

石川県の賃金、労働時間及び雇用の動き

毎月勤労統計調査年報

平成 16 年

石川県県民文化局

は し が き

毎月勤労統計調査は、統計法に基づく指定統計調査(第7号)として、労働者の賃金、労働時間及び雇用について、毎月の変動を明らかにすることを目的とした調査です。

国及び県の労働経済の実態を知る主要な経済指標の一つとして、また、労働政策や経済政策の策定に必要な基礎的資料として重要な役割を果たしています。

本県では、毎月の調査結果を「毎月勤労統計調査地方調査結果速報」として公表しておりますが、このたび、平成16年(1月～12月)の調査結果をまとめ、この年報を発行することとなりました。この報告書を県経済をあらわす指標の一つとして、あるいは各種施策のために広く活用していただければ幸いです。

最後に、この調査に毎月御協力いただきました事業所及び関係各位に対し、深く感謝の意を表しますとともに、今後とも一層の御理解と御協力を賜りますようお願い申し上げます。

平成17年11月

石川県県民文化局長 森 久 規

目 次

毎月勤労統計調査地方調査の説明	1
調査結果の概要	3
統 計 表	7
1 指数	
1表 産業別名目賃金指数(現金給与総額)	8
2表 産業別実質賃金指数(現金給与総額)	12
3表 産業別名目賃金指数(きまって支給する給与)	16
4表 産業別雇用指数	20
2 給与・賞与	
5表 産業別、性別常用労働者の1人平均月間現金給与額	24
6表 産業別きまって支給する給与	40
7表 産業別臨時給与(賞与)の支給状況	44
3 出勤日数・実労働時間数	
8表 産業別、性別常用労働者の1人平均月間出勤日数・実労働時間数	46
4 労働者数	
9表 産業別、性別月末推計常用労働者数	62
10表 産業別、性別月末推計パートタイム労働者数	66
11表 産業別入職率・離職率	70
5 その他	
12表 産業別、就業形態別常用労働者の1人平均月間現金給与額・ 出勤日数・実労働時間数	74
付・毎月勤労統計調査特別調査結果	
1 毎月勤労統計調査特別調査の説明	79
2 調査結果の概要	79
1表 産業別、性別、規模別きまって支給する現金給与額	80
2表 産業別、性別特別に支払われた現金給与額・月間出勤日数・ 1日の実労働時間数・常用労働者数	80

毎月勤労統計調査地方調査の説明

1 調査の目的

この調査は、統計法に基づく指定統計であって雇用、給与及び労働時間について石川県における毎月の変動を明らかにすることを目的としている。

2 調査の対象

この調査は、日本標準産業分類に定める鉱業、建設業、製造業、電気・ガス・熱供給・水道業、運輸・通信業、卸売・小売業、飲食店、金融・保険業、不動産業、サービス業(家事サービス業及び外国公務を除く)において常時5人以上の常用労働者を雇用する民間、公営の事業所の中から、産業別、規模別に抽出された約600事業所を対象として調査を行っている。

3 調査事項の定義

(1) 現金給与額

「現金給与額」とは、所得税、社会保険料、貯金、組合費、購買代金などを差引く以前の額のことである。

「きまって支給する給与」とは、労働契約、団体協約あるいは事業所の給与規則などによりあらかじめ定められている支給条件、算定方法によって支給する給与のことであって、超過勤務手当をも含む。

定期給与ともいう。

「特別に支払われた給与」とは、夏季、年末等の賞与、3か月を超える期間で算定される給与、ベースアップの差額追給分及び支給事由の発生が不確実な給与等のことである。

「現金給与総額」とは、「きまって支給する給与」と「特別に支払われた給与」の合計額である。

(2) 出勤日数

調査期間中に労働者が実際に出勤した日数のことである。事業所に出勤しない日は有給でも出勤日にならないが、1日のうち1時間でも就業すれば出勤日となる。

(3) 実労働時間数

調査期間中に労働者が実際に労働した時間数のことである。休憩時間は、給与が支給されていると否にかかわらず除かれる。また、本来の職務外として行われる宿日直の時間は含めない。

「所定内労働時間数」とは、事業所の始業時刻と終業時刻との間の休憩時間を除いた労働時間数のことである。

「所定外労働時間数」とは、早出、残業、臨時の呼び出し、休日出勤などの労働時間数のことである。

「総実労働時間数」とは、「所定内労働時間数」と「所定外労働時間数」の合計である。

(4) 常用労働者

常用労働者とは、期間を定めず、又は1か月を超える期間を定めて雇用される者である。次のような

人は、通常、常用労働者となる。いわゆる正社員、正規従業員、ごく短期間しか勤めない人を除くパー

トタイム労働者(就業規則等であらかじめ定められている労働時間が、正社員、正規従業員よりも短い者。)

4 結果の算定

調査事業所からの毎月の報告を集計し、これをもとに、本県の規模5人以上のすべての事業所に対応するよう推計したものである。

5 抽出替えとギャップ修正

規模30人以上の事業所については、約3年毎に調査対象事業所の抽出替えを行っており、平成13年10月1日実施の事業所・企業統計調査による事業所名簿に基づき平成16年1月分調査で抽出替えを実施した。これにより、新・旧両調査結果にギャップが生じることから、調査の時系列的連続性を持たせるため、各指数は過去に遡りそのギャップを修正して算出した。従って、各項目の対前年増減率はギャップ修正済指数・実数によって算出したので、公表実数によるものと一致しない場合がある。

調査結果の概要（規模 5 人以上）

1 概況

本県における平成 16 年平均の常用労働者の賃金、労働時間、雇用の状況をみると、1 人平均月間現金給与総額は、334,175 円、前年比 2.0% 増となり、4 年ぶりの増加となった。

また、1 人平均月間総実労働時間は 158.2 時間で、前年比 0.7% 増となった。その内訳を見ると所定内労働時間は 148.3 時間、前年比 0.3% 減、所定外労働時間は 9.9 時間、前年比 17.6% 増となり、所定外労働時間は昨年に引き続き増加となった。

なお、推計常用労働者数は前年比 0.3% 減の 406,457 人であった。

2 賃金の動き

平成 16 年における調査産業計の常用労働者 1 人平均月間現金給与総額は、規模 5 人以上では 334,175 円、前年比 2.0% 増（規模 30 人以上では、349,974 円、前年比 2.9% 減）となった。

このうち、「きまって支給する給与」（所定内給与 + 超過労働給与）は、5 人以上では 276,255 円と前年比 2.7% 増（規模 30 人以上では、283,009 円、前年比 1.5% 減）となった。

また、「特別に支払われた給与」（賞与等）は月平均でみると、5 人以上では 57,920 円、前年比 1.7% 減（規模 30 人以上では、66,965 円、前年比 7.6% 減）となった。（表 1）

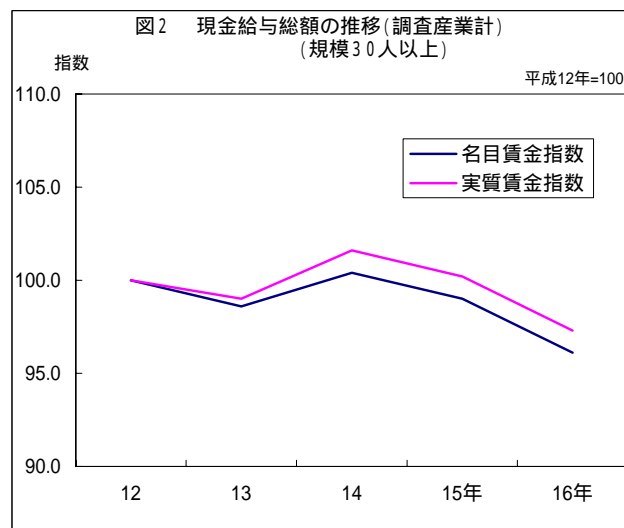
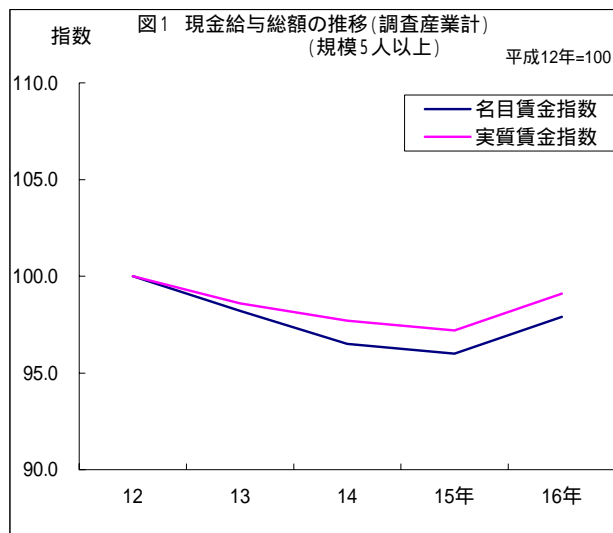
現金給与総額について、物価変動の影響を差し引いた実質でみると、4 市平均（金沢市、七尾市、小松市、輪島市）消費者物価指数が前年比 0.3% と下落したものの、規模 5 人以上では前年比 2.0% 増（30 人以上では、前年比 2.9% 減）となった。（図 1、2）

表 1 産業別現金給与額（規模 5 人以上）

産業分類	現金給与総額			きまって支給する給与			特別に支払われた給与		
	平成 15年	平成 16年	対前 年増 減率 (%)	平成 15年	平成 16年	対前 年増 減率 (%)	平成 15年	平成 16年	対前 年増 減率 (%)
調査産業計	327,713	334,175	2.0	268,817	276,255	2.7	58,896	57,920	1.7
調査産業計 (サービス業除く)	317,078	329,799	4.5	263,825	276,042	5.0	53,253	53,757	0.9
建設業	371,988	382,925	0.7	317,450	334,436	2.8	54,538	48,489	11.1
製造業	336,965	337,181	1.4	277,717	277,450	1.2	59,248	59,731	0.8
電気・ガス・熱供給・水道業	509,572	542,148	2.7	382,324	407,713	3.0	127,248	134,435	5.6
運輸・通信業	324,482	337,753	3.4	270,151	280,616	3.3	54,331	57,137	5.2
卸売・小売業、飲食店	247,795	279,072	12.6	212,155	239,295	12.7	35,640	39,777	11.6
金融・保険業	423,820	481,819	10.1	318,232	368,352	12.4	105,588	113,467	7.5
不動産業	X	349,556	...	X	290,941	...	X	58,615	...
サービス業	349,130	342,659	2.8	278,870	276,667	1.8	70,260	65,992	6.1

（注） 調査産業計には、鉱業を含む。

対前年増減率は抽出替えによるギャップ修正済指数又は実数により算出したので実数比較に相違する。



次に、現金給与総額を産業別で見ると、電気・ガス・熱供給・水道業が542,148円と最も高く、以下、金融・保険業、建設業、不動産業、サービス業、運輸・通信業、製造業、卸売・小売業、飲食店の順となっている。

また、現金給与総額を男女別にみると、男410,926円に対し、女225,801円と男女間の賃金格差は男100に対して女54.9となり、昨年(56.8)に比べ少し広がった。(表2)

表2 産業別男女別現金給与額(規模5人以上)

産業分類	現金給与総額				きまって支給する給与		
	計	男	女	男女間賃金格差(男=100)	男	女	男女間賃金格差(男=100)
	円	円	円		円	円	
調査産業計	334,175	410,926	225,801	54.9	339,144	187,455	55.3
(サービス業除く)	329,799	403,143	192,674	47.8	335,667	164,566	49.0
建設業	382,925	411,950	219,551	53.3	359,599	192,802	53.6
製造業	337,181	407,939	204,757	50.2	333,059	173,377	52.1
電気・ガス・熱供給・水道業	542,148	582,190	315,199	54.1	436,291	245,740	56.3
運輸・通信業	337,753	371,638	202,408	54.5	308,452	169,434	54.9
卸売・小売業, 飲食店	279,072	370,537	164,949	44.5	314,907	144,951	46.0
金融・保険業	481,819	617,596	302,309	48.9	468,782	235,574	50.3
不動産業	349,556	430,439	244,061	56.7	361,030	199,525	55.3
サービス業	342,659	432,439	267,045	61.8	348,755	215,954	61.9

(注) 調査産業計には、鉱業を含む。

3 労働時間の動き

平成 16 年の調査産業計の常用労働者 1 人平均月間総実労働時間は、規模 5 人以上で 158.2 時間、前年比 0.7% 増（規模 30 人以上では 160.0 時間、前年比 0.3% 減）となった。

月間の労働時間を年換算すると、総実労働時間は 1,898 時間、前年比 29 時間増、（規模 30 人以上では 1,920 時間、前年比 27 時間増）となった。

労働時間を所定内外別でみると、所定内労働時間は 148.3 時間、前年比 0.3% 減（規模 30 人以上では 148.0 時間、前年比 1.2% 減）となった。

また、所定外労働時間は 9.9 時間、前年比 17.6% 増（規模 30 人以上では 12.0 時間、前年比 12.3% 増）となった。

なお、製造業の所定外労働時間は 15.8 時間、前年比 14.3% 増（規模 30 人以上では 17.9 時間、前年比 11.7% 増）となった。

出勤日数は 20.4 日、前年差 0.1 日増（規模 30 人以上では 20.0 日、前年と同水準）となった。

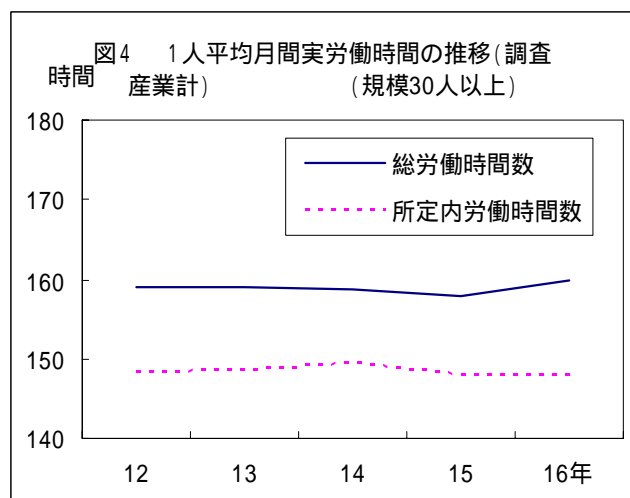
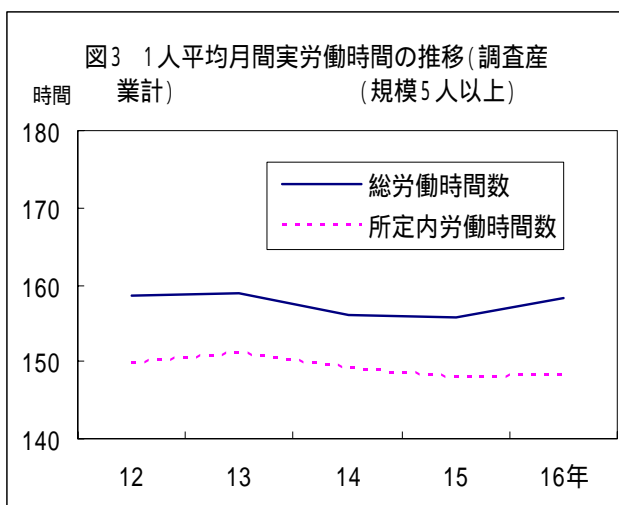
（表 3、図 3、4）

表 3 産業別出勤日数、実労働時間数（規模 5 人以上）

産業分類	出勤日数			総実労働時間			所定内労働時間			所定外労働時間		
	平成 15 年	平成 16 年	対前年差	平成 15 年	平成 16 年	対前年増減率	平成 15 年	平成 16 年	対前年増減率	平成 15 年	平成 16 年	対前年増減率
	日	日	日	時	時	%	時	時	%	時	時	%
調査産業計	20.3	20.4	0.1	155.8	158.2	0.7	147.8	148.3	0.3	8.0	9.9	17.6
調査産業計（サービス業除く）	20.4	20.7	0.3	158.3	162.2	1.9	149.4	151.3	0.7	8.9	10.9	21.1
建設業	21.2	21.1	0.1	168.2	169.3	1.9	161.7	159.7	3.1	6.5	9.6	29.7
製造業	20.2	20.3	0.1	165.5	168.6	2.0	151.0	152.8	0.9	14.5	15.8	14.3
電気・ガス・熱供給・水道業	19.1	19.1	0.0	159.0	158.6	1.4	148.7	147.8	0.4	10.3	10.8	29.4
運輸・通信業	20.9	21.0	0.1	169.0	170.7	4.5	156.9	155.8	3.4	12.1	14.9	17.4
卸売・小売業、飲食店	20.5	21.0	0.5	145.5	153.6	3.4	142.0	146.9	1.7	3.5	6.7	73.1
金融・保険業	19.2	19.8	0.6	144.1	152.3	4.6	138.2	145.7	5.2	5.9	6.6	8.0
不動産業	X	21.1	X	X	169.8	...	X	152.1	...	X	17.7	...
サービス業	19.9	19.7	0.2	150.7	150.4	1.6	144.4	142.5	2.2	6.3	7.9	13.1

（注） 調査産業計には、鉱業を含む。

対前年増減率は抽出替えによるギャップ修正済指数又は実数により算出したので実数比較に相違する



4 雇用の動き

平成16年の調査産業計の推計常用労働者数は規模5人以上では406,457人、前年比0.3%減(規模30人以上では、219,824人、前年比0.6%減)となった。

産業別にみると、サービス業(3.2%増)、金融・保険業(2.6%増)が増加した産業で、逆に減少したのは建設業(9.7%減)、電気・ガス・熱供給・水道業(7.6%減)、製造業(4.5%減)等である。(表4、図5)

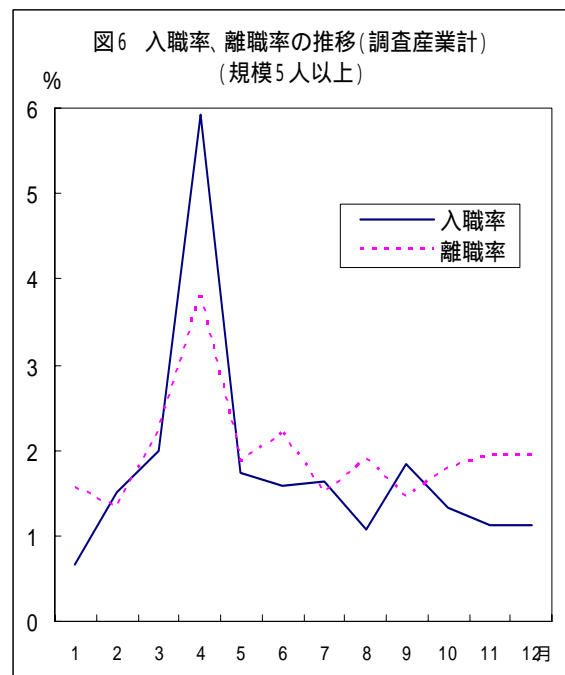
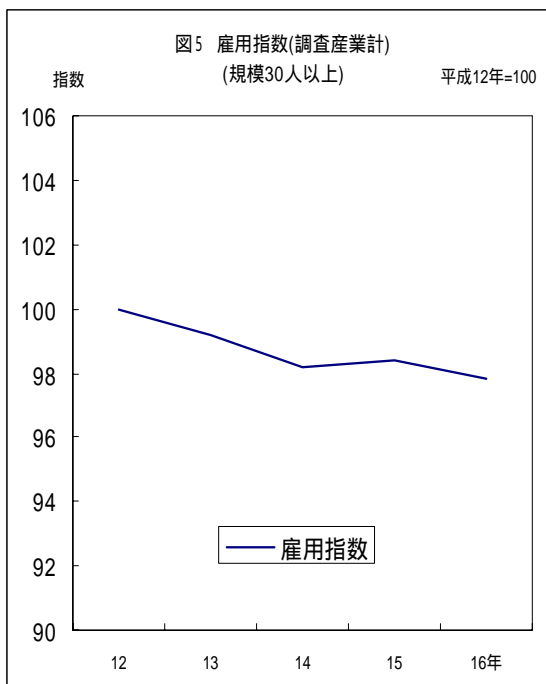
また、労働異動率(入職率、離職率)は平成16年の月平均では入職率1.92、離職率1.96で離職率が0.04ポイント上回った。

表4 産業別推計常用労働者数及び雇用指数(規模5人以上)

産業分類	推計常用労働者数		雇用指数 (平成12年=100)			雇用指数 (平成12年=100)		
	平成15年平均	平成16年平均	平成15年平均	平成16年平均	対前年増減率	平成15年12月	平成16年12月	対前年増減率
調査産業計	390,390	406,457	98.0	97.7	0.3	98.7	96.5	2.2
調査産業計 (サービス業除く)	260,735	268,103	95.5	93.5	2.1	95.8	92.6	3.3
建設業	36,848	32,928	91.6	82.7	9.7	91.4	79.4	13.1
製造業	89,700	82,889	88.2	84.2	4.5	88.2	83.3	5.6
電気・ガス・熱供給・水道業	2,914	2,424	97.0	89.6	7.6	90.9	88.1	3.1
運輸・通信業	28,133	29,163	95.9	97.0	1.1	96.1	98.8	2.8
卸売・小売業、飲食店	87,898	104,611	105.7	107.2	1.4	106.9	106.1	0.7
金融・保険業	13,988	14,217	86.9	89.2	2.6	86.8	89.8	3.5
不動産業	X	1,577	X	81.0	...	X	80.0	...
サービス業	129,656	138,355	103.5	106.8	3.2	104.9	105.2	0.3

(注) 調査産業計には、鉱業を含む。

対前年増減率は抽出替えによるギャップ修正済指数により算出したので実数比較に相違する。



統計表

統計表についての注意

- 1 鉱業、不動産業は調査対象事業所が少ないため、公表していないが、調査産業計に含めてある。
- 2 「その他の製造業」は、製造業の中で調査対象事業所が少ない産業について一括集計したものである。
また、「その他のサービス業」についても同様である。
- 3 実質賃金指数は、名目賃金指数を四市平均（金沢市・七尾市・小松市・輪島市）消費者物価指数（持家の帰属家賃を除く総合）で除したものである。
- 4 数字は、単位未満を四捨五入することを原則としたので、合計の数字と内訳の計が一致しない場合がある。
また、指数については各年1～12月の数値を単純平均したものであり、実数については各年1～12月の数値を推計労働者数で加重平均したものである。
- 5 表中、事実のないものは、「－」、所定単位に達しないものは「0」、調査対象事業所が少ないものは「x」とし秘匿した。
- 6 指数は、平成12年を基準時（平成12年=100）としている。

1表 産業別名目賃金指数（現金給与総額）

（規模5人以上）

平成12年 = 100

産業分類 年次 及び月次	調査 産業計	調査産業 計（サー ビス業を 除く）	建設業	製 造 業									電気・ガ ス・熱供 給・水道 業	運 輸 ・ 通 信 業	卸 売 ・ 小 売 業、 飲 食 店	金 融 ・ 保 険 業	不動産業	サ ー ビ ス 業					
				製造業計	食料品・ たばこ 製造業	繊維工業	衣服その 他繊維製 品製造業	出版・印 刷・同関 連産業	窯業・ 土石製品 製造業	金属製品 製造業	一 般 機械器具 製造業	電 気 機械器具 製造業						サービス 業 計	旅館・ その他の 宿泊所	医療業	教 育		
平成 12年平均	100.0	100.0	100.0	100.0	100.0	100.0	100.0	100.0	100.0	100.0	100.0	100.0	100.0	100.0	100.0	100.0	100.0	100.0	100.0	100.0	100.0	100.0	100.0
13	99.6	97.4	94.7	98.8	97.4	99.8	103.5	91.9	94.0	89.2	107.3	96.5	106.2	99.6	95.4	97.8	X	102.1	102.0	100.1	108.6		
14	96.5	93.1	89.4	102.6	100.2	92.5	91.2	89.4	87.7	86.3	109.2	104.7	95.5	85.2	87.3	95.9	X	103.2	96.3	102.7	107.0		
15	96.0	93.4	100.6	101.2	95.7	89.5	78.1	85.8	80.6	96.1	111.4	99.7	96.6	85.4	85.1	97.3	X	101.0	106.4	97.0	111.4		
16	97.9	97.6	101.3	102.6	105.7	82.5	76.5	80.3	102.0	84.7	109.7	103.6	99.2	88.3	95.8	107.1	0.0	98.2	111.9	87.4	108.9		
平成 15年 1月	78.6	78.2	81.1	82.8	80.2	75.5	77.2	73.8	66.8	80.4	85.4	81.4	73.0	71.7	76.6	74.0	X	79.5	91.1	79.7	81.1		
2	78.8	78.1	90.9	83.3	92.7	75.5	78.5	74.7	67.5	83.0	88.1	74.8	73.0	67.9	72.6	72.0	X	80.3	100.2	79.0	81.2		
3	82.8	78.2	84.2	86.2	81.0	75.3	77.9	79.9	66.6	95.3	94.8	78.0	75.5	70.1	72.0	74.3	X	92.0	106.1	83.9	109.2		
4	80.8	78.4	83.6	83.9	82.8	75.3	72.9	71.0	70.1	82.6	89.5	76.4	70.4	76.5	73.7	73.1	X	85.6	102.4	78.5	83.7		
5	77.4	76.4	81.3	82.2	82.3	75.6	71.2	70.3	68.9	78.3	89.0	75.7	76.0	67.8	71.0	82.5	X	79.6	98.8	77.0	82.6		
6	129.8	111.6	99.0	126.0	118.4	77.4	92.0	134.2	69.5	78.6	159.3	140.7	213.1	119.3	92.4	124.2	X	165.5	113.5	158.0	250.5		
7	120.3	125.9	130.3	140.3	105.3	172.4	83.1	103.2	120.1	152.5	138.8	149.2	77.9	91.6	125.4	132.9	X	109.0	113.8	109.7	83.2		
8	84.9	85.7	105.2	90.3	89.2	76.5	69.0	74.9	82.4	85.0	103.0	81.4	72.2	78.4	75.0	90.9	X	83.1	103.0	76.5	79.4		
9	80.6	79.9	89.5	84.6	91.7	76.7	68.9	73.7	67.9	82.5	87.9	80.6	69.5	76.8	74.4	76.2	X	81.7	99.6	77.2	79.7		
10	81.5	79.1	90.5	84.9	85.5	76.9	67.2	68.7	67.5	82.3	89.5	82.3	77.2	74.6	71.9	74.8	X	86.1	107.0	79.4	90.1		
11	83.5	83.5	89.4	90.8	83.0	78.6	65.3	66.2	67.9	80.2	110.8	81.5	70.6	77.5	77.5	84.4	X	83.2	113.9	77.0	80.8		
12	172.7	165.5	182.7	178.7	156.6	138.7	114.5	139.1	151.5	172.8	200.4	194.1	211.1	152.9	138.8	208.5	X	186.9	127.5	187.6	235.1		
平成 16年 1月	84.4	84.4	91.2	91.2	82.2	74.4	71.7	69.6	71.9	75.7	101.1	98.6	72.7	77.8	81.4	81.3	0.0	84.3	112.2	74.5	80.6		
2	82.2	81.7	91.2	83.5	83.9	73.1	65.4	65.5	72.7	76.2	88.7	79.9	73.2	74.9	81.1	81.3	0.0	83.1	112.5	77.2	81.4		
3	82.9	83.1	91.4	86.2	86.3	74.7	75.5	69.5	78.1	75.9	89.5	85.0	72.0	75.0	81.6	86.5	0.0	82.6	105.4	78.1	83.2		
4	83.0	83.6	90.6	85.3	88.0	74.3	75.9	71.8	74.2	77.1	87.6	82.2	74.2	81.3	82.8	83.2	0.0	81.5	103.0	74.6	82.2		
5	79.8	80.7	86.2	83.4	84.1	74.4	76.9	70.7	73.4	80.7	85.8	80.2	74.8	76.0	80.0	81.4	0.0	78.0	102.0	69.1	81.4		
6	132.0	120.2	132.7	115.6	126.3	80.7	71.8	95.3	82.9	75.5	124.2	136.8	217.4	132.3	102.1	179.5	0.0	153.7	150.3	131.0	229.5		
7	120.8	129.7	121.6	151.2	112.6	124.1	93.9	105.1	165.1	137.7	172.0	151.3	73.4	97.5	127.3	148.9	0.0	104.1	99.1	91.4	86.4		
8	85.5	88.4	99.3	88.2	124.2	70.9	75.9	69.4	119.6	70.9	87.5	80.0	75.0	76.1	93.3	83.8	0.0	79.9	99.2	68.1	81.0		
9	81.1	82.3	87.0	85.2	93.4	70.6	71.9	69.7	100.8	72.0	86.9	82.4	76.0	71.6	83.4	88.1	0.0	78.8	93.1	68.7	79.7		
10	82.0	83.5	96.5	85.8	97.0	69.4	67.7	70.5	101.5	72.2	88.2	84.6	76.5	72.3	83.4	83.6	0.0	79.1	100.1	66.8	81.8		
11	85.3	88.1	88.5	100.0	99.8	72.3	77.4	71.1	101.5	71.8	111.8	99.9	78.0	71.3	87.9	82.1	0.0	79.8	101.7	68.6	81.8		
12	175.4	165.6	139.9	175.5	190.2	130.9	94.2	135.0	182.1	131.1	193.3	181.9	227.3	153.8	164.7	205.2	0.0	193.2	163.7	180.4	257.8		

2表 産業別実質賃金指数（現金給与総額）

（規模5人以上）

平成12年 = 100

産業分類 年次 及び月次	調査 産業計	調査産業 計（サー ビス業を 除く）	建設業	製造業									電気・ガ ス・熱供 給・水道 業	運輸・ 通信業	卸売・ 小売業、 飲食店	金融・ 保険業	不動産業	サービス業					
				製造業計	食料品・ たばこ 製造業	繊維工業	衣服その 他繊維製 品製造業	出版・印 刷・同関 連産業	窯業・ 土石製品 製造業	金属製品 製造業	一般 機械器具 製造業	電気 機械器具 製造業						サービス 業計	旅館・ その他の 宿泊所	医療業	教育		
平成12年平均	100.0	100.0	100.0	100.0	100.0	100.0	100.0	100.0	100.0	100.0	100.0	100.0	100.0	100.0	100.0	100.0	100.0	100.0	100.0	100.0	100.0	100.0	100.0
13	100.0	97.8	95.1	99.2	97.8	100.2	103.9	92.3	94.4	89.6	107.7	96.9	106.6	100.0	95.8	98.2	X	102.5	102.4	100.5	109.0		
14	97.7	94.2	90.5	103.8	101.4	93.6	92.3	90.5	88.8	87.3	110.5	106.0	96.7	86.2	88.4	97.1	X	104.5	97.5	103.9	108.3		
15	97.2	94.5	101.8	102.4	96.9	90.6	79.0	86.8	81.6	97.3	112.8	100.9	97.8	86.4	86.1	98.5	X	102.2	107.7	98.2	112.8		
16	99.1	98.8	102.5	103.8	107.0	83.5	77.4	81.3	103.2	85.7	111.0	104.9	100.4	89.4	97.0	108.4	0.0	99.4	113.3	88.5	110.2		
平成15年 1月	79.8	79.4	82.3	84.1	81.4	76.6	78.4	74.9	67.8	81.6	86.7	82.6	74.1	72.8	77.8	75.1	X	80.7	92.5	80.9	82.3		
2	80.2	79.5	92.5	84.7	94.3	76.8	79.9	76.0	68.7	84.4	89.6	76.1	74.3	69.1	73.9	73.2	X	81.7	101.9	80.4	82.6		
3	84.1	79.5	85.6	87.6	92.3	76.5	79.2	81.2	67.7	96.8	96.3	79.3	76.7	71.2	73.2	75.5	X	93.5	107.8	85.3	111.0		
4	81.6	79.2	84.4	84.7	83.6	76.1	73.6	71.7	70.8	83.4	90.4	77.2	71.1	77.3	74.4	73.8	X	86.5	103.4	79.3	84.5		
5	78.1	77.1	82.0	82.9	83.0	76.3	71.8	70.9	69.5	79.0	89.8	76.4	76.7	68.4	71.6	83.2	X	80.3	99.7	77.7	83.4		
6	131.4	113.0	100.2	127.5	119.8	78.3	93.1	135.8	70.3	79.6	161.2	142.4	215.7	120.7	93.5	125.7	X	167.5	114.9	159.9	253.5		
7	122.0	127.7	132.2	142.3	106.8	174.8	84.3	104.7	121.8	154.7	140.8	151.3	79.0	92.9	127.2	134.8	X	110.5	115.4	111.3	84.4		
8	85.8	86.6	106.3	91.2	90.1	77.3	69.7	75.7	83.2	85.9	104.0	82.2	72.9	79.2	75.8	91.8	X	83.9	104.0	77.3	80.2		
9	81.2	80.5	90.1	85.2	92.3	77.2	69.4	74.2	68.4	83.1	88.5	81.2	70.0	77.3	74.9	76.7	X	82.3	100.3	77.7	80.3		
10	82.2	79.7	91.2	85.6	86.2	77.5	67.7	69.3	68.0	83.0	90.2	83.0	77.8	75.2	72.5	75.4	X	86.8	107.9	80.0	90.8		
11	84.6	84.6	90.6	92.0	84.1	79.6	66.2	67.1	68.8	81.3	112.3	82.6	71.5	78.5	78.5	85.5	X	84.3	115.4	78.0	81.9		
12	174.8	167.5	184.9	180.9	158.5	140.4	115.9	140.8	153.3	174.9	202.8	196.5	213.7	154.8	140.5	211.0	X	189.2	129.0	189.9	238.0		
平成16年 1月	85.8	85.8	92.7	92.7	83.5	75.6	72.9	70.7	73.1	76.9	102.7	100.2	73.9	79.1	82.7	82.6	0.0	85.7	114.0	75.7	81.9		
2	83.5	82.9	92.6	84.8	85.2	74.2	66.4	66.5	73.8	77.4	90.1	81.1	74.3	76.0	82.3	82.5	0.0	84.4	114.2	78.4	82.6		
3	84.1	84.3	92.7	87.4	87.5	75.8	76.6	70.5	79.2	77.0	90.8	86.2	73.0	76.1	82.8	87.7	0.0	83.8	106.9	79.2	84.4		
4	84.2	84.8	91.9	86.5	89.2	75.4	77.0	72.8	75.3	78.2	88.8	83.4	75.3	82.5	84.0	84.4	0.0	82.7	104.5	75.7	83.4		
5	80.9	81.8	87.4	84.6	85.3	75.5	78.0	71.7	74.4	81.8	87.0	81.3	75.9	77.1	81.1	82.6	0.0	79.1	103.4	70.1	82.6		
6	133.9	121.9	134.6	117.2	128.1	81.8	72.8	96.7	84.1	76.6	126.0	138.7	220.5	134.2	103.5	182.0	0.0	155.9	152.4	132.9	232.8		
7	122.9	131.9	123.7	153.8	114.5	126.2	95.5	106.9	168.0	140.1	175.0	153.9	74.7	99.2	129.5	151.5	0.0	105.9	100.8	93.0	87.9		
8	86.8	89.7	100.8	89.5	126.1	72.0	77.1	70.5	121.4	72.0	88.8	81.2	76.1	77.3	94.7	85.1	0.0	81.1	100.7	69.1	82.2		
9	81.8	83.0	87.8	86.0	94.2	71.1	72.6	70.3	101.7	72.7	87.7	83.1	76.7	72.3	84.2	88.9	0.0	79.5	93.9	69.3	80.4		
10	82.3	83.8	96.9	86.1	97.4	69.7	68.0	70.8	101.9	72.5	88.6	84.9	76.8	72.6	83.7	83.9	0.0	79.4	100.5	67.1	82.1		
11	85.9	88.7	89.1	100.7	100.5	72.8	77.9	71.6	102.2	72.3	112.6	100.6	78.5	71.8	88.5	82.7	0.0	80.4	102.4	69.1	82.4		
12	177.2	167.3	141.3	177.3	192.1	132.2	95.2	136.4	183.9	132.4	195.3	183.7	229.6	155.4	166.4	207.3	0.0	195.2	165.4	182.2	260.4		

3表 産業別名目賃金指数（きまって支給する給与）

（規模30人以上）

平成12年 = 100

産業分類 年次 及び月次	調査 産業計	調査産業 計（サー ビス業を 除く）	建設業	製造業									電気・ガ ス・熱供 給・水道 業	運輸・ 通信業	卸売・ 小売業、 飲食店	金融・ 保険業	不動産業	サービス業					
				製造業計	食品・ たばこ 製造業	繊維工業	衣服その 他の繊維製 品製造業	出版・印 刷・同関 連産業	窯業・ 土石製品 製造業	金属製品 製造業	一般 機械器具 製造業	電気 機械器具 製造業						サービス 業計	旅館・ その他の 宿泊所	医療業	教育		
平成12年平均	100.0	100.0	100.0	100.0	100.0	100.0	100.0	100.0	100.0	100.0	100.0	100.0	100.0	100.0	100.0	100.0	100.0	100.0	100.0	100.0	100.0	100.0	100.0
13	100.3	99.2	98.5	99.1	102.9	96.7	112.5	96.8	104.9	95.7	99.8	97.9	x	100.6	96.3	100.4	X	100.7	99.6	98.9	102.5		
14	101.0	98.2	86.9	102.9	111.1	97.1	103.9	91.6	99.0	92.2	103.4	105.7	x	92.0	98.9	100.8	X	106.3	103.6	103.7	105.8		
15	100.1	96.4	87.8	103.3	109.4	91.0	84.4	86.5	99.6	98.4	107.5	103.5	x	90.3	93.0	104.1	X	106.8	119.4	102.1	107.3		
16	98.6	97.2	94.5	104.4	110.5	84.9	80.8	84.5	105.3	96.1	105.5	108.3	102.3	90.6	91.0	112.8	X	101.2	117.7	90.2	106.4		
平成 15年 1月	99.0	95.5	86.7	100.1	99.6	91.1	94.4	83.8	98.4	94.2	102.3	102.7	x	90.9	94.8	102.1	X	105.4	102.0	104.7	104.7		
2	100.9	96.4	88.9	102.4	125.5	90.8	97.4	92.1	98.4	98.2	107.0	96.7	x	88.4	95.0	102.3	X	108.9	116.3	103.9	105.4		
3	101.0	96.2	89.3	103.7	101.4	90.5	94.8	98.5	98.5	107.0	109.3	100.6	x	88.2	91.1	100.9	X	110.0	126.2	102.3	111.2		
4	100.9	96.4	88.6	102.3	104.1	90.0	87.1	86.0	100.6	98.1	109.4	99.1	x	89.8	95.1	104.6	X	109.0	116.6	103.6	111.0		
5	99.4	94.5	83.6	101.2	103.4	90.1	85.3	83.7	101.6	96.1	109.3	98.3	x	89.3	90.5	103.4	X	108.1	115.3	101.2	108.0		
6	101.3	97.7	88.1	103.2	104.7	90.9	80.3	91.8	98.1	98.1	105.9	104.9	x	90.5	99.7	102.3	X	107.8	121.1	102.3	106.9		
7	100.9	97.3	84.3	104.4	120.2	105.2	82.5	75.4	99.7	99.0	106.8	104.3	x	90.8	97.0	103.2	X	107.4	121.0	101.7	106.1		
8	98.5	95.6	83.1	103.4	117.0	88.4	77.3	92.8	100.3	89.2	103.4	106.4	x	89.7	91.9	106.9	X	103.6	114.1	100.5	107.0		
9	99.2	96.7	87.7	104.8	117.8	89.1	83.2	90.9	99.7	99.3	105.5	106.6	x	92.6	90.7	105.6	X	103.7	114.7	101.6	105.8		
10	99.3	95.5	91.4	104.8	108.0	88.3	79.7	81.6	100.5	100.1	108.2	109.0	x	90.2	84.9	103.6	X	105.9	124.8	99.9	107.8		
11	101.6	98.1	91.0	104.9	104.5	90.6	76.9	80.0	99.4	99.0	111.5	108.1	x	91.2	96.7	104.1	X	108.0	135.2	101.7	107.6		
12	99.1	96.3	90.3	103.9	106.0	87.1	74.3	81.7	99.7	102.1	111.3	104.7	x	91.9	88.2	110.2	X	104.1	125.3	101.7	105.8		
平成 16年 1月	98.2	96.1	91.3	102.5	106.2	86.5	72.5	78.1	102.3	98.1	106.2	106.2	100.1	91.4	90.9	110.5	X	101.9	121.2	97.0	106.1		
2	100.3	97.2	95.2	104.0	106.7	82.8	77.7	80.4	105.2	95.5	107.4	107.1	102.0	89.7	92.5	109.1	X	105.5	128.8	100.8	107.6		
3	100.8	98.4	99.0	105.5	111.9	83.7	89.4	86.6	105.4	96.0	108.9	107.9	100.1	89.3	92.6	112.3	X	105.1	119.7	100.8	108.7		
4	100.1	98.1	93.8	105.2	111.6	84.0	84.5	89.2	105.8	96.8	106.5	109.5	100.4	95.1	91.0	113.9	X	103.7	116.0	96.3	108.4		
5	97.5	95.7	88.7	103.8	106.6	85.1	80.9	84.8	106.9	103.5	105.7	107.1	100.7	90.3	89.3	111.2	X	100.7	115.8	88.2	106.4		
6	97.6	96.5	93.4	103.6	107.7	84.5	73.9	85.0	106.6	92.5	105.4	107.8	101.0	89.9	90.7	113.3	X	99.6	112.1	86.2	104.6		
7	97.4	96.9	94.4	104.6	112.5	84.5	81.9	84.9	106.1	95.1	105.0	109.0	99.6	89.0	90.6	113.7	X	98.6	115.2	82.6	105.7		
8	97.2	96.5	90.7	103.5	109.7	82.8	77.3	83.4	106.5	94.3	104.7	107.0	102.6	90.5	91.6	114.2	X	98.6	113.4	84.1	104.4		
9	97.4	96.7	93.9	104.0	112.1	84.0	85.2	82.9	106.0	96.0	103.9	108.4	104.8	90.3	90.6	112.3	X	98.9	109.7	85.8	104.7		
10	97.7	97.2	95.5	104.8	114.3	84.8	80.8	84.9	105.0	95.4	104.1	110.0	103.6	90.8	90.0	113.8	X	98.8	118.7	83.0	105.7		
11	98.5	98.0	97.6	105.6	111.9	87.6	80.2	86.5	105.1	94.7	105.0	109.8	108.7	89.8	91.3	113.5	X	99.7	121.7	84.6	105.6		
12	100.3	98.5	100.9	105.8	115.3	88.1	84.9	87.5	103.2	95.7	103.7	109.8	103.6	91.2	91.1	115.4	X	103.4	119.9	93.4	108.7		

4表 産業別雇用指数

(規模5人以上)

平成12年 = 100

産業分類 年次 及び月次	調査 産業計	調査産業 計(サー ビス業を 除く)	建設業	製 造 業									電気・ガ ス・熱供 給・水道 業	運 輸 ・ 通 信 業	卸 売 ・ 小 売 業、 飲 食 店	金 融 ・ 保 険 業	不動産業	サ ー ビ ス 業					
				製造業計	食料品・ たばこ 製造業	繊維工業	衣服その 他繊維製 品製造業	出版・印 刷・同関 連産業	窯業・ 土石製品 製造業	金属製品 製造業	一 般 機械器具 製造業	電 気 機械器具 製造業						サービス 業 計	旅館・ その他の 宿泊所	医療業	教 育		
平成12年平均	100.0	100.0	100.0	100.0	100.0	100.0	100.0	100.0	100.0	100.0	100.0	100.0	100.0	100.0	100.0	100.0	100.0	100.0	100.0	100.0	100.0	100.0	100.0
13	99.6	99.1	100.4	98.1	101.6	89.9	100.1	98.8	104.9	101.9	95.8	99.5	102.7	98.2	100.4	92.4	X	100.7	98.6	101.1	102.8		
14	97.8	96.0	94.0	90.3	83.7	87.5	73.4	100.4	97.9	95.4	91.5	93.9	104.7	99.1	103.3	88.7	X	101.6	93.7	105.2	106.2		
15	98.0	95.5	91.6	88.2	80.3	86.3	71.5	100.7	100.2	91.9	89.1	92.4	97.0	95.9	105.7	86.9	X	103.5	108.3	105.4	106.7		
16	97.7	93.5	82.7	88.2	46.9	85.3	74.6	96.1	98.7	95.6	90.5	91.1	89.6	97.0	107.2	89.2	81.0	106.8	115.9	118.2	107.8		
平成15年 1月	97.4	95.4	92.6	88.3	82.1	87.9	68.2	100.7	100.1	91.3	89.2	92.3	102.4	96.2	104.4	87.6	X	101.6	98.0	104.3	108.4		
2	97.2	95.3	91.9	88.0	81.7	87.5	68.8	100.9	100.9	90.5	87.9	92.4	102.0	96.7	104.4	87.9	X	101.4	93.8	103.9	108.7		
3	96.9	94.8	91.0	87.5	80.2	87.5	68.4	100.2	97.4	92.4	87.7	91.8	101.8	96.7	104.4	86.6	X	101.4	97.7	104.4	102.0		
4	98.2	95.6	91.3	88.8	80.9	87.7	72.2	101.9	99.2	95.4	89.0	92.6	102.0	96.2	105.3	87.0	X	103.4	103.3	105.0	104.9		
5	98.0	95.4	92.5	88.4	80.0	86.2	71.4	101.1	100.4	94.7	88.6	92.8	101.6	94.4	105.2	86.7	X	103.7	106.7	105.0	106.1		
6	98.2	95.6	91.4	88.2	79.4	85.9	73.4	100.3	100.7	91.8	89.3	92.4	101.6	95.9	105.5	87.6	X	103.8	107.4	105.7	107.1		
7	98.2	95.5	90.8	88.2	79.5	85.4	72.7	100.3	100.8	91.5	89.8	92.3	92.6	96.1	106.2	86.9	X	103.9	112.5	105.7	106.5		
8	98.2	95.7	92.3	88.0	78.1	85.0	72.9	100.9	101.0	90.6	89.5	92.7	92.5	96.2	106.3	87.0	X	103.6	114.6	105.7	106.4		
9	98.6	95.5	90.9	88.0	79.6	85.2	72.2	99.8	101.4	90.0	90.0	92.6	92.5	95.7	106.9	85.5	X	104.7	120.8	105.9	107.4		
10	98.3	95.6	91.6	88.2	80.9	85.4	72.4	100.6	99.9	91.0	89.7	92.1	92.4	95.3	106.6	86.9	X	103.9	110.4	105.8	107.7		
11	98.6	95.5	91.3	88.3	80.6	86.0	72.5	100.7	100.3	91.5	89.3	92.3	91.9	95.7	106.1	86.8	X	105.2	116.9	106.3	107.8		
12	98.7	95.8	91.4	88.2	80.9	86.3	72.8	100.9	100.4	91.6	88.8	92.5	90.9	96.1	106.9	86.8	X	104.9	117.7	106.6	107.9		
平成16年 1月	96.9	93.9	88.2	83.7	46.4	86.3	74.6	99.2	100.5	91.1	88.4	91.5	90.8	95.6	107.5	86.4	80.8	103.5	117.5	105.8	107.9		
2	97.1	94.1	88.7	83.8	45.9	87.5	74.4	97.2	100.3	93.6	88.6	91.2	90.6	96.1	107.4	88.0	79.7	103.6	116.5	105.2	107.9		
3	96.9	93.8	87.3	83.7	45.8	88.1	73.9	94.3	100.5	94.5	89.5	90.2	91.2	96.7	106.9	87.8	80.7	103.6	118.3	105.3	105.1		
4	98.9	94.8	87.8	84.8	46.9	86.7	76.2	96.1	100.3	95.5	91.8	91.0	90.4	95.5	108.4	90.4	81.0	108.0	118.8	119.0	106.7		
5	98.8	94.5	86.1	84.5	47.4	86.4	76.1	95.9	99.0	96.3	90.8	90.7	90.8	95.5	108.6	89.7	81.2	108.3	116.1	124.1	107.1		
6	98.2	93.5	82.6	84.3	47.1	85.5	75.0	95.6	97.4	97.3	90.3	91.0	90.6	95.7	107.3	90.1	80.0	108.5	117.0	127.6	108.1		
7	98.3	93.3	79.3	84.6	47.5	85.3	75.7	95.5	97.5	97.3	90.9	91.6	89.4	98.3	107.2	89.1	81.4	109.2	117.1	126.3	108.0		
8	97.5	93.0	78.2	84.6	47.1	85.1	75.2	95.5	97.6	97.3	92.1	91.6	89.3	97.9	106.7	88.8	80.6	107.5	116.9	119.4	107.8		
9	97.9	93.1	78.1	84.5	47.1	84.8	76.4	96.8	98.4	95.4	91.7	91.4	88.1	98.1	107.3	88.9	82.5	108.4	114.0	126.3	108.5		
10	97.8	92.9	78.1	84.4	47.4	83.7	76.9	96.4	97.8	96.1	90.9	91.5	87.9	97.8	106.7	90.4	84.8	108.5	113.6	124.8	108.7		
11	97.3	92.7	78.6	83.7	47.3	82.3	70.4	94.8	97.5	96.3	91.3	90.8	88.1	97.6	106.4	91.5	79.0	107.5	112.9	121.4	108.8		
12	96.5	92.6	79.4	83.3	46.8	81.6	69.8	95.7	97.6	96.9	89.9	90.8	88.1	98.8	106.1	89.8	80.0	105.2	112.5	113.4	108.7		

4表 産業別雇用指数

(規模30人以上)

平成12年 = 100

産業分類 年次 及び月次	調査 産業計	調査産業 計(サー ビス業を 除く)	建設業	製 造 業									電気・ガ ス・熱供 給・水道 業	運 輸 ・ 通 信 業	卸 売 ・ 小 売 業、 飲 食 店	金 融 ・ 保 険 業	不動産業	サ ー ビ ス 業						
				製造業計	食料品・ たばこ 製造業	繊維工業	衣服その 他の繊維 品製造業	出版・印 刷・同関 連産業	窯業・ 土石製品 製造業	金属製品 製造業	一 般 機 械 器 具 製 造 業	電 気 機 械 器 具 製 造 業						サービス 業 計	旅館・ その他の 宿泊所	医療業	教 育			
平成12年	100.0	100.0	100.0	100.0	100.0	100.0	100.0	100.0	100.0	100.0	100.0	100.0	100.0	100.0	100.0	100.0	100.0	100.0	100.0	100.0	100.0	100.0	100.0	100.0
13	99.2	98.2	98.2	96.5	100.0	85.4	94.6	96.5	94.4	104.5	96.6	97.2	X	96.7	101.8	96.8	X	101.1	97.7	100.3	104.2			
14	98.2	95.4	95.2	91.1	100.2	84.1	59.0	98.1	72.9	99.9	93.5	90.9	X	89.6	108.1	95.9	X	103.4	94.8	103.3	108.3			
15	98.4	94.4	91.9	88.8	98.1	81.0	52.5	100.1	72.1	99.1	91.0	87.3	X	85.4	111.6	96.6	X	106.0	109.9	104.0	109.7			
16	97.8	90.7	83.1	82.0	38.9	79.3	49.7	93.9	73.7	100.8	90.9	85.3	95.8	85.6	113.6	94.8	X	111.2	117.6	119.0	111.6			
平成15年 1月	97.8	94.6	93.5	89.2	100.6	82.8	51.8	99.4	71.5	98.2	91.5	88.2	X	86.0	110.4	98.1	X	103.8	100.6	102.6	111.6			
2	97.2	94.1	93.2	88.9	100.1	81.9	51.9	99.1	71.0	96.7	90.3	88.1	X	85.7	108.4	99.0	X	103.1	92.7	102.2	111.8			
3	96.9	93.7	93.2	88.2	96.2	81.6	51.7	98.7	70.9	97.7	90.1	87.3	X	86.3	108.8	96.9	X	102.8	97.7	102.6	100.5			
4	98.5	94.8	94.9	89.6	98.8	81.8	52.4	101.2	72.3	101.7	91.8	88.1	X	85.5	110.6	98.5	X	105.4	103.3	103.8	107.8			
5	98.6	94.8	94.9	89.2	98.4	81.3	51.9	100.4	72.2	99.4	91.5	88.1	X	84.8	111.6	98.1	X	105.9	108.8	103.8	108.6			
6	98.6	94.6	93.7	89.0	97.9	80.8	52.9	100.0	72.2	99.3	91.5	87.6	X	85.1	111.3	97.1	X	106.2	108.7	104.5	110.4			
7	98.9	94.7	93.3	88.9	97.3	80.9	52.2	100.3	72.1	99.3	91.3	87.2	X	85.7	112.7	96.5	X	106.6	115.0	104.5	109.2			
8	99.1	94.8	90.7	88.8	99.5	80.2	52.8	100.6	72.0	98.5	90.9	87.1	X	85.7	114.1	95.4	X	107.2	117.4	104.6	109.5			
9	99.0	94.3	89.1	88.3	94.7	80.4	52.3	99.7	72.2	98.7	91.3	86.9	X	85.6	113.8	95.3	X	108.0	124.9	104.6	111.2			
10	98.6	94.2	88.6	88.6	98.2	80.3	53.0	100.6	72.8	99.0	90.9	86.4	X	84.9	112.9	94.9	X	106.9	110.3	104.6	111.6			
11	99.0	94.2	88.7	88.6	98.4	80.2	53.6	100.2	72.9	100.0	90.7	86.4	X	85.1	112.6	94.8	X	108.4	119.2	104.8	111.9			
12	98.7	93.8	88.5	88.4	96.8	80.3	53.7	100.8	72.7	100.1	90.5	86.3	X	84.0	112.3	95.0	X	108.0	120.0	104.9	112.1			
平成16年 1月	95.9	90.2	83.3	82.3	38.2	80.3	53.1	98.4	72.3	99.9	89.8	85.9	97.5	84.1	111.9	95.0	X	106.8	119.5	104.3	112.2			
2	96.0	90.2	86.0	81.9	37.8	81.2	52.8	95.8	71.9	100.0	89.2	85.7	97.3	84.2	111.3	95.7	X	107.0	118.2	103.5	112.2			
3	96.0	90.4	86.0	81.9	38.2	82.2	51.9	91.8	72.4	100.9	90.0	84.7	98.0	84.7	112.4	93.3	X	106.7	120.8	103.6	108.5			
4	98.5	91.5	85.7	82.9	39.3	80.9	52.3	93.8	74.2	101.3	92.0	85.6	97.0	83.3	115.7	96.3	X	111.6	119.2	120.6	111.8			
5	98.9	91.3	85.1	82.5	39.0	80.3	52.1	93.5	74.0	100.7	91.2	85.3	97.6	84.0	115.4	95.6	X	113.2	117.5	125.5	112.4			
6	99.1	90.9	85.0	82.3	38.9	79.6	50.5	93.3	73.9	101.2	90.9	85.4	97.2	84.4	113.8	96.0	X	114.6	117.8	130.4	112.1			
7	99.5	91.2	83.9	82.4	39.5	79.3	50.3	93.2	74.0	101.8	91.5	85.5	95.5	87.0	113.8	95.2	X	115.1	117.6	130.1	112.0			
8	98.4	91.1	82.0	82.4	38.9	79.0	50.1	93.2	74.2	101.2	92.7	85.4	95.4	87.3	114.3	95.2	X	112.1	116.5	120.4	110.9			
9	99.0	90.9	81.4	82.0	38.8	78.4	51.3	93.3	74.9	99.9	91.4	85.1	93.7	87.2	114.4	94.7	X	114.2	115.4	128.9	111.4			
10	98.4	90.7	80.8	81.9	39.3	78.1	49.6	93.5	74.6	100.5	91.1	85.3	93.4	87.0	114.2	94.0	X	113.0	116.5	126.4	111.7			
11	97.3	89.7	79.5	81.0	39.2	75.6	41.0	92.9	74.1	100.7	91.0	85.0	93.7	86.8	112.7	93.6	X	111.5	116.7	122.1	111.8			
12	96.2	89.8	78.9	81.0	39.2	76.1	41.4	93.8	74.3	101.8	90.0	84.8	93.7	87.1	113.4	92.5	X	108.4	115.8	112.4	111.6			

5表 産業別、性別常用労働者の1人平均月間現金給与額

産業分類 年次及び月次		調査産業計			調査産業計(サービス業を除く)			建設業			製造業								
											製造業計			食料品・たばこ製造業			繊維工業		
		現金給与総額	定期給与	特別給与	現金給与総額	定期給与	特別給与	現金給与総額	定期給与	特別給与	現金給与総額	定期給与	特別給与	現金給与総額	定期給与	特別給与	現金給与総額	定期給与	特別給与
合計																			
平成14年平均		329,140	268,254	60,886	314,763	263,214	51,549	335,537	290,289	45,248	338,217	279,466	58,751	225,682	203,742	21,940	293,334	245,641	47,693
15		327,713	268,817	58,896	317,078	263,825	53,253	371,988	317,450	54,538	336,965	277,717	59,248	212,519	189,684	22,835	290,976	250,481	40,495
16		334,175	276,255	57,920	329,799	276,042	53,757	382,925	334,436	48,489	337,181	277,450	59,731	239,944	205,958	33,986	258,165	227,027	31,138
平成16年 1月		288,231	276,360	11,871	285,386	273,433	11,953	345,419	339,248	6,171	299,796	268,877	30,919	186,477	186,477	0	233,397	233,397	0
2		280,788	280,151	637	276,177	275,598	579	345,405	343,737	1,668	274,504	274,325	179	190,266	190,266	0	229,371	229,371	0
3		283,266	278,355	4,911	280,912	277,033	3,879	346,274	346,230	44	283,560	277,722	5,838	195,756	195,756	0	234,336	231,123	3,213
4		283,342	278,676	4,666	282,830	278,306	4,524	343,439	343,419	20	280,487	278,216	2,271	199,577	199,577	0	232,978	232,354	624
5		272,616	271,631	985	272,859	272,317	542	326,770	326,579	191	274,297	273,549	748	190,724	190,724	0	233,504	233,380	124
6		450,832	272,638	178,194	406,380	273,934	132,446	502,780	332,447	170,333	380,195	274,014	106,181	286,474	191,377	95,097	253,293	233,371	19,922
7		412,480	275,332	137,148	438,497	277,085	161,412	460,898	330,560	130,338	497,023	281,805	215,218	255,507	214,914	40,593	389,250	223,714	165,536
8		292,086	275,530	16,556	299,056	276,848	22,208	376,184	325,731	50,453	290,092	276,253	13,839	281,795	209,493	72,302	222,463	213,414	9,049
9		277,121	273,962	3,159	278,227	274,254	3,973	329,738	324,509	5,229	280,176	277,954	2,222	211,806	211,806	0	221,124	219,694	1,430
10		279,984	275,107	4,877	282,189	275,351	6,838	365,650	327,932	37,718	282,063	279,109	2,954	220,153	220,153	0	217,712	217,712	0
11		291,197	277,177	14,020	298,003	278,559	19,444	335,151	334,175	976	328,753	282,619	46,134	226,490	226,490	0	226,910	226,910	0
12		598,927	280,306	318,621	560,050	279,892	280,158	529,923	335,387	194,536	576,883	285,021	291,862	431,578	233,729	197,849	410,561	229,295	181,266
男																			
平成14年平均		405,115	330,420	74,695	386,800	320,958	65,842	368,886	318,867	50,019	411,793	337,393	74,400	306,328	271,124	35,204	402,049	334,526	67,523
15		401,758	329,342	72,416	385,910	318,843	67,067	397,812	339,350	58,462	409,744	335,401	74,343	291,149	256,031	35,118	385,650	330,294	55,356
16		410,926	339,144	71,782	403,143	335,667	67,476	411,950	359,599	52,351	407,939	333,059	74,880	326,734	281,681	45,053	336,871	294,645	42,226
平成16年 1月		350,937	336,199	14,738	347,217	333,095	14,122	370,418	363,408	7,010	361,221	324,120	37,101	263,980	263,980	0	297,491	297,491	0
2		339,146	338,319	827	334,741	334,148	593	370,203	368,591	1,612	330,859	330,674	185	262,494	262,494	0	294,950	294,950	0
3		345,116	338,990	6,126	339,228	334,769	4,459	371,560	371,508	52	339,451	332,362	7,089	266,411	266,411	0	299,284	295,147	4,137
4		346,694	340,877	5,817	341,343	336,639	4,704	368,203	368,203	0	333,948	332,254	1,694	269,543	269,543	0	296,561	295,647	914
5		335,575	334,386	1,189	330,590	330,024	566	347,971	347,778	193	329,667	328,787	880	261,416	261,416	0	303,207	303,076	131
6		553,819	335,913	217,906	506,271	332,039	174,232	546,512	354,237	192,275	468,991	328,439	140,552	394,901	259,143	135,758	330,157	301,598	28,559
7		518,276	340,844	177,432	535,221	338,050	197,171	486,303	354,627	131,676	605,091	338,125	266,966	339,732	287,319	52,413	522,483	288,053	234,430
8		362,500	339,390	23,110	365,037	336,556	28,481	402,624	349,518	53,106	347,355	332,264	15,091	371,938	283,934	88,004	290,473	280,362	10,111
9		341,856	338,096	3,760	339,140	335,030	4,110	358,977	352,690	6,287	335,986	333,215	2,771	286,701	286,701	0	288,007	288,007	0
10		347,125	340,517	6,608	346,215	337,783	8,432	399,045	358,478	40,567	339,258	335,666	3,592	298,782	298,782	0	285,793	285,793	0
11		362,589	342,211	20,378	366,019	340,075	25,944	362,834	361,934	900	400,060	339,735	60,325	311,011	311,011	0	301,695	301,695	0
12		733,791	344,194	389,597	691,582	340,105	351,477	573,664	361,775	211,889	704,319	341,106	363,213	579,771	323,607	256,164	555,766	302,942	252,824
女																			
平成14年平均		233,679	190,145	43,534	188,868	162,299	26,569	215,602	187,515	28,087	206,879	176,062	30,817	172,171	159,032	13,139	201,431	170,502	30,929
15		228,342	187,590	40,752	186,755	159,658	27,097	241,429	206,731	34,698	200,281	169,382	30,899	146,287	133,799	12,488	192,874	167,779	25,095
16		225,801	187,455	38,346	192,674	164,566	28,108	219,551	192,802	26,749	204,757	173,377	31,380	162,782	138,635	24,147	173,253	154,077	19,176
平成16年 1月		195,296	187,673	7,623	168,547	160,693	7,854	194,419	193,317	1,102	184,618	165,291	19,327	122,037	122,037	0	160,621	160,621	0
2		192,519	192,169	350	163,516	162,963	553	198,926	196,925	2,001	168,424	168,257	167	128,758	128,758	0	153,832	153,832	0
3		193,208	190,067	3,141	167,963	165,208	2,755	196,879	196,879	0	177,584	174,116	3,468	135,565	135,565	0	158,137	156,009	2,128
4		193,469	190,436	3,033	172,302	168,117	4,185	191,889	191,743	146	180,117	176,762	3,355	139,740	139,740	0	158,692	158,408	284
5		184,851	184,152	699	164,584	164,086	498	194,226	194,050	176	171,320	170,816	504	130,678	130,678	0	153,116	153,000	116
6		307,875	184,806	123,069	218,088	164,409	53,679	235,594	199,317	36,277	214,477	172,443	42,034	193,720	133,407	60,313	164,912	154,921	9,991
7		266,614	185,008	81,606	260,366	164,809	95,557	315,478	192,798	122,680	295,647	176,856	118,791	176,798	147,251	29,547	251,642	157,263	94,379
8		194,310	186,855	7,455	176,785	166,200	10,585	226,835	191,371	35,464	183,624	172,114	11,510	197,849	140,170	57,679	153,277	145,309	7,968
9		187,433	185,107	2,326	166,936	163,213	3,723	185,130	185,130	0	176,508	175,306	1,202	141,713	141,713	0	153,897	151,029	2,868
10		187,744	185,245	2,499	166,405	162,449	3,956	203,679	179,775	23,904	176,154	174,380	1,774	147,028	147,028	0	149,630	149,630	0
11		192,472	187,244	5,228	172,628	165,167	7,461	197,120	195,769	1,351	194,999	175,484	19,515	148,000	148,000	0	153,245	153,245	0
12		410,907	191,237	219,670	314,622	167,539	147,083	301,713	197,713	104,000	335,371	178,731	156,640	295,005	150,898	144,107	266,557	156,258	110,299

5表 産業別、性別常用労働者の1人平均月間現金給与額(つづき)

(規模5人以上)		単位 = 円																	
年次 及び月次	産業分類	製 造			製 造			製 造			業			業					
		衣服その他の繊維製品製造業	出版・印刷・同関連産業	窯業・土石製品製造業	金属製品製造業	金属製品製造業	金属製品製造業	一般機械器具製造業	一般機械器具製造業	一般機械器具製造業	電気機械器具製造業	電気機械器具製造業	電気機械器具製造業	電気機械器具製造業	電気機械器具製造業	電気機械器具製造業			
		現金給与総額	定期給与	特別給与	現金給与総額	定期給与	特別給与	現金給与総額	定期給与	特別給与	現金給与総額	定期給与	特別給与	現金給与総額	定期給与	特別給与	現金給与総額	定期給与	特別給与
合計																			
平成14年平均		211,243	190,137	21,106	366,988	300,661	66,327	315,163	266,805	48,358	313,547	265,403	48,144	411,197	339,140	72,058	379,486	298,418	81,068
15		219,978	197,710	22,268	377,282	309,539	67,743	284,099	240,612	43,487	343,233	288,978	54,255	412,446	327,971	84,475	378,989	299,552	79,437
16		163,880	150,850	13,030	317,922	274,226	43,696	368,087	315,063	53,024	313,381	273,868	39,513	417,718	334,107	83,611	367,738	287,807	79,931
平成16年 1月		153,837	132,122	21,715	275,904	253,848	22,056	260,181	260,181	0	279,596	276,960	2,636	385,064	332,212	52,852	350,283	281,256	69,027
2		140,268	140,268	0	259,616	259,616	0	263,409	263,409	0	281,315	279,728	1,587	337,785	337,785	0	283,902	283,897	5
3		161,954	161,954	0	275,718	275,718	0	282,611	264,843	17,768	280,122	278,865	1,257	340,756	340,756	0	301,870	286,518	15,352
4		162,650	162,650	0	284,909	282,526	2,383	268,763	268,763	0	284,711	283,594	1,117	333,417	333,417	0	291,960	291,945	15
5		164,933	164,646	287	280,308	271,027	9,281	265,730	265,730	0	297,893	297,536	357	326,540	326,540	0	284,712	284,527	185
6		153,863	153,863	0	378,107	271,557	106,550	300,325	259,531	40,794	278,602	278,449	153	472,955	328,971	143,984	485,704	288,543	197,161
7		201,423	151,454	49,969	416,738	278,496	138,242	597,712	372,677	225,035	508,503	265,123	243,380	654,652	339,355	315,297	537,437	290,527	246,910
8		162,770	153,761	9,009	275,147	274,793	354	433,105	367,920	65,185	261,898	261,452	446	333,249	332,740	509	284,235	283,339	896
9		154,253	154,253	0	276,633	276,619	14	365,137	365,137	0	265,861	265,222	639	330,816	330,816	0	292,772	287,620	5,152
10		145,262	145,262	0	279,502	279,502	0	367,664	367,664	0	266,646	266,193	453	335,644	332,178	3,466	300,472	290,973	9,499
11		165,977	141,907	24,070	281,865	281,865	0	367,679	367,679	0	264,985	264,533	452	425,495	337,758	87,737	354,864	291,898	62,966
12		202,072	146,887	55,185	535,627	286,528	249,099	659,280	364,113	295,167	484,113	269,652	214,461	735,916	337,017	398,899	646,033	292,749	353,284
男																			
14		367,573	319,159	48,414	436,347	352,568	83,779	375,943	319,350	56,593	361,752	306,068	55,684	443,095	364,876	78,219	458,163	358,611	99,552
15		362,787	319,938	42,849	449,107	364,703	84,404	335,922	282,221	53,701	382,775	321,719	61,056	445,797	354,912	90,885	461,765	363,177	98,588
16		255,941	217,320	38,621	379,420	325,646	53,774	403,040	345,101	57,939	339,793	297,495	42,298	443,513	354,250	89,263	463,506	358,339	105,167
平成16年 1月		167,934	167,934	0	334,956	305,551	29,405	291,796	291,796	0	308,222	305,184	3,038	407,311	351,893	55,418	427,810	346,387	81,423
2		196,011	196,011	0	308,366	308,366	0	295,623	295,623	0	307,247	305,634	1,613	359,489	359,489	0	349,235	349,228	7
3		222,022	222,022	0	323,272	323,272	0	317,469	294,673	22,796	305,368	304,127	1,241	363,751	363,751	0	369,958	350,396	19,562
4		199,747	199,747	0	333,018	329,740	3,278	296,713	296,713	0	309,534	308,385	1,149	354,833	354,833	0	362,467	362,448	19
5		221,736	221,277	459	329,234	317,101	12,133	295,731	295,731	0	325,834	325,414	420	347,146	347,146	0	357,018	356,826	192
6		191,455	191,455	0	452,659	314,858	137,801	337,489	289,758	47,731	304,036	303,845	191	507,654	349,182	158,472	644,182	359,168	285,014
7		336,078	234,194	101,884	490,191	331,377	158,814	642,235	405,692	236,543	544,354	287,451	256,903	690,586	359,311	331,275	673,105	364,063	309,042
8		271,032	225,419	45,613	327,875	327,455	420	491,054	401,458	89,596	282,420	281,908	512	352,613	352,197	416	358,724	357,819	905
9		228,348	228,348	0	330,264	330,241	23	399,310	399,310	0	286,436	285,695	741	349,224	349,224	0	368,928	361,079	7,849
10		224,721	224,721	0	336,380	336,380	0	402,414	402,414	0	288,327	287,820	507	355,043	351,096	3,947	377,127	365,524	11,603
11		287,395	225,159	62,236	339,836	339,836	0	401,005	401,005	0	286,352	285,847	505	453,999	357,061	96,938	448,598	365,313	83,285
12		376,123	224,716	151,407	649,443	344,080	305,363	727,948	398,973	328,975	522,286	290,318	231,968	775,348	356,254	419,094	831,203	362,869	468,334
女																			
14		158,581	146,674	11,907	245,400	209,668	35,732	211,395	177,097	34,298	199,728	169,387	30,341	256,229	214,109	42,120	222,788	178,533	44,255
15		165,830	151,366	14,464	247,778	210,075	37,703	203,384	175,805	27,579	228,948	194,350	34,598	238,189	187,203	50,986	224,021	180,438	43,583
16		151,256	141,735	9,521	219,383	191,835	27,548	289,622	247,632	41,990	225,461	195,220	30,241	241,732	196,686	45,046	218,669	178,019	40,650
平成16年 1月		152,458	128,618	23,840	188,293	177,139	11,154	180,200	180,200	0	182,650	181,378	1,272	234,392	198,920	35,472	221,434	173,009	48,425
2		134,894	134,894	0	186,221	186,221	0	181,895	181,895	0	193,616	192,117	1,499	196,831	196,831	0	176,292	176,291	1
3		156,156	156,156	0	199,978	199,978	0	194,854	189,744	5,110	195,647	194,334	1,313	195,560	195,560	0	189,439	181,039	8,400
4		159,355	159,355	0	205,390	204,486	904	195,534	195,534	0	202,809	201,798	1,011	196,102	196,102	0	181,581	181,573	8
5		159,896	159,624	272	199,181	194,628	4,553	188,632	188,632	0	207,537	207,386	151	192,302	192,302	0	173,452	173,277	175
6		150,479	150,479	0	254,645	199,848	54,797	206,412	183,147	23,265	198,943	198,910	33	244,743	196,045	48,698	240,219	179,143	61,076
7		177,107	136,513	40,594	295,643	191,317	104,326	508,534	306,549	201,985	389,918	191,267	198,651	404,106	200,214	203,892	332,384	179,382	153,002
8		143,255	140,844	2,411	188,869	188,623	246	317,755	301,161	16,594	194,083	193,855	228	197,454	196,288	1,166	172,158	171,275	883
9		140,966	140,966	0	189,866	189,866	0	297,796	297,796	0	196,867	196,571	296	200,106	200,106	0	178,413	177,310	1,103
10		130,701	130,701	0	188,352	188,352	0	299,168	299,168	0	193,004	192,734	270	195,761	195,761	0	185,682	179,335	6,347
11		142,211	125,611	16,600	189,202	189,202	0	301,634	301,634	0	192,210	191,940	270	217,957	197,213	20,744	212,900	180,707	32,193
12		168,005	131,654	36,351	353,836	194,604	159,232	522,995	294,927	228,068	353,515	198,950	154,565	445,375	195,276	250,099	358,709	183,946	174,763

5表 産業別、性別常用労働者の1人平均月間現金給与額(つづき)

(規模5人以上) 単位=円

年次 及び月次	産業分類	製造業			電気・ガス・熱供給・水道業			運輸・通信業			卸売・小売業、飲食店			金融・保険業			不動産業		
		その他の製造業			現金給与総額	定期給与	特別給与	現金給与総額	定期給与	特別給与	現金給与総額	定期給与	特別給与	現金給与総額	定期給与	特別給与	現金給与総額	定期給与	特別給与
		現金給与総額	定期給与	特別給与															
合計																			
平成14年平均		344,307	283,523	60,784	515,331	382,880	132,451	323,588	265,635	57,953	254,565	220,186	34,379	425,604	325,954	99,650	X	X	X
15		335,852	283,107	52,745	509,572	382,324	127,248	324,482	270,151	54,331	247,795	212,155	35,640	423,820	318,232	105,588	X	X	X
16		355,764	291,804	63,960	542,148	407,713	134,435	337,753	280,616	57,137	279,072	239,295	39,777	481,819	368,352	113,467	349,556	290,941	58,615
平成16年1月		294,489	281,894	12,595	397,660	397,660	0	297,389	293,586	3,803	237,348	234,295	3,053	364,791	363,639	1,152	272,948	269,164	3,784
2		298,650	298,255	395	400,668	400,668	0	286,428	284,312	2,116	236,473	236,417	56	364,979	363,849	1,130	292,865	292,865	0
3		302,097	295,036	7,061	393,927	393,927	0	286,699	282,923	3,776	237,893	236,995	898	388,035	364,696	23,339	306,324	286,034	20,290
4		302,021	290,680	11,341	405,813	405,813	0	310,648	294,997	15,651	241,566	236,875	4,691	373,352	367,114	6,238	300,819	300,819	0
5		283,126	282,685	441	409,170	404,487	4,683	290,380	289,878	502	233,294	233,023	271	365,517	363,875	1,642	296,905	296,905	0
6		383,701	289,246	94,455	1,189,455	406,628	782,827	505,707	285,816	219,891	297,766	236,369	61,397	805,631	364,748	440,883	356,293	284,930	71,363
7		520,102	296,397	223,705	401,761	401,761	0	372,883	271,062	101,821	371,342	242,039	129,303	668,479	374,740	293,739	536,744	285,528	251,216
8		319,627	292,675	26,952	410,289	410,289	0	291,028	274,164	16,864	272,250	246,489	25,761	376,053	375,463	590	295,430	295,337	93
9		296,841	291,938	4,903	415,731	415,731	0	273,830	271,630	2,200	243,166	240,250	2,916	395,200	372,246	22,954	284,305	284,305	0
10		292,260	291,793	467	418,212	418,188	24	276,576	273,010	3,566	243,236	240,414	2,822	375,248	374,877	371	269,612	269,612	0
11		368,610	293,443	75,167	426,929	426,929	0	272,760	272,620	140	256,362	243,747	12,615	368,422	367,474	948	318,110	318,110	0
12		604,913	297,637	307,276	1,243,551	411,685	831,866	587,915	274,322	313,593	480,404	244,841	235,563	921,187	367,296	553,891	673,701	308,435	365,266
男																			
平成14年平均		376,387	313,920	62,467	630,778	460,594	170,184	413,439	343,122	70,317	407,431	332,768	74,663	606,798	439,412	167,386	X	X	X
15		383,059	323,906	59,153	550,503	411,868	138,635	354,252	293,943	60,309	327,260	275,842	51,418	592,554	438,168	154,386	X	X	X
16		398,935	328,275	70,660	582,190	436,291	145,899	371,638	308,452	63,186	370,537	314,907	55,630	617,596	468,782	148,814	430,439	361,030	69,409
平成16年1月		330,746	315,585	15,161	423,165	423,165	0	328,145	324,304	3,841	310,460	307,295	3,165	479,524	479,350	174	325,430	320,870	4,560
2		335,669	335,399	270	426,567	426,567	0	310,750	309,188	1,562	307,666	307,651	15	475,006	473,784	1,222	362,022	362,022	0
3		339,229	331,866	7,363	419,394	419,394	0	308,875	307,796	1,079	310,488	308,939	1,549	492,589	459,601	32,988	381,249	350,059	31,190
4		332,149	325,387	6,762	434,068	434,068	0	337,983	321,402	16,581	313,682	308,585	5,097	476,637	469,529	7,108	360,626	360,626	0
5		318,722	318,377	345	436,544	432,000	4,544	314,139	313,552	587	306,633	306,304	329	461,829	461,282	547	369,190	369,190	0
6		424,966	324,727	100,239	1,287,363	435,855	851,508	556,913	311,233	245,680	406,818	310,459	96,359	1,001,424	464,888	536,536	440,416	346,507	93,909
7		593,601	335,044	258,557	429,060	429,060	0	416,327	301,749	114,578	491,700	321,160	170,540	899,473	479,532	419,941	628,198	348,218	279,980
8		358,535	330,032	28,503	439,097	439,097	0	323,304	303,963	19,341	362,732	323,923	38,809	477,471	476,855	616	371,377	371,215	162
9		334,179	328,629	5,550	444,942	444,942	0	304,430	301,907	2,523	321,464	318,663	2,801	493,207	473,411	19,796	351,433	351,433	0
10		328,864	328,547	317	447,603	447,575	28	306,241	303,061	3,180	322,760	320,516	2,244	477,384	476,743	641	342,491	342,491	0
11		413,837	330,887	82,950	463,095	463,095	0	301,631	301,562	69	343,611	322,763	20,848	459,795	459,506	289	421,110	421,110	0
12		676,520	334,870	341,650	1,343,316	442,298	901,018	650,019	302,232	347,787	654,291	323,471	330,820	1,175,043	453,161	721,882	835,608	393,480	442,128
女																			
平成14年平均		204,848	169,905	34,943	281,478	215,224	66,254	262,770	213,247	49,523	171,708	150,189	21,519	272,060	216,991	55,069	X	X	X
15		213,132	177,046	36,086	260,380	202,458	57,922	178,507	153,492	25,015	152,879	136,085	16,794	267,189	206,899	60,290	X	X	X
16		241,833	195,556	46,277	315,199	245,740	69,459	202,408	169,434	32,974	164,949	144,951	19,998	302,309	235,574	66,735	244,061	199,525	44,536
平成16年1月		198,959	193,125	5,834	250,708	250,708	0	174,630	170,981	3,649	145,496	142,583	2,913	229,880	227,579	2,301	200,187	197,479	2,708
2		197,808	197,071	737	251,515	251,515	0	185,761	181,349	4,412	144,075	143,965	110	225,994	224,980	1,014	199,387	199,387	0
3		200,134	193,902	6,232	250,141	250,141	0	195,423	180,542	14,881	143,167	143,118	49	249,236	238,706	10,530	207,777	201,823	5,954
4		220,662	196,955	23,707	248,062	248,062	0	197,020	185,238	11,782	152,043	147,856	4,187	240,690	235,570	5,120	223,245	223,245	0
5		188,710	188,015	695	253,727	248,256	5,471	195,563	195,401	162	142,407	142,209	198	240,065	236,997	3,068	203,772	203,772	0
6		272,025	193,222	78,803	632,823	240,466	392,357	303,465	185,431	118,034	159,900	142,702	17,198	550,283	234,148	316,135	244,586	203,162	41,424
7		328,697	195,751	132,946	246,804	246,804	0	211,390	156,992	54,398	223,344	144,748	78,596	366,548	237,767	128,781	410,177	198,769	211,408
8		218,512	195,591	22,921	246,567	246,567	0	167,160	159,806	7,354	159,296	149,825	9,471	242,074	241,518	556	192,753	192,753	0
9		200,031	196,807	3,224	251,090	251,090	0	152,803	151,883	920	146,914	143,855	3,059	264,760	237,603	27,157	195,227	195,227	0
10		198,160	197,309	851	253,297	253,297	0	158,095	152,989	5,106	147,677	144,160	3,517	234,934	234,934	0	179,065	179,065	0
11		252,598	197,394	55,204	223,331	223,331	0	156,487	156,061	426	149,130	146,633	2,497	237,296	235,402	1,894	193,870	193,870	0
12		419,700	201,334	218,366	678,316	238,243	440,073	333,549	160,006	173,543	265,684	147,747	117,937	551,668	242,308	309,360	480,331	206,864	273,467

5表 産業別、性別常用労働者の1人平均月間現金給与額(つづき)

(規模5人以上) 単位=円

年次 及び月次	産業分類	サ - ビ - ス 業														
		サービス業計			旅館・その他の宿泊所			医療業			教育			その他のサービス業		
		現金給与総額	定期給与	特別給与	現金給与総額	定期給与	特別給与	現金給与総額	定期給与	特別給与	現金給与総額	定期給与	特別給与	現金給与総額	定期給与	特別給与
合計																
平成14年平均		358,898	278,687	80,211	169,383	162,902	6,481	404,827	318,605	86,222	492,398	359,966	132,432	326,551	254,517	72,034
15		349,130	278,870	70,260	158,408	153,097	5,311	385,095	307,660	77,435	503,932	367,439	136,493	317,696	260,379	57,317
16		342,659	276,667	65,992	215,305	195,125	20,180	343,873	277,315	66,558	505,617	377,150	128,467	313,728	259,449	54,279
平成16年 1月		293,922	282,214	11,708	216,275	207,643	8,632	292,409	292,409	0	373,830	373,830	0	283,589	262,826	20,763
2		290,055	289,301	754	216,787	216,787	0	303,025	303,025	0	377,629	377,629	0	270,415	268,965	1,450
3		287,991	281,009	6,982	203,138	203,138	0	306,614	302,661	3,953	386,019	380,792	5,227	265,567	255,460	10,107
4		284,352	279,406	4,946	198,369	198,339	30	292,834	292,806	28	380,983	380,967	16	266,976	257,482	9,494
5		272,142	270,301	1,841	196,588	196,545	43	271,239	271,137	102	377,674	377,674	0	253,486	249,945	3,541
6		536,131	270,150	265,981	289,506	191,015	98,491	514,431	265,918	248,513	1,064,330	371,066	693,264	422,651	254,664	167,987
7		363,076	272,004	91,072	190,994	184,915	6,079	358,857	260,359	98,498	400,835	373,416	27,419	385,959	261,340	124,619
8		278,824	273,022	5,802	191,050	183,133	7,917	267,311	266,452	859	375,699	375,475	224	269,632	260,216	9,416
9		275,011	273,405	1,606	179,375	177,261	2,114	269,912	269,912	0	369,811	369,811	0	264,727	261,969	2,758
10		275,798	274,643	1,155	192,872	191,311	1,561	262,286	261,796	490	379,308	379,308	0	263,846	262,084	1,762
11		278,262	274,550	3,712	195,930	195,813	117	269,407	265,661	3,746	379,144	379,144	0	264,729	259,155	5,574
12		673,888	281,105	392,783	315,422	195,110	120,312	708,382	287,909	420,473	1,195,611	386,715	808,896	554,455	259,513	294,942
男																
平成14年平均		439,189	347,157	92,032	239,252	221,978	17,274	587,294	473,388	113,906	622,802	453,007	169,795	422,984	330,369	92,615
15		452,792	363,153	89,639	218,511	206,411	12,100	572,306	465,651	106,655	625,305	455,608	169,697	414,503	339,653	74,850
16		432,439	348,755	83,684	264,090	233,540	30,550	489,882	404,454	85,428	592,582	441,744	150,838	407,881	333,512	74,369
平成16年 1月		361,001	344,596	16,405	248,840	237,326	11,514	426,884	426,884	0	434,090	434,090	0	351,953	327,852	24,101
2		351,048	349,588	1,460	243,592	243,592	0	429,670	429,670	0	440,436	440,436	0	337,168	334,806	2,362
3		362,099	351,166	10,933	234,728	234,728	0	442,232	437,082	5,150	445,644	443,562	2,082	349,072	332,836	16,236
4		361,905	352,923	8,982	238,645	238,645	0	415,699	415,679	20	458,353	458,323	30	348,949	334,417	14,532
5		349,664	346,714	2,950	234,909	234,899	10	396,402	396,260	142	450,224	450,224	0	334,011	329,208	4,803
6		688,427	346,878	341,549	388,544	231,423	157,121	791,622	392,937	398,685	1,276,300	442,751	833,549	559,464	331,876	227,588
7		471,893	348,494	123,399	236,981	228,215	8,766	495,975	391,777	104,198	471,557	446,241	25,316	508,275	334,142	174,133
8		355,559	347,144	8,415	237,407	226,204	11,203	395,951	394,848	1,103	430,905	430,905	0	347,039	335,390	11,649
9		349,200	346,387	2,813	226,209	225,386	823	389,461	389,461	0	429,155	429,155	0	339,851	335,393	4,458
10		349,574	347,866	1,708	235,720	232,797	2,923	375,652	374,776	876	438,830	438,830	0	338,290	336,141	2,149
11		353,222	348,046	5,176	234,163	234,083	80	393,188	390,766	2,422	436,995	436,995	0	341,550	333,522	8,028
12		851,608	355,608	496,000	421,058	231,944	189,114	954,023	427,653	526,370	1,385,815	450,614	935,201	753,061	336,743	416,318
女																
平成14年平均		288,933	227,205	61,728	140,521	138,498	2,023	354,552	275,958	78,594	402,384	295,742	106,642	241,332	187,486	53,846
15		277,331	220,494	56,837	130,862	128,662	2,200	335,598	265,888	69,710	422,528	308,304	114,224	220,669	180,925	39,744
16		267,045	215,954	51,091	166,303	156,539	9,764	300,897	239,878	61,001	431,256	321,918	109,338	199,750	169,791	29,959
平成16年 1月		231,142	223,829	7,313	178,926	173,599	5,327	250,750	250,750	0	323,948	323,948	0	188,762	172,630	16,132
2		231,577	231,499	78	177,002	177,002	0	264,152	264,152	0	325,669	325,669	0	177,734	177,552	182
3		225,111	221,481	3,630	171,889	171,889	0	266,045	262,450	3,595	336,764	328,939	7,825	166,116	163,309	2,807
4		219,928	218,334	1,594	158,947	158,888	59	256,056	256,026	30	317,733	317,729	4	171,066	167,466	3,600
5		209,524	208,579	945	158,955	158,879	76	234,473	234,382	91	317,264	317,264	0	161,706	159,604	2,102
6		415,068	209,157	205,911	194,910	152,419	42,491	434,685	229,376	205,309	888,916	311,744	577,172	266,537	166,558	99,979
7		274,200	209,531	64,669	146,624	143,137	3,487	320,175	223,285	96,890	339,460	310,216	29,244	239,961	174,442	65,519
8		215,621	211,972	3,649	148,247	143,364	4,883	230,142	229,353	789	326,689	326,267	422	177,801	171,034	6,767
9		212,854	212,260	594	136,079	132,771	3,308	234,081	234,081	0	317,519	317,519	0	173,205	172,519	686
10		214,213	213,520	693	152,694	152,410	284	227,862	227,489	373	326,453	326,453	0	173,866	172,571	1,295
11		216,641	214,132	2,509	160,117	159,964	153	232,530	228,390	4,140	327,664	327,664	0	174,897	172,193	2,704
12		528,632	220,212	308,420	216,079	160,470	55,609	642,103	250,203	391,900	1,026,193	329,799	696,394	321,743	169,021	152,722

5表 産業別、性別常用労働者の1人平均月間現金給与額

(規模30人以上) 単位=円

年次 及び月次	産業分類	調査産業計			調査産業計(サービス業を除く)			建設業			製造業								
		現金給与総額	定期給与	特別給与	現金給与総額	定期給与	特別給与	現金給与総額	定期給与	特別給与	製造業計			食料品・たばこ製造業			繊維工業		
											現金給与総額	定期給与	特別給与	現金給与総額	定期給与	特別給与	現金給与総額	定期給与	特別給与
合計																			
平成14年平均		364,397	289,190	75,207	352,214	284,298	67,916	372,424	301,847	70,577	364,033	293,653	70,380	238,991	211,485	27,506	363,451	295,951	67,500
15		357,320	284,810	72,510	347,342	279,251	68,091	354,577	285,383	69,194	370,643	296,858	73,785	229,737	200,277	29,460	343,570	290,966	52,604
16		349,974	283,009	66,965	344,885	281,293	63,592	397,067	337,511	59,556	367,151	296,947	70,204	256,324	214,256	42,068	295,096	253,232	41,864
平成16年1月		294,840	281,875	12,965	296,894	278,200	18,694	326,126	326,126	0	330,666	291,514	39,152	205,924	205,924	0	258,070	258,070	0
2		288,762	287,935	827	282,228	281,528	700	345,306	340,226	5,080	295,839	295,801	38	206,715	206,715	0	247,053	247,053	0
3		294,510	289,505	5,005	288,386	284,854	3,532	353,833	353,702	131	307,495	300,111	7,384	216,946	216,946	0	255,439	249,742	5,697
4		292,167	287,509	4,658	291,459	284,085	7,374	335,008	334,947	61	302,197	299,239	2,958	216,330	216,330	0	251,824	250,721	1,103
5		281,210	279,928	1,282	277,357	276,994	363	317,307	316,741	566	295,433	295,282	151	206,550	206,550	0	254,266	254,046	220
6		491,298	280,179	211,119	420,167	279,516	140,651	454,126	333,553	120,573	448,388	294,736	153,652	403,704	208,749	194,955	287,596	252,253	35,343
7		428,183	279,764	148,419	481,481	280,623	200,858	504,302	337,090	167,212	535,078	297,523	237,555	281,398	218,044	63,354	473,311	252,109	221,202
8		291,554	279,088	12,466	298,293	279,504	18,789	372,370	323,983	48,387	300,763	294,275	6,488	212,562	212,562	0	263,358	247,274	16,084
9		282,394	279,722	2,672	283,947	280,057	3,890	335,539	335,433	106	298,749	295,856	2,893	217,201	217,201	0	250,783	250,783	0
10		285,929	280,388	5,541	289,962	281,301	8,661	404,958	341,091	63,867	301,175	297,975	3,200	221,497	221,497	0	253,067	253,067	0
11		301,677	282,766	18,911	312,270	283,633	28,637	350,739	348,649	2,090	367,706	300,280	67,426	216,879	216,879	0	261,608	261,608	0
12		666,924	287,933	378,991	618,486	285,337	333,149	682,026	360,614	321,412	626,053	300,915	325,138	467,018	223,425	243,593	495,663	262,931	232,732
男																			
平成14年平均		435,581	344,702	90,879	418,216	335,496	82,720	389,835	316,973	72,862	433,506	347,675	85,831	333,126	290,569	42,557	428,213	351,545	76,668
15		429,139	340,497	88,642	413,861	330,601	83,260	367,320	297,243	70,077	441,685	351,705	89,980	321,650	274,244	47,406	411,581	349,392	62,189
16		425,979	343,136	82,843	421,932	341,642	80,290	420,718	357,641	63,077	428,012	344,791	83,221	326,810	271,652	55,158	356,837	305,331	51,506
平成16年1月		357,873	339,993	17,880	362,097	339,043	23,054	346,252	346,252	0	387,483	340,006	47,477	267,266	267,266	0	304,213	304,213	0
2		344,917	343,669	1,248	342,558	341,622	936	366,790	361,998	4,792	344,741	344,689	52	264,566	264,566	0	297,017	297,017	0
3		353,153	346,932	6,221	348,043	344,265	3,778	375,681	375,532	149	356,165	347,868	8,297	270,770	270,770	0	304,722	298,343	6,379
4		352,127	346,590	5,537	352,385	344,495	7,890	354,148	354,148	0	348,369	346,457	1,912	269,460	269,460	0	300,205	298,804	1,401
5		341,479	339,873	1,606	336,941	336,458	483	335,483	334,924	559	343,680	343,541	139	261,485	261,485	0	304,366	304,166	200
6		603,226	341,388	261,838	529,535	339,527	190,008	479,438	352,317	127,121	533,303	342,500	190,803	518,655	262,150	256,505	348,970	305,027	43,943
7		532,688	342,589	190,099	585,689	341,941	243,748	531,097	356,158	174,939	619,838	345,659	274,179	350,155	271,771	78,384	576,356	304,094	272,262
8		358,813	340,716	18,097	364,303	339,634	24,669	395,849	343,161	52,688	350,466	343,259	7,207	272,403	272,403	0	318,392	303,496	14,896
9		343,909	340,688	3,221	344,433	340,397	4,036	355,180	355,059	121	346,965	343,254	3,711	276,265	276,265	0	307,879	307,879	0
10		349,952	342,388	7,564	353,216	342,430	10,786	430,314	361,139	69,175	348,955	345,574	3,381	281,197	281,197	0	306,520	306,520	0
11		371,300	344,413	26,887	381,605	344,145	37,460	371,366	369,721	1,645	430,313	347,596	82,717	277,031	277,031	0	317,553	317,553	0
12		807,600	348,524	459,076	764,966	345,799	419,167	724,742	383,753	340,989	728,523	347,143	381,380	606,640	285,493	321,147	613,126	319,046	294,080
女																			
平成14年平均		261,695	209,099	52,596	212,014	175,544	36,470	277,215	219,136	58,079	221,522	182,837	38,685	171,338	154,648	16,690	261,721	208,623	53,098
15		255,359	205,752	49,607	208,812	172,311	36,501	281,974	217,814	64,160	222,371	182,385	39,986	157,187	141,892	15,295	240,922	202,784	38,138
16		242,338	197,858	44,480	200,410	168,130	32,280	220,400	187,143	33,257	228,397	187,868	40,529	189,896	160,164	29,732	197,354	170,756	26,598
平成16年1月		203,263	197,440	5,823	175,354	164,786	10,568	183,048	183,048	0	202,204	181,874	20,330	148,776	148,776	0	184,936	184,936	0
2		204,105	203,913	192	166,460	166,213	247	193,397	186,276	7,121	184,430	184,424	6	152,313	152,313	0	166,768	166,768	0
3		208,055	204,842	3,213	173,098	170,041	3,057	193,102	193,102	0	195,640	190,354	5,286	166,503	166,503	0	174,723	170,143	4,580
4		207,019	203,610	3,409	178,696	172,278	6,418	185,188	184,652	536	196,387	191,032	5,355	165,906	165,906	0	172,266	171,653	613
5		197,756	196,923	833	168,213	168,071	142	177,773	177,147	626	186,108	185,930	178	153,636	153,636	0	172,602	172,350	252
6		335,982	195,243	140,739	215,471	167,199	48,272	258,230	188,332	69,898	255,339	186,148	69,191	292,419	157,050	135,369	188,861	167,353	21,508
7		284,033	193,106	90,927	287,455	166,454	121,001	296,543	189,245	107,298	343,416	188,677	154,739	216,593	167,406	49,187	308,899	169,164	139,735
8		197,616	193,015	4,601	174,467	166,709	7,758	193,967	178,255	15,712	188,244	183,382	4,862	156,581	156,581	0	177,847	159,917	17,930
9		195,613	193,715	1,898	170,440	166,823	3,617	188,170	188,170	0	189,513	188,474	1,039	161,349	161,349	0	163,822	163,822	0
10		196,974	194,244	2,730	173,217	168,477	4,740	216,414	192,013	24,401	192,892	190,104	2,788	165,807	165,807	0	170,749	170,749	0
11		204,093	196,362	7,731	181,312	169,340	11,972	199,886	194,543	5,343	223,048	190,952	32,096	160,942	160,942	0	175,581	175,581	0
12		469,762	203,013	266,749	342,010	171,217	170,793	369,474	191,307	178,167	387,771	193,417	194,354	336,614	165,455	171,159	315,607	176,913	138,694

7表 産業別臨時給与（賞与）の支給状況

(規模30人以上)

産業分類	夏 季				冬 季			
	支給労働者 1人平均支給額	支給事業所数 割合	支給労働者数 割合	平均支給率	支給労働者 1人平均支給額	支給事業所数 割合	支給労働者数 割合	平均支給率
	円	%	%	か月	円	%	%	か月
調査産業計	388,256	92.1	95.1	1.31	439,461	93.9	95.8	1.36
調査産業計(サービス業除く)	373,149	91.7	95.0	1.25	395,773	95.3	96.7	1.24
建設業	322,367	100.0	100.0	1.19	320,943	100.0	100.0	1.04
製造業	421,020	86.4	94.3	1.09	443,634	89.5	93.6	1.08
食品・たばこ製造業	259,655	100.0	100.0	1.07	243,594	100.0	100.0	1.02
繊維工業	324,106	69.9	84.0	1.00	333,974	69.9	83.3	0.96
衣服・その他の繊維製品製造業	170,098	43.8	58.2	0.98	174,915	75.9	82.6	1.00
出版・印刷・同関連産業	306,005	75.8	95.4	0.95	308,943	100.0	100.0	0.91
窯業・土石製品製造業	293,509	100.0	100.0	1.00	295,397	100.0	100.0	0.98
金属製品製造業	313,650	100.0	100.0	1.18	246,682	100.0	100.0	0.68
一般機械器具製造業	476,263	100.0	100.0	0.73	526,519	100.0	100.0	0.93
電気機械器具製造業	518,048	83.3	95.4	1.37	571,741	80.3	89.0	1.53
その他の製造業	409,691	88.5	93.4	1.49	451,238	88.3	92.4	1.55
電気・ガス・熱供給・水道業	808,280	100.0	100.0	2.20	859,967	100.0	100.0	2.33
運輸・通信業	401,074	88.6	93.9	1.62	448,042	90.9	96.1	1.61
卸売・小売業、飲食店	236,964	93.6	93.8	1.18	248,841	100.0	100.0	1.20
金融・保険業	650,259	100.0	100.0	1.72	721,768	100.0	100.0	1.94
不動産業	X	X	X	X	X	X	X	X
サービス業	410,726	92.8	95.2	1.41	505,469	91.2	94.4	1.59
旅館・その他の宿泊所	173,262	78.7	84.3	0.72	188,377	70.9	79.7	0.70
医療業	397,820	100.0	100.0	1.34	575,570	100.0	100.0	1.51
教育業	749,646	100.0	100.0	1.98	860,343	100.0	100.0	2.23
その他のサービス業	328,222	90.0	92.9	1.26	367,772	88.6	92.7	1.37

(注) この結果は、夏季賞与については平成16年6月から8月までの、冬季賞与については平成16年11月、12月及び平成17年1月の賞与を集計したものである。

なお、結果の利用については、次の点を留意されたい。

- 1 支給労働者1人平均支給額 賞与を支給した事業所の1人平均賞与支給額
 - 2 支給事業所割合 賞与を支給した事業所の全事業所に占める割合
 - 3 支給労働者数割合 賞与を支給した事業所における全常用労働者の全事業所における全常用労働者に占める割合
 - 4 平均支給率 賞与を支給した事業所における賞与支払い総額の所定内給与支払い総額に対する割合
- 夏季賞与は労働者ウェイトにより、冬季賞与からは事業所ウェイトにより集計

||

11 表 産 業 別 入 職 率 ・ 離 職 率

(規模5人以上) 単位 = パーセント

産業分類 年次及び月次	調査産業計 (サービス業を除く)	建設業	製 造 業										電気・ガス・熱供給・水道業	運輸・通信業	卸売・小売業、飲食店	金融・保険業	不動産業	サ ー ビ ス 業			
			製造業計	食料品・たばこ製造業	繊維工業	衣服・その他の繊維製品製造業	出版・印刷・同関連産業	窯業・土石製品製造業	金属製品業	一般機械器具製造業	電気機械器具製造業	サービス計						旅館・その他の宿泊所	医療業	教育	
入職率																					
平成 12年	19.30	17.28	29.70	14.24	31.26	6.84	8.63	16.51	9.05	17.01	10.96	10.61	8.73	13.08	16.31	22.59	X	23.84	19.75	16.80	34.85
13	20.03	18.25	18.44	16.11	53.16	7.27	9.30	8.91	13.93	12.92	9.63	8.56	19.93	22.27	19.01	20.62	X	23.92	16.62	19.58	26.38
14	20.38	19.45	15.46	13.08	35.67	9.37	9.75	16.26	11.78	7.68	9.54	8.63	8.82	27.53	24.57	25.00	X	22.35	42.68	20.12	26.76
15	22.24	18.71	12.17	14.73	40.40	7.32	17.01	12.25	7.54	18.50	8.04	9.32	6.07	19.95	23.38	30.71	X	29.44	104.22	16.00	25.67
16	21.89	17.73	14.14	12.69	13.95	6.08	16.45	13.58	5.61	13.27	13.68	17.22	13.31	23.57	19.25	28.64	52.81	30.07	19.33	39.90	21.41
離職率																					
平成 12年	19.34	17.23	19.49	14.87	28.13	11.05	15.08	24.71	6.88	10.30	13.07	9.48	11.53	16.93	17.69	26.18	X	23.95	29.18	16.34	34.99
13	22.33	21.26	23.29	19.44	55.33	10.33	13.74	10.55	20.25	18.00	10.17	12.36	7.59	17.63	22.77	27.99	X	24.70	22.87	17.81	24.02
14	22.31	22.30	21.38	16.70	35.07	13.78	29.05	14.84	10.57	14.94	12.31	12.08	11.07	36.76	23.10	27.87	X	22.39	46.44	20.12	25.16
15	22.12	19.68	13.57	14.53	37.44	10.39	15.54	12.79	10.93	20.29	7.41	9.21	15.03	18.77	25.66	32.48	X	27.11	83.83	15.73	26.16
16	23.07	19.62	27.34	13.75	16.45	11.82	13.22	18.29	8.49	8.72	13.31	17.13	16.25	20.83	20.23	25.01	54.55	29.79	24.07	32.17	20.74
平成16年 1月	1.56	1.43	3.47	1.18	3.64	0.39	0.71	1.80	0.26	0.83	0.74	1.96	0.08	1.39	0.92	1.51	3.40	1.82	1.15	0.88	0.29
2	1.33	1.43	1.93	1.03	1.03	0.37	0.48	2.24	0.23	0.80	1.12	1.37	0.12	0.88	1.66	2.11	2.42	1.13	1.49	0.75	0.13
3	2.21	2.05	3.09	1.39	1.56	0.38	0.99	3.61	0.13	0.42	1.63	1.82	0.12	1.10	2.61	1.62	1.10	2.53	1.97	3.49	3.79
4	3.80	2.62	1.73	1.45	0.97	1.93	0.37	1.73	2.64	1.12	1.00	1.64	7.58	4.51	2.83	4.36	11.78	6.18	3.00	4.31	12.78
5	1.87	1.69	2.21	1.00	0.95	0.53	1.13	0.83	1.45	0.56	1.46	1.23	0.08	2.03	1.96	1.99	2.54	2.21	2.76	1.18	0.36
6	2.20	2.11	4.52	1.05	2.13	1.50	1.77	1.04	1.80	0.88	0.53	1.15	0.41	2.07	2.37	0.83	4.11	2.36	2.20	0.94	0.39
7	1.51	1.61	4.68	0.92	0.93	0.37	0.60	1.03	0.10	0.50	1.27	1.06	1.43	1.59	0.83	4.01	5.46	1.30	0.66	1.45	0.92
8	1.88	1.38	2.28	1.04	1.41	0.91	0.93	0.84	0.30	0.57	0.33	1.62	0.21	1.69	1.36	0.87	3.91	2.83	1.69	6.50	0.76
9	1.45	1.13	0.90	1.29	0.88	0.38	1.51	0.49	0.36	2.06	1.35	1.74	1.33	1.38	1.01	0.92	2.68	2.07	4.06	0.43	0.46
10	1.55	1.44	0.54	1.24	0.81	1.97	2.19	1.36	0.72	0.48	1.68	0.92	0.34	1.22	1.85	1.82	4.61	1.76	1.94	2.41	0.30
11	1.78	1.52	1.43	1.11	0.71	1.81	1.21	2.48	0.33	0.14	0.41	1.70	4.21	1.88	1.34	3.06	11.69	2.27	1.45	3.06	0.21
12	1.93	1.21	0.56	1.05	1.43	1.28	1.33	0.84	0.17	0.36	1.79	0.92	0.34	1.09	1.49	1.91	0.85	3.33	1.70	6.77	0.35

(注) 入(離)職率 = $\frac{\text{入(離)職者数}}{\text{前月末常用労働者数}} \times 100$

12表 産業別、就業形態別常用労働者の1人平均月間現給与額・出勤日数・実労働時間数(つづき)

(規模5人以上)

産業分類	現金給与額					出勤日数	実労働時間			
	現金給与総額	きまって支給する現金給与	うち、所定内給与	うち、超過労働給与	特別に支払われた給与		総実労働時間	所定内労働時間	所定外労働時間	
パ 製造業	調査産業計									
	平成15年平均	94,302	90,346	89,072	1,274	3,956	17.6	95.3	94.3	1.0
	16	97,066	93,266	91,438	1,828	3,800	17.6	98.0	96.2	1.8
	平成16年 1月	90,009	89,141	86,812	2,329	868	16.6	93.6	91.7	1.9
	2	92,925	92,913	91,056	1,857	12	17.7	100.0	98.1	1.9
	3	91,648	91,606	89,605	2,001	42	17.5	97.5	95.4	2.1
	4	97,150	96,665	94,365	2,300	485	18.3	103.3	101.0	2.3
	5	90,048	89,968	88,078	1,890	80	17.1	93.7	91.7	2.0
	6	97,064	93,569	91,966	1,603	3,495	18.0	97.0	95.5	1.5
	7	110,000	95,672	94,144	1,528	14,328	18.4	98.9	97.4	1.5
	8	95,385	93,588	92,032	1,556	1,797	17.5	98.4	96.9	1.5
	9	93,031	92,472	91,013	1,459	559	17.8	97.3	95.8	1.5
	10	93,077	92,623	90,892	1,731	454	17.4	97.6	95.8	1.8
11	95,513	94,968	93,209	1,759	545	17.7	99.0	97.1	1.9	
12	117,443	95,509	93,477	2,032	21,934	17.7	99.9	97.9	2.0	
ト サービス業	平成15年平均	96,860	93,663	92,571	1,092	3,197	19.5	108.7	107.4	1.3
	16	109,928	102,534	100,579	1,955	7,394	18.8	115.3	113.3	2.0
	平成16年 1月	88,346	85,690	84,724	966	2,656	16.2	98.1	97.0	1.1
	2	98,844	98,844	97,327	1,517	0	18.8	115.3	113.6	1.7
	3	104,663	104,473	102,119	2,354	190	19.3	121.7	118.6	3.1
	4	106,971	106,934	104,501	2,433	37	20.1	123.1	120.5	2.6
	5	96,888	96,784	94,534	2,250	104	18.0	111.3	109.0	2.3
	6	103,667	101,845	99,580	2,265	1,822	19.0	116.1	114.1	2.0
	7	139,531	108,007	106,022	1,985	31,524	19.8	119.8	117.7	2.1
	8	108,669	101,543	100,046	1,497	7,126	18.1	110.3	108.9	1.4
	9	105,740	105,671	104,165	1,506	69	19.0	115.7	114.2	1.5
	10	103,806	103,691	101,238	2,453	115	18.9	117.8	115.2	2.6
	11	111,674	107,358	105,477	1,881	4,316	18.9	116.3	114.5	1.8
12	149,041	108,995	106,606	2,389	40,046	19.4	118.9	117.1	1.8	
イ 卸売・小売業、飲食店	平成15年平均	89,192	85,411	84,703	708	3,781	17.9	91.4	90.9	0.5
	16	96,132	91,718	90,053	1,665	4,414	18.6	100.6	99.0	1.6
	平成16年 1月	90,463	89,732	87,074	2,658	731	18.0	95.8	94.0	1.8
	2	88,319	88,308	86,771	1,537	11	18.8	98.7	97.2	1.5
	3	85,209	85,209	83,495	1,714	0	17.5	94.1	92.4	1.7
	4	93,885	93,028	90,840	2,188	857	19.2	105.4	103.2	2.2
	5	90,448	90,294	88,658	1,636	154	18.4	98.1	96.5	1.6
	6	92,539	92,408	91,090	1,318	131	19.1	102.5	101.3	1.2
	7	118,154	96,051	94,756	1,295	22,103	19.1	101.6	100.3	1.3
	8	97,435	95,453	93,938	1,515	1,982	18.9	105.7	104.3	1.4
	9	92,313	91,141	89,950	1,191	1,172	18.7	101.3	99.9	1.4
	10	93,684	92,658	91,301	1,357	1,026	18.4	100.0	98.7	1.3
	11	93,694	93,638	91,916	1,722	56	18.8	102.6	100.9	1.7
12	119,181	93,207	91,431	1,776	25,974	18.6	102.1	100.3	1.8	
働 サービス業	平成15年平均	97,662	93,314	91,516	1,798	4,348	16.4	93.6	92.4	1.2
	16	90,945	88,951	86,942	2,009	1,994	15.9	86.6	84.5	2.1
	平成16年 1月	88,261	88,147	85,991	2,156	114	14.5	88.2	86.0	2.2
	2	97,156	97,146	94,654	2,492	10	15.8	96.4	93.8	2.6
	3	93,221	93,169	90,879	2,290	52	16.7	92.2	89.8	2.4
	4	96,448	96,380	94,140	2,240	68	16.7	94.0	91.8	2.2
	5	87,140	87,139	85,003	2,136	1	15.4	83.4	81.1	2.3
	6	97,360	91,613	89,911	1,702	5,747	16.5	84.8	83.2	1.6
	7	91,164	88,033	86,342	1,691	3,131	16.9	85.5	83.9	1.6
	8	83,968	83,586	81,872	1,714	382	15.3	81.9	80.2	1.7
	9	85,299	85,111	83,279	1,832	188	16.0	82.9	81.1	1.8
	10	85,317	85,270	83,207	2,063	47	15.6	84.8	82.5	2.3
	11	87,886	87,853	85,958	1,895	33	15.7	84.7	82.4	2.3
12	100,668	87,229	85,065	2,164	13,439	15.6	84.8	82.4	2.4	

付・毎月勤労統計調査特別調査結果

1 毎月勤労統計調査特別調査の説明

(1) 調査の目的

この調査は、常用労働者1～4人の事業所における賃金、労働時間等を明らかにして、毎月実施されている常用労働者5人以上の事業所に関する「毎月勤労統計調査地方調査」を補完することを目的としている。

(2) 調査の対象

この調査は、日本標準産業分類に基づく、14大産業（鉱業、建設業、製造業、電気・ガス・熱供給・水道業、情報通信業、運輸業、卸売・小売業、金融・保険業、不動産業、飲食店、宿泊業、医療、福祉、教育、学習支援業、複合サービス事業及びサービス業（他に分類されないもの）（ただし、その他の生活関連サービス業のうち家事サービス業及び外国公務を除く。））に属し、かつ、平成16年7月31日現在、1～4人の常用労働者を雇用する事業所のうち、厚生労働大臣が指定する一定の地域に所在する約360事業所について実施した。

(3) 調査事項の定義

「現金給与額」、「出勤日数」、「実労働時間数」、「常用労働者」については、毎月勤労統計調査地方調査の説明と同じである。

(4) 調査結果の算定

この調査結果の数値は、調査事業所からの報告を基にして、本県の常用労働者1～4人のすべての事業所に対応するよう復元して算定したものである。このことから、常用労働者数の男、女、計は、一致しないことがある。

(5) 利用上の注意

日本標準産業分類の改訂（平成14年3月）に伴い、平成16年調査から表章産業を改訂後の日本標準産業分類に基づくこととした。併せて、平成15年調査結果についても改訂後の日本標準産業分類で再集計を行った。なお、毎月勤労統計調査地方調査結果、及び平成14年以前の毎月勤労統計調査特別調査結果と比較する際には、調査産業計、鉱業、建設業及び電気・ガス・熱供給・水道業は接続しているが、製造業、金融・保険業、不動産業及びサービス業はその範囲がことなるため、注意を要する。

なお、この調査結果で「サービス業」とあるのは「サービス業（他に分類されないもの）」のことである。

2 調査結果の概要

(1) きまって支給する現金給与額

平成16年7月のきまって支給する現金給与額（調査産業計）は183,015円で、男女別にみると、男は253,818円で、女は135,714円であった。

産業別では、調査産業計に比べて支給額が高いのは建設業の277,958円、製造業183,114円で、逆に低いのは飲食店、宿泊業の98,948円、サービス業の162,039円であった。

また、30人以上の事業所との賃金格差は41.7で、格差が最も大きいのは製造業の34.4で、最も小さいのは、建設業の55.1であった。

(2) 特別に支払われた現金給与額

平成15年8月1日から平成16年7月31日までの1年間における賞与など特別に支払われた現金給与額は246,718円であった。

男女別では、男は354,212円で、女は172,779円であった。

(3) 出勤日数と労働時間

平成16年7月における出勤日数は22.1日で、男女別にみると、男は22.8日で、女は21.6日であった。

また、1日の実労働時間数は7.1時間で、男女別では、男は7.9時間で、女は6.6時間であった。

(4) 常用労働者数

平成16年7月の常用労働者数は28,588人で、男女別では、男は11,449人で、女は17,138人であった。

第1表 産業別、性別、規模別 きまって支給する現金給与額(平成16年7月)

産業分類	常用労働者1~4人				常用労働者5人以上				常用労働者30人以上			
	計	賃金格差 (30人以上=100)	男	女	計	賃金格差 (30人以上=100)	男	女	計	賃金格差 (30人以上=100)	男	女
調査産業計	183,015	41.7	253,818	135,714	409,570	93.3	513,687	268,507	439,001	100.0	535,745	302,329
建設業	277,958	55.1	293,715	189,476	460,898	91.4	486,303	315,478	504,302	100.0	531,097	296,543
製造業	183,114	34.4	265,164	128,325	497,417	93.4	603,980	297,308	532,351	100.0	620,200	339,407
卸売・小売業	176,642	42.6	237,221	130,892	389,859	94.1	506,580	242,059	414,345	100.0	584,203	259,322
飲食店・宿泊業	98,948	45.2	192,280	81,936	170,900	78.1	229,113	127,416	218,938	100.0	275,166	162,885
医療・福祉	180,565	43.1	233,050	179,056	354,043	84.5	515,147	316,321	419,194	100.0	533,125	381,214
サービス業	162,039	47.4	214,305	134,798	424,597	124.3	528,588	237,229	341,506	100.0	422,262	202,522

(注)1 鉱業、電気・ガス・熱供給・水道業、情報通信業、運輸業、金融・保険業、不動産業、教育、学習支援業、複合サービス業は調査対象事業所数が少ないため、掲載せず調査産業計に含めた。

(注)2 「サービス業」とあるのは、「サービス業(他に分類されないもの)」のことである。

第2表 産業別、性別 特別に支払われた現金給与額(年間)・月間出勤日数・1日の実労働時間数・常用労働者数(平成16年7月)

産業分類	特別に支払われた現金給与額(年間)			出勤日数			1日の実労働時間数			常用労働者数		
	計	男	女	計	男	女	計	男	女	計	男	女
調査産業計	246,718	354,212	172,779	22.1	22.8	21.6	7.1	7.9	6.6	28,588	11,449	17,138
建設業	237,310	271,925	53,083	22.9	23.1	21.9	7.8	7.9	6.7	3,653	3,100	552
製造業	267,894	370,141	199,507	22.3	23.8	21.3	7.1	8.0	6.5	4,258	1,705	2,553
卸売・小売業	246,192	409,166	127,981	22.9	23.2	22.6	7.4	8.0	6.9	8,353	3,594	4,759
飲食店・宿泊業	46,893	35,434	48,620	21.0	26.3	20.1	6.0	8.1	5.7	2,405	371	2,034
医療・福祉	278,969	448,165	273,326	22.1	24.2	22.1	6.8	8.0	6.8	2,983	83	2,900
サービス業	225,253	297,823	184,542	21.2	19.4	22.1	7.0	7.7	6.6	4,435	1,520	2,915

(注)1 鉱業、電気・ガス・熱供給・水道業、情報通信業、運輸業、金融・保険業、不動産業、教育、学習支援業、複合サービス業は調査対象事業所数が少ないため、掲載せず調査産業計に含めた。

(注)2 「サービス業」とあるのは、「サービス業(他に分類されないもの)」のことである。