

石川 県 鋳工業生産統計

(平成12年基準指数、生産動態統計調査)

平成 17 年



石川県県民文化局

はじめに

本県では、県内の鉱工業生産活動状況を把握するための基礎資料として、毎月、鉱工業指数を公表しております。

本書は、平成17年の鉱工業指数の動向並びに、経済産業省によって毎月実施されている生産動態統計調査(石川県調査分:機械・繊維・陶磁器・プラスチック・セメント)の本県分をとりまとめたものであります。

本書を、本県の鉱工業生産活動の実態把握や地域経済分析等の資料として、広く活用していただければ幸いに存じます。

なお、調査の実施にあたり、御協力いただきました事業所及び関係各位に対し、厚くお礼申し上げますとともに、今後ともより一層の御協力を賜りますようお願いいたします。

平成 18 年 6 月

石川県県民文化局長 森 久 規

目 次

鉱工業指数

1	鉱工業指数作成要領	1
2	鉱工業生産の動向	10
	(1) 本県の動向	10
	(2) 全国の動向	10
	(3) 本県の主要業種生産概況	14
	① 機械工業	14
	② 繊維工業	14
	③ 特産品工業	17
	(4) 特殊分類(財別)鉱工業生産の動向	18
	(5) 在庫循環図から見た景気動向	19
3	鉱工業指数表	20
	(1) 業種分類鉱工業指数	20
	① 生産	20
	② 出荷	24
	③ 在庫	28
	(2) 特殊分類鉱工業指数	32
	① 生産	32
	② 出荷	34
	③ 在庫	36
4	生産動態統計表(参考)	
	第1表 機械	38
	(1) 金属工作機械・金属加工機械	38
	(2) 繊維機械	39
	(3) チェーン	39
	(4) 鋳鉄铸件	40

第2表	繊維	4 2
(1)	織物生産	4 2
(2)	染色整理	5 2
(3)	ニット・衣服縫製品	5 4
(4)	二次製品	5 9
第3表	陶磁器	6 4
(1)	陶磁器	6 4
第4表	プラスチック	6 5
(1)	プラスチック製品	6 5
第5表	セメント	6 6
(1)	セメント製品	6 6

(利用上の注意)

- 1 統計表等に用いる符号は次のとおりである。
「一」・・・該当数値なし。
「▲」・・・マイナスの数値。
「X」・・・秘匿した数値。(秘匿した数値とは、掲載すると個々の申告者の秘密がもれる恐れのある1又は2の事業所に関する数値。または、前後の関係から1又は2の事業所の数値が判明する数値。)
- 2 生産動態統計のうち、県独自の集計によるものは、経済産業省の公表する数値とは若干異なる場合がある。
- 3 生産動態統計表のうち、合計と内訳が一致しないものについては、1又は2の事業所が含まれ、表示できない品目があるためである。
- 4 統計表中の数値は単位未満を四捨五入してあるので、合計と内訳が一致しない場合がある。

鋳工業指数

1 鋳工業指数作成要領

(1) 基準年次

平成12年

(2) 作成の範囲

日本標準産業分類による大分類「D鋳業」、「F製造業」を対象としたが、製造業の「家具・装備品製造業(金属製家具製造業及び事務所用・店舗用装備品製造業を除く)」、「印刷・同関連業」、「ゴム製品製造業」、「なめし革・同製品・毛皮製造業」、「武器製造業」は、生産実績の資料に乏しいこと、品目が複雑で代替し得るものがないことなどのため業種分類を設けず除外した。

(別表1参照)

(3) 採用品目数

指数の種類	製造工業	鋳業	計
生産	144	2	146
出荷	144	2	146
在庫	75	0	75

(別表2参照)

(4) 分類

基本的には、日本標準産業分類に基づくが、一部利用上の便宜のため組み替えを行った。組み替えは次のとおりである。

- ① 「一般機械器具製造業」、「電気機械器具製造業」、「輸送機械器具製造業」、「精密機械器具製造業」を統合して、「機械工業」を設けた。
- ② 「電気機械器具製造業」、「情報通信機械器具製造業」、「電子部品・デバイス製造業」を統合して、「電気機械工業」とした。
- ③ 「繊維工業」、「衣服、その他の繊維製品製造業」及び「化学繊維製造業」を統合して、「繊維工業」とし、「化学工業」から「化学繊維製造業」を除いた。
- ④ 産業分類上の「家具・装備品製造業」から「金属製家具製造業」及び「事務所用・店舗用装備品製造業」を、また「その他の製造業」から「漆器製造業」を分離し、「石油製品・石炭製品製造業」と統合して「その他工業」とした。
- ⑤ 産業分類上の「食品製造業」に、「飲料・たばこ・飼料製造業」を追加して、「食料品・たばこ工業」とした。

(別表1参照)

(5) ウェイト算出方法

ウェイトは、それぞれの業種や採用品目の重要度をあらわすもので、その算出方法は、生産指数ウェイトについては工業統計調査による産業別付加価値額を基礎にし、採用品目のうち一定割合以上が他業種において生産されている場合は、当該品目の業種別生産構成比によって調整を行っている。出荷指数ウェイト、在庫指数ウェイトについては工業統計調査による品目別出荷額及び在庫額を基礎にしている。

ウェイトの算出は、まず各業種別のウェイトを算出し、次に各業種の財別構成比によって各業種ごとの特殊分類ウェイトを算出している。次に採用品目のウェイトは、各業種及び財ごとのウェイトに合うように膨らましを行っているが、各業種の中で採用品目のない、あるいは極端に代表率の低いものは、業種全体に膨らましを行った箇所もある。

(別表1、2参照)

(6) 指数算出方法

個別品目の指数は、平成12年の平均の生産量、出荷量、在庫量を基準(100.0)として、比較月の生産量、出荷量、在庫量を指数化する。総合指数及び各業種指数は基準時ウェイトで個別指数を加重平均するラスパイレス方式による。

$$\text{個別指数} = \frac{\text{比較時数量}}{\text{基準時数量(平成12年の月平均数量)}} \times 100$$

$$\text{総合及び各業種指数} = \frac{(\text{個別指数} \times \text{基準時ウェイト})\text{の総和}}{\text{基準時ウェイトの総和}}$$

(7) 季節調整済指数

季節調整済指数は原指数を季節指数で除することにより、季節変動を除去した指数である。

なお、季節指数はセンサス局法X-12-ARIMAのX-11デフォルトにより算出した。

資料の出所

- | | |
|---------------------------|-------------------|
| ① 鉱工業製品一般 | 経済産業省、県統計情報室 |
| ② 清酒 | 中部経済産業局調査課 |
| ③ 製粉・食パン | 北陸農政局食糧部消費流通課 |
| ④ 製材、普通合板、特殊合板、乳製品 | 北陸農政局統計部生産流通消費統計課 |
| ⑤ 医薬品 | 県薬事衛生課 |
| ⑥ たばこ | 日本たばこ産業株式会社金沢工場 |
| ⑦ 牛肉、豚肉 | 金沢市保健衛生課 |
| ⑧ 味噌、醤油、粘土瓦、打箔、漆器、生コンクリート | 関係協同組合 |

(8) 特殊分類

特殊分類は、採用品目を用途別に分類したもので、各財別ウエイト及び品目数は次のとおりである。

財 別	生産指数		出荷指数		在庫指数	
	ウエイト	品目数	ウエイト	品目数	ウエイト	品目数
鉦工業	10,000.0	146	10,000.0	146	10,000.0	75
最終需要財	5,320.2	78	5,256.4	78	4,861.6	37
投資財	3,194.1	52	3,543.6	52	3,346.9	28
資本財	2,138.1	33	2,641.4	33	2,251.4	16
建設財	1,056.0	19	902.2	19	1,095.5	12
消費財	2,126.1	26	1,712.8	26	1,514.7	10
耐久消費財	191.9	4	125.5	4	0.0	0
非耐久消費財	1,934.2	22	1,587.3	22	1,514.7	10
生産財	4,679.8	68	4,743.6	68	5,138.4	37
鉦工業用生産財	4,650.5	66	4,728.9	66	5,138.4	37
その他用生産財	29.3	2	14.7	2	0.0	0

用語解説

- 最終需要財・・・ 鉦工業又は他の産業に原材料等として投入されない最終製品。ただし、建設財を含み、企業消費財を除く。
- 投資財・・・ 資本財と建設財の合計
- 資本財・・・ 家計以外で購入される製品で、原則として想定耐用年数が1年以上で比較的購入単価の高いもの。
- 建設財・・・ 建築工事用の資材及び衛生用陶磁器等の建築物に付随する内装品及び土木工事の資材。
- 消費財・・・ 家計で購入される製品(耐久消費財と非耐久消費財の合計)
- 耐久消費財・・・ 原則として想定耐用年数が1年以上で比較的購入価格が高いもの。
- 非耐久消費財・・・ 原則として想定耐用年数が1年未満で比較的購入価格が低いもの。
- 生産財・・・ 鉦工業及び生産工程に原材料等として投入される製品。ただし、企業消費財を含み、建設財を除く。
- 鉦工業用生産財・・・ 鉦工業の生産工程に原材料、燃料、部品、容器、消耗品、工具等として再投入される製品。
- その他用生産財・・・ 非鉦工業用の原材料、燃料、容器、消耗品及び企業消費財。

別表 1

業種別ウエイト及び品目数

業 種	生産指数		出荷指数		在庫指数	
	ウエイト	品目数	ウエイト	品目数	ウエイト	品目数
鉄 鋼 業	10,000.0	146	10,000.0	146	10,000.0	75
製 造 工 業	9,997.7	144	9,999.1	144	10,000.0	75
鉄 鋼 業	142.5	9	140.3	9	110.7	4
非 鉄 金 属 工 業	131.0	2	106.6	2	0.0	0
金 属 製 品 工 業	612.1	8	480.8	8	21.9	2
機 械 工 業	4,278.7	55	5,380.4	55	4,894.0	21
一 般 機 械 工 業	2,321.5	27	2,229.8	27	2,734.8	14
電 気 機 械 工 業	1,708.8	19	2,900.9	19	2,136.0	5
輸 送 機 械 工 業	233.8	7	240.5	7	23.2	2
精 密 機 械 工 業	14.6	2	9.2	2	0.0	0
窯 業 ・ 土 石 製 品 工 業	467.8	12	324.5	12	740.3	8
化 学 工 業	774.3	8	451.7	8	358.4	6
プ ラ ス チ ッ ク 製 品 工 業	282.7	7	274.8	7	324.4	7
パ ル プ ・ 紙 ・ 紙 加 工 品 工 業	123.7	7	106.2	7	189.8	6
織 維 工 業	1,506.4	16	1,126.9	16	1,548.0	12
木 材 ・ 木 製 品 工 業	145.6	3	134.8	3	447.3	3
食 料 品 ・ た ば こ 工 業	1,063.0	13	1,132.3	13	966.7	5
そ の 他 工 業	469.9	4	339.8	4	398.5	1
鉄 鋼 業	2.3	2	0.9	2	0.0	0

別表 2

採用品目別ウエイト一覧表

業種・品目	項目 単 位	特殊分類 格 付	生 産 指 数	出 荷 指 数	在 庫 指 数
			付加価値額ウエイト	出荷額ウエイト	在庫額ウエイト
鉄 鋼 業 総 合			10,000.0	10,000.0	10,000.0
製 造 工 業			9,997.7	9,999.1	10,000.0
鉄 鋼 業			142.5	140.3	110.7
普 通 鋼 粗 鋼	t	鉄生	0.4	0.4	—
冷 間 ロ ー ル 成 型 鋼	〃	建	11.7	10.5	10.5

業種・品目	項目 単 位	特殊分類 格 付	生 産 指 数		出 荷 指 数		在 庫 指 数	
			付 加 価 値 額 ト	ウ エ イ	出 荷 額 ウ エ イ ト	在 庫 額 ウ エ イ ト		
特殊鋼熱間鋼管	t	鉦生		0.6		0.6		28.4
特殊鋼冷間鋼管	〃	〃		7.2		7.0		11.7
銑鉄鋳物	〃	〃		29.2		21.4		60.1
精密鋳造品	kg	〃		36.3		37.1		—
鋳鋼	t	〃		19.3		17.1		—
鍛工品	〃	〃		26.4		37.4		—
可鍛鋳鉄	〃	〃		11.4		8.8		—
非鉄金属工業				131.0		106.6		—
アルミニウム圧延製品	t	鉦生		109.9		94.8		—
銅合金鋳物	kg	〃		21.1		11.8		—
金属製品工業				612.1		480.8		21.9
作業工具	個	そ生		25.7		12.7		—
建築用金属製品	t	建		116.0		117.1		—
アルミニウムサッシ	〃	〃		71.6		68.1		—
金属線製品	〃	〃		95.7		73.3		21.7
ボルト・ナット	〃	鉦生		241.7		167.7		—
金庫とびら	〃	資		5.7		4.4		—
打はく	千枚	鉦生		55.5		37.4		—
つるまきばね	kg	〃		0.2		0.1		0.2
機械工業				4,278.7		5,380.4		4,894.0
一般機械工業				2,321.5		2,229.8		2,734.8
シヨベル	台	資		296.5		330.2		572.6
積込機	〃	〃		1.7		1.8		1.8
ブルドーザー(10t未満)	〃	〃		24.1		27.5		107.2
ブルドーザー(10t以上)	〃	〃		96.2		110.6		197.9
数値制御旋盤	t	〃		77.2		71.1		116.3
数値制御専用機	〃	〃		19.8		19.1		—
数値制御工作機械	〃	〃		85.2		81.3		107.4
液圧プレス	〃	〃		16.6		17.0		98.0
機械プレス	〃	〃		162.1		136.3		548.0
せん断機	台	〃		2.9		3.1		33.7
化学繊維機械	百万円	〃		76.4		66.4		—
準備機械	〃	〃		96.5		144.9		—
織機	〃	〃		107.6		161.6		—
木工機械	台	〃		1.9		1.5		3.8
天井走行クレーン	t	〃		0.7		0.6		—
巻上機	台	〃		6.2		5.8		—

業種・品目	項目 単 位	特殊分類 格 付	生産指数		出荷指数		在庫指数	
			付加価値額	ウェイト	出荷額	ウェイト	在庫額	ウェイト
チェーンコンベア	t	資		35.1		32.7		—
他のコンベア	〃	〃		34.3		32.0		—
変速機	kg	鉱生		7.1		6.0		—
歯車	〃	〃		4.6		3.9		—
チェーン	〃	〃		694.8		591.5		—
業務用洗濯機	台	資		9.3		9.0		81.7
軸受	万个	鉱生		203.4		143.0		777.8
金型	kg	資		12.2		9.0		—
個装・内装機械	台	〃		198.3		182.9		18.7
半導体製造装置用関連装置	kg	〃		27.5		15.6		—
不整地用運搬車	台	〃		23.3		25.4		69.9
電気機械工業				1,708.8		2,900.9		2,136.0
配電盤	面	資		13.9		18.6		—
制御装置	台	〃		13.3		17.7		—
分電盤	〃	〃		35.7		47.6		—
配線器具	個	建		6.4		5.6		22.4
電気アイロン	台	耐消		0.3		0.4		—
その他の民生用電気機器	〃	〃		1.0		1.6		—
電子計算機	百万円	資		272.6		796.3		—
その他の電子応用装置	百万円	〃		186.1		116.1		—
半導体素子	千個	鉱生		278.5		470.5		679.4
厚膜IC	〃	〃		9.1		70.9		31.8
蓄電器	〃	〃		5.1		5.3		—
セラミックコンデンサ	〃	〃		6.5		6.7		—
変成器	〃	〃		418.9		432.5		—
コネクタ	〃	〃		12.2		10.6		—
リジッド片面配線板	m ²	〃		9.9		23.7		—
リジッド [〃] 両面配線板	〃	〃		6.3		15.1		—
リジッド [〃] 多層配線板	〃	〃		76.5		182.8		—
アクティブ型大型液晶素子	個	〃		183.6		362.9		1,204.4
アクティブ型中小型液晶素子	〃	〃		172.9		316.0		198.0
輸送機械工業				233.8		240.5		23.2
バスボデー	台	鉱生		31.4		57.7		—
トラックボデー	〃	〃		3.8		7.0		—
特装ボデー	〃	〃		25.8		47.3		—
自動車用シート	個	〃		2.2		2.2		—
オートバイ用スポーク	千組	〃		9.7		9.5		—

業種・品目	項目 単 位	特殊分類 格 付	生 産 指 数		出 荷 指 数		在 庫 指 数	
			付 加 価 値 額	ウ エ イ	出 荷 額	ウ エ イ	在 庫 額	ウ エ イ
自 転 車 用 リ ム	組	鉦生		0.3		0.2		20.1
シ ョ ベ ル ト ラ ッ ク	t	資		160.6		116.6		3.1
精 密 機 械 工 業				14.6		9.2		—
精 密 測 定 機 器	台	資		11.0		7.2		—
医 療 材 料	千円	そ生		3.6		2.0		—
窯 業 ・ 土 石 製 品 工 業				467.8		324.5		740.3
生 コ ン ク リ ー ト	m ³	建		191.8		163.1		—
護 岸 用 コ ン ク リ ー ト ブ ロ ッ ク	t	〃		8.0		4.3		32.7
道 路 用 コ ン ク リ ー ト 製 品	〃	〃		12.4		7.1		30.5
プ レ ス ト レ ス ト コ ン ク リ ー ト 製 品	〃	〃		12.9		7.5		—
粘 土 瓦	千枚	〃		16.5		7.9		—
陶 磁 器 ・ 台 所 用 品	kg	非耐消		69.0		36.0		548.8
陶 磁 器 ・ 玩 具 置 物	〃	〃		1.9		1.5		3.9
タ イ ル	m ²	建		9.6		6.1		41.1
耐 火 レ ン ガ	kg	鉦生		75.8		54.1		69.5
不 定 型 耐 火 物	〃	〃		6.9		4.2		2.5
け い そ う 土 ・ 同 製 品	〃	建		16.2		10.9		—
ほ う ろ う 鉄 器	〃	鉦生		46.8		21.8		11.3
化 学 工 業				774.3		451.7		358.4
フ ェ ノ ー ル 樹 脂	t	鉦生		23.9		31.8		33.4
ユ リ ア 樹 脂	〃	〃		8.9		11.7		22.3
ア ル キ ド 樹 脂	〃	〃		70.8		89.7		276.4
漂 白 剤	〃	非耐消		0.8		0.6		0.3
界 面 活 性 剤	〃	鉦生		25.6		20.2		21.4
柔 軟 仕 上 剤	〃	非耐消		2.3		2.0		4.6
医 薬 品	千円	〃		639.5		294.3		—
化 学 石 こ う	t	鉦生		2.5		1.4		—
プ ラ ス チ ッ ク 製 品 工 業				282.7		274.8		324.4
ホ ー ス	t	非耐消		1.3		1.0		4.0
合 成 皮 革	〃	鉦生		84.2		65.0		175.2
機 械 器 具 部 品	〃	〃		54.7		46.6		15.2
強 化 製 品 (型 物)	〃	建		30.7		34.8		47.7
浄 化 槽	個	〃		31.6		34.8		43.1
中 空 成 形 用 器	t	鉦生		24.2		36.2		4.4
他 の プ ラ ス チ ッ ク 製 品	〃	〃		56.0		56.4		34.8
パ ル プ ・ 紙 ・ 紙 加 工 品 工 業				123.7		106.2		189.8
薄 葉 紙	t	鉦生		16.0		12.8		32.6

業種・品目	項目	単位	特殊分類 格付	生産指数		出荷指数		在庫指数	
				付加価値額 ト	ウエイ ト	出荷額 ト	ウエイ ト	在庫額 ト	ウエイ ト
家庭用薄葉紙	紙	t	非耐消		10.3		8.3		1.0
雑種紙	紙	〃	鉱生		3.8		3.0		15.4
板紙	紙	〃	〃		50.9		47.3		133.0
段ボールシート	ト	千m ²	〃		17.5		7.0		1.9
段ボール箱	箱	t	〃		25.2		27.8		5.9
繊維工業					1,506.4		1,126.9		1,548.0
合織糸	糸	t	鉱生		32.4		47.0		—
絹織物	物	m ²	〃		78.0		53.2		149.7
人絹織物	物	〃	〃		67.0		46.2		11.5
合成繊維織物	物	〃	〃		306.7		323.5		128.3
ニット生地	地	kg	〃		69.3		44.7		29.7
織物染色整理	理	千m ²	〃		461.6		226.0		476.9
ニット生地染色整理	理	〃	〃		90.2		43.9		108.2
麻網合成繊維網	網	kg	資		3.6		3.4		2.6
漁網	網	〃	〃		24.0		28.1		288.7
レス生地	地	m ²	鉱生		26.9		21.4		112.6
組ひも	も	kg	〃		11.5		10.1		2.2
細幅織物	物	〃	〃		8.7		7.1		30.1
織物外衣	衣	点	非耐消		98.9		55.6		—
ニット外衣	衣	デカ	〃		38.9		23.7		—
織物下着・補正着	着	点	〃		10.6		36.4		—
化学繊維	維	t	鉱生		178.1		156.6		207.5
木材・木製品工業					145.6		134.8		447.3
製材用素材	材	千m ³	建		70.2		62.0		117.8
普通合板	板	千m ²	〃		57.6		53.9		226.1
特殊合板	板	〃	〃		17.8		18.9		103.4
食料品・たばこ工業					1,063.0		1,132.3		966.7
牛肉	肉	t	非耐消		19.6		13.0		—
豚肉	肉	〃	〃		8.1		5.4		—
肉製品	品	〃	〃		16.7		11.0		12.5
乳製品	品	〃	〃		96.9		67.7		—
水産練製品	品	〃	〃		27.6		20.1		—
味噌	噌	〃	〃		7.4		3.3		43.5
醬油	油	kl	〃		6.8		3.4		—
製粉	粉	t	鉱生		2.3		4.4		14.6
食パン	ン	〃	非耐消		4.0		1.6		—
菓子類	類	千円	〃		99.5		47.1		—

業種・品目	項目	単 位	特殊分類 格 付	生 産 指 数	出 荷 指 数	在 庫 指 数
				付 加 価 値 額 ト ウ エ イ	出 荷 額 ト ウ エ イ	在 庫 額 ト ウ エ イ
ビール・発泡酒		kl	非耐消	127.2	104.0	63.4
清酒		〃	〃	128.6	51.9	—
たばこ		千本	〃	518.3	799.4	832.7
その他の工業				469.9	339.8	398.5
金属製家具		m ²	建	260.5	199.4	398.5
舗装材		t	〃	18.8	16.9	—
漆器・家具		万円	耐消	43.2	28.4	—
漆器・台所用品		〃	〃	147.4	95.1	—
鋳業				2.3	0.9	—
陶石・ろう石		t	鋳生	2.1	0.8	—
けい砂		〃	〃	0.2	0.1	—

(注) 特殊分類名称

資・・・・・・・・資本財
建・・・・・・・・建設財

耐消・・・・・・・・耐久消費財
非耐消・・・・・・・・非耐久消費財

鋳生・・・・・・・・鋳工業生産財
そ生・・・・・・・・その他用生産財

2 鋳工業生産の動向

(1) 本県の動向

平成17年の本県鋳工業生産指数（平成12年＝100）は、117.7となり、前年比3.6%と4年連続の上昇となった。

生産指数の年間推移を四半期別の前期比（季節調整済指数）で見ると、Ⅰ期▲4.3%、Ⅱ期2.4%、Ⅲ期4.5%、Ⅳ期1.3%とⅡ期以降増加傾向で推移した（表1参照）。

業種別に生産指数の前年比をみると、非鉄金属工業（▲1.8%）、窯業・土石製品工業（▲0.4%）、パルプ・紙・紙加工品工業（▲3.1%）、繊維工業（▲8.1%）、木材・木製品工業（▲0.8%）、食料品・たばこ工業（▲11.5%）、その他工業（▲3.5%）、鋳業（▲30.0%）の8業種は低下し、鉄鋼業（4.9%）、金属製品工業（12.0%）、機械工業（7.0%）、化学工業（18.7%）、プラスチック製品工業（0.8%）、の5業種は上昇した（表2参照）。

寄与度で見ると、電気機械工業が上昇に大きく寄与し、次いで一般機械工業や化学工業が上昇に寄与している（図4参照）。

(2) 全国の動向

平成17年の全国鋳工業生産指数（平成12年＝100）は、101.3となり、前年比1.1%と3年連続の上昇となった。

生産指数の年間推移を四半期別の前期比（季節調整済指数）で見ると、Ⅰ期（1～3月）1.4%、Ⅱ期（4～6月）▲0.1%、Ⅲ期（7～9月）▲0.5%、Ⅳ期（10～12月）2.8%とⅠ期、Ⅳ期は上昇傾向、Ⅱ期、Ⅲ期は減少傾向で推移した（表1参照）。

表1 年次別、四半期別鉱工業指数及び前年(期)比

(平成12年=100)

区 分	項目 年(期)	生 産		出 荷		在 庫	
		指数	前年(期)比(%)	指数	前年(期)比(%)	指数	前年(期)比(%)
石 川 県	13年	95.7	▲ 4.3	98.1	▲ 1.9	99.8	▲ 0.2
	14年	97.0	1.4	107.2	9.3	86.8	▲ 13.0
	15年	108.1	11.4	123.2	14.9	91.0	4.8
	16年	113.6	5.1	129.8	5.4	109.2	20.0
	17年	117.7	3.6	135.5	4.4	131.1	20.1
	17年 I 期	112.6	▲ 4.3	127.3	▲ 5.7	131.7	14.4
	II 期	115.3	2.4	131.4	3.2	135.2	2.7
	III 期	120.5	4.5	138.6	5.5	133.0	▲ 1.6
	IV 期	122.1	1.3	144.6	4.3	125.0	▲ 6.0
全 国	13年	93.2	▲ 6.8	93.7	▲ 6.3	102.7	2.7
	14年	92.0	▲ 1.3	93.5	▲ 0.2	94.1	▲ 8.4
	15年	95.0	3.3	97.2	4.0	91.1	▲ 3.2
	16年	100.2	5.5	102.4	5.3	90.0	▲ 1.2
	17年	101.3	1.1	103.9	1.5	92.8	3.1
	17年 I 期	101.2	1.4	102.3	0.2	91.9	1.8
	II 期	101.1	▲ 0.1	103.5	1.2	92.2	0.3
	III 期	100.6	▲ 0.5	104.1	0.6	93.5	1.4
	IV 期	103.4	2.8	106.5	2.3	93.7	0.2

(注) 年指数は原指数、期指数は季節調整済み指数である。

図1 四半期別鉱工業指数の推移(生産)

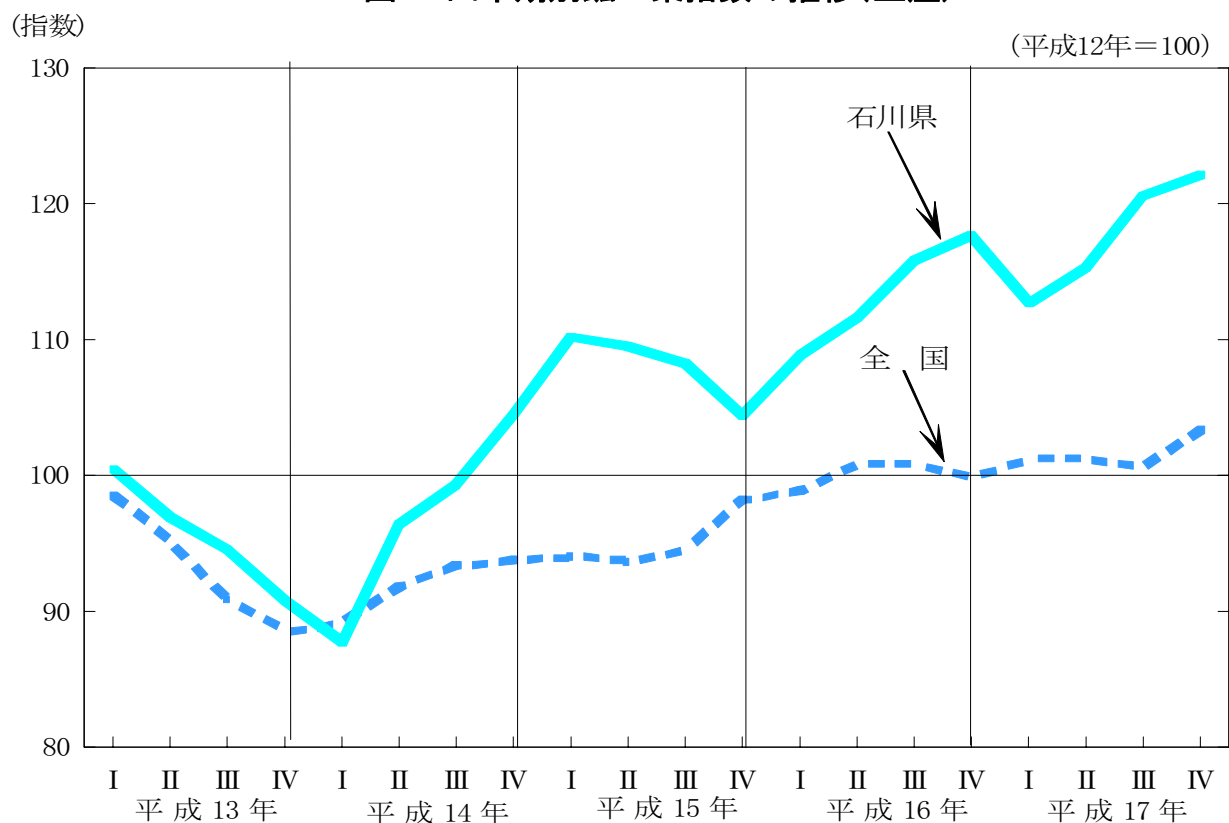


図2 四半期別鉱工業指数の推移(出荷) (平成12年=100)

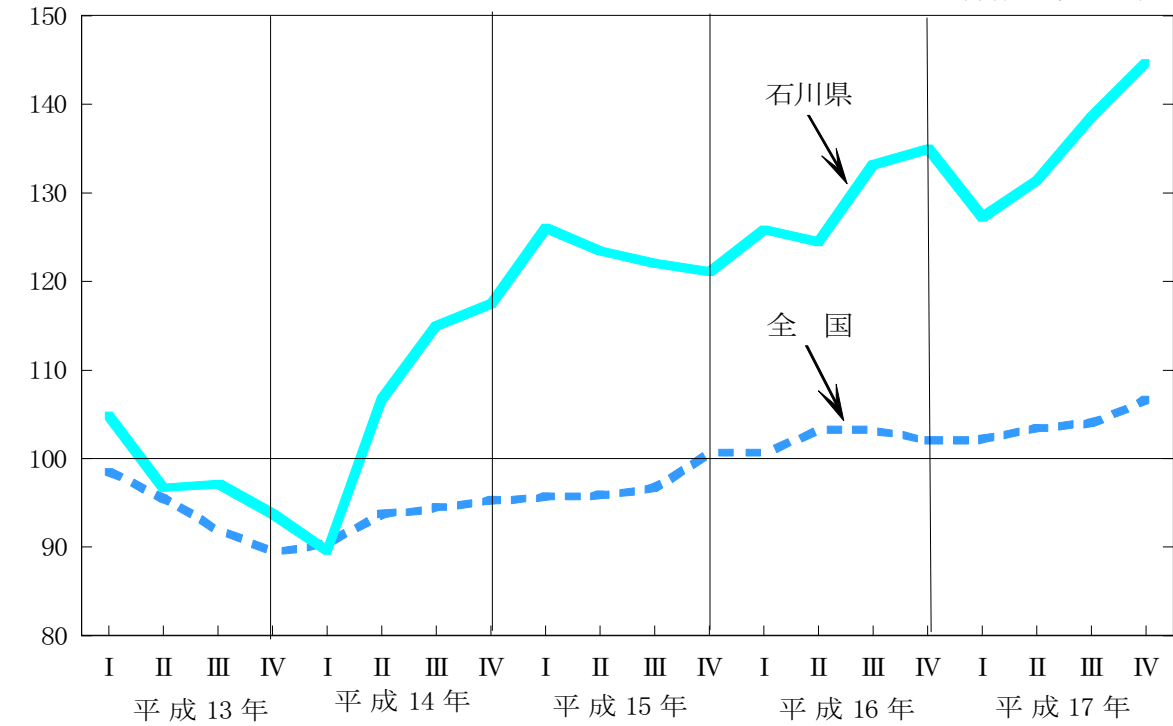


図3 四半期別鉱工業指数の推移(在庫)

(指数) (平成12年=100)

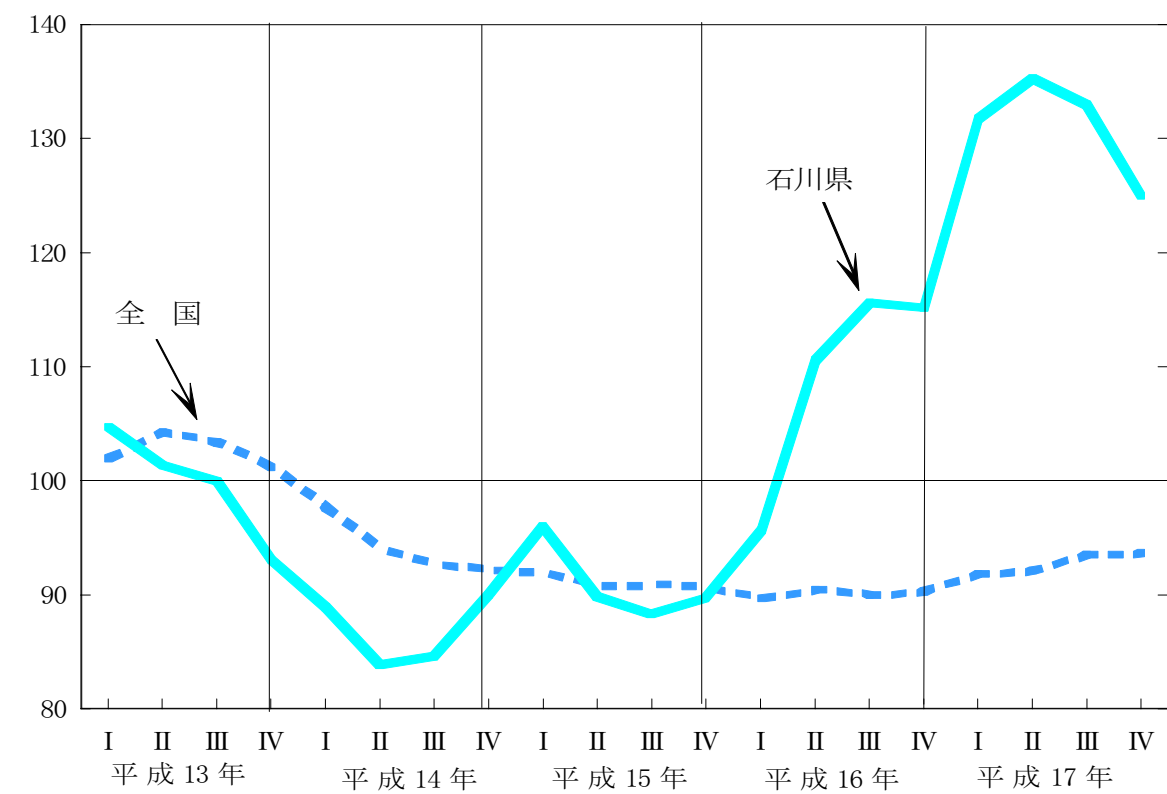


図4 鉱工業生産の前年比に対する業種別寄与度

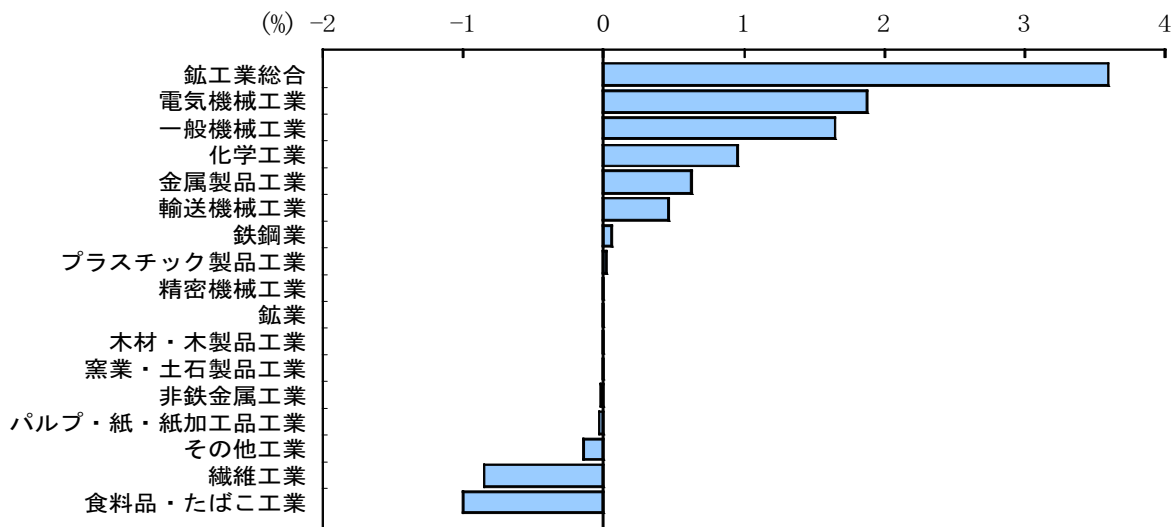


表2 業種別、年次別、四半期別生産指数及び前年(期)比

(平成12年=100)

業種	項目 年(期)	生産指数						前年(期)比 (%)					
		平成 16年	IV期	平成 17年	I期	II期	III期	IV期	平成 17年	I期	II期	III期	IV期
鉱工業総合		113.6	117.7	117.7	112.6	115.3	120.5	122.1	3.6	▲ 4.3	2.4	4.5	1.3
製造工業		113.7	117.7	117.7	112.6	115.3	120.5	122.2	3.5	▲ 4.3	2.4	4.5	1.4
鉄鋼業		90.3	95.4	94.7	96.9	95.7	91.7	94.4	4.9	1.6	▲ 1.2	▲ 4.2	2.9
非鉄金属工業		114.4	120.2	112.3	124.5	111.1	111.1	103.8	▲ 1.8	3.6	▲ 10.8	0.0	▲ 6.6
金属製品工業		98.6	104.2	110.4	107.2	110.7	113.4	110.2	12.0	2.9	3.3	2.4	▲ 2.8
機械工業		150.4	156.9	161.0	145.7	158.7	169.9	169.6	7.0	▲ 7.1	8.9	7.1	▲ 0.2
一般機械工業		109.2	111.1	117.3	107.8	112.5	126.0	123.6	7.4	▲ 3.0	4.4	12.0	▲ 1.9
電気機械工業		202.4	217.2	214.9	190.8	214.9	224.4	229.3	6.2	▲ 12.2	12.6	4.4	2.2
輸送機械工業		183.5	166.1	205.9	188.0	225.7	212.2	203.2	12.2	13.2	20.1	▲ 6.0	▲ 4.2
精密機械工業		77.1	74.9	78.5	69.0	82.4	72.1	90.7	1.8	▲ 7.9	19.4	▲ 12.5	25.8
窯業・土石製品工業		75.6	76.3	75.3	77.4	76.0	75.9	72.1	▲ 0.4	1.4	▲ 1.8	▲ 0.1	▲ 5.0
化学工業		74.3	77.4	88.2	83.4	88.1	84.3	97.3	18.7	7.8	5.6	▲ 4.3	15.4
プラスチック製品工業		88.7	85.5	89.4	84.5	82.9	88.2	102.5	0.8	▲ 1.2	▲ 1.9	6.4	16.2
パルプ・紙・紙加工品工業		100.5	98.4	97.4	99.4	98.9	96.1	95.5	▲ 3.1	1.0	▲ 0.5	▲ 2.8	▲ 0.6
繊維工業		78.7	77.6	72.3	75.2	72.2	70.8	71.1	▲ 8.1	▲ 3.1	▲ 4.0	▲ 1.9	0.4
木材・木製品工業		87.5	88.7	86.8	87.7	87.3	85.9	86.5	▲ 0.8	▲ 1.1	▲ 0.5	▲ 1.6	0.7
食料品・たばこ工業		93.4	98.7	82.7	94.7	72.0	82.3	83.8	▲ 11.5	▲ 4.1	▲ 24.0	14.3	1.8
その他工業		93.0	93.9	89.7	92.5	90.1	90.9	85.4	▲ 3.5	▲ 1.5	▲ 2.6	0.9	▲ 6.1
鉱業		24.3	23.5	17.0	31.3	14.7	14.4	15.9	▲ 30.0	33.2	▲ 53.0	▲ 2.0	10.4

(注) 年指数は原指数、期指数は季節調整済み指数である。

(3) 本県の主要業種生産概況

① 機械工業

平成17年の機械工業の生産指数は161.0で、前年比7.0%の上昇となった。

業種別にみると、一般機械117.3（前年比7.4%）、電気機械214.9（同6.2%）、輸送機械205.9（同12.2%）、精密機械78.5（同1.8%）でいずれも上昇した（表3参照）。

表3 機械工業生産指数及び前年比

(平成12年=100)

業種	年次 項目	平成 1 3 年		平成 1 4 年		平成 1 5 年		平成 1 6 年		平成 1 7 年	
		指数	前年比(%)	指数	前年比(%)	指数	前年比(%)	指数	前年比(%)	指数	前年比(%)
機械工業総合		94.6	▲ 5.4	108.3	▲ 14.5	135.3	▲ 24.9	150.4	▲ 11.2	161.0	▲ 7.0
一般機械工業		96.2	▲ 3.8	93.4	▲ 2.9	103.9	▲ 11.2	109.2	▲ 5.1	117.3	▲ 7.4
電気機械工業		93.1	▲ 6.9	130.0	▲ 39.6	179.7	▲ 38.2	202.4	▲ 12.6	214.9	▲ 6.2
輸送機械工業		90.7	▲ 9.3	101.0	▲ 11.4	126.8	▲ 25.5	183.5	▲ 44.7	205.9	▲ 12.2
精密機械工業		71.4	▲ 28.6	61.3	▲ 14.1	73.3	▲ 19.6	77.1	▲ 5.2	78.5	▲ 1.8

② 繊維工業

平成17年の繊維工業の生産指数は72.3で、前年比▲8.1%の低下となった。

部門別でみると、織物総合が70.2（前年比▲2.2%）、染色整理が70.3（同▲12.6%）、化学繊維が78.8（同▲6.7%）といずれも低下した。

織物の主要品目について前年比をみると、絹織物、合成繊維織物は低下し、人絹織物は上昇した（表4参照）。

表4 繊維工業主要品目生産指数及び前年比

(平成12年=100)

業種	年次 項目	平成 1 3 年		平成 1 4 年		平成 1 5 年		平成 1 6 年		平成 1 7 年	
		指数	前年比(%)	指数	前年比(%)	指数	前年比(%)	指数	前年比(%)	指数	前年比(%)
繊維工業		94.0	▲ 6.0	84.0	▲ 10.6	79.7	▲ 5.1	78.7	▲ 1.3	72.3	▲ 8.1
織物総合		90.9	▲ 9.1	77.1	▲ 15.2	72.6	▲ 5.8	71.8	▲ 1.1	70.2	▲ 2.2
絹織物		86.0	▲ 14.0	63.2	▲ 26.5	47.8	▲ 24.4	42.3	▲ 11.5	39.1	▲ 7.6
人絹織物		65.7	▲ 34.3	63.3	▲ 3.7	61.4	▲ 3.0	58.3	▲ 5.0	59.9	▲ 2.7
合成繊維織物		97.6	▲ 2.4	83.6	▲ 14.3	81.4	▲ 2.6	82.3	▲ 1.1	80.3	▲ 2.4
染色整理		95.2	▲ 4.8	87.7	▲ 7.9	85.0	▲ 3.1	80.4	▲ 5.4	70.3	▲ 12.6
織物染色整理		93.8	▲ 6.2	85.3	▲ 9.1	81.9	▲ 4.0	76.6	▲ 6.5	71.5	▲ 6.7
ニット生地染色整理		102.4	▲ 2.4	99.9	▲ 2.4	100.6	▲ 0.7	100.4	▲ 0.2	64.2	▲ 36.1
化学繊維		97.3	▲ 2.7	90.3	▲ 7.2	86.3	▲ 4.4	84.5	▲ 2.1	78.8	▲ 6.7

図5 四半期別総合・機械工業・繊維工業指数の推移(生産)

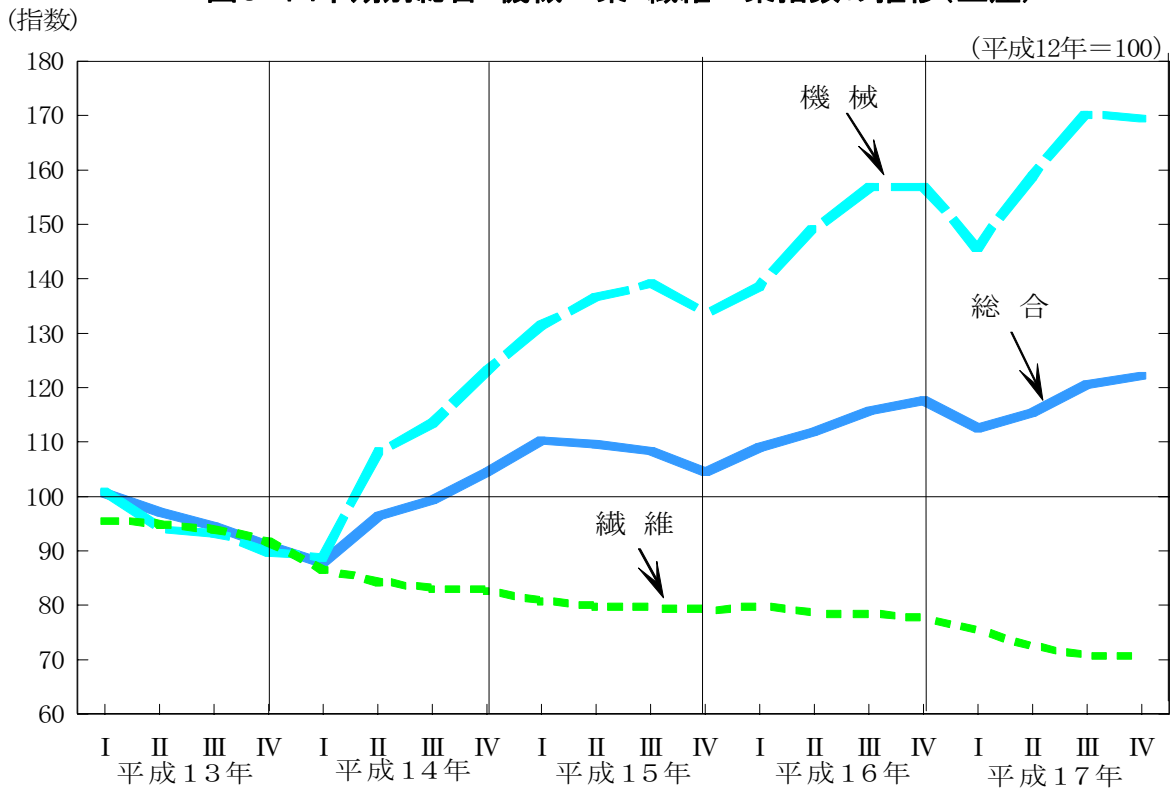


図6 四半期別総合・機械工業・繊維工業指数の推移(出荷)

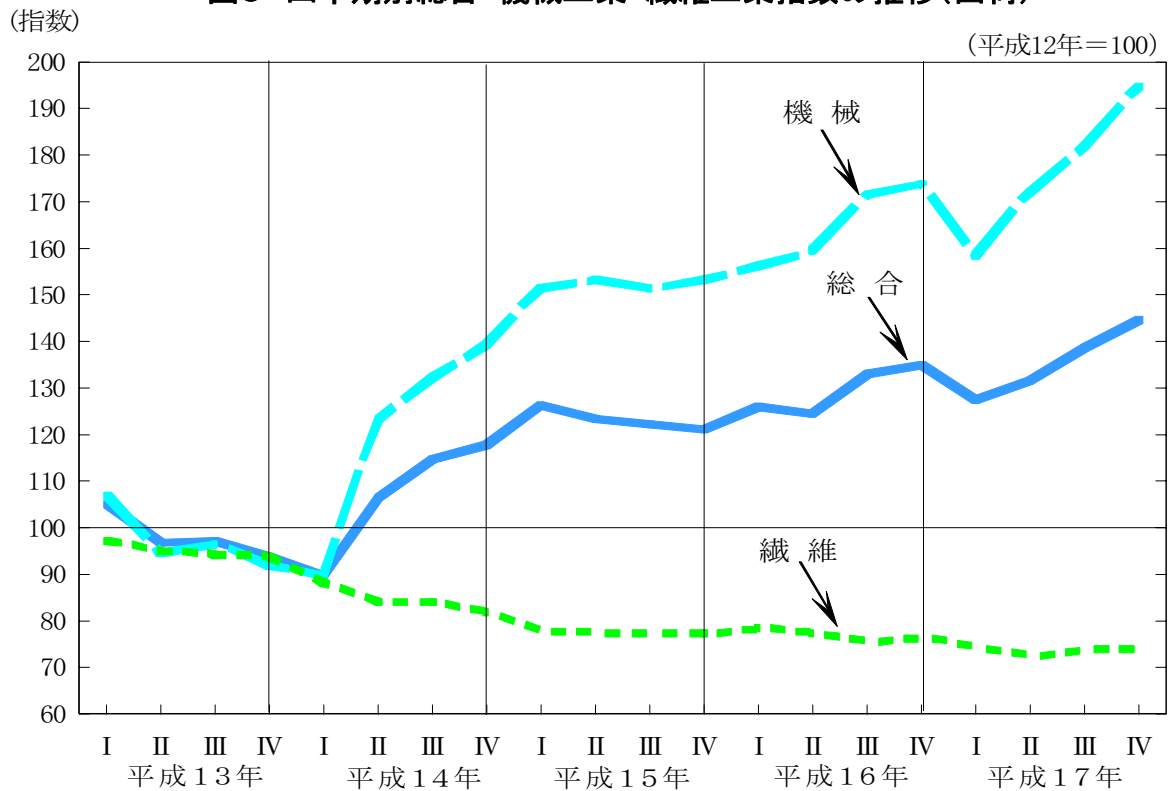


図7 四半期別総合・機械工業・繊維工業指数の推移（在庫）

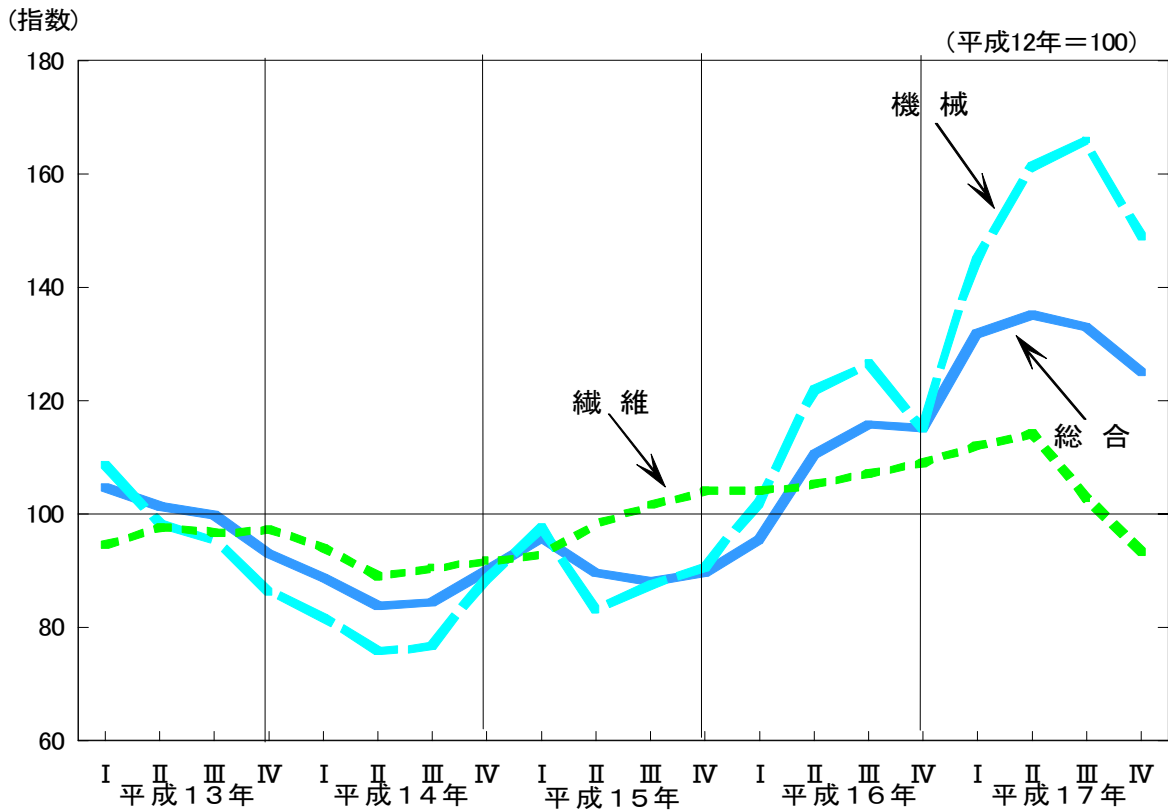
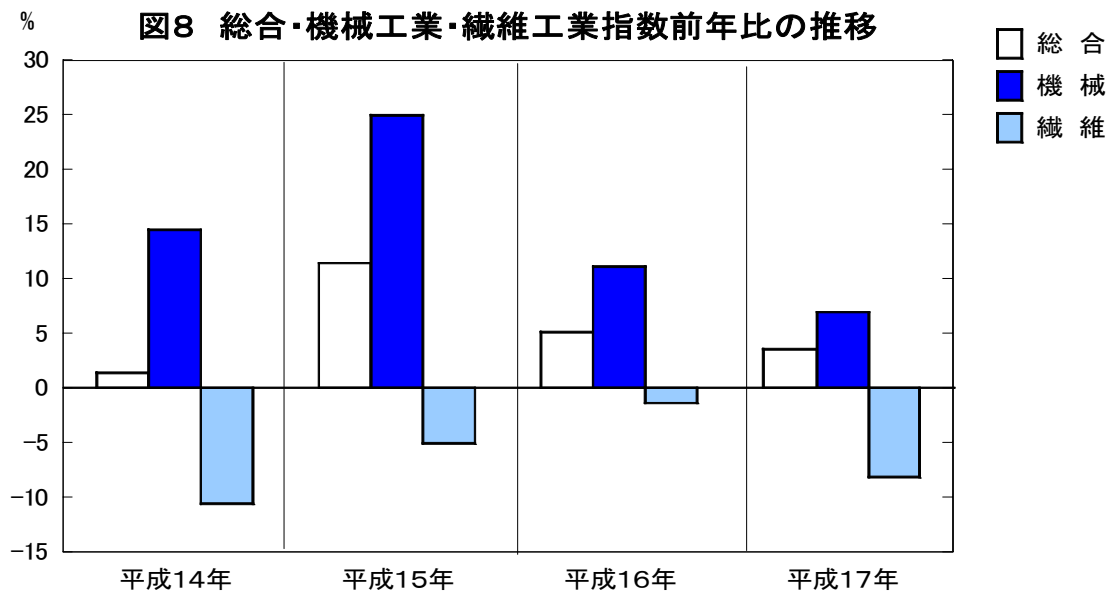


図8 総合・機械工業・繊維工業指数前年比の推移



③ 特産品工業

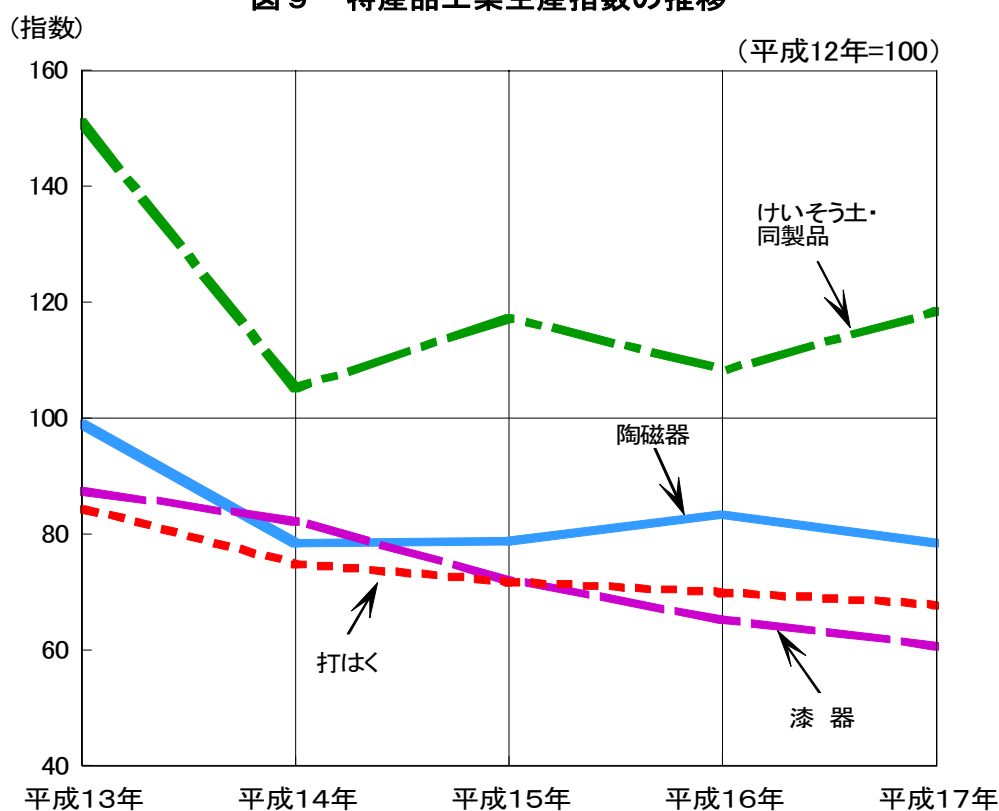
平成17年の主な特産品の生産指数をみると、けいそう土・同製品118.5（同9.4%）は上昇したが、漆器60.7（同▲7.0%）、陶磁器78.4（同▲5.8%）、打はく67.5（同▲3.3%）は低下した（表5、図9参照）。

表5 特産品工業生産指数及び前年比

（平成12年=100）

業種 項目	平成 13年		平成 14年		平成 15年		平成 16年		平成 17年	
	指数	前年比(%)	指数	前年比(%)	指数	前年比(%)	指数	前年比(%)	指数	前年比(%)
陶磁器	98.9	▲ 1.1	78.5	▲ 20.6	78.6	0.1	83.2	5.9	78.4	▲ 5.8
漆器	87.2	▲ 12.8	81.9	▲ 6.1	71.9	▲ 12.2	65.3	▲ 9.2	60.7	▲ 7.0
けいそう土・同製品	151.1	51.1	105.1	▲ 30.4	117.3	11.6	108.3	▲ 7.7	118.5	9.4
打はく	84.2	▲ 15.8	74.6	▲ 11.4	71.7	▲ 3.9	69.8	▲ 2.6	67.5	▲ 3.3

図9 特産品工業生産指数の推移



(4)特殊分類（財別）鉱工業生産の動向

① 最終需要財

投資財の平成17年生産指数は146.9で、前年比8.0%の上昇となった。

投資財のうち、資本財は174.0（前年比9.7%）、建設財は92.2（同2.1%）となった。

また、消費財の生産指数は80.9で前年比▲1.8%の低下となった（表6参照）。

② 生産財

平成17年の生産指数は114.5で、前年比1.8%の上昇となった。

生産財のウエイトの大部分を占める鉱工業用生産財は114.6で、前年比1.8%の上昇となった（表6参照）。

表6 特殊分類鉱工業生産指数及び前年比

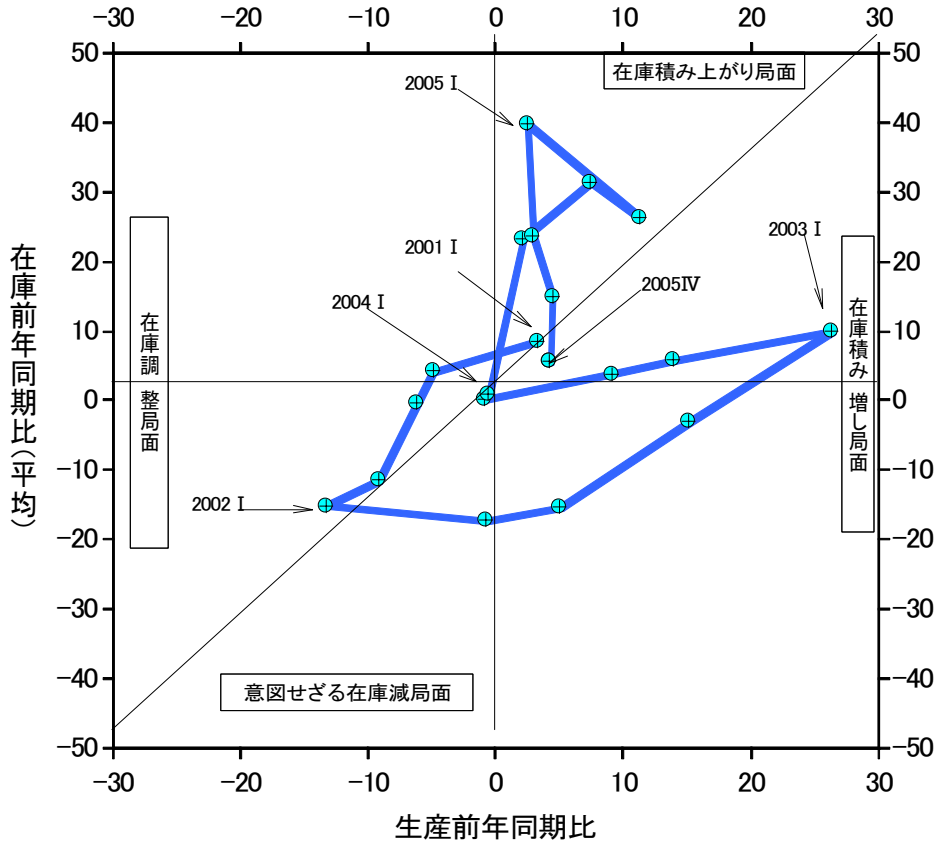
(平成12年=100)

業種	年次 項目	平成13年		平成14年		平成15年		平成16年		平成17年	
		指数	前年比(%)	指数	前年比(%)	指数	前年比(%)	指数	前年比(%)	指数	前年比(%)
鉱工業総合		95.7	▲ 4.3	97.0	1.4	108.1	11.4	113.6	5.1	117.7	3.6
最終需要財		100.1	0.1	97.7	▲ 2.4	112.2	14.8	114.6	2.1	120.5	5.1
投資財		101.9	1.9	105.2	3.2	129.4	23.0	136.0	5.1	146.9	8.0
資本財		104.9	4.9	111.8	6.6	148.2	32.6	158.6	7.0	174.0	9.7
建設財		96.0	▲ 4.0	91.8	▲ 4.4	91.5	▲ 0.3	90.3	▲ 1.3	92.2	2.1
消費財		97.2	▲ 2.8	86.5	▲ 11.0	86.3	▲ 0.2	82.4	▲ 4.5	80.9	▲ 1.8
耐久消費財		86.9	▲ 13.1	81.5	▲ 6.2	71.6	▲ 12.1	65.0	▲ 9.2	60.4	▲ 7.1
非耐久消費財		98.2	▲ 1.8	87.0	▲ 11.4	87.7	0.8	84.1	▲ 4.1	82.9	▲ 1.4
生産財		90.8	▲ 9.2	96.2	5.9	103.5	7.6	112.5	8.7	114.5	1.8
鉱工業用生産財		90.8	▲ 9.2	96.3	6.1	103.5	7.5	112.6	8.8	114.6	1.8
その他用生産財		93.8	▲ 6.2	86.7	▲ 7.6	97.0	11.9	98.8	1.9	97.7	▲ 1.1

(5) 在庫循環図から見た景気動向

平成17年の生産と在庫の関係在庫循環図でみると、生産、在庫とも前年を上回っているが、後半には在庫の増加率は縮小した。(図10参照)。

図10 在庫循環図



在庫局面の意味

在庫調整局面

在庫過剰のため、減産し在庫を減らす。

意図せざる在庫減局面

需要が回復し始めると、最初は生産が追いつかず在庫が減少する。

在庫積み増し局面

需要が供給より多くなると、生産を拡大し、在庫を積み増して需要に対応する。

在庫積み上がり局面

供給が需要より多くなると、在庫過剰になり在庫の積み上がりが起きる。

3 鉱工業指数表

(1) 業 種 分 類

① 生 産(原指数)

年次及び月次	鉱工業 総 合	製造工業	鉄鋼業	非鉄金属 工 業	金属製品 工 業	機械工業	機械工業		
							一般機械	電気機械	輸送機械
ウ エ イ ト	10000.0	9997.7	142.5	131.0	612.1	4278.7	2321.5	1708.8	233.8
平成13年 平 均	95.7	95.7	102.7	97.8	93.9	94.6	96.2	93.1	90.7
14	97.0	97.0	107.9	99.0	95.3	108.3	93.4	130.0	101.0
15	108.1	108.1	87.3	114.7	95.6	135.3	103.9	179.7	126.8
16	113.6	113.7	90.3	114.4	98.6	150.4	109.2	202.4	183.5
17	117.7	117.7	94.7	112.3	110.4	161.0	117.3	214.9	205.9
平成13年 1 月	86.0	86.0	93.3	88.2	91.1	86.0	81.8	94.3	68.1
2	99.6	99.6	112.6	95.9	94.0	109.7	112.0	110.0	86.2
3	114.0	114.0	110.2	97.9	92.2	125.5	129.4	124.0	101.8
4	98.2	98.2	105.3	96.3	100.0	90.4	97.3	84.8	64.5
5	88.5	88.5	98.6	104.3	94.2	80.5	86.3	73.9	70.1
6	98.5	98.5	107.1	104.4	93.3	96.4	108.8	81.4	84.4
7	95.3	95.3	106.9	109.5	97.3	85.7	82.4	90.6	82.0
8	91.6	91.6	89.9	91.5	92.8	90.9	96.5	84.6	82.8
9	94.7	94.7	102.4	99.8	94.9	95.5	92.7	97.5	110.4
10	96.9	96.9	107.8	103.3	98.7	93.6	90.0	93.9	129.4
11	98.0	98.0	108.8	91.0	94.2	96.9	96.4	96.2	109.7
12	87.0	87.0	89.8	91.2	83.7	83.8	80.5	86.4	98.4
平成14年 1 月	80.3	80.3	92.2	88.0	80.6	84.3	86.1	81.0	94.1
2	84.8	84.8	100.3	88.7	85.2	91.7	92.4	91.4	90.1
3	94.9	94.9	101.9	93.3	83.7	103.5	102.8	102.2	121.2
4	92.2	92.2	98.4	88.1	94.9	93.5	91.6	98.2	79.3
5	93.2	93.2	97.5	99.7	94.9	102.2	91.9	121.3	67.1
6	97.9	97.9	105.9	98.2	90.0	112.9	92.8	143.0	95.3
7	99.3	99.3	105.7	105.9	104.8	106.4	87.1	134.9	92.6
8	90.3	90.3	92.6	94.5	95.1	97.8	80.7	124.5	76.1
9	106.4	106.4	96.5	99.6	101.1	128.7	94.4	178.4	110.6
10	106.3	106.3	100.2	113.6	107.5	118.3	91.5	153.9	125.2
11	107.7	107.8	97.9	114.4	109.6	124.0	97.8	157.9	140.2
12	110.9	110.9	85.1	103.7	96.7	136.0	111.2	172.7	119.7
平成15年 1 月	103.2	103.2	82.1	114.2	102.7	130.1	100.6	176.3	88.5
2	103.6	103.6	85.2	106.4	90.2	127.8	99.2	167.5	126.8
3	121.9	122.0	88.0	102.2	98.6	162.5	117.6	226.7	144.2
4	108.2	108.2	89.6	119.1	98.0	130.0	97.6	179.8	91.7
5	98.9	99.0	87.4	113.7	89.1	116.5	85.5	163.0	86.8
6	115.8	115.9	89.5	115.0	89.8	144.2	118.3	184.9	107.7
7	113.4	113.4	86.1	126.0	100.2	139.3	115.7	172.3	136.8
8	95.9	95.9	77.9	110.3	87.5	115.3	92.2	146.3	120.0
9	114.0	114.0	89.8	121.7	92.3	151.7	109.0	208.7	164.1
10	109.9	109.9	93.3	123.5	103.3	141.8	113.8	179.6	148.4
11	105.0	105.1	89.9	113.0	96.1	131.9	96.9	176.6	157.1
12	107.2	107.2	88.8	111.6	99.6	132.3	99.8	174.6	149.4
平成16年 1 月	99.5	99.6	83.0	95.5	89.9	131.9	103.5	165.2	172.4
2	102.8	102.8	87.8	94.8	97.6	134.5	95.7	182.1	175.5
3	124.6	124.6	88.7	109.5	97.7	173.2	134.3	220.3	220.4
4	111.4	111.4	94.3	109.0	94.4	141.6	105.0	190.5	151.0
5	100.9	101.0	78.3	96.5	87.7	131.7	94.3	180.2	152.1
6	117.6	117.7	90.9	121.7	98.9	157.3	130.5	189.7	192.2
7	115.2	115.2	89.4	126.8	96.0	146.7	97.9	208.5	182.1
8	106.5	106.6	81.8	117.0	94.2	140.6	99.2	192.4	177.4
9	126.1	126.1	93.9	129.7	96.0	176.0	117.9	249.6	220.8
10	116.7	116.7	100.1	124.5	109.3	153.1	103.6	218.3	172.5
11	120.3	120.3	105.3	128.7	113.4	158.0	106.0	224.9	191.3
12	121.8	121.8	90.3	119.0	108.6	159.8	122.4	206.6	193.7
平成17年 1 月	102.7	102.7	89.9	112.7	101.8	134.5	101.3	173.3	185.0
2	105.9	105.9	95.8	117.6	104.2	138.7	112.0	167.5	198.6
3	126.7	126.7	99.9	122.5	107.0	175.5	123.1	241.1	221.5
4	109.1	109.2	96.2	113.5	110.2	142.3	94.3	201.4	190.9
5	105.7	105.8	92.1	99.8	98.3	142.6	102.7	192.8	176.7
6	125.0	125.0	101.1	116.3	113.9	176.0	139.3	221.8	211.4
7	117.2	117.2	90.1	116.3	109.4	157.2	107.9	217.0	216.2
8	114.6	114.6	82.5	113.2	111.5	160.3	118.5	213.4	193.1
9	131.7	131.7	96.6	116.0	117.5	191.1	141.4	252.3	244.6
10	126.1	126.1	100.5	108.4	121.8	175.1	118.7	249.3	197.9
11	126.1	126.1	96.3	108.5	119.1	172.8	128.9	226.4	221.4
12	121.8	121.9	95.1	103.2	109.9	165.9	120.0	222.5	213.5

鉱工業指数

(平成12年=100)

精密機械	窯業・ 土石製品 工業	化学工業	プラスチック 製品工業	パルプ・ 紙・紙加 工品工業	繊維工業	木材・ 木製品 工業	食料品 たばこ 工業	その他 工業	鉱業
14.6	467.8	774.3	282.7	123.7	1506.4	145.6	1063.0	469.9	2.3
71.4	95.8	103.2	95.6	100.0	94.0	95.8	98.0	92.4	81.3
61.3	82.6	85.6	87.0	101.0	84.0	93.4	91.5	89.5	52.7
73.3	80.7	92.4	91.0	98.5	79.7	87.4	88.6	89.2	29.0
77.1	75.6	74.3	88.7	100.5	78.7	87.5	93.4	93.0	24.3
78.5	75.3	88.2	89.4	97.4	72.3	86.8	82.7	89.7	17.0
64.9	73.1	73.3	94.7	91.0	91.3	93.2	89.1	77.5	35.4
80.8	98.0	84.3	94.4	92.0	89.9	99.8	94.8	87.2	60.5
65.5	119.7	118.4	108.4	104.9	95.8	106.9	104.9	116.5	48.7
67.8	111.7	126.6	96.7	100.7	96.3	97.7	103.5	99.1	107.2
94.4	87.5	96.4	97.0	94.9	95.8	101.4	93.6	87.3	90.0
71.6	98.1	109.6	102.1	101.3	97.1	99.8	107.8	82.4	81.1
89.7	91.9	127.8	100.6	102.1	99.4	101.8	101.6	89.2	59.8
73.3	83.0	97.1	94.9	94.7	93.0	88.7	93.4	86.4	93.6
58.0	92.0	106.0	104.1	98.4	92.5	90.7	88.1	83.9	85.1
63.8	106.9	119.0	83.3	106.8	94.9	94.7	92.7	95.3	112.3
67.5	97.8	113.6	85.3	107.4	91.7	92.0	102.6	102.8	124.8
59.9	90.1	66.2	85.4	105.6	89.9	82.9	103.6	100.9	77.1
40.9	65.7	69.1	70.3	90.1	83.8	86.5	71.5	80.1	28.9
56.3	80.1	61.1	79.7	91.2	81.0	86.0	75.6	92.2	44.4
90.5	87.5	79.3	88.7	97.1	85.2	93.9	90.7	105.8	26.0
62.2	90.1	81.5	84.1	104.8	86.8	89.9	101.2	95.8	76.3
51.9	85.7	74.0	89.4	100.7	84.4	88.9	90.3	81.2	57.5
67.9	86.7	70.1	95.8	100.6	85.2	101.3	93.5	76.9	46.4
61.9	86.8	83.7	93.7	108.2	87.4	101.4	107.6	80.9	54.4
41.9	76.1	65.7	84.0	98.2	82.7	96.0	94.6	84.1	46.7
55.4	78.5	98.7	97.5	100.5	82.4	88.8	85.9	91.4	67.6
93.9	89.2	125.3	87.3	112.7	85.1	101.1	90.8	96.1	65.0
64.9	81.6	118.7	88.9	105.9	82.8	95.1	92.8	96.1	65.4
48.1	83.4	100.1	84.5	102.2	81.0	92.3	103.0	93.6	53.9
91.5	64.4	96.6	77.8	89.4	78.3	86.2	72.1	86.0	14.7
52.7	76.0	111.1	86.9	89.8	76.0	85.0	74.7	93.2	10.7
71.8	83.7	92.0	100.5	97.7	78.9	91.5	94.0	116.8	18.5
64.1	80.7	94.1	92.9	99.7	80.9	85.8	103.1	93.6	62.8
67.2	85.2	85.0	94.7	91.9	79.7	87.5	89.7	79.0	26.8
69.8	81.8	136.9	98.1	96.3	81.2	94.6	97.4	75.2	22.9
68.3	81.2	130.0	97.1	107.5	81.7	90.2	87.0	84.0	29.5
88.0	78.8	79.5	87.9	83.7	79.4	84.3	79.9	76.7	34.6
78.3	80.5	81.2	92.3	101.5	80.3	85.0	89.0	82.3	34.2
69.7	89.5	60.1	92.1	113.0	80.9	86.5	88.7	90.6	31.8
81.9	84.1	71.4	85.2	106.0	80.3	83.6	85.6	92.6	37.2
76.1	82.7	70.5	86.3	105.0	78.2	88.2	102.2	100.6	23.7
97.4	64.1	59.1	78.0	89.4	76.4	78.8	73.7	80.7	5.8
83.5	66.5	56.5	81.7	90.9	75.6	84.7	84.1	91.6	8.4
82.9	76.5	68.8	97.7	101.5	79.4	89.5	93.4	120.8	16.4
75.0	78.9	77.1	95.6	105.9	79.7	87.9	100.5	97.5	34.7
63.1	70.9	52.2	93.2	96.8	77.8	81.3	84.6	79.9	28.8
61.7	73.4	81.6	100.9	108.4	80.9	88.2	94.7	83.3	23.3
107.0	82.6	90.3	96.3	104.1	81.8	102.8	101.5	87.8	31.1
74.4	72.5	63.4	84.2	90.4	77.9	83.1	86.7	84.5	25.3
71.4	76.3	98.2	87.8	102.7	79.5	83.2	90.1	89.8	24.1
67.4	79.5	83.1	83.1	102.1	78.4	85.7	96.0	93.5	27.9
53.2	84.9	85.7	83.4	109.6	78.6	92.3	95.2	105.9	38.0
88.7	81.4	76.1	82.7	104.2	78.1	92.3	119.9	100.9	28.1
59.0	64.6	64.2	75.8	88.3	73.5	84.0	83.1	80.6	12.7
69.4	71.3	69.4	72.2	91.4	71.0	82.0	84.4	96.8	15.3
85.4	79.2	86.5	94.6	99.4	73.6	90.1	91.7	118.3	20.5
93.6	77.3	96.7	86.3	102.8	72.7	89.3	65.6	97.7	16.0
74.7	72.5	81.1	82.3	93.5	71.3	85.0	68.7	77.3	13.7
83.4	79.4	87.3	92.0	99.8	73.8	88.8	88.0	78.2	15.6
68.1	77.6	84.7	91.4	96.5	75.0	82.3	94.4	82.5	18.4
75.3	73.2	74.5	81.3	92.6	70.6	86.2	76.7	80.9	17.2
72.6	76.2	108.4	97.3	98.3	70.1	89.6	73.4	91.0	13.3
96.2	76.2	103.2	97.4	103.1	72.9	88.8	83.9	86.8	21.6
86.4	79.9	103.6	102.2	104.5	72.1	90.3	89.1	96.0	20.5
78.2	75.9	99.1	100.4	98.4	71.0	85.0	93.7	90.3	19.6

(1) 業種分類

① 生産(季節調整済指数)

年次及び月次		鉱工業 総合	製造工業	鉄鋼業	非鉄金属 工業	金属製品 工業	機械工業	一般機械	電気機械	輸送機械		
ウ	エ	イ	ト	10000.0	9997.7	142.5	131.0	612.1	4278.7	2321.5	1708.8	233.8
平成13年	1	月	97.7	97.6	101.1	94.6	97.6	94.0	87.7	104.4	73.5	
	2		101.5	101.5	109.2	99.7	98.3	103.3	104.2	105.3	83.1	
	3		102.2	102.2	104.4	96.0	100.6	105.1	107.9	102.4	80.1	
	4		98.0	98.0	105.8	98.1	99.0	95.2	100.7	88.2	84.0	
	5		96.6	96.6	104.0	108.9	100.9	91.6	96.6	80.7	96.3	
	6		96.4	96.4	102.5	100.1	97.2	94.8	101.5	86.4	101.8	
	7		94.1	94.1	103.3	105.9	93.8	91.0	92.0	90.3	94.7	
	8		98.1	98.1	98.3	99.3	92.8	99.9	102.6	94.7	102.3	
	9		91.4	91.4	103.5	98.5	90.0	88.8	90.8	90.2	94.3	
	10		93.6	93.6	104.8	94.5	89.8	92.2	93.9	89.4	100.0	
	11		94.3	94.3	104.1	87.9	84.9	94.8	97.7	95.7	88.1	
	12		84.6	84.6	91.3	90.5	84.5	81.8	75.8	87.2	91.5	
平成14年	1	月	91.5	91.5	100.6	94.4	86.5	92.6	92.8	89.9	101.7	
	2		86.4	86.4	96.7	92.1	89.1	86.3	85.6	87.3	87.8	
	3		85.1	85.1	96.3	91.5	91.2	87.1	86.3	84.2	97.1	
	4		91.9	91.9	98.9	90.1	94.0	98.3	94.1	102.8	102.2	
	5		101.7	101.7	102.5	104.3	101.4	116.2	102.4	132.2	91.7	
	6		95.7	95.7	100.9	94.4	93.9	110.3	86.5	151.8	114.8	
	7		98.3	98.3	102.2	101.9	100.9	113.4	97.4	134.5	107.5	
	8		96.6	96.6	101.4	102.1	94.9	107.4	85.7	139.9	93.6	
	9		102.9	102.9	97.6	98.6	96.2	120.0	93.3	164.8	95.0	
	10		102.7	102.7	97.8	103.8	97.5	116.6	96.0	146.7	95.9	
	11		103.4	103.5	93.4	110.5	99.2	120.9	98.8	156.1	112.0	
	12		107.8	107.8	86.8	103.1	97.8	132.5	104.0	174.3	111.7	
平成15年	1	月	115.3	115.3	90.8	121.6	110.9	138.8	104.4	191.5	99.4	
	2		106.4	106.5	83.2	111.0	95.4	120.5	94.8	160.5	122.9	
	3		108.9	109.0	85.1	101.2	106.9	135.0	98.5	185.0	117.2	
	4		108.2	108.2	89.1	122.1	96.4	136.5	100.5	191.9	118.3	
	5		108.3	108.4	90.2	116.8	93.3	134.2	98.0	183.9	120.4	
	6		112.2	112.3	85.3	112.8	93.6	139.2	108.1	191.2	128.5	
	7		111.2	111.2	83.4	116.9	94.2	145.4	127.9	173.0	148.3	
	8		104.3	104.3	85.4	117.6	88.6	132.0	99.9	171.8	143.6	
	9		109.2	109.2	89.2	119.1	89.1	140.4	105.9	181.4	141.0	
	10		106.0	106.0	89.0	113.6	92.6	139.3	114.5	174.2	117.0	
	11		102.8	102.9	86.2	111.7	88.8	131.0	98.9	174.6	127.2	
	12		104.4	104.4	91.3	113.2	101.2	131.3	97.0	178.0	138.1	
平成16年	1	月	108.5	108.6	90.1	104.4	97.4	138.3	106.8	177.4	188.8	
	2		107.6	107.6	88.4	102.1	101.2	135.3	94.1	179.6	170.3	
	3		110.5	110.5	87.1	109.3	100.1	142.5	111.5	181.4	177.4	
	4		111.2	111.3	93.6	111.2	93.3	147.6	107.3	200.2	189.7	
	5		111.1	111.2	81.4	99.8	92.6	151.0	108.5	199.6	204.8	
	6		112.8	112.8	87.0	118.8	102.5	149.3	116.3	195.9	204.9	
	7		112.5	112.6	87.0	116.8	91.1	151.2	108.5	209.7	193.9	
	8		116.2	116.2	89.7	122.2	97.0	160.4	107.7	222.1	204.7	
	9		119.1	119.1	92.4	124.7	95.5	159.5	114.0	214.4	191.6	
	10		114.1	114.1	94.1	116.0	100.0	152.6	108.2	216.6	145.9	
	11		119.2	119.2	98.4	124.1	104.5	158.5	108.8	223.0	167.8	
	12		119.9	119.9	93.8	120.5	108.2	159.7	116.2	212.0	184.6	
平成17年	1	月	112.0	112.0	96.2	124.2	108.1	142.6	104.0	193.4	186.8	
	2		112.4	112.4	96.6	127.0	106.1	145.7	114.3	176.6	193.3	
	3		113.5	113.5	97.9	122.3	107.5	148.9	105.1	202.3	183.9	
	4		110.7	110.8	95.3	116.8	109.4	149.6	99.6	208.6	232.9	
	5		116.4	116.5	95.3	102.8	107.1	161.4	118.1	212.8	226.0	
	6		118.7	118.7	96.4	113.6	115.5	165.2	119.7	223.2	218.3	
	7		115.4	115.4	90.0	108.1	105.3	161.9	118.5	219.4	215.4	
	8		123.8	123.8	91.1	117.0	116.7	178.0	129.0	238.0	211.5	
	9		122.4	122.4	93.9	108.1	118.1	169.7	130.6	215.9	209.7	
	10		123.1	123.1	93.6	102.8	112.5	172.1	123.0	239.3	194.4	
	11		123.7	123.7	92.6	104.4	110.3	172.0	131.0	223.3	205.3	
	12		119.6	119.8	97.0	104.3	107.7	164.6	116.8	225.2	209.8	

鉱工業指数(つづき)

(平成12年=100)

精密機械	窯業・ 土石製品 工業	化学工業	プラスチック 製品工業	パルプ・ 紙・紙加 工品工業	繊維工業	木材・ 木製品 工業	食料品 たばこ 工業	その他 工業	鉱業
14.6	467.8	774.3	282.7	123.7	1506.4	145.6	1063.0	469.9	2.3
93.5	95.5	94.1	106.5	102.2	95.7	100.1	115.1	89.9	92.4
89.3	105.1	95.7	102.7	100.1	94.8	103.8	110.0	87.8	103.0
60.9	113.9	112.7	103.6	101.3	96.0	104.0	102.4	90.8	66.4
67.7	107.1	113.6	98.7	99.6	94.6	99.2	98.3	93.6	92.3
81.6	87.3	114.2	96.5	99.3	95.0	103.6	98.8	94.7	90.4
64.2	95.6	105.0	94.7	100.7	95.0	94.4	100.1	92.0	77.9
89.6	88.9	105.2	93.7	99.5	94.3	96.4	93.7	98.3	51.6
61.7	89.3	110.4	100.6	99.8	94.0	90.6	98.5	91.0	92.1
53.9	92.2	98.0	95.0	98.1	93.2	91.4	91.2	82.9	89.6
60.7	97.2	103.3	85.1	98.6	92.8	89.3	90.9	93.5	85.2
75.5	89.8	104.7	85.4	99.6	91.8	90.6	96.8	96.6	87.0
71.5	87.5	75.7	86.2	101.3	90.3	87.0	88.1	96.9	63.0
60.1	85.8	88.5	79.2	101.1	87.9	92.7	92.1	93.5	74.9
62.5	85.8	69.9	86.8	99.5	85.5	89.4	87.4	93.1	74.2
82.8	83.6	75.5	84.5	93.5	85.4	91.3	88.5	82.7	36.1
62.7	85.7	72.4	86.0	103.7	85.3	91.4	95.9	90.2	65.4
44.7	85.6	87.4	89.0	105.3	83.8	90.7	95.3	87.8	58.2
60.7	84.4	67.5	88.7	100.0	83.3	95.8	86.7	85.9	45.8
60.2	84.5	69.3	87.4	105.5	82.8	96.1	99.5	89.3	47.2
34.7	81.8	74.5	89.0	103.4	83.5	98.0	98.9	88.5	45.5
53.3	78.5	91.7	88.8	100.5	83.0	89.6	89.5	90.8	71.4
90.8	80.8	108.8	89.3	103.9	83.2	95.5	89.3	93.9	47.9
71.8	75.2	108.0	89.0	98.2	83.0	93.6	87.4	90.1	45.5
57.8	81.0	115.3	85.3	98.0	81.5	96.9	87.8	89.8	44.8
134.3	82.5	118.2	90.5	99.6	82.0	90.7	90.9	100.7	38.0
60.0	80.6	128.2	94.0	98.4	81.0	89.1	87.3	93.3	17.0
63.7	80.2	88.9	94.2	95.2	79.4	89.6	92.3	91.9	33.0
64.4	78.1	83.5	94.4	98.4	79.8	87.9	94.6	88.7	52.5
59.9	82.9	99.0	93.3	96.3	79.5	89.1	92.4	86.8	27.8
62.6	79.6	138.6	90.9	96.6	79.5	89.1	89.3	86.1	25.7
65.6	80.1	108.2	91.2	104.1	77.6	85.8	81.1	90.4	27.6
67.0	84.3	92.0	91.7	87.7	79.6	86.0	82.4	83.3	30.7
76.0	81.0	78.0	83.8	101.4	80.7	85.2	94.2	84.3	28.5
79.3	80.8	50.4	93.5	102.6	78.8	82.4	87.8	87.5	23.6
85.3	79.2	62.5	87.2	99.3	79.7	82.4	82.9	86.9	24.9
87.7	80.1	81.0	87.9	100.8	78.6	91.5	89.1	90.3	20.9
112.8	82.0	69.7	91.6	99.6	79.8	85.0	91.3	92.8	16.7
89.9	71.8	69.0	88.4	100.2	80.4	88.4	98.1	90.9	15.3
72.5	73.9	68.4	91.5	100.2	80.0	86.9	91.2	93.6	28.3
76.0	75.2	68.1	95.7	103.0	78.8	89.1	90.1	92.3	27.8
61.6	70.5	64.1	90.8	100.8	77.8	83.2	87.4	88.7	28.9
60.1	72.3	78.3	92.2	108.7	79.2	83.5	87.9	95.8	26.9
93.3	80.8	74.4	89.8	100.3	78.2	97.3	91.4	93.9	28.0
63.4	76.6	74.6	87.6	96.7	78.1	84.9	90.7	93.3	23.0
76.3	76.8	89.3	81.0	101.6	79.2	84.7	96.1	92.9	19.9
75.6	71.4	71.8	84.6	92.5	76.6	82.1	96.2	91.1	21.4
57.6	79.7	78.0	86.1	102.4	77.8	91.2	95.9	98.7	24.4
91.4	77.8	82.3	85.8	100.3	78.5	92.9	103.9	91.8	24.8
63.5	78.5	78.1	87.8	98.8	76.3	89.4	100.0	92.0	32.2
72.0	77.0	85.2	77.9	100.4	75.2	86.2	95.1	94.4	29.3
71.5	76.8	87.0	87.8	98.9	74.2	87.5	89.1	91.1	32.4
86.3	75.1	86.5	84.1	99.2	72.1	89.4	59.6	92.1	12.1
78.9	74.7	94.0	80.7	97.8	72.1	87.7	73.0	88.3	14.4
82.1	78.1	83.9	83.8	99.7	72.3	84.9	83.3	89.8	17.7
70.8	76.2	69.8	85.4	93.9	71.7	78.5	84.6	88.2	16.0
71.9	75.8	87.0	85.1	97.8	70.9	88.2	82.4	89.7	15.3
73.6	75.8	96.2	94.1	96.6	69.7	90.9	79.9	94.8	11.9
94.9	70.9	91.4	98.6	94.8	70.9	87.5	83.5	85.5	16.7
89.5	73.8	95.6	104.7	96.9	71.0	88.4	88.2	88.0	14.0
87.8	71.7	104.8	104.3	94.7	71.4	83.5	79.8	82.8	17.1

(1) 業 種 分 類

② 出 荷(原指数)

年次及び月次	鉱工業 総 合	製造工業	鉄鋼業	非鉄金属 工 業	金属製品 工 業	機械工業	機械工業		
							一般機械	電気機械	輸送機械
ウ エ イ ト	10000.0	9999.1	140.3	106.6	480.8	5380.4	2229.8	2900.9	240.5
平成 13 年 平 均	98.1	98.1	102.8	97.7	95.8	97.6	96.7	98.2	100.4
14	107.2	107.2	96.6	99.3	96.6	120.7	94.1	142.1	110.8
15	123.2	123.2	86.9	113.2	96.2	152.3	105.0	188.9	152.1
16	129.8	129.8	93.5	112.2	98.6	165.6	110.0	206.2	195.0
17	135.5	135.5	98.5	112.7	109.9	176.6	120.7	216.5	217.6
平成 13 年 1 月	89.3	89.3	91.0	88.3	92.5	90.2	80.8	98.9	72.9
2	106.4	106.4	109.4	95.3	94.6	116.9	118.5	117.3	97.6
3	122.4	122.4	108.3	97.2	95.2	134.8	134.4	135.1	138.0
4	93.9	93.9	104.5	95.8	100.9	86.5	86.2	89.1	58.5
5	91.0	91.0	99.4	104.0	96.7	85.6	93.6	80.3	74.2
6	96.7	96.7	107.3	103.7	94.5	91.4	100.0	84.1	100.4
7	95.7	95.7	108.9	109.0	99.0	88.6	82.7	92.8	92.4
8	94.1	94.1	91.1	90.9	95.1	91.7	91.6	92.2	85.8
9	103.8	103.8	103.8	100.7	97.5	111.1	115.8	105.6	135.4
10	95.9	95.8	108.6	104.3	99.9	91.6	81.0	97.9	115.1
11	98.0	98.0	109.6	91.9	98.9	96.8	91.7	99.1	117.8
12	90.1	90.1	91.1	91.7	84.3	86.2	83.8	85.6	116.4
平成 14 年 1 月	80.5	80.5	90.6	87.9	81.1	82.0	79.3	83.7	88.5
2	88.9	88.9	97.8	88.5	86.6	93.8	95.1	90.7	120.3
3	101.0	101.0	101.6	94.2	86.0	108.5	106.0	106.7	153.7
4	97.6	97.6	96.4	89.3	96.0	99.8	91.6	107.7	82.6
5	101.0	101.0	96.2	100.6	95.1	111.4	90.6	130.8	71.2
6	112.6	112.6	107.2	99.3	88.6	133.7	93.4	167.3	104.4
7	110.5	110.5	106.7	106.0	106.1	119.8	85.5	148.3	97.3
8	104.2	104.2	92.1	95.2	96.0	116.1	82.9	144.3	87.3
9	133.7	133.7	93.6	100.2	104.2	167.3	104.3	220.0	120.1
10	115.0	115.0	96.0	113.5	110.2	131.4	92.0	162.0	127.9
11	116.7	116.7	97.2	113.8	111.7	135.5	96.5	164.0	155.6
12	124.1	124.1	83.9	103.3	97.6	149.0	112.4	179.7	120.7
平成 15 年 1 月	116.0	116.0	80.5	114.0	102.2	146.9	93.3	192.3	98.2
2	113.5	113.5	83.0	106.0	92.7	137.3	101.8	163.4	155.6
3	154.5	154.5	84.9	100.2	97.7	205.4	126.3	268.9	177.0
4	123.4	123.4	87.5	117.9	98.2	147.8	96.5	190.3	114.5
5	109.6	109.6	86.5	112.4	89.9	128.6	86.8	162.0	117.6
6	125.3	125.3	89.1	114.0	89.4	150.2	105.4	186.6	130.1
7	122.0	122.0	87.8	123.1	100.7	146.4	106.3	175.0	176.6
8	110.2	110.2	77.9	108.7	88.0	133.5	107.5	152.0	153.4
9	140.5	140.5	91.0	119.4	95.1	182.9	125.9	224.6	212.2
10	123.7	123.7	94.5	121.6	105.4	154.5	104.9	192.2	163.6
11	115.3	115.3	90.9	111.8	95.6	140.9	95.5	173.8	166.0
12	124.1	124.1	89.1	109.3	100.0	152.6	109.8	185.1	159.9
平成 16 年 1 月	108.2	108.2	83.9	92.8	89.3	135.8	97.9	160.8	188.2
2	123.0	123.0	87.7	91.1	97.5	158.4	101.7	198.1	209.2
3	156.9	156.9	90.9	106.0	99.3	209.0	139.8	260.7	233.2
4	117.3	117.3	97.5	106.9	94.7	142.1	101.9	172.1	156.1
5	109.7	109.7	79.1	94.7	87.5	134.0	98.6	161.4	134.2
6	132.5	132.5	95.0	119.1	98.3	169.5	128.9	199.1	194.3
7	123.9	123.9	93.0	125.4	95.8	152.9	92.1	195.3	207.1
8	123.8	123.8	84.3	115.3	94.6	158.5	97.1	202.3	203.2
9	161.9	161.9	97.8	128.6	96.1	220.8	133.8	285.9	247.4
10	129.0	129.0	105.1	123.5	107.7	162.7	100.0	210.1	176.8
11	136.2	136.2	111.5	124.9	112.2	171.3	107.9	219.1	186.6
12	135.6	135.6	96.2	118.4	110.6	171.9	120.4	209.1	203.6
平成 17 年 1 月	114.4	114.4	94.4	111.6	99.9	142.6	102.8	168.1	207.4
2	118.3	118.3	100.9	115.7	103.3	146.9	112.6	167.3	222.6
3	157.3	157.3	106.0	121.4	105.6	211.0	119.9	278.1	251.4
4	120.9	120.9	98.4	114.2	109.2	148.0	97.7	182.4	200.8
5	115.8	115.8	94.0	100.6	96.9	148.4	106.6	178.3	177.2
6	139.1	139.1	104.2	117.0	112.3	184.5	138.5	217.7	213.3
7	132.5	132.5	93.6	117.9	109.4	166.7	112.0	204.7	218.9
8	134.3	134.3	84.1	114.8	111.0	177.3	114.8	223.6	202.8
9	157.4	157.4	100.0	117.3	117.0	216.2	164.3	253.4	254.2
10	144.5	144.5	105.3	109.2	122.7	191.4	117.3	247.4	206.4
11	144.8	144.8	101.5	108.4	121.2	192.8	136.1	233.1	237.2
12	146.7	146.7	99.6	103.8	110.7	193.7	125.9	244.1	218.9

鉱工業指数(つづき)

(平成12年=100)

精密機械	窯業・ 土石製品 工業	化学工業	プラスチック 製品工業	パルプ・ 紙・紙加 工品工業	繊維工業	木材・ 木製品 工業	食料品 たばこ 工業	その他 工業	鉱業
9.2	324.5	451.7	274.8	106.2	1126.9	134.8	1132.3	339.8	0.9
70.3	95.4	110.0	104.0	97.9	95.1	91.1	100.3	95.7	84.6
59.3	87.0	94.7	94.3	100.1	84.5	90.9	93.4	90.3	54.0
71.9	86.3	96.9	98.2	97.5	77.4	85.3	91.0	92.0	33.9
75.8	78.1	82.3	94.6	97.1	77.0	85.1	93.3	94.7	25.6
77.4	76.4	93.6	92.8	94.3	73.6	83.6	85.5	94.6	18.7
63.8	68.2	73.7	93.1	87.5	93.2	84.1	96.1	76.6	34.8
80.1	96.9	85.5	101.1	91.3	90.5	89.5	97.8	94.3	41.3
64.4	105.0	123.7	144.3	100.6	95.6	89.1	105.8	138.4	92.5
66.4	98.5	131.3	109.7	94.4	98.5	89.1	102.8	86.0	75.1
94.2	93.3	107.6	104.7	97.5	95.6	92.8	96.0	93.1	99.3
71.0	94.0	119.1	115.1	97.7	97.6	93.6	111.0	87.0	62.4
89.4	98.0	132.9	109.7	98.6	101.5	87.4	104.1	86.8	103.5
72.4	90.9	108.3	93.3	89.6	92.4	83.8	102.4	101.5	54.7
56.5	97.0	113.4	103.6	93.6	92.5	82.2	89.6	89.5	105.2
60.9	107.4	124.9	90.3	105.0	96.0	96.2	99.3	90.0	114.6
65.8	102.3	118.5	94.9	112.0	95.5	104.8	93.8	99.5	84.4
59.0	93.7	80.7	88.7	106.4	92.5	100.1	104.4	105.5	147.2
39.9	68.9	82.4	70.2	90.0	83.1	91.6	73.9	72.0	24.7
53.8	84.0	74.5	83.1	91.5	84.4	72.6	79.3	93.7	29.6
86.6	91.5	90.2	97.5	97.9	85.2	83.9	87.1	138.1	27.7
60.2	90.3	96.5	90.9	98.5	89.1	85.2	107.4	81.8	86.9
50.1	87.4	87.5	95.3	100.3	85.1	90.7	87.4	86.5	58.2
67.1	88.6	82.8	104.7	96.8	84.0	98.5	89.0	71.6	53.6
59.3	91.7	97.7	101.9	102.4	88.4	100.1	113.2	85.6	57.1
39.6	85.3	78.3	89.7	100.1	84.4	91.6	99.4	86.0	46.2
53.8	86.9	102.9	116.5	101.7	83.0	93.6	91.2	105.0	47.6
92.0	93.6	125.7	92.8	111.8	87.3	98.5	90.2	76.6	61.9
63.5	84.4	117.4	95.7	107.4	80.0	95.2	93.3	93.5	75.9
45.4	91.5	100.6	93.4	103.1	80.3	89.7	109.3	93.0	78.5
91.8	67.7	98.0	77.5	87.9	76.0	78.6	72.1	65.4	18.4
51.2	80.5	109.9	90.3	89.7	70.8	79.1	81.0	106.5	25.7
69.2	88.1	97.7	109.9	93.6	76.1	79.0	100.7	139.1	33.3
62.4	86.2	99.6	99.2	94.5	82.3	78.8	108.4	88.5	60.2
65.5	90.9	91.7	100.1	93.6	75.1	90.6	89.9	87.3	31.1
68.3	83.9	132.7	108.0	92.6	78.3	91.8	105.6	88.5	28.2
66.7	91.3	128.8	109.3	102.8	82.0	93.7	87.0	77.0	32.6
87.6	83.6	84.0	94.5	94.1	76.0	89.6	80.5	86.3	37.3
76.3	88.1	89.7	102.9	99.8	78.0	88.4	96.1	98.1	37.9
68.1	92.7	72.2	99.9	111.1	80.4	89.7	86.0	79.2	35.0
80.7	90.1	79.3	95.3	105.3	76.7	83.1	82.7	91.3	41.2
75.1	92.3	78.6	91.2	104.4	77.2	81.7	101.5	96.8	25.8
96.4	68.7	70.3	82.8	90.1	73.8	79.0	71.2	75.4	8.0
82.6	72.0	66.0	88.3	88.6	74.4	82.2	82.3	99.6	10.1
81.1	83.0	81.0	104.9	98.3	77.6	86.3	106.1	149.1	20.8
73.0	79.1	84.7	98.2	100.7	80.4	85.3	95.1	78.0	27.6
62.1	73.9	64.4	100.9	92.3	75.3	81.9	84.1	90.5	25.5
60.2	74.7	88.6	107.9	98.2	78.5	88.5	95.6	77.7	27.7
106.9	78.8	95.4	104.9	94.7	79.7	89.5	99.8	64.4	33.1
72.4	76.5	72.2	90.2	93.5	75.2	78.8	84.2	94.3	27.5
70.3	79.7	100.7	94.3	96.7	75.3	88.7	97.9	125.0	25.6
66.4	83.5	91.5	86.9	101.0	78.3	81.1	94.4	74.2	29.5
51.6	85.0	92.2	88.8	107.8	78.7	91.0	103.6	100.6	39.4
86.3	82.1	81.0	87.5	103.5	76.3	89.2	105.1	108.1	32.1
58.1	62.3	74.0	70.8	88.3	71.9	75.0	92.7	73.4	13.7
68.5	73.2	76.7	69.9	90.5	70.7	72.7	89.1	112.9	19.3
84.0	82.5	96.4	96.9	99.0	72.4	71.9	98.0	144.9	24.7
91.2	80.3	99.6	91.0	96.8	73.0	82.2	93.8	83.2	17.6
74.1	74.6	87.8	89.8	89.4	70.8	85.4	60.4	91.6	14.7
81.6	77.9	94.4	106.7	94.5	75.5	90.5	73.8	86.1	16.6
65.7	77.1	90.6	97.0	95.2	76.7	86.0	107.4	81.4	19.6
74.3	81.6	79.8	89.5	92.7	73.8	83.9	78.7	90.2	18.6
71.9	74.6	109.8	106.0	91.2	74.4	90.2	76.5	95.4	14.3
95.8	75.9	106.7	97.1	97.3	78.9	88.1	78.9	87.7	23.4
85.9	81.5	108.8	102.7	100.2	72.7	98.0	74.1	95.6	22.1
77.2	75.8	99.0	95.8	96.5	72.6	79.7	102.7	93.3	19.8

(1) 業 種 分 類

② 出 荷(季節調整済指数)

年次及び月次	鉱工業 総 合	製造工業	鉄鋼業	非鉄金属 工 業	金属製品 工 業	機械工業	機械工業			
							一般機械	電気機械	輸送機械	
ウ エ イ ト	10000.0	9999.1	140.3	106.6	480.8	5380.4	2229.8	2900.9	240.5	
平成 13 年	1 月	102.1	102.1	99.2	94.9	99.3	101.4	89.2	110.0	86.2
	2	107.2	107.2	107.8	99.4	99.2	113.7	111.5	109.9	89.5
	3	105.4	105.4	104.4	95.4	101.1	105.8	108.7	107.2	90.0
	4	95.5	95.5	105.7	97.1	100.8	95.0	93.9	97.0	76.6
	5	100.1	100.1	104.7	107.9	103.5	96.6	102.6	91.2	97.3
	6	94.5	94.5	102.1	99.0	100.0	92.1	98.3	89.7	109.4
	7	95.2	95.2	104.1	105.0	94.7	93.5	93.6	92.7	104.8
	8	100.4	100.4	99.6	99.1	98.3	100.9	98.8	102.0	107.4
	9	95.7	95.7	103.8	99.2	91.6	94.8	100.4	93.6	112.3
	10	94.1	94.0	105.6	95.1	91.3	92.1	85.9	95.0	106.2
	11	98.0	98.0	103.2	89.9	87.6	95.9	94.1	97.5	106.6
	12	89.4	89.4	92.4	91.2	85.0	87.3	79.0	89.5	111.6
平成 14 年	1 月	92.5	92.5	99.5	94.5	87.2	93.1	88.3	93.6	105.6
	2	89.3	89.3	96.0	92.3	90.8	91.1	88.6	84.7	111.1
	3	86.7	86.7	97.7	92.4	91.5	84.8	85.3	84.6	101.7
	4	99.3	99.3	97.7	90.9	95.8	109.9	100.2	117.6	107.7
	5	110.9	110.9	101.0	104.6	101.3	125.4	98.6	148.0	93.3
	6	109.8	109.8	101.5	95.0	94.0	134.3	91.9	178.2	113.6
	7	110.2	110.2	101.8	101.7	101.3	126.6	97.1	148.1	110.6
	8	111.2	111.2	100.7	103.3	98.9	127.7	89.5	160.1	109.4
	9	123.2	123.2	93.9	98.9	98.3	142.5	90.4	194.5	100.6
	10	112.9	113.0	93.7	103.3	100.4	132.3	98.2	157.5	116.5
	11	116.7	116.7	91.2	111.5	99.2	134.2	99.1	161.2	139.5
	12	123.3	123.3	85.2	102.8	98.6	151.4	105.6	188.5	115.7
平成 15 年	1 月	134.1	134.0	89.5	122.4	110.3	164.3	102.8	209.2	121.3
	2	114.3	114.3	83.6	110.8	98.6	132.0	97.0	156.0	139.9
	3	129.8	129.7	82.7	99.5	103.0	158.2	102.3	207.3	119.8
	4	126.7	126.7	87.7	122.1	97.4	160.5	103.7	205.1	148.5
	5	121.3	121.3	89.3	111.7	93.5	148.2	96.1	188.3	159.7
	6	122.3	122.3	84.2	111.7	94.9	151.3	103.2	193.4	140.4
	7	122.0	122.0	83.3	114.9	94.8	153.5	117.6	175.8	194.3
	8	119.7	119.7	85.2	116.4	90.7	148.3	115.0	172.2	183.3
	9	124.3	124.3	89.9	116.8	91.1	151.8	109.2	191.0	175.4
	10	122.3	122.4	90.4	112.1	95.0	156.3	110.9	187.5	151.3
	11	117.3	117.3	86.2	110.4	86.1	147.0	99.9	181.3	151.4
	12	123.8	123.8	91.3	110.9	102.8	156.0	103.9	196.1	155.3
平成 16 年	1 月	124.1	124.1	92.0	101.8	97.7	154.7	108.5	179.7	236.0
	2	124.9	124.9	89.7	98.4	101.7	156.5	98.1	193.2	179.1
	3	128.6	128.6	90.0	106.0	101.6	157.8	110.9	195.9	178.3
	4	121.6	121.6	97.9	108.9	94.2	154.3	108.6	187.2	194.3
	5	123.2	123.2	82.3	97.9	91.9	156.6	108.1	191.7	186.2
	6	128.7	128.7	89.9	116.3	103.3	167.7	126.2	204.2	195.7
	7	125.7	125.6	89.0	115.9	91.4	161.6	105.5	203.1	201.4
	8	134.2	134.2	92.2	120.4	97.6	174.4	104.4	226.8	223.6
	9	139.5	139.5	96.2	123.3	94.4	178.7	113.9	227.3	199.0
	10	130.8	130.8	99.2	114.7	98.3	168.1	107.0	212.9	175.8
	11	138.5	138.5	102.5	120.8	102.0	179.1	112.5	228.3	184.7
	12	135.7	135.7	100.0	118.9	109.8	174.9	113.3	219.0	202.6
平成 17 年	1 月	130.1	130.1	101.5	123.5	107.4	163.8	114.6	197.3	250.3
	2	123.6	123.6	102.8	124.6	106.3	149.6	111.0	177.0	197.6
	3	128.1	128.1	104.0	122.0	106.2	161.7	97.8	206.1	198.1
	4	127.1	127.1	98.7	117.2	108.6	163.5	107.2	201.0	239.7
	5	132.1	132.1	98.6	103.3	105.1	173.4	117.9	213.8	234.4
	6	135.0	135.0	98.6	114.2	114.8	179.0	128.9	220.1	211.9
	7	135.5	135.5	92.1	109.6	106.1	177.1	125.6	217.8	210.0
	8	143.3	143.4	93.3	118.7	116.0	191.3	124.2	243.1	214.6
	9	136.9	136.9	97.2	109.1	116.4	177.1	136.5	197.5	207.5
	10	144.6	144.6	97.9	103.3	112.7	193.5	126.3	243.8	212.5
	11	145.4	145.4	96.0	104.8	110.6	196.5	139.3	239.4	233.9
	12	143.8	143.8	101.1	104.6	108.3	193.9	120.5	245.0	226.3

鉱工業指数(つづき)

(平成12年=100)

精密機械	窯業・ 土石製品 工業	化学工業	プラスチック 製品工業	パルプ・ 紙・紙加 工品工業	繊維工業	木材・ 木製品 工業	食料品 たばこ 工業	その他 工業	鉱業
9.2	324.5	451.7	274.8	106.2	1126.9	134.8	1132.3	339.8	0.9
93.0	91.7	88.1	121.0	98.5	99.9	90.5	117.9	97.3	99.3
88.9	103.6	99.6	112.2	98.6	96.0	97.0	109.9	94.5	89.0
60.6	100.8	119.4	130.9	97.3	96.4	92.6	105.4	93.5	99.5
66.4	98.3	117.4	105.4	97.4	94.9	89.9	94.5	92.4	80.1
81.7	96.2	120.3	104.0	99.8	95.3	89.9	103.3	99.4	86.5
63.0	93.8	113.3	103.5	99.1	94.9	89.8	102.4	92.8	62.4
89.3	94.0	111.6	102.1	98.8	95.5	84.0	98.4	94.1	83.5
59.5	94.5	118.3	98.4	97.8	93.5	85.9	104.0	104.3	63.2
52.0	94.8	107.1	95.0	90.9	93.3	83.8	93.9	90.0	99.9
58.7	96.6	111.1	94.1	95.3	94.1	91.5	93.8	93.0	94.1
73.7	95.1	111.8	93.6	101.5	94.8	98.1	93.8	95.5	66.6
70.9	86.1	95.0	90.8	99.1	92.9	99.9	92.2	102.1	94.5
59.3	92.4	98.3	91.3	101.6	89.1	98.4	90.7	91.9	70.4
60.1	89.8	87.0	91.8	98.7	89.5	78.5	88.7	94.0	64.0
80.2	88.1	87.0	88.4	94.7	86.0	87.7	86.8	93.2	29.9
60.8	90.0	85.8	87.4	101.9	86.1	86.1	98.5	88.2	94.5
43.3	89.8	97.3	94.5	102.4	85.0	87.9	94.7	92.0	50.8
59.3	88.4	79.1	93.9	98.1	81.6	93.9	81.9	76.3	55.7
57.6	88.2	82.4	95.0	102.8	83.1	96.0	107.8	92.7	45.9
32.0	88.5	85.2	94.6	109.3	85.2	94.0	99.9	88.1	54.1
51.2	84.8	97.4	106.8	99.1	83.7	95.7	95.8	106.0	44.6
90.5	84.1	111.8	97.1	101.2	85.6	94.0	85.2	79.3	49.8
70.3	78.6	109.9	94.5	97.3	79.4	89.1	94.0	89.6	59.6
54.9	84.2	119.5	95.6	95.9	80.5	89.2	96.0	90.1	50.1
135.7	89.1	117.0	99.3	98.2	79.8	84.6	91.7	84.3	50.3
58.6	85.8	124.7	98.5	96.7	75.2	86.1	92.1	107.1	53.1
61.9	84.8	99.4	98.9	93.5	77.5	84.5	100.3	93.4	37.2
62.8	85.8	88.0	97.4	97.1	79.7	82.4	95.4	95.6	54.7
58.0	93.4	99.4	98.6	95.2	75.5	88.6	95.9	91.8	31.1
60.6	84.5	131.9	97.2	95.3	77.0	87.1	94.2	94.1	34.5
64.1	87.8	108.5	100.6	101.3	77.1	89.8	84.8	86.1	29.3
65.7	86.6	93.3	99.5	100.8	76.7	90.8	79.3	87.5	39.3
73.9	86.2	86.5	95.1	97.9	78.0	88.5	101.2	95.2	33.6
78.7	84.1	62.4	104.4	99.8	78.0	84.5	84.7	86.2	26.7
84.2	83.5	72.4	95.0	96.5	77.1	78.2	84.2	88.3	31.5
87.1	85.2	90.9	94.4	97.0	76.9	78.8	88.6	91.0	16.6
112.6	88.8	81.1	103.9	99.7	77.6	85.1	90.3	98.0	22.4
89.2	76.8	78.3	96.2	96.8	78.6	88.0	91.6	97.2	21.5
71.9	80.5	80.5	95.4	99.6	79.0	91.3	103.8	97.7	24.5
74.2	78.7	75.8	97.0	102.4	78.2	89.6	85.0	86.8	24.7
60.3	76.3	73.6	98.1	94.4	76.6	80.5	89.1	94.3	26.2
58.1	76.1	84.1	96.4	100.3	77.1	83.8	86.8	85.8	30.5
92.7	75.7	80.3	95.2	94.7	75.5	84.5	95.2	72.2	29.5
60.4	78.1	81.8	94.1	97.5	75.7	80.1	87.4	96.6	27.8
75.3	77.8	93.7	89.3	95.4	75.3	87.2	99.2	114.7	23.1
75.1	76.1	81.2	90.5	90.5	75.4	77.2	94.3	84.9	23.5
55.9	78.3	86.8	89.8	98.2	78.7	86.4	104.0	98.6	26.7
89.3	76.3	89.4	91.3	97.2	76.1	88.5	93.3	101.7	23.5
60.6	78.9	84.9	88.1	97.1	75.1	81.9	116.6	96.3	33.9
71.2	78.3	91.4	76.8	98.3	74.3	79.0	98.2	102.5	38.0
70.9	79.7	96.2	88.6	99.4	73.6	77.6	90.2	94.5	27.7
84.8	79.6	91.1	89.8	97.0	71.2	85.3	84.9	93.6	16.4
78.3	77.5	88.7	87.5	93.4	72.7	84.3	64.6	95.8	16.6
80.5	79.0	89.6	95.3	96.1	74.0	85.1	69.0	95.6	17.6
68.4	74.6	75.4	88.8	95.0	73.1	81.6	100.2	94.0	17.2
71.2	82.9	91.8	93.4	94.8	74.3	84.9	83.9	93.9	16.9
73.1	73.2	99.4	97.4	90.8	74.2	86.3	78.5	90.1	13.8
94.8	69.9	97.3	100.3	89.1	75.2	84.7	81.1	98.2	18.3
89.2	74.7	104.2	103.9	91.6	73.3	90.6	76.0	93.5	14.8
86.1	70.9	105.8	102.3	90.7	72.5	81.0	87.6	88.6	16.1

(1) 業 種 分 類

③ 在 庫(原指数)

年次及び月次	鉱工業 総 合	製造工業	鉄鋼業	非鉄金属 工 業	金属製品 工 業	機械工業	一般機械	電気機械	輸送機械
ウ エ イ ト	10000.0	10000.0	110.7	-	21.9	4894.0	2734.8	2136.0	23.2
平成 13 年 平 均	99.8	99.8	115.3	-	X	97.2	94.1	X	X
14	86.8	86.8	101.9	-	X	80.8	76.9	X	X
15	91.0	91.0	106.8	-	X	90.1	86.8	X	X
16	109.2	109.2	115.3	-	X	116.5	90.7	X	X
17	131.1	131.1	166.8	-	X	154.6	89.8	X	X
平成 13 年 1 月	111.9	111.9	115.8	-	X	121.7	105.9	X	X
2	103.4	103.4	129.8	-	X	106.1	91.1	X	X
3	95.4	95.4	126.0	-	X	93.7	80.2	X	X
4	101.4	101.4	127.8	-	X	100.4	107.4	X	X
5	97.5	97.5	120.4	-	X	90.5	85.9	X	X
6	105.1	105.1	119.3	-	X	105.9	105.2	X	X
7	107.6	107.6	113.7	-	X	105.6	104.2	X	X
8	105.6	105.6	112.6	-	X	109.3	120.9	X	X
9	89.5	89.5	102.4	-	X	73.6	64.3	X	X
10	94.0	94.0	105.5	-	X	86.1	85.9	X	X
11	98.0	98.0	103.8	-	X	91.1	95.0	X	X
12	88.6	88.6	106.7	-	X	82.9	82.7	X	X
平成 14 年 1 月	92.5	92.5	108.9	-	X	89.2	97.2	X	X
2	87.0	87.0	106.7	-	X	79.1	80.9	X	X
3	84.0	84.0	103.3	-	X	73.6	77.9	X	X
4	80.4	80.4	102.4	-	X	73.0	80.2	X	X
5	83.6	83.6	102.2	-	X	77.4	80.7	X	X
6	87.0	87.0	93.3	-	X	78.4	78.3	X	X
7	87.9	87.9	93.7	-	X	79.2	86.0	X	X
8	86.2	86.2	96.4	-	X	78.3	81.2	X	X
9	81.7	81.7	96.2	-	X	73.2	58.8	X	X
10	90.2	90.2	107.7	-	X	85.3	62.2	X	X
11	92.5	92.5	105.0	-	X	90.2	69.8	X	X
12	89.1	89.1	107.2	-	X	93.0	70.1	X	X
平成 15 年 1 月	99.4	99.4	110.9	-	X	105.4	93.7	X	X
2	100.7	100.7	111.7	-	X	107.1	91.5	X	X
3	89.5	89.5	107.5	-	X	85.9	68.7	X	X
4	84.9	84.9	113.7	-	X	77.2	72.3	X	X
5	84.6	84.6	113.8	-	X	70.7	71.1	X	X
6	96.0	96.0	111.6	-	X	98.2	104.2	X	X
7	101.4	101.4	107.5	-	X	108.6	134.6	X	X
8	88.5	88.5	103.8	-	X	85.4	95.4	X	X
9	75.4	75.4	96.6	-	X	64.0	55.7	X	X
10	87.0	87.0	100.4	-	X	84.7	86.4	X	X
11	96.1	96.1	99.6	-	X	102.4	95.7	X	X
12	88.6	88.6	104.1	-	X	92.0	72.5	X	X
平成 16 年 1 月	103.2	103.2	104.2	-	X	116.7	98.4	X	X
2	100.4	100.4	99.8	-	X	106.9	86.2	X	X
3	88.2	88.2	97.6	-	X	90.5	85.9	X	X
4	105.8	105.8	96.0	-	X	116.4	95.4	X	X
5	110.3	110.3	105.0	-	X	125.5	86.1	X	X
6	110.7	110.7	114.4	-	X	122.3	87.2	X	X
7	127.4	127.4	117.2	-	X	144.2	106.5	X	X
8	123.1	123.1	125.3	-	X	134.9	111.9	X	X
9	97.9	97.9	130.3	-	X	92.1	75.3	X	X
10	107.0	107.0	129.1	-	X	103.3	85.8	X	X
11	110.7	110.7	134.0	-	X	113.7	83.6	X	X
12	125.2	125.2	130.5	-	X	131.5	86.6	X	X
平成 17 年 1 月	133.6	133.6	135.0	-	X	144.8	86.9	X	X
2	140.4	140.4	145.4	-	X	158.6	83.9	X	X
3	133.6	133.6	143.3	-	X	146.5	96.4	X	X
4	126.6	126.6	153.5	-	X	155.4	90.8	X	X
5	136.9	136.9	165.9	-	X	173.2	83.7	X	X
6	140.3	140.3	170.3	-	X	165.5	91.1	X	X
7	139.6	139.6	170.6	-	X	171.6	92.4	X	X
8	136.9	136.9	182.9	-	X	172.2	115.7	X	X
9	123.3	123.3	185.1	-	X	145.1	76.4	X	X
10	123.9	123.9	185.0	-	X	144.9	90.0	X	X
11	121.8	121.8	183.6	-	X	137.0	86.0	X	X
12	116.2	116.2	180.9	-	X	140.3	84.8	X	X

鉱工業指数(つづき)

(平成12年=100)

精密機械	窯業・ 土石製品 工業	化学工業	プラスチック 製品工業	パルプ・ 紙・紙加 工品工業	繊維工業	木材・ 木製品 工業	食料品 たばこ 工業	その他 工業	鉱業
-	740.3	358.4	324.4	189.8	1548.0	447.3	966.7	398.5	-
-	102.1	131.6	76.0	109.4	96.7	110.2	105.3	X	-
-	103.3	110.9	70.0	115.1	91.4	73.1	90.7	X	-
-	101.1	93.5	55.3	105.3	99.3	62.9	82.3	X	-
-	97.9	76.4	47.5	119.5	106.4	51.1	125.9	X	-
-	97.6	77.1	53.7	142.5	142.5	84.5	134.2	X	-
-	99.7	142.1	114.8	94.7	93.2	80.0	100.9	X	-
-	99.1	143.0	113.5	94.5	95.2	86.2	89.5	X	-
-	99.9	137.5	76.7	99.3	98.0	101.0	87.7	X	-
-	101.7	143.8	69.9	106.2	95.9	106.7	99.2	X	-
-	101.6	137.6	66.3	102.7	99.2	113.3	108.8	X	-
-	104.4	134.2	60.3	106.6	98.1	120.9	110.5	X	-
-	103.6	133.4	58.6	109.8	96.1	132.5	133.6	X	-
-	103.1	121.9	65.4	116.8	97.1	131.4	105.1	X	-
-	104.2	124.4	70.7	121.9	99.4	135.4	114.8	X	-
-	102.4	119.8	72.0	124.6	99.3	127.4	98.7	X	-
-	101.9	121.0	70.0	119.5	96.0	105.6	127.0	X	-
-	103.8	120.1	73.9	115.7	92.8	81.4	87.7	X	-
-	103.8	116.1	78.9	114.6	94.3	71.2	90.0	X	-
-	103.7	114.3	80.7	110.2	93.4	81.3	81.4	X	-
-	102.0	119.8	77.7	108.7	96.6	84.5	97.1	X	-
-	102.3	124.5	76.4	114.2	87.4	88.0	59.2	X	-
-	104.1	116.6	74.9	114.7	88.1	83.4	76.3	X	-
-	105.2	114.6	71.3	117.8	91.0	80.0	98.7	X	-
-	104.9	106.4	70.0	123.0	91.2	73.0	113.0	X	-
-	103.8	98.2	69.3	121.0	90.4	74.3	104.3	X	-
-	102.6	105.9	57.9	117.3	92.8	65.5	97.6	X	-
-	102.2	103.8	60.8	117.2	90.8	62.3	108.0	X	-
-	102.9	105.0	61.4	113.9	91.7	57.5	104.3	X	-
-	102.3	106.0	60.3	108.4	89.4	56.4	57.9	X	-
-	103.0	101.0	65.4	108.6	87.5	62.2	80.7	X	-
-	102.4	102.9	66.5	105.6	95.4	65.4	79.8	X	-
-	101.4	101.4	62.4	108.4	98.4	75.8	78.5	X	-
-	100.3	100.8	62.9	112.1	93.4	81.4	72.1	X	-
-	99.5	93.7	61.3	107.0	99.4	74.3	107.3	X	-
-	101.6	93.5	57.3	109.4	101.5	74.8	91.0	X	-
-	101.2	96.1	50.4	114.2	101.3	67.5	90.1	X	-
-	101.7	93.7	49.8	97.9	102.7	59.0	85.3	X	-
-	102.4	83.5	46.8	98.2	103.8	52.8	76.1	X	-
-	100.5	88.2	46.4	100.6	101.6	46.8	85.5	X	-
-	99.7	86.3	45.5	100.8	104.5	45.0	85.4	X	-
-	100.0	81.1	49.1	100.9	102.5	49.8	55.4	X	-
-	98.9	74.9	50.9	97.6	104.5	47.2	74.8	X	-
-	98.4	77.2	51.0	98.5	104.3	47.8	99.2	X	-
-	96.4	71.4	49.0	99.7	105.3	49.0	76.7	X	-
-	96.6	78.0	51.5	105.3	103.0	49.7	105.8	X	-
-	97.1	78.4	48.4	109.9	104.9	46.7	110.7	X	-
-	98.2	80.2	46.8	122.9	105.8	44.1	119.5	X	-
-	100.3	82.0	45.4	133.7	106.5	56.4	144.8	X	-
-	99.4	76.2	45.2	127.8	107.2	59.0	153.2	X	-
-	97.8	73.3	45.5	133.1	111.0	50.6	135.8	X	-
-	97.2	71.9	44.4	133.9	109.7	53.6	156.2	X	-
-	97.2	75.4	45.7	136.1	107.4	52.5	135.9	X	-
-	97.0	77.7	45.8	136.0	107.5	56.7	197.6	X	-
-	97.3	78.9	52.9	135.3	110.0	64.6	195.5	X	-
-	96.5	82.9	56.9	129.5	111.6	73.1	198.2	X	-
-	95.3	69.2	58.2	128.2	114.8	91.3	199.8	X	-
-	95.4	75.0	58.3	135.0	114.6	97.0	58.8	X	-
-	94.5	81.7	56.5	140.3	116.2	94.4	80.9	X	-
-	95.5	80.0	48.7	145.1	114.1	106.2	157.8	X	-
-	98.4	83.2	49.8	144.7	107.7	96.6	126.6	X	-
-	97.8	79.8	48.7	142.8	103.4	84.3	113.6	X	-
-	99.3	71.9	45.9	148.9	99.4	81.5	118.6	X	-
-	99.9	76.3	51.1	154.3	93.1	79.9	131.1	X	-
-	100.4	65.8	54.7	152.6	92.6	69.0	156.0	X	-
-	100.4	80.5	62.3	153.0	90.8	76.0	73.3	X	-

(1) 業 種 分 類

③ 在 庫(季節調整済指数)

年次及び月次		鉱工業 総 合	製造工業	鉄鋼業	非鉄金属 工 業	金属製品 工 業	機械工業	一般機械	電気機械	輸送機械		
ウ	エ	イ	ト	10000.0	10000.0	110.7	-	21.9	4894.0	2734.8	2136.0	23.2
平成 13 年	1	月	109.4	109.4	114.4	-	X	118.5	107.7	X	X	
	2		104.4	104.4	126.8	-	X	106.9	96.9	X	X	
	3		100.2	100.2	124.7	-	X	100.5	87.5	X	X	
	4		104.8	104.8	127.5	-	X	104.9	113.8	X	X	
	5		96.5	96.5	121.2	-	X	86.9	82.5	X	X	
	6		103.0	103.0	122.3	-	X	103.1	98.0	X	X	
	7		103.5	103.5	113.1	-	X	102.0	95.7	X	X	
	8		102.5	102.5	111.1	-	X	102.8	106.4	X	X	
	9		93.7	93.7	106.6	-	X	80.5	68.4	X	X	
	10		94.4	94.4	105.7	-	X	87.4	87.7	X	X	
	11		95.8	95.8	105.0	-	X	89.6	96.5	X	X	
	12		88.8	88.8	105.6	-	X	81.6	84.0	X	X	
平成 14 年	1	月	90.0	90.0	107.5	-	X	86.0	98.4	X	X	
	2		87.9	87.9	103.9	-	X	79.3	87.6	X	X	
	3		88.8	88.8	102.3	-	X	80.0	85.0	X	X	
	4		83.1	83.1	101.7	-	X	76.2	84.3	X	X	
	5		83.0	83.0	102.5	-	X	74.6	78.2	X	X	
	6		85.6	85.6	95.7	-	X	77.3	74.1	X	X	
	7		84.7	84.7	93.3	-	X	77.0	78.7	X	X	
	8		83.3	83.3	95.4	-	X	73.0	70.5	X	X	
	9		85.9	85.9	100.9	-	X	80.5	62.8	X	X	
	10		90.6	90.6	107.5	-	X	86.5	63.7	X	X	
	11		89.8	89.8	106.2	-	X	88.0	70.0	X	X	
	12		89.2	89.2	106.2	-	X	91.1	71.3	X	X	
平成 15 年	1	月	94.1	94.1	108.5	-	X	95.4	85.1	X	X	
	2		99.3	99.3	106.7	-	X	103.7	95.1	X	X	
	3		94.3	94.3	106.3	-	X	94.2	78.6	X	X	
	4		89.1	89.1	110.8	-	X	83.3	77.2	X	X	
	5		87.4	87.4	112.4	-	X	72.7	74.5	X	X	
	6		92.9	92.9	112.8	-	X	93.5	94.4	X	X	
	7		97.5	97.5	109.2	-	X	105.2	119.1	X	X	
	8		86.5	86.5	105.5	-	X	81.4	81.2	X	X	
	9		80.9	80.9	103.2	-	X	75.9	61.8	X	X	
	10		87.7	87.7	101.4	-	X	86.4	92.9	X	X	
	11		91.7	91.7	101.3	-	X	95.6	94.5	X	X	
	12		89.4	89.4	102.9	-	X	89.8	79.6	X	X	
平成 16 年	1	月	96.8	96.8	100.2	-	X	102.0	86.4	X	X	
	2		98.3	98.3	96.8	-	X	104.6	90.7	X	X	
	3		91.7	91.7	97.8	-	X	99.7	94.8	X	X	
	4		110.1	110.1	93.6	-	X	122.9	95.3	X	X	
	5		113.6	113.6	104.0	-	X	125.5	91.6	X	X	
	6		107.9	107.9	114.5	-	X	117.5	81.1	X	X	
	7		117.1	117.1	120.0	-	X	134.3	91.9	X	X	
	8		119.7	119.7	127.4	-	X	130.6	95.7	X	X	
	9		110.4	110.4	138.7	-	X	114.6	92.5	X	X	
	10		109.3	109.3	131.2	-	X	108.9	92.3	X	X	
	11		107.1	107.1	134.4	-	X	108.0	84.0	X	X	
	12		128.8	128.8	128.3	-	X	128.7	95.2	X	X	
平成 17 年	1	月	125.7	125.7	130.7	-	X	129.5	79.1	X	X	
	2		133.4	133.4	143.5	-	X	146.3	87.8	X	X	
	3		135.9	135.9	147.2	-	X	158.1	105.7	X	X	
	4		133.9	133.9	152.2	-	X	159.4	90.6	X	X	
	5		136.8	136.8	163.1	-	X	164.0	88.2	X	X	
	6		134.8	134.8	168.0	-	X	160.2	86.3	X	X	
	7		128.3	128.3	172.5	-	X	158.1	82.1	X	X	
	8		133.5	133.5	182.0	-	X	166.9	95.6	X	X	
	9		137.1	137.1	192.3	-	X	173.0	93.5	X	X	
	10		130.6	130.6	185.0	-	X	160.4	94.4	X	X	
	11		122.8	122.8	183.6	-	X	141.6	87.3	X	X	
	12		121.5	121.5	183.6	-	X	144.6	91.8	X	X	

鉱工業指数(つづき)

(平成12年=100)

精密機械	窯業・ 土石製品 工業	化学工業	プラスチック 製品工業	パルプ・ 紙・紙加 工品工業	繊維工業	木材・ 木製品 工業	食料品 たばこ 工業	その他 工業	鉱業
-	740.3	358.4	324.4	189.8	1548.0	447.3	966.7	398.5	-
-	99.5	139.0	103.8	97.7	94.1	85.6	102.5	X	-
-	99.0	141.8	104.1	98.5	94.9	86.2	96.8	X	-
-	100.3	136.6	74.3	103.9	95.1	96.7	102.0	X	-
-	102.1	138.2	72.2	108.6	97.1	99.6	111.4	X	-
-	101.2	134.6	70.3	106.1	98.6	108.6	110.6	X	-
-	102.6	131.9	65.8	107.1	97.8	116.6	108.9	X	-
-	102.6	135.6	62.1	105.6	96.2	127.9	112.9	X	-
-	102.2	129.5	67.5	110.5	96.5	133.7	103.3	X	-
-	103.7	128.8	74.2	115.7	97.7	134.0	110.0	X	-
-	105.9	121.8	73.0	120.9	99.6	127.8	98.5	X	-
-	101.9	122.8	68.1	117.2	97.0	112.7	108.4	X	-
-	103.9	118.2	68.9	118.5	95.7	90.0	93.9	X	-
-	103.9	113.5	71.1	118.3	95.2	76.5	91.3	X	-
-	103.7	113.3	73.9	115.1	93.1	81.7	89.2	X	-
-	102.5	118.5	75.5	113.7	93.7	81.0	113.5	X	-
-	102.7	119.1	79.2	116.9	88.5	82.0	66.4	X	-
-	103.9	114.1	79.8	118.6	87.7	79.5	77.6	X	-
-	103.5	112.6	78.2	118.4	90.9	76.6	97.0	X	-
-	103.9	108.1	74.3	118.1	91.3	70.4	95.2	X	-
-	102.7	104.8	71.6	114.5	89.8	75.9	102.3	X	-
-	101.9	109.7	60.9	111.2	91.1	64.8	93.8	X	-
-	105.8	105.8	61.6	113.7	91.0	62.3	109.0	X	-
-	102.7	106.6	59.5	111.7	92.6	61.6	88.1	X	-
-	102.4	104.3	55.9	111.1	92.1	62.6	62.1	X	-
-	102.9	99.1	59.6	112.7	88.5	68.6	84.9	X	-
-	102.4	101.1	60.8	112.1	95.0	68.4	90.5	X	-
-	102.3	99.5	60.3	113.3	95.4	72.5	92.5	X	-
-	101.5	95.7	62.6	112.7	94.8	73.8	87.3	X	-
-	100.1	92.7	63.0	109.7	99.1	69.2	109.5	X	-
-	100.3	93.5	61.0	108.9	101.0	69.0	86.6	X	-
-	100.6	96.6	54.4	109.9	101.4	63.4	76.1	X	-
-	101.4	99.8	51.4	93.5	102.1	59.2	81.0	X	-
-	101.4	87.6	48.9	93.5	102.0	52.4	72.9	X	-
-	101.0	89.9	47.4	96.8	102.2	47.1	77.3	X	-
-	99.8	86.9	45.8	99.1	105.0	50.1	71.0	X	-
-	100.1	80.2	47.7	104.2	105.5	57.4	63.5	X	-
-	98.9	75.8	47.4	101.6	105.2	51.9	81.8	X	-
-	98.4	76.7	46.8	104.6	104.2	50.4	109.3	X	-
-	97.6	70.5	47.1	104.9	103.1	46.8	92.1	X	-
-	97.9	74.8	49.3	106.6	106.1	44.8	120.5	X	-
-	97.9	78.1	46.9	112.1	105.1	43.9	115.9	X	-
-	97.3	79.6	47.1	119.9	104.9	40.6	111.7	X	-
-	99.3	81.1	48.1	123.8	106.2	52.5	121.7	X	-
-	98.6	80.0	47.3	123.7	106.8	55.4	138.3	X	-
-	97.3	76.0	48.4	129.0	108.5	51.7	133.9	X	-
-	97.4	73.2	47.5	131.2	109.5	56.3	144.8	X	-
-	97.0	74.5	48.0	135.2	107.6	59.8	117.6	X	-
-	96.9	76.3	46.3	138.5	110.0	64.3	220.9	X	-
-	97.0	80.8	49.5	139.7	111.4	70.5	197.9	X	-
-	96.6	82.1	51.8	137.5	111.9	76.1	187.9	X	-
-	96.7	70.3	55.0	135.9	112.8	84.3	226.1	X	-
-	96.8	72.8	54.0	137.3	115.5	85.1	75.5	X	-
-	95.9	80.9	54.0	142.5	114.9	87.4	80.1	X	-
-	95.1	78.8	49.8	139.9	112.4	92.3	151.6	X	-
-	97.1	79.4	52.3	135.1	107.3	87.8	111.9	X	-
-	96.9	79.1	51.1	140.0	103.1	83.0	105.8	X	-
-	98.5	75.9	50.6	145.3	98.0	87.1	119.6	X	-
-	99.7	77.9	55.5	150.7	93.9	87.3	119.2	X	-
-	100.2	66.4	58.6	151.1	93.5	82.6	126.1	X	-
-	100.2	80.4	62.5	154.3	93.0	88.1	104.2	X	-

(2) 特殊分類

① 生産(原指数)

年次及び月次	鉱工業 総合	最終 需要財	投資財	資本財	建設財	消費財	耐久 消費財	非耐久 消費財	生産財	鉱工業用 生産財	その他用 生産財
ウ エ イ ト	10000.0	5320.2	3194.1	2138.1	1056.0	2126.1	191.9	1934.2	4679.8	4650.5	29.3
平成 13 年 平均	95.7	100.1	101.9	104.9	96.0	97.2	86.9	98.2	90.8	90.8	93.8
14	97.0	97.7	105.2	111.8	91.8	86.5	81.5	87.0	96.2	96.3	86.7
15	108.1	112.2	129.4	148.2	91.5	86.3	71.6	87.7	103.5	103.5	97.0
16	113.6	114.6	136.0	158.6	90.3	82.4	65.0	84.1	112.5	112.6	98.8
17	117.7	120.5	146.9	174.0	92.2	80.9	60.4	82.9	114.5	114.6	97.7
平成 13 年 1 月	86.0	81.7	82.2	83.5	79.8	80.9	72.5	81.7	90.8	90.9	86.1
2	99.6	106.0	118.4	129.4	96.2	87.3	76.7	88.3	92.4	92.4	98.6
3	114.0	125.7	138.3	150.8	113.1	106.7	87.6	108.6	100.6	100.6	101.6
4	98.2	100.8	96.6	94.9	100.0	107.0	87.6	109.0	95.3	95.3	88.6
5	88.5	89.6	87.2	84.0	93.6	93.2	85.8	93.9	87.2	87.2	83.0
6	98.5	104.9	106.4	111.5	96.1	102.6	74.8	105.3	91.2	91.3	89.1
7	95.3	100.1	95.4	93.9	98.4	107.1	81.0	109.7	89.9	89.9	96.9
8	91.6	98.1	101.9	106.3	92.9	92.5	77.7	93.9	84.3	84.1	104.0
9	94.7	99.6	103.6	108.3	94.0	93.6	95.1	93.4	89.1	89.0	104.0
10	96.9	101.2	100.5	101.0	99.4	102.2	94.9	103.0	92.1	92.0	107.4
11	98.0	105.4	105.9	109.4	98.8	104.6	103.2	104.7	89.7	89.7	90.9
12	87.0	87.5	86.7	85.4	89.2	88.7	106.2	87.0	86.5	86.6	75.3
平成 14 年 1 月	80.3	79.0	84.7	89.3	75.3	70.4	74.4	69.9	81.8	81.8	78.0
2	84.8	84.2	94.2	96.0	90.7	69.0	71.7	68.8	85.4	85.4	89.3
3	94.9	99.0	109.4	114.0	100.2	83.4	78.0	83.9	90.1	90.0	108.6
4	92.2	94.8	98.6	100.7	94.3	89.2	86.3	89.5	89.3	89.2	93.0
5	93.2	91.5	97.4	103.0	86.0	82.7	84.1	82.5	95.0	95.1	85.7
6	97.9	97.8	108.8	119.1	87.9	81.2	76.1	81.7	98.1	98.2	73.8
7	99.3	96.3	98.3	100.1	94.4	93.5	75.2	95.3	102.6	102.6	93.1
8	90.3	86.2	90.0	90.5	89.0	80.6	74.9	81.2	95.0	95.1	80.5
9	106.4	110.1	124.2	139.6	93.0	88.9	89.8	88.8	102.2	102.2	101.0
10	106.3	105.4	108.0	110.7	102.3	101.5	85.3	103.1	107.4	107.5	89.2
11	107.7	109.7	116.5	126.3	96.7	99.5	93.9	100.1	105.5	105.7	76.1
12	110.9	118.5	132.1	152.0	91.9	98.0	88.6	99.0	102.2	102.4	72.2
平成 15 年 1 月	103.2	107.3	125.8	147.2	82.4	79.6	63.9	81.1	98.5	98.6	82.5
2	103.6	107.3	122.2	137.4	91.3	85.1	67.2	86.8	99.3	99.2	110.9
3	121.9	132.3	161.5	188.7	106.3	88.5	69.2	90.4	110.2	110.0	135.2
4	108.2	110.0	120.1	133.2	93.7	94.7	77.3	96.4	106.1	106.1	106.4
5	98.9	95.3	102.7	111.6	84.5	84.3	75.2	85.2	103.0	103.1	89.1
6	115.8	126.3	140.4	166.1	88.4	105.2	63.6	109.3	103.9	104.1	83.5
7	113.4	121.4	137.6	158.9	94.5	96.9	62.7	100.3	104.4	104.4	97.7
8	95.9	98.4	113.0	125.4	87.8	76.4	54.2	78.7	93.1	93.2	78.5
9	114.0	118.5	142.1	168.2	89.3	83.0	68.7	84.4	109.0	109.1	85.2
10	109.9	113.0	138.1	159.1	95.8	75.1	80.9	74.6	106.5	106.5	98.9
11	105.0	104.6	121.8	138.0	89.0	78.6	89.0	77.6	105.6	105.6	99.3
12	107.2	111.9	128.0	144.5	94.6	87.6	87.3	87.6	101.8	101.9	96.4
平成 16 年 1 月	99.5	99.8	121.9	144.4	76.3	66.7	59.4	67.5	99.2	99.2	92.1
2	102.8	105.8	129.4	149.1	89.5	70.3	58.3	71.5	99.4	99.4	98.7
3	124.6	138.1	176.4	211.6	105.3	80.5	64.7	82.1	109.2	109.0	129.8
4	111.4	111.0	126.8	144.0	91.9	87.2	68.9	89.1	111.8	111.8	101.7
5	100.9	95.0	111.6	128.9	76.4	70.1	70.8	70.1	107.7	107.8	87.7
6	117.6	119.1	142.6	169.3	88.4	84.0	54.7	86.9	115.9	116.0	93.8
7	115.2	112.6	127.1	143.2	94.5	90.8	54.3	94.4	118.1	118.3	89.6
8	106.5	100.8	118.8	134.0	87.9	73.7	49.8	76.1	113.1	113.3	91.6
9	126.1	131.2	158.4	193.2	87.9	90.4	63.4	93.1	120.3	120.5	82.5
10	116.7	114.5	132.1	151.6	92.5	88.1	74.0	89.5	119.2	119.3	93.6
11	120.3	118.4	137.9	157.7	97.8	89.1	81.7	89.8	122.5	122.7	98.4
12	121.8	128.6	149.2	176.0	94.7	97.7	80.1	99.5	114.0	114.0	125.7
平成 17 年 1 月	102.7	104.8	126.1	149.5	78.9	72.8	57.0	74.4	100.3	100.3	92.9
2	105.9	109.8	133.0	154.3	89.9	75.0	55.7	76.9	101.5	101.6	90.9
3	126.7	139.6	175.5	209.2	107.4	85.6	59.7	88.2	112.0	112.0	116.7
4	109.1	107.3	128.1	144.1	95.8	75.9	65.9	76.9	111.3	111.3	107.1
5	105.7	106.3	129.6	154.3	79.7	71.4	65.4	72.0	105.0	105.1	90.1
6	125.0	128.6	159.8	193.9	90.8	81.7	50.1	84.8	121.0	121.1	102.3
7	117.2	120.0	144.0	170.0	91.4	83.8	47.7	87.4	114.0	114.1	90.5
8	114.6	118.1	148.9	176.7	92.7	71.7	45.2	74.3	110.6	110.7	88.7
9	131.7	140.6	178.8	219.5	96.3	83.2	58.0	85.7	121.6	121.8	87.7
10	126.1	122.3	145.8	171.3	94.3	86.9	68.5	88.7	130.4	130.5	112.4
11	126.1	127.6	151.8	177.6	99.5	91.3	76.6	92.8	124.4	124.5	103.5
12	121.8	121.5	141.7	167.5	89.5	91.0	74.6	92.6	122.3	122.5	89.9

鉱工業指数

(季節調整済指数)

(平成12年=100)

年次及び月次	鉱工業 総合	最終 需要財	投資財			消費財	耐久 消費財	非耐久 消費財	生産財	鉱工業用 生産財	その他用 生産財
			投資財	資本財	建設財						
ウ エ イ ト	10000.0	5320.2	3194.1	2138.1	1056.0	2126.1	191.9	1934.2	4679.8	4650.5	29.3
平成 13 年 1 月	97.7	98.2	95.0	96.6	94.0	100.2	80.4	102.5	96.3	96.4	94.0
2	101.5	105.4	110.9	113.3	98.9	97.9	81.6	99.6	95.6	95.6	98.0
3	102.2	108.4	114.7	120.1	102.5	103.5	85.4	105.0	95.6	95.7	86.5
4	98.0	100.4	100.9	101.7	99.1	100.1	86.7	101.2	94.8	94.7	86.4
5	96.6	101.6	99.4	97.8	101.8	100.4	86.1	102.2	91.0	90.9	95.8
6	96.4	102.2	105.0	108.3	98.5	97.9	83.3	99.1	89.7	89.7	92.5
7	94.1	99.8	103.0	106.5	96.1	96.3	91.1	96.8	87.7	87.7	96.9
8	98.1	105.3	105.7	111.4	94.6	100.2	87.8	101.4	88.8	88.7	108.2
9	91.4	94.5	96.4	98.2	91.6	92.4	89.9	92.6	87.7	87.7	96.8
10	93.6	98.2	100.4	103.3	92.5	94.9	88.5	95.6	88.2	88.3	99.2
11	94.3	103.4	104.6	113.1	92.4	99.1	88.9	100.0	87.2	87.2	88.0
12	84.6	83.2	83.5	82.2	89.5	85.2	90.2	84.6	86.8	86.8	82.6
平成 14 年 1 月	91.5	95.4	98.7	104.5	88.9	87.2	83.0	87.6	86.9	87.0	86.5
2	86.4	83.6	87.9	83.8	93.6	77.3	76.9	77.7	88.3	88.3	88.1
3	85.1	85.6	91.4	91.6	91.0	80.9	76.5	81.1	85.6	85.6	92.3
4	91.9	94.1	102.6	107.5	93.1	83.2	85.4	82.8	88.8	88.6	92.2
5	101.7	103.6	110.3	119.0	93.2	89.2	84.4	89.8	99.2	99.2	98.6
6	95.7	95.0	106.7	114.9	90.1	77.5	85.0	76.9	96.4	96.4	77.0
7	98.3	96.3	106.6	114.2	92.2	84.2	84.4	84.3	100.3	100.2	93.4
8	96.6	92.4	93.3	94.6	90.4	86.8	84.5	87.0	100.2	100.3	82.6
9	102.9	104.8	116.3	127.3	91.0	88.2	84.5	88.5	100.6	100.7	93.8
10	102.7	102.4	108.1	113.9	94.9	94.2	79.6	95.7	102.8	103.0	82.6
11	103.4	107.4	114.7	130.0	90.6	93.8	80.7	95.2	102.4	102.6	73.8
12	107.8	112.5	126.8	145.4	92.4	94.7	75.2	96.9	102.7	102.8	78.6
平成 15 年 1 月	115.3	124.3	140.0	159.8	97.0	96.7	76.2	99.0	105.3	105.4	93.9
2	106.4	109.6	116.8	125.9	93.8	95.8	74.8	98.1	103.4	103.3	105.3
3	108.9	113.9	129.5	146.6	95.1	88.1	69.8	89.2	104.6	104.6	110.4
4	108.2	110.3	125.0	141.4	91.9	89.3	75.7	90.6	104.9	105.0	104.0
5	108.3	109.8	122.4	137.6	90.7	89.4	74.4	91.1	106.6	106.6	97.0
6	112.2	119.7	133.7	154.1	90.6	100.5	70.8	103.2	102.3	102.4	92.2
7	111.2	119.5	144.7	173.5	91.8	87.4	68.7	89.1	101.9	101.9	93.7
8	104.3	110.0	124.3	143.7	90.0	82.1	60.4	84.1	97.8	97.9	80.7
9	109.2	112.2	131.3	150.7	89.4	82.4	65.2	84.3	107.2	107.4	82.3
10	106.0	108.9	136.0	159.1	88.9	68.8	74.9	68.3	101.7	101.7	92.0
11	102.8	103.9	123.9	145.1	84.3	74.1	74.1	74.1	102.7	102.7	99.8
12	104.4	104.8	125.5	142.0	95.4	84.5	72.9	85.8	102.8	102.8	110.8
平成 16 年 1 月	108.5	111.7	130.9	148.5	91.7	79.7	69.8	80.7	105.6	105.6	103.0
2	107.6	110.3	129.0	146.5	91.0	78.7	67.3	80.7	104.5	104.5	93.4
3	110.5	116.5	135.7	159.6	92.7	80.2	68.0	81.3	104.7	104.7	100.2
4	111.2	111.2	132.1	152.9	90.2	81.4	66.2	82.8	109.6	109.6	96.1
5	111.1	111.1	134.8	160.3	81.8	76.4	69.6	77.3	110.7	110.7	93.4
6	112.8	111.8	134.0	154.1	91.2	80.0	61.5	81.9	113.9	113.9	102.1
7	112.5	110.4	133.7	156.3	91.5	81.8	60.4	83.7	114.9	115.1	87.1
8	116.2	114.2	135.2	159.2	90.9	80.3	56.7	82.3	118.7	118.9	97.0
9	119.1	121.1	143.1	168.5	89.1	88.4	61.1	91.3	118.3	118.5	85.2
10	114.1	113.2	133.6	157.0	86.6	82.3	65.8	83.8	114.1	114.4	91.0
11	119.2	119.3	142.6	166.4	92.4	86.1	66.1	88.2	118.9	119.0	102.8
12	119.9	122.0	145.8	171.8	93.4	91.0	66.3	93.2	116.1	116.0	139.6
平成 17 年 1 月	112.0	114.7	133.4	152.8	92.7	85.6	65.7	87.7	106.6	106.6	100.1
2	112.4	115.8	136.0	158.1	91.3	83.6	64.2	85.7	108.4	108.5	89.6
3	113.5	117.7	138.4	160.7	93.4	85.1	62.7	87.3	109.1	109.3	88.9
4	110.7	110.6	136.0	157.2	93.5	71.2	62.5	72.0	109.8	109.9	98.1
5	116.4	123.6	153.5	185.1	87.0	78.8	60.8	80.6	108.3	108.4	96.0
6	118.7	120.3	149.9	177.5	93.5	78.8	58.4	80.8	118.8	118.8	106.9
7	115.4	119.0	152.7	186.3	88.4	76.4	55.5	78.3	111.0	111.1	91.7
8	123.8	132.0	167.6	205.6	95.2	79.4	56.9	81.5	114.6	114.8	98.1
9	122.4	127.5	158.0	187.8	97.2	80.6	58.1	82.9	117.7	117.9	98.5
10	123.1	122.6	148.2	177.7	90.8	82.4	59.0	84.7	124.7	124.8	107.3
11	123.7	127.2	154.1	183.4	93.5	87.0	60.0	89.9	120.8	120.9	103.1
12	119.6	116.3	138.5	163.1	89.2	82.4	60.1	84.6	123.0	123.1	96.9

(2) 特殊分類

② 出 荷(原指数)

年次及び月次	鉱工業 総合	最終 需要財	投資財	資本財	建設財	消費財	耐久 消費財	非耐久 消費財	生産財	鉱工業用 生産財	その他用 生産財
ウ エ イ ト	10000.0	5256.4	3543.6	2641.4	902.2	1712.8	125.5	1587.3	4743.6	4728.9	14.7
平成 13 年 平均	98.1	104.9	107.6	111.1	97.3	99.4	86.6	100.4	90.6	90.6	93.9
14	107.2	113.9	125.3	136.5	92.6	90.2	81.1	90.9	99.7	99.7	87.1
15	123.2	134.4	157.4	179.6	92.3	87.0	71.1	88.2	110.7	110.8	97.2
16	129.8	135.7	160.4	184.4	90.0	84.6	64.6	86.2	123.4	123.4	99.0
17	135.5	143.1	172.9	200.2	92.9	81.4	59.9	83.1	127.1	127.2	97.9
平成 13 年 1 月	89.3	88.9	88.7	92.8	76.8	89.3	72.4	90.7	89.8	89.8	86.3
2	106.4	117.1	129.1	140.0	97.2	92.5	76.5	93.7	94.5	94.5	98.7
3	122.4	138.7	154.3	166.9	117.2	106.4	87.4	107.9	104.3	104.3	101.5
4	93.9	94.5	89.4	87.7	94.6	104.9	87.2	106.3	93.2	93.2	88.9
5	91.0	94.7	94.3	93.6	96.4	95.4	85.5	96.2	87.0	87.1	83.2
6	96.7	103.1	101.6	102.6	98.5	106.2	74.6	108.7	89.7	89.7	89.1
7	95.7	103.3	101.8	103.4	97.1	106.5	80.6	108.5	87.3	87.3	97.0
8	94.1	102.5	104.3	106.2	98.6	99.0	77.4	100.7	84.7	84.6	103.9
9	103.8	115.6	126.3	136.6	96.0	93.5	94.5	93.4	90.8	90.8	103.9
10	95.9	101.0	99.5	100.2	97.6	104.0	94.5	104.8	90.2	90.1	107.9
11	98.0	106.2	109.8	112.1	103.0	98.7	102.7	98.4	89.0	89.0	91.2
12	90.1	93.2	91.9	90.8	95.1	96.0	105.8	95.2	86.7	86.7	75.4
平成 14 年 1 月	80.5	79.3	81.9	85.3	72.2	73.8	74.2	73.8	81.8	81.8	77.8
2	88.9	90.7	98.1	101.2	89.0	75.5	71.4	75.8	87.0	87.0	89.9
3	101.0	108.6	120.1	123.3	110.9	84.9	77.5	85.5	92.5	92.4	109.9
4	97.6	106.0	109.5	116.8	88.2	98.7	85.8	99.7	88.3	88.3	93.3
5	101.0	104.4	113.9	122.2	89.4	84.7	83.6	84.8	97.3	97.3	85.8
6	112.6	121.3	139.5	157.7	86.2	83.7	75.6	84.4	102.9	103.0	74.1
7	110.5	111.9	116.4	122.9	97.4	102.8	74.8	105.0	108.9	109.0	93.7
8	104.2	108.4	117.1	126.4	90.1	90.4	74.4	91.7	99.5	99.5	80.8
9	133.7	157.3	188.6	217.9	102.6	92.4	89.2	92.7	107.6	107.6	101.0
10	115.0	119.2	129.9	141.9	94.9	97.2	84.8	98.1	110.2	110.3	90.0
11	116.7	120.9	133.2	145.4	97.4	95.4	93.3	95.6	112.0	112.2	76.5
12	124.1	138.4	155.9	177.4	92.7	102.3	88.1	103.5	108.2	108.3	72.9
平成 15 年 1 月	116.0	126.6	151.6	178.7	72.4	75.0	63.5	75.9	104.2	104.2	82.5
2	113.5	124.9	144.9	161.5	96.4	83.4	66.7	84.7	100.9	100.8	110.6
3	154.5	180.8	223.2	261.5	111.0	93.2	68.7	95.1	125.4	125.3	135.2
4	123.4	125.4	138.0	154.2	90.7	99.3	76.9	101.1	121.2	121.2	106.6
5	109.6	104.7	114.4	123.3	88.5	84.8	74.7	85.5	115.0	115.1	89.5
6	125.3	139.9	157.0	178.9	93.1	104.6	63.2	107.8	109.0	109.1	83.8
7	122.0	129.5	147.7	166.5	92.7	91.9	62.3	94.2	113.7	113.7	97.9
8	110.2	121.3	143.1	161.1	90.5	76.3	53.8	78.1	97.9	98.0	78.9
9	140.5	161.5	196.9	230.8	97.7	88.2	68.2	89.7	117.3	117.4	86.0
10	123.7	135.8	164.0	188.4	92.8	77.4	80.4	77.2	110.4	110.4	99.2
11	115.3	123.1	144.7	163.5	89.7	78.3	88.5	77.5	106.7	106.8	99.5
12	124.1	139.5	162.9	187.0	92.2	91.1	86.7	91.4	107.0	107.0	96.5
平成 16 年 1 月	108.2	112.5	134.7	155.8	73.0	66.4	59.0	67.0	103.5	103.5	92.6
2	123.0	136.1	166.7	192.8	90.4	72.8	57.9	74.0	108.5	108.5	98.8
3	156.9	187.9	234.3	275.5	113.7	91.9	64.3	94.1	122.6	122.5	129.9
4	117.3	119.3	135.0	152.8	83.0	86.8	68.5	88.2	115.1	115.2	102.1
5	109.7	107.3	123.4	137.8	81.2	73.9	70.4	74.2	112.3	112.3	87.8
6	132.5	136.9	161.4	187.3	85.3	86.3	54.3	88.8	127.6	127.7	94.0
7	123.9	119.3	133.0	150.0	83.2	90.9	53.9	93.9	129.1	129.2	89.9
8	123.8	114.3	133.0	147.6	90.3	75.5	49.5	77.5	134.3	134.4	92.2
9	161.9	180.0	221.9	263.0	101.6	93.4	62.9	95.8	141.9	142.1	82.8
10	129.0	124.9	142.5	162.6	83.7	88.3	73.5	89.5	133.5	133.6	93.6
11	136.2	139.6	161.0	183.2	95.9	95.3	81.2	96.4	132.4	132.5	98.4
12	135.6	150.3	177.4	204.3	98.5	94.1	79.6	95.2	119.4	119.4	126.1
平成 17 年 1 月	114.4	125.8	147.4	172.8	72.9	81.3	56.7	83.3	101.8	101.8	92.7
2	118.3	132.6	158.0	180.5	92.1	79.9	55.3	81.8	102.5	102.5	90.9
3	157.3	181.4	225.4	264.9	109.8	90.2	59.2	92.6	130.6	130.6	116.8
4	120.9	125.6	143.1	162.1	87.6	89.4	65.4	91.3	115.7	115.7	107.9
5	115.8	124.3	153.6	176.6	86.4	63.5	64.8	63.4	106.3	106.4	90.1
6	139.1	137.5	169.0	194.6	94.0	72.4	49.7	74.2	140.9	141.0	102.7
7	132.5	139.3	161.3	184.9	92.1	93.8	47.3	97.4	125.0	125.1	91.2
8	134.3	141.6	174.7	201.9	95.3	72.9	44.9	75.1	126.2	126.3	88.9
9	157.4	175.1	221.4	263.5	98.0	79.3	57.6	81.0	137.8	138.0	87.7
10	144.5	136.7	164.0	187.1	96.5	80.3	68.0	81.3	153.1	153.2	112.4
11	144.8	144.5	176.4	202.1	101.0	78.4	76.0	78.6	145.1	145.2	103.4
12	146.7	152.8	180.4	211.5	89.3	95.7	74.0	97.4	139.9	140.1	90.2

鉱工業指数(つづき)

(季節調整済指数)

(平成12年=100)

年次及び月次	鉱工業 総合	最 終 需要財	投資財	資本財	建設財	消費財	耐 久 消費財	非耐久 消費財	生産財	鉱工業用 生産財	その他用 生産財
ウ エ イ ト	10000.0	5256.4	3543.6	2641.4	902.2	1712.8	125.5	1587.3	4743.6	4728.9	14.7
平成 13 年 1 月	102.1	107.6	106.3	108.8	98.8	108.5	80.0	114.5	96.8	96.8	94.4
2	107.2	119.3	127.0	131.1	102.4	104.5	81.1	105.9	96.6	96.6	98.1
3	105.4	113.6	116.5	121.4	99.1	106.6	85.2	108.0	96.3	96.4	86.3
4	95.5	95.5	96.1	96.5	98.2	96.0	86.3	96.5	94.1	94.2	86.8
5	100.1	106.9	107.2	108.8	102.5	102.0	85.9	103.2	92.1	92.2	96.2
6	94.5	100.5	101.2	104.3	98.2	99.6	83.3	100.5	88.3	88.3	92.4
7	95.2	104.6	108.7	114.0	94.4	97.2	90.9	97.5	84.3	84.2	96.9
8	100.4	107.5	110.2	114.7	98.6	103.6	87.8	104.5	90.4	90.2	108.1
9	95.7	103.0	106.7	110.4	94.0	94.4	89.5	94.6	88.0	88.0	96.8
10	94.1	100.5	101.7	104.4	94.4	97.6	88.2	98.3	87.0	87.0	99.5
11	98.0	108.4	113.8	121.0	95.0	95.9	88.5	96.4	86.3	86.3	88.4
12	89.4	91.4	92.3	91.8	93.5	90.2	89.5	90.0	87.7	87.8	82.7
平成 14 年 1 月	92.5	96.7	99.2	101.4	93.2	89.8	82.4	93.3	88.4	88.4	86.5
2	89.3	92.1	96.4	94.3	93.8	85.3	76.2	85.6	88.8	88.8	88.7
3	86.7	88.7	90.2	89.0	94.1	85.3	76.0	85.7	85.2	85.2	93.2
4	99.3	107.1	117.5	128.3	91.6	89.9	85.0	90.0	89.3	89.3	92.6
5	110.9	117.4	128.9	141.4	94.8	91.0	83.9	91.4	103.1	103.0	98.9
6	109.8	117.6	138.0	159.4	85.7	78.4	84.6	77.9	101.3	101.4	77.2
7	110.2	113.8	124.7	136.2	94.5	94.1	84.2	94.7	105.1	105.2	93.9
8	111.2	113.8	123.8	136.5	89.9	93.8	84.2	94.4	106.2	106.1	82.9
9	123.2	140.0	159.1	175.6	100.8	93.5	84.2	94.2	104.2	104.2	93.9
10	112.9	118.8	133.1	148.5	91.8	91.3	79.2	92.1	106.2	106.3	83.2
11	116.7	123.7	138.3	157.3	89.9	92.9	80.2	93.9	108.7	108.8	74.3
12	123.3	135.9	157.1	180.2	91.2	96.0	74.5	97.7	109.6	109.7	79.3
平成 15 年 1 月	134.1	154.2	184.9	215.1	93.3	93.7	75.6	95.7	113.3	113.4	94.0
2	114.3	130.4	146.5	160.4	101.2	94.0	74.5	95.7	103.1	103.0	105.0
3	129.8	142.1	160.8	180.2	93.8	93.1	69.1	94.9	115.1	115.1	110.1
4	126.7	128.4	149.2	169.6	93.9	91.6	75.3	92.7	123.5	123.5	103.9
5	121.3	115.9	128.6	144.0	93.4	89.9	73.8	91.1	117.2	117.2	97.3
6	122.3	134.4	152.4	173.4	92.1	97.4	70.4	99.2	107.7	107.8	92.3
7	122.0	132.3	157.6	182.1	90.6	83.8	68.3	84.8	109.5	109.4	93.5
8	119.7	129.3	154.2	177.1	91.0	80.0	59.9	81.2	104.5	104.5	81.0
9	124.3	139.5	162.7	182.3	94.3	88.4	65.1	90.8	113.7	113.9	84.8
10	122.3	136.3	168.2	196.5	90.6	72.4	74.4	72.3	106.8	106.9	92.0
11	117.3	130.9	157.6	184.4	83.7	76.4	73.5	76.5	105.1	105.2	99.8
12	123.8	137.4	165.0	192.0	91.3	85.0	72.4	86.0	109.0	109.0	110.8
平成 16 年 1 月	124.1	136.3	163.7	187.1	93.3	82.2	69.3	83.5	111.8	111.9	103.7
2	124.9	142.1	170.4	196.9	91.1	81.4	66.8	82.8	111.5	111.6	93.7
3	128.6	140.9	164.0	186.4	95.3	91.4	67.6	93.6	112.9	112.9	99.9
4	121.6	126.3	150.3	172.2	87.3	80.1	65.8	81.2	117.1	117.2	96.6
5	123.2	124.4	145.7	168.0	85.8	79.2	69.2	80.1	113.0	112.8	93.7
6	128.7	130.5	155.0	178.0	87.0	81.0	61.0	82.4	125.4	125.5	102.4
7	125.7	124.3	146.0	168.3	82.1	83.3	59.9	85.1	124.7	124.8	87.5
8	134.2	125.5	148.5	168.6	91.4	80.7	56.4	82.0	142.6	142.9	97.6
9	139.5	147.9	169.1	193.6	94.0	90.6	60.9	93.1	134.9	135.1	85.1
10	130.8	129.5	152.0	175.6	82.4	84.9	65.3	86.4	131.2	131.3	90.9
11	138.5	147.3	174.7	203.5	92.5	92.3	65.7	94.4	132.2	132.2	102.8
12	135.7	146.1	176.1	203.9	96.6	86.9	65.8	88.7	123.0	123.0	140.4
平成 17 年 1 月	130.1	146.2	172.7	202.6	92.1	98.0	65.3	100.5	111.9	111.9	100.1
2	123.6	137.9	161.8	183.4	91.6	88.7	63.8	90.7	108.9	108.6	89.4
3	128.1	134.9	158.3	181.9	92.1	87.5	62.2	89.3	120.9	121.1	89.1
4	127.1	136.3	163.2	186.7	92.1	82.5	62.0	84.1	117.5	117.7	98.8
5	132.1	147.0	180.9	209.1	92.2	68.8	60.2	69.3	109.1	109.1	96.2
6	135.0	133.5	166.8	191.2	95.1	69.3	58.0	70.3	138.6	138.6	107.6
7	135.5	148.4	180.4	208.9	93.2	86.7	55.0	89.1	121.7	121.8	92.3
8	143.3	156.7	194.5	225.9	95.4	79.4	56.5	81.2	131.3	131.7	98.2
9	136.9	143.0	170.9	198.7	92.2	75.9	57.8	77.5	129.9	130.0	98.4
10	144.6	143.9	175.8	201.9	94.4	80.4	58.6	82.1	146.2	146.4	107.0
11	145.4	149.5	185.2	216.9	95.0	77.5	59.5	79.0	141.5	141.6	103.0
12	143.8	144.6	173.6	206.2	89.5	84.3	59.6	86.3	143.5	143.8	97.4

(2) 特殊分類

③ 在庫(原指数)

年次及び月次	鉱工業 総合	最終 需要財	投資財			消費財	耐久 消費財	非耐久 消費財	生産財	鉱工業用 生産財	その他用 生産財
			投資財	資本財	建設財						
ウ エ イ ト	10000.0	4861.6	3346.9	2251.4	1095.5	1514.7	-	1514.7	5138.4	5138.4	-
平成 13 年 平均	99.8	99.8	98.0	96.0	102.0	103.7	-	103.7	99.9	99.9	-
14	86.8	80.5	74.6	70.9	82.1	93.7	-	93.7	92.8	92.8	-
15	91.0	89.5	89.8	92.2	84.9	88.8	-	88.8	92.4	92.4	-
16	109.2	104.6	98.9	102.3	92.2	117.0	-	117.0	113.5	113.5	-
17	131.1	107.3	100.7	98.9	104.4	122.0	-	122.0	153.6	153.6	-
平成 13 年 1 月	111.9	104.3	105.9	107.5	102.7	100.7	-	100.7	119.1	119.1	-
2	103.4	95.0	95.5	92.8	101.1	93.8	-	93.8	111.4	111.4	-
3	95.4	86.3	83.5	79.0	92.6	92.7	-	92.7	104.0	104.0	-
4	101.4	107.8	111.3	113.6	106.6	100.2	-	100.2	95.3	95.3	-
5	97.5	97.4	93.2	87.4	105.2	106.6	-	106.6	97.5	97.5	-
6	105.1	110.1	111.1	113.6	106.0	108.0	-	108.0	100.3	100.3	-
7	107.6	114.7	111.3	110.0	114.0	122.1	-	122.1	100.9	100.9	-
8	105.6	116.2	121.7	130.3	103.9	104.1	-	104.1	95.5	95.5	-
9	89.5	86.0	75.0	61.6	102.5	110.3	-	110.3	92.7	92.7	-
10	94.0	93.9	91.8	85.7	104.4	98.5	-	98.5	94.1	94.1	-
11	98.0	101.1	94.2	92.1	98.6	116.2	-	116.2	95.2	95.2	-
12	88.6	84.3	81.0	78.6	85.9	91.6	-	91.6	92.7	92.7	-
平成 14 年 1 月	92.5	94.8	95.5	98.1	90.1	93.1	-	93.1	90.3	90.3	-
2	87.0	84.6	83.0	77.2	95.0	88.2	-	88.2	89.3	89.3	-
3	84.0	80.7	72.7	72.6	73.0	98.2	-	98.2	87.1	87.1	-
4	80.4	75.8	76.8	71.8	87.1	73.5	-	73.5	84.7	84.7	-
5	83.6	77.6	74.5	71.0	81.5	84.6	-	84.6	89.2	89.2	-
6	87.0	82.3	74.8	69.8	84.8	98.9	-	98.9	91.4	91.4	-
7	87.9	89.7	81.5	82.5	79.7	107.8	-	107.8	86.2	86.2	-
8	86.2	85.5	77.9	76.9	79.8	102.3	-	102.3	86.9	86.9	-
9	81.7	68.6	55.2	50.5	64.8	98.1	-	98.1	94.2	94.2	-
10	90.2	75.9	62.9	53.6	81.9	104.5	-	104.5	103.7	103.7	-
11	92.5	79.7	69.4	62.8	83.1	102.3	-	102.3	104.6	104.6	-
12	89.1	71.3	70.5	63.8	84.5	72.9	-	72.9	106.0	106.0	-
平成 15 年 1 月	99.4	95.7	99.3	96.3	105.5	87.8	-	87.8	102.9	102.9	-
2	100.7	93.3	96.0	94.9	98.4	87.2	-	87.2	107.7	107.7	-
3	89.5	78.4	74.8	67.9	89.1	86.3	-	86.3	100.0	100.0	-
4	84.9	80.7	80.0	71.2	98.1	82.1	-	82.1	88.9	88.9	-
5	84.6	85.5	76.9	70.5	90.0	104.6	-	104.6	83.8	83.8	-
6	96.0	100.0	102.5	112.8	81.3	94.3	-	94.3	92.2	92.2	-
7	101.4	118.5	129.8	151.1	85.9	93.7	-	93.7	85.1	85.1	-
8	88.5	95.2	97.0	105.9	78.6	91.2	-	91.2	82.2	82.2	-
9	75.4	68.2	60.5	58.1	65.3	85.5	-	85.5	82.1	82.1	-
10	87.0	88.7	87.6	94.9	72.8	91.1	-	91.1	85.3	85.3	-
11	96.1	93.5	94.8	105.2	73.3	90.6	-	90.6	98.7	98.7	-
12	88.6	76.2	78.4	77.3	80.6	71.3	-	71.3	100.4	100.4	-
平成 16 年 1 月	103.2	97.1	103.0	111.0	86.7	83.9	-	83.9	109.0	109.0	-
2	100.4	95.0	92.8	96.8	84.7	99.8	-	99.8	105.6	105.6	-
3	88.2	87.8	88.7	98.2	69.2	85.7	-	85.7	88.7	88.7	-
4	105.8	102.8	102.2	108.8	88.8	104.0	-	104.0	108.7	108.7	-
5	110.3	96.6	91.7	97.3	80.2	107.5	-	107.5	123.2	123.2	-
6	110.7	99.4	93.2	96.6	86.2	113.2	-	113.2	121.5	121.5	-
7	127.4	122.1	118.6	121.3	113.1	129.8	-	129.8	132.4	132.4	-
8	123.1	126.0	122.2	128.2	109.9	134.5	-	134.5	120.3	120.3	-
9	97.9	95.1	82.2	82.9	81.0	123.5	-	123.5	100.5	100.5	-
10	107.0	109.3	97.2	96.2	99.4	136.1	-	136.1	104.8	104.8	-
11	110.7	105.1	97.0	93.0	105.1	123.2	-	123.2	116.0	116.0	-
12	125.2	118.4	98.5	96.8	101.9	162.4	-	162.4	131.6	131.6	-
平成 17 年 1 月	133.6	122.7	105.1	100.7	114.1	161.5	-	161.5	143.8	143.8	-
2	140.4	120.5	101.1	97.5	108.4	163.3	-	163.3	159.2	159.2	-
3	133.6	125.8	108.5	112.0	101.3	163.8	-	163.8	141.1	141.1	-
4	126.6	99.0	110.5	106.4	118.9	73.6	-	73.6	152.8	152.8	-
5	136.9	96.0	99.7	96.5	106.3	87.7	-	87.7	175.6	175.6	-
6	140.3	114.6	104.6	103.4	107.0	136.8	-	136.8	164.6	164.6	-
7	139.6	108.3	104.4	103.2	106.8	117.0	-	117.0	169.2	169.2	-
8	136.9	115.8	119.0	129.0	98.4	108.9	-	108.9	156.9	156.9	-
9	123.3	93.3	84.7	78.7	97.0	112.3	-	112.3	151.7	151.7	-
10	123.9	101.2	92.7	90.5	97.4	120.0	-	120.0	145.4	145.4	-
11	121.8	103.3	88.6	84.9	96.2	135.8	-	135.8	139.4	139.4	-
12	116.2	87.3	89.1	83.6	100.4	83.1	-	83.1	143.6	143.6	-

鉱工業指数(つづき)

(季節調整済指数)

(平成12年=100)

年次及び月次	鉱工業 総合	最終 需要財	投資財	資本財	建設財	消費財	耐久 消費財	非耐久 消費財	生産財	鉱工業用 生産財	その他用 生産財
ウ エ イ ト	10000.0	4861.6	3346.9	2251.4	1095.5	1514.7	-	1514.7	5138.4	5138.4	-
平成 13 年 1 月	109.4	102.8	102.3	107.0	99.1	101.8	-	101.8	116.6	116.6	-
2	104.4	99.4	99.5	98.9	93.7	98.2	-	98.2	108.8	108.8	-
3	100.2	93.6	95.2	89.6	97.5	101.6	-	101.6	104.4	104.4	-
4	104.8	112.7	110.9	117.8	101.6	104.1	-	104.1	95.6	95.6	-
5	96.5	97.8	93.0	86.6	103.7	108.5	-	108.5	97.8	97.8	-
6	103.0	106.4	106.7	105.0	104.7	106.8	-	106.8	100.4	100.4	-
7	103.5	103.9	101.6	98.8	111.9	109.5	-	109.5	104.4	104.4	-
8	102.5	105.3	106.3	110.9	109.2	102.9	-	102.9	98.0	98.0	-
9	93.7	91.4	84.4	66.0	105.9	107.2	-	107.2	95.8	95.8	-
10	94.4	94.5	93.5	89.3	105.8	100.7	-	100.7	94.6	94.6	-
11	95.8	98.2	94.6	94.8	101.1	105.0	-	105.0	92.1	92.1	-
12	88.8	88.1	82.3	80.2	89.3	96.1	-	96.1	89.6	89.6	-
平成 14 年 1 月	90.0	93.0	91.8	96.9	87.1	94.1	-	94.1	88.0	88.0	-
2	87.9	88.8	86.6	84.1	88.2	93.1	-	93.1	86.9	86.9	-
3	88.8	88.4	84.0	82.5	77.3	108.0	-	108.0	87.7	87.7	-
4	83.1	79.2	76.3	73.8	82.9	76.4	-	76.4	85.7	85.7	-
5	83.0	78.4	74.9	71.4	80.2	86.2	-	86.2	89.8	89.8	-
6	85.6	80.1	72.5	65.7	83.2	97.7	-	97.7	91.3	91.3	-
7	84.7	81.0	74.1	73.7	78.0	96.4	-	96.4	89.7	89.7	-
8	83.3	76.4	66.9	64.3	84.0	100.8	-	100.8	89.3	89.3	-
9	85.9	73.5	62.8	54.2	67.3	95.3	-	95.3	97.3	97.3	-
10	90.6	76.9	64.8	56.0	82.9	107.6	-	107.6	104.0	104.0	-
11	89.8	76.6	69.1	63.8	85.2	91.8	-	91.8	100.7	100.7	-
12	89.2	74.4	71.2	65.2	88.0	76.5	-	76.5	102.2	102.2	-
平成 15 年 1 月	94.1	89.4	88.6	84.4	100.6	90.6	-	90.6	99.4	99.4	-
2	99.3	93.9	93.7	98.3	91.0	94.0	-	94.0	104.4	104.4	-
3	94.3	87.5	86.0	80.9	94.9	95.5	-	95.5	100.0	100.0	-
4	89.1	86.6	79.1	73.0	91.9	92.5	-	92.5	92.6	92.6	-
5	87.4	88.0	80.8	77.5	88.1	106.4	-	106.4	85.7	85.7	-
6	92.9	93.2	94.1	100.7	80.5	91.2	-	91.2	92.4	92.4	-
7	97.5	104.3	115.2	128.8	83.0	83.9	-	83.9	87.8	87.8	-
8	86.5	85.5	84.6	86.4	80.5	87.9	-	87.9	86.3	86.3	-
9	80.9	75.8	74.0	66.6	73.2	82.7	-	82.7	84.8	84.8	-
10	87.7	91.1	93.6	104.8	73.9	85.5	-	85.5	85.6	85.6	-
11	91.7	90.5	96.0	106.7	74.4	80.9	-	80.9	94.0	94.0	-
12	89.4	84.7	86.1	88.2	84.0	77.4	-	77.4	94.3	94.3	-
平成 16 年 1 月	96.8	90.1	90.6	95.1	78.5	88.5	-	88.5	104.8	104.8	-
2	98.3	93.8	93.2	101.8	77.5	105.4	-	105.4	100.8	100.8	-
3	91.7	95.9	98.3	109.4	75.2	95.6	-	95.6	88.1	88.1	-
4	110.1	107.4	100.7	110.1	81.9	114.2	-	114.2	113.4	113.4	-
5	113.6	100.2	97.9	106.4	78.8	110.0	-	110.0	122.6	122.6	-
6	107.9	94.4	85.8	91.1	87.0	108.3	-	108.3	120.7	120.7	-
7	117.1	105.7	102.7	100.1	108.8	115.6	-	115.6	138.6	138.6	-
8	119.7	112.9	106.7	105.0	110.7	125.3	-	125.3	127.6	127.6	-
9	110.4	109.2	102.9	102.5	95.6	121.8	-	121.8	105.8	105.8	-
10	109.3	113.6	104.2	105.3	102.5	129.6	-	129.6	108.3	108.3	-
11	107.1	102.7	99.1	95.2	107.4	112.8	-	112.8	109.7	109.7	-
12	128.8	133.9	108.5	110.4	106.2	176.3	-	176.3	123.8	123.8	-
平成 17 年 1 月	125.7	112.7	95.8	89.7	104.2	162.1	-	162.1	136.3	136.3	-
2	133.4	115.2	100.4	101.5	101.3	157.2	-	157.2	148.5	148.5	-
3	135.9	135.9	120.0	122.4	109.6	176.9	-	176.9	142.9	142.9	-
4	133.9	108.0	105.1	103.5	109.5	83.5	-	83.5	156.8	156.8	-
5	136.8	101.2	104.6	102.7	106.3	87.6	-	87.6	165.9	165.9	-
6	134.8	105.4	99.8	97.4	107.6	133.9	-	133.9	160.8	160.8	-
7	128.3	96.2	91.6	89.2	102.9	108.2	-	108.2	171.3	171.3	-
8	133.5	103.5	102.4	103.4	100.0	104.1	-	104.1	164.5	164.5	-
9	137.1	105.2	104.5	100.7	113.1	113.0	-	113.0	161.7	161.7	-
10	130.6	103.0	98.8	97.8	100.3	113.4	-	113.4	155.0	155.0	-
11	122.8	102.5	92.3	88.9	98.3	118.9	-	118.9	141.5	141.5	-
12	121.5	101.3	96.9	93.8	100.6	102.9	-	102.9	141.4	141.4	-

4 生産動態統計表（参考）

この統計表は、生産動態統計調査のうち石川県分の主なものについて、参考として掲載したものである。

第1表 機 械

(1) 金属工作機械・金属加工機械

(調査対象=金属工作機械は従業者50人以上、金属加工機械は従業者30人以上の事業所)

生産高

(単位=台、キログラム、千円)

区分 年月	事業所数	従業者数 (人)	合計金額	金属工作機械	
				台数	重量
平成15年	5	851	51,107,000	1,615	7,060,000
平成16年	5	844	55,757,000	1,893	8,651,000
平成17年	5	897	81,073,000	2,375	12,801,000
1月	5	852	5,000,000	151	731,000
2月	5	850	5,195,000	211	1,267,000
3月	5	865	7,437,000	187	930,000
4月	5	897	2,391,000	154	619,000
5月	5	901	4,589,000	149	868,000
6月	5	902	6,284,000	292	2,084,000
7月	5	910	5,577,000	205	933,000
8月	5	910	10,400,000	185	798,000
9月	5	911	11,099,000	262	1,543,000
10月	5	910	6,702,000	173	861,000
11月	5	923	8,164,000	219	1,181,000
12月	5	933	8,235,000	187	986,000
月平均	5	897	6,756,083	198	1,066,750

生産高(つづき)

区分 年月	金属加工機械			
	金属工作機械 金額	台数	重量	金額
平成15年	18,864,000	2,271	45,094,000	32,243,000
平成16年	20,927,000	2,448	49,634,000	34,830,000
平成17年	28,944,000	2,384	62,034,000	52,129,000
1月	1,829,000	161	4,457,000	3,171,000
2月	2,943,000	205	2,866,000	2,252,000
3月	2,331,000	250	6,864,000	5,106,000
4月	1,227,000	124	1,836,000	1,164,000
5月	2,176,000	200	3,266,000	2,413,000
6月	3,514,000	215	3,078,000	2,770,000
7月	2,598,000	206	4,463,000	2,979,000
8月	1,938,000	217	8,834,000	8,462,000
9月	3,204,000	247	8,677,000	7,895,000
10月	2,183,000	171	4,139,000	4,519,000
11月	2,492,000	214	6,614,000	5,672,000
12月	2,509,000	174	6,940,000	5,726,000
月平均	2,412,000	199	5,169,500	4,344,083

(2) 織 維 機 械

(調査対象＝従業員50人以上の事業所)

生 産 高

(単位＝台、千円)

区分 年月	事業所数	従業員数 (人)	合計台数	合計金額	織 機		その他の繊維機械	
					台 数	金 額	台 数	金 額
平成15年	4	1,052	12,338	61,000,000	10,261	27,163,000	2,077	33,837,000
平成16年	4	1,044	8,437	51,843,000	6,687	18,412,000	1,750	33,431,000
平成17年	4	999	8,183	47,267,000	6,672	19,715,000	1,511	27,552,000
1月	4	1,009	459	3,074,000	369	1,265,000	90	1,809,000
2月	4	1,009	446	2,567,000	363	1,009,000	83	1,558,000
3月	4	1,003	556	3,189,000	453	1,369,000	103	1,820,000
4月	4	1,014	557	3,161,000	432	1,288,000	125	1,873,000
5月	4	1,004	604	3,305,000	510	1,567,000	94	1,738,000
6月	3	994	808	4,199,000	699	2,100,000	109	2,099,000
7月	3	1,000	744	4,329,000	606	1,845,000	138	2,484,000
8月	3	1,000	731	4,171,000	605	1,803,000	126	2,368,000
9月	3	1,000	802	4,899,000	641	1,858,000	161	3,041,000
10月	3	990	885	4,726,000	722	1,823,000	163	2,903,000
11月	3	983	876	4,929,000	717	2,035,000	159	2,894,000
12月	3	981	715	4,718,000	555	1,753,000	160	2,965,000
月平均	3	999	682	3,938,917	556	1,642,917	126	2,296,000

(注) その他の繊維機械の中に準備機械、化学繊維機械、紡績機械を含めた。

(3) チェーン

(調査対象＝従業員50人以上の事業所)

生 産 高

(単位＝キログラム、千円)

区分 年月	事業所数	従業員数 (人)	重 量	金 額
平成15年	3	597	21,548,125	17,956,407
平成16年	3	591	21,198,211	18,441,176
平成17年	3	570	20,964,603	19,316,435
1月	3	562	1,733,462	1,615,261
2月	3	562	1,843,979	1,642,466
3月	3	559	2,059,789	1,971,019
4月	3	570	1,797,163	1,643,907
5月	3	570	1,564,617	1,444,670
6月	3	566	1,927,659	1,726,818
7月	3	578	1,585,054	1,423,137
8月	3	581	1,637,162	1,517,578
9月	3	574	1,752,288	1,656,083
10月	3	573	1,716,122	1,548,259
11月	3	573	1,725,367	1,584,364
12月	3	570	1,621,941	1,542,873
月平均	3	570	1,747,050	1,609,703

(4) 鋳 鉄 鑄 物

(調査対象＝従業員20人以上の事業所)

(ア) 生 産 高

(単位＝トン、千円)

区分 年月	事業所数	従業員数 (人)	合 計		産業機械器具用		金属工作・加工機械用	
			重 量	金 額	重 量	金 額	重 量	金 額
平成15年	6	221	28,878	4,731,000	1,842	307,000	3,054	537,000
平成16年	6	220	26,109	4,589,000	1,995	358,000	3,354	663,000
平成17年	6	225	28,567	5,103,000	1,965	388,000	3,617	722,000
1月	6	219	1,973	340,000	164	31,000	268	51,000
2月	6	219	2,185	374,000	150	29,000	307	60,000
3月	6	220	2,151	377,000	175	33,000	294	56,000
4月	6	224	2,483	482,000	163	31,000	332	65,000
5月	6	227	2,210	415,000	149	29,000	320	63,000
6月	6	225	2,601	444,000	163	31,000	313	63,000
7月	6	227	2,467	430,000	173	35,000	300	61,000
8月	6	226	2,447	429,000	162	34,000	287	59,000
9月	6	229	2,605	464,000	162	33,000	288	58,000
10月	6	230	2,569	466,000	172	34,000	326	67,000
11月	6	228	2,513	455,000	167	34,000	294	60,000
12月	6	224	2,363	427,000	165	34,000	288	59,000
月平均	6	225	2,381	425,250	164	32,333	301	60,167

区分 年月	その他一般機械用		輸 送 機 械 用		そ の 他 用	
	重 量	金 額	重 量	金 額	重 量	金 額
平成15年	18,896	2,987,000	x	x	5,086	900,000
平成16年	15,297	2,440,000	x	x	6,463	1,158,000
平成17年	16,180	2,651,000	x	x	6,805	1,342,000
1月	1,085	173,000	x	x	456	85,000
2月	1,169	178,000	x	x	559	107,000
3月	1,225	204,000	x	x	457	84,000
4月	1,349	265,000	x	x	639	121,000
5月	1,203	220,000	x	x	538	103,000
6月	1,590	248,000	x	x	535	102,000
7月	1,415	220,000	x	x	579	114,000
8月	1,524	242,000	x	x	474	94,000
9月	1,541	247,000	x	x	614	126,000
10月	1,415	228,000	x	x	656	137,000
11月	1,397	223,000	x	x	655	138,000
12月	1,267	203,000	x	x	643	131,000
月平均	1,348	220,917	x	x	567	111,833

(注) 球状黒鉛鋳鉄を含む。

(イ) 出荷高、自己消費高及び原材料消費高

(単位=トン)

区分 年月	出 荷 高	自己消費高	原材料消費高合計		銑 鉄	
			重 量	構成比 (%)	重 量	構成比 (%)
平成15年	18,855	9,975	41,760	100.0	10,739	25.7
平成16年	19,750	7,487	41,227	100.0	9,753	23.7
平成17年	19,002	9,343	43,554	100.0	9,309	21.4
1月	1,370	511	2,950	100.0	762	25.8
2月	1,661	524	3,376	100.0	906	26.8
3月	1,605	645	3,274	100.0	826	25.2
4月	1,638	732	3,787	100.0	866	22.9
5月	1,429	700	3,172	100.0	696	21.9
6月	1,734	982	3,978	100.0	779	19.6
7月	1,632	839	3,824	100.0	721	18.9
8月	1,452	909	3,723	100.0	665	17.9
9月	1,616	936	3,983	100.0	732	18.4
10月	1,691	889	3,922	100.0	780	19.9
11月	1,602	912	3,924	100.0	835	21.3
12月	1,572	764	3,641	100.0	741	20.4
月平均	1,584	779	3,630	100.0	776	21.6

年月	鉄 屑		銅 屑		返 り 屑	
	重 量	構成比 (%)	重 量	構成比 (%)	重 量	構成比 (%)
平成15年	1,816	4.3	16,429	39.3	12,776	30.6
平成16年	2,024	4.9	15,021	36.4	14,429	35.0
平成17年	2,405	5.5	16,634	38.2	15,206	34.9
1月	189	6.4	969	32.8	1,030	34.9
2月	205	6.1	1,205	35.7	1,060	31.4
3月	200	6.1	1,156	35.3	1,092	33.4
4月	231	6.1	1,325	35.0	1,365	36.0
5月	206	6.5	1,076	33.9	1,194	37.6
6月	200	5.0	1,613	40.5	1,386	34.8
7月	190	5.0	1,545	40.4	1,368	35.8
8月	193	5.2	1,570	42.2	1,295	34.8
9月	188	4.7	1,709	42.9	1,354	34.0
10月	201	5.1	1,547	39.4	1,394	35.5
11月	205	5.2	1,519	38.7	1,365	34.8
12月	197	5.4	1,400	38.5	1,303	35.8
月平均	200	5.6	1,386	37.9	1,267	34.9

第 2 表 織 維

(1) 織 物 生 産

(調査対象＝組合加入の事業所及び組合未加入で従業者 10 人以上の事業所)

(ア) 事業所数、従業者数及び織機台数

区分 年月	事業所数			操業率 (%)	従業者数 (人)	織機台数			電力消費量 (キロワット時)
	計	操業	休業			月末保有 台数(台)	実働台数 (台)	稼働率 (%)	
平成15年	208	199	9	95.7	1,758	7,747	6,676	86.2	279,815,981
平成16年	211	199	12	94.3	1,718	7,366	6,367	86.4	279,842,959
平成17年	194	184	10	94.8	1,661	7,202	6,200	86.1	276,270,558
1月	197	186	11	94.4	1,702	7,306	6,306	86.3	22,963,201
2月	197	186	11	94.4	1,689	7,263	6,264	86.2	22,569,824
3月	197	186	11	94.4	1,683	7,263	6,270	86.3	23,186,831
4月	197	186	11	94.4	1,674	7,225	6,230	86.2	23,205,055
5月	197	186	11	94.4	1,673	7,225	6,227	86.2	22,659,185
6月	193	183	10	94.8	1,668	7,225	6,203	85.9	22,794,530
7月	193	183	10	94.8	1,672	7,218	6,175	85.6	23,156,838
8月	193	183	10	94.8	1,662	7,210	6,196	85.9	22,992,155
9月	193	183	10	94.8	1,664	7,178	6,163	85.9	23,163,792
10月	193	183	10	94.8	1,630	7,157	6,139	85.8	23,360,526
11月	193	183	10	94.8	1,609	7,086	6,114	86.3	23,277,630
12月	187	184	3	98.4	1,607	7,073	6,115	86.5	22,940,991
月平均	194	184	10	94.8	1,661	7,202	6,200	86.1	23,022,547

(イ) 操業状況

区分 年月	糸消費高 (キログラム)			織物生産高 (平方メートル)		
	1事業所 当たり	1従業者 当たり	織機1台 当たり	1事業所 当たり	1従業者 当たり	織機1台 当たり
平成15年	211,797	23,940	6,304	1,667,631	188,426	49,639
平成16年	208,018	24,068	6,495	1,681,603	194,531	52,493
平成17年	216,362	24,016	6,433	1,774,809	196,968	52,764
1月	17,501	1,913	516	146,056	15,962	4,308
2月	17,701	1,949	526	147,166	16,207	4,370
3月	18,382	2,032	545	155,011	17,131	4,598
4月	18,280	2,031	546	151,072	16,786	4,510
5月	17,663	1,964	528	148,189	16,475	4,426
6月	18,619	2,043	549	153,593	16,851	4,531
7月	18,019	1,972	534	149,254	16,336	4,423
8月	17,532	1,930	518	141,423	15,572	4,177
9月	18,308	2,013	544	147,291	16,198	4,374
10月	18,517	2,079	552	148,688	16,693	4,432
11月	18,195	2,069	545	146,161	16,624	4,375
12月	17,644	2,020	531	140,905	16,133	4,240
月平均	18,030	2,001	536	147,901	16,414	4,397

(ウ) 原材料消費高

区分 年月	総計	綿糸	毛糸	生糸・玉糸	絹紡糸	ビスコース 人絹糸	キュプラ糸	ビスコース スフ糸	アセテート糸
平成15年	42,080,087	X	X	163,328	X	5,830	1,413,976	X	X
平成16年	41,355,614	X	X	136,953	X	5,780	1,345,370	X	X
平成17年	39,880,432	X	X	116,003	X	X	1,363,210	X	X
1月	3,255,132	X	X	10,296	X	X	105,600	X	X
2月	3,292,432	X	X	9,849	X	X	112,450	X	X
3月	3,419,079	X	X	9,391	X	X	121,650	X	X
4月	3,400,164	X	X	9,751	X	X	114,740	X	X
5月	3,285,322	X	X	9,236	X	X	114,940	X	X
6月	3,407,327	X	X	9,014	X	X	119,060	X	X
7月	3,297,395	X	X	8,504	X	X	119,190	X	X
8月	3,208,371	X	X	9,588	X	X	114,110	X	X
9月	3,350,437	X	X	9,999	X	X	116,710	X	X
10月	3,388,636	X	X	9,664	X	X	116,620	X	X
11月	3,329,629	X	X	10,361	X	X	114,210	X	X
12月	3,246,508	X	X	10,350	X	X	93,930	X	X
月平均	3,323,369	X	X	9,667	X	X	113,601	X	X

(エ) 原材料在庫高

区分 年月	総計	綿糸	毛糸	生糸・玉糸	絹紡糸	ビスコース 人絹糸	キュプラ糸	ビスコース スフ糸	アセテート糸
平成15年	1,334,801	X	X	11,361	X	-	18,120	X	X
平成16年	1,245,907	X	X	8,397	X	-	35,180	X	X
平成17年	1,093,794	X	X	7,845	X	-	X	X	X
1月	1,163,371	X	X	8,097	X	-	X	X	X
2月	1,100,313	X	X	7,912	X	-	X	X	X
3月	1,190,296	X	X	8,084	X	-	X	X	X
4月	1,293,630	X	X	7,987	X	-	X	X	X
5月	1,196,939	X	X	7,913	X	-	X	X	X
6月	1,184,258	X	X	7,940	X	-	X	X	X
7月	1,050,121	X	X	7,552	X	-	X	X	X
8月	1,093,022	X	X	8,126	X	-	X	X	X
9月	1,128,115	X	X	7,728	X	-	X	X	X
10月	1,097,546	X	X	7,840	X	-	X	X	X
11月	1,029,781	X	X	7,379	X	-	X	X	X
12月	1,093,794	X	X	7,845	X	-	X	X	X
月平均	1,135,099	X	X	7,867	X	-	X	X	X

(単位=キログラム)

計	合 成 織 維			維 糸		
	長 織 維			紡 績 糸		
	ナイロン	ポリエステル	その他	アクリル	ポリエステル	その他
40,488,596	5,913,331	31,278,543	X	-	X	-
39,858,088	5,960,030	30,761,856	X	-	X	-
38,384,360	5,690,935	30,116,647	X	-	X	-
3,137,771	476,757	2,446,541	X	-	X	-
3,168,747	483,447	2,485,290	X	-	X	-
3,286,657	479,203	2,579,604	X	-	X	-
3,274,325	468,568	2,569,962	X	-	X	-
3,159,761	451,214	2,503,842	X	-	X	-
3,277,894	467,497	2,546,761	X	-	X	-
3,168,320	480,046	2,484,724	X	-	X	-
3,083,190	450,854	2,395,747	X	-	X	-
3,222,279	469,024	2,532,320	X	-	X	-
3,260,920	474,257	2,593,999	X	-	X	-
3,203,671	495,669	2,518,992	X	-	X	-
3,140,825	494,399	2,458,865	X	-	X	-
3,198,697	474,245	2,509,721	X	-	X	-

(単位=キログラム)

計	合 成 織 維			維 糸		
	長 織 維			紡 績 糸		
	ナイロン	ポリエステル	その他	アクリル	ポリエステル	その他
1,304,719	99,926	713,611	X	-	X	-
1,201,576	103,343	695,856	X	-	X	-
1,077,563	93,262	598,193	X	-	X	-
1,124,873	92,263	643,543	X	-	X	-
1,092,101	90,447	652,277	X	-	X	-
1,086,847	83,227	674,993	X	-	X	-
1,195,290	77,293	705,662	X	-	X	-
1,118,573	71,533	669,717	X	-	X	-
1,110,981	71,602	664,499	X	-	X	-
1,037,187	79,991	642,660	X	-	X	-
1,078,377	75,269	657,522	X	-	X	-
1,113,413	79,249	654,419	X	-	X	-
1,083,506	79,039	594,963	X	-	X	-
1,014,512	85,883	580,697	X	-	X	-
1,077,563	93,262	598,193	X	-	X	-
1,094,435	81,588	644,929	X	-	X	-

(オ) 生産高

区分 年月	総計	綿織物	絹		
			計	広	
				羽二重類	クレープ類
平成15年	331,188,925	-	2,299,535	46,657	1,485,029
平成16年	334,210,961	-	2,035,918	41,338	1,247,848
平成17年	327,173,250	-	1,880,551	44,154	1,199,502
1月	27,166,479	-	161,271	4,447	104,020
2月	27,372,888	-	158,520	4,863	100,453
3月	28,832,110	-	158,710	4,857	100,366
4月	28,099,434	-	164,128	5,706	103,366
5月	27,563,068	-	152,387	4,093	95,923
6月	28,107,462	-	137,824	2,559	85,917
7月	27,313,424	-	131,916	2,104	81,774
8月	25,880,415	-	157,720	2,997	102,292
9月	26,954,191	-	161,435	3,175	105,003
10月	27,209,875	-	160,577	3,159	103,230
11月	26,747,410	-	167,055	3,292	106,180
12月	25,926,494	-	169,008	2,902	110,978
月平均	27,264,438	-	156,713	3,680	99,959

(オ) 生産高 (つづき)

区分 年月	人絹織物	ビスコーススフ 織物	アセテート織物	合 成	
				合 計	ナ
					計
平成15年	15,727,970	X	X	313,161,420	55,473,904
平成16年	14,987,500	X	X	317,187,543	58,148,811
平成17年	15,449,200	X	X	309,843,499	55,260,131
1月	1,218,600	X	X	25,786,608	4,589,325
2月	1,295,400	X	X	25,918,968	4,666,558
3月	1,396,900	X	X	27,276,500	4,715,195
4月	1,298,100	X	X	26,637,206	4,505,490
5月	1,320,400	X	X	26,090,281	4,376,659
6月	1,365,900	X	X	26,603,738	4,530,579
7月	1,335,800	X	X	25,845,708	4,730,812
8月	1,311,700	X	X	24,410,995	4,372,245
9月	1,317,500	X	X	25,475,256	4,587,339
10月	1,313,800	X	X	25,735,498	4,655,588
11月	1,214,500	X	X	25,365,855	4,833,585
12月	1,060,600	X	X	24,696,886	4,696,756
月平均	1,287,433	X	X	25,820,292	4,605,011

(単位=平方メートル)

織		物		絹紡織物
幅	小	幅	その他の後練 (後染)	
先練 (先染)	ちりめん類	先練 (先染)		
95,067	290,437	68,711	313,634	-
53,752	262,920	57,040	373,020	-
44,259	310,082	X	282,554	-
4,283	25,784	X	22,737	-
4,744	26,536	X	21,924	-
4,143	26,815	X	22,529	-
4,013	27,995	X	23,048	-
3,480	25,461	X	23,430	-
2,750	21,763	X	24,835	-
2,820	20,989	X	24,229	-
3,220	26,036	X	23,175	-
3,330	26,084	X	23,843	-
2,810	27,175	X	24,203	-
4,423	28,756	X	24,404	-
4,243	26,688	X	24,197	-
3,688	25,840	X	23,546	-

(注) 「洗練(先染)」の秘匿数字は「ちりめん類」に含めた。

織		維		織物				
イ	ロ	ン	ポ	リ	エ	ス	テ	ル
長		織		維				
タ	フ	タ	計	タ	フ	タ	デ	シ
		その他					ン	
44,618,408		10,855,496	241,590,842	61,986,463			1,354,321	
45,637,536		12,511,275	243,440,277	58,082,459			1,411,327	
40,426,350		14,833,781	240,922,680	59,878,954			1,545,080	
3,631,710		957,615	19,981,947	4,894,177			121,066	
3,429,900		1,236,658	20,110,093	5,052,896			119,593	
3,523,200		1,191,995	21,290,305	5,218,143			110,899	
3,355,900		1,149,590	20,914,761	5,173,257			121,792	
3,252,400		1,124,259	20,579,667	5,003,919			128,043	
3,366,960		1,163,619	20,851,348	5,140,586			124,266	
3,461,980		1,268,832	20,138,400	4,984,598			128,157	
3,221,900		1,150,345	18,915,766	4,910,867			124,603	
3,232,600		1,354,739	19,798,206	5,046,842			129,681	
3,315,500		1,340,088	19,926,262	4,925,062			148,272	
3,401,400		1,432,185	19,469,986	4,870,601			147,490	
3,232,900		1,463,856	18,945,939	4,658,006			141,218	
3,368,863		1,236,148	20,076,890	4,989,913			128,757	

(オ) 生産高 (つづき)

区分 年月	合成繊維				
	ポリエステル		その他		短繊維
	ジョーゼット	ポンジー	加工糸織物	その他	
平成15年	8,089,876	11,563,900	87,327,816	71,268,466	X
平成16年	8,316,878	10,121,900	98,066,449	67,441,264	X
平成17年	8,411,657	10,154,900	92,775,524	68,156,565	X
1月	782,829	845,100	7,516,532	5,822,243	X
2月	754,495	846,600	7,446,200	5,890,309	X
3月	766,450	846,800	8,331,986	6,016,027	X
4月	789,029	846,400	7,770,565	6,213,718	X
5月	777,943	839,400	7,827,306	6,003,056	X
6月	767,540	838,200	8,288,669	5,692,087	X
7月	713,820	844,200	7,791,968	5,675,657	X
8月	575,048	842,400	6,932,183	5,530,665	X
9月	588,274	846,900	7,850,629	5,335,880	X
10月	603,353	844,800	8,074,693	5,330,082	X
11月	643,061	857,400	7,677,789	5,273,645	X
12月	649,815	856,700	7,267,004	5,373,196	X
月平均	700,971	846,242	7,731,294	5,679,714	X

(カ) 出荷高及び在庫高

区分 年月	総計		絹織物		人絹
	出荷高	在庫高	出荷高	在庫高	出荷高
平成15年	334,450,703	4,610,283	2,443,161	180,183	15,713,170
平成16年	335,382,030	4,467,937	2,176,652	108,758	15,037,500
平成17年	325,533,249	7,212,872	1,953,529	107,446	15,104,200
1月	27,555,132	4,155,914	167,901	109,667	1,243,600
2月	27,403,606	4,205,842	162,404	111,424	1,295,400
3月	28,682,979	4,448,057	166,079	109,271	1,446,900
4月	27,753,872	4,908,374	170,835	108,094	1,248,100
5月	27,447,903	5,129,311	162,198	103,865	1,275,400
6月	28,139,439	5,197,314	145,612	101,431	1,290,900
7月	26,794,081	5,824,612	134,989	105,834	1,360,800
8月	25,794,382	6,009,825	160,099	109,369	1,286,700
9月	26,709,389	6,334,517	164,401	112,208	1,167,500
10月	26,986,014	6,630,932	163,574	114,943	1,363,800
11月	26,928,794	6,547,216	182,481	105,664	1,139,500
12月	25,337,658	7,212,872	172,956	107,446	985,600
月平均	27,127,771	5,550,399	162,794	108,268	1,258,683

(キ) 絹人絹及び合成繊維織物生産高の福井県及び全国との比較

区分 年月	絹		織		物		人 絹	
	石 川 県		福 井 県		全 国		石 川 県	
	数量	構成比(%)	数量	構成比(%)	数量	構成比(%)	数量	構成比(%)
平成15年	2,300	9.6	3,582	15.0	23,935	100.0	15,728	35.2
平成16年	2,036	9.3	3,276	15.0	21,895	100.0	14,988	36.3
平成17年	1,881	9.2	2,804	13.7	20,418	100.0	15,451	38.3
1月	161	10.2	240	15.2	1,576	100.0	1,219	37.4
2月	159	9.2	236	13.6	1,733	100.0	1,295	38.0
3月	159	8.7	245	13.5	1,819	100.0	1,397	40.1
4月	164	9.2	242	13.5	1,787	100.0	1,298	37.3
5月	152	9.1	229	13.7	1,670	100.0	1,320	39.1
6月	138	7.9	235	13.4	1,756	100.0	1,366	39.1
7月	132	7.8	237	14.1	1,685	100.0	1,336	37.8
8月	158	10.0	219	13.8	1,584	100.0	1,312	39.1
9月	161	9.6	226	13.5	1,674	100.0	1,318	40.6
10月	161	9.5	235	13.8	1,697	100.0	1,314	39.2
11月	167	9.8	235	13.8	1,700	100.0	1,215	37.3
12月	169	9.7	225	13.0	1,737	100.0	1,061	34.7
月平均	157	9.2	234	13.7	1,702	100.0	1,287	38.3

(単位=千平方メートル)

織物 (キュプラを含む)				合成繊維織物					
福井県		全国		石川県		福井県		全国	
数量	構成比(%)	数量	構成比(%)	数量	構成比(%)	数量	構成比(%)	数量	構成比(%)
20,971	46.9	44,695	100.0	313,161	25.7	355,928	29.2	1,217,801	100.0
19,765	47.9	41,273	100.0	317,188	26.2	352,139	29.1	1,209,856	100.0
18,511	45.9	40,299	100.0	309,844	27.0	335,539	29.3	1,146,448	100.0
1,534	47.1	3,258	100.0	25,787	26.8	27,891	29.0	96,045	100.0
1,582	46.4	3,410	100.0	25,919	26.8	28,380	29.4	96,684	100.0
1,541	44.2	3,488	100.0	27,277	27.0	29,918	29.6	101,096	100.0
1,638	47.1	3,478	100.0	26,637	26.9	29,086	29.3	99,164	100.0
1,531	45.4	3,375	100.0	26,090	27.7	27,394	29.1	94,282	100.0
1,591	45.5	3,493	100.0	26,604	27.1	28,456	28.9	98,344	100.0
1,668	47.2	3,535	100.0	25,846	26.6	28,921	29.8	97,095	100.0
1,536	45.8	3,353	100.0	24,411	27.0	26,892	29.7	90,424	100.0
1,404	43.3	3,246	100.0	25,475	27.2	27,864	29.8	93,588	100.0
1,499	44.7	3,351	100.0	25,735	27.2	27,108	28.7	94,484	100.0
1,524	46.8	3,256	100.0	25,366	26.9	27,414	29.1	94,322	100.0
1,463	47.9	3,056	100.0	24,697	27.2	26,215	28.8	90,920	100.0
1,543	45.9	3,358	100.0	25,820	27.0	27,962	29.3	95,537	100.0

(注) 福井県及び全国の資料

福井県 : 福井県生産動態統計調査

全国 : 経済産業省「繊維・生活用品統計月報」(平成18年3月号)

(2) 染 色 整 理

(調査対象=主たる工程を動力による機械・設備によるものであって従業者20人以上の事業所)

(ア) 事業所数、従業者数及び染料、顔料の消費高

区分 年月	事業所数	従業者数 (人)	計	染					
				直 接	酸 性	塩 基 性	媒 染 酸性媒染	硫 化 建 染 硫化建染	建 染
平成15年	9	1,842	1,779,186	5,885	123,182	52,833	-	-	-
平成16年	9	1,770	1,751,518	5,805	113,080	39,995	-	-	-
平成17年	9	1,763	1,455,105	4,951	112,180	33,559	-	-	X
1 月	9	1,734	113,023	397	6,710	2,979	-	-	X
2	9	1,734	109,746	320	7,641	2,785	-	-	X
3	9	1,732	123,469	380	8,984	2,823	-	-	X
4	9	1,780	132,311	288	10,020	3,473	-	-	-
5	9	1,780	116,117	386	9,731	3,012	-	-	-
6	9	1,786	138,002	513	12,325	3,453	-	-	-
7	9	1,782	140,096	541	11,204	3,555	-	-	-
8	9	1,790	132,747	590	11,145	2,859	-	-	-
9	9	1,787	116,305	431	9,645	2,362	-	-	-
10	9	1,764	115,857	466	8,824	2,064	-	-	-
11	9	1,745	107,956	308	7,702	1,937	-	-	X
12	9	1,745	109,476	331	8,249	2,257	-	-	-
月平均	9	1,763	121,259	413	9,348	2,797	-	-	-

(イ) 加 工 高

区分 年月	織 物								
	合 計	精練及び漂白品		浸 染 品		な っ 染 品		整 理	
		輸 出 用	国 内 用	輸 出 用	国 内 用	輸 出 用	国 内 用	輸 出 用	国 内 用
平成15年	355,060	24,605	19,738	114,973	149,505	3,687	21,283	X	X
平成16年	333,958	25,902	18,743	102,123	141,264	3,593	21,584	X	X
平成17年	324,050	26,039	15,875	91,168	146,707	3,407	18,292	X	X
1 月	25,546	1,366	1,311	8,392	11,006	259	1,567	X	X
2	25,571	1,705	1,448	7,068	11,744	346	1,587	X	X
3	26,112	1,786	1,486	7,900	11,570	216	1,549	X	X
4	27,588	2,141	1,843	7,636	12,298	209	1,861	X	X
5	26,722	1,694	1,146	7,552	12,578	310	1,542	X	X
6	28,840	2,390	1,125	7,313	13,941	284	1,603	X	X
7	30,665	3,077	1,192	7,905	14,194	481	1,361	X	X
8	27,685	2,490	974	8,334	12,234	222	1,170	X	X
9	25,473	2,952	1,230	7,171	11,144	233	1,203	X	X
10	27,406	2,304	1,605	8,141	11,599	296	1,356	X	X
11	25,999	1,989	1,190	7,140	11,707	395	1,791	X	X
12	26,443	2,145	1,325	6,616	12,692	156	1,702	X	X
月平均	27,004	2,170	1,323	7,597	12,226	284	1,524	X	X

(単位=キログラム)

ナフトール	料				顔料 カーベース
	分散性	反応性	蛍光	その他の染料 (アリンを含む)	
-	1,187,967	223,284	60,858	-	125,159
-	1,149,382	208,953	81,384	-	152,919
-	1,005,223	199,505	99,597	-	183,781
-	80,319	15,023	7,575	-	17,067
-	77,145	14,287	7,558	-	12,508
-	83,919	19,977	7,366	-	11,839
-	95,535	15,965	7,030	-	15,709
-	80,144	13,993	8,851	-	14,075
-	97,030	16,425	8,256	-	17,156
-	98,861	16,608	9,327	-	18,156
-	90,058	19,317	8,778	-	17,413
-	78,070	17,307	8,490	-	15,370
-	78,626	16,408	9,469	-	15,570
-	72,866	16,536	8,567	-	15,109
-	72,650	17,659	8,330	-	13,809
-	83,769	16,625	8,300	-	15,315

(単位=千平方メートル)

合 計	ニ ツ ト 生 地							
	精練及び漂白品		浸 染 品		な っ 染 品		整 理	
	輸 出 用	国 内 用	輸 出 用	国 内 用	輸 出 用	国 内 用	輸 出 用	国 内 用
54,709	-	X	2,429	46,142	-	X	-	-
54,587	X	X	2,584	46,482	-	X	-	-
34,898	X	X	1,926	28,880	-	X	-	-
4,149	X	X	224	3,546	-	X	-	-
2,626	X	X	202	2,043	-	X	-	-
2,597	X	X	132	2,088	-	X	-	-
2,741	X	X	135	2,352	-	X	-	-
2,606	X	X	113	2,248	-	X	-	-
3,061	X	X	155	2,616	-	X	-	-
3,090	X	X	172	2,629	-	X	-	-
2,962	X	X	145	2,474	-	X	-	-
2,944	X	X	185	2,376	-	X	-	-
2,605	X	X	153	2,102	-	X	-	-
2,707	X	X	140	2,149	-	X	-	-
2,810	X	X	170	2,257	-	X	-	-
2,908	X	X	161	2,407	-	X	-	-

(3) ニット・衣服縫製品

調査対象＝ニットは従業者20人以上の事業所
調査対象＝縫製品は従業者30人以上の事業所

(ア) 事業所数、従業者数、設備月平均実働台数

区分 年月	事業所数	従業者数 (人)	月間平均実働台数 (単位=台)		
			ニット生地 編機	靴下用 丸編機	工業用 動力ミシ
平成15年	17	847	344	X	781
平成16年	16	685	263	X	652
平成17年	13	486	241	X	495
1月	13	494	234	X	502
2月	13	493	231	X	502
3月	13	494	239	X	504
4月	13	497	237	X	493
5月	13	494	233	X	502
6月	13	475	233	X	488
7月	13	468	241	X	470
8月	13	464	235	X	496
9月	13	479	246	X	500
10月	13	495	257	X	500
11月	12	495	250	X	500
12月	12	488	254	X	484
月平均	13	486	241	X	495

(イ) ニット生地生産、出荷、在庫高、編立て別生産内訳

(単位=キログラム)

区分 年月	生産高			出荷高	在庫高
	合計	丸編	その他		
平成15年	7,565,271	5,086,523	2,478,748	7,613,773	925,020
平成16年	8,097,480	6,148,027	1,949,453	8,078,433	1,177,408
平成17年	7,441,416	5,554,321	1,887,095	7,427,726	X
1月	548,129	397,606	150,523	550,217	X
2月	535,521	376,747	158,774	535,788	X
3月	564,992	407,557	157,435	560,519	X
4月	534,661	408,680	125,981	534,234	X
5月	536,918	405,053	131,865	536,971	X
6月	615,623	460,437	155,186	615,271	X
7月	675,370	512,577	162,793	672,936	X
8月	638,512	484,160	154,352	637,243	X
9月	696,399	518,833	177,566	694,627	X
10月	728,866	550,706	178,160	720,349	X
11月	716,211	543,837	172,374	720,037	X
12月	650,214	488,128	162,086	649,534	X
月平均	620,118	462,860	157,258	618,977	X

(ウ) 外衣生産・出荷・在庫高 ニット製

(単位=デカ<10点>)

年月	区分	外		衣	
		生産高	出荷高		在庫高
			販売数量	販売金額(千円)	
	平成15年	368,132	370,202	1,365,396	—
	平成16年	452,689	457,121	1,418,992	—
	平成17年	463,390	466,196	1,174,594	—
	1月	41,531	42,163	107,989	—
	2月	41,831	42,463	110,989	—
	3月	39,631	40,263	107,989	—
	4月	38,781	39,413	107,989	—
	5月	37,762	37,762	50,239	—
	6月	36,392	36,670	75,027	—
	7月	38,162	38,162	102,277	—
	8月	34,762	34,762	97,317	—
	9月	36,032	36,032	102,087	—
	10月	37,802	37,802	101,897	—
	11月	40,702	40,702	103,897	—
	12月	40,002	40,002	106,897	—
	月平均	38,616	38,850	97,883	—

(工) 外衣生産・出荷・在庫高 織物製

(単位=点)

区分 年月	外		衣	
	生産高	出荷高		在庫高
		販売数量	販売金額(千円)	
平成15年	626,807	492,313	896,316	X
平成16年	664,095	465,685	747,813	X
平成17年	338,211	224,299	448,772	X
1月	32,166	20,223	45,861	X
2月	28,144	15,184	31,242	X
3月	36,133	17,882	48,175	X
4月	34,625	18,721	34,865	X
5月	27,797	15,892	31,067	X
6月	23,334	16,585	29,765	X
7月	22,640	18,690	37,606	X
8月	34,793	18,783	34,516	X
9月	24,966	21,837	44,245	X
10月	27,781	23,117	42,372	X
11月	25,659	21,520	40,020	X
12月	20,173	15,865	29,038	X
月平均	28,184	18,692	37,398	X

(オ) ニット生地原糸消費高、在庫高 (単位=キログラム)

区分 年月	消費高計	在庫高計
平成15年	7,732,278	375,732
平成16年	8,328,329	273,260
平成17年	7,597,088	293,782
1月	568,129	260,394
2月	555,482	262,205
3月	579,217	254,221
4月	548,574	265,417
5月	537,163	304,004
6月	630,878	302,100
7月	698,165	322,522
8月	629,513	336,031
9月	714,316	365,029
10月	739,611	347,635
11月	727,178	316,984
12月	668,862	293,782
月平均	633,091	302,527

(4) 二 次 製 品

(調査対象=従業者20人以上の事業所)

(ア) 漁網

(単位=kg、千円)

事業所数、従業者数、動力製網機実働台数、生産高、出荷高

区分 年月	事業所数	従業者数 (人)	動力製網機 実働台数	生 産 高	出 荷 高	
					数 量	金 額
平成15年	3	303	16	863,977	621,388	1,106,977
平成16年	3	303	15	711,985	637,094	1,232,259
平成17年	3	304	15	863,681	1,356,430	2,497,692
1月	3	301	13	62,716	40,524	74,266
2月	3	301	16	68,769	60,552	115,217
3月	3	301	17	88,841	41,467	71,658
4月	3	305	16	83,901	89,343	154,839
5月	3	305	15	61,584	60,888	112,503
6月	3	305	16	79,322	128,438	259,947
7月	3	304	15	73,386	156,447	299,559
8月	3	304	14	61,610	172,607	314,943
9月	3	304	14	67,138	188,747	339,226
10月	3	305	15	79,078	239,505	436,352
11月	3	305	14	74,877	85,088	148,059
12月	3	305	14	62,459	92,824	171,123
月平均	3	304	15	71,973	113,036	208,141

(イ) 細幅織物・組ひも・レース
 ①事業所数、従業者数、平均実働台数

区分 年月	事業所数	従業者数 (人)	平均実働台数(台)				
			合計	細幅織機	製ちゅう機	編・ボビン レース機	刺しゅう レース機
平成15年	57	353	4,658	119	4,478	X	X
平成16年	57	337	4,512	111	4,338	X	X
平成17年	57	334	4,090	108	3,935	X	X
1月	57	315	4,020	101	3,919	X	X
2月	57	315	4,008	89	3,919	X	X
3月	57	315	4,282	113	4,169	X	X
4月	57	315	4,230	111	4,119	X	X
5月	57	313	4,228	109	4,119	X	X
6月	57	313	4,276	107	4,169	X	X
7月	57	352	4,186	117	4,069	X	X
8月	57	355	3,943	112	3,831	X	X
9月	57	346	4,121	108	4,013	X	X
10月	57	355	3,451	106	3,345	X	X
11月	57	356	3,978	109	3,869	X	X
12月	57	354	3,796	114	3,682	X	X
月平均	57	334	4,090	108	3,935	X	X

② 製品生産・出荷・在庫高

区分 年月	生産高			出荷高		
	細幅織物 (kg)	組ひも (kg)	レース 生地(m ²)	数量		
				細幅織物 (kg)	組ひも (kg)	レース 生地(m ²)
平成15年	360,686	552,621	2,699,596	295,273	552,448	2,699,166
平成16年	342,319	555,991	2,813,196	262,051	556,170	2,870,157
平成17年	322,078	526,700	2,575,365	230,287	526,700	3,108,015
1月	24,785	44,400	216,116	21,073	44,400	259,967
2月	26,505	44,400	211,538	19,049	44,400	262,398
3月	26,605	46,000	229,841	16,755	46,000	342,073
4月	26,840	46,000	209,902	19,250	46,000	315,205
5月	26,193	46,000	214,104	18,882	46,000	213,307
6月	26,988	46,400	235,230	20,878	46,400	228,995
7月	25,551	45,800	220,491	19,715	45,800	259,706
8月	30,606	43,100	191,202	19,565	43,100	169,784
9月	26,877	44,600	205,663	18,053	44,600	179,794
10月	26,776	37,100	225,081	20,231	37,100	272,802
11月	27,159	42,900	213,183	18,143	42,900	278,710
12月	27,193	40,000	203,014	18,693	40,000	325,274
月平均	26,840	43,892	214,614	19,191	43,892	259,001

販 売			在 庫 高		
金 額(千円)			細幅織物 (kg)	組ひも (kg)	レース 生地 (㎡)
細幅織物	組ひも	レース生地			
1,029,889	1,642,375	2,731,360	262,916	1,873	1,466,180
976,324	1,615,532	3,054,584	359,946	1,821	1,389,253
853,348	1,407,152	2,843,541	466,373	—	1,184,710
80,450	128,689	249,912	364,279	—	1,359,612
71,090	128,689	253,998	372,949	—	1,317,687
66,571	31,951	312,253	383,987	—	1,229,542
72,570	131,412	271,717	392,549	—	1,155,368
68,401	131,422	238,854	401,151	—	1,158,415
79,560	132,201	240,256	410,375	—	1,163,187
76,893	131,198	217,708	416,701	—	1,147,007
68,882	123,425	77,923	429,584	—	1,182,523
61,486	126,799	206,550	439,906	—	1,234,342
67,209	105,787	265,119	447,063	—	1,228,042
66,408	122,126	234,764	457,288	—	1,228,585
73,828	113,453	274,487	466,373	—	1,184,710
71,112	117,263	236,962	415,184	—	1,215,752

③ 原糸製造工程投入高

(単位=キログラム)

区分 年月	合 計	綿糸・再生・ 半合成繊維	合 成 繊 維 糸		
			ナイロン	ポ リ エステル	そ の 他
平成15年	837,607	203,342	277,704	113,873	242,688
平成16年	865,349	211,747	306,129	106,919	240,554
平成17年	781,469	204,441	256,078	96,790	224,160
1月	61,758	15,967	20,718	6,122	18,951
2月	63,467	15,654	20,205	8,484	19,124
3月	65,502	16,426	21,605	8,060	19,411
4月	65,252	16,022	22,163	7,078	19,989
5月	64,251	15,987	21,978	7,119	19,167
6月	66,070	16,196	21,465	7,947	20,462
7月	67,934	18,260	21,329	9,217	19,128
8月	67,291	17,830	21,092	9,842	18,527
9月	66,431	19,020	21,108	7,563	18,740
10月	61,172	16,191	21,484	7,677	15,820
11月	67,900	18,846	20,975	10,145	17,934
12月	64,441	18,042	21,956	7,536	16,907
月平均	65,122	17,037	21,340	8,066	18,680

④ 原糸在庫高

(単位=キログラム)

区分 年月	合 計	綿糸・再生・ 半合成繊維	合 成 繊 維 糸		
			ナイロン	ポ リ エステル	そ の 他
平成15年	130,262	13,793	72,875	34,855	8,739
平成16年	121,068	7,235	74,035	30,363	9,435
平成17年	117,250	23,608	53,129	33,067	7,446
1月	115,922	6,168	71,996	29,956	7,802
2月	113,899	5,464	71,044	29,578	7,813
3月	117,458	6,786	73,795	28,918	7,959
4月	125,702	11,655	74,912	30,660	8,475
5月	124,091	13,660	74,126	28,807	7,498
6月	132,240	18,625	74,581	30,701	8,333
7月	118,511	23,434	52,372	35,690	7,015
8月	113,182	22,796	53,089	31,409	5,888
9月	114,543	23,094	49,518	33,942	7,989
10月	113,264	23,120	50,130	33,155	6,859
11月	111,943	22,641	52,294	31,127	5,881
12月	117,250	23,608	53,129	33,067	7,446
月平均	118,167	16,754	62,582	31,418	7,413

第3表 陶磁器

(1) 陶磁器

(調査対象=従業者5人以上の事業所)

(単位=キログラム、千円)

区分 年月	事業所数	従業者数 (人)	生産高	出荷高	
				数量	金額
平成15年	31	1,062	6,172,436	6,713,781	6,042,556
平成16年	31	1,067	6,521,494	6,474,528	5,965,060
平成17年	31	1,058	6,164,736	6,131,863	5,947,668
1月	31	1,060	496,400	453,636	429,343
2月	31	1,058	516,671	503,452	482,829
3月	31	1,054	566,567	612,005	625,499
4月	31	1,097	529,581	531,251	525,775
5月	31	1,090	500,043	497,125	458,208
6月	31	1,088	521,118	510,430	483,161
7月	31	1,070	511,789	506,624	478,346
8月	31	1,047	478,849	461,082	460,942
9月	31	1,039	520,458	511,635	526,641
10月	31	1,038	523,974	548,026	506,782
11月	31	1,032	489,216	502,818	493,783
12月	31	1,027	510,070	493,779	476,359
月平均	31	1,058	513,728	510,989	495,639

第4表 プラスチック

(1) プラスチック製品

(調査対象=従業者40人以上の事業所)

(ア) 生産高・出荷高

(単位=トン、千円)

区分 年月	事業所数	従業者数 (人)	生産高	出荷高	
				数量	金額
平成15年	7	1,106	43,608	49,813	38,342,374
平成16年	8	1,131	41,535	48,081	35,879,683
平成17年	8	1,154	45,455	50,033	39,452,599
1月	7	1,109	3,053	3,101	2,645,503
2月	7	1,116	2,854	2,971	2,760,824
3月	7	1,112	4,061	4,074	3,599,178
4月	7	1,109	3,475	3,933	3,299,059
5月	7	1,110	3,138	3,784	3,210,767
6月	7	1,112	3,411	4,487	3,671,636
7月	8	1,218	3,758	4,267	3,305,249
8月	8	1,212	3,652	4,176	3,073,275
9月	8	1,183	4,315	4,898	3,610,508
10月	8	1,183	4,407	4,780	3,393,504
11月	8	1,189	4,624	4,985	3,548,581
12月	8	1,193	4,707	4,577	3,334,515
月平均	8	1,154	3,788	4,169	3,287,717

(イ) 原材料消費高

(単位=トン)

区分 年月	合計	ポリエチレン	ポリスチレン	ポリプロピレン	その他
平成15年	27,115	X	1,930	19,443	5,742
平成16年	26,774	X	2,052	18,775	5,947
平成17年	28,364	X	2,093	18,406	7,865
1月	2,294	X	170	1,546	578
2月	2,154	X	179	1,421	554
3月	2,412	X	158	1,578	676
4月	1,982	X	152	1,162	668
5月	2,013	X	145	1,313	555
6月	2,140	X	184	1,314	642
7月	2,340	X	174	1,464	702
8月	2,196	X	155	1,414	627
9月	2,642	X	187	1,767	688
10月	2,729	X	184	1,830	715
11月	2,629	X	208	1,701	720
12月	2,833	X	197	1,896	740
月平均	2,364	X	174	1,534	655

第5表 セメント

(1) セメント製品

(調査対象=従業員20人以上の事業所)

生産高・出荷高

(単位=トン、千円)

区分 年月	事業所数	従業者数 (人)	護岸用コンクリートブロック		
			生産高	出荷高	出荷額
平成15年	8	111	30,112	30,204	653,047
平成16年	6	106	21,899	22,832	495,179
平成17年	6	97	47,587	41,914	670,904
1月	6	101	2,902	3,508	61,898
2月	6	96	3,750	4,309	74,529
3月	6	95	3,300	4,190	71,964
4月	6	97	3,526	3,306	59,337
5月	6	96	7,904	11,465	198,841
6月	6	96	2,623	2,137	32,097
7月	6	97	2,248	586	8,894
8月	6	96	3,048	1,351	19,717
9月	6	96	2,898	1,173	10,553
10月	6	97	2,734	1,155	16,181
11月	6	95	7,409	3,711	47,317
12月	6	96	5,245	5,023	69,576
月平均	6	97	3,966	3,493	55,909

区分 年月	道路用コンクリートブロック			プレストレストコンクリート製品		
	生産高	出荷高	出荷額	生産高	出荷高	出荷額
平成15年	55,042	55,393	926,929	17,259	17,259	880,209
平成16年	49,684	51,323	882,017	11,303	11,303	576,453
平成17年	42,002	41,582	695,806	10,986	10,986	560,133
1月	4,271	4,523	78,347	880	880	44,880
2月	3,908	4,526	84,144	1,004	1,004	51,204
3月	3,837	4,257	70,910	496	496	25,296
4月	2,985	3,312	50,931	851	851	43,401
5月	3,046	2,627	43,089	862	862	43,962
6月	3,499	3,173	52,429	1,765	1,765	89,862
7月	3,327	2,789	44,650	1,118	1,118	57,018
8月	2,904	2,390	38,690	748	748	38,148
9月	3,200	3,434	57,018	467	467	23,817
10月	3,589	3,542	60,004	622	622	31,722
11月	4,114	4,445	72,899	1,237	1,237	63,087
12月	3,322	2,564	42,695	936	936	47,736
月平均	3,500	3,465	57,984	916	916	46,678

平成17年 石川県鉱工業生産統計

平成18年6月発行

編集・発行 石川県県民文化局県民交流課統計情報室

〒920-8580金沢市鞍月1-1

TEL (076)225-1342 内線 3753

統計情報室ホームページアドレス

<http://toukei.pref.ishikawa.jp/>