

# 石川県の賃金、労働時間及び雇用の動き

毎月勤労統計調査年報

平成 17 年

石川県統計情報室

# 目 次

毎月勤労統計調査地方調査の説明	1
調査結果の概要	7
統 計 表	
1 指数	
1表 産業別名目賃金指数(現金給与総額)	1
2表 産業別実質賃金指数(現金給与総額)	3
3表 産業別名目賃金指数(きまって支給する給与)	5
4表 産業別雇用指数	7
2 給与・賞与	
5表 産業別、性別常用労働者の1人平均月間現金給与額	9
6表 産業別きまって支給する給与	17
7表 産業別臨時給与(賞与)の支給状況	19
3 出勤日数・実労働時間数	
8表 産業別、性別常用労働者の1人平均月間出勤日数・実労働時間数	20
4 労働者数	
9表 産業別、性別月末推計常用労働者数	32
10表 産業別、性別月末推計パートタイム労働者数	34
11表 産業別入職率・離職率	36
5 その他	
12表 産業別、就業形態別常用労働者の1人平均月間現金給与額・ 出勤日数・実労働時間数	38
付・毎月勤労統計調査特別調査結果	
1 毎月勤労統計調査特別調査の説明	42
2 調査結果の概要	42
1表 産業別、性別、規模別きまって支給する現金給与額	43
2表 産業別、性別特別に支払われた現金給与額・月間出勤日数・ 1日の実労働時間数・常用労働者数	43
3 毎月勤労統計調査の沿革	44
4 毎月勤労統計調査調査票見本	45

# 毎月勤労統計調査地方調査の説明

## 第1 調査の概要

### 1 調査の目的

この調査は、統計法に基づく指定統計(指定統計第7号)であって、雇用、給与及び労働時間について、毎月の変動を明らかにすることを目的としている。

### 2 調査の対象

日本標準産業分類(平成14年総務省告示第139号)に定める鉱業、建設業、製造業、電気・ガス・熱供給・水道業、情報通信業、運輸業、卸売・小売業、金融・保険業、不動産業、飲食店、宿泊業、医療、福祉、教育、学習支援業、複合サービス事業及びサービス業((他に分類されないもの)その他の生活関連サービス業のうち家事サービス業及び外国公務を除く。)に属し、常時5人以上の常用労働者を雇用する県内の全事業所の中から、産業及び規模ごとに無作為に抽出し厚生労働大臣が指定した約600事業所について調査を行っている。

### 3 調査期間

調査期間は1か月を単位としており、調査期日は毎月末現在(給与締切日の定めがある場合には、毎月最終給与日現在)としている。

### 4 調査の方法

区分	第一種事業所調査	第二種事業所調査
事業所規模	常用労働者を常時30人以上雇用する事業所	常用労働者を常時5人以上29人以下雇用する事業所
調査方法	事業主が調査票に記入して郵送又はオンラインにより提出する方式により行っている。	小規模事業所の事務負担を軽減するため、統計調査員が調査事業所の事業主に対して質問し調査票を作成する方式又はオンラインにより提出する方法で行っている。
抽出方法	総務省統計局が行う事業所・企業統計調査の結果に基づいて作成した事業所全数名簿から産業、事業所規模別に所定の抽出率で無作為に抽出している。指定後は、原則として次の抽出替えまで継続して調査する。 なお、事業所の新設等を調査結果に反映させ、また、廃止事業所等の補充を行うため、毎年1月に追加指定を行っている。	二段抽出の方法による。 1次抽出は、事業所・企業統計調査の調査区を数個ずつ統合して「毎勤第二種調査区」とし、ここから抽出した約10調査区を統計調査員が巡回し、「調査区内事業所名簿」を作成する。 2次抽出は、その名簿から常用労働者5～29人規模事業所を選び抜き、産業別に所定の抽出率で無作為に事業所を抽出している。
調査期間	調査期間は原則として3か年である。事業所の交替は、事業所・企業統計調査の最新の全数名簿を用いて抽出した事業所に一斉に交替(抽出替え)している。	調査期間は原則として18か月である。事業所の交替は、調査区を3組に分けて6か月ごとに3分の1ずつ交替する方式(ローテーション方式)で行っている。

## 5 調査・集計事項の定義

(1) 調査事項の用語の説明は、次のとおりである。

### 第1 調査の項目

調査事項	説明
現金給与総額	所得税、社会保険料、組合費、貯金、購買代金等を差し引く前の給与総額(税込み)のことである。(実際の支払額(手取額)のことではない。) 現金給与総額 = 「きまって支給する給与」 + 「特別に支払われた給与」
きまって支給する給与	労働契約、団体協約あるいは事業所の給与規則等によってあらかじめ定められている支給条件、算定方法によって支給される給与額のことである。
所定内給与	きまって支給する給与のうち、超過労働給与額以外のものをいう。
超過労働給与	所定の労働時間を超える労働に対して支給される給与額のことである。超過勤務手当・時間外勤務手当・残業手当、休日出勤手当、深夜手当等である。宿日直手当は、本来の職務外として行った場合は含めるが、守衛等、宿日直勤務が本来業務である労働者に支払われる場合は該当しない。
特別に支払われた給与	定期又は臨時に労働者の勤務成績、経営状態等に応じて支給され、その額があらかじめ定められていないもの、又はあらかじめ支給条件・算定方法が定められていても、その給与の算定が3か月を超える期間ごとに行われるものをいう。 夏季・年末賞与、ベースアップが行われた場合の差額追給分、3か月ごとに支払われる通勤手当、寒冷地手当、一時的突発的に支払われた結婚手当などが該当する。
総実労働時間	労働者が実際に労働した時間のことである。給与の算定の有無、理由の如何を問わず、当該事業所の事業活動に従事していない時間は含めない。休憩時間は除かれるが、運輸関係労働者等のいわゆる手待時間は含める。本来の職務外として行われる宿日直の時間は含めない。 「総実労働時間」 = 「所定内労働時間」 + 「所定外労働時間」
所定内労働時間	事業所の就業規則等で定められた正規の始業時刻と就業時刻との間の実労働時間数のことである。
所定外労働時間	早出、残業、臨時の呼出、休日出勤等の実労働時間数のことである。
出勤日数	労働者が実際に出勤した日数のことである。事業所に出勤しない日は有給であっても出勤にならないが、1日のうち1時間でも就業すれば出勤日となる。
常用労働者	次のうち、いずれかに該当する労働者のことである。 期間を定めずに、又は1か月を超える期間を定めて雇われている者。 日々又は1か月以内の期間を定めて雇われている者のうち、調査期間の前2か月にそれぞれ18日以上雇われている者 [いわゆる正社員、正規従業員、パートタイム労働者(ごく短時間しか勤めない人を除く)] なお、重役、理事などの役員でも、部長、工場長などのように、常時勤務して、一般の労働者と同じ給与規則で毎月給与が支払われている者や、事業主の家族でも、常時その事業所に勤務し、他の労働者と同じ給与規則で毎月給与が支払われている者は、常用労働者に含める。
一般労働者	常用労働者のうち、「パートタイム」労働者でない者のことをいう。
パートタイム労働者	常用労働者のうち、次のいずれかに該当する労働者のことをいう。 1日の所定時間が一般の労働者より短い者。 1日の所定労働時間が一般の労働者と同じで1週間の所定労働時間が一般の労働者よりも短い者。

## 第2 集計表の比率等

### ア パートタイム労働者比率

パートタイム労働者比率とは、調査期間末の全常用労働者に占めるパートタイム労働者の割合を百分率化したものである。

### イ 入職率、離職率

入職率とは、調査期間末に、採用、転勤等で入職(同一企業内の事業所間の異動も含まれる。)した常用労働者を、前月末常用労働者数で除して、百分率化したものである。

離職率とは、調査期間末に、退職、転勤等で離職(同一企業内の事業所間の異動も含まれる。)した常用労働者を、前月末常用労働者数で除して、百分率化したものである。

### ウ 賞 与

賞与とは、特別に支払われた給与のうち、一般に期末手当、ボーナスと呼ばれている給与のことである。

この調査では、6月～8月に賞与として支払われたものを夏季賞与として、11月～翌年1月に支払われたものを年末賞与として、第一種事業所(規模 30人以上)を集計・公表している。

なお、第二種事業所(規模 5～29人)の調査については、7月及び1月に調査区の3分の1を入れ換えるので、正確な賞与集計ができないため、事業所規模5人以上の集計は行っていない。

## 6 標本事業所の設計方法

この調査は、総務省統計局が行う事業所・企業統計調査に基づく事業所名簿を母集団として調査事業所を抽出する標本調査である。

標本は、産業大分類別(製造業、卸売・小売業及びサービス業は一部中分類)及び規模別(事業所規模 5～29人、30～99人、100～499人及び500人以上)に層化された母集団から、各層ごとに設定された抽出率によって抽出される。なお、100～499人規模の事業所抽出率が1/1である産業については、500人以上規模と100～499人規模とを合わせて100人以上規模としている。

標本設計は、常用労働者一人平均月間きまって支給する給与の標本誤差率が、産業、事業所規模別に一定の範囲内となるように行っている。

なお、地方調査の調査事業所は、全国調査の標本に地方調査のみの標本を加えたものとなっている。

## 7 調査結果の算定

事業所からの毎月の結果を集計して、産業、就業形態及び性別の労働者数、1人平均月間現金給与額、出勤日数及び労働時間数を推計します。推計の結果得られた数値は、5人以上の常用労働者を雇用する全事業所に対応するよう復元して算定したものです。

### (1) 産業及び規模別各種平均値の算定方法

本調査結果のうち、産業、規模別1人平均月間現金給与額、実労働時間数及び出勤日数は、調査事業所の現金給与額、実労働時間数、延出勤日数の各々の合計を前月末及び本月末労働者数の合計の平均値で除して求めている。

### (2) 産業計及び規模計の各種平均値の算定方法

産業計、規模計の各種平均値は、まず産業、規模別の調査事業所の現金給与額、実労働時間数及び出勤日数の各集計延数に推計比率(母集団労働者数÷前月末労働者数)を乗じて合計し、同様に推計した前月末推計労働者数と本月末推計労働者数との平均で除して求めている。

### (3) 推計労働者数の算定方法

推計労働者数は、産業及び規模別、産業計及び規模計とも調査労働者数に推計比率を乗じ、母集団に復元して求めている。

## 8 指数の算定

この調査は、各調査結果の長期的な時系列比較を目的として、特定の年（以下「基準年」という。）の実数の平均（以下「基準数値」という。）を100とする指数を作成している。指数は5年ごとに改訂しており、現在は平成12年を基準（平成12年 = 100）としている。

### (1) 指数の算定方法

各月の指数の計算式は次のとおりである。

名目指数（賃金指数、労働時間指数、常用雇用指数）

$$\text{名目指数} = \frac{\text{集計結果の実数}}{\text{基準数値}} * 100$$

実質賃金指数

$$\text{実質賃金指数} = \frac{\text{名目賃金指数}}{\text{消費者物価指数（金沢市の持家の帰属家賃を除く総合指数）}} * 100$$

なお、年平均の指数は各年1月～12月の指数を単純平均したものであるが、実質賃金指数の年平均は名目賃金指数及び消費者物価指数のそれぞれについての年平均の比率で計算する。

(注) 実質賃金指数は名目賃金指数を金沢市の消費者物価指数（持家の帰属家賃を除く総合）で除したものである。

なお、年次平均（平成14年、15年、16年）は、4市平均（金沢市・七尾市・小松市・輪島市）の消費者物価指数（持家の帰属家賃を除く総合）で除したものである。

### (2) 指数の改訂

指数は、次の2つの事由で過去に遡って改訂する。

基準時更新

指数は西暦年の末尾に0又は5のつく年を基準年としており、5年ごとに新たな指数作成年の平均を100とした指数の改訂を行っている。

第一種事業所の抽出替えに伴う改訂（ギャップ修正）

この調査は、規模30人以上の事業所においては、おおむね3年ごとに標本事業所の抽出替えを行っている。この抽出替え時には、従来の標本事業所による集計結果と、新たに抽出された標本事業所による集計結果との間にギャップ（差異）が生じる。このため、新旧事業所を重複調査し、その集計結果のギャップを修正し、長期的な時系列の連続性を保つこととしている。

直近では、平成16年1月分調査で第一種事業所の抽出替えを行った際、ギャップを修正し、過去に遡って指数を改訂している。

なお、実数値については、ギャップ修正を行っていないので、時系列比較は指数により行うことが適切である。

## 9 表章産業変更に伴う取扱い

毎月勤労統計調査における表章産業分類(日本標準産業大分類項目)の新旧対照

従来(旧産業分類)	改定後(新産業分類) 平成17年1月から改訂
D 鉱業	D 鉱業
E 建設業	E 建設業
F 製造業	F 製造業
G 電気・ガス・熱供給・水道業	G 電気・ガス・熱供給・水道業
H 運輸・通信業	H 情報通信業
I 卸売・小売業・飲食店	I 運輸業
J 金融・保険業	J 卸売・小売業
K 不動産業	K 金融・保険業
L サービス業	L 不動産業
	M 飲食店・宿泊業
	N 医療、福祉
	O 教育、学習支援業
	P 複合サービス事業
	Q サービス業(他に分類されないもの)

旧産業大分類から新産業大分類への移動例

F製造業の「新聞業」、「出版業」はH情報通信業へ移動

H運輸・通信業の「電気通信業」はH情報通信業へ移動

“ 「郵便局」はP複合サービス業へ移動

“ 「旅行業」はQサービス業(他に分類されないもの)へ移動

J金融・保険業の「証券業類似業(宝くじ売りさばき業、ゴルフ会員権買取販売業)」はQサービス業(他にぶされないもの)へ移動

Lサービス業の「駐車場業」はL不動産業へ移動

“ 「旅館、その他の宿泊業」はM飲食店、宿泊業へ移動

“ 「医療業」、「保健衛生」、「社会保険」、「社会福祉」はN医療、福祉へ移動

“ 「小学校」、「中学校」、「高等学校」、「高等教育機関」、「個人教授所」はO教育、学習支援業移動

“ 「協同組合(他に分類されないもの)」はP複合サービス業へ移動

調査対象事業所が少ない産業の取扱い

(1) 調査対象事業所が少なく公表が困難なため、D鉱業については掲載せず、調査産業計に含めて算定している。

(2) 次の産業は、調査対象事業所が少ないため、それぞれ一括で算定している。

F製造業の中で、F一括1：13木材、14家具

F一括2：15パルプ・紙、17化学、18石油・石炭、19プラスチック、20ゴム、  
21なめしかわ、23鉄鋼、24非鉄金属、32その他の製造業

F一括3：30輸送用機器、31精密機器

Qサービス業の中で、Q一括1：80専門サービス業(他に分類されないもの)、81学術・開発研究機関

Q一括2：82洗濯・理容・美容・浴場業、83その他の生活関連サービス業、84娯楽業、  
91政治・経済・文化団体、92宗教、93その他のサービス業

Q一括3：85廃棄物処理業、86・87自動車整備業、機械等修理業、88物品賃貸業、  
89広告業、90その他の事業サービス業

## 10 利用上の注意

- (1) 毎月勤労統計調査では、平成17年1月調査分から、改訂後の日本標準産業分類(新産業分類)に基づき集計している。  
これに伴い、平成16年1月からの調査結果についても改訂後の日本標準産業分類で再集計を行った。  
したがって、平成16年12月までに公表した数値とは、実数比較はできない。  
なお、平成15年12月調査以前の調査結果と比較するには、注意を要する。
- (2) 前年増減率については、抽出替えによるギャップ修正済指数又は実数を用いて計算しているため、実数比較に相違する場合がある。
- (3) 調査産業計及び製造業の指数については、新旧産業分類の集計結果のずれをなくすように、接続を図っている。
- (4) 統計表中の数値は、四捨五入してあるので、個々の数値の合計は必ずしも合計欄の数値とは一致しない。
- (5) 統計表に用いる符号  
「0」、「0.0」.....単位未満  
「-」.....該当数値なし  
「...」.....不詳または比較数値なし  
「×」.....調査事業所が少ないため、掲載しない  
「 」.....負数または減少



## 調査結果の概要（規模 5 人以上）

### 1 概況

本県における平成 17 年平均の常用労働者の賃金、労働時間、雇用の状況をみると、1 人平均月間現金給与総額は、327,720 円、前年比 1.2%減となり、減少に転じた。

また、1 人平均月間総実労働時間は 156.4 時間で、前年比 1.7%減となった。その内訳を見ると所定内労働時間は 146.6 時間、前年比 1.7%減、所定外労働時間は 9.8 時間、前年比 1.0%減となり、所定外労働時間は 3 年ぶりに減少となった。

なお、推計常用労働者数は前年比 0.1%増の 401,239 人であった。

### 2 賃金の動き

平成 17 年における調査産業計の常用労働者 1 人平均月間現金給与総額は、規模 5 人以上では 327,720 円、前年比 1.2%減（規模 30 人以上では、359,097 円、前年比 0.0%）となった。

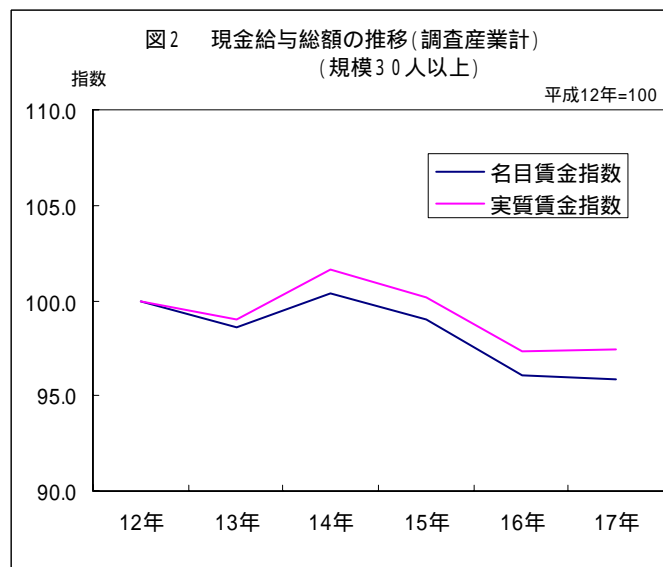
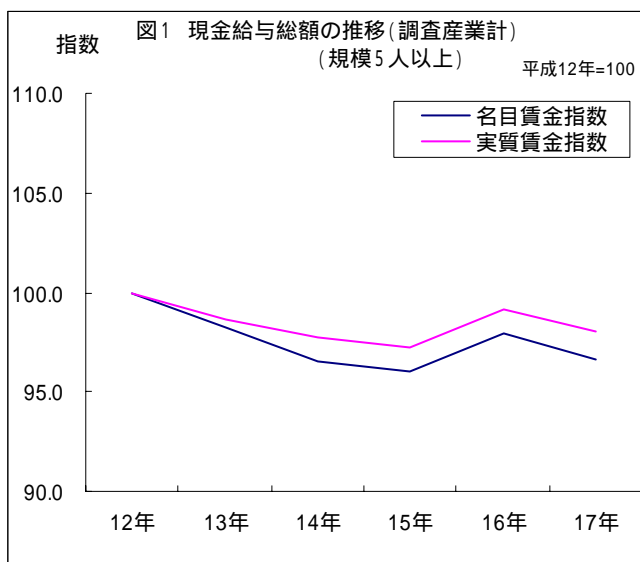
このうち、「きまって支給する給与」（所定内給与＋超過労働給与）は、5 人以上では 269,209 円と前年比 1.8%減（規模 30 人以上では、290,174 円、前年比 0.0%）となった。

また、「特別に支払われた給与」（賞与等）は月平均でみると、5 人以上では 58,511 円、前年比 1.7%増（規模 30 人以上では、68,923 円、前年比 0.2%減）となった。（表 1）

現金給与総額について、物価変動の影響を差し引いた実質でみると、金沢市消費者物価指数が前年比 0.0%と同水準であったことから、規模 5 人以上では名目と同じく前年比 1.2%減となった。（図 1、2）

表 1 産業別現金給与額（規模 5 人以上）

産業分類	現金給与総額			きまって支給する給与			特別に支払われた給与		
	平成 16年	平成 17年	対前 年増 減率	平成 16年	平成 17年	対前 年増 減率	平成 16年	平成 17年	対前 年増 減率
	円	円	(%)	円	円	(%)	円	円	(%)
調査産業計	331,799	327,720	1.2	274,282	269,209	1.8	57,517	58,511	1.7
建設業	382,925	356,910	6.8	334,436	311,610	6.8	48,489	45,300	6.6
製造業	335,519	343,532	2.4	276,561	283,128	2.4	58,958	60,404	2.5
電気・ガス・熱供給・水道業	542,148	563,565	4.0	407,713	424,445	4.1	134,435	139,120	3.5
情報通信業	374,978	362,827	3.2	294,101	290,389	1.3	80,877	72,438	10.4
運輸業	304,628	274,362	9.9	266,374	246,368	7.5	38,254	27,994	26.8
卸売・小売業	288,150	279,821	2.9	245,233	234,216	4.5	42,917	45,605	6.3
金融・保険業	481,828	490,782	1.9	368,362	364,089	1.2	113,466	126,693	11.7
不動産業	352,304	282,292	19.9	294,929	232,317	21.2	57,375	49,975	12.9
飲食店、宿泊業	174,279	163,874	6.0	161,860	152,723	5.6	12,419	11,151	10.2
医療、福祉	338,605	359,155	6.1	271,267	285,388	5.2	67,338	73,767	9.5
教育、学習支援業	464,699	515,136	10.9	352,185	383,645	8.9	112,514	131,491	16.9
複合サービス事業	367,725	350,841	4.6	274,634	263,610	4.0	93,091	87,231	6.3
サービス業	345,256	304,062	11.9	285,036	253,963	10.9	60,220	50,099	16.8



次に、現金給与総額を産業別で見ると、電気・ガス・熱供給・水道業が563,565円と最も高く、以下、教育、学習支援業、金融・保険業、情報通信業、医療、福祉、建設業、複合サービス事業、製造業の順となっている。

また、現金給与総額を男女別にみると、男403,287円に対し、女230,731円と男女間の賃金格差は男100に対して女57.2となり、昨年(54.9)に比べ少し縮まった。(表2)

表2 産業別男女別現金給与額(規模5人以上)

産業分類	現金給与総額				きまって支給する給与		
	計	男	女	男女間賃金格差(男=100)	男	女	男女間賃金格差(男=100)
	円	円	円		円	円	
調査産業計	327,720	403,287	230,731	57.2	330,665	190,331	57.6
建設業	356,910	391,171	216,024	55.2	342,048	186,446	54.5
製造業	343,532	414,372	209,326	50.5	338,652	177,937	52.5
電気・ガス・熱供給・水道業	563,565	594,913	379,917	63.9	448,181	285,388	63.7
情報通信業	362,827	437,874	215,450	49.2	344,517	184,094	53.4
運輸業	274,362	295,482	133,452	45.2	264,805	123,361	46.6
卸売・小売業	279,821	387,405	171,175	44.2	318,251	149,351	46.9
金融・保険業	490,782	642,376	301,207	46.9	472,904	228,011	48.2
不動産業	282,292	359,649	217,159	60.4	300,821	174,638	58.1
飲食店、宿泊業	163,874	223,461	117,478	52.6	204,685	112,264	54.8
医療、福祉	359,155	515,004	320,726	62.3	416,854	252,972	60.7
教育、学習支援業	515,136	602,108	431,891	71.7	447,059	322,948	72.2
複合サービス業	350,841	429,465	251,700	58.6	316,902	196,411	62.0
サービス業	304,062	368,627	197,778	53.7	305,419	169,259	55.4

### 3 労働時間の動き

平成17年の調査産業計の常用労働者1人平均月間総実労働時間は、規模5人以上で156.4時間、前年比1.7%減（規模30人以上では162.5時間、前年比0.1%減）となった。

月間の労働時間を年換算すると、総実労働時間は1,876.8時間、前年比32.4時間減、（規模30人以上では1,950.0時間、前年比1.2時間減）となった。

労働時間を所定内外別で見ると、所定内労働時間は146.6時間、前年比1.7%減（規模30人以上では149.7時間、前年比0.4%減）となった。

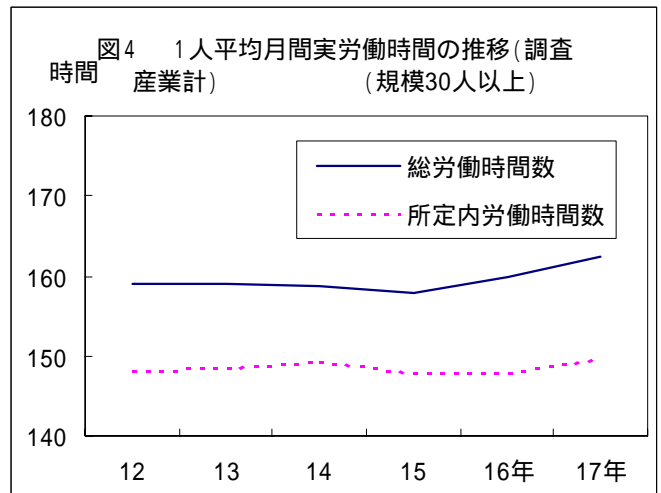
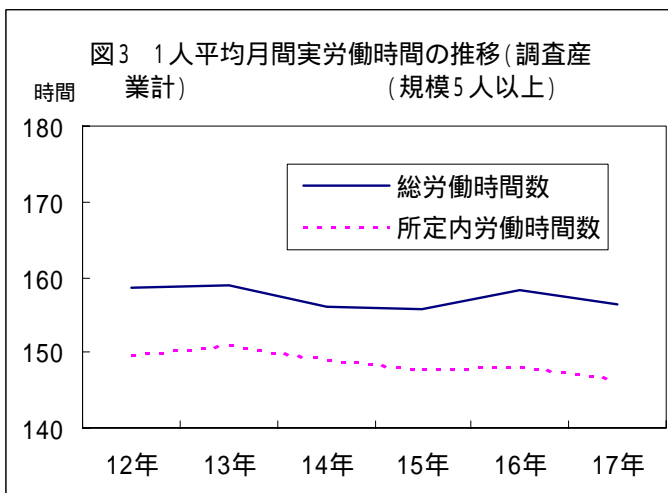
また、所定外労働時間は9.8時間、前年比1.0%減（規模30人以上では12.8時間、前年比4.1%増）となった。

このうち、製造業の所定外労働時間は16.4時間、前年比2.5%増（規模30人以上では18.5時間、前年比7.0%減）となった。

出勤日数は20.2日、前年差0.3日減（規模30人以上では20.2日、前年差0.1日減）となった。（表3、図3、4）

表3 産業別出勤日数、実労働時間数（規模5人以上）

産業分類	出勤日数			総実労働時間			所定内労働時間			所定外労働時間		
	平成16年	平成17年	対前年差	平成16年	平成17年	対前年増減率	平成16年	平成17年	対前年増減率	平成16年	平成17年	対前年増減率
	日	日	日	時	時	%	時	時	%	時	時	%
調査産業計	20.5	20.2	0.3	159.1	156.4	1.7	149.2	146.6	1.7	9.9	9.8	1.0
建設業	21.1	21.5	0.4	169.3	169.8	0.3	159.7	162.1	1.5	9.6	7.7	19.8
製造業	20.3	20.2	0.1	168.4	167.4	0.6	152.4	151.0	0.9	16.0	16.4	2.5
電気・ガス・熱供給・水道業	19.1	19.0	0.1	158.6	162.5	2.5	147.8	148.4	0.4	10.8	14.1	30.6
情報通信業	19.6	19.5	0.1	157.8	156.3	1.0	143.2	141.2	1.4	14.6	15.1	3.4
運輸業	21.7	21.5	0.2	178.7	176.7	1.1	161.1	159.4	1.1	17.6	17.3	1.7
卸売・小売業	21.5	20.8	0.7	157.4	151.8	3.6	150.1	145.6	3.0	7.3	6.2	15.1
金融・保険業	19.8	19.4	0.4	152.3	151.8	0.3	145.7	143.6	1.4	6.6	8.2	24.2
不動産業	21.1	20.3	0.8	169.4	153.2	9.6	151.5	148.6	1.9	17.9	4.6	74.3
飲食店、宿泊業	20.2	18.5	1.7	146.4	132.7	9.4	142.8	128.1	10.3	3.6	4.6	27.8
医療、福祉	20.1	20.2	0.1	147.1	154.3	4.9	139.9	146.6	4.8	7.2	7.7	6.9
教育、学習支援業	19.2	18.8	0.4	149.7	146.9	1.9	145.1	140.1	3.4	4.6	6.8	47.8
複合サービス事業	19.5	19.7	0.2	150.9	155.5	3.0	145.0	144.6	0.3	5.9	10.9	84.7
サービス業	19.7	19.5	0.2	156.6	150.1	4.2	146.2	141.4	3.3	10.4	8.7	16.3



#### 4 雇用の動き

平成17年の調査産業計の推計常用労働者数は規模5人以上では401,239人、前年比0.1%増(規模30人以上では、216,459人、前年比0.2%減)となった。

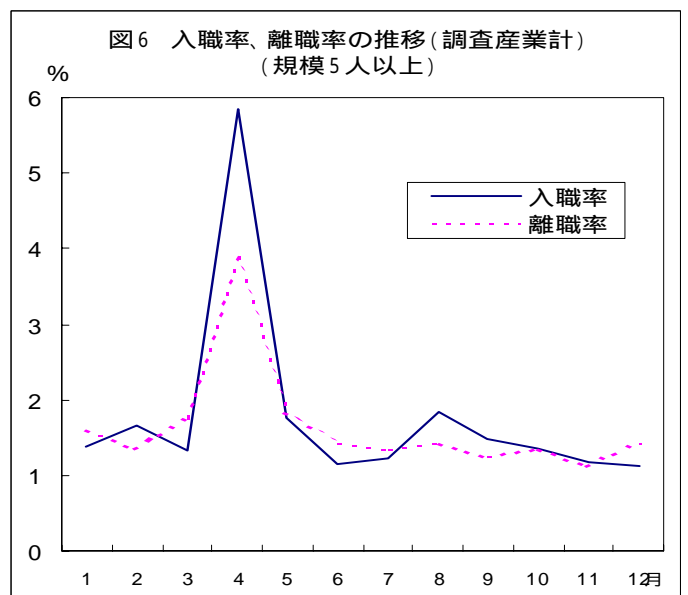
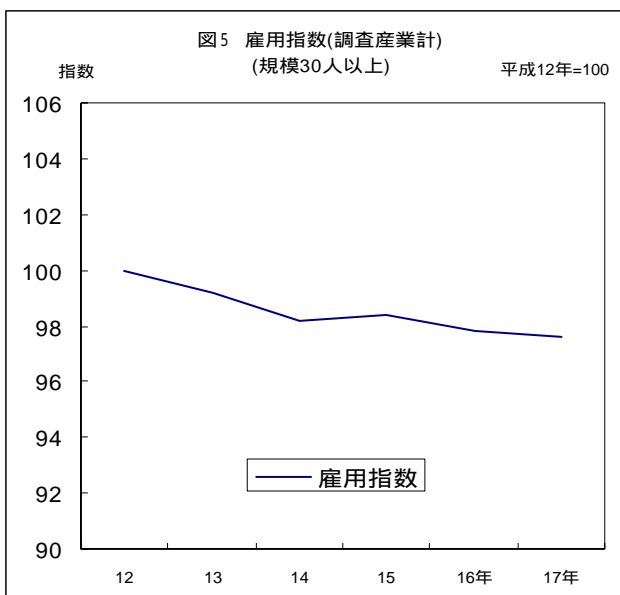
産業別にみると、情報通信業(7.2%増) 不動産業(4.7%増)が増加し、逆に減少したのは電気・ガス・熱供給・水道業(23.5%減) 飲食店、宿泊業(5.6%減) 建設業(4.4%減) 等である。(表4、図5)

また、労働異動率(入職率、離職率)は平成17年の月平均では入職率1.78、離職率1.65であった。

表4 産業別推計常用労働者数及び雇用指数(規模5人以上)

産業分類	推計常用労働者数			雇用指数 (平成12年=10)	
	平成16年平均	平成17年平均	前年増減率	平成16年平均	平成17年平均
調査産業計	400,714	401,239	0.1	97.7	97.8
建設業	32,928	31,487	4.4	82.7	79.1
製造業	81,400	82,178	1.0	84.2	85.0
電気・ガス・熱供給・水道業	2,424	1,855	23.5	89.6	68.6
情報通信業	12,336	13,220	7.2	...	...
運輸業	22,266	22,980	3.2	...	...
卸売・小売業	85,950	87,242	1.5	...	...
金融・保険業	14,194	14,549	2.5	...	...
不動産業	1,732	1,813	4.7	...	...
飲食店、宿泊業	32,409	30,582	5.6	...	...
医療、福祉	42,197	42,998	1.9	...	...
教育、学習支援業	23,905	24,052	0.6	...	...
複合サービス事業	6,276	6,235	0.7	...	...
サービス業	42,402	41,744	1.6	...	...

雇用指数の、情報通信業、運輸業、卸売・小売業、金融・保険業、不動産業、飲食店、宿泊業、医療、福祉、教育、学習支援業、複合サービス事業、サービス業は、資料がないため、掲載しない。



# 統計表

1表 産業別名目賃金指数（現金給与総額）

（規模5人以上）

平成12年 = 100

産業分類 年次 及び月次	調査			
	産業計	建設業	製造業	電気・ガス・熱供給・水道業
平成 14年平均	96.5	89.4	102.6	95.5
15	96.0	100.6	101.2	96.6
16	97.9	101.3	102.6	99.2
17	<b>96.6</b>	<b>94.3</b>	<b>104.9</b>	<b>102.8</b>
平成 17年 1月	84.3	90.0	88.3	77.8
2	81.2	82.9	86.4	76.7
3	82.6	83.2	87.7	91.3
4	83.4	90.4	89.1	75.9
5	81.3	80.0	84.0	76.9
6	130.0	93.7	117.0	224.4
7	120.5	117.6	155.5	75.4
8	81.3	95.0	91.0	74.7
9	78.5	86.6	88.5	76.0
10	78.9	86.6	87.7	77.9
11	82.4	82.1	104.3	76.8
12	174.6	141.1	179.1	230.1

1表 産業別名目賃金指数（現金給与総額）

（規模30人以上）

平成12年 = 100

産業分類 年次 及び月次	調査			
	産業計	建設業	製造業計	電気・ガス・熱供給・水道業
平成14年平均	100.4	89.2	101.6	X
15	99.0	90.5	102.5	X
16	96.1	92.0	102.9	100.4
17	<b>95.9</b>	<b>94.5</b>	<b>103.3</b>	<b>99.5</b>
平成17年 1月	80.1	75.4	86.4	75.3
2	78.4	79.2	83.7	74.3
3	80.6	81.6	85.8	88.3
4	79.8	78.1	86.6	73.5
5	76.6	77.1	81.9	74.4
6	135.5	104.0	123.6	217.2
7	117.8	125.4	151.7	73.0
8	78.6	90.0	85.9	72.3
9	78.1	92.9	85.0	73.6
10	78.2	81.6	84.0	75.4
11	84.0	82.5	106.9	74.3
12	183.0	166.7	178.6	222.7

2表 産業別実質賃金指数（現金給与総額）  
 （規模5人以上）

平成12年 = 100

産業分類 年次 及び月次	調査			
	産業計	建設業	製造業	電気・ガス・熱供給・水道業
平成14年平均	97.7	90.5	103.8	96.7
15	97.2	101.8	102.4	97.8
16	99.1	102.5	103.8	100.4
17	<b>98.0</b>	<b>95.7</b>	<b>106.5</b>	<b>104.4</b>
平成17年 1月	85.8	91.6	89.9	79.2
2	82.7	84.4	88.0	78.1
3	83.8	84.4	89.0	92.7
4	84.4	91.5	90.2	76.8
5	82.3	81.0	85.0	77.8
6	132.4	95.5	119.1	228.5
7	123.0	120.2	158.8	77.0
8	83.0	97.0	92.8	76.2
9	79.4	87.6	89.5	76.9
10	79.8	87.7	88.8	78.8
11	83.5	83.3	105.8	77.9
12	176.4	142.5	180.9	232.4

2表 産業別実質賃金指数（現金給与総額）  
 （規模30人以上）

平成12年 = 100

産業分類 年次 及び月次	調査			
	産業計	建設業	製造業	電気・ガス・熱供給・水道業
平成14年平均	101.6	90.3	102.8	X
15	100.2	91.6	103.7	X
16	97.3	93.1	104.1	101.6
17	<b>97.4</b>	<b>96.0</b>	<b>104.9</b>	<b>101.0</b>
平成17年 1月	81.6	76.8	88.0	76.7
2	79.9	80.7	85.2	75.6
3	81.8	82.8	87.1	89.7
4	80.8	79.1	87.6	74.4
5	77.5	78.1	82.9	75.3
6	138.0	105.9	125.8	221.1
7	120.3	128.1	154.9	74.5
8	80.2	91.9	87.7	73.8
9	79.0	93.9	85.9	74.4
10	79.2	82.6	85.0	76.3
11	85.2	83.7	108.4	75.4
12	184.9	168.4	180.4	224.9

3表 産業別名目賃金指数（きまって支給する給与）  
（規模5人以上） 平成12年 = 100

産業分類 年次 及び月次	調査			
	産業計	建設業	製造業計	電気・ガス・熱供給・水道業
平成14年平均	97.9	90.5	104.3	93.5
15	98.2	100.6	102.7	95.5
16	100.9	103.4	103.9	98.4
17	<b>99.0</b>	<b>82.2</b>	<b>106.4</b>	<b>77.6</b>
平成 17年 1月	100.6	80.7	104.5	77.3
2	100.9	82.8	106.2	76.6
3	100.7	83.1	105.9	91.0
4	101.1	84.3	106.7	75.9
5	99.1	81.3	103.0	76.5
6	100.7	84.5	106.4	76.1
7	97.5	81.5	107.3	75.4
8	97.4	79.8	107.2	74.7
9	96.6	81.8	106.8	76.0
10	97.3	81.6	107.5	77.9
11	97.9	82.6	107.6	76.6
12	98.2	82.9	107.4	77.5

3表 産業別名目賃金指数（きまって支給する給与）  
（規模30人以上） 平成12年 = 100

産業分類 年次 及び月次	調査			
	産業計	建設業	製造業	電気・ガス・熱供給・水道業
平成14年平均	101.0	86.9	102.9	x
15	100.1	87.8	103.3	x
16	98.6	94.5	104.4	102.3
17	<b>98.6</b>	<b>80.2</b>	<b>104.8</b>	<b>75.1</b>
平成 17年 1月	99.2	78.5	104.7	72.3
2	99.3	79.2	105.1	74.1
3	100.7	81.5	105.2	88.1
4	98.8	78.1	105.2	73.5
5	97.1	77.1	102.6	74.0
6	97.5	79.2	104.7	73.7
7	97.9	83.1	105.6	73.0
8	97.6	78.5	104.7	72.3
9	97.6	81.4	104.7	73.6
10	98.7	81.6	105.5	75.4
11	99.0	82.4	105.6	74.1
12	99.8	85.1	105.3	75.0



4表 産業別雇用指数

(規模5人以上)

平成12年 = 100

産業分類 年次 及び月次	調査			
	産業計	建設業	製造業	電気・ガス・熱供給・水道業
平成14年平均	97.8	94.0	90.3	104.7
15	98.0	91.6	88.2	97.0
16	97.7	82.7	88.2	89.6
17	97.8	79.1	85.0	68.6
平成17年 1月	96.5	78.9	83.3	67.3
2	96.8	80.3	83.6	67.2
3	96.4	80.5	83.6	67.2
4	98.3	80.9	85.2	68.7
5	98.2	80.1	85.4	69.5
6	97.9	78.9	85.1	69.4
7	97.8	78.0	85.1	69.4
8	98.2	78.3	85.4	69.3
9	98.4	77.9	85.5	68.5
10	98.4	78.0	85.8	68.7
11	98.5	78.4	85.8	68.9
12	98.2	78.9	85.7	68.8

4表 産業別雇用指数

(規模30人以上)

平成12年 = 100

産業分類 年次 及び月次	調査			
	産業計	建設業	製造業	電気・ガス・熱供給・水道業
平成14年平均	98.2	95.2	91.1	X
15	98.4	91.9	88.8	X
16	97.8	83.1	82.0	95.8
17	97.6	75.5	81.7	95.9
平成17年 1月	96.0	75.1	80.8	94.1
2	96.0	77.7	80.8	94.0
3	95.8	77.1	80.9	94.0
4	97.9	76.5	82.2	96.0
5	98.2	75.2	82.2	97.2
6	98.2	75.6	82.0	97.0
7	98.2	75.9	81.6	97.1
8	98.0	75.6	81.8	96.9
9	98.1	75.2	82.1	95.8
10	98.4	74.5	82.1	96.0
11	98.5	73.7	82.1	96.3
12	98.2	73.9	82.2	96.2



5表 産業別、性別常用労働者の1人平均月間現金給与額(つづき)

(規模5人以上)		単位 = 円																	
年次 及び月次	産業分類	製									業								
		衣服その他の繊維製品製造業			出版・印刷・同関連産業			窯業・土石製品製造業			金属製品製造業			一般機械器具製造業			電気機械器具製造業		
		現金給与総額	定期給与	特別給与	現金給与総額	定期給与	特別給与	現金給与総額	定期給与	特別給与	現金給与総額	定期給与	特別給与	現金給与総額	定期給与	特別給与	現金給与総額	定期給与	特別給与
合計	平成17年平均	161,552	150,528	11,024	321,197	279,544	41,653	443,217	392,658	50,559	315,892	270,190	45,702	439,032	341,084	97,948	317,082	263,970	53,112
男	平成17年平均	268,565	242,683	25,882	394,443	342,274	52,169	505,961	447,563	58,398	329,781	283,895	45,886	466,694	362,398	104,296	368,144	308,656	59,488
女	平成17年平均	137,866	130,131	7,735	207,163	181,881	25,282	350,764	311,756	39,008	265,175	220,144	45,031	252,853	197,632	55,221	220,034	179,040	40,994
	平成17年 1月	141,294	141,294	0	289,034	268,855	20,179	405,272	386,754	18,518	271,878	271,006	872	361,097	336,666	24,431	267,070	263,246	3,824
	2	155,624	155,624	0	277,863	277,863	0	395,893	395,893	0	273,146	272,949	197	339,221	339,221	0	255,466	255,466	0
	3	151,767	151,767	0	282,579	282,579	0	379,490	379,490	0	272,617	272,617	0	348,490	345,209	3,281	254,778	250,604	4,174
	4	148,458	148,458	0	293,480	293,480	0	392,307	392,307	0	278,341	278,341	0	364,697	337,742	26,955	255,492	255,492	0
	5	141,549	140,259	1,290	273,576	273,576	0	387,313	386,927	386	268,484	268,274	210	324,958	324,958	0	255,007	254,028	979
	6	147,121	147,121	0	380,210	282,505	97,705	386,519	386,311	208	273,132	273,132	0	479,536	345,266	134,270	336,947	254,383	82,564
	7	188,996	153,000	35,996	433,187	278,168	155,019	652,772	393,457	259,315	488,605	273,813	214,792	777,992	347,976	430,016	415,342	254,714	160,628
	8	163,291	151,764	11,527	276,393	274,249	2,144	416,200	400,546	15,654	297,391	269,013	28,378	354,019	349,549	4,470	284,016	270,164	13,852
	9	174,677	154,762	19,915	279,070	279,070	0	398,845	398,845	0	263,458	263,239	219	345,387	341,755	3,632	271,279	271,279	0
	10	156,609	156,609	0	279,831	279,831	0	396,087	396,087	0	267,246	267,246	0	349,199	344,823	4,376	279,461	279,461	0
	11	168,905	151,150	17,755	306,292	281,892	24,400	403,221	403,221	0	263,739	263,739	0	480,660	342,206	138,454	278,279	278,279	0
	12	201,752	154,930	46,822	474,902	282,285	192,617	704,792	392,009	312,783	572,513	268,925	303,588	729,365	337,569	391,796	652,174	280,621	371,553

5 表 産業別、性別常用労働者の1人平均月間現金給与額（つづき）

(規模5人以上)

単位=円

年次 及び月次	産業分類	製造業															電気・ガス・熱供給・水道業			情報通信業			運輸業			卸売・小売業計			卸売・小売業			小売業																					
		情報通信機械器具製造業					電子部品・デバイス製造業					F一括産業1					F一括産業2			F一括産業3			電気・ガス・熱供給・水道業			情報通信業			運輸業			卸売・小売業計			卸売・小売業			小売業															
		現金給与総額	定期給与	特別給与	現金給与総額	定期給与	特別給与	現金給与総額	定期給与	特別給与	現金給与総額	定期給与	特別給与	現金給与総額	定期給与	特別給与	現金給与総額	定期給与	特別給与	現金給与総額	定期給与	特別給与	現金給与総額	定期給与	特別給与	現金給与総額	定期給与	特別給与	現金給与総額	定期給与	特別給与	現金給与総額	定期給与	特別給与	現金給与総額	定期給与	特別給与	現金給与総額	定期給与	特別給与	現金給与総額	定期給与	特別給与	現金給与総額	定期給与	特別給与	現金給与総額	定期給与	特別給与				
合計	平成17年平均	435,317	332,678	102,639	387,438	312,588	74,850	351,239	282,031	69,208	328,988	275,374	53,614	384,954	316,194	68,760	563,565	424,445	139,120	362,827	290,389	72,438	274,362	246,368	27,994	279,821	234,216	45,605	390,001	311,679	78,322	212,268	186,722	25,546																			
男	平成17年平均	553,148	421,141	132,007	452,582	362,504	90,078	388,068	311,435	76,633	395,435	332,478	62,957	412,216	338,144	74,072	594,913	448,181	146,732	437,874	344,517	93,357	295,482	264,805	30,677	387,405	318,251	69,154	462,713	367,367	95,346	302,790	263,065	39,725																			
女	平成17年平均	250,959	194,269	56,690	242,289	201,370	40,919	211,309	170,314	40,995	224,677	185,731	38,946	270,267	223,854	46,413	379,917	285,388	94,529	215,450	184,094	31,356	133,452	123,361	10,091	171,175	149,351	21,824	220,788	182,083	38,705	156,389	139,596	16,793																			

















7表 産業別臨時給与（賞与）の支給状況

(規模30人以上)

産業分類	夏 季				冬 季			
	支給労働者 1人平均支給額	支給事業所数 割合	支給労働者数 割合	平均支給率	支給労働者 1人平均支給額	支給事業所数 割合	支給労働者数 割合	平均支給率
	円	%	%	か月	円	%	%	か月
調査産業計	369,947	93.2	95.1	1.32	427,696	92.1	94.9	1.41
建設業	336,916	100.0	100.0	1.04	370,385	100.0	100.0	1.15
製造業	419,433	87.2	92.5	1.12	431,012	83.2	90.7	1.20
食品・たばこ製造業	243,764	100.0	100.0	0.98	174,485	42.9	68.1	0.63
繊維工業	312,709	69.5	84.4	0.88	305,897	69.5	84.9	0.86
衣服・その他の繊維製品製造業	135,388	59.3	60.5	0.74	185,765	59.3	59.6	1.17
出版・印刷・同関連産業	298,014	100.0	100.0	0.88	306,909	100.0	100.0	1.02
窯業・土石製品製造業	298,216	72.7	83.0	1.15	360,439	100.0	100.0	1.34
金属製品製造業	283,468	97.2	90.9	1.10	352,076	100.0	100.0	1.26
一般機械器具製造業	518,280	100.0	100.0	0.98	524,685	100.0	100.0	0.97
電気機械器具製造業	356,519	100.0	100.0	1.33	432,867	100.0	100.0	1.75
情報通信機械器具製造業	759,288	66.7	72.4	1.60	690,684	60.0	71.9	1.59
電子部品・デバイス製造業	454,297	64.7	93.1	1.46	543,003	64.7	93.0	1.94
F 一括産業 1	553,006	100.0	100.0	1.51	522,667	86.7	96.1	1.52
F 一括産業 2	398,947	84.9	89.7	1.35	411,030	91.8	95.5	1.40
F 一括産業 3	421,184	93.3	96.1	1.81	445,600	100.0	100.0	1.88
電気・ガス・熱供給・水道業	810,006	100.0	100.0	2.26	832,668	100.0	100.0	2.31
情報通信業	424,360	100.0	100.0	1.56	465,641	100.0	100.0	1.43
運輸業	232,834	85.4	95.5	0.96	268,876	83.8	94.2	0.98
卸売・小売業	257,689	100.0	100.0	1.27	267,913	100.0	100.0	1.34
1 卸売業	407,574	100.0	100.0	1.53	412,973	100.0	100.0	1.56
2 小売業	164,491	100.0	100.0	0.96	177,357	100.0	100.0	1.08
金融・保険業	647,418	100.0	100.0	1.71	688,781	100.0	100.0	1.87
不動産業	241,707	100.0	100.0	1.12	241,757	100.0	100.0	1.24
飲食店、宿泊業	168,329	63.2	68.5	0.70	153,388	71.4	77.4	0.63
医療、福祉業	466,063	100.0	100.0	1.55	533,015	100.0	100.0	1.79
教育、学習支援業	748,371	100.0	100.0	1.98	852,344	100.0	100.0	2.22
複合サービス業	326,105	100.0	100.0	1.22	440,315	100.0	100.0	1.59
サービス業	340,832	89.9	93.2	1.29	337,938	87.2	91.7	1.37
Q 一括産業 1	557,272	100.0	100.0	1.79	642,147	100.0	100.0	2.02
Q 一括産業 2	195,960	74.4	81.8	0.94	246,334	67.1	75.9	1.12
Q 一括産業 3	295,362	94.1	96.3	1.20	236,221	93.5	96.5	1.14

(注) この結果は、夏季賞与については平成17年6月から8月までの、冬季賞与については平成17年11月、12月及び平成18年1月の賞与を集計したものである。

なお、結果の利用については、次の点を留意されたい。

- 1 支給労働者1人平均支給額 賞与を支給した事業所の1人平均賞与支給額
- 2 支給事業所割合 賞与を支給した事業所の全事業所に占める割合
- 3 支給労働者数割合 賞与を支給した事業所における全常用労働者の全事業所における全常用労働者に占める割合
- 4 平均支給率 賞与を支給した事業所における賞与支払い総額の所定内給与支払い総額に対する割合  
夏季賞与は労働者ウェイトにより、冬季賞与からは事業所ウェイトにより集計











8 表 産 業 別 、 性 別 常 用 労 働 者 の 1 人 平 均 月 間 出 勤 日 数 ・ 実 労 働 時 間 数 ( つ づ き )

(規模5人以上) 単位=日、時間

年次 及び月次	産業分類	飲食店, 宿泊業				医療, 福祉				教育, 学習支援業				複合サービス事業				サービス業							
		出勤 日数	総実労 働時間	所定内 労働時間	所定外 労働時間	出勤 日数	総実労 働時間	所定内 労働時間	所定外 労働時間	出勤 日数	総実労 働時間	所定内 労働時間	所定外 労働時間	出勤 日数	総実労 働時間	所定内 労働時間	所定外 労働時間	サービス業計				Q 一括産業1			
																		出勤 日数	総実労 働時間	所定内 労働時間	所定外 労働時間	出勤 日数	総実労 働時間	所定内 労働時間	所定外 労働時間
合計 平成17年平均		18.5	132.7	128.1	4.6	20.2	154.3	146.6	7.7	18.8	146.9	140.1	6.8	19.7	155.5	144.6	10.9	19.5	150.1	141.4	8.7	19.7	160.7	150.3	10.4
平成17年 1月		19.5	137.4	132.4	5.0	19.3	147.4	139.2	8.2	17.5	139.7	134.1	5.6	18.4	146.9	137.4	9.5	17.5	134.1	125.6	8.5	17.6	145.6	133.1	12.5
2		18.8	134.1	129.2	4.9	19.8	150.8	143.1	7.7	18.1	143.3	137.0	6.3	18.6	146.1	138.6	7.5	18.8	144.5	136.7	7.8	19.2	157.7	145.5	12.2
3		18.4	132.7	128.3	4.4	21.2	161.4	154.3	7.1	20.0	158.0	151.8	6.2	19.9	157.7	147.7	10.0	19.7	152.3	144.0	8.3	20.5	170.1	157.7	12.4
4		19.6	142.2	136.9	5.3	21.2	159.2	151.8	7.4	19.8	155.7	146.6	9.1	20.6	162.4	152.0	10.4	20.4	156.3	148.1	8.2	20.1	164.2	153.4	10.8
5		19.1	139.7	134.4	5.3	19.7	149.2	141.9	7.3	18.0	145.5	137.4	8.1	19.2	151.8	139.7	12.1	18.7	144.6	135.9	8.7	18.3	151.1	140.4	10.7
6		19.6	139.8	134.7	5.1	21.3	161.4	153.9	7.5	20.8	163.7	155.5	8.2	20.2	161.6	147.1	14.5	20.5	158.5	149.9	8.6	21.1	172.1	160.6	11.5
7		17.6	123.9	120.1	3.8	20.4	155.3	147.4	7.9	18.8	145.7	138.4	7.3	20.3	159.2	146.9	12.3	19.8	149.9	143.2	6.7	20.0	159.9	152.5	7.4
8		17.9	128.3	124.0	4.3	20.6	158.1	150.5	7.6	17.9	133.0	128.9	4.1	20.3	158.9	149.1	9.8	19.8	151.1	143.8	7.3	20.3	165.4	156.9	8.5
9		17.5	123.7	119.9	3.8	20.2	154.4	146.7	7.7	18.9	146.0	139.9	6.1	20.0	154.4	144.9	9.5	19.7	149.4	142.0	7.4	19.9	159.3	152.2	7.1
10		18.3	130.2	126.0	4.2	19.7	152.0	143.7	8.3	19.3	149.4	141.9	7.5	19.4	153.7	141.9	11.8	19.4	151.0	140.4	10.6	19.4	157.7	148.8	8.9
11		18.2	129.7	125.8	3.9	19.7	151.2	143.6	7.6	19.0	147.8	140.8	7.0	19.5	152.4	143.2	9.2	20.1	155.9	144.6	11.3	20.2	164.2	153.7	10.5
12		18.0	130.0	125.2	4.8	19.5	151.3	143.3	8.0	17.7	135.8	130.1	5.7	20.2	160.5	147.0	13.5	19.8	153.6	142.4	11.2	19.5	159.9	148.1	11.8
男 平成17年平均		21.0	164.0	157.7	6.3	19.4	151.4	144.5	6.9	19.2	152.2	144.2	8.0	20.1	161.0	149.9	11.1	20.0	158.6	148.3	10.3	20.2	169.2	156.5	12.7
平成17年 1月		21.9	167.2	160.2	7.0	18.9	149.4	142.4	7.0	18.0	144.2	137.8	6.4	18.8	154.9	141.6	13.3	17.9	143.0	132.9	10.1	18.1	154.2	139.3	14.9
2		20.7	163.5	156.0	7.5	19.4	151.4	144.3	7.1	18.3	146.5	139.6	6.9	19.0	153.3	142.9	10.4	19.3	153.8	144.2	9.6	19.5	165.7	150.5	15.2
3		20.3	162.4	155.8	6.6	21.1	166.1	158.7	7.4	20.8	164.3	157.0	7.3	20.3	165.7	154.4	11.3	20.2	159.7	149.8	9.9	20.9	178.2	163.2	15.0
4		21.5	171.3	163.6	7.7	20.5	159.2	152.5	6.7	19.8	159.7	148.8	10.9	21.5	170.7	160.1	10.6	20.6	163.2	153.3	9.9	20.8	173.3	160.3	13.0
5		21.6	172.9	165.6	7.3	19.4	151.1	144.4	6.7	18.4	151.5	141.3	10.2	19.6	156.5	144.7	11.8	19.1	151.7	141.5	10.2	18.7	157.1	144.9	12.2
6		21.5	171.2	163.8	7.4	21.4	167.6	160.7	6.9	21.3	170.6	161.0	9.6	20.6	163.5	152.8	10.7	20.8	167.0	156.5	10.5	21.6	181.5	167.3	14.2
7		20.5	159.9	155.5	4.4	19.2	148.9	141.7	7.2	19.3	152.5	143.6	8.9	20.6	161.3	151.9	9.4	20.3	158.6	150.8	7.8	20.4	168.2	158.8	9.4
8		20.8	160.5	154.9	5.6	19.9	154.4	147.6	6.8	18.7	141.4	136.5	4.9	20.7	164.1	155.3	8.8	20.4	160.6	152.0	8.6	21.1	176.4	165.7	10.7
9		20.1	155.0	150.1	4.9	18.5	144.6	137.8	6.8	18.9	149.1	141.8	7.3	20.1	158.5	149.2	9.3	20.2	158.2	149.8	8.4	20.4	168.6	159.3	9.3
10		20.9	162.3	156.9	5.4	18.6	145.9	138.8	7.1	19.6	155.5	146.7	8.8	19.8	158.5	146.0	12.5	19.7	158.9	146.6	12.3	19.8	165.5	154.3	11.2
11		20.8	160.2	155.1	5.1	18.3	143.1	136.7	6.4	19.2	151.9	143.5	8.4	19.9	157.0	147.7	9.3	20.6	165.3	152.0	13.3	20.6	172.6	159.8	12.8
12		21.0	161.3	155.1	6.2	17.7	138.9	132.1	6.8	17.9	140.5	133.5	7.0	20.4	167.6	151.9	15.7	20.4	163.8	150.3	13.5	19.9	168.7	153.9	14.8
女 平成17年平均		16.7	108.3	105.1	3.2	20.4	155.1	147.2	7.9	18.5	141.8	136.3	5.5	19.2	148.6	138.0	10.6	18.7	136.1	130.0	6.1	18.7	142.2	137.0	5.2
平成17年 1月		17.6	114.2	110.9	3.3	19.3	146.9	138.5	8.4	16.9	135.4	130.5	4.9	18.0	138.0	132.8	5.2	16.7	119.6	113.8	5.8	16.5	127.2	119.8	7.4
2		17.3	111.2	108.4	2.8	19.9	150.7	142.9	7.8	17.8	140.2	134.5	5.7	18.3	138.2	133.9	4.3	17.8	128.8	123.9	4.9	18.5	139.9	134.4	5.5
3		16.8	109.4	106.7	2.7	21.2	160.4	153.3	7.1	19.3	152.0	146.9	5.1	19.4	148.9	140.3	8.6	19.0	139.7	134.2	5.5	19.7	151.9	145.4	6.5
4		18.1	119.5	116.0	3.5	21.4	159.1	151.6	7.5	19.8	151.9	144.5	7.4	19.7	153.1	142.8	10.3	19.9	144.8	139.4	5.4	18.8	143.9	137.9	6.0
5		17.2	114.3	110.6	3.7	19.7	148.8	141.4	7.4	17.7	139.9	133.8	6.1	18.7	146.7	134.1	12.6	18.1	132.8	126.6	6.2	17.4	137.6	130.3	7.3
6		18.1	116.6	113.2	3.4	21.3	160.0	152.3	7.7	20.4	157.2	150.3	6.9	19.7	159.5	140.7	18.8	19.9	144.3	138.9	5.4	20.0	150.7	145.4	5.3
7		15.3	96.2	92.9	3.3	20.7	156.9	148.8	8.1	18.3	139.2	133.4	5.8	19.8	156.4	140.2	16.2	19.0	135.7	130.9	4.8	19.0	143.0	139.7	3.3
8		15.7	103.0	99.7	3.3	20.8	159.0	151.2	7.8	17.2	124.6	121.4	3.2	19.7	151.8	140.7	11.1	18.8	135.5	130.4	5.1	18.8	142.5	138.5	4.0
9		15.4	98.4	95.5	2.9	20.7	157.0	149.1	7.9	18.8	142.9	138.0	4.9	19.8	148.6	138.8	9.8	18.7	135.1	129.4	5.7	18.7	140.0	137.4	2.6
10		16.3	104.4	101.2	3.2	20.0	153.6	145.0	8.6	19.0	143.5	137.3	6.2	18.8	146.4	135.7	10.7	18.9	138.5	130.5	8.0	18.5	141.7	137.5	4.2
11		16.1	106.0	103.0	3.0	20.1	153.5	145.5	8.0	18.9	143.8	138.2	5.6	19.0	145.6	136.6	9.0	19.3	140.8	132.7	8.1	19.4	147.0	141.1	5.9
12		15.7	105.8	102.0	3.8	20.0	154.5	146.2	8.3	17.5	131.2	126.7	4.5	19.9	150.1	139.8	10.3	18.9	137.1	129.6	7.5	18.6	141.8	136.2	5.6

8表 産業別、性別常用労働者の1人平均月間出勤日数・実労働時間数(つづき)

(規模5人以上) 単位=日、時間

産業分類 年次及び月次	サービス業							
	Q 一括産業2				Q 一括産業3			
	出勤日数	総実労働時間	所定内労働時間	所定外労働時間	出勤日数	総実労働時間	所定内労働時間	所定外労働時間
合計 平成17年平均	19.3	143.6	136.5	7.1	19.6	149.9	140.7	9.2
平成17年 1月	17.9	133.2	126.5	6.7	17.0	128.4	120.6	7.8
2	17.9	133.9	128.0	5.9	19.3	146.3	139.3	7.0
3	19.4	144.3	137.9	6.4	19.6	149.2	141.6	7.6
4	20.2	152.6	145.4	7.2	20.7	155.2	147.5	7.7
5	19.5	148.4	139.8	8.6	18.2	137.5	129.9	7.6
6	20.5	157.2	148.6	8.6	20.1	152.1	145.1	7.0
7	19.5	143.8	137.4	6.4	20.0	149.6	143.1	6.5
8	19.4	144.4	137.7	6.7	19.8	148.8	141.7	7.1
9	19.2	141.8	134.1	7.7	20.0	150.3	143.0	7.3
10	19.1	141.0	133.6	7.4	19.7	156.0	141.6	14.4
11	19.3	142.7	134.9	7.8	20.6	162.6	147.8	14.8
12	19.2	139.1	133.3	5.8	20.5	162.5	147.0	15.5
男 平成17年平均	20.1	152.5	143.8	8.7	19.8	156.8	146.7	10.1
平成17年 1月	19.3	147.7	139.4	8.3	16.9	133.6	124.9	8.7
2	18.9	144.4	137.1	7.3	19.5	153.3	145.4	7.9
3	20.3	149.6	142.0	7.6	19.7	155.8	147.3	8.5
4	20.5	158.1	148.9	9.2	20.6	160.9	152.3	8.6
5	20.4	158.7	147.6	11.1	18.4	143.9	135.5	8.4
6	21.0	165.5	154.0	11.5	20.2	159.7	152.1	7.6
7	20.5	153.6	145.9	7.7	20.2	156.6	149.6	7.0
8	20.4	153.9	145.9	8.0	20.1	156.1	148.3	7.8
9	20.0	148.9	140.3	8.6	20.3	158.4	150.6	7.8
10	19.9	149.1	140.6	8.5	19.5	161.4	146.1	15.3
11	20.0	150.8	141.4	9.4	20.9	170.5	154.4	16.1
12	20.2	149.5	142.1	7.4	20.7	170.3	153.6	16.7
女 平成17年平均	18.3	134.1	128.7	5.4	19.3	135.2	127.8	7.4
平成17年 1月	16.4	117.9	112.9	5.0	17.1	117.3	111.4	5.9
2	16.7	122.4	118.0	4.4	18.8	131.3	126.0	5.3
3	18.5	138.4	133.3	5.1	19.3	134.4	128.9	5.5
4	19.8	146.6	141.6	5.0	20.7	142.8	137.1	5.7
5	18.4	137.4	131.4	6.0	17.9	124.4	118.4	6.0
6	20.0	148.2	142.8	5.4	19.8	136.0	130.4	5.6
7	18.5	133.7	128.6	5.1	19.6	134.1	128.8	5.3
8	18.4	134.7	129.3	5.4	19.3	132.5	127.1	5.4
9	18.3	134.5	127.8	6.7	19.3	133.2	126.9	6.3
10	18.2	132.8	126.5	6.3	20.0	144.2	131.8	12.4
11	18.6	134.3	128.2	6.1	20.2	145.7	133.8	11.9
12	18.1	128.2	124.1	4.1	20.0	145.9	132.9	13.0

8表 産業別、性別常用労働者の1人平均月間出勤日数・実労働時間数

(規模30人以上)

単位 = 日、時間

産業分類 年次 及び月次	調査産業計				建設業				製造業															
									製造業計				食料品・たばこ製造業				繊維工業				衣服・その他の繊維製品製造業			
	出勤日数	総実労働時間	所定内労働時間	所定外労働時間	出勤日数	総実労働時間	所定内労働時間	所定外労働時間	出勤日数	総実労働時間	所定内労働時間	所定外労働時間	出勤日数	総実労働時間	所定内労働時間	所定外労働時間	出勤日数	総実労働時間	所定内労働時間	所定外労働時間	出勤日数	総実労働時間	所定内労働時間	所定外労働時間
合計 平成17年平均	20.2	162.5	149.7	12.8	21.3	176.5	159.9	16.6	19.7	169.6	151.1	18.5	21.4	179.9	159.7	20.2	21.2	163.9	154.6	9.3	20.2	160.9	156.6	4.3
平成17年1月	18.9	152.3	140.3	12.0	19.0	156.0	143.3	12.7	17.9	153.6	136.8	16.8	18.1	147.0	134.4	12.6	21.0	161.4	154.3	7.1	16.8	133.6	131.6	2.0
2	19.7	158.5	146.2	12.3	21.1	174.5	158.0	16.5	19.7	168.7	150.0	18.7	19.1	154.5	142.2	12.3	21.1	161.6	153.3	8.3	20.7	168.9	156.6	12.3
3	20.5	165.5	152.5	13.0	22.7	190.4	171.4	19.0	20.0	172.8	152.8	20.0	21.3	180.3	159.2	21.1	21.2	162.1	151.4	10.7	20.4	166.1	156.5	9.6
4	20.9	167.8	154.5	13.3	21.5	178.1	162.1	16.0	20.8	176.7	157.7	19.0	22.4	189.8	166.8	23.0	20.6	158.4	147.7	10.7	22.8	176.0	172.9	3.1
5	19.2	154.1	141.9	12.2	19.0	157.0	142.9	14.1	17.9	154.5	137.4	17.1	20.8	172.6	156.4	16.2	21.4	167.4	159.6	7.8	18.3	148.8	141.4	7.4
6	21.0	167.8	155.5	12.3	22.4	184.5	168.8	15.7	20.6	176.0	157.5	18.5	21.6	179.5	162.1	17.4	21.9	170.0	160.2	9.8	20.6	159.7	157.7	2.0
7	20.5	164.2	151.5	12.7	22.2	183.0	165.8	17.2	20.2	175.1	155.7	19.4	22.4	189.0	167.1	21.9	21.2	167.3	159.4	7.9	21.1	163.2	160.6	2.6
8	20.3	162.3	150.0	12.3	20.7	174.4	158.1	16.3	19.2	165.3	147.0	18.3	22.0	185.6	164.1	21.5	20.2	156.6	149.6	7.0	20.6	160.7	157.8	2.9
9	20.4	162.7	150.5	12.2	22.0	180.6	164.5	16.1	20.2	174.2	155.7	18.5	21.5	186.6	164.0	22.6	20.4	157.8	148.6	9.2	21.6	169.4	166.2	3.2
10	20.3	163.6	150.2	13.4	21.8	179.9	162.9	17.0	19.8	170.1	151.6	18.5	22.0	184.8	161.8	23.0	21.9	168.9	159.8	9.1	19.5	153.8	151.4	2.4
11	20.6	165.5	152.1	13.4	22.1	181.6	162.2	19.4	20.2	173.5	155.2	18.3	22.3	187.4	164.8	22.6	21.9	171.0	159.5	11.5	19.8	164.2	162.8	1.4
12	20.3	164.8	150.4	14.4	21.5	178.7	159.2	19.5	20.2	174.0	155.2	18.8	23.1	199.1	171.6	27.5	21.2	164.1	152.3	11.8	20.0	165.2	163.6	1.6
男 平成17年平均	20.4	170.8	154.7	16.1	21.4	178.0	160.3	17.7	19.7	174.0	152.1	21.9	21.9	189.8	167.0	22.8	21.4	169.2	159.6	9.6	21.5	168.4	163.1	5.3
平成17年1月	19.0	158.3	143.6	14.7	19.1	157.6	144.2	13.4	18.0	158.4	138.2	20.2	19.5	164.2	148.6	15.6	21.0	165.7	157.7	8.0	17.8	135.1	133.3	1.8
2	19.9	165.9	150.6	15.3	21.2	175.8	158.2	17.6	19.7	173.1	151.1	22.0	20.1	168.7	152.5	16.2	21.5	168.1	159.2	8.9	21.4	164.5	156.2	8.3
3	20.8	174.2	157.8	16.4	22.8	191.9	171.6	20.3	20.0	178.0	154.4	23.6	21.7	189.1	165.5	23.6	21.3	166.2	155.4	10.8	21.8	165.4	158.7	6.7
4	21.1	176.1	159.3	16.8	21.5	178.6	161.9	16.7	20.8	181.6	159.0	22.6	22.5	196.5	171.4	25.1	20.5	161.3	150.6	10.7	21.8	169.0	166.7	2.3
5	19.2	160.9	145.5	15.4	19.0	157.5	143.0	14.5	17.9	159.0	138.5	20.5	21.4	185.0	165.2	19.8	21.9	174.9	166.3	8.6	18.9	146.9	143.1	3.8
6	21.3	177.1	161.4	15.7	22.5	185.4	168.6	16.8	20.7	181.3	159.3	22.0	22.1	190.3	170.9	19.4	22.1	176.1	165.8	10.3	23.2	180.2	178.7	1.5
7	20.8	173.7	157.7	16.0	22.3	184.8	166.4	18.4	20.1	179.3	156.4	22.9	22.5	194.4	172.6	21.8	21.9	174.4	166.3	8.1	23.0	182.3	174.8	7.5
8	20.4	170.4	154.7	15.7	20.7	175.7	158.2	17.5	19.1	169.5	148.0	21.5	22.3	194.3	171.3	23.0	20.5	162.7	154.5	8.2	22.7	182.3	173.9	8.4
9	20.6	172.0	156.4	15.6	22.2	182.5	165.3	17.2	20.2	178.6	156.9	21.7	22.0	197.5	170.7	26.8	20.6	164.3	154.0	10.3	24.1	195.4	184.5	10.9
10	20.6	172.8	155.8	17.0	22.1	182.5	164.3	18.2	19.7	174.7	152.5	22.2	22.3	194.5	168.0	26.5	22.3	176.6	166.5	10.1	21.1	167.6	160.1	7.5
11	20.8	174.3	157.3	17.0	22.2	183.3	162.7	20.6	20.1	177.4	155.7	21.7	22.6	192.2	167.9	24.3	21.8	174.4	163.6	10.8	21.0	162.6	161.3	1.3
12	20.6	173.9	155.9	18.0	21.7	180.4	159.6	20.8	20.1	177.5	155.8	21.7	23.5	208.6	178.2	30.4	21.0	166.6	155.6	11.0	22.0	173.3	169.8	3.5
女 平成17年平均	20.0	150.8	142.7	8.1	20.4	165.1	156.7	8.4	19.8	159.4	148.6	10.8	20.9	170.3	152.6	17.7	20.8	156.0	147.3	8.7	20.0	159.6	155.5	4.1
平成17年1月	18.9	143.5	135.5	8.0	18.1	144.0	136.8	7.2	17.8	142.7	133.6	9.1	16.7	130.4	120.7	9.7	21.0	155.1	149.2	5.9	16.6	133.4	131.3	2.1
2	19.5	148.0	140.0	8.0	20.5	164.6	156.2	8.4	19.7	158.7	147.4	11.3	18.1	140.4	132.1	8.3	20.4	152.0	144.6	7.4	20.6	169.7	156.7	13.0
3	20.2	153.1	145.0	8.1	22.2	179.1	170.6	8.5	20.0	160.9	149.1	11.8	21.0	171.3	152.8	18.5	21.1	156.2	145.6	10.6	20.2	166.3	156.2	10.1
4	20.7	156.3	147.8	8.5	21.2	173.6	163.1	10.5	20.8	165.9	155.0	10.9	22.2	183.1	162.2	20.9	20.7	154.1	143.3	10.8	23.0	177.1	173.9	3.2
5	19.1	144.9	137.0	7.9	18.5	152.6	142.0	10.6	18.0	144.3	134.8	9.5	20.3	160.6	147.9	12.7	20.7	156.2	149.6	6.6	18.2	149.2	141.2	8.0
6	20.7	155.1	147.4	7.7	22.1	177.8	170.3	7.5	20.5	163.9	153.4	10.5	21.2	169.1	153.6	15.5	21.5	161.0	151.9	9.1	20.2	156.6	154.6	2.0
7	20.1	151.1	142.9	8.2	20.9	168.8	160.8	8.0	20.4	165.8	154.1	11.7	22.4	183.9	162.0	21.9	20.2	156.9	149.1	7.8	20.8	160.4	158.5	1.9
8	20.1	151.3	143.6	7.7	20.4	163.7	156.8	6.9	19.3	155.6	144.7	10.9	21.8	177.4	157.3	20.1	19.7	147.5	142.2	5.3	20.2	157.4	155.4	2.0
9	20.0	150.0	142.4	7.6	20.5	165.4	158.6	6.8	20.2	164.1	153.0	11.1	20.9	176.1	157.5	18.6	20.1	148.3	140.8	7.5	21.2	165.4	163.4	2.0
10	20.0	150.8	142.4	8.4	19.6	158.7	151.1	7.6	19.8	159.5	149.4	10.1	21.7	175.2	155.7	19.5	21.2	157.9	150.2	7.7	19.2	151.6	150.0	1.6
11	20.2	153.1	144.8	8.3	20.8	168.5	158.7	9.8	20.4	164.8	154.3	10.5	22.1	182.6	161.8	20.8	22.0	166.1	153.6	12.5	19.6	164.5	163.1	1.4
12	20.0	152.2	142.9	9.3	20.5	164.5	155.4	9.1	20.4	166.1	154.0	12.1	22.7	190.0	165.3	24.7	21.4	160.5	147.6	12.9	19.7	163.8	162.5	1.3

8表 産業別、性別常用労働者の1人平均月間出勤日数・実労働時間数（つづき）

（規模30人以上）

単位＝日、時間

産業分類 年次 及び月次	製造業																							
	印刷・同関連産業				窯業・土石製品製造業				金属製品製造業				一般機械器具製造業				電気機械器具製造業				情報通信機械器具製造業			
	出勤日数	総実労働時間	所定内労働時間	所定外労働時間	出勤日数	総実労働時間	所定内労働時間	所定外労働時間	出勤日数	総実労働時間	所定内労働時間	所定外労働時間	出勤日数	総実労働時間	所定内労働時間	所定外労働時間	出勤日数	総実労働時間	所定内労働時間	所定外労働時間	出勤日数	総実労働時間	所定内労働時間	所定外労働時間
合計 平成17年平均	20.2	172.9	154.0	18.9	20.5	170.1	157.3	12.8	19.5	163.7	149.8	13.9	20.3	176.4	155.1	21.3	19.9	172.5	155.5	17.0	19.4	168.8	148.6	20.2
平成17年1月	17.0	142.4	129.5	12.9	18.5	158.6	141.2	17.4	18.6	156.1	140.4	15.7	18.2	158.6	138.4	20.2	17.1	146.3	132.8	13.5	17.7	153.1	135.5	17.6
2	19.9	168.1	150.9	17.2	20.3	166.8	153.3	13.5	19.9	166.6	150.8	15.8	20.1	175.0	153.6	21.4	20.4	173.5	158.4	15.1	18.9	164.6	144.6	20.0
3	19.7	174.1	150.2	23.9	20.9	170.2	159.8	10.4	19.2	165.6	150.3	15.3	20.4	182.1	157.4	24.7	19.3	165.0	150.4	14.6	20.0	174.8	154.0	20.8
4	21.4	187.3	163.0	24.3	22.3	184.6	171.4	13.2	21.2	167.2	153.0	14.2	21.8	189.0	166.7	22.3	21.8	187.7	171.3	16.4	20.0	174.8	155.9	18.9
5	18.2	158.1	139.9	18.2	18.0	151.2	138.1	13.1	17.6	153.8	139.9	13.9	17.3	152.3	131.8	20.5	17.6	152.0	137.6	14.4	17.4	151.4	133.7	17.7
6	21.0	179.0	159.6	19.4	21.3	176.4	164.2	12.2	20.2	170.2	155.3	14.9	21.5	186.1	164.3	21.8	20.9	180.1	163.7	16.4	20.8	178.0	157.3	20.7
7	20.7	173.8	158.1	15.7	21.4	174.6	165.1	9.5	20.1	166.8	154.1	12.7	20.7	182.4	159.6	22.8	20.9	181.6	163.4	18.2	19.9	173.1	152.1	21.0
8	19.6	167.2	151.9	15.3	19.5	161.8	150.1	11.7	19.4	162.5	148.8	13.7	19.2	168.2	147.4	20.8	17.9	158.4	139.8	18.6	19.2	166.5	146.8	19.7
9	20.9	177.6	159.1	18.5	20.8	173.0	159.6	13.4	19.7	168.3	155.5	12.8	21.7	185.3	166.0	19.3	21.1	182.8	165.5	17.3	19.9	175.8	153.3	22.5
10	20.7	180.0	158.4	21.6	21.2	175.2	163.1	12.1	19.6	162.4	150.4	12.0	20.1	175.3	153.3	22.0	19.8	173.8	155.3	18.5	19.9	174.2	153.1	21.1
11	21.3	183.1	163.2	19.9	20.6	171.6	157.9	13.7	19.7	165.2	151.6	13.6	20.7	179.1	158.4	20.7	20.7	181.3	161.8	19.5	19.3	168.7	147.7	21.0
12	21.6	183.4	163.4	20.0	21.3	177.1	164.1	13.0	19.0	159.8	147.1	12.7	21.4	183.8	164.2	19.6	21.2	187.2	166.2	21.0	19.4	170.1	149.2	20.9
男 平成17年平均	20.5	183.8	160.6	23.2	21.2	177.5	162.3	15.2	19.4	166.4	150.3	16.1	20.3	178.8	155.8	23.0	20.3	180.7	159.1	21.6	19.6	181.7	153.3	28.4
平成17年1月	17.4	151.7	135.8	15.9	18.8	166.3	142.7	23.6	18.6	159.6	141.7	17.9	18.2	160.5	138.8	21.7	17.7	155.6	139.1	16.5	17.6	162.6	138.0	24.6
2	20.2	178.0	156.6	21.4	20.8	171.7	155.9	15.8	19.8	170.5	151.9	18.6	20.1	176.9	154.0	22.9	20.6	179.7	161.7	18.0	19.2	178.3	150.3	28.0
3	20.3	190.4	160.6	29.8	21.5	176.6	163.5	13.1	19.0	168.2	150.2	18.0	20.5	184.7	158.2	26.5	19.8	174.1	155.4	18.7	20.2	187.6	158.4	29.2
4	21.8	200.3	169.6	30.7	23.2	193.1	178.1	15.0	21.1	169.1	152.5	16.6	21.8	191.2	167.1	24.1	22.3	196.8	175.6	21.2	20.4	190.3	162.9	27.4
5	18.7	168.8	146.0	22.8	18.5	156.7	141.6	15.1	17.2	156.0	139.6	16.4	17.3	154.1	132.1	22.0	18.3	161.6	143.1	18.5	17.5	162.6	137.2	25.4
6	21.3	188.5	164.9	23.6	22.3	185.8	171.5	14.3	19.9	172.4	155.2	17.2	21.6	188.1	164.7	23.4	21.1	185.6	165.5	20.1	20.8	191.8	161.9	29.9
7	21.1	183.3	164.6	18.7	22.2	181.8	170.9	10.9	19.9	168.5	154.4	14.1	20.7	185.0	160.3	24.7	21.1	188.7	165.5	23.2	20.3	188.4	158.8	29.6
8	19.8	176.2	157.5	18.7	20.5	170.9	156.9	14.0	19.4	165.5	150.2	15.3	19.3	170.6	148.1	22.5	18.6	169.7	145.6	24.1	19.3	178.6	150.5	28.1
9	21.2	187.2	164.6	22.6	21.6	180.9	165.6	15.3	19.5	170.6	156.1	14.5	21.7	187.5	166.6	20.9	21.3	189.8	167.4	22.4	20.1	188.2	157.6	30.6
10	21.0	191.5	165.3	26.2	22.1	183.5	169.7	13.8	19.5	165.2	151.2	14.0	20.3	178.1	154.3	23.8	20.0	181.3	157.2	24.1	19.9	185.9	156.4	29.5
11	21.6	194.6	170.5	24.1	21.1	178.5	162.5	16.0	19.7	168.0	152.5	15.5	20.8	181.6	159.3	22.3	20.9	189.7	164.4	25.3	19.4	181.3	152.1	29.2
12	22.0	194.2	169.9	24.3	22.0	185.1	170.1	15.0	19.1	162.8	148.1	14.7	21.5	186.3	165.1	21.2	21.5	195.2	168.3	26.9	19.8	184.5	155.6	28.9
女 平成17年平均	19.5	155.0	143.2	11.8	19.6	160.6	150.9	9.7	19.9	154.4	147.9	6.5	19.8	158.1	150.0	8.1	19.3	158.9	149.6	9.3	19.1	149.8	141.7	8.1
平成17年1月	16.2	127.0	119.1	7.9	18.1	148.1	139.3	8.8	18.6	143.8	136.0	7.8	17.7	143.0	134.5	8.5	16.2	131.7	122.9	8.8	17.8	139.4	131.9	7.5
2	19.3	152.1	141.7	10.4	19.6	160.3	149.9	10.4	20.0	153.1	147.0	6.1	19.9	159.2	150.2	9.0	20.1	163.7	153.3	10.4	18.4	144.7	136.3	8.4
3	18.7	147.8	133.4	14.4	20.2	161.3	154.7	6.6	20.1	156.5	150.7	5.8	19.8	160.4	150.4	10.0	18.6	150.6	142.5	8.1	19.7	156.2	147.5	8.7
4	20.6	165.8	152.0	13.8	21.2	173.8	162.9	10.9	21.4	160.1	154.4	5.7	21.8	171.7	163.5	8.2	21.0	173.2	164.5	8.7	19.4	152.2	145.7	6.5
5	17.4	140.2	129.7	10.5	17.3	144.2	133.7	10.5	19.0	146.2	141.0	5.2	17.0	138.4	129.4	9.0	16.5	136.6	128.8	7.8	17.3	134.8	128.6	6.2
6	20.5	163.1	150.8	12.3	20.0	164.7	155.0	9.7	21.1	162.8	155.7	7.1	21.2	170.1	161.4	8.7	20.6	171.1	160.8	10.3	20.7	157.6	150.5	7.1
7	20.1	157.9	147.4	10.5	20.4	165.6	157.8	7.8	20.9	160.5	152.9	7.6	20.2	161.5	153.8	7.7	20.5	170.0	159.9	10.1	19.2	150.5	142.2	8.3
8	19.3	152.1	142.4	9.7	18.4	150.3	141.5	8.8	19.4	151.9	144.0	7.9	18.7	149.4	142.1	7.3	16.8	139.9	130.3	9.6	19.2	148.6	141.3	7.3
9	20.5	161.5	149.9	11.6	19.8	163.2	152.2	11.0	20.5	160.2	153.6	6.6	21.2	167.4	160.8	6.6	20.8	171.3	162.4	8.9	19.6	157.5	147.0	10.5
10	20.1	161.0	146.9	14.1	20.1	165.0	155.1	9.9	19.9	153.2	147.7	5.5	19.1	152.8	145.1	7.7	19.4	160.6	152.0	8.6	19.9	157.0	148.3	8.7
11	20.7	164.6	151.4	13.2	19.8	162.9	152.1	10.8	19.6	155.9	148.8	7.1	19.9	158.2	151.0	7.2	20.3	166.6	157.2	9.4	19.2	150.0	141.1	8.9
12	20.9	165.9	152.8	13.1	20.4	167.1	156.7	10.4	18.9	149.7	143.9	5.8	20.9	163.8	157.0	6.8	20.8	173.2	162.6	10.6	18.9	148.7	139.7	9.0

8表 産業別、性別常用労働者の1人平均月間出勤日数・実労働時間数（つづき）

（規模30人以上）

単位 = 日、時間

産業分類 年次及び月次	製 造 業																電 気・ガ ス・熱供給・水 道 業				情 報 通 信 業			
	電 子 部 品 ・ デ バ イ ス 製 造 業				F 一 括 産 業 1				F 一 括 産 業 2				F 一 括 産 業 3				電 気・ガ ス・熱供給・水 道 業		情 報 通 信 業					
	出 勤 日 数	総 実 労 働 時 間	所 定 内 労 働 時 間	所 定 外 労 働 時 間	出 勤 日 数	総 実 労 働 時 間	所 定 内 労 働 時 間	所 定 外 労 働 時 間	出 勤 日 数	総 実 労 働 時 間	所 定 内 労 働 時 間	所 定 外 労 働 時 間	出 勤 日 数	総 実 労 働 時 間	所 定 内 労 働 時 間	所 定 外 労 働 時 間	出 勤 日 数	総 実 労 働 時 間	所 定 内 労 働 時 間	所 定 外 労 働 時 間	出 勤 日 数	総 実 労 働 時 間	所 定 内 労 働 時 間	所 定 外 労 働 時 間
合 計 平成17年平均	17.5	161.3	135.8	25.5	20.0	165.5	155.4	10.1	20.1	168.3	154.7	13.6	19.6	183.1	153.9	29.2	19.0	162.5	148.4	14.1	19.5	157.1	139.0	18.1
平成17年 1月	16.5	150.4	127.1	23.3	17.9	147.8	138.6	9.2	18.0	150.7	137.8	12.9	18.3	174.0	143.7	30.3	18.2	154.0	143.2	10.8	17.9	143.2	127.2	16.0
2	17.5	159.1	134.5	24.6	20.3	173.5	157.1	16.4	20.6	172.8	158.1	14.7	20.7	199.9	162.7	37.2	17.6	149.5	138.1	11.4	18.7	152.3	134.3	18.0
3	18.4	166.2	141.7	24.5	21.1	176.9	165.1	11.8	19.7	165.4	151.5	13.9	21.6	207.8	170.7	37.1	20.2	173.1	159.9	13.2	19.8	159.3	140.9	18.4
4	17.8	161.7	135.9	25.8	20.9	171.2	161.8	9.4	21.7	178.6	165.9	12.7	20.6	191.1	162.1	29.0	19.6	168.0	153.1	14.9	20.5	166.1	146.0	20.1
5	16.1	147.3	122.7	24.6	18.2	148.9	140.8	8.1	18.1	150.4	139.8	10.6	18.2	170.5	143.8	26.7	17.8	150.0	137.7	12.3	18.6	155.1	135.9	19.2
6	18.1	165.3	139.7	25.6	21.1	172.5	163.5	9.0	21.6	179.5	166.3	13.2	19.1	180.8	150.2	30.6	20.8	175.1	162.7	12.4	20.8	164.5	147.3	17.2
7	17.8	170.5	139.5	31.0	20.2	164.4	156.4	8.0	20.5	170.5	158.2	12.3	20.6	194.7	162.4	32.3	18.8	159.0	147.2	11.8	19.9	157.9	140.2	17.7
8	17.6	164.0	136.7	27.3	20.4	168.9	159.3	9.6	19.2	160.0	147.1	12.9	18.7	176.7	147.5	29.2	19.9	167.4	155.0	12.4	19.8	156.8	140.2	16.6
9	17.8	168.7	140.8	27.9	20.2	166.6	156.9	9.7	20.2	168.9	155.3	13.6	19.0	174.9	148.5	26.4	18.8	161.5	146.5	15.0	19.4	153.3	137.1	16.2
10	16.9	158.4	134.0	24.4	20.3	166.4	158.0	8.4	20.1	170.0	154.6	15.4	20.0	179.3	156.6	22.7	19.0	162.3	148.4	13.9	19.5	156.3	138.1	18.2
11	17.6	162.7	140.3	22.4	20.6	168.6	159.2	9.4	21.0	176.7	161.1	15.6	19.6	178.2	153.4	24.8	19.0	162.2	148.1	14.1	19.5	156.0	137.7	18.3
12	17.4	162.0	137.6	24.4	19.2	160.7	147.9	12.8	20.9	176.9	161.2	15.7	18.8	170.1	145.2	24.9	18.0	167.2	140.3	26.9	20.1	163.9	142.1	21.8
男 平成17年平均	16.6	160.2	130.6	29.6	20.3	168.7	157.5	11.2	20.5	173.5	157.4	16.1	19.6	186.3	154.6	31.7	18.9	161.8	146.6	15.2	19.6	164.4	144.4	20.0
平成17年 1月	15.6	148.5	121.7	26.8	18.2	150.6	140.4	10.2	18.5	156.7	140.9	15.8	18.2	176.9	144.1	32.8	18.1	152.7	141.0	11.7	18.1	151.2	133.8	17.4
2	16.4	155.0	127.4	27.6	20.6	177.3	159.8	17.5	21.1	179.0	161.5	17.5	20.6	203.2	162.9	40.3	17.5	148.9	136.6	12.3	18.6	158.1	138.6	19.5
3	17.5	164.6	136.5	28.1	21.4	180.3	167.5	12.8	20.1	171.4	154.4	17.0	21.7	212.1	171.8	40.3	20.1	172.3	158.3	14.0	20.1	166.0	146.9	19.1
4	17.1	163.6	132.9	30.7	21.2	174.8	164.4	10.4	21.9	182.7	167.8	14.9	20.5	193.4	162.3	31.1	19.5	167.3	151.5	15.8	20.2	171.0	150.5	20.5
5	15.8	151.4	122.1	29.3	18.4	151.5	142.3	9.2	18.6	155.4	142.8	12.6	18.3	173.9	144.8	29.1	17.7	149.3	136.2	13.1	18.7	160.7	140.0	20.7
6	17.6	167.9	137.9	30.0	21.4	175.9	165.8	10.1	22.0	183.9	168.7	15.2	18.9	183.4	149.8	33.6	20.7	174.4	161.0	13.4	20.7	171.9	152.3	19.6
7	16.7	168.3	132.3	36.0	20.4	167.2	158.3	8.9	20.6	172.5	159.1	13.4	20.6	198.2	163.3	34.9	18.8	158.4	145.9	12.5	19.7	163.7	144.1	19.6
8	16.6	161.8	131.6	30.2	20.6	171.2	160.5	10.7	19.7	166.0	150.6	15.4	18.8	180.0	148.5	31.5	19.8	166.4	153.1	13.3	19.9	165.6	146.9	18.7
9	16.8	165.8	134.2	31.6	20.5	169.5	158.8	10.7	20.7	175.2	158.6	16.6	18.9	177.9	149.3	28.6	18.6	160.5	144.1	16.4	19.4	161.3	142.9	18.4
10	15.9	156.8	127.0	29.8	20.6	169.4	160.2	9.2	20.7	176.6	158.5	18.1	20.0	182.0	157.9	24.1	18.8	161.8	146.7	15.1	19.6	164.8	144.3	20.5
11	16.6	161.5	133.8	27.7	20.9	171.8	161.3	10.5	21.3	181.7	163.1	18.6	19.5	181.1	154.3	26.8	18.8	161.3	146.1	15.2	19.6	165.3	143.9	21.4
12	16.2	158.1	130.1	28.0	19.5	164.5	150.3	14.2	21.2	181.3	163.1	18.2	18.8	172.6	145.7	26.9	17.8	168.8	138.6	30.2	20.2	172.5	148.2	24.3
女 平成17年平均	19.3	163.6	146.8	16.8	18.8	151.8	146.3	5.5	19.4	158.6	149.7	8.9	19.7	166.2	150.2	16.0	19.8	165.8	158.5	7.3	19.5	143.0	128.5	14.5
平成17年 1月	18.3	154.1	138.1	16.0	16.8	135.7	130.9	4.8	17.1	139.5	131.9	7.6	18.7	157.3	141.6	15.7	19.2	161.5	155.7	5.8	17.4	127.3	114.2	13.1
2	19.9	167.4	149.0	18.4	18.9	157.8	145.8	12.0	19.6	160.8	151.5	9.3	21.3	181.0	161.6	19.4	18.3	152.4	146.3	6.1	19.0	141.0	125.9	15.1
3	20.3	169.7	152.4	17.3	20.0	162.1	154.8	7.3	18.9	154.1	146.1	8.0	21.3	183.2	164.3	18.9	20.8	177.5	169.1	8.4	19.2	146.0	129.2	16.8
4	19.2	157.4	141.9	15.5	19.5	156.2	150.9	5.3	21.1	170.7	162.3	8.4	21.1	178.6	161.0	17.6	20.3	171.6	161.9	9.7	21.1	156.5	137.2	19.3
5	16.8	139.3	124.1	15.2	17.3	137.6	134.1	3.5	17.4	141.1	134.3	6.8	18.0	152.0	138.4	13.6	18.1	154.0	146.6	7.4	18.2	144.4	128.1	16.3
6	19.0	159.8	143.3	16.5	19.8	157.5	153.6	3.9	21.0	171.5	162.1	9.4	19.8	166.1	152.4	13.7	21.5	179.5	173.1	6.4	21.0	150.0	137.6	12.4
7	20.1	174.9	154.4	20.5	19.1	152.5	148.4	4.1	20.2	166.7	156.5	10.2	20.4	174.5	157.3	17.2	19.3	162.7	155.1	7.6	20.4	146.8	132.8	14.0
8	19.6	168.6	147.6	21.0	19.6	158.7	153.9	4.8	18.2	148.8	140.6	8.2	18.4	158.0	141.7	16.3	20.9	173.5	166.2	7.3	19.6	140.2	127.6	12.6
9	20.0	175.0	154.8	20.2	19.0	153.2	148.3	4.9	19.2	157.4	149.2	8.2	19.2	159.8	144.5	15.3	20.2	166.7	160.4	6.3	19.3	137.9	126.1	11.8
10	19.2	161.9	149.0	12.9	19.0	152.6	148.0	4.6	19.0	157.6	147.3	10.3	19.8	165.8	150.3	15.5	19.8	165.4	158.3	7.1	19.2	140.2	126.3	13.9
11	19.8	165.1	154.2	10.9	19.3	154.8	150.1	4.7	20.4	167.3	157.4	9.9	19.7	164.1	149.3	14.8	19.9	167.1	159.2	7.9	19.2	138.6	126.1	12.5
12	19.9	170.6	153.8	16.8	17.8	143.8	137.4	6.4	20.4	168.5	157.6	10.9	18.8	157.7	142.5	15.2	18.8	158.0	150.4	7.6	20.1	146.9	130.2	16.7

8 表 産 業 別、性 別 常 用 労 働 者 の 1 人 平 均 月 間 出 勤 日 数 ・ 実 労 働 時 間 数 ( つ づ き )

(規模30人以上)

単位 = 日、時間

産業分類 年次 及び月次	運 輸 業				卸 売 ・ 小 売 業								金 融 ・ 保 険 業				不 動 産 業							
	出 勤 日 数	総 実 労 働 時 間	所 定 内 労 働 時 間	所 定 外 労 働 時 間	卸 売 ・ 小 売 業 計				卸 売 業				小 売 業				出 勤 日 数	総 実 労 働 時 間	所 定 内 労 働 時 間	所 定 外 労 働 時 間	出 勤 日 数	総 実 労 働 時 間	所 定 内 労 働 時 間	所 定 外 労 働 時 間
					出 勤 日 数	総 実 労 働 時 間	所 定 内 労 働 時 間	所 定 外 労 働 時 間	出 勤 日 数	総 実 労 働 時 間	所 定 内 労 働 時 間	所 定 外 労 働 時 間	出 勤 日 数	総 実 労 働 時 間	所 定 内 労 働 時 間	所 定 外 労 働 時 間								
合 計 平成17年平均	21.2	180.3	160.1	20.2	21.5	162.7	153.3	9.4	21.4	169.9	155.2	14.7	21.6	158.1	152.1	6.0	19.3	149.3	140.9	8.4	18.9	139.0	135.9	3.1
平成17年 1月	20.1	167.4	148.0	19.4	20.7	157.7	148.6	9.1	19.5	152.8	140.8	12.0	21.5	160.9	153.7	7.2	18.3	141.6	133.5	8.1	18.2	133.1	129.8	3.3
2	21.1	179.2	159.2	20.0	21.2	160.0	152.2	7.8	20.4	158.5	147.5	11.0	21.8	160.9	155.2	5.7	17.8	136.4	128.5	7.9	16.6	123.6	120.5	3.1
3	20.7	175.1	156.7	18.4	20.4	155.5	146.3	9.2	21.1	167.3	153.1	14.2	20.0	147.8	141.9	5.9	21.3	167.8	157.6	10.2	19.1	138.3	134.5	3.8
4	22.4	187.2	166.8	20.4	22.1	168.6	158.4	10.2	21.9	176.1	158.9	17.2	22.2	163.7	158.1	5.6	19.8	153.7	145.1	8.6	18.9	140.8	136.7	4.1
5	20.2	168.6	149.7	18.9	20.9	158.5	149.0	9.5	20.8	166.0	150.5	15.5	20.9	153.8	148.1	5.7	18.3	140.8	133.2	7.6	19.3	143.3	139.6	3.7
6	21.7	185.8	166.5	19.3	21.9	164.2	155.6	8.6	21.8	172.7	158.3	14.4	22.0	158.8	153.8	5.0	20.5	158.0	150.1	7.9	19.3	142.4	139.8	2.6
7	21.7	182.0	162.9	19.1	22.1	166.9	157.0	9.9	22.2	177.4	161.8	15.6	22.0	160.4	154.0	6.4	19.2	147.7	139.9	7.8	19.8	144.9	142.7	2.2
8	21.0	180.4	159.4	21.0	22.0	166.8	156.4	10.4	21.7	172.7	157.3	15.4	22.2	163.1	155.8	7.3	19.6	149.7	142.5	7.2	19.4	142.2	139.7	2.5
9	21.6	186.4	164.9	21.5	21.5	159.9	151.7	8.2	22.0	170.8	157.5	13.3	21.1	153.3	148.2	5.1	19.0	146.6	138.7	7.9	19.2	141.2	138.8	2.4
10	21.1	181.7	160.6	21.1	21.3	161.1	151.5	9.6	21.4	173.0	156.0	17.0	21.2	153.8	148.8	5.0	19.1	147.7	138.7	9.0	18.4	136.2	132.7	3.5
11	21.6	184.6	163.6	21.0	22.0	165.7	156.3	9.4	22.1	176.2	160.9	15.3	22.0	159.1	153.4	5.7	19.1	148.4	139.4	9.0	18.6	138.2	135.2	3.0
12	21.6	185.5	162.7	22.8	22.0	166.9	156.2	10.7	22.0	175.8	160.3	15.5	22.0	161.4	153.7	7.7	19.8	152.9	143.3	9.6	19.5	143.4	140.0	3.4
男 平成17年平均	21.4	182.9	161.6	21.3	22.0	177.9	164.2	13.7	21.5	179.3	161.0	18.3	22.7	176.3	168.1	8.2	19.6	159.8	148.6	11.2	18.7	141.5	136.8	4.7
平成17年 1月	20.3	170.6	150.1	20.5	20.7	167.3	155.2	12.1	19.5	162.3	147.4	14.9	22.1	173.1	164.2	8.9	18.5	150.5	139.9	10.6	18.3	138.5	133.0	5.5
2	21.2	182.0	160.7	21.3	21.3	169.9	159.2	10.7	20.1	165.1	151.8	13.3	22.7	175.5	167.8	7.7	17.9	144.6	134.4	10.2	17.2	132.7	127.7	5.0
3	20.9	177.8	158.3	19.5	21.1	171.2	157.9	13.3	21.2	176.8	159.8	17.0	21.0	164.5	155.7	8.8	21.8	180.2	167.6	12.6	18.7	140.2	133.8	6.4
4	22.6	190.0	168.5	21.5	22.4	184.3	168.5	15.8	21.9	186.0	164.2	21.8	23.0	182.3	173.8	8.5	20.1	162.9	151.9	11.0	17.8	136.2	131.0	5.2
5	20.4	171.5	151.3	20.2	21.5	175.4	161.1	14.3	21.1	177.4	157.6	19.8	22.1	172.9	165.3	7.6	18.3	148.8	138.9	9.9	18.2	138.7	133.6	5.1
6	21.7	187.8	167.5	20.3	22.5	179.9	166.9	13.0	21.7	180.5	162.7	17.8	23.4	179.2	171.9	7.3	20.7	168.5	157.7	10.8	18.7	141.2	137.1	4.1
7	21.7	184.0	164.0	20.0	22.8	183.9	169.8	14.1	22.3	186.0	167.2	18.8	23.3	181.3	172.8	8.5	19.4	157.7	147.2	10.5	19.4	146.4	143.2	3.2
8	21.0	182.5	160.5	22.0	22.6	183.2	168.1	15.1	21.9	184.0	164.1	19.9	23.4	182.3	172.9	9.4	20.1	161.6	151.9	9.7	19.6	147.3	143.4	3.9
9	21.7	188.7	166.1	22.6	22.0	176.5	163.9	12.6	22.0	181.5	164.2	17.3	22.0	170.9	163.6	7.3	19.1	156.3	145.6	10.7	18.9	142.6	139.3	3.3
10	21.2	183.9	161.9	22.0	22.0	178.4	164.0	14.4	21.5	182.4	161.4	21.0	22.5	173.6	167.2	6.4	19.3	158.5	145.9	12.6	18.7	142.5	137.1	5.4
11	21.7	187.2	165.2	22.0	22.7	182.6	168.7	13.9	22.2	185.5	166.4	19.1	23.3	179.1	171.5	7.6	19.4	161.6	148.9	12.7	18.7	143.8	139.3	4.5
12	21.8	188.1	164.4	23.7	22.5	183.3	168.1	15.2	22.1	184.8	165.4	19.4	23.1	181.5	171.4	10.1	20.4	167.0	153.9	13.1	19.5	148.3	143.7	4.6
女 平成17年平均	19.9	154.6	145.2	9.4	21.1	149.8	144.1	5.7	21.3	153.1	144.9	8.2	21.0	148.7	143.8	4.9	19.0	137.6	132.3	5.3	19.0	137.8	135.5	2.3
平成17年 1月	17.5	136.7	127.2	9.5	20.7	149.1	142.7	6.4	19.3	135.5	128.8	6.7	21.2	154.0	147.8	6.2	18.1	131.3	126.2	5.1	18.1	130.0	127.9	2.1
2	19.3	151.6	143.9	7.7	21.2	151.1	145.9	5.2	20.8	146.4	139.6	6.8	21.3	152.8	148.2	4.6	17.6	127.0	121.8	5.2	16.3	118.4	116.4	2.0
3	18.8	148.4	141.5	6.9	19.8	141.7	136.1	5.6	20.7	150.0	141.0	9.0	19.4	138.6	134.3	4.3	20.8	153.7	146.3	7.4	19.3	137.3	134.9	2.4
4	20.6	160.6	150.8	9.8	21.8	155.3	149.9	5.4	21.9	158.6	149.6	9.0	21.8	154.1	150.0	4.1	19.6	143.5	137.6	5.9	19.4	143.2	139.7	3.5
5	18.8	139.9	133.9	6.0	20.3	144.7	139.2	5.5	20.3	145.6	137.7	7.9	20.4	144.4	139.7	4.7	18.2	131.8	126.8	5.0	19.9	145.7	142.7	3.0
6	21.7	166.6	157.2	9.4	21.5	151.2	146.2	5.0	21.9	158.9	150.4	8.5	21.3	148.6	144.8	3.8	20.2	146.3	141.6	4.7	19.7	143.0	141.1	1.9
7	21.6	161.2	151.4	9.8	21.5	152.8	146.4	6.4	22.1	161.6	151.9	9.7	21.3	149.8	144.5	5.3	19.1	136.6	131.8	4.8	20.0	144.1	142.4	1.7
8	20.4	157.8	147.9	9.9	21.5	153.1	146.6	6.5	21.2	152.2	145.0	7.2	21.6	153.3	147.1	6.2	19.0	136.8	132.3	4.5	19.3	139.9	138.0	1.9
9	21.2	163.3	152.6	10.7	21.0	146.9	142.1	4.8	22.0	154.0	147.0	7.0	20.7	144.4	140.4	4.0	18.9	136.1	131.2	4.9	19.3	140.5	138.5	2.0
10	20.0	157.7	146.8	10.9	20.8	147.0	141.3	5.7	21.3	156.1	146.3	9.8	20.6	143.9	139.6	4.3	18.9	135.8	130.8	5.0	18.3	133.1	130.5	2.6
11	19.7	156.0	145.8	10.2	21.5	151.6	146.0	5.6	22.0	159.0	150.8	8.2	21.4	149.2	144.5	4.7	18.7	134.2	129.1	5.1	18.5	135.5	133.2	2.3
12	19.4	156.8	144.2	12.6	21.5	153.5	146.5	7.0	21.8	159.2	150.9	8.3	21.5	151.7	145.1	6.6	19.1	137.4	131.7	5.7	19.4	141.1	138.3	2.8

8 表 産 業 別 、 性 別 常 用 労 働 者 の 1 人 平 均 月 間 出 勤 日 数 ・ 実 労 働 時 間 数 ( つ づ き )

(規模30人以上)

単位=日、時間

産業分類	飲食店，宿泊業				医療，福祉				教育，学習支援業				複合サービス事業				サービス業							
	出勤日数	総実労働時間	所定内労働時間	所定外労働時間	出勤日数	総実労働時間	所定内労働時間	所定外労働時間	出勤日数	総実労働時間	所定内労働時間	所定外労働時間	出勤日数	総実労働時間	所定内労働時間	所定外労働時間	サービス業計				〇 一括産業 1			
																	出勤日数	総実労働時間	所定内労働時間	所定外労働時間	出勤日数	総実労働時間	所定内労働時間	所定外労働時間
合計 平成17年平均	21.0	159.0	152.9	6.1	20.1	157.1	148.0	9.1	19.0	148.3	141.3	7.0	19.7	149.7	141.1	8.6	19.6	154.7	143.7	11.0	18.9	158.8	144.1	14.7
平成17年 1月	21.4	163.3	156.6	6.7	19.3	152.7	142.7	10.0	17.8	140.9	135.5	5.4	17.9	141.7	130.3	11.4	17.6	137.7	127.6	10.1	18.1	153.8	136.5	17.3
2	20.1	151.2	145.6	5.6	19.3	151.8	142.3	9.5	18.1	143.5	137.7	5.8	18.8	144.5	136.8	7.7	18.8	146.5	137.4	9.1	17.8	151.9	136.1	15.8
3	21.0	158.2	152.6	5.6	21.2	165.5	156.8	8.7	20.4	159.1	153.1	6.0	19.9	154.6	146.5	8.1	20.0	158.0	148.0	10.0	20.2	171.7	155.7	16.0
4	20.7	155.1	149.6	5.5	20.7	160.9	151.9	9.0	19.7	155.7	145.2	10.5	21.0	158.9	151.1	7.8	20.4	159.7	149.1	10.6	18.9	162.4	145.8	16.6
5	21.1	158.4	152.8	5.6	19.6	153.6	144.5	9.1	18.0	145.8	136.8	9.0	18.5	140.7	131.4	9.3	18.6	146.4	136.9	9.5	18.3	154.2	140.9	13.3
6	20.5	153.7	148.0	5.7	21.1	163.5	154.5	9.0	20.8	161.4	153.7	7.7	20.4	151.9	144.2	7.7	20.4	160.4	150.9	9.5	20.5	170.8	156.2	14.6
7	20.5	152.8	146.9	5.9	20.2	155.7	147.1	8.6	18.9	147.5	139.8	7.7	20.2	148.8	142.1	6.7	19.9	154.1	145.5	8.6	18.9	154.9	143.7	11.2
8	21.2	161.2	154.8	6.4	20.9	163.2	154.6	8.6	18.6	138.1	134.3	3.8	20.6	155.0	149.1	5.9	19.9	155.3	145.9	9.4	19.8	163.7	149.6	14.1
9	20.5	154.9	149.3	5.6	20.1	156.1	147.2	8.9	19.0	148.4	140.8	7.6	19.7	147.0	140.1	6.9	19.6	151.1	143.1	8.0	18.5	151.5	140.9	10.6
10	22.1	167.1	160.3	6.8	19.9	155.0	145.7	9.3	19.6	153.1	145.4	7.7	19.3	147.2	138.1	9.1	20.0	160.5	146.2	14.3	18.5	154.9	141.1	13.8
11	21.8	166.5	159.8	6.7	19.7	154.7	145.8	8.9	19.3	149.4	142.6	6.8	19.5	147.1	139.6	7.5	20.4	164.2	148.7	15.5	19.2	160.8	145.5	15.3
12	21.4	166.3	158.5	7.8	19.2	152.0	142.6	9.4	17.8	136.9	131.3	5.6	20.1	159.1	143.8	15.3	20.0	161.1	144.6	16.5	18.2	155.1	137.3	17.8
男 平成17年平均	22.2	173.3	166.6	6.7	20.0	157.3	149.9	7.4	19.3	152.2	144.7	7.5	19.7	155.4	146.1	9.3	20.0	165.1	151.9	13.2	19.4	169.2	150.6	18.6
平成17年 1月	22.7	176.4	169.0	7.4	19.0	150.6	143.0	7.6	18.0	142.4	136.8	5.6	18.3	149.6	136.7	12.9	18.1	148.9	136.5	12.4	18.6	164.1	142.1	22.0
2	21.0	162.1	155.8	6.3	19.1	150.3	142.7	7.6	18.2	144.3	138.4	5.9	18.9	149.3	140.8	8.5	19.3	157.6	146.4	11.2	18.3	162.7	142.3	20.4
3	22.3	173.1	166.9	6.2	21.1	166.6	158.8	7.8	20.8	163.4	156.8	6.6	19.9	159.8	151.3	8.5	20.4	168.7	156.5	12.2	20.8	183.0	163.4	19.6
4	21.9	171.0	164.9	6.1	20.3	158.6	151.3	7.3	19.8	158.6	147.4	11.2	21.1	164.6	156.2	8.4	20.6	168.4	155.5	12.9	19.5	173.3	152.9	20.4
5	22.3	173.9	167.5	6.4	19.3	150.8	143.6	7.2	18.3	149.2	139.4	9.8	18.7	148.1	138.6	9.5	18.9	154.5	143.1	11.4	18.6	161.6	145.4	16.2
6	21.7	169.9	163.3	6.6	21.2	166.9	159.3	7.6	21.2	166.6	158.5	8.1	20.4	157.7	149.8	7.9	20.8	171.4	159.8	11.6	21.2	183.0	164.5	18.5
7	22.2	172.7	166.8	5.9	20.3	158.8	151.5	7.3	19.4	153.0	144.5	8.5	20.1	153.4	146.7	6.7	20.4	165.4	155.1	10.3	19.6	166.5	151.6	14.9
8	22.4	175.3	168.2	7.1	21.4	167.6	160.6	7.0	19.1	145.1	140.4	4.7	20.3	157.8	151.7	6.1	20.3	165.4	154.0	11.4	20.2	172.8	154.9	17.9
9	21.7	169.9	163.6	6.3	19.9	155.8	148.6	7.2	19.2	151.5	143.3	8.2	19.7	152.4	145.2	7.2	20.1	162.4	152.6	9.8	19.1	162.6	148.4	14.2
10	22.9	179.6	172.4	7.2	19.9	157.0	149.4	7.6	20.0	158.0	149.8	8.2	19.6	154.4	143.9	10.5	20.2	171.1	154.2	16.9	19.0	164.4	147.1	17.3
11	22.7	178.3	171.0	7.3	19.6	154.4	147.4	7.0	19.6	153.2	145.8	7.4	19.5	151.2	143.2	8.0	20.7	174.5	156.0	18.5	19.6	170.2	151.5	18.7
12	22.7	178.3	170.1	8.2	19.0	150.0	142.7	7.3	18.2	141.8	135.5	6.3	20.0	166.4	148.8	17.6	20.3	172.5	152.6	19.9	18.7	166.6	143.9	22.7
女 平成17年平均	19.9	145.1	139.5	5.6	20.1	157.0	147.3	9.7	18.6	143.2	137.0	6.2	19.5	136.2	129.2	7.0	19.0	137.0	129.9	7.1	17.8	138.1	131.1	7.0
平成17年 1月	20.0	150.4	144.4	6.0	19.4	153.4	142.6	10.8	17.5	138.8	133.7	5.1	16.8	122.8	115.1	7.7	16.9	118.9	112.6	6.3	17.2	133.1	125.3	7.8
2	19.1	140.6	135.6	5.0	19.4	152.3	142.1	10.2	18.0	142.6	136.9	5.7	18.7	132.9	127.1	5.8	17.8	127.1	121.6	5.5	16.7	130.3	123.8	6.5
3	19.7	143.5	138.5	5.0	21.3	165.2	156.1	9.1	19.9	153.3	148.1	5.2	19.9	141.7	134.7	7.0	19.1	138.6	132.6	6.0	18.9	149.3	140.5	8.8
4	19.5	139.1	134.3	4.8	20.8	161.7	152.1	9.6	19.7	151.9	142.3	9.6	20.7	145.3	139.0	6.3	20.0	144.8	138.1	6.7	17.5	141.1	131.9	9.2
5	19.9	142.9	138.1	4.8	19.6	154.4	144.7	9.7	17.7	141.7	133.7	8.0	18.2	123.2	114.4	8.8	18.2	132.9	126.6	6.3	17.6	139.5	132.0	7.5
6	19.3	137.9	133.1	4.8	21.0	162.4	153.0	9.4	20.4	154.9	147.8	7.1	20.3	138.1	130.9	7.2	19.8	142.2	136.1	6.1	19.0	147.1	140.1	7.0
7	18.7	133.4	127.5	5.9	20.2	154.7	145.7	9.0	18.4	140.7	134.0	6.7	20.3	137.7	131.0	6.7	19.2	135.7	129.9	5.8	17.7	132.9	128.7	4.2
8	20.0	147.5	141.8	5.7	20.8	161.8	152.7	9.1	17.9	129.3	126.5	2.8	21.2	148.4	142.9	5.5	19.3	138.5	132.5	6.0	18.9	145.5	138.9	6.6
9	19.4	140.2	135.4	4.8	20.2	156.1	146.7	9.4	18.9	144.4	137.6	6.8	19.8	134.0	128.0	6.0	18.8	132.4	127.4	5.0	17.4	129.4	125.9	3.5
10	21.5	154.7	148.3	6.4	19.9	154.4	144.5	9.9	19.2	146.9	139.9	7.0	18.5	130.1	124.4	5.7	19.5	142.6	132.8	9.8	17.6	135.6	129.0	6.6
11	21.0	155.2	149.1	6.1	19.7	154.7	145.2	9.5	18.9	144.4	138.4	6.0	19.5	137.6	131.0	6.6	20.0	146.9	136.4	10.5	18.2	142.4	133.7	8.7
12	20.2	155.0	147.6	7.4	19.3	152.7	142.6	10.1	17.2	130.7	125.9	4.8	20.1	142.1	132.1	10.0	19.4	142.2	131.3	10.9	17.1	132.0	124.1	7.9

8表 産業別、性別常用労働者の1人平均月間出勤日数・実労働時間数(つづき)

(規模30人以上) 単位=日、時間

産業分類 年次 及び月次	サービス業							
	Q 一括産業 2				Q 一括産業 3			
	出勤 日数	総実労 動時間	所定内 労働時間	所定外 労働時間	出勤 日数	総実労 動時間	所定内 労働時間	所定外 労働時間
合計 平成17年平均	19.8	151.0	143.6	7.4	19.9	154.7	143.5	11.2
平成17年 1月	17.8	134.4	128.0	6.4	17.3	132.3	123.4	8.9
2	18.0	136.5	130.5	6.0	19.6	149.4	141.6	7.8
3	19.9	153.9	146.6	7.3	19.9	153.8	145.1	8.7
4	21.1	163.8	155.3	8.5	20.6	156.2	147.2	9.0
5	19.5	151.8	143.4	8.4	18.3	140.0	131.5	8.5
6	20.5	159.7	151.0	8.7	20.4	156.1	148.4	7.7
7	20.4	156.0	147.7	8.3	20.1	152.7	145.1	7.6
8	20.2	155.4	147.9	7.5	19.9	151.3	143.0	8.3
9	19.6	147.9	140.9	7.0	20.1	152.7	145.3	7.4
10	20.0	150.4	143.9	6.5	20.6	168.4	149.7	18.7
11	20.3	153.3	145.8	7.5	21.1	171.5	151.6	19.9
12	19.9	148.7	141.5	7.2	20.8	170.5	149.5	21.0
男 平成17年平均	20.0	159.4	150.6	8.8	20.3	165.7	153.0	12.7
平成17年 1月	18.9	150.5	142.9	7.6	17.5	141.5	131.4	10.1
2	18.7	145.8	138.9	6.9	20.0	160.1	151.2	8.9
3	20.1	160.6	151.8	8.8	20.4	165.6	155.3	10.3
4	20.8	166.7	156.8	9.9	20.9	166.9	156.1	10.8
5	19.7	158.4	147.9	10.5	18.7	150.0	140.2	9.8
6	20.3	165.3	154.5	10.8	20.9	168.9	160.0	8.9
7	20.9	167.1	157.6	9.5	20.6	164.2	155.6	8.6
8	20.7	166.0	157.5	8.5	20.2	161.8	152.1	9.7
9	19.7	155.8	147.6	8.2	20.7	165.2	156.7	8.5
10	20.1	158.5	150.7	7.8	20.9	179.3	158.8	20.5
11	20.3	160.3	151.5	8.8	21.3	182.3	159.9	22.4
12	20.0	157.4	148.7	8.7	21.1	181.2	158.0	23.2
女 平成17年平均	19.5	142.4	136.4	6.0	19.2	132.1	124.0	8.1
平成17年 1月	16.7	118.3	113.0	5.3	16.9	112.6	106.2	6.4
2	17.2	126.1	121.1	5.0	18.8	126.2	120.8	5.4
3	19.6	146.0	140.5	5.5	18.9	128.3	123.2	5.1
4	21.4	160.7	153.8	6.9	20.0	134.1	128.8	5.3
5	19.3	145.0	138.8	6.2	17.6	119.9	114.0	5.9
6	20.7	154.0	147.6	6.4	19.3	130.2	124.8	5.4
7	20.0	144.7	137.7	7.0	19.1	129.4	123.9	5.5
8	19.6	144.8	138.4	6.4	19.2	129.8	124.5	5.3
9	19.6	139.9	134.1	5.8	18.8	127.5	122.4	5.1
10	19.8	142.4	137.1	5.3	20.2	146.0	130.9	15.1
11	20.3	146.1	140.0	6.1	20.6	149.6	134.7	14.9
12	19.8	139.9	134.2	5.7	20.2	148.7	132.2	16.5



9 表 産 業 別、性 別 月 末 推 計 常 用 労 働 者 数

(規模5人以上)

年次 及び月次	産業分類	調 査 産 業 計	建 設 業	製 造 業																			電 気・力 入・熱供 給・水道 業	情 報 通 信 業	運 輸 業	卸 売・小 売 業			金 融・ 保 険 業	不 動 産 業	飲 食 店、 宿 泊 業	医 療、 福 祉	教 育、 学 習 支 援	複 合 サ ー ビ ス 事 業	サ ー ビ ス 業			
				製 造 業 計	食 料 品・ た ば こ 製 造 業	繊 維 工 業	衣 服・そ の 他 の 繊 維 製 造 業	出 版・印 刷・同 関 連 産 業	窯 業・ 土 石 製 品 製 造 業	金 属 製 品 製 造 業	一 般 機 械 器 具 製 造 業	電 機 機 器 製 造 業	電 機 機 器 製 造 業	情 報 通 信 機 械 器 具 製 造 業	電 子 部 品・ デ バ イ ス 製 造 業	F 一 括 産 業 1	F 一 括 産 業 2	F 一 括 産 業 3	卸 売・ 小 売 業 計	卸 売 業	小 売 業	Q 一 括 産 業 1				Q 一 括 産 業 2	Q 一 括 産 業 3	Q 一 括 産 業 3										
																																			Q 一 括 産 業 1	Q 一 括 産 業 2	Q 一 括 産 業 3	Q 一 括 産 業 3
合 計	平 成 17 年 平 均	401,239	31,487	82,178	5,847	9,214	3,989	4,230	3,025	5,950	16,812	4,989	2,809	10,755	2,406	9,134	3,018	1,855	13,220	22,980	87,242	33,130	54,111	14,549	1,813	30,582	42,998	24,052	6,235	41,744	9,676	14,937	17,131					
男	平 成 17 年 平 均	225,454	25,302	53,789	2,352	4,695	722	2,579	1,802	4,671	14,640	3,269	1,715	7,427	1,909	5,573	2,438	1,585	8,739	19,993	43,805	23,177	20,627	8,079	831	13,367	8,513	11,765	3,481	25,978	6,607	7,689	11,684					
女	平 成 17 年 平 均	175,785	6,185	28,390	3,495	4,519	3,267	1,652	1,223	1,279	2,172	1,720	1,093	3,329	499	3,561	580	271	4,480	2,987	43,438	9,954	33,484	6,471	983	17,215	34,484	12,288	2,755	15,765	3,070	7,249	5,449					
男	平 成 17 年 1 月	225,759	25,322	53,284	2,410	4,516	663	2,566	1,821	4,808	14,323	3,167	1,581	7,433	1,910	5,623	2,463	1,554	8,664	19,736	45,315	23,389	21,926	8,708	951	13,536	7,928	11,650	3,148	25,730	6,578	7,717	11,435					
男	平 成 17 年 2 月	226,396	25,780	53,142	2,415	4,608	656	2,567	1,825	4,722	14,355	3,053	1,582	7,341	1,908	5,678	2,432	1,549	8,823	19,718	45,333	23,337	21,996	8,751	974	13,561	7,944	11,707	3,150	25,731	6,539	7,686	11,506					
男	平 成 17 年 3 月	225,475	25,832	53,086	2,410	4,718	648	2,572	1,829	4,730	14,347	3,001	1,582	7,305	1,892	5,619	2,433	1,548	8,717	19,698	45,201	23,408	21,793	8,570	977	13,481	7,797	11,378	3,147	25,810	6,602	7,710	11,498					
男	平 成 17 年 4 月	227,457	25,991	54,238	2,448	4,772	684	2,709	1,810	4,854	14,803	3,105	1,632	7,294	1,921	5,727	2,479	1,584	8,535	19,769	44,833	23,645	21,188	8,835	969	13,573	8,086	11,465	3,339	25,999	6,626	7,782	11,591					
男	平 成 17 年 5 月	226,980	25,317	54,339	2,431	4,811	678	2,748	1,812	4,832	14,859	3,024	1,630	7,402	1,915	5,714	2,483	1,610	8,574	19,781	44,986	23,504	21,482	8,690	980	13,300	8,227	11,491	3,318	26,137	6,651	7,896	11,590					
男	平 成 17 年 6 月	226,463	24,886	54,198	2,428	4,770	662	2,732	1,810	4,803	14,806	3,062	1,617	7,416	1,941	5,682	2,469	1,607	8,667	19,864	45,563	23,616	21,947	8,590	983	12,770	8,080	11,491	3,354	26,184	6,752	7,823	11,609					
男	平 成 17 年 7 月	222,942	24,944	53,637	2,076	4,626	746	2,513	1,787	4,788	14,641	3,332	1,811	7,453	1,897	5,510	2,457	1,610	8,695	20,072	41,918	22,686	19,232	7,777	625	13,155	8,787	11,768	3,663	26,053	6,552	7,700	11,801					
男	平 成 17 年 8 月	224,324	25,031	53,640	2,221	4,728	746	2,492	1,786	4,513	14,514	3,470	1,806	7,506	1,899	5,493	2,466	1,608	8,699	20,076	42,557	22,812	19,745	7,430	697	13,838	9,023	11,762	3,717	26,017	6,623	7,655	11,739					
男	平 成 17 年 9 月	223,873	24,948	53,669	2,249	4,704	751	2,514	1,787	4,506	14,626	3,468	1,807	7,526	1,895	5,472	2,364	1,584	8,933	20,096	42,054	22,587	19,467	7,440	702	13,897	9,026	11,684	3,714	25,897	6,623	7,612	11,662					
男	平 成 17 年 10 月	225,136	25,040	54,033	2,380	4,696	760	2,471	1,787	4,498	14,787	3,519	1,850	7,537	1,914	5,444	2,390	1,582	8,959	20,238	42,668	22,986	19,682	7,421	704	13,118	9,181	12,202	3,730	26,031	6,599	7,528	11,904					
男	平 成 17 年 11 月	225,452	25,188	54,110	2,380	4,692	837	2,530	1,786	4,497	14,805	3,516	1,847	7,454	1,895	5,470	2,401	1,589	8,791	20,436	42,501	23,097	19,404	7,411	701	13,128	9,192	12,285	3,735	26,156	6,579	7,585	11,992					
男	平 成 17 年 12 月	225,187	25,333	54,092	2,370	4,696	837	2,531	1,787	4,497	14,809	3,512	1,837	7,445	1,913	5,441	2,417	1,590	8,822	20,426	42,732	23,058	19,674	7,315	698	13,045	8,884	12,287	3,744	25,990	6,553	7,560	11,877					
女	平 成 17 年 1 月	170,005	6,083	27,274	3,027	4,299	3,343	1,531	1,191	1,144	1,968	1,807	1,106	3,401	529	3,383	545	266	4,013	3,143	40,778	9,439	31,339	5,890	741	17,288	33,758	12,259	2,898	15,537	2,965	7,287	5,285					
女	平 成 17 年 2 月	170,593	6,205	27,757	3,266	4,294	3,343	1,536	1,191	1,236	1,969	1,927	1,095	3,375	525	3,454	546	269	4,375	3,130	40,595	9,361	31,234	5,870	775	17,574	33,833	12,230	2,917	14,986	2,941	6,803	5,242					
女	平 成 17 年 3 月	169,879	6,226	27,801	3,261	4,379	3,373	1,548	1,189	1,145	1,965	1,967	1,087	3,377	524	3,436	550	270	4,428	3,109	41,083	9,564	31,519	5,710	795	16,954	33,769	11,663	2,873	15,121	2,979	7,012	5,130					
女	平 成 17 年 4 月	175,698	6,197	28,191	3,326	4,397	3,402	1,570	1,222	1,148	2,061	1,931	1,101	3,364	531	3,566	572	273	4,456	3,098	42,161	9,607	32,554	6,086	803	17,708	35,308	12,617	2,928	15,798	2,904	7,331	5,563					
女	平 成 17 年 5 月	175,824	6,574	28,231	3,309	4,397	3,403	1,594	1,220	1,147	2,059	1,951	1,096	3,406	531	3,554	564	271	4,481	3,098	42,392	9,589	32,803	5,924	810	17,517	35,308	12,529	2,962	15,653	2,931	7,210	5,512					
女	平 成 17 年 6 月	175,249	6,533	28,125	3,350	4,443	3,356	1,575	1,220	1,148	2,054	1,948	1,108	3,377	463	3,525	558	269	4,473	3,086	41,779	9,298	32,481	5,933	816	17,728	35,289	12,532	2,958	15,654	2,927	7,210	5,517					
女	平 成 17 年 7 月	178,448	6,094	28,711	3,876	4,564	3,210	1,745	1,238	1,159	2,096	1,677	1,095	3,335	485	3,665	566	268	4,582	2,932	45,079	10,263	34,816	7,064	1,182	16,926	34,698	12,220	2,668	15,953	3,221	7,380	5,352					
女	平 成 17 年 8 月	178,627	6,130	28,917	3,734	4,622	3,207	1,724	1,244	1,436	2,359	1,514	1,085	3,295	482	3,641	574	267	4,608	2,916	45,293	10,309	34,984	6,924	1,190	17,339	34,197	12,048	2,655	16,072	3,215	7,439	5,418					
女	平 成 17 年 9 月	179,965	6,076	29,050	3,733	4,754	3,174	1,694	1,245	1,437	2,388	1,516	1,085	3,291	479	3,639	615	270	4,559	2,850	45,969	10,885	35,084	7,237	1,191	16,877	34,742	12,341	2,582	16,150	3,225	7,382	5,543					
女	平 成 17 年 10 月	178,711	6,013	28,929	3,670	4,722	3,182	1,765	1,243	1,436	2,386	1,468	1,091	3,251	478	3,616	621	276	4,594	2,844	45,354	10,434	34,920	7,174	1,206	16,720	34,515	12,395	2,543	16,077	3,159	7,354	5,564					
女	平 成 17 年 11 月	178,671	6,023	28,883	3,691	4,715	3,094	1,777	1,238	1,457	2,384	1,466	1,088	3,243	479	3,626	625	274	4,722	2,812	45,107	10,342	34,765	6,997	1,154	16,998	34,593	12,307	2,546	16,184	3,178	7,389	5,617					
女	平 成 17 年 12 月	177,756	6,074	28,801	3,703	4,644	3,117	1,763	1,233	1,457	2,378	1,463	1,087	3,228	475	3,626	627	271	4,469	2,823	45,656	10,349	35,307	6,841	1,131	16,958	33,807	12,314	2,530	16,010	3,188	7,190	5,632					

9 表 産 業 別 、 性 別 月 末 推 計 常 用 労 働 者 数

(規模30人以上)

単位 = 人

年次 及び月次	産業分類	調査 産業計	建設業	製 造 業													電気・力 ス・熱供 給・水道 業	情 報 通 信 業	運 輸 業	卸 売 ・ 小 売 業			金 融 ・ 保 険 業	不 動 産 業	飲 食 店 、 宿 泊 業	医 療 、 福 祉	教 育 、 学 習 支 援 業	複 合 サ ー ビ ス 事 業	サ ー ビ ス 業				
				製造業計	食料品・ たばこ 製 造 業	繊維工業	衣服・その 他の繊維製 品製造業	出版・印 刷・同関 連産業	窯業・ 土石製品 製造業	金属製品 製 造 業	一 般 機 器 具 製 造 業	電 機 機 器 具 製 造 業	情 報 通 信 機 器 具 製 造 業	電 子 部 品 機 器 具 製 造 業	F 一 括 産 業 1	F 一 括 産 業 2				F 一 括 産 業 3	卸 売 ・ 小 売 業 計	卸 売 業							小 売 業	サ ー ビ ス 計	Q 一 括 産 業 1	Q 一 括 産 業 2	Q 一 括 産 業 3
合計 平成17年平均		216,459	10,319	55,099	2,676	5,228	1,672	2,782	1,153	3,702	12,236	3,232	2,706	10,092	1,539	5,750	2,331	1,855	8,768	13,934	35,308	13,645	21,663	6,364	588	13,869	29,361	16,058	3,081	21,857	4,924	5,952	10,980
平成17年1月		212,901	10,268	54,492	2,583	4,991	1,719	2,722	1,140	3,705	11,888	3,206	2,687	10,307	1,526	5,714	2,304	1,820	8,486	13,868	34,846	13,772	21,074	6,309	540	13,872	28,324	15,957	2,868	21,251	4,857	5,750	10,644
2		212,782	10,614	54,455	2,576	5,078	1,712	2,712	1,144	3,724	11,921	3,206	2,677	10,189	1,520	5,689	2,307	1,818	8,649	13,837	34,759	13,579	21,180	6,263	563	13,884	28,414	15,961	2,875	20,690	4,767	5,203	10,720
3		212,388	10,540	54,526	2,566	5,243	1,734	2,729	1,146	3,718	11,909	3,191	2,669	10,117	1,516	5,676	2,312	1,818	8,710	13,815	34,853	13,813	21,040	6,187	586	14,015	28,228	15,344	2,879	20,887	4,868	5,370	10,649
4		217,147	10,452	55,435	2,669	5,186	1,750	2,782	1,160	3,742	12,324	3,256	2,733	10,055	1,552	5,883	2,343	1,857	8,703	13,868	35,348	13,829	21,519	6,469	569	14,073	29,368	15,958	3,140	21,907	4,789	6,040	11,078
5		217,725	10,280	55,442	2,635	5,164	1,745	2,795	1,160	3,719	12,356	3,255	2,726	10,130	1,546	5,872	2,339	1,881	8,680	13,898	35,593	13,691	21,902	6,466	570	13,945	29,937	15,967	3,133	21,933	4,777	6,177	10,979
6		217,826	10,333	55,289	2,673	5,167	1,682	2,794	1,158	3,691	12,311	3,260	2,725	10,115	1,543	5,851	2,319	1,876	8,797	13,969	35,473	13,569	21,904	6,427	579	13,916	29,981	15,971	3,165	22,050	4,901	6,110	11,039
7		217,771	10,367	54,997	2,673	5,144	1,649	2,774	1,153	3,687	12,188	3,258	2,718	10,110	1,548	5,780	2,315	1,878	8,857	14,023	35,337	13,569	21,768	6,447	587	13,836	30,076	15,967	3,166	22,233	5,016	6,212	11,005
8		217,301	10,335	55,115	2,676	5,304	1,638	2,769	1,158	3,689	12,263	3,233	2,703	10,048	1,547	5,755	2,332	1,875	8,859	14,011	35,473	13,569	21,904	6,352	595	13,852	29,567	15,841	3,156	22,270	5,048	6,281	10,941
9		217,503	10,270	55,339	2,703	5,412	1,627	2,815	1,160	3,683	12,351	3,233	2,704	10,064	1,540	5,733	2,314	1,854	8,819	13,930	35,467	13,582	21,885	6,345	601	13,673	29,936	15,918	3,163	22,188	5,058	6,127	11,003
10		218,198	10,184	55,335	2,771	5,343	1,617	2,825	1,158	3,674	12,393	3,236	2,715	10,035	1,541	5,681	2,346	1,858	8,837	14,084	35,384	13,543	21,841	6,370	618	13,757	29,839	16,593	3,140	22,199	5,001	6,042	11,156
11		218,310	10,077	55,373	2,792	5,339	1,606	2,837	1,152	3,694	12,447	3,231	2,709	9,982	1,544	5,679	2,361	1,863	8,916	13,953	35,343	13,584	21,759	6,387	635	13,783	29,863	16,631	3,148	22,338	5,000	6,087	11,251
12		217,651	10,099	55,385	2,794	5,368	1,590	2,832	1,148	3,694	12,468	3,224	2,698	9,958	1,541	5,691	2,379	1,861	8,903	13,954	35,814	13,635	22,179	6,353	609	13,814	28,797	16,583	3,141	22,338	5,003	6,027	11,308
男 平成17年平均		126,056	9,139	38,201	1,318	3,111	226	1,732	647	2,867	10,876	2,011	1,611	6,833	1,255	3,743	1,968	1,585	5,768	12,690	16,060	8,754	7,306	3,345	198	6,853	7,328	9,038	2,171	13,683	3,268	3,028	7,388
平成17年1月		125,280	9,046	37,709	1,281	2,944	245	1,695	657	2,878	10,578	1,970	1,581	6,944	1,235	3,734	1,967	1,554	5,608	12,565	16,526	8,884	7,642	3,367	196	6,924	7,237	9,088	2,036	13,424	3,234	2,923	7,267
2		125,296	9,392	37,736	1,286	3,036	238	1,680	661	2,895	10,613	1,961	1,582	6,852	1,233	3,730	1,969	1,549	5,690	12,546	16,283	8,752	7,531	3,334	202	6,876	7,253	9,087	2,038	13,310	3,168	2,834	7,308
3		125,072	9,318	37,772	1,281	3,146	230	1,686	665	2,890	10,605	1,957	1,582	6,816	1,230	3,714	1,970	1,548	5,717	12,526	16,271	8,884	7,387	3,262	205	6,941	7,244	8,825	2,035	13,408	3,231	2,885	7,292
4		126,000	9,219	38,347	1,319	3,114	234	1,738	646	2,911	10,924	2,007	1,632	6,766	1,259	3,814	1,983	1,584	5,713	12,591	15,909	8,851	7,058	3,401	197	7,024	7,349	8,870	2,210	13,586	3,162	3,042	7,382
5		126,113	9,112	38,372	1,302	3,092	229	1,761	648	2,889	10,958	2,015	1,630	6,799	1,257	3,805	1,987	1,610	5,724	12,610	16,025	8,772	7,253	3,399	191	6,924	7,440	8,883	2,205	13,618	3,150	3,106	7,362
6		126,123	9,143	38,250	1,299	3,092	213	1,745	646	2,860	10,918	2,023	1,617	6,813	1,257	3,794	1,973	1,607	5,846	12,693	16,038	8,762	7,276	3,357	194	6,888	7,293	8,883	2,241	13,690	3,252	3,058	7,380
7		126,160	9,166	38,091	1,299	3,074	218	1,740	642	2,860	10,818	2,019	1,623	6,850	1,262	3,712	1,974	1,610	5,821	12,752	16,008	8,732	7,276	3,368	194	6,836	7,370	8,885	2,244	13,815	3,298	3,130	7,387
8		126,309	9,135	38,252	1,306	3,176	218	1,731	641	2,856	10,890	2,011	1,618	6,828	1,264	3,730	1,983	1,608	5,800	12,756	16,122	8,723	7,399	3,332	194	6,798	7,383	8,872	2,229	13,828	3,369	3,140	7,319
9		125,788	9,124	38,366	1,334	3,193	223	1,755	642	2,849	10,986	2,009	1,619	6,848	1,260	3,724	1,924	1,584	5,834	12,741	15,547	8,307	7,240	3,341	200	6,827	7,386	8,837	2,226	13,775	3,369	3,070	7,336
10		126,840	9,059	38,488	1,372	3,156	223	1,747	642	2,841	11,030	2,060	1,624	6,859	1,262	3,722	1,950	1,582	5,771	12,901	15,959	8,705	7,254	3,322	202	6,753	7,361	9,380	2,202	13,860	3,345	3,016	7,499
11		126,902	8,974	38,509	1,372	3,152	223	1,754	641	2,840	11,086	2,057	1,621	6,814	1,264	3,724	1,961	1,589	5,807	12,802	16,001	8,817	7,184	3,329	199	6,725	7,383	9,420	2,207	13,957	3,325	3,073	7,559
12		126,799	8,974	38,511	1,362	3,156	223	1,755	642	2,840	11,113	2,053	1,611	6,805	1,265	3,709	1,977	1,590	5,879	12,792	16,041	8,858	7,183	3,336	196	6,715	7,234	9,422	2,180	13,929	3,318	3,048	7,563
女 平成17年平均		90,401	1,179	16,898	1,359	2,117	1,446	1,050	506	834	1,358	1,221	1,093	3,259	285	2,007	363	271	3,000	1,245	19,247	4,891	14,357	3,018	390	7,015	22,034	7,020	910	8,174	1,655	2,924	3,593
平成17年1月		87,621	1,222	16,783	1,302	2,047	1,474	1,027	483	827	1,310	1,236	1,106	3,363	291	1,980	337	266	2,878	1,303	18,320	4,888	13,432	2,942	344	6,948	21,087	6,869	832	7,827	1,623	2,827	3,377
2		87,486	1,222	16,719	1,290	2,042	1,474	1,032	483	829	1,308	1,245	1,095	3,337	287	1,959	338	269	2,959	1,291	18,476	4,827	13,649	2,929	361	7,008	21,161	6,874	837	7,380	1,599	2,369	3,412
3		87,316	1,222	16,754	1,285	2,097	1,504	1,043	481	828	1,304	1,234	1,087	3,301	286	1,962	342	270	2,993	1,289	18,582	4,929	13,653	2,925	381	7,074	20,984	6,519	844	7,479	1,637	2,485	3,357
4		91,147	1,233	17,088	1,350	2,072	1,516	1,044	514	831	1,400	1,249	1,101	3,289	293	2,069	360	273	2,990	1,277	19,439	4,978	14,461	3,0									

10 表 産 業 別 、 性 別 月 末 推 計 パ ー ト タ イ ム 労 働 者 数

(規模5人以上)

単位 = 人

年次 及び月次	産業分類		製 造 業														電 気 ・ 力 給 水 ・ 熱 道 業	情 報 通 信 業	運 輸 業	卸 売 ・ 小 売 業			金 融 ・ 保 険 業	不 動 産 業	飲 食 店 宿 泊 業	医 療 福 祉	教 育 学 習 支 援 業	複 合 サ ー ビ ス 事 業	サ ー ビ ス 業				
	調 査 産 業 計	建 設 業	製 造 業 計	食 料 品 ・ た ば こ 製 造 業	織 維 工 業	衣 服 ・ そ の 他 の 織 維 製 品 製 造 業	出 版 ・ 印 刷 ・ 同 関 連 産 業	窯 業 ・ 土 石 製 品 製 造 業	金 属 製 品 製 造 業	一 般 機 械 器 具 製 造 業	電 機 機 械 器 具 製 造 業	情 報 通 信 機 械 器 具 製 造 業	電 子 部 品 デ バ イ ス 製 造 業	F 一 括 産 業 1	F 一 括 産 業 2	F 一 括 産 業 3				卸 売 ・ 小 売 業 計	卸 売 業	小 売 業							サ ー ビ ス 計	Q 一 括 産 業 1	Q 一 括 産 業 2	Q 一 括 産 業 3	
合 計	73,471	913	9,064	1,218	2,068	1,419	894	74	514	909	448	201	140	98	854	227	0	2,712	6,026	23,185	4,390	18,795	1,345	332	12,822	6,350	2,642	957	7,102	1,112	2,996	2,995	
平成17年平均	69,512	748	8,839	1,134	1,940	1,422	866	53	667	966	505	221	111	85	665	204	0	2,385	5,600	22,848	4,572	18,276	1,047	221	12,600	4,908	2,232	1,016	7,051	1,158	3,147	2,746	
1月	69,828	813	9,212	1,251	2,040	1,422	850	53	670	954	620	216	111	84	741	200	0	2,440	5,591	22,612	4,559	18,053	1,028	193	12,925	4,985	2,257	1,038	6,717	1,065	2,912	2,740	
2	70,240	1,139	9,478	1,266	2,145	1,458	861	52	663	956	667	209	150	69	778	204	0	2,478	5,548	22,768	4,651	18,117	998	300	12,250	5,398	2,012	1,031	6,819	1,043	3,113	2,663	
3	71,691	708	9,230	1,267	2,070	1,413	854	77	661	883	591	197	149	69	789	210	0	2,513	5,534	23,052	4,546	18,506	968	257	12,713	6,085	2,395	990	7,225	972	3,424	2,829	
4	70,768	708	9,251	1,253	2,115	1,424	851	78	638	927	558	192	140	56	807	212	0	2,536	5,513	22,782	4,500	18,282	982	215	11,959	6,205	2,396	990	7,210	1,017	3,450	2,743	
5	70,350	689	9,192	1,286	2,069	1,360	817	77	638	927	578	203	150	82	795	210	0	2,599	5,510	22,309	4,461	17,848	993	218	11,991	6,092	2,422	991	7,327	1,139	3,399	2,789	
6	75,983	710	9,403	1,403	2,073	1,368	938	78	364	707	696	207	142	126	1,081	220	0	2,765	6,466	23,247	4,010	19,237	1,565	458	12,872	7,175	3,066	971	7,263	1,232	2,736	3,295	
7	76,039	849	8,756	1,103	2,075	1,346	896	84	368	885	258	200	143	126	1,060	212	0	2,890	6,465	23,294	4,154	19,140	1,556	458	13,767	6,825	2,770	961	7,426	1,173	2,909	3,344	
8	77,536	970	8,596	1,139	2,059	1,330	884	87	364	874	255	200	145	126	877	256	0	3,039	6,368	23,872	4,721	19,151	1,674	458	13,732	7,362	3,085	911	7,447	1,186	2,780	3,481	
9	76,179	1,152	8,759	1,163	2,109	1,385	922	84	364	927	218	189	146	109	882	261	0	3,167	6,484	23,523	4,203	19,320	1,697	449	12,794	7,315	3,040	847	6,930	1,138	2,660	3,132	
10	77,060	1,229	9,013	1,178	2,073	1,542	972	86	384	969	221	189	146	109	880	264	0	3,013	6,650	23,582	4,142	19,440	1,818	383	13,206	7,330	3,010	854	6,950	1,105	2,763	3,082	
11	76,464	1,231	9,045	1,177	2,050	1,564	1,021	84	385	930	211	189	150	125	888	271	0	2,722	6,586	24,327	4,160	20,167	1,815	377	13,057	6,518	3,023	882	6,859	1,114	2,649	3,096	
12																																	
男																																	
平成17年平均	20,294	218	1,957	246	581	82	138	12	266	352	65	14	0	34	101	66	0	1,147	4,377	4,475	1,412	3,063	0	103	3,558	1,105	779	220	2,346	159	1,103	1,084	
1月	19,769	75	2,337	242	577	118	150	7	456	479	83	11	0	36	113	65	0	1,024	3,961	5,207	1,934	3,273	0	130	3,401	606	681	157	2,183	178	1,124	881	
2	19,945	140	2,366	245	677	118	156	7	367	465	106	11	0	36	115	63	0	1,111	3,995	5,313	1,928	3,385	0	85	3,379	650	701	160	2,038	112	1,027	899	
3	19,473	342	2,370	250	702	118	153	7	362	467	106	11	0	22	109	63	0	951	3,954	5,259	1,928	3,331	0	155	2,956	656	542	160	2,117	105	1,117	895	
4	19,119	33	2,206	254	652	85	165	11	362	390	81	11	0	22	109	64	0	951	3,932	5,092	1,958	3,134	0	152	3,036	666	531	197	2,312	90	1,319	903	
5	18,574	33	2,122	242	647	85	145	14	340	434	19	11	0	9	109	67	0	965	3,936	4,776	1,875	2,901	0	127	2,839	736	539	199	2,291	90	1,351	850	
6	18,811	33	2,134	242	626	69	145	13	340	435	43	11	0	36	106	68	0	1,064	3,964	4,855	1,908	2,947	0	127	2,759	695	583	204	2,386	179	1,333	874	
7	20,232	54	1,754	299	518	51	105	14	160	195	168	17	0	46	112	69	0	1,196	4,710	3,657	747	2,910	0	77	3,748	1,383	941	250	2,453	188	1,014	1,251	
8	21,037	153	1,575	193	518	51	97	14	160	268	26	17	0	46	119	66	0	1,195	4,713	3,760	881	2,879	0	77	4,298	1,575	894	238	2,550	207	1,058	1,285	
9	21,644	274	1,490	219	477	51	114	14	160	221	26	17	0	46	80	65	0	1,408	4,661	3,912	1,064	2,848	0	77	4,478	1,580	948	257	2,550	207	1,042	1,301	
10	21,606	461	1,651	260	527	71	111	14	160	276	39	17	0	29	83	64	0	1,407	4,785	3,923	891	3,032	0	77	4,026	1,575	963	268	2,461	189	933	1,339	
11	21,778	506	1,753	258	527	86	157	16	160	318	42	17	0	29	77	66	0	1,255	4,983	3,988	911	3,077	0	77	3,893	1,604	1,010	273	2,427	179	973	1,275	
12	21,535	506	1,728	248	527	86	160	16	161	279	39	17	0	46	78	71	0	1,235	4,935	3,960	921	3,039	0	77	3,886	1,530	1,016	274	2,379	179	941	1,259	
女																																	
平成17年平均	53,177	695	7,107	972	1,487	1,337	756	62	248	557	383	187	140	64	753	161	0	1,565	1,649	18,710	2,978	15,732	1,345	229	9,264	5,245	1,863	737	4,756	953	1,893	1,911	
1月	49,743	673	6,502	892	1,363	1,304	716	46	211	487	422	210	111	49	552	139	0	1,361	1,639	17,641	2,638	15,003	1,047	91	9,199	4,302	1,551	859	4,868	980	2,023	1,865	
2	49,883	673	6,846	1,006	1,363	1,304	694	46	303	489	514	205	111	48	626	137	0	1,329	1,596	17,299	2,631	14,668	1,028	108	9,546	4,335	1,556	878	4,679	953	1,885	1,841	
3	50,767	797	7,108	1,016	1,443	1,340	708	45	301	489	561	198	150	47	669	141	0	1,527	1,594	17,509	2,723	14,786	998	145	9,294	4,742	1,470	871	4,702	938	1,996	1,768	
4	52,572	675	7,024	1,013	1,418	1,328	689	66	299	493	510	186	149	47	680	146	0	1,562	1,602	17,960	2,588	15,372	968	105	9,677	5,419	1,864	793	4,913	882	2,105	1,926	
5	52,194	675	7,129	1,011	1,468	1,339	706	64	298	493	539	181	140	47	698	145	0	1,571	1,577	18,006	2,625	15,381	982	88	9,120	5,469	1,857	791	4,919	927	2,099	1,893	
6	51,539	656	7,058	1,044	1,443	1,291	672	64	298	492	535	192	150	46	689	142	0	1,535	1,546	17,454	2,553	14,901	993	91	9,232	5,397	1,839	787	4,941	960	2,066	1,915	
7	55,751	656	7,649	1,104	1,555	1,317	833	64	204	512	528	190	142	80	969	151	0	1,569	1,756														

10 表 産 業 別 、 性 別 月 末 推 計 パ ー ト タ イ ム 労 働 者 数

(規模30人以上)		単位 = 人																														
年次 及び月次	産業分類 調査 産業計	建設業	製 造 業													電気・ガス・熱供給・水道業	情報 通信業	運輸業	卸売・小売業			金融・ 保険業	不動産業	飲食店、 宿泊業	医療、 福祉	教育、 学習支援 業	複合 サービス 事業	サ ー ビ ス 業				
			製造業計	食料品・ たばこ 製 造 業	繊維工業	衣服・その 他の繊維製 品製造業	出版・印刷・ 同梱 連 産 業	窯業・ 土石製品 製 造 業	金属製品 製 造 業	一 般 機 械 器 具 製 造 業	電 気 機 械 器 具 製 造 業	情 報 機 械 器 具 製 造 業	通 信 機 械 器 具 製 造 業	電 子 部 品 デ バ イ ス 製 造 業	F 一 括 産 業 1				F 一 括 産 業 2	F 一 括 産 業 3	卸売・ 小売業計							卸売業	小売業	サービス計	Q一括 産業1	Q一括 産業2
合計 平成17年平均	33,647	205	3,594	360	625	436	479	74	379	149	251	201	109	23	322	188	0	2,135	1,569	10,903	2,711	8,192	666	175	3,357	3,409	1,728	453	5,455	809	2,121	2,525
平成17年 1月	31,399	215	3,456	319	502	503	480	53	396	85	269	221	111	26	320	171	0	1,902	1,626	10,067	2,695	7,372	683	171	3,247	2,696	1,594	403	5,339	854	2,002	2,483
2	31,745	280	3,521	310	602	503	475	53	400	85	272	216	111	25	302	167	0	2,037	1,647	10,099	2,675	7,424	670	193	3,270	2,988	1,603	411	5,026	761	1,739	2,526
3	31,558	237	3,645	325	677	539	486	52	393	87	268	209	112	23	303	171	0	2,062	1,604	10,130	2,675	7,455	667	216	3,287	2,907	1,358	418	5,027	739	1,782	2,506
4	33,291	173	3,558	326	602	494	467	77	391	100	268	197	111	23	329	173	0	2,072	1,579	10,676	2,705	7,971	644	173	3,384	3,312	1,800	452	5,468	668	2,103	2,697
5	34,017	173	3,562	312	627	505	450	78	368	144	257	192	102	23	329	175	0	2,037	1,529	11,025	2,614	8,411	651	165	3,334	3,727	1,801	452	5,561	685	2,232	2,644
6	34,436	173	3,512	345	602	441	450	77	368	144	247	203	112	22	328	173	0	2,154	1,608	10,994	2,604	8,390	647	168	3,422	3,883	1,808	453	5,614	807	2,109	2,698
7	34,855	194	3,492	348	600	405	444	78	364	146	258	207	104	22	339	177	0	2,255	1,602	11,044	2,644	8,400	657	171	3,446	3,891	1,803	451	5,849	956	2,246	2,647
8	34,308	194	3,532	341	602	383	453	84	368	229	258	200	105	22	318	169	0	2,262	1,601	10,975	2,654	8,321	661	171	3,422	3,410	1,685	441	5,954	864	2,419	2,671
9	35,261	216	3,653	377	627	367	493	87	364	227	255	200	107	22	314	213	0	2,213	1,504	11,611	3,221	8,390	664	171	3,342	3,764	1,777	474	5,872	877	2,262	2,733
10	34,315	194	3,687	430	677	367	512	84	364	179	218	189	108	22	319	218	0	2,222	1,620	11,155	2,716	8,439	677	162	3,393	3,678	1,828	484	5,215	829	2,186	2,200
11	34,653	194	3,776	445	677	367	518	86	384	221	221	189	108	22	317	221	0	2,265	1,488	11,288	2,655	8,633	684	168	3,393	3,762	1,841	491	5,303	829	2,242	2,232
12	33,927	216	3,731	444	702	362	518	84	385	136	211	189	112	21	339	228	0	2,133	1,424	11,772	2,675	9,097	681	162	3,343	2,890	1,832	511	5,232	838	2,128	2,266
男 平成17年平均	8,123	65	868	82	221	49	87	12	168	93	26	14	0	1	49	66	0	768	1,015	1,339	784	554	0	80	901	649	529	196	1,714	159	777	779
平成17年 1月	7,843	75	787	62	150	86	100	7	185	31	23	11	0	2	65	65	0	639	1,013	1,375	798	577	0	80	922	572	584	157	1,639	178	712	749
2	8,062	140	862	65	250	86	89	7	187	31	19	11	0	2	52	63	0	815	1,047	1,334	788	546	0	85	900	616	588	160	1,515	112	620	783
3	7,674	97	879	70	275	86	86	7	182	33	19	11	0	1	46	63	0	714	1,006	1,272	788	484	0	88	877	618	429	160	1,534	105	650	779
4	7,822	33	812	74	225	53	78	11	182	42	19	11	0	1	52	64	0	714	984	1,259	818	441	0	85	915	632	518	197	1,673	90	763	820
5	7,874	33	803	62	200	53	78	14	160	86	19	11	0	1	52	67	0	699	953	1,270	737	533	0	77	890	702	526	199	1,722	90	832	800
6	8,143	33	779	62	200	37	78	13	160	87	13	11	0	1	49	68	0	825	1,034	1,323	737	586	0	77	915	661	528	204	1,764	179	761	824
7	8,281	54	793	62	200	32	78	14	160	89	22	17	0	1	49	69	0	840	1,036	1,333	747	586	0	77	915	641	530	204	1,858	188	843	827
8	8,363	54	868	60	200	32	78	14	160	172	26	17	0	1	42	66	0	800	1,039	1,302	747	555	0	77	902	673	522	192	1,934	207	887	840
9	8,567	76	911	86	200	32	95	14	160	170	26	17	0	1	45	65	0	815	987	1,454	930	524	0	77	940	678	515	211	1,903	207	843	853
10	8,295	54	973	132	250	32	92	14	160	124	39	17	0	1	48	64	0	774	1,111	1,343	757	586	0	77	877	673	531	221	1,661	189	788	684
11	8,399	54	1,016	130	250	32	94	16	160	166	42	17	0	1	42	66	0	780	1,011	1,425	777	648	0	77	864	702	535	226	1,709	179	828	702
12	8,150	76	928	120	250	32	97	16	161	81	39	17	0	1	43	71	0	800	963	1,373	787	586	0	77	889	616	541	226	1,661	179	796	686
女 平成17年平均	25,524	140	2,726	278	404	387	392	62	211	56	225	187	109	22	273	122	0	1,367	554	9,564	1,927	7,638	666	95	2,456	2,760	1,199	257	3,741	650	1,344	1,746
平成17年 1月	23,556	140	2,669	257	352	417	380	46	211	54	246	210	111	24	255	106	0	1,263	613	8,692	1,897	6,795	683	91	2,325	2,124	1,010	246	3,700	676	1,290	1,734
2	23,683	140	2,659	245	352	417	386	46	213	54	253	205	111	23	250	104	0	1,222	600	8,765	1,887	6,878	670	108	2,370	2,372	1,015	251	3,511	649	1,119	1,743
3	23,884	140	2,766	255	402	453	400	45	211	54	249	198	112	22	257	108	0	1,348	598	8,858	1,887	6,971	667	128	2,410	2,289	929	258	3,493	634	1,132	1,727
4	25,469	140	2,746	252	377	441	389	66	209	58	249	186	111	22	277	109	0	1,358	595	9,417	1,887	7,530	644	88	2,469	2,680	1,282	255	3,795	578	1,340	1,877
5	26,143	140	2,759	250	427	452	372	64	208	58	238	181	102	22	277	108	0	1,338	576	9,755	1,877	7,878	651	88	2,444	3,025	1,275	253	3,839	595	1,400	1,844
6	26,293	140	2,733	283	402	404	372	64	208	57	234	192	112	21	279	105	0	1,329	574	9,671	1,867	7,804	647	91	2,507	3,222	1,280	249	3,850	628	1,348	1,874
7	26,574	140	2,699	286	400	373	366	64	204	57	236	190	104	21	290	108	0	1,415	566	9,711	1,897	7,814	657	94	2,531	3,250	1,273	247	3,991	768	1,403	1,820
8	25,945	140	2,664	281	402	351	375	70	208	57	232	183	105	21	276	103	0	1,462	562	9,673	1,907	7,766	661	94	2,520	2,737	1,163	249	4,020	657	1,532	1,831
9	26,694	140	2,742	291	427	335	398	73	204	57	229	183	107	21	269	148	0	1,398	517	10,157	2,291	7,866	664	94	2,402	3,086	1,262	263	3,969	670	1,419	1,880
10	26,020	140	2,714	298	427	335	420	70	204	55	179	172	108	21	271	154	0	1,448	509	9,812	1,959	7,853	677	85	2,516	3,005	1,297	263	3,554	640	1,398	1,516
11	26,254																															

11 表 産 業 別 入 職 率 ・ 離 職 率

(規模5人以上) 単位=パーセント

産業分類	調査 産業計	建設業	製 造 業														電気・カ ス・熱供 給・水道 業	情 報 通 信 業	運 輸 業	卸 売 ・ 小 売 業			金 融 ・ 保 険 業	不 動 産 業	飲 食 店 , 宿 泊 業	医 療 , 福 祉	教 育 , 学 習 支 援	複 合 サ ー ビ ス 事 業	サ ー ビ ス 業			
			製造業計	食料品・ たばこ 製 造 業	繊維工業	衣服・その 他の繊維製 品 製 造 業	出版・印 刷・同関 連 産 業	窯 業 ・ 土 石 製 品 製 造 業	金属製品 製 造 業	一 般 機 械 器 具 製 造 業	電 機 機 械 器 具 製 造 業	情 報 通 信 機 械 器 具 製 造 業	電 子 部 品 デ バ イ ス 製 造 業	F 一 括 産 業 1	F 一 括 産 業 2	F 一 括 産 業 3				卸 売 ・ 小 売 業 計	卸 売 業	小 売 業							サ ー ビ ス 計	Q一括 産 業 1	Q一括 産 業 2	Q一括 産 業 3
入職率 平成17年	21.33	17.59	13.45	18.75	16.05	14.28	20.68	3.02	6.52	14.06	11.28	9.98	14.19	12.01	13.28	11.12	7.40	37.64	16.99	18.24	11.66	22.31	35.99	28.42	38.07	23.36	24.66	18.72	23.34	15.08	27.75	24.07
平成17年 1月	1.38	2.82	0.81	0.39	0.58	3.53	0.63	0.03	0.74	1.03	0.32	0.78	0.71	0.78	0.53	0.73	0.44	3.17	2.14	1.70	0.39	2.52	2.89	2.34	0.96	0.87	0.48	0.37	0.79	0.45	1.08	0.73
2	1.66	2.54	1.20	4.98	1.42	0.00	1.44	0.17	1.98	0.29	0.92	0.30	0.43	0.12	2.42	0.53	0.16	5.62	0.95	0.80	0.45	1.02	1.12	3.55	5.15	1.19	0.31	0.55	1.85	0.84	2.38	1.94
3	1.34	1.09	0.96	0.60	2.63	1.45	0.76	0.20	0.34	0.55	1.14	0.56	1.16	0.16	0.93	0.60	0.00	2.27	0.46	1.45	1.36	1.50	1.68	1.49	3.59	0.39	0.46	1.07	2.03	1.79	3.62	0.78
4	5.84	2.94	3.09	2.66	2.31	2.69	5.36	1.33	2.30	3.99	4.07	3.33	2.02	2.03	3.61	3.35	3.58	4.66	1.41	3.61	2.41	4.35	10.15	5.30	8.35	11.63	15.49	6.86	6.42	6.14	7.51	5.61
5	1.75	2.45	1.07	0.36	1.35	0.27	2.13	0.16	0.08	1.12	0.24	0.18	3.04	0.86	0.58	0.69	1.56	2.42	1.10	1.82	1.33	2.12	1.36	2.26	3.57	2.14	0.34	1.76	1.71	1.05	2.43	1.43
6	1.16	0.30	0.87	1.05	0.83	1.45	0.62	0.07	0.03	0.42	2.85	1.06	1.33	2.90	0.29	0.16	0.00	3.35	0.90	0.93	0.03	1.48	0.90	0.50	2.79	1.16	0.36	1.26	1.79	1.70	2.55	1.16
7	1.23	0.48	0.90	3.60	0.63	0.52	0.60	0.17	0.08	0.49	0.48	0.48	1.60	0.42	1.04	0.66	0.37	3.46	2.43	0.43	0.74	0.24	8.10	1.11	0.94	0.77	0.16	2.80	1.44	1.19	1.86	1.21
8	1.83	0.94	1.09	0.40	2.39	0.61	0.89	0.26	0.08	1.65	0.28	0.24	1.84	0.08	0.56	0.96	0.11	3.60	2.23	1.69	1.33	1.92	3.03	4.93	6.50	1.14	0.23	2.31	1.20	0.89	1.45	1.15
9	1.47	0.74	1.07	1.09	2.09	0.73	2.02	0.36	0.13	1.25	0.28	0.42	1.52	1.30	0.62	0.10	0.16	2.95	1.01	1.62	1.42	1.75	3.00	0.48	1.48	2.15	1.71	0.66	1.14	0.47	1.25	1.42
10	1.36	0.95	1.21	2.17	1.14	1.58	3.42	0.10	0.24	1.44	0.42	2.32	0.31	1.68	0.89	1.81	0.32	2.22	1.47	0.89	1.08	0.77	0.67	1.37	1.46	0.85	3.97	0.22	2.06	0.03	1.04	4.12
11	1.18	1.05	0.65	0.99	0.33	0.13	2.55	0.10	0.44	0.79	0.16	0.14	0.15	0.88	1.10	0.80	0.54	2.63	1.90	1.01	0.59	1.27	2.63	1.05	2.25	0.69	0.68	0.35	1.56	0.23	1.46	2.39
12	1.13	1.29	0.53	0.46	0.35	1.32	0.26	0.07	0.08	1.04	0.12	0.17	0.08	0.80	0.71	0.73	0.16	1.29	0.99	2.29	0.53	3.37	0.46	4.04	1.03	0.38	0.47	0.51	1.35	0.30	1.12	2.13
離職率 平成17年	19.78	18.17	11.24	11.21	12.15	12.19	16.37	3.00	6.54	8.34	12.19	7.83	16.04	13.77	13.26	9.55	4.82	30.94	15.02	14.62	10.18	17.36	36.60	21.41	42.83	20.82	21.52	20.50	23.26	14.91	31.49	20.62
平成17年 1月	1.60	3.43	1.25	4.07	2.53	0.18	1.12	0.30	0.81	0.73	1.24	0.45	1.10	0.45	1.23	0.40	0.11	1.33	1.78	0.75	0.68	0.79	0.70	3.34	3.23	0.84	0.36	5.95	2.52	2.37	3.25	1.94
2	1.35	0.69	0.77	0.50	0.43	0.17	1.29	0.03	1.88	0.09	0.80	0.67	1.52	0.37	1.02	1.53	0.27	1.51	1.09	0.99	0.85	1.08	0.97	0.18	4.14	0.97	0.20	0.20	3.18	1.50	5.81	1.78
3	1.75	0.87	0.97	0.77	0.44	0.90	0.34	0.13	1.73	0.62	1.39	0.86	1.47	0.86	1.77	0.44	0.00	2.67	0.64	1.03	0.52	1.35	4.01	0.17	5.84	0.89	4.21	1.85	1.50	0.73	2.01	1.50
4	3.87	2.54	1.18	0.85	1.52	1.07	1.50	0.86	0.14	0.61	2.70	0.94	2.25	0.54	0.98	1.07	1.43	5.83	1.14	2.79	1.56	3.54	5.66	5.30	5.57	7.24	10.97	2.76	4.30	6.66	4.85	2.45
5	1.83	3.37	0.90	0.95	0.93	0.39	0.65	0.16	0.47	0.80	1.45	0.44	1.63	1.10	0.85	0.82	0.27	1.93	1.05	1.37	1.81	1.11	3.42	1.24	5.05	1.81	0.60	1.55	1.73	0.50	2.48	1.74
6	1.43	1.78	1.17	0.38	0.77	2.99	1.43	0.13	0.50	0.76	2.15	1.10	1.47	4.62	0.95	0.82	0.27	2.70	0.59	0.97	0.57	1.22	1.52	0.00	3.83	1.54	0.35	0.75	1.67	0.69	3.03	1.02
7	1.35	1.70	1.10	0.59	0.88	2.07	1.74	0.33	0.15	1.22	0.52	0.72	1.65	1.33	1.39	0.79	0.27	2.41	2.19	0.82	0.63	0.94	5.91	0.67	2.31	0.50	0.31	2.50	1.04	0.22	1.55	1.05
8	1.44	0.55	0.83	0.35	0.65	0.68	1.88	0.10	0.05	0.84	0.78	0.76	1.71	0.13	1.00	0.40	0.27	3.37	2.28	0.71	0.80	0.66	6.31	0.50	2.86	1.75	0.98	1.66	1.00	0.23	1.36	1.13
9	1.25	1.18	0.88	0.64	0.93	1.44	2.21	0.30	0.24	0.41	0.28	0.38	1.37	1.60	0.88	2.11	1.28	1.56	1.21	1.43	0.36	2.07	0.75	0.16	2.77	0.89	0.81	1.85	1.24	0.37	1.91	1.14
10	1.36	0.86	0.92	1.04	1.56	1.15	2.76	0.16	0.39	0.51	0.36	0.62	0.57	0.93	1.45	0.74	0.11	1.77	0.88	0.89	1.24	0.67	1.23	0.48	4.50	1.02	1.59	0.59	1.92	0.94	1.79	2.59
11	1.12	0.54	0.62	0.64	0.45	0.41	0.87	0.30	0.10	0.70	0.26	0.34	0.99	1.63	0.71	0.30	0.27	2.93	1.18	1.48	0.53	2.06	3.91	3.93	1.29	0.49	0.70	0.22	1.01	0.24	0.84	1.58
12	1.43	0.66	0.65	0.43	1.06	0.74	0.58	0.20	0.08	1.05	0.26	0.55	0.31	0.21	1.03	0.13	0.27	2.93	0.99	1.39	0.63	1.87	2.21	5.44	1.44	2.88	0.44	0.62	2.15	0.46	2.61	2.70

(注) 入(離)職率  $\frac{\text{入(離)職者数}}{\text{常用労働者数}} \times 100$

11 表 産 業 別 入 職 率 ・ 離 職 率

(規模30人以上)

単位=パーセント

産業分類 年次 及び月次	調査 産業計	建設業	製 造 業															電気・力 ス・熱供 給・水道 業	情 報 通 信 業	運 輸 業	卸 売 ・ 小 売 業			金 融 ・ 保 険 業	不 動 産 業	飲 食 店 , 宿 泊 業	医 療 , 福 祉	教 育 , 学 習 支 援 業	複 合 サ ー ビ ス 事 業	サ ー ビ ス 業			
			製造業計	食料品・ たばこ 製 造 業	繊維工業	衣服・その 他の繊維製 品 製 造 業	出版・印 刷・同 連 産 業	窯業・ 土石製品 製 造 業	金属製品 製 造 業	一 般 機 械 器 具 製 造 業	電 機 機 械 器 具 製 造 業	気 体 機 械 器 具 製 造 業	情報通信 機 械 器 具 製 造 業	電子部品 デ バ イ ス 製 造 業	F 一 括 産 業 1	F 一 括 産 業 2	F 一 括 産 業 3				卸 売 ・ 小 売 業 計	卸 売 業	小 売 業							サ ー ビ ス 計	Q 一 括 産 業 1	Q 一 括 産 業 2	Q 一 括 産 業 3
入職率 平成17年	20.82	17.86	13.56	24.45	20.66	21.71	15.81	6.42	4.91	14.99	7.87	8.82	12.84	10.16	10.77	12.78	7.40	30.10	19.16	18.15	9.44	23.78	29.25	51.50	18.85	25.42	24.81	23.36	32.63	24.77	49.30	27.50	
平成17年 1月	1.00	1.31	1.10	0.83	1.02	8.62	0.96	0.09	1.19	1.28	0.50	0.78	0.74	0.39	0.38	0.96	0.44	0.87	1.63	1.01	0.44	1.39	1.14	7.41	1.05	1.03	0.24	0.74	0.63	0.91	0.33	0.68	
2	1.22	4.21	0.70	0.77	2.50	0.00	0.84	0.44	0.76	0.40	0.47	0.30	0.46	0.20	0.74	0.69	0.16	3.02	1.57	0.78	0.00	1.30	0.32	4.81	1.67	1.18	0.11	0.66	1.87	1.09	2.14	2.08	
3	1.40	1.22	1.11	1.32	4.02	3.39	1.14	0.52	0.19	0.75	0.19	0.56	0.84	0.26	0.84	0.78	0.00	2.30	0.77	1.69	2.47	1.19	2.27	4.62	3.08	0.30	0.60	0.66	2.70	3.57	5.27	1.07	
4	6.80	3.98	3.08	5.88	1.54	3.40	3.44	2.01	0.86	4.32	3.07	3.33	1.76	3.23	4.35	2.72	3.58	5.46	2.06	5.05	1.59	7.32	12.74	13.14	2.78	13.04	15.67	11.39	9.98	9.62	16.85	6.69	
5	1.62	0.93	1.06	0.79	1.21	0.63	1.47	0.43	0.13	0.78	0.37	0.18	2.48	1.35	0.63	0.90	1.56	1.87	1.82	2.44	0.95	3.40	0.51	4.04	1.05	2.70	0.23	1.85	1.94	0.75	4.55	1.03	
6	1.22	0.94	0.87	2.28	0.64	1.55	0.97	0.17	0.05	0.57	0.58	1.06	1.42	2.91	0.27	0.21	0.00	3.28	1.49	0.71	0.07	1.11	0.90	1.58	1.18	1.53	0.13	2.52	2.49	3.41	3.14	1.73	
7	1.29	1.47	0.84	1.27	0.43	1.25	0.47	0.43	0.14	0.67	0.74	0.51	1.71	0.65	0.73	0.86	0.37	3.13	1.86	0.49	0.37	0.57	6.38	3.45	1.25	0.89	0.15	1.23	2.45	2.35	4.58	1.32	
8	1.10	0.21	1.29	0.90	4.28	0.97	1.12	0.69	0.14	1.76	0.43	0.26	1.22	0.13	0.31	1.25	0.11	3.21	1.53	0.71	0.07	1.11	0.67	2.90	1.32	0.64	0.35	0.82	1.75	1.08	3.53	1.05	
9	1.39	0.73	1.29	2.43	2.90	0.61	2.78	0.95	0.22	1.29	0.43	0.44	1.63	0.26	0.52	0.13	0.16	1.63	1.34	1.09	0.57	1.40	1.23	1.51	1.07	2.36	1.04	1.33	1.69	0.91	2.15	1.79	
10	1.60	1.35	1.09	4.81	1.46	0.98	1.35	0.26	0.38	1.04	0.65	1.07	0.33	0.39	0.94	2.33	0.32	1.49	2.43	0.99	0.96	1.01	1.07	4.33	1.78	0.65	5.40	0.44	2.27	0.06	1.65	3.63	
11	1.02	0.22	0.51	2.17	0.04	0.31	0.88	0.26	0.71	0.69	0.25	0.15	0.16	0.26	0.37	1.02	0.54	2.61	1.00	1.25	1.35	1.20	0.99	3.24	1.29	0.59	0.75	0.70	2.30	0.44	2.37	3.10	
12	1.16	1.29	0.62	1.00	0.62	0.00	0.39	0.17	0.14	1.44	0.19	0.18	0.09	0.13	0.69	0.93	0.16	1.23	1.66	1.94	0.60	2.78	1.03	0.47	1.33	0.51	0.14	1.02	2.56	0.58	2.74	3.33	
離職率 平成17年	19.21	24.22	12.06	19.57	14.98	21.22	11.59	6.41	5.28	9.88	7.68	8.08	16.68	9.46	11.67	9.11	4.82	24.99	17.93	15.38	11.00	18.19	28.38	39.07	19.89	23.52	20.61	24.96	29.52	21.51	47.98	22.85	
平成17年 1月	1.63	6.11	1.26	3.94	2.78	0.44	0.74	0.78	1.29	1.00	0.90	0.45	1.16	0.72	0.96	0.52	0.11	0.58	1.04	1.00	1.03	0.99	1.09	7.41	1.70	0.99	0.13	11.81	2.67	0.76	5.07	2.18	
2	1.28	0.84	0.76	1.05	0.76	0.41	1.21	0.09	0.24	0.12	0.47	0.67	1.60	0.59	1.17	0.56	0.27	1.10	1.80	1.03	1.40	0.79	1.05	0.56	1.59	0.86	0.08	0.42	4.51	2.94	11.65	1.36	
3	1.59	1.92	0.98	1.71	0.77	2.10	0.52	0.35	0.35	0.86	0.66	0.86	1.55	0.53	1.07	0.56	0.00	1.60	0.93	1.42	0.75	1.85	3.48	0.53	2.13	0.96	4.46	0.52	1.75	1.45	2.06	1.74	
4	4.55	4.81	1.41	1.87	2.63	2.48	1.50	0.79	0.22	0.83	1.03	0.94	2.37	0.86	0.70	1.38	1.43	5.55	1.67	3.63	1.47	5.04	8.18	16.04	2.36	9.00	11.67	2.33	5.09	11.22	4.38	2.66	
5	1.35	2.57	1.05	2.06	1.64	0.91	1.01	0.43	0.75	0.52	0.40	0.44	1.73	1.74	0.82	1.07	0.27	2.14	1.60	1.75	1.95	1.62	0.56	3.87	1.96	0.76	0.18	2.07	1.82	1.00	2.28	1.92	
6	1.17	0.43	1.14	0.83	0.58	5.16	1.00	0.34	0.81	0.94	0.43	1.10	1.57	3.10	0.63	1.07	0.27	1.94	0.98	1.05	0.96	1.10	1.50	0.00	1.38	1.38	0.11	1.50	1.96	0.82	4.23	1.18	
7	1.32	1.14	1.37	1.27	0.87	3.21	1.18	0.86	0.24	1.67	0.80	0.77	1.76	0.32	1.95	1.03	0.27	2.44	1.47	0.87	0.37	1.19	6.07	2.07	1.83	0.57	0.18	1.20	1.62	0.00	2.91	1.63	
8	1.31	0.52	1.08	0.79	1.17	1.64	1.30	0.26	0.08	1.15	1.20	0.81	1.83	0.19	0.74	0.52	0.27	3.18	1.62	0.33	0.07	0.49	2.14	1.53	1.21	2.33	1.14	1.14	1.58	0.44	2.41	1.64	
9	1.30	1.35	0.88	1.42	0.87	1.28	1.12	0.78	0.38	0.57	0.43	0.41	1.47	0.71	0.90	0.90	1.28	2.08	1.92	1.10	0.48	1.49	1.34	0.50	2.36	1.11	0.55	1.11	2.06	0.71	4.60	1.22	
10	1.28	2.19	1.10	2.29	2.73	1.60	0.99	0.43	0.62	0.70	0.56	0.67	0.62	0.32	1.85	0.95	0.11	1.28	1.32	1.22	1.25	1.21	0.68	1.50	1.16	0.97	1.16	1.17	2.22	1.19	3.04	2.24	
11	0.97	1.27	0.44	1.41	0.11	0.99	0.46	0.78	0.16	0.25	0.40	0.37	0.69	0.06	0.40	0.38	0.27	1.72	1.93	1.37	1.05	1.57	0.72	0.49	1.10	0.51	0.52	0.45	1.68	0.46	1.62	2.25	
12	1.46	1.07	0.59	0.93	0.07	1.00	0.56	0.52	0.14	1.27	0.40	0.59	0.33	0.32	0.48	0.17	0.27	1.38	1.65	0.61	0.22	0.85	1.57	4.57	1.11	4.08	0.43	1.24	2.56	0.52	3.73	2.83	

(注)入(離)職率 =  $\frac{\text{入(離)職者数}}{\text{常用労働者数}} \times 100$

12表 産業別、就業形態別常用労働者の1人平均月間現給与額・出勤日数・実労働時間数

(規模5人以上)

産業分類	現金給与額					出勤日数	実労働時間		
	現金 給与総額	きま つて 支給 する 給与	うち、所 定内 給与		特別に 支 払 わ れ た 給 与		総実 労働 時間	所 定 内 労働 時間	所 定 外 労働 時間
			うち、 所 定 内 給 与	うち、 超 過 労働 給 与					
調査産業計	円	円	円	円	円	日	時間	時間	時間
平成17年平均	378,884	308,212	288,602	19,610	70,672	20.8	169.1	157.6	11.5
平成17年 1月	326,491	311,885	292,281	19,604	14,606	19.3	157.1	145.9	11.2
2	313,266	311,982	292,714	19,268	1,284	20.4	165.8	154.6	11.2
3	320,396	313,056	293,515	19,541	7,340	21.0	171.4	159.7	11.7
4	321,817	312,296	292,229	20,067	9,521	21.7	175.5	163.4	12.1
5	314,646	307,106	288,403	18,703	7,540	19.7	159.9	148.9	11.0
6	511,795	310,530	290,693	19,837	201,265	21.8	176.6	164.9	11.7
7	478,320	305,444	286,431	19,013	172,876	21.1	171.6	160.3	11.3
8	318,138	304,952	286,025	18,927	13,186	20.9	169.2	158.2	11.0
9	307,363	303,096	284,782	18,314	4,267	21.0	170.7	159.7	11.0
10	308,048	304,681	284,894	19,787	3,367	20.8	169.0	157.3	11.7
11	322,218	306,175	285,682	20,493	16,043	21.0	171.3	159.6	11.7
12	703,522	307,313	285,547	21,766	396,209	20.9	171.2	158.6	12.6
製造業									
平成17年平均	373,007	305,962	271,889	34,073	67,045	20.3	174.3	156.2	18.1
平成17年 1月	312,888	300,949	267,902	33,047	11,939	18.3	157.3	140.1	17.2
2	306,084	305,981	271,509	34,472	103	20.3	173.8	154.9	18.9
3	311,897	306,396	269,990	36,406	5,501	20.5	177.3	157.4	19.9
4	315,871	307,285	271,812	35,473	8,586	21.5	183.1	164.0	19.1
5	297,993	297,241	264,873	32,368	752	18.6	159.7	142.7	17.0
6	417,071	305,942	270,086	35,856	111,129	21.2	181.0	162.2	18.8
7	557,111	309,180	274,097	35,083	247,931	20.8	179.8	161.0	18.8
8	321,398	307,618	273,904	33,714	13,780	20.0	171.4	154.0	17.4
9	311,361	305,434	272,771	32,663	5,927	20.8	178.0	160.8	17.2
10	308,781	307,745	276,100	31,645	1,036	20.4	173.7	156.3	17.4
11	369,441	308,845	274,495	34,350	60,596	20.8	178.3	160.6	17.7
12	641,591	308,784	274,872	33,912	332,807	20.8	178.6	160.6	18.0
卸売・小売業									
平成17年平均	344,005	283,614	271,794	11,820	60,391	21.2	166.3	158.6	7.7
平成17年 1月	303,964	293,570	279,289	14,281	10,394	20.1	160.0	151.0	9.0
2	290,834	289,877	278,379	11,498	957	21.0	165.4	158.0	7.4
3	296,735	288,583	276,694	11,889	8,152	20.7	164.4	155.7	8.7
4	301,366	292,248	278,413	13,835	9,118	22.0	174.1	165.1	9.0
5	291,453	290,792	278,851	11,941	661	20.3	158.6	150.9	7.7
6	376,575	287,636	275,291	12,345	88,939	22.0	173.1	165.0	8.1
7	507,861	280,735	269,772	10,963	227,126	21.6	169.0	162.1	6.9
8	285,911	278,588	267,584	11,004	7,323	21.4	167.0	159.6	7.4
9	277,782	273,973	264,592	9,381	3,809	21.3	166.0	159.6	6.4
10	275,992	273,434	262,933	10,501	2,558	21.1	163.9	157.4	6.5
11	276,960	276,451	265,277	11,174	509	21.3	166.4	159.5	6.9
12	642,332	277,783	264,704	13,079	364,549	21.3	166.9	159.0	7.9
サービス業									
平成17年平均	345,103	285,362	267,333	18,029	59,741	20.1	159.8	149.8	10.0
平成17年 1月	305,126	293,925	276,396	17,529	11,201	17.9	142.4	132.7	9.7
2	301,606	298,797	282,358	16,439	2,809	19.4	154.3	145.2	9.1
3	310,136	299,609	283,314	16,295	10,527	20.4	161.8	152.4	9.4
4	321,924	299,133	282,705	16,428	22,791	21.1	166.9	157.5	9.4
5	300,985	300,384	283,261	17,123	601	19.3	153.3	143.3	10.0
6	524,350	298,656	281,403	17,253	225,694	21.3	169.8	159.9	9.9
7	387,440	269,740	255,543	14,197	117,700	20.5	159.5	151.9	7.6
8	283,918	270,232	254,755	15,477	13,686	20.4	160.7	152.3	8.4
9	271,612	270,941	254,119	16,822	671	20.4	159.8	151.2	8.6
10	273,202	273,152	251,476	21,676	50	20.0	160.9	148.6	12.3
11	280,024	274,786	251,805	22,981	5,238	20.6	165.6	152.6	13.0
12	577,569	276,273	252,464	23,809	301,296	20.3	163.3	150.4	12.9

12表 産業別、就業形態別常用労働者の1人平均月間現給与額・出勤日数・実労働時間数(つづき)

(規模5人以上)

産業分類	現金給与額					出勤日数	実労働時間			
	現金 給与総額	きま つて 支給 する 給与	うち、 所定 内給 与	うち、 超過 労働 給与	特別に 支 払 わ れ た 給 与		総実 労働 時間	所定 内 労働 時間	所定 外 労働 時間	
	円	円	円	円	円	日	時間	時間	時間	
パ 調査産業計	平成17年平均	98,925	94,792	92,490	2,302	4,133	17.3	99.7	97.5	2.2
	平成17年 1月	95,315	94,375	92,157	2,218	940	17.0	97.9	95.7	2.2
	2	97,448	97,401	95,598	1,803	47	17.7	101.3	99.3	2.0
	3	93,164	92,831	90,429	2,402	333	17.2	99.2	96.8	2.4
	4	101,256	100,893	98,366	2,527	363	18.4	106.0	103.7	2.3
	5	93,115	92,915	90,504	2,411	200	17.0	98.0	95.7	2.3
	6	104,912	99,777	97,401	2,376	5,135	18.3	105.0	102.7	2.3
	7	109,004	92,509	90,485	2,024	16,495	17.1	98.2	96.3	1.9
	8	92,870	92,476	89,867	2,609	394	16.7	97.9	95.6	2.3
	9	91,605	91,276	89,151	2,125	329	16.9	95.6	93.7	1.9
	10	93,469	93,134	90,878	2,256	335	17.1	98.9	96.8	2.1
	11	96,421	95,502	93,082	2,420	919	17.5	100.3	97.9	2.4
12	117,866	95,193	92,747	2,446	22,673	17.2	99.2	96.8	2.4	
ト 製造業	平成17年平均	105,098	98,410	95,982	2,428	6,688	18.6	111.3	108.9	2.4
	平成17年 1月	92,669	92,370	90,626	1,744	299	17.0	101.7	99.7	2.0
	2	98,737	98,737	97,075	1,662	0	18.1	110.3	108.5	1.8
	3	94,710	94,577	92,444	2,133	133	18.4	108.8	106.3	2.5
	4	102,932	102,932	100,139	2,793	0	19.6	115.6	113.2	2.4
	5	90,194	90,180	87,799	2,381	14	16.8	100.3	98.2	2.1
	6	109,361	103,166	100,573	2,593	6,195	19.4	116.0	113.9	2.1
	7	130,610	100,375	97,943	2,432	30,235	18.9	113.4	111.1	2.3
	8	97,954	97,562	94,869	2,693	392	18.6	111.9	109.0	2.9
	9	102,366	100,518	97,995	2,523	1,848	18.9	113.6	111.0	2.6
	10	100,055	100,055	97,457	2,598	0	19.1	114.9	112.3	2.6
	11	107,907	101,344	98,506	2,838	6,563	19.3	115.0	112.2	2.8
12	132,496	99,167	96,416	2,751	33,329	18.8	113.6	111.0	2.6	
イ 卸売・小売業	平成17年平均	101,778	97,188	94,379	2,809	4,590	19.9	112.0	109.8	2.2
	平成17年 1月	101,441	99,202	96,722	2,480	2,239	19.6	111.6	109.2	2.4
	2	103,307	103,307	101,014	2,293	0	21.0	118.9	116.9	2.0
	3	96,896	96,833	93,718	3,115	63	19.8	110.2	107.7	2.5
	4	104,038	102,975	99,985	2,990	1,063	21.1	118.7	116.5	2.2
	5	99,428	99,013	95,649	3,364	415	19.6	111.6	109.2	2.4
	6	106,136	106,097	102,948	3,149	39	20.8	118.3	115.8	2.5
	7	116,224	90,804	88,150	2,654	25,420	19.2	107.8	106.0	1.8
	8	91,845	91,458	87,894	3,564	387	18.5	106.6	104.1	2.5
	9	91,228	90,870	88,331	2,539	358	18.9	103.8	102.1	1.7
	10	96,512	95,431	92,509	2,922	1,081	19.8	110.9	108.8	2.1
	11	96,098	96,098	93,529	2,569	0	20.4	113.2	111.3	1.9
12	118,080	95,154	93,040	2,114	22,926	20.0	112.1	110.1	2.0	
ウ サービス業	平成17年平均	103,060	100,183	97,456	2,727	2,877	16.4	102.4	100.1	2.3
	平成17年 1月	92,020	92,012	88,922	3,090	8	15.1	93.9	91.3	2.6
	2	91,349	91,326	89,345	1,981	23	15.5	96.3	94.7	1.6
	3	99,629	99,372	96,271	3,101	257	16.5	104.1	101.7	2.4
	4	102,645	102,590	99,199	3,391	55	16.6	104.5	101.9	2.6
	5	99,634	99,633	96,400	3,233	1	16.0	103.0	100.4	2.6
	6	103,333	100,488	97,667	2,821	2,845	16.5	104.9	102.6	2.3
	7	114,186	103,110	101,112	1,998	11,076	16.5	103.5	101.6	1.9
	8	105,454	104,870	102,441	2,429	584	16.8	105.6	103.5	2.1
	9	99,369	99,300	97,043	2,257	69	16.2	101.1	99.2	1.9
	10	98,976	98,976	96,416	2,560	0	16.3	101.0	98.7	2.3
	11	108,478	106,808	103,785	3,023	1,670	17.5	106.5	103.8	2.7
12	121,728	103,528	100,651	2,877	18,200	17.2	103.7	101.2	2.5	



12表 産業別、就業形態別常用労働者の1人平均月間現給与額・出勤日数・実労働時間数

(規模30人以上)

産業分類	現金給与額					出勤日数	実労働時間		
	現金 給与総額	きま つて 支給 する 給与	うち、 所定 内給 与	うち、 超過 労働 給与	特別に 支 払 わ れ た 給 与		総実 労働 時間	所定 内 労働 時間	所定 外 労働 時間
	円	円	円	円	円	日	時間	時間	時間
調査産業計	<b>405,112</b>	<b>324,511</b>	<b>298,191</b>	<b>26,320</b>	<b>80,601</b>	<b>20.7</b>	<b>172.5</b>	<b>158.0</b>	<b>14.5</b>
平成17年平均	333,843	324,945	299,635	25,310	8,898	19.3	160.5	147.1	13.4
平成17年 1月	326,378	325,141	299,106	26,035	1,237	20.1	167.3	153.5	13.8
2	336,508	330,535	303,946	26,589	5,973	21.1	175.5	160.9	14.6
3	332,576	323,666	296,807	26,859	8,910	21.4	177.6	162.6	15.0
4	320,426	319,777	294,660	25,117	649	19.5	163.4	149.6	13.8
5	579,911	320,930	295,309	25,621	258,981	21.5	178.5	164.5	14.0
6	501,190	323,576	297,435	26,141	177,614	21.0	174.9	160.5	14.4
7	330,015	322,063	296,402	25,661	7,952	20.8	172.5	158.5	14.0
8	328,417	322,532	297,769	24,763	5,885	20.9	173.5	159.6	13.9
9	327,706	325,554	298,726	26,828	2,152	20.8	174.1	158.9	15.2
10	353,381	326,629	298,983	27,646	26,752	21.0	176.2	161.0	15.2
11	787,220	328,853	299,598	29,255	458,367	20.8	175.4	159.1	16.3
12									
製造業	<b>383,185</b>	<b>308,262</b>	<b>269,686</b>	<b>38,576</b>	<b>74,923</b>	<b>19.8</b>	<b>172.7</b>	<b>153.2</b>	<b>19.5</b>
平成17年平均	319,679	304,563	268,197	36,366	15,116	18.0	156.7	139.1	17.6
平成17年 1月	308,977	308,940	270,404	38,536	37	19.8	171.9	152.2	19.7
2	317,308	309,751	268,782	40,969	7,557	20.0	175.9	154.9	21.0
3	319,808	309,207	270,126	39,081	10,601	20.9	179.9	159.9	20.0
4	303,135	302,193	265,819	36,374	942	18.0	157.4	139.4	18.0
5	458,318	307,623	268,945	38,678	150,695	20.7	179.1	159.6	19.5
6	563,714	310,320	269,246	41,074	253,394	20.3	178.4	157.9	20.5
7	317,351	307,966	269,524	38,442	9,385	19.2	168.1	148.9	19.2
8	313,675	307,748	269,405	38,343	5,927	20.3	177.2	157.8	19.4
9	310,328	310,325	273,702	36,623	3	19.8	173.0	153.5	19.5
10	395,883	310,509	271,169	39,340	85,374	20.2	176.4	157.1	19.3
11	667,259	310,022	270,907	39,115	357,237	20.3	177.2	157.4	19.8
12									
卸売・小売業	<b>357,478</b>	<b>292,822</b>	<b>273,201</b>	<b>19,621</b>	<b>64,656</b>	<b>22.2</b>	<b>180.6</b>	<b>168.6</b>	<b>12.0</b>
平成17年平均	299,486	294,674	276,304	18,370	4,812	21.2	172.4	160.9	11.5
平成17年 1月	290,852	290,852	274,586	16,266	0	21.6	173.7	163.7	10.0
2	290,434	289,412	271,617	17,795	1,022	21.0	170.9	159.3	11.6
3	317,215	295,395	272,675	22,720	21,820	22.7	186.2	172.9	13.3
4	298,679	298,530	278,398	20,132	149	21.6	176.5	164.4	12.1
5	354,668	289,956	271,970	17,986	64,712	22.6	182.7	171.6	11.1
6	592,611	294,926	274,114	20,812	297,685	22.9	187.0	174.3	12.7
7	294,051	294,051	273,053	20,998	0	22.7	184.5	171.5	13.0
8	292,555	285,024	267,934	17,090	7,531	22.1	179.6	169.0	10.6
9	298,405	292,299	272,251	20,048	6,106	22.2	180.7	168.7	12.0
10	292,136	292,136	272,251	19,885	0	22.8	185.6	173.7	11.9
11	674,696	296,476	273,069	23,407	378,220	22.7	188.1	174.2	13.9
12									
サービス業	<b>384,995</b>	<b>310,915</b>	<b>286,299</b>	<b>24,616</b>	<b>74,080</b>	<b>20.7</b>	<b>171.6</b>	<b>157.6</b>	<b>14.0</b>
平成17年平均	334,344	313,997	290,517	23,480	20,347	18.4	151.9	139.1	12.8
平成17年 1月	317,750	312,963	290,671	22,292	4,787	19.8	162.6	150.9	11.7
2	327,737	320,309	297,602	22,707	7,428	21.0	174.4	161.7	12.7
3	323,727	312,723	289,881	22,842	11,004	21.5	177.1	163.6	13.5
4	307,218	307,093	286,671	20,422	125	19.6	160.8	148.7	12.1
5	596,855	306,539	286,069	20,470	290,316	21.8	179.1	166.9	12.2
6	435,308	308,442	288,650	19,792	126,866	21.2	171.6	160.6	11.0
7	314,178	308,019	287,017	21,002	6,159	21.1	172.5	160.3	12.2
8	307,313	306,199	285,796	20,403	1,114	20.8	169.1	158.7	10.4
9	309,608	309,505	279,144	30,361	103	20.9	178.0	159.8	18.2
10	311,559	311,407	278,738	32,669	152	21.4	182.2	162.5	19.7
11	717,961	314,183	276,518	37,665	403,778	20.9	179.3	158.2	21.1
12									

12表 産業別、就業形態別常用労働者の1人平均月間現給与額・出勤日数・実労働時間数(つづき)

(規模30人以上)

産業分類	現金給与額					出勤日数	実労働時間			
	現金給与総額	きまって支給する給与	うち、所定内給与	うち、超過労働給与	特別に支払われた給与		総実労働時間	所定内労働時間	所定外労働時間	
	円	円	円	円	円	日	時間	時間	時間	
パ	調査産業計	108,109	102,882	99,409	3,473	5,227	17.7	108.0	104.2	3.8
	平成17年平均	102,220	101,470	97,928	3,542	750	17.0	104.6	100.9	3.7
	平成17年 1月	103,366	103,353	100,492	2,861	13	17.6	108.0	104.5	3.5
	2	100,685	100,348	97,024	3,324	337	17.5	108.8	104.9	3.9
	3	106,464	105,686	102,097	3,589	778	18.4	112.5	108.8	3.7
	4	100,284	100,279	96,959	3,320	5	17.1	103.9	100.1	3.8
	5	114,680	105,135	102,043	3,092	9,545	18.3	110.6	107.1	3.5
	6	121,077	101,769	98,407	3,362	19,308	17.9	107.9	104.1	3.8
	7	102,680	102,542	98,917	3,625	138	17.6	108.7	104.9	3.8
	8	102,969	102,723	99,344	3,379	246	17.8	106.7	103.1	3.6
	9	103,307	102,559	98,879	3,680	748	17.7	107.4	103.4	4.0
	10	105,572	104,096	100,504	3,592	1,476	18.1	108.5	104.6	3.9
	11	132,415	104,481	100,223	4,258	27,934	18.0	108.2	103.8	4.4
ト	製造業	116,813	109,513	105,141	4,372	7,300	18.9	125.2	120.8	4.4
	平成17年平均	97,629	97,509	93,725	3,784	120	16.3	106.5	102.5	4.0
	平成17年 1月	108,157	108,157	104,018	4,139	0	18.4	121.9	117.4	4.5
	2	107,941	107,595	103,438	4,157	346	19.0	127.8	122.5	5.3
	3	111,500	111,500	106,447	5,053	0	19.7	131.0	126.2	4.8
	4	97,257	97,222	92,582	4,640	35	16.8	111.5	107.3	4.2
	5	126,823	112,924	108,944	3,980	13,899	19.8	130.1	125.8	4.3
	6	136,343	110,322	106,025	4,297	26,021	19.0	127.5	123.4	4.1
	7	106,433	106,218	102,117	4,101	215	18.3	122.1	118.3	3.8
	8	115,546	115,350	111,119	4,231	196	19.7	130.0	125.7	4.3
	9	112,861	112,861	108,459	4,402	0	19.3	128.9	124.6	4.3
	10	132,128	118,669	113,858	4,811	13,459	20.2	133.7	129.3	4.4
	11	146,499	114,535	109,745	4,790	31,964	19.7	130.0	125.6	4.4
イ	卸売・小売業	111,667	104,616	100,714	3,902	7,051	20.0	122.1	118.6	3.5
	平成17年平均	108,872	106,725	103,131	3,594	2,147	19.5	121.7	118.5	3.2
	平成17年 1月	108,808	108,808	106,033	2,775	0	20.4	126.3	124.0	2.3
	2	100,775	100,635	97,038	3,597	140	18.9	117.7	114.6	3.1
	3	108,600	106,267	102,813	3,454	2,333	20.6	126.7	124.0	2.7
	4	101,214	101,214	97,279	3,935	0	19.1	117.7	114.1	3.6
	5	106,666	106,587	103,130	3,457	79	20.3	123.0	119.9	3.1
	6	144,238	102,311	98,350	3,961	41,927	20.3	122.1	118.5	3.6
	7	107,418	107,418	102,535	4,883	0	20.4	127.4	122.8	4.6
	8	105,484	104,842	100,884	3,958	642	20.1	119.3	115.9	3.4
	9	104,681	102,405	97,864	4,541	2,276	19.5	118.4	114.1	4.3
	10	103,906	103,906	99,804	4,102	0	20.3	122.6	118.8	3.8
	11	136,961	104,555	100,190	4,365	32,406	20.6	122.8	118.8	4.0
ウ	サービス業	98,732	97,031	95,191	1,840	1,701	16.5	103.2	101.6	1.6
	平成17年平均	89,218	89,208	86,792	2,416	10	15.2	95.7	93.6	2.1
	平成17年 1月	90,909	90,878	89,374	1,504	31	15.8	97.8	96.5	1.3
	2	98,127	97,781	96,159	1,622	346	16.8	106.4	105.0	1.4
	3	101,451	101,377	99,304	2,073	74	16.9	105.9	104.2	1.7
	4	99,509	99,507	97,447	2,060	2	15.9	103.4	101.6	1.8
	5	102,158	98,461	96,742	1,719	3,697	16.3	105.0	103.4	1.6
	6	104,237	99,233	97,584	1,649	5,004	16.5	104.8	103.1	1.7
	7	101,015	100,334	98,629	1,705	681	16.8	107.3	105.7	1.6
	8	95,450	95,363	93,723	1,640	87	16.2	101.1	99.7	1.4
	9	98,034	98,034	96,067	1,967	0	17.1	103.4	101.9	1.5
	10	99,507	99,376	97,284	2,092	131	17.4	105.8	103.9	1.9
	11	104,687	94,395	92,739	1,656	10,292	16.8	101.7	100.1	1.6

## 付・毎月勤労統計調査特別調査結果

### 1 毎月勤労統計調査特別調査の説明

#### (1) 調査の目的

この調査は、常用労働者1～4人の事業所における賃金、労働時間等を明らかにして、毎月実施されている常用労働者5人以上の事業所に関する「毎月勤労統計調査地方調査」を補完することを目的としている。

#### (2) 調査の対象

この調査は、日本標準産業分類に基づく、14大産業（鉱業、建設業、製造業、電気・ガス・熱供給・水道業、情報通信業、運輸業、卸売・小売業、金融・保険業、不動産業、飲食店、宿泊業、医療、福祉、教育、学習支援業、複合サービス事業及びサービス業（他に分類されないもの）（ただし、その他の生活関連サービス業のうち家事サービス業及び外国公務を除く。））に属し、かつ、平成17年7月31日現在、1～4人の常用労働者を雇用する事業所のうち、厚生労働大臣が指定する一定の地域に所在する約310事業所について実施した。

#### (3) 調査事項の定義

「現金給与額」、「出勤日数」、「実労働時間数」、「常用労働者」については、毎月勤労統計調査地方調査の説明と同じである。

#### (4) 調査結果の算定

この調査結果の数値は、調査事業所からの報告を基にして、本県の常用労働者1～4人のすべての事業所に対応するよう復元して算定したものである。このことから、常用労働者数の男、女、計は、一致しないことがある。

#### (5) 利用上の注意

日本標準産業分類の改訂（平成14年3月）に伴い、平成16年調査から表章産業を改訂後の日本標準産業分類に基づくこととした。併せて、平成15年調査結果についても改訂後の日本標準産業分類で再集計を行った。なお、毎月勤労統計調査地方調査結果、及び平成14年以前の毎月勤労統計調査特別調査結果と比較する際には、調査産業計、鉱業、建設業及び電気・ガス・熱供給・水道業は接続しているが、製造業、金融・保険業、不動産業及びサービス業はその範囲が異なるため、注意を要する。

なお、この調査結果で「サービス業」とあるのは「サービス業（他に分類されないもの）」のことである。

### 2 調査結果の概要

#### (1) きまって支給する現金給与額

平成17年7月のきまって支給する現金給与額（調査産業計）は175,666円で、男女別にみると、男は248,406円で、女は131,837円であった。

産業別では、調査産業計に比べて支給額が高いのは複合サービス業の227,604円、建設業211,755円で、逆に低いのは飲食店、宿泊業の87,921円、卸売・小売業の161,823円であった。

#### (2) 特別に支払われた現金給与額

平成16年8月1日から平成17年7月31日までの1年間における賞与など特別に支払われた現金給与額は274,332円であった。

男女別では、男は377,708円で、女は212,114円であった。

#### (3) 出勤日数と労働時間

平成17年7月における出勤日数は21.3日で、男女別にみると、男は22.2日で、女は20.8日であった。

また、1日の実労働時間数は6.9時間で、男女別では、男は7.6時間で、女は6.5時間であった。

#### (4) 常用労働者数

平成17年7月の常用労働者数は28,484人で、男女別では、男は10,710人で、女は17,774人であった。

第1表 産業別、性別、規模別 きまって支給する現金給与額(平成17年7月)

産業分類	常用労働者1～4人				常用労働者5人以上				常用労働者30人以上			
	計	賃金格差 (30人以上=100)	男	女	計	賃金格差 (30人以上=100)	男	女	計	賃金格差 (30人以上=100)	男	女
調査産業計	175,666	60.9	248,406	131,837	265,185	92.0	326,582	188,508	288,226	100.0	347,084	207,255
建設業	211,755	58.8	238,133	128,253	308,772	85.8	339,042	183,962	360,011	100.0	382,517	187,670
製造業	194,393	65.3	271,124	134,539	285,450	95.9	342,832	178,112	297,626	100.0	343,651	194,117
卸売・小売業	161,823	68.9	242,071	110,808	229,921	97.8	316,375	149,573	234,976	100.0	334,102	153,029
飲食店・宿泊業	87,921	45.5	136,063	81,663	143,981	74.5	201,882	99,492	193,336	100.0	246,703	141,117
医療・福祉	170,573	55.4	441,841	148,688	280,437	91.1	387,435	253,444	307,742	100.0	415,888	272,809
複合サービス業	227,604	85.9	301,096	192,796	263,295	99.4	306,100	204,373	264,874	100.0	296,817	187,264
サービス業	200,406	79.0	247,038	164,937	241,078	95.0	288,457	163,855	253,673	100.0	313,440	156,069

(注)1 鉱業、電気・ガス・熱供給・水道業、情報通信業、運輸業、金融・保険業、不動産業、教育、学習支援業は調査対象事業所数が少ないため、掲載せず調査産業計に含めた。  
(注)2 「サービス業」とあるのは、「サービス業(他に分類されないもの)」のことである。

第2表 産業別、性別 特別に支払われた現金給与額(年間)・月間出勤日数・1日の実労働時間数・常用労働者数(平成17年7月)

産業分類	特別に支払われた現金給与額(年間)			出勤日数			1日の実労働時間数			常用労働者数		
	計	男	女	計	男	女	計	男	女	計	男	女
調査産業計	274,332	377,708	212,114	21.3	22.2	20.8	6.9	7.6	6.5	28,484	10,710	17,774
建設業	138,939	157,424	82,700	21.8	22.0	21.2	7.7	8.0	7.0	2,759	2,097	662
製造業	212,387	377,098	87,812	21.9	22.4	21.5	7.3	8.0	6.7	3,385	1,483	1,901
卸売・小売業	270,247	444,374	155,733	21.4	23.0	20.3	6.9	7.2	6.7	7,538	2,930	4,608
飲食店・宿泊業	10,410	13,686	10,138	20.4	18.6	20.7	5.3	6.5	5.1	3,283	378	2,905
医療・福祉	366,329	1,001,584	311,756	21.6	24.8	21.4	6.5	7.8	6.4	2,246	168	2,078
複合サービス業	647,425	890,710	532,198	21.6	23.2	20.8	7.4	8.2	7.0	1,765	567	1,198
サービス業	388,676	385,917	390,732	21.1	21.5	20.9	7.5	7.6	7.4	6,074	2,624	3,450

(注)1 鉱業、電気・ガス・熱供給・水道業、情報通信業、運輸業、金融・保険業、不動産業、教育、学習支援業は調査対象事業所数が少ないため、掲載せず調査産業計に含めた。  
(注)2 「サービス業」とあるのは、「サービス業(他に分類されないもの)」のことである。

## 毎月勤労統計調査の沿革

年 月		調 査 名	調 査 主 体	備 考
西 暦	和 暦			
1923	大正 12 年 7 月	職工賃銀毎月調査 鉱夫賃銀毎月調査	内務省社会局	北海道ほか22府県における工場及び東京鉱務署ほか4鉱務署における 鉱山合計510署
1925	大正 14 年 4 月	賃銀毎月調査	内閣統計局	29府県の工場、鉱山
1927	昭和 2 年 1 月			調査対象に官公営工場と交通関係事業体を追加
1939	昭和 14 年 4 月	労働統計毎月実地調査	内閣統計局	33府県における工場、鉱山、交通関係事業体 約7,200所
1941	昭和 16 年 8 月	労働統計毎月調査	内閣統計局	全府県における工場、鉱山、交通関係事業体 約4,700所
1944	昭和 19 年 7 月	毎月勤労統計調査	内閣統計局	全府県における工場、鉱山、交通関係事業体 約8,900所
1946	昭和 21 年 12 月			調査対象に百貨店、銀行、信託業、保険業を追加
1947	昭和 22 年 7 月			指定統計7号に指定される
1948	昭和 23 年 9 月		労働省	調査の企画立案及び公表の権限を労働省に移管(実施は総理庁統計局)
1950	昭和 25 年 1 月			毎月勤労統計調査規則(労働省令)制定 標本理論を導入 産業別に異なっていた調査対象規模の下限を常用労働者30人以上に統一
1951	昭和 26 年 4 月	毎月勤労統計調査 全国調査 地方調査	労働省	調査を労働省に全面移管 地方調査開始
1952	昭和 27 年 1 月			調査対象に建設業を追加
1954	昭和 29 年 3 月			サービス業の一部(「自動車修理業及びガレージ業」、「その他の修理業」 及び「医療保険業」)を調査対象に追加
1957	昭和 32 年 7 月	毎月勤労統計調査 全国調査甲調査 乙調査 地方調査 特別調査		乙調査と特別調査開始 常用労働者30人以上事業所 約9,300事業所 常用労働者5～29人事業所 約10,000事業所、905調査区 常用労働者30人以上事業所 約18,500事業所区 常用労働者1～4人事業所 約10,000事業所、1,810調査
1971	昭和 46 年 1 月			サービス業の範囲を「家事サービス業」と「外国公務」を除く全体に拡大
1972	昭和 47 年 7 月			調査対象に沖縄県を追加
1980	昭和 55 年 7 月	毎月勤労統計調査 全国調査甲調査 乙調査 地方調査 特別調査		特別調査を拡充 常用労働者30人以上事業所 約16,700事業所 常用労働者5～29人事業所 約16,500事業所、1914調査区 常用労働者30人以上事業所 約22,000事業所 常用労働者1～4人事業所 約134,000事業所、4,750調査区
1990	平成 2 年 1 月	毎月勤労統計調査 全国調査 地方調査 特別調査		甲・乙調査の統合と地方調査の拡充等 常用労働者5人以上事業所 約33,200事業所 うち常用労働者30人以上事業所 約16,700事業所 常用労働者5～29人事業所 約16,500事業所、1,914調査区 常用労働者5人以上事業所 約43,500事業所 うち常用労働者30人以上事業所 約21,500事業所 常用労働者5～29人事業所 約22,000事業所、2,561調査区 常用労働者1～4人事業所 約77,000事業所、4,750調査区
1993	平成 5 年 1 月			パートタイム労働者についての給与・労働時間等の調査項目を新設
1996	平成 8 年 1 月	全国調査		一般・パート別の雇用指数を公表
2001	平成 13 年 1 月	毎月勤労統計調査	厚生労働省	省庁再編に伴う調査主体名の変更
2002	平成 14 年 1 月	全国調査		一般・パート別の賃金・労働時間指数を公表
2002	平成 14 年 3 月			毎月勤労統計調査オンラインシステムによる調査票登録開始
2005	平成 17 年 1 月	全国調査・地方調査		平成14年3月改訂の日本標準産業分類に基づく集計、公表開始 (特別調査は平成16年調査から)



(第一種事業所用)

厚生労働省

指定統計第7号

平成 年 月 分

1 主要な生産品又は事業の内容は何ですか。  
(主要なものとは、総収入の最も多いものです。)

3 調査期間中に事業活動を行った日数は何日でしたか。  
.....日

2 調査期間はいつからいつまででしたか。(前月の最終給与締切日の翌日から、本月の最終給与締切日までの1カ月間です。)

4 企業の全常用労働者数は何人ですか。該当の番号を○で囲んでください。(貴企業(同一会社)に属する事業所のすべてに雇用される常用労働者数です。)

(1) 1,000人以上	(4) 30~99人
(2) 300~999人	(5) 5~29人
(3) 100~299人	

.....月 日から .....月 日まで

都道府県番号	事業所一連番号	産業分類番号 大 中 小	抽出率番号	※事業所規模番号	※企業規模番号
	000				

見本

※印欄は記入しないでください。

常用労働者についてお答えください。常用労働者とは、期間を定めず、又は1カ月を超える期間を定めて雇われている者

及び臨時又は日雇労働者で、前2カ月の各月にそれぞれ18日以上雇われた者をいいます。事業主又は法人の代表者、無給の家族従業員は除きます。

パートタイム労働者とは、常用労働者のうち、1日の所定労働時間が一般の労働者よりも短い者及び1日の所定労働時間が一般の労働者と同じで1週の所定労働日数が一般の労働者よりも少ない者です。

常用労働者の性別	5 常用労働者数					6 出勤日数 (実際に出勤した日の合計は延べ何日でしたか。)	7 実労働時間数 (休憩時間は含めないでください。)		8 現金給与額 (税込み額です。)				
	(1) 前調査期間の末日は何人でしたか。	(2) 採用、転勤等による増加は何人でしたか。	(3) 解雇、退職、転勤等による減少は何人でしたか。	(4) 本調査期間の末日は何人でしたか。	(5) うち、パートタイム労働者は何人でしたか。		(1) 所定内労働時間の合計は延べ何時間でしたか。	(2) 所定外労働時間の合計は延べ何時間でしたか。	(1) きまって支給する給与の総額はいくらでしたか。(労働協約、就業規則等に支給条件、算定方法等が定められている給与です。)	(2) うち、超過労働給与の総額はいくらでしたか。(残業手当、深夜手当等です。)	(3) 特別に支払われた給与の総額はいくらでしたか。(盆、暮等の賞与、3カ月を超える期間で算定される給与、ベースアップの差額追給分及び支給事由の発生が不確実な給与です。)	(4) 左の特別に支払われた給与の名称及び名称別金額を記入してください。	
男 1	人	人	人	人	人	日	時間	時間	百万 千円				①賞与 百万 千円
女 2													②定昇・ベースアップ等の追給( )月分から( )月分 千円
計 3									百万 千円				③3カ月を超える期間で算定される通勤手当 千円
◎ 計のうち、パートタイム労働者分について記入してください。													
うち、パートタイム労働者 4													その他(名称別に金額を記入してください。) ④ 千円 ⑤ 千円

提出用

9 変動状況 [調査期間中に、次のことがあった場合は該当事項の数字を○で囲み、右の備考欄にその概略を記入してください。]

- |                   |                        |
|-------------------|------------------------|
| 1 定昇を実施した。        | 4 休日に操業、営業等の事業活動を行った。  |
| 2 ベースアップを実施した。    | 5 制度上の週所定労働時間の短縮を実施した。 |
| 3 操業短縮、一時休業を実施した。 | 6 夏休みなど、週休以外の休日を増やした。  |

10 備考 [本月分の報告内容と前月分の間に著しい差がある場合は、その理由を記入してください。]

記入担当者氏名	
調査票提出年月日	年 月 日

この調査票は、10日までに都道府県庁の統計主管課に提出してください。



(第二種事業所用)

厚生労働省

指定統計第7号

平成 年 月 分

Header table with columns: 都道府県番, 調査区番号, 事業所一連番号, 産業分類番号 (大, 中, 小), 抽出率番号, ※事業所規模番号, ※企業規模番号

見本

※印欄は記入しないでください。

1 主要な生産品又は事業の内容は何ですか。 (主要なものとは、総収入の最も多いものです。)

3 調査期間中に事業活動を行った日数は何日でしたか。 日

2 調査期間はいつからいつまででしたか。(前月の最終給与締切日の翌日から、本月の最終給与締切日までの1カ月間です。)

4 企業の全常用労働者数は何人ですか。該当の番号を○で囲んでください。(貴企業(同一会社)に属する事業所のすべてに雇用される常用労働者数です。)

- (1) 1,000人以上 (2) 300~999人 (3) 100~299人 (4) 30~99人 (5) 5~29人

月 日から 月 日まで

常用労働者についてお答えください。常用労働者とは、期間を定めずに、又は1カ月を超える期間を定めて雇われている者及び臨時又は日雇労働者で、前2カ月の各月にそれぞれ18日以上雇われた者をいいます。事業主又は法人の代表者、無給の家族従業者は除きます。

パートタイム労働者とは、常用労働者のうち、1日の所定労働時間が一般の労働者よりも短い者及び1日の所定労働時間が一般の労働者と同じで1週の所定労働日数が一般の労働者よりも少ない者です。

Main data table with columns: 常用労働者の性別, 5 常用労働者数, 6 出勤日数, 7 実労働時間数, 8 現金給与額. Includes rows for Male, Female, Total, and Part-time workers.

9 変動状況 [調査期間中に、次のことがあった場合は該当事項の数字を○で囲み、右の備考欄にその概略を記入してください。]

- 1 定界を実施した。 2 ベースアップを実施した。 3 操業短縮、一時休業を実施した。 4 休日に操業、営業等の事業活動を行った。 5 制度上の週所定労働時間の短縮を実施した。 6 夏休みなど、週休以外の休日を増やした。

10 備考 [本月分の報告内容と前月分の間に着しい差がある場合は、その理由を記入してください。]

事業所の面接者氏名

調査票作成年月日 年 月 日

統計調査員印

この調査票は、10日までに都道府県庁の統計主管課に提出してください。

提出用