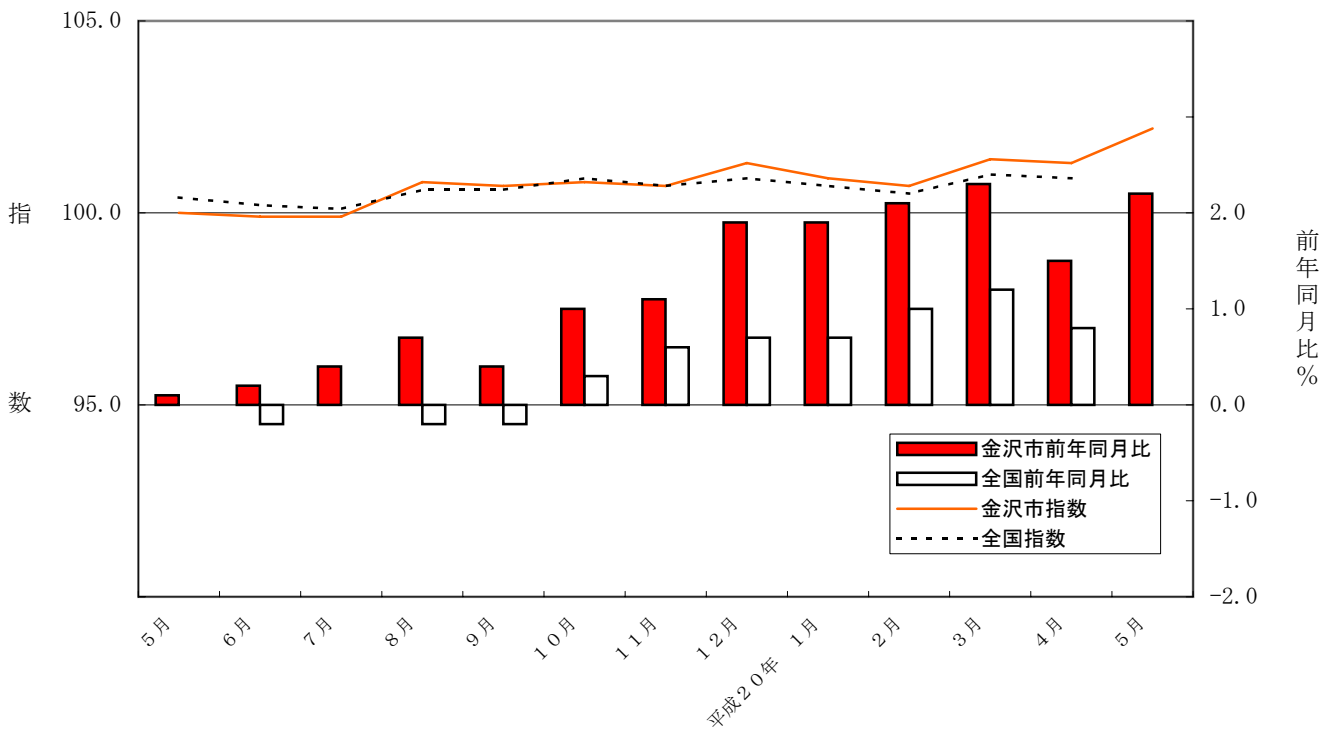


平成17年基準
消費者物価指数速報
金沢市

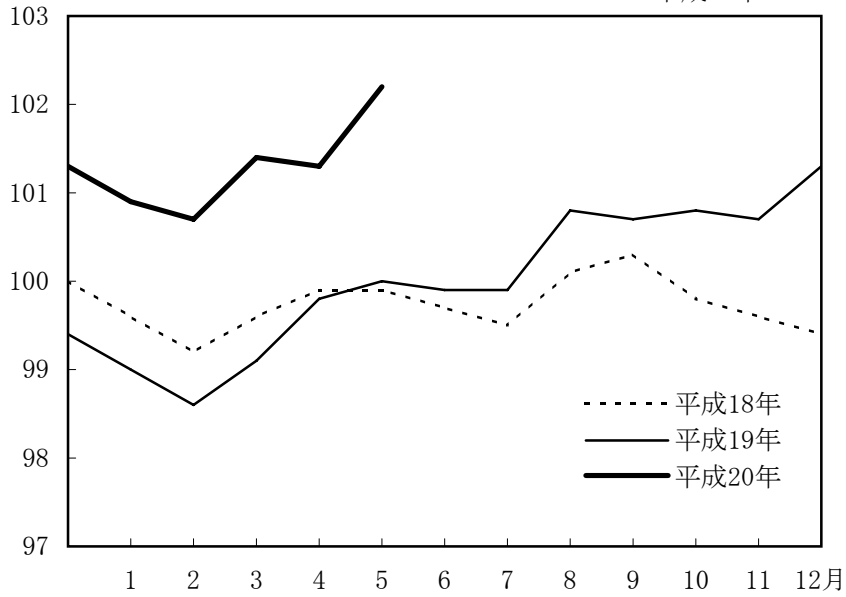
平成20年5月分

消費者物価指数（総合）の推移



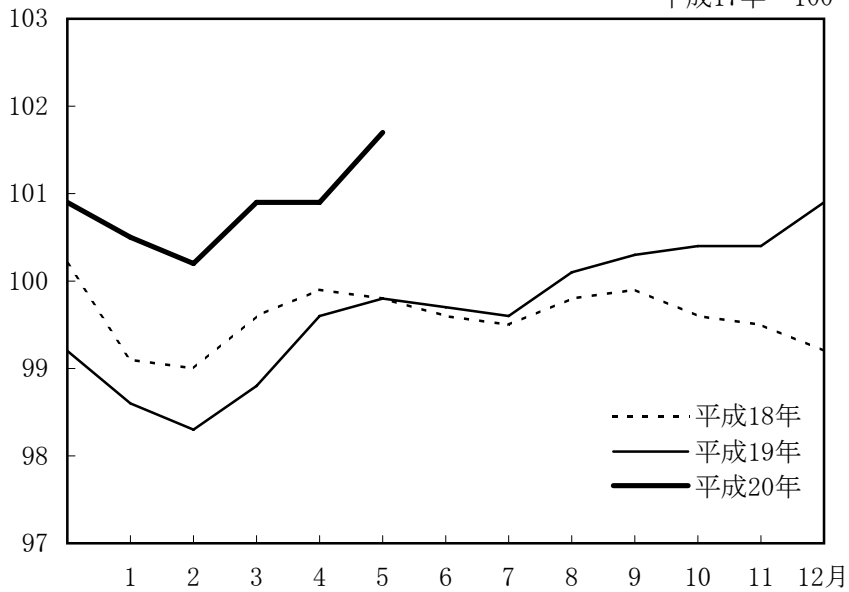
総合指数の動き

平成17年=100



生鮮食品を除く総合指数の動き

平成17年=100



<目次>

平成20年5月の金沢市消費者物価指数の動向	1
表1 金沢市消費者物価指数	3
表2 消費者物価指数(総合)(確報)	3
表3 財・サービス分類指数(金沢市)	4
表4 消費者物価指数 平成20年5月分(速報)	5
表5 消費者物価指数 平成20年4月分(確報)	6
表6 主要品目の金沢市小売価格(5月分)	7

平成20年5月の金沢市消費者物価指数の動向

総合指数	102.2
前月比	(+) 0.9%
前年同月比	(+) 2.2%

- (1) 総合指数が前月と比べ0.9%上昇したのは、諸雑費が0.2%、教養娯楽が0.1%下落したものの、交通・通信が4.2%、被服及び履物が1.3%、食料が0.8%上昇したことなどによる。なお、前年同月比は2.2%の上昇となった。
- (2) 生鮮食品を除く総合指数は101.7で、前月比は0.8%上昇した。また、前年同月比は1.9%上昇した。

【費目別指数の前月からの主な動き】 費目別に前月からの動きを見ると、次のとおりである。

1 食料は105.8となり、前月(105.0)に比べて0.8%上昇。

	↑値上がり	↓値下がり
生鮮果物は7.7%の上昇。	グレープフルーツ バナナ	
菓子類は2.6%の上昇。	チョコレート プリン アイス	
外食は1.0%の上昇。	カレーライス うどん(外食) ビール(外食)	
生鮮野菜は0.8%の下落。		生しいたけ ピーマン なす

2 住居は98.4となり、前月(98.4)と同水準。

3 光熱・水道は106.7となり、前月(106.6)に比べて0.1%上昇。

	↑値上がり
他の光熱は1.1%の上昇。	灯油

4 家具・家事用品は94.2となり、前月(94.3)に比べて0.1%下落。

	↓値下がり
家庭用耐久財は0.2%の下落。	電気炊飯器 ガステーブル

5 被服及び履物は 108.1 となり、前月（106.7）に比べて 1.3%上昇。

被服関連サービスは 7.5%の上昇。

↑値上がり
洗濯代（ワイシャツ）
洗濯代（背広服上下）

シャツ・セーター類は 0.5%の上昇。ブラウス（半袖）
ワイシャツ（半袖）

6 保健医療は 101.1 となり、前月（101.1）と 同水準。

7 交通・通信は 103.2 となり、前月（99.0）に 比べて 4.2%上昇。

自動車等関係費は 7.0%の上昇。

↑値上がり
ガソリン
小型乗用車

交通は 0.2%の上昇。航空運賃

8 教育は 103.8 となり、前月（103.8）と 同水準。

9 教養娯楽は 96.8 となり、前月（96.9）に 比べて 0.1%下落。

教養娯楽用耐久財は 3.4%の下落。

↓値下がり
DVDレコーダー
テレビ（薄型）
カメラ

10 諸雑費は 100.3 となり、前月（100.5）に 比べて 0.2%下落。

理美容用品は 1.2%の下落。

↓値下がり
化粧水
ボディークリーム
ヘアートニック

表1 金沢市消費者物価指数

平成17年=100

年 月	総合	帰属家 賃を除く総合	食料	住居	光熱 ・ 水道	家具・ 家事 用品	被服 及び 履物	保険 医療	交通 ・ 通信	教育	教養 娯楽	諸雑費	生鮮食 品を除く総合
平成19年 5月	100.0	100.4	100.8	97.7	102.5	92.5	106.0	100.7	99.7	103.4	98.4	101.1	99.8
6月	99.9	100.3	100.8	97.6	102.5	92.4	105.9	101.5	100.4	103.4	97.4	99.6	99.7
7月	99.9	100.3	101.1	97.6	102.5	92.8	100.4	101.3	101.0	103.4	97.9	100.6	99.6
8月	100.8	101.3	102.7	97.6	102.9	93.0	99.5	101.2	102.0	103.4	100.4	100.8	100.1
9月	100.7	101.0	101.6	98.6	103.7	93.7	106.5	100.9	101.1	103.4	98.6	100.4	100.3
10月	100.8	101.1	101.9	98.5	104.0	94.2	107.6	100.7	101.4	103.4	98.0	100.1	100.4
11月	100.7	101.0	101.2	98.5	104.9	93.8	108.5	100.8	101.8	103.4	97.1	100.1	100.4
12月	101.3	101.7	102.8	98.4	105.2	94.2	108.7	101.1	103.1	103.4	97.2	100.1	100.9
平成20年 1月	100.9	101.3	103.2	98.3	106.5	94.7	100.1	101.7	103.1	103.4	95.9	100.0	100.5
2月	100.7	101.0	103.2	98.3	106.5	93.5	99.1	101.7	101.8	103.4	96.1	100.1	100.2
3月	101.4	101.8	103.9	98.3	106.6	94.2	101.5	101.9	102.8	103.4	97.0	101.0	100.9
4月	101.3	101.7	105.0	98.4	106.6	94.3	106.7	101.1	99.0	103.8	96.9	100.5	100.9
5月	102.2	102.7	105.8	98.4	106.7	94.2	108.1	101.1	103.2	103.8	96.8	100.3	101.7
前 月 比 (%)	0.9	1.0	0.8	0.0	0.1	-0.1	1.3	0.0	4.2	0.0	-0.1	-0.2	0.8
前 年 同 月 比 (%)	2.2	2.3	5.0	0.7	4.1	1.8	2.0	0.4	3.5	0.4	-1.6	-0.8	1.9

表2 消費者物価指数(総合)(確報)

平成17年=100

年 月	全国	北陸	新潟市	富山市	福井市	金沢市
平成19年 4月	100.1	99.7	99.8	100.0	99.8	99.8
5月	100.4	100.0	100.3	100.2	100.3	100.0
6月	100.2	99.8	99.9	100.0	99.8	99.9
7月	100.1	99.7	99.6	100.0	99.9	99.9
8月	100.6	100.1	99.9	100.1	100.4	100.8
9月	100.6	100.2	100.2	100.1	100.5	100.7
10月	100.9	100.4	100.0	100.6	100.4	100.8
11月	100.7	100.3	99.6	100.5	100.4	100.7
12月	100.9	100.7	100.0	100.6	100.5	101.3
平成20年 1月	100.7	100.4	100.0	100.0	100.4	100.9
2月	100.5	100.3	99.7	99.8	100.1	100.7
3月	101.0	100.8	100.2	100.2	100.1	101.4
4月	100.9	100.6	100.2	100.5	100.4	101.3
前 月 比 (%)	-0.1	-0.2	0.0	0.3	0.3	-0.1
前 年 同 月 比 (%)	0.8	0.9	0.4	0.5	0.6	1.5

表3 財・サービス分類指数

平成17年=100

項 目	平成19年	平成19年	平成20年					前月比 (%)	前年 同月比 (%)
	5月	12月	1月	2月	3月	4月	5月		
総 合	100.0	101.3	100.9	100.7	101.4	101.3	102.2	0.9	2.2
財	100.8	103.5	102.8	102.4	103.2	103.1	104.5	1.4	3.7
農 水 畜 産 物	103.1	107.0	106.8	107.8	109.1	108.8	109.5	0.6	6.2
生 鮮 食 品	103.8	108.2	108.0	109.1	110.6	110.2	111.1	0.8	7.0
他 の 農 水 畜 産 物	97.9	97.5	97.7	97.9	97.9	97.9	97.9	0.0	0.0
米	98.1	97.8	97.8	97.8	97.8	97.8	97.8	0.0	-0.3
工 業 製 品	100.4	103.3	102.3	101.5	102.5	102.3	104.2	1.9	3.8
※ 大 企 業 性 製 品	99.0	101.8	102.3	101.1	101.9	100.0	102.7	2.7	3.7
※ 中 小 企 業 性 製 品	102.5	105.5	102.4	102.2	103.3	105.6	106.3	0.7	3.7
食 料 工 業 製 品	99.3	101.3	101.7	101.1	102.1	103.6	104.1	0.5	4.8
大 企 業 性 製 品	98.5	98.7	99.1	97.5	98.7	100.6	101.0	0.4	2.5
中 小 企 業 性 製 品	100.0	103.7	104.2	104.4	105.1	106.3	106.9	0.6	6.9
織 維 製 品	105.6	108.5	99.3	98.5	100.9	106.3	106.8	0.5	1.1
大 企 業 性 製 品	102.3	102.3	103.9	105.6	105.6	105.6	103.9	-1.6	1.6
中 小 企 業 性 製 品	105.9	109.0	98.9	97.9	100.5	106.4	107.1	0.7	1.1
石 油 製 品	111.1	126.5	128.3	124.2	126.2	115.0	129.5	12.6	16.6
そ の 他 の 工 業 製 品	96.4	96.3	96.2	96.2	96.4	95.6	95.6	0.0	-0.8
大 企 業 性 製 品	94.6	94.2	94.2	94.3	94.5	93.8	93.4	-0.4	-1.3
中 小 企 業 性 製 品	103.4	104.4	103.8	103.8	103.6	102.6	103.6	1.0	0.2
電 気 ・ 都 市 ガ ス ・ 水 道	100.0	100.6	101.0	101.0	101.0	101.0	101.0	0.0	1.0
出 版 物	100.7	100.9	100.9	100.7	100.8	101.2	101.1	-0.1	0.4
サ ー ビ ス	99.3	99.3	99.2	99.1	99.5	99.7	99.9	0.2	0.6
公 共 サ ー ビ ス	100.0	100.2	100.2	100.0	100.1	99.6	99.6	0.0	-0.4
公 営 ・ 公 団 公 社 家 賃	97.9	97.4	97.4	97.3	97.2	98.5	97.9	-0.6	0.0
家 事 関 連 サ ー ビ ス	99.6	100.0	100.0	100.0	100.0	97.6	97.6	0.0	-2.0
医 療 ・ 福 祉 関 連 サ ー ビ ス	100.4	100.4	100.4	100.4	100.4	100.1	100.1	0.0	-0.3
運 輸 ・ 通 信 関 連 サ ー ビ ス	99.8	100.2	100.3	99.5	100.2	100.8	100.9	0.1	1.1
教 育 関 連 サ ー ビ ス	102.2	102.2	102.2	102.2	102.2	103.2	103.2	0.0	1.0
教 養 娯 楽 関 連 サ ー ビ ス	100.4	100.4	100.4	100.4	100.4	100.4	100.4	0.0	0.0
一 般 サ ー ビ ス	99.1	99.0	98.8	98.8	99.4	99.7	100.0	0.3	0.9
外 食	101.5	101.8	101.8	102.4	102.8	103.8	104.8	1.0	3.3
民 営 家 賃	97.9	97.1	97.1	97.1	97.2	97.4	97.0	-0.4	-0.9
持 家 の 帰 属 家 賃	97.7	98.9	98.9	98.9	98.9	98.9	99.0	0.1	1.3
他 の サ ー ビ ス	99.5	98.4	98.0	97.8	98.8	99.2	99.5	0.3	0.0
家 事 関 連 サ ー ビ ス	98.4	96.6	96.7	96.7	97.9	97.9	98.6	0.7	0.2
医 療 ・ 福 祉 関 連 サ ー ビ ス	102.1	102.1	102.1	102.1	102.1	108.5	108.5	0.0	6.3
教 育 関 連 サ ー ビ ス	103.6	103.6	103.6	103.6	103.6	104.0	104.0	0.0	0.4
教 養 娯 楽 関 連 サ ー ビ ス	98.6	97.5	96.5	96.2	97.5	98.0	98.2	0.2	-0.4
(別掲)									
耐 久 消 費 財	85.6	83.5	83.2	83.6	82.9	82.6	82.5	-0.1	-3.6
半 耐 久 消 費 財	103.8	106.4	101.5	100.9	103.0	106.0	106.4	0.4	2.5
非 耐 久 消 費 財	102.2	105.6	105.8	105.3	106.1	105.2	107.1	1.8	4.8
公 共 料 金	99.1	99.3	99.4	99.3	99.4	99.1	99.1	0.0	0.0
生 鮮 食 品 を 除 く 財	100.4	102.8	102.1	101.5	102.4	102.2	103.7	1.5	3.3
持 家 の 帰 属 家 賃 を 除 く サ ー ビ ス	99.9	99.5	99.3	99.2	99.8	100.0	100.2	0.2	0.3

1) 大企業性製品……原則として調査銘柄の商品が従業員数300人以上の企業で製造されるもの。

2) ※印は工業製品全体の企業性製品及び中小企業性製品である。

表4 金沢市消費者物価指数 平成20年5月分（速報）

平成17年=100

費 目	平成20年			前 年 同月比 (%)	費 目	平成20年		
	5月	前月比 (%)	前年 同月比 (%)			5月	前月比 (%)	前年 同月比 (%)
総 合	102.2	0.9	2.2					
持家の帰属家賃を除く総合	102.7	1.0	2.3	保 健 医 療	101.1	0.0	0.4	
食 料	105.8	0.8	5.0	医薬品・健康保持用摂取品	101.4	0.0	-0.3	
穀類	102.8	0.9	6.2	保健医療用品・器具	102.4	0.1	1.6	
魚介類	109.2	-0.5	6.4	保健医療サービス	100.4	0.0	0.1	
生鮮魚介類	113.6	-0.4	9.0	交 通 ・ 通 信	103.2	4.2	3.5	
肉類	109.2	-0.3	6.0	交通	101.5	0.2	2.0	
乳卵類	102.9	1.9	4.3	自動車等関係費	108.6	7.0	5.4	
野菜・海藻類	112.5	0.4	10.3	通 信	92.9	0.0	-0.1	
生鮮野菜	117.9	-0.8	11.6	教 育	103.8	0.0	0.4	
果物	104.1	7.3	1.7	授業料等	104.9	0.0	0.6	
生鮮果物	104.4	7.7	1.6	教科書・学習参考教材	101.8	0.0	0.0	
油脂・調味料	92.2	-5.2	-5.7	補習教育	101.1	0.0	0.0	
菓子類	113.7	2.6	13.4	教 養 娛 楽	96.8	-0.1	-1.6	
調理食品	104.4	0.3	1.5	教養娯楽用耐久財	56.3	-3.4	-15.1	
飲料	96.0	-1.1	0.8	教養娯楽用品	102.7	0.1	-1.7	
酒	101.4	0.1	2.2	書籍・他の印刷物	101.0	-0.1	0.3	
外食	104.8	1.0	3.3	教養娯楽サービス	101.4	0.2	-0.5	
住 居	98.4	0.0	0.7	諸 雑 費	100.3	-0.2	-0.8	
家賃	98.7	0.0	0.9	理美容サービス	94.7	0.0	0.0	
設備修繕・維持	95.6	0.0	-2.0	理美容用品	97.1	-1.2	-4.9	
光 熱 ・ 水 道	106.7	0.1	4.1	身の回り用品	105.1	0.0	0.4	
電気代	99.7	0.0	1.6	たばこ	109.2	0.0	0.1	
ガス代	108.3	0.0	3.6	その他	101.2	0.0	0.7	
他の光熱料	152.2	1.1	22.9	※1 生 鮮 食 品	113.1	1.1	8.3	
上下水道料	100.0	0.0	0.0	生鮮食品を除く食料	104.3	0.6	4.3	
家 具 ・ 家 事 用 品	94.2	-0.1	1.8	生鮮食品を除く総合	101.7	0.8	1.9	
家庭用耐久財	81.9	-0.2	1.0	持家の帰属家賃及び生鮮食品を除く総合	102.1	0.9	1.9	
室内装備品	97.3	0.0	-0.8	食料（酒類を除く）及び※2エネルギーを除く総合	99.3	0.2	0.2	
寝具類	97.2	0.0	2.9					
家事雑貨	108.1	-0.1	3.4					
家事用消耗品	97.2	0.2	1.3					
家事サービス	109.2	0.0	4.7					
被 服 及 び 履 物	108.1	1.3	2.0					
衣料	107.0	1.1	1.2					
和服	100.0	0.0	0.0					
洋服	107.8	1.2	1.3					
シャツ・セーター・下着類	111.8	0.4	0.9					
シャツ・セーター類	116.0	0.5	1.0					
下着類	101.8	0.0	0.3					
履物	106.0	0.0	5.1					
他の被服類	99.5	0.0	0.6					
被服関連サービス	109.4	7.5	6.9					

※1生鮮魚介、生鮮野菜、生鮮果物

※2電気代、都市ガス代、プロパンガス、灯油、ガソリン

表5 金沢市消費者物価指数 平成20年4月分(確報)

平成17年=100

費目	平成20年			前年			費目	平成20年			前年
	4月	前月比(%)	同月比(%)	4月	前月比(%)	同月比(%)		4月	前月比(%)	同月比(%)	
総合	101.3	-0.1	1.5								
持家の帰属家賃を除く総合	101.7	-0.1	1.5				保健医療	101.1	-0.8	-0.3	
食料	105.0	1.1	4.0				医薬品・健康保持用摂取品	101.4	-0.2	-0.3	
穀類	101.9	0.6	5.1				保健医療用品・器具	102.3	-2.9	-1.1	
魚介類	109.7	0.5	6.8				保健医療サービス	100.4	0.1	0.2	
生鮮魚介類	114.0	-0.1	9.4				交通・通信	99.0	-3.7	0.2	
肉類	109.5	2.1	6.1				交通	101.3	1.0	1.8	
乳卵類	101.0	2.5	2.3				自動車等関係費	101.5	-6.2	0.1	
野菜・海藻類	112.1	-0.2	8.6				通信	92.9	0.0	-0.1	
生鮮野菜	118.8	0.5	10.7				教育	103.8	0.4	0.8	
果物	97.0	-1.4	-7.7				授業料等	104.9	0.6	1.2	
生鮮果物	96.9	-1.5	-8.3				教科書・学習参考教材	101.8	0.0	0.0	
油脂・調味料	97.3	4.0	-2.4				補習教育	101.1	0.0	0.0	
菓菓子	110.8	3.2	10.5				教養娯楽	96.9	-0.1	-1.0	
調理食品	104.1	0.5	2.6				教養娯楽用耐久財	58.3	0.7	-16.2	
飲料	97.1	1.5	1.4				教養娯楽用品	102.6	-3.0	0.1	
酒	101.3	1.0	2.1				書籍・他の印刷物	101.1	0.4	0.5	
外食	103.8	1.0	2.3				教養娯楽サービス	101.2	0.7	0.2	
住居	98.4	0.1	0.6				諸雑費	100.5	-0.5	-0.2	
家賃	98.7	0.1	0.9				理美容サービス	94.7	0.0	0.0	
設備修繕・維持	95.6	-0.1	-2.0				理美容用品	98.3	-2.3	-2.3	
光熱・水道	106.6	0.0	4.6				身の回り用品	105.1	0.3	0.4	
電気	99.7	0.0	1.6				たばこ	109.2	0.0	0.1	
ガス	108.3	0.0	3.6				その他	101.2	0.0	0.7	
他の光熱	150.6	0.0	28.4				※1生鮮食品	111.9	-0.1	5.9	
上下水道料	100.0	0.0	0.0				生鮮食品を除く食料	103.7	1.4	3.7	
家具・家事用品	94.3	0.1	1.9				生鮮食品を除く総合	100.9	0.0	1.3	
家庭用耐久財	82.1	0.0	0.7				持家の帰属家賃及び生鮮食品を除く総合	101.2	0.0	1.3	
室内装備品	97.3	0.0	-0.8				食料(酒類を除く)及び※2エネルギーを除く総合	99.1	0.2	0.1	
寝具類	97.2	2.9	2.9								
家事雑貨	108.2	-0.6	3.6								
家事用消耗品	97.0	-0.3	2.0								
家事サービス	109.2	0.0	4.7								
被服及び履物	106.7	5.1	0.9								
衣料	105.8	6.4	-0.7								
和服	100.0	0.0	0.0								
洋服	106.5	7.1	-0.7								
シャツ・セーター・下着類	111.3	7.4	2.5								
シャツ・セーター類	115.4	9.8	3.4								
下着類	101.8	1.8	0.3								
履物	106.0	0.0	5.1								
他の被服類	99.5	0.0	0.6								
被服関連サービス	101.8	0.3	-0.5								

表6 主要品目の金沢市小売価格 (5月分)

調査品目	基本銘柄	単位	価格 (円)	前月比 (%)
食 料				
うるち米	国内産、精米、単一品種(産地、産年が同一のもの)、袋入り(5kg入り)、「コシヒカリ」	1袋	2,135	0.0
うるち米	国内産、精米、単一品種(産地、産年が同一のもの)、袋入り(5kg入り)、コシヒカリを除く	1袋	2,000	0.0
うるち米	国内産、精米、複数原料米、袋入り(10kg入り)	1袋	2,980	0.0
食パン	普通品	1kg	465	0.0
即席めん	即席カップめん、中華タイプ、カップ入り(77g入り)	1個	146	2.1
まぐろ	本まぐろ、切り身(刺身用)、赤身	100g	678	1.6
あじ	まあじ、丸(長さ約15cm以上)	100g	114	-19.1
いわし	まいわし、丸(長さ約12cm以上)	100g	119	5.3
かれい	まがれい、丸(長さ約25～35cm)	100g	168	27.3
さけ	トラウトサーモン、ぎんざけ、アトランティックサーモン(ノルウェーサーモン)、ベにざけ又はキングサーモン、切り身、塩加工を除く	100g	142	5.2
たい	まだい、丸(長さ約20cm以上)	100g	163	-8.4
ぶり	切り身	100g	198	-8.8
いか	するめいか	100g	96	4.3
えび	輸入品、冷凍(解凍ものを含む)、パック包装、[長さ]無頭8～10cm	100g	316	0.0
塩さけ	ぎんざけ、切り身	100g	166	0.0
たらこ	上質	100g	392	0.0
かまぼこ	蒸かまぼこ、板付き、[内容量]140～160g、普通品	100g	135	0.0
牛肉	ロース	100g	810	0.0
豚肉	もも肉	100g	188	0.0
鶏肉	ブロイラー、もも肉	100g	136	0.0
ハム	ロースハム、JAS規格品・標準	100g	358	0.0
ソーセージ	ウインナーソーセージ、袋入り、JAS規格品・上級	100g	164	-2.4
牛乳	牛乳、店頭売り、紙容器入り(1,000mL入り)	1本	203	3.6

調査品目	基本銘柄	単位	価格 (円)	前月比 (%)
ヨーグルト	プレーンヨーグルト、500g入り	1個	178	0.0
鶏卵	白色卵、Lサイズ、パック詰(10個入り)	1パック	209	1.0
キャベツ		1kg	240	3.4
ほうれんそう		1kg	939	1.5
はくさい	山東菜を除く	1kg	228	1.8
ねぎ		1kg	667	17.0
レタス	玉レタス	1kg	486	6.6
ばれいしょ		1kg	293	4.3
だいこん		1kg	213	1.4
にんじん		1kg	380	2.4
たまねぎ		1kg	227	5.6
きゅうり		1kg	538	-3.6
なす		1kg	674	-8.0
トマト		1kg	753	-3.3
えのきだけ		100g	63	-7.4
のり	焼きのり、中、1帖(10枚入り)	1帖	326	0.0
豆腐	絹ごしを除く	100g	38	0.0
こんにゃく	板こんにゃく	100g	43	0.0
りんご	ふじ、1個250~385g [1月~7月、11月~12月]	1kg	418	-0.2
いちご	[1月~5月、12月]	100g	129	-4.4
バナナ		1kg	288	4.0
食用油	サラダ油(食用調合油)、ポリ容器入り(1,000g入り)	1本	383	4.6

調査品目	基本銘柄	単位	価格 (円)	前月比 (%)
しょう油	本醸造、こいくちしょうゆ、JAS規格品(特級)、ポリ容器入り(1L入り)	1本	258	-1.9
みそ	米みそ、袋入り(1kg入り)、並	1袋	453	1.1
液体調味料	焼肉のたれ、瓶詰(210g入り)	1本	223	-23.4
まんじゅう	小麦粉製、あずきあん入り、並	100g	174	2.4
ケーキ	いちごショートケーキ(1個60~100g)	100g	537	0.0
アイスクリーム	バニラアイスクリーム、カップ入り(120mL入り)	1個	248	4.2
ポテトチップス	袋入り(70~130g入り)、成型ポテトチップスを除く	100g	174	1.8
弁当	持ち帰り弁当、「幕の内弁当」、並	1個	533	0.0
冷凍調理コロッケ	油調理済みコロッケ、ポテトタイプ、パッケージ入り	100g	118	-6.3
緑茶	せん茶、中	100g	552	0.0
インスタントコーヒー	瓶入り(100g入り)	1本	598	-7.7
果実飲料	果汁入り飲料、20~30%果実果汁入り、ペットボトル入り(500mL入り)	1本	223	0.0
清酒	普通酒、紙容器入り(2,000mL入り)、アルコール分13度以上16度未満	1本	1,019	0.0
ビール	国産品、淡色、缶入り(350mL入り)、6缶入り	1パック	1,173	0.0
かけうどん	並	1杯	363	5.8
中華そば	ラーメン	1杯	460	4.5
すし	にぎりずし(江戸前)、並	1人前	1,435	0.0
カレーライス		1皿	580	8.8
ハンバーガー	ハンバーガー店におけるハンバーガー	1個	140	0.0
コーヒー(外食)	喫茶店におけるコーヒー代	1杯	394	0.0
ビール(外食)	飲食店におけるビール代、淡色、中瓶、500mL入り	1本	560	1.4
住 居				
家賃	民営家賃(3.3㎡)、非木造中住宅	1か月	6,297	-0.2
浴槽	ステンレス製、容量280~300L、埋込式、エプロン付き、中級品	1台	74,760	0.0
植木職手間代	庭木樹木せん定手間代、1人分日当	1日	23,367	0.0

調査品目	基本銘柄	単位	価格 (円)	前月比 (%)
光 熱 ・ 水 道				
灯油	白灯油、詰め替え売り、配達	18L	1,913	1.1
家具・家事用品				
電気冷蔵庫	冷凍冷蔵庫、〔定格内容積〕401～465L、「5ドア」又は「6ドア」、〔冷媒〕ノンフロン仕様、特殊機能付きは除く	1台	158,667	2.1
ルームエアコン	冷房・ヒートポンプ暖房兼用タイプ、セパレート型、壁掛型、〔定格時能力〕冷房2.2kW、暖房2.5～3.2kW、〔冷暖房平均エネルギー消費効率〕5.27～6.00、空気清浄・除菌機能付き、特殊機能付きは除く	1台	195,167	-1.7
カーペット	タフテッドカーペット、ラグ、〔素材〕「アクリル100%」又は「ポリエステル100%」、〔サイズ〕「185×185cm」又は「190×190cm」、中級品	1枚	13,823	0.0
カーテン	既製品、ドレープ、先染、〔サイズ〕幅95cm・丈175cm程度、防炎加工を除く、「綿・化学繊維交織」又は「化学繊維交織」、中級品	1枚	4,647	0.0
洋掛布団	〔表地〕サテン(綿100%)、〔中綿〕ポリエステル50%・毛50%(2.0～2.2kg入り)、〔仕上がりサイズ〕幅150cm・長さ200～210cm	1枚	6,920	0.0
飯茶わん	陶磁器製、直径10～12cm、普通品	1個	489	0.0
なべ	両手なべ、アルミニウム製(アルマイト加工)、〔寸法(サイズ)〕20cm、〔満水容量〕2.6～3.0L、〔底の厚さ〕0.7～1.3mm、中級品	1個	2,716	0.0
タオル	綿100%、無地、〔長さ〕80～90cm、〔重さ〕90～110g、普通品	1枚	483	0.0
浄水器	蛇口直結型、〔ろ材〕活性炭・中空糸膜、〔ろ過流量〕2L/分、〔ろ材の取替時期の目安〕5～6か月(1日10L使用した場合)	1台	2,525	0.0
トイレットペーパー	再生紙100%、白、〔長さ〕55m、60m、2枚重ね27.5m又は2枚重ね30m、12ロール入り	1パック	343	6.2
洗濯用洗剤	合成洗剤、綿・麻・合成繊維用、粉末、箱入り(1.1kg入り)	1箱	356	0.0
被 服 及 び 履 物				
背広服	夏物、シングル上下、並型、〔表地〕「毛(サマーウール)100%」又は「毛(サマーウール)70%以上・ポリエステル混用」、〔裏地〕ポリエステル100%、〔サイズ〕A体型(A4～A6)、中級品	1着	50,000	0.0
婦人スーツ	春夏物、〔素材〕「麻・化学繊維混用」又は「綿・化学繊維混用」、〔サイズ〕「7～11号」又は「M」、中級品	1着	33,600	0.0
ワイシャツ	長袖、シングルカフス、ブロード、ポリエステル・綿混紡、白、標準タイプ、普通品	1枚	4,913	0.0
婦人セーター	プルオーバー、半袖、無地、「綿100%」、「綿・化学繊維混用」、「麻100%」又は「麻・化学繊維混用」、〔サイズ〕M、普通品	1枚	8,308	72.8
パンティストッキング	サポートタイプ、ナイロン・ポリウレタン混用、プレーン、中級品、特殊サイズは除く	1足	525	0.0
男子靴	短靴、黒、〔甲〕牛革、〔底〕「合成ゴム」又は「ウレタン」、〔底の製法〕張り付け、〔サイズ〕25～26cm、中級品	1足	16,590	0.0
婦人靴	パンプス、〔甲〕牛革、〔底〕合成ゴム、〔底の製法〕張り付け、〔サイズ〕23～24cm、中級品	1足	10,500	0.0
洗濯代	背広服上下、ドライクリーニング、持ち込み、料金前払い、配達なし	1着	950	8.0

調査品目	基本銘柄	単位	価格 (円)	前月比 (%)
交 通 ・ 通 信				
自動車ガソリン	現金売り、レギュラーガソリン	1L	158	21.5
教 養 娛 楽				
テレビ	液晶テレビ、32V型、地上・BS・110度CSデジタルチューナー内蔵(搭載)、D4端子付き、i. LINK端子付き	1台	143,910	-6.9
ノートブック	学習・事務用、普通ノート、6号(179mm×252mm)、罫入り、中紙枚数30枚	1冊	136	0.0
トレーニングパンツ	ロングパンツ、〔素材〕ポリエステル100%、〔サイズ〕S～L、中級品	1本	7,195	0.0
切り花	きく、中輪	1本	163	-2.4
ペットフード	ドッグフード、ドライタイプ、成犬用、袋入り(2kg入り)	1袋	748	0.0
月謝	音楽教室(ピアノ)、初級、個人レッスン、週1回	1か月	6,892	0.0
ゴルフ練習料金	平日、1回150個打った場合	1回	1,250	0.0
写真焼付代	デジタルプリントLサイズ又はDSCサイズ、当日仕上げ	1枚	36	0.0
カラオケルーム使用料	ルーム料とカラオケ料込み(飲食を除く)、1人当たりの時間制、平日(金曜日を除く)、午後8時～9時の1時間の料金	1人	567	0.0
諸 雑 費				
理髪料	総合調髪、大人	1回	3,725	0.0
パーマメント代	パーマメント(シャンプー、カット、ブロー又はセット込み)、ショート	1回	7,363	0.0
シャンプー	液体、つめかえ用、袋入り(500mL入り)	1袋	481	0.0
ハンドバッグ	手提げ型(ショルダー兼用型を含む)、牛革製(カーフ、スエード、エナメル及びび型押しを除く)、〔サイズ〕25～28cm、中級品	1個	19,033	0.0

おことわり

消費者物価指数速報の数字は、月末に総務省統計局から発表される「消費者物価指数」により一部修正されることがありますのでご了解下さい。