

# 平成 22 年国勢調査速報集計 市町地区別人口及び世帯数

平成 23 年 3 月 18 日

石川県県民文化局

県民交流課統計情報室

# 利用にあたって

## 1 調査の対象

平成 22 年 10 月 1 日現在、我が国に 3 か月以上住んでいたか、住むことになっていた人すべてが対象で、外国人も含まれている。

## 2 世帯の定義

この調査の世帯とは、一般家庭のように、住居と生計を共にしている人々の集まりと、単身世帯をいう。ただし例外として、次の場合は、棟ごとにまとめて 1 つの世帯としている。

- (1) 学校の学生寮・寄宿舎に居住する学生・生徒
- (2) 病院・療養所などの入院患者（3 か月以上の者）
- (3) 老人ホーム・児童福祉施設・更正施設などの社会施設の入所者

上記の他、自衛隊の営舎内居住者は中隊ごとに、矯正施設の入所者は棟ごとに 1 つの世帯とした。

## 3 地域区分について

- (1) 加賀地域は白山市・石川郡以南、能登地域はかほく市・河北郡以北とした。
- (2) 旧市町村の表記は、平成 12 年 10 月 1 日時点の市町村境界による。
- (3) 地区区分については、市町の報告による。

## 4 数値について

- (1) 本書の数値は速報値であり、後日、個々の調査票を基に集計して得られる確定値とは相違する場合がある。
- (2) 小数点以下の数値については、小数点以下第 3 位を四捨五入している。
- (3) 「-」は該当数字がないもの、「△」はマイナスを意味する。

# 目 次

平成 22 年国勢調査速報集計結果の概要 .....	1
----------------------------	---

## <地区別人口統計表>

表 1 平成 22 年国勢調査速報集計 旧市町村別人口及び世帯数 .....	7
--	---

表 2 平成 22 年国勢調査速報集計 市町地区別人口及び世帯数

金 沢 市 .....	8
七 尾 市 .....	24
小 松 市 .....	30
輪 島 市 .....	36
珠 洲 市 .....	42
加 賀 市 .....	46
羽 咋 市 .....	51
か ほ く 市 .....	53
白 山 市 .....	54
能 美 市 .....	63
川 北 町 .....	65
野々市町 .....	66
津 幡 町 .....	68
内 灘 町 .....	70
志 賀 町 .....	72
宝達志水町 .....	75
中能登町 .....	77
穴 水 町 .....	78
能 登 町 .....	80



## 平成22年国勢調査速報集計結果の概要

平成22年10月1日現在で実施された国勢調査速報集計結果の概要は次のとおりである。

### 1 石川県の人口及び世帯数

本県の人口は1,170,040人で、前回調査の平成17年と比較して3,986人、0.34%の減少となった。

一方、世帯数は440,995世帯で、16,410世帯、3.86%の増加となった。

1世帯あたり人員は2.65人で、平成17年より0.12人減少し、世帯規模の縮小傾向が続いている。

表1 石川県の人口及び世帯数

(単位:人、世帯、%)

区分	平成22年(A)	平成17年(B)	増減数 (C)=(A)-(B)	増減率 (C)÷(B)
人口	1,170,040	1,174,026	△ 3,986	△ 0.34
世帯	440,995	424,585	16,410	3.86
1世帯あたり 人員	2.65	2.77	△ 0.12	△ 4.33

表2 国勢調査人口・世帯数の推移(大正9年～平成22年)

(単位:人、世帯、%)

年次	人口			世帯			1世帯あたり 人員
	総数	対前回		総数	対前回		
		増減数	増減率		増減数	増減率	
大正9年	747,360	—	—	151,766	—	—	4.92
14	750,854	3,494	0.47	154,052	2,286	1.51	4.87
昭和5年	756,835	5,981	0.80	155,075	1,023	0.66	4.88
10	768,416	11,581	1.53	158,110	3,035	1.96	4.86
15	757,676	△ 10,740	△ 1.40	158,886	776	0.49	4.77
20	887,510	129,834	17.14	186,375	27,489	17.30	4.76
25	957,279	69,769	7.86	194,652	8,277	4.44	4.92
30	966,187	8,908	0.93	198,161	3,509	1.80	4.88
35	973,418	7,231	0.75	211,265	13,104	6.61	4.61
40	980,499	7,081	0.73	230,451	19,186	9.08	4.25
45	1,002,420	21,921	2.24	254,543	24,092	10.45	3.94
50	1,069,872	67,452	6.73	290,183	35,640	14.00	3.69
55	1,119,304	49,432	4.62	322,071	31,888	10.99	3.48
60	1,152,325	33,021	2.95	338,066	15,995	4.97	3.41
平成2年	1,164,628	12,303	1.07	361,157	23,091	6.83	3.22
7	1,180,068	15,440	1.33	390,212	29,055	8.04	3.02
12	1,180,977	909	0.08	411,341	21,129	5.41	2.87
17	1,174,026	△ 6,951	△ 0.59	424,585	13,244	3.22	2.77
22	1,170,040	△ 3,986	△ 0.34	440,995	16,410	3.86	2.65

\* 昭和20年は、人口調査(11月1日現在)による。

図1 国勢調査 石川県人口及び増減率の推移(大正9年～平成22年)

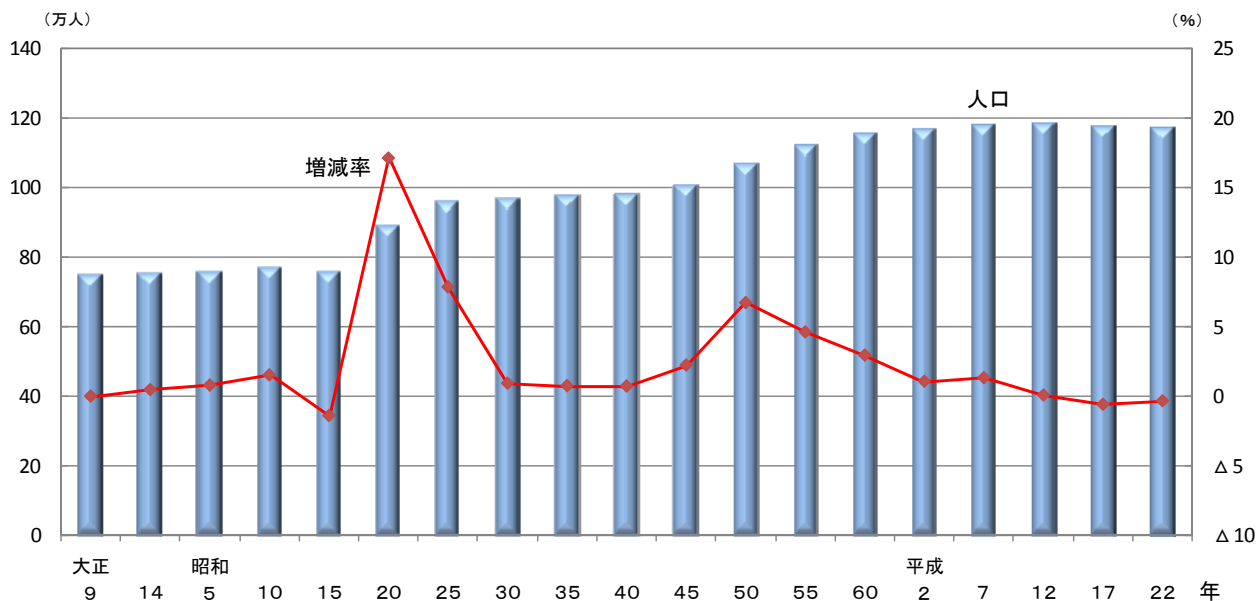
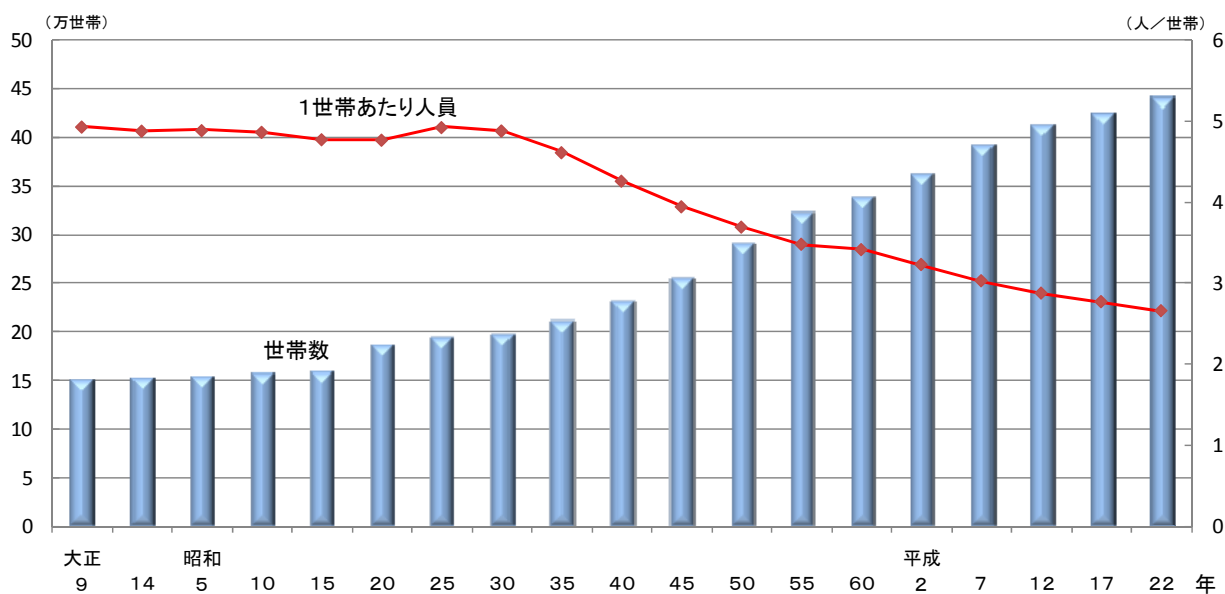


図2 国勢調査世帯数及び1世帯あたり人員の推移(大正9年～平成22年)



## 2 地域別・市町別の人口及び世帯数

(1) 人口を地域別にみると、金沢市で 7,871 人、1.73%増加、加賀地域で 3,166 人、0.80%増加、能登地域では 15,023 人、4.62%減少となった。

表3 地域別人口

地域	平成22年			平成17年		
	人口	対前回増減数	対前回増減率	人口	対前回増減数	対前回増減率
加賀地域	397,543	3,166	0.80	394,377	4,635	1.19
金沢市	462,478	7,871	1.73	454,607	△ 1,831	△ 0.40
能登地域	310,019	△ 15,023	△ 4.62	325,042	△ 9,755	△ 2.91
総計	1,170,040	△ 3,986	△ 0.34	1,174,026	△ 6,951	△ 0.59

\* 加賀地域: 白山市、石川郡以南      能登地域: かほく市、河北郡以北

(2) これを市町別にみると、前回国勢調査と比較して増加したのは3市4町で、増加数では金沢市の7,871人が最も多く、次いで野々市町、能美市の順となっている。一方、減少したのは7市5町で、減少数では七尾市の3,956人が最も多く、次いで加賀市、輪島市の順となっている。

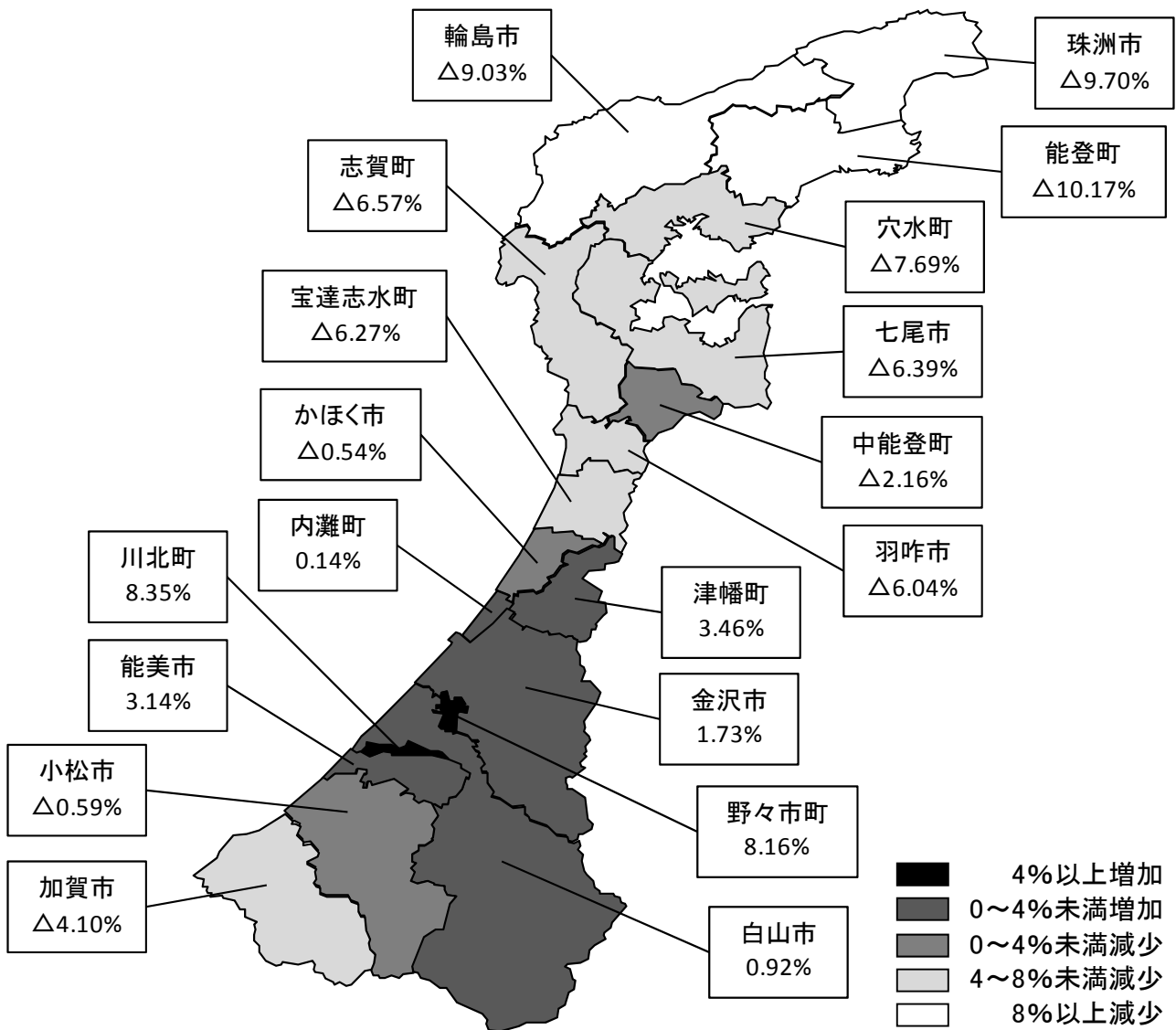
また、増加率は川北町が8.35%と最も大きく、次いで野々市町、津幡町の順となっている。減少率では、能登町が10.17%と最も大きく、次いで珠洲市、輪島市の順となっている。

表4 人口増減及び人口増減率の大きい市町

(単位:人、%)

順位	対前回増減数			対前回増減率		
	増	加	減 少	増	加	減 少
1	金沢市	7,871	七尾市 △ 3,956	川北町	8.35	能登町 △ 10.17
2	野々市町	3,915	加賀市 △ 3,071	野々市町	8.16	珠洲市 △ 9.70
3	能美市	1,481	輪島市 △ 2,965	津幡町	3.46	輪島市 △ 9.03
4	津幡町	1,237	能登町 △ 2,217	能美市	3.14	穴水町 △ 7.69
5	白山市	1,012	珠洲市 △ 1,751	金沢市	1.73	志賀町 △ 6.57

図3 市町別人口増減率



(3) 世帯数を市町別にみると、増加したのは5市5町で、増加数では金沢市の9,736世帯が最も多く、増加率では川北町の11.10%が最も大きくなっている。

一方、減少したのは5市4町で、輪島市が575世帯、4.82%減少と最も大きくなっている。

表5 世帯数増減及び世帯数増減率の大きい市町

(単位:世帯、%)

順位	対前回増減数				対前回増減率			
	増	加	減	少	増	加	減	少
1	金沢市	9,736	輪島市	△ 575	川北町	11.10	輪島市	△ 4.82
2	野々市町	2,021	七尾市	△ 465	野々市町	9.63	珠洲市	△ 4.41
3	白山市	1,652	能登町	△ 303	津幡町	7.96	能登町	△ 3.95
4	小松市	1,542	珠洲市	△ 287	能美市	7.39	穴水町	△ 2.24
5	能美市	1,097	穴水町	△ 84	内灘町	5.57	七尾市	△ 2.17

表6 市町別人口及び世帯数

(単位:人、世帯、%)

区分	人 口				世 帯 数				1世帯あたり人員	
	平成22年	平成17年	増減数	増減率	平成22年	平成17年	増減数	増減率	平成22年	平成17年
総 計	1,170,040	1,174,026	△ 3,986	△ 0.34	440,995	424,585	16,410	3.86	2.65	2.77
加賀地域	397,543	394,377	3,166	0.80	140,586	134,154	6,432	4.79	2.83	2.94
金 沢 市	462,478	454,607	7,871	1.73	191,227	181,491	9,736	5.36	2.42	2.50
能登地域	310,019	325,042	△ 15,023	△ 4.62	109,182	108,940	242	0.22	2.84	2.98
市 計	963,744	967,438	△ 3,694	△ 0.38	364,774	351,614	13,160	3.74	2.64	2.75
金 沢 市	462,478	454,607	7,871	1.73	191,227	181,491	9,736	5.36	2.42	2.50
七 尾 市	57,915	61,871	△ 3,956	△ 6.39	20,937	21,402	△ 465	△ 2.17	2.77	2.89
小 松 市	108,439	109,084	△ 645	△ 0.59	37,443	35,901	1,542	4.30	2.90	3.04
輪 島 市	29,858	32,823	△ 2,965	△ 9.03	11,365	11,940	△ 575	△ 4.82	2.63	2.75
珠 洲 市	16,299	18,050	△ 1,751	△ 9.70	6,228	6,515	△ 287	△ 4.41	2.62	2.77
加 賀 市	71,911	74,982	△ 3,071	△ 4.10	25,947	25,999	△ 52	△ 0.20	2.77	2.88
羽 咋 市	23,035	24,517	△ 1,482	△ 6.04	8,084	8,117	△ 33	△ 0.41	2.85	3.02
か ほ く 市	34,659	34,847	△ 188	△ 0.54	11,081	10,536	545	5.17	3.13	3.31
白 山 市	110,462	109,450	1,012	0.92	36,521	34,869	1,652	4.74	3.02	3.14
能 美 市	48,688	47,207	1,481	3.14	15,941	14,844	1,097	7.39	3.05	3.18
能 美 郡	6,151	5,677	474	8.35	1,721	1,549	172	11.10	3.57	3.66
川 北 町	6,151	5,677	474	8.35	1,721	1,549	172	11.10	3.57	3.66
石 川 郡	51,892	47,977	3,915	8.16	23,013	20,992	2,021	9.63	2.25	2.29
野々市町	51,892	47,977	3,915	8.16	23,013	20,992	2,021	9.63	2.25	2.29
河 北 郡	63,882	62,608	1,274	2.03	21,923	20,517	1,406	6.85	2.91	3.05
津 幡 町	36,949	35,712	1,237	3.46	11,911	11,033	878	7.96	3.10	3.24
内 灘 町	26,933	26,896	37	0.14	10,012	9,484	528	5.57	2.69	2.84
羽 咋 郡	36,509	39,026	△ 2,517	△ 6.45	12,409	12,511	△ 102	△ 0.82	2.94	3.12
志 賀 町	22,228	23,790	△ 1,562	△ 6.57	7,850	7,901	△ 51	△ 0.65	2.83	3.01
宝達志水町	14,281	15,236	△ 955	△ 6.27	4,559	4,610	△ 51	△ 1.11	3.13	3.30
鹿 島 郡	18,549	18,959	△ 410	△ 2.16	6,132	5,992	140	2.34	3.02	3.16
中能登町	18,549	18,959	△ 410	△ 2.16	6,132	5,992	140	2.34	3.02	3.16
鳳 珠 郡	29,313	32,341	△ 3,028	△ 9.36	11,023	11,410	△ 387	△ 3.39	2.66	2.83
穴 水 町	9,738	10,549	△ 811	△ 7.69	3,660	3,744	△ 84	△ 2.24	2.66	2.82
能 登 町	19,575	21,792	△ 2,217	△ 10.17	7,363	7,666	△ 303	△ 3.95	2.66	2.84

\* 加賀地域:白山市、石川郡以南 能登地域:かほく市、河北郡以北

(注) 平成17年の人口及び世帯数は、平成22年10月1日現在の市町の境域に基づいて組み替えたものである。



### 3 全国の人口及び世帯数

我が国の人口は1億2805万6千人で、前回調査の平成17年と比較して28万8千人、0.23%の増加となり、ほぼ横ばいで推移している。

都道府県別では、東京都が1316万2千人と最も多く、次いで神奈川県、大阪府、愛知県、埼玉県と続き、石川県は全国で34番目となっている。

人口増減数では、増加したのは9都府県で、東京都が58万5千人増加と最も多く、次いで神奈川県、千葉県の間となった。一方減少したのは38道府県で、北海道が12万人減少と最も多く、次いで青森県及び福島県の順となった。

世帯数は5195万2千世帯で、238万5千世帯、4.81%の増加となり、1世帯当たり人員は2.46人で、平成17年より0.12人減少し、世帯規模の縮小傾向が続いている。

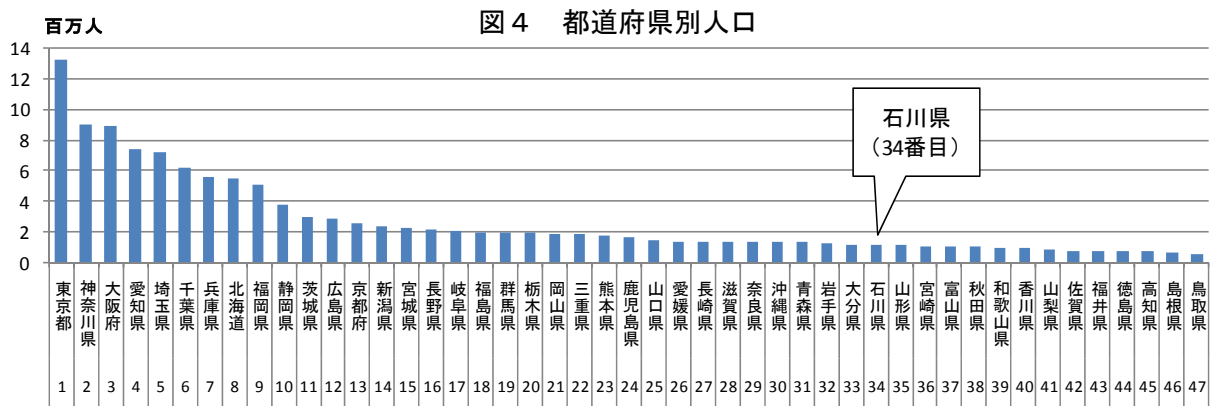


図5 都道府県別人口増減率

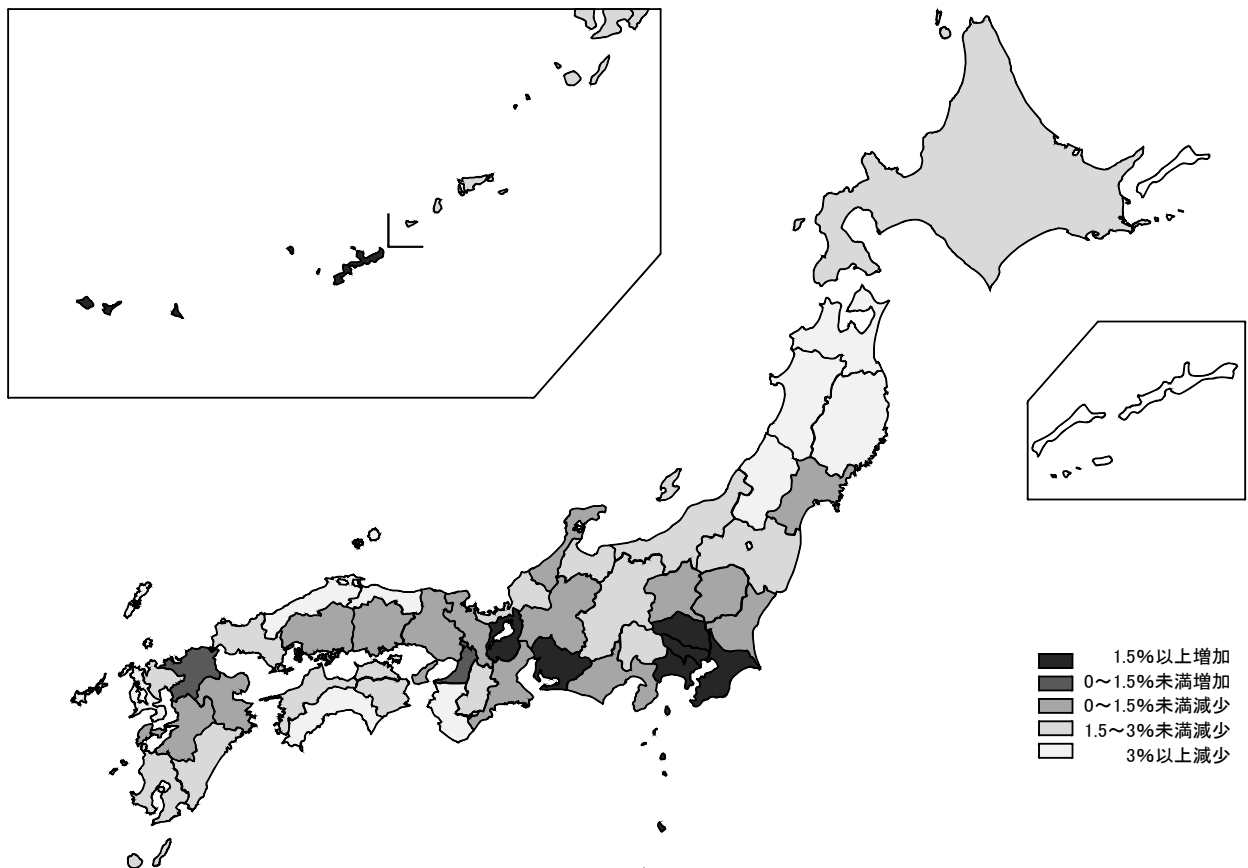


表7 都道府県別人口及び世帯数

(人、世帯、%)

都道府県	人口	対前回(平成17年)		世帯数	対前回(平成17年)		1世帯当たり人員
		増減数	増減率		増減数	増減率	
全 国	128,056,026	288,032	0.23	51,951,513	2,385,208	4.81	2.46
北 海 道	5,507,456	△ 120,281	△ 2.14	2,424,073	43,822	1.84	2.27
青 森 県	1,373,164	△ 63,493	△ 4.42	513,311	2,532	0.50	2.68
岩 手 県	1,330,530	△ 54,511	△ 3.94	483,971	45	0.01	2.75
宮 城 県	2,347,975	△ 12,243	△ 0.52	901,254	36,054	4.17	2.61
秋 田 県	1,085,878	△ 59,623	△ 5.20	390,335	△ 2,703	△ 0.69	2.78
山 形 県	1,168,789	△ 47,392	△ 3.90	388,670	1,942	0.50	3.01
福 島 県	2,028,752	△ 62,567	△ 2.99	720,587	10,943	1.54	2.82
茨 城 県	2,968,865	△ 6,302	△ 0.21	1,088,848	56,372	5.46	2.73
栃 木 県	2,007,014	△ 9,617	△ 0.48	745,045	35,699	5.03	2.69
群 馬 県	2,008,170	△ 15,826	△ 0.78	755,297	29,129	4.01	2.66
埼 玉 県	7,194,957	140,575	1.99	2,842,662	192,512	7.26	2.53
千 葉 県	6,217,119	160,657	2.65	2,515,220	189,988	8.17	2.47
東 京 都	13,161,751	585,140	4.65	6,403,219	512,423	8.70	2.06
神 奈 川 県	9,049,500	257,913	2.93	3,843,424	251,562	7.00	2.35
新 潟 県	2,374,922	△ 56,537	△ 2.33	838,922	19,370	2.36	2.83
富 山 県	1,093,365	△ 18,364	△ 1.65	383,323	11,508	3.10	2.85
<b>石 川 県</b>	<b>1,170,040</b>	<b>△ 3,986</b>	<b>△ 0.34</b>	<b>440,995</b>	<b>16,410</b>	<b>3.86</b>	<b>2.65</b>
福 井 県	806,470	△ 15,122	△ 1.84	275,424	5,847	2.17	2.93
山 梨 県	862,772	△ 21,743	△ 2.46	327,642	6,381	1.99	2.63
長 野 県	2,152,736	△ 43,378	△ 1.98	794,362	14,117	1.81	2.71
岐 阜 県	2,081,147	△ 26,079	△ 1.24	736,555	23,103	3.24	2.83
静 岡 県	3,765,044	△ 27,333	△ 0.72	1,398,550	44,972	3.32	2.69
愛 知 県	7,408,499	153,795	2.12	2,933,464	174,827	6.34	2.53
三 重 県	1,854,742	△ 12,221	△ 0.65	703,704	28,245	4.18	2.64
滋 賀 県	1,410,272	29,911	2.17	517,236	38,019	7.93	2.73
京 都 府	2,636,704	△ 10,956	△ 0.41	1,122,634	43,593	4.04	2.35
大 阪 府	8,862,896	45,730	0.52	3,832,319	178,026	4.87	2.31
兵 庫 県	5,589,177	△ 1,424	△ 0.03	2,254,880	108,392	5.05	2.48
奈 良 県	1,399,978	△ 21,332	△ 1.50	523,280	20,212	4.02	2.68
和 歌 山 県	1,001,261	△ 34,708	△ 3.35	393,750	8,870	2.30	2.54
鳥 取 県	588,418	△ 18,594	△ 3.06	211,832	2,291	1.09	2.78
島 根 県	716,354	△ 25,869	△ 3.49	262,108	1,244	0.48	2.73
岡 山 県	1,944,986	△ 12,278	△ 0.63	754,067	21,721	2.97	2.58
広 島 県	2,860,769	△ 15,873	△ 0.55	1,184,606	39,055	3.41	2.41
山 口 県	1,451,372	△ 41,234	△ 2.76	597,195	5,735	0.97	2.43
徳 島 県	785,873	△ 24,077	△ 2.97	302,144	3,664	1.23	2.60
香 川 県	995,779	△ 16,621	△ 1.64	390,334	12,643	3.35	2.55
愛 媛 県	1,430,957	△ 36,858	△ 2.51	590,782	7,979	1.37	2.42
高 知 県	764,596	△ 31,696	△ 3.98	321,671	△ 2,768	△ 0.85	2.38
福 岡 県	5,072,804	22,896	0.45	2,110,880	100,969	5.02	2.40
佐 賀 県	849,709	△ 16,660	△ 1.92	294,854	7,423	2.58	2.88
長 崎 県	1,426,594	△ 52,038	△ 3.52	558,439	4,819	0.87	2.55
熊 本 県	1,817,410	△ 24,823	△ 1.35	688,106	20,573	3.08	2.64
大 分 県	1,196,409	△ 13,162	△ 1.09	481,957	12,687	2.70	2.48
宮 崎 県	1,135,120	△ 17,922	△ 1.55	460,277	9,069	2.01	2.47
鹿 児 島 県	1,706,428	△ 46,751	△ 2.67	729,330	4,285	0.59	2.34
沖 縄 県	1,392,503	30,909	2.27	519,975	31,607	6.47	2.68

(注) 対前回増減数及び増減率は、平成22年10月1日現在の市区町村の境界に基づいて組み替えた平成17年の人口及び世帯数により算出した。

## <地区別人口統計表>



表1 平成22年国勢調査速報集計 旧市町村別人口及び世帯数

(単位:人、世帯、%)

区 分	旧市町村	人 口				世 帯 数				1世帯あたり人員	
		平成22年	平成17年	増減数	増減率	平成22年	平成17年	増減数	増減率	平22年	平17年
総 計		1,170,040	1,174,026	△ 3,986	△ 0.34	440,995	424,585	16,410	3.86	2.65	2.77
加賀地域		397,543	394,377	3,166	0.80	140,586	134,154	6,432	4.79	2.83	2.94
金沢市		462,478	454,607	7,871	1.73	191,227	181,491	9,736	5.36	2.42	2.50
能登地域		310,019	325,042	△ 15,023	△ 4.62	109,182	108,940	242	0.22	2.84	2.98
金沢市		462,478	454,607	7,871	1.73	191,227	181,491	9,736	5.36	2.42	2.50
七尾市		57,915	61,871	△ 3,956	△ 6.39	20,937	21,402	△ 465	△ 2.17	2.77	2.89
	旧七尾市	43,276	46,094	△ 2,818	△ 6.11	16,208	16,560	△ 352	△ 2.13	2.67	2.78
	旧田鶴浜町	5,326	5,712	△ 386	△ 6.76	1,731	1,748	△ 17	△ 0.97	3.08	3.27
	旧中島町	6,336	6,892	△ 556	△ 8.07	2,084	2,157	△ 73	△ 3.38	3.04	3.20
	旧能登島町	2,977	3,173	△ 196	△ 6.18	914	937	△ 23	△ 2.45	3.26	3.39
小松市		108,439	109,084	△ 645	△ 0.59	37,443	35,901	1,542	4.30	2.90	3.04
輪島市		29,858	32,823	△ 2,965	△ 9.03	11,365	11,940	△ 575	△ 4.82	2.63	2.75
	旧輪島市	23,270	25,301	△ 2,031	△ 8.03	8,526	8,826	△ 300	△ 3.40	2.73	2.87
	旧門前町	6,588	7,522	△ 934	△ 12.42	2,839	3,114	△ 275	△ 8.83	2.32	2.42
珠洲市		16,299	18,050	△ 1,751	△ 9.70	6,228	6,515	△ 287	△ 4.41	2.62	2.77
加賀市		71,911	74,982	△ 3,071	△ 4.10	25,947	25,999	△ 52	△ 0.20	2.77	2.88
	旧加賀市	63,298	65,580	△ 2,282	△ 3.48	22,715	22,567	148	0.66	2.79	2.91
	旧山中町	8,613	9,402	△ 789	△ 8.39	3,232	3,432	△ 200	△ 5.83	2.66	2.74
羽咋市		23,035	24,517	△ 1,482	△ 6.04	8,084	8,117	△ 33	△ 0.41	2.85	3.02
かほく市		34,659	34,847	△ 188	△ 0.54	11,081	10,536	545	5.17	3.13	3.31
	旧高松町	10,351	10,668	△ 317	△ 2.97	3,228	3,184	44	1.38	3.21	3.35
	旧七塚町	11,827	11,484	343	2.99	3,795	3,473	322	9.27	3.12	3.31
	旧宇ノ気町	12,481	12,695	△ 214	△ 1.69	4,058	3,879	179	4.61	3.08	3.27
白山市		110,462	109,450	1,012	0.92	36,521	34,869	1,652	4.74	3.02	3.14
	旧松任市	68,927	67,488	1,439	2.13	23,064	21,747	1,317	6.06	2.99	3.10
	旧美川町	12,912	12,967	△ 55	△ 0.42	4,319	4,152	167	4.02	2.99	3.12
	旧鶴来町	22,129	21,884	245	1.12	7,033	6,787	246	3.62	3.15	3.22
	旧河内村	1,065	1,133	△ 68	△ 6.00	341	343	△ 2	△ 0.58	3.12	3.30
	旧吉野谷村	1,172	1,284	△ 112	△ 8.72	405	411	△ 6	△ 1.46	2.89	3.12
	旧鳥越村	2,812	3,002	△ 190	△ 6.33	805	830	△ 25	△ 3.01	3.49	3.62
	旧尾口村	500	610	△ 110	△ 18.03	213	227	△ 14	△ 6.17	2.35	2.69
	旧白峰村	945	1,082	△ 137	△ 12.66	341	372	△ 31	△ 8.33	2.77	2.91
能美市		48,688	47,207	1,481	3.14	15,941	14,844	1,097	7.39	3.05	3.18
	旧根上町	16,077	16,107	△ 30	△ 0.19	5,230	4,986	244	4.89	3.07	3.23
	旧寺井町	16,968	15,995	973	6.08	5,443	4,958	485	9.78	3.12	3.23
	旧辰口町	15,643	15,105	538	3.56	5,268	4,900	368	7.51	2.97	3.08
能美郡		6,151	5,677	474	8.35	1,721	1,549	172	11.10	3.57	3.66
川北町		6,151	5,677	474	8.35	1,721	1,549	172	11.10	3.57	3.66
石川郡		51,892	47,977	3,915	8.16	23,013	20,992	2,021	9.63	2.25	2.29
野々市町		51,892	47,977	3,915	8.16	23,013	20,992	2,021	9.63	2.25	2.29
河北郡		63,882	62,608	1,274	2.03	21,923	20,517	1,406	6.85	2.91	3.05
津幡町		36,949	35,712	1,237	3.46	11,911	11,033	878	7.96	3.10	3.24
内灘町		26,933	26,896	37	0.14	10,012	9,484	528	5.57	2.69	2.84
羽咋郡		36,509	39,026	△ 2,517	△ 6.45	12,409	12,511	△ 102	△ 0.82	2.94	3.12
志賀町		22,228	23,790	△ 1,562	△ 6.57	7,850	7,901	△ 51	△ 0.65	2.83	3.01
	旧富来町	8,070	8,977	△ 907	△ 10.10	2,969	3,055	△ 86	△ 2.82	2.72	2.94
	旧志賀町	14,158	14,813	△ 655	△ 4.42	4,881	4,846	35	0.72	2.90	3.06
宝達志水町		14,281	15,236	△ 955	△ 6.27	4,559	4,610	△ 51	△ 1.11	3.13	3.30
	旧志雄町	6,335	6,834	△ 499	△ 7.30	2,079	2,118	△ 39	△ 1.84	3.05	3.23
	旧押水町	7,946	8,402	△ 456	△ 5.43	2,480	2,492	△ 12	△ 0.48	3.20	3.37
鹿島郡		18,549	18,959	△ 410	△ 2.16	6,132	5,992	140	2.34	3.02	3.16
中能登町		18,549	18,959	△ 410	△ 2.16	6,132	5,992	140	2.34	3.02	3.16
	旧鳥屋町	5,447	5,578	△ 131	△ 2.35	1,770	1,723	47	2.73	3.08	3.24
	旧鹿島町	8,422	8,480	△ 58	△ 0.68	2,808	2,716	92	3.39	3.00	3.12
	旧鹿西町	4,680	4,901	△ 221	△ 4.51	1,554	1,553	1	0.06	3.01	3.16
鳳珠郡		29,313	32,341	△ 3,028	△ 9.36	11,023	11,410	△ 387	△ 3.39	2.66	2.83
穴水町		9,738	10,549	△ 811	△ 7.69	3,660	3,744	△ 84	△ 2.24	2.66	2.82
能登町		19,575	21,792	△ 2,217	△ 10.17	7,363	7,666	△ 303	△ 3.95	2.66	2.84
	旧能都町	9,224	10,312	△ 1,088	△ 10.55	3,621	3,791	△ 170	△ 4.48	2.55	2.72
	旧柳田村	3,805	4,176	△ 371	△ 8.88	1,257	1,296	△ 39	△ 3.01	3.03	3.22
	旧内浦町	6,546	7,304	△ 758	△ 10.38	2,485	2,579	△ 94	△ 3.64	2.63	2.83

\*加賀地域:白山市、石川郡以南 能登地域:かほく市、河北郡以北

(注) 旧市町村は、平成12年10月1日時点の市町村を表す。

表2 平成22年国勢調査速報集計 市町地区別人口及び世帯数

市町地区別	人口	世帯数
	人	世帯
<b>201 金沢市</b>	<b>462,478</b>	<b>191,227</b>
<b>01統計区</b>	<b>5,563</b>	<b>2,923</b>
広坂1丁目	80	37
上柿木畠	35	18
豎町	100	42
里見町	190	112
油車	153	83
茨木町	178	70
下本多町5番丁、下本多町6番丁	97	26
鱗町	148	95
新豎町3丁目、枝町	216	103
中川除町	107	57
杉浦町	120	63
水溜町	80	35
池田町1番丁	65	45
池田町2番丁	57	31
池田町3番丁	92	54
池田町4番丁	85	43
池田町立丁	61	35
十三間町	228	150
十三間町中丁	103	72
大工町	51	14
片町1丁目	169	82
片町2丁目	430	235
香林坊1丁目、香林坊2丁目	263	135
高岡町	662	339
武蔵町	646	349
下堤町	106	54
博労町	39	19
上近江町	51	25
下近江町	22	14
十間町	131	76
下松原町	10	4
西町3番丁	8	6
西町4番丁	34	19
西町藪ノ内通	30	14
尾山町	510	251
木倉町	85	45
柿木畠	69	34
南町、上堤町	52	37
<b>02統計区</b>	<b>10,038</b>	<b>4,908</b>
長町1丁目	663	301
長町2丁目	522	261
長町3丁目	1,086	581
中央通町	876	401
長土塀1丁目	745	323
長土塀2丁目	899	418
長土塀3丁目	1,065	472
三社町	499	262
昭和町	731	407
芳齊1丁目	1,168	525
芳齊2丁目	887	529
玉川町	807	362
六枚町	90	66

表2 平成22年国勢調査速報集計 市町地区別人口及び世帯数

市町地区別	人口	世帯数
	人	世帯
<b>03統計区</b>	<b>8,882</b>	<b>4,279</b>
尾張町1丁目	952	521
尾張町2丁目	381	210
彦三町1丁目	1,091	460
彦三町2丁目	687	382
安江町	601	310
本町1丁目	771	282
本町2丁目	536	287
堀川町	810	393
此花町	650	350
笠市町	852	412
瓢箪町	1,039	411
主計町	32	18
木ノ新保町、堀川新町	248	140
袋町	131	74
下新町	101	29
<b>04統計区</b>	<b>5,685</b>	<b>2,278</b>
丸の内	39	18
大手町	756	230
橋場町	699	250
材木町	1,427	614
横山町	1,118	507
兼六元町	954	331
小将町	307	139
兼六町	58	29
並木町	327	160
<b>05統計区</b>	<b>29,817</b>	<b>15,291</b>
東兼六町	438	181
扇町	884	457
暁町	967	426
桜町	1,281	614
天神町1丁目	964	509
天神町2丁目	970	417
田井町	819	414
旭町	69	34
旭町1丁目	1,530	907
旭町2丁目	1,612	1,229
旭町3丁目	1,563	1,138
鈴見台1丁目	212	98
鈴見台2丁目	905	383
鈴見台3丁目	539	226
鈴見台4丁目	399	157
鈴見台5丁目	426	156
鈴見町	234	105
若松町	1,767	1,053
若松町1丁目	231	88
若松町2丁目	367	191
若松町3丁目	709	511
田上町	2,495	988
田上新町	1,124	443
田上本町	2,531	999
田上1丁目	402	212
田上2丁目	486	232

表2 平成22年国勢調査速報集計 市町地区別人口及び世帯数

市町地区別	人口	世帯数
	人	世帯
角間新町	68	18
太陽が丘2丁目	891	229
太陽が丘3丁目	1,315	381
もりの里1丁目	1,235	778
もりの里2丁目	907	653
もりの里3丁目	1,014	813
上若松町	280	200
太陽が丘第7工区	183	51
<b>06統計区</b>	<b>10,094</b>	<b>5,016</b>
石引1丁目	851	513
石引2丁目	1,125	633
石引3丁目	188	107
石引4丁目	880	293
宝町	635	373
小立野1丁目	1,815	870
小立野2丁目	1,556	737
小立野3丁目	1,535	827
小立野4丁目	984	498
小立野5丁目	288	152
下石引町、飛梅町	237	13
<b>07統計区</b>	<b>4,847</b>	<b>2,293</b>
本多町1丁目	771	400
本多町2丁目	661	267
本多町3丁目	329	157
菊川1丁目	1,000	470
菊川2丁目	1,022	457
幸町	1,064	542
<b>08統計区</b>	<b>17,280</b>	<b>7,265</b>
館町	132	40
館山町	96	26
涌波1丁目	740	310
涌波2丁目	734	349
涌波3丁目	472	191
涌波4丁目	876	343
花里町	280	125
大桑新町	126	64
三口新町1丁目	1,562	432
三口新町2丁目	404	157
三口新町3丁目	858	419
三口新町4丁目、三口新町	706	346
錦町、上野本町	493	238
永安町	293	110
笠舞1丁目	1,056	450
笠舞2丁目	1,270	590
笠舞3丁目	907	391
城南1丁目	810	287
城南2丁目	1,563	733
笠舞本町1丁目	820	326
笠舞本町2丁目	956	398
土清水1丁目	616	243
土清水2丁目	1,028	494
土清水3丁目	482	203



表2 平成22年国勢調査速報集計 市町地区別人口及び世帯数

市町地区別	人口	世帯数
	人	世帯
<b>09統計区</b>	<b>13,689</b>	<b>5,418</b>
平和町1丁目	353	214
平和町2丁目	2,513	1,381
平和町3丁目	1,247	516
大桑町	2,719	943
つつじが丘	688	264
野田町	1,199	314
長坂町	465	37
長坂1丁目	805	312
長坂2丁目	842	346
長坂3丁目	681	270
長坂台	804	308
西大桑町	843	297
大桑1丁目	180	94
大桑2丁目	326	117
大桑3丁目	24	5
<b>10統計区</b>	<b>9,721</b>	<b>3,784</b>
泉野町1丁目	657	254
泉野町2丁目	1,030	388
泉野町3丁目	782	339
泉野町4丁目	882	358
泉野町5丁目	643	236
泉野町6丁目	682	273
若草町	1,356	558
緑が丘	1,465	527
泉野出町1丁目	886	333
泉野出町2丁目	546	206
泉野出町3丁目	399	155
泉野出町4丁目	393	157
<b>11統計区</b>	<b>5,486</b>	<b>2,400</b>
清川町	273	139
法島町	1,119	416
十一屋町	608	255
寺町1丁目	690	310
寺町2丁目	740	355
寺町3丁目	630	292
寺町4丁目	728	331
寺町5丁目	698	302
<b>12統計区</b>	<b>12,623</b>	<b>6,057</b>
野町1丁目	401	177
野町2丁目	1,224	608
野町3丁目	1,030	424
野町4丁目	375	159
野町5丁目	538	203
増泉1丁目	1,085	565
増泉2丁目	861	438
増泉3丁目	1,102	590
増泉4丁目	519	220
増泉5丁目	417	206
神田1丁目	766	366
神田2丁目	381	175
御影町	803	386
中村町	1,212	615

表2 平成22年国勢調査速報集計 市町地区別人口及び世帯数

市町地区別	人口	世帯数
	人	世帯
白菊町	698	358
千日町	530	245
糸田新町	681	322
<b>13統計区</b>	<b>10,364</b>	<b>4,383</b>
弥生1丁目	1,164	438
弥生2丁目	891	376
弥生3丁目	429	155
泉が丘1丁目	1,064	427
泉が丘2丁目	1,443	628
有松1丁目	532	206
有松2丁目	1,666	767
有松3丁目	272	123
有松4丁目	580	218
有松5丁目	219	81
泉1丁目	422	184
泉2丁目	962	443
泉3丁目	720	337
<b>14統計区</b>	<b>25,167</b>	<b>10,776</b>
横川1丁目	947	543
横川2丁目	818	363
横川3丁目	578	218
横川4丁目	465	182
横川5丁目	1,131	465
横川6丁目、横川7丁目	289	131
久安1丁目	860	373
久安2丁目	215	95
久安3丁目	782	342
久安4丁目	857	344
久安5丁目	1,003	396
久安6丁目	474	195
三馬1丁目	866	333
三馬2丁目	600	280
三馬3丁目	753	357
泉本町1丁目	943	351
泉本町2丁目	660	242
泉本町3丁目	290	130
泉本町4丁目	990	462
泉本町5丁目	864	398
泉本町6丁目	464	237
泉本町7丁目	283	101
西泉1丁目	625	271
西泉2丁目	604	229
西泉3丁目	359	164
西泉4丁目	472	234
西泉5丁目	304	176
西泉6丁目	600	268
米泉町1丁目	250	117
米泉町2丁目	544	216
米泉町3丁目	714	280
米泉町4丁目	549	247
米泉町5丁目	342	146
米泉町6丁目	529	230
米泉町7丁目	314	131
米泉町8丁目	736	331

表2 平成22年国勢調査速報集計 市町地区別人口及び世帯数

市町地区別	人口	世帯数
	人	世帯
米泉町9丁目	564	245
米泉町10丁目	86	40
押野1丁目	1,105	408
押野2丁目	742	275
押野3丁目	596	230
<b>15統計区</b>	<b>22,808</b>	<b>9,662</b>
伏見新町	426	210
山科町	828	299
高尾町	449	160
平栗	13	6
清瀬町	12	6
坪野町	22	7
倉ヶ嶽	11	7
高尾1丁目	296	115
高尾2丁目	557	209
高尾3丁目	268	98
窪1丁目	632	231
窪2丁目	652	260
窪3丁目	1,127	446
窪4丁目	911	412
窪5丁目	1,201	547
窪6丁目	789	397
窪7丁目	602	257
円光寺1丁目	671	315
円光寺2丁目	825	339
円光寺3丁目	1,228	456
円光寺本町	575	239
富樫1丁目	732	327
富樫2丁目	1,001	462
富樫3丁目	311	128
寺地1丁目	688	258
寺地2丁目	479	188
高尾南1丁目	465	187
高尾南2丁目	479	192
高尾南3丁目	560	250
高尾台1丁目	1,023	444
高尾台2丁目	808	382
高尾台3丁目	612	284
高尾台4丁目	394	186
伏見台1丁目	399	177
伏見台2丁目	279	155
伏見台3丁目	477	213
山科1丁目	743	303
山科2丁目	518	214
山科3丁目	745	296
<b>16統計区</b>	<b>22,790</b>	<b>8,822</b>
額新町1丁目	732	302
額新町2丁目	1,066	453
光が丘1丁目	902	385
光が丘2丁目	848	317
光が丘3丁目	966	380
額谷町	165	52
四十万町	1,735	600
しじま台1丁目	246	95

表2 平成22年国勢調査速報集計 市町地区別人口及び世帯数

市町地区別	人口	世帯数
	人	世帯
しじま台2丁目	837	331
三十苅町	1,734	631
額乙丸町	1,426	490
大額町	269	105
額新保1丁目	1,199	514
額新保2丁目	629	238
額新保3丁目	595	239
馬替1丁目	391	151
馬替2丁目	1,188	412
馬替3丁目	1,008	406
額谷1丁目	267	96
額谷2丁目	201	75
額谷3丁目	496	191
四十万3丁目	775	310
四十万4丁目	682	263
四十万5丁目	487	187
四十万6丁目	318	125
大額1丁目	1,036	372
大額2丁目	462	193
大額3丁目	783	356
南四十万1丁目	447	141
南四十万2丁目	554	269
南四十万3丁目	346	143
<b>17統計区</b>	<b>38,596</b>	<b>15,553</b>
本江町	627	245
新神田1丁目	1,159	503
新神田2丁目	476	190
新神田3丁目	220	96
新神田4丁目	276	94
新神田5丁目	105	56
糸田1丁目	506	205
糸田2丁目	573	266
間明町1丁目	534	236
間明町2丁目	728	338
進和町	168	89
高畠1丁目	1,319	492
高畠2丁目	668	271
高畠3丁目	558	229
米丸町	432	154
入江1丁目	1,074	473
入江2丁目	646	287
入江3丁目	557	256
東力町	348	133
東力1丁目	476	208
東力2丁目	366	148
東力3丁目	458	198
東力4丁目	693	287
玉鉾町	378	146
玉鉾1丁目	581	217
玉鉾2丁目	935	361
玉鉾3丁目	493	174
玉鉾4丁目	227	67
玉鉾5丁目	414	152
保古町	153	60
西金沢新町	662	265

表2 平成22年国勢調査速報集計 市町地区別人口及び世帯数

市町地区別	人口	世帯数
	人	世帯
西金沢1丁目	286	101
西金沢2丁目	390	143
西金沢3丁目	1,069	434
西金沢4丁目	1,069	409
西金沢5丁目	383	143
八日市出町	1,443	542
八日市1丁目	1,452	563
八日市2丁目	2,186	854
八日市3丁目	1,246	435
八日市4丁目	960	384
八日市5丁目	921	370
新保本1丁目	1,133	462
新保本2丁目	1,265	486
新保本3丁目	330	137
新保本4丁目	46	23
新保本5丁目	336	130
古府町	1,058	408
黒田1丁目	1,000	376
黒田2丁目	1,183	449
保古1丁目	820	379
保古2丁目	473	203
保古3丁目	465	206
古府1丁目	662	302
古府2丁目	836	347
古府3丁目	58	29
松島1丁目	21	7
松島2丁目	363	195
松島3丁目、松島町	332	140
<b>18統計区</b>	<b>24,415</b>	<b>8,974</b>
森戸1丁目	370	139
森戸2丁目	178	50
矢木1丁目	550	201
矢木2丁目	1,123	439
矢木3丁目	567	206
上荒屋1丁目	480	156
上荒屋2丁目	679	259
上荒屋3丁目	625	234
上荒屋4丁目	774	320
上荒屋5丁目	1,299	483
上荒屋6丁目	863	330
上荒屋7丁目	475	170
上荒屋8丁目	278	119
上安原町	280	84
中屋町	169	49
福増町	1,681	565
打木町	815	228
下安原町	718	176
豊穂町	185	57
みどり1丁目	1,477	588
みどり2丁目	2,061	863
みどり3丁目	440	175
神野町	762	365
南塚町	196	70
北塚町	718	180
稚日野町	349	145

表2 平成22年国勢調査速報集計 市町地区別人口及び世帯数

市町地区別	人口	世帯数
	人	世帯
専光寺町	1,852	631
佐奇森町	224	70
赤土町	525	163
二ツ寺町	104	30
袋畠町	99	31
上安原南	238	100
神野1丁目	192	102
神野2丁目	457	175
神野3丁目	239	88
中屋南	396	165
上安原1丁目	539	182
上安原2丁目	643	248
中屋1丁目	422	179
中屋2丁目	373	159
<b>19統計区</b>	<b>17,422</b>	<b>6,302</b>
金石本町	480	178
金石東1丁目	657	321
金石東2丁目	736	267
金石東3丁目	361	148
金石西1丁目	692	249
金石西2丁目	574	211
金石西3丁目	294	101
金石西4丁目	757	273
金石北1丁目	869	296
金石北2丁目	885	306
金石北3丁目	939	309
金石北4丁目	323	103
大野町1丁目	73	24
大野町2丁目	126	42
大野町3丁目	106	36
大野町4丁目	1,081	379
大野町5丁目	126	42
大野町6丁目	115	42
大野町7丁目	184	64
五郎島町	31	10
栗崎町	2,566	915
栗崎町1丁目	265	97
栗崎町2丁目	1,534	571
栗崎町3丁目	1,870	718
栗崎町4丁目	1,380	464
栗崎町5丁目	364	128
栗崎町6丁目	34	8
<b>20統計区</b>	<b>22,729</b>	<b>8,638</b>
松村町	286	112
松村1丁目	1,131	513
松村2丁目	1,506	539
松村3丁目	331	139
松村4丁目	469	157
松村5丁目	828	296
松村6丁目	917	341
松村7丁目	957	321
観音堂町	1,680	593
普正寺町	680	176
寺中町	2,443	893

表2 平成22年国勢調査速報集計 市町地区別人口及び世帯数

市町地区別	人口	世帯数
	人	世帯
桂町	2,105	769
無量寺町	505	181
畝田町	26	8
畝田東1丁目	490	217
畝田東2丁目	1,310	540
畝田東3丁目	598	237
畝田東4丁目	173	79
畝田中1丁目	640	235
畝田中2丁目	912	351
畝田中3丁目	221	82
畝田中4丁目	854	325
畝田西1丁目	644	250
畝田西2丁目	535	226
畝田西3丁目	566	240
畝田西4丁目	961	377
無量寺1丁目	468	188
無量寺2丁目	324	163
無量寺3丁目	169	90
<b>21統計区</b>	<b>14,724</b>	<b>6,564</b>
元菊町	1,197	452
大和町	189	74
大豆田本町	891	392
向中町	93	41
南広岡町	16	5
長田本町	376	203
長田1丁目	176	94
長田2丁目	1,053	452
中橋町	411	186
二口町	1,123	562
若宮町	737	320
薬師堂町	306	115
出雲町	932	416
示野町	882	335
二ツ屋町	189	79
二宮町	231	99
北町	1,293	635
藤江南1丁目	354	158
藤江南2丁目	246	124
藤江南3丁目	539	269
藤江北1丁目	313	166
藤江北2丁目	538	203
藤江北3丁目	434	178
藤江北4丁目	295	128
若宮1丁目	373	195
若宮2丁目	411	156
示野中町1丁目	250	107
示野中町2丁目	152	90
桜田町1丁目	206	100
桜田町2丁目	116	55
桜田町3丁目	402	175
<b>22統計区</b>	<b>15,894</b>	<b>7,772</b>
醒ヶ井町	63	28
長田町	109	67
七ツ屋町	387	193

表2 平成22年国勢調査速報集計 市町地区別人口及び世帯数

市町地区別	人口	世帯数
	人	世帯
広岡1丁目	384	235
広岡2丁目	521	241
広岡3丁目	490	245
駅西本町1丁目	1,151	590
駅西本町2丁目	468	280
駅西本町3丁目	610	309
駅西本町4丁目	26	8
駅西本町5丁目	318	149
駅西本町6丁目	562	230
西念1丁目	742	369
西念2丁目	1,439	723
西念3丁目	1,035	486
西念4丁目	501	261
北安江1丁目	1,417	876
北安江2丁目	932	411
北安江3丁目	640	305
北安江4丁目	1,656	739
駅西新町1丁目	1,321	500
駅西新町2丁目	694	337
駅西新町3丁目	428	190
<b>23統計区</b>	<b>25,377</b>	<b>9,778</b>
大河端町	574	193
北間町	441	138
須崎町	340	113
蚊爪町	358	109
湊1丁目	91	43
湊2丁目、湊3丁目、湊4丁目	637	196
南新保町	1,355	532
大友町	392	141
御供田町	1,192	406
近岡町	2,199	849
直江町	827	318
弓取町	657	231
三ツ屋町	912	340
三口町	1,639	576
割出町	2,249	954
問屋町1丁目	16	6
問屋町2丁目	12	4
三浦町	177	76
諸江町	1,247	527
諸江町上丁	1,634	663
諸江町中丁	1,974	834
諸江町下丁	1,857	711
直江北1丁目	788	261
鞍月3丁目	263	141
鞍月4丁目	334	118
鞍月5丁目	496	241
鞍月東1丁目	362	91
鞍月東2丁目	157	70
西都1丁目	280	143
西都2丁目	261	135
戸水1丁目	869	308
戸水2丁目	17	11
大友1丁目	621	239
大友2丁目	149	60



表2 平成22年国勢調査速報集計 市町地区別人口及び世帯数

市町地区別	人口	世帯数
	人	世帯
<b>24統計区</b>	<b>20,886</b>	<b>6,941</b>
沖町	345	131
磯部町	301	94
松寺町	1,161	409
田中町	388	83
宮保町	196	83
三池町	1,085	437
高柳町	1,832	650
北寺町	746	271
東蚊爪町、東蚊爪町1丁目	666	190
大浦町	987	267
今昭町	54	14
千田町	300	103
木越町	540	173
千木町	1,974	388
木越1丁目	1,059	389
木越2丁目	887	316
木越3丁目	504	174
疋田町	872	326
横枕町	615	237
福久町	1,480	468
荒屋町	711	255
金市町	635	224
千木1丁目	370	120
福久東1丁目	71	27
荒屋1丁目	352	124
疋田1丁目	649	243
疋田2丁目	628	255
疋田3丁目	186	96
福久1丁目	328	124
福久2丁目	114	33
三池新町	850	237
<b>25統計区</b>	<b>13,064</b>	<b>4,115</b>
大場町	1,040	363
八田町	1,400	451
才田町	568	163
湖陽1丁目	447	149
湖陽2丁目	427	139
今町	542	177
二日市町	363	117
岸川町	535	150
利屋町	1,089	346
弥勒町	630	223
南森本町	2,789	898
北森本町	430	154
忠縄町	348	47
みずき1丁目	765	233
みずき2丁目	614	188
みずき3丁目	634	186
みずき4丁目	443	131
<b>26統計区</b>	<b>13,525</b>	<b>5,147</b>
小坂町	4,234	1,875
神谷内町	2,052	789

表2 平成22年国勢調査速報集計 市町地区別人口及び世帯数

市町地区別	人口	世帯数
	人	世帯
柳橋町	976	439
法光寺町	1,293	499
百坂町	972	348
吉原町	1,192	473
塚崎町	831	283
岩出町	605	140
観法寺町	1,005	184
梅田町	119	43
月影町	51	17
花園八幡町	195	57
<b>27統計区</b>	<b>11,575</b>	<b>5,173</b>
小橋町	733	324
昌永町	1,267	584
京町	1,067	439
浅野本町	162	94
浅野本町1丁目	490	266
浅野本町2丁目	1,027	469
元町1丁目	380	155
元町2丁目	263	130
乙丸町	448	212
神宮寺町	319	146
神宮寺1丁目	635	257
神宮寺2丁目	660	279
神宮寺3丁目	654	284
鳴和1丁目	986	465
鳴和2丁目	327	149
小金町	392	172
森山1丁目	926	377
森山2丁目	839	371
<b>28統計区</b>	<b>8,378</b>	<b>3,706</b>
東山1丁目	1,129	500
東山2丁目	967	418
東山3丁目	1,546	643
山の上町	1,121	491
春日町	823	366
大樋町	500	225
鳴和町	955	462
末広町	37	18
卯辰町	210	90
鶯町	47	16
常盤町	100	46
東御影町	88	49
子来町、観音町3丁目	95	42
鳴和台	760	340
<b>29統計区</b>	<b>10,740</b>	<b>3,572</b>
浅丘町	23	8
榎尾町	21	9
俵原町	15	10
琴坂町、琴町、北千石町	19	10
上平町	21	5
滝下町	12	4
中尾町	13	4
南千谷町	9	6

表2 平成22年国勢調査速報集計 市町地区別人口及び世帯数

市町地区別	人口	世帯数
	人	世帯
今泉町	20	7
朝日牧町	28	8
加賀朝日町	51	19
鞍筒町	107	43
千杉町	19	7
地代町	13	6
柚木町	79	26
不室町	64	23
牧山町	38	15
小嶺町	11	4
北方町	58	17
納年町	15	5
直江野町	36	12
車町	158	58
古屋谷町	44	14
清水谷町	44	14
堀切町	10	6
曲子原町	24	9
土子原町	16	5
松根町	51	12
竹又町	82	27
東原町	100	37
市瀬町	31	10
上涌波町	55	15
下涌波町	93	27
河原市町	467	149
月浦町	127	44
堅田町	605	206
深谷町	125	34
四坊高坂町、四王子町	18	7
福畠町	63	17
小野町	22	8
小池町	207	35
桐山町	48	15
高坂町	211	19
宮野町	203	67
正部町	41	9
鳴瀬元町	81	19
梨木町	38	9
薬師町	297	80
不動寺町	347	110
御所町	692	317
御所町1丁目	1,185	370
御所町2丁目	902	254
山王町1丁目	1,021	356
山王町2丁目	664	227
東長江町	1,025	373
夕日寺町	121	39
伝燈寺町	16	4
牧町	144	45
釣部町	39	12
小二又町	33	16
南御所町	618	249
<b>30統計区</b>	<b>10,299</b>	<b>3,437</b>
角間町、中山町	90	17

表2 平成22年国勢調査速報集計 市町地区別人口及び世帯数

市町地区別	人口	世帯数
	人	世帯
俵町	193	32
戸室別所	31	9
戸室新保	83	20
清水町	34	8
二俣町	377	122
荒山町、砂子坂町、奥新保町	12	6
田島町	226	66
湯谷原町	32	9
小豆沢町	40	10
平等本町	18	7
金川町	251	26
打尾町	31	10
蓮如町、高池町	52	14
藤六町	19	7
朝加屋町	22	6
東荒屋町	38	8
袋板屋町	111	33
浅川町	109	38
上中町	265	45
銚子町	253	90
東市瀬町	58	18
北袋町	265	54
芝原町	102	28
上山町	51	16
折谷町、菱池小原町、魚婦町、小菱池町	20	11
東町、枳尾町	24	9
古郷町	20	6
石黒町	30	9
板ヶ谷町	15	6
茅原町	17	5
七曲町	30	8
西市瀬町	43	13
下谷町	73	20
白見町	19	5
上原町	10	3
羽場町	26	10
湯涌田子島町	73	28
湯涌町	76	36
湯涌荒屋町	81	30
湯涌河内町	29	10
湯涌曲町	12	5
末町	3,899	1,680
辰巳町	1,118	377
上辰巳町	376	74
天池町	54	14
中戸町	67	19
水淵町	13	3
相合谷町	44	15
下鷺原町	25	12
鷺原町	26	9
大平沢町	20	11
国見町、平町、檜見町	10	8
菅池町	23	6
瀬領町	42	15
駒婦町	13	4
城力町	16	5

表2 平成22年国勢調査速報集計 市町地区別人口及び世帯数

市町地区別	人口	世帯数
	人	世帯
寺津町	27	11
熊走町	39	18
三小牛町	360	64
別所町	490	92
蓮花町	67	22
山川町	60	16
小原町	105	33
新保町	29	10
住吉町	15	6

表2 平成22年国勢調査速報集計 市町地区別人口及び世帯数

市町地区別	人口	世帯数
	人	世帯
<b>202 七尾市</b>	<b>57,915</b>	<b>20,937</b>
<b>旧七尾市地域</b>	<b>43,276</b>	<b>16,208</b>
<b>袖ヶ江地区</b>	<b>2,841</b>	<b>1,128</b>
川湊通	47	17
浜通	134	38
立丁通	22	8
女郎浜通	120	39
七軒町通	80	36
作事町	69	29
相生町	147	45
橋町	68	32
塗師町	111	46
今町	48	20
袖ヶ江町	42	16
川原町	148	66
鍛冶町	117	45
湊町一丁目	256	108
湊町二丁目東部	101	36
湊町二丁目西部	140	51
郡町東部	117	43
郡町西部	244	103
矢田新町	830	350
<b>御祓地区</b>	<b>3,106</b>	<b>1,300</b>
亀山町	90	40
生駒町	62	25
一本杉町	147	58
阿良町	193	80
米町	61	30
三島町	130	49
昭和町	51	24
寿町	119	61
常盤町	72	33
木町	95	44
白銀町	42	18
魚町	235	88
桜町	149	63
富岡町	217	66
松本町	151	63
馬出町	208	86
西藤橋町	285	125
岩屋町	94	41
南藤橋町	370	175
北藤橋町	20	9
神明町	71	33
御祓町	133	38
銀座町	9	4
大手町	54	25
桧物町	48	22
<b>徳田地区</b>	<b>5,605</b>	<b>1,917</b>
八幡町	503	155
国下町	87	28
千野町	704	230

表2 平成22年国勢調査速報集計 市町地区別人口及び世帯数

市町地区別	人口	世帯数
	人	世帯
多根町	76	33
八田町	193	58
中挾町	218	39
江曾町	321	107
飯川町	584	182
若林町	283	95
徳田新町	70	33
徳田町	484	186
下町	507	159
白馬町	338	160
細口町	126	47
国分町	789	295
青葉台町	322	110
<b>矢田郷地区</b>	<b>12,615</b>	<b>4,828</b>
本府中町一区	292	124
本府中町二区	486	239
本府中町三区	327	132
本府中町四区	250	99
本府中町五区	373	100
巴町	363	168
上府中町	122	48
山王町	361	147
藤橋町	1,412	669
栄町	271	104
所口町	417	207
天神川原町	272	96
藤野町第一	160	56
藤野町第二	65	23
後畠町	518	196
古府町	1,661	617
南ヶ丘町	479	187
小池川原町	79	21
古城町	18	4
古屋敷町	169	51
竹町	185	61
矢田町	3,124	1,021
大和町	628	246
緑ヶ丘町	583	212
<b>東湊地区</b>	<b>3,595</b>	<b>1,297</b>
万行町	1,860	646
報国町	190	95
佐野町	104	31
佐味町	609	209
大田町、大田新町	521	220
殿町	97	29
沢野町	214	67
<b>西湊地区</b>	<b>4,371</b>	<b>1,549</b>
小島町一丁目	360	205
小島町二丁目	425	199
小島町三丁目	214	90
つつじが浜	174	79
なぎの浦	270	114
津向町	679	125

表2 平成22年国勢調査速報集計 市町地区別人口及び世帯数

市町地区別	人口	世帯数
	人	世帯
松百町	518	130
松百新町	395	146
新保町	131	41
祖浜町	225	81
赤浦町	206	61
直津町	106	37
小島町西部	134	55
小丸山台一丁目	100	35
小丸山台二丁目	185	65
小丸山台三丁目	249	86
<b>石崎地区</b>	<b>3,454</b>	<b>1,270</b>
石崎町東一区	228	83
石崎町東二区	116	39
石崎町東三区	201	75
石崎町東四区	240	85
石崎町西一区	913	311
石崎町西二区	509	180
石崎町西三区	410	153
石崎町香島一丁目	169	53
石崎町香島二丁目	318	147
石崎町香島三丁目	350	144
<b>和倉地区</b>	<b>2,910</b>	<b>1,403</b>
和倉東町	529	279
和倉中町	182	97
和倉元町	419	230
奥原町	459	188
和倉町和泉	417	207
光陽台	233	90
和倉町ひばり二丁目	264	140
和倉町ひばり三丁目	227	100
泉南台	180	72
<b>南大呑地区</b>	<b>1,049</b>	<b>348</b>
大泊町	280	92
東浜町	162	51
黒崎町、菅沢町	124	41
花園町	99	31
山崎町	163	57
熊淵町	54	19
小川内町	44	15
水上町	19	9
滝尻町	104	33
<b>北大呑地区</b>	<b>1,222</b>	<b>367</b>
佐々波町	277	91
麻生町	25	10
小栗町、柑子町	8	4
清水平町	9	5
庵町	181	61
虫崎町	60	17
百海町	178	50
白鳥町	128	37
江泊町、日室町	186	45
大野木町	170	47



表2 平成22年国勢調査速報集計 市町地区別人口及び世帯数

市町地区別	人口	世帯数
	人	世帯
<b>崎山地区</b>	<b>1,294</b>	<b>411</b>
鵜浦町	588	194
三室町	414	126
湯川町	207	65
岡町	85	26
<b>高階地区</b>	<b>1,214</b>	<b>390</b>
町屋町	122	40
温井町	35	13
満仁町	128	47
池崎町	287	90
青山町	147	26
旭町	49	17
盤若野町	114	40
東三階町	83	32
西三階町	249	85
<b>旧田鶴浜町地域</b>	<b>5,326</b>	<b>1,731</b>
<b>端地区</b>	<b>729</b>	<b>239</b>
舟尾町	360	128
川尻町	125	38
新屋町	120	38
垣吉町	124	35
<b>田鶴浜地区</b>	<b>1,993</b>	<b>610</b>
田鶴浜町	1,733	533
上野ヶ丘町	260	77
<b>赤蔵地区</b>	<b>921</b>	<b>294</b>
三引町	444	143
高田町	397	120
杉森町	80	31
<b>相馬地区</b>	<b>814</b>	<b>292</b>
伊久留町	379	130
吉田町	327	121
西下町	83	32
七原町	25	9
<b>金ヶ崎地区</b>	<b>869</b>	<b>296</b>
大津町	539	185
白浜町	166	56
深見町	164	55
<b>旧中島町地域</b>	<b>6,336</b>	<b>2,084</b>
<b>西岸地区</b>	<b>1,117</b>	<b>329</b>
中島町瀬嵐	196	71
中島町鹿島台	231	12
中島町長浦	93	35
中島町深浦	92	26
中島町小牧	249	99
中島町外	188	58
中島町田岸	47	18

表2 平成22年国勢調査速報集計 市町地区別人口及び世帯数

市町地区別	人口	世帯数
	人	世帯
中島町横見	21	10
<b>鉦打地区</b>	<b>960</b>	<b>313</b>
中島町別所	43	15
中島町河内	133	53
中島町大平	11	4
中島町古江	40	13
中島町鳥越	95	31
中島町西谷内	184	62
中島町藤瀬	207	62
中島町町屋	75	21
中島町上畠	67	21
中島町北免田	105	31
<b>熊木地区</b>	<b>1,280</b>	<b>424</b>
中島町横田	119	38
中島町宮前	55	17
中島町谷内	144	42
中島町山戸田	107	38
中島町上町	300	92
中島町浜田	555	197
<b>中島地区</b>	<b>1,022</b>	<b>346</b>
中島町代本	161	57
中島町新町	125	45
中島町中町	60	17
中島町大町	64	24
中島町向出	68	24
中島町要貝	228	71
中島町熊野	316	108
<b>豊川地区</b>	<b>1,125</b>	<b>388</b>
中島町崎山	105	39
中島町奥吉田	114	42
中島町河崎	288	96
中島町豊田町	134	40
中島町豊田	240	80
中島町土川	187	68
中島町外原	57	23
<b>笠師保地区</b>	<b>832</b>	<b>284</b>
中島町筆染	70	26
中島町下笠師	123	48
中島町中笠師	117	35
中島町上笠師	110	40
中島町南側	111	34
中島町塩津	301	101
<b>旧能登島町地域</b>	<b>2,977</b>	<b>914</b>
<b>野崎地区</b>	<b>502</b>	<b>138</b>
能登島二穴町	77	23
能登島日出ヶ島町	30	9
能登島野崎町	395	106
<b>鯨目地区</b>	<b>586</b>	<b>187</b>

表2 平成22年国勢調査速報集計 市町地区別人口及び世帯数

市町地区別	人口	世帯数
	人	世帯
能登島長崎町	77	25
能登島緩目町	328	105
能登島八ヶ崎町	79	26
能登島祖母ヶ浦町	102	31
<b>向田地区</b>	<b>862</b>	<b>284</b>
能登島向田町	467	164
能登島曲町	284	85
能登島別所町	42	12
能登島佐波町	69	23
<b>西部地区</b>	<b>1,027</b>	<b>305</b>
能登島須曾町	215	69
能登島半浦町	298	69
能登島南町	74	30
能登島無関町	56	20
能登島閨町	170	54
能登島久木町	37	14
能登島田尻町	43	13
能登島通町	92	24
能登島百万石町	42	12

表2 平成22年国勢調査速報集計 市町地区別人口及び世帯数

市町地区別	人口	世帯数
	人	世帯
<b>203 小松市</b>	<b>108,439</b>	<b>37,443</b>
<b>稚松校下</b>	<b>8,571</b>	<b>3,210</b>
泉町	526	196
浮城町	268	118
梅田町	456	167
大川町一丁目	59	20
大川町二丁目	156	50
大川町三丁目	355	155
御宮町	247	109
上小松町	445	153
上牧町	220	78
京町	131	45
古城町	204	83
小寺町	566	248
小馬出町	232	72
細工町	265	122
材木町	136	48
下牧町	513	158
新町	401	146
新鍛冶町	76	24
新大工町	30	12
園町	992	331
鷹匠町	53	21
地子町	26	10
茶屋町	156	59
天神町	98	48
殿町一丁目	251	89
殿町二丁目	187	65
中町	93	35
浜田町	387	152
松任町	216	75
丸の内町	654	251
丸の内公園町	21	11
美原町	151	59
<b>芦城校下</b>	<b>10,004</b>	<b>4,134</b>
相生町	159	69
旭町	162	54
芦田町	290	113
飴屋町	41	18
有明町	129	55
育成町	319	121
上寺町	92	37
上本折町	475	176
幸町	706	288
栄町	126	49
桜木町	392	146
清水町	72	34
城南町	214	106
末広町	464	223
大文字町	224	80
宝町	127	50
寺町	201	61
土居原町	391	149
西町	207	69

表2 平成22年国勢調査速報集計 市町地区別人口及び世帯数

市町地区別	人口	世帯数
	人	世帯
錦町	408	152
白山町	331	129
東町	181	64
光町	67	42
日の出町一丁目	132	82
日の出町二丁目	96	47
日の出町三丁目	471	224
日の出町四丁目	24	7
日吉町	61	18
古河町	116	53
本町	407	179
本鍛冶町	78	32
本大工町	97	49
三日市町	54	20
本折町	253	106
大和町	218	91
八幡町	291	110
八日市町	184	78
龍助町	190	70
白嶺町	263	128
西本折町	96	40
福乃宮町	673	272
白山町第二	191	115
日の出町第三	133	52
土居原町第六	198	76
<b>安宅校下</b>	<b>7,519</b>	<b>2,337</b>
安宅町第一	399	123
安宅町第二	240	76
安宅町第三	442	155
安宅町第四	413	89
安宅町第五	74	27
安宅町第六	368	128
安宅町第七	297	115
安宅町第八	277	99
安宅町第九	324	105
安宅新町	442	130
浮柳町	260	76
木曾町	582	257
草野町	271	80
小島町	268	72
鶴ヶ島町	215	70
長崎町	1,039	369
羽衣町	524	23
浜佐美本町	284	81
坊丸町	140	45
義仲町	327	98
前川町	333	119
<b>犬丸校下</b>	<b>3,166</b>	<b>1,008</b>
犬丸町	211	60
大島町	340	107
御館町	67	20
梯町	326	119
島田町	650	215
城北町	562	190

表2 平成22年国勢調査速報集計 市町地区別人口及び世帯数

市町地区別	人口	世帯数
	人	世帯
蛭川町	611	166
東蛭川町	252	88
松梨町	147	43
<b>荒屋校下</b>	<b>2,711</b>	<b>828</b>
あけぼの町	330	112
荒屋町	407	135
高堂町	704	204
問屋町	7	3
長田町	1,052	315
野田町	211	59
<b>能美校下</b>	<b>4,461</b>	<b>1,449</b>
川辺町	1,305	462
千代町	965	267
能美町	286	95
一針町	1,082	349
平面町	823	276
<b>第一校下</b>	<b>9,860</b>	<b>3,545</b>
糸町	388	157
打越町	958	333
漆町	163	44
沖町	1,480	542
金屋町	19	5
佐々木町	332	106
鹿町	99	35
白江町	2,410	908
白松町	574	228
八幡	1,534	547
若杉町	1,903	640
<b>苗代校下</b>	<b>7,867</b>	<b>2,598</b>
扇町	224	75
北浅井町	1,314	428
清六町	65	22
千木野町	395	117
千木野町一丁目	111	30
千木野町二丁目	103	33
千木野町三丁目	173	49
千木野町四丁目	202	63
大領町	1,463	541
不動島町	278	96
南浅井町	1,216	399
吉竹町	2,323	745
<b>蓮代寺校下</b>	<b>2,174</b>	<b>644</b>
三谷町	437	109
東山町	262	74
本江町	831	268
蓮代寺町	644	193
<b>向本折校下</b>	<b>4,119</b>	<b>1,495</b>
須天町	796	284
大領中町一丁目	501	191
大領中町二丁目	840	382

表2 平成22年国勢調査速報集計 市町地区別人口及び世帯数

市町地区別	人口	世帯数
	人	世帯
大領中町三丁目、四丁目	60	27
向本折町第一	476	170
向本折町第二	665	186
向本折町第三	781	255
<b>今江校下</b>	<b>5,705</b>	<b>2,051</b>
今江町	66	30
今江町一丁目	651	246
今江町二丁目	703	282
今江町三丁目	791	287
今江町四丁目	21	9
今江町五丁目	768	260
今江町六丁目	635	221
今江町七丁目	634	219
今江町八丁目	929	330
今江町九丁目	507	167
<b>串校下</b>	<b>5,328</b>	<b>1,968</b>
青路町	503	300
串町	3,031	1,065
串茶屋町	893	327
野立町	238	92
村松町	663	184
<b>日末校下</b>	<b>1,808</b>	<b>555</b>
佐美町	436	127
拓栄町	32	8
浜佐美町	26	10
日末町	1,186	379
松崎町	128	31
<b>国府校下</b>	<b>5,837</b>	<b>1,776</b>
鵜川町	232	77
小野町	378	106
上八里町	209	66
河田町(館)	433	132
古府町	448	126
里川町	201	54
下八里町	254	73
埴田町	494	147
河田町(本河田町)	356	113
河田町(谷内)	366	110
遊泉寺町	231	75
立明寺町	94	31
国府台一丁目	377	122
国府台二丁目	284	83
国府台三丁目	356	113
国府台四丁目	320	106
国府台五丁目	15	3
八里台	789	239
<b>中海校下</b>	<b>2,593</b>	<b>732</b>
荒木田町	281	82
岩淵町	288	51
桂町	82	20
上麦口町	74	22

表2 平成22年国勢調査速報集計 市町地区別人口及び世帯数

市町地区別	人口	世帯数
	人	世帯
軽海町	583	181
正蓮寺町	103	23
中海町	472	133
中ノ峠町、嵐町	47	15
原町	403	125
みどり町	173	58
麦口町	87	22
<b>東陵校下</b>	<b>2,753</b>	<b>963</b>
希望丘	342	121
光陽町	269	95
西軽海町一丁目	427	154
西軽海町二丁目	546	184
西軽海町三丁目	357	136
西軽海町四丁目	812	273
<b>金野校下</b>	<b>1,252</b>	<b>367</b>
金平町(麻畠)	88	18
江指町	90	33
大野町	271	90
金平町	223	70
金平町(金野町)	277	73
五国寺町	190	48
花坂町	113	35
<b>西尾校下</b>	<b>568</b>	<b>210</b>
岩上町	35	16
尾小屋町	54	25
観音下町	74	28
沢町	134	45
塩原町	75	22
新保町、花立町、丸山町	7	4
西俣町	20	13
布橋町	28	12
波佐羅町	78	24
池城町、松岡町	63	21
<b>波佐谷校下</b>	<b>1,555</b>	<b>397</b>
赤瀬町	37	17
上江町	114	29
打木町	67	19
瀬領町	591	126
長谷町	250	71
波佐谷町	454	110
大杉町	42	25
<b>符津校下</b>	<b>5,225</b>	<b>1,918</b>
矢田野町(春日)	675	170
島町	1,501	508
符津町	1,846	771
松生町	303	111
蓑輪町	362	160
矢崎町	538	198
<b>木場校下</b>	<b>1,288</b>	<b>405</b>
木場町	744	228



表2 平成22年国勢調査速報集計 市町地区別人口及び世帯数

市町地区別	人口	世帯数
	人	世帯
木場台	544	177
<b>粟津校下</b>	<b>3,516</b>	<b>1,462</b>
粟津町	644	317
井口町	506	259
おびし町	378	141
小山田町	57	17
白山田町	219	108
津波倉町	419	132
南陽町	387	151
西荒谷町	21	7
西原町	128	53
馬場町	167	43
日用町	23	8
牧口町	47	16
戸津町	342	139
湯上町	178	71
<b>那谷校下</b>	<b>1,016</b>	<b>310</b>
滝ヶ原町	211	64
那谷町	676	213
菩提町	129	33
<b>矢田野校下</b>	<b>6,065</b>	<b>1,974</b>
上荒屋町	399	79
下粟津町	2,172	713
林町	638	224
二ツ梨町	682	202
矢田野町(矢沢)	1,097	407
矢田野町	1,077	349
<b>月津校下</b>	<b>3,478</b>	<b>1,107</b>
扇原町	139	48
四丁町	642	246
月津町	1,295	377
月美丘	261	93
額見町	537	164
矢田町	552	166
矢田新町	52	13

表2 平成22年国勢調査速報集計 市町地区別人口及び世帯数

市町地区別	人口	世帯数
	人	世帯
<b>204 輪島市</b>	<b>29,858</b>	<b>11,365</b>
<b>旧輪島市地域</b>	<b>23,270</b>	<b>8,526</b>
<b>輪島地区</b>	<b>7,890</b>	<b>2,999</b>
鳳至町	2,321	817
輪島崎町	685	210
海士町	526	153
海士町(舳倉島)	110	46
河井町	4,152	1,757
河井町(自衛隊)	78	4
マリンタウン	18	12
<b>西保地区</b>	<b>615</b>	<b>241</b>
上大沢町	67	20
西二又町	52	23
上山町	103	43
大沢町	187	78
赤崎町	18	9
下山町	121	43
小池町	67	25
<b>大屋地区</b>	<b>5,789</b>	<b>2,145</b>
釜屋谷町	234	86
堀町	101	42
水守町	94	30
昭南町	199	66
二勢町	287	136
上野台	293	117
気勝平町	641	166
二ツ屋町	223	106
宅田町	225	90
平成町	76	27
小伊勢町	457	149
中段町	193	69
山本町	325	103
稲屋町	77	27
長井町	110	42
房田町	196	64
下黒川町	121	46
別所谷町	121	48
二俣町	73	22
上黒川町	20	8
縄又町	201	78
滝又町	83	29
空熊町	84	42
鵜入町	79	29
美谷町	102	41
光浦町	117	42
夕陽ヶ丘	262	103
新橋通	324	127
南町	471	210
<b>河原田地区</b>	<b>1,629</b>	<b>635</b>
青山町	169	93
杉平町	243	90

表2 平成22年国勢調査速報集計 市町地区別人口及び世帯数

市町地区別	人口		世帯数	
	人		世帯	
方南	75		36	
山岸町	284		87	
横地町	176		78	
石休場町	147		54	
東中尾町	124		54	
北谷町	16		7	
西脇町	70		26	
山ノ上町	74		24	
市ノ瀬町	152		52	
熊野町	63		19	
打越町	36		15	
<b>鶴巣地区</b>	<b>1,533</b>		<b>585</b>	
塚田町	109		67	
稲舟町	174		63	
久手川町	317		109	
大野町	354		116	
大野町(城兼)	182		84	
惣領町	149		51	
深見町	248		95	
<b>南志見地区</b>	<b>1,009</b>		<b>375</b>	
白米町、野田町	43		20	
名舟町	225		69	
尊利地町	85		28	
小田屋町	139		56	
里町	191		73	
洪田町	93		32	
忍町	13		7	
東山町	26		15	
西院内町	52		17	
東印内町	31		12	
西山町(小西山)	55		19	
西山町(大西山)	56		27	
<b>三井地区</b>	<b>2,048</b>		<b>550</b>	
三井町興徳寺	134		54	
三井町渡合、大和町	55		25	
三井町本江	88		31	
三井町仁行	188		73	
三井町与呂見	56		27	
三井町坂田	11		7	
三井町中	121		35	
三井町長沢	151		59	
三井町細屋	22		13	
三井町新保	65		21	
三井町小泉	175		28	
三井町洲衛	709		79	
三井町市ノ坂	221		75	
三井町内屋	52		23	
<b>町野地区</b>	<b>2,757</b>		<b>996</b>	
町野町大川	160		65	
町野町曾々木	160		65	
町野町時国(西時国)	66		26	
町野町時国(南時国)	61		22	

表2 平成22年国勢調査速報集計 市町地区別人口及び世帯数

市町地区別	人口		世帯数	
	人		世帯	
町野町伏戸	35		12	
町野町東大野、町野町真喜野	241		91	
町野町敷戸	116		38	
町野町寺地	121		24	
町野町牛尾、町野町大久保	4		3	
町野町広江1	168		55	
町野町広江2	100		33	
町野町広江3	67		29	
町野町川西(広)	62		22	
町野町川西(桜木)	88		32	
町野町川西(田長)	52		18	
町野町鈴屋	108		45	
町野町鈴屋(町)	68		26	
町野町粟蔵	191		69	
町野町粟蔵(地方)	45		17	
町野町粟蔵(若桑)	66		23	
町野町井面	37		14	
町野町寺山	47		19	
町野町寺山(申ヶ場)	44		16	
町野町佐野	101		35	
町野町桶戸	58		21	
町野町徳成	72		23	
町野町徳成谷内	54		17	
町野町金蔵1	52		21	
町野町金蔵2	52		23	
町野町金蔵3	56		20	
町野町真久	17		7	
町野町東	55		22	
町野町北円山	82		23	
町野町麦生野	51		20	
<b>旧門前町地域</b>	<b>6,588</b>		<b>2,839</b>	
<b>仁岸地区</b>	<b>938</b>		<b>408</b>	
門前町剣地1班	59		30	
門前町剣地2班	32		17	
門前町剣地3班	49		25	
門前町剣地4班	69		35	
門前町剣地5班	52		31	
門前町剣地6班	77		37	
門前町大泊	40		22	
門前町腰細	26		15	
門前町赤神	152		29	
門前町馬場(上馬場)	51		26	
門前町馬場(下馬場)	56		23	
門前町上代	11		3	
門前町黒岩	29		8	
門前町入山	26		10	
門前町渡瀬	19		9	
門前町大釜	9		4	
門前町飯川谷	30		13	
門前町切狭、門前町清沢	10		6	
門前町滝町	14		8	
門前町馬渡、門前町神明原、門前町木原月	69		30	
門前町久川、門前町窈	58		27	

表2 平成22年国勢調査速報集計 市町地区別人口及び世帯数

市町地区別	人口		世帯数	
	人		世帯	
<b>阿岸地区</b>	<b>532</b>		<b>208</b>	
門前町藤浜	20		11	
門前町池田	70		28	
門前町南	93		17	
門前町是清	34		15	
門前町北川	60		29	
門前町千代	75		30	
門前町中田	22		12	
門前町鍛冶屋	9		4	
門前町椎木	26		10	
門前町小山	28		12	
門前町大切	18		7	
門前町白禿	11		6	
門前町江崎	14		6	
門前町二又	12		8	
門前町山是清	40		13	
<b>黒島地区</b>	<b>392</b>		<b>196</b>	
門前町黒島町(此花町)	55		27	
門前町黒島町(此花町住宅)	31		15	
門前町黒島町(高見町)	49		22	
門前町黒島町(本町)	57		22	
門前町黒島町(港町)	54		30	
門前町黒島町(中町)	42		22	
門前町黒島町(浜町)	62		32	
門前町黒島町(松原町)	42		26	
<b>諸岡地区</b>	<b>956</b>		<b>451</b>	
門前町道下(元町)	78		47	
門前町道下(東町)	58		26	
門前町道下(中町)	50		19	
門前町道下(西町)	90		39	
門前町道下(栄町)	74		38	
門前町道下(大蔵町)	42		21	
門前町道下(住宅)	11		7	
門前町道下(宮町)	51		20	
門前町道下(鍔川町)	12		4	
門前町道下(新鍔川町)	43		20	
門前町道下(北町)	64		31	
門前町道下(松風台団地)	48		20	
門前町鹿磯	215		103	
門前町深見	73		33	
門前町六郎木	14		8	
門前町勝田	27		11	
門前町大生	6		4	
<b>門前地区</b>	<b>1,825</b>		<b>733</b>	
門前町門前	153		73	
門前町清水	69		27	
門前町走出	192		82	
門前町和田	157		65	
門前町和田(さくら団地)	86		28	
門前町高根尾	69		27	
門前町本市	174		68	
門前町栃木	150		54	
門前町深田	169		34	

表2 平成22年国勢調査速報集計 市町地区別人口及び世帯数

市町地区別	人口		世帯数	
	人		世帯	
門前町広瀬	115		53	
門前町日野尾	84		36	
門前町鬼屋	58		26	
門前町館	93		46	
門前町広岡	67		31	
門前町広岡(広岡住宅)	96		35	
門前町西中尾	14		5	
門前町小滝	19		9	
門前町上河内	8		5	
門前町猿橋	36		19	
門前町小石、門前町風原	16		10	
<b>本郷地区</b>	<b>768</b>		<b>321</b>	
門前町貝吹	26		12	
門前町原	39		12	
門前町荒屋、門前町長井坂	32		17	
門前町定広	55		23	
門前町地原	41		14	
門前町東大町	11		6	
門前町別所	14		7	
門前町百成	34		9	
門前町掘腰	9		5	
門前町平	13		8	
門前町二又川	151		59	
門前町内保	141		61	
門前町鍵川	11		6	
門前町能納屋	24		10	
門前町谷口	40		20	
門前町俊兼	39		14	
門前町四位	37		15	
門前町滝上	9		6	
門前町本内	42		17	
<b>浦上地区</b>	<b>650</b>		<b>270</b>	
門前町浦上(滝又)	5		3	
門前町浦上(中屋)	37		13	
門前町浦上(菅の原)	6		4	
門前町浦上(宮田、大久保)	43		16	
門前町浦上(知気女)	20		14	
門前町浦上(盤若地)	23		10	
門前町浦上(清太郎)	11		5	
門前町浦上(蛇喰)	20		8	
門前町浦上(正仏)	33		15	
門前町浦上(亀部田)	57		22	
門前町浦上(大町)	19		7	
門前町浦上(中尾)	11		5	
門前町浦上(番頭屋)	21		9	
門前町浦上(吉ヶ谷内)	24		11	
門前町浦上(濁池)	23		13	
門前町浦上(清土)	16		6	
門前町浦上(尺ヶ池)	12		4	
門前町浦上(日砂子)	9		4	
門前町西円山	34		13	
門前町宮古場	23		9	
門前町田村	106		36	
門前町山辺	18		7	

表2 平成22年国勢調査速報集計 市町地区別人口及び世帯数

市町地区別	人口	世帯数
	人	世帯
門前町浅生田	21	9
門前町安代原	35	16
門前町中野屋	23	11
<b>七浦地区</b>	<b>527</b>	<b>252</b>
門前町皆月1組	26	12
門前町皆月2組	18	6
門前町皆月3組	21	9
門前町皆月4組	47	20
門前町皆月5組	28	10
門前町皆月6組	29	15
門前町皆月7組	19	12
門前町皆月8組	22	10
門前町皆月9組	18	6
門前町皆月10組	22	11
門前町五十洲	67	34
門前町吉浦	29	12
門前町矢徳	38	19
門前町中谷内	40	18
門前町大滝	14	8
門前町鷲山	22	13
門前町餅田	9	4
門前町百成大角間	24	11
門前町井守上坂	18	10
門前町薄野	5	3
門前町暮坂、門前町樽見	11	9

表2 平成22年国勢調査速報集計 市町地区別人口及び世帯数

市町地区別	人口	世帯数
	人	世帯
<b>205 珠洲市</b>	<b>16,299</b>	<b>6,228</b>
<b>宝立地区</b>	<b>2,551</b>	<b>966</b>
馬渡	58	21
是久	50	19
泥ノ木	24	10
善野	44	24
黒峰	10	3
郷	86	34
柏原	113	46
石尾谷内	86	31
助政	58	23
金見	68	31
宗玄	99	28
中鷺島	100	33
上稻荷	96	32
下稻荷	53	25
白山	92	33
上八幡	73	27
下八幡	58	19
朝日	146	57
南町	190	81
見付	141	62
住吉	94	39
本町	90	38
常盤	79	33
上中ノ釜	128	51
下中ノ釜(福祉施設含む)	306	82
中野	108	43
高井	62	23
法住寺、加下	39	18
<b>上戸地区</b>	<b>1,482</b>	<b>559</b>
上戸町第1区	73	24
上戸町第2区	123	35
上戸町第3区	230	85
上戸町第4区	122	49
上戸町第5区	141	59
上戸町第6区	127	52
上戸町第7区	192	67
上戸町第8区	193	69
上戸町第9区	123	55
上戸町第10区	38	14
上戸町晴気台1区	105	44
上戸町晴気台2区	15	6
<b>飯田地区</b>	<b>1,640</b>	<b>643</b>
春日団地	9	6
鍛冶町第1区	101	41
鍛冶町第2区	38	17
栄町第1区	94	37
栄町第2区	311	132
栄町第3区	101	41
大町	39	16
西寺町第1区	51	16
西寺町第2区	125	47



表2 平成22年国勢調査速報集計 市町地区別人口及び世帯数

市町地区別	人口	世帯数
	人	世帯
南町	171	73
南浜町	58	22
今町	129	40
港町	43	21
吾妻町第1区	141	54
吾妻町第2区	229	80
<b>若山地区</b>	<b>1,970</b>	<b>759</b>
出田	319	113
出田団地	111	59
広栗	117	46
鈴内	201	66
経念	121	47
古蔵	100	42
中田	106	42
火宮	129	41
向	76	26
延武	81	33
宇都山	77	31
大坊	84	28
中	128	52
南山	13	7
白滝	6	3
洲巻	17	10
上山	42	20
北山	29	13
吉ヶ池	68	23
二子	23	13
上黒丸	49	15
上正力	34	13
宗末	39	16
<b>直地区</b>	<b>1,265</b>	<b>446</b>
野々江町第1区	114	41
野々江町第2区	257	110
野々江町第3区	183	58
野々江町第4区	64	23
野々江町第5区	53	16
野々江町第6区	124	49
野々江町第7区	169	55
岩坂町	131	37
熊谷町第1区	44	16
熊谷町第2区	126	41
<b>正院地区</b>	<b>1,614</b>	<b>648</b>
立町	165	62
三社口	55	20
西浜	74	27
神明町	65	32
八幡町	104	32
大町	60	27
御城	48	20
今町	67	24
東浜	47	22
大小路	160	84
寺丸	176	78

表2 平成22年国勢調査速報集計 市町地区別人口及び世帯数

市町地区別	人口	世帯数
	人	世帯
前浜	84	29
黒滝	86	35
狩的	94	42
平床	62	25
飯塚東	74	26
飯塚西	82	26
岡田	111	37
<b>蛸島地区</b>	<b>1,449</b>	<b>553</b>
諏訪町	40	17
前ノ浜	111	50
中貝蔵	70	24
本貝蔵	130	49
東貝蔵	180	64
島ノ地	125	46
仲町	38	18
本仲町	48	19
東仲町	57	21
仲脇	57	20
西脇	54	18
脇浜本町	68	25
東脇	84	34
今町	92	32
桜町	12	8
栄町	180	67
旭町	103	41
<b>三崎地区</b>	<b>2,532</b>	<b>910</b>
雲津	229	82
小泊	219	73
福祉施設(小泊)	93	3
伏見	113	37
高波	65	22
引砂	182	68
宇治	152	53
森腰	174	70
粟津	217	84
大屋	69	32
寺家大浜	122	42
寺家川上本町	81	32
寺家下出	107	40
寺家塩津上野	148	53
内方	70	25
本	155	62
細屋	86	36
杉山	168	66
二本松	82	30
<b>日置地区</b>	<b>551</b>	<b>238</b>
狼煙町第1区	152	63
狼煙町第2区	65	28
川浦町	45	21
折戸町	202	82
東山中町	58	30
唐笠町	29	14

表2 平成22年国勢調査速報集計 市町地区別人口及び世帯数

市町地区別	人口	世帯数
	人	世帯
<b>大谷地区</b>	<b>1,245</b>	<b>506</b>
真浦町	72	30
仁江町	85	27
清水町	75	29
片岩町	52	30
長橋町	108	46
角間	16	6
大谷町第1区	191	76
大谷町第2区	160	66
大谷町第3区	69	31
馬縹町赤神	30	11
馬縹町	201	78
笹波町	33	13
石神町	13	6
高屋町	140	57

表2 平成22年国勢調査速報集計 市町地区別人口及び世帯数

市町地区別	人口	世帯数
	人	世帯
<b>206 加賀市</b>	<b>71,911</b>	<b>25,947</b>
<b>旧加賀市地域</b>	<b>63,298</b>	<b>22,715</b>
<b>大聖寺地区</b>	<b>10,945</b>	<b>3,908</b>
大聖寺馬場町	183	62
大聖寺錦町	548	186
大聖寺関町	75	26
大聖寺今出町	139	52
大聖寺西栄町	93	33
大聖寺西町	351	113
白望台	105	37
大聖寺越前三ツ屋町	87	35
大聖寺中町	132	49
大聖寺神明町	113	40
大聖寺下屋敷町	179	65
大聖寺大新道	67	33
大聖寺新屋敷町	52	26
大聖寺五軒町	83	44
大聖寺中新道	189	70
大聖寺魚町	59	24
大聖寺観音町	52	18
大聖寺東横町	95	31
大聖寺本町	151	65
大聖寺八間道	90	34
大聖寺片原町	17	8
大聖寺仲町	46	19
大聖寺福田町	106	43
大聖寺前鷹匠町	64	25
大聖寺奥鷹匠町	62	29
大聖寺法華坊町	166	68
大聖寺京町	101	34
大聖寺寺町	35	16
大聖寺山田鍛冶町	56	17
大聖寺十一町	46	16
大聖寺一本橋町	23	8
大聖寺南町	249	104
大聖寺荒町	112	43
大聖寺鉄砲町	69	27
大聖寺田原町	323	109
大聖寺弓町	240	95
大聖寺金子町	65	25
大聖寺木呂場町	36	18
大聖寺菅生町	82	40
大聖寺永町	510	130
大聖寺天神下町	19	6
大聖寺藤ノ木町	48	14
大聖寺大名竹町	68	24
大聖寺耳聞山仲町	45	17
大聖寺亀町	50	16
大聖寺麻阜町	45	16
大聖寺耳聞山町	435	173
大聖寺新町	92	27
大聖寺松ヶ根町	33	12
大聖寺相生町	37	13
大聖寺北片原町	61	23

表2 平成22年国勢調査速報集計 市町地区別人口及び世帯数

市町地区別	人口	世帯数
	人	世帯
大聖寺番場町	154	50
大聖寺殿町新組町	97	32
大聖寺上福田町	348	103
大聖寺新旗陽町	43	16
大聖寺曙町	32	13
大聖寺新栄町	144	43
大聖寺朝日町	432	155
大聖寺新川町	94	53
大聖寺松島町	74	24
大聖寺松島団地	56	36
大聖寺菅生	356	139
大聖寺敷地	255	70
大聖寺東敷地町	181	56
大聖寺春日町	206	90
大聖寺敷地団地	101	56
大聖寺平床	157	52
大聖寺岡町	179	68
大聖寺畑町	64	22
大聖寺畑山町	83	27
大聖寺下福田町	289	80
大聖寺荻生町	68	15
大聖寺三ツ町	91	29
大聖寺錦城ヶ丘町	431	146
大聖寺雇用住宅	23	16
大聖寺上木町	374	118
大聖寺瀬越町	152	52
大聖寺緑が丘町	277	89
<b>山代地区</b>	<b>12,564</b>	<b>5,379</b>
山代温泉	10,484	4,702
尾俣町	79	24
桂谷町	39	13
河南町	465	141
淀町	100	33
荒木町	75	31
別所町	1,322	435
<b>庄地区</b>	<b>2,301</b>	<b>777</b>
加茂町	444	192
西島町	256	73
七日市町	90	22
七日市新町	179	67
庄町	470	124
桑原町	338	110
若葉台	524	189
<b>勅使地区</b>	<b>1,739</b>	<b>535</b>
勅使町	290	91
宇谷町	285	78
栄谷町	209	63
松山町	89	32
清水町	50	16
河原町	120	52
二子塚町	189	66
上野町	419	110
森町	88	27

表2 平成22年国勢調査速報集計 市町地区別人口及び世帯数

市町地区別	人口	世帯数
	人	世帯
<b>東谷口地区</b>	<b>945</b>	<b>273</b>
二ツ屋町	99	27
小坂町	109	41
横北町	191	57
水田丸町	276	61
柏野町	134	46
須谷町	43	15
塔尾町	93	26
<b>片山津地区</b>	<b>5,771</b>	<b>2,298</b>
片山津温泉	1,621	692
湖城町	1,490	570
片山津町	1,470	540
潮津町	1,190	496
<b>作見地区</b>	<b>8,034</b>	<b>2,916</b>
富塚町	184	44
ときわ台	477	175
弓波町	280	82
作見町	604	223
作見雇用住宅	45	34
小菅波町	883	389
天日町	71	24
大菅波町	268	81
西山田町	425	64
東山田町	167	63
北山田町	5	3
希望が丘	137	43
尾中町	171	49
白山台	799	289
松が丘1丁目の1	392	144
松が丘1丁目の2	293	98
松が丘1丁目の3	424	145
松が丘2丁目	494	198
松が丘3丁目の1	656	265
松が丘3丁目の2	534	227
松が丘4丁目の1	372	138
松が丘4丁目の2	353	138
<b>金明地区</b>	<b>2,098</b>	<b>665</b>
小塩辻町	341	128
大畠町	161	47
千崎町	236	67
宮地町	150	43
野田町	408	150
塩浜町	490	148
篠原町	229	60
篠原新町	83	22
<b>湖北地区</b>	<b>2,147</b>	<b>634</b>
伊切町	507	158
源平町	116	55
手塚町	177	25
新保町	577	188
柴山町	475	122

表2 平成22年国勢調査速報集計 市町地区別人口及び世帯数

市町地区別	人口	世帯数
	人	世帯
一白町	295	86
<b>動橋地区</b>	<b>3,887</b>	<b>1,339</b>
動橋町(瑞穂町含)	2,841	989
中島町	297	91
合河町	529	174
梶井町	89	29
動橋雇用住宅	67	36
八日市町	64	20
<b>分校地区</b>	<b>2,190</b>	<b>642</b>
高塚町	288	83
打越町	382	110
箱宮町	680	202
分校町	840	247
<b>橋立地区</b>	<b>3,125</b>	<b>949</b>
田尻町	922	290
小塩町	508	167
橋立町	339	125
深田町	195	52
宮町	78	24
黒崎町	538	157
高尾町	351	74
片野町	176	54
豊町	18	6
<b>三木地区</b>	<b>1,533</b>	<b>548</b>
熊坂町	360	109
大同町	368	177
三木町	354	115
奥谷町	98	32
橋町	56	13
永井町	149	60
吉崎町	148	42
<b>三谷地区</b>	<b>2,008</b>	<b>541</b>
日谷町	262	76
直下町	315	42
曾宇町	265	72
百々町(百々町住宅含)	153	58
細坪町	66	20
白鳥町	287	95
幸町	371	71
美谷が丘	289	107
<b>南郷地区</b>	<b>3,254</b>	<b>1,031</b>
南郷町	735	227
下河崎町	156	48
上河崎町	640	197
中代町	308	82
保賀町	563	194
黒瀬町	716	230
吸坂町	136	53
<b>塩屋地区</b>	<b>757</b>	<b>280</b>

表2 平成22年国勢調査速報集計 市町地区別人口及び世帯数

市町地区別	人口	世帯数
	人	世帯
塩屋町	757	280
<b>旧山中町地域</b>	<b>8,613</b>	<b>3,232</b>
<b>温泉地区</b>	<b>2,788</b>	<b>1,212</b>
山中温泉こおろぎ町	194	105
山中温泉南町	159	70
山中温泉栄町	176	78
山中温泉河鹿町	112	56
山中温泉湯の出町	99	45
山中温泉本町二丁目	122	46
山中温泉本町一丁目	52	19
山中温泉東町二丁目	186	97
山中温泉東町一丁目	178	105
山中温泉湯の本町	142	54
山中温泉薬師町	193	78
山中温泉富士見町	141	60
山中温泉白山町	194	87
山中温泉西桂木町	175	61
山中温泉東桂木町	191	84
山中温泉上野町	331	114
山中温泉緑ヶ丘	143	53
<b>河南地区</b>	<b>4,192</b>	<b>1,400</b>
山中温泉塚谷町	602	198
山中温泉塚谷町一丁目	187	70
山中温泉塚谷町二丁目	178	69
山中温泉上原町	160	51
山中温泉上原町一丁目	259	78
山中温泉上原町二丁目	180	56
山中温泉しらさぎ団地	127	60
山中温泉漆器団地	414	132
山中温泉長谷田町	738	227
山中温泉日の出団地	277	123
山中温泉泉町	168	56
山中温泉旭町	72	27
山中温泉中田町、二天町	318	103
山中温泉加美谷台一丁目	235	68
山中温泉加美谷台二丁目	107	29
山中温泉宮の杜町	170	53
<b>西谷地区</b>	<b>1,230</b>	<b>509</b>
山中温泉下谷町	263	123
山中温泉菅谷町	812	330
山中温泉栢野町	119	42
山中温泉我谷町	36	14
<b>東谷地区</b>	<b>403</b>	<b>111</b>
山中温泉四十九院町	97	29
山中温泉中津原町	79	21
山中温泉滝町	137	17
山中温泉菅生谷町	23	8
山中温泉荒谷町	34	17
山中温泉今立町、大土町	18	15
山中温泉杉水町、市谷町	15	4



表2 平成22年国勢調査速報集計 市町地区別人口及び世帯数

市町地区別	人口	世帯数
	人	世帯
<b>207 羽咋市</b>	<b>23,035</b>	<b>8,084</b>
<b>羽咋地区</b>	<b>6,491</b>	<b>2,416</b>
川原町	490	186
東川原町	459	185
松ヶ下町	270	101
柳橋町	95	33
鶴多町	167	72
御坊山町	507	210
旭町	389	146
的場町	539	176
東的場町	128	53
本町	371	141
中央町	379	139
南中央町	294	108
島出町	689	244
大川町	1,228	451
釜屋町	352	123
西釜屋町	134	48
<b>千里浜地区</b>	<b>2,576</b>	<b>936</b>
千里浜町	2,576	936
<b>粟ノ保地区</b>	<b>2,140</b>	<b>774</b>
新保町	511	174
粟生町	424	155
粟原町	59	17
土橋町	110	36
立開町	403	149
兵庫町	633	243
<b>富永地区</b>	<b>2,105</b>	<b>716</b>
太田町	202	58
三ツ屋町	101	38
石野町	540	206
深江町	303	100
若草町	220	90
次場町	211	64
吉崎町	528	160
<b>邑知地区</b>	<b>3,579</b>	<b>1,147</b>
飯山町	384	140
宇土野町	119	47
白瀬町	85	27
上白瀬町	162	51
白石町	27	7
福水町	123	40
中川町	182	63
神子原町	323	105
千石町	52	23
菅池町	66	25
千代町	215	74
垣内田町	66	22
四町	203	57
上江町	75	20
千田町	135	43

表2 平成22年国勢調査速報集計 市町地区別人口及び世帯数

市町地区別	人口	世帯数
	人	世帯
円井町	211	69
本江町	656	186
尾長町	221	60
志々見町	88	28
堀替新町	95	31
菱分町	91	29
<b>余喜地区</b>	<b>1,966</b>	<b>646</b>
酒井町	549	183
四柳町	385	120
大町	496	169
金丸出町	305	101
下曾祢町	231	73
<b>鹿島路地区</b>	<b>579</b>	<b>200</b>
鹿島路町	579	200
<b>越路野地区</b>	<b>1,196</b>	<b>435</b>
千路町	586	213
柳田町	577	208
上中山町	33	14
<b>一ノ宮地区</b>	<b>1,455</b>	<b>487</b>
一ノ宮町	433	140
寺家町	509	165
滝町	513	182
<b>上甘田地区</b>	<b>948</b>	<b>327</b>
柴垣町	818	280
滝谷町	130	47

表2 平成22年国勢調査速報集計 市町地区別人口及び世帯数

市町地区別	人口	世帯数
	人	世帯
<b>209 かほく市</b>	<b>34,659</b>	<b>11,081</b>
<b>旧高松町地域</b>	<b>10,351</b>	<b>3,228</b>
高松	6,371	2,133
内高松	801	154
長柄町	657	249
若緑	94	28
箕打	91	27
元女	75	22
黒川	105	33
野寺	36	12
八野	116	39
瀬戸町	207	56
夏栗	139	42
中沼	564	173
二ツ屋	840	185
学園台	255	75
<b>旧七塚町地域</b>	<b>11,827</b>	<b>3,795</b>
木津	2,750	896
松浜	983	301
遠塚	1,264	413
浜北	1,179	407
秋浜	872	290
外日角	1,841	575
白尾	2,938	913
<b>旧宇ノ気町地域</b>	<b>12,481</b>	<b>4,058</b>
森	818	248
狩鹿野	275	79
指江	436	138
多田	79	26
気屋	161	44
上山田	179	51
下山田	81	24
鉢伏	235	67
宇気	1,325	398
七窪	1,877	704
宇野気	1,884	642
内日角	1,496	498
大崎	1,851	561
横山	1,003	345
谷	151	47
笠島	142	41
上田名	308	94
余地	180	51

表2 平成22年国勢調査速報集計 市町地区別人口及び世帯数

市町地区別	人口	世帯数
	人	世帯
<b>210 白山市</b>	<b>110,462</b>	<b>36,521</b>
<b>旧松任市地域</b>	<b>68,927</b>	<b>23,064</b>
<b>松任地区</b>	<b>15,149</b>	<b>5,473</b>
茶屋一丁目	287	109
茶屋二丁目	253	76
安田町	116	44
中町	56	18
鍛冶町	106	39
博労一丁目	153	68
博労二丁目	166	73
博労三丁目	51	18
馬場一丁目	185	61
馬場二丁目	299	113
横町	199	72
西新町	248	83
辰巳町	98	40
末広一丁目	381	146
末広二丁目	147	74
石同新町	734	242
若宮一丁目	200	79
若宮二丁目	257	82
若宮三丁目	233	91
八日市町	35	12
四日市町	81	19
石同町	83	23
布市一丁目	211	86
布市二丁目	320	103
東一番町	80	31
東二番町	163	61
東三番町	58	20
東八ツ矢区	1,107	397
西八ツ矢区	246	88
南八ツ矢区	692	263
八ツ矢新町	481	215
新田町	1,329	421
殿町	49	19
古城町	28	12
駅前区	37	15
東新町	58	19
旭町	251	131
相木町	1,344	460
倉光一丁目	351	108
倉光三丁目	46	16
倉光五丁目	227	79
倉光六丁目	138	44
倉光七丁目	268	93
倉光八丁目	240	70
倉光九丁目、倉光十丁目	22	9
北相木1区	215	87
北相木2区	533	176
北相木3区	139	60
北相木4区	424	145
北相木5区	902	336
北相木6区	470	187

表2 平成22年国勢調査速報集計 市町地区別人口及び世帯数

市町地区別	人口	世帯数
	人	世帯
倉光西二丁目	352	140
<b>石川地区</b>	<b>4,403</b>	<b>1,458</b>
水島町	483	165
源兵島町	632	213
上安田町	310	76
福永町	135	37
番田町	66	19
出合島町	156	46
福留町	597	204
四ツ屋町	294	78
水澄町	179	56
福新町	51	12
石川新区	794	321
福留南一丁目	519	178
福留西区	187	53
<b>柏野地区</b>	<b>846</b>	<b>270</b>
下柏野町	241	77
荒屋柏野町	178	57
小上町	67	18
上柏野町	182	58
中柏野町	178	60
<b>笠間地区</b>	<b>2,215</b>	<b>693</b>
石立町	291	78
松本町	418	142
笠間町	616	186
北島町	201	63
阿弥陀島町	40	13
米光町	89	24
北笠間区	165	66
笠間新一丁目	395	121
<b>宮保地区</b>	<b>1,770</b>	<b>616</b>
宮保町	396	119
上河原区	26	8
高松区	31	9
番出区	24	6
法仏町	125	38
七郎町	62	25
小川町	117	35
上小川町	108	30
黒瀬町	82	25
百生苑区	224	95
宮保新町	342	115
宮原町	233	111
<b>一木地区</b>	<b>3,001</b>	<b>936</b>
村井北区	351	113
村井中村区	130	38
村井樋爪区	121	42
村井南区	523	163
宮丸町	410	109
米永町	316	88
松南区	330	108

表2 平成22年国勢調査速報集計 市町地区別人口及び世帯数

市町地区別	人口	世帯数
	人	世帯
村井東一丁目	336	147
村井東二丁目	155	60
米永新区	329	68
<b>出城地区</b>	<b>8,807</b>	<b>2,895</b>
成町1区	747	283
成町2区	730	274
成町3区	119	44
北安田町	1,306	381
平木町	215	62
竹松町	262	69
蕪城一丁目	207	70
蕪城二丁目	266	85
蕪城三丁目	261	97
蕪城四丁目	407	136
蕪城五丁目	227	74
成西区	149	52
北安田西区	771	265
新成一丁目	447	133
新成二丁目	551	184
新成三丁目	454	142
新成四丁目	407	116
中成一丁目	412	131
中成二丁目	637	212
北成町	232	85
<b>御手洗地区</b>	<b>1,535</b>	<b>453</b>
徳光町	565	166
東相川区	264	80
中相川区	163	50
浜相川区	151	46
相川新町	325	96
村井新町	67	15
<b>旭地区</b>	<b>7,487</b>	<b>2,396</b>
宮永町	1,196	392
宮永市町	1,078	361
福増町	143	38
宮永新町	179	52
中新保町	118	37
八田中町	155	40
八田町	381	99
八田新区	241	77
倉部町	430	115
一塚町	229	68
あさひ荘苑一丁目	199	63
あさひ荘苑二丁目	302	105
あさひ荘苑三丁目	200	70
あさひ荘苑四丁目	323	107
東宮永市区	994	333
中宮永市区	473	157
緑風台区	300	97
一塚新区	546	185
<b>中奥地区</b>	<b>5,178</b>	<b>1,823</b>
三浦町	208	56

表2 平成22年国勢調査速報集計 市町地区別人口及び世帯数

市町地区別	人口	世帯数
	人	世帯
幸明町	126	39
橋爪新町	98	26
福正寺町	87	21
橋爪町	206	64
長竹町	493	168
乾町	139	60
中奥町	269	130
徳丸町	1,026	395
五歩市町	143	37
新徳丸区	389	139
東橋爪区	322	108
青葉台一丁目	145	51
青葉台二丁目	310	103
西橋爪区	407	136
橋爪町東区	204	69
三幸町	343	124
美里町	263	97
<b>林中地区</b>	<b>4,013</b>	<b>1,210</b>
平松町	417	149
上二口町	166	38
今平町	236	78
木津町	593	170
坊丸町	115	24
乙丸町	256	78
剣崎町	388	99
菅波町	171	45
田地町	54	15
みずほ一丁目	259	78
みずほ二丁目	146	52
みずほ三丁目	189	57
みずほ四丁目	273	86
みずほ五丁目	183	59
みずほ六丁目	167	55
藤波一丁目	256	82
藤波二丁目	144	45
<b>郷地区</b>	<b>3,114</b>	<b>1,080</b>
横江町	1,008	352
番匠町	316	92
専福寺町	797	288
田中町	993	348
<b>山島地区</b>	<b>3,296</b>	<b>921</b>
安吉町	272	86
長島町	149	40
内方新保町	139	32
御影堂町	53	13
上島田町	45	14
島田町	117	30
寄新保町	189	68
吉田町	135	34
漆島町	196	50
矢頃島町	94	22
向島町	124	33
藤木町	111	29

表2 平成22年国勢調査速報集計 市町地区別人口及び世帯数

市町地区別	人口	世帯数
	人	世帯
山島台一丁目	158	50
山島台二丁目	269	83
山島台三丁目	273	83
山島台四丁目	375	71
山島台五丁目	268	79
山島台六丁目	329	104
<b>千代野地区</b>	<b>5,715</b>	<b>1,918</b>
千代野東一丁目	358	123
千代野東二丁目	254	85
千代野東三丁目	383	128
千代野東四丁目	429	150
千代野東五丁目	353	115
千代野東六丁目	463	151
千代野西一丁目	328	112
千代野西二丁目	361	131
千代野西三丁目	352	119
千代野西四丁目	266	89
千代野西五丁目	330	115
千代野西六丁目	368	122
千代野西七丁目	486	150
千代野西八丁目	284	100
千代野南一丁目	300	95
千代野南二丁目	400	133
<b>加賀野地区</b>	<b>2,398</b>	<b>922</b>
柏町	288	98
東柏町	259	105
西柏町	237	86
西柏一丁目	263	108
西柏二丁目	168	69
西柏三丁目	183	52
美沢野町	181	59
東美沢野町	268	113
西美沢野町	207	83
西美沢野一丁目	173	59
美笠区	171	90
<b>旧美川町地域</b>	<b>12,912</b>	<b>4,319</b>
<b>美川地区</b>	<b>4,060</b>	<b>1,405</b>
美川南町	466	147
美川中町	438	142
美川北町	188	65
美川新町	189	67
美川永代町	204	82
美川今町	462	161
美川神幸町	331	125
美川浜町	455	152
美川末広町	306	117
美川和波町	1,021	347
<b>蝶屋地区</b>	<b>5,952</b>	<b>1,891</b>
長屋町	763	259
手取町	704	262
井関町	111	32



表2 平成22年国勢調査速報集計 市町地区別人口及び世帯数

市町地区別	人口	世帯数
	人	世帯
末正町	120	30
西米光町	452	125
鹿島町	773	258
蓮池町	214	63
平加町	723	205
若草町	872	300
鹿島新町	42	18
鹿島平	1,178	339
<b>湊地区</b>	<b>2,900</b>	<b>1,023</b>
湊町1区	145	50
湊町2区	139	46
湊町3区	113	40
湊町4区	119	39
湊町5区	317	111
湊町6区	363	136
湊町7区	127	52
湊町8区	230	85
湊町9区	245	96
湊町10区	569	197
湊町11区	107	36
湊町12区	426	135
<b>旧鶴来町地域</b>	<b>22,129</b>	<b>7,033</b>
<b>一ノ宮地区</b>	<b>1,450</b>	<b>450</b>
八幡町	375	128
三宮町	153	50
白山町	625	187
中島町	157	43
南白山町	140	42
<b>鶴来地区</b>	<b>4,089</b>	<b>1,357</b>
鶴来今町	252	102
鶴来新町	257	88
鶴来本町一丁目	59	20
鶴来本町二丁目	77	25
鶴来本町三丁目	105	31
鶴来本町四丁目	551	171
鶴来朝日町	409	139
鶴来清沢町	266	97
鶴来上東町	98	33
鶴来下東町	50	22
鶴来日詰町	119	37
鶴来知守町	458	148
鶴来古町	226	72
鶴来水戸町	84	19
鶴来水戸町二丁目	25	9
鶴来水戸町三丁目	204	67
鶴来水戸町四丁目	76	20
鶴来大国町	441	151
鶴来大国西町	223	75
鶴来日吉町	109	31
<b>蔵山地区</b>	<b>6,068</b>	<b>1,911</b>
月橋町	709	210

表2 平成22年国勢調査速報集計 市町地区別人口及び世帯数

市町地区別	人口	世帯数
	人	世帯
小柳町	524	167
明光二丁目	396	131
小柳新町	199	64
日御子町	751	246
明島町山ノ庄	113	37
明島町春ノ木	133	17
明島町中村	154	46
明島町西ノ村	130	33
春ノ木新町	77	25
明島台町	274	83
上森島町	143	47
下森島町	146	46
森島台町	481	156
新森島台町	587	193
東森島町	636	212
北森島町	342	118
西森島町	64	22
中森島町	209	58
<b>林地区</b>	<b>5,923</b>	<b>1,921</b>
坂尻町	381	116
南坂尻町	511	187
道法寺町	642	188
明光一丁目	262	86
道法寺新町	104	32
荒屋町	167	53
新荒屋町	426	141
明光四丁目	501	157
明光三丁目	288	105
知気寺町	341	103
曾谷町	455	134
熱野町	341	102
熱野新町	189	59
部入道町	231	102
新部入道町	105	36
富光寺町	811	275
南道法寺町	168	45
<b>館畑地区</b>	<b>4,599</b>	<b>1,394</b>
日向町	571	157
井口町	372	102
大竹町	196	47
明法島町	60	17
行町	144	37
中ノ郷町	141	38
安養寺町	168	60
七原町	149	44
柴木町	78	22
日向団地	753	251
七原新町	441	143
鶴来桑島町	529	171
深瀬新町	430	139
中ノ郷新町	30	10
井口新町	176	45
柴木新町	361	111

表2 平成22年国勢調査速報集計 市町地区別人口及び世帯数

市町地区別	人口	世帯数
	人	世帯
<b>旧河内村地域</b>	<b>1,065</b>	<b>341</b>
<b>河内地域</b>	<b>1,065</b>	<b>341</b>
河内町吉岡	147	41
河内町江津	72	24
河内町きりの里	155	51
河内町福岡	315	92
河内町ふじが丘	144	47
河内町口直海	52	15
河内町中直海	8	3
河内町奥池	11	5
河内町久保	66	20
河内町吹上	19	7
河内町板尾	29	15
河内町金間	6	4
河内町下折	10	4
河内町内尾	31	13
<b>旧吉野谷村地域</b>	<b>1,172</b>	<b>405</b>
<b>吉野谷地域</b>	<b>1,172</b>	<b>405</b>
下吉野	198	60
味智の郷	122	41
上吉野	253	108
佐良	137	18
瀬波	73	39
市原	105	36
下木滑	79	25
上木滑	68	23
木滑新	39	12
中宮	98	43
<b>旧鳥越村地域</b>	<b>2,812</b>	<b>805</b>
<b>鳥越地域</b>	<b>2,812</b>	<b>805</b>
広瀬町	144	43
瀬木野町	32	14
ファミリー鳥越	91	28
ヴィラ瀬音	78	19
河合町	187	54
若原町	114	24
下野町	165	40
上野町	347	89
三坂町	96	26
下出合	56	23
上出合	65	19
別宮町	177	51
別宮出町	50	14
杉森町	108	24
神子清水町	77	24
渡津町	40	14
左礫町	22	11
三ツ瀬町	4	3
数瀬町	6	4
阿手町	22	10
五十谷町、柳原町	4	3

表2 平成22年国勢調査速報集計 市町地区別人口及び世帯数

市町地区別	人口	世帯数
	人	世帯
相滝町	77	21
釜清水町	110	37
下吉谷町	195	57
上吉谷町	115	35
西佐良町	95	26
三ツ屋野町	182	46
河原山町	140	41
仏師ヶ野町	13	5
<b>旧尾口村地域</b>	<b>500</b>	<b>213</b>
<b>尾口地域</b>	<b>500</b>	<b>213</b>
尾添	134	58
荒谷	9	5
瀬戸	190	76
女原	65	28
東二口	35	16
深瀬、鴉ヶ谷	14	7
瀬戸沢野区	53	23
<b>旧白峰村地域</b>	<b>945</b>	<b>341</b>
<b>白峰地域</b>	<b>945</b>	<b>341</b>
白峰	666	255
桑島	279	86

表2 平成22年国勢調査速報集計 市町地区別人口及び世帯数

市町地区別	人口	世帯数
	人	世帯
<b>211 能美市</b>	<b>48,688</b>	<b>15,941</b>
<b>旧根上町地域</b>	<b>16,077</b>	<b>5,230</b>
赤井町	299	79
西任田町	367	99
五間堂町	259	68
中庄町	458	148
福岡町	1,239	386
西二口町	510	150
中ノ江町	326	106
高坂・根上町	700	240
下ノ江町	1,352	394
浜開発町	502	163
大成町	1,802	632
福島町	2,118	698
吉原町	339	109
吉原釜屋町	267	83
大浜町	1,939	660
中町	1,030	387
浜町	947	303
道林町	680	223
山口町	943	302
<b>旧寺井町地域</b>	<b>16,968</b>	<b>5,443</b>
寺井町	4,265	1,469
小長野町	561	176
大長野町	1,566	491
小杉町	428	125
末信町	592	160
牛島町	457	126
佐野町	1,675	535
泉台町	1,614	543
湯谷町	1,426	421
石子町	372	105
末寺町	119	38
秋常町	299	90
新保町	370	111
粟生町	1,687	545
三道山町	635	195
吉光町	352	115
東任田町	201	64
緑町	349	134
<b>旧辰口町地域</b>	<b>15,643</b>	<b>5,268</b>
和佐谷町	85	29
岩本町	107	35
灯台笹町	284	80
大口町	184	68
旭台	886	178
宮竹町	944	380
三ツ口町	199	71
長滝町	94	34
筋生町	89	26

表2 平成22年国勢調査速報集計 市町地区別人口及び世帯数

市町地区別	人口	世帯数
	人	世帯
岩内町	528	190
火釜町	464	144
来丸町	201	53
山田町	214	63
三ツ屋町	752	427
倉重町	198	87
出口町	541	154
辰口町	965	362
湯屋町	252	103
上徳山町	204	66
下徳山町	298	80
上開発町	364	119
下開発町	217	63
徳久町	256	78
荒屋町	189	53
高座町	88	24
下清水町	122	40
上清水町	239	77
北市町	139	40
和気町	510	161
和光台	750	218
寺畠町	154	46
館町	71	20
金剛寺町	90	32
坪野町	55	21
鍋谷町	233	79
仏大寺町	25	9
緑が丘	3,600	1,209
松が岡	1,052	349

表2 平成22年国勢調査速報集計 市町地区別人口及び世帯数

市町地区別	人口	世帯数
	人	世帯
<b>324 川北町</b>	<b>6,151</b>	<b>1,721</b>
藤蔵	35	9
中島	396	115
サンハイム中島	146	40
三反田	276	85
サンハイム三反田	167	56
けやきタウン	243	68
草深	512	141
下土室	158	42
ひばりタウン	230	60
上先出	65	18
下先出	166	48
壱ツ屋	310	77
グリーンタウン	438	119
サンハイム川北	138	40
与九郎島	257	87
上田子島	241	64
下田子島	272	67
舟場島	180	47
木呂場	386	122
なでしこタウン	254	73
木呂場新町	100	30
橘	700	182
サンハイム橘	137	40
橘新	216	61
朝日	128	30

表2 平成22年国勢調査速報集計 市町地区別人口及び世帯数

市町地区別	人口	世帯数
	人	世帯
<b>344 野々市町</b>	<b>51,892</b>	<b>23,013</b>
<b>本町地区</b>	<b>15,643</b>	<b>8,298</b>
本町一丁目	1,823	765
本町二丁目	753	369
本町三丁目	844	406
本町四丁目	1,134	535
本町五丁目	933	426
本町六丁目	1,253	592
若松町	997	455
横宮町	754	334
高橋町	1,446	1,210
扇が丘	2,165	1,382
住吉町	1,517	885
菅原町	1,569	759
白山町	455	180
<b>富奥地区</b>	<b>19,462</b>	<b>7,497</b>
字三納	1,004	507
藤平	109	38
字位川	807	344
太平寺一丁目	761	320
太平寺二丁目	591	245
太平寺三丁目	602	247
太平寺四丁目	299	134
栗田一丁目	893	389
栗田二丁目	683	253
栗田三丁目	1,079	412
栗田四丁目	522	168
栗田五丁目	145	63
栗田六丁目	469	175
下林一丁目	120	69
下林二丁目	43	10
下林三丁目	351	156
下林四丁目	1,113	437
新庄一丁目	499	227
新庄二丁目	948	278
新庄三丁目	666	259
新庄四丁目	471	180
新庄五丁目	734	293
新庄六丁目	348	135
藤平田一丁目	626	241
藤平田二丁目	463	200
中林一丁目	527	177
中林二丁目	129	36
中林三丁目	96	39
中林四丁目	323	5
中林五丁目	158	53
上林一丁目	157	5
上林二丁目	88	23
上林三丁目	108	30
上林四丁目	551	237
矢作一丁目	587	244
矢作二丁目	268	120
矢作三丁目	738	304
矢作四丁目	321	117



表2 平成22年国勢調査速報集計 市町地区別人口及び世帯数

市町地区別	人口	世帯数
	人	世帯
末松一丁目	109	36
末松二丁目	390	110
清金一丁目	81	27
清金二丁目	40	10
清金三丁目	445	144
<b>郷地区</b>	<b>7,793</b>	<b>3,275</b>
字田尻町	162	74
字三日市町	733	276
字二日市町	1,687	763
二日市一丁目	163	73
字徳用町	638	291
字郷町	219	43
字蓮花寺町	390	43
字柳町	365	120
長池	268	96
稲荷一丁目	433	189
稲荷二丁目	770	387
稲荷三丁目	335	144
稲荷四丁目	444	178
堀内二丁目	194	58
堀内三丁目	361	182
堀内四丁目	106	56
堀内五丁目	525	302
<b>押野地区</b>	<b>8,994</b>	<b>3,943</b>
押越一丁目	455	220
押越二丁目	611	240
野代一丁目	153	76
野代二丁目	203	89
野代三丁目	493	222
押野一丁目	633	214
押野二丁目	329	146
押野三丁目	517	303
押野四丁目	647	327
押野五丁目	1,295	528
押野六丁目	367	161
押野七丁目	291	107
御経塚一丁目	1,108	487
御経塚二丁目	252	112
御経塚三丁目	718	310
御経塚四丁目	157	100
御経塚五丁目	765	301

表2 平成22年国勢調査速報集計 市町地区別人口及び世帯数

市町地区別	人口	世帯数
	人	世帯
<b>361 津幡町</b>	<b>36,949</b>	<b>11,911</b>
<b>津幡地区</b>	<b>11,531</b>	<b>3,872</b>
津幡	3,092	1,045
清水	782	275
庄	2,974	1,005
加賀爪	1,256	434
横浜	1,804	622
緑が丘	1,623	491
<b>中条地区</b>	<b>12,407</b>	<b>4,023</b>
南中条	1,121	386
北中条	2,394	763
太田	4,721	1,558
潟端	3,525	1,086
浅田	545	200
浅谷	101	30
<b>笠谷地区</b>	<b>1,779</b>	<b>537</b>
杉瀬	268	85
倉見	362	115
田屋	116	30
岩崎	104	29
七黒	88	22
鳥越	101	25
山北	52	15
蓮花寺	44	14
宮田	71	22
鳥屋尾	90	25
籠月	-	-
大畠	22	8
蒔谷	25	12
笠池ヶ原	37	13
彦太郎畠	38	14
吉倉	133	38
八ノ谷	72	25
市谷	122	31
大熊	34	14
<b>井上地区</b>	<b>3,607</b>	<b>1,095</b>
川尻	929	270
中橋	435	139
五反田	127	37
中須加	583	199
井上の荘	1,533	450
<b>英田地区</b>	<b>4,558</b>	<b>1,381</b>
舟橋	463	125
加茂	182	54
能瀬	2,594	769
領家	332	109
谷内	177	48
御門	127	34
御門出町	135	39
下矢田	72	23
上矢田	72	18

表2 平成22年国勢調査速報集計 市町地区別人口及び世帯数

市町地区別	人口	世帯数
	人	世帯
中山	82	30
種	119	37
小熊	18	11
池ヶ原	46	22
興津	113	49
菩提寺	14	8
平野	12	5
<b>河合谷地区</b>	<b>365</b>	<b>167</b>
上大田	128	52
下河合	49	21
上河合	69	33
瓜生	32	19
牛首	31	16
木窪	56	26
<b>俱利伽羅地区</b>	<b>2,702</b>	<b>836</b>
竹橋	336	111
富田	94	28
刈安	140	48
越中坂	146	47
坂戸	148	41
上野	93	31
河内	63	21
九折	108	38
俱利伽羅	35	12
山森	11	5
原	75	24
七野	254	81
東荒屋	563	156
明神	79	24
井野河内、旭山	37	8
大坪	85	28
別所	65	5
下藤又	22	9
仮生	74	23
材木	32	13
下中	61	18
朝日畑	12	5
相窪	45	14
南横根	18	6
北横根、大窪	25	7
上藤又	29	15
常德	25	11
舟尾	27	7

表2 平成22年国勢調査速報集計 市町地区別人口及び世帯数

市町地区別	人口	世帯数
	人	世帯
<b>365 内灘町</b>	<b>26,933</b>	<b>10,012</b>
<b>向粟崎</b>	<b>3,321</b>	<b>1,152</b>
向粟崎1丁目	744	260
向粟崎2丁目	972	327
向粟崎3丁目	410	137
向粟崎4丁目	513	180
向粟崎5丁目	682	248
<b>アカシア</b>	<b>906</b>	<b>339</b>
アカシア1丁目	404	146
アカシア2丁目	502	193
<b>旭ヶ丘</b>	<b>841</b>	<b>336</b>
旭ヶ丘	841	336
<b>緑台</b>	<b>1,570</b>	<b>615</b>
緑台1丁目	980	384
緑台2丁目	590	231
<b>千鳥台</b>	<b>2,841</b>	<b>937</b>
千鳥台1丁目	721	258
千鳥台2丁目	1,047	352
千鳥台3丁目	581	178
千鳥台4丁目	404	124
千鳥台5丁目	88	25
<b>向陽台</b>	<b>1,478</b>	<b>548</b>
向陽台1丁目	716	259
向陽台2丁目	762	289
<b>鶴ヶ丘東</b>	<b>3,092</b>	<b>1,144</b>
鶴ヶ丘1丁目	1,014	371
鶴ヶ丘2丁目	1,395	521
鶴ヶ丘3丁目	683	252
<b>鶴ヶ丘4丁目</b>	<b>1,870</b>	<b>711</b>
鶴ヶ丘4丁目	1,870	711
<b>鶴ヶ丘5丁目</b>	<b>1,278</b>	<b>500</b>
鶴ヶ丘5丁目	1,212	474
大根布	66	26
<b>大根布</b>	<b>3,159</b>	<b>1,138</b>
大根布1丁目	891	316
大根布2丁目	332	119
大根布3丁目	237	83
大根布4丁目	323	109
大根布5丁目	316	100
大根布6丁目	300	120
大根布7丁目	361	142
大根布8丁目	399	149
<b>大清台</b>	<b>1,245</b>	<b>751</b>
大清台	1,245	751

表2 平成22年国勢調査速報集計 市町地区別人口及び世帯数

市町地区別	人口	世帯数
	人	世帯
<b>大学</b>	<b>1,084</b>	<b>491</b>
大学1丁目	325	129
大学2丁目	759	362
<b>宮坂</b>	<b>778</b>	<b>240</b>
宮坂	778	240
<b>西荒屋</b>	<b>935</b>	<b>284</b>
西荒屋	935	284
<b>室</b>	<b>418</b>	<b>125</b>
室	418	125
<b>湖西</b>	<b>164</b>	<b>52</b>
湖西	164	52
<b>ハマナス</b>	<b>914</b>	<b>387</b>
ハマナス1丁目	401	139
ハマナス2丁目	513	248
<b>白帆台</b>	<b>1,039</b>	<b>262</b>
白帆台1丁目	706	163
白帆台2丁目	333	99

表2 平成22年国勢調査速報集計 市町地区別人口及び世帯数

市町地区別	人口	世帯数
	人	世帯
<b>384 志賀町</b>	<b>22,228</b>	<b>7,850</b>
<b>旧志賀町地域</b>	<b>14,158</b>	<b>4,881</b>
<b>高浜地区</b>	<b>3,573</b>	<b>1,363</b>
高浜町	3,573	1,363
<b>志加浦地区</b>	<b>2,125</b>	<b>787</b>
川尻	75	32
町	186	69
安部屋	126	45
安部屋営団	78	23
上野	381	117
大津	91	32
小浦	137	54
百浦	314	110
赤住(福祉施設含む)	657	283
志賀の郷	80	22
<b>堀松地区</b>	<b>1,884</b>	<b>723</b>
堀松	210	70
堀松(緑ヶ丘)	99	54
梨谷小山	182	55
北吉田	214	70
清水今江	83	26
末吉	516	159
神代	133	45
矢蔵谷(健康村含む)	347	211
火打谷(出雲)	100	33
<b>上熊野地区</b>	<b>971</b>	<b>320</b>
長田	31	16
釈迦堂	99	32
直海	229	75
直海(雇用促進住宅)	55	17
松木	40	13
小室	86	27
米町	201	62
田原	67	22
大笹	68	25
牛ヶ首	48	19
五里峠	47	12
<b>土田地区</b>	<b>2,131</b>	<b>638</b>
徳田	483	158
館開	421	119
火打谷	119	35
矢田	211	62
印内	80	22
代田	296	77
仏木	223	72
仏木(牧山)	114	32
仏木(新林)	64	21
谷屋	68	23
栗山	52	17

表2 平成22年国勢調査速報集計 市町地区別人口及び世帯数

市町地区別	人口	世帯数
	人	世帯
<b>加茂地区</b>	<b>834</b>	<b>238</b>
矢駄	366	108
倉垣	188	53
安津見	280	77
<b>下甘田地区</b>	<b>1,066</b>	<b>295</b>
上棚	144	45
上棚(東谷内)	98	28
二所宮	195	53
館	134	34
福井	158	38
大坂	102	34
穴口	48	15
米浜	187	48
<b>中甘田地区</b>	<b>1,574</b>	<b>517</b>
福野	289	97
長沢	205	69
大島	568	180
岩田	123	37
坪野	101	36
宿女	60	18
甘田	228	80
<b>旧富来町地域</b>	<b>8,070</b>	<b>2,969</b>
<b>福浦地区</b>	<b>562</b>	<b>215</b>
福浦港	562	215
<b>熊野地区</b>	<b>579</b>	<b>219</b>
草木	73	31
荒屋	36	16
谷神	43	16
三明	82	29
中畠	78	25
豊後名	42	14
中山	74	30
日下田	23	10
町居	110	41
日用	7	4
六実	11	3
<b>富来地区</b>	<b>2,220</b>	<b>792</b>
富来地頭町	666	248
富来領家町	1,135	394
富来高田	257	95
富来七海	97	31
富来生神	32	11
富来牛下	33	13
<b>稗造地区</b>	<b>747</b>	<b>269</b>
広地	28	13
東小室	170	46
貝田	135	36
大西	43	13
江添	6	3

表2 平成22年国勢調査速報集計 市町地区別人口及び世帯数

市町地区別	人口	世帯数
	人	世帯
田中	43	16
和田	75	32
今田	54	22
尊保	46	17
楚和、灯	19	9
阿川	18	9
入釜	15	9
鵜野屋	53	25
地保	28	12
切留	14	7
<b>東増穂地区</b>	<b>1,233</b>	<b>410</b>
八幡	106	36
八幡座主	57	17
里本江、中泉	338	129
給分	310	80
中浜	102	36
相神	281	99
草江	39	13
<b>西増穂地区</b>	<b>820</b>	<b>283</b>
酒見	538	173
大福寺	172	69
栢木	28	14
稲敷	73	23
香能	9	4
<b>西海地区</b>	<b>954</b>	<b>358</b>
西海風戸	262	102
西海風無	463	166
西海千ノ浦	153	67
西海久喜	76	23
<b>西浦地区</b>	<b>955</b>	<b>423</b>
赤崎	273	118
小窪	35	18
鹿頭	312	140
笹波	267	114
前浜	68	33



表2 平成22年国勢調査速報集計 市町地区別人口及び世帯数

市町地区別	人口	世帯数
	人	世帯
<b>386 宝達志水町</b>	<b>14,281</b>	<b>4,559</b>
<b>旧志雄町地域</b>	<b>6,335</b>	<b>2,079</b>
<b>樋川地区</b>	<b>2,449</b>	<b>792</b>
柳瀬	811	256
出浜	295	102
敷浪	640	201
敷波	287	95
荻島	224	75
荻谷	192	63
<b>志雄地区</b>	<b>2,013</b>	<b>671</b>
荻市	518	173
子浦	1,115	379
吉野屋	285	85
聖川	95	34
<b>南邑知地区</b>	<b>1,082</b>	<b>335</b>
二口	139	44
菅原	467	137
杉野屋	476	154
<b>北志雄地区</b>	<b>412</b>	<b>151</b>
石坂	90	25
向瀬	81	31
走入	90	36
清水原	18	7
見砂	22	11
所司原	111	41
<b>南志雄地区</b>	<b>379</b>	<b>130</b>
下石	51	17
散田	213	66
新宮、当の熊	74	26
原	32	15
海老坂、針山	9	6
<b>旧押水町地域</b>	<b>7,946</b>	<b>2,480</b>
<b>相見地区</b>	<b>3,744</b>	<b>1,221</b>
宿	478	146
竹生野	40	17
南吉田	151	59
今浜	1,776	583
麦生	352	118
米出	143	49
小川	804	249
<b>宝達地区</b>	<b>1,720</b>	<b>512</b>
河原	429	127
山崎	77	29
宝達、沢川	151	58
門前	119	40
上田	458	130
上田出	178	47

表2 平成22年国勢調査速報集計 市町地区別人口及び世帯数

市町地区別	人口	世帯数
	人	世帯
三日町	39	11
中野	40	11
御館	229	59
<b>北大海地区</b>	<b>2,482</b>	<b>747</b>
北川尻	1,257	370
免田	425	139
森本	95	32
冬野	122	41
坪山	173	51
正友	44	14
紺屋町	207	57
東野	66	17
東間	93	26

表2 平成22年国勢調査速報集計 市町地区別人口及び世帯数

市町地区別	人口	世帯数
	人	世帯
<b>407 中能登町</b>	<b>18,549</b>	<b>6,132</b>
<b>旧鳥屋町地域</b>	<b>5,447</b>	<b>1,770</b>
良川	1,668	526
黒氏	660	213
一青	368	126
末坂	537	169
羽坂	289	94
今羽坂	17	7
春木	625	205
新庄	296	99
廿九日	236	73
川田	209	72
大槻	207	70
瀬戸	218	70
花見月	117	46
<b>旧鹿島町地域</b>	<b>8,422</b>	<b>2,808</b>
在江	251	81
西	47	16
坪川	176	66
久乃木	332	123
武部	510	174
二宮	879	303
徳前	915	286
芹川(原山含む)	506	160
石動山	5	3
二宮あおば台	497	152
上井田	415	129
下井田	479	170
最勝講	130	42
東馬場	452	149
尾崎	121	43
小竹	452	162
水白	207	64
久江	515	180
小田中	321	112
藤井	198	65
福田	151	48
高畠	438	145
小金森	120	36
曾祢	305	99
<b>旧鹿西町地域</b>	<b>4,680</b>	<b>1,554</b>
西馬場	599	159
能登部上	1,032	358
上後山	93	37
下後山	41	15
徳丸	258	85
能登部下	1,528	525
金丸	1,129	375

表2 平成22年国勢調査速報集計 市町地区別人口及び世帯数

市町地区別	人口	世帯数
	人	世帯
<b>461 穴水町</b>	<b>9,738</b>	<b>3,660</b>
<b>穴水地区</b>	<b>5,871</b>	<b>2,163</b>
曾福	138	49
鹿島	61	21
根木	143	47
志ヶ浦	283	73
新崎	98	34
緑ヶ丘	30	10
乙ヶ崎	173	68
鵜島	51	21
大町	1,225	536
川島	1,816	744
由比ヶ丘	141	28
由比ヶ丘住宅	127	57
天神谷	19	11
越の原	9	5
鹿路	24	6
宇留地	155	61
河内	98	45
越渡	19	6
上中	21	9
桂谷	30	12
大角間	22	7
上唐川	43	17
丸山	21	9
下唐川	107	34
挾石	22	7
小又	74	25
平野	69	18
地蔵坊	25	7
上野	146	56
此木	116	43
北七海新道	7	3
大坪	13	6
七海	178	25
北七海	93	35
麦ヶ浦	245	23
内浦	29	5
<b>住吉地区</b>	<b>1,652</b>	<b>619</b>
下出	82	35
新宮	118	49
中居本町	64	26
中居南	135	54
瑞鳳	35	12
梶	82	24
波志借	97	39
細野	22	10
藤巻	48	15
木原	43	20
樟谷	16	6
菅谷	13	6
伊久留	95	38
比良	174	72
川尻	56	18

表2 平成22年国勢調査速報集計 市町地区別人口及び世帯数

市町地区別	人口	世帯数
	人	世帯
曾山	92	39
東中谷	23	7
岩車	318	95
旭ヶ丘1班	38	11
旭ヶ丘2班	21	10
旭ヶ丘3班	80	33
<b>兜地区</b>	<b>1,113</b>	<b>435</b>
鹿波	345	128
野並	27	11
鹿上	21	7
曾良	143	62
大郷	30	11
大甲	65	28
小甲	107	43
至誠	160	60
黒崎	80	30
市の坂	35	14
山中小又	46	17
女良川	13	7
東山	41	17
<b>諸橋地区</b>	<b>1,102</b>	<b>443</b>
沖波	321	120
前波	235	97
宇加川	146	63
明千寺	154	63
花園	37	16
古君	156	64
竹太	53	20

表2 平成22年国勢調査速報集計 市町地区別人口及び世帯数

市町地区別	人口	世帯数
	人	世帯
<b>463 能登町</b>	<b>19,575</b>	<b>7,363</b>
<b>旧能都町地域</b>	<b>9,224</b>	<b>3,621</b>
<b>宇出津地区</b>	<b>4,550</b>	<b>1,766</b>
天保島	123	53
本町	72	32
浜町	64	25
天徳町	16	9
大蔵町	46	21
大竹町	29	14
酒垂町	48	24
中組	61	25
桜町	87	36
三番町	68	25
仙人町	139	67
立町	67	31
横町	67	35
上田町	102	44
四明ヶ丘(福祉施設含む)	332	62
上町	52	19
中町	114	41
大橋組	82	37
中島町	41	20
浜小路	98	39
栄町	67	29
錦町	126	49
新村本町	57	20
新村浜町	83	27
昭和町	47	21
音羽町	118	43
小棚木	268	106
大棚木	269	95
城山	137	52
城野町	98	47
川原町	52	24
下岩屋町	55	24
上岩屋町	125	65
漆原	188	70
梅の木	71	29
平体	28	12
大平	81	25
源平	57	27
崎山1丁目	118	41
崎山2丁目	129	53
崎山3丁目	298	118
崎山4丁目	261	95
宇出津新港	109	35
<b>神野地区</b>	<b>600</b>	<b>234</b>
曾又	113	38
下藤ノ瀬	84	37
上藤ノ瀬	125	47
宇加塚	112	45
鶴町	166	67

表2 平成22年国勢調査速報集計 市町地区別人口及び世帯数

市町地区別	人口	世帯数
	人	世帯
<b>三波地区</b>	<b>770</b>	<b>329</b>
辺田の浜	137	56
柳倉	72	29
間島	40	23
波並	248	106
矢波	220	88
猪平	53	27
<b>鞆川地区</b>	<b>1,122</b>	<b>447</b>
天神町	138	45
栄町	85	34
本町	126	48
神出町	96	38
浜出町	72	28
馬場出町	60	21
大工町	94	37
桜木町	130	58
七見	180	77
櫻台	42	20
小垣	68	27
谷屋	31	14
<b>瑞穂地区</b>	<b>661</b>	<b>261</b>
吉谷	42	16
神道	43	19
八ノ田	76	37
町	52	18
院内	47	24
西安寺	54	19
俎倉、豊ヶ丘	49	14
木住	50	22
三田	38	20
本木	115	41
武連	95	31
<b>宮地地区</b>	<b>259</b>	<b>105</b>
宮地	119	47
鮭尾	77	31
太田原	19	10
柏木	44	17
<b>高倉地区</b>	<b>1,262</b>	<b>479</b>
羽根	86	30
小浦	119	39
真脇	368	149
姫	680	257
羽生	9	4
<b>旧柳田村地域</b>	<b>3,805</b>	<b>1,257</b>
<b>柳田地区</b>	<b>1,599</b>	<b>545</b>
野田	277	93
金山	25	11
日詰脇	82	30
重年	85	31
百万脇	108	40

表2 平成22年国勢調査速報集計 市町地区別人口及び世帯数

市町地区別	人口	世帯数
	人	世帯
さくら団地	48	18
米山	69	22
笹川	200	66
石井	194	64
国光	123	41
ひかり団地	19	11
鴨川	176	53
十郎原	65	26
五十里	128	39
<b>小間生地区</b>	<b>499</b>	<b>181</b>
小間生	129	48
上長尾	141	55
桐畑	29	10
鈴ヶ嶺	118	34
久田	82	34
<b>上町地区</b>	<b>1,271</b>	<b>360</b>
合鹿	107	42
中ノ又	64	20
上町	433	94
わすみ団地	87	26
天坂	130	46
寺分	63	20
五郎左工門分(福祉施設含む)	176	34
中斉	137	50
神和住	74	28
<b>岩井戸地区</b>	<b>436</b>	<b>171</b>
黒川	86	36
下当目	76	27
田代	9	5
上当目	137	53
大箱	73	26
北河内	55	24
<b>旧内浦町地域</b>	<b>6,546</b>	<b>2,485</b>
<b>松波地区</b>	<b>2,357</b>	<b>889</b>
梅の木団地	28	20
枇杷坂団地	57	29
港町	89	33
第一港町	102	42
中町	33	11
浜町	93	27
白山町	90	30
御坊町	104	43
平尻町	58	22
第一元組	103	41
第二元組	60	23
鍛冶町	101	39
上出町	89	34
第一八幡町	51	21
第二八幡町	94	41
恋路	126	41
坪根	114	41



表2 平成22年国勢調査速報集計 市町地区別人口及び世帯数

市町地区別	人口	世帯数
	人	世帯
明生	8	5
空林	68	27
もちの木団地	29	13
布浦	57	21
鹿泊	88	34
比那	137	48
九ノ里	70	28
福祉施設(布浦)	107	5
雇用促進住宅	135	53
上	159	80
滝之坊	65	21
田代、駒渡	42	16
<b>秋吉地区</b>	<b>369</b>	<b>127</b>
九里川尻	123	39
秋吉	102	31
河ヶ谷	64	26
清真	80	31
<b>不動寺地区</b>	<b>534</b>	<b>199</b>
宮犬	105	44
不動寺	73	32
行延	23	12
山口	134	40
程谷、羽生	69	21
山中、満泉寺	71	25
十八束	15	8
国重	44	17
<b>白丸地区</b>	<b>745</b>	<b>254</b>
立壁	37	16
福祉施設(立壁)	51	4
四方山	35	17
向出	110	38
下出	96	32
新村	75	29
内浦長尾	125	48
新保	216	70
<b>小木地区</b>	<b>2,541</b>	<b>1,016</b>
西町第1	132	53
西町第2	100	38
東町第1	119	43
東町第3	181	111
新町	113	41
下浜第1	100	31
下浜第2	90	33
下浜第3	163	64
下浜第4	133	52
高浜第1	102	39
高浜第2	65	31
三矢第1	62	21
三矢第2	81	31
庄崎第1	179	87
庄崎第2	145	49
庄崎第3	35	18

表2 平成22年国勢調査速報集計 市町地区別人口及び世帯数

市町地区別	人口	世帯数
	人	世帯
高瀬第1・2	190	64
高瀬第3	130	50
九十九団地	18	9
上市之瀬	36	16
下市之瀬	137	50
明野	30	12
越坂	200	73

平成 22 年国勢調査速報集計  
市町地区別人口及び世帯数

平成 23 年 3 月 発行

編集・発行 石川県県民文化局県民交流課統計情報室人口労働グループ  
〒920-8580 石川県金沢市鞍月 1 丁目 1 番地  
TEL 076-225-1344  
FAX 076-225-1345  
E-mail [toukei@pref.ishikawa.lg.jp](mailto:toukei@pref.ishikawa.lg.jp)

石川県統計情報室ホームページ  
<http://toukei.pref.ishikawa.jp/>