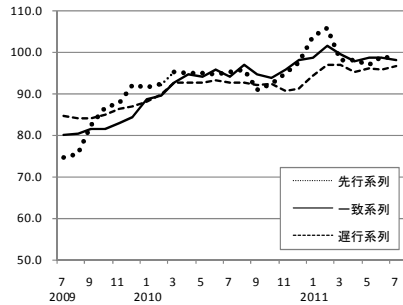


主要データ集

平成 23 年 11 月号

景気動向指数 (CI) の動き



北陸の金融経済月報要約

(日本銀行金沢支店 10 月 12 日発表)

北陸の景気は、一部に厳しさもみられるが、全体としては持ち直しの動きが続いている。個人消費は消費マインドが改善するもとで、全体としては下げ止まっている。

個人消費…全体としては下げ止まっている。
設備投資…製造業を中心に緩やかに持ち直している。
公共・住宅投資…公共投資は、減少している。住宅投資は、下げ止まっており、足もとの新設住宅着工戸数は前年を上回っている。
(新設住宅着工戸数 11/6～11/8 月前年比 +13.7%)

輸出…海外経済が新興国を中心に底堅く推移していることなどを背景に好調を維持している。

生産…全体としては生産水準が回復している。主力の電気機械は、生産水準が回復しているほか、一般機械や医薬品を中心とする化学は増加している。また、繊維も幾分持ち直している。一方、金属製品や鉄鋼・非鉄は弱含んでいる。

雇用・所得面…有効求人倍率(季調済)は、前月上昇した(11/7 月 0.88 倍→11/8 月 0.91 倍)。常用労働者数(事業所規模 5 人以上)も前年を上回って推移している(7 月前年比+0.3%)。所得は、所定内給与は前年並みにとどまっているが、所定外給与は前年を上回っており、特別給与も低水準ながら持ち直している。

今後の情勢…一部に厳しさが残るものの、海外経済の成長を背景とした輸出の増加などから、緩やかな回復経路に復していくとみられる。

市町別人口(H 23.9.1)

市町	総数(人)	対前月差(人)
金沢市	462,863	80
七尾市	57,138	-
小松市	108,140	58
輪島市	29,270	△ 43
珠洲市	15,968	△ 26
加賀市	70,983	△ 59
羽咋市	22,818	△ 25
かほく市	34,507	△ 6
白山市	110,161	△ 15
能美市	48,706	17
川北町	6,220	10
野々市町	52,827	97
津幡町	36,941	15
内灘町	27,012	16
志賀町	21,882	△ 24
宝達志水町	14,061	△ 19
中能登町	18,368	△ 27
穴水町	9,562	△ 19
能登町	19,178	△ 12

・資料…統計情報室「石川県の人口と世帯」

人口

項目	数	対前月差
総人口(H 23.9.1)	1,166,605 人	18 人
(地域別)		
能登(羽咋郡以北) ……	208,245 人	△ 195 人
加賀(かほく市以南) ……	958,360 人	213 人
世帯数 ……	444,432 世帯	+ 253 世帯
1世帯当たり人員 ……	2.62 人	△ 0.01 人
人口増減		
自然増減 ……	18 人	
社会増減 ……	- 人	
増加率順位		
1 野々市町 (0.18 % …… + 97 人)		
2 川北町 (0.16 % …… + 10 人)		
3 内灘町 (0.06 % …… + 16 人)		
減少率順位		
1 穴水町 (△ 0.20 % …… △ 19 人)		
2 珠洲市 (△ 0.16 % …… △ 26 人)		
3 中能登町 (△ 0.15 % …… △ 27 人)		

北陸 3 県企業短期経済観測調査

(日本銀行金沢支店 10 月 3 日発表)
(23/9 月調査・23/12 月までの予測) 単位=%、ポイント

業況判断D、I	23/3	23/6	23/9	23/12	
北陸	I. 良い	16	15	15	12
	D. さほど良くない	59	57	63	66
	II. 悪い	25	28	22	22
	D.I. (イーハ)	△9	△13	△7	△10
全国	D.I. (イーハ)	△9	△18	△9	△11

労働 (H23 年第 3 四半期 7 月～9 月平均)

区分	石川県	全国
就業者数	609.4 千人	5,981 万人
完全失業者数	19.5 千人	277 万人
完全失業率	3.1%	4.4%

・資料…統計情報室「石川県労働力調査」

教育

学校・生徒(学生)数 (H23 年 5 月 1 日現在)

区分	学校数	生徒(学生)数
小 学 校	232 校	65,598 人
中 学 校	102 校	33,822 人
高 等 学 校	56 校	32,249 人
大学・短大・高専	19 校	32,732 人
専修・各種学校	56 校	8,204 人

・資料…統計情報室・文部科学省「学校基本調査速報」

産業活動

事業所		
・資料…総務省「H21 経済センサス基礎調査基本集計(確報)」(7 月 1 日現在)		
事業所数	21 年	68,035 事業所
従業者数	21 年	609,917 人

農業		
・資料…H22 年世界農林業センサス確報(2 月 1 日現在) 北陸農政局「H20～21 農林水産統計年報」		
販売農家数	22 年	17,136 戸
農業就業人口	22 年	22,374 人
(販売農家)		
農業産出額	20 年	583 億円
”(全国)	20 年	84,736 億円

漁業		
・資料…H20 年漁業センサス 北陸農政局「H19～20 農林水産統計年報」		
経営体数	20 年	2,189 経営体
漁業生産額	19 年	224 億円
”(全国)	19 年	15,754 億円

工業		
・資料…統計情報室、経済産業省「H22 工業統計速報」		
事業所数	22 年	3,187 事業所
従業者数	22 年	93,560 人
製造品出荷額等	22 年	23,558 億円
”(全国)	22 年	2,854,828 億円

商業		
・資料…経済産業省「H19 商業統計表」(卸・小売計)		
事業所数	19 年	16,564 店舗
従業者数	19 年	107,999 人
年間販売額	19 年	41,576 億円
”(全国)	19 年	5,452,506 億円

所得

経済成長率 (20 年度)

区分	石川県	全国
名目	△ 3.7 %	△ 4.2 %
実質	△ 2.8 %	△ 3.7 %

総生産 (20 年度)

区分	石川県	全国
名目	46,114 億円	4,941,987 億円
実質	51,728 億円	5,414,944 億円

県民所得 (20 年度) ……	32,913 億円
県民雇用者報酬 ……	21,520 億円
財産所得 ……	838 億円
企業所得 ……	10,556 億円
1 人当たり県民所得 ……	2,818 千円
(1 人当たり国民所得 ……)	2,754 千円)

・資料…統計情報室「県民経済計算」、内閣府「平成 22 年度版国民経済計算年報」(実質値については、連鎖方式による)

家計 (1 世帯当たり)

項目	金沢市	全国
二人以上の世帯のうち		
勤労者世帯 1 か月 (22 年平均)		
実収入	586.4 千円	520.7 千円
平均消費性向	73.2 %	74.0 %

・資料…総務省「家計調査」

項目	金沢市	全国
二人以上の世帯 (22 年平均)		
貯蓄現在高	1,759 万円	1,657 万円
負債現在高	706 万円	489 万円

・資料…総務省「家計調査」

全国順位 1 位

項目	石川県	全国
生産用機械器具製造業出荷額 (1 人当たり、従業者 4 人以上)	293 千円	94 千円
世帯当たり月間消費支出	342 千円	292 千円
日展入選者数 (人口 100 万人当たり)	67.5 人	18.4 人
日本伝統工芸展入選者数 (人口 100 万人当たり)	69.2 人	5.7 人
華道をたしなむ人の割合 (行動者率)	4.0 %	2.6 %

・資料…統計情報室「石川 100 の指標」(平成 23 年版)

自然

項目	石川県	全国
総面積 (21 年)	4,186k m ²	377,947k m ²
可住地面積 (21 年)	1,383k m ²	121,416k m ²
年間の降水量総量 (20 年)	1,859 mm	1,537 mm

※国の降水量は平均値 ・資料…総務省「社会生活統計指標」

11 月の平均気温 ……	11.3°C
11 月の快晴日数 (平均雲量 1.5 未満) ……	1 日
11 月の降水日数 (1.0 mm 以上) ……	19 日

・資料…金沢地方気象台「気象年報」2010

◎景気関係指標

作成…平成23年11月1日

区分	鉱工業生産指数(季節調整済) 平成17年=100						※ 大口電力使用量		大型小売店売上高		新車販売台数		新設住宅着工戸数		消費者物価指数		平均消費性向 (勤労者世帯) (1世帯当たり)		景気動向指数(CI)			
	総合		機械		繊維		前年 (同月)比	前年 (同月)比	前年 (同月)比	前年 (同月)比	前年 (同月)比	前年 (同月)比	前年 (同月)比	前年 (同月)比	前年 (同月)比	前年 (同月)比	前年 (同月)比	前年 (同月)比	前年 (同月)比	先行	一致	遅行
	前年 (同月)比	前年 (同月)比	前年 (同月)比	前年 (同月)比	前年 (同月)比	前年 (同月)比																
全 国	20年	103.8	▲ 3.4	108.6	▲ 3.8	82.5	▲ 8.9	2,815	▲ 5.9	209,511	▲ 2.5	51,145	▲ 4.5	10,935	3.1	102.1	1.4	73.4	0.3	-	-	-
	21年	81.1	▲ 21.9	76.4	▲ 29.7	67.1	▲ 18.7	2,608	▲ 7.4	197,758	▲ 7.0	46,093	▲ 9.9	7,884	▲ 27.9	100.7	▲ 1.4	74.6	1.2	-	-	-
	22年	94.4	▲ 16.4	96.4	▲ 26.2	67.9	▲ 1.2	2,638	1.1	195,791	▲ 2.6	49,561	7.5	8,131	3.1	100.0	▲ 0.7	74.0	▲ 0.6	-	-	-
	23/6月	92.6	▲ 1.7	93.5	▲ 3.3	68.3	▲ 0.6	235	▲ 2.8	16,033	▲ 0.5	3,518	▲ 21.6	727	5.8	99.7	▲ 0.4	50.9	1.2	102.6	107.4	89.2
	23/7月	93.0	▲ 3.0	96.0	▲ 2.9	68.5	▲ 0.9	242	▲ 4.7	17,843	0.8	3,731	▲ 23.3	834	21.2	99.7	0.2	65.8	▲ 2.5	104.6	107.1	88.7
23/8月	93.6	0.4	97.6	1.8	69.7	2.4	233	▲ 5.8	15,575	▲ 2.6	3,298	▲ 22.4	820	14.0	99.9	0.2	81.0	▲ 2.3	104.3	107.6	89.6	
23/9月	89.9	▲ 4.0	91.8	▲ 3.7	67.2	▲ 1.6	235	▲ 5.7	14,725	▲ 3.6	4,622	▲ 2.1	642	▲ 10.8	99.9	0.0	86.0	▲ 1.3	…	…	…	
石 川 県	20年	105.9	▲ 7.1	114.2	▲ 5.5	90.4	▲ 6.7	2,106	▲ 6.3	177,048	▲ 4.0	55,097	▲ 5.5	8,331	▲ 5.9	102.4	2.1	68.3	0.5	-	-	-
	21年	76.2	▲ 28.0	71.2	▲ 37.7	63.5	▲ 29.8	1,933	▲ 8.2	171,063	▲ 7.7	49,164	▲ 10.8	6,237	▲ 25.1	101.4	▲ 1.0	75.9	7.6	-	-	-
	22年	104.0	▲ 36.5	121.1	▲ 70.1	69.5	▲ 9.4	1,952	1.0	166,997	▲ 2.0	52,936	7.7	6,484	4.0	100.0	▲ 1.4	73.2	▲ 2.7	-	-	-
	23/6月	106.3	▲ 0.6	125.9	1.6	75.3	6.9	179	▲ 0.5	13,126	▲ 1.9	4,048	▲ 17.4	585	▲ 2.8	99.5	▲ 0.4	56.5	1.2	98.9	98.5	95.8
	23/7月	101.4	▲ 1.3	121.7	3.3	74.4	5.8	189	▲ 3.5	14,410	▲ 1.9	4,140	▲ 20.9	759	9.4	99.2	▲ 0.2	59.5	1.4	98.4	98.1	96.7
23/8月	111.7	3.0	128.7	5.3	75.8	6.6	182	▲ 3.4	13,016	▲ 4.6	3,621	▲ 17.2	527	3.3	99.4	▲ 0.1	73.8	0.9	…	…	…	
23/9月	…	…	…	…	…	…	182	▲ 1.7	12,143	▲ 5.2	4,868	5.8	525	1.5	99.4	▲ 0.3	85.4	▲ 6.2	…	…	…	

注1) pは速報値、rは訂正值、※は年度値(国内銀行勘定、携帯電話・PHS契約数は年度末の数値)、…は不詳。注2) 前年(同月)比(差)は、「大型小売店売上高」を除き、原指数による。
 注3) 「大型小売店売上高」について、金額は店調前金額、前年(同月)比は店調済金額によるものを掲載。なお、店調済金額は非公表。
 店調済(店舗調整済)前年(同月)比とは、前年同月以降に新設または廃止された店舗分を当月分または前年同月分から除外して算出した比率である。
 注4) 平均消費性向とは、可処分所得に対する消費支出の割合である。平成18年2月より対象世帯に農林漁家世帯が含まれている。

区分	※ 有効求人倍率 (季節調整済)		就業者数 (原数値 月平均)		常用雇用指数 (事業所規模5人以上)		所定外労働時間指数 <製造業> (事業所規模5人以上)		名目賃金指数 (現金給与総額) (事業所規模5人以上)		※ 国内銀行勘定				企業倒産件数		※ 携帯電話・ PHS契約数		
	前年 (同月)比	前年 (同月)比	前年 (同月)比	前年 (同月)比	前年 (同月)比	前年 (同月)比	前年 (同月)比	前年 (同月)比	前年 (同月)比	前年 (同月)比	預金残高		貸出残高		前年 (同月)比	前年 (同月)比	前年 (同月)比	前年 (同月)比	
											前年 (同月)比	前年 (同月)比	前年 (同月)比	前年 (同月)比					
全 国	20年	0.77	▲ 0.25	6,385	▲ 27	103.7	1.5	97.2	▲ 7.3	98.9	▲ 0.3	56,963	2.7	43,754	4.3	15,646	11.0	112,050	4.4
	21年	0.45	▲ 0.32	6,004	▲ 381	103.9	0.2	65.9	▲ 32.2	95.1	▲ 3.8	58,264	2.3	42,761	▲ 2.3	15,480	▲ 1.1	116,295	3.8
	22年	0.56	▲ 0.11	6,003	▲ 1	104.2	0.3	87.2	32.3	95.7	0.6	59,934	2.9	42,515	▲ 0.6	13,321	▲ 13.9	123,287	6.0
	23/6月	0.63	0.09	6,002	3	105.1	0.8	84.9	▲ 0.7	131.5	▲ 0.7	…	…	41,940	▲ 0.6	1,165	1.4	125,240	1.6
	23/7月	0.64	0.10	5,973	▲ 20	105.4	0.7	89.9	0.7	110.8	▲ 0.2	…	…	41,992	▲ 0.2	1,081	1.4	…	…
23/8月	0.66	0.12	5,967	▲ 29	105.2	0.7	86.8	▲ 0.7	82.7	▲ 0.4	…	…	…	…	1,026	▲ 3.5	…	…	
23/9月	0.67	0.13	6,276	▲ 33	…	…	…	…	…	…	…	…	…	…	1,001	▲ 9.1	…	…	
石 川 県	20年	0.92	▲ 0.42	614	▲ 1	107.8	2.0	84.1	▲ 7.8	92.8	▲ 3.1	34,769	1.8	23,966	0.3	155	31.4	952,229	▲ 0.0
	21年	0.48	▲ 0.44	597	▲ 17	105.5	▲ 2.1	50.2	▲ 40.3	87.8	▲ 5.4	35,458	2.0	23,526	▲ 1.8	181	16.8	967,374	1.6
	22年	0.63	▲ 0.15	605	8	105.2	▲ 0.3	81.7	62.7	89.1	1.5	36,144	1.9	23,978	1.9	154	▲ 14.9	1,008,665	4.3
	23/6月	0.76	0.18	594	7	105.5	▲ 0.2	85.5	4.1	116.0	4.5	…	…	23,311	1.1	21	133.3	1,017,227	0.8
	23/7月	0.79	0.18	…	…	105.8	0.5	86.7	0.0	113.1	1.3	…	…	…	…	11	57.1	…	…
23/8月	0.82	0.23	…	…	105.6	0.0	90.2	0.7	79.2	▲ 0.4	…	…	…	…	10	▲ 33.3	…	…	
23/9月	0.86	0.26	609	16	…	…	…	…	…	…	…	…	…	…	11	▲ 56.0	…	…	

注5) 携帯電話・PHS契約数は北陸総合通信局の公表が平成17年分から四半期ごとの累計に変更となった。
 注6) 平成23年3月～8月以降の就業者数(全国)は岩手県、宮城県及び福島県を除く数値となっている。

★内容についてのご意見・お問い合わせは
 下記までご連絡ください。
 県民交流課 統計情報室
 統計分析グループ(内線3748)
 TEL:076-225-1341
 FAX:076-225-1345
 メール:toukei@pref.ishikawa.lg.jp

○資料出所

	鉱工業生産指数	大口電力使用量	大型小売店売上高	新車販売台数	新設住宅着工戸数	消費者物価指数	平均消費性向	景気動向指数(CI)
全国	経済産業省「鉱工業生産・出荷・在庫指数」	北陸電力(株)	中部経済産業局	石川県自動車販売店協会	国土交通省 「住宅着工統計」	総務省「消費者物価指数」	総務省「家計調査」	内閣府「景気動向指数」
石川県	統計情報室「石川県鉱工業指数」					統計情報室 「石川県消費者物価指		統計情報室

	有効求人倍率	就業者数	雇用指数	所定外労働時間指数	賃金指数	国内銀行勘定	企業倒産件数	携帯電話・PHS加入指数
全国	石川労働局	総務省「労働力調査」	厚生労働省「毎月勤労統計調査」		賃金指数	国内銀行勘定	企業倒産件数	携帯電話・PHS加入指数
石川県		統計情報室 「石川県労働力調査」	統計情報室「毎月勤労統計調査」					