

石川 県 鋳工業生産統計

(平成17年基準指数、生産動態統計調査)

平成 23 年



石川県県民文化局

はじめに

本県では、県内の鉱工業生産活動状況を把握するための基礎資料として、毎月、鉱工業指数を公表しております。

本書は、平成23年の鉱工業指数の動向並びに、経済産業省によって毎月実施されている生産動態統計調査(石川県調査分:機械・繊維)の本県分をとりまとめたものであります。

本書を、本県の鉱工業生産活動の実態把握や地域経済分析等の資料として、広く活用していただければ幸いに存じます。

なお、調査の実施にあたり、ご協力いただきました事業所及び関係各位に対し、厚くお礼申し上げますとともに、今後ともより一層のご協力を賜りますようお願いいたします。

平成 24 年 11 月

石川県県民文化局長 西 口 寿 一

目 次

鋁工業指数

1	鋁工業指数作成要領	1
2	鋁工業生産の動向	10
(1)	本県の動向	10
(2)	全国の動向	10
(3)	本県の主要業種生産概況	14
①	機械工業	14
②	繊維工業	14
③	特産品工業	17
(4)	特殊分類(財別)鋁工業生産の動向	18
(5)	在庫循環図から見た景気動向	19
3	鋁工業指数表	20
(1)	業種分類鋁工業指数	20
①	生産	20
②	出荷	24
③	在庫	28
(2)	特殊分類鋁工業指数	32
①	生産	32
②	出荷	34
③	在庫	36
4	生産動態統計表	
(1)	織物生産	38
(2)	染色整理	48
(3)	繊維機械	50
(4)	銑鉄鑄物	51

(利用上の注意)

- 1 統計表等に用いる符号は次のとおりである。
 - 「－」・・・該当数値なし。
 - 「▲」・・・マイナスの数値。
 - 「X」・・・秘匿した数値。(秘匿した数値とは、掲載すると個々の申告者の秘密がもれる恐れのある1又は2の事業所に関する数値。または、前後の関係から1又は2の事業所の数値が判明する数値。)
- 2 生産動態統計のうち、県独自の集計によるものは、経済産業省の公表する数値とは若干異なる場合がある。
- 3 生産動態統計表のうち、合計と内訳が一致しないものについては、1又は2の事業所が含まれ、表示できない品目があるためである。
- 4 統計表中の数値は単位未満を四捨五入してあるので、合計と内訳が一致しない場合がある。

鋳工業指数

1 鋳工業指数作成要領

- (1) 基準年次
平成17年

(2) 作成の範囲

日本標準産業分類による大分類「D鋳業」、「F製造業」を対象としたが、製造業の「家具・装備品製造業(金属製家具製造業及び事務所用・店舗用装備品製造業を除く)」、「印刷・同関連業」、「ゴム製品製造業」、「なめし革・同製品・毛皮製造業」は、生産実績の資料に乏しいことや、品目が複雑で代替し得るものがないことなどから業種分類を設けず除外し、製造業全体で代表させた。

(別表1参照)

(3) 採用品目数

指数の種類	製造工業	鋳業	計
生産	143	2	145
出荷	143	2	145
在庫	73	0	73

(別表2参照)

(4) 分類

基本的には、日本標準産業分類に基づくが、一部利用上の便宜のため組み替えを行った。組み替えは次のとおりである。

- ① 「一般機械器具製造業」「電気機械器具製造業」「輸送機械器具製造業」「精密機械器具製造業」を統合して、「機械工業」とした。
- ② 「電気機械器具製造業」「情報通信機械器具製造業」「電子部品・デバイス製造業」を統合して、「電気機械工業」とした。
- ③ 「情報通信機械器具製造業」「電子部品・デバイス製造業」を統合して、「情報通信機械器具・電子部品・デバイス工業」とした。
- ④ 「繊維工業」、「衣服、その他の繊維製品製造業」及び「化学繊維製造業」を統合して、「繊維工業」とし、「化学工業」から「化学繊維製造業」を除いた。
- ⑤ 産業分類上の「家具・装備品製造業」から「金属製家具製造業」及び「事務所用・店舗用装備品製造業」を、また「その他の製造業」から「漆器製造業」を分離し、「石油製品・石炭製品製造業」と統合して「その他の工業」とした。
- ⑥ 産業分類上の「食品製造業」に、「飲料・たばこ・飼料製造業」を追加して、「食料品工業」とした。

(別表1参照)

(5) ウェイト算出方法

ウェイトは鉱工業総合を10,000.0とする構成比で示される。

業種別ウェイトは、製造工業については工業統計調査、鉱業については本邦鉱業のすう勢調査を基礎資料として算出している。

生産指数ウェイトについては工業統計調査による産業別付加価値額を基礎にしている。出荷指数ウェイト、在庫指数ウェイトについては工業統計調査による品目別出荷額及び在庫額を基礎にしている。

品目別のウェイトについては、工業統計のほか、生産動態統計や各種業界統計などにより単価・金額等を推計し、業種別のウェイトを採用品目の金額構成比により算定した。

(別表1、2参照)

(6) 指数算出方法

個別品目の指数は、平成17年の平均の生産量、出荷量、在庫量を基準(100.0)として、比較月の生産量、出荷量、在庫量を指数化する。総合指数及び各業種指数は基準時ウェイトで個別指数を加重平均するラスパイレス方式による。

$$\text{個別指数} = \frac{\text{比較時数量}}{\text{基準時数量(平成17年の月平均数量)}} \times 100$$

$$\text{総合及び各業種指数} = \frac{(\text{個別指数} \times \text{基準時ウェイト})\text{の総和}}{\text{基準時ウェイトの総和}}$$

(7) 季節調整済指数

季節調整済指数は原指数を季節指数で除することにより、季節変動を除去した指数である。

なお、季節指数はセンサス局法X-12-ARIMAのX-11デフォルトにより算出した。

資料の出所

- | | | |
|------------------------|------------------|-------------------|
| ① 鉱工業製品一般 | ・・・・・・・・・・・・・・・・ | 経済産業省、県統計情報室 |
| ② 清酒 | ・・・・・・・・・・・・・・・・ | 中部経済産業局調査課 |
| ③ 普通合板、特殊合板 | ・・・・・・・・・・・・・・・・ | 北陸農政局統計部生産流通消費統計課 |
| ④ 製材品、乳製品 | ・・・・・・・・・・・・・・・・ | 農林水産省統計 |
| ⑤ 医薬品 | ・・・・・・・・・・・・・・・・ | 県薬事衛生課 |
| ⑥ 牛肉・豚肉 | ・・・・・・・・・・・・・・・・ | 金沢市保健所衛生指導課 |
| ⑦ 味噌、醤油、打はく、漆器、生コンクリート | ・・・・・・・・ | 関係協同組合 |

(8)特殊分類

特殊分類は、採用品目を用途別に分類したもので、各財別ウエイト及び品目数は次のとおりである。

財 別	生産指数		出荷指数		在庫指数	
	ウエイト	品目数	ウエイト	品目数	ウエイト	品目数
鉱工業総合	10,000.0	145	10,000.0	145	10,000.0	73
最終需要財	6,477.1	83	6,643.8	83	5,638.6	40
投資財	5,071.5	58	5,571.3	58	4,354.0	30
資本財	3,781.5	38	4,595.9	38	3,109.0	17
建設財	1,290.0	20	975.4	20	1,245.0	13
消費財	1,405.6	25	1,072.5	25	1,284.6	10
耐久消費財	150.9	4	97.4	4	0.0	0
非耐久消費財	1,254.7	21	975.1	21	1,284.6	10
生産財	3,522.9	62	3,356.2	62	4,361.4	33
鉱工業用生産財	3,503.5	60	3,344.9	60	4,361.4	33
その他用生産財	19.4	2	11.3	2	0.0	0

用語解説

- 最終需要財・・・ 鉱工業又は他の産業に原材料等として投入されない最終製品。ただし、建設財を含み、企業消費財を除く。
- 投資財・・・ 資本財と建設財の合計。
- 資本財・・・ 家計以外で購入される製品で、原則として想定耐用年数が1年以上で比較的購入単価の高いもの。
- 建設財・・・ 建築工事用の資材及び衛生用陶磁器等の建築物に付随する内装品及び土木工事の資材。
- 消費財・・・ 家計で購入される製品(耐久消費財と非耐久消費財の合計)。
- 耐久消費財・・・ 原則として想定耐用年数が1年以上で比較的購入価格が高いもの。
- 非耐久消費財・・・ 原則として想定耐用年数が1年未満で比較的購入価格が低いもの。
- 生産財・・・ 鉱工業及び生産工程に原材料等として投入される製品。ただし、企業消費財を含み、建設財を除く。
- 鉱工業用生産財・・・ 鉱工業の生産工程に原材料、燃料、部品、容器、消耗品、工具等として再投入される製品。
- その他用生産財・・・ 非鉱工業用の原材料、燃料、容器、消耗品及び企業消費財。

別表 1

業種別ウエイト及び品目数

業 種	生産指数		出荷指数		在庫指数	
	ウエイト	品目数	ウエイト	品目数	ウエイト	品目数
鉱工業総合	10,000.0	145	10,000.0	145	10,000.0	73
製造工業	9,997.8	143	9,999.2	143	10,000.0	73
鉄鋼業	130.4	8	120.1	8	159.7	4
非鉄金属工業	167.4	3	197.0	3	100.2	1
金属製品工業	743.6	9	597.4	9	86.5	3
機械工業	5,158.2	58	6,067.4	58	4,361.8	21
一般機械工業	2,678.0	29	2,886.3	29	2,659.7	14
電気機械工業	1,823.2	20	2,371.5	20	1,352.7	5
電気機械器具製造業	265.0	6	288.7	6	155.9	1
情報通信機械器具・電子部品・ デバイス工業	1,558.2	14	2,082.8	14	1,196.8	4
輸送機械工業	644.4	7	802.3	7	349.4	2
精密機械工業	12.6	2	7.3	2	0.0	0
窯業・土石製品工業	352.3	12	250.0	12	1,058.9	8
化学工業	617.1	6	424.3	6	172.9	4
プラスチック製品工業	261.5	7	263.2	7	627.8	7
パルプ・紙・紙加工品工業	122.3	6	109.8	6	251.9	6
繊維工業	1,164.5	15	949.5	15	1,864.1	10
木材・木製品工業	95.9	3	87.9	3	412.4	3
食料品工業	559.0	13	532.2	13	552.3	5
その他の工業	625.6	3	400.4	3	351.5	1
鉱業	2.2	2	0.8	2	0.0	0

別表 2

採用品目別ウエイト一覧表

	単 位	特 殊 分 格 類 付	生 産 指 数 付加価値額ウエイト	出 荷 指 数 出荷額ウエイト	在 庫 指 数 在庫額ウエイト
鉱工業総合			10,000.0	10,000.0	10,000.0
製造工業			9,997.8	9,999.2	10,000.0
鉄鋼業			130.4	120.1	159.7
普通鋼粗鋼	t	鉱生	0.2	0.2	-
冷間ロール成型鋼	t	建	6.3	6.8	21.2
特殊鋼熱間鋼管	t	鉱生	0.5	0.5	54.8
特殊鋼冷間鋼管	t	鉱生	7.6	7.1	39.3
鋳鉄铸件	t	鉱生	34.9	19.8	44.4
精密铸造品	kg	鉱生	38.5	35.5	-
铸鋼	t	鉱生	1.2	1.1	-
鍛工品	t	鉱生	41.2	49.1	-
非鉄金属工業			167.4	197.0	100.2
アルミニウム圧延製品	t	鉱生	137.2	143.1	-
電力用電線・ケーブル	導体t	資	12.8	42.4	100.2
銅合金铸件	kg	資	17.4	11.5	-
金属製品工業			743.6	597.4	86.5
作業工具	個	そ生	16.1	9.2	-
鉄骨	t	建	115.4	100.1	-
建築用金属製品	t	建	134.4	116.4	-
アルミニウムサッシ	t	建	78.6	68.1	50.9
金属線製品	t	建	80.8	59.3	35.5
ボルト・ナット	t	鉱生	281.5	212.4	-
金庫とびら	t	資	12.8	8.8	-
つるまきばね	kg	資	0.2	0.1	0.1
打はく	千枚	鉱生	23.8	23.0	-
機械工業			5,158.2	6,067.4	4,361.8
一般機械工業			2,678.0	2,886.3	2,659.7
ショベル	台	資	282.2	414.6	241.4
グレーダ・スクレーパ	台	資	51.3	76.4	56.2
積込機	台	資	0.8	1.3	-
不整地用運搬車	台	資	8.8	12.1	28.9
ブルドーザー(10t未満)	台	資	56.5	83.2	59.4
ブルドーザー(10t以上)	台	資	139.1	202.3	301.2
数値制御旋盤	t	資	116.6	117.1	207.3
数値制御専用機	t	資	38.0	51.9	-
数値制御工作機械	t	資	152.4	149.4	75.9
液圧プレス	t	資	17.5	23.2	238.7
機械プレス	t	資	426.0	509.7	1,045.7

	単 位	特 殊 分 格 類 付	生 産 指 数 付 加 価 値 額 ウ ェ イ ト	出 荷 指 数 出 荷 額 ウ ェ イ ト	在 庫 指 数 在 庫 額 ウ ェ イ ト
せん断機	台	資	2.8	4.1	5.5
化学繊維機械	百万円	資	39.9	24.0	-
紡績機械	百万円	資	25.1	15.1	-
織機	百万円	資	208.5	212.5	-
準備機械	百万円	資	246.9	226.7	-
木工機械	台	資	0.6	0.7	8.1
半導体製造装置用関連装置	kg	資	31.2	23.9	-
天井走行クレーン	t	資	3.0	2.8	-
巻上機	台	資	8.0	7.5	-
チェーンコンベア	t	資	86.8	80.9	-
他のコンベア	t	資	58.9	54.9	-
変速機	kg	鉍生	5.4	4.4	-
歯車	kg	鉍生	2.2	1.8	-
チェーン	kg	鉍生	255.3	208.1	-
業務用洗濯機	台	資	12.8	12.2	61.2
軸受	万个	鉍生	88.1	62.1	312.8
金型	kg	資	14.6	11.7	-
個装・内装機械	台	資	298.7	291.7	17.4
電気機械工業			1,823.2	2,371.5	1,352.7
電気機械器具製造業			265.0	288.7	155.9
配電盤	面	資	87.1	98.5	-
制御装置	面	資	35.7	40.4	-
分電盤	台	資	115.6	130.8	-
配線器具	個	建	26.0	18.6	155.9
電気アイロン	台	耐消	0.5	0.3	-
その他の民生用電気機器	台	耐消	0.1	0.1	-
情報通信機械器具・電子部品・デバイス工業			1,558.2	2,082.8	1,196.8
液晶テレビ	台	耐消	1.7	2.8	-
電子計算機及び関連装置	百万円	資	614.8	1,046.5	-
その他の電子応用装置	百万円	資	220.8	284.7	-
半導体素子	千個	鉍生	306.8	321.1	187.4
厚膜IC	千個	鉍生	14.1	34.1	32.5
蓄電器	千個	鉍生	3.3	3.1	-
セラミックコンデンサ	千個	鉍生	1.0	1.0	-
変成器	千個	鉍生	158.1	158.2	-
コネクタ	千個	鉍生	20.0	21.0	-
リジッド片面配線板	m ²	鉍生	1.0	1.0	-
リジッド両面配線板	m ²	鉍生	1.3	1.3	-
リジッド多層配線板	m ²	鉍生	42.1	42.3	-

	単 位	特 殊 分 格 類 付	生 産 指 数 付 加 価 値 額 ウ ェ イ ト	出 荷 指 数 出 荷 額 ウ ェ イ ト	在 庫 指 数 在 庫 額 ウ ェ イ ト
アクティブ型大型液晶素子	百万円	鉱生	27.4	25.2	160.6
アクティブ型中小型液晶素子	百万円	鉱生	145.8	140.5	816.3
輸送機械工業			644.4	802.3	349.4
バスボデー	台	鉱生	192.7	315.6	-
トラックボデー	台	鉱生	1.7	2.8	-
特装ボデー	台	鉱生	95.2	156.0	-
自動車用シート	個	鉱生	3.4	2.6	-
オートバイ用スポーク	千組	鉱生	16.4	12.5	-
ショベルトラック	t	資	334.9	0.1	348.4
自転車用リム	組	鉱生	0.1	312.7	1.0
精密機械工業			12.6	7.3	-
精密測定機器	台	資	9.3	5.2	-
医療材料	千円	そ生	3.3	2.1	-
窯業・土石製品工業			352.3	250.0	1,058.9
生コンクリート	m ³	建	158.5	127.5	-
護岸用コンクリートブロック	t	建	10.6	4.8	36.2
道路用コンクリート製品	t	建	9.8	5.1	27.4
プレストレストコンクリート製品	t	建	7.8	4.1	-
粘土瓦	千枚	建	13.8	7.8	-
陶磁器・台所用品	kg	非耐消	70.7	36.2	750.8
陶磁器・玩具置物	kg	非耐消	2.3	1.1	2.8
タイル	m ²	建	10.9	6.6	52.3
耐火レンガ	kg	鉱生	38.2	36.3	168.8
不定型耐火物	kg	鉱生	0.7	0.5	2.6
けいそう土・同製品	kg	建	20.1	11.6	-
ほうろう鉄器	kg	鉱生	8.9	8.4	18.0
化学工業			617.1	424.3	172.9
プラスチック樹脂	t	鉱生	14.2	28.6	159.2
漂白剤	t	非耐消	0.1	0.1	0.3
界面活性剤	t	鉱生	2.0	2.1	9.4
柔軟仕上剤	t	非耐消	0.5	0.6	4.0
医薬品	千円	非耐消	600.1	392.7	-
化学石こう	t	鉱生	0.2	0.2	-
プラスチック製品工業			261.5	263.2	627.8
ホース	t	非耐消	2.1	1.4	9.9
合成皮革	t	鉱生	49.4	53.3	199.6
機械器具部品	t	鉱生	59.6	52.9	89.0
強化製品(型物)	t	建	9.0	10.3	26.5
浄化槽	個	建	35.1	34.2	75.2
中空成形用器	t	鉱生	15.0	29.4	11.6

	単 位	特 殊 分 類 付 格	生 産 指 数 付 加 価 値 額 ウ ェ イ ト	出 荷 指 数 出 荷 額 ウ ェ イ ト	在 庫 指 数 在 庫 額 ウ ェ イ ト
他のプラスチック製品	t	鉱生	91.3	81.7	216.0
パルプ・紙・紙加工品工業			122.3	109.8	251.9
薄葉紙	t	鉱生	22.8	12.6	53.0
家庭用薄葉紙	t	非耐消	4.0	4.0	3.6
雑種紙	t	鉱生	5.1	4.9	37.4
板紙	t	鉱生	48.1	50.7	148.8
段ボールシート	千m ²	鉱生	15.8	7.5	3.6
段ボール箱	t	鉱生	26.5	30.1	5.5
繊維工業			1,164.5	949.5	1,864.1
合繊糸	t	鉱生	19.0	16.0	-
絹織物	m ²	鉱生	36.3	33.6	66.6
人絹織物	m ²	鉱生	50.3	43.8	25.0
合成繊維織物	m ²	鉱生	474.3	438.8	264.6
ニット生地	kg	鉱生	39.5	24.4	0.7
織物染色整理	千m ²	鉱生	289.8	167.8	335.9
ニット生地染色整理	千m ²	鉱生	37.1	26.1	81.6
漁網	kg	資	10.7	16.0	313.5
レース生地	m ²	鉱生	22.4	18.3	183.3
組ひも	kg	鉱生	10.5	9.0	-
細幅織物	kg	鉱生	10.6	5.5	352.8
不織布	kg	資	2.3	12.2	-
織物外衣	点	非耐消	7.2	5.7	-
ニット外衣	デカ	非耐消	14.8	8.1	-
化学繊維	t	鉱生	139.7	124.2	240.1
木材・木製品工業			95.9	87.9	412.4
製材用素材	千m ³	建	27.1	26.1	71.7
普通合板	m ²	建	57.6	52.2	267.5
特殊合板	m ²	建	11.2	9.6	73.2
食料品工業			559.0	532.2	552.3
牛肉	t	非耐消	24.0	24.8	-
豚肉	t	非耐消	14.3	14.6	-
肉製品	t	非耐消	15.9	16.7	25.4
乳製品	t	非耐消	44.7	95.0	-
水産練製品	t	非耐消	60.6	48.0	-
味噌	t	非耐消	9.8	6.1	152.9
醤油	kl	非耐消	13.6	7.9	-
製粉	t	鉱生	6.1	7.0	39.1
食パン	t	非耐消	4.2	2.5	-
菓子類	千円	非耐消	134.9	87.2	-
ビール	kl	非耐消	87.1	103.7	237.5

	単 位	特 殊 分 類 格 付	生 産 指 数 付 加 価 値 額 ウ ェ イ ト	出 荷 指 数 出 荷 額 ウ ェ イ ト	在 庫 指 数 在 庫 額 ウ ェ イ ト
発泡酒・その他の醸造酒	kl	非耐消	51.0	51.6	97.4
清酒	kl	非耐消	92.8	67.1	-
その他の工業			625.6	400.4	351.5
金属製家具	m ²	建	462.0	291.3	351.5
舗装材	t	建	15.0	14.9	-
漆器	万円	耐消	148.6	94.2	-
鉱業			2.2	0.8	-
ろう石	t	鉱生	0.3	0.1	-
けい砂	t	鉱生	1.9	0.7	-

(注) 特殊分類名称

資・・・・・・・・資本財
建・・・・・・・・建設財

耐消・・・・・・・・耐久消費財
非耐消・・・・・・・・非耐久消費財

鉱生・・・・・・・・鉱工業生産財
そ生・・・・・・・・その他用生産財

2 鋳工業生産の動向

(1) 本県の動向

平成23年の本県鋳工業生産指数（平成17年＝100）は、107.6となり、前年比3.5%と2年連続の上昇となった。

生産指数の年間推移を四半期別の前期比（季節調整済指数）で見ると、Ⅰ期は5.2%上昇、Ⅱ期は▲6.4%低下、Ⅲ期は2.7%上昇、Ⅳ期は▲0.8%低下した。（表1参照）

業種別に生産指数の前年比をみると、情報通信機械器具・電子部品・デバイス工業（▲10.0%）、化学工業（▲1.9%）、プラスチック製品工業（▲2.2%）、パルプ・紙・紙加工品工業（▲4.1%）、食料品工業（▲16.6%）、その他の工業（▲2.8%）、鋳業（▲20.5%）の7業種は低下した。

鉄鋼業(10.8%)、金属製品工業(3.9%)、一般機械工業(27.8%)、電気機械器具製造業(2.0%)、輸送機械工業(16.7%)、精密機械工業(50.1%)、窯業・土石製品工業(9.7%)、繊維工業(7.5%)、木材・木製品工業(20.8%)の9業種は上昇した。

非鉄金属工業(0.0%)は横ばいだった。（表2参照）

寄与度で見ると、情報通信機械器具・電子部品・デバイス工業、食料品工業、化学工業などが低下したものの、一方で、一般機械工業、輸送機械工業、繊維工業などが上昇に寄与している。（図4参照）

(2) 全国の動向

平成23年の全国鋳工業生産指数（平成17年＝100）は、92.2となり、前年比▲2.3%と2年ぶりの低下となった。

生産指数の年間推移を四半期別の前期比（季節調整済指数）で見ると、Ⅰ期▲1.5%、Ⅱ期▲4.2%、Ⅲ期5.4%、Ⅳ期0.4%と前半は低下し後半は上昇に転じた。（表1参照）

表1 年次別、四半期別鉱工業指数及び前年(期)比

(平成17年=100)

区 分	項 目 年(期)	生 産		出 荷		在 庫	
		指数	前年(期)比(%)	指数	前年(期)比(%)	指数	前年(期)比(%)
石 川 県	19年	114.0	5.6	112.7	4.6	124.1	17.6
	20年	105.9	▲ 7.1	106.7	▲ 5.3	132.6	6.8
	21年	76.2	▲ 28.0	75.2	▲ 29.5	129.7	▲ 2.2
	22年	104.0	36.5	104.2	38.6	112.8	▲ 13.0
	23年	107.6	3.5	107.6	3.3	98.4	▲ 12.8
	23年Ⅰ期	111.8	5.2	112.4	5.9	105.2	▲ 7.4
	Ⅱ期	104.7	▲ 6.4	105.4	▲ 6.2	97.0	▲ 7.8
	Ⅲ期	107.5	2.7	106.8	1.3	95.1	▲ 2.0
	Ⅳ期	106.6	▲ 0.8	105.9	▲ 0.8	95.9	0.8
全 国	19年	107.4	2.8	107.8	3.1	104.0	1.3
	20年	103.8	▲ 3.4	104.3	▲ 3.2	109.0	4.8
	21年	81.1	▲ 21.9	82.1	▲ 21.3	93.1	▲ 14.6
	22年	94.4	16.4	95.8	16.7	96.6	3.8
	23年	92.2	▲ 2.3	92.4	▲ 3.5	100.3	3.8
	23年Ⅰ期	92.8	▲ 1.5	93.2	▲ 2.3	98.1	1.4
	Ⅱ期	88.9	▲ 4.2	88.1	▲ 5.5	101.1	3.1
	Ⅲ期	93.7	5.4	94.3	7.0	102.9	1.8
	Ⅳ期	94.1	0.4	94.6	0.3	101.5	▲ 1.4

(注) 年指数は原指数、期指数は季節調整済指数である。

図1 四半期別鉱工業指数の推移(生産)

(平成17年=100)

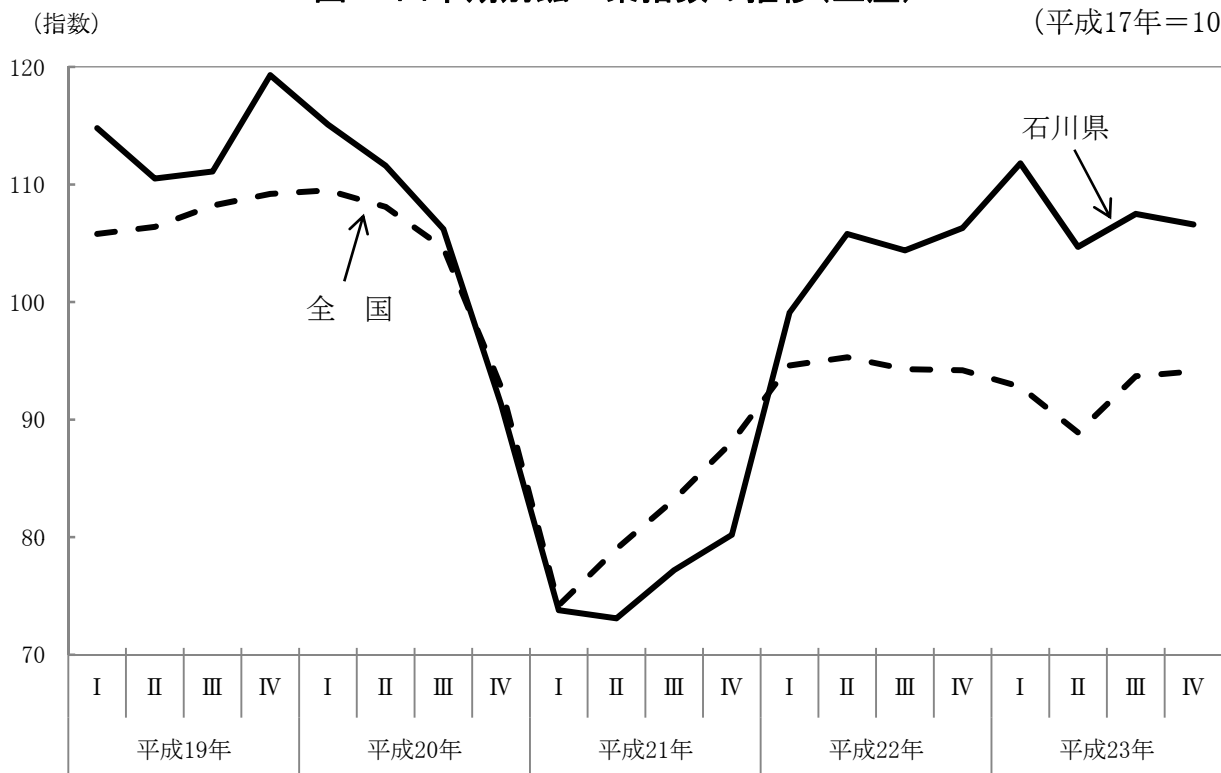


図2 四半期別鉱工業指数の推移(出荷)

(指数) (平成17年=100)

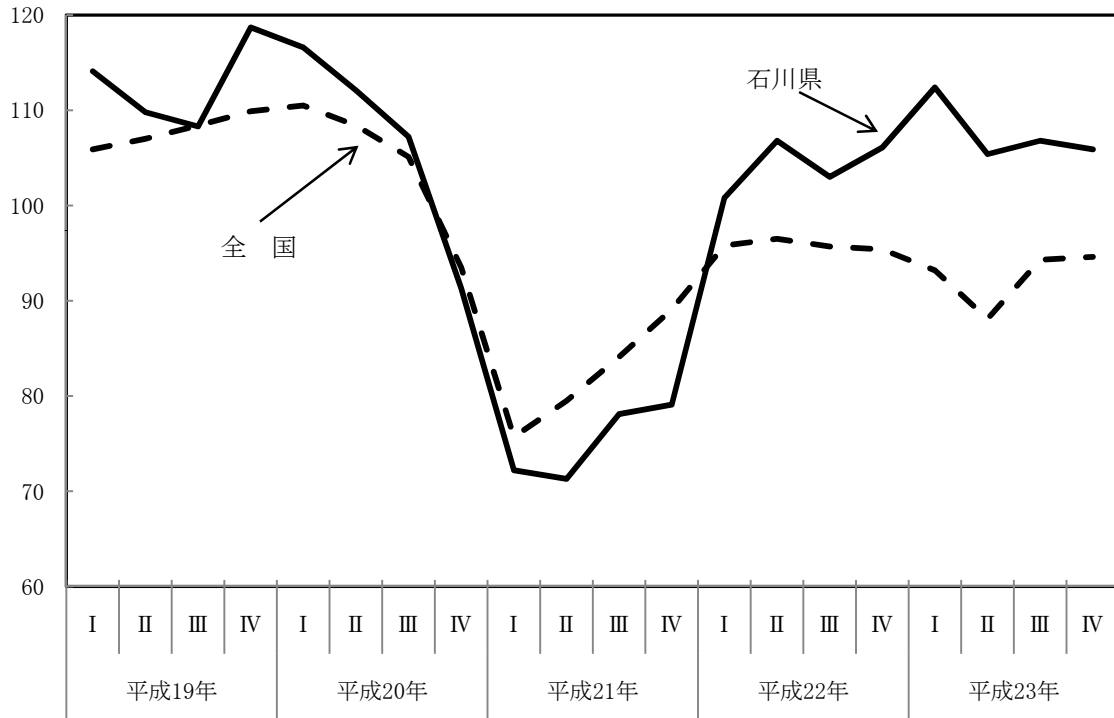


図3 四半期別鉱工業指数の推移(在庫)

(指数) (平成17年=100)

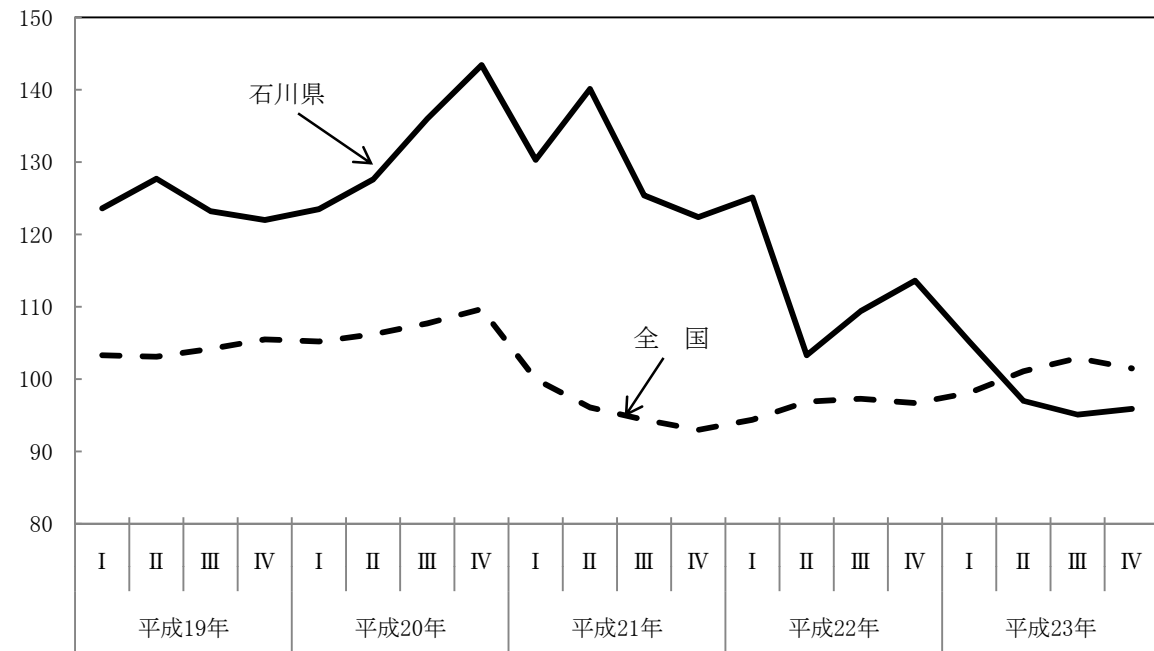
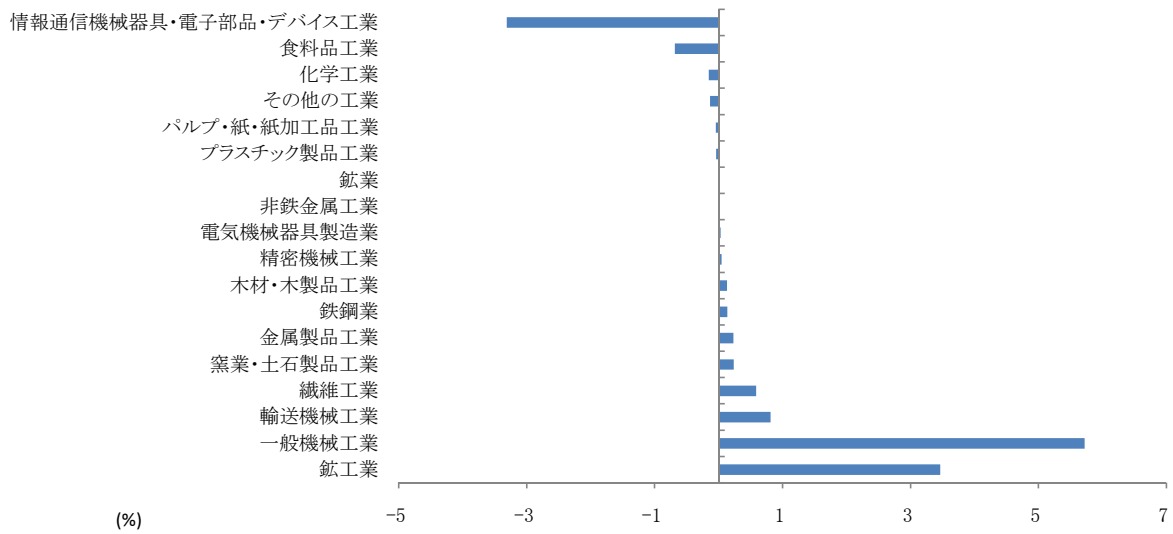


図4 鉱工業生産の前年比に対する業種別寄与度



(注)寄与度とは、総合の増減分に対してその内訳である業種の増減分がどれだけであったかを示したもの

表2 業種別、年次別、四半期別生産指数及び前年(期)比

業種	項目 年(期)	生産指数											
		平成 22年	IV期	平成 23年	前年比	I期	前期比	II期	前期比	III期	前期比	IV期	前期比
鉱工業総合		104.0	106.3	107.6	3.5	111.8	5.2	104.7	▲ 6.4	107.5	2.7	106.6	▲ 0.8
製造工業		104.0	106.3	107.6	3.5	111.8	5.2	104.8	▲ 6.3	107.5	2.6	106.7	▲ 0.7
鉄鋼業		100.4	104.9	111.2	10.8	114.0	8.7	112.9	▲ 1.0	110.9	▲ 1.8	106.2	▲ 4.2
非鉄金属工業		93.4	95.3	93.4	0.0	101.2	6.2	91.0	▲ 10.1	93.0	2.2	88.9	▲ 4.4
金属製品工業		82.5	83.5	85.7	3.9	87.3	4.6	77.9	▲ 10.8	85.2	9.4	92.6	8.7
機械工業		121.1	124.7	127.7	5.5	131.4	5.4	124.0	▲ 5.6	127.4	2.7	127.9	0.4
一般機械工業		79.9	88.0	102.1	27.8	103.9	18.1	106.8	2.8	97.6	▲ 8.6	100.1	2.6
電気機械工業		196.9	195.8	178.2	▲ 9.5	195.3	▲ 0.3	158.1	▲ 19.0	185.1	17.1	173.1	▲ 6.5
電気機械器具製造業		55.2	52.3	56.3	2.0	62.1	18.7	58.1	▲ 6.4	51.2	▲ 11.9	54.3	6.1
情報通信機械器具・電子部品・デバイス工業		221.0	221.5	198.9	▲ 10.0	217.6	▲ 1.8	176.4	▲ 18.9	206.9	17.3	193.3	▲ 6.6
輸送機械工業		78.5	71.6	91.6	16.7	92.4	29.1	89.6	▲ 3.0	86.5	▲ 3.5	97.9	13.2
精密機械工業		69.8	84.3	104.8	50.1	102.5	21.6	106.0	3.4	107.2	1.1	102.0	▲ 4.9
窯業・土石製品工業		71.5	71.3	78.4	9.7	75.0	5.2	81.2	8.3	80.4	▲ 1.0	76.7	▲ 4.6
化学工業		139.9	141.3	137.3	▲ 1.9	157.8	11.7	146.0	▲ 7.5	135.1	▲ 7.5	111.2	▲ 17.7
プラスチック製品工業		77.7	75.5	76.0	▲ 2.2	83.9	11.1	80.9	▲ 3.6	71.3	▲ 11.9	69.1	▲ 3.1
パルプ・紙・紙加工品工業		90.7	87.9	87.0	▲ 4.1	90.3	2.7	87.3	▲ 3.3	85.9	▲ 1.6	85.0	▲ 1.0
繊維工業		69.5	71.2	74.7	7.5	73.5	3.2	75.2	2.3	75.3	0.1	74.7	▲ 0.8
木材・木製品工業		67.8	67.7	81.9	20.8	72.3	6.8	83.3	15.2	85.2	2.3	86.3	1.3
食料品工業		77.1	64.8	64.3	▲ 16.6	64.6	▲ 0.3	60.7	▲ 6.0	63.5	4.6	68.2	7.4
その他の工業		82.4	84.2	80.1	▲ 2.8	80.4	▲ 4.5	80.8	0.5	80.3	▲ 0.6	80.6	0.4
鉱業		78.4	69.2	62.3	▲ 20.5	54.9	▲ 20.7	72.4	31.9	62.1	▲ 14.2	53.3	▲ 14.2

(注) 年指数は原指数、期指数は季節調整済指数である。

(3) 本県の主要業種生産概況

① 機械工業

平成23年の機械工業の生産指数は127.7で、前年比5.5%の上昇となった。

業種別にみると、情報通信機械器具・電子部品・デバイス198.9（前年比▲10.0%）が低下したものの、一般機械102.1（同27.8%）、電気機械器具56.3（同2.0%）、輸送機械91.6（同16.7%）、精密機械104.8（同50.1%）はいずれも上昇した。（表3参照）

表3 機械工業生産指数及び前年比

（平成17年=100）

業種 年次 項目	平成19年		平成20年		平成21年		平成22年		平成23年	
	指数	前年比(%)	指数	前年比(%)	指数	前年比(%)	指数	前年比(%)	指数	前年比(%)
機械工業総合	120.9	8.4	114.2	▲ 5.5	71.2	▲ 37.7	121.1	70.1	127.7	5.5
一般機械工業	123.3	8.2	112.0	▲ 9.2	54.6	▲ 51.3	79.9	46.3	102.1	27.8
電気機械工業	119.6	12.4	113.7	▲ 4.9	102.8	▲ 9.6	196.9	91.5	178.2	▲9.5
電気機械器具製造業	86.4	▲ 9.2	79.5	▲ 8.0	64.3	▲ 19.1	55.2	▲ 14.2	56.3	2.0
情報通信機械器具・電子部品・デバイス工業	125.2	15.6	119.6	▲ 4.5	109.3	▲ 8.6	221.0	102.2	198.9	▲10.0
輸送機械工業	115.3	▲ 0.4	124.9	8.3	50.7	▲ 59.4	78.5	54.8	91.6	16.7
精密機械工業	95.5	1.8	81.9	▲ 14.2	57.4	▲ 29.9	69.8	21.6	104.8	50.1

② 繊維工業

平成23年の繊維工業の生産指数は74.7で、前年比7.5%の上昇となった。

部門別でみると、織物総合77.4（前年比16.4%）、染色整理75.5（同0.8%）はいずれも上昇した。

織物の主要品目について前年比をみると、絹織物、合成繊維織物はいずれも上昇した。（表4参照）

表4 繊維工業主要品目生産指数及び前年比

（平成17年=100）

業種 年次 項目	平成19年		平成20年		平成21年		平成22年		平成23年	
	指数	前年比(%)	指数	前年比(%)	指数	前年比(%)	指数	前年比(%)	指数	前年比(%)
繊維工業	96.9	▲ 0.4	90.4	▲ 6.7	63.5	▲ 29.8	69.5	9.4	74.7	7.5
織物総合	93.8	2.0	87.1	▲ 7.1	55.9	▲ 35.8	66.5	19.0	77.4	16.4
絹織物	70.2	▲ 20.1	62.4	▲ 11.1	54.6	▲ 12.5	40.0	▲ 26.7	40.6	1.5
合成繊維織物	95.6	3.6	89.0	▲ 6.9	59.6	▲ 33.0	71.3	19.6	82.0	15.0
染色整理	100.7	▲ 1.5	96.7	▲ 4.0	75.0	▲ 22.4	74.9	▲ 0.1	75.5	0.8
織物染色整理	100.7	▲ 1.1	96.9	▲ 3.8	75.3	▲ 22.3	74.2	▲ 1.5	68.5	▲ 7.7
ニット生地染色整理	100.5	▲ 4.4	95.7	▲ 4.8	73.2	▲ 23.5	81.0	10.7	129.6	60.0

図5 四半期別総合・機械工業・繊維工業指数の推移(生産)

(指数)

(平成17年=100)

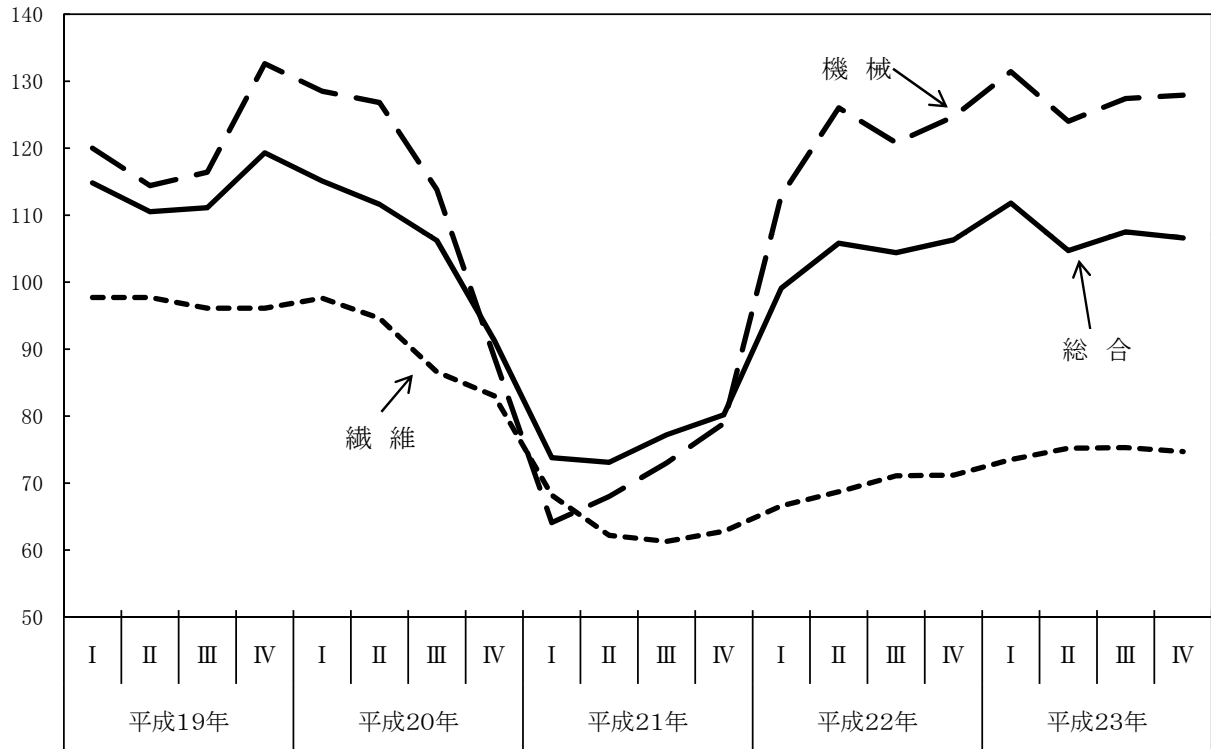


図6 四半期別総合・機械工業・繊維工業指数の推移(出荷)

(指数)

(平成17年=100)

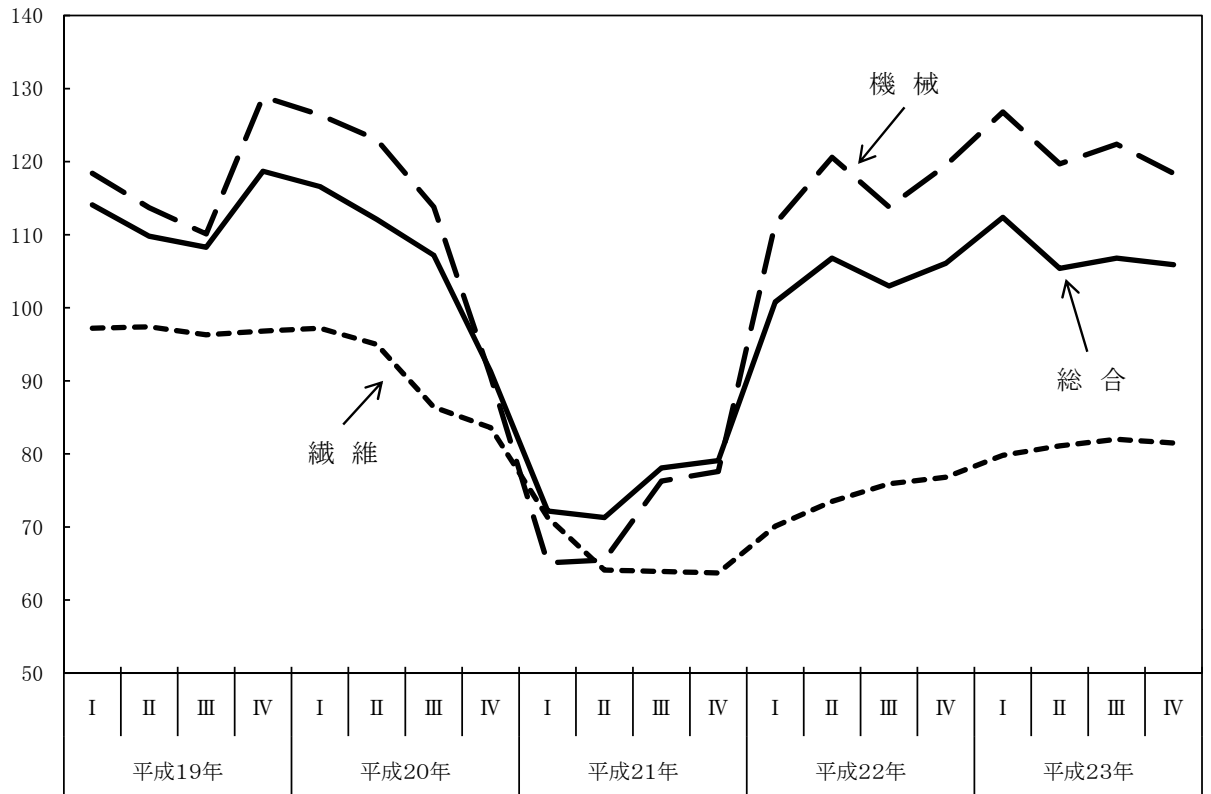


図7 四半期別総合・機械工業・繊維工業指数の推移(在庫)

(平成17年=100)

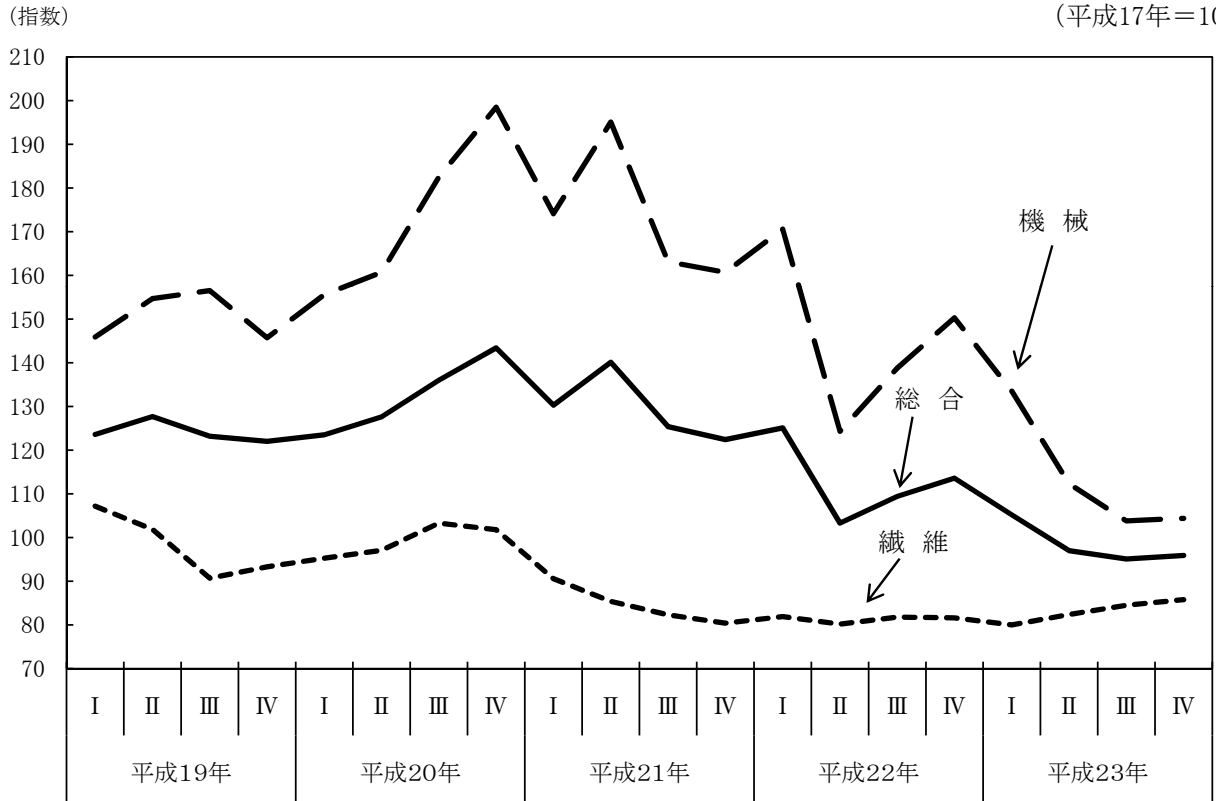
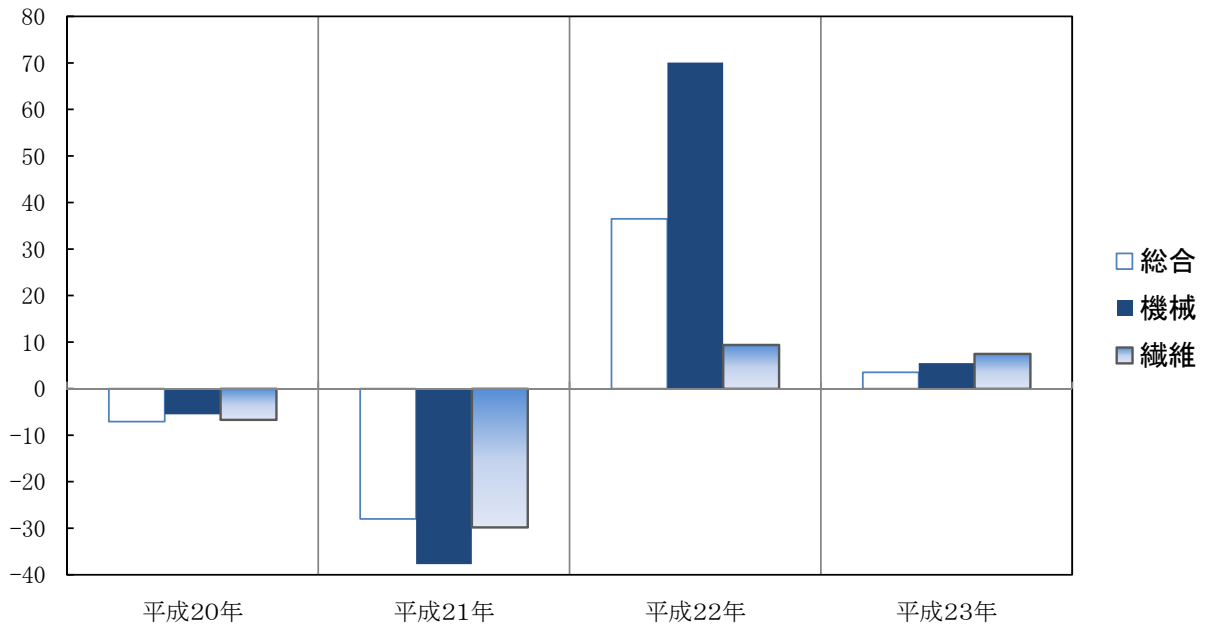


図8 総合・機械工業・繊維工業生産指数前年比の推移



③ 特産品工業

平成23年の主な特産品の生産指数をみると、けいそう土168.9（前年比27.0%）、打はく66.1（同0.3%）は上昇したものの、陶磁器61.0（同▲0.7%）、漆器74.7（同▲6.0%）は低下した。（表5、図9参照）

表5 特産品工業生産指数及び前年比

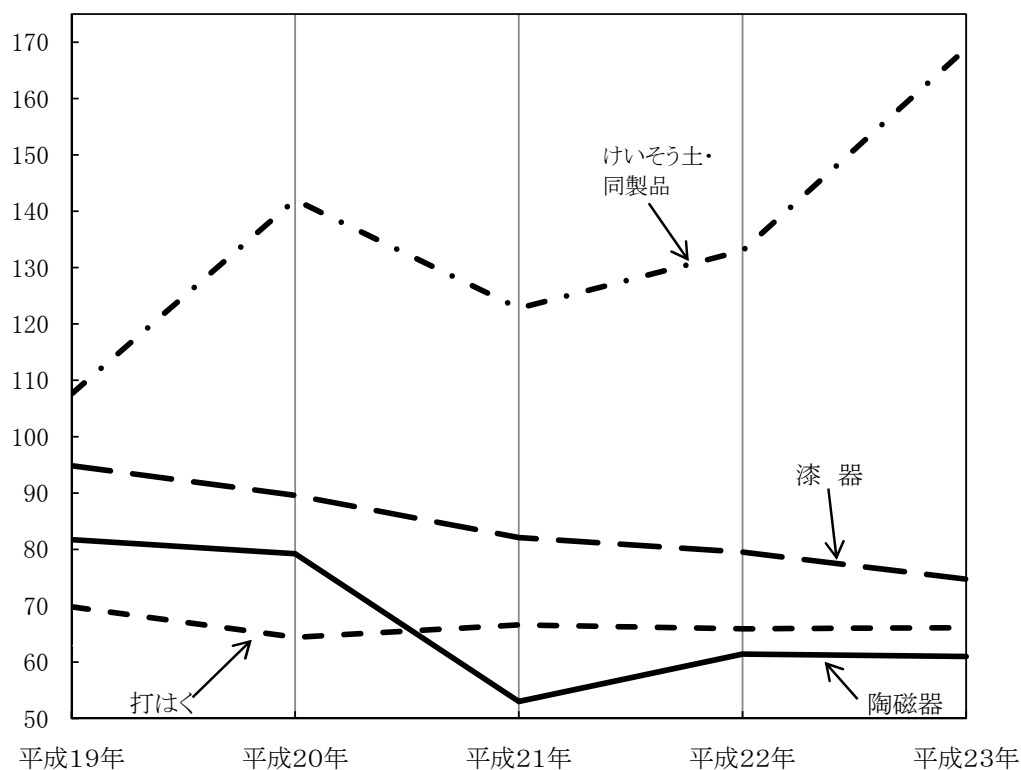
（平成17年=100）

業種	年次 項目	平成19年		平成20年		平成21年		平成22年		平成23年	
		指数	前年比(%)	指数	前年比(%)	指数	前年比(%)	指数	前年比(%)	指数	前年比(%)
陶磁器		81.7	▲ 7.4	79.2	▲ 3.1	53.0	▲ 33.1	61.4	15.8	61.0	▲ 0.7
漆器		94.8	▲ 3.4	89.6	▲ 5.5	82.1	▲ 8.4	79.5	▲ 3.2	74.7	▲ 6.0
けいそう土・同製品		107.6	▲ 1.2	142.0	32.0	122.8	▲ 13.5	133.0	8.3	168.9	27.0
打はく		69.8	▲ 24.0	64.4	▲ 7.7	66.6	3.4	65.9	▲ 1.1	66.1	0.3

図9 特産品工業生産指数の推移

（指数）

（平成17年=100）



(4)特殊分類（財別）鉱工業生産の動向

① 最終需要財

投資財の平成23年生産指数は92.0で、前年比16.5%の上昇となった。
 投資財のうち、資本財は95.4（前年比20.5%）、建設財は82.3（同4.7%）となった。
 また、消費財の生産指数は97.0で前年比▲6.6%の低下となった。（表6参照）

② 生産財

平成23年の生産指数は134.3で、前年比▲4.0%の低下となった。
 生産財のウエイトの大部分を占める鉱工業用生産財は134.3で、前年比▲4.1%の低下となった。（表6参照）

表6 特殊分類鉱工業生産指数及び前年比

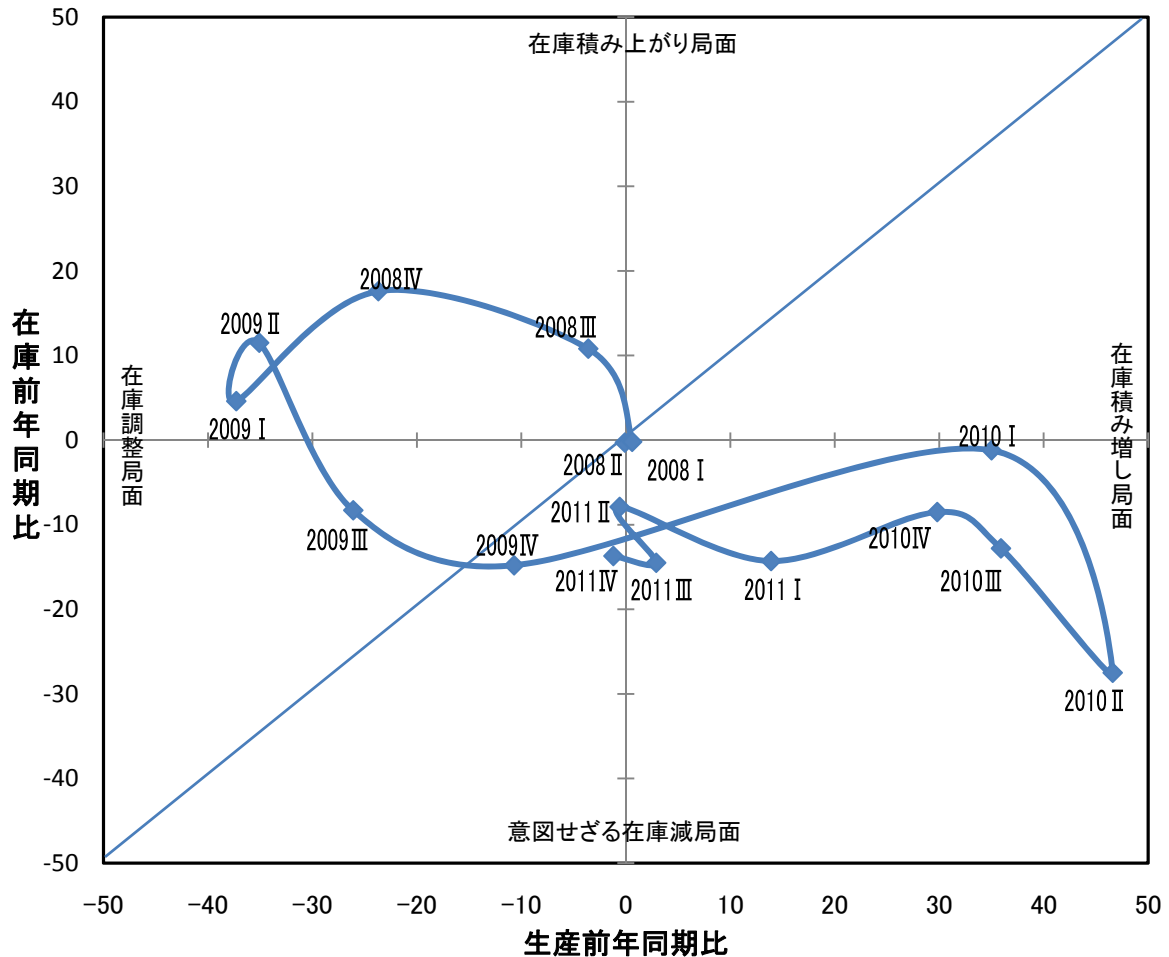
(平成17年=100)

業種	年次 項目	平成19年		平成20年		平成21年		平成22年		平成23年	
		指数	前年比(%)	指数	前年比(%)	指数	前年比(%)	指数	前年比(%)	指数	前年比(%)
鉱工業総合		114.0	5.6	105.9	▲ 7.1	76.2	▲ 28.0	104.0	36.5	107.6	3.5
最終需要財		118.8	6.5	106.2	▲ 10.6	72.7	▲ 31.5	84.4	16.1	93.1	10.3
投資財		117.2	6.1	106.5	▲ 9.1	64.3	▲ 39.6	79.0	22.9	92.0	16.5
資本財		122.8	7.8	111.0	▲ 9.6	59.5	▲ 46.4	79.2	33.1	95.4	20.5
建設財		100.6	0.3	93.2	▲ 7.4	78.5	▲ 15.8	78.6	0.1	82.3	4.7
消費財		124.6	7.9	105.3	▲ 15.5	103.1	▲ 2.1	103.9	0.8	97.0	▲6.6
耐久消費財		96.5	▲ 2.2	90.3	▲ 6.4	81.8	▲ 9.4	79.1	▲ 3.3	73.9	▲6.6
非耐久消費財		128.0	8.9	107.1	▲ 16.3	105.7	▲ 1.3	106.9	1.1	99.8	▲6.6
生産財		105.2	3.7	105.3	0.1	82.5	▲ 21.7	139.9	69.6	134.3	▲4.0
鉱工業用生産財		105.3	3.8	105.4	0.1	82.6	▲ 21.6	140.1	69.6	134.3	▲4.1
その他用生産財		X	X	X	X	X	X	X	X	X	X

(5) 在庫循環図から見た景気動向

平成23年（2011年）の生産と在庫の関係を示す在庫循環図を見ると、生産は前年を下回り、在庫は前年からほぼ横ばいだった。前年の「在庫積み増し局面」から「意図せざる在庫減局面」に入った。（図10参照）

図10 在庫循環図



在庫局面の意味

在庫調整局面

在庫過剰のため、減産し在庫を減らす。

意図せざる在庫減局面

需要が回復し始めると、最初は生産が追いつかず在庫が減少する。

在庫積み増し局面

需要が供給より多くなると、生産を拡大し、在庫を積み増して需要に対応する。

在庫積み上がり局面

供給が需要より多くなると、在庫過剰になり在庫の積み上がりが起きる。

3 鋁工業指数表

(1) 業種分類

① 生産(原指数)

年次及び月次	鋁工業 総合	製造工業								
		鉄鋼業	非鉄金属 工業	金属製品 工業	機械工業	一般機械	電気機械	電気機械 器具	情報通信 ・電子部品	
ウ エ イ ト	10000.0	9997.8	130.4	167.4	743.6	5158.2	2678.0	1823.2	265.0	1558.2
平成19年 平均	114.0	114.0	124.4	84.0	102.8	120.9	123.3	119.6	86.4	125.2
20	105.9	105.9	135.5	78.2	96.7	114.2	112.0	113.7	79.5	119.6
21	76.2	76.2	94.5	79.5	72.7	71.2	54.6	102.8	64.3	109.3
22	104.0	104.0	100.4	93.4	82.5	121.1	79.9	196.9	55.2	221.0
23	107.6	107.6	111.2	93.4	85.7	127.7	102.1	178.2	56.3	198.9
平成19年 1 月	104.4	104.5	110.9	86.3	99.2	110.6	117.1	101.4	82.3	104.6
2	113.2	113.2	114.6	89.7	110.2	120.1	129.5	106.2	84.1	109.9
3	127.8	127.8	125.6	88.2	112.0	139.0	136.9	141.1	85.1	150.6
4	105.7	105.7	132.5	85.3	108.0	103.8	103.3	106.8	81.3	111.1
5	100.2	100.2	114.5	87.4	104.6	97.3	103.5	89.2	76.8	91.3
6	116.3	116.3	130.3	89.5	108.1	122.9	124.3	124.1	88.6	130.1
7	115.9	115.9	124.3	86.7	106.7	118.2	120.0	116.4	88.8	121.1
8	103.7	103.7	116.7	66.7	91.8	111.8	111.8	112.8	89.8	116.6
9	113.9	113.9	120.6	76.8	91.4	124.9	127.8	128.1	77.5	136.7
10	122.1	122.1	130.8	83.7	110.0	130.6	130.1	139.5	103.5	145.6
11	125.0	125.0	132.9	85.4	98.9	138.5	143.0	136.9	92.8	144.4
12	119.8	119.8	139.4	82.7	93.1	133.4	131.9	133.0	86.7	140.9
平成20年 1 月	107.6	107.6	122.9	70.0	96.1	122.6	123.9	114.0	82.8	119.3
2	110.7	110.7	132.3	72.2	91.1	125.8	135.3	106.2	80.1	110.7
3	126.8	126.8	142.8	75.3	96.5	144.4	155.2	127.9	79.0	136.2
4	111.8	111.8	150.4	79.7	102.7	119.7	129.1	108.1	85.4	112.0
5	99.2	99.2	132.9	73.2	91.5	106.7	107.6	101.9	64.8	108.3
6	112.9	112.9	146.4	80.9	94.1	130.3	132.5	130.3	75.7	139.6
7	111.1	111.1	152.0	84.1	105.8	117.5	99.8	139.2	85.5	148.4
8	99.7	99.7	125.8	75.9	94.0	111.0	99.9	129.1	68.5	139.4
9	110.8	110.8	145.4	83.5	96.2	124.9	114.7	133.6	83.0	142.2
10	104.3	104.3	148.3	87.6	111.8	101.1	89.0	109.6	91.0	112.7
11	90.8	90.8	121.3	85.8	101.0	89.2	92.9	75.1	82.2	73.8
12	84.8	84.8	105.4	70.4	79.8	76.6	63.9	89.9	75.8	92.4
平成21年 1 月	69.2	69.2	94.5	73.4	73.1	58.9	53.1	69.1	73.8	68.3
2	67.8	67.8	110.4	62.2	59.0	58.8	48.3	77.1	67.1	78.8
3	79.3	79.3	140.6	60.7	62.8	72.3	65.1	93.3	56.9	99.5
4	67.4	67.4	82.4	78.9	73.0	54.6	40.1	81.2	67.6	83.5
5	64.8	64.8	78.6	75.3	65.1	61.8	44.2	95.0	54.1	101.9
6	78.1	78.1	83.7	83.1	75.6	73.6	45.2	126.9	59.8	138.3
7	81.0	81.0	85.9	91.1	80.5	73.9	49.2	118.7	66.1	127.7
8	73.2	73.2	84.7	78.9	76.2	74.1	59.3	107.1	58.7	115.3
9	83.4	83.4	96.0	85.3	83.0	81.4	63.2	115.5	69.6	123.3
10	80.0	79.9	85.2	94.0	84.3	74.4	50.2	112.3	67.1	120.0
11	84.1	84.0	99.9	85.3	73.1	83.3	62.5	121.9	63.0	131.9
12	85.7	85.7	92.1	85.6	66.4	86.7	74.8	115.4	67.4	123.6
平成22年 1 月	87.8	87.8	86.7	85.1	64.5	105.4	63.3	182.6	57.8	203.8
2	90.9	90.9	92.6	86.3	72.1	99.7	59.2	168.9	66.6	186.3
3	113.3	113.3	107.2	95.8	74.9	131.1	75.0	232.2	71.7	259.4
4	101.9	101.9	96.8	96.8	91.9	116.9	72.9	201.3	40.9	228.6
5	93.2	93.2	95.9	88.3	74.4	109.2	66.1	188.4	40.7	213.5
6	113.3	113.3	114.4	89.4	92.0	136.0	103.9	199.9	48.5	225.7
7	107.9	108.0	93.8	96.0	90.4	121.2	69.5	203.1	53.6	228.5
8	104.3	104.3	90.2	86.4	87.4	123.8	83.4	198.2	57.5	222.2
9	110.5	110.5	98.9	97.6	81.1	134.6	86.9	218.7	53.6	246.8
10	102.6	102.6	106.8	101.6	84.9	119.9	87.8	183.3	51.7	205.6
11	110.8	110.8	110.2	105.0	87.9	125.9	93.2	191.0	59.1	213.5
12	110.9	110.9	110.8	93.0	88.1	129.0	97.3	195.7	61.1	218.6
平成23年 1 月	100.8	100.8	95.6	96.0	76.8	124.7	95.4	181.1	63.8	201.0
2	108.2	108.3	125.2	91.7	86.1	124.6	100.1	167.1	60.6	185.3
3	123.4	123.4	117.7	103.1	78.2	147.6	107.6	225.7	63.2	253.3
4	99.2	99.2	112.7	89.9	78.0	108.1	93.2	143.2	57.0	157.9
5	94.9	94.9	99.1	86.0	71.2	113.4	101.1	144.0	51.7	159.7
6	112.4	112.5	130.4	94.0	83.6	137.8	123.0	177.0	48.7	198.9
7	106.3	106.4	99.7	94.4	88.4	125.0	88.1	194.5	47.2	219.6
8	107.7	107.7	99.6	88.4	86.3	130.3	100.2	190.3	52.7	213.6
9	118.0	118.0	127.0	100.9	91.2	146.2	107.2	217.6	53.8	245.4
10	104.4	104.4	116.7	96.3	95.6	119.5	93.7	166.3	57.6	184.8
11	112.5	112.5	112.1	94.9	101.9	132.1	116.2	165.6	64.8	182.8
12	103.5	103.6	98.3	85.3	90.5	122.7	99.0	165.7	53.9	184.7

鉱工業指数

(平成17年=100)

輸送機械	精密機械	窯業・ 土石製品 工業	化学工業	プラスチック 製品工業	パルプ・ 紙・紙加 工品工業	繊維工業	木材・ 木製品 工業	食料品 工業	その他の 工業	鉱業
644.4	12.6	352.3	617.1	261.5	122.3	1164.5	95.9	559.0	625.6	2.2
115.3	95.5	94.3	153.6	100.0	95.4	96.9	83.4	105.5	101.9	80.7
124.9	81.9	94.6	125.9	94.0	96.4	90.4	76.6	89.4	91.4	84.9
50.7	57.4	74.8	127.4	73.0	83.9	63.5	62.8	89.0	80.8	88.0
78.5	69.8	71.5	139.9	77.7	90.7	69.5	67.8	77.1	82.4	78.4
91.6	104.8	78.4	137.3	76.0	87.0	74.7	81.9	64.3	80.1	62.3
109.5	104.2	78.0	145.6	92.1	88.9	93.8	95.6	79.0	90.1	29.4
121.0	99.2	86.1	151.6	93.2	89.7	93.4	97.7	94.4	111.9	47.3
142.9	90.5	94.4	168.1	101.5	93.0	98.0	100.3	101.1	145.0	100.3
97.5	101.3	93.0	145.8	102.5	96.2	97.8	101.0	113.5	98.7	84.8
94.8	63.2	91.5	150.1	98.7	97.0	96.3	80.5	93.4	92.4	79.7
115.2	62.9	97.5	155.6	108.9	93.6	101.7	61.9	110.8	95.6	91.5
117.1	66.0	96.1	184.4	105.8	90.7	101.1	81.9	120.7	94.8	77.1
109.5	96.8	95.1	100.0	92.0	95.8	94.9	73.7	110.5	88.4	66.9
104.3	81.3	95.6	156.3	103.0	93.2	94.5	79.1	93.1	96.5	89.0
106.7	157.7	107.3	176.7	107.0	105.5	97.2	87.1	105.7	106.2	111.0
125.1	84.8	99.2	181.1	99.1	102.5	97.4	76.2	107.9	101.9	109.4
140.3	137.6	97.9	128.0	96.7	98.9	96.7	65.2	136.3	100.8	81.7
142.7	61.9	80.3	124.3	84.3	81.3	94.0	64.8	70.8	83.5	17.0
141.8	98.5	93.0	123.3	95.9	90.0	93.5	82.1	69.7	96.2	53.6
146.8	104.5	98.6	145.7	101.5	90.2	97.8	81.1	79.7	147.0	95.1
114.6	68.7	88.5	140.7	104.2	101.3	98.5	79.7	96.2	91.0	84.7
117.0	76.5	120.7	87.1	96.2	93.1	94.7	68.9	78.0	81.0	71.8
121.9	80.0	86.4	107.2	101.0	97.6	95.3	79.1	84.7	84.6	77.1
130.6	82.5	93.1	166.6	101.3	102.6	90.3	82.8	95.4	81.7	91.9
106.9	71.2	82.0	87.7	90.4	95.7	84.7	71.8	97.0	74.6	133.2
143.3	83.3	99.3	112.0	96.5	102.8	85.8	85.2	87.9	95.8	107.1
127.8	93.1	102.3	178.4	93.2	104.7	87.4	85.3	93.3	93.9	102.5
114.1	77.1	94.4	103.0	85.1	97.8	84.3	69.8	98.9	82.5	95.6
91.5	85.7	96.1	135.2	78.8	99.1	78.5	68.7	120.8	84.4	88.6
54.6	45.9	73.5	141.1	62.7	75.2	71.0	49.1	65.7	73.7	41.6
50.3	59.1	77.8	134.6	52.1	72.5	66.0	62.4	75.0	77.9	47.3
42.8	61.6	77.1	154.0	57.8	66.3	61.6	64.2	84.8	117.8	99.0
40.3	43.6	69.9	124.1	67.4	84.6	63.3	58.1	94.4	83.7	97.3
40.1	109.0	65.9	71.7	72.8	76.3	61.3	66.6	81.0	62.3	89.9
41.3	29.6	77.0	143.1	77.0	90.1	63.5	69.5	87.6	70.3	65.6
50.7	37.6	78.0	157.7	84.5	97.7	63.0	62.1	102.1	74.2	72.8
42.3	75.0	67.3	70.6	72.6	80.6	59.1	58.4	89.4	76.1	67.8
61.1	46.0	77.0	127.8	85.2	89.1	62.5	69.5	89.3	91.2	96.0
68.4	54.1	80.0	140.2	83.4	95.7	63.2	66.9	88.0	77.2	170.2
61.3	49.8	78.6	133.1	84.9	94.1	64.6	64.7	94.8	81.7	106.2
55.1	77.6	75.8	130.9	75.0	84.8	63.4	62.1	116.2	83.0	101.9
63.4	42.8	60.9	88.7	66.9	74.3	62.5	54.6	62.7	72.1	34.3
73.0	48.0	67.4	146.7	73.7	86.9	62.6	62.2	72.3	82.2	63.6
80.4	47.1	71.5	169.9	77.0	95.2	69.5	65.8	89.2	114.4	140.9
61.6	69.9	70.8	116.3	82.7	94.9	68.3	73.6	90.6	83.0	104.6
65.4	54.4	58.5	104.8	72.9	87.9	66.7	65.3	72.4	74.1	62.4
89.4	71.4	74.7	147.5	83.6	96.0	72.7	70.7	85.4	69.3	64.7
105.5	69.4	78.0	174.8	86.7	95.0	72.2	72.5	94.7	71.7	61.0
82.3	41.7	69.4	122.4	78.0	85.3	68.7	66.1	75.9	85.0	70.7
95.4	92.0	75.1	140.6	75.7	90.6	72.2	74.3	59.6	84.6	87.8
75.1	81.6	77.8	127.3	73.5	95.3	72.1	70.7	66.0	77.5	84.5
77.7	106.4	78.9	186.4	73.4	99.7	73.3	67.8	70.7	88.9	87.1
72.4	112.9	74.7	152.8	87.7	87.0	72.8	69.5	86.2	86.3	78.9
88.2	61.0	59.2	115.1	70.5	78.8	68.8	62.6	49.0	72.8	9.0
105.9	127.4	71.1	186.5	75.5	81.0	71.4	61.5	53.5	88.1	43.1
93.4	110.7	77.2	210.6	85.2	87.8	75.1	78.1	60.1	101.0	99.7
70.7	116.1	81.2	167.8	83.1	94.7	76.7	88.8	63.6	75.6	70.9
78.5	80.6	78.4	94.7	77.7	81.0	72.8	78.6	54.7	71.7	76.8
89.2	101.6	82.1	123.3	86.2	88.4	77.7	91.6	61.0	74.5	74.1
82.2	104.5	87.0	137.2	78.2	93.4	76.4	86.7	65.9	68.3	64.6
86.3	87.6	78.3	120.1	71.0	81.9	73.2	87.4	67.6	81.6	58.7
107.0	112.8	79.9	129.8	73.4	88.4	76.5	88.3	64.7	84.0	59.6
94.4	123.1	84.7	124.4	72.0	95.3	75.3	87.3	68.1	86.2	65.8
103.5	112.2	82.7	145.3	69.2	90.8	77.9	89.2	73.3	78.2	81.0
99.6	120.3	79.2	92.3	70.5	82.4	74.6	82.9	90.3	79.2	43.9

(1) 業 種 分 類

① 生 産(季節調整済指数)

年次及び月次	鉱工業 総 合	製造工業	鉄鋼業	非鉄金属 工 業	金属製品 工 業	機械工業	一般機械	電気機械	電気機械 器具		情報通信 ・電子部品
ウ エ イ ト	10000.0	9997.8	130.4	167.4	743.6	5158.2	2678.0	1823.2	265.0	1558.2	
平成 19 年	1 月	113.3	113.4	119.8	91.5	105.0	117.7	122.4	112.9	85.2	117.9
	2	117.6	117.6	116.4	96.2	108.4	124.6	134.8	112.1	84.2	117.9
	3	113.4	113.4	120.7	86.8	109.0	117.7	120.3	111.5	85.2	115.7
	4	110.1	110.1	128.2	88.4	104.4	116.6	121.4	112.1	83.2	117.5
	5	111.2	111.2	123.3	91.3	107.2	112.4	119.6	101.3	86.9	104.0
	6	110.2	110.2	124.3	86.2	107.5	114.3	112.2	122.5	91.9	124.5
	7	114.6	114.6	123.7	84.0	106.9	119.7	125.0	115.3	90.8	119.4
	8	108.7	108.7	126.2	68.0	96.3	115.1	115.6	120.2	96.6	124.4
	9	110.1	110.1	116.7	74.5	95.6	114.5	120.5	114.2	73.8	121.0
	10	119.4	119.5	124.2	79.6	108.1	129.2	127.6	134.7	92.1	142.4
	11	120.3	120.4	131.4	81.2	92.7	136.4	134.9	139.6	86.1	149.9
	12	118.3	118.4	138.1	82.6	93.2	132.1	124.4	139.7	82.5	150.1
平成 20 年	1 月	116.6	116.5	132.7	74.8	101.5	130.6	130.7	126.4	85.5	133.5
	2	115.8	115.7	134.7	76.7	90.3	130.3	134.4	117.0	79.7	124.6
	3	112.9	113.2	137.5	75.0	93.3	124.6	134.0	105.7	80.4	108.2
	4	115.7	116.3	143.3	81.2	97.2	133.5	154.5	116.3	85.7	121.2
	5	110.9	110.7	142.7	79.3	95.1	124.0	124.5	119.4	75.1	126.4
	6	108.1	108.4	140.4	77.8	95.0	122.8	121.8	124.5	78.0	133.1
	7	109.9	109.5	149.1	81.4	103.3	118.7	104.4	134.8	85.3	143.7
	8	105.5	105.2	136.7	78.3	99.8	114.2	104.6	130.5	78.0	138.7
	9	103.3	104.0	138.8	81.6	101.3	108.4	103.0	120.1	78.8	125.5
	10	101.2	100.6	140.8	81.3	107.4	99.3	89.2	104.5	79.6	110.3
	11	88.5	88.1	121.4	79.8	95.5	91.2	87.7	75.7	75.5	76.1
	12	84.1	84.4	106.8	70.6	81.4	76.0	62.7	92.2	73.0	95.5
平成 21 年	1 月	76.2	76.2	103.7	77.6	77.3	64.2	57.7	80.5	75.2	80.9
	2	73.1	73.1	111.4	68.4	60.7	63.8	51.0	87.1	69.4	90.5
	3	72.1	72.1	135.2	62.8	63.4	64.2	56.5	86.1	58.5	90.3
	4	71.4	71.4	78.0	80.2	71.3	62.7	48.8	90.8	66.1	94.9
	5	73.1	73.1	86.1	79.6	69.8	72.6	51.3	106.1	64.6	112.7
	6	74.8	74.8	81.9	80.3	76.2	68.7	41.5	116.7	62.8	125.3
	7	77.5	77.5	84.4	86.2	76.8	72.2	51.9	108.1	64.2	115.6
	8	76.6	76.6	90.4	82.8	79.5	74.4	61.4	104.7	65.9	111.6
	9	77.4	77.4	92.1	84.0	85.8	72.3	54.9	104.5	65.1	109.8
	10	76.9	76.8	81.1	85.3	73.9	71.7	48.7	105.7	58.5	114.0
	11	80.4	80.3	98.6	79.4	67.9	79.5	57.4	119.3	58.7	131.2
	12	83.4	83.4	91.2	84.5	69.8	85.5	73.5	116.3	63.8	125.5
平成 22 年	1 月	96.5	96.5	96.4	93.0	69.7	114.3	68.5	211.4	58.4	236.6
	2	98.1	98.1	94.2	94.9	77.2	108.3	64.1	190.1	66.9	212.4
	3	102.8	102.8	101.6	97.9	80.0	116.2	67.2	208.6	74.2	233.4
	4	106.0	106.0	93.8	95.2	88.3	128.8	81.9	214.9	40.6	246.8
	5	104.5	104.5	103.8	92.3	81.4	125.4	76.2	201.9	50.8	225.9
	6	107.0	107.0	113.0	87.7	89.3	123.9	96.9	185.4	51.8	206.4
	7	102.7	102.8	93.4	89.4	83.6	117.8	74.2	181.4	51.7	201.9
	8	108.4	108.4	96.3	90.8	87.3	122.2	83.5	190.2	63.4	211.0
	9	102.1	102.1	95.6	94.7	82.6	122.3	77.9	197.0	50.2	220.8
	10	99.2	99.3	100.0	92.9	72.8	118.4	85.8	186.2	45.0	211.3
	11	108.5	108.5	106.4	95.6	83.0	124.9	85.6	201.7	55.1	227.8
	12	111.2	111.2	108.2	97.5	94.7	130.8	92.5	199.5	56.9	225.3
平成 23 年	1 月	110.0	110.0	107.7	100.7	85.5	132.1	102.4	202.8	61.9	225.9
	2	115.2	115.4	124.4	100.1	91.3	133.4	108.4	182.5	60.0	204.4
	3	110.1	110.1	109.9	102.8	85.0	128.8	100.9	200.7	64.3	222.5
	4	103.4	103.4	110.5	88.6	74.0	122.6	102.1	154.9	57.0	176.4
	5	105.6	105.6	108.7	91.2	79.6	125.5	111.3	153.7	63.3	168.9
	6	105.2	105.3	119.4	93.3	80.2	124.0	106.9	165.7	54.1	183.9
	7	102.9	102.9	104.3	89.4	81.3	122.3	97.6	175.2	45.9	195.8
	8	109.7	109.7	109.1	93.5	83.8	127.6	98.3	184.8	55.7	205.9
	9	109.9	109.9	119.4	96.2	90.5	132.3	97.0	195.2	51.9	219.1
	10	106.2	106.3	112.2	89.2	84.8	124.9	94.4	176.9	52.8	198.2
	11	110.0	110.1	107.1	88.1	96.3	132.0	106.1	175.5	59.3	195.4
	12	103.6	103.7	99.3	89.4	96.6	126.8	99.8	166.8	50.7	186.3

鉱工業指数(つづき)

(平成17年=100)

輸送機械	精密機械	窯業・ 土石製品 工業	化学工業	プラスチック 製品工業	パルプ・ 紙・紙加 工品工業	繊維工業	木材・ 木製品 工業	食料品 工業	その他の 工業	鉱業
644.4	12.6	352.3	617.1	261.5	122.3	1164.5	95.9	559.0	625.6	2.2
113.3	99.6	96.8	163.2	99.9	99.4	97.2	102.0	107.1	103.9	92.1
113.6	99.6	94.8	167.7	98.6	97.1	97.9	101.1	113.4	107.4	79.7
113.0	86.4	91.9	164.2	96.8	94.3	98.0	95.7	108.8	106.6	63.1
115.0	97.8	91.1	137.4	102.6	94.6	97.3	98.4	106.2	94.1	73.8
111.5	71.5	94.8	178.6	100.9	102.9	96.9	84.3	104.0	104.7	87.4
114.0	68.4	94.1	138.8	101.6	89.4	98.8	59.5	106.9	104.3	95.6
114.5	77.1	93.5	155.3	103.9	89.2	97.0	80.4	110.2	101.5	79.5
114.0	93.9	96.1	129.6	101.1	101.7	96.3	77.1	107.2	96.9	66.9
91.2	83.2	93.3	139.1	100.7	93.1	95.0	80.2	100.3	100.0	90.9
116.7	136.1	95.7	162.4	102.1	95.4	96.1	86.7	104.4	109.9	85.2
126.7	90.9	94.6	165.0	97.5	95.3	96.2	72.9	101.3	95.8	82.3
145.0	119.2	95.7	147.2	94.4	94.6	96.0	64.2	99.7	97.1	89.8
144.8	57.4	98.1	135.7	91.7	91.6	97.4	69.8	95.8	96.4	55.2
132.7	96.7	100.6	128.3	101.3	96.7	97.9	84.6	84.8	92.4	85.5
116.3	100.3	96.6	134.3	98.9	92.4	97.4	75.9	87.3	106.2	70.0
132.9	68.7	86.6	130.9	103.1	98.9	97.2	76.1	90.7	91.7	78.6
135.9	87.9	121.6	122.6	98.1	98.2	94.7	73.3	88.5	90.0	78.9
122.6	89.1	83.3	102.0	94.6	95.4	91.8	76.6	83.0	90.6	82.2
127.3	95.2	93.0	137.8	98.1	99.9	86.9	81.7	87.5	87.8	92.9
111.5	72.9	83.0	120.5	97.4	100.4	86.5	77.0	92.7	84.6	138.9
124.6	83.6	95.9	107.1	92.9	101.2	86.5	84.1	91.3	98.1	103.4
140.5	82.0	92.2	159.7	88.6	94.9	86.8	82.5	91.8	93.0	76.7
119.1	80.0	91.4	88.8	85.5	91.9	83.8	67.1	90.9	78.1	69.9
94.6	72.3	94.6	143.2	78.5	95.0	78.5	70.5	88.8	82.3	79.8
56.2	52.1	87.8	145.3	70.4	85.2	73.5	54.7	89.2	84.2	121.6
49.5	57.8	83.1	137.1	56.5	79.4	69.2	64.0	90.3	76.8	79.2
37.7	58.4	76.9	138.7	58.7	69.7	61.8	61.8	92.8	82.0	80.7
48.6	47.7	70.3	122.4	67.5	83.0	63.2	56.6	89.5	85.1	88.8
47.5	123.0	68.1	105.3	75.2	81.5	61.9	72.1	92.6	69.8	90.8
44.0	32.6	74.3	136.1	72.3	87.3	61.5	66.6	88.1	76.8	69.0
49.1	44.4	77.8	126.0	79.6	95.0	60.8	61.4	92.5	80.8	73.0
46.2	75.1	69.8	106.8	76.7	84.1	60.6	62.9	86.0	84.6	76.0
51.0	45.8	73.7	127.0	79.2	86.2	62.5	65.6	91.3	87.8	83.5
69.5	46.2	71.6	122.9	77.8	85.0	62.3	61.4	86.3	78.9	124.5
55.7	49.5	74.6	115.5	82.4	86.6	63.2	64.1	87.0	80.5	82.4
52.6	57.2	72.4	133.0	76.5	82.1	62.8	62.3	85.2	80.5	92.5
64.1	51.4	72.1	90.6	78.8	86.6	64.6	63.3	85.7	81.9	101.1
72.8	48.3	71.6	144.4	80.5	95.0	65.7	65.2	87.8	81.8	100.7
74.6	47.2	72.1	144.9	79.5	99.4	69.6	64.8	96.9	78.7	107.2
76.3	73.0	73.7	120.4	82.2	92.8	68.2	69.5	85.7	82.8	91.2
79.0	63.4	60.9	150.9	77.2	93.5	67.4	70.1	82.8	82.7	68.1
94.2	76.1	72.6	146.8	78.8	92.5	70.4	67.9	84.2	77.6	71.5
97.1	79.4	75.7	139.8	78.2	90.7	70.3	70.4	84.9	78.9	63.8
90.2	43.7	73.0	190.6	81.1	87.8	71.2	70.3	73.0	93.7	75.2
79.1	88.0	71.6	146.7	70.5	86.7	71.8	68.0	60.9	80.2	72.3
76.0	71.0	70.3	108.9	68.6	85.8	70.9	64.9	65.5	81.2	65.4
70.3	98.8	73.2	161.0	70.7	91.0	70.9	68.1	65.0	87.1	70.7
68.5	83.1	70.4	154.0	87.1	87.0	71.9	70.2	63.9	84.3	71.4
88.6	79.0	71.1	137.1	83.1	91.8	71.0	74.1	66.1	82.6	27.3
101.5	120.0	75.7	169.7	82.4	88.9	74.6	65.0	63.9	88.5	66.2
87.0	108.6	78.2	166.6	86.2	90.2	75.0	77.8	63.9	70.2	71.1
87.0	117.0	82.2	167.1	81.7	90.8	76.0	82.1	60.1	76.8	61.5
92.0	95.6	81.7	142.8	81.3	86.4	74.4	82.4	61.6	81.1	74.2
89.9	105.3	79.8	128.0	79.6	84.7	75.1	85.4	60.4	84.6	81.5
79.6	115.2	82.3	115.4	70.8	87.0	74.6	83.8	59.7	77.7	69.4
90.8	99.1	82.2	157.6	73.2	85.5	75.7	90.1	64.6	84.1	64.5
89.1	107.4	76.8	132.2	69.8	85.2	75.6	81.6	66.2	79.1	52.3
92.6	109.3	77.5	115.7	69.3	86.5	74.5	83.3	67.8	86.3	53.9
98.5	104.9	76.8	123.4	68.1	83.7	75.4	89.5	68.1	77.5	63.8
102.6	91.7	75.9	94.6	69.8	84.7	74.3	86.1	68.6	77.9	42.1

(1) 業 種 分 類

② 出 荷(原指数)

年次及び月次	鉱工業 総 合	製造工業	鉄鋼業	非鉄金属 工 業	金属製品 工 業	機械工業	機械工業			
							一般機械	電気機械	電気機械 器具	情報通信 ・電子部品
ウ エ イ ト	10000.0	9999.2	120.1	197.0	597.4	6067.4	2886.3	2371.5	288.7	2082.8
平成 19 年 平 均	112.7	112.7	126.5	87.4	103.0	117.5	121.9	115.5	87.1	119.4
20	106.7	106.7	139.1	82.2	97.3	113.3	115.5	110.6	79.8	114.9
21	75.2	75.2	92.3	81.1	73.9	71.3	52.9	99.1	64.7	103.9
22	104.2	104.2	92.1	91.1	82.7	116.3	77.6	176.8	55.4	193.7
23	107.6	107.6	103.2	92.5	85.5	121.9	98.8	162.4	55.8	177.2
平成 19 年 1 月	101.7	101.7	111.0	88.5	98.9	107.1	119.0	94.5	82.9	96.1
2	112.0	112.0	113.7	92.4	111.0	117.3	123.4	109.0	85.2	112.3
3	132.7	132.7	126.2	91.9	112.5	141.9	138.5	147.1	85.1	155.7
4	101.7	101.7	134.2	81.7	108.3	98.7	96.8	105.5	81.9	108.7
5	99.4	99.4	116.6	90.7	105.1	98.5	109.6	88.2	78.1	89.6
6	114.3	114.3	134.0	92.0	108.4	119.6	120.1	122.6	89.4	127.2
7	110.9	110.9	125.8	93.8	106.1	111.3	107.4	114.9	89.9	118.3
8	105.8	105.9	118.5	75.0	91.4	109.7	111.7	110.2	90.9	112.9
9	114.2	114.2	123.8	79.9	91.1	121.9	122.4	123.4	77.6	129.7
10	119.8	119.8	134.4	87.0	109.4	127.8	136.7	127.8	103.3	131.2
11	121.2	121.2	136.9	88.9	100.0	129.5	141.2	124.1	94.0	128.3
12	118.1	118.1	142.6	87.1	93.2	126.6	135.7	118.8	86.9	123.2
平成 20 年 1 月	106.9	106.9	126.6	73.3	97.1	117.7	120.1	113.1	82.4	117.3
2	110.2	110.2	136.7	80.1	91.3	121.3	132.0	105.5	80.3	109.0
3	136.0	136.1	147.4	78.5	97.4	154.0	177.4	131.1	80.0	138.2
4	107.2	107.2	156.7	83.6	102.5	110.8	120.7	100.3	85.3	102.4
5	98.0	98.0	133.0	75.5	91.5	102.1	107.5	97.2	65.5	101.5
6	115.5	115.5	149.7	85.6	93.8	129.5	139.9	123.3	76.3	129.8
7	110.1	110.1	155.8	89.5	105.9	114.7	102.6	127.0	85.8	132.7
8	104.0	104.0	129.9	79.9	94.5	113.4	104.0	127.7	69.1	135.8
9	116.2	116.2	148.0	86.6	96.9	128.9	126.1	132.0	83.8	138.7
10	100.6	100.6	153.5	92.3	113.0	98.9	90.4	103.1	90.8	104.8
11	83.2	83.2	124.3	89.3	102.4	77.3	80.7	67.7	82.6	65.7
12	92.1	92.1	107.0	72.4	81.1	91.1	85.0	99.5	75.7	102.8
平成 21 年 1 月	67.3	67.3	96.3	77.3	75.3	61.5	52.6	73.1	73.7	73.0
2	69.1	69.1	115.0	67.9	61.7	62.8	49.6	77.5	66.9	79.0
3	77.5	77.5	156.0	66.5	64.5	70.7	52.3	97.9	56.4	103.6
4	62.0	62.0	79.3	84.4	75.1	52.2	40.1	73.1	66.0	74.1
5	62.2	62.2	75.2	73.8	65.5	55.2	32.6	90.4	54.5	95.3
6	77.0	77.0	79.6	84.7	76.1	73.9	43.4	121.1	60.1	129.6
7	79.5	79.5	79.7	92.3	82.9	74.7	48.9	112.3	67.5	118.5
8	79.6	79.6	78.3	78.7	75.8	82.6	78.9	98.8	59.8	104.2
9	84.3	84.3	89.5	85.1	83.8	84.3	64.1	115.6	70.9	121.7
10	76.7	76.7	78.9	93.3	86.0	71.0	45.6	102.0	68.3	106.7
11	83.4	83.4	94.1	84.7	74.2	83.4	59.1	118.2	64.0	125.8
12	84.2	84.2	85.3	84.7	66.4	83.1	68.0	109.7	68.0	115.5
平成 22 年 1 月	90.4	90.4	82.8	84.0	65.7	104.4	59.1	172.1	58.4	187.9
2	89.7	89.7	86.6	85.0	71.3	95.6	54.9	150.1	66.8	161.7
3	120.0	120.0	103.1	93.3	74.1	134.9	76.0	221.6	72.6	242.2
4	98.7	98.7	91.0	92.8	92.1	107.5	65.0	175.3	41.2	193.9
5	92.5	92.5	88.2	85.4	74.2	102.6	62.2	164.8	40.9	181.9
6	113.6	113.6	104.4	84.7	92.1	127.9	99.8	176.1	49.2	193.7
7	106.7	106.7	83.3	93.9	90.7	115.4	71.2	175.2	53.6	192.0
8	101.4	101.4	80.7	88.4	86.1	113.1	76.4	172.1	57.4	188.0
9	115.6	115.6	89.7	95.9	83.4	135.6	91.6	205.8	53.9	226.8
10	101.3	101.3	95.9	98.3	85.2	112.4	86.1	158.7	50.9	173.7
11	109.2	109.2	99.6	101.6	88.4	120.1	90.5	171.4	59.4	187.0
12	111.4	111.4	100.3	89.8	89.6	125.7	98.2	178.6	60.7	195.0
平成 23 年 1 月	99.8	99.8	87.5	92.8	76.5	115.7	84.7	164.0	63.0	178.0
2	108.6	108.6	117.4	87.5	86.6	121.1	98.6	153.1	60.7	165.9
3	129.0	129.0	107.4	103.5	77.4	149.5	106.2	217.7	63.4	239.1
4	96.5	96.5	102.8	93.3	77.8	102.8	90.6	132.9	56.7	143.5
5	93.1	93.1	92.5	86.1	72.4	105.5	97.2	128.2	51.5	138.8
6	113.1	113.1	123.2	90.9	82.9	131.1	120.7	159.0	47.6	174.5
7	109.1	109.1	94.0	90.4	87.4	124.4	89.4	182.4	46.8	201.2
8	107.2	107.2	91.7	88.8	86.4	123.2	99.6	168.9	53.1	184.9
9	119.6	119.6	121.5	99.2	91.3	139.4	103.2	200.3	53.7	220.6
10	101.5	101.5	106.7	98.0	95.6	111.7	93.0	143.7	56.7	155.8
11	109.5	109.5	104.0	93.3	101.8	121.3	107.4	147.0	64.5	158.4
12	104.2	104.2	90.2	86.0	89.7	116.6	94.5	151.5	52.2	165.2

鉱工業指数(つづき)

(平成17年=100)

輸送機械	精密機械	窯業・ 土石製品 工業	化学工業	プラスチック 製品工業	パルプ・ 紙・紙加 工品工業	繊維工業	木材・ 木製品 工業	食料品 工業	その他の 工業	鉱業
802.3	7.3	250.0	424.3	263.2	109.8	949.5	87.9	532.2	400.4	0.8
107.7	94.7	96.5	150.3	100.2	95.5	96.9	81.7	103.4	101.7	78.9
113.6	81.6	96.9	123.1	94.9	94.9	90.5	78.1	88.3	91.0	83.9
55.0	58.1	74.9	123.7	77.0	85.8	65.7	65.8	89.9	78.9	87.4
76.9	70.2	72.7	135.7	80.0	91.3	74.1	69.4	79.0	81.7	78.0
85.4	104.3	79.1	133.1	77.7	89.0	81.1	81.6	60.9	79.4	61.8
101.7	102.6	78.0	143.0	84.0	87.5	93.6	87.9	76.4	68.9	29.8
119.6	98.2	85.5	148.8	99.5	91.0	93.3	88.1	87.2	116.7	47.9
139.3	89.8	93.9	164.7	116.7	96.5	96.9	107.4	108.3	178.9	101.6
85.4	100.2	87.9	143.6	98.7	91.5	98.5	99.1	109.9	102.9	83.5
88.9	63.6	89.4	146.9	98.4	96.7	96.5	79.2	100.8	69.8	78.3
109.9	63.2	100.8	150.3	100.6	93.3	100.4	96.5	105.1	82.4	89.5
114.9	66.5	99.1	179.9	112.0	97.4	101.6	74.5	114.3	80.7	74.9
101.5	96.3	98.8	99.0	94.5	98.9	93.3	66.6	116.1	125.7	65.8
115.9	80.6	102.8	153.0	108.9	98.1	93.8	67.1	93.0	107.0	79.3
95.4	155.1	115.2	172.0	95.4	99.2	99.3	95.2	98.2	77.4	109.0
103.7	84.4	104.6	176.7	95.2	101.3	98.6	48.2	101.5	109.1	107.5
116.5	135.5	102.4	125.5	98.1	94.4	97.2	70.1	130.5	100.6	79.7
123.1	61.7	83.2	122.1	79.4	80.2	93.1	74.0	76.0	74.4	17.2
129.9	97.8	92.3	120.8	94.8	88.8	93.6	76.1	68.2	96.7	51.9
137.8	103.4	99.3	142.8	112.7	91.5	97.5	63.5	80.5	171.4	96.3
106.6	68.9	90.6	137.5	97.8	94.1	101.6	76.9	91.6	85.4	83.4
97.8	76.5	123.3	86.3	94.5	90.7	94.2	73.1	80.3	84.3	70.9
110.7	80.0	85.4	105.5	99.5	92.5	94.8	104.5	82.6	81.7	75.5
122.3	82.3	96.4	162.4	104.7	105.0	89.3	103.0	97.2	67.5	90.3
105.2	71.2	85.0	86.4	90.8	95.6	82.8	80.5	96.8	87.1	133.6
130.4	83.3	105.8	109.8	102.0	113.0	86.0	82.6	85.8	100.2	105.9
117.2	92.6	105.7	172.6	92.9	106.7	88.5	70.4	93.1	65.5	101.0
93.6	76.6	98.6	100.1	87.2	92.0	85.3	69.6	89.2	86.3	93.5
88.5	85.4	97.2	130.9	82.9	88.6	79.6	62.6	118.8	91.3	87.3
59.5	46.7	75.8	136.2	58.3	74.5	72.1	60.7	63.1	49.8	42.2
66.9	59.8	77.0	129.8	63.9	75.6	67.8	62.3	75.2	90.5	48.0
56.5	62.1	74.8	148.9	71.4	76.1	67.7	55.0	86.2	130.1	100.3
34.0	44.9	65.4	120.7	71.5	85.5	65.6	69.0	96.1	42.4	96.2
31.7	107.7	61.4	70.5	75.1	73.0	63.1	62.1	83.7	103.1	89.3
44.3	31.4	76.4	139.0	82.7	86.7	65.0	64.5	90.5	63.8	64.0
56.8	39.3	79.8	152.8	84.5	90.0	65.0	71.1	99.6	64.8	71.7
48.2	75.5	68.8	69.8	73.8	81.2	62.6	76.7	94.0	82.4	66.8
64.6	47.0	78.1	124.1	90.8	89.7	63.2	65.5	88.4	88.7	94.3
70.7	55.0	85.0	136.6	85.3	98.0	66.6	58.3	92.1	67.9	169.2
68.2	50.6	76.7	129.2	84.4	100.2	65.7	64.2	91.2	80.0	105.6
58.7	77.6	80.1	126.9	82.5	99.4	63.9	79.7	119.2	83.0	100.7
67.6	44.5	63.2	86.9	70.2	81.6	65.0	64.3	65.4	55.1	34.7
81.7	49.2	67.4	142.3	72.0	82.6	67.3	57.2	75.4	82.1	64.4
91.3	48.7	71.9	164.2	87.5	96.2	72.6	65.3	89.3	157.5	142.7
60.3	69.9	72.0	113.7	83.9	94.4	74.9	76.5	96.5	56.8	104.2
64.7	54.8	58.4	102.3	73.7	82.3	71.0	71.0	80.8	68.7	61.4
86.7	72.2	71.9	143.0	87.6	92.5	76.5	69.2	89.2	94.2	63.2
98.6	70.3	75.4	169.0	87.0	94.1	76.6	70.9	101.3	67.0	59.8
71.3	43.6	70.1	118.8	74.4	83.4	72.4	69.8	86.6	78.6	70.6
86.6	91.4	77.7	136.6	81.2	93.0	77.3	65.5	57.0	89.0	87.0
70.5	81.1	81.4	123.9	76.9	97.0	78.6	72.6	61.9	77.3	83.6
75.0	104.9	82.2	179.9	79.4	101.2	79.6	77.9	65.7	79.4	85.6
68.5	111.3	80.7	147.3	86.6	97.4	77.7	72.7	78.6	74.5	78.2
85.0	61.7	67.4	112.0	66.1	79.1	74.7	68.4	48.6	71.6	9.1
107.6	126.8	70.1	179.7	77.4	79.6	77.2	65.7	51.6	95.4	43.7
103.8	110.4	80.7	203.5	91.5	92.6	82.1	71.2	59.0	117.6	101.0
57.5	114.8	79.0	162.4	80.6	91.2	84.9	89.1	60.5	57.9	70.3
68.6	80.8	67.3	92.4	78.3	80.2	78.2	84.0	54.2	59.8	76.1
86.0	101.2	82.4	120.1	91.2	89.5	83.3	89.1	58.5	75.2	73.4
79.2	103.8	91.7	132.7	75.5	89.4	82.3	93.1	61.7	66.2	63.5
73.6	87.9	82.4	116.9	74.6	85.7	79.5	83.4	62.9	72.4	58.1
90.1	111.6	82.4	126.0	82.6	90.7	82.7	83.4	61.3	93.3	58.5
84.4	121.8	82.9	120.9	73.5	97.5	81.0	80.8	63.7	68.3	65.3
95.7	111.3	80.2	140.9	70.6	103.0	85.9	84.7	67.4	80.9	79.6
92.8	119.0	82.8	90.1	70.4	89.4	81.7	86.6	81.5	93.9	43.1

(1) 業 種 分 類

② 出 荷(季節調整済指数)

年次及び月次	業 種 分 類										
	鉱工業 総 合	製造工業	鉄鋼業	非鉄金属 工 業	金属製品 工 業	機械工業	一般機械	電気機械	電気機械 器具	情報通信 ・電子部品	
ウ エ イ ト	10000.0	9999.2	120.1	197.0	597.4	6067.4	2886.3	2371.5	288.7	2082.8	
平成 19 年	1 月	112.1	112.1	118.4	94.1	105.4	116.0	125.1	108.9	86.0	112.0
	2	116.1	116.1	114.4	97.5	109.3	121.2	128.9	115.6	85.0	118.2
	3	114.0	114.0	119.8	90.4	109.6	118.1	121.1	109.4	85.7	112.8
	4	109.7	109.7	133.6	83.3	104.8	114.0	116.9	113.4	84.7	117.6
	5	110.9	110.8	127.3	95.1	107.2	114.5	123.9	103.2	88.4	105.5
	6	108.8	108.8	127.5	90.6	108.9	112.6	108.8	118.0	92.2	121.4
	7	112.2	112.2	125.7	89.2	107.5	115.6	116.0	115.0	91.3	118.2
	8	110.0	110.1	129.5	76.2	95.9	114.5	117.2	118.2	97.2	121.2
	9	102.8	102.8	120.2	77.9	93.8	100.1	107.5	107.8	73.8	112.6
	10	119.9	119.8	126.1	83.3	108.3	129.9	135.6	126.0	92.3	130.9
	11	118.9	118.9	134.4	84.7	92.8	129.7	134.1	127.6	87.1	134.0
	12	117.2	117.2	140.8	87.9	92.6	127.1	128.3	124.9	83.2	131.0
平成 20 年	1 月	116.9	116.9	136.5	78.0	103.5	127.5	129.4	127.1	85.4	133.2
	2	116.3	116.3	138.9	82.1	90.4	125.6	137.9	113.6	79.4	118.3
	3	116.5	116.5	140.3	77.6	94.1	126.0	147.5	103.8	81.4	106.3
	4	115.5	115.5	148.2	83.6	97.2	126.8	141.9	109.3	86.3	112.6
	5	110.2	110.2	144.6	81.6	95.2	120.2	124.2	114.8	75.9	119.9
	6	110.6	110.6	143.9	83.8	95.1	122.0	126.7	116.8	78.2	121.8
	7	110.5	110.5	152.8	85.2	104.8	118.5	112.9	123.3	85.1	128.5
	8	107.7	107.7	141.6	83.0	100.3	117.2	109.9	131.6	78.4	139.8
	9	103.3	103.3	142.7	86.4	102.4	105.7	102.6	115.3	79.4	120.5
	10	99.0	99.0	145.4	85.7	105.6	99.9	92.0	100.8	79.9	103.6
	11	82.7	82.7	124.9	83.9	96.5	80.7	81.3	69.3	75.7	68.1
	12	92.2	92.2	107.3	74.5	82.9	91.2	82.4	104.7	73.2	109.1
平成 21 年	1 月	75.1	75.1	105.3	82.4	79.4	68.4	57.3	84.6	75.2	85.8
	2	73.6	73.6	116.1	71.9	63.2	66.2	52.8	85.3	68.8	87.8
	3	67.9	67.9	148.8	67.5	64.6	60.6	45.4	84.4	58.0	88.0
	4	68.8	68.8	74.2	83.3	73.3	62.0	47.9	80.9	65.8	82.7
	5	71.3	71.3	84.2	80.3	70.5	65.7	39.0	104.8	64.8	109.3
	6	73.9	73.9	78.9	82.2	77.1	68.9	39.7	109.7	63.0	116.1
	7	77.8	77.8	78.7	85.6	79.4	74.0	53.1	103.6	65.2	108.7
	8	80.5	80.5	83.9	84.0	79.5	82.6	81.3	100.4	66.6	105.4
	9	76.0	76.0	86.3	84.8	87.0	72.4	54.8	100.8	66.0	104.9
	10	73.3	73.3	74.3	85.0	75.4	68.3	44.2	99.9	59.8	105.6
	11	80.9	80.9	93.3	80.0	68.4	81.5	57.2	116.9	59.4	126.3
	12	83.1	83.1	83.3	85.0	69.9	83.1	61.5	114.9	64.6	122.1
平成 22 年	1 月	101.6	101.6	90.4	89.1	71.1	116.7	65.7	197.5	59.3	218.8
	2	96.0	96.1	87.3	90.1	76.3	102.1	60.4	165.5	67.2	180.0
	3	104.9	104.9	95.6	92.7	78.7	115.6	67.1	185.2	75.3	199.4
	4	107.8	107.8	87.3	91.0	88.3	123.8	75.5	188.2	41.5	207.9
	5	105.4	105.4	96.7	92.0	81.6	120.4	77.8	180.1	50.7	196.7
	6	107.1	107.1	103.7	83.8	90.0	117.5	91.3	164.3	52.3	178.8
	7	103.0	103.0	84.4	88.0	83.9	113.3	76.6	162.8	51.5	177.5
	8	102.9	102.9	87.5	93.3	86.8	112.8	78.4	169.7	63.1	185.7
	9	103.0	103.0	87.3	94.3	84.6	115.3	78.2	179.8	50.2	196.6
	10	99.5	99.5	90.1	90.8	72.6	112.4	81.8	164.8	44.4	182.5
	11	107.0	107.0	96.1	94.8	83.2	120.1	86.3	179.3	55.1	197.9
	12	111.7	111.7	98.0	93.3	96.4	126.1	86.2	188.2	56.7	207.8
平成 23 年	1 月	111.9	111.9	97.4	97.1	84.4	126.2	95.4	179.8	61.5	199.7
	2	114.3	114.3	115.6	93.4	92.0	128.3	107.9	166.7	59.0	182.1
	3	111.0	111.0	98.1	103.8	84.7	126.0	97.0	176.9	64.1	191.0
	4	105.1	105.1	99.9	91.5	73.7	117.8	103.2	148.4	57.3	161.1
	5	105.6	105.6	102.2	92.4	80.9	121.6	116.4	140.8	63.0	153.4
	6	105.6	105.6	112.3	90.1	80.0	119.8	102.4	153.4	53.2	165.3
	7	105.0	105.0	99.8	85.1	80.3	121.6	96.7	166.5	45.7	184.3
	8	107.7	107.7	102.1	93.2	84.7	123.1	100.1	167.4	55.6	184.1
	9	107.7	107.7	114.1	95.8	89.7	122.5	92.1	172.5	51.8	189.5
	10	104.7	104.7	104.7	90.4	84.5	116.4	91.1	159.1	52.0	168.8
	11	107.7	107.7	99.2	88.2	95.7	121.9	101.5	155.7	59.4	168.2
	12	105.3	105.3	91.5	90.2	96.6	116.8	86.6	154.8	49.2	171.2

鉱工業指数(つづき)

(平成17年=100)

輸送機械	精密機械	窯業・ 土石製品 工業	化学工業	プラスチック 製品工業	パルプ・ 紙・紙加 工品工業	繊維工業	木材・ 木製品 工業	食料品 工業	その他の 工業	鉱業
802.3	7.3	250.0	424.3	263.2	109.8	949.5	87.9	532.2	400.4	0.8
103.6	98.1	97.5	159.5	98.6	96.7	97.4	96.6	104.1	93.3	92.0
109.1	98.8	93.6	164.3	109.0	96.7	97.1	98.4	105.3	104.0	79.3
107.6	85.5	90.3	160.3	104.4	93.8	97.2	113.7	112.0	110.3	64.0
105.4	96.6	86.3	135.6	98.1	89.6	96.0	93.7	104.0	119.6	71.8
107.8	71.9	93.3	173.5	98.4	101.7	98.3	77.6	108.4	72.8	87.0
109.1	68.5	100.3	134.9	91.3	93.7	97.9	83.7	104.0	95.1	94.1
107.3	77.1	95.6	151.9	109.5	96.5	97.6	73.1	105.2	97.2	78.3
103.8	93.4	99.1	127.6	99.9	101.4	95.8	70.2	104.8	134.3	66.5
100.2	82.9	99.0	136.7	100.3	98.3	95.4	67.3	99.7	97.5	84.4
106.3	134.5	105.6	158.3	98.0	93.9	97.2	91.5	100.0	88.6	83.6
113.4	90.4	98.5	161.2	94.3	94.0	96.7	44.3	98.7	103.9	80.7
120.2	117.6	98.8	144.1	100.4	90.9	96.5	75.8	98.0	96.0	82.4
124.1	57.5	102.3	132.9	94.5	89.4	96.9	78.1	102.6	100.3	54.4
118.8	96.3	100.9	125.7	100.9	93.7	97.3	84.5	81.9	88.1	81.8
105.4	99.2	97.9	131.4	99.8	89.8	97.5	68.2	84.2	102.3	69.2
127.4	68.8	91.6	128.0	97.3	92.1	98.1	71.0	87.2	98.5	77.3
116.1	87.8	121.3	113.9	95.1	95.2	94.8	73.8	85.9	89.7	77.7
111.3	88.6	84.1	105.9	94.6	93.8	92.2	85.6	83.4	91.7	81.8
113.7	94.3	94.8	133.5	97.5	102.2	86.1	101.5	89.1	84.3	91.9
109.2	72.8	85.5	117.9	95.5	99.3	85.6	85.2	87.4	91.9	139.9
112.5	83.6	100.6	105.0	94.2	113.1	87.6	84.5	91.5	90.5	105.5
131.4	81.9	95.9	154.9	94.6	99.6	86.7	69.0	93.3	79.3	75.3
105.8	79.6	94.1	86.4	88.0	85.3	84.3	67.7	87.8	82.4	68.3
92.2	72.2	95.0	139.5	86.1	85.5	79.7	66.8	88.5	86.3	78.8
60.2	53.1	89.8	140.4	72.2	84.6	74.9	64.5	86.3	70.2	119.5
61.6	58.5	83.5	132.7	70.9	81.0	70.8	65.3	89.9	82.0	79.2
48.5	59.0	75.9	134.3	63.6	77.4	68.1	62.0	90.5	77.2	79.6
42.8	48.5	70.5	119.0	72.7	83.7	64.6	64.2	91.7	49.1	87.6
39.8	121.4	63.6	101.6	76.2	78.3	64.1	64.3	89.8	110.2	89.8
45.8	34.7	74.2	132.4	79.1	89.0	63.6	51.7	92.0	74.0	68.5
51.6	46.0	78.2	122.4	78.7	85.1	63.1	67.1	90.9	81.2	72.4
50.3	75.7	71.1	104.3	77.3	84.0	64.4	80.2	84.5	84.6	75.2
54.9	46.9	73.0	123.1	81.5	87.1	64.2	66.6	92.9	79.2	84.8
74.8	47.1	74.1	120.4	84.1	89.0	64.1	59.0	91.3	81.2	122.1
68.1	50.4	72.3	112.5	83.7	92.0	63.8	66.0	89.8	76.3	82.2
56.9	57.7	75.0	129.2	83.2	96.2	63.3	82.3	89.3	78.3	92.2
68.5	53.0	73.9	88.3	87.1	93.7	67.6	67.9	90.5	79.0	100.2
75.2	49.5	73.1	140.1	82.3	89.4	70.1	59.3	90.4	75.5	99.5
80.3	48.7	73.8	140.4	80.1	97.3	72.5	73.2	93.7	88.8	105.9
79.3	73.2	78.6	117.5	85.4	94.0	73.8	70.6	90.9	69.8	90.7
85.1	63.2	61.0	148.2	76.3	90.8	72.0	71.7	86.9	75.8	67.6
90.0	77.0	70.9	147.2	82.8	92.5	74.8	60.5	89.1	108.1	71.2
88.2	79.6	73.0	136.2	79.1	88.7	74.8	63.8	91.4	82.6	63.1
76.8	45.3	73.8	172.6	77.6	86.9	75.0	70.2	78.5	80.2	74.9
73.6	87.6	72.1	142.9	73.3	89.4	77.9	65.8	59.8	79.2	72.9
72.1	71.4	71.3	105.0	74.7	88.0	75.8	76.6	61.5	89.5	64.7
70.7	98.0	76.1	156.4	77.6	91.7	77.3	78.3	65.4	76.5	69.8
64.9	82.8	74.4	149.2	85.9	93.6	77.2	77.8	59.4	72.0	71.0
83.5	79.1	77.6	133.1	83.6	90.4	78.0	72.8	66.5	102.3	27.8
96.6	119.1	76.4	164.0	86.5	88.0	80.1	72.3	61.6	85.3	67.8
89.8	107.9	82.3	161.4	84.0	91.9	81.2	78.8	60.6	67.9	72.6
77.7	115.9	85.1	161.4	81.4	89.8	81.8	81.1	56.8	73.5	62.8
88.5	95.5	72.3	138.1	80.9	88.7	80.3	82.9	57.8	69.9	76.0
85.3	104.4	82.1	125.2	84.5	89.2	81.3	82.0	57.2	81.8	78.1
68.6	113.4	86.3	110.8	69.2	85.9	80.9	83.2	56.1	80.8	67.4
79.3	99.5	85.9	153.4	78.3	89.8	82.2	83.1	58.2	74.2	63.9
78.2	106.5	77.4	128.0	75.6	87.9	82.8	83.8	63.1	81.7	52.6
85.8	108.8	74.2	113.0	72.3	88.7	78.8	84.7	63.2	79.1	52.3
92.0	104.6	74.7	119.9	70.0	91.7	83.7	84.1	67.1	78.8	61.6
100.5	91.7	75.7	92.7	68.5	85.7	82.1	88.6	64.6	88.2	41.4

(1) 業 種 分 類

③ 在 庫(原指数)

年次及び月次	鉱工業 総 合	製造工業	鉄鋼業	非鉄金属 工 業	金属製品 工 業	機械工業	電 気 機 械				情報通信 ・電子部品
							一般機械	電気機械	電気機械 器具		
ウ エ イ ト	10000.0	10000.0	159.7	100.2	86.5	4361.8	2659.7	1352.7	155.9	1196.8	
平成 19 年 平 均	124.1	124.1	83.8	X	115.4	150.3	182.0	101.3	X	X	
20	132.6	132.6	88.0	X	94.2	173.9	195.0	119.3	X	X	
21	129.7	129.7	93.1	X	63.3	173.6	204.2	104.1	X	X	
22	112.8	112.8	80.1	X	63.9	145.6	87.5	257.7	X	X	
23	98.4	98.4	88.9	X	70.2	114.1	56.1	232.8	X	X	
平成 19 年 1 月	122.5	122.5	90.9	X	75.8	138.3	156.1	111.3	X	X	
2	126.3	126.3	90.1	X	111.3	146.5	172.4	109.3	X	X	
3	123.4	123.4	84.5	X	131.5	149.0	173.2	115.3	X	X	
4	135.5	135.5	81.4	X	135.4	170.8	205.9	113.3	X	X	
5	126.2	126.2	80.5	X	141.0	146.8	171.7	104.9	X	X	
6	125.5	125.5	78.5	X	113.9	152.7	173.5	122.3	X	X	
7	137.1	137.1	79.5	X	115.7	179.0	223.2	111.7	X	X	
8	120.1	120.1	82.2	X	116.2	154.3	186.8	96.9	X	X	
9	119.1	119.1	85.5	X	119.0	149.3	198.8	80.8	X	X	
10	115.9	115.9	85.8	X	113.5	136.6	174.8	84.8	X	X	
11	120.4	120.4	83.9	X	111.4	141.0	179.0	80.5	X	X	
12	117.7	117.7	83.3	X	99.6	139.8	168.2	84.4	X	X	
平成 20 年 1 月	125.7	125.7	80.7	X	102.2	158.1	191.9	88.8	X	X	
2	133.6	133.6	81.1	X	81.3	174.5	215.9	87.3	X	X	
3	111.9	111.9	83.2	X	89.6	128.8	149.7	68.8	X	X	
4	123.9	123.9	85.9	X	92.8	152.9	184.0	80.4	X	X	
5	129.3	129.3	88.6	X	86.0	164.3	199.1	76.0	X	X	
6	133.5	133.5	84.2	X	94.4	172.7	188.4	122.4	X	X	
7	142.9	142.9	89.1	X	114.7	198.1	198.6	183.2	X	X	
8	143.9	143.9	88.5	X	109.0	199.5	195.0	200.9	X	X	
9	129.9	129.9	92.5	X	102.4	172.1	181.8	134.5	X	X	
10	133.1	133.1	92.3	X	92.8	175.4	195.2	125.4	X	X	
11	158.3	158.3	94.7	X	86.6	229.9	257.7	166.2	X	X	
12	125.1	125.1	95.6	X	78.7	161.0	182.9	98.0	X	X	
平成 21 年 1 月	128.3	128.3	96.8	X	72.3	163.2	180.6	109.5	X	X	
2	124.7	124.7	95.5	X	62.5	157.6	175.4	111.8	X	X	
3	135.1	135.1	93.9	X	64.9	187.4	235.6	98.5	X	X	
4	139.3	139.3	94.7	X	61.1	190.5	234.9	103.1	X	X	
5	148.1	148.1	94.9	X	64.1	213.0	274.0	90.1	X	X	
6	143.8	143.8	92.7	X	74.2	206.1	265.2	87.0	X	X	
7	143.2	143.2	92.7	X	56.4	202.5	254.7	92.6	X	X	
8	123.6	123.6	91.1	X	69.7	163.9	176.6	121.2	X	X	
9	115.4	115.4	92.5	X	74.5	143.6	160.1	86.4	X	X	
10	118.5	118.5	91.6	X	60.5	152.3	166.6	108.6	X	X	
11	117.7	117.7	90.4	X	51.4	146.8	163.6	104.5	X	X	
12	118.4	118.4	90.0	X	48.2	156.2	163.5	135.6	X	X	
平成 22 年 1 月	126.8	126.8	87.3	X	39.1	172.5	164.2	189.0	X	X	
2	133.4	133.4	85.6	X	42.4	185.7	169.2	224.6	X	X	
3	123.1	123.1	80.0	X	51.7	167.7	153.5	202.5	X	X	
4	103.9	103.9	78.1	X	60.1	123.0	72.7	219.7	X	X	
5	104.3	104.3	78.8	X	60.6	124.9	72.7	227.5	X	X	
6	104.4	104.4	78.1	X	69.0	126.4	68.9	239.1	X	X	
7	106.7	106.7	76.7	X	68.3	129.4	54.7	271.0	X	X	
8	118.9	118.9	77.7	X	95.4	162.4	75.7	324.7	X	X	
9	107.8	107.8	76.6	X	71.7	136.6	51.0	289.9	X	X	
10	110.2	110.2	79.9	X	72.7	142.3	55.0	308.3	X	X	
11	107.5	107.5	79.6	X	72.9	139.1	65.8	283.7	X	X	
12	106.7	106.7	82.8	X	62.8	136.7	46.2	312.4	X	X	
平成 23 年 1 月	115.9	115.9	83.9	X	57.0	157.0	76.4	316.9	X	X	
2	114.4	114.4	82.3	X	51.4	154.2	72.5	318.7	X	X	
3	98.2	98.2	82.4	X	63.2	120.7	58.0	251.5	X	X	
4	96.2	96.2	86.3	X	75.1	111.6	62.9	209.3	X	X	
5	94.4	94.4	87.0	X	69.5	104.5	67.7	179.4	X	X	
6	97.4	97.4	87.5	X	64.2	110.5	60.8	214.4	X	X	
7	96.3	96.3	87.6	X	77.3	106.4	50.3	224.9	X	X	
8	98.7	98.7	94.0	X	77.2	110.9	43.5	245.3	X	X	
9	89.9	89.9	90.5	X	74.5	94.3	39.9	197.1	X	X	
10	93.2	93.2	95.6	X	74.3	98.1	42.4	210.1	X	X	
11	95.8	95.8	93.9	X	80.6	104.3	55.4	210.8	X	X	
12	90.8	90.8	95.2	X	78.3	96.5	43.3	214.6	X	X	

鉱工業指数(つづき)

(平成17年=100)

輸送機械	精密機械	窯業・ 土石製品 工業	化学工業	プラスチック 製品工業	パルプ・ 紙・紙加 工品工業	繊維工業	木材・ 木製品 工業	食料品 工業	その他の 工業	鉱業
349.4	-	1058.9	172.9	627.8	251.9	1864.1	412.4	552.3	351.5	-
X	-	105.9	84.0	131.0	94.6	98.3	90.0	103.5	X	-
X	-	101.3	74.8	122.6	99.4	99.3	101.6	80.2	X	-
X	-	110.6	66.3	85.6	112.7	84.7	89.9	89.6	X	-
X	-	106.6	59.7	65.9	105.2	81.4	69.4	69.5	X	-
X	-	102.8	60.5	72.2	105.7	83.2	66.1	36.1	X	-
X	-	102.1	85.1	155.5	101.3	107.0	92.7	94.1	X	-
X	-	102.6	84.4	142.4	100.5	108.4	105.1	110.3	X	-
X	-	102.2	85.4	119.2	92.9	110.2	98.6	99.9	X	-
X	-	107.2	82.7	124.2	97.2	111.1	101.9	119.8	X	-
X	-	110.4	82.7	125.5	98.8	112.0	104.5	107.4	X	-
X	-	111.6	89.2	136.2	98.8	87.2	67.4	126.8	X	-
X	-	110.8	79.5	125.2	93.0	86.8	61.6	148.1	X	-
X	-	108.2	82.4	122.4	90.7	91.1	70.7	67.8	X	-
X	-	107.1	79.1	114.0	85.0	92.9	85.2	95.4	X	-
X	-	105.0	86.9	131.5	91.2	91.2	77.6	90.2	X	-
X	-	103.7	83.7	138.5	91.6	90.1	109.7	105.2	X	-
X	-	99.5	87.0	137.5	94.1	91.9	105.3	76.8	X	-
X	-	99.3	75.6	146.7	94.6	94.9	96.1	60.1	X	-
X	-	101.6	82.3	147.7	93.8	97.3	103.9	71.2	X	-
X	-	101.7	75.7	122.8	93.2	100.4	125.1	61.3	X	-
X	-	100.1	74.2	129.2	98.6	96.8	129.5	80.7	X	-
X	-	101.8	70.6	130.3	100.4	98.3	126.0	74.8	X	-
X	-	102.2	74.0	129.9	104.4	100.5	126.3	84.1	X	-
X	-	100.4	74.0	121.8	101.2	100.4	78.3	83.4	X	-
X	-	100.6	74.3	123.7	101.1	102.7	69.9	92.1	X	-
X	-	100.1	70.3	108.1	94.3	102.8	74.2	90.3	X	-
X	-	102.4	72.5	106.0	96.6	101.0	95.8	87.5	X	-
X	-	101.7	79.4	106.3	102.8	99.3	93.3	113.4	X	-
X	-	104.0	74.5	99.0	112.3	97.3	101.1	63.8	X	-
X	-	106.2	81.2	110.5	114.4	95.1	88.9	81.0	X	-
X	-	107.5	83.9	100.3	111.4	94.4	90.2	84.7	X	-
X	-	107.8	66.3	87.7	104.9	88.1	101.5	77.0	X	-
X	-	111.1	63.3	85.2	104.1	86.5	90.5	109.8	X	-
X	-	114.1	65.5	84.9	109.3	85.1	96.5	106.0	X	-
X	-	114.2	66.2	79.3	112.1	84.5	103.1	91.1	X	-
X	-	113.0	67.4	84.0	117.5	83.4	94.3	105.1	X	-
X	-	112.0	61.0	82.8	117.0	80.3	75.1	87.6	X	-
X	-	111.0	58.5	75.5	120.6	81.0	80.6	100.3	X	-
X	-	108.8	57.1	77.7	119.6	78.6	91.1	82.1	X	-
X	-	111.6	61.6	82.6	115.0	79.2	92.5	96.2	X	-
X	-	109.9	63.6	77.1	106.1	80.4	74.1	54.4	X	-
X	-	108.7	61.6	74.2	98.7	84.6	64.3	73.3	X	-
X	-	107.7	58.9	79.2	102.0	83.2	70.8	84.9	X	-
X	-	107.1	61.6	65.2	98.6	84.3	72.2	96.7	X	-
X	-	105.1	57.5	63.5	99.3	79.7	70.2	96.7	X	-
X	-	104.1	55.4	68.5	104.2	79.1	64.9	82.7	X	-
X	-	105.6	60.4	63.6	107.4	79.7	67.6	94.1	X	-
X	-	108.1	60.4	62.8	108.6	79.9	70.5	96.6	X	-
X	-	108.6	58.2	66.0	110.9	81.6	67.2	41.3	X	-
X	-	108.4	55.0	65.1	109.4	82.1	78.0	42.8	X	-
X	-	107.9	58.6	63.9	110.3	80.9	76.9	44.5	X	-
X	-	106.1	58.7	56.4	110.1	80.2	66.7	44.9	X	-
X	-	102.0	69.8	62.7	102.8	81.4	63.9	35.2	X	-
X	-	101.3	60.1	72.2	103.5	81.4	58.4	36.5	X	-
X	-	101.3	65.5	72.8	105.8	82.3	54.6	37.3	X	-
X	-	101.8	58.3	66.3	104.4	81.4	63.5	34.9	X	-
X	-	101.6	62.4	75.7	107.1	80.3	64.2	36.0	X	-
X	-	102.3	62.4	77.4	108.9	81.2	59.1	35.9	X	-
X	-	104.8	61.8	74.0	108.3	82.5	63.0	37.5	X	-
X	-	104.0	70.3	81.3	110.8	83.7	57.0	37.7	X	-
X	-	106.3	62.6	77.9	108.5	84.3	62.6	35.1	X	-
X	-	101.3	53.8	64.4	108.3	84.8	69.0	36.5	X	-
X	-	102.6	56.3	66.3	107.7	86.1	77.3	36.9	X	-
X	-	103.4	53.0	67.3	99.6	85.1	83.5	38.8	X	-
X	-	103.0	60.0	70.4	95.2	85.1	80.5	30.3	X	-

(1) 業 種 分 類

③ 在 庫(季節調整済指数)

年次及び月次	鉱工業 総 合	製造工業	鉄鋼業	非鉄金属 工 業	金属製品 工 業	機械工業	一般機械	電気機械	電気機械 器具		情報通信 ・電子部品
ウ エ イ ト	10000.0	10000.0	159.7	100.2	86.5	4361.8	2659.7	1352.7	155.9	1196.8	
平成 19 年											
1 月	121.1	121.1	90.4	X	76.7	137.5	158.9	101.4	X	X	
2	124.5	124.5	89.7	X	112.4	145.9	177.8	100.9	X	X	
3	125.3	125.3	89.2	X	146.3	154.2	182.6	112.5	X	X	
4	132.3	132.3	86.7	X	126.8	165.6	195.2	114.3	X	X	
5	125.7	125.7	82.6	X	138.2	146.9	174.7	101.8	X	X	
6	125.1	125.1	79.9	X	119.8	151.5	175.4	120.4	X	X	
7	126.9	126.9	80.8	X	115.2	158.4	191.1	107.2	X	X	
8	113.2	113.2	79.5	X	111.0	133.4	153.1	98.4	X	X	
9	129.6	129.6	81.0	X	111.8	177.8	241.7	92.0	X	X	
10	122.9	122.9	83.0	X	107.8	148.1	189.8	92.5	X	X	
11	123.8	123.8	82.3	X	111.4	148.5	186.5	86.6	X	X	
12	119.4	119.4	81.2	X	109.7	140.5	170.3	84.3	X	X	
平成 20 年											
1 月	124.3	124.3	80.7	X	102.4	153.9	194.7	81.9	X	X	
2	131.6	131.6	81.1	X	83.5	173.1	215.7	81.4	X	X	
3	114.7	114.7	87.1	X	93.1	139.8	165.8	70.0	X	X	
4	123.0	123.0	90.0	X	88.4	149.8	175.2	83.2	X	X	
5	128.2	128.2	90.8	X	86.0	162.7	192.7	75.0	X	X	
6	131.7	131.7	87.8	X	99.4	169.7	187.5	114.6	X	X	
7	132.5	132.5	90.3	X	109.6	174.0	174.1	169.0	X	X	
8	136.4	136.4	86.6	X	104.2	175.0	177.0	190.2	X	X	
9	139.2	139.2	87.6	X	97.3	198.6	206.1	157.5	X	X	
10	141.3	141.3	89.2	X	90.3	190.7	207.4	138.6	X	X	
11	161.3	161.3	92.2	X	89.6	240.4	260.7	178.9	X	X	
12	127.7	127.7	92.8	X	85.4	164.5	188.9	99.6	X	X	
平成 21 年											
1 月	130.1	130.1	96.3	X	73.6	169.2	191.4	106.9	X	X	
2	122.4	122.4	95.7	X	69.0	160.8	182.8	110.7	X	X	
3	138.3	138.3	96.5	X	66.9	192.2	243.6	105.0	X	X	
4	137.0	137.0	97.7	X	60.3	187.1	223.1	108.1	X	X	
5	143.9	143.9	96.2	X	61.6	203.4	251.5	94.4	X	X	
6	139.4	139.4	96.2	X	77.7	194.7	250.5	83.1	X	X	
7	131.6	131.6	93.6	X	55.8	173.7	216.8	86.1	X	X	
8	122.1	122.1	90.8	X	64.4	154.8	175.7	104.2	X	X	
9	122.5	122.5	89.0	X	69.2	160.7	180.6	95.8	X	X	
10	124.2	124.2	89.1	X	58.1	162.7	176.6	111.8	X	X	
11	120.2	120.2	88.5	X	52.1	154.9	168.8	111.7	X	X	
12	122.9	122.9	88.2	X	51.1	164.5	173.2	131.0	X	X	
平成 22 年											
1 月	127.0	127.0	86.4	X	41.2	174.8	168.0	183.2	X	X	
2	125.9	125.9	85.1	X	50.3	172.2	158.2	212.9	X	X	
3	122.4	122.4	82.0	X	54.6	164.8	154.6	222.0	X	X	
4	104.4	104.4	80.0	X	60.5	125.9	69.9	231.0	X	X	
5	102.8	102.8	79.4	X	60.9	123.5	70.9	241.1	X	X	
6	102.6	102.6	81.2	X	68.0	123.4	67.4	236.1	X	X	
7	101.0	101.0	77.6	X	67.6	116.1	49.7	250.2	X	X	
8	113.3	113.3	78.2	X	82.8	150.1	72.9	253.1	X	X	
9	114.0	114.0	74.6	X	66.0	150.3	59.3	312.2	X	X	
10	114.7	114.7	78.3	X	68.0	152.7	59.4	312.6	X	X	
11	112.5	112.5	78.2	X	71.7	150.9	65.4	322.9	X	X	
12	113.7	113.7	80.5	X	67.3	147.2	50.0	334.8	X	X	
平成 23 年											
1 月	111.2	111.2	82.1	X	64.0	145.8	75.7	299.6	X	X	
2	104.3	104.3	81.9	X	64.9	132.7	59.3	285.8	X	X	
3	100.0	100.0	84.3	X	68.8	122.1	58.1	267.1	X	X	
4	98.6	98.6	87.2	X	74.6	119.5	60.4	222.8	X	X	
5	95.8	95.8	87.3	X	70.0	107.2	62.8	200.6	X	X	
6	96.7	96.7	89.2	X	63.1	110.1	57.4	222.6	X	X	
7	94.0	94.0	89.0	X	69.4	103.6	51.1	215.8	X	X	
8	96.0	96.0	95.0	X	66.1	103.8	49.2	197.7	X	X	
9	95.4	95.4	90.8	X	68.8	104.0	47.7	211.9	X	X	
10	95.7	95.7	93.8	X	69.9	103.1	46.4	211.9	X	X	
11	97.7	97.7	92.9	X	78.7	108.6	52.0	231.8	X	X	
12	94.2	94.2	92.8	X	83.7	101.5	47.8	220.4	X	X	

鉱工業指数(つづき)

(平成17年=100)

輸送機械	精密機械	窯業・ 土石製品 工業	化学工業	プラスチック 製品工業	パルプ・ 紙・紙加 工品工業	繊維工業	木材・ 木製品 工業	食料品 工業	その他の 工業	鉱業
349.4	-	1058.9	172.9	627.8	251.9	1864.1	412.4	552.3	351.5	-
X	-	102.2	85.0	143.1	100.4	107.5	94.3	109.4	X	-
X	-	103.4	83.3	129.0	103.0	106.9	97.5	115.4	X	-
X	-	103.9	92.3	111.4	99.3	107.1	84.8	102.8	X	-
X	-	108.6	83.5	120.7	101.1	110.5	87.9	107.3	X	-
X	-	112.8	80.8	123.8	100.0	109.5	97.9	107.2	X	-
X	-	112.9	84.8	140.7	97.3	85.7	68.9	107.8	X	-
X	-	108.4	76.7	129.8	92.4	87.7	61.6	127.9	X	-
X	-	107.8	82.6	130.4	91.1	92.1	76.8	74.9	X	-
X	-	105.8	86.5	129.6	83.6	92.3	91.2	101.6	X	-
X	-	103.4	86.0	136.2	87.9	92.9	88.3	93.6	X	-
X	-	102.0	84.0	144.9	88.6	92.8	127.8	92.3	X	-
X	-	99.5	83.6	133.5	91.6	94.2	107.2	94.9	X	-
X	-	100.5	76.4	131.7	93.1	94.7	95.6	72.2	X	-
X	-	102.8	80.8	133.3	95.3	95.1	94.1	74.7	X	-
X	-	103.0	78.5	116.5	98.7	96.2	103.7	66.0	X	-
X	-	101.2	75.3	130.9	100.6	95.9	107.5	72.2	X	-
X	-	103.2	70.8	132.8	100.4	96.0	110.7	77.8	X	-
X	-	102.0	71.6	133.8	102.2	99.4	135.4	73.2	X	-
X	-	98.3	72.2	127.1	101.4	102.1	92.4	71.8	X	-
X	-	99.6	74.3	129.7	102.1	104.5	80.4	97.8	X	-
X	-	99.6	75.7	120.9	94.2	103.2	82.6	89.5	X	-
X	-	101.0	71.8	108.6	94.4	103.5	109.0	91.2	X	-
X	-	101.1	78.7	108.2	101.3	102.4	105.3	93.1	X	-
X	-	103.8	71.3	96.7	109.7	99.5	97.8	82.6	X	-
X	-	107.9	82.2	97.6	111.1	94.7	87.3	96.9	X	-
X	-	108.5	81.3	92.0	110.6	92.3	81.7	89.2	X	-
X	-	110.0	70.2	87.2	109.8	84.8	84.7	87.4	X	-
X	-	111.3	64.1	88.1	106.6	86.7	77.9	97.2	X	-
X	-	112.1	67.6	86.9	109.1	84.9	84.3	103.5	X	-
X	-	111.7	64.7	82.5	110.3	84.6	106.1	80.4	X	-
X	-	111.1	66.5	86.1	117.5	84.5	112.2	91.9	X	-
X	-	111.2	62.0	84.7	118.5	81.6	96.1	95.6	X	-
X	-	111.1	62.2	82.9	120.6	80.8	95.1	94.9	X	-
X	-	108.5	57.4	79.4	118.6	79.8	99.1	84.6	X	-
X	-	111.5	59.2	81.0	116.4	80.6	95.2	78.2	X	-
X	-	112.3	58.6	76.7	103.4	80.9	70.8	74.8	X	-
X	-	110.1	61.0	66.1	96.3	83.3	65.6	87.5	X	-
X	-	108.3	57.5	72.8	102.5	81.2	66.9	89.3	X	-
X	-	107.6	62.1	69.8	103.7	81.1	63.0	106.8	X	-
X	-	105.4	59.6	66.7	102.6	80.5	63.2	84.9	X	-
X	-	102.7	58.1	69.1	104.6	79.9	61.0	80.7	X	-
X	-	103.8	59.6	65.9	105.6	80.2	69.3	82.4	X	-
X	-	106.9	59.4	64.1	107.3	81.0	82.5	80.7	X	-
X	-	108.2	59.2	65.4	109.8	82.5	84.4	45.6	X	-
X	-	108.8	58.4	70.3	109.7	82.0	86.3	41.7	X	-
X	-	107.8	59.7	64.7	107.7	81.9	75.3	46.6	X	-
X	-	106.7	56.9	54.4	109.0	81.3	63.0	38.4	X	-
X	-	103.3	64.0	62.4	103.6	81.6	61.7	47.6	X	-
X	-	102.9	59.2	65.3	104.2	80.5	62.2	42.7	X	-
X	-	102.3	62.9	67.7	107.4	80.4	56.3	38.9	X	-
X	-	102.6	61.2	70.8	109.9	79.2	58.6	38.3	X	-
X	-	102.2	63.8	78.4	111.4	81.5	61.4	31.5	X	-
X	-	101.2	64.6	76.5	109.8	82.5	58.7	32.8	X	-
X	-	102.7	61.5	76.1	107.3	83.2	61.7	32.7	X	-
X	-	102.7	67.9	81.9	107.9	84.3	62.1	33.0	X	-
X	-	105.3	63.0	75.3	105.7	84.7	71.3	35.6	X	-
X	-	101.7	57.9	69.8	104.7	84.6	73.1	35.7	X	-
X	-	102.4	58.1	68.1	103.3	86.6	71.0	39.3	X	-
X	-	103.3	53.0	66.6	98.4	85.8	76.9	36.8	X	-
X	-	104.3	53.9	70.6	98.4	85.1	78.8	40.9	X	-

(2) 特殊分類

① 生産(原指数)

年次及び月次	鉱工業 総合	最 終 需要財	投資財	資本財		消費財	耐 久 消費財		生産財	鉱工業用 生産財	その他用 生産財
				資本財	建設財		耐 久 消費財	非耐久 消費財			
ウ エ イ ト	10000.0	6477.1	5071.5	3781.5	1290.0	1405.6	150.9	1254.7	3522.9	3503.5	19.4
平成 19 年 平 均	114.0	118.8	117.2	122.8	100.6	124.6	96.5	128.0	105.2	105.3	X
20	105.9	106.2	106.5	111.0	93.2	105.3	90.3	107.1	105.3	105.4	X
21	76.2	72.7	64.3	59.5	78.5	103.1	81.8	105.7	82.5	82.6	X
22	104.0	84.4	79.0	79.2	78.6	103.9	79.1	106.9	139.9	140.1	X
23	107.6	93.1	92.0	95.4	82.3	97.0	73.9	99.8	134.3	134.3	X
平成 19 年 1 月	104.4	107.4	107.0	111.8	92.8	108.8	83.0	111.9	99.0	99.1	X
2	113.2	120.4	120.8	125.1	108.5	118.9	94.1	121.9	99.8	99.8	X
3	127.8	139.3	142.0	146.4	129.1	129.8	99.2	133.5	106.5	106.4	X
4	105.7	108.1	103.4	103.8	102.3	125.3	101.4	128.2	101.3	101.4	X
5	100.2	102.0	97.5	98.4	95.0	118.2	96.8	120.7	96.8	96.8	X
6	116.3	121.3	120.0	126.3	101.5	126.3	86.1	131.1	107.0	107.0	X
7	115.9	119.7	113.5	118.0	100.1	142.3	73.6	150.6	108.8	108.8	X
8	103.7	104.6	105.7	111.0	90.1	100.6	72.2	104.0	102.2	102.2	X
9	113.9	117.4	116.6	124.4	93.6	120.2	90.7	123.7	107.6	107.7	X
10	122.1	127.1	124.5	131.1	105.2	136.5	111.3	139.5	113.0	113.0	X
11	125.0	133.1	131.0	143.1	95.8	140.6	129.6	141.9	110.0	110.0	X
12	119.8	124.7	123.8	134.2	93.4	127.8	120.1	128.8	110.9	111.0	X
平成 20 年 1 月	107.6	109.9	113.8	123.2	86.1	96.1	81.8	97.8	103.4	103.4	X
2	110.7	113.3	118.1	126.7	93.0	95.7	84.1	97.1	105.9	105.9	X
3	126.8	134.4	140.9	148.3	119.2	111.3	96.5	113.0	112.8	112.9	X
4	111.8	111.4	110.1	116.9	90.1	116.2	101.0	118.0	112.5	112.6	X
5	99.2	95.3	98.4	101.2	90.0	84.3	93.9	83.1	106.4	106.5	X
6	112.9	112.4	117.6	128.1	86.6	93.6	77.4	95.5	113.8	113.9	X
7	111.1	108.7	104.6	108.4	93.6	123.5	73.6	129.5	115.6	115.6	X
8	99.7	98.3	100.9	106.4	84.6	88.9	69.0	91.3	102.3	102.4	X
9	110.8	106.7	109.0	112.8	97.9	98.2	86.1	99.7	118.4	118.5	X
10	104.3	103.8	96.2	93.9	103.0	131.2	102.1	134.7	105.3	105.3	X
11	90.8	92.3	90.0	90.1	89.8	100.9	113.0	99.4	88.1	88.1	X
12	84.8	87.8	78.0	75.7	84.8	123.3	105.4	125.5	79.3	79.4	X
平成 21 年 1 月	69.2	71.4	63.6	58.5	78.6	99.6	77.6	102.2	65.1	65.1	X
2	67.8	67.7	58.8	52.7	76.7	99.9	71.0	103.4	68.0	68.1	X
3	79.3	83.2	74.8	67.8	95.2	113.8	83.0	117.5	72.0	72.1	X
4	67.4	62.7	51.1	41.1	80.5	104.4	89.7	106.2	76.1	76.3	X
5	64.8	59.3	54.8	51.3	65.2	75.5	84.6	74.4	74.9	75.1	X
6	78.1	72.7	62.8	58.3	76.2	108.5	75.1	112.5	87.9	88.0	X
7	81.0	74.0	61.2	54.8	79.8	120.1	71.0	126.0	93.8	94.0	X
8	73.2	65.9	63.1	58.7	76.3	75.7	60.7	77.4	86.6	86.7	X
9	83.4	78.6	71.7	66.0	88.6	103.2	78.3	106.2	92.3	92.4	X
10	80.0	72.7	62.5	57.0	78.6	109.4	88.8	111.9	93.3	93.4	X
11	84.1	80.7	72.5	71.8	74.5	110.5	106.0	111.1	90.2	90.2	X
12	85.7	83.9	74.7	75.7	72.1	116.8	95.7	119.4	89.2	89.2	X
平成 22 年 1 月	87.8	68.6	66.7	68.3	62.1	75.3	76.6	75.1	123.2	123.5	X
2	90.9	73.2	64.9	61.7	74.1	103.1	66.7	107.5	123.6	123.9	X
3	113.3	95.1	87.6	86.5	91.0	122.0	78.5	127.2	146.8	147.2	X
4	101.9	78.6	72.9	69.1	84.1	99.1	80.8	101.3	144.8	145.0	X
5	93.2	67.2	61.9	59.9	67.6	86.2	78.9	87.1	141.1	141.2	X
6	113.3	94.2	90.0	94.0	78.2	109.5	70.6	114.2	148.5	148.7	X
7	107.9	86.2	75.4	74.2	79.2	125.2	67.3	132.1	147.8	148.0	X
8	104.3	84.3	81.6	80.1	86.1	93.8	60.5	97.8	141.0	141.1	X
9	110.5	91.1	89.3	92.2	80.7	97.7	77.5	100.1	146.3	146.4	X
10	102.6	83.3	79.7	81.6	74.2	96.1	94.3	96.3	138.1	138.1	X
11	110.8	96.6	88.9	91.6	80.9	124.5	104.6	126.9	136.9	137.0	X
12	110.9	94.7	89.2	90.8	84.6	114.5	92.8	117.1	140.7	140.8	X
平成 23 年 1 月	100.8	84.4	85.5	91.3	68.7	80.4	66.5	82.0	130.9	130.9	X
2	108.2	95.9	90.9	93.8	82.5	113.7	67.8	119.3	131.0	130.9	X
3	123.4	105.3	99.3	102.9	89.0	127.0	65.0	134.4	156.6	156.8	X
4	99.2	89.4	83.7	84.2	82.5	109.9	72.1	114.4	117.1	117.3	X
5	94.9	82.5	84.8	87.9	75.5	74.3	73.4	74.4	117.8	117.9	X
6	112.4	97.3	99.8	105.7	82.7	88.0	61.1	91.3	140.4	140.3	X
7	106.3	89.8	88.1	90.2	82.2	95.8	59.2	100.2	136.8	136.8	X
8	107.7	90.9	91.4	93.5	85.2	89.3	58.6	92.9	138.5	138.5	X
9	118.0	99.7	101.2	106.5	85.4	94.5	76.2	96.7	151.6	151.8	X
10	104.4	88.2	86.4	86.3	86.6	94.6	90.4	95.1	134.2	134.1	X
11	112.5	102.8	101.4	106.8	85.5	107.8	106.5	108.0	130.4	130.3	X
12	103.5	91.1	91.7	95.2	81.2	89.1	90.0	89.0	126.4	125.9	X

鉱工業指数

(季節調整済指数)

(平成17年=100)

年次及び月次	鉱工業 総合	最 終 需要財	投資財			消費財	消費財		生産財	鉱工業用 生産財	その他用 生産財
			資本財	建設財	耐 久 消費財		非耐久 消費財				
ウ エ イ ト	10000.0	6477.1	5071.5	3781.5	1290.0	1405.6	150.9	1254.7	3522.9	3503.5	19.4
平成 19 年											
1 月	113.3	118.1	115.6	118.8	106.8	129.6	93.1	134.3	104.1	104.1	X
2	117.6	126.8	124.1	130.5	107.6	131.6	105.1	136.3	103.2	103.2	X
3	113.4	118.7	116.6	120.1	106.9	128.7	101.1	134.1	103.3	103.3	X
4	110.1	113.9	113.5	119.9	96.7	117.1	95.4	120.4	102.8	102.9	X
5	111.2	115.7	111.3	114.5	104.8	128.0	91.9	133.9	103.0	103.0	X
6	110.2	113.9	112.6	115.9	104.0	124.5	99.3	124.4	103.2	103.2	X
7	114.6	119.3	116.0	121.1	100.0	130.0	91.3	132.0	105.4	105.5	X
8	108.7	111.4	110.1	116.1	92.7	116.6	94.0	116.8	104.0	104.0	X
9	110.1	114.3	112.6	114.4	96.4	116.2	93.5	120.1	104.9	104.9	X
10	119.4	124.6	123.7	130.6	107.6	130.1	96.0	135.6	109.0	109.0	X
11	120.3	126.3	126.9	139.7	91.4	127.3	100.2	132.0	108.5	108.5	X
12	118.3	121.4	121.6	131.2	93.3	117.3	96.1	118.6	111.1	111.1	X
平成 20 年											
1 月	116.6	119.7	122.9	131.3	97.2	113.3	92.8	115.8	109.2	109.3	X
2	115.8	119.6	123.3	132.0	92.1	105.5	93.1	107.2	109.8	110.0	X
3	112.9	114.8	116.9	123.8	96.4	109.2	96.8	110.7	109.5	109.7	X
4	115.7	117.4	121.1	134.2	88.6	107.9	94.2	109.6	113.3	113.5	X
5	110.9	109.0	113.1	119.5	95.1	95.7	90.9	95.8	112.2	112.4	X
6	108.1	106.7	111.9	119.1	89.5	95.0	90.1	95.2	109.8	110.1	X
7	109.9	107.3	107.7	111.7	93.8	109.1	92.1	111.5	111.0	111.0	X
8	105.5	104.1	105.5	110.7	89.9	105.0	90.2	106.8	104.4	103.9	X
9	103.3	103.2	99.1	99.3	98.4	98.9	89.1	100.1	114.9	115.1	X
10	101.2	99.4	94.9	93.3	103.2	123.7	87.5	128.3	101.5	101.3	X
11	88.5	89.1	87.6	87.7	87.9	89.0	86.9	89.1	87.4	87.6	X
12	84.1	86.8	77.2	75.1	86.7	110.4	83.9	113.7	80.7	80.5	X
平成 21 年											
1 月	76.2	78.2	69.6	63.9	86.8	113.2	89.3	116.0	70.3	70.4	X
2	73.1	73.1	63.6	58.2	77.4	108.9	79.6	112.4	72.6	72.9	X
3	72.1	72.0	63.1	57.7	77.6	110.0	82.4	113.1	72.2	72.4	X
4	71.4	68.0	57.7	47.7	80.3	101.5	83.9	103.3	77.2	77.3	X
5	73.1	69.4	63.4	62.0	69.7	90.2	83.1	92.4	78.8	79.0	X
6	74.8	69.9	60.3	54.4	79.0	108.0	84.8	110.8	83.7	83.7	X
7	77.5	72.1	62.5	56.0	79.5	104.4	88.5	106.3	88.0	88.3	X
8	76.6	70.9	65.2	59.8	81.2	93.6	80.0	94.9	86.5	86.4	X
9	77.4	73.1	64.8	58.7	87.2	104.8	81.0	107.5	87.9	87.8	X
10	76.9	69.5	59.8	55.0	77.6	100.9	76.9	103.7	88.4	88.4	X
11	80.4	75.9	68.3	66.3	73.5	97.0	79.6	99.1	89.9	90.0	X
12	83.4	79.7	72.7	72.5	73.1	102.9	76.9	106.0	91.3	91.3	X
平成 22 年											
1 月	96.5	76.3	73.4	74.3	70.0	84.5	84.2	84.2	133.7	134.0	X
2	98.1	79.5	71.6	67.7	75.4	110.2	76.6	114.2	132.9	133.2	X
3	102.8	82.6	75.2	74.7	74.9	113.0	78.0	117.1	145.9	146.4	X
4	106.0	84.9	79.9	77.7	82.4	98.6	76.4	101.2	143.2	143.3	X
5	104.5	79.1	71.7	74.4	75.1	109.0	78.2	113.7	145.0	145.1	X
6	107.0	90.6	86.7	88.3	79.8	109.1	78.8	112.6	139.4	139.6	X
7	102.7	83.9	77.5	77.1	78.8	107.3	81.9	110.2	138.2	138.4	X
8	108.4	88.5	82.1	80.6	90.2	114.3	80.1	118.2	139.9	140.2	X
9	102.1	84.9	80.1	82.4	79.0	102.1	80.2	104.8	139.3	139.5	X
10	99.2	82.1	78.6	80.1	72.0	88.5	81.0	89.1	133.6	133.5	X
11	108.5	89.3	82.8	83.3	79.9	109.0	78.9	113.0	141.2	141.4	X
12	111.2	88.6	85.7	85.5	85.2	102.1	76.3	105.2	146.7	146.7	X
平成 23 年											
1 月	110.0	92.9	92.5	96.6	78.7	97.5	74.0	99.6	141.8	141.8	X
2	115.2	103.5	98.3	101.9	84.7	116.2	77.1	120.8	138.7	138.6	X
3	110.1	91.4	84.5	88.3	74.4	113.2	65.5	118.6	153.1	153.2	X
4	103.4	95.4	93.4	95.0	81.8	107.1	69.6	111.6	114.7	114.9	X
5	105.6	95.4	95.4	104.6	83.4	96.2	72.7	99.2	121.9	121.9	X
6	105.2	92.9	95.1	98.2	84.3	89.4	69.4	92.1	130.2	130.1	X
7	102.9	88.6	91.3	94.8	81.5	83.3	71.4	85.4	127.1	127.1	X
8	109.7	94.9	91.3	93.7	86.5	104.0	76.5	107.3	137.3	137.5	X
9	109.9	93.4	91.4	95.0	83.1	97.0	77.3	99.4	143.4	143.6	X
10	106.2	88.6	89.4	90.5	82.2	90.3	77.5	91.3	135.1	135.0	X
11	110.0	94.2	94.5	97.1	84.7	92.9	78.8	94.5	138.0	137.9	X
12	103.6	87.7	89.2	91.6	83.0	81.4	74.8	82.1	131.8	131.3	X

(2) 特殊分類

② 出荷(原指数)

年次及び月次	鉱工業 総合	最終 需要財	投資財	設備財		消費財	非消費財		生産財	鉱工業用 生産財	その他用 生産財
				資本財	建設財		耐久 消費財	非耐久 消費財			
ウ エ イ ト	10000.0	6643.8	5571.3	4595.9	975.4	1072.5	97.4	975.1	3356.2	3344.9	11.3
平成 19 年 平均	112.7	117.5	116.7	120.2	100.4	121.1	99.2	123.3	103.2	103.2	X
20	106.7	107.1	108.0	111.0	93.7	102.5	91.5	103.7	105.9	105.9	X
21	75.2	70.2	64.1	61.3	77.7	101.9	81.4	103.9	85.1	85.2	X
22	104.2	82.1	78.4	78.4	78.7	101.2	78.5	103.4	148.0	148.1	X
23	107.6	89.9	89.9	91.5	82.2	90.4	72.7	92.1	142.6	142.6	X
平成 19 年 1 月	101.7	104.5	104.8	109.6	82.5	102.8	86.0	104.5	96.0	96.0	X
2	112.0	116.3	117.1	118.7	109.8	111.8	97.1	113.2	103.5	103.5	X
3	132.7	144.3	147.2	148.5	141.2	129.5	104.9	131.9	109.7	109.7	X
4	101.7	101.8	97.9	96.7	103.3	122.2	106.4	123.8	101.3	101.4	X
5	99.4	101.1	97.9	100.3	86.2	117.9	98.4	119.8	95.9	96.0	X
6	114.3	119.4	119.0	123.2	99.2	121.5	87.8	124.9	104.2	104.3	X
7	110.9	112.2	107.4	110.3	94.0	136.7	76.3	142.7	108.6	108.6	X
8	105.8	107.8	108.2	109.1	104.3	105.5	73.6	108.7	102.0	102.0	X
9	114.2	118.6	119.0	123.5	97.6	116.6	91.8	119.1	105.5	105.5	X
10	119.8	126.8	126.4	133.2	94.7	128.6	112.3	130.3	105.8	105.8	X
11	121.2	130.8	130.3	137.3	97.3	133.2	131.9	133.4	102.4	102.4	X
12	118.1	125.8	125.5	132.2	94.4	127.1	123.5	127.5	102.9	103.0	X
平成 20 年 1 月	106.9	108.5	111.1	117.0	83.8	94.8	83.9	95.9	103.7	103.7	X
2	110.2	111.5	115.6	120.6	91.9	90.6	86.5	91.1	107.6	107.6	X
3	136.0	146.0	153.4	159.5	124.4	107.5	99.1	108.4	116.4	116.5	X
4	107.2	105.0	103.8	107.3	87.4	111.3	102.2	112.2	111.6	111.7	X
5	98.0	94.3	96.3	97.0	92.8	84.0	94.3	83.0	105.3	105.3	X
6	115.5	117.9	123.1	130.7	87.3	91.1	79.8	92.2	110.6	110.7	X
7	110.1	108.5	106.1	109.3	90.9	121.0	75.6	125.5	113.2	113.2	X
8	104.0	105.2	108.1	111.4	92.1	90.4	69.7	92.5	101.6	101.7	X
9	116.2	111.1	114.1	117.1	99.8	95.8	86.6	96.7	126.3	126.4	X
10	100.6	98.0	92.7	92.8	92.4	125.7	102.3	128.1	105.8	105.8	X
11	83.2	82.8	80.3	77.4	94.1	96.0	112.5	94.3	84.0	84.0	X
12	92.1	96.0	91.0	91.8	87.2	122.2	105.6	123.9	84.2	84.3	X
平成 21 年 1 月	67.3	68.5	63.7	62.7	68.7	93.2	77.3	94.8	64.8	64.8	X
2	69.1	67.6	62.0	57.7	82.0	96.6	71.0	99.2	72.0	72.1	X
3	77.5	77.1	70.6	65.3	95.7	110.7	83.2	113.5	78.3	78.4	X
4	62.0	54.3	44.7	40.7	63.5	104.2	89.3	105.6	77.2	77.3	X
5	62.2	54.8	50.4	43.8	81.6	77.6	84.4	76.9	76.8	76.9	X
6	77.0	70.3	63.2	61.0	73.4	107.1	74.5	110.3	90.4	90.5	X
7	79.5	70.4	61.4	57.9	77.6	117.1	70.4	121.8	97.4	97.5	X
8	79.6	75.5	74.5	73.3	80.6	80.2	60.3	82.2	87.7	87.8	X
9	84.3	77.2	72.6	69.6	87.0	101.1	77.9	103.4	98.3	98.4	X
10	76.7	67.5	59.5	56.2	75.1	109.1	88.0	111.2	94.9	95.0	X
11	83.4	78.5	73.1	73.0	73.7	106.5	104.8	106.6	93.2	93.2	X
12	84.2	81.1	73.9	73.9	74.0	118.8	95.2	121.2	90.2	90.2	X
平成 22 年 1 月	90.4	68.3	67.1	69.2	57.0	74.8	75.5	74.7	133.9	134.1	X
2	89.7	69.3	63.3	61.4	71.9	100.3	66.6	103.7	130.3	130.5	X
3	120.0	100.2	96.8	94.9	105.8	117.6	78.3	121.5	159.2	159.5	X
4	98.7	71.9	66.3	64.6	74.0	101.3	80.4	103.3	151.8	152.0	X
5	92.5	63.6	58.9	57.2	66.8	88.2	78.4	89.1	149.7	149.8	X
6	113.6	92.2	89.1	89.1	89.3	108.2	70.2	112.0	155.9	156.0	X
7	106.7	82.7	74.7	74.0	77.8	124.1	66.9	129.8	154.2	154.3	X
8	101.4	78.8	75.2	73.7	82.4	97.4	60.2	101.1	146.1	146.2	X
9	115.6	94.0	94.6	97.0	82.8	90.9	76.9	92.3	158.5	158.6	X
10	101.3	80.3	78.4	78.9	76.1	90.0	93.1	89.7	142.8	142.8	X
11	109.2	91.8	87.4	89.1	79.4	114.5	103.7	115.6	143.6	143.7	X
12	111.4	92.1	89.4	91.1	81.3	106.6	91.9	108.1	149.6	149.6	X
平成 23 年 1 月	99.8	80.3	81.2	83.5	70.5	75.3	65.8	76.2	138.6	138.6	X
2	108.6	92.4	90.2	91.2	85.7	103.9	67.3	107.5	140.5	140.4	X
3	129.0	106.4	104.5	106.8	93.6	116.7	64.2	121.9	173.6	173.8	X
4	96.5	82.8	79.3	80.3	74.7	101.3	70.8	104.3	123.4	123.5	X
5	93.1	77.7	79.1	81.2	68.8	70.6	72.2	70.4	123.7	123.8	X
6	113.1	95.0	97.4	100.4	82.8	82.7	60.0	85.0	149.1	149.1	X
7	109.1	91.3	91.7	93.5	82.9	89.5	58.1	92.7	144.3	144.3	X
8	107.2	88.2	89.1	90.7	81.7	83.5	57.5	86.1	144.9	144.9	X
9	119.6	96.4	98.0	99.9	89.0	88.3	74.8	89.7	165.5	165.6	X
10	101.5	82.7	81.7	82.1	80.2	88.1	88.8	88.0	138.5	138.4	X
11	109.5	96.0	95.4	96.9	88.1	99.5	104.5	99.0	136.0	136.0	X
12	104.2	89.7	90.6	91.0	88.6	85.1	88.4	84.8	132.9	132.6	X

鉱工業指数(つづき)

(季節調整指数)

(平成17年=100)

年次及び月次	鉱工業総合	最終需要財	投資財			消費財	消費財		生産財	鉱工業用生産財	その他用生産財
			資本財	建設財	耐久消費財		非耐久消費財				
ウ エ イ ト	10000.0	6643.8	5571.3	4595.9	975.4	1072.5	97.4	975.1	3356.2	3344.9	11.3
平成 19 年 1 月	112.1	117.1	116.0	118.6	102.3	125.9	97.8	129.0	102.9	102.9	X
2	116.1	121.5	121.1	124.3	106.5	126.7	108.5	128.8	105.6	105.7	X
3	114.0	118.8	117.8	119.1	112.7	128.6	107.4	130.8	104.2	104.3	X
4	109.7	112.8	113.1	114.8	105.3	115.6	99.8	117.1	103.6	103.7	X
5	110.9	114.6	112.5	117.1	89.8	129.7	93.2	134.2	103.5	103.6	X
6	108.8	112.9	112.8	115.3	101.3	117.3	99.1	118.8	101.7	101.7	X
7	112.2	116.2	114.3	117.7	100.0	125.5	93.9	127.9	103.5	103.4	X
8	110.0	114.1	114.5	117.0	105.5	113.9	95.7	115.5	102.5	102.4	X
9	102.8	102.4	97.1	98.1	91.0	115.4	95.5	117.4	101.1	101.0	X
10	119.9	129.3	130.7	136.9	96.9	124.4	98.4	127.1	103.6	103.7	X
11	118.9	128.0	129.4	137.2	95.9	123.3	101.6	125.8	101.5	101.5	X
12	117.2	123.5	125.0	131.8	95.1	111.0	98.3	112.3	104.3	104.4	X
平成 20 年 1 月	116.9	119.8	122.6	126.7	104.3	113.0	95.5	114.6	110.8	110.8	X
2	116.3	117.3	119.8	126.1	90.3	102.2	95.4	103.1	109.4	109.5	X
3	116.5	119.2	120.7	125.9	95.8	104.9	98.1	105.7	110.3	110.4	X
4	115.5	116.6	118.9	125.5	90.0	102.5	95.0	103.4	112.4	112.5	X
5	110.2	109.1	112.2	115.4	94.4	94.3	92.4	94.4	111.5	111.5	X
6	110.6	111.5	116.1	121.2	90.1	91.1	91.5	90.5	107.8	107.9	X
7	110.5	110.9	111.9	115.1	96.4	111.2	93.8	113.3	107.5	107.5	X
8	107.7	109.6	112.1	116.2	94.2	100.2	91.4	101.1	101.4	101.5	X
9	103.3	100.8	98.4	98.9	93.8	97.1	90.5	97.7	120.9	120.8	X
10	99.0	96.5	94.2	94.6	94.2	119.5	89.0	122.7	104.1	104.1	X
11	82.7	82.0	81.5	79.3	93.7	87.2	86.5	87.1	85.3	85.3	X
12	92.2	93.6	89.0	89.2	89.1	107.1	83.7	109.7	87.9	88.0	X
平成 21 年 1 月	75.1	75.8	70.1	67.6	85.3	107.8	89.0	109.5	70.4	70.4	X
2	73.6	71.2	64.9	61.4	81.3	107.6	78.8	110.2	74.8	75.0	X
3	67.9	64.6	58.0	53.9	75.0	106.8	81.6	109.0	76.0	76.1	X
4	68.8	62.8	52.6	48.9	66.1	101.4	83.2	102.4	78.4	78.5	X
5	71.3	65.1	60.0	53.2	82.7	90.6	83.5	92.9	81.0	81.1	X
6	73.9	66.8	59.5	56.3	76.7	105.6	83.7	108.8	87.9	88.0	X
7	77.8	70.5	63.3	59.9	81.7	102.8	87.1	104.1	91.3	91.4	X
8	80.5	77.6	75.1	74.5	81.8	93.2	79.7	94.4	87.6	87.8	X
9	76.0	70.9	64.0	61.5	80.9	103.5	81.2	105.4	91.8	91.8	X
10	73.3	64.6	57.7	55.4	76.0	101.6	77.1	103.9	91.8	91.8	X
11	80.9	74.6	71.6	69.4	72.8	96.9	79.2	98.4	94.0	94.0	X
12	83.1	77.6	72.1	71.3	74.3	102.7	76.2	105.4	93.9	93.9	X
平成 22 年 1 月	101.6	76.9	74.5	75.0	72.5	85.4	83.2	85.4	145.1	145.4	X
2	96.0	75.8	66.9	65.3	73.6	109.7	75.5	113.1	136.9	137.2	X
3	104.9	82.6	79.6	79.2	79.8	109.9	77.1	113.1	150.9	151.1	X
4	107.8	82.9	78.4	78.4	78.9	99.9	75.8	102.3	151.0	151.2	X
5	105.4	77.2	71.6	73.4	69.0	108.4	78.0	111.2	154.1	154.3	X
6	107.1	86.7	82.5	81.1	94.6	107.3	79.1	110.1	148.3	148.4	X
7	103.0	82.1	76.9	76.4	79.9	106.3	80.6	108.7	145.2	145.3	X
8	102.9	81.2	76.4	75.4	80.8	110.8	79.7	113.8	145.8	146.1	X
9	103.0	84.2	82.1	83.8	77.0	96.2	79.8	97.9	148.1	148.2	X
10	99.5	80.5	79.5	78.6	77.1	83.9	80.8	84.1	140.5	140.4	X
11	107.0	85.3	82.8	82.5	78.6	103.6	78.5	106.4	153.2	152.8	X
12	111.7	86.4	85.7	86.3	81.4	94.0	75.4	95.9	157.3	157.3	X
平成 23 年 1 月	111.9	89.8	89.0	89.3	85.5	91.6	73.5	92.9	149.5	149.5	X
2	114.3	97.2	93.1	94.9	86.4	108.9	76.3	111.9	146.0	145.9	X
3	111.0	89.8	87.4	89.4	74.6	105.1	64.3	108.9	162.3	162.4	X
4	105.1	94.0	92.5	96.8	80.4	98.1	68.4	101.2	121.7	121.7	X
5	105.6	94.8	95.3	101.3	74.1	88.0	71.6	89.7	128.3	128.3	X
6	105.6	90.0	90.9	92.1	84.6	83.2	68.5	85.0	139.1	139.1	X
7	105.0	89.6	93.4	96.1	83.0	78.5	69.4	79.8	135.2	135.2	X
8	107.7	89.8	90.5	92.7	79.8	92.8	75.1	94.7	146.9	146.8	X
9	107.7	86.8	86.2	88.1	82.0	91.6	76.0	93.1	153.0	153.1	X
10	104.7	85.7	85.3	83.4	82.3	84.4	76.4	84.6	143.6	143.4	X
11	107.7	88.8	89.9	89.9	87.5	88.4	77.8	89.3	147.3	147.3	X
12	105.3	84.9	87.1	87.0	88.4	76.9	73.0	77.3	137.7	137.5	X

(2) 特殊分類

③ 在庫(原指数)

年次及び月次	鉱工業 総合	最 終 需要財	投資財		消費財	耐 久 消費財		非耐久 消費財	生産財	鉱工業用 生産財	その他用 生産財
			資本財	建設財							
ウ エ イ ト	10000.0	5638.6	4354.0	3109.0	1245.0	1284.6	-	1284.6	4361.4	4361.4	-
平成 19 年 平 均	124.1	143.2	155.2	172.2	112.6	102.6	-	102.6	99.5	99.5	-
20	132.6	154.5	172.7	201.3	101.4	92.7	-	92.7	104.3	104.3	-
21	129.7	158.9	177.2	210.9	92.9	96.8	-	96.8	91.9	91.9	-
22	112.8	95.4	98.0	107.1	75.1	86.8	-	86.8	135.3	135.3	-
23	98.4	75.8	76.4	77.6	73.4	73.6	-	73.6	127.8	127.8	-
平成 19 年 1 月	122.5	131.0	140.9	147.6	124.0	97.7	-	97.7	111.4	111.4	-
2	126.3	139.8	150.0	159.2	126.9	105.2	-	105.2	108.8	108.8	-
3	123.4	136.0	146.2	160.5	110.6	101.6	-	101.6	107.0	107.0	-
4	135.5	157.1	170.9	194.5	112.1	110.2	-	110.2	107.5	107.5	-
5	126.2	141.9	152.6	165.7	119.9	105.5	-	105.5	106.0	106.0	-
6	125.5	143.5	152.4	168.7	111.5	113.6	-	113.6	102.2	102.2	-
7	137.1	168.5	182.1	209.2	114.5	122.6	-	122.6	96.5	96.5	-
8	120.1	141.8	157.9	180.3	101.8	87.6	-	87.6	92.0	92.0	-
9	119.1	144.4	157.7	180.7	100.3	99.1	-	99.1	86.5	86.5	-
10	115.9	134.5	145.7	161.1	107.2	96.7	-	96.7	91.7	91.7	-
11	120.4	142.9	155.0	171.3	114.3	101.8	-	101.8	91.3	91.3	-
12	117.7	136.5	150.4	167.2	108.5	89.1	-	89.1	93.5	93.5	-
平成 20 年 1 月	125.7	148.7	168.3	192.2	108.7	82.2	-	82.2	95.9	95.9	-
2	133.6	162.6	184.6	214.2	110.7	88.1	-	88.1	96.2	96.2	-
3	111.9	129.8	143.4	157.8	107.4	83.9	-	83.9	88.6	88.6	-
4	123.9	149.2	165.9	187.4	112.1	92.7	-	92.7	91.2	91.2	-
5	129.3	158.5	178.5	207.1	106.9	90.8	-	90.8	91.5	91.5	-
6	133.5	154.8	172.4	197.6	109.4	95.4	-	95.4	106.0	106.0	-
7	142.9	157.8	176.4	207.5	98.5	94.7	-	94.7	123.7	123.7	-
8	143.9	154.5	171.1	203.6	90.0	98.1	-	98.1	130.3	130.3	-
9	129.9	147.1	161.8	192.2	85.9	97.4	-	97.4	107.7	107.7	-
10	133.1	154.4	171.7	200.4	100.0	96.1	-	96.1	105.5	105.5	-
11	158.3	188.8	213.0	260.7	94.1	106.7	-	106.7	118.8	118.8	-
12	125.1	147.6	165.8	194.8	93.5	85.8	-	85.8	95.9	95.9	-
平成 21 年 1 月	128.3	149.4	166.0	192.1	100.8	93.1	-	93.1	101.0	101.0	-
2	124.7	144.1	158.6	184.5	93.9	94.9	-	94.9	99.6	99.6	-
3	135.1	170.0	193.2	233.6	92.3	91.3	-	91.3	90.1	90.1	-
4	139.3	176.9	197.9	234.6	106.2	105.6	-	105.6	90.7	90.7	-
5	148.1	195.6	222.6	275.3	91.1	104.3	-	104.3	86.6	86.6	-
6	143.8	189.5	216.3	264.5	96.2	98.5	-	98.5	84.8	84.8	-
7	143.2	186.9	211.3	257.3	96.4	104.0	-	104.0	86.7	86.7	-
8	123.6	145.0	159.4	189.4	84.4	96.3	-	96.3	96.0	96.0	-
9	115.4	138.6	149.5	175.5	84.5	101.6	-	101.6	85.4	85.4	-
10	118.5	139.6	153.5	178.1	91.9	92.5	-	92.5	91.2	91.2	-
11	117.7	138.4	150.1	172.9	93.2	98.9	-	98.9	90.8	90.8	-
12	118.4	132.7	148.0	173.5	84.3	81.1	-	81.1	99.9	99.9	-
平成 22 年 1 月	126.8	134.3	147.7	172.9	84.9	88.6	-	88.6	117.3	117.3	-
2	133.4	138.0	151.1	176.5	87.5	93.6	-	93.6	127.6	127.6	-
3	123.1	126.4	134.6	160.3	70.5	98.9	-	98.9	118.8	118.8	-
4	103.9	89.9	87.4	90.3	80.2	98.6	-	98.6	121.9	121.9	-
5	104.3	88.3	86.9	90.5	78.0	93.3	-	93.3	125.0	125.0	-
6	104.4	85.4	81.7	87.6	67.1	98.1	-	98.1	129.0	129.0	-
7	106.7	82.0	76.8	79.2	70.6	99.8	-	99.8	138.5	138.5	-
8	118.9	90.1	94.6	103.1	73.4	74.8	-	74.8	156.1	156.1	-
9	107.8	79.0	80.1	82.6	73.9	75.2	-	75.2	145.0	145.0	-
10	110.2	78.8	79.8	83.1	71.7	75.2	-	75.2	150.8	150.8	-
11	107.5	80.4	82.2	87.2	69.7	74.5	-	74.5	142.5	142.5	-
12	106.7	72.1	72.5	71.9	73.9	71.0	-	71.0	151.3	151.3	-
平成 23 年 1 月	115.9	87.5	92.2	99.8	73.1	71.8	-	71.8	152.5	152.5	-
2	114.4	84.0	87.4	95.8	66.5	72.3	-	72.3	153.8	153.8	-
3	98.2	72.1	72.3	76.1	62.8	71.5	-	71.5	132.0	132.0	-
4	96.2	78.2	79.8	82.4	73.3	72.9	-	72.9	119.4	119.4	-
5	94.4	81.8	84.3	87.7	75.8	73.4	-	73.4	110.7	110.7	-
6	97.4	78.1	79.1	80.6	75.3	74.6	-	74.6	122.3	122.3	-
7	96.3	72.7	72.3	71.4	74.4	74.1	-	74.1	126.9	126.9	-
8	98.7	71.3	70.6	67.8	77.6	73.6	-	73.6	134.3	134.3	-
9	89.9	69.5	68.1	67.0	70.6	74.4	-	74.4	116.4	116.4	-
10	93.2	71.5	70.4	66.8	79.4	75.4	-	75.4	121.3	121.3	-
11	95.8	76.3	76.3	74.7	80.1	76.5	-	76.5	121.0	121.0	-
12	90.8	66.2	64.2	61.1	71.9	73.1	-	73.1	122.6	122.6	-

鉱工業指数(つづき)

(季節調整済指数)

(平成17年=100)

年次及び月次	鉱工業 総合	最 終 需要財	投資財			消費財	消費財		生産財	鉱工業用 生産財	その他用 生産財
			資本財	建設財	耐 久 消費財		非耐久 消費財				
ウ エ イ ト	10000.0	5638.6	4354.0	3109.0	1245.0	1284.6	-	1284.6	4361.4	4361.4	-
平成 19 年 1 月	121.1	132.7	140.5	150.2	116.0	104.1	-	104.1	106.4	106.4	-
2	124.5	140.4	149.9	163.0	115.8	107.0	-	107.0	105.7	105.7	-
3	125.3	138.7	150.1	164.6	111.5	102.9	-	102.9	106.3	106.3	-
4	132.3	150.3	163.2	186.0	103.7	105.2	-	105.2	108.6	108.6	-
5	125.7	142.4	152.4	165.7	117.6	104.7	-	104.7	103.6	103.6	-
6	125.1	142.6	151.6	165.2	114.1	105.8	-	105.8	101.6	101.6	-
7	126.9	151.1	162.9	181.7	114.7	114.0	-	114.0	96.5	96.5	-
8	113.2	126.9	138.0	154.0	104.5	90.9	-	90.9	93.6	93.6	-
9	129.6	161.6	184.1	214.5	112.7	102.1	-	102.1	91.9	91.9	-
10	122.9	146.1	160.3	177.8	114.9	97.9	-	97.9	93.2	93.2	-
11	123.8	147.0	162.2	180.9	117.2	96.6	-	96.6	93.2	93.2	-
12	119.4	139.9	151.7	168.8	109.0	97.8	-	97.8	92.8	92.8	-
平成 20 年 1 月	124.3	150.6	167.5	194.8	102.8	88.9	-	88.9	91.4	91.4	-
2	131.6	160.3	178.1	210.3	102.5	89.9	-	89.9	92.5	92.5	-
3	114.7	137.4	152.8	171.0	106.8	86.4	-	86.4	89.4	89.4	-
4	123.0	143.1	158.6	180.3	104.4	88.4	-	88.4	92.5	92.5	-
5	128.2	154.6	171.7	197.8	103.3	91.2	-	91.2	90.6	90.6	-
6	131.7	151.6	169.6	191.4	110.9	89.6	-	89.6	105.3	105.3	-
7	132.5	144.2	161.4	183.5	99.1	87.2	-	87.2	123.6	123.6	-
8	136.4	148.3	162.2	187.7	96.0	100.4	-	100.4	131.3	131.3	-
9	139.2	157.3	178.2	210.6	95.8	98.1	-	98.1	114.9	114.9	-
10	141.3	162.1	183.5	219.2	106.7	98.6	-	98.6	105.1	105.1	-
11	161.3	190.6	218.3	269.7	95.0	99.2	-	99.2	121.2	121.2	-
12	127.7	155.2	174.5	206.7	92.8	94.3	-	94.3	95.6	95.6	-
平成 21 年 1 月	130.1	155.5	170.5	200.9	94.7	100.0	-	100.0	97.5	97.5	-
2	122.4	141.1	153.4	187.9	87.1	97.1	-	97.1	97.1	97.1	-
3	138.3	176.0	202.6	243.1	92.4	95.1	-	95.1	93.2	93.2	-
4	137.0	169.5	189.3	227.7	97.6	100.5	-	100.5	92.8	92.8	-
5	143.9	183.8	206.7	252.1	89.1	102.8	-	102.8	87.4	87.4	-
6	139.4	180.5	206.1	248.5	95.7	93.5	-	93.5	85.0	85.0	-
7	131.6	167.4	188.9	222.7	96.5	96.9	-	96.9	86.1	86.1	-
8	122.1	147.9	159.2	187.6	93.7	99.3	-	99.3	93.7	93.7	-
9	122.5	148.4	165.1	191.6	95.1	99.0	-	99.0	89.3	89.3	-
10	124.2	147.6	164.4	191.6	95.6	94.3	-	94.3	90.3	90.3	-
11	120.2	141.5	155.9	180.7	92.4	92.2	-	92.2	91.9	91.9	-
12	122.9	141.7	157.1	184.0	85.7	91.1	-	91.1	97.6	97.6	-
平成 22 年 1 月	127.0	136.9	148.8	176.3	81.4	95.5	-	95.5	112.5	112.5	-
2	125.9	129.6	139.8	164.3	82.1	95.7	-	95.7	121.6	121.6	-
3	122.4	129.3	137.7	163.7	73.0	102.9	-	102.9	123.2	123.2	-
4	104.4	87.0	85.0	89.6	74.4	93.6	-	93.6	125.3	125.3	-
5	102.8	85.8	84.1	87.4	75.8	91.6	-	91.6	127.6	127.6	-
6	102.6	83.1	80.6	85.7	66.1	92.2	-	92.2	131.1	131.1	-
7	101.0	76.9	71.3	72.7	71.3	91.4	-	91.4	138.3	138.3	-
8	113.3	88.3	92.6	97.4	80.9	78.2	-	78.2	145.4	145.4	-
9	114.0	84.7	87.1	90.6	82.1	74.4	-	74.4	150.9	150.9	-
10	114.7	83.7	85.4	90.0	71.7	76.5	-	76.5	150.1	150.1	-
11	112.5	82.3	85.1	90.4	69.1	70.4	-	70.4	146.0	146.0	-
12	113.7	76.8	76.7	76.7	74.1	79.5	-	79.5	152.7	152.7	-
平成 23 年 1 月	111.2	88.1	89.7	95.7	70.0	76.3	-	76.3	145.4	145.4	-
2	104.3	76.6	77.9	82.0	65.5	73.7	-	73.7	143.4	143.4	-
3	100.0	74.8	75.8	79.4	67.1	73.9	-	73.9	136.7	136.7	-
4	98.6	75.5	77.6	82.0	68.9	69.0	-	69.0	125.4	125.4	-
5	95.8	76.9	80.0	81.0	73.3	70.4	-	70.4	116.4	116.4	-
6	96.7	76.0	77.8	78.3	74.0	70.3	-	70.3	126.6	126.6	-
7	94.0	70.2	70.9	71.7	75.4	70.2	-	70.2	126.5	126.5	-
8	96.0	73.8	73.6	73.4	80.6	74.1	-	74.1	122.4	122.4	-
9	95.4	74.3	73.6	73.0	77.3	74.3	-	74.3	120.4	120.4	-
10	95.7	75.2	74.3	70.5	77.4	77.2	-	77.2	120.6	120.6	-
11	97.7	76.3	76.2	73.9	77.9	75.6	-	75.6	125.0	125.0	-
12	94.2	71.1	68.3	66.4	73.8	80.7	-	80.7	122.4	122.4	-

4 生産動態統計表（参考）

この統計表は、生産動態統計調査のうち石川県分の主なものについて、参考として

掲載したものである。

(1) 織物生産

(調査対象＝従業者10人以上の事業所)

(ア) 事業所数、従業者数及び織機台数

区分 年月	事業所数	従業者数 (人)	織機台数		
			月末保有 台数(台)	実働台数 (台)	稼働率 (%)
平成21年	147	1,434	6,035	4,797	79.5
平成22年	26	1,058	3,847	3,489	90.7
平成23年	26	1,077	3,937	3,686	93.6
1月	26	1,061	3,919	3,617	92.3
2月	26	1,061	3,919	3,634	92.7
3月	26	1,059	3,920	3,641	92.9
4月	26	1,074	3,912	3,650	93.3
5月	26	1,073	3,927	3,668	93.4
6月	26	1,083	3,921	3,685	94.0
7月	26	1,079	3,935	3,695	93.9
8月	26	1,090	3,956	3,725	94.2
9月	26	1,088	3,940	3,755	95.3
10月	26	1,083	3,954	3,776	95.5
11月	26	1,086	3,986	3,705	93.0
12月	26	1,089	3,959	3,686	93.1
月平均	26	1,077	3,937	3,686	93.6

(注) 平成22年1月から調査対象を「組合加入の事業所及び組合未加入で従業者10人以上の事業所」から「従業者10人以上の事業所」に改めた。

(イ) 操業状況

区分 年月	糸消費高 (kg)			織物生産高 (㎡)		
	1事業所 当たり	1従業者 当たり	織機1台 当たり	1事業所 当たり	1従業者 当たり	織機1台 当たり
平成21年	162,367	16,610	4,962	1,287,872	131,762	39,363
平成22年	1,019,107	25,172	7,633	8,082,395	199,635	60,540
平成23年	1,183,411	28,562	8,345	9,430,872	227,614	66,509
1月	90,364	2,214	650	712,968	17,471	5,125
2月	93,217	2,284	667	748,516	18,343	5,355
3月	100,012	2,455	714	798,455	19,603	5,702
4月	101,794	2,464	725	821,132	19,878	5,849
5月	94,391	2,287	669	747,522	18,113	5,299
6月	102,125	2,452	721	809,860	19,443	5,714
7月	103,505	2,494	728	810,378	19,527	5,702
8月	94,555	2,255	660	754,951	18,008	5,269
9月	101,306	2,421	701	800,906	19,139	5,546
10月	103,145	2,476	710	807,692	19,391	5,561
11月	103,655	2,482	727	838,017	20,063	5,881
12月	95,343	2,276	673	780,475	18,634	5,505
月平均	98,618	2,380	695	785,906	18,968	5,542

(ウ) 原材料消費高

区分 年月	総計	綿糸	毛糸	絹糸 (生糸・玉糸含む)	絹紡糸	ビスコース 人絹糸	キュプラ糸	ビスコース スフ糸	アセテート糸
平成21年	23,824,821	X	X	66,479	X	X	348,800	X	X
平成22年	26,640,478	X	X	3,799	X	X	567,102	X	X
平成23年	30,768,677	X	X	4,106	X	X	833,742	X	X
1月	2,349,455	X	X	231	X	X	67,790	X	X
2月	2,423,646	X	X	321	X	X	76,235	X	X
3月	2,600,321	X	X	296	X	X	85,050	X	X
4月	2,646,637	X	X	216	X	X	76,165	X	X
5月	2,454,157	X	X	292	X	X	68,225	X	X
6月	2,655,247	X	X	854	X	X	73,820	X	X
7月	2,691,126	X	X	139	X	X	60,890	X	X
8月	2,458,419	X	X	356	X	X	68,797	X	X
9月	2,633,950	X	X	521	X	X	66,828	X	X
10月	2,681,767	X	X	276	X	X	65,705	X	X
11月	2,695,030	X	X	347	X	X	65,108	X	X
12月	2,478,922	X	X	257	X	X	59,129	X	X
月平均	2,564,056	X	X	342	X	X	69,479	X	X

(注) 「絹紡糸」の秘匿数字は「絹糸」に、「アセテート糸」の秘匿数字は「キュプラ糸」に含めた。

(エ) 原材料在庫高

区分 年月	総計	綿糸	毛糸	絹糸 (生糸・玉糸含む)	絹紡糸	ビスコース 人絹糸	キュプラ糸	ビスコース スフ糸	アセテート糸
平成21年	807,277	X	X	3,652	X	X	X	X	X
平成22年	1,070,215	X	X	X	X	X	X	X	X
平成23年	918,049	X	X	X	X	X	X	X	X
1月	968,246	X	X	X	X	X	X	X	X
2月	1,062,878	X	X	X	X	X	X	X	X
3月	1,012,451	X	X	X	X	X	X	X	X
4月	1,004,301	X	X	X	X	X	X	X	X
5月	990,650	X	X	X	X	X	X	X	X
6月	946,822	X	X	X	X	X	X	X	X
7月	946,524	X	X	X	X	X	X	X	X
8月	947,728	X	X	X	X	X	X	X	X
9月	925,662	X	X	X	X	X	X	X	X
10月	903,713	X	X	X	X	X	X	X	X
11月	901,890	X	X	X	X	X	X	X	X
12月	918,049	X	X	X	X	X	X	X	X
月平均	960,743	X	X	X	X	X	X	X	X

(単位=kg)

合 成 繊 維 糸		
計	長纖維	紡績糸
23,396,637	X	X
26,067,487	X	X
29,930,829	X	X
2,281,434	X	X
2,347,090	X	X
2,514,975	X	X
2,570,256	X	X
2,385,640	X	X
2,580,573	X	X
2,630,097	X	X
2,389,266	X	X
2,566,601	X	X
2,615,786	X	X
2,629,575	X	X
2,419,536	X	X
2,494,236	X	X

合 成 繊 維 糸		
計	長纖維	紡績糸
781,145	X	X
1,003,318	X	X
917,849	X	X
967,996	X	X
1,062,638	X	X
1,012,231	X	X
1,004,061	X	X
990,400	X	X
946,622	X	X
946,284	X	X
947,478	X	X
925,442	X	X
903,513	X	X
901,670	X	X
917,849	X	X
960,515	X	X

(オ) 生産高

区分 年月	総計	綿織物	絹		
			計	広	
				羽二重類(注1)	クレープ類
平成21年	188,935,690	-	1,027,486	37,552	707,182
平成22年	211,281,517	-	63,129	X	51,679
平成23年	245,202,680	-	64,202	X	51,672
1月	18,537,176	-	4,741	X	3,771
2月	19,461,418	-	4,285	X	3,375
3月	20,759,831	-	4,169	X	3,309
4月	21,349,442	-	5,223	X	4,483
5月	19,435,568	-	5,741	X	4,821
6月	21,056,366	-	5,797	X	4,847
7月	21,069,828	-	6,520	X	5,370
8月	19,628,724	-	6,887	X	5,787
9月	20,823,549	-	6,147	X	4,957
10月	20,999,982	-	5,379	X	4,179
11月	21,788,445	-	4,409	X	3,109
12月	20,292,351	-	4,904	X	3,664
月平均	20,433,557	-	5,350	X	4,306

(注1) 「羽二重類」の秘匿数字は「クレープ類」に含めた。

(オ) 生産高 (つづき)

区分 年月	再 生 ・ 合 成				
	合計	ナイロン			ポリエステル
		計	長 織 維		計
			タフタ	その他	
平成21年	184,494,024	44,046,171	32,419,980	11,626,191	130,570,299
平成22年	204,940,638	49,141,844	32,160,870	16,980,974	144,546,523
平成23年	245,138,478	62,123,060	40,091,530	22,031,530	171,408,469
1月	18,532,435	4,514,055	3,083,330	1,430,725	13,082,780
2月	19,457,133	4,665,048	3,193,900	1,471,148	13,755,835
3月	20,755,662	5,181,134	3,333,490	1,847,644	14,448,928
4月	21,344,219	5,148,794	3,254,680	1,894,114	15,158,525
5月	19,429,827	4,895,093	3,110,010	1,785,083	13,594,884
6月	21,050,569	5,286,710	3,382,350	1,904,360	14,762,359
7月	21,063,308	5,398,614	3,406,660	1,991,954	14,815,194
8月	19,621,837	5,098,317	3,254,120	1,844,197	13,598,920
9月	20,817,402	5,399,772	3,386,220	2,013,552	14,492,830
10月	20,994,603	5,070,623	3,095,910	1,974,713	15,023,158
11月	21,784,036	5,872,052	3,930,200	1,941,852	14,936,434
12月	20,287,447	5,592,848	3,660,660	1,932,188	13,738,622
月平均	20,428,207	5,176,922	3,340,961	1,835,961	14,284,039

(注3) 「ジョーゼット」「ポンジー」の秘匿数字は「デシン」に含めた。

(単位＝㎡)

織		物		絹紡織物
幅	小	幅	その他の後練 (後染)	
先練 (先染)	ちりめん類	先練 (先染) (注2)		
23,014	157,595	X	102,143	-
-	11,450	X	-	-
-	12,530	X	-	-
-	970	X	-	-
-	910	X	-	-
-	860	X	-	-
-	740	X	-	-
-	920	X	-	-
-	950	X	-	-
-	1,150	X	-	-
-	1,100	X	-	-
-	1,190	X	-	-
-	1,200	X	-	-
-	1,300	X	-	-
-	1,240	X	-	-
-	1,044	X	-	-

(注2) 「先練(先染)」の秘匿数字は「ちりめん類」に含めた。

織		維		織		物	
ポ		リ		エ		ス	
テ		ル		タ		ル	
長		織		維		加工糸織物	
タ	フ	タ	デザイン(注3)	ジョーゼット	ポンジー	加工糸織物	
40,751,294			9,432,676	X	X	57,113,806	
44,138,703			9,430,398	X	X	64,897,164	
53,250,230			9,045,774	X	X	71,854,222	
4,304,140			717,043	X	X	5,170,537	
4,383,310			718,167	X	X	5,686,658	
4,508,310			758,442	X	X	6,063,564	
4,425,255			770,241	X	X	6,762,036	
4,273,940			694,509	X	X	5,494,858	
4,426,425			787,899	X	X	6,190,913	
4,406,575			777,043	X	X	6,315,111	
4,293,170			728,672	X	X	5,617,916	
4,470,885			764,714	X	X	6,139,546	
4,778,665			791,542	X	X	6,307,570	
4,737,900			777,230	X	X	6,237,780	
4,241,655			760,272	X	X	5,867,733	
4,437,519			753,815	X	X	5,987,852	

(オ) 生産高 (つづき)

区分 年月	再生・合成繊維織物				
	ポリエステル		アクリル	ビスコーススフ織物	人絹・アセテート織物
	長繊維	短繊維			
その他					
平成21年	23,272,523	X	-	-	X
平成22年	26,080,258	X	-	-	X
平成23年	27,875,828	X	-	-	X
1月	2,200,436	X	-	-	X
2月	2,223,121	X	-	-	X
3月	2,296,517	X	-	-	X
4月	2,344,008	X	-	-	X
5月	2,316,497	X	-	-	X
6月	2,488,087	X	-	-	X
7月	2,471,260	X	-	-	X
8月	2,246,417	X	-	-	X
9月	2,353,322	X	-	-	X
10月	2,390,820	X	-	-	X
11月	2,412,597	X	-	-	X
12月	2,132,746	X	-	-	X
月平均	2,322,986	X	-	-	X

(カ) 出荷高及び在庫高

区分 年月	総計		絹織物		人絹・アセテ
	出荷高	在庫高	出荷高	在庫高	出荷高
平成21年	199,645,777	3,530,064	1,045,621	364,480	X
平成22年	221,554,673	3,423,609	59,828	315,420	X
平成23年	257,115,031	5,086,974	70,263	45,625	X
1月	19,904,448	3,122,628	4,266	46,548	X
2月	20,139,688	3,524,073	4,352	46,481	X
3月	21,663,708	3,707,618	3,945	46,705	X
4月	21,960,875	4,184,401	6,594	45,334	X
5月	20,682,266	4,031,742	5,264	45,811	X
6月	22,189,009	3,997,908	5,522	46,086	X
7月	21,967,094	4,206,999	6,285	46,321	X
8月	20,694,628	4,200,869	8,549	45,998	X
9月	21,825,655	4,286,503	7,354	45,821	X
10月	21,720,034	4,660,108	6,043	46,084	X
11月	23,237,809	4,691,698	5,420	46,257	X
12月	21,129,817	5,086,974	6,669	45,625	X
月平均	21,426,253	4,141,793	5,855	46,089	X

(注) 「人絹・アセテート織物」の秘匿数字は「合成繊維織物」に含めた。

(単位 = m²)

その他 長繊維	
	X
	X
	X
	X
	X
	X
	X
	X
	X
	X
	X
	X
	X
	X
	X
	X

(単位 = m²)

一ト織物	合成繊維織物(注)		綿織物		ヒココースス織物	
	在庫高	出荷高	在庫高	出荷高	在庫高	出荷高
X	198,600,156	3,165,584	-	-	-	-
X	221,494,845	3,108,189	-	-	-	-
X	257,044,768	5,041,349	-	-	-	-
X	19,900,182	3,076,080	-	-	-	-
X	20,135,336	3,477,592	-	-	-	-
X	21,659,763	3,660,913	-	-	-	-
X	21,954,281	4,139,067	-	-	-	-
X	20,677,002	3,985,931	-	-	-	-
X	22,183,487	3,951,822	-	-	-	-
X	21,960,809	4,160,678	-	-	-	-
X	20,686,079	4,154,871	-	-	-	-
X	21,818,301	4,240,682	-	-	-	-
X	21,713,991	4,614,024	-	-	-	-
X	23,232,389	4,645,441	-	-	-	-
X	21,123,148	5,041,349	-	-	-	-
X	21,420,397	4,095,704	-	-	-	-

(キ) 絹・人絹及び合成繊維織物生産高の福井県及び全国との比較

年月	絹		織		物	
	石 川 県		福 井 県		全 国	
	数量	構成比(%)	数量	構成比(%)	数量	構成比(%)
平成21年	1,027	10.3	1,036	10.4	9,955	100.0
平成22年	63	1.7	907	25.1	3,611	100.0
平成23年	64	2.0	807	25.6	3,152	100.0
1月	5	2.0	63	25.7	245	100.0
2月	4	1.5	76	28.6	266	100.0
3月	4	1.5	73	26.7	273	100.0
4月	5	1.7	78	25.8	302	100.0
5月	6	2.3	70	27.3	256	100.0
6月	6	2.1	73	26.1	280	100.0
7月	7	2.7	65	25.5	255	100.0
8月	7	2.9	62	25.9	239	100.0
9月	6	2.5	60	24.8	242	100.0
10月	5	1.9	59	23.4	252	100.0
11月	4	1.5	63	23.3	270	100.0
12月	5	1.8	64	23.4	273	100.0
月平均	5	2.0	67	25.6	263	100.0

(単位=千㎡)

合成繊維織物（うち、ナイロン長繊維・ポリエステル長繊維）					
石川 県		福井 県		全 国	
数量	構成比(%)	数量	構成比(%)	数量	構成比(%)
174,616	36.3	200,835	41.7	481,604	100.0
193,688	26.4	164,139	29.9	484,788	100.0
224,149	40.8	188,926	34.4	549,596	100.0
16,906	40.2	14,376	34.2	42,085	100.0
17,676	41.2	14,580	34.0	42,906	100.0
18,808	40.3	16,269	34.9	46,634	100.0
19,450	41.8	15,792	34.0	46,485	100.0
17,675	39.9	15,223	34.4	44,304	100.0
19,180	41.5	15,816	34.2	46,219	100.0
19,369	41.8	15,661	33.8	46,366	100.0
17,985	39.8	15,969	35.4	45,161	100.0
19,128	41.0	16,268	34.9	46,618	100.0
19,339	40.8	16,249	34.3	47,390	100.0
20,038	41.0	16,597	33.9	48,908	100.0
18,595	40.0	16,127	34.7	46,521	100.0
18,679	40.8	15,744	34.4	45,800	100.0

(注) 福井県及び全国の資料

福井県 : 福井県生産動態統計調査年報（平成23年）

全 国 : 経済産業省平成23年「繊維・生活用品統計年報」

(2) 染色整理

(調査対象＝主たる工程を動力による機械・設備によるものであって従業者20人以上の事業所)

(ア) 事業所数、従業者数及び染料、顔料の消費高

区分 年月	事業所数	従業者数 (人)	染 料						
			染料計	直 接	酸 性	カチオン・ラビビット・ その他の塩基	建 染 (硫化を含む)	分 散	反 応
平成21年	9	1,620	948,645	11,216	124,134	18,227	X	630,555	127,707
平成22年	8	1,419	866,236	5,472	144,111	22,279	X	507,734	152,108
平成23年	7	1,325	726,685	1,875	168,343	13,758	X	417,419	91,789
1 月	7	1,348	64,670	347	11,181	1,114	-	37,535	11,603
2 月	7	1,347	60,996	190	13,512	1,073	-	34,730	9,005
3 月	7	1,333	66,176	195	14,235	1,013	-	36,129	11,870
4 月	7	1,357	64,657	229	15,291	943	-	36,284	8,574
5 月	7	1,356	61,777	157	16,179	1,130	-	31,997	9,420
6 月	7	1,346	59,814	132	17,067	1,189	-	29,742	9,013
7 月	7	1,336	63,007	170	14,894	1,342	-	36,120	7,549
8 月	7	1,330	60,978	107	13,394	1,218	-	31,690	11,490
9 月	7	1,319	49,716	122	13,261	869	-	26,287	6,883
10 月	7	1,279	52,225	64	13,650	1,388	-	29,562	4,916
11 月	7	1,276	63,850	101	13,801	1,214	-	45,494	582
12 月	7	1,277	58,819	61	11,878	1,265	X	41,849	884
月平均	7	1,325	60,557	156	14,029	1,147	-	34,785	7,649

(注) 「建染」の秘匿数字は「酸性」に含めた。

(イ) 加工高

区分 年月	織 物								
	合 計	精練及び漂白品		浸 染 品		な っ 染 品		整 理	
		輸 出 用	国 内 用	輸 出 用	国 内 用	輸 出 用	国 内 用	輸 出 用	国 内 用
平成21年	257,307	38,138	11,593	63,304	106,991	3,782	18,207	X	X
平成22年	253,457	33,553	11,097	62,518	97,786	5,940	22,917	X	X
平成23年	212,801	30,016	9,839	76,261	68,848	8,737	19,100	X	X
1 月	16,205	2,574	903	4,714	5,986	567	1,461	X	X
2 月	16,757	2,732	1,049	5,145	5,850	534	1,447	X	X
3 月	17,928	2,767	816	5,806	6,303	524	1,712	X	X
4 月	18,553	3,044	713	6,546	6,065	628	1,557	X	X
5 月	18,203	2,568	702	6,651	5,975	566	1,741	X	X
6 月	19,992	3,004	788	7,496	6,229	653	1,822	X	X
7 月	18,273	2,324	887	7,118	5,769	680	1,495	X	X
8 月	16,862	2,029	758	6,335	5,485	926	1,329	X	X
9 月	18,013	2,186	698	7,064	5,643	980	1,442	X	X
10 月	17,667	2,074	680	7,230	5,076	1,002	1,605	X	X
11 月	17,306	2,459	872	6,026	5,176	831	1,942	X	X
12 月	17,042	2,255	973	6,130	5,291	846	1,547	X	X
月平均	17,733	2,501	820	6,355	5,737	728	1,592	X	X

(単位=kg)

蛍光	その他の染料 (アリンを含む)	顔料	
36,806	-	122,517	
34,532	-	125,020	
33,501	-	140,123	
2,890	-	10,946	
2,486	-	10,985	
2,734	-	11,971	
3,336	-	12,948	
2,894	-	11,788	
2,671	-	11,719	
2,932	-	14,003	
3,079	-	11,258	
2,294	-	11,004	
2,645	-	12,054	
2,658	-	11,912	
2,882	-	9,535	
2,792	-	11,677	

(単位=千㎡)

合計	ニ ッ ト 生 地							
	精練及び漂白品		浸染品		なっ染品		整理	
	輸出用	国内用	輸出用	国内用	輸出用	国内用	輸出用	国内用
25,541	X	X	2,222	19,941	-	X	-	-
28,259	X	X	2,679	22,391	-	X	-	-
42,792	X	X	8,846	31,111	-	X	-	-
3,214	X	X	482	2,529	-	X	-	-
3,804	X	X	728	2,823	-	X	-	-
3,706	X	X	619	2,818	-	X	-	-
3,275	X	X	781	2,383	-	X	-	-
2,890	X	X	823	2,004	-	X	-	-
3,217	X	X	780	2,314	-	X	-	-
3,357	X	X	720	2,468	-	X	-	-
3,426	X	X	833	2,385	-	X	-	-
3,866	X	X	969	2,573	-	X	-	-
4,082	X	X	869	2,797	-	X	-	-
4,116	X	X	869	2,878	-	X	-	-
3,839	X	X	373	3,139	-	X	-	-
3,566	X	X	737	2,593	-	X	-	-

(3) 織 維 機 械

(調査対象＝従業員50人以上の事業所)

生 産 高

(単位=台、千円)

区分 年月	事業所数	従業員数 (人)	合計台数	合計金額	織 機		その他の繊維機械	
					台 数	金 額	台 数	金 額
平成21年	3	884	4,103	25,060,000	3,002	6,829,000	1,101	18,231,000
平成22年	3	886	10,903	66,143,000	8,144	20,621,000	2,759	45,522,000
平成23年	3	950	13,858	82,350,000	10,289	25,438,000	3,569	56,912,000
1月	3	941	1,210	6,838,000	932	2,111,000	278	4,727,000
2月	3	948	1,216	6,711,000	928	2,083,000	288	4,628,000
3月	3	950	1,358	7,781,000	1,018	2,352,000	340	5,429,000
4月	3	946	1,289	7,496,000	977	2,472,000	312	5,024,000
5月	3	961	1,150	6,954,000	846	2,092,000	304	4,862,000
6月	3	957	1,154	7,310,000	836	2,119,000	318	5,191,000
7月	3	948	1,146	7,497,000	821	2,406,000	325	5,091,000
8月	3	948	1,013	7,140,000	682	1,749,000	331	5,391,000
9月	3	954	1,081	7,252,000	770	2,165,000	311	5,087,000
10月	3	949	1,141	6,466,000	881	2,326,000	260	4,140,000
11月	3	945	1,106	5,766,000	838	1,828,000	268	3,938,000
12月	3	948	994	5,139,000	760	1,735,000	234	3,404,000
月平均	3	950	1,155	6,862,500	857	2,119,833	297	4,742,667

(注) その他の繊維機械の中に準備機械、化学繊維機械、紡績機械を含めた。

(4) 鋳 鉄 鑄 物

(調査対象＝従業者20人以上の事業所)

(ア) 生 産 高

(単位＝t、千円)

区分 年月	事業所数	従業者数 (人)	合 計		産業機械器具用		金属工作・加工機械用	
			重 量	金 額	重 量	金 額	重 量	金 額
平成21年	7	279	21,112	4,728,000	2,786	651,000	1,043	258,000
平成22年	7	253	33,754	7,000,000	3,725	830,000	2,358	560,000
平成23年	7	249	37,553	7,699,000	4,177	962,000	2,972	708,000
1月	7	259	2,874	578,000	329	72,000	208	48,000
2月	7	258	3,181	633,000	339	75,000	268	62,000
3月	7	260	3,378	680,000	369	82,000	251	58,000
4月	7	260	3,267	668,000	398	91,000	279	65,000
5月	7	259	2,904	595,000	344	80,000	202	48,000
6月	7	260	3,185	655,000	332	78,000	233	55,000
7月	7	265	2,970	613,000	326	77,000	244	58,000
8月	7	264	2,969	624,000	347	83,000	237	58,000
9月	7	261	3,174	658,000	348	80,000	253	61,000
10月	7	260	3,354	691,000	354	82,000	279	68,000
11月	7	261	3,193	665,000	354	83,000	253	61,000
12月	7	261	3,104	639,000	337	79,000	265	66,000
月平均	7	261	3,129	641,583	348	80,167	248	59,000

区分 年月	その他一般機械用		輸 送 機 械 用		そ の 他 用	
	重 量	金 額	重 量	金 額	重 量	金 額
平成21年	6,245	1,530,000	X	X	11,038	2,289,000
平成22年	15,190	2,966,000	X	X	12,481	2,644,000
平成23年	18,141	3,454,000	X	X	12,263	2,575,000
1月	1,342	248,000	X	X	995	210,000
2月	1,592	293,000	X	X	982	203,000
3月	1,776	339,000	X	X	982	201,000
4月	1,655	316,000	X	X	935	196,000
5月	1,400	268,000	X	X	958	199,000
6月	1,624	309,000	X	X	996	213,000
7月	1,347	255,000	X	X	1,053	223,000
8月	1,293	252,000	X	X	1,092	231,000
9月	1,505	291,000	X	X	1,068	226,000
10月	1,562	294,000	X	X	1,159	247,000
11月	1,553	304,000	X	X	1,033	217,000
12月	1,492	285,000	X	X	1,010	209,000
月平均	1,512	287,833	X	X	1,022	214,583

(注) 球状黒鉛鑄鉄を含む。
「輸送機械用」の秘匿数字は「その他用」に含めた。

(イ) 出荷高、自己消費高及び原材料消費高

(単位=t)

区分 年月	出 荷 高	自己消費高	原材料消費高合計		鋁	鉄
			重 量	構成比 (%)	重 量	構成比 (%)
平成21年	29,033	3,750	39,250	100.0	4,444	11.3
平成22年	36,752	9,340	58,631	100.0	7,116	12.1
平成23年	40,966	10,170	65,054	100.0	9,146	14.1
1月	3,311	805	5,056	100.0	649	12.8
2月	3,570	878	5,400	100.0	777	14.4
3月	3,491	1,070	5,721	100.0	702	12.3
4月	3,444	980	5,694	100.0	872	15.3
5月	3,232	770	5,132	100.0	713	13.9
6月	3,402	887	5,583	100.0	804	14.4
7月	3,273	787	5,002	100.0	608	12.2
8月	3,268	700	5,191	100.0	748	14.4
9月	3,514	881	5,456	100.0	810	14.8
10月	3,475	882	5,797	100.0	876	15.1
11月	3,486	811	5,566	100.0	810	14.6
12月	3,500	719	5,456	100.0	777	14.2
月平均	3,414	848	5,421	100.0	762	14.1

区分 年月	鉄 屑		鋼 屑		返 り 屑	
	重 量	構成比 (%)	重 量	構成比 (%)	重 量	構成比 (%)
平成21年	8,783	22.4	8,703	22.2	17,320	44.1
平成22年	12,012	20.5	15,529	26.5	23,974	40.9
平成23年	14,057	21.6	15,685	24.1	26,166	40.2
1月	1,059	20.9	1,265	25.0	2,083	41.2
2月	1,152	21.3	1,338	24.8	2,133	39.5
3月	1,215	21.2	1,505	26.3	2,299	40.2
4月	1,161	20.4	1,450	25.5	2,211	38.8
5月	1,084	21.1	1,262	24.6	2,073	40.4
6月	1,251	22.4	1,330	23.8	2,198	39.4
7月	1,243	24.9	1,100	22.0	2,051	41.0
8月	1,091	21.0	1,197	23.1	2,155	41.5
9月	1,129	20.7	1,307	24.0	2,210	40.5
10月	1,211	20.9	1,324	22.8	2,386	41.2
11月	1,191	21.4	1,284	23.1	2,281	41.0
12月	1,270	23.3	1,323	24.2	2,086	38.2
月平均	1,171	21.6	1,307	24.1	2,181	40.2

平成23年 石川県鉱工業生産統計

平成24年11月発行

編集・発行 石川県県民文化局県民交流課統計情報室

〒920-8580金沢市鞍月1-1

TEL (076)225-1342 内線 3750

統計情報室ホームページアドレス

<http://toukei.pref.ishikawa.jp/>