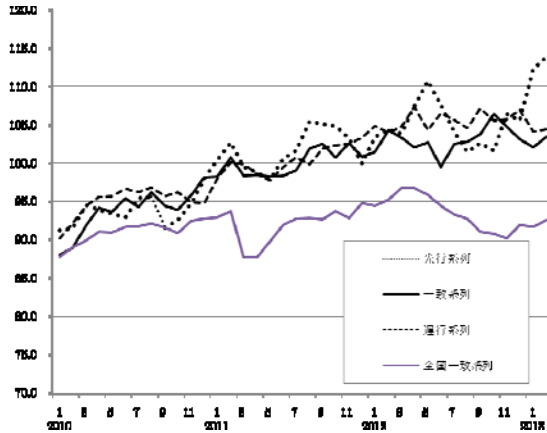


# 主要データ集

平成25年6月号

## 石川県景気動向指数 (CI) の動き



## 北陸の金融経済月報 要約

(日本銀行金沢支店 5月14日発表)

北陸の景気は、持ち直しの動きがみられる。

個人消費…下げ止まりつつある。  
住宅投資…新設住宅着工戸数(3月)が6か月連続で前年を上回るなど、持ち直している。  
(新設住宅着工戸数:1月前年比25.4%、2月同23.0%、3月同25.6%)

設備投資…製造業を中心に持ち直している。  
公共投資…増加傾向を維持している。  
生産…電気機械が増加しているほか、医薬品を中心とする化学は高水準の生産を維持している。一般機械や金属製品、非鉄は持ち直しの動きがみられる。鉄鋼、繊維は横ばい圏内の動きとなっている。

雇用・所得…雇用情勢をみると、有効求人倍率(季調済)は上昇傾向にある。  
(1月1.03倍→2月1.04倍→3月1.05倍)  
この間、雇用者所得をみると、一人当り名目賃金指数が前年並みとなった一方、常用雇用指数は前年を下回っている。

今後の情勢…国内需要が持ち直していくとみられるほか、海外経済の成長率の高まりを背景に、緩やかな回復経路に復していくとみられる。

## 人口

総人口(H 25.5.1)	1,159,617 人(対前月差)	1,251 人)	市町別人口(H 25.5.1)	総 数(人) 対前月差(人)
(地域別)				
能登(羽咋郡以北) ……	201,961 人( 同 Δ 139 人)		金 沢 市	463,435 1,044
加賀(かほく市以南) ……	957,656 人( 同 1,390 人)		七 尾 市	55,828 Δ 47
世帯数 ……	450,865 世帯( 同 2,403 世帯)		小 松 市	107,178 Δ 62
1世帯当たり人員 ……	2.57 人( 同 Δ 0.01 人)		輪 島 市	28,227 154
人口増減			珠 洲 市	15,256 Δ 41
自然増減 ……	Δ 321 人		加 賀 市	69,354 34
社会増減 ……	1,572 人		羽 咋 市	22,398 Δ 24
増加率順位			か ほ く 市	34,324 15
1 輪島市 ( 0.55 %… + 154 人)			白 山 市	109,514 Δ 59
2 野々市市 ( 0.47 %… + 259 人)			能 美 市	48,931 148
3 穴水町 ( 0.42 %… + 38 人)			野 々 市	54,864 259
減少率順位			川 北 町	6,253 Δ 7
1 能登町 ( Δ 0.47 %… Δ 86 人)			津 幡 町	36,771 Δ 36
2 志賀町 ( Δ 0.32 %… Δ 69 人)			内 灘 町	27,032 54
3 珠洲市 ( Δ 0.27 %… Δ 41 人)			志 賀 町	21,194 Δ 69
			宝 達 志 水 町	13,613 Δ 34
			中 能 登 町	18,038 Δ 30
			穴 水 町	9,106 38
			能 登 町	18,301 Δ 86

資料…統計情報室「石川県の人口と世帯」

## 北陸3県企業短期経済観測調査

(日本銀行金沢支店 4月1日発表)

(25/3月調査・25/6月までの予測) 単位=%、ポイント

業況判断 D.I.	24/9月	12月	25/3月	6月	
北陸	イ.良い	13	13	16	13
	ロ.さほど良くない	65	58	58	66
	ハ.悪い	22	29	26	21
	D.I. (イ-ハ)	△9	△16	△10	△8
全国	D.I. (イ-ハ)	△6	△9	△8	△5

## 労働 (H25年第1四半期 1月~3月平均)

区 分	石 川 県	全 国
就 業 者 数	587.2 千人	6,239 万人
完全失業者数	20.8 千人	277 万人
完全失業率	3.4%	4.3%

資料…統計情報室「石川県労働力調査」、総務省「労働力調査」

## 教育

学校・生徒(学生)数 (H24年5月1日現在)

区 分	学 校 数	生 徒 (学 生) 数
小 学 校	231 校	64,137 人
中 学 校	101 校	33,622 人
高 等 学 校	56 校	32,352 人
大学・短大・高専	19 校	32,395 人
専修・各種学校	57 校	8,186 人

資料…統計情報室・文部科学省「学校基本調査確報」

## 産業活動

事業所 資料…総務省「H24 経済センサス活動調査(速報)」  
(H24年2月1日現在)

事業所数 24年	61,623 事業所
従業者数 24年	540,164 人

農業 資料…2010年世界農林業センサス(2月1日現在)  
北陸農政局「H22~23 農林水産統計年報」

販売農家数 22年	17,136 戸
農業就業人口 (販売農家) 22年	22,374 人
農業産出額 22年	508 億円
〃 (全国) 22年	81,214 億円

漁業 資料…2008年漁業センサス(11月1日現在)  
北陸農政局「H22~23 農林水産統計年報」

経営体数 20年	2,189 経営体
漁業生産額 21年	214 億円
〃 (全国) 21年	13,811 億円

工業 資料…統計情報室、経済産業省「H22 工業統計確報」

事業所数 22年	3,190 事業所
従業者数 22年	93,901 人
製造品出荷額等 22年	23,742 億円
〃 (全国) 22年	2,891,077 億円

商業 資料…経済産業省「H19 商業統計表」(卸・小売計)

事業所数 19年	16,564 店舗
従業者数 19年	107,999 人
年間販売額 19年	41,576 億円
〃 (全国) 19年	5,452,506 億円

## 所得

経済成長率 (22年度)

区 分	石 川 県	国
名 目	0.1 %	1.1 %
実 質	2.3 %	3.1 %

総生産 (22年度)

区 分	石 川 県	国
名 目	42,650 億円	4,792,046 億円
実 質	45,618 億円	5,109,924 億円

県民所得 (22年度) ……31,026 億円  
県民雇用者報酬 ……19,824 億円  
財産所得 ……1,356 億円  
企業所得 ……9,846 億円  
1人当たり県民所得 ……2,652 千円  
(1人当たり国民所得 ……2,729 千円)

資料…統計情報室「県民経済計算」、内閣府「平成24年版国民経済計算年報」  
(実質値については、連鎖方式による)

## 家計 (1世帯当たり)

二人以上の世帯のうち 勤労者世帯1か月(24年平均)	金 沢 市	全 国
実 収 入	582.9 千円	518.5 千円
平均消費性向	71.4 %	73.9 %

資料…総務省「家計調査」

二人以上の世帯(24年平均)	金 沢 市	全 国
貯蓄現在高	1,877 万円	1,658 万円
負債現在高	623 万円	469 万円

資料…総務省「家計調査」

## 全国順位 1位

項 目	石 川 県	全 国
女性就業率 (女.就業者/15歳以上人口)	51.2 %	47.1 %
日展入選者数 (人口100万人当たり)	84.9 人	19.0 人
日本伝統工芸展入選者数 (人口100万人当たり)	55.7 人	4.8 人
社会教育費 (1人当たり)	20,611 円	9,201 円
人間国宝 (工芸技術保持者・人口100万人当たり)	7.72 人	0.45 人
生鮮魚介消費支出額	5,457 円	4,136 円

資料…統計情報室「石川100の指標」(平成25年版)

## 自然

項 目	石 川 県	全 国
総 面 積 (23年)	4,186k m <sup>2</sup>	377,955k m <sup>2</sup>
可住地面積 (23年)	1,388k m <sup>2</sup>	122,151k m <sup>2</sup>
年間の降水量総量 (22年)	2,859 mm	1,847 mm

※国の降水量は平均値 資料…総務省「社会生活統計指標」

6月の平均気温 …… 21.3℃  
6月の快晴日数(平均曇量1.5未満) …… 2日  
6月の降水日数(1.0mm以上) …… 9日

資料…金沢地方気象台IPから(過去の気象データ:金沢・2012年)

◎景気関係指標

作成…平成25年6月3日

区分	鉱工業生産指数(季節調整済) 平成17年=100						※		大口電力使用量		大型小売店売上高		新車販売台数		新設住宅着工戸数		消費者物価指数		平均消費性向 (勤労者世帯) (1世帯当たり)		景気動向指数(CI)			
	総合		機械		繊維		前年 (同月)比	前年 (同月)比	前年 (同月)比	前年 (同月)比	前年 (同月)比	前年 (同月)比	前年 (同月)比	前年 (同月)比	前年 (同月)比	前年 (同月)比	前年 (同月)比	前年 (同月)比	前年 (同月)比	前年 (同月)比	前年 (同月)比	先行	一致	遅行
	前年 (同月)比	前年 (同月)比	前年 (同月)比	前年 (同月)比																				
全 国	22年	94.4	16.4	96.4	26.2	67.9	1.2	2,804	7.5	195,791	▲2.6	49,561	7.5	8,131	3.1	100.0	▲0.7	74.0	▲0.6	-	-	-		
	23年	92.2	▲2.3	92.3	▲4.3	68.3	0.6	2,715	▲3.2	195,933	▲1.8	42,102	▲15.1	8,341	2.6	99.7	▲0.3	73.4	▲0.6	-	-	-		
	24年	91.9	▲0.3	91.7	▲0.7	66.2	▲3.1	2,651	▲2.4	195,935	▲0.7	53,697	27.5	8,828	5.8	99.7	0.0	73.9	0.5	-	-	-		
	25/1月	89.1	▲5.8	88.0	▲9.4	63.0	▲6.9	208	▲3.9	16,872	▲3.5	3,835	▲7.8	693	5.0	99.3	▲0.3	90.6	3.6	95.0	91.6	86.3		
	25/2月	89.6	▲10.5	88.3	▲14.9	64.4	▲7.4	204	▲7.4	14,239	▲3.7	4,774	▲8.1	690	3.0	99.2	▲0.7	75.5	3.3	97.7	92.5	86.0		
	25/3月	90.4	▲6.7	89.1	▲11.0	64.0	▲5.7	217	▲5.0	16,598	2.5	6,671	▲11.3	715	7.3	99.4	▲0.9	96.6	6.3	97.6	93.3	87.1		
	25/4月	91.9	▲2.3	91.3	▲5.3	64.6	▲2.2	213	▲4.0	15,509	▲2.3	3,652	1.5	779	5.8	99.7	▲0.7	88.3	0.5	...	...	...		
石 川 県	22年	104.0	36.5	121.1	70.1	69.5	9.4	2,109	9.1	166,997	▲2.0	52,936	7.7	6,484	4.0	100.0	▲1.4	73.2	▲2.7	-	-	-		
	23年	107.6	3.5	127.7	5.5	74.7	7.5	2,091	▲0.8	162,706	▲2.5	45,813	▲13.5	6,927	6.8	99.2	▲0.8	69.9	▲3.3	-	-	-		
	24年	109.5	4.2	133.0	4.2	73.1	▲2.1	2,102	0.5	162,543	▲2.5	59,047	28.9	6,164	▲11.0	98.6	▲0.7	71.4	1.5	-	-	-		
	25/1月	111.5	9.2	135.0	16.2	71.1	▲6.1	165	▲0.9	14,790	▲6.4	3,538	▲4.9	424	16.2	97.8	▲1.0	85.9	7.3	112.3	102.0	104.1		
	25/2月	110.5	▲1.4	132.5	0.4	74.8	▲5.4	165	▲4.2	12,221	▲3.7	5,294	▲6.5	460	34.5	97.8	▲0.8	65.7	▲15.0	113.8	103.4	104.4		
	25/3月	114.1	6.2	143.6	10.5	77.5	2.9	177	0.3	13,462	1.9	8,928	▲12.7	508	14.9	98.0	▲1.1	95.9	▲8.6	...	...	...		
	25/4月	...	...	...	...	...	...	172	2.4	12,900	▲1.8	3,988	0.6	654	33.7	98.5	▲1.0	85.6	7.7	...	...	...		

- 注1) pは速報値、rは訂正值、※は年度値(国内銀行勘定、携帯電話契約数は年度末の数値)、…は不詳。  
 注2) 前年(同月)比(差)は、「大型小売店売上高」を除き、原指数による。  
 注3) 「大型小売店売上高」について、金額は店調前金額、前年(同月)比は店調済金額によるものを掲載。なお、店調済金額は非公表。  
 店調済(店舗調整済)前年(同月)比とは、前年同月以降に新設または廃止された店舗分を当月分または前年同月分から除外して算出した比率である。  
 注4) 平均消費性向とは、可処分所得に対する消費支出の割合である。平成18年2月から対象世帯に農林漁家世帯が含まれている。

区分	※		有効求人倍率 (季節調整済)		就業者数 (原指数 月平均)		常用雇用指数 (事業所規模5人以上)		所定外労働時間指数 <製造業> (事業所規模5人以上)		名目賃金指数 (現金給与総額) (事業所規模5人以上)		※				国内銀行勘定		企業倒産件数		※		
	前年 (同月)比	前年 (同月)比	前年 (同月)比	前年 (同月)比	前年 (同月)比	前年 (同月)比	前年 (同月)比	前年 (同月)比	前年 (同月)比	前年 (同月)比	前年 (同月)比	前年 (同月)比	前年 (同月)比	前年 (同月)比	前年 (同月)比	前年 (同月)比	前年 (同月)比	前年 (同月)比	前年 (同月)比	前年 (同月)比	前年 (同月)比	前年 (同月)比	前年 (同月)比
全 国	22年	0.56	0.11	6,257	▲25	100.0	0.4	100.0	33.7	100.0	0.5	59,934	2.9	41,378	▲0.6	13,321	▲13.9	119,535	6.6				
	23年	0.68	0.12	6,289	...	100.6	0.7	101.9	1.8	99.8	▲0.2	...	...	41,742	0.9	12,734	▲4.4	128,205	7.3				
	24年	0.82	0.14	6,270	▲19	101.3	0.7	103.7	1.8	99.1	▲0.7	...	...	42,673	2.2	12,124	▲4.7	136,043	6.1				
	25/1月	0.85	0.11	6,228	17	101.3	0.6	90.8	▲6.6	85.2	0.1	...	...	41,922	2.2	934	▲5.1	...	...				
	25/2月	0.85	0.10	6,242	16	101.1	0.5	104.3	▲5.1	82.8	▲0.8	...	...	42,027	2.3	916	▲11.7	...	...				
	25/3月	0.86	0.11	6,246	31	100.7	0.5	106.4	▲3.8	86.8	▲0.9	...	...	42,673	2.2	929	▲19.9	136,043	6.1				
	25/4月	0.89	0.10	6,312	37	...	...	...	...	...	...	...	...	42,198	2.3	899	▲10.4	...	...				
石 川 県	22年	0.63	0.15	605	8	100.0	▲0.5	100.0	62.5	100.0	0.7	36,144	1.9	25,794	1.6	154	▲14.9	990,933	4.7				
	23年	0.85	0.22	597	...	100.5	0.5	108.3	8.4	100.4	0.3	...	...	25,962	0.7	140	▲9.0	1,022,716	3.2				
	24年	0.97	0.12	593	▲4	102.6	2.1	94.1	▲13.1	98.7	▲1.7	...	...	26,285	1.2	155	10.7	1,071,308	4.8				
	25/1月	0.96	0.02	...	...	101.6	▲0.6	92.9	2.3	83.7	▲5.7	...	...	25,570	1.9	12	0.0	...	...				
	25/2月	0.99	0.05	...	...	100.6	▲1.2	103.5	2.8	84.2	0.4	...	...	25,525	1.8	9	▲18.1	...	...				
	25/3月	0.99	0.04	587	9	100.2	▲1.5	100.7	6.0	85.9	▲0.2	...	...	26,285	1.2	8	▲52.9	1,071,308	4.8				
	25/4月	1.02	0.07	...	...	...	...	...	...	...	...	...	...	25,514	1.8	11	▲8.3	...	...				

☆内容についてのご意見・お問い合わせは下記までご連絡ください。  
 県民交流課 統計情報室  
 統計分析グループ(内線3744)  
 TEL:076-225-1341  
 FAX:076-225-1345  
 メール: toukei@pref.ishikawa.lg.jp

- 注5) 国内銀行勘定は平成23年12月分から集計対象の一部が変更となった。  
 注6) 国内銀行勘定のうち「預金残高」は23年5月分で公表が終了している。  
 注7) 携帯電話契約数は平成23年3月分から携帯電話・PHS契約数に替わって公表している。  
 注8) 就業者数(全国及び県)について、平成23年と24年の値は、平成22年国勢調査結果を基準とする推計人口で波及集計した数値を用いている。

○資料出所

	鉱工業生産指数	大口電力使用量	大型小売店売上高	新車販売台数	新設住宅着工戸数	消費者物価指数	平均消費性向	景気動向指数(CI)
全国	経済産業省「鉱工業生産・出荷・在庫指数」	北陸電力(株)	経済産業省 「商業動態統計調査」	石川県自動車 販売店協会	国土交通省 「住宅着工統計」	総務省「消費者物価指数」	総務省「家計調査」	内閣府「景気動向指数」
石川県	統計情報室「石川県鉱工業指数」		統計情報室 「石川県消費者物価指	統計情報室				

	有効求人倍率	就業者数	雇用指数	所定外労働 時間指数	賃金指数	国内銀行勘定	企業倒産件数	携帯電話・ PHS加入指数
全国	石川労働局	総務省「労働力調査」	厚生労働省「毎月勤労統計調査」		賃金指数	日本銀行	榊東京商工リサーチ 「全国企業倒産状況」	北陸総合通信局
石川県		統計情報室 「石川県労働力調査」	統計情報室「毎月勤労統計調査」					