

I 石川県の最近の経済動向

1 概況

景気は、回復しています。

(参考：日本銀行金沢支店「北陸の金融経済月報6月」)

【生産】

鉱工業生産指数（総合）の動きをみると、平成27年4月は前月比（季節調整済指数）+2.4%の増加で、2か月連続の上昇、前年同月比（原指数）でも+14.6%と、2か月連続で前年を上回り、全体として緩やかな上昇傾向にあります。

【主要業種別生産指数の動き（4月）】

・はん用・生産用・業務用機械	前月比	(△ 5.2%)	3か月ぶりの低下
	前年同月比	(+ 7.3%)	7か月ぶりの上昇
・電気機械	前月比	(+25.7%)	3か月ぶりの上昇
	前年同月比	(+70.2%)	7か月連続の上昇
・繊維	前月比	(△ 0.9%)	3か月ぶりの低下
	前年同月比	(+ 1.5%)	2か月連続の上昇

(石川県統計情報室「石川県鉱工業指数4月」)

【消費】

個人消費は、持ち直しています。

(参考：日本銀行金沢支店「北陸の金融経済月報6月」)

- ・金沢市の勤労者世帯の家計消費支出（平成27年4月）は、5か月ぶりに前年同月を上回りました（前年同月比+2.2%）。
(総務省統計局「家計調査」)
- ・県内大型小売店（百貨店+スーパー、全店）の売上高（平成27年4月）は、3か月ぶりに前年同月を上回りました（前年同月比+5.6%）。
(経済産業省「商業動態統計調査」)
- ・新車販売台数（平成27年5月）は、11か月連続で前年同月を下回りました（前年同月比△6.8%）。
(石川県自動車販売店協会「新車販売実績表」)
- ・新設住宅着工戸数（平成27年4月）は、4か月連続で前年同月を上回りました（前年同月比+25.0%）。
(国土交通省「建築着工統計調査報告」)
- ・温泉宿泊客数（平成27年3月）は、2か月連続で前年同月を上回りました（前年同月比+4.8%）。
(日本銀行金沢支店「石川県金融経済クォーター」)

【雇用・賃金】

完全失業率（平成27年1～3月平均・原数値）は2.9%となり、2期ぶりに前年同期を下回りました（前年同期比△0.1ポイント）。
(石川県統計情報室「石川県労働力調査」)

有効求人倍率（平成27年5月・季節調整値）は1.48倍となり、前月に比べ0.01ポイント上昇しました。新規求人数（原数値）は前年同月比で3.2%減少しましたが、有効求人倍率（季節調整値）は26か月連続で1倍を超えていることなどから、雇用失業情勢は一部に厳しさが残るものの、着実に改善しています。
(参考：石川労働局「雇用失業情勢5月」)

賃金の動きをみると、平成27年4月の常用労働者1人当たりの現金給与総額（賞与等含む、従業員5人以上事業所）は前年同月比△1.4%となり、21か月ぶりに前年を下回りました。

(石川県統計情報室「毎月勤労統計地方調査結果速報4月」)

【今後の見通し】

先行きについては、回復を続けていくとみられます。(参考：日本銀行金沢支店「北陸の金融経済月報6月」)

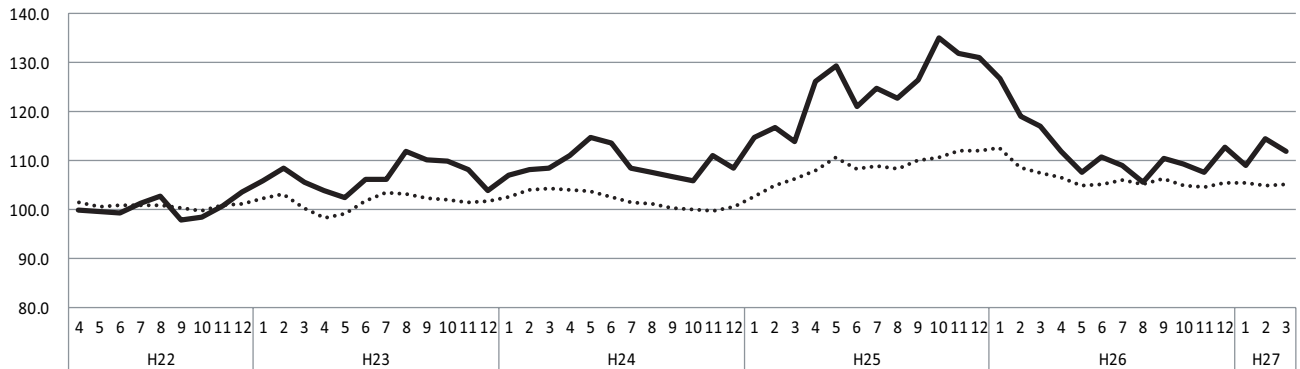
2 産業別動向

① 景気動向指数〔平成22年4月～平成27年3月〕

図－1

C I 先行指数

(H22=100)

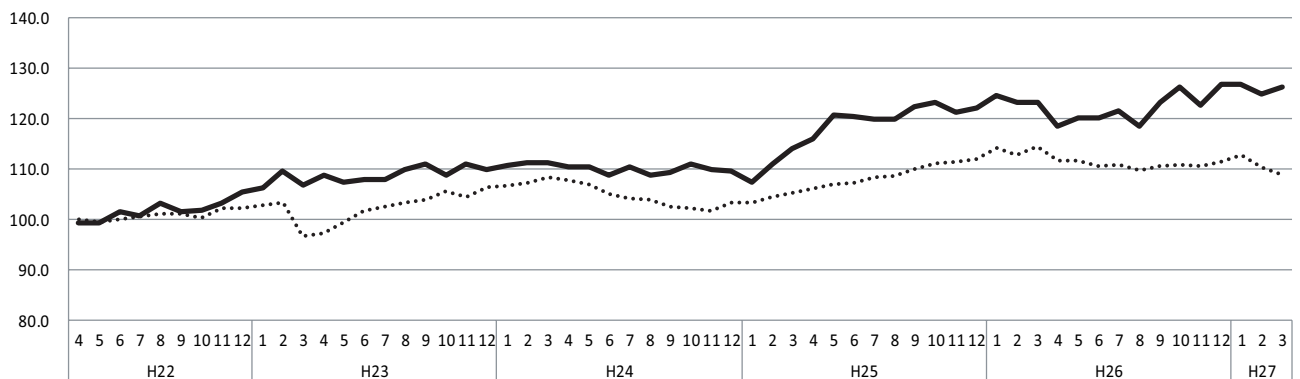


・平成27年3月のC I 先行指数は、112.0となった。
前月と比較して2.4ポイント下降し、2か月ぶりの下降となった。

図－2

C I 一致指数

(H22=100)

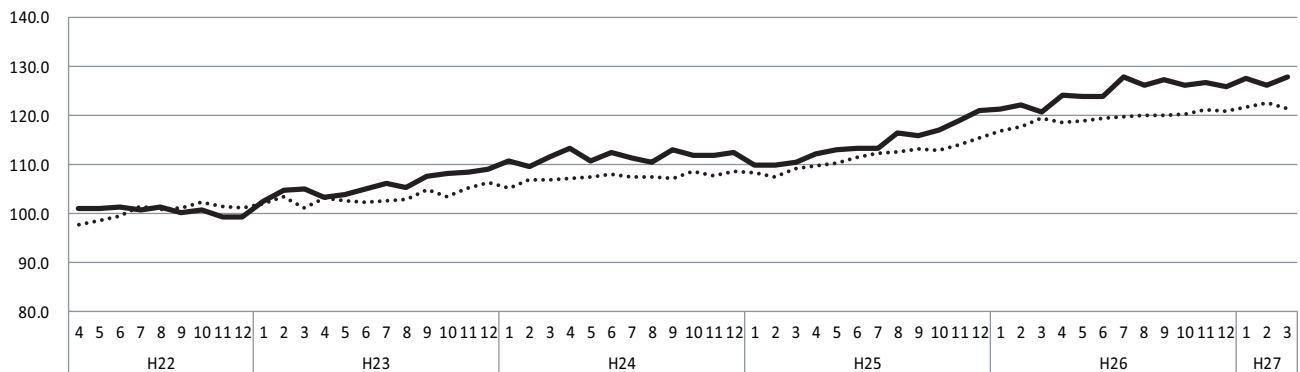


・平成27年3月のC I 一致指数は、126.2となった。
前月と比較して1.5ポイント上昇し、3か月ぶりの上昇となった。

図－3

C I 遅行指数

(H22=100)



・平成27年3月のC I 遅行指数は、127.8となった。
前月と比較して1.6ポイント上昇し、2か月ぶりの上昇となった。

石川県 C I 採用系列の寄与度

			平成26年			平成27年		
			10月	11月	12月	1月	2月	3月
先行指数			109.3	107.7	112.8	109.0	114.4	112.0
前月差(ポイント)			-1.3	-1.6	5.1	-3.8	5.4	-2.4
L 1	新設住宅着工戸数	前月比伸び率(%) 寄与度	-5.6 -0.40	1.1 0.06	-8.2 -0.54	15.0 0.99	34.7 2.29	-27.3 -1.91
L 2	所定外労働時間 (30人以上、製造業)	前月比伸び率(%) 寄与度	-0.6 -0.35	-2.4 -0.87	1.8 0.49	-5.6 -1.85	3.8 1.14	-4.4 -1.43
L 3	東証株価指数	前月差 寄与度	-5.3 -1.08	7.8 1.57	-0.8 -0.14	-3.6 -0.69	12.8 2.69	8.8 1.87
L 4	新車新規登録数	前月比伸び率(%) 寄与度	-1.4 -0.34	0.1 0.04	5.6 1.37	-4.8 -1.21	-0.3 -0.10	-1.3 -0.35
L 5	新規求人数(一般)	前月比伸び率(%) 寄与度	2.4 0.34	-11.8 -2.57	22.7 2.92	-5.9 -1.42	-6.6 -1.54	-0.6 -0.25
L 6	銀行貸出残高	前月差 寄与度	0.1 0.11	-0.2 -0.25	0.5 0.58	0.0 -0.02	0.6 0.66	-0.4 -0.58
一致指数			126.1	122.7	126.8	126.7	124.7	126.2
前月差(ポイント)			3.0	-3.4	4.1	-0.1	-2.0	1.5
C 1	有効求人倍率	前月差 寄与度	0.03 0.22	0.03 0.21	0.06 0.64	0.02 0.04	-0.01 -0.40	0.03 0.20
C 2	大口電力使用量	前月比伸び率(%) 寄与度	0.3 0.07	-0.2 -0.08	2.5 0.66	0.9 0.23	-2.1 -0.59	4.8 1.10
C 3	鉱工業生産指数(総合)	前月比伸び率(%) 寄与度	7.4 1.10	-8.8 -1.12	3.4 0.56	2.7 0.45	-6.7 -1.12	-0.2 -0.04
C 4	鉱工業生産指数(機械)	前月比伸び率(%) 寄与度	11.6 1.04	-22.6 -1.03	13.4 1.16	-0.8 0.00	-6.9 -0.50	3.3 0.33
C 5	鉱工業生産指数(繊維)	前月比伸び率(%) 寄与度	0.4 0.09	-3.8 -1.16	3.6 1.06	-1.3 -0.50	2.0 0.64	1.9 0.60
C 6	百貨店販売額(実質値)	前月差 寄与度	-6.0 -0.54	3.3 0.33	-6.6 -0.60	0.2 0.03	-2.4 -0.22	-15.2 -1.12
C 7	温泉旅館宿泊客数	前月比伸び率(%) 寄与度	0.3 0.03	4.3 0.52	-1.7 -0.21	-0.1 -0.02	6.8 0.84	0.0 0.00
C 8	単位労働コスト (30人以上、製造業)(逆)	前月比伸び率(%) 寄与度	6.6 0.92	-7.6 -1.04	5.8 0.82	-2.2 -0.29	-5.2 -0.72	3.2 0.45
遅行指数			126.2	126.8	125.9	127.6	126.2	127.8
前月差(ポイント)			-1.1	0.6	-0.9	1.7	-1.4	1.6
L G 1	消費者物価指数 (金沢市総合)	前月差 寄与度	-0.40 -0.67	-0.20 -0.37	-0.30 -0.50	0.00 -0.06	-0.40 -0.62	0.30 0.37
L G 2	雇用指数 (30人以上、調査産業計)	前月差 寄与度	-0.30 -0.57	0.09 -0.01	-2.23 -1.70	2.07 1.48	0.00 -0.09	0.51 0.60
L G 3	賃金指数 (30人以上、調査産業計)(実質)	前月差 寄与度	-0.7 -0.54	-0.1 -0.08	1.1 0.78	0.5 0.34	-1.5 -1.11	0.5 0.45
L G 4	法人事業税 (含地方法人特別税)	前月比伸び率(%) 寄与度	8.8 0.45	-6.0 -0.39	10.4 0.51	-11.9 -0.73	8.2 0.36	5.6 0.24
L G 5	雇用保険受給者数(逆)	前月比伸び率(%) 寄与度	1.7 0.19	4.9 1.02	-1.2 -0.58	3.0 0.54	-1.2 -0.53	-0.4 -0.31
L G 6	営業倉庫在庫高	前月比伸び率(%) 寄与度	-1.7 -0.53	0.1 -0.08	0.9 0.10	-0.2 -0.18	1.4 0.22	0.3 -0.04

※ (逆) は景気と逆サイクルの系列

〈参考〉全国景気動向指数H22=100 (27年6月公表 内閣府経済社会総合研究所)

C I 先行指数		104.8	104.5	105.6	105.4	104.9	105.2
	前月差(ポイント)	-1.6	-0.3	1.1	-0.2	-0.5	0.3
C I 一致指数		110.8	110.4	111.3	112.6	110.3	108.9
	前月差(ポイント)	0.2	-0.4	0.9	1.3	-2.3	-1.4
C I 遅行指数		120.2	121.2	120.9	121.6	122.5	121.4
	前月差(ポイント)	0.2	1.0	-0.3	0.7	0.9	-1.1

※ 内閣府が採用している系列の内容は、石川県のものとは若干異なる。

4 経済動向

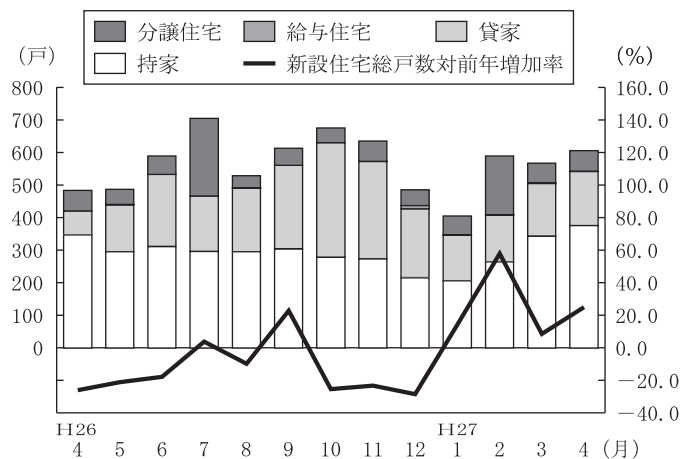
② 最近の各産業等の状況

生産	はん用・生産用・業務用機械	土木建設機械で減少しているものの、金属工作機械を中心に、基調としては高水準の生産が続いている。 (財務省北陸財務局「北陸経済調査・6月」) ※石川県鉱工業生産指数(4月：原指数124.2)=(前年同月比+7.3%)
	電気機械	電子部品・デバイスは、自動車関連向けで横ばいとなっているものの、スマートフォン向けで増加していることから、全体では増加している。 (財務省北陸財務局「北陸経済調査・6月」) ※石川県鉱工業生産指数(4月：原指数153.2)=(前年同月比+70.2%)
	繊維	婦人向けが減少しているほか、自動車内装材向けも弱含んでいるものの、ユニフォーム向けなどが増加していることなどから、全体では横ばいとなっている。 (財務省北陸財務局「北陸経済調査・6月」) ※石川県鉱工業生産指数(4月：原指数114.6)=(前年同月比+1.5%)
建設	住宅着工	新設住宅着工戸数(4月)は、貸家が前年を上回るなど、持ち直しつつある。(図1参照) (日本銀行金沢支店「北陸の金融経済月報・6月」)
	公共工事	前払金保証対象となった工事で見ると、2月～4月の公共工事請負額は前年並みとなっている(前年同期比+1.3%)。(図2参照) (東日本建設業保証㈱石川支店「前払金保証取扱状況」)

図1 新設住宅着工戸数の推移

年 月	戸 数 (戸)	総床面積 (㎡)
平成26年 4月	484	59,313
5	487	52,377
6	590	59,697
7	705	73,699
8	529	52,809
9	613	60,655
10	676	60,498
11	635	57,546
12	485	45,560
平成27年 1月	405	41,378
2	589	63,645
3	568	61,088
4	605	66,825

戸数の内訳と対前年増加率(平成26年4月～平成27年4月)

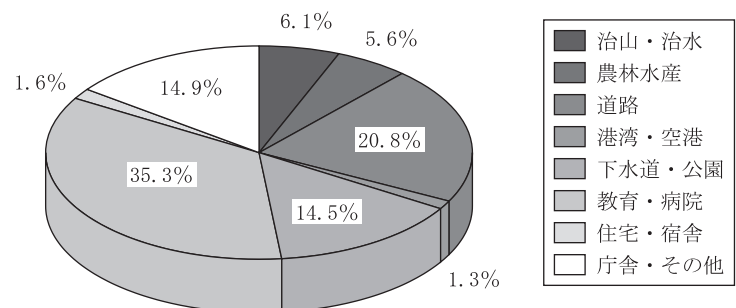


資料出所：国土交通省

図2 公共工事請負額の推移

年 月	請負金額 (百万円)	前年同月比 (%)
平成26年 4月	17,629	△34.6
5	9,460	△48.1
6	19,067	23.6
7	16,643	△ 5.0
8	14,767	△ 6.1
9	17,300	4.5
10	12,590	△10.2
11	7,584	△10.6
12	6,926	△ 0.9
平成27年 1月	5,823	53.5
2	5,539	△35.1
3	8,314	△22.2
4	23,485	33.2

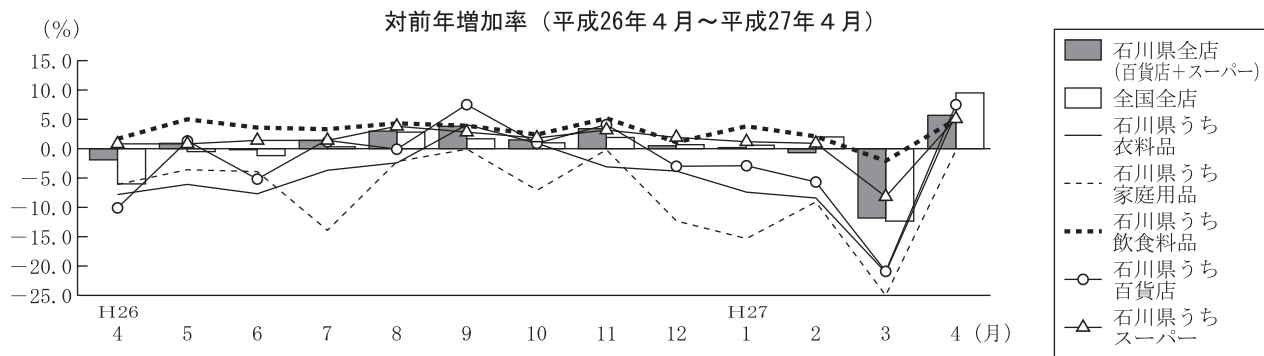
公共工事請負額内訳(平成27年2月～平成27年4月平均)



資料出所：東日本建設業保証㈱

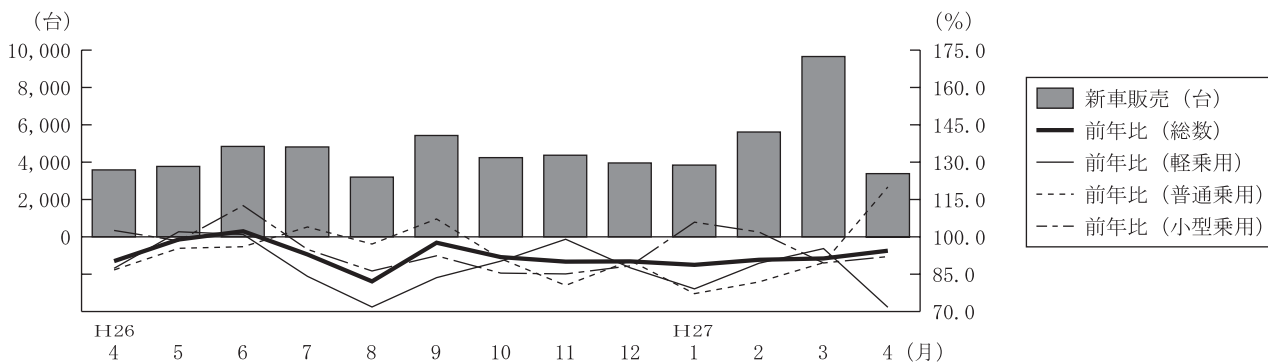
小売	大型小売店売上高	平成27年4月の大型小売店売上高は3か月ぶりに前年同月を上回った（+5.6%）。なお、前年は消費税率引き上げに伴う影響がみられたことに留意が必要である。（図3参照） （H25年同月との比較／H27年2月+3.7%、3月+2.6%、4月+3.7%）
	自動車販売	新車販売台数は、車種ごとの動きにばらつきがみられるが、全体としては平成26年7月以降連続で前年を下回っている。（図4参照） （石川県自動車販売店協会「新車販売実績表」）
	家電販売	家電販売は底堅く推移している。 （日本銀行金沢支店「北陸の金融経済月報・6月」）

図3 大型小売店売上高の推移



※店舗調整前の数字にて作成

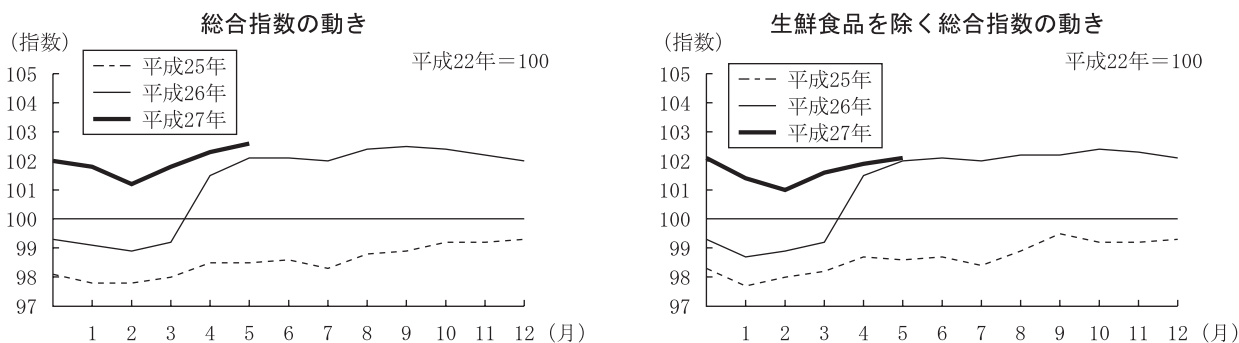
図4 新車販売台数の推移（平成26年4月～平成27年4月）



資料出所：石川県自動車販売店協会

消費	消費者物価指数	金沢市の消費者物価指数（総合指数）は、前年同月を上回って推移しており、3月以降、前月比でも上昇している。（図5参照） （石川県統計情報室「金沢市消費者物価指数」）
	家計消費	4月の金沢市勤労者世帯の家計消費支出は、前年同月比実質+1.3%となり、5か月ぶりに前年同月を上回った（全国は+0.5%）。（図6参照） （石川県統計情報室「家計調査」）

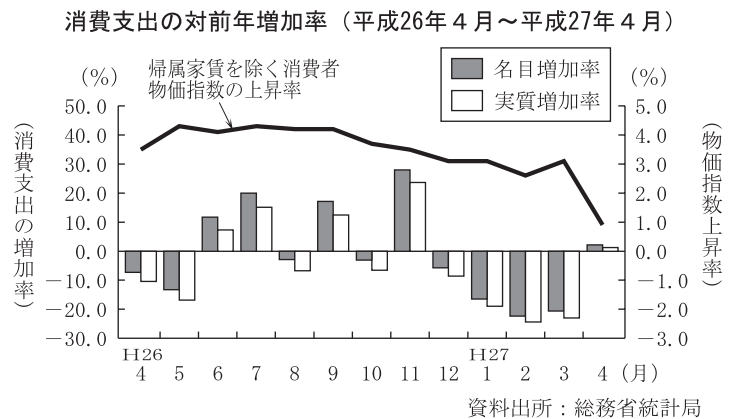
図5 消費者物価指数（金沢市）の推移



資料出所：石川県統計情報室

図6 家計消費支出の推移

年 月	消費支出 (円) (農林漁家を含む金沢市勤労者世帯)
平成26年 4月	322,019
5	354,412
6	339,861
7	391,262
8	337,747
9	348,032
10	330,869
11	444,302
12	376,505
平成27年 1月	389,269
2	317,605
3	345,060
4	329,017



雇 用 勢	有効求人倍率	4月の有効求人倍率(季節調整値)は1.47倍となり、平成25年4月以降連続で1倍を超えている。(図7参照) (石川労働局「いしかわの労働市場」)
	雇用保険給付	雇用保険給付については、受給人数、基本手当支給金額ともに24か月連続で前年同月を下回った。(図7参照) (石川労働局)
労働力	完全失業率	1～3月平均の完全失業率は2.9%(全国3.5%)となり、前年同期と比べ0.1ポイントの低下となった(全国△0.2ポイント)。15～24歳における失業率は2.8%(全国6.3%)で、前年同期と比べ1.7ポイントの低下となった(全国△0.3ポイント)。(図8参照) (石川県統計情報室「石川県労働力調査」)
労 働 情	賃 金	物価を反映した実質賃金指数をみると、4月は5か月連続で前年を下回った。(図9参照) (石川県統計情報室「毎月勤労統計地方調査結果」)
	労働時間	製造業の所定外労働時間をみると、4月は4か月連続で前年を下回った。(図9参照) (石川県統計情報室「毎月勤労統計地方調査結果」)

図7 有効求人倍率及び基本手当支給額の推移

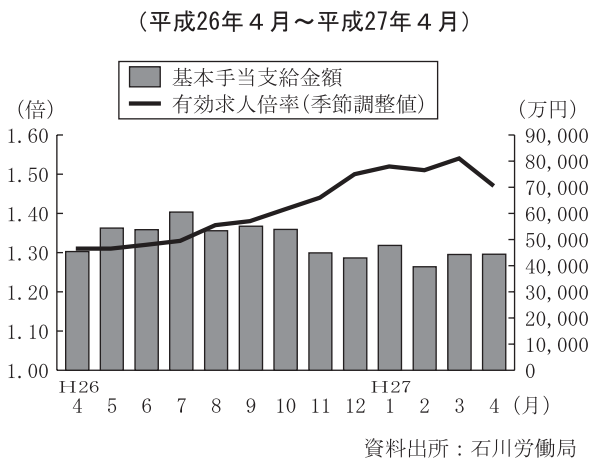


図8 完全失業率の推移

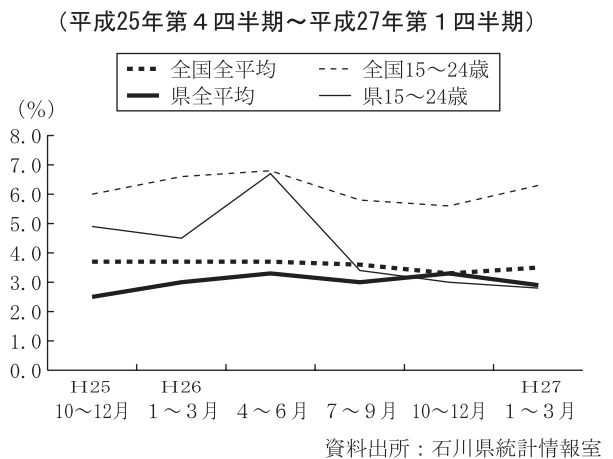


図9 賃金及び時間外労働時間の推移

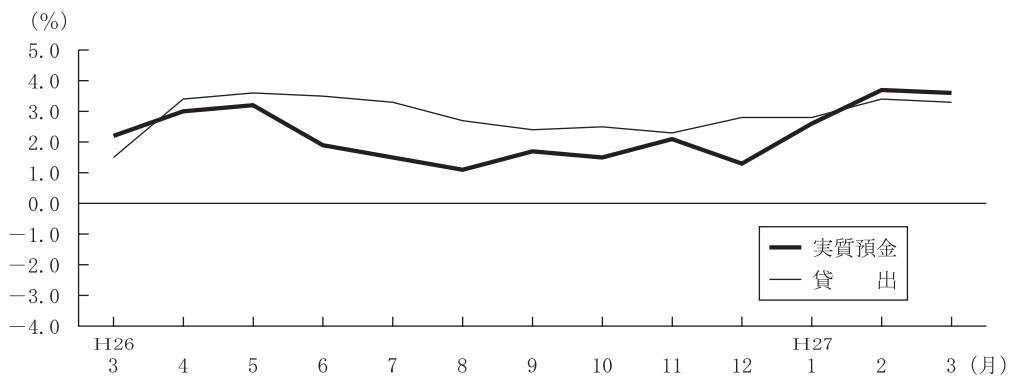
年 月	実 質 賃金指数	前年同月比	所定外労働時間 (製造業) (事業所規模5人以上)	
			時間	前年同月比
	H22=100	%	時間	%
平成26年 4月	88.8	1.1	15.5	6.8
5	84.9	△ 2.0	13.8	0.7
6	137.3	4.6	14.0	△ 4.7
7	128.1	3.7	14.2	0.0
8	88.3	0.1	14.6	2.0
9	85.6	△ 0.7	15.9	6.7
10	86.3	△ 0.2	15.8	6.7
11	90.8	0.3	16.0	3.8
12	179.4	△ 0.3	16.2	1.7
平成27年 1月	88.6	△ 0.1	13.6	△ 6.8
2	86.4	△ 1.9	14.7	△ 6.7
3	89.2	△ 1.5	14.5	△ 8.0
4	87.2	△ 1.8	13.6	△ 10.7

資料出所：石川県統計情報室

観光	温泉地 宿泊状況	主要温泉地の宿泊客数は、北陸新幹線開業等の効果がみられることから、順調となっている。 (北陸財務局「石川県内経済情勢・4月」)
	旅行	旅行取扱実績は、海外旅行で欧州方面等の動きが鈍いものの、国内旅行で東京方面を中心に順調となっていることから、堅調となっている。 (北陸財務局「石川県内経済情勢・4月」)

金融	預金・ 貸出残高	預金は、預金者別にみると、個人、法人を中心に前年を上回っている。貸出は、貸出先別にみると、個人（主に住宅ローン）、法人向けを中心に前年を上回っている。(図10参照) (日本銀行金沢支店「石川県金融経済クォーターリー」)
----	-------------	--

図10 預金・貸出金残高前年比の推移（平成26年3月～平成27年3月）



資料出所：日本銀行金沢支店

企業倒産	平成27年2月～平成27年4月の企業倒産（負債総額1,000万円以上）をみると、件数（21件、前年同期比△27.6%）、負債総額（31億円、同△66.2%）ともに前年同期を下回った。 (東京商工リサーチ金沢支店「北陸三県企業倒産状況」)
------	---

図11 県内企業倒産状況（平成27年2月～平成27年4月平均）

図11-A 業種別内訳

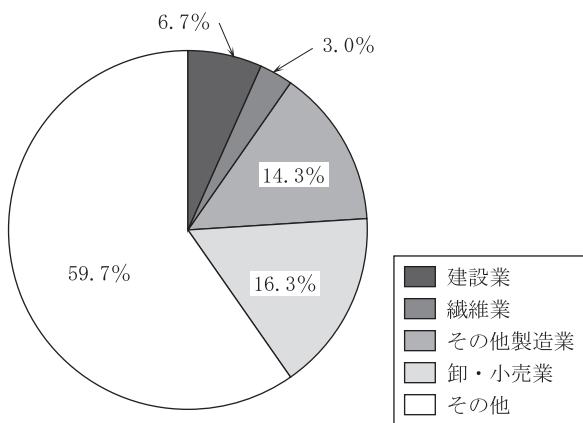
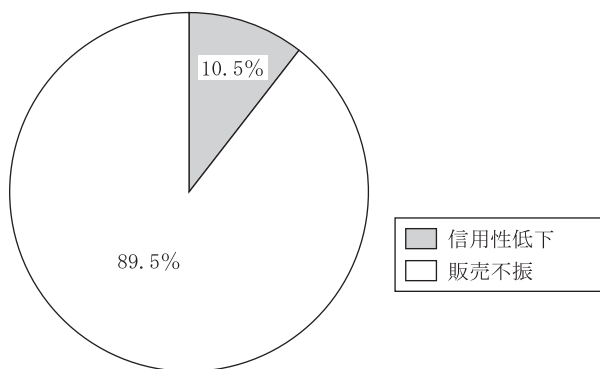


図11-B 原因別内訳



※負債総額ベースで作成

資料出所：(株)東京商工リサーチ金沢支店