

石川 県 鋳 工 業 生 産 統 計

(平成22年基準指数、生産動態統計調査)

平 成 27 年



石川 県 県 民 文 化 局

はじめに

本県では、県内の鉱工業生産活動状況を把握するための基礎資料として、毎月、鉱工業指数を公表しております。

本書は、平成27年の鉱工業指数の動向並びに、経済産業省によって毎月実施されている生産動態統計調査(石川県調査分:機械・繊維)の本県分をとりまとめたものであります。

本書を、本県の鉱工業生産活動の実態把握や地域経済分析等の資料として、広く活用していただければ幸いに存じます。

なお、調査の実施にあたり、ご協力いただきました事業所及び関係各位に対し、厚くお礼申し上げます。

平成 28 年 11 月

石川県県民文化局長 三浦 靖子

目 次

鋳工業指数

1	鋳工業指数作成要領	1
2	鋳工業生産の動向	10
(1)	本県の動向	10
(2)	全国の動向	10
(3)	本県の主要業種生産概況	14
①	機械工業	14
②	繊維工業	14
③	特産品工業	17
(4)	特殊分類(財別)鋳工業生産の動向	18
(5)	在庫循環図から見た景気動向	19
3	鋳工業指数表	20
(1)	業種分類鋳工業指数	20
①	生産	20
②	出荷	24
③	在庫	28
(2)	特殊分類鋳工業指数	32
①	生産	32
②	出荷	34
③	在庫	36
4	生産動態統計表	
(1)	織物生産	38
(2)	染色整理	44
(3)	銑鉄鑄物	46

(利用上の注意)

- 1 統計表等に用いる符号は次のとおりである。
 - 「－」・・・該当数値なし。
 - 「▲」・・・マイナスの数値。
 - 「X」・・・秘匿した数値。(秘匿した数値とは、掲載すると個々の申告者の秘密がもれる恐れのある1又は2の事業所に関する数値。または、前後の関係から1又は2の事業所の数値が判明する数値。)
- 2 生産動態統計表のうち、合計と内訳が一致しないものについては、1又は2の事業所が含まれ、表示できない品目があるためである。
- 3 統計表中の数値は単位未満を四捨五入してあるので、合計と内訳が一致しない場合がある。

月次の公表は、下記石川県統計情報室ホームページで見ることが出来ます。

統計情報室ホームページアドレス

http://toukei.pref.ishikawa.jp/search/min.asp?sc_id=115&s_id=5

鋳工業指数

1 鋳工業指数作成要領

(1) 基準年次

平成22年

(2) 作成の範囲

日本標準産業分類による大分類「鋳業」、「製造業」を対象としたが、製造業の「印刷・同関連業」、「ゴム製品製造業」、「なめし革・同製品・毛皮製造業」は、生産実績の資料に乏しいことや、品目が複雑で代替し得るものがないことなどから業種分類を設けず除外した。

(別表1参照)

(3) 採用品目数

指数の種類	製造工業	鋳業	計
生産	137	2	139
出荷	137	2	139
在庫	65	0	65

(別表2参照)

(4) 分類

基本的には、日本標準産業分類に基づくが、一部利用上の便宜のため組み替えを行った。組み替えは次のとおりである。

- ① 「はん用機械器具製造業」「生産用機械器具製造業」「業務用機械製造業」を統合して「はん用・生産用・業務用機械工業」とした。
- ② 「はん用機械器具製造業」「生産用機械器具製造業」「業務用機械製造業」「電子部品・デバイス・電子回路製造業」「電気機械器具製造業」「情報通信機械器具製造業」「輸送用機械器具製造業」を統合して、「機械工業」とした。
- ③ 「電子部品・デバイス・電子回路製造業」「電気機械器具製造業」「情報通信機械器具製造業」を統合して、「電気機械工業」とした。
- ④ 「電子部品・デバイス・電子回路製造業」「情報通信機械器具製造業」を統合して、「情報通信機械器具・電子部品・デバイス工業」とした。
- ⑤ 「家具・装備品製造業」「石油製品・石炭製品製造業」「その他の製造業」を統合して「その他の工業」とした。
- ⑥ 「食料品製造業」に、「飲料・たばこ・飼料製造業」を追加して、「食料品工業」とした。

(別表1参照)

(5) ウェイト算出方法

ウェイトは鉱工業総合を10,000.0とする構成比で示される。

業種別ウェイトは、製造工業については工業統計調査、鉱業については経済センサスー活動調査を基礎資料として算出している。

生産指数ウェイトについては工業統計調査による産業別付加価値額を基礎にしている。出荷指数ウェイト、在庫指数ウェイトについては工業統計調査による品目別出荷額及び在庫額を基礎にしている。

品目別のウェイトについては、工業統計のほか、生産動態統計や各種業界統計などにより単価・金額等を推計し、業種別のウェイトを採用品目の金額構成比により算定した。

(別表1、2参照)

(6) 指数算出方法

個別品目の指数は、平成22年の平均の生産量、出荷量、在庫量を基準(100.0)として、比較月の生産量、出荷量、在庫量を指数化する。総合指数及び各業種指数は基準時ウェイトで個別指数を加重平均するラスパイレス方式による。

$$\text{個別指数} = \frac{\text{比較時数量}}{\text{基準時数量(平成22年の月平均数量)}} \times 100$$

$$\text{総合及び各業種指数} = \frac{(\text{個別指数} \times \text{基準時ウェイト})\text{の総和}}{\text{基準時ウェイトの総和}}$$

(7) 季節調整済指数

季節調整済指数は原指数を季節指数で除することにより、季節変動を除去した指数である。

なお、季節指数はセンサス局法X-12-ARIMA(Ver.0.2.10)により算出した。

資料の出所

- | | |
|------------------------|-------------------|
| ① 鉱工業製品一般 | 経済産業省、県統計情報室 |
| ② 清酒・冷凍食品 | 中部経済産業局調査課 |
| ③ 普通合板 | 北陸農政局統計部生産流通消費統計課 |
| ④ 製材品、乳製品 | 農林水産省統計 |
| ⑤ 医薬品 | 県薬事衛生課 |
| ⑥ 牛肉・豚肉 | 金沢市保健所衛生指導課 |
| ⑦ 味噌、醤油、打はく、漆器、生コンクリート | 関係協同組合 |

(8)特殊分類

特殊分類は、採用品目を用途別に分類したもので、各財別ウエイト及び品目数は次のとおりである。

財 別	生産指数		出荷指数		在庫指数	
	ウエイト	品目数	ウエイト	品目数	ウエイト	品目数
鉱工業総合	10,000.0	139	10,000.0	139	10,000.0	65
最終需要財	5,719.1	74	5,642.1	74	4,506.6	31
投資財	4,026.4	55	4,504.6	55	4,427.6	26
資本財	3,307.6	37	3,888.1	37	3,783.3	15
建設財	718.8	18	616.5	18	644.3	11
消費財	1,692.7	19	1,137.5	19	79.0	5
耐久消費財	179.0	2	83.4	2	5.8	1
非耐久消費財	1,513.7	17	1,054.1	17	73.2	4
生産財	4,280.9	65	4,357.9	65	5,493.4	34
鉱工業用生産財	4,212.3	61	4,323.8	61	5,390.0	32
その他用生産財	68.6	4	34.1	4	103.4	2

用語解説

- 最終需要財・・・ 鉱工業又は他の産業に原材料等として投入されない最終製品。ただし、建設財を含み、企業消費財を除く。
- 投資財・・・ 資本財と建設財の合計。
- 資本財・・・ 家計以外で購入される製品で、原則として想定耐用年数が1年以上で比較的購入単価の高いもの。
- 建設財・・・ 建築工事用の資材及び衛生用陶磁器等の建築物に付随する内装品及び土木工事の資材。
- 消費財・・・ 家計で購入される製品(耐久消費財と非耐久消費財の合計)。
- 耐久消費財・・・ 原則として想定耐用年数が1年以上で比較的購入価格が高いもの。
- 非耐久消費財・・・ 原則として想定耐用年数が1年未満で比較的購入価格が低いもの。
- 生産財・・・ 鉱工業及び生産工程に原材料等として投入される製品。ただし、企業消費財を含み、建設財を除く。
- 鉱工業用生産財・・・ 鉱工業の生産工程に原材料、燃料、部品、容器、消耗品、工具等として再投入される製品。
- その他用生産財・・・ 非鉱工業用の原材料、燃料、容器、消耗品及び企業消費財。

別表 1

業種別ウエイト及び品目数

業 種	生産指数		出荷指数		在庫指数	
	ウエイト	品目数	ウエイト	品目数	ウエイト	品目数
鉱工業総合	10,000.0	139	10,000.0	139	10,000.0	65
製造工業	9,998.1	137	9,998.8	137	10,000.0	65
鉄鋼業	122.3	8	114.4	8	177.8	4
非鉄金属工業	223.4	4	214.3	4	259.3	2
金属製品工業	509.6	9	491.2	9	181.9	2
機械工業	4,848.8	55	6,103.0	55	3,963.6	19
はん用・生産用・業務用機械工業	2,309.8	31	2,725.3	31	1,865.2	10
はん用機械工業	420.3	9	384.1	9	169.6	1
生産用機械工業	1,691.7	19	2,210.3	19	1,541.1	8
業務用機械工業	197.8	3	130.9	3	154.5	1
電気機械工業	2,112.9	19	2,710.1	19	1,628.8	7
電気機械器具製造業	161.2	6	134.7	6	55.8	3
情報通信機械器具・電子部品・ デバイス工業	1,951.7	13	2,575.4	13	1,573.0	4
輸送機械工業	426.1	5	667.6	5	469.6	2
窯業・土石製品工業	466.6	10	264.7	10	616.3	5
化学工業	788.2	6	492.9	6	366.4	4
プラスチック製品工業	356.1	7	303.6	7	474.7	7
パルプ・紙・紙加工品工業	124.9	6	107.7	6	427.9	6
繊維工業	1,157.6	15	909.7	15	2,938.1	10
木材・木製品工業	101.5	2	90.2	2	160.7	2
食料品工業	654.9	12	544.6	12	76.0	3
その他の工業	644.2	3	362.5	3	357.3	1
鉱業	1.9	2	1.2	2	0.0	0

別表 2

採用品目別ウエイト一覧表

	単 位	特殊分類 格 付	生 産 指 数 付加価値額ウエイト	出 荷 指 数 出荷額ウエイト	在 庫 指 数 在庫額ウエイト
鋳工業総合			10,000.0	10,000.0	10,000.0
製造工業			9,998.1	9,998.8	10,000.0
鉄鋼業			122.3	114.4	177.8
普通鋼粗鋼	t	鋳生	0.1	0.2	-
冷間ロール成型鋼	t	建	2.7	4.7	13.5
特殊鋼熱間鋼管	t	鋳生	0.4	0.7	88.5
特殊鋼冷間鋼管	t	鋳生	5.9	4.1	42.3
鋳鉄鋳物	t	鋳生	34.2	12.1	33.5
精密鋳造品	kg	鋳生	41.5	56.1	-
鋳鋼	t	鋳生	2.4	1.1	-
鍛工品	t	鋳生	35.1	35.4	-
非鉄金属工業			223.4	214.3	259.3
アルミニウム圧延製品	t	鋳生	167.1	144.5	-
電力用電線・ケーブル	導体t	資	22.3	43.6	218.7
銅合金鋳物	kg	鋳生	20.8	13.7	-
光ファイバーケーブル	Kmコア	資	13.2	12.5	40.6
金属製品工業			509.6	491.2	181.9
作業工具	個	そ生	11.8	6.7	-
鉄骨	t	建	66.2	84.4	-
建築用金属製品	t	建	66.8	48.3	-
アルミニウムサッシ	t	建	82.6	91.5	139.1
金属線製品	t	建	67.9	72.9	42.8
ボルト・ナット	t	鋳生	113.7	99.8	-
金庫とびら	t	資	10.1	4.9	-
打はく	千枚	鋳生	62.2	67.2	-
管継手	千個	建	28.3	15.5	-
機械工業			4,848.8	6,103.0	3,963.6
はん用・生産用・業務用機械工業			2,309.8	2,725.3	1,865.2
はん用機械工業			420.3	384.1	169.6
天井走行クレーン	t	資	1.8	1.9	-
巻上機	台	資	8.8	9.1	-
チェーンコンベア	t	資	40.6	48.5	-
他のコンベア	t	資	30.2	36.0	-
変速機	kg	資	2.7	2.3	-
歯車	kg	資	2.2	1.6	-
チェーン	kg	資	181.4	190.5	-
軸受	万個	資	144.6	90.0	169.6
油圧シリンダ	千円	資	8.0	4.2	-

	単 位	特殊分類 格 付	生 産 指 数 付加価値額ウエイト	出 荷 指 数 出荷額ウエイト	在 庫 指 数 在庫額ウエイト
生産用機械工業			1,691.7	2,210.3	1,541.1
ショベル	台	資	159.3	264.4	190.4
グレーダ・スクレーパ	台	資	111.1	180.7	278.4
積込機	台	資	0.7	1.1	-
不整地用運搬車	台	資	2.3	18.1	-
ブルドーザー	台	資	180.7	299.4	397.3
数値制御旋盤	t	資	61.5	69.9	-
数値制御専用機	t	資	26.3	48.5	-
数値制御工作機械	t	資	88.2	92.1	-
液圧プレス	t	資	14.3	14.2	83.5
機械プレス	t	資	107.5	145.6	543.9
せん断機	台	資	0.8	1.0	-
紡績機械	百万円	資	88.6	100.0	-
織機	百万円	資	164.2	236.9	-
準備機械	百万円	資	372.7	420.8	-
木工機械	台	鉱生	0.4	0.4	5.3
半導体製造装置用関連装置	kg	鉱生	23.8	14.9	-
金型	kg	鉱生	11.1	9.7	-
個装・内装機械	台	鉱生	261.1	277.0	40.9
超硬工具	個	鉱生	17.1	15.6	1.4
業務用機械工業			197.8	130.9	154.5
業務用洗濯機	台	資	97.5	85.0	154.5
精密測定機器	台	資	63.8	31.9	-
医療材料	千円	そ生	36.5	14.0	-
電気機械工業			2,112.9	2,710.1	1,628.8
電気機械器具工業			161.2	134.7	55.8
配電盤	面	資	47.0	34.6	-
制御装置	台	資	29.3	24.1	-
分電盤	台	資	57.0	48.1	-
配線器具	個	建	7.5	13.6	13.7
電気温水器	台	耐消	5.2	5.1	5.8
電力量計	個	資	15.2	9.2	36.3
情報通信機械器具・電子部品・デバイス工業			1,951.7	2,575.4	1,573.0
電子計算機及び関連装置	百万円	資	402.0	603.2	-
その他の電子応用装置	百万円	資	109.4	129.1	-
半導体素子	千個	鉱生	269.8	408.9	95.5
集積回路	百万円	鉱生	23.7	23.3	-
厚膜IC	千個	鉱生	5.9	24.2	17.4
金属化有機フィルムコンデンサ	千個	鉱生	0.8	0.9	-

	単 位	特殊分類 格 付	生 産 指 数 付加価値額ウエイト	出 荷 指 数 出荷額ウエイト	在 庫 指 数 在庫額ウエイト
セラミックコンデンサ	千個	鉱生	0.7	0.8	-
複合部品(フィルタを含む)	千個	鉱生	160.0	229.6	-
リジッド片面配線板	m2	鉱生	0.2	0.7	-
リジッド両面配線板	m2	鉱生	0.1	0.5	-
抵抗器	千個	鉱生	7.8	7.3	-
アクティブ型大型液晶素子	百万円	鉱生	231.9	268.5	756.6
アクティブ型中・小型液晶素子	百万円	鉱生	739.4	878.4	703.5
輸送機械工業			426.1	667.6	469.6
バスボデー	台	鉱生	174.7	252.4	-
特装ボデー	台	鉱生	74.8	108.1	-
オートバイ用スポーク	千組	鉱生	1.4	2.1	-
ショベルトラック	台	資	175.1	304.9	469.5
自転車用リム	組	鉱生	0.1	0.1	0.1
窯業・土石製品工業			466.6	264.7	616.3
生コンクリート	m3	建	190.4	123.1	-
護岸用コンクリートブロック	t	建	4.5	2.4	60.1
道路用コンクリート製品	t	建	9.3	4.3	65.1
粘土瓦	千枚	建	16.1	10.9	-
陶磁器・台所用品	kg	非耐消	75.5	34.4	-
耐火レンガ	kg	鉱生	23.0	20.6	401.5
不定型耐火物	kg	鉱生	0.4	0.9	5.9
けいそう土・同製品	t	建	11.1	4.0	-
ほうろう鉄器	kg	建	23.3	10.1	83.7
触媒担体・セラミックフィルタ	kg	鉱生	113.0	54.0	-
化学工業			788.2	492.9	366.4
プラスチック樹脂	t	鉱生	8.4	14.4	328.7
漂白剤	t	非耐消	0.1	0.2	0.8
界面活性剤	t	鉱生	1.1	1.0	26.2
柔軟仕上剤	t	鉱生	0.4	0.3	10.7
医薬品	千円	非耐消	778.0	476.8	-
化学石こう	t	鉱生	0.2	0.2	-
プラスチック製品工業			356.1	303.6	474.7
ホース	t	そ生	0.6	0.8	0.3
合成皮革	t	鉱生	71.8	68.9	117.2
機械器具部品	t	鉱生	68.9	65.9	75.3
強化製品(型物)	t	建	3.8	4.9	12.4
浄化槽	個	建	15.1	21.9	53.2
中空成形用器	t	鉱生	22.1	49.5	17.3
他のプラスチック製品	t	鉱生	173.8	91.7	199.0
パルプ・紙・紙加工品工業			124.9	107.7	427.9

	単 位	特殊分類 格 付	生 産 指 数 付加価値額ウエイト	出 荷 指 数 出荷額ウエイト	在 庫 指 数 在庫額ウエイト
薄葉紙	t	そ生	19.7	12.6	103.1
家庭用薄葉紙	t	非耐消	3.9	3.8	6.6
雑種紙	t	鋳生	4.1	3.6	28.9
板紙	t	鋳生	55.7	53.9	273.5
段ボールシート	千m2	鋳生	19.5	8.5	8.9
段ボール箱	千m2	鋳生	22.0	25.3	6.9
繊維工業			1,157.6	909.7	2,938.1
合繊糸	t	鋳生	10.3	4.6	-
絹織物	m2	鋳生	1.8	1.4	55.1
人絹織物	m2	鋳生	57.5	45.8	161.7
合成繊維織物	m2	鋳生	486.7	387.5	320.7
ニット生地	kg	鋳生	14.8	5.8	0.8
織物染色整理	千m2	鋳生	237.8	188.4	446.3
ニット生地染色整理	千m2	鋳生	40.9	31.1	140.8
漁網・陸上網	kg	資	18.5	9.8	843.3
レース生地	m2	鋳生	3.3	3.5	328.6
組ひも	kg	鋳生	8.0	6.5	-
細幅織物	kg	鋳生	5.2	4.2	72.9
不織布	kg	鋳生	14.9	23.2	-
織物外衣	点	非耐消	6.8	4.6	-
ニット外衣	デカ	非耐消	6.9	5.8	-
化学繊維	t	鋳生	244.2	187.5	567.9
木材・木製品工業			101.5	90.2	160.7
製材用素材	千m3	建	22.4	19.7	30.7
普通合板	m3	建	79.1	70.5	130.0
食料品工業			654.9	544.6	76.0
牛肉	t	非耐消	27.2	49.9	-
豚肉	t	非耐消	9.5	17.4	-
肉製品	t	非耐消	50.0	25.4	9.8
乳製品	t	非耐消	53.2	124.0	-
水産練製品	t	非耐消	125.1	91.7	-
味噌	t	非耐消	11.9	6.6	56.0
醤油	kl	非耐消	24.7	12.4	-
製粉	t	鋳生	12.4	16.1	10.2
食パン	t	非耐消	8.7	4.7	-
菓子類	千円	非耐消	198.2	116.0	-
清酒	kl	非耐消	119.8	72.1	-
冷凍食品	kg	非耐消	14.2	8.3	-
その他の工業			644.2	362.5	357.3
金属製家具	m2	資	448.7	270.4	357.3

	単 位	特殊分類 格 付	生 産 指 数 付加価値額ウエイト	出 荷 指 数 出荷額ウエイト	在 庫 指 数 在庫額ウエイト
舗装材	t	建	21.7	13.8	-
漆器	万円	耐消	173.8	78.3	-
鋳業			1.9	1.2	-
ろう石	t	鋳生	0.4	0.2	-
けい砂	t	鋳生	1.5	1.0	-

(注) 特殊分類名称

資……………資本財
建……………建設財

耐消……………耐久消費財
非耐消……………非耐久消費財

鋳生……………鋳工業生産財
そ生……………その他用生産財

2 鋳工業生産の動向

(1) 本県の動向

平成27年の本県鋳工業生産指数（平成22年＝100）は、127.8となり、前年比1.6%と3年連続の上昇となった。

生産指数の年間推移を四半期別の前期比（季節調整済指数）で見ると、Ⅰ期は▲1.8%低下、Ⅱ期は1.0%上昇、Ⅲ期は▲5.8%低下、Ⅳ期は1.0%上昇した。（表1参照）

業種別に生産指数の前年比をみると、鉄鋼業（▲8.6%）、非鉄金属工業（▲14.0%）、はん用機械工業（▲2.2%）、生産用機械工業（▲12.2%）、電気機械器具工業（▲2.9%）、輸送機械工業（▲9.7%）、化学工業（▲9.4%）、プラスチック製品工業（▲4.3%）、パルプ・紙・紙加工品工業（▲3.2%）、繊維工業（▲1.0%）、木材・木製品工業（▲3.1%）その他の工業（▲8.1%）、鋳業（▲12.6%）の13業種は低下した。

金属製品工業（0.4%）、業務用機械工業（21.8%）、情報通信機械器具・電子部品・デバイス工業（27.7%）、窯業・土石製品工業（6.3%）、食料品工業（0.6%）の5業種は上昇した。（表2参照）

寄与度で見ると、ほとんどの業種が低下に寄与しているが、情報通信機械器具・電子部品・デバイス工業が上昇に大きく寄与している。（図4参照）

(2) 全国の動向

平成27年の全国鋳工業生産指数（平成22年＝100）は、97.8となり、前年比▲1.2%と2年ぶりの低下となった。

生産指数の年間推移を四半期別の前期比（季節調整済指数）で見ると、Ⅰ期1.1%上昇、Ⅱ期▲1.3%低下、Ⅲ期▲1.0%低下、Ⅳ期0.1%上昇となった。（表1参照）

表1 年次別、四半期別鉱工業指数及び前年(期)比

(平成22年=100)

区分	項目 年(期)	生産		出荷		在庫	
		指数	前年(期)比(%)	指数	前年(期)比(%)	指数	前年(期)比(%)
石川 県	23年	108.2	8.2	107.8	7.8	92.8	▲ 7.2
	24年	106.5	▲ 1.6	106.9	▲ 0.8	100.6	8.4
	25年	120.4	13.1	124.3	16.3	96.3	▲ 4.3
	26年	125.8	4.5	128.0	3.0	98.0	1.8
	27年	127.8	1.6	130.3	1.8	106.8	8.9
	27年 I 期	130.4	▲ 1.8	130.5	▲ 4.5	94.8	▲ 4.7
	II 期	131.7	1.0	137.8	5.6	107.7	13.6
	III 期	124.0	▲ 5.8	127.2	▲ 7.7	111.2	3.2
	IV 期	125.3	1.0	127.0	▲ 0.2	113.3	1.9
全 国	23年	97.2	▲ 2.8	96.3	▲ 3.7	104.3	4.3
	24年	97.8	0.6	97.5	1.2	110.4	5.8
	25年	97.0	▲ 0.8	96.9	▲ 0.6	107.4	▲ 2.7
	26年	99.0	2.1	98.2	1.3	109.5	2.0
	27年	97.8	▲ 1.2	96.9	▲ 1.3	113.0	3.2
	27年 I 期	99.3	1.1	98.2	0.7	112.9	0.8
	II 期	98.0	▲ 1.3	96.9	▲ 1.3	113.4	0.4
	III 期	97.0	▲ 1.0	96.2	▲ 0.7	113.3	▲ 0.1
	IV 期	97.1	0.1	96.6	0.4	112.3	▲ 0.9

(注) 年指数は原指数、期指数は季節調整済指数である。

図1 四半期別鉱工業指数の推移(生産)

(指数)

(平成22年=100)

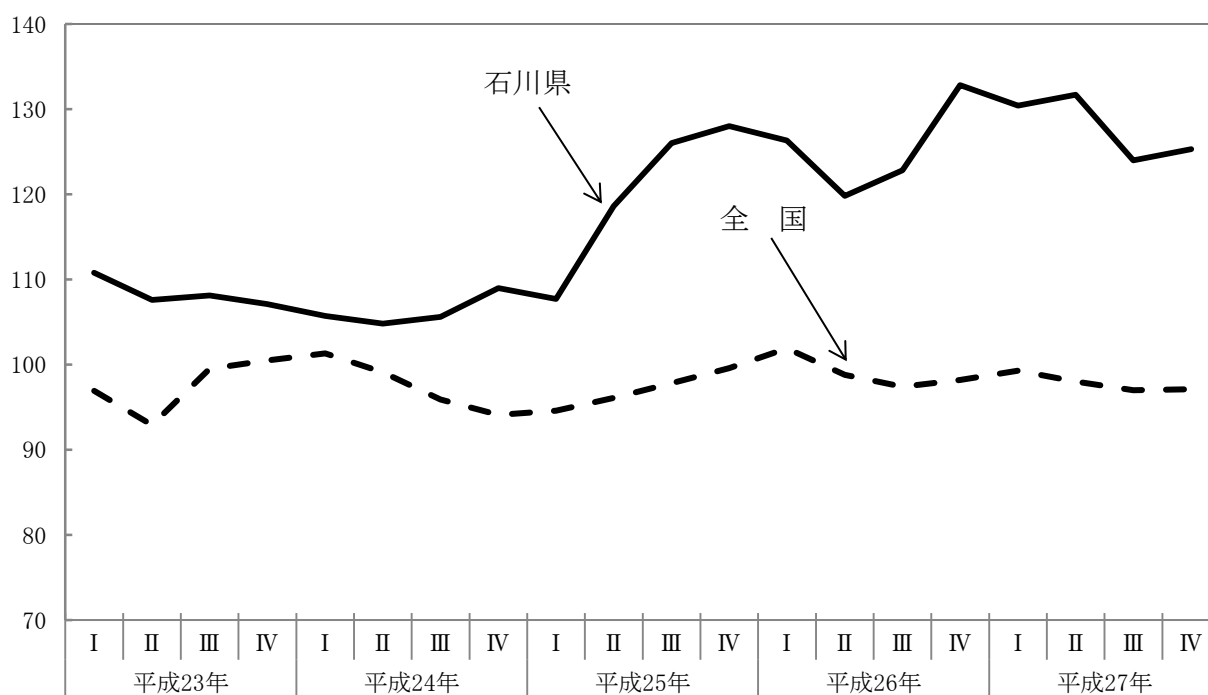


図2 四半期別鉱工業指数の推移(出荷)

(指数) (平成22年=100)

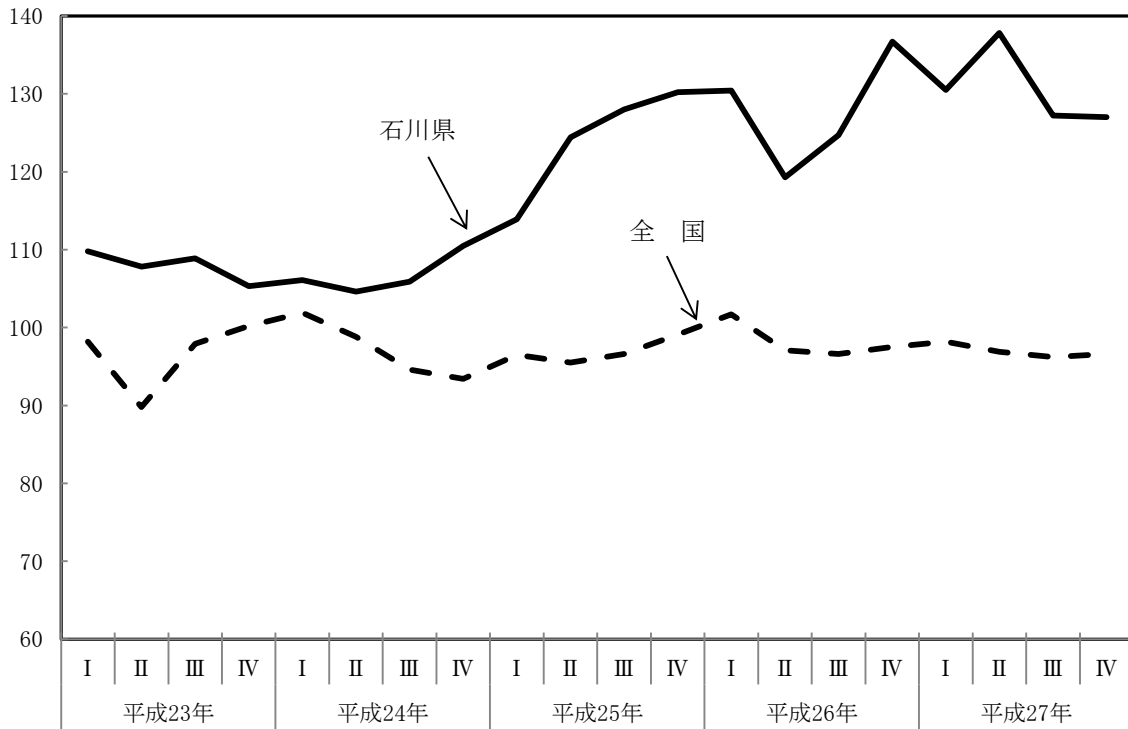


図3 四半期別鉱工業指数の推移(在庫)

(指数) (平成22年=100)

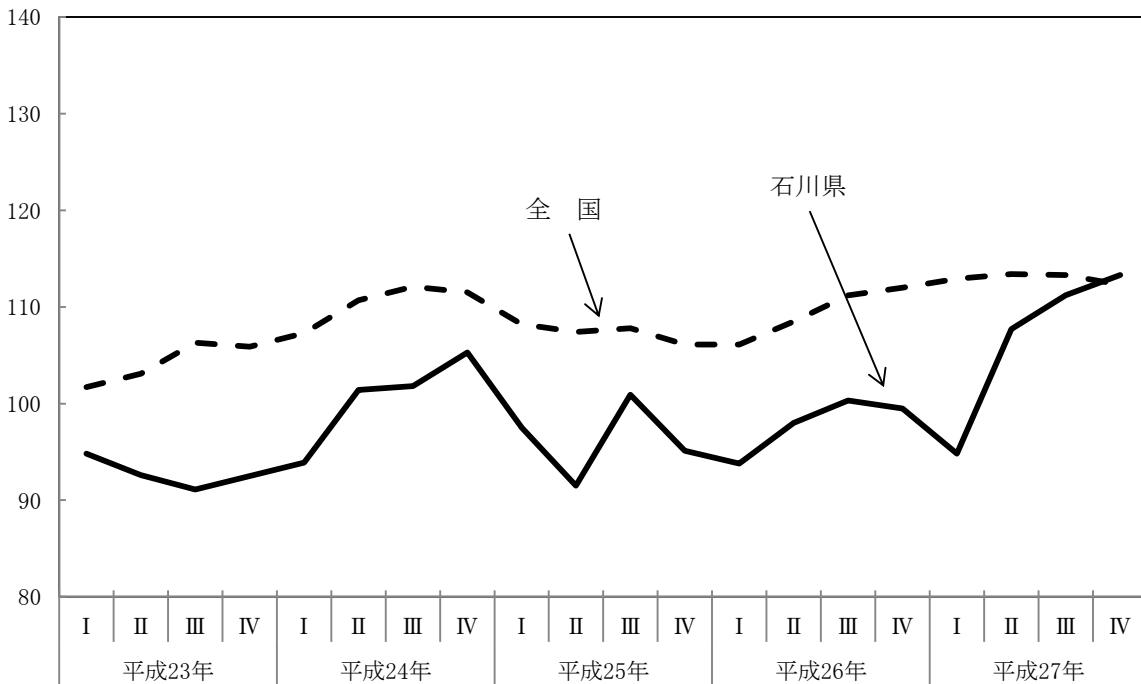
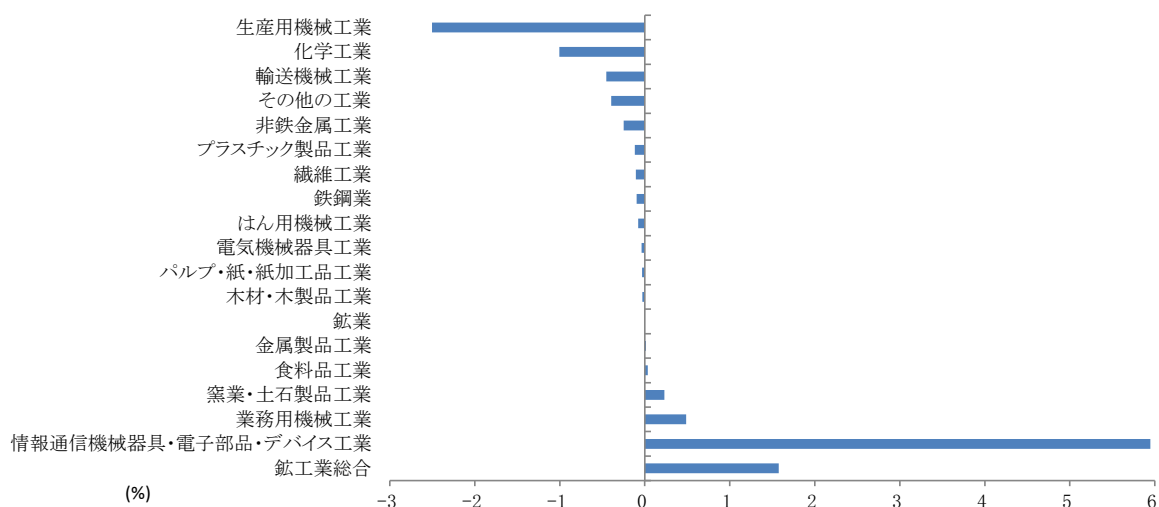


図4 鉱工業生産の前年比に対する業種別寄与度



(注)寄与度とは、総合の増減分に対してその内訳である業種の増減分がどれだけであったかを示したもの

表2 業種別、年次別、四半期別生産指数及び前年(期)比

(平成22年=100)

業種	項目 年(期)	生産指数											
		平成26年		平成27年		I期		II期		III期		IV期	
		IV期	前期比	IV期	前期比	前期比	前期比	前期比	前期比	前期比	前期比		
鉱工業総合		125.8	132.8	127.8	1.6	130.4	▲ 1.8	131.7	1.0	124.0	▲ 5.8	125.3	1.0
製造工業		125.8	132.9	127.8	1.6	130.3	▲ 2.0	131.7	1.1	124.0	▲ 5.8	125.3	1.0
鉄鋼業		114.1	111.3	104.3	▲ 8.6	109.9	▲ 1.3	108.6	▲ 1.2	100.2	▲ 7.7	98.1	▲ 2.1
非鉄金属工業		100.6	95.1	86.5	▲ 14.0	91.9	▲ 3.4	86.9	▲ 5.4	85.3	▲ 1.8	82.4	▲ 3.4
金属製品工業		97.5	94.5	97.9	0.4	100.4	6.2	100.6	0.2	94.5	▲ 6.1	96.0	1.6
機械工業		139.3	152.3	148.0	6.2	149.8	▲ 1.6	158.3	5.7	141.6	▲ 10.5	143.4	1.3
はん用・生産用・業務用機械工業		142.7	141.3	131.2	▲ 8.0	137.9	▲ 2.4	140.7	2.0	123.7	▲ 12.1	122.6	▲ 0.9
はん用機械工業		104.1	101.9	101.8	▲ 2.2	101.0	▲ 0.9	101.6	0.6	101.8	0.2	102.9	1.1
生産用機械工業		152.3	149.4	133.7	▲ 12.2	141.8	▲ 5.1	147.2	3.8	124.2	▲ 15.6	121.9	▲ 1.9
業務用機械工業		142.0	138.9	173.0	21.8	184.7	33.0	187.9	1.7	167.7	▲ 10.8	155.8	▲ 7.1
電気機械工業		135.7	161.2	170.9	25.9	168.7	4.7	186.8	10.7	162.9	▲ 12.8	168.7	3.6
電気機械器具工業		102.8	97.0	99.8	▲ 2.9	98.2	1.2	95.2	▲ 3.1	100.2	5.3	104.3	4.1
情報通信機械器具・電子部品・デバイス工業		138.4	168.4	176.7	27.7	174.8	3.8	194.7	11.4	167.6	▲ 13.9	174.5	4.1
輸送機械工業		138.4	155.1	125.0	▲ 9.7	115.7	▲ 25.4	129.6	12.0	120.2	▲ 7.3	133.6	11.1
窯業・土石製品工業		99.6	97.1	105.9	6.3	103.7	6.8	100.1	▲ 3.5	110.3	10.2	110.5	0.2
化学工業		170.5	191.5	154.5	▲ 9.4	176.2	▲ 8.0	147.8	▲ 16.1	136.8	▲ 7.4	154.4	12.9
プラスチック製品工業		96.4	92.6	92.2	▲ 4.3	90.7	▲ 2.1	93.0	2.5	92.8	▲ 0.2	92.0	▲ 0.9
パルプ・紙・紙加工品工業		97.2	96.7	94.1	▲ 3.2	93.9	▲ 2.9	93.2	▲ 0.7	94.9	1.8	94.0	▲ 0.9
繊維工業		111.0	110.0	109.8	▲ 1.0	110.7	0.6	110.5	▲ 0.2	110.4	▲ 0.1	107.9	▲ 2.3
木材・木製品工業		120.3	110.6	116.6	▲ 3.1	115.7	4.6	115.9	0.2	116.3	0.3	119.4	2.7
食料品工業		101.8	99.0	102.5	0.6	98.3	▲ 0.7	105.2	7.0	104.6	▲ 0.6	100.8	▲ 3.6
その他の工業		95.4	91.0	87.7	▲ 8.1	88.5	▲ 2.7	82.1	▲ 7.2	88.5	7.8	91.5	3.4
鉱業		84.1	81.0	73.5	▲ 12.6	122.5	51.2	69.5	▲ 43.3	65.7	▲ 5.5	63.1	▲ 4.0

(注) 年指数は原指数、期指数は季節調整済指数である。

(3) 本県の主要業種生産概況

① 機械工業

平成27年の機械工業の生産指数は148.0で、前年比6.2%の上昇となった。

業種別にみると、はん用機械101.8（前年比▲2.2%）、生産用機械133.7（同▲12.2%）、電気機械器具99.8（同▲2.9%）、輸送機械125.0（同▲9.7%）がそれぞれ低下したものの、業務用機械173.0（同21.8%）、情報通信機械器具・電子部品・デバイス176.7（同27.7%）はいずれも上昇した。（表3参照）

表3 機械工業生産指数及び前年比

（平成22年=100）

業種 年次 項目	平成23年		平成24年		平成25年		平成26年		平成27年	
	指数	前年比(%)	指数	前年比(%)	指数	前年比(%)	指数	前年比(%)	指数	前年比(%)
機械工業総合	113.3	13.3	111.8	▲1.3	133.6	19.5	139.3	4.3	148.0	6.2
はん用・生産用・ 業務用機械工業	135.6	35.6	118.3	▲12.8	136.0	15.0	142.7	4.9	131.2	▲8.1
はん用機械工業	110.1	10.1	102.6	▲6.8	103.8	1.2	104.1	0.3	101.8	▲2.2
生産用機械工業	138.6	38.6	119.1	▲14.1	141.4	18.7	152.3	7.7	133.7	▲12.2
業務用機械工業	164.9	64.9	145.6	▲11.7	157.9	8.4	142.0	▲10.1	173.0	21.8
電気機械工業	89.4	▲10.6	104.9	17.3	132.0	25.8	135.7	2.8	170.9	25.9
電気機械器具製造業	101.5	1.5	94.1	▲7.3	106.6	13.3	102.8	▲3.6	99.8	▲2.9
情報通信機械器具・ 電子部品・デバイス工業	88.4	▲11.6	105.8	19.7	134.1	26.7	138.4	3.2	176.7	27.7
輸送機械工業	110.6	10.6	110.5	▲0.1	128.3	16.1	138.4	7.9	125.0	▲9.7

② 繊維工業

平成27年の繊維工業の生産指数は109.8で、前年比▲1.1%の低下となった。

部門別でみると、織物総合133.5（前年比0.5%）は上昇し、染色整理75.5（同▲1.4%）は低下した。

織物の主要品目について前年比をみると、合成繊維織物が上昇した。（表4参照）

表4 繊維工業主要品目生産指数及び前年比

（平成22年=100）

業種 年次 項目	平成23年		平成24年		平成25年		平成26年		平成27年	
	指数	前年比(%)	指数	前年比(%)	指数	前年比(%)	指数	前年比(%)	指数	前年比(%)
繊維工業	109.2	9.2	106.8	▲2.2	111.6	4.5	111.0	▲0.5	109.8	▲1.1
織物総合	118.4	18.4	114.6	▲3.2	125.8	9.8	132.8	5.6	133.5	0.5
合成繊維織物	115.1	15.1	114.9	▲0.2	125.8	9.5	134.6	7.0	135.9	1.0
染色整理	102.3	2.3	96.5	▲5.7	90.2	▲6.5	76.6	▲15.1	75.5	▲1.4
織物染色整理	92.4	▲7.6	87.2	▲5.6	81.1	▲7.0	66.1	▲18.5	62.6	▲5.3
ニット生地染色整理	160.0	60.0	150.3	▲6.1	143.4	▲4.6	138.0	▲3.8	150.4	9.0

図5 四半期別総合・機械工業・繊維工業指数の推移(生産)

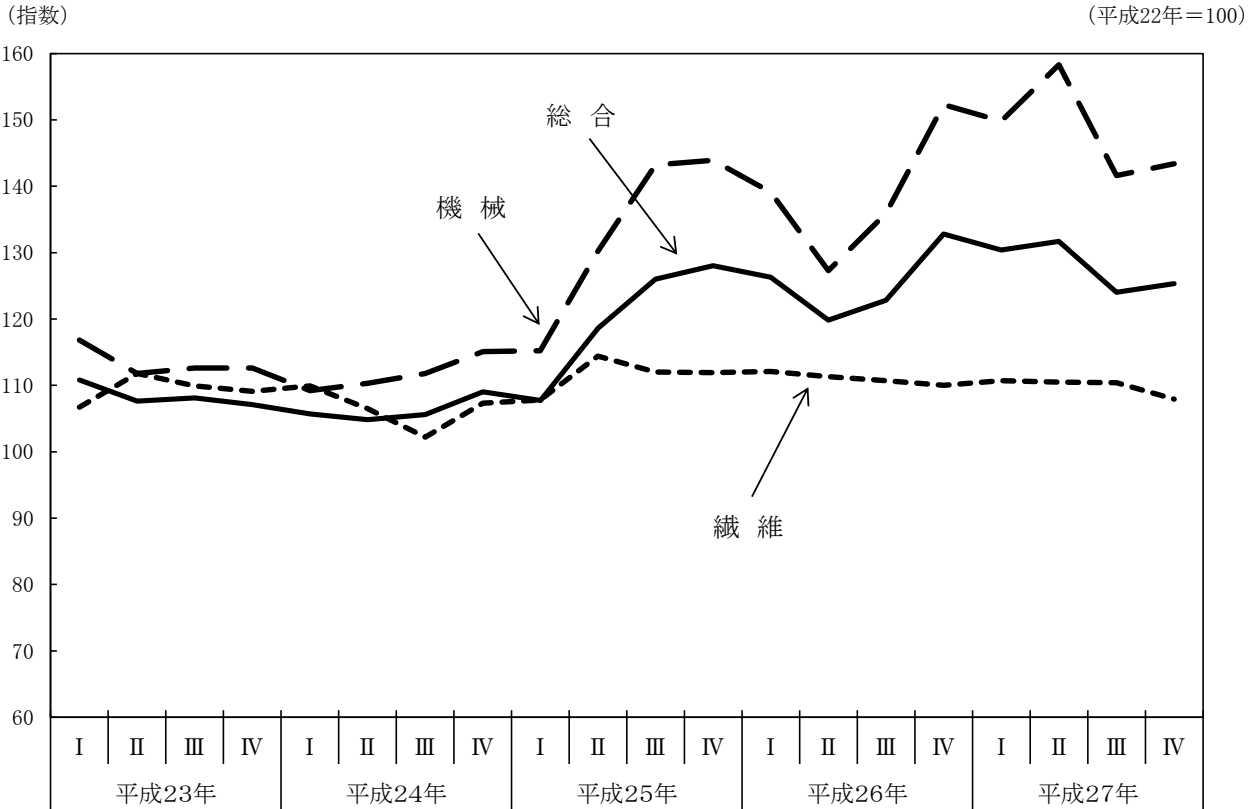


図6 四半期別総合・機械工業・繊維工業指数の推移(出荷)

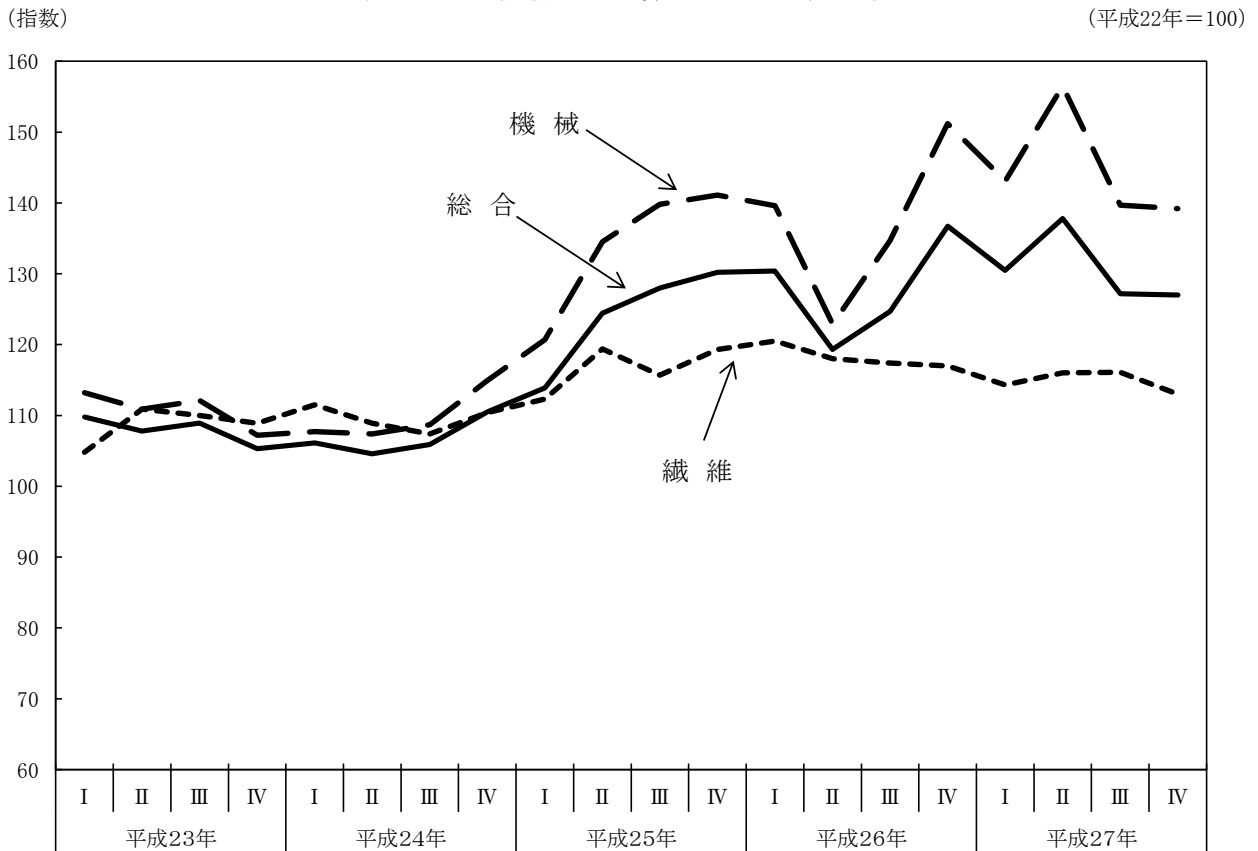


図7 四半期別総合・機械工業・繊維工業指数の推移(在庫)

(指数) (平成22年=100)

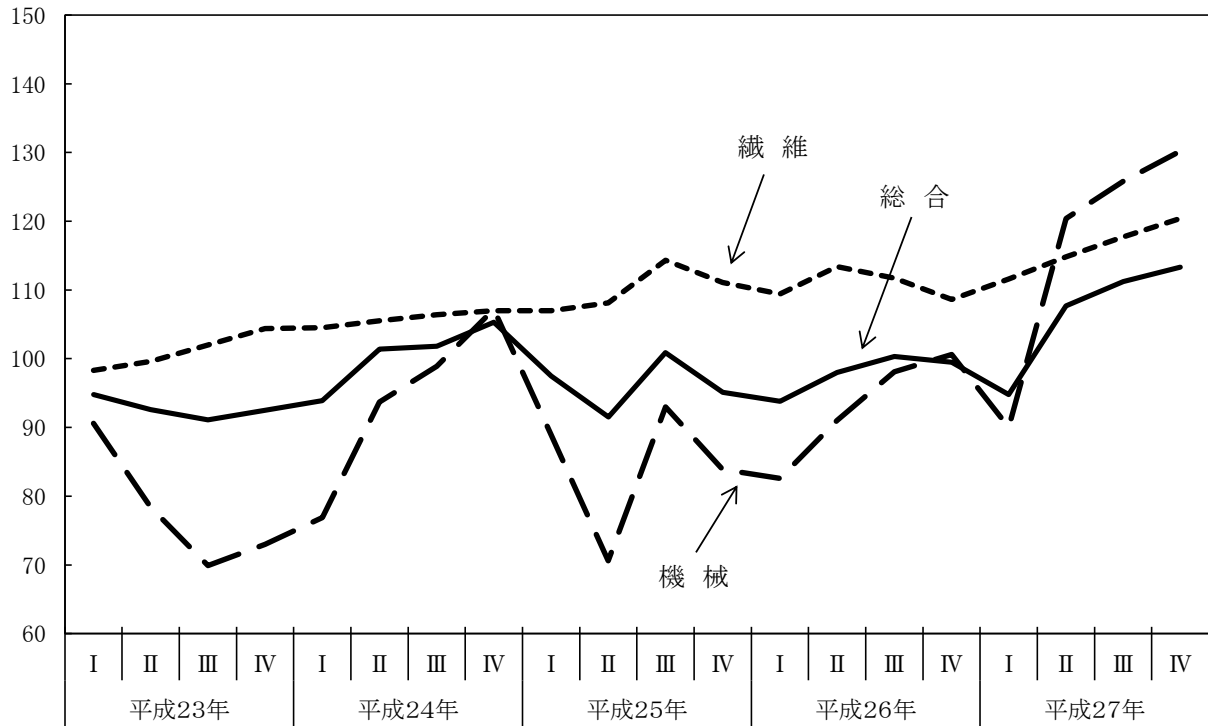
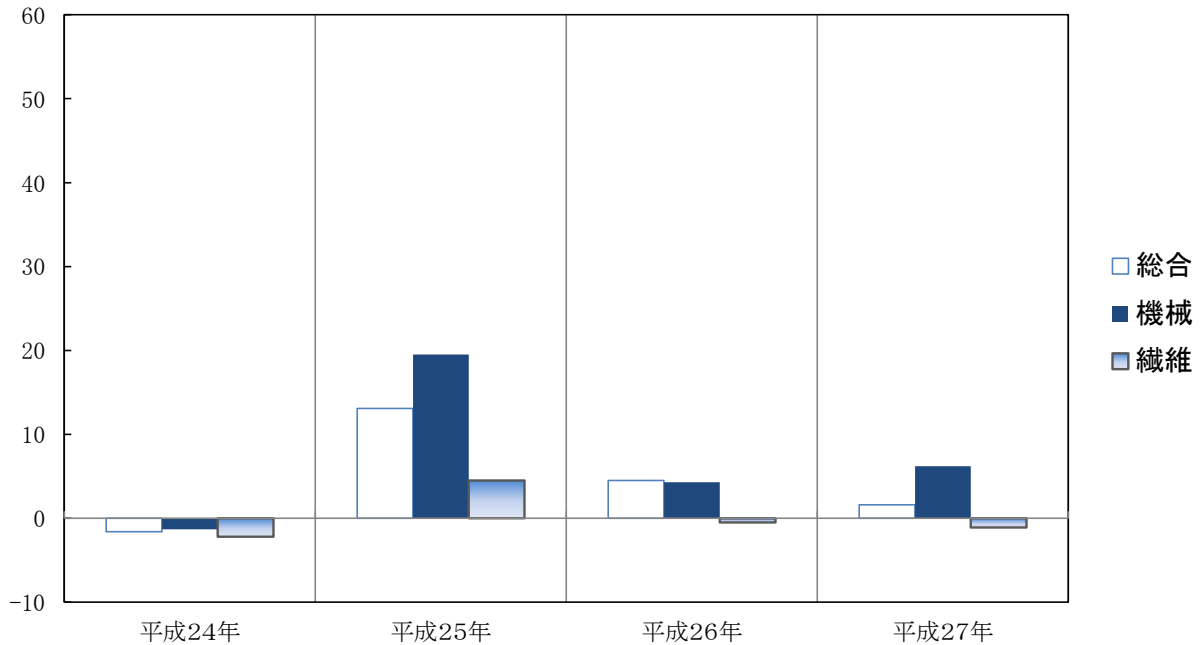


図8 総合・機械工業・繊維工業生産指数前年比の推移



③ 特産品工業

平成27年の主な特産品の生産指数をみると、漆器94.8（前年比2.8%）、けいそう土・同製品99.4（同7.9%）、打はく94.4（同0.4%）は上昇したものの、陶磁器34.2（同▲42.0%）は低下した。（表5、図9参照）

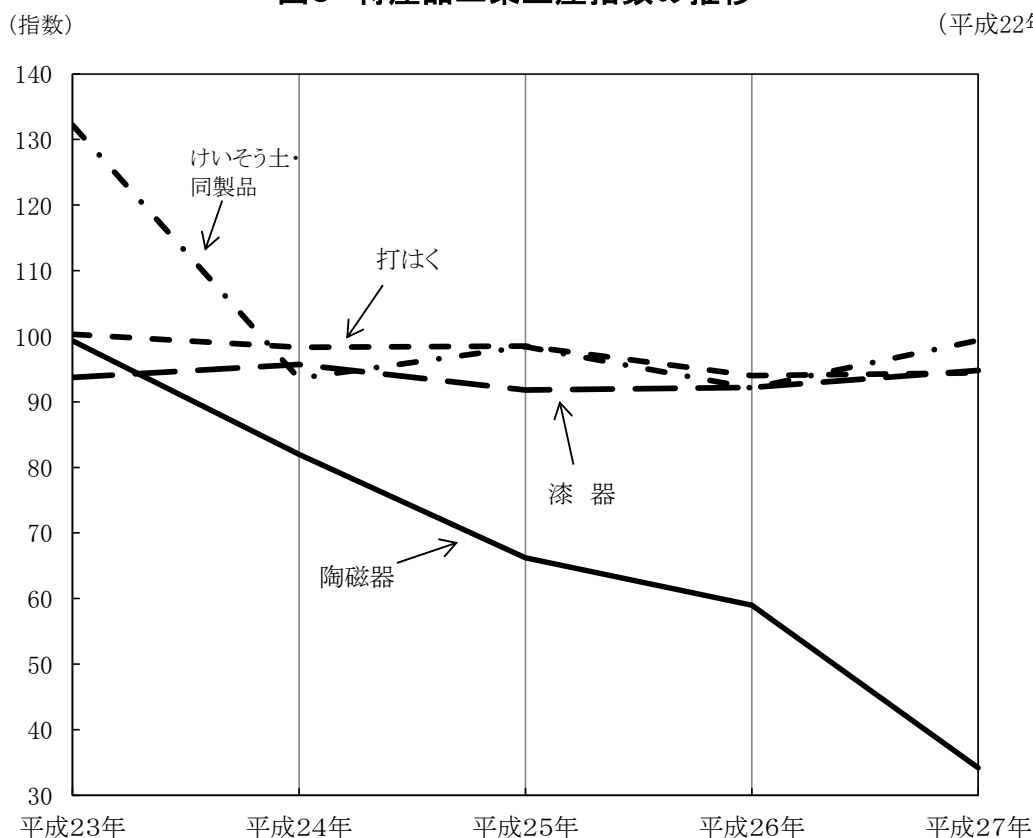
表5 特産品工業生産指数及び前年比

(平成22年=100)

業種	年次 項目	平成23年		平成24年		平成25年		平成26年		平成27年	
		指数	前年比(%)	指数	前年比(%)	指数	前年比(%)	指数	前年比(%)	指数	前年比(%)
陶磁器		99.3	▲ 0.7	82.0	▲ 17.4	66.2	▲ 19.3	59.0	▲ 10.9	34.2	▲ 42.0
漆器		93.7	▲ 6.3	95.7	2.1	91.8	▲ 4.1	92.2	0.4	94.8	2.8
けいそう土・同製品		132.2	32.2	93.6	▲ 29.2	98.4	5.1	92.1	▲ 6.4	99.4	7.9
打はく		100.3	0.3	98.3	▲ 2.0	98.5	0.2	94.0	▲ 4.6	94.4	0.4

図9 特産品工業生産指数の推移

(平成22年=100)



(4)特殊分類（財別）鉱工業生産の動向

① 最終需要財

投資財の平成27年の生産指数は113.5で、前年比▲8.2%の低下となった。

投資財のうち、資本財は117.1（前年比▲9.1%）、建設財は97.1（同▲2.3%）となった。

また、消費財の生産指数は122.8で前年比▲6.2%の低下となった。（表6参照）

② 生産財

生産財の平成27年の生産指数は143.2で、前年比13.8%の上昇となった。

生産財のウエイトの大部分を占める鉱工業用生産財は143.9で、前年比14.0%の上昇となった。（表6参照）

表6 特殊分類鉱工業生産指数及び前年比

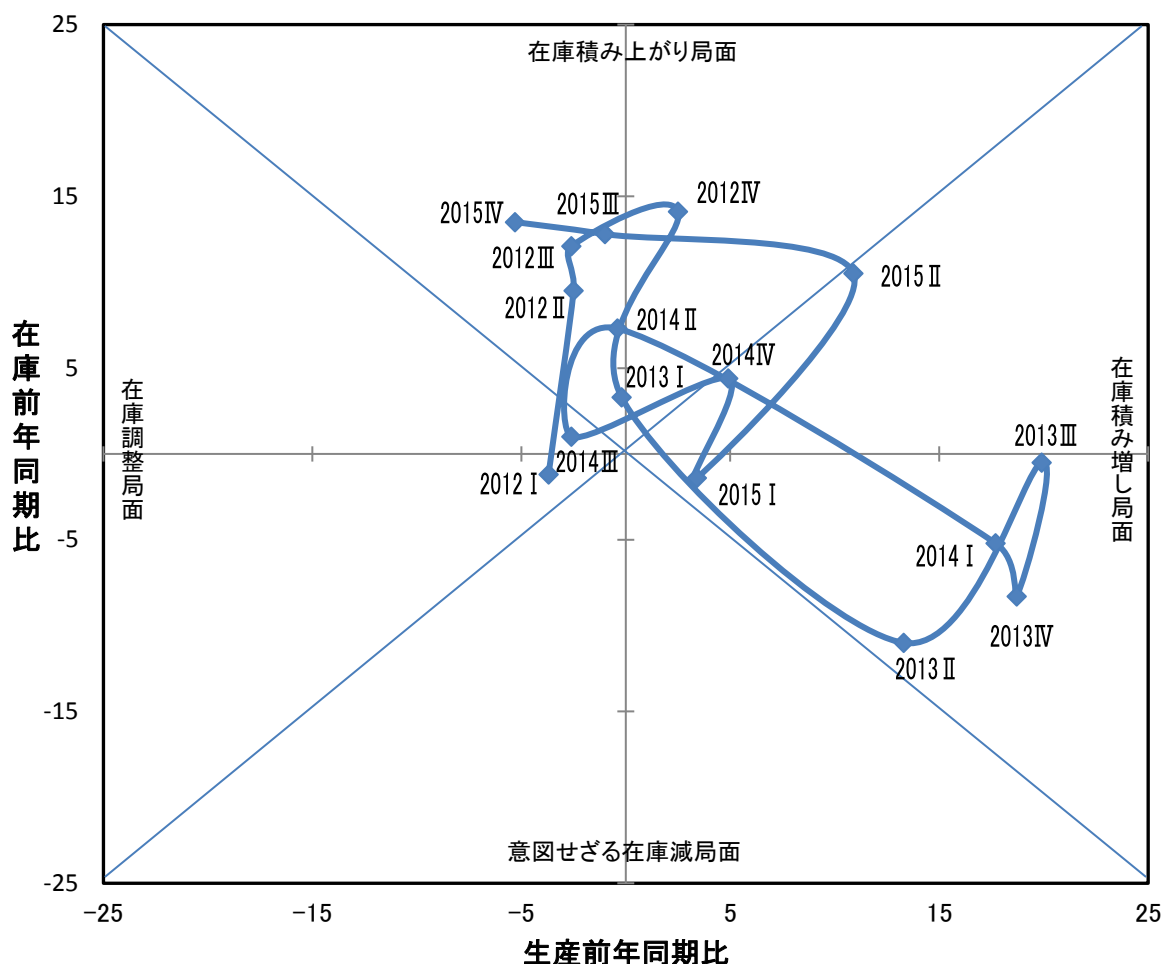
(平成22年=100)

業種 項目	平成23年		平成24年		平成25年		平成26年		平成27年	
	指数	前年比(%)	指数	前年比(%)	指数	前年比(%)	指数	前年比(%)	指数	前年比(%)
鉱工業総合	108.2	8.2	106.5	▲ 1.6	120.4	13.1	125.8	4.5	127.8	1.6
最終需要財	114.4	14.4	106.2	▲ 7.2	120.3	13.3	125.7	4.5	116.2	▲ 7.6
投資財	120.6	20.6	109.1	▲ 9.5	122.6	12.4	123.6	0.8	113.5	▲ 8.2
資本財	123.0	23.0	110.0	▲ 10.6	126.6	15.1	128.8	1.7	117.1	▲ 9.1
建設財	109.7	9.7	104.7	▲ 4.6	104.5	▲ 0.2	99.4	▲ 4.9	97.1	▲ 2.3
消費財	99.7	▲ 0.3	99.4	▲ 0.3	114.6	15.3	130.9	14.2	122.8	▲ 6.2
耐久消費財	94.4	▲ 5.6	97.1	2.9	92.8	▲ 4.4	93.0	0.2	94.9	2.0
非耐久消費財	100.4	0.4	99.7	▲ 0.7	117.2	17.6	135.4	15.5	126.1	▲ 6.9
生産財	99.9	▲ 0.1	106.9	7.0	120.6	12.8	125.8	4.3	143.2	13.8
鉱工業用生産財	99.9	▲ 0.1	107.0	7.1	120.8	12.9	126.2	4.5	143.9	14.0
その他用生産財	103.7	3.7	104.2	0.5	108.4	4.0	105.9	▲ 2.3	103.2	▲ 2.5

(5) 在庫循環図から見た景気動向

平成27年（2015年）の生産と在庫の関係在庫循環図でみると、平成27年4～6月（2015年Ⅱ期）以降在庫は増加し、平成27年7～9月（2015年Ⅲ期）から「在庫積み上がり局面」に入った。（図10参照）

図10 在庫循環図



在庫局面の意味

在庫調整局面

在庫過剰のため、減産し在庫を減らす。

意図せざる在庫減局面

需要が回復し始めると、最初は生産が追いつかず在庫が減少する。

在庫積み増し局面

需要が供給より多くなると、生産を拡大し、在庫を積み増して需要に対応する。

在庫積み上がり局面

供給が需要より多くなると、在庫過剰になり在庫の積み上がりが起きる。

3 鋳工業指数表

(1) 業種分類

① 生産(原指数)

年次及び月次	鋳工業 総合	製造工業	鉄鋼業	非鉄金属 工業	金属製品 工業	機械工業	はん用・生産用・業務用機械				
							はん用 機械	生産用 機械	業務用 機械	電気機械	
ウ エ イ ト	10000.0	9998.1	122.3	223.4	509.6	4848.8	2309.8	420.3	1691.7	197.8	2112.9
平成 23 年 平均	108.2	108.2	116.5	101.7	103.0	113.3	135.6	110.1	138.6	164.9	89.4
24	106.5	106.5	104.3	93.5	102.5	111.8	118.3	102.6	119.1	145.6	104.9
25	120.4	120.4	112.3	102.5	100.2	133.6	136.0	103.8	141.4	157.9	132.0
26	125.8	125.8	114.1	100.6	97.5	139.3	142.7	104.1	152.3	142.0	135.7
27	127.8	127.8	104.3	86.5	97.9	148.0	131.2	101.8	133.7	173.0	170.9
平成 23 年 1 月	99.5	99.5	101.8	101.8	92.9	109.6	126.2	116.8	122.8	175.1	91.8
2	109.6	109.6	126.1	98.1	99.4	114.3	135.9	97.8	134.7	227.6	85.2
3	122.4	122.4	119.4	111.8	96.9	130.6	145.4	137.8	143.4	179.0	114.8
4	102.4	102.4	117.9	103.1	98.2	96.9	126.9	114.1	120.3	211.0	69.8
5	95.2	95.2	103.9	94.3	87.5	98.5	126.3	103.9	135.5	95.0	71.0
6	111.7	111.7	134.4	100.7	102.6	120.7	151.5	101.2	166.0	135.2	88.6
7	105.5	105.5	111.3	101.7	105.5	107.1	116.0	116.2	115.3	122.0	98.1
8	106.1	106.2	109.0	97.0	104.2	111.3	131.4	99.0	142.2	107.7	92.5
9	116.7	116.7	130.3	109.2	109.8	128.6	145.0	105.8	154.2	149.5	111.3
10	106.1	106.1	122.2	105.3	112.4	106.6	129.1	103.4	131.0	167.9	80.9
11	115.4	115.4	117.5	103.9	118.3	121.8	154.4	120.2	158.7	190.4	84.7
12	108.1	108.1	103.6	92.9	108.0	113.3	139.3	105.5	138.5	217.9	84.0
平成 24 年 1 月	96.5	96.5	104.5	98.4	104.9	101.4	124.6	104.6	118.9	216.2	73.0
2	104.9	105.0	108.2	97.3	101.3	107.1	118.0	99.9	123.9	106.0	90.4
3	117.7	117.7	120.3	85.4	94.0	129.0	124.9	110.8	130.3	108.9	133.1
4	96.8	96.8	101.1	84.8	96.6	94.3	105.6	112.1	102.1	120.9	79.8
5	97.6	97.6	110.7	80.3	97.1	103.0	123.8	99.3	115.6	245.8	81.6
6	107.0	107.1	118.3	91.0	104.8	113.7	147.9	103.2	152.9	199.9	82.1
7	109.5	109.5	99.4	110.1	107.1	114.8	131.3	113.4	130.4	177.2	100.5
8	100.3	100.3	90.8	96.4	93.4	107.9	112.6	90.9	116.1	129.3	103.7
9	110.0	110.0	96.8	91.6	103.0	120.0	111.3	109.7	112.6	104.2	129.1
10	114.3	114.3	100.0	99.1	122.5	115.2	98.7	101.2	100.7	76.1	131.6
11	114.5	114.5	100.6	100.0	103.0	120.7	114.8	97.8	121.2	95.7	127.8
12	108.9	108.9	100.9	87.2	102.7	114.7	106.6	88.3	104.2	166.5	126.3
平成 25 年 1 月	95.9	95.9	87.9	98.1	85.4	102.6	100.2	91.3	98.9	130.8	105.7
2	102.0	102.0	102.5	100.7	94.6	107.6	113.1	90.2	112.3	169.2	93.5
3	120.7	120.7	109.5	109.2	87.9	136.4	126.8	95.0	131.4	154.9	146.8
4	106.3	106.4	107.7	103.9	114.6	105.2	115.3	107.8	115.6	128.7	92.7
5	111.3	111.3	105.8	82.7	97.8	118.4	126.9	113.3	131.0	120.3	111.9
6	124.1	124.1	117.2	85.1	95.2	144.8	169.8	95.6	192.1	136.7	118.6
7	124.2	124.2	109.1	96.8	105.7	137.3	131.1	119.0	129.8	168.3	141.5
8	118.2	118.2	101.1	94.6	104.1	134.8	126.7	91.8	132.2	154.1	145.6
9	141.0	141.0	123.3	101.6	106.4	171.7	163.7	105.0	176.7	177.8	183.8
10	135.7	135.7	133.2	123.7	110.3	154.6	161.1	119.7	169.9	174.1	149.1
11	134.8	134.8	132.2	116.5	100.1	143.7	146.6	115.2	147.1	208.9	142.9
12	130.7	130.7	118.1	116.9	100.8	146.0	150.7	102.2	160.3	171.0	152.2
平成 26 年 1 月	120.8	120.8	111.7	113.0	97.8	138.7	145.8	101.2	157.5	139.8	130.2
2	122.1	122.1	124.7	111.0	94.6	131.4	152.1	101.9	166.8	133.4	105.1
3	132.1	132.1	112.9	108.4	95.1	147.5	170.1	125.6	188.8	105.0	124.1
4	106.9	106.9	123.7	99.1	96.4	103.3	115.8	114.2	121.0	74.5	90.0
5	104.9	104.9	105.0	87.7	93.9	107.0	114.3	88.9	120.1	118.8	101.6
6	128.3	128.3	110.6	98.0	100.6	140.1	156.5	102.7	168.1	172.6	126.2
7	125.0	125.0	117.4	103.4	109.1	132.9	139.0	122.0	134.7	211.6	123.2
8	108.5	108.5	103.8	80.6	88.9	122.0	117.5	80.8	121.4	162.2	124.2
9	140.0	140.0	116.2	103.5	98.3	170.1	166.9	108.9	184.8	137.1	174.8
10	147.9	147.9	117.8	102.9	105.5	174.6	150.4	96.5	166.0	131.2	203.0
11	134.3	134.3	113.5	100.6	96.4	145.1	136.7	94.1	144.7	158.8	155.6
12	138.3	138.3	111.8	98.4	93.9	158.5	146.9	112.0	154.1	159.5	170.3
平成 27 年 1 月	123.6	123.6	107.1	99.4	94.5	142.3	120.9	93.0	120.4	184.0	168.8
2	121.5	121.5	107.8	92.8	97.0	135.7	134.5	97.3	140.2	165.3	138.9
3	142.5	142.5	116.3	91.9	94.0	170.1	156.4	112.8	161.0	209.6	195.6
4	122.8	122.8	120.6	79.0	100.9	135.4	124.1	107.3	124.7	154.9	153.2
5	114.5	114.5	95.8	74.2	97.6	137.6	124.3	91.6	128.4	158.4	160.9
6	140.1	140.1	112.5	87.2	103.9	173.1	179.0	100.8	195.5	204.7	176.1
7	123.5	123.5	104.3	90.5	98.0	140.4	130.4	120.0	128.0	173.4	153.1
8	111.5	111.5	89.4	75.8	92.9	130.2	107.7	80.1	108.1	163.1	161.4
9	135.0	135.0	96.8	85.0	96.5	160.0	122.5	103.9	121.0	175.2	202.8
10	137.3	137.3	104.0	97.1	106.7	158.5	147.8	109.3	150.8	204.6	173.3
11	129.9	129.9	99.3	81.2	101.0	146.6	113.9	96.3	114.3	148.0	182.4
12	131.2	131.2	98.2	84.3	91.5	145.7	113.3	109.2	111.8	134.7	183.9

鉱工業指数

(平成22年=100)

電気機械器具	情報通信・電子部品・デバイス	輸送機械	窯業・土石製品工業	化学工業	プラスチック製品工業	パルプ・紙・紙加工品工業	繊維工業	木材・木製品工業	食料品工業	その他の工業	鉱業
161.2	1951.7	426.1	466.6	788.2	356.1	124.9	1157.6	101.5	654.9	644.2	1.9
101.5	88.4	110.6	106.2	98.0	99.6	96.6	109.2	120.0	103.5	97.0	79.9
94.1	105.8	110.5	99.8	98.7	96.5	93.5	106.8	119.6	103.3	97.9	73.5
106.6	134.1	128.3	101.7	133.4	101.1	94.6	111.6	123.8	102.5	91.8	77.6
102.8	138.4	138.4	99.6	170.5	96.4	97.2	111.0	120.3	101.8	95.4	84.1
99.8	176.7	125.0	105.9	154.5	92.2	94.1	109.8	116.6	102.5	87.7	73.5
117.4	89.7	108.4	80.6	82.2	92.2	87.7	101.0	91.8	80.2	87.0	11.0
109.8	83.1	141.8	102.7	133.2	99.3	90.5	105.0	90.2	85.3	104.9	52.3
112.8	114.9	128.9	103.8	150.4	114.4	99.2	110.3	115.8	96.7	121.4	121.0
97.6	67.6	68.5	106.7	119.8	110.3	103.8	112.9	130.0	102.1	91.6	91.1
91.9	69.3	84.3	98.7	67.6	102.8	90.0	107.1	114.5	86.7	87.3	98.8
90.9	88.4	112.4	111.4	88.0	113.5	97.4	113.6	134.0	96.9	90.0	95.7
84.8	99.2	103.6	117.3	98.1	99.8	101.9	111.2	127.0	106.4	82.6	85.1
91.7	92.6	95.5	112.8	85.8	86.9	90.8	107.2	128.0	108.8	97.2	76.0
95.5	112.6	124.6	113.3	92.7	93.7	98.6	111.0	129.2	105.1	101.7	78.9
104.1	79.0	112.4	108.8	88.8	94.7	105.6	109.0	127.9	111.3	105.3	84.7
117.2	82.0	128.9	112.8	103.8	92.0	101.3	113.5	130.6	118.2	98.2	106.6
104.7	82.3	117.7	105.8	66.0	95.6	92.1	108.9	121.5	144.8	97.0	57.9
97.6	71.0	116.9	79.3	71.2	97.9	80.7	107.2	119.6	84.7	85.5	15.2
94.4	90.0	130.9	100.4	107.9	95.5	87.0	110.4	114.1	90.9	105.3	21.2
101.6	135.7	130.3	105.9	107.9	103.6	97.5	109.8	109.6	102.7	125.8	124.7
81.3	79.7	105.2	90.9	88.5	99.6	100.4	107.3	105.3	109.5	97.6	98.0
75.1	82.2	96.4	102.8	63.8	91.3	84.5	105.0	126.6	93.1	90.8	64.3
95.8	80.9	85.2	109.8	97.6	96.5	90.3	106.7	126.5	96.8	89.0	74.3
106.5	100.0	95.6	105.4	114.4	95.3	95.8	108.7	121.6	103.4	86.1	77.0
96.5	104.3	103.4	94.9	80.0	88.5	91.7	96.2	112.8	105.1	89.1	62.5
77.4	133.4	121.4	104.1	107.9	101.0	93.1	102.8	119.0	93.7	91.9	90.3
96.6	134.5	122.8	109.4	138.8	94.6	104.4	111.7	133.0	108.4	103.3	94.5
100.3	130.1	116.9	106.5	112.1	97.0	103.5	111.1	128.6	115.5	108.6	81.2
106.4	128.0	101.2	87.6	93.7	97.7	93.5	104.6	118.2	135.2	101.8	78.9
88.7	107.1	99.9	73.5	96.4	91.3	82.2	100.7	118.3	80.6	79.1	16.7
87.6	94.0	147.6	77.2	107.1	93.9	88.0	104.1	112.8	85.0	97.3	37.3
115.3	149.4	137.1	91.9	116.9	112.3	90.0	112.8	120.7	97.4	108.6	114.5
95.3	92.4	112.9	99.7	109.0	99.9	96.7	115.4	117.8	108.5	95.5	72.6
114.9	111.7	105.1	100.3	129.5	101.5	90.8	116.1	128.4	93.9	80.0	70.6
99.9	120.2	139.3	103.8	124.9	101.7	94.0	114.9	128.3	98.0	79.9	104.0
114.9	143.7	150.0	108.9	145.1	110.0	95.7	117.3	131.9	105.9	81.4	84.1
110.0	148.5	125.7	94.8	114.2	99.0	89.8	104.5	115.5	104.8	92.0	75.0
107.4	190.1	154.8	109.3	152.4	100.7	95.0	113.2	120.8	99.1	90.0	86.8
118.4	151.6	146.1	129.8	149.2	100.0	114.2	116.4	135.7	104.5	96.9	97.4
113.1	145.4	131.8	123.7	210.4	100.8	102.8	113.8	138.1	113.0	102.1	91.5
113.6	155.4	89.6	107.9	145.5	102.4	95.4	109.4	117.3	139.8	98.5	80.9
105.9	132.3	142.3	94.0	139.6	100.0	87.2	107.0	125.1	88.6	80.6	32.3
106.9	105.0	149.0	104.3	180.7	107.1	95.0	109.2	124.4	84.2	93.9	50.3
123.2	124.2	140.6	106.7	163.0	108.3	98.6	114.6	123.1	105.0	118.4	122.1
111.4	88.3	100.9	101.6	135.1	99.9	103.5	112.9	115.9	104.7	105.6	88.0
96.5	102.1	93.3	93.1	132.2	93.1	93.8	111.7	118.9	90.2	88.6	90.2
90.8	129.1	119.9	102.1	196.9	96.8	96.2	113.6	121.5	96.0	94.2	65.4
98.5	125.3	147.9	87.7	190.8	92.0	102.8	117.2	120.7	104.9	91.9	85.4
84.5	127.5	135.5	87.5	105.4	83.4	81.5	101.1	124.1	103.4	87.3	103.3
107.8	180.3	163.7	101.4	159.0	98.0	100.5	111.4	128.9	97.4	95.9	75.1
102.3	211.3	165.4	113.9	211.6	96.1	108.5	114.0	117.7	105.5	93.9	85.0
94.3	160.6	138.6	110.8	233.2	91.2	100.0	109.5	116.8	110.5	96.8	138.9
111.6	175.2	163.1	91.5	198.2	90.7	99.2	109.7	106.5	131.3	97.7	72.7
97.8	174.7	127.0	92.1	192.9	84.1	82.9	104.8	113.0	63.8	81.3	56.2
101.1	142.0	126.3	100.4	171.3	86.4	88.4	106.9	112.4	85.2	91.6	73.8
111.4	202.6	117.5	105.4	179.3	99.7	92.0	115.6	117.1	106.4	100.3	100.4
84.3	158.9	108.7	100.8	160.2	97.6	100.0	114.0	112.0	112.3	77.2	85.3
84.4	167.2	94.1	86.2	90.5	86.8	85.0	108.6	110.7	94.2	74.9	62.7
92.4	183.0	125.7	104.1	151.3	97.8	93.8	113.9	122.4	100.3	78.8	83.8
104.8	157.1	131.4	117.2	127.5	96.9	97.3	116.5	112.4	110.0	79.7	86.7
89.5	167.3	97.6	94.3	93.2	82.5	88.7	100.8	120.3	105.0	82.7	53.5
98.6	211.4	151.1	116.1	156.9	99.1	100.3	112.1	118.7	103.0	91.5	63.7
103.9	179.0	142.8	123.2	171.6	92.2	101.6	111.5	122.2	107.9	100.7	93.2
109.2	188.5	146.1	113.1	174.8	93.7	102.7	106.6	119.1	110.4	96.4	60.9
120.4	189.1	131.6	117.3	184.1	90.0	96.1	106.8	118.3	130.9	97.3	61.4

(1) 業 種 分 類

① 生 産(季節調整済指数)

年次及び月次	鉱工業 総 合	製造工業	鉄鋼業	非鉄金属 工 業	金属製品 工 業	機械工業	はん用・ 生産用・ 業務用機械				電気機械
							はん用 機械	生産用 機械	業務用 機械	はん用 機械	
ウ エ イ ト	10000.0	9998.1	122.3	223.4	509.6	4848.8	2309.8	420.3	1691.7	197.8	2112.9
平成 23 年											
1 月	109.6	109.6	110.5	105.8	100.5	118.3	135.2	126.6	132.9	164.4	101.4
2	114.2	114.2	122.1	106.2	103.3	120.0	147.0	111.4	147.0	183.4	89.6
3	108.7	108.7	109.8	113.1	101.3	112.0	137.7	122.7	135.8	188.7	94.2
4	108.7	108.6	118.0	104.1	99.1	110.7	138.6	114.7	139.3	202.9	80.1
5	106.5	106.5	111.5	100.6	96.7	111.9	137.5	112.7	147.2	121.4	83.0
6	107.7	107.7	122.1	101.5	98.8	112.7	129.5	105.0	139.2	130.5	88.1
7	105.8	105.7	114.7	99.1	103.0	109.0	129.8	110.6	131.7	134.5	92.9
8	108.6	108.6	120.5	99.3	101.8	112.0	131.9	104.6	139.0	124.3	91.3
9	109.9	110.0	127.3	105.7	107.5	116.7	135.1	91.9	140.7	157.2	97.6
10	106.5	106.6	120.0	98.4	105.7	109.3	133.9	106.4	134.2	173.3	84.2
11	108.8	108.8	114.0	95.8	111.0	115.9	142.2	114.0	139.7	210.0	84.4
12	106.1	106.1	105.1	95.9	107.9	112.6	134.3	106.6	138.3	179.4	84.4
平成 24 年											
1 月	104.9	104.9	112.2	102.1	112.1	108.2	131.9	109.0	128.3	201.7	80.2
2	106.2	106.2	106.7	94.4	105.9	107.9	119.8	110.0	123.9	88.4	93.5
3	106.1	106.1	109.5	88.0	100.8	111.4	118.4	100.3	121.8	116.7	108.6
4	102.8	102.8	101.9	86.4	97.8	108.4	116.2	112.2	119.2	114.9	92.0
5	106.9	107.0	120.3	83.6	103.8	115.2	132.7	105.3	126.9	299.2	94.2
6	104.8	104.9	106.6	93.1	103.1	107.3	126.8	109.9	126.5	193.5	83.2
7	107.7	107.7	104.1	104.0	101.0	115.9	145.0	105.0	151.1	184.3	94.9
8	102.9	102.8	100.3	98.4	91.8	109.4	113.7	98.0	113.4	149.6	103.1
9	106.2	106.2	95.7	89.5	103.1	110.2	105.4	102.1	103.8	105.7	112.6
10	111.4	111.4	98.3	90.0	111.0	116.8	102.4	98.8	105.4	83.2	133.6
11	107.1	107.1	98.9	90.9	95.1	114.0	105.2	93.1	108.4	97.9	125.9
12	108.4	108.4	102.9	90.7	104.2	114.4	103.0	91.5	102.2	136.4	128.3
平成 25 年											
1 月	104.9	104.9	97.0	96.1	90.2	111.3	107.6	93.8	110.4	137.4	116.6
2	107.5	107.5	100.4	102.3	98.5	114.7	119.9	100.8	121.4	131.9	100.8
3	110.8	110.8	101.0	108.9	98.0	119.7	120.8	91.9	122.5	158.0	118.8
4	112.8	112.9	107.6	100.7	111.5	122.8	127.6	102.2	134.5	126.1	114.8
5	121.0	121.0	111.4	92.9	104.8	131.7	135.4	117.1	142.0	143.2	130.2
6	121.9	121.9	107.3	90.2	95.3	136.2	141.3	104.4	150.6	134.5	128.7
7	121.2	121.1	112.5	94.7	99.6	137.0	141.2	104.3	148.7	172.4	135.2
8	123.4	123.4	112.7	98.9	103.1	137.9	127.9	102.8	128.8	175.6	143.2
9	133.5	133.5	120.3	102.3	103.0	154.7	151.9	100.9	161.4	189.2	150.3
10	129.4	129.4	126.3	112.7	100.1	151.8	167.9	112.0	179.0	185.8	148.0
11	126.9	126.9	126.3	110.8	97.6	135.6	140.4	110.8	134.9	200.1	138.9
12	127.7	127.8	122.0	119.4	99.6	144.4	149.4	103.3	163.9	140.3	147.0
平成 26 年											
1 月	129.4	129.3	121.3	108.9	102.1	146.0	153.8	104.0	169.6	144.9	138.9
2	126.7	126.7	120.6	109.8	99.5	139.2	155.4	109.2	171.9	118.7	120.9
3	122.7	122.7	105.2	107.7	104.6	132.1	161.8	118.3	173.6	117.5	104.9
4	115.6	115.6	124.3	101.0	95.9	124.6	132.7	106.2	144.3	91.4	118.0
5	118.4	118.4	113.4	101.5	100.4	124.0	122.4	91.2	135.8	141.1	123.9
6	125.3	125.3	102.7	102.1	98.3	133.3	133.4	105.7	138.8	156.6	136.3
7	122.6	122.6	119.0	101.7	101.1	133.2	145.7	106.1	152.0	190.6	123.0
8	117.3	117.3	117.2	86.7	91.3	129.2	130.1	95.4	130.0	163.0	127.5
9	128.6	128.7	111.8	102.7	93.8	145.2	149.7	102.7	164.3	140.4	138.1
10	137.9	138.0	111.0	94.1	95.3	164.8	146.3	96.4	163.3	137.0	181.5
11	129.2	129.2	109.4	94.8	95.8	140.8	133.9	100.2	128.8	148.3	150.2
12	131.4	131.4	113.4	96.4	92.5	151.2	143.8	109.0	156.1	131.5	152.0
平成 27 年											
1 月	132.5	132.5	116.6	95.5	99.6	150.8	133.6	100.5	136.5	186.2	174.2
2	128.7	128.6	105.9	91.2	101.2	147.2	138.2	103.4	144.3	159.5	165.8
3	130.0	129.9	107.1	88.9	100.4	151.4	141.9	99.1	144.5	208.4	166.2
4	132.5	132.5	117.2	82.5	100.3	158.9	141.8	100.4	147.3	194.6	191.4
5	130.9	131.0	104.8	88.7	102.4	157.8	136.2	103.6	143.8	186.3	190.1
6	131.6	131.6	103.8	89.5	99.0	158.1	144.1	100.9	150.6	182.7	178.8
7	123.4	123.4	104.4	88.4	94.1	143.7	132.9	103.8	138.7	163.0	156.4
8	123.9	123.9	101.2	83.9	96.2	143.0	123.4	97.8	125.5	160.7	167.7
9	124.8	124.8	95.1	83.5	93.3	138.2	114.8	103.8	108.5	179.3	164.6
10	127.8	127.8	99.6	88.3	97.4	147.6	140.7	105.3	140.6	194.3	164.1
11	123.7	123.8	96.0	77.8	98.1	143.2	115.4	99.9	113.0	145.6	173.8
12	124.4	124.4	98.8	81.0	92.6	139.4	111.7	103.5	112.0	127.5	168.3

鉱工業指数(つづき)

(平成22年=100)

電気機械器具	情報通信・電子部品・デバイス	輸送機械	窯業・土石製品工業	化学工業	プラスチック製品工業	パルプ・紙・紙加工品工業	繊維工業	木材・木製品工業	食料品工業	その他の工業	鉱業
161.2	1951.7	426.1	466.6	788.2	356.1	124.9	1157.6	101.5	654.9	644.2	1.9
116.8	101.8	111.2	99.3	109.4	103.0	103.4	102.8	108.3	103.2	101.2	44.3
100.3	89.6	128.0	105.2	116.4	106.3	99.0	108.5	96.1	102.5	101.8	88.5
103.4	93.4	110.7	102.8	113.9	109.9	98.7	108.9	115.8	98.7	88.5	86.2
104.1	78.8	90.8	115.8	122.5	104.5	99.5	113.9	123.1	95.8	92.8	75.1
116.8	79.8	106.6	105.0	98.7	104.8	96.1	110.4	117.6	99.6	96.1	97.0
97.7	86.4	113.0	106.4	84.4	108.2	95.3	111.0	124.2	102.7	100.4	95.8
87.8	92.6	99.1	112.9	90.2	95.5	98.7	109.7	126.1	105.0	94.6	82.5
95.7	91.0	99.3	113.2	104.2	91.8	93.8	110.3	129.4	106.3	103.2	80.4
95.3	97.7	110.1	107.8	88.4	90.5	95.7	109.8	121.2	110.5	98.3	66.5
102.7	81.8	109.5	98.9	85.7	95.4	97.0	108.3	123.4	106.1	104.1	67.8
104.3	82.8	121.4	103.8	90.7	93.2	92.4	110.1	127.6	105.4	91.5	85.8
96.9	83.2	123.6	107.9	73.3	95.1	92.2	108.9	125.9	106.7	94.4	55.9
94.0	80.0	117.3	100.7	85.7	107.9	92.7	109.7	137.5	107.4	96.3	55.2
92.8	93.2	118.7	99.9	92.4	97.9	93.1	111.1	119.3	103.8	102.0	40.5
95.1	109.5	113.8	106.3	88.5	99.0	98.2	109.0	113.4	106.2	93.5	86.8
87.8	93.1	138.8	98.7	89.8	94.2	95.6	108.0	99.7	103.2	99.1	80.7
92.2	94.3	116.7	103.7	87.5	92.0	89.8	106.7	125.5	105.8	100.6	70.8
105.1	80.4	87.9	106.5	101.7	92.4	90.2	104.9	120.3	103.9	100.1	73.2
107.0	93.8	89.0	96.4	100.1	91.1	91.8	105.7	117.0	100.9	99.3	83.2
100.2	103.4	108.4	94.8	96.7	94.5	94.9	99.0	113.9	102.5	94.2	66.3
82.2	114.3	112.4	98.4	120.3	99.3	93.9	101.8	118.3	100.4	93.5	86.4
90.8	135.9	114.7	96.8	115.6	94.4	92.9	110.1	122.1	101.0	99.4	75.4
89.2	130.2	109.0	94.9	100.1	98.0	95.0	106.7	124.8	102.7	102.6	73.6
100.9	130.7	108.2	90.9	114.4	97.3	95.4	105.1	125.1	100.7	100.2	78.2
87.8	119.8	106.0	93.3	109.4	99.1	93.1	104.0	130.1	101.2	90.1	68.2
86.0	103.5	128.9	82.2	97.5	98.9	95.1	107.5	122.5	102.2	91.7	66.8
107.6	120.3	124.2	94.1	106.9	106.2	93.0	111.8	126.9	101.9	88.8	75.9
102.9	115.0	139.5	105.0	109.3	95.3	92.2	113.3	110.6	102.2	94.9	62.7
130.8	130.5	127.2	99.6	168.6	101.6	94.7	117.0	124.0	105.4	89.0	78.1
108.7	126.4	142.3	100.6	136.0	98.9	95.4	113.0	124.9	105.0	91.1	96.0
112.7	136.8	139.3	101.1	120.1	104.7	90.6	113.5	123.9	102.9	91.9	81.9
112.0	145.4	133.9	98.6	144.8	105.5	94.2	108.9	121.6	103.1	94.2	79.7
112.1	153.6	136.2	105.1	150.1	99.7	93.9	113.6	120.3	103.2	91.0	77.3
109.8	151.6	132.2	112.3	127.9	100.3	101.0	114.1	123.8	98.6	90.8	78.5
103.4	142.3	123.7	110.9	175.1	102.0	95.2	110.9	135.1	102.4	93.4	82.4
105.6	151.2	99.2	110.2	159.8	101.7	94.9	110.7	120.8	103.4	93.1	79.7
105.3	142.5	134.6	116.1	156.6	105.7	98.2	111.0	130.7	110.0	93.8	131.3
105.7	123.1	124.8	109.9	162.3	110.9	100.5	112.5	131.3	102.6	91.0	91.0
111.3	103.6	127.4	107.6	152.7	100.9	100.7	112.7	126.6	108.5	97.1	80.1
114.6	116.8	125.4	107.0	144.6	96.9	97.9	110.7	119.8	99.9	100.6	80.2
110.7	124.8	120.9	95.3	175.5	94.9	98.6	112.1	118.8	101.9	98.7	94.0
96.2	136.3	123.8	98.4	197.0	94.9	96.6	111.0	116.1	101.7	101.1	62.7
96.0	124.5	138.6	83.5	164.1	89.7	97.2	112.2	115.5	102.1	99.9	83.1
91.7	129.6	149.4	94.7	151.4	90.3	88.1	109.0	132.6	102.1	94.8	108.0
109.8	141.7	142.5	96.4	150.8	95.5	98.0	110.8	123.5	100.9	95.3	70.4
95.8	192.0	152.6	96.9	179.3	95.5	96.5	110.5	109.3	99.9	90.3	71.5
93.3	155.6	145.8	102.2	200.8	92.3	96.0	108.8	113.6	99.8	91.0	96.6
101.9	157.6	166.9	92.3	194.4	89.9	97.7	110.8	109.0	97.2	91.6	74.8
99.5	181.4	132.7	109.8	215.2	89.8	95.0	110.4	115.7	83.4	94.0	173.1
98.5	171.3	108.3	102.3	157.9	90.3	93.5	110.4	116.1	103.4	87.6	114.0
96.7	171.6	106.0	98.9	155.6	92.1	93.1	111.3	115.2	108.1	84.0	80.5
91.7	201.2	133.3	101.7	166.2	94.2	94.8	111.3	116.6	105.4	76.3	77.3
97.1	198.5	129.6	98.3	140.0	90.2	91.7	110.1	114.8	106.0	85.2	53.9
96.8	184.5	126.0	100.3	137.3	94.6	93.0	110.2	116.2	104.3	84.7	77.2
101.9	159.7	122.7	110.3	120.5	93.3	93.0	110.7	111.3	105.5	86.8	80.5
99.0	172.7	111.3	105.9	141.2	90.6	95.2	109.6	120.0	103.3	89.2	60.8
99.7	170.4	126.5	114.7	148.6	94.6	96.4	111.0	117.5	105.0	89.6	55.7
101.8	169.6	130.0	108.5	157.4	92.5	92.4	109.0	118.1	102.9	96.0	77.9
104.6	180.3	137.3	107.2	138.7	93.4	95.5	106.6	116.4	100.7	88.7	47.6
106.4	173.5	133.4	115.7	167.0	90.2	94.0	108.0	123.8	98.9	89.8	63.7

(1) 業 種 分 類

② 出 荷(原指数)

年次及び月次	鉱工業 総 合	製造工業	鉄鋼業	非鉄金属 工 業	金属製品 工 業	機械工業	はん用・ 生産用・ 業務用機械					電気機械
							はん用機 械	生産用機 械	業務用機 械	はん用機 械	生産用機 械	
ウ エ イ ト	10000.0	9998.8	114.4	214.3	491.2	6103.0	2725.3	384.1	2210.3	130.9	2710.1	
平成 23 年 平 均	107.8	107.8	114.6	102.8	101.7	110.6	130.3	110.7	133.2	138.9	90.3	
24	106.9	106.9	104.0	95.9	102.4	109.9	114.6	103.3	115.6	129.4	105.5	
25	124.3	124.4	110.9	109.1	100.5	134.3	133.7	105.8	138.9	127.7	136.1	
26	128.0	128.0	114.8	109.2	97.0	137.5	139.2	107.3	144.1	149.8	135.9	
27	130.3	130.3	103.2	93.1	97.3	144.0	126.1	104.1	128.7	146.7	167.1	
平成 23 年 1 月	96.3	96.3	98.2	99.9	91.4	101.8	110.9	123.3	108.5	114.5	91.4	
2	108.8	108.8	128.8	96.4	100.7	110.9	129.0	98.7	129.7	207.4	85.7	
3	125.6	125.6	118.2	115.8	94.8	131.9	142.5	137.5	142.8	151.1	120.4	
4	97.8	97.8	114.3	106.9	95.1	93.0	118.3	113.0	118.0	137.8	73.0	
5	94.6	94.6	102.5	95.3	88.3	96.5	124.0	104.2	129.6	88.2	71.1	
6	112.9	112.9	137.0	99.6	98.6	118.4	149.3	97.6	160.6	110.7	88.6	
7	107.8	107.8	107.0	100.5	102.8	110.9	122.3	121.2	119.3	176.1	100.6	
8	106.2	106.2	103.8	98.8	103.3	109.6	130.9	94.7	136.4	143.7	92.5	
9	121.2	121.2	133.8	110.8	108.7	129.6	146.6	106.4	151.6	180.2	114.6	
10	103.1	103.1	117.9	109.5	111.8	103.3	124.3	103.3	129.3	101.5	78.3	
11	112.0	112.0	114.8	103.6	118.9	113.8	139.2	123.7	142.3	131.9	82.4	
12	106.8	106.8	98.9	96.9	106.3	107.9	126.5	104.9	130.4	124.2	84.6	
平成 24 年 1 月	93.2	93.2	103.8	100.4	104.7	94.3	110.2	109.5	110.7	103.8	72.6	
2	107.1	107.1	104.0	98.5	98.0	110.3	126.4	99.4	127.9	178.6	91.0	
3	121.8	121.8	121.9	89.1	95.6	129.3	137.1	113.0	130.7	316.0	122.3	
4	94.7	94.7	97.8	86.5	96.5	91.7	99.7	114.5	98.9	69.7	81.9	
5	93.3	93.3	111.5	79.8	99.0	92.5	105.3	99.0	105.5	120.1	79.2	
6	108.4	108.4	119.7	92.9	100.0	113.8	141.3	104.9	150.5	91.6	93.7	
7	108.2	108.2	95.6	113.3	105.3	109.4	124.3	112.0	127.6	104.5	99.6	
8	100.6	100.6	92.6	100.0	92.6	104.0	109.2	86.9	111.9	129.1	100.3	
9	116.3	116.3	99.6	95.6	106.1	124.1	117.9	113.2	121.2	75.4	131.2	
10	113.5	113.5	102.1	100.5	117.2	115.9	95.4	98.2	92.8	131.7	134.2	
11	116.1	116.1	100.3	103.9	104.7	120.6	109.9	97.4	111.8	113.6	129.2	
12	109.8	109.8	98.5	90.7	109.4	112.8	98.1	91.7	98.0	118.1	130.9	
平成 25 年 1 月	99.9	100.0	88.1	104.1	87.2	104.6	98.7	95.7	99.1	100.5	111.8	
2	108.7	108.7	100.3	105.2	96.5	115.4	120.1	93.3	120.4	193.1	101.9	
3	132.0	132.0	105.1	110.0	90.0	147.2	136.2	96.1	133.4	300.7	161.9	
4	106.6	106.6	105.6	105.2	117.8	105.8	115.8	109.0	118.7	87.4	93.5	
5	117.0	117.1	103.4	90.9	96.6	123.6	123.7	120.5	127.4	70.5	127.0	
6	130.6	130.6	119.8	91.8	96.4	147.6	157.8	96.0	171.9	101.9	139.5	
7	130.6	130.6	108.6	106.9	99.6	142.0	130.6	119.2	135.6	79.7	150.8	
8	119.4	119.4	98.2	102.9	101.9	130.2	124.8	91.7	133.9	69.4	136.6	
9	144.9	144.9	124.0	114.5	113.2	164.3	156.3	105.0	166.7	132.5	175.7	
10	136.5	136.5	132.1	134.8	109.8	148.1	154.4	121.3	163.3	100.6	143.2	
11	133.1	133.1	130.6	124.3	97.2	138.7	137.7	117.4	142.5	115.3	139.8	
12	132.7	132.7	115.4	118.9	100.2	143.9	148.2	103.9	154.0	181.2	152.0	
平成 26 年 1 月	126.0	126.0	109.3	112.8	97.9	139.9	147.4	103.3	155.3	143.6	132.2	
2	121.3	121.3	125.6	113.3	94.3	125.9	141.2	107.8	144.6	182.3	106.2	
3	144.8	144.8	110.1	143.2	96.0	159.8	192.9	133.7	187.7	454.2	134.1	
4	106.8	106.8	126.1	107.0	97.3	105.4	118.3	119.0	119.6	94.2	91.4	
5	103.2	103.2	104.4	93.4	93.9	102.6	104.9	89.4	109.3	77.0	102.4	
6	122.3	122.3	111.2	102.5	98.1	127.5	131.1	103.2	139.5	71.1	126.8	
7	125.4	125.4	120.6	114.3	102.5	129.1	128.8	128.0	129.8	114.3	124.2	
8	112.2	112.2	106.3	88.2	89.9	121.2	116.8	82.0	123.0	113.6	124.1	
9	146.6	146.6	116.2	107.2	99.3	168.8	166.9	111.9	177.3	152.7	174.5	
10	149.4	149.4	120.4	117.1	102.1	167.2	134.5	95.2	140.2	153.9	198.0	
11	135.9	135.9	115.8	107.9	98.4	144.9	138.9	95.6	147.9	113.8	151.4	
12	142.0	142.0	111.6	103.8	94.8	157.6	148.5	118.5	155.0	126.7	165.0	
平成 27 年 1 月	125.9	125.9	108.3	106.2	93.9	138.5	119.0	95.7	122.2	134.0	162.2	
2	119.6	119.6	105.4	97.6	96.1	127.3	118.3	97.8	119.5	158.8	136.8	
3	151.2	151.2	116.1	97.0	93.2	173.3	166.4	112.5	160.8	418.7	194.8	
4	121.2	121.2	123.8	83.1	99.8	127.4	110.7	109.4	113.5	67.5	149.8	
5	119.8	119.9	91.7	81.4	94.9	136.1	126.3	93.4	134.6	82.3	155.6	
6	143.5	143.5	113.0	95.8	102.2	166.1	167.2	100.7	180.9	129.7	175.3	
7	127.4	127.4	104.3	97.5	98.0	137.7	129.3	125.3	131.8	98.5	149.8	
8	116.2	116.2	86.6	81.8	94.7	129.6	105.8	81.4	107.3	153.5	160.4	
9	140.5	140.5	93.1	93.4	96.9	160.2	124.4	105.5	128.0	119.6	199.2	
10	135.1	135.1	102.3	102.2	104.0	145.4	125.1	114.3	127.2	122.8	166.2	
11	129.4	129.4	97.0	88.7	99.3	140.9	104.4	96.0	103.7	140.0	175.8	
12	133.2	133.2	96.5	91.9	94.0	145.4	116.4	116.6	115.3	134.4	178.9	

鉱工業指数(つづき)

(平成22年=100)

電気機械器具	情報通信・電子部品・デバイス	輸送機械	窯業・土石製品工業	化学工業	プラスチック製品工業	パルプ・紙・紙加工品工業	繊維工業	木材・木製品工業	食料品工業	その他の工業	鉱業
134.7	2575.4	667.6	264.7	492.9	303.6	107.7	909.7	90.2	544.6	362.5	1.2
103.5	89.6	113.1	106.1	98.0	98.4	97.5	108.6	116.9	102.5	97.2	79.4
96.7	106.0	108.7	102.4	98.6	95.5	92.4	109.7	120.3	101.1	97.1	72.8
109.1	137.6	129.4	105.8	132.8	98.2	93.5	116.8	122.3	99.7	92.2	76.9
105.7	137.4	137.3	102.1	169.1	95.6	95.0	118.2	119.1	99.6	94.8	83.6
102.0	170.5	123.2	108.2	153.3	94.6	92.0	114.8	115.6	100.3	87.5	72.1
118.2	90.0	106.7	77.5	82.4	83.8	86.6	91.2	97.1	83.2	87.4	11.6
111.7	84.3	139.5	107.0	132.3	98.6	87.3	104.8	94.1	86.6	117.0	55.3
112.1	120.8	135.4	104.2	149.8	117.9	101.6	112.0	103.2	99.8	145.1	127.8
99.8	71.6	71.4	111.1	119.4	102.6	99.8	115.0	127.6	101.5	70.7	90.3
95.1	69.8	88.0	92.2	68.1	99.9	88.1	106.5	119.7	90.6	73.0	98.0
92.2	88.4	113.3	115.3	88.4	116.2	98.2	113.0	127.6	97.2	92.5	94.5
87.3	101.3	106.3	114.9	97.8	94.2	97.7	110.3	133.9	104.1	81.2	82.2
93.0	92.5	92.7	114.5	86.1	92.9	93.5	106.9	118.9	105.5	88.4	74.9
96.9	115.5	120.9	116.5	92.8	104.3	99.3	110.8	119.7	104.0	114.5	75.8
105.7	76.9	119.0	103.7	89.1	91.8	107.1	108.3	116.0	108.6	83.3	83.9
119.1	80.5	137.6	106.8	103.7	89.5	112.7	114.8	121.5	113.6	98.8	103.1
110.3	83.3	126.4	109.0	66.4	89.6	97.5	109.7	124.0	135.2	114.8	55.8
104.1	71.0	117.5	83.5	71.6	82.7	80.0	104.9	115.8	87.0	74.3	16.1
98.7	90.6	123.3	108.7	107.6	90.0	84.9	111.3	98.9	91.1	106.5	22.4
102.1	123.3	126.2	105.8	107.8	114.4	94.1	111.7	96.5	100.7	159.5	131.6
85.0	81.7	98.6	98.7	88.9	95.9	87.3	114.4	126.7	106.5	78.9	97.9
76.3	79.4	94.4	100.8	64.4	89.3	90.4	105.8	124.5	95.0	97.0	61.7
95.8	93.6	83.3	113.0	97.7	96.8	90.6	108.6	125.7	95.4	75.0	71.5
110.6	99.0	88.8	101.2	114.1	95.3	93.7	111.8	136.9	100.5	99.4	75.0
97.7	100.4	97.9	96.4	80.3	87.0	91.3	99.7	125.8	101.0	97.6	60.5
80.2	133.9	120.8	107.2	107.5	103.4	87.5	109.1	109.3	94.2	107.4	88.9
99.0	136.0	125.6	112.2	138.1	94.0	105.8	114.0	122.8	104.7	74.8	92.6
100.8	130.6	129.2	104.1	111.7	102.0	106.9	116.8	134.4	111.3	98.2	77.3
109.6	132.0	99.2	97.5	93.8	95.7	96.5	107.8	126.7	126.1	97.0	78.6
92.0	112.8	100.0	84.8	96.2	83.8	82.2	106.8	117.6	83.0	78.7	17.7
90.4	102.5	151.7	81.2	106.8	89.6	83.8	108.1	110.3	84.6	100.6	39.3
117.1	164.3	132.6	96.7	116.7	104.7	90.8	113.9	118.3	95.2	140.0	120.8
96.6	93.3	115.1	101.8	109.0	94.8	93.7	127.8	118.0	104.2	68.1	70.8
115.8	127.6	109.5	102.1	129.0	100.9	91.4	121.8	127.2	94.7	89.1	67.8
101.5	141.5	139.2	106.8	124.5	105.4	89.2	114.2	121.5	94.5	73.6	105.0
116.5	152.6	152.7	119.7	144.3	101.8	99.3	122.4	129.3	102.3	88.0	80.9
112.3	137.9	126.4	99.0	113.8	93.3	87.4	107.0	111.6	100.4	92.0	74.4
111.7	179.0	150.4	111.3	151.3	107.6	95.0	114.3	112.2	97.6	105.1	85.0
120.7	144.3	143.0	131.7	148.5	98.6	104.7	127.2	135.5	102.3	82.2	95.0
114.8	141.1	138.8	120.6	208.4	99.4	105.5	120.4	147.6	108.3	102.9	87.9
119.2	153.8	93.4	113.4	144.6	98.9	99.5	117.1	118.0	129.3	86.2	78.6
108.6	133.4	140.7	98.6	139.2	90.7	90.6	113.3	130.8	89.5	71.5	34.1
108.9	106.0	143.9	105.3	179.1	101.9	92.5	118.4	117.9	84.6	103.3	53.1
123.6	134.7	128.9	109.3	161.7	114.0	102.0	122.5	113.7	101.6	140.7	128.8
113.2	90.2	109.9	104.5	134.9	91.3	92.8	121.6	101.1	100.6	90.8	85.7
102.3	102.4	94.0	88.6	131.4	100.6	88.5	123.3	102.5	91.3	78.3	85.3
93.4	128.5	115.9	100.9	194.8	98.1	91.4	115.7	134.4	93.8	85.7	64.1
106.6	125.1	150.2	105.6	189.2	93.4	103.3	124.7	132.8	102.3	97.4	84.4
86.1	126.1	127.3	82.8	105.3	87.1	83.5	106.2	116.9	99.6	99.3	105.2
109.3	177.9	153.6	104.1	157.6	97.8	94.0	114.5	126.2	96.4	104.1	73.6
105.3	202.9	175.7	112.8	209.7	89.5	105.2	124.4	118.6	105.1	87.9	81.3
96.9	154.3	143.2	113.5	230.1	89.3	98.9	119.5	112.2	106.0	89.6	138.6
114.1	167.7	164.4	98.7	196.3	93.0	97.4	114.5	121.8	124.6	88.4	68.9
102.6	165.3	122.1	94.2	191.1	82.9	84.5	110.1	117.2	69.1	84.9	59.3
103.9	138.5	125.1	98.9	169.8	89.3	83.5	111.1	98.5	84.9	100.1	77.9
109.1	199.2	114.0	112.9	177.5	105.5	91.6	114.2	103.5	104.2	124.0	106.0
87.3	153.1	104.9	97.0	159.0	94.3	92.6	129.1	105.4	108.6	67.2	84.2
89.1	159.1	96.5	90.0	90.4	90.5	83.7	112.2	101.7	94.8	71.1	60.8
98.6	179.3	124.4	104.9	150.3	103.9	94.6	112.3	139.0	98.8	70.5	80.8
102.3	152.3	122.7	129.9	127.0	100.1	99.1	126.5	137.4	107.1	78.6	83.2
93.1	163.9	101.8	94.9	93.2	85.6	83.7	106.1	118.7	100.4	78.6	52.2
98.2	204.5	147.8	115.5	155.8	101.7	92.8	109.3	117.5	101.3	96.5	61.3
104.8	169.5	143.3	127.1	170.4	96.8	99.9	126.7	126.5	105.4	103.4	88.0
107.8	179.3	148.0	119.2	173.0	92.1	100.0	110.4	114.8	105.6	86.4	54.9
126.7	181.6	128.0	113.8	182.4	92.3	98.3	110.0	107.5	123.2	88.8	56.4

(1) 業 種 分 類

② 出 荷(季節調整済指数)

年次及び月次	鉱工業 総 合	製造工業	鉄鋼業	非鉄金属 工 業	金属製品 工 業	機械工業	はん用・ 生産用・ 業務用機械					電気機械
							はん用機 械	生産用機 械	業務用機 械	はん用機 械	生産用機 械	
ウ エ イ ト	10000.0	9998.8	114.4	214.3	491.2	6103.0	2725.3	384.1	2210.3	130.9	2710.1	
平成 23 年												
1 月	108.9	108.9	107.1	102.7	98.1	114.2	126.5	133.6	123.3	167.3	102.2	
2	112.5	112.5	126.0	104.6	103.8	115.0	138.0	111.1	143.7	139.4	91.9	
3	108.0	108.0	105.6	115.5	98.9	110.3	125.8	121.2	131.9	74.7	94.4	
4	107.9	107.8	114.4	107.2	97.3	109.7	139.2	112.6	141.0	197.3	82.4	
5	107.9	107.9	110.3	103.8	96.6	112.9	143.4	112.3	150.5	107.7	82.5	
6	107.6	107.6	122.0	100.2	97.0	110.1	127.9	103.4	131.1	135.6	87.9	
7	107.9	107.9	113.2	98.3	101.5	111.6	130.0	112.9	131.7	177.0	95.7	
8	109.1	109.1	115.4	99.6	102.9	112.0	132.0	102.7	135.4	148.1	92.9	
9	109.8	109.8	129.1	107.7	104.8	112.6	129.3	91.4	131.3	181.4	97.8	
10	104.3	104.3	115.9	102.4	104.6	105.8	128.0	107.0	131.6	141.1	84.8	
11	106.4	106.4	110.7	97.5	110.0	108.5	130.7	118.4	131.6	146.1	83.4	
12	105.1	105.1	101.4	99.5	104.9	107.3	122.1	105.7	126.2	129.4	85.0	
平成 24 年												
1 月	104.2	104.2	110.6	103.5	110.2	104.2	124.7	113.0	126.2	148.1	79.9	
2	107.9	107.9	106.6	94.8	103.6	109.8	128.2	110.5	130.4	145.7	92.3	
3	106.1	106.1	108.1	90.1	102.4	109.2	123.4	100.4	122.5	155.4	95.3	
4	104.3	104.3	98.9	87.5	99.0	107.9	116.7	114.1	117.5	100.0	92.7	
5	104.7	104.7	121.8	84.7	104.8	107.0	118.2	106.3	118.6	150.0	92.6	
6	104.7	104.7	105.8	95.1	101.0	107.2	122.1	113.1	123.5	112.2	94.4	
7	106.7	106.7	103.4	107.8	100.9	109.5	128.6	103.1	137.2	107.0	95.5	
8	103.6	103.6	103.0	100.4	92.6	106.7	109.8	96.5	110.5	133.1	101.7	
9	107.4	107.4	98.0	93.3	105.8	110.0	105.6	104.1	105.7	73.8	112.8	
10	112.1	112.2	99.8	91.7	105.1	116.6	97.3	98.0	94.3	187.8	142.5	
11	110.0	110.0	98.8	95.8	96.0	115.2	102.4	94.0	102.4	126.0	131.2	
12	109.4	109.4	101.9	93.8	109.9	113.0	97.2	94.0	97.0	121.3	132.1	
平成 25 年												
1 月	111.6	111.7	96.2	102.2	91.0	116.6	110.8	96.5	113.3	131.5	124.1	
2	113.5	113.5	99.8	110.1	99.8	120.2	123.0	102.7	126.9	124.5	110.5	
3	116.7	116.7	96.8	108.8	99.8	125.4	122.6	92.1	125.3	132.8	126.8	
4	116.6	116.5	106.0	104.9	117.0	124.4	130.4	103.4	136.1	131.0	108.9	
5	129.7	129.8	109.9	101.1	103.2	140.1	134.1	126.0	138.9	107.6	148.7	
6	126.8	126.8	107.6	98.3	99.8	139.0	135.8	105.7	141.0	124.8	141.6	
7	126.8	126.8	114.0	104.1	95.5	139.4	134.8	104.9	144.2	93.5	143.3	
8	125.5	125.5	110.5	106.1	101.9	136.0	128.9	105.3	135.8	74.3	140.8	
9	131.8	131.8	118.1	112.4	105.8	144.1	141.7	99.9	149.4	129.3	146.9	
10	131.2	131.2	124.5	121.3	98.0	145.9	157.0	115.2	160.7	144.8	148.4	
11	128.1	128.1	125.6	118.0	94.8	133.4	136.6	112.6	136.4	136.0	140.2	
12	131.3	131.3	119.3	121.9	98.9	143.9	149.3	103.8	157.6	180.4	148.5	
平成 26 年												
1 月	138.2	138.2	118.8	110.9	101.3	152.2	157.7	103.9	167.5	173.2	141.2	
2	125.7	125.7	122.0	115.3	98.6	131.3	141.4	112.5	148.2	123.9	122.9	
3	127.2	127.2	103.6	135.8	103.9	135.2	169.7	123.7	173.0	194.0	108.4	
4	119.8	119.8	124.6	109.4	98.2	125.5	133.8	109.9	137.9	147.4	112.9	
5	118.7	118.7	114.3	108.9	99.8	120.3	118.5	91.0	126.4	131.3	122.0	
6	119.5	119.5	101.2	110.1	98.9	122.8	114.5	107.6	117.0	97.9	128.5	
7	122.8	122.8	123.7	110.6	97.2	128.7	133.9	111.3	138.5	146.4	122.5	
8	121.3	121.3	121.1	94.0	92.6	132.0	128.6	98.4	132.3	138.7	132.1	
9	130.0	130.0	110.1	104.7	92.6	143.3	147.0	106.2	154.2	147.6	141.5	
10	141.2	141.2	113.0	104.7	92.0	160.2	140.6	98.3	139.4	180.4	191.8	
11	133.9	134.0	111.6	103.0	96.0	143.8	138.9	103.1	145.5	122.3	150.6	
12	135.0	135.0	113.2	103.9	94.0	149.7	143.5	115.1	151.9	119.1	150.0	
平成 27 年												
1 月	137.4	137.3	117.9	101.5	97.8	150.8	130.8	101.3	134.7	154.9	168.4	
2	125.5	125.5	102.8	98.4	99.7	135.5	124.3	102.1	127.9	124.8	162.8	
3	128.7	128.7	108.2	93.1	98.8	143.1	135.6	98.2	139.2	160.1	162.0	
4	136.1	136.1	118.5	88.0	99.0	152.8	128.2	101.7	132.7	116.0	181.0	
5	140.7	140.9	102.1	96.0	99.4	161.9	143.4	105.5	160.8	141.0	181.2	
6	136.7	136.7	101.6	101.5	100.4	154.8	139.0	103.0	144.1	162.4	172.3	
7	125.6	125.6	104.0	93.8	94.8	138.1	132.4	107.3	136.4	136.2	149.3	
8	128.9	128.9	99.0	90.3	97.5	142.2	120.1	100.3	118.8	173.6	170.4	
9	127.1	127.1	91.0	90.5	92.7	138.7	116.4	107.0	115.6	124.7	164.1	
10	128.7	128.7	98.1	90.7	95.7	140.5	125.2	110.2	124.9	144.0	164.8	
11	125.9	125.9	93.9	84.9	96.1	139.4	107.6	101.5	105.2	160.5	172.0	
12	126.4	126.4	97.8	89.9	94.5	137.7	112.2	110.7	111.3	137.9	165.7	

鉱工業指数(つづき)

(平成22年=100)

電気機械器具	情報通信・電子部品・デバイス	輸送機械	窯業・土石製品工業	化学工業	プラスチック製品工業	パルプ・紙・紙加工品工業	繊維工業	木材・木製品工業	食料品工業	その他の工業	鉱業
134.7	2575.4	667.6	264.7	492.9	303.6	107.7	909.7	90.2	544.6	362.5	1.2
113.7	102.6	109.3	92.3	109.0	100.8	99.9	96.3	107.0	100.5	114.7	43.9
102.1	91.9	126.0	107.4	116.1	107.5	98.3	107.8	108.5	100.4	102.3	87.8
105.4	93.7	115.6	104.2	113.9	104.5	98.4	110.3	114.0	100.7	91.1	84.5
104.8	80.5	96.3	117.0	122.3	102.0	100.0	111.4	116.8	96.7	91.0	74.3
121.9	80.0	112.5	103.7	98.6	104.3	96.7	110.3	114.4	100.1	84.2	96.9
99.7	87.0	115.1	108.5	84.8	107.7	97.5	111.1	119.4	102.3	101.5	97.4
90.9	95.6	104.6	116.2	90.1	90.8	97.6	108.8	119.5	103.8	92.6	81.7
98.1	92.6	103.2	115.0	104.1	98.5	96.0	110.8	116.7	105.0	91.1	80.0
97.4	97.6	108.1	109.3	88.6	95.7	96.3	110.3	121.8	107.3	102.2	65.1
104.7	84.0	113.3	93.4	86.0	94.2	98.4	105.4	118.7	104.6	94.4	67.9
107.2	82.3	118.8	103.1	90.9	88.7	100.5	110.8	115.0	104.0	99.5	85.5
100.3	84.4	128.9	109.1	73.7	90.0	93.1	110.4	123.5	104.9	108.0	54.9
96.9	79.5	118.6	102.2	85.9	98.0	91.1	111.1	119.9	104.1	104.1	55.0
95.9	91.8	115.4	104.5	92.4	95.4	91.5	113.3	112.4	100.8	102.3	42.8
97.8	94.8	109.0	108.0	88.6	102.9	93.4	110.2	107.9	102.7	97.9	84.8
90.5	92.3	132.3	103.5	90.3	94.9	87.4	110.6	115.8	101.8	102.8	80.3
94.4	92.4	116.2	105.7	87.6	90.9	95.7	108.6	123.6	103.5	109.6	68.7
106.1	93.5	86.4	108.8	101.7	90.9	92.3	107.4	118.9	101.5	79.0	72.3
111.4	94.6	86.1	95.8	100.0	90.0	90.5	109.5	128.0	99.1	110.7	83.3
102.5	101.6	110.2	96.1	96.6	92.5	93.9	103.4	123.7	100.4	100.5	64.8
85.8	113.8	111.7	100.9	119.4	97.1	88.0	109.2	120.8	98.7	87.6	86.7
93.3	146.0	115.4	97.1	115.3	94.2	92.6	110.0	121.7	98.8	89.8	74.8
90.5	134.3	110.4	96.9	99.9	100.4	93.9	112.0	134.1	101.5	94.5	72.3
102.0	133.8	102.9	99.9	114.3	97.9	94.2	109.2	126.5	98.8	89.3	79.6
88.7	126.5	106.1	101.3	109.1	96.9	92.1	112.0	123.0	98.5	102.2	69.3
88.6	112.8	128.4	85.4	97.6	95.5	94.3	111.4	128.8	98.8	89.7	66.9
111.1	127.6	121.3	101.0	106.8	95.6	92.9	113.4	128.3	98.5	87.5	74.2
103.8	108.7	142.2	103.4	109.2	93.9	92.2	120.9	108.2	99.1	90.3	62.9
129.8	149.5	131.0	105.4	166.1	103.8	94.2	123.1	125.0	102.4	95.6	76.9
111.5	141.9	143.0	104.3	136.1	100.1	93.4	114.1	117.6	100.9	87.5	100.4
115.3	144.7	143.3	112.0	119.9	97.1	94.2	118.2	117.0	100.2	99.2	81.7
115.5	141.5	140.6	103.1	143.7	100.2	93.0	113.4	113.7	100.3	91.5	79.9
117.1	148.4	135.4	106.8	149.2	99.3	94.1	115.4	118.0	100.7	92.0	75.0
112.4	150.4	128.5	113.2	127.2	99.1	92.1	122.7	133.5	97.2	95.1	77.9
106.5	142.5	121.4	114.6	173.3	98.7	94.0	116.6	143.6	100.0	93.7	78.3
108.7	151.0	106.3	112.4	158.7	99.1	94.4	118.6	116.3	100.2	82.2	78.0
107.5	143.8	137.4	115.1	155.9	102.6	100.0	119.4	131.0	105.5	93.2	129.6
109.6	123.7	120.1	108.6	161.2	105.0	101.3	121.1	131.3	100.1	92.3	90.2
114.2	107.8	120.6	111.0	151.6	101.4	101.3	121.0	122.2	104.2	90.7	78.5
117.4	112.3	131.3	106.2	143.9	91.6	93.2	114.9	100.7	96.7	117.3	78.3
114.8	122.1	119.7	94.4	173.5	99.7	94.0	122.4	104.8	99.5	84.2	90.5
100.1	129.3	121.1	97.9	194.6	93.1	93.7	116.7	128.5	99.3	101.6	65.3
103.2	123.3	138.4	99.1	163.2	91.9	96.5	119.4	121.7	100.1	100.3	83.0
94.8	133.6	145.1	92.6	150.5	94.4	92.2	116.8	122.7	100.0	97.2	108.6
107.6	143.2	137.6	98.2	149.9	91.2	92.3	115.9	129.4	98.6	91.9	69.2
99.1	198.0	156.8	97.1	177.9	91.7	93.2	117.9	115.9	99.3	99.4	68.9
96.6	153.9	143.7	112.5	198.5	91.5	93.2	117.4	105.5	98.5	87.7	99.9
101.4	152.8	168.5	95.0	192.6	92.9	91.0	115.8	116.2	96.4	88.1	71.9
103.2	172.1	130.1	106.4	212.9	94.5	94.6	116.6	118.1	85.1	103.8	170.5
102.2	166.1	108.8	102.0	156.8	93.6	91.7	114.4	111.4	100.7	88.9	112.2
97.6	165.1	106.2	103.2	154.3	91.9	89.1	112.0	112.0	104.6	79.3	80.0
93.2	186.2	125.8	99.8	164.8	93.9	91.9	119.9	110.9	103.1	85.6	76.9
98.7	185.7	131.7	106.4	139.2	93.4	92.6	114.3	109.9	103.7	81.2	52.8
102.4	175.6	125.5	102.2	136.5	96.5	93.5	113.7	124.5	102.6	83.6	77.8
99.7	152.3	114.9	118.3	120.1	97.3	93.1	118.8	122.1	103.4	81.2	78.6
103.2	173.6	115.8	110.3	140.4	93.8	92.4	116.3	120.9	100.8	78.4	59.0
99.8	167.4	127.6	114.5	147.6	95.9	92.1	113.1	121.2	102.9	89.4	54.1
103.5	167.9	125.4	112.7	156.2	98.7	91.4	119.0	119.9	100.5	109.4	74.1
105.4	175.7	132.1	113.8	137.8	93.6	91.3	108.7	110.7	98.2	86.0	44.1
110.7	168.3	131.2	110.8	165.6	92.2	92.1	111.4	104.1	97.0	89.5	59.8

(1) 業 種 分 類

③ 在 庫(原指数)

年次及び月次	鉱工業 総 合	製造工業	鉄鋼業	非鉄金属 工 業	金属製品 工 業	機械工業	はん用・ 生産用・ 業務用機械				電気機械
							はん用機 械	生産用機 械	業務用機 械		
ウ エ イ ト	10000.0	10000.0	177.8	259.3	181.9	3963.6	1865.2	169.6	1541.1	154.5	1628.8
平成23年 平均	92.8	92.8	112.0	X	109.2	78.2	71.5	X	64.7	X	89.2
24	100.6	100.6	124.1	X	117.3	94.0	82.3	X	73.5	X	116.6
25	96.3	96.3	116.9	X	94.0	84.5	59.1	X	42.2	X	125.7
26	98.0	98.0	60.6	X	79.9	93.4	105.6	X	104.0	X	86.1
27	106.8	106.8	55.1	X	96.1	116.7	147.8	X	150.0	X	96.4
平成23年 1 月	101.7	101.7	100.5	X	90.8	105.0	94.0	X	92.8	X	119.9
2	100.8	100.8	100.0	X	81.4	103.2	89.9	X	88.1	X	120.5
3	89.9	89.9	100.8	X	97.2	81.0	71.5	X	64.3	X	97.0
4	91.4	91.4	108.9	X	114.0	79.8	82.7	X	74.5	X	80.5
5	91.4	91.4	110.1	X	106.9	76.7	87.3	X	80.3	X	68.4
6	92.8	92.8	111.2	X	101.3	78.4	78.7	X	69.3	X	83.2
7	92.8	92.8	113.8	X	120.1	73.5	67.0	X	59.6	X	86.5
8	92.4	92.4	118.1	X	118.9	71.2	53.1	X	45.2	X	93.0
9	87.8	87.8	117.8	X	116.3	64.5	50.4	X	45.3	X	76.5
10	90.8	90.8	123.1	X	115.4	67.0	54.2	X	47.5	X	81.3
11	92.9	92.9	120.1	X	127.2	73.1	71.1	X	65.7	X	81.6
12	88.4	88.4	120.1	X	120.8	64.7	57.5	X	44.3	X	82.3
平成24年 1 月	94.4	94.4	120.4	X	116.0	75.2	83.4	X	70.0	X	79.8
2	92.9	92.9	126.0	X	110.8	69.2	66.2	X	54.0	X	80.7
3	101.7	101.7	125.6	X	96.7	97.5	51.0	X	48.3	X	166.2
4	97.7	97.7	126.0	X	102.3	88.9	65.5	X	63.9	X	123.4
5	108.1	108.1	127.3	X	93.5	114.0	98.5	X	97.1	X	146.3
6	96.1	96.1	125.7	X	120.1	80.1	78.9	X	68.3	X	85.3
7	102.4	102.4	121.9	X	128.3	98.8	91.8	X	79.9	X	112.0
8	108.0	108.0	123.8	X	119.3	113.9	105.1	X	96.2	X	129.8
9	95.5	95.5	121.8	X	100.1	87.1	70.1	X	53.0	X	104.8
10	99.9	99.9	125.9	X	157.1	88.9	68.8	X	54.8	X	114.4
11	102.1	102.1	121.2	X	149.0	97.2	89.0	X	80.9	X	122.3
12	108.6	108.6	123.6	X	114.5	116.9	119.0	X	115.3	X	133.8
平成25年 1 月	108.7	108.7	126.0	X	95.7	120.4	108.4	X	101.9	X	154.6
2	101.0	101.0	126.1	X	90.9	96.6	63.3	X	49.9	X	154.3
3	88.8	88.8	125.5	X	74.7	67.8	35.3	X	24.6	X	113.2
4	85.2	85.2	122.5	X	80.2	58.8	37.8	X	25.9	X	89.3
5	88.8	88.8	119.8	X	90.2	67.8	51.8	X	41.3	X	97.1
6	94.5	94.5	114.8	X	77.0	76.4	79.0	X	73.3	X	84.5
7	96.0	96.0	109.3	X	113.2	80.7	56.0	X	40.3	X	121.3
8	99.6	99.6	109.6	X	130.3	86.6	50.7	X	29.8	X	142.2
9	108.8	108.8	114.1	X	88.0	111.4	61.9	X	41.1	X	184.4
10	95.2	95.2	109.8	X	99.3	83.1	47.9	X	20.3	X	127.4
11	95.1	95.1	112.4	X	91.1	83.9	59.7	X	29.4	X	121.9
12	94.4	94.4	113.2	X	97.3	80.0	57.8	X	29.0	X	117.9
平成26年 1 月	97.3	97.3	60.0	X	91.8	88.5	62.8	X	35.8	X	133.2
2	100.2	100.2	58.6	X	96.4	96.8	84.9	X	67.5	X	124.3
3	85.5	85.5	58.7	X	80.8	68.3	53.2	X	49.8	X	80.3
4	88.8	88.8	58.6	X	77.9	73.3	63.2	X	63.9	X	89.4
5	95.8	95.8	58.9	X	67.7	86.9	102.7	X	110.0	X	79.4
6	103.5	103.5	71.9	X	71.6	99.4	135.6	X	144.1	X	69.2
7	107.2	107.2	65.3	X	99.5	111.9	152.7	X	160.0	X	83.2
8	101.1	101.1	56.0	X	78.7	102.7	127.1	X	127.5	X	80.8
9	99.3	99.3	59.4	X	68.7	93.9	108.0	X	106.0	X	71.7
10	108.9	108.9	59.6	X	84.6	122.0	170.4	X	183.4	X	75.2
11	96.6	96.6	59.4	X	73.7	93.2	120.9	X	121.8	X	65.4
12	91.9	91.9	60.4	X	67.6	83.3	85.2	X	78.2	X	81.2
平成27年 1 月	87.1	87.1	58.4	X	74.6	74.3	63.7	X	50.2	X	82.3
2	96.5	96.5	58.5	X	85.2	96.7	117.5	X	113.8	X	78.1
3	95.5	95.5	58.5	X	103.6	89.5	108.3	X	115.0	X	71.3
4	102.9	102.9	58.0	X	83.2	112.8	149.4	X	160.5	X	79.4
5	103.8	103.8	60.4	X	98.2	109.5	145.8	X	152.7	X	81.0
6	111.7	111.7	56.2	X	107.9	123.3	184.5	X	196.3	X	72.7
7	116.6	116.6	54.0	X	120.1	138.2	187.5	X	196.4	X	100.7
8	116.6	116.6	52.6	X	100.0	141.1	184.7	X	193.1	X	117.4
9	113.5	113.5	51.3	X	85.5	128.6	154.6	X	153.9	X	118.5
10	113.4	113.4	52.0	X	92.5	134.5	175.9	X	175.9	X	111.8
11	117.1	117.1	51.4	X	112.2	139.0	173.0	X	172.5	X	129.4
12	107.1	107.1	50.4	X	90.0	112.6	128.5	X	119.8	X	114.7

鉱工業指数(つづき)

(平成22年=100)

電気機械器具	情報通信・電子部品・デバイス	輸送機械	窯業・土石製品工業	化学工業	プラスチック製品工業	パルプ・紙・紙加工品工業	繊維工業	木材・木製品工業	食料品工業	その他の工業	鉱業
55.8	1573.0	469.6	616.3	366.4	474.7	427.9	2938.1	160.7	76.0	357.3	0.0
104.9	88.7	X	92.9	101.5	110.5	101.1	101.1	95.9	89.1	X	-
85.6	117.6	X	96.0	98.9	111.3	99.5	105.8	113.1	89.6	X	-
74.1	127.5	X	98.0	102.3	93.8	98.3	110.1	94.6	92.4	X	-
83.4	86.2	X	107.7	104.9	106.4	95.2	110.8	103.7	89.9	X	-
97.1	96.4	X	103.9	105.1	102.0	97.6	116.2	92.5	86.7	X	-
103.1	120.5	X	88.2	100.8	112.5	98.6	99.4	85.2	88.9	X	-
96.5	121.4	X	84.5	109.7	113.3	100.9	100.7	79.8	90.7	X	-
111.9	96.5	X	88.0	97.9	100.3	100.2	99.1	92.4	85.0	X	-
108.3	79.5	X	84.6	104.8	114.4	102.6	97.1	93.4	89.4	X	-
99.5	67.3	X	82.4	104.5	116.9	104.5	98.4	86.2	88.4	X	-
128.0	81.6	X	92.8	103.7	111.4	103.8	99.9	91.6	94.3	X	-
116.7	85.4	X	92.6	117.8	124.4	106.0	101.5	82.5	92.8	X	-
97.1	92.9	X	99.5	104.9	119.3	103.9	102.4	91.1	86.3	X	-
98.9	75.7	X	99.8	90.1	96.2	103.7	103.0	100.2	90.4	X	-
105.2	80.5	X	100.7	94.4	102.2	102.9	104.4	111.9	91.6	X	-
103.5	80.8	X	100.5	88.9	104.7	95.1	104.0	120.4	96.8	X	-
90.0	82.1	X	100.8	100.6	110.1	90.8	103.4	116.2	74.6	X	-
89.9	79.4	X	100.6	92.9	137.6	91.0	104.1	119.0	80.0	X	-
77.4	80.8	X	94.7	90.4	143.0	92.1	106.4	134.4	83.9	X	-
88.4	168.9	X	99.5	84.1	117.6	95.1	107.0	147.8	89.0	X	-
74.4	125.1	X	94.1	87.8	120.0	104.0	101.9	122.7	86.8	X	-
72.3	148.9	X	93.5	94.9	119.4	100.2	104.5	123.7	86.1	X	-
81.6	85.4	X	94.8	100.4	111.3	99.2	106.3	122.9	99.2	X	-
81.4	113.1	X	94.1	103.5	107.5	101.0	106.3	104.4	98.2	X	-
91.1	131.1	X	98.0	96.7	109.5	101.0	107.8	88.6	95.9	X	-
94.7	105.1	X	98.9	97.2	97.4	105.3	105.5	97.9	93.1	X	-
94.2	115.1	X	98.9	103.8	97.9	104.7	108.2	107.7	95.1	X	-
94.8	123.2	X	94.7	118.8	90.1	102.7	105.1	99.6	95.0	X	-
86.9	135.5	X	90.1	116.7	84.2	97.6	106.2	88.7	72.6	X	-
82.4	157.1	X	85.7	104.7	92.8	97.1	103.8	88.2	77.8	X	-
78.7	157.0	X	93.0	105.1	96.2	98.9	107.9	89.5	81.3	X	-
83.3	114.3	X	88.0	95.7	94.9	98.5	112.1	90.7	86.9	X	-
82.8	89.5	X	92.9	105.5	97.2	98.7	104.1	89.0	87.3	X	-
77.7	97.8	X	104.9	97.8	98.0	98.7	104.7	88.9	89.1	X	-
77.0	84.8	X	111.5	102.1	86.7	99.9	110.7	94.9	102.5	X	-
81.8	122.7	X	104.2	106.4	95.1	96.2	110.8	96.2	97.9	X	-
77.5	144.5	X	100.2	98.2	103.2	97.6	114.9	99.2	97.9	X	-
64.8	188.6	X	99.4	105.5	85.6	97.0	121.1	107.2	97.2	X	-
60.5	129.8	X	96.0	101.8	88.4	103.2	111.0	105.8	102.7	X	-
73.4	123.7	X	98.2	99.5	91.5	100.1	111.3	93.7	105.9	X	-
49.7	120.3	X	102.0	105.8	95.7	93.4	109.3	91.5	81.8	X	-
57.4	135.9	X	105.2	89.5	109.3	90.5	109.4	83.6	80.5	X	-
69.5	126.2	X	106.1	92.2	113.6	91.4	107.4	89.4	82.3	X	-
94.5	79.8	X	101.8	105.3	94.3	87.7	110.6	98.4	81.2	X	-
111.4	88.6	X	101.3	100.2	110.6	93.7	109.4	113.3	88.7	X	-
91.1	79.0	X	112.7	96.4	104.8	96.7	111.3	130.1	90.6	X	-
76.0	69.0	X	110.8	116.0	104.9	98.3	115.5	114.1	95.9	X	-
65.3	83.8	X	110.8	118.1	107.3	97.2	112.5	99.2	93.1	X	-
80.1	80.8	X	105.1	102.7	102.0	93.3	112.4	105.8	92.4	X	-
88.7	71.1	X	108.0	114.7	98.9	97.3	116.6	107.3	95.5	X	-
87.1	74.8	X	109.6	101.2	110.5	99.2	111.5	104.9	95.3	X	-
89.3	64.5	X	109.0	114.5	114.2	98.3	106.5	108.5	104.9	X	-
90.5	80.9	X	111.6	107.7	106.3	98.4	106.3	90.3	78.4	X	-
92.0	82.0	X	104.9	88.5	107.6	96.0	107.0	84.2	83.0	X	-
88.2	77.7	X	104.8	87.1	108.1	97.0	108.0	98.4	84.5	X	-
118.6	69.6	X	104.9	99.4	98.4	95.0	117.2	112.0	81.3	X	-
109.7	78.3	X	103.2	110.6	106.7	99.6	107.4	117.9	81.0	X	-
96.5	80.5	X	107.3	107.2	105.9	99.3	112.6	126.6	84.6	X	-
52.1	73.4	X	108.3	107.5	101.1	96.4	121.6	106.8	88.5	X	-
87.9	101.1	X	103.7	114.7	99.9	94.1	119.0	77.5	87.2	X	-
92.4	118.3	X	94.9	111.7	99.0	95.5	117.7	77.8	90.5	X	-
95.7	119.3	X	101.4	100.9	93.7	100.1	126.5	77.6	88.5	X	-
105.3	112.0	X	105.1	106.5	94.4	100.4	117.3	71.4	92.3	X	-
126.4	129.5	X	102.6	118.9	103.8	101.0	118.4	74.7	99.6	X	-
100.7	115.2	X	105.5	108.5	105.1	96.4	121.3	85.3	79.1	X	-

(1) 業 種 分 類

③ 在 庫(季節調整済指数)

年次及び月次	鉱工業 総 合	製造工業	鉄鋼業	非鉄金属 工 業	金属製品 工 業	機械工業	はん用・ 生産用・ 業務用機械				電気機械
							はん用 機械	生産用 機械	業務用 機械	はん用 機械	
ウ エ イ ト	10000.0	10000.0	177.8	259.3	181.9	3963.6	1865.2	169.6	1541.1	154.5	1628.8
平成 23 年											
1 月	98.5	98.5	99.6	X	98.2	99.6	79.7	X	78.9	X	112.0
2	95.2	95.2	99.5	X	95.9	91.9	83.5	X	80.9	X	104.8
3	90.7	90.7	103.2	X	106.3	80.4	78.6	X	69.2	X	95.3
4	93.4	93.4	110.3	X	116.9	82.1	84.2	X	74.1	X	80.9
5	91.0	91.0	109.8	X	112.9	75.9	76.8	X	67.8	X	71.3
6	93.4	93.4	112.3	X	99.7	77.3	75.7	X	66.7	X	86.4
7	91.6	91.6	115.3	X	112.5	72.1	66.5	X	59.0	X	85.3
8	89.6	89.6	118.0	X	107.7	65.9	50.2	X	41.5	X	81.9
9	92.1	92.1	117.7	X	109.1	71.8	63.9	X	59.7	X	85.1
10	92.7	92.7	120.2	X	108.1	72.5	64.5	X	58.7	X	84.8
11	94.7	94.7	120.1	X	114.3	77.6	72.4	X	66.3	X	88.5
12	90.2	90.2	118.3	X	124.9	68.8	62.9	X	53.2	X	85.3
平成 24 年											
1 月	91.7	91.7	119.5	X	126.7	71.9	70.9	X	58.9	X	74.3
2	87.7	87.7	126.2	X	133.2	62.2	52.5	X	43.8	X	85.4
3	102.3	102.3	128.4	X	107.3	96.6	55.9	X	51.5	X	159.3
4	99.6	99.6	127.5	X	104.8	90.6	66.3	X	63.0	X	123.3
5	107.5	107.5	126.8	X	98.1	111.2	84.2	X	80.0	X	154.3
6	97.0	97.0	126.5	X	119.4	79.3	75.9	X	66.0	X	88.2
7	101.1	101.1	123.8	X	118.1	96.0	89.7	X	78.6	X	112.6
8	104.7	104.7	123.5	X	109.3	105.3	98.8	X	87.3	X	116.9
9	99.5	99.5	121.9	X	94.8	95.4	86.7	X	69.2	X	116.4
10	102.5	102.5	123.1	X	144.7	97.4	84.7	X	70.7	X	121.5
11	103.2	103.2	121.7	X	131.0	100.7	88.3	X	80.1	X	132.2
12	110.3	110.3	121.9	X	118.1	123.6	129.0	X	138.6	X	137.7
平成 25 年											
1 月	103.7	103.7	124.3	X	102.9	109.5	82.1	X	74.5	X	136.8
2	96.7	96.7	123.9	X	103.7	87.7	60.3	X	48.6	X	130.4
3	92.1	92.1	125.6	X	88.3	69.6	43.3	X	29.5	X	110.5
4	89.4	89.4	121.3	X	86.7	64.6	42.5	X	28.5	X	97.0
5	90.2	90.2	118.6	X	97.5	70.2	47.7	X	35.6	X	107.7
6	94.8	94.8	115.8	X	78.6	77.0	77.0	X	69.6	X	95.6
7	94.9	94.9	112.5	X	99.9	80.1	54.9	X	38.6	X	123.0
8	95.8	95.8	110.9	X	115.8	80.3	55.3	X	34.2	X	128.4
9	112.0	112.0	114.9	X	86.1	118.6	72.0	X	49.0	X	198.1
10	95.8	95.8	108.4	X	90.2	86.6	54.6	X	26.0	X	131.2
11	94.2	94.2	113.7	X	83.1	82.4	53.3	X	26.1	X	125.5
12	95.3	95.3	113.3	X	92.7	82.6	55.7	X	28.9	X	118.6
平成 26 年											
1 月	93.7	93.7	62.0	X	95.3	80.7	52.2	X	28.8	X	113.4
2	96.6	96.6	61.2	X	100.7	87.8	80.9	X	64.2	X	103.5
3	91.0	91.0	63.3	X	94.5	79.2	72.6	X	62.4	X	82.1
4	95.1	95.1	62.1	X	86.1	85.7	80.7	X	73.7	X	98.1
5	97.3	97.3	61.5	X	76.4	90.0	95.1	X	91.6	X	90.2
6	101.6	101.6	71.7	X	76.3	97.2	120.7	X	121.5	X	84.4
7	103.3	103.3	65.3	X	83.0	104.0	129.9	X	128.8	X	84.2
8	97.1	97.1	57.1	X	72.3	93.9	123.8	X	127.1	X	74.2
9	100.4	100.4	57.1	X	70.9	96.5	120.6	X	127.2	X	75.4
10	108.7	108.7	55.8	X	74.7	123.4	183.0	X	233.0	X	75.5
11	96.0	96.0	55.8	X	69.0	91.1	111.0	X	120.8	X	67.3
12	93.9	93.9	54.3	X	65.4	87.3	91.1	X	100.8	X	77.4
平成 27 年											
1 月	85.6	85.6	59.6	X	79.5	70.4	59.2	X	49.4	X	70.8
2	95.9	95.9	60.0	X	86.2	93.2	118.4	X	118.4	X	69.0
3	103.0	103.0	61.0	X	114.5	106.4	145.6	X	144.7	X	77.4
4	109.2	109.2	59.7	X	91.8	129.1	193.3	X	177.5	X	86.7
5	105.7	105.7	60.3	X	104.3	113.7	138.6	X	133.0	X	91.9
6	108.2	108.2	56.2	X	105.3	118.5	154.0	X	153.6	X	92.0
7	110.1	110.1	54.5	X	96.9	123.3	151.6	X	150.7	X	99.7
8	110.9	110.9	52.5	X	93.3	126.0	163.6	X	170.4	X	105.3
9	112.5	112.5	50.2	X	93.2	128.1	164.7	X	173.0	X	117.2
10	112.8	112.8	49.9	X	87.9	132.1	179.0	X	201.1	X	110.0
11	115.7	115.7	49.7	X	106.8	134.9	162.9	X	174.3	X	126.5
12	111.5	111.5	48.7	X	95.3	123.7	154.0	X	166.2	X	109.5

鉱工業指数(つづき)

(平成22年=100)

電気機械器具	情報通信・電子部品・デバイス	輸送機械	窯業・土石製品工業	化学工業	プラスチック製品工業	パルプ・紙・紙加工品工業	繊維工業	木材・木製品工業	食料品工業	その他の工業	鉱業
55.8	1573.0	469.6	616.3	366.4	474.7	427.9	2938.1	160.7	76.0	357.3	0.0
107.7	111.4	X	89.4	100.0	100.9	102.9	98.6	89.2	95.7	X	-
99.4	104.7	X	87.4	107.0	103.3	102.9	98.6	79.1	94.8	X	-
108.3	95.5	X	89.9	105.2	107.3	104.5	97.8	83.9	92.4	X	-
113.8	79.7	X	89.1	107.9	116.3	104.8	99.2	90.5	90.6	X	-
109.1	70.4	X	85.1	106.4	114.4	103.7	99.4	86.5	89.7	X	-
131.1	84.9	X	94.6	101.6	114.1	102.3	100.1	88.8	89.4	X	-
114.7	84.0	X	92.7	109.1	125.1	102.5	101.7	89.1	85.4	X	-
91.3	81.4	X	95.9	106.1	116.0	101.0	101.6	103.2	90.7	X	-
95.9	84.8	X	95.6	96.6	103.9	99.5	102.7	105.8	86.9	X	-
96.9	84.3	X	95.1	95.1	104.1	98.9	104.5	104.9	82.2	X	-
94.4	88.4	X	95.7	89.4	108.5	93.6	105.0	116.8	85.9	X	-
93.8	85.0	X	100.3	92.2	115.8	94.9	103.7	117.8	83.6	X	-
91.3	73.2	X	101.5	92.5	124.8	95.0	103.1	128.7	86.3	X	-
93.8	84.0	X	100.0	89.2	124.9	96.9	104.6	134.1	88.7	X	-
85.8	163.3	X	101.2	89.7	124.0	98.9	105.8	134.6	94.2	X	-
79.3	124.8	X	99.4	90.5	120.8	105.7	104.2	119.0	88.2	X	-
81.3	158.1	X	99.0	98.0	116.6	100.0	105.7	120.1	91.6	X	-
83.4	88.3	X	96.5	97.1	112.9	97.8	106.6	119.4	91.5	X	-
81.2	113.6	X	95.6	97.4	108.4	98.4	106.7	108.5	94.3	X	-
85.9	117.5	X	94.1	97.4	106.2	98.0	107.0	99.3	101.7	X	-
92.9	117.7	X	94.0	103.0	104.3	101.5	105.4	99.6	87.7	X	-
87.3	122.9	X	93.8	106.7	101.1	100.7	108.0	100.8	89.2	X	-
88.5	134.2	X	90.9	121.0	94.7	102.1	106.3	93.8	86.5	X	-
90.3	139.0	X	89.1	106.1	89.0	102.3	106.6	91.0	80.6	X	-
86.2	138.1	X	88.0	104.4	83.5	101.7	103.5	93.1	85.0	X	-
86.4	131.5	X	96.4	103.6	88.2	101.6	106.4	89.7	86.1	X	-
81.8	111.3	X	89.1	102.8	99.4	101.4	111.0	84.7	93.9	X	-
86.5	97.5	X	96.9	108.7	94.8	99.8	107.4	88.1	89.4	X	-
83.7	108.4	X	107.2	99.9	93.9	98.0	106.3	89.8	90.2	X	-
76.7	97.2	X	110.1	100.1	89.1	98.6	110.5	92.9	94.1	X	-
77.7	124.7	X	102.7	101.1	95.1	94.7	110.6	102.1	91.1	X	-
71.6	130.2	X	96.4	99.0	97.9	95.8	112.8	105.4	99.7	X	-
63.7	202.7	X	96.0	111.8	93.7	93.6	119.6	106.7	92.6	X	-
57.4	134.2	X	93.7	101.4	93.8	98.6	111.1	98.8	94.7	X	-
67.7	128.0	X	97.0	99.4	97.8	98.7	112.0	91.1	95.4	X	-
53.2	120.6	X	102.7	96.8	101.3	97.3	110.1	94.4	95.3	X	-
59.6	114.1	X	106.1	92.2	100.4	94.4	110.5	92.8	90.6	X	-
75.4	103.8	X	108.2	94.2	102.6	94.0	107.2	94.2	89.4	X	-
87.4	82.4	X	103.9	113.5	100.1	90.7	110.6	94.7	89.3	X	-
108.6	97.6	X	105.4	102.2	106.2	94.3	113.1	110.3	91.2	X	-
91.5	90.8	X	111.3	100.1	101.6	95.5	113.0	128.0	91.3	X	-
76.4	84.6	X	107.6	110.9	106.3	96.3	114.1	108.4	88.8	X	-
63.0	84.7	X	108.3	109.4	107.0	95.8	111.9	103.3	88.1	X	-
77.7	74.0	X	103.9	104.5	97.6	92.5	110.0	108.4	88.7	X	-
88.2	75.5	X	106.6	117.9	108.8	95.0	113.1	103.8	90.5	X	-
88.6	75.1	X	108.4	101.8	115.3	95.4	109.8	98.5	88.4	X	-
88.5	66.5	X	110.0	109.7	120.6	97.2	107.8	103.6	92.0	X	-
96.8	76.6	X	113.1	101.0	112.5	100.7	108.1	96.4	89.8	X	-
97.6	70.1	X	106.3	96.7	100.9	99.6	109.3	92.9	91.3	X	-
93.8	68.4	X	106.1	93.1	99.0	99.2	109.7	102.7	90.4	X	-
104.3	76.2	X	107.1	106.1	103.8	98.2	115.8	106.7	88.1	X	-
99.0	86.8	X	107.1	109.6	101.9	99.7	111.7	106.8	84.3	X	-
93.4	91.8	X	104.1	108.9	102.4	98.1	114.4	118.3	85.6	X	-
57.1	92.8	X	105.0	103.5	102.6	95.2	118.3	97.5	83.4	X	-
89.6	99.7	X	102.1	105.2	99.9	93.9	117.4	82.8	84.0	X	-
94.4	105.6	X	96.0	111.1	97.0	95.7	115.9	81.3	86.8	X	-
98.4	118.0	X	101.7	104.2	102.2	97.9	119.9	78.2	84.9	X	-
108.3	110.1	X	103.5	106.9	99.9	96.8	116.9	70.5	85.9	X	-
117.3	126.9	X	103.4	109.9	106.6	98.5	120.7	76.7	87.1	X	-
108.3	109.6	X	104.7	104.0	106.9	98.1	123.6	91.0	89.3	X	-

(2) 特殊分類

① 生産(原指数)

年次及び月次	鉱工業 総合	最終 需要財	投資財			消費財	消費財		生産財	鉱工業用 生産財	その他用 生産財
			資本財	建設財	耐久 消費財		非耐久 消費財				
ウ エ イ ト	10000.0	5719.1	4026.4	3307.6	718.8	1692.7	179.0	1513.7	4280.9	4212.3	68.6
平成 23 年 平均	108.2	114.4	120.6	123.0	109.7	99.7	94.4	100.4	99.9	99.9	103.7
24	106.5	106.2	109.1	110.0	104.7	99.4	97.1	99.7	106.9	107.0	104.2
25	120.4	120.3	122.6	126.6	104.5	114.6	92.8	117.2	120.6	120.8	108.4
26	125.8	125.7	123.6	128.8	99.4	130.9	93.0	135.4	125.8	126.2	105.9
27	127.8	116.2	113.5	117.1	97.1	122.8	94.9	126.1	143.2	143.9	103.2
平成 23 年 1 月	99.5	102.0	110.3	116.1	83.3	82.3	85.2	82.0	96.2	96.2	99.7
2	109.6	114.2	116.7	121.5	94.6	108.3	86.6	110.8	103.5	103.3	116.8
3	122.4	130.6	134.7	140.9	106.4	120.7	82.7	125.2	111.4	111.5	102.8
4	102.4	112.8	114.6	114.6	114.5	108.7	90.7	110.8	88.4	88.3	96.8
5	95.2	95.6	102.7	104.1	96.4	78.8	94.0	77.0	94.7	94.7	95.2
6	111.7	107.0	113.9	113.8	114.4	90.7	80.3	92.0	117.9	118.0	110.7
7	105.5	112.8	118.8	118.8	118.9	98.6	76.5	101.2	95.6	95.4	110.6
8	106.1	115.7	124.9	127.0	115.2	93.8	72.2	96.3	93.4	93.2	107.9
9	116.7	125.1	136.2	140.7	115.3	98.7	97.6	98.8	105.6	105.8	89.8
10	106.1	116.2	122.6	123.7	117.6	100.7	114.5	99.1	92.6	92.3	109.3
11	115.4	123.5	128.2	128.7	126.0	112.4	135.3	109.7	104.5	104.6	100.2
12	108.1	117.5	123.6	125.9	113.2	103.0	116.9	101.3	95.5	95.3	105.0
平成 24 年 1 月	96.5	99.4	108.0	110.7	95.7	78.9	85.8	78.1	92.6	92.7	90.4
2	104.9	103.7	105.8	108.2	94.5	98.7	89.7	99.8	106.6	106.5	118.2
3	117.7	122.3	130.1	135.8	103.5	103.7	93.2	104.9	111.7	111.7	111.3
4	96.8	94.0	92.4	92.0	94.3	97.6	100.9	97.2	100.5	100.6	93.9
5	97.6	97.3	105.0	106.0	100.7	79.0	93.2	77.3	97.9	97.9	97.9
6	107.0	111.6	118.5	120.2	110.4	95.3	84.9	96.6	101.0	100.8	113.2
7	109.5	120.6	127.3	130.5	112.7	104.6	76.6	107.9	94.6	94.6	95.5
8	100.3	100.3	105.4	107.3	96.5	88.3	69.3	90.6	100.2	99.9	119.9
9	110.0	103.8	105.2	104.9	106.9	100.6	97.9	100.9	118.1	118.6	93.7
10	114.3	107.2	101.1	95.7	125.6	121.7	116.8	122.3	123.8	124.0	112.6
11	114.5	107.8	105.3	104.2	110.3	113.7	136.5	111.0	123.5	124.0	95.3
12	108.9	106.4	104.6	104.4	105.3	110.7	120.0	109.6	112.3	112.4	109.0
平成 25 年 1 月	95.9	89.3	90.3	91.9	83.3	86.8	80.9	87.5	104.7	104.8	102.0
2	102.0	101.7	104.9	107.7	92.1	94.1	83.0	95.4	102.4	102.5	100.1
3	120.7	122.7	130.7	138.3	95.4	103.8	89.4	105.5	118.0	118.3	100.6
4	106.3	108.8	110.2	110.3	109.8	105.5	93.5	107.0	103.0	102.8	119.0
5	111.3	108.4	107.8	108.8	103.3	109.8	90.4	112.1	115.1	115.2	108.1
6	124.1	125.6	133.0	139.5	103.2	108.0	83.5	110.9	122.0	122.1	116.4
7	124.2	125.9	128.3	132.2	110.2	120.2	73.1	125.7	122.0	122.1	112.2
8	118.2	114.3	118.8	121.7	105.4	103.5	69.4	107.5	123.4	123.7	109.0
9	141.0	141.6	149.6	158.3	109.4	122.6	96.5	125.7	140.1	140.9	97.2
10	135.7	131.7	134.3	137.0	121.5	125.7	114.2	127.1	141.0	141.3	127.6
11	134.8	144.1	137.9	143.9	110.7	158.8	126.7	162.6	122.4	122.7	102.1
12	130.7	129.0	125.9	129.4	109.7	136.3	113.5	139.0	133.0	133.5	106.6
平成 26 年 1 月	120.8	121.0	125.5	132.4	93.6	110.3	80.7	113.9	120.6	121.0	96.6
2	122.1	131.0	132.4	140.2	96.5	127.6	75.7	133.7	110.2	110.3	110.9
3	132.1	141.8	146.5	156.0	102.4	130.7	108.6	133.3	119.2	119.5	100.6
4	106.9	109.9	107.4	106.7	110.3	115.9	94.3	118.4	102.8	102.8	108.6
5	104.9	104.8	103.3	105.9	91.1	108.4	89.8	110.6	105.1	105.1	107.1
6	128.3	119.6	110.9	113.5	98.6	140.4	83.1	147.2	139.8	140.3	115.8
7	125.0	131.7	128.6	133.4	106.4	139.2	70.8	147.3	116.1	116.1	115.5
8	108.5	105.9	109.2	113.4	89.9	98.1	65.9	101.9	112.0	112.1	103.3
9	140.0	136.0	141.3	150.6	98.7	123.5	92.7	127.1	145.3	146.0	102.3
10	147.9	141.7	136.8	142.8	108.9	153.6	113.6	158.3	156.2	157.1	105.6
11	134.3	131.9	117.4	119.7	106.6	166.3	125.4	171.2	137.6	138.2	98.2
12	138.3	133.4	123.5	130.8	90.2	156.9	114.8	161.9	144.8	145.4	106.3
平成 27 年 1 月	123.6	110.7	105.2	108.5	90.2	123.8	75.7	129.5	140.8	141.4	103.0
2	121.5	115.3	112.5	116.4	94.5	122.2	75.6	127.7	129.7	130.3	97.9
3	142.5	135.4	135.2	143.9	95.4	135.9	92.3	141.1	151.9	152.7	106.7
4	122.8	115.3	109.6	113.0	93.7	129.1	92.6	133.4	132.7	133.3	99.7
5	114.5	100.2	104.9	109.3	84.6	89.1	89.0	89.1	133.6	134.1	104.7
6	140.1	121.5	122.5	128.0	96.9	119.4	82.5	123.7	164.8	165.8	109.6
7	123.5	116.2	118.4	121.2	105.5	111.0	74.3	115.3	133.3	133.8	106.2
8	111.5	99.3	102.4	104.1	94.4	92.0	66.5	95.0	127.9	128.3	104.9
9	135.0	118.1	115.8	119.5	99.0	123.6	92.2	127.3	157.6	158.7	91.7
10	137.3	124.2	118.1	119.9	110.0	138.6	152.0	137.0	154.7	155.5	106.7
11	129.9	119.7	111.7	113.4	103.9	138.8	128.9	139.9	143.5	144.3	97.3
12	131.2	118.6	105.5	107.4	96.7	149.7	117.3	153.6	148.0	148.7	109.4

鉱工業指数

(季節調整済指数)

(平成22年=100)

年次及び月次	鉱工業 総合	最終 需要財	投資財			消費財	消費財		生産財	鉱工業用 生産財	その他用 生産財
			資本財	建設財	耐久 消費財		非耐久 消費財				
ウ エ イ ト	10000.0	5719.1	4026.4	3307.6	718.8	1692.7	179.0	1513.7	4280.9	4212.3	68.6
平成 23 年 1 月	109.6	114.7	120.2	124.3	100.3	104.0	94.8	105.6	104.5	104.4	107.3
2	114.2	120.2	124.0	129.1	104.3	109.9	96.5	111.0	104.3	104.2	120.0
3	108.7	113.4	116.7	118.9	106.5	106.6	85.4	108.7	103.0	103.0	99.9
4	108.7	122.0	124.5	127.2	114.0	106.8	88.3	109.2	89.6	89.5	102.5
5	106.5	112.0	118.8	122.6	106.1	97.8	95.2	98.3	99.2	99.1	101.2
6	107.7	106.0	114.1	114.4	108.6	91.6	91.8	91.6	106.6	106.7	100.6
7	105.8	113.2	121.2	122.8	114.2	95.8	93.3	96.4	99.7	99.6	102.9
8	108.6	118.4	124.3	125.6	114.9	105.1	97.0	105.4	97.2	97.3	98.5
9	109.9	117.0	123.1	126.0	110.0	97.4	97.8	97.3	100.8	100.8	96.5
10	106.5	114.7	122.7	126.2	110.3	95.6	95.7	95.3	95.9	95.6	110.6
11	108.8	114.2	121.7	123.0	115.8	97.9	98.1	97.9	101.9	101.8	108.1
12	106.1	111.4	120.1	120.9	111.1	92.4	95.7	92.0	96.7	96.5	105.0
平成 24 年 1 月	104.9	110.8	117.8	118.8	114.8	95.6	95.6	95.9	98.3	98.4	94.2
2	106.2	108.0	111.9	113.3	106.3	97.4	98.4	97.1	101.9	101.9	104.4
3	106.1	108.5	114.1	115.8	105.9	95.1	96.4	95.0	103.6	103.5	108.9
4	102.8	101.2	100.0	102.0	93.7	95.8	98.9	95.5	101.9	101.9	99.8
5	106.9	110.3	117.8	121.0	106.0	95.2	95.5	95.2	102.8	102.9	102.5
6	104.8	112.4	119.6	121.4	107.2	99.8	96.8	100.3	92.4	92.2	104.7
7	107.7	116.8	125.6	131.0	103.2	99.0	94.6	99.5	99.4	99.7	88.1
8	102.9	102.6	105.0	106.3	95.9	98.9	93.4	99.2	105.3	105.3	109.6
9	106.2	99.6	95.5	93.8	104.7	106.5	97.0	107.9	115.9	116.2	106.0
10	111.4	102.2	100.0	97.2	113.2	107.2	98.4	108.0	125.8	126.2	108.9
11	107.1	98.4	98.3	98.0	99.5	99.3	98.7	99.3	120.8	121.2	103.2
12	108.4	103.1	102.8	101.4	105.8	103.6	97.8	104.5	114.5	114.6	111.1
平成 25 年 1 月	104.9	101.4	101.1	102.4	99.0	102.4	92.3	103.8	110.1	110.1	106.6
2	107.5	107.4	111.9	114.1	102.4	97.9	92.7	98.4	105.4	105.5	103.0
3	110.8	111.1	115.2	118.0	100.8	100.8	92.9	101.9	111.6	111.7	104.8
4	112.8	113.8	118.5	121.2	105.9	101.9	93.0	103.1	108.4	108.2	123.4
5	121.0	121.4	120.7	123.5	106.4	128.6	93.1	134.0	120.8	120.8	110.5
6	121.9	124.4	129.2	137.7	102.9	114.9	94.4	117.5	120.1	120.0	109.6
7	121.2	121.7	126.4	131.7	101.9	110.3	91.9	112.0	125.9	126.1	103.1
8	123.4	121.4	119.6	120.3	105.7	117.0	93.1	119.8	129.8	130.2	102.9
9	133.5	131.5	133.8	139.4	106.4	122.4	94.3	125.9	130.6	130.9	107.5
10	129.4	126.0	132.7	139.0	108.3	113.4	94.2	114.9	133.7	134.0	116.0
11	126.9	132.3	131.2	137.2	104.0	137.5	90.7	143.5	117.4	118.8	109.7
12	127.7	125.1	126.2	129.7	107.0	121.9	91.9	126.0	131.7	132.2	105.1
平成 26 年 1 月	129.4	133.9	135.2	141.7	110.2	128.9	92.6	133.4	124.6	124.9	104.0
2	126.7	133.9	135.5	141.4	106.9	131.0	85.0	135.6	116.7	116.8	111.4
3	122.7	127.3	127.6	131.5	107.3	128.1	110.9	130.6	115.7	115.9	105.1
4	115.6	120.2	117.8	120.8	105.5	116.2	92.9	119.6	114.1	114.3	109.9
5	118.4	119.8	117.5	121.6	97.5	131.6	92.3	136.8	115.2	115.3	110.5
6	125.3	118.3	112.5	116.5	97.5	144.1	92.9	149.7	133.7	134.5	106.2
7	122.6	126.0	123.9	129.2	98.8	130.3	90.5	134.3	121.4	121.5	106.5
8	117.3	117.4	116.0	120.4	93.2	119.7	90.2	123.9	121.0	121.2	101.3
9	128.6	124.9	123.5	129.7	94.0	121.7	90.7	125.3	129.2	129.5	108.2
10	137.9	133.5	133.0	142.5	94.7	134.4	92.5	139.0	141.4	142.4	100.3
11	129.2	125.5	116.5	119.5	102.3	141.7	90.6	147.8	133.0	133.4	106.7
12	131.4	125.7	122.0	128.3	87.5	136.2	93.0	141.3	136.1	136.6	103.5
平成 27 年 1 月	132.5	124.0	117.2	120.5	106.0	142.5	88.6	148.5	145.9	146.5	109.3
2	128.7	120.2	116.4	119.6	102.4	125.8	88.9	129.8	141.1	141.7	99.2
3	130.0	117.8	115.5	119.5	96.6	126.0	92.1	130.1	146.4	147.1	108.1
4	132.5	122.8	120.8	128.0	91.2	126.4	91.9	130.8	148.0	148.9	100.9
5	130.9	119.4	121.8	127.8	94.0	116.6	91.8	119.5	147.3	148.0	106.7
6	131.6	118.4	120.2	126.5	95.4	117.4	93.2	119.1	147.7	148.6	99.5
7	123.4	112.7	113.8	117.1	98.1	108.3	94.7	110.5	141.2	141.9	99.7
8	123.9	112.3	110.5	112.7	98.5	116.9	90.6	120.1	140.7	141.3	103.8
9	124.8	111.0	104.5	106.3	96.2	120.8	90.8	123.8	139.8	140.5	98.3
10	127.8	115.6	111.1	114.3	98.0	123.9	118.5	125.5	140.0	140.8	104.9
11	123.7	111.1	109.2	111.8	96.0	120.0	94.3	122.5	140.2	140.9	104.1
12	124.4	111.0	103.9	105.0	93.1	126.1	95.4	129.7	140.3	141.0	107.6

(2) 特殊分類

② 出 荷(原指数)

年次及び月次	鉱工業 総合	最終 需要財	投資財	投資財		消費財	消費財		生産財	鉱工業用 生産財	その他用 生産財
				資本財	建設財		耐久 消費財	非耐久 消費財			
ウ エ イ ト	10000.0	5642.1	4504.6	3888.1	616.5	1137.5	83.4	1054.1	4357.9	4323.8	34.1
平成 23 年 平均	107.8	115.0	118.9	120.7	107.6	99.6	95.1	99.9	98.4	98.4	103.1
24	106.9	105.4	106.9	107.2	105.3	99.2	98.6	99.3	108.9	109.0	103.3
25	124.3	122.4	124.8	128.1	104.3	113.0	94.1	114.5	126.8	127.0	106.0
26	128.0	126.2	125.6	129.7	99.4	128.5	93.6	131.3	130.3	130.6	103.3
27	130.3	114.9	113.4	116.0	97.3	120.9	95.1	122.9	150.1	150.5	98.5
平成 23 年 1 月	96.3	98.9	103.0	105.8	85.2	82.9	86.4	82.7	93.0	92.9	101.6
2	108.8	113.3	115.0	117.8	97.1	106.5	87.5	108.0	103.1	103.0	115.7
3	125.6	133.6	137.0	142.6	101.3	120.0	82.9	123.0	115.4	115.4	115.2
4	97.8	107.1	107.0	106.6	109.5	107.6	89.7	109.0	85.7	85.6	92.9
5	94.6	97.4	101.6	102.5	96.2	80.4	95.1	79.3	91.0	91.0	92.9
6	112.9	109.5	114.0	114.7	109.7	91.7	83.1	92.4	117.3	117.4	105.2
7	107.8	119.4	124.5	126.0	115.1	99.3	77.9	100.9	92.7	92.6	99.9
8	106.2	117.0	122.8	124.6	111.3	94.2	73.3	95.8	92.1	91.9	114.1
9	121.2	130.9	139.0	143.3	111.8	98.8	98.1	98.9	108.7	108.8	88.7
10	103.1	114.5	118.3	118.6	116.2	99.7	114.0	98.6	88.4	88.3	100.9
11	112.0	120.5	123.1	122.9	124.7	110.3	134.6	108.3	101.0	101.0	102.4
12	106.8	117.6	121.2	122.4	113.3	103.4	118.9	102.2	92.9	92.8	107.6
平成 24 年 1 月	93.2	95.7	99.5	99.7	98.9	80.7	87.3	80.1	89.8	89.9	90.7
2	107.1	107.3	109.5	112.4	91.8	98.3	92.9	98.7	106.9	106.8	122.3
3	121.8	132.4	139.8	146.2	99.5	102.8	93.3	103.6	108.2	108.1	113.9
4	94.7	88.6	86.4	84.5	97.9	97.7	101.4	97.4	102.6	102.7	88.3
5	93.3	91.1	93.6	92.4	101.4	81.1	93.3	80.2	96.1	96.1	101.8
6	108.4	109.4	113.0	114.2	106.1	95.2	85.4	95.9	107.0	107.0	111.9
7	108.2	120.4	124.5	126.1	114.2	104.2	78.3	106.3	92.4	92.3	97.0
8	100.6	100.6	103.5	104.3	98.6	89.1	70.8	90.6	100.6	100.5	115.4
9	116.3	109.8	112.2	112.8	108.4	100.3	99.9	100.3	124.8	125.0	94.0
10	113.5	100.8	96.2	92.3	120.6	119.3	120.3	119.2	129.9	130.1	102.3
11	116.1	105.8	104.2	102.9	112.6	112.1	137.6	110.1	129.4	129.7	97.7
12	109.8	102.5	100.6	98.6	113.1	109.8	123.1	108.8	119.2	119.3	104.0
平成 25 年 1 月	99.9	90.8	91.5	92.5	85.4	87.9	83.6	88.3	111.8	111.9	107.6
2	108.7	108.6	112.4	115.2	95.0	93.7	87.0	94.2	108.8	108.9	104.9
3	132.0	134.8	142.9	150.4	95.6	103.0	89.6	104.0	128.3	128.5	105.0
4	106.6	108.4	109.3	108.6	113.5	104.7	92.6	105.7	104.4	104.4	109.2
5	117.0	109.3	109.4	110.6	101.6	109.2	91.2	110.6	127.0	127.2	106.8
6	130.6	126.5	131.6	136.3	102.2	106.3	83.6	108.1	135.9	136.1	107.7
7	130.6	129.0	131.7	135.9	105.1	118.5	74.5	122.0	132.6	132.8	119.9
8	119.4	115.7	118.8	121.1	104.2	103.4	72.2	105.8	124.1	124.3	108.4
9	144.9	146.9	153.5	159.8	113.9	120.6	98.9	122.3	142.4	142.7	103.5
10	136.5	130.9	133.0	135.2	119.4	122.7	115.3	123.3	143.7	143.9	111.2
11	133.1	140.3	137.2	141.7	108.8	152.5	126.1	154.5	123.9	124.1	94.9
12	132.7	127.8	126.4	129.5	107.3	133.2	114.9	134.7	139.1	139.5	93.1
平成 26 年 1 月	126.0	127.2	131.6	137.2	96.5	109.9	82.2	112.0	124.4	124.6	110.0
2	121.3	128.8	129.7	135.1	95.6	125.1	77.6	128.9	111.5	111.5	123.1
3	144.8	157.9	165.5	175.5	102.4	127.5	108.1	129.1	127.9	128.1	100.4
4	106.8	109.5	108.3	108.8	105.4	114.3	94.7	115.9	103.2	103.2	104.5
5	103.2	99.9	97.8	99.0	90.4	108.3	90.1	109.7	107.5	107.6	100.0
6	122.3	106.4	98.8	98.9	98.0	136.4	84.7	140.5	142.9	143.2	104.6
7	125.4	129.5	127.6	131.1	105.6	136.9	72.2	142.0	120.0	120.1	119.1
8	112.2	109.8	112.5	115.8	92.2	98.9	65.9	101.5	115.2	115.3	103.0
9	146.6	142.6	147.8	155.1	101.4	122.0	92.8	124.3	151.8	152.3	95.0
10	149.4	137.1	133.9	138.4	105.7	149.8	113.4	152.7	165.3	165.9	91.5
11	135.9	130.3	122.8	125.5	105.9	159.7	125.4	162.5	143.3	143.7	89.5
12	142.0	135.1	130.5	136.3	94.2	153.0	115.7	155.9	151.0	151.4	98.5
平成 27 年 1 月	125.9	109.7	106.8	109.1	92.3	121.2	78.1	124.6	146.9	147.3	105.1
2	119.6	107.6	104.6	106.6	92.2	119.7	79.0	122.9	135.0	135.3	96.8
3	151.2	144.8	147.7	156.2	93.7	133.3	91.7	136.6	159.4	159.9	101.0
4	121.2	107.5	102.6	104.1	93.2	127.0	92.1	129.8	138.9	139.2	92.1
5	119.8	105.6	109.3	113.1	85.5	90.8	88.6	90.9	138.3	138.7	97.0
6	143.5	121.3	122.1	125.6	100.0	118.1	82.3	120.9	172.2	172.8	106.1
7	127.4	117.8	119.5	121.4	107.3	111.2	75.0	114.1	139.8	140.0	111.6
8	116.2	101.1	103.2	104.1	97.7	93.0	67.4	95.1	135.6	135.9	98.3
9	140.5	121.0	120.7	124.2	98.7	122.0	91.1	124.5	165.7	166.3	91.2
10	135.1	114.4	109.3	109.5	108.4	134.4	149.8	133.2	162.0	162.6	94.4
11	129.4	112.8	107.3	108.1	102.2	134.5	128.4	135.0	150.8	151.3	89.5
12	133.2	115.4	107.8	109.6	96.8	145.2	118.0	147.4	156.4	156.9	99.0

鉱工業指数(つづき)

(季節調整済指数)

(平成22年=100)

年次及び月次	鉱工業 総合	最終 需要財	投資財	資本財		消費財	消費財		生産財	鉱工業用 生産財	その他用 生産財
				資本財	建設財		耐久 消費財	非耐久 消費財			
ウ エ イ ト	10000.0	5642.1	4504.6	3888.1	616.5	1137.5	83.4	1054.1	4357.9	4323.8	34.1
平成 23 年 1 月	108.9	113.2	116.4	119.1	97.3	102.4	95.4	103.3	103.4	103.3	105.0
2	112.5	117.7	120.2	122.7	107.1	108.6	96.4	109.3	102.8	102.8	104.1
3	108.0	112.6	113.2	114.3	104.5	106.9	85.9	108.2	103.2	103.3	107.6
4	107.9	125.0	125.8	129.6	107.5	106.0	87.4	107.7	86.2	86.2	101.8
5	107.9	117.2	122.2	125.4	105.3	97.9	97.3	98.1	96.1	96.1	101.4
6	107.6	106.7	110.7	111.5	106.8	92.9	94.7	92.6	107.4	107.6	98.9
7	107.9	118.3	124.5	126.8	110.8	96.5	94.6	96.8	96.8	96.7	100.9
8	109.1	118.4	123.0	124.7	109.7	103.5	98.2	103.3	96.5	96.5	103.3
9	109.8	116.3	121.5	123.6	108.1	97.6	98.2	97.5	100.6	100.6	93.1
10	104.3	114.5	119.9	121.7	109.2	95.4	95.6	95.2	93.2	92.5	107.6
11	106.4	112.0	116.1	116.0	113.9	97.7	98.4	97.6	99.5	99.5	113.0
12	105.1	113.4	119.2	120.3	110.4	93.1	97.3	92.9	94.1	94.0	108.2
平成 24 年 1 月	104.2	110.0	113.7	113.9	111.4	96.2	96.4	96.3	96.3	96.5	94.0
2	107.9	111.1	114.4	116.0	104.4	97.5	100.0	97.1	100.2	100.2	100.9
3	106.1	112.7	116.2	117.5	104.9	94.8	97.0	94.7	97.8	97.7	107.5
4	104.3	102.9	100.9	102.3	96.4	96.2	99.5	96.1	103.2	103.3	97.0
5	104.7	106.2	109.4	109.9	107.1	95.7	96.6	95.9	102.7	102.8	104.7
6	104.7	107.9	110.2	111.2	105.4	99.8	97.1	99.7	99.6	99.7	107.2
7	106.7	115.3	120.7	123.1	106.4	98.6	96.1	98.9	97.9	97.8	93.9
8	103.6	101.9	103.6	104.2	97.4	97.9	95.1	97.7	106.5	106.6	105.0
9	107.4	98.7	97.8	96.3	108.7	105.6	99.0	106.1	120.3	120.5	101.3
10	112.1	98.6	96.8	94.6	108.8	106.5	101.4	106.8	133.5	132.9	103.6
11	110.0	97.3	97.1	96.1	102.1	99.2	100.4	99.2	128.9	129.2	103.7
12	109.4	100.0	99.4	97.1	112.0	102.9	100.3	103.3	122.1	122.2	106.6
平成 25 年 1 月	111.6	105.7	106.6	107.9	97.6	102.1	94.5	102.8	118.6	118.7	110.3
2	113.5	112.6	116.5	118.5	105.1	97.6	94.9	97.7	112.0	112.1	99.8
3	116.7	115.0	118.4	120.3	103.7	100.3	94.2	100.7	119.9	120.0	104.2
4	116.6	120.8	124.4	126.9	108.9	101.4	93.3	102.1	109.5	109.6	115.2
5	129.7	124.5	125.5	128.3	107.8	125.5	94.9	128.5	133.3	133.5	107.7
6	126.8	124.1	126.8	130.7	103.8	113.3	95.0	115.0	129.3	129.5	106.9
7	126.8	123.7	127.4	132.3	96.8	109.0	93.3	110.0	133.8	134.1	113.6
8	125.5	118.4	119.0	120.5	104.6	115.4	95.9	116.8	133.7	134.0	102.0
9	131.8	132.4	135.0	139.4	109.0	120.3	96.1	122.2	132.0	132.2	109.4
10	131.2	129.2	134.5	139.5	106.3	111.6	95.1	112.0	138.2	138.4	108.2
11	128.1	131.7	131.6	136.2	102.8	134.2	91.2	138.7	123.1	123.2	100.4
12	131.3	126.7	128.2	132.6	104.0	119.6	92.6	122.0	138.8	139.2	93.6
平成 26 年 1 月	138.2	144.0	148.6	154.6	108.3	126.5	93.6	129.0	128.9	129.0	109.4
2	125.7	130.2	130.7	134.6	105.6	128.9	85.5	132.0	118.6	118.7	113.7
3	127.2	131.0	132.3	135.6	108.9	125.4	111.3	126.8	121.5	121.7	100.8
4	119.8	123.6	123.0	127.3	101.9	113.4	94.4	115.2	118.0	118.0	107.8
5	118.7	117.2	115.6	118.3	97.8	129.3	93.4	132.3	117.6	117.8	104.4
6	119.5	106.0	98.7	98.3	98.6	141.0	94.7	144.3	133.7	133.9	101.2
7	122.8	124.0	122.9	126.6	97.6	128.5	91.5	131.0	123.7	123.9	109.0
8	121.3	119.8	120.1	123.2	95.3	119.9	89.7	122.1	127.4	127.6	101.4
9	130.0	126.9	127.9	132.8	95.3	121.0	90.6	123.3	134.0	134.3	98.8
10	141.2	132.9	132.4	139.0	94.1	131.5	92.7	134.5	150.1	150.7	92.4
11	133.9	128.9	125.2	129.6	100.3	137.3	91.5	141.8	140.9	141.1	103.6
12	135.0	128.9	128.7	136.4	91.2	133.7	93.4	136.9	142.0	142.5	96.5
平成 27 年 1 月	137.4	124.6	121.7	124.3	102.4	137.5	89.9	141.3	152.2	152.5	104.2
2	125.5	110.0	107.4	108.5	100.0	123.5	90.2	125.8	147.5	147.8	95.4
3	128.7	115.7	114.4	116.9	97.0	124.1	92.6	126.7	150.3	150.7	96.9
4	136.1	120.8	117.9	122.6	92.6	124.6	92.4	127.3	155.4	156.1	94.7
5	140.7	130.2	135.0	141.7	94.8	116.1	92.1	117.9	152.6	153.0	105.3
6	136.7	118.9	119.6	122.8	99.1	116.7	93.1	117.8	154.6	155.1	99.0
7	125.6	114.0	115.1	117.4	98.8	108.4	94.8	109.7	146.6	146.9	99.6
8	128.9	112.1	111.2	112.8	100.5	115.8	92.0	117.7	150.5	150.9	97.3
9	127.1	110.9	108.0	110.4	94.5	118.9	90.1	120.8	146.9	147.2	97.1
10	128.7	110.8	107.4	108.9	98.0	121.0	117.9	121.9	148.5	149.0	98.4
11	125.9	108.5	106.8	108.5	95.5	118.1	94.8	120.0	148.3	148.7	99.5
12	126.4	108.7	104.3	105.9	94.8	123.5	95.1	125.7	149.1	149.7	99.2

(2) 特殊分類

③ 在庫(原指数)

年次及び月次	鉱工業 総合	最終 需要財	投資財	投資財		消費財	消費財		生産財	鉱工業用 生産財	その他用 生産財
				資本財	建設財		耐久 消費財	非耐久 消費財			
ウ エ イ ト	10000.0	4506.6	4427.6	3783.3	644.3	79.0	5.8	73.2	5493.4	5390.0	103.4
平成 23 年 平均	92.8	87.2	87.3	85.4	98.1	86.9	X	82.7	97.3	97.5	X
24	100.6	91.8	91.8	90.9	97.0	93.0	X	93.6	107.9	108.4	X
25	96.3	78.7	78.5	77.1	86.7	90.8	X	94.8	110.8	111.3	X
26	98.0	97.8	98.1	97.9	99.2	85.9	X	88.7	98.1	98.5	X
27	106.8	112.9	113.5	115.1	104.0	76.8	X	80.3	101.9	102.2	X
平成 23 年 1 月	101.7	98.1	98.2	99.1	93.1	89.1	X	86.8	104.6	104.8	X
2	100.8	93.5	93.7	95.2	84.7	85.7	X	82.8	106.8	107.1	X
3	89.9	81.4	81.4	79.4	92.9	81.8	X	75.5	96.8	97.3	X
4	91.4	89.6	89.7	87.6	101.7	87.7	X	83.9	92.9	93.1	X
5	91.4	92.9	93.0	92.2	97.9	88.1	X	83.6	90.2	90.4	X
6	92.8	90.8	90.6	89.4	97.7	100.7	X	90.1	94.5	94.6	X
7	92.8	85.9	85.8	83.4	99.8	95.2	X	86.0	98.4	98.4	X
8	92.4	82.1	82.2	79.2	99.6	80.4	X	78.8	100.7	101.0	X
9	87.8	80.9	80.9	77.3	101.6	84.2	X	83.1	93.5	93.6	X
10	90.8	84.2	84.2	81.1	102.4	86.9	X	85.5	96.2	96.3	X
11	92.9	89.0	88.9	86.1	105.3	92.6	X	89.1	96.1	96.2	X
12	88.4	78.5	78.6	74.9	100.7	70.4	X	67.6	96.5	96.7	X
平成 24 年 1 月	94.4	90.5	90.7	88.6	102.5	80.8	X	73.8	97.6	97.9	X
2	92.9	85.3	85.4	82.4	102.9	78.7	X	79.4	99.2	99.7	X
3	101.7	75.6	75.4	70.7	103.1	86.4	X	87.7	123.1	124.0	X
4	97.7	84.2	84.2	82.3	95.4	83.4	X	88.5	108.7	109.3	X
5	108.1	97.4	97.6	98.5	92.3	85.9	X	91.2	116.8	117.6	X
6	96.1	93.2	92.9	91.9	99.3	106.7	X	107.8	98.5	98.9	X
7	102.4	97.3	97.2	97.1	97.5	102.4	X	104.2	106.6	107.2	X
8	108.0	102.5	102.5	104.4	91.1	103.0	X	100.8	112.6	113.3	X
9	95.5	86.1	85.9	85.5	87.8	101.7	X	100.7	103.2	103.8	X
10	99.9	90.5	90.3	87.4	107.5	101.0	X	103.0	107.6	108.0	X
11	102.1	94.4	94.3	93.4	99.4	103.4	X	103.8	108.5	109.0	X
12	108.6	104.4	104.8	108.1	85.7	82.3	X	82.4	112.1	112.6	X
平成 25 年 1 月	108.7	99.4	99.6	102.6	82.0	87.0	X	88.0	116.3	117.0	X
2	101.0	78.7	78.7	78.4	80.3	81.8	X	87.2	119.3	120.1	X
3	88.8	65.4	65.0	62.7	78.3	90.2	X	95.6	108.0	108.7	X
4	85.2	70.5	70.0	68.0	82.1	95.9	X	95.7	97.3	97.6	X
5	88.8	74.8	74.5	72.5	86.5	89.1	X	93.7	100.4	100.8	X
6	94.5	88.1	87.9	88.7	82.9	100.9	X	106.3	99.7	99.9	X
7	96.0	79.2	78.8	76.5	92.9	97.9	X	100.3	109.7	110.3	X
8	99.6	77.6	77.3	73.4	100.1	94.5	X	98.8	117.7	118.5	X
9	108.8	79.7	79.5	77.8	89.9	88.8	X	94.4	132.7	133.9	X
10	95.2	76.3	76.1	73.4	91.4	92.0	X	98.4	110.6	111.1	X
11	95.1	77.1	76.7	75.1	86.2	100.5	X	102.4	109.8	110.2	X
12	94.4	77.9	78.1	76.4	88.0	71.4	X	77.0	107.9	108.0	X
平成 26 年 1 月	97.3	80.3	80.4	79.6	85.5	73.7	X	75.2	111.2	111.8	X
2	100.2	89.2	89.5	90.2	85.2	71.7	X	75.4	109.2	110.0	X
3	85.5	71.2	71.2	69.6	80.6	71.6	X	76.9	97.2	97.8	X
4	88.8	75.8	75.6	73.2	90.0	84.5	X	86.0	99.5	100.1	X
5	95.8	95.1	95.1	92.6	109.8	90.6	X	90.3	96.5	96.9	X
6	103.5	112.1	112.5	113.0	109.5	94.9	X	100.4	96.3	96.5	X
7	107.2	117.6	118.0	119.2	111.2	93.7	X	99.3	98.8	99.1	X
8	101.1	108.8	109.1	110.0	104.1	92.2	X	96.3	94.7	95.1	X
9	99.3	103.5	103.7	104.0	102.2	88.3	X	95.0	95.9	96.3	X
10	108.9	126.6	127.2	130.5	107.6	94.0	X	94.7	94.4	94.4	X
11	96.6	104.5	104.6	104.6	104.7	99.5	X	101.5	90.1	90.0	X
12	91.9	89.4	89.7	88.0	99.4	76.0	X	73.5	93.9	93.9	X
平成 27 年 1 月	87.1	79.8	79.8	76.8	97.4	77.0	X	75.5	93.1	93.3	X
2	96.5	102.4	102.9	102.2	106.7	73.4	X	77.8	91.6	91.8	X
3	95.5	96.7	97.2	94.3	114.0	70.4	X	75.8	94.5	94.8	X
4	102.9	115.1	115.8	116.7	110.8	71.0	X	76.7	93.0	93.0	X
5	103.8	113.0	113.7	113.5	115.1	73.3	X	78.0	96.3	96.4	X
6	111.7	127.7	128.6	132.0	108.5	77.5	X	81.9	98.7	98.8	X
7	116.6	131.2	132.2	136.6	106.2	76.5	X	80.7	104.5	105.1	X
8	116.6	127.5	128.3	133.2	99.4	81.4	X	85.9	107.6	108.1	X
9	113.5	114.5	115.1	118.8	93.9	76.6	X	81.1	112.8	113.5	X
10	113.4	121.6	122.3	126.9	94.9	85.9	X	86.3	106.7	107.2	X
11	117.1	120.9	121.4	125.0	100.3	90.4	X	92.3	113.9	114.5	X
12	107.1	104.1	104.8	105.4	101.0	67.8	X	72.0	109.5	109.9	X

鉱工業指数(つづき)

(季節調整指数)

(平成22年=100)

年次及び月次	鉱工業 総合	最終 需要財	投資財	資本財		消費財	消費財		生産財	鉱工業用 生産財	その他用 生産財
				資本財	建設財		耐久 消費財	非耐久 消費財			
ウ エ イ ト	10000.0	4506.6	4427.6	3783.3	644.3	79.0	5.8	73.2	5493.4	5390.0	103.4
平成 23 年 1 月	98.5	92.4	92.3	91.6	95.6	96.3	X	94.7	100.8	101.0	X
2	95.2	90.7	90.8	90.4	87.2	90.6	X	90.4	100.4	100.5	X
3	90.7	88.0	88.0	87.5	93.3	90.2	X	86.4	96.3	96.6	X
4	93.4	90.8	90.9	89.2	100.4	91.3	X	85.9	94.7	94.8	X
5	91.0	89.0	89.0	87.2	100.4	91.6	X	83.7	92.0	92.1	X
6	93.4	88.9	88.9	87.6	97.6	93.8	X	83.6	96.5	96.6	X
7	91.6	84.0	84.0	81.5	99.5	86.1	X	77.9	98.1	98.2	X
8	89.6	81.6	81.5	78.4	99.8	83.9	X	81.5	96.8	97.1	X
9	92.1	85.8	85.9	83.1	98.4	80.2	X	79.1	96.7	96.8	X
10	92.7	86.6	86.8	84.8	99.2	78.2	X	75.0	97.2	97.5	X
11	94.7	89.6	89.7	87.4	102.2	81.1	X	79.1	98.5	98.8	X
12	90.2	81.2	81.2	78.5	103.8	77.5	X	75.4	97.2	97.6	X
平成 24 年 1 月	91.7	85.7	85.8	82.3	106.3	86.5	X	80.9	94.3	94.8	X
2	87.7	76.8	76.6	71.1	106.8	89.3	X	86.6	99.3	99.7	X
3	102.3	81.6	81.4	77.7	104.0	93.0	X	97.4	121.2	121.9	X
4	99.6	85.4	85.4	83.9	94.4	87.1	X	90.8	110.6	111.0	X
5	107.5	92.6	92.6	92.2	93.8	93.2	X	95.9	119.2	119.7	X
6	97.0	91.5	91.4	90.2	99.4	96.8	X	96.7	100.7	101.1	X
7	101.1	94.5	94.5	94.1	95.9	96.7	X	98.9	106.9	107.5	X
8	104.7	101.1	100.9	102.4	91.5	108.1	X	105.1	108.3	108.9	X
9	99.5	90.1	90.1	90.6	85.0	95.8	X	93.1	106.7	107.3	X
10	102.5	93.7	93.7	92.3	103.0	94.8	X	95.4	109.4	109.9	X
11	103.2	93.4	93.4	93.0	94.8	93.5	X	94.4	111.5	112.1	X
12	110.3	107.2	107.5	112.7	88.6	89.9	X	90.9	112.9	113.5	X
平成 25 年 1 月	103.7	90.8	90.7	91.2	84.5	93.1	X	96.7	111.3	111.9	X
2	96.7	78.2	78.1	76.7	83.4	89.9	X	95.3	111.2	111.7	X
3	92.1	73.8	73.4	72.8	80.6	97.5	X	106.6	107.2	107.6	X
4	89.4	74.7	74.3	72.4	83.2	100.3	X	97.4	101.5	101.8	X
5	90.2	73.4	73.1	70.3	88.2	92.2	X	94.6	105.0	105.5	X
6	94.8	87.0	87.0	87.4	83.4	89.4	X	95.1	104.5	104.8	X
7	94.9	77.1	76.8	74.3	90.0	89.3	X	92.9	110.1	110.8	X
8	95.8	76.4	76.0	73.9	98.7	97.7	X	98.2	112.5	113.2	X
9	112.0	81.5	81.4	80.0	87.1	84.8	X	90.1	134.7	135.8	X
10	95.8	76.6	76.5	74.6	87.5	85.8	X	90.7	111.4	112.0	X
11	94.2	74.2	73.9	72.0	84.2	88.8	X	92.5	111.0	111.5	X
12	95.3	78.5	78.5	76.5	88.9	83.2	X	90.1	108.2	108.5	X
平成 26 年 1 月	93.7	76.6	76.5	74.3	89.7	81.3	X	86.0	106.4	106.9	X
2	96.6	87.6	87.8	86.6	90.7	82.3	X	85.6	102.5	103.1	X
3	91.0	85.6	85.7	85.2	85.4	81.4	X	87.2	98.6	99.0	X
4	95.1	82.4	82.3	80.3	94.3	85.7	X	88.2	103.1	103.6	X
5	97.3	94.4	94.4	91.9	109.2	94.0	X	91.0	101.0	101.4	X
6	101.6	105.4	105.8	106.3	104.7	84.6	X	89.3	100.6	100.9	X
7	103.3	108.7	109.1	109.7	104.1	85.6	X	90.9	98.7	99.0	X
8	97.1	103.4	103.7	104.9	101.6	86.0	X	90.2	91.8	92.1	X
9	100.4	104.8	105.1	106.2	101.0	85.7	X	90.4	96.1	96.4	X
10	108.7	124.7	125.3	130.3	102.2	87.7	X	88.2	94.4	94.5	X
11	96.0	102.0	102.3	102.3	102.2	86.7	X	89.3	90.9	91.0	X
12	93.9	93.4	93.5	91.6	101.7	88.6	X	86.6	93.2	93.4	X
平成 27 年 1 月	85.6	79.7	79.6	75.9	103.5	84.2	X	85.3	90.1	90.2	X
2	95.9	104.3	104.7	103.7	111.6	83.0	X	87.2	88.7	88.8	X
3	103.0	115.0	115.7	115.0	116.5	77.0	X	83.7	95.8	95.9	X
4	109.2	121.8	122.6	124.4	112.2	74.5	X	79.2	97.4	97.4	X
5	105.7	112.5	113.2	113.7	109.2	76.2	X	78.8	100.3	100.4	X
6	108.2	116.5	117.3	119.8	103.2	72.0	X	74.2	102.7	102.9	X
7	110.1	117.6	118.4	121.2	99.7	72.0	X	75.6	103.6	104.1	X
8	110.9	118.7	119.4	123.2	98.6	76.5	X	81.0	104.4	104.8	X
9	112.5	114.5	115.2	118.5	96.1	74.7	X	77.9	109.9	110.4	X
10	112.8	119.2	120.0	124.4	94.0	78.3	X	80.0	106.6	107.2	X
11	115.7	119.0	119.7	122.8	101.0	77.3	X	80.7	113.2	113.9	X
12	111.5	114.4	115.0	116.8	104.1	76.7	X	83.0	108.9	109.5	X

4 生産動態統計表（参考）

この統計表は、生産動態統計調査のうち石川県分の主なものについて、参考として掲載したものである。

(1) 織物生産

（調査対象＝従業者10人以上の事業所）

(ア) 生産高

区分 年月	総計	綿織物	絹		
			計	広	
				羽二重類	クレープ類
平成25年	262,199,263	-	X	X	X
平成26年	277,600,884	-	X	X	X
平成27年	279,909,008	-	X	X	X
1月	21,881,503	-	X	X	X
2月	22,872,716	-	X	X	X
3月	25,113,862	-	X	X	X
4月	24,452,230	-	X	X	X
5月	23,515,100	-	X	X	X
6月	25,070,923	-	X	X	X
7月	25,084,957	-	X	X	X
8月	19,893,486	-	X	X	X
9月	24,048,063	-	X	X	X
10月	23,285,074	-	X	X	X
11月	22,433,964	-	X	X	X
12月	22,257,130	-	X	X	X
月平均	23,325,751	-	X	X	X

(ア) 生産高（つづき）

区分 年月	再 生 ・ 合 成				
	合計	計	ナイロン		ポリエステル
			タフタ	その他	長繊維計
平成25年	262,137,904	59,814,290	42,791,465	17,022,825	183,914,975
平成26年	277,539,253	63,992,064	46,778,791	17,213,273	194,011,590
平成27年	279,851,566	64,599,616	47,273,115	17,326,501	195,977,280
1月	21,877,280	5,016,012	3,631,737	1,384,275	15,243,836
2月	22,868,434	5,018,373	3,634,323	1,384,050	16,223,440
3月	25,108,629	5,611,545	4,171,720	1,439,825	17,710,779
4月	24,447,939	5,559,450	4,154,425	1,405,025	17,241,953
5月	23,509,759	5,334,617	3,975,104	1,359,513	16,705,341
6月	25,065,681	5,781,592	4,316,042	1,465,550	17,642,375
7月	25,079,790	5,951,157	4,521,982	1,429,175	17,431,614
8月	19,888,623	4,635,523	3,254,110	1,381,413	13,759,887
9月	24,043,553	5,586,652	4,058,602	1,528,050	16,866,168
10月	23,279,694	5,555,015	3,994,890	1,560,125	16,150,198
11月	22,429,605	5,155,280	3,610,805	1,544,475	15,684,259
12月	22,252,579	5,394,400	3,949,375	1,445,025	15,317,430
月平均	23,320,964	5,383,301	3,939,426	1,443,875	16,331,440

（注1）平成27年から表の形式を変更した。

（注2）「ジョーゼット」「ボンジー」の秘匿数字は「デシン」に含めた。

(ア) 生産高 (つづき)

(単位=㎡)

区分 年月	再生・合成繊維織物				
	ポリエステル		ビスコーススフ織物	人絹・アセテート織物	その他長繊維
	長繊維	短繊維			
その他					
平成25年	24,334,250	X	-	X	X
平成26年	27,351,274	X	-	X	X
平成27年	25,769,737	X	-	X	X
1月	2,076,202	X	-	X	X
2月	2,121,269	X	-	X	X
3月	2,288,643	X	-	X	X
4月	2,239,870	X	-	X	X
5月	1,953,874	X	-	X	X
6月	2,285,689	X	-	X	X
7月	2,173,833	X	-	X	X
8月	1,917,459	X	-	X	X
9月	2,181,786	X	-	X	X
10月	2,199,493	X	-	X	X
11月	2,183,035	X	-	X	X
12月	2,148,584	X	-	X	X
月平均	2,147,478	X	-	X	X

(イ) 出荷高及び在庫高

区分 年月	総計		絹織物		人絹・アセテ
	出荷高	在庫高	出荷高	在庫高	出荷高
平成25年	322,384,474	11,477,836	X	X	X
平成26年	344,687,677	11,545,467	X	X	X
平成27年	340,528,107	16,462,864	X	X	X
1月	27,749,343	10,702,117	X	X	X
2月	27,131,438	11,711,797	X	X	X
3月	27,214,629	15,375,394	X	X	X
4月	33,537,028	11,883,905	X	X	X
5月	28,621,410	12,962,808	X	X	X
6月	27,527,295	16,662,193	X	X	X
7月	32,573,398	15,548,603	X	X	X
8月	24,215,692	15,367,936	X	X	X
9月	25,268,289	19,500,522	X	X	X
10月	33,574,760	14,563,894	X	X	X
11月	26,499,277	15,303,236	X	X	X
12月	26,615,548	16,462,864	X	X	X
月平均	28,377,342	14,670,439	X	X	X

(注) 平成25年から表の形式を変更した。

(単位 = m²)

一ト織物		合成繊維織物		綿織物		ビニール織物	
在庫高	出荷高	在庫高	出荷高	在庫高	出荷高	在庫高	出荷高
X	315,005,894	11,398,106	-	-	-	-	-
X	337,245,241	11,392,032	-	-	-	-	-
X	333,320,202	16,252,106	-	-	-	-	-
X	27,156,985	10,527,903	-	-	-	-	-
X	26,538,960	11,522,563	-	-	-	-	-
X	26,755,676	14,990,116	-	-	-	-	-
X	32,872,852	11,632,836	-	-	-	-	-
X	28,083,455	12,762,833	-	-	-	-	-
X	26,912,944	16,499,122	-	-	-	-	-
X	31,969,240	15,347,943	-	-	-	-	-
X	23,628,523	15,174,405	-	-	-	-	-
X	24,652,365	19,316,992	-	-	-	-	-
X	32,944,980	14,345,368	-	-	-	-	-
X	25,857,352	15,097,897	-	-	-	-	-
X	25,946,870	16,252,106	-	-	-	-	-
X	27,776,684	14,455,840	-	-	-	-	-

(ウ) 合成繊維織物生産高の福井県及び全国との比較

年月	区分	合成繊維織物（うち、ナイロン長繊維・ポリエステル長繊維）			
		石 川 県		福 井 県	
		数量	構成比 (%)	数量	構成比 (%)
平成25年		243,724	47.0	162,956	31.4
平成26年		258,005	48.9	172,314	32.6
平成27年		260,577	50.0	163,963	31.4
	1月	20,260	48.6	13,565	32.5
	2月	21,242	49.9	13,557	31.9
	3月	23,322	51.5	13,721	30.3
	4月	22,801	50.3	14,112	31.1
	5月	22,040	51.6	12,894	30.2
	6月	23,424	51.6	14,071	31.0
	7月	23,383	51.4	13,933	30.6
	8月	18,395	46.5	13,387	33.8
	9月	22,453	51.2	13,527	30.9
	10月	21,705	48.7	14,303	32.1
	11月	20,840	49.0	13,699	32.2
	12月	20,712	48.8	13,194	31.1
	月平均	21,715	50.0	13,664	31.4

(注) 福井県及び全国の資料

福井県 : 福井県生産動態統計調査年報 (平成27年)

全 国 : 経済産業省平成27年「繊維・生活用品統計年報」

(单位=千㎡)

全 国	
数量	構成比(%)
518,429	100.0
527,999	100.0
521,358	100.0
41,702	100.0
42,528	100.0
45,244	100.0
45,352	100.0
42,706	100.0
45,354	100.0
45,476	100.0
39,560	100.0
43,839	100.0
44,590	100.0
42,560	100.0
42,447	100.0
43,447	100.0

(2) 染色整理

(調査対象＝主たる工程を動力による機械・設備によるものであって従業者20人以上の事業所)

(ア) 染料、顔料の消費高

区分 年月	染料								
	染料計	直接	酸性	カチオン・アニオン・ その他の塩基	建染 (硫化を含む)	分散	反応	蛍光	その他の染料 (アミンを含む)
平成25年	717,516	532	139,006	14,288	X	421,764	8,262	34,245	-
平成26年	696,983	470	133,628	26,477	X	404,874	5,402	30,955	-
平成27年	683,063	704	123,299	38,635	X	402,239	5,557	32,440	-
1月	49,835	51	10,493	5,314	X	33,387	314	150	-
2月	54,335	78	9,413	3,363	X	31,514	397	3,134	-
3月	57,031	62	11,792	3,337	X	32,620	520	2,840	-
4月	59,878	55	11,650	3,162	X	34,872	362	3,049	-
5月	63,914	50	12,263	2,582	X	37,688	463	3,092	-
6月	59,457	29	12,405	2,983	X	33,948	458	2,672	-
7月	59,968	72	10,084	2,589	X	37,304	549	3,086	-
8月	57,867	65	7,745	2,806	X	34,867	612	2,908	-
9月	49,137	34	8,084	2,384	X	29,096	434	2,558	-
10月	53,403	52	9,332	2,434	X	31,053	369	2,691	-
11月	60,762	63	10,168	4,320	X	34,097	644	2,946	-
12月	57,476	93	9,870	3,361	X	31,793	435	3,314	-
月平均	56,922	59	10,275	3,220	X	33,520	463	2,703	-

(注) 「建染」の秘匿数字は「酸性」に含めた。

(イ) 加工高

区分 年月	織物								
	合計	精練及び漂白品		浸染品		なっ染品		整理	
		輸出用	国内用	輸出用	国内用	輸出用	国内用	輸出用	国内用
平成25年	190,061	32,225	9,166	74,828	45,387	10,063	16,646	X	X
平成26年	182,742	25,295	8,584	70,443	36,228	8,395	13,711	X	X
平成27年	180,942	29,689	11,997	67,637	33,352	6,841	8,383	X	X
1月	12,861	2,195	755	4,084	2,846	752	879	X	X
2月	15,438	2,296	1,450	6,084	2,771	671	609	X	X
3月	16,326	2,489	1,217	6,055	3,028	550	983	X	X
4月	17,390	2,583	796	6,506	3,333	584	604	X	X
5月	15,353	2,382	1,314	5,741	2,532	716	551	X	X
6月	15,587	2,216	1,614	5,592	3,061	572	342	X	X
7月	15,598	2,762	634	5,849	2,982	531	896	X	X
8月	14,075	2,921	838	5,186	2,161	802	651	X	X
9月	14,657	2,341	943	5,745	2,512	351	813	X	X
10月	15,458	2,295	1,084	6,127	2,734	431	723	X	X
11月	13,861	2,284	792	5,374	2,657	328	694	X	X
12月	14,338	2,925	560	5,294	2,735	553	638	X	X
月平均	15,079	2,474	1,000	5,636	2,779	570	699	X	X

(単位=kg)

顔 料
99,419
95,177
80,189
126
6,436
5,860
6,728
7,776
6,962
6,284
8,864
6,547
7,472
8,524
8,610
6,682

(単位=千㎡)

合 計	ニ ッ ト 生 地							
	精練及び漂白品		浸 染 品		な っ 染 品		整 理	
	輸 出 用	国 内 用	輸 出 用	国 内 用	輸 出 用	国 内 用	輸 出 用	国 内 用
38,992	X	X	5,955	30,416	-	X	-	-
40,363	X	X	9,457	28,738	-	X	-	-
43,992	X	X	11,125	30,953	-	X	-	-
3,926	X	X	943	2,850	-	X	-	-
3,551	X	X	1,083	2,337	-	X	-	-
3,563	X	X	1,095	2,343	-	X	-	-
3,806	X	X	910	2,633	-	X	-	-
3,144	X	X	589	2,398	-	X	-	-
3,357	X	X	831	2,440	-	X	-	-
3,576	X	X	847	2,601	-	X	-	-
3,332	X	X	680	2,486	-	X	-	-
3,721	X	X	971	2,560	-	X	-	-
3,919	X	X	1,104	2,634	-	X	-	-
4,061	X	X	1,136	2,764	-	X	-	-
4,036	X	X	936	2,907	-	X	-	-
3,666	X	X	927	2,579	-	X	-	-

(3) 銑鉄鋳物

(調査対象=従業者20人以上の事業所)

(ア) 生産高

(単位=t、千円)

区分 年月	合 計		産業機械器具用		金属工作・加工機械用		その他一般機械用	
	重 量	金 額	重 量	金 額	重 量	金 額	重 量	金 額
平成25年	33,482	6,822,000	X	X	6,453	1,562,000	16,973	3,082,000
平成26年	31,173	6,413,000	X	X	6,304	1,518,000	14,435	2,658,000
平成27年	31,401	6,345,000	X	X	5,873	1,422,000	14,684	2,627,000
1月	2,496	505,000	X	X	510	123,000	1,091	192,000
2月	2,725	557,000	X	X	549	133,000	1,290	235,000
3月	2,759	559,000	X	X	547	132,000	1,271	229,000
4月	2,689	547,000	X	X	535	130,000	1,261	227,000
5月	2,498	506,000	X	X	475	114,000	1,127	200,000
6月	2,675	542,000	X	X	490	118,000	1,255	227,000
7月	2,576	519,000	X	X	482	115,000	1,207	216,000
8月	2,430	489,000	X	X	466	114,000	1,099	194,000
9月	2,525	506,000	X	X	464	113,000	1,152	201,000
10月	2,753	553,000	X	X	466	114,000	1,305	234,000
11月	2,718	548,000	X	X	468	114,000	1,352	244,000
12月	2,557	514,000	X	X	421	102,000	1,274	228,000
月平均	2,617	528,750	X	X	489	118,500	1,224	218,917

区分 年月	輸送機械、その他用	
	重 量	金 額
平成25年	10,056	2,178,000
平成26年	10,434	2,237,000
平成27年	10,844	2,296,000
1月	895	190,000
2月	886	189,000
3月	941	198,000
4月	893	190,000
5月	896	192,000
6月	930	197,000
7月	887	188,000
8月	865	181,000
9月	909	192,000
10月	982	205,000
11月	898	190,000
12月	862	184,000
月平均	904	191,333

(注) 球状黒鉛鋳鉄を含む。

「産業機械器具用」の秘匿数字は「金属工作・加工機械用」に含め、「輸送機械」と「その他用」を「輸送機械、その他用」に統合した。

(イ) 出荷高、自己消費高及び原材料消費高

(単位=t)

区分 年月	出荷高	自己消費高	原材料消費高合計		鋁	鉄
			重量	構成比 (%)	重量	構成比 (%)
平成25年	34,934	10,728	56,926	100.0	6,527	11.5
平成26年	36,500	6,806	51,881	100.0	6,524	12.6
平成27年	37,112	7,253	51,248	100.0	6,822	13.3
1月	3,041	470	4,182	100.0	565	13.5
2月	3,128	630	4,464	100.0	584	13.1
3月	3,144	648	4,557	100.0	632	13.9
4月	3,128	648	4,359	100.0	614	14.1
5月	3,052	527	4,058	100.0	564	13.9
6月	3,105	674	3,926	100.0	585	14.9
7月	3,108	568	4,194	100.0	579	13.8
8月	3,021	505	3,961	100.0	548	13.8
9月	3,039	572	4,263	100.0	543	12.7
10月	3,130	690	4,560	100.0	547	12.0
11月	3,147	685	4,459	100.0	563	12.6
12月	3,069	636	4,265	100.0	498	11.7
月平均	3,093	604	4,271	100.0	569	13.3

区分 年月	鉄屑		鋼屑		返り屑	
	重量	構成比 (%)	重量	構成比 (%)	重量	構成比 (%)
平成25年	13,201	23.2	14,685	25.8	22,513	39.5
平成26年	14,074	27.1	11,216	21.6	20,067	38.7
平成27年	13,871	27.1	11,104	21.7	19,451	38.0
1月	1,140	27.3	853	20.4	1,624	38.8
2月	1,175	26.3	978	21.9	1,727	38.7
3月	1,171	25.7	1,022	22.4	1,732	38.0
4月	1,091	25.0	951	21.8	1,703	39.1
5月	1,161	28.6	851	21.0	1,482	36.5
6月	1,171	29.8	952	24.2	1,218	31.0
7月	1,176	28.0	891	21.2	1,548	36.9
8月	1,161	29.3	773	19.5	1,479	37.3
9月	1,157	27.1	886	20.8	1,677	39.3
10月	1,155	25.3	1,029	22.6	1,829	40.1
11月	1,181	26.5	971	21.8	1,744	39.1
12月	1,132	26.5	947	22.2	1,688	39.6
月平均	1,156	27.1	925	21.7	1,621	38.0

平成27年 石川県鉱工業生産統計

平成28年11月発行

編集・発行 石川県県民文化局県民交流課統計情報室

〒920-8580 金沢市鞍月1丁目1番地

TEL (076)225-1342 (直通)

TEL (076)225-1111 (代表) 内線3750

電子メール toukei@pref.ishikawa.lg.jp

ホームページアドレス

<http://toukei.pref.ishikawa.jp/>