

# 毎月勤労統計調査地方調査結果速報

平成28年11月分

## <石川県の賃金・労働時間・雇用の動き>

### <主な動き>

[事業所規模 5人以上]

前年同月と比較すると、

- ・ 定期給与は、 2.0% 増加
- ・ 所定外労働時間は、 7.3% 増加
- ・ 常用労働者数は、 0.7% 増加

[事業所規模 30人以上]

(前年同月比)

- ・ 定期給与は、 0.8% 増加
- ・ 所定外労働時間は、 0.8% 増加
- ・ 常用労働者数は、 2.5% 増加

#### 1 利用上の注意

(1) 平成22年1月分速報から日本標準産業分類（平成19年11月改定）に基づき表章している。平成21年以前の結果との接続については、石川県統計情報室ホームページ (<http://toukei.pref.ishikawa.jp/dl/1983/hyousyou.pdf>) を参照のこと。

(2) 指数計算の基準数値は、平成22年=100である。  
指数は、それぞれの時系列変化をみるために作成したものであり、項目相互を比較するものではない。

#### 2 統計表に用いる符号

- 「0」, 「0.0」 ..... 単位未満
- 「-」 ..... 該当数値なし
- 「…」 ..... 不詳又は比較数値なし
- 「x」 ..... 調査事業所が少ないため秘匿した。
- 「△」 ..... 負数又は減少

# 毎月勤労統計調査地方調査の説明

## 1 調査の目的

この調査は、統計法に基づく基幹統計であって、雇用、給与及び労働時間などの毎月の変動を明らかにすることを目的としている。

## 2 調査の対象

この調査の対象は、日本標準産業分類に定める鉱業、採石業、砂利採取業、建設業、製造業、電気・ガス・熱供給・水道業、情報通信業、運輸業、郵便業、卸売業、小売業、金融業、保険業、不動産業、物品賃貸業、学術研究、専門・技術サービス業、宿泊業、飲食サービス業、生活関連サービス業、娯楽業、教育、学習支援業、医療、福祉、複合サービス業、サービス業（他に分類されないもの）において**常時5人以上の常用労働者**を雇用する民営、公営の事業所の中から、産業別・規模別に抽出された**約600事業所**を対象として調査を行っている。

なお、公表は石川県単位で表章している。

## 3 調査事項の定義

### (1) 現金給与額

・「**現金給与額**」とは、所得税、社会保険料、組合費、購買代金などを差し引く以前の**総額(税込み)**のことである。実際の支払額(手取額)のことではない。

・「**きまって支給する給与**」とは**定期給与**のことであり、労働契約、団体協約あるいは事業所の給与規則などによってあらかじめ定められて支給される給与のことである。**所定内給与と所定外給与(超過労働給与)**に分けられる。

・「**所定外給与**」とは、所定の労働時間を超える労働に対して支給される**超勤手当**や、休日労働、深夜労働に対して支給される給与、時間外手当、早朝出勤手当、休日手当、深夜手当などである。

・「**特別に支払われた給与**」とは、**盆、暮等の賞与**、3か月を超える期間で算定される給与、ベースアップの差額追給分及び支給事由の発生が不確実な給与等のことである。

・「**現金給与総額**」とは、「きまって支給する給与」と「特別に支払われた給与」の合計額である。

### (2) 実労働時間数

・調査期間中に労働者が実際に労働した時間数のことである。休憩時間は、給与が支給されていると否にかかわらず除かれるが、鉱業の坑内夫の休憩時間やいわゆる手待時間は含める。本来の職務外として行われる宿日直の時間は含めない。

### (3) 出勤日数

・調査期間中に労働者が実際に出勤した日数のことである。事業所に出勤しない日は有給でも出勤日にならないが、1日のうち1時間でも就業すれば出勤日となる。

### (4) 常用労働者(パートタイム労働者を含む)

・「**常用労働者**」とは、次のいずれかに該当する労働者のことである。

ア 期間を定めずに、又は1か月を超える期間を定めて雇われている者

イ 日々又は1か月以内の期間を定めて雇われている者のうち、調査期間の前2か月間で、それぞれ18日以上雇われている者

・「**パートタイム労働者**」とは、常用労働者のうち、次のいずれかに該当する労働者のことである。

ア 1日の所定労働時間が一般の労働者より短い者

イ 1日の所定労働時間が一般の労働者と同じで1週の所定労働日数が一般の労働者より短い者

・「**一般労働者**」とは、常用労働者のうち「パートタイム労働者」以外の労働者のことである。

## 4 調査結果の算定

(1) この調査結果の数値は、調査事業所の報告をもとに、事業所規模区分(100人以上、30~99人、5~29人)ごとに復元し、推計したものである。

(2) 各区分の統計表の詳細については、お問い合わせ願います。

(注)

規模30人以上の事業所については、約3年毎に調査対象事業所の抽出替えを行っており、平成27年1月分調査で抽出替えを実施した。これに伴い、調査結果に時系列的なギャップが生じることから、数値に連続性を持たせるため、各指数及び前月、前年同月比等は過去に遡り修正した。したがって、過去の公表実数による比較と一致しないことがある。

# 結果の概要

(平成28年11月分)

事業所規模5人以上 調査産業計 (常用労働者：パートタイム含む)

## 1 賃金の動き

現金給与総額は、	268,391 円	前年同月比	△ 0.2%
うち、定期給与は、	255,793 円	前年同月比	2.0%

## 2 労働時間の動き

総実労働時間は、	153.0 時間	前年同月比	0.8%
うち、所定内労働時間は、	141.2 時間	前年同月比	0.3%
所定外労働時間は、	11.8 時間	前年同月比	7.3%
製造業の所定外労働時間は、	14.1 時間	前年同月比	3.6%

## 3 雇用の動き

常用労働者数は、	434,877 人	前年同月比	0.7%
パートタイム労働者比率は、	26.3 %	前年同月差	0.8ポイント
うち、男子は、	13.2 %		
女子は、	42.7 %		

事業所規模30人以上 調査産業計 (常用労働者：パートタイム含む)

1 賃金の動き		(前年同月比)
現金給与総額	294,352 円	△ 1.5%
うち、定期給与	279,737 円	0.8%
2 労働時間の動き		
総実労働時間	158.4 時間	0.4%
うち、所定内労働時間	145.1 時間	0.4%
所定外労働時間	13.3 時間	0.8%
製造業の所定外労働時間	15.6 時間	△ 0.6%
3 雇用の動き		
常用労働者数	241,101 人	2.5%

(事業所規模5人以上)

表1 産業別「現金給与額」の比較

(単位 円、%)

産業別	現金給与総額			きまって支給する給与			特別に支払われた給与	
	実数	前月比	前年同月比	実数	前月比	前年同月比	実数	前年同月差
調査産業計	268,391	3.1	△ 0.2	255,793	0.5	2.0	12,598	△ 5,567
建設業	360,891	10.4	7.7	319,642	△ 1.4	2.0	41,249	19,429
製造業	291,220	0.0	△ 7.9	282,000	△ 0.1	5.0	9,220	△ 38,303
電気・ガス・熱供給・水道業	914,031	114.6	x	426,224	0.1	x	487,807	x
情報通信業	361,111	△ 1.8	2.4	359,780	△ 1.8	3.3	1,331	△ 3,251
運輸業、郵便業	273,278	2.4	10.0	263,359	△ 0.5	6.2	9,919	9,766
卸売業、小売業	254,877	7.5	1.2	233,328	1.9	4.1	21,549	△ 6,075
金融業、保険業	337,502	△ 7.0	5.4	334,550	2.4	5.2	2,952	537
不動産業、物品賃貸業	260,642	2.8	△ 27.5	258,877	2.4	△ 28.0	1,765	1,765
学術研究、専門・技術サービス業	299,227	0.2	△ 4.2	295,872	△ 0.8	△ 5.4	3,355	3,355
宿泊業、飲食サービス業	126,699	0.1	△ 0.9	123,537	0.2	△ 3.0	3,162	2,778
生活関連サービス業、娯楽業	184,109	△ 0.8	△ 8.5	183,991	△ 0.4	△ 8.1	118	△ 702
教育、学習支援業	271,512	0.4	△ 16.4	271,185	0.6	△ 16.5	327	207
医療、福祉	259,396	0.9	0.6	257,617	1.8	2.1	1,779	△ 3,479
複合サービス事業	273,396	△ 11.3	5.5	272,482	△ 6.1	5.3	914	701
サービス業 (他に分類されないもの)	239,735	3.8	2.3	238,472	3.3	1.8	1,263	1,223

(注) 調査産業計の中には鉱業、採石業、砂利採取業を含む。

表2 産業別労働時間の比率

(単位 日、時間、%)

産業別	出勤日数			総実労働時間			所定内労働時間			所定外労働時間		
	実数	前月差	前年同月差	実数	前月比	前年同月比	実数	前月比	前年同月比	実数	前月比	前年同月比
調査産業計	19.6	0.5	△ 0.1	153.0	2.5	0.8	141.2	2.4	0.3	11.8	3.5	7.3
建設業	21.4	0.1	△ 0.3	177.4	0.4	△ 1.6	157.4	0.5	△ 2.8	20.0	0.0	11.1
製造業	20.7	0.8	0.2	171.4	3.5	1.5	157.3	3.5	1.2	14.1	3.6	3.6
電気・ガス・熱供給・水道業	18.6	△ 0.2	x	177.6	△ 1.8	x	154.4	△ 1.4	x	23.2	△ 3.7	x
情報通信業	19.1	△ 0.2	△ 0.5	160.0	△ 0.3	0.3	143.0	△ 0.3	△ 1.0	17.0	0.6	14.1
運輸業、郵便業	19.9	△ 0.3	0.1	174.4	△ 0.2	2.5	144.5	△ 0.4	△ 1.5	29.9	0.7	26.7
卸売業、小売業	19.6	0.7	△ 0.3	146.2	3.9	4.5	138.6	3.9	3.5	7.6	4.1	26.7
金融業、保険業	18.6	0.4	0.2	144.8	2.7	2.8	136.7	2.5	2.0	8.1	5.2	19.1
不動産業、物品賃貸業	21.0	0.4	0.7	154.4	3.1	△ 23.3	141.2	2.4	△ 11.1	13.2	12.8	△ 68.9
学術研究、専門・技術サービス業	19.5	0.6	△ 0.1	157.4	2.5	3.6	145.0	1.2	1.2	12.4	22.8	46.0
宿泊業、飲食サービス業	17.2	0.3	△ 0.3	112.4	2.7	△ 5.9	105.5	1.1	△ 3.1	6.9	35.3	△ 34.9
生活関連サービス業、娯楽業	18.5	0.3	0.2	132.2	0.7	△ 3.8	120.7	1.1	△ 5.9	11.5	△ 2.5	29.2
教育、学習支援業	18.8	0.0	△ 0.1	130.2	△ 0.4	△ 5.6	125.4	△ 0.5	△ 5.9	4.8	0.0	△ 2.1
医療、福祉	19.3	0.7	0.0	145.9	3.1	1.2	140.5	3.5	0.8	5.4	△ 3.6	14.8
複合サービス事業	19.7	0.0	0.3	152.9	△ 1.1	0.8	148.5	△ 0.7	0.0	4.4	△ 13.8	37.4
サービス業 (他に分類されないもの)	19.7	1.2	△ 0.1	157.3	4.8	0.3	142.8	5.1	△ 0.7	14.5	1.4	11.5

(注) 1 表1(注)参照

2 総実労働時間=所定内労働時間+所定外労働時間

表3 推計常用労働者数及び労働異動率

(単位 人、%)

産業別	推計常用労働者数				労働異動率	
	本月末常用労働者数	前月比	前年同月比	構成比	入職率	離職率
調査産業計	434,877	0.1	0.7	100.0	1.39	1.31
建設業	32,211	△ 0.7	13.2	7.4	0.13	0.77
製造業	87,779	0.5	0.0	20.2	1.13	0.58
電気・ガス・熱供給・水道業	1,977	△ 0.2	x	0.5	0.35	0.51
情報通信業	10,746	△ 1.1	△ 0.6	2.5	1.82	2.90
運輸業、郵便業	28,476	△ 1.5	△ 1.4	6.5	0.23	1.76
卸売業、小売業	79,824	△ 0.2	△ 3.5	18.4	2.28	2.46
金融業、保険業	12,388	0.0	△ 6.7	2.8	0.99	0.98
不動産業、物品賃貸業	5,731	0.8	1.2	1.3	1.37	0.62
学術研究、専門・技術サービス業	8,381	1.1	8.1	1.9	1.17	0.14
宿泊業、飲食サービス業	35,968	0.3	△ 7.2	8.3	2.14	1.84
生活関連サービス業、娯楽業	12,293	2.3	0.8	2.8	3.23	0.84
教育、学習支援業	22,264	0.7	6.3	5.1	1.59	0.93
医療、福祉	64,175	0.0	3.3	14.8	0.73	0.76
複合サービス事業	4,713	0.0	34.2	1.1	1.89	1.89
サービス業 (他に分類されないもの)	27,951	0.5	△ 0.1	6.4	2.03	1.55

(注) 1 表1(注)参照

2 入(離)職率=入(離)職者数÷常用労働者数×100

(事業所規模30人以上)

表4 産業別「現金給与額」の比較

(単位 円、%)

産業別	現金給与総額			きまって支給する給与			特別に支払われた給与	
	実数	前月比	前年同月比	実数	前月比	前年同月比	実数	前年同月差
調査産業計	294,352	3.9	△ 1.5	279,737	0.5	0.8	14,615	△ 6,461
建設業	401,544	21.2	7.1	322,351	△ 2.7	△ 2.8	79,193	35,901
製造業	307,292	2.1	△ 13.4	295,086	0.5	1.1	12,206	△ 50,963
電気・ガス・熱供給・水道業	914,031	114.5	x	426,224	0.0	x	487,807	x
情報通信業	361,435	△ 2.8	△ 3.4	359,577	△ 2.7	△ 2.3	1,858	△ 4,361
運輸業，郵便業	295,011	4.1	8.0	280,465	△ 0.3	2.8	14,546	14,320
卸売業，小売業	219,838	1.2	1.7	218,373	0.7	1.1	1,465	1,373
金融業，保険業	364,038	△ 12.2	△ 1.1	360,387	2.3	△ 1.0	3,651	△ 493
不動産業，物品賃貸業	201,036	△ 0.6	0.5	201,036	△ 0.5	0.4	0	0
学術研究，専門・技術サービス業	346,394	3.0	1.9	338,122	0.9	△ 0.5	8,272	8,272
宿泊業，飲食サービス業	163,775	12.0	△ 1.0	155,147	6.0	△ 5.7	8,628	7,546
生活関連サービス業，娯楽業	165,583	1.5	1.5	165,583	1.4	2.9	0	△ 2,277
教育，学習支援業	362,847	0.2	1.0	362,270	0.4	0.9	577	378
医療，福祉	297,728	△ 1.2	0.9	297,728	0.3	0.8	0	0
複合サービス事業	289,345	△ 3.8	x	287,682	△ 3.9	x	1,663	x
サービス業 (他に分類されないもの)	218,339	6.0	△ 2.8	216,443	5.1	△ 3.6	1,896	1,896

(注) 調査産業計の中には鉱業，採石業，砂利採取業を含む。

表5 産業別労働時間の比率

(単位 日、時間、%)

産業別	出勤日数			総実労働時間			所定内労働時間			所定外労働時間		
	実数	前月差	前年同月差	実数	前月比	前年同月比	実数	前月比	前年同月比	実数	前月比	前年同月比
調査産業計	19.7	0.3	0.0	158.4	1.7	0.4	145.1	1.9	0.4	13.3	△ 0.7	0.8
建設業	20.8	△ 0.1	△ 0.7	176.1	△ 1.1	△ 5.1	152.7	0.2	△ 3.7	23.4	△ 9.7	△ 13.7
製造業	20.4	0.5	△ 0.1	172.5	2.8	0.2	156.9	3.0	0.3	15.6	1.3	△ 0.6
電気・ガス・熱供給・水道業	18.6	△ 0.2	x	177.6	△ 1.8	x	154.4	△ 1.5	x	23.2	△ 3.7	x
情報通信業	18.9	△ 0.4	△ 0.4	156.1	△ 1.2	△ 2.4	140.3	△ 1.0	△ 1.3	15.8	△ 3.6	△ 12.2
運輸業，郵便業	19.8	△ 0.4	0.2	182.7	△ 0.5	2.6	149.0	△ 0.3	△ 0.2	33.7	△ 0.9	17.4
卸売業，小売業	19.9	0.8	△ 0.2	145.0	2.5	△ 0.2	138.9	2.7	△ 0.1	6.1	0.0	0.0
金融業，保険業	18.6	0.4	0.6	144.3	2.6	4.1	136.0	2.6	3.3	8.3	1.3	18.7
不動産業，物品賃貸業	20.2	0.4	△ 0.3	152.4	1.7	0.0	140.4	2.0	△ 2.3	12.0	△ 1.6	36.3
学術研究，専門・技術サービス業	19.9	0.6	1.8	162.7	1.6	6.8	147.3	1.8	7.5	15.4	△ 0.6	△ 0.6
宿泊業，飲食サービス業	18.2	0.6	△ 0.8	126.3	7.5	△ 8.6	118.8	5.9	△ 6.9	7.5	44.3	△ 28.6
生活関連サービス業，娯楽業	16.7	0.2	△ 0.4	116.1	△ 0.1	0.0	105.2	0.4	△ 0.6	10.9	△ 3.5	6.9
教育，学習支援業	19.9	△ 0.2	0.7	142.4	△ 0.6	6.3	137.7	△ 0.8	6.0	4.7	4.5	14.6
医療，福祉	19.4	0.0	0.3	151.5	△ 0.3	1.6	145.5	0.0	1.7	6.0	△ 6.2	△ 1.6
複合サービス事業	19.8	0.0	x	155.4	△ 1.4	x	148.6	△ 0.5	x	6.8	△ 19.1	x
サービス業 (他に分類されないもの)	19.4	1.6	△ 0.1	153.2	6.5	△ 1.4	139.3	6.8	△ 0.8	13.9	3.7	△ 7.3

(注) 1 表1(注)参照

2 総実労働時間=所定内労働時間+所定外労働時間

表6 推計常用労働者数及び労働異動率

(単位 人、%)

産業別	推計常用労働者数			構成比	労働異動率	
	本月末常用労働者数	前月比	前年同月比		入職率	離職率
調査産業計	241,101	△ 0.2	2.5	100.0	0.86	0.98
建設業	15,584	△ 0.5	29.0	6.5	0.00	0.50
製造業	62,820	△ 0.2	△ 0.4	26.1	0.37	0.60
電気・ガス・熱供給・水道業	1,977	△ 0.1	x	0.8	0.35	0.51
情報通信業	7,571	△ 1.5	△ 4.4	3.1	1.12	2.64
運輸業，郵便業	19,473	△ 1.0	0.0	8.1	0.34	1.32
卸売業，小売業	29,148	0.0	△ 1.2	12.1	1.32	1.42
金融業，保険業	7,097	0.1	△ 4.0	2.9	0.55	0.44
不動産業，物品賃貸業	698	△ 0.5	△ 4.8	0.3	1.42	1.99
学術研究，専門・技術サービス業	3,388	0.3	3.1	1.4	0.71	0.36
宿泊業，飲食サービス業	13,197	0.6	3.6	5.5	2.11	1.58
生活関連サービス業，娯楽業	4,117	△ 0.5	△ 6.2	1.7	1.45	1.93
教育，学習支援業	12,590	0.1	△ 0.3	5.2	0.60	0.53
医療，福祉	42,128	△ 0.2	4.5	17.5	0.56	0.74
複合サービス事業	2,592	0.0	x	1.1	0.54	0.54
サービス業 (他に分類されないもの)	18,721	1.4	△ 5.1	7.8	3.07	1.56

(注) 1 表1(注)参照

2 入(離)職率=入(離)職者数÷常用労働者数×100

## 指数表 [事業所規模5人以上]

### 第1表 産業別名目賃金指数(現金給与総額)

平成22年=100

	調査産業計	建設業	製造業	電気・ガス・ 熱供給・ 水道業	情報 通信業	運輸業、 郵便業	卸売業、 小売業	金融業、 保険業	不動産業、 物品賃貸業	学術研究、 専門・技術 サービス業	宿泊業、飲 食サービス 業	生活関連 サービス 業、娯楽業	教育、学習 支援業	医療、 福祉	複合サービ ス事業	サービス業 (他に分類 されないも の)
平成26年平均	105.5	110.0	105.3	95.6	108.0	122.2	107.1	127.8	140.8	109.0	96.3	98.2	93.9	94.5	100.9	109.6
平成27年平均	105.6	108.6	107.0	103.3	101.0	120.8	105.6	114.8	148.5	105.9	111.7	88.9	106.1	95.0	94.3	112.8
平成28年 6月	144.3	144.3	134.9	110.5	186.8	185.7	128.7	206.5	102.1	117.4	104.5	95.9	193.2	133.0	142.8	140.6
7月	132.6	136.7	148.4	75.5	109.7	120.8	154.0	132.8	164.0	106.1	131.2	112.7	89.9	116.1	151.5	132.1
8月	94.4	108.0	93.9	75.7	86.8	103.3	98.9	93.9	108.7	78.9	109.0	98.4	68.4	81.4	73.1	121.5
9月	91.1	97.2	93.5	76.1	85.5	103.1	93.3	93.8	111.0	84.7	108.2	91.6	69.4	79.5	78.0	101.9
10月	91.1	96.2	93.7	77.2	86.7	105.2	96.2	98.9	108.2	81.4	101.4	77.5	69.2	79.5	84.3	98.1
11月	93.9	106.2	93.7	165.7	85.1	107.7	103.4	92.0	111.2	81.6	101.5	76.9	69.5	80.2	74.8	101.8
前月比(%)	3.1	10.4	0.0	114.6	△ 1.8	2.4	7.5	△ 7.0	2.8	0.2	0.1	△ 0.8	0.4	0.9	△ 11.3	3.8
前年同月比(%)	△ 0.2	7.7	△ 7.9	x	2.4	10.0	1.2	5.4	△ 27.5	△ 4.2	△ 0.9	△ 8.5	△ 16.4	0.6	5.5	2.3

(注) 調査産業計の中には鉱業、採石業、砂利採取業を含む。

### 第2表 産業別名目賃金指数(きまって支給する給与)

	調査産業計	建設業	製造業	電気・ガス・ 熱供給・ 水道業	情報 通信業	運輸業、 郵便業	卸売業、 小売業	金融業、 保険業	不動産業、 物品賃貸業	学術研究、 専門・技術 サービス業	宿泊業、飲 食サービス 業	生活関連 サービス 業、娯楽業	教育、学習 支援業	医療、 福祉	複合サービ ス事業	サービス業 (他に分類 されないも の)
平成26年平均	103.9	108.2	101.8	103.0	107.5	117.2	104.4	122.7	127.1	114.4	95.4	91.6	93.7	98.7	100.1	106.5
平成27年平均	104.4	105.0	102.7	109.3	102.6	117.5	105.4	112.0	148.6	110.8	109.7	89.6	105.6	96.7	92.6	108.6
平成28年 6月	105.4	107.9	103.8	103.5	102.7	122.0	105.3	115.5	108.8	105.4	100.1	96.4	104.0	97.5	97.9	106.3
7月	106.4	110.1	107.1	102.6	103.0	119.4	106.3	122.6	122.2	98.0	110.7	100.9	87.9	97.0	99.0	114.0
8月	105.9	108.3	105.2	102.9	105.9	116.0	108.7	119.0	120.9	97.1	110.8	99.0	85.5	98.9	94.8	113.4
9月	106.3	112.2	106.6	103.4	105.5	116.3	107.6	118.6	126.4	99.1	107.7	100.4	86.3	97.4	101.5	114.3
10月	105.9	112.2	107.8	105.0	106.9	117.9	108.7	114.0	123.4	102.7	103.4	85.1	86.3	96.7	103.4	110.2
11月	106.4	110.6	107.7	105.1	105.0	117.3	110.8	116.7	126.3	101.9	103.6	84.8	86.8	98.4	97.1	113.8
前月比(%)	0.5	△ 1.4	△ 0.1	0.1	△ 1.8	△ 0.5	1.9	2.4	2.4	△ 0.8	0.2	△ 0.4	0.6	1.8	△ 6.1	3.3
前年同月比(%)	2.0	2.0	5.0	x	3.3	6.2	4.1	5.2	△ 28.0	△ 5.4	△ 3.0	△ 8.1	△ 16.5	2.1	5.3	1.8

(注) 第1表(注)参照

### 第3表 産業別名目賃金指数(所定内給与)

	調査産業計	建設業	製造業	電気・ガス・ 熱供給・ 水道業	情報 通信業	運輸業、 郵便業	卸売業、 小売業	金融業、 保険業	不動産業、 物品賃貸業	学術研究、 専門・技術 サービス業	宿泊業、飲 食サービス 業	生活関連 サービス 業、娯楽業	教育、学習 支援業	医療、 福祉	複合サービ ス事業	サービス業 (他に分類 されないも の)
平成26年平均	103.0	106.3	101.2	100.0	109.3	106.4	103.3	121.5	125.6	114.9	93.9	89.4	93.1	100.0	98.9	109.1
平成27年平均	102.9	101.3	103.2	104.3	101.8	104.3	104.5	110.8	141.2	112.7	100.2	84.0	104.5	97.6	94.2	111.7
平成28年 6月	104.2	104.2	104.7	99.1	105.7	105.5	104.3	114.0	112.5	107.4	96.3	90.5	103.3	98.0	98.9	110.0
7月	104.9	105.2	108.2	98.9	101.1	105.0	105.5	120.4	120.2	99.6	104.5	95.7	87.3	97.1	100.8	117.8
8月	104.6	104.3	106.6	100.1	104.1	102.3	107.7	116.6	119.4	99.8	105.0	92.9	84.9	99.1	95.5	117.5
9月	104.9	108.1	107.9	98.6	105.1	102.3	106.7	117.1	125.5	101.7	102.4	93.6	85.9	97.3	102.0	118.1
10月	104.1	106.1	108.5	98.5	104.7	103.3	107.4	111.1	123.1	104.3	98.8	80.9	85.8	97.0	103.4	112.9
11月	104.4	104.3	108.3	98.7	102.6	103.2	109.4	114.1	125.1	102.2	96.6	80.2	86.1	98.7	97.9	117.0
前月比(%)	0.3	△ 1.7	△ 0.2	0.2	△ 2.0	△ 0.1	1.9	2.7	1.6	△ 2.0	△ 2.2	△ 0.9	0.3	1.8	△ 5.3	3.6
前年同月比(%)	1.7	1.4	4.7	x	△ 1.0	5.1	3.7	3.7	△ 19.7	△ 7.1	△ 0.9	△ 6.2	△ 16.3	1.3	4.7	2.3

(注) 第1表(注)参照

第4表 産業別実質賃金指数(現金給与総額)

	調査産業計	建設業	製造業	電気・ガス・ 熱供給・ 水道業	情報 通信業	運輸業、 郵便業	卸売業、 小売業	金融業、 保険業	不動産業、 物品賃貸業	学術研究、 専門・技術 サービス業	宿泊業、飲 食サービス 業	生活関連 サービス 業、娯楽業	教育、学習 支援業	医療、 福祉	複合サービ ス事業	サービス業 (他に分類 されないも の)
平成26年平均	103.1	107.5	102.9	93.5	105.6	119.5	104.7	124.9	137.6	106.5	94.1	96.0	91.8	92.4	98.6	107.1
平成27年平均	102.3	105.2	103.7	100.1	97.9	117.1	102.3	111.2	143.9	102.6	108.2	86.1	102.8	92.1	91.4	109.3
平成28年 6月	140.1	140.1	131.0	107.3	181.4	180.3	125.0	200.5	99.1	114.0	101.5	93.1	187.6	129.1	138.6	136.5
7月	133.3	137.4	149.1	75.9	110.3	121.4	154.8	133.5	164.8	106.6	131.9	113.3	90.4	116.7	152.3	132.8
8月	94.8	108.4	94.3	76.0	87.1	103.7	99.3	94.3	109.1	79.2	109.4	98.8	68.7	81.7	73.4	122.0
9月	91.5	97.6	93.9	76.4	85.8	103.5	93.7	94.2	111.4	85.0	108.6	92.0	69.7	79.8	78.3	102.3
10月	90.9	96.0	93.5	77.0	86.5	105.0	96.0	98.7	108.0	81.2	101.2	77.3	69.1	79.3	84.1	97.9
11月	93.6	105.9	93.4	165.2	84.8	107.4	103.1	91.7	110.9	81.4	101.2	76.7	69.3	80.0	74.6	101.5
前月比(%)	3.0	10.3	△ 0.1	114.5	△ 2.0	2.3	7.4	△ 7.1	2.7	0.2	0.0	△ 0.8	0.3	0.9	△ 11.3	3.7
前年同月比(%)	3.0	11.1	△ 5.0	x	5.6	13.5	4.5	8.8	△ 25.2	△ 1.1	2.3	△ 5.5	△ 13.7	3.9	8.9	5.6

(注) 1 第1表(注)参照

2 実質賃金指数は、名目賃金指数を金沢市の消費者物価指数(持家の帰属家賃を除く総合)[総務省統計局調]で除したものである。

第5表 産業別実質賃金指数(きまって支給する給与)

	調査産業計	建設業	製造業	電気・ガス・ 熱供給・ 水道業	情報 通信業	運輸業、 郵便業	卸売業、 小売業	金融業、 保険業	不動産業、 物品賃貸業	学術研究、 専門・技術 サービス業	宿泊業、飲 食サービス 業	生活関連 サービス 業、娯楽業	教育、学習 支援業	医療、 福祉	複合サービ ス事業	サービス業 (他に分類 されないも の)
平成26年平均	101.6	105.8	99.5	100.7	105.1	114.6	102.1	119.9	124.2	111.8	93.3	89.5	91.6	96.5	97.8	104.1
平成27年平均	101.2	101.7	99.5	105.9	99.4	113.9	102.1	108.5	144.0	107.4	106.3	86.8	102.3	93.7	89.7	105.2
平成28年 6月	102.3	104.8	100.8	100.5	99.7	118.4	102.2	112.1	105.6	102.3	97.2	93.6	101.0	94.7	95.0	103.2
7月	106.9	110.7	107.6	103.1	103.5	120.0	106.8	123.2	122.8	98.5	111.3	101.4	88.3	97.5	99.5	114.6
8月	106.3	108.7	105.6	103.3	106.3	116.5	109.1	119.5	121.4	97.5	111.2	99.4	85.8	99.3	95.2	113.9
9月	106.7	112.7	107.0	103.8	105.9	116.8	108.0	119.1	126.9	99.5	108.1	100.8	86.6	97.8	101.9	114.8
10月	105.7	112.0	107.6	104.8	106.7	117.7	108.5	113.8	123.2	102.5	103.2	84.9	86.1	96.5	103.2	110.0
11月	106.1	110.3	107.4	104.8	104.7	116.9	110.5	116.4	125.9	101.6	103.3	84.5	86.5	98.1	96.8	113.5
前月比(%)	0.4	△ 1.5	△ 0.2	0.0	△ 1.9	△ 0.7	1.8	2.3	2.2	△ 0.9	0.1	△ 0.5	0.5	1.7	△ 6.2	3.2
前年同月比(%)	5.3	5.3	8.4	x	6.6	9.5	7.5	8.7	△ 25.7	△ 2.4	0.1	△ 5.3	△ 13.8	5.4	8.6	5.1

(注) 1 第1表(注)参照

2 実質賃金指数は、名目賃金指数を金沢市の消費者物価指数(持家の帰属家賃を除く総合)[総務省統計局調]で除したものである。

第6表 産業別労働時間指数(総実労働時間)

	調査産業計	建設業	製造業	電気・ガス・ 熱供給・ 水道業	情報 通信業	運輸業、 郵便業	卸売業、 小売業	金融業、 保険業	不動産業、 物品賃貸業	学術研究、 専門・技術 サービス業	宿泊業、飲 食サービス 業	生活関連 サービス 業、娯楽業	教育、学習 支援業	医療、 福祉	複合サービ ス事業	サービス業 (他に分類 されないも の)
平成26年平均	101.0	102.9	100.8	96.2	101.0	106.8	102.3	100.3	107.7	93.4	99.9	85.7	102.0	99.0	102.3	99.8
平成27年平均	101.0	104.3	101.2	102.8	95.2	106.9	98.9	100.0	116.2	89.6	107.8	86.8	107.3	98.8	103.0	100.4
平成28年 6月	103.9	109.8	105.2	106.9	95.9	113.4	98.7	104.4	86.0	99.3	97.4	94.5	113.3	102.7	109.1	104.9
7月	103.3	109.4	105.1	99.4	102.7	111.0	100.8	103.4	100.4	92.0	104.9	97.6	97.9	97.4	101.1	104.5
8月	99.6	103.4	96.9	101.2	94.6	106.6	97.9	100.9	93.6	88.6	107.3	96.6	81.8	102.7	104.7	100.3
9月	101.1	105.9	103.2	99.8	93.0	106.4	100.7	103.4	96.9	91.4	101.3	94.4	94.1	96.3	103.1	103.0
10月	99.8	106.9	102.1	102.7	97.0	107.1	98.2	96.8	95.3	91.8	99.2	83.8	99.0	95.3	103.6	98.4
11月	102.3	107.3	105.7	100.9	96.7	106.9	102.0	99.4	98.3	94.1	101.9	84.4	98.6	98.3	102.5	103.1
前月比(%)	2.5	0.4	3.5	△ 1.8	△ 0.3	△ 0.2	3.9	2.7	3.1	2.5	2.7	0.7	△ 0.4	3.1	△ 1.1	4.8
前年同月比(%)	0.8	△ 1.6	1.5	x	0.3	2.5	4.5	2.8	△ 23.3	3.6	△ 5.9	△ 3.8	△ 5.6	1.2	0.8	0.3

(注) 第1表(注)参照

第7表 産業別労働時間指数(所定内労働時間)

	調査産業計	建設業	製造業	電気・ガス・ 熱供給・ 水道業	情報 通信業	運輸業、 郵便業	卸売業、 小売業	金融業、 保険業	不動産業、 物品賃貸業	学術研究、 専門・技術 サービス業	宿泊業、飲 食サービス 業	生活関連 サービス 業、娯楽業	教育、学習 支援業	医療、 福祉	複合サービ ス事業	サービス業 (他に分類 されないも の)
平成26年平均	100.5	97.2	100.3	94.4	105.4	103.9	102.3	99.9	108.2	91.9	98.5	89.0	102.7	99.7	100.9	99.7
平成27年平均	100.3	99.4	101.6	99.0	96.8	100.3	99.0	100.2	107.8	91.5	101.7	88.2	108.4	99.4	103.9	101.4
平成28年 6月	103.4	103.5	106.8	104.3	98.7	101.6	98.5	105.2	88.1	102.2	96.9	91.9	114.7	103.5	109.7	106.3
7月	102.2	103.1	105.9	96.0	103.6	101.8	101.0	103.3	96.5	94.6	102.7	93.8	98.6	97.1	101.4	105.0
8月	98.6	97.9	97.6	98.2	94.3	97.7	97.7	101.4	90.5	91.6	105.6	93.0	83.8	102.5	104.7	100.4
9月	99.9	98.3	104.1	95.4	93.6	97.0	100.5	103.4	94.1	94.5	99.7	91.4	95.1	96.2	102.5	102.7
10月	98.4	98.4	102.6	97.1	96.7	97.4	97.5	96.5	93.3	93.5	98.1	81.8	100.3	95.2	103.0	97.7
11月	100.8	98.9	106.2	95.7	96.4	97.0	101.3	98.9	95.5	94.6	99.2	82.7	99.8	98.5	102.3	102.7
前月比(%)	2.4	0.5	3.5	△ 1.4	△ 0.3	△ 0.4	3.9	2.5	2.4	1.2	1.1	1.1	△ 0.5	3.5	△ 0.7	5.1
前年同月比(%)	0.3	△ 2.8	1.2	x	△ 1.0	△ 1.5	3.5	2.0	△ 11.1	1.2	△ 3.1	△ 5.9	△ 5.9	0.8	0.0	△ 0.7

(注) 第1表(注)参照

第8表 産業別労働時間指数(所定外労働時間)

	調査産業計	建設業	製造業	電気・ガス・ 熱供給・ 水道業	情報 通信業	運輸業、 郵便業	卸売業、 小売業	金融業、 保険業	不動産業、 物品賃貸業	学術研究、 専門・技術 サービス業	宿泊業、飲 食サービス 業	生活関連 サービス 業、娯楽業	教育、学習 支援業	医療、 福祉	複合サービ ス事業	サービス業 (他に分類 されないも の)
平成26年平均	107.0	239.2	106.1	119.2	65.1	152.7	104.1	107.2	86.7	115.3	140.6	41.3	85.4	80.4	142.5	101.2
平成27年平均	111.4	225.5	96.6	151.3	81.3	186.4	96.9	96.7	218.1	70.0	267.5	67.8	76.4	83.2	72.4	90.7
平成28年 6月	110.5	265.1	88.7	141.8	72.2	249.6	101.5	89.3	45.3	68.6	110.0	130.2	77.8	82.5	89.7	89.6
7月	117.9	266.7	95.7	142.6	94.7	218.5	96.9	105.3	141.5	64.2	162.5	150.9	75.0	105.3	92.3	100.0
8月	112.6	241.3	89.4	139.7	97.6	211.1	101.5	90.7	123.6	56.2	155.0	145.3	37.5	107.0	107.7	99.3
9月	117.9	295.2	94.3	154.6	88.2	216.3	104.6	104.0	124.5	58.4	142.5	135.8	66.7	98.2	125.6	106.7
10月	120.0	317.5	96.5	170.9	100.0	220.0	112.3	102.7	110.4	73.7	127.5	111.3	66.7	98.2	130.8	105.9
11月	124.2	317.5	100.0	164.5	100.6	221.5	116.9	108.0	124.5	90.5	172.5	108.5	66.7	94.7	112.8	107.4
前月比(%)	3.5	0.0	3.6	△ 3.7	0.6	0.7	4.1	5.2	12.8	22.8	35.3	△ 2.5	0.0	△ 3.6	△ 13.8	1.4
前年同月比(%)	7.3	11.1	3.6	x	14.1	26.7	26.7	19.1	△ 68.9	46.0	△ 34.9	29.2	△ 2.1	14.8	37.4	11.5

(注) 第1表(注)参照

第9表 産業別常用雇用指数

	調査産業計	建設業	製造業	電気・ガス・ 熱供給・ 水道業	情報 通信業	運輸業、 郵便業	卸売業、 小売業	金融業、 保険業	不動産業、 物品賃貸業	学術研究、 専門・技術 サービス業	宿泊業、飲 食サービス 業	生活関連 サービス 業、娯楽業	教育、学習 支援業	医療、 福祉	複合サービ ス事業	サービス業 (他に分類 されないも の)
平成26年平均	103.6	136.9	100.0	210.6	114.9	103.6	99.7	111.6	106.9	94.2	96.9	106.5	97.0	108.4	122.7	91.9
平成27年平均	104.9	144.6	101.0	76.3	111.1	110.9	100.0	113.1	122.6	92.9	106.6	104.0	86.2	112.2	86.6	96.1
平成28年 6月	106.5	161.9	100.8	163.9	109.8	109.9	100.4	114.4	148.4	97.1	93.3	100.6	88.6	116.9	119.6	101.8
7月	107.2	164.2	102.0	164.3	109.5	111.6	100.2	115.7	148.7	98.5	96.4	99.2	88.9	117.0	117.9	100.5
8月	107.5	165.2	101.2	164.1	109.5	112.9	99.8	115.1	148.0	98.7	99.7	98.8	89.5	117.5	117.9	101.6
9月	107.3	165.5	101.3	164.3	109.1	112.4	99.3	113.3	147.9	99.7	99.5	98.1	90.4	117.2	117.9	100.4
10月	106.6	165.6	101.3	163.8	108.9	111.9	97.7	108.0	146.0	99.3	101.0	98.4	91.2	117.2	116.1	97.0
11月	106.7	164.5	101.8	163.5	107.7	110.2	97.5	108.0	147.1	100.4	101.3	100.7	91.8	117.2	116.1	97.5
前月比(%)	0.1	△ 0.7	0.5	△ 0.2	△ 1.1	△ 1.5	△ 0.2	0.0	0.8	1.1	0.3	2.3	0.7	0.0	0.0	0.5
前年同月比(%)	0.7	13.2	0.0	x	△ 0.6	△ 1.4	△ 3.5	△ 6.7	1.2	8.1	△ 7.2	0.8	6.3	3.3	34.2	△ 0.1

(注) 第1表(注)参照



指数表  
[事業所規模30人以上]

第10表 産業別名目賃金指数(現金給与総額)

平成22年=100

	調査産業計	建設業	製造業	電気・ガス・熱供給・水道業	情報通信業	運輸業、郵便業	卸売業、小売業	金融業、保険業	不動産業、物品賃貸業	学術研究、専門・技術サービス業	宿泊業、飲食サービス業	生活関連サービス業、娯楽業	教育、学習支援業	医療、福祉	複合サービス事業	サービス業(他に分類されないもの)
平成26年平均	107.2	110.2	105.0	92.5	109.0	115.9	104.1	114.9	107.2	117.2	101.6	99.5	109.9	98.5	88.5	117.2
平成27年平均	109.1	106.2	108.0	x	98.3	123.3	105.9	115.4	94.3	109.8	125.7	87.9	118.5	100.9	x	118.9
平成28年 6月	155.6	139.6	144.5	97.7	200.4	205.3	104.5	192.2	101.4	140.9	122.5	99.3	217.4	146.5	140.0	158.9
7月	134.0	133.9	145.9	66.7	84.3	110.6	179.1	130.4	124.3	124.2	127.0	87.1	111.1	128.1	119.7	119.3
8月	90.0	83.4	87.0	66.9	77.9	101.6	91.3	88.2	79.2	86.0	115.0	111.2	92.8	83.0	71.8	102.5
9月	91.0	86.1	89.1	67.3	78.8	102.5	89.8	87.0	83.1	101.0	123.3	84.2	93.1	83.6	76.1	102.2
10月	90.4	86.3	88.6	68.3	79.9	104.9	90.1	94.8	81.4	87.8	104.4	81.1	93.5	83.5	73.8	95.9
11月	93.9	104.6	90.5	146.5	77.7	109.2	91.2	83.2	80.9	90.4	116.9	82.3	93.7	82.5	71.0	101.7
前月比(%)	3.9	21.2	2.1	114.5	△ 2.8	4.1	1.2	△ 12.2	△ 0.6	3.0	12.0	1.5	0.2	△ 1.2	△ 3.8	6.0
前年同月比(%)	△ 1.5	7.1	△ 13.4	x	△ 3.4	8.0	1.7	△ 1.1	0.5	1.9	△ 1.0	1.5	1.0	0.9	x	△ 2.8

(注) 第1表(注)参照

第11表 産業別名目賃金指数(きまって支給する給与)

	調査産業計	建設業	製造業	電気・ガス・熱供給・水道業	情報通信業	運輸業、郵便業	卸売業、小売業	金融業、保険業	不動産業、物品賃貸業	学術研究、専門・技術サービス業	宿泊業、飲食サービス業	生活関連サービス業、娯楽業	教育、学習支援業	医療、福祉	複合サービス事業	サービス業(他に分類されないもの)
平成26年平均	106.1	108.2	101.7	102.1	109.2	113.3	104.1	117.3	105.4	108.9	100.8	98.2	109.5	102.2	89.7	114.4
平成27年平均	107.3	103.2	103.8	x	102.6	119.6	105.6	116.8	99.5	105.9	122.4	87.9	117.0	101.7	x	113.4
平成28年 6月	108.0	102.1	104.8	92.5	97.2	122.4	108.4	115.5	96.1	103.7	111.5	93.0	117.1	102.3	96.9	110.8
7月	108.2	102.7	104.8	91.7	98.8	119.8	107.4	122.6	93.7	101.1	113.9	90.3	117.0	103.0	96.1	111.5
8月	107.5	103.1	103.9	91.9	99.0	116.7	108.8	117.4	95.0	101.5	115.7	90.9	116.2	102.4	95.0	110.1
9月	108.2	106.1	104.6	92.4	100.1	117.7	107.1	117.0	99.6	101.8	115.7	93.5	116.6	102.9	101.2	111.6
10月	107.5	106.7	105.1	93.8	101.4	119.6	107.3	108.6	97.5	103.3	109.3	90.4	116.7	101.6	97.7	104.9
11月	108.0	103.8	105.6	93.8	98.7	119.2	108.1	111.1	97.0	104.2	115.9	91.7	117.2	101.9	93.9	110.3
前月比(%)	0.5	△ 2.7	0.5	0.0	△ 2.7	△ 0.3	0.7	2.3	△ 0.5	0.9	6.0	1.4	0.4	0.3	△ 3.9	5.1
前年同月比(%)	0.8	△ 2.8	1.1	x	△ 2.3	2.8	1.1	△ 1.0	0.4	△ 0.5	△ 5.7	2.9	0.9	0.8	x	△ 3.6

(注) 第1表(注)参照

第12表 産業別名目賃金指数(所定内給与)

	調査産業計	建設業	製造業	電気・ガス・熱供給・水道業	情報通信業	運輸業、郵便業	卸売業、小売業	金融業、保険業	不動産業、物品賃貸業	学術研究、専門・技術サービス業	宿泊業、飲食サービス業	生活関連サービス業、娯楽業	教育、学習支援業	医療、福祉	複合サービス事業	サービス業(他に分類されないもの)
平成26年平均	105.9	117.1	101.3	97.9	111.6	103.4	103.5	118.0	98.8	107.1	99.7	96.1	109.2	103.8	89.5	116.3
平成27年平均	106.5	106.5	104.6	x	100.8	107.4	106.7	115.9	98.8	104.8	115.2	80.8	116.5	102.7	x	115.6
平成28年 6月	107.3	106.1	105.7	90.4	98.3	107.0	109.6	114.1	96.8	103.7	106.2	83.0	116.4	102.9	98.1	115.3
7月	107.7	106.4	105.6	90.3	98.6	106.9	108.9	121.3	94.2	101.2	108.6	83.5	116.6	103.7	98.1	116.2
8月	106.9	106.7	104.9	91.3	98.4	104.0	109.7	116.0	95.6	103.2	108.9	81.0	116.0	102.8	95.6	114.9
9月	107.5	109.4	105.6	89.9	100.1	103.8	108.6	115.7	98.9	103.0	110.2	82.9	116.8	103.3	100.8	116.3
10月	106.3	108.5	105.4	89.9	99.9	105.1	108.1	106.3	97.3	103.4	105.3	82.5	116.6	102.5	96.7	108.7
11月	106.8	106.0	106.0	90.0	97.2	105.1	109.0	108.9	96.7	103.8	109.0	83.4	116.7	102.7	94.4	114.6
前月比(%)	0.5	△ 2.3	0.6	0.1	△ 2.7	0.0	0.8	2.4	△ 0.6	0.4	3.5	1.1	0.1	0.2	△ 2.4	5.4
前年同月比(%)	0.5	△ 0.5	0.6	x	△ 4.6	1.1	1.1	△ 2.2	△ 0.4	△ 0.2	△ 4.9	1.5	0.8	0.4	x	△ 2.0

(注) 第1表(注)参照

第13表 産業別実質賃金指数(現金給与総額)

	調査産業計	建設業	製造業	電気・ガス・ 熱供給・ 水道業	情報 通信業	運輸業、 郵便業	卸売業、 小売業	金融業、 保険業	不動産業、 物品賃貸業	学術研究、 専門・技術 サービス業	宿泊業、飲 食サービス 業	生活関連 サービス 業、娯楽業	教育、学習 支援業	医療、 福祉	複合サービ ス事業	サービス業 (他に分類 されないも の)
平成26年平均	104.8	107.7	102.6	90.4	106.5	113.3	101.8	112.3	104.8	114.6	99.3	97.3	107.4	96.3	86.5	114.6
平成27年平均	105.7	102.9	104.7	x	95.3	119.5	102.6	111.8	91.4	106.4	121.8	85.2	114.8	97.8	x	115.2
平成28年 6月	151.1	135.5	140.3	94.9	194.6	199.3	101.5	186.6	98.4	136.8	118.9	96.4	211.1	142.2	135.9	154.3
7月	134.7	134.6	146.6	67.0	84.7	111.2	180.0	131.1	124.9	124.8	127.6	87.5	111.7	128.7	120.3	119.9
8月	90.4	83.7	87.3	67.2	78.2	102.0	91.7	88.6	79.5	86.3	115.5	111.6	93.2	83.3	72.1	102.9
9月	91.4	86.4	89.5	67.6	79.1	102.9	90.2	87.3	83.4	101.4	123.8	84.5	93.5	83.9	76.4	102.6
10月	90.2	86.1	88.4	68.2	79.7	104.7	89.9	94.6	81.2	87.6	104.2	80.9	93.3	83.3	73.7	95.7
11月	93.6	104.3	90.2	146.1	77.5	108.9	90.9	83.0	80.7	90.1	116.6	82.1	93.4	82.3	70.8	101.4
前月比(%)	3.8	21.1	2.0	114.2	△ 2.8	4.0	1.1	△ 12.3	△ 0.6	2.9	11.9	1.5	0.1	△ 1.2	△ 3.9	6.0
前年同月比(%)	1.6	10.5	△ 10.7	x	△ 0.3	11.5	4.8	2.1	3.7	5.1	2.2	4.7	4.1	4.2	x	0.3

(注) 1 第1表(注)参照

2 実質賃金指数は、名目賃金指数を金沢市の消費者物価指数(持家の帰属家賃を除く総合)[総務省統計局調]で除したものである。

第14表 産業別実質賃金指数(きまって支給する給与)

	調査産業計	建設業	製造業	電気・ガス・ 熱供給・ 水道業	情報 通信業	運輸業、 郵便業	卸売業、 小売業	金融業、 保険業	不動産業、 物品賃貸業	学術研究、 専門・技術 サービス業	宿泊業、飲 食サービス 業	生活関連 サービス 業、娯楽業	教育、学習 支援業	医療、 福祉	複合サービ ス事業	サービス業 (他に分類 されないも の)
平成26年平均	103.7	105.8	99.4	99.8	106.7	110.8	101.8	114.7	103.0	106.5	98.5	96.0	107.0	99.9	87.7	111.8
平成27年平均	104.0	100.0	100.6	x	99.4	115.9	102.3	113.2	96.4	102.6	118.6	85.2	113.4	98.5	x	109.9
平成28年 6月	104.9	99.1	101.7	89.8	94.4	118.8	105.2	112.1	93.3	100.7	108.3	90.3	113.7	99.3	94.1	107.6
7月	108.7	103.2	105.3	92.2	99.3	120.4	107.9	123.2	94.2	101.6	114.5	90.8	117.6	103.5	96.6	112.1
8月	107.9	103.5	104.3	92.3	99.4	117.2	109.2	117.9	95.4	101.9	116.2	91.3	116.7	102.8	95.4	110.5
9月	108.6	106.5	105.0	92.8	100.5	118.2	107.5	117.5	100.0	102.2	116.2	93.9	117.1	103.3	101.6	112.0
10月	107.3	106.5	104.9	93.6	101.2	119.4	107.1	108.4	97.3	103.1	109.1	90.2	116.5	101.4	97.5	104.7
11月	107.7	103.5	105.3	93.5	98.4	118.8	107.8	110.8	96.7	103.9	115.6	91.4	116.8	101.6	93.6	110.0
前月比(%)	0.4	△ 2.8	0.4	△ 0.1	△ 2.8	△ 0.5	0.7	2.2	△ 0.6	0.8	6.0	1.3	0.3	0.2	△ 4.0	5.1
前年同月比(%)	4.1	0.3	4.4	x	0.8	6.0	4.4	2.2	3.6	2.7	△ 2.6	6.2	4.0	4.0	x	△ 0.5

(注) 1 第1表(注)参照

2 実質賃金指数は、名目賃金指数を金沢市の消費者物価指数(持家の帰属家賃を除く総合)[総務省統計局調]で除したものである。

第15表 産業別労働時間指数(総実労働時間)

	調査産業計	建設業	製造業	電気・ガス・ 熱供給・ 水道業	情報 通信業	運輸業、 郵便業	卸売業、 小売業	金融業、 保険業	不動産業、 物品賃貸業	学術研究、 専門・技術 サービス業	宿泊業、飲 食サービス 業	生活関連 サービス 業、娯楽業	教育、学習 支援業	医療、 福祉	複合サービ ス事業	サービス業 (他に分類 されないも の)
平成26年平均	101.6	95.4	99.4	104.6	99.7	103.7	105.5	96.9	114.4	95.3	103.0	84.9	114.9	99.7	105.7	103.7
平成27年平均	102.4	104.0	100.4	x	93.7	105.3	104.4	99.4	112.9	96.7	113.8	80.6	116.3	99.0	x	103.7
平成28年 6月	106.8	108.4	105.1	103.3	94.2	111.0	109.5	105.7	111.7	106.5	105.1	84.7	124.0	103.7	109.9	104.9
7月	104.3	103.7	104.6	96.1	99.2	109.3	106.8	100.4	110.4	97.5	104.8	82.3	113.3	100.4	103.2	102.6
8月	101.7	101.0	96.6	97.8	92.0	106.4	106.8	102.7	108.4	94.3	108.6	85.4	106.7	102.8	105.6	100.5
9月	102.6	100.8	102.6	96.5	90.7	106.6	106.5	103.6	116.5	95.5	102.1	85.0	113.7	97.6	104.2	102.6
10月	102.0	104.6	101.9	99.3	94.5	107.5	103.7	95.9	111.2	97.7	98.1	82.1	118.7	97.9	106.2	96.7
11月	103.7	103.4	104.8	97.5	93.4	107.0	106.3	98.4	113.1	99.3	105.5	82.0	118.0	97.6	104.7	103.0
前月比(%)	1.7	△ 1.1	2.8	△ 1.8	△ 1.2	△ 0.5	2.5	2.6	1.7	1.6	7.5	△ 0.1	△ 0.6	△ 0.3	△ 1.4	6.5
前年同月比(%)	0.4	△ 5.1	0.2	x	△ 2.4	2.6	△ 0.2	4.1	0.0	6.8	△ 8.6	0.0	6.3	1.6	x	△ 1.4

(注) 第1表(注)参照

第16表 産業別労働時間指数(所定内労働時間)

	調査産業計	建設業	製造業	電気・ガス・ 熱供給・ 水道業	情報 通信業	運輸業、 郵便業	卸売業、 小売業	金融業、 保険業	不動産業、 物品賃貸業	学術研究、 専門・技術 サービス業	宿泊業、飲 食サービス 業	生活関連 サービス 業、娯楽業	教育、学習 支援業	医療、 福祉	複合サービ ス事業	サービス業 (他に分類 されないも の)
平成26年平均	101.6	91.5	99.4	101.0	103.5	103.8	106.7	99.1	113.5	93.6	101.6	83.9	112.3	100.3	105.5	102.7
平成27年平均	102.0	100.0	101.1	x	93.5	100.4	105.8	101.5	113.2	96.0	109.1	76.2	114.1	99.6	x	103.7
平成28年 6月	106.6	105.2	106.6	104.7	95.2	102.0	111.3	108.0	114.3	107.9	102.4	77.0	121.7	104.6	110.6	106.4
7月	103.9	98.7	105.5	96.5	100.2	103.2	108.8	102.4	112.9	99.1	102.6	75.1	111.5	100.3	103.1	104.3
8月	101.3	96.6	97.4	98.6	92.1	100.5	108.2	105.0	110.6	96.2	105.3	78.1	106.0	102.8	104.7	101.9
9月	101.9	94.6	103.8	95.8	90.8	99.1	108.5	106.1	117.1	96.8	99.8	78.3	111.7	97.8	102.5	103.4
10月	101.1	97.2	102.6	97.6	93.9	99.8	105.0	97.4	112.0	98.1	96.8	76.2	116.8	98.2	104.3	97.5
11月	103.0	97.4	105.7	96.1	93.0	99.5	107.8	99.9	114.2	99.9	102.5	76.5	115.9	98.2	103.8	104.1
前月比(%)	1.9	0.2	3.0	△ 1.5	△ 1.0	△ 0.3	2.7	2.6	2.0	1.8	5.9	0.4	△ 0.8	0.0	△ 0.5	6.8
前年同月比(%)	0.4	△ 3.7	0.3	x	△ 1.3	△ 0.2	△ 0.1	3.3	△ 2.3	7.5	△ 6.9	△ 0.6	6.0	1.7	x	△ 0.8

(注) 第1表(注)参照

第17表 産業別労働時間指数(所定外労働時間)

	調査産業計	建設業	製造業	電気・ガス・ 熱供給・ 水道業	情報 通信業	運輸業、 郵便業	卸売業、 小売業	金融業、 保険業	不動産業、 物品賃貸業	学術研究、 専門・技術 サービス業	宿泊業、飲 食サービス 業	生活関連 サービス 業、娯楽業	教育、学習 支援業	医療、 福祉	複合サービ ス事業	サービス業 (他に分類 されないも の)
平成26年平均	103.0	128.6	99.7	129.2	67.2	110.6	86.7	68.6	120.2	114.2	142.3	117.0	300.4	86.4	105.6	113.8
平成27年平均	108.9	136.3	93.5	x	94.9	143.3	80.6	71.3	105.0	106.3	255.7	227.9	250.0	86.8	x	105.1
平成28年 6月	110.3	131.3	91.3	90.9	84.2	178.5	79.7	74.8	81.5	97.5	186.8	339.0	268.4	83.1	87.3	92.5
7月	110.3	146.0	96.9	91.4	89.7	156.1	73.0	73.8	80.6	86.7	171.1	322.0	226.3	101.4	101.8	88.4
8月	107.7	138.0	89.4	89.5	90.3	151.7	83.8	72.0	82.3	79.7	207.9	326.8	152.6	100.0	125.5	89.1
9月	111.1	156.0	91.9	99.1	89.1	163.9	73.0	71.0	105.6	86.7	171.1	309.8	236.8	91.5	145.5	96.6
10月	114.5	172.7	95.7	109.5	99.4	165.9	82.4	76.6	98.4	98.1	136.8	275.6	236.8	90.1	152.7	91.2
11月	113.7	156.0	96.9	105.5	95.8	164.4	82.4	77.6	96.8	97.5	197.4	265.9	247.4	84.5	123.6	94.6
前月比(%)	△ 0.7	△ 9.7	1.3	△ 3.7	△ 3.6	△ 0.9	0.0	1.3	△ 1.6	△ 0.6	44.3	△ 3.5	4.5	△ 6.2	△ 19.1	3.7
前年同月比(%)	0.8	△ 13.7	△ 0.6	x	△ 12.2	17.4	0.0	18.7	36.3	△ 0.6	△ 28.6	6.9	14.6	△ 1.6	x	△ 7.3

(注) 第1表(注)参照

第18表 産業別常用雇用指数

	調査産業計	建設業	製造業	電気・ガス・ 熱供給・ 水道業	情報 通信業	運輸業、 郵便業	卸売業、 小売業	金融業、 保険業	不動産業、 物品賃貸業	学術研究、 専門・技術 サービス業	宿泊業、飲 食サービス 業	生活関連 サービス 業、娯楽業	教育、学習 支援業	医療、 福祉	複合サービ ス事業	サービス業 (他に分類 されないも の)
平成26年平均	102.7	422.6	96.9	299.1	111.9	102.6	92.1	146.2	105.4	90.0	87.0	100.6	93.1	106.1	168.3	89.9
平成27年平均	103.0	473.6	98.2	x	106.4	113.3	91.9	148.9	97.1	92.0	94.5	91.3	76.2	108.5	x	95.2
平成28年 6月	107.1	610.6	99.1	298.9	100.9	112.2	91.5	154.2	102.1	95.1	96.9	86.8	76.8	114.6	164.6	97.3
7月	107.0	608.2	98.7	299.5	100.6	114.2	91.3	155.3	101.2	95.0	98.1	86.4	76.6	114.6	165.0	95.6
8月	107.1	616.7	98.4	299.2	99.4	115.4	91.5	153.9	97.5	95.1	99.0	86.3	76.4	114.7	165.1	96.6
9月	106.7	616.2	98.4	299.5	99.0	113.9	91.1	154.0	97.0	95.2	98.6	85.9	76.7	114.4	165.1	94.9
10月	106.2	613.0	98.4	298.6	98.7	114.1	91.1	145.4	96.0	95.3	99.3	84.5	76.8	114.4	165.1	90.5
11月	106.0	609.9	98.2	298.2	97.2	113.0	91.1	145.5	95.5	95.6	99.9	84.1	76.9	114.2	165.1	91.8
前月比(%)	△ 0.2	△ 0.5	△ 0.2	△ 0.1	△ 1.5	△ 1.0	0.0	0.1	△ 0.5	0.3	0.6	△ 0.5	0.1	△ 0.2	0.0	1.4
前年同月比(%)	2.5	29.0	△ 0.4	x	△ 4.4	0.0	△ 1.2	△ 4.0	△ 4.8	3.1	3.6	△ 6.2	△ 0.3	4.5	x	△ 5.1

(注) 第1表(注)参照

第1-1表 産業別、男女別 常用労働者の1人平均月間現金給与額

(規模5人以上)

(単位 円)

産 業	計					男			女		
	現 金 給 与 総 額	きまって 支給する 給 与	うち所定 内給与		特別に支 払われた 給 与	現 金 給 与 総 額	きまって 支給する 給 与	特別に支 払われた 給 与	現 金 給 与 総 額	きまって 支給する 給 与	特別に支 払われた 給 与
			うち所定 内給与	うち超過 労働給与							
調査産業計	268,391	255,793	234,875	20,918	12,598	337,333	317,796	19,537	182,413	178,468	3,945
D 建設業	360,891	319,642	286,703	32,939	41,249	388,879	346,071	42,808	226,834	193,055	33,779
E 製造業	291,220	282,000	254,846	27,154	9,220	341,693	329,702	11,991	193,356	189,509	3,847
F 電気・ガス・熱供給・水道業	914,031	426,224	351,616	74,608	487,807	973,528	454,019	519,509	601,022	279,997	321,025
G 情報通信業	361,111	359,780	315,595	44,185	1,331	397,686	396,311	1,375	244,368	243,178	1,190
H 運輸業、郵便業	273,278	263,359	218,816	44,543	9,919	318,104	305,722	12,382	141,779	139,084	2,695
I 卸売業、小売業	254,877	233,328	220,729	12,599	21,549	336,282	301,422	34,860	152,301	147,525	4,776
J 金融業、保険業	337,502	334,550	312,619	21,931	2,952	450,835	445,702	5,133	211,688	211,157	531
K 不動産業、物品賃貸業	260,642	258,877	242,659	16,218	1,765	345,992	343,195	2,797	156,380	155,875	505
L 学術研究、専門・技術サービス業	299,227	295,872	275,429	20,443	3,355	357,289	353,754	3,535	192,947	189,922	3,025
M 宿泊業、飲食サービス業	126,699	123,537	112,410	11,127	3,162	163,649	159,363	4,286	107,797	105,210	2,587
N 生活関連サービス業、娯楽業	184,109	183,991	167,164	16,827	118	257,852	257,550	302	136,623	136,623	0
O 教育、学習支援業	271,512	271,185	266,910	4,275	327	337,225	336,748	477	206,878	206,698	180
P 医療、福祉	259,396	257,617	244,801	12,816	1,779	358,873	356,759	2,114	228,388	226,714	1,674
Q 複合サービス事業	273,396	272,482	266,172	6,310	914	315,125	313,770	1,355	228,046	227,610	436
R サービス業(他に分類されないもの)	239,735	238,472	214,959	23,513	1,263	269,023	267,645	1,378	161,939	160,979	960
E 09.10 食料品、たばこ製造業	201,701	201,701	193,748	7,953	0	267,063	267,063	0	151,339	151,339	0
11 繊維工業	215,114	208,734	201,613	7,121	6,380	270,359	267,137	3,222	172,243	163,412	8,831
14 パルプ・紙・紙加工品製造業	186,538	186,538	177,595	8,943	0	252,741	252,741	0	112,240	112,240	0
15 印刷・同関連業	243,400	243,400	226,371	17,029	0	284,885	284,885	0	174,789	174,789	0
16.17 化学、石油・石炭製品製造業	384,609	378,615	336,217	42,398	5,994	417,513	410,940	6,573	300,722	296,205	4,517
18 プラスチック製品製造業	255,875	255,875	241,077	14,798	0	287,005	287,005	0	195,480	195,480	0
21 窯業・土石製品製造業	270,892	270,593	237,841	32,752	299	304,993	304,589	404	173,750	173,750	0
24 金属製品製造業	291,772	287,744	261,923	25,821	4,028	314,512	310,772	3,740	233,899	229,139	4,760
25 はん用機械器具製造業	278,659	278,659	257,282	21,377	0	303,159	303,159	0	201,255	201,255	0
26 生産用機械器具製造業	323,424	323,315	283,166	40,149	109	338,886	338,864	22	235,273	234,668	605
27 業務用機械器具製造業	254,378	254,378	222,007	32,371	0	310,704	310,704	0	174,832	174,832	0
28 電子部品・デバイス・電子回路製造業	348,742	348,742	306,365	42,377	0	389,658	389,658	0	215,216	215,216	0
29 電気機械器具製造業	274,704	274,704	231,674	43,030	0	333,478	333,478	0	195,683	195,683	0
30 情報通信機械器具製造業	329,347	329,347	293,305	36,042	0	385,330	385,330	0	227,197	227,197	0
31 輸送用機械器具製造業	562,507	331,553	271,122	60,431	230,954	577,799	340,188	237,611	376,588	226,573	150,015
32.20 その他、なめし革等製造業	214,970	214,970	205,164	9,806	0	285,986	285,986	0	153,420	153,420	0
E 一括産業 1	385,250	363,575	328,194	35,381	21,675	405,700	382,497	23,203	296,451	281,409	15,042
E 一括産業 2	378,002	378,002	350,828	27,174	0	431,730	431,730	0	286,852	286,852	0
I 1 卸売業	371,219	317,815	306,163	11,652	53,404	431,542	363,735	67,807	221,342	203,724	17,618
2 小売業	180,092	179,019	165,812	13,207	1,073	240,867	239,007	1,860	128,822	128,413	409
M 75 宿泊業	165,479	156,385	144,663	11,722	9,094	209,082	198,542	10,540	136,699	128,560	8,139
M 一括産業	107,549	107,316	96,484	10,832	233	134,800	134,485	315	95,349	95,153	196
P 83 医療業	320,906	320,906	302,011	18,895	0	448,307	448,307	0	276,998	276,998	0
P 一括産業	203,185	199,781	192,521	7,260	3,404	263,902	259,543	4,359	186,004	182,870	3,134
R 91 職業紹介・労働者派遣業	291,546	290,985	258,157	32,828	561	321,871	321,361	510	193,474	192,748	726
92 その他の事業サービス業	177,178	174,837	162,759	12,078	2,341	197,759	194,862	2,897	138,884	137,578	1,306
R 一括産業	302,197	302,197	267,112	35,085	0	322,568	322,568	0	204,250	204,250	0

(注) 1 調査対象事業所が少なく公表が困難なため、C 鉱業、採石業、砂利採取業については掲載せず、調査産業計に含めて算定した。

2 次の産業は調査対象事業所が少ないため、それぞれ一括して算定した。

E製造業の中で、

E一括1: 12木材・木製品製造業(家具を除く)、13家具・装備品製造業

E一括2: 19ゴム製品製造業、22鉄鋼業、23非鉄金属製造業

M宿泊業、飲食サービス業の中で、

M一括: 76飲食店、77持ち帰り・配達飲食サービス業

P医療、福祉の中で、

P一括: 84保健衛生、85社会保険・社会福祉・介護事業

Rサービス業(他に分類されないもの)の中で、

R一括: 88廃棄物処理業、89自動車整備業、90機械等修理業(別掲を除く)、93政治・経済・文化団体、94宗教、95その他のサービス業

第1-2表 産業別、男女別 常用労働者の1人平均月間現金給与額

(規模30人以上)

(単位 円)

産 業	計					男			女		
	現 金 給 与 総 額	きまっ て 支 給 する 給 与	うち		特別に支 払われた 給 与	現 金 給 与 総 額	きまっ て 支 給 する 給 与	特別に支 払われた 給 与	現 金 給 与 総 額	きまっ て 支 給 する 給 与	特別に支 払われた 給 与
			所定 内給与	超過 労働給与							
調 査 産 業 計	294,352	279,737	253,752	25,985	14,615	355,777	334,291	21,486	207,812	202,877	4,935
D 建 設 業	401,544	322,351	280,868	41,483	79,193	423,265	343,254	80,011	282,571	207,861	74,710
E 製 造 業	307,292	295,086	262,846	32,240	12,206	353,931	338,610	15,321	203,330	198,069	5,261
F 電 気・ガ 斯・熱 供 給・水 道 業	914,031	426,224	351,616	74,608	487,807	973,528	454,019	519,509	601,022	279,997	321,025
G 情 報 通 信 業	361,435	359,577	316,036	43,541	1,858	396,976	395,001	1,975	261,764	260,235	1,529
H 運 輸 業 , 郵 便 業	295,011	280,465	228,689	51,776	14,546	325,349	308,643	16,706	165,198	159,894	5,304
I 卸 売 業 , 小 売 業	219,838	218,373	208,073	10,300	1,465	313,739	311,033	2,706	140,896	140,475	421
J 金 融 業 , 保 険 業	364,038	360,387	333,548	26,839	3,651	470,364	464,212	6,152	208,773	208,773	0
K 不 動 産 業 , 物 品 賃 貸 業	201,036	201,036	189,736	11,300	0	227,115	227,115	0	150,412	150,412	0
L 学 術 研 究 , 専 門・技 術 サ ー ビ ス 業	346,394	338,122	307,039	31,083	8,272	393,730	386,132	7,598	210,352	200,142	10,210
M 宿 泊 業 , 飲 食 サ ー ビ ス 業	163,775	155,147	141,867	13,280	8,628	209,307	199,507	9,800	132,925	125,092	7,833
N 生 活 関 連 サ ー ビ ス 業 , 娛 楽 業	165,583	165,583	144,902	20,681	0	258,193	258,193	0	117,730	117,730	0
O 教 育 , 学 習 支 援 業	362,847	362,270	356,938	5,332	577	410,885	410,230	655	278,362	277,921	441
P 医 療 , 福 祉	297,728	297,728	281,300	16,428	0	394,583	394,583	0	263,476	263,476	0
Q 複 合 サ ー ビ ス 事 業	289,345	287,682	277,725	9,957	1,663	324,366	322,432	1,934	220,326	219,197	1,129
R サ ー ビ ス 業 (他 に 分 類 さ れ な い も の)	218,339	216,443	192,198	24,245	1,896	247,414	245,322	2,092	144,329	142,932	1,397
E 09.10 食 料 品 , た ば こ 製 造 業	202,290	202,290	193,815	8,475	0	284,755	284,755	0	154,859	154,859	0
11 織 維 工 業	248,534	237,246	227,011	10,235	11,288	291,710	286,929	4,781	201,570	183,204	18,366
14 パ ル プ・紙・紙 加 工 品 製 造 業	243,819	243,819	226,604	17,215	0	263,560	263,560	0	170,530	170,530	0
15 印 刷・同 関 連 業	261,313	261,313	239,219	22,094	0	293,248	293,248	0	190,264	190,264	0
16.17 化 学 , 石 油・石 炭 製 品 製 造 業	378,958	377,495	329,817	47,678	1,463	411,180	410,256	924	306,749	304,079	2,670
18 プ ラ ス チ ッ ク 製 品 製 造 業	248,926	248,926	229,928	18,998	0	295,504	295,504	0	191,269	191,269	0
21 窯 業・土 石 製 品 製 造 業	371,090	370,330	300,629	69,701	760	393,503	392,602	901	250,194	250,194	0
24 金 属 製 品 製 造 業	264,281	264,281	251,425	12,856	0	280,394	280,394	0	225,186	225,186	0
25 は ん 用 機 械 器 具 製 造 業	281,998	281,998	264,327	17,671	0	301,843	301,843	0	207,386	207,386	0
26 生 産 用 機 械 器 具 製 造 業	334,551	334,551	288,257	46,294	0	347,884	347,884	0	243,803	243,803	0
27 業 務 用 機 械 器 具 製 造 業	254,378	254,378	222,007	32,371	0	310,704	310,704	0	174,832	174,832	0
28 電 子 部 品・デ バ イ ス・電 子 回 路 製 造 業	348,742	348,742	306,365	42,377	0	389,658	389,658	0	215,216	215,216	0
29 電 気 機 械 器 具 製 造 業	274,704	274,704	231,674	43,030	0	333,478	333,478	0	195,683	195,683	0
30 情 報 通 信 機 械 器 具 製 造 業	329,347	329,347	293,305	36,042	0	385,330	385,330	0	227,197	227,197	0
31 輸 送 用 機 械 器 具 製 造 業	588,746	337,110	277,298	59,812	251,636	604,782	345,933	258,849	393,380	229,617	163,763
32.20 そ の 他 , な め し 革 等 製 造 業	234,197	234,197	219,224	14,973	0	288,828	288,828	0	180,326	180,326	0
E 一 括 産 業 1	359,185	322,660	284,677	37,983	36,525	386,441	346,658	39,783	250,937	227,349	23,588
E 一 括 産 業 2	318,261	318,261	276,394	41,867	0	369,958	369,958	0	206,523	206,523	0
I 1 卸 売 業	279,537	279,537	269,862	9,675	0	337,650	337,650	0	174,997	174,997	0
2 小 売 業	182,788	180,415	169,728	10,687	2,373	285,793	279,925	5,868	129,417	128,854	563
M 75 宿 泊 業	207,979	192,067	175,223	16,844	15,912	259,681	242,951	16,730	167,633	152,359	15,274
M 一 括 産 業	116,742	115,865	106,377	9,488	877	145,339	144,339	1,000	100,143	99,338	805
P 83 医 療 業	340,170	340,170	318,771	21,399	0	467,388	467,388	0	294,280	294,280	0
P 一 括 産 業	235,118	235,118	226,024	9,094	0	283,184	283,184	0	218,615	218,615	0
R 91 職 業 紹 介・労 働 者 派 遣 業	274,984	274,196	228,098	46,098	788	296,892	296,238	654	163,288	161,819	1,469
92 そ の 他 の 事 業 サ ー ビ ス 業	165,916	162,991	150,565	12,426	2,925	182,908	179,128	3,780	137,854	136,341	1,513
R 一 括 産 業	314,624	314,624	285,561	29,063	0	337,220	337,220	0	170,911	170,911	0

(注) 第1-1表(注)1,2参照

第2-1表 産業別、男女別 常用労働者の1人平均月間出勤日数及び実労働時間数

(規模5人以上)

(単位 日、時間)

産 業	計				男 子				女 子			
	出勤 日数	総実労 働時間	所定内 労働時間	所定外 労働時間	出勤 日数	総実労 働時間	所定内 労働時間	所定外 労働時間	出勤 日数	総実労 働時間	所定内 労働時間	所定外 労働時間
調 査 産 業 計	19.6	153.0	141.2	11.8	20.3	168.1	151.5	16.6	18.8	134.2	128.4	5.8
D 建 設 業	21.4	177.4	157.4	20.0	21.8	184.1	161.0	23.1	19.6	145.4	140.2	5.2
E 製 造 業	20.7	171.4	157.3	14.1	20.9	179.8	161.7	18.1	20.2	154.7	148.5	6.2
F 電気・ガス・熱供給・水道業	18.6	177.6	154.4	23.2	18.6	182.7	156.8	25.9	18.6	150.8	141.9	8.9
G 情 報 通 信 業	19.1	160.0	143.0	17.0	19.5	169.0	149.5	19.5	17.7	131.5	122.5	9.0
H 運 輸 業 , 郵 便 業	19.9	174.4	144.5	29.9	20.5	190.1	154.2	35.9	18.2	128.6	116.2	12.4
I 卸 売 業 , 小 売 業	19.6	146.2	138.6	7.6	20.3	160.2	150.6	9.6	18.7	128.7	123.6	5.1
J 金 融 業 , 保 険 業	18.6	144.8	136.7	8.1	19.7	156.8	146.4	10.4	17.5	131.4	125.9	5.5
K 不 動 産 業 , 物 品 賃 貸 業	21.0	154.4	141.2	13.2	21.6	183.4	165.2	18.2	20.4	119.0	111.9	7.1
L 学術研究, 専門・技術サービス業	19.5	157.4	145.0	12.4	20.2	165.4	148.2	17.2	18.2	142.7	139.2	3.5
M 宿 泊 業 , 飲 食 サ ー ビ ス 業	17.2	112.4	105.5	6.9	17.1	127.5	117.6	9.9	17.2	104.8	99.4	5.4
N 生 活 関 連 サ ー ビ ス 業 , 娯 楽 業	18.5	132.2	120.7	11.5	20.5	155.3	138.5	16.8	17.2	117.3	109.2	8.1
O 教 育 , 学 習 支 援 業	18.8	130.2	125.4	4.8	19.0	129.7	125.2	4.5	18.6	130.7	125.6	5.1
P 医 療 , 福 祉	19.3	145.9	140.5	5.4	19.6	155.9	148.6	7.3	19.3	142.9	138.1	4.8
Q 複 合 サ ー ビ ス 事 業	19.7	152.9	148.5	4.4	20.6	161.2	155.2	6.0	18.6	143.7	141.1	2.6
R サ ー ビ ス 業 (他 に 分 類 さ れ な い も の)	19.7	157.3	142.8	14.5	20.0	166.1	148.8	17.3	18.9	133.8	126.7	7.1
E 09.10 食 料 品 , た ば こ 製 造 業	21.0	169.6	159.8	9.8	22.0	195.4	177.5	17.9	20.3	149.7	146.1	3.6
11 織 維 工 業	21.5	159.3	153.4	5.9	21.8	165.7	160.1	5.6	21.2	154.2	148.1	6.1
14 パルプ・紙・紙加工品製造業	22.3	165.3	160.5	4.8	22.8	174.9	168.9	6.0	21.6	154.5	151.0	3.5
15 印 刷 ・ 同 関 連 業	20.2	167.5	157.1	10.4	20.5	179.4	164.5	14.9	19.8	147.9	144.9	3.0
16.17 化 学 , 石 油 ・ 石 炭 製 品 製 造 業	20.5	168.0	153.5	14.5	20.7	171.0	156.1	14.9	19.8	160.2	146.7	13.5
18 プラスチック製品製造業	21.2	173.6	162.3	11.3	21.7	180.7	167.4	13.3	20.2	160.0	152.5	7.5
21 窯業・土石製品製造業	21.5	179.3	166.8	12.5	21.9	185.0	170.3	14.7	20.3	162.9	156.9	6.0
24 金 属 製 品 製 造 業	21.5	183.7	168.7	15.0	21.9	190.3	172.6	17.7	20.7	167.0	159.0	8.0
25 はん用機械器具製造業	20.6	163.0	153.3	9.7	20.8	166.8	155.0	11.8	20.2	150.7	147.7	3.0
26 生 産 用 機 械 器 具 製 造 業	20.2	174.6	156.2	18.4	20.3	178.4	157.9	20.5	19.6	153.1	146.5	6.6
27 業 務 用 機 械 器 具 製 造 業	26.7	201.7	183.2	18.5	26.9	217.7	195.0	22.7	26.4	179.0	166.4	12.6
28 電 子 部 品 ・ デ バ イ ス ・ 電 子 回 路 製 造 業	19.1	165.9	149.8	16.1	19.4	172.4	153.1	19.3	18.3	144.7	139.0	5.7
29 電 気 機 械 器 具 製 造 業	20.6	184.7	159.5	25.2	21.0	198.0	163.1	34.9	20.1	166.7	154.7	12.0
30 情 報 通 信 機 械 器 具 製 造 業	18.7	161.7	146.3	15.4	18.8	167.2	148.0	19.2	18.5	151.7	143.4	8.3
31 輸 送 用 機 械 器 具 製 造 業	19.7	188.4	155.3	33.1	19.8	190.6	156.2	34.4	18.5	162.0	145.3	16.7
32.20 その他, なめし革等製造業	19.2	153.8	146.9	6.9	21.3	166.2	156.6	9.6	17.5	142.9	138.4	4.5
E 一 括 産 業 1	20.7	176.6	160.4	16.2	20.8	178.8	161.8	17.0	20.3	166.7	154.2	12.5
E 一 括 産 業 2	20.8	179.9	163.5	16.4	20.8	188.9	164.7	24.2	20.8	164.5	161.3	3.2
I 1 卸 売 業	20.2	156.0	149.6	6.4	20.5	162.0	154.7	7.3	19.5	141.1	137.1	4.0
I 2 小 売 業	19.2	140.1	131.6	8.5	20.2	158.5	146.5	12.0	18.4	124.5	119.0	5.5
M 75 宿 泊 業	18.0	128.1	120.8	7.3	18.8	145.9	137.4	8.5	17.5	116.3	109.8	6.5
M 一 括 産 業	16.8	104.7	98.0	6.7	16.0	115.7	105.0	10.7	17.1	99.8	94.9	4.9
P 83 医 療 業	19.9	150.7	143.8	6.9	19.7	154.7	146.3	8.4	20.0	149.3	142.9	6.4
P 一 括 産 業	18.8	141.6	137.6	4.0	19.5	157.1	151.0	6.1	18.6	137.2	133.8	3.4
R 91 職 業 紹 介 ・ 労 働 者 派 遣 業	19.2	166.4	146.0	20.4	19.6	173.2	149.3	23.9	18.2	144.4	135.4	9.0
R 92 そ の 他 の 事 業 サ ー ビ ス 業	19.2	142.0	133.0	9.0	19.5	151.9	141.7	10.2	18.6	123.5	116.7	6.8
R 一 括 産 業	21.0	176.0	157.3	18.7	21.1	179.9	158.5	21.4	20.6	157.2	151.4	5.8

(注) 第1-1表(注)1,2参照

第2-2表 産業別、男女別 常用労働者の1人平均月間出勤日数及び実労働時間数

(規模30人以上)

(単位 日、時間)

産 業	計				男 子				女 子			
	出勤 日数	総実労 働時間	所定内 労働時間	所定外 労働時間	出勤 日数	総実労 働時間	所定内 労働時間	所定外 労働時間	出勤 日数	総実労 働時間	所定内 労働時間	所定外 労働時間
調 査 産 業 計	19.7	158.4	145.1	13.3	20.2	170.6	152.4	18.2	19.1	141.2	134.8	6.4
D 建 設 業	20.8	176.1	152.7	23.4	21.0	180.0	153.0	27.0	19.8	154.9	151.1	3.8
E 製 造 業	20.4	172.5	156.9	15.6	20.5	178.7	159.5	19.2	20.2	158.6	151.1	7.5
F 電気・ガス・熱供給・水道業	18.6	177.6	154.4	23.2	18.6	182.7	156.8	25.9	18.6	150.8	141.9	8.9
G 情 報 通 信 業	18.9	156.1	140.3	15.8	19.3	163.0	145.3	17.7	18.0	136.5	126.1	10.4
H 運 輸 業 , 郵 便 業	19.8	182.7	149.0	33.7	20.3	192.8	155.4	37.4	17.6	140.0	121.8	18.2
I 卸 売 業 , 小 売 業	19.9	145.0	138.9	6.1	20.5	163.3	154.7	8.6	19.4	129.8	125.7	4.1
J 金 融 業 , 保 険 業	18.6	144.3	136.0	8.3	19.4	152.6	143.4	9.2	17.5	132.1	125.1	7.0
K 不 動 産 業 , 物 品 賃 貸 業	20.2	152.4	140.4	12.0	21.0	164.9	151.0	13.9	18.6	128.0	119.8	8.2
L 学術研究, 専門・技術サービス業	19.9	162.7	147.3	15.4	20.0	166.7	148.1	18.6	19.6	151.3	145.0	6.3
M 宿 泊 業 , 飲 食 サ ー ビ ス 業	18.2	126.3	118.8	7.5	18.9	145.3	134.9	10.4	17.8	113.5	107.9	5.6
N 生活関連サービス業, 娯楽業	16.7	116.1	105.2	10.9	19.9	146.5	129.7	16.8	15.0	100.4	92.5	7.9
O 教 育 , 学 習 支 援 業	19.9	142.4	137.7	4.7	20.3	146.1	142.0	4.1	19.2	135.9	130.1	5.8
P 医 療 , 福 祉	19.4	151.5	145.5	6.0	19.4	156.1	148.2	7.9	19.4	150.0	144.6	5.4
Q 複 合 サ ー ビ ス 事 業	19.8	155.4	148.6	6.8	20.8	163.9	155.6	8.3	17.9	138.4	134.6	3.8
R サービス業(他に分類されないもの)	19.4	153.2	139.3	13.9	19.9	163.6	147.2	16.4	18.3	126.9	119.4	7.5
E 09.10 食 料 品 , た ば こ 製 造 業	20.9	162.0	155.4	6.6	21.2	176.8	166.1	10.7	20.6	153.4	149.2	4.2
11 織 維 工 業	22.2	173.0	164.9	8.1	22.6	176.4	168.5	7.9	21.7	169.2	160.9	8.3
14 パルプ・紙・紙加工品製造業	23.0	180.2	171.1	9.1	23.5	179.7	172.8	6.9	21.1	182.4	164.8	17.6
15 印 刷 ・ 同 関 連 業	20.0	174.7	161.2	13.5	20.1	183.0	165.0	18.0	19.6	156.3	152.9	3.4
16.17 化学, 石油・石炭製品製造業	20.3	168.0	152.0	16.0	20.6	171.5	154.9	16.6	19.7	160.2	145.5	14.7
18 プラスチック製品製造業	20.4	169.1	157.9	11.2	20.9	177.1	163.6	13.5	19.9	159.2	150.8	8.4
21 窯業・土石製品製造業	20.1	183.8	161.1	22.7	20.5	187.4	163.8	23.6	18.0	164.4	146.5	17.9
24 金 属 製 品 製 造 業	20.4	169.1	161.3	7.8	20.5	172.8	163.8	9.0	20.1	160.0	155.2	4.8
25 はん用機械器具製造業	20.2	158.0	150.4	7.6	20.3	160.7	152.0	8.7	19.6	147.8	144.2	3.6
26 生産用機械器具製造業	20.1	177.3	156.3	21.0	20.2	180.0	157.2	22.8	19.7	159.2	150.6	8.6
27 業務用機械器具製造業	26.7	201.7	183.2	18.5	26.9	217.7	195.0	22.7	26.4	179.0	166.4	12.6
28 電子部品・デバイス・電子回路製造業	19.1	165.9	149.8	16.1	19.4	172.4	153.1	19.3	18.3	144.7	139.0	5.7
29 電気機械器具製造業	20.6	184.7	159.5	25.2	21.0	198.0	163.1	34.9	20.1	166.7	154.7	12.0
30 情報通信機械器具製造業	18.7	161.7	146.3	15.4	18.8	167.2	148.0	19.2	18.5	151.7	143.4	8.3
31 輸送用機械器具製造業	19.5	186.9	154.3	32.6	19.6	189.1	155.1	34.0	18.3	160.1	144.0	16.1
32.20 その他, なめし革等製造業	19.7	162.8	150.4	12.4	21.4	172.5	156.8	15.7	18.1	153.3	144.1	9.2
E 一 括 産 業 1	20.8	180.1	162.4	17.7	21.2	185.3	166.1	19.2	19.5	159.4	147.6	11.8
E 一 括 産 業 2	20.1	181.2	158.9	22.3	20.0	189.8	158.8	31.0	20.2	162.4	159.0	3.4
I 1 卸 売 業	20.5	155.8	150.8	5.0	20.9	166.8	161.1	5.7	19.7	135.8	132.1	3.7
2 小 売 業	19.6	138.4	131.6	6.8	20.1	159.2	147.2	12.0	19.3	127.7	123.5	4.2
M 75 宿 泊 業	19.9	148.1	137.9	10.2	21.0	166.9	154.5	12.4	19.0	133.3	124.9	8.4
M 一 括 産 業	16.5	103.2	98.5	4.7	16.2	118.2	110.2	8.0	16.7	94.7	91.8	2.9
P 83 医 療 業	19.9	154.1	146.7	7.4	19.8	158.4	149.2	9.2	19.9	152.5	145.8	6.7
P 一 括 産 業	18.7	147.8	143.8	4.0	18.8	152.6	146.8	5.8	18.6	146.1	142.7	3.4
R 91 職業紹介・労働者派遣業	19.4	172.4	147.8	24.6	19.5	177.7	149.9	27.8	18.6	145.4	136.8	8.6
92 その他の事業サービス業	19.1	140.1	131.0	9.1	19.6	150.9	140.8	10.1	18.2	122.2	114.7	7.5
R 一 括 産 業	20.9	168.2	156.0	12.2	21.3	173.4	160.0	13.4	18.5	135.0	130.1	4.9

(注) 第1-1表(注)1,2参照

第3-1表 産業別、男女別 常用労働者数及びパートタイム労働者比率

(規模5人以上)

(単位 人、%)

産 業	計			男 子			女 子		
	本 月 末 労働者数	う ち	う ち	本 月 末 労働者数	う ち	う ち	本 月 末 労働者数	う ち	う ち
		パートタイム 労働者数	パートタイム 労働者比率		パートタイム 労働者数	パートタイム 労働者比率		パートタイム 労働者数	パートタイム 労働者比率
調 査 産 業 計	434,877	114,450	26.3	241,585	31,908	13.2	193,292	82,542	42.7
D 建 設 業	32,211	2,200	6.8	26,669	1,176	4.4	5,542	1,024	18.5
E 製 造 業	87,779	8,675	9.9	58,023	2,125	3.7	29,756	6,550	22.0
F 電 気・ガ 斯・熱 供 給・水 道 業	1,977	23	1.2	1,662	9	0.5	315	14	4.4
G 情 報 通 信 業	10,746	874	8.1	8,226	11	0.1	2,520	863	34.2
H 運 輸 業 , 郵 便 業	28,476	6,919	24.3	21,232	2,201	10.4	7,244	4,718	65.1
I 卸 売 業 , 小 売 業	79,824	32,153	40.3	44,540	9,519	21.4	35,284	22,634	64.1
J 金 融 業 , 保 険 業	12,388	1,448	11.7	6,540	0	0.0	5,848	1,448	24.8
K 不 動 産 業 , 物 品 賃 貸 業	5,731	1,641	28.6	3,127	149	4.8	2,604	1,492	57.3
L 学 術 研 究 , 専 門・技 術 サ ー ビ ス 業	8,381	1,257	15.0	5,420	436	8.0	2,961	821	27.7
M 宿 泊 業 , 飲 食 サ ー ビ ス 業	35,968	26,356	73.3	12,271	7,007	57.1	23,697	19,349	81.7
N 生 活 関 連 サ ー ビ ス 業 , 娯 楽 業	12,293	6,584	53.6	4,824	1,354	28.1	7,469	5,230	70.0
O 教 育 , 学 習 支 援 業	22,264	6,828	30.7	11,008	2,910	26.4	11,256	3,918	34.8
P 医 療 , 福 祉	64,175	12,852	20.0	15,234	1,602	10.5	48,941	11,250	23.0
Q 複 合 サ ー ビ ス 事 業	4,713	417	8.8	2,458	52	2.1	2,255	365	16.2
R サ ー ビ ス 業 (他 に 分 類 さ れ な い も の)	27,951	6,223	22.3	20,351	3,357	16.5	7,600	2,866	37.7
E 09.10 食 料 品 , た ば こ 製 造 業	9,846	1,954	19.8	4,307	417	9.7	5,539	1,537	27.7
11 織 維 工 業	12,467	2,744	22.0	5,424	623	11.5	7,043	2,121	30.1
14 パ ル プ・紙・紙 加 工 品 製 造 業	1,018	222	21.8	539	10	1.9	479	212	44.3
15 印 刷 ・ 同 関 連 業	2,746	479	17.4	1,713	144	8.4	1,033	335	32.4
16.17 化 学 , 石 油・石 炭 製 品 製 造 業	1,870	99	5.3	1,345	4	0.3	525	95	18.1
18 プ ラ ス チ ッ ク 製 品 製 造 業	2,541	229	9.0	1,679	36	2.1	862	193	22.4
21 窯 業・土 石 製 品 製 造 業	2,790	145	5.2	2,073	27	1.3	717	118	16.5
24 金 属 製 品 製 造 業	7,377	556	7.5	5,362	205	3.8	2,015	351	17.4
25 は ん 用 機 械 器 具 製 造 業	3,726	142	3.8	2,832	55	1.9	894	87	9.7
26 生 産 用 機 械 器 具 製 造 業	15,480	599	3.9	13,175	236	1.8	2,305	363	15.7
27 業 務 用 機 械 器 具 製 造 業	1,320	428	32.4	773	133	17.2	547	295	53.9
28 電 子 部 品・デ バ イ ス・電 子 回 路 製 造 業	9,055	215	2.4	6,940	20	0.3	2,115	195	9.2
29 電 気 機 械 器 具 製 造 業	3,695	193	5.2	2,113	29	1.4	1,582	164	10.4
30 情 報 通 信 機 械 器 具 製 造 業	2,909	13	0.4	1,881	0	0.0	1,028	13	1.3
31 輸 送 用 機 械 器 具 製 造 業	2,670	51	1.9	2,467	33	1.3	203	18	8.9
32.20 そ の 他 , な め し 革 等 製 造 業	2,497	491	19.7	1,173	118	10.1	1,324	373	28.2
E 一 括 産 業 1	3,224	83	2.6	2,624	26	1.0	600	57	9.5
E 一 括 産 業 2	2,548	32	1.3	1,603	9	0.6	945	23	2.4
I 1 卸 売 業	31,089	3,589	11.5	22,160	810	3.7	8,929	2,779	31.1
2 小 売 業	48,735	28,564	58.6	22,380	8,709	38.9	26,355	19,855	75.3
M 75 宿 泊 業	11,822	7,060	59.7	4,694	2,107	44.9	7,128	4,953	69.5
M 一 括 産 業	24,146	19,296	79.9	7,577	4,900	64.7	16,569	14,396	86.9
P 83 医 療 業	30,619	5,175	16.9	7,851	906	11.5	22,768	4,269	18.8
P 一 括 産 業	33,556	7,677	22.9	7,383	696	9.4	26,173	6,981	26.7
R 91 職 業 紹 介・労 働 者 派 遣 業	7,279	308	4.2	5,614	212	3.8	1,665	96	5.8
92 そ の 他 の 事 業 サ ー ビ ス 業	13,339	5,393	40.4	8,668	2,816	32.5	4,671	2,577	55.2
R 一 括 産 業	7,333	522	7.1	6,069	329	5.4	1,264	193	15.3

(注) 第1-1表(注)1,2参照



第3-2表 産業別、男女別 常用労働者数及びパートタイム労働者比率

(規模30人以上)

(単位 人、%)

産 業	計			男 子			女 子		
	本 月 末	う ち	う ち	本 月 末	う ち	う ち	本 月 末	う ち	う ち
	労働者数	パートタイム 労働者数	パートタイム 労働者比率	労働者数	パートタイム 労働者数	パートタイム 労働者比率	労働者数	パートタイム 労働者数	パートタイム 労働者比率
調 査 産 業 計	241,101	46,883	19.4	141,056	12,738	9.0	100,045	34,145	34.1
D 建 設 業	15,584	996	6.4	13,172	678	5.1	2,412	318	13.2
E 製 造 業	62,820	4,215	6.7	43,397	1,139	2.6	19,423	3,076	15.8
F 電 気・ガ 斯・熱 供 給・水 道 業	1,977	23	1.2	1,662	9	0.5	315	14	4.4
G 情 報 通 信 業	7,571	533	7.0	5,623	11	0.2	1,948	522	26.8
H 運 輸 業 , 郵 便 業	19,473	3,271	16.8	15,766	1,528	9.7	3,707	1,743	47.0
I 卸 売 業 , 小 売 業	29,148	14,117	48.4	13,327	2,086	15.7	15,821	12,031	76.0
J 金 融 業 , 保 険 業	7,097	623	8.8	4,210	0	0.0	2,887	623	21.6
K 不 動 産 業 , 物 品 賃 貸 業	698	271	38.8	460	149	32.4	238	122	51.3
L 学 術 研 究 , 専 門・技 術 サ ー ビ ス 業	3,388	379	11.2	2,512	116	4.6	876	263	30.0
M 宿 泊 業 , 飲 食 サ ー ビ ス 業	13,197	8,237	62.4	5,325	2,541	47.7	7,872	5,696	72.4
N 生 活 関 連 サ ー ビ ス 業 , 娯 楽 業	4,117	2,497	60.7	1,398	447	32.0	2,719	2,050	75.4
O 教 育 , 学 習 支 援 業	12,590	2,352	18.7	8,028	1,000	12.5	4,562	1,352	29.6
P 医 療 , 福 祉	42,128	4,626	11.0	10,998	838	7.6	31,130	3,788	12.2
Q 複 合 サ ー ビ ス 事 業	2,592	182	7.0	1,723	52	3.0	869	130	15.0
R サ ー ビ ス 業 (他 に 分 類 さ れ な い も の)	18,721	4,561	24.4	13,455	2,144	15.9	5,266	2,417	45.9
E 09.10 食 料 品 , た ば こ 製 造 業	5,994	1,335	22.3	2,193	325	14.8	3,801	1,010	26.6
11 織 維 工 業	7,019	637	9.1	3,655	193	5.3	3,364	444	13.2
14 パ ル プ・紙・紙 加 工 品 製 造 業	429	62	14.5	338	10	3.0	91	52	57.1
15 印 刷・同 関 連 業	1,878	126	6.7	1,293	52	4.0	585	74	12.6
16.17 化 学 , 石 油・石 炭 製 品 製 造 業	1,518	89	5.9	1,050	4	0.4	468	85	18.2
18 プ ラ ス チ ッ ク 製 品 製 造 業	1,739	229	13.2	963	36	3.7	776	193	24.9
21 窯 業・土 石 製 品 製 造 業	1,089	63	5.8	919	16	1.7	170	47	27.6
24 金 属 製 品 製 造 業	3,657	127	3.5	2,590	29	1.1	1,067	98	9.2
25 は ん 用 機 械 器 具 製 造 業	2,737	44	1.6	2,164	17	0.8	573	27	4.7
26 生 産 用 機 械 器 具 製 造 業	12,840	258	2.0	11,203	154	1.4	1,637	104	6.4
27 業 務 用 機 械 器 具 製 造 業	1,320	428	32.4	773	133	17.2	547	295	53.9
28 電 子 部 品・デ バ イ ス・電 子 回 路 製 造 業	9,055	215	2.4	6,940	20	0.3	2,115	195	9.2
29 電 気 機 械 器 具 製 造 業	3,695	193	5.2	2,113	29	1.4	1,582	164	10.4
30 情 報 通 信 機 械 器 具 製 造 業	2,909	13	0.4	1,881	0	0.0	1,028	13	1.3
31 輸 送 用 機 械 器 具 製 造 業	2,451	34	1.4	2,265	17	0.8	186	17	9.1
32.20 そ の 他 , な め し 革 等 製 造 業	1,278	247	19.3	637	69	10.8	641	178	27.8
E 一 括 産 業 1	1,911	83	4.3	1,530	26	1.7	381	57	15.0
E 一 括 産 業 2	1,301	32	2.5	890	9	1.0	411	23	5.6
I 1 卸 売 業	11,194	1,890	16.9	7,195	170	2.4	3,999	1,720	43.0
2 小 売 業	17,954	12,227	68.1	6,132	1,916	31.2	11,822	10,311	87.2
M 75 宿 泊 業	6,796	3,231	47.5	2,986	928	31.1	3,810	2,303	60.4
M 一 括 産 業	6,401	5,006	78.2	2,339	1,613	69.0	4,062	3,393	83.5
P 83 医 療 業	25,125	2,799	11.1	6,658	501	7.5	18,467	2,298	12.4
P 一 括 産 業	17,003	1,827	10.7	4,340	337	7.8	12,663	1,490	11.8
R 91 職 業 紹 介・労 働 者 派 遣 業	5,247	308	5.9	4,395	212	4.8	852	96	11.3
92 そ の 他 の 事 業 サ ー ビ ス 業	10,682	4,024	37.7	6,646	1,847	27.8	4,036	2,177	53.9
R 一 括 産 業	2,792	229	8.2	2,414	85	3.5	378	144	38.1

(注) 第1-1表(注)1,2参照

第4表 規模別、男女別 常用労働者の1人平均月間現金給与額

(単位 円)

規 模	計					男 子			女 子		
	現 金 給 与 総 額	きまって		特別に支 払われた 給 与	現 金 給 与 総 額	きまって	特別に支 払われた 給 与	現 金 給 与 総 額	きまって	特別に支 払われた 給 与	
		支給する 給 与	うち所定 内給与								うち超過 労働給与
100人以上	321,143	308,976	280,323	28,653	12,167	379,629	361,848	17,781	233,989	230,189	3,800
30～99人	265,090	247,801	224,730	23,071	17,289	328,427	302,694	25,733	181,105	175,012	6,093
5～29人	236,017	225,933	211,335	14,598	10,084	311,348	294,557	16,791	155,149	152,266	2,883

第5表 規模別、男女別 常用労働者の1人平均月間出勤日数及び実労働時間数

(単位 日、時間)

規 模	計				男 子				女 子			
	出勤 日数	総実労 働時間	所定内 労働時間	所定外 労働時間	出勤 日数	総実労 働時間	所定内 労働時間	所定外 労働時間	出勤 日数	総実労 働時間	所定内 労働時間	所定外 労働時間
100人以上	19.9	161.1	147.6	13.5	20.2	171.7	153.7	18.0	19.4	145.5	138.6	6.9
30～99人	19.6	155.3	142.3	13.0	20.2	169.2	150.8	18.4	18.8	136.8	130.9	5.9
5～29人	19.5	146.3	136.4	9.9	20.4	164.6	150.2	14.4	18.5	126.6	121.5	5.1

第6-1表 産業別、就業形態別 常用労働者の月間現金給与額及び出勤日数、実労働時間数

(規模5人以上)

(単位 円、日、時間)

産 業		現金給与額				特別に支払われた給与	出勤日数	実労働時間		
		現金給与総額	きまって支給する給与	うち所定内給与	うち超過労働給与			総実労働時間	所定内労働時間	所定外労働時間
一般労働者	調査産業計	328,680	312,021	285,076	26,945	16,659	20.8	173.1	158.4	14.7
	製造業	311,380	301,209	271,237	29,972	10,171	20.8	177.8	162.4	15.4
	卸売業, 小売業	356,602	320,728	301,905	18,823	35,874	21.1	172.4	161.5	10.9
	医療, 福祉	294,562	292,628	277,474	15,154	1,934	20.0	158.8	152.5	6.3
パートタイム労働者	調査産業計	98,965	97,778	93,798	3,980	1,187	16.5	96.7	93.0	3.7
	製造業	107,139	106,605	105,182	1,423	534	19.2	111.6	110.2	1.4
	卸売業, 小売業	102,964	102,807	99,504	3,303	157	17.4	107.3	104.6	2.7
	医療, 福祉	118,565	117,407	113,956	3,451	1,158	16.6	94.5	92.7	1.8

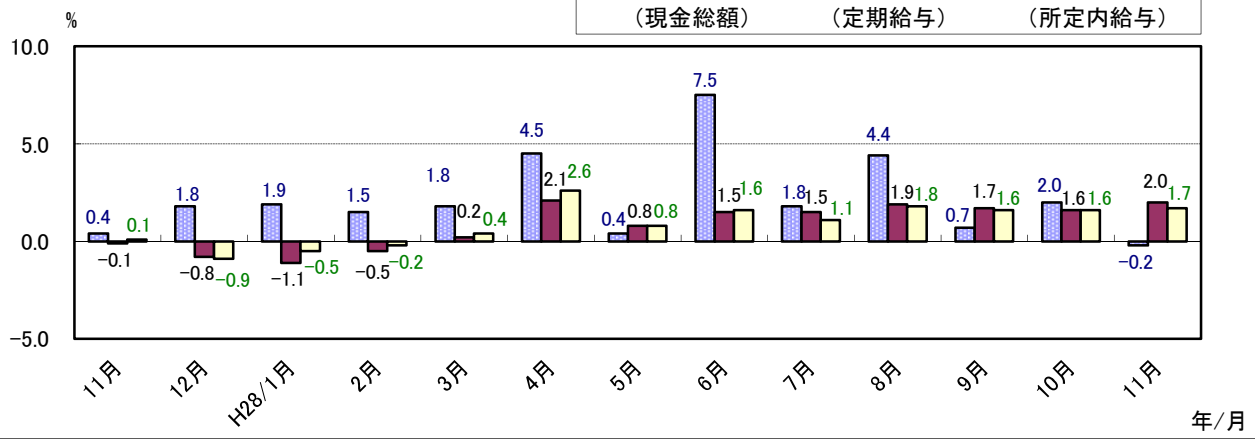
第6-2表 産業別、就業形態別 常用労働者の月間現金給与額及び月間出勤日数、実労働時間数

(規模30人以上)

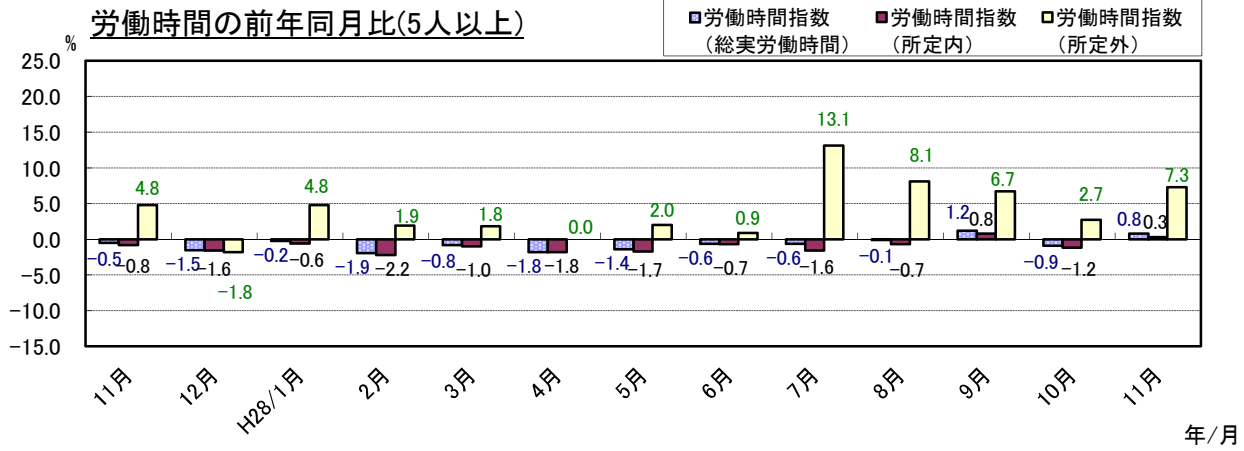
(単位 円、日、時間)

産 業		現金給与額				特別に支払われた給与	出勤日数	実労働時間		
		現金給与総額	きまって支給する給与	うち所定内給与	うち超過労働給与			総実労働時間	所定内労働時間	所定外労働時間
一般労働者	調査産業計	338,247	320,611	289,546	31,065	17,636	20.4	171.4	156.1	15.3
	製造業	321,544	308,526	274,084	34,442	13,018	20.5	176.8	160.2	16.6
	卸売業, 小売業	322,901	320,118	302,250	17,868	2,783	21.1	173.0	163.1	9.9
	医療, 福祉	315,545	315,545	297,898	17,647	0	19.7	157.4	150.9	6.5
パートタイム労働者	調査産業計	112,661	110,550	105,592	4,958	2,111	17.2	104.0	99.3	4.7
	製造業	112,133	111,056	108,967	2,089	1,077	19.1	114.0	111.7	2.3
	卸売業, 小売業	110,615	110,548	108,269	2,279	67	18.8	115.5	113.3	2.2
	医療, 福祉	152,209	152,209	145,745	6,464	0	16.9	104.1	102.0	2.1

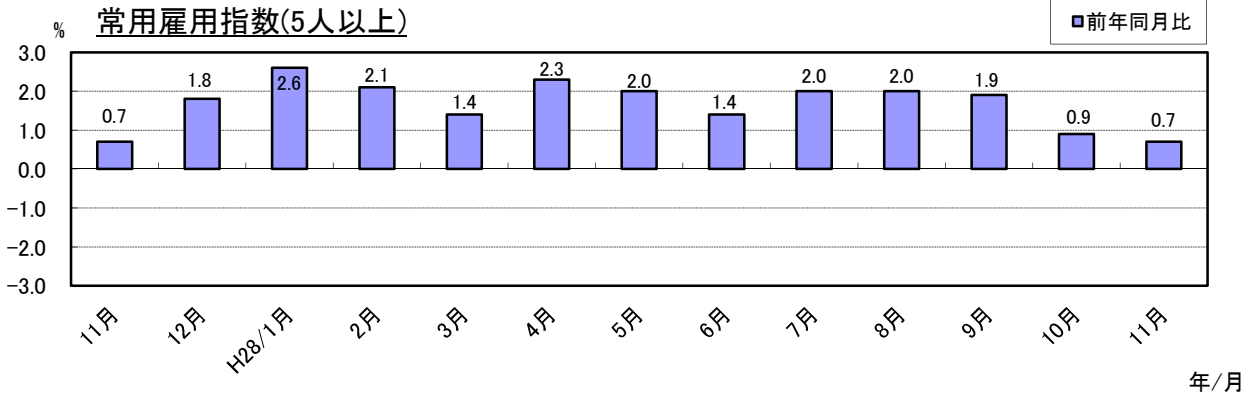
給与の前年同月比(5人以上)



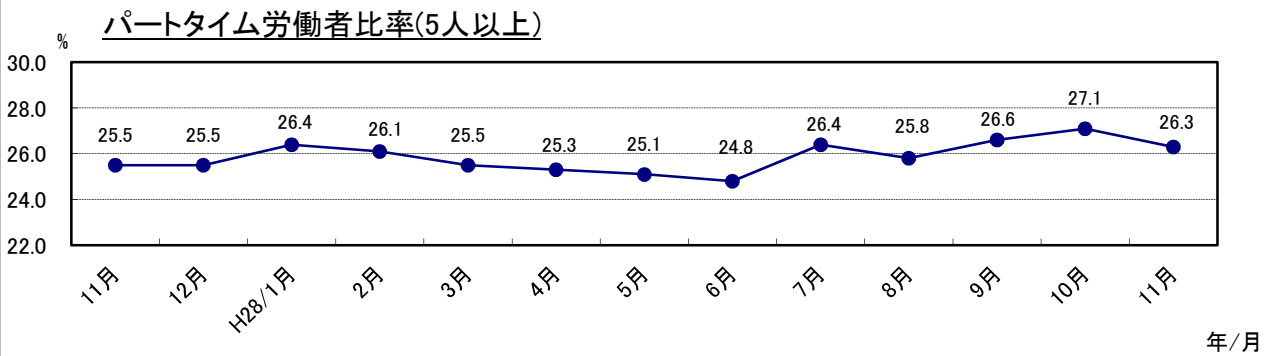
労働時間の前年同月比(5人以上)



常用雇用指数(5人以上)



パートタイム労働者比率(5人以上)





# 調査票の提出は、 オンライン入力を利用すると、 記載、郵送の手間が省けます。

「ご利用いただくには」

インターネットが使える環境があれば利用できます。システムの利用は、「利用希望届」を送信した翌月の25日から可能です。

「手続きは」

- ① 利用希望届を送信する。(毎月末日〆切)

**事業所 ⇄ 厚生労働省**

※ 以下の毎勤ホームページへアクセスし、「利用希望届」(個別登録事業所用又は一括提出事業所用)に必要な事項を記入し、様式内に指定の毎勤用メールアドレスまでメールにて送信してください。

(毎勤ホームページ) <http://www.mhlw.go.jp/toukei/list/30-1.html>

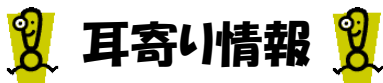
(「オンライン調査システム各種申請書のお知らせ」をクリックした後のページに、「利用希望届」があります。)

「利用希望届」の送信先 毎勤用メールアドレス maikin@mhlw.go.jp

- ② ログイン情報、手引書等が送付されてきます。

**厚生労働省 ⇄ 事業所**

- ③ PC画面上で必要事項を入力し、「送信ボタン」を押すと厚生労働省へ送られます。



賃金台帳から自動的に毎月勤労統計調査票が作成できる様式(エクセル)をホームページにてご提供しています。

<http://toukei.pref.ishikawa.jp/news/maikin/maikin.htm>

オンライン入力をしていない事業所は調査票作成が省力化できます。

## 調査票を 入力・郵送される事業所 は、 翌月の10日までに お願いします。

※ 提出・入力が遅れそうな時は、FAXにて送信願います。

## 毎月勤労統計調査オンラインシステム 利用希望届

厚生労働大臣 殿

平成      年      月      日

毎月勤労統計調査規則第17条の5第1項の規定に基づき、次のとおり届け出ます。

■調査対象事業所についてご記入ください。

都道府県 番号	事業所一連番号										
調査対象事業所名											
郵便番号	<table border="1" style="width: 100%; border-collapse: collapse;"> <tr> <td style="width: 10%;"> </td> <td style="width: 10%;"> </td> <td style="width: 10%;"> </td> <td style="width: 10%;"> </td> <td style="width: 10%;">-</td> <td style="width: 10%;"> </td> <td style="width: 10%;"> </td> <td style="width: 10%;"> </td> <td style="width: 10%;"> </td> <td style="width: 10%;"> </td> </tr> </table>					-					
				-							
住 所											
ビル名等											
担当部署名											
フリガナ											
担当者名											
電話番号											
備 考											

ご記入後は、以下のアドレスまでメールでご提出くださいますよう、お願いいたします。

■送信先メールアドレス      [maikin@mhlw.go.jp](mailto:maikin@mhlw.go.jp)

■オンラインシステム担当係      厚生労働省大臣官房統計情報部雇用統計課毎勤第二係  
TEL 03-5253-1111      内線 7620、7619

毎月勤労統計調査  
オンライン調査システム利用希望届

厚生労働大臣 殿

平成 年 月 日

毎月勤労統計調査規則第17条の5第1項の規定に基づき、次のとおり届け出ます。

■調査票データの入力を行う事業所（本社など）についてご記入ください。

一括登録用ID (既に一括登録用IDをお持ちの場合は、下欄にご入力ください。)													
事業所名													
郵便番号	<table border="1"> <tr> <td></td><td></td><td></td><td></td><td>-</td><td></td><td></td><td></td><td></td><td></td><td></td><td></td> </tr> </table>					-							
				-									
住 所													
ビル名等													
担当部署名													
フリガナ													
担当者名													
電話番号													
備 考													

2頁目までご記入後は、以下のアドレスまでメールでご提出くださいますよう、お願いいたします

■送信先メールアドレス [maikin@mhlw.go.jp](mailto:maikin@mhlw.go.jp)

■オンラインシステム担当係 厚生労働省大臣官房統計情報部雇用統計課毎勤第二係  
TEL 03-5253-1111 内線 7620、7619

賃金・労働時間・雇用の動きをキャッチする

# 毎月勤労統計調査

厚生労働省が実施する  
重要な調査です。

ご理解とご提出を

調査票提出、  
結果閲覧には、  
インターネットが便利です。

調査結果は、  
事業主の皆様にも  
賃金管理の指針として  
ご利用頂いています。



特別調査にも  
ご協力を！  
毎年夏に1回  
行われます。



## 毎(まい)と勤(きん)の約束

調査で知り得た情報についての秘密は必ず守ります。  
また調査によって集められた情報は、  
統計を作成するためだけに使用されます。  
税金徴収の資料や労働局の調査などに使われることは  
絶対にありません。

調査結果は経済指標の一つとして、  
また、社会保障制度を検討する際の基礎資料として  
使われています。

**事業所の皆様、調査にご理解をお願いします。**

国の調査名をかたって不正に情報を収集する「かたい調査」には十分ご注意ください。

厚生労働省・都道府県

<http://www.mhlw.go.jp/>

## <調査結果のおもな利用>

各種経済指標作成の基礎資料となるほか、**失業給付**の額、労働災害の**休業補償**の額、労災保険の**保険給付額**、**遺族補償一時金**、**未払い賃金**の立替払いの最高限度額、**最低賃金**の決定、**労働時間**の短縮(年1800時間)、建設工事の**労務単価**などの算定にもちいられています。

(問い合わせ) 〒920-8580 金沢市鞍月1丁目1番地

石川県県民交流課統計情報室 毎月勤労統計担当

電話 076-225-1344

FAX 076-225-1345

E-mail [toukei@pref.ishikawa.lg.jp](mailto:toukei@pref.ishikawa.lg.jp)

URL <http://toukei.pref.ishikawa.jp/>