

石川 県 鋳工業生産統計

(平成22年基準指数、生産動態統計調査)

平成 28 年



石川県県民文化スポーツ部

はじめに

本県では、県内の鉱工業生産活動状況を把握するための基礎資料として、毎月、鉱工業指数を公表しております。

本書は、平成28年の鉱工業指数の動向並びに、経済産業省によって毎月実施されている生産動態統計調査(石川県調査分:機械・繊維)の本県分をとりまとめたものであります。

本書を、本県の鉱工業生産活動の実態把握や地域経済分析等の資料として、広く活用していただければ幸いに存じます。

なお、調査の実施にあたり、ご協力いただきました事業所及び関係各位に対し、厚くお礼申し上げます。

平成 29 年 12 月

石川県県民文化スポーツ部長 飴谷 義博

目 次

鉱工業指数

1	鉱工業指数作成要領	1
2	鉱工業生産の動向	10
(1)	本県の動向	10
(2)	全国の動向	10
(3)	本県の主要業種生産概況	14
①	機械工業	14
②	繊維工業	14
③	特産品工業	17
(4)	特殊分類(財別)鉱工業生産の動向	18
(5)	在庫循環図から見た景気動向	19
3	鉱工業指数表	20
(1)	業種分類別鉱工業指数	20
①	生産	20
②	出荷	24
③	在庫	28
(2)	特殊分類別鉱工業指数	32
①	生産	32
②	出荷	34
③	在庫	36

生産動態統計調査(参考)

1	生産動態統計表	38
(1)	織物生産	38
(2)	染色整理	42
(3)	銑鉄鋳物	44

(利用上の注意)

- 1 統計表等に用いる符号は次のとおりである。
 - 「－」 …… 該当数値なし。
 - 「▲」 …… マイナスの数値。
 - 「X」 …… 秘匿した数値。(秘匿した数値とは、掲載すると個々の申告者の秘密がもれる恐れのある1又は2の事業所に関する数値。または、前後の関係から1又は2の事業所の数値が判明する数値。)
- 2 生産動態統計表のうち、合計と内訳が一致しないものについては、1又は2の事業所が含まれ、表示できない品目があるためである。
- 3 統計表中の数値は単位未満を四捨五入してあるので、合計と内訳が一致しない場合がある。

月次の公表は、下記石川県統計情報室ホームページで見ることが出来ます。

統計情報室ホームページアドレス

http://toukei.pref.ishikawa.jp/search/min.asp?sc_id=115&s_id=5

鋳工業指数

1 鋳工業指数作成要領

(1) 基準年次

平成22年

(2) 作成の範囲

日本標準産業分類による大分類「鋳業」、「製造業」を対象としたが、製造業の「印刷・同関連業」、「ゴム製品製造業」、「なめし革・同製品・毛皮製造業」は、生産実績の資料に乏しいことや、品目が複雑で代替し得るものがないことなどから業種分類を設けず除外した。

(別表1参照)

(3) 採用品目数

指数の種類	製造工業	鋳業	計
生産	137	2	139
出荷	137	2	139
在庫	65	0	65

(別表2参照)

(4) 分類

基本的には、日本標準産業分類に基づくが、一部利用上の便宜のため組み替えを行った。組み替えは次のとおりである。

- ① 「はん用機械器具製造業」「生産用機械器具製造業」「業務用機械製造業」を統合して「はん用・生産用・業務用機械工業」とした。
- ② 「はん用機械器具製造業」「生産用機械器具製造業」「業務用機械製造業」「電子部品・デバイス・電子回路製造業」「電気機械器具製造業」「情報通信機械器具製造業」「輸送用機械器具製造業」を統合して、「機械工業」とした。
- ③ 「電子部品・デバイス・電子回路製造業」「電気機械器具製造業」「情報通信機械器具製造業」を統合して、「電気機械工業」とした。
- ④ 「電子部品・デバイス・電子回路製造業」「情報通信機械器具製造業」を統合して、「情報通信機械器具・電子部品・デバイス工業」とした。
- ⑤ 「家具・装備品製造業」「石油製品・石炭製品製造業」「その他の製造業」を統合して「その他の工業」とした。
- ⑥ 「食料品製造業」に、「飲料・たばこ・飼料製造業」を追加して、「食料品工業」とした。

(別表1参照)

(5) ウェイト算出方法

ウェイトは鉱工業総合を10,000.0とする構成比で示される。

業種別ウェイトは、製造工業については工業統計調査、鉱業については経済センサス―活動調査を基礎資料として算出している。

生産指数ウェイトについては工業統計調査による産業別付加価値額を基礎にしている。出荷指数ウェイト、在庫指数ウェイトについては工業統計調査による品目別出荷額及び在庫額を基礎にしている。

品目別のウェイトについては、工業統計のほか、生産動態統計や各種業界統計などにより単価・金額等を推計し、業種別のウェイトを採用品目の金額構成比により算定した。

(別表1、2参照)

(6) 指数算出方法

個別品目の指数は、平成22年の平均の生産量、出荷量、在庫量を基準(100.0)として、比較月の生産量、出荷量、在庫量を指数化する。総合指数及び各業種指数は基準時ウェイトで個別指数を加重平均するラスパイレス方式による。

$$\text{個別指数} = \frac{\text{比較時数量}}{\text{基準時数量(平成22年の月平均数量)}} \times 100$$

$$\text{総合及び各業種指数} = \frac{(\text{個別指数} \times \text{基準時ウェイト})\text{の総和}}{\text{基準時ウェイトの総和}}$$

(7) 季節調整済指数

季節調整済指数は原指数を季節指数で除することにより、季節変動を除去した指数である。

なお、季節指数はセンサス局法X-12-ARIMA (Ver.0.2.10)により算出した。

資料の出所

- | | |
|------------------------|-------------------|
| ① 鉱工業製品一般 | 経済産業省、県統計情報室 |
| ② 清酒・冷凍食品 | 中部経済産業局調査課 |
| ③ 普通合板 | 北陸農政局統計部生産流通消費統計課 |
| ④ 製材品、乳製品 | 農林水産省統計 |
| ⑤ 医薬品 | 県薬事衛生課 |
| ⑥ 牛肉・豚肉 | 金沢市保健所衛生指導課 |
| ⑦ 味噌、醤油、打はく、漆器、生コンクリート | 関係協同組合 |

(8)特殊分類

特殊分類は、採用品目を用途別に分類したもので、各財別ウエイト及び品目数は次のとおりである。

財 別	生産指数		出荷指数		在庫指数	
	ウエイト	品目数	ウエイト	品目数	ウエイト	品目数
鉱工業総合	10,000.0	139	10,000.0	139	10,000.0	65
最終需要財	5,719.1	74	5,642.1	74	4,506.6	31
投資財	4,026.4	55	4,504.6	55	4,427.6	26
資本財	3,307.6	37	3,888.1	37	3,783.3	15
建設財	718.8	18	616.5	18	644.3	11
消費財	1,692.7	19	1,137.5	19	79.0	5
耐久消費財	179.0	2	83.4	2	5.8	1
非耐久消費財	1,513.7	17	1,054.1	17	73.2	4
生産財	4,280.9	65	4,357.9	65	5,493.4	34
鉱工業用生産財	4,212.3	61	4,323.8	61	5,390.0	32
その他用生産財	68.6	4	34.1	4	103.4	2

用語解説

- 最終需要財・・・ 鉱工業又は他の産業に原材料等として投入されない最終製品。ただし、建設財を含み、企業消費財を除く。
- 投資財・・・ 資本財と建設財の合計。
- 資本財・・・ 家計以外で購入される製品で、原則として想定耐用年数が1年以上で比較的購入単価の高いもの。
- 建設財・・・ 建築工事用の資材及び衛生用陶磁器等の建築物に付随する内装品及び土木工事の資材。
- 消費財・・・ 家計で購入される製品(耐久消費財と非耐久消費財の合計)。
- 耐久消費財・・・ 原則として想定耐用年数が1年以上で比較的購入価格が高いもの。
- 非耐久消費財・・・ 原則として想定耐用年数が1年未満で比較的購入価格が低いもの。
- 生産財・・・ 鉱工業及び生産工程に原材料等として投入される製品。ただし、企業消費財を含み、建設財を除く。
- 鉱工業用生産財・・・ 鉱工業の生産工程に原材料、燃料、部品、容器、消耗品、工具等として再投入される製品。
- その他用生産財・・・ 非鉱工業用の原材料、燃料、容器、消耗品及び企業消費財。

別表 1

業種別ウエイト及び品目数

業 種	生産指数		出荷指数		在庫指数	
	ウエイト	品目数	ウエイト	品目数	ウエイト	品目数
鉱工業総合	10,000.0	139	10,000.0	139	10,000.0	65
製造工業	9,998.1	137	9,998.8	137	10,000.0	65
鉄鋼業	122.3	8	114.4	8	177.8	4
非鉄金属工業	223.4	4	214.3	4	259.3	2
金属製品工業	509.6	9	491.2	9	181.9	2
機械工業	4,848.8	55	6,103.0	55	3,963.6	19
はん用・生産用・業務用機械工業	2,309.8	31	2,725.3	31	1,865.2	10
はん用機械工業	420.3	9	384.1	9	169.6	1
生産用機械工業	1,691.7	19	2,210.3	19	1,541.1	8
業務用機械工業	197.8	3	130.9	3	154.5	1
電気機械工業	2,112.9	19	2,710.1	19	1,628.8	7
電気機械器具製造業	161.2	6	134.7	6	55.8	3
情報通信機械器具・電子部品・ デバイス工業	1,951.7	13	2,575.4	13	1,573.0	4
輸送機械工業	426.1	5	667.6	5	469.6	2
窯業・土石製品工業	466.6	10	264.7	10	616.3	5
化学工業	788.2	6	492.9	6	366.4	4
プラスチック製品工業	356.1	7	303.6	7	474.7	7
パルプ・紙・紙加工品工業	124.9	6	107.7	6	427.9	6
繊維工業	1,157.6	15	909.7	15	2,938.1	10
木材・木製品工業	101.5	2	90.2	2	160.7	2
食料品工業	654.9	12	544.6	12	76.0	3
その他の工業	644.2	3	362.5	3	357.3	1
鉱業	1.9	2	1.2	2	0.0	0

採用品目別ウエイト一覧表

	単 位	特殊分類 格 付	生 産 指 数 付加価値額ウエイト	出 荷 指 数 出荷額ウエイト	在 庫 指 数 在庫額ウエイト
鋳工業総合			10,000.0	10,000.0	10,000.0
製造工業			9,998.1	9,998.8	10,000.0
鉄鋼業			122.3	114.4	177.8
普通鋼粗鋼	t	鋳生	0.1	0.2	-
冷間ロール成型鋼	t	建	2.7	4.7	13.5
特殊鋼熱間鋼管	t	鋳生	0.4	0.7	88.5
特殊鋼冷間鋼管	t	鋳生	5.9	4.1	42.3
鋳鉄铸件	t	鋳生	34.2	12.1	33.5
精密铸造品	kg	鋳生	41.5	56.1	-
铸鋼	t	鋳生	2.4	1.1	-
鍛工品	t	鋳生	35.1	35.4	-
非鉄金属工業			223.4	214.3	259.3
アルミニウム圧延製品	t	鋳生	167.1	144.5	-
電力用電線・ケーブル	導体t	資	22.3	43.6	218.7
銅合金铸件	kg	鋳生	20.8	13.7	-
光ファイバーケーブル	Kmコア	資	13.2	12.5	40.6
金属製品工業			509.6	491.2	181.9
作業工具	個	そ生	11.8	6.7	-
鉄骨	t	建	66.2	84.4	-
建築用金属製品	t	建	66.8	48.3	-
アルミニウムサッシ	t	建	82.6	91.5	139.1
金属線製品	t	建	67.9	72.9	42.8
ボルト・ナット	t	鋳生	113.7	99.8	-
金庫とびら	t	資	10.1	4.9	-
打はく	千枚	鋳生	62.2	67.2	-
管継手	千個	建	28.3	15.5	-
機械工業			4,848.8	6,103.0	3,963.6
はん用・生産用・業務用機械工業			2,309.8	2,725.3	1,865.2
はん用機械工業			420.3	384.1	169.6
天井走行クレーン	t	資	1.8	1.9	-
巻上機	台	資	8.8	9.1	-
チェーンコンベア	t	資	40.6	48.5	-
他のコンベア	t	資	30.2	36.0	-
変速機	kg	資	2.7	2.3	-
歯車	kg	資	2.2	1.6	-
チェーン	kg	資	181.4	190.5	-
軸受	万个	資	144.6	90.0	169.6
油圧シリンダ	千円	資	8.0	4.2	-

	単 位	特殊分類 格 付	生 産 指 数 付加価値額ウエイト	出 荷 指 数 出荷額ウエイト	在 庫 指 数 在庫額ウエイト
生産用機械工業			1,691.7	2,210.3	1,541.1
ショベル	台	資	159.3	264.4	190.4
グレーダ・スクレーパ	台	資	111.1	180.7	278.4
積込機	台	資	0.7	1.1	-
不整地用運搬車	台	資	2.3	18.1	-
ブルドーザー	台	資	180.7	299.4	397.3
数値制御旋盤	t	資	61.5	69.9	-
数値制御専用機	t	資	26.3	48.5	-
数値制御工作機械	t	資	88.2	92.1	-
液圧プレス	t	資	14.3	14.2	83.5
機械プレス	t	資	107.5	145.6	543.9
せん断機	台	資	0.8	1.0	-
紡績機械	百万円	資	88.6	100.0	-
織機	百万円	資	164.2	236.9	-
準備機械	百万円	資	372.7	420.8	-
木工機械	台	鉱生	0.4	0.4	5.3
半導体製造装置用関連装置	kg	鉱生	23.8	14.9	-
金型	kg	鉱生	11.1	9.7	-
個装・内装機械	台	鉱生	261.1	277.0	40.9
超硬工具	個	鉱生	17.1	15.6	1.4
業務用機械工業			197.8	130.9	154.5
業務用洗濯機	台	資	97.5	85.0	154.5
精密測定機器	台	資	63.8	31.9	-
医療材料	千円	そ生	36.5	14.0	-
電気機械工業			2,112.9	2,710.1	1,628.8
電気機械器具製造業			161.2	134.7	55.8
配電盤	面	資	47.0	34.6	-
制御装置	台	資	29.3	24.1	-
分電盤	台	資	57.0	48.1	-
配線器具	個	建	7.5	13.6	13.7
電気温水器	台	耐消	5.2	5.1	5.8
電力量計	個	資	15.2	9.2	36.3
情報通信機械器具・電子部品・デバイス工業			1,951.7	2,575.4	1,573.0
電子計算機及び関連装置	百万円	資	402.0	603.2	-
その他の電子応用装置	百万円	資	109.4	129.1	-
半導体素子	千個	鉱生	269.8	408.9	95.5
集積回路	百万円	鉱生	23.7	23.3	-
厚膜IC	千個	鉱生	5.9	24.2	17.4
金属化有機フィルムコンデンサ	千個	鉱生	0.8	0.9	-

	単 位	特殊分類 格 付	生 産 指 数 付加価値額ウエイト	出 荷 指 数 出荷額ウエイト	在 庫 指 数 在庫額ウエイト
セラミックコンデンサ	千個	鉱生	0.7	0.8	-
複合部品(フィルタを含む)	千個	鉱生	160.0	229.6	-
リジッド片面配線板	m2	鉱生	0.2	0.7	-
リジッド両面配線板	m2	鉱生	0.1	0.5	-
抵抗器	千個	鉱生	7.8	7.3	-
アクティブ型大型液晶素子	百万円	鉱生	231.9	268.5	756.6
アクティブ型中・小型液晶素子	百万円	鉱生	739.4	878.4	703.5
輸送機械工業			426.1	667.6	469.6
バスボデー	台	鉱生	174.7	252.4	-
特装ボデー	台	鉱生	74.8	108.1	-
オートバイ用スポーク	千組	鉱生	1.4	2.1	-
ショベルトラック	台	資	175.1	304.9	469.5
自転車用リム	組	鉱生	0.1	0.1	0.1
窯業・土石製品工業			466.6	264.7	616.3
生コンクリート	m3	建	190.4	123.1	-
護岸用コンクリートブロック	t	建	4.5	2.4	60.1
道路用コンクリート製品	t	建	9.3	4.3	65.1
粘土瓦	千枚	建	16.1	10.9	-
陶磁器・台所用品	kg	非耐消	75.5	34.4	-
耐火レンガ	kg	鉱生	23.0	20.6	401.5
不定型耐火物	kg	鉱生	0.4	0.9	5.9
けいそう土・同製品	t	建	11.1	4.0	-
ほうろう鉄器	kg	建	23.3	10.1	83.7
触媒担体・セラミックフィルタ	kg	鉱生	113.0	54.0	-
化学工業			788.2	492.9	366.4
プラスチック樹脂	t	鉱生	8.4	14.4	328.7
漂白剤	t	非耐消	0.1	0.2	0.8
界面活性剤	t	鉱生	1.1	1.0	26.2
柔軟仕上剤	t	鉱生	0.4	0.3	10.7
医薬品	千円	非耐消	778.0	476.8	-
化学石こう	t	鉱生	0.2	0.2	-
プラスチック製品工業			356.1	303.6	474.7
ホース	t	そ生	0.6	0.8	0.3
合成皮革	t	鉱生	71.8	68.9	117.2
機械器具部品	t	鉱生	68.9	65.9	75.3
強化製品(型物)	t	建	3.8	4.9	12.4
浄化槽	個	建	15.1	21.9	53.2
中空成形用器	t	鉱生	22.1	49.5	17.3
他のプラスチック製品	t	鉱生	173.8	91.7	199.0
パルプ・紙・紙加工品工業			124.9	107.7	427.9

	単 位	特殊分類 格 付	生 産 指 数 付加価値額ウエイト	出 荷 指 数 出荷額ウエイト	在 庫 指 数 在庫額ウエイト
薄葉紙	t	そ生	19.7	12.6	103.1
家庭用薄葉紙	t	非耐消	3.9	3.8	6.6
雑種紙	t	鋳生	4.1	3.6	28.9
板紙	t	鋳生	55.7	53.9	273.5
段ボールシート	千m2	鋳生	19.5	8.5	8.9
段ボール箱	千m2	鋳生	22.0	25.3	6.9
繊維工業			1,157.6	909.7	2,938.1
合繊糸	t	鋳生	10.3	4.6	-
絹織物	m2	鋳生	1.8	1.4	55.1
人絹織物	m2	鋳生	57.5	45.8	161.7
合成繊維織物	m2	鋳生	486.7	387.5	320.7
ニット生地	kg	鋳生	14.8	5.8	0.8
織物染色整理	千m2	鋳生	237.8	188.4	446.3
ニット生地染色整理	千m2	鋳生	40.9	31.1	140.8
漁網・陸上網	kg	資	18.5	9.8	843.3
レース生地	m2	鋳生	3.3	3.5	328.6
組ひも	kg	鋳生	8.0	6.5	-
細幅織物	kg	鋳生	5.2	4.2	72.9
不織布	kg	鋳生	14.9	23.2	-
織物外衣	点	非耐消	6.8	4.6	-
ニット外衣	デカ	非耐消	6.9	5.8	-
化学繊維	t	鋳生	244.2	187.5	567.9
木材・木製品工業			101.5	90.2	160.7
製材用素材	千m3	建	22.4	19.7	30.7
普通合板	m3	建	79.1	70.5	130.0
食料品工業			654.9	544.6	76.0
牛肉	t	非耐消	27.2	49.9	-
豚肉	t	非耐消	9.5	17.4	-
肉製品	t	非耐消	50.0	25.4	9.8
乳製品	t	非耐消	53.2	124.0	-
水産練製品	t	非耐消	125.1	91.7	-
味噌	t	非耐消	11.9	6.6	56.0
醤油	kl	非耐消	24.7	12.4	-
製粉	t	鋳生	12.4	16.1	10.2
食パン	t	非耐消	8.7	4.7	-
菓子類	千円	非耐消	198.2	116.0	-
清酒	kl	非耐消	119.8	72.1	-
冷凍食品	kg	非耐消	14.2	8.3	-
その他の工業			644.2	362.5	357.3
金属製家具	m2	資	448.7	270.4	357.3

	単 位	特殊分類 格 付	生 産 指 数 付加価値額ウエイト	出 荷 指 数 出荷額ウエイト	在 庫 指 数 在庫額ウエイト
舗装材	t	建	21.7	13.8	-
漆器	万円	耐消	173.8	78.3	-
鋳業			1.9	1.2	-
ろう石	t	鋳生	0.4	0.2	-
けい砂	t	鋳生	1.5	1.0	-

(注) 特殊分類名称

資……………資本財
建……………建設財

耐消……………耐久消費財
非耐消……………非耐久消費財

鋳生……………鋳工業生産財
そ生……………その他用生産財

2 鋳工業生産の動向

(1) 本県の動向

平成28年の本県鋳工業生産指数（平成22年＝100）は、130.5となり、前年比2.1%上昇と4年連続の上昇となった。

生産指数の年間推移を四半期別の前期比（季節調整済指数）で見ると、Ⅰ期は3.5%上昇、Ⅱ期は▲1.9%低下、Ⅲ期は0.6%上昇、Ⅳ期は7.5%上昇した。（表1参照）

業種別に生産指数の前年比をみると、鉄鋼業（▲3.3%）、生産用機械工業（▲6.4%）、業務用機械工業（▲7.7%）、情報通信機械器具・電子部品・デバイス工業（▲2.3%）、プラスチック製品工業（▲2.7%）、パルプ・紙・紙加工品工業（▲0.4%）、繊維工業（▲1.0%）、食料品工業（▲3.8%）、その他の工業（▲2.5%）、鋳業（▲6.0%）の10業種は低下した。

非鉄金属工業（0.7%）、金属製品工業（9.5%）、はん用機械工業（6.4%）、電気機械器具工業（1.4%）、輸送機械工業（25.0%）、窯業・土石製品工業（11.0%）、化学工業（25.6%）、木材・木製品工業（6.6%）の8業種は上昇した。（表2参照）

寄与度で見ると、生産用機械工業、情報通信機械器具・電子部品・デバイス工業などが低下に寄与したものの、化学工業、輸送機械工業などが上昇に寄与している。（図4参照）

(2) 全国の動向

平成28年の全国鋳工業生産指数（平成22年＝100）は、97.7となり、前年比▲0.1%低下と2年連続の低下となった。

生産指数の年間推移を四半期別の前期比（季節調整済指数）で見ると、Ⅰ期▲0.9%低下、Ⅱ期0.3%上昇、Ⅲ期1.6%上昇、Ⅳ期1.8%上昇となった。（表1参照）

表1 年次別、四半期別鉱工業指数及び前年(期)比

(平成22年=100)

区 分	項目 年(期)	生 産		出 荷		在 庫	
		指数	前年(期)比(%)	指数	前年(期)比(%)	指数	前年(期)比(%)
石 川 県	24年	106.5	▲ 1.6	106.9	▲ 0.8	100.6	8.4
	25年	120.4	13.1	124.3	16.3	96.3	▲ 4.3
	26年	125.8	4.5	128.0	3.0	98.0	1.8
	27年	127.8	1.6	130.3	1.8	106.8	9.0
	28年	130.5	2.1	131.9	1.2	110.0	3.0
	28年 I 期	129.7	3.5	130.3	2.6	106.8	▲ 5.7
	II 期	127.2	▲ 1.9	128.9	▲ 1.1	106.3	▲ 0.5
	III 期	127.9	0.6	127.9	▲ 0.8	109.7	3.2
	IV 期	137.5	7.5	138.6	8.4	117.4	7.0
全 国	24年	97.8	0.6	97.5	1.2	110.4	5.8
	25年	97.0	▲ 0.8	96.9	▲ 0.6	107.4	▲ 2.7
	26年	99.0	2.1	98.2	1.3	109.5	2.0
	27年	97.8	▲ 1.2	96.9	▲ 1.3	113.0	3.2
	28年	97.7	▲ 0.1	96.3	▲ 0.6	110.9	▲ 1.9
	28年 I 期	96.2	▲ 0.9	94.8	▲ 1.9	113.2	0.8
	II 期	96.5	0.3	95.3	0.5	112.6	▲ 0.5
	III 期	98.0	1.6	96.3	1.0	110.3	▲ 2.0
	IV 期	99.8	1.8	98.6	2.4	107.5	▲ 2.5

(注) 年指数は原指数、期指数は季節調整済指数である。

図1 四半期別鉱工業指数の推移(生産)

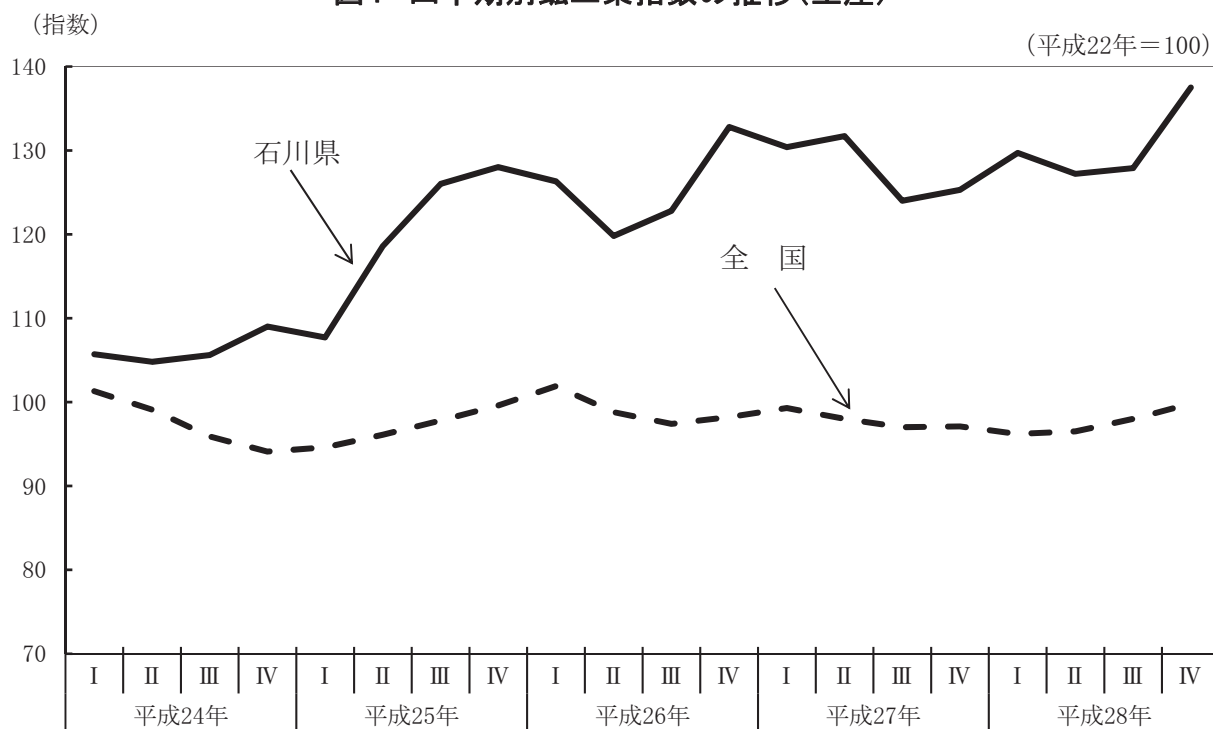


図2 四半期別鉱工業指数の推移(出荷)

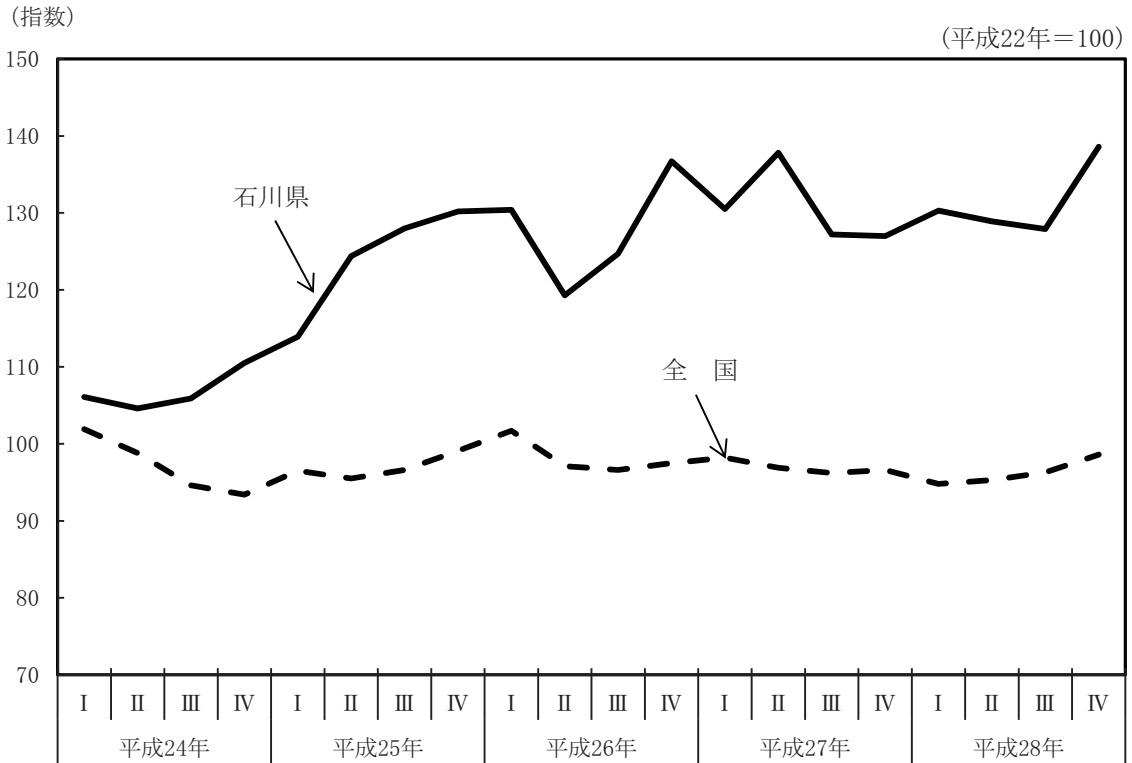


図3 四半期別鉱工業指数の推移(在庫)

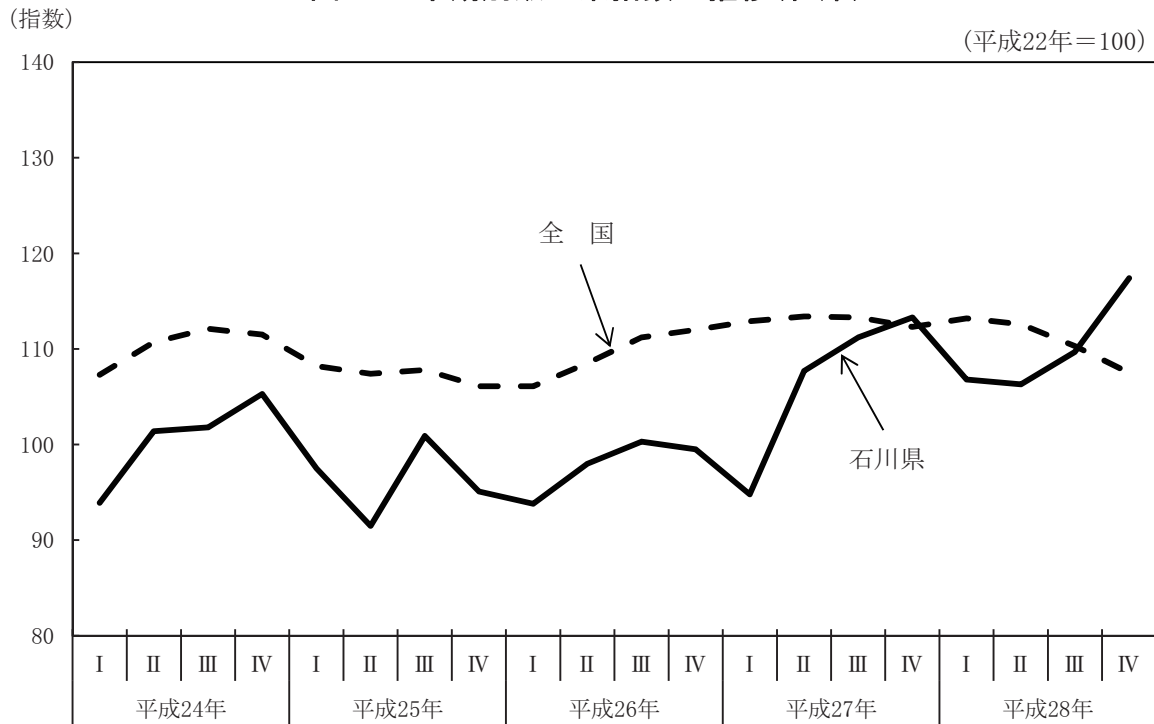
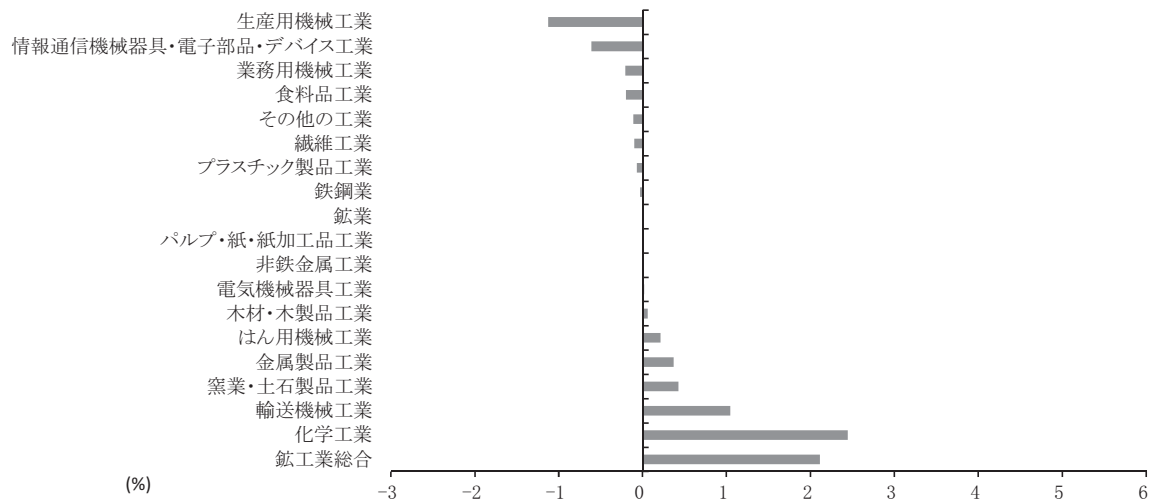


図4 鉱工業生産の前年比に対する業種別寄与度



(注)寄与度とは、総合の増減分に対してその内訳である業種の増減分がどれだけであったかを示したもの

表2 業種別、年次別、四半期別生産指数及び前年(期)比

(平成22年=100)

業種	項目 年(期)	生産指数											
		平成27年		平成28年		I期		II期		III期		IV期	
		IV期	前期比 (%)	IV期	前期比 (%)	I期	前期比 (%)	II期	前期比 (%)	III期	前期比 (%)	IV期	前期比 (%)
鉱工業総合		127.8	125.3	130.5	2.1	129.7	3.5	127.2	▲ 1.9	127.9	0.6	137.5	7.5
製造工業		127.8	125.3	130.5	2.1	129.7	3.5	127.2	▲ 1.9	127.9	0.6	137.5	7.5
鉄鋼業		104.3	98.1	100.9	▲ 3.3	99.2	1.1	102.3	3.1	103.3	1.0	100.5	▲ 2.7
非鉄金属工業		86.5	82.4	87.1	0.7	83.8	1.7	87.5	4.4	86.4	▲ 1.3	88.8	2.8
金属製品工業		97.9	96.0	107.2	9.5	96.5	0.5	133.3	38.1	94.7	▲ 29.0	101.8	7.5
機械工業		148.0	143.4	146.2	▲ 1.2	144.8	1.0	138.5	▲ 4.4	140.1	1.2	160.1	14.3
はん用・生産用・業務用機械工業		131.2	122.6	125.0	▲ 4.7	129.5	5.6	116.0	▲ 10.4	123.3	6.3	134.0	8.7
はん用機械工業		101.8	102.9	108.3	6.4	109.3	6.2	103.6	▲ 5.2	109.6	5.8	116.3	6.1
生産用機械工業		133.7	121.9	125.2	▲ 6.4	130.0	6.6	114.1	▲ 12.2	120.8	5.9	134.2	11.1
業務用機械工業		173.0	155.8	159.7	▲ 7.7	164.7	5.7	159.0	▲ 3.5	168.1	5.7	165.5	▲ 1.5
電気機械工業		170.9	168.7	167.2	▲ 2.2	160.7	▲ 4.7	160.3	▲ 0.2	153.6	▲ 4.2	188.1	22.5
電気機械器具製造業		99.8	104.3	101.2	1.4	104.9	0.6	97.8	▲ 6.8	104.8	7.2	98.7	▲ 5.8
情報通信機械器具・電子部品・デバイス工業		176.7	174.5	172.7	▲ 2.3	165.2	▲ 5.3	166.3	0.7	156.9	▲ 5.7	195.3	24.5
輸送機械工業		125.0	133.6	156.3	25.0	146.2	9.4	164.8	12.7	153.8	▲ 6.7	166.4	8.2
窯業・土石製品工業		105.9	110.5	117.6	11.0	115.8	4.8	113.0	▲ 2.4	121.1	7.2	122.7	1.3
化学工業		154.5	154.4	194.1	25.6	192.8	24.9	195.1	1.2	206.4	5.8	191.0	▲ 7.5
プラスチック製品工業		92.2	92.0	89.7	▲ 2.7	91.1	▲ 1.0	88.5	▲ 2.9	90.2	1.9	88.4	▲ 2.0
パルプ・紙・紙加工品工業		94.1	94.0	93.7	▲ 0.4	96.3	2.4	95.6	▲ 0.7	94.2	▲ 1.5	90.8	▲ 3.6
繊維工業		109.8	107.9	108.7	▲ 1.0	109.2	1.2	108.7	▲ 0.5	108.6	▲ 0.1	108.3	▲ 0.3
木材・木製品工業		116.6	119.4	124.3	6.6	117.2	▲ 1.8	129.2	10.2	126.0	▲ 2.5	129.1	2.5
食料品工業		102.5	100.8	98.6	▲ 3.8	102.5	1.7	99.9	▲ 2.5	97.0	▲ 2.9	95.8	▲ 1.2
その他の工業		87.7	91.5	85.5	▲ 2.5	87.6	▲ 4.3	86.6	▲ 1.1	84.2	▲ 2.8	83.4	▲ 1.0
鉱業		73.5	63.1	69.1	▲ 6.0	55.7	▲ 11.7	66.8	19.9	66.6	▲ 0.3	68.1	2.3

(注) 年指数は原指数、期指数は季節調整済指数である。

(3) 本県の主要業種生産概況

① 機械工業

平成28年の機械工業の生産指数は146.2で、前年比▲1.2%の低下となった。

業種別にみると、はん用機械108.3（前年比6.4%）、電気機械器具101.2（同1.4%）、輸送機械156.3（同25.0%）がそれぞれ上昇したものの、生産用機械125.2（同▲6.4%）、業務用機械159.7（同▲7.7%）、情報通信機械器具・電子部品・デバイス172.7（同▲2.3%）はいずれも低下した。（表3参照）

表3 機械工業生産指数及び前年比

（平成22年=100）

業種 項目	平成24年		平成25年		平成26年		平成27年		平成28年	
	指数	前年比(%)	指数	前年比(%)	指数	前年比(%)	指数	前年比(%)	指数	前年比(%)
機械工業総合	111.8	▲ 1.3	133.6	19.5	139.3	4.3	148.0	6.2	146.2	▲ 1.2
はん用・生産用・ 業務用機械工業	118.3	▲ 12.8	136.0	15.0	142.7	4.9	131.2	▲ 8.1	125.0	▲ 4.7
はん用機械工業	102.6	▲ 6.8	103.8	1.2	104.1	0.3	101.8	▲ 2.2	108.3	6.4
生産用機械工業	119.1	▲ 14.1	141.4	18.7	152.3	7.7	133.7	▲ 12.2	125.2	▲ 6.4
業務用機械工業	145.6	▲ 11.7	157.9	8.4	142.0	▲ 10.1	173.0	21.8	159.7	▲ 7.7
電気機械工業	104.9	17.3	132.0	25.8	135.7	2.8	170.9	25.9	167.2	▲ 2.2
電気機械器具製造業	94.1	▲ 7.3	106.6	13.3	102.8	▲ 3.6	99.8	▲ 2.9	101.2	1.4
情報通信機械器具・ 電子部品・デバイス工業	105.8	19.7	134.1	26.7	138.4	3.2	176.7	27.7	172.7	▲ 2.3
輸送機械工業	110.5	▲ 0.1	128.3	16.1	138.4	7.9	125.0	▲ 9.7	156.3	25.0

② 繊維工業

平成28年の繊維工業の生産指数は108.7で、前年比▲1.0%の低下となった。

部門別でみると、織物総合132.9（前年比▲0.4%）は低下し、染色整理77.1（同2.1%）は上昇した。

繊維工業の主要品目について前年比をみると、織物染色整理が上昇した。（表4参照）

表4 繊維工業主要品目生産指数及び前年比

（平成22年=100）

業種 項目	平成24年		平成25年		平成26年		平成27年		平成28年	
	指数	前年比(%)	指数	前年比(%)	指数	前年比(%)	指数	前年比(%)	指数	前年比(%)
繊維工業	106.8	▲ 2.2	111.6	4.5	111.0	▲ 0.5	109.8	▲ 1.1	108.7	▲ 1.0
織物総合	114.6	▲ 3.2	125.8	9.8	132.8	5.6	133.5	0.5	132.9	▲ 0.4
合成繊維織物	114.9	▲ 0.2	127.0	10.5	134.6	6.0	135.9	1.0	133.8	▲ 1.5
染色整理	96.5	▲ 5.7	90.2	▲ 6.5	76.6	▲ 15.1	75.5	▲ 1.4	77.1	2.1
織物染色整理	87.2	▲ 5.6	81.1	▲ 7.0	66.1	▲ 18.5	62.6	▲ 5.3	64.9	3.7
ニット生地染色整理	150.3	▲ 6.1	143.4	▲ 4.6	138.0	▲ 3.8	150.4	9.0	147.8	▲ 1.7

図5 四半期別総合・機械工業・繊維工業指数の推移(生産)

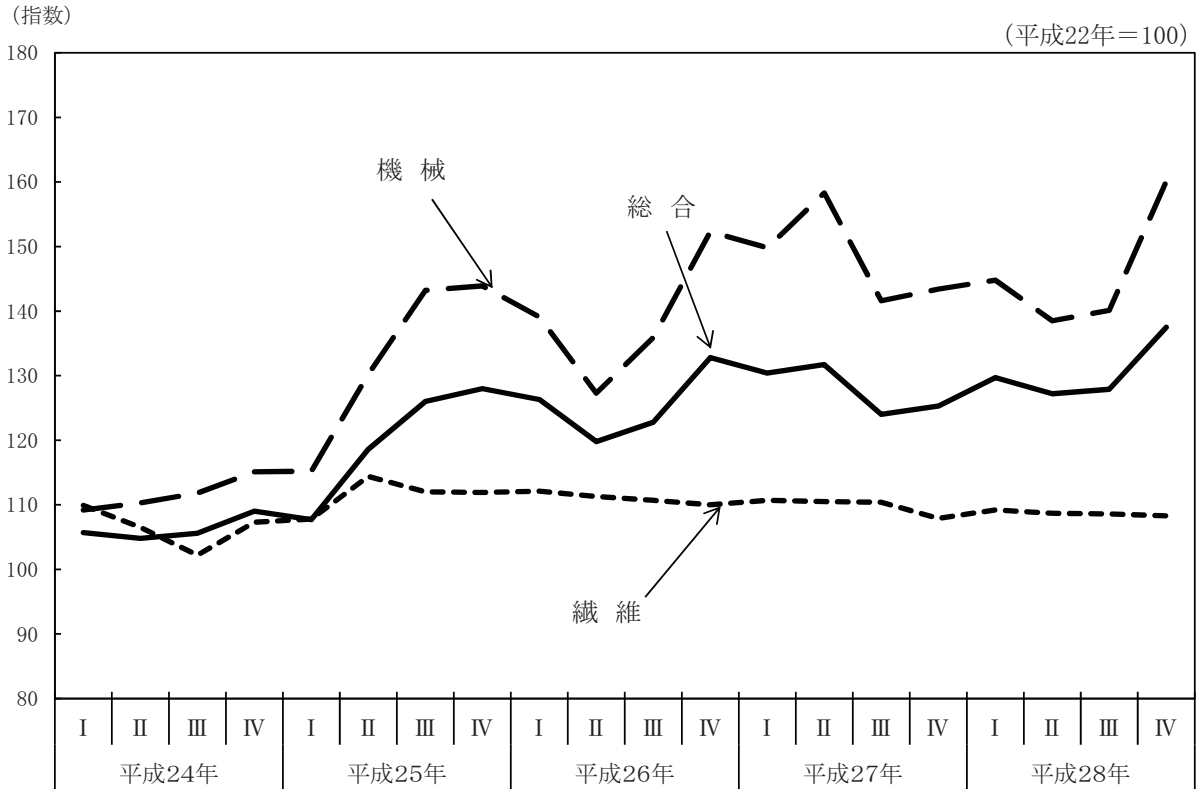


図6 四半期別総合・機械工業・繊維工業指数の推移(出荷)

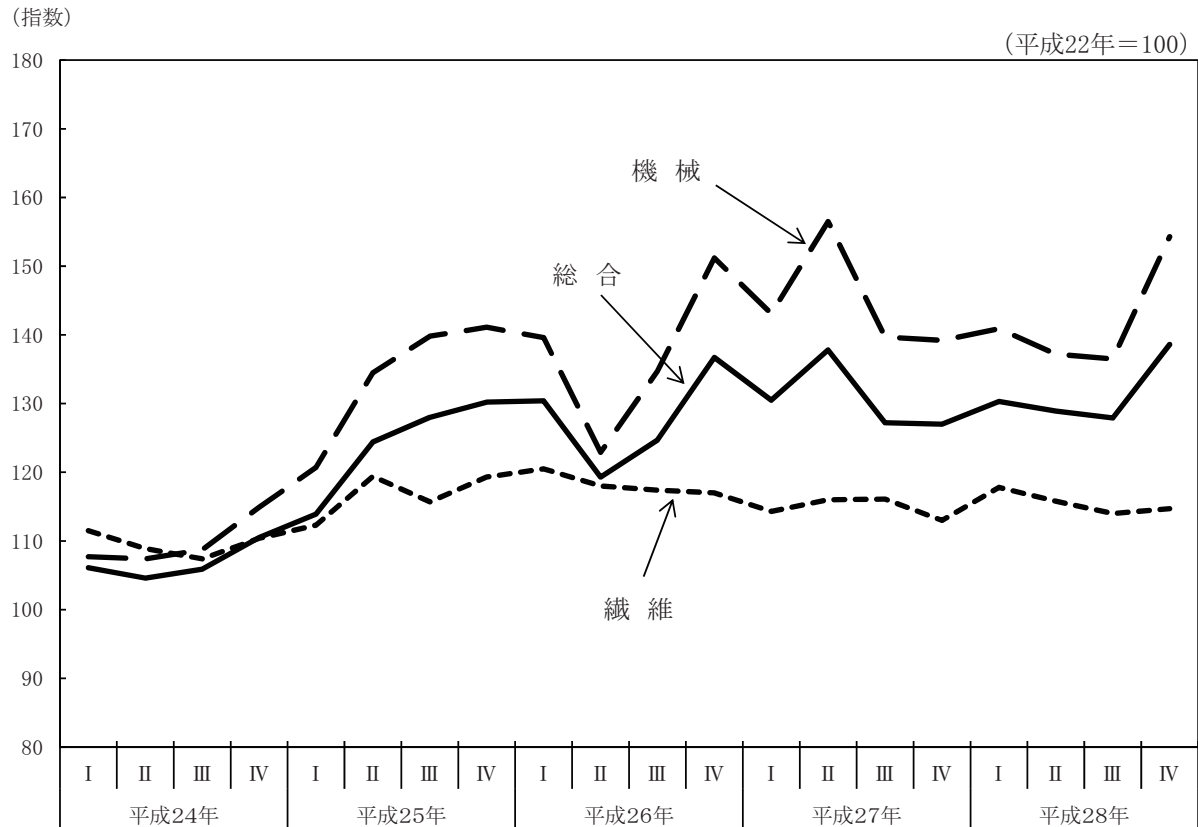


図7 四半期別総合・機械工業・繊維工業指数の推移(在庫)

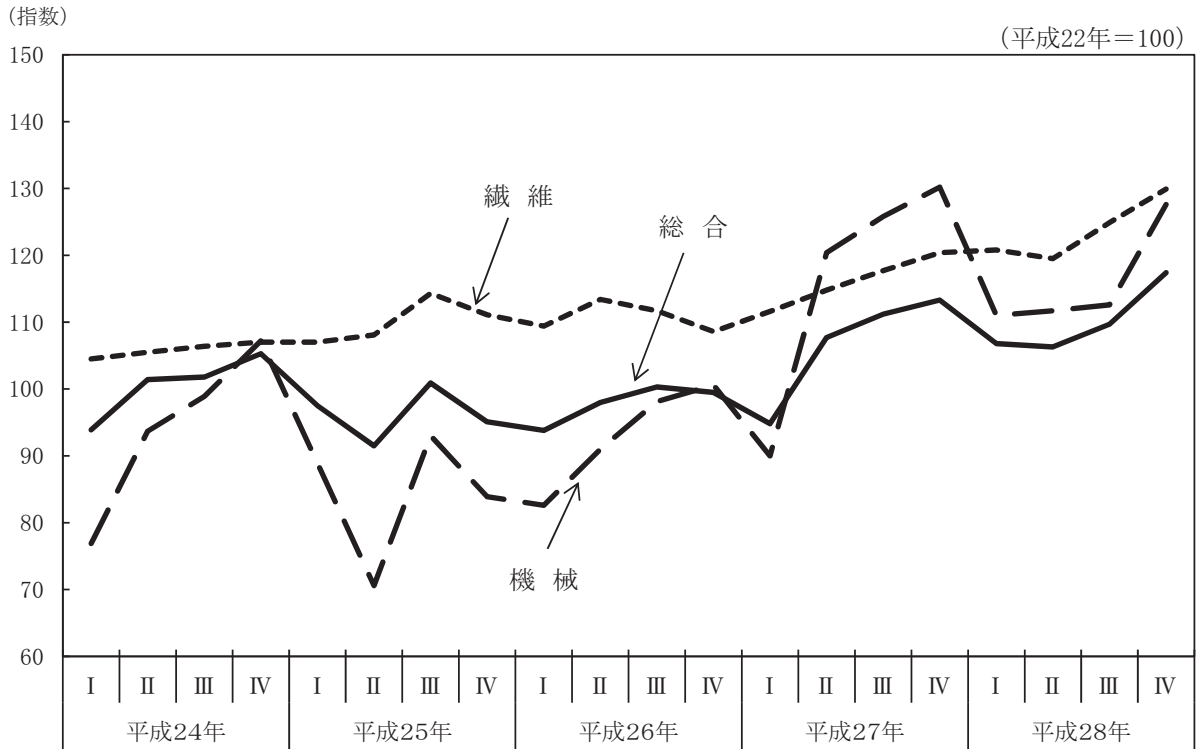
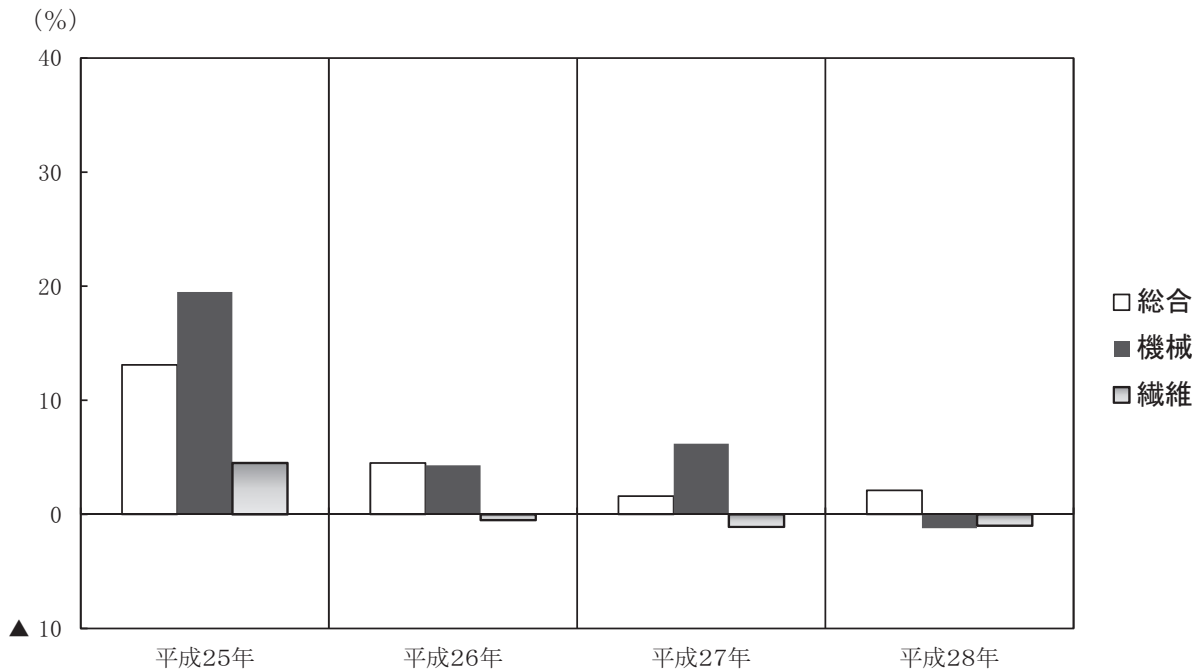


図8 総合・機械工業・繊維工業生産指数前年比の推移



③ 特産品工業

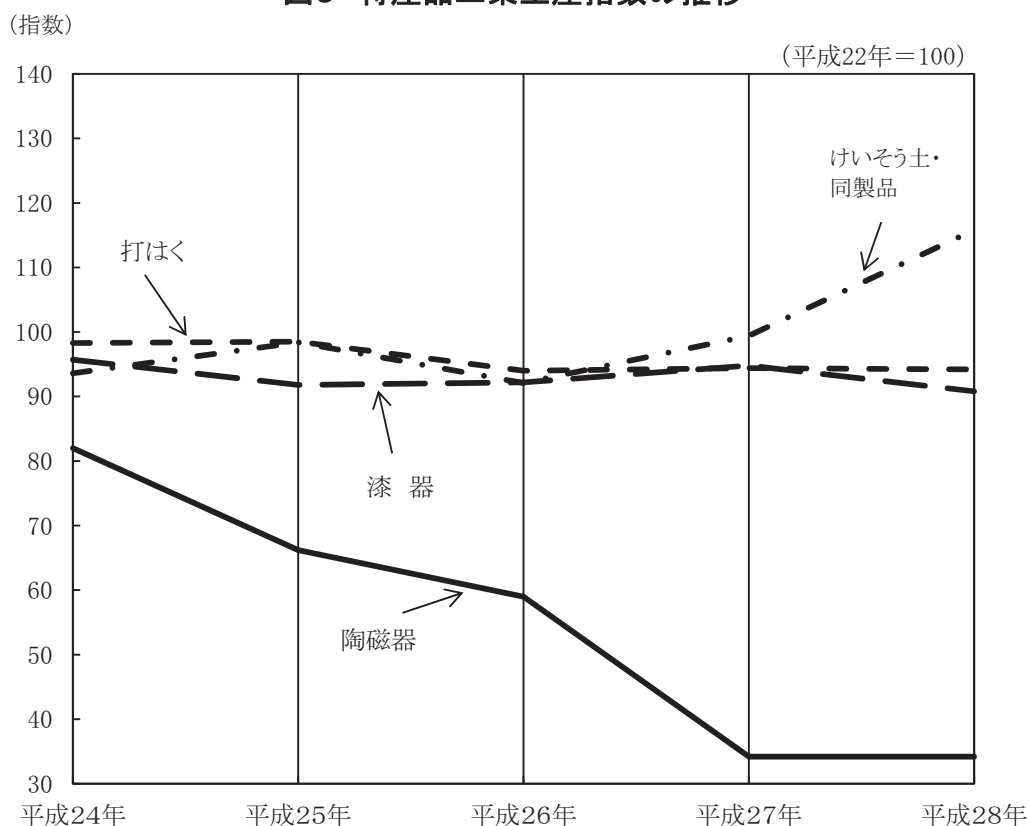
平成28年の主な特産品の生産指数をみると、けいそう土・同製品115.8（前年比16.5%）は上昇したものの、陶磁器34.2（同0.0%）は横ばい、漆器90.8（同▲4.2%）、打はく94.2（同▲0.2%）は低下した。（表5、図9参照）

表5 特産品工業生産指数及び前年比

(平成22年=100)

業種	年次 項目	平成24年		平成25年		平成26年		平成27年		平成28年	
		指数	前年比(%)	指数	前年比(%)	指数	前年比(%)	指数	前年比(%)	指数	前年比(%)
陶磁器		82.0	▲17.4	66.2	▲19.3	59.0	▲10.9	34.2	▲42.0	34.2	0.0
漆器		95.7	2.1	91.8	▲4.1	92.2	0.4	94.8	2.8	90.8	▲4.2
けいそう土・同製品		93.6	▲29.2	98.4	5.1	92.1	▲6.4	99.4	7.9	115.8	16.5
打はく		98.3	▲2.0	98.5	0.2	94.0	▲4.6	94.4	0.4	94.2	▲0.2

図9 特産品工業生産指数の推移



(4)特殊分類（財別） 鉱工業生産の動向

① 最終需要財

投資財の平成28年の生産指数は111.7で、前年比▲1.6%の低下となった。

投資財のうち、資本財は113.7（前年比▲2.9%）、建設財は102.6（同5.7%）となった。

また、消費財の生産指数は139.1で前年比13.3%の上昇となった。（表6参照）

② 生産財

生産財の平成28年の生産指数は144.7で、前年比1.0%の上昇となった。

生産財のウエイトの大部分を占める鉱工業用生産財は145.4で、前年比1.0%の上昇となった。（表6参照）

表6 特殊分類鉱工業生産指数及び前年比

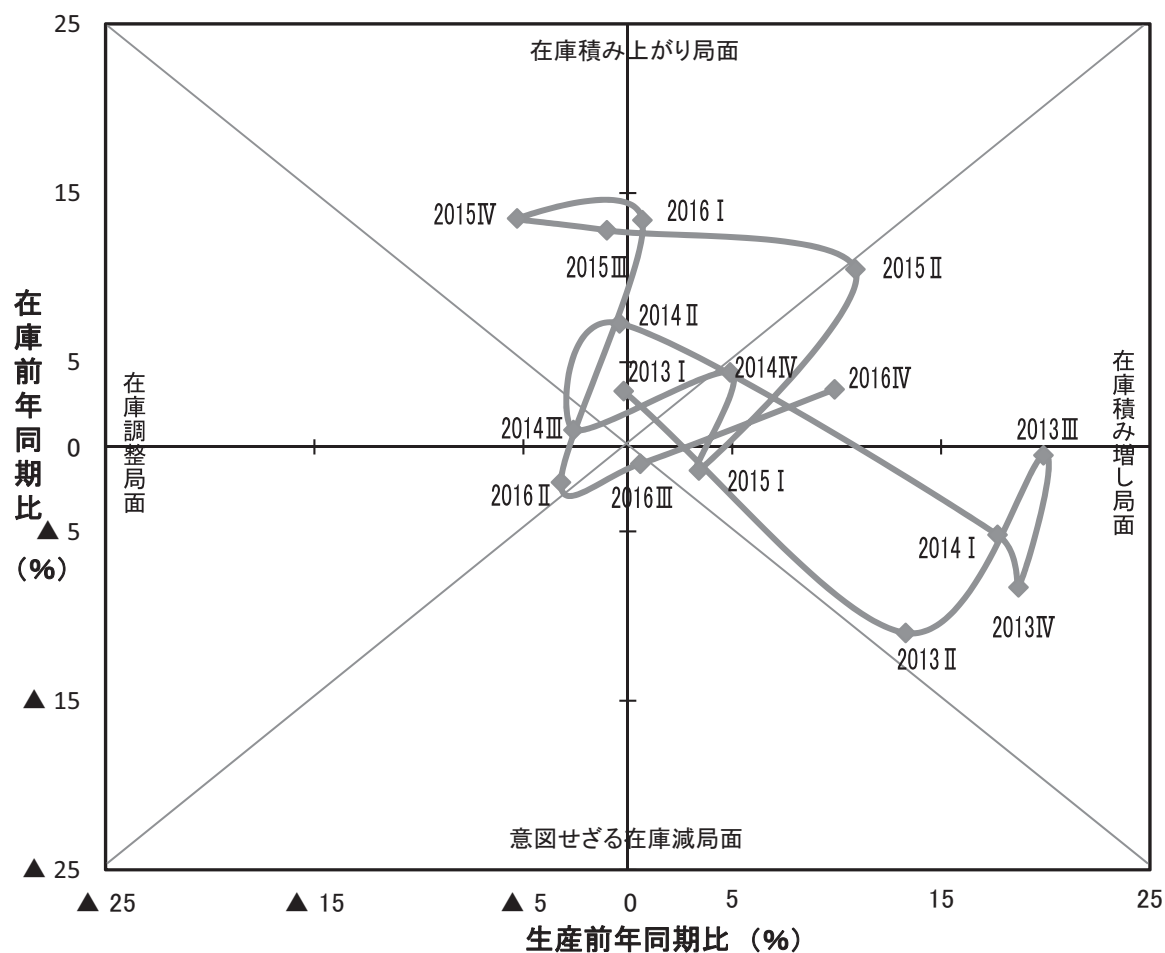
(平成22年=100)

財別 項目	平成24年		平成25年		平成26年		平成27年		平成28年	
	指数	前年比(%)	指数	前年比(%)	指数	前年比(%)	指数	前年比(%)	指数	前年比(%)
鉱工業総合	106.5	▲ 1.6	120.4	13.1	125.8	4.5	127.8	1.6	130.5	2.1
最終需要財	106.2	▲ 7.2	120.3	13.3	125.7	4.5	116.2	▲ 7.6	119.8	3.1
投資財	109.1	▲ 9.5	122.6	12.4	123.6	0.8	113.5	▲ 8.2	111.7	▲ 1.6
資本財	110.0	▲ 10.6	126.6	15.1	128.8	1.7	117.1	▲ 9.1	113.7	▲ 2.9
建設財	104.7	▲ 4.6	104.5	▲ 0.2	99.4	▲ 4.9	97.1	▲ 2.3	102.6	5.7
消費財	99.4	▲ 0.3	114.6	15.3	130.9	14.2	122.8	▲ 6.2	139.1	13.3
耐久消費財	97.1	2.9	92.8	▲ 4.4	93.0	0.2	94.9	2.0	90.5	▲ 4.6
非耐久消費財	99.7	▲ 0.7	117.2	17.6	135.4	15.5	126.1	▲ 6.9	144.9	14.9
生産財	106.9	7.0	120.6	12.8	125.8	4.3	143.2	13.8	144.7	1.0
鉱工業用生産財	107.0	7.1	120.8	12.9	126.2	4.5	143.9	14.0	145.4	1.0
その他用生産財	104.2	0.5	108.4	4.0	105.9	▲ 2.3	103.2	▲ 2.5	103.4	0.2

(5) 在庫循環図から見た景気動向

平成28年（2016年）の生産と在庫の関係在庫循環図でみると、「在庫積み上がり局面」であった平成28年1～3月（2016年Ⅰ期）から短期間で推移し、平成28年10～12月（2016年Ⅳ期）から「在庫積み増し局面」に入った。（図10参照）

図10 在庫循環図



在庫局面の意味

在庫調整局面

在庫過剰のため、減産し在庫を減らす。

意図せざる在庫減局面

需要が回復し始めると、最初は生産が追いつかず在庫が減少する。

在庫積み増し局面

需要が供給より多くなると、生産を拡大し、在庫を積み増して需要に対応する。

在庫積み上がり局面

供給が需要より多くなると、在庫過剰になり在庫の積み上がりが起きる。

3 鋳工業指数表

(1) 業種分類別

① 生産(原指数)

年次及び月次	鋳工業 総合	製造工業	鉄鋼業	非鉄金属 工業	金属製品 工業	機械工業	はん用・生産用・業務用機械				
							はん用 機械	生産用 機械	業務用 機械	電気機械	
ウ エ イ ト	10000.0	9998.1	122.3	223.4	509.6	4848.8	2309.8	420.3	1691.7	197.8	2112.9
平成 24 年 平均	106.5	106.5	104.3	93.5	102.5	111.8	118.3	102.6	119.1	145.6	104.9
25	120.4	120.4	112.3	102.5	100.2	133.6	136.0	103.8	141.4	157.9	132.0
26	125.8	125.8	114.1	100.6	97.5	139.3	142.7	104.1	152.3	142.0	135.7
27	127.8	127.8	104.3	86.5	97.9	148.0	131.2	101.8	133.7	173.0	170.9
28	130.5	130.5	100.9	87.1	107.2	146.2	125.0	108.3	125.2	159.7	167.2
平成 24 年 1 月	96.5	96.5	104.5	98.4	104.9	101.4	124.6	104.6	118.9	216.2	73.0
2	104.9	105.0	108.2	97.3	101.3	107.1	118.0	99.9	123.9	106.0	90.4
3	117.7	117.7	120.3	85.4	94.0	129.0	124.9	110.8	130.3	108.9	133.1
4	96.8	96.8	101.1	84.8	96.6	94.3	105.6	112.1	102.1	120.9	79.8
5	97.6	97.6	110.7	80.3	97.1	103.0	123.8	99.3	115.6	245.8	81.6
6	107.0	107.1	118.3	91.0	104.8	113.7	147.9	103.2	152.9	199.9	82.1
7	109.5	109.5	99.4	110.1	107.1	114.8	131.3	113.4	130.4	177.2	100.5
8	100.3	100.3	90.8	96.4	93.4	107.9	112.6	90.9	116.1	129.3	103.7
9	110.0	110.0	96.8	91.6	103.0	120.0	111.3	109.7	112.6	104.2	129.1
10	114.3	114.3	100.0	99.1	122.5	115.2	98.7	101.2	100.7	76.1	131.6
11	114.5	114.5	100.6	100.0	103.0	120.7	114.8	97.8	121.2	95.7	127.8
12	108.9	108.9	100.9	87.2	102.7	114.7	106.6	88.3	104.2	166.5	126.3
平成 25 年 1 月	95.9	95.9	87.9	98.1	85.4	102.6	100.2	91.3	98.9	130.8	105.7
2	102.0	102.0	102.5	100.7	94.6	107.6	113.1	90.2	112.3	169.2	93.5
3	120.7	120.7	109.5	109.2	87.9	136.4	126.8	95.0	131.4	154.9	146.8
4	106.3	106.4	107.7	103.9	114.6	105.2	115.3	107.8	115.6	128.7	92.7
5	111.3	111.3	105.8	82.7	97.8	118.4	126.9	113.3	131.0	120.3	111.9
6	124.1	124.1	117.2	85.1	95.2	144.8	169.8	95.6	192.1	136.7	118.6
7	124.2	124.2	109.1	96.8	105.7	137.3	131.1	119.0	129.8	168.3	141.5
8	118.2	118.2	101.1	94.6	104.1	134.8	126.7	91.8	132.2	154.1	145.6
9	141.0	141.0	123.3	101.6	106.4	171.7	163.7	105.0	176.7	177.8	183.8
10	135.7	135.7	133.2	123.7	110.3	154.6	161.1	119.7	169.9	174.1	149.1
11	134.8	134.8	132.2	116.5	100.1	143.7	146.6	115.2	147.1	208.9	142.9
12	130.7	130.7	118.1	116.9	100.8	146.0	150.7	102.2	160.3	171.0	152.2
平成 26 年 1 月	120.8	120.8	111.7	113.0	97.8	138.7	145.8	101.2	157.5	139.8	130.2
2	122.1	122.1	124.7	111.0	94.6	131.4	152.1	101.9	166.8	133.4	105.1
3	132.1	132.1	112.9	108.4	95.1	147.5	170.1	125.6	188.8	105.0	124.1
4	106.9	106.9	123.7	99.1	96.4	103.3	115.8	114.2	121.0	74.5	90.0
5	104.9	104.9	105.0	87.7	93.9	107.0	114.3	88.9	120.1	118.8	101.6
6	128.3	128.3	110.6	98.0	100.6	140.1	156.5	102.7	168.1	172.6	126.2
7	125.0	125.0	117.4	103.4	109.1	132.9	139.0	122.0	134.7	211.6	123.2
8	108.5	108.5	103.8	80.6	88.9	122.0	117.5	80.8	121.4	162.2	124.2
9	140.0	140.0	116.2	103.5	98.3	170.1	166.9	108.9	184.8	137.1	174.8
10	147.9	147.9	117.8	102.9	105.5	174.6	150.4	96.5	166.0	131.2	203.0
11	134.3	134.3	113.5	100.6	96.4	145.1	136.7	94.1	144.7	158.8	155.6
12	138.3	138.3	111.8	98.4	93.9	158.5	146.9	112.0	154.1	159.5	170.3
平成 27 年 1 月	123.6	123.6	107.1	99.4	94.5	142.3	120.9	93.0	120.4	184.0	168.8
2	121.5	121.5	107.8	92.8	97.0	135.7	134.5	97.3	140.2	165.3	138.9
3	142.5	142.5	116.3	91.9	94.0	170.1	156.4	112.8	161.0	209.6	195.6
4	122.8	122.8	120.6	79.0	100.9	135.4	124.1	107.3	124.7	154.9	153.2
5	114.5	114.5	95.8	74.2	97.6	137.6	124.3	91.6	128.4	158.4	160.9
6	140.1	140.1	112.5	87.2	103.9	173.1	179.0	100.8	195.5	204.7	176.1
7	123.5	123.5	104.3	90.5	98.0	140.4	130.4	120.0	128.0	173.4	153.1
8	111.5	111.5	89.4	75.8	92.9	130.2	107.7	80.1	108.1	163.1	161.4
9	135.0	135.0	96.8	85.0	96.5	160.0	122.5	103.9	121.0	175.2	202.8
10	137.3	137.3	104.0	97.1	106.7	158.5	147.8	109.3	150.8	204.6	173.3
11	129.9	129.9	99.3	81.2	101.0	146.6	113.9	96.3	114.3	148.0	182.4
12	131.2	131.2	98.2	84.3	91.5	145.7	113.3	109.2	111.8	134.7	183.9
平成 28 年 1 月	127.2	127.2	93.1	81.5	90.8	143.8	121.3	105.2	123.1	139.7	169.7
2	123.8	123.8	98.0	91.3	87.7	142.4	131.6	98.3	136.9	156.8	151.8
3	139.4	139.4	98.9	93.3	92.3	162.9	148.6	114.4	156.5	154.6	175.5
4	118.3	118.3	108.0	82.8	90.0	124.1	115.0	101.2	115.3	141.7	130.7
5	110.2	110.2	94.6	78.1	88.7	120.5	91.3	91.9	84.6	148.0	151.2
6	136.8	136.8	112.3	84.7	243.6	144.7	138.3	107.3	144.0	154.9	148.5
7	123.0	123.0	101.8	80.4	97.3	122.9	107.9	123.2	96.9	169.3	132.4
8	112.7	112.7	95.7	83.3	94.1	123.7	110.7	91.9	107.5	178.6	134.4
9	136.6	136.6	101.9	91.0	94.9	161.4	130.1	109.8	129.0	183.3	193.5
10	144.4	144.5	109.9	95.6	105.1	166.8	142.3	118.1	147.1	153.1	192.6
11	151.9	151.9	101.5	96.1	103.5	169.0	134.8	116.1	132.3	196.7	205.4
12	141.6	141.6	95.2	86.7	98.3	171.7	128.4	121.8	128.8	140.1	221.0

鉱工業指数

(平成22年=100)

電気機械器具	情報通信・電子部品・デバイス	輸送機械	窯業・土石製品工業	化学工業	プラスチック製品工業	バルブ・紙・紙加工品工業	繊維工業	木材・木製品工業	食料品工業	その他の工業	鉱業
161.2	1951.7	426.1	466.6	788.2	356.1	124.9	1157.6	101.5	654.9	644.2	1.9
94.1	105.8	110.5	99.8	98.7	96.5	93.5	106.8	119.6	103.3	97.9	73.5
106.6	134.1	128.3	101.7	133.4	101.1	94.6	111.6	123.8	102.5	91.8	77.6
102.8	138.4	138.4	99.6	170.5	96.4	97.2	111.0	120.3	101.8	95.4	84.1
99.8	176.7	125.0	105.9	154.5	92.2	94.1	109.8	116.6	102.5	87.7	73.5
101.2	172.7	156.3	117.6	194.1	89.7	93.7	108.7	124.3	98.6	85.5	69.1
97.6	71.0	116.9	79.3	71.2	97.9	80.7	107.2	119.6	84.7	85.5	15.2
94.4	90.0	130.9	100.4	107.9	95.5	87.0	110.4	114.1	90.9	105.3	21.2
101.6	135.7	130.3	105.9	107.9	103.6	97.5	109.8	109.6	102.7	125.8	124.7
81.3	79.7	105.2	90.9	88.5	99.6	100.4	107.3	105.3	109.5	97.6	98.0
75.1	82.2	96.4	102.8	63.8	91.3	84.5	105.0	126.6	93.1	90.8	64.3
95.8	80.9	85.2	109.8	97.6	96.5	90.3	106.7	126.5	96.8	89.0	74.3
106.5	100.0	95.6	105.4	114.4	95.3	95.8	108.7	121.6	103.4	86.1	77.0
96.5	104.3	103.4	94.9	80.0	88.5	91.7	96.2	112.8	105.1	89.1	62.5
77.4	133.4	121.4	104.1	107.9	101.0	93.1	102.8	119.0	93.7	91.9	90.3
96.6	134.5	122.8	109.4	138.8	94.6	104.4	111.7	133.0	108.4	103.3	94.5
100.3	130.1	116.9	106.5	112.1	97.0	103.5	111.1	128.6	115.5	108.6	81.2
106.4	128.0	101.2	87.6	93.7	97.7	93.5	104.6	118.2	135.2	101.8	78.9
88.7	107.1	99.9	73.5	96.4	91.3	82.2	100.7	118.3	80.6	79.1	16.7
87.6	94.0	147.6	77.2	107.1	93.9	88.0	104.1	112.8	85.0	97.3	37.3
115.3	149.4	137.1	91.9	116.9	112.3	90.0	112.8	120.7	97.4	108.6	114.5
95.3	92.4	112.9	99.7	109.0	99.9	96.7	115.4	117.8	108.5	95.5	72.6
114.9	111.7	105.1	100.3	129.5	101.5	90.8	116.1	128.4	93.9	80.0	70.6
99.9	120.2	139.3	103.8	124.9	101.7	94.0	114.9	128.3	98.0	79.9	104.0
114.9	143.7	150.0	108.9	145.1	110.0	95.7	117.3	131.9	105.9	81.4	84.1
110.0	148.5	125.7	94.8	114.2	99.0	89.8	104.5	115.5	104.8	92.0	75.0
107.4	190.1	154.8	109.3	152.4	100.7	95.0	113.2	120.8	99.1	90.0	86.8
118.4	151.6	146.1	129.8	149.2	100.0	114.2	116.4	135.7	104.5	96.9	97.4
113.1	145.4	131.8	123.7	210.4	100.8	102.8	113.8	138.1	113.0	102.1	91.5
113.6	155.4	89.6	107.9	145.5	102.4	95.4	109.4	117.3	139.8	98.5	80.9
105.9	132.3	142.3	94.0	139.6	100.0	87.2	107.0	125.1	88.6	80.6	32.3
106.9	105.0	149.0	104.3	180.7	107.1	95.0	109.2	124.4	84.2	93.9	50.3
123.2	124.2	140.6	106.7	163.0	108.3	98.6	114.6	123.1	105.0	118.4	122.1
111.4	88.3	100.9	101.6	135.1	99.9	103.5	112.9	115.9	104.7	105.6	88.0
96.5	102.1	93.3	93.1	132.2	93.1	93.8	111.7	118.9	90.2	88.6	90.2
90.8	129.1	119.9	102.1	196.9	96.8	96.2	113.6	121.5	96.0	94.2	65.4
98.5	125.3	147.9	87.7	190.8	92.0	102.8	117.2	120.7	104.9	91.9	85.4
84.5	127.5	135.5	87.5	105.4	83.4	81.5	101.1	124.1	103.4	87.3	103.3
107.8	180.3	163.7	101.4	159.0	98.0	100.5	111.4	128.9	97.4	95.9	75.1
102.3	211.3	165.4	113.9	211.6	96.1	108.5	114.0	117.7	105.5	93.9	85.0
94.3	160.6	138.6	110.8	233.2	91.2	100.0	109.5	116.8	110.5	96.8	138.9
111.6	175.2	163.1	91.5	198.2	90.7	99.2	109.7	106.5	131.3	97.7	72.7
97.8	174.7	127.0	92.1	192.9	84.1	82.9	104.8	113.0	63.8	81.3	56.2
101.1	142.0	126.3	100.4	171.3	86.4	88.4	106.9	112.4	85.2	91.6	73.8
111.4	202.6	117.5	105.4	179.3	99.7	92.0	115.6	117.1	106.4	100.3	100.4
84.3	158.9	108.7	100.8	160.2	97.6	100.0	114.0	112.0	112.3	77.2	85.3
84.4	167.2	94.1	86.2	90.5	86.8	85.0	108.6	110.7	94.2	74.9	62.7
92.4	183.0	125.7	104.1	151.3	97.8	93.8	113.9	122.4	100.3	78.8	83.8
104.8	157.1	131.4	117.2	127.5	96.9	97.3	116.5	112.4	110.0	79.7	86.7
89.5	167.3	97.6	94.3	93.2	82.5	88.7	100.8	120.3	105.0	82.7	53.5
98.6	211.4	151.1	116.1	156.9	99.1	100.3	112.1	118.7	103.0	91.5	63.7
103.9	179.0	142.8	123.2	171.6	92.2	101.6	111.5	122.2	107.9	100.7	93.2
109.2	188.5	146.1	113.1	174.8	93.7	102.7	106.6	119.1	110.4	96.4	60.9
120.4	189.1	131.6	117.3	184.1	90.0	96.1	106.8	118.3	130.9	97.3	61.4
96.2	175.8	137.3	104.4	224.8	84.6	88.4	102.5	111.4	79.3	77.2	8.8
102.5	155.9	154.6	108.5	160.3	89.3	84.6	108.4	104.9	88.9	87.7	43.1
133.3	179.0	178.0	120.6	178.3	100.5	93.5	114.8	119.6	100.2	106.9	119.5
92.2	133.8	141.0	113.7	174.7	84.7	96.4	112.6	133.9	106.1	88.6	70.7
87.0	156.5	126.4	93.5	150.1	82.9	87.9	106.2	119.4	87.4	74.8	77.4
84.9	153.7	161.0	118.2	184.3	99.2	101.5	112.3	134.8	98.4	82.1	68.0
97.8	135.2	157.2	131.4	238.7	92.5	97.9	111.2	128.6	102.8	78.1	67.1
107.6	136.6	141.4	104.7	144.8	86.0	91.6	100.7	119.4	98.8	78.1	67.0
102.8	201.0	171.4	125.7	178.7	92.2	95.7	111.9	130.2	92.5	85.3	71.6
101.9	200.0	171.5	130.9	244.1	84.2	94.8	105.1	127.9	94.3	86.1	64.3
100.8	214.1	173.2	129.1	295.3	92.9	97.0	113.0	134.1	107.6	92.2	114.1
107.6	230.4	162.0	130.6	154.8	87.1	94.9	106.0	127.0	126.6	89.3	58.0

(1) 業種分類別

① 生産(季節調整済指数)

月次	ウ エ イ ト	鉦工業 総合	製造工業	鉄鋼業	非鉄金属 工業	金属製品 工業	機械工業	はん用・生産用・業務用機械				
								はん用 機械	生産用 機械	業務用 機械	電気機械	
		10000.0	9998.1	122.3	223.4	509.6	4848.8	2309.8	420.3	1691.7	197.8	2112.9
平成 24 年	1 月	104.9	104.9	112.2	102.1	112.1	108.2	131.9	109.0	128.3	201.7	80.2
	2	106.2	106.2	106.7	94.4	105.9	107.9	119.8	110.0	123.9	88.4	93.5
	3	106.1	106.1	109.5	88.0	100.8	111.4	118.4	100.3	121.8	116.7	108.6
	4	102.8	102.8	101.9	86.4	97.8	108.4	116.2	112.2	119.2	114.9	92.0
	5	106.9	107.0	120.3	83.6	103.8	115.2	132.7	105.3	126.9	299.2	94.2
	6	104.8	104.9	106.6	93.1	103.1	107.3	126.8	109.9	126.5	193.5	83.2
	7	107.7	107.7	104.1	104.0	101.0	115.9	145.0	105.0	151.1	184.3	94.9
	8	102.9	102.8	100.3	98.4	91.8	109.4	113.7	98.0	113.4	149.6	103.1
	9	106.2	106.2	95.7	89.5	103.1	110.2	105.4	102.1	103.8	105.7	112.6
	10	111.4	111.4	98.3	90.0	111.0	116.8	102.4	98.8	105.4	83.2	133.6
	11	107.1	107.1	98.9	90.9	95.1	114.0	105.2	93.1	108.4	97.9	125.9
	12	108.4	108.4	102.9	90.7	104.2	114.4	103.0	91.5	102.2	136.4	128.3
平成 25 年	1 月	104.9	104.9	97.0	96.1	90.2	111.3	107.6	93.8	110.4	137.4	116.6
	2	107.5	107.5	100.4	102.3	98.5	114.7	119.9	100.8	121.4	131.9	100.8
	3	110.8	110.8	101.0	108.9	98.0	119.7	120.8	91.9	122.5	158.0	118.8
	4	112.8	112.9	107.6	100.7	111.5	122.8	127.6	102.2	134.5	126.1	114.8
	5	121.0	121.0	111.4	92.9	104.8	131.7	135.4	117.1	142.0	143.2	130.2
	6	121.9	121.9	107.3	90.2	95.3	136.2	141.3	104.4	150.6	134.5	128.7
	7	121.2	121.1	112.5	94.7	99.6	137.0	141.2	104.3	148.7	172.4	135.2
	8	123.4	123.4	112.7	98.9	103.1	137.9	127.9	102.8	128.8	175.6	143.2
	9	133.5	133.5	120.3	102.3	103.0	154.7	151.9	100.9	161.4	189.2	150.3
	10	129.4	129.4	126.3	112.7	100.1	151.8	167.9	112.0	179.0	185.8	148.0
	11	126.9	126.9	126.3	110.8	97.6	135.6	140.4	110.8	134.9	200.1	138.9
	12	127.7	127.8	122.0	119.4	99.6	144.4	149.4	103.3	163.9	140.3	147.0
平成 26 年	1 月	129.4	129.3	121.3	108.9	102.1	146.0	153.8	104.0	169.6	144.9	138.9
	2	126.7	126.7	120.6	109.8	99.5	139.2	155.4	109.2	171.9	118.7	120.9
	3	122.7	122.7	105.2	107.7	104.6	132.1	161.8	118.3	173.6	117.5	104.9
	4	115.6	115.6	124.3	101.0	95.9	124.6	132.7	106.2	144.3	91.4	118.0
	5	118.4	118.4	113.4	101.5	100.4	124.0	122.4	91.2	135.8	141.1	123.9
	6	125.3	125.3	102.7	102.1	98.3	133.3	133.4	105.7	138.8	156.6	136.3
	7	122.6	122.6	119.0	101.7	101.1	133.2	145.7	106.1	152.0	190.6	123.0
	8	117.3	117.3	117.2	86.7	91.3	129.2	130.1	95.4	130.0	163.0	127.5
	9	128.6	128.7	111.8	102.7	93.8	145.2	149.7	102.7	164.3	140.4	138.1
	10	137.9	138.0	111.0	94.1	95.3	164.8	146.3	96.4	163.3	137.0	181.5
	11	129.2	129.2	109.4	94.8	95.8	140.8	133.9	100.2	128.8	148.3	150.2
	12	131.4	131.4	113.4	96.4	92.5	151.2	143.8	109.0	156.1	131.5	152.0
平成 27 年	1 月	132.5	132.5	116.6	95.5	99.6	150.8	133.6	100.5	136.5	186.2	174.2
	2	128.7	128.6	105.9	91.2	101.2	147.2	138.2	103.4	144.3	159.5	165.8
	3	130.0	129.9	107.1	88.9	100.4	151.4	141.9	99.1	144.5	208.4	166.2
	4	132.5	132.5	117.2	82.5	100.3	158.9	141.8	100.4	147.3	194.6	191.4
	5	130.9	131.0	104.8	88.7	102.4	157.8	136.2	103.6	143.8	186.3	190.1
	6	131.6	131.6	103.8	89.5	99.0	158.1	144.1	100.9	150.6	182.7	178.8
	7	123.4	123.4	104.4	88.4	94.1	143.7	132.9	103.8	138.7	163.0	156.4
	8	123.9	123.9	101.2	83.9	96.2	143.0	123.4	97.8	125.5	160.7	167.7
	9	124.8	124.8	95.1	83.5	93.3	138.2	114.8	103.8	108.5	179.3	164.6
	10	127.8	127.8	99.6	88.3	97.4	147.6	140.7	105.3	140.6	194.3	164.1
	11	123.7	123.8	96.0	77.8	98.1	143.2	115.4	99.9	113.0	145.6	173.8
	12	124.4	124.4	98.8	81.0	92.6	139.4	111.7	103.5	112.0	127.5	168.3
平成 28 年	1 月	134.7	134.7	100.3	81.7	97.8	146.6	130.6	117.4	131.8	141.6	165.8
	2	128.1	128.1	100.1	82.7	95.9	145.5	130.3	105.9	128.7	192.9	161.3
	3	126.3	126.3	97.1	87.0	95.7	142.2	127.5	104.6	129.6	159.5	155.0
	4	128.0	128.0	100.7	87.1	91.6	143.3	128.5	100.9	130.2	169.7	161.0
	5	125.7	125.7	102.4	89.3	89.3	137.5	105.3	102.4	98.7	165.2	166.7
	6	127.8	127.8	103.8	86.2	218.9	134.6	114.1	107.6	113.5	142.1	153.3
	7	128.3	128.3	102.2	83.2	95.1	135.8	116.1	113.0	111.1	156.5	152.1
	8	127.2	127.2	105.3	87.8	93.2	140.1	128.6	112.7	126.1	178.4	146.7
	9	128.1	128.1	102.3	88.3	95.7	144.5	125.2	103.1	125.3	169.4	162.1
	10	134.7	134.7	103.8	89.9	100.6	154.6	134.3	116.4	133.6	158.4	180.5
	11	141.2	141.2	100.0	89.9	100.0	161.6	136.6	115.6	135.7	193.3	187.4
	12	136.7	136.7	97.8	86.7	104.9	164.2	131.0	117.0	133.4	144.7	196.3

鉱工業指数(つづき)

(平成22年=100)

電気機械器具	情報通信・電子部品・デバイス	輸送機械	窯業・土石製品工業	化学工業	プラスチック製品工業	バルブ・紙・紙加工工業	繊維工業	木材・木製品工業	食料品工業	その他の工業	鉱業
161.2	1951.7	426.1	466.6	788.2	356.1	124.9	1157.6	101.5	654.9	644.2	1.9
94.0	80.0	117.3	100.7	85.7	107.9	92.7	109.7	137.5	107.4	96.3	55.2
92.8	93.2	118.7	99.9	92.4	97.9	93.1	111.1	119.3	103.8	102.0	40.5
95.1	109.5	113.8	106.3	88.5	99.0	98.2	109.0	113.4	106.2	93.5	86.8
87.8	93.1	138.8	98.7	89.8	94.2	95.6	108.0	99.7	103.2	99.1	80.7
92.2	94.3	116.7	103.7	87.5	92.0	89.8	106.7	125.5	105.8	100.6	70.8
105.1	80.4	87.9	106.5	101.7	92.4	90.2	104.9	120.3	103.9	100.1	73.2
107.0	93.8	89.0	96.4	100.1	91.1	91.8	105.7	117.0	100.9	99.3	83.2
100.2	103.4	108.4	94.8	96.7	94.5	94.9	99.0	113.9	102.5	94.2	66.3
82.2	114.3	112.4	98.4	120.3	99.3	93.9	101.8	118.3	100.4	93.5	86.4
90.8	135.9	114.7	96.8	115.6	94.4	92.9	110.1	122.1	101.0	99.4	75.4
89.2	130.2	109.0	94.9	100.1	98.0	95.0	106.7	124.8	102.7	102.6	73.6
100.9	130.7	108.2	90.9	114.4	97.3	95.4	105.1	125.1	100.7	100.2	78.2
87.8	119.8	106.0	93.3	109.4	99.1	93.1	104.0	130.1	101.2	90.1	68.2
86.0	103.5	128.9	82.2	97.5	98.9	95.1	107.5	122.5	102.2	91.7	66.8
107.6	120.3	124.2	94.1	106.9	106.2	93.0	111.8	126.9	101.9	88.8	75.9
102.9	115.0	139.5	105.0	109.3	95.3	92.2	113.3	110.6	102.2	94.9	62.7
130.8	130.5	127.2	99.6	168.6	101.6	94.7	117.0	124.0	105.4	89.0	78.1
108.7	126.4	142.3	100.6	136.0	98.9	95.4	113.0	124.9	105.0	91.1	96.0
112.7	136.8	139.3	101.1	120.1	104.7	90.6	113.5	123.9	102.9	91.9	81.9
112.0	145.4	133.9	98.6	144.8	105.5	94.2	108.9	121.6	103.1	94.2	79.7
112.1	153.6	136.2	105.1	150.1	99.7	93.9	113.6	120.3	103.2	91.0	77.3
109.8	151.6	132.2	112.3	127.9	100.3	101.0	114.1	123.8	98.6	90.8	78.5
103.4	142.3	123.7	110.9	175.1	102.0	95.2	110.9	135.1	102.4	93.4	82.4
105.6	151.2	99.2	110.2	159.8	101.7	94.9	110.7	120.8	103.4	93.1	79.7
105.3	142.5	134.6	116.1	156.6	105.7	98.2	111.0	130.7	110.0	93.8	131.3
105.7	123.1	124.8	109.9	162.3	110.9	100.5	112.5	131.3	102.6	91.0	91.0
111.3	103.6	127.4	107.6	152.7	100.9	100.7	112.7	126.6	108.5	97.1	80.1
114.6	116.8	125.4	107.0	144.6	96.9	97.9	110.7	119.8	99.9	100.6	80.2
110.7	124.8	120.9	95.3	175.5	94.9	98.6	112.1	118.8	101.9	98.7	94.0
96.2	136.3	123.8	98.4	197.0	94.9	96.6	111.0	116.1	101.7	101.1	62.7
96.0	124.5	138.6	83.5	164.1	89.7	97.2	112.2	115.5	102.1	99.9	83.1
91.7	129.6	149.4	94.7	151.4	90.3	88.1	109.0	132.6	102.1	94.8	108.0
109.8	141.7	142.5	96.4	150.8	95.5	98.0	110.8	123.5	100.9	95.3	70.4
95.8	192.0	152.6	96.9	179.3	95.5	96.5	110.5	109.3	99.9	90.3	71.5
93.3	155.6	145.8	102.2	200.8	92.3	96.0	108.8	113.6	99.8	91.0	96.6
101.9	157.6	166.9	92.3	194.4	89.9	97.7	110.8	109.0	97.2	91.6	74.8
99.5	181.4	132.7	109.8	215.2	89.8	95.0	110.4	115.7	83.4	94.0	173.1
98.5	171.3	108.3	102.3	157.9	90.3	93.5	110.4	116.1	103.4	87.6	114.0
96.7	171.6	106.0	98.9	155.6	92.1	93.1	111.3	115.2	108.1	84.0	80.5
91.7	201.2	133.3	101.7	166.2	94.2	94.8	111.3	116.6	105.4	76.3	77.3
97.1	198.5	129.6	98.3	140.0	90.2	91.7	110.1	114.8	106.0	85.2	53.9
96.8	184.5	126.0	100.3	137.3	94.6	93.0	110.2	116.2	104.3	84.7	77.2
101.9	159.7	122.7	110.3	120.5	93.3	93.0	110.7	111.3	105.5	86.8	80.5
99.0	172.7	111.3	105.9	141.2	90.6	95.2	109.6	120.0	103.3	89.2	60.8
99.7	170.4	126.5	114.7	148.6	94.6	96.4	111.0	117.5	105.0	89.6	55.7
101.8	169.6	130.0	108.5	157.4	92.5	92.4	109.0	118.1	102.9	96.0	77.9
104.6	180.3	137.3	107.2	138.7	93.4	95.5	106.6	116.4	100.7	88.7	47.6
106.4	173.5	133.4	115.7	167.0	90.2	94.0	108.0	123.8	98.9	89.8	63.7
101.9	170.8	142.9	117.1	246.6	91.1	101.6	109.4	116.5	103.1	89.9	28.8
104.2	165.8	143.8	113.2	167.6	91.5	94.3	109.0	115.6	103.6	85.1	64.5
108.7	159.1	152.0	117.2	164.2	90.7	93.1	109.1	119.5	100.8	87.9	73.9
103.8	165.7	170.2	115.9	193.6	84.2	93.0	110.4	137.9	100.7	87.3	65.1
98.4	175.4	163.1	106.3	210.0	87.3	93.7	107.2	122.9	97.9	85.0	70.2
91.1	157.9	161.2	116.8	181.6	94.1	100.0	108.5	126.7	101.2	87.5	65.0
102.7	154.9	158.5	123.9	235.3	91.1	95.8	108.3	126.8	99.7	86.4	62.7
109.0	149.1	152.0	119.9	203.3	91.4	94.6	108.1	125.8	96.3	82.4	63.6
102.6	166.8	150.9	119.6	180.6	88.2	92.2	109.4	125.5	95.0	83.7	73.4
102.9	186.4	164.2	118.6	217.2	86.4	88.4	105.2	125.8	93.0	83.6	60.6
95.0	195.3	161.0	121.5	201.0	90.1	89.6	110.9	129.5	97.5	83.6	82.1
98.1	204.1	174.1	128.1	154.7	88.6	94.5	108.9	131.9	96.9	83.1	61.7

(1) 業種分類別

② 出荷(原指数)

年次及び月次	鉱工業 総合	製造工業	鉄鋼業	非鉄金属 工業	金属製品 工業	機械工業	はん用・生産用・業務用機械				
							はん用 機械	生産用 機械	業務用 機械	電気機械	
ウ エ イ ト	10000.0	9998.8	114.4	214.3	491.2	6103.0	2725.3	384.1	2210.3	130.9	2710.1
平成 24 年 平均	106.9	106.9	104.0	95.9	102.4	109.9	114.6	103.3	115.6	129.4	105.5
25	124.3	124.4	110.9	109.1	100.5	134.3	133.7	105.8	138.9	127.7	136.1
26	128.0	128.0	114.8	109.2	97.0	137.5	139.2	107.3	144.1	149.8	135.9
27	130.3	130.3	103.2	93.1	97.3	144.0	126.1	104.1	128.7	146.7	167.1
28	131.9	131.9	99.9	93.3	101.6	143.5	118.7	113.0	117.2	160.2	166.5
平成 24 年 1 月	93.2	93.2	103.8	100.4	104.7	94.3	110.2	109.5	110.7	103.8	72.6
2	107.1	107.1	104.0	98.5	98.0	110.3	126.4	99.4	127.9	178.6	91.0
3	121.8	121.8	121.9	89.1	95.6	129.3	137.1	113.0	130.7	316.0	122.3
4	94.7	94.7	97.8	86.5	96.5	91.7	99.7	114.5	98.9	69.7	81.9
5	93.3	93.3	111.5	79.8	99.0	92.5	105.3	99.0	105.5	120.1	79.2
6	108.4	108.4	119.7	92.9	100.0	113.8	141.3	104.9	150.5	91.6	93.7
7	108.2	108.2	95.6	113.3	105.3	109.4	124.3	112.0	127.6	104.5	99.6
8	100.6	100.6	92.6	100.0	92.6	104.0	109.2	86.9	111.9	129.1	100.3
9	116.3	116.3	99.6	95.6	106.1	124.1	117.9	113.2	121.2	75.4	131.2
10	113.5	113.5	102.1	100.5	117.2	115.9	95.4	98.2	92.8	131.7	134.2
11	116.1	116.1	100.3	103.9	104.7	120.6	109.9	97.4	111.8	113.6	129.2
12	109.8	109.8	98.5	90.7	109.4	112.8	98.1	91.7	98.0	118.1	130.9
平成 25 年 1 月	99.9	100.0	88.1	104.1	87.2	104.6	98.7	95.7	99.1	100.5	111.8
2	108.7	108.7	100.3	105.2	96.5	115.4	120.1	93.3	120.4	193.1	101.9
3	132.0	132.0	105.1	110.0	90.0	147.2	136.2	96.1	133.4	300.7	161.9
4	106.6	106.6	105.6	105.2	117.8	105.8	115.8	109.0	118.7	87.4	93.5
5	117.0	117.1	103.4	90.9	96.6	123.6	123.7	120.5	127.4	70.5	127.0
6	130.6	130.6	119.8	91.8	96.4	147.6	157.8	96.0	171.9	101.9	139.5
7	130.6	130.6	108.6	106.9	99.6	142.0	130.6	119.2	135.6	79.7	150.8
8	119.4	119.4	98.2	102.9	101.9	130.2	124.8	91.7	133.9	69.4	136.6
9	144.9	144.9	124.0	114.5	113.2	164.3	156.3	105.0	166.7	132.5	175.7
10	136.5	136.5	132.1	134.8	109.8	148.1	154.4	121.3	163.3	100.6	143.2
11	133.1	133.1	130.6	124.3	97.2	138.7	137.7	117.4	142.5	115.3	139.8
12	132.7	132.7	115.4	118.9	100.2	143.9	148.2	103.9	154.0	181.2	152.0
平成 26 年 1 月	126.0	126.0	109.3	112.8	97.9	139.9	147.4	103.3	155.3	143.6	132.2
2	121.3	121.3	125.6	113.3	94.3	125.9	141.2	107.8	144.6	182.3	106.2
3	144.8	144.8	110.1	143.2	96.0	159.8	192.9	133.7	187.7	454.2	134.1
4	106.8	106.8	126.1	107.0	97.3	105.4	118.3	119.0	119.6	94.2	91.4
5	103.2	103.2	104.4	93.4	93.9	102.6	104.9	89.4	109.3	77.0	102.4
6	122.3	122.3	111.2	102.5	98.1	127.5	131.1	103.2	139.5	71.1	126.8
7	125.4	125.4	120.6	114.3	102.5	129.1	128.8	128.0	129.8	114.3	124.2
8	112.2	112.2	106.3	88.2	89.9	121.2	116.8	82.0	123.0	113.6	124.1
9	146.6	146.6	116.2	107.2	99.3	168.8	166.9	111.9	177.3	152.7	174.5
10	149.4	149.4	120.4	117.1	102.1	167.2	134.5	95.2	140.2	153.9	198.0
11	135.9	135.9	115.8	107.9	98.4	144.9	138.9	95.6	147.9	113.8	151.4
12	142.0	142.0	111.6	103.8	94.8	157.6	148.5	118.5	155.0	126.7	165.0
平成 27 年 1 月	125.9	125.9	108.3	106.2	93.9	138.5	119.0	95.7	122.2	134.0	162.2
2	119.6	119.6	105.4	97.6	96.1	127.3	118.3	97.8	119.5	158.8	136.8
3	151.2	151.2	116.1	97.0	93.2	173.3	166.4	112.5	160.8	418.7	194.8
4	121.2	121.2	123.8	83.1	99.8	127.4	110.7	109.4	113.5	67.5	149.8
5	119.8	119.9	91.7	81.4	94.9	136.1	126.3	93.4	134.6	82.3	155.6
6	143.5	143.5	113.0	95.8	102.2	166.1	167.2	100.7	180.9	129.7	175.3
7	127.4	127.4	104.3	97.5	98.0	137.7	129.3	125.3	131.8	98.5	149.8
8	116.2	116.2	86.6	81.8	94.7	129.6	105.8	81.4	107.3	153.5	160.4
9	140.5	140.5	93.1	93.4	96.9	160.2	124.4	105.5	128.0	119.6	199.2
10	135.1	135.1	102.3	102.2	104.0	145.4	125.1	114.3	127.2	122.8	166.2
11	129.4	129.4	97.0	88.7	99.3	140.9	104.4	96.0	103.7	140.0	175.8
12	133.2	133.2	96.5	91.9	94.0	145.4	116.4	116.6	115.3	134.4	178.9
平成 28 年 1 月	127.7	127.7	90.0	87.0	92.7	139.2	112.2	110.9	111.1	134.1	167.8
2	131.4	131.5	98.7	97.1	89.4	148.0	144.7	100.3	148.5	210.2	151.5
3	147.8	147.8	94.1	98.7	90.8	168.4	158.2	119.8	147.9	445.7	176.9
4	116.5	116.5	105.8	89.3	93.0	119.8	102.2	105.9	103.5	70.1	133.2
5	112.1	112.1	92.8	83.6	88.5	117.3	86.1	97.6	85.4	63.9	148.9
6	134.3	134.3	113.5	89.3	179.8	142.4	130.0	108.4	135.0	108.0	152.6
7	120.6	120.6	100.1	85.4	96.5	120.5	93.6	132.2	85.0	123.9	141.1
8	114.7	114.7	94.4	91.9	94.3	122.1	105.2	94.9	104.2	151.9	134.7
9	140.6	140.7	99.1	97.5	95.8	159.0	125.2	111.6	126.9	135.8	191.0
10	146.2	146.2	111.6	105.1	101.3	162.1	132.9	127.2	131.6	171.8	187.5
11	149.1	149.1	100.5	99.4	101.8	162.4	120.0	120.6	116.9	170.4	201.9
12	142.0	142.0	97.7	95.3	95.5	161.1	114.2	126.8	110.7	136.0	211.0

鉱工業指数(つづき)

(平成22年=100)

電気機械器具	情報通信・電子部品・デバイス	輸送機械	窯業・土石製品工業	化学工業	プラスチック製品工業	バルブ・紙・紙加工品工業	繊維工業	木材・木製品工業	食料品工業	その他の工業	鉱業
134.7	2575.4	667.6	264.7	492.9	303.6	107.7	909.7	90.2	544.6	362.5	1.2
96.7	106.0	108.7	102.4	98.6	95.5	92.4	109.7	120.3	101.1	97.1	72.8
109.1	137.6	129.4	105.8	132.8	98.2	93.5	116.8	122.3	99.7	92.2	76.9
105.7	137.4	137.3	102.1	169.1	95.6	95.0	118.2	119.1	99.6	94.8	83.6
102.0	170.5	123.2	108.2	153.3	94.6	92.0	114.8	115.6	100.3	87.5	72.1
102.6	169.9	151.7	115.5	192.1	91.3	91.6	115.1	123.0	97.1	83.4	65.7
104.1	71.0	117.5	83.5	71.6	82.7	80.0	104.9	115.8	87.0	74.3	16.1
98.7	90.6	123.3	108.7	107.6	90.0	84.9	111.3	98.9	91.1	106.5	22.4
102.1	123.3	126.2	105.8	107.8	114.4	94.1	111.7	96.5	100.7	159.5	131.6
85.0	81.7	98.6	98.7	88.9	95.9	87.3	114.4	126.7	106.5	78.9	97.9
76.3	79.4	94.4	100.8	64.4	89.3	90.4	105.8	124.5	95.0	97.0	61.7
95.8	93.6	83.3	113.0	97.7	96.8	90.6	108.6	125.7	95.4	75.0	71.5
110.6	99.0	88.8	101.2	114.1	95.3	93.7	111.8	136.9	100.5	99.4	75.0
97.7	100.4	97.9	96.4	80.3	87.0	91.3	99.7	125.8	101.0	97.6	60.5
80.2	133.9	120.8	107.2	107.5	103.4	87.5	109.1	109.3	94.2	107.4	88.9
99.0	136.0	125.6	112.2	138.1	94.0	105.8	114.0	122.8	104.7	74.8	92.6
100.8	130.6	129.2	104.1	111.7	102.0	106.9	116.8	134.4	111.3	98.2	77.3
109.6	132.0	99.2	97.5	93.8	95.7	96.5	107.8	126.7	126.1	97.0	78.6
92.0	112.8	100.0	84.8	96.2	83.8	82.2	106.8	117.6	83.0	78.7	17.7
90.4	102.5	151.7	81.2	106.8	89.6	83.8	108.1	110.3	84.6	100.6	39.3
117.1	164.3	132.6	96.7	116.7	104.7	90.8	113.9	118.3	95.2	140.0	120.8
96.6	93.3	115.1	101.8	109.0	94.8	93.7	127.8	118.0	104.2	68.1	70.8
115.8	127.6	109.5	102.1	129.0	100.9	91.4	121.8	127.2	94.7	89.1	67.8
101.5	141.5	139.2	106.8	124.5	105.4	89.2	114.2	121.5	94.5	73.6	105.0
116.5	152.6	152.7	119.7	144.3	101.8	99.3	122.4	129.3	102.3	88.0	80.9
112.3	137.9	126.4	99.0	113.8	93.3	87.4	107.0	111.6	100.4	92.0	74.4
111.7	179.0	150.4	111.3	151.3	107.6	95.0	114.3	112.2	97.6	105.1	85.0
120.7	144.3	143.0	131.7	148.5	98.6	104.7	127.2	135.5	102.3	82.2	95.0
114.8	141.1	138.8	120.6	208.4	99.4	105.5	120.4	147.6	108.3	102.9	87.9
119.2	153.8	93.4	113.4	144.6	98.9	99.5	117.1	118.0	129.3	86.2	78.6
108.6	133.4	140.7	98.6	139.2	90.7	90.6	113.3	130.8	89.5	71.5	34.1
108.9	106.0	143.9	105.3	179.1	101.9	92.5	118.4	117.9	84.6	103.3	53.1
123.6	134.7	128.9	109.3	161.7	114.0	102.0	122.5	113.7	101.6	140.7	128.8
113.2	90.2	109.9	104.5	134.9	91.3	92.8	121.6	101.1	100.6	90.8	85.7
102.3	102.4	94.0	88.6	131.4	100.6	88.5	123.3	102.5	91.3	78.3	85.3
93.4	128.5	115.9	100.9	194.8	98.1	91.4	115.7	134.4	93.8	85.7	64.1
106.6	125.1	150.2	105.6	189.2	93.4	103.3	124.7	132.8	102.3	97.4	84.4
86.1	126.1	127.3	82.8	105.3	87.1	83.5	106.2	116.9	99.6	99.3	105.2
109.3	177.9	153.6	104.1	157.6	97.8	94.0	114.5	126.2	96.4	104.1	73.6
105.3	202.9	175.7	112.8	209.7	89.5	105.2	124.4	118.6	105.1	87.9	81.3
96.9	154.3	143.2	113.5	230.1	89.3	98.9	119.5	112.2	106.0	89.6	138.6
114.1	167.7	164.4	98.7	196.3	93.0	97.4	114.5	121.8	124.6	88.4	68.9
102.6	165.3	122.1	94.2	191.1	82.9	84.5	110.1	117.2	69.1	84.9	59.3
103.9	138.5	125.1	98.9	169.8	89.3	83.5	111.1	98.5	84.9	100.1	77.9
109.1	199.2	114.0	112.9	177.5	105.5	91.6	114.2	103.5	104.2	124.0	106.0
87.3	153.1	104.9	97.0	159.0	94.3	92.6	129.1	105.4	108.6	67.2	84.2
89.1	159.1	96.5	90.0	90.4	90.5	83.7	112.2	101.7	94.8	71.1	60.8
98.6	179.3	124.4	104.9	150.3	103.9	94.6	112.3	139.0	98.8	70.5	80.8
102.3	152.3	122.7	129.9	127.0	100.1	99.1	126.5	137.4	107.1	78.6	83.2
93.1	163.9	101.8	94.9	93.2	85.6	83.7	106.1	118.7	100.4	78.6	52.2
98.2	204.5	147.8	115.5	155.8	101.7	92.8	109.3	117.5	101.3	96.5	61.3
104.8	169.5	143.3	127.1	170.4	96.8	99.9	126.7	126.5	105.4	103.4	88.0
107.8	179.3	148.0	119.2	173.0	92.1	100.0	110.4	114.8	105.6	86.4	54.9
126.7	181.6	128.0	113.8	182.4	92.3	98.3	110.0	107.5	123.2	88.8	56.4
100.2	171.3	133.6	92.4	222.4	76.1	82.6	115.4	121.8	83.3	69.6	9.3
104.7	153.9	147.3	106.3	159.0	89.0	84.1	111.4	96.5	89.7	93.1	45.5
121.2	179.8	175.6	117.8	176.6	104.0	90.8	117.9	105.0	98.7	119.6	120.3
98.5	135.0	137.1	108.7	173.3	91.5	91.7	128.7	122.8	101.9	59.1	67.6
87.8	152.1	116.5	97.8	149.0	90.4	86.0	112.9	136.6	89.4	90.3	72.0
86.2	156.1	152.1	105.3	182.8	98.7	96.4	117.6	133.1	96.6	64.9	63.6
105.4	143.0	146.9	133.2	235.9	95.6	94.9	113.6	131.1	101.3	89.2	61.9
107.2	136.2	139.8	110.8	143.8	90.9	83.8	106.1	120.0	96.8	76.2	62.0
100.9	195.7	167.2	133.7	176.8	92.6	96.8	113.6	124.3	91.9	85.6	65.4
106.4	191.7	178.2	124.2	241.3	86.3	95.5	118.5	129.0	93.3	79.4	60.7
100.1	207.2	175.5	123.2	291.1	88.8	99.2	113.1	134.1	103.5	87.6	105.6
112.5	216.2	150.0	132.7	153.7	92.1	97.9	112.3	122.2	118.6	85.9	54.0

(1) 業種分類別

② 出 荷(季節調整済指数)

月次	ウ エ イ ト	鉱工業 総合	製造工業	鉄鋼業	非鉄金属 工業	金属製品 工業	機械工業	はん用・ 生産用・ 業務用機械				電気機械
								はん用 機械	生産用 機械	業務用 機械		
		10000.0	9998.8	114.4	214.3	491.2	6103.0	2725.3	384.1	2210.3	130.9	2710.1
平成 24 年	1 月	104.2	104.2	110.6	103.5	110.2	104.2	124.7	113.0	126.2	148.1	79.9
	2	107.9	107.9	106.6	94.8	103.6	109.8	128.2	110.5	130.4	145.7	92.3
	3	106.1	106.1	108.1	90.1	102.4	109.2	123.4	100.4	122.5	155.4	95.3
	4	104.3	104.3	98.9	87.5	99.0	107.9	116.7	114.1	117.5	100.0	92.7
	5	104.7	104.7	121.8	84.7	104.8	107.0	118.2	106.3	118.6	150.0	92.6
	6	104.7	104.7	105.8	95.1	101.0	107.2	122.1	113.1	123.5	112.2	94.4
	7	106.7	106.7	103.4	107.8	100.9	109.5	128.6	103.1	137.2	107.0	95.5
	8	103.6	103.6	103.0	100.4	92.6	106.7	109.8	96.5	110.5	133.1	101.7
	9	107.4	107.4	98.0	93.3	105.8	110.0	105.6	104.1	105.7	73.8	112.8
	10	112.1	112.2	99.8	91.7	105.1	116.6	97.3	98.0	94.3	187.8	142.5
	11	110.0	110.0	98.8	95.8	96.0	115.2	102.4	94.0	102.4	126.0	131.2
	12	109.4	109.4	101.9	93.8	109.9	113.0	97.2	94.0	97.0	121.3	132.1
平成 25 年	1 月	111.6	111.7	96.2	102.2	91.0	116.6	110.8	96.5	113.3	131.5	124.1
	2	113.5	113.5	99.8	110.1	99.8	120.2	123.0	102.7	126.9	124.5	110.5
	3	116.7	116.7	96.8	108.8	99.8	125.4	122.6	92.1	125.3	132.8	126.8
	4	116.6	116.5	106.0	104.9	117.0	124.4	130.4	103.4	136.1	131.0	108.9
	5	129.7	129.8	109.9	101.1	103.2	140.1	134.1	126.0	138.9	107.6	148.7
	6	126.8	126.8	107.6	98.3	99.8	139.0	135.8	105.7	141.0	124.8	141.6
	7	126.8	126.8	114.0	104.1	95.5	139.4	134.8	104.9	144.2	93.5	143.3
	8	125.5	125.5	110.5	106.1	101.9	136.0	128.9	105.3	135.8	74.3	140.8
	9	131.8	131.8	118.1	112.4	105.8	144.1	141.7	99.9	149.4	129.3	146.9
	10	131.2	131.2	124.5	121.3	98.0	145.9	157.0	115.2	160.7	144.8	148.4
	11	128.1	128.1	125.6	118.0	94.8	133.4	136.6	112.6	136.4	136.0	140.2
	12	131.3	131.3	119.3	121.9	98.9	143.9	149.3	103.8	157.6	180.4	148.5
平成 26 年	1 月	138.2	138.2	118.8	110.9	101.3	152.2	157.7	103.9	167.5	173.2	141.2
	2	125.7	125.7	122.0	115.3	98.6	131.3	141.4	112.5	148.2	123.9	122.9
	3	127.2	127.2	103.6	135.8	103.9	135.2	169.7	123.7	173.0	194.0	108.4
	4	119.8	119.8	124.6	109.4	98.2	125.5	133.8	109.9	137.9	147.4	112.9
	5	118.7	118.7	114.3	108.9	99.8	120.3	118.5	91.0	126.4	131.3	122.0
	6	119.5	119.5	101.2	110.1	98.9	122.8	114.5	107.6	117.0	97.9	128.5
	7	122.8	122.8	123.7	110.6	97.2	128.7	133.9	111.3	138.5	146.4	122.5
	8	121.3	121.3	121.1	94.0	92.6	132.0	128.6	98.4	132.3	138.7	132.1
	9	130.0	130.0	110.1	104.7	92.6	143.3	147.0	106.2	154.2	147.6	141.5
	10	141.2	141.2	113.0	104.7	92.0	160.2	140.6	98.3	139.4	180.4	191.8
	11	133.9	134.0	111.6	103.0	96.0	143.8	138.9	103.1	145.5	122.3	150.6
	12	135.0	135.0	113.2	103.9	94.0	149.7	143.5	115.1	151.9	119.1	150.0
平成 27 年	1 月	137.4	137.3	117.9	101.5	97.8	150.8	130.8	101.3	134.7	154.9	168.4
	2	125.5	125.5	102.8	98.4	99.7	135.5	124.3	102.1	127.9	124.8	162.8
	3	128.7	128.7	108.2	93.1	98.8	143.1	135.6	98.2	139.2	160.1	162.0
	4	136.1	136.1	118.5	88.0	99.0	152.8	128.2	101.7	132.7	116.0	181.0
	5	140.7	140.9	102.1	96.0	99.4	161.9	143.4	105.5	160.8	141.0	181.2
	6	136.7	136.7	101.6	101.5	100.4	154.8	139.0	103.0	144.1	162.4	172.3
	7	125.6	125.6	104.0	93.8	94.8	138.1	132.4	107.3	136.4	136.2	149.3
	8	128.9	128.9	99.0	90.3	97.5	142.2	120.1	100.3	118.8	173.6	170.4
	9	127.1	127.1	91.0	90.5	92.7	138.7	116.4	107.0	115.6	124.7	164.1
	10	128.7	128.7	98.1	90.7	95.7	140.5	125.2	110.2	124.9	144.0	164.8
	11	125.9	125.9	93.9	84.9	96.1	139.4	107.6	101.5	105.2	160.5	172.0
	12	126.4	126.4	97.8	89.9	94.5	137.7	112.2	110.7	111.3	137.9	165.7
平成 28 年	1 月	134.4	134.5	98.0	87.1	97.7	142.6	122.6	121.8	121.6	152.7	164.5
	2	128.8	128.9	99.8	88.6	96.7	140.6	128.1	111.9	127.5	173.5	155.6
	3	127.6	127.6	90.8	91.9	93.9	139.5	124.6	111.1	122.4	158.9	152.4
	4	130.9	130.9	98.3	94.2	94.7	142.3	119.3	105.1	120.8	135.8	159.3
	5	127.5	127.4	101.4	95.1	91.0	134.1	100.1	108.3	102.8	124.1	165.4
	6	128.3	128.3	102.7	93.1	164.1	135.3	110.7	112.3	108.8	142.7	153.9
	7	127.0	127.0	100.7	85.6	97.7	132.4	102.2	119.1	92.1	169.4	154.0
	8	127.9	127.9	103.9	96.2	95.0	136.9	119.2	119.2	116.2	162.4	147.2
	9	128.7	128.8	101.6	94.9	94.8	140.2	116.0	104.7	115.3	154.3	162.0
	10	137.6	137.6	105.3	95.2	97.2	153.3	128.2	123.9	125.2	182.1	179.9
	11	141.5	141.4	99.6	94.4	97.3	156.2	123.4	121.9	120.0	181.4	189.3
	12	136.7	136.7	100.7	95.1	98.4	153.4	115.0	119.1	111.9	149.6	191.1

鉱工業指数(つづき)

(平成22年=100)

電気機械器具	情報通信・電子部品・デバイス	輸送機械	窯業・土石製品工業	化学工業	プラスチック製品工業	バルブ・紙・紙加工品工業	繊維工業	木材・木製品工業	食料品工業	その他の工業	鉱業
134.7	2575.4	667.6	264.7	492.9	303.6	107.7	909.7	90.2	544.6	362.5	1.2
96.9	79.5	118.6	102.2	85.9	98.0	91.1	111.1	119.9	104.1	104.1	55.0
95.9	91.8	115.4	104.5	92.4	95.4	91.5	113.3	112.4	100.8	102.3	42.8
97.8	94.8	109.0	108.0	88.6	102.9	93.4	110.2	107.9	102.7	97.9	84.8
90.5	92.3	132.3	103.5	90.3	94.9	87.4	110.6	115.8	101.8	102.8	80.3
94.4	92.4	116.2	105.7	87.6	90.9	95.7	108.6	123.6	103.5	109.6	68.7
106.1	93.5	86.4	108.8	101.7	90.9	92.3	107.4	118.9	101.5	79.0	72.3
111.4	94.6	86.1	95.8	100.0	90.0	90.5	109.5	128.0	99.1	110.7	83.3
102.5	101.6	110.2	96.1	96.6	92.5	93.9	103.4	123.7	100.4	100.5	64.8
85.8	113.8	111.7	100.9	119.4	97.1	88.0	109.2	120.8	98.7	87.6	86.7
93.3	146.0	115.4	97.1	115.3	94.2	92.6	110.0	121.7	98.8	89.8	74.8
90.5	134.3	110.4	96.9	99.9	100.4	93.9	112.0	134.1	101.5	94.5	72.3
102.0	133.8	102.9	99.9	114.3	97.9	94.2	109.2	126.5	98.8	89.3	79.6
88.7	126.5	106.1	101.3	109.1	96.9	92.1	112.0	123.0	98.5	102.2	69.3
88.6	112.8	128.4	85.4	97.6	95.5	94.3	111.4	128.8	98.8	89.7	66.9
111.1	127.6	121.3	101.0	106.8	95.6	92.9	113.4	128.3	98.5	87.5	74.2
103.8	108.7	142.2	103.4	109.2	93.9	92.2	120.9	108.2	99.1	90.3	62.9
129.8	149.5	131.0	105.4	166.1	103.8	94.2	123.1	125.0	102.4	95.6	76.9
111.5	141.9	143.0	104.3	136.1	100.1	93.4	114.1	117.6	100.9	87.5	100.4
115.3	144.7	143.3	112.0	119.9	97.1	94.2	118.2	117.0	100.2	99.2	81.7
115.5	141.5	140.6	103.1	143.7	100.2	93.0	113.4	113.7	100.3	91.5	79.9
117.1	148.4	135.4	106.8	149.2	99.3	94.1	115.4	118.0	100.7	92.0	75.0
112.4	150.4	128.5	113.2	127.2	99.1	92.1	122.7	133.5	97.2	95.1	77.9
106.5	142.5	121.4	114.6	173.3	98.7	94.0	116.6	143.6	100.0	93.7	78.3
108.7	151.0	106.3	112.4	158.7	99.1	94.4	118.6	116.3	100.2	82.2	78.0
107.5	143.8	137.4	115.1	155.9	102.6	100.0	119.4	131.0	105.5	93.2	129.6
109.6	123.7	120.1	108.6	161.2	105.0	101.3	121.1	131.3	100.1	92.3	90.2
114.2	107.8	120.6	111.0	151.6	101.4	101.3	121.0	122.2	104.2	90.7	78.5
117.4	112.3	131.3	106.2	143.9	91.6	93.2	114.9	100.7	96.7	117.3	78.3
114.8	122.1	119.7	94.4	173.5	99.7	94.0	122.4	104.8	99.5	84.2	90.5
100.1	129.3	121.1	97.9	194.6	93.1	93.7	116.7	128.5	99.3	101.6	65.3
103.2	123.3	138.4	99.1	163.2	91.9	96.5	119.4	121.7	100.1	100.3	83.0
94.8	133.6	145.1	92.6	150.5	94.4	92.2	116.8	122.7	100.0	97.2	108.6
107.6	143.2	137.6	98.2	149.9	91.2	92.3	115.9	129.4	98.6	91.9	69.2
99.1	198.0	156.8	97.1	177.9	91.7	93.2	117.9	115.9	99.3	99.4	68.9
96.6	153.9	143.7	112.5	198.5	91.5	93.2	117.4	105.5	98.5	87.7	99.9
101.4	152.8	168.5	95.0	192.6	92.9	91.0	115.8	116.2	96.4	88.1	71.9
103.2	172.1	130.1	106.4	212.9	94.5	94.6	116.6	118.1	85.1	103.8	170.5
102.2	166.1	108.8	102.0	156.8	93.6	91.7	114.4	111.4	100.7	88.9	112.2
97.6	165.1	106.2	103.2	154.3	91.9	89.1	112.0	112.0	104.6	79.3	80.0
93.2	186.2	125.8	99.8	164.8	93.9	91.9	119.9	110.9	103.1	85.6	76.9
98.7	185.7	131.7	106.4	139.2	93.4	92.6	114.3	109.9	103.7	81.2	52.8
102.4	175.6	125.5	102.2	136.5	96.5	93.5	113.7	124.5	102.6	83.6	77.8
99.7	152.3	114.9	118.3	120.1	97.3	93.1	118.8	122.1	103.4	81.2	78.6
103.2	173.6	115.8	110.3	140.4	93.8	92.4	116.3	120.9	100.8	78.4	59.0
99.8	167.4	127.6	114.5	147.6	95.9	92.1	113.1	121.2	102.9	89.4	54.1
103.5	167.9	125.4	112.7	156.2	98.7	91.4	119.0	119.9	100.5	109.4	74.1
105.4	175.7	132.1	113.8	137.8	93.6	91.3	108.7	110.7	98.2	86.0	44.1
110.7	168.3	131.2	110.8	165.6	92.2	92.1	111.4	104.1	97.0	89.5	59.8
103.9	167.6	144.4	106.2	243.5	87.6	92.8	122.0	120.9	102.1	85.0	28.1
104.6	157.9	144.8	105.7	166.3	92.8	91.2	115.6	116.6	102.2	85.2	62.1
104.8	154.4	153.9	110.7	162.9	91.3	88.8	115.8	116.7	98.5	83.2	70.4
106.4	161.9	161.8	113.5	191.6	92.3	93.0	116.6	128.2	98.3	77.1	62.2
98.0	169.3	151.5	113.2	207.7	91.7	92.6	113.4	136.8	96.9	99.7	66.9
91.8	157.0	153.4	106.5	179.9	91.5	94.2	117.5	119.0	99.4	78.6	62.0
108.4	156.2	151.9	120.8	232.6	94.2	92.8	110.7	120.2	98.9	89.1	58.4
109.7	149.0	152.3	122.9	201.0	97.1	90.6	115.2	122.7	96.0	82.3	59.3
102.8	165.1	148.2	124.1	178.8	86.5	94.0	116.2	122.9	93.6	77.2	68.8
106.4	183.8	162.0	114.5	214.8	90.5	90.7	114.1	125.0	91.7	82.7	57.9
96.6	194.5	155.2	115.4	199.1	89.9	89.6	113.5	131.3	95.8	85.4	77.7
100.1	196.0	164.7	128.2	153.6	93.1	94.0	116.4	126.3	94.6	84.5	59.1

(1) 業種分類別

③ 在庫(原指数)

年次及び月次	鉱工業 総合	製造工業									
		鉄鋼業	非鉄金属 工業	金属製品 工業	機械工業	はん用・ 生産用・ 業務用機械	はん用 機械	生産用 機械	業務用 機械	電気機械	
ウ エ イ ト	10000.0	10000.0	177.8	259.3	181.9	3963.6	1865.2	169.6	1541.1	154.5	1628.8
平成24年 平均	100.6	100.6	124.1	X	117.3	94.0	82.3	X	73.5	X	116.6
25	96.3	96.3	116.9	X	94.0	84.5	59.1	X	42.2	X	125.7
26	98.0	98.0	60.6	X	79.9	93.4	105.6	X	104.0	X	86.1
27	106.8	106.8	55.1	X	96.1	116.7	147.8	X	150.0	X	96.4
28	110.0	110.0	51.1	X	80.2	115.6	140.4	X	145.1	X	97.6
平成24年 1 月	94.4	94.4	120.4	X	116.0	75.2	83.4	X	70.0	X	79.8
2	92.9	92.9	126.0	X	110.8	69.2	66.2	X	54.0	X	80.7
3	101.7	101.7	125.6	X	96.7	97.5	51.0	X	48.3	X	166.2
4	97.7	97.7	126.0	X	102.3	88.9	65.5	X	63.9	X	123.4
5	108.1	108.1	127.3	X	93.5	114.0	98.5	X	97.1	X	146.3
6	96.1	96.1	125.7	X	120.1	80.1	78.9	X	68.3	X	85.3
7	102.4	102.4	121.9	X	128.3	98.8	91.8	X	79.9	X	112.0
8	108.0	108.0	123.8	X	119.3	113.9	105.1	X	96.2	X	129.8
9	95.5	95.5	121.8	X	100.1	87.1	70.1	X	53.0	X	104.8
10	99.9	99.9	125.9	X	157.1	88.9	68.8	X	54.8	X	114.4
11	102.1	102.1	121.2	X	149.0	97.2	89.0	X	80.9	X	122.3
12	108.6	108.6	123.6	X	114.5	116.9	119.0	X	115.3	X	133.8
平成25年 1 月	108.7	108.7	126.0	X	95.7	120.4	108.4	X	101.9	X	154.6
2	101.0	101.0	126.1	X	90.9	96.6	63.3	X	49.9	X	154.3
3	88.8	88.8	125.5	X	74.7	67.8	35.3	X	24.6	X	113.2
4	85.2	85.2	122.5	X	80.2	58.8	37.8	X	25.9	X	89.3
5	88.8	88.8	119.8	X	90.2	67.8	51.8	X	41.3	X	97.1
6	94.5	94.5	114.8	X	77.0	76.4	79.0	X	73.3	X	84.5
7	96.0	96.0	109.3	X	113.2	80.7	56.0	X	40.3	X	121.3
8	99.6	99.6	109.6	X	130.3	86.6	50.7	X	29.8	X	142.2
9	108.8	108.8	114.1	X	88.0	111.4	61.9	X	41.1	X	184.4
10	95.2	95.2	109.8	X	99.3	83.1	47.9	X	20.3	X	127.4
11	95.1	95.1	112.4	X	91.1	83.9	59.7	X	29.4	X	121.9
12	94.4	94.4	113.2	X	97.3	80.0	57.8	X	29.0	X	117.9
平成26年 1 月	97.3	97.3	60.0	X	91.8	88.5	62.8	X	35.8	X	133.2
2	100.2	100.2	58.6	X	96.4	96.8	84.9	X	67.5	X	124.3
3	85.5	85.5	58.7	X	80.8	68.3	53.2	X	49.8	X	80.3
4	88.8	88.8	58.6	X	77.9	73.3	63.2	X	63.9	X	89.4
5	95.8	95.8	58.9	X	67.7	86.9	102.7	X	110.0	X	79.4
6	103.5	103.5	71.9	X	71.6	99.4	135.6	X	144.1	X	69.2
7	107.2	107.2	65.3	X	99.5	111.9	152.7	X	160.0	X	83.2
8	101.1	101.1	56.0	X	78.7	102.7	127.1	X	127.5	X	80.8
9	99.3	99.3	59.4	X	68.7	93.9	108.0	X	106.0	X	71.7
10	108.9	108.9	59.6	X	84.6	122.0	170.4	X	183.4	X	75.2
11	96.6	96.6	59.4	X	73.7	93.2	120.9	X	121.8	X	65.4
12	91.9	91.9	60.4	X	67.6	83.3	85.2	X	78.2	X	81.2
平成27年 1 月	87.1	87.1	58.4	X	74.6	74.3	63.7	X	50.2	X	82.3
2	96.5	96.5	58.5	X	85.2	96.7	117.5	X	113.8	X	78.1
3	95.5	95.5	58.5	X	103.6	89.5	108.3	X	115.0	X	71.3
4	102.9	102.9	58.0	X	83.2	112.8	149.4	X	160.5	X	79.4
5	103.8	103.8	60.4	X	98.2	109.5	145.8	X	152.7	X	81.0
6	111.7	111.7	56.2	X	107.9	123.3	184.5	X	196.3	X	72.7
7	116.6	116.6	54.0	X	120.1	138.2	187.5	X	196.4	X	100.7
8	116.6	116.6	52.6	X	100.0	141.1	184.7	X	193.1	X	117.4
9	113.5	113.5	51.3	X	85.5	128.6	154.6	X	153.9	X	118.5
10	113.4	113.4	52.0	X	92.5	134.5	175.9	X	175.9	X	111.8
11	117.1	117.1	51.4	X	112.2	139.0	173.0	X	172.5	X	129.4
12	107.1	107.1	50.4	X	90.0	112.6	128.5	X	119.8	X	114.7
平成28年 1 月	110.3	110.3	51.5	X	88.1	124.1	162.1	X	160.7	X	103.0
2	105.4	105.4	50.2	X	81.1	108.3	118.7	X	111.1	X	109.0
3	100.7	100.7	49.0	X	80.9	93.6	108.4	X	116.5	X	85.7
4	101.5	101.5	51.5	X	70.7	99.9	136.8	X	147.7	X	67.4
5	102.5	102.5	51.6	X	68.3	105.5	128.5	X	134.3	X	84.0
6	107.7	107.7	51.6	X	77.7	112.2	134.9	X	139.6	X	89.0
7	115.2	115.2	50.7	X	81.3	125.2	169.5	X	179.9	X	75.4
8	116.1	116.1	51.0	X	77.6	128.3	166.4	X	175.8	X	88.3
9	112.1	112.1	50.4	X	67.2	113.8	129.7	X	129.5	X	95.1
10	109.8	109.8	51.1	X	86.1	113.3	130.4	X	132.7	X	107.4
11	114.5	114.5	53.3	X	94.9	117.6	137.1	X	140.9	X	117.5
12	124.6	124.6	51.4	X	88.3	145.2	162.3	X	172.0	X	148.9

鉱工業指数(つづき)

(平成22年=100)

電気機械器具	情報通信・電子部品・デバイス	輸送機械	窯業・土石製品工業	化学工業	プラスチック製品工業	バルブ・紙・紙加工品工業	繊維工業	木材・木製品工業	食料品工業	その他の工業	鉱業
55.8	1573.0	469.6	616.3	366.4	474.7	427.9	2938.1	160.7	76.0	357.3	0.0
85.6	117.6	X	96.0	98.9	111.3	99.5	105.8	113.1	89.6	X	-
74.1	127.5	X	98.0	102.3	93.8	98.3	110.1	94.6	92.4	X	-
83.4	86.2	X	107.7	104.9	106.4	95.2	110.8	103.7	89.9	X	-
97.1	96.4	X	103.9	105.1	102.0	97.6	116.2	92.5	86.7	X	-
123.5	96.6	X	102.5	110.6	116.6	101.4	123.8	84.5	85.3	X	-
89.9	79.4	X	100.6	92.9	137.6	91.0	104.1	119.0	80.0	X	-
77.4	80.8	X	94.7	90.4	143.0	92.1	106.4	134.4	83.9	X	-
88.4	168.9	X	99.5	84.1	117.6	95.1	107.0	147.8	89.0	X	-
74.4	125.1	X	94.1	87.8	120.0	104.0	101.9	122.7	86.8	X	-
72.3	148.9	X	93.5	94.9	119.4	100.2	104.5	123.7	86.1	X	-
81.6	85.4	X	94.8	100.4	111.3	99.2	106.3	122.9	99.2	X	-
81.4	113.1	X	94.1	103.5	107.5	101.0	106.3	104.4	98.2	X	-
91.1	131.1	X	98.0	96.7	109.5	101.0	107.8	88.6	95.9	X	-
94.7	105.1	X	98.9	97.2	97.4	105.3	105.5	97.9	93.1	X	-
94.2	115.1	X	98.9	103.8	97.9	104.7	108.2	107.7	95.1	X	-
94.8	123.2	X	94.7	118.8	90.1	102.7	105.1	99.6	95.0	X	-
86.9	135.5	X	90.1	116.7	84.2	97.6	106.2	88.7	72.6	X	-
82.4	157.1	X	85.7	104.7	92.8	97.1	103.8	88.2	77.8	X	-
78.7	157.0	X	93.0	105.1	96.2	98.9	107.9	89.5	81.3	X	-
83.3	114.3	X	88.0	95.7	94.9	98.5	112.1	90.7	86.9	X	-
82.8	89.5	X	92.9	105.5	97.2	98.7	104.1	89.0	87.3	X	-
77.7	97.8	X	104.9	97.8	98.0	98.7	104.7	88.9	89.1	X	-
77.0	84.8	X	111.5	102.1	86.7	99.9	110.7	94.9	102.5	X	-
81.8	122.7	X	104.2	106.4	95.1	96.2	110.8	96.2	97.9	X	-
77.5	144.5	X	100.2	98.2	103.2	97.6	114.9	99.2	97.9	X	-
64.8	188.6	X	99.4	105.5	85.6	97.0	121.1	107.2	97.2	X	-
60.5	129.8	X	96.0	101.8	88.4	103.2	111.0	105.8	102.7	X	-
73.4	123.7	X	98.2	99.5	91.5	100.1	111.3	93.7	105.9	X	-
49.7	120.3	X	102.0	105.8	95.7	93.4	109.3	91.5	81.8	X	-
57.4	135.9	X	105.2	89.5	109.3	90.5	109.4	83.6	80.5	X	-
69.5	126.2	X	106.1	92.2	113.6	91.4	107.4	89.4	82.3	X	-
94.5	79.8	X	101.8	105.3	94.3	87.7	110.6	98.4	81.2	X	-
111.4	88.6	X	101.3	100.2	110.6	93.7	109.4	113.3	88.7	X	-
91.1	79.0	X	112.7	96.4	104.8	96.7	111.3	130.1	90.6	X	-
76.0	69.0	X	110.8	116.0	104.9	98.3	115.5	114.1	95.9	X	-
65.3	83.8	X	110.8	118.1	107.3	97.2	112.5	99.2	93.1	X	-
80.1	80.8	X	105.1	102.7	102.0	93.3	112.4	105.8	92.4	X	-
88.7	71.1	X	108.0	114.7	98.9	97.3	116.6	107.3	95.5	X	-
87.1	74.8	X	109.6	101.2	110.5	99.2	111.5	104.9	95.3	X	-
89.3	64.5	X	109.0	114.5	114.2	98.3	106.5	108.5	104.9	X	-
90.5	80.9	X	111.6	107.7	106.3	98.4	106.3	90.3	78.4	X	-
92.0	82.0	X	104.9	88.5	107.6	96.0	107.0	84.2	83.0	X	-
88.2	77.7	X	104.8	87.1	108.1	97.0	108.0	98.4	84.5	X	-
118.6	69.6	X	104.9	99.4	98.4	95.0	117.2	112.0	81.3	X	-
109.7	78.3	X	103.2	110.6	106.7	99.6	107.4	117.9	81.0	X	-
96.5	80.5	X	107.3	107.2	105.9	99.3	112.6	126.6	84.6	X	-
52.1	73.4	X	108.3	107.5	101.1	96.4	121.6	106.8	88.5	X	-
87.9	101.1	X	103.7	114.7	99.9	94.1	119.0	77.5	87.2	X	-
92.4	118.3	X	94.9	111.7	99.0	95.5	117.7	77.8	90.5	X	-
95.7	119.3	X	101.4	100.9	93.7	100.1	126.5	77.6	88.5	X	-
105.3	112.0	X	105.1	106.5	94.4	100.4	117.3	71.4	92.3	X	-
126.4	129.5	X	102.6	118.9	103.8	101.0	118.4	74.7	99.6	X	-
100.7	115.2	X	105.5	108.5	105.1	96.4	121.3	85.3	79.1	X	-
83.5	103.7	X	105.1	101.5	111.4	99.4	116.0	72.5	75.4	X	-
83.1	109.9	X	94.5	120.0	118.4	98.4	120.8	80.6	76.9	X	-
191.1	82.0	X	93.4	123.7	117.8	98.9	125.3	95.4	78.2	X	-
143.2	64.7	X	90.7	124.2	112.7	101.6	115.6	105.9	82.3	X	-
138.7	82.1	X	97.7	105.8	108.6	100.2	116.2	85.3	84.4	X	-
140.7	87.2	X	101.2	101.2	116.8	102.8	119.2	85.6	94.8	X	-
100.3	74.5	X	104.7	117.5	119.2	104.6	125.5	81.2	91.7	X	-
128.2	86.8	X	108.4	104.6	115.5	107.4	126.5	79.0	87.3	X	-
134.6	93.7	X	105.7	112.0	114.5	105.1	132.9	84.0	86.8	X	-
108.3	107.4	X	108.4	103.7	116.4	103.3	125.2	81.2	88.4	X	-
121.5	117.4	X	109.4	107.1	125.7	99.9	131.4	79.7	98.7	X	-
108.8	150.3	X	111.3	105.4	121.6	95.6	131.3	83.5	78.2	X	-

(1) 業種分類別

③ 在庫(季節調整済指数)

月次	鉱工業 総合	製造工業	鉄鋼業	非鉄金属 工業	金属製品 工業	機械工業	はん用・生産用・業務用機械					
							はん用 機械	生産用 機械	業務用 機械	電気機械		
ウ エ イ ト	10000.0	10000.0	177.8	259.3	181.9	3963.6	1865.2	169.6	1541.1	154.5	1628.8	
平成 24 年	1 月	91.7	91.7	119.5	X	126.7	71.9	70.9	X	58.9	X	74.3
	2	87.7	87.7	126.2	X	133.2	62.2	52.5	X	43.8	X	85.4
	3	102.3	102.3	128.4	X	107.3	96.6	55.9	X	51.5	X	159.3
	4	99.6	99.6	127.5	X	104.8	90.6	66.3	X	63.0	X	123.3
	5	107.5	107.5	126.8	X	98.1	111.2	84.2	X	80.0	X	154.3
	6	97.0	97.0	126.5	X	119.4	79.3	75.9	X	66.0	X	88.2
	7	101.1	101.1	123.8	X	118.1	96.0	89.7	X	78.6	X	112.6
	8	104.7	104.7	123.5	X	109.3	105.3	98.8	X	87.3	X	116.9
	9	99.5	99.5	121.9	X	94.8	95.4	86.7	X	69.2	X	116.4
	10	102.5	102.5	123.1	X	144.7	97.4	84.7	X	70.7	X	121.5
	11	103.2	103.2	121.7	X	131.0	100.7	88.3	X	80.1	X	132.2
	12	110.3	110.3	121.9	X	118.1	123.6	129.0	X	138.6	X	137.7
平成 25 年	1 月	103.7	103.7	124.3	X	102.9	109.5	82.1	X	74.5	X	136.8
	2	96.7	96.7	123.9	X	103.7	87.7	60.3	X	48.6	X	130.4
	3	92.1	92.1	125.6	X	88.3	69.6	43.3	X	29.5	X	110.5
	4	89.4	89.4	121.3	X	86.7	64.6	42.5	X	28.5	X	97.0
	5	90.2	90.2	118.6	X	97.5	70.2	47.7	X	35.6	X	107.7
	6	94.8	94.8	115.8	X	78.6	77.0	77.0	X	69.6	X	95.6
	7	94.9	94.9	112.5	X	99.9	80.1	54.9	X	38.6	X	123.0
	8	95.8	95.8	110.9	X	115.8	80.3	55.3	X	34.2	X	128.4
	9	112.0	112.0	114.9	X	86.1	118.6	72.0	X	49.0	X	198.1
	10	95.8	95.8	108.4	X	90.2	86.6	54.6	X	26.0	X	131.2
	11	94.2	94.2	113.7	X	83.1	82.4	53.3	X	26.1	X	125.5
	12	95.3	95.3	113.3	X	92.7	82.6	55.7	X	28.9	X	118.6
平成 26 年	1 月	93.7	93.7	62.0	X	95.3	80.7	52.2	X	28.8	X	113.4
	2	96.6	96.6	61.2	X	100.7	87.8	80.9	X	64.2	X	103.5
	3	91.0	91.0	63.3	X	94.5	79.2	72.6	X	62.4	X	82.1
	4	95.1	95.1	62.1	X	86.1	85.7	80.7	X	73.7	X	98.1
	5	97.3	97.3	61.5	X	76.4	90.0	95.1	X	91.6	X	90.2
	6	101.6	101.6	71.7	X	76.3	97.2	120.7	X	121.5	X	84.4
	7	103.3	103.3	65.3	X	83.0	104.0	129.9	X	128.8	X	84.2
	8	97.1	97.1	57.1	X	72.3	93.9	123.8	X	127.1	X	74.2
	9	100.4	100.4	57.1	X	70.9	96.5	120.6	X	127.2	X	75.4
	10	108.7	108.7	55.8	X	74.7	123.4	183.0	X	233.0	X	75.5
	11	96.0	96.0	55.8	X	69.0	91.1	111.0	X	120.8	X	67.3
	12	93.9	93.9	54.3	X	65.4	87.3	91.1	X	100.8	X	77.4
平成 27 年	1 月	85.6	85.6	59.6	X	79.5	70.4	59.2	X	49.4	X	70.8
	2	95.9	95.9	60.0	X	86.2	93.2	118.4	X	118.4	X	69.0
	3	103.0	103.0	61.0	X	114.5	106.4	145.6	X	144.7	X	77.4
	4	109.2	109.2	59.7	X	91.8	129.1	193.3	X	177.5	X	86.7
	5	105.7	105.7	60.3	X	104.3	113.7	138.6	X	133.0	X	91.9
	6	108.2	108.2	56.2	X	105.3	118.5	154.0	X	153.6	X	92.0
	7	110.1	110.1	54.5	X	96.9	123.3	151.6	X	150.7	X	99.7
	8	110.9	110.9	52.5	X	93.3	126.0	163.6	X	170.4	X	105.3
	9	112.5	112.5	50.2	X	93.2	128.1	164.7	X	173.0	X	117.2
	10	112.8	112.8	49.9	X	87.9	132.1	179.0	X	201.1	X	110.0
	11	115.7	115.7	49.7	X	106.8	134.9	162.9	X	174.3	X	126.5
	12	111.5	111.5	48.7	X	95.3	123.7	154.0	X	166.2	X	109.5
平成 28 年	1 月	107.6	107.6	52.2	X	90.7	115.7	150.2	X	152.9	X	89.9
	2	105.2	105.2	51.4	X	82.0	106.2	125.1	X	121.8	X	95.7
	3	107.7	107.7	51.0	X	85.1	111.1	144.6	X	145.4	X	92.6
	4	108.5	108.5	52.3	X	78.6	115.7	152.3	X	152.5	X	74.0
	5	105.2	105.2	51.0	X	74.1	110.4	128.6	X	126.4	X	93.1
	6	105.2	105.2	51.1	X	76.7	109.0	117.9	X	116.1	X	114.3
	7	108.3	108.3	50.9	X	69.3	111.0	137.8	X	140.8	X	79.5
	8	110.2	110.2	51.1	X	75.1	114.1	145.5	X	152.7	X	83.5
	9	110.5	110.5	50.2	X	75.6	112.7	138.4	X	144.3	X	93.5
	10	109.8	109.8	50.1	X	81.5	112.2	134.0	X	145.7	X	103.6
	11	114.5	114.5	51.8	X	86.0	115.8	134.6	X	144.8	X	116.4
	12	127.9	127.9	50.4	X	89.3	154.7	182.6	X	210.3	X	129.8

鉱工業指数(つづき)

(平成22年=100)

電気機械器具	情報通信・電子部品・デバイス	輸送機械	窯業・土石製品工業	化学工業	プラスチック製品工業	バルブ・紙・紙加工工業	繊維工業	木材・木製品工業	食料品工業	その他の工業	鉱業
55.8	1573.0	469.6	616.3	366.4	474.7	427.9	2938.1	160.7	76.0	357.3	0.0
91.3	73.2	X	101.5	92.5	124.8	95.0	103.1	128.7	86.3	X	-
93.8	84.0	X	100.0	89.2	124.9	96.9	104.6	134.1	88.7	X	-
85.8	163.3	X	101.2	89.7	124.0	98.9	105.8	134.6	94.2	X	-
79.3	124.8	X	99.4	90.5	120.8	105.7	104.2	119.0	88.2	X	-
81.3	158.1	X	99.0	98.0	116.6	100.0	105.7	120.1	91.6	X	-
83.4	88.3	X	96.5	97.1	112.9	97.8	106.6	119.4	91.5	X	-
81.2	113.6	X	95.6	97.4	108.4	98.4	106.7	108.5	94.3	X	-
85.9	117.5	X	94.1	97.4	106.2	98.0	107.0	99.3	101.7	X	-
92.9	117.7	X	94.0	103.0	104.3	101.5	105.4	99.6	87.7	X	-
87.3	122.9	X	93.8	106.7	101.1	100.7	108.0	100.8	89.2	X	-
88.5	134.2	X	90.9	121.0	94.7	102.1	106.3	93.8	86.5	X	-
90.3	139.0	X	89.1	106.1	89.0	102.3	106.6	91.0	80.6	X	-
86.2	138.1	X	88.0	104.4	83.5	101.7	103.5	93.1	85.0	X	-
86.4	131.5	X	96.4	103.6	88.2	101.6	106.4	89.7	86.1	X	-
81.8	111.3	X	89.1	102.8	99.4	101.4	111.0	84.7	93.9	X	-
86.5	97.5	X	96.9	108.7	94.8	99.8	107.4	88.1	89.4	X	-
83.7	108.4	X	107.2	99.9	93.9	98.0	106.3	89.8	90.2	X	-
76.7	97.2	X	110.1	100.1	89.1	98.6	110.5	92.9	94.1	X	-
77.7	124.7	X	102.7	101.1	95.1	94.7	110.6	102.1	91.1	X	-
71.6	130.2	X	96.4	99.0	97.9	95.8	112.8	105.4	99.7	X	-
63.7	202.7	X	96.0	111.8	93.7	93.6	119.6	106.7	92.6	X	-
57.4	134.2	X	93.7	101.4	93.8	98.6	111.1	98.8	94.7	X	-
67.7	128.0	X	97.0	99.4	97.8	98.7	112.0	91.1	95.4	X	-
53.2	120.6	X	102.7	96.8	101.3	97.3	110.1	94.4	95.3	X	-
59.6	114.1	X	106.1	92.2	100.4	94.4	110.5	92.8	90.6	X	-
75.4	103.8	X	108.2	94.2	102.6	94.0	107.2	94.2	89.4	X	-
87.4	82.4	X	103.9	113.5	100.1	90.7	110.6	94.7	89.3	X	-
108.6	97.6	X	105.4	102.2	106.2	94.3	113.1	110.3	91.2	X	-
91.5	90.8	X	111.3	100.1	101.6	95.5	113.0	128.0	91.3	X	-
76.4	84.6	X	107.6	110.9	106.3	96.3	114.1	108.4	88.8	X	-
63.0	84.7	X	108.3	109.4	107.0	95.8	111.9	103.3	88.1	X	-
77.7	74.0	X	103.9	104.5	97.6	92.5	110.0	108.4	88.7	X	-
88.2	75.5	X	106.6	117.9	108.8	95.0	113.1	103.8	90.5	X	-
88.6	75.1	X	108.4	101.8	115.3	95.4	109.8	98.5	88.4	X	-
88.5	66.5	X	110.0	109.7	120.6	97.2	107.8	103.6	92.0	X	-
96.8	76.6	X	113.1	101.0	112.5	100.7	108.1	96.4	89.8	X	-
97.6	70.1	X	106.3	96.7	100.9	99.6	109.3	92.9	91.3	X	-
93.8	68.4	X	106.1	93.1	99.0	99.2	109.7	102.7	90.4	X	-
104.3	76.2	X	107.1	106.1	103.8	98.2	115.8	106.7	88.1	X	-
99.0	86.8	X	107.1	109.6	101.9	99.7	111.7	106.8	84.3	X	-
93.4	91.8	X	104.1	108.9	102.4	98.1	114.4	118.3	85.6	X	-
57.1	92.8	X	105.0	103.5	102.6	95.2	118.3	97.5	83.4	X	-
89.6	99.7	X	102.1	105.2	99.9	93.9	117.4	82.8	84.0	X	-
94.4	105.6	X	96.0	111.1	97.0	95.7	115.9	81.3	86.8	X	-
98.4	118.0	X	101.7	104.2	102.2	97.9	119.9	78.2	84.9	X	-
108.3	110.1	X	103.5	106.9	99.9	96.8	116.9	70.5	85.9	X	-
117.3	126.9	X	103.4	109.9	106.6	98.5	120.7	76.7	87.1	X	-
108.3	109.6	X	104.7	104.0	106.9	98.1	123.6	91.0	89.3	X	-
97.4	89.7	X	105.3	114.4	106.4	102.2	119.4	82.8	83.6	X	-
92.9	95.5	X	96.7	123.6	109.2	100.5	122.2	83.7	83.2	X	-
155.7	90.3	X	97.2	124.0	122.6	101.8	120.9	87.5	85.0	X	-
125.7	71.9	X	96.0	119.3	108.7	101.3	120.8	92.7	85.5	X	-
129.8	91.6	X	97.2	110.5	105.8	98.9	119.6	80.2	85.4	X	-
145.5	112.2	X	99.2	100.6	117.5	101.8	118.1	78.8	87.9	X	-
105.1	78.3	X	103.1	109.0	118.8	103.9	123.8	84.9	87.7	X	-
130.6	81.9	X	108.0	106.0	117.6	107.4	125.2	83.4	84.3	X	-
134.1	92.3	X	105.4	108.0	123.6	102.3	125.7	85.2	83.8	X	-
115.0	103.4	X	105.7	107.0	122.1	100.2	126.5	83.8	83.2	X	-
115.7	116.4	X	107.6	102.9	125.2	98.5	131.8	83.5	85.5	X	-
119.9	130.1	X	107.4	103.1	122.9	98.8	131.5	87.6	87.7	X	-

(2) 特殊分類別

① 生産(原指数)

年次及び月次	鉱工業 総合	最終 需要財	投資財			消費財	消費財		生産財	鉱工業用 生産財	その他用 生産財
			資本財	建設財	耐久 消費財		非耐久 消費財				
ウ エ イ ト	10000.0	5719.1	4026.4	3307.6	718.8	1692.7	179.0	1513.7	4280.9	4212.3	68.6
平成 24 年 平均	106.5	106.2	109.1	110.0	104.7	99.4	97.1	99.7	106.9	107.0	104.2
25	120.4	120.3	122.6	126.6	104.5	114.6	92.8	117.2	120.6	120.8	108.4
26	125.8	125.7	123.6	128.8	99.4	130.9	93.0	135.4	125.8	126.2	105.9
27	127.8	116.2	113.5	117.1	97.1	122.8	94.9	126.1	143.2	143.9	103.2
28	130.5	119.8	111.7	113.7	102.6	139.1	90.5	144.9	144.7	145.4	103.4
平成 24 年 1 月	96.5	99.4	108.0	110.7	95.7	78.9	85.8	78.1	92.6	92.7	90.4
2	104.9	103.7	105.8	108.2	94.5	98.7	89.7	99.8	106.6	106.5	118.2
3	117.7	122.3	130.1	135.8	103.5	103.7	93.2	104.9	111.7	111.7	111.3
4	96.8	94.0	92.4	92.0	94.3	97.6	100.9	97.2	100.5	100.6	93.9
5	97.6	97.3	105.0	106.0	100.7	79.0	93.2	77.3	97.9	97.9	97.9
6	107.0	111.6	118.5	120.2	110.4	95.3	84.9	96.6	101.0	100.8	113.2
7	109.5	120.6	127.3	130.5	112.7	104.6	76.6	107.9	94.6	94.6	95.5
8	100.3	100.3	105.4	107.3	96.5	88.3	69.3	90.6	100.2	99.9	119.9
9	110.0	103.8	105.2	104.9	106.9	100.6	97.9	100.9	118.1	118.6	93.7
10	114.3	107.2	101.1	95.7	125.6	121.7	116.8	122.3	123.8	124.0	112.6
11	114.5	107.8	105.3	104.2	110.3	113.7	136.5	111.0	123.5	124.0	95.3
12	108.9	106.4	104.6	104.4	105.3	110.7	120.0	109.6	112.3	112.4	109.0
平成 25 年 1 月	95.9	89.3	90.3	91.9	83.3	86.8	80.9	87.5	104.7	104.8	102.0
2	102.0	101.7	104.9	107.7	92.1	94.1	83.0	95.4	102.4	102.5	100.1
3	120.7	122.7	130.7	138.3	95.4	103.8	89.4	105.5	118.0	118.3	100.6
4	106.3	108.8	110.2	110.3	109.8	105.5	93.5	107.0	103.0	102.8	119.0
5	111.3	108.4	107.8	108.8	103.3	109.8	90.4	112.1	115.1	115.2	108.1
6	124.1	125.6	133.0	139.5	103.2	108.0	83.5	110.9	122.0	122.1	116.4
7	124.2	125.9	128.3	132.2	110.2	120.2	73.1	125.7	122.0	122.1	112.2
8	118.2	114.3	118.8	121.7	105.4	103.5	69.4	107.5	123.4	123.7	109.0
9	141.0	141.6	149.6	158.3	109.4	122.6	96.5	125.7	140.1	140.9	97.2
10	135.7	131.7	134.3	137.0	121.5	125.7	114.2	127.1	141.0	141.3	127.6
11	134.8	144.1	137.9	143.9	110.7	158.8	126.7	162.6	122.4	122.7	102.1
12	130.7	129.0	125.9	129.4	109.7	136.3	113.5	139.0	133.0	133.5	106.6
平成 26 年 1 月	120.8	121.0	125.5	132.4	93.6	110.3	80.7	113.9	120.6	121.0	96.6
2	122.1	131.0	132.4	140.2	96.5	127.6	75.7	133.7	110.2	110.3	110.9
3	132.1	141.8	146.5	156.0	102.4	130.7	108.6	133.3	119.2	119.5	100.6
4	106.9	109.9	107.4	106.7	110.3	115.9	94.3	118.4	102.8	102.8	108.6
5	104.9	104.8	103.3	105.9	91.1	108.4	89.8	110.6	105.1	105.1	107.1
6	128.3	119.6	110.9	113.5	98.6	140.4	83.1	147.2	139.8	140.3	115.8
7	125.0	131.7	128.6	133.4	106.4	139.2	70.8	147.3	116.1	116.1	115.5
8	108.5	105.9	109.2	113.4	89.9	98.1	65.9	101.9	112.0	112.1	103.3
9	140.0	136.0	141.3	150.6	98.7	123.5	92.7	127.1	145.3	146.0	102.3
10	147.9	141.7	136.8	142.8	108.9	153.6	113.6	158.3	156.2	157.1	105.6
11	134.3	131.9	117.4	119.7	106.6	166.3	125.4	171.2	137.6	138.2	98.2
12	138.3	133.4	123.5	130.8	90.2	156.9	114.8	161.9	144.8	145.4	106.3
平成 27 年 1 月	123.6	110.7	105.2	108.5	90.2	123.8	75.7	129.5	140.8	141.4	103.0
2	121.5	115.3	112.5	116.4	94.5	122.2	75.6	127.7	129.7	130.3	97.9
3	142.5	135.4	135.2	143.9	95.4	135.9	92.3	141.1	151.9	152.7	106.7
4	122.8	115.3	109.6	113.0	93.7	129.1	92.6	133.4	132.7	133.3	99.7
5	114.5	100.2	104.9	109.3	84.6	89.1	89.0	89.1	133.6	134.1	104.7
6	140.1	121.5	122.5	128.0	96.9	119.4	82.5	123.7	164.8	165.8	109.6
7	123.5	116.2	118.4	121.2	105.5	111.0	74.3	115.3	133.3	133.8	106.2
8	111.5	99.3	102.4	104.1	94.4	92.0	66.5	95.0	127.9	128.3	104.9
9	135.0	118.1	115.8	119.5	99.0	123.6	92.2	127.3	157.6	158.7	91.7
10	137.3	124.2	118.1	119.9	110.0	138.6	152.0	137.0	154.7	155.5	106.7
11	129.9	119.7	111.7	113.4	103.9	138.8	128.9	139.9	143.5	144.3	97.3
12	131.2	118.6	105.5	107.4	96.7	149.7	117.3	153.6	148.0	148.7	109.4
平成 28 年 1 月	127.2	119.7	109.3	115.2	82.3	144.3	78.2	152.2	137.2	138.1	86.6
2	123.8	114.5	113.1	119.7	82.6	117.8	74.6	122.9	136.2	136.9	99.9
3	139.4	131.9	131.6	139.6	94.9	132.8	92.3	137.6	149.3	150.1	101.4
4	118.3	108.5	98.0	99.5	91.3	133.3	92.8	138.0	131.5	132.1	94.3
5	110.2	94.0	85.3	86.1	81.5	114.8	95.8	117.1	131.7	132.2	102.0
6	136.8	131.2	130.1	115.3	198.4	133.7	83.1	139.7	144.3	145.0	107.2
7	123.0	124.9	110.4	112.6	100.5	159.3	69.8	169.9	120.5	120.7	105.4
8	112.7	107.0	104.3	106.7	93.4	113.4	62.1	119.5	120.3	120.3	123.9
9	136.6	123.3	120.7	126.0	96.3	129.5	88.4	134.4	154.4	155.2	104.7
10	144.4	127.0	111.8	113.3	104.8	163.2	111.7	169.3	167.7	168.8	106.7
11	151.9	138.7	115.7	118.4	103.6	193.4	124.2	201.6	169.4	170.5	106.4
12	141.6	117.2	110.1	112.0	101.0	134.1	113.2	136.6	174.2	175.4	102.6

鉱工業指数

(季節調整済指数)

(平成22年=100)

月次	鉱工業 総合	最終 需要財	投資財			消費財	耐久 消費財	非耐久 消費財	生産財	鉱工業用 生産財	その他用 生産財
			投資財	資本財	建設財						
ウ エ イ ト	10000.0	5719.1	4026.4	3307.6	718.8	1692.7	179.0	1513.7	4280.9	4212.3	68.6
平成 24 年 1 月	104.9	110.8	117.8	118.8	114.8	95.6	95.6	95.9	98.3	98.4	94.2
2	106.2	108.0	111.9	113.3	106.3	97.4	98.4	97.1	101.9	101.9	104.4
3	106.1	108.5	114.1	115.8	105.9	95.1	96.4	95.0	103.6	103.5	108.9
4	102.8	101.2	100.0	102.0	93.7	95.8	98.9	95.5	101.9	101.9	99.8
5	106.9	110.3	117.8	121.0	106.0	95.2	95.5	95.2	102.8	102.9	102.5
6	104.8	112.4	119.6	121.4	107.2	99.8	96.8	100.3	92.4	92.2	104.7
7	107.7	116.8	125.6	131.0	103.2	99.0	94.6	99.5	99.4	99.7	88.1
8	102.9	102.6	105.0	106.3	95.9	98.9	93.4	99.2	105.3	105.3	109.6
9	106.2	99.6	95.5	93.8	104.7	106.5	97.0	107.9	115.9	116.2	106.0
10	111.4	102.2	100.0	97.2	113.2	107.2	98.4	108.0	125.8	126.2	108.9
11	107.1	98.4	98.3	98.0	99.5	99.3	98.7	99.3	120.8	121.2	103.2
12	108.4	103.1	102.8	101.4	105.8	103.6	97.8	104.5	114.5	114.6	111.1
平成 25 年 1 月	104.9	101.4	101.1	102.4	99.0	102.4	92.3	103.8	110.1	110.1	106.6
2	107.5	107.4	111.9	114.1	102.4	97.9	92.7	98.4	105.4	105.5	103.0
3	110.8	111.1	115.2	118.0	100.8	100.8	92.9	101.9	111.6	111.7	104.8
4	112.8	113.8	118.5	121.2	105.9	101.9	93.0	103.1	108.4	108.2	123.4
5	121.0	121.4	120.7	123.5	106.4	128.6	93.1	134.0	120.8	120.8	110.5
6	121.9	124.4	129.2	137.7	102.9	114.9	94.4	117.5	120.1	120.0	109.6
7	121.2	121.7	126.4	131.7	101.9	110.3	91.9	112.0	125.9	126.1	103.1
8	123.4	121.4	119.6	120.3	105.7	117.0	93.1	119.8	129.8	130.2	102.9
9	133.5	131.5	133.8	139.4	106.4	122.4	94.3	125.9	130.6	130.9	107.5
10	129.4	126.0	132.7	139.0	108.3	113.4	94.2	114.9	133.7	134.0	116.0
11	126.9	132.3	131.2	137.2	104.0	137.5	90.7	143.5	117.4	118.8	109.7
12	127.7	125.1	126.2	129.7	107.0	121.9	91.9	126.0	131.7	132.2	105.1
平成 26 年 1 月	129.4	133.9	135.2	141.7	110.2	128.9	92.6	133.4	124.6	124.9	104.0
2	126.7	133.9	135.5	141.4	106.9	131.0	85.0	135.6	116.7	116.8	111.4
3	122.7	127.3	127.6	131.5	107.3	128.1	110.9	130.6	115.7	115.9	105.1
4	115.6	120.2	117.8	120.8	105.5	116.2	92.9	119.6	114.1	114.3	109.9
5	118.4	119.8	117.5	121.6	97.5	131.6	92.3	136.8	115.2	115.3	110.5
6	125.3	118.3	112.5	116.5	97.5	144.1	92.9	149.7	133.7	134.5	106.2
7	122.6	126.0	123.9	129.2	98.8	130.3	90.5	134.3	121.4	121.5	106.5
8	117.3	117.4	116.0	120.4	93.2	119.7	90.2	123.9	121.0	121.2	101.3
9	128.6	124.9	123.5	129.7	94.0	121.7	90.7	125.3	129.2	129.5	108.2
10	137.9	133.5	133.0	142.5	94.7	134.4	92.5	139.0	141.4	142.4	100.3
11	129.2	125.5	116.5	119.5	102.3	141.7	90.6	147.8	133.0	133.4	106.7
12	131.4	125.7	122.0	128.3	87.5	136.2	93.0	141.3	136.1	136.6	103.5
平成 27 年 1 月	132.5	124.0	117.2	120.5	106.0	142.5	88.6	148.5	145.9	146.5	109.3
2	128.7	120.2	116.4	119.6	102.4	125.8	88.9	129.8	141.1	141.7	99.2
3	130.0	117.8	115.5	119.5	96.6	126.0	92.1	130.1	146.4	147.1	108.1
4	132.5	122.8	120.8	128.0	91.2	126.4	91.9	130.8	148.0	148.9	100.9
5	130.9	119.4	121.8	127.8	94.0	116.6	91.8	119.5	147.3	148.0	106.7
6	131.6	118.4	120.2	126.5	95.4	117.4	93.2	119.1	147.7	148.6	99.5
7	123.4	112.7	113.8	117.1	98.1	108.3	94.7	110.5	141.2	141.9	99.7
8	123.9	112.3	110.5	112.7	98.5	116.9	90.6	120.1	140.7	141.3	103.8
9	124.8	111.0	104.5	106.3	96.2	120.8	90.8	123.8	139.8	140.5	98.3
10	127.8	115.6	111.1	114.3	98.0	123.9	118.5	125.5	140.0	140.8	104.9
11	123.7	111.1	109.2	111.8	96.0	120.0	94.3	122.5	140.2	140.9	104.1
12	124.4	111.0	103.9	105.0	93.1	126.1	95.4	129.7	140.3	141.0	107.6
平成 28 年 1 月	134.7	133.3	118.6	124.0	96.5	164.2	91.9	172.9	140.1	140.8	96.8
2	128.1	121.8	117.8	122.0	96.2	130.4	87.3	135.0	137.1	137.8	95.2
3	126.3	116.8	112.4	116.0	95.7	127.9	92.8	132.1	139.2	139.9	99.8
4	128.0	118.6	109.7	112.9	91.5	136.1	91.7	141.8	145.6	148.2	98.9
5	125.7	110.5	98.8	100.3	89.0	144.3	98.6	150.0	141.6	142.3	101.2
6	127.8	125.2	124.4	113.5	179.6	136.0	92.5	140.3	134.2	134.4	99.0
7	128.3	123.1	109.4	111.4	97.1	159.7	88.7	167.8	136.2	136.5	103.5
8	127.2	121.0	113.3	116.8	95.1	141.4	87.8	147.3	132.5	132.6	112.2
9	128.1	116.0	109.9	113.0	95.4	132.0	87.2	137.9	141.9	142.3	110.0
10	134.7	119.1	108.2	110.3	97.7	144.5	86.7	152.8	152.7	153.4	105.1
11	141.2	127.3	113.3	117.1	95.7	145.7	90.5	151.3	160.2	161.1	107.3
12	136.7	115.1	111.8	114.0	101.6	120.3	90.1	123.8	164.5	165.4	103.4

(2) 特殊分類別

② 出 荷(原指数)

年次及び月次	鉱工業 総合	最 終 需要財	投資財			消費財	耐 久 消費財		生産財	鉱工業用 生産財	その他用 生産財
			投資財	資本財	建設財		耐 久 消費財	非耐久 消費財			
ウ エ イ ト	10000.0	5642.1	4504.6	3888.1	616.5	1137.5	83.4	1054.1	4357.9	4323.8	34.1
平成 24 年 平 均	106.9	105.4	106.9	107.2	105.3	99.2	98.6	99.3	108.9	109.0	103.3
25	124.3	122.4	124.8	128.1	104.3	113.0	94.1	114.5	126.8	127.0	106.0
26	128.0	126.2	125.6	129.7	99.4	128.5	93.6	131.3	130.3	130.6	103.3
27	130.3	114.9	113.4	116.0	97.3	120.9	95.1	122.9	150.1	150.5	98.5
28	131.9	115.4	110.2	111.9	99.8	135.7	90.2	139.3	153.3	153.8	97.6
平成 24 年 1 月	93.2	95.7	99.5	99.7	98.9	80.7	87.3	80.1	89.8	89.9	90.7
2	107.1	107.3	109.5	112.4	91.8	98.3	92.9	98.7	106.9	106.8	122.3
3	121.8	132.4	139.8	146.2	99.5	102.8	93.3	103.6	108.2	108.1	113.9
4	94.7	88.6	86.4	84.5	97.9	97.7	101.4	97.4	102.6	102.7	88.3
5	93.3	91.1	93.6	92.4	101.4	81.1	93.3	80.2	96.1	96.1	101.8
6	108.4	109.4	113.0	114.2	106.1	95.2	85.4	95.9	107.0	107.0	111.9
7	108.2	120.4	124.5	126.1	114.2	104.2	78.3	106.3	92.4	92.3	97.0
8	100.6	100.6	103.5	104.3	98.6	89.1	70.8	90.6	100.6	100.5	115.4
9	116.3	109.8	112.2	112.8	108.4	100.3	99.9	100.3	124.8	125.0	94.0
10	113.5	100.8	96.2	92.3	120.6	119.3	120.3	119.2	129.9	130.1	102.3
11	116.1	105.8	104.2	102.9	112.6	112.1	137.6	110.1	129.4	129.7	97.7
12	109.8	102.5	100.6	98.6	113.1	109.8	123.1	108.8	119.2	119.3	104.0
平成 25 年 1 月	99.9	90.8	91.5	92.5	85.4	87.9	83.6	88.3	111.8	111.9	107.6
2	108.7	108.6	112.4	115.2	95.0	93.7	87.0	94.2	108.8	108.9	104.9
3	132.0	134.8	142.9	150.4	95.6	103.0	89.6	104.0	128.3	128.5	105.0
4	106.6	108.4	109.3	108.6	113.5	104.7	92.6	105.7	104.4	104.4	109.2
5	117.0	109.3	109.4	110.6	101.6	109.2	91.2	110.6	127.0	127.2	106.8
6	130.6	126.5	131.6	136.3	102.2	106.3	83.6	108.1	135.9	136.1	107.7
7	130.6	129.0	131.7	135.9	105.1	118.5	74.5	122.0	132.6	132.8	119.9
8	119.4	115.7	118.8	121.1	104.2	103.4	72.2	105.8	124.1	124.3	108.4
9	144.9	146.9	153.5	159.8	113.9	120.6	98.9	122.3	142.4	142.7	103.5
10	136.5	130.9	133.0	135.2	119.4	122.7	115.3	123.3	143.7	143.9	111.2
11	133.1	140.3	137.2	141.7	108.8	152.5	126.1	154.5	123.9	124.1	94.9
12	132.7	127.8	126.4	129.5	107.3	133.2	114.9	134.7	139.1	139.5	93.1
平成 26 年 1 月	126.0	127.2	131.6	137.2	96.5	109.9	82.2	112.0	124.4	124.6	110.0
2	121.3	128.8	129.7	135.1	95.6	125.1	77.6	128.9	111.5	111.5	123.1
3	144.8	157.9	165.5	175.5	102.4	127.5	108.1	129.1	127.9	128.1	100.4
4	106.8	109.5	108.3	108.8	105.4	114.3	94.7	115.9	103.2	103.2	104.5
5	103.2	99.9	97.8	99.0	90.4	108.3	90.1	109.7	107.5	107.6	100.0
6	122.3	106.4	98.8	98.9	98.0	136.4	84.7	140.5	142.9	143.2	104.6
7	125.4	129.5	127.6	131.1	105.6	136.9	72.2	142.0	120.0	120.1	119.1
8	112.2	109.8	112.5	115.8	92.2	98.9	65.9	101.5	115.2	115.3	103.0
9	146.6	142.6	147.8	155.1	101.4	122.0	92.8	124.3	151.8	152.3	95.0
10	149.4	137.1	133.9	138.4	105.7	149.8	113.4	152.7	165.3	165.9	91.5
11	135.9	130.3	122.8	125.5	105.9	159.7	125.4	162.5	143.3	143.7	89.5
12	142.0	135.1	130.5	136.3	94.2	153.0	115.7	155.9	151.0	151.4	98.5
平成 27 年 1 月	125.9	109.7	106.8	109.1	92.3	121.2	78.1	124.6	146.9	147.3	105.1
2	119.6	107.6	104.6	106.6	92.2	119.7	79.0	122.9	135.0	135.3	96.8
3	151.2	144.8	147.7	156.2	93.7	133.3	91.7	136.6	159.4	159.9	101.0
4	121.2	107.5	102.6	104.1	93.2	127.0	92.1	129.8	138.9	139.2	92.1
5	119.8	105.6	109.3	113.1	85.5	90.8	88.6	90.9	138.3	138.7	97.0
6	143.5	121.3	122.1	125.6	100.0	118.1	82.3	120.9	172.2	172.8	106.1
7	127.4	117.8	119.5	121.4	107.3	111.2	75.0	114.1	139.8	140.0	111.6
8	116.2	101.1	103.2	104.1	97.7	93.0	67.4	95.1	135.6	135.9	98.3
9	140.5	121.0	120.7	124.2	98.7	122.0	91.1	124.5	165.7	166.3	91.2
10	135.1	114.4	109.3	109.5	108.4	134.4	149.8	133.2	162.0	162.6	94.4
11	129.4	112.8	107.3	108.1	102.2	134.5	128.4	135.0	150.8	151.3	89.5
12	133.2	115.4	107.8	109.6	96.8	145.2	118.0	147.4	156.4	156.9	99.0
平成 28 年 1 月	127.7	114.1	107.3	110.4	87.7	140.9	78.1	145.9	145.3	145.7	95.1
2	131.4	123.9	125.8	132.4	84.2	116.6	76.2	119.8	141.2	141.6	96.7
3	147.8	140.4	143.0	151.2	91.1	130.0	91.5	133.0	157.4	157.9	93.2
4	116.5	98.4	90.4	90.4	90.8	129.7	91.4	132.7	140.0	140.4	91.3
5	112.1	90.6	84.8	84.6	85.8	113.9	95.1	115.4	139.8	140.2	89.1
6	134.3	121.3	118.8	112.0	162.0	131.0	82.2	134.8	151.2	151.7	100.6
7	120.6	114.2	103.8	104.3	101.2	155.3	71.3	162.0	128.9	129.1	104.6
8	114.7	105.0	103.1	104.2	96.4	112.6	62.1	116.6	127.2	127.4	98.2
9	140.6	122.2	121.1	125.2	95.2	126.8	88.8	129.8	164.5	165.0	104.9
10	146.2	120.5	111.3	112.8	102.0	156.6	110.1	160.3	179.5	180.1	98.8
11	149.1	125.8	111.0	112.3	102.7	184.3	123.2	189.1	179.3	180.0	98.2
12	142.0	108.2	102.5	103.0	98.8	130.8	112.6	132.2	185.8	186.5	100.2

鉱工業指数(つづき)

(季節調整済指数)

(平成22年=100)

月次	鉱工業 総合	最終 需要財	投資財			消費財	耐久 消費財	非耐久 消費財	生産財	鉱工業用 生産財	その他用 生産財
			投資財	資本財	建設財						
ウ エ イ ト	10000.0	5642.1	4504.6	3888.1	616.5	1137.5	83.4	1054.1	4357.9	4323.8	34.1
平成 24 年 1 月	104.2	110.0	113.7	113.9	111.4	96.2	96.4	96.3	96.3	96.5	94.0
2	107.9	111.1	114.4	116.0	104.4	97.5	100.0	97.1	100.2	100.2	100.9
3	106.1	112.7	116.2	117.5	104.9	94.8	97.0	94.7	97.8	97.7	107.5
4	104.3	102.9	100.9	102.3	96.4	96.2	99.5	96.1	103.2	103.3	97.0
5	104.7	106.2	109.4	109.9	107.1	95.7	96.6	95.9	102.7	102.8	104.7
6	104.7	107.9	110.2	111.2	105.4	99.8	97.1	99.7	99.6	99.7	107.2
7	106.7	115.3	120.7	123.1	106.4	98.6	96.1	98.9	97.9	97.8	93.9
8	103.6	101.9	103.6	104.2	97.4	97.9	95.1	97.7	106.5	106.6	105.0
9	107.4	98.7	97.8	96.3	108.7	105.6	99.0	106.1	120.3	120.5	101.3
10	112.1	98.6	96.8	94.6	108.8	106.5	101.4	106.8	133.5	132.9	103.6
11	110.0	97.3	97.1	96.1	102.1	99.2	100.4	99.2	128.9	129.2	103.7
12	109.4	100.0	99.4	97.1	112.0	102.9	100.3	103.3	122.1	122.2	106.6
平成 25 年 1 月	111.6	105.7	106.6	107.9	97.6	102.1	94.5	102.8	118.6	118.7	110.3
2	113.5	112.6	116.5	118.5	105.1	97.6	94.9	97.7	112.0	112.1	99.8
3	116.7	115.0	118.4	120.3	103.7	100.3	94.2	100.7	119.9	120.0	104.2
4	116.6	120.8	124.4	126.9	108.9	101.4	93.3	102.1	109.5	109.6	115.2
5	129.7	124.5	125.5	128.3	107.8	125.5	94.9	128.5	133.3	133.5	107.7
6	126.8	124.1	126.8	130.7	103.8	113.3	95.0	115.0	129.3	129.5	106.9
7	126.8	123.7	127.4	132.3	96.8	109.0	93.3	110.0	133.8	134.1	113.6
8	125.5	118.4	119.0	120.5	104.6	115.4	95.9	116.8	133.7	134.0	102.0
9	131.8	132.4	135.0	139.4	109.0	120.3	96.1	122.2	132.0	132.2	109.4
10	131.2	129.2	134.5	139.5	106.3	111.6	95.1	112.0	138.2	138.4	108.2
11	128.1	131.7	131.6	136.2	102.8	134.2	91.2	138.7	123.1	123.2	100.4
12	131.3	126.7	128.2	132.6	104.0	119.6	92.6	122.0	138.8	139.2	93.6
平成 26 年 1 月	138.2	144.0	148.6	154.6	108.3	126.5	93.6	129.0	128.9	129.0	109.4
2	125.7	130.2	130.7	134.6	105.6	128.9	85.5	132.0	118.6	118.7	113.7
3	127.2	131.0	132.3	135.6	108.9	125.4	111.3	126.8	121.5	121.7	100.8
4	119.8	123.6	123.0	127.3	101.9	113.4	94.4	115.2	118.0	118.0	107.8
5	118.7	117.2	115.6	118.3	97.8	129.3	93.4	132.3	117.6	117.8	104.4
6	119.5	106.0	98.7	98.3	98.6	141.0	94.7	144.3	133.7	133.9	101.2
7	122.8	124.0	122.9	126.6	97.6	128.5	91.5	131.0	123.7	123.9	109.0
8	121.3	119.8	120.1	123.2	95.3	119.9	89.7	122.1	127.4	127.6	101.4
9	130.0	126.9	127.9	132.8	95.3	121.0	90.6	123.3	134.0	134.3	98.8
10	141.2	132.9	132.4	139.0	94.1	131.5	92.7	134.5	150.1	150.7	92.4
11	133.9	128.9	125.2	129.6	100.3	137.3	91.5	141.8	140.9	141.1	103.6
12	135.0	128.9	128.7	136.4	91.2	133.7	93.4	136.9	142.0	142.5	96.5
平成 27 年 1 月	137.4	124.6	121.7	124.3	102.4	137.5	89.9	141.3	152.2	152.5	104.2
2	125.5	110.0	107.4	108.5	100.0	123.5	90.2	125.8	147.5	147.8	95.4
3	128.7	115.7	114.4	116.9	97.0	124.1	92.6	126.7	150.3	150.7	96.9
4	136.1	120.8	117.9	122.6	92.6	124.6	92.4	127.3	155.4	156.1	94.7
5	140.7	130.2	135.0	141.7	94.8	116.1	92.1	117.9	152.6	153.0	105.3
6	136.7	118.9	119.6	122.8	99.1	116.7	93.1	117.8	154.6	155.1	99.0
7	125.6	114.0	115.1	117.4	98.8	108.4	94.8	109.7	146.6	146.9	99.6
8	128.9	112.1	111.2	112.8	100.5	115.8	92.0	117.7	150.5	150.9	97.3
9	127.1	110.9	108.0	110.4	94.5	118.9	90.1	120.8	146.9	147.2	97.1
10	128.7	110.8	107.4	108.9	98.0	121.0	117.9	121.9	148.5	149.0	98.4
11	125.9	108.5	106.8	108.5	95.5	118.1	94.8	120.0	148.3	148.7	99.5
12	126.4	108.7	104.3	105.9	94.8	123.5	95.1	125.7	149.1	149.7	99.2
平成 28 年 1 月	134.4	127.6	116.9	119.7	96.5	159.0	90.7	164.6	148.2	148.4	96.1
2	128.8	120.1	121.0	123.3	96.8	128.1	86.6	131.2	141.5	141.8	92.3
3	127.6	115.1	112.7	115.5	93.4	125.4	92.9	128.0	145.3	145.6	91.7
4	130.9	112.5	106.4	108.3	92.7	132.1	91.3	135.6	152.6	156.0	96.9
5	127.5	110.7	104.9	106.1	94.8	139.8	98.5	143.4	150.9	151.1	96.4
6	128.3	117.8	115.9	110.0	150.9	132.3	91.8	135.4	140.4	140.5	95.0
7	127.0	113.3	103.6	104.4	96.5	155.5	89.4	160.6	144.8	144.9	98.6
8	127.9	115.9	110.8	113.1	95.8	137.4	88.2	141.0	141.8	141.9	95.8
9	128.7	110.5	106.5	108.6	93.4	128.8	87.4	132.7	151.3	151.4	106.1
10	137.6	116.5	110.0	112.1	95.4	140.1	86.4	145.3	163.4	163.6	104.1
11	141.5	119.9	108.8	111.2	95.1	143.5	90.2	146.1	170.9	171.2	103.0
12	136.7	106.6	103.0	105.3	99.6	118.1	89.3	120.3	174.9	175.4	101.5

(2) 特殊分類別

③ 在庫(原指数)

年次及び月次	鉱工業 総合	最終 需要財	投資財			消費財	消費財		生産財	鉱工業用 生産財	その他用 生産財
			資本財	建設財	耐久 消費財		非耐久 消費財				
ウ エ イ ト	10000.0	4506.6	4427.6	3783.3	644.3	79.0	5.8	73.2	5493.4	5390.0	103.4
平成 24 年 平均	100.6	91.8	91.8	90.9	97.0	93.0	X	93.6	107.9	108.4	X
25	96.3	78.7	78.5	77.1	86.7	90.8	X	94.8	110.8	111.3	X
26	98.0	97.8	98.1	97.9	99.2	85.9	X	88.7	98.1	98.5	X
27	106.8	112.9	113.5	115.1	104.0	76.8	X	80.3	101.9	102.2	X
28	110.0	116.3	117.0	120.6	96.1	75.2	X	78.3	104.9	105.4	X
平成 24 年 1 月	94.4	90.5	90.7	88.6	102.5	80.8	X	73.8	97.6	97.9	X
2	92.9	85.3	85.4	82.4	102.9	78.7	X	79.4	99.2	99.7	X
3	101.7	75.6	75.4	70.7	103.1	86.4	X	87.7	123.1	124.0	X
4	97.7	84.2	84.2	82.3	95.4	83.4	X	88.5	108.7	109.3	X
5	108.1	97.4	97.6	98.5	92.3	85.9	X	91.2	116.8	117.6	X
6	96.1	93.2	92.9	91.9	99.3	106.7	X	107.8	98.5	98.9	X
7	102.4	97.3	97.2	97.1	97.5	102.4	X	104.2	106.6	107.2	X
8	108.0	102.5	102.5	104.4	91.1	103.0	X	100.8	112.6	113.3	X
9	95.5	86.1	85.9	85.5	87.8	101.7	X	100.7	103.2	103.8	X
10	99.9	90.5	90.3	87.4	107.5	101.0	X	103.0	107.6	108.0	X
11	102.1	94.4	94.3	93.4	99.4	103.4	X	103.8	108.5	109.0	X
12	108.6	104.4	104.8	108.1	85.7	82.3	X	82.4	112.1	112.6	X
平成 25 年 1 月	108.7	99.4	99.6	102.6	82.0	87.0	X	88.0	116.3	117.0	X
2	101.0	78.7	78.7	78.4	80.3	81.8	X	87.2	119.3	120.1	X
3	88.8	65.4	65.0	62.7	78.3	90.2	X	95.6	108.0	108.7	X
4	85.2	70.5	70.0	68.0	82.1	95.9	X	95.7	97.3	97.6	X
5	88.8	74.8	74.5	72.5	86.5	89.1	X	93.7	100.4	100.8	X
6	94.5	88.1	87.9	88.7	82.9	100.9	X	106.3	99.7	99.9	X
7	96.0	79.2	78.8	76.5	92.9	97.9	X	100.3	109.7	110.3	X
8	99.6	77.6	77.3	73.4	100.1	94.5	X	98.8	117.7	118.5	X
9	108.8	79.7	79.5	77.8	89.9	88.8	X	94.4	132.7	133.9	X
10	95.2	76.3	76.1	73.4	91.4	92.0	X	98.4	110.6	111.1	X
11	95.1	77.1	76.7	75.1	86.2	100.5	X	102.4	109.8	110.2	X
12	94.4	77.9	78.1	76.4	88.0	71.4	X	77.0	107.9	108.0	X
平成 26 年 1 月	97.3	80.3	80.4	79.6	85.5	73.7	X	75.2	111.2	111.8	X
2	100.2	89.2	89.5	90.2	85.2	71.7	X	75.4	109.2	110.0	X
3	85.5	71.2	71.2	69.6	80.6	71.6	X	76.9	97.2	97.8	X
4	88.8	75.8	75.6	73.2	90.0	84.5	X	86.0	99.5	100.1	X
5	95.8	95.1	95.1	92.6	109.8	90.6	X	90.3	96.5	96.9	X
6	103.5	112.1	112.5	113.0	109.5	94.9	X	100.4	96.3	96.5	X
7	107.2	117.6	118.0	119.2	111.2	93.7	X	99.3	98.8	99.1	X
8	101.1	108.8	109.1	110.0	104.1	92.2	X	96.3	94.7	95.1	X
9	99.3	103.5	103.7	104.0	102.2	88.3	X	95.0	95.9	96.3	X
10	108.9	126.6	127.2	130.5	107.6	94.0	X	94.7	94.4	94.4	X
11	96.6	104.5	104.6	104.6	104.7	99.5	X	101.5	90.1	90.0	X
12	91.9	89.4	89.7	88.0	99.4	76.0	X	73.5	93.9	93.9	X
平成 27 年 1 月	87.1	79.8	79.8	76.8	97.4	77.0	X	75.5	93.1	93.3	X
2	96.5	102.4	102.9	102.2	106.7	73.4	X	77.8	91.6	91.8	X
3	95.5	96.7	97.2	94.3	114.0	70.4	X	75.8	94.5	94.8	X
4	102.9	115.1	115.8	116.7	110.8	71.0	X	76.7	93.0	93.0	X
5	103.8	113.0	113.7	113.5	115.1	73.3	X	78.0	96.3	96.4	X
6	111.7	127.7	128.6	132.0	108.5	77.5	X	81.9	98.7	98.8	X
7	116.6	131.2	132.2	136.6	106.2	76.5	X	80.7	104.5	105.1	X
8	116.6	127.5	128.3	133.2	99.4	81.4	X	85.9	107.6	108.1	X
9	113.5	114.5	115.1	118.8	93.9	76.6	X	81.1	112.8	113.5	X
10	113.4	121.6	122.3	126.9	94.9	85.9	X	86.3	106.7	107.2	X
11	117.1	120.9	121.4	125.0	100.3	90.4	X	92.3	113.9	114.5	X
12	107.1	104.1	104.8	105.4	101.0	67.8	X	72.0	109.5	109.9	X
平成 28 年 1 月	110.3	118.4	119.3	123.7	93.2	66.2	X	67.6	103.6	104.1	X
2	105.4	101.9	102.5	104.3	92.1	65.5	X	70.0	108.3	109.0	X
3	100.7	99.5	100.1	100.3	98.5	65.4	X	70.6	101.8	102.4	X
4	101.5	113.1	113.8	116.8	95.7	76.0	X	76.6	92.0	92.5	X
5	102.5	110.6	111.2	114.6	91.5	73.3	X	77.9	95.8	96.2	X
6	107.7	118.3	118.8	122.6	96.7	88.3	X	86.9	99.1	99.5	X
7	115.2	133.4	134.4	140.5	98.6	79.9	X	83.6	100.2	100.8	X
8	116.1	131.8	132.7	139.1	95.5	80.0	X	80.8	103.2	103.5	X
9	112.1	116.2	117.0	121.0	93.5	73.9	X	79.7	108.6	109.2	X
10	109.8	111.7	112.2	115.1	95.6	79.6	X	82.5	108.3	108.9	X
11	114.5	114.5	115.1	117.5	100.8	85.4	X	91.2	114.5	115.1	X
12	124.6	126.4	127.4	131.8	101.8	68.7	X	72.0	123.2	124.1	X

鉱工業指数(つづき)

(季節調整済指数)

(平成22年=100)

月次	鉱工業 総合	最終 需要財	投資財			消費財	消費財		生産財	鉱工業用 生産財	その他用 生産財	
			資本財	建設財	耐久 消費財		非耐久 消費財					
ウ エ イ ト	10000.0	4506.6	4427.6	3783.3	644.3	79.0	5.8	73.2	5493.4	5390.0	103.4	
平成 24 年	1 月	91.7	85.7	85.8	82.3	106.3	86.5	X	80.9	94.3	94.8	X
	2	87.7	76.8	76.6	71.1	106.8	89.3	X	86.6	99.3	99.7	X
	3	102.3	81.6	81.4	77.7	104.0	93.0	X	97.4	121.2	121.9	X
	4	99.6	85.4	85.4	83.9	94.4	87.1	X	90.8	110.6	111.0	X
	5	107.5	92.6	92.6	92.2	93.8	93.2	X	95.9	119.2	119.7	X
	6	97.0	91.5	91.4	90.2	99.4	96.8	X	96.7	100.7	101.1	X
	7	101.1	94.5	94.5	94.1	95.9	96.7	X	98.9	106.9	107.5	X
	8	104.7	101.1	100.9	102.4	91.5	108.1	X	105.1	108.3	108.9	X
	9	99.5	90.1	90.1	90.6	85.0	95.8	X	93.1	106.7	107.3	X
	10	102.5	93.7	93.7	92.3	103.0	94.8	X	95.4	109.4	109.9	X
	11	103.2	93.4	93.4	93.0	94.8	93.5	X	94.4	111.5	112.1	X
	12	110.3	107.2	107.5	112.7	88.6	89.9	X	90.9	112.9	113.5	X
平成 25 年	1 月	103.7	90.8	90.7	91.2	84.5	93.1	X	96.7	111.3	111.9	X
	2	96.7	78.2	78.1	76.7	83.4	89.9	X	95.3	111.2	111.7	X
	3	92.1	73.8	73.4	72.8	80.6	97.5	X	106.6	107.2	107.6	X
	4	89.4	74.7	74.3	72.4	83.2	100.3	X	97.4	101.5	101.8	X
	5	90.2	73.4	73.1	70.3	88.2	92.2	X	94.6	105.0	105.5	X
	6	94.8	87.0	87.0	87.4	83.4	89.4	X	95.1	104.5	104.8	X
	7	94.9	77.1	76.8	74.3	90.0	89.3	X	92.9	110.1	110.8	X
	8	95.8	76.4	76.0	73.9	98.7	97.7	X	98.2	112.5	113.2	X
	9	112.0	81.5	81.4	80.0	87.1	84.8	X	90.1	134.7	135.8	X
	10	95.8	76.6	76.5	74.6	87.5	85.8	X	90.7	111.4	112.0	X
	11	94.2	74.2	73.9	72.0	84.2	88.8	X	92.5	111.0	111.5	X
	12	95.3	78.5	78.5	76.5	88.9	83.2	X	90.1	108.2	108.5	X
平成 26 年	1 月	93.7	76.6	76.5	74.3	89.7	81.3	X	86.0	106.4	106.9	X
	2	96.6	87.6	87.8	86.6	90.7	82.3	X	85.6	102.5	103.1	X
	3	91.0	85.6	85.7	85.2	85.4	81.4	X	87.2	98.6	99.0	X
	4	95.1	82.4	82.3	80.3	94.3	85.7	X	88.2	103.1	103.6	X
	5	97.3	94.4	94.4	91.9	109.2	94.0	X	91.0	101.0	101.4	X
	6	101.6	105.4	105.8	106.3	104.7	84.6	X	89.3	100.6	100.9	X
	7	103.3	108.7	109.1	109.7	104.1	85.6	X	90.9	98.7	99.0	X
	8	97.1	103.4	103.7	104.9	101.6	86.0	X	90.2	91.8	92.1	X
	9	100.4	104.8	105.1	106.2	101.0	85.7	X	90.4	96.1	96.4	X
	10	108.7	124.7	125.3	130.3	102.2	87.7	X	88.2	94.4	94.5	X
	11	96.0	102.0	102.3	102.3	102.2	86.7	X	89.3	90.9	91.0	X
	12	93.9	93.4	93.5	91.6	101.7	88.6	X	86.6	93.2	93.4	X
平成 27 年	1 月	85.6	79.7	79.6	75.9	103.5	84.2	X	85.3	90.1	90.2	X
	2	95.9	104.3	104.7	103.7	111.6	83.0	X	87.2	88.7	88.8	X
	3	103.0	115.0	115.7	115.0	116.5	77.0	X	83.7	95.8	95.9	X
	4	109.2	121.8	122.6	124.4	112.2	74.5	X	79.2	97.4	97.4	X
	5	105.7	112.5	113.2	113.7	109.2	76.2	X	78.8	100.3	100.4	X
	6	108.2	116.5	117.3	119.8	103.2	72.0	X	74.2	102.7	102.9	X
	7	110.1	117.6	118.4	121.2	99.7	72.0	X	75.6	103.6	104.1	X
	8	110.9	118.7	119.4	123.2	98.6	76.5	X	81.0	104.4	104.8	X
	9	112.5	114.5	115.2	118.5	96.1	74.7	X	77.9	109.9	110.4	X
	10	112.8	119.2	120.0	124.4	94.0	78.3	X	80.0	106.6	107.2	X
	11	115.7	119.0	119.7	122.8	101.0	77.3	X	80.7	113.2	113.9	X
	12	111.5	114.4	115.0	116.8	104.1	76.7	X	83.0	108.9	109.5	X
平成 28 年	1 月	107.6	116.1	116.8	120.3	98.1	73.3	X	77.0	101.1	101.5	X
	2	105.2	105.2	105.8	107.9	95.9	74.3	X	78.5	103.1	103.6	X
	3	107.7	116.5	117.3	120.7	97.4	73.7	X	77.9	102.8	103.2	X
	4	108.5	116.7	117.4	121.3	95.8	76.9	X	79.1	97.9	98.5	X
	5	105.2	111.7	112.4	116.7	88.9	75.8	X	78.6	100.4	100.9	X
	6	105.2	109.3	109.8	112.6	93.3	81.0	X	78.8	103.1	103.7	X
	7	108.3	118.0	118.8	122.9	94.4	75.7	X	78.7	100.7	101.3	X
	8	110.2	120.9	121.7	126.4	95.8	75.0	X	77.1	102.1	102.4	X
	9	110.5	117.1	118.0	121.4	96.7	73.1	X	77.1	105.3	105.8	X
	10	109.8	112.2	112.8	115.9	96.3	73.1	X	76.9	108.0	108.7	X
	11	114.5	115.6	116.4	119.1	99.9	73.2	X	79.0	113.7	114.5	X
	12	127.9	138.1	138.7	143.2	101.9	76.4	X	80.6	118.5	119.5	X

生産動態統計調査（参考）

1 生産動態統計表

この統計表は、生産動態統計調査のうち石川県分の主なものについて、参考として掲載したものである。

(1) 織物生産

(調査対象=従業者10人以上の事業所)

(ア) 生産高

区分 年次 及び月次	総計	綿織物	絹織			
			計	広		幅
				羽二重類	クレープ類	先練染 (先)
平成26年	277,600,884	-	X	X	X	-
平成27年	279,909,008	-	X	X	X	-
平成28年	276,511,157	-	X	X	X	-
平成28年 1月	21,336,046	-	X	X	X	-
2月	22,811,798	-	X	X	X	-
3月	25,141,677	-	X	X	X	-
4月	23,956,216	-	X	X	X	-
5月	22,187,615	-	X	X	X	-
6月	23,997,815	-	X	X	X	-
7月	23,584,610	-	X	X	X	-
8月	20,160,047	-	X	X	X	-
9月	23,508,559	-	X	X	X	-
10月	23,401,839	-	X	X	X	-
11月	24,335,254	-	X	X	X	-
12月	22,089,681	-	X	X	X	-
平成28年 平均	23,042,596	-	X	X	X	-

(ア) 生産高（つづき）

区分 年次 及び月次	再 生 合					
	合計	ビスコーススフ 織物	人絹・アセテート 織物	ナ イ ロ ン 長 織 維		
				計	タ フ タ	そ の 他
平成26年	277,539,253	-	X	63,992,064	46,778,791	17,213,273
平成27年	279,851,566	-	X	64,599,616	47,273,115	17,326,501
平成28年	276,456,676	-	X	65,788,514	49,368,342	16,420,172
平成28年 1月	21,332,290	-	X	4,950,387	3,614,832	1,335,555
2月	22,807,786	-	X	5,318,446	3,995,297	1,323,149
3月	25,136,650	-	X	6,158,763	4,655,567	1,503,196
4月	23,951,083	-	X	5,758,930	4,243,045	1,515,885
5月	22,182,740	-	X	5,338,147	3,969,137	1,369,010
6月	23,992,875	-	X	5,825,628	4,415,720	1,409,908
7月	23,579,957	-	X	5,771,137	4,379,600	1,391,537
8月	20,155,491	-	X	4,719,406	3,512,852	1,206,554
9月	23,504,409	-	X	5,453,687	4,091,582	1,362,105
10月	23,397,094	-	X	5,456,160	4,055,880	1,400,280
11月	24,331,130	-	X	5,691,953	4,376,723	1,315,230
12月	22,085,171	-	X	5,345,870	4,058,107	1,287,763
平成28年 平均	23,038,056	-	X	5,482,376	4,114,029	1,368,348

(注1) 平成28年から表の形式を一部変更した。

(単位=㎡)

物			絹 紡 織 物
小 幅		その他の後練 (後 染)	
ちりめん類	先 練 (先 染)		
X		X	-
X		X	-
X		X	-
			-
X		X	-
X		X	-
X		X	-
X		X	-
			-
X		X	-
X		X	-
X		X	-
X		X	-
			-
X		X	-
X		X	-
X		X	-
X		X	-
			-
X		X	-

成 織 維 織 物						
ポ リ エ ス テ ル 長 織 維					そ の 他 長 織 維	ポリエステル 短織維
計	タ フ タ	デシン・ジョーゼット ・ボンジー	加工糸織物	そ の 他		
194,011,590	89,837,837	8,983,445	67,839,034	27,351,274	X	X
195,977,280	93,105,722	9,528,309	67,573,512	25,769,737	X	X
189,905,245	92,920,172	9,227,096	62,896,370	24,861,607	X	X
14,754,077	6,964,263	719,361	5,086,947	1,983,506	X	X
15,845,304	7,506,227	809,200	5,481,079	2,048,798	X	X
17,302,791	8,436,808	833,985	5,766,555	2,265,443	X	X
16,423,164	7,630,580	738,032	5,862,269	2,192,283	X	X
15,149,387	7,329,013	698,371	5,207,595	1,914,408	X	X
16,342,507	8,094,951	846,221	5,261,248	2,140,087	X	X
16,076,625	8,137,101	784,365	5,023,976	2,131,183	X	X
13,697,548	6,568,072	688,859	4,416,377	2,024,240	X	X
16,234,444	8,255,392	809,978	5,056,734	2,112,340	X	X
15,996,117	7,878,495	775,028	5,293,437	2,049,157	X	X
16,933,058	8,798,878	797,319	5,282,143	2,054,718	X	X
15,150,223	7,320,392	726,377	5,158,010	1,945,444	X	X
15,825,437	7,743,348	768,925	5,241,364	2,071,801	X	X

(イ) 出荷高及び在庫高

区分 年次 及び月次	総 計		綿 織 物		絹 織 物	
	出 荷 高	在 庫 高	出 荷 高	在 庫 高	出 荷 高	在 庫 高
平成26年	344,687,677	11,545,467	-	-	X	X
平成27年	340,528,107	16,462,864	-	-	X	X
平成28年	344,039,398	18,777,820	-	-	X	X
平成28年 1月	30,051,229	13,722,564	-	-	X	X
2月	27,285,754	14,962,511	-	-	X	X
3月	29,307,717	17,108,645	-	-	X	X
4月	32,866,443	14,095,259	-	-	X	X
5月	28,250,053	13,601,306	-	-	X	X
6月	29,498,598	14,256,383	-	-	X	X
7月	28,338,634	15,664,419	-	-	X	X
8月	24,960,035	16,345,162	-	-	X	X
9月	27,472,053	18,489,255	-	-	X	X
10月	30,829,725	16,721,107	-	-	X	X
11月	27,673,035	18,898,900	-	-	X	X
12月	27,506,122	18,777,820	-	-	X	X
平成28年 平均	28,669,950	16,053,611	-	-	X	X

(ウ) 合成繊維織物生産高の福井県及び全国との比較

(単位=千㎡)

区分 年次 及び月次	合 成 繊 維 織 物 (うち、ナイロン長繊維・ポリエステル長繊維)					
	石 川 県		福 井 県		全 国	
	数 量	対全国比 (%)	数 量	対全国比 (%)	数 量	対全国比 (%)
平成26年	258,005	48.9	172,315	32.6	527,999	100.0
平成27年	260,577	50.0	163,964	31.4	521,358	100.0
平成28年	255,694	50.1	157,353	30.8	510,481	100.0
平成28年 1月	19,704	47.5	13,535	32.6	41,488	100.0
2月	21,164	48.8	13,939	32.1	43,394	100.0
3月	23,462	50.7	13,910	30.1	46,242	100.0
4月	22,182	50.5	13,289	30.2	43,949	100.0
5月	20,488	49.7	12,585	30.5	41,233	100.0
6月	22,168	51.3	13,050	30.2	43,230	100.0
7月	21,848	50.9	12,960	30.2	42,886	100.0
8月	18,417	47.7	12,645	32.8	38,606	100.0
9月	21,688	51.8	12,505	29.9	41,831	100.0
10月	21,452	50.6	12,991	30.7	42,376	100.0
11月	22,625	51.5	13,224	30.1	43,941	100.0
12月	20,496	49.6	12,720	30.8	41,305	100.0
平成28年 平均	21,308	50.1	13,113	30.8	42,540	100.0

(注) 福井県及び全国の資料

福井県 : 福井県生産動態統計調査年報(平成28年)

全 国 : 平成28年経済産業省「生産動態統計年報 繊維・生活用品統計編」

(単位=㎡)

ビ・スコーススフ織物		人絹・アセテート織物		合成繊維織物	
出荷高	在庫高	出荷高	在庫高	出荷高	在庫高
-	-	X	X	337,245,241	11,392,032
-	-	X	X	333,320,202	16,252,106
-	-	X	X	336,016,157	18,543,288
-	-	X	X	29,386,939	13,523,786
-	-	X	X	26,583,781	14,768,798
-	-	X	X	28,637,436	16,905,638
-	-	X	X	32,117,089	13,912,160
-	-	X	X	27,558,670	13,457,001
-	-	X	X	28,809,999	14,137,570
-	-	X	X	27,723,704	15,493,227
-	-	X	X	24,292,966	16,235,561
-	-	X	X	26,821,173	18,310,503
-	-	X	X	30,056,232	16,518,085
-	-	X	X	27,070,705	18,674,765
-	-	X	X	26,957,463	18,543,288
-	-	X	X	28,001,346	15,873,365

(2) 染色整理

(調査対象=主たる工程を動力による機械・設備によるものであって従業者20人以上の事業所)

(ア) 染料、顔料の消費高

(単位=kg)

区分 年次 及び月次	染					料				
	染料計	直 接	酸 性	カチオン・アニオン・ その他の塩基	建 染 (硫化を含む)	分 散	反 応	蛍 光	顔 料	
平成26年	696,983	X	133,628	26,477	X	404,874	5,402	30,955	X	
平成27年	683,063	X	123,299	38,635	X	402,239	5,557	32,440	X	
平成28年	738,360	X	121,462	32,106	X	461,098	5,702	37,018	X	
平成28年 1月	64,960	X	8,220	2,745	X	41,732	387	2,921	X	
2月	61,530	X	9,019	2,072	X	42,322	506	3,022	X	
3月	65,730	X	10,018	3,951	X	43,520	507	3,417	X	
4月	68,133	X	13,168	3,815	X	42,725	446	3,425	X	
5月	62,931	X	10,308	3,540	X	36,910	555	3,029	X	
6月	62,612	X	11,827	2,847	X	36,213	470	2,645	X	
7月	62,363	X	11,707	2,010	X	36,937	527	3,233	X	
8月	54,530	X	9,234	2,043	X	34,082	381	3,061	X	
9月	58,393	X	10,664	2,539	X	34,064	597	2,623	X	
10月	59,328	X	9,814	3,151	X	35,765	336	2,889	X	
11月	58,942	X	8,679	1,528	X	37,634	449	3,334	X	
12月	58,908	X	8,804	1,865	X	39,194	541	3,419	X	
平成28年 平均	61,530	X	10,122	2,676	X	38,425	475	3,085	X	

(注) 「建染」の秘匿数字は「酸性」に含めた。

(イ) 加工高

区分 年次 及び月次	織 物								
	合 計	精練及び漂白品		浸 染 品		な っ 染 品		整 理	
		輸 出 用	国 内 用	輸 出 用	国 内 用	輸 出 用	国 内 用	輸 出 用	国 内 用
平成26年	182,742	X	X	70,443	36,228	8,395	13,711	X	X
平成27年	180,942	X	X	67,637	33,352	6,841	8,383	X	X
平成28年	187,676	X	X	63,240	43,898	4,343	8,096	X	X
平成28年 1月	13,954	X	X	3,696	3,446	327	779	X	X
2月	16,145	X	X	4,833	4,175	406	630	X	X
3月	15,749	X	X	5,216	3,322	165	870	X	X
4月	16,816	X	X	5,667	4,148	273	644	X	X
5月	15,031	X	X	5,159	3,553	350	499	X	X
6月	15,926	X	X	5,059	3,577	369	795	X	X
7月	14,893	X	X	4,435	3,580	409	640	X	X
8月	14,995	X	X	4,654	3,561	444	579	X	X
9月	16,463	X	X	6,767	3,563	477	651	X	X
10月	15,221	X	X	5,474	3,649	361	642	X	X
11月	16,870	X	X	6,647	3,423	414	688	X	X
12月	15,613	X	X	5,633	3,901	348	679	X	X
平成28年 平均	15,640	X	X	5,270	3,658	362	675	X	X

(単位=千㎡)

合 計	ニ ツ ト 生 地							
	精練及び漂白品		浸 染 品		な っ 染 品		整 理	
	輸 出 用	国 内 用	輸 出 用	国 内 用	輸 出 用	国 内 用	輸 出 用	国 内 用
40,363	X	X	X	28,738	-	X	-	-
43,992	X	X	X	30,953	-	X	-	-
43,220	X	X	X	31,753	-	X	-	-
3,585	X	X	X	2,557	-	X	-	-
3,838	X	X	X	2,659	-	X	-	-
3,842	X	X	X	2,582	-	X	-	-
3,549	X	X	X	2,633	-	X	-	-
3,144	X	X	X	2,295	-	X	-	-
3,330	X	X	X	2,373	-	X	-	-
3,386	X	X	X	2,519	-	X	-	-
3,139	X	X	X	2,427	-	X	-	-
3,866	X	X	X	2,911	-	X	-	-
3,961	X	X	X	2,949	-	X	-	-
3,948	X	X	X	3,044	-	X	-	-
3,632	X	X	X	2,804	-	X	-	-
3,602	X	X	X	2,646	-	X	-	-

(3) 鋳鉄物

(調査対象=従業者20人以上の事業所)

(ア) 生産高

(単位=t、千円)

区分 年次 及び月次	合計		産業機械器具用、 金属工作・加工機械用		その他一般機械用		輸送機械、その他用	
	重量	金額	重量	金額	重量	金額	重量	金額
平成26年	31,173	6,413,000	6,304	1,518,000	14,435	2,658,000	10,434	2,237,000
平成27年	31,401	6,345,000	5,873	1,422,000	14,684	2,627,000	10,844	2,296,000
平成28年	30,958	6,241,000	5,325	1,335,000	15,162	2,717,000	10,471	2,189,000
平成28年 1月	2,462	506,000	405	112,000	1,211	217,000	846	177,000
2月	2,610	539,000	421	116,000	1,319	240,000	870	183,000
3月	2,760	546,000	434	106,000	1,444	256,000	882	184,000
4月	2,640	527,000	456	112,000	1,318	233,000	866	182,000
5月	2,461	489,000	414	102,000	1,187	209,000	860	178,000
6月	2,742	549,000	433	107,000	1,398	251,000	911	191,000
7月	2,732	551,000	439	109,000	1,373	250,000	920	192,000
8月	2,559	512,000	438	108,000	1,279	229,000	842	175,000
9月	2,656	533,000	443	109,000	1,337	241,000	876	183,000
10月	2,579	519,000	477	117,000	1,229	219,000	873	183,000
11月	2,511	510,000	478	117,000	1,119	202,000	914	191,000
12月	2,246	460,000	487	120,000	948	170,000	811	170,000
平成28年 平均	2,580	520,083	444	111,250	1,264	226,417	873	182,417

(注) 球状黒鉛鋳鉄を含む。

(イ) 出荷高、自己消費高及び原材料消費高

区分 年次 及び月次	出荷高	自己消費高	原材料消費高合計		鋳鉄		鉄くず	
			重量	構成比 (%)	重量	構成比 (%)	重量	構成比 (%)
平成26年	36,500	6,806	51,881	100.0	6,524	12.6	14,074	27.1
平成27年	37,112	7,253	51,248	100.0	6,822	13.3	13,871	27.1
平成28年	37,532	7,017	51,192	100.0	6,633	13.0	13,584	26.5
平成28年 1月	3,030	548	4,093	100.0	533	13.0	1,121	27.4
2月	3,041	688	4,330	100.0	533	12.3	1,141	26.4
3月	3,094	759	4,599	100.0	550	12.0	1,146	24.9
4月	3,121	609	4,410	100.0	522	11.8	1,151	26.1
5月	3,062	512	4,053	100.0	513	12.7	1,111	27.4
6月	3,171	696	4,463	100.0	573	12.8	1,121	25.1
7月	3,205	669	4,421	100.0	594	13.4	1,127	25.5
8月	3,098	633	4,245	100.0	534	12.6	1,127	26.5
9月	3,112	667	4,382	100.0	564	12.9	1,121	25.6
10月	3,128	560	4,215	100.0	590	14.0	1,142	27.1
11月	3,248	386	4,222	100.0	633	15.0	1,131	26.8
12月	3,222	290	3,759	100.0	494	13.1	1,145	30.5
平成28年 平均	3,128	585	4,266	100.0	553	13.0	1,132	26.5

(単位=t)

鋼 欠 ず		返 り 欠 ず	
重 量	構成比 (%)	重 量	構成比 (%)
11,216	21.6	20,067	38.7
11,104	21.7	19,451	38.0
11,635	22.7	19,340	37.8
860	21.0	1,579	38.6
997	23.0	1,659	38.3
1,183	25.7	1,720	37.4
1,058	24.0	1,679	38.1
867	21.4	1,562	38.5
1,066	23.9	1,703	38.2
1,038	23.5	1,662	37.6
981	23.1	1,603	37.8
1,062	24.2	1,635	37.3
922	21.9	1,561	37.0
903	21.4	1,555	36.8
698	18.6	1,422	37.8
970	22.7	1,612	37.8

平成28年 石川県鉱工業生産統計

平成29年12月発行

編集・発行 石川県県民文化スポーツ部

県民交流課統計情報室

〒920-8580 金沢市鞍月1丁目1番地

TEL (076)225-1342 (直通)

TEL (076)225-1111 (代表) 内線3749

電子メール toukei@pref.ishikawa.lg.jp

ホームページアドレス

<http://toukei.pref.ishikawa.jp/>