

# I 石川県の最近の経済動向

## 1 概況

景気は、拡大しています。

(参考：日本銀行金沢支店「北陸の金融経済月報12月」)

### 【生産】

鉱工業生産指数（総合）の動きをみると、平成29年10月は前月比（季節調整済指数） $\Delta 2.5\%$ の減少で、2か月連続の低下となったものの、前年同月比（原指数）では $+3.3\%$ と、15か月連続で前年を上回りました。

#### 〔主要業種別生産指数の動き（10月）〕

- ・はん用・生産用・業務用機械
  - 前月比 (+ 4.4%) 2か月ぶりの上昇
  - 前年同月比 (+15.7%) 9か月連続の上昇
- ・電気機械
  - 前月比 ( $\Delta 3.3\%$ ) 2か月連続の低下
  - 前年同月比 (+13.3%) 5か月連続の上昇
- ・繊維
  - 前月比 ( $\Delta 0.6\%$ ) 2か月連続の低下
  - 前年同月比 (+ 4.2%) 2か月ぶりの上昇

(石川県統計情報室「石川県鉱工業指数10月」)

### 【消費】

個人消費は、着実に持ち直しています。

(参考：日本銀行金沢支店「北陸の金融経済月報12月」)

- ・金沢市の勤労者世帯の家計消費支出（平成29年11月）は、2か月ぶりに前年同月を上回りました（前年同月比 $+21.6\%$ ）。  
(総務省統計局「家計調査」)
- ・県内百貨店・スーパー（全店）の売上高（平成29年10月）は、4か月ぶりに前年同月を下回りました（前年同月比 $\Delta 0.6\%$ ）。  
(経済産業省「商業動態統計調査」)
- ・新車販売台数（平成29年11月）は、2か月連続で前年同月を下回りました（前年同月比 $\Delta 4.6\%$ ）。  
(石川県自動車販売店協会「新車販売実績表」)
- ・新設住宅着工戸数（平成29年10月）は、3か月連続で前年同月を上回りました（前年同月比 $+11.7\%$ ）。  
(国土交通省「建築着工統計調査報告」)
- ・温泉宿泊客数（平成29年9月）は、17か月連続で前年同月を下回りました（前年同月比 $\Delta 9.9\%$ ）。  
(日本銀行金沢支店「石川県金融経済クォーターリー2017年秋」)

### 【雇用・賃金】

完全失業率（平成29年7～9月平均・原数値）は $2.5\%$ となり、8期ぶりに前年同期を上回りました（前年同期比 $+0.6$ ポイント）。  
(石川県統計情報室「石川県労働力調査」)

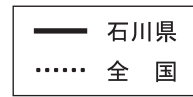
有効求人倍率（平成29年11月・季節調整値）は $1.85$ 倍となり、前月と比べ、 $0.01$ ポイント上昇しました。雇用情勢は、着実に改善が続いています。  
(参考：石川労働局「雇用失業情勢11月」)

賃金の動きをみると、平成29年10月の常用労働者1人当たりの現金給与総額（賞与等含む、従業員5人以上事業所）は前年同月と同水準となりました（前年同月比 $0.0\%$ ）。

(石川県統計情報室「毎月勤労統計地方調査結果速報10月」)

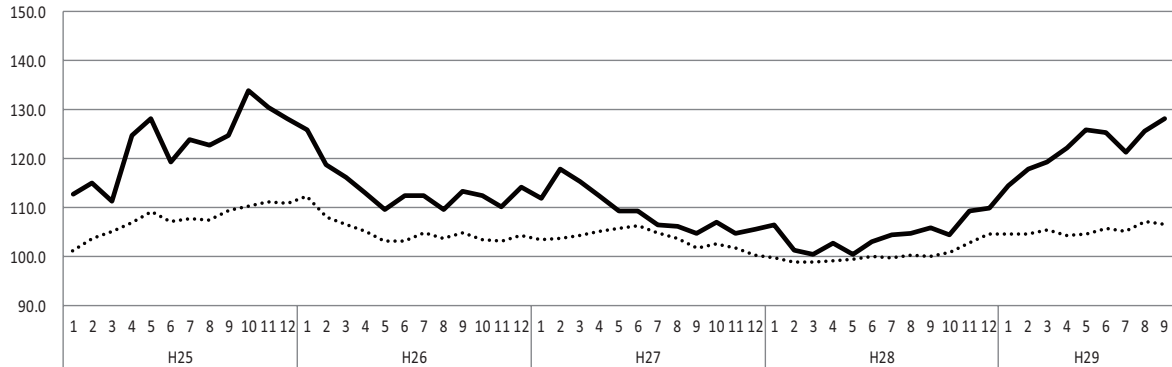
## 2 産業別動向

### ① 景気動向指数〔平成25年1月～平成29年9月〕



図－1 C I 先行指数

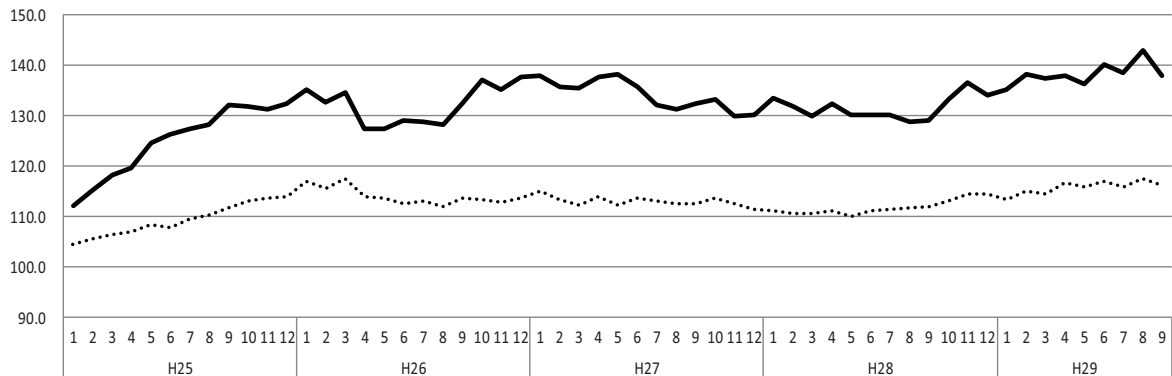
(H22=100)



・平成29年9月のC I 先行指数は、128.1となった。  
前月と比較して2.4ポイント上昇し、2か月連続の上昇となった。

図－2 C I 一致指数

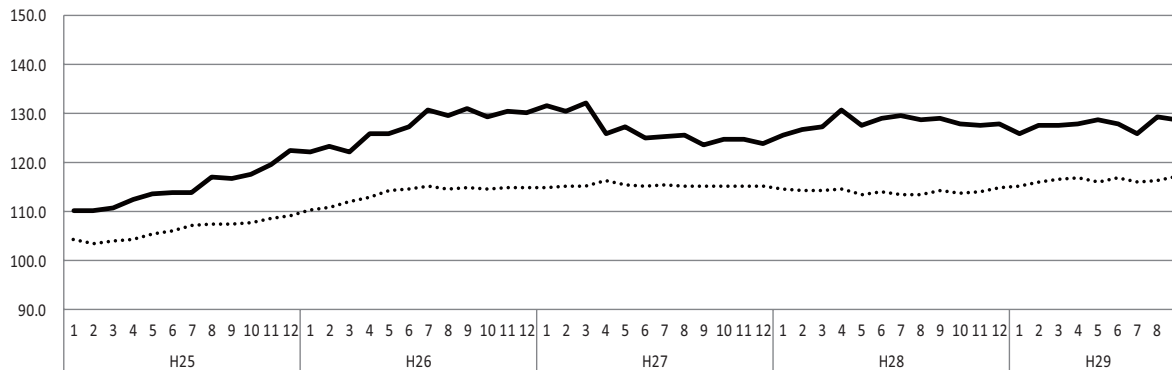
(H22=100)



・平成29年9月のC I 一致指数は、137.9となった。  
前月と比較して4.8ポイント下降し、2か月ぶりの下降となった。

図－3 C I 遅行指数

(H22=100)



・平成29年9月のC I 遅行指数は、128.6となった。  
前月と比較して0.6ポイント下降し、2か月ぶりの下降となった。

石川県C I採用系列の寄与度

			平成29年					
			4月	5月	6月	7月	8月	9月
先行指数			122.1	125.9	125.3	121.2	125.7	128.1
		前月差(ポイント)	2.9	3.8	-0.6	-4.1	4.5	2.4
L 1	新設住宅着工戸数	前月比伸び率(%) 寄与度	-11.9 -0.96	34.2 2.25	-24.8 -2.26	-6.7 -0.55	25.2 1.71	-6.6 -0.54
L 2	所定外労働時間 (30人以上、製造業)	前月比伸び率(%) 寄与度	3.0 0.97	-4.7 -1.72	-5.5 -1.99	4.5 1.51	-2.5 -0.96	1.9 0.61
L 3	東証株価指数	前月差 寄与度	-2.4 -0.49	5.9 1.13	6.7 1.26	1.0 0.12	-1.8 -0.43	-0.9 -0.24
L 4	新車新規登録数	前月比伸び率(%) 寄与度	13.0 3.30	-3.3 -0.86	0.8 0.30	-6.7 -1.82	0.6 0.21	0.7 0.19
L 5	新規求人数(一般)	前月比伸び率(%) 寄与度	-1.9 -0.52	7.8 1.74	0.6 0.06	-11.9 -3.03	9.7 2.13	4.6 0.97
L 6	銀行貸出残高	前月差 寄与度	0.2 0.28	0.7 1.05	0.9 1.64	-0.4 -0.62	0.9 1.41	0.6 1.06
	一致指数トレンド成分	寄与度	0.30	0.24	0.36	0.30	0.41	0.36
一致指数			137.9	136.1	140.1	138.4	142.7	137.9
		前月差(ポイント)	0.7	-1.8	4.0	-1.7	4.3	-4.8
C 1	有効求人倍率	前月差 寄与度	0.04 0.56	0.04 0.54	0.02 0.11	-0.04 -1.21	-0.02 -0.76	-0.02 -0.75
C 2	業況判断D I (北陸、全産業、最近)	前月差 寄与度	1.7 0.38	1.7 0.37	1.7 0.38	-0.7 -0.18	-0.7 -0.18	-0.7 -0.18
C 3	鉱工業生産指数(総合)	前月比伸び率(%) 寄与度	-1.0 -0.19	-4.6 -0.85	10.2 1.32	-2.0 -0.38	14.5 1.34	-13.6 -1.35
C 4	鉱工業生産指数(機械)	前月比伸び率(%) 寄与度	0.2 0.07	-7.4 -0.73	9.9 1.01	1.6 0.21	23.4 1.42	-17.3 -1.29
C 5	鉱工業出荷指数(総合)	前月比伸び率(%) 寄与度	1.6 0.24	-5.5 -0.84	8.9 1.30	-1.8 -0.27	16.5 1.36	2.3 0.36
C 6	百貨店・スーパー販売額 (実質)	前月差 寄与度	1.8 0.27	-2.0 -0.29	-1.5 -0.24	2.3 0.34	1.6 0.24	-1.2 -0.18
C 7	温泉旅館宿泊客数	前月比伸び率(%) 寄与度	-0.1 -0.02	-2.0 -0.29	-4.0 -0.60	0.7 0.10	-3.2 -0.48	-0.4 -0.07
C 8	単位労働コスト (30人以上、製造業)(逆)	前月比伸び率(%) 寄与度	4.1 -0.62	-1.7 0.27	-4.5 0.73	1.8 -0.28	-12.3 1.35	16.6 -1.34
遅行指数			127.8	128.8	127.9	126.0	129.2	128.6
		前月差(ポイント)	0.3	1.0	-0.9	-1.9	3.2	-0.6
L G 1	消費者物価指数 (金沢市総合)	前月差 寄与度	0.30 0.39	0.40 0.52	-0.20 -0.33	-0.20 -0.33	0.30 0.36	0.10 0.08
L G 2	雇用指数 (30人以上、調査産業計)	前月差 寄与度	-1.66 -1.57	0.19 0.25	-0.19 -0.30	-1.64 -1.54	0.87 1.16	0.09 0.13
L G 3	賃金指数 (30人以上、調査産業計)(実質)	前月差 寄与度	-2.1 -1.52	0.5 0.40	0.3 0.27	-0.1 -0.03	-0.2 -0.11	-0.9 -0.60
L G 4	法人事業税 (含地方法人特別税)	前月比伸び率(%) 寄与度	21.5 1.05	-18.9 -1.22	-17.2 -1.08	-4.3 -0.26	41.7 1.53	5.6 0.28
L G 5	雇用保険受給者数(逆)	前月比伸び率(%) 寄与度	-1.1 0.14	-1.3 0.14	-0.7 0.02	0.0 -0.17	-0.2 -0.12	1.2 -0.47
L G 6	営業倉庫在庫高	前月比伸び率(%) 寄与度	8.2 1.50	2.7 0.63	1.2 0.24	0.8 0.12	0.1 -0.05	-1.1 -0.38
	一致指数トレンド成分	寄与度	0.32	0.25	0.37	0.31	0.43	0.36

※ (逆)は景気と逆サイクルの系列

〈参考〉全国景気動向指数H22=100(平成29年12月25日公表 内閣府経済社会総合研究所)

C I 先行指数		104.3	104.7	105.8	105.3	107.2	106.5
	前月差(ポイント)	-1.3	0.4	1.1	-0.5	1.9	-0.7
C I 一致指数		116.7	115.7	116.8	115.8	117.6	116.2
	前月差(ポイント)	2.3	-1.0	1.1	-1.0	1.8	-1.4
C I 遅行指数		116.8	116.1	116.8	116.1	116.4	117.2
	前月差(ポイント)	0.1	-0.7	0.7	-0.7	0.3	0.8

※ 内閣府が採用している系列の内容は、石川県のものとは若干異なる。

4 経済動向

② 最近の各産業等の状況

生産	はん用・生産用・業務用機械	はん用・生産用・業務用機械は、金属工作機械が持ち直しつつあるほか、繊維機械、土木建設機械が増加していることなどから、全体では回復しつつある。 (財務省北陸財務局「北陸経済調査11月」) ※石川県鉱工業生産指数(10月：原指数164.7)＝(前年同月比＋15.7%)
	電気機械	電子部品・デバイスは、スマートフォン向けを中心に拡大している。 (財務省北陸財務局「北陸経済調査11月」) ※石川県鉱工業生産指数(10月：原指数218.2)＝(前年同月比＋13.3%)
	繊維	繊維は、非衣料向けが堅調となっているものの、衣料向けが弱い動きとなっていることから、全体では弱含んでいる。 (財務省北陸財務局「北陸経済調査11月」) ※石川県鉱工業生産指数(10月：原指数109.5)＝(前年同月比＋4.2%)
建設	住宅着工	平成29年8月～10月の新設住宅着工戸数は、2期ぶりに前年を上回った(前年同期比＋11.7%)。 (図1参照) (国土交通省「建築着工統計調査」)
	公共工事	前払金保証対象となった工事で見ると、平成29年8月～10月の公共工事請負額は3期連続で前年を上回った(前年同期比＋5.2%)。(図2参照) (東日本建設業保証㈱石川支店「前払金保証取扱状況」)

図1 新設住宅着工戸数の推移

年 月	戸 数 (戸)	総床面積 (㎡)
平成28年10月	677	63,937
11	788	69,790
12	524	52,364
平成29年1月	625	58,162
2	464	46,958
3	613	56,292
4	591	62,260
5	738	70,859
6	698	68,298
7	650	64,526
8	687	65,614
9	744	67,107
10	756	69,675

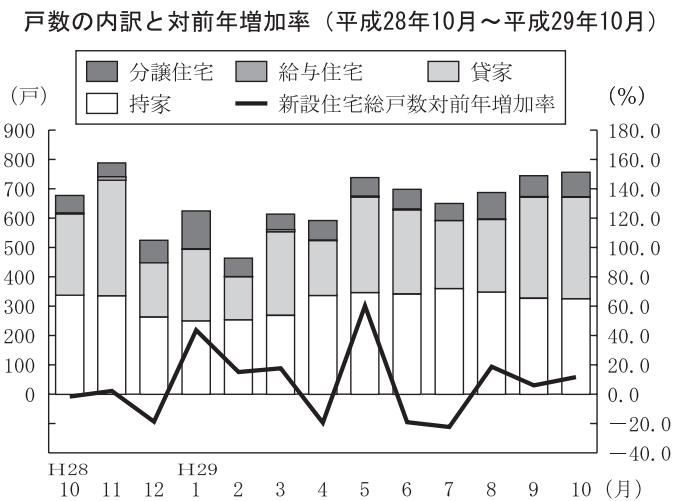
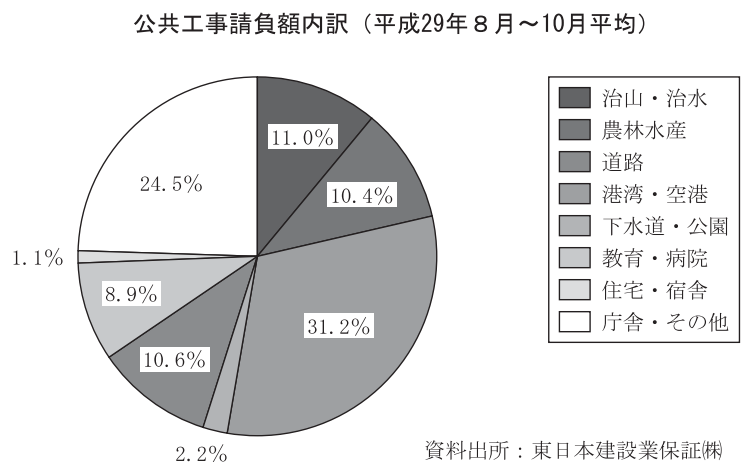


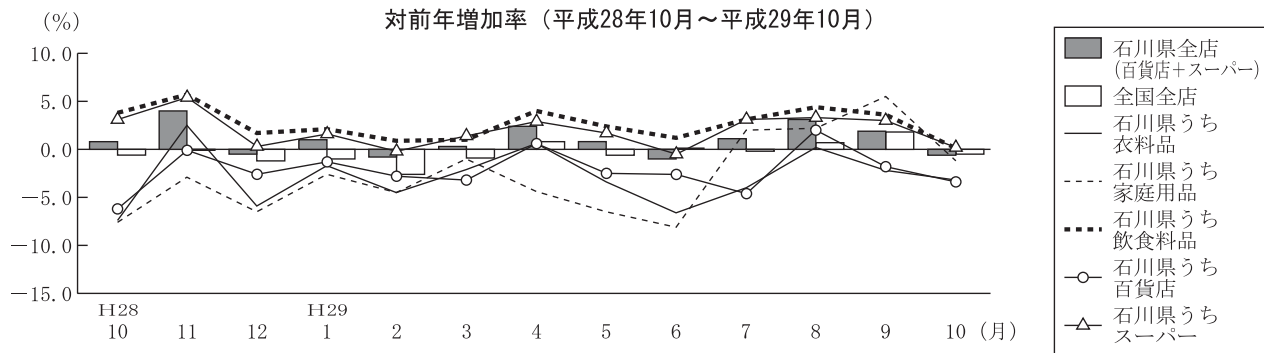
図2 公共工事請負額の推移

年 月	請負金額 (百万円)	前年同月比 (%)
平成28年10月	11,320	4.4
11	5,985	△45.9
12	6,018	△16.9
平成29年1月	5,792	△10.2
2	8,997	188.5
3	13,714	10.0
4	43,216	24.4
5	27,848	74.7
6	11,685	△40.0
7	13,767	11.2
8	9,415	△30.1
9	15,182	39.5
10	12,909	14.0



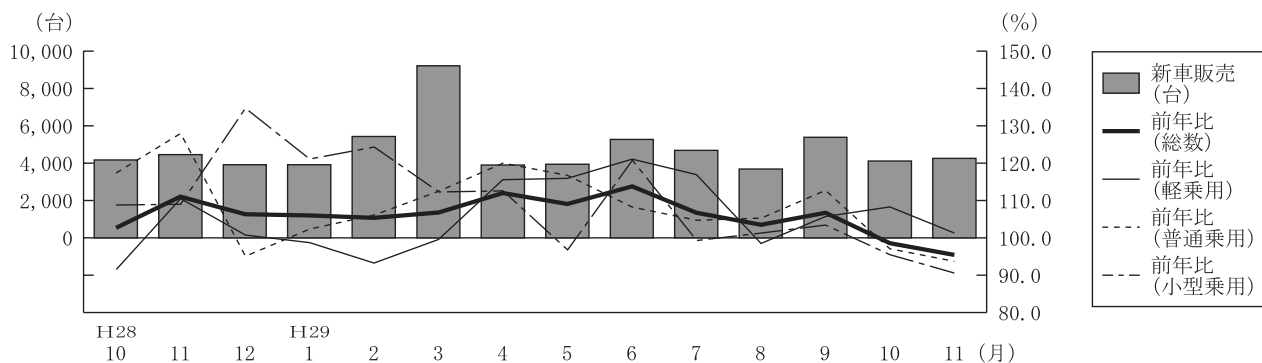
小売	百貨店・スーパー売上高	百貨店・スーパー等の売上高は、食料品が堅調に推移しているほか、高額品に動きがみられるなど、着実に持ち直している。(図3参照) (日本銀行金沢支店「北陸の金融経済月報12月」)
	自動車販売	乗用車販売は、横ばい圏内の動きとなっている。(図4参照) (日本銀行金沢支店「北陸の金融経済月報12月」)
	家電販売	家電販売は持ち直している。 (日本銀行金沢支店「北陸の金融経済月報12月」)

図3 百貨店・スーパー売上高の推移



資料出所：経済産業省

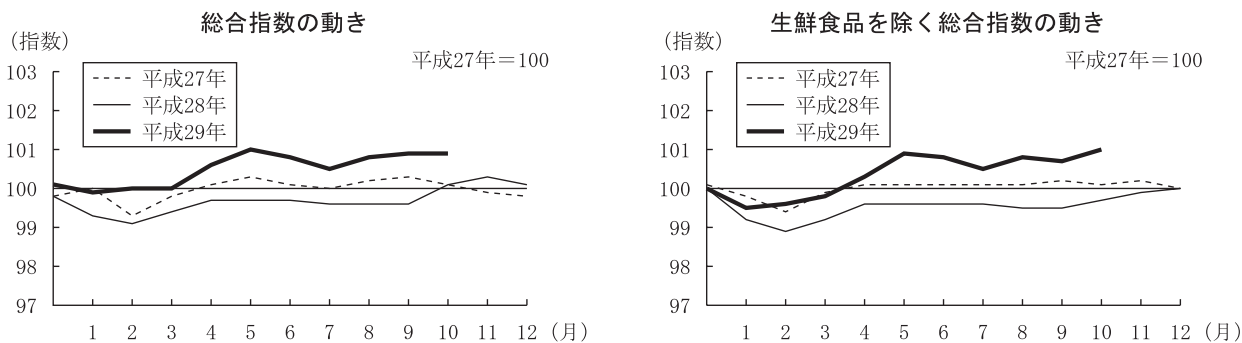
図4 新車販売台数の推移（平成28年10月～平成29年11月）



資料出所：石川県自動車販売店協会

消費	消費者物価指数	10月の金沢市の消費者物価指数（総合指数）は100.9となり、12か月連続で前年同月を上回った。生鮮食品を除く総合指数は、10か月連続で前年同月を上回った。(図5参照) (石川県統計情報室「金沢市消費者物価指数」)
	家計消費	10月の金沢市勤労者世帯の家計消費支出は、前年同月比実質△17.8%となり、4か月ぶりに前年同月を下回った（全国は+2.3%）。(図6参照) (石川県統計情報室「家計調査」)

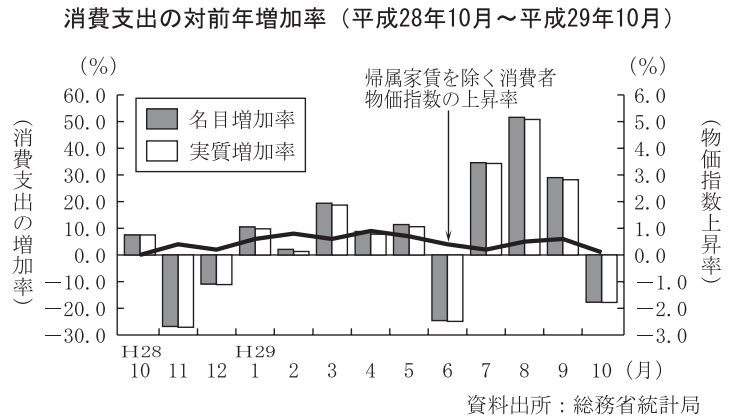
図5 消費者物価指数（金沢市）の推移



資料出所：石川県統計情報室

図6 家計消費支出の推移

年 月	消費支出 (円) (農林漁家を含む金沢市勤労者世帯)
平成28年10月	385,042
11	333,531
12	369,922
平成29年1月	357,723
2	342,244
3	437,563
4	396,636
5	338,526
6	301,146
7	387,433
8	408,046
9	348,558
10	316,710



雇 用 勢	有効求人倍率	平成29年10月の有効求人倍率(季節調整値)は1.84倍となり、55か月連続で1倍を超えた。(図7参照) (石川労働局「いしかわの労働市場」)
	雇用保険給付	平成29年10月の雇用保険給付についてみると、受給人数は17か月ぶりに前年を上回った。また基本手当支給額は11か月ぶりに前年を上回った。(図7参照) (石川労働局)
労働力	完全失業率	7～9月平均の完全失業率は2.5%(全国2.8%)となり、前年同期と比べて0.6ポイント上昇した(全国△0.3ポイント)。15～24歳における失業率2.1%(全国4.7%)で、前年同期と比べて0.9ポイント低下した(全国△0.3ポイント)。(図8参照) (石川県統計情報室「石川県労働力調査」)
労 働 情	賃 金	物価を反映した実質賃金指数をみると、10月は3か月連続で前年を下回った。(図9参照) (石川県統計情報室「毎月勤労統計地方調査結果」)
	労働時間	製造業の所定外労働時間をみると、10月は12か月連続で前年を上回った。(図9参照) (石川県統計情報室「毎月勤労統計地方調査結果」)

図7 有効求人倍率及び基本手当支給額の推移

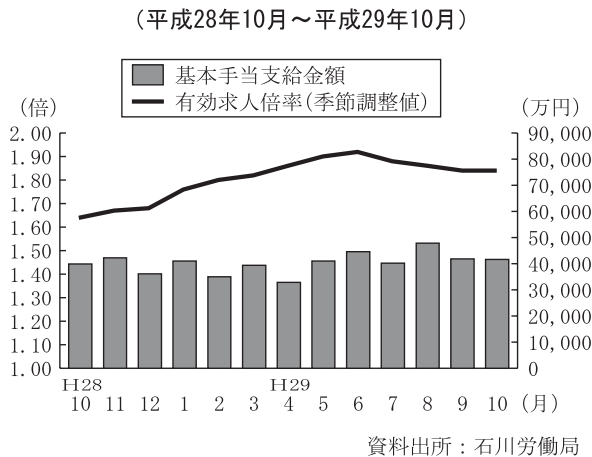


図8 完全失業率の推移

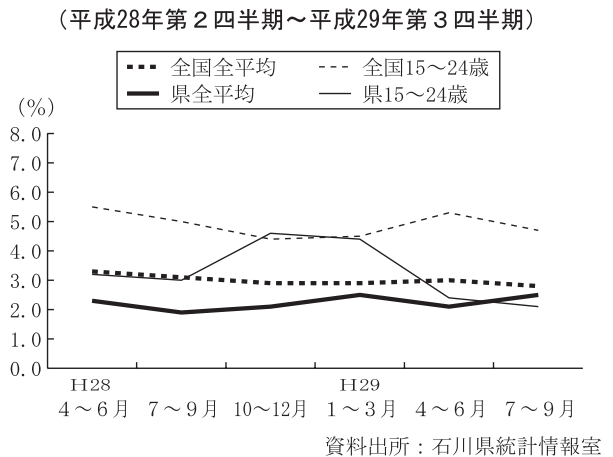


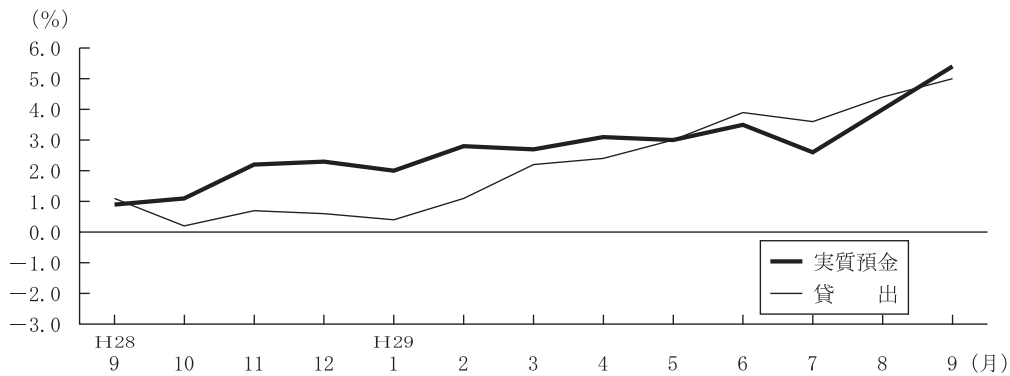
図9 賃金及び時間外労働時間の推移

年 月	実 質 賃金指数	前年同月比	所定外労働時間 (製造業) (事業所規模5人以上)	
			時間	前年同月比
	H27=100	%	時間	%
平成28年10月	86.1	5.6	13.6	△ 0.7
11	88.7	3.0	14.1	3.6
12	184.0	6.4	14.9	0.7
平成29年1月	87.6	△ 1.4	14.2	11.1
2	85.3	△ 0.4	17.0	23.3
3	88.2	△ 0.1	15.9	17.0
4	86.8	△ 2.5	15.4	27.5
5	85.8	0.0	14.0	21.8
6	136.7	△ 0.3	14.2	13.7
7	126.5	0.2	14.7	9.1
8	87.2	△ 2.9	13.5	7.2
9	86.3	△ 0.3	14.9	12.3
10	86.0	△ 0.1	15.0	10.4

資料出所：石川県統計情報室

観光	温泉地 宿泊状況	主要温泉地の宿泊客数は、前年を下回っている。 <small>(北陸財務局「石川県内経済情勢10月」)</small>
	旅行	旅行取扱実績は、国内旅行、海外旅行ともに堅調となっている。 <small>(北陸財務局「石川県内経済情勢10月」)</small>
金融	預金・ 貸出残高	預金は、法人、個人を中心に増加している。貸出は、個人向け（主に住宅ローン）、法人向けを中心に増加している。(図10参照) <small>(日本銀行金沢支店「石川県金融経済クォーターリー2017年秋」)</small>

図10 預金・貸出金残高前年比の推移（平成28年9月～平成29年9月）



資料出所：日本銀行金沢支店

企業倒産	平成29年8月～10月の企業倒産（負債総額1,000万円以上）をみると、件数（19件、前年同期比+11.8%）は4期ぶりに、負債総額（35億円、前年同期比+113.3%）は2期連続で、前年を上回った。 <small>(東京商工リサーチ金沢支店「北陸三県企業倒産状況」)</small>
------	---

図11 県内企業倒産状況（平成29年8月～10月平均）

図11-A 業種別内訳

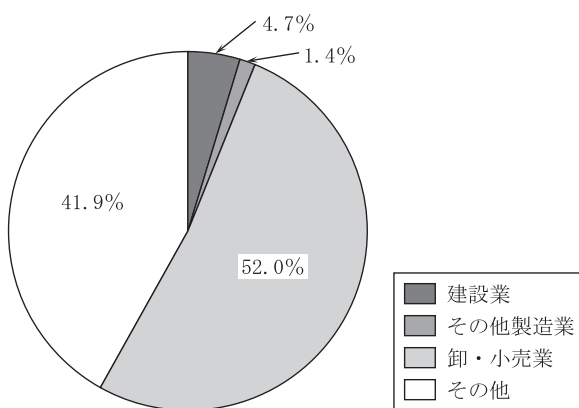
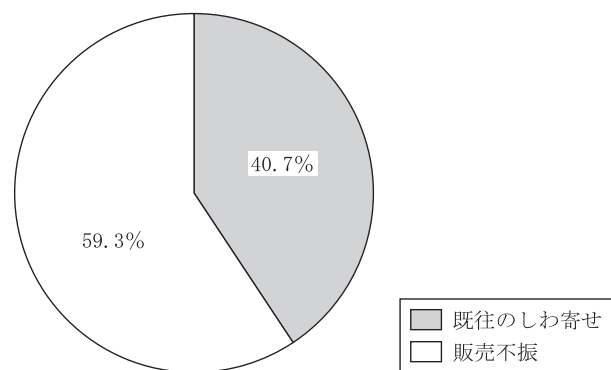


図11-B 原因別内訳



※負債総額ベースで作成

資料出所：(株)東京商工リサーチ金沢支店