

毎月勤労統計調査地方調査結果速報

平成29年12月分

<石川県の賃金・労働時間・雇用の動き>

<主な動き>

[事業所規模 5人以上]

前年同月と比較すると、

- ・ 定期給与は、 0.5% 増加
- ・ 所定外労働時間は、 0.7% 増加
- ・ 常用労働者数は、 0.0%

[事業所規模 30人以上]

(前年同月比)

- ・ 定期給与は、 0.6% 増加
- ・ 所定外労働時間は、 1.9% 増加
- ・ 常用労働者数は、 1.2% 減少

1 利用上の注意

(1) 平成22年1月分速報から日本標準産業分類（平成19年11月改定）に基づき表章している。平成21年以前の結果との接続については、石川県統計情報室ホームページ (<http://toukei.pref.ishikawa.jp/dl/1983/hyousyou.pdf>) を参照のこと。

(2) 指数計算の基準数値は、平成27年=100である。
指数は、それぞれの時系列変化をみるために作成したものであり、項目相互を比較するものではない。

2 統計表に用いる符号

- 「0」, 「0.0」 単位未満
- 「-」 該当数値なし
- 「…」 不詳又は比較数値なし
- 「x」 調査事業所が少ないため秘匿した。
- 「△」 負数又は減少

毎月勤労統計調査地方調査の説明

1 調査の目的

この調査は、統計法に基づく基幹統計であって、雇用、給与及び労働時間などの毎月の変動を明らかにすることを目的としている。

2 調査の対象

この調査の対象は、日本標準産業分類に定める鉱業、採石業、砂利採取業、建設業、製造業、電気・ガス・熱供給・水道業、情報通信業、運輸業、郵便業、卸売業、小売業、金融業、保険業、不動産業、物品賃貸業、学術研究、専門・技術サービス業、宿泊業、飲食サービス業、生活関連サービス業、娯楽業、教育、学習支援業、医療、福祉、複合サービス業、サービス業（他に分類されないもの）において**常時5人以上の常用労働者**を雇用する民営、公営の事業所の中から、産業別・規模別に抽出された**約600事業所**を対象として調査を行っている。

なお、公表は石川県単位で表章している。

3 調査事項の定義

(1) 現金給与額

・「**現金給与額**」とは、所得税、社会保険料、組合費、購買代金などを差し引く以前の**総額(税込み)**のことである。実際の支払額(手取額)のことではない。

・「**きまって支給する給与**」とは**定期給与**のことであり、労働契約、団体協約あるいは事業所の給与規則などによってあらかじめ定められて支給される給与のことである。**所定内給与と所定外給与(超過労働給与)**に分けられる。

・「**所定外給与**」とは、所定の労働時間を超える労働に対して支給される超勤手当や、休日労働、深夜労働に対して支給される給与、時間外手当、早朝出勤手当、休日手当、深夜手当などである。

・「**特別に支払われた給与**」とは、盆、暮等の賞与、3か月を超える期間で算定される給与、ベースアップの差額追給分及び支給事由の発生が不確実な給与等のことである。

・「**現金給与総額**」とは、「きまって支給する給与」と「特別に支払われた給与」の合計額である。

(2) 実労働時間数

・調査期間中に労働者が実際に労働した時間数のことである。休憩時間は、給与が支給されていると否にかかわらず除かれるが、鉱業の坑内夫の休憩時間やいわゆる手待時間は含める。本来の職務外として行われる宿日直の時間は含めない。

(3) 出勤日数

・調査期間中に労働者が実際に出勤した日数のことである。事業所に出勤しない日は有給でも出勤日にならないが、1日のうち1時間でも就業すれば出勤日となる。

(4) 常用労働者(パートタイム労働者を含む)

・「**常用労働者**」とは、次のいずれかに該当する労働者のことである。

ア 期間を定めずに、又は1か月を超える期間を定めて雇われている者

イ 日々又は1か月以内の期間を定めて雇われている者のうち、調査期間の前2か月間で、それぞれ18日以上雇われている者

・「**パートタイム労働者**」とは、常用労働者のうち、次のいずれかに該当する労働者のことである。

ア 1日の所定労働時間が一般の労働者より短い者

イ 1日の所定労働時間が一般の労働者と同じで1週の所定労働日数が一般の労働者より短い者

・「**一般労働者**」とは、常用労働者のうち「パートタイム労働者」以外の労働者のことである。

4 調査結果の算定

(1) この調査結果の数値は、調査事業所の報告をもとに、事業所規模区分(100人以上、30~99人、5~29人)ごとに復元し、推計したものである。

(2) 各区分の統計表の詳細については、お問い合わせ願います。

(注)

規模30人以上の事業所については、約3年毎に調査対象事業所の抽出替えを行っており、平成27年1月分調査で抽出替えを実施した。これに伴い、調査結果に時系列的なギャップが生じることから、数値に連続性を持たせるため、各指数及び前月、前年同月比等は過去に遡り修正した。したがって、過去の公表実数による比較と一致しないことがある。

結果の概要

(平成29年12月分)

事業所規模5人以上 調査産業計 (常用労働者：パートタイム含む)

1 賃金の動き

現金給与総額は、	560,618 円	前年同月比	0.9%
うち、定期給与は、	258,023 円	前年同月比	0.5%

2 労働時間の動き

総実労働時間は、	153.1 時間	前年同月比	0.6%
うち、所定内労働時間は、	141.0 時間	前年同月比	0.7%
所定外労働時間は、	12.1 時間	前年同月比	0.7%
製造業の所定外労働時間は、	16.4 時間	前年同月比	10.2%

3 雇用の動き

常用労働者数は、	435,134 人	前年同月比	0.0%
パートタイム労働者比率は、	26.3 %	前年同月差	0.1ポイント
うち、男子は、	13.4 %		
女子は、	42.6 %		

事業所規模30人以上 調査産業計 (常用労働者：パートタイム含む)

1 賃金の動き		(前年同月比)
現金給与総額	640,789 円	0.1%
うち、定期給与	281,719 円	0.6%
2 労働時間の動き		
総実労働時間	156.9 時間	0.5%
うち、所定内労働時間	143.3 時間	0.3%
所定外労働時間	13.6 時間	1.9%
製造業の所定外労働時間	17.5 時間	6.4%
3 雇用の動き		
常用労働者数	238,597 人	△ 1.2%

(事業所規模5人以上)

表1 産業別「現金給与額」の比較

(単位 円、%)

産業別	現金給与総額			きまって支給する給与			特別に支払われた給与	
	実数	前月比	前年同月比	実数	前月比	前年同月比	実数	前年同月差
調査産業計	560,618	109.0	0.9	258,023	△ 0.2	0.5	302,595	3,577
建設業	530,465	43.3	△ 14.5	318,259	△ 0.5	1.9	212,206	△ 96,261
製造業	656,037	124.8	△ 1.8	282,750	0.6	△ 0.2	373,287	△ 12,015
電気・ガス・熱供給・水道業	626,664	△ 19.1	△ 1.8	385,670	△ 3.1	△ 7.2	240,994	18,839
情報通信業	950,057	166.1	14.6	354,845	△ 0.2	△ 2.8	595,212	130,708
運輸業，郵便業	523,161	72.7	0.7	280,342	△ 4.4	3.8	242,819	△ 6,751
卸売業，小売業	499,545	120.1	0.5	223,468	△ 0.8	△ 4.8	276,077	13,774
金融業，保険業	915,285	161.8	3.3	346,748	3.3	△ 1.8	568,537	35,321
不動産業，物品賃貸業	668,013	128.5	23.5	301,460	3.2	10.6	366,553	97,998
学術研究，専門・技術サービス業	504,433	72.3	△ 10.6	293,798	0.4	△ 3.2	210,635	△ 49,754
宿泊業，飲食サービス業	168,979	36.6	△ 2.2	122,252	△ 1.1	△ 2.8	46,727	△ 170
生活関連サービス業，娯楽業	313,278	65.8	△ 19.2	189,465	0.3	△ 9.1	123,813	△ 55,594
教育，学習支援業	796,908	168.4	13.3	293,791	△ 0.9	11.0	503,117	64,101
医療，福祉	612,982	127.4	4.0	268,086	0.0	4.3	344,896	12,093
複合サービス事業	796,460	189.2	△ 0.8	276,112	0.4	4.3	520,348	△ 17,661
サービス業 (他に分類されないもの)	468,233	103.3	15.8	235,909	2.6	3.4	232,324	56,139

(注) 調査産業計の中には鉱業、採石業、砂利採取業を含む。

表2 産業別労働時間の比率

(単位 日、時間、%)

産業別	出勤日数			総実労働時間			所定内労働時間			所定外労働時間		
	実数	前月差	前年同月差	実数	前月比	前年同月比	実数	前月比	前年同月比	実数	前月比	前年同月比
調査産業計	19.5	△ 0.1	0.1	153.1	△ 0.4	0.6	141.0	△ 0.5	0.7	12.1	1.7	0.7
建設業	21.8	0.3	1.2	181.8	1.6	6.7	161.9	1.0	6.2	19.9	6.9	10.0
製造業	20.8	0.1	0.2	173.3	0.5	1.0	156.9	0.6	0.2	16.4	0.6	10.2
電気・ガス・熱供給・水道業	18.3	△ 0.3	0.5	157.3	△ 3.7	△ 4.8	143.8	△ 2.5	△ 1.0	13.5	△ 15.0	△ 32.0
情報通信業	19.1	△ 1.0	△ 0.1	159.2	△ 5.6	△ 1.6	143.2	△ 5.0	△ 1.1	16.0	△ 9.1	△ 4.5
運輸業，郵便業	21.3	0.8	1.0	187.0	3.8	4.5	159.2	4.1	8.6	27.8	1.5	△ 14.4
卸売業，小売業	19.5	△ 0.2	0.0	143.4	△ 1.7	△ 2.5	135.6	△ 2.3	△ 2.4	7.8	8.3	△ 4.9
金融業，保険業	19.3	0.6	0.4	150.0	3.3	4.6	141.5	3.2	4.7	8.5	3.7	0.5
不動産業，物品賃貸業	21.6	0.0	0.3	175.7	△ 1.1	12.9	156.2	△ 1.0	10.4	19.5	△ 2.0	39.3
学術研究，専門・技術サービス業	20.2	0.0	1.5	164.4	0.2	8.0	155.5	△ 0.3	9.6	8.9	9.8	△ 12.9
宿泊業，飲食サービス業	15.9	△ 0.6	△ 1.1	106.0	△ 2.3	△ 6.0	98.3	△ 2.7	△ 6.8	7.7	2.7	5.6
生活関連サービス業，娯楽業	18.0	0.1	△ 0.8	127.7	△ 0.1	△ 11.7	120.7	0.1	△ 8.9	7.0	△ 4.1	△ 43.2
教育，学習支援業	18.4	0.0	1.3	133.0	△ 1.5	10.5	125.0	△ 1.0	8.5	8.0	△ 9.1	51.1
医療，福祉	19.0	△ 0.3	△ 0.1	143.1	△ 2.3	△ 0.9	137.5	△ 2.4	△ 1.1	5.6	1.8	8.7
複合サービス事業	19.9	0.1	△ 0.6	154.0	△ 1.1	△ 2.3	148.9	△ 1.3	△ 3.3	5.1	2.0	35.4
サービス業 (他に分類されないもの)	18.9	0.2	△ 0.2	153.7	2.1	1.2	140.1	1.7	1.5	13.6	6.2	△ 1.8

(注) 1 表1(注)参照
2 総実労働時間=所定内労働時間+所定外労働時間

表3 推計常用労働者数及び労働異動率

(単位 人、%)

産業別	推計常用労働者数				労働異動率	
	本月末常用労働者数	前月比	前年同月比	構成比	入職率	離職率
調査産業計	435,134	0.4	0.0	100.0	1.23	0.87
建設業	31,472	△ 0.1	△ 2.7	7.2	0.17	0.22
製造業	87,285	0.4	△ 0.4	20.1	0.64	0.47
電気・ガス・熱供給・水道業	2,488	0.3	25.9	0.6	0.32	0.00
情報通信業	11,154	△ 0.2	5.2	2.6	0.28	0.48
運輸業，郵便業	27,743	△ 0.1	△ 2.2	6.4	0.19	0.27
卸売業，小売業	80,313	0.2	0.7	18.5	1.18	1.01
金融業，保険業	11,953	△ 0.2	△ 2.8	2.7	1.27	1.48
不動産業，物品賃貸業	5,689	1.4	△ 2.1	1.3	1.55	0.11
学術研究，専門・技術サービス業	8,515	0.1	1.8	2.0	0.53	0.43
宿泊業，飲食サービス業	36,564	1.3	2.2	8.4	3.01	1.79
生活関連サービス業，娯楽業	12,866	4.4	4.3	3.0	5.49	1.12
教育，学習支援業	22,071	1.1	△ 1.8	5.1	3.27	2.15
医療，福祉	64,044	0.0	△ 0.5	14.7	0.81	0.88
複合サービス事業	4,665	△ 0.6	△ 1.0	1.1	0.00	0.60
サービス業 (他に分類されないもの)	28,312	0.4	△ 0.1	6.5	1.37	1.03

(注) 1 表1(注)参照
2 入(離)職率=入(離)職者数÷常用労働者数×100

(事業所規模30人以上)

表4 産業別「現金給与額」の比較

(単位 円、%)

産業別	現金給与総額			きまって支給する給与			特別に支払われた給与	
	実数	前月比	前年同月比	実数	前月比	前年同月比	実数	前年同月差
調査産業計	640,789	116.5	0.1	281,719	0.5	0.6	359,070	△ 1,639
建設業	612,106	44.3	1.1	312,274	△ 0.8	△ 0.8	299,832	9,236
製造業	767,513	144.7	2.1	303,197	0.8	2.0	464,316	9,581
電気・ガス・熱供給・水道業	615,877	△ 29.1	△ 3.5	398,143	△ 2.8	△ 4.2	217,734	△ 4,421
情報通信業	969,525	159.8	15.5	371,117	△ 0.2	1.1	598,408	125,656
運輸業，郵便業	592,346	95.2	1.1	290,595	0.5	1.7	301,751	1,745
卸売業，小売業	442,304	103.9	△ 4.1	218,089	0.6	0.1	224,215	△ 19,441
金融業，保険業	927,957	138.3	△ 2.0	382,138	4.2	△ 2.8	545,819	△ 8,273
不動産業，物品賃貸業	341,712	77.8	△ 8.5	190,829	△ 0.8	△ 6.0	150,883	△ 19,961
学術研究，専門・技術サービス業	632,283	89.8	△ 20.2	331,729	△ 0.4	△ 0.4	300,554	△ 158,142
宿泊業，飲食サービス業	182,464	28.1	△ 12.4	139,654	△ 1.8	△ 9.7	42,810	△ 11,150
生活関連サービス業，娯楽業	261,788	58.5	△ 4.1	158,293	△ 4.2	△ 2.7	103,495	△ 6,992
教育，学習支援業	996,612	173.6	0.5	362,296	△ 0.5	0.5	634,316	3,516
医療，福祉	703,489	133.3	△ 3.2	300,991	△ 0.2	1.3	402,498	△ 26,834
複合サービス事業	860,770	190.3	5.2	295,521	△ 0.3	8.6	565,249	19,529
サービス業 (他に分類されないもの)	377,988	88.4	6.1	213,531	6.5	2.5	164,457	16,642

(注) 調査産業計の中には鉱業，採石業，砂利採取業を含む。

表5 産業別労働時間の比率

(単位 日、時間、%)

産業別	出勤日数			総実労働時間			所定内労働時間			所定外労働時間		
	実数	前月差	前年同月差	実数	前月比	前年同月比	実数	前月比	前年同月比	実数	前月比	前年同月比
調査産業計	19.5	△ 0.1	0.1	156.9	△ 0.1	0.5	143.3	△ 0.4	0.3	13.6	3.1	1.9
建設業	20.7	△ 0.4	0.9	173.7	△ 2.1	3.7	155.3	△ 1.7	6.1	18.4	△ 6.1	△ 12.6
製造業	20.5	0.0	0.2	173.8	0.5	0.9	156.3	0.0	0.1	17.5	4.1	6.4
電気・ガス・熱供給・水道業	18.4	△ 0.2	0.6	162.9	△ 3.5	△ 1.5	147.1	△ 2.2	1.1	15.8	△ 14.2	△ 20.6
情報通信業	18.6	△ 1.0	△ 0.3	151.0	△ 4.8	△ 2.9	137.0	△ 5.3	△ 2.2	14.0	△ 1.3	△ 9.9
運輸業，郵便業	20.8	0.9	0.4	190.5	3.1	1.2	156.1	3.6	2.3	34.4	0.9	△ 3.2
卸売業，小売業	19.6	△ 0.1	△ 0.3	142.8	0.1	△ 1.9	135.9	△ 0.5	△ 2.4	6.9	11.3	7.2
金融業，保険業	19.0	0.3	0.1	147.8	2.4	6.3	139.5	2.3	6.3	8.3	2.4	4.0
不動産業，物品賃貸業	19.3	0.4	△ 1.0	144.1	2.4	△ 7.0	134.6	3.1	△ 5.2	9.5	△ 7.7	△ 26.2
学術研究，専門・技術サービス業	19.5	0.2	0.4	162.1	1.6	3.5	144.7	0.9	2.6	17.4	8.1	11.6
宿泊業，飲食サービス業	17.3	△ 0.3	△ 0.3	114.1	△ 1.2	△ 7.7	107.7	△ 0.8	△ 7.3	6.4	△ 8.6	△ 14.5
生活関連サービス業，娯楽業	16.3	△ 0.1	△ 0.1	114.8	△ 2.0	0.5	103.4	△ 1.5	△ 0.8	11.4	△ 5.8	13.4
教育，学習支援業	18.6	△ 0.9	0.4	137.0	△ 4.2	3.5	133.4	△ 4.1	5.6	3.6	△ 7.7	△ 39.6
医療，福祉	19.2	△ 0.4	0.2	149.5	△ 2.4	0.6	143.0	△ 2.8	0.2	6.5	4.8	7.7
複合サービス事業	20.3	0.3	△ 0.4	155.5	△ 0.4	△ 2.1	149.7	0.1	△ 1.8	5.8	△ 13.4	△ 6.0
サービス業 (他に分類されないもの)	18.4	0.5	△ 0.3	148.8	5.1	1.9	132.9	3.7	△ 0.1	15.9	18.6	21.0

(注) 1 表1(注)参照

2 総実労働時間=所定内労働時間+所定外労働時間

表6 推計常用労働者数及び労働異動率

(単位 人、%)

産業別	推計常用労働者数				労働異動率	
	本月末常用労働者数	前月比	前年同月比	構成比	入職率	離職率
調査産業計	238,597	0.1	△ 1.2	100.0	0.78	0.77
建設業	14,591	0.1	△ 7.0	6.1	0.36	0.26
製造業	62,109	0.5	△ 1.0	26.0	0.65	0.47
電気・ガス・熱供給・水道業	2,045	0.4	3.5	0.9	0.39	0.00
情報通信業	7,484	△ 0.2	△ 0.3	3.1	0.41	0.72
運輸業，郵便業	19,208	△ 0.1	△ 1.3	8.1	0.28	0.40
卸売業，小売業	29,833	0.5	2.3	12.5	1.20	0.74
金融業，保険業	6,939	△ 0.3	△ 1.5	2.9	1.09	1.45
不動産業，物品賃貸業	593	0.4	△ 16.3	0.2	1.35	1.02
学術研究，専門・技術サービス業	3,457	0.0	1.7	1.4	0.35	0.38
宿泊業，飲食サービス業	12,976	△ 0.6	△ 2.3	5.4	1.87	2.36
生活関連サービス業，娯楽業	4,023	1.1	△ 1.6	1.7	1.51	0.40
教育，学習支援業	12,440	△ 1.4	△ 0.9	5.2	0.32	1.74
医療，福祉	41,570	0.0	△ 1.2	17.4	0.43	0.44
複合サービス事業	2,485	△ 1.1	△ 4.1	1.0	0.00	1.11
サービス業 (他に分類されないもの)	18,844	0.3	△ 1.6	7.9	1.81	1.55

(注) 1 表1(注)参照

2 入(離)職率=入(離)職者数÷常用労働者数×100

指数表 [事業所規模5人以上]

第1表 産業別名目賃金指数(現金給与総額)

平成27年=100

	調査産業計	建設業	製造業	電気・ガス・ 熱供給・ 水道業	情報 通信業	運輸業、 郵便業	卸売業、 小売業	金融業、 保険業	不動産業、 物品賃貸業	学術研究、 専門・技術 サービス業	宿泊業、飲 食サービス 業	生活関連 サービス 業、娯楽業	教育、学習 支援業	医療、 福祉	複合サービ ス事業	サービス業 (他に分類 されないもの)
平成27年平均	100.0	100.0	100.0	100.0	100.0	100.0	100.0	100.0	100.0	100.0	100.0	100.0	100.0	100.0	100.0	100.0
平成28年平均	102.7	104.0	102.5	94.3	103.9	100.9	107.7	107.7	78.9	88.2	99.0	106.8	91.3	101.5	109.0	100.5
平成29年 7月	126.1	113.0	147.5	68.8	92.5	90.6	150.7	95.9	127.5	114.6	108.8	120.2	87.8	131.2	143.0	107.0
8月	87.3	91.9	87.7	68.4	79.1	88.4	88.0	78.3	76.5	77.6	98.6	91.6	69.0	88.7	79.6	92.8
9月	86.4	87.7	87.8	68.6	78.8	94.2	84.0	78.4	82.5	82.7	93.1	87.7	70.9	87.8	80.2	89.1
10月	86.3	89.0	84.4	70.9	82.4	95.7	83.7	87.4	110.6	75.8	87.5	88.2	71.5	88.8	80.6	86.4
11月	88.9	100.3	87.8	136.0	83.3	98.9	87.2	83.0	84.0	75.4	88.7	88.8	71.6	87.8	79.9	86.7
12月	185.8	143.7	197.4	110.0	221.7	170.8	191.9	217.3	191.9	129.9	121.2	147.2	192.2	199.7	231.1	176.3
前月比(%)	109.0	43.3	124.8	△ 19.1	166.1	72.7	120.1	161.8	128.5	72.3	36.6	65.8	168.4	127.4	189.2	103.3
前年同月比(%)	0.9	△ 14.5	△ 1.8	△ 1.8	14.6	0.7	0.5	3.3	23.5	△ 10.6	△ 2.2	△ 19.2	13.3	4.0	△ 0.8	15.8

(注) 調査産業計の中には鉱業、採石業、砂利採取業を含む。

第2表 産業別名目賃金指数(きまって支給する給与)

	調査産業計	建設業	製造業	電気・ガス・ 熱供給・ 水道業	情報 通信業	運輸業、 郵便業	卸売業、 小売業	金融業、 保険業	不動産業、 物品賃貸業	学術研究、 専門・技術 サービス業	宿泊業、飲 食サービス 業	生活関連 サービス 業、娯楽業	教育、学習 支援業	医療、 福祉	複合サービ ス事業	サービス業 (他に分類 されないもの)
平成27年平均	100.0	100.0	100.0	100.0	100.0	100.0	100.0	100.0	100.0	100.0	100.0	100.0	100.0	100.0	100.0	100.0
平成28年平均	101.2	104.8	102.2	94.7	101.8	101.0	101.7	106.2	78.5	92.6	97.1	103.8	90.2	100.6	105.6	101.4
平成29年 7月	102.5	105.6	104.8	88.4	95.4	100.9	101.6	103.5	90.3	88.3	93.9	100.3	87.3	105.6	105.3	103.1
8月	101.4	104.5	103.6	87.9	96.1	101.3	96.8	101.9	87.0	91.4	100.3	99.6	86.8	106.8	105.3	102.5
9月	102.5	106.4	105.2	88.1	95.7	108.6	98.1	101.5	94.0	92.1	97.8	94.5	88.9	105.7	106.3	103.7
10月	102.4	107.6	103.6	91.1	100.0	110.3	97.9	103.0	99.1	91.4	92.0	96.6	89.7	106.6	106.2	100.7
11月	103.0	105.4	104.5	89.8	101.1	111.2	101.4	104.6	95.9	91.0	94.4	97.2	89.9	105.9	105.8	101.0
12月	102.8	104.9	105.1	87.0	100.9	106.3	100.6	108.0	99.0	91.4	93.4	97.5	89.1	105.9	106.2	103.6
前月比(%)	△ 0.2	△ 0.5	0.6	△ 3.1	△ 0.2	△ 4.4	△ 0.8	3.3	3.2	0.4	△ 1.1	0.3	△ 0.9	0.0	0.4	2.6
前年同月比(%)	0.5	1.9	△ 0.2	△ 7.2	△ 2.8	3.8	△ 4.8	△ 1.8	10.6	△ 3.2	△ 2.8	△ 9.1	11.0	4.3	4.3	3.4

(注) 第1表(注)参照

第3表 産業別名目賃金指数(所定内給与)

	調査産業計	建設業	製造業	電気・ガス・ 熱供給・ 水道業	情報 通信業	運輸業、 郵便業	卸売業、 小売業	金融業、 保険業	不動産業、 物品賃貸業	学術研究、 専門・技術 サービス業	宿泊業、飲 食サービス 業	生活関連 サービス 業、娯楽業	教育、学習 支援業	医療、 福祉	複合サービ ス事業	サービス業 (他に分類 されないもの)
平成27年平均	100.0	100.0	100.0	100.0	100.0	100.0	100.0	100.0	100.0	100.0	100.0	100.0	100.0	100.0	100.0	100.0
平成28年平均	101.2	104.2	102.6	94.6	102.2	100.0	101.5	105.7	83.7	91.8	99.6	105.9	90.6	100.0	104.6	101.6
平成29年 7月	102.3	100.5	104.6	92.8	96.1	100.8	102.1	102.2	92.2	89.6	98.2	103.2	87.6	104.9	104.0	103.2
8月	101.4	100.5	103.6	92.0	96.3	102.7	97.3	101.2	88.4	91.6	103.8	101.7	87.1	106.5	104.3	102.6
9月	102.3	101.0	104.7	92.0	96.3	111.0	98.6	101.3	96.9	93.1	101.2	96.7	89.6	104.9	104.4	103.4
10月	102.0	102.5	103.1	94.6	99.3	111.6	98.2	101.2	102.3	92.1	95.9	99.3	90.2	106.0	102.9	100.3
11月	102.5	102.9	103.1	92.9	100.4	112.8	101.0	102.9	97.9	91.0	97.5	102.3	90.1	105.0	104.6	100.9
12月	102.2	101.6	103.4	91.8	100.8	107.6	100.3	107.1	101.4	91.1	96.3	100.5	89.2	105.1	104.9	102.7
前月比(%)	△ 0.3	△ 1.3	0.3	△ 1.2	0.4	△ 4.6	△ 0.7	4.1	3.6	0.1	△ 1.2	△ 1.8	△ 1.0	0.1	0.3	1.8
前年同月比(%)	0.3	0.3	△ 2.2	△ 2.8	△ 2.0	7.1	△ 3.9	△ 1.5	7.9	△ 3.2	△ 2.0	△ 8.0	10.8	3.6	4.4	2.4

(注) 第1表(注)参照

第4表 産業別実質賃金指数(現金給与総額)

	調査産業計	建設業	製造業	電気・ガス・ 熱供給・ 水道業	情報 通信業	運輸業、 郵便業	卸売業、 小売業	金融業、 保険業	不動産業、 物品賃貸業	学術研究、 専門・技術 サービス業	宿泊業、飲 食サービス 業	生活関連 サービス 業、娯楽業	教育、学習 支援業	医療、 福祉	複合サービ ス事業	サービス業 (他に分類 されないも の)
平成27年平均	100.0	100.0	100.0	100.0	100.0	100.0	100.0	100.0	100.0	100.0	100.0	100.0	100.0	100.0	100.0	100.0
平成28年平均	103.0	104.3	102.8	94.6	104.2	101.2	108.0	108.0	79.1	88.5	99.3	107.1	91.6	101.8	109.3	100.8
平成29年 7月	126.5	113.3	147.9	69.0	92.8	90.9	151.2	96.2	127.9	114.9	109.1	120.6	88.1	131.6	143.4	107.3
8月	87.2	91.8	87.6	68.3	79.0	88.3	87.9	78.2	76.4	77.5	98.5	91.5	68.9	88.6	79.5	92.7
9月	86.3	87.6	87.7	68.5	78.7	94.1	83.9	78.3	82.4	82.6	93.0	87.6	70.8	87.7	80.1	89.0
10月	86.0	88.7	84.1	70.7	82.2	95.4	83.4	87.1	110.3	75.6	87.2	87.9	71.3	88.5	80.4	86.1
11月	88.1	99.4	87.0	134.8	82.6	98.0	86.4	82.3	83.3	74.7	87.9	88.0	71.0	87.0	79.2	85.9
12月	183.6	142.0	195.1	108.7	219.1	168.8	189.6	214.7	189.6	128.4	119.8	145.5	189.9	197.3	228.4	174.2
前月比(%)	108.4	42.9	124.3	△ 19.4	165.3	72.2	119.4	160.9	127.6	71.9	36.3	65.3	167.5	126.8	188.4	102.8
前年同月比(%)	△ 0.2	△ 15.4	△ 2.9	△ 2.9	13.3	△ 0.4	△ 0.6	2.2	22.2	△ 11.6	△ 3.2	△ 20.1	12.0	2.8	△ 1.8	14.6

(注) 1 第1表(注)参照

2 実質賃金指数は、名目賃金指数を金沢市の消費者物価指数(持家の帰属家賃を除く総合)[総務省統計局調]で除したものである。

第5表 産業別実質賃金指数(きまって支給する給与)

	調査産業計	建設業	製造業	電気・ガス・ 熱供給・ 水道業	情報 通信業	運輸業、 郵便業	卸売業、 小売業	金融業、 保険業	不動産業、 物品賃貸業	学術研究、 専門・技術 サービス業	宿泊業、飲 食サービス 業	生活関連 サービス 業、娯楽業	教育、学習 支援業	医療、 福祉	複合サービ ス事業	サービス業 (他に分類 されないも の)
平成27年平均	100.0	100.0	100.0	100.0	100.0	100.0	100.0	100.0	100.0	100.0	100.0	100.0	100.0	100.0	100.0	100.0
平成28年平均	101.5	105.1	102.5	95.0	102.1	101.3	102.0	106.5	78.7	92.9	97.4	104.1	90.5	100.9	105.9	101.7
平成29年 7月	102.8	105.9	105.1	88.7	95.7	101.2	101.9	103.8	90.6	88.6	94.2	100.6	87.6	105.9	105.6	103.4
8月	101.3	104.4	103.5	87.8	96.0	101.2	96.7	101.8	86.9	91.3	100.2	99.5	86.7	106.7	105.2	102.4
9月	102.4	106.3	105.1	88.0	95.6	108.5	98.0	101.4	93.9	92.0	97.7	94.4	88.8	105.6	106.2	103.6
10月	102.1	107.3	103.3	90.8	99.7	110.0	97.6	102.7	98.8	91.1	91.7	96.3	89.4	106.3	105.9	100.4
11月	102.1	104.5	103.6	89.0	100.2	110.2	100.5	103.7	95.0	90.2	93.6	96.3	89.1	105.0	104.9	100.1
12月	101.6	103.7	103.9	86.0	99.7	105.0	99.4	106.7	97.8	90.3	92.3	96.3	88.0	104.6	104.9	102.4
前月比(%)	△ 0.5	△ 0.8	0.3	△ 3.4	△ 0.5	△ 4.7	△ 1.1	2.9	2.9	0.1	△ 1.4	0.0	△ 1.2	△ 0.4	0.0	2.3
前年同月比(%)	△ 0.6	0.9	△ 1.2	△ 8.1	△ 3.9	2.6	△ 5.9	△ 2.9	9.4	△ 4.2	△ 3.9	△ 10.2	9.7	3.2	3.1	2.3

(注) 1 第1表(注)参照

2 実質賃金指数は、名目賃金指数を金沢市の消費者物価指数(持家の帰属家賃を除く総合)[総務省統計局調]で除したものである。

第6表 産業別労働時間指数(総実労働時間)

	調査産業計	建設業	製造業	電気・ガス・ 熱供給・ 水道業	情報 通信業	運輸業、 郵便業	卸売業、 小売業	金融業、 保険業	不動産業、 物品賃貸業	学術研究、 専門・技術 サービス業	宿泊業、飲 食サービス 業	生活関連 サービス 業、娯楽業	教育、学習 支援業	医療、 福祉	複合サービ ス事業	サービス業 (他に分類 されないも の)
平成27年平均	100.0	100.0	100.0	100.0	100.0	100.0	100.0	100.0	100.0	100.0	100.0	100.0	100.0	100.0	100.0	100.0
平成28年平均	99.6	102.2	100.4	97.1	99.9	101.3	99.7	100.3	76.4	102.8	94.0	103.9	92.8	99.5	100.7	100.9
平成29年 7月	102.0	102.7	104.6	90.0	105.1	100.3	102.8	102.2	97.0	109.4	91.2	103.8	96.8	100.3	101.0	100.0
8月	97.6	99.1	94.6	90.4	101.1	99.3	96.7	99.7	86.7	101.6	97.2	108.2	82.4	102.0	104.0	97.1
9月	101.9	105.7	105.0	88.4	103.2	101.8	102.1	98.9	92.9	112.1	96.8	95.3	96.0	99.7	99.5	100.1
10月	100.7	105.5	103.2	95.2	104.6	104.3	98.4	100.2	92.3	112.1	88.6	95.1	100.8	99.7	104.8	97.8
11月	101.7	103.8	105.1	90.2	107.1	103.3	103.0	99.7	97.3	109.5	91.3	94.0	95.3	99.8	101.4	98.2
12月	101.3	105.5	105.6	86.9	101.1	107.2	101.2	103.0	96.2	109.7	89.2	93.9	93.9	97.5	100.3	100.3
前月比(%)	△ 0.4	1.6	0.5	△ 3.7	△ 5.6	3.8	△ 1.7	3.3	△ 1.1	0.2	△ 2.3	△ 0.1	△ 1.5	△ 2.3	△ 1.1	2.1
前年同月比(%)	0.6	6.7	1.0	△ 4.8	△ 1.6	4.5	△ 2.5	4.6	12.9	8.0	△ 6.0	△ 11.7	10.5	△ 0.9	△ 2.3	1.2

(注) 第1表(注)参照

第7表 産業別労働時間指数(所定内労働時間)

	調査産業計	建設業	製造業	電気・ガス・熱供給・水道業	情報通信業	運輸業、郵便業	卸売業、小売業	金融業、保険業	不動産業、物品賃貸業	学術研究、専門・技術サービス業	宿泊業、飲食サービス業	生活関連サービス業、娯楽業	教育、学習支援業	医療、福祉	複合サービス事業	サービス業(他に分類されないもの)
平成27年平均	100.0	100.0	100.0	100.0	100.0	100.0	100.0	100.0	100.0	100.0	100.0	100.0	100.0	100.0	100.0	100.0
平成28年平均	99.2	99.9	100.7	96.7	99.2	98.3	99.3	100.3	82.2	102.2	96.7	100.4	93.0	98.9	99.8	100.3
平成29年 7月	101.4	98.2	104.3	92.5	104.7	99.6	102.6	101.7	98.0	111.9	93.6	104.4	93.5	99.6	99.7	99.5
8月	97.0	94.0	94.2	93.4	99.9	98.8	95.9	100.0	88.2	103.9	99.9	104.4	82.6	101.8	103.3	96.7
9月	101.1	100.7	104.6	90.7	101.7	102.0	101.5	98.3	93.6	114.5	99.3	95.4	93.2	99.0	97.4	99.1
10月	99.9	100.7	102.5	97.2	102.6	103.4	97.9	99.5	93.6	114.3	91.4	94.8	98.2	98.8	101.3	97.0
11月	100.9	101.3	103.7	92.4	105.0	102.4	102.5	99.0	98.9	111.2	93.4	93.6	92.7	99.3	100.0	97.7
12月	100.4	102.3	104.3	90.1	99.7	106.6	100.1	102.2	97.9	110.9	90.9	93.7	91.8	96.9	98.7	99.4
前月比(%)	△ 0.5	1.0	0.6	△ 2.5	△ 5.0	4.1	△ 2.3	3.2	△ 1.0	△ 0.3	△ 2.7	0.1	△ 1.0	△ 2.4	△ 1.3	1.7
前年同月比(%)	0.7	6.2	0.2	△ 1.0	△ 1.1	8.6	△ 2.4	4.7	10.4	9.6	△ 6.8	△ 8.9	8.5	△ 1.1	△ 3.3	1.5

(注) 第1表(注)参照

第8表 産業別労働時間指数(所定外労働時間)

	調査産業計	建設業	製造業	電気・ガス・熱供給・水道業	情報通信業	運輸業、郵便業	卸売業、小売業	金融業、保険業	不動産業、物品賃貸業	学術研究、専門・技術サービス業	宿泊業、飲食サービス業	生活関連サービス業、娯楽業	教育、学習支援業	医療、福祉	複合サービス事業	サービス業(他に分類されないもの)
平成27年平均	100.0	100.0	100.0	100.0	100.0	100.0	100.0	100.0	100.0	100.0	100.0	100.0	100.0	100.0	100.0	100.0
平成28年平均	104.6	128.2	96.9	99.6	108.0	118.7	107.9	100.4	36.1	110.8	66.0	166.8	85.4	117.9	148.7	107.6
平成29年 7月	110.4	153.5	108.1	71.4	108.8	104.8	106.3	111.0	90.0	72.9	66.4	93.1	176.4	123.4	175.0	105.7
8月	105.7	155.6	99.3	69.0	113.9	102.4	112.7	94.5	76.2	67.7	70.1	176.4	76.4	112.8	139.3	101.6
9月	112.3	162.0	109.6	71.4	119.0	100.8	115.9	109.6	87.9	77.1	72.0	93.1	165.5	123.4	214.3	111.4
10月	112.3	158.5	110.3	81.2	126.3	109.5	111.1	113.7	83.5	79.2	60.7	101.4	165.5	129.8	289.3	107.3
11月	112.3	131.0	119.9	74.6	128.5	108.7	114.3	112.3	86.1	84.4	70.1	101.4	160.0	117.0	178.6	104.1
12月	114.2	140.1	120.6	63.4	116.8	110.3	123.8	116.4	84.4	92.7	72.0	97.2	145.5	119.1	182.1	110.6
前月比(%)	1.7	6.9	0.6	△ 15.0	△ 9.1	1.5	8.3	3.7	△ 2.0	9.8	2.7	△ 4.1	△ 9.1	1.8	2.0	6.2
前年同月比(%)	0.7	10.0	10.2	△ 32.0	△ 4.5	△ 14.4	△ 4.9	0.5	39.3	△ 12.9	5.6	△ 43.2	51.1	8.7	35.4	△ 1.8

(注) 第1表(注)参照

第9表 産業別常用雇用指数

	調査産業計	建設業	製造業	電気・ガス・熱供給・水道業	情報通信業	運輸業、郵便業	卸売業、小売業	金融業、保険業	不動産業、物品賃貸業	学術研究、専門・技術サービス業	宿泊業、飲食サービス業	生活関連サービス業、娯楽業	教育、学習支援業	医療、福祉	複合サービス事業	サービス業(他に分類されないもの)
平成27年平均	100.0	100.0	100.0	100.0	100.0	100.0	100.0	100.0	100.0	100.0	100.0	100.0	100.0	100.0	100.0	100.0
平成28年平均	101.7	110.2	100.2	214.7	98.2	100.3	99.6	99.6	120.5	104.7	93.6	96.0	103.2	104.2	136.4	103.1
平成29年 7月	101.7	114.9	100.4	267.2	102.2	96.7	98.2	94.4	123.6	105.3	86.2	104.2	104.6	106.2	136.7	104.2
8月	101.9	112.2	101.3	266.8	101.9	95.6	98.1	94.6	120.3	106.0	92.1	101.7	105.2	105.4	136.2	104.4
9月	101.6	112.4	100.4	267.5	100.8	96.0	97.8	94.3	117.6	107.0	94.0	97.3	104.3	105.0	135.9	104.5
10月	101.6	112.1	99.9	268.2	99.1	97.9	98.9	93.8	116.9	108.1	94.7	97.9	103.6	105.0	135.3	101.2
11月	101.4	111.2	99.9	269.0	100.8	96.9	97.9	92.3	117.4	109.7	95.4	97.1	104.4	104.3	133.5	102.3
12月	101.8	111.1	100.3	269.8	100.6	96.8	98.1	92.1	119.1	109.8	96.6	101.4	105.6	104.3	132.7	102.7
前月比(%)	0.4	△ 0.1	0.4	0.3	△ 0.2	△ 0.1	0.2	△ 0.2	1.4	0.1	1.3	4.4	1.1	0.0	△ 0.6	0.4
前年同月比(%)	0.0	△ 2.7	△ 0.4	25.9	5.2	△ 2.2	0.7	△ 2.8	△ 2.1	1.8	2.2	4.3	△ 1.8	△ 0.5	△ 1.0	△ 0.1

(注) 第1表(注)参照

指数表 [事業所規模30人以上]

第10表 産業別名目賃金指数(現金給与総額)

平成27年=100

	調査産業計	建設業	製造業	電気・ガス・ 熱供給・ 水道業	情報 通信業	運輸業、 郵便業	卸売業、 小売業	金融業、 保険業	不動産業、 物品賃貸業	学術研究、 専門・技術 サービス業	宿泊業、飲 食サービス 業	生活関連 サービス 業、娯楽業	教育、学習 支援業	医療、 福祉	複合サービ ス事業	サービス業 (他に分類 されないもの)
平成27年平均	100.0	100.0	100.0	100.0	100.0	100.0	100.0	100.0	100.0	100.0	100.0	100.0	100.0	100.0	100.0	100.0
平成28年平均	100.8	96.3	100.4	93.5	99.1	99.9	104.3	101.7	97.4	98.0	96.6	101.2	100.5	101.7	113.4	94.8
平成29年 7月	126.5	101.8	152.0	71.1	81.9	90.2	166.6	95.0	135.6	119.5	97.0	127.4	92.4	130.3	192.6	101.3
8月	82.3	76.2	83.1	70.9	77.1	85.4	85.9	70.6	79.6	80.5	85.4	93.0	78.3	82.2	86.2	85.8
9月	82.8	76.0	84.9	71.1	76.8	85.5	84.4	69.8	81.1	93.1	84.3	76.5	78.2	84.0	87.8	81.9
10月	82.6	77.4	81.1	72.3	82.3	88.7	85.4	83.4	80.7	78.3	75.0	90.5	79.1	84.5	89.9	78.3
11月	86.6	104.1	85.5	151.2	81.6	91.1	85.0	77.1	82.0	79.2	80.9	93.4	79.4	82.8	87.6	78.6
12月	187.5	150.2	209.2	107.2	212.0	177.8	173.3	183.7	145.8	150.3	103.6	148.0	217.2	193.2	254.3	148.1
前月比(%)	116.5	44.3	144.7	△ 29.1	159.8	95.2	103.9	138.3	77.8	89.8	28.1	58.5	173.6	133.3	190.3	88.4
前年同月比(%)	0.1	1.1	2.1	△ 3.5	15.5	1.1	△ 4.1	△ 2.0	△ 8.5	△ 20.2	△ 12.4	△ 4.1	0.5	△ 3.2	5.2	6.1

(注) 第1表(注)参照

第11表 産業別名目賃金指数(きまって支給する給与)

	調査産業計	建設業	製造業	電気・ガス・ 熱供給・ 水道業	情報 通信業	運輸業、 郵便業	卸売業、 小売業	金融業、 保険業	不動産業、 物品賃貸業	学術研究、 専門・技術 サービス業	宿泊業、飲 食サービス 業	生活関連 サービス 業、娯楽業	教育、学習 支援業	医療、 福祉	複合サービ ス事業	サービス業 (他に分類 されないもの)
平成27年平均	100.0	100.0	100.0	100.0	100.0	100.0	100.0	100.0	100.0	100.0	100.0	100.0	100.0	100.0	100.0	100.0
平成28年平均	100.6	101.8	100.9	91.1	96.6	99.8	102.1	101.2	97.0	98.2	93.9	101.3	100.0	100.6	111.8	96.9
平成29年 7月	100.7	96.0	103.3	88.7	94.4	100.9	103.1	94.7	94.2	95.7	82.1	97.4	98.9	101.7	113.6	95.5
8月	100.1	96.8	102.8	88.3	94.1	101.2	102.2	93.3	90.5	98.4	88.2	101.1	99.3	100.6	111.5	95.5
9月	100.0	96.2	103.5	88.7	93.6	101.3	100.9	92.7	92.2	96.4	87.7	84.9	99.2	102.2	113.9	93.9
10月	100.5	98.3	102.4	90.2	100.2	104.1	102.1	94.3	91.7	95.5	80.6	100.8	100.0	102.5	115.8	89.8
11月	100.8	98.2	103.8	88.9	99.5	102.8	101.6	96.7	93.2	96.9	86.8	104.1	100.7	101.5	113.7	90.1
12月	101.3	97.4	104.6	86.4	99.3	103.3	102.2	100.8	92.5	96.5	85.2	99.7	100.2	101.3	113.4	96.0
前月比(%)	0.5	△ 0.8	0.8	△ 2.8	△ 0.2	0.5	0.6	4.2	△ 0.8	△ 0.4	△ 1.8	△ 4.2	△ 0.5	△ 0.2	△ 0.3	6.5
前年同月比(%)	0.6	△ 0.8	2.0	△ 4.2	1.1	1.7	0.1	△ 2.8	△ 6.0	△ 0.4	△ 9.7	△ 2.7	0.5	1.3	8.6	2.5

(注) 第1表(注)参照

第12表 産業別名目賃金指数(所定内給与)

	調査産業計	建設業	製造業	電気・ガス・ 熱供給・ 水道業	情報 通信業	運輸業、 郵便業	卸売業、 小売業	金融業、 保険業	不動産業、 物品賃貸業	学術研究、 専門・技術 サービス業	宿泊業、飲 食サービス 業	生活関連 サービス 業、娯楽業	教育、学習 支援業	医療、 福祉	複合サービ ス事業	サービス業 (他に分類 されないもの)
平成27年平均	100.0	100.0	100.0	100.0	100.0	100.0	100.0	100.0	100.0	100.0	100.0	100.0	100.0	100.0	100.0	100.0
平成28年平均	100.6	101.9	100.8	94.8	97.3	98.5	101.9	100.9	98.0	98.6	94.8	100.7	100.1	100.2	109.9	98.4
平成29年 7月	101.0	96.5	102.9	95.5	96.9	101.2	103.7	94.8	94.0	97.6	84.1	97.2	99.1	101.5	111.9	96.9
8月	100.0	97.7	102.2	94.9	96.1	100.4	102.1	93.7	90.6	97.9	88.4	98.5	99.7	100.2	109.6	96.3
9月	100.1	98.0	102.5	94.7	96.5	100.2	101.3	93.2	91.7	97.4	87.5	81.5	100.0	101.8	111.2	94.7
10月	100.1	99.0	101.4	95.0	101.0	101.4	101.7	93.6	90.9	96.6	81.6	99.2	100.6	102.4	113.6	90.0
11月	100.3	99.0	102.7	94.2	101.1	100.7	101.1	95.9	92.1	96.7	86.4	102.1	100.9	101.1	111.9	90.3
12月	100.7	98.9	102.8	93.3	100.8	101.9	101.2	100.1	91.5	96.7	85.3	99.0	100.2	101.2	111.7	94.7
前月比(%)	0.4	△ 0.1	0.1	△ 1.0	△ 0.3	1.2	0.1	4.4	△ 0.7	0.0	△ 1.3	△ 3.0	△ 0.7	0.1	△ 0.2	4.9
前年同月比(%)	0.1	1.0	0.4	△ 1.5	1.5	2.8	△ 0.4	△ 2.7	△ 6.9	△ 1.1	△ 9.7	△ 3.5	0.3	1.0	9.5	△ 1.3

(注) 第1表(注)参照

第13表 産業別実質賃金指数(現金給与総額)

	調査産業計	建設業	製造業	電気・ガス・ 熱供給・ 水道業	情報 通信業	運輸業、 郵便業	卸売業、 小売業	金融業、 保険業	不動産業、 物品賃貸業	学術研究、 専門・技術 サービス業	宿泊業、飲 食サービス 業	生活関連 サービス 業、娯楽業	教育、学習 支援業	医療、 福祉	複合サービ ス事業	サービス業 (他に分類 されないも の)
平成27年平均	100.0	100.0	100.0	100.0	100.0	100.0	100.0	100.0	100.0	100.0	100.0	100.0	100.0	100.0	100.0	100.0
平成28年平均	101.1	96.6	100.7	93.8	99.4	100.2	104.6	102.0	97.7	98.3	96.9	101.5	100.8	102.0	113.7	95.1
平成29年 7月	126.9	102.1	152.5	71.3	82.1	90.5	167.1	95.3	136.0	119.9	97.3	127.8	92.7	130.7	193.2	101.6
8月	82.2	76.1	83.0	70.8	77.0	85.3	85.8	70.5	79.5	80.4	85.3	92.9	78.2	82.1	86.1	85.7
9月	82.7	75.9	84.8	71.0	76.7	85.4	84.3	69.7	81.0	93.0	84.2	76.4	78.1	83.9	87.7	81.8
10月	82.4	77.2	80.9	72.1	82.1	88.4	85.1	83.2	80.5	78.1	74.8	90.2	78.9	84.2	89.6	78.1
11月	85.8	103.2	84.7	149.9	80.9	90.3	84.2	76.4	81.3	78.5	80.2	92.6	78.7	82.1	86.8	77.9
12月	185.3	148.4	206.7	105.9	209.5	175.7	171.2	181.5	144.1	148.5	102.4	146.2	214.6	190.9	251.3	146.3
前月比(%)	116.0	43.8	144.0	△ 29.4	159.0	94.6	103.3	137.6	77.2	89.2	27.7	57.9	172.7	132.5	189.5	87.8
前年同月比(%)	△ 1.0	△ 0.1	1.0	△ 4.6	14.2	0.1	△ 5.2	△ 3.1	△ 9.5	△ 21.1	△ 13.4	△ 5.2	△ 0.6	△ 4.2	4.1	4.9

(注) 1 第1表(注)参照

2 実質賃金指数は、名目賃金指数を金沢市の消費者物価指数(持家の帰属家賃を除く総合)[総務省統計局調]で除したものである。

第14表 産業別実質賃金指数(きまって支給する給与)

	調査産業計	建設業	製造業	電気・ガス・ 熱供給・ 水道業	情報 通信業	運輸業、 郵便業	卸売業、 小売業	金融業、 保険業	不動産業、 物品賃貸業	学術研究、 専門・技術 サービス業	宿泊業、飲 食サービス 業	生活関連 サービス 業、娯楽業	教育、学習 支援業	医療、 福祉	複合サービ ス事業	サービス業 (他に分類 されないも の)
平成27年平均	100.0	100.0	100.0	100.0	100.0	100.0	100.0	100.0	100.0	100.0	100.0	100.0	100.0	100.0	100.0	100.0
平成28年平均	100.9	102.1	101.2	91.4	96.9	100.1	102.4	101.5	97.3	98.5	94.2	101.6	100.3	100.9	112.1	97.2
平成29年 7月	101.0	96.3	103.6	89.0	94.7	101.2	103.4	95.0	94.5	96.0	82.3	97.7	99.2	102.0	113.9	95.8
8月	100.0	96.7	102.7	88.2	94.0	101.1	102.1	93.2	90.4	98.3	88.1	101.0	99.2	100.5	111.4	95.4
9月	99.9	96.1	103.4	88.6	93.5	101.2	100.8	92.6	92.1	96.3	87.6	84.8	99.1	102.1	113.8	93.8
10月	100.2	98.0	102.1	89.9	99.9	103.8	101.8	94.0	91.4	95.2	80.4	100.5	99.7	102.2	115.5	89.5
11月	99.9	97.3	102.9	88.1	98.6	101.9	100.7	95.8	92.4	96.0	86.0	103.2	99.8	100.6	112.7	89.3
12月	100.1	96.2	103.4	85.4	98.1	102.1	101.0	99.6	91.4	95.4	84.2	98.5	99.0	100.1	112.1	94.9
前月比(%)	0.2	△ 1.1	0.5	△ 3.1	△ 0.5	0.2	0.3	4.0	△ 1.1	△ 0.6	△ 2.1	△ 4.6	△ 0.8	△ 0.5	△ 0.5	6.3
前年同月比(%)	△ 0.5	△ 1.9	1.0	△ 5.2	0.0	0.6	△ 1.0	△ 3.9	△ 7.0	△ 1.4	△ 10.6	△ 3.8	△ 0.6	0.2	7.5	1.4

(注) 1 第1表(注)参照

2 実質賃金指数は、名目賃金指数を金沢市の消費者物価指数(持家の帰属家賃を除く総合)[総務省統計局調]で除したものである。

第15表 産業別労働時間指数(総実労働時間)

	調査産業計	建設業	製造業	電気・ガス・ 熱供給・ 水道業	情報 通信業	運輸業、 郵便業	卸売業、 小売業	金融業、 保険業	不動産業、 物品賃貸業	学術研究、 専門・技術 サービス業	宿泊業、飲 食サービス 業	生活関連 サービス 業、娯楽業	教育、学習 支援業	医療、 福祉	複合サービ ス事業	サービス業 (他に分類 されないも の)
平成27年平均	100.0	100.0	100.0	100.0	100.0	100.0	100.0	100.0	100.0	100.0	100.0	100.0	100.0	100.0	100.0	100.0
平成28年平均	100.2	99.4	100.8	92.8	99.7	102.4	101.0	100.2	98.0	102.1	92.0	100.3	98.7	100.4	104.0	97.3
平成29年 7月	101.2	97.2	104.4	89.0	103.7	102.4	100.0	100.4	94.9	102.7	83.2	102.2	103.6	101.1	105.6	96.8
8月	97.7	94.8	94.7	89.2	99.6	102.6	99.7	101.3	89.9	97.1	89.4	105.4	92.0	102.9	106.6	93.5
9月	100.6	98.3	104.5	87.8	96.9	102.6	101.3	97.9	93.9	101.7	91.6	90.6	99.4	99.7	103.6	96.0
10月	100.4	101.9	102.1	93.7	103.1	105.3	98.4	99.7	93.7	105.3	81.3	102.9	106.8	100.8	107.3	91.9
11月	100.4	100.2	104.7	89.1	101.3	102.8	100.2	99.0	92.5	100.7	84.8	102.5	101.9	99.7	104.1	91.8
12月	100.3	98.1	105.2	86.0	96.4	106.0	100.3	101.4	94.7	102.3	83.8	100.5	97.6	97.3	103.7	96.5
前月比(%)	△ 0.1	△ 2.1	0.5	△ 3.5	△ 4.8	3.1	0.1	2.4	2.4	1.6	△ 1.2	△ 2.0	△ 4.2	△ 2.4	△ 0.4	5.1
前年同月比(%)	0.5	3.7	0.9	△ 1.5	△ 2.9	1.2	△ 1.9	6.3	△ 7.0	3.5	△ 7.7	0.5	3.5	0.6	△ 2.1	1.9

(注) 第1表(注)参照

第16表 産業別労働時間指数(所定内労働時間)

	調査産業計	建設業	製造業	電気・ガス・熱供給・水道業	情報通信業	運輸業、郵便業	卸売業、小売業	金融業、保険業	不動産業、物品賃貸業	学術研究、専門・技術サービス業	宿泊業、飲食サービス業	生活関連サービス業、娯楽業	教育、学習支援業	医療、福祉	複合サービス事業	サービス業(他に分類されないもの)
平成27年平均	100.0	100.0	100.0	100.0	100.0	100.0	100.0	100.0	100.0	100.0	100.0	100.0	100.0	100.0	100.0	100.0
平成28年平均	100.0	98.3	100.9	94.8	99.6	100.2	101.0	100.0	99.5	102.7	93.2	98.9	98.7	99.9	102.4	98.3
平成29年 7月	101.4	96.9	104.2	92.8	105.9	102.8	100.7	100.2	97.3	103.6	85.9	99.6	103.2	100.6	104.5	97.9
8月	97.6	93.9	94.2	93.2	100.6	102.1	99.8	101.7	92.3	98.8	91.0	101.5	93.7	102.6	106.1	93.8
9月	100.7	99.6	104.2	91.3	98.2	101.3	101.7	98.1	95.6	102.5	93.4	86.9	101.3	99.4	101.6	96.6
10月	100.0	102.5	101.5	97.1	103.2	102.2	98.0	99.4	95.8	106.6	83.5	99.5	108.0	100.4	106.0	92.2
11月	100.1	100.8	104.1	92.2	102.6	100.2	100.1	98.6	93.8	101.3	85.8	100.1	102.6	99.7	102.5	92.3
12月	99.7	99.1	104.1	90.2	97.2	103.8	99.6	100.9	96.7	102.2	85.1	98.6	98.4	96.9	102.6	95.7
前月比(%)	△ 0.4	△ 1.7	0.0	△ 2.2	△ 5.3	3.6	△ 0.5	2.3	3.1	0.9	△ 0.8	△ 1.5	△ 4.1	△ 2.8	0.1	3.7
前年同月比(%)	0.3	6.1	0.1	1.1	△ 2.2	2.3	△ 2.4	6.3	△ 5.2	2.6	△ 7.3	△ 0.8	5.6	0.2	△ 1.8	△ 0.1

(注) 第1表(注)参照

第17表 産業別労働時間指数(所定外労働時間)

	調査産業計	建設業	製造業	電気・ガス・熱供給・水道業	情報通信業	運輸業、郵便業	卸売業、小売業	金融業、保険業	不動産業、物品賃貸業	学術研究、専門・技術サービス業	宿泊業、飲食サービス業	生活関連サービス業、娯楽業	教育、学習支援業	医療、福祉	複合サービス事業	サービス業(他に分類されないもの)
平成27年平均	100.0	100.0	100.0	100.0	100.0	100.0	100.0	100.0	100.0	100.0	100.0	100.0	100.0	100.0	100.0	100.0
平成28年平均	102.5	107.7	99.7	80.4	100.6	113.6	103.3	102.5	81.9	96.7	76.2	116.4	97.2	110.4	157.5	88.5
平成29年 7月	99.2	99.0	106.0	65.5	84.1	100.3	83.3	103.9	68.5	94.6	47.4	131.2	112.5	112.9	146.3	85.8
8月	98.4	102.0	100.0	64.8	91.1	105.1	98.3	94.7	63.8	82.7	68.0	149.5	43.8	109.7	124.4	89.7
9月	100.0	88.7	107.9	65.9	85.4	108.8	93.3	94.7	75.4	95.2	69.1	132.3	43.8	108.1	175.6	89.7
10月	104.7	97.1	107.9	73.1	101.9	121.1	106.7	103.9	71.5	94.6	52.6	140.9	72.9	111.3	153.7	88.4
11月	103.9	96.1	111.3	69.7	90.4	116.0	103.3	106.6	79.2	95.8	72.2	130.1	81.3	100.0	163.4	86.5
12月	107.1	90.2	115.9	59.8	89.2	117.0	115.0	109.2	73.1	103.6	66.0	122.6	75.0	104.8	141.5	102.6
前月比(%)	3.1	△ 6.1	4.1	△ 14.2	△ 1.3	0.9	11.3	2.4	△ 7.7	8.1	△ 8.6	△ 5.8	△ 7.7	4.8	△ 13.4	18.6
前年同月比(%)	1.9	△ 12.6	6.4	△ 20.6	△ 9.9	△ 3.2	7.2	4.0	△ 26.2	11.6	△ 14.5	13.4	△ 39.6	7.7	△ 6.0	21.0

(注) 第1表(注)参照

第18表 産業別常用雇用指数

	調査産業計	建設業	製造業	電気・ガス・熱供給・水道業	情報通信業	運輸業、郵便業	卸売業、小売業	金融業、保険業	不動産業、物品賃貸業	学術研究、専門・技術サービス業	宿泊業、飲食サービス業	生活関連サービス業、娯楽業	教育、学習支援業	医療、福祉	複合サービス事業	サービス業(他に分類されないもの)
平成27年平均	100.0	100.0	100.0	100.0	100.0	100.0	100.0	100.0	100.0	100.0	100.0	100.0	100.0	100.0	100.0	100.0
平成28年平均	103.1	121.9	100.4	296.0	94.1	99.7	99.4	102.0	101.6	102.6	103.0	94.8	100.5	105.0	209.4	99.9
平成29年 7月	101.6	126.2	98.9	302.1	91.8	98.4	101.1	96.3	86.2	103.8	83.3	91.3	100.2	104.9	206.5	100.6
8月	102.6	121.7	100.0	301.5	91.8	97.2	101.2	97.1	85.8	105.5	102.6	90.6	100.2	104.4	205.3	100.5
9月	102.3	121.2	98.9	302.4	91.0	97.2	101.3	97.2	84.4	106.4	101.8	89.6	100.5	104.5	205.3	100.7
10月	101.9	121.2	98.4	303.4	90.7	98.5	101.6	96.9	85.1	105.5	103.2	89.7	101.0	103.9	204.7	97.1
11月	101.8	120.5	98.4	304.5	90.5	98.5	100.9	95.9	83.2	106.0	104.5	89.1	101.1	103.8	203.0	96.9
12月	101.9	120.6	98.9	305.7	90.3	98.4	101.4	95.6	83.5	106.0	103.9	90.1	99.7	103.8	200.7	97.2
前月比(%)	0.1	0.1	0.5	0.4	△ 0.2	△ 0.1	0.5	△ 0.3	0.4	0.0	△ 0.6	1.1	△ 1.4	0.0	△ 1.1	0.3
前年同月比(%)	△ 1.2	△ 7.0	△ 1.0	3.5	△ 0.3	△ 1.3	2.3	△ 1.5	△ 16.3	1.7	△ 2.3	△ 1.6	△ 0.9	△ 1.2	△ 4.1	△ 1.6

(注) 第1表(注)参照

第1-1表 産業別、男女別 常用労働者の1人平均月間現金給与額

(規模5人以上)

(単位 円)

産 業	計					男			女		
	現金給与総額	きまって支給する給与	うち所定内給与		特別に支払われた給与	現金給与総額	きまって支給する給与	特別に支払われた給与	現金給与総額	きまって支給する給与	特別に支払われた給与
			うち所定内給与	うち超過労働給与							
調査産業計	560,618	258,023	236,488	21,535	302,595	694,170	314,151	380,019	390,781	186,646	204,135
D 建設業	530,465	318,259	282,895	35,364	212,206	565,960	336,184	229,776	337,649	220,888	116,761
E 製造業	656,037	282,750	251,158	31,592	373,287	789,121	329,811	459,310	386,435	187,414	199,021
F 電気・ガス・熱供給・水道業	626,664	385,670	341,085	44,585	240,994	674,693	411,150	263,543	413,636	272,656	140,980
G 情報通信業	950,057	354,845	315,464	39,381	595,212	1,066,746	387,703	679,043	540,431	239,499	300,932
H 運輸業、郵便業	523,161	280,342	237,959	42,383	242,819	572,438	303,896	268,542	319,006	182,760	136,246
I 卸売業、小売業	499,545	223,468	211,464	12,004	276,077	695,797	285,845	409,952	254,916	145,715	109,201
J 金融業、保険業	915,285	346,748	325,183	21,565	568,537	1,206,899	475,571	731,328	587,733	202,049	385,684
K 不動産業、物品賃貸業	668,013	301,460	277,719	23,741	366,553	796,618	369,288	427,330	458,668	191,049	267,619
L 学術研究、専門・技術サービス業	504,433	293,798	276,451	17,347	210,635	593,824	335,312	258,512	336,753	215,926	120,827
M 宿泊業、飲食サービス業	168,979	122,252	112,239	10,013	46,727	209,622	147,801	61,821	148,286	109,244	39,042
N 生活関連サービス業、娯楽業	313,278	189,465	175,980	13,485	123,813	447,458	250,993	196,465	207,543	140,980	66,563
O 教育、学習支援業	796,908	293,791	289,044	4,747	503,117	962,277	347,273	615,004	621,684	237,121	384,563
P 医療、福祉	612,982	268,086	254,510	13,576	344,896	799,523	381,081	418,442	566,538	239,953	326,585
Q 複合サービス事業	796,460	276,112	268,445	7,667	520,348	963,131	328,506	634,625	621,389	221,078	400,311
R サービス業(他に分類されないもの)	468,233	235,909	210,720	25,189	232,324	529,910	263,920	265,990	292,230	155,976	136,254
E 09.10 食料品、たばこ製造業	374,204	214,452	200,393	14,059	159,752	495,409	277,301	218,108	275,687	163,368	112,319
11 繊維工業	364,957	203,600	195,854	7,746	161,357	574,143	286,586	287,557	240,840	154,362	86,478
14 パルプ・紙・紙加工品製造業	426,147	226,276	205,570	20,706	199,871	479,762	246,433	233,329	279,246	171,048	108,198
15 印刷・同関連業	504,310	267,321	244,431	22,890	236,989	557,595	298,615	258,980	401,522	206,956	194,566
16.17 化学、石油・石炭製品製造業	657,322	386,133	330,976	55,157	271,189	683,353	412,282	271,071	516,207	244,379	271,828
18 プラスチック製品製造業	544,103	268,714	241,013	27,701	275,389	664,797	331,506	333,291	384,370	185,612	198,758
21 窯業・土石製品製造業	675,973	312,743	263,413	49,330	363,230	708,431	322,535	385,896	444,107	242,792	201,315
24 金属製品製造業	579,768	275,908	261,090	14,818	303,860	584,022	292,750	291,272	564,928	217,158	347,770
25 はん用機械器具製造業	851,746	305,365	271,563	33,802	546,381	884,500	324,143	560,357	710,160	224,195	485,965
26 生産用機械器具製造業	979,009	332,016	276,232	55,784	646,993	1,035,031	349,280	685,751	669,508	236,640	432,868
27 業務用機械器具製造業	419,214	253,315	223,083	30,232	165,899	489,613	308,463	181,150	326,475	180,667	145,808
28 電子部品・デバイス・電子回路製造業	957,159	366,806	311,389	55,417	590,353	1,056,359	404,041	652,318	615,787	238,670	377,117
29 電気機械器具製造業	483,754	248,463	216,936	31,527	235,291	615,921	316,601	299,320	316,329	162,147	154,182
30 情報通信機械器具製造業	817,650	327,776	292,341	35,435	489,874	983,447	395,322	588,125	543,773	216,198	327,575
31 輸送用機械器具製造業	900,727	307,154	271,802	35,352	593,573	925,041	314,312	610,729	663,486	237,308	426,178
32.20 その他、なめし革等製造業	310,014	221,541	212,646	8,895	88,473	411,056	281,473	129,583	216,638	166,156	50,482
E 一括産業1	650,686	269,696	248,214	21,482	380,990	705,237	286,900	418,337	458,397	209,054	249,343
E 一括産業2	565,377	330,329	296,916	33,413	235,048	611,904	354,229	257,675	441,152	266,518	174,634
I 1 卸売業	779,965	297,391	279,686	17,705	482,574	912,695	337,195	575,500	435,300	194,029	241,271
2 小売業	316,213	175,139	166,861	8,278	141,074	466,053	231,454	234,599	195,770	129,873	65,897
M 75 宿泊業	155,881	131,093	122,366	8,727	24,788	207,175	171,848	35,327	124,093	105,836	18,257
M 一括産業	175,089	118,129	107,516	10,613	56,960	211,004	134,233	76,771	158,476	110,680	47,796
P 83 医療業	724,771	324,067	305,276	18,791	400,704	900,689	467,209	433,480	672,444	281,489	390,955
P 一括産業	508,964	215,997	207,274	8,723	292,967	673,698	273,959	399,739	474,862	203,998	270,864
R 91 職業紹介・労働者派遣業	539,199	299,628	251,757	47,871	239,571	599,437	332,581	266,856	318,671	178,988	139,683
92 その他の事業サービス業	286,429	168,415	155,370	13,045	118,014	327,924	188,526	139,398	198,342	125,721	72,621
R 一括産業	757,869	300,166	276,403	23,763	457,703	797,649	316,064	481,585	585,332	231,212	354,120

(注) 1 調査対象事業所が少なく公表が困難なため、C 鉱業、採石業、砂利採取業については掲載せず、調査産業計に含めて算定した。

2 次の産業は調査対象事業所が少ないため、それぞれ一括して算定した。

E製造業の中で、

E一括1: 12木材・木製品製造業(家具を除く)、13家具・装備品製造業

E一括2: 19ゴム製品製造業、22鉄鋼業、23非鉄金属製造業

M宿泊業、飲食サービス業の中で、

M一括: 76飲食店、77持ち帰り・配達飲食サービス業

P医療、福祉の中で、

P一括: 84保健衛生、85社会保険・社会福祉・介護事業

Rサービス業(他に分類されないもの)の中で、

R一括: 88廃棄物処理業、89自動車整備業、90機械等修理業(別掲を除く)、93政治・経済・文化団体、94宗教、95その他のサービス業

第1-2表 産業別、男女別 常用労働者の1人平均月間現金給与額

(規模30人以上)

(単位 円)

産 業	計					男			女		
	現 金 給 与 総 額	きまっ て 支 給 する 給 与	うち所定 内給与		特別に支 払われた 給 与	現 金 給 与 総 額	きまっ て 支 給 する 給 与	特別に支 払われた 給 与	現 金 給 与 総 額	きまっ て 支 給 する 給 与	特別に支 払われた 給 与
			うち所定 内給与	うち超過 労働給与							
調査産業計	640,789	281,719	254,963	26,756	359,070	771,050	334,744	436,306	454,675	205,959	248,716
D 建設業	612,106	312,274	279,036	33,238	299,832	654,431	329,779	324,652	401,560	225,194	176,366
E 製造業	767,513	303,197	266,643	36,554	464,316	893,980	344,465	549,515	468,399	205,591	262,808
F 電気・ガス・熱供給・水道業	615,877	398,143	346,087	52,056	217,734	665,315	423,583	241,732	389,626	281,716	107,910
G 情報通信業	969,525	371,117	330,642	40,475	598,408	1,076,356	406,319	670,037	637,951	261,861	376,090
H 運輸業、郵便業	592,346	290,595	238,106	52,489	301,751	657,860	317,642	340,218	318,891	177,701	141,190
I 卸売業、小売業	442,304	218,089	206,274	11,815	224,215	700,921	306,343	394,578	215,781	140,788	74,993
J 金融業、保険業	927,957	382,138	355,246	26,892	545,819	1,110,994	492,991	618,003	662,262	221,224	441,038
K 不動産業、物品賃貸業	341,712	190,829	177,373	13,456	150,883	385,657	207,607	178,050	232,629	149,182	83,447
L 学術研究、専門・技術サービス業	632,283	331,729	300,156	31,573	300,554	741,793	386,321	355,472	370,588	201,270	169,318
M 宿泊業、飲食サービス業	182,464	139,654	127,985	11,669	42,810	232,224	175,256	56,968	151,090	117,207	33,883
N 生活関連サービス業、娯楽業	261,788	158,293	139,006	19,287	103,495	440,472	234,156	206,316	159,232	114,751	44,481
O 教育、学習支援業	996,612	362,296	357,054	5,242	634,316	1,124,280	407,489	716,791	777,581	284,761	492,820
P 医療、福祉	703,489	300,991	284,713	16,278	402,498	834,943	395,594	439,349	655,647	266,560	389,087
Q 複合サービス事業	860,770	295,521	285,851	9,670	565,249	974,438	329,781	644,657	639,073	228,701	410,372
R サービス業(他に分類されないもの)	377,988	213,531	183,729	29,802	164,457	437,185	241,826	195,359	218,418	137,258	81,160
E 09.10 食料品、たばこ製造業	369,511	214,852	201,227	13,625	154,659	483,495	275,473	208,022	271,908	162,943	108,965
11 繊維工業	515,616	248,143	235,109	13,034	267,473	649,238	299,816	349,422	367,250	190,768	176,482
14 パルプ・紙・紙加工品製造業	521,967	250,638	231,833	18,805	271,329	596,586	271,723	324,863	243,389	171,922	71,467
15 印刷・同関連業	504,310	267,321	244,431	22,890	236,989	557,595	298,615	258,980	401,522	206,956	194,566
16.17 化学、石油・石炭製品製造業	x	x	x	x	x	x	x	x	x	x	x
18 プラスチック製品製造業	667,839	279,891	257,757	22,134	387,948	776,689	327,509	449,180	511,269	211,397	299,872
21 窯業・土石製品製造業	1,044,439	375,565	303,169	72,396	668,874	1,135,736	400,894	734,842	579,152	246,477	332,675
24 金属製品製造業	667,680	266,553	252,761	13,792	401,127	730,048	284,720	445,328	532,335	227,128	305,207
25 はん用機械器具製造業	947,481	300,403	271,386	29,017	647,078	989,278	319,322	669,956	793,382	230,652	562,730
26 生産用機械器具製造業	1,072,431	342,725	288,210	54,515	729,706	1,134,127	360,331	773,796	732,012	245,578	486,434
27 業務用機械器具製造業	419,214	253,315	223,083	30,232	165,899	489,613	308,463	181,150	326,475	180,667	145,808
28 電子部品・デバイス・電子回路製造業	957,159	366,806	311,389	55,417	590,353	1,056,359	404,041	652,318	615,787	238,670	377,117
29 電気機械器具製造業	572,810	277,956	236,285	41,671	294,854	670,538	333,284	337,254	413,175	187,579	225,596
30 情報通信機械器具製造業	849,180	337,628	300,625	37,003	511,552	986,579	395,430	591,149	597,185	231,617	365,568
31 輸送用機械器具製造業	935,176	311,171	277,536	33,635	624,005	957,343	317,557	639,786	698,644	243,029	455,615
32.20 その他、なめし革等製造業	392,578	225,510	210,737	14,773	167,068	513,530	276,519	237,011	273,609	175,337	98,272
E 一括産業1	844,406	301,198	263,570	37,628	543,208	883,352	318,103	565,249	638,878	211,984	426,894
E 一括産業2	458,519	315,499	277,785	37,714	143,020	556,080	366,406	189,674	243,860	203,490	40,370
I 1 卸売業	644,069	281,386	267,900	13,486	362,683	828,816	342,684	486,132	296,570	166,087	130,483
2 小売業	310,939	176,878	166,151	10,727	134,061	543,722	261,675	282,047	187,870	132,047	55,823
M 75 宿泊業	206,514	162,275	148,177	14,098	44,239	275,249	213,195	62,054	162,597	129,741	32,856
M 一括産業	158,744	117,344	108,071	9,273	41,400	189,096	137,226	51,870	139,857	104,972	34,885
P 83 医療業	772,330	340,809	318,589	22,220	431,521	918,201	471,734	446,467	719,611	293,492	426,119
P 一括産業	599,518	240,853	233,548	7,305	358,665	710,803	282,068	428,735	558,589	225,695	332,894
R 91 職業紹介・労働者派遣業	503,056	293,554	236,648	56,906	209,502	552,417	315,790	236,627	232,249	171,560	60,689
92 その他の事業サービス業	222,621	149,598	136,793	12,805	73,023	240,158	163,187	76,971	191,485	125,472	66,013
R 一括産業	897,531	341,089	294,981	46,108	556,442	921,064	355,220	565,844	694,965	219,455	475,510

(注) 第1-1表(注)1,2参照

第2-1表 産業別、男女別 常用労働者の1人平均月間出勤日数及び実労働時間数

(規模5人以上)

(単位 日、時間)

産 業	計				男 子				女 子			
	出勤 日数	総実労 働時間	所定内 労働時間	所定外 労働時間	出勤 日数	総実労 働時間	所定内 労働時間	所定外 労働時間	出勤 日数	総実労 働時間	所定内 労働時間	所定外 労働時間
調 査 産 業 計	19.5	153.1	141.0	12.1	20.2	168.0	151.1	16.9	18.7	134.1	128.1	6.0
D 建 設 業	21.8	181.8	161.9	19.9	22.0	187.2	164.3	22.9	20.2	152.1	148.7	3.4
E 製 造 業	20.8	173.3	156.9	16.4	20.9	180.9	160.1	20.8	20.6	158.1	150.5	7.6
F 電気・ガス・熱供給・水道業	18.3	157.3	143.8	13.5	18.5	161.5	146.9	14.6	17.4	138.1	129.8	8.3
G 情 報 通 信 業	19.1	159.2	143.2	16.0	19.3	166.1	147.8	18.3	18.6	135.3	127.2	8.1
H 運 輸 業 , 郵 便 業	21.3	187.0	159.2	27.8	21.7	194.7	164.5	30.2	19.7	154.6	137.1	17.5
I 卸 売 業 , 小 売 業	19.5	143.4	135.6	7.8	20.1	157.8	147.7	10.1	18.8	125.2	120.4	4.8
J 金 融 業 , 保 険 業	19.3	150.0	141.5	8.5	19.9	158.8	147.9	10.9	18.7	140.1	134.4	5.7
K 不 動 産 業 , 物 品 賃 貸 業	21.6	175.7	156.2	19.5	22.7	193.6	169.7	23.9	19.7	146.6	134.3	12.3
L 学術研究、専門・技術サービス業	20.2	164.4	155.5	8.9	20.6	168.5	157.4	11.1	19.5	156.8	152.0	4.8
M 宿 泊 業 , 飲 食 サ ー ビ ス 業	15.9	106.0	98.3	7.7	15.5	115.9	104.2	11.7	16.1	100.8	95.2	5.6
N 生 活 関 連 サ ー ビ ス 業 , 娯 楽 業	18.0	127.7	120.7	7.0	18.9	143.3	133.0	10.3	17.3	115.5	111.1	4.4
O 教 育 , 学 習 支 援 業	18.4	133.0	125.0	8.0	18.4	135.4	126.2	9.2	18.5	130.5	123.8	6.7
P 医 療 , 福 祉	19.0	143.1	137.5	5.6	19.6	157.3	149.1	8.2	18.8	139.6	134.7	4.9
Q 複 合 サ ー ビ ス 事 業	19.9	154.0	148.9	5.1	20.6	159.5	154.0	5.5	19.2	148.2	143.5	4.7
R サ ー ビ ス 業 (他 に 分 類 さ れ な い も の)	18.9	153.7	140.1	13.6	19.3	162.3	146.5	15.8	17.8	129.0	121.6	7.4
E 09.10 食 料 品 , た ば こ 製 造 業	21.8	166.9	155.5	11.4	21.9	176.8	163.2	13.6	21.7	158.9	149.3	9.6
11 織 維 工 業	21.0	160.3	153.0	7.3	21.2	168.9	157.6	11.3	20.9	155.3	150.3	5.0
14 パルプ・紙・紙加工品製造業	21.3	169.7	157.4	12.3	21.4	172.3	158.5	13.8	21.1	162.5	154.5	8.0
15 印 刷 ・ 同 関 連 業	21.2	183.1	169.6	13.5	20.9	185.9	169.3	16.6	21.8	177.6	170.2	7.4
16.17 化 学 , 石 油 ・ 石 炭 製 品 製 造 業	20.8	173.5	155.5	18.0	20.9	175.2	156.0	19.2	20.8	164.5	153.0	11.5
18 プラスチック製品製造業	20.8	176.5	161.9	14.6	21.7	195.7	172.9	22.8	19.6	151.2	147.4	3.8
21 窯業・土石製品製造業	21.5	193.2	167.3	25.9	21.7	196.7	169.2	27.5	19.9	168.1	153.5	14.6
24 金 属 製 品 製 造 業	21.1	173.4	163.2	10.2	21.7	181.6	169.9	11.7	19.1	144.7	139.7	5.0
25 はん用機械器具製造業	21.7	179.6	163.0	16.6	21.9	183.6	165.9	17.7	20.4	162.1	150.3	11.8
26 生 産 用 機 械 器 具 製 造 業	20.3	181.2	154.3	26.9	20.3	183.8	154.2	29.6	20.6	167.0	155.0	12.0
27 業 務 用 機 械 器 具 製 造 業	26.7	218.2	200.3	17.9	27.1	231.1	208.4	22.7	26.2	201.3	189.7	11.6
28 電 子 部 品 ・ デ バ イ ス ・ 電 子 回 路 製 造 業	18.3	162.6	140.9	21.7	18.4	166.4	141.4	25.0	18.2	149.3	139.2	10.1
29 電 気 機 械 器 具 製 造 業	20.8	174.9	156.6	18.3	21.3	193.8	167.5	26.3	20.2	150.7	142.7	8.0
30 情 報 通 信 機 械 器 具 製 造 業	18.9	160.8	146.0	14.8	19.2	168.3	149.3	19.0	18.5	148.4	140.6	7.8
31 輸 送 用 機 械 器 具 製 造 業	20.5	180.6	160.9	19.7	20.5	181.8	161.3	20.5	20.2	169.3	157.4	11.9
32.20 そ の 他 , な め し 革 等 製 造 業	21.7	166.0	160.2	5.8	22.0	169.1	162.0	7.1	21.3	162.9	158.4	4.5
E 一 括 産 業 1	22.0	181.4	170.6	10.8	22.2	184.3	171.5	12.8	21.7	171.0	167.3	3.7
E 一 括 産 業 2	21.0	183.7	164.0	19.7	21.1	191.9	165.9	26.0	20.7	162.1	158.9	3.2
I 1 卸 売 業	20.5	162.3	152.4	9.9	20.5	167.8	156.9	10.9	20.3	147.7	140.6	7.1
2 小 売 業	18.9	131.0	124.6	6.4	19.7	147.2	138.0	9.2	18.3	117.9	113.8	4.1
M 75 宿 泊 業	16.2	106.1	101.0	5.1	15.6	123.7	116.6	7.1	16.6	95.2	91.3	3.9
M 一 括 産 業	15.7	105.8	97.0	8.8	15.4	111.4	97.2	14.2	15.9	103.2	96.9	6.3
P 83 医 療 業	19.4	149.1	142.1	7.0	19.5	155.5	146.1	9.4	19.4	147.1	140.8	6.3
P 一 括 産 業	18.6	137.6	133.4	4.2	19.7	159.5	152.7	6.8	18.3	133.0	129.3	3.7
R 91 職 業 紹 介 ・ 労 働 者 派 遣 業	18.8	166.5	141.0	25.5	19.2	174.2	145.1	29.1	17.3	138.2	125.8	12.4
92 そ の 他 の 事 業 サ ー ビ ス 業	18.5	141.5	132.9	8.6	19.0	152.8	143.2	9.6	17.4	117.5	111.0	6.5
R 一 括 産 業	19.8	163.8	153.8	10.0	19.8	165.4	153.9	11.5	19.9	156.7	153.1	3.6

(注) 第1-1表(注)1,2参照

第2-2表 産業別、男女別 常用労働者の1人平均月間出勤日数及び実労働時間数

(規模30人以上)

(単位 日、時間)

産 業	計				男 子				女 子			
	出勤 日数	総実労 働時間	所定内 労働時間	所定外 労働時間	出勤 日数	総実労 働時間	所定内 労働時間	所定外 労働時間	出勤 日数	総実労 働時間	所定内 労働時間	所定外 労働時間
調 査 産 業 計	19.5	156.9	143.3	13.6	20.0	168.9	150.6	18.3	19.0	139.9	133.0	6.9
D 建 設 業	20.7	173.7	155.3	18.4	21.0	177.9	156.7	21.2	19.4	153.3	148.6	4.7
E 製 造 業	20.5	173.8	156.3	17.5	20.4	178.5	157.6	20.9	20.6	163.0	153.5	9.5
F 電気・ガス・熱供給・水道業	18.4	162.9	147.1	15.8	18.4	166.4	149.2	17.2	18.1	146.8	137.3	9.5
G 情 報 通 信 業	18.6	151.0	137.0	14.0	18.9	157.3	141.7	15.6	17.8	131.6	122.5	9.1
H 運 輸 業 , 郵 便 業	20.8	190.5	156.1	34.4	21.0	198.6	160.7	37.9	19.6	156.8	137.3	19.5
I 卸 売 業 , 小 売 業	19.6	142.8	135.9	6.9	20.0	159.9	149.9	10.0	19.2	127.9	123.6	4.3
J 金 融 業 , 保 険 業	19.0	147.8	139.5	8.3	19.8	155.5	146.2	9.3	18.0	136.9	129.9	7.0
K 不 動 産 業 , 物 品 賃 貸 業	19.3	144.1	134.6	9.5	19.6	150.2	139.8	10.4	18.6	129.2	121.8	7.4
L 学術研究、専門・技術サービス業	19.5	162.1	144.7	17.4	19.9	169.8	148.1	21.7	18.7	143.7	136.6	7.1
M 宿 泊 業 , 飲 食 サ ー ビ ス 業	17.3	114.1	107.7	6.4	17.2	128.8	118.8	10.0	17.3	104.7	100.7	4.0
N 生 活 関 連 サ ー ビ ス 業 , 娯 楽 業	16.3	114.8	103.4	11.4	19.0	141.1	123.9	17.2	14.8	99.8	91.7	8.1
O 教 育 , 学 習 支 援 業	18.6	137.0	133.4	3.6	19.1	141.2	138.5	2.7	17.8	129.9	124.6	5.3
P 医 療 , 福 祉	19.2	149.5	143.0	6.5	19.6	157.9	149.6	8.3	19.1	146.4	140.5	5.9
Q 複 合 サ ー ビ ス 事 業	20.3	155.5	149.7	5.8	20.4	157.9	151.8	6.1	20.2	150.8	145.6	5.2
R サ ー ビ ス 業 (他 に 分 類 さ れ な い も の)	18.4	148.8	132.9	15.9	18.7	159.2	140.3	18.9	17.4	121.0	113.0	8.0
E 09.10 食 料 品 , た ば こ 製 造 業	21.7	169.2	158.9	10.3	21.6	176.1	164.0	12.1	21.8	163.1	154.4	8.7
11 織 維 工 業	21.0	165.9	155.6	10.3	21.2	168.7	157.0	11.7	20.8	162.8	154.1	8.7
14 パ ル プ ・ 紙 ・ 紙 加 工 品 製 造 業	22.9	178.4	168.8	9.6	23.1	177.8	169.8	8.0	22.2	180.7	165.1	15.6
15 印 刷 ・ 同 関 連 業	21.2	183.1	169.6	13.5	20.9	185.9	169.3	16.6	21.8	177.6	170.2	7.4
16.17 化 学 , 石 油 ・ 石 炭 製 品 製 造 業	x	x	x	x	x	x	x	x	x	x	x	x
18 プ ラ ス チ ッ ク 製 品 製 造 業	21.3	179.3	166.1	13.2	21.7	191.2	172.6	18.6	20.8	162.3	156.8	5.5
21 窯 業 ・ 土 石 製 品 製 造 業	19.6	178.4	154.5	23.9	19.9	182.6	157.2	25.4	17.9	156.8	140.6	16.2
24 金 属 製 品 製 造 業	20.8	169.6	162.3	7.3	20.9	174.4	166.5	7.9	20.5	159.1	153.2	5.9
25 は ん 用 機 械 器 具 製 造 業	21.8	175.9	162.3	13.6	22.0	178.8	164.4	14.4	21.1	165.1	154.4	10.7
26 生 産 用 機 械 器 具 製 造 業	20.1	179.3	154.8	24.5	20.0	181.1	154.5	26.6	20.6	169.5	156.2	13.3
27 業 務 用 機 械 器 具 製 造 業	26.7	218.2	200.3	17.9	27.1	231.1	208.4	22.7	26.2	201.3	189.7	11.6
28 電 子 部 品 ・ デ バ イ ス ・ 電 子 回 路 製 造 業	18.3	162.6	140.9	21.7	18.4	166.4	141.4	25.0	18.2	149.3	139.2	10.1
29 電 気 機 械 器 具 製 造 業	20.7	184.7	160.6	24.1	21.3	197.9	166.6	31.3	19.6	163.1	150.8	12.3
30 情 報 通 信 機 械 器 具 製 造 業	19.1	163.2	148.0	15.2	19.2	168.1	149.3	18.8	18.9	154.3	145.6	8.7
31 輸 送 用 機 械 器 具 製 造 業	20.3	179.5	160.9	18.6	20.4	180.6	161.2	19.4	20.0	167.3	157.5	9.8
32.20 そ の 他 , な め し 革 等 製 造 業	20.8	162.2	152.0	10.2	21.2	168.8	157.2	11.6	20.4	155.5	146.8	8.7
E 一 括 産 業 1	20.9	178.4	159.7	18.7	21.1	181.2	160.6	20.6	20.1	163.9	155.2	8.7
E 一 括 産 業 2	20.2	180.5	159.7	20.8	20.5	191.2	162.3	28.9	19.7	157.2	154.2	3.0
I 1 卸 売 業	20.7	158.5	151.6	6.9	21.0	169.8	161.9	7.9	20.3	137.2	132.2	5.0
2 小 売 業	18.8	132.7	125.7	7.0	18.8	147.7	135.1	12.6	18.8	124.6	120.6	4.0
M 75 宿 泊 業	18.2	124.5	117.0	7.5	19.0	144.7	132.9	11.8	17.7	111.7	106.9	4.8
M 一 括 産 業	16.4	103.7	98.5	5.2	15.5	113.0	104.8	8.2	16.9	98.0	94.7	3.3
P 83 医 療 業	19.4	150.7	142.7	8.0	19.5	156.1	146.7	9.4	19.3	148.7	141.2	7.5
P 一 括 産 業	19.0	147.6	143.4	4.2	19.8	160.8	154.1	6.7	18.7	142.8	139.5	3.3
R 91 職 業 紹 介 ・ 労 働 者 派 遣 業	18.8	172.7	142.9	29.8	19.0	178.0	145.0	33.0	17.8	143.8	131.7	12.1
92 そ の 他 の 事 業 サ ー ビ ス 業	17.7	132.1	123.5	8.6	18.0	142.4	132.9	9.5	17.2	113.9	106.9	7.0
R 一 括 産 業	20.7	172.9	156.8	16.1	20.6	174.5	157.6	16.9	20.9	158.6	149.4	9.2

(注) 第1-1表(注)1,2参照

第3-1表 産業別、男女別 常用労働者数及びパートタイム労働者比率

(規模5人以上)

(単位 人、%)

産 業	計			男 子			女 子		
	本 月 末 労 働 者 数	う ち	う ち	本 月 末 労 働 者 数	う ち	う ち	本 月 末 労 働 者 数	う ち	う ち
		パートタイム 労 働 者 数	パートタイム 労 働 者 比 率		パートタイム 労 働 者 数	パートタイム 労 働 者 比 率		パートタイム 労 働 者 数	パートタイム 労 働 者 比 率
調 査 産 業 計	435,134	114,588	26.3	243,044	32,682	13.4	192,090	81,906	42.6
D 建 設 業	31,472	1,690	5.4	26,578	969	3.6	4,894	721	14.7
E 製 造 業	87,285	8,810	10.1	58,395	2,489	4.3	28,890	6,321	21.9
F 電 気・ガ 斯・熱 供 給・水 道 業	2,488	56	2.3	2,030	12	0.6	458	44	9.6
G 情 報 通 信 業	11,154	756	6.8	8,690	0	0.0	2,464	756	30.7
H 運 輸 業 , 郵 便 業	27,743	4,795	17.3	22,351	2,196	9.8	5,392	2,599	48.2
I 卸 売 業 , 小 売 業	80,313	34,337	42.8	44,348	9,513	21.5	35,965	24,824	69.0
J 金 融 業 , 保 険 業	11,953	1,566	13.1	6,318	0	0.0	5,635	1,566	27.8
K 不 動 産 業 , 物 品 賃 貸 業	5,689	634	11.1	3,500	172	4.9	2,189	462	21.1
L 学 術 研 究 , 専 門・技 術 サ ー ビ ス 業	8,515	1,096	12.9	5,547	372	6.7	2,968	724	24.4
M 宿 泊 業 , 飲 食 サ ー ビ ス 業	36,564	27,838	76.1	12,375	8,402	67.9	24,189	19,436	80.4
N 生 活 関 連 サ ー ビ ス 業 , 娯 楽 業	12,866	7,303	56.8	5,645	2,241	39.7	7,221	5,062	70.1
O 教 育 , 学 習 支 援 業	22,071	6,432	29.1	11,235	2,355	21.0	10,836	4,077	37.6
P 医 療 , 福 祉	64,044	13,433	21.0	12,697	1,143	9.0	51,347	12,290	23.9
Q 複 合 サ ー ビ ス 事 業	4,665	357	7.7	2,383	37	1.6	2,282	320	14.0
R サ ー ビ ス 業 (他 に 分 類 さ れ な い も の)	28,312	5,485	19.4	20,952	2,781	13.3	7,360	2,704	36.7
E 09.10 食 料 品 , た ば こ 製 造 業	9,654	2,155	22.3	4,326	591	13.7	5,328	1,564	29.4
11 織 維 工 業	11,864	2,092	17.6	4,405	362	8.2	7,459	1,730	23.2
14 パ ル プ・紙・紙 加 工 品 製 造 業	1,021	159	15.6	748	58	7.8	273	101	37.0
15 印 刷・同 関 連 業	1,941	138	7.1	1,277	55	4.3	664	83	12.5
16.17 化 学 , 石 油・石 炭 製 品 製 造 業	1,297	12	0.9	1,094	0	0.0	203	12	5.9
18 プ ラ ス チ ッ ク 製 品 製 造 業	2,505	311	12.4	1,427	0	0.0	1,078	311	28.8
21 窯 業・土 石 製 品 製 造 業	2,909	192	6.6	2,556	101	4.0	353	91	25.8
24 金 属 製 品 製 造 業	7,695	563	7.3	5,976	162	2.7	1,719	401	23.3
25 は ん 用 機 械 器 具 製 造 業	3,797	126	3.3	3,082	75	2.4	715	51	7.1
26 生 産 用 機 械 器 具 製 造 業	15,746	956	6.1	13,327	586	4.4	2,419	370	15.3
27 業 務 用 機 械 器 具 製 造 業	1,303	180	13.8	741	37	5.0	562	143	25.4
28 電 子 部 品・デ バ イ ス・電 子 回 路 製 造 業	8,862	12	0.1	6,855	3	0.0	2,007	9	0.4
29 電 気 機 械 器 具 製 造 業	4,542	937	20.6	2,544	202	7.9	1,998	735	36.8
30 情 報 通 信 機 械 器 具 製 造 業	3,141	142	4.5	1,953	0	0.0	1,188	142	12.0
31 輸 送 用 機 械 器 具 製 造 業	2,649	27	1.0	2,405	16	0.7	244	11	4.5
32.20 そ の 他 , な め し 革 等 製 造 業	2,297	460	20.0	1,097	109	9.9	1,200	351	29.3
E 一 括 産 業 1	3,501	183	5.2	2,725	42	1.5	776	141	18.2
E 一 括 産 業 2	2,561	165	6.4	1,857	90	4.8	704	75	10.7
I 1 卸 売 業	31,639	4,675	14.8	22,797	1,326	5.8	8,842	3,349	37.9
2 小 売 業	48,674	29,662	60.9	21,551	8,187	38.0	27,123	21,475	79.2
M 75 宿 泊 業	11,577	8,044	69.5	4,446	2,562	57.6	7,131	5,482	76.9
M 一 括 産 業	24,987	19,794	79.2	7,929	5,840	73.7	17,058	13,954	81.8
P 83 医 療 業	30,842	4,640	15.0	7,095	654	9.2	23,747	3,986	16.8
P 一 括 産 業	33,202	8,793	26.5	5,602	489	8.7	27,600	8,304	30.1
R 91 職 業 紹 介・労 働 者 派 遣 業	7,825	600	7.7	6,151	264	4.3	1,674	336	20.1
92 そ の 他 の 事 業 サ ー ビ ス 業	13,747	4,633	33.7	9,321	2,265	24.3	4,426	2,368	53.5
R 一 括 産 業	6,740	252	3.7	5,480	252	4.6	1,260	0	0.0

(注) 第1-1表(注)1,2参照

第3-2表 産業別、男女別 常用労働者数及びパートタイム労働者比率

(規模30人以上)

(単位 人、%)

産 業	計			男 子			女 子		
	本 月 末 労 働 者 数	う ち	う ち	本 月 末 労 働 者 数	う ち	う ち	本 月 末 労 働 者 数	う ち	う ち
		パートタイム 労 働 者 数	パートタイム 労 働 者 比 率		パートタイム 労 働 者 数	パートタイム 労 働 者 比 率		パートタイム 労 働 者 数	パートタイム 労 働 者 比 率
調 査 産 業 計	238,597	48,740	20.4	140,340	14,004	10.0	98,257	34,736	35.4
D 建 設 業	14,591	1,007	6.9	12,150	636	5.2	2,441	371	15.2
E 製 造 業	62,109	4,020	6.5	43,625	1,127	2.6	18,484	2,893	15.7
F 電 気・ガ 斯・熱 供 給・水 道 業	2,045	26	1.3	1,678	12	0.7	367	14	3.8
G 情 報 通 信 業	7,484	442	5.9	5,669	0	0.0	1,815	442	24.4
H 運 輸 業 , 郵 便 業	19,208	3,108	16.2	15,498	1,391	9.0	3,710	1,717	46.3
I 卸 売 業 , 小 売 業	29,833	15,074	50.5	13,952	2,622	18.8	15,881	12,452	78.4
J 金 融 業 , 保 険 業	6,939	611	8.8	4,104	0	0.0	2,835	611	21.6
K 不 動 産 業 , 物 品 賃 貸 業	593	260	43.8	423	172	40.7	170	88	51.8
L 学 術 研 究 , 専 門・技 術 サ ー ビ ス 業	3,457	435	12.6	2,433	107	4.4	1,024	328	32.0
M 宿 泊 業 , 飲 食 サ ー ビ ス 業	12,976	9,299	71.7	5,036	3,000	59.6	7,940	6,299	79.3
N 生 活 関 連 サ ー ビ ス 業 , 娯 楽 業	4,023	2,588	64.3	1,456	601	41.3	2,567	1,987	77.4
O 教 育 , 学 習 支 援 業	12,440	2,248	18.1	7,855	885	11.3	4,585	1,363	29.7
P 医 療 , 福 祉	41,570	4,447	10.7	11,097	924	8.3	30,473	3,523	11.6
Q 複 合 サ ー ビ ス 事 業	2,485	159	6.4	1,638	37	2.3	847	122	14.4
R サ ー ビ ス 業 (他 に 分 類 さ れ な い も の)	18,844	5,016	26.6	13,726	2,490	18.1	5,118	2,526	49.4
E 09,10 食 料 品 , た ば こ 製 造 業	6,063	1,444	23.8	2,793	475	17.0	3,270	969	29.6
11 織 維 工 業	6,790	558	8.2	3,561	143	4.0	3,229	415	12.9
14 パ ル プ・紙・紙 加 工 品 製 造 業	426	54	12.7	336	8	2.4	90	46	51.1
15 印 刷 ・ 同 関 連 業	1,941	138	7.1	1,277	55	4.3	664	83	12.5
16,17 化 学 , 石 油・石 炭 製 品 製 造 業	x	x	x	x	x	x	x	x	x
18 プ ラ ス チ ッ ク 製 品 製 造 業	1,700	301	17.7	1,003	0	0.0	697	301	43.2
21 窯 業・土 石 製 品 製 造 業	1,219	73	6.0	1,024	22	2.1	195	51	26.2
24 金 属 製 品 製 造 業	3,575	205	5.7	2,447	27	1.1	1,128	178	15.8
25 は ん 用 機 械 器 具 製 造 業	2,712	44	1.6	2,132	17	0.8	580	27	4.7
26 生 産 用 機 械 器 具 製 造 業	13,122	406	3.1	11,103	163	1.5	2,019	243	12.0
27 業 務 用 機 械 器 具 製 造 業	1,303	180	13.8	741	37	5.0	562	143	25.4
28 電 子 部 品・デ バ イ ス・電 子 回 路 製 造 業	8,862	12	0.1	6,855	3	0.0	2,007	9	0.4
29 電 気 機 械 器 具 製 造 業	3,434	179	5.2	2,136	27	1.3	1,298	152	11.7
30 情 報 通 信 機 械 器 具 製 造 業	3,003	14	0.5	1,943	0	0.0	1,060	14	1.3
31 輸 送 用 機 械 器 具 製 造 業	2,423	27	1.1	2,215	16	0.7	208	11	5.3
32,20 そ の 他 , な め し 革 等 製 造 業	1,223	261	21.3	600	89	14.8	623	172	27.6
E 一 括 産 業 1	2,003	66	3.3	1,681	26	1.5	322	40	12.4
E 一 括 産 業 2	1,374	58	4.2	945	19	2.0	429	39	9.1
I 1 卸 売 業	11,768	2,505	21.3	7,672	258	3.4	4,096	2,247	54.9
2 小 売 業	18,065	12,569	69.6	6,280	2,364	37.6	11,785	10,205	86.6
M 75 宿 泊 業	6,459	4,211	65.2	2,541	1,232	48.5	3,918	2,979	76.0
M 一 括 産 業	6,517	5,088	78.1	2,495	1,768	70.9	4,022	3,320	82.5
P 83 医 療 業	25,013	2,815	11.3	6,655	534	8.0	18,358	2,281	12.4
P 一 括 産 業	16,557	1,632	9.9	4,442	390	8.8	12,115	1,242	10.3
R 91 職 業 紹 介・労 働 者 派 遣 業	5,841	366	6.3	4,943	208	4.2	898	158	17.6
92 そ の 他 の 事 業 サ ー ビ ス 業	11,090	4,633	41.8	7,070	2,265	32.0	4,020	2,368	58.9
R 一 括 産 業	1,913	17	0.9	1,713	17	1.0	200	0	0.0

(注) 第1-1表(注)1,2参照

第4表 規模別、男女別 常用労働者の1人平均月間現金給与額

(単位 円)

規 模	計					男 子			女 子		
	現 金 給 与 総 額	きまって 支給する 給 与	特別に支 払われた		現 金 給 与 総 額	きまって 支給する 給 与	特別に支 払われた 給 与	現 金 給 与 総 額	きまって 支給する 給 与	特別に支 払われた 給 与	
			うち所定 内給与	うち超過 労働給与							
100人以上	773,293	309,748	279,592	30,156	463,545	920,809	360,561	560,248	550,816	233,114	317,702
30~99人	496,132	251,120	228,076	23,044	245,012	599,792	305,220	294,572	356,431	178,210	178,221
5~29人	462,918	229,146	213,974	15,172	233,772	589,212	286,038	303,174	323,272	166,240	157,032

第5表 規模別、男女別 常用労働者の1人平均月間出勤日数及び実労働時間数

(単位 日、時間)

規 模	計				男 子				女 子			
	出勤 日数	総実労 働時間	所 定 内 労働時間	所 定 外 労働時間	出勤 日数	総実労 働時間	所 定 内 労働時間	所 定 外 労働時間	出勤 日数	総実労 働時間	所 定 内 労働時間	所 定 外 労働時間
100人以上	19.6	159.0	144.9	14.1	20.0	169.5	151.0	18.5	19.1	143.4	135.8	7.6
30~99人	19.4	154.6	141.6	13.0	19.9	168.1	150.1	18.0	18.8	136.3	130.1	6.2
5~29人	19.6	148.4	138.1	10.3	20.6	166.8	151.8	15.0	18.4	128.1	123.0	5.1

第6-1表 産業別、就業形態別 常用労働者の月間現金給与額及び出勤日数、実労働時間数

(規模5人以上)

(単位 円、日、時間)

産 業	現金給与額					出勤日数	実労働時間			
	現金給与総額	きまって支給する給与	うち所定内給与	うち超過労働給与	特別に支払われた給与		総実労働時間	所定内労働時間	所定外労働時間	
一般労働者	調査産業計	718,677	314,517	286,507	28,010	404,160	20.8	174.5	159.1	15.4
	製造業	715,099	301,939	266,987	34,952	413,160	21.0	179.7	161.6	18.1
	卸売業, 小売業	785,203	316,196	296,365	19,831	469,007	21.3	177.9	165.4	12.5
	医療, 福祉	730,399	306,591	290,187	16,404	423,808	19.6	155.5	148.7	6.8
パートタイム労働者	調査産業計	114,500	98,571	95,313	3,258	15,929	16.1	92.6	89.8	2.8
	製造業	128,954	111,510	109,901	1,609	17,444	19.2	116.3	114.9	1.4
	卸売業, 小売業	116,639	99,173	97,659	1,514	17,466	17.1	97.0	95.6	1.4
	医療, 福祉	161,478	120,023	117,323	2,700	41,455	16.5	95.5	94.6	0.9

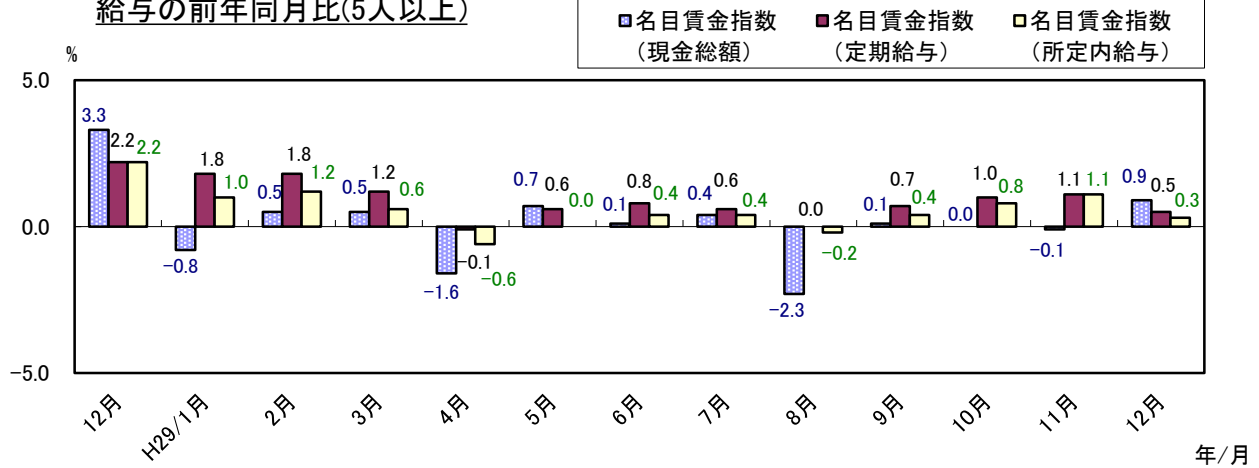
第6-2表 産業別、就業形態別 常用労働者の月間現金給与額及び月間出勤日数、実労働時間数

(規模30人以上)

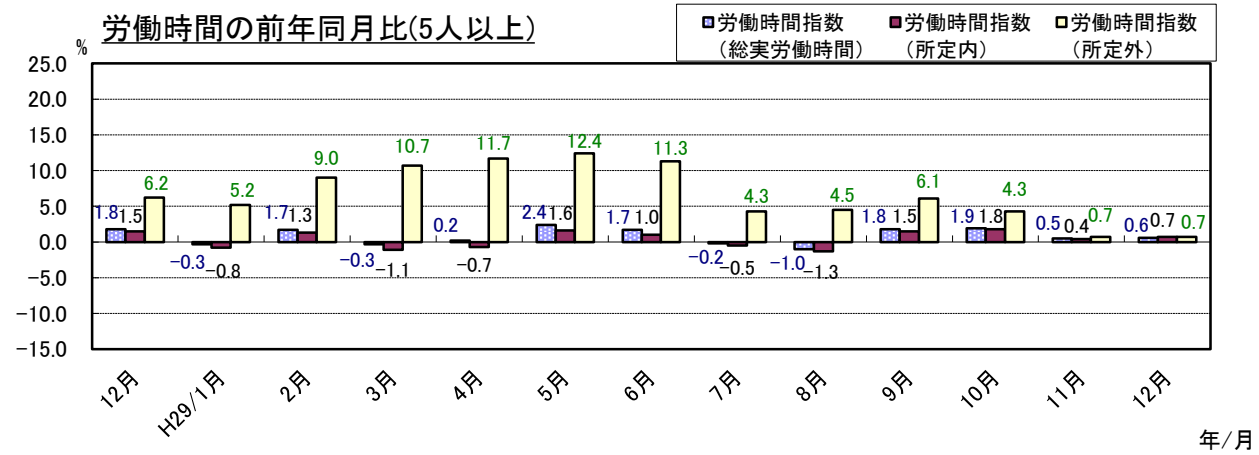
(単位 円、日、時間)

産 業	現金給与額					出勤日数	実労働時間			
	現金給与総額	きまって支給する給与	うち所定内給与	うち超過労働給与	特別に支払われた給与		総実労働時間	所定内労働時間	所定外労働時間	
一般労働者	調査産業計	772,139	325,778	293,452	32,326	446,361	20.3	171.2	155.2	16.0
	製造業	810,708	316,285	277,351	38,934	494,423	20.6	177.7	159.2	18.5
	卸売業, 小売業	758,300	328,442	306,728	21,714	429,858	20.9	174.7	162.8	11.9
	医療, 福祉	762,478	318,328	300,988	17,340	444,150	19.5	155.3	148.2	7.1
パートタイム労働者	調査産業計	129,318	110,156	105,090	5,066	19,162	16.7	101.5	97.2	4.3
	製造業	145,675	114,771	112,479	2,292	30,904	18.9	117.6	115.5	2.1
	卸売業, 小売業	134,047	110,439	108,280	2,159	23,608	18.3	111.7	109.6	2.1
	医療, 福祉	206,596	154,950	147,618	7,332	51,646	16.5	100.4	98.5	1.9

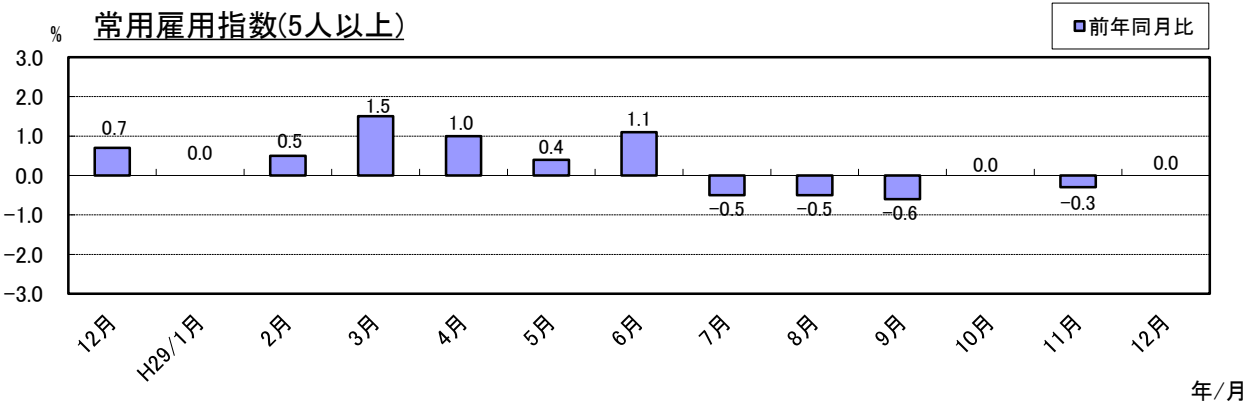
給与の前年同月比(5人以上)



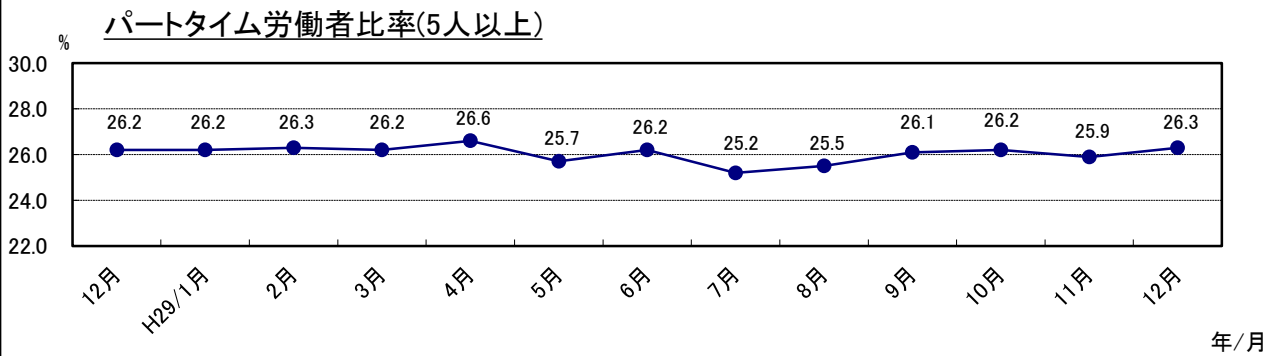
労働時間の前年同月比(5人以上)



常用雇用指数(5人以上)



パートタイム労働者比率(5人以上)



参考 毎月勤労統計調査地方調査結果速報（平成29年平均）

前年と比較すると

- ・ 定期給与は 0.8%増
- ・ 所定外労働時間は 6.6%増
- ・ 常用労働者は 0.2%増

平成29年平均の概要は次のとおりである。（事業所規模5人以上）

1 賃金の動き

平成29年調査産業計の平均では、

現金給与総額は	309,637円	前年比	0.1%減
うち、きまって支給する給与は	255,923円	前年比	0.8%増
特別に支払われた給与は	53,714円	前年差	2,240円減（表1）

2 労働時間の動き

平成29年調査産業計の平均では、

出勤日数は	19.3日	前年差	0.1日減
総実労働時間は	151.7時間	前年比	0.8%増
うち、所定内労働時間は	139.9時間	前年比	0.4%増
所定外労働時間は	11.8時間	前年比	6.6%増
製造業の所定外労働時間は	15.1時間	前年比	14.8%増（表2）

3 雇用の動き

平成29年調査産業計の平均では、

常用労働者数は	435,589人	前年比	0.2%増（表3）
パートタイム労働者比率は	26.0%	前年差	0.0ポイント

（参考）事業所規模30人以上

[平成29年調査産業計の平均では、]

- ・ 定期給与は 279,834円 前年比 0.1%増
- ・ 所定外労働時間は 13.0時間 前年比 0.1%増
- ・ 常用労働者は 240,046人 前年比 0.6%減（表4, 5, 6）

(表1) 1人平均月間現金給与額(規模5人以上)

産業分類	現金給与総額(円)		きまって支給する給与(円)		特別に支払われた給与(円)	
		前年比(%)		前年比(%)		前年差(円)
TL 調査産業計	309,637	△ 0.1	255,923	0.8	53,714	△ 2,240
D 建設業	374,550	△ 2.5	327,221	2.9	47,329	△ 20,457
E 製造業	349,634	2.6	283,378	3.1	66,256	332
F 電気・ガス・熱供給・水道業	503,007	△ 6.5	396,282	△ 5.6	106,725	△ 10,435
G 情報通信業	440,644	△ 1.3	349,543	△ 2.3	91,101	4,061
H 運輸業, 郵便業	321,707	4.1	279,441	5.0	42,266	△ 156
I 卸売業, 小売業	266,629	△ 4.9	215,880	△ 4.4	50,749	△ 3,319
J 金融業, 保険業	449,695	△ 0.7	338,775	△ 0.7	110,920	△ 930
K 不動産業, 物品賃貸業	335,376	22.2	269,647	12.9	65,729	29,776
L 学術研究, 専門・技術サービス業	341,089	△ 0.5	295,132	△ 0.9	45,957	433
M 宿泊業, 飲食サービス業	132,274	△ 4.1	123,493	△ 2.8	8,781	△ 2,058
N 生活関連サービス業, 娯楽業	214,862	△ 5.6	193,600	△ 4.0	21,262	△ 4,612
O 教育, 学習支援業	353,848	△ 6.5	279,246	△ 6.1	74,602	△ 7,762
P 医療, 福祉	324,146	4.0	265,775	4.4	58,371	1,361
Q 複合サービス事業	358,852	△ 4.3	273,366	△ 0.5	85,486	△ 15,094
R サービス業(他に分類されないもの)	267,106	0.2	230,669	0.0	36,437	142

(注) 調査産業計の中に鉱業を含む

(表2) 1人平均月間出勤日数、実労働時間数(規模5人以上)

産業分類	出勤日数(日)		総実労働時間(時間)		所定内労働時間(時間)		所定外労働時間(時間)	
		前年差(日)		前年比(%)		前年比(%)		前年比(%)
TL 調査産業計	19.3	△ 0.1	151.7	0.8	139.9	0.4	11.8	6.6
D 建設業	21.4	0.3	180.0	2.2	158.7	0.4	21.3	16.8
E 製造業	20.1	0.1	167.5	1.7	152.4	0.5	15.1	14.8
F 電気・ガス・熱供給・水道業	18.9	0.2	165.3	△ 5.9	149.6	△ 3.1	15.7	△ 25.7
G 情報通信業	19.4	0.3	161.9	2.9	145.8	2.2	16.1	8.9
H 運輸業, 郵便業	20.4	0.2	179.5	1.6	150.0	2.2	29.5	△ 1.3
I 卸売業, 小売業	19.1	△ 0.2	142.0	0.5	134.5	0.0	7.5	10.1
J 金融業, 保険業	19.1	0.1	147.4	0.8	139.1	0.2	8.3	12.6
K 不動産業, 物品賃貸業	20.5	0.3	159.2	14.1	143.4	9.4	15.8	90.0
L 学術研究, 専門・技術サービス業	19.9	0.7	161.5	4.9	153.0	6.8	8.5	△ 20.5
M 宿泊業, 飲食サービス業	16.6	△ 0.5	109.5	△ 1.9	103.1	△ 1.3	6.4	△ 9.4
N 生活関連サービス業, 娯楽業	18.3	△ 0.5	135.8	△ 3.9	126.8	△ 2.1	9.0	△ 25.2
O 教育, 学習支援業	18.0	△ 0.3	129.5	△ 1.4	123.5	△ 2.5	6.0	28.0
P 医療, 福祉	19.1	△ 0.2	146.4	0.3	140.7	0.3	5.7	1.8
Q 複合サービス事業	20.0	0.0	156.7	1.4	151.8	0.9	4.9	18.5
R サービス業(他に分類されないもの)	18.8	△ 0.5	150.6	△ 2.6	137.7	△ 2.5	12.9	△ 2.5

(注) 調査産業計の中に鉱業を含む

(表3) 推計常用労働者数、雇用指数、パートタイム労働者比率(規模5人以上)

産業分類	労働者数(人)	雇用指数(H27=100)		パートタイム労働者比率	
			前年比(%)	(%)	前年差(ポイント)
TL 調査産業計	435,589	101.9	0.2	26.0	0.0
D 建設業	32,274	114.0	3.4	5.4	△ 0.9
E 製造業	87,612	100.7	0.5	9.5	△ 0.5
F 電気・ガス・熱供給・水道業	2,444	265.0	23.4	2.1	0.8
G 情報通信業	11,153	100.6	2.4	7.3	△ 0.1
H 運輸業, 郵便業	27,766	96.9	△ 3.4	18.4	△ 5.4
I 卸売業, 小売業	80,153	97.9	△ 1.7	43.5	2.7
J 金融業, 保険業	12,175	93.8	△ 5.8	13.3	3.0
K 不動産業, 物品賃貸業	5,712	119.6	△ 0.7	18.7	△ 16.2
L 学術研究, 専門・技術サービス業	8,393	108.2	3.3	10.0	△ 3.5
M 宿泊業, 飲食サービス業	35,322	93.3	△ 0.3	75.1	1.5
N 生活関連サービス業, 娯楽業	12,605	99.3	3.4	51.8	9.8
O 教育, 学習支援業	21,851	104.5	1.3	30.9	4.4
P 医療, 福祉	64,566	105.1	0.9	19.6	△ 1.8
Q 複合サービス事業	4,745	135.0	△ 1.0	7.3	0.5
R サービス業(他に分類されないもの)	28,822	104.5	1.4	21.4	0.3

(注) 調査産業計の中に鉱業を含む

(表4) 1人平均月間現金給与額(規模30人以上)

産業分類	現金給与総額(円)		きまって支給する給与(円)		特別に支払われた給与(円)	
		前年比(%)		前年比(%)		前年差(円)
TL 調査産業計	344,555	0.0	279,834	0.1	64,721	△ 433
D 建設業	379,124	△ 3.2	316,128	△ 3.1	62,996	△ 7,616
E 製造業	379,246	3.0	298,069	2.0	81,177	5,134
F 電気・ガス・熱供給・水道業	523,057	△ 2.7	410,986	△ 2.1	112,071	△ 5,089
G 情報通信業	466,051	2.8	364,125	0.8	101,926	10,877
H 運輸業, 郵便業	339,222	1.8	286,670	2.1	52,552	1,060
I 卸売業, 小売業	262,411	△ 1.4	217,230	△ 0.3	45,181	△ 3,141
J 金融業, 保険業	488,948	△ 4.7	366,701	△ 4.4	122,247	△ 6,902
K 不動産業, 物品賃貸業	220,697	△ 3.2	193,563	△ 3.2	27,134	△ 1,033
L 学術研究, 専門・技術サービス業	403,967	△ 2.0	333,741	△ 1.1	70,226	△ 5,113
M 宿泊業, 飲食サービス業	153,190	△ 9.8	142,216	△ 7.7	10,974	△ 5,450
N 生活関連サービス業, 娯楽業	175,459	△ 2.0	157,657	△ 2.0	17,802	△ 217
O 教育, 学習支援業	457,624	△ 0.8	362,590	0.2	95,034	△ 4,587
P 医療, 福祉	371,101	0.3	301,692	1.0	69,409	△ 2,382
Q 複合サービス事業	388,546	1.5	295,467	1.4	93,079	785
R サービス業(他に分類されないもの)	236,777	△ 2.0	209,983	△ 2.7	26,794	382

(注) 調査産業計の中に鉱業を含む

(表5) 1人平均月間出勤日数、実労働時間数(規模30人以上)

産業分類	出勤日数(日)		総実労働時間(時間)		所定内労働時間(時間)		所定外労働時間(時間)	
		前年差(日)		前年比(%)		前年比(%)		前年比(%)
TL 調査産業計	19.4	△ 0.1	156.1	△ 0.4	143.1	△ 0.4	13.0	0.1
D 建設業	20.6	△ 0.2	174.1	△ 1.0	154.2	0.2	19.9	△ 9.3
E 製造業	19.8	0.0	167.8	0.8	151.5	0.1	16.3	8.0
F 電気・ガス・熱供給・水道業	18.8	0.1	170.5	△ 2.9	152.4	△ 1.3	18.1	△ 14.7
G 情報通信業	19.1	0.2	155.9	△ 0.2	141.5	0.8	14.4	△ 8.5
H 運輸業, 郵便業	20.2	0.1	185.0	0.5	151.9	0.8	33.1	△ 0.9
I 卸売業, 小売業	19.5	△ 0.2	142.2	△ 1.1	136.2	△ 1.2	6.0	△ 3.1
J 金融業, 保険業	19.0	0.1	146.4	0.2	138.5	0.2	7.9	0.9
K 不動産業, 物品賃貸業	19.2	△ 0.6	142.4	△ 4.5	132.8	△ 4.0	9.6	△ 10.0
L 学術研究, 専門・技術サービス業	19.4	0.0	161.3	△ 0.3	145.6	0.1	15.7	△ 3.3
M 宿泊業, 飲食サービス業	17.5	△ 0.5	116.9	△ 6.7	111.0	△ 5.9	5.9	△ 20.3
N 生活関連サービス業, 娯楽業	16.0	△ 0.4	113.5	△ 1.0	102.2	△ 1.5	11.3	4.4
O 教育, 学習支援業	19.6	0.3	144.0	4.0	139.4	4.2	4.6	△ 1.7
P 医療, 福祉	19.6	△ 0.1	153.6	△ 0.5	147.0	△ 0.2	6.6	△ 3.7
Q 複合サービス事業	20.2	△ 0.1	157.0	0.7	150.8	1.0	6.2	△ 3.5
R サービス業(他に分類されないもの)	18.4	△ 0.3	146.5	△ 2.4	132.8	△ 2.7	13.7	0.2

(注) 調査産業計の中に鉱業を含む

(表6) 推計常用労働者数、雇用指数、パートタイム労働者比率(規模30人以上)

産業分類	労働者数(人)	雇用指数(H27=100)		パートタイム労働者比率	
			前年比(%)	(%)	前年差(ポイント)
TL 調査産業計	240,046	102.5	△ 0.6	19.9	0.5
D 建設業	15,300	126.4	3.7	6.9	1.1
E 製造業	62,405	99.3	△ 1.1	6.6	△ 0.6
F 電気・ガス・熱供給・水道業	2,001	299.0	1.0	1.2	△ 0.1
G 情報通信業	7,532	90.8	△ 3.5	7.5	0.5
H 運輸業, 郵便業	19,125	98.0	△ 1.7	16.1	△ 0.4
I 卸売業, 小売業	29,548	100.4	1.0	49.3	1.3
J 金融業, 保険業	7,014	96.6	△ 5.3	8.7	0.0
K 不動産業, 物品賃貸業	601	84.6	△ 16.7	41.4	2.9
L 学術研究, 専門・技術サービス業	3,409	104.6	1.9	11.5	0.2
M 宿泊業, 飲食サービス業	12,655	101.4	△ 1.6	68.4	6.1
N 生活関連サービス業, 娯楽業	4,044	90.5	△ 4.5	64.3	2.5
O 教育, 学習支援業	12,504	100.2	△ 0.3	18.2	△ 0.9
P 医療, 福祉	41,779	104.4	△ 0.6	10.7	△ 0.4
Q 複合サービス事業	2,545	205.6	△ 1.8	6.3	△ 1.0
R サービス業(他に分類されないもの)	19,587	101.0	1.1	25.8	2.8

(注) 調査産業計の中に鉱業を含む

賃金・労働時間・雇用の動きをキャッチする

毎月勤労統計調査

厚生労働省が実施する
重要な調査です。

ご理解とご提出を

調査票提出、
結果閲覧には、
インターネットが便利です。

調査結果は、
事業主の皆様にも
賃金管理の指針として
ご利用頂いています。



特別調査にも
ご協力を！
毎年夏に1回
行われます。



毎(まい)と勤(きん)の約束

調査で知り得た情報についての秘密は必ず守ります。
また調査によって集められた情報は、
統計を作成するためだけに使用されます。
税金徴収の資料や労働局の調査などに使われることは
絶対にありません。

調査結果は経済指標の一つとして、
また、社会保障制度を検討する際の基礎資料として
使われています。

事業所の皆様、調査にご理解をお願いします。

国の調査名をかたって不正に情報を収集する「かたい調査」には十分ご注意ください。

厚生労働省・都道府県

<http://www.mhlw.go.jp/>

<調査結果のおもな利用>

各種経済指標作成の基礎資料となるほか、**失業給付**の額、労働災害の**休業補償**の額、労災保険の**保険給付額**、**遺族補償一時金**、**未払い賃金**の立替払いの最高限度額、**最低賃金**の決定、**労働時間**の短縮(年1800時間)、建設工事の**労務単価**などの算定にもちいられています。

(問い合わせ) 〒920-8580 金沢市鞍月1丁目1番地

石川県県民交流課統計情報室 毎月勤労統計担当

電話 076-225-1344

FAX 076-225-1345

E-mail toukei@pref.ishikawa.lg.jp

URL <http://toukei.pref.ishikawa.jp/>