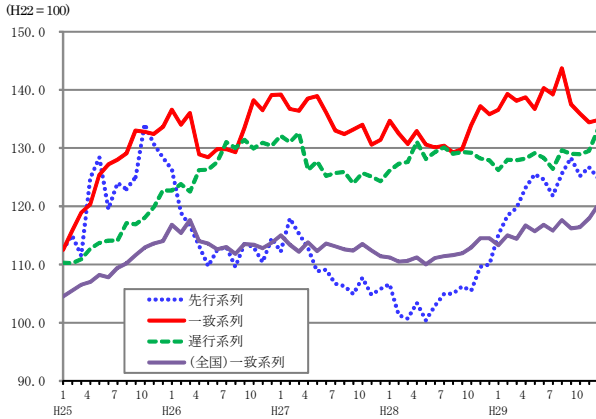


主要データ集

平成30年3月号

石川県景気動向指数 (CI) の動き



人 口

総人口 (H30.2.1)	1,146,273 人 (対前月差 △ 607 人)	市町別人口	総数(人) 対前月差(人)
地域別		金 沢 市	466,064 44
能登(羽咋郡以北) ..	188,540 人 (同 △ 385 人)	七 尾 市	53,610 △ 100
加賀(かほく市以南) ..	957,733 人 (同 △ 222 人)	小 松 市	106,750 △ 125
		輪 島 市	25,902 △ 56
世帯数	461,989 世帯 (同 △ 45 世帯)	珠 洲 市	13,731 △ 35
1世帯当たり人員	2.48 人 (同 0.00 人)	加 賀 市	65,569 △ 76
		羽 咋 市	21,122 △ 33
人口増減		か ほ く 市	34,425 9
自然増減	△ 557 人	白 山 市	110,004 △ 30
社会増減	△ 50 人	能 美 市	49,143 △ 21
増加率順位		野 々 市 市	55,694 19
1 川北町 (0.13 % ... + 8 人)		川 北 町	6,323 8
2 野々市市 (0.03 % ... + 19 人)		津 幡 町	36,888 △ 42
3 かほく市 (0.03 % ... + 9 人)		内 灘 町	26,873 △ 8
減少率順位		志 賀 町	19,532 △ 60
1 志賀町 (△ 0.31 % ... △ 60 人)		宝 達 志 水 町	12,669 △ 27
2 能登町 (△ 0.27 % ... △ 45 人)		中 能 登 町	17,082 △ 22
3 珠洲市 (△ 0.25 % ... △ 35 人)		穴 水 町	8,309 △ 7
		能 登 町	16,583 △ 45

・資料…統計情報室「石川県の人口と世帯」

北陸の金融経済月報 要約

(日本銀行金沢支店 2月13日発表)

北陸の景気は、拡大している。

個人消費…着実に持ち直している。

百貨店・スーパー等の売上高は、大雪の影響による下押しがみられるものの、食料品が堅調であるほか、高額品に動きがみられるなど、着実に持ち直している。乗用車販売は、幅広い圏内の動きとなっている。家電販売、旅行取扱は持ち直している。主要温泉地の宿泊客数は、弱めの動きとなっている。

住宅投資…幅広い圏内の動きとなっている。

設備投資…増加している。

公共投資…増加している。

生産…高水準で幅広い圏内の動きとなっている。

電子部品・デバイス、化学、はん用・生産用・業務用機械は高水準で幅広い圏内の動きとなっている。金属製品、繊維は幅広い圏内の動きとなっている。

雇用・所得…着実に改善している。

企業の人手不足感は一段と強まっており、有効求人倍率は高水準で推移している。雇用者所得は、ベースアップの動きが広がるなど、着実に増加している。

物価…上昇している

北陸 短観(企業短期経済観測調査)

(日本銀行金沢支店 12月15日発表)

業況判断 (H29年12月調査) (「良い」－「悪い」・%ポイント)

		29/6月	9月	12月	先行き
石川県	製造業	16	15	17	23
	非製造業	11	6	15	10
	全産業	14	10	16	15
全国	全産業	12	15	16	11

※先行きは3か月先までを示す

労 働 (H29年第4四半期 10月～12月平均)

区 分	石 川 県	全 国
就 業 者 数	608.8千人	6,577万人
完全失業者数	15.5千人	190万人
完全失業率	2.5%	2.8%

・資料…統計情報室「石川県労働力調査」、総務省「労働力調査」

教 育

学校・生徒(学生)数 (H29年5月1日現在)

区 分	学 校 数	生 徒 (学 生) 数
小 学 校	211校	59,784人
中 学 校	89校	31,422人
義 務 教 育 学 校	2校	114人
高 等 学 校	56校	32,430人
大 学 ・ 短 大 ・ 高 専	19校	33,538人
専 修 ・ 各 種 学 校	58校	8,019人

・資料…統計情報室・文部科学省「学校基本調査確認」

産 業 活 動

事業所		・資料…平成26年経済センサ-基礎調査確認 (7月1日現在)
事業所数	26年	64,968 事業所
従業者数	26年	589,321 人

農 業		・資料…2015年農林業センサ(2月1日現在) 北陸農政局「H27～28石川農林水産統計年報」
販売農家数	27年	13,048 戸
農業就業人口 (販売農家)	27年	17,508 人
農業産出額	27年	500 億円
〃 (全国)	27年	87,979 億円

漁 業		・資料…2013年漁業センサ結果確認(11月1日現在) 北陸農政局「H27～28石川農林水産統計年報」
経営体数	25年	1,718 経営体
漁業生産額	25年	214 億円
〃 (全国)	25年	13,542 億円

工 業		・資料…平成28年経済センサ-活動調査 (6月1日現在)
事業所数	28年	3,270 事業所
従業者数	28年	95,490 人
製造品出荷額等	27年	28,072 億円
〃 (全国)	27年	3,131,286 億円

商 業		・資料…平成26年商業統計(7月1日現在)
事業所数	26年	11,835 事業所
従業者数	26年	84,191 人
年間販売額	26年	34,694 億円
〃 (全国)	26年	4,788,284 億円

所 得

経済成長率 (26年度)

区 分	石 川 県	国
名 目	0.8 %	1.5 %
実 質	△0.6 %	1.0 %

総生産 (26年度)

区 分	石 川 県	国
名 目	45,880億円	4,896,234億円
実 質	49,500億円	5,246,643億円

県民所得 (26年度)		34,056億円
県民雇用者報酬		21,594億円
財産所得		2,169億円
企業所得		10,293億円
1人当たり県民所得		2,947千円
(1人当たり国民所得)		2,868千円

・資料…統計情報室「県民経済計算」、内閣府「2014年度国民経済計算確認」
(実質値については、連鎖方式による)

家 計 (1世帯当たり)

二人以上の世帯のうち勤労者 世帯1か月(29年平均)		金 沢 市	全 国
実 収 入		651.2千円	533.8千円
消 費 支 出		366.6千円	313.1千円
平均消費性向		70.8 %	72.1 %

・資料…総務省「家計調査」

二人以上の世帯 (28年平均)		金 沢 市	全 国
貯蓄現在高		1,888万円	1,820万円
負債現在高		532万円	507万円

・資料…総務省「家計調査」

全国順位 1 位

項 目	石 川 県	全 国
鉱工業生産指数 (全業年平均)	127.8	97.8
生産用機械器具製造業出荷額 (人口1人当たり)	561千円	131千円
女性就業率(女就業/15歳以上人口)	51.2 %	47.1 %
建物出火件数 (人口10万人あたり、数値小さい順)	11.4 件	17.5 件
日本伝統工芸展入選者数 (人口100万人当たり)	60.7 人	4.9 人

・資料…統計情報室「石川100の指標」(平成29年版)

自 然

項 目	石 川 県	全 国
総 面 積 (28年)	4,186k m ²	377,972k m ²
可 住 地 面 積 (27年)	1,392k m ²	122,631k m ²
年間降水量 (26～28年平均)	2,397 mm	1,784 mm

・資料…統計情報室「石川100の指標」(平成29年版)

3月の平均気温	7.2℃
3月の快晴日数(平均雲量1.5未満)	0日
3月の降水日数(1.0mm以上)	12日

・資料…金沢地方気象台HPから(過去の気象データ：金沢・2017年)

◎景気関係指標

作成…平成30年3月2日

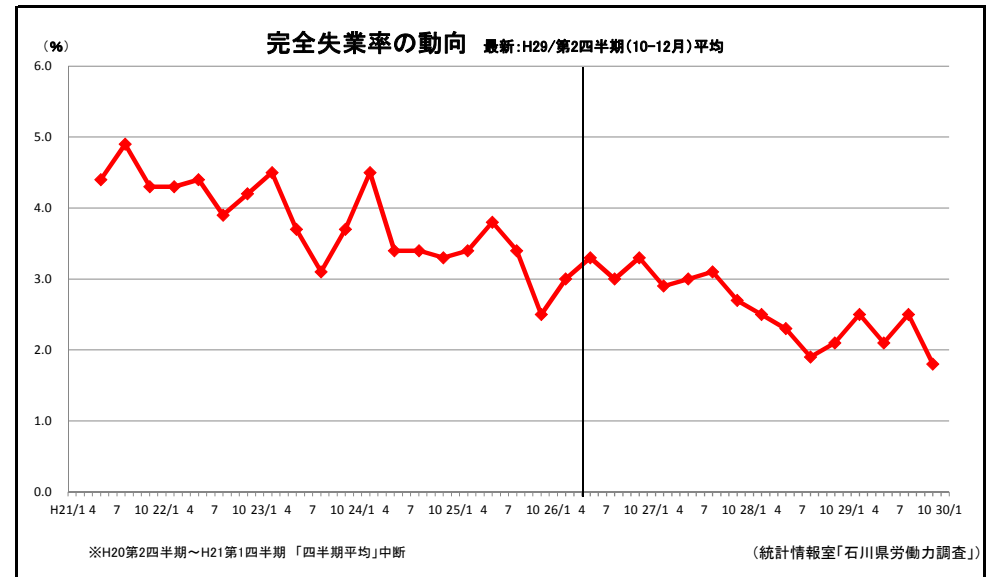
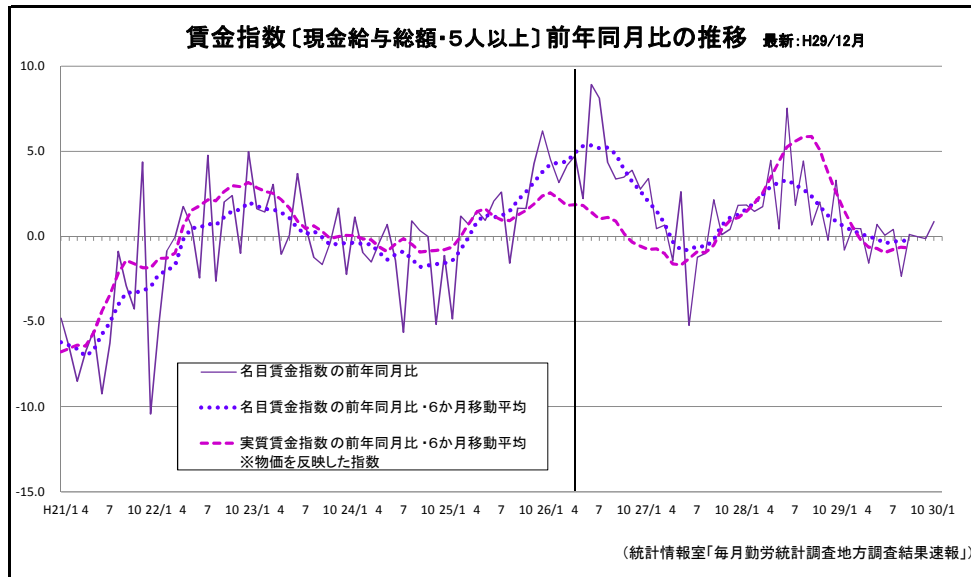
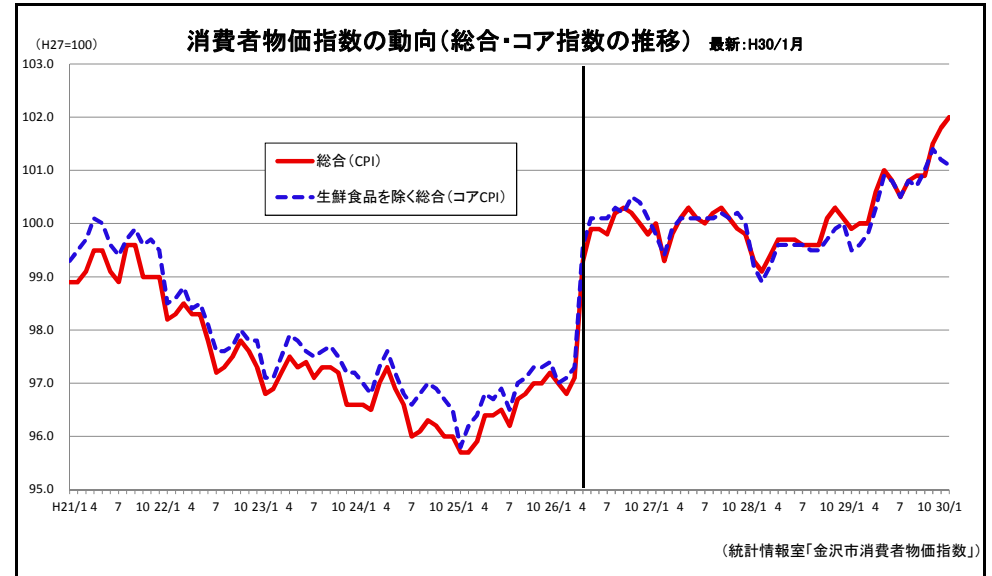
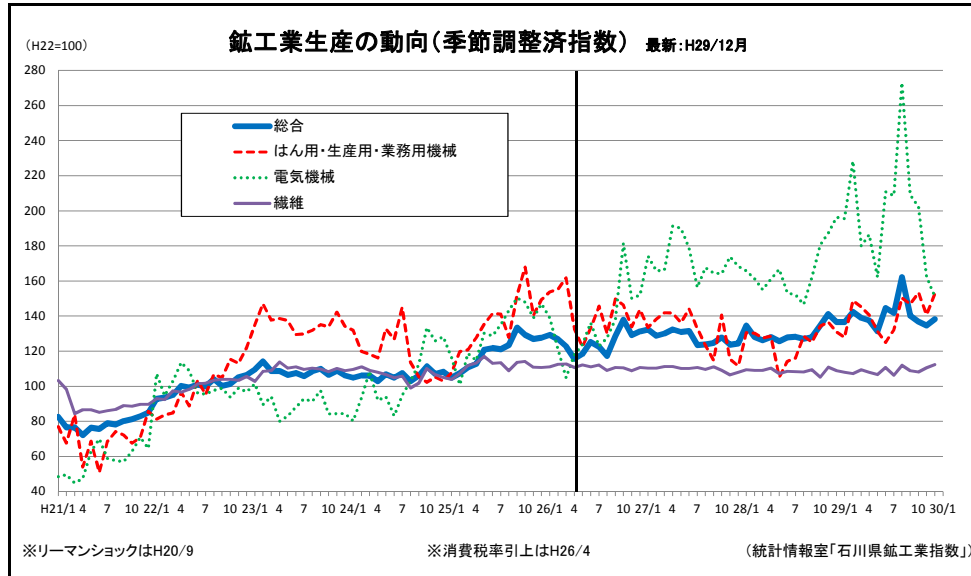
区分	鉱工業生産指数 (季節調整値) 平成22年=100						百貨店・スーパー 売上高		新車販売台数		新設住宅着工戸数		消費者物価指数		消費支出 (勤労者世帯) (1世帯当たり1か月間)		平均消費性向 (勤労者世帯) (1世帯当たり1か月間)		
	総合		機械		繊維		前年 (同月)比	前年 (同月)比	前年 (同月)比	前年 (同月)比	平成27年 =100	前年 (同月)比	前年 (同月)比	前年 (同月)比	前年 (同月)比				
	前年 (同月)比	%	前年 (同月)比	%	前年 (同月)比	%													
全 国	27年	97.8	▲1.2	99.6	▲1.0	95.4	▲1.9	20,049	0.4	50,465	▲9.3	9,093	1.9	100.0	0.8	315.4	▲1.1	73.8	▲1.5
	28年	97.7	▲0.1	98.6	▲1.0	93.3	▲2.2	19,595	▲0.9	49,703	▲1.5	9,677	6.4	99.9	▲0.1	309.6	▲1.8	72.2	▲1.6
	29年	102.1	4.5	105.3	6.8	92.0	▲1.4	…	…	52,342	5.3	9,646	▲0.3	100.4	0.5	…	…	…	…
	29/10月	103.0	5.9	106.2	8.1	92.8	1.5	15,889	▲0.7	3,725	▲1.7	831	▲5.3	100.6	0.2	313.7	2.6	75.5	0.0
	11月	103.5	3.6	107.7	5.2	92.2	▲0.5	16,713	1.4	4,069	▲2.6	847	▲0.4	100.9	0.6	301.2	2.4	83.4	▲0.2
	12月	106.5	4.4	112.0	6.6	92.8	▲0.1	20,921	1.1	3,943	▲0.8	768	▲2.1	101.2	1.0	352.1	0.8	45.0	▲0.4
	30/1月	99.5	2.7	101.9	2.9	90.8	0.7	16,828	0.5	3,995	▲0.5	664	▲13.2	101.3	1.4	…	…	…	…
石 川 県	27年	127.8	1.6	148.0	6.2	109.8	▲1.1	167,870	▲1.3	55,718	▲6.1	7,286	12.9	100.0	0.8	353.2	▲5.4	74.5	▲4.2
	28年	130.5	2.1	146.2	▲1.2	108.7	▲1.0	166,602	▲1.0	54,765	▲1.7	7,524	3.3	99.7	▲0.3	334.0	▲6.9	70.1	▲4.4
	29年	140.4	7.6	167.3	14.4	109.0	0.3	…	…	57,780	5.5	7,840	4.2	100.7	1.0	…	…	…	…
	29/10月	136.8	3.3	169.4	11.0	108.2	4.2	13,398	▲3.1	4,115	▲1.4	756	11.7	100.9	0.8	316.7	▲17.7	63.4	▲28.3
	11月	134.6	▲4.7	148.4	▲8.2	110.6	▲0.3	14,176	▲2.8	4,256	▲4.6	736	▲6.6	101.5	1.2	405.5	21.6	110.4	18.8
	12月	138.3	0.4	152.1	▲7.9	112.3	2.4	17,299	▲0.0	3,966	1.2	538	2.7	101.8	1.7	358.6	▲3.1	40.9	▲0.7
	30/1月	…	…	…	…	…	…	15,095	▲2.3	3,919	▲0.1	480	▲23.2	102.0	2.1	…	…	…	…

区分	※ 有効求人倍率 (季節調整値)		就業者数 (原数値 月平均)		完全失業者数 (原数値 月平均)		完全失業率 (原数値 月平均)		常用雇用指数 (事業所規模5人以上)		所定外労働時間指数 <製造業> (事業所規模5人以上)		名目賃金指数 (現金給与総額) (事業所規模5人以上)		※ 国内銀行勘定 貸出残高		企業倒産件数		景気動向指数(CI) 平成22年=100						
	前年 (同月)差	%	前年 (同月)差	%	前年 (同月)差	%	前年 (同月)差	%	平成27年 =100	前年 (同月)比	平成27年 =100	前年 (同月)比	平成27年 =100	前年 (同月)比	前年 (同月)比	%	前年 (同月)比	前年 (同月)比	先行	一致	遅行				
																						倍	求	万人	万人
全 国	27年	1.23	0.12	6,401	30	222	▲14	3.4	▲0.2	100.0	2.1	100.0	0.4	100.0	0.1	46,456	2.8	8,812	▲9.4	-	-	-			
	28年	1.39	0.16	6,465	64	208	▲14	3.1	▲0.3	102.1	2.1	98.3	▲1.7	100.6	0.5	47,850	3.0	8,446	▲4.1	-	-	-			
	29年	…	…	6,530	65	190	▲18	2.8	▲0.3	104.7	2.5	101.3	3.1	101.0	0.4	…	…	8,405	▲0.4	-	-	-			
	29/10月	1.55	0.15	6,581	61	181	▲14	2.7	▲0.2	105.7	2.7	104.4	3.7	85.3	0.2	47,929	3.2	733	7.3	r	106.3	116.4	118.6		
	11月	1.56	0.15	6,552	75	178	▲19	2.6	▲0.4	106.0	2.7	107.5	3.6	88.7	0.9	48,111	2.8	677	▲2.3	r	108.2	117.9	r	118.7	
	12月	1.59	0.18	6,542	52	174	▲19	2.6	▲0.3	106.1	2.6	108.1	3.0	176.1	0.9	48,611	2.6	696	▲1.9	107.4	120.2	119.1			
	30/1月	1.59	0.17	6,562	92	159	▲38	2.4	▲0.6	…	…	…	…	…	…	48,480	2.6	635	4.9	…	…	…			
石 川 県	27年	1.48	0.07	605	11	18	▲1	2.9	▲0.2	100.0	1.3	100.0	▲9.0	100.0	0.1	27,519	0.2	73	▲31.7	-	-	-			
	28年	1.67	0.19	612	7	14	▲4	2.2	▲0.7	101.7	1.7	96.9	▲3.1	102.7	2.7	28,115	2.2	85	16.4	-	-	-			
	29年	…	…	608	▲4	14	0	2.2	0.0	101.9	0.2	111.2	14.8	102.6	▲0.1	…	…	77	▲9.4	-	-	-			
	29/10月	r	1.85	0.20	(10-12月)	(10-12月)	(10-12月)	(10-12月)	(10-12月)	101.6	0.0	110.3	10.4	86.3	0.0	28,297	4.8	7	133.3	r	125.2	r	135.9	r	128.9
	11月	r	1.86	0.20	(10-12月)	(10-12月)	(10-12月)	(10-12月)	(10-12月)	101.4	▲0.3	119.9	15.8	88.9	▲0.1	28,471	4.8	4	▲33.3	r	126.7	r	134.4	r	129.5
	12月	r	1.84	0.16	611	▲1	11	▲2	1.8	▲0.3	101.8	0.0	120.6	10.2	28,716	4.7	3	▲40.0	124.8	134.8	133.3				
	30/1月	1.97	0.19	…	…	…	…	…	…	…	…	…	…	…	…	28,702	5.1	5	▲16.6	…	…	…			

注1) pは速報値、rは訂正值、※は年度値(国内銀行勘定は年度末の数値)、…は不詳。
 注2) 前年(同月)比(差)は、「百貨店・スーパー売上高」を除き、原指数による。
 注3) 「百貨店・スーパー売上高」は「大型小売店売上高」から名称変更。金額は全店、前年(同月)比は既存店によるものを掲載。既存店とは、調査月において、当年と前年同月でも存在した事業所の数値である。
 注4) 平均消費性向とは、可処分所得に対する消費支出の割合である。平成18年2月から対象世帯に農林漁家世帯が含まれている。
 注5) 平成29年1月号において県景気動向指数採用系列の入れ替えを行い、全て遡及改訂した。
 注6) 就業者数(全国)及び完全失業者数(全国)は、平成29年1月結果から算出の基礎となる人口を最新の平成27年国勢調査を基準とする推計人口に切替えた。

☆ご意見・お問い合わせは以下までお願いします。
 県民交流課 統計情報室
 統計分析グループ(内線3746)
 TEL : 076-225-1341
 FAX : 076-225-1345
 E-mail : toukei@pref.ishikawa.lg.jp

[付録] 主な景気関係指標の動き



○資料出所

	鉱工業生産指数	百貨店・スーパー 売上高	新車販売台数	新設住宅着工戸数	消費者物価指数	消費支出	平均消費性向
全 国	経済産業省「鉱工業生産・出荷・在庫指数」	経済産業省 「商業動態統計調査」	石川県自動車 販売店協会	国土交通省 「住宅着工統計」	総務省 「消費者物価指数」	総務省「家計調査」	
石川県	統計情報室「石川県鉱工業指数」				統計情報室 「金沢市消費者物価指数」		

	有効求人倍率	就業者数	完全失業者数	完全失業率	雇用指数	所定外労働時間 指数	賃金指数	国内銀行勘定	企業倒産件数	景気動向指数(CI)
全 国	石川労働局	総務省「労働力調査」			厚生労働省「毎月勤労統計調査」			日本銀行	(株)東京商工リサーチ 「全国企業倒産状況」	内閣府「景気動向指数」
石川県		統計情報室「石川県労働力調査」			統計情報室「毎月勤労統計調査」					統計情報室