

# 毎月勤労統計調査地方調査結果速報

平成30年1月分

## <石川県の賃金・労働時間・雇用の動き>

### <主な動き>

[事業所規模 5人以上]

前年同月と比較すると、

- ・ 定期給与は、 2.7% 減少
- ・ 所定外労働時間は、 13.8% 減少
- ・ 常用労働者数は、 0.0%

[事業所規模 30人以上]

(前年同月比)

- ・ 定期給与は、 0.6% 減少
- ・ 所定外労働時間は、 13.3% 減少
- ・ 常用労働者数は、 1.1% 減少

#### 1 利用上の注意

(1) 平成22年1月分速報から日本標準産業分類(平成19年11月改定)に基づき表章している。平成21年以前の結果との接続については、石川県統計情報室ホームページ(<http://toukei.pref.ishikawa.jp/dl/1983/hyousyou.pdf>)を参照のこと。

(2) 指数計算の基準数値は、平成27年=100である。  
指数は、それぞれの時系列変化をみるために作成したものであり、項目相互を比較するものではない。

#### 2 統計表に用いる符号

- 「0」, 「0.0」 ..... 単位未満
- 「-」 ..... 該当数値なし
- 「…」 ..... 不詳又は比較数値なし
- 「x」 ..... 調査事業所が少ないため秘匿した。
- 「△」 ..... 負数又は減少

# 毎月勤労統計調査地方調査の説明

## 1 調査の目的

この調査は、統計法に基づく基幹統計であって、雇用、給与及び労働時間などの毎月の変動を明らかにすることを目的としている。

## 2 調査の対象

この調査の対象は、日本標準産業分類に定める鉱業、採石業、砂利採取業、建設業、製造業、電気・ガス・熱供給・水道業、情報通信業、運輸業、郵便業、卸売業、小売業、金融業、保険業、不動産業、物品賃貸業、学術研究、専門・技術サービス業、宿泊業、飲食サービス業、生活関連サービス業、娯楽業、教育、学習支援業、医療、福祉、複合サービス事業、サービス業（他に分類されないもの）において**常時5人以上**の常用労働者を雇用する民営、公営の事業所の中から、産業別・規模別に抽出された**約700事業所**を対象として調査を行っている。

なお、公表は石川県単位で表章している。

## 3 調査事項の定義

### (1) 現金給与額

・「**現金給与額**」とは、所得税、社会保険料、組合費、購買代金などを差し引く以前の**総額(税込み)**のことである。実際の支払額(手取額)のことではない。

・「**きまって支給する給与**」とは**定期給与**のことであり、労働契約、団体協約あるいは事業所の給与規則などによってあらかじめ定められて支給される給与のことである。**所定内給与**と**所定外給与(超過労働給与)**に分けられる。

・「**所定外給与**」とは、所定の労働時間を超える労働に対して支給される**超勤手当**や、休日労働、深夜労働に対して支給される**給与**、**時間外手当**、**早朝出勤手当**、**休日手当**、**深夜手当**などである。

・「**特別に支払われた給与**」とは、**盆、暮等の賞与**、**3か月を超える期間で算定される給与**、**ベースアップの差額追給分**及び**支給事由の発生が不確実な給与等**のことである。

・「**現金給与総額**」とは、「**きまって支給する給与**」と「**特別に支払われた給与**」の合計額である。

### (2) 実労働時間数

・調査期間中に労働者が実際に労働した時間数のことである。休憩時間は、給与が支給されていると否にかかわらず除かれるが、鉱業の坑内夫の休憩時間やいわゆる手待時間は含める。本来の職務外として行われる宿日直の時間は含めない。

### (3) 出勤日数

・調査期間中に労働者が実際に出勤した日数のことである。事業所に出勤しない日は有給でも出勤日にならないが、1日のうち1時間でも就業すれば出勤日となる。

### (4) 常用労働者(パートタイム労働者を含む)

・「**常用労働者**」とは、次のいずれかに該当する労働者のことである。

ア 期間を定めずに、雇われている者

イ 1か月以上の期間を定めて雇われている者

・「**パートタイム労働者**」とは、常用労働者のうち、次のいずれかに該当する労働者のことである。

ア 1日の所定労働時間が一般の労働者よりも短い者

イ 1日の所定労働時間が一般の労働者と同じで1週の所定労働日数が一般の労働者より短い者

・「**一般労働者**」とは、常用労働者のうち「**パートタイム労働者**」以外の労働者のことである。

## 4 調査結果の算定

(1) この調査結果の数値は、調査事業所の報告をもとに、事業所規模区分(100人以上、30~99人、5~29人)ごとに復元し、推計したものである。

(2) 各区分の統計表の詳細については、お問い合わせ願います。

(注) 調査事業所のうち30人以上の抽出方法は、従来の2~3年に一度行う総入替え方式から、毎年1月分調査時に行う部分入替え方式に平成30年から変更した。賃金、労働時間指数とその増減率は、総入替え方式のときに行っていた過去に遡った改訂はしない。常用雇用指数とその増減率は、平成30年1月分発表時に遡って改訂した。したがって、過去の公表実数による比較と一致しないことがある。

# 結果の概要

(平成30年1月分)

事業所規模5人以上 調査産業計 (常用労働者：パートタイム含む)

## 1 賃金の動き

現金給与総額は、	251,934 円	前年同月比	△ 4.5%
うち、定期給与は、	246,618 円	前年同月比	△ 2.7%

## 2 労働時間の動き

総実労働時間は、	137.1 時間	前年同月比	△ 3.2%
うち、所定内労働時間は、	127.1 時間	前年同月比	△ 2.2%
所定外労働時間は、	10.0 時間	前年同月比	△ 13.8%
製造業の所定外労働時間は、	14.1 時間	前年同月比	△ 0.7%

## 3 雇用の動き

常用労働者数は、	425,984 人	前年同月比	0.0%
パートタイム労働者比率は、	27.6 %	前年同月差	1.4ポイント
うち、男子は、	15.5 %		
女子は、	42.0 %		

事業所規模30人以上 調査産業計 (常用労働者：パートタイム含む)

1 賃金の動き		(前年同月比)
現金給与総額	279,819 円	△ 1.4%
うち、定期給与	276,153 円	△ 0.6%
2 労働時間の動き		
総実労働時間	143.2 時間	△ 2.4%
うち、所定内労働時間	132.1 時間	△ 1.4%
所定外労働時間	11.1 時間	△ 13.3%
製造業の所定外労働時間	15.6 時間	4.0%
3 雇用の動き		
常用労働者数	241,031 人	△ 1.1%

(事業所規模5人以上)

表1 産業別「現金給与額」の比較

(単位 円、%)

産業別	現金給与と総額			きまって支給する給与			特別に支払われた給与	
	実数	前月比	前年同月比	実数	前月比	前年同月比	実数	前年同月比
調査産業計	251,934	△ 55.1	△ 4.5	246,618	△ 4.4	△ 2.7	5,316	△ 5,164
建設業	330,929	△ 37.6	△ 4.1	326,757	2.7	△ 1.6	4,172	△ 8,710
製造業	272,648	△ 58.5	△ 5.0	267,696	△ 5.3	△ 5.1	4,952	60
電気・ガス・熱供給・水道業	385,237	△ 38.5	△ 4.1	383,951	△ 0.5	△ 4.4	1,286	1,286
情報通信業	396,372	△ 58.3	11.0	394,476	11.2	12.2	1,896	△ 3,534
運輸業，郵便業	312,620	△ 40.3	10.4	308,125	10.0	11.3	4,495	△ 1,734
卸売業，小売業	202,671	△ 59.4	△ 16.7	199,588	△ 10.6	△ 9.0	3,083	△ 20,946
金融業，保険業	355,561	△ 61.2	△ 14.6	328,187	△ 5.4	△ 4.5	27,374	△ 45,415
不動産業，物品賃貸業	189,613	△ 71.6	△ 21.6	189,552	△ 37.1	△ 21.4	61	△ 390
学術研究，専門・技術サービス業	317,466	△ 37.1	0.5	310,026	5.5	0.4	7,440	116
宿泊業，飲食サービス業	122,928	△ 27.2	△ 5.5	116,100	△ 5.0	△ 6.9	6,828	1,483
生活関連サービス業，娯楽業	152,734	△ 51.2	△ 10.7	152,505	△ 19.5	△ 9.4	229	△ 2,393
教育，学習支援業	293,905	△ 63.1	15.5	291,908	△ 0.7	16.6	1,997	△ 2,311
医療，福祉	258,936	△ 57.7	△ 2.9	252,636	△ 5.8	△ 3.6	6,300	1,620
複合サービス事業	260,779	△ 67.2	△ 3.4	260,746	△ 5.6	△ 3.5	33	△ 20
サービス業 (他に分類されないもの)	231,582	△ 50.5	3.3	222,456	△ 5.7	△ 0.8	9,126	9,117

(注) 調査産業計の中には鉱業、採石業、砂利採取業を含む。

表2 産業別労働時間の比率

(単位 日、時間、%)

産業別	出勤日数			総実労働時間			所定内労働時間			所定外労働時間		
	実数	前月比	前年同月比	実数	前月比	前年同月比	実数	前月比	前年同月比	実数	前月比	前年同月比
調査産業計	17.7	△ 1.8	△ 0.3	137.1	△ 10.5	△ 3.2	127.1	△ 9.9	△ 2.2	10.0	△ 17.4	△ 13.8
建設業	18.4	△ 3.4	△ 1.3	148.7	△ 18.2	△ 10.9	135.9	△ 16.0	△ 6.5	12.8	△ 35.7	△ 41.0
製造業	17.6	△ 3.2	△ 0.2	145.4	△ 16.1	△ 2.7	131.3	△ 16.4	△ 3.0	14.1	△ 14.0	△ 0.7
電気・ガス・熱供給・水道業	17.0	△ 1.3	△ 0.8	154.6	△ 1.7	△ 3.5	138.3	△ 3.8	△ 2.7	16.3	20.7	△ 8.9
情報通信業	18.3	△ 0.8	0.4	150.7	△ 5.3	1.2	140.2	△ 2.1	4.6	10.5	△ 34.4	△ 29.1
運輸業，郵便業	19.6	△ 1.7	0.1	168.1	△ 10.2	△ 3.1	149.8	△ 5.9	6.5	18.3	△ 34.2	△ 44.2
卸売業，小売業	18.2	△ 1.3	0.0	131.2	△ 8.5	△ 4.7	123.3	△ 9.0	△ 4.6	7.9	1.3	△ 7.0
金融業，保険業	18.7	△ 0.6	0.6	140.3	△ 6.5	0.4	135.3	△ 4.3	2.7	5.0	△ 41.2	△ 36.7
不動産業，物品賃貸業	14.4	△ 7.2	△ 3.0	103.2	△ 41.3	△ 19.3	95.5	△ 38.8	△ 18.5	7.7	△ 60.5	△ 27.5
学術研究，専門・技術サービス業	18.6	△ 1.6	1.1	159.1	△ 3.2	12.0	142.7	△ 8.2	7.2	16.4	84.3	86.3
宿泊業，飲食サービス業	15.0	△ 0.9	△ 1.8	98.6	△ 7.0	△ 11.5	92.0	△ 6.4	△ 12.7	6.6	△ 14.3	10.0
生活関連サービス業，娯楽業	16.9	△ 1.1	0.4	116.1	△ 9.1	2.3	111.6	△ 7.6	3.6	4.5	△ 35.7	△ 22.5
教育，学習支援業	16.9	△ 1.5	0.9	130.6	△ 1.8	12.4	119.9	△ 4.1	6.4	10.7	33.7	205.8
医療，福祉	18.2	△ 0.8	0.2	136.0	△ 4.9	△ 1.9	131.3	△ 4.5	△ 1.6	4.7	△ 16.0	△ 11.3
複合サービス事業	18.2	△ 1.7	△ 0.5	143.1	△ 7.1	△ 4.2	139.9	△ 6.0	△ 4.0	3.2	△ 37.2	△ 11.1
サービス業 (他に分類されないもの)	17.5	△ 1.4	△ 0.1	141.6	△ 7.9	△ 0.2	129.3	△ 7.6	△ 0.8	12.3	△ 9.6	7.0

(注) 1 表1(注)参照

2 総実労働時間＝所定内労働時間＋所定外労働時間

表3 推計常用労働者数及び労働異動率

(単位 人、%)

産業別	推計常用労働者数				労働異動率	
	本月末常用労働者数	前月比	前年同月比	構成比	入職率	離職率
調査産業計	425,984	△ 0.5	0.0	100.0	1.12	1.52
建設業	27,405	△ 0.4	△ 2.5	6.4	0.27	0.60
製造業	86,887	△ 2.1	△ 2.3	20.4	0.42	0.68
電気・ガス・熱供給・水道業	2,445	△ 0.8	2.2	0.6	0.00	0.69
情報通信業	9,715	0.4	6.0	2.3	3.49	3.16
運輸業，郵便業	25,686	△ 0.5	△ 0.8	6.0	1.53	2.07
卸売業，小売業	74,348	△ 0.1	2.1	17.5	1.46	1.57
金融業，保険業	10,313	△ 0.2	△ 2.0	2.4	0.34	0.46
不動産業，物品賃貸業	5,751	△ 0.2	△ 0.2	1.4	0.05	0.83
学術研究，専門・技術サービス業	8,482	1.9	3.0	2.0	3.10	1.14
宿泊業，飲食サービス業	33,863	△ 0.8	1.5	7.9	1.78	2.61
生活関連サービス業，娯楽業	12,500	△ 2.2	2.5	2.9	2.93	5.13
教育，学習支援業	20,656	△ 2.2	△ 2.4	4.8	1.06	3.17
医療，福祉	71,017	△ 0.4	△ 0.5	16.7	0.92	1.26
複合サービス事業	5,541	0.9	0.1	1.3	1.42	0.47
サービス業 (他に分類されないもの)	31,375	2.5	△ 0.1	7.4	0.93	1.17

(注) 1 表1(注)参照

2 入(離)職率＝入(離)職者数÷常用労働者数×100

(事業所規模30人以上)

表4 産業別「現金給与額」の比較

(単位 円、%)

産業別	現金給与総額			きまって支給する給与			特別に支払われた給与	
	実数	前月比	前年同月比	実数	前月比	前年同月比	実数	前年同月差
調査産業計	279,819	△ 56.3	△ 1.4	276,153	△ 2.0	△ 0.6	3,666	△ 2,877
建設業	319,479	△ 47.8	2.5	319,450	2.4	2.6	29	△ 2
製造業	284,576	△ 62.9	△ 3.6	283,676	△ 6.4	△ 2.7	900	△ 2,962
電気・ガス・熱供給・水道業	397,199	△ 35.4	△ 4.8	395,706	△ 0.6	△ 5.3	1,493	1,493
情報通信業	434,274	△ 55.2	17.7	431,549	16.3	17.6	2,725	1,090
運輸業，郵便業	339,711	△ 42.6	18.7	339,656	16.8	18.7	55	38
卸売業，小売業	198,369	△ 55.2	△ 9.2	198,285	△ 9.1	△ 8.6	84	△ 1,615
金融業，保険業	444,796	△ 52.0	△ 10.6	394,517	3.3	6.0	50,279	△ 75,134
不動産業，物品賃貸業	222,390	△ 34.9	19.4	222,087	16.4	19.1	303	303
学術研究，専門・技術サービス業	348,091	△ 44.9	4.7	348,091	4.9	4.5	0	0
宿泊業，飲食サービス業	163,015	△ 10.7	2.5	155,244	11.2	1.3	7,771	1,981
生活関連サービス業，娯楽業	187,561	△ 28.4	6.6	186,936	18.2	11.3	625	△ 7,312
教育，学習支援業	347,766	△ 65.1	2.2	347,591	△ 4.1	2.2	175	△ 61
医療，福祉	291,739	△ 58.5	△ 6.1	285,928	△ 4.9	△ 6.0	5,811	△ 830
複合サービス事業	266,159	△ 69.1	△ 9.4	266,110	△ 10.0	△ 9.3	49	△ 47
サービス業 (他に分類されないもの)	217,579	△ 42.5	5.8	210,530	△ 1.5	2.5	7,049	7,036

(注) 調査産業計の中には鉱業，採石業，砂利採取業を含む。

表5 産業別労働時間の比率

(単位 日、時間、%)

産業別	出勤日数			総実労働時間			所定内労働時間			所定外労働時間		
	実数	前月差	前年同月差	実数	前月比	前年同月比	実数	前月比	前年同月比	実数	前月比	前年同月比
調査産業計	17.9	△ 1.6	△ 0.2	143.2	△ 8.7	△ 2.4	132.1	△ 7.8	△ 1.4	11.1	△ 18.4	△ 13.3
建設業	17.5	△ 3.2	△ 1.2	143.1	△ 17.6	△ 9.9	132.7	△ 14.5	△ 5.0	10.4	△ 43.5	△ 45.5
製造業	17.4	△ 3.1	△ 0.2	147.5	△ 15.1	△ 1.8	131.9	△ 15.6	△ 2.4	15.6	△ 10.9	4.0
電気・ガス・熱供給・水道業	16.9	△ 1.5	△ 0.9	157.7	△ 3.1	△ 5.3	140.0	△ 4.8	△ 4.1	17.7	12.0	△ 14.1
情報通信業	18.9	0.3	1.0	154.9	2.6	6.0	142.5	4.0	8.1	12.4	△ 11.4	△ 13.8
運輸業，郵便業	19.9	△ 0.9	0.3	171.4	△ 10.1	△ 5.3	154.0	△ 1.3	5.8	17.4	△ 49.4	△ 50.7
卸売業，小売業	18.4	△ 1.2	△ 0.3	126.6	△ 11.4	△ 7.9	120.0	△ 11.6	△ 8.2	6.6	△ 4.3	0.0
金融業，保険業	18.2	△ 0.8	0.3	138.9	△ 6.0	0.5	133.0	△ 4.7	1.8	5.9	△ 28.9	△ 22.4
不動産業，物品賃貸業	17.8	△ 1.5	0.8	135.1	△ 6.2	8.7	128.6	△ 4.4	10.4	6.5	△ 31.6	△ 17.8
学術研究，専門・技術サービス業	17.9	△ 1.6	0.1	161.4	△ 0.4	7.9	134.9	△ 6.8	1.4	26.5	52.2	61.6
宿泊業，飲食サービス業	16.9	△ 0.4	△ 0.7	121.4	6.3	△ 1.5	112.3	4.3	△ 2.8	9.1	42.1	18.1
生活関連サービス業，娯楽業	17.6	1.3	2.5	134.5	17.2	31.2	126.2	22.0	29.8	8.3	△ 27.2	53.5
教育，学習支援業	17.1	△ 1.5	△ 0.8	135.7	△ 0.9	△ 0.7	126.3	△ 5.4	△ 4.2	9.4	161.1	91.8
医療，福祉	18.3	△ 0.9	△ 0.4	143.6	△ 4.0	△ 2.6	138.4	△ 3.2	△ 1.8	5.2	△ 19.9	△ 19.9
複合サービス事業	18.6	△ 1.7	0.0	142.6	△ 8.3	△ 1.1	138.8	△ 7.3	△ 0.4	3.8	△ 34.5	△ 24.0
サービス業 (他に分類されないもの)	17.3	△ 1.1	0.0	140.4	△ 5.6	0.9	126.6	△ 4.7	△ 0.3	13.8	△ 13.3	12.1

(注) 1 表1(注)参照

2 総実労働時間=所定内労働時間+所定外労働時間

表6 推計常用労働者数及び労働異動率

(単位 人、%)

産業別	推計常用労働者数				労働異動率	
	本月末常用労働者数	前月比	前年同月比	構成比	入職率	離職率
調査産業計	241,031	△ 0.4	△ 1.1	100.0	0.77	1.09
建設業	10,565	△ 0.6	△ 6.8	4.4	0.23	0.77
製造業	63,249	△ 1.8	△ 2.2	26.2	0.53	0.80
電気・ガス・熱供給・水道業	2,104	△ 0.9	2.8	0.9	0.00	0.80
情報通信業	6,734	△ 0.4	△ 0.2	2.8	0.35	0.77
運輸業，郵便業	18,344	0.3	1.8	7.6	0.99	0.72
卸売業，小売業	28,047	△ 0.5	2.2	11.6	0.72	1.22
金融業，保険業	5,397	△ 0.1	△ 1.2	2.2	0.65	0.87
不動産業，物品賃貸業	1,161	12.5	11.5	0.5	0.26	0.94
学術研究，専門・技術サービス業	3,294	△ 0.2	1.4	1.4	0.36	0.58
宿泊業，飲食サービス業	12,521	1.7	1.8	5.2	3.47	1.78
生活関連サービス業，娯楽業	4,613	△ 0.8	△ 1.1	1.9	0.37	1.12
教育，学習支援業	12,359	△ 0.9	△ 1.7	5.1	0.66	1.48
医療，福祉	47,276	△ 1.0	△ 1.6	19.6	0.30	1.26
複合サービス事業	3,704	1.3	△ 2.6	1.5	2.14	0.71
サービス業 (他に分類されないもの)	21,663	4.0	△ 1.6	9.0	1.35	1.62

(注) 1 表1(注)参照

2 入(離)職率=入(離)職者数÷常用労働者数×100

指数表  
[事業所規模5人以上]

第1表 産業別名目賃金指数(現金給与総額)

平成27年=100

	調査産業計	建設業	製造業	電気・ガス・熱供給・水道業	情報通信業	運輸業、郵便業	卸売業、小売業	金融業、保険業	不動産業、物品賃貸業	学術研究、専門・技術サービス業	宿泊業、飲食サービス業	生活関連サービス業、娯楽業	教育、学習支援業	医療、福祉	複合サービス事業	サービス業(他に分類されないもの)
平成28年平均	102.7	104.0	102.5	94.3	103.9	100.9	107.7	107.7	78.9	88.2	99.0	106.8	91.3	101.5	109.0	100.5
平成29年平均	102.6	101.4	105.2	88.2	102.6	105.0	102.4	106.9	96.4	87.8	94.9	100.8	85.4	105.6	104.3	100.7
平成29年 8月	87.3	91.9	87.7	68.4	79.1	88.4	88.0	78.3	76.5	77.6	98.6	91.6	69.0	88.7	79.6	92.8
9月	86.4	87.7	87.8	68.6	78.8	94.2	84.0	78.4	82.5	82.7	93.1	87.7	70.9	87.8	80.2	89.1
10月	86.3	89.0	84.4	70.9	82.4	95.7	83.7	87.4	110.6	75.8	87.5	88.2	71.5	88.8	80.6	86.4
11月	88.9	100.3	87.8	136.0	83.3	98.9	87.2	83.0	84.0	75.4	88.7	88.8	71.6	87.8	79.9	86.7
12月	185.8	143.7	197.4	110.0	221.7	170.8	191.9	217.3	191.9	129.9	121.2	147.2	192.2	199.7	231.1	176.3
平成30年 1月	83.5	89.6	82.0	67.6	92.5	102.0	77.9	84.4	54.5	81.7	88.2	71.8	70.9	84.4	75.7	87.2
前月比(%)	△ 55.1	△ 37.6	△ 58.5	△ 38.5	△ 58.3	△ 40.3	△ 59.4	△ 61.2	△ 71.6	△ 37.1	△ 27.2	△ 51.2	△ 63.1	△ 57.7	△ 67.2	△ 50.5
前年同月比(%)	△ 4.5	△ 4.1	△ 5.0	△ 4.1	11.0	10.4	△ 16.7	△ 14.6	△ 21.6	0.5	△ 5.5	△ 10.7	15.5	△ 2.9	△ 3.4	3.3

(注) 調査産業計の中には鉱業、採石業、砂利採取業を含む。

第2表 産業別名目賃金指数(きまって支給する給与)

	調査産業計	建設業	製造業	電気・ガス・熱供給・水道業	情報通信業	運輸業、郵便業	卸売業、小売業	金融業、保険業	不動産業、物品賃貸業	学術研究、専門・技術サービス業	宿泊業、飲食サービス業	生活関連サービス業、娯楽業	教育、学習支援業	医療、福祉	複合サービス事業	サービス業(他に分類されないもの)
平成28年平均	101.2	104.8	102.2	94.7	101.8	101.0	101.7	106.2	78.5	92.6	97.1	103.8	90.2	100.6	105.6	101.4
平成29年平均	102.0	107.8	105.4	89.4	99.5	106.0	97.2	105.5	88.6	91.8	94.4	99.6	84.7	105.0	105.1	101.4
平成29年 8月	101.4	104.5	103.6	87.9	96.1	101.3	96.8	101.9	87.0	91.4	100.3	99.6	86.8	106.8	105.3	102.5
9月	102.5	106.4	105.2	88.1	95.7	108.6	98.1	101.5	94.0	92.1	97.8	94.5	88.9	105.7	106.3	103.7
10月	102.4	107.6	103.6	91.1	100.0	110.3	97.9	103.0	99.1	91.4	92.0	96.6	89.7	106.6	106.2	100.7
11月	103.0	105.4	104.5	89.8	101.1	111.2	101.4	104.6	95.9	91.0	94.4	97.2	89.9	105.9	105.8	101.0
12月	102.8	104.9	105.1	87.0	100.9	106.3	100.6	108.0	99.0	91.4	93.4	97.5	89.1	105.9	106.2	103.6
平成30年 1月	98.3	107.7	99.5	86.6	112.2	116.9	89.9	102.2	62.3	96.4	88.7	78.5	88.5	99.8	100.3	97.7
前月比(%)	△ 4.4	2.7	△ 5.3	△ 0.5	11.2	10.0	△ 10.6	△ 5.4	△ 37.1	5.5	△ 5.0	△ 19.5	△ 0.7	△ 5.8	△ 5.6	△ 5.7
前年同月比(%)	△ 2.7	△ 1.6	△ 5.1	△ 4.4	12.2	11.3	△ 9.0	△ 4.5	△ 21.4	0.4	△ 6.9	△ 9.4	16.6	△ 3.6	△ 3.5	△ 0.8

(注) 第1表(注)参照

第3表 産業別名目賃金指数(所定内給与)

	調査産業計	建設業	製造業	電気・ガス・熱供給・水道業	情報通信業	運輸業、郵便業	卸売業、小売業	金融業、保険業	不動産業、物品賃貸業	学術研究、専門・技術サービス業	宿泊業、飲食サービス業	生活関連サービス業、娯楽業	教育、学習支援業	医療、福祉	複合サービス事業	サービス業(他に分類されないもの)
平成28年平均	101.2	104.2	102.6	94.6	102.2	100.0	101.5	105.7	83.7	91.8	99.6	105.9	90.6	100.0	104.6	101.6
平成29年平均	101.7	103.7	105.0	93.2	99.3	106.1	97.1	104.3	91.8	92.1	98.0	103.1	84.9	104.4	103.7	101.7
平成29年 8月	101.4	100.5	103.6	92.0	96.3	102.7	97.3	101.2	88.4	91.6	103.8	101.7	87.1	106.5	104.3	102.6
9月	102.3	101.0	104.7	92.0	96.3	111.0	98.6	101.3	96.9	93.1	101.2	96.7	89.6	104.9	104.4	103.4
10月	102.0	102.5	103.1	94.6	99.3	111.6	98.2	101.2	102.3	92.1	95.9	99.3	90.2	106.0	102.9	100.3
11月	102.5	102.9	103.1	92.9	100.4	112.8	101.0	102.9	97.9	91.0	97.5	102.3	90.1	105.0	104.6	100.9
12月	102.2	101.6	103.4	91.8	100.8	107.6	100.3	107.1	101.4	91.1	96.3	100.5	89.2	105.1	104.9	102.7
平成30年 1月	99.6	108.7	101.0	88.2	116.4	127.2	89.9	103.4	66.1	93.4	92.8	81.8	89.2	99.7	99.4	98.0
前月比(%)	△ 2.5	7.0	△ 2.3	△ 3.9	15.5	18.2	△ 10.4	△ 3.5	△ 34.8	2.5	△ 3.6	△ 18.6	0.0	△ 5.1	△ 5.2	△ 4.6
前年同月比(%)	△ 0.8	4.2	△ 3.9	△ 5.3	16.8	23.3	△ 8.2	△ 2.0	△ 20.6	△ 3.6	△ 5.5	△ 9.1	17.4	△ 3.1	△ 3.5	△ 1.1

(注) 第1表(注)参照

第4表 産業別実質賃金指数(現金給与総額)

	調査産業計	建設業	製造業	電気・ガス・ 熱供給・ 水道業	情報 通信業	運輸業、 郵便業	卸売業、 小売業	金融業、 保険業	不動産業、 物品賃貸業	学術研究、 専門・技術 サービス業	宿泊業、飲 食サービス 業	生活関連 サービス 業、娯楽業	教育、学習 支援業	医療、 福祉	複合サービ ス事業	サービス業 (他に分類 されないも の)
平成28年平均	103.0	104.3	102.8	94.6	104.2	101.2	108.0	108.0	79.1	88.5	99.3	107.1	91.6	101.8	109.3	100.8
平成29年平均	102.3	101.1	104.9	87.9	102.3	104.7	102.1	106.6	96.1	87.5	94.6	100.5	85.1	105.3	104.0	100.4
平成29年 8月	87.2	91.8	87.6	68.3	79.0	88.3	87.9	78.2	76.4	77.5	98.5	91.5	68.9	88.6	79.5	92.7
9月	86.3	87.6	87.7	68.5	78.7	94.1	83.9	78.3	82.4	82.6	93.0	87.6	70.8	87.7	80.1	89.0
10月	86.0	88.7	84.1	70.7	82.2	95.4	83.4	87.1	110.3	75.6	87.2	87.9	71.3	88.5	80.4	86.1
11月	88.1	99.4	87.0	134.8	82.6	98.0	86.4	82.3	83.3	74.7	87.9	88.0	71.0	87.0	79.2	85.9
12月	183.6	142.0	195.1	108.7	219.1	168.8	189.6	214.7	189.6	128.4	119.8	145.5	189.9	197.3	228.4	174.2
平成30年 1月	82.3	88.3	80.8	66.6	91.1	100.5	76.7	83.2	53.7	80.5	86.9	70.7	69.9	83.2	74.6	85.9
前月比(%)	△ 55.2	△ 37.8	△ 58.6	△ 38.7	△ 58.4	△ 40.5	△ 59.5	△ 61.2	△ 71.7	△ 37.3	△ 27.5	△ 51.4	△ 63.2	△ 57.8	△ 67.3	△ 50.7
前年同月比(%)	△ 6.1	△ 5.7	△ 6.6	△ 5.7	9.1	8.5	△ 18.1	△ 16.0	△ 22.8	△ 1.2	△ 7.1	△ 12.3	13.7	△ 4.5	△ 5.1	1.5

(注) 1 第1表(注)参照

2 実質賃金指数は、名目賃金指数を金沢市の消費者物価指数(持家の帰属家賃を除く総合)[総務省統計局調]で除したものである。

第5表 産業別実質賃金指数(きまって支給する給与)

	調査産業計	建設業	製造業	電気・ガス・ 熱供給・ 水道業	情報 通信業	運輸業、 郵便業	卸売業、 小売業	金融業、 保険業	不動産業、 物品賃貸業	学術研究、 専門・技術 サービス業	宿泊業、飲 食サービス 業	生活関連 サービス 業、娯楽業	教育、学習 支援業	医療、 福祉	複合サービ ス事業	サービス業 (他に分類 されないも の)
平成28年平均	101.5	105.1	102.5	95.0	102.1	101.3	102.0	106.5	78.7	92.9	97.4	104.1	90.5	100.9	105.9	101.7
平成29年平均	101.7	107.5	105.1	89.1	99.2	105.7	96.9	105.2	88.3	91.5	94.1	99.3	84.4	104.7	104.8	101.1
平成29年 8月	101.3	104.4	103.5	87.8	96.0	101.2	96.7	101.8	86.9	91.3	100.2	99.5	86.7	106.7	105.2	102.4
9月	102.4	106.3	105.1	88.0	95.6	108.5	98.0	101.4	93.9	92.0	97.7	94.4	88.8	105.6	106.2	103.6
10月	102.1	107.3	103.3	90.8	99.7	110.0	97.6	102.7	98.8	91.1	91.7	96.3	89.4	106.3	105.9	100.4
11月	102.1	104.5	103.6	89.0	100.2	110.2	100.5	103.7	95.0	90.2	93.6	96.3	89.1	105.0	104.9	100.1
12月	101.6	103.7	103.9	86.0	99.7	105.0	99.4	106.7	97.8	90.3	92.3	96.3	88.0	104.6	104.9	102.4
平成30年 1月	96.8	106.1	98.0	85.3	110.5	115.2	88.6	100.7	61.4	95.0	87.4	77.3	87.2	98.3	98.8	96.3
前月比(%)	△ 4.7	2.3	△ 5.7	△ 0.8	10.8	9.7	△ 10.9	△ 5.6	△ 37.2	5.2	△ 5.3	△ 19.7	△ 0.9	△ 6.0	△ 5.8	△ 6.0
前年同月比(%)	△ 4.3	△ 3.2	△ 6.7	△ 6.1	10.3	9.5	△ 10.5	△ 6.1	△ 22.8	△ 1.2	△ 8.5	△ 10.9	14.6	△ 5.2	△ 5.1	△ 2.4

(注) 1 第1表(注)参照

2 実質賃金指数は、名目賃金指数を金沢市の消費者物価指数(持家の帰属家賃を除く総合)[総務省統計局調]で除したものである。

第6表 産業別労働時間指数(総実労働時間)

	調査産業計	建設業	製造業	電気・ガス・ 熱供給・ 水道業	情報 通信業	運輸業、 郵便業	卸売業、 小売業	金融業、 保険業	不動産業、 物品賃貸業	学術研究、 専門・技術 サービス業	宿泊業、飲 食サービス 業	生活関連 サービス 業、娯楽業	教育、学習 支援業	医療、 福祉	複合サービ ス事業	サービス業 (他に分類 されないも の)
平成28年平均	99.6	102.2	100.4	97.1	99.9	101.3	99.7	100.3	76.4	102.8	94.0	103.9	92.8	99.5	100.7	100.9
平成29年平均	100.4	104.4	102.1	91.4	102.8	102.9	100.2	101.1	87.2	107.8	92.2	99.8	91.5	99.8	102.1	98.3
平成29年 8月	97.6	99.1	94.6	90.4	101.1	99.3	96.7	99.7	86.7	101.6	97.2	108.2	82.4	102.0	104.0	97.1
9月	101.9	105.7	105.0	88.4	103.2	101.8	102.1	98.9	92.9	112.1	96.8	95.3	96.0	99.7	99.5	100.1
10月	100.7	105.5	103.2	95.2	104.6	104.3	98.4	100.2	92.3	112.1	88.6	95.1	100.8	99.7	104.8	97.8
11月	101.7	103.8	105.1	90.2	107.1	103.3	103.0	99.7	97.3	109.5	91.3	94.0	95.3	99.8	101.4	98.2
12月	101.3	105.5	105.6	86.9	101.1	107.2	101.2	103.0	96.2	109.7	89.2	93.9	93.9	97.5	100.3	100.3
平成30年 1月	90.7	86.3	88.6	85.4	95.7	96.3	92.6	96.3	56.5	106.2	83.0	85.4	92.2	92.7	93.2	92.4
前月比(%)	△ 10.5	△ 18.2	△ 16.1	△ 1.7	△ 5.3	△ 10.2	△ 8.5	△ 6.5	△ 41.3	△ 3.2	△ 7.0	△ 9.1	△ 1.8	△ 4.9	△ 7.1	△ 7.9
前年同月比(%)	△ 3.2	△ 10.9	△ 2.7	△ 3.5	1.2	△ 3.1	△ 4.7	0.4	△ 19.3	12.0	△ 11.5	2.3	12.4	△ 1.9	△ 4.2	△ 0.2

(注) 第1表(注)参照

第7表 産業別労働時間指数(所定内労働時間)

	調査産業計	建設業	製造業	電気・ガス・熱供給・水道業	情報通信業	運輸業、郵便業	卸売業、小売業	金融業、保険業	不動産業、物品賃貸業	学術研究、専門・技術サービス業	宿泊業、飲食サービス業	生活関連サービス業、娯楽業	教育、学習支援業	医療、福祉	複合サービス事業	サービス業(他に分類されないもの)
平成28年平均	99.2	99.9	100.7	96.7	99.2	98.3	99.3	100.3	82.2	102.2	96.7	100.4	93.0	98.9	99.8	100.3
平成29年平均	99.6	100.3	101.2	93.7	101.4	100.5	99.3	100.5	89.9	109.1	95.4	98.3	90.7	99.2	100.7	97.8
平成29年 8月	97.0	94.0	94.2	93.4	99.9	98.8	95.9	100.0	88.2	103.9	99.9	104.4	82.6	101.8	103.3	96.7
9月	101.1	100.7	104.6	90.7	101.7	102.0	101.5	98.3	93.6	114.5	99.3	95.4	93.2	99.0	97.4	99.1
10月	99.9	100.7	102.5	97.2	102.6	103.4	97.9	99.5	93.6	114.3	91.4	94.8	98.2	98.8	101.3	97.0
11月	100.9	101.3	103.7	92.4	105.0	102.4	102.5	99.0	98.9	111.2	93.4	93.6	92.7	99.3	100.0	97.7
12月	100.4	102.3	104.3	90.1	99.7	106.6	100.1	102.2	97.9	110.9	90.9	93.7	91.8	96.9	98.7	99.4
平成30年 1月	90.5	85.9	87.2	86.7	97.6	100.3	91.1	97.8	59.9	101.8	85.1	86.6	88.0	92.5	92.8	91.8
前月比(%)	△ 9.9	△ 16.0	△ 16.4	△ 3.8	△ 2.1	△ 5.9	△ 9.0	△ 4.3	△ 38.8	△ 8.2	△ 6.4	△ 7.6	△ 4.1	△ 4.5	△ 6.0	△ 7.6
前年同月比(%)	△ 2.2	△ 6.5	△ 3.0	△ 2.7	4.6	6.5	△ 4.6	2.7	△ 18.5	7.2	△ 12.7	3.6	6.4	△ 1.6	△ 4.0	△ 0.8

(注) 第1表(注)参照

第8表 産業別労働時間指数(所定外労働時間)

	調査産業計	建設業	製造業	電気・ガス・熱供給・水道業	情報通信業	運輸業、郵便業	卸売業、小売業	金融業、保険業	不動産業、物品賃貸業	学術研究、専門・技術サービス業	宿泊業、飲食サービス業	生活関連サービス業、娯楽業	教育、学習支援業	医療、福祉	複合サービス事業	サービス業(他に分類されないもの)
平成28年平均	104.6	128.2	96.9	99.6	108.0	118.7	107.9	100.4	36.1	110.8	66.0	166.8	85.4	117.9	148.7	107.6
平成29年平均	111.5	149.8	111.2	74.0	117.6	117.2	118.8	113.1	68.6	88.1	59.8	124.7	109.3	120.0	176.2	104.9
平成29年 8月	105.7	155.6	99.3	69.0	113.9	102.4	112.7	94.5	76.2	67.7	70.1	176.4	76.4	112.8	139.3	101.6
9月	112.3	162.0	109.6	71.4	119.0	100.8	115.9	109.6	87.9	77.1	72.0	93.1	165.5	123.4	214.3	111.4
10月	112.3	158.5	110.3	81.2	126.3	109.5	111.1	113.7	83.5	79.2	60.7	101.4	165.5	129.8	289.3	107.3
11月	112.3	131.0	119.9	74.6	128.5	108.7	114.3	112.3	86.1	84.4	70.1	101.4	160.0	117.0	178.6	104.1
12月	114.2	140.1	120.6	63.4	116.8	110.3	123.8	116.4	84.4	92.7	72.0	97.2	145.5	119.1	182.1	110.6
平成30年 1月	94.3	90.1	103.7	76.5	76.6	72.6	125.4	68.5	33.3	170.8	61.7	62.5	194.5	100.0	114.3	100.0
前月比(%)	△ 17.4	△ 35.7	△ 14.0	20.7	△ 34.4	△ 34.2	1.3	△ 41.2	△ 60.5	84.3	△ 14.3	△ 35.7	33.7	△ 16.0	△ 37.2	△ 9.6
前年同月比(%)	△ 13.8	△ 41.0	△ 0.7	△ 8.9	△ 29.1	△ 44.2	△ 7.0	△ 36.7	△ 27.5	86.3	10.0	△ 22.5	205.8	△ 11.3	△ 11.1	7.0

(注) 第1表(注)参照

第9表 産業別常用雇用指数

	調査産業計	建設業	製造業	電気・ガス・熱供給・水道業	情報通信業	運輸業、郵便業	卸売業、小売業	金融業、保険業	不動産業、物品賃貸業	学術研究、専門・技術サービス業	宿泊業、飲食サービス業	生活関連サービス業、娯楽業	教育、学習支援業	医療、福祉	複合サービス事業	サービス業(他に分類されないもの)
平成28年平均	101.6	110.2	100.2	214.8	98.2	100.3	99.5	99.6	120.5	104.7	93.6	96.0	103.2	104.2	136.3	103.1
平成29年平均	101.8	114.0	100.7	265.1	100.6	96.9	97.9	93.9	119.6	108.2	93.3	99.3	104.5	105.1	135.0	104.5
平成29年 8月	101.8	112.2	101.3	266.9	102.0	95.6	98.1	94.6	120.3	106.0	92.1	101.6	105.2	105.4	136.2	104.5
9月	101.5	112.4	100.4	267.6	100.8	96.0	97.7	94.4	117.6	106.9	94.0	97.3	104.3	105.0	135.9	104.5
10月	101.5	112.1	99.9	268.3	99.1	97.9	98.9	93.8	116.9	108.1	94.7	97.9	103.6	105.0	135.3	101.2
11月	101.3	111.3	99.9	269.1	100.8	96.9	97.8	92.3	117.4	109.7	95.4	97.1	104.4	104.3	133.5	102.3
12月	101.7	111.2	100.3	269.9	100.6	96.8	98.1	92.2	119.1	109.8	96.6	101.3	105.6	104.3	132.7	102.7
平成30年 1月	101.2	110.8	98.2	267.8	101.0	96.3	98.0	92.0	118.9	111.9	95.8	99.1	103.3	103.9	133.9	105.3
前月比(%)	△ 0.5	△ 0.4	△ 2.1	△ 0.8	0.4	△ 0.5	△ 0.1	△ 0.2	△ 0.2	1.9	△ 0.8	△ 2.2	△ 2.2	△ 0.4	0.9	2.5
前年同月比(%)	0.0	△ 2.5	△ 2.3	2.2	6.0	△ 0.8	2.1	△ 2.0	△ 0.2	3.0	1.5	2.5	△ 2.4	△ 0.5	0.1	△ 0.1

(注) 第1表(注)参照



指数表  
[事業所規模30人以上]

第10表 産業別名目賃金指数(現金給与総額)

平成27年=100

	調査産業計	建設業	製造業	電気・ガス・ 熱供給・ 水道業	情報 通信業	運輸業、 郵便業	卸売業、 小売業	金融業、 保険業	不動産業、 物品賃貸業	学術研究、 専門・技術 サービス業	宿泊業、飲 食サービス 業	生活関連 サービス 業、娯楽業	教育、学習 支援業	医療、 福祉	複合サービ ス事業	サービス業 (他に分類 されないもの)
平成28年平均	100.8	96.3	100.4	93.5	99.1	99.9	104.3	101.7	97.4	98.0	96.6	101.2	100.5	101.7	113.4	94.8
平成29年平均	100.8	93.2	103.4	91.0	101.9	101.7	102.8	96.9	94.3	96.0	87.1	99.2	99.7	102.0	115.1	92.9
平成29年 8月	82.3	76.2	83.1	70.9	77.1	85.4	85.9	70.6	79.6	80.5	85.4	93.0	78.3	82.2	86.2	85.8
9月	82.8	76.0	84.9	71.1	76.8	85.5	84.4	69.8	81.1	93.1	84.3	76.5	78.2	84.0	87.8	81.9
10月	82.6	77.4	81.1	72.3	82.3	88.7	85.4	83.4	80.7	78.3	75.0	90.5	79.1	84.5	89.9	78.3
11月	86.6	104.1	85.5	151.2	81.6	91.1	85.0	77.1	82.0	79.2	80.9	93.4	79.4	82.8	87.6	78.6
12月	187.5	150.2	209.2	107.2	212.0	177.8	173.3	183.7	145.8	150.3	103.6	148.0	217.2	193.2	254.3	148.1
平成30年 1月	81.9	78.4	77.6	69.2	94.9	102.0	77.7	88.1	94.9	82.8	92.5	106.0	75.8	80.1	78.6	85.2
前月比(%)	△ 56.3	△ 47.8	△ 62.9	△ 35.4	△ 55.2	△ 42.6	△ 55.2	△ 52.0	△ 34.9	△ 44.9	△ 10.7	△ 28.4	△ 65.1	△ 58.5	△ 69.1	△ 42.5
前年同月比(%)	△ 1.4	2.5	△ 3.6	△ 4.8	17.7	18.7	△ 9.2	△ 10.6	19.4	4.7	2.5	6.6	2.2	△ 6.1	△ 9.4	5.8

(注) 第1表(注)参照

第11表 産業別名目賃金指数(きまって支給する給与)

	調査産業計	建設業	製造業	電気・ガス・ 熱供給・ 水道業	情報 通信業	運輸業、 郵便業	卸売業、 小売業	金融業、 保険業	不動産業、 物品賃貸業	学術研究、 専門・技術 サービス業	宿泊業、飲 食サービス 業	生活関連 サービス 業、娯楽業	教育、学習 支援業	医療、 福祉	複合サービ ス事業	サービス業 (他に分類 されないもの)
平成28年平均	100.6	101.8	100.9	91.1	96.6	99.8	102.1	101.2	97.0	98.2	93.9	101.3	100.0	100.6	111.8	96.9
平成29年平均	100.7	98.6	102.9	89.2	97.4	101.9	101.8	96.7	93.9	97.1	86.7	99.3	100.2	101.6	113.4	94.3
平成29年 8月	100.1	96.8	102.8	88.3	94.1	101.2	102.2	93.3	90.5	98.4	88.2	101.1	99.3	100.6	111.5	95.5
9月	100.0	96.2	103.5	88.7	93.6	101.3	100.9	92.7	92.2	96.4	87.7	84.9	99.2	102.2	113.9	93.9
10月	100.5	98.3	102.4	90.2	100.2	104.1	102.1	94.3	91.7	95.5	80.6	100.8	100.0	102.5	115.8	89.8
11月	100.8	98.2	103.8	88.9	99.5	102.8	101.6	96.7	93.2	96.9	86.8	104.1	100.7	101.5	113.7	90.1
12月	101.3	97.4	104.6	86.4	99.3	103.3	102.2	100.8	92.5	96.5	85.2	99.7	100.2	101.3	113.4	96.0
平成30年 1月	99.3	99.7	97.9	85.9	115.5	120.7	92.9	104.1	107.7	101.2	94.7	117.8	96.1	96.3	102.1	94.6
前月比(%)	△ 2.0	2.4	△ 6.4	△ 0.6	16.3	16.8	△ 9.1	3.3	16.4	4.9	11.2	18.2	△ 4.1	△ 4.9	△ 10.0	△ 1.5
前年同月比(%)	△ 0.6	2.6	△ 2.7	△ 5.3	17.6	18.7	△ 8.6	6.0	19.1	4.5	1.3	11.3	2.2	△ 6.0	△ 9.3	2.5

(注) 第1表(注)参照

第12表 産業別名目賃金指数(所定内給与)

	調査産業計	建設業	製造業	電気・ガス・ 熱供給・ 水道業	情報 通信業	運輸業、 郵便業	卸売業、 小売業	金融業、 保険業	不動産業、 物品賃貸業	学術研究、 専門・技術 サービス業	宿泊業、飲 食サービス 業	生活関連 サービス 業、娯楽業	教育、学習 支援業	医療、 福祉	複合サービ ス事業	サービス業 (他に分類 されないもの)
平成28年平均	100.6	101.9	100.8	94.8	97.3	98.5	101.9	100.9	98.0	98.6	94.8	100.7	100.1	100.2	109.9	98.4
平成29年平均	100.5	99.7	102.0	95.1	98.9	100.4	101.7	96.4	93.3	97.8	87.5	98.9	100.4	101.3	111.3	95.4
平成29年 8月	100.0	97.7	102.2	94.9	96.1	100.4	102.1	93.7	90.6	97.9	88.4	98.5	99.7	100.2	109.6	96.3
9月	100.1	98.0	102.5	94.7	96.5	100.2	101.3	93.2	91.7	97.4	87.5	81.5	100.0	101.8	111.2	94.7
10月	100.1	99.0	101.4	95.0	101.0	101.4	101.7	93.6	90.9	96.6	81.6	99.2	100.6	102.4	113.6	90.0
11月	100.3	99.0	102.7	94.2	101.1	100.7	101.1	95.9	92.1	96.7	86.4	102.1	100.9	101.1	111.9	90.3
12月	100.7	98.9	102.8	93.3	100.8	101.9	101.2	100.1	91.5	96.7	85.3	99.0	100.2	101.2	111.7	94.7
平成30年 1月	101.3	106.4	99.8	90.0	119.5	133.5	92.2	105.6	109.2	97.0	95.1	121.4	96.7	96.5	101.4	95.7
前月比(%)	0.6	7.6	△ 2.9	△ 3.5	18.6	31.0	△ 8.9	5.5	19.3	0.3	11.5	22.6	△ 3.5	△ 4.6	△ 9.2	1.1
前年同月比(%)	1.7	8.6	△ 0.6	△ 4.9	21.1	34.4	△ 8.9	8.2	20.0	△ 1.0	2.7	15.1	2.8	△ 5.4	△ 8.4	3.1

(注) 第1表(注)参照

第13表 産業別実質賃金指数(現金給与総額)

	調査産業計	建設業	製造業	電気・ガス・ 熱供給・ 水道業	情報 通信業	運輸業、 郵便業	卸売業、 小売業	金融業、 保険業	不動産業、 物品賃貸業	学術研究、 専門・技術 サービス業	宿泊業、飲 食サービス 業	生活関連 サービス 業、娯楽業	教育、学習 支援業	医療、 福祉	複合サービ ス事業	サービス業 (他に分類 されないも の)
平成28年平均	101.1	96.6	100.7	93.8	99.4	100.2	104.6	102.0	97.7	98.3	96.9	101.5	100.8	102.0	113.7	95.1
平成29年平均	100.5	92.9	103.1	90.7	101.6	101.4	102.5	96.6	94.0	95.7	86.8	98.9	99.4	101.7	114.8	92.6
平成29年 8月	82.2	76.1	83.0	70.8	77.0	85.3	85.8	70.5	79.5	80.4	85.3	92.9	78.2	82.1	86.1	85.7
9月	82.7	75.9	84.8	71.0	76.7	85.4	84.3	69.7	81.0	93.0	84.2	76.4	78.1	83.9	87.7	81.8
10月	82.4	77.2	80.9	72.1	82.1	88.4	85.1	83.2	80.5	78.1	74.8	90.2	78.9	84.2	89.6	78.1
11月	85.8	103.2	84.7	149.9	80.9	90.3	84.2	76.4	81.3	78.5	80.2	92.6	78.7	82.1	86.8	77.9
12月	185.3	148.4	206.7	105.9	209.5	175.7	171.2	181.5	144.1	148.5	102.4	146.2	214.6	190.9	251.3	146.3
平成30年 1月	80.7	77.2	76.5	68.2	93.5	100.5	76.6	86.8	93.5	81.6	91.1	104.4	74.7	78.9	77.4	83.9
前月比(%)	△ 56.4	△ 48.0	△ 63.0	△ 35.6	△ 55.4	△ 42.8	△ 55.3	△ 52.2	△ 35.1	△ 45.1	△ 11.0	△ 28.6	△ 65.2	△ 58.7	△ 69.2	△ 42.7
前年同月比(%)	△ 3.1	0.7	△ 5.2	△ 6.3	15.7	16.7	△ 10.7	△ 12.1	17.3	2.9	0.8	4.8	0.5	△ 7.7	△ 11.0	4.0

(注) 1 第1表(注)参照

2 実質賃金指数は、名目賃金指数を金沢市の消費者物価指数(持家の帰属家賃を除く総合)[総務省統計局調]で除したものである。

第14表 産業別実質賃金指数(きまって支給する給与)

	調査産業計	建設業	製造業	電気・ガス・ 熱供給・ 水道業	情報 通信業	運輸業、 郵便業	卸売業、 小売業	金融業、 保険業	不動産業、 物品賃貸業	学術研究、 専門・技術 サービス業	宿泊業、飲 食サービス 業	生活関連 サービス 業、娯楽業	教育、学習 支援業	医療、 福祉	複合サービ ス事業	サービス業 (他に分類 されないも の)
平成28年平均	100.9	102.1	101.2	91.4	96.9	100.1	102.4	101.5	97.3	98.5	94.2	101.6	100.3	100.9	112.1	97.2
平成29年平均	100.4	98.3	102.6	88.9	97.1	101.6	101.5	96.4	93.6	96.8	86.4	99.0	99.9	101.3	113.1	94.0
平成29年 8月	100.0	96.7	102.7	88.2	94.0	101.1	102.1	93.2	90.4	98.3	88.1	101.0	99.2	100.5	111.4	95.4
9月	99.9	96.1	103.4	88.6	93.5	101.2	100.8	92.6	92.1	96.3	87.6	84.8	99.1	102.1	113.8	93.8
10月	100.2	98.0	102.1	89.9	99.9	103.8	101.8	94.0	91.4	95.2	80.4	100.5	99.7	102.2	115.5	89.5
11月	99.9	97.3	102.9	88.1	98.6	101.9	100.7	95.8	92.4	96.0	86.0	103.2	99.8	100.6	112.7	89.3
12月	100.1	96.2	103.4	85.4	98.1	102.1	101.0	99.6	91.4	95.4	84.2	98.5	99.0	100.1	112.1	94.9
平成30年 1月	97.8	98.2	96.5	84.6	113.8	118.9	91.5	102.6	106.1	99.7	93.3	116.1	94.7	94.9	100.6	93.2
前月比(%)	△ 2.3	2.1	△ 6.7	△ 0.9	16.0	16.5	△ 9.4	3.0	16.1	4.5	10.8	17.9	△ 4.3	△ 5.2	△ 10.3	△ 1.8
前年同月比(%)	△ 2.3	0.8	△ 4.3	△ 6.9	15.7	16.7	△ 10.1	4.3	17.1	2.8	△ 0.4	9.5	0.5	△ 7.5	△ 10.8	0.8

(注) 1 第1表(注)参照

2 実質賃金指数は、名目賃金指数を金沢市の消費者物価指数(持家の帰属家賃を除く総合)[総務省統計局調]で除したものである。

第15表 産業別労働時間指数(総実労働時間)

	調査産業計	建設業	製造業	電気・ガス・ 熱供給・ 水道業	情報 通信業	運輸業、 郵便業	卸売業、 小売業	金融業、 保険業	不動産業、 物品賃貸業	学術研究、 専門・技術 サービス業	宿泊業、飲 食サービス 業	生活関連 サービス 業、娯楽業	教育、学習 支援業	医療、 福祉	複合サービ ス事業	サービス業 (他に分類 されないも の)
平成28年平均	100.2	99.4	100.8	92.8	99.7	102.4	101.0	100.2	98.0	102.1	92.0	100.3	98.7	100.4	104.0	97.3
平成29年平均	99.8	98.4	101.6	90.1	99.5	102.9	99.9	100.4	93.6	101.8	85.8	99.3	102.6	99.9	104.7	95.0
平成29年 8月	97.7	94.8	94.7	89.2	99.6	102.6	99.7	101.3	89.9	97.1	89.4	105.4	92.0	102.9	106.6	93.5
9月	100.6	98.3	104.5	87.8	96.9	102.6	101.3	97.9	93.9	101.7	91.6	90.6	99.4	99.7	103.6	96.0
10月	100.4	101.9	102.1	93.7	103.1	105.3	98.4	99.7	93.7	105.3	81.3	102.9	106.8	100.8	107.3	91.9
11月	100.4	100.2	104.7	89.1	101.3	102.8	100.2	99.0	92.5	100.7	84.8	102.5	101.9	99.7	104.1	91.8
12月	100.3	98.1	105.2	86.0	96.4	106.0	100.3	101.4	94.7	102.3	83.8	100.5	97.6	97.3	103.7	96.5
平成30年 1月	91.6	80.8	89.3	83.3	98.9	95.3	88.9	95.3	88.8	101.9	89.1	117.8	96.7	93.4	95.1	91.1
前月比(%)	△ 8.7	△ 17.6	△ 15.1	△ 3.1	2.6	△ 10.1	△ 11.4	△ 6.0	△ 6.2	△ 0.4	6.3	17.2	△ 0.9	△ 4.0	△ 8.3	△ 5.6
前年同月比(%)	△ 2.4	△ 9.9	△ 1.8	△ 5.3	6.0	△ 5.3	△ 7.9	0.5	8.7	7.9	△ 1.5	31.2	△ 0.7	△ 2.6	△ 1.1	0.9

(注) 第1表(注)参照

第16表 産業別労働時間指数(所定内労働時間)

	調査産業計	建設業	製造業	電気・ガス・熱供給・水道業	情報通信業	運輸業、郵便業	卸売業、小売業	金融業、保険業	不動産業、物品賃貸業	学術研究、専門・技術サービス業	宿泊業、飲食サービス業	生活関連サービス業、娯楽業	教育、学習支援業	医療、福祉	複合サービス事業	サービス業(他に分類されないもの)
平成28年平均	100.0	98.3	100.9	94.8	99.6	100.2	101.0	100.0	99.5	102.7	93.2	98.9	98.7	99.9	102.4	98.3
平成29年平均	99.6	98.5	101.0	93.6	100.4	101.0	99.8	100.2	95.5	102.8	87.7	97.4	102.8	99.7	103.4	95.6
平成29年 8月	97.6	93.9	94.2	93.2	100.6	102.1	99.8	101.7	92.3	98.8	91.0	101.5	93.7	102.6	106.1	93.8
9月	100.7	99.6	104.2	91.3	98.2	101.3	101.7	98.1	95.6	102.5	93.4	86.9	101.3	99.4	101.6	96.6
10月	100.0	102.5	101.5	97.1	103.2	102.2	98.0	99.4	95.8	106.6	83.5	99.5	108.0	100.4	106.0	92.2
11月	100.1	100.8	104.1	92.2	102.6	100.2	100.1	98.6	93.8	101.3	85.8	100.1	102.6	99.7	102.5	92.3
12月	99.7	99.1	104.1	90.2	97.2	103.8	99.6	100.9	96.7	102.2	85.1	98.6	98.4	96.9	102.6	95.7
平成30年 1月	91.9	84.7	87.9	85.9	101.1	102.4	88.0	96.2	92.4	95.3	88.8	120.3	93.1	93.8	95.1	91.2
前月比(%)	△ 7.8	△ 14.5	△ 15.6	△ 4.8	4.0	△ 1.3	△ 11.6	△ 4.7	△ 4.4	△ 6.8	4.3	22.0	△ 5.4	△ 3.2	△ 7.3	△ 4.7
前年同月比(%)	△ 1.4	△ 5.0	△ 2.4	△ 4.1	8.1	5.8	△ 8.2	1.8	10.4	1.4	△ 2.8	29.8	△ 4.2	△ 1.8	△ 0.4	△ 0.3

(注) 第1表(注)参照

第17表 産業別労働時間指数(所定外労働時間)

	調査産業計	建設業	製造業	電気・ガス・熱供給・水道業	情報通信業	運輸業、郵便業	卸売業、小売業	金融業、保険業	不動産業、物品賃貸業	学術研究、専門・技術サービス業	宿泊業、飲食サービス業	生活関連サービス業、娯楽業	教育、学習支援業	医療、福祉	複合サービス事業	サービス業(他に分類されないもの)
平成28年平均	102.5	107.7	99.7	80.4	100.6	113.6	103.3	102.5	81.9	96.7	76.2	116.4	97.2	110.4	157.5	88.5
平成29年平均	102.6	97.7	107.7	68.6	92.0	112.6	100.1	103.4	73.7	93.5	60.7	121.5	95.5	106.3	152.0	88.7
平成29年 8月	98.4	102.0	100.0	64.8	91.1	105.1	98.3	94.7	63.8	82.7	68.0	149.5	43.8	109.7	124.4	89.7
9月	100.0	88.7	107.9	65.9	85.4	108.8	93.3	94.7	75.4	95.2	69.1	132.3	43.8	108.1	175.6	89.7
10月	104.7	97.1	107.9	73.1	101.9	121.1	106.7	103.9	71.5	94.6	52.6	140.9	72.9	111.3	153.7	88.4
11月	103.9	96.1	111.3	69.7	90.4	116.0	103.3	106.6	79.2	95.8	72.2	130.1	81.3	100.0	163.4	86.5
12月	107.1	90.2	115.9	59.8	89.2	117.0	115.0	109.2	73.1	103.6	66.0	122.6	75.0	104.8	141.5	102.6
平成30年 1月	87.4	51.0	103.3	67.0	79.0	59.2	110.0	77.6	50.0	157.7	93.8	89.2	195.8	83.9	92.7	89.0
前月比(%)	△ 18.4	△ 43.5	△ 10.9	12.0	△ 11.4	△ 49.4	△ 4.3	△ 28.9	△ 31.6	52.2	42.1	△ 27.2	161.1	△ 19.9	△ 34.5	△ 13.3
前年同月比(%)	△ 13.3	△ 45.5	4.0	△ 14.1	△ 13.8	△ 50.7	0.0	△ 22.4	△ 17.8	61.6	18.1	53.5	91.8	△ 19.9	△ 24.0	12.1

(注) 第1表(注)参照

第18表 産業別常用雇用指数

	調査産業計	建設業	製造業	電気・ガス・熱供給・水道業	情報通信業	運輸業、郵便業	卸売業、小売業	金融業、保険業	不動産業、物品賃貸業	学術研究、専門・技術サービス業	宿泊業、飲食サービス業	生活関連サービス業、娯楽業	教育、学習支援業	医療、福祉	複合サービス事業	サービス業(他に分類されないもの)
平成28年平均	103.2	121.9	100.4	296.0	94.1	99.7	99.4	102.0	101.6	102.6	103.0	94.8	100.5	105.0	209.4	99.9
平成29年平均	102.5	126.4	99.3	299.0	90.8	98.0	100.4	96.6	84.6	104.5	101.4	90.5	100.2	104.4	205.6	101.0
平成29年 8月	102.6	121.7	100.0	301.5	91.8	97.2	101.2	97.1	85.8	105.4	102.6	90.6	100.2	104.4	205.3	100.5
9月	102.3	121.1	98.9	302.4	91.0	97.2	101.3	97.2	84.4	106.4	101.8	89.6	100.5	104.5	205.3	100.7
10月	101.9	121.1	98.4	303.4	90.7	98.5	101.6	96.8	85.1	105.4	103.2	89.7	101.0	103.9	204.7	97.1
11月	101.8	120.5	98.4	304.5	90.5	98.5	100.9	95.9	83.2	106.0	104.5	89.1	101.1	103.8	203.0	96.9
12月	101.9	120.6	98.9	305.8	90.3	98.4	101.4	95.5	83.5	106.0	103.9	90.1	99.7	103.8	200.8	97.2
平成30年 1月	101.5	119.9	97.1	303.2	89.9	98.7	100.9	95.4	93.9	105.8	105.7	89.4	98.8	102.8	203.5	101.1
前月比(%)	△ 0.4	△ 0.6	△ 1.8	△ 0.9	△ 0.4	0.3	△ 0.5	△ 0.1	12.5	△ 0.2	1.7	△ 0.8	△ 0.9	△ 1.0	1.3	4.0
前年同月比(%)	△ 1.1	△ 6.8	△ 2.2	2.8	△ 0.2	1.8	2.2	△ 1.2	11.5	1.4	1.8	△ 1.1	△ 1.7	△ 1.6	△ 2.6	△ 1.6

(注) 第1表(注)参照

第1-1表 産業別、男女別 常用労働者の1人平均月間現金給与額

(規模5人以上)

(単位 円)

産 業	計					男			女		
	現金給 与総額	きまって 支給する 給 与	うち所定 内給与	うち超過 労働給与	特別に支 払われた 給 与	現金給 与総額	きまって 支給する 給 与	特別に支 払われた 給 与	現金給 与総額	きまって 支給する 給 与	特別に支 払われた 給 与
調査産業計	251,934	246,618	230,548	16,070	5,316	304,812	298,212	6,600	189,653	185,849	3,804
D 建設業	330,929	326,757	302,637	24,120	4,172	345,244	340,727	4,517	250,006	247,785	2,221
E 製造業	272,648	267,696	245,248	22,448	4,952	324,778	318,604	6,174	178,044	175,309	2,735
F 電気・ガス・熱供給・水道業	385,237	383,951	327,874	56,077	1,286	416,867	415,396	1,471	264,101	263,526	575
G 情報通信業	396,372	394,476	364,303	30,173	1,896	461,536	459,522	2,014	274,654	272,980	1,674
H 運輸業、郵便業	312,620	308,125	281,282	26,843	4,495	294,479	289,099	5,380	403,008	402,922	86
I 卸売業、小売業	202,671	199,588	189,636	9,952	3,083	255,284	251,832	3,452	139,169	136,531	2,638
J 金融業、保険業	355,561	328,187	313,947	14,240	27,374	518,781	460,055	58,726	219,383	218,167	1,216
K 不動産業、物品賃貸業	189,613	189,552	181,107	8,445	61	242,130	242,130	0	123,551	123,413	138
L 学術研究、専門・技術サービス業	317,466	310,026	283,502	26,524	7,440	361,332	354,942	6,390	210,122	200,114	10,008
M 宿泊業、飲食サービス業	122,928	116,100	108,218	7,882	6,828	152,379	143,262	9,117	104,177	98,806	5,371
N 生活関連サービス業、娯楽業	152,734	152,505	143,241	9,264	229	202,557	202,309	248	124,149	123,931	218
O 教育、学習支援業	293,905	291,908	288,856	3,052	1,997	351,243	348,500	2,743	250,664	249,231	1,433
P 医療、福祉	258,936	252,636	241,278	11,358	6,300	370,191	363,131	7,060	230,270	224,166	6,104
Q 複合サービス事業	260,779	260,746	254,557	6,189	33	293,309	293,252	57	216,722	216,722	0
R サービス業(他に分類されないもの)	231,582	222,456	201,039	21,417	9,126	259,695	249,192	10,503	159,520	153,921	5,599
E 09.10 食料品、たばこ製造業	195,379	195,379	182,362	13,017	0	275,269	275,269	0	142,851	142,851	0
11 繊維工業	199,724	197,042	191,521	5,521	2,682	277,490	273,813	3,677	149,864	147,820	2,044
14 パルプ・紙・紙加工品製造業	204,086	204,086	196,420	7,666	0	228,448	228,448	0	130,611	130,611	0
15 印刷・同関連業	x	x	x	x	x	x	x	x	x	x	x
16.17 化学、石油・石炭製品製造業	327,138	325,257	297,495	27,762	1,881	358,235	355,988	2,247	219,071	218,464	607
18 プラスチック製品製造業	245,275	245,275	229,709	15,566	0	295,466	295,466	0	172,176	172,176	0
21 窯業・土石製品製造業	267,760	267,760	232,759	35,001	0	275,464	275,464	0	238,576	238,576	0
24 金属製品製造業	312,218	281,121	258,158	22,963	31,097	340,737	302,588	38,149	213,839	207,067	6,772
25 はん用機械器具製造業	279,238	279,238	263,116	16,122	0	293,408	293,408	0	205,976	205,976	0
26 生産用機械器具製造業	309,481	308,508	284,849	23,659	973	347,560	346,340	1,220	189,374	189,179	195
27 業務用機械器具製造業	254,018	254,018	226,537	27,481	0	306,202	306,202	0	180,601	180,601	0
28 電子部品・デバイス・電子回路製造業	304,935	304,935	273,530	31,405	0	352,993	352,993	0	196,741	196,741	0
29 電気機械器具製造業	264,653	264,653	240,941	23,712	0	318,984	318,984	0	183,689	183,689	0
30 情報通信機械器具製造業	342,808	340,060	298,804	41,256	2,748	397,254	394,295	2,959	227,579	225,277	2,302
31 輸送用機械器具製造業	315,160	315,160	265,960	49,200	0	328,203	328,203	0	227,213	227,213	0
32.20 その他、なめし革等製造業	198,593	198,593	182,000	16,593	0	251,560	251,560	0	160,121	160,121	0
E 一括産業1	300,105	295,772	270,289	25,483	4,333	323,303	320,052	3,251	229,278	221,642	7,636
E 一括産業2	378,465	288,531	254,563	33,968	89,934	371,276	288,104	83,172	406,367	290,187	116,180
I 1 卸売業	277,420	275,779	263,023	12,756	1,641	317,502	316,541	961	182,118	178,860	3,258
2 小売業	160,212	156,309	147,950	8,359	3,903	200,927	195,298	5,629	125,850	123,404	2,446
M 75 宿泊業	144,930	144,802	134,778	10,024	128	186,629	186,629	0	106,639	106,393	246
M 一括産業	114,394	104,967	97,916	7,051	9,427	134,424	120,529	13,895	103,406	96,430	6,976
P 83 医療業	309,240	303,575	285,781	17,794	5,665	467,219	463,538	3,681	264,900	258,678	6,222
P 一括産業	216,226	209,387	203,494	5,893	6,839	276,521	266,198	10,323	201,831	195,824	6,007
R 91 職業紹介・労働者派遣業	282,041	280,703	238,673	42,030	1,338	303,640	302,258	1,382	179,246	178,118	1,128
92 その他の事業サービス業	186,294	171,417	157,053	14,364	14,877	209,817	190,902	18,915	141,477	134,292	7,185
R 一括産業	287,016	283,453	267,033	16,420	3,563	312,659	309,100	3,559	206,467	202,890	3,577

(注) 1 調査対象事業所が少なく公表が困難なため、C 鉱業、採石業、砂利採取業については掲載せず、調査産業計に含めて算定した。

2 次の産業は調査対象事業所が少ないため、それぞれ一括して算定した。

E製造業の中で、

E一括1: 12木材・木製品製造業(家具を除く)、13家具・装備品製造業

E一括2: 19ゴム製品製造業、22鉄鋼業、23非鉄金属製造業

M宿泊業、飲食サービス業の中で、

M一括: 76飲食店、77持ち帰り・配達飲食サービス業

P医療、福祉の中で、

P一括: 84保健衛生、85社会保険・社会福祉・介護事業

Rサービス業(他に分類されないもの)の中で、

R一括: 88廃棄物処理業、89自動車整備業、90機械等修理業(別掲を除く)、93政治・経済・文化団体、94宗教、95その他のサービス業

第1-2表 産業別、男女別 常用労働者の1人平均月間現金給与額

(規模30人以上)

(単位 円)

産 業	計					男			女		
	現 金 給 与 総 額	きまって 支給する 給 与	うち所定 内給与		特別に支 払われた 給 与	現 金 給 与 総 額	きまって 支給する 給 与	特別に支 払われた 給 与	現 金 給 与 総 額	きまって 支給する 給 与	特別に支 払われた 給 与
			うち所定 内給与	うち超過 労働給与							
調査産業計	279,819	276,153	256,440	19,713	3,666	330,096	325,885	4,211	215,995	213,022	2,973
D 建設業	319,479	319,450	300,161	19,289	29	340,421	340,386	35	221,398	221,398	0
E 製造業	284,576	283,676	258,859	24,817	900	330,054	329,380	674	192,876	191,520	1,356
F 電気・ガス・熱供給・水道業	397,199	395,706	333,745	61,961	1,493	430,610	428,901	1,709	269,464	268,797	667
G 情報通信業	434,274	431,549	391,895	39,654	2,725	486,449	483,876	2,573	291,069	287,927	3,142
H 運輸業、郵便業	339,711	339,656	312,175	27,481	55	311,581	311,538	43	467,242	467,130	112
I 卸売業、小売業	198,369	198,285	187,818	10,467	84	275,783	275,741	42	135,743	135,626	117
J 金融業、保険業	444,796	394,517	374,896	19,621	50,279	584,204	493,448	90,756	273,405	272,890	515
K 不動産業、物品賃貸業	222,390	222,087	211,599	10,488	303	258,685	258,685	0	173,177	172,463	714
L 学術研究、専門・技術サービス業	348,091	348,091	301,012	47,079	0	388,590	388,590	0	227,498	227,498	0
M 宿泊業、飲食サービス業	163,015	155,244	142,676	12,568	7,771	204,730	200,930	3,800	128,814	117,787	11,027
N 生活関連サービス業、娯楽業	187,561	186,936	170,513	16,423	625	251,552	250,919	633	146,737	146,117	620
O 教育、学習支援業	347,766	347,591	344,469	3,122	175	423,464	423,137	327	283,655	283,608	47
P 医療、福祉	291,739	285,928	271,617	14,311	5,811	384,290	377,070	7,220	257,007	251,724	5,283
Q 複合サービス事業	266,159	266,110	259,352	6,758	49	289,106	289,033	73	217,915	217,915	0
R サービス業(他に分類されないもの)	217,579	210,530	185,731	24,799	7,049	249,913	241,000	8,913	143,351	140,580	2,771
E 09.10 食料品、たばこ製造業	209,799	209,799	191,863	17,936	0	283,333	283,333	0	154,208	154,208	0
11 繊維工業	242,207	242,207	233,623	8,584	0	285,971	285,971	0	187,332	187,332	0
14 パルプ・紙・紙加工品製造業	222,723	222,723	209,654	13,069	0	261,589	261,589	0	119,721	119,721	0
15 印刷・同関連業	x	x	x	x	x	x	x	x	x	x	x
16.17 化学、石油・石炭製品製造業	344,028	341,593	311,693	29,900	2,435	371,976	369,123	2,853	237,649	236,805	844
18 プラスチック製品製造業	246,700	246,700	240,953	5,747	0	280,338	280,338	0	190,914	190,914	0
21 窯業・土石製品製造業	290,888	290,888	246,074	44,814	0	319,607	319,607	0	244,474	244,474	0
24 金属製品製造業	x	x	x	x	x	x	x	x	x	x	x
25 はん用機械器具製造業	277,880	277,880	265,201	12,679	0	291,327	291,327	0	211,758	211,758	0
26 生産用機械器具製造業	311,703	311,703	289,969	21,734	0	349,105	349,105	0	196,207	196,207	0
27 業務用機械器具製造業	247,384	247,384	218,569	28,815	0	304,446	304,446	0	172,410	172,410	0
28 電子部品・デバイス・電子回路製造業	313,465	313,465	280,886	32,579	0	355,768	355,768	0	208,845	208,845	0
29 電気機械器具製造業	281,220	281,220	248,210	33,010	0	341,453	341,453	0	191,719	191,719	0
30 情報通信機械器具製造業	348,558	345,686	303,551	42,135	2,872	404,910	401,821	3,089	228,984	226,574	2,410
31 輸送用機械器具製造業	328,490	328,490	279,333	49,157	0	342,090	342,090	0	230,234	230,234	0
32.20 その他、なめし革等製造業	198,593	198,593	182,000	16,593	0	251,560	251,560	0	160,121	160,121	0
E 一括産業1	335,617	335,617	295,926	39,691	0	363,053	363,053	0	235,478	235,478	0
E 一括産業2	316,350	282,761	244,503	38,258	33,589	317,860	299,942	17,918	310,608	217,435	93,173
I 1 卸売業	272,926	272,926	261,230	11,696	0	345,313	345,313	0	158,817	158,817	0
2 小売業	153,081	152,947	143,226	9,721	134	201,354	201,267	87	127,409	127,250	159
M 75 宿泊業	182,777	182,777	168,803	13,974	0	237,584	237,584	0	129,077	129,077	0
M 一括産業	140,116	123,341	112,402	10,939	16,775	157,521	148,261	9,260	128,558	106,792	21,766
P 83 医療業	329,385	323,570	302,933	20,637	5,815	470,769	466,933	3,836	279,922	273,415	6,507
P 一括産業	244,201	238,394	232,073	6,321	5,807	286,754	275,717	11,037	226,805	223,136	3,669
R 91 職業紹介・労働者派遣業	271,052	271,052	225,054	45,998	0	287,759	287,759	0	166,336	166,336	0
92 その他の事業サービス業	178,806	167,829	152,364	15,465	10,977	206,995	190,776	16,219	135,871	132,878	2,993
R 一括産業	301,674	299,119	274,600	24,519	2,555	329,180	327,238	1,942	188,064	182,976	5,088

(注) 第1-1表(注)1,2参照

第2-1表 産業別、男女別 常用労働者の1人平均月間出勤日数及び実労働時間数

(規模5人以上)

(単位 日、時間)

産 業	計				男 子				女 子			
	出勤 日数	総実労 働時間	所定内 労働時間	所定外 労働時間	出勤 日数	総実労 働時間	所定内 労働時間	所定外 労働時間	出勤 日数	総実労 働時間	所定内 労働時間	所定外 労働時間
調 査 産 業 計	17.7	137.1	127.1	10.0	18.1	148.1	134.3	13.8	17.3	123.9	118.5	5.4
D 建 設 業	18.4	148.7	135.9	12.8	18.6	151.8	137.3	14.5	17.2	132.0	128.5	3.5
E 製 造 業	17.6	145.4	131.3	14.1	17.7	153.4	135.2	18.2	17.3	131.0	124.2	6.8
F 電気・ガス・熱供給・水道業	17.0	154.6	138.3	16.3	17.2	160.5	141.5	19.0	16.6	132.6	126.4	6.2
G 情 報 通 信 業	18.3	150.7	140.2	10.5	18.5	154.4	143.3	11.1	17.9	143.9	134.4	9.5
H 運 輸 業 , 郵 便 業	19.6	168.1	149.8	18.3	19.7	170.9	151.6	19.3	19.0	154.4	140.9	13.5
I 卸 売 業 , 小 売 業	18.2	131.2	123.3	7.9	18.7	143.2	132.8	10.4	17.6	116.9	111.9	5.0
J 金 融 業 , 保 険 業	18.7	140.3	135.3	5.0	18.6	145.2	138.0	7.2	18.8	136.2	133.1	3.1
K 不 動 産 業 , 物 品 賃 貸 業	14.4	103.2	95.5	7.7	14.6	114.2	103.5	10.7	14.1	89.4	85.4	4.0
L 学術研究、専門・技術サービス業	18.6	159.1	142.7	16.4	18.8	165.5	145.5	20.0	18.0	143.2	135.8	7.4
M 宿 泊 業 , 飲 食 サ ー ビ ス 業	15.0	98.6	92.0	6.6	14.6	108.7	97.9	10.8	15.3	92.1	88.2	3.9
N 生 活 関 連 サ ー ビ ス 業 , 娯 楽 業	16.9	116.1	111.6	4.5	18.2	131.4	125.0	6.4	16.2	107.3	103.9	3.4
O 教 育 , 学 習 支 援 業	16.9	130.6	119.9	10.7	17.3	134.1	122.8	11.3	16.6	128.0	117.8	10.2
P 医 療 , 福 祉	18.2	136.0	131.3	4.7	18.5	148.3	142.1	6.2	18.1	132.8	128.5	4.3
Q 複 合 サ ー ビ ス 事 業	18.2	143.1	139.9	3.2	18.6	145.0	141.6	3.4	17.8	140.4	137.6	2.8
R サ ー ビ ス 業 (他 に 分 類 さ れ な い も の)	17.5	141.6	129.3	12.3	17.7	149.8	135.0	14.8	16.9	120.4	114.6	5.8
E 09.10 食 料 品 , た ば こ 製 造 業	18.2	139.3	128.8	10.5	19.4	158.2	143.7	14.5	17.5	126.9	119.0	7.9
11 織 維 工 業	18.5	140.0	134.3	5.7	18.5	148.6	137.3	11.3	18.5	134.5	132.3	2.2
14 パルプ・紙・紙加工品製造業	16.9	131.9	119.0	12.9	17.1	136.7	119.8	16.9	16.1	117.7	116.7	1.0
15 印 刷 ・ 同 関 連 業	x	x	x	x	x	x	x	x	x	x	x	x
16.17 化 学 , 石 油 ・ 石 炭 製 品 製 造 業	17.8	147.7	136.3	11.4	18.0	151.2	138.2	13.0	17.1	135.4	129.5	5.9
18 プラスチック製品製造業	17.1	139.2	132.5	6.7	17.9	152.1	142.1	10.0	15.8	120.3	118.5	1.8
21 窯業・土石製品製造業	17.3	152.6	132.9	19.7	17.3	153.7	134.2	19.5	17.4	148.2	127.8	20.4
24 金 属 製 品 製 造 業	18.7	162.6	147.1	15.5	19.2	171.3	153.7	17.6	16.8	133.0	124.5	8.5
25 はん用機械器具製造業	16.4	130.7	122.7	8.0	16.6	132.8	124.3	8.5	15.7	120.2	114.5	5.7
26 生 産 用 機 械 器 具 製 造 業	16.4	142.3	122.6	19.7	16.7	150.4	126.3	24.1	15.5	116.6	110.9	5.7
27 業 務 用 機 械 器 具 製 造 業	23.6	193.5	177.3	16.2	24.1	205.5	185.1	20.4	22.9	176.7	166.3	10.4
28 電 子 部 品 ・ デ バ イ ス ・ 電 子 回 路 製 造 業	16.6	142.6	126.6	16.0	16.8	148.5	129.5	19.0	16.1	129.4	120.1	9.3
29 電 気 機 械 器 具 製 造 業	17.5	148.0	132.2	15.8	18.0	158.3	137.7	20.6	16.8	132.7	123.9	8.8
30 情 報 通 信 機 械 器 具 製 造 業	15.5	133.8	120.5	13.3	15.4	135.2	119.8	15.4	15.8	130.7	121.8	8.9
31 輸 送 用 機 械 器 具 製 造 業	18.4	164.4	139.0	25.4	18.4	166.6	139.5	27.1	18.0	150.2	136.0	14.2
32.20 そ の 他 , な め し 革 等 製 造 業	20.3	151.7	139.5	12.2	20.3	151.0	138.5	12.5	20.3	152.2	140.3	11.9
E 一 括 産 業 1	17.8	152.6	139.9	12.7	17.9	156.4	141.6	14.8	17.5	140.9	134.7	6.2
E 一 括 産 業 2	19.2	166.6	148.4	18.2	19.1	169.9	148.8	21.1	19.6	153.5	146.5	7.0
I 1 卸 売 業	18.6	148.5	138.9	9.6	19.1	157.7	146.6	11.1	17.5	126.4	120.4	6.0
2 小 売 業	18.0	121.5	114.5	7.0	18.4	130.4	120.7	9.7	17.7	113.9	109.3	4.6
M 75 宿 泊 業	16.0	112.0	103.3	8.7	15.9	131.3	118.3	13.0	16.1	94.2	89.4	4.8
M 一 括 産 業	14.7	93.3	87.6	5.7	13.8	96.9	87.3	9.6	15.1	91.4	87.8	3.6
P 83 医 療 業	18.1	139.3	133.8	5.5	17.7	143.4	136.1	7.3	18.2	138.1	133.2	4.9
P 一 括 産 業	18.2	133.1	129.1	4.0	19.2	152.9	147.9	5.0	18.0	128.4	124.6	3.8
R 91 職 業 紹 介 ・ 労 働 者 派 遣 業	17.1	153.8	132.2	21.6	17.2	158.8	135.0	23.8	16.5	129.9	119.0	10.9
92 そ の 他 の 事 業 サ ー ビ ス 業	17.0	130.9	121.2	9.7	17.2	140.9	129.0	11.9	16.5	111.9	106.4	5.5
R 一 括 産 業	19.2	154.2	145.7	8.5	19.4	157.8	147.6	10.2	18.6	142.7	139.7	3.0

(注) 第1-1表(注)1,2参照

第2-2表 産業別、男女別 常用労働者の1人平均月間出勤日数及び実労働時間数

(規模30人以上)

(単位 日、時間)

産 業	計				男 子				女 子			
	出勤 日数	総実労 働時間	所定内 労働時間	所定外 労働時間	出勤 日数	総実労 働時間	所定内 労働時間	所定外 労働時間	出勤 日数	総実労 働時間	所定内 労働時間	所定外 労働時間
調 査 産 業 計	17.9	143.2	132.1	11.1	18.1	152.1	137.3	14.8	17.7	131.9	125.5	6.4
D 建 設 業	17.5	143.1	132.7	10.4	17.7	144.8	133.4	11.4	17.0	135.1	129.4	5.7
E 製 造 業	17.4	147.5	131.9	15.6	17.5	152.8	133.9	18.9	17.3	136.8	127.8	9.0
F 電気・ガス・熱供給・水道業	16.9	157.7	140.0	17.7	17.0	163.9	143.1	20.8	16.7	134.6	128.5	6.1
G 情 報 通 信 業	18.9	154.9	142.5	12.4	18.9	159.1	145.5	13.6	18.7	143.6	134.4	9.2
H 運 輸 業 , 郵 便 業	19.9	171.4	154.0	17.4	20.0	174.3	156.0	18.3	19.7	158.0	144.6	13.4
I 卸 売 業 , 小 売 業	18.4	126.6	120.0	6.6	18.2	137.3	126.9	10.4	18.5	117.8	114.3	3.5
J 金 融 業 , 保 険 業	18.2	138.9	133.0	5.9	18.3	142.9	136.4	6.5	18.0	133.8	128.7	5.1
K 不 動 産 業 , 物 品 賃 貸 業	17.8	135.1	128.6	6.5	18.7	144.1	136.3	7.8	16.5	122.9	118.2	4.7
L 学術研究, 専門・技術サービス業	17.9	161.4	134.9	26.5	18.1	167.8	136.5	31.3	17.4	141.9	129.8	12.1
M 宿 泊 業 , 飲 食 サ ー ビ ス 業	16.9	121.4	112.3	9.1	17.8	142.3	129.0	13.3	16.2	104.3	98.7	5.6
N 生 活 関 連 サ ー ビ ス 業 , 娯 楽 業	17.6	134.5	126.2	8.3	20.1	163.8	152.1	11.7	16.0	115.7	109.7	6.0
O 教 育 , 学 習 支 援 業	17.1	135.7	126.3	9.4	18.0	141.3	134.7	6.6	16.4	130.9	119.2	11.7
P 医 療 , 福 祉	18.3	143.6	138.4	5.2	18.3	148.1	141.7	6.4	18.3	141.8	137.1	4.7
Q 複 合 サ ー ビ ス 事 業	18.6	142.6	138.8	3.8	18.6	142.7	138.8	3.9	18.7	142.2	138.7	3.5
R サ ー ビ ス 業 (他 に 分 類 さ れ な い も の)	17.3	140.4	126.6	13.8	17.7	151.7	134.6	17.1	16.4	114.5	108.3	6.2
E 09.10 食 料 品 , た ば こ 製 造 業	19.4	155.8	141.4	14.4	20.2	171.7	152.9	18.8	18.8	143.7	132.7	11.0
11 織 維 工 業	18.3	144.1	135.0	9.1	18.5	149.5	136.8	12.7	17.9	137.3	132.7	4.6
14 パルプ・紙・紙加工品製造業	16.9	143.6	119.3	24.3	17.1	153.8	121.0	32.8	16.1	116.6	114.9	1.7
15 印 刷 ・ 同 関 連 業	x	x	x	x	x	x	x	x	x	x	x	x
16.17 化学, 石油・石炭製品製造業	17.7	148.2	136.4	11.8	18.0	151.7	138.9	12.8	16.4	135.1	127.0	8.1
18 プラスチック製品製造業	16.6	131.5	128.6	2.9	17.1	138.1	135.0	3.1	15.8	120.6	118.0	2.6
21 窯業・土石製品製造業	16.7	144.8	126.3	18.5	16.5	142.6	125.4	17.2	17.1	148.3	127.8	20.5
24 金 属 製 品 製 造 業	x	x	x	x	x	x	x	x	x	x	x	x
25 はん用機械器具製造業	16.3	128.0	121.9	6.1	16.4	129.7	123.4	6.3	15.8	119.4	114.4	5.0
26 生産用機械器具製造業	15.9	141.7	121.8	19.9	16.1	148.2	124.0	24.2	15.3	121.4	114.9	6.5
27 業務用機械器具製造業	24.3	201.0	183.8	17.2	25.0	214.5	192.8	21.7	23.4	183.1	171.9	11.2
28 電子部品・デバイス・電子回路製造業	16.7	145.0	128.4	16.6	16.9	149.3	130.2	19.1	16.4	134.1	123.8	10.3
29 電気機械器具製造業	17.2	153.5	131.7	21.8	17.9	167.7	139.4	28.3	16.1	132.5	120.3	12.2
30 情報通信機械器具製造業	15.6	134.2	120.9	13.3	15.5	136.2	120.4	15.8	15.8	129.9	122.0	7.9
31 輸送用機械器具製造業	18.4	165.3	141.1	24.2	18.4	167.5	141.5	26.0	18.0	149.2	138.3	10.9
32.20 その他, なめし革等製造業	20.3	151.7	139.5	12.2	20.3	151.0	138.5	12.5	20.3	152.2	140.3	11.9
E 一 括 産 業 1	18.2	163.4	144.0	19.4	18.3	167.6	145.9	21.7	17.8	148.1	137.0	11.1
E 一 括 産 業 2	17.8	155.8	137.1	18.7	18.2	161.3	140.4	20.9	16.3	134.9	124.5	10.4
I 1 卸 売 業	16.7	127.4	120.5	6.9	17.3	139.9	130.9	9.0	15.9	107.8	104.1	3.7
2 小 売 業	19.4	126.1	119.7	6.4	19.3	134.7	122.8	11.9	19.4	121.5	118.1	3.4
M 75 宿 泊 業	17.6	131.8	119.7	12.1	19.3	157.9	140.2	17.7	16.0	106.2	99.5	6.7
M 一 括 産 業	16.1	109.3	103.8	5.5	15.8	119.9	112.8	7.1	16.3	102.3	97.9	4.4
P 83 医 療 業	17.9	140.8	135.0	5.8	17.5	143.1	135.5	7.6	18.1	140.0	134.8	5.2
P 一 括 産 業	18.7	147.0	142.6	4.4	19.2	153.8	148.6	5.2	18.5	144.1	140.1	4.0
R 91 職 業 紹 介 ・ 労 働 者 派 遣 業	16.8	156.1	131.9	24.2	16.9	160.8	134.4	26.4	16.0	126.5	116.3	10.2
92 その他の事業サービス業	17.2	130.6	120.7	9.9	17.8	144.1	131.4	12.7	16.3	110.1	104.4	5.7
R 一 括 産 業	19.2	155.8	146.3	9.5	19.3	159.2	148.4	10.8	18.8	141.9	137.7	4.2

(注) 第1-1表(注)1,2参照

第3-1表 産業別、男女別 常用労働者数及びパートタイム労働者比率

(規模5人以上)

(単位 人、%)

産 業	計			男 子			女 子		
	本 月 末 労 働 者 数	う ち	う ち	本 月 末 労 働 者 数	う ち	う ち	本 月 末 労 働 者 数	う ち	う ち
		パートタイム 労 働 者 数	パートタイム 労 働 者 比 率		パートタイム 労 働 者 数	パートタイム 労 働 者 比 率		パートタイム 労 働 者 数	パートタイム 労 働 者 比 率
調 査 産 業 計	425,984	117,726	27.6	230,607	35,763	15.5	195,377	81,963	42.0
D 建 設 業	27,405	876	3.2	23,291	610	2.6	4,114	266	6.5
E 製 造 業	86,887	9,986	11.5	55,978	2,036	3.6	30,909	7,950	25.7
F 電 気・ガ 斯・熱 供 給・水 道 業	2,445	38	1.6	1,941	0	0.0	504	38	7.5
G 情 報 通 信 業	9,715	470	4.8	6,343	20	0.3	3,372	450	13.3
H 運 輸 業 , 郵 便 業	25,686	4,320	16.8	21,410	3,269	15.3	4,276	1,051	24.6
I 卸 売 業 , 小 売 業	74,348	35,070	47.2	40,788	11,353	27.8	33,560	23,717	70.7
J 金 融 業 , 保 険 業	10,313	1,232	11.9	4,686	42	0.9	5,627	1,190	21.1
K 不 動 産 業 , 物 品 賃 貸 業	5,751	2,476	43.1	3,215	936	29.1	2,536	1,540	60.7
L 学 術 研 究 , 専 門・技 術 サ ー ビ ス 業	8,482	766	9.0	6,045	196	3.2	2,437	570	23.4
M 宿 泊 業 , 飲 食 サ ー ビ ス 業	33,863	26,032	76.9	13,154	8,769	66.7	20,709	17,263	83.4
N 生 活 関 連 サ ー ビ ス 業 , 娯 楽 業	12,500	6,695	53.6	4,663	2,013	43.2	7,837	4,682	59.7
O 教 育 , 学 習 支 援 業	20,656	5,401	26.1	8,919	1,959	22.0	11,737	3,442	29.3
P 医 療 , 福 祉	71,017	17,683	24.9	14,403	1,474	10.2	56,614	16,209	28.6
Q 複 合 サ ー ビ ス 事 業	5,541	377	6.8	3,177	77	2.4	2,364	300	12.7
R サ ー ビ ス 業 (他 に 分 類 さ れ な い も の)	31,375	6,304	20.1	22,594	3,009	13.3	8,781	3,295	37.5
E 09,10 食 料 品 , た ば こ 製 造 業	12,106	3,655	30.2	4,808	674	14.0	7,298	2,981	40.8
11 織 維 工 業	10,510	1,923	18.3	4,094	329	8.0	6,416	1,594	24.8
14 パ ル プ・紙・紙 加 工 品 製 造 業	1,125	278	24.7	846	120	14.2	279	158	56.6
15 印 刷・同 関 連 業	x	x	x	x	x	x	x	x	x
16,17 化 学 , 石 油・石 炭 製 品 製 造 業	1,883	141	7.5	1,463	51	3.5	420	90	21.4
18 プ ラ ス チ ッ ク 製 品 製 造 業	2,847	258	9.1	1,687	0	0.0	1,160	258	22.2
21 窯 業・土 石 製 品 製 造 業	3,015	296	9.8	2,383	159	6.7	632	137	21.7
24 金 属 製 品 製 造 業	4,934	262	5.3	3,826	12	0.3	1,108	250	22.6
25 は ん 用 機 械 器 具 製 造 業	4,696	193	4.1	3,936	111	2.8	760	82	10.8
26 生 産 用 機 械 器 具 製 造 業	17,195	1,397	8.1	13,031	273	2.1	4,164	1,124	27.0
27 業 務 用 機 械 器 具 製 造 業	1,533	201	13.1	894	38	4.3	639	163	25.5
28 電 子 部 品・デ バ イ ス・電 子 回 路 製 造 業	9,823	614	6.3	6,801	106	1.6	3,022	508	16.8
29 電 気 機 械 器 具 製 造 業	3,559	182	5.1	2,126	9	0.4	1,433	173	12.1
30 情 報 通 信 機 械 器 具 製 造 業	3,142	23	0.7	2,132	0	0.0	1,010	23	2.3
31 輸 送 用 機 械 器 具 製 造 業	3,263	24	0.7	2,844	10	0.4	419	14	3.3
32,20 そ の 他 , な め し 革 等 製 造 業	858	228	26.6	361	77	21.3	497	151	30.4
E 一 括 産 業 1	3,086	160	5.2	2,325	43	1.8	761	117	15.4
E 一 括 産 業 2	2,287	98	4.3	1,827	18	1.0	460	80	17.4
I 1 卸 売 業	26,923	4,424	16.4	18,962	973	5.1	7,961	3,451	43.3
2 小 売 業	47,425	30,646	64.6	21,826	10,380	47.6	25,599	20,266	79.2
M 75 宿 泊 業	9,601	5,614	58.5	4,537	2,028	44.7	5,064	3,586	70.8
M 一 括 産 業	24,262	20,418	84.2	8,617	6,741	78.2	15,645	13,677	87.4
P 83 医 療 業	32,414	5,939	18.3	7,026	762	10.8	25,388	5,177	20.4
P 一 括 産 業	38,603	11,744	30.4	7,377	712	9.7	31,226	11,032	35.3
R 91 職 業 紹 介・労 働 者 派 遣 業	7,478	565	7.6	6,198	328	5.3	1,280	237	18.5
92 そ の 他 の 事 業 サ ー ビ ス 業	16,878	5,313	31.5	11,077	2,334	21.1	5,801	2,979	51.4
R 一 括 産 業	7,019	426	6.1	5,319	347	6.5	1,700	79	4.6

(注) 第1-1表(注)1,2参照



第3-2表 産業別、男女別 常用労働者数及びパートタイム労働者比率

(規模30人以上)

(単位 人、%)

産 業	計			男 子			女 子		
	本 月 末 労 働 者 数	う ち	う ち	本 月 末 労 働 者 数	う ち	う ち	本 月 末 労 働 者 数	う ち	う ち
		パートタイム 労 働 者 数	パートタイム 労 働 者 比 率		パートタイム 労 働 者 数	パートタイム 労 働 者 比 率		パートタイム 労 働 者 数	パートタイム 労 働 者 比 率
調 査 産 業 計	241,031	49,309	20.5	134,660	13,816	10.3	106,371	35,493	33.4
D 建 設 業	10,565	472	4.5	8,713	307	3.5	1,852	165	8.9
E 製 造 業	63,249	5,827	9.2	42,233	1,149	2.7	21,016	4,678	22.3
F 電 気・ガ 斯・熱 供 給・水 道 業	2,104	15	0.7	1,670	0	0.0	434	15	3.5
G 情 報 通 信 業	6,734	343	5.1	4,942	20	0.4	1,792	323	18.0
H 運 輸 業 , 郵 便 業	18,344	2,337	12.7	15,012	1,430	9.5	3,332	907	27.2
I 卸 売 業 , 小 売 業	28,047	15,247	54.4	12,498	3,178	25.4	15,549	12,069	77.6
J 金 融 業 , 保 険 業	5,397	152	2.8	2,972	0	0.0	2,425	152	6.3
K 不 動 産 業 , 物 品 賃 貸 業	1,161	466	40.1	669	239	35.7	492	227	46.1
L 学 術 研 究 , 専 門・技 術 サ ー ビ ス 業	3,294	205	6.2	2,465	49	2.0	829	156	18.8
M 宿 泊 業 , 飲 食 サ ー ビ ス 業	12,521	7,394	59.1	5,580	2,391	42.8	6,941	5,003	72.1
N 生 活 関 連 サ ー ビ ス 業 , 娯 楽 業	4,613	1,277	27.7	1,802	335	18.6	2,811	942	33.5
O 教 育 , 学 習 支 援 業	12,359	2,641	21.4	5,670	692	12.2	6,689	1,949	29.1
P 医 療 , 福 祉	47,276	6,954	14.7	12,830	1,218	9.5	34,446	5,736	16.7
Q 複 合 サ ー ビ ス 事 業	3,704	187	5.0	2,497	77	3.1	1,207	110	9.1
R サ ー ビ ス 業 (他 に 分 類 さ れ な い も の)	21,663	5,792	26.7	15,107	2,731	18.1	6,556	3,061	46.7
E 09.10 食 料 品 , た ば こ 製 造 業	7,732	2,387	30.9	3,335	487	14.6	4,397	1,900	43.2
11 織 維 工 業	6,361	653	10.3	3,525	163	4.6	2,836	490	17.3
14 パ ル プ・紙・紙 加 工 品 製 造 業	584	98	16.8	425	0	0.0	159	98	61.6
15 印 刷・同 関 連 業	x	x	x	x	x	x	x	x	x
16.17 化 学 , 石 油・石 炭 製 品 製 造 業	1,455	127	8.7	1,153	51	4.4	302	76	25.2
18 プ ラ ス チ ッ ク 製 品 製 造 業	1,946	247	12.7	1,213	0	0.0	733	247	33.7
21 窯 業・土 石 製 品 製 造 業	1,371	136	9.9	846	52	6.1	525	84	16.0
24 金 属 製 品 製 造 業	x	x	x	x	x	x	x	x	x
25 は ん 用 機 械 器 具 製 造 業	3,955	136	3.4	3,289	71	2.2	666	65	9.8
26 生 産 用 機 械 器 具 製 造 業	14,033	824	5.9	10,574	77	0.7	3,459	747	21.6
27 業 務 用 機 械 器 具 製 造 業	1,344	187	13.9	761	38	5.0	583	149	25.6
28 電 子 部 品・デ バ イ ス・電 子 回 路 製 造 業	9,470	320	3.4	6,742	47	0.7	2,728	273	10.0
29 電 気 機 械 器 具 製 造 業	2,556	182	7.1	1,524	9	0.6	1,032	173	16.8
30 情 報 通 信 機 械 器 具 製 造 業	3,007	23	0.8	2,042	0	0.0	965	23	2.4
31 輸 送 用 機 械 器 具 製 造 業	2,560	24	0.9	2,249	10	0.4	311	14	4.5
32.20 そ の 他 , な め し 革 等 製 造 業	858	228	26.6	361	77	21.3	497	151	30.4
E 一 括 産 業 1	1,979	73	3.7	1,554	31	2.0	425	42	9.9
E 一 括 産 業 2	1,334	53	4.0	1,056	18	1.7	278	35	12.6
I 1 卸 売 業	10,617	2,478	23.3	6,501	278	4.3	4,116	2,200	53.4
2 小 売 業	17,430	12,769	73.3	5,997	2,900	48.4	11,433	9,869	86.3
M 75 宿 泊 業	6,762	2,978	44.0	3,286	828	25.2	3,476	2,150	61.9
M 一 括 産 業	5,759	4,416	76.7	2,294	1,563	68.1	3,465	2,853	82.3
P 83 医 療 業	26,260	4,436	16.9	6,738	762	11.3	19,522	3,674	18.8
P 一 括 産 業	21,016	2,518	12.0	6,092	456	7.5	14,924	2,062	13.8
R 91 職 業 紹 介・労 働 者 派 遣 業	5,919	401	6.8	5,116	276	5.4	803	125	15.6
92 そ の 他 の 事 業 サ ー ビ ス 業	13,331	5,238	39.3	8,054	2,334	29.0	5,277	2,904	55.0
R 一 括 産 業	2,413	153	6.3	1,937	121	6.2	476	32	6.7

(注) 第1-1表(注)1,2参照

第4表 規模別、男女別 常用労働者の1人平均月間現金給与額

(単位 円)

規 模	計					男 子			女 子		
	現 金 給 与 総 額	きまって 支給する 給 与	特別に支 払われた		現 金 給 与 総 額	きまって 支給する 給 与	特別に支 払われた 給 与	現 金 給 与 総 額	きまって 支給する 給 与	特別に支 払われた 給 与	
			うち所定 内給与	うち超過 労働給与							
100人以上	298,574	296,110	271,099	25,011	2,464	348,930	347,845	1,085	229,731	225,382	4,349
30～99人	261,372	256,524	242,021	14,503	4,848	310,338	302,847	7,491	203,547	201,822	1,725
5～29人	215,626	208,160	196,834	11,326	7,466	269,172	259,204	9,968	158,381	153,590	4,791

第5表 規模別、男女別 常用労働者の1人平均月間出勤日数及び実労働時間数

(単位 日、時間)

規 模	計				男 子				女 子			
	出勤 日数	総実労 働時間	所 定 内 労働時間	所 定 外 労働時間	出勤 日数	総実労 働時間	所 定 内 労働時間	所 定 外 労働時間	出勤 日数	総実労 働時間	所 定 内 労働時間	所 定 外 労働時間
100人以上	17.8	146.1	133.3	12.8	17.9	154.4	137.3	17.1	17.7	134.8	127.8	7.0
30～99人	18.0	140.4	131.0	9.4	18.3	149.6	137.3	12.3	17.7	129.4	123.5	5.9
5～29人	17.5	129.0	120.5	8.5	18.0	142.7	130.1	12.6	16.9	114.4	110.2	4.2

第6-1表 産業別、就業形態別 常用労働者の月間現金給与額及び出勤日数、実労働時間数

(規模5人以上)

(単位 円、日、時間)

産 業		現金給与額				特別に支払われた給与	出勤日数	実労働時間		
		現金給与総額	きまって支給する給与	うち所定内給与	うち超過労働給与			総実労働時間	所定内労働時間	所定外労働時間
一般労働者	調査産業計	312,888	305,740	284,712	21,028	7,148	18.7	156.6	143.8	12.8
	製造業	295,027	289,616	264,725	24,891	5,411	17.7	151.3	135.8	15.5
	卸売業, 小売業	301,241	295,637	279,070	16,567	5,604	19.9	166.4	153.0	13.4
	医療, 福祉	306,329	298,058	283,631	14,427	8,271	18.8	151.6	145.6	6.0
パートタイム労働者	調査産業計	92,816	92,282	89,155	3,127	534	15.1	85.9	83.4	2.5
	製造業	99,963	98,552	94,951	3,601	1,411	16.2	100.2	96.5	3.7
	卸売業, 小売業	92,212	91,954	89,414	2,540	258	16.4	91.8	90.0	1.8
	医療, 福祉	115,886	115,533	113,438	2,095	353	16.2	88.8	88.1	0.7

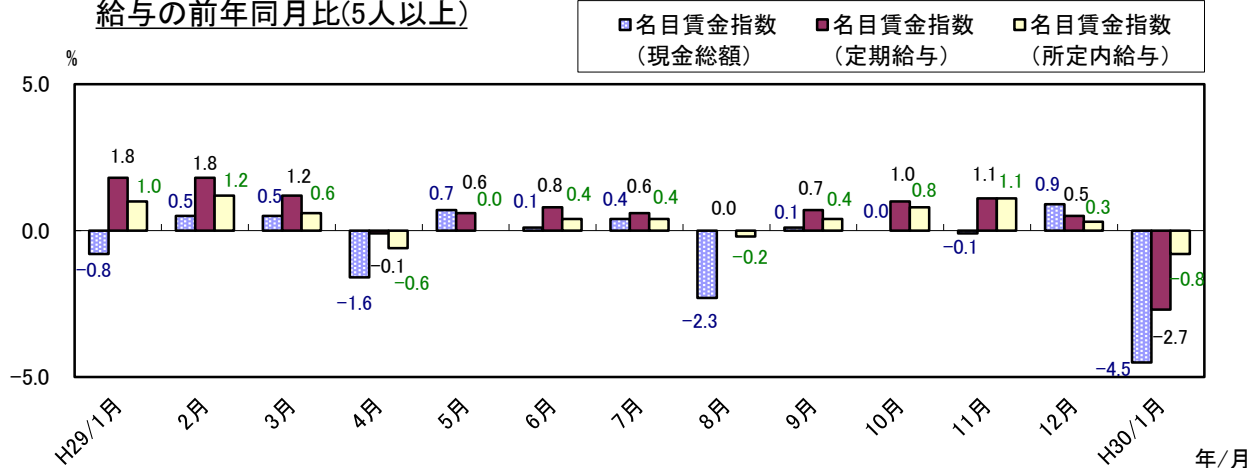
第6-2表 産業別、就業形態別 常用労働者の月間現金給与額及び月間出勤日数、実労働時間数

(規模30人以上)

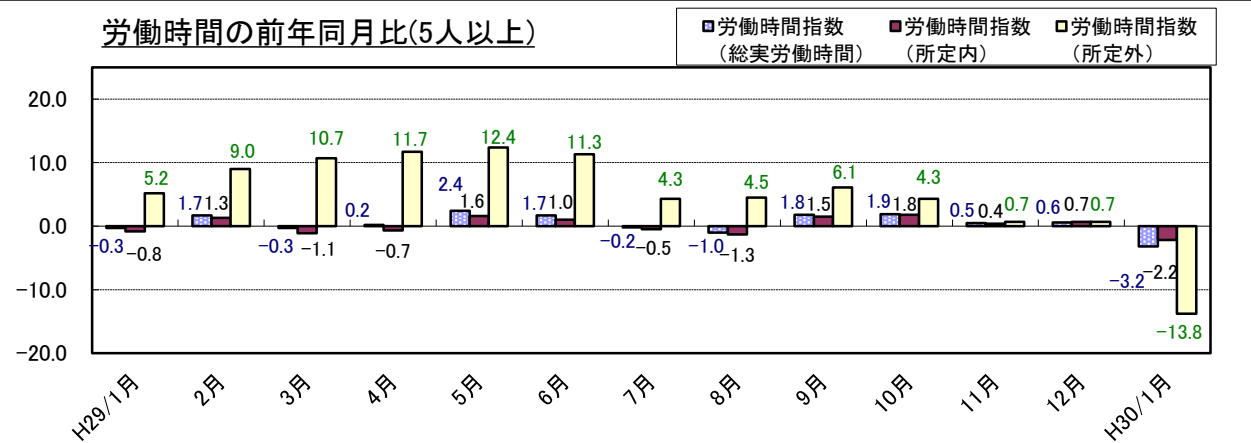
(単位 円、日、時間)

産 業		現金給与額				特別に支払われた給与	出勤日数	実労働時間		
		現金給与総額	きまって支給する給与	うち所定内給与	うち超過労働給与			総実労働時間	所定内労働時間	所定外労働時間
一般労働者	調査産業計	325,051	320,620	296,990	23,630	4,431	18.4	155.4	142.4	13.0
	製造業	302,120	301,129	274,379	26,750	991	17.5	151.1	134.6	16.5
	卸売業, 小売業	312,142	312,117	291,890	20,227	25	18.4	156.1	144.2	11.9
	医療, 福祉	320,148	313,468	297,448	16,020	6,680	18.7	151.6	145.7	5.9
パートタイム労働者	調査産業計	103,958	103,270	98,786	4,484	688	16.2	95.9	92.3	3.6
	製造業	111,127	111,127	105,419	5,708	0	17.0	111.8	105.6	6.2
	卸売業, 小売業	102,836	102,703	100,431	2,272	133	18.3	101.7	99.6	2.1
	医療, 福祉	127,831	127,034	122,588	4,446	797	15.9	97.2	96.3	0.9

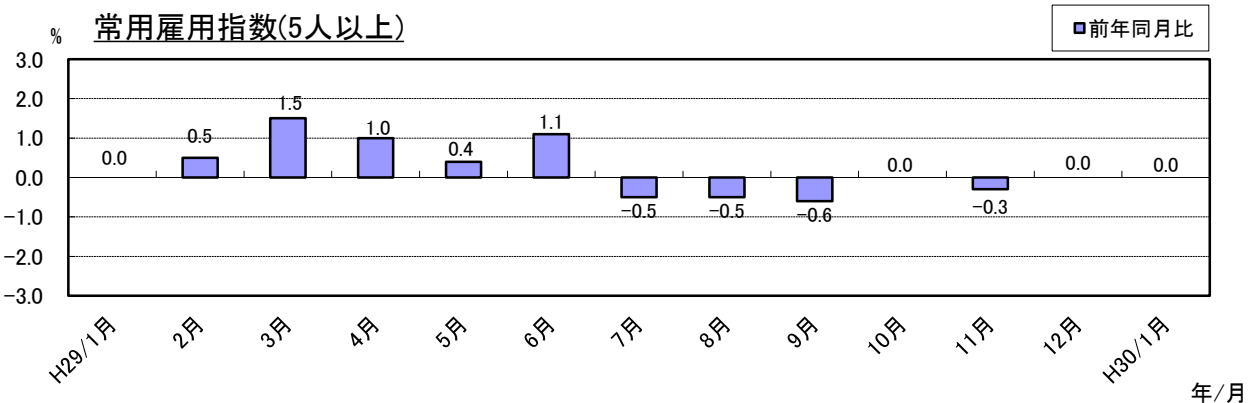
### 給与の前年同月比(5人以上)



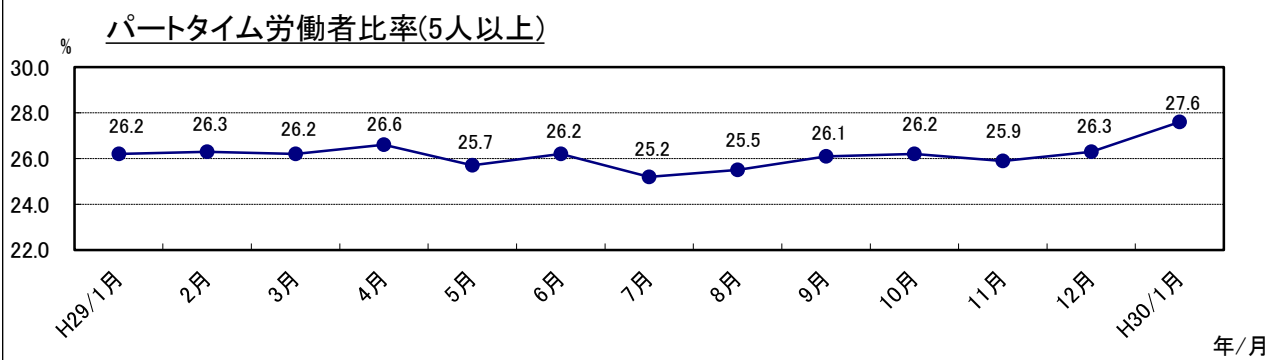
### 労働時間の前年同月比(5人以上)



### 常用雇用指数(5人以上)



### パートタイム労働者比率(5人以上)



付表 産業別年末賞与の支給状況(規模30人以上)

産 業		支給事業所における労働者1人平均賞与額	支給事業所数割合	支給事業所に雇用される労働者の割合	平均支給率
		円	%	%	か月分
調査産業計		413,110	88.8	91.8	1.27
D	建設業	406,530	100.0	100.0	1.21
E	製造業	495,925	90.1	93.4	1.29
F	電気・ガス・熱供給・水道業	666,488	100.0	100.0	1.84
G	情報通信業	612,771	100.0	100.0	1.62
H	運輸業，郵便業	316,230	100.0	100.0	1.05
I	卸売業，小売業	279,403	87.3	92.5	1.11
J	金融業，保険業	780,739	87.8	88.7	2.25
K	不動産業，物品賃貸業	151,139	100.0	100.0	0.68
L	学術研究，専門・技術サービス業	355,827	78.4	82.2	1.52
M	宿泊業，飲食サービス業	84,836	56.9	56.3	0.52
N	生活関連サービス業，娯楽業	114,634	100.0	100.0	0.65
O	教育，学習支援業	622,006	100.0	100.0	1.69
P	医療，福祉	439,089	91.1	90.3	1.52
Q	複合サービス事業	532,333	100.0	100.0	1.89
R	サービス業(他に分類されないもの)	192,076	81.6	89.0	1.07
E	09,10 食料品，たばこ製造業	179,182	71.2	84.1	0.86
	11 繊維工業	290,589	98.0	95.9	0.86
	14 パルプ・紙・紙加工品製造業	271,326	100.0	100.0	0.85
	15 印刷・同関連業	245,126	100.0	100.0	1.20
	16,17 化学，石油・石炭製品製造業	952,950	30.0	21.8	2.87
	18 プラスチック製品製造業	387,493	100.0	100.0	1.23
	21 窯業・土石製品製造業	678,812	100.0	100.0	2.00
	24 金属製品製造業	401,746	100.0	100.0	1.44
	25 はん用機械器具製造業	649,482	100.0	100.0	2.40
	26 生産用機械器具製造業	730,542	100.0	100.0	1.61
	27 業務用機械器具製造業	463,877	88.9	77.7	1.88
	28 電子部品・デバイス・電子回路製造業	534,404	68.8	93.0	0.72
	29 電気機械器具製造業	414,174	100.0	100.0	1.81
	30 情報通信機械器具製造業	644,101	66.7	79.4	2.34
	31 輸送用機械器具製造業	622,773	100.0	100.0	1.96
	32,20 その他，なめし革等製造業	169,024	100.0	100.0	0.77
	E 一括産業 1	543,343	100.0	100.0	2.01
	E 一括産業 2	322,234	94.4	84.1	1.26
I	1 卸売業	437,951	86.4	94.0	1.44
	2 小売業	153,412	88.1	91.3	0.83
M	75 宿泊業	104,782	46.0	42.2	0.70
	M 一括産業	73,312	65.6	69.7	0.42
P	83 医療業	495,625	76.2	94.3	1.40
	P 一括産業	358,590	96.2	85.1	1.55
R	91 職業紹介・労働者派遣業	278,643	66.0	75.7	1.12
	92 その他の事業サービス業	83,633	100.0	100.0	0.53
	R 一括産業	845,888	66.0	65.5	2.36

(注) 1 第1-1表(注)1, 2参照

2 この結果は11月～1月の賞与について集計したものである。

3 なお、結果の利用については、次の点を留意されたい。

① 支給事業所における労働者1人平均賞与額…賞与を支給した事業所の全常用労働者(当該事業所で賞与の支給を受けていない労働者も含む)についての1人平均賞与支給額

② 支給事業所数割合…事業所総数に対する賞与を支給した事業所数の割合

③ 支給労働者数割合…常用労働者総数に対する賞与を支給した事業所の全常用労働者数(当該事業所で賞与の支給を受けていない労働者も含む)の割合

④ 平均支給率…賞与を支給した事業所ごとに算出した所定内給与に対する賞与の割合の一事業所当たりの平均

## 毎月勤労統計調査オンラインシステム 利用希望届

厚生労働大臣 殿

平成      年      月      日

毎月勤労統計調査規則第17条の5第1項の規定に基づき、次のとおり届け出ます。

■調査対象事業所についてご記入ください。

都道府県 番号	事業所一連番号									
調査対象事業所名										
郵便番号					-					
住 所										
ビル名等										
担当部署名										
フリガナ										
担当者名										
電話番号										
備 考										

ご記入後は、以下のアドレスまでメールでご提出くださいますよう、お願いいたします。

■送信先メールアドレス      [maikin@mhlw.go.jp](mailto:maikin@mhlw.go.jp)

■オンラインシステム担当係    厚生労働省大臣官房統計情報部雇用統計課毎勤第二係  
TEL 03-5253-1111      内線 7620、7619

毎月勤労統計調査  
オンライン調査システム利用希望届

厚生労働大臣 殿

平成 年 月 日

毎月勤労統計調査規則第17条の5第1項の規定に基づき、次のとおり届け出ます。

■調査票データの入力を行う事業所（本社など）についてご記入ください。

<p>一括登録用ID (既に一括登録用IDをお持ちの場合は、下欄にご入力ください。)</p>											
事業所名											
郵便番号	<table border="1"> <tr> <td></td><td></td><td></td><td></td><td>-</td><td></td><td></td><td></td><td></td><td></td> </tr> </table>					-					
				-							
住 所											
ビル名等											
担当部署名											
フリガナ											
担当者名											
電話番号											
備 考											

2頁目までご記入後は、以下のアドレスまでメールでご提出くださいますよう、お願いいたします

■送信先メールアドレス [maikin@mhlw.go.jp](mailto:maikin@mhlw.go.jp)

■オンラインシステム担当係 厚生労働省大臣官房統計情報部雇用統計課毎勤第二係

TEL 03-5253-1111 内線 7620、7619

賃金・労働時間・雇用の動きをキャッチする

# 毎月勤労統計調査

厚生労働省が実施する  
重要な調査です。

ご理解とご提出を

調査票提出、  
結果閲覧には、  
インターネットが便利です。

調査結果は、  
事業主の皆様にも  
賃金管理の指針として  
ご利用頂いています。



特別調査にも  
ご協力を！  
毎年夏に1回  
行われます。



## 毎(まい)と勤(きん)の約束

調査で知り得た情報についての秘密は必ず守ります。  
また調査によって集められた情報は、  
統計を作成するためだけに使用されます。  
税金徴収の資料や労働局の調査などに使われることは  
絶対にありません。

調査結果は経済指標の一つとして、  
また、社会保障制度を検討する際の基礎資料として  
使われています。

**事業所の皆様、調査にご理解をお願いします。**

国の調査名をかたって不正に情報を収集する「かたい調査」には十分ご注意ください。

厚生労働省・都道府県

<http://www.mhlw.go.jp/>

## <調査結果のおもな利用>

各種経済指標作成の基礎資料となるほか、**失業給付**の額、労働災害の**休業補償**の額、労災保険の**保険給付額**、**遺族補償一時金**、**未払い賃金**の立替払いの最高限度額、**最低賃金**の決定、**労働時間**の短縮(年1800時間)、建設工事の**労務単価**などの算定にもちいられています。

(問い合わせ) 〒920-8580 金沢市鞍月1丁目1番地

石川県県民交流課統計情報室 毎月勤労統計担当

電話 076-225-1344

FAX 076-225-1345

E-mail [toukei@pref.ishikawa.lg.jp](mailto:toukei@pref.ishikawa.lg.jp)

URL <http://toukei.pref.ishikawa.jp/>