

毎月勤労統計調査地方調査結果速報

平成30年2月分

＜石川県の賃金・労働時間・雇用の動き＞

＜主な動き＞

〔事業所規模 5人以上〕

前年同月と比較すると、

- ・ 定期給与は、 2. 8% 減少
- ・ 所定外労働時間は、 14. 4% 減少
- ・ 常用労働者数は、 0. 6% 減少

〔事業所規模 30人以上〕

(前年同月比)

- ・ 定期給与は、 1. 4% 減少
- ・ 所定外労働時間は、 16. 3% 減少
- ・ 常用労働者数は、 1. 4% 減少

1 利用上の注意

(1) 平成22年1月分速報から日本標準産業分類（平成19年11月改定）に基づき表章している。平成21年以前の結果との接続については、石川県統計情報室ホームページ (<http://toukei.pref.ishikawa.jp/dl/1983/hyousyou.pdf>) を参照のこと。

(2) 指数計算の基準数値は、平成27年=100である。
指数は、それぞれの時系列変化をみるために作成したものであり、項目相互を比較するものではない。

2 統計表に用いる符号

- 「0」, 「0.0」 単位未満
- 「-」 該当数値なし
- 「…」 不詳又は比較数値なし
- 「x」 調査事業所が少ないため秘匿した。
- 「△」 負数又は減少

毎月勤労統計調査地方調査の説明

1 調査の目的

この調査は、統計法に基づく基幹統計であって、雇用、給与及び労働時間などの毎月の変動を明らかにすることを目的としている。

2 調査の対象

この調査の対象は、日本標準産業分類に定める鉱業、採石業、砂利採取業、建設業、製造業、電気・ガス・熱供給・水道業、情報通信業、運輸業、郵便業、卸売業、小売業、金融業、保険業、不動産業、物品賃貸業、学術研究、専門・技術サービス業、宿泊業、飲食サービス業、生活関連サービス業、娯楽業、教育、学習支援業、医療、福祉、複合サービス事業、サービス業（他に分類されないもの）において**常時5人以上**の常用労働者を雇用する民営、公営の事業所の中から、産業別・規模別に抽出された**約700事業所**を対象として調査を行っている。

なお、公表は石川県単位で表章している。

3 調査事項の定義

(1) 現金給与額

・「**現金給与額**」とは、所得税、社会保険料、組合費、購買代金などを差し引く以前の**総額(税込み)**のことである。実際の支払額(手取額)のことではない。

・「**きまって支給する給与**」とは**定期給与**のことであり、労働契約、団体協約あるいは事業所の給与規則などによってあらかじめ定められて支給される給与のことである。**所定内給与と所定外給与(超過労働給与)**に分けられる。

・「**所定外給与**」とは、所定の労働時間を超える労働に対して支給される超勤手当や、休日労働、深夜労働に対して支給される給与、時間外手当、早朝出勤手当、休日手当、深夜手当などである。

・「**特別に支払われた給与**」とは、盆、暮等の賞与、3か月を超える期間で算定される給与、ベースアップの差額追給分及び支給事由の発生が不確実な給与等のことである。

・「**現金給与総額**」とは、「きまって支給する給与」と「特別に支払われた給与」の合計額である。

(2) 実労働時間数

・調査期間中に労働者が実際に労働した時間数のことである。休憩時間は、給与が支給されていると否にかかわらず除かれるが、鉱業の坑内夫の休憩時間やいわゆる手待時間は含める。本来の職務外として行われる宿日直の時間は含めない。

(3) 出勤日数

・調査期間中に労働者が実際に出勤した日数のことである。事業所に出勤しない日は有給でも出勤日にならないが、1日のうち1時間でも就業すれば出勤日となる。

(4) 常用労働者(パートタイム労働者を含む)

・「**常用労働者**」とは、次のいずれかに該当する労働者のことである。

ア 期間を定めずに、雇われている者

イ 1か月以上の期間を定めて雇われている者

・「**パートタイム労働者**」とは、常用労働者のうち、次のいずれかに該当する労働者のことである。

ア 1日の所定労働時間が一般の労働者よりも短い者

イ 1日の所定労働時間が一般の労働者と同じで1週の所定労働日数が一般の労働者より短い者

・「**一般労働者**」とは、常用労働者のうち「パートタイム労働者」以外の労働者のことである。

4 調査結果の算定

(1) この調査結果の数値は、調査事業所の報告をもとに、事業所規模区分(100人以上、30~99人、5~29人)ごとに復元し、推計したものである。

(2) 各区分の統計表の詳細については、お問い合わせ願います。

(注) 調査事業所のうち30人以上の抽出方法は、従来の2~3年に一度行う総入替え方式から、毎年1月分調査時に行う部分入替え方式に平成30年から変更した。賃金、労働時間指数とその増減率は、総入替え方式のときに行っていた過去に遡った改訂はしない。常用雇用指数とその増減率は、平成30年1月分発表時に遡って改訂した。したがって、過去の公表実数による比較と一致しないことがある。

結果の概要

(平成30年2月分)

事業所規模5人以上 調査産業計 (常用労働者：パートタイム含む)

1 賃金の動き

現金給与総額は、	247,847 円	前年同月比	△ 3.5%
うち、定期給与は、	247,045 円	前年同月比	△ 2.8%

2 労働時間の動き

総実労働時間は、	143.9 時間	前年同月比	△ 4.7%
うち、所定内労働時間は、	133.8 時間	前年同月比	△ 3.9%
所定外労働時間は、	10.1 時間	前年同月比	△ 14.4%
製造業の所定外労働時間は、	16.1 時間	前年同月比	△ 5.3%

3 雇用の動き

常用労働者数は、	424,708 人	前年同月比	△ 0.6%
パートタイム労働者比率は、	27.4 %	前年同月差	1.1ポイント
うち、男子は、	15.7 %		
女子は、	41.3 %		

事業所規模30人以上 調査産業計 (常用労働者：パートタイム含む)

1 賃金の動き		(前年同月比)
現金給与総額	277,987 円	△ 1.5%
うち、定期給与	276,847 円	△ 1.4%
2 労働時間の動き		
総実労働時間	150.7 時間	△ 3.2%
うち、所定内労働時間	139.4 時間	△ 2.0%
所定外労働時間	11.3 時間	△ 16.3%
製造業の所定外労働時間	18.0 時間	△ 1.1%
3 雇用の動き		
常用労働者数	240,023 人	△ 1.4%

(事業所規模5人以上)

表1 産業別「現金給与額」の比較

(単位 円、%)

産業別	現金給与総額			きまって支給する給与			特別に支払われた給与	
	実数	前月比	前年同月比	実数	前月比	前年同月比	実数	前年同月差
調査産業計	247,847	△ 1.7	△ 3.5	247,045	0.2	△ 2.8	802	△ 1,662
建設業	332,428	0.4	1.0	332,220	1.7	1.1	208	△ 178
製造業	273,529	0.4	△ 8.1	271,593	1.5	△ 6.5	1,936	△ 5,558
電気・ガス・熱供給・水道業	398,175	3.4	△ 4.0	398,175	3.7	△ 4.0	0	0
情報通信業	343,431	△ 13.4	△ 4.6	340,960	△ 13.5	△ 4.2	2,471	△ 1,963
運輸業，郵便業	309,299	△ 1.0	13.5	308,767	0.2	13.4	532	432
卸売業，小売業	196,002	△ 3.3	△ 6.5	195,775	△ 1.9	△ 5.7	227	△ 1,549
金融業，保険業	329,166	△ 7.5	△ 3.3	326,169	△ 0.6	△ 2.7	2,997	△ 2,459
不動産業，物品賃貸業	189,549	△ 0.2	△ 27.5	189,242	△ 0.2	△ 27.3	307	△ 573
学術研究，専門・技術サービス業	316,701	△ 0.1	4.5	316,701	2.2	4.5	0	0
宿泊業，飲食サービス業	113,662	△ 7.6	△ 9.7	113,626	△ 2.1	△ 9.8	36	18
生活関連サービス業，娯楽業	150,637	△ 1.4	△ 20.5	150,540	△ 1.3	△ 20.6	97	97
教育，学習支援業	308,790	5.1	15.3	306,393	5.0	14.7	2,397	1,947
医療，福祉	254,696	△ 1.7	△ 2.6	254,613	0.8	△ 2.2	83	△ 801
複合サービス事業	247,384	△ 5.2	△ 8.1	247,239	△ 5.2	△ 7.9	145	△ 179
サービス業 (他に分類されないもの)	227,493	△ 1.7	△ 2.6	226,760	1.9	△ 2.0	733	△ 1,818

(注) 調査産業計の中には鉱業、採石業、砂利採取業を含む。

表2 産業別労働時間の比率

(単位 日、時間、%)

産業別	出勤日数			総実労働時間			所定内労働時間			所定外労働時間		
	実数	前月差	前年同月差	実数	前月比	前年同月比	実数	前月比	前年同月比	実数	前月比	前年同月比
調査産業計	18.6	0.9	△ 0.6	143.9	5.0	△ 4.7	133.8	5.2	△ 3.9	10.1	1.1	△ 14.4
建設業	20.9	2.5	△ 0.9	171.7	15.4	△ 7.2	156.6	15.3	△ 4.3	15.1	18.0	△ 28.8
製造業	20.1	2.5	△ 0.5	166.9	14.8	△ 3.5	150.8	14.9	△ 3.3	16.1	14.2	△ 5.3
電気・ガス・熱供給・水道業	16.8	△ 0.2	△ 1.6	154.2	△ 0.2	△ 5.9	136.7	△ 1.2	△ 7.0	17.5	7.5	4.8
情報通信業	18.5	0.2	△ 0.5	146.7	△ 2.6	△ 7.5	137.7	△ 1.8	△ 3.0	9.0	△ 14.2	△ 46.1
運輸業，郵便業	20.1	0.5	0.7	173.4	3.2	0.6	156.4	4.5	11.7	17.0	△ 7.0	△ 47.3
卸売業，小売業	18.4	0.2	△ 0.7	131.7	0.3	△ 7.6	124.7	1.1	△ 7.7	7.0	△ 11.4	△ 4.1
金融業，保険業	17.6	△ 1.1	△ 0.7	133.9	△ 4.6	△ 4.8	128.9	△ 4.8	△ 3.2	5.0	0.0	△ 33.3
不動産業，物品賃貸業	16.8	2.4	△ 4.2	123.9	20.2	△ 18.1	114.2	19.5	△ 18.8	9.7	26.1	△ 10.3
学術研究，専門・技術サービス業	19.7	1.1	△ 0.7	166.7	4.8	0.9	150.3	5.3	△ 3.1	16.4	0.0	60.7
宿泊業，飲食サービス業	14.8	△ 0.2	△ 1.9	95.8	△ 2.9	△ 13.0	89.5	△ 2.7	△ 14.6	6.3	△ 4.5	19.0
生活関連サービス業，娯楽業	16.6	△ 0.3	△ 1.2	114.1	△ 1.8	△ 14.5	109.9	△ 1.5	△ 13.1	4.2	△ 6.7	△ 39.1
教育，学習支援業	17.3	0.4	△ 0.3	132.6	1.5	8.3	122.1	1.8	2.5	10.5	△ 1.9	208.9
医療，福祉	18.5	0.3	0.0	140.0	2.9	△ 0.6	135.8	3.5	0.1	4.2	△ 10.6	△ 19.2
複合サービス事業	17.7	△ 0.5	△ 2.0	140.3	△ 2.0	△ 9.2	137.4	△ 1.8	△ 9.1	2.9	△ 9.4	△ 9.4
サービス業 (他に分類されないもの)	17.7	0.2	△ 1.0	141.6	0.0	△ 5.2	129.7	0.3	△ 5.7	11.9	△ 3.3	2.5

(注) 1 表1(注)参照

2 総実労働時間=所定内労働時間+所定外労働時間

表3 推計常用労働者数及び労働異動率

(単位 人、%)

産業別	推計常用労働者数				労働異動率	
	本月末常用労働者数	前月比	前年同月比	構成比	入職率	離職率
調査産業計	424,708	△ 0.3	△ 0.6	100.0	1.26	1.28
建設業	27,517	0.4	△ 2.9	6.5	0.72	0.31
製造業	85,473	△ 1.6	△ 3.1	20.1	0.56	0.81
電気・ガス・熱供給・水道業	2,447	0.1	2.5	0.6	0.16	0.08
情報通信業	9,833	1.2	7.4	2.3	1.60	0.38
運輸業，郵便業	25,961	1.0	△ 0.7	6.1	1.41	0.34
卸売業，小売業	74,373	0.0	0.8	17.5	1.86	1.83
金融業，保険業	10,245	△ 0.7	△ 3.2	2.4	0.52	1.18
不動産業，物品賃貸業	5,754	0.1	1.8	1.4	0.50	0.45
学術研究，専門・技術サービス業	8,532	0.6	3.6	2.0	0.79	0.20
宿泊業，飲食サービス業	33,665	△ 0.6	2.1	7.9	1.64	2.22
生活関連サービス業，娯楽業	12,511	0.1	1.2	2.9	2.54	2.46
教育，学習支援業	20,895	1.2	△ 1.2	4.9	2.44	1.28
医療，福祉	70,284	△ 1.1	△ 1.2	16.5	0.73	1.76
複合サービス事業	5,563	0.4	0.3	1.3	2.04	1.64
サービス業 (他に分類されないもの)	31,655	0.9	△ 1.3	7.5	1.92	1.03

(注) 1 表1(注)参照

2 入(離)職率=入(離)職者数÷常用労働者数×100

(事業所規模30人以上)

表4 産業別「現金給与額」の比較

(単位 円、%)

産業別	現金給与総額			きまって支給する給与			特別に支払われた給与	
	実数	前月比	前年同月比	実数	前月比	前年同月比	実数	前年同月差
調査産業計	277,987	△ 0.7	△ 1.5	276,847	0.3	△ 1.4	1,140	△ 19
建設業	323,968	1.4	1.4	323,968	1.4	1.5	0	△ 235
製造業	290,414	2.1	△ 4.1	287,742	1.4	△ 4.2	2,672	32
電気・ガス・熱供給・水道業	404,552	1.7	△ 5.6	404,552	2.2	△ 5.6	0	0
情報通信業	360,327	△ 17.0	△ 2.0	356,737	△ 17.3	△ 2.5	3,590	1,945
運輸業，郵便業	335,256	△ 1.4	19.5	335,170	△ 1.3	19.5	86	81
卸売業，小売業	198,427	0.1	△ 8.5	198,372	0.1	△ 8.3	55	△ 631
金融業，保険業	398,245	△ 10.6	9.0	395,185	0.2	10.3	3,060	△ 3,527
不動産業，物品賃貸業	219,655	△ 1.3	14.4	218,138	△ 1.8	13.6	1,517	1,517
学術研究，専門・技術サービス業	359,170	3.1	4.4	359,170	3.2	4.4	0	0
宿泊業，飲食サービス業	146,120	△ 10.4	0.1	146,120	△ 5.8	0.2	0	△ 50
生活関連サービス業，娯楽業	191,489	2.1	25.4	191,224	2.3	25.3	265	265
教育，学習支援業	371,241	6.7	0.5	367,812	5.8	△ 0.2	3,429	2,635
医療，福祉	290,825	△ 0.2	△ 3.5	290,707	1.7	△ 3.5	118	△ 82
複合サービス事業	249,040	△ 6.4	△ 14.1	249,040	△ 6.4	△ 13.9	0	△ 590
サービス業 (他に分類されないもの)	215,263	△ 1.1	△ 0.5	214,659	2.0	△ 0.5	604	△ 18

(注) 調査産業計の中には鉱業，採石業，砂利採取業を含む。

表5 産業別労働時間の比率

(単位 日、時間、%)

産業別	出勤日数			総実労働時間			所定内労働時間			所定外労働時間		
	実数	前月差	前年同月差	実数	前月比	前年同月比	実数	前月比	前年同月比	実数	前月比	前年同月比
調査産業計	18.9	1.0	△ 0.4	150.7	5.2	△ 3.2	139.4	5.5	△ 2.0	11.3	1.8	△ 16.3
建設業	19.9	2.4	△ 0.4	161.8	13.1	△ 6.6	150.4	13.3	△ 0.9	11.4	9.6	△ 47.2
製造業	20.1	2.7	△ 0.1	170.9	15.9	△ 1.1	152.9	15.9	△ 1.1	18.0	15.4	△ 1.1
電気・ガス・熱供給・水道業	16.7	△ 0.2	△ 1.7	154.6	△ 2.0	△ 9.6	138.6	△ 1.0	△ 8.4	16.0	△ 9.6	△ 19.6
情報通信業	17.7	△ 1.2	△ 0.9	137.6	△ 11.2	△ 10.3	127.5	△ 10.6	△ 7.2	10.1	△ 18.6	△ 37.3
運輸業，郵便業	20.2	0.3	1.3	177.1	3.4	0.8	161.1	4.6	13.8	16.0	△ 8.1	△ 53.2
卸売業，小売業	19.4	1.0	△ 0.5	132.9	4.9	△ 7.9	126.1	5.0	△ 9.1	6.8	3.0	19.3
金融業，保険業	17.5	△ 0.7	△ 0.8	135.4	△ 2.5	△ 2.9	130.1	△ 2.2	△ 2.6	5.3	△ 10.2	△ 11.7
不動産業，物品賃貸業	18.7	0.9	△ 0.4	145.1	7.3	2.9	135.8	5.6	3.2	9.3	43.0	0.0
学術研究，専門・技術サービス業	18.0	0.1	△ 1.5	163.0	1.0	△ 0.2	134.9	0.0	△ 6.8	28.1	6.1	52.8
宿泊業，飲食サービス業	16.2	△ 0.7	△ 0.8	113.9	△ 6.2	△ 2.2	105.3	△ 6.3	△ 4.9	8.6	△ 5.4	50.9
生活関連サービス業，娯楽業	18.5	0.9	4.1	143.1	6.4	34.6	135.3	7.2	35.5	7.8	△ 5.9	21.9
教育，学習支援業	17.4	0.3	△ 2.0	136.6	0.6	△ 3.9	128.1	1.5	△ 6.6	8.5	△ 9.6	73.5
医療，福祉	18.7	0.4	△ 0.4	145.2	1.2	△ 2.7	140.8	1.8	△ 1.4	4.4	△ 15.4	△ 30.1
複合サービス事業	17.8	△ 0.8	△ 2.1	139.6	△ 2.1	△ 9.9	136.4	△ 1.7	△ 9.0	3.2	△ 15.9	△ 37.3
サービス業 (他に分類されないもの)	17.5	0.2	△ 1.3	138.7	△ 1.3	△ 6.2	125.8	△ 0.7	△ 7.2	12.9	△ 6.5	4.0

(注) 1 表1(注)参照

2 総実労働時間=所定内労働時間+所定外労働時間

表6 推計常用労働者数及び労働異動率

(単位 人、%)

産業別	推計常用労働者数				労働異動率	
	本月末常用労働者数	前月比	前年同月比	構成比	入職率	離職率
調査産業計	240,023	△ 0.4	△ 1.4	100.0	1.09	1.01
建設業	10,648	0.8	△ 6.1	4.4	1.12	0.33
製造業	61,992	△ 2.0	△ 2.9	25.8	0.63	0.72
電気・ガス・熱供給・水道業	2,106	0.1	3.2	0.9	0.19	0.10
情報通信業	6,725	△ 0.1	△ 0.6	2.8	0.42	0.55
運輸業，郵便業	18,619	1.5	1.9	7.8	1.97	0.47
卸売業，小売業	27,946	△ 0.4	1.9	11.6	1.30	1.66
金融業，保険業	5,431	0.6	△ 1.2	2.3	1.00	0.37
不動産業，物品賃貸業	1,164	0.2	11.0	0.5	2.50	2.24
学術研究，専門・技術サービス業	3,294	0.0	1.3	1.4	0.52	0.52
宿泊業，飲食サービス業	12,507	△ 0.1	2.4	5.2	2.64	2.75
生活関連サービス業，娯楽業	4,543	△ 1.6	△ 2.7	1.9	0.95	2.47
教育，学習支援業	12,329	△ 0.2	△ 1.4	5.1	0.50	0.74
医療，福祉	47,158	△ 0.2	△ 1.7	19.6	0.54	0.79
複合サービス事業	3,726	0.6	△ 2.2	1.6	3.05	2.46
サービス業 (他に分類されないもの)	21,835	0.8	△ 2.7	9.1	2.02	1.23

(注) 1 表1(注)参照

2 入(離)職率=入(離)職者数÷常用労働者数×100

指数表
[事業所規模5人以上]

第1表 産業別名目賃金指数(現金給与総額)

平成27年=100

	調査産業計	建設業	製造業	電気・ガス・熱供給・水道業	情報通信業	運輸業、郵便業	卸売業、小売業	金融業、保険業	不動産業、物品賃貸業	学術研究、専門・技術サービス業	宿泊業、飲食サービス業	生活関連サービス業、娯楽業	教育、学習支援業	医療、福祉	複合サービス事業	サービス業(他に分類されないもの)
平成28年平均	102.7	104.0	102.5	94.3	103.9	100.9	107.7	107.7	78.9	88.2	99.0	106.8	91.3	101.5	109.0	100.5
平成29年平均	102.6	101.4	105.2	88.2	102.6	105.0	102.4	106.9	96.4	87.8	94.9	100.8	85.4	105.6	104.3	100.7
平成29年 9月	86.4	87.7	87.8	68.6	78.8	94.2	84.0	78.4	82.5	82.7	93.1	87.7	70.9	87.8	80.2	89.1
10月	86.3	89.0	84.4	70.9	82.4	95.7	83.7	87.4	110.6	75.8	87.5	88.2	71.5	88.8	80.6	86.4
11月	88.9	100.3	87.8	136.0	83.3	98.9	87.2	83.0	84.0	75.4	88.7	88.8	71.6	87.8	79.9	86.7
12月	185.8	143.7	197.4	110.0	221.7	170.8	191.9	217.3	191.9	129.9	121.2	147.2	192.2	199.7	231.1	176.3
平成30年 1月	83.5	89.6	82.0	67.6	92.5	102.0	77.9	84.4	54.5	81.7	88.2	71.8	70.9	84.4	75.7	87.2
2月	82.1	90.0	82.3	69.9	80.1	101.0	75.3	78.1	54.4	81.6	81.5	70.8	74.5	83.0	71.8	85.7
前月比(%)	△ 1.7	0.4	0.4	3.4	△ 13.4	△ 1.0	△ 3.3	△ 7.5	△ 0.2	△ 0.1	△ 7.6	△ 1.4	5.1	△ 1.7	△ 5.2	△ 1.7
前年同月比(%)	△ 3.5	1.0	△ 8.1	△ 4.0	△ 4.6	13.5	△ 6.5	△ 3.3	△ 27.5	4.5	△ 9.7	△ 20.5	15.3	△ 2.6	△ 8.1	△ 2.6

(注) 調査産業計の中には鉱業、採石業、砂利採取業を含む。

第2表 産業別名目賃金指数(きまって支給する給与)

	調査産業計	建設業	製造業	電気・ガス・熱供給・水道業	情報通信業	運輸業、郵便業	卸売業、小売業	金融業、保険業	不動産業、物品賃貸業	学術研究、専門・技術サービス業	宿泊業、飲食サービス業	生活関連サービス業、娯楽業	教育、学習支援業	医療、福祉	複合サービス事業	サービス業(他に分類されないもの)
平成28年平均	101.2	104.8	102.2	94.7	101.8	101.0	101.7	106.2	78.5	92.6	97.1	103.8	90.2	100.6	105.6	101.4
平成29年平均	102.0	107.8	105.4	89.4	99.5	106.0	97.2	105.5	88.6	91.8	94.4	99.6	84.7	105.0	105.1	101.4
平成29年 9月	102.5	106.4	105.2	88.1	95.7	108.6	98.1	101.5	94.0	92.1	97.8	94.5	88.9	105.7	106.3	103.7
10月	102.4	107.6	103.6	91.1	100.0	110.3	97.9	103.0	99.1	91.4	92.0	96.6	89.7	106.6	106.2	100.7
11月	103.0	105.4	104.5	89.8	101.1	111.2	101.4	104.6	95.9	91.0	94.4	97.2	89.9	105.9	105.8	101.0
12月	102.8	104.9	105.1	87.0	100.9	106.3	100.6	108.0	99.0	91.4	93.4	97.5	89.1	105.9	106.2	103.6
平成30年 1月	98.3	107.7	99.5	86.6	112.2	116.9	89.9	102.2	62.3	96.4	88.7	78.5	88.5	99.8	100.3	97.7
2月	98.5	109.5	101.0	89.8	97.0	117.1	88.2	101.6	62.2	98.5	86.8	77.5	92.9	100.6	95.1	99.6
前月比(%)	0.2	1.7	1.5	3.7	△ 13.5	0.2	△ 1.9	△ 0.6	△ 0.2	2.2	△ 2.1	△ 1.3	5.0	0.8	△ 5.2	1.9
前年同月比(%)	△ 2.8	1.1	△ 6.5	△ 4.0	△ 4.2	13.4	△ 5.7	△ 2.7	△ 27.3	4.5	△ 9.8	△ 20.6	14.7	△ 2.2	△ 7.9	△ 2.0

(注) 第1表(注)参照

第3表 産業別名目賃金指数(所定内給与)

	調査産業計	建設業	製造業	電気・ガス・熱供給・水道業	情報通信業	運輸業、郵便業	卸売業、小売業	金融業、保険業	不動産業、物品賃貸業	学術研究、専門・技術サービス業	宿泊業、飲食サービス業	生活関連サービス業、娯楽業	教育、学習支援業	医療、福祉	複合サービス事業	サービス業(他に分類されないもの)
平成28年平均	101.2	104.2	102.6	94.6	102.2	100.0	101.5	105.7	83.7	91.8	99.6	105.9	90.6	100.0	104.6	101.6
平成29年平均	101.7	103.7	105.0	93.2	99.3	106.1	97.1	104.3	91.8	92.1	98.0	103.1	84.9	104.4	103.7	101.7
平成29年 9月	102.3	101.0	104.7	92.0	96.3	111.0	98.6	101.3	96.9	93.1	101.2	96.7	89.6	104.9	104.4	103.4
10月	102.0	102.5	103.1	94.6	99.3	111.6	98.2	101.2	102.3	92.1	95.9	99.3	90.2	106.0	102.9	100.3
11月	102.5	102.9	103.1	92.9	100.4	112.8	101.0	102.9	97.9	91.0	97.5	102.3	90.1	105.0	104.6	100.9
12月	102.2	101.6	103.4	91.8	100.8	107.6	100.3	107.1	101.4	91.1	96.3	100.5	89.2	105.1	104.9	102.7
平成30年 1月	99.6	108.7	101.0	88.2	116.4	127.2	89.9	103.4	66.1	93.4	92.8	81.8	89.2	99.7	99.4	98.0
2月	99.5	109.2	100.8	94.4	102.5	127.1	88.2	103.3	64.9	93.1	91.9	81.0	93.5	100.6	95.1	100.4
前月比(%)	△ 0.1	0.5	△ 0.2	7.0	△ 11.9	△ 0.1	△ 1.9	△ 0.1	△ 1.8	△ 0.3	△ 1.0	△ 1.0	4.8	0.9	△ 4.3	2.4
前年同月比(%)	△ 1.4	4.4	△ 5.8	△ 2.4	1.4	24.7	△ 5.8	△ 0.4	△ 28.0	△ 0.5	△ 8.0	△ 21.5	15.0	△ 1.6	△ 7.5	△ 3.6

(注) 第1表(注)参照

第4表 産業別実質賃金指数(現金給与総額)

	調査産業計	建設業	製造業	電気・ガス・ 熱供給・ 水道業	情報 通信業	運輸業、 郵便業	卸売業、 小売業	金融業、 保険業	不動産業、 物品賃貸業	学術研究、 専門・技術 サービス業	宿泊業、飲 食サービス 業	生活関連 サービス 業、娯楽業	教育、学習 支援業	医療、 福祉	複合サービ ス事業	サービス業 (他に分類 されないも の)
平成28年平均	103.0	104.3	102.8	94.6	104.2	101.2	108.0	108.0	79.1	88.5	99.3	107.1	91.6	101.8	109.3	100.8
平成29年平均	102.3	101.1	104.9	87.9	102.3	104.7	102.1	106.6	96.1	87.5	94.6	100.5	85.1	105.3	104.0	100.4
平成29年 9月	86.3	87.6	87.7	68.5	78.7	94.1	83.9	78.3	82.4	82.6	93.0	87.6	70.8	87.7	80.1	89.0
10月	86.0	88.7	84.1	70.7	82.2	95.4	83.4	87.1	110.3	75.6	87.2	87.9	71.3	88.5	80.4	86.1
11月	88.1	99.4	87.0	134.8	82.6	98.0	86.4	82.3	83.3	74.7	87.9	88.0	71.0	87.0	79.2	85.9
12月	183.6	142.0	195.1	108.7	219.1	168.8	189.6	214.7	189.6	128.4	119.8	145.5	189.9	197.3	228.4	174.2
平成30年 1月	82.3	88.3	80.8	66.6	91.1	100.5	76.7	83.2	53.7	80.5	86.9	70.7	69.9	83.2	74.6	85.9
2月	80.9	88.7	81.1	68.9	78.9	99.5	74.2	76.9	53.6	80.4	80.3	69.8	73.4	81.8	70.7	84.4
前月比(%)	△ 1.7	0.5	0.4	3.5	△ 13.4	△ 1.0	△ 3.3	△ 7.6	△ 0.2	△ 0.1	△ 7.6	△ 1.3	5.0	△ 1.7	△ 5.2	△ 1.7
前年同月比(%)	△ 5.2	△ 0.7	△ 9.7	△ 5.5	△ 6.3	11.5	△ 8.1	△ 5.1	△ 28.7	2.7	△ 11.3	△ 21.8	13.4	△ 4.2	△ 9.7	△ 4.3

(注) 1 第1表(注)参照

2 実質賃金指数は、名目賃金指数を金沢市の消費者物価指数(持家の帰属家賃を除く総合)[総務省統計局調]で除したものである。

第5表 産業別実質賃金指数(きまって支給する給与)

	調査産業計	建設業	製造業	電気・ガス・ 熱供給・ 水道業	情報 通信業	運輸業、 郵便業	卸売業、 小売業	金融業、 保険業	不動産業、 物品賃貸業	学術研究、 専門・技術 サービス業	宿泊業、飲 食サービス 業	生活関連 サービス 業、娯楽業	教育、学習 支援業	医療、 福祉	複合サービ ス事業	サービス業 (他に分類 されないも の)
平成28年平均	101.5	105.1	102.5	95.0	102.1	101.3	102.0	106.5	78.7	92.9	97.4	104.1	90.5	100.9	105.9	101.7
平成29年平均	101.7	107.5	105.1	89.1	99.2	105.7	96.9	105.2	88.3	91.5	94.1	99.3	84.4	104.7	104.8	101.1
平成29年 9月	102.4	106.3	105.1	88.0	95.6	108.5	98.0	101.4	93.9	92.0	97.7	94.4	88.8	105.6	106.2	103.6
10月	102.1	107.3	103.3	90.8	99.7	110.0	97.6	102.7	98.8	91.1	91.7	96.3	89.4	106.3	105.9	100.4
11月	102.1	104.5	103.6	89.0	100.2	110.2	100.5	103.7	95.0	90.2	93.6	96.3	89.1	105.0	104.9	100.1
12月	101.6	103.7	103.9	86.0	99.7	105.0	99.4	106.7	97.8	90.3	92.3	96.3	88.0	104.6	104.9	102.4
平成30年 1月	96.8	106.1	98.0	85.3	110.5	115.2	88.6	100.7	61.4	95.0	87.4	77.3	87.2	98.3	98.8	96.3
2月	97.0	107.9	99.5	88.5	95.6	115.4	86.9	100.1	61.3	97.0	85.5	76.4	91.5	99.1	93.7	98.1
前月比(%)	0.2	1.7	1.5	3.8	△ 13.5	0.2	△ 1.9	△ 0.6	△ 0.2	2.1	△ 2.2	△ 1.2	4.9	0.8	△ 5.2	1.9
前年同月比(%)	△ 4.4	△ 0.6	△ 8.0	△ 5.5	△ 5.7	11.5	△ 7.3	△ 4.3	△ 28.5	2.6	△ 11.3	△ 21.9	12.7	△ 3.9	△ 9.5	△ 3.6

(注) 1 第1表(注)参照

2 実質賃金指数は、名目賃金指数を金沢市の消費者物価指数(持家の帰属家賃を除く総合)[総務省統計局調]で除したものである。

第6表 産業別労働時間指数(総実労働時間)

	調査産業計	建設業	製造業	電気・ガス・ 熱供給・ 水道業	情報 通信業	運輸業、 郵便業	卸売業、 小売業	金融業、 保険業	不動産業、 物品賃貸業	学術研究、 専門・技術 サービス業	宿泊業、飲 食サービス 業	生活関連 サービス 業、娯楽業	教育、学習 支援業	医療、 福祉	複合サービ ス事業	サービス業 (他に分類 されないも の)
平成28年平均	99.6	102.2	100.4	97.1	99.9	101.3	99.7	100.3	76.4	102.8	94.0	103.9	92.8	99.5	100.7	100.9
平成29年平均	100.4	104.4	102.1	91.4	102.8	102.9	100.2	101.1	87.2	107.8	92.2	99.8	91.5	99.8	102.1	98.3
平成29年 9月	101.9	105.7	105.0	88.4	103.2	101.8	102.1	98.9	92.9	112.1	96.8	95.3	96.0	99.7	99.5	100.1
10月	100.7	105.5	103.2	95.2	104.6	104.3	98.4	100.2	92.3	112.1	88.6	95.1	100.8	99.7	104.8	97.8
11月	101.7	103.8	105.1	90.2	107.1	103.3	103.0	99.7	97.3	109.5	91.3	94.0	95.3	99.8	101.4	98.2
12月	101.3	105.5	105.6	86.9	101.1	107.2	101.2	103.0	96.2	109.7	89.2	93.9	93.9	97.5	100.3	100.3
平成30年 1月	90.7	86.3	88.6	85.4	95.7	96.3	92.6	96.3	56.5	106.2	83.0	85.4	92.2	92.7	93.2	92.4
2月	95.2	99.6	101.7	85.2	93.2	99.4	92.9	91.9	67.9	111.3	80.6	83.9	93.6	95.4	91.3	92.4
前月比(%)	5.0	15.4	14.8	△ 0.2	△ 2.6	3.2	0.3	△ 4.6	20.2	4.8	△ 2.9	△ 1.8	1.5	2.9	△ 2.0	0.0
前年同月比(%)	△ 4.7	△ 7.2	△ 3.5	△ 5.9	△ 7.5	0.6	△ 7.6	△ 4.8	△ 18.1	0.9	△ 13.0	△ 14.5	8.3	△ 0.6	△ 9.2	△ 5.2

(注) 第1表(注)参照

第7表 産業別労働時間指数(所定内労働時間)

	調査産業計	建設業	製造業	電気・ガス・熱供給・水道業	情報通信業	運輸業、郵便業	卸売業、小売業	金融業、保険業	不動産業、物品賃貸業	学術研究、専門・技術サービス業	宿泊業、飲食サービス業	生活関連サービス業、娯楽業	教育、学習支援業	医療、福祉	複合サービス事業	サービス業(他に分類されないもの)
平成28年平均	99.2	99.9	100.7	96.7	99.2	98.3	99.3	100.3	82.2	102.2	96.7	100.4	93.0	98.9	99.8	100.3
平成29年平均	99.6	100.3	101.2	93.7	101.4	100.5	99.3	100.5	89.9	109.1	95.4	98.3	90.7	99.2	100.7	97.8
平成29年 9月	101.1	100.7	104.6	90.7	101.7	102.0	101.5	98.3	93.6	114.5	99.3	95.4	93.2	99.0	97.4	99.1
10月	99.9	100.7	102.5	97.2	102.6	103.4	97.9	99.5	93.6	114.3	91.4	94.8	98.2	98.8	101.3	97.0
11月	100.9	101.3	103.7	92.4	105.0	102.4	102.5	99.0	98.9	111.2	93.4	93.6	92.7	99.3	100.0	97.7
12月	100.4	102.3	104.3	90.1	99.7	106.6	100.1	102.2	97.9	110.9	90.9	93.7	91.8	96.9	98.7	99.4
平成30年 1月	90.5	85.9	87.2	86.7	97.6	100.3	91.1	97.8	59.9	101.8	85.1	86.6	88.0	92.5	92.8	91.8
2月	95.2	99.0	100.2	85.7	95.8	104.8	92.1	93.1	71.6	107.2	82.8	85.3	89.6	95.7	91.1	92.1
前月比(%)	5.2	15.3	14.9	△ 1.2	△ 1.8	4.5	1.1	△ 4.8	19.5	5.3	△ 2.7	△ 1.5	1.8	3.5	△ 1.8	0.3
前年同月比(%)	△ 3.9	△ 4.3	△ 3.3	△ 7.0	△ 3.0	11.7	△ 7.7	△ 3.2	△ 18.8	△ 3.1	△ 14.6	△ 13.1	2.5	0.1	△ 9.1	△ 5.7

(注) 第1表(注)参照

第8表 産業別労働時間指数(所定外労働時間)

	調査産業計	建設業	製造業	電気・ガス・熱供給・水道業	情報通信業	運輸業、郵便業	卸売業、小売業	金融業、保険業	不動産業、物品賃貸業	学術研究、専門・技術サービス業	宿泊業、飲食サービス業	生活関連サービス業、娯楽業	教育、学習支援業	医療、福祉	複合サービス事業	サービス業(他に分類されないもの)
平成28年平均	104.6	128.2	96.9	99.6	108.0	118.7	107.9	100.4	36.1	110.8	66.0	166.8	85.4	117.9	148.7	107.6
平成29年平均	111.5	149.8	111.2	74.0	117.6	117.2	118.8	113.1	68.6	88.1	59.8	124.7	109.3	120.0	176.2	104.9
平成29年 9月	112.3	162.0	109.6	71.4	119.0	100.8	115.9	109.6	87.9	77.1	72.0	93.1	165.5	123.4	214.3	111.4
10月	112.3	158.5	110.3	81.2	126.3	109.5	111.1	113.7	83.5	79.2	60.7	101.4	165.5	129.8	289.3	107.3
11月	112.3	131.0	119.9	74.6	128.5	108.7	114.3	112.3	86.1	84.4	70.1	101.4	160.0	117.0	178.6	104.1
12月	114.2	140.1	120.6	63.4	116.8	110.3	123.8	116.4	84.4	92.7	72.0	97.2	145.5	119.1	182.1	110.6
平成30年 1月	94.3	90.1	103.7	76.5	76.6	72.6	125.4	68.5	33.3	170.8	61.7	62.5	194.5	100.0	114.3	100.0
2月	95.3	106.3	118.4	82.2	65.7	67.5	111.1	68.5	42.0	170.8	58.9	58.3	190.9	89.4	103.6	96.7
前月比(%)	1.1	18.0	14.2	7.5	△ 14.2	△ 7.0	△ 11.4	0.0	26.1	0.0	△ 4.5	△ 6.7	△ 1.9	△ 10.6	△ 9.4	△ 3.3
前年同月比(%)	△ 14.4	△ 28.8	△ 5.3	4.8	△ 46.1	△ 47.3	△ 4.1	△ 33.3	△ 10.3	60.7	19.0	△ 39.1	208.9	△ 19.2	△ 9.4	2.5

(注) 第1表(注)参照

第9表 産業別常用雇用指数

	調査産業計	建設業	製造業	電気・ガス・熱供給・水道業	情報通信業	運輸業、郵便業	卸売業、小売業	金融業、保険業	不動産業、物品賃貸業	学術研究、専門・技術サービス業	宿泊業、飲食サービス業	生活関連サービス業、娯楽業	教育、学習支援業	医療、福祉	複合サービス事業	サービス業(他に分類されないもの)
平成28年平均	101.6	110.2	100.2	214.8	98.2	100.3	99.5	99.6	120.5	104.7	93.6	96.0	103.2	104.2	136.3	103.1
平成29年平均	101.8	114.0	100.7	265.1	100.6	96.9	97.9	93.9	119.6	108.2	93.3	99.3	104.5	105.1	135.0	104.5
平成29年 9月	101.5	112.4	100.4	267.6	100.8	96.0	97.7	94.4	117.6	106.9	94.0	97.3	104.3	105.0	135.9	104.5
10月	101.5	112.1	99.9	268.3	99.1	97.9	98.9	93.8	116.9	108.1	94.7	97.9	103.6	105.0	135.3	101.2
11月	101.3	111.3	99.9	269.1	100.8	96.9	97.8	92.3	117.4	109.7	95.4	97.1	104.4	104.3	133.5	102.3
12月	101.7	111.2	100.3	269.9	100.6	96.8	98.1	92.2	119.1	109.8	96.6	101.3	105.6	104.3	132.7	102.7
平成30年 1月	101.2	110.8	98.2	267.8	101.0	96.3	98.0	92.0	118.9	111.9	95.8	99.1	103.3	103.9	133.9	105.3
2月	100.9	111.2	96.6	268.0	102.2	97.3	98.0	91.4	119.0	112.6	95.2	99.2	104.5	102.8	134.4	106.3
前月比(%)	△ 0.3	0.4	△ 1.6	0.1	1.2	1.0	0.0	△ 0.7	0.1	0.6	△ 0.6	0.1	1.2	△ 1.1	0.4	0.9
前年同月比(%)	△ 0.6	△ 2.9	△ 3.1	2.5	7.4	△ 0.7	0.8	△ 3.2	1.8	3.6	2.1	1.2	△ 1.2	△ 1.2	0.3	△ 1.3

(注) 第1表(注)参照

指 数 表
[事業所規模30人以上]

第10表 産業別名目賃金指数(現金給与総額)

平成27年=100

	調査産業計	建設業	製造業	電気・ガス・ 熱供給・ 水道業	情報 通信業	運輸業、 郵便業	卸売業、 小売業	金融業、 保険業	不動産業、 物品賃貸業	学術研究、 専門・技術 サービス業	宿泊業、飲 食サービス 業	生活関連 サービス 業、娯楽業	教育、学習 支援業	医療、 福祉	複合サービ ス事業	サービス業 (他に分類 されないもの)
平成28年平均	100.8	96.3	100.4	93.5	99.1	99.9	104.3	101.7	97.4	98.0	96.6	101.2	100.5	101.7	113.4	94.8
平成29年平均	100.8	93.2	103.4	91.0	101.9	101.7	102.8	96.9	94.3	96.0	87.1	99.2	99.7	102.0	115.1	92.9
平成29年 9月	82.8	76.0	84.9	71.1	76.8	85.5	84.4	69.8	81.1	93.1	84.3	76.5	78.2	84.0	87.8	81.9
10月	82.6	77.4	81.1	72.3	82.3	88.7	85.4	83.4	80.7	78.3	75.0	90.5	79.1	84.5	89.9	78.3
11月	86.6	104.1	85.5	151.2	81.6	91.1	85.0	77.1	82.0	79.2	80.9	93.4	79.4	82.8	87.6	78.6
12月	187.5	150.2	209.2	107.2	212.0	177.8	173.3	183.7	145.8	150.3	103.6	148.0	217.2	193.2	254.3	148.1
平成30年 1月	81.9	78.4	77.6	69.2	94.9	102.0	77.7	88.1	94.9	82.8	92.5	106.0	75.8	80.1	78.6	85.2
2月	81.3	79.5	79.2	70.4	78.8	100.6	77.8	78.8	93.7	85.4	82.9	108.2	80.9	79.9	73.6	84.3
前月比(%)	△ 0.7	1.4	2.1	1.7	△ 17.0	△ 1.4	0.1	△ 10.6	△ 1.3	3.1	△ 10.4	2.1	6.7	△ 0.2	△ 6.4	△ 1.1
前年同月比(%)	△ 1.5	1.4	△ 4.1	△ 5.6	△ 2.0	19.5	△ 8.5	9.0	14.4	4.4	0.1	25.4	0.5	△ 3.5	△ 14.1	△ 0.5

(注) 第1表(注)参照

第11表 産業別名目賃金指数(きまって支給する給与)

	調査産業計	建設業	製造業	電気・ガス・ 熱供給・ 水道業	情報 通信業	運輸業、 郵便業	卸売業、 小売業	金融業、 保険業	不動産業、 物品賃貸業	学術研究、 専門・技術 サービス業	宿泊業、飲 食サービス 業	生活関連 サービス 業、娯楽業	教育、学習 支援業	医療、 福祉	複合サービ ス事業	サービス業 (他に分類 されないもの)
平成28年平均	100.6	101.8	100.9	91.1	96.6	99.8	102.1	101.2	97.0	98.2	93.9	101.3	100.0	100.6	111.8	96.9
平成29年平均	100.7	98.6	102.9	89.2	97.4	101.9	101.8	96.7	93.9	97.1	86.7	99.3	100.2	101.6	113.4	94.3
平成29年 9月	100.0	96.2	103.5	88.7	93.6	101.3	100.9	92.7	92.2	96.4	87.7	84.9	99.2	102.2	113.9	93.9
10月	100.5	98.3	102.4	90.2	100.2	104.1	102.1	94.3	91.7	95.5	80.6	100.8	100.0	102.5	115.8	89.8
11月	100.8	98.2	103.8	88.9	99.5	102.8	101.6	96.7	93.2	96.9	86.8	104.1	100.7	101.5	113.7	90.1
12月	101.3	97.4	104.6	86.4	99.3	103.3	102.2	100.8	92.5	96.5	85.2	99.7	100.2	101.3	113.4	96.0
平成30年 1月	99.3	99.7	97.9	85.9	115.5	120.7	92.9	104.1	107.7	101.2	94.7	117.8	96.1	96.3	102.1	94.6
2月	99.6	101.1	99.3	87.8	95.5	119.1	93.0	104.3	105.8	104.4	89.2	120.5	101.7	97.9	95.6	96.5
前月比(%)	0.3	1.4	1.4	2.2	△ 17.3	△ 1.3	0.1	0.2	△ 1.8	3.2	△ 5.8	2.3	5.8	1.7	△ 6.4	2.0
前年同月比(%)	△ 1.4	1.5	△ 4.2	△ 5.6	△ 2.5	19.5	△ 8.3	10.3	13.6	4.4	0.2	25.3	△ 0.2	△ 3.5	△ 13.9	△ 0.5

(注) 第1表(注)参照

第12表 産業別名目賃金指数(所定内給与)

	調査産業計	建設業	製造業	電気・ガス・ 熱供給・ 水道業	情報 通信業	運輸業、 郵便業	卸売業、 小売業	金融業、 保険業	不動産業、 物品賃貸業	学術研究、 専門・技術 サービス業	宿泊業、飲 食サービス 業	生活関連 サービス 業、娯楽業	教育、学習 支援業	医療、 福祉	複合サービ ス事業	サービス業 (他に分類 されないもの)
平成28年平均	100.6	101.9	100.8	94.8	97.3	98.5	101.9	100.9	98.0	98.6	94.8	100.7	100.1	100.2	109.9	98.4
平成29年平均	100.5	99.7	102.0	95.1	98.9	100.4	101.7	96.4	93.3	97.8	87.5	98.9	100.4	101.3	111.3	95.4
平成29年 9月	100.1	98.0	102.5	94.7	96.5	100.2	101.3	93.2	91.7	97.4	87.5	81.5	100.0	101.8	111.2	94.7
10月	100.1	99.0	101.4	95.0	101.0	101.4	101.7	93.6	90.9	96.6	81.6	99.2	100.6	102.4	113.6	90.0
11月	100.3	99.0	102.7	94.2	101.1	100.7	101.1	95.9	92.1	96.7	86.4	102.1	100.9	101.1	111.9	90.3
12月	100.7	98.9	102.8	93.3	100.8	101.9	101.2	100.1	91.5	96.7	85.3	99.0	100.2	101.2	111.7	94.7
平成30年 1月	101.3	106.4	99.8	90.0	119.5	133.5	92.2	105.6	109.2	97.0	95.1	121.4	96.7	96.5	101.4	95.7
2月	101.3	106.7	98.9	95.1	101.0	131.7	92.4	106.5	104.4	96.8	91.4	124.6	102.1	98.6	95.7	98.4
前月比(%)	0.0	0.3	△ 0.9	5.7	△ 15.5	△ 1.3	0.2	0.9	△ 4.4	△ 0.2	△ 3.9	2.6	5.6	2.2	△ 5.6	2.8
前年同月比(%)	0.6	6.2	△ 2.9	△ 3.2	1.8	35.1	△ 8.8	12.2	12.5	△ 1.8	1.2	26.8	0.0	△ 2.1	△ 12.7	△ 2.5

(注) 第1表(注)参照

第13表 産業別実質賃金指数(現金給与総額)

	調査産業計	建設業	製造業	電気・ガス・熱供給・水道業	情報通信業	運輸業、郵便業	卸売業、小売業	金融業、保険業	不動産業、物品賃貸業	学術研究、専門・技術サービス業	宿泊業、飲食サービス業	生活関連サービス業、娯楽業	教育、学習支援業	医療、福祉	複合サービス事業	サービス業(他に分類されないもの)
平成28年平均	101.1	96.6	100.7	93.8	99.4	100.2	104.6	102.0	97.7	98.3	96.9	101.5	100.8	102.0	113.7	95.1
平成29年平均	100.5	92.9	103.1	90.7	101.6	101.4	102.5	96.6	94.0	95.7	86.8	98.9	99.4	101.7	114.8	92.6
平成29年9月	82.7	75.9	84.8	71.0	76.7	85.4	84.3	69.7	81.0	93.0	84.2	76.4	78.1	83.9	87.7	81.8
10月	82.4	77.2	80.9	72.1	82.1	88.4	85.1	83.2	80.5	78.1	74.8	90.2	78.9	84.2	89.6	78.1
11月	85.8	103.2	84.7	149.9	80.9	90.3	84.2	76.4	81.3	78.5	80.2	92.6	78.7	82.1	86.8	77.9
12月	185.3	148.4	206.7	105.9	209.5	175.7	171.2	181.5	144.1	148.5	102.4	146.2	214.6	190.9	251.3	146.3
平成30年1月	80.7	77.2	76.5	68.2	93.5	100.5	76.6	86.8	93.5	81.6	91.1	104.4	74.7	78.9	77.4	83.9
2月	80.1	78.3	78.0	69.4	77.6	99.1	76.7	77.6	92.3	84.1	81.7	106.6	79.7	78.7	72.5	83.1
前月比(%)	△ 0.7	1.4	2.0	1.8	△ 17.0	△ 1.4	0.1	△ 10.6	△ 1.3	3.1	△ 10.3	2.1	6.7	△ 0.3	△ 6.3	△ 1.0
前年同月比(%)	△ 3.1	△ 0.4	△ 5.8	△ 7.1	△ 3.7	17.4	△ 10.0	7.2	12.4	2.6	△ 1.6	23.2	△ 1.2	△ 5.2	△ 15.6	△ 2.1

(注) 1 第1表(注)参照

2 実質賃金指数は、名目賃金指数を金沢市の消費者物価指数(持家の帰属家賃を除く総合)[総務省統計局調]で除したものである。

第14表 産業別実質賃金指数(きまって支給する給与)

	調査産業計	建設業	製造業	電気・ガス・熱供給・水道業	情報通信業	運輸業、郵便業	卸売業、小売業	金融業、保険業	不動産業、物品賃貸業	学術研究、専門・技術サービス業	宿泊業、飲食サービス業	生活関連サービス業、娯楽業	教育、学習支援業	医療、福祉	複合サービス事業	サービス業(他に分類されないもの)
平成28年平均	100.9	102.1	101.2	91.4	96.9	100.1	102.4	101.5	97.3	98.5	94.2	101.6	100.3	100.9	112.1	97.2
平成29年平均	100.4	98.3	102.6	88.9	97.1	101.6	101.5	96.4	93.6	96.8	86.4	99.0	99.9	101.3	113.1	94.0
平成29年9月	99.9	96.1	103.4	88.6	93.5	101.2	100.8	92.6	92.1	96.3	87.6	84.8	99.1	102.1	113.8	93.8
10月	100.2	98.0	102.1	89.9	99.9	103.8	101.8	94.0	91.4	95.2	80.4	100.5	99.7	102.2	115.5	89.5
11月	99.9	97.3	102.9	88.1	98.6	101.9	100.7	95.8	92.4	96.0	86.0	103.2	99.8	100.6	112.7	89.3
12月	100.1	96.2	103.4	85.4	98.1	102.1	101.0	99.6	91.4	95.4	84.2	98.5	99.0	100.1	112.1	94.9
平成30年1月	97.8	98.2	96.5	84.6	113.8	118.9	91.5	102.6	106.1	99.7	93.3	116.1	94.7	94.9	100.6	93.2
2月	98.1	99.6	97.8	86.5	94.1	117.3	91.6	102.8	104.2	102.9	87.9	118.7	100.2	96.5	94.2	95.1
前月比(%)	0.3	1.4	1.3	2.2	△ 17.3	△ 1.3	0.1	0.2	△ 1.8	3.2	△ 5.8	2.2	5.8	1.7	△ 6.4	2.0
前年同月比(%)	△ 3.1	△ 0.2	△ 5.9	△ 7.2	△ 4.1	17.4	△ 9.8	8.4	11.7	2.7	△ 1.5	23.1	△ 1.9	△ 5.0	△ 15.3	△ 2.2

(注) 1 第1表(注)参照

2 実質賃金指数は、名目賃金指数を金沢市の消費者物価指数(持家の帰属家賃を除く総合)[総務省統計局調]で除したものである。

第15表 産業別労働時間指数(総実労働時間)

	調査産業計	建設業	製造業	電気・ガス・熱供給・水道業	情報通信業	運輸業、郵便業	卸売業、小売業	金融業、保険業	不動産業、物品賃貸業	学術研究、専門・技術サービス業	宿泊業、飲食サービス業	生活関連サービス業、娯楽業	教育、学習支援業	医療、福祉	複合サービス事業	サービス業(他に分類されないもの)
平成28年平均	100.2	99.4	100.8	92.8	99.7	102.4	101.0	100.2	98.0	102.1	92.0	100.3	98.7	100.4	104.0	97.3
平成29年平均	99.8	98.4	101.6	90.1	99.5	102.9	99.9	100.4	93.6	101.8	85.8	99.3	102.6	99.9	104.7	95.0
平成29年9月	100.6	98.3	104.5	87.8	96.9	102.6	101.3	97.9	93.9	101.7	91.6	90.6	99.4	99.7	103.6	96.0
10月	100.4	101.9	102.1	93.7	103.1	105.3	98.4	99.7	93.7	105.3	81.3	102.9	106.8	100.8	107.3	91.9
11月	100.4	100.2	104.7	89.1	101.3	102.8	100.2	99.0	92.5	100.7	84.8	102.5	101.9	99.7	104.1	91.8
12月	100.3	98.1	105.2	86.0	96.4	106.0	100.3	101.4	94.7	102.3	83.8	100.5	97.6	97.3	103.7	96.5
平成30年1月	91.6	80.8	89.3	83.3	98.9	95.3	88.9	95.3	88.8	101.9	89.1	117.8	96.7	93.4	95.1	91.1
2月	96.4	91.4	103.5	81.6	87.8	98.5	93.3	92.9	95.3	102.9	83.6	125.3	97.3	94.5	93.1	89.9
前月比(%)	5.2	13.1	15.9	△ 2.0	△ 11.2	3.4	4.9	△ 2.5	7.3	1.0	△ 6.2	6.4	0.6	1.2	△ 2.1	△ 1.3
前年同月比(%)	△ 3.2	△ 6.6	△ 1.1	△ 9.6	△ 10.3	0.8	△ 7.9	△ 2.9	2.9	△ 0.2	△ 2.2	34.6	△ 3.9	△ 2.7	△ 9.9	△ 6.2

(注) 第1表(注)参照

第16表 産業別労働時間指数(所定内労働時間)

	調査産業計	建設業	製造業	電気・ガス・熱供給・水道業	情報通信業	運輸業、郵便業	卸売業、小売業	金融業、保険業	不動産業、物品賃貸業	学術研究、専門・技術サービス業	宿泊業、飲食サービス業	生活関連サービス業、娯楽業	教育、学習支援業	医療、福祉	複合サービス事業	サービス業(他に分類されないもの)
平成28年平均	100.0	98.3	100.9	94.8	99.6	100.2	101.0	100.0	99.5	102.7	93.2	98.9	98.7	99.9	102.4	98.3
平成29年平均	99.6	98.5	101.0	93.6	100.4	101.0	99.8	100.2	95.5	102.8	87.7	97.4	102.8	99.7	103.4	95.6
平成29年 9月	100.7	99.6	104.2	91.3	98.2	101.3	101.7	98.1	95.6	102.5	93.4	86.9	101.3	99.4	101.6	96.6
10月	100.0	102.5	101.5	97.1	103.2	102.2	98.0	99.4	95.8	106.6	83.5	99.5	108.0	100.4	106.0	92.2
11月	100.1	100.8	104.1	92.2	102.6	100.2	100.1	98.6	93.8	101.3	85.8	100.1	102.6	99.7	102.5	92.3
12月	99.7	99.1	104.1	90.2	97.2	103.8	99.6	100.9	96.7	102.2	85.1	98.6	98.4	96.9	102.6	95.7
平成30年 1月	91.9	84.7	87.9	85.9	101.1	102.4	88.0	96.2	92.4	95.3	88.8	120.3	93.1	93.8	95.1	91.2
2月	97.0	96.0	101.9	85.0	90.4	107.1	92.4	94.1	97.6	95.3	83.2	129.0	94.5	95.5	93.5	90.6
前月比(%)	5.5	13.3	15.9	△ 1.0	△ 10.6	4.6	5.0	△ 2.2	5.6	0.0	△ 6.3	7.2	1.5	1.8	△ 1.7	△ 0.7
前年同月比(%)	△ 2.0	△ 0.9	△ 1.1	△ 8.4	△ 7.2	13.8	△ 9.1	△ 2.6	3.2	△ 6.8	△ 4.9	35.5	△ 6.6	△ 1.4	△ 9.0	△ 7.2

(注) 第1表(注)参照

第17表 産業別労働時間指数(所定外労働時間)

	調査産業計	建設業	製造業	電気・ガス・熱供給・水道業	情報通信業	運輸業、郵便業	卸売業、小売業	金融業、保険業	不動産業、物品賃貸業	学術研究、専門・技術サービス業	宿泊業、飲食サービス業	生活関連サービス業、娯楽業	教育、学習支援業	医療、福祉	複合サービス事業	サービス業(他に分類されないもの)
平成28年平均	102.5	107.7	99.7	80.4	100.6	113.6	103.3	102.5	81.9	96.7	76.2	116.4	97.2	110.4	157.5	88.5
平成29年平均	102.6	97.7	107.7	68.6	92.0	112.6	100.1	103.4	73.7	93.5	60.7	121.5	95.5	106.3	152.0	88.7
平成29年 9月	100.0	88.7	107.9	65.9	85.4	108.8	93.3	94.7	75.4	95.2	69.1	132.3	43.8	108.1	175.6	89.7
10月	104.7	97.1	107.9	73.1	101.9	121.1	106.7	103.9	71.5	94.6	52.6	140.9	72.9	111.3	153.7	88.4
11月	103.9	96.1	111.3	69.7	90.4	116.0	103.3	106.6	79.2	95.8	72.2	130.1	81.3	100.0	163.4	86.5
12月	107.1	90.2	115.9	59.8	89.2	117.0	115.0	109.2	73.1	103.6	66.0	122.6	75.0	104.8	141.5	102.6
平成30年 1月	87.4	51.0	103.3	67.0	79.0	59.2	110.0	77.6	50.0	157.7	93.8	89.2	195.8	83.9	92.7	89.0
2月	89.0	55.9	119.2	60.6	64.3	54.4	113.3	69.7	71.5	167.3	88.7	83.9	177.1	71.0	78.0	83.2
前月比(%)	1.8	9.6	15.4	△ 9.6	△ 18.6	△ 8.1	3.0	△ 10.2	43.0	6.1	△ 5.4	△ 5.9	△ 9.6	△ 15.4	△ 15.9	△ 6.5
前年同月比(%)	△ 16.3	△ 47.2	△ 1.1	△ 19.6	△ 37.3	△ 53.2	19.3	△ 11.7	0.0	52.8	50.9	21.9	73.5	△ 30.1	△ 37.3	4.0

(注) 第1表(注)参照

第18表 産業別常用雇用指数

	調査産業計	建設業	製造業	電気・ガス・熱供給・水道業	情報通信業	運輸業、郵便業	卸売業、小売業	金融業、保険業	不動産業、物品賃貸業	学術研究、専門・技術サービス業	宿泊業、飲食サービス業	生活関連サービス業、娯楽業	教育、学習支援業	医療、福祉	複合サービス事業	サービス業(他に分類されないもの)
平成28年平均	103.2	121.9	100.4	296.0	94.1	99.7	99.4	102.0	101.6	102.6	103.0	94.8	100.5	105.0	209.4	99.9
平成29年平均	102.5	126.4	99.3	299.0	90.8	98.0	100.4	96.6	84.6	104.5	101.4	90.5	100.2	104.4	205.6	101.0
平成29年 9月	102.3	121.1	98.9	302.4	91.0	97.2	101.3	97.2	84.4	106.4	101.8	89.6	100.5	104.5	205.3	100.7
10月	101.9	121.1	98.4	303.4	90.7	98.5	101.6	96.8	85.1	105.4	103.2	89.7	101.0	103.9	204.7	97.1
11月	101.8	120.5	98.4	304.5	90.5	98.5	100.9	95.9	83.2	106.0	104.5	89.1	101.1	103.8	203.0	96.9
12月	101.9	120.6	98.9	305.8	90.3	98.4	101.4	95.5	83.5	106.0	103.9	90.1	99.7	103.8	200.8	97.2
平成30年 1月	101.5	119.9	97.1	303.2	89.9	98.7	100.9	95.4	93.9	105.8	105.7	89.4	98.8	102.8	203.5	101.1
2月	101.1	120.9	95.2	303.5	89.8	100.2	100.5	96.0	94.1	105.8	105.6	88.0	98.6	102.6	204.7	101.9
前月比(%)	△ 0.4	0.8	△ 2.0	0.1	△ 0.1	1.5	△ 0.4	0.6	0.2	0.0	△ 0.1	△ 1.6	△ 0.2	△ 0.2	0.6	0.8
前年同月比(%)	△ 1.4	△ 6.1	△ 2.9	3.2	△ 0.6	1.9	1.9	△ 1.2	11.0	1.3	2.4	△ 2.7	△ 1.4	△ 1.7	△ 2.2	△ 2.7

(注) 第1表(注)参照

第1-1表 産業別、男女別 常用労働者の1人平均月間現金給与額

(規模5人以上)

(単位 円)

産 業	計					男			女		
	現 金 給 与 総 額	きまって 支給する 給 与	うち所定 内給与		特別に支 払われた 給 与	現 金 給 与 総 額	きまって 支給する 給 与	特別に支 払われた 給 与	現 金 給 与 総 額	きまって 支給する 給 与	特別に支 払われた 給 与
			うち所定 内給与	うち超過 労働給与							
調 査 産 業 計	247,847	247,045	230,145	16,900	802	299,033	297,844	1,189	187,351	187,006	345
D 建 設 業	332,428	332,220	304,003	28,217	208	346,677	346,433	244	252,100	252,100	0
E 製 造 業	273,529	271,593	244,733	26,860	1,936	322,609	320,237	2,372	181,502	180,383	1,119
F 電気・ガス・熱供給・水道業	398,175	398,175	350,760	47,415	0	428,013	428,013	0	283,491	283,491	0
G 情 報 通 信 業	343,431	340,960	320,878	20,082	2,471	397,675	394,654	3,021	254,616	253,044	1,572
H 運 輸 業 , 郵 便 業	309,299	308,767	281,129	27,638	532	288,748	288,274	474	417,811	416,971	840
I 卸 売 業 , 小 売 業	196,002	195,775	186,074	9,701	227	245,470	245,056	414	136,013	136,013	0
J 金 融 業 , 保 険 業	329,166	326,169	313,566	12,603	2,997	470,172	466,042	4,130	210,259	208,218	2,041
K 不 動 産 業 , 物 品 賃 貸 業	189,549	189,242	177,753	11,489	307	243,059	242,572	487	121,893	121,815	78
L 学 術 研 究 , 専 門 ・ 技 術 サ ー ビ ス 業	316,701	316,701	282,765	33,936	0	358,342	358,342	0	210,556	210,556	0
M 宿 泊 業 , 飲 食 サ ー ビ ス 業	113,662	113,626	107,087	6,539	36	136,286	136,286	0	99,313	99,254	59
N 生 活 関 連 サ ー ビ ス 業 , 娯 楽 業	150,637	150,540	141,779	8,761	97	191,689	191,449	240	126,257	126,245	12
O 教 育 , 学 習 支 援 業	308,790	306,393	302,801	3,592	2,397	380,392	374,829	5,563	255,188	255,160	28
P 医 療 , 福 祉	254,696	254,613	243,423	11,190	83	364,754	364,559	195	225,135	225,082	53
Q 複 合 サ ー ビ ス 事 業	247,384	247,239	243,483	3,756	145	279,117	278,989	128	206,118	205,951	167
R サ ー ビ ス 業 (他 に 分 類 さ れ な い も の)	227,493	226,760	205,921	20,839	733	258,977	258,281	696	158,023	157,209	814
E 09.10 食 料 品 , た ば こ 製 造 業	200,006	200,006	190,683	9,323	0	276,716	276,716	0	146,364	146,364	0
11 織 維 工 業	201,333	201,333	193,627	7,706	0	277,965	277,965	0	152,385	152,385	0
14 パ ル プ ・ 紙 ・ 紙 加 工 品 製 造 業	227,723	227,723	216,318	11,405	0	238,043	238,043	0	165,932	165,932	0
15 印 刷 ・ 同 関 連 業	x	x	x	x	x	x	x	x	x	x	x
16.17 化 学 , 石 油 ・ 石 炭 製 品 製 造 業	329,310	327,541	311,846	15,695	1,769	358,734	356,457	2,277	226,885	226,885	0
18 プ ラ ス チ ッ ク 製 品 製 造 業	264,516	264,516	247,597	16,919	0	303,560	303,560	0	200,781	200,781	0
21 窯 業 ・ 土 石 製 品 製 造 業	266,104	266,104	232,585	33,519	0	277,825	277,825	0	222,352	222,352	0
24 金 属 製 品 製 造 業	285,901	285,901	266,613	19,288	0	308,967	308,967	0	210,005	210,005	0
25 は ん 用 機 械 器 具 製 造 業	283,392	283,392	257,418	25,974	0	301,602	301,602	0	207,588	207,588	0
26 生 産 用 機 械 器 具 製 造 業	311,659	311,659	273,582	38,077	0	338,850	338,850	0	207,922	207,922	0
27 業 務 用 機 械 器 具 製 造 業	257,305	257,305	226,051	31,254	0	308,478	308,478	0	185,711	185,711	0
28 電 子 部 品 ・ デ バ イ ス ・ 電 子 回 路 製 造 業	306,271	306,271	267,791	38,480	0	351,373	351,373	0	195,141	195,141	0
29 電 気 機 械 器 具 製 造 業	272,890	272,890	242,967	29,923	0	327,436	327,436	0	191,855	191,855	0
30 情 報 通 信 機 械 器 具 製 造 業	327,202	327,202	294,402	32,800	0	389,382	389,382	0	208,380	208,380	0
31 輸 送 用 機 械 器 具 製 造 業	309,749	309,749	253,889	55,860	0	322,030	322,030	0	226,446	226,446	0
32.20 そ の 他 , な め し 革 等 製 造 業	192,260	192,260	181,025	11,235	0	248,308	248,308	0	151,646	151,646	0
E 一 括 産 業 1	293,385	293,385	268,304	25,081	0	320,374	320,374	0	213,648	213,648	0
E 一 括 産 業 2	381,823	310,795	270,069	40,726	71,028	387,859	316,969	70,890	358,219	286,649	71,570
I 1 卸 売 業	276,516	275,951	263,734	12,217	565	316,538	315,731	807	183,131	183,131	0
2 小 売 業	150,399	150,363	142,087	8,276	36	184,480	184,403	77	121,132	121,132	0
M 75 宿 泊 業	140,376	140,249	132,066	8,183	127	182,163	182,163	0	103,085	102,844	241
M 一 括 産 業	103,112	103,112	97,222	5,890	0	112,226	112,226	0	98,093	98,093	0
P 83 医 療 業	302,263	302,125	285,786	16,339	138	456,301	456,094	207	258,388	258,269	119
P 一 括 産 業	215,019	214,981	208,087	6,894	38	281,533	281,348	185	198,034	198,034	0
R 91 職 業 紹 介 ・ 労 働 者 派 遣 業	286,483	285,019	244,428	40,591	1,464	307,374	305,904	1,470	186,778	185,341	1,437
92 そ の 他 の 事 業 サ ー ビ ス 業	177,628	177,467	164,044	13,423	161	201,105	201,105	0	142,631	142,230	401
R 一 括 産 業	285,444	284,106	266,358	17,748	1,338	313,470	312,343	1,127	197,890	195,892	1,998

(注) 1 調査対象事業所が少なく公表が困難なため、C 鉱業、採石業、砂利採取業については掲載せず、調査産業計に含めて算定した。

2 次の産業は調査対象事業所が少ないため、それぞれ一括して算定した。

E製造業の中で、

E一括1: 12木材・木製品製造業(家具を除く)、13家具・装備品製造業

E一括2: 19ゴム製品製造業、22鉄鋼業、23非鉄金属製造業

M宿泊業、飲食サービス業の中で、

M一括: 76飲食店、77持ち帰り・配達飲食サービス業

P医療、福祉の中で、

P一括: 84保健衛生、85社会保険・社会福祉・介護事業

Rサービス業(他に分類されないもの)の中で、

R一括: 88廃棄物処理業、89自動車整備業、90機械等修理業(別掲を除く)、93政治・経済・文化団体、94宗教、95その他のサービス業

第1-2表 産業別、男女別 常用労働者の1人平均月間現金給与額

(規模30人以上)

(単位 円)

産 業	計					男 子			女 子		
	現 金 給 与 総 額	きまって 支給する 給 与	うち所定 内給与		特別に支 払われた 給 与	現 金 給 与 総 額	きまって 支給する 給 与	特別に支 払われた 給 与	現 金 給 与 総 額	きまって 支給する 給 与	特別に支 払われた 給 与
			うち所定 内給与	うち超過 労働給与							
調査産業計	277,987	276,847	256,280	20,567	1,140	327,489	325,821	1,668	215,019	214,551	468
D 建設業	323,968	323,968	301,178	22,790	0	345,314	345,314	0	224,595	224,595	0
E 製造業	290,414	287,742	256,695	31,047	2,672	333,106	329,971	3,135	199,367	197,684	1,683
F 電気・ガス・熱供給・水道業	404,552	404,552	352,641	51,911	0	434,468	434,468	0	289,701	289,701	0
G 情報通信業	360,327	356,737	331,154	25,583	3,590	406,649	402,722	3,927	255,507	252,682	2,825
H 運輸業、郵便業	335,256	335,170	307,845	27,325	86	307,899	307,813	86	459,823	459,738	85
I 卸売業、小売業	198,427	198,372	188,390	9,982	55	276,477	276,355	122	134,226	134,226	0
J 金融業、保険業	398,245	395,185	378,059	17,126	3,060	510,051	504,508	5,543	260,487	260,487	0
K 不動産業、物品賃貸業	219,655	218,138	202,373	15,765	1,517	260,583	258,233	2,350	164,757	164,356	401
L 学術研究、専門・技術サービス業	359,170	359,170	300,192	58,978	0	404,883	404,883	0	229,589	229,589	0
M 宿泊業、飲食サービス業	146,120	146,120	137,177	8,943	0	185,797	185,797	0	113,886	113,886	0
N 生活関連サービス業、娯楽業	191,489	191,224	174,964	16,260	265	248,655	248,064	591	151,113	151,078	35
O 教育、学習支援業	371,241	367,812	363,604	4,208	3,429	466,486	459,052	7,434	290,838	290,789	49
P 医療、福祉	290,825	290,707	277,444	13,263	118	378,314	378,096	218	256,226	256,147	79
Q 複合サービス事業	249,040	249,040	244,907	4,133	0	272,270	272,270	0	203,585	203,585	0
R サービス業(他に分類されないもの)	215,263	214,659	190,922	23,737	604	251,626	251,176	450	147,373	146,482	891
E 09.10 食料品、たばこ製造業	213,697	213,697	201,981	11,716	0	286,114	286,114	0	153,793	153,793	0
11 繊維工業	244,624	244,624	232,793	11,831	0	290,102	290,102	0	187,597	187,597	0
14 パルプ・紙・紙加工品製造業	x	x	x	x	x	x	x	x	x	x	x
15 印刷・同関連業	x	x	x	x	x	x	x	x	x	x	x
16.17 化学、石油・石炭製品製造業	347,653	345,362	330,357	15,005	2,291	373,152	370,260	2,892	250,359	250,359	0
18 プラスチック製品製造業	267,064	267,064	258,752	8,312	0	286,498	286,498	0	228,701	228,701	0
21 窯業・土石製品製造業	279,873	279,873	245,496	34,377	0	313,204	313,204	0	226,670	226,670	0
24 金属製品製造業	x	x	x	x	x	x	x	x	x	x	x
25 はん用機械器具製造業	275,595	275,595	253,906	21,689	0	293,187	293,187	0	210,122	210,122	0
26 生産用機械器具製造業	317,176	317,176	276,298	40,878	0	342,222	342,222	0	219,857	219,857	0
27 業務用機械器具製造業	249,150	249,150	219,623	29,527	0	304,136	304,136	0	177,399	177,399	0
28 電子部品・デバイス・電子回路製造業	314,832	314,832	274,916	39,916	0	354,053	354,053	0	207,912	207,912	0
29 電気機械器具製造業	292,364	292,364	251,060	41,304	0	352,709	352,709	0	203,079	203,079	0
30 情報通信機械器具製造業	336,414	336,414	302,281	34,133	0	390,264	390,264	0	222,339	222,339	0
31 輸送用機械器具製造業	316,684	316,684	263,409	53,275	0	329,408	329,408	0	224,997	224,997	0
32.20 その他、なめし革等製造業	192,260	192,260	181,025	11,235	0	248,308	248,308	0	151,646	151,646	0
E 一括産業1	334,742	334,742	297,580	37,162	0	361,312	361,312	0	237,350	237,350	0
E 一括産業2	435,381	314,614	268,490	46,124	120,767	462,654	339,686	122,968	338,353	225,417	112,936
I 1 卸売業	274,719	274,719	263,544	11,175	0	343,745	343,745	0	165,998	165,998	0
2 小売業	151,648	151,559	142,308	9,251	89	205,008	204,757	251	122,533	122,533	0
M 75 宿泊業	175,602	175,602	164,181	11,421	0	231,326	231,326	0	123,201	123,201	0
M 一括産業	111,921	111,921	105,852	6,069	0	122,762	122,762	0	104,510	104,510	0
P 83 医療業	325,903	325,745	306,872	18,873	158	459,089	458,874	215	278,966	278,829	137
P 一括産業	246,984	246,915	240,664	6,251	69	293,973	293,752	221	225,684	225,684	0
R 91 職業紹介・労働者派遣業	274,912	274,741	230,093	44,648	171	290,636	290,560	76	174,976	174,198	778
92 その他の事業サービス業	172,482	172,278	158,899	13,379	204	200,008	200,008	0	141,358	140,924	434
R 一括産業	307,648	303,755	273,467	30,288	3,893	339,075	335,978	3,097	180,429	173,314	7,115

(注) 第1-1表(注)1,2参照

第2-1表 産業別、男女別 常用労働者の1人平均月間出勤日数及び実労働時間数

(規模5人以上)

(単位 日、時間)

産 業	計				男 子				女 子			
	出勤 日数	総実労 働時間	所定内 労働時間	所定外 労働時間	出勤 日数	総実労 働時間	所定内 労働時間	所定外 労働時間	出勤 日数	総実労 働時間	所定内 労働時間	所定外 労働時間
調 査 産 業 計	18.6	143.9	133.8	10.1	19.1	157.6	143.2	14.4	17.8	127.8	122.7	5.1
D 建 設 業	20.9	171.7	156.6	15.1	21.1	174.9	157.8	17.1	19.8	153.8	149.7	4.1
E 製 造 業	20.1	166.9	150.8	16.1	20.5	177.7	156.9	20.8	19.3	146.6	139.4	7.2
F 電気・ガス・熱供給・水道業	16.8	154.2	136.7	17.5	17.0	159.5	139.9	19.6	16.3	133.6	124.2	9.4
G 情 報 通 信 業	18.5	146.7	137.7	9.0	18.4	149.0	139.9	9.1	18.7	142.7	134.0	8.7
H 運 輸 業 , 郵 便 業	20.1	173.4	156.4	17.0	20.2	176.5	158.7	17.8	19.7	157.2	144.7	12.5
I 卸 売 業 , 小 売 業	18.4	131.7	124.7	7.0	18.8	144.1	134.6	9.5	17.8	116.9	112.8	4.1
J 金 融 業 , 保 険 業	17.6	133.9	128.9	5.0	18.3	144.7	137.6	7.1	17.1	124.8	121.6	3.2
K 不 動 産 業 , 物 品 賃 貸 業	16.8	123.9	114.2	9.7	17.9	143.6	129.7	13.9	15.4	99.1	94.6	4.5
L 学術研究、専門・技術サービス業	19.7	166.7	150.3	16.4	19.8	172.0	152.2	19.8	19.5	153.6	145.7	7.9
M 宿 泊 業 , 飲 食 サ ー ビ ス 業	14.8	95.8	89.5	6.3	13.9	101.3	91.0	10.3	15.4	92.3	88.5	3.8
N 生 活 関 連 サ ー ビ ス 業 , 娯 楽 業	16.6	114.1	109.9	4.2	17.3	125.4	118.9	6.5	16.3	107.4	104.6	2.8
O 教 育 , 学 習 支 援 業	17.3	132.6	122.1	10.5	17.5	135.3	124.0	11.3	17.2	130.5	120.6	9.9
P 医 療 , 福 祉	18.5	140.0	135.8	4.2	19.1	152.6	146.7	5.9	18.3	136.5	132.8	3.7
Q 複 合 サ ー ビ ス 事 業	17.7	140.3	137.4	2.9	17.9	143.8	140.3	3.5	17.5	135.5	133.5	2.0
R サ ー ビ ス 業 (他 に 分 類 さ れ な い も の)	17.7	141.6	129.7	11.9	18.1	152.2	137.5	14.7	16.9	118.3	112.5	5.8
E 09.10 食 料 品 , た ば こ 製 造 業	19.1	144.3	136.5	7.8	20.3	162.5	151.3	11.2	18.3	131.5	126.1	5.4
11 織 維 工 業	20.6	155.8	149.5	6.3	21.0	168.5	156.1	12.4	20.3	147.9	145.4	2.5
14 パルプ・紙・紙加工品製造業	20.8	158.6	149.2	9.4	21.0	160.0	149.1	10.9	19.4	150.5	149.7	0.8
15 印 刷 ・ 同 関 連 業	x	x	x	x	x	x	x	x	x	x	x	x
16.17 化学、石油・石炭製品製造業	19.8	163.1	151.6	11.5	20.0	166.0	153.0	13.0	19.4	153.2	146.9	6.3
18 プラスチック製品製造業	18.9	152.5	144.2	8.3	19.2	160.9	150.3	10.6	18.5	138.8	134.3	4.5
21 窯業・土石製品製造業	20.9	185.3	161.8	23.5	21.5	192.2	167.5	24.7	18.8	159.2	140.4	18.8
24 金 属 製 品 製 造 業	22.2	187.5	173.5	14.0	23.2	199.5	184.5	15.0	18.7	148.0	137.1	10.9
25 はん用機械器具製造業	20.3	160.9	147.8	13.1	20.4	163.3	149.0	14.3	19.8	150.9	142.6	8.3
26 生産用機械器具製造業	20.4	180.6	155.1	25.5	20.6	189.1	158.9	30.2	19.7	148.5	140.9	7.6
27 業務用機械器具製造業	25.3	206.4	188.0	18.4	25.6	217.9	195.2	22.7	24.9	190.2	177.9	12.3
28 電子部品・デバイス・電子回路製造業	18.5	156.7	139.8	16.9	18.5	160.5	140.8	19.7	18.3	147.6	137.5	10.1
29 電気機械器具製造業	21.0	180.1	160.5	19.6	21.2	188.2	163.6	24.6	20.7	168.2	155.9	12.3
30 情報通信機械器具製造業	18.3	155.4	140.4	15.0	18.8	164.0	145.7	18.3	17.3	138.8	130.2	8.6
31 輸送用機械器具製造業	20.0	177.2	149.2	28.0	20.0	178.8	149.3	29.5	20.1	166.3	148.5	17.8
32.20 その他、なめし革等製造業	19.3	147.4	140.2	7.2	20.1	152.4	143.3	9.1	18.6	143.8	138.0	5.8
E 一 括 産 業 1	20.2	169.3	156.8	12.5	20.7	178.5	163.9	14.6	18.6	142.5	135.9	6.6
E 一 括 産 業 2	20.3	177.9	156.3	21.6	20.4	183.5	159.0	24.5	19.7	156.3	146.0	10.3
I 1 卸 売 業	19.7	155.8	147.7	8.1	20.1	163.6	154.2	9.4	18.9	137.5	132.4	5.1
2 小 売 業	17.6	118.1	111.7	6.4	17.7	127.3	117.7	9.6	17.5	110.4	106.6	3.8
M 75 宿 泊 業	15.2	103.5	95.7	7.8	14.7	120.0	108.0	12.0	15.6	88.8	84.7	4.1
M 一 括 産 業	14.7	92.7	87.0	5.7	13.4	91.5	82.1	9.4	15.4	93.5	89.8	3.7
P 83 医 療 業	19.4	146.8	142.0	4.8	19.3	153.5	145.9	7.6	19.5	144.9	140.9	4.0
P 一 括 産 業	17.7	134.2	130.6	3.6	19.1	151.8	147.5	4.3	17.3	129.8	126.3	3.5
R 91 職 業 紹 介 ・ 労 働 者 派 遣 業	18.1	158.6	137.5	21.1	18.3	164.0	140.8	23.2	17.1	133.4	122.1	11.3
92 その他の事業サービス業	17.0	129.0	120.1	8.9	17.4	142.5	131.0	11.5	16.5	108.9	103.8	5.1
R 一 括 産 業	19.1	153.9	144.6	9.3	19.4	156.9	146.0	10.9	18.2	144.3	140.0	4.3

(注) 第1-1表(注)1,2参照

第2-2表 産業別、男女別 常用労働者の1人平均月間出勤日数及び実労働時間数

(規模30人以上)

(単位 日、時間)

産 業	計				男 子				女 子			
	出勤 日数	総実労 働時間	所定内 労働時間	所定外 労働時間	出勤 日数	総実労 働時間	所定内 労働時間	所定外 労働時間	出勤 日数	総実労 働時間	所定内 労働時間	所定外 労働時間
調 査 産 業 計	18.9	150.7	139.4	11.3	19.4	162.7	147.2	15.5	18.3	135.5	129.6	5.9
D 建 設 業	19.9	161.8	150.4	11.4	20.0	163.1	150.7	12.4	19.4	156.0	149.3	6.7
E 製 造 業	20.1	170.9	152.9	18.0	20.3	177.7	155.7	22.0	19.7	156.0	146.7	9.3
F 電気・ガス・熱供給・水道業	16.7	154.6	138.6	16.0	16.8	160.3	142.0	18.3	16.2	132.9	125.7	7.2
G 情 報 通 信 業	17.7	137.6	127.5	10.1	17.5	142.9	131.4	11.5	18.1	125.8	118.8	7.0
H 運 輸 業 , 郵 便 業	20.2	177.1	161.1	16.0	20.4	182.1	165.2	16.9	19.6	154.3	142.6	11.7
I 卸 売 業 , 小 売 業	19.4	132.9	126.1	6.8	20.1	149.9	138.9	11.0	18.8	118.9	115.6	3.3
J 金 融 業 , 保 険 業	17.5	135.4	130.1	5.3	18.1	143.4	137.5	5.9	16.7	125.4	120.9	4.5
K 不 動 産 業 , 物 品 賃 貸 業	18.7	145.1	135.8	9.3	19.5	154.3	143.2	11.1	17.7	132.5	125.8	6.7
L 学術研究、専門・技術サービス業	18.0	163.0	134.9	28.1	18.2	171.0	136.9	34.1	17.5	140.6	129.4	11.2
M 宿 泊 業 , 飲 食 サ ー ビ ス 業	16.2	113.9	105.3	8.6	16.8	129.2	116.5	12.7	15.8	101.4	96.2	5.2
N 生 活 関 連 サ ー ビ ス 業 , 娯 楽 業	18.5	143.1	135.3	7.8	20.0	163.2	152.2	11.0	17.4	128.9	123.3	5.6
O 教 育 , 学 習 支 援 業	17.4	136.6	128.1	8.5	18.4	142.1	136.6	5.5	16.5	132.0	121.0	11.0
P 医 療 , 福 祉	18.7	145.2	140.8	4.4	19.0	152.1	146.1	6.0	18.6	142.5	138.7	3.8
Q 複 合 サ ー ビ ス 事 業	17.8	139.6	136.4	3.2	17.5	140.5	136.7	3.8	18.4	137.6	135.7	1.9
R サ ー ビ ス 業 (他 に 分 類 さ れ な い も の)	17.5	138.7	125.8	12.9	18.0	152.4	135.7	16.7	16.6	113.1	107.3	5.8
E 09.10 食 料 品 , た ば こ 製 造 業	20.1	157.1	148.1	9.0	20.9	173.0	159.3	13.7	19.3	144.0	138.8	5.2
11 織 維 工 業	20.7	162.6	152.8	9.8	21.2	170.9	157.0	13.9	20.0	152.1	147.5	4.6
14 パルプ・紙・紙加工品製造業	x	x	x	x	x	x	x	x	x	x	x	x
15 印 刷 ・ 同 関 連 業	x	x	x	x	x	x	x	x	x	x	x	x
16.17 化学、石油・石炭製品製造業	20.2	166.8	155.5	11.3	20.4	169.2	157.1	12.1	19.5	157.9	149.4	8.5
18 プラスチック製品製造業	19.0	151.9	147.6	4.3	19.1	152.0	148.6	3.4	18.8	151.9	145.8	6.1
21 窯業・土石製品製造業	19.6	167.1	150.9	16.2	20.2	172.5	157.1	15.4	18.8	158.4	140.9	17.5
24 金 属 製 品 製 造 業	x	x	x	x	x	x	x	x	x	x	x	x
25 はん用機械器具製造業	20.7	161.1	150.3	10.8	20.9	163.9	152.2	11.7	20.1	150.5	143.1	7.4
26 生産用機械器具製造業	20.3	186.1	158.5	27.6	20.5	192.9	160.5	32.4	19.8	159.6	150.7	8.9
27 業務用機械器具製造業	26.0	210.7	193.2	17.5	26.5	223.8	202.6	21.2	25.3	193.7	180.9	12.8
28 電子部品・デバイス・電子回路製造業	18.7	159.6	142.1	17.5	18.6	161.4	141.6	19.8	18.9	154.8	143.5	11.3
29 電気機械器具製造業	21.2	190.1	163.6	26.5	21.7	203.1	170.3	32.8	20.4	170.7	153.6	17.1
30 情報通信機械器具製造業	18.3	157.4	142.0	15.4	18.8	163.9	145.7	18.2	17.4	143.8	134.3	9.5
31 輸送用機械器具製造業	19.3	172.5	147.1	25.4	19.3	173.6	146.5	27.1	19.7	165.2	151.5	13.7
32.20 その他、なめし革等製造業	19.3	147.4	140.2	7.2	20.1	152.4	143.3	9.1	18.6	143.8	138.0	5.8
E 一 括 産 業 1	19.5	172.1	153.7	18.4	19.6	175.8	155.7	20.1	19.1	158.5	146.6	11.9
E 一 括 産 業 2	20.3	178.9	156.9	22.0	20.3	182.4	158.2	24.2	20.1	166.5	152.5	14.0
I 1 卸 売 業	20.1	151.1	143.6	7.5	20.7	165.9	155.8	10.1	19.2	127.7	124.2	3.5
2 小 売 業	18.9	121.7	115.4	6.3	19.3	132.8	120.8	12.0	18.6	115.6	112.4	3.2
M 75 宿 泊 業	16.4	121.3	110.4	10.9	17.9	146.5	130.1	16.4	15.1	97.6	91.8	5.8
M 一 括 産 業	16.0	105.2	99.4	5.8	15.3	105.1	97.6	7.5	16.5	105.2	100.6	4.6
P 83 医 療 業	19.1	146.7	141.2	5.5	19.0	152.8	145.2	7.6	19.1	144.5	139.8	4.7
P 一 括 産 業	18.3	143.4	140.3	3.1	19.0	151.5	147.2	4.3	17.9	139.7	137.2	2.5
R 91 職 業 紹 介 ・ 労 働 者 派 遣 業	18.0	161.5	138.3	23.2	18.1	165.2	140.0	25.2	17.5	138.5	127.6	10.9
92 その他の事業サービス業	16.8	124.3	116.1	8.2	17.2	139.1	128.3	10.8	16.4	107.4	102.2	5.2
R 一 括 産 業	20.0	163.8	149.7	14.1	20.5	168.0	151.9	16.1	18.0	146.5	140.6	5.9

(注) 第1-1表(注)1,2参照

第3-1表 産業別、男女別 常用労働者数及びパートタイム労働者比率

(規模5人以上)

(単位 人、%)

産 業	計			男 子			女 子		
	本 月 末 労 働 者 数	う ち	う ち	本 月 末 労 働 者 数	う ち	う ち	本 月 末 労 働 者 数	う ち	う ち
		パートタイム 労 働 者 数	パートタイム 労 働 者 比 率		パートタイム 労 働 者 数	パートタイム 労 働 者 比 率		パートタイム 労 働 者 数	パートタイム 労 働 者 比 率
調 査 産 業 計	424,708	116,504	27.4	230,105	36,159	15.7	194,603	80,345	41.3
D 建 設 業	27,517	980	3.6	23,356	690	3.0	4,161	290	7.0
E 製 造 業	85,473	8,917	10.4	55,765	1,925	3.5	29,708	6,992	23.5
F 電 気・ガ 斯・熱 供 給・水 道 業	2,447	38	1.6	1,940	0	0.0	507	38	7.5
G 情 報 通 信 業	9,833	729	7.4	6,068	15	0.2	3,765	714	19.0
H 運 輸 業 , 郵 便 業	25,961	3,762	14.5	21,853	2,761	12.6	4,108	1,001	24.4
I 卸 売 業 , 小 売 業	74,373	36,285	48.8	40,799	12,222	30.0	33,574	24,063	71.7
J 金 融 業 , 保 険 業	10,245	1,184	11.6	4,718	42	0.9	5,527	1,142	20.7
K 不 動 産 業 , 物 品 賃 貸 業	5,754	2,481	43.1	3,208	927	28.9	2,546	1,554	61.0
L 学 術 研 究 , 専 門・技 術 サ ー ビ ス 業	8,532	705	8.3	6,108	203	3.3	2,424	502	20.7
M 宿 泊 業 , 飲 食 サ ー ビ ス 業	33,665	25,827	76.7	13,012	8,782	67.5	20,653	17,045	82.5
N 生 活 関 連 サ ー ビ ス 業 , 娯 楽 業	12,511	6,854	54.8	4,547	1,882	41.4	7,964	4,972	62.4
O 教 育 , 学 習 支 援 業	20,895	5,466	26.2	8,881	1,854	20.9	12,014	3,612	30.1
P 医 療 , 福 祉	70,284	15,271	21.7	14,962	1,312	8.8	55,322	13,959	25.2
Q 複 合 サ ー ビ ス 事 業	5,563	418	7.5	3,152	107	3.4	2,411	311	12.9
R サ ー ビ ス 業 (他 に 分 類 さ れ な い も の)	31,655	7,587	24.0	21,736	3,437	15.8	9,919	4,150	41.8
E 09,10 食 料 品 , た ば こ 製 造 業	11,954	3,068	25.7	4,931	522	10.6	7,023	2,546	36.3
11 織 維 工 業	10,533	1,962	18.6	4,107	338	8.2	6,426	1,624	25.3
14 パ ル プ・紙・紙 加 工 品 製 造 業	1,139	181	15.9	977	120	12.3	162	61	37.7
15 印 刷 ・ 同 関 連 業	x	x	x	x	x	x	x	x	x
16,17 化 学 , 石 油・石 炭 製 品 製 造 業	1,872	137	7.3	1,454	47	3.2	418	90	21.5
18 プ ラ ス チ ッ ク 製 品 製 造 業	2,839	11	0.4	1,760	0	0.0	1,079	11	1.0
21 窯 業・土 石 製 品 製 造 業	3,038	311	10.2	2,391	167	7.0	647	144	22.3
24 金 属 製 品 製 造 業	4,925	285	5.8	3,776	9	0.2	1,149	276	24.0
25 は ん 用 機 械 器 具 製 造 業	3,485	181	5.2	2,812	98	3.5	673	83	12.3
26 生 産 用 機 械 器 具 製 造 業	17,176	1,066	6.2	13,617	304	2.2	3,559	762	21.4
27 業 務 用 機 械 器 具 製 造 業	1,521	201	13.2	887	38	4.3	634	163	25.7
28 電 子 部 品・デ バ イ ス・電 子 回 路 製 造 業	9,804	624	6.4	6,978	106	1.5	2,826	518	18.3
29 電 気 機 械 器 具 製 造 業	3,545	176	5.0	2,120	9	0.4	1,425	167	11.7
30 情 報 通 信 機 械 器 具 製 造 業	3,134	131	4.2	2,058	0	0.0	1,076	131	12.2
31 輸 送 用 機 械 器 具 製 造 業	3,259	27	0.8	2,839	13	0.5	420	14	3.3
32,20 そ の 他 , な め し 革 等 製 造 業	858	230	26.8	360	79	21.9	498	151	30.3
E 一 括 産 業 1	3,075	166	5.4	2,276	48	2.1	799	118	14.8
E 一 括 産 業 2	2,285	107	4.7	1,828	21	1.1	457	86	18.8
I 1 卸 売 業	26,854	4,352	16.2	18,771	942	5.0	8,083	3,410	42.2
2 小 売 業	47,519	31,933	67.2	22,028	11,280	51.2	25,491	20,653	81.0
M 75 宿 泊 業	9,518	5,558	58.4	4,483	2,017	45.0	5,035	3,541	70.3
M 一 括 産 業	24,147	20,269	83.9	8,529	6,765	79.3	15,618	13,504	86.5
P 83 医 療 業	31,847	5,312	16.7	7,109	660	9.3	24,738	4,652	18.8
P 一 括 産 業	38,437	9,959	25.9	7,853	652	8.3	30,584	9,307	30.4
R 91 職 業 紹 介・労 働 者 派 遣 業	7,491	589	7.9	6,178	323	5.2	1,313	266	20.3
92 そ の 他 の 事 業 サ ー ビ ス 業	17,145	6,572	38.3	10,241	2,767	27.0	6,904	3,805	55.1
R 一 括 産 業	7,019	426	6.1	5,317	347	6.5	1,702	79	4.6

(注) 第1-1表(注)1,2参照

第3-2表 産業別、男女別 常用労働者数及びパートタイム労働者比率

(規模30人以上)

(単位 人、%)

産 業	計			男 子			女 子		
	本 月 末 労働者数	う ち	う ち	本 月 末 労働者数	う ち	う ち	本 月 末 労働者数	う ち	う ち
		パートタイム 労働者数	パートタイム 労働者比率		パートタイム 労働者数	パートタイム 労働者比率		パートタイム 労働者数	パートタイム 労働者比率
調 査 産 業 計	240,023	48,772	20.3	134,450	14,130	10.5	105,573	34,642	32.8
D 建 設 業	10,648	496	4.7	8,749	307	3.5	1,899	189	10.0
E 製 造 業	61,992	4,684	7.6	42,204	1,049	2.5	19,788	3,635	18.4
F 電気・ガス・熱供給・水道業	2,106	15	0.7	1,669	0	0.0	437	15	3.4
G 情 報 通 信 業	6,725	602	9.0	4,667	15	0.3	2,058	587	28.5
H 運 輸 業 , 郵 便 業	18,619	2,336	12.5	15,295	1,424	9.3	3,324	912	27.4
I 卸 売 業 , 小 売 業	27,946	15,028	53.8	12,632	3,120	24.7	15,314	11,908	77.8
J 金 融 業 , 保 険 業	5,431	142	2.6	3,004	0	0.0	2,427	142	5.9
K 不 動 産 業 , 物 品 賃 貸 業	1,164	471	40.5	662	230	34.7	502	241	48.0
L 学 術 研 究 , 専 門 ・ 技 術 サ ー ビ ス 業	3,294	221	6.7	2,433	52	2.1	861	169	19.6
M 宿 泊 業 , 飲 食 サ ー ビ ス 業	12,507	7,483	59.8	5,598	2,564	45.8	6,909	4,919	71.2
N 生 活 関 連 サ ー ビ ス 業 , 娯 楽 業	4,543	1,574	34.6	1,879	398	21.2	2,664	1,176	44.1
O 教 育 , 学 習 支 援 業	12,329	2,437	19.8	5,643	599	10.6	6,686	1,838	27.5
P 医 療 , 福 祉	47,158	5,998	12.7	13,367	1,106	8.3	33,791	4,892	14.5
Q 複 合 サ ー ビ ス 事 業	3,726	228	6.1	2,472	107	4.3	1,254	121	9.6
R サ ー ビ ス 業 (他 に 分 類 さ れ な い も の)	21,835	7,057	32.3	14,176	3,159	22.3	7,659	3,898	50.9
E 09.10 食 料 品 , た ば こ 製 造 業	7,717	1,859	24.1	3,497	335	9.6	4,220	1,524	36.1
11 織 維 工 業	6,394	686	10.7	3,559	185	5.2	2,835	501	17.7
14 パルプ・紙・紙加工品製造業	x	x	x	x	x	x	x	x	x
15 印刷・同関連業	x	x	x	x	x	x	x	x	x
16.17 化学、石油・石炭製品製造業	1,444	123	8.5	1,144	47	4.1	300	76	25.3
18 プラスチック製品製造業	1,938	0	0.0	1,286	0	0.0	652	0	0.0
21 窯業・土石製品製造業	1,394	151	10.8	854	60	7.0	540	91	16.9
24 金属製品製造業	x	x	x	x	x	x	x	x	x
25 はん用機械器具製造業	2,747	128	4.7	2,166	63	2.9	581	65	11.2
26 生産用機械器具製造業	14,010	498	3.6	11,144	101	0.9	2,866	397	13.9
27 業務用機械器具製造業	1,332	187	14.0	754	38	5.0	578	149	25.8
28 電子部品・デバイス・電子回路製造業	9,451	330	3.5	6,919	47	0.7	2,532	283	11.2
29 電気機械器具製造業	2,542	176	6.9	1,518	9	0.6	1,024	167	16.3
30 情報通信機械器具製造業	2,999	23	0.8	2,038	0	0.0	961	23	2.4
31 輸送用機械器具製造業	2,544	27	1.1	2,232	13	0.6	312	14	4.5
32.20 その他、なめし革等製造業	858	230	26.8	360	79	21.9	498	151	30.3
E 一 括 産 業 1	1,968	79	4.0	1,545	36	2.3	423	43	10.2
E 一 括 産 業 2	1,355	62	4.6	1,057	21	2.0	298	41	13.8
I 1 卸 売 業	10,666	2,495	23.4	6,517	279	4.3	4,149	2,216	53.4
2 小 売 業	17,280	12,533	72.5	6,115	2,841	46.5	11,165	9,692	86.8
M 75 宿 泊 業	6,679	2,922	43.7	3,232	817	25.3	3,447	2,105	61.1
M 一 括 産 業	5,828	4,561	78.3	2,366	1,747	73.8	3,462	2,814	81.3
P 83 医 療 業	26,200	4,061	15.5	6,821	660	9.7	19,379	3,401	17.5
P 一 括 産 業	20,958	1,937	9.2	6,546	446	6.8	14,412	1,491	10.3
R 91 職 業 紹 介 ・ 労 働 者 派 遣 業	5,880	407	6.9	5,079	271	5.3	801	136	17.0
92 そ の 他 の 事 業 サ ー ビ ス 業	13,542	6,497	48.0	7,162	2,767	38.6	6,380	3,730	58.5
R 一 括 産 業	2,413	153	6.3	1,935	121	6.3	478	32	6.7

(注) 第1-1表(注)1,2参照

第4表 規模別、男女別 常用労働者の1人平均月間現金給与額

(単位 円)

規 模	計					男 子			女 子		
	現 金 給 与 総 額	きまっ て 支 給 する 給 与	特別に支 払われた		特別に支 払われた 給 与	現 金 給 与 総 額	きまっ て 支 給 する 給 与	特別に支 払われた 給 与	現 金 給 与 総 額	きまっ て 支 給 する 給 与	特別に支 払われた 給 与
			うち所定 内給与	うち超過 労働給与							
100人以上	294,472	292,893	267,386	25,507	1,579	345,223	343,076	2,147	226,438	225,620	818
30~99人	261,644	260,939	245,269	15,670	705	309,084	307,912	1,172	204,343	204,201	142
5~29人	208,721	208,357	196,217	12,140	364	259,113	258,596	517	154,548	154,349	199

第5表 規模別、男女別 常用労働者の1人平均月間出勤日数及び実労働時間数

(単位 日、時間)

規 模	計				男 子				女 子			
	出勤 日数	総実労 働時間	所 定 内 労働時間	所 定 外 労働時間	出勤 日数	総実労 働時間	所 定 内 労働時間	所 定 外 労働時間	出勤 日数	総実労 働時間	所 定 内 労働時間	所 定 外 労働時間
100人以上	18.8	152.3	140.0	12.3	19.1	163.0	146.1	16.9	18.4	138.0	131.9	6.1
30~99人	19.0	149.0	138.8	10.2	19.7	162.3	148.3	14.0	18.2	133.1	127.4	5.7
5~29人	18.1	135.1	126.5	8.6	18.8	150.4	137.6	12.8	17.3	118.7	114.6	4.1

第6-1表 産業別、就業形態別 常用労働者の月間現金給与額及び出勤日数、実労働時間数

(規模5人以上)

(単位 円、日、時間)

産 業		現金給与額				特別に支払われた給与	出勤日数	実労働時間		
		現金給与総額	きまって支給する給与	うち所定内給与	うち超過労働給与			総実労働時間	所定内労働時間	所定外労働時間
一般労働者	調査産業計	307,754	306,687	284,229	22,458	1,067	19.9	166.4	153.2	13.2
	製造業	293,872	291,710	261,902	29,808	2,162	20.4	174.3	156.6	17.7
	卸売業, 小売業	295,677	295,235	277,931	17,304	442	20.5	171.0	158.8	12.2
	医療, 福祉	294,143	294,040	280,116	13,924	103	19.2	153.5	148.4	5.1
パートタイム労働者	調査産業計	89,414	89,312	87,111	2,201	102	15.0	84.5	82.5	2.0
	製造業	99,437	99,431	97,798	1,633	6	17.4	102.9	101.0	1.9
	卸売業, 小売業	90,609	90,609	88,946	1,663	0	16.1	90.2	88.7	1.5
	医療, 福祉	112,973	112,960	111,594	1,366	13	16.1	91.2	90.4	0.8

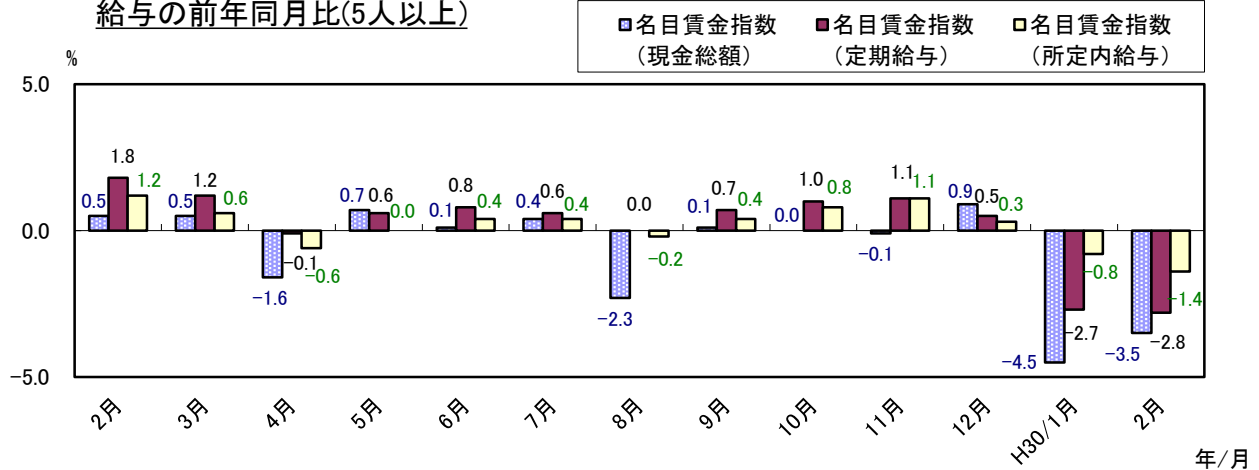
第6-2表 産業別、就業形態別 常用労働者の月間現金給与額及び月間出勤日数、実労働時間数

(規模30人以上)

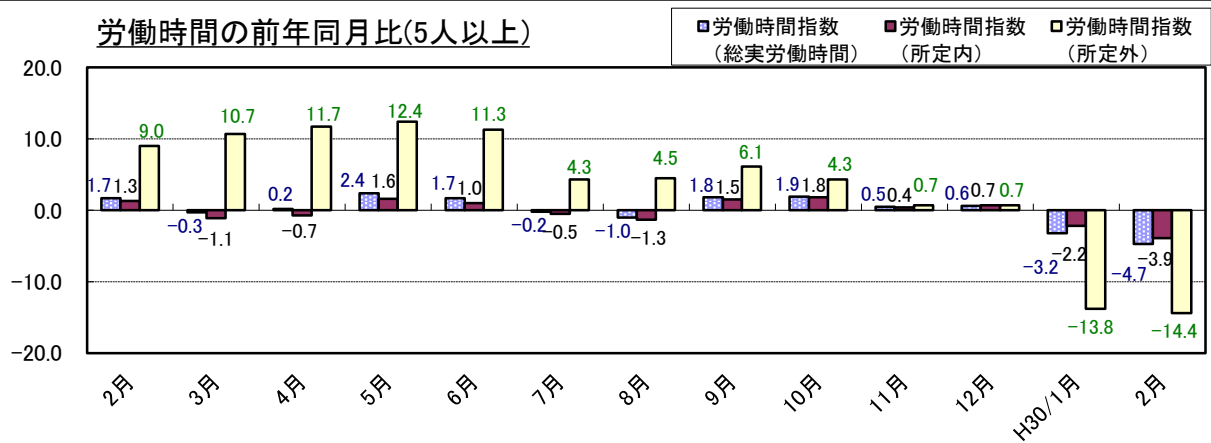
(単位 円、日、時間)

産 業		現金給与額				特別に支払われた給与	出勤日数	実労働時間		
		現金給与総額	きまって支給する給与	うち所定内給与	うち超過労働給与			総実労働時間	所定内労働時間	所定外労働時間
一般労働者	調査産業計	322,911	321,485	296,490	24,995	1,426	19.6	165.2	151.8	13.4
	製造業	305,034	302,145	268,776	33,369	2,889	20.2	175.5	156.3	19.2
	卸売業, 小売業	309,803	309,684	289,904	19,780	119	20.5	168.1	155.5	12.6
	医療, 福祉	313,234	313,100	298,410	14,690	134	19.0	152.5	147.6	4.9
パートタイム労働者	調査産業計	102,272	102,248	99,000	3,248	24	16.2	93.7	90.9	2.8
	製造業	111,446	111,434	108,812	2,622	12	18.2	114.2	111.0	3.2
	卸売業, 小売業	103,071	103,071	101,478	1,593	0	18.4	102.7	100.9	1.8
	医療, 福祉	136,620	136,611	133,166	3,445	9	16.6	95.0	94.1	0.9

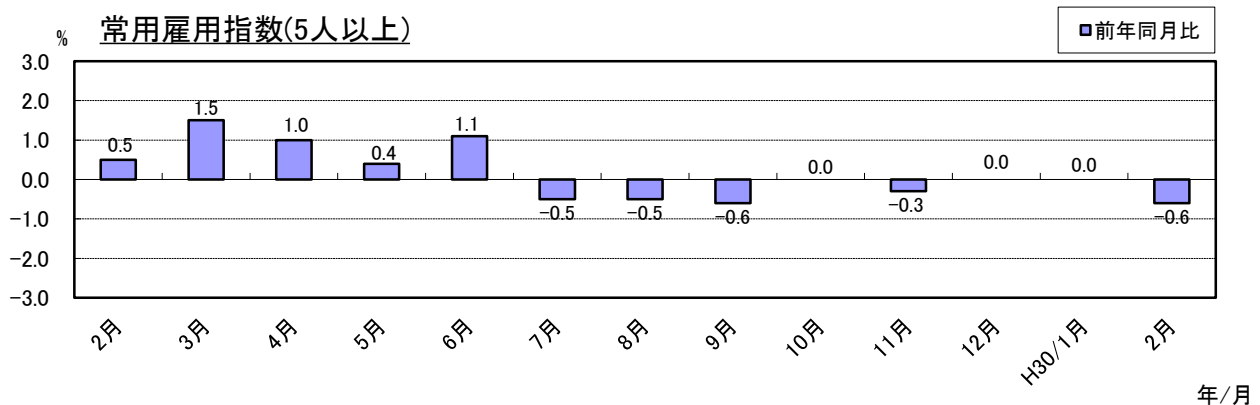
給与の前年同月比(5人以上)



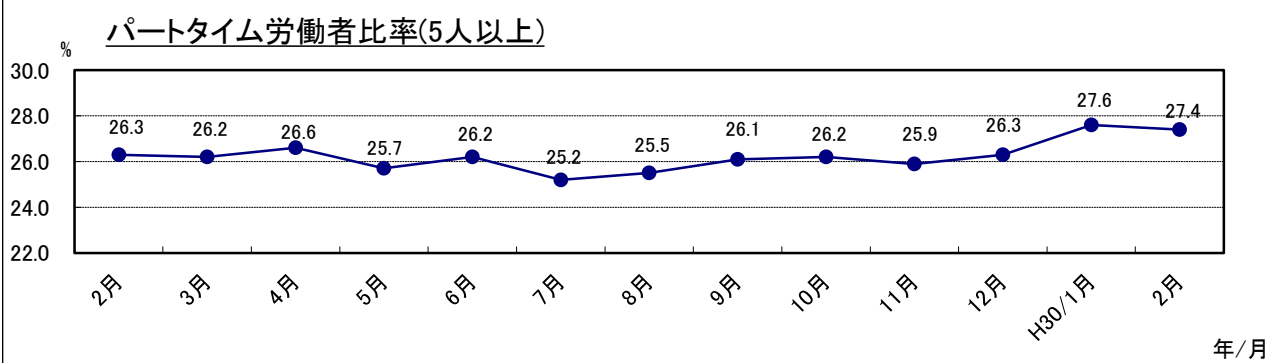
労働時間の前年同月比(5人以上)



常用雇用指数(5人以上)



パートタイム労働者比率(5人以上)





調査票の提出は、 オンライン入力を利用すると、 記載、郵送の手間が省けます。

「ご利用いただくには」

インターネットが使える環境があれば利用できます。システムの利用は、「利用希望届」を送信した翌月の25日から可能です。

「手続きは」

- ① 利用希望届を送信する。(毎月末日〆切)

事業所 ⇨ 厚生労働省

※ 以下の毎勤ホームページへアクセスし、「利用希望届」(個別登録事業所用又は一括提出事業所用)に必要な事項を記入し、様式内に指定の毎勤用メールアドレスまでメールにて送信してください。

(毎勤ホームページ) <http://www.mhlw.go.jp/toukei/list/30-1.html>

(「オンライン調査システム各種申請書のお知らせ」をクリックした後のページに、「利用希望届」があります。)

「利用希望届」の送信先 毎勤用メールアドレス maikin@mhlw.go.jp

- ② ログイン情報、手引書等が送付されてきます。

厚生労働省 ⇨ 事業所

- ③ PC画面上で必要事項を入力し、「送信ボタン」を押すと厚生労働省へ送られます。



賃金台帳から自動的に毎月勤労統計調査票が作成できる様式(エクセル)をホームページにてご提供しています。

<http://toukei.pref.ishikawa.jp/news/maikin/maikin.htm>

オンライン入力をしていない事業所は調査票作成が省力化できます。

調査票を 入力・郵送される事業所 は、 翌月の10日までに お願いします。

※ 提出・入力が遅れそうな時は、FAXにて送信願います。

毎月勤労統計調査オンラインシステム 利用希望届

厚生労働大臣 殿

平成 年 月 日

毎月勤労統計調査規則第17条の5第1項の規定に基づき、次のとおり届け出ます。

■調査対象事業所についてご記入ください。

都道府県 番号	事業所一連番号									
調査対象事業所名										
郵便番号					-					
住 所										
ビル名等										
担当部署名										
フリガナ										
担当者名										
電話番号										
備 考										

ご記入後は、以下のアドレスまでメールでご提出くださいますよう、お願いいたします。

■送信先メールアドレス maikin@mhlw.go.jp

■オンラインシステム担当係 厚生労働省大臣官房統計情報部雇用統計課毎勤第二係
TEL 03-5253-1111 内線 7620、7619

毎月勤労統計調査
オンライン調査システム利用希望届

厚生労働大臣 殿

平成 年 月 日

毎月勤労統計調査規則第17条の5第1項の規定に基づき、次のとおり届け出ます。

■調査票データの入力を行う事業所（本社など）についてご記入ください。

<p style="text-align: center; margin: 0;">一括登録用ID</p> <p style="font-size: small; margin: 0;">（既に一括登録用IDをお持ちの場合は、下欄にご入力ください。）</p>											
事業所名											
郵便番号	<table style="width: 100%; border-collapse: collapse;"> <tr> <td style="width: 12.5%; border: 1px solid black;"></td> <td style="width: 12.5%; border: 1px solid black;"></td> <td style="width: 12.5%; border: 1px solid black;"></td> <td style="width: 12.5%; border: 1px solid black;"></td> <td style="width: 12.5%; border: 1px solid black; text-align: center;">-</td> <td style="width: 12.5%; border: 1px solid black;"></td> <td style="width: 12.5%; border: 1px solid black;"></td> <td style="width: 12.5%; border: 1px solid black;"></td> <td style="width: 12.5%; border: 1px solid black;"></td> <td style="width: 12.5%; border: 1px solid black;"></td> </tr> </table>					-					
				-							
住 所											
ビル名等											
担当部署名											
フリガナ											
担当者名											
電話番号											
備 考											

2頁目までご記入後は、以下のアドレスまでメールでご提出くださいますよう、お願いいたします

■送信先メールアドレス maikin@mhlw.go.jp

■オンラインシステム担当係 厚生労働省大臣官房統計情報部雇用統計課毎勤第二係

TEL 03-5253-1111 内線 7620、7619

賃金・労働時間・雇用の動きをキャッチする

毎月勤労統計調査

厚生労働省が実施する
重要な調査です。

ご理解とご提出を

調査票提出、
結果閲覧には、
インターネットが便利です。

調査結果は、
事業主の皆様にも
賃金管理の指針として
ご利用頂いています。



特別調査にも
ご協力を！
毎年夏に1回
行われます。



毎(まい)と勤(きん)の約束

調査で知り得た情報についての秘密は必ず守ります。
また調査によって集められた情報は、
統計を作成するためだけに使用されます。
税金徴収の資料や労働局の調査などに使われることは
絶対にありません。

調査結果は経済指標の一つとして、
また、社会保障制度を検討する際の基礎資料として
使われています。

事業所の皆様、調査にご理解をお願いします。

国の調査名をかたって不正に情報を収集する「かたい調査」には十分ご注意ください。

厚生労働省・都道府県

<http://www.mhlw.go.jp/>

<調査結果のおもな利用>

各種経済指標作成の基礎資料となるほか、**失業給付**の額、労働災害の**休業補償**の額、労災保険の**保険給付額**、**遺族補償一時金**、**未払い賃金**の立替払いの最高限度額、**最低賃金**の決定、**労働時間**の短縮(年1800時間)、建設工事の**労務単価**などの算定にもちいられています。

(問い合わせ) 〒920-8580 金沢市鞍月1丁目1番地

石川県県民交流課統計情報室 毎月勤労統計担当

電話 076-225-1344

FAX 076-225-1345

E-mail toukei@pref.ishikawa.lg.jp

URL <http://toukei.pref.ishikawa.jp/>