

毎月勤労統計調査地方調査結果速報

平成30年7月分

<石川県の賃金・労働時間・雇用の動き>

<主な動き>

[事業所規模 5人以上]

前年同月と比較すると、

- ・ 定期給与は、 2.3% 減少
- ・ 所定外労働時間は、 13.7% 減少
- ・ 常用労働者数は、 0.2% 増加

[事業所規模 30人以上]

(前年同月比)

- ・ 定期給与は、 0.7% 減少
- ・ 所定外労働時間は、 8.0% 減少
- ・ 常用労働者数は、 0.7% 増加

1 利用上の注意

(1) 平成22年1月分速報から日本標準産業分類(平成19年11月改定)に基づき表章している。平成21年以前の結果との接続については、石川県統計情報室ホームページ(<http://toukei.pref.ishikawa.jp/dl/1983/hyousyou.pdf>)を参照のこと。

(2) 指数計算の基準数値は、平成27年=100である。
指数は、それぞれの時系列変化をみるために作成したものであり、項目相互を比較するものではない。

2 統計表に用いる符号

- 「0」, 「0.0」 単位未満
- 「-」 該当数値なし
- 「…」 不詳又は比較数値なし
- 「x」 調査事業所が少ないため秘匿した。
- 「△」 負数又は減少

毎月勤労統計調査地方調査の説明

1 調査の目的

この調査は、統計法に基づく基幹統計であって、雇用、給与及び労働時間などの毎月の変動を明らかにすることを目的としている。

2 調査の対象

この調査の対象は、日本標準産業分類に定める鉱業、採石業、砂利採取業、建設業、製造業、電気・ガス・熱供給・水道業、情報通信業、運輸業、郵便業、卸売業、小売業、金融業、保険業、不動産業、物品賃貸業、学術研究、専門・技術サービス業、宿泊業、飲食サービス業、生活関連サービス業、娯楽業、教育、学習支援業、医療、福祉、複合サービス事業、サービス業（他に分類されないもの）において**常時5人以上**の常用労働者を雇用する民営、公営の事業所の中から、産業別・規模別に抽出された**約700事業所**を対象として調査を行っている。

なお、公表は石川県単位で表章している。

3 調査事項の定義

(1) 現金給与額

・「**現金給与額**」とは、所得税、社会保険料、組合費、購買代金などを差し引く以前の**総額(税込み)**のことである。実際の支払額(手取額)のことではない。

・「**きまって支給する給与**」とは**定期給与**のことであり、労働契約、団体協約あるいは事業所の給与規則などによってあらかじめ定められて支給される給与のことである。**所定内給与と所定外給与(超過労働給与)**に分けられる。

・「**所定外給与**」とは、所定の労働時間を超える労働に対して支給される超勤手当や、休日労働、深夜労働に対して支給される給与、時間外手当、早朝出勤手当、休日手当、深夜手当などである。

・「**特別に支払われた給与**」とは、盆、暮等の賞与、3か月を超える期間で算定される給与、ベースアップの差額追給分及び支給事由の発生が不確実な給与等のことである。

・「**現金給与総額**」とは、「きまって支給する給与」と「特別に支払われた給与」の合計額である。

(2) 実労働時間数

・調査期間中に労働者が実際に労働した時間数のことである。休憩時間は、給与が支給されていると否にかかわらず除かれるが、鉱業の坑内夫の休憩時間やいわゆる手待時間は含める。本来の職務外として行われる宿日直の時間は含めない。

(3) 出勤日数

・調査期間中に労働者が実際に出勤した日数のことである。事業所に出勤しない日は有給でも出勤日にならないが、1日のうち1時間でも就業すれば出勤日となる。

(4) 常用労働者(パートタイム労働者を含む)

・「**常用労働者**」とは、次のいずれかに該当する労働者のことである。

ア 期間を定めずに、雇われている者

イ 1か月以上の期間を定めて雇われている者

・「**パートタイム労働者**」とは、常用労働者のうち、次のいずれかに該当する労働者のことである。

ア 1日の所定労働時間が一般の労働者よりも短い者

イ 1日の所定労働時間が一般の労働者と同じで1週の所定労働日数が一般の労働者より短い者

・「**一般労働者**」とは、常用労働者のうち「パートタイム労働者」以外の労働者のことである。

4 調査結果の算定

(1) この調査結果の数値は、調査事業所の報告をもとに、事業所規模区分(100人以上、30~99人、5~29人)ごとに復元し、推計したものである。

(2) 各区分の統計表の詳細については、お問い合わせ願います。

(注) 調査事業所のうち30人以上の抽出方法は、従来の2~3年に一度行う総入れ替え方式から、毎年1月分調査時に行う部分入れ替え方式に平成30年から変更した。賃金、労働時間指数とその増減率は、総入れ替え方式のときに行っていた過去に遡った改訂はしない。常用雇用指数とその増減率は、平成30年1月分発表時に遡って改訂した。したがって、過去の公表実数による比較と一致しないことがある。

結果の概要

(平成30年7月分)

事業所規模5人以上 調査産業計 (常用労働者：パートタイム含む)

1 賃金の動き

| | | | |
|-----------|-----------|-------|--------|
| 現金給与総額は、 | 358,369 円 | 前年同月比 | △ 5.8% |
| うち、定期給与は、 | 251,276 円 | 前年同月比 | △ 2.3% |

2 労働時間の動き

| | | | |
|---------------|----------|-------|---------|
| 総実労働時間は、 | 150.8 時間 | 前年同月比 | △ 2.2% |
| うち、所定内労働時間は、 | 140.7 時間 | 前年同月比 | △ 1.3% |
| 所定外労働時間は、 | 10.1 時間 | 前年同月比 | △ 13.7% |
| 製造業の所定外労働時間は、 | 16.8 時間 | 前年同月比 | 14.2% |

3 雇用の動き

| | | | |
|---------------|-----------|-------|---------|
| 常用労働者数は、 | 428,439 人 | 前年同月比 | 0.2% |
| パートタイム労働者比率は、 | 27.3 % | 前年同月差 | 2.1ポイント |
| うち、男子は、 | 14.8 % | | |
| 女子は、 | 41.5 % | | |

事業所規模30人以上 調査産業計 (常用労働者：パートタイム含む)

| | | |
|-------------|-----------|---------|
| 1 賃金の動き | | (前年同月比) |
| 現金給与総額 | 406,943 円 | △ 5.8% |
| うち、定期給与 | 278,100 円 | △ 0.7% |
| 2 労働時間の動き | | |
| 総実労働時間 | 156.9 時間 | △ 0.9% |
| うち、所定内労働時間 | 145.3 時間 | △ 0.3% |
| 所定外労働時間 | 11.6 時間 | △ 8.0% |
| 製造業の所定外労働時間 | 17.4 時間 | 8.7% |
| 3 雇用の動き | | |
| 常用労働者数 | 243,001 人 | 0.7% |

(事業所規模5人以上)

表1 産業別「現金給与額」の比較

(単位 円、%)

| 産業別 | 現金給与総額 | | | きまって支給する給与 | | | 特別に支払われた給与 | |
|-----------------------|---------|--------|--------|------------|--------|--------|------------|----------|
| | 実数 | 前月比 | 前年同月比 | 実数 | 前月比 | 前年同月比 | 実数 | 前年同月比 |
| 調査産業計 | 358,369 | △ 9.2 | △ 5.8 | 251,276 | 0.5 | △ 2.3 | 107,093 | △ 16,360 |
| 建設業 | 514,784 | 33.3 | 23.4 | 312,512 | △ 4.9 | △ 2.5 | 202,272 | 105,414 |
| 製造業 | 458,955 | 10.1 | △ 6.4 | 272,641 | △ 1.9 | △ 3.2 | 186,314 | △ 21,957 |
| 電気・ガス・熱供給・水道業 | 396,159 | △ 17.0 | 1.0 | 396,159 | 6.9 | 1.0 | 0 | 0 |
| 情報通信業 | 446,903 | △ 45.6 | 12.8 | 358,065 | 1.2 | 6.7 | 88,838 | 27,912 |
| 運輸業，郵便業 | 346,933 | △ 17.4 | 24.9 | 326,870 | 9.1 | 22.9 | 20,063 | 8,503 |
| 卸売業，小売業 | 318,248 | 31.9 | △ 18.8 | 207,181 | 5.4 | △ 8.2 | 111,067 | △ 55,487 |
| 金融業，保険業 | 488,629 | △ 42.8 | 21.0 | 324,810 | △ 4.1 | △ 2.2 | 163,819 | 92,039 |
| 不動産業，物品賃貸業 | 296,962 | 16.4 | △ 33.1 | 182,958 | △ 13.3 | △ 33.4 | 114,004 | △ 54,915 |
| 学術研究，専門・技術サービス業 | 383,828 | △ 17.2 | △ 13.8 | 318,631 | 3.1 | 12.2 | 65,197 | △ 95,885 |
| 宿泊業，飲食サービス業 | 140,358 | 6.7 | △ 7.4 | 118,899 | △ 1.5 | △ 3.2 | 21,459 | △ 7,358 |
| 生活関連サービス業，娯楽業 | 213,399 | 28.4 | △ 16.6 | 172,421 | 4.5 | △ 11.6 | 40,978 | △ 19,721 |
| 教育，学習支援業 | 334,698 | △ 55.2 | △ 8.1 | 302,974 | 0.7 | 5.3 | 31,724 | △ 44,217 |
| 医療，福祉 | 354,282 | △ 19.0 | △ 12.0 | 258,935 | 3.3 | △ 3.1 | 95,347 | △ 40,028 |
| 複合サービス事業 | 436,423 | △ 18.8 | △ 11.5 | 276,581 | 1.1 | 1.0 | 159,842 | △ 58,966 |
| サービス業 (他に分類されないもの) | 281,736 | △ 34.5 | △ 0.8 | 228,822 | △ 6.1 | △ 2.5 | 52,914 | 3,281 |

(注) 調査産業計の中には鉱業、採石業、砂利採取業を含む。

表2 産業別労働時間の比率

(単位 日、時間、%)

| 産業別 | 出勤日数 | | | 総実労働時間 | | | 所定内労働時間 | | | 所定外労働時間 | | |
|-----------------------|------|-------|-------|--------|--------|--------|---------|--------|--------|---------|--------|--------|
| | 実数 | 前月差 | 前年同月差 | 実数 | 前月比 | 前年同月比 | 実数 | 前月比 | 前年同月比 | 実数 | 前月比 | 前年同月比 |
| 調査産業計 | 19.7 | △ 0.3 | 0.0 | 150.8 | △ 2.6 | △ 2.2 | 140.7 | △ 2.4 | △ 1.3 | 10.1 | △ 6.5 | △ 13.7 |
| 建設業 | 21.5 | △ 0.6 | △ 0.2 | 171.6 | △ 3.2 | △ 3.1 | 162.4 | △ 2.0 | 4.6 | 9.2 | △ 20.0 | △ 57.8 |
| 製造業 | 20.4 | △ 0.9 | △ 0.4 | 170.2 | △ 3.5 | △ 0.9 | 153.4 | △ 4.8 | △ 2.3 | 16.8 | 9.8 | 14.2 |
| 電気・ガス・熱供給・水道業 | 19.4 | 0.3 | 0.7 | 180.2 | 6.6 | 10.7 | 162.2 | 5.0 | 9.8 | 18.0 | 24.1 | 18.3 |
| 情報通信業 | 19.6 | △ 0.4 | △ 0.6 | 159.8 | △ 1.2 | △ 3.4 | 149.7 | △ 1.0 | △ 0.5 | 10.1 | △ 2.0 | △ 32.3 |
| 運輸業，郵便業 | 21.4 | 0.0 | 1.5 | 175.7 | △ 5.8 | 0.4 | 162.7 | △ 2.4 | 9.4 | 13.0 | △ 34.4 | △ 50.8 |
| 卸売業，小売業 | 19.7 | 0.4 | 0.1 | 134.9 | △ 4.2 | △ 7.4 | 129.2 | △ 2.3 | △ 7.0 | 5.7 | △ 34.5 | △ 14.9 |
| 金融業，保険業 | 20.3 | 0.5 | 1.0 | 160.1 | 3.9 | 7.5 | 154.3 | 4.3 | 9.6 | 5.8 | △ 6.4 | △ 28.4 |
| 不動産業，物品賃貸業 | 17.0 | △ 1.7 | △ 4.2 | 121.2 | △ 17.9 | △ 31.5 | 115.1 | △ 12.2 | △ 26.3 | 6.1 | △ 63.3 | △ 70.7 |
| 学術研究，専門・技術サービス業 | 20.2 | △ 0.8 | 0.2 | 169.8 | △ 0.8 | 3.7 | 154.2 | △ 5.0 | △ 1.7 | 15.6 | 77.2 | 122.9 |
| 宿泊業，飲食サービス業 | 15.9 | △ 0.2 | △ 0.6 | 103.1 | △ 2.1 | △ 4.8 | 95.3 | △ 2.5 | △ 5.8 | 7.8 | 2.7 | 9.8 |
| 生活関連サービス業，娯楽業 | 19.6 | 0.6 | 0.6 | 138.5 | 2.7 | △ 1.9 | 133.3 | 2.3 | △ 0.9 | 5.2 | 18.2 | △ 22.4 |
| 教育，学習支援業 | 18.7 | △ 1.0 | 0.3 | 149.6 | △ 2.0 | 9.1 | 132.6 | △ 1.4 | 4.2 | 17.0 | △ 6.6 | 75.2 |
| 医療，福祉 | 20.0 | △ 0.1 | 0.6 | 149.1 | 0.9 | 1.3 | 143.9 | 0.3 | 1.8 | 5.2 | 18.2 | △ 10.4 |
| 複合サービス事業 | 19.8 | △ 0.4 | △ 0.1 | 153.2 | △ 2.9 | △ 1.3 | 144.5 | △ 2.1 | △ 3.9 | 8.7 | △ 13.0 | 77.5 |
| サービス業 (他に分類されないもの) | 19.0 | △ 0.6 | △ 0.2 | 149.0 | △ 3.4 | △ 2.7 | 137.5 | △ 3.0 | △ 1.9 | 11.5 | △ 7.2 | △ 11.5 |

(注) 1 表1(注)参照

2 総実労働時間=所定内労働時間+所定外労働時間

表3 推計常用労働者数及び労働異動率

(単位 人、%)

| 産業別 | 推計常用労働者数 | | | | 労働異動率 | |
|-----------------------|-----------|--------|--------|-------|-------|------|
| | 本月末常用労働者数 | 前月比 | 前年同月比 | 構成比 | 入職率 | 離職率 |
| 調査産業計 | 428,439 | △ 0.1 | 0.2 | 100.0 | 1.40 | 1.44 |
| 建設業 | 27,658 | 0.0 | △ 2.7 | 6.5 | 0.63 | 0.66 |
| 製造業 | 88,255 | 0.1 | △ 0.6 | 20.6 | 0.79 | 0.79 |
| 電気・ガス・熱供給・水道業 | 2,139 | △ 12.9 | △ 12.3 | 0.5 | 5.32 | 4.70 |
| 情報通信業 | 9,448 | 1.2 | △ 3.9 | 2.2 | 1.98 | 0.75 |
| 運輸業，郵便業 | 25,296 | △ 0.2 | △ 2.0 | 5.9 | 0.37 | 0.52 |
| 卸売業，小売業 | 74,949 | △ 1.1 | 0.6 | 17.5 | 1.60 | 2.71 |
| 金融業，保険業 | 10,066 | 0.6 | △ 4.9 | 2.3 | 1.24 | 0.70 |
| 不動産業，物品賃貸業 | 5,641 | 1.6 | △ 5.6 | 1.3 | 2.05 | 0.41 |
| 学術研究，専門・技術サービス業 | 8,662 | △ 0.4 | 8.5 | 2.0 | 2.64 | 3.10 |
| 宿泊業，飲食サービス業 | 33,844 | 0.4 | 11.0 | 7.9 | 3.74 | 3.30 |
| 生活関連サービス業，娯楽業 | 12,449 | 0.1 | △ 5.3 | 2.9 | 1.01 | 0.92 |
| 教育，学習支援業 | 20,812 | 2.0 | △ 0.5 | 4.9 | 2.29 | 0.35 |
| 医療，福祉 | 71,594 | 0.0 | △ 1.4 | 16.7 | 0.78 | 0.75 |
| 複合サービス事業 | 5,437 | △ 0.8 | △ 3.8 | 1.3 | 0.00 | 0.80 |
| サービス業 (他に分類されないもの) | 32,189 | △ 0.1 | 3.6 | 7.5 | 2.04 | 2.12 |

(注) 1 表1(注)参照

2 入(離)職率=入(離)職者数÷常用労働者数×100

(事業所規模30人以上)

表4 産業別「現金給与額」の比較

(単位 円、%)

| 産業別 | 現金給与総額 | | | きまって支給する給与 | | | 特別に支払われた給与 | |
|-----------------------|---------|--------|--------|------------|-------|-------|------------|-----------|
| | 実数 | 前月比 | 前年同月比 | 実数 | 前月比 | 前年同月比 | 実数 | 前年同月差 |
| 調査産業計 | 406,943 | △ 15.7 | △ 5.8 | 278,100 | △ 0.4 | △ 0.7 | 128,843 | △ 23,637 |
| 建設業 | 601,521 | 29.2 | 45.0 | 323,451 | 0.2 | 5.1 | 278,070 | 170,970 |
| 製造業 | 499,064 | 8.2 | △ 10.5 | 285,687 | △ 3.3 | △ 4.5 | 213,377 | △ 44,895 |
| 電気・ガス・熱供給・水道業 | 396,159 | △ 2.0 | △ 3.0 | 396,159 | 5.5 | △ 3.0 | 0 | 0 |
| 情報通信業 | 383,102 | △ 62.7 | 2.3 | 380,198 | 2.1 | 7.7 | 2,904 | △ 18,779 |
| 運輸業，郵便業 | 354,989 | △ 24.4 | 18.1 | 340,359 | 7.4 | 19.8 | 14,630 | △ 1,926 |
| 卸売業，小売業 | 356,661 | 28.7 | △ 16.1 | 208,605 | 1.9 | △ 5.1 | 148,056 | △ 57,137 |
| 金融業，保険業 | 646,965 | △ 33.3 | 34.8 | 395,813 | △ 0.8 | 10.2 | 251,152 | 130,154 |
| 不動産業，物品賃貸業 | 416,519 | △ 1.3 | 31.0 | 226,618 | 2.5 | 16.7 | 189,901 | 66,261 |
| 学術研究，専門・技術サービス業 | 477,445 | △ 25.7 | △ 5.0 | 330,655 | 1.4 | 0.4 | 146,790 | △ 26,517 |
| 宿泊業，飲食サービス業 | 177,949 | 9.3 | 4.1 | 147,192 | △ 6.5 | 9.4 | 30,757 | △ 5,602 |
| 生活関連サービス業，娯楽業 | 287,010 | 49.6 | 27.3 | 198,795 | 3.8 | 28.6 | 88,215 | 17,491 |
| 教育，学習支援業 | 363,657 | △ 60.3 | △ 14.3 | 342,347 | △ 2.6 | △ 4.3 | 21,310 | △ 45,340 |
| 医療，福祉 | 397,492 | △ 25.2 | △ 16.2 | 288,152 | 1.0 | △ 4.6 | 109,340 | △ 62,967 |
| 複合サービス事業 | 467,467 | △ 8.8 | △ 28.3 | 284,936 | △ 0.9 | △ 3.8 | 182,531 | △ 173,229 |
| サービス業 (他に分類されないもの) | 278,276 | △ 33.3 | 7.6 | 227,579 | △ 2.6 | 7.1 | 50,697 | 4,632 |

(注) 調査産業計の中には鉱業，採石業，砂利採取業を含む。

表5 産業別労働時間の比率

(単位 日、時間、%)

| 産業別 | 出勤日数 | | | 総実労働時間 | | | 所定内労働時間 | | | 所定外労働時間 | | |
|-----------------------|------|-------|-------|--------|-------|-------|---------|-------|-------|---------|--------|--------|
| | 実数 | 前月差 | 前年同月差 | 実数 | 前月比 | 前年同月比 | 実数 | 前月比 | 前年同月比 | 実数 | 前月比 | 前年同月比 |
| 調査産業計 | 19.8 | △ 0.5 | 0.1 | 156.9 | △ 3.2 | △ 0.9 | 145.3 | △ 3.3 | △ 0.3 | 11.6 | △ 2.6 | △ 8.0 |
| 建設業 | 20.8 | △ 1.1 | 0.2 | 167.1 | △ 4.6 | △ 2.9 | 156.2 | △ 5.7 | 2.9 | 10.9 | 12.4 | △ 46.1 |
| 製造業 | 20.1 | △ 1.1 | △ 0.4 | 170.1 | △ 4.8 | △ 1.3 | 152.7 | △ 5.7 | △ 2.4 | 17.4 | 4.2 | 8.7 |
| 電気・ガス・熱供給・水道業 | 19.4 | 0.4 | 0.6 | 180.2 | 3.8 | 6.9 | 162.2 | 3.1 | 7.2 | 18.0 | 11.8 | 4.1 |
| 情報通信業 | 19.3 | 0.5 | △ 0.5 | 157.5 | 3.3 | △ 3.1 | 143.5 | 2.8 | △ 3.9 | 14.0 | 8.5 | 6.1 |
| 運輸業，郵便業 | 21.0 | 0.2 | 0.6 | 175.0 | △ 7.5 | △ 5.0 | 162.5 | △ 2.7 | 5.1 | 12.5 | △ 43.7 | △ 57.6 |
| 卸売業，小売業 | 19.9 | △ 0.7 | 0.5 | 139.6 | △ 1.6 | △ 2.0 | 132.7 | △ 2.0 | △ 3.4 | 6.9 | 9.5 | 38.1 |
| 金融業，保険業 | 20.0 | 0.1 | 1.0 | 159.2 | 2.4 | 8.8 | 152.7 | 2.7 | 10.3 | 6.5 | △ 3.1 | △ 17.7 |
| 不動産業，物品賃貸業 | 19.2 | △ 0.4 | △ 0.4 | 146.0 | △ 2.7 | 1.1 | 139.7 | △ 2.5 | 3.2 | 6.3 | △ 4.5 | △ 29.2 |
| 学術研究，専門・技術サービス業 | 19.9 | △ 0.1 | 0.4 | 170.4 | △ 0.2 | 4.8 | 152.1 | △ 1.6 | 3.7 | 18.3 | 13.7 | 15.1 |
| 宿泊業，飲食サービス業 | 17.7 | △ 0.4 | 0.2 | 120.8 | △ 6.5 | 6.6 | 111.5 | △ 5.5 | 2.6 | 9.3 | △ 18.4 | 102.3 |
| 生活関連サービス業，娯楽業 | 19.9 | 0.7 | 3.7 | 146.8 | △ 1.6 | 25.7 | 139.4 | △ 2.3 | 33.4 | 7.4 | 15.7 | △ 39.3 |
| 教育，学習支援業 | 17.8 | △ 1.9 | △ 1.5 | 146.3 | △ 7.2 | 0.6 | 131.4 | △ 7.9 | △ 6.1 | 14.9 | △ 0.7 | 175.9 |
| 医療，福祉 | 19.9 | △ 0.3 | 0.1 | 154.5 | △ 1.0 | △ 0.6 | 149.1 | △ 1.4 | 0.5 | 5.4 | 12.5 | △ 22.9 |
| 複合サービス事業 | 20.6 | 0.4 | 0.0 | 159.9 | 0.5 | 0.9 | 149.3 | 2.0 | △ 2.1 | 10.6 | △ 17.8 | 76.7 |
| サービス業 (他に分類されないもの) | 19.1 | △ 0.1 | 0.2 | 149.9 | △ 0.7 | 0.4 | 136.5 | △ 0.8 | 0.4 | 13.4 | △ 0.7 | 0.8 |

(注) 1 表1(注)参照

2 総実労働時間=所定内労働時間+所定外労働時間

表6 推計常用労働者数及び労働異動率

(単位 人、%)

| 産業別 | 推計常用労働者数 | | | | 労働異動率 | |
|-----------------------|-----------|-------|-------|-------|-------|------|
| | 本月末常用労働者数 | 前月比 | 前年同月比 | 構成比 | 入職率 | 離職率 |
| 調査産業計 | 243,001 | 0.0 | 0.7 | 100.0 | 1.17 | 1.03 |
| 建設業 | 10,729 | 0.2 | △ 3.5 | 4.4 | 0.66 | 0.44 |
| 製造業 | 64,084 | △ 0.3 | △ 0.5 | 26.4 | 0.86 | 0.86 |
| 電気・ガス・熱供給・水道業 | 2,139 | 0.6 | 2.0 | 0.9 | 5.32 | 4.70 |
| 情報通信業 | 6,467 | 0.1 | △ 6.0 | 2.7 | 1.22 | 1.08 |
| 運輸業，郵便業 | 17,796 | △ 0.1 | △ 2.7 | 7.3 | 0.35 | 0.41 |
| 卸売業，小売業 | 28,379 | 0.2 | 1.0 | 11.7 | 1.19 | 1.02 |
| 金融業，保険業 | 5,533 | 0.1 | 1.6 | 2.3 | 1.38 | 1.27 |
| 不動産業，物品賃貸業 | 1,207 | △ 0.9 | 13.2 | 0.5 | 0.99 | 1.89 |
| 学術研究，専門・技術サービス業 | 3,367 | 0.3 | 4.1 | 1.4 | 0.69 | 0.39 |
| 宿泊業，飲食サービス業 | 12,470 | 1.7 | 26.4 | 5.1 | 4.05 | 2.28 |
| 生活関連サービス業，娯楽業 | 4,531 | △ 0.2 | △ 3.8 | 1.9 | 0.92 | 1.15 |
| 教育，学習支援業 | 12,886 | 2.1 | 2.9 | 5.3 | 2.55 | 0.56 |
| 医療，福祉 | 47,431 | △ 0.3 | △ 1.6 | 19.5 | 0.63 | 0.94 |
| 複合サービス事業 | 3,615 | △ 0.4 | △ 3.9 | 1.5 | 0.00 | 0.36 |
| サービス業 (他に分類されないもの) | 22,367 | △ 0.2 | 3.7 | 9.2 | 1.60 | 1.77 |

(注) 1 表1(注)参照

2 入(離)職率=入(離)職者数÷常用労働者数×100

指数表
[事業所規模5人以上]

第1表 産業別名目賃金指数(現金給与総額)

平成27年=100

| | 調査産業計 | 建設業 | 製造業 | 電気・ガス・ 熱供給・ 水道業 | 情報 通信業 | 運輸業、 郵便業 | 卸売業、 小売業 | 金融業、 保険業 | 不動産業、 物品賃貸業 | 学術研究、 専門・技術 サービス業 | 宿泊業、飲 食サービス 業 | 生活関連 サービス 業、娯楽業 | 教育、学習 支援業 | 医療、 福祉 | 複合サービ ス事業 | サービス業 (他に分類 されないもの) |
|----------|-------|-------|-------|-----------------------|-----------|-------------|-------------|-------------|----------------|-------------------------|---------------------|-----------------------|--------------|-----------|--------------|---------------------------|
| 平成28年平均 | 102.7 | 104.0 | 102.5 | 94.3 | 103.9 | 100.9 | 107.7 | 107.7 | 78.9 | 88.2 | 99.0 | 106.8 | 91.3 | 101.5 | 109.0 | 100.5 |
| 平成29年平均 | 102.6 | 101.4 | 105.2 | 88.2 | 102.6 | 105.0 | 102.4 | 106.9 | 96.4 | 87.8 | 94.9 | 100.8 | 85.4 | 105.6 | 104.3 | 100.7 |
| 平成30年 2月 | 82.1 | 90.0 | 82.3 | 69.9 | 80.1 | 101.0 | 75.3 | 78.1 | 54.4 | 81.6 | 81.5 | 70.8 | 74.5 | 83.0 | 71.8 | 85.7 |
| 3月 | 86.3 | 89.7 | 87.2 | 70.4 | 87.5 | 104.8 | 84.4 | 81.4 | 55.3 | 76.4 | 90.1 | 72.4 | 77.4 | 86.1 | 77.6 | 86.4 |
| 4月 | 85.3 | 90.9 | 86.7 | 68.4 | 82.9 | 102.5 | 80.3 | 91.1 | 56.0 | 74.7 | 85.8 | 79.5 | 72.3 | 83.2 | 83.5 | 92.3 |
| 5月 | 83.9 | 86.8 | 83.4 | 142.3 | 82.4 | 101.9 | 77.3 | 83.6 | 55.8 | 75.3 | 88.0 | 79.7 | 72.9 | 82.2 | 78.2 | 89.2 |
| 6月 | 130.9 | 104.6 | 125.4 | 83.7 | 191.6 | 137.1 | 92.7 | 202.7 | 73.3 | 119.3 | 94.4 | 78.1 | 180.2 | 142.5 | 155.9 | 162.1 |
| 7月 | 118.8 | 139.4 | 138.1 | 69.5 | 104.3 | 113.2 | 122.3 | 116.0 | 85.3 | 98.8 | 100.7 | 100.3 | 80.7 | 115.4 | 126.6 | 106.1 |
| 前月比(%) | △ 9.2 | 33.3 | 10.1 | △ 17.0 | △ 45.6 | △ 17.4 | 31.9 | △ 42.8 | 16.4 | △ 17.2 | 6.7 | 28.4 | △ 55.2 | △ 19.0 | △ 18.8 | △ 34.5 |
| 前年同月比(%) | △ 5.8 | 23.4 | △ 6.4 | 1.0 | 12.8 | 24.9 | △ 18.8 | 21.0 | △ 33.1 | △ 13.8 | △ 7.4 | △ 16.6 | △ 8.1 | △ 12.0 | △ 11.5 | △ 0.8 |

(注) 調査産業計の中には鉱業、採石業、砂利採取業を含む。

第2表 産業別名目賃金指数(きまって支給する給与)

| | 調査産業計 | 建設業 | 製造業 | 電気・ガス・ 熱供給・ 水道業 | 情報 通信業 | 運輸業、 郵便業 | 卸売業、 小売業 | 金融業、 保険業 | 不動産業、 物品賃貸業 | 学術研究、 専門・技術 サービス業 | 宿泊業、飲 食サービス 業 | 生活関連 サービス 業、娯楽業 | 教育、学習 支援業 | 医療、 福祉 | 複合サービ ス事業 | サービス業 (他に分類 されないもの) |
|----------|-------|-------|-------|-----------------------|-----------|-------------|-------------|-------------|----------------|-------------------------|---------------------|-----------------------|--------------|-----------|--------------|---------------------------|
| 平成28年平均 | 101.2 | 104.8 | 102.2 | 94.7 | 101.8 | 101.0 | 101.7 | 106.2 | 78.5 | 92.6 | 97.1 | 103.8 | 90.2 | 100.6 | 105.6 | 101.4 |
| 平成29年平均 | 102.0 | 107.8 | 105.4 | 89.4 | 99.5 | 106.0 | 97.2 | 105.5 | 88.6 | 91.8 | 94.4 | 99.6 | 84.7 | 105.0 | 105.1 | 101.4 |
| 平成30年 2月 | 98.5 | 109.5 | 101.0 | 89.8 | 97.0 | 117.1 | 88.2 | 101.6 | 62.2 | 98.5 | 86.8 | 77.5 | 92.9 | 100.6 | 95.1 | 99.6 |
| 3月 | 98.8 | 108.9 | 102.2 | 90.4 | 103.4 | 119.1 | 88.5 | 106.3 | 63.1 | 91.6 | 90.8 | 79.2 | 92.6 | 97.3 | 102.7 | 100.1 |
| 4月 | 100.4 | 109.8 | 104.7 | 87.2 | 100.3 | 118.8 | 90.6 | 106.2 | 63.9 | 89.9 | 90.2 | 86.9 | 90.8 | 99.6 | 101.8 | 105.2 |
| 5月 | 99.0 | 105.0 | 100.7 | 87.4 | 99.7 | 117.7 | 89.6 | 108.9 | 63.7 | 90.3 | 93.4 | 86.6 | 91.6 | 99.2 | 103.5 | 103.6 |
| 6月 | 99.6 | 108.3 | 103.4 | 83.5 | 100.6 | 113.7 | 88.5 | 105.5 | 69.3 | 96.1 | 92.3 | 84.9 | 91.3 | 99.0 | 105.2 | 107.0 |
| 7月 | 100.1 | 103.0 | 101.4 | 89.3 | 101.8 | 124.0 | 93.3 | 101.2 | 60.1 | 99.1 | 90.9 | 88.7 | 91.9 | 102.3 | 106.4 | 100.5 |
| 前月比(%) | 0.5 | △ 4.9 | △ 1.9 | 6.9 | 1.2 | 9.1 | 5.4 | △ 4.1 | △ 13.3 | 3.1 | △ 1.5 | 4.5 | 0.7 | 3.3 | 1.1 | △ 6.1 |
| 前年同月比(%) | △ 2.3 | △ 2.5 | △ 3.2 | 1.0 | 6.7 | 22.9 | △ 8.2 | △ 2.2 | △ 33.4 | 12.2 | △ 3.2 | △ 11.6 | 5.3 | △ 3.1 | 1.0 | △ 2.5 |

(注) 第1表(注)参照

第3表 産業別名目賃金指数(所定内給与)

| | 調査産業計 | 建設業 | 製造業 | 電気・ガス・ 熱供給・ 水道業 | 情報 通信業 | 運輸業、 郵便業 | 卸売業、 小売業 | 金融業、 保険業 | 不動産業、 物品賃貸業 | 学術研究、 専門・技術 サービス業 | 宿泊業、飲 食サービス 業 | 生活関連 サービス 業、娯楽業 | 教育、学習 支援業 | 医療、 福祉 | 複合サービ ス事業 | サービス業 (他に分類 されないもの) |
|----------|-------|-------|-------|-----------------------|-----------|-------------|-------------|-------------|----------------|-------------------------|---------------------|-----------------------|--------------|-----------|--------------|---------------------------|
| 平成28年平均 | 101.2 | 104.2 | 102.6 | 94.6 | 102.2 | 100.0 | 101.5 | 105.7 | 83.7 | 91.8 | 99.6 | 105.9 | 90.6 | 100.0 | 104.6 | 101.6 |
| 平成29年平均 | 101.7 | 103.7 | 105.0 | 93.2 | 99.3 | 106.1 | 97.1 | 104.3 | 91.8 | 92.1 | 98.0 | 103.1 | 84.9 | 104.4 | 103.7 | 101.7 |
| 平成30年 2月 | 99.5 | 109.2 | 100.8 | 94.4 | 102.5 | 127.1 | 88.2 | 103.3 | 64.9 | 93.1 | 91.9 | 81.0 | 93.5 | 100.6 | 95.1 | 100.4 |
| 3月 | 99.7 | 109.8 | 101.2 | 90.8 | 105.2 | 131.3 | 88.4 | 107.1 | 65.1 | 88.6 | 95.6 | 82.1 | 93.0 | 98.2 | 97.8 | 100.4 |
| 4月 | 100.8 | 111.3 | 103.7 | 91.0 | 103.9 | 132.1 | 89.1 | 107.4 | 66.5 | 87.5 | 94.6 | 90.5 | 90.8 | 98.4 | 97.3 | 105.4 |
| 5月 | 100.1 | 108.5 | 100.5 | 91.0 | 104.8 | 132.5 | 88.5 | 109.1 | 66.9 | 88.7 | 97.9 | 90.8 | 91.6 | 98.6 | 97.1 | 104.2 |
| 6月 | 100.6 | 110.9 | 103.3 | 86.8 | 103.9 | 122.3 | 88.1 | 105.8 | 71.3 | 95.1 | 97.5 | 89.3 | 91.9 | 98.9 | 99.3 | 107.9 |
| 7月 | 101.6 | 106.2 | 100.0 | 90.9 | 105.9 | 139.1 | 94.1 | 102.5 | 61.7 | 97.1 | 96.9 | 93.0 | 92.4 | 102.3 | 102.9 | 102.1 |
| 前月比(%) | 1.0 | △ 4.2 | △ 3.2 | 4.7 | 1.9 | 13.7 | 6.8 | △ 3.1 | △ 13.5 | 2.1 | △ 0.6 | 4.1 | 0.5 | 3.4 | 3.6 | △ 5.4 |
| 前年同月比(%) | △ 0.7 | 5.7 | △ 4.4 | △ 2.0 | 10.2 | 38.0 | △ 7.8 | 0.3 | △ 33.1 | 8.4 | △ 1.3 | △ 9.9 | 5.5 | △ 2.5 | △ 1.1 | △ 1.1 |

(注) 第1表(注)参照

第4表 産業別実質賃金指数(現金給与総額)

| | 調査産業計 | 建設業 | 製造業 | 電気・ガス・ 熱供給・ 水道業 | 情報 通信業 | 運輸業、 郵便業 | 卸売業、 小売業 | 金融業、 保険業 | 不動産業、 物品賃貸業 | 学術研究、 専門・技術 サービス業 | 宿泊業、飲 食サービス 業 | 生活関連 サービス 業、娯楽業 | 教育、学習 支援業 | 医療、 福祉 | 複合サービ ス事業 | サービス業 (他に分類 されないも の) |
|----------|-------|-------|-------|-----------------------|-----------|-------------|-------------|-------------|----------------|-------------------------|---------------------|-----------------------|--------------|-----------|--------------|-------------------------------|
| 平成28年平均 | 103.0 | 104.3 | 102.8 | 94.6 | 104.2 | 101.2 | 108.0 | 108.0 | 79.1 | 88.5 | 99.3 | 107.1 | 91.6 | 101.8 | 109.3 | 100.8 |
| 平成29年平均 | 102.3 | 101.1 | 104.9 | 87.9 | 102.3 | 104.7 | 102.1 | 106.6 | 96.1 | 87.5 | 94.6 | 100.5 | 85.1 | 105.3 | 104.0 | 100.4 |
| 平成30年 2月 | 80.9 | 88.7 | 81.1 | 68.9 | 78.9 | 99.5 | 74.2 | 76.9 | 53.6 | 80.4 | 80.3 | 69.8 | 73.4 | 81.8 | 70.7 | 84.4 |
| 3月 | 85.1 | 88.5 | 86.0 | 69.4 | 86.3 | 103.4 | 83.2 | 80.3 | 54.5 | 75.3 | 88.9 | 71.4 | 76.3 | 84.9 | 76.5 | 85.2 |
| 4月 | 84.3 | 89.8 | 85.7 | 67.6 | 81.9 | 101.3 | 79.3 | 90.0 | 55.3 | 73.8 | 84.8 | 78.6 | 71.4 | 82.2 | 82.5 | 91.2 |
| 5月 | 82.9 | 85.8 | 82.4 | 140.6 | 81.4 | 100.7 | 76.4 | 82.6 | 55.1 | 74.4 | 87.0 | 78.8 | 72.0 | 81.2 | 77.3 | 88.1 |
| 6月 | 129.6 | 103.6 | 124.2 | 82.9 | 189.7 | 135.7 | 91.8 | 200.7 | 72.6 | 118.1 | 93.5 | 77.3 | 178.4 | 141.1 | 154.4 | 160.5 |
| 7月 | 117.6 | 138.0 | 136.7 | 68.8 | 103.3 | 112.1 | 121.1 | 114.9 | 84.5 | 97.8 | 99.7 | 99.3 | 79.9 | 114.3 | 125.3 | 105.0 |
| 前月比(%) | △ 9.3 | 33.2 | 10.1 | △ 17.0 | △ 45.5 | △ 17.4 | 31.9 | △ 42.8 | 16.4 | △ 17.2 | 6.6 | 28.5 | △ 55.2 | △ 19.0 | △ 18.8 | △ 34.6 |
| 前年同月比(%) | △ 7.0 | 21.8 | △ 7.6 | △ 0.3 | 11.3 | 23.3 | △ 19.9 | 19.4 | △ 33.9 | △ 14.9 | △ 8.6 | △ 17.7 | △ 9.3 | △ 13.1 | △ 12.6 | △ 2.1 |

(注) 1 第1表(注)参照

2 実質賃金指数は、名目賃金指数を金沢市の消費者物価指数(持家の帰属家賃を除く総合)[総務省統計局調]で除したものである。

第5表 産業別実質賃金指数(きまって支給する給与)

| | 調査産業計 | 建設業 | 製造業 | 電気・ガス・ 熱供給・ 水道業 | 情報 通信業 | 運輸業、 郵便業 | 卸売業、 小売業 | 金融業、 保険業 | 不動産業、 物品賃貸業 | 学術研究、 専門・技術 サービス業 | 宿泊業、飲 食サービス 業 | 生活関連 サービス 業、娯楽業 | 教育、学習 支援業 | 医療、 福祉 | 複合サービ ス事業 | サービス業 (他に分類 されないも の) |
|----------|-------|-------|-------|-----------------------|-----------|-------------|-------------|-------------|----------------|-------------------------|---------------------|-----------------------|--------------|-----------|--------------|-------------------------------|
| 平成28年平均 | 101.5 | 105.1 | 102.5 | 95.0 | 102.1 | 101.3 | 102.0 | 106.5 | 78.7 | 92.9 | 97.4 | 104.1 | 90.5 | 100.9 | 105.9 | 101.7 |
| 平成29年平均 | 101.7 | 107.5 | 105.1 | 89.1 | 99.2 | 105.7 | 96.9 | 105.2 | 88.3 | 91.5 | 94.1 | 99.3 | 84.4 | 104.7 | 104.8 | 101.1 |
| 平成30年 2月 | 97.0 | 107.9 | 99.5 | 88.5 | 95.6 | 115.4 | 86.9 | 100.1 | 61.3 | 97.0 | 85.5 | 76.4 | 91.5 | 99.1 | 93.7 | 98.1 |
| 3月 | 97.4 | 107.4 | 100.8 | 89.2 | 102.0 | 117.5 | 87.3 | 104.8 | 62.2 | 90.3 | 89.5 | 78.1 | 91.3 | 96.0 | 101.3 | 98.7 |
| 4月 | 99.2 | 108.5 | 103.5 | 86.2 | 99.1 | 117.4 | 89.5 | 104.9 | 63.1 | 88.8 | 89.1 | 85.9 | 89.7 | 98.4 | 100.6 | 104.0 |
| 5月 | 97.8 | 103.8 | 99.5 | 86.4 | 98.5 | 116.3 | 88.5 | 107.6 | 62.9 | 89.2 | 92.3 | 85.6 | 90.5 | 98.0 | 102.3 | 102.4 |
| 6月 | 98.6 | 107.2 | 102.4 | 82.7 | 99.6 | 112.6 | 87.6 | 104.5 | 68.6 | 95.1 | 91.4 | 84.1 | 90.4 | 98.0 | 104.2 | 105.9 |
| 7月 | 99.1 | 102.0 | 100.4 | 88.4 | 100.8 | 122.8 | 92.4 | 100.2 | 59.5 | 98.1 | 90.0 | 87.8 | 91.0 | 101.3 | 105.3 | 99.5 |
| 前月比(%) | 0.5 | △ 4.9 | △ 2.0 | 6.9 | 1.2 | 9.1 | 5.5 | △ 4.1 | △ 13.3 | 3.2 | △ 1.5 | 4.4 | 0.7 | 3.4 | 1.1 | △ 6.0 |
| 前年同月比(%) | △ 3.6 | △ 3.7 | △ 4.5 | △ 0.3 | 5.3 | 21.3 | △ 9.3 | △ 3.5 | △ 34.3 | 10.7 | △ 4.5 | △ 12.7 | 3.9 | △ 4.3 | △ 0.3 | △ 3.8 |

(注) 1 第1表(注)参照

2 実質賃金指数は、名目賃金指数を金沢市の消費者物価指数(持家の帰属家賃を除く総合)[総務省統計局調]で除したものである。

第6表 産業別労働時間指数(総実労働時間)

| | 調査産業計 | 建設業 | 製造業 | 電気・ガス・ 熱供給・ 水道業 | 情報 通信業 | 運輸業、 郵便業 | 卸売業、 小売業 | 金融業、 保険業 | 不動産業、 物品賃貸業 | 学術研究、 専門・技術 サービス業 | 宿泊業、飲 食サービス 業 | 生活関連 サービス 業、娯楽業 | 教育、学習 支援業 | 医療、 福祉 | 複合サービ ス事業 | サービス業 (他に分類 されないも の) |
|----------|-------|-------|-------|-----------------------|-----------|-------------|-------------|-------------|----------------|-------------------------|---------------------|-----------------------|--------------|-----------|--------------|-------------------------------|
| 平成28年平均 | 99.6 | 102.2 | 100.4 | 97.1 | 99.9 | 101.3 | 99.7 | 100.3 | 76.4 | 102.8 | 94.0 | 103.9 | 92.8 | 99.5 | 100.7 | 100.9 |
| 平成29年平均 | 100.4 | 104.4 | 102.1 | 91.4 | 102.8 | 102.9 | 100.2 | 101.1 | 87.2 | 107.8 | 92.2 | 99.8 | 91.5 | 99.8 | 102.1 | 98.3 |
| 平成30年 2月 | 95.2 | 99.6 | 101.7 | 85.2 | 93.2 | 99.4 | 92.9 | 91.9 | 67.9 | 111.3 | 80.6 | 83.9 | 93.6 | 95.4 | 91.3 | 92.4 |
| 3月 | 98.0 | 102.1 | 102.3 | 94.4 | 97.1 | 101.7 | 95.1 | 103.0 | 68.5 | 114.4 | 85.7 | 91.0 | 100.4 | 97.3 | 95.9 | 95.2 |
| 4月 | 101.5 | 103.5 | 107.6 | 90.7 | 100.4 | 99.7 | 99.4 | 103.0 | 72.4 | 120.7 | 86.0 | 99.6 | 105.0 | 100.3 | 99.3 | 100.1 |
| 5月 | 95.0 | 86.1 | 93.4 | 91.4 | 94.9 | 95.9 | 94.2 | 105.0 | 66.0 | 105.4 | 87.9 | 99.7 | 106.8 | 96.9 | 104.1 | 96.7 |
| 6月 | 102.5 | 102.8 | 107.5 | 93.4 | 102.7 | 106.9 | 99.4 | 105.8 | 80.9 | 114.3 | 88.7 | 99.1 | 107.8 | 100.7 | 102.7 | 100.7 |
| 7月 | 99.8 | 99.5 | 103.7 | 99.6 | 101.5 | 100.7 | 95.2 | 109.9 | 66.4 | 113.4 | 86.8 | 101.8 | 105.6 | 101.6 | 99.7 | 97.3 |
| 前月比(%) | △ 2.6 | △ 3.2 | △ 3.5 | 6.6 | △ 1.2 | △ 5.8 | △ 4.2 | 3.9 | △ 17.9 | △ 0.8 | △ 2.1 | 2.7 | △ 2.0 | 0.9 | △ 2.9 | △ 3.4 |
| 前年同月比(%) | △ 2.2 | △ 3.1 | △ 0.9 | 10.7 | △ 3.4 | 0.4 | △ 7.4 | 7.5 | △ 31.5 | 3.7 | △ 4.8 | △ 1.9 | 9.1 | 1.3 | △ 1.3 | △ 2.7 |

(注) 第1表(注)参照

第7表 産業別労働時間指数(所定内労働時間)

| | 調査産業計 | 建設業 | 製造業 | 電気・ガス・熱供給・水道業 | 情報通信業 | 運輸業、郵便業 | 卸売業、小売業 | 金融業、保険業 | 不動産業、物品賃貸業 | 学術研究、専門・技術サービス業 | 宿泊業、飲食サービス業 | 生活関連サービス業、娯楽業 | 教育、学習支援業 | 医療、福祉 | 複合サービス事業 | サービス業(他に分類されないもの) |
|----------|-------|-------|-------|---------------|-------|---------|---------|---------|------------|-----------------|-------------|---------------|----------|-------|----------|-------------------|
| 平成28年平均 | 99.2 | 99.9 | 100.7 | 96.7 | 99.2 | 98.3 | 99.3 | 100.3 | 82.2 | 102.2 | 96.7 | 100.4 | 93.0 | 98.9 | 99.8 | 100.3 |
| 平成29年平均 | 99.6 | 100.3 | 101.2 | 93.7 | 101.4 | 100.5 | 99.3 | 100.5 | 89.9 | 109.1 | 95.4 | 98.3 | 90.7 | 99.2 | 100.7 | 97.8 |
| 平成30年 2月 | 95.2 | 99.0 | 100.2 | 85.7 | 95.8 | 104.8 | 92.1 | 93.1 | 71.6 | 107.2 | 82.8 | 85.3 | 89.6 | 95.7 | 91.1 | 92.1 |
| 3月 | 97.6 | 102.4 | 100.3 | 96.1 | 97.4 | 108.6 | 93.3 | 103.6 | 70.8 | 110.8 | 87.5 | 91.8 | 95.9 | 96.8 | 92.6 | 94.7 |
| 4月 | 101.1 | 105.0 | 106.2 | 93.5 | 103.1 | 107.8 | 97.1 | 103.8 | 75.7 | 118.5 | 87.1 | 101.1 | 96.0 | 99.1 | 95.6 | 99.8 |
| 5月 | 95.0 | 88.1 | 92.7 | 94.4 | 97.8 | 104.0 | 92.2 | 105.5 | 69.0 | 103.8 | 89.9 | 101.7 | 97.7 | 96.5 | 98.1 | 96.5 |
| 6月 | 102.6 | 104.8 | 107.0 | 96.8 | 105.3 | 111.7 | 97.6 | 106.9 | 82.2 | 115.8 | 90.5 | 101.2 | 98.8 | 101.1 | 97.9 | 100.6 |
| 7月 | 100.1 | 102.7 | 101.9 | 101.6 | 104.2 | 109.0 | 95.4 | 111.5 | 72.2 | 110.0 | 88.2 | 103.5 | 97.4 | 101.4 | 95.8 | 97.6 |
| 前月比(%) | △ 2.4 | △ 2.0 | △ 4.8 | 5.0 | △ 1.0 | △ 2.4 | △ 2.3 | 4.3 | △ 12.2 | △ 5.0 | △ 2.5 | 2.3 | △ 1.4 | 0.3 | △ 2.1 | △ 3.0 |
| 前年同月比(%) | △ 1.3 | 4.6 | △ 2.3 | 9.8 | △ 0.5 | 9.4 | △ 7.0 | 9.6 | △ 26.3 | △ 1.7 | △ 5.8 | △ 0.9 | 4.2 | 1.8 | △ 3.9 | △ 1.9 |

(注) 第1表(注)参照

第8表 産業別労働時間指数(所定外労働時間)

| | 調査産業計 | 建設業 | 製造業 | 電気・ガス・熱供給・水道業 | 情報通信業 | 運輸業、郵便業 | 卸売業、小売業 | 金融業、保険業 | 不動産業、物品賃貸業 | 学術研究、専門・技術サービス業 | 宿泊業、飲食サービス業 | 生活関連サービス業、娯楽業 | 教育、学習支援業 | 医療、福祉 | 複合サービス事業 | サービス業(他に分類されないもの) |
|----------|--------|--------|-------|---------------|--------|---------|---------|---------|------------|-----------------|-------------|---------------|----------|--------|----------|-------------------|
| 平成28年平均 | 104.6 | 128.2 | 96.9 | 99.6 | 108.0 | 118.7 | 107.9 | 100.4 | 36.1 | 110.8 | 66.0 | 166.8 | 85.4 | 117.9 | 148.7 | 107.6 |
| 平成29年平均 | 111.5 | 149.8 | 111.2 | 74.0 | 117.6 | 117.2 | 118.8 | 113.1 | 68.6 | 88.1 | 59.8 | 124.7 | 109.3 | 120.0 | 176.2 | 104.9 |
| 平成30年 2月 | 95.3 | 106.3 | 118.4 | 82.2 | 65.7 | 67.5 | 111.1 | 68.5 | 42.0 | 170.8 | 58.9 | 58.3 | 190.9 | 89.4 | 103.6 | 96.7 |
| 3月 | 103.8 | 99.3 | 124.3 | 82.2 | 94.2 | 60.3 | 133.3 | 90.4 | 52.4 | 166.7 | 67.3 | 75.0 | 210.9 | 114.9 | 275.0 | 101.6 |
| 4月 | 107.5 | 87.3 | 123.5 | 70.0 | 71.5 | 52.0 | 147.6 | 89.0 | 49.8 | 153.1 | 74.8 | 73.6 | 329.1 | 140.4 | 300.0 | 103.3 |
| 5月 | 94.3 | 64.8 | 101.5 | 69.5 | 65.0 | 48.4 | 136.5 | 95.9 | 45.9 | 129.2 | 67.3 | 63.9 | 332.7 | 110.6 | 428.6 | 99.2 |
| 6月 | 101.9 | 81.0 | 112.5 | 68.1 | 75.2 | 78.6 | 138.1 | 84.9 | 71.9 | 91.7 | 71.0 | 61.1 | 330.9 | 93.6 | 357.1 | 100.8 |
| 7月 | 95.3 | 64.8 | 123.5 | 84.5 | 73.7 | 51.6 | 90.5 | 79.5 | 26.4 | 162.5 | 72.9 | 72.2 | 309.1 | 110.6 | 310.7 | 93.5 |
| 前月比(%) | △ 6.5 | △ 20.0 | 9.8 | 24.1 | △ 2.0 | △ 34.4 | △ 34.5 | △ 6.4 | △ 63.3 | 77.2 | 2.7 | 18.2 | △ 6.6 | 18.2 | △ 13.0 | △ 7.2 |
| 前年同月比(%) | △ 13.7 | △ 57.8 | 14.2 | 18.3 | △ 32.3 | △ 50.8 | △ 14.9 | △ 28.4 | △ 70.7 | 122.9 | 9.8 | △ 22.4 | 75.2 | △ 10.4 | 77.5 | △ 11.5 |

(注) 第1表(注)参照

第9表 産業別常用雇用指数

| | 調査産業計 | 建設業 | 製造業 | 電気・ガス・熱供給・水道業 | 情報通信業 | 運輸業、郵便業 | 卸売業、小売業 | 金融業、保険業 | 不動産業、物品賃貸業 | 学術研究、専門・技術サービス業 | 宿泊業、飲食サービス業 | 生活関連サービス業、娯楽業 | 教育、学習支援業 | 医療、福祉 | 複合サービス事業 | サービス業(他に分類されないもの) |
|----------|-------|-------|-------|---------------|-------|---------|---------|---------|------------|-----------------|-------------|---------------|----------|-------|----------|-------------------|
| 平成28年平均 | 101.6 | 110.2 | 100.2 | 214.8 | 98.2 | 100.3 | 99.5 | 99.6 | 120.5 | 104.7 | 93.6 | 96.0 | 103.2 | 104.2 | 136.3 | 103.1 |
| 平成29年平均 | 101.8 | 114.0 | 100.7 | 265.1 | 100.6 | 96.9 | 97.9 | 93.9 | 119.6 | 108.2 | 93.3 | 99.3 | 104.5 | 105.1 | 135.0 | 104.5 |
| 平成30年 2月 | 100.9 | 111.2 | 96.6 | 268.0 | 102.2 | 97.3 | 98.0 | 91.4 | 119.0 | 112.6 | 95.2 | 99.2 | 104.5 | 102.8 | 134.4 | 106.3 |
| 3月 | 100.7 | 111.3 | 97.8 | 267.8 | 100.6 | 97.1 | 97.4 | 90.7 | 117.1 | 112.5 | 95.6 | 97.1 | 102.0 | 102.4 | 133.2 | 106.5 |
| 4月 | 101.6 | 112.4 | 99.2 | 265.3 | 99.3 | 96.2 | 98.6 | 91.4 | 119.6 | 114.5 | 94.8 | 98.0 | 101.3 | 104.1 | 133.8 | 108.1 |
| 5月 | 101.7 | 111.9 | 99.4 | 269.1 | 99.1 | 94.7 | 99.6 | 91.8 | 113.8 | 115.2 | 92.7 | 98.8 | 101.6 | 105.0 | 133.6 | 108.3 |
| 6月 | 101.9 | 111.8 | 99.7 | 268.9 | 97.0 | 95.0 | 99.9 | 89.3 | 114.8 | 114.8 | 95.3 | 98.6 | 102.1 | 104.7 | 132.5 | 108.2 |
| 7月 | 101.8 | 111.8 | 99.8 | 234.3 | 98.2 | 94.8 | 98.8 | 89.8 | 116.6 | 114.3 | 95.7 | 98.7 | 104.1 | 104.7 | 131.4 | 108.1 |
| 前月比(%) | △ 0.1 | 0.0 | 0.1 | △ 12.9 | 1.2 | △ 0.2 | △ 1.1 | 0.6 | 1.6 | △ 0.4 | 0.4 | 0.1 | 2.0 | 0.0 | △ 0.8 | △ 0.1 |
| 前年同月比(%) | 0.2 | △ 2.7 | △ 0.6 | △ 12.3 | △ 3.9 | △ 2.0 | 0.6 | △ 4.9 | △ 5.6 | 8.5 | 11.0 | △ 5.3 | △ 0.5 | △ 1.4 | △ 3.8 | 3.6 |

(注) 第1表(注)参照

指 数 表
[事業所規模30人以上]

第10表 産業別名目賃金指数(現金給与総額)

平成27年=100

| | 調査産業計 | 建設業 | 製造業 | 電気・ガス・ 熱供給・ 水道業 | 情報 通信業 | 運輸業、 郵便業 | 卸売業、 小売業 | 金融業、 保険業 | 不動産業、 物品賃貸業 | 学術研究、 専門・技術 サービス業 | 宿泊業、飲 食サービス 業 | 生活関連 サービス 業、娯楽業 | 教育、学習 支援業 | 医療、 福祉 | 複合サービ ス事業 | サービス業 (他に分類 されないもの) |
|----------|--------|-------|--------|-----------------------|-----------|-------------|-------------|-------------|----------------|-------------------------|---------------------|-----------------------|--------------|-----------|--------------|---------------------------|
| 平成28年平均 | 100.8 | 96.3 | 100.4 | 93.5 | 99.1 | 99.9 | 104.3 | 101.7 | 97.4 | 98.0 | 96.6 | 101.2 | 100.5 | 101.7 | 113.4 | 94.8 |
| 平成29年平均 | 100.8 | 93.2 | 103.4 | 91.0 | 101.9 | 101.7 | 102.8 | 96.9 | 94.3 | 96.0 | 87.1 | 99.2 | 99.7 | 102.0 | 115.1 | 92.9 |
| 平成30年 2月 | 81.3 | 79.5 | 79.2 | 70.4 | 78.8 | 100.6 | 77.8 | 78.8 | 93.7 | 85.4 | 82.9 | 108.2 | 80.9 | 79.9 | 73.6 | 84.3 |
| 3月 | 86.1 | 80.3 | 83.6 | 70.3 | 86.3 | 104.3 | 94.2 | 79.7 | 99.3 | 79.6 | 102.6 | 108.9 | 81.2 | 84.0 | 82.0 | 84.6 |
| 4月 | 84.3 | 81.4 | 83.2 | 68.9 | 82.4 | 100.0 | 83.3 | 96.3 | 102.0 | 74.8 | 90.3 | 114.1 | 77.4 | 80.1 | 87.2 | 91.5 |
| 5月 | 83.4 | 78.3 | 80.7 | 153.8 | 80.7 | 99.8 | 82.0 | 83.0 | 101.0 | 74.6 | 90.4 | 113.6 | 77.8 | 78.3 | 83.4 | 88.1 |
| 6月 | 141.3 | 114.2 | 125.7 | 70.4 | 224.6 | 140.8 | 108.6 | 192.0 | 180.1 | 152.7 | 92.4 | 108.4 | 199.5 | 146.0 | 151.4 | 163.4 |
| 7月 | 119.1 | 147.6 | 136.0 | 69.0 | 83.8 | 106.5 | 139.8 | 128.1 | 177.7 | 113.5 | 101.0 | 162.2 | 79.2 | 109.2 | 138.1 | 109.0 |
| 前月比(%) | △ 15.7 | 29.2 | 8.2 | △ 2.0 | △ 62.7 | △ 24.4 | 28.7 | △ 33.3 | △ 1.3 | △ 25.7 | 9.3 | 49.6 | △ 60.3 | △ 25.2 | △ 8.8 | △ 33.3 |
| 前年同月比(%) | △ 5.8 | 45.0 | △ 10.5 | △ 3.0 | 2.3 | 18.1 | △ 16.1 | 34.8 | 31.0 | △ 5.0 | 4.1 | 27.3 | △ 14.3 | △ 16.2 | △ 28.3 | 7.6 |

(注) 第1表(注)参照

第11表 産業別名目賃金指数(きまって支給する給与)

| | 調査産業計 | 建設業 | 製造業 | 電気・ガス・ 熱供給・ 水道業 | 情報 通信業 | 運輸業、 郵便業 | 卸売業、 小売業 | 金融業、 保険業 | 不動産業、 物品賃貸業 | 学術研究、 専門・技術 サービス業 | 宿泊業、飲 食サービス 業 | 生活関連 サービス 業、娯楽業 | 教育、学習 支援業 | 医療、 福祉 | 複合サービ ス事業 | サービス業 (他に分類 されないもの) |
|----------|-------|-------|-------|-----------------------|-----------|-------------|-------------|-------------|----------------|-------------------------|---------------------|-----------------------|--------------|-----------|--------------|---------------------------|
| 平成28年平均 | 100.6 | 101.8 | 100.9 | 91.1 | 96.6 | 99.8 | 102.1 | 101.2 | 97.0 | 98.2 | 93.9 | 101.3 | 100.0 | 100.6 | 111.8 | 96.9 |
| 平成29年平均 | 100.7 | 98.6 | 102.9 | 89.2 | 97.4 | 101.9 | 101.8 | 96.7 | 93.9 | 97.1 | 86.7 | 99.3 | 100.2 | 101.6 | 113.4 | 94.3 |
| 平成30年 2月 | 99.6 | 101.1 | 99.3 | 87.8 | 95.5 | 119.1 | 93.0 | 104.3 | 105.8 | 104.4 | 89.2 | 120.5 | 101.7 | 97.9 | 95.6 | 96.5 |
| 3月 | 100.0 | 101.8 | 99.8 | 87.6 | 103.8 | 120.1 | 93.6 | 105.8 | 112.2 | 95.7 | 99.3 | 121.2 | 101.7 | 94.6 | 106.4 | 96.3 |
| 4月 | 101.2 | 103.4 | 102.4 | 85.1 | 99.8 | 118.0 | 95.6 | 107.9 | 115.5 | 91.3 | 95.2 | 126.7 | 98.1 | 96.7 | 105.8 | 103.7 |
| 5月 | 99.8 | 98.3 | 99.1 | 85.6 | 97.9 | 118.0 | 95.9 | 109.7 | 114.7 | 90.5 | 97.2 | 124.7 | 98.6 | 96.0 | 108.2 | 100.6 |
| 6月 | 100.4 | 100.7 | 102.0 | 81.5 | 99.6 | 112.6 | 96.0 | 105.2 | 107.2 | 94.8 | 96.0 | 120.7 | 97.1 | 96.0 | 110.3 | 105.0 |
| 7月 | 100.0 | 100.9 | 98.6 | 86.0 | 101.7 | 120.9 | 97.8 | 104.4 | 109.9 | 96.1 | 89.8 | 125.3 | 94.6 | 97.0 | 109.3 | 102.3 |
| 前月比(%) | △ 0.4 | 0.2 | △ 3.3 | 5.5 | 2.1 | 7.4 | 1.9 | △ 0.8 | 2.5 | 1.4 | △ 6.5 | 3.8 | △ 2.6 | 1.0 | △ 0.9 | △ 2.6 |
| 前年同月比(%) | △ 0.7 | 5.1 | △ 4.5 | △ 3.0 | 7.7 | 19.8 | △ 5.1 | 10.2 | 16.7 | 0.4 | 9.4 | 28.6 | △ 4.3 | △ 4.6 | △ 3.8 | 7.1 |

(注) 第1表(注)参照

第12表 産業別名目賃金指数(所定内給与)

| | 調査産業計 | 建設業 | 製造業 | 電気・ガス・ 熱供給・ 水道業 | 情報 通信業 | 運輸業、 郵便業 | 卸売業、 小売業 | 金融業、 保険業 | 不動産業、 物品賃貸業 | 学術研究、 専門・技術 サービス業 | 宿泊業、飲 食サービス 業 | 生活関連 サービス 業、娯楽業 | 教育、学習 支援業 | 医療、 福祉 | 複合サービ ス事業 | サービス業 (他に分類 されないもの) |
|----------|-------|-------|-------|-----------------------|-----------|-------------|-------------|-------------|----------------|-------------------------|---------------------|-----------------------|--------------|-----------|--------------|---------------------------|
| 平成28年平均 | 100.6 | 101.9 | 100.8 | 94.8 | 97.3 | 98.5 | 101.9 | 100.9 | 98.0 | 98.6 | 94.8 | 100.7 | 100.1 | 100.2 | 109.9 | 98.4 |
| 平成29年平均 | 100.5 | 99.7 | 102.0 | 95.1 | 98.9 | 100.4 | 101.7 | 96.4 | 93.3 | 97.8 | 87.5 | 98.9 | 100.4 | 101.3 | 111.3 | 95.4 |
| 平成30年 2月 | 101.3 | 106.7 | 98.9 | 95.1 | 101.0 | 131.7 | 92.4 | 106.5 | 104.4 | 96.8 | 91.4 | 124.6 | 102.1 | 98.6 | 95.7 | 98.4 |
| 3月 | 101.4 | 107.3 | 99.0 | 91.7 | 106.1 | 134.6 | 93.1 | 107.3 | 107.3 | 88.8 | 100.6 | 126.2 | 102.1 | 96.3 | 99.6 | 97.5 |
| 4月 | 102.3 | 109.1 | 101.7 | 91.5 | 102.6 | 133.4 | 94.7 | 110.0 | 111.9 | 86.8 | 96.4 | 131.5 | 97.8 | 95.7 | 99.9 | 105.6 |
| 5月 | 101.4 | 104.8 | 99.0 | 91.8 | 103.0 | 135.2 | 95.6 | 110.5 | 115.7 | 86.5 | 97.7 | 129.4 | 98.5 | 95.7 | 99.6 | 102.8 |
| 6月 | 101.7 | 107.6 | 102.2 | 87.2 | 101.7 | 120.8 | 96.0 | 106.4 | 109.0 | 94.4 | 97.4 | 126.9 | 97.6 | 96.0 | 102.2 | 107.7 |
| 7月 | 102.0 | 107.0 | 98.0 | 91.1 | 104.5 | 138.4 | 97.3 | 105.9 | 111.9 | 96.1 | 93.3 | 131.1 | 95.3 | 97.6 | 105.0 | 105.6 |
| 前月比(%) | 0.3 | △ 0.6 | △ 4.1 | 4.5 | 2.8 | 14.6 | 1.4 | △ 0.5 | 2.7 | 1.8 | △ 4.2 | 3.3 | △ 2.4 | 1.7 | 2.7 | △ 1.9 |
| 前年同月比(%) | 1.0 | 10.9 | △ 4.8 | △ 4.6 | 7.8 | 36.8 | △ 6.2 | 11.7 | 19.0 | △ 1.5 | 10.9 | 34.9 | △ 3.8 | △ 3.8 | △ 6.2 | 9.0 |

(注) 第1表(注)参照

第13表 産業別実質賃金指数(現金給与総額)

| | 調査産業計 | 建設業 | 製造業 | 電気・ガス・熱供給・水道業 | 情報通信業 | 運輸業、郵便業 | 卸売業、小売業 | 金融業、保険業 | 不動産業、物品賃貸業 | 学術研究、専門・技術サービス業 | 宿泊業、飲食サービス業 | 生活関連サービス業、娯楽業 | 教育、学習支援業 | 医療、福祉 | 複合サービス事業 | サービス業(他に分類されないもの) |
|----------|--------|-------|--------|---------------|--------|---------|---------|---------|------------|-----------------|-------------|---------------|----------|--------|----------|-------------------|
| 平成28年平均 | 101.1 | 96.6 | 100.7 | 93.8 | 99.4 | 100.2 | 104.6 | 102.0 | 97.7 | 98.3 | 96.9 | 101.5 | 100.8 | 102.0 | 113.7 | 95.1 |
| 平成29年平均 | 100.5 | 92.9 | 103.1 | 90.7 | 101.6 | 101.4 | 102.5 | 96.6 | 94.0 | 95.7 | 86.8 | 98.9 | 99.4 | 101.7 | 114.8 | 92.6 |
| 平成30年 2月 | 80.1 | 78.3 | 78.0 | 69.4 | 77.6 | 99.1 | 76.7 | 77.6 | 92.3 | 84.1 | 81.7 | 106.6 | 79.7 | 78.7 | 72.5 | 83.1 |
| 3月 | 84.9 | 79.2 | 82.4 | 69.3 | 85.1 | 102.9 | 92.9 | 78.6 | 97.9 | 78.5 | 101.2 | 107.4 | 80.1 | 82.8 | 80.9 | 83.4 |
| 4月 | 83.3 | 80.4 | 82.2 | 68.1 | 81.4 | 98.8 | 82.3 | 95.2 | 100.8 | 73.9 | 89.2 | 112.7 | 76.5 | 79.2 | 86.2 | 90.4 |
| 5月 | 82.4 | 77.4 | 79.7 | 152.0 | 79.7 | 98.6 | 81.0 | 82.0 | 99.8 | 73.7 | 89.3 | 112.3 | 76.9 | 77.4 | 82.4 | 87.1 |
| 6月 | 139.9 | 113.1 | 124.5 | 69.7 | 222.4 | 139.4 | 107.5 | 190.1 | 178.3 | 151.2 | 91.5 | 107.3 | 197.5 | 144.6 | 149.9 | 161.8 |
| 7月 | 117.9 | 146.1 | 134.7 | 68.3 | 83.0 | 105.4 | 138.4 | 126.8 | 175.9 | 112.4 | 100.0 | 160.6 | 78.4 | 108.1 | 136.7 | 107.9 |
| 前月比(%) | △ 15.7 | 29.2 | 8.2 | △ 2.0 | △ 62.7 | △ 24.4 | 28.7 | △ 33.3 | △ 1.3 | △ 25.7 | 9.3 | 49.7 | △ 60.3 | △ 25.2 | △ 8.8 | △ 33.3 |
| 前年同月比(%) | △ 7.1 | 43.1 | △ 11.7 | △ 4.2 | 1.1 | 16.5 | △ 17.2 | 33.1 | 29.3 | △ 6.3 | 2.8 | 25.7 | △ 15.4 | △ 17.3 | △ 29.2 | 6.2 |

(注) 1 第1表(注)参照

2 実質賃金指数は、名目賃金指数を金沢市の消費者物価指数(持家の帰属家賃を除く総合)[総務省統計局調]で除したものである。

第14表 産業別実質賃金指数(きまって支給する給与)

| | 調査産業計 | 建設業 | 製造業 | 電気・ガス・熱供給・水道業 | 情報通信業 | 運輸業、郵便業 | 卸売業、小売業 | 金融業、保険業 | 不動産業、物品賃貸業 | 学術研究、専門・技術サービス業 | 宿泊業、飲食サービス業 | 生活関連サービス業、娯楽業 | 教育、学習支援業 | 医療、福祉 | 複合サービス事業 | サービス業(他に分類されないもの) |
|----------|-------|-------|-------|---------------|-------|---------|---------|---------|------------|-----------------|-------------|---------------|----------|-------|----------|-------------------|
| 平成28年平均 | 100.9 | 102.1 | 101.2 | 91.4 | 96.9 | 100.1 | 102.4 | 101.5 | 97.3 | 98.5 | 94.2 | 101.6 | 100.3 | 100.9 | 112.1 | 97.2 |
| 平成29年平均 | 100.4 | 98.3 | 102.6 | 88.9 | 97.1 | 101.6 | 101.5 | 96.4 | 93.6 | 96.8 | 86.4 | 99.0 | 99.9 | 101.3 | 113.1 | 94.0 |
| 平成30年 2月 | 98.1 | 99.6 | 97.8 | 86.5 | 94.1 | 117.3 | 91.6 | 102.8 | 104.2 | 102.9 | 87.9 | 118.7 | 100.2 | 96.5 | 94.2 | 95.1 |
| 3月 | 98.6 | 100.4 | 98.4 | 86.4 | 102.4 | 118.4 | 92.3 | 104.3 | 110.7 | 94.4 | 97.9 | 119.5 | 100.3 | 93.3 | 104.9 | 95.0 |
| 4月 | 100.0 | 102.2 | 101.2 | 84.1 | 98.6 | 116.6 | 94.5 | 106.6 | 114.1 | 90.2 | 94.1 | 125.2 | 96.9 | 95.6 | 104.5 | 102.5 |
| 5月 | 98.6 | 97.1 | 97.9 | 84.6 | 96.7 | 116.6 | 94.8 | 108.4 | 113.3 | 89.4 | 96.0 | 123.2 | 97.4 | 94.9 | 106.9 | 99.4 |
| 6月 | 99.4 | 99.7 | 101.0 | 80.7 | 98.6 | 111.5 | 95.0 | 104.2 | 106.1 | 93.9 | 95.0 | 119.5 | 96.1 | 95.0 | 109.2 | 104.0 |
| 7月 | 99.0 | 99.9 | 97.6 | 85.1 | 100.7 | 119.7 | 96.8 | 103.4 | 108.8 | 95.1 | 88.9 | 124.1 | 93.7 | 96.0 | 108.2 | 101.3 |
| 前月比(%) | △ 0.4 | 0.2 | △ 3.4 | 5.5 | 2.1 | 7.4 | 1.9 | △ 0.8 | 2.5 | 1.3 | △ 6.4 | 3.8 | △ 2.5 | 1.1 | △ 0.9 | △ 2.6 |
| 前年同月比(%) | △ 2.0 | 3.7 | △ 5.8 | △ 4.4 | 6.3 | 18.3 | △ 6.4 | 8.8 | 15.1 | △ 0.9 | 8.0 | 27.0 | △ 5.5 | △ 5.9 | △ 5.0 | 5.7 |

(注) 1 第1表(注)参照

2 実質賃金指数は、名目賃金指数を金沢市の消費者物価指数(持家の帰属家賃を除く総合)[総務省統計局調]で除したものである。

第15表 産業別労働時間指数(総実労働時間)

| | 調査産業計 | 建設業 | 製造業 | 電気・ガス・熱供給・水道業 | 情報通信業 | 運輸業、郵便業 | 卸売業、小売業 | 金融業、保険業 | 不動産業、物品賃貸業 | 学術研究、専門・技術サービス業 | 宿泊業、飲食サービス業 | 生活関連サービス業、娯楽業 | 教育、学習支援業 | 医療、福祉 | 複合サービス事業 | サービス業(他に分類されないもの) |
|----------|-------|-------|-------|---------------|-------|---------|---------|---------|------------|-----------------|-------------|---------------|----------|-------|----------|-------------------|
| 平成28年平均 | 100.2 | 99.4 | 100.8 | 92.8 | 99.7 | 102.4 | 101.0 | 100.2 | 98.0 | 102.1 | 92.0 | 100.3 | 98.7 | 100.4 | 104.0 | 97.3 |
| 平成29年平均 | 99.8 | 98.4 | 101.6 | 90.1 | 99.5 | 102.9 | 99.9 | 100.4 | 93.6 | 101.8 | 85.8 | 99.3 | 102.6 | 99.9 | 104.7 | 95.0 |
| 平成30年 2月 | 96.4 | 91.4 | 103.5 | 81.6 | 87.8 | 98.5 | 93.3 | 92.9 | 95.3 | 102.9 | 83.6 | 125.3 | 97.3 | 94.5 | 93.1 | 89.9 |
| 3月 | 98.8 | 94.2 | 102.7 | 92.6 | 92.0 | 100.3 | 93.6 | 104.7 | 99.6 | 113.1 | 95.3 | 123.6 | 105.9 | 97.1 | 98.4 | 90.5 |
| 4月 | 101.9 | 96.6 | 107.0 | 88.6 | 97.8 | 95.9 | 97.6 | 104.7 | 108.9 | 111.1 | 94.8 | 133.1 | 107.5 | 101.0 | 102.3 | 97.5 |
| 5月 | 95.9 | 84.9 | 94.4 | 88.9 | 94.3 | 94.2 | 92.8 | 106.3 | 98.2 | 101.3 | 93.9 | 129.9 | 110.8 | 97.8 | 106.0 | 92.9 |
| 6月 | 103.6 | 99.0 | 108.2 | 91.6 | 97.3 | 105.2 | 99.6 | 106.6 | 98.6 | 107.8 | 94.9 | 130.6 | 112.3 | 101.5 | 106.1 | 97.9 |
| 7月 | 100.3 | 94.4 | 103.0 | 95.1 | 100.5 | 97.3 | 98.0 | 109.2 | 95.9 | 107.6 | 88.7 | 128.5 | 104.2 | 100.5 | 106.6 | 97.2 |
| 前月比(%) | △ 3.2 | △ 4.6 | △ 4.8 | 3.8 | 3.3 | △ 7.5 | △ 1.6 | 2.4 | △ 2.7 | △ 0.2 | △ 6.5 | △ 1.6 | △ 7.2 | △ 1.0 | 0.5 | △ 0.7 |
| 前年同月比(%) | △ 0.9 | △ 2.9 | △ 1.3 | 6.9 | △ 3.1 | △ 5.0 | △ 2.0 | 8.8 | 1.1 | 4.8 | 6.6 | 25.7 | 0.6 | △ 0.6 | 0.9 | 0.4 |

(注) 第1表(注)参照

第16表 産業別労働時間指数(所定内労働時間)

| | 調査産業計 | 建設業 | 製造業 | 電気・ガス・熱供給・水道業 | 情報通信業 | 運輸業、郵便業 | 卸売業、小売業 | 金融業、保険業 | 不動産業、物品賃貸業 | 学術研究、専門・技術サービス業 | 宿泊業、飲食サービス業 | 生活関連サービス業、娯楽業 | 教育、学習支援業 | 医療、福祉 | 複合サービス事業 | サービス業(他に分類されないもの) |
|----------|-------|-------|-------|---------------|-------|---------|---------|---------|------------|-----------------|-------------|---------------|----------|-------|----------|-------------------|
| 平成28年平均 | 100.0 | 98.3 | 100.9 | 94.8 | 99.6 | 100.2 | 101.0 | 100.0 | 99.5 | 102.7 | 93.2 | 98.9 | 98.7 | 99.9 | 102.4 | 98.3 |
| 平成29年平均 | 99.6 | 98.5 | 101.0 | 93.6 | 100.4 | 101.0 | 99.8 | 100.2 | 95.5 | 102.8 | 87.7 | 97.4 | 102.8 | 99.7 | 103.4 | 95.6 |
| 平成30年 2月 | 97.0 | 96.0 | 101.9 | 85.0 | 90.4 | 107.1 | 92.4 | 94.1 | 97.6 | 95.3 | 83.2 | 129.0 | 94.5 | 95.5 | 93.5 | 90.6 |
| 3月 | 99.1 | 98.6 | 100.7 | 95.5 | 93.5 | 110.3 | 92.7 | 105.7 | 98.1 | 106.1 | 94.2 | 127.0 | 102.5 | 97.4 | 94.3 | 91.0 |
| 4月 | 102.2 | 102.5 | 105.9 | 93.1 | 100.5 | 106.0 | 97.1 | 104.6 | 109.5 | 107.0 | 93.1 | 137.3 | 99.1 | 100.1 | 97.8 | 98.1 |
| 5月 | 96.8 | 90.1 | 93.8 | 93.6 | 98.0 | 105.2 | 92.2 | 107.0 | 101.4 | 98.7 | 94.1 | 133.8 | 102.8 | 98.0 | 98.5 | 93.4 |
| 6月 | 104.5 | 105.7 | 107.9 | 96.5 | 99.0 | 111.0 | 99.3 | 107.6 | 103.0 | 109.2 | 93.2 | 136.0 | 105.2 | 102.5 | 100.3 | 99.1 |
| 7月 | 101.1 | 99.7 | 101.7 | 99.5 | 101.8 | 108.0 | 97.3 | 110.5 | 100.4 | 107.4 | 88.1 | 132.9 | 96.9 | 101.1 | 102.3 | 98.3 |
| 前月比(%) | △ 3.3 | △ 5.7 | △ 5.7 | 3.1 | 2.8 | △ 2.7 | △ 2.0 | 2.7 | △ 2.5 | △ 1.6 | △ 5.5 | △ 2.3 | △ 7.9 | △ 1.4 | 2.0 | △ 0.8 |
| 前年同月比(%) | △ 0.3 | 2.9 | △ 2.4 | 7.2 | △ 3.9 | 5.1 | △ 3.4 | 10.3 | 3.2 | 3.7 | 2.6 | 33.4 | △ 6.1 | 0.5 | △ 2.1 | 0.4 |

(注) 第1表(注)参照

第17表 産業別労働時間指数(所定外労働時間)

| | 調査産業計 | 建設業 | 製造業 | 電気・ガス・熱供給・水道業 | 情報通信業 | 運輸業、郵便業 | 卸売業、小売業 | 金融業、保険業 | 不動産業、物品賃貸業 | 学術研究、専門・技術サービス業 | 宿泊業、飲食サービス業 | 生活関連サービス業、娯楽業 | 教育、学習支援業 | 医療、福祉 | 複合サービス事業 | サービス業(他に分類されないもの) |
|----------|-------|--------|-------|---------------|-------|---------|---------|---------|------------|-----------------|-------------|---------------|----------|--------|----------|-------------------|
| 平成28年平均 | 102.5 | 107.7 | 99.7 | 80.4 | 100.6 | 113.6 | 103.3 | 102.5 | 81.9 | 96.7 | 76.2 | 116.4 | 97.2 | 110.4 | 157.5 | 88.5 |
| 平成29年平均 | 102.6 | 97.7 | 107.7 | 68.6 | 92.0 | 112.6 | 100.1 | 103.4 | 73.7 | 93.5 | 60.7 | 121.5 | 95.5 | 106.3 | 152.0 | 88.7 |
| 平成30年 2月 | 89.0 | 55.9 | 119.2 | 60.6 | 64.3 | 54.4 | 113.3 | 69.7 | 71.5 | 167.3 | 88.7 | 83.9 | 177.1 | 71.0 | 78.0 | 83.2 |
| 3月 | 95.3 | 60.3 | 121.9 | 75.0 | 78.3 | 49.3 | 115.0 | 86.8 | 115.4 | 171.4 | 109.3 | 84.9 | 202.1 | 91.9 | 243.9 | 85.8 |
| 4月 | 98.4 | 51.0 | 118.5 | 61.0 | 73.9 | 44.2 | 108.3 | 106.6 | 103.1 | 145.8 | 116.5 | 86.0 | 343.8 | 121.0 | 263.4 | 91.0 |
| 5月 | 85.8 | 45.1 | 100.0 | 60.2 | 61.1 | 38.1 | 106.7 | 93.4 | 63.8 | 123.2 | 91.8 | 84.9 | 335.4 | 91.9 | 373.2 | 87.7 |
| 6月 | 93.7 | 47.5 | 110.6 | 61.0 | 82.2 | 75.5 | 105.0 | 88.2 | 50.8 | 95.8 | 117.5 | 68.8 | 312.5 | 77.4 | 314.6 | 87.1 |
| 7月 | 91.3 | 53.4 | 115.2 | 68.2 | 89.2 | 42.5 | 115.0 | 85.5 | 48.5 | 108.9 | 95.9 | 79.6 | 310.4 | 87.1 | 258.5 | 86.5 |
| 前月比(%) | △ 2.6 | 12.4 | 4.2 | 11.8 | 8.5 | △ 43.7 | 9.5 | △ 3.1 | △ 4.5 | 13.7 | △ 18.4 | 15.7 | △ 0.7 | 12.5 | △ 17.8 | △ 0.7 |
| 前年同月比(%) | △ 8.0 | △ 46.1 | 8.7 | 4.1 | 6.1 | △ 57.6 | 38.1 | △ 17.7 | △ 29.2 | 15.1 | 102.3 | △ 39.3 | 175.9 | △ 22.9 | 76.7 | 0.8 |

(注) 第1表(注)参照

第18表 産業別常用雇用指数

| | 調査産業計 | 建設業 | 製造業 | 電気・ガス・熱供給・水道業 | 情報通信業 | 運輸業、郵便業 | 卸売業、小売業 | 金融業、保険業 | 不動産業、物品賃貸業 | 学術研究、専門・技術サービス業 | 宿泊業、飲食サービス業 | 生活関連サービス業、娯楽業 | 教育、学習支援業 | 医療、福祉 | 複合サービス事業 | サービス業(他に分類されないもの) |
|----------|-------|-------|-------|---------------|-------|---------|---------|---------|------------|-----------------|-------------|---------------|----------|-------|----------|-------------------|
| 平成28年平均 | 103.2 | 121.9 | 100.4 | 296.0 | 94.1 | 99.7 | 99.4 | 102.0 | 101.6 | 102.6 | 103.0 | 94.8 | 100.5 | 105.0 | 209.4 | 99.9 |
| 平成29年平均 | 102.5 | 126.4 | 99.3 | 299.0 | 90.8 | 98.0 | 100.4 | 96.6 | 84.6 | 104.5 | 101.4 | 90.5 | 100.2 | 104.4 | 205.6 | 101.0 |
| 平成30年 2月 | 101.1 | 120.9 | 95.2 | 303.5 | 89.8 | 100.2 | 100.5 | 96.0 | 94.1 | 105.8 | 105.6 | 88.0 | 98.6 | 102.6 | 204.7 | 101.9 |
| 3月 | 101.2 | 121.2 | 97.1 | 303.2 | 89.5 | 99.5 | 100.6 | 95.5 | 92.6 | 105.6 | 105.2 | 85.6 | 98.4 | 101.5 | 201.9 | 102.0 |
| 4月 | 102.4 | 123.0 | 98.9 | 301.6 | 89.1 | 97.7 | 102.3 | 97.5 | 96.4 | 107.5 | 104.0 | 88.6 | 99.2 | 102.7 | 201.9 | 104.0 |
| 5月 | 102.3 | 122.2 | 98.7 | 306.6 | 88.9 | 95.4 | 102.2 | 98.1 | 98.5 | 107.5 | 102.7 | 88.8 | 100.0 | 103.5 | 201.5 | 104.5 |
| 6月 | 102.3 | 121.5 | 98.7 | 306.3 | 86.2 | 95.8 | 101.9 | 97.7 | 98.5 | 107.8 | 103.5 | 88.0 | 101.0 | 103.5 | 199.3 | 104.5 |
| 7月 | 102.3 | 121.8 | 98.4 | 308.2 | 86.3 | 95.7 | 102.1 | 97.8 | 97.6 | 108.1 | 105.3 | 87.8 | 103.1 | 103.2 | 198.6 | 104.3 |
| 前月比(%) | 0.0 | 0.2 | △ 0.3 | 0.6 | 0.1 | △ 0.1 | 0.2 | 0.1 | △ 0.9 | 0.3 | 1.7 | △ 0.2 | 2.1 | △ 0.3 | △ 0.4 | △ 0.2 |
| 前年同月比(%) | 0.7 | △ 3.5 | △ 0.5 | 2.0 | △ 6.0 | △ 2.7 | 1.0 | 1.6 | 13.2 | 4.1 | 26.4 | △ 3.8 | 2.9 | △ 1.6 | △ 3.9 | 3.7 |

(注) 第1表(注)参照

第1-1表 産業別、男女別 常用労働者の1人平均月間現金給与額

(規模5人以上)

(単位 円)

| 産 業 | 計 | | | | | 男 | | | 女 | | |
|----------------------|------------|---------------------|-------------|--------------|---------------------|------------|---------------------|---------------------|------------|---------------------|---------------------|
| | 現金給 与総額 | きまって 支給する 給 与 | うち所定 内給与 | | 特別に支 払われた 給 与 | 現金給 与総額 | きまって 支給する 給 与 | 特別に支 払われた 給 与 | 現金給 与総額 | きまって 支給する 給 与 | 特別に支 払われた 給 与 |
| | | | うち所定 内給与 | うち超過 労働給与 | | | | | | | |
| 調査産業計 | 358,369 | 251,276 | 235,121 | 16,155 | 107,093 | 446,245 | 303,522 | 142,723 | 258,141 | 191,686 | 66,455 |
| D 建設業 | 514,784 | 312,512 | 295,644 | 16,868 | 202,272 | 548,024 | 331,112 | 216,912 | 334,931 | 211,873 | 123,058 |
| E 製造業 | 458,955 | 272,641 | 242,966 | 29,675 | 186,314 | 555,019 | 323,238 | 231,781 | 285,015 | 181,027 | 103,988 |
| F 電気・ガス・熱供給・水道業 | 396,159 | 396,159 | 337,867 | 58,292 | 0 | 418,635 | 418,635 | 0 | 314,554 | 314,554 | 0 |
| G 情報通信業 | 446,903 | 358,065 | 331,546 | 26,519 | 88,838 | 490,517 | 399,556 | 90,961 | 331,375 | 248,160 | 83,215 |
| H 運輸業、郵便業 | 346,933 | 326,870 | 307,568 | 19,302 | 20,063 | 331,101 | 307,684 | 23,417 | 427,562 | 424,579 | 2,983 |
| I 卸売業、小売業 | 318,248 | 207,181 | 198,388 | 8,793 | 111,067 | 417,668 | 258,640 | 159,028 | 201,030 | 146,510 | 54,520 |
| J 金融業、保険業 | 488,629 | 324,810 | 311,137 | 13,673 | 163,819 | 666,408 | 425,896 | 240,512 | 327,334 | 233,097 | 94,237 |
| K 不動産業、物品賃貸業 | 296,962 | 182,958 | 169,017 | 13,941 | 114,004 | 401,233 | 242,649 | 158,584 | 171,891 | 111,360 | 60,531 |
| L 学術研究、専門・技術サービス業 | 383,828 | 318,631 | 294,697 | 23,934 | 65,197 | 452,859 | 381,372 | 71,487 | 255,584 | 202,071 | 53,513 |
| M 宿泊業、飲食サービス業 | 140,358 | 118,899 | 112,956 | 5,943 | 21,459 | 172,338 | 145,128 | 27,210 | 121,595 | 103,510 | 18,085 |
| N 生活関連サービス業、娯楽業 | 213,399 | 172,421 | 162,864 | 9,557 | 40,978 | 318,653 | 230,520 | 88,133 | 165,459 | 145,959 | 19,500 |
| O 教育、学習支援業 | 334,698 | 302,974 | 299,432 | 3,542 | 31,724 | 401,374 | 371,046 | 30,328 | 292,573 | 259,967 | 32,606 |
| P 医療、福祉 | 354,282 | 258,935 | 247,730 | 11,205 | 95,347 | 480,977 | 367,033 | 113,944 | 320,821 | 230,385 | 90,436 |
| Q 複合サービス事業 | 436,423 | 276,581 | 263,500 | 13,081 | 159,842 | 514,653 | 324,848 | 189,805 | 338,727 | 216,304 | 122,423 |
| R サービス業(他に分類されないもの) | 281,736 | 228,822 | 209,474 | 19,348 | 52,914 | 326,566 | 257,830 | 68,736 | 186,829 | 167,411 | 19,418 |
| E 09.10 食料品、たばこ製造業 | 292,461 | 196,128 | 185,485 | 10,643 | 96,333 | 437,336 | 285,784 | 151,552 | 209,399 | 144,726 | 64,673 |
| 11 繊維工業 | 222,340 | 189,788 | 175,610 | 14,178 | 32,552 | 316,483 | 261,151 | 55,332 | 176,229 | 154,834 | 21,395 |
| 14 パルプ・紙・紙加工品製造業 | 483,172 | 232,794 | 222,018 | 10,776 | 250,378 | 558,144 | 259,048 | 299,096 | 316,846 | 174,549 | 142,297 |
| 15 印刷・同関連業 | x | x | x | x | x | x | x | x | x | x | x |
| 16.17 化学、石油・石炭製品製造業 | 590,784 | 332,522 | 300,232 | 32,290 | 258,262 | 622,742 | 354,809 | 267,933 | 460,233 | 241,478 | 218,755 |
| 18 プラスチック製品製造業 | 529,136 | 245,490 | 232,519 | 12,971 | 283,646 | 634,653 | 295,208 | 339,445 | 392,911 | 181,303 | 211,608 |
| 21 窯業・土石製品製造業 | 306,604 | 268,217 | 234,749 | 33,468 | 38,387 | 316,772 | 276,968 | 39,804 | 259,498 | 227,673 | 31,825 |
| 24 金属製品製造業 | 487,018 | 285,554 | 245,538 | 40,016 | 201,464 | 494,171 | 296,873 | 197,298 | 460,390 | 243,417 | 216,973 |
| 25 はん用機械器具製造業 | 524,739 | 252,783 | 232,828 | 19,955 | 271,956 | 535,693 | 260,728 | 274,965 | 480,607 | 220,773 | 259,834 |
| 26 生産用機械器具製造業 | 625,420 | 339,042 | 289,970 | 49,072 | 286,378 | 669,577 | 367,044 | 302,533 | 443,495 | 223,677 | 219,818 |
| 27 業務用機械器具製造業 | 292,284 | 246,684 | 216,289 | 30,395 | 45,600 | 370,213 | 300,132 | 70,081 | 181,489 | 170,695 | 10,794 |
| 28 電子部品・デバイス・電子回路製造業 | 506,901 | 318,685 | 286,168 | 32,517 | 188,216 | 578,443 | 359,291 | 219,152 | 321,859 | 213,658 | 108,201 |
| 29 電気機械器具製造業 | 495,033 | 286,535 | 250,320 | 36,215 | 208,498 | 608,936 | 347,193 | 261,743 | 297,975 | 181,593 | 116,382 |
| 30 情報通信機械器具製造業 | 541,930 | 347,258 | 301,065 | 46,193 | 194,672 | 607,449 | 402,513 | 204,936 | 403,622 | 230,617 | 173,005 |
| 31 輸送用機械器具製造業 | 792,228 | 305,702 | 259,792 | 45,910 | 486,526 | 823,296 | 315,639 | 507,657 | 582,425 | 238,595 | 343,830 |
| 32.20 その他、なめし革等製造業 | 287,698 | 192,749 | 182,154 | 10,595 | 94,949 | 397,105 | 241,547 | 155,558 | 176,763 | 143,269 | 33,494 |
| E 一括産業1 | 400,704 | 290,550 | 270,130 | 20,420 | 110,154 | 429,614 | 308,231 | 121,383 | 302,017 | 230,195 | 71,822 |
| E 一括産業2 | 385,959 | 275,005 | 234,780 | 40,225 | 110,954 | 432,198 | 300,059 | 132,139 | 231,112 | 191,104 | 40,008 |
| I 1 卸売業 | 535,135 | 300,134 | 288,862 | 11,272 | 235,001 | 656,091 | 356,465 | 299,626 | 303,576 | 192,292 | 111,284 |
| 2 小売業 | 198,204 | 155,733 | 148,312 | 7,421 | 42,471 | 235,934 | 184,075 | 51,859 | 163,795 | 129,887 | 33,908 |
| M 75 宿泊業 | 161,072 | 137,992 | 131,833 | 6,159 | 23,080 | 209,653 | 174,421 | 35,232 | 123,674 | 109,949 | 13,725 |
| M 一括産業 | 132,431 | 111,593 | 105,733 | 5,860 | 20,838 | 154,326 | 130,989 | 23,337 | 120,908 | 101,385 | 19,523 |
| P 83 医療業 | 413,164 | 298,876 | 283,199 | 15,677 | 114,288 | 561,950 | 448,940 | 113,010 | 369,531 | 254,868 | 114,663 |
| P 一括産業 | 304,622 | 225,249 | 217,816 | 7,433 | 79,373 | 401,106 | 286,242 | 114,864 | 281,415 | 210,579 | 70,836 |
| R 91 職業紹介・労働者派遣業 | 305,832 | 281,486 | 243,265 | 38,221 | 24,346 | 329,558 | 302,360 | 27,198 | 200,253 | 188,601 | 11,652 |
| 92 その他の事業サービス業 | 226,278 | 191,679 | 178,416 | 13,263 | 34,599 | 256,402 | 208,455 | 47,947 | 177,383 | 164,450 | 12,933 |
| R 一括産業 | 389,888 | 260,230 | 247,244 | 12,986 | 129,658 | 479,958 | 307,893 | 172,065 | 205,174 | 162,484 | 42,690 |

(注) 1 調査対象事業所が少なく公表が困難なため、C 鉱業、採石業、砂利採取業については掲載せず、調査産業計に含めて算定した。

2 次の産業は調査対象事業所が少ないため、それぞれ一括して算定した。

E製造業の中で、

E一括1: 12木材・木製品製造業(家具を除く)、13家具・装備品製造業

E一括2: 19ゴム製品製造業、22鉄鋼業、23非鉄金属製造業

M宿泊業、飲食サービス業の中で、

M一括: 76飲食店、77持ち帰り・配達飲食サービス業

P医療、福祉の中で、

P一括: 84保健衛生、85社会保険・社会福祉・介護事業

Rサービス業(他に分類されないもの)の中で、

R一括: 88廃棄物処理業、89自動車整備業、90機械等修理業(別掲を除く)、93政治・経済・文化団体、94宗教、95その他のサービス業

第1-2表 産業別、男女別 常用労働者の1人平均月間現金給与額

(規模30人以上)

(単位 円)

| 産 業 | 計 | | | | | 男 | | | 女 | | |
|----------------------|----------------|---------------------|-------------|--------------|---------------------|----------------|---------------------|---------------------|----------------|---------------------|---------------------|
| | 現 金 給 与 総 額 | きまって 支給する 給 与 | うち所定 内給与 | | 特別に支 払われた 給 与 | 現 金 給 与 総 額 | きまって 支給する 給 与 | 特別に支 払われた 給 与 | 現 金 給 与 総 額 | きまって 支給する 給 与 | 特別に支 払われた 給 与 |
| | | | うち所定 内給与 | うち超過 労働給与 | | | | | | | |
| 調査産業計 | 406,943 | 278,100 | 258,156 | 19,944 | 128,843 | 493,838 | 327,285 | 166,553 | 298,922 | 216,958 | 81,964 |
| D 建設業 | 601,521 | 323,451 | 302,029 | 21,422 | 278,070 | 640,518 | 344,759 | 295,759 | 429,651 | 229,542 | 200,109 |
| E 製造業 | 499,064 | 285,687 | 254,151 | 31,536 | 213,377 | 586,727 | 330,822 | 255,905 | 321,888 | 194,466 | 127,422 |
| F 電気・ガス・熱供給・水道業 | 396,159 | 396,159 | 337,867 | 58,292 | 0 | 418,635 | 418,635 | 0 | 314,554 | 314,554 | 0 |
| G 情報通信業 | 383,102 | 380,198 | 342,621 | 37,577 | 2,904 | 420,473 | 417,943 | 2,530 | 260,060 | 255,922 | 4,138 |
| H 運輸業、郵便業 | 354,989 | 340,359 | 323,464 | 16,895 | 14,630 | 328,718 | 311,509 | 17,209 | 468,276 | 464,769 | 3,507 |
| I 卸売業、小売業 | 356,661 | 208,605 | 198,337 | 10,268 | 148,056 | 550,114 | 285,350 | 264,764 | 194,471 | 144,263 | 50,208 |
| J 金融業、保険業 | 646,965 | 395,813 | 375,896 | 19,917 | 251,152 | 813,173 | 485,516 | 327,657 | 443,820 | 286,175 | 157,645 |
| K 不動産業、物品賃貸業 | 416,519 | 226,618 | 216,871 | 9,747 | 189,901 | 522,385 | 258,017 | 264,368 | 270,198 | 183,220 | 86,978 |
| L 学術研究、専門・技術サービス業 | 477,445 | 330,655 | 298,212 | 32,443 | 146,790 | 521,059 | 369,250 | 151,809 | 357,954 | 224,915 | 133,039 |
| M 宿泊業、飲食サービス業 | 177,949 | 147,192 | 140,040 | 7,152 | 30,757 | 231,136 | 184,855 | 46,281 | 141,339 | 121,267 | 20,072 |
| N 生活関連サービス業、娯楽業 | 287,010 | 198,795 | 184,115 | 14,680 | 88,215 | 380,331 | 247,621 | 132,710 | 225,445 | 166,584 | 58,861 |
| O 教育、学習支援業 | 363,657 | 342,347 | 339,445 | 2,902 | 21,310 | 450,638 | 416,301 | 34,337 | 292,371 | 281,738 | 10,633 |
| P 医療、福祉 | 397,492 | 288,152 | 274,619 | 13,533 | 109,340 | 495,065 | 383,006 | 112,059 | 361,097 | 252,771 | 108,326 |
| Q 複合サービス事業 | 467,467 | 284,936 | 268,610 | 16,326 | 182,531 | 519,095 | 319,040 | 200,055 | 353,927 | 209,936 | 143,991 |
| R サービス業(他に分類されないもの) | 278,276 | 227,579 | 204,877 | 22,702 | 50,697 | 326,097 | 258,130 | 67,967 | 185,699 | 168,436 | 17,263 |
| E 09.10 食料品、たばこ製造業 | 310,024 | 206,611 | 195,909 | 10,702 | 103,413 | 462,437 | 291,073 | 171,364 | 214,233 | 153,527 | 60,706 |
| 11 繊維工業 | 264,698 | 216,953 | 194,761 | 22,192 | 47,745 | 330,851 | 269,549 | 61,302 | 211,270 | 174,475 | 36,795 |
| 14 パルプ・紙・紙加工品製造業 | 503,513 | 239,130 | 224,260 | 14,870 | 264,383 | 577,426 | 261,485 | 315,941 | 246,993 | 161,544 | 85,449 |
| 15 印刷・同関連業 | x | x | x | x | x | x | x | x | x | x | x |
| 16.17 化学、石油・石炭製品製造業 | 590,784 | 332,522 | 300,232 | 32,290 | 258,262 | 622,742 | 354,809 | 267,933 | 460,233 | 241,478 | 218,755 |
| 18 プラスチック製品製造業 | 634,517 | 253,689 | 246,267 | 7,422 | 380,828 | 694,436 | 284,373 | 410,063 | 535,524 | 202,995 | 332,529 |
| 21 窯業・土石製品製造業 | 356,157 | 275,493 | 249,647 | 25,846 | 80,664 | 387,626 | 295,796 | 91,830 | 262,183 | 214,863 | 47,320 |
| 24 金属製品製造業 | x | x | x | x | x | x | x | x | x | x | x |
| 25 はん用機械器具製造業 | 503,223 | 232,328 | 215,928 | 16,400 | 270,895 | 508,408 | 238,144 | 270,264 | 477,285 | 203,233 | 274,052 |
| 26 生産用機械器具製造業 | 647,534 | 345,439 | 293,776 | 51,663 | 302,095 | 682,175 | 371,029 | 311,146 | 498,556 | 235,389 | 263,167 |
| 27 業務用機械器具製造業 | 257,055 | 257,055 | 228,205 | 28,850 | 0 | 310,891 | 310,891 | 0 | 184,118 | 184,118 | 0 |
| 28 電子部品・デバイス・電子回路製造業 | 506,901 | 318,685 | 286,168 | 32,517 | 188,216 | 578,443 | 359,291 | 219,152 | 321,859 | 213,658 | 108,201 |
| 29 電気機械器具製造業 | 455,263 | 275,122 | 244,747 | 30,375 | 180,141 | 568,028 | 331,336 | 236,692 | 294,229 | 194,846 | 99,383 |
| 30 情報通信機械器具製造業 | 558,007 | 353,165 | 305,838 | 47,327 | 204,842 | 625,548 | 410,138 | 215,410 | 414,952 | 232,494 | 182,458 |
| 31 輸送用機械器具製造業 | 846,534 | 315,917 | 269,324 | 46,593 | 530,617 | 885,971 | 327,210 | 558,761 | 581,435 | 240,003 | 341,432 |
| 32.20 その他、なめし革等製造業 | 221,650 | 197,780 | 179,855 | 17,925 | 23,870 | 299,365 | 251,623 | 47,742 | 164,880 | 158,448 | 6,432 |
| E 一括産業1 | 499,203 | 327,721 | 297,354 | 30,367 | 171,482 | 534,652 | 350,606 | 184,046 | 362,495 | 239,465 | 123,030 |
| E 一括産業2 | 487,586 | 309,230 | 261,955 | 47,275 | 178,356 | 545,156 | 334,057 | 211,099 | 289,468 | 223,790 | 65,678 |
| I 1 卸売業 | 577,945 | 280,929 | 270,198 | 10,731 | 297,016 | 784,452 | 354,856 | 429,596 | 269,156 | 170,386 | 98,770 |
| 2 小売業 | 221,415 | 164,402 | 154,416 | 9,986 | 57,013 | 317,221 | 216,273 | 100,948 | 165,503 | 134,131 | 31,372 |
| M 75 宿泊業 | 204,165 | 171,589 | 163,059 | 8,530 | 32,576 | 274,726 | 225,117 | 49,609 | 149,413 | 130,053 | 19,360 |
| M 一括産業 | 147,847 | 119,178 | 113,608 | 5,570 | 28,669 | 172,685 | 130,867 | 41,818 | 132,998 | 112,190 | 20,808 |
| P 83 医療業 | 430,364 | 321,392 | 304,100 | 17,292 | 108,972 | 551,717 | 453,328 | 98,389 | 386,362 | 273,553 | 112,809 |
| P 一括産業 | 356,249 | 246,447 | 237,632 | 8,815 | 109,802 | 427,186 | 298,748 | 128,438 | 328,846 | 226,243 | 102,603 |
| R 91 職業紹介・労働者派遣業 | 302,594 | 276,146 | 231,968 | 44,178 | 26,448 | 321,981 | 292,592 | 29,389 | 191,824 | 182,181 | 9,643 |
| 92 その他の事業サービス業 | 227,214 | 192,152 | 177,488 | 14,664 | 35,062 | 269,627 | 214,736 | 54,891 | 175,992 | 164,877 | 11,115 |
| R 一括産業 | 496,138 | 301,238 | 287,391 | 13,847 | 194,900 | 546,256 | 329,559 | 216,697 | 294,468 | 187,275 | 107,193 |

(注) 第1-1表(注)1,2参照

第2-1表 産業別、男女別 常用労働者の1人平均月間出勤日数及び実労働時間数

(規模5人以上)

(単位 日、時間)

| 産 業 | 計 | | | | 男 子 | | | | 女 子 | | | |
|--------------------------------------|----------|------------|-------------|-------------|----------|------------|-------------|-------------|----------|------------|-------------|-------------|
| | 出勤 日数 | 総実労 働時間 | 所定内 労働時間 | 所定外 労働時間 | 出勤 日数 | 総実労 働時間 | 所定内 労働時間 | 所定外 労働時間 | 出勤 日数 | 総実労 働時間 | 所定内 労働時間 | 所定外 労働時間 |
| 調 査 産 業 計 | 19.7 | 150.8 | 140.7 | 10.1 | 20.2 | 162.9 | 149.3 | 13.6 | 19.2 | 137.0 | 130.9 | 6.1 |
| D 建 設 業 | 21.5 | 171.6 | 162.4 | 9.2 | 21.7 | 174.0 | 163.8 | 10.2 | 20.8 | 158.7 | 154.6 | 4.1 |
| E 製 造 業 | 20.4 | 170.2 | 153.4 | 16.8 | 20.5 | 179.5 | 157.8 | 21.7 | 20.2 | 153.3 | 145.5 | 7.8 |
| F 電気・ガス・熱供給・水道業 | 19.4 | 180.2 | 162.2 | 18.0 | 19.2 | 182.2 | 162.5 | 19.7 | 20.1 | 172.8 | 161.0 | 11.8 |
| G 情 報 通 信 業 | 19.6 | 159.8 | 149.7 | 10.1 | 20.1 | 166.5 | 155.4 | 11.1 | 18.4 | 141.9 | 134.7 | 7.2 |
| H 運 輸 業 , 郵 便 業 | 21.4 | 175.7 | 162.7 | 13.0 | 21.5 | 177.7 | 164.1 | 13.6 | 21.1 | 165.3 | 155.3 | 10.0 |
| I 卸 売 業 , 小 売 業 | 19.7 | 134.9 | 129.2 | 5.7 | 20.1 | 143.2 | 136.0 | 7.2 | 19.2 | 125.1 | 121.2 | 3.9 |
| J 金 融 業 , 保 険 業 | 20.3 | 160.1 | 154.3 | 5.8 | 20.5 | 168.3 | 160.9 | 7.4 | 20.2 | 152.5 | 148.2 | 4.3 |
| K 不 動 産 業 , 物 品 賃 貸 業 | 17.0 | 121.2 | 115.1 | 6.1 | 18.9 | 145.9 | 137.3 | 8.6 | 14.7 | 91.6 | 88.5 | 3.1 |
| L 学術研究、専門・技術サービス業 | 20.2 | 169.8 | 154.2 | 15.6 | 20.1 | 175.0 | 155.8 | 19.2 | 20.3 | 160.3 | 151.2 | 9.1 |
| M 宿 泊 業 , 飲 食 サ ー ビ ス 業 | 15.9 | 103.1 | 95.3 | 7.8 | 15.3 | 111.9 | 98.7 | 13.2 | 16.3 | 97.9 | 93.3 | 4.6 |
| N 生 活 関 連 サ ー ビ ス 業 , 娯 楽 業 | 19.6 | 138.5 | 133.3 | 5.2 | 20.5 | 154.3 | 145.9 | 8.4 | 19.1 | 131.3 | 127.6 | 3.7 |
| O 教 育 , 学 習 支 援 業 | 18.7 | 149.6 | 132.6 | 17.0 | 20.0 | 159.6 | 142.7 | 16.9 | 17.8 | 143.3 | 126.2 | 17.1 |
| P 医 療 , 福 祉 | 20.0 | 149.1 | 143.9 | 5.2 | 20.2 | 159.7 | 152.8 | 6.9 | 20.0 | 146.2 | 141.5 | 4.7 |
| Q 複 合 サ ー ビ ス 事 業 | 19.8 | 153.2 | 144.5 | 8.7 | 20.9 | 165.5 | 154.0 | 11.5 | 18.4 | 137.7 | 132.6 | 5.1 |
| R サ ー ビ ス 業 (他 に 分 類 さ れ な い も の) | 19.0 | 149.0 | 137.5 | 11.5 | 19.4 | 159.6 | 145.6 | 14.0 | 18.1 | 126.8 | 120.5 | 6.3 |
| E 09.10 食 料 品 , た ば こ 製 造 業 | 21.1 | 157.0 | 148.4 | 8.6 | 21.9 | 177.1 | 166.2 | 10.9 | 20.6 | 145.4 | 138.1 | 7.3 |
| 11 織 維 工 業 | 20.7 | 163.6 | 151.5 | 12.1 | 21.2 | 185.1 | 157.7 | 27.4 | 20.5 | 153.0 | 148.4 | 4.6 |
| 14 パルプ・紙・紙加工品製造業 | 20.6 | 162.7 | 156.6 | 6.1 | 21.2 | 165.0 | 159.8 | 5.2 | 19.2 | 157.4 | 149.4 | 8.0 |
| 15 印 刷 ・ 同 関 連 業 | x | x | x | x | x | x | x | x | x | x | x | x |
| 16.17 化 学 , 石 油 ・ 石 炭 製 品 製 造 業 | 20.4 | 167.6 | 156.9 | 10.7 | 20.6 | 170.0 | 158.6 | 11.4 | 19.7 | 157.7 | 149.9 | 7.8 |
| 18 プラスチック製品製造業 | 20.3 | 155.3 | 149.7 | 5.6 | 20.5 | 168.5 | 161.2 | 7.3 | 20.1 | 138.3 | 135.0 | 3.3 |
| 21 窯業・土石製品製造業 | 21.3 | 192.0 | 164.0 | 28.0 | 21.4 | 194.9 | 165.6 | 29.3 | 20.5 | 178.8 | 156.5 | 22.3 |
| 24 金 属 製 品 製 造 業 | 21.3 | 188.2 | 167.4 | 20.8 | 21.5 | 192.9 | 170.4 | 22.5 | 20.2 | 171.3 | 156.5 | 14.8 |
| 25 はん用機械器具製造業 | 18.1 | 142.8 | 133.1 | 9.7 | 17.7 | 141.2 | 130.8 | 10.4 | 19.6 | 149.4 | 142.4 | 7.0 |
| 26 生 産 用 機 械 器 具 製 造 業 | 20.0 | 180.4 | 153.8 | 26.6 | 20.2 | 187.6 | 156.7 | 30.9 | 19.5 | 150.3 | 141.6 | 8.7 |
| 27 業 務 用 機 械 器 具 製 造 業 | 26.6 | 219.2 | 202.5 | 16.7 | 27.1 | 230.1 | 208.6 | 21.5 | 25.9 | 203.7 | 193.9 | 9.8 |
| 28 電 子 部 品 ・ デ バ イ ス ・ 電 子 回 路 製 造 業 | 19.4 | 164.0 | 147.8 | 16.2 | 19.5 | 167.8 | 149.0 | 18.8 | 19.1 | 154.3 | 144.6 | 9.7 |
| 29 電 気 機 械 器 具 製 造 業 | 20.1 | 180.6 | 157.2 | 23.4 | 20.5 | 191.2 | 161.4 | 29.8 | 19.5 | 162.1 | 149.8 | 12.3 |
| 30 情 報 通 信 機 械 器 具 製 造 業 | 19.8 | 171.0 | 153.4 | 17.6 | 19.9 | 175.5 | 154.3 | 21.2 | 19.6 | 161.7 | 151.6 | 10.1 |
| 31 輸 送 用 機 械 器 具 製 造 業 | 20.8 | 179.7 | 157.1 | 22.6 | 20.8 | 180.9 | 157.0 | 23.9 | 20.9 | 171.6 | 157.5 | 14.1 |
| 32.20 そ の 他 , な め し 革 等 製 造 業 | 21.1 | 156.1 | 148.9 | 7.2 | 21.3 | 167.5 | 160.2 | 7.3 | 20.8 | 144.5 | 137.5 | 7.0 |
| E 一 括 産 業 1 | 20.4 | 171.5 | 162.3 | 9.2 | 20.4 | 172.6 | 162.6 | 10.0 | 20.5 | 167.5 | 161.1 | 6.4 |
| E 一 括 産 業 2 | 20.6 | 181.9 | 158.0 | 23.9 | 20.7 | 190.9 | 162.4 | 28.5 | 20.4 | 151.7 | 143.0 | 8.7 |
| I 1 卸 売 業 | 20.5 | 160.7 | 153.6 | 7.1 | 20.8 | 167.9 | 160.1 | 7.8 | 20.0 | 146.8 | 141.1 | 5.7 |
| 2 小 売 業 | 19.2 | 120.6 | 115.7 | 4.9 | 19.6 | 124.3 | 117.6 | 6.7 | 18.9 | 117.2 | 113.9 | 3.3 |
| M 75 宿 泊 業 | 16.1 | 108.5 | 99.5 | 9.0 | 15.9 | 126.6 | 112.5 | 14.1 | 16.3 | 94.8 | 89.6 | 5.2 |
| M 一 括 産 業 | 15.9 | 101.0 | 93.7 | 7.3 | 15.0 | 104.9 | 92.1 | 12.8 | 16.3 | 98.9 | 94.5 | 4.4 |
| P 83 医 療 業 | 20.3 | 152.5 | 147.5 | 5.0 | 20.0 | 156.6 | 150.2 | 6.4 | 20.4 | 151.3 | 146.8 | 4.5 |
| P 一 括 産 業 | 19.8 | 146.1 | 140.8 | 5.3 | 20.3 | 162.8 | 155.4 | 7.4 | 19.7 | 142.1 | 137.3 | 4.8 |
| R 91 職 業 紹 介 ・ 労 働 者 派 遣 業 | 19.7 | 171.8 | 151.5 | 20.3 | 19.7 | 175.7 | 153.0 | 22.7 | 19.5 | 154.6 | 145.1 | 9.5 |
| 92 そ の 他 の 事 業 サ ー ビ ス 業 | 18.6 | 137.7 | 129.0 | 8.7 | 18.9 | 149.0 | 138.6 | 10.4 | 18.2 | 119.4 | 113.5 | 5.9 |
| R 一 括 産 業 | 19.2 | 151.2 | 142.6 | 8.6 | 20.3 | 161.3 | 151.1 | 10.2 | 16.8 | 130.3 | 124.9 | 5.4 |

(注) 第1-1表(注)1,2参照

第2-2表 産業別、男女別 常用労働者の1人平均月間出勤日数及び実労働時間数

(規模30人以上)

(単位 日、時間)

| 産 業 | 計 | | | | 男 子 | | | | 女 子 | | | |
|-----------------------------------|----------|------------|---------------|---------------|----------|------------|---------------|---------------|----------|------------|---------------|---------------|
| | 出勤 日数 | 総実労 働時間 | 所 定 内 労働時間 | 所 定 外 労働時間 | 出勤 日数 | 総実労 働時間 | 所 定 内 労働時間 | 所 定 外 労働時間 | 出勤 日数 | 総実労 働時間 | 所 定 内 労働時間 | 所 定 外 労働時間 |
| 調 査 産 業 計 | 19.8 | 156.9 | 145.3 | 11.6 | 20.2 | 167.9 | 152.5 | 15.4 | 19.3 | 143.2 | 136.3 | 6.9 |
| D 建 設 業 | 20.8 | 167.1 | 156.2 | 10.9 | 21.0 | 168.8 | 157.3 | 11.5 | 20.0 | 160.2 | 151.6 | 8.6 |
| E 製 造 業 | 20.1 | 170.1 | 152.7 | 17.4 | 20.2 | 177.2 | 155.5 | 21.7 | 19.9 | 155.8 | 146.9 | 8.9 |
| F 電気・ガス・熱供給・水道業 | 19.4 | 180.2 | 162.2 | 18.0 | 19.2 | 182.2 | 162.5 | 19.7 | 20.1 | 172.8 | 161.0 | 11.8 |
| G 情 報 通 信 業 | 19.3 | 157.5 | 143.5 | 14.0 | 20.0 | 166.7 | 151.5 | 15.2 | 17.2 | 127.5 | 117.4 | 10.1 |
| H 運 輸 業 , 郵 便 業 | 21.0 | 175.0 | 162.5 | 12.5 | 21.0 | 178.2 | 165.0 | 13.2 | 20.9 | 161.3 | 152.0 | 9.3 |
| I 卸 売 業 , 小 売 業 | 19.9 | 139.6 | 132.7 | 6.9 | 20.3 | 154.7 | 144.1 | 10.6 | 19.5 | 126.9 | 123.1 | 3.8 |
| J 金 融 業 , 保 険 業 | 20.0 | 159.2 | 152.7 | 6.5 | 20.3 | 167.7 | 160.6 | 7.1 | 19.7 | 148.9 | 143.0 | 5.9 |
| K 不 動 産 業 , 物 品 賃 貸 業 | 19.2 | 146.0 | 139.7 | 6.3 | 19.6 | 151.6 | 143.5 | 8.1 | 18.6 | 138.4 | 134.5 | 3.9 |
| L 学術研究、専門・技術サービス業 | 19.9 | 170.4 | 152.1 | 18.3 | 20.0 | 175.7 | 153.9 | 21.8 | 19.5 | 155.5 | 146.9 | 8.6 |
| M 宿 泊 業 , 飲 食 サ ー ビ ス 業 | 17.7 | 120.8 | 111.5 | 9.3 | 18.4 | 139.3 | 125.0 | 14.3 | 17.2 | 108.3 | 102.3 | 6.0 |
| N 生 活 関 連 サ ー ビ ス 業 , 娯 楽 業 | 19.9 | 146.8 | 139.4 | 7.4 | 20.9 | 168.5 | 157.3 | 11.2 | 19.2 | 132.5 | 127.6 | 4.9 |
| O 教 育 , 学 習 支 援 業 | 17.8 | 146.3 | 131.4 | 14.9 | 19.5 | 155.5 | 145.1 | 10.4 | 16.3 | 138.7 | 120.2 | 18.5 |
| P 医 療 , 福 祉 | 19.9 | 154.5 | 149.1 | 5.4 | 20.0 | 160.5 | 152.8 | 7.7 | 19.8 | 152.2 | 147.7 | 4.5 |
| Q 複 合 サ ー ビ ス 事 業 | 20.6 | 159.9 | 149.3 | 10.6 | 20.8 | 165.9 | 153.1 | 12.8 | 20.2 | 146.6 | 140.9 | 5.7 |
| R サ ー ビ ス 業 (他 に 分 類 さ れ な い も の) | 19.1 | 149.9 | 136.5 | 13.4 | 19.5 | 162.1 | 145.3 | 16.8 | 18.4 | 126.3 | 119.5 | 6.8 |
| E 09.10 食 料 品 , た ば こ 製 造 業 | 20.8 | 161.8 | 152.4 | 9.4 | 21.7 | 179.8 | 166.8 | 13.0 | 20.3 | 150.5 | 143.4 | 7.1 |
| 11 織 維 工 業 | 20.2 | 168.3 | 149.4 | 18.9 | 20.9 | 188.7 | 156.6 | 32.1 | 19.6 | 151.8 | 143.5 | 8.3 |
| 14 パルプ・紙・紙加工品製造業 | 21.2 | 163.3 | 155.7 | 7.6 | 21.5 | 162.7 | 157.3 | 5.4 | 20.2 | 165.4 | 150.2 | 15.2 |
| 15 印 刷 ・ 同 関 連 業 | x | x | x | x | x | x | x | x | x | x | x | x |
| 16.17 化学、石油・石炭製品製造業 | 20.4 | 167.6 | 156.9 | 10.7 | 20.6 | 170.0 | 158.6 | 11.4 | 19.7 | 157.7 | 149.9 | 7.8 |
| 18 プラスチック製品製造業 | 20.2 | 159.9 | 156.2 | 3.7 | 20.5 | 164.8 | 160.9 | 3.9 | 19.7 | 151.6 | 148.3 | 3.3 |
| 21 窯業・土石製品製造業 | 20.5 | 170.9 | 157.8 | 13.1 | 20.9 | 176.8 | 161.9 | 14.9 | 19.2 | 153.2 | 145.7 | 7.5 |
| 24 金 属 製 品 製 造 業 | x | x | x | x | x | x | x | x | x | x | x | x |
| 25 はん用機械器具製造業 | 17.3 | 137.0 | 128.7 | 8.3 | 16.9 | 135.8 | 127.2 | 8.6 | 19.0 | 143.2 | 136.2 | 7.0 |
| 26 生産用機械器具製造業 | 20.0 | 182.3 | 154.4 | 27.9 | 20.1 | 187.9 | 155.9 | 32.0 | 19.3 | 158.1 | 147.8 | 10.3 |
| 27 業務用機械器具製造業 | 27.9 | 229.7 | 212.6 | 17.1 | 28.5 | 242.5 | 220.5 | 22.0 | 27.0 | 212.6 | 202.0 | 10.6 |
| 28 電子部品・デバイス・電子回路製造業 | 19.4 | 164.0 | 147.8 | 16.2 | 19.5 | 167.8 | 149.0 | 18.8 | 19.1 | 154.3 | 144.6 | 9.7 |
| 29 電気機械器具製造業 | 20.2 | 175.2 | 155.4 | 19.8 | 20.8 | 187.9 | 162.4 | 25.5 | 19.3 | 157.0 | 145.4 | 11.6 |
| 30 情報通信機械器具製造業 | 19.6 | 170.0 | 152.3 | 17.7 | 19.7 | 175.4 | 153.5 | 21.9 | 19.4 | 158.7 | 149.9 | 8.8 |
| 31 輸送用機械器具製造業 | 20.4 | 179.1 | 157.0 | 22.1 | 20.4 | 180.2 | 156.8 | 23.4 | 20.7 | 171.9 | 158.3 | 13.6 |
| 32.20 その他、なめし革等製造業 | 21.0 | 157.0 | 144.6 | 12.4 | 21.2 | 162.7 | 148.8 | 13.9 | 20.8 | 152.7 | 141.5 | 11.2 |
| E 一 括 産 業 1 | 20.4 | 174.7 | 161.4 | 13.3 | 20.4 | 176.4 | 162.5 | 13.9 | 20.2 | 168.0 | 157.1 | 10.9 |
| E 一 括 産 業 2 | 20.4 | 184.1 | 157.5 | 26.6 | 20.6 | 190.5 | 159.5 | 31.0 | 19.9 | 162.0 | 150.6 | 11.4 |
| I 1 卸 売 業 | 20.1 | 153.9 | 146.4 | 7.5 | 20.7 | 167.9 | 158.4 | 9.5 | 19.2 | 132.9 | 128.4 | 4.5 |
| 2 小 売 業 | 19.7 | 130.8 | 124.3 | 6.5 | 19.9 | 141.6 | 130.0 | 11.6 | 19.7 | 124.5 | 121.0 | 3.5 |
| M 75 宿 泊 業 | 18.1 | 127.3 | 114.7 | 12.6 | 19.8 | 157.7 | 137.9 | 19.8 | 16.7 | 103.9 | 96.8 | 7.1 |
| M 一 括 産 業 | 17.3 | 113.4 | 107.8 | 5.6 | 16.7 | 114.6 | 107.7 | 6.9 | 17.6 | 112.7 | 107.9 | 4.8 |
| P 83 医 療 業 | 19.9 | 152.4 | 147.7 | 4.7 | 19.7 | 156.3 | 149.6 | 6.7 | 19.9 | 151.0 | 147.0 | 4.0 |
| P 一 括 産 業 | 19.9 | 157.0 | 150.8 | 6.2 | 20.4 | 165.3 | 156.5 | 8.8 | 19.7 | 153.8 | 148.6 | 5.2 |
| R 91 職 業 紹 介 ・ 労 働 者 派 遣 業 | 19.5 | 173.9 | 150.5 | 23.4 | 19.5 | 177.6 | 152.0 | 25.6 | 19.2 | 152.9 | 141.8 | 11.1 |
| 92 その他の事業サービス業 | 18.7 | 135.5 | 126.1 | 9.4 | 19.1 | 148.7 | 136.6 | 12.1 | 18.2 | 119.6 | 113.4 | 6.2 |
| R 一 括 産 業 | 20.7 | 169.3 | 158.7 | 10.6 | 20.9 | 171.4 | 159.9 | 11.5 | 20.1 | 160.2 | 153.5 | 6.7 |

(注) 第1-1表(注)1,2参照

第3-1表 産業別、男女別 常用労働者数及びパートタイム労働者比率

(規模5人以上)

(単位 人、%)

| 産 業 | 計 | | | 男 子 | | | 女 子 | | |
|--------------------------------------|---------------|----------------|-----------------|---------------|----------------|-----------------|---------------|----------------|-----------------|
| | 本 月 末 労働者数 | う ち | う ち | 本 月 末 労働者数 | う ち | う ち | 本 月 末 労働者数 | う ち | う ち |
| | | パートタイム 労働者数 | パートタイム 労働者比率 | | パートタイム 労働者数 | パートタイム 労働者比率 | | パートタイム 労働者数 | パートタイム 労働者比率 |
| 調 査 産 業 計 | 428,439 | 116,944 | 27.3 | 228,089 | 33,807 | 14.8 | 200,350 | 83,137 | 41.5 |
| D 建 設 業 | 27,658 | 1,230 | 4.4 | 23,331 | 531 | 2.3 | 4,327 | 699 | 16.2 |
| E 製 造 業 | 88,255 | 11,119 | 12.6 | 56,883 | 2,097 | 3.7 | 31,372 | 9,022 | 28.8 |
| F 電気・ガス・熱供給・水道業 | 2,139 | 15 | 0.7 | 1,658 | 4 | 0.2 | 481 | 11 | 2.3 |
| G 情 報 通 信 業 | 9,448 | 355 | 3.8 | 6,870 | 19 | 0.3 | 2,578 | 336 | 13.0 |
| H 運 輸 業 , 郵 便 業 | 25,296 | 3,197 | 12.6 | 21,141 | 2,222 | 10.5 | 4,155 | 975 | 23.5 |
| I 卸 売 業 , 小 売 業 | 74,949 | 35,675 | 47.6 | 40,493 | 12,061 | 29.8 | 34,456 | 23,614 | 68.5 |
| J 金 融 業 , 保 険 業 | 10,066 | 802 | 8.0 | 4,774 | 37 | 0.8 | 5,292 | 765 | 14.5 |
| K 不 動 産 業 , 物 品 賃 貸 業 | 5,641 | 2,720 | 48.2 | 3,052 | 854 | 28.0 | 2,589 | 1,866 | 72.1 |
| L 学 術 研 究 , 専 門 ・ 技 術 サ ー ビ ス 業 | 8,662 | 798 | 9.2 | 5,640 | 180 | 3.2 | 3,022 | 618 | 20.5 |
| M 宿 泊 業 , 飲 食 サ ー ビ ス 業 | 33,844 | 25,241 | 74.6 | 12,576 | 8,351 | 66.4 | 21,268 | 16,890 | 79.4 |
| N 生 活 関 連 サ ー ビ ス 業 , 娯 楽 業 | 12,449 | 5,879 | 47.2 | 3,892 | 1,285 | 33.0 | 8,557 | 4,594 | 53.7 |
| O 教 育 , 学 習 支 援 業 | 20,812 | 4,647 | 22.3 | 8,060 | 1,168 | 14.5 | 12,752 | 3,479 | 27.3 |
| P 医 療 , 福 祉 | 71,594 | 16,983 | 23.7 | 14,892 | 1,598 | 10.7 | 56,702 | 15,385 | 27.1 |
| Q 複 合 サ ー ビ ス 事 業 | 5,437 | 1,064 | 19.6 | 3,025 | 329 | 10.9 | 2,412 | 735 | 30.5 |
| R サ ー ビ ス 業 (他 に 分 類 さ れ ない も の) | 32,189 | 7,219 | 22.4 | 21,802 | 3,071 | 14.1 | 10,387 | 4,148 | 39.9 |
| E 09,10 食 料 品 , た ば こ 製 造 業 | 12,226 | 4,448 | 36.4 | 4,449 | 593 | 13.3 | 7,777 | 3,855 | 49.6 |
| 11 織 維 工 業 | 10,462 | 2,554 | 24.4 | 3,458 | 277 | 8.0 | 7,004 | 2,277 | 32.5 |
| 14 パルプ・紙・紙加工品製造業 | 1,141 | 189 | 16.6 | 784 | 48 | 6.1 | 357 | 141 | 39.5 |
| 15 印 刷 ・ 同 関 連 業 | x | x | x | x | x | x | x | x | x |
| 16,17 化学, 石油・石炭製品製造業 | 1,292 | 123 | 9.5 | 1,037 | 56 | 5.4 | 255 | 67 | 26.3 |
| 18 プラスチック製品製造業 | 2,929 | 485 | 16.6 | 1,653 | 23 | 1.4 | 1,276 | 462 | 36.2 |
| 21 窯業・土石製品製造業 | 3,024 | 295 | 9.8 | 2,492 | 237 | 9.5 | 532 | 58 | 10.9 |
| 24 金 属 製 品 製 造 業 | 5,018 | 159 | 3.2 | 3,952 | 72 | 1.8 | 1,066 | 87 | 8.2 |
| 25 はん用機械器具製造業 | 4,788 | 146 | 3.0 | 3,840 | 73 | 1.9 | 948 | 73 | 7.7 |
| 26 生 産 用 機 械 器 具 製 造 業 | 17,620 | 1,016 | 5.8 | 14,178 | 328 | 2.3 | 3,442 | 688 | 20.0 |
| 27 業 務 用 機 械 器 具 製 造 業 | 1,467 | 177 | 12.1 | 863 | 31 | 3.6 | 604 | 146 | 24.2 |
| 28 電 子 部 品 ・ デ バ イ ス ・ 電 子 回 路 製 造 業 | 9,276 | 204 | 2.2 | 6,691 | 33 | 0.5 | 2,585 | 171 | 6.6 |
| 29 電 気 機 械 器 具 製 造 業 | 4,237 | 475 | 11.2 | 2,686 | 152 | 5.7 | 1,551 | 323 | 20.8 |
| 30 情 報 通 信 機 械 器 具 製 造 業 | 3,172 | 21 | 0.7 | 2,151 | 0 | 0.0 | 1,021 | 21 | 2.1 |
| 31 輸 送 用 機 械 器 具 製 造 業 | 3,389 | 32 | 0.9 | 2,950 | 19 | 0.6 | 439 | 13 | 3.0 |
| 32,20 そ の 他 , な め し 革 等 製 造 業 | 1,584 | 424 | 26.8 | 796 | 101 | 12.7 | 788 | 323 | 41.0 |
| E 一 括 産 業 1 | 3,316 | 136 | 4.1 | 2,564 | 34 | 1.3 | 752 | 102 | 13.6 |
| E 一 括 産 業 2 | 2,283 | 182 | 8.0 | 1,756 | 14 | 0.8 | 527 | 168 | 31.9 |
| I 1 卸 売 業 | 26,774 | 4,105 | 15.3 | 17,520 | 501 | 2.9 | 9,254 | 3,604 | 38.9 |
| 2 小 売 業 | 48,175 | 31,570 | 65.5 | 22,973 | 11,560 | 50.3 | 25,202 | 20,010 | 79.4 |
| M 75 宿 泊 業 | 9,440 | 5,643 | 59.8 | 4,151 | 2,001 | 48.2 | 5,289 | 3,642 | 68.9 |
| M 一 括 産 業 | 24,404 | 19,598 | 80.3 | 8,425 | 6,350 | 75.4 | 15,979 | 13,248 | 82.9 |
| P 83 医 療 業 | 32,647 | 5,722 | 17.5 | 7,363 | 737 | 10.0 | 25,284 | 4,985 | 19.7 |
| P 一 括 産 業 | 38,947 | 11,261 | 28.9 | 7,529 | 861 | 11.4 | 31,418 | 10,400 | 33.1 |
| R 91 職 業 紹 介 ・ 労 働 者 派 遣 業 | 7,969 | 687 | 8.6 | 6,485 | 418 | 6.4 | 1,484 | 269 | 18.1 |
| 92 そ の 他 の 事 業 サ ー ビ ス 業 | 17,184 | 5,366 | 31.2 | 10,603 | 2,130 | 20.1 | 6,581 | 3,236 | 49.2 |
| R 一 括 産 業 | 7,036 | 1,166 | 16.6 | 4,714 | 523 | 11.1 | 2,322 | 643 | 27.7 |

(注) 第1-1表(注)1,2参照

第3-2表 産業別、男女別 常用労働者数及びパートタイム労働者比率

(規模30人以上)

(単位 人、%)

| 産 業 | 計 | | | 男 子 | | | 女 子 | | |
|-----------------------------------|------------------|-------------------|---------------------|------------------|-------------------|---------------------|------------------|-------------------|---------------------|
| | 本 月 末 労 働 者 数 | う ち | う ち | 本 月 末 労 働 者 数 | う ち | う ち | 本 月 末 労 働 者 数 | う ち | う ち |
| | | パートタイム 労 働 者 数 | パートタイム 労 働 者 比 率 | | パートタイム 労 働 者 数 | パートタイム 労 働 者 比 率 | | パートタイム 労 働 者 数 | パートタイム 労 働 者 比 率 |
| 調 査 産 業 計 | 243,001 | 49,772 | 20.5 | 134,603 | 13,020 | 9.7 | 108,398 | 36,752 | 33.9 |
| D 建 設 業 | 10,729 | 542 | 5.1 | 8,735 | 283 | 3.2 | 1,994 | 259 | 13.0 |
| E 製 造 業 | 64,084 | 6,326 | 9.9 | 42,876 | 1,105 | 2.6 | 21,208 | 5,221 | 24.6 |
| F 電 気・ガ 斯・熱 供 給・水 道 業 | 2,139 | 15 | 0.7 | 1,658 | 4 | 0.2 | 481 | 11 | 2.3 |
| G 情 報 通 信 業 | 6,467 | 355 | 5.5 | 4,957 | 19 | 0.4 | 1,510 | 336 | 22.3 |
| H 運 輸 業 , 郵 便 業 | 17,796 | 1,695 | 9.5 | 14,445 | 780 | 5.4 | 3,351 | 915 | 27.3 |
| I 卸 売 業 , 小 売 業 | 28,379 | 14,626 | 51.5 | 12,936 | 3,030 | 23.4 | 15,443 | 11,596 | 75.1 |
| J 金 融 業 , 保 険 業 | 5,533 | 142 | 2.6 | 3,040 | 0 | 0.0 | 2,493 | 142 | 5.7 |
| K 不 動 産 業 , 物 品 賃 貸 業 | 1,207 | 452 | 37.4 | 704 | 240 | 34.1 | 503 | 212 | 42.1 |
| L 学 術 研 究 , 専 門・技 術 サ ー ビ ス 業 | 3,367 | 210 | 6.2 | 2,466 | 49 | 2.0 | 901 | 161 | 17.9 |
| M 宿 泊 業 , 飲 食 サ ー ビ ス 業 | 12,470 | 7,545 | 60.5 | 5,129 | 2,392 | 46.6 | 7,341 | 5,153 | 70.2 |
| N 生 活 関 連 サ ー ビ ス 業 , 娯 楽 業 | 4,531 | 1,262 | 27.9 | 1,801 | 349 | 19.4 | 2,730 | 913 | 33.4 |
| O 教 育 , 学 習 支 援 業 | 12,886 | 2,935 | 22.8 | 5,784 | 836 | 14.5 | 7,102 | 2,099 | 29.6 |
| P 医 療 , 福 祉 | 47,431 | 7,202 | 15.2 | 12,842 | 1,252 | 9.7 | 34,589 | 5,950 | 17.2 |
| Q 複 合 サ ー ビ ス 事 業 | 3,615 | 715 | 19.8 | 2,483 | 329 | 13.3 | 1,132 | 386 | 34.1 |
| R サ ー ビ ス 業 (他 に 分 類 さ れ な い も の) | 22,367 | 5,750 | 25.7 | 14,747 | 2,352 | 15.9 | 7,620 | 3,398 | 44.6 |
| E 09,10 食 料 品 , た ば こ 製 造 業 | 7,858 | 2,727 | 34.7 | 3,030 | 399 | 13.2 | 4,828 | 2,328 | 48.2 |
| 11 織 維 工 業 | 6,426 | 1,249 | 19.4 | 2,880 | 107 | 3.7 | 3,546 | 1,142 | 32.2 |
| 14 パ ル プ・紙・紙 加 工 品 製 造 業 | 600 | 84 | 14.0 | 464 | 3 | 0.6 | 136 | 81 | 59.6 |
| 15 印 刷・同 関 連 業 | x | x | x | x | x | x | x | x | x |
| 16,17 化 学 , 石 油・石 炭 製 品 製 造 業 | 1,292 | 123 | 9.5 | 1,037 | 56 | 5.4 | 255 | 67 | 26.3 |
| 18 プ ラ ス チ ッ ク 製 品 製 造 業 | 2,040 | 247 | 12.1 | 1,273 | 0 | 0.0 | 767 | 247 | 32.2 |
| 21 窯 業・土 石 製 品 製 造 業 | 1,437 | 119 | 8.3 | 1,081 | 61 | 5.6 | 356 | 58 | 16.3 |
| 24 金 属 製 品 製 造 業 | x | x | x | x | x | x | x | x | x |
| 25 は ん 用 機 械 器 具 製 造 業 | 4,044 | 146 | 3.6 | 3,375 | 73 | 2.2 | 669 | 73 | 10.9 |
| 26 生 産 用 機 械 器 具 製 造 業 | 14,398 | 545 | 3.8 | 11,681 | 195 | 1.7 | 2,717 | 350 | 12.9 |
| 27 業 務 用 機 械 器 具 製 造 業 | 1,278 | 139 | 10.9 | 737 | 31 | 4.2 | 541 | 108 | 20.0 |
| 28 電 子 部 品・デ バ イ ス・電 子 回 路 製 造 業 | 9,276 | 204 | 2.2 | 6,691 | 33 | 0.5 | 2,585 | 171 | 6.6 |
| 29 電 気 機 械 器 具 製 造 業 | 2,632 | 207 | 7.9 | 1,549 | 18 | 1.2 | 1,083 | 189 | 17.5 |
| 30 情 報 通 信 機 械 器 具 製 造 業 | 3,014 | 21 | 0.7 | 2,046 | 0 | 0.0 | 968 | 21 | 2.2 |
| 31 輸 送 用 機 械 器 具 製 造 業 | 2,642 | 21 | 0.8 | 2,298 | 8 | 0.3 | 344 | 13 | 3.8 |
| 32,20 そ の 他 , な め し 革 等 製 造 業 | 850 | 212 | 24.9 | 357 | 61 | 17.1 | 493 | 151 | 30.6 |
| E 一 括 産 業 1 | 2,129 | 97 | 4.6 | 1,690 | 34 | 2.0 | 439 | 63 | 14.4 |
| E 一 括 産 業 2 | 1,421 | 59 | 4.2 | 1,099 | 14 | 1.3 | 322 | 45 | 14.0 |
| I 1 卸 売 業 | 10,738 | 2,526 | 23.5 | 6,437 | 237 | 3.7 | 4,301 | 2,289 | 53.2 |
| 2 小 売 業 | 17,641 | 12,100 | 68.6 | 6,499 | 2,793 | 43.0 | 11,142 | 9,307 | 83.5 |
| M 75 宿 泊 業 | 6,702 | 3,055 | 45.6 | 2,973 | 823 | 27.7 | 3,729 | 2,232 | 59.9 |
| M 一 括 産 業 | 5,768 | 4,490 | 77.8 | 2,156 | 1,569 | 72.8 | 3,612 | 2,921 | 80.9 |
| P 83 医 療 業 | 26,332 | 4,232 | 16.1 | 6,971 | 737 | 10.6 | 19,361 | 3,495 | 18.1 |
| P 一 括 産 業 | 21,099 | 2,970 | 14.1 | 5,871 | 515 | 8.8 | 15,228 | 2,455 | 16.1 |
| R 91 職 業 紹 介・労 働 者 派 遣 業 | 6,157 | 490 | 8.0 | 5,238 | 303 | 5.8 | 919 | 187 | 20.3 |
| 92 そ の 他 の 事 業 サ ー ビ ス 業 | 13,676 | 5,082 | 37.2 | 7,485 | 1,911 | 25.5 | 6,191 | 3,171 | 51.2 |
| R 一 括 産 業 | 2,534 | 178 | 7.0 | 2,024 | 138 | 6.8 | 510 | 40 | 7.8 |

(注) 第1-1表(注)1,2参照

第4表 規模別、男女別 常用労働者の1人平均月間現金給与額

(単位 円)

| 規 模 | 計 | | | | | 男 子 | | | 女 子 | | |
|--------|----------------|---------------------|--------------|--------------|----------------|---------------------|---------------------|----------------|---------------------|---------------------|--------|
| | 現 金 給 与 総 額 | きまって 支給する 給 与 | 特別に支 払われた | | 現 金 給 与 総 額 | きまって 支給する 給 与 | 特別に支 払われた 給 与 | 現 金 給 与 総 額 | きまって 支給する 給 与 | 特別に支 払われた 給 与 | |
| | | | うち所定 内給与 | うち超過 労働給与 | | | | | | | |
| 100人以上 | 434,762 | 294,236 | 269,142 | 25,094 | 140,526 | 521,561 | 344,527 | 177,034 | 317,225 | 226,136 | 91,089 |
| 30~99人 | 379,301 | 262,067 | 247,241 | 14,826 | 117,234 | 464,128 | 308,807 | 155,321 | 282,369 | 208,657 | 73,712 |
| 5~29人 | 294,845 | 216,196 | 204,996 | 11,200 | 78,649 | 377,929 | 269,413 | 108,516 | 210,119 | 161,927 | 48,192 |

第5表 規模別、男女別 常用労働者の1人平均月間出勤日数及び実労働時間数

(単位 日、時間)

| 規 模 | 計 | | | | 男 子 | | | | 女 子 | | | |
|--------|----------|------------|---------------|---------------|----------|------------|---------------|---------------|----------|------------|---------------|---------------|
| | 出勤 日数 | 総実労 働時間 | 所 定 内 労働時間 | 所 定 外 労働時間 | 出勤 日数 | 総実労 働時間 | 所 定 内 労働時間 | 所 定 外 労働時間 | 出勤 日数 | 総実労 働時間 | 所 定 内 労働時間 | 所 定 外 労働時間 |
| 100人以上 | 19.8 | 159.6 | 147.1 | 12.5 | 20.1 | 169.8 | 152.7 | 17.1 | 19.4 | 145.7 | 139.5 | 6.2 |
| 30~99人 | 19.7 | 154.3 | 143.5 | 10.8 | 20.2 | 165.9 | 152.3 | 13.6 | 19.2 | 140.9 | 133.4 | 7.5 |
| 5~29人 | 19.6 | 142.8 | 134.7 | 8.1 | 20.2 | 155.6 | 144.6 | 11.0 | 19.1 | 129.7 | 124.6 | 5.1 |

第6-1表 産業別、就業形態別 常用労働者の月間現金給与額及び出勤日数、実労働時間数

(規模5人以上)

(単位 円、日、時間)

| 産 業 | | 現金給与額 | | | | 特別に支払われた給与 | 出勤日数 | 実労働時間 | | |
|-----------|----------|---------|------------|---------|----------|------------|------|--------|---------|---------|
| | | 現金給与総額 | きまって支給する給与 | うち所定内給与 | うち超過労働給与 | | | 総実労働時間 | 所定内労働時間 | 所定外労働時間 |
| 一般労働者 | 調査産業計 | 454,049 | 309,461 | 288,135 | 21,326 | 144,588 | 20.9 | 172.9 | 159.9 | 13.0 |
| | 製造業 | 506,812 | 296,357 | 262,694 | 33,663 | 210,455 | 20.6 | 178.6 | 159.7 | 18.9 |
| | 卸売業, 小売業 | 513,466 | 310,642 | 295,913 | 14,729 | 202,824 | 20.9 | 170.7 | 161.4 | 9.3 |
| | 医療, 福祉 | 421,329 | 299,981 | 285,988 | 13,993 | 121,348 | 20.8 | 164.2 | 157.9 | 6.3 |
| パートタイム労働者 | 調査産業計 | 103,758 | 96,442 | 94,047 | 2,395 | 7,316 | 16.6 | 92.0 | 89.6 | 2.4 |
| | 製造業 | 128,629 | 108,946 | 106,802 | 2,144 | 19,683 | 18.7 | 111.9 | 109.7 | 2.2 |
| | 卸売業, 小売業 | 101,973 | 92,561 | 90,344 | 2,217 | 9,412 | 18.3 | 95.1 | 93.4 | 1.7 |
| | 医療, 福祉 | 139,072 | 127,185 | 124,930 | 2,255 | 11,887 | 17.7 | 100.4 | 99.0 | 1.4 |

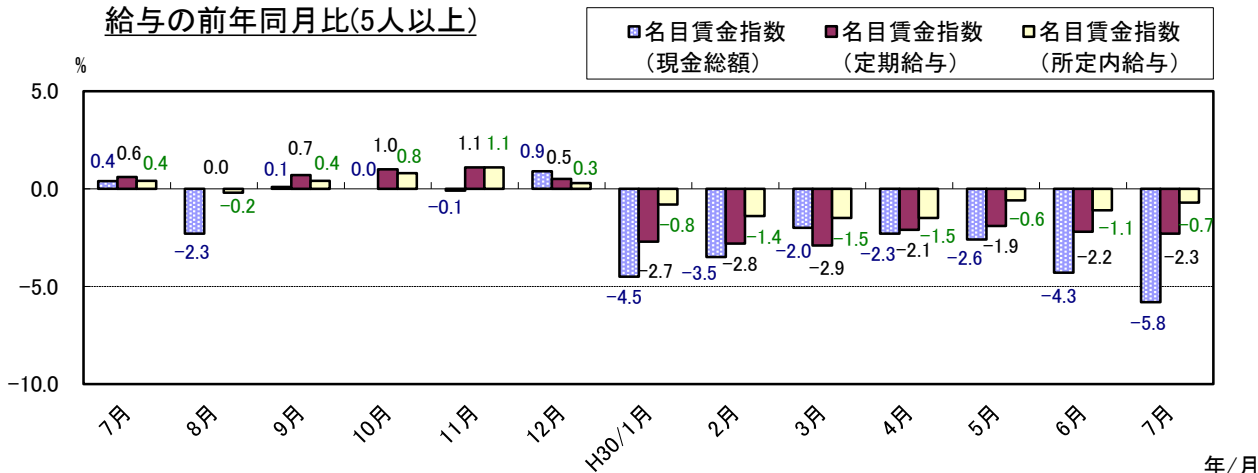
第6-2表 産業別、就業形態別 常用労働者の月間現金給与額及び月間出勤日数、実労働時間数

(規模30人以上)

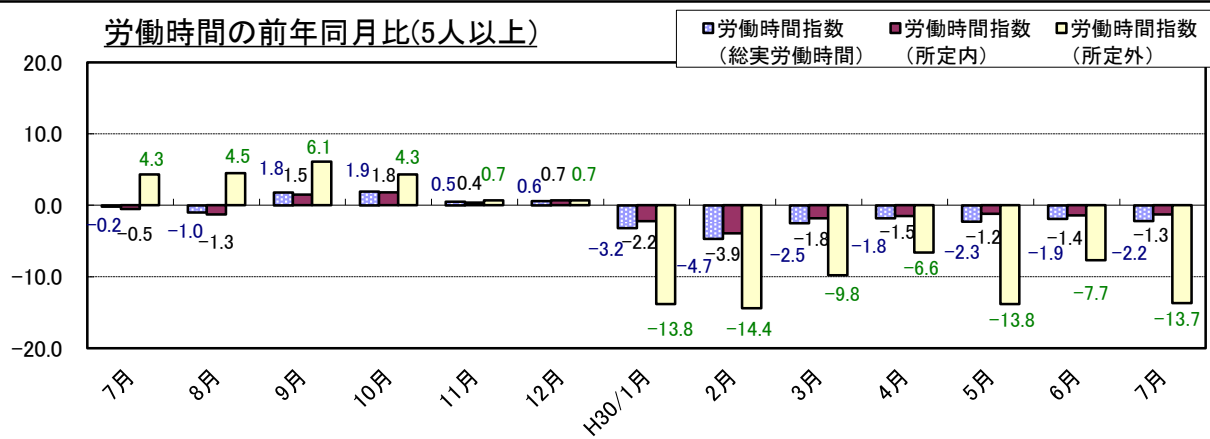
(単位 円、日、時間)

| 産 業 | | 現金給与額 | | | | 特別に支払われた給与 | 出勤日数 | 実労働時間 | | |
|-----------|----------|---------|------------|---------|----------|------------|------|--------|---------|---------|
| | | 現金給与総額 | きまって支給する給与 | うち所定内給与 | うち超過労働給与 | | | 総実労働時間 | 所定内労働時間 | 所定外労働時間 |
| 一般労働者 | 調査産業計 | 481,061 | 321,534 | 297,318 | 24,216 | 159,527 | 20.4 | 171.2 | 157.4 | 13.8 |
| | 製造業 | 538,272 | 304,121 | 269,453 | 34,668 | 234,151 | 20.2 | 175.8 | 156.8 | 19.0 |
| | 卸売業, 小売業 | 605,946 | 314,326 | 295,387 | 18,939 | 291,620 | 20.8 | 172.4 | 160.2 | 12.2 |
| | 医療, 福祉 | 442,330 | 315,577 | 300,526 | 15,051 | 126,753 | 20.5 | 163.6 | 157.7 | 5.9 |
| パートタイム労働者 | 調査産業計 | 119,327 | 109,556 | 106,193 | 3,363 | 9,771 | 17.1 | 101.3 | 98.3 | 3.0 |
| | 製造業 | 141,680 | 117,665 | 114,677 | 2,988 | 24,015 | 18.6 | 118.4 | 115.2 | 3.2 |
| | 卸売業, 小売業 | 122,177 | 109,161 | 107,048 | 2,113 | 13,016 | 19.0 | 108.7 | 106.8 | 1.9 |
| | 医療, 福祉 | 148,697 | 135,978 | 130,870 | 5,108 | 12,719 | 16.6 | 103.4 | 101.0 | 2.4 |

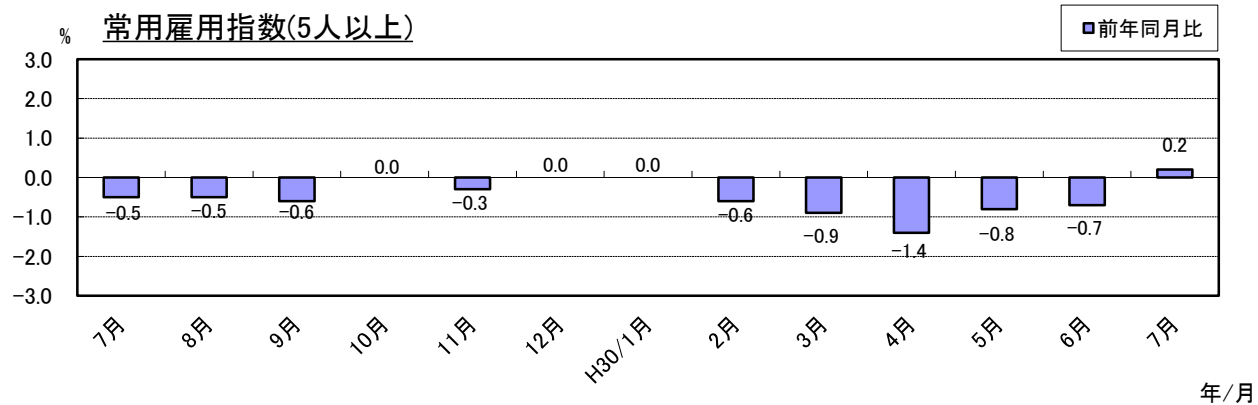
給与の前年同月比(5人以上)



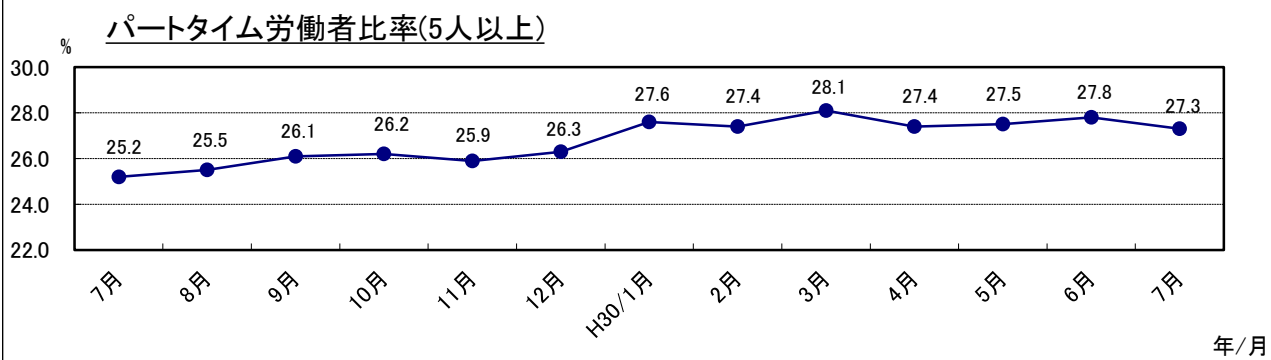
労働時間の前年同月比(5人以上)



常用雇用指数(5人以上)



パートタイム労働者比率(5人以上)





調査票の提出は、 オンライン入力を利用すると、 記載、郵送の手間が省けます。

「ご利用いただくには」

インターネットが使える環境があれば利用できます。システムの利用は、「利用希望届」を送信した翌月の25日から可能です。

「手続きは」

- ① 利用希望届を送信する。(毎月末日〆切)

事業所 ⇄ 厚生労働省

※ 以下の毎勤ホームページへアクセスし、「利用希望届」(個別登録事業所用又は一括提出事業所用)に必要な事項を記入し、様式内に指定の毎勤用メールアドレスまでメールにて送信してください。

(毎勤ホームページ) <http://www.mhlw.go.jp/toukei/list/30-1.html>

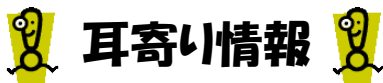
(「オンライン調査システム各種申請書のお知らせ」をクリックした後のページに、「利用希望届」があります。)

「利用希望届」の送信先 毎勤用メールアドレス maikin@mhlw.go.jp

- ② ログイン情報、手引書等が送付されてきます。

厚生労働省 ⇄ 事業所

- ③ PC画面上で必要事項を入力し、「送信ボタン」を押すと厚生労働省へ送られます。



賃金台帳から自動的に毎月勤労統計調査票が作成できる様式(エクセル)をホームページにてご提供しています。

<http://toukei.pref.ishikawa.jp/news/maikin/maikin.htm>

オンライン入力をしていない事業所は調査票作成が省力化できます。

調査票を 入力・郵送される事業所 は、 翌月の10日までに お願いします。

※ 提出・入力が遅れそうな時は、FAXにて送信願います。

毎月勤労統計調査オンラインシステム 利用希望届

厚生労働大臣 殿

平成 年 月 日

毎月勤労統計調査規則第17条の5第1項の規定に基づき、次のとおり届け出ます。

■調査対象事業所についてご記入ください。

| 都道府県 番号 | 事業所一連番号 | | | | | | | | | | |
|------------|---------|--|--|--|---|--|--|--|--|--|--|
| | | | | | | | | | | | |
| 調査対象事業所名 | | | | | | | | | | | |
| 郵便番号 | | | | | - | | | | | | |
| 住 所 | | | | | | | | | | | |
| ビル名等 | | | | | | | | | | | |
| 担当部署名 | | | | | | | | | | | |
| フリガナ | | | | | | | | | | | |
| 担当者名 | | | | | | | | | | | |
| 電話番号 | | | | | | | | | | | |
| 備 考 | | | | | | | | | | | |

ご記入後は、以下のアドレスまでメールでご提出くださいますよう、お願いいたします。

■送信先メールアドレス maikin@mhlw.go.jp

■オンラインシステム担当係 厚生労働省大臣官房統計情報部雇用統計課毎勤第二係
TEL 03-5253-1111 内線 7620、7619

毎月勤労統計調査
オンライン調査システム利用希望届

厚生労働大臣 殿

平成 年 月 日

毎月勤労統計調査規則第17条の5第1項の規定に基づき、次のとおり届け出ます。

■調査票データの入力を行う事業所（本社など）についてご記入ください。

| | |
|--|--|
| 一括登録用ID (既に一括登録用IDをお持ちの場合は、下欄にご入力ください。) | |
| 事業所名 | |
| 郵便番号 | |
| 住 所 | |
| ビル名等 | |
| 担当部署名 | |
| フリガナ | |
| 担当者名 | |
| 電話番号 | |
| 備 考 | |

2頁目までご記入後は、以下のアドレスまでメールでご提出くださいますよう、お願いいたします

■送信先メールアドレス maikin@mhlw.go.jp

■オンラインシステム担当係 厚生労働省大臣官房統計情報部雇用統計課毎勤第二係
TEL 03-5253-1111 内線 7620、7619

賃金・労働時間・雇用の動きをキャッチする

毎月勤労統計調査

厚生労働省が実施する
重要な調査です。

ご理解とご提出を

調査票提出、
結果閲覧には、
インターネットが便利です。

調査結果は、
事業主の皆様にも
賃金管理の指針として
ご利用頂いています。



特別調査にも
ご協力を！
毎年夏に1回
行われます。



毎(まい)と勤(きん)の約束

調査で知り得た情報についての秘密は必ず守ります。
また調査によって集められた情報は、
統計を作成するためだけに使用されます。
税金徴収の資料や労働局の調査などに使われることは
絶対にありません。

調査結果は経済指標の一つとして、
また、社会保障制度を検討する際の基礎資料として
使われています。

事業所の皆様、調査にご理解をお願いします。

国の調査名をかたって不正に情報を収集する「かたい調査」には十分ご注意ください。

厚生労働省・都道府県

<http://www.mhlw.go.jp/>

<調査結果のおもな利用>

各種経済指標作成の基礎資料となるほか、**失業給付**の額、労働災害の**休業補償**の額、労災保険の**保険給付額**、**遺族補償一時金**、**未払い賃金**の立替払いの最高限度額、**最低賃金**の決定、**労働時間**の短縮(年1800時間)、建設工事の**労務単価**などの算定にもちいられています。

(問い合わせ) 〒920-8580 金沢市鞍月1丁目1番地

石川県県民交流課統計情報室 毎月勤労統計担当

電話 076-225-1344

FAX 076-225-1345

E-mail toukei@pref.ishikawa.lg.jp

URL <http://toukei.pref.ishikawa.jp/>