

毎月勤労統計調査地方調査結果速報

平成30年8月分

<石川県の賃金・労働時間・雇用の動き>

<主な動き>

[事業所規模 5人以上]

前年同月と比較すると、

- ・ 定期給与は、 1. 5% 減少
- ・ 所定外労働時間は、 17. 0% 減少
- ・ 常用労働者数は、 0. 2% 減少

[事業所規模 30人以上]

(前年同月比)

- ・ 定期給与は、 0. 6% 増加
- ・ 所定外労働時間は、 15. 1% 減少
- ・ 常用労働者数は、 0. 1% 減少

1 利用上の注意

(1) 平成22年1月分速報から日本標準産業分類(平成19年11月改定)に基づき表章している。平成21年以前の結果との接続については、石川県統計情報室ホームページ(<http://toukei.pref.ishikawa.jp/dl/1983/hyousyou.pdf>)を参照のこと。

(2) 指数計算の基準数値は、平成27年=100である。
指数は、それぞれの時系列変化をみるために作成したものであり、項目相互を比較するものではない。

2 統計表に用いる符号

- 「0」, 「0.0」 単位未満
- 「-」 該当数値なし
- 「…」 不詳又は比較数値なし
- 「x」 調査事業所が少ないため秘匿した。
- 「△」 負数又は減少

毎月勤労統計調査地方調査の説明

1 調査の目的

この調査は、統計法に基づく基幹統計であって、雇用、給与及び労働時間などの毎月の変動を明らかにすることを目的としている。

2 調査の対象

この調査の対象は、日本標準産業分類に定める鉱業、採石業、砂利採取業、建設業、製造業、電気・ガス・熱供給・水道業、情報通信業、運輸業、郵便業、卸売業、小売業、金融業、保険業、不動産業、物品賃貸業、学術研究、専門・技術サービス業、宿泊業、飲食サービス業、生活関連サービス業、娯楽業、教育、学習支援業、医療、福祉、複合サービス事業、サービス業（他に分類されないもの）において**常時5人以上**の常用労働者を雇用する民営、公営の事業所の中から、産業別・規模別に抽出された**約700事業所**を対象として調査を行っている。

なお、公表は石川県単位で表章している。

3 調査事項の定義

(1) 現金給与額

・「**現金給与額**」とは、所得税、社会保険料、組合費、購買代金などを差し引く以前の**総額(税込み)**のことである。実際の支払額(手取額)のことではない。

・「**きまって支給する給与**」とは**定期給与**のことであり、労働契約、団体協約あるいは事業所の給与規則などによってあらかじめ定められて支給される給与のことである。**所定内給与**と**所定外給与(超過労働給与)**に分けられる。

・「**所定外給与**」とは、所定の労働時間を超える労働に対して支給される**超勤手当**や、休日労働、深夜労働に対して支給される給与、時間外手当、早朝出勤手当、休日手当、深夜手当などである。

・「**特別に支払われた給与**」とは、盆、暮等の賞与、3か月を超える期間で算定される給与、ベースアップの差額追給分及び支給事由の発生が不確実な給与等のことである。

・「**現金給与総額**」とは、「きまって支給する給与」と「特別に支払われた給与」の合計額である。

(2) 実労働時間数

・調査期間中に労働者が実際に労働した時間数のことである。休憩時間は、給与が支給されていると否にかかわらず除かれるが、鉱業の坑内夫の休憩時間やいわゆる手待時間は含める。本来の職務外として行われる宿日直の時間は含めない。

(3) 出勤日数

・調査期間中に労働者が実際に出勤した日数のことである。事業所に出勤しない日は有給でも出勤日にならないが、1日のうち1時間でも就業すれば出勤日となる。

(4) 常用労働者(パートタイム労働者を含む)

・「**常用労働者**」とは、次のいずれかに該当する労働者のことである。

ア 期間を定めずに、雇われている者

イ 1か月以上の期間を定めて雇われている者

・「**パートタイム労働者**」とは、常用労働者のうち、次のいずれかに該当する労働者のことである。

ア 1日の所定労働時間が一般の労働者よりも短い者

イ 1日の所定労働時間が一般の労働者と同じで1週の所定労働日数が一般の労働者より短い者

・「**一般労働者**」とは、常用労働者のうち「パートタイム労働者」以外の労働者のことである。

4 調査結果の算定

(1) この調査結果の数値は、調査事業所の報告をもとに、事業所規模区分(100人以上、30~99人、5~29人)ごとに復元し、推計したものである。

(2) 各区分の統計表の詳細については、お問い合わせ願います。

(注) 調査事業所のうち30人以上の抽出方法は、従来2~3年に一度行う総入替え方式から、毎年1月分調査時に行う部分入替え方式に平成30年から変更した。賃金、労働時間指数とその増減率は、総入替え方式のときに行っていた過去に遡った改訂はしない。常用雇用指数とその増減率は、平成30年1月分発表時に遡って改訂した。したがって、過去の公表実数による比較と一致しないことがある。

結果の概要

(平成30年8月分)

事業所規模5人以上 調査産業計 (常用労働者：パートタイム含む)

1 賃金の動き

現金給与総額は、	267,429 円	前年同月比	1.5%
うち、定期給与は、	250,635 円	前年同月比	△ 1.5%

2 労働時間の動き

総実労働時間は、	144.6 時間	前年同月比	△ 1.9%
うち、所定内労働時間は、	135.3 時間	前年同月比	△ 0.7%
所定外労働時間は、	9.3 時間	前年同月比	△ 17.0%
製造業の所定外労働時間は、	15.8 時間	前年同月比	17.0%

3 雇用の動き

常用労働者数は、	427,741 人	前年同月比	△ 0.2%
パートタイム労働者比率は、	26.9 %	前年同月差	1.4ポイント
うち、男子は、	14.7 %		
女子は、	40.8 %		

事業所規模30人以上 調査産業計 (常用労働者：パートタイム含む)

1 賃金の動き		(前年同月比)
現金給与総額	294,934 円	4.9%
うち、定期給与	279,959 円	0.6%
2 労働時間の動き		
総実労働時間	151.2 時間	△ 1.0%
うち、所定内労働時間	140.6 時間	0.2%
所定外労働時間	10.6 時間	△ 15.1%
製造業の所定外労働時間	16.5 時間	9.3%
3 雇用の動き		
常用労働者数	243,335 人	△ 0.1%

(事業所規模5人以上)

表1 産業別「現金給与額」の比較

(単位 円、%)

産業別	現金給与総額			きまって支給する給与			特別に支払われた給与	
	実数	前月比	前年同月比	実数	前月比	前年同月比	実数	前年同月比
調査産業計	267,429	△ 25.4	1.5	250,635	△ 0.2	△ 1.5	16,794	7,797
建設業	340,576	△ 33.9	0.3	302,980	△ 3.0	△ 4.4	37,596	15,316
製造業	283,725	△ 38.2	△ 2.6	274,332	0.6	△ 1.5	9,393	△ 3,390
電気・ガス・熱供給・水道業	381,137	△ 3.7	△ 2.2	381,137	△ 3.7	△ 2.2	0	0
情報通信業	369,370	△ 17.4	9.0	348,632	△ 2.6	3.2	20,738	19,600
運輸業，郵便業	409,572	18.1	51.2	320,072	△ 2.1	19.8	89,500	85,575
卸売業，小売業	229,106	△ 28.0	0.0	209,392	1.1	△ 2.6	19,714	5,675
金融業，保険業	330,689	△ 32.3	0.3	329,042	1.3	0.6	1,647	△ 1,063
不動産業，物品賃貸業	173,842	△ 41.5	△ 34.8	173,779	△ 5.0	△ 34.4	63	△ 1,432
学術研究，専門・技術サービス業	295,113	△ 23.1	△ 2.1	295,113	△ 7.4	0.4	0	△ 7,188
宿泊業，飲食サービス業	132,663	△ 5.5	△ 3.4	124,948	5.1	△ 4.8	7,715	1,457
生活関連サービス業，娯楽業	198,738	△ 6.9	2.0	176,699	2.5	△ 8.7	22,039	20,765
教育，学習支援業	300,370	△ 10.2	5.1	300,300	△ 0.9	5.0	70	△ 34
医療，福祉	267,486	△ 24.5	△ 1.8	258,615	△ 0.2	△ 4.4	8,871	7,105
複合サービス事業	278,498	△ 36.2	1.5	278,379	0.7	1.7	119	△ 483
サービス業 (他に分類されないもの)	233,017	△ 17.3	△ 5.5	226,897	△ 0.8	△ 2.7	6,120	△ 7,111

(注) 調査産業計の中には鉱業、採石業、砂利採取業を含む。

表2 産業別労働時間の比率

(単位 日、時間、%)

産業別	出勤日数			総実労働時間			所定内労働時間			所定外労働時間		
	実数	前月比	前年同月比	実数	前月比	前年同月比	実数	前月比	前年同月比	実数	前月比	前年同月比
調査産業計	18.9	△ 0.8	0.1	144.6	△ 4.1	△ 1.9	135.3	△ 3.8	△ 0.7	9.3	△ 8.0	△ 17.0
建設業	19.8	△ 1.7	△ 0.5	160.1	△ 6.6	△ 6.3	151.0	△ 7.1	1.5	9.1	△ 1.1	△ 58.8
製造業	19.1	△ 1.3	0.4	159.6	△ 6.2	2.9	143.8	△ 6.3	1.4	15.8	△ 5.9	17.0
電気・ガス・熱供給・水道業	18.9	△ 0.5	0.0	170.7	△ 5.3	4.3	156.0	△ 3.8	4.6	14.7	△ 18.3	0.0
情報通信業	18.5	△ 1.1	△ 0.4	149.8	△ 6.2	△ 5.8	141.4	△ 5.6	△ 1.5	8.4	△ 16.8	△ 46.2
運輸業，郵便業	19.9	△ 1.5	0.3	165.2	△ 6.0	△ 4.6	152.2	△ 6.5	3.1	13.0	0.0	△ 49.6
卸売業，小売業	19.4	△ 0.3	0.5	131.8	△ 2.3	△ 3.8	126.4	△ 2.1	△ 2.6	5.4	△ 5.3	△ 24.0
金融業，保険業	20.5	0.2	1.5	157.1	△ 1.9	8.1	152.4	△ 1.3	10.1	4.7	△ 19.0	△ 31.9
不動産業，物品賃貸業	16.2	△ 0.8	△ 2.9	118.3	△ 2.4	△ 25.3	111.0	△ 3.6	△ 21.1	7.3	19.7	△ 58.5
学術研究，専門・技術サービス業	19.8	△ 0.4	1.2	166.3	△ 2.1	9.3	149.1	△ 3.4	2.3	17.2	10.3	164.7
宿泊業，飲食サービス業	15.8	△ 0.1	△ 1.3	106.9	3.7	△ 7.4	97.6	2.4	△ 9.6	9.3	19.2	24.0
生活関連サービス業，娯楽業	19.5	△ 0.1	0.9	136.3	△ 1.6	△ 7.4	132.8	△ 0.4	△ 1.2	3.5	△ 32.7	△ 72.4
教育，学習支援業	15.7	△ 3.0	△ 0.4	118.5	△ 20.8	1.5	114.3	△ 13.9	1.6	4.2	△ 75.3	0.0
医療，福祉	19.9	△ 0.1	0.3	147.8	△ 0.9	△ 1.3	142.2	△ 1.2	△ 1.6	5.6	7.7	5.6
複合サービス事業	21.1	1.3	0.3	162.4	6.0	1.6	155.3	7.5	△ 0.3	7.1	△ 18.4	82.1
サービス業 (他に分類されないもの)	18.5	△ 0.5	0.0	144.2	△ 3.3	△ 3.1	132.7	△ 3.5	△ 2.6	11.5	0.0	△ 8.0

(注) 1 表1(注)参照

2 総実労働時間=所定内労働時間+所定外労働時間

表3 推計常用労働者数及び労働異動率

(単位 人、%)

産業別	推計常用労働者数				労働異動率	
	本月末常用労働者数	前月比	前年同月比	構成比	入職率	離職率
調査産業計	427,741	△ 0.2	△ 0.2	100.0	1.35	1.39
建設業	27,644	△ 0.1	△ 0.4	6.5	0.72	0.77
製造業	87,724	△ 0.6	△ 2.1	20.5	0.57	0.58
電気・ガス・熱供給・水道業	2,139	0.0	△ 12.2	0.5	1.78	1.78
情報通信業	9,357	△ 1.0	△ 4.7	2.2	1.33	2.30
運輸業，郵便業	25,266	△ 0.1	△ 0.9	5.9	0.25	0.37
卸売業，小売業	74,964	0.0	0.7	17.5	1.34	1.32
金融業，保険業	10,207	1.4	△ 3.7	2.4	1.56	0.16
不動産業，物品賃貸業	5,633	△ 0.1	△ 3.2	1.3	0.18	0.32
学術研究，専門・技術サービス業	8,951	3.3	11.4	2.1	3.41	0.07
宿泊業，飲食サービス業	33,108	△ 2.1	1.7	7.7	3.14	5.32
生活関連サービス業，娯楽業	12,472	0.2	△ 2.7	2.9	3.74	3.56
教育，学習支援業	20,609	△ 1.0	△ 2.0	4.8	1.03	2.01
医療，福祉	71,879	0.4	△ 0.3	16.8	1.38	0.99
複合サービス事業	5,398	△ 0.8	△ 4.3	1.3	0.97	1.69
サービス業 (他に分類されないもの)	32,390	0.6	4.0	7.6	1.82	1.19

(注) 1 表1(注)参照

2 入(離)職率=入(離)職者数÷常用労働者数×100

(事業所規模30人以上)

表4 産業別「現金給与額」の比較

(単位 円、%)

産業別	現金給与総額			きまって支給する給与			特別に支払われた給与	
	実数	前月比	前年同月比	実数	前月比	前年同月比	実数	前年同月差
調査産業計	294,934	△ 27.5	4.9	279,959	0.7	0.6	14,975	11,794
建設業	326,444	△ 45.7	5.1	318,600	△ 1.5	2.7	7,844	7,701
製造業	297,914	△ 40.3	△ 2.3	292,663	2.4	△ 1.8	5,251	△ 1,866
電気・ガス・熱供給・水道業	381,137	△ 3.8	△ 6.3	381,137	△ 3.8	△ 6.3	0	0
情報通信業	388,880	1.4	10.2	368,121	△ 3.1	4.7	20,759	19,461
運輸業，郵便業	461,743	30.1	62.3	341,956	0.5	20.1	119,787	119,786
卸売業，小売業	208,630	△ 41.6	△ 4.9	207,831	△ 0.4	△ 4.7	799	△ 401
金融業，保険業	410,326	△ 36.6	15.0	407,403	3.0	15.2	2,923	△ 158
不動産業，物品賃貸業	222,001	△ 46.7	19.0	221,708	△ 2.2	18.8	293	293
学術研究，専門・技術サービス業	330,610	△ 30.7	△ 2.4	330,610	0.0	△ 2.3	0	0
宿泊業，飲食サービス業	170,351	△ 4.3	13.2	161,872	10.0	12.0	8,479	2,676
生活関連サービス業，娯楽業	233,320	△ 18.7	41.8	208,172	4.7	29.8	25,148	21,050
教育，学習支援業	340,074	△ 6.4	△ 5.4	339,961	△ 0.6	△ 5.3	113	△ 69
医療，福祉	300,811	△ 24.4	0.5	287,835	△ 0.1	△ 3.7	12,976	12,394
複合サービス事業	282,793	△ 39.5	△ 3.0	282,791	△ 0.7	△ 2.7	2	△ 1,131
サービス業 (他に分類されないもの)	228,487	△ 17.9	4.3	224,905	△ 1.2	5.9	3,582	△ 2,978

(注) 調査産業計の中には鉱業，採石業，砂利採取業を含む。

表5 産業別労働時間の比率

(単位 日、時間、%)

産業別	出勤日数			総実労働時間			所定内労働時間			所定外労働時間		
	実数	前月差	前年同月差	実数	前月比	前年同月比	実数	前月比	前年同月比	実数	前月比	前年同月比
調査産業計	19.1	△ 0.7	0.0	151.2	△ 3.6	△ 1.0	140.6	△ 3.3	0.2	10.6	△ 8.5	△ 15.1
建設業	18.8	△ 2.0	△ 1.1	151.7	△ 9.2	△ 9.6	142.2	△ 9.0	△ 3.4	9.5	△ 12.7	△ 54.3
製造業	18.8	△ 1.3	0.4	160.1	△ 5.9	2.3	143.6	△ 5.9	1.6	16.5	△ 5.1	9.3
電気・ガス・熱供給・水道業	18.9	△ 0.5	0.1	170.7	△ 5.3	1.0	156.0	△ 3.8	2.7	14.7	△ 18.3	△ 14.0
情報通信業	18.7	△ 0.6	△ 0.2	151.1	△ 4.1	△ 3.2	140.5	△ 2.2	△ 1.0	10.6	△ 24.3	△ 25.9
運輸業，郵便業	20.0	△ 1.0	△ 0.4	169.1	△ 3.4	△ 8.4	155.9	△ 4.0	1.6	13.2	5.6	△ 57.3
卸売業，小売業	19.6	△ 0.3	0.1	135.7	△ 2.8	△ 4.4	129.2	△ 2.7	△ 5.1	6.5	△ 5.8	10.2
金融業，保険業	20.7	0.7	1.5	159.9	0.5	8.3	153.8	0.7	9.4	6.1	△ 6.1	△ 15.2
不動産業，物品賃貸業	19.1	△ 0.1	0.6	145.7	△ 0.2	6.5	139.4	△ 0.3	8.5	6.3	0.0	△ 24.0
学術研究，専門・技術サービス業	19.2	△ 0.7	0.8	163.5	△ 4.1	6.3	146.4	△ 3.7	4.7	17.1	△ 6.5	23.1
宿泊業，飲食サービス業	18.3	0.6	0.1	132.7	9.8	8.9	121.3	8.9	5.4	11.4	22.5	72.8
生活関連サービス業，娯楽業	20.0	0.1	3.4	144.4	△ 1.6	19.9	137.6	△ 1.3	29.3	6.8	△ 8.2	△ 51.1
教育，学習支援業	14.8	△ 3.0	△ 2.7	116.5	△ 20.3	△ 9.8	114.7	△ 12.7	△ 9.7	1.8	△ 87.9	△ 14.4
医療，福祉	20.1	0.2	△ 0.1	156.3	1.2	△ 1.2	150.5	0.9	△ 0.6	5.8	7.3	△ 14.8
複合サービス事業	21.5	0.9	1.0	165.3	3.4	3.4	156.0	4.5	0.8	9.3	△ 12.3	82.3
サービス業 (他に分類されないもの)	18.5	△ 0.6	0.4	144.1	△ 3.8	0.0	131.0	△ 4.0	0.6	13.1	△ 2.3	△ 5.8

(注) 1 表1(注)参照

2 総実労働時間=所定内労働時間+所定外労働時間

表6 推計常用労働者数及び労働異動率

(単位 人、%)

産業別	推計常用労働者数				労働異動率	
	本月末常用労働者数	前月比	前年同月比	構成比	入職率	離職率
調査産業計	243,335	0.2	△ 0.1	100.0	0.99	0.95
建設業	10,729	0.0	0.1	4.4	0.66	0.66
製造業	64,191	0.2	△ 1.4	26.4	0.45	0.63
電気・ガス・熱供給・水道業	2,139	0.0	2.2	0.9	1.78	1.78
情報通信業	6,376	△ 1.4	△ 7.3	2.6	1.56	2.97
運輸業，郵便業	17,766	△ 0.1	△ 1.6	7.3	0.35	0.52
卸売業，小売業	28,308	△ 0.3	0.6	11.6	0.86	1.11
金融業，保険業	5,556	0.4	1.1	2.3	0.70	0.29
不動産業，物品賃貸業	1,199	△ 0.7	12.9	0.5	0.83	1.49
学術研究，専門・技術サービス業	3,384	0.6	3.1	1.4	0.68	0.18
宿泊業，飲食サービス業	12,481	0.1	2.7	5.1	1.92	1.84
生活関連サービス業，娯楽業	4,576	1.0	△ 2.1	1.9	2.67	1.68
教育，学習支援業	12,815	△ 0.6	2.3	5.3	0.72	1.27
医療，福祉	47,686	0.5	△ 0.7	19.6	1.12	0.58
複合サービス事業	3,643	0.8	△ 2.5	1.5	1.47	0.69
サービス業 (他に分類されないもの)	22,486	0.6	4.4	9.2	2.25	1.72

(注) 1 表1(注)参照

2 入(離)職率=入(離)職者数÷常用労働者数×100

指数表 [事業所規模5人以上]

第1表 産業別名目賃金指数(現金給与総額)

平成27年=100

	調査産業計	建設業	製造業	電気・ガス・ 熱供給・ 水道業	情報 通信業	運輸業、 郵便業	卸売業、 小売業	金融業、 保険業	不動産業、 物品賃貸業	学術研究、 専門・技術 サービス業	宿泊業、飲 食サービス 業	生活関連 サービス 業、娯楽業	教育、学習 支援業	医療、 福祉	複合サービ ス事業	サービス業 (他に分類 されないもの)
平成28年平均	102.7	104.0	102.5	94.3	103.9	100.9	107.7	107.7	78.9	88.2	99.0	106.8	91.3	101.5	109.0	100.5
平成29年平均	102.6	101.4	105.2	88.2	102.6	105.0	102.4	106.9	96.4	87.8	94.9	100.8	85.4	105.6	104.3	100.7
平成30年 3月	86.3	89.7	87.2	70.4	87.5	104.8	84.4	81.4	55.3	76.4	90.1	72.4	77.4	86.1	77.6	86.4
4月	85.3	90.9	86.7	68.4	82.9	102.5	80.3	91.1	56.0	74.7	85.8	79.5	72.3	83.2	83.5	92.3
5月	83.9	86.8	83.4	142.3	82.4	101.9	77.3	83.6	55.8	75.3	88.0	79.7	72.9	82.2	78.2	89.2
6月	130.9	104.6	125.4	83.7	191.6	137.1	92.7	202.7	73.3	119.3	94.4	78.1	180.2	142.5	155.9	162.1
7月	118.8	139.4	138.1	69.5	104.3	113.2	122.3	116.0	85.3	98.8	100.7	100.3	80.7	115.4	126.6	106.1
8月	88.6	92.2	85.4	66.9	86.2	133.7	88.0	78.5	49.9	76.0	95.2	93.4	72.5	87.1	80.8	87.7
前月比(%)	△ 25.4	△ 33.9	△ 38.2	△ 3.7	△ 17.4	18.1	△ 28.0	△ 32.3	△ 41.5	△ 23.1	△ 5.5	△ 6.9	△ 10.2	△ 24.5	△ 36.2	△ 17.3
前年同月比(%)	1.5	0.3	△ 2.6	△ 2.2	9.0	51.2	0.0	0.3	△ 34.8	△ 2.1	△ 3.4	2.0	5.1	△ 1.8	1.5	△ 5.5

(注) 調査産業計の中には鉱業、採石業、砂利採取業を含む。

第2表 産業別名目賃金指数(きまって支給する給与)

	調査産業計	建設業	製造業	電気・ガス・ 熱供給・ 水道業	情報 通信業	運輸業、 郵便業	卸売業、 小売業	金融業、 保険業	不動産業、 物品賃貸業	学術研究、 専門・技術 サービス業	宿泊業、飲 食サービス 業	生活関連 サービス 業、娯楽業	教育、学習 支援業	医療、 福祉	複合サービ ス事業	サービス業 (他に分類 されないもの)
平成28年平均	101.2	104.8	102.2	94.7	101.8	101.0	101.7	106.2	78.5	92.6	97.1	103.8	90.2	100.6	105.6	101.4
平成29年平均	102.0	107.8	105.4	89.4	99.5	106.0	97.2	105.5	88.6	91.8	94.4	99.6	84.7	105.0	105.1	101.4
平成30年 3月	98.8	108.9	102.2	90.4	103.4	119.1	88.5	106.3	63.1	91.6	90.8	79.2	92.6	97.3	102.7	100.1
4月	100.4	109.8	104.7	87.2	100.3	118.8	90.6	106.2	63.9	89.9	90.2	86.9	90.8	99.6	101.8	105.2
5月	99.0	105.0	100.7	87.4	99.7	117.7	89.6	108.9	63.7	90.3	93.4	86.6	91.6	99.2	103.5	103.6
6月	99.6	108.3	103.4	83.5	100.6	113.7	88.5	105.5	69.3	96.1	92.3	84.9	91.3	99.0	105.2	107.0
7月	100.1	103.0	101.4	89.3	101.8	124.0	93.3	101.2	60.1	99.1	90.9	88.7	91.9	102.3	106.4	100.5
8月	99.9	99.9	102.0	86.0	99.2	121.4	94.3	102.5	57.1	91.8	95.5	90.9	91.1	102.1	107.1	99.7
前月比(%)	△ 0.2	△ 3.0	0.6	△ 3.7	△ 2.6	△ 2.1	1.1	1.3	△ 5.0	△ 7.4	5.1	2.5	△ 0.9	△ 0.2	0.7	△ 0.8
前年同月比(%)	△ 1.5	△ 4.4	△ 1.5	△ 2.2	3.2	19.8	△ 2.6	0.6	△ 34.4	0.4	△ 4.8	△ 8.7	5.0	△ 4.4	1.7	△ 2.7

(注) 第1表(注)参照

第3表 産業別名目賃金指数(所定内給与)

	調査産業計	建設業	製造業	電気・ガス・ 熱供給・ 水道業	情報 通信業	運輸業、 郵便業	卸売業、 小売業	金融業、 保険業	不動産業、 物品賃貸業	学術研究、 専門・技術 サービス業	宿泊業、飲 食サービス 業	生活関連 サービス 業、娯楽業	教育、学習 支援業	医療、 福祉	複合サービ ス事業	サービス業 (他に分類 されないもの)
平成28年平均	101.2	104.2	102.6	94.6	102.2	100.0	101.5	105.7	83.7	91.8	99.6	105.9	90.6	100.0	104.6	101.6
平成29年平均	101.7	103.7	105.0	93.2	99.3	106.1	97.1	104.3	91.8	92.1	98.0	103.1	84.9	104.4	103.7	101.7
平成30年 3月	99.7	109.8	101.2	90.8	105.2	131.3	88.4	107.1	65.1	88.6	95.6	82.1	93.0	98.2	97.8	100.4
4月	100.8	111.3	103.7	91.0	103.9	132.1	89.1	107.4	66.5	87.5	94.6	90.5	90.8	98.4	97.3	105.4
5月	100.1	108.5	100.5	91.0	104.8	132.5	88.5	109.1	66.9	88.7	97.9	90.8	91.6	98.6	97.1	104.2
6月	100.6	110.9	103.3	86.8	103.9	122.3	88.1	105.8	71.3	95.1	97.5	89.3	91.9	98.9	99.3	107.9
7月	101.6	106.2	100.0	90.9	105.9	139.1	94.1	102.5	61.7	97.1	96.9	93.0	92.4	102.3	102.9	102.1
8月	101.2	102.8	101.2	89.4	103.7	135.6	95.1	104.1	60.4	87.0	99.9	96.0	91.7	101.7	103.3	100.7
前月比(%)	△ 0.4	△ 3.2	1.2	△ 1.7	△ 2.1	△ 2.5	1.1	1.6	△ 2.1	△ 10.4	3.1	3.2	△ 0.8	△ 0.6	0.4	△ 1.4
前年同月比(%)	△ 0.2	2.3	△ 2.3	△ 2.8	7.7	32.0	△ 2.3	2.9	△ 31.7	△ 5.0	△ 3.8	△ 5.6	5.3	△ 4.5	△ 1.0	△ 1.9

(注) 第1表(注)参照

第4表 産業別実質賃金指数(現金給与総額)

	調査産業計	建設業	製造業	電気・ガス・熱供給・水道業	情報通信業	運輸業、郵便業	卸売業、小売業	金融業、保険業	不動産業、物品賃貸業	学術研究、専門・技術サービス業	宿泊業、飲食サービス業	生活関連サービス業、娯楽業	教育、学習支援業	医療、福祉	複合サービス事業	サービス業(他に分類されないもの)
平成28年平均	103.0	104.3	102.8	94.6	104.2	101.2	108.0	108.0	79.1	88.5	99.3	107.1	91.6	101.8	109.3	100.8
平成29年平均	102.3	101.1	104.9	87.9	102.3	104.7	102.1	106.6	96.1	87.5	94.6	100.5	85.1	105.3	104.0	100.4
平成30年 3月	85.1	88.5	86.0	69.4	86.3	103.4	83.2	80.3	54.5	75.3	88.9	71.4	76.3	84.9	76.5	85.2
4月	84.3	89.8	85.7	67.6	81.9	101.3	79.3	90.0	55.3	73.8	84.8	78.6	71.4	82.2	82.5	91.2
5月	82.9	85.8	82.4	140.6	81.4	100.7	76.4	82.6	55.1	74.4	87.0	78.8	72.0	81.2	77.3	88.1
6月	129.6	103.6	124.2	82.9	189.7	135.7	91.8	200.7	72.6	118.1	93.5	77.3	178.4	141.1	154.4	160.5
7月	117.6	138.0	136.7	68.8	103.3	112.1	121.1	114.9	84.5	97.8	99.7	99.3	79.9	114.3	125.3	105.0
8月	87.0	90.6	83.9	65.7	84.7	131.3	86.4	77.1	49.0	74.7	93.5	91.7	71.2	85.6	79.4	86.1
前月比(%)	△ 26.0	△ 34.3	△ 38.6	△ 4.5	△ 18.0	17.1	△ 28.7	△ 32.9	△ 42.0	△ 23.6	△ 6.2	△ 7.7	△ 10.9	△ 25.1	△ 36.6	△ 18.0
前年同月比(%)	△ 0.2	△ 1.3	△ 4.2	△ 3.8	7.2	48.7	△ 1.7	△ 1.4	△ 35.9	△ 3.6	△ 5.1	0.2	3.3	△ 3.4	△ 0.1	△ 7.1

(注) 1 第1表(注)参照

2 実質賃金指数は、名目賃金指数を金沢市の消費者物価指数(持家の帰属家賃を除く総合)[総務省統計局調]で除したものである。

第5表 産業別実質賃金指数(きまって支給する給与)

	調査産業計	建設業	製造業	電気・ガス・熱供給・水道業	情報通信業	運輸業、郵便業	卸売業、小売業	金融業、保険業	不動産業、物品賃貸業	学術研究、専門・技術サービス業	宿泊業、飲食サービス業	生活関連サービス業、娯楽業	教育、学習支援業	医療、福祉	複合サービス事業	サービス業(他に分類されないもの)
平成28年平均	101.5	105.1	102.5	95.0	102.1	101.3	102.0	106.5	78.7	92.9	97.4	104.1	90.5	100.9	105.9	101.7
平成29年平均	101.7	107.5	105.1	89.1	99.2	105.7	96.9	105.2	88.3	91.5	94.1	99.3	84.4	104.7	104.8	101.1
平成30年 3月	97.4	107.4	100.8	89.2	102.0	117.5	87.3	104.8	62.2	90.3	89.5	78.1	91.3	96.0	101.3	98.7
4月	99.2	108.5	103.5	86.2	99.1	117.4	89.5	104.9	63.1	88.8	89.1	85.9	89.7	98.4	100.6	104.0
5月	97.8	103.8	99.5	86.4	98.5	116.3	88.5	107.6	62.9	89.2	92.3	85.6	90.5	98.0	102.3	102.4
6月	98.6	107.2	102.4	82.7	99.6	112.6	87.6	104.5	68.6	95.1	91.4	84.1	90.4	98.0	104.2	105.9
7月	99.1	102.0	100.4	88.4	100.8	122.8	92.4	100.2	59.5	98.1	90.0	87.8	91.0	101.3	105.3	99.5
8月	98.1	98.1	100.2	84.5	97.4	119.3	92.6	100.7	56.1	90.2	93.8	89.3	89.5	100.3	105.2	97.9
前月比(%)	△ 1.0	△ 3.8	△ 0.2	△ 4.4	△ 3.4	△ 2.9	0.2	0.5	△ 5.7	△ 8.1	4.2	1.7	△ 1.6	△ 1.0	△ 0.1	△ 1.6
前年同月比(%)	△ 3.2	△ 6.0	△ 3.2	△ 3.8	1.5	17.9	△ 4.2	△ 1.1	△ 35.4	△ 1.2	△ 6.4	△ 10.3	3.2	△ 6.0	0.0	△ 4.4

(注) 1 第1表(注)参照

2 実質賃金指数は、名目賃金指数を金沢市の消費者物価指数(持家の帰属家賃を除く総合)[総務省統計局調]で除したものである。

第6表 産業別労働時間指数(総実労働時間)

	調査産業計	建設業	製造業	電気・ガス・熱供給・水道業	情報通信業	運輸業、郵便業	卸売業、小売業	金融業、保険業	不動産業、物品賃貸業	学術研究、専門・技術サービス業	宿泊業、飲食サービス業	生活関連サービス業、娯楽業	教育、学習支援業	医療、福祉	複合サービス事業	サービス業(他に分類されないもの)
平成28年平均	99.6	102.2	100.4	97.1	99.9	101.3	99.7	100.3	76.4	102.8	94.0	103.9	92.8	99.5	100.7	100.9
平成29年平均	100.4	104.4	102.1	91.4	102.8	102.9	100.2	101.1	87.2	107.8	92.2	99.8	91.5	99.8	102.1	98.3
平成30年 3月	98.0	102.1	102.3	94.4	97.1	101.7	95.1	103.0	68.5	114.4	85.7	91.0	100.4	97.3	95.9	95.2
4月	101.5	103.5	107.6	90.7	100.4	99.7	99.4	103.0	72.4	120.7	86.0	99.6	105.0	100.3	99.3	100.1
5月	95.0	86.1	93.4	91.4	94.9	95.9	94.2	105.0	66.0	105.4	87.9	99.7	106.8	96.9	104.1	96.7
6月	102.5	102.8	107.5	93.4	102.7	106.9	99.4	105.8	80.9	114.3	88.7	99.1	107.8	100.7	102.7	100.7
7月	99.8	99.5	103.7	99.6	101.5	100.7	95.2	109.9	66.4	113.4	86.8	101.8	105.6	101.6	99.7	97.3
8月	95.7	92.9	97.3	94.3	95.2	94.7	93.0	107.8	64.8	111.0	90.0	100.2	83.6	100.7	105.7	94.1
前月比(%)	△ 4.1	△ 6.6	△ 6.2	△ 5.3	△ 6.2	△ 6.0	△ 2.3	△ 1.9	△ 2.4	△ 2.1	3.7	△ 1.6	△ 20.8	△ 0.9	6.0	△ 3.3
前年同月比(%)	△ 1.9	△ 6.3	2.9	4.3	△ 5.8	△ 4.6	△ 3.8	8.1	△ 25.3	9.3	△ 7.4	△ 7.4	1.5	△ 1.3	1.6	△ 3.1

(注) 第1表(注)参照

第7表 産業別労働時間指数(所定内労働時間)

	調査産業計	建設業	製造業	電気・ガス・熱供給・水道業	情報通信業	運輸業、郵便業	卸売業、小売業	金融業、保険業	不動産業、物品賃貸業	学術研究、専門・技術サービス業	宿泊業、飲食サービス業	生活関連サービス業、娯楽業	教育、学習支援業	医療、福祉	複合サービス事業	サービス業(他に分類されないもの)
平成28年平均	99.2	99.9	100.7	96.7	99.2	98.3	99.3	100.3	82.2	102.2	96.7	100.4	93.0	98.9	99.8	100.3
平成29年平均	99.6	100.3	101.2	93.7	101.4	100.5	99.3	100.5	89.9	109.1	95.4	98.3	90.7	99.2	100.7	97.8
平成30年 3月	97.6	102.4	100.3	96.1	97.4	108.6	93.3	103.6	70.8	110.8	87.5	91.8	95.9	96.8	92.6	94.7
4月	101.1	105.0	106.2	93.5	103.1	107.8	97.1	103.8	75.7	118.5	87.1	101.1	96.0	99.1	95.6	99.8
5月	95.0	88.1	92.7	94.4	97.8	104.0	92.2	105.5	69.0	103.8	89.9	101.7	97.7	96.5	98.1	96.5
6月	102.6	104.8	107.0	96.8	105.3	111.7	97.6	106.9	82.2	115.8	90.5	101.2	98.8	101.1	97.9	100.6
7月	100.1	102.7	101.9	101.6	104.2	109.0	95.4	111.5	72.2	110.0	88.2	103.5	97.4	101.4	95.8	97.6
8月	96.3	95.4	95.5	97.7	98.4	101.9	93.4	110.1	69.6	106.3	90.3	103.1	83.9	100.2	103.0	94.2
前月比(%)	△ 3.8	△ 7.1	△ 6.3	△ 3.8	△ 5.6	△ 6.5	△ 2.1	△ 1.3	△ 3.6	△ 3.4	2.4	△ 0.4	△ 13.9	△ 1.2	7.5	△ 3.5
前年同月比(%)	△ 0.7	1.5	1.4	4.6	△ 1.5	3.1	△ 2.6	10.1	△ 21.1	2.3	△ 9.6	△ 1.2	1.6	△ 1.6	△ 0.3	△ 2.6

(注) 第1表(注)参照

第8表 産業別労働時間指数(所定外労働時間)

	調査産業計	建設業	製造業	電気・ガス・熱供給・水道業	情報通信業	運輸業、郵便業	卸売業、小売業	金融業、保険業	不動産業、物品賃貸業	学術研究、専門・技術サービス業	宿泊業、飲食サービス業	生活関連サービス業、娯楽業	教育、学習支援業	医療、福祉	複合サービス事業	サービス業(他に分類されないもの)
平成28年平均	104.6	128.2	96.9	99.6	108.0	118.7	107.9	100.4	36.1	110.8	66.0	166.8	85.4	117.9	148.7	107.6
平成29年平均	111.5	149.8	111.2	74.0	117.6	117.2	118.8	113.1	68.6	88.1	59.8	124.7	109.3	120.0	176.2	104.9
平成30年 3月	103.8	99.3	124.3	82.2	94.2	60.3	133.3	90.4	52.4	166.7	67.3	75.0	210.9	114.9	275.0	101.6
4月	107.5	87.3	123.5	70.0	71.5	52.0	147.6	89.0	49.8	153.1	74.8	73.6	329.1	140.4	300.0	103.3
5月	94.3	64.8	101.5	69.5	65.0	48.4	136.5	95.9	45.9	129.2	67.3	63.9	332.7	110.6	428.6	99.2
6月	101.9	81.0	112.5	68.1	75.2	78.6	138.1	84.9	71.9	91.7	71.0	61.1	330.9	93.6	357.1	100.8
7月	95.3	64.8	123.5	84.5	73.7	51.6	90.5	79.5	26.4	162.5	72.9	72.2	309.1	110.6	310.7	93.5
8月	87.7	64.1	116.2	69.0	61.3	51.6	85.7	64.4	31.6	179.2	86.9	48.6	76.4	119.1	253.6	93.5
前月比(%)	△ 8.0	△ 1.1	△ 5.9	△ 18.3	△ 16.8	0.0	△ 5.3	△ 19.0	19.7	10.3	19.2	△ 32.7	△ 75.3	7.7	△ 18.4	0.0
前年同月比(%)	△ 17.0	△ 58.8	17.0	0.0	△ 46.2	△ 49.6	△ 24.0	△ 31.9	△ 58.5	164.7	24.0	△ 72.4	0.0	5.6	82.1	△ 8.0

(注) 第1表(注)参照

第9表 産業別常用雇用指数

	調査産業計	建設業	製造業	電気・ガス・熱供給・水道業	情報通信業	運輸業、郵便業	卸売業、小売業	金融業、保険業	不動産業、物品賃貸業	学術研究、専門・技術サービス業	宿泊業、飲食サービス業	生活関連サービス業、娯楽業	教育、学習支援業	医療、福祉	複合サービス事業	サービス業(他に分類されないもの)
平成28年平均	101.6	110.2	100.2	214.8	98.2	100.3	99.5	99.6	120.5	104.7	93.6	96.0	103.2	104.2	136.3	103.1
平成29年平均	101.8	114.0	100.7	265.1	100.6	96.9	97.9	93.9	119.6	108.2	93.3	99.3	104.5	105.1	135.0	104.5
平成30年 3月	100.7	111.3	97.8	267.8	100.6	97.1	97.4	90.7	117.1	112.5	95.6	97.1	102.0	102.4	133.2	106.5
4月	101.6	112.4	99.2	265.3	99.3	96.2	98.6	91.4	119.6	114.5	94.8	98.0	101.3	104.1	133.8	108.1
5月	101.7	111.9	99.4	269.1	99.1	94.7	99.6	91.8	113.8	115.2	92.7	98.8	101.6	105.0	133.6	108.3
6月	101.9	111.8	99.7	268.9	97.0	95.0	99.9	89.3	114.8	114.8	95.3	98.6	102.1	104.7	132.5	108.2
7月	101.8	111.8	99.8	234.3	98.2	94.8	98.8	89.8	116.6	114.3	95.7	98.7	104.1	104.7	131.4	108.1
8月	101.6	111.7	99.2	234.3	97.2	94.7	98.8	91.1	116.5	118.1	93.7	98.9	103.1	105.1	130.4	108.7
前月比(%)	△ 0.2	△ 0.1	△ 0.6	0.0	△ 1.0	△ 0.1	0.0	1.4	△ 0.1	3.3	△ 2.1	0.2	△ 1.0	0.4	△ 0.8	0.6
前年同月比(%)	△ 0.2	△ 0.4	△ 2.1	△ 12.2	△ 4.7	△ 0.9	0.7	△ 3.7	△ 3.2	11.4	1.7	△ 2.7	△ 2.0	△ 0.3	△ 4.3	4.0

(注) 第1表(注)参照

指数表
[事業所規模30人以上]

第10表 産業別名目賃金指数(現金給与総額)

平成27年=100

	調査産業計	建設業	製造業	電気・ガス・ 熱供給・ 水道業	情報 通信業	運輸業、 郵便業	卸売業、 小売業	金融業、 保険業	不動産業、 物品賃貸業	学術研究、 専門・技術 サービス業	宿泊業、飲 食サービス 業	生活関連 サービス 業、娯楽業	教育、学習 支援業	医療、 福祉	複合サービ ス事業	サービス業 (他に分類 されないもの)
平成28年平均	100.8	96.3	100.4	93.5	99.1	99.9	104.3	101.7	97.4	98.0	96.6	101.2	100.5	101.7	113.4	94.8
平成29年平均	100.8	93.2	103.4	91.0	101.9	101.7	102.8	96.9	94.3	96.0	87.1	99.2	99.7	102.0	115.1	92.9
平成30年 3月	86.1	80.3	83.6	70.3	86.3	104.3	94.2	79.7	99.3	79.6	102.6	108.9	81.2	84.0	82.0	84.6
4月	84.3	81.4	83.2	68.9	82.4	100.0	83.3	96.3	102.0	74.8	90.3	114.1	77.4	80.1	87.2	91.5
5月	83.4	78.3	80.7	153.8	80.7	99.8	82.0	83.0	101.0	74.6	90.4	113.6	77.8	78.3	83.4	88.1
6月	141.3	114.2	125.7	70.4	224.6	140.8	108.6	192.0	180.1	152.7	92.4	108.4	199.5	146.0	151.4	163.4
7月	119.1	147.6	136.0	69.0	83.8	106.5	139.8	128.1	177.7	113.5	101.0	162.2	79.2	109.2	138.1	109.0
8月	86.3	80.1	81.2	66.4	85.0	138.6	81.7	81.2	94.7	78.6	96.7	131.9	74.1	82.6	83.6	89.5
前月比(%)	△ 27.5	△ 45.7	△ 40.3	△ 3.8	1.4	30.1	△ 41.6	△ 36.6	△ 46.7	△ 30.7	△ 4.3	△ 18.7	△ 6.4	△ 24.4	△ 39.5	△ 17.9
前年同月比(%)	4.9	5.1	△ 2.3	△ 6.3	10.2	62.3	△ 4.9	15.0	19.0	△ 2.4	13.2	41.8	△ 5.4	0.5	△ 3.0	4.3

(注) 第1表(注)参照

第11表 産業別名目賃金指数(きまって支給する給与)

	調査産業計	建設業	製造業	電気・ガス・ 熱供給・ 水道業	情報 通信業	運輸業、 郵便業	卸売業、 小売業	金融業、 保険業	不動産業、 物品賃貸業	学術研究、 専門・技術 サービス業	宿泊業、飲 食サービス 業	生活関連 サービス 業、娯楽業	教育、学習 支援業	医療、 福祉	複合サービ ス事業	サービス業 (他に分類 されないもの)
平成28年平均	100.6	101.8	100.9	91.1	96.6	99.8	102.1	101.2	97.0	98.2	93.9	101.3	100.0	100.6	111.8	96.9
平成29年平均	100.7	98.6	102.9	89.2	97.4	101.9	101.8	96.7	93.9	97.1	86.7	99.3	100.2	101.6	113.4	94.3
平成30年 3月	100.0	101.8	99.8	87.6	103.8	120.1	93.6	105.8	112.2	95.7	99.3	121.2	101.7	94.6	106.4	96.3
4月	101.2	103.4	102.4	85.1	99.8	118.0	95.6	107.9	115.5	91.3	95.2	126.7	98.1	96.7	105.8	103.7
5月	99.8	98.3	99.1	85.6	97.9	118.0	95.9	109.7	114.7	90.5	97.2	124.7	98.6	96.0	108.2	100.6
6月	100.4	100.7	102.0	81.5	99.6	112.6	96.0	105.2	107.2	94.8	96.0	120.7	97.1	96.0	110.3	105.0
7月	100.0	100.9	98.6	86.0	101.7	120.9	97.8	104.4	109.9	96.1	89.8	125.3	94.6	97.0	109.3	102.3
8月	100.7	99.4	101.0	82.7	98.5	121.5	97.4	107.5	107.5	96.1	98.8	131.2	94.0	96.9	108.5	101.1
前月比(%)	0.7	△ 1.5	2.4	△ 3.8	△ 3.1	0.5	△ 0.4	3.0	△ 2.2	0.0	10.0	4.7	△ 0.6	△ 0.1	△ 0.7	△ 1.2
前年同月比(%)	0.6	2.7	△ 1.8	△ 6.3	4.7	20.1	△ 4.7	15.2	18.8	△ 2.3	12.0	29.8	△ 5.3	△ 3.7	△ 2.7	5.9

(注) 第1表(注)参照

第12表 産業別名目賃金指数(所定内給与)

	調査産業計	建設業	製造業	電気・ガス・ 熱供給・ 水道業	情報 通信業	運輸業、 郵便業	卸売業、 小売業	金融業、 保険業	不動産業、 物品賃貸業	学術研究、 専門・技術 サービス業	宿泊業、飲 食サービス 業	生活関連 サービス 業、娯楽業	教育、学習 支援業	医療、 福祉	複合サービ ス事業	サービス業 (他に分類 されないもの)
平成28年平均	100.6	101.9	100.8	94.8	97.3	98.5	101.9	100.9	98.0	98.6	94.8	100.7	100.1	100.2	109.9	98.4
平成29年平均	100.5	99.7	102.0	95.1	98.9	100.4	101.7	96.4	93.3	97.8	87.5	98.9	100.4	101.3	111.3	95.4
平成30年 3月	101.4	107.3	99.0	91.7	106.1	134.6	93.1	107.3	107.3	88.8	100.6	126.2	102.1	96.3	99.6	97.5
4月	102.3	109.1	101.7	91.5	102.6	133.4	94.7	110.0	111.9	86.8	96.4	131.5	97.8	95.7	99.9	105.6
5月	101.4	104.8	99.0	91.8	103.0	135.2	95.6	110.5	115.7	86.5	97.7	129.4	98.5	95.7	99.6	102.8
6月	101.7	107.6	102.2	87.2	101.7	120.8	96.0	106.4	109.0	94.4	97.4	126.9	97.6	96.0	102.2	107.7
7月	102.0	107.0	98.0	91.1	104.5	138.4	97.3	105.9	111.9	96.1	93.3	131.1	95.3	97.6	105.0	105.6
8月	102.5	105.8	100.9	89.6	102.3	137.0	96.7	109.2	109.4	95.3	99.4	137.9	94.7	97.1	103.2	103.7
前月比(%)	0.5	△ 1.1	3.0	△ 1.6	△ 2.1	△ 1.0	△ 0.6	3.1	△ 2.2	△ 0.8	6.5	5.2	△ 0.6	△ 0.5	△ 1.7	△ 1.8
前年同月比(%)	2.5	8.3	△ 1.3	△ 5.6	6.5	36.5	△ 5.3	16.5	20.8	△ 2.7	12.4	40.0	△ 5.0	△ 3.1	△ 5.8	7.7

(注) 第1表(注)参照

第13表 産業別実質賃金指数(現金給与総額)

	調査産業計	建設業	製造業	電気・ガス・ 熱供給・ 水道業	情報 通信業	運輸業、 郵便業	卸売業、 小売業	金融業、 保険業	不動産業、 物品賃貸業	学術研究、 専門・技術 サービス業	宿泊業、飲 食サービス 業	生活関連 サービス 業、娯楽業	教育、学習 支援業	医療、 福祉	複合サービ ス事業	サービス業 (他に分類 されないも の)
平成28年平均	101.1	96.6	100.7	93.8	99.4	100.2	104.6	102.0	97.7	98.3	96.9	101.5	100.8	102.0	113.7	95.1
平成29年平均	100.5	92.9	103.1	90.7	101.6	101.4	102.5	96.6	94.0	95.7	86.8	98.9	99.4	101.7	114.8	92.6
平成30年 3月	84.9	79.2	82.4	69.3	85.1	102.9	92.9	78.6	97.9	78.5	101.2	107.4	80.1	82.8	80.9	83.4
4月	83.3	80.4	82.2	68.1	81.4	98.8	82.3	95.2	100.8	73.9	89.2	112.7	76.5	79.2	86.2	90.4
5月	82.4	77.4	79.7	152.0	79.7	98.6	81.0	82.0	99.8	73.7	89.3	112.3	76.9	77.4	82.4	87.1
6月	139.9	113.1	124.5	69.7	222.4	139.4	107.5	190.1	178.3	151.2	91.5	107.3	197.5	144.6	149.9	161.8
7月	117.9	146.1	134.7	68.3	83.0	105.4	138.4	126.8	175.9	112.4	100.0	160.6	78.4	108.1	136.7	107.9
8月	84.8	78.7	79.8	65.2	83.5	136.1	80.3	79.8	93.0	77.2	95.0	129.6	72.8	81.1	82.1	87.9
前月比(%)	△ 28.1	△ 46.1	△ 40.8	△ 4.5	0.6	29.1	△ 42.0	△ 37.1	△ 47.1	△ 31.3	△ 5.0	△ 19.3	△ 7.1	△ 25.0	△ 39.9	△ 18.5
前年同月比(%)	3.2	3.4	△ 3.9	△ 7.9	8.4	59.6	△ 6.4	13.2	17.0	△ 4.0	11.4	39.5	△ 6.9	△ 1.2	△ 4.6	2.6

(注) 1 第1表(注)参照

2 実質賃金指数は、名目賃金指数を金沢市の消費者物価指数(持家の帰属家賃を除く総合)[総務省統計局調]で除したものである。

第14表 産業別実質賃金指数(きまって支給する給与)

	調査産業計	建設業	製造業	電気・ガス・ 熱供給・ 水道業	情報 通信業	運輸業、 郵便業	卸売業、 小売業	金融業、 保険業	不動産業、 物品賃貸業	学術研究、 専門・技術 サービス業	宿泊業、飲 食サービス 業	生活関連 サービス 業、娯楽業	教育、学習 支援業	医療、 福祉	複合サービ ス事業	サービス業 (他に分類 されないも の)
平成28年平均	100.9	102.1	101.2	91.4	96.9	100.1	102.4	101.5	97.3	98.5	94.2	101.6	100.3	100.9	112.1	97.2
平成29年平均	100.4	98.3	102.6	88.9	97.1	101.6	101.5	96.4	93.6	96.8	86.4	99.0	99.9	101.3	113.1	94.0
平成30年 3月	98.6	100.4	98.4	86.4	102.4	118.4	92.3	104.3	110.7	94.4	97.9	119.5	100.3	93.3	104.9	95.0
4月	100.0	102.2	101.2	84.1	98.6	116.6	94.5	106.6	114.1	90.2	94.1	125.2	96.9	95.6	104.5	102.5
5月	98.6	97.1	97.9	84.6	96.7	116.6	94.8	108.4	113.3	89.4	96.0	123.2	97.4	94.9	106.9	99.4
6月	99.4	99.7	101.0	80.7	98.6	111.5	95.0	104.2	106.1	93.9	95.0	119.5	96.1	95.0	109.2	104.0
7月	99.0	99.9	97.6	85.1	100.7	119.7	96.8	103.4	108.8	95.1	88.9	124.1	93.7	96.0	108.2	101.3
8月	98.9	97.6	99.2	81.2	96.8	119.4	95.7	105.6	105.6	94.4	97.1	128.9	92.3	95.2	106.6	99.3
前月比(%)	△ 0.1	△ 2.3	1.6	△ 4.6	△ 3.9	△ 0.3	△ 1.1	2.1	△ 2.9	△ 0.7	9.2	3.9	△ 1.5	△ 0.8	△ 1.5	△ 2.0
前年同月比(%)	△ 1.1	0.9	△ 3.4	△ 7.9	3.0	18.1	△ 6.3	13.3	16.8	△ 4.0	10.2	27.6	△ 7.0	△ 5.3	△ 4.3	4.1

(注) 1 第1表(注)参照

2 実質賃金指数は、名目賃金指数を金沢市の消費者物価指数(持家の帰属家賃を除く総合)[総務省統計局調]で除したものである。

第15表 産業別労働時間指数(総実労働時間)

	調査産業計	建設業	製造業	電気・ガス・ 熱供給・ 水道業	情報 通信業	運輸業、 郵便業	卸売業、 小売業	金融業、 保険業	不動産業、 物品賃貸業	学術研究、 専門・技術 サービス業	宿泊業、飲 食サービス 業	生活関連 サービス 業、娯楽業	教育、学習 支援業	医療、 福祉	複合サービ ス事業	サービス業 (他に分類 されないも の)
平成28年平均	100.2	99.4	100.8	92.8	99.7	102.4	101.0	100.2	98.0	102.1	92.0	100.3	98.7	100.4	104.0	97.3
平成29年平均	99.8	98.4	101.6	90.1	99.5	102.9	99.9	100.4	93.6	101.8	85.8	99.3	102.6	99.9	104.7	95.0
平成30年 3月	98.8	94.2	102.7	92.6	92.0	100.3	93.6	104.7	99.6	113.1	95.3	123.6	105.9	97.1	98.4	90.5
4月	101.9	96.6	107.0	88.6	97.8	95.9	97.6	104.7	108.9	111.1	94.8	133.1	107.5	101.0	102.3	97.5
5月	95.9	84.9	94.4	88.9	94.3	94.2	92.8	106.3	98.2	101.3	93.9	129.9	110.8	97.8	106.0	92.9
6月	103.6	99.0	108.2	91.6	97.3	105.2	99.6	106.6	98.6	107.8	94.9	130.6	112.3	101.5	106.1	97.9
7月	100.3	94.4	103.0	95.1	100.5	97.3	98.0	109.2	95.9	107.6	88.7	128.5	104.2	100.5	106.6	97.2
8月	96.7	85.7	96.9	90.1	96.4	94.0	95.3	109.7	95.7	103.2	97.4	126.4	83.0	101.7	110.2	93.5
前月比(%)	△ 3.6	△ 9.2	△ 5.9	△ 5.3	△ 4.1	△ 3.4	△ 2.8	0.5	△ 0.2	△ 4.1	9.8	△ 1.6	△ 20.3	1.2	3.4	△ 3.8
前年同月比(%)	△ 1.0	△ 9.6	2.3	1.0	△ 3.2	△ 8.4	△ 4.4	8.3	6.5	6.3	8.9	19.9	△ 9.8	△ 1.2	3.4	0.0

(注) 第1表(注)参照

第16表 産業別労働時間指数(所定内労働時間)

	調査産業計	建設業	製造業	電気・ガス・熱供給・水道業	情報通信業	運輸業、郵便業	卸売業、小売業	金融業、保険業	不動産業、物品賃貸業	学術研究、専門・技術サービス業	宿泊業、飲食サービス業	生活関連サービス業、娯楽業	教育、学習支援業	医療、福祉	複合サービス事業	サービス業(他に分類されないもの)
平成28年平均	100.0	98.3	100.9	94.8	99.6	100.2	101.0	100.0	99.5	102.7	93.2	98.9	98.7	99.9	102.4	98.3
平成29年平均	99.6	98.5	101.0	93.6	100.4	101.0	99.8	100.2	95.5	102.8	87.7	97.4	102.8	99.7	103.4	95.6
平成30年 3月	99.1	98.6	100.7	95.5	93.5	110.3	92.7	105.7	98.1	106.1	94.2	127.0	102.5	97.4	94.3	91.0
4月	102.2	102.5	105.9	93.1	100.5	106.0	97.1	104.6	109.5	107.0	93.1	137.3	99.1	100.1	97.8	98.1
5月	96.8	90.1	93.8	93.6	98.0	105.2	92.2	107.0	101.4	98.7	94.1	133.8	102.8	98.0	98.5	93.4
6月	104.5	105.7	107.9	96.5	99.0	111.0	99.3	107.6	103.0	109.2	93.2	136.0	105.2	102.5	100.3	99.1
7月	101.1	99.7	101.7	99.5	101.8	108.0	97.3	110.5	100.4	107.4	88.1	132.9	96.9	101.1	102.3	98.3
8月	97.8	90.7	95.7	95.7	99.6	103.7	94.7	111.3	100.1	103.4	95.9	131.2	84.6	102.0	106.9	94.4
前月比(%)	△ 3.3	△ 9.0	△ 5.9	△ 3.8	△ 2.2	△ 4.0	△ 2.7	0.7	△ 0.3	△ 3.7	8.9	△ 1.3	△ 12.7	0.9	4.5	△ 4.0
前年同月比(%)	0.2	△ 3.4	1.6	2.7	△ 1.0	1.6	△ 5.1	9.4	8.5	4.7	5.4	29.3	△ 9.7	△ 0.6	0.8	0.6

(注) 第1表(注)参照

第17表 産業別労働時間指数(所定外労働時間)

	調査産業計	建設業	製造業	電気・ガス・熱供給・水道業	情報通信業	運輸業、郵便業	卸売業、小売業	金融業、保険業	不動産業、物品賃貸業	学術研究、専門・技術サービス業	宿泊業、飲食サービス業	生活関連サービス業、娯楽業	教育、学習支援業	医療、福祉	複合サービス事業	サービス業(他に分類されないもの)
平成28年平均	102.5	107.7	99.7	80.4	100.6	113.6	103.3	102.5	81.9	96.7	76.2	116.4	97.2	110.4	157.5	88.5
平成29年平均	102.6	97.7	107.7	68.6	92.0	112.6	100.1	103.4	73.7	93.5	60.7	121.5	95.5	106.3	152.0	88.7
平成30年 3月	95.3	60.3	121.9	75.0	78.3	49.3	115.0	86.8	115.4	171.4	109.3	84.9	202.1	91.9	243.9	85.8
4月	98.4	51.0	118.5	61.0	73.9	44.2	108.3	106.6	103.1	145.8	116.5	86.0	343.8	121.0	263.4	91.0
5月	85.8	45.1	100.0	60.2	61.1	38.1	106.7	93.4	63.8	123.2	91.8	84.9	335.4	91.9	373.2	87.7
6月	93.7	47.5	110.6	61.0	82.2	75.5	105.0	88.2	50.8	95.8	117.5	68.8	312.5	77.4	314.6	87.1
7月	91.3	53.4	115.2	68.2	89.2	42.5	115.0	85.5	48.5	108.9	95.9	79.6	310.4	87.1	258.5	86.5
8月	83.5	46.6	109.3	55.7	67.5	44.9	108.3	80.3	48.5	101.8	117.5	73.1	37.5	93.5	226.8	84.5
前月比(%)	△ 8.5	△ 12.7	△ 5.1	△ 18.3	△ 24.3	5.6	△ 5.8	△ 6.1	0.0	△ 6.5	22.5	△ 8.2	△ 87.9	7.3	△ 12.3	△ 2.3
前年同月比(%)	△ 15.1	△ 54.3	9.3	△ 14.0	△ 25.9	△ 57.3	10.2	△ 15.2	△ 24.0	23.1	72.8	△ 51.1	△ 14.4	△ 14.8	82.3	△ 5.8

(注) 第1表(注)参照

第18表 産業別常用雇用指数

	調査産業計	建設業	製造業	電気・ガス・熱供給・水道業	情報通信業	運輸業、郵便業	卸売業、小売業	金融業、保険業	不動産業、物品賃貸業	学術研究、専門・技術サービス業	宿泊業、飲食サービス業	生活関連サービス業、娯楽業	教育、学習支援業	医療、福祉	複合サービス事業	サービス業(他に分類されないもの)
平成28年平均	103.2	121.9	100.4	296.0	94.1	99.7	99.4	102.0	101.6	102.6	103.0	94.8	100.5	105.0	209.4	99.9
平成29年平均	102.5	126.4	99.3	299.0	90.8	98.0	100.4	96.6	84.6	104.5	101.4	90.5	100.2	104.4	205.6	101.0
平成30年 3月	101.2	121.2	97.1	303.2	89.5	99.5	100.6	95.5	92.6	105.6	105.2	85.6	98.4	101.5	201.9	102.0
4月	102.4	123.0	98.9	301.6	89.1	97.7	102.3	97.5	96.4	107.5	104.0	88.6	99.2	102.7	201.9	104.0
5月	102.3	122.2	98.7	306.6	88.9	95.4	102.2	98.1	98.5	107.5	102.7	88.8	100.0	103.5	201.5	104.5
6月	102.3	121.5	98.7	306.3	86.2	95.8	101.9	97.7	98.5	107.8	103.5	88.0	101.0	103.5	199.3	104.5
7月	102.3	121.8	98.4	308.2	86.3	95.7	102.1	97.8	97.6	108.1	105.3	87.8	103.1	103.2	198.6	104.3
8月	102.5	121.8	98.6	308.2	85.1	95.6	101.8	98.2	96.9	108.7	105.4	88.7	102.5	103.7	200.2	104.9
前月比(%)	0.2	0.0	0.2	0.0	△ 1.4	△ 0.1	△ 0.3	0.4	△ 0.7	0.6	0.1	1.0	△ 0.6	0.5	0.8	0.6
前年同月比(%)	△ 0.1	0.1	△ 1.4	2.2	△ 7.3	△ 1.6	0.6	1.1	12.9	3.1	2.7	△ 2.1	2.3	△ 0.7	△ 2.5	4.4

(注) 第1表(注)参照

第1-2表 産業別、男女別 常用労働者の1人平均月間現金給与額

(規模30人以上)

(単位 円)

産 業	計					男			女		
	現 金 給 与 総 額	きまっ て 支 給 する 給 与	うち所定 内給与		特別に支 払われた 給 与	現 金 給 与 総 額	きまっ て 支 給 する 給 与	特別に支 払われた 給 与	現 金 給 与 総 額	きまっ て 支 給 する 給 与	特別に支 払われた 給 与
			うち所定 内給与	うち超過 労働給与							
調査産業計	294,934	279,959	259,391	20,568	14,975	349,738	330,834	18,904	225,908	215,881	10,027
D 建設業	326,444	318,600	298,655	19,945	7,844	350,413	341,918	8,495	221,443	216,451	4,992
E 製造業	297,914	292,663	261,671	30,992	5,251	341,964	337,253	4,711	202,398	195,976	6,422
F 電気・ガス・熱供給・水道業	381,137	381,137	332,259	48,878	0	408,003	408,003	0	289,150	289,150	0
G 情報通信業	388,880	368,121	335,509	32,612	20,759	430,321	406,130	24,191	261,362	251,164	10,198
H 運輸業、郵便業	461,743	341,956	320,373	21,583	119,787	452,238	318,662	133,576	502,667	442,246	60,421
I 卸売業、小売業	208,630	207,831	197,161	10,670	799	285,395	284,720	675	144,801	143,900	901
J 金融業、保険業	410,326	407,403	387,876	19,527	2,923	516,638	511,315	5,323	280,812	280,812	0
K 不動産業、物品賃貸業	222,001	221,708	212,038	9,670	293	251,493	251,157	336	180,181	179,948	233
L 学術研究、専門・技術サービス業	330,610	330,610	295,800	34,810	0	370,984	370,984	0	219,644	219,644	0
M 宿泊業、飲食サービス業	170,351	161,872	149,104	12,768	8,479	206,024	201,247	4,777	142,151	130,745	11,406
N 生活関連サービス業、娯楽業	233,320	208,172	193,638	14,534	25,148	299,098	259,067	40,031	188,451	173,455	14,996
O 教育、学習支援業	340,074	339,961	337,371	2,590	113	425,552	425,354	198	270,374	270,329	45
P 医療、福祉	300,811	287,835	273,094	14,741	12,976	394,078	390,980	3,098	267,488	250,983	16,505
Q 複合サービス事業	282,793	282,791	263,978	18,813	2	318,391	318,389	2	203,301	203,301	0
R サービス業(他に分類されないもの)	228,487	224,905	201,143	23,762	3,582	259,933	255,030	4,903	168,320	167,266	1,054
E 09.10 食料品、たばこ製造業	215,628	215,468	201,356	14,112	160	293,558	293,208	350	159,422	159,399	23
11 繊維工業	283,415	237,994	226,381	11,613	45,421	347,310	295,044	52,266	220,046	181,413	38,633
14 パルプ・紙・紙加工品製造業	253,784	242,491	227,097	15,394	11,293	280,761	266,050	14,711	164,664	164,664	0
15 印刷・同関連業	x	x	x	x	x	x	x	x	x	x	x
16.17 化学、石油・石炭製品製造業	346,539	344,054	314,375	29,679	2,485	370,231	367,135	3,096	250,295	250,295	0
18 プラスチック製品製造業	250,742	250,742	241,371	9,371	0	282,553	282,553	0	197,960	197,960	0
21 窯業・土石製品製造業	272,386	272,386	249,968	22,418	0	290,871	290,871	0	216,048	216,048	0
24 金属製品製造業	x	x	x	x	x	x	x	x	x	x	x
25 はん用機械器具製造業	286,026	286,026	265,679	20,347	0	300,048	300,048	0	217,115	217,115	0
26 生産用機械器具製造業	347,388	347,228	295,317	51,911	160	369,785	369,621	164	234,141	234,003	138
27 業務用機械器具製造業	255,165	255,165	226,708	28,457	0	303,885	303,885	0	188,750	188,750	0
28 電子部品・デバイス・電子回路製造業	320,653	320,653	288,263	32,390	0	362,826	362,826	0	207,656	207,656	0
29 電気機械器具製造業	276,135	272,727	242,302	30,425	3,408	333,985	330,021	3,964	193,873	191,254	2,619
30 情報通信機械器具製造業	350,426	350,426	303,158	47,268	0	407,690	407,690	0	229,748	229,748	0
31 輸送用機械器具製造業	311,778	311,778	264,895	46,883	0	323,915	323,915	0	230,898	230,898	0
32.20 その他、なめし革等製造業	192,052	192,052	176,698	15,354	0	241,929	241,929	0	156,575	156,575	0
E 一括産業1	337,478	337,478	301,611	35,867	0	363,148	363,148	0	239,248	239,248	0
E 一括産業2	317,624	301,777	260,615	41,162	15,847	344,390	326,068	18,322	225,591	218,256	7,335
I 1 卸売業	282,158	282,158	270,280	11,878	0	353,464	353,464	0	174,010	174,010	0
2 小売業	163,846	162,561	152,626	9,935	1,285	216,652	215,295	1,357	133,697	132,453	1,244
M 75 宿泊業	197,836	197,836	179,268	18,568	0	247,287	247,287	0	151,359	151,359	0
M 一括産業	138,533	120,238	114,185	6,053	18,295	146,943	135,326	11,617	133,117	110,521	22,596
P 83 医療業	350,450	327,100	308,117	18,983	23,350	469,682	464,296	5,386	307,767	277,987	29,780
P 一括産業	239,022	238,959	229,498	9,461	63	299,665	299,424	241	217,408	217,408	0
R 91 職業紹介・労働者派遣業	281,724	269,022	226,870	42,152	12,702	300,884	287,269	13,615	173,045	165,526	7,519
92 その他の事業サービス業	191,638	191,488	175,873	15,615	150	213,506	213,387	119	165,563	165,376	187
R 一括産業	299,043	299,043	275,830	23,213	0	325,550	325,550	0	193,744	193,744	0

(注) 第1-1表(注)1,2参照

第2-1表 産業別、男女別 常用労働者の1人平均月間出勤日数及び実労働時間数

(規模5人以上)

(単位 日、時間)

産 業	計				男 子				女 子			
	出勤 日数	総実労 働時間	所定内 労働時間	所定外 労働時間	出勤 日数	総実労 働時間	所定内 労働時間	所定外 労働時間	出勤 日数	総実労 働時間	所定内 労働時間	所定外 労働時間
調 査 産 業 計	18.9	144.6	135.3	9.3	19.2	155.9	142.8	13.1	18.6	131.7	126.7	5.0
D 建 設 業	19.8	160.1	151.0	9.1	19.9	162.7	152.6	10.1	19.0	145.9	142.2	3.7
E 製 造 業	19.1	159.6	143.8	15.8	19.1	167.5	147.2	20.3	19.0	144.2	137.1	7.1
F 電気・ガス・熱供給・水道業	18.9	170.7	156.0	14.7	18.8	174.4	157.8	16.6	19.1	158.2	150.0	8.2
G 情 報 通 信 業	18.5	149.8	141.4	8.4	18.7	154.5	145.5	9.0	17.9	137.9	130.9	7.0
H 運 輸 業 , 郵 便 業	19.9	165.2	152.2	13.0	19.9	166.1	152.2	13.9	20.0	160.2	152.1	8.1
I 卸 売 業 , 小 売 業	19.4	131.8	126.4	5.4	19.7	139.3	132.3	7.0	19.0	123.3	119.7	3.6
J 金 融 業 , 保 険 業	20.5	157.1	152.4	4.7	20.9	164.9	159.0	5.9	20.2	150.2	146.6	3.6
K 不 動 産 業 , 物 品 賃 貸 業	16.2	118.3	111.0	7.3	18.0	144.4	133.2	11.2	14.1	87.5	84.8	2.7
L 学術研究、専門・技術サービス業	19.8	166.3	149.1	17.2	20.1	179.6	155.2	24.4	19.5	148.2	140.7	7.5
M 宿 泊 業 , 飲 食 サ ー ビ ス 業	15.8	106.9	97.6	9.3	15.3	118.0	102.5	15.5	16.1	99.9	94.5	5.4
N 生 活 関 連 サ ー ビ ス 業 , 娯 楽 業	19.5	136.3	132.8	3.5	21.0	156.4	150.7	5.7	18.8	126.9	124.4	2.5
O 教 育 , 学 習 支 援 業	15.7	118.5	114.3	4.2	17.8	138.9	132.8	6.1	14.3	105.6	102.5	3.1
P 医 療 , 福 祉	19.9	147.8	142.2	5.6	20.3	162.6	154.9	7.7	19.8	144.0	138.9	5.1
Q 複 合 サ ー ビ ス 事 業	21.1	162.4	155.3	7.1	21.7	170.9	160.9	10.0	20.3	151.4	148.0	3.4
R サ ー ビ ス 業 (他 に 分 類 さ れ な い も の)	18.5	144.2	132.7	11.5	18.8	153.7	139.7	14.0	17.9	124.3	118.3	6.0
E 09.10 食 料 品 , た ば こ 製 造 業	20.2	155.0	144.8	10.2	21.4	177.5	161.6	15.9	19.5	140.6	134.1	6.5
11 織 維 工 業	19.6	149.0	140.9	8.1	19.7	162.7	146.1	16.6	19.5	141.4	138.0	3.4
14 パルプ・紙・紙加工品製造業	18.9	148.9	143.9	5.0	19.1	148.5	143.8	4.7	18.6	149.7	144.1	5.6
15 印 刷 ・ 同 関 連 業	x	x	x	x	x	x	x	x	x	x	x	x
16.17 化学、石油・石炭製品製造業	19.1	161.4	147.5	13.9	19.3	164.9	149.5	15.4	18.1	146.8	139.4	7.4
18 プラスチック製品製造業	18.3	143.4	137.9	5.5	18.6	152.4	145.6	6.8	18.0	131.7	127.9	3.8
21 窯業・土石製品製造業	19.2	174.3	148.6	25.7	19.2	175.6	149.2	26.4	19.1	168.3	145.9	22.4
24 金 属 製 品 製 造 業	19.9	175.4	157.0	18.4	20.0	178.1	158.8	19.3	19.4	165.2	150.3	14.9
25 はん用機械器具製造業	18.1	142.2	134.1	8.1	18.2	144.6	135.9	8.7	17.7	131.2	125.6	5.6
26 生産用機械器具製造業	18.1	163.4	138.5	24.9	18.1	168.8	140.2	28.6	17.8	137.8	130.2	7.6
27 業務用機械器具製造業	24.6	202.9	186.9	16.0	24.7	209.9	190.4	19.5	24.3	192.8	181.9	10.9
28 電子部品・デバイス・電子回路製造業	18.6	159.5	144.4	15.1	18.7	163.1	145.4	17.7	18.4	150.1	141.9	8.2
29 電気機械器具製造業	19.1	172.3	149.2	23.1	19.7	183.8	155.1	28.7	18.1	152.0	138.8	13.2
30 情報通信機械器具製造業	15.9	139.3	123.5	15.8	15.5	139.0	120.2	18.8	16.9	139.6	130.2	9.4
31 輸送用機械器具製造業	19.8	170.0	149.1	20.9	19.8	172.1	149.9	22.2	19.4	156.5	144.3	12.2
32.20 その他、なめし革等製造業	20.6	153.3	148.0	5.3	21.2	165.7	161.0	4.7	20.0	140.9	134.9	6.0
E 一 括 産 業 1	19.1	164.4	151.8	12.6	19.4	169.0	154.6	14.4	18.1	148.5	142.2	6.3
E 一 括 産 業 2	19.7	174.2	150.6	23.6	19.6	182.0	153.6	28.4	20.0	149.1	141.0	8.1
I 1 卸 売 業	19.4	151.4	145.0	6.4	19.8	158.6	151.6	7.0	18.8	137.5	132.2	5.3
2 小 売 業	19.3	121.0	116.1	4.9	19.6	124.1	117.2	6.9	19.1	118.1	115.1	3.0
M 75 宿 泊 業	17.3	126.3	114.8	11.5	16.9	144.4	127.1	17.3	17.7	110.3	103.9	6.4
M 一 括 産 業	15.1	99.4	90.9	8.5	14.5	104.6	90.0	14.6	15.5	96.5	91.4	5.1
P 83 医 療 業	19.8	150.8	145.1	5.7	20.3	160.9	153.2	7.7	19.7	147.9	142.8	5.1
P 一 括 産 業	19.9	145.3	139.7	5.6	20.4	164.3	156.6	7.7	19.8	141.0	135.9	5.1
R 91 職 業 紹 介 ・ 労 働 者 派 遣 業	17.9	157.2	137.6	19.6	17.9	160.7	138.6	22.1	18.1	142.2	133.6	8.6
92 その他の事業サービス業	18.5	135.4	127.2	8.2	18.7	146.0	136.0	10.0	18.2	118.5	113.1	5.4
R 一 括 産 業	19.0	151.1	140.9	10.2	20.2	161.6	149.5	12.1	16.8	129.6	123.4	6.2

(注) 第1-1表(注)1,2参照

第2-2表 産業別、男女別 常用労働者の1人平均月間出勤日数及び実労働時間数

(規模30人以上)

(単位 日、時間)

産 業	計				男 子				女 子			
	出勤 日数	総実労 働時間	所 定 内 労働時間	所 定 外 労働時間	出勤 日数	総実労 働時間	所 定 内 労働時間	所 定 外 労働時間	出勤 日数	総実労 働時間	所 定 内 労働時間	所 定 外 労働時間
調 査 産 業 計	19.1	151.2	140.6	10.6	19.3	161.0	146.3	14.7	18.8	138.8	133.4	5.4
D 建 設 業	18.8	151.7	142.2	9.5	18.9	154.0	143.7	10.3	17.9	141.9	136.0	5.9
E 製 造 業	18.8	160.1	143.6	16.5	18.8	165.5	145.2	20.3	18.7	148.2	140.0	8.2
F 電気・ガス・熱供給・水道業	18.9	170.7	156.0	14.7	18.8	174.4	157.8	16.6	19.1	158.2	150.0	8.2
G 情 報 通 信 業	18.7	151.1	140.5	10.6	19.1	157.9	146.3	11.6	17.7	130.3	122.6	7.7
H 運 輸 業 , 郵 便 業	20.0	169.1	155.9	13.2	20.0	171.8	157.1	14.7	19.8	157.8	150.7	7.1
I 卸 売 業 , 小 売 業	19.6	135.7	129.2	6.5	19.8	149.1	138.9	10.2	19.5	124.6	121.2	3.4
J 金 融 業 , 保 険 業	20.7	159.9	153.8	6.1	21.1	167.2	160.3	6.9	20.1	151.1	145.9	5.2
K 不 動 産 業 , 物 品 賃 貸 業	19.1	145.7	139.4	6.3	19.6	153.6	145.4	8.2	18.3	134.6	130.9	3.7
L 学術研究, 専門・技術サービス業	19.2	163.5	146.4	17.1	19.5	169.2	149.0	20.2	18.5	147.9	139.3	8.6
M 宿 泊 業 , 飲 食 サ ー ビ ス 業	18.3	132.7	121.3	11.4	19.0	152.9	136.1	16.8	17.7	116.8	109.7	7.1
N 生 活 関 連 サ ー ビ ス 業 , 娯 楽 業	20.0	144.4	137.6	6.8	21.2	171.8	160.3	11.5	19.2	125.7	122.1	3.6
O 教 育 , 学 習 支 援 業	14.8	116.5	114.7	1.8	17.7	142.1	139.7	2.4	12.4	95.6	94.3	1.3
P 医 療 , 福 祉	20.1	156.3	150.5	5.8	20.4	163.9	155.4	8.5	19.9	153.5	148.7	4.8
Q 複 合 サ ー ビ ス 事 業	21.5	165.3	156.0	9.3	21.7	171.5	159.7	11.8	21.2	151.5	147.8	3.7
R サ ー ビ ス 業 (他 に 分 類 さ れ な い も の)	18.5	144.1	131.0	13.1	18.6	154.3	137.6	16.7	18.2	124.6	118.3	6.3
E 09.10 食 料 品 , た ば こ 製 造 業	20.4	164.3	152.8	11.5	21.4	181.5	163.7	17.8	19.8	152.0	145.0	7.0
11 織 維 工 業	19.0	152.2	139.6	12.6	19.6	164.3	145.3	19.0	18.3	140.2	133.9	6.3
14 パ ル プ ・ 紙 ・ 紙 加 工 品 製 造 業	19.3	149.7	142.2	7.5	18.9	144.6	138.4	6.2	20.8	166.3	154.6	11.7
15 印 刷 ・ 同 関 連 業	x	x	x	x	x	x	x	x	x	x	x	x
16.17 化 学 , 石 油 ・ 石 炭 製 品 製 造 業	19.1	161.4	147.5	13.9	19.3	164.9	149.5	15.4	18.1	146.8	139.4	7.4
18 プ ラ ス チ ッ ク 製 品 製 造 業	18.5	148.5	143.4	5.1	18.8	153.0	147.7	5.3	18.0	141.2	136.3	4.9
21 窯 業 ・ 土 石 製 品 製 造 業	19.0	158.8	147.0	11.8	19.1	161.6	148.9	12.7	18.7	150.4	141.2	9.2
24 金 属 製 品 製 造 業	x	x	x	x	x	x	x	x	x	x	x	x
25 は ん 用 機 械 器 具 製 造 業	18.1	142.2	134.1	8.1	18.2	144.6	135.9	8.7	17.7	131.2	125.6	5.6
26 生 産 用 機 械 器 具 製 造 業	17.8	164.7	138.2	26.5	17.8	168.3	138.4	29.9	17.8	146.5	137.1	9.4
27 業 務 用 機 械 器 具 製 造 業	25.5	211.4	194.3	17.1	25.7	219.5	198.5	21.0	25.2	200.5	188.6	11.9
28 電 子 部 品 ・ デ バ イ ス ・ 電 子 回 路 製 造 業	18.6	159.5	144.4	15.1	18.7	163.1	145.4	17.7	18.4	150.1	141.9	8.2
29 電 気 機 械 器 具 製 造 業	18.3	160.2	140.4	19.8	19.1	173.6	148.0	25.6	17.3	141.1	129.6	11.5
30 情 報 通 信 機 械 器 具 製 造 業	15.6	137.0	121.1	15.9	15.2	137.7	118.2	19.5	16.5	135.5	127.3	8.2
31 輸 送 用 機 械 器 具 製 造 業	20.1	176.7	154.2	22.5	20.1	178.9	155.0	23.9	19.6	162.0	149.0	13.0
32.20 そ の 他 , な め し 革 等 製 造 業	20.6	153.5	143.5	10.0	20.2	153.9	143.3	10.6	20.8	153.2	143.7	9.5
E 一 括 産 業 1	19.5	169.9	154.1	15.8	19.5	173.0	155.7	17.3	19.1	157.8	147.9	9.9
E 一 括 産 業 2	18.8	167.6	144.8	22.8	19.0	173.6	147.2	26.4	18.0	146.8	136.5	10.3
I 1 卸 売 業	19.2	144.7	138.1	6.6	19.6	157.1	148.9	8.2	18.5	125.9	121.8	4.1
2 小 売 業	19.9	130.2	123.8	6.4	20.0	141.1	128.8	12.3	19.8	124.0	120.9	3.1
M 75 宿 泊 業	19.6	150.6	134.7	15.9	20.6	178.0	154.7	23.3	18.7	124.8	115.8	9.0
M 一 括 産 業	16.8	112.1	105.9	6.2	16.8	116.9	109.3	7.6	16.8	109.0	103.7	5.3
P 83 医 療 業	20.1	155.2	149.6	5.6	20.2	161.3	153.3	8.0	20.1	152.9	148.2	4.7
P 一 括 産 業	20.0	157.6	151.6	6.0	20.7	167.2	158.1	9.1	19.8	154.1	149.3	4.8
R 91 職 業 紹 介 ・ 労 働 者 派 遣 業	17.3	156.6	133.5	23.1	17.3	160.4	135.1	25.3	17.2	135.7	124.9	10.8
92 そ の 他 の 事 業 サ ー ビ ス 業	18.6	134.8	125.5	9.3	19.0	147.1	134.8	12.3	18.2	120.1	114.3	5.8
R 一 括 産 業	20.3	164.6	154.9	9.7	20.3	165.5	154.7	10.8	20.2	160.7	155.5	5.2

(注) 第1-1表(注)1,2参照

第3-1表 産業別、男女別 常用労働者数及びパートタイム労働者比率

(規模5人以上)

(単位 人、%)

産 業	計			男 子			女 子		
	本 月 末 労 働 者 数	う ち	う ち	本 月 末 労 働 者 数	う ち	う ち	本 月 末 労 働 者 数	う ち	う ち
		パートタイム 労 働 者 数	パートタイム 労 働 者 比 率		パートタイム 労 働 者 数	パートタイム 労 働 者 比 率		パートタイム 労 働 者 数	パートタイム 労 働 者 比 率
調 査 産 業 計	427,741	115,039	26.9	228,079	33,520	14.7	199,662	81,519	40.8
D 建 設 業	27,644	1,304	4.7	23,353	607	2.6	4,291	697	16.2
E 製 造 業	87,724	10,371	11.8	57,555	2,315	4.0	30,169	8,056	26.7
F 電 気・ガ 斯・熱 供 給・水 道 業	2,139	15	0.7	1,652	4	0.2	487	11	2.3
G 情 報 通 信 業	9,357	435	4.6	6,739	31	0.5	2,618	404	15.4
H 運 輸 業 , 郵 便 業	25,266	3,207	12.7	21,110	2,231	10.6	4,156	976	23.5
I 卸 売 業 , 小 売 業	74,964	35,487	47.3	40,034	11,580	28.9	34,930	23,907	68.4
J 金 融 業 , 保 険 業	10,207	839	8.2	4,784	37	0.8	5,423	802	14.8
K 不 動 産 業 , 物 品 賃 貸 業	5,633	2,719	48.3	3,055	857	28.1	2,578	1,862	72.2
L 学 術 研 究 , 専 門・技 術 サ ー ビ ス 業	8,951	824	9.2	5,212	55	1.1	3,739	769	20.6
M 宿 泊 業 , 飲 食 サ ー ビ ス 業	33,108	24,525	74.1	13,017	8,480	65.1	20,091	16,045	79.9
N 生 活 関 連 サ ー ビ ス 業 , 娯 楽 業	12,472	5,617	45.0	4,013	1,251	31.2	8,459	4,366	51.6
O 教 育 , 学 習 支 援 業	20,609	4,368	21.2	8,044	1,058	13.2	12,565	3,310	26.3
P 医 療 , 福 祉	71,879	16,970	23.6	14,621	1,536	10.5	57,258	15,434	27.0
Q 複 合 サ ー ビ ス 事 業	5,398	1,037	19.2	3,072	382	12.4	2,326	655	28.2
R サ ー ビ ス 業 (他 に 分 類 さ れ な い も の)	32,390	7,321	22.6	21,818	3,096	14.2	10,572	4,225	40.0
E 09,10 食 料 品 , た ば こ 製 造 業	12,242	3,992	32.6	4,735	544	11.5	7,507	3,448	45.9
11 織 維 工 業	10,452	2,147	20.5	3,763	262	7.0	6,689	1,885	28.2
14 パ ル プ・紙・紙 加 工 品 製 造 業	1,146	195	17.0	781	48	6.1	365	147	40.3
15 印 刷・同 関 連 業	x	x	x	x	x	x	x	x	x
16,17 化 学 , 石 油・石 炭 製 品 製 造 業	1,506	119	7.9	1,207	52	4.3	299	67	22.4
18 プ ラ ス チ ッ ク 製 品 製 造 業	2,923	485	16.6	1,649	23	1.4	1,274	462	36.3
21 窯 業・土 石 製 品 製 造 業	3,032	310	10.2	2,500	252	10.1	532	58	10.9
24 金 属 製 品 製 造 業	4,995	162	3.2	3,934	75	1.9	1,061	87	8.2
25 は ん 用 機 械 器 具 製 造 業	4,059	146	3.6	3,373	73	2.2	686	73	10.6
26 生 産 用 機 械 器 具 製 造 業	17,622	1,116	6.3	14,545	518	3.6	3,077	598	19.4
27 業 務 用 機 械 器 具 製 造 業	1,455	177	12.2	863	31	3.6	592	146	24.7
28 電 子 部 品・デ バ イ ス・電 子 回 路 製 造 業	9,198	195	2.1	6,708	39	0.6	2,490	156	6.3
29 電 気 機 械 器 具 製 造 業	4,291	475	11.1	2,738	219	8.0	1,553	256	16.5
30 情 報 通 信 機 械 器 具 製 造 業	3,215	21	0.7	2,167	0	0.0	1,048	21	2.0
31 輸 送 用 機 械 器 具 製 造 業	3,378	32	0.9	2,939	19	0.6	439	13	3.0
32,20 そ の 他 , な め し 革 等 製 造 業	1,585	430	27.1	793	109	13.7	792	321	40.5
E 一 括 産 業 1	3,320	136	4.1	2,563	31	1.2	757	105	13.9
E 一 括 産 業 2	2,286	180	7.9	1,721	14	0.8	565	166	29.4
I 1 卸 売 業	26,909	4,043	15.0	17,731	500	2.8	9,178	3,543	38.6
2 小 売 業	48,055	31,444	65.4	22,303	11,080	49.7	25,752	20,364	79.1
M 75 宿 泊 業	9,423	5,535	58.7	4,414	2,001	45.3	5,009	3,534	70.6
M 一 括 産 業	23,685	18,990	80.2	8,603	6,479	75.3	15,082	12,511	83.0
P 83 医 療 業	32,700	5,398	16.5	7,327	756	10.3	25,373	4,642	18.3
P 一 括 産 業	39,179	11,572	29.5	7,294	780	10.7	31,885	10,792	33.8
R 91 職 業 紹 介・労 働 者 派 遣 業	8,025	731	9.1	6,504	429	6.6	1,521	302	19.9
92 そ の 他 の 事 業 サ ー ビ ス 業	17,310	5,425	31.3	10,579	2,145	20.3	6,731	3,280	48.7
R 一 括 産 業	7,055	1,165	16.5	4,735	522	11.0	2,320	643	27.7

(注) 第1-1表(注)1,2参照

第3-2表 産業別、男女別 常用労働者数及びパートタイム労働者比率

(規模30人以上)

(単位 人、%)

産 業	計			男 子			女 子		
	本 月 末 労 働 者 数	う ち	う ち	本 月 末 労 働 者 数	う ち	う ち	本 月 末 労 働 者 数	う ち	う ち
		パートタイム 労 働 者 数	パートタイム 労 働 者 比 率		パートタイム 労 働 者 数	パートタイム 労 働 者 比 率		パートタイム 労 働 者 数	パートタイム 労 働 者 比 率
調 査 産 業 計	243,335	49,216	20.2	135,538	13,120	9.7	107,797	36,096	33.5
D 建 設 業	10,729	519	4.8	8,735	283	3.2	1,994	236	11.8
E 製 造 業	64,191	5,468	8.5	43,924	1,171	2.7	20,267	4,297	21.2
F 電 気・ガ 斯・熱 供 給・水 道 業	2,139	15	0.7	1,652	4	0.2	487	11	2.3
G 情 報 通 信 業	6,376	435	6.8	4,801	31	0.6	1,575	404	25.7
H 運 輸 業 , 郵 便 業	17,766	1,705	9.6	14,414	789	5.5	3,352	916	27.3
I 卸 売 業 , 小 売 業	28,308	14,694	51.9	12,854	3,040	23.7	15,454	11,654	75.4
J 金 融 業 , 保 険 業	5,556	142	2.6	3,050	0	0.0	2,506	142	5.7
K 不 動 産 業 , 物 品 賃 貸 業	1,199	451	37.6	707	243	34.4	492	208	42.3
L 学 術 研 究 , 専 門・技 術 サ ー ビ ス 業	3,384	223	6.6	2,478	55	2.2	906	168	18.5
M 宿 泊 業 , 飲 食 サ ー ビ ス 業	12,481	7,447	59.7	5,499	2,456	44.7	6,982	4,991	71.5
N 生 活 関 連 サ ー ビ ス 業 , 娯 楽 業	4,576	1,411	30.8	1,856	389	21.0	2,720	1,022	37.6
O 教 育 , 学 習 支 援 業	12,815	2,676	20.9	5,768	726	12.6	7,047	1,950	27.7
P 医 療 , 福 祉	47,686	7,406	15.5	12,560	1,174	9.3	35,126	6,232	17.7
Q 複 合 サ ー ビ ス 事 業	3,643	755	20.7	2,530	382	15.1	1,113	373	33.5
R サ ー ビ ス 業 (他 に 分 類 さ れ ない も の)	22,486	5,869	26.1	14,710	2,377	16.2	7,776	3,492	44.9
E 09,10 食 料 品 , た ば こ 製 造 業	7,874	2,175	27.6	3,297	305	9.3	4,577	1,870	40.9
11 織 維 工 業	6,421	897	14.0	3,197	95	3.0	3,224	802	24.9
14 パ ル プ・紙・紙 加 工 品 製 造 業	605	90	14.9	461	3	0.7	144	87	60.4
15 印 刷・同 関 連 業	x	x	x	x	x	x	x	x	x
16,17 化 学 , 石 油・石 炭 製 品 製 造 業	1,506	119	7.9	1,207	52	4.3	299	67	22.4
18 プ ラ ス チ ッ ク 製 品 製 造 業	2,034	247	12.1	1,269	0	0.0	765	247	32.3
21 窯 業・土 石 製 品 製 造 業	1,445	134	9.3	1,089	76	7.0	356	58	16.3
24 金 属 製 品 製 造 業	x	x	x	x	x	x	x	x	x
25 は ん 用 機 械 器 具 製 造 業	4,059	146	3.6	3,373	73	2.2	686	73	10.6
26 生 産 用 機 械 器 具 製 造 業	14,375	576	4.0	11,998	342	2.9	2,377	234	9.8
27 業 務 用 機 械 器 具 製 造 業	1,279	139	10.9	737	31	4.2	542	108	19.9
28 電 子 部 品・デ バ イ ス・電 子 回 路 製 造 業	9,198	195	2.1	6,708	39	0.6	2,490	156	6.3
29 電 気 機 械 器 具 製 造 業	2,619	207	7.9	1,534	18	1.2	1,085	189	17.4
30 情 報 通 信 機 械 器 具 製 造 業	3,005	21	0.7	2,036	0	0.0	969	21	2.2
31 輸 送 用 機 械 器 具 製 造 業	2,631	21	0.8	2,287	8	0.3	344	13	3.8
32,20 そ の 他 , な め し 革 等 製 造 業	851	218	25.6	354	69	19.5	497	149	30.0
E 一 括 産 業 1	2,133	97	4.5	1,689	31	1.8	444	66	14.9
E 一 括 産 業 2	1,424	57	4.0	1,105	14	1.3	319	43	13.5
I 1 卸 売 業	10,719	2,469	23.0	6,494	237	3.6	4,225	2,232	52.8
2 小 売 業	17,589	12,225	69.5	6,360	2,803	44.1	11,229	9,422	83.9
M 75 宿 泊 業	6,685	2,947	44.1	3,236	823	25.4	3,449	2,124	61.6
M 一 括 産 業	5,796	4,500	77.6	2,263	1,633	72.2	3,533	2,867	81.1
P 83 医 療 業	26,412	4,189	15.9	6,990	756	10.8	19,422	3,433	17.7
P 一 括 産 業	21,274	3,217	15.1	5,570	418	7.5	15,704	2,799	17.8
R 91 職 業 紹 介・労 働 者 派 遣 業	6,166	551	8.9	5,240	314	6.0	926	237	25.6
92 そ の 他 の 事 業 サ ー ビ ス 業	13,802	5,141	37.2	7,460	1,926	25.8	6,342	3,215	50.7
R 一 括 産 業	2,518	177	7.0	2,010	137	6.8	508	40	7.9

(注) 第1-1表(注)1,2参照

第4表 規模別、男女別 常用労働者の1人平均月間現金給与額

(単位 円)

規 模	計					男 子			女 子		
	現 金 給 与 総 額	きまって 支給する 給 与	特別に支 払われた		現 金 給 与 総 額	きまって 支給する 給 与	特別に支 払われた 給 与	現 金 給 与 総 額	きまって 支給する 給 与	特別に支 払われた 給 与	
			うち所定 内給与	うち超過 労働給与							
100人以上	301,155	296,542	270,974	25,568	4,613	351,075	346,691	4,384	232,956	228,029	4,927
30~99人	288,790	263,579	247,950	15,629	25,211	348,320	314,016	34,304	219,544	204,911	14,633
5~29人	231,172	211,980	201,223	10,757	19,192	295,192	262,730	32,462	167,001	161,111	5,890

第5表 規模別、男女別 常用労働者の1人平均月間出勤日数及び実労働時間数

(単位 日、時間)

規 模	計				男 子				女 子			
	出勤 日数	総実労 働時間	所 定 内 労働時間	所 定 外 労働時間	出勤 日数	総実労 働時間	所 定 内 労働時間	所 定 外 労働時間	出勤 日数	総実労 働時間	所 定 内 労働時間	所 定 外 労働時間
100人以上	19.2	154.6	142.6	12.0	19.2	162.4	146.1	16.3	19.1	144.0	137.8	6.2
30~99人	19.0	147.9	138.7	9.2	19.4	159.8	146.7	13.1	18.5	134.1	129.4	4.7
5~29人	18.7	135.8	128.2	7.6	19.2	148.3	137.7	10.6	18.3	123.3	118.8	4.5

第6-1表 産業別、就業形態別 常用労働者の月間現金給与額及び出勤日数、実労働時間数

(規模5人以上)

(単位 円、日、時間)

産 業		現金給与額				特別に支払われた給与	出勤日数	実労働時間		
		現金給与総額	きまって支給する給与	うち所定内給与	うち超過労働給与			総実労働時間	所定内労働時間	所定外労働時間
一般労働者	調査産業計	329,913	307,219	285,774	21,445	22,694	19.9	164.0	152.3	11.7
	製造業	306,828	296,393	264,585	31,808	10,435	19.2	166.0	148.8	17.2
	卸売業, 小売業	351,269	313,944	298,966	14,978	37,325	20.3	165.4	156.5	8.9
	医療, 福祉	309,619	298,138	282,668	15,470	11,481	20.5	161.3	154.4	6.9
パートタイム労働者	調査産業計	98,084	97,280	94,790	2,490	804	16.3	91.8	89.0	2.8
	製造業	110,816	109,217	105,735	3,482	1,599	17.7	111.3	105.8	5.5
	卸売業, 小売業	93,791	93,584	91,708	1,876	207	18.4	94.7	93.1	1.6
	医療, 福祉	129,845	129,500	127,102	2,398	345	17.9	103.6	102.1	1.5

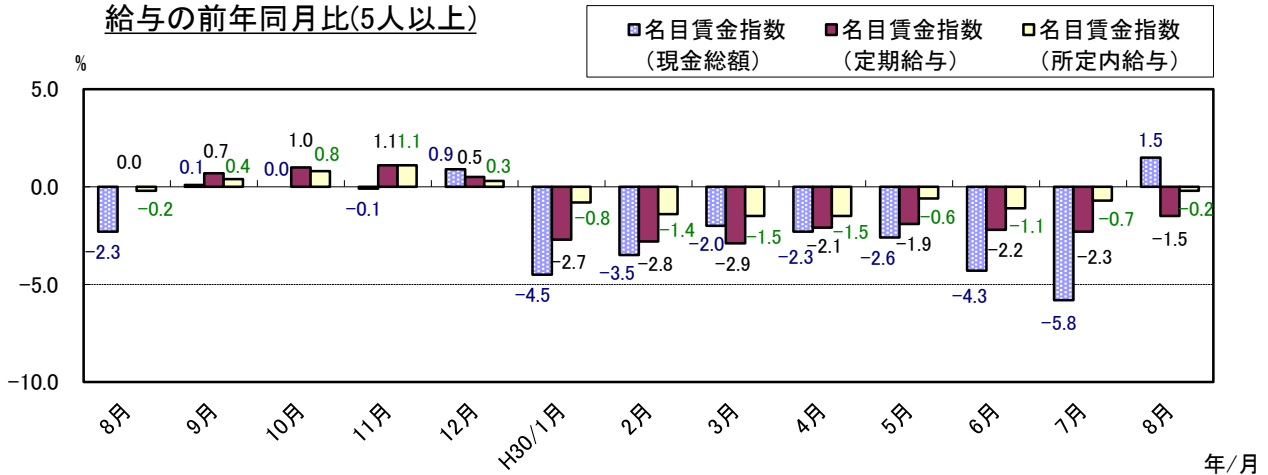
第6-2表 産業別、就業形態別 常用労働者の月間現金給与額及び月間出勤日数、実労働時間数

(規模30人以上)

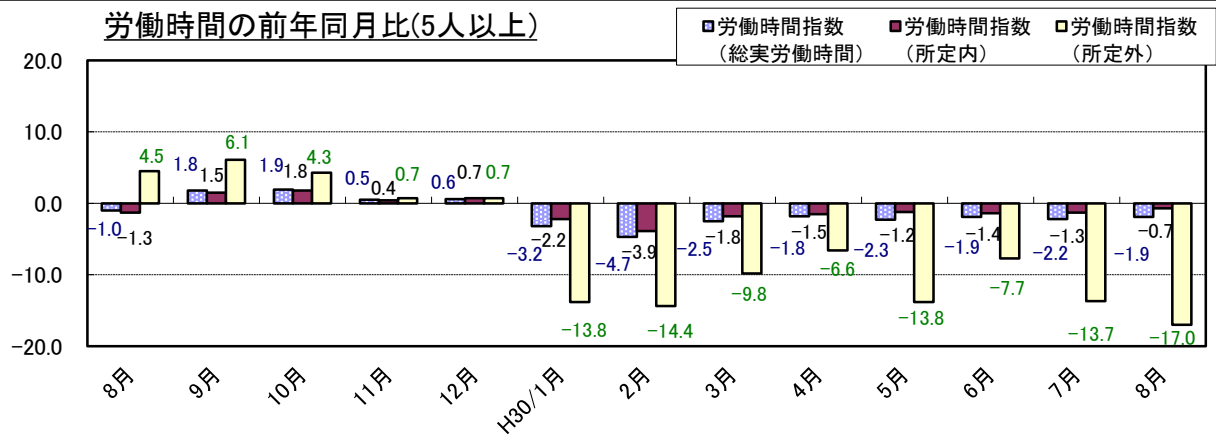
(単位 円、日、時間)

産 業		現金給与額				特別に支払われた給与	出勤日数	実労働時間		
		現金給与総額	きまって支給する給与	うち所定内給与	うち超過労働給与			総実労働時間	所定内労働時間	所定外労働時間
一般労働者	調査産業計	341,175	322,660	297,785	24,875	18,515	19.6	163.7	151.3	12.4
	製造業	314,139	308,441	275,066	33,375	5,698	18.9	163.5	146.2	17.3
	卸売業, 小売業	315,633	314,512	293,820	20,692	1,121	20.1	166.0	154.3	11.7
	医療, 福祉	330,046	314,848	298,333	16,515	15,198	20.6	165.4	159.1	6.3
パートタイム労働者	調査産業計	111,897	110,932	107,412	3,520	965	16.9	101.7	98.1	3.6
	製造業	123,105	122,673	117,356	5,317	432	17.8	123.9	115.6	8.3
	卸売業, 小売業	109,631	109,131	107,733	1,398	500	19.2	107.6	105.9	1.7
	医療, 福祉	140,491	139,700	134,686	5,014	791	17.1	105.9	103.3	2.6

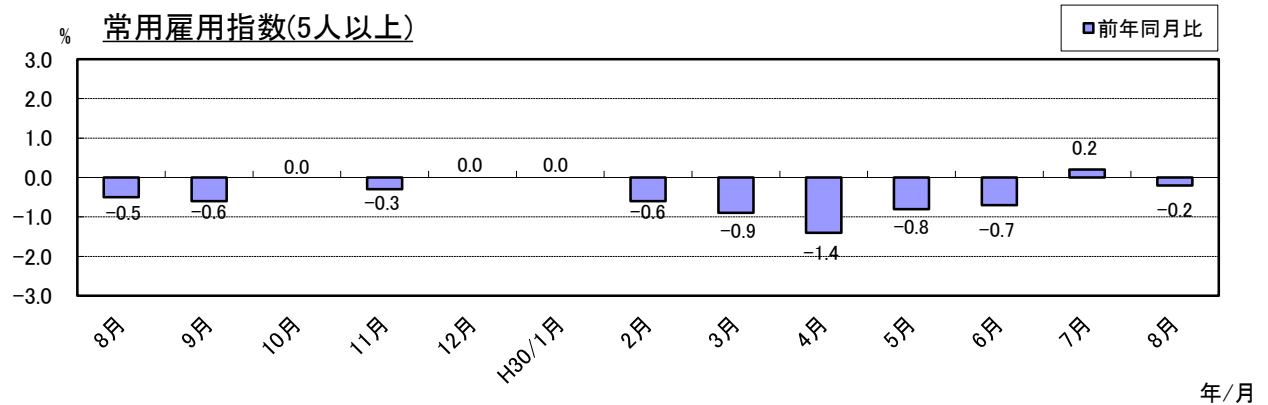
給与の前年同月比(5人以上)



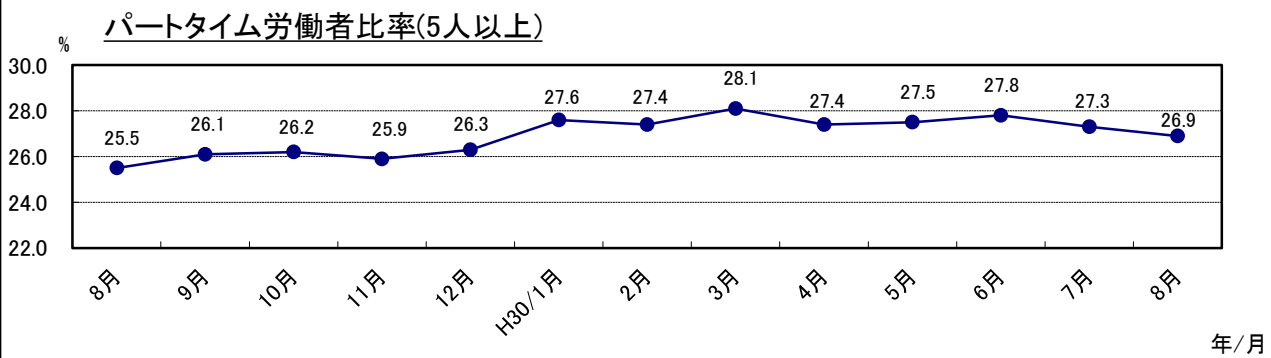
労働時間の前年同月比(5人以上)



常用雇用指数(5人以上)



パートタイム労働者比率(5人以上)





調査票の提出は、 オンライン入力を利用すると、 記載、郵送の手間が省けます。

「ご利用いただくには」

インターネットが使える環境があれば利用できます。システムの利用は、「利用希望届」を送信した翌月の25日から可能です。

「手続きは」

- ① 利用希望届を送信する。(毎月末日〆切)

事業所 ⇨ 厚生労働省

※ 以下の毎勤ホームページへアクセスし、「利用希望届」(個別登録事業所用又は一括提出事業所用)に必要な事項を記入し、様式内に指定の毎勤用メールアドレスまでメールにて送信してください。

(毎勤ホームページ) <http://www.mhlw.go.jp/toukei/list/30-1.html>

(「オンライン調査システム各種申請書のお知らせ」をクリックした後のページに、「利用希望届」があります。)

「利用希望届」の送信先 毎勤用メールアドレス maikin@mhlw.go.jp

- ② ログイン情報、手引書等が送付されてきます。

厚生労働省 ⇨ 事業所

- ③ PC画面上で必要事項を入力し、「送信ボタン」を押すと厚生労働省へ送られます。



賃金台帳から自動的に毎月勤労統計調査票が作成できる様式(エクセル)をホームページにてご提供しています。

<http://toukei.pref.ishikawa.jp/news/maikin/maikin.htm>

オンライン入力をしていない事業所は調査票作成が省力化できます。

調査票を 入力・郵送される事業所 は、 翌月の10日までに お願いします。

※ 提出・入力が遅れそうな時は、FAXにて送信願います。

毎月勤労統計調査オンラインシステム 利用希望届

厚生労働大臣 殿

平成 年 月 日

毎月勤労統計調査規則第17条の5第1項の規定に基づき、次のとおり届け出ます。

■調査対象事業所についてご記入ください。

都道府県 番号	事業所一連番号									
調査対象事業所名										
郵便番号					-					
住 所										
ビル名等										
担当部署名										
フリガナ										
担当者名										
電話番号										
備 考										

ご記入後は、以下のアドレスまでメールでご提出くださいますよう、お願いいたします。

■送信先メールアドレス maikin@mhlw.go.jp

■オンラインシステム担当係 厚生労働省大臣官房統計情報部雇用統計課毎勤第二係
TEL 03-5253-1111 内線 7620、7619

毎月勤労統計調査
オンライン調査システム利用希望届

厚生労働大臣 殿

平成 年 月 日

毎月勤労統計調査規則第17条の5第1項の規定に基づき、次のとおり届け出ます。

■調査票データの入力を行う事業所（本社など）についてご記入ください。

<p>一括登録用ID (既に一括登録用IDをお持ちの場合は、下欄にご入力ください。)</p>											
事業所名											
郵便番号	<table border="1"> <tr> <td></td><td></td><td></td><td></td><td>-</td><td></td><td></td><td></td><td></td><td></td> </tr> </table>					-					
				-							
住 所											
ビル名等											
担当部署名											
フリガナ											
担当者名											
電話番号											
備 考											

2頁目までご記入後は、以下のアドレスまでメールでご提出くださいますよう、お願いいたします

■送信先メールアドレス maikin@mhlw.go.jp

■オンラインシステム担当係 厚生労働省大臣官房統計情報部雇用統計課毎勤第二係
TEL 03-5253-1111 内線 7620、7619

賃金・労働時間・雇用の動きをキャッチする

毎月勤労統計調査

厚生労働省が実施する
重要な調査です。

ご理解とご提出を

調査票提出、
結果閲覧には、
インターネットが便利です。

調査結果は、
事業主の皆様にも
賃金管理の指針として
ご利用頂いています。



特別調査にも
ご協力を！
毎年夏に1回
行われます。



毎(まい)と勤(きん)の約束

調査で知り得た情報についての秘密は必ず守ります。
また調査によって集められた情報は、
統計を作成するためだけに使用されます。
税金徴収の資料や労働局の調査などに使われることは
絶対にありません。

調査結果は経済指標の一つとして、
また、社会保障制度を検討する際の基礎資料として
使われています。

事業所の皆様、調査にご理解をお願いします。

国の調査名をかたって不正に情報を収集する「かたい調査」には十分ご注意ください。

厚生労働省・都道府県

<http://www.mhlw.go.jp/>

<調査結果のおもな利用>

各種経済指標作成の基礎資料となるほか、**失業給付**の額、労働災害の**休業補償**の額、労災保険の**保険給付額**、**遺族補償一時金**、**未払い賃金**の立替払いの最高限度額、**最低賃金**の決定、**労働時間**の短縮(年1800時間)、建設工事の**労務単価**などの算定にもちいられています。

(問い合わせ) 〒920-8580 金沢市鞍月1丁目1番地

石川県県民交流課統計情報室 毎月勤労統計担当

電話 076-225-1344

FAX 076-225-1345

E-mail toukei@pref.ishikawa.lg.jp

URL <http://toukei.pref.ishikawa.jp/>