

石川 県 鉱工業生産統計

(平成22年基準指数、生産動態統計調査)

平成 29 年



石川県県民文化スポーツ部
県民交流課統計情報室

目 次

鋁工業指数

1	鋁工業指数作成要領	1
2	鋁工業生産の動向	10
(1)	本県の動向	10
(2)	全国の動向	10
(3)	本県の主要業種生産概況	14
①	機械工業	14
②	繊維工業	14
③	特産品工業	17
(4)	特殊分類(財別)鋁工業生産の動向	18
(5)	在庫循環図から見た景気動向	19
3	鋁工業指数表	20
(1)	業種分類鋁工業指数	20
①	生産	20
②	出荷	24
③	在庫	28
(2)	特殊分類鋁工業指数	32
①	生産	32
②	出荷	34
③	在庫	36
4	生産動態統計表	
(1)	織物生産	38
(2)	染色整理	42
(3)	銑鉄鑄物	44

(利用上の注意)

- 1 統計表等に用いる符号は次のとおりである。
 - 「－」・・・該当数値なし。
 - 「▲」・・・マイナスの数値。
 - 「X」・・・秘匿した数値。(秘匿した数値とは、掲載すると個々の申告者の秘密がもれる恐れのある1又は2の事業所に関する数値。または、前後の関係から1又は2の事業所の数値が判明する数値。)
- 2 生産動態統計表のうち、合計と内訳が一致しないものについては、1又は2の事業所が含まれ、表示できない品目があるためである。
- 3 統計表中の数値は単位未満を四捨五入してあるので、合計と内訳が一致しない場合がある。

月次の公表は、下記石川県統計情報室ホームページで見ることが出来ます。

統計情報室ホームページアドレス

http://toukei.pref.ishikawa.jp/search/min.asp?sc_id=115&s_id=5

鋳工業指数

1 鋳工業指数作成要領

(1) 基準年次

平成22年

(2) 作成の範囲

日本標準産業分類による大分類「鋳業」、「製造業」を対象としたが、製造業の「印刷・同関連業」、「ゴム製品製造業」、「なめし革・同製品・毛皮製造業」は、生産実績の資料に乏しいことや、品目が複雑で代替し得るものがないことなどから業種分類を設けず除外した。

(別表1参照)

(3) 採用品目数

指数の種類	製造工業	鋳業	計
生産	137	2	139
出荷	137	2	139
在庫	65	0	65

(別表2参照)

(4) 分類

基本的には、日本標準産業分類に基づくが、一部利用上の便宜のため組み替えを行った。組み替えは次のとおりである。

- ① 「はん用機械器具製造業」「生産用機械器具製造業」「業務用機械製造業」を統合して「はん用・生産用・業務用機械工業」とした。
- ② 「はん用機械器具製造業」「生産用機械器具製造業」「業務用機械製造業」「電子部品・デバイス・電子回路製造業」「電気機械器具製造業」「情報通信機械器具製造業」「輸送用機械器具製造業」を統合して、「機械工業」とした。
- ③ 「電子部品・デバイス・電子回路製造業」「電気機械器具製造業」「情報通信機械器具製造業」を統合して、「電気機械工業」とした。
- ④ 「電子部品・デバイス・電子回路製造業」「情報通信機械器具製造業」を統合して、「情報通信機械器具・電子部品・デバイス工業」とした。
- ⑤ 「家具・装備品製造業」「石油製品・石炭製品製造業」「その他の製造業」を統合して「その他の工業」とした。
- ⑥ 「食料品製造業」に、「飲料・たばこ・飼料製造業」を追加して、「食料品工業」とした。

(別表1参照)

(5) ウェイト算出方法

ウェイトは鉱工業総合を10,000.0とする構成比で示される。

業種別ウェイトは、製造工業については工業統計調査、鉱業については経済センサス—活動調査を基礎資料として算出している。

生産指数ウェイトについては工業統計調査による産業別付加価値額を基礎にしている。出荷指数ウェイト、在庫指数ウェイトについては工業統計調査による品目別出荷額及び在庫額を基礎にしている。

品目別のウェイトについては、工業統計のほか、生産動態統計や各種業界統計などにより単価・金額等を推計し、業種別のウェイトを採用品目の金額構成比により算定した。

(別表1、2参照)

(6) 指数算出方法

個別品目の指数は、平成22年の平均の生産量、出荷量、在庫量を基準(100.0)として、比較月の生産量、出荷量、在庫量を指数化する。総合指数及び各業種指数は基準時ウェイトで個別指数を加重平均するラスパイレス方式による。

$$\text{個別指数} = \frac{\text{比較時数量}}{\text{基準時数量(平成22年の月平均数量)}} \times 100$$

$$\text{総合及び各業種指数} = \frac{(\text{個別指数} \times \text{基準時ウェイト})\text{の総和}}{\text{基準時ウェイトの総和}}$$

(7) 季節調整済指数

季節調整済指数は原指数を季節指数で除することにより、季節変動を除去した指数である。

なお、季節指数はセンサス局法X-12-ARIMA(Ver.0.2.10)により算出した。

資料の出所

- ① 鉱工業製品一般 経済産業省、県統計情報室
- ② 清酒・冷凍食品 中部経済産業局調査課
- ③ 普通合板 北陸農政局統計部生産流通消費統計課
- ④ 製材品、乳製品 農林水産省統計
- ⑤ 医薬品 県薬事衛生課
- ⑥ 牛肉・豚肉 金沢市保健所衛生指導課
- ⑦ 味噌、醤油、打はく、漆器、生コンクリート 関係協同組合

(8)特殊分類

特殊分類は、採用品目を用途別に分類したもので、各財別ウエイト及び品目数は次のとおりである。

財 別	生産指数		出荷指数		在庫指数	
	ウエイト	品目数	ウエイト	品目数	ウエイト	品目数
鉱工業総合	10,000.0	139	10,000.0	139	10,000.0	65
最終需要財	5,719.1	74	5,642.1	74	4,506.6	31
投資財	4,026.4	55	4,504.6	55	4,427.6	26
資本財	3,307.6	37	3,888.1	37	3,783.3	15
建設財	718.8	18	616.5	18	644.3	11
消費財	1,692.7	19	1,137.5	19	79.0	5
耐久消費財	179.0	2	83.4	2	5.8	1
非耐久消費財	1,513.7	17	1,054.1	17	73.2	4
生産財	4,280.9	65	4,357.9	65	5,493.4	34
鉱工業用生産財	4,212.3	61	4,323.8	61	5,390.0	32
その他用生産財	68.6	4	34.1	4	103.4	2

用語解説

- 最終需要財・・・ 鉱工業又は他の産業に原材料等として投入されない最終製品。ただし、建設財を含み、企業消費財を除く。
- 投資財・・・ 資本財と建設財の合計。
- 資本財・・・ 家計以外で購入される製品で、原則として想定耐用年数が1年以上で比較的購入単価の高いもの。
- 建設財・・・ 建築工事用の資材及び衛生用陶磁器等の建築物に付随する内装品及び土木工事の資材。
- 消費財・・・ 家計で購入される製品(耐久消費財と非耐久消費財の合計)。
- 耐久消費財・・・ 原則として想定耐用年数が1年以上で比較的購入価格が高いもの。
- 非耐久消費財・・・ 原則として想定耐用年数が1年未満で比較的購入価格が低いもの。
- 生産財・・・ 鉱工業及び生産工程に原材料等として投入される製品。ただし、企業消費財を含み、建設財を除く。
- 鉱工業用生産財・・・ 鉱工業の生産工程に原材料、燃料、部品、容器、消耗品、工具等として再投入される製品。
- その他用生産財・・・ 非鉱工業用の原材料、燃料、容器、消耗品及び企業消費財。

別表 1

業種別ウエイト及び品目数

業種	生産指数		出荷指数		在庫指数	
	ウエイト	品目数	ウエイト	品目数	ウエイト	品目数
鉱工業総合	10,000.0	139	10,000.0	139	10,000.0	65
製造工業	9,998.1	137	9,998.8	137	10,000.0	65
鉄鋼業	122.3	8	114.4	8	177.8	4
非鉄金属工業	223.4	4	214.3	4	259.3	2
金属製品工業	509.6	9	491.2	9	181.9	2
機械工業	4,848.8	55	6,103.0	55	3,963.6	19
はん用・生産用・業務用機械工業	2,309.8	31	2,725.3	31	1,865.2	10
はん用機械工業	420.3	9	384.1	9	169.6	1
生産用機械工業	1,691.7	19	2,210.3	19	1,541.1	8
業務用機械工業	197.8	3	130.9	3	154.5	1
電気機械工業	2,112.9	19	2,710.1	19	1,628.8	7
電気機械器具製造業	161.2	6	134.7	6	55.8	3
情報通信機械器具・電子部品・ デバイス工業	1,951.7	13	2,575.4	13	1,573.0	4
輸送機械工業	426.1	5	667.6	5	469.6	2
窯業・土石製品工業	466.6	10	264.7	10	616.3	5
化学工業	788.2	6	492.9	6	366.4	4
プラスチック製品工業	356.1	7	303.6	7	474.7	7
パルプ・紙・紙加工品工業	124.9	6	107.7	6	427.9	6
繊維工業	1,157.6	15	909.7	15	2,938.1	10
木材・木製品工業	101.5	2	90.2	2	160.7	2
食料品工業	654.9	12	544.6	12	76.0	3
その他の工業	644.2	3	362.5	3	357.3	1
鉱業	1.9	2	1.2	2	0.0	0

別表 2

採用品目別ウエイト一覧表

	単 位	特殊分類 格 付	生 産 指 数 付加価値額ウエイト	出 荷 指 数 出荷額ウエイト	在 庫 指 数 在庫額ウエイト
鋳工業総合			10,000.0	10,000.0	10,000.0
製造工業			9,998.1	9,998.8	10,000.0
鉄鋼業			122.3	114.4	177.8
普通鋼粗鋼	t	鋳生	0.1	0.2	-
冷間ロール成型鋼	t	建	2.7	4.7	13.5
特殊鋼熱間鋼管	t	鋳生	0.4	0.7	88.5
特殊鋼冷間鋼管	t	鋳生	5.9	4.1	42.3
銑鉄鋳物	t	鋳生	34.2	12.1	33.5
精密鋳造品	kg	鋳生	41.5	56.1	-
鋳鋼	t	鋳生	2.4	1.1	-
鍛工品	t	鋳生	35.1	35.4	-
非鉄金属工業			223.4	214.3	259.3
アルミニウム圧延製品	t	鋳生	167.1	144.5	-
電力用電線・ケーブル	導体t	資	22.3	43.6	218.7
銅合金鋳物	kg	鋳生	20.8	13.7	-
光ファイバーケーブル	Kmコア	資	13.2	12.5	40.6
金属製品工業			509.6	491.2	181.9
作業工具	個	そ生	11.8	6.7	-
鉄骨	t	建	66.2	84.4	-
建築用金属製品	t	建	66.8	48.3	-
アルミニウムサッシ	t	建	82.6	91.5	139.1
金属線製品	t	建	67.9	72.9	42.8
ボルト・ナット	t	鋳生	113.7	99.8	-
金庫とびら	t	資	10.1	4.9	-
打はく	千枚	鋳生	62.2	67.2	-
管継手	千個	建	28.3	15.5	-
機械工業			4,848.8	6,103.0	3,963.6
はん用・生産用・業務用機械工業			2,309.8	2,725.3	1,865.2
はん用機械工業			420.3	384.1	169.6
天井走行クレーン	t	資	1.8	1.9	-
巻上機	台	資	8.8	9.1	-
チェーンコンベア	t	資	40.6	48.5	-
他のコンベア	t	資	30.2	36.0	-
変速機	kg	資	2.7	2.3	-
歯車	kg	資	2.2	1.6	-
チェーン	kg	資	181.4	190.5	-
軸受	万個	資	144.6	90.0	169.6
油圧シリンダ	千円	資	8.0	4.2	-

	単 位	特殊分類 格 付	生 産 指 数 付加価値額ウエイト	出 荷 指 数 出荷額ウエイト	在 庫 指 数 在庫額ウエイト
生産用機械工業			1,691.7	2,210.3	1,541.1
ショベル	台	資	159.3	264.4	190.4
グレーダ・スクレーパ	台	資	111.1	180.7	278.4
積込機	台	資	0.7	1.1	-
不整地用運搬車	台	資	2.3	18.1	-
ブルドーザー	台	資	180.7	299.4	397.3
数値制御旋盤	t	資	61.5	69.9	-
数値制御専用機	t	資	26.3	48.5	-
数値制御工作機械	t	資	88.2	92.1	-
液圧プレス	t	資	14.3	14.2	83.5
機械プレス	t	資	107.5	145.6	543.9
せん断機	台	資	0.8	1.0	-
紡績機械	百万円	資	88.6	100.0	-
織機	百万円	資	164.2	236.9	-
準備機械	百万円	資	372.7	420.8	-
木工機械	台	鉱生	0.4	0.4	5.3
半導体製造装置用関連装置	kg	鉱生	23.8	14.9	-
金型	kg	鉱生	11.1	9.7	-
個装・内装機械	台	鉱生	261.1	277.0	40.9
超硬工具	個	鉱生	17.1	15.6	1.4
業務用機械工業			197.8	130.9	154.5
業務用洗濯機	台	資	97.5	85.0	154.5
精密測定機器	台	資	63.8	31.9	-
医療材料	千円	そ生	36.5	14.0	-
電気機械工業			2,112.9	2,710.1	1,628.8
電気機械器具製造業			161.2	134.7	55.8
配電盤	面	資	47.0	34.6	-
制御装置	台	資	29.3	24.1	-
分電盤	台	資	57.0	48.1	-
配線器具	個	建	7.5	13.6	13.7
電気温水器	台	耐消	5.2	5.1	5.8
電力量計	個	資	15.2	9.2	36.3
情報通信機械器具・電子部品・デバイス工業			1,951.7	2,575.4	1,573.0
電子計算機及び関連装置	百万円	資	402.0	603.2	-
その他の電子応用装置	百万円	資	109.4	129.1	-
半導体素子	千個	鉱生	269.8	408.9	95.5
集積回路	百万円	鉱生	23.7	23.3	-
厚膜IC	千個	鉱生	5.9	24.2	17.4
金属化有機フィルムコンデンサ	千個	鉱生	0.8	0.9	-

	単 位	特殊分類 格 付	生 産 指 数 付加価値額ウエイト	出 荷 指 数 出荷額ウエイト	在 庫 指 数 在庫額ウエイト
セラミックコンデンサ	千個	鈹生	0.7	0.8	-
複合部品(フィルタを含む)	千個	鈹生	160.0	229.6	-
リジッド片面配線板	m2	鈹生	0.2	0.7	-
リジッド両面配線板	m2	鈹生	0.1	0.5	-
抵抗器	千個	鈹生	7.8	7.3	-
アクティブ型大型液晶素子	百万円	鈹生	231.9	268.5	756.6
アクティブ型中・小型液晶素子	百万円	鈹生	739.4	878.4	703.5
輸送機械工業			426.1	667.6	469.6
バスボデー	台	鈹生	174.7	252.4	-
特装ボデー	台	鈹生	74.8	108.1	-
オートバイ用スポーク	千組	鈹生	1.4	2.1	-
ショベルトラック	台	資	175.1	304.9	469.5
自転車用リム	組	鈹生	0.1	0.1	0.1
窯業・土石製品工業			466.6	264.7	616.3
生コンクリート	m3	建	190.4	123.1	-
護岸用コンクリートブロック	t	建	4.5	2.4	60.1
道路用コンクリート製品	t	建	9.3	4.3	65.1
粘土瓦	千枚	建	16.1	10.9	-
陶磁器・台所用品	kg	非耐消	75.5	34.4	-
耐火レンガ	kg	鈹生	23.0	20.6	401.5
不定型耐火物	kg	鈹生	0.4	0.9	5.9
けいそう土・同製品	t	建	11.1	4.0	-
ほうろう鉄器	kg	建	23.3	10.1	83.7
触媒担体・セラミックフィルタ	kg	鈹生	113.0	54.0	-
化学工業			788.2	492.9	366.4
プラスチック樹脂	t	鈹生	8.4	14.4	328.7
漂白剤	t	非耐消	0.1	0.2	0.8
界面活性剤	t	鈹生	1.1	1.0	26.2
柔軟仕上剤	t	鈹生	0.4	0.3	10.7
医薬品	千円	非耐消	778.0	476.8	-
化学石こう	t	鈹生	0.2	0.2	-
プラスチック製品工業			356.1	303.6	474.7
ホース	t	そ生	0.6	0.8	0.3
合成皮革	t	鈹生	71.8	68.9	117.2
機械器具部品	t	鈹生	68.9	65.9	75.3
強化製品(型物)	t	建	3.8	4.9	12.4
浄化槽	個	建	15.1	21.9	53.2
中空成形用器	t	鈹生	22.1	49.5	17.3
他のプラスチック製品	t	鈹生	173.8	91.7	199.0
パルプ・紙・紙加工品工業			124.9	107.7	427.9

	単 位	特殊分類 格 付	生 産 指 数 付加価値額ウエイト	出 荷 指 数 出荷額ウエイト	在 庫 指 数 在庫額ウエイト
薄葉紙	t	そ生	19.7	12.6	103.1
家庭用薄葉紙	t	非耐消	3.9	3.8	6.6
雑種紙	t	鋳生	4.1	3.6	28.9
板紙	t	鋳生	55.7	53.9	273.5
段ボールシート	千m2	鋳生	19.5	8.5	8.9
段ボール箱	千m2	鋳生	22.0	25.3	6.9
繊維工業			1,157.6	909.7	2,938.1
合繊糸	t	鋳生	10.3	4.6	-
絹織物	m2	鋳生	1.8	1.4	55.1
人絹織物	m2	鋳生	57.5	45.8	161.7
合成繊維織物	m2	鋳生	486.7	387.5	320.7
ニット生地	kg	鋳生	14.8	5.8	0.8
織物染色整理	千m2	鋳生	237.8	188.4	446.3
ニット生地染色整理	千m2	鋳生	40.9	31.1	140.8
漁網・陸上網	kg	資	18.5	9.8	843.3
レース生地	m2	鋳生	3.3	3.5	328.6
組ひも	kg	鋳生	8.0	6.5	-
細幅織物	kg	鋳生	5.2	4.2	72.9
不織布	kg	鋳生	14.9	23.2	-
織物外衣	点	非耐消	6.8	4.6	-
ニット外衣	デカ	非耐消	6.9	5.8	-
化学繊維	t	鋳生	244.2	187.5	567.9
木材・木製品工業			101.5	90.2	160.7
製材用素材	千m3	建	22.4	19.7	30.7
普通合板	m3	建	79.1	70.5	130.0
食料品工業			654.9	544.6	76.0
牛肉	t	非耐消	27.2	49.9	-
豚肉	t	非耐消	9.5	17.4	-
肉製品	t	非耐消	50.0	25.4	9.8
乳製品	t	非耐消	53.2	124.0	-
水産練製品	t	非耐消	125.1	91.7	-
味噌	t	非耐消	11.9	6.6	56.0
醤油	kl	非耐消	24.7	12.4	-
製粉	t	鋳生	12.4	16.1	10.2
食パン	t	非耐消	8.7	4.7	-
菓子類	千円	非耐消	198.2	116.0	-
清酒	kl	非耐消	119.8	72.1	-
冷凍食品	kg	非耐消	14.2	8.3	-
その他の工業			644.2	362.5	357.3
金属製家具	m2	資	448.7	270.4	357.3

	単 位	特殊分類 格 付	生 産 指 数 付加価値額ウエイト	出 荷 指 数 出荷額ウエイト	在 庫 指 数 在庫額ウエイト
舗装材	t	建	21.7	13.8	-
漆器	万円	耐消	173.8	78.3	-
鋳業			1.9	1.2	-
ろう石	t	鋳生	0.4	0.2	-
けい砂	t	鋳生	1.5	1.0	-

(注) 特殊分類名称

資……………資本財
建……………建設財

耐消……………耐久消費財
非耐消……………非耐久消費財

鋳生……………鋳工業生産財
そ生……………その他用生産財

2 鋳工業生産の動向

(1) 本県の動向

平成29年の本県鋳工業生産指数（平成22年＝100）は、141.7となり、前年比8.6%上昇と5年連続の上昇となった。

生産指数の年間推移を四半期別の前期比（季節調整済指数）で見ると、Ⅰ期は2.4%上昇、Ⅱ期は▲0.6%低下、Ⅲ期は5.0%上昇、Ⅳ期は▲5.4%低下した。（表1参照）

業種別に生産指数の前年比をみると、金属製品工業（▲8.4%）、プラスチック製品工業（▲0.6%）、パルプ・紙・紙加工品工業（▲1.0%）、食料品工業（▲1.4%）、鋳業（▲6.5%）の5業種は低下した。

鉄鋼業（2.5%）、非鉄金属工業（5.3%）、はん用機械工業（6.4%）、生産用機械工業（14.3%）、業務用機械工業（15.4%）、電気機械器具工業（1.3%）、情報通信機械器具・電子部品・デバイス工業（18.5%）、輸送機械工業（4.7%）、窯業・土石製品工業（10.4%）、化学工業（3.3%）、繊維工業（0.2%）、木材・木製品工業（4.3%）、その他の工業（1.1%）の13業種は上昇した。（表2参照）

寄与度で見ると、金属製品工業、食料品工業などが低下に寄与したものの、生産用機械工業、情報通信機械器具・電子部品・デバイス工業などが上昇に寄与している。（図4参照）

(2) 全国の動向

平成29年の全国鋳工業生産指数（平成22年＝100）は、102.0となり、前年比4.4%上昇と3年ぶりの上昇となった。

生産指数の年間推移を四半期別の前期比（季節調整済指数）で見ると、Ⅰ期0.2%上昇、Ⅱ期1.8%上昇、Ⅲ期0.5%上昇、Ⅳ期1.6%上昇となった。（表1参照）

表1 年次別、四半期別鉱工業指数及び前年(期)比

(平成22年=100)

区分	項目 年(期)	生産		出荷		在庫	
		指数	前年(期)比(%)	指数	前年(期)比(%)	指数	前年(期)比(%)
石川 県	25年	120.4	13.1	124.3	16.3	96.3	▲ 4.3
	26年	125.8	4.5	128.0	3.0	98.0	1.8
	27年	127.8	1.6	130.3	1.8	106.8	9.0
	28年	130.5	2.1	131.9	1.2	110.0	3.0
	29年	141.7	8.6	145.2	10.1	113.7	3.4
	29年 I 期	140.8	2.4	142.1	2.5	122.5	4.3
	II 期	140.0	▲ 0.6	143.1	0.7	120.7	▲ 1.5
	III 期	147.0	5.0	154.4	7.9	111.8	▲ 7.4
	IV 期	139.1	▲ 5.4	141.7	▲ 8.2	100.0	▲ 10.6
全 国	25年	97.0	▲ 0.8	96.9	▲ 0.6	107.4	▲ 2.7
	26年	99.0	2.1	98.2	1.3	109.5	2.0
	27年	97.8	▲ 1.2	96.9	▲ 1.3	113.0	3.2
	28年	97.7	▲ 0.1	96.3	▲ 0.6	110.9	▲ 1.9
	29年	102.0	4.4	100.1	3.9	109.0	▲ 1.7
	29年 I 期	100.0	0.2	98.5	▲ 0.1	108.3	0.7
	II 期	101.8	1.8	99.9	1.4	110.2	1.8
	III 期	102.3	0.5	100.5	0.6	107.7	▲ 2.3
	IV 期	103.9	1.6	101.3	0.8	110.0	2.1

(注) 年指数は原指数、期指数は季節調整済指数である。

図1 四半期別鉱工業指数の推移(生産)

(指数)

(平成22年=100)

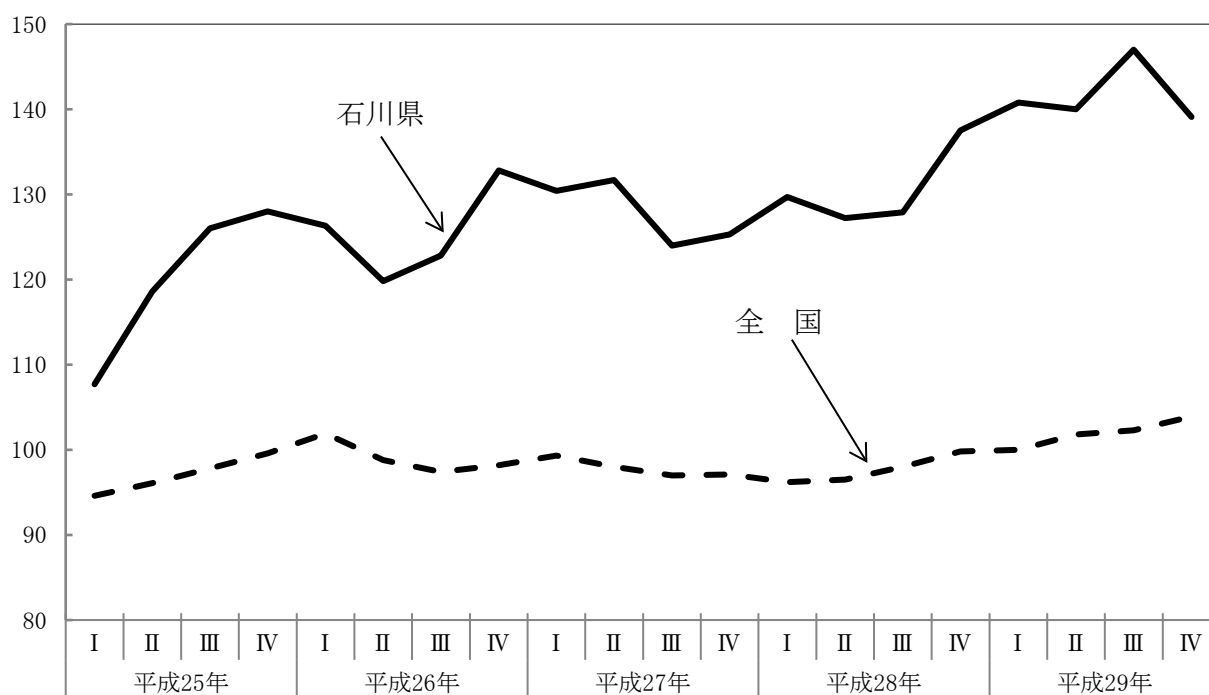


図2 四半期別鉱工業指数の推移(出荷)

(指数)

(平成22年=100)

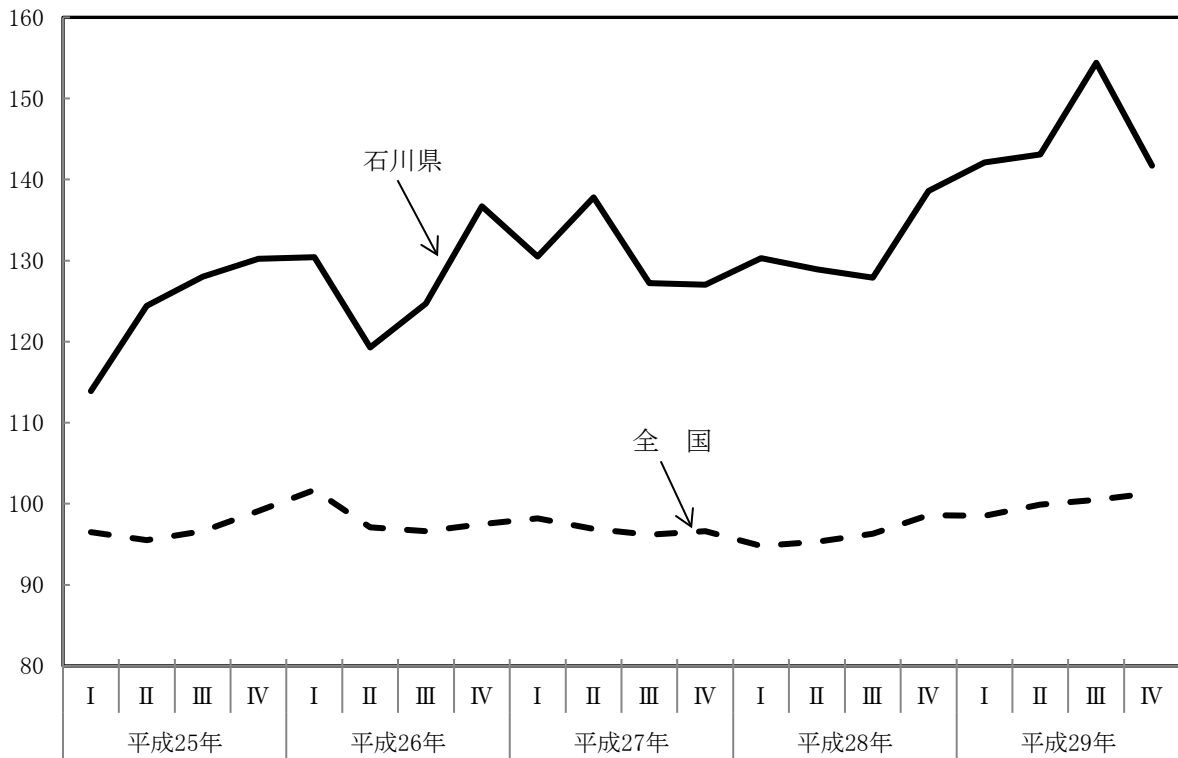


図3 四半期別鉱工業指数の推移(在庫)

(指数)

(平成22年=100)

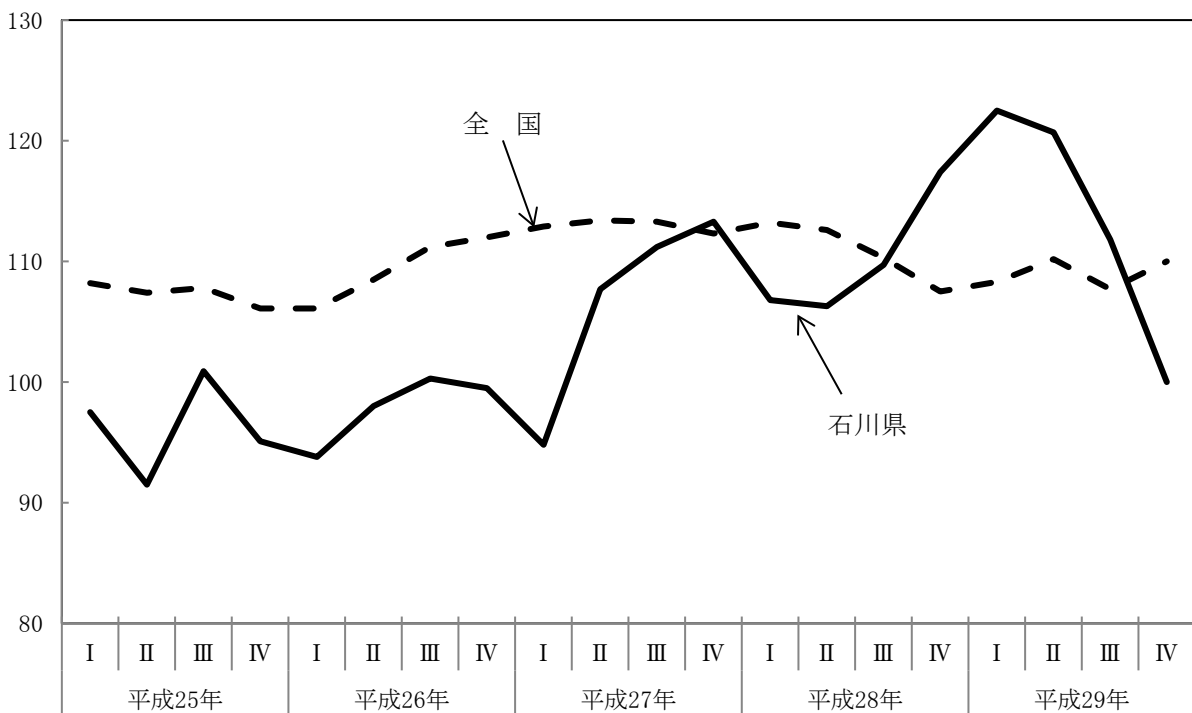
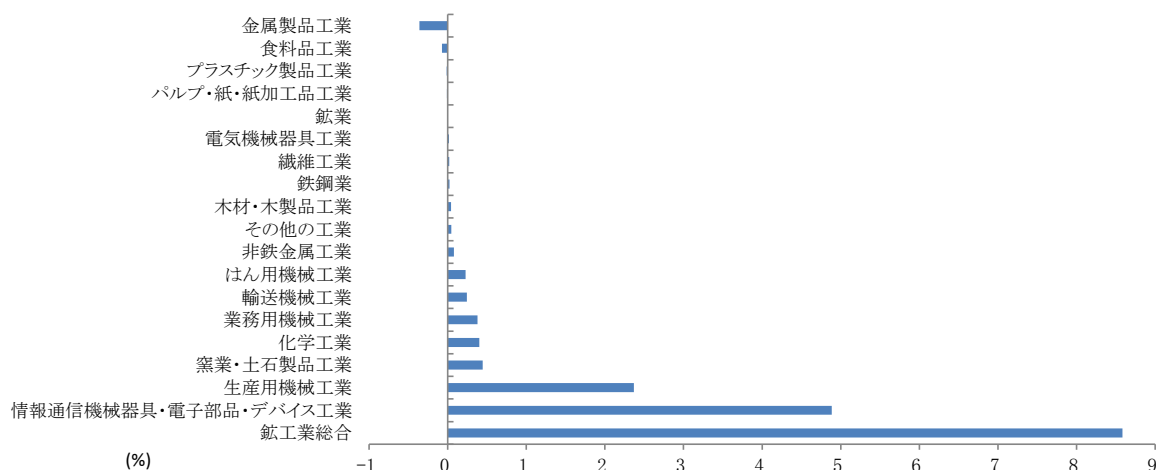


図4 鉱工業生産の前年比に対する業種別寄与度



(注)寄与度とは、総合の増減分に対してその内訳である業種の増減分がどれだけであったかを示したもの

表2 業種別、年次別、四半期別生産指数及び前年(期)比

(平成22年=100)

項目 業種	生産指数											
	年(期)				前期比				前期比			
	平成 28年	IV期	平成 29年	前年 比 (%)	I期	前期 比 (%)	II期	前期 比 (%)	III期	前期 比 (%)	IV期	前期 比 (%)
鉱工業総合	130.5	137.5	141.7	8.6	140.8	2.4	140.0	▲ 0.6	147.0	5.0	139.1	▲ 5.4
製造工業	130.5	137.5	141.7	8.6	140.7	2.3	140.1	▲ 0.4	147.1	5.0	139.1	▲ 5.4
鉄鋼業	100.9	100.5	103.4	2.5	101.3	0.8	100.9	▲ 0.4	109.1	8.1	102.7	▲ 5.9
非鉄金属工業	87.1	88.8	91.7	5.3	91.8	3.4	94.4	2.8	89.8	▲ 4.9	90.7	1.0
金属製品工業	107.2	101.8	98.2	▲ 8.4	103.3	1.5	93.0	▲ 10.0	97.8	5.2	99.2	1.4
機械工業	146.2	160.1	167.6	14.6	169.0	5.6	162.8	▲ 3.7	183.6	12.8	156.6	▲ 14.7
はん用・生産用・ 業務用機械工業	125.0	134.0	141.5	13.2	139.9	4.4	133.3	▲ 4.7	142.7	7.1	150.2	5.3
はん用機械工業	108.3	116.3	115.2	6.4	113.3	▲ 2.6	110.5	▲ 2.5	120.1	8.7	117.5	▲ 2.2
生産用機械工業	125.2	134.2	143.1	14.3	143.6	7.0	133.2	▲ 7.2	144.9	8.8	150.8	4.1
業務用機械工業	159.7	165.5	184.3	15.4	176.2	6.5	182.2	3.4	169.2	▲ 7.1	211.2	24.8
電気機械工業	167.2	188.1	196.9	17.8	201.4	7.1	186.9	▲ 7.2	229.3	22.7	173.6	▲ 24.3
電気機械器具製造業	101.2	98.7	102.5	1.3	99.6	0.9	101.2	1.6	102.5	1.3	105.7	3.1
情報通信機械器具・ 電子部品・デバイス工業	172.7	195.3	204.7	18.5	210.2	7.6	194.1	▲ 7.7	239.3	23.3	179.2	▲ 25.1
輸送機械工業	156.3	166.4	163.6	4.7	170.5	2.5	204.3	19.8	153.1	▲ 25.1	132.7	▲ 13.3
窯業・土石製品工業	117.6	122.7	129.8	10.4	130.6	6.4	130.0	▲ 0.5	127.2	▲ 2.2	130.5	2.6
化学工業	194.1	191.0	200.6	3.3	173.8	▲ 9.0	228.3	31.4	196.2	▲ 14.1	204.6	4.3
プラスチック製品工業	89.7	88.4	89.2	▲ 0.6	90.2	2.0	87.9	▲ 2.5	86.6	▲ 1.5	92.2	6.5
パルプ・紙・紙加工品工業	93.7	90.8	92.8	▲ 1.0	93.7	3.2	94.2	0.5	89.8	▲ 4.7	93.4	4.0
繊維工業	108.7	108.3	108.9	0.2	108.5	0.2	108.7	0.2	108.7	0.0	110.1	1.3
木材・木製品工業	124.3	129.1	129.6	4.3	126.7	▲ 1.9	129.4	2.1	129.9	0.4	132.1	1.7
食料品工業	98.6	95.8	97.2	▲ 1.4	98.5	2.8	98.4	▲ 0.1	95.9	▲ 2.5	96.1	0.2
その他の工業	85.5	83.4	86.4	1.1	85.7	2.8	84.3	▲ 1.6	86.7	2.8	87.8	1.3
鉱業	69.1	68.1	64.6	▲ 6.5	48.5	▲ 28.8	69.8	43.9	66.7	▲ 4.4	62.2	▲ 6.7

(注) 年指数は原指数、期指数は季節調整済指数である。

(3) 本県の主要業種生産概況

① 機械工業

平成29年の機械工業の生産指数は167.6で、前年比14.6%の上昇となった。

業種別にみると、はん用機械115.2（前年比6.4%）、生産用機械143.1（同14.3%）、業務用機械184.3（同15.4%）、電気機械器具102.5（同1.3%）、情報通信機械器具・電子部品・デバイス204.7（同18.5%）、輸送機械163.6（同4.7%）がそれぞれ上昇した。（表3参照）

表3 機械工業生産指数及び前年比

(平成22年=100)

業種 項目	平成25年		平成26年		平成27年		平成28年		平成29年	
	指数	前年比(%)	指数	前年比(%)	指数	前年比(%)	指数	前年比(%)	指数	前年比(%)
機械工業総合	133.6	19.5	139.3	4.3	148.0	6.2	146.2	▲ 1.2	167.6	14.6
はん用・生産用・ 業務用機械工業	136.0	15.0	142.7	4.9	131.2	▲ 8.1	125.0	▲ 4.7	141.5	13.2
はん用機械工業	103.8	1.2	104.1	0.3	101.8	▲ 2.2	108.3	6.4	115.2	6.4
生産用機械工業	141.4	18.7	152.3	7.7	133.7	▲ 12.2	125.2	▲ 6.4	143.1	14.3
業務用機械工業	157.9	8.4	142.0	▲ 10.1	173.0	21.8	159.7	▲ 7.7	184.3	15.4
電気機械工業	132.0	25.8	135.7	2.8	170.9	25.9	167.2	▲ 2.2	196.9	17.8
電気機械器具製造業	106.6	13.3	102.8	▲ 3.6	99.8	▲ 2.9	101.2	1.4	102.5	1.3
情報通信機械器具・ 電子部品・デバイス工業	134.1	26.7	138.4	3.2	176.7	27.7	172.7	▲ 2.3	204.7	18.5
輸送機械工業	128.3	16.1	138.4	7.9	125.0	▲ 9.7	156.3	25.0	163.6	4.7

② 繊維工業

平成29年の繊維工業の生産指数は108.9で、前年比0.2%の上昇となった。

部門別でみると、織物総合130.0（前年比▲2.2%）は低下し、染色整理84.3（同9.3%）は上昇した。

繊維工業の主要品目について前年比をみると、織物染色整理、ニット生地染色整理が上昇した。（表4参照）

表4 繊維工業主要品目生産指数及び前年比

(平成22年=100)

業種 項目	平成25年		平成26年		平成27年		平成28年		平成29年	
	指数	前年比(%)	指数	前年比(%)	指数	前年比(%)	指数	前年比(%)	指数	前年比(%)
繊維工業	111.6	4.5	111.0	▲ 0.5	109.8	▲ 1.1	108.7	▲ 1.0	108.9	0.2
織物総合	125.8	9.8	132.8	5.6	133.5	0.5	132.9	▲ 0.4	130.0	▲ 2.2
合成繊維織物	127.0	10.5	134.6	6.0	135.9	1.0	133.8	▲ 1.5	131.1	▲ 2.0
染色整理	90.2	▲ 6.5	76.6	▲ 15.1	75.5	▲ 1.4	77.1	2.1	84.3	9.3
織物染色整理	81.1	▲ 7.0	66.1	▲ 18.5	62.6	▲ 5.3	64.9	3.7	67.3	3.7
ニット生地染色整理	143.4	▲ 4.6	138.0	▲ 3.8	150.4	9.0	147.8	▲ 1.7	183.4	24.1

図5 四半期別総合・機械工業・繊維工業指数の推移(生産)

(指数)

(平成22年=100)

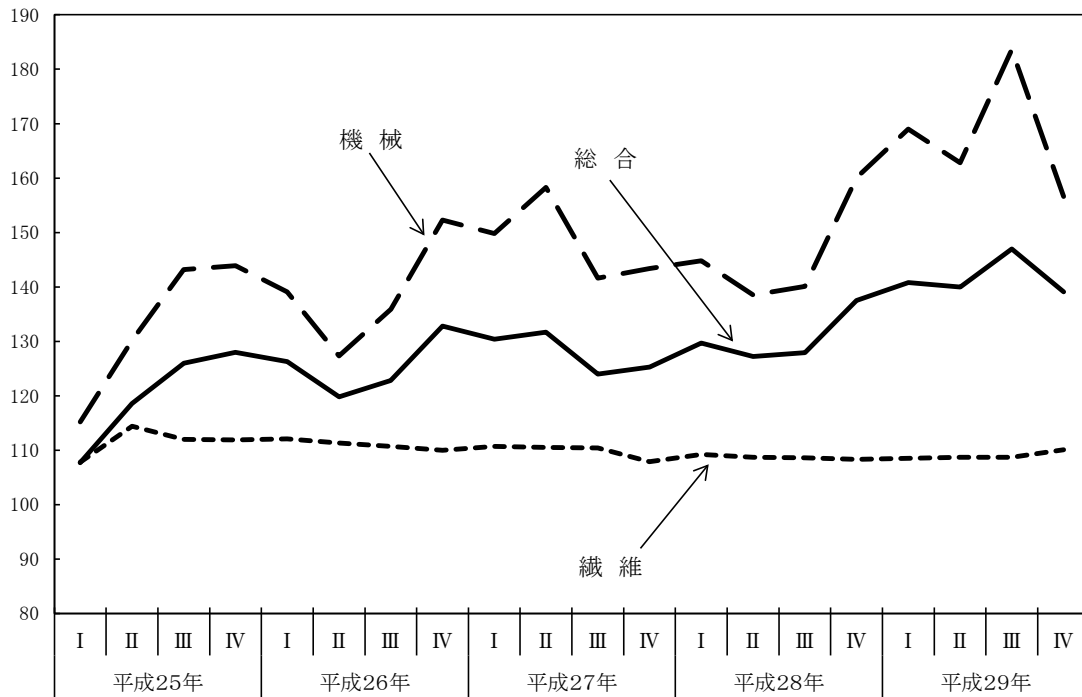


図6 四半期別総合・機械工業・繊維工業指数の推移(出荷)

(指数)

(平成22年=100)

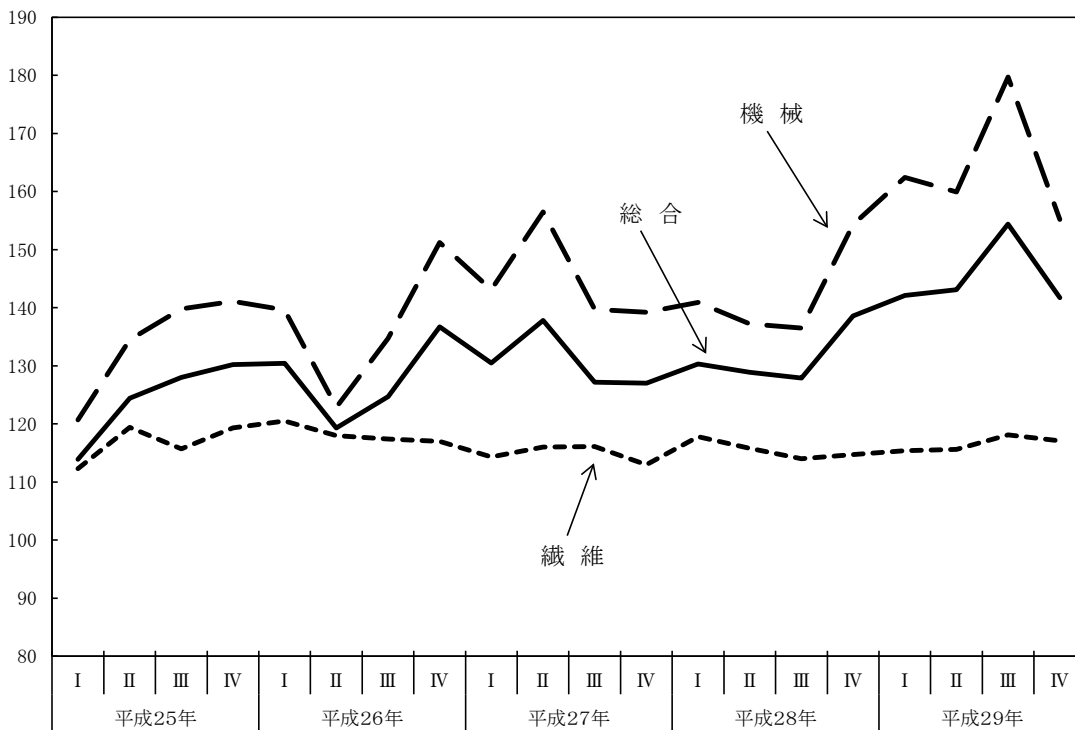


図7 四半期別総合・機械工業・繊維工業指数の推移(在庫)

(指数) (平成22年=100)

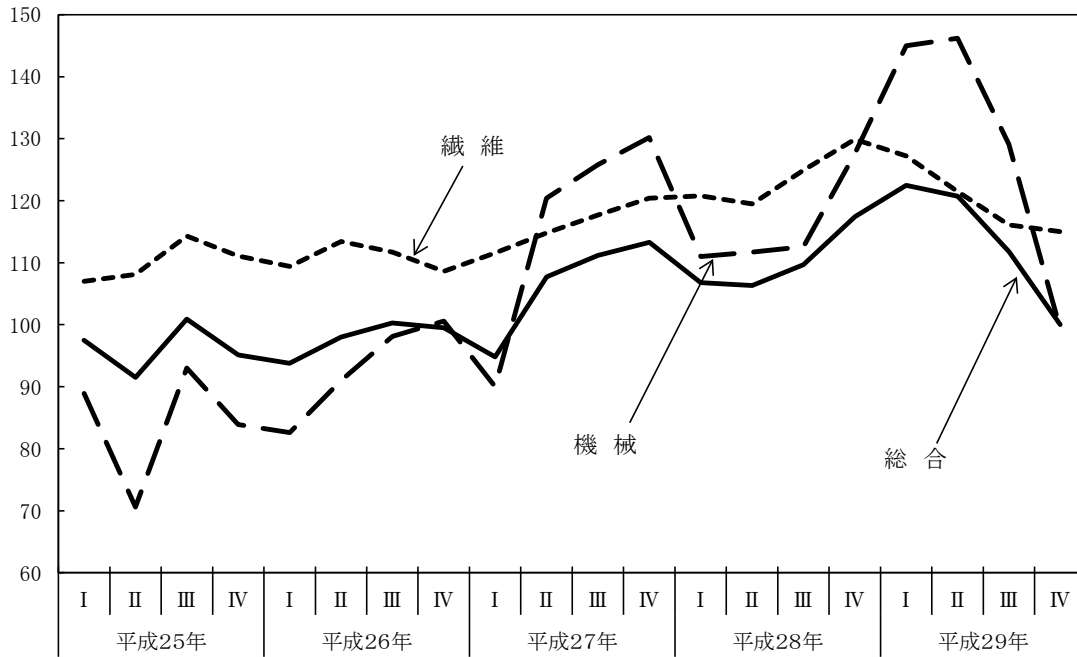
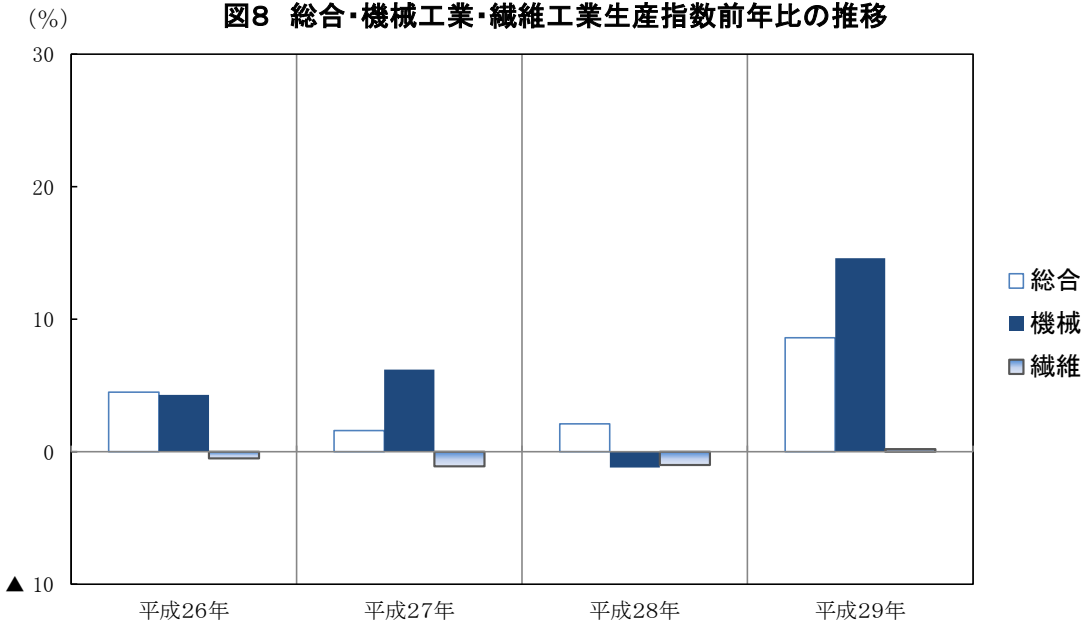


図8 総合・機械工業・繊維工業生産指数前年比の推移



③ 特産品工業

平成29年の主な特産品の生産指数をみると、打はく94.2（前年比0.0%）は横ばい、陶磁器33.0（同▲3.5%）、漆器87.2（同▲4.0%）、けいそう土・同製品97.7（同▲15.6%）は低下した。（表5、図9参照）

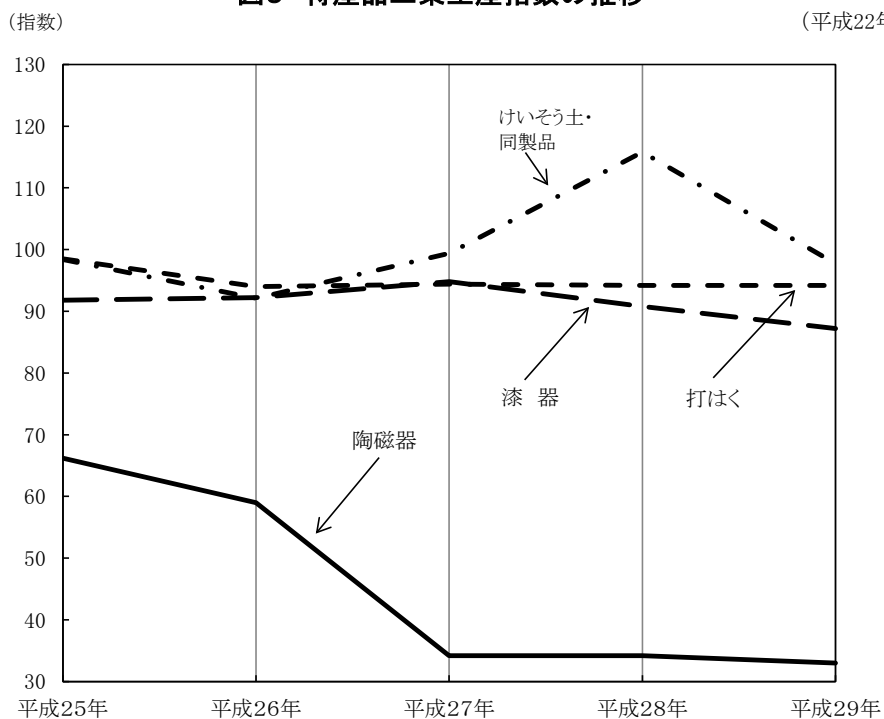
表5 特産品工業生産指数及び前年比

（平成22年=100）

業種	平成25年		平成26年		平成27年		平成28年		平成29年	
	指数	前年比(%)	指数	前年比(%)	指数	前年比(%)	指数	前年比(%)	指数	前年比(%)
陶磁器	66.2	▲19.3	59.0	▲10.9	34.2	▲42.0	34.2	0.0	33.0	▲3.5
漆器	91.8	▲4.1	92.2	0.4	94.8	2.8	90.8	▲4.2	87.2	▲4.0
けいそう土・同製品	98.4	5.1	92.1	▲6.4	99.4	7.9	115.8	16.5	97.7	▲15.6
打はく	98.5	0.2	94.0	▲4.6	94.4	0.4	94.2	▲0.2	94.2	0.0

図9 特産品工業生産指数の推移

（平成22年=100）



(4)特殊分類（財別）鉱工業生産の動向

① 最終需要財

投資財の平成29年の生産指数は121.6で、前年比8.9%の上昇となった。

投資財のうち、資本財は125.9（前年比10.7%）、建設財は102.1（同▲0.5%）となった。

また、消費財の生産指数は141.1で前年比1.4%の上昇となった。（表6参照）

② 生産財

生産財の平成29年の生産指数は160.7で、前年比11.1%の上昇となった。

生産財のウエイトの大部分を占める鉱工業用生産財は161.5で、前年比11.1%の上昇となった。（表6参照）

表6 特殊分類鉱工業生産指数及び前年比

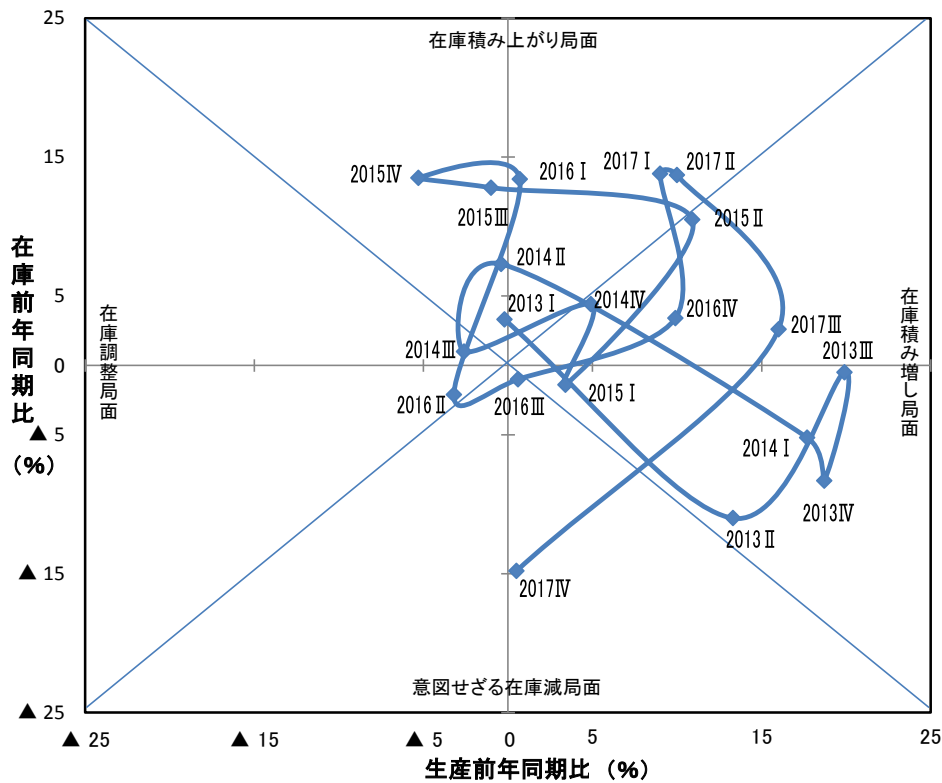
(平成22年=100)

財別 項目	平成25年		平成26年		平成27年		平成28年		平成29年	
	指数	前年比(%)	指数	前年比(%)	指数	前年比(%)	指数	前年比(%)	指数	前年比(%)
鉱工業総合	120.4	13.1	125.8	4.5	127.8	1.6	130.5	2.1	141.7	8.6
最終需要財	120.3	13.3	125.7	4.5	116.2	▲7.6	119.8	3.1	127.4	6.3
投資財	122.6	12.4	123.6	0.8	113.5	▲8.2	111.7	▲1.6	121.6	8.9
資本財	126.6	15.1	128.8	1.7	117.1	▲9.1	113.7	▲2.9	125.9	10.7
建設財	104.5	▲0.2	99.4	▲4.9	97.1	▲2.3	102.6	5.7	102.1	▲0.5
消費財	114.6	15.3	130.9	14.2	122.8	▲6.2	139.1	13.3	141.1	1.4
耐久消費財	92.8	▲4.4	93.0	0.2	94.9	2.0	90.5	▲4.6	86.5	▲4.4
非耐久消費財	117.2	17.6	135.4	15.5	126.1	▲6.9	144.9	14.9	147.5	1.8
生産財	120.6	12.8	125.8	4.3	143.2	13.8	144.7	1.0	160.7	11.1
鉱工業用生産財	120.8	12.9	126.2	4.5	143.9	14.0	145.4	1.0	161.5	11.1
その他用生産財	108.4	4.0	105.9	▲2.3	103.2	▲2.5	103.4	0.2	114.2	10.4

(5) 在庫循環図から見た景気動向

平成29年（2017年）の生産と在庫の関係在庫循環図でみると、「在庫積み上がり局面」であった平成29年1～6月（2017年Ⅰ期、Ⅱ期）から推移し、平成29年10～12月（2017年Ⅳ期）から「意図せざる在庫減局面」に入った。（図10参照）

図10 在庫循環図



在庫局面の意味

在庫調整局面

在庫過剰のため、減産し在庫を減らす。

意図せざる在庫減局面

需要が回復し始めると、最初は生産が追いつかず在庫が減少する。

在庫積み増し局面

需要が供給より多くなると、生産を拡大し、在庫を積み増して需要に対応する。

在庫積み上がり局面

供給が需要より多くなると、在庫過剰になり在庫の積み上がりが起きる。

3 鉱工業指数表

(1) 業種分

① 生産(原指数)

年次及び月次	鉱工業 総合	製造工業								
		製造工業	鉄鋼業	非鉄金属 工業	金属製品 工業	機械工業	はん用・ 生産用・ 業務用機械	はん用 機械	生産用 機械	業務用 機械
ウ エ イ ト	10000.0	9998.1	122.3	223.4	509.6	4848.8	2309.8	420.3	1691.7	197.8
平成 25 年 平均	120.4	120.4	112.3	102.5	100.2	133.6	136.0	103.8	141.4	157.9
26	125.8	125.8	114.1	100.6	97.5	139.3	142.7	104.1	152.3	142.0
27	127.8	127.8	104.3	86.5	97.9	148.0	131.2	101.8	133.7	173.0
28	130.5	130.5	100.9	87.1	107.2	146.2	125.0	108.3	125.2	159.7
29	141.7	141.7	103.4	91.7	98.2	167.6	141.5	115.2	143.1	184.3
平成 25 年 1 月	95.9	95.9	87.9	98.1	85.4	102.6	100.2	91.3	98.9	130.8
2	102.0	102.0	102.5	100.7	94.6	107.6	113.1	90.2	112.3	169.2
3	120.7	120.7	109.5	109.2	87.9	136.4	126.8	95.0	131.4	154.9
4	106.3	106.4	107.7	103.9	114.6	105.2	115.3	107.8	115.6	128.7
5	111.3	111.3	105.8	82.7	97.8	118.4	126.9	113.3	131.0	120.3
6	124.1	124.1	117.2	85.1	95.2	144.8	169.8	95.6	192.1	136.7
7	124.2	124.2	109.1	96.8	105.7	137.3	131.1	119.0	129.8	168.3
8	118.2	118.2	101.1	94.6	104.1	134.8	126.7	91.8	132.2	154.1
9	141.0	141.0	123.3	101.6	106.4	171.7	163.7	105.0	176.7	177.8
10	135.7	135.7	133.2	123.7	110.3	154.6	161.1	119.7	169.9	174.1
11	134.8	134.8	132.2	116.5	100.1	143.7	146.6	115.2	147.1	208.9
12	130.7	130.7	118.1	116.9	100.8	146.0	150.7	102.2	160.3	171.0
平成 26 年 1 月	120.8	120.8	111.7	113.0	97.8	138.7	145.8	101.2	157.5	139.8
2	122.1	122.1	124.7	111.0	94.6	131.4	152.1	101.9	166.8	133.4
3	132.1	132.1	112.9	108.4	95.1	147.5	170.1	125.6	188.8	105.0
4	106.9	106.9	123.7	99.1	96.4	103.3	115.8	114.2	121.0	74.5
5	104.9	104.9	105.0	87.7	93.9	107.0	114.3	88.9	120.1	118.8
6	128.3	128.3	110.6	98.0	100.6	140.1	156.5	102.7	168.1	172.6
7	125.0	125.0	117.4	103.4	109.1	132.9	139.0	122.0	134.7	211.6
8	108.5	108.5	103.8	80.6	88.9	122.0	117.5	80.8	121.4	162.2
9	140.0	140.0	116.2	103.5	98.3	170.1	166.9	108.9	184.8	137.1
10	147.9	147.9	117.8	102.9	105.5	174.6	150.4	96.5	166.0	131.2
11	134.3	134.3	113.5	100.6	96.4	145.1	136.7	94.1	144.7	158.8
12	138.3	138.3	111.8	98.4	93.9	158.5	146.9	112.0	154.1	159.5
平成 27 年 1 月	123.6	123.6	107.1	99.4	94.5	142.3	120.9	93.0	120.4	184.0
2	121.5	121.5	107.8	92.8	97.0	135.7	134.5	97.3	140.2	165.3
3	142.5	142.5	116.3	91.9	94.0	170.1	156.4	112.8	161.0	209.6
4	122.8	122.8	120.6	79.0	100.9	135.4	124.1	107.3	124.7	154.9
5	114.5	114.5	95.8	74.2	97.6	137.6	124.3	91.6	128.4	158.4
6	140.1	140.1	112.5	87.2	103.9	173.1	179.0	100.8	195.5	204.7
7	123.5	123.5	104.3	90.5	98.0	140.4	130.4	120.0	128.0	173.4
8	111.5	111.5	89.4	75.8	92.9	130.2	107.7	80.1	108.1	163.1
9	135.0	135.0	96.8	85.0	96.5	160.0	122.5	103.9	121.0	175.2
10	137.3	137.3	104.0	97.1	106.7	158.5	147.8	109.3	150.8	204.6
11	129.9	129.9	99.3	81.2	101.0	146.6	113.9	96.3	114.3	148.0
12	131.2	131.2	98.2	84.3	91.5	145.7	113.3	109.2	111.8	134.7
平成 28 年 1 月	127.2	127.2	93.1	81.5	90.8	143.8	121.3	105.2	123.1	139.7
2	123.8	123.8	98.0	91.3	87.7	142.4	131.6	98.3	136.9	156.8
3	139.4	139.4	98.9	93.3	92.3	162.9	148.6	114.4	156.5	154.6
4	118.3	118.3	108.0	82.8	90.0	124.1	115.0	101.2	115.3	141.7
5	110.2	110.2	94.6	78.1	88.7	120.5	91.3	91.9	84.6	148.0
6	136.8	136.8	112.3	84.7	243.6	144.7	138.3	107.3	144.0	154.9
7	123.0	123.0	101.8	80.4	97.3	122.9	107.9	123.2	96.9	169.3
8	112.7	112.7	95.7	83.3	94.1	123.7	110.7	91.9	107.5	178.6
9	136.6	136.6	101.9	91.0	94.9	161.4	130.1	109.8	129.0	183.3
10	144.4	144.5	109.9	95.6	105.1	166.8	142.3	118.1	147.1	153.1
11	151.9	151.9	101.5	96.1	103.5	169.0	134.8	116.1	132.3	196.7
12	141.6	141.6	95.2	86.7	98.3	171.7	128.4	121.8	128.8	140.1
平成 29 年 1 月	131.8	131.8	88.5	89.7	95.4	159.3	120.2	107.0	119.9	151.3
2	139.1	139.1	108.0	95.2	97.0	173.7	156.6	108.3	164.4	191.9
3	154.6	154.6	103.3	101.8	101.4	188.3	168.8	130.4	175.6	192.2
4	127.3	127.3	103.0	92.0	91.6	142.0	127.1	104.0	130.6	146.6
5	118.0	118.0	99.0	81.9	93.2	135.1	114.9	99.6	111.9	173.1
6	156.8	156.9	107.6	91.3	103.1	180.0	151.1	115.0	151.8	221.6
7	137.4	137.4	104.3	86.4	100.6	154.2	122.7	130.3	116.1	162.8
8	145.0	145.0	103.4	85.0	98.6	185.8	129.2	106.5	126.8	198.6
9	149.5	149.5	112.0	92.9	96.6	193.4	153.9	120.8	160.3	168.9
10	150.4	150.4	113.8	96.5	104.2	185.7	164.4	124.9	171.8	184.4
11	146.6	146.6	103.3	96.4	105.0	155.5	138.7	123.0	135.8	197.2
12	143.5	143.5	95.1	90.7	91.7	158.3	150.8	112.7	151.9	222.9

類 別 鉱 工 業 指 数

(平成22年=100)

電気機械	電気機械器具	情報通信・電子部品・デバイス	輸送機械	窯業・土石製品工業	化学工業	プラスチック製品工業	パルプ・紙・紙加工品工業	繊維工業	木材・木製品工業	食料品工業	その他の工業	鉱業
2112.9	161.2	1951.7	426.1	466.6	788.2	356.1	124.9	1157.6	101.5	654.9	644.2	1.9
132.0	106.6	134.1	128.3	101.7	133.4	101.1	94.6	111.6	123.8	102.5	91.8	77.6
135.7	102.8	138.4	138.4	99.6	170.5	96.4	97.2	111.0	120.3	101.8	95.4	84.1
170.9	99.8	176.7	125.0	105.9	154.5	92.2	94.1	109.8	116.6	102.5	87.7	73.5
167.2	101.2	172.7	156.3	117.6	194.1	89.7	93.7	108.7	124.3	98.6	85.5	69.1
196.9	102.5	204.7	163.6	129.8	200.6	89.2	92.8	108.9	129.6	97.2	86.4	64.6
105.7	88.7	107.1	99.9	73.5	96.4	91.3	82.2	100.7	118.3	80.6	79.1	16.7
93.5	87.6	94.0	147.6	77.2	107.1	93.9	88.0	104.1	112.8	85.0	97.3	37.3
146.8	115.3	149.4	137.1	91.9	116.9	112.3	90.0	112.8	120.7	97.4	108.6	114.5
92.7	95.3	92.4	112.9	99.7	109.0	99.9	96.7	115.4	117.8	108.5	95.5	72.6
111.9	114.9	111.7	105.1	100.3	129.5	101.5	90.8	116.1	128.4	93.9	80.0	70.6
118.6	99.9	120.2	139.3	103.8	124.9	101.7	94.0	114.9	128.3	98.0	79.9	104.0
141.5	114.9	143.7	150.0	108.9	145.1	110.0	95.7	117.3	131.9	105.9	81.4	84.1
145.6	110.0	148.5	125.7	94.8	114.2	99.0	89.8	104.5	115.5	104.8	92.0	75.0
183.8	107.4	190.1	154.8	109.3	152.4	100.7	95.0	113.2	120.8	99.1	90.0	86.8
149.1	118.4	151.6	146.1	129.8	149.2	100.0	114.2	116.4	135.7	104.5	96.9	97.4
142.9	113.1	145.4	131.8	123.7	210.4	100.8	102.8	113.8	138.1	113.0	102.1	91.5
152.2	113.6	155.4	89.6	107.9	145.5	102.4	95.4	109.4	117.3	139.8	98.5	80.9
130.2	105.9	132.3	142.3	94.0	139.6	100.0	87.2	107.0	125.1	88.6	80.6	32.3
105.1	106.9	105.0	149.0	104.3	180.7	107.1	95.0	109.2	124.4	84.2	93.9	50.3
124.1	123.2	124.2	140.6	106.7	163.0	108.3	98.6	114.6	123.1	105.0	118.4	122.1
90.0	111.4	88.3	100.9	101.6	135.1	99.9	103.5	112.9	115.9	104.7	105.6	88.0
101.6	96.5	102.1	93.3	93.1	132.2	93.1	93.8	111.7	118.9	90.2	88.6	90.2
126.2	90.8	129.1	119.9	102.1	196.9	96.8	96.2	113.6	121.5	96.0	94.2	65.4
123.2	98.5	125.3	147.9	87.7	190.8	92.0	102.8	117.2	120.7	104.9	91.9	85.4
124.2	84.5	127.5	135.5	87.5	105.4	83.4	81.5	101.1	124.1	103.4	87.3	103.3
174.8	107.8	180.3	163.7	101.4	159.0	98.0	100.5	111.4	128.9	97.4	95.9	75.1
203.0	102.3	211.3	165.4	113.9	211.6	96.1	108.5	114.0	117.7	105.5	93.9	85.0
155.6	94.3	160.6	138.6	110.8	233.2	91.2	100.0	109.5	116.8	110.5	96.8	138.9
170.3	111.6	175.2	163.1	91.5	198.2	90.7	99.2	109.7	106.5	131.3	97.7	72.7
168.8	97.8	174.7	127.0	92.1	192.9	84.1	82.9	104.8	113.0	63.8	81.3	56.2
138.9	101.1	142.0	126.3	100.4	171.3	86.4	88.4	106.9	112.4	85.2	91.6	73.8
195.6	111.4	202.6	117.5	105.4	179.3	99.7	92.0	115.6	117.1	106.4	100.3	100.4
153.2	84.3	158.9	108.7	100.8	160.2	97.6	100.0	114.0	112.0	112.3	77.2	85.3
160.9	84.4	167.2	94.1	86.2	90.5	86.8	85.0	108.6	110.7	94.2	74.9	62.7
176.1	92.4	183.0	125.7	104.1	151.3	97.8	93.8	113.9	122.4	100.3	78.8	83.8
153.1	104.8	157.1	131.4	117.2	127.5	96.9	97.3	116.5	112.4	110.0	79.7	86.7
161.4	89.5	167.3	97.6	94.3	93.2	82.5	88.7	100.8	120.3	105.0	82.7	53.5
202.8	98.6	211.4	151.1	116.1	156.9	99.1	100.3	112.1	118.7	103.0	91.5	63.7
173.3	103.9	179.0	142.8	123.2	171.6	92.2	101.6	111.5	122.2	107.9	100.7	93.2
182.4	109.2	188.5	146.1	113.1	174.8	93.7	102.7	106.6	119.1	110.4	96.4	60.9
183.9	120.4	189.1	131.6	117.3	184.1	90.0	96.1	106.8	118.3	130.9	97.3	61.4
169.7	96.2	175.8	137.3	104.4	224.8	84.6	88.4	102.5	111.4	79.3	77.2	8.8
151.8	102.5	155.9	154.6	108.5	160.3	89.3	84.6	108.4	104.9	88.9	87.7	43.1
175.5	133.3	179.0	178.0	120.6	178.3	100.5	93.5	114.8	119.6	100.2	106.9	119.5
130.7	92.2	133.8	141.0	113.7	174.7	84.7	96.4	112.6	133.9	106.1	88.6	70.7
151.2	87.0	156.5	126.4	93.5	150.1	82.9	87.9	106.2	119.4	87.4	74.8	77.4
148.5	84.9	153.7	161.0	118.2	184.3	99.2	101.5	112.3	134.8	98.4	82.1	68.0
132.4	97.8	135.2	157.2	131.4	238.7	92.5	97.9	111.2	128.6	102.8	78.1	67.1
134.4	107.6	136.6	141.4	104.7	144.8	86.0	91.6	100.7	119.4	98.8	78.1	67.0
193.5	102.8	201.0	171.4	125.7	178.7	92.2	95.7	111.9	130.2	92.5	85.3	71.6
192.6	101.9	200.0	171.5	130.9	244.1	84.2	94.8	105.1	127.9	94.3	86.1	64.3
205.4	100.8	214.1	173.2	129.1	295.3	92.9	97.0	113.0	134.1	107.6	92.2	114.1
221.0	107.6	230.4	162.0	130.6	154.8	87.1	94.9	106.0	127.0	126.6	89.3	58.0
203.8	96.1	212.7	151.1	109.0	190.2	83.4	83.7	102.4	114.6	76.3	69.1	6.5
194.2	94.9	202.4	165.1	128.8	153.6	88.1	84.7	104.4	121.5	81.9	84.9	37.3
205.3	129.6	211.5	209.9	144.5	184.8	100.2	95.9	115.1	135.5	101.1	111.2	98.6
151.7	82.6	157.4	174.2	128.8	179.9	88.4	94.8	109.2	128.0	102.1	82.7	100.0
149.2	97.5	153.4	175.3	111.2	141.4	81.7	91.0	107.0	121.7	89.2	74.6	50.5
205.0	89.0	214.6	212.2	136.6	303.3	95.8	95.1	114.7	137.8	96.6	78.8	67.5
182.8	101.0	189.5	183.2	134.4	230.7	85.6	92.8	109.2	132.2	100.5	77.7	68.6
251.8	106.0	263.9	165.2	111.1	157.7	78.8	89.0	103.9	129.1	97.2	84.5	69.5
250.4	94.8	263.3	124.9	135.4	136.8	92.1	89.1	110.5	131.4	93.1	87.4	69.8
219.7	111.8	228.6	132.3	139.9	175.0	91.8	101.7	109.6	139.2	95.6	96.8	84.5
179.1	109.9	184.8	129.7	145.5	298.7	91.5	98.5	112.6	139.7	107.1	94.3	74.9
170.0	116.3	174.5	140.5	132.0	254.8	93.4	96.8	108.5	124.3	125.1	94.2	48.0

(1) 業 種 分

① 生 産(季節調整済指数)

月次	鉱工業 総 合	製造工業	鉄鋼業	非鉄金属 工 業	金属製品 工 業	機械工業	はん用・ 生産用・ 業務用機械			
							はん用 機械	生産用 機械	業務用 機械	
ウ エ イ ト	10000.0	9998.1	122.3	223.4	509.6	4848.8	2309.8	420.3	1691.7	197.8
平成 25 年										
1 月	104.9	104.9	97.0	96.1	90.2	111.3	107.6	93.8	110.4	137.4
2	107.5	107.5	100.4	102.3	98.5	114.7	119.9	100.8	121.4	131.9
3	110.8	110.8	101.0	108.9	98.0	119.7	120.8	91.9	122.5	158.0
4	112.8	112.9	107.6	100.7	111.5	122.8	127.6	102.2	134.5	126.1
5	121.0	121.0	111.4	92.9	104.8	131.7	135.4	117.1	142.0	143.2
6	121.9	121.9	107.3	90.2	95.3	136.2	141.3	104.4	150.6	134.5
7	121.2	121.1	112.5	94.7	99.6	137.0	141.2	104.3	148.7	172.4
8	123.4	123.4	112.7	98.9	103.1	137.9	127.9	102.8	128.8	175.6
9	133.5	133.5	120.3	102.3	103.0	154.7	151.9	100.9	161.4	189.2
10	129.4	129.4	126.3	112.7	100.1	151.8	167.9	112.0	179.0	185.8
11	126.9	126.9	126.3	110.8	97.6	135.6	140.4	110.8	134.9	200.1
12	127.7	127.8	122.0	119.4	99.6	144.4	149.4	103.3	163.9	140.3
平成 26 年										
1 月	129.4	129.3	121.3	108.9	102.1	146.0	153.8	104.0	169.6	144.9
2	126.7	126.7	120.6	109.8	99.5	139.2	155.4	109.2	171.9	118.7
3	122.7	122.7	105.2	107.7	104.6	132.1	161.8	118.3	173.6	117.5
4	115.6	115.6	124.3	101.0	95.9	124.6	132.7	106.2	144.3	91.4
5	118.4	118.4	113.4	101.5	100.4	124.0	122.4	91.2	135.8	141.1
6	125.3	125.3	102.7	102.1	98.3	133.3	133.4	105.7	138.8	156.6
7	122.6	122.6	119.0	101.7	101.1	133.2	145.7	106.1	152.0	190.6
8	117.3	117.3	117.2	86.7	91.3	129.2	130.1	95.4	130.0	163.0
9	128.6	128.7	111.8	102.7	93.8	145.2	149.7	102.7	164.3	140.4
10	137.9	138.0	111.0	94.1	95.3	164.8	146.3	96.4	163.3	137.0
11	129.2	129.2	109.4	94.8	95.8	140.8	133.9	100.2	128.8	148.3
12	131.4	131.4	113.4	96.4	92.5	151.2	143.8	109.0	156.1	131.5
平成 27 年										
1 月	132.5	132.5	116.6	95.5	99.6	150.8	133.6	100.5	136.5	186.2
2	128.7	128.6	105.9	91.2	101.2	147.2	138.2	103.4	144.3	159.5
3	130.0	129.9	107.1	88.9	100.4	151.4	141.9	99.1	144.5	208.4
4	132.5	132.5	117.2	82.5	100.3	158.9	141.8	100.4	147.3	194.6
5	130.9	131.0	104.8	88.7	102.4	157.8	136.2	103.6	143.8	186.3
6	131.6	131.6	103.8	89.5	99.0	158.1	144.1	100.9	150.6	182.7
7	123.4	123.4	104.4	88.4	94.1	143.7	132.9	103.8	138.7	163.0
8	123.9	123.9	101.2	83.9	96.2	143.0	123.4	97.8	125.5	160.7
9	124.8	124.8	95.1	83.5	93.3	138.2	114.8	103.8	108.5	179.3
10	127.8	127.8	99.6	88.3	97.4	147.6	140.7	105.3	140.6	194.3
11	123.7	123.8	96.0	77.8	98.1	143.2	115.4	99.9	113.0	145.6
12	124.4	124.4	98.8	81.0	92.6	139.4	111.7	103.5	112.0	127.5
平成 28 年										
1 月	134.7	134.7	100.3	81.7	97.8	146.6	130.6	117.4	131.8	141.6
2	128.1	128.1	100.1	82.7	95.9	145.5	130.3	105.9	128.7	192.9
3	126.3	126.3	97.1	87.0	95.7	142.2	127.5	104.6	129.6	159.5
4	128.0	128.0	100.7	87.1	91.6	143.3	128.5	100.9	130.2	169.7
5	125.7	125.7	102.4	89.3	89.3	137.5	105.3	102.4	98.7	165.2
6	127.8	127.8	103.8	86.2	218.9	134.6	114.1	107.6	113.5	142.1
7	128.3	128.3	102.2	83.2	95.1	135.8	116.1	113.0	111.1	156.5
8	127.2	127.2	105.3	87.8	93.2	140.1	128.6	112.7	126.1	178.4
9	128.1	128.1	102.3	88.3	95.7	144.5	125.2	103.1	125.3	169.4
10	134.7	134.7	103.8	89.9	100.6	154.6	134.3	116.4	133.6	158.4
11	141.2	141.2	100.0	89.9	100.0	161.6	136.6	115.6	135.7	193.3
12	136.7	136.7	97.8	86.7	104.9	164.2	131.0	117.0	133.4	144.7
平成 29 年										
1 月	138.3	138.0	95.0	88.5	101.1	161.3	129.6	111.2	131.8	157.1
2	142.7	142.9	108.5	91.6	103.2	180.2	149.7	113.2	155.7	187.8
3	141.4	141.3	100.5	95.4	105.7	165.4	140.5	115.5	143.4	183.6
4	138.5	138.6	96.1	96.3	92.4	163.6	138.6	101.9	144.3	170.0
5	136.3	136.5	105.9	94.1	93.2	157.3	132.3	113.9	131.7	185.5
6	145.2	145.2	100.6	92.9	93.4	167.4	128.9	115.8	123.6	191.1
7	141.8	141.8	104.5	87.1	93.4	168.8	131.8	113.4	135.0	159.9
8	158.5	158.7	111.8	91.0	100.8	209.7	148.0	128.3	149.7	183.6
9	140.7	140.7	111.1	91.2	99.3	172.4	148.3	118.6	150.0	164.2
10	138.9	138.8	106.8	89.1	98.1	168.6	151.5	119.6	149.8	200.8
11	140.8	140.8	102.9	92.3	102.2	148.8	144.3	124.0	144.6	191.6
12	137.7	137.7	98.4	90.8	97.4	152.4	154.7	109.0	158.0	241.3

類別鉱工業指数(つづき)

(平成22年=100)

電気機械	電気機械器具	情報通信・電子部品・デバイス	輸送機械	窯業・土石製品工業	化学工業	プラスチック製品工業	パルプ・紙・紙加工品工業	繊維工業	木材・木製品工業	食料品工業	その他の工業	鉱業
2112.9	161.2	1951.7	426.1	466.6	788.2	356.1	124.9	1157.6	101.5	654.9	644.2	1.9
116.6	87.8	119.8	106.0	93.3	109.4	99.1	93.1	104.0	130.1	101.2	90.1	68.2
100.8	86.0	103.5	128.9	82.2	97.5	98.9	95.1	107.5	122.5	102.2	91.7	66.8
118.8	107.6	120.3	124.2	94.1	106.9	106.2	93.0	111.8	126.9	101.9	88.8	75.9
114.8	102.9	115.0	139.5	105.0	109.3	95.3	92.2	113.3	110.6	102.2	94.9	62.7
130.2	130.8	130.5	127.2	99.6	168.6	101.6	94.7	117.0	124.0	105.4	89.0	78.1
128.7	108.7	126.4	142.3	100.6	136.0	98.9	95.4	113.0	124.9	105.0	91.1	96.0
135.2	112.7	136.8	139.3	101.1	120.1	104.7	90.6	113.5	123.9	102.9	91.9	81.9
143.2	112.0	145.4	133.9	98.6	144.8	105.5	94.2	108.9	121.6	103.1	94.2	79.7
150.3	112.1	153.6	136.2	105.1	150.1	99.7	93.9	113.6	120.3	103.2	91.0	77.3
148.0	109.8	151.6	132.2	112.3	127.9	100.3	101.0	114.1	123.8	98.6	90.8	78.5
138.9	103.4	142.3	123.7	110.9	175.1	102.0	95.2	110.9	135.1	102.4	93.4	82.4
147.0	105.6	151.2	99.2	110.2	159.8	101.7	94.9	110.7	120.8	103.4	93.1	79.7
138.9	105.3	142.5	134.6	116.1	156.6	105.7	98.2	111.0	130.7	110.0	93.8	131.3
120.9	105.7	123.1	124.8	109.9	162.3	110.9	100.5	112.5	131.3	102.6	91.0	91.0
104.9	111.3	103.6	127.4	107.6	152.7	100.9	100.7	112.7	126.6	108.5	97.1	80.1
118.0	114.6	116.8	125.4	107.0	144.6	96.9	97.9	110.7	119.8	99.9	100.6	80.2
123.9	110.7	124.8	120.9	95.3	175.5	94.9	98.6	112.1	118.8	101.9	98.7	94.0
136.3	96.2	136.3	123.8	98.4	197.0	94.9	96.6	111.0	116.1	101.7	101.1	62.7
123.0	96.0	124.5	138.6	83.5	164.1	89.7	97.2	112.2	115.5	102.1	99.9	83.1
127.5	91.7	129.6	149.4	94.7	151.4	90.3	88.1	109.0	132.6	102.1	94.8	108.0
138.1	109.8	141.7	142.5	96.4	150.8	95.5	98.0	110.8	123.5	100.9	95.3	70.4
181.5	95.8	192.0	152.6	96.9	179.3	95.5	96.5	110.5	109.3	99.9	90.3	71.5
150.2	93.3	155.6	145.8	102.2	200.8	92.3	96.0	108.8	113.6	99.8	91.0	96.6
152.0	101.9	157.6	166.9	92.3	194.4	89.9	97.7	110.8	109.0	97.2	91.6	74.8
174.2	99.5	181.4	132.7	109.8	215.2	89.8	95.0	110.4	115.7	83.4	94.0	173.1
165.8	98.5	171.3	108.3	102.3	157.9	90.3	93.5	110.4	116.1	103.4	87.6	114.0
166.2	96.7	171.6	106.0	98.9	155.6	92.1	93.1	111.3	115.2	108.1	84.0	80.5
191.4	91.7	201.2	133.3	101.7	166.2	94.2	94.8	111.3	116.6	105.4	76.3	77.3
190.1	97.1	198.5	129.6	98.3	140.0	90.2	91.7	110.1	114.8	106.0	85.2	53.9
178.8	96.8	184.5	126.0	100.3	137.3	94.6	93.0	110.2	116.2	104.3	84.7	77.2
156.4	101.9	159.7	122.7	110.3	120.5	93.3	93.0	110.7	111.3	105.5	86.8	80.5
167.7	99.0	172.7	111.3	105.9	141.2	90.6	95.2	109.6	120.0	103.3	89.2	60.8
164.6	99.7	170.4	126.5	114.7	148.6	94.6	96.4	111.0	117.5	105.0	89.6	55.7
164.1	101.8	169.6	130.0	108.5	157.4	92.5	92.4	109.0	118.1	102.9	96.0	77.9
173.8	104.6	180.3	137.3	107.2	138.7	93.4	95.5	106.6	116.4	100.7	88.7	47.6
168.3	106.4	173.5	133.4	115.7	167.0	90.2	94.0	108.0	123.8	98.9	89.8	63.7
165.8	101.9	170.8	142.9	117.1	246.6	91.1	101.6	109.4	116.5	103.1	89.9	28.8
161.3	104.2	165.8	143.8	113.2	167.6	91.5	94.3	109.0	115.6	103.6	85.1	64.5
155.0	108.7	159.1	152.0	117.2	164.2	90.7	93.1	109.1	119.5	100.8	87.9	73.9
161.0	103.8	165.7	170.2	115.9	193.6	84.2	93.0	110.4	137.9	100.7	87.3	65.1
166.7	98.4	175.4	163.1	106.3	210.0	87.3	93.7	107.2	122.9	97.9	85.0	70.2
153.3	91.1	157.9	161.2	116.8	181.6	94.1	100.0	108.5	126.7	101.2	87.5	65.0
152.1	102.7	154.9	158.5	123.9	235.3	91.1	95.8	108.3	126.8	99.7	86.4	62.7
146.7	109.0	149.1	152.0	119.9	203.3	91.4	94.6	108.1	125.8	96.3	82.4	63.6
162.1	102.6	166.8	150.9	119.6	180.6	88.2	92.2	109.4	125.5	95.0	83.7	73.4
180.5	102.9	186.4	164.2	118.6	217.2	86.4	88.4	105.2	125.8	93.0	83.6	60.6
187.4	95.0	195.3	161.0	121.5	201.0	90.1	89.6	110.9	129.5	97.5	83.6	82.1
196.3	98.1	204.1	174.1	128.1	154.7	88.6	94.5	108.9	131.9	96.9	83.1	61.7
194.5	98.9	202.2	163.4	122.7	179.8	89.2	93.7	108.4	118.9	98.0	80.8	26.8
222.1	95.1	233.5	163.5	132.1	161.0	90.5	91.4	107.2	126.4	96.9	83.4	56.0
187.7	104.9	194.9	184.6	137.1	180.7	90.8	96.1	109.8	134.7	100.5	92.8	62.7
187.0	94.9	195.3	194.7	131.1	191.1	87.0	91.2	106.9	132.5	97.4	83.5	93.2
164.6	108.2	169.2	215.5	124.8	200.1	87.4	96.8	108.7	125.1	99.3	85.1	52.4
209.1	100.4	217.8	202.7	134.2	293.6	89.2	94.7	110.5	130.5	98.5	84.3	63.8
209.8	100.8	218.9	175.3	124.8	217.1	84.6	90.2	104.6	130.1	95.9	84.7	63.1
269.6	108.9	281.7	173.5	127.4	226.9	87.2	92.9	112.9	130.1	95.9	89.7	69.7
208.6	97.9	217.4	110.4	129.5	144.5	88.0	86.3	108.5	129.6	95.9	85.8	67.2
201.6	107.5	209.0	125.6	127.6	154.8	91.7	92.6	108.0	133.5	93.9	89.7	70.3
165.9	106.4	170.9	125.0	135.4	207.8	90.3	92.8	111.6	133.6	97.5	86.8	62.6
153.4	103.3	157.7	147.5	128.6	251.1	94.7	94.7	110.7	129.1	96.9	87.0	53.7

(1) 業種分

② 出荷(原指数)

年次及び月次	鉱工業 総合	製造工業	鉄鋼業	非鉄金属 工業	金属製品 工業	機械工業	はん用・生産用・業務用機械			
							はん用 機械	生産用 機械	業務用 機械	
ウ エ イ ト	10000.0	9998.8	114.4	214.3	491.2	6103.0	2725.3	384.1	2210.3	130.9
平成 25 年 平均	124.3	124.4	110.9	109.1	100.5	134.3	133.7	105.8	138.9	127.7
26	128.0	128.0	114.8	109.2	97.0	137.5	139.2	107.3	144.1	149.8
27	130.3	130.3	103.2	93.1	97.3	144.0	126.1	104.1	128.7	146.7
28	131.9	131.9	99.9	93.3	101.6	143.5	118.7	113.0	117.2	160.2
29	145.2	145.2	100.8	98.4	97.4	164.0	136.7	117.2	138.2	167.8
平成 25 年 1 月	99.9	100.0	88.1	104.1	87.2	104.6	98.7	95.7	99.1	100.5
2	108.7	108.7	100.3	105.2	96.5	115.4	120.1	93.3	120.4	193.1
3	132.0	132.0	105.1	110.0	90.0	147.2	136.2	96.1	133.4	300.7
4	106.6	106.6	105.6	105.2	117.8	105.8	115.8	109.0	118.7	87.4
5	117.0	117.1	103.4	90.9	96.6	123.6	123.7	120.5	127.4	70.5
6	130.6	130.6	119.8	91.8	96.4	147.6	157.8	96.0	171.9	101.9
7	130.6	130.6	108.6	106.9	99.6	142.0	130.6	119.2	135.6	79.7
8	119.4	119.4	98.2	102.9	101.9	130.2	124.8	91.7	133.9	69.4
9	144.9	144.9	124.0	114.5	113.2	164.3	156.3	105.0	166.7	132.5
10	136.5	136.5	132.1	134.8	109.8	148.1	154.4	121.3	163.3	100.6
11	133.1	133.1	130.6	124.3	97.2	138.7	137.7	117.4	142.5	115.3
12	132.7	132.7	115.4	118.9	100.2	143.9	148.2	103.9	154.0	181.2
平成 26 年 1 月	126.0	126.0	109.3	112.8	97.9	139.9	147.4	103.3	155.3	143.6
2	121.3	121.3	125.6	113.3	94.3	125.9	141.2	107.8	144.6	182.3
3	144.8	144.8	110.1	143.2	96.0	159.8	192.9	133.7	187.7	454.2
4	106.8	106.8	126.1	107.0	97.3	105.4	118.3	119.0	119.6	94.2
5	103.2	103.2	104.4	93.4	93.9	102.6	104.9	89.4	109.3	77.0
6	122.3	122.3	111.2	102.5	98.1	127.5	131.1	103.2	139.5	71.1
7	125.4	125.4	120.6	114.3	102.5	129.1	128.8	128.0	129.8	114.3
8	112.2	112.2	106.3	88.2	89.9	121.2	116.8	82.0	123.0	113.6
9	146.6	146.6	116.2	107.2	99.3	168.8	166.9	111.9	177.3	152.7
10	149.4	149.4	120.4	117.1	102.1	167.2	134.5	95.2	140.2	153.9
11	135.9	135.9	115.8	107.9	98.4	144.9	138.9	95.6	147.9	113.8
12	142.0	142.0	111.6	103.8	94.8	157.6	148.5	118.5	155.0	126.7
平成 27 年 1 月	125.9	125.9	108.3	106.2	93.9	138.5	119.0	95.7	122.2	134.0
2	119.6	119.6	105.4	97.6	96.1	127.3	118.3	97.8	119.5	158.8
3	151.2	151.2	116.1	97.0	93.2	173.3	166.4	112.5	160.8	418.7
4	121.2	121.2	123.8	83.1	99.8	127.4	110.7	109.4	113.5	67.5
5	119.8	119.9	91.7	81.4	94.9	136.1	126.3	93.4	134.6	82.3
6	143.5	143.5	113.0	95.8	102.2	166.1	167.2	100.7	180.9	129.7
7	127.4	127.4	104.3	97.5	98.0	137.7	129.3	125.3	131.8	98.5
8	116.2	116.2	86.6	81.8	94.7	129.6	105.8	81.4	107.3	153.5
9	140.5	140.5	93.1	93.4	96.9	160.2	124.4	105.5	128.0	119.6
10	135.1	135.1	102.3	102.2	104.0	145.4	125.1	114.3	127.2	122.8
11	129.4	129.4	97.0	88.7	99.3	140.9	104.4	96.0	103.7	140.0
12	133.2	133.2	96.5	91.9	94.0	145.4	116.4	116.6	115.3	134.4
平成 28 年 1 月	127.7	127.7	90.0	87.0	92.7	139.2	112.2	110.9	111.1	134.1
2	131.4	131.5	98.7	97.1	89.4	148.0	144.7	100.3	148.5	210.2
3	147.8	147.8	94.1	98.7	90.8	168.4	158.2	119.8	147.9	445.7
4	116.5	116.5	105.8	89.3	93.0	119.8	102.2	105.9	103.5	70.1
5	112.1	112.1	92.8	83.6	88.5	117.3	86.1	97.6	85.4	63.9
6	134.3	134.3	113.5	89.3	179.8	142.4	130.0	108.4	135.0	108.0
7	120.6	120.6	100.1	85.4	96.5	120.5	93.6	132.2	85.0	123.9
8	114.7	114.7	94.4	91.9	94.3	122.1	105.2	94.9	104.2	151.9
9	140.6	140.7	99.1	97.5	95.8	159.0	125.2	111.6	126.9	135.8
10	146.2	146.2	111.6	105.1	101.3	162.1	132.9	127.2	131.6	171.8
11	149.1	149.1	100.5	99.4	101.8	162.4	120.0	120.6	116.9	170.4
12	142.0	142.0	97.7	95.3	95.5	161.1	114.2	126.8	110.7	136.0
平成 29 年 1 月	134.9	134.9	87.1	94.1	95.9	152.4	113.8	111.1	113.8	122.9
2	143.9	143.9	107.7	105.1	96.0	167.8	150.7	110.9	153.1	227.6
3	164.3	164.3	100.1	106.3	100.6	191.9	180.2	132.0	182.9	276.3
4	127.5	127.5	98.7	98.4	92.2	137.0	118.9	103.3	121.3	122.9
5	121.2	121.2	96.9	88.3	92.3	132.6	113.1	99.6	116.5	95.4
6	155.6	155.6	102.1	97.9	97.6	172.4	141.0	116.3	140.6	220.9
7	138.6	138.6	100.7	94.5	101.1	150.6	117.4	139.5	113.2	122.9
8	152.3	152.3	101.7	92.8	95.6	181.7	122.3	104.7	123.2	158.0
9	161.7	161.7	109.4	100.2	98.3	194.2	155.6	120.8	162.0	150.3
10	156.3	156.3	112.2	105.1	101.7	183.0	159.8	126.0	165.8	159.4
11	144.0	144.1	99.9	103.2	101.3	152.2	127.6	127.4	125.3	167.8
12	141.7	141.7	93.5	95.2	96.3	152.5	139.7	114.3	141.2	188.7

類別鉱工業指数(つづき)

(平成22年=100)

電気機械	電気機械器具	情報通信・電子部品・デバイス	輸送機械	窯業・土石製品工業	化学工業	プラスチック製品工業	パルプ・紙・紙加工品工業	繊維工業	木材・木製品工業	食料品工業	その他の工業	鉱業
2710.1	134.7	2575.4	667.6	264.7	492.9	303.6	107.7	909.7	90.2	544.6	362.5	1.2
136.1	109.1	137.6	129.4	105.8	132.8	98.2	93.5	116.8	122.3	99.7	92.2	76.9
135.9	105.7	137.4	137.3	102.1	169.1	95.6	95.0	118.2	119.1	99.6	94.8	83.6
167.1	102.0	170.5	123.2	108.2	153.3	94.6	92.0	114.8	115.6	100.3	87.5	72.1
166.5	102.6	169.9	151.7	115.5	192.1	91.3	91.6	115.1	123.0	97.1	83.4	65.7
192.1	103.8	196.8	161.6	130.6	198.4	89.7	90.4	116.5	128.1	96.3	84.8	61.8
111.8	92.0	112.8	100.0	84.8	96.2	83.8	82.2	106.8	117.6	83.0	78.7	17.7
101.9	90.4	102.5	151.7	81.2	106.8	89.6	83.8	108.1	110.3	84.6	100.6	39.3
161.9	117.1	164.3	132.6	96.7	116.7	104.7	90.8	113.9	118.3	95.2	140.0	120.8
93.5	96.6	93.3	115.1	101.8	109.0	94.8	93.7	127.8	118.0	104.2	68.1	70.8
127.0	115.8	127.6	109.5	102.1	129.0	100.9	91.4	121.8	127.2	94.7	89.1	67.8
139.5	101.5	141.5	139.2	106.8	124.5	105.4	89.2	114.2	121.5	94.5	73.6	105.0
150.8	116.5	152.6	152.7	119.7	144.3	101.8	99.3	122.4	129.3	102.3	88.0	80.9
136.6	112.3	137.9	126.4	99.0	113.8	93.3	87.4	107.0	111.6	100.4	92.0	74.4
175.7	111.7	179.0	150.4	111.3	151.3	107.6	95.0	114.3	112.2	97.6	105.1	85.0
143.2	120.7	144.3	143.0	131.7	148.5	98.6	104.7	127.2	135.5	102.3	82.2	95.0
139.8	114.8	141.1	138.8	120.6	208.4	99.4	105.5	120.4	147.6	108.3	102.9	87.9
152.0	119.2	153.8	93.4	113.4	144.6	98.9	99.5	117.1	118.0	129.3	86.2	78.6
132.2	108.6	133.4	140.7	98.6	139.2	90.7	90.6	113.3	130.8	89.5	71.5	34.1
106.2	108.9	106.0	143.9	105.3	179.1	101.9	92.5	118.4	117.9	84.6	103.3	53.1
134.1	123.6	134.7	128.9	109.3	161.7	114.0	102.0	122.5	113.7	101.6	140.7	128.8
91.4	113.2	90.2	109.9	104.5	134.9	91.3	92.8	121.6	101.1	100.6	90.8	85.7
102.4	102.3	102.4	94.0	88.6	131.4	100.6	88.5	123.3	102.5	91.3	78.3	85.3
126.8	93.4	128.5	115.9	100.9	194.8	98.1	91.4	115.7	134.4	93.8	85.7	64.1
124.2	106.6	125.1	150.2	105.6	189.2	93.4	103.3	124.7	132.8	102.3	97.4	84.4
124.1	86.1	126.1	127.3	82.8	105.3	87.1	83.5	106.2	116.9	99.6	99.3	105.2
174.5	109.3	177.9	153.6	104.1	157.6	97.8	94.0	114.5	126.2	96.4	104.1	73.6
198.0	105.3	202.9	175.7	112.8	209.7	89.5	105.2	124.4	118.6	105.1	87.9	81.3
151.4	96.9	154.3	143.2	113.5	230.1	89.3	98.9	119.5	112.2	106.0	89.6	138.6
165.0	114.1	167.7	164.4	98.7	196.3	93.0	97.4	114.5	121.8	124.6	88.4	68.9
162.2	102.6	165.3	122.1	94.2	191.1	82.9	84.5	110.1	117.2	69.1	84.9	59.3
136.8	103.9	138.5	125.1	98.9	169.8	89.3	83.5	111.1	98.5	84.9	100.1	77.9
194.8	109.1	199.2	114.0	112.9	177.5	105.5	91.6	114.2	103.5	104.2	124.0	106.0
149.8	87.3	153.1	104.9	97.0	159.0	94.3	92.6	129.1	105.4	108.6	67.2	84.2
155.6	89.1	159.1	96.5	90.0	90.4	90.5	83.7	112.2	101.7	94.8	71.1	60.8
175.3	98.6	179.3	124.4	104.9	150.3	103.9	94.6	112.3	139.0	98.8	70.5	80.8
149.8	102.3	152.3	122.7	129.9	127.0	100.1	99.1	126.5	137.4	107.1	78.6	83.2
160.4	93.1	163.9	101.8	94.9	93.2	85.6	83.7	106.1	118.7	100.4	78.6	52.2
199.2	98.2	204.5	147.8	115.5	155.8	101.7	92.8	109.3	117.5	101.3	96.5	61.3
166.2	104.8	169.5	143.3	127.1	170.4	96.8	99.9	126.7	126.5	105.4	103.4	88.0
175.8	107.8	179.3	148.0	119.2	173.0	92.1	100.0	110.4	114.8	105.6	86.4	54.9
178.9	126.7	181.6	128.0	113.8	182.4	92.3	98.3	110.0	107.5	123.2	88.8	56.4
167.8	100.2	171.3	133.6	92.4	222.4	76.1	82.6	115.4	121.8	83.3	69.6	9.3
151.5	104.7	153.9	147.3	106.3	159.0	89.0	84.1	111.4	96.5	89.7	93.1	45.5
176.9	121.2	179.8	175.6	117.8	176.6	104.0	90.8	117.9	105.0	98.7	119.6	120.3
133.2	98.5	135.0	137.1	108.7	173.3	91.5	91.7	128.7	122.8	101.9	59.1	67.6
148.9	87.8	152.1	116.5	97.8	149.0	90.4	86.0	112.9	136.6	89.4	90.3	72.0
152.6	86.2	156.1	152.1	105.3	182.8	98.7	96.4	117.6	133.1	96.6	64.9	63.6
141.1	105.4	143.0	146.9	133.2	235.9	95.6	94.9	113.6	131.1	101.3	89.2	61.9
134.7	107.2	136.2	139.8	110.8	143.8	90.9	83.8	106.1	120.0	96.8	76.2	62.0
191.0	100.9	195.7	167.2	133.7	176.8	92.6	96.8	113.6	124.3	91.9	85.6	65.4
187.5	106.4	191.7	178.2	124.2	241.3	86.3	95.5	118.5	129.0	93.3	79.4	60.7
201.9	100.1	207.2	175.5	123.2	291.1	88.8	99.2	113.1	134.1	103.5	87.6	105.6
211.0	112.5	216.2	150.0	132.7	153.7	92.1	97.9	112.3	122.2	118.6	85.9	54.0
193.4	99.9	198.3	143.6	106.6	188.3	79.1	82.9	113.4	120.2	80.7	80.5	6.8
186.4	97.5	191.1	161.7	128.9	152.0	87.0	81.1	110.8	118.4	83.9	87.0	39.3
202.8	119.9	207.2	195.0	145.4	183.2	108.3	94.0	117.5	132.1	100.9	118.4	97.3
149.9	93.3	152.9	158.5	125.9	178.4	89.5	89.1	124.6	121.4	98.3	69.2	90.8
146.2	97.5	148.7	157.1	116.4	140.2	83.5	84.6	113.9	118.2	91.5	78.7	47.1
200.0	92.6	205.7	188.5	142.3	299.3	93.4	95.0	118.3	131.8	96.1	76.4	64.3
177.8	100.8	181.8	175.8	143.0	227.9	88.9	93.6	116.4	137.2	99.7	69.4	65.8
243.7	104.4	250.9	172.9	115.9	156.4	79.3	81.4	110.6	124.3	95.7	85.9	68.6
241.5	100.2	248.9	160.1	143.2	136.0	95.5	94.3	118.6	133.2	93.8	92.7	67.1
212.5	113.8	217.7	157.2	135.3	173.4	90.7	95.8	118.9	138.9	95.7	80.4	81.0
181.9	109.7	185.7	132.5	131.1	294.6	89.3	99.0	118.7	133.6	102.9	94.3	69.0
169.5	116.0	172.3	135.9	132.8	251.4	91.5	93.8	115.9	127.5	116.7	84.7	44.4

(1) 業 種 分

② 出 荷(季節調整指数)

月次	鉱工業 総 合	製造工業	鉄鋼業	非鉄金属 工 業	金属製品 工 業	機械工業	はん用・ 生産用・ 業務用機械			
							はん用 機械	生産用 機械	業務用 機械	
ウ エ イ ト	10000.0	9998.8	114.4	214.3	491.2	6103.0	2725.3	384.1	2210.3	130.9
平成 25 年										
1 月	111.6	111.7	96.2	102.2	91.0	116.6	110.8	96.5	113.3	131.5
2	113.5	113.5	99.8	110.1	99.8	120.2	123.0	102.7	126.9	124.5
3	116.7	116.7	96.8	108.8	99.8	125.4	122.6	92.1	125.3	132.8
4	116.6	116.5	106.0	104.9	117.0	124.4	130.4	103.4	136.1	131.0
5	129.7	129.8	109.9	101.1	103.2	140.1	134.1	126.0	138.9	107.6
6	126.8	126.8	107.6	98.3	99.8	139.0	135.8	105.7	141.0	124.8
7	126.8	126.8	114.0	104.1	95.5	139.4	134.8	104.9	144.2	93.5
8	125.5	125.5	110.5	106.1	101.9	136.0	128.9	105.3	135.8	74.3
9	131.8	131.8	118.1	112.4	105.8	144.1	141.7	99.9	149.4	129.3
10	131.2	131.2	124.5	121.3	98.0	145.9	157.0	115.2	160.7	144.8
11	128.1	128.1	125.6	118.0	94.8	133.4	136.6	112.6	136.4	136.0
12	131.3	131.3	119.3	121.9	98.9	143.9	149.3	103.8	157.6	180.4
平成 26 年										
1 月	138.2	138.2	118.8	110.9	101.3	152.2	157.7	103.9	167.5	173.2
2	125.7	125.7	122.0	115.3	98.6	131.3	141.4	112.5	148.2	123.9
3	127.2	127.2	103.6	135.8	103.9	135.2	169.7	123.7	173.0	194.0
4	119.8	119.8	124.6	109.4	98.2	125.5	133.8	109.9	137.9	147.4
5	118.7	118.7	114.3	108.9	99.8	120.3	118.5	91.0	126.4	131.3
6	119.5	119.5	101.2	110.1	98.9	122.8	114.5	107.6	117.0	97.9
7	122.8	122.8	123.7	110.6	97.2	128.7	133.9	111.3	138.5	146.4
8	121.3	121.3	121.1	94.0	92.6	132.0	128.6	98.4	132.3	138.7
9	130.0	130.0	110.1	104.7	92.6	143.3	147.0	106.2	154.2	147.6
10	141.2	141.2	113.0	104.7	92.0	160.2	140.6	98.3	139.4	180.4
11	133.9	134.0	111.6	103.0	96.0	143.8	138.9	103.1	145.5	122.3
12	135.0	135.0	113.2	103.9	94.0	149.7	143.5	115.1	151.9	119.1
平成 27 年										
1 月	137.4	137.3	117.9	101.5	97.8	150.8	130.8	101.3	134.7	154.9
2	125.5	125.5	102.8	98.4	99.7	135.5	124.3	102.1	127.9	124.8
3	128.7	128.7	108.2	93.1	98.8	143.1	135.6	98.2	139.2	160.1
4	136.1	136.1	118.5	88.0	99.0	152.8	128.2	101.7	132.7	116.0
5	140.7	140.9	102.1	96.0	99.4	161.9	143.4	105.5	160.8	141.0
6	136.7	136.7	101.6	101.5	100.4	154.8	139.0	103.0	144.1	162.4
7	125.6	125.6	104.0	93.8	94.8	138.1	132.4	107.3	136.4	136.2
8	128.9	128.9	99.0	90.3	97.5	142.2	120.1	100.3	118.8	173.6
9	127.1	127.1	91.0	90.5	92.7	138.7	116.4	107.0	115.6	124.7
10	128.7	128.7	98.1	90.7	95.7	140.5	125.2	110.2	124.9	144.0
11	125.9	125.9	93.9	84.9	96.1	139.4	107.6	101.5	105.2	160.5
12	126.4	126.4	97.8	89.9	94.5	137.7	112.2	110.7	111.3	137.9
平成 28 年										
1 月	134.4	134.5	98.0	87.1	97.7	142.6	122.6	121.8	121.6	152.7
2	128.8	128.9	99.8	88.6	96.7	140.6	128.1	111.9	127.5	173.5
3	127.6	127.6	90.8	91.9	93.9	139.5	124.6	111.1	122.4	158.9
4	130.9	130.9	98.3	94.2	94.7	142.3	119.3	105.1	120.8	135.8
5	127.5	127.4	101.4	95.1	91.0	134.1	100.1	108.3	102.8	124.1
6	128.3	128.3	102.7	93.1	164.1	135.3	110.7	112.3	108.8	142.7
7	127.0	127.0	100.7	85.6	97.7	132.4	102.2	119.1	92.1	169.4
8	127.9	127.9	103.9	96.2	95.0	136.9	119.2	119.2	116.2	162.4
9	128.7	128.8	101.6	94.9	94.8	140.2	116.0	104.7	115.3	154.3
10	137.6	137.6	105.3	95.2	97.2	153.3	128.2	123.9	125.2	182.1
11	141.5	141.4	99.6	94.4	97.3	156.2	123.4	121.9	120.0	181.4
12	136.7	136.7	100.7	95.1	98.4	153.4	115.0	119.1	111.9	149.6
平成 29 年										
1 月	139.7	139.7	94.9	96.8	98.5	156.7	123.4	114.7	123.9	143.8
2	143.5	143.5	103.0	101.7	99.5	170.9	139.2	116.8	148.0	183.7
3	143.0	143.0	100.0	101.0	103.7	159.6	135.3	117.5	143.0	94.8
4	142.2	142.3	92.3	103.0	94.1	160.4	135.8	101.5	138.0	231.6
5	139.4	139.2	103.3	100.2	94.5	155.6	133.3	114.1	135.7	191.3
6	147.8	147.8	94.9	100.2	93.8	163.6	123.1	120.0	115.6	280.8
7	144.7	144.8	101.0	92.4	96.3	165.0	129.9	118.0	125.3	172.8
8	170.4	170.4	110.5	98.8	98.7	204.2	140.2	127.8	140.5	173.2
9	148.1	148.1	110.4	97.5	98.0	170.0	145.3	120.3	146.7	178.8
10	145.6	145.6	104.5	94.9	96.4	169.0	150.0	118.9	153.9	174.1
11	142.1	142.2	100.2	100.3	97.8	149.4	138.2	127.7	137.5	184.7
12	137.3	137.4	96.2	95.6	98.1	147.3	146.5	109.8	150.9	214.4

類別鉱工業指数(つづき)

(平成22年=100)

電気機械	電気機械器具	情報通信・電子部品・デバイス	輸送機械	窯業・土石製品工業	化学工業	プラスチック製品工業	パルプ・紙・紙加工品工業	繊維工業	木材・木製品工業	食品工業	その他の工業	鉱業
2710.1	134.7	2575.4	667.6	264.7	492.9	303.6	107.7	909.7	90.2	544.6	362.5	1.2
124.1	88.7	126.5	106.1	101.3	109.1	96.9	92.1	112.0	123.0	98.5	102.2	69.3
110.5	88.6	112.8	128.4	85.4	97.6	95.5	94.3	111.4	128.8	98.8	89.7	66.9
126.8	111.1	127.6	121.3	101.0	106.8	95.6	92.9	113.4	128.3	98.5	87.5	74.2
108.9	103.8	108.7	142.2	103.4	109.2	93.9	92.2	120.9	108.2	99.1	90.3	62.9
148.7	129.8	149.5	131.0	105.4	166.1	103.8	94.2	123.1	125.0	102.4	95.6	76.9
141.6	111.5	141.9	143.0	104.3	136.1	100.1	93.4	114.1	117.6	100.9	87.5	100.4
143.3	115.3	144.7	143.3	112.0	119.9	97.1	94.2	118.2	117.0	100.2	99.2	81.7
140.8	115.5	141.5	140.6	103.1	143.7	100.2	93.0	113.4	113.7	100.3	91.5	79.9
146.9	117.1	148.4	135.4	106.8	149.2	99.3	94.1	115.4	118.0	100.7	92.0	75.0
148.4	112.4	150.4	128.5	113.2	127.2	99.1	92.1	122.7	133.5	97.2	95.1	77.9
140.2	106.5	142.5	121.4	114.6	173.3	98.7	94.0	116.6	143.6	100.0	93.7	78.3
148.5	108.7	151.0	106.3	112.4	158.7	99.1	94.4	118.6	116.3	100.2	82.2	78.0
141.2	107.5	143.8	137.4	115.1	155.9	102.6	100.0	119.4	131.0	105.5	93.2	129.6
122.9	109.6	123.7	120.1	108.6	161.2	105.0	101.3	121.1	131.3	100.1	92.3	90.2
108.4	114.2	107.8	120.6	111.0	151.6	101.4	101.3	121.0	122.2	104.2	90.7	78.5
112.9	117.4	112.3	131.3	106.2	143.9	91.6	93.2	114.9	100.7	96.7	117.3	78.3
122.0	114.8	122.1	119.7	94.4	173.5	99.7	94.0	122.4	104.8	99.5	84.2	90.5
128.5	100.1	129.3	121.1	97.9	194.6	93.1	93.7	116.7	128.5	99.3	101.6	65.3
122.5	103.2	123.3	138.4	99.1	163.2	91.9	96.5	119.4	121.7	100.1	100.3	83.0
132.1	94.8	133.6	145.1	92.6	150.5	94.4	92.2	116.8	122.7	100.0	97.2	108.6
141.5	107.6	143.2	137.6	98.2	149.9	91.2	92.3	115.9	129.4	98.6	91.9	69.2
191.8	99.1	198.0	156.8	97.1	177.9	91.7	93.2	117.9	115.9	99.3	99.4	68.9
150.6	96.6	153.9	143.7	112.5	198.5	91.5	93.2	117.4	105.5	98.5	87.7	99.9
150.0	101.4	152.8	168.5	95.0	192.6	92.9	91.0	115.8	116.2	96.4	88.1	71.9
168.4	103.2	172.1	130.1	106.4	212.9	94.5	94.6	116.6	118.1	85.1	103.8	170.5
162.8	102.2	166.1	108.8	102.0	156.8	93.6	91.7	114.4	111.4	100.7	88.9	112.2
162.0	97.6	165.1	106.2	103.2	154.3	91.9	89.1	112.0	112.0	104.6	79.3	80.0
181.0	93.2	186.2	125.8	99.8	164.8	93.9	91.9	119.9	110.9	103.1	85.6	76.9
181.2	98.7	185.7	131.7	106.4	139.2	93.4	92.6	114.3	109.9	103.7	81.2	52.8
172.3	102.4	175.6	125.5	102.2	136.5	96.5	93.5	113.7	124.5	102.6	83.6	77.8
149.3	99.7	152.3	114.9	118.3	120.1	97.3	93.1	118.8	122.1	103.4	81.2	78.6
170.4	103.2	173.6	115.8	110.3	140.4	93.8	92.4	116.3	120.9	100.8	78.4	59.0
164.1	99.8	167.4	127.6	114.5	147.6	95.9	92.1	113.1	121.2	102.9	89.4	54.1
164.8	103.5	167.9	125.4	112.7	156.2	98.7	91.4	119.0	119.9	100.5	109.4	74.1
172.0	105.4	175.7	132.1	113.8	137.8	93.6	91.3	108.7	110.7	98.2	86.0	44.1
165.7	110.7	168.3	131.2	110.8	165.6	92.2	92.1	111.4	104.1	97.0	89.5	59.8
164.5	103.9	167.6	144.4	106.2	243.5	87.6	92.8	122.0	120.9	102.1	85.0	28.1
155.6	104.6	157.9	144.8	105.7	166.3	92.8	91.2	115.6	116.6	102.2	85.2	62.1
152.4	104.8	154.4	153.9	110.7	162.9	91.3	88.8	115.8	116.7	98.5	83.2	70.4
159.3	106.4	161.9	161.8	113.5	191.6	92.3	93.0	116.6	128.2	98.3	77.1	62.2
165.4	98.0	169.3	151.5	113.2	207.7	91.7	92.6	113.4	136.8	96.9	99.7	66.9
153.9	91.8	157.0	153.4	106.5	179.9	91.5	94.2	117.5	119.0	99.4	78.6	62.0
154.0	108.4	156.2	151.9	120.8	232.6	94.2	92.8	110.7	120.2	98.9	89.1	58.4
147.2	109.7	149.0	152.3	122.9	201.0	97.1	90.6	115.2	122.7	96.0	82.3	59.3
162.0	102.8	165.1	148.2	124.1	178.8	86.5	94.0	116.2	122.9	93.6	77.2	68.8
179.9	106.4	183.8	162.0	114.5	214.8	90.5	90.7	114.1	125.0	91.7	82.7	57.9
189.3	96.6	194.5	155.2	115.4	199.1	89.9	89.6	113.5	131.3	95.8	85.4	77.7
191.1	100.1	196.0	164.7	128.2	153.6	93.1	94.0	116.4	126.3	94.6	84.5	59.1
186.8	100.8	191.3	156.3	122.9	178.2	89.4	90.9	116.1	119.2	97.0	92.5	26.6
211.3	97.4	218.0	159.2	133.2	159.4	89.8	89.0	114.3	134.4	97.6	79.6	54.6
181.5	104.8	185.6	173.5	135.8	179.2	95.5	92.9	115.8	141.9	99.0	81.4	58.8
181.5	100.6	186.1	176.7	132.3	189.2	89.4	90.0	112.7	125.7	96.0	89.6	81.1
161.7	107.4	164.5	193.1	135.4	197.8	86.7	91.4	116.1	124.3	98.3	86.4	50.4
200.1	106.1	205.1	184.2	139.7	289.8	87.1	92.3	118.0	119.0	97.9	90.3	62.1
199.6	99.8	204.9	170.6	130.5	214.5	86.2	88.9	114.6	123.8	95.5	69.9	61.6
261.5	106.6	268.6	192.5	131.2	224.1	86.9	89.9	119.2	126.1	95.9	87.8	69.6
202.3	103.8	207.3	144.0	131.6	143.8	90.0	91.3	120.6	130.5	96.0	84.5	65.7
199.2	108.7	203.8	137.6	122.7	153.2	91.5	88.7	113.7	131.7	93.3	86.4	68.6
170.9	108.2	174.1	124.6	124.2	205.4	91.2	90.9	118.6	131.6	96.2	89.6	60.2
156.0	101.4	158.9	141.2	127.7	247.7	91.3	88.3	119.1	131.7	94.7	84.3	51.4

(1) 業 種 分

③ 在 庫(原指数)

年次及び月次	鉱工業 総 合	製造工業	鉄鋼業	非鉄金属 工 業	金属製品 工 業	機械工業	はん用・ 生産用・ 業務用機械			
							はん用 機械	生産用 機械	業務用 機械	
ウ エ イ ト	10000.0	10000.0	177.8	259.3	181.9	3963.6	1865.2	169.6	1541.1	154.5
平成 25 年 平 均	96.3	96.3	116.9	X	94.0	84.5	59.1	X	42.2	X
26	98.0	98.0	60.6	X	79.9	93.4	105.6	X	104.0	X
27	106.8	106.8	55.1	X	96.1	116.7	147.8	X	150.0	X
28	110.0	110.0	51.1	X	80.2	115.6	140.4	X	145.1	X
29	113.7	113.7	49.3	X	99.3	129.8	111.1	X	116.0	X
平成 25 年 1 月	108.7	108.7	126.0	X	95.7	120.4	108.4	X	101.9	X
2	101.0	101.0	126.1	X	90.9	96.6	63.3	X	49.9	X
3	88.8	88.8	125.5	X	74.7	67.8	35.3	X	24.6	X
4	85.2	85.2	122.5	X	80.2	58.8	37.8	X	25.9	X
5	88.8	88.8	119.8	X	90.2	67.8	51.8	X	41.3	X
6	94.5	94.5	114.8	X	77.0	76.4	79.0	X	73.3	X
7	96.0	96.0	109.3	X	113.2	80.7	56.0	X	40.3	X
8	99.6	99.6	109.6	X	130.3	86.6	50.7	X	29.8	X
9	108.8	108.8	114.1	X	88.0	111.4	61.9	X	41.1	X
10	95.2	95.2	109.8	X	99.3	83.1	47.9	X	20.3	X
11	95.1	95.1	112.4	X	91.1	83.9	59.7	X	29.4	X
12	94.4	94.4	113.2	X	97.3	80.0	57.8	X	29.0	X
平成 26 年 1 月	97.3	97.3	60.0	X	91.8	88.5	62.8	X	35.8	X
2	100.2	100.2	58.6	X	96.4	96.8	84.9	X	67.5	X
3	85.5	85.5	58.7	X	80.8	68.3	53.2	X	49.8	X
4	88.8	88.8	58.6	X	77.9	73.3	63.2	X	63.9	X
5	95.8	95.8	58.9	X	67.7	86.9	102.7	X	110.0	X
6	103.5	103.5	71.9	X	71.6	99.4	135.6	X	144.1	X
7	107.2	107.2	65.3	X	99.5	111.9	152.7	X	160.0	X
8	101.1	101.1	56.0	X	78.7	102.7	127.1	X	127.5	X
9	99.3	99.3	59.4	X	68.7	93.9	108.0	X	106.0	X
10	108.9	108.9	59.6	X	84.6	122.0	170.4	X	183.4	X
11	96.6	96.6	59.4	X	73.7	93.2	120.9	X	121.8	X
12	91.9	91.9	60.4	X	67.6	83.3	85.2	X	78.2	X
平成 27 年 1 月	87.1	87.1	58.4	X	74.6	74.3	63.7	X	50.2	X
2	96.5	96.5	58.5	X	85.2	96.7	117.5	X	113.8	X
3	95.5	95.5	58.5	X	103.6	89.5	108.3	X	115.0	X
4	102.9	102.9	58.0	X	83.2	112.8	149.4	X	160.5	X
5	103.8	103.8	60.4	X	98.2	109.5	145.8	X	152.7	X
6	111.7	111.7	56.2	X	107.9	123.3	184.5	X	196.3	X
7	116.6	116.6	54.0	X	120.1	138.2	187.5	X	196.4	X
8	116.6	116.6	52.6	X	100.0	141.1	184.7	X	193.1	X
9	113.5	113.5	51.3	X	85.5	128.6	154.6	X	153.9	X
10	113.4	113.4	52.0	X	92.5	134.5	175.9	X	175.9	X
11	117.1	117.1	51.4	X	112.2	139.0	173.0	X	172.5	X
12	107.1	107.1	50.4	X	90.0	112.6	128.5	X	119.8	X
平成 28 年 1 月	110.3	110.3	51.5	X	88.1	124.1	162.1	X	160.7	X
2	105.4	105.4	50.2	X	81.1	108.3	118.7	X	111.1	X
3	100.7	100.7	49.0	X	80.9	93.6	108.4	X	116.5	X
4	101.5	101.5	51.5	X	70.7	99.9	136.8	X	147.7	X
5	102.5	102.5	51.6	X	68.3	105.5	128.5	X	134.3	X
6	107.7	107.7	51.6	X	77.7	112.2	134.9	X	139.6	X
7	115.2	115.2	50.7	X	81.3	125.2	169.5	X	179.9	X
8	116.1	116.1	51.0	X	77.6	128.3	166.4	X	175.8	X
9	112.1	112.1	50.4	X	67.2	113.8	129.7	X	129.5	X
10	109.8	109.8	51.1	X	86.1	113.3	130.4	X	132.7	X
11	114.5	114.5	53.3	X	94.9	117.6	137.1	X	140.9	X
12	124.6	124.6	51.4	X	88.3	145.2	162.3	X	172.0	X
平成 29 年 1 月	122.6	122.6	51.7	X	78.6	146.5	145.4	X	151.8	X
2	124.0	124.0	51.5	X	92.6	148.6	138.7	X	147.9	X
3	113.7	113.7	50.3	X	101.8	122.5	94.3	X	99.3	X
4	113.8	113.8	50.9	X	83.5	129.6	114.5	X	123.4	X
5	116.3	116.3	50.0	X	90.5	136.9	100.4	X	103.1	X
6	124.3	124.3	50.7	X	113.3	153.0	113.9	X	120.6	X
7	125.0	125.0	49.7	X	108.4	157.8	124.4	X	133.0	X
8	122.9	122.9	48.6	X	109.6	156.1	129.1	X	137.7	X
9	104.6	104.6	46.3	X	91.0	114.5	96.4	X	97.7	X
10	97.8	97.8	47.3	X	104.5	96.9	88.4	X	87.6	X
11	99.3	99.3	48.6	X	126.2	96.3	97.1	X	98.4	X
12	100.2	100.2	45.7	X	91.2	99.4	91.0	X	90.9	X

類 別 鉱 工 業 指 数(つづき)

(平成22年=100)

電気機械	電気機械器具	情報通信・電子部品・デバイス	輸送機械	窯業・土石製品工業	化学工業	プラスチック製品工業	パルプ・紙・紙加工品工業	繊維工業	木材・木製品工業	食料品工業	その他の工業	鉱業
1628.8	55.8	1573.0	469.6	616.3	366.4	474.7	427.9	2938.1	160.7	76.0	357.3	0.0
125.7	74.1	127.5	X	98.0	102.3	93.8	98.3	110.1	94.6	92.4	X	-
86.1	83.4	86.2	X	107.7	104.9	106.4	95.2	110.8	103.7	89.9	X	-
96.4	97.1	96.4	X	103.9	105.1	102.0	97.6	116.2	92.5	86.7	X	-
97.6	123.5	96.6	X	102.5	110.6	116.6	101.4	123.8	84.5	85.3	X	-
147.1	121.5	148.0	X	94.1	108.5	114.3	95.9	119.9	85.3	84.9	X	-
154.6	82.4	157.1	X	85.7	104.7	92.8	97.1	103.8	88.2	77.8	X	-
154.3	78.7	157.0	X	93.0	105.1	96.2	98.9	107.9	89.5	81.3	X	-
113.2	83.3	114.3	X	88.0	95.7	94.9	98.5	112.1	90.7	86.9	X	-
89.3	82.8	89.5	X	92.9	105.5	97.2	98.7	104.1	89.0	87.3	X	-
97.1	77.7	97.8	X	104.9	97.8	98.0	98.7	104.7	88.9	89.1	X	-
84.5	77.0	84.8	X	111.5	102.1	86.7	99.9	110.7	94.9	102.5	X	-
121.3	81.8	122.7	X	104.2	106.4	95.1	96.2	110.8	96.2	97.9	X	-
142.2	77.5	144.5	X	100.2	98.2	103.2	97.6	114.9	99.2	97.9	X	-
184.4	64.8	188.6	X	99.4	105.5	85.6	97.0	121.1	107.2	97.2	X	-
127.4	60.5	129.8	X	96.0	101.8	88.4	103.2	111.0	105.8	102.7	X	-
121.9	73.4	123.7	X	98.2	99.5	91.5	100.1	111.3	93.7	105.9	X	-
117.9	49.7	120.3	X	102.0	105.8	95.7	93.4	109.3	91.5	81.8	X	-
133.2	57.4	135.9	X	105.2	89.5	109.3	90.5	109.4	83.6	80.5	X	-
124.3	69.5	126.2	X	106.1	92.2	113.6	91.4	107.4	89.4	82.3	X	-
80.3	94.5	79.8	X	101.8	105.3	94.3	87.7	110.6	98.4	81.2	X	-
89.4	111.4	88.6	X	101.3	100.2	110.6	93.7	109.4	113.3	88.7	X	-
79.4	91.1	79.0	X	112.7	96.4	104.8	96.7	111.3	130.1	90.6	X	-
69.2	76.0	69.0	X	110.8	116.0	104.9	98.3	115.5	114.1	95.9	X	-
83.2	65.3	83.8	X	110.8	118.1	107.3	97.2	112.5	99.2	93.1	X	-
80.8	80.1	80.8	X	105.1	102.7	102.0	93.3	112.4	105.8	92.4	X	-
71.7	88.7	71.1	X	108.0	114.7	98.9	97.3	116.6	107.3	95.5	X	-
75.2	87.1	74.8	X	109.6	101.2	110.5	99.2	111.5	104.9	95.3	X	-
65.4	89.3	64.5	X	109.0	114.5	114.2	98.3	106.5	108.5	104.9	X	-
81.2	90.5	80.9	X	111.6	107.7	106.3	98.4	106.3	90.3	78.4	X	-
82.3	92.0	82.0	X	104.9	88.5	107.6	96.0	107.0	84.2	83.0	X	-
78.1	88.2	77.7	X	104.8	87.1	108.1	97.0	108.0	98.4	84.5	X	-
71.3	118.6	69.6	X	104.9	99.4	98.4	95.0	117.2	112.0	81.3	X	-
79.4	109.7	78.3	X	103.2	110.6	106.7	99.6	107.4	117.9	81.0	X	-
81.0	96.5	80.5	X	107.3	107.2	105.9	99.3	112.6	126.6	84.6	X	-
72.7	52.1	73.4	X	108.3	107.5	101.1	96.4	121.6	106.8	88.5	X	-
100.7	87.9	101.1	X	103.7	114.7	99.9	94.1	119.0	77.5	87.2	X	-
117.4	92.4	118.3	X	94.9	111.7	99.0	95.5	117.7	77.8	90.5	X	-
118.5	95.7	119.3	X	101.4	100.9	93.7	100.1	126.5	77.6	88.5	X	-
111.8	105.3	112.0	X	105.1	106.5	94.4	100.4	117.3	71.4	92.3	X	-
129.4	126.4	129.5	X	102.6	118.9	103.8	101.0	118.4	74.7	99.6	X	-
114.7	100.7	115.2	X	105.5	108.5	105.1	96.4	121.3	85.3	79.1	X	-
103.0	83.5	103.7	X	105.1	101.5	111.4	99.4	116.0	72.5	75.4	X	-
109.0	83.1	109.9	X	94.5	120.0	118.4	98.4	120.8	80.6	76.9	X	-
85.7	191.1	82.0	X	93.4	123.7	117.8	98.9	125.3	95.4	78.2	X	-
67.4	143.2	64.7	X	90.7	124.2	112.7	101.6	115.6	105.9	82.3	X	-
84.0	138.7	82.1	X	97.7	105.8	108.6	100.2	116.2	85.3	84.4	X	-
89.0	140.7	87.2	X	101.2	101.2	116.8	102.8	119.2	85.6	94.8	X	-
75.4	100.3	74.5	X	104.7	117.5	119.2	104.6	125.5	81.2	91.7	X	-
88.3	128.2	86.8	X	108.4	104.6	115.5	107.4	126.5	79.0	87.3	X	-
95.1	134.6	93.7	X	105.7	112.0	114.5	105.1	132.9	84.0	86.8	X	-
107.4	108.3	107.4	X	108.4	103.7	116.4	103.3	125.2	81.2	88.4	X	-
117.5	121.5	117.4	X	109.4	107.1	125.7	99.9	131.4	79.7	98.7	X	-
148.9	108.8	150.3	X	111.3	105.4	121.6	95.6	131.3	83.5	78.2	X	-
168.8	108.1	171.0	X	112.1	97.2	129.8	95.0	125.6	75.8	79.6	X	-
181.9	105.3	184.6	X	109.0	114.3	130.2	96.7	125.5	77.7	82.2	X	-
158.5	171.0	158.0	X	110.9	103.2	113.4	96.2	129.3	79.9	81.6	X	-
140.5	119.9	141.3	X	109.9	104.0	113.2	98.4	118.4	85.7	88.5	X	-
158.1	131.4	159.0	X	107.6	103.4	113.6	98.6	117.1	88.2	88.1	X	-
160.9	110.0	162.7	X	100.3	106.0	117.2	96.4	121.3	93.2	94.1	X	-
154.8	116.3	156.2	X	90.6	122.2	111.5	94.4	119.2	86.1	87.7	X	-
153.1	130.1	153.9	X	78.1	101.0	111.3	98.3	119.4	89.9	83.9	X	-
125.0	121.9	125.2	X	77.6	99.7	105.4	92.3	117.9	86.3	81.9	X	-
120.4	113.6	120.7	X	76.6	106.7	106.6	95.6	114.1	85.0	79.9	X	-
114.4	115.6	114.3	X	77.6	116.9	109.7	94.3	115.6	90.2	93.5	X	-
128.3	114.3	128.8	X	78.8	127.9	109.9	94.1	114.9	85.2	77.4	X	-

(1) 業 種 分

③ 在 庫(季節調整指数)

月次	鉱工業 総 合	製造工業	鉄鋼業	非鉄金属 工 業	金属製品 工 業	機械工業	はん用・ 生産用・ 業務用機械			
							はん用 機械	生産用 機械	業務用 機械	
ウ エ イ ト	10000.0	10000.0	177.8	259.3	181.9	3963.6	1865.2	169.6	1541.1	154.5
平成 25 年										
1 月	103.7	103.7	124.3	X	102.9	109.5	82.1	X	74.5	X
2 月	96.7	96.7	123.9	X	103.7	87.7	60.3	X	48.6	X
3 月	92.1	92.1	125.6	X	88.3	69.6	43.3	X	29.5	X
4 月	89.4	89.4	121.3	X	86.7	64.6	42.5	X	28.5	X
5 月	90.2	90.2	118.6	X	97.5	70.2	47.7	X	35.6	X
6 月	94.8	94.8	115.8	X	78.6	77.0	77.0	X	69.6	X
7 月	94.9	94.9	112.5	X	99.9	80.1	54.9	X	38.6	X
8 月	95.8	95.8	110.9	X	115.8	80.3	55.3	X	34.2	X
9 月	112.0	112.0	114.9	X	86.1	118.6	72.0	X	49.0	X
10 月	95.8	95.8	108.4	X	90.2	86.6	54.6	X	26.0	X
11 月	94.2	94.2	113.7	X	83.1	82.4	53.3	X	26.1	X
12 月	95.3	95.3	113.3	X	92.7	82.6	55.7	X	28.9	X
平成 26 年										
1 月	93.7	93.7	62.0	X	95.3	80.7	52.2	X	28.8	X
2 月	96.6	96.6	61.2	X	100.7	87.8	80.9	X	64.2	X
3 月	91.0	91.0	63.3	X	94.5	79.2	72.6	X	62.4	X
4 月	95.1	95.1	62.1	X	86.1	85.7	80.7	X	73.7	X
5 月	97.3	97.3	61.5	X	76.4	90.0	95.1	X	91.6	X
6 月	101.6	101.6	71.7	X	76.3	97.2	120.7	X	121.5	X
7 月	103.3	103.3	65.3	X	83.0	104.0	129.9	X	128.8	X
8 月	97.1	97.1	57.1	X	72.3	93.9	123.8	X	127.1	X
9 月	100.4	100.4	57.1	X	70.9	96.5	120.6	X	127.2	X
10 月	108.7	108.7	55.8	X	74.7	123.4	183.0	X	233.0	X
11 月	96.0	96.0	55.8	X	69.0	91.1	111.0	X	120.8	X
12 月	93.9	93.9	54.3	X	65.4	87.3	91.1	X	100.8	X
平成 27 年										
1 月	85.6	85.6	59.6	X	79.5	70.4	59.2	X	49.4	X
2 月	95.9	95.9	60.0	X	86.2	93.2	118.4	X	118.4	X
3 月	103.0	103.0	61.0	X	114.5	106.4	145.6	X	144.7	X
4 月	109.2	109.2	59.7	X	91.8	129.1	193.3	X	177.5	X
5 月	105.7	105.7	60.3	X	104.3	113.7	138.6	X	133.0	X
6 月	108.2	108.2	56.2	X	105.3	118.5	154.0	X	153.6	X
7 月	110.1	110.1	54.5	X	96.9	123.3	151.6	X	150.7	X
8 月	110.9	110.9	52.5	X	93.3	126.0	163.6	X	170.4	X
9 月	112.5	112.5	50.2	X	93.2	128.1	164.7	X	173.0	X
10 月	112.8	112.8	49.9	X	87.9	132.1	179.0	X	201.1	X
11 月	115.7	115.7	49.7	X	106.8	134.9	162.9	X	174.3	X
12 月	111.5	111.5	48.7	X	95.3	123.7	154.0	X	166.2	X
平成 28 年										
1 月	107.6	107.6	52.2	X	90.7	115.7	150.2	X	152.9	X
2 月	105.2	105.2	51.4	X	82.0	106.2	125.1	X	121.8	X
3 月	107.7	107.7	51.0	X	85.1	111.1	144.6	X	145.4	X
4 月	108.5	108.5	52.3	X	78.6	115.7	152.3	X	152.5	X
5 月	105.2	105.2	51.0	X	74.1	110.4	128.6	X	126.4	X
6 月	105.2	105.2	51.1	X	76.7	109.0	117.9	X	116.1	X
7 月	108.3	108.3	50.9	X	69.3	111.0	137.8	X	140.8	X
8 月	110.2	110.2	51.1	X	75.1	114.1	145.5	X	152.7	X
9 月	110.5	110.5	50.2	X	75.6	112.7	138.4	X	144.3	X
10 月	109.8	109.8	50.1	X	81.5	112.2	134.0	X	145.7	X
11 月	114.5	114.5	51.8	X	86.0	115.8	134.6	X	144.8	X
12 月	127.9	127.9	50.4	X	89.3	154.7	182.6	X	210.3	X
平成 29 年										
1 月	120.8	120.8	51.7	X	83.6	139.4	138.2	X	148.5	X
2 月	124.4	124.4	52.1	X	93.0	148.3	146.2	X	161.2	X
3 月	122.3	122.3	51.9	X	102.4	147.4	127.1	X	127.5	X
4 月	121.6	121.6	51.2	X	94.1	148.6	121.8	X	123.7	X
5 月	120.0	120.0	49.3	X	97.9	144.0	107.0	X	105.9	X
6 月	120.4	120.4	50.1	X	106.8	146.0	103.3	X	105.6	X
7 月	116.3	116.3	49.7	X	94.5	137.2	100.8	X	105.1	X
8 月	115.1	115.1	48.6	X	105.9	135.0	107.1	X	113.5	X
9 月	104.1	104.1	47.0	X	103.6	115.2	100.4	X	106.8	X
10 月	99.7	99.7	47.0	X	101.2	99.7	90.3	X	94.5	X
11 月	99.3	99.3	47.3	X	109.4	98.5	94.0	X	98.8	X
12 月	100.9	100.9	45.8	X	96.0	99.7	105.0	X	104.7	X

類別鉱工業指数(つづき)

(平成22年=100)

電気機械	電気機械器具	情報通信・電子部品・デバイス	輸送機械	窯業・土石製品工業	化学工業	プラスチック製品工業	パルプ・紙・紙加工品工業	繊維工業	木材・木製品工業	食料品工業	その他の工業	鉱業
1628.8	55.8	1573.0	469.6	616.3	366.4	474.7	427.9	2938.1	160.7	76.0	357.3	0.0
136.8	86.2	138.1	X	88.0	104.4	83.5	101.7	103.5	93.1	85.0	X	-
130.4	86.4	131.5	X	96.4	103.6	88.2	101.6	106.4	89.7	86.1	X	-
110.5	81.8	111.3	X	89.1	102.8	99.4	101.4	111.0	84.7	93.9	X	-
97.0	86.5	97.5	X	96.9	108.7	94.8	99.8	107.4	88.1	89.4	X	-
107.7	83.7	108.4	X	107.2	99.9	93.9	98.0	106.3	89.8	90.2	X	-
95.6	76.7	97.2	X	110.1	100.1	89.1	98.6	110.5	92.9	94.1	X	-
123.0	77.7	124.7	X	102.7	101.1	95.1	94.7	110.6	102.1	91.1	X	-
128.4	71.6	130.2	X	96.4	99.0	97.9	95.8	112.8	105.4	99.7	X	-
198.1	63.7	202.7	X	96.0	111.8	93.7	93.6	119.6	106.7	92.6	X	-
131.2	57.4	134.2	X	93.7	101.4	93.8	98.6	111.1	98.8	94.7	X	-
125.5	67.7	128.0	X	97.0	99.4	97.8	98.7	112.0	91.1	95.4	X	-
118.6	53.2	120.6	X	102.7	96.8	101.3	97.3	110.1	94.4	95.3	X	-
113.4	59.6	114.1	X	106.1	92.2	100.4	94.4	110.5	92.8	90.6	X	-
103.5	75.4	103.8	X	108.2	94.2	102.6	94.0	107.2	94.2	89.4	X	-
82.1	87.4	82.4	X	103.9	113.5	100.1	90.7	110.6	94.7	89.3	X	-
98.1	108.6	97.6	X	105.4	102.2	106.2	94.3	113.1	110.3	91.2	X	-
90.2	91.5	90.8	X	111.3	100.1	101.6	95.5	113.0	128.0	91.3	X	-
84.4	76.4	84.6	X	107.6	110.9	106.3	96.3	114.1	108.4	88.8	X	-
84.2	63.0	84.7	X	108.3	109.4	107.0	95.8	111.9	103.3	88.1	X	-
74.2	77.7	74.0	X	103.9	104.5	97.6	92.5	110.0	108.4	88.7	X	-
75.4	88.2	75.5	X	106.6	117.9	108.8	95.0	113.1	103.8	90.5	X	-
75.5	88.6	75.1	X	108.4	101.8	115.3	95.4	109.8	98.5	88.4	X	-
67.3	88.5	66.5	X	110.0	109.7	120.6	97.2	107.8	103.6	92.0	X	-
77.4	96.8	76.6	X	113.1	101.0	112.5	100.7	108.1	96.4	89.8	X	-
70.8	97.6	70.1	X	106.3	96.7	100.9	99.6	109.3	92.9	91.3	X	-
69.0	93.8	68.4	X	106.1	93.1	99.0	99.2	109.7	102.7	90.4	X	-
77.4	104.3	76.2	X	107.1	106.1	103.8	98.2	115.8	106.7	88.1	X	-
86.7	99.0	86.8	X	107.1	109.6	101.9	99.7	111.7	106.8	84.3	X	-
91.9	93.4	91.8	X	104.1	108.9	102.4	98.1	114.4	118.3	85.6	X	-
92.0	57.1	92.8	X	105.0	103.5	102.6	95.2	118.3	97.5	83.4	X	-
99.7	89.6	99.7	X	102.1	105.2	99.9	93.9	117.4	82.8	84.0	X	-
105.3	94.4	105.6	X	96.0	111.1	97.0	95.7	115.9	81.3	86.8	X	-
117.2	98.4	118.0	X	101.7	104.2	102.2	97.9	119.9	78.2	84.9	X	-
110.0	108.3	110.1	X	103.5	106.9	99.9	96.8	116.9	70.5	85.9	X	-
126.5	117.3	126.9	X	103.4	109.9	106.6	98.5	120.7	76.7	87.1	X	-
109.5	108.3	109.6	X	104.7	104.0	106.9	98.1	123.6	91.0	89.3	X	-
89.9	97.4	89.7	X	105.3	114.4	106.4	102.2	119.4	82.8	83.6	X	-
95.7	92.9	95.5	X	96.7	123.6	109.2	100.5	122.2	83.7	83.2	X	-
92.6	155.7	90.3	X	97.2	124.0	122.6	101.8	120.9	87.5	85.0	X	-
74.0	125.7	71.9	X	96.0	119.3	108.7	101.3	120.8	92.7	85.5	X	-
93.1	129.8	91.6	X	97.2	110.5	105.8	98.9	119.6	80.2	85.4	X	-
114.3	145.5	112.2	X	99.2	100.6	117.5	101.8	118.1	78.8	87.9	X	-
79.5	105.1	78.3	X	103.1	109.0	118.8	103.9	123.8	84.9	87.7	X	-
83.5	130.6	81.9	X	108.0	106.0	117.6	107.4	125.2	83.4	84.3	X	-
93.5	134.1	92.3	X	105.4	108.0	123.6	102.3	125.7	85.2	83.8	X	-
103.6	115.0	103.4	X	105.7	107.0	122.1	100.2	126.5	83.8	83.2	X	-
116.4	115.7	116.4	X	107.6	102.9	125.2	98.5	131.8	83.5	85.5	X	-
129.8	119.9	130.1	X	107.4	103.1	122.9	98.8	131.5	87.6	87.7	X	-
147.6	125.8	148.5	X	112.8	109.1	123.0	97.4	129.1	87.1	88.5	X	-
158.6	118.7	159.6	X	111.5	116.2	120.2	98.5	127.4	80.7	89.1	X	-
168.8	132.7	172.3	X	113.4	102.8	118.6	98.5	125.0	74.4	89.0	X	-
160.4	109.1	160.6	X	113.5	100.6	111.3	97.6	124.1	76.1	90.4	X	-
168.2	122.1	170.3	X	105.5	106.6	112.4	96.9	121.1	83.6	88.5	X	-
201.7	114.6	203.7	X	98.1	105.3	116.3	95.8	119.3	85.1	86.6	X	-
160.3	120.6	161.3	X	90.2	110.7	112.0	94.6	118.1	89.3	84.0	X	-
146.0	131.4	146.8	X	77.9	102.8	114.1	97.6	118.4	93.2	81.4	X	-
125.2	121.8	125.7	X	79.3	101.2	112.8	90.0	111.7	88.3	80.0	X	-
119.0	121.0	119.2	X	76.3	110.3	111.8	93.6	115.4	90.0	75.9	X	-
115.9	114.0	116.1	X	76.7	112.1	108.4	93.6	115.4	92.6	80.9	X	-
111.7	124.1	111.6	X	75.8	124.8	109.5	96.6	114.1	85.9	86.7	X	-

(2) 特殊分類別

① 生産(原指数)

年次及び月次	鉱工業 総合	最終 需要財	投資財			消費財	耐久 消費財	非耐久 消費財	生産財	鉱工業用 生産財	その他用 生産財
			資本財	建設財							
ウ エ イ ト	10000.0	5719.1	4026.4	3307.6	718.8	1692.7	179.0	1513.7	4280.9	4212.3	68.6
平成 25 年 平均	120.4	120.3	122.6	126.6	104.5	114.6	92.8	117.2	120.6	120.8	108.4
26	125.8	125.7	123.6	128.8	99.4	130.9	93.0	135.4	125.8	126.2	105.9
27	127.8	116.2	113.5	117.1	97.1	122.8	94.9	126.1	143.2	143.9	103.2
28	130.5	119.8	111.7	113.7	102.6	139.1	90.5	144.9	144.7	145.4	103.4
29	141.7	127.4	121.6	125.9	102.1	141.1	86.5	147.5	160.7	161.5	114.2
平成 25 年 1 月	95.9	89.3	90.3	91.9	83.3	86.8	80.9	87.5	104.7	104.8	102.0
2	102.0	101.7	104.9	107.7	92.1	94.1	83.0	95.4	102.4	102.5	100.1
3	120.7	122.7	130.7	138.3	95.4	103.8	89.4	105.5	118.0	118.3	100.6
4	106.3	108.8	110.2	110.3	109.8	105.5	93.5	107.0	103.0	102.8	119.0
5	111.3	108.4	107.8	108.8	103.3	109.8	90.4	112.1	115.1	115.2	108.1
6	124.1	125.6	133.0	139.5	103.2	108.0	83.5	110.9	122.0	122.1	116.4
7	124.2	125.9	128.3	132.2	110.2	120.2	73.1	125.7	122.0	122.1	112.2
8	118.2	114.3	118.8	121.7	105.4	103.5	69.4	107.5	123.4	123.7	109.0
9	141.0	141.6	149.6	158.3	109.4	122.6	96.5	125.7	140.1	140.9	97.2
10	135.7	131.7	134.3	137.0	121.5	125.7	114.2	127.1	141.0	141.3	127.6
11	134.8	144.1	137.9	143.9	110.7	158.8	126.7	162.6	122.4	122.7	102.1
12	130.7	129.0	125.9	129.4	109.7	136.3	113.5	139.0	133.0	133.5	106.6
平成 26 年 1 月	120.8	121.0	125.5	132.4	93.6	110.3	80.7	113.9	120.6	121.0	96.6
2	122.1	131.0	132.4	140.2	96.5	127.6	75.7	133.7	110.2	110.3	110.9
3	132.1	141.8	146.5	156.0	102.4	130.7	108.6	133.3	119.2	119.5	100.6
4	106.9	109.9	107.4	106.7	110.3	115.9	94.3	118.4	102.8	102.8	108.6
5	104.9	104.8	103.3	105.9	91.1	108.4	89.8	110.6	105.1	105.1	107.1
6	128.3	119.6	110.9	113.5	98.6	140.4	83.1	147.2	139.8	140.3	115.8
7	125.0	131.7	128.6	133.4	106.4	139.2	70.8	147.3	116.1	116.1	115.5
8	108.5	105.9	109.2	113.4	89.9	98.1	65.9	101.9	112.0	112.1	103.3
9	140.0	136.0	141.3	150.6	98.7	123.5	92.7	127.1	145.3	146.0	102.3
10	147.9	141.7	136.8	142.8	108.9	153.6	113.6	158.3	156.2	157.1	105.6
11	134.3	131.9	117.4	119.7	106.6	166.3	125.4	171.2	137.6	138.2	98.2
12	138.3	133.4	123.5	130.8	90.2	156.9	114.8	161.9	144.8	145.4	106.3
平成 27 年 1 月	123.6	110.7	105.2	108.5	90.2	123.8	75.7	129.5	140.8	141.4	103.0
2	121.5	115.3	112.5	116.4	94.5	122.2	75.6	127.7	129.7	130.3	97.9
3	142.5	135.4	135.2	143.9	95.4	135.9	92.3	141.1	151.9	152.7	106.7
4	122.8	115.3	109.6	113.0	93.7	129.1	92.6	133.4	132.7	133.3	99.7
5	114.5	100.2	104.9	109.3	84.6	89.1	89.0	89.1	133.6	134.1	104.7
6	140.1	121.5	122.5	128.0	96.9	119.4	82.5	123.7	164.8	165.8	109.6
7	123.5	116.2	118.4	121.2	105.5	111.0	74.3	115.3	133.3	133.8	106.2
8	111.5	99.3	102.4	104.1	94.4	92.0	66.5	95.0	127.9	128.3	104.9
9	135.0	118.1	115.8	119.5	99.0	123.6	92.2	127.3	157.6	158.7	91.7
10	137.3	124.2	118.1	119.9	110.0	138.6	152.0	137.0	154.7	155.5	106.7
11	129.9	119.7	111.7	113.4	103.9	138.8	128.9	139.9	143.5	144.3	97.3
12	131.2	118.6	105.5	107.4	96.7	149.7	117.3	153.6	148.0	148.7	109.4
平成 28 年 1 月	127.2	119.7	109.3	115.2	82.3	144.3	78.2	152.2	137.2	138.1	86.6
2	123.8	114.5	113.1	119.7	82.6	117.8	74.6	122.9	136.2	136.9	99.9
3	139.4	131.9	131.6	139.6	94.9	132.8	92.3	137.6	149.3	150.1	101.4
4	118.3	108.5	98.0	99.5	91.3	133.3	92.8	138.0	131.5	132.1	94.3
5	110.2	94.0	85.3	86.1	81.5	114.8	95.8	117.1	131.7	132.2	102.0
6	136.8	131.2	130.1	115.3	198.4	133.7	83.1	139.7	144.3	145.0	107.2
7	123.0	124.9	110.4	112.6	100.5	159.3	69.8	169.9	120.5	120.7	105.4
8	112.7	107.0	104.3	106.7	93.4	113.4	62.1	119.5	120.3	120.3	123.9
9	136.6	123.3	120.7	126.0	96.3	129.5	88.4	134.4	154.4	155.2	104.7
10	144.4	127.0	111.8	113.3	104.8	163.2	111.7	169.3	167.7	168.8	106.7
11	151.9	138.7	115.7	118.4	103.6	193.4	124.2	201.6	169.4	170.5	106.4
12	141.6	117.2	110.1	112.0	101.0	134.1	113.2	136.6	174.2	175.4	102.6
平成 29 年 1 月	131.8	110.9	104.2	108.0	86.5	127.1	74.7	133.2	159.6	159.7	157.6
2	139.1	117.5	120.0	125.3	95.5	111.8	69.9	116.8	167.9	168.9	111.1
3	154.6	146.5	151.0	160.7	106.2	135.9	88.1	141.6	165.3	166.2	116.5
4	127.3	117.5	110.6	113.7	96.1	133.9	91.5	138.9	140.4	140.8	119.4
5	118.0	107.8	106.8	109.5	94.4	110.3	84.0	113.4	131.5	132.2	95.0
6	156.8	144.1	125.7	129.7	107.6	187.7	78.3	200.6	173.9	174.7	125.5
7	137.4	128.5	117.5	119.9	106.3	154.6	69.8	164.6	149.2	150.1	101.5
8	145.0	121.6	122.8	128.0	99.2	118.5	61.2	125.3	176.3	177.3	115.5
9	149.5	116.9	120.1	123.1	106.1	109.5	87.2	112.1	193.0	194.5	106.9
10	150.4	129.8	129.6	133.4	112.5	130.2	102.8	133.4	177.8	179.0	107.1
11	146.6	144.8	124.2	126.9	112.0	193.9	118.4	202.8	148.9	149.8	97.8
12	143.5	142.6	127.0	132.3	102.6	179.8	111.5	187.8	144.6	145.1	116.5

鉱工業指数

(季節調整済指数)

(平成22年=100)

月次	鉱工業 総合	最終 需要財	投資財			消費財	消費財		生産財	鉱工業用 生産財	その他用 生産財
			資本財	建設財	耐久 消費財		非耐久 消費財				
ウ エ イ ト	10000.0	5719.1	4026.4	3307.6	718.8	1692.7	179.0	1513.7	4280.9	4212.3	68.6
平成 25 年 1 月	104.9	101.4	101.1	102.4	99.0	102.4	92.3	103.8	110.1	110.1	106.6
2	107.5	107.4	111.9	114.1	102.4	97.9	92.7	98.4	105.4	105.5	103.0
3	110.8	111.1	115.2	118.0	100.8	100.8	92.9	101.9	111.6	111.7	104.8
4	112.8	113.8	118.5	121.2	105.9	101.9	93.0	103.1	108.4	108.2	123.4
5	121.0	121.4	120.7	123.5	106.4	128.6	93.1	134.0	120.8	120.8	110.5
6	121.9	124.4	129.2	137.7	102.9	114.9	94.4	117.5	120.1	120.0	109.6
7	121.2	121.7	126.4	131.7	101.9	110.3	91.9	112.0	125.9	126.1	103.1
8	123.4	121.4	119.6	120.3	105.7	117.0	93.1	119.8	129.8	130.2	102.9
9	133.5	131.5	133.8	139.4	106.4	122.4	94.3	125.9	130.6	130.9	107.5
10	129.4	126.0	132.7	139.0	108.3	113.4	94.2	114.9	133.7	134.0	116.0
11	126.9	132.3	131.2	137.2	104.0	137.5	90.7	143.5	117.4	118.8	109.7
12	127.7	125.1	126.2	129.7	107.0	121.9	91.9	126.0	131.7	132.2	105.1
平成 26 年 1 月	129.4	133.9	135.2	141.7	110.2	128.9	92.6	133.4	124.6	124.9	104.0
2	126.7	133.9	135.5	141.4	106.9	131.0	85.0	135.6	116.7	116.8	111.4
3	122.7	127.3	127.6	131.5	107.3	128.1	110.9	130.6	115.7	115.9	105.1
4	115.6	120.2	117.8	120.8	105.5	116.2	92.9	119.6	114.1	114.3	109.9
5	118.4	119.8	117.5	121.6	97.5	131.6	92.3	136.8	115.2	115.3	110.5
6	125.3	118.3	112.5	116.5	97.5	144.1	92.9	149.7	133.7	134.5	106.2
7	122.6	126.0	123.9	129.2	98.8	130.3	90.5	134.3	121.4	121.5	106.5
8	117.3	117.4	116.0	120.4	93.2	119.7	90.2	123.9	121.0	121.2	101.3
9	128.6	124.9	123.5	129.7	94.0	121.7	90.7	125.3	129.2	129.5	108.2
10	137.9	133.5	133.0	142.5	94.7	134.4	92.5	139.0	141.4	142.4	100.3
11	129.2	125.5	116.5	119.5	102.3	141.7	90.6	147.8	133.0	133.4	106.7
12	131.4	125.7	122.0	128.3	87.5	136.2	93.0	141.3	136.1	136.6	103.5
平成 27 年 1 月	132.5	124.0	117.2	120.5	106.0	142.5	88.6	148.5	145.9	146.5	109.3
2	128.7	120.2	116.4	119.6	102.4	125.8	88.9	129.8	141.1	141.7	99.2
3	130.0	117.8	115.5	119.5	96.6	126.0	92.1	130.1	146.4	147.1	108.1
4	132.5	122.8	120.8	128.0	91.2	126.4	91.9	130.8	148.0	148.9	100.9
5	130.9	119.4	121.8	127.8	94.0	116.6	91.8	119.5	147.3	148.0	106.7
6	131.6	118.4	120.2	126.5	95.4	117.4	93.2	119.1	147.7	148.6	99.5
7	123.4	112.7	113.8	117.1	98.1	108.3	94.7	110.5	141.2	141.9	99.7
8	123.9	112.3	110.5	112.7	98.5	116.9	90.6	120.1	140.7	141.3	103.8
9	124.8	111.0	104.5	106.3	96.2	120.8	90.8	123.8	139.8	140.5	98.3
10	127.8	115.6	111.1	114.3	98.0	123.9	118.5	125.5	140.0	140.8	104.9
11	123.7	111.1	109.2	111.8	96.0	120.0	94.3	122.5	140.2	140.9	104.1
12	124.4	111.0	103.9	105.0	93.1	126.1	95.4	129.7	140.3	141.0	107.6
平成 28 年 1 月	134.7	133.3	118.6	124.0	96.5	164.2	91.9	172.9	140.1	140.8	96.8
2	128.1	121.8	117.8	122.0	96.2	130.4	87.3	135.0	137.1	137.8	95.2
3	126.3	116.8	112.4	116.0	95.7	127.9	92.8	132.1	139.2	139.9	99.8
4	128.0	118.6	109.7	112.9	91.5	136.1	91.7	141.8	145.6	148.2	98.9
5	125.7	110.5	98.8	100.3	89.0	144.3	98.6	150.0	141.6	142.3	101.2
6	127.8	125.2	124.4	113.5	179.6	136.0	92.5	140.3	134.2	134.4	99.0
7	128.3	123.1	109.4	111.4	97.1	159.7	88.7	167.8	136.2	136.5	103.5
8	127.2	121.0	113.3	116.8	95.1	141.4	87.8	147.3	132.5	132.6	112.2
9	128.1	116.0	109.9	113.0	95.4	132.0	87.2	137.9	141.9	142.3	110.0
10	134.7	119.1	108.2	110.3	97.7	144.5	86.7	152.8	152.7	153.4	105.1
11	141.2	127.3	113.3	117.1	95.7	145.7	90.5	151.3	160.2	161.1	107.3
12	136.7	115.1	111.8	114.0	101.6	120.3	90.1	123.8	164.5	165.4	103.4
平成 29 年 1 月	138.3	121.9	113.5	117.5	98.8	136.3	88.4	142.2	159.9	160.0	164.3
2	142.7	121.3	120.0	123.5	104.1	123.3	86.1	127.8	178.7	179.8	113.6
3	141.4	128.7	126.2	130.4	106.6	133.1	87.7	138.8	157.6	158.4	115.9
4	138.5	125.9	121.5	126.3	96.6	136.2	89.5	142.0	154.9	155.5	121.2
5	136.3	128.9	120.5	126.0	101.5	140.1	86.8	147.0	142.9	143.8	94.4
6	145.2	133.8	119.5	123.9	100.9	187.9	86.7	199.3	161.6	162.3	116.9
7	141.8	124.6	115.5	118.8	96.6	148.3	88.3	155.0	166.5	167.7	100.9
8	158.5	137.8	133.2	139.3	103.7	150.0	86.5	157.2	200.6	202.2	113.0
9	140.7	111.8	111.1	112.3	105.2	115.1	85.4	118.2	173.7	174.8	112.6
10	138.9	122.1	124.6	129.3	102.6	114.6	82.0	121.0	159.2	160.0	107.0
11	140.8	134.0	124.4	128.6	104.9	145.1	84.8	149.4	141.8	142.6	104.1
12	137.7	137.9	130.1	135.9	103.6	161.1	87.1	169.4	136.7	137.0	108.0

(2) 特殊分類別

② 出 荷(原指数)

年次及び月次	鉱工業 総合	最 終 需要財	投資財			消費財	耐 久 消費財	非耐久 消費財	生産財	鉱工業用 生産財	その他用 生産財
			資本財	建設財							
ウ エ イ ト	10000.0	5642.1	4504.6	3888.1	616.5	1137.5	83.4	1054.1	4357.9	4323.8	34.1
平成 25 年 平 均	124.3	122.4	124.8	128.1	104.3	113.0	94.1	114.5	126.8	127.0	106.0
26	128.0	126.2	125.6	129.7	99.4	128.5	93.6	131.3	130.3	130.6	103.3
27	130.3	114.9	113.4	116.0	97.3	120.9	95.1	122.9	150.1	150.5	98.5
28	131.9	115.4	110.2	111.9	99.8	135.7	90.2	139.3	153.3	153.8	97.6
29	145.2	125.9	123.0	126.5	101.2	137.4	85.6	141.6	170.1	170.7	104.3
平成 25 年 1 月	99.9	90.8	91.5	92.5	85.4	87.9	83.6	88.3	111.8	111.9	107.6
2	108.7	108.6	112.4	115.2	95.0	93.7	87.0	94.2	108.8	108.9	104.9
3	132.0	134.8	142.9	150.4	95.6	103.0	89.6	104.0	128.3	128.5	105.0
4	106.6	108.4	109.3	108.6	113.5	104.7	92.6	105.7	104.4	104.4	109.2
5	117.0	109.3	109.4	110.6	101.6	109.2	91.2	110.6	127.0	127.2	106.8
6	130.6	126.5	131.6	136.3	102.2	106.3	83.6	108.1	135.9	136.1	107.7
7	130.6	129.0	131.7	135.9	105.1	118.5	74.5	122.0	132.6	132.8	119.9
8	119.4	115.7	118.8	121.1	104.2	103.4	72.2	105.8	124.1	124.3	108.4
9	144.9	146.9	153.5	159.8	113.9	120.6	98.9	122.3	142.4	142.7	103.5
10	136.5	130.9	133.0	135.2	119.4	122.7	115.3	123.3	143.7	143.9	111.2
11	133.1	140.3	137.2	141.7	108.8	152.5	126.1	154.5	123.9	124.1	94.9
12	132.7	127.8	126.4	129.5	107.3	133.2	114.9	134.7	139.1	139.5	93.1
平成 26 年 1 月	126.0	127.2	131.6	137.2	96.5	109.9	82.2	112.0	124.4	124.6	110.0
2	121.3	128.8	129.7	135.1	95.6	125.1	77.6	128.9	111.5	111.5	123.1
3	144.8	157.9	165.5	175.5	102.4	127.5	108.1	129.1	127.9	128.1	100.4
4	106.8	109.5	108.3	108.8	105.4	114.3	94.7	115.9	103.2	103.2	104.5
5	103.2	99.9	97.8	99.0	90.4	108.3	90.1	109.7	107.5	107.6	100.0
6	122.3	106.4	98.8	98.9	98.0	136.4	84.7	140.5	142.9	143.2	104.6
7	125.4	129.5	127.6	131.1	105.6	136.9	72.2	142.0	120.0	120.1	119.1
8	112.2	109.8	112.5	115.8	92.2	98.9	65.9	101.5	115.2	115.3	103.0
9	146.6	142.6	147.8	155.1	101.4	122.0	92.8	124.3	151.8	152.3	95.0
10	149.4	137.1	133.9	138.4	105.7	149.8	113.4	152.7	165.3	165.9	91.5
11	135.9	130.3	122.8	125.5	105.9	159.7	125.4	162.5	143.3	143.7	89.5
12	142.0	135.1	130.5	136.3	94.2	153.0	115.7	155.9	151.0	151.4	98.5
平成 27 年 1 月	125.9	109.7	106.8	109.1	92.3	121.2	78.1	124.6	146.9	147.3	105.1
2	119.6	107.6	104.6	106.6	92.2	119.7	79.0	122.9	135.0	135.3	96.8
3	151.2	144.8	147.7	156.2	93.7	133.3	91.7	136.6	159.4	159.9	101.0
4	121.2	107.5	102.6	104.1	93.2	127.0	92.1	129.8	138.9	139.2	92.1
5	119.8	105.6	109.3	113.1	85.5	90.8	88.6	90.9	138.3	138.7	97.0
6	143.5	121.3	122.1	125.6	100.0	118.1	82.3	120.9	172.2	172.8	106.1
7	127.4	117.8	119.5	121.4	107.3	111.2	75.0	114.1	139.8	140.0	111.6
8	116.2	101.1	103.2	104.1	97.7	93.0	67.4	95.1	135.6	135.9	98.3
9	140.5	121.0	120.7	124.2	98.7	122.0	91.1	124.5	165.7	166.3	91.2
10	135.1	114.4	109.3	109.5	108.4	134.4	149.8	133.2	162.0	162.6	94.4
11	129.4	112.8	107.3	108.1	102.2	134.5	128.4	135.0	150.8	151.3	89.5
12	133.2	115.4	107.8	109.6	96.8	145.2	118.0	147.4	156.4	156.9	99.0
平成 28 年 1 月	127.7	114.1	107.3	110.4	87.7	140.9	78.1	145.9	145.3	145.7	95.1
2	131.4	123.9	125.8	132.4	84.2	116.6	76.2	119.8	141.2	141.6	96.7
3	147.8	140.4	143.0	151.2	91.1	130.0	91.5	133.0	157.4	157.9	93.2
4	116.5	98.4	90.4	90.4	90.8	129.7	91.4	132.7	140.0	140.4	91.3
5	112.1	90.6	84.8	84.6	85.8	113.9	95.1	115.4	139.8	140.2	89.1
6	134.3	121.3	118.8	112.0	162.0	131.0	82.2	134.8	151.2	151.7	100.6
7	120.6	114.2	103.8	104.3	101.2	155.3	71.3	162.0	128.9	129.1	104.6
8	114.7	105.0	103.1	104.2	96.4	112.6	62.1	116.6	127.2	127.4	98.2
9	140.6	122.2	121.1	125.2	95.2	126.8	88.8	129.8	164.5	165.0	104.9
10	146.2	120.5	111.3	112.8	102.0	156.6	110.1	160.3	179.5	180.1	98.8
11	149.1	125.8	111.0	112.3	102.7	184.3	123.2	189.1	179.3	180.0	98.2
12	142.0	108.2	102.5	103.0	98.8	130.8	112.6	132.2	185.8	186.5	100.2
平成 29 年 1 月	134.9	109.7	105.8	108.4	89.8	125.1	75.3	129.0	167.5	167.7	147.5
2	143.9	119.6	121.8	126.0	95.2	111.1	70.7	114.3	175.3	176.0	100.5
3	164.3	157.2	163.2	172.5	104.4	133.5	87.3	137.2	173.5	174.1	106.5
4	127.5	111.4	106.8	108.5	96.0	130.0	89.5	133.2	148.2	148.6	103.4
5	121.2	107.4	106.7	108.9	92.4	110.1	82.8	112.3	139.0	139.4	96.7
6	155.6	134.1	122.3	125.5	102.4	180.7	78.4	188.8	183.5	184.2	108.9
7	138.6	122.9	116.0	117.4	106.7	150.2	69.3	156.6	158.9	159.4	99.2
8	152.3	122.9	124.4	128.5	98.4	116.9	61.5	121.3	190.4	191.2	97.8
9	161.7	127.1	131.8	135.7	107.3	108.5	85.7	110.4	206.4	207.2	104.5
10	156.3	131.8	133.0	136.8	109.4	126.9	101.0	129.0	188.0	188.8	93.3
11	144.0	132.6	119.6	121.5	107.4	184.1	116.1	189.5	158.9	159.4	91.2
12	141.7	134.2	124.7	127.8	105.3	172.1	110.0	177.0	151.4	151.8	102.5

鉱工業指数(つづき)

(季節調整済指数)

(平成22年=100)

月次	鉱工業 総合	最終 需要財	投資財			消費財	耐久 消費財		非耐久 消費財	生産財	鉱工業用 生産財	その他用 生産財
			資本財	建設財								
ウ エ イ ト	10000.0	5642.1	4504.6	3888.1	616.5	1137.5	83.4	1054.1	4357.9	4323.8	34.1	
平成 25 年 1 月	111.6	105.7	106.6	107.9	97.6	102.1	94.5	102.8	118.6	118.7	110.3	
2	113.5	112.6	116.5	118.5	105.1	97.6	94.9	97.7	112.0	112.1	99.8	
3	116.7	115.0	118.4	120.3	103.7	100.3	94.2	100.7	119.9	120.0	104.2	
4	116.6	120.8	124.4	126.9	108.9	101.4	93.3	102.1	109.5	109.6	115.2	
5	129.7	124.5	125.5	128.3	107.8	125.5	94.9	128.5	133.3	133.5	107.7	
6	126.8	124.1	126.8	130.7	103.8	113.3	95.0	115.0	129.3	129.5	106.9	
7	126.8	123.7	127.4	132.3	96.8	109.0	93.3	110.0	133.8	134.1	113.6	
8	125.5	118.4	119.0	120.5	104.6	115.4	95.9	116.8	133.7	134.0	102.0	
9	131.8	132.4	135.0	139.4	109.0	120.3	96.1	122.2	132.0	132.2	109.4	
10	131.2	129.2	134.5	139.5	106.3	111.6	95.1	112.0	138.2	138.4	108.2	
11	128.1	131.7	131.6	136.2	102.8	134.2	91.2	138.7	123.1	123.2	100.4	
12	131.3	126.7	128.2	132.6	104.0	119.6	92.6	122.0	138.8	139.2	93.6	
平成 26 年 1 月	138.2	144.0	148.6	154.6	108.3	126.5	93.6	129.0	128.9	129.0	109.4	
2	125.7	130.2	130.7	134.6	105.6	128.9	85.5	132.0	118.6	118.7	113.7	
3	127.2	131.0	132.3	135.6	108.9	125.4	111.3	126.8	121.5	121.7	100.8	
4	119.8	123.6	123.0	127.3	101.9	113.4	94.4	115.2	118.0	118.0	107.8	
5	118.7	117.2	115.6	118.3	97.8	129.3	93.4	132.3	117.6	117.8	104.4	
6	119.5	106.0	98.7	98.3	98.6	141.0	94.7	144.3	133.7	133.9	101.2	
7	122.8	124.0	122.9	126.6	97.6	128.5	91.5	131.0	123.7	123.9	109.0	
8	121.3	119.8	120.1	123.2	95.3	119.9	89.7	122.1	127.4	127.6	101.4	
9	130.0	126.9	127.9	132.8	95.3	121.0	90.6	123.3	134.0	134.3	98.8	
10	141.2	132.9	132.4	139.0	94.1	131.5	92.7	134.5	150.1	150.7	92.4	
11	133.9	128.9	125.2	129.6	100.3	137.3	91.5	141.8	140.9	141.1	103.6	
12	135.0	128.9	128.7	136.4	91.2	133.7	93.4	136.9	142.0	142.5	96.5	
平成 27 年 1 月	137.4	124.6	121.7	124.3	102.4	137.5	89.9	141.3	152.2	152.5	104.2	
2	125.5	110.0	107.4	108.5	100.0	123.5	90.2	125.8	147.5	147.8	95.4	
3	128.7	115.7	114.4	116.9	97.0	124.1	92.6	126.7	150.3	150.7	96.9	
4	136.1	120.8	117.9	122.6	92.6	124.6	92.4	127.3	155.4	156.1	94.7	
5	140.7	130.2	135.0	141.7	94.8	116.1	92.1	117.9	152.6	153.0	105.3	
6	136.7	118.9	119.6	122.8	99.1	116.7	93.1	117.8	154.6	155.1	99.0	
7	125.6	114.0	115.1	117.4	98.8	108.4	94.8	109.7	146.6	146.9	99.6	
8	128.9	112.1	111.2	112.8	100.5	115.8	92.0	117.7	150.5	150.9	97.3	
9	127.1	110.9	108.0	110.4	94.5	118.9	90.1	120.8	146.9	147.2	97.1	
10	128.7	110.8	107.4	108.9	98.0	121.0	117.9	121.9	148.5	149.0	98.4	
11	125.9	108.5	106.8	108.5	95.5	118.1	94.8	120.0	148.3	148.7	99.5	
12	126.4	108.7	104.3	105.9	94.8	123.5	95.1	125.7	149.1	149.7	99.2	
平成 28 年 1 月	134.4	127.6	116.9	119.7	96.5	159.0	90.7	164.6	148.2	148.4	96.1	
2	128.8	120.1	121.0	123.3	96.8	128.1	86.6	131.2	141.5	141.8	92.3	
3	127.6	115.1	112.7	115.5	93.4	125.4	92.9	128.0	145.3	145.6	91.7	
4	130.9	112.5	106.4	108.3	92.7	132.1	91.3	135.6	152.6	156.0	96.9	
5	127.5	110.7	104.9	106.1	94.8	139.8	98.5	143.4	150.9	151.1	96.4	
6	128.3	117.8	115.9	110.0	150.9	132.3	91.8	135.4	140.4	140.5	95.0	
7	127.0	113.3	103.6	104.4	96.5	155.5	89.4	160.6	144.8	144.9	98.6	
8	127.9	115.9	110.8	113.1	95.8	137.4	88.2	141.0	141.8	141.9	95.8	
9	128.7	110.5	106.5	108.6	93.4	128.8	87.4	132.7	151.3	151.4	106.1	
10	137.6	116.5	110.0	112.1	95.4	140.1	86.4	145.3	163.4	163.6	104.1	
11	141.5	119.9	108.8	111.2	95.1	143.5	90.2	146.1	170.9	171.2	103.0	
12	136.7	106.6	103.0	105.3	99.6	118.1	89.3	120.3	174.9	175.4	101.5	
平成 29 年 1 月	139.7	117.6	113.8	116.8	97.0	133.9	88.1	137.6	167.6	167.9	141.0	
2	143.5	119.4	119.9	122.4	102.1	121.8	84.3	124.8	188.7	189.6	99.6	
3	143.0	127.1	124.6	127.5	106.1	130.9	87.6	134.5	164.6	165.1	106.6	
4	142.2	125.9	123.3	127.0	98.6	132.8	88.7	136.2	163.9	164.5	107.0	
5	139.4	127.0	124.6	131.7	102.5	136.1	86.5	141.0	151.9	152.3	101.7	
6	147.8	127.9	119.6	122.3	98.7	181.1	86.9	188.0	170.8	171.4	103.6	
7	144.7	122.3	116.7	118.4	98.8	142.2	86.7	147.5	177.0	177.7	91.3	
8	170.4	136.3	130.8	135.8	99.8	144.6	86.1	149.4	216.4	217.5	98.9	
9	148.1	119.8	120.0	122.3	104.4	113.3	83.8	116.1	184.5	185.1	105.1	
10	145.6	127.5	129.6	134.1	101.0	112.9	81.2	117.7	166.8	167.4	98.2	
11	142.1	128.5	122.9	126.1	101.3	144.4	83.9	143.3	153.3	153.7	98.4	
12	137.3	131.9	130.7	134.8	104.5	152.5	85.8	159.8	142.4	142.8	99.3	

(2) 特殊分類別

③ 在庫(原指数)

年次及び月次	鉱工業 総合	最終 需要財	投資財			消費財	耐久 消費財	非耐久 消費財	生産財	鉱工業用 生産財	その他用 生産財
			資本財	建設財							
ウ エ イ ト	10000.0	4506.6	4427.6	3783.3	644.3	79.0	5.8	73.2	5493.4	5390.0	103.4
平成 25 年 平均	96.3	78.7	78.5	77.1	86.7	90.8	X	94.8	110.8	111.3	X
26	98.0	97.8	98.1	97.9	99.2	85.9	X	88.7	98.1	98.5	X
27	106.8	112.9	113.5	115.1	104.0	76.8	X	80.3	101.9	102.2	X
28	110.0	116.3	117.0	120.6	96.1	75.2	X	78.3	104.9	105.4	X
29	113.7	113.5	114.2	116.0	103.1	74.2	X	78.1	113.9	114.6	X
平成 25 年 1 月	108.7	99.4	99.6	102.6	82.0	87.0	X	88.0	116.3	117.0	X
2	101.0	78.7	78.7	78.4	80.3	81.8	X	87.2	119.3	120.1	X
3	88.8	65.4	65.0	62.7	78.3	90.2	X	95.6	108.0	108.7	X
4	85.2	70.5	70.0	68.0	82.1	95.9	X	95.7	97.3	97.6	X
5	88.8	74.8	74.5	72.5	86.5	89.1	X	93.7	100.4	100.8	X
6	94.5	88.1	87.9	88.7	82.9	100.9	X	106.3	99.7	99.9	X
7	96.0	79.2	78.8	76.5	92.9	97.9	X	100.3	109.7	110.3	X
8	99.6	77.6	77.3	73.4	100.1	94.5	X	98.8	117.7	118.5	X
9	108.8	79.7	79.5	77.8	89.9	88.8	X	94.4	132.7	133.9	X
10	95.2	76.3	76.1	73.4	91.4	92.0	X	98.4	110.6	111.1	X
11	95.1	77.1	76.7	75.1	86.2	100.5	X	102.4	109.8	110.2	X
12	94.4	77.9	78.1	76.4	88.0	71.4	X	77.0	107.9	108.0	X
平成 26 年 1 月	97.3	80.3	80.4	79.6	85.5	73.7	X	75.2	111.2	111.8	X
2	100.2	89.2	89.5	90.2	85.2	71.7	X	75.4	109.2	110.0	X
3	85.5	71.2	71.2	69.6	80.6	71.6	X	76.9	97.2	97.8	X
4	88.8	75.8	75.6	73.2	90.0	84.5	X	86.0	99.5	100.1	X
5	95.8	95.1	95.1	92.6	109.8	90.6	X	90.3	96.5	96.9	X
6	103.5	112.1	112.5	113.0	109.5	94.9	X	100.4	96.3	96.5	X
7	107.2	117.6	118.0	119.2	111.2	93.7	X	99.3	98.8	99.1	X
8	101.1	108.8	109.1	110.0	104.1	92.2	X	96.3	94.7	95.1	X
9	99.3	103.5	103.7	104.0	102.2	88.3	X	95.0	95.9	96.3	X
10	108.9	126.6	127.2	130.5	107.6	94.0	X	94.7	94.4	94.4	X
11	96.6	104.5	104.6	104.6	104.7	99.5	X	101.5	90.1	90.0	X
12	91.9	89.4	89.7	88.0	99.4	76.0	X	73.5	93.9	93.9	X
平成 27 年 1 月	87.1	79.8	79.8	76.8	97.4	77.0	X	75.5	93.1	93.3	X
2	96.5	102.4	102.9	102.2	106.7	73.4	X	77.8	91.6	91.8	X
3	95.5	96.7	97.2	94.3	114.0	70.4	X	75.8	94.5	94.8	X
4	102.9	115.1	115.8	116.7	110.8	71.0	X	76.7	93.0	93.0	X
5	103.8	113.0	113.7	113.5	115.1	73.3	X	78.0	96.3	96.4	X
6	111.7	127.7	128.6	132.0	108.5	77.5	X	81.9	98.7	98.8	X
7	116.6	131.2	132.2	136.6	106.2	76.5	X	80.7	104.5	105.1	X
8	116.6	127.5	128.3	133.2	99.4	81.4	X	85.9	107.6	108.1	X
9	113.5	114.5	115.1	118.8	93.9	76.6	X	81.1	112.8	113.5	X
10	113.4	121.6	122.3	126.9	94.9	85.9	X	86.3	106.7	107.2	X
11	117.1	120.9	121.4	125.0	100.3	90.4	X	92.3	113.9	114.5	X
12	107.1	104.1	104.8	105.4	101.0	67.8	X	72.0	109.5	109.9	X
平成 28 年 1 月	110.3	118.4	119.3	123.7	93.2	66.2	X	67.6	103.6	104.1	X
2	105.4	101.9	102.5	104.3	92.1	65.5	X	70.0	108.3	109.0	X
3	100.7	99.5	100.1	100.3	98.5	65.4	X	70.6	101.8	102.4	X
4	101.5	113.1	113.8	116.8	95.7	76.0	X	76.6	92.0	92.5	X
5	102.5	110.6	111.2	114.6	91.5	73.3	X	77.9	95.8	96.2	X
6	107.7	118.3	118.8	122.6	96.7	88.3	X	86.9	99.1	99.5	X
7	115.2	133.4	134.4	140.5	98.6	79.9	X	83.6	100.2	100.8	X
8	116.1	131.8	132.7	139.1	95.5	80.0	X	80.8	103.2	103.5	X
9	112.1	116.2	117.0	121.0	93.5	73.9	X	79.7	108.6	109.2	X
10	109.8	111.7	112.2	115.1	95.6	79.6	X	82.5	108.3	108.9	X
11	114.5	114.5	115.1	117.5	100.8	85.4	X	91.2	114.5	115.1	X
12	124.6	126.4	127.4	131.8	101.8	68.7	X	72.0	123.2	124.1	X
平成 29 年 1 月	122.6	118.5	119.3	122.5	100.3	71.4	X	72.2	126.0	127.1	X
2	124.0	116.6	117.4	119.6	104.8	70.9	X	74.3	130.1	131.2	X
3	113.7	103.6	104.2	103.1	110.9	69.5	X	74.4	122.0	123.0	X
4	113.8	116.4	117.1	118.3	110.0	77.8	X	82.6	111.6	112.3	X
5	116.3	116.7	117.4	118.2	112.7	77.5	X	81.8	115.9	116.8	X
6	124.3	130.3	131.2	133.9	115.4	80.9	X	87.1	119.4	120.2	X
7	125.0	136.2	137.2	142.6	105.6	79.7	X	81.8	115.9	116.8	X
8	122.9	133.5	134.6	140.5	99.5	73.9	X	78.3	114.1	114.7	X
9	104.6	105.6	106.2	108.8	90.9	71.5	X	74.6	103.8	104.3	X
10	97.8	93.7	94.2	93.8	96.3	70.2	X	74.0	101.1	101.5	X
11	99.3	96.7	97.0	96.4	100.7	80.0	X	85.3	101.3	101.7	X
12	100.2	93.6	94.1	94.8	89.7	67.0	X	70.4	105.7	106.0	X

鉱工業指数(つづき)

(季節調整指数)

(平成22年=100)

月次	鉱工業 総合	最終 需要財	投資財			消費財	消費財		生産財	鉱工業用 生産財	その他用 生産財
			資本財	建設財	耐久 消費財		非耐久 消費財				
ウ エ イ ト	10000.0	4506.6	4427.6	3783.3	644.3	79.0	5.8	73.2	5493.4	5390.0	103.4
平成 25 年 1 月	103.7	90.8	90.7	91.2	84.5	93.1	X	96.7	111.3	111.9	X
2	96.7	78.2	78.1	76.7	83.4	89.9	X	95.3	111.2	111.7	X
3	92.1	73.8	73.4	72.8	80.6	97.5	X	106.6	107.2	107.6	X
4	89.4	74.7	74.3	72.4	83.2	100.3	X	97.4	101.5	101.8	X
5	90.2	73.4	73.1	70.3	88.2	92.2	X	94.6	105.0	105.5	X
6	94.8	87.0	87.0	87.4	83.4	89.4	X	95.1	104.5	104.8	X
7	94.9	77.1	76.8	74.3	90.0	89.3	X	92.9	110.1	110.8	X
8	95.8	76.4	76.0	73.9	98.7	97.7	X	98.2	112.5	113.2	X
9	112.0	81.5	81.4	80.0	87.1	84.8	X	90.1	134.7	135.8	X
10	95.8	76.6	76.5	74.6	87.5	85.8	X	90.7	111.4	112.0	X
11	94.2	74.2	73.9	72.0	84.2	88.8	X	92.5	111.0	111.5	X
12	95.3	78.5	78.5	76.5	88.9	83.2	X	90.1	108.2	108.5	X
平成 26 年 1 月	93.7	76.6	76.5	74.3	89.7	81.3	X	86.0	106.4	106.9	X
2	96.6	87.6	87.8	86.6	90.7	82.3	X	85.6	102.5	103.1	X
3	91.0	85.6	85.7	85.2	85.4	81.4	X	87.2	98.6	99.0	X
4	95.1	82.4	82.3	80.3	94.3	85.7	X	88.2	103.1	103.6	X
5	97.3	94.4	94.4	91.9	109.2	94.0	X	91.0	101.0	101.4	X
6	101.6	105.4	105.8	106.3	104.7	84.6	X	89.3	100.6	100.9	X
7	103.3	108.7	109.1	109.7	104.1	85.6	X	90.9	98.7	99.0	X
8	97.1	103.4	103.7	104.9	101.6	86.0	X	90.2	91.8	92.1	X
9	100.4	104.8	105.1	106.2	101.0	85.7	X	90.4	96.1	96.4	X
10	108.7	124.7	125.3	130.3	102.2	87.7	X	88.2	94.4	94.5	X
11	96.0	102.0	102.3	102.3	102.2	86.7	X	89.3	90.9	91.0	X
12	93.9	93.4	93.5	91.6	101.7	88.6	X	86.6	93.2	93.4	X
平成 27 年 1 月	85.6	79.7	79.6	75.9	103.5	84.2	X	85.3	90.1	90.2	X
2	95.9	104.3	104.7	103.7	111.6	83.0	X	87.2	88.7	88.8	X
3	103.0	115.0	115.7	115.0	116.5	77.0	X	83.7	95.8	95.9	X
4	109.2	121.8	122.6	124.4	112.2	74.5	X	79.2	97.4	97.4	X
5	105.7	112.5	113.2	113.7	109.2	76.2	X	78.8	100.3	100.4	X
6	108.2	116.5	117.3	119.8	103.2	72.0	X	74.2	102.7	102.9	X
7	110.1	117.6	118.4	121.2	99.7	72.0	X	75.6	103.6	104.1	X
8	110.9	118.7	119.4	123.2	98.6	76.5	X	81.0	104.4	104.8	X
9	112.5	114.5	115.2	118.5	96.1	74.7	X	77.9	109.9	110.4	X
10	112.8	119.2	120.0	124.4	94.0	78.3	X	80.0	106.6	107.2	X
11	115.7	119.0	119.7	122.8	101.0	77.3	X	80.7	113.2	113.9	X
12	111.5	114.4	115.0	116.8	104.1	76.7	X	83.0	108.9	109.5	X
平成 28 年 1 月	107.6	116.1	116.8	120.3	98.1	73.3	X	77.0	101.1	101.5	X
2	105.2	105.2	105.8	107.9	95.9	74.3	X	78.5	103.1	103.6	X
3	107.7	116.5	117.3	120.7	97.4	73.7	X	77.9	102.8	103.2	X
4	108.5	116.7	117.4	121.3	95.8	76.9	X	79.1	97.9	98.5	X
5	105.2	111.7	112.4	116.7	88.9	75.8	X	78.6	100.4	100.9	X
6	105.2	109.3	109.8	112.6	93.3	81.0	X	78.8	103.1	103.7	X
7	108.3	118.0	118.8	122.9	94.4	75.7	X	78.7	100.7	101.3	X
8	110.2	120.9	121.7	126.4	95.8	75.0	X	77.1	102.1	102.4	X
9	110.5	117.1	118.0	121.4	96.7	73.1	X	77.1	105.3	105.8	X
10	109.8	112.2	112.8	115.9	96.3	73.1	X	76.9	108.0	108.7	X
11	114.5	115.6	116.4	119.1	99.9	73.2	X	79.0	113.7	114.5	X
12	127.9	138.1	138.7	143.2	101.9	76.4	X	80.6	118.5	119.5	X
平成 29 年 1 月	120.8	119.3	119.8	122.7	106.5	78.8	X	82.7	123.1	124.0	X
2	124.4	123.0	123.6	127.4	108.0	79.7	X	83.0	123.1	123.9	X
3	122.3	121.4	122.1	124.6	107.2	78.5	X	82.2	123.2	124.1	X
4	121.6	118.4	119.1	121.4	108.7	77.8	X	84.3	119.8	120.6	X
5	120.0	119.7	120.4	122.9	108.3	78.9	X	81.8	121.3	122.3	X
6	120.4	120.1	120.9	123.2	108.8	75.8	X	78.8	121.9	122.9	X
7	116.3	117.9	118.6	121.8	101.4	75.3	X	77.2	116.4	117.2	X
8	115.1	118.3	119.1	122.5	100.6	69.8	X	75.3	113.6	114.2	X
9	104.1	106.8	107.4	109.6	96.4	71.2	X	73.1	100.8	101.2	X
10	99.7	96.8	97.4	97.2	98.8	64.5	X	69.4	102.4	102.9	X
11	99.3	97.5	98.0	97.7	99.3	68.9	X	73.7	101.4	101.9	X
12	100.9	100.6	102.0	99.7	91.8	74.4	X	78.4	100.9	101.3	X

4 生産動態統計表（参考）

この統計表は、生産動態統計調査のうち石川県分の主なものについて、参考として掲載したものである。

(1) 織物生産

（調査対象＝従業者10人以上の事業所）

(ア) 生産高

（単位＝㎡）

区分 年次 及び月次	総計	綿織物	絹・絹紡織物			
			計	広幅	小幅	その他の後練 (後染)
平成27年	279,909,008	-	X	X	X	-
平成28年	276,511,157	-	X	X	X	-
平成29年	270,749,247	-	X	X	X	-
平成29年 1月	20,985,601	-	X	X	X	-
2月	21,315,931	-	X	X	X	-
3月	24,049,987	-	X	X	X	-
4月	22,407,742	-	X	X	X	-
5月	22,118,406	-	X	X	X	-
6月	23,820,106	-	X	X	X	-
7月	22,811,844	-	X	X	X	-
8月	21,081,527	-	X	X	X	-
9月	23,521,040	-	X	X	X	-
10月	23,154,334	-	X	X	X	-
11月	23,598,440	-	X	X	X	-
12月	21,884,289	-	X	X	X	-
平成29年 平均	22,562,437	-	X	X	X	-

(ア) 生産高（つづき）

区分 年次 及び月次	再 生 ・ 合					
	合計	ビスコーススフ 織物	人絹・アセテート 織物	ナイロン長織維		
				計	タフタ	その他
平成27年	279,851,566	-	X	64,599,616	47,273,115	17,326,501
平成28年	276,456,676	-	X	65,788,514	49,368,342	16,420,172
平成29年	270,687,537	-	X	62,161,461	47,097,735	15,063,726
平成29年 1月	20,981,031	-	X	4,860,342	3,660,412	1,199,930
2月	21,311,525	-	X	4,816,171	3,612,229	1,203,942
3月	24,045,508	-	X	5,531,044	4,204,030	1,327,014
4月	22,402,384	-	X	5,121,537	3,883,038	1,238,499
5月	22,113,315	-	X	5,022,661	3,730,764	1,291,897
6月	23,814,781	-	X	5,327,967	4,029,934	1,298,033
7月	22,806,300	-	X	5,249,574	3,953,522	1,296,052
8月	21,076,600	-	X	4,842,026	3,718,987	1,123,039
9月	23,515,430	-	X	5,377,424	4,077,877	1,299,547
10月	23,148,923	-	X	5,254,860	3,939,690	1,315,170
11月	23,593,348	-	X	5,486,250	4,237,675	1,248,575
12月	21,878,392	-	X	5,271,605	4,049,577	1,222,028
平成29年 平均	22,557,295	-	X	5,180,122	3,924,811	1,255,311

（注1）表の形式を一部変更した。

成 織 維 織 物						
ポ リ エ ス テ ル 長 織 維					そ の 他 長 織 維	ポリエステル 短繊維
計	タ フ タ	デシン・ジョーゼット ・ボンジー	加工糸織物	そ の 他		
195,977,280	93,105,722	9,528,309	67,573,512	25,769,737	X	X
189,905,245	92,920,172	9,227,096	62,896,370	24,861,607	X	X
189,084,047	93,382,156	8,729,103	62,469,668	24,503,120	X	X
14,402,200	7,191,038	713,464	4,632,715	1,864,983	X	X
14,750,820	7,089,595	738,686	4,987,919	1,934,620	X	X
16,797,808	8,517,982	829,649	5,332,593	2,117,584	X	X
15,561,204	7,619,175	758,026	5,147,723	2,036,280	X	X
15,439,104	7,617,130	719,262	5,008,196	2,094,516	X	X
16,926,933	8,319,465	767,143	5,634,611	2,205,714	X	X
15,933,949	7,849,528	769,371	5,247,078	2,067,972	X	X
14,751,232	7,443,362	679,019	4,704,113	1,924,738	X	X
16,556,114	8,310,123	735,041	5,461,011	2,049,939	X	X
16,327,622	7,708,410	681,900	5,671,611	2,265,701	X	X
16,540,706	8,394,700	682,595	5,425,054	2,038,357	X	X
15,096,355	7,321,648	654,947	5,217,044	1,902,716	X	X
15,757,004	7,781,846	727,425	5,205,806	2,041,927	X	X

(イ) 出荷高及び在庫高

区分 年次 及び月次	総 計		綿 織 物		絹 織 物	
	出 荷 高	在 庫 高	出 荷 高	在 庫 高	出 荷 高	在 庫 高
平成27年	340,528,107	16,462,864	-	-	X	X
平成28年	344,039,398	18,777,820	-	-	X	X
平成29年	345,549,731	11,414,256	-	-	X	X
平成29年 1月	28,558,896	16,338,120	-	-	X	X
2月	27,396,649	15,405,192	-	-	X	X
3月	27,976,760	17,176,286	-	-	X	X
4月	31,101,774	13,515,670	-	-	X	X
5月	28,199,163	12,673,510	-	-	X	X
6月	28,954,825	13,549,391	-	-	X	X
7月	28,818,624	13,010,830	-	-	X	X
8月	27,397,282	12,435,348	-	-	X	X
9月	29,715,829	12,542,574	-	-	X	X
10月	29,923,230	11,486,263	-	-	X	X
11月	29,675,427	11,689,638	-	-	X	X
12月	27,831,272	11,414,256	-	-	X	X
平成29年 平均	28,795,811	13,436,423	-	-	X	X

(ウ) 合成繊維織物生産高の福井県及び全国との比較

(単位=千㎡)

区分 年次 及び月次	合 成 繊 維 織 物 (うち、ナイロン長繊維・ポリエステル長繊維)					
	石 川 県		福 井 県		全 国	
	数 量	対 全 国 比 (%)	数 量	対 全 国 比 (%)	数 量	対 全 国 比 (%)
平成27年	260,577	50.0	163,964	31.4	521,356	100.0
平成28年	255,694	50.1	157,353	30.8	510,479	100.0
平成29年	251,247	49.4	159,638	31.4	508,937	100.0
平成29年 1月	19,263	48.2	12,998	32.5	39,976	100.0
2月	19,567	48.6	12,995	32.3	40,277	100.0
3月	22,329	50.3	13,660	30.8	44,374	100.0
4月	20,683	48.8	13,385	31.6	42,373	100.0
5月	20,462	49.8	12,768	31.1	41,087	100.0
6月	22,255	50.5	13,291	30.2	44,054	100.0
7月	21,184	50.0	12,978	30.6	42,410	100.0
8月	19,593	48.3	12,954	31.9	40,560	100.0
9月	21,934	50.1	13,583	31.0	43,764	100.0
10月	21,582	49.3	13,760	31.4	43,788	100.0
11月	22,027	49.7	13,900	31.4	44,312	100.0
12月	20,368	48.5	13,366	31.9	41,962	100.0
平成29年 平均	20,937	49.4	13,303	31.4	42,411	100.0

(注) 福井県及び全国の資料

福井県 : 福井県生産動態統計調査年報(平成29年)

全 国 : 平成29年経済産業省「生産動態統計年報 繊維・生活用品統計編」

(単位=㎡)

ビ・スコーススフ織物		人絹・アセテート織物		合成繊維織物	
出荷高	在庫高	出荷高	在庫高	出荷高	在庫高
-	-	X	X	333,320,202	16,252,106
-	-	X	X	336,016,157	18,543,288
-	-	X	X	337,831,465	11,144,451
-	-	X	X	27,883,220	16,137,949
-	-	X	X	26,718,435	15,202,535
-	-	X	X	27,321,632	16,923,052
-	-	X	X	30,410,784	13,238,858
-	-	X	X	27,528,552	12,404,424
-	-	X	X	28,327,595	13,237,841
-	-	X	X	28,051,319	12,828,404
-	-	X	X	26,873,592	12,249,952
-	-	X	X	29,108,725	12,319,974
-	-	X	X	29,294,279	11,259,911
-	-	X	X	29,091,602	11,439,531
-	-	X	X	27,221,730	11,144,451
-	-	X	X	28,152,622	13,198,907

(2) 染色整理

(調査対象=主たる工程を動力による機械・設備によるものであって従業者20人以上の事業所)

(ア) 染料、顔料の消費高

(単位=kg)

区分 年次 及び月次	染					料				
	染料計	直 接	酸 性	がわん・フット・ その他の塩基	建 染 (硫化を含む)	分 散	反 応	蛍 光	顔 料	
平成27年	683,063	X	123,299	38,635	X	402,239	5,557	32,440	X	
平成28年	738,360	X	121,462	32,106	X	461,098	5,702	37,018	X	
平成29年	719,244	X	122,336	18,306	-	455,985	7,858	37,448	X	
平成29年 1月	56,804	X	8,658	X	-	36,631	531	3,008	X	
2月	53,074	X	8,135	X	-	34,782	565	X	X	
3月	63,695	X	11,888	2,152	-	39,616	745	3,197	X	
4月	69,383	X	12,539	1,540	-	45,074	767	3,392	X	
5月	60,326	X	10,693	X	-	37,797	X	3,859	X	
6月	57,460	X	12,068	X	-	35,185	817	2,472	X	
7月	61,230	X	10,491	1,072	-	38,530	855	X	X	
8月	55,851	X	8,688	X	-	36,340	592	2,920	X	
9月	54,992	X	9,175	X	-	35,933	393	X	X	
10月	63,286	X	10,431	X	-	40,434	X	X	X	
11月	58,866	X	10,015	1,761	-	34,833	848	3,027	X	
12月	64,277	X	9,555	1,963	-	40,830	711	X	X	
平成29年 平均	59,937	X	10,195	1,526	-	37,999	655	3,121	X	

(イ) 加工高

区分 年次 及び月次	織 物									
	合 計	精練及び漂白品		浸 染 品		な っ 染 品		整 理		合 計
		輸 出 用	国 内 用	輸 出 用	国 内 用	輸 出 用	国 内 用	輸 出 用	国 内 用	
平成27年	180,942	X	X	67,637	33,352	6,841	8,383	X	X	43,992
平成28年	187,676	X	X	63,240	43,898	4,343	8,096	X	X	43,220
平成29年	194,495	34,043	9,815	82,413	35,466	4,171	6,780	X	X	53,649
平成29年 1月	14,341	X	917	5,303	3,250	414	484	X	X	3,860
2月	15,812	X	886	5,552	3,860	360	449	X	X	4,810
3月	18,016	X	885	7,140	4,252	284	619	X	X	4,710
4月	16,014	X	901	6,339	2,822	219	X	X	X	4,435
5月	15,959	3,214	810	6,392	2,725	237	X	X	X	3,945
6月	16,890	3,424	848	6,655	3,008	308	X	X	X	4,286
7月	15,593	X	805	6,149	2,772	X	X	X	X	4,351
8月	15,309	X	704	7,067	2,471	X	X	X	X	4,222
9月	16,654	X	712	8,414	2,360	X	X	X	X	4,495
10月	16,436	X	699	8,060	2,557	X	474	X	X	4,874
11月	16,694	X	817	8,009	2,257	X	X	X	X	4,848
12月	16,777	X	831	7,333	3,132	X	X	X	X	4,813
平成29年 平均	16,208	2,837	818	6,868	2,956	348	565	X	X	4,471

(単位=千㎡)

一 ツ 下 生							
精練及び漂白品		浸 染 品		な っ 染 品		整 理	
輸 出 用	国 内 用	輸 出 用	国 内 用	輸 出 用	国 内 用	輸 出 用	国 内 用
X	X	X	30,953	-	X	-	-
X	X	X	31,753	-	X	-	-
X	X	10,056	41,062	X	X	-	-
-	X	991	2,680	X	X	-	-
-	X	1,117	3,341	X	X	-	-
-	X	974	3,418	X	X	-	-
-	X	1,043	3,163	X	X	-	-
X	X	492	3,271	X	X	-	-
-	X	541	3,502	X	X	-	-
-	X	713	3,448	X	X	-	-
-	X	773	3,297	X	X	-	-
-	X	836	3,492	X	X	-	-
-	X	913	3,819	X	X	-	-
X	X	967	3,689	-	X	-	-
-	X	696	3,942	X	X	-	-
X	X	838	3,422	X	X	-	-

(3) 銑鉄鑄物

(調査対象=従業者30人以上の事業所)

(ア) 生産高

(単位=t、千円)

区分 年次 及び月次	合 計		産業機械器具用、 金属工作・加工機械用		その他一般機械用		輸送機械、その他用	
	重 量	金 額	重 量	金 額	重 量	金 額	重 量	金 額
平成27年	31,401	6,345,000	5,873	1,422,000	14,684	2,627,000	10,844	2,296,000
平成28年	30,958	6,241,000	5,325	1,335,000	15,162	2,717,000	10,471	2,189,000
平成29年	31,608	6,396,000	5,977	1,449,000	15,406	2,810,000	10,225	2,137,000
平成29年 1月	2,391	484,000	451	111,000	1,105	200,000	835	173,000
2月	2,534	519,000	492	120,000	1,213	227,000	829	172,000
3月	2,621	530,000	459	112,000	1,292	236,000	870	182,000
4月	2,665	538,000	491	118,000	1,333	246,000	841	174,000
5月	2,631	531,000	467	114,000	1,317	242,000	847	175,000
6月	2,928	580,000	526	126,000	1,508	269,000	894	185,000
7月	2,783	553,000	507	122,000	1,419	254,000	857	177,000
8月	2,552	507,000	506	122,000	1,256	222,000	790	163,000
9月	2,664	541,000	511	123,000	1,305	240,000	848	178,000
10月	2,733	560,000	526	127,000	1,321	243,000	886	190,000
11月	2,615	536,000	501	122,000	1,231	225,000	883	189,000
12月	2,491	517,000	540	132,000	1,106	206,000	845	179,000
平成29年 平均	2,634	533,000	498	120,750	1,284	234,167	852	178,083

(注) 球状黒鉛鑄鉄を含む。

(イ) 出荷高、自己消費高及び原材料消費高

区分 年次 及び月次	出 荷 高	自己消費高	原 材 料 消 費 高 合 計		銑 鉄		銑 ぐ ず	
			重 量	構成比 (%)	重 量	構成比 (%)	重 量	構成比 (%)
平成27年	37,112	7,253	51,248	100.0	6,822	13.3	13,871	27.1
平成28年	37,532	7,017	51,192	100.0	6,633	13.0	13,584	26.5
平成29年	38,494	7,365	52,296	100.0	6,383	12.2	13,981	26.7
平成29年 1月	3,207	420	4,078	100.0	532	13.0	1,133	27.8
2月	3,207	544	4,182	100.0	529	12.6	1,169	28.0
3月	3,225	620	4,371	100.0	535	12.2	1,151	26.3
4月	3,234	654	4,331	100.0	506	11.7	1,171	27.0
5月	3,213	615	4,254	100.0	528	12.4	1,139	26.8
6月	3,301	829	4,756	100.0	586	12.3	1,175	24.7
7月	3,216	746	4,576	100.0	553	12.1	1,154	25.2
8月	3,145	597	4,270	100.0	508	11.9	1,175	27.5
9月	3,172	639	4,408	100.0	536	12.2	1,181	26.8
10月	3,206	663	4,553	100.0	526	11.6	1,181	25.9
11月	3,206	545	4,339	100.0	519	12.0	1,161	26.8
12月	3,162	493	4,178	100.0	525	12.6	1,191	28.5
平成29年 平均	3,208	614	4,358	100.0	532	12.2	1,165	26.7

(単位=t)

鋼 欠 ず		返 り 欠 ず	
重 量	構成比 (%)	重 量	構成比 (%)
11,104	21.7	19,451	38.0
11,635	22.7	19,340	37.8
12,374	23.7	19,558	37.4
877	21.5	1,536	37.7
904	21.6	1,580	37.8
1,049	24.0	1,636	37.4
1,050	24.2	1,604	37.0
1,026	24.1	1,561	36.7
1,262	26.5	1,733	36.4
1,170	25.6	1,699	37.1
1,003	23.5	1,584	37.1
1,060	24.0	1,631	37.0
1,113	24.4	1,733	38.1
974	22.4	1,685	38.8
886	21.2	1,576	37.7
1,031	23.7	1,630	37.4

平成29年 石川県鉱工業生産統計

平成30年12月発行

編集・発行 石川県県民文化スポーツ部

県民交流課統計情報室

〒920-8580 金沢市鞍月1丁目1番地

TEL (076)225-1342 (直通)

TEL (076)225-1111 (代表) 内線3749

電子メール toukei@pref.ishikawa.lg.jp

ホームページアドレス

<http://toukei.pref.ishikawa.jp/>