

毎月勤労統計調査地方調査結果速報

平成30年11月分

＜石川県の賃金・労働時間・雇用の動き＞

＜主な動き＞

〔事業所規模 5人以上〕

前年同月と比較すると、

- ・ 定期給与は、 2. 5% 減少
- ・ 所定外労働時間は、 5. 1% 減少
- ・ 常用労働者数は、 0. 6% 増加

〔事業所規模 30人以上〕

(前年同月比)

- ・ 定期給与は、 0. 3% 減少
- ・ 所定外労働時間は、 0. 0%
- ・ 常用労働者数は、 0. 3% 増加

1 利用上の注意

(1) 平成29年1月分から、平成25年10月に改訂された日本標準産業分類に基づき表章している。ただし、表章産業の名称に変更はなく、平成28年以前の結果と単純に接続させている。

平成22年1月分から平成28年12月分までは、日本標準産業分類（平成19年11月改定）に基づき表章している。平成21年以前の結果との接続については、石川県統計情報室ホームページ (<http://toukei.pref.ishikawa.jp/dl/1983/hyousyou.pdf>) を参照のこと。

(2) 指数計算の基準数値は、平成27年=100である。

指数は、それぞれの時系列変化をみるために作成したものであり、項目相互を比較するものではない。

2 統計表に用いる符号

- 「0」, 「0.0」 単位未満
- 「-」 該当数値なし
- 「…」 不詳又は比較数値なし
- 「x」 調査事業所が少ないため秘匿した。
- 「△」 負数又は減少

毎月勤労統計調査地方調査の説明

1 調査の目的

この調査は、統計法に基づく基幹統計であって、雇用、給与及び労働時間などの毎月の変動を明らかにすることを目的としている。

2 調査の対象

この調査の対象は、日本標準産業分類に定める鉱業、採石業、砂利採取業、建設業、製造業、電気・ガス・熱供給・水道業、情報通信業、運輸業、郵便業、卸売業、小売業、金融業、保険業、不動産業、物品賃貸業、学術研究、専門・技術サービス業、宿泊業、飲食サービス業、生活関連サービス業、娯楽業、教育、学習支援業、医療、福祉、複合サービス事業、サービス業（他に分類されないもの）において**常時5人以上**の常用労働者を雇用する民営、公営の事業所の中から、産業別・規模別に抽出された**約700事業所**を対象として調査を行っている。

なお、公表は石川県単位で表章している。

3 調査事項の定義

(1) 現金給与額

・「**現金給与額**」とは、所得税、社会保険料、組合費、購買代金などを差し引く以前の**総額(税込み)**のことである。実際の支払額(手取額)のことではない。

・「**きまって支給する給与**」とは**定期給与**のことであり、労働契約、団体協約あるいは事業所の給与規則などによってあらかじめ定められて支給される給与のことである。**所定内給与**と**所定外給与(超過労働給与)**に分けられる。

・「**所定外給与**」とは、所定の労働時間を超える労働に対して支給される超勤手当や、休日労働、深夜労働に対して支給される給与、時間外手当、早朝出勤手当、休日手当、深夜手当などである。

・「**特別に支払われた給与**」とは、盆、暮等の賞与、3か月を超える期間で算定される給与、ベースアップの差額追給分及び支給事由の発生が不確実な給与等のことである。

・「**現金給与総額**」とは、「きまって支給する給与」と「特別に支払われた給与」の合計額である。

(2) 実労働時間数

・調査期間中に労働者が実際に労働した時間数のことである。休憩時間は、給与が支給されていると否にかかわらず除かれるが、鉱業の坑内夫の休憩時間やいわゆる手待時間は含める。本来の職務外として行われる宿日直の時間は含めない。

(3) 出勤日数

・調査期間中に労働者が実際に出勤した日数のことである。事業所に出勤しない日は有給でも出勤日にならないが、1日のうち1時間でも就業すれば出勤日となる。

(4) 常用労働者(パートタイム労働者を含む)

・「**常用労働者**」とは、次のいずれかに該当する労働者のことである。

ア 期間を定めずに、雇われている者

イ 1か月以上の期間を定めて雇われている者

・「**パートタイム労働者**」とは、常用労働者のうち、次のいずれかに該当する労働者のことである。

ア 1日の所定労働時間が一般の労働者よりも短い者

イ 1日の所定労働時間が一般の労働者と同じで1週の所定労働日数が一般の労働者より短い者

・「**一般労働者**」とは、常用労働者のうち「パートタイム労働者」以外の労働者のことである。

4 調査結果の算定

(1) この調査結果の数値は、調査事業所の報告をもとに、事業所規模区分(100人以上、30~99人、5~29人)ごとに復元し、推計したものである。

(2) 各区分の統計表の詳細については、お問い合わせ願います。

(注) 調査事業所のうち30人以上の抽出方法は、従来の2~3年に一度行う総入替え方式から、毎年1月分調査時に行う部分入替え方式に平成30年から変更した。賃金、労働時間指数とその増減率は、総入替え方式のときに行っていた過去に遡った改訂はしない。常用雇用指数とその増減率は、平成30年1月分発表時に遡って改訂した。したがって、過去の公表実数による比較と一致しないことがある。

結果の概要

(平成30年11月分)

事業所規模5人以上 調査産業計 (常用労働者：パートタイム含む)

1 賃金の動き

現金給与総額は、	264,314 円	前年同月比	△ 1.5%
うち、定期給与は、	251,967 円	前年同月比	△ 2.5%

2 労働時間の動き

総実労働時間は、	154.6 時間	前年同月比	0.6%
うち、所定内労働時間は、	143.3 時間	前年同月比	1.1%
所定外労働時間は、	11.3 時間	前年同月比	△ 5.1%
製造業の所定外労働時間は、	18.5 時間	前年同月比	13.4%

3 雇用の動き

常用労働者数は、	428,813 人	前年同月比	0.6%
パートタイム労働者比率は、	27.2 %	前年同月差	1.3ポイント
うち、男子は、	15.3 %		
女子は、	40.8 %		

事業所規模30人以上 調査産業計 (常用労働者：パートタイム含む)

1 賃金の動き		(前年同月比)
現金給与総額	296,706 円	0.2%
うち、定期給与	279,469 円	△ 0.3%
2 労働時間の動き		
総実労働時間	161.9 時間	3.1%
うち、所定内労働時間	148.7 時間	3.4%
所定外労働時間	13.2 時間	0.0%
製造業の所定外労働時間	19.5 時間	16.0%
3 雇用の動き		
常用労働者数	242,408 人	0.3%

(事業所規模5人以上)

表1 産業別「現金給与額」の比較

(単位 円、%)

産業別	現金給与総額			きまって支給する給与			特別に支払われた給与	
	実数	前月比	前年同月比	実数	前月比	前年同月比	実数	前年同月比
調査産業計	264,314	3.8	△ 1.5	251,967	0.5	△ 2.5	12,347	2,669
建設業	343,258	2.3	△ 7.3	314,469	0.2	△ 1.6	28,789	△ 21,866
製造業	293,860	5.0	0.7	278,272	1.2	△ 1.0	15,588	4,654
電気・ガス・熱供給・水道業	778,046	116.5	0.4	350,167	△ 2.5	△ 12.0	427,879	51,184
情報通信業	470,612	18.1	31.8	389,855	△ 1.8	9.7	80,757	79,259
運輸業，郵便業	299,982	△ 5.4	△ 1.0	299,856	△ 5.2	2.2	126	△ 9,828
卸売業，小売業	210,109	1.1	△ 7.5	208,524	0.5	△ 7.4	1,585	△ 160
金融業，保険業	323,449	△ 9.1	△ 7.5	321,759	△ 0.1	△ 4.2	1,690	△ 12,013
不動産業，物品賃貸業	180,580	0.6	△ 38.2	180,532	0.5	△ 38.2	48	△ 250
学術研究，専門・技術サービス業	324,426	8.3	10.7	324,312	8.5	10.9	114	114
宿泊業，飲食サービス業	119,631	1.9	△ 3.3	117,954	0.7	△ 4.6	1,677	1,558
生活関連サービス業，娯楽業	173,061	2.7	△ 8.4	173,022	2.7	△ 8.4	39	39
教育，学習支援業	300,118	△ 2.8	1.1	300,062	△ 2.3	1.2	56	△ 421
医療，福祉	268,267	4.2	△ 0.5	262,399	2.7	△ 2.2	5,868	4,535
複合サービス事業	279,888	△ 3.9	1.6	279,680	△ 3.8	1.7	208	208
サービス業 (他に分類されないもの)	257,240	11.6	11.8	230,674	0.2	0.3	26,566	26,152

(注) 調査産業計の中には鉱業、採石業、砂利採取業を含む。

表2 産業別労働時間の比率

(単位 日、時間、%)

産業別	出勤日数			総実労働時間			所定内労働時間			所定外労働時間		
	実数	前月差	前年同月差	実数	前月比	前年同月比	実数	前月比	前年同月比	実数	前月比	前年同月比
調査産業計	20.0	0.5	0.4	154.6	3.2	0.6	143.3	2.9	1.1	11.3	7.6	△ 5.1
建設業	22.1	0.8	0.6	179.0	4.6	0.0	167.0	4.6	4.2	12.0	7.1	△ 35.5
製造業	21.2	1.1	0.5	178.2	6.4	3.3	159.7	6.0	2.3	18.5	9.4	13.4
電気・ガス・熱供給・水道業	18.9	△ 1.0	0.3	173.4	△ 6.4	6.2	157.0	△ 5.3	6.5	16.4	△ 15.8	3.2
情報通信業	20.0	1.2	△ 0.1	167.6	5.4	△ 0.6	158.9	7.2	5.3	8.7	△ 18.0	△ 50.6
運輸業，郵便業	21.2	△ 0.4	0.7	185.2	3.1	2.7	165.6	△ 0.4	8.3	19.6	46.2	△ 28.4
卸売業，小売業	20.1	0.8	0.4	138.0	4.1	△ 5.4	132.2	4.1	△ 4.8	5.8	1.8	△ 19.4
金融業，保険業	20.0	0.3	1.3	152.4	1.2	4.9	147.8	1.4	7.9	4.6	△ 8.0	△ 43.9
不動産業，物品賃貸業	17.3	0.4	△ 4.3	125.9	1.3	△ 29.2	118.4	1.5	△ 25.0	7.5	0.0	△ 62.3
学術研究，専門・技術サービス業	20.1	△ 0.3	△ 0.1	166.2	△ 4.6	1.3	152.0	△ 2.4	△ 2.5	14.2	△ 23.2	75.2
宿泊業，飲食サービス業	15.5	0.1	△ 1.0	101.1	1.3	△ 6.8	93.2	1.1	△ 7.7	7.9	3.9	5.3
生活関連サービス業，娯楽業	19.2	0.4	1.3	131.5	△ 0.9	2.9	126.6	△ 1.9	5.0	4.9	32.5	△ 32.8
教育，学習支援業	19.5	△ 0.9	1.1	159.9	△ 1.5	18.4	137.7	△ 4.1	9.1	22.2	19.3	152.3
医療，福祉	20.1	0.5	0.8	151.6	3.9	3.5	145.6	3.7	3.3	6.0	9.1	9.1
複合サービス事業	20.2	△ 0.3	0.4	157.3	△ 3.4	1.0	148.7	△ 0.1	△ 1.4	8.6	△ 38.6	71.9
サービス業 (他に分類されないもの)	19.8	0.5	1.1	151.3	0.7	0.6	139.9	1.1	1.6	11.4	△ 5.0	△ 11.0

(注) 1 表1(注)参照

2 総実労働時間=所定内労働時間+所定外労働時間

表3 推計常用労働者数及び労働異動率

(単位 人、%)

産業別	推計常用労働者数				労働異動率	
	本月末常用労働者数	前月比	前年同月比	構成比	入職率	離職率
調査産業計	428,813	△ 0.2	0.6	100.0	1.16	1.40
建設業	27,466	0.0	△ 0.3	6.4	0.09	0.09
製造業	88,890	0.6	0.6	20.7	1.22	0.61
電気・ガス・熱供給・水道業	2,149	0.4	△ 12.5	0.5	1.87	1.45
情報通信業	8,788	△ 5.5	△ 9.4	2.0	0.80	6.28
運輸業，郵便業	25,536	0.0	△ 1.2	6.0	0.29	0.23
卸売業，小売業	74,119	△ 0.6	△ 0.1	17.3	0.87	1.47
金融業，保険業	10,254	0.0	△ 0.9	2.4	1.04	1.00
不動産業，物品賃貸業	5,846	2.5	3.0	1.4	4.21	1.67
学術研究，専門・技術サービス業	8,912	0.3	7.2	2.1	0.47	0.10
宿泊業，飲食サービス業	34,786	△ 1.1	3.1	8.1	2.47	3.54
生活関連サービス業，娯楽業	12,213	△ 0.2	△ 0.3	2.8	2.16	2.35
教育，学習支援業	20,864	△ 0.1	0.0	4.9	0.84	0.95
医療，福祉	71,247	△ 0.6	△ 0.1	16.6	1.27	1.84
複合サービス事業	5,340	0.4	△ 3.4	1.2	1.00	0.60
サービス業 (他に分類されないもの)	32,403	0.0	6.4	7.6	1.24	1.21

(注) 1 表1(注)参照

2 入(離)職率=入(離)職者数÷常用労働者数×100

(事業所規模30人以上)

表4 産業別「現金給与額」の比較

(単位 円、%)

産業別	現金給与総額			きまって支給する給与			特別に支払われた給与	
	実数	前月比	前年同月比	実数	前月比	前年同月比	実数	前年同月差
調査産業計	296,706	4.6	0.2	279,469	0.0	△ 0.3	17,237	1,404
建設業	394,693	21.6	△ 6.9	322,870	△ 0.5	2.5	71,823	△ 37,467
製造業	313,987	5.5	0.1	295,384	1.4	△ 1.8	18,603	5,834
電気・ガス・熱供給・水道業	778,046	116.5	△ 10.4	350,167	△ 2.6	△ 14.5	427,879	△ 30,880
情報通信業	547,660	25.2	46.7	427,862	△ 1.6	15.1	119,798	118,212
運輸業，郵便業	314,175	△ 6.7	3.5	314,062	△ 6.5	8.6	113	△ 14,103
卸売業，小売業	206,862	0.7	△ 4.6	206,790	0.6	△ 4.6	72	4
金融業，保険業	402,168	△ 13.6	3.2	399,143	△ 0.8	8.9	3,025	△ 20,012
不動産業，物品賃貸業	219,335	0.1	14.1	219,101	0.2	13.9	234	234
学術研究，専門・技術サービス業	343,911	△ 5.7	3.3	343,611	△ 5.4	3.1	300	300
宿泊業，飲食サービス業	165,118	3.9	15.8	160,303	0.8	12.7	4,815	4,500
生活関連サービス業，娯楽業	202,141	△ 0.3	22.4	202,035	△ 0.4	22.3	106	106
教育，学習支援業	339,848	△ 2.8	△ 6.7	339,757	△ 2.0	△ 6.8	91	△ 142
医療，福祉	288,962	1.5	△ 4.1	288,962	2.6	△ 4.1	0	0
複合サービス事業	280,662	△ 5.9	△ 5.4	280,372	△ 5.8	△ 5.4	290	290
サービス業 (他に分類されないもの)	240,727	10.7	20.0	219,413	1.0	9.4	21,314	21,264

(注) 調査産業計の中には鉱業，採石業，砂利採取業を含む。

表5 産業別労働時間の比率

(単位 日、時間、%)

産業別	出勤日数			総実労働時間			所定内労働時間			所定外労働時間		
	実数	前月差	前年同月差	実数	前月比	前年同月比	実数	前月比	前年同月比	実数	前月比	前年同月比
調査産業計	20.2	0.6	0.6	161.9	3.9	3.1	148.7	3.5	3.4	13.2	9.9	0.0
建設業	21.2	0.6	0.1	171.4	2.8	△ 3.4	160.2	3.8	1.4	11.2	△ 11.2	△ 42.9
製造業	21.1	1.2	0.6	180.2	7.2	4.2	160.7	6.9	2.9	19.5	9.5	16.0
電気・ガス・熱供給・水道業	18.9	△ 1.0	0.3	173.4	△ 6.3	2.8	157.0	△ 5.3	4.4	16.4	△ 16.0	△ 10.9
情報通信業	19.3	0.4	△ 0.3	164.0	1.2	3.4	152.9	3.0	5.7	11.1	△ 20.1	△ 21.8
運輸業，郵便業	21.0	△ 0.6	1.1	190.5	5.0	3.1	168.2	0.1	11.6	22.3	63.9	△ 34.6
卸売業，小売業	20.2	0.9	0.5	140.6	4.0	△ 1.5	134.5	4.4	△ 1.5	6.1	△ 4.7	△ 1.5
金融業，保険業	20.0	△ 0.2	1.3	153.8	△ 2.0	6.6	148.0	△ 1.6	8.6	5.8	△ 13.5	△ 28.4
不動産業，物品賃貸業	19.6	0.6	0.7	150.5	4.0	6.9	143.1	3.4	9.6	7.4	13.8	△ 28.2
学術研究，専門・技術サービス業	20.1	0.0	0.8	173.0	0.0	8.4	153.5	0.1	7.0	19.5	△ 0.5	21.2
宿泊業，飲食サービス業	18.5	0.5	0.9	128.7	2.3	11.4	118.2	2.2	8.9	10.5	1.9	49.9
生活関連サービス業，娯楽業	20.0	0.4	3.6	148.4	4.9	26.7	140.8	4.4	34.1	7.6	16.9	△ 37.2
教育，学習支援業	19.1	△ 1.0	△ 0.4	161.0	0.3	12.6	137.0	△ 4.9	△ 1.6	24.0	45.4	515.0
医療，福祉	20.0	0.7	0.4	154.6	4.0	0.9	149.2	4.2	1.5	5.4	△ 1.8	△ 12.9
複合サービス事業	20.1	△ 0.6	0.1	156.5	△ 6.5	0.2	146.2	△ 2.6	△ 2.2	10.3	△ 39.8	53.7
サービス業 (他に分類されないもの)	19.4	0.8	1.5	146.4	2.4	3.4	133.7	2.8	4.3	12.7	△ 1.6	△ 5.3

(注) 1 表1(注)参照

2 総実労働時間=所定内労働時間+所定外労働時間

表6 推計常用労働者数及び労働異動率

(単位 人、%)

産業別	推計常用労働者数				労働異動率	
	本月末常用労働者数	前月比	前年同月比	構成比	入職率	離職率
調査産業計	242,408	△ 0.1	0.3	100.0	1.02	1.12
建設業	10,767	0.0	1.4	4.4	0.22	0.22
製造業	64,450	0.4	0.6	26.6	0.91	0.52
電気・ガス・熱供給・水道業	2,149	0.4	1.7	0.9	1.87	1.45
情報通信業	5,875	△ 7.0	△ 13.4	2.4	1.17	8.17
運輸業，郵便業	17,883	0.1	△ 2.3	7.4	0.29	0.21
卸売業，小売業	28,179	0.2	0.5	11.6	1.00	0.88
金融業，保険業	5,562	△ 0.1	2.5	2.3	0.50	0.68
不動産業，物品賃貸業	1,190	△ 1.4	15.6	0.5	1.49	2.90
学術研究，専門・技術サービス業	3,365	△ 0.1	2.0	1.4	0.18	0.27
宿泊業，飲食サービス業	12,165	△ 0.3	△ 1.7	5.0	2.24	2.52
生活関連サービス業，娯楽業	4,528	△ 1.2	△ 1.6	1.9	1.37	2.60
教育，学習支援業	12,833	0.2	1.5	5.3	0.98	0.71
医療，福祉	47,358	△ 0.2	△ 0.8	19.5	1.13	1.31
複合サービス事業	3,592	△ 0.4	△ 2.8	1.5	0.53	0.89
サービス業 (他に分類されないもの)	22,512	0.3	8.4	9.3	1.55	1.25

(注) 1 表1(注)参照

2 入(離)職率=入(離)職者数÷常用労働者数×100

指数表
[事業所規模5人以上]

第1表 産業別名目賃金指数(現金給与総額)

平成27年=100

	調査産業計	建設業	製造業	電気・ガス・ 熱供給・ 水道業	情報 通信業	運輸業、 郵便業	卸売業、 小売業	金融業、 保険業	不動産業、 物品賃貸業	学術研究、 専門・技術 サービス業	宿泊業、飲 食サービス 業	生活関連 サービス 業、娯楽業	教育、学習 支援業	医療、 福祉	複合サービ ス事業	サービス業 (他に分類 されないもの)
平成28年平均	102.7	104.0	102.5	94.3	103.9	100.9	107.7	107.7	78.9	88.2	99.0	106.8	91.3	101.5	109.0	100.5
平成29年平均	102.6	101.4	105.2	88.2	102.6	105.0	102.4	106.9	96.4	87.8	94.9	100.8	85.4	105.6	104.3	100.7
平成30年 6月	130.9	104.6	125.4	83.7	191.6	137.1	92.7	202.7	73.3	119.3	94.4	78.1	180.2	142.5	155.9	162.1
7月	118.8	139.4	138.1	69.5	104.3	113.2	122.3	116.0	85.3	98.8	100.7	100.3	80.7	115.4	126.6	106.1
8月	88.6	92.2	85.4	66.9	86.2	133.7	88.0	78.5	49.9	76.0	95.2	93.4	72.5	87.1	80.8	87.7
9月	85.5	87.1	85.6	72.5	90.8	97.3	86.7	78.6	50.9	84.2	88.3	84.3	73.7	84.8	80.8	87.0
10月	84.4	90.9	84.2	63.1	93.0	103.5	79.8	84.5	51.6	77.1	84.2	79.2	74.5	83.9	84.5	86.8
11月	87.6	93.0	88.4	136.6	109.8	97.9	80.7	76.8	51.9	83.5	85.8	81.3	72.4	87.4	81.2	96.9
前月比(%)	3.8	2.3	5.0	116.5	18.1	△ 5.4	1.1	△ 9.1	0.6	8.3	1.9	2.7	△ 2.8	4.2	△ 3.9	11.6
前年同月比(%)	△ 1.5	△ 7.3	0.7	0.4	31.8	△ 1.0	△ 7.5	△ 7.5	△ 38.2	10.7	△ 3.3	△ 8.4	1.1	△ 0.5	1.6	11.8

(注) 調査産業計の中には鉱業、採石業、砂利採取業を含む。

第2表 産業別名目賃金指数(きまって支給する給与)

	調査産業計	建設業	製造業	電気・ガス・ 熱供給・ 水道業	情報 通信業	運輸業、 郵便業	卸売業、 小売業	金融業、 保険業	不動産業、 物品賃貸業	学術研究、 専門・技術 サービス業	宿泊業、飲 食サービス 業	生活関連 サービス 業、娯楽業	教育、学習 支援業	医療、 福祉	複合サービ ス事業	サービス業 (他に分類 されないもの)
平成28年平均	101.2	104.8	102.2	94.7	101.8	101.0	101.7	106.2	78.5	92.6	97.1	103.8	90.2	100.6	105.6	101.4
平成29年平均	102.0	107.8	105.4	89.4	99.5	106.0	97.2	105.5	88.6	91.8	94.4	99.6	84.7	105.0	105.1	101.4
平成30年 6月	99.6	108.3	103.4	83.5	100.6	113.7	88.5	105.5	69.3	96.1	92.3	84.9	91.3	99.0	105.2	107.0
7月	100.1	103.0	101.4	89.3	101.8	124.0	93.3	101.2	60.1	99.1	90.9	88.7	91.9	102.3	106.4	100.5
8月	99.9	99.9	102.0	86.0	99.2	121.4	94.3	102.5	57.1	91.8	95.5	90.9	91.1	102.1	107.1	99.7
9月	100.3	102.6	102.6	93.1	110.1	112.7	93.5	102.9	58.0	99.3	92.2	89.9	92.6	102.8	107.1	101.1
10月	99.9	103.5	102.3	81.0	112.9	119.9	93.4	100.3	59.0	93.0	89.5	86.7	93.1	100.9	111.9	101.1
11月	100.4	103.7	103.5	79.0	110.9	113.7	93.9	100.2	59.3	100.9	90.1	89.0	91.0	103.6	107.6	101.3
前月比(%)	0.5	0.2	1.2	△ 2.5	△ 1.8	△ 5.2	0.5	△ 0.1	0.5	8.5	0.7	2.7	△ 2.3	2.7	△ 3.8	0.2
前年同月比(%)	△ 2.5	△ 1.6	△ 1.0	△ 12.0	9.7	2.2	△ 7.4	△ 4.2	△ 38.2	10.9	△ 4.6	△ 8.4	1.2	△ 2.2	1.7	0.3

(注) 第1表(注)参照

第3表 産業別名目賃金指数(所定内給与)

	調査産業計	建設業	製造業	電気・ガス・ 熱供給・ 水道業	情報 通信業	運輸業、 郵便業	卸売業、 小売業	金融業、 保険業	不動産業、 物品賃貸業	学術研究、 専門・技術 サービス業	宿泊業、飲 食サービス 業	生活関連 サービス 業、娯楽業	教育、学習 支援業	医療、 福祉	複合サービ ス事業	サービス業 (他に分類 されないもの)
平成28年平均	101.2	104.2	102.6	94.6	102.2	100.0	101.5	105.7	83.7	91.8	99.6	105.9	90.6	100.0	104.6	101.6
平成29年平均	101.7	103.7	105.0	93.2	99.3	106.1	97.1	104.3	91.8	92.1	98.0	103.1	84.9	104.4	103.7	101.7
平成30年 6月	100.6	110.9	103.3	86.8	103.9	122.3	88.1	105.8	71.3	95.1	97.5	89.3	91.9	98.9	99.3	107.9
7月	101.6	106.2	100.0	90.9	105.9	139.1	94.1	102.5	61.7	97.1	96.9	93.0	92.4	102.3	102.9	102.1
8月	101.2	102.8	101.2	89.4	103.7	135.6	95.1	104.1	60.4	87.0	99.9	96.0	91.7	101.7	103.3	100.7
9月	101.4	105.2	101.5	89.1	114.2	122.5	94.4	105.0	59.0	97.2	97.2	94.3	93.6	102.6	102.6	101.8
10月	100.9	105.7	100.7	81.9	116.6	134.0	94.0	102.3	60.0	86.9	94.1	91.7	93.6	100.7	102.9	102.1
11月	100.9	105.3	101.2	82.0	114.3	123.2	94.5	102.4	60.9	97.3	94.4	93.0	91.3	102.8	103.8	102.0
前月比(%)	0.0	△ 0.4	0.5	0.1	△ 2.0	△ 8.1	0.5	0.1	1.5	12.0	0.3	1.4	△ 2.5	2.1	0.9	△ 0.1
前年同月比(%)	△ 1.6	2.3	△ 1.8	△ 11.7	13.8	9.2	△ 6.4	△ 0.5	△ 37.8	6.9	△ 3.2	△ 9.1	1.3	△ 2.1	△ 0.8	1.1

(注) 第1表(注)参照

第4表 産業別実質賃金指数(現金給与総額)

	調査産業計	建設業	製造業	電気・ガス・ 熱供給・ 水道業	情報 通信業	運輸業、 郵便業	卸売業、 小売業	金融業、 保険業	不動産業、 物品賃貸業	学術研究、 専門・技術 サービス業	宿泊業、飲 食サービス 業	生活関連 サービス 業、娯楽業	教育、学習 支援業	医療、 福祉	複合サービ ス事業	サービス業 (他に分類 されないも の)
平成28年平均	103.0	104.3	102.8	94.6	104.2	101.2	108.0	108.0	79.1	88.5	99.3	107.1	91.6	101.8	109.3	100.8
平成29年平均	102.3	101.1	104.9	87.9	102.3	104.7	102.1	106.6	96.1	87.5	94.6	100.5	85.1	105.3	104.0	100.4
平成30年 6月	129.6	103.6	124.2	82.9	189.7	135.7	91.8	200.7	72.6	118.1	93.5	77.3	178.4	141.1	154.4	160.5
7月	117.6	138.0	136.7	68.8	103.3	112.1	121.1	114.9	84.5	97.8	99.7	99.3	79.9	114.3	125.3	105.0
8月	87.0	90.6	83.9	65.7	84.7	131.3	86.4	77.1	49.0	74.7	93.5	91.7	71.2	85.6	79.4	86.1
9月	84.2	85.7	84.3	71.4	89.4	95.8	85.3	77.4	50.1	82.9	86.9	83.0	72.5	83.5	79.5	85.6
10月	82.7	89.1	82.5	61.9	91.2	101.5	78.2	82.8	50.6	75.6	82.5	77.6	73.0	82.3	82.8	85.1
11月	86.2	91.5	87.0	134.4	108.1	96.4	79.4	75.6	51.1	82.2	84.4	80.0	71.3	86.0	79.9	95.4
前月比(%)	4.2	2.7	5.5	117.1	18.5	△ 5.0	1.5	△ 8.7	1.0	8.7	2.3	3.1	△ 2.3	4.5	△ 3.5	12.1
前年同月比(%)	△ 2.2	△ 7.9	0.0	△ 0.3	30.9	△ 1.6	△ 8.1	△ 8.1	△ 38.7	10.0	△ 4.0	△ 9.1	0.4	△ 1.1	0.9	11.1

(注) 1 第1表(注)参照

2 実質賃金指数は、名目賃金指数を金沢市の消費者物価指数(持家の帰属家賃を除く総合)[総務省統計局調]で除したものである。

第5表 産業別実質賃金指数(きまって支給する給与)

	調査産業計	建設業	製造業	電気・ガス・ 熱供給・ 水道業	情報 通信業	運輸業、 郵便業	卸売業、 小売業	金融業、 保険業	不動産業、 物品賃貸業	学術研究、 専門・技術 サービス業	宿泊業、飲 食サービス 業	生活関連 サービス 業、娯楽業	教育、学習 支援業	医療、 福祉	複合サービ ス事業	サービス業 (他に分類 されないも の)
平成28年平均	101.5	105.1	102.5	95.0	102.1	101.3	102.0	106.5	78.7	92.9	97.4	104.1	90.5	100.9	105.9	101.7
平成29年平均	101.7	107.5	105.1	89.1	99.2	105.7	96.9	105.2	88.3	91.5	94.1	99.3	84.4	104.7	104.8	101.1
平成30年 6月	98.6	107.2	102.4	82.7	99.6	112.6	87.6	104.5	68.6	95.1	91.4	84.1	90.4	98.0	104.2	105.9
7月	99.1	102.0	100.4	88.4	100.8	122.8	92.4	100.2	59.5	98.1	90.0	87.8	91.0	101.3	105.3	99.5
8月	98.1	98.1	100.2	84.5	97.4	119.3	92.6	100.7	56.1	90.2	93.8	89.3	89.5	100.3	105.2	97.9
9月	98.7	101.0	101.0	91.6	108.4	110.9	92.0	101.3	57.1	97.7	90.7	88.5	91.1	101.2	105.4	99.5
10月	97.9	101.5	100.3	79.4	110.7	117.5	91.6	98.3	57.8	91.2	87.7	85.0	91.3	98.9	109.7	99.1
11月	98.8	102.1	101.9	77.8	109.2	111.9	92.4	98.6	58.4	99.3	88.7	87.6	89.6	102.0	105.9	99.7
前月比(%)	0.9	0.6	1.6	△ 2.0	△ 1.4	△ 4.8	0.9	0.3	1.0	8.9	1.1	3.1	△ 1.9	3.1	△ 3.5	0.6
前年同月比(%)	△ 3.2	△ 2.3	△ 1.6	△ 12.6	9.0	1.5	△ 8.1	△ 4.9	△ 38.5	10.1	△ 5.2	△ 9.0	0.6	△ 2.9	1.0	△ 0.4

(注) 1 第1表(注)参照

2 実質賃金指数は、名目賃金指数を金沢市の消費者物価指数(持家の帰属家賃を除く総合)[総務省統計局調]で除したものである。

第6表 産業別労働時間指数(総実労働時間)

	調査産業計	建設業	製造業	電気・ガス・ 熱供給・ 水道業	情報 通信業	運輸業、 郵便業	卸売業、 小売業	金融業、 保険業	不動産業、 物品賃貸業	学術研究、 専門・技術 サービス業	宿泊業、飲 食サービス 業	生活関連 サービス 業、娯楽業	教育、学習 支援業	医療、 福祉	複合サービ ス事業	サービス業 (他に分類 されないも の)
平成28年平均	99.6	102.2	100.4	97.1	99.9	101.3	99.7	100.3	76.4	102.8	94.0	103.9	92.8	99.5	100.7	100.9
平成29年平均	100.4	104.4	102.1	91.4	102.8	102.9	100.2	101.1	87.2	107.8	92.2	99.8	91.5	99.8	102.1	98.3
平成30年 6月	102.5	102.8	107.5	93.4	102.7	106.9	99.4	105.8	80.9	114.3	88.7	99.1	107.8	100.7	102.7	100.7
7月	99.8	99.5	103.7	99.6	101.5	100.7	95.2	109.9	66.4	113.4	86.8	101.8	105.6	101.6	99.7	97.3
8月	95.7	92.9	97.3	94.3	95.2	94.7	93.0	107.8	64.8	111.0	90.0	100.2	83.6	100.7	105.7	94.1
9月	97.7	97.6	103.2	87.7	103.7	102.5	95.0	96.8	66.8	102.6	84.3	101.0	97.7	99.5	89.5	93.1
10月	99.1	99.2	102.1	102.4	101.0	102.9	93.6	103.4	68.0	116.3	84.0	97.6	114.5	99.4	106.0	98.1
11月	102.3	103.8	108.6	95.8	106.5	106.1	97.4	104.6	68.9	110.9	85.1	96.7	112.8	103.3	102.4	98.8
前月比(%)	3.2	4.6	6.4	△ 6.4	5.4	3.1	4.1	1.2	1.3	△ 4.6	1.3	△ 0.9	△ 1.5	3.9	△ 3.4	0.7
前年同月比(%)	0.6	0.0	3.3	6.2	△ 0.6	2.7	△ 5.4	4.9	△ 29.2	1.3	△ 6.8	2.9	18.4	3.5	1.0	0.6

(注) 第1表(注)参照

第7表 産業別労働時間指数(所定内労働時間)

	調査産業計	建設業	製造業	電気・ガス・熱供給・水道業	情報通信業	運輸業、郵便業	卸売業、小売業	金融業、保険業	不動産業、物品賃貸業	学術研究、専門・技術サービス業	宿泊業、飲食サービス業	生活関連サービス業、娯楽業	教育、学習支援業	医療、福祉	複合サービス事業	サービス業(他に分類されないもの)
平成28年平均	99.2	99.9	100.7	96.7	99.2	98.3	99.3	100.3	82.2	102.2	96.7	100.4	93.0	98.9	99.8	100.3
平成29年平均	99.6	100.3	101.2	93.7	101.4	100.5	99.3	100.5	89.9	109.1	95.4	98.3	90.7	99.2	100.7	97.8
平成30年 6月	102.6	104.8	107.0	96.8	105.3	111.7	97.6	106.9	82.2	115.8	90.5	101.2	98.8	101.1	97.9	100.6
7月	100.1	102.7	101.9	101.6	104.2	109.0	95.4	111.5	72.2	110.0	88.2	103.5	97.4	101.4	95.8	97.6
8月	96.3	95.4	95.5	97.7	98.4	101.9	93.4	110.1	69.6	106.3	90.3	103.1	83.9	100.2	103.0	94.2
9月	97.8	100.3	101.5	85.6	107.3	107.9	95.1	98.6	71.5	97.6	85.6	103.0	89.9	99.4	84.4	92.7
10月	99.1	101.0	100.1	103.9	103.2	111.3	93.8	105.3	73.1	111.1	85.3	100.2	105.4	98.9	98.7	98.2
11月	102.0	105.6	106.1	98.4	110.6	110.9	97.6	106.8	74.2	108.4	86.2	98.3	101.1	102.6	98.6	99.3
前月比(%)	2.9	4.6	6.0	△ 5.3	7.2	△ 0.4	4.1	1.4	1.5	△ 2.4	1.1	△ 1.9	△ 4.1	3.7	△ 0.1	1.1
前年同月比(%)	1.1	4.2	2.3	6.5	5.3	8.3	△ 4.8	7.9	△ 25.0	△ 2.5	△ 7.7	5.0	9.1	3.3	△ 1.4	1.6

(注) 第1表(注)参照

第8表 産業別労働時間指数(所定外労働時間)

	調査産業計	建設業	製造業	電気・ガス・熱供給・水道業	情報通信業	運輸業、郵便業	卸売業、小売業	金融業、保険業	不動産業、物品賃貸業	学術研究、専門・技術サービス業	宿泊業、飲食サービス業	生活関連サービス業、娯楽業	教育、学習支援業	医療、福祉	複合サービス事業	サービス業(他に分類されないもの)
平成28年平均	104.6	128.2	96.9	99.6	108.0	118.7	107.9	100.4	36.1	110.8	66.0	166.8	85.4	117.9	148.7	107.6
平成29年平均	111.5	149.8	111.2	74.0	117.6	117.2	118.8	113.1	68.6	88.1	59.8	124.7	109.3	120.0	176.2	104.9
平成30年 6月	101.9	81.0	112.5	68.1	75.2	78.6	138.1	84.9	71.9	91.7	71.0	61.1	330.9	93.6	357.1	100.8
7月	95.3	64.8	123.5	84.5	73.7	51.6	90.5	79.5	26.4	162.5	72.9	72.2	309.1	110.6	310.7	93.5
8月	87.7	64.1	116.2	69.0	61.3	51.6	85.7	64.4	31.6	179.2	86.9	48.6	76.4	119.1	253.6	93.5
9月	97.2	68.3	122.1	103.8	65.7	70.6	92.1	61.6	34.6	176.0	72.0	63.9	289.1	104.3	367.9	98.4
10月	99.1	78.9	124.3	91.5	77.4	53.2	90.5	68.5	32.5	192.7	71.0	51.4	338.2	117.0	500.0	97.6
11月	106.6	84.5	136.0	77.0	63.5	77.8	92.1	63.0	32.5	147.9	73.8	68.1	403.6	127.7	307.1	92.7
前月比(%)	7.6	7.1	9.4	△ 15.8	△ 18.0	46.2	1.8	△ 8.0	0.0	△ 23.2	3.9	32.5	19.3	9.1	△ 38.6	△ 5.0
前年同月比(%)	△ 5.1	△ 35.5	13.4	3.2	△ 50.6	△ 28.4	△ 19.4	△ 43.9	△ 62.3	75.2	5.3	△ 32.8	152.3	9.1	71.9	△ 11.0

(注) 第1表(注)参照

第9表 産業別常用雇用指数

	調査産業計	建設業	製造業	電気・ガス・熱供給・水道業	情報通信業	運輸業、郵便業	卸売業、小売業	金融業、保険業	不動産業、物品賃貸業	学術研究、専門・技術サービス業	宿泊業、飲食サービス業	生活関連サービス業、娯楽業	教育、学習支援業	医療、福祉	複合サービス事業	サービス業(他に分類されないもの)
平成28年平均	101.6	110.2	100.2	214.8	98.2	100.3	99.5	99.6	120.5	104.7	93.6	96.0	103.2	104.2	136.3	103.1
平成29年平均	101.8	114.0	100.7	265.1	100.6	96.9	97.9	93.9	119.6	108.2	93.3	99.3	104.5	105.1	135.0	104.5
平成30年 6月	101.9	111.8	99.7	268.9	97.0	95.0	99.9	89.3	114.8	114.8	95.3	98.6	102.1	104.7	132.5	108.2
7月	101.8	111.8	99.8	234.3	98.2	94.8	98.8	89.8	116.6	114.3	95.7	98.7	104.1	104.7	131.4	108.1
8月	101.6	111.7	99.2	234.3	97.2	94.7	98.8	91.1	116.5	118.1	93.7	98.9	103.1	105.1	130.4	108.7
9月	102.0	111.9	99.0	235.0	97.0	95.1	98.0	92.1	114.3	118.8	98.8	100.8	103.9	105.3	129.5	108.9
10月	102.1	111.0	99.9	234.4	96.6	95.7	98.3	91.5	117.9	117.2	99.5	97.0	104.5	104.8	128.5	108.8
11月	101.9	111.0	100.5	235.4	91.3	95.7	97.7	91.5	120.9	117.6	98.4	96.8	104.4	104.2	129.0	108.8
前月比(%)	△ 0.2	0.0	0.6	0.4	△ 5.5	0.0	△ 0.6	0.0	2.5	0.3	△ 1.1	△ 0.2	△ 0.1	△ 0.6	0.4	0.0
前年同月比(%)	0.6	△ 0.3	0.6	△ 12.5	△ 9.4	△ 1.2	△ 0.1	△ 0.9	3.0	7.2	3.1	△ 0.3	0.0	△ 0.1	△ 3.4	6.4

(注) 第1表(注)参照

指数表
[事業所規模30人以上]

第10表 産業別名目賃金指数(現金給与総額)

平成27年=100

	調査産業計	建設業	製造業	電気・ガス・ 熱供給・ 水道業	情報 通信業	運輸業、 郵便業	卸売業、 小売業	金融業、 保険業	不動産業、 物品賃貸業	学術研究、 専門・技術 サービス業	宿泊業、飲 食サービス 業	生活関連 サービス 業、娯楽業	教育、学習 支援業	医療、 福祉	複合サービ ス事業	サービス業 (他に分類 されないもの)
平成28年平均	100.8	96.3	100.4	93.5	99.1	99.9	104.3	101.7	97.4	98.0	96.6	101.2	100.5	101.7	113.4	94.8
平成29年平均	100.8	93.2	103.4	91.0	101.9	101.7	102.8	96.9	94.3	96.0	87.1	99.2	99.7	102.0	115.1	92.9
平成30年 6月	141.3	114.2	125.7	70.4	224.6	140.8	108.6	192.0	180.1	152.7	92.4	108.4	199.5	146.0	151.4	163.4
7月	119.1	147.6	136.0	69.0	83.8	106.5	139.8	128.1	177.7	113.5	101.0	162.2	79.2	109.2	138.1	109.0
8月	86.3	80.1	81.2	66.4	85.0	138.6	81.7	81.2	94.7	78.6	96.7	131.9	74.1	82.6	83.6	89.5
9月	82.5	78.2	81.8	71.9	92.5	93.1	80.3	80.2	95.8	83.3	94.6	118.2	75.3	78.9	82.7	89.7
10月	83.0	79.7	81.1	62.6	95.6	101.1	80.5	92.1	93.5	86.7	90.2	114.6	76.2	78.2	88.1	85.2
11月	86.8	96.9	85.6	135.5	119.7	94.3	81.1	79.6	93.6	81.8	93.7	114.3	74.1	79.4	82.9	94.3
前月比(%)	4.6	21.6	5.5	116.5	25.2	△ 6.7	0.7	△ 13.6	0.1	△ 5.7	3.9	△ 0.3	△ 2.8	1.5	△ 5.9	10.7
前年同月比(%)	0.2	△ 6.9	0.1	△ 10.4	46.7	3.5	△ 4.6	3.2	14.1	3.3	15.8	22.4	△ 6.7	△ 4.1	△ 5.4	20.0

(注) 第1表(注)参照

第11表 産業別名目賃金指数(きまって支給する給与)

	調査産業計	建設業	製造業	電気・ガス・ 熱供給・ 水道業	情報 通信業	運輸業、 郵便業	卸売業、 小売業	金融業、 保険業	不動産業、 物品賃貸業	学術研究、 専門・技術 サービス業	宿泊業、飲 食サービス 業	生活関連 サービス 業、娯楽業	教育、学習 支援業	医療、 福祉	複合サービ ス事業	サービス業 (他に分類 されないもの)
平成28年平均	100.6	101.8	100.9	91.1	96.6	99.8	102.1	101.2	97.0	98.2	93.9	101.3	100.0	100.6	111.8	96.9
平成29年平均	100.7	98.6	102.9	89.2	97.4	101.9	101.8	96.7	93.9	97.1	86.7	99.3	100.2	101.6	113.4	94.3
平成30年 6月	100.4	100.7	102.0	81.5	99.6	112.6	96.0	105.2	107.2	94.8	96.0	120.7	97.1	96.0	110.3	105.0
7月	100.0	100.9	98.6	86.0	101.7	120.9	97.8	104.4	109.9	96.1	89.8	125.3	94.6	97.0	109.3	102.3
8月	100.7	99.4	101.0	82.7	98.5	121.5	97.4	107.5	107.5	96.1	98.8	131.2	94.0	96.9	108.5	101.1
9月	100.4	99.1	101.0	89.7	112.3	110.2	96.1	106.7	108.1	96.0	97.4	131.7	95.6	96.7	107.4	102.4
10月	100.5	101.2	100.5	78.0	116.4	119.3	96.3	106.1	106.0	105.6	97.0	127.8	95.8	94.8	114.2	97.6
11月	100.5	100.7	101.9	76.0	114.5	111.6	96.9	105.3	106.2	99.9	97.8	127.3	93.9	97.3	107.6	98.6
前月比(%)	0.0	△ 0.5	1.4	△ 2.6	△ 1.6	△ 6.5	0.6	△ 0.8	0.2	△ 5.4	0.8	△ 0.4	△ 2.0	2.6	△ 5.8	1.0
前年同月比(%)	△ 0.3	2.5	△ 1.8	△ 14.5	15.1	8.6	△ 4.6	8.9	13.9	3.1	12.7	22.3	△ 6.8	△ 4.1	△ 5.4	9.4

(注) 第1表(注)参照

第12表 産業別名目賃金指数(所定内給与)

	調査産業計	建設業	製造業	電気・ガス・ 熱供給・ 水道業	情報 通信業	運輸業、 郵便業	卸売業、 小売業	金融業、 保険業	不動産業、 物品賃貸業	学術研究、 専門・技術 サービス業	宿泊業、飲 食サービス 業	生活関連 サービス 業、娯楽業	教育、学習 支援業	医療、 福祉	複合サービ ス事業	サービス業 (他に分類 されないもの)
平成28年平均	100.6	101.9	100.8	94.8	97.3	98.5	101.9	100.9	98.0	98.6	94.8	100.7	100.1	100.2	109.9	98.4
平成29年平均	100.5	99.7	102.0	95.1	98.9	100.4	101.7	96.4	93.3	97.8	87.5	98.9	100.4	101.3	111.3	95.4
平成30年 6月	101.7	107.6	102.2	87.2	101.7	120.8	96.0	106.4	109.0	94.4	97.4	126.9	97.6	96.0	102.2	107.7
7月	102.0	107.0	98.0	91.1	104.5	138.4	97.3	105.9	111.9	96.1	93.3	131.1	95.3	97.6	105.0	105.6
8月	102.5	105.8	100.9	89.6	102.3	137.0	96.7	109.2	109.4	95.3	99.4	137.9	94.7	97.1	103.2	103.7
9月	101.6	105.1	100.3	89.3	115.5	119.7	95.7	108.9	108.9	96.1	99.2	137.0	96.5	97.0	101.0	104.9
10月	101.8	106.3	99.6	82.0	119.1	134.7	96.0	108.6	107.4	99.1	97.8	135.2	96.5	95.1	103.0	99.9
11月	101.3	106.2	100.1	82.1	116.5	120.6	96.6	107.9	107.3	96.2	98.5	133.9	94.2	97.4	102.9	100.8
前月比(%)	△ 0.5	△ 0.1	0.5	0.1	△ 2.2	△ 10.5	0.6	△ 0.6	△ 0.1	△ 2.9	0.7	△ 1.0	△ 2.4	2.4	△ 0.1	0.9
前年同月比(%)	1.0	7.3	△ 2.5	△ 12.8	15.2	19.8	△ 4.5	12.5	16.5	△ 0.5	14.0	31.1	△ 6.6	△ 3.7	△ 8.0	11.6

(注) 第1表(注)参照

第13表 産業別実質賃金指数(現金給与総額)

	調査産業計	建設業	製造業	電気・ガス・熱供給・水道業	情報通信業	運輸業、郵便業	卸売業、小売業	金融業、保険業	不動産業、物品賃貸業	学術研究、専門・技術サービス業	宿泊業、飲食サービス業	生活関連サービス業、娯楽業	教育、学習支援業	医療、福祉	複合サービス事業	サービス業(他に分類されないもの)
平成28年平均	101.1	96.6	100.7	93.8	99.4	100.2	104.6	102.0	97.7	98.3	96.9	101.5	100.8	102.0	113.7	95.1
平成29年平均	100.5	92.9	103.1	90.7	101.6	101.4	102.5	96.6	94.0	95.7	86.8	98.9	99.4	101.7	114.8	92.6
平成30年 6月	139.9	113.1	124.5	69.7	222.4	139.4	107.5	190.1	178.3	151.2	91.5	107.3	197.5	144.6	149.9	161.8
7月	117.9	146.1	134.7	68.3	83.0	105.4	138.4	126.8	175.9	112.4	100.0	160.6	78.4	108.1	136.7	107.9
8月	84.8	78.7	79.8	65.2	83.5	136.1	80.3	79.8	93.0	77.2	95.0	129.6	72.8	81.1	82.1	87.9
9月	81.2	77.0	80.5	70.8	91.0	91.6	79.0	78.9	94.3	82.0	93.1	116.3	74.1	77.7	81.4	88.3
10月	81.4	78.1	79.5	61.4	93.7	99.1	78.9	90.3	91.7	85.0	88.4	112.4	74.7	76.7	86.4	83.5
11月	85.4	95.4	84.3	133.4	117.8	92.8	79.8	78.3	92.1	80.5	92.2	112.5	72.9	78.1	81.6	92.8
前月比(%)	4.9	22.2	6.0	117.3	25.7	△ 6.4	1.1	△ 13.3	0.4	△ 5.3	4.3	0.1	△ 2.4	1.8	△ 5.6	11.1
前年同月比(%)	△ 0.5	△ 7.6	△ 0.5	△ 11.0	45.6	2.8	△ 5.2	2.5	13.3	2.5	15.0	21.5	△ 7.4	△ 4.9	△ 6.0	19.1

(注) 1 第1表(注)参照

2 実質賃金指数は、名目賃金指数を金沢市の消費者物価指数(持家の帰属家賃を除く総合)[総務省統計局調]で除したものである。

第14表 産業別実質賃金指数(きまって支給する給与)

	調査産業計	建設業	製造業	電気・ガス・熱供給・水道業	情報通信業	運輸業、郵便業	卸売業、小売業	金融業、保険業	不動産業、物品賃貸業	学術研究、専門・技術サービス業	宿泊業、飲食サービス業	生活関連サービス業、娯楽業	教育、学習支援業	医療、福祉	複合サービス事業	サービス業(他に分類されないもの)
平成28年平均	100.9	102.1	101.2	91.4	96.9	100.1	102.4	101.5	97.3	98.5	94.2	101.6	100.3	100.9	112.1	97.2
平成29年平均	100.4	98.3	102.6	88.9	97.1	101.6	101.5	96.4	93.6	96.8	86.4	99.0	99.9	101.3	113.1	94.0
平成30年 6月	99.4	99.7	101.0	80.7	98.6	111.5	95.0	104.2	106.1	93.9	95.0	119.5	96.1	95.0	109.2	104.0
7月	99.0	99.9	97.6	85.1	100.7	119.7	96.8	103.4	108.8	95.1	88.9	124.1	93.7	96.0	108.2	101.3
8月	98.9	97.6	99.2	81.2	96.8	119.4	95.7	105.6	105.6	94.4	97.1	128.9	92.3	95.2	106.6	99.3
9月	98.8	97.5	99.4	88.3	110.5	108.5	94.6	105.0	106.4	94.5	95.9	129.6	94.1	95.2	105.7	100.8
10月	98.5	99.2	98.5	76.5	114.1	117.0	94.4	104.0	103.9	103.5	95.1	125.3	93.9	92.9	112.0	95.7
11月	98.9	99.1	100.3	74.8	112.7	109.8	95.4	103.6	104.5	98.3	96.3	125.3	92.4	95.8	105.9	97.0
前月比(%)	0.4	△ 0.1	1.8	△ 2.2	△ 1.2	△ 6.2	1.1	△ 0.4	0.6	△ 5.0	1.3	0.0	△ 1.6	3.1	△ 5.4	1.4
前年同月比(%)	△ 1.0	1.8	△ 2.5	△ 15.1	14.3	7.8	△ 5.3	8.1	13.1	2.4	12.0	21.4	△ 7.4	△ 4.8	△ 6.0	8.6

(注) 1 第1表(注)参照

2 実質賃金指数は、名目賃金指数を金沢市の消費者物価指数(持家の帰属家賃を除く総合)[総務省統計局調]で除したものである。

第15表 産業別労働時間指数(総実労働時間)

	調査産業計	建設業	製造業	電気・ガス・熱供給・水道業	情報通信業	運輸業、郵便業	卸売業、小売業	金融業、保険業	不動産業、物品賃貸業	学術研究、専門・技術サービス業	宿泊業、飲食サービス業	生活関連サービス業、娯楽業	教育、学習支援業	医療、福祉	複合サービス事業	サービス業(他に分類されないもの)
平成28年平均	100.2	99.4	100.8	92.8	99.7	102.4	101.0	100.2	98.0	102.1	92.0	100.3	98.7	100.4	104.0	97.3
平成29年平均	99.8	98.4	101.6	90.1	99.5	102.9	99.9	100.4	93.6	101.8	85.8	99.3	102.6	99.9	104.7	95.0
平成30年 6月	103.6	99.0	108.2	91.6	97.3	105.2	99.6	106.6	98.6	107.8	94.9	130.6	112.3	101.5	106.1	97.9
7月	100.3	94.4	103.0	95.1	100.5	97.3	98.0	109.2	95.9	107.6	88.7	128.5	104.2	100.5	106.6	97.2
8月	96.7	85.7	96.9	90.1	96.4	94.0	95.3	109.7	95.7	103.2	97.4	126.4	83.0	101.7	110.2	93.5
9月	98.1	90.4	103.2	83.8	100.1	101.2	97.4	90.7	94.9	97.5	90.3	134.6	94.2	96.6	92.9	92.4
10月	99.6	94.2	101.8	97.8	103.5	101.0	94.9	107.7	95.1	109.2	92.4	123.8	114.3	96.7	111.5	92.7
11月	103.5	96.8	109.1	91.6	104.7	106.0	98.7	105.5	98.9	109.2	94.5	129.9	114.7	100.6	104.3	94.9
前月比(%)	3.9	2.8	7.2	△ 6.3	1.2	5.0	4.0	△ 2.0	4.0	0.0	2.3	4.9	0.3	4.0	△ 6.5	2.4
前年同月比(%)	3.1	△ 3.4	4.2	2.8	3.4	3.1	△ 1.5	6.6	6.9	8.4	11.4	26.7	12.6	0.9	0.2	3.4

(注) 第1表(注)参照

第16表 産業別労働時間指数(所定内労働時間)

	調査産業計	建設業	製造業	電気・ガス・熱供給・水道業	情報通信業	運輸業、郵便業	卸売業、小売業	金融業、保険業	不動産業、物品賃貸業	学術研究、専門・技術サービス業	宿泊業、飲食サービス業	生活関連サービス業、娯楽業	教育、学習支援業	医療、福祉	複合サービス事業	サービス業(他に分類されないもの)
平成28年平均	100.0	98.3	100.9	94.8	99.6	100.2	101.0	100.0	99.5	102.7	93.2	98.9	98.7	99.9	102.4	98.3
平成29年平均	99.6	98.5	101.0	93.6	100.4	101.0	99.8	100.2	95.5	102.8	87.7	97.4	102.8	99.7	103.4	95.6
平成30年 6月	104.5	105.7	107.9	96.5	99.0	111.0	99.3	107.6	103.0	109.2	93.2	136.0	105.2	102.5	100.3	99.1
7月	101.1	99.7	101.7	99.5	101.8	108.0	97.3	110.5	100.4	107.4	88.1	132.9	96.9	101.1	102.3	98.3
8月	97.8	90.7	95.7	95.7	99.6	103.7	94.7	111.3	100.1	103.4	95.9	131.2	84.6	102.0	106.9	94.4
9月	98.3	95.5	102.0	83.8	103.0	107.7	96.7	91.7	97.9	94.0	89.5	138.5	87.7	97.3	86.2	92.8
10月	100.0	98.5	100.2	101.7	105.2	111.7	94.4	108.8	99.4	108.3	91.4	128.6	106.2	97.1	102.9	93.7
11月	103.5	102.2	107.1	96.3	108.4	111.8	98.6	107.1	102.8	108.4	93.4	134.2	101.0	101.2	100.2	96.3
前月比(%)	3.5	3.8	6.9	△ 5.3	3.0	0.1	4.4	△ 1.6	3.4	0.1	2.2	4.4	△ 4.9	4.2	△ 2.6	2.8
前年同月比(%)	3.4	1.4	2.9	4.4	5.7	11.6	△ 1.5	8.6	9.6	7.0	8.9	34.1	△ 1.6	1.5	△ 2.2	4.3

(注) 第1表(注)参照

第17表 産業別労働時間指数(所定外労働時間)

	調査産業計	建設業	製造業	電気・ガス・熱供給・水道業	情報通信業	運輸業、郵便業	卸売業、小売業	金融業、保険業	不動産業、物品賃貸業	学術研究、専門・技術サービス業	宿泊業、飲食サービス業	生活関連サービス業、娯楽業	教育、学習支援業	医療、福祉	複合サービス事業	サービス業(他に分類されないもの)
平成28年平均	102.5	107.7	99.7	80.4	100.6	113.6	103.3	102.5	81.9	96.7	76.2	116.4	97.2	110.4	157.5	88.5
平成29年平均	102.6	97.7	107.7	68.6	92.0	112.6	100.1	103.4	73.7	93.5	60.7	121.5	95.5	106.3	152.0	88.7
平成30年 6月	93.7	47.5	110.6	61.0	82.2	75.5	105.0	88.2	50.8	95.8	117.5	68.8	312.5	77.4	314.6	87.1
7月	91.3	53.4	115.2	68.2	89.2	42.5	115.0	85.5	48.5	108.9	95.9	79.6	310.4	87.1	258.5	86.5
8月	83.5	46.6	109.3	55.7	67.5	44.9	108.3	80.3	48.5	101.8	117.5	73.1	37.5	93.5	226.8	84.5
9月	95.3	51.0	115.2	83.7	73.9	68.0	113.3	73.7	63.1	126.8	101.0	90.3	277.1	80.6	334.1	88.4
10月	94.5	61.8	117.9	73.9	88.5	46.3	106.7	88.2	50.0	116.7	106.2	69.9	343.8	88.7	417.1	83.2
11月	103.9	54.9	129.1	62.1	70.7	75.9	101.7	76.3	56.9	116.1	108.2	81.7	500.0	87.1	251.2	81.9
前月比(%)	9.9	△ 11.2	9.5	△ 16.0	△ 20.1	63.9	△ 4.7	△ 13.5	13.8	△ 0.5	1.9	16.9	45.4	△ 1.8	△ 39.8	△ 1.6
前年同月比(%)	0.0	△ 42.9	16.0	△ 10.9	△ 21.8	△ 34.6	△ 1.5	△ 28.4	△ 28.2	21.2	49.9	△ 37.2	515.0	△ 12.9	53.7	△ 5.3

(注) 第1表(注)参照

第18表 産業別常用雇用指数

	調査産業計	建設業	製造業	電気・ガス・熱供給・水道業	情報通信業	運輸業、郵便業	卸売業、小売業	金融業、保険業	不動産業、物品賃貸業	学術研究、専門・技術サービス業	宿泊業、飲食サービス業	生活関連サービス業、娯楽業	教育、学習支援業	医療、福祉	複合サービス事業	サービス業(他に分類されないもの)
平成28年平均	103.2	121.9	100.4	296.0	94.1	99.7	99.4	102.0	101.6	102.6	103.0	94.8	100.5	105.0	209.4	99.9
平成29年平均	102.5	126.4	99.3	299.0	90.8	98.0	100.4	96.6	84.6	104.5	101.4	90.5	100.2	104.4	205.6	101.0
平成30年 6月	102.3	121.5	98.7	306.3	86.2	95.8	101.9	97.7	98.5	107.8	103.5	88.0	101.0	103.5	199.3	104.5
7月	102.3	121.8	98.4	308.2	86.3	95.7	102.1	97.8	97.6	108.1	105.3	87.8	103.1	103.2	198.6	104.3
8月	102.5	121.8	98.6	308.2	85.1	95.6	101.8	98.2	96.9	108.7	105.4	88.7	102.5	103.7	200.2	104.9
9月	102.4	121.4	98.6	309.2	84.8	96.2	101.2	98.3	96.7	108.0	104.5	89.0	102.1	103.9	200.2	105.0
10月	102.2	122.2	98.6	308.4	84.3	96.1	101.2	98.4	97.6	108.2	103.0	88.8	102.4	103.2	198.1	104.7
11月	102.1	122.2	99.0	309.7	78.4	96.2	101.4	98.3	96.2	108.1	102.7	87.7	102.6	103.0	197.4	105.0
前月比(%)	△ 0.1	0.0	0.4	0.4	△ 7.0	0.1	0.2	△ 0.1	△ 1.4	△ 0.1	△ 0.3	△ 1.2	0.2	△ 0.2	△ 0.4	0.3
前年同月比(%)	0.3	1.4	0.6	1.7	△ 13.4	△ 2.3	0.5	2.5	15.6	2.0	△ 1.7	△ 1.6	1.5	△ 0.8	△ 2.8	8.4

(注) 第1表(注)参照

第1-1表 産業別、男女別 常用労働者の1人平均月間現金給与額

(規模5人以上)

(単位 円)

産 業	計					男			女		
	現金給与総額	きまって支給する給与	うち所定内給与		特別に支払われた給与	現金給与総額	きまって支給する給与	特別に支払われた給与	現金給与総額	きまって支給する給与	特別に支払われた給与
			うち所定内給与	うち超過労働給与							
調査産業計	264,314	251,967	233,569	18,398	12,347	321,950	305,665	16,285	198,168	190,339	7,829
D 建設業	343,258	314,469	293,092	21,377	28,789	364,521	335,336	29,185	231,428	204,721	26,707
E 製造業	293,860	278,272	245,851	32,421	15,588	343,195	329,281	13,914	202,108	183,407	18,701
F 電気・ガス・熱供給・水道業	778,046	350,167	304,631	45,536	427,879	826,973	369,091	457,882	614,146	286,775	327,371
G 情報通信業	470,612	389,855	357,701	32,154	80,757	534,280	440,149	94,131	316,688	268,264	48,424
H 運輸業、郵便業	299,982	299,856	272,432	27,424	126	295,591	295,452	139	329,303	329,266	37
I 卸売業、小売業	210,109	208,524	199,358	9,166	1,585	263,595	261,154	2,441	148,950	148,344	606
J 金融業、保険業	323,449	321,759	310,926	10,833	1,690	425,277	421,827	3,450	232,935	232,810	125
K 不動産業、物品賃貸業	180,580	180,532	166,839	13,693	48	231,506	231,419	87	116,229	116,229	0
L 学術研究、専門・技術サービス業	324,426	324,312	295,476	28,836	114	386,879	386,706	173	205,561	205,561	0
M 宿泊業、飲食サービス業	119,631	117,954	110,114	7,840	1,677	144,851	142,704	2,147	103,828	102,445	1,383
N 生活関連サービス業、娯楽業	173,061	173,022	162,794	10,228	39	239,228	239,198	30	142,776	142,732	44
O 教育、学習支援業	300,118	300,062	295,635	4,427	56	382,401	382,289	112	252,325	252,302	23
P 医療、福祉	268,267	262,399	248,930	13,469	5,868	368,184	366,205	1,979	241,290	234,373	6,917
Q 複合サービス事業	279,888	279,680	265,693	13,987	208	322,442	322,070	372	225,524	225,524	0
R サービス業(他に分類されないもの)	257,240	230,674	209,284	21,390	26,566	296,710	263,464	33,246	176,503	163,602	12,901
E 09.10 食料品、たばこ製造業	205,430	204,176	188,768	15,408	1,254	289,938	288,988	950	153,139	151,698	1,441
11 繊維工業	245,661	190,345	175,691	14,654	55,316	302,866	267,391	35,475	217,242	152,069	65,173
14 パルプ・紙・紙加工品製造業	232,017	231,758	220,062	11,696	259	258,215	258,035	180	176,733	176,309	424
15 印刷・同関連業	x	x	x	x	x	x	x	x	x	x	x
16.17 化学、石油・石炭製品製造業	439,307	351,702	318,553	33,149	87,605	474,908	374,622	100,286	294,950	258,764	36,186
18 プラスチック製品製造業	315,925	254,787	234,626	20,161	61,138	374,055	309,606	64,449	242,030	185,102	56,928
21 窯業・土石製品製造業	272,723	272,723	241,047	31,676	0	280,423	280,423	0	238,340	238,340	0
24 金属製品製造業	287,622	287,622	251,456	36,166	0	302,951	302,951	0	232,819	232,819	0
25 はん用機械器具製造業	299,996	299,996	280,757	19,239	0	316,820	316,820	0	232,465	232,465	0
26 生産用機械器具製造業	342,936	342,769	290,294	52,475	167	367,930	367,772	158	227,631	227,422	209
27 業務用機械器具製造業	253,359	253,359	210,757	42,602	0	303,587	303,587	0	193,836	193,836	0
28 電子部品・デバイス・電子回路製造業	328,882	328,882	287,509	41,373	0	368,499	368,499	0	214,960	214,960	0
29 電気機械器具製造業	281,532	281,532	240,093	41,439	0	325,726	325,726	0	202,575	202,575	0
30 情報通信機械器具製造業	345,863	345,863	302,754	43,109	0	402,026	402,026	0	231,056	231,056	0
31 輸送用機械器具製造業	443,309	301,644	250,623	51,021	141,665	464,188	312,174	152,014	302,486	230,622	71,864
32.20 その他、なめし革等製造業	185,725	185,725	174,705	11,020	0	227,735	227,735	0	146,301	146,301	0
E 一括産業1	299,172	299,172	272,139	27,033	0	321,850	321,850	0	223,808	223,808	0
E 一括産業2	244,910	244,910	216,102	28,808	0	277,233	277,233	0	144,313	144,313	0
I 1 卸売業	296,244	296,130	284,051	12,079	114	349,209	349,034	175	196,105	196,105	0
2 小売業	161,446	159,031	151,511	7,520	2,415	195,609	191,369	4,240	131,715	130,887	828
M 75 宿泊業	162,161	156,100	143,031	13,069	6,061	200,289	194,073	6,216	129,537	123,609	5,928
M 一括産業	104,338	104,237	98,277	5,960	101	119,171	118,909	262	96,069	96,058	11
P 83 医療業	303,361	303,361	285,964	17,397	0	451,749	451,749	0	260,282	260,282	0
P 一括産業	239,097	228,352	218,148	10,204	10,745	290,924	287,115	3,809	225,954	213,451	12,503
R 91 職業紹介・労働者派遣業	348,885	284,135	243,221	40,914	64,750	381,378	307,583	73,795	211,094	184,702	26,392
92 その他の事業サービス業	184,874	184,839	171,334	13,505	35	210,575	210,515	60	148,834	148,834	0
R 一括産業	330,987	282,579	263,960	18,619	48,408	359,260	311,851	47,409	253,939	202,809	51,130

(注) 1 調査対象事業所が少なく公表が困難なため、C 鉱業、採石業、砂利採取業については掲載せず、調査産業計に含めて算定した。

2 次の産業は調査対象事業所が少ないため、それぞれ一括して算定した。

E製造業の中で、

E一括1: 12木材・木製品製造業(家具を除く)、13家具・装備品製造業

E一括2: 19ゴム製品製造業、22鉄鋼業、23非鉄金属製造業

M宿泊業、飲食サービス業の中で、

M一括: 76飲食店、77持ち帰り・配達飲食サービス業

P医療、福祉の中で、

P一括: 84保健衛生、85社会保険・社会福祉・介護事業

Rサービス業(他に分類されないもの)の中で、

R一括: 88廃棄物処理業、89自動車整備業、90機械等修理業(別掲を除く)、93政治・経済・文化団体、94宗教、95その他のサービス業

第1-2表 産業別、男女別 常用労働者の1人平均月間現金給与額

(規模30人以上)

(単位 円)

産 業	計					男			女		
	現 金 給 与 総 額	きまって 支給する 給 与	うち所定 内給与		特別に支 払われた 給 与	現 金 給 与 総 額	きまって 支給する 給 与	特別に支 払われた 給 与	現 金 給 与 総 額	きまって 支給する 給 与	特別に支 払われた 給 与
			うち所定 内給与	うち超過 労働給与							
調査産業計	296,706	279,469	256,385	23,084	17,237	356,343	332,577	23,766	221,762	212,731	9,031
D 建設業	394,693	322,870	299,642	23,228	71,823	419,620	345,035	74,585	283,383	223,896	59,487
E 製造業	313,987	295,384	259,704	35,680	18,603	357,105	341,277	15,828	222,955	198,493	24,462
F 電気・ガス・熱供給・水道業	778,046	350,167	304,631	45,536	427,879	826,973	369,091	457,882	614,146	286,775	327,371
G 情報通信業	547,660	427,862	382,106	45,756	119,798	603,880	473,175	130,705	373,717	287,665	86,052
H 運輸業、郵便業	314,175	314,062	282,040	32,022	113	307,411	307,287	124	355,452	355,403	49
I 卸売業、小売業	206,862	206,790	196,979	9,811	72	285,165	285,005	160	142,866	142,866	0
J 金融業、保険業	402,168	399,143	383,123	16,020	3,025	500,822	495,143	5,679	296,084	295,913	171
K 不動産業、物品賃貸業	219,335	219,101	208,058	11,043	234	242,019	241,626	393	186,023	186,023	0
L 学術研究、専門・技術サービス業	343,911	343,611	298,402	45,209	300	384,906	384,495	411	232,242	232,242	0
M 宿泊業、飲食サービス業	165,118	160,303	147,735	12,568	4,815	209,183	203,600	5,583	132,517	128,270	4,247
N 生活関連サービス業、娯楽業	202,141	202,035	188,037	13,998	106	248,435	248,373	62	170,433	170,297	136
O 教育、学習支援業	339,848	339,757	335,497	4,260	91	438,766	438,606	160	268,599	268,559	40
P 医療、福祉	288,962	288,962	274,156	14,806	0	380,624	380,624	0	253,763	253,763	0
Q 複合サービス事業	280,662	280,372	263,112	17,260	290	317,173	316,746	427	203,028	203,028	0
R サービス業(他に分類されないもの)	240,727	219,413	195,468	23,945	21,314	288,827	257,160	31,667	157,086	153,775	3,311
E 09.10 食料品、たばこ製造業	219,365	217,410	200,927	16,483	1,955	297,035	295,671	1,364	164,182	161,807	2,375
11 繊維工業	311,877	222,703	199,971	22,732	89,174	321,616	279,236	42,380	303,976	176,844	127,132
14 パルプ・紙・紙加工品製造業	244,007	243,510	223,156	20,354	497	265,952	265,643	309	175,078	173,993	1,085
15 印刷・同関連業	x	x	x	x	x	x	x	x	x	x	x
16.17 化学、石油・石炭製品製造業	439,307	351,702	318,553	33,149	87,605	474,908	374,622	100,286	294,950	258,764	36,186
18 プラスチック製品製造業	264,905	264,905	248,073	16,832	0	296,404	296,404	0	213,258	213,258	0
21 窯業・土石製品製造業	280,035	280,035	258,076	21,959	0	296,427	296,427	0	231,201	231,201	0
24 金属製品製造業	x	x	x	x	x	x	x	x	x	x	x
25 はん用機械器具製造業	289,745	289,745	273,643	16,102	0	303,468	303,468	0	221,441	221,441	0
26 生産用機械器具製造業	354,075	353,870	297,297	56,573	205	377,875	377,683	192	237,550	237,282	268
27 業務用機械器具製造業	x	x	x	x	x	x	x	x	x	x	x
28 電子部品・デバイス・電子回路製造業	328,882	328,882	287,509	41,373	0	368,499	368,499	0	214,960	214,960	0
29 電気機械器具製造業	284,216	284,216	246,115	38,101	0	342,407	342,407	0	200,180	200,180	0
30 情報通信機械器具製造業	354,329	354,329	309,436	44,893	0	412,381	412,381	0	233,864	233,864	0
31 輸送用機械器具製造業	487,952	308,258	258,294	49,964	179,694	513,281	320,237	193,044	317,970	227,867	90,103
32.20 その他、なめし革等製造業	191,656	191,656	176,283	15,373	0	237,680	237,680	0	159,822	159,822	0
E 一括産業1	342,766	342,766	305,927	36,839	0	369,632	369,632	0	242,309	242,309	0
E 一括産業2	276,570	276,570	229,501	47,069	0	297,817	297,817	0	189,337	189,337	0
I 1 卸売業	281,938	281,938	271,210	10,728	0	350,919	350,919	0	175,160	175,160	0
2 小売業	160,874	160,758	151,509	9,249	116	215,860	215,532	328	130,865	130,865	0
M 75 宿泊業	203,929	195,384	177,263	18,121	8,545	255,684	247,164	8,520	157,232	148,664	8,568
M 一括産業	119,821	119,359	113,272	6,087	462	139,224	138,059	1,165	108,525	108,472	53
P 83 医療業	325,155	325,155	306,243	18,912	0	455,635	455,635	0	278,212	278,212	0
P 一括産業	243,827	243,827	234,142	9,685	0	296,302	296,302	0	222,026	222,026	0
R 91 職業紹介・労働者派遣業	356,378	277,873	232,418	45,455	78,505	381,193	294,619	86,574	209,707	178,895	30,812
92 その他の事業サービス業	179,677	179,633	164,877	14,756	44	210,457	210,370	87	147,973	147,973	0
R 一括産業	296,580	296,580	274,131	22,449	0	323,125	323,125	0	188,749	188,749	0

(注) 第1-1表(注)1,2参照

第2-1表 産業別、男女別 常用労働者の1人平均月間出勤日数及び実労働時間数

(規模5人以上)

(単位 日、時間)

産 業	計				男 子				女 子			
	出勤 日数	総実労 働時間	所定内 労働時間	所定外 労働時間	出勤 日数	総実労 働時間	所定内 労働時間	所定外 労働時間	出勤 日数	総実労 働時間	所定内 労働時間	所定外 労働時間
調 査 産 業 計	20.0	154.6	143.3	11.3	20.6	168.2	153.0	15.2	19.4	139.1	132.2	6.9
D 建 設 業	22.1	179.0	167.0	12.0	22.3	182.3	168.9	13.4	21.0	161.6	156.8	4.8
E 製 造 業	21.2	178.2	159.7	18.5	21.4	188.8	165.1	23.7	20.7	158.4	149.7	8.7
F 電気・ガス・熱供給・水道業	18.9	173.4	157.0	16.4	18.9	176.4	158.3	18.1	19.2	163.1	152.6	10.5
G 情 報 通 信 業	20.0	167.6	158.9	8.7	20.0	170.9	161.8	9.1	19.9	159.5	151.7	7.8
H 運 輸 業 , 郵 便 業	21.2	185.2	165.6	19.6	21.4	189.7	168.4	21.3	19.9	155.9	147.4	8.5
I 卸 売 業 , 小 売 業	20.1	138.0	132.2	5.8	20.6	147.9	140.2	7.7	19.5	126.7	123.0	3.7
J 金 融 業 , 保 険 業	20.0	152.4	147.8	4.6	20.3	159.2	152.9	6.3	19.7	146.5	143.3	3.2
K 不 動 産 業 , 物 品 賃 貸 業	17.3	125.9	118.4	7.5	18.8	148.4	138.4	10.0	15.5	97.6	93.3	4.3
L 学術研究、専門・技術サービス業	20.1	166.2	152.0	14.2	20.1	172.8	155.0	17.8	20.0	153.9	146.5	7.4
M 宿 泊 業 , 飲 食 サ ー ビ ス 業	15.5	101.1	93.2	7.9	14.7	108.0	95.3	12.7	16.1	96.8	91.9	4.9
N 生 活 関 連 サ ー ビ ス 業 , 娯 楽 業	19.2	131.5	126.6	4.9	20.8	149.7	141.8	7.9	18.4	123.1	119.6	3.5
O 教 育 , 学 習 支 援 業	19.5	159.9	137.7	22.2	20.3	165.8	145.4	20.4	19.0	156.5	133.3	23.2
P 医 療 , 福 祉	20.1	151.6	145.6	6.0	20.5	161.9	155.8	6.1	20.0	148.8	142.9	5.9
Q 複 合 サ ー ビ ス 事 業	20.2	157.3	148.7	8.6	20.5	162.6	151.3	11.3	19.8	150.3	145.3	5.0
R サ ー ビ ス 業 (他 に 分 類 さ れ な い も の)	19.8	151.3	139.9	11.4	20.1	163.4	149.3	14.1	19.2	126.5	120.7	5.8
E 09.10 食 料 品 , た ば こ 製 造 業	21.2	162.9	150.9	12.0	22.3	184.3	167.7	16.6	20.5	149.7	140.5	9.2
11 織 維 工 業	21.0	164.8	151.2	13.6	21.9	194.1	162.6	31.5	20.5	150.2	145.5	4.7
14 パルプ・紙・紙加工品製造業	21.6	168.9	163.0	5.9	21.2	164.6	158.7	5.9	22.6	178.1	172.1	6.0
15 印 刷 ・ 同 関 連 業	x	x	x	x	x	x	x	x	x	x	x	x
16.17 化 学 , 石 油 ・ 石 炭 製 品 製 造 業	21.4	179.5	167.5	12.0	21.6	181.7	168.9	12.8	20.9	171.4	162.2	9.2
18 プラスチック製品製造業	22.2	177.7	168.6	9.1	22.6	188.4	176.8	11.6	21.7	164.0	158.1	5.9
21 窯業・土石製品製造業	21.3	190.0	164.3	25.7	21.4	190.6	164.2	26.4	20.9	187.3	164.7	22.6
24 金 属 製 品 製 造 業	21.6	192.2	172.6	19.6	21.7	197.3	175.3	22.0	20.9	174.3	162.9	11.4
25 はん用機械器具製造業	21.5	171.2	161.5	9.7	21.6	173.7	162.9	10.8	21.2	161.4	156.0	5.4
26 生 産 用 機 械 器 具 製 造 業	21.0	190.6	162.3	28.3	21.1	197.5	164.9	32.6	20.6	159.0	150.3	8.7
27 業 務 用 機 械 器 具 製 造 業	21.0	184.0	155.3	28.7	21.2	194.4	159.3	35.1	20.8	171.7	150.6	21.1
28 電 子 部 品 ・ デ バ イ ス ・ 電 子 回 路 製 造 業	20.6	172.3	155.5	16.8	20.5	173.2	154.4	18.8	20.8	169.3	158.5	10.8
29 電 気 機 械 器 具 製 造 業	22.1	198.8	172.7	26.1	22.5	211.0	178.0	33.0	21.4	177.3	163.3	14.0
30 情 報 通 信 機 械 器 具 製 造 業	20.4	175.7	157.8	17.9	20.4	180.2	158.8	21.4	20.2	166.7	155.9	10.8
31 輸 送 用 機 械 器 具 製 造 業	21.5	189.3	163.4	25.9	21.6	191.3	163.9	27.4	21.2	175.4	160.1	15.3
32.20 そ の 他 , な め し 革 等 製 造 業	21.6	161.2	154.1	7.1	22.2	178.5	171.8	6.7	20.9	144.7	137.4	7.3
E 一 括 産 業 1	21.0	181.7	167.0	14.7	21.3	186.3	169.8	16.5	20.2	166.6	157.8	8.8
E 一 括 産 業 2	20.5	181.0	156.7	24.3	20.5	190.0	160.3	29.7	20.7	152.6	145.4	7.2
I 1 卸 売 業	21.3	167.3	160.3	7.0	21.6	175.3	167.4	7.9	20.8	152.1	147.0	5.1
2 小 売 業	19.4	121.5	116.3	5.2	19.9	126.0	118.6	7.4	19.0	117.5	114.3	3.2
M 75 宿 泊 業	17.1	119.6	109.0	10.6	16.7	135.1	119.6	15.5	17.4	106.3	99.9	6.4
M 一 括 産 業	15.0	94.5	87.6	6.9	13.7	95.6	84.1	11.5	15.7	93.9	89.5	4.4
P 83 医 療 業	20.4	157.2	150.0	7.2	20.4	160.0	153.1	6.9	20.4	156.4	149.1	7.3
P 一 括 産 業	19.9	147.0	142.0	5.0	20.6	163.6	158.3	5.3	19.7	142.8	137.9	4.9
R 91 職 業 紹 介 ・ 労 働 者 派 遣 業	19.5	170.4	149.2	21.2	19.6	174.7	151.1	23.6	19.2	151.5	140.8	10.7
92 そ の 他 の 事 業 サ ー ビ ス 業	19.5	137.1	129.2	7.9	20.0	155.0	144.8	10.2	18.8	112.0	107.4	4.6
R 一 括 産 業	20.9	164.8	155.7	9.1	21.0	166.0	156.0	10.0	20.7	161.5	155.0	6.5

(注) 第1-1表(注)1,2参照

第2-2表 産業別、男女別 常用労働者の1人平均月間出勤日数及び実労働時間数

(規模30人以上)

(単位 日、時間)

産 業	計				男 子				女 子			
	出勤 日数	総実労 働時間	所 定 内 労働時間	所 定 外 労働時間	出勤 日数	総実労 働時間	所 定 内 労働時間	所 定 外 労働時間	出勤 日数	総実労 働時間	所 定 内 労働時間	所 定 外 労働時間
調 査 産 業 計	20.2	161.9	148.7	13.2	20.7	175.2	157.7	17.5	19.6	145.3	137.5	7.8
D 建 設 業	21.2	171.4	160.2	11.2	21.4	173.4	161.5	11.9	20.4	162.3	154.3	8.0
E 製 造 業	21.1	180.2	160.7	19.5	21.3	188.1	164.2	23.9	20.6	163.5	153.2	10.3
F 電気・ガス・熱供給・水道業	18.9	173.4	157.0	16.4	18.9	176.4	158.3	18.1	19.2	163.1	152.6	10.5
G 情 報 通 信 業	19.3	164.0	152.9	11.1	19.6	169.8	157.9	11.9	18.4	146.2	137.4	8.8
H 運 輸 業 , 郵 便 業	21.0	190.5	168.2	22.3	21.3	197.5	172.8	24.7	19.2	147.8	140.6	7.2
I 卸 売 業 , 小 売 業	20.2	140.6	134.5	6.1	20.9	159.0	149.4	9.6	19.7	125.5	122.2	3.3
J 金 融 業 , 保 険 業	20.0	153.8	148.0	5.8	20.3	159.6	152.8	6.8	19.7	147.5	142.8	4.7
K 不 動 産 業 , 物 品 賃 貸 業	19.6	150.5	143.1	7.4	19.9	154.7	146.2	8.5	19.1	144.3	138.5	5.8
L 学術研究, 専門・技術サービス業	20.1	173.0	153.5	19.5	20.2	178.1	155.0	23.1	19.9	159.2	149.3	9.9
M 宿 泊 業 , 飲 食 サ ー ビ ス 業	18.5	128.7	118.2	10.5	19.3	148.3	132.8	15.5	17.9	114.2	107.4	6.8
N 生 活 関 連 サ ー ビ ス 業 , 娯 楽 業	20.0	148.4	140.8	7.6	20.9	171.7	160.3	11.4	19.4	132.4	127.4	5.0
O 教 育 , 学 習 支 援 業	19.1	161.0	137.0	24.0	20.4	165.8	149.6	16.2	18.2	157.5	127.9	29.6
P 医 療 , 福 祉	20.0	154.6	149.2	5.4	20.3	160.8	154.3	6.5	19.8	152.3	147.3	5.0
Q 複 合 サ ー ビ ス 事 業	20.1	156.5	146.2	10.3	20.2	161.4	148.7	12.7	19.9	146.0	140.7	5.3
R サ ー ビ ス 業 (他 に 分 類 さ れ な い も の)	19.4	146.4	133.7	12.7	19.8	162.3	145.4	16.9	18.7	118.9	113.4	5.5
E 09.10 食 料 品 , た ば こ 製 造 業	21.2	168.6	155.6	13.0	22.1	185.3	167.8	17.5	20.6	156.7	146.9	9.8
11 織 維 工 業	21.1	177.3	156.3	21.0	22.1	202.7	165.9	36.8	20.3	156.8	148.6	8.2
14 パルプ・紙・紙加工品製造業	22.4	171.0	161.1	9.9	22.3	170.1	161.8	8.3	22.7	173.9	158.9	15.0
15 印 刷 ・ 同 関 連 業	x	x	x	x	x	x	x	x	x	x	x	x
16.17 化学, 石油・石炭製品製造業	21.4	179.5	167.5	12.0	21.6	181.7	168.9	12.8	20.9	171.4	162.2	9.2
18 プラスチック製品製造業	21.9	179.2	170.0	9.2	22.2	184.7	174.7	10.0	21.3	170.2	162.3	7.9
21 窯業・土石製品製造業	21.2	174.3	164.0	10.3	21.5	175.5	164.8	10.7	20.3	171.0	161.7	9.3
24 金 属 製 品 製 造 業	x	x	x	x	x	x	x	x	x	x	x	x
25 はん用機械器具製造業	21.6	170.3	162.3	8.0	21.7	172.3	163.7	8.6	21.3	160.2	155.4	4.8
26 生産用機械器具製造業	21.0	194.4	164.3	30.1	21.1	199.5	165.5	34.0	20.5	169.3	158.5	10.8
27 業務用機械器具製造業	x	x	x	x	x	x	x	x	x	x	x	x
28 電子部品・デバイス・電子回路製造業	20.6	172.3	155.5	16.8	20.5	173.2	154.4	18.8	20.8	169.3	158.5	10.8
29 電気機械器具製造業	21.5	189.5	165.5	24.0	22.1	205.0	173.4	31.6	20.7	167.1	154.2	12.9
30 情報通信機械器具製造業	20.3	175.7	157.4	18.3	20.4	181.2	158.7	22.5	20.0	164.3	154.6	9.7
31 輸送用機械器具製造業	21.5	190.8	166.2	24.6	21.6	193.1	166.9	26.2	21.1	175.1	161.1	14.0
32.20 その他, なめし革等製造業	20.9	158.1	147.9	10.2	21.6	166.8	155.3	11.5	20.4	152.1	142.8	9.3
E 一 括 産 業 1	20.8	183.5	164.2	19.3	21.0	187.3	166.9	20.4	20.0	169.2	154.2	15.0
E 一 括 産 業 2	21.5	193.0	165.0	28.0	21.5	198.1	166.2	31.9	21.3	171.9	160.0	11.9
I 1 卸 売 業	21.6	164.1	157.6	6.5	22.2	178.9	170.6	8.3	20.5	141.2	137.5	3.7
2 小 売 業	19.4	126.2	120.3	5.9	19.5	138.1	127.1	11.0	19.4	119.7	116.6	3.1
M 75 宿 泊 業	19.3	141.8	127.1	14.7	20.5	166.8	145.7	21.1	18.3	119.1	110.3	8.8
M 一 括 産 業	17.5	113.5	107.8	5.7	17.5	120.5	113.4	7.1	17.4	109.5	104.6	4.9
P 83 医 療 業	20.3	156.9	150.0	6.9	20.2	159.4	152.2	7.2	20.3	156.1	149.3	6.8
P 一 括 産 業	19.6	151.8	148.3	3.5	20.4	162.3	156.6	5.7	19.2	147.4	144.8	2.6
R 91 職 業 紹 介 ・ 労 働 者 派 遣 業	19.5	174.7	150.6	24.1	19.5	178.5	152.2	26.3	19.2	153.0	141.6	11.4
92 その他の事業サービス業	19.1	130.1	121.9	8.2	19.6	148.1	136.5	11.6	18.5	111.5	106.8	4.7
R 一 括 産 業	20.7	167.7	157.7	10.0	20.9	169.9	158.9	11.0	20.0	159.1	153.0	6.1

(注) 第1-1表(注)1,2参照

第3-1表 産業別、男女別 常用労働者数及びパートタイム労働者比率

(規模5人以上)

(単位 人、%)

産 業	計			男 子			女 子		
	本 月 末 労働者数	う ち	う ち	本 月 末 労働者数	う ち	う ち	本 月 末 労働者数	う ち	う ち
		パートタイム 労働者数	パートタイム 労働者比率		パートタイム 労働者数	パートタイム 労働者比率		パートタイム 労働者数	パートタイム 労働者比率
調 査 産 業 計	428,813	116,593	27.2	229,230	35,133	15.3	199,583	81,460	40.8
D 建 設 業	27,466	1,343	4.9	23,090	619	2.7	4,376	724	16.5
E 製 造 業	88,890	11,408	12.8	57,770	2,567	4.4	31,120	8,841	28.4
F 電気・ガス・熱供給・水道業	2,149	13	0.6	1,652	4	0.2	497	9	1.8
G 情 報 通 信 業	8,788	259	2.9	6,181	24	0.4	2,607	235	9.0
H 運 輸 業 , 郵 便 業	25,536	3,501	13.7	22,205	2,683	12.1	3,331	818	24.6
I 卸 売 業 , 小 売 業	74,119	35,339	47.7	39,484	11,678	29.6	34,635	23,661	68.3
J 金 融 業 , 保 険 業	10,254	866	8.4	4,818	96	2.0	5,436	770	14.2
K 不 動 産 業 , 物 品 賃 貸 業	5,846	2,818	48.2	3,220	966	30.0	2,626	1,852	70.5
L 学 術 研 究 , 専 門 ・ 技 術 サ ー ビ ス 業	8,912	824	9.2	5,848	188	3.2	3,064	636	20.8
M 宿 泊 業 , 飲 食 サ ー ビ ス 業	34,786	26,475	76.1	13,490	9,129	67.7	21,296	17,346	81.5
N 生 活 関 連 サ ー ビ ス 業 , 娯 楽 業	12,213	5,677	46.5	3,894	1,186	30.5	8,319	4,491	54.0
O 教 育 , 学 習 支 援 業	20,864	4,851	23.3	7,641	847	11.1	13,223	4,004	30.3
P 医 療 , 福 祉	71,247	14,266	20.0	15,202	1,424	9.4	56,045	12,842	22.9
Q 複 合 サ ー ビ ス 事 業	5,340	943	17.7	2,983	316	10.6	2,357	627	26.6
R サ ー ビ ス 業 (他 に 分 類 さ れ な い も の)	32,403	8,010	24.7	21,752	3,406	15.7	10,651	4,604	43.2
E 09,10 食 料 品 , た ば こ 製 造 業	12,435	4,316	34.7	4,752	705	14.8	7,683	3,611	47.0
11 織 維 工 業	10,392	2,483	23.9	3,456	328	9.5	6,936	2,155	31.1
14 パルプ・紙・紙加工品製造業	1,127	192	17.0	763	48	6.3	364	144	39.6
15 印 刷 ・ 同 関 連 業	x	x	x	x	x	x	x	x	x
16,17 化学, 石油・石炭製品製造業	1,525	116	7.6	1,224	47	3.8	301	69	22.9
18 プラスチック製品製造業	2,940	502	17.1	1,638	23	1.4	1,302	479	36.8
21 窯業・土石製品製造業	2,930	300	10.2	2,391	245	10.2	539	55	10.2
24 金 属 製 品 製 造 業	5,110	216	4.2	4,014	128	3.2	1,096	88	8.0
25 はん用機械器具製造業	4,811	146	3.0	3,851	73	1.9	960	73	7.6
26 生 産 用 機 械 器 具 製 造 業	17,667	1,058	6.0	14,527	464	3.2	3,140	594	18.9
27 業 務 用 機 械 器 具 製 造 業	1,464	260	17.8	794	43	5.4	670	217	32.4
28 電 子 部 品 ・ デ バ イ ス ・ 電 子 回 路 製 造 業	9,284	323	3.5	6,868	34	0.5	2,416	289	12.0
29 電 気 機 械 器 具 製 造 業	4,301	469	10.9	2,759	219	7.9	1,542	250	16.2
30 情 報 通 信 機 械 器 具 製 造 業	3,242	19	0.6	2,176	0	0.0	1,066	19	1.8
31 輸 送 用 機 械 器 具 製 造 業	3,373	32	0.9	2,936	19	0.6	437	13	3.0
32,20 その他, なめし革等製造業	1,652	543	32.9	778	140	18.0	874	403	46.1
E 一 括 産 業 1	3,263	152	4.7	2,505	30	1.2	758	122	16.1
E 一 括 産 業 2	2,373	228	9.6	1,768	15	0.8	605	213	35.2
I 1 卸 売 業	26,834	4,113	15.3	17,534	599	3.4	9,300	3,514	37.8
2 小 売 業	47,285	31,226	66.0	21,950	11,079	50.5	25,335	20,147	79.5
M 75 宿 泊 業	9,120	5,371	58.9	4,223	1,926	45.6	4,897	3,445	70.3
M 一 括 産 業	25,666	21,104	82.2	9,267	7,203	77.7	16,399	13,901	84.8
P 83 医 療 業	32,303	5,278	16.3	7,284	762	10.5	25,019	4,516	18.1
P 一 括 産 業	38,944	8,988	23.1	7,918	662	8.4	31,026	8,326	26.8
R 91 職 業 紹 介 ・ 労 働 者 派 遣 業	8,008	861	10.8	6,494	530	8.2	1,514	331	21.9
92 その他事業サービス業	17,332	6,565	37.9	10,091	2,405	23.8	7,241	4,160	57.5
R 一 括 産 業	7,063	584	8.3	5,167	471	9.1	1,896	113	6.0

(注) 第1-1表(注)1,2参照

第3-2表 産業別、男女別 常用労働者数及びパートタイム労働者比率

(規模30人以上)

(単位 人、%)

産 業	計			男 子			女 子		
	本 月 末 労働者数	う ち	う ち	本 月 末 労働者数	う ち	う ち	本 月 末 労働者数	う ち	う ち
		パートタイム 労働者数	パートタイム 労働者比率		パートタイム 労働者数	パートタイム 労働者比率		パートタイム 労働者数	パートタイム 労働者比率
調 査 産 業 計	242,408	51,045	21.1	134,972	13,716	10.2	107,436	37,329	34.7
D 建 設 業	10,767	519	4.8	8,809	307	3.5	1,958	212	10.8
E 製 造 業	64,450	6,486	10.1	43,721	1,376	3.1	20,729	5,110	24.7
F 電 気・ガ 斯・熱 供 給・水 道 業	2,149	13	0.6	1,652	4	0.2	497	9	1.8
G 情 報 通 信 業	5,875	259	4.4	4,425	24	0.5	1,450	235	16.2
H 運 輸 業 , 郵 便 業	17,883	1,971	11.0	15,360	1,213	7.9	2,523	758	30.0
I 卸 売 業 , 小 売 業	28,179	15,128	53.7	12,654	3,065	24.2	15,525	12,063	77.7
J 金 融 業 , 保 険 業	5,562	129	2.3	2,878	0	0.0	2,684	129	4.8
K 不 動 産 業 , 物 品 賃 貸 業	1,190	448	37.6	710	250	35.2	480	198	41.3
L 学 術 研 究 , 専 門・技 術 サ ー ビ ス 業	3,365	227	6.7	2,461	55	2.2	904	172	19.0
M 宿 泊 業 , 飲 食 サ ー ビ ス 業	12,165	7,358	60.5	5,196	2,330	44.8	6,969	5,028	72.1
N 生 活 関 連 サ ー ビ ス 業 , 娯 楽 業	4,528	1,278	28.2	1,858	390	21.0	2,670	888	33.3
O 教 育 , 学 習 支 援 業	12,833	2,983	23.2	5,365	515	9.6	7,468	2,468	33.0
P 医 療 , 福 祉	47,358	6,506	13.7	13,164	1,181	9.0	34,194	5,325	15.6
Q 複 合 サ ー ビ ス 事 業	3,592	702	19.5	2,441	316	12.9	1,151	386	33.5
R サ ー ビ ス 業 (他 に 分 類 さ れ な い も の)	22,512	7,038	31.3	14,278	2,690	18.8	8,234	4,348	52.8
E 09.10 食 料 品 , た ば こ 製 造 業	7,969	2,637	33.1	3,314	466	14.1	4,655	2,171	46.6
11 織 維 工 業	6,459	1,284	19.9	2,894	162	5.6	3,565	1,122	31.5
14 パ ル プ・紙・紙 加 工 品 製 造 業	586	87	14.8	443	3	0.7	143	84	58.7
15 印 刷・同 関 連 業	x	x	x	x	x	x	x	x	x
16.17 化 学 , 石 油・石 炭 製 品 製 造 業	1,525	116	7.6	1,224	47	3.8	301	69	22.9
18 プ ラ ス チ ッ ク 製 品 製 造 業	2,028	241	11.9	1,258	0	0.0	770	241	31.3
21 窯 業・土 石 製 品 製 造 業	1,431	124	8.7	1,068	69	6.5	363	55	15.2
24 金 属 製 品 製 造 業	x	x	x	x	x	x	x	x	x
25 は ん 用 機 械 器 具 製 造 業	4,067	146	3.6	3,386	73	2.2	681	73	10.7
26 生 産 用 機 械 器 具 製 造 業	14,416	566	3.9	11,976	336	2.8	2,440	230	9.4
27 業 務 用 機 械 器 具 製 造 業	x	x	x	x	x	x	x	x	x
28 電 子 部 品・デ バ イ ス・電 子 回 路 製 造 業	9,284	323	3.5	6,868	34	0.5	2,416	289	12.0
29 電 気 機 械 器 具 製 造 業	2,629	201	7.6	1,555	18	1.2	1,074	183	17.0
30 情 報 通 信 機 械 器 具 製 造 業	3,032	19	0.6	2,045	0	0.0	987	19	1.9
31 輸 送 用 機 械 器 具 製 造 業	2,626	21	0.8	2,284	8	0.4	342	13	3.8
32.20 そ の 他 , な め し 革 等 製 造 業	832	205	24.6	339	60	17.7	493	145	29.4
E 一 括 産 業 1	2,115	113	5.3	1,670	30	1.8	445	83	18.7
E 一 括 産 業 2	1,429	64	4.5	1,152	15	1.3	277	49	17.7
I 1 卸 売 業	10,726	2,525	23.5	6,518	292	4.5	4,208	2,233	53.1
2 小 売 業	17,453	12,603	72.2	6,136	2,773	45.2	11,317	9,830	86.9
M 75 宿 泊 業	6,531	2,932	44.9	3,095	798	25.8	3,436	2,134	62.1
M 一 括 産 業	5,634	4,426	78.6	2,101	1,532	72.9	3,533	2,894	81.9
P 83 医 療 業	26,265	4,143	15.8	6,947	762	11.0	19,318	3,381	17.5
P 一 括 産 業	21,093	2,363	11.2	6,217	419	6.7	14,876	1,944	13.1
R 91 職 業 紹 介・労 働 者 派 遣 業	6,097	596	9.8	5,214	383	7.3	883	213	24.1
92 そ の 他 の 事 業 サ ー ビ ス 業	13,889	6,281	45.2	7,037	2,186	31.1	6,852	4,095	59.8
R 一 括 産 業	2,526	161	6.4	2,027	121	6.0	499	40	8.0

(注) 第1-1表(注)1,2参照

第4表 規模別、男女別 常用労働者の1人平均月間現金給与額

(単位 円)

規 模	計					男 子			女 子		
	現 金 給 与 総 額	きまっ て 支 給 する 給 与	うち		特別に支 払われた 給 与	現 金 給 与 総 額	きまっ て 支 給 する 給 与	特別に支 払われた 給 与	現 金 給 与 総 額	きまっ て 支 給 する 給 与	特別に支 払われた 給 与
			所定 内給与	超過 労働給与							
100人以上	322,915	296,829	269,496	27,333	26,086	385,360	351,135	34,225	241,566	226,082	15,484
30~99人	270,944	262,406	243,498	18,908	8,538	326,909	313,752	13,157	203,056	200,120	2,936
5~29人	222,257	216,258	203,946	12,312	5,999	272,723	267,146	5,577	170,730	164,300	6,430

第5表 規模別、男女別 常用労働者の1人平均月間出勤日数及び実労働時間数

(単位 日、時間)

規 模	計				男 子				女 子			
	出勤 日数	総実労 働時間	所定内 労働時間	所定外 労働時間	出勤 日数	総実労 働時間	所定内 労働時間	所定外 労働時間	出勤 日数	総実労 働時間	所定内 労働時間	所定外 労働時間
100人以上	20.2	162.8	149.2	13.6	20.6	174.7	156.5	18.2	19.7	147.4	139.8	7.6
30~99人	20.3	161.1	148.3	12.8	20.9	175.8	159.0	16.8	19.5	143.4	135.3	8.1
5~29人	19.7	145.2	136.3	8.9	20.3	158.3	146.3	12.0	19.1	131.9	126.1	5.8

第6-1表 産業別、就業形態別 常用労働者の月間現金給与額及び出勤日数、実労働時間数

(規模5人以上)

(単位 円、日、時間)

産 業	現金給与額					出勤日数	実労働時間			
	現金給与総額	きまって支給する給与	うち所定内給与	うち超過労働給与	特別に支払われた給与		総実労働時間	所定内労働時間	所定外労働時間	
一般労働者	調査産業計	325,965	309,424	285,200	24,224	16,541	21.3	177.7	163.1	14.6
	製造業	319,080	301,457	264,906	36,551	17,623	21.4	186.5	166.0	20.5
	卸売業，小売業	313,978	310,976	295,464	15,512	3,002	21.6	176.2	166.6	9.6
	医療，福祉	302,604	296,160	280,035	16,125	6,444	20.8	164.1	157.0	7.1
パートタイム労働者	調査産業計	98,879	97,786	95,022	2,764	1,093	16.7	92.9	90.3	2.6
	製造業	120,778	119,154	115,080	4,074	1,624	19.3	120.3	116.2	4.1
	卸売業，小売業	95,649	95,626	93,454	2,172	23	18.5	96.0	94.3	1.7
	医療，福祉	130,939	127,376	124,530	2,846	3,563	17.6	101.6	100.2	1.4

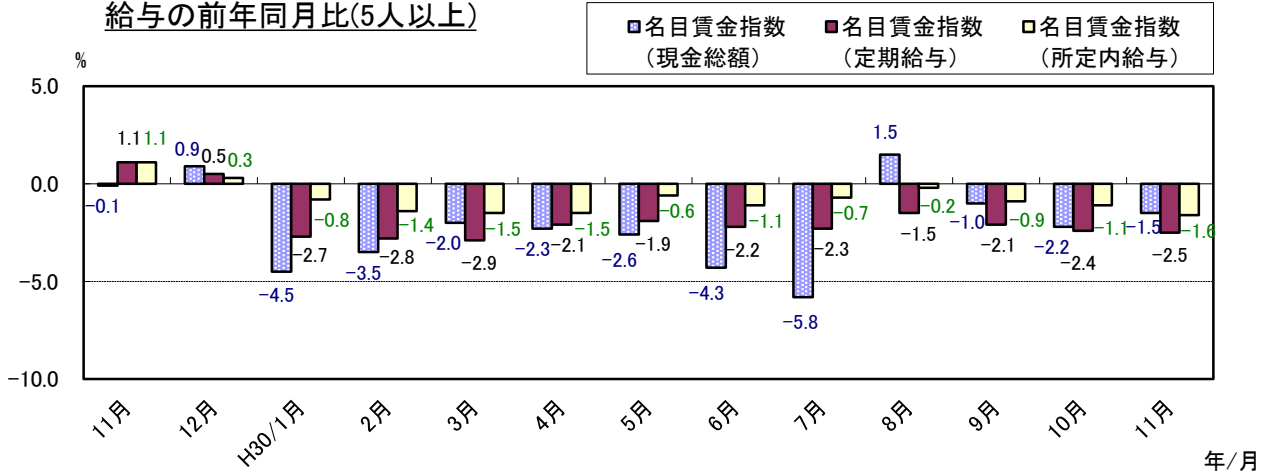
第6-2表 産業別、就業形態別 常用労働者の月間現金給与額及び月間出勤日数、実労働時間数

(規模30人以上)

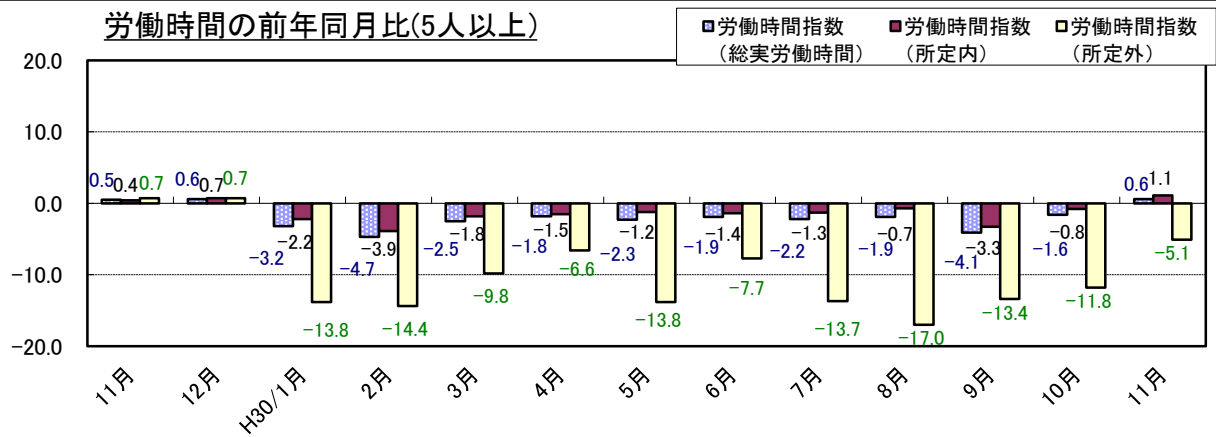
(単位 円、日、時間)

産 業	現金給与額					出勤日数	実労働時間			
	現金給与総額	きまって支給する給与	うち所定内給与	うち超過労働給与	特別に支払われた給与		総実労働時間	所定内労働時間	所定外労働時間	
一般労働者	調査産業計	344,714	323,266	295,193	28,073	21,448	20.9	177.4	161.6	15.8
	製造業	333,992	313,651	274,738	38,913	20,341	21.3	186.0	165.0	21.0
	卸売業，小売業	314,723	314,569	296,007	18,562	154	21.4	175.6	164.6	11.0
	医療，福祉	312,671	312,671	296,414	16,257	0	20.5	163.5	157.6	5.9
パートタイム労働者	調査産業計	115,541	114,197	109,937	4,260	1,344	17.6	104.0	100.4	3.6
	製造業	132,825	129,964	123,558	6,406	2,861	19.2	127.6	121.7	5.9
	卸売業，小売業	112,012	112,012	109,897	2,115	0	19.2	109.6	107.9	1.7
	医療，福祉	140,501	140,501	134,783	5,718	0	16.4	99.5	97.0	2.5

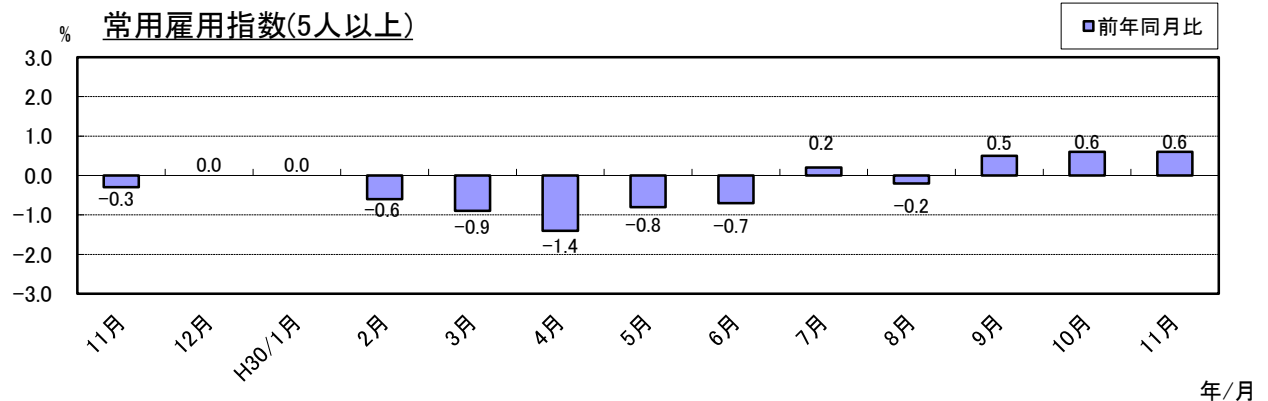
給与の前年同月比(5人以上)



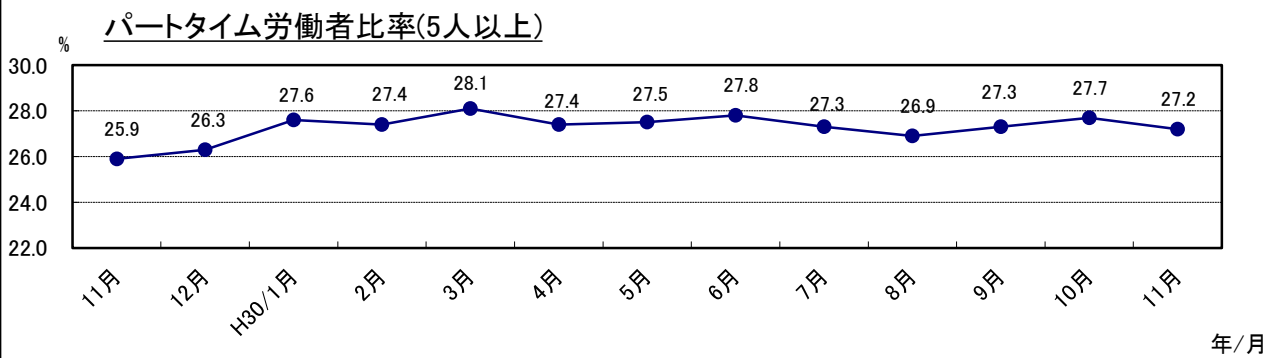
労働時間の前年同月比(5人以上)



常用雇用指数(5人以上)



パートタイム労働者比率(5人以上)





調査票の提出は、 オンライン入力を利用すると、 記載、郵送の手間が省けます。

「ご利用いただくには」

インターネットが使える環境があれば利用できます。システムの利用は、「利用希望届」を送信した翌月の25日から可能です。

「手続きは」

- ① 利用希望届を送信する。(毎月末日〆切)

事業所 ⇨ 厚生労働省

※ 以下の毎勤ホームページへアクセスし、「利用希望届」(個別登録事業所用又は一括提出事業所用)に必要な事項を記入し、様式内に指定の毎勤用メールアドレスまでメールにて送信してください。

(毎勤ホームページ) <http://www.mhlw.go.jp/toukei/list/30-1.html>

(「オンライン調査システム各種申請書のお知らせ」をクリックした後のページに、「利用希望届」があります。)

「利用希望届」の送信先 毎勤用メールアドレス maikin@mhlw.go.jp

- ② ログイン情報、手引書等が送付されてきます。

厚生労働省 ⇨ 事業所

- ③ PC画面上で必要事項を入力し、「送信ボタン」を押すと厚生労働省へ送られます。



賃金台帳から自動的に毎月勤労統計調査票が作成できる様式(エクセル)をホームページにてご提供しています。

<http://toukei.pref.ishikawa.jp/news/maikin/maikin.htm>

オンライン入力をしていない事業所は調査票作成が省力化できます。

調査票を 入力・郵送される事業所 は、 翌月の10日までに お願いします。

※ 提出・入力が遅れそうな時は、FAXにて送信願います。

毎月勤労統計調査
オンライン調査システム利用希望届

厚生労働大臣 殿

平成 年 月 日

毎月勤労統計調査規則第17条の5第1項の規定に基づき、次のとおり届け出ます。

■自らの事業所（調査対象事業所）について提出する場合、貴事業所の情報をご記入ください。

都道府県 番号	事業所一連番号									
:	:	:	:	:	:	:	:	:	:	:
調査対象事業所名										
郵便番号				-						
住 所										
ビル名等										
担当部署名										
フリガナ										
担当者名										
電話番号										
備 考										

ご記入後は、以下のアドレスまでメールでご提出くださいますよう、お願いいたします。

■送信先メールアドレス maikin@mhlw.go.jp

■オンラインシステム担当係 厚生労働省 政策統括官付参事官付 雇用・賃金福祉統計室 毎勤第二係
TEL 03-5253-1111 内線 7620、7619

毎月勤労統計調査
オンライン調査システム利用希望届

厚生労働大臣 殿

平成 年 月 日

毎月勤労統計調査規則第17条の5第1項の規定に基づき、次のとおり届け出ます。

- 調査対象事業所に代わって提出を行う事業所（本社など）についてご記入ください。
調査対象事業所の情報は、2頁目にご記入ください。

<p align="center">一括登録用ID</p> <p>(既に一括登録用IDをお持ちの場合は、下欄にご入力ください。)</p>										
<input type="text"/>										
事業所名	<input type="text"/>									
郵便番号	<table border="1"> <tr> <td><input type="text"/></td> <td><input type="text"/></td> <td><input type="text"/></td> <td><input type="text"/></td> <td>-</td> <td><input type="text"/></td> <td><input type="text"/></td> <td><input type="text"/></td> <td><input type="text"/></td> </tr> </table>	<input type="text"/>	<input type="text"/>	<input type="text"/>	<input type="text"/>	-	<input type="text"/>	<input type="text"/>	<input type="text"/>	<input type="text"/>
<input type="text"/>	<input type="text"/>	<input type="text"/>	<input type="text"/>	-	<input type="text"/>	<input type="text"/>	<input type="text"/>	<input type="text"/>		
住 所	<input type="text"/>									
ビル名等	<input type="text"/>									
担当部署名	<input type="text"/>									
フリガナ	<input type="text"/>									
担当者名	<input type="text"/>									
電話番号	<input type="text"/>									
備 考	<input type="text"/>									

2頁目までご記入後は、以下のアドレスまでメールでご提出くださいますよう、お願いいたします。

■送信先メールアドレス maikin@mhlw.go.jp

■オンラインシステム担当係 厚生労働省 政策統括官付参事官付 雇用・賃金福祉統計室 毎勤第二係
TEL 03-5253-1111 内線 7620、7619

賃金・労働時間・雇用の動きをキャッチする

毎月勤労統計調査

厚生労働省が実施する
重要な調査です。

ご理解とご提出を

調査票提出、
結果閲覧には、
インターネットが便利です。

調査結果は、
事業主の皆様にも
賃金管理の指針として
ご利用頂いています。



特別調査にも
ご協力を！
毎年夏に1回
行われます。



毎(まい)と勤(きん)の約束

調査で知り得た情報についての秘密は必ず守ります。
また調査によって集められた情報は、
統計を作成するためだけに使用されます。
税金徴収の資料や労働局の調査などに使われることは
絶対にありません。

調査結果は経済指標の一つとして、
また、社会保障制度を検討する際の基礎資料として
使われています。

事業所の皆様、調査にご理解をお願いします。

国の調査名をかたって不正に情報を収集する「かたい調査」には十分ご注意ください。

厚生労働省・都道府県

<http://www.mhlw.go.jp/>

<調査結果のおもな利用>

各種経済指標作成の基礎資料となるほか、**失業給付**の額、労働災害の**休業補償**の額、労災保険の**保険給付額**、**遺族補償一時金**、**未払い賃金**の立替払いの最高限度額、**最低賃金**の決定、**労働時間**の短縮(年1800時間)、建設工事の**労務単価**などの算定にもちいられています。

(問い合わせ) 〒920-8580 金沢市鞍月1丁目1番地

石川県県民交流課統計情報室 毎月勤労統計担当

電話 076-225-1344

FAX 076-225-1345

E-mail toukei@pref.ishikawa.lg.jp

URL <http://toukei.pref.ishikawa.jp/>