

# 毎月勤労統計調査地方調査結果速報

平成31年4月分

## ＜石川県の賃金・労働時間・雇用の動き＞

### ＜主な動き＞

〔事業所規模 5人以上〕

前年同月と比較すると、

- ・ 定期給与は、 1. 0% 減少
- ・ 所定外労働時間は、 8. 7% 減少
- ・ 常用労働者数は、 2. 3% 増加

〔事業所規模 30人以上〕

(前年同月比)

- ・ 定期給与は、 2. 6% 減少
- ・ 所定外労働時間は、 2. 3% 減少
- ・ 常用労働者数は、 1. 6% 増加

#### 1 利用上の注意

(1) 平成29年1月分から、平成25年10月に改訂された日本標準産業分類に基づき表章している。ただし、表章産業の名称に変更はなく、平成28年以前の結果と単純に接続させている。

平成22年1月分から平成28年12月分までは、日本標準産業分類（平成19年11月改定）に基づき表章している。平成21年以前の結果との接続については、石川県統計情報室ホームページ (<http://toukei.pref.ishikawa.jp/dl/1983/hyousyou.pdf>) を参照のこと。

(2) 指数計算の基準数値は、平成27年=100である。

指数は、それぞれの時系列変化をみるために作成したものであり、項目相互を比較するものではない。

#### 2 統計表に用いる符号

- 「0」, 「0.0」 ..... 単位未満
- 「-」 ..... 該当数値なし
- 「…」 ..... 不詳又は比較数値なし
- 「x」 ..... 調査事業所が少ないため秘匿した。
- 「△」 ..... 負数又は減少

# 毎月勤労統計調査地方調査の説明

## 1 調査の目的

この調査は、統計法に基づく基幹統計であって、雇用、給与及び労働時間などの毎月の変動を明らかにすることを目的としている。

## 2 調査の対象

この調査の対象は、日本標準産業分類に定める鉱業、採石業、砂利採取業、建設業、製造業、電気・ガス・熱供給・水道業、情報通信業、運輸業、郵便業、卸売業、小売業、金融業、保険業、不動産業、物品賃貸業、学術研究、専門・技術サービス業、宿泊業、飲食サービス業、生活関連サービス業、娯楽業、教育、学習支援業、医療、福祉、複合サービス事業、サービス業（他に分類されないもの）において**常時5人以上**の常用労働者を雇用する民営、公営の事業所の中から、産業別・規模別に抽出された**約700事業所**を対象として調査を行っている。

なお、公表は石川県単位で表章している。

## 3 調査事項の定義

### (1) 現金給与額

・「**現金給与額**」とは、所得税、社会保険料、組合費、購入代金などを差し引く以前の**総額(税込み)**のことである。実際の支払額(手取額)のことではない。

・「**きまって支給する給与**」とは**定期給与**のことであり、労働契約、団体協約あるいは事業所の給与規則などによってあらかじめ定められて支給される給与のことである。**所定内給与**と**所定外給与(超過労働給与)**に分けられる。

・「**所定外給与**」とは、所定の労働時間を超える労働に対して支給される**超勤手当**や、休日労働、深夜労働に対して支給される給与、時間外手当、早朝出勤手当、休日手当、深夜手当などである。

・「**特別に支払われた給与**」とは、盆、暮等の賞与、3か月を超える期間で算定される給与、ベースアップの差額追給分及び支給事由の発生が不確実な給与等のことである。

・「**現金給与総額**」とは、「きまって支給する給与」と「特別に支払われた給与」の合計額である。

### (2) 実労働時間数

・調査期間中に労働者が実際に労働した時間数のことである。休憩時間は、給与が支給されていると否にかかわらず除かれるが、鉱業の坑内夫の休憩時間やいわゆる手待時間は含める。本来の職務外として行われる宿日直の時間は含めない。

### (3) 出勤日数

・調査期間中に労働者が実際に出勤した日数のことである。事業所に出勤しない日は有給でも出勤日にならないが、1日のうち1時間でも就業すれば出勤日となる。

### (4) 常用労働者(パートタイム労働者を含む)

・「**常用労働者**」とは、次のいずれかに該当する労働者のことである。

ア 期間を定めずに、雇われている者

イ 1か月以上の期間を定めて雇われている者

・「**パートタイム労働者**」とは、常用労働者のうち、次のいずれかに該当する労働者のことである。

ア 1日の所定労働時間が一般の労働者よりも短い者

イ 1日の所定労働時間が一般の労働者と同じで1週の所定労働日数が一般の労働者より短い者

・「**一般労働者**」とは、常用労働者のうち「パートタイム労働者」以外の労働者のことである。

## 4 調査結果の算定

(1) この調査結果の数値は、調査事業所の報告をもとに、事業所規模区分(100人以上、30~99人、5~29人)ごとに復元し、推計したものである。

(2) 各区分の統計表の詳細については、お問い合わせ願います。

(注) 調査事業所のうち30人以上の抽出方法は、従来2~3年に一度行う総入れ替え方式から、毎年1月分調査時に行う部分入れ替え方式に平成30年から変更した。賃金、労働時間指数とその増減率は、総入れ替え方式のときに行っていた過去に遡った改訂はしない。常用雇用指数とその増減率は、平成30年1月分発表時に遡って改訂した。したがって、過去の公表実数による比較と一致しないことがある。

# 結果の概要

(平成31年4月分)

事業所規模5人以上 調査産業計 (常用労働者：パートタイム含む)

## 1 賃金の動き

現金給与総額は、	255,222 円	前年同月比	△ 0.8%
うち、定期給与は、	249,391 円	前年同月比	△ 1.0%

## 2 労働時間の動き

総実労働時間は、	148.8 時間	前年同月比	△ 3.0%
うち、所定内労働時間は、	138.4 時間	前年同月比	△ 2.6%
所定外労働時間は、	10.4 時間	前年同月比	△ 8.7%
製造業の所定外労働時間は、	16.8 時間	前年同月比	0.0%

## 3 雇用の動き

常用労働者数は、	437,390 人	前年同月比	2.3%
パートタイム労働者比率は、	30.4 %	前年同月差	3.0ポイント
うち、男子は、	18.0 %		
女子は、	44.8 %		

事業所規模30人以上 調査産業計 (常用労働者：パートタイム含む)

1 賃金の動き		(前年同月比)
現金給与総額	281,683 円	△ 2.3%
うち、定期給与	274,092 円	△ 2.6%
2 労働時間の動き		
総実労働時間	155.0 時間	△ 2.7%
うち、所定内労働時間	142.8 時間	△ 2.7%
所定外労働時間	12.2 時間	△ 2.3%
製造業の所定外労働時間	18.7 時間	4.5%
3 雇用の動き		
常用労働者数	247,026 人	1.6%

表1 産業別「現金給与額」の比較

(単位 円、%)

産業別	現金給与総額			きまって支給する給与			特別に支払われた給与	
	実数	前月比	前年同月比	実数	前月比	前年同月比	実数	前年同月比
調査産業計	255,222	△ 1.6	△ 0.8	249,391	1.3	△ 1.0	5,831	396
建設業	368,403	9.3	9.8	329,946	0.9	△ 0.9	38,457	35,713
製造業	291,028	1.0	1.0	285,978	1.9	1.5	5,050	△ 1,503
電気・ガス・熱供給・水道業	389,435	3.6	0.0	389,435	3.5	0.7	0	△ 2,954
情報通信業	372,746	0.5	4.9	371,090	1.0	5.2	1,656	△ 1,279
運輸業、郵便業	265,196	8.7	△ 15.5	264,225	8.3	△ 15.7	971	124
卸売業、小売業	228,658	△ 7.9	9.5	221,510	2.5	10.2	7,148	△ 497
金融業、保険業	252,684	2.6	△ 34.1	245,842	△ 0.3	△ 27.9	6,842	△ 35,637
不動産業、物品賃貸業	163,124	1.1	△ 16.3	163,003	1.9	△ 16.3	121	△ 74
学術研究、専門・技術サービス業	338,159	△ 4.7	16.6	336,583	2.4	16.5	1,576	636
宿泊業、飲食サービス業	125,273	△ 0.9	4.8	125,107	△ 1.1	6.0	166	△ 1,384
生活関連サービス業、娯楽業	160,820	6.8	△ 4.9	160,197	6.7	△ 5.2	623	338
教育、学習支援業	273,533	△ 0.9	△ 8.7	272,640	3.0	△ 8.9	893	660
医療、福祉	261,621	△ 9.0	2.4	259,332	△ 2.6	2.8	2,289	△ 984
複合サービス事業	281,872	△ 0.2	△ 2.0	264,050	△ 1.9	△ 0.2	17,822	△ 5,008
サービス業 (他に分類されないもの)	213,328	△ 2.5	△ 13.0	211,326	0.5	△ 11.8	2,002	△ 3,693

(注) 調査産業計の中には鉱業、採石業、砂利採取業を含む。

表2 産業別労働時間の比率

(単位 日、時間、%)

産業別	出勤日数			総実労働時間			所定内労働時間			所定外労働時間		
	実数	前月差	前年同月差	実数	前月比	前年同月比	実数	前月比	前年同月比	実数	前月比	前年同月比
調査産業計	19.3	0.7	△ 0.4	148.8	3.7	△ 3.0	138.4	3.9	△ 2.6	10.4	0.9	△ 8.7
建設業	21.1	0.1	△ 0.9	169.1	0.8	△ 5.2	161.2	1.5	△ 3.0	7.9	△ 10.3	△ 36.3
製造業	20.7	1.1	△ 0.5	173.6	5.7	△ 1.7	156.8	6.2	△ 1.9	16.8	1.1	0.0
電気・ガス・熱供給・水道業	17.9	0.3	△ 0.4	156.7	1.1	△ 4.5	145.2	1.2	△ 2.7	11.5	△ 0.9	△ 22.9
情報通信業	20.4	1.4	0.6	173.3	4.6	9.7	158.6	5.2	7.1	14.7	△ 2.0	50.1
運輸業、郵便業	19.6	△ 0.1	△ 1.3	174.4	1.3	0.2	152.3	1.7	△ 5.4	22.1	△ 0.5	68.7
卸売業、小売業	19.0	0.9	△ 0.4	135.7	5.7	△ 3.6	127.7	5.1	△ 2.9	8.0	14.3	△ 14.0
金融業、保険業	19.2	0.4	△ 0.3	146.0	2.1	△ 2.7	141.7	1.7	△ 1.3	4.3	19.5	△ 33.8
不動産業、物品賃貸業	16.2	1.0	△ 1.0	116.5	5.8	△ 11.9	110.8	5.9	△ 8.2	5.7	3.8	△ 50.4
学術研究、専門・技術サービス業	20.6	1.6	△ 1.0	175.2	6.0	△ 3.1	158.7	9.3	△ 4.5	16.5	△ 18.3	12.3
宿泊業、飲食サービス業	15.1	△ 0.5	△ 0.1	98.3	△ 2.9	△ 3.8	91.1	△ 2.8	△ 3.2	7.2	△ 4.0	△ 10.0
生活関連サービス業、娯楽業	18.8	1.8	△ 0.3	134.9	8.8	△ 0.4	129.2	9.6	△ 0.8	5.7	△ 6.5	7.6
教育、学習支援業	17.4	0.7	△ 1.0	133.2	4.4	△ 10.5	123.2	3.4	△ 5.7	10.0	19.1	△ 44.8
医療、福祉	20.0	0.6	0.5	145.2	2.4	△ 1.3	141.0	2.8	0.3	4.2	△ 10.6	△ 36.3
複合サービス事業	19.2	0.3	0.0	152.5	2.7	0.0	142.3	1.8	△ 1.3	10.2	15.9	21.4
サービス業 (他に分類されないもの)	18.9	0.7	△ 0.4	143.1	2.9	△ 6.7	133.0	3.3	△ 5.4	10.1	△ 1.9	△ 20.5

(注) 1 表1(注)参照

2 総実労働時間=所定内労働時間+所定外労働時間

表3 推計常用労働者数及び労働異動率

(単位 人、%)

産業別	推計常用労働者数				労働異動率	
	本月末常用労働者数	前月比	前年同月比	構成比	入職率	離職率
調査産業計	437,390	1.3	2.3	100.0	5.56	4.29
建設業	27,246	△ 0.2	△ 2.0	6.2	3.26	3.39
製造業	92,216	2.8	5.1	21.1	3.67	0.89
電気・ガス・熱供給・水道業	2,198	0.8	△ 9.3	0.5	3.99	3.21
情報通信業	9,219	5.6	△ 3.5	2.1	7.30	1.67
運輸業、郵便業	25,426	1.9	△ 0.9	5.8	4.56	2.59
卸売業、小売業	76,743	0.7	2.6	17.5	4.85	4.23
金融業、保険業	10,269	△ 1.4	0.2	2.3	6.05	7.41
不動産業、物品賃貸業	6,025	2.5	4.2	1.4	5.75	3.27
学術研究、専門・技術サービス業	9,281	5.7	7.0	2.1	7.68	2.06
宿泊業、飲食サービス業	35,030	△ 0.2	4.5	8.0	5.13	5.37
生活関連サービス業、娯楽業	12,594	1.0	1.9	2.9	4.50	3.53
教育、学習支援業	21,556	1.2	6.4	4.9	12.10	10.85
医療、福祉	72,760	1.8	2.2	16.6	8.44	6.56
複合サービス事業	5,185	△ 0.5	△ 6.4	1.2	6.45	6.93
サービス業 (他に分類されないもの)	31,642	△ 1.8	△ 1.8	7.2	4.13	5.80

(注) 1 表1(注)参照

2 入(離)職率=入(離)職者数÷常用労働者数×100

(事業所規模30人以上)

表4 産業別「現金給与額」の比較

(単位 円、%)

産業別	現金給与総額			きまって支給する給与			特別に支払われた給与	
	実数	前月比	前年同月比	実数	前月比	前年同月比	実数	前年同月差
調査産業計	281,683	△ 0.2	△ 2.3	274,092	1.3	△ 2.6	7,591	601
建設業	462,745	22.0	39.6	363,337	2.5	9.7	99,408	99,062
製造業	305,489	0.5	0.1	299,766	2.0	1.0	5,723	△ 3,016
電気・ガス・熱供給・水道業	389,435	3.5	△ 1.6	389,435	3.6	△ 0.7	0	△ 3,425
情報通信業	403,984	1.5	7.2	401,528	1.6	7.6	2,456	△ 1,764
運輸業，郵便業	281,261	12.8	△ 15.6	279,872	12.4	△ 15.7	1,389	429
卸売業，小売業	246,793	△ 1.8	16.1	243,709	4.2	19.5	3,084	△ 5,598
金融業，保険業	271,094	4.1	△ 44.2	258,149	△ 1.0	△ 36.9	12,945	△ 64,535
不動産業，物品賃貸業	235,921	1.8	△ 1.4	235,301	4.9	△ 1.2	620	△ 335
学術研究，専門・技術サービス業	303,775	△ 4.5	△ 3.5	303,775	△ 2.9	△ 3.3	0	△ 647
宿泊業，飲食サービス業	148,680	△ 0.8	△ 6.5	148,680	△ 0.9	△ 4.7	0	△ 3,219
生活関連サービス業，娯楽業	212,317	8.1	5.2	212,045	8.1	5.4	272	△ 509
教育，学習支援業	284,575	△ 0.5	△ 19.9	284,254	1.3	△ 19.9	321	△ 63
医療，福祉	293,234	△ 9.8	0.5	290,548	△ 3.7	1.1	2,686	△ 1,953
複合サービス事業	293,218	0.5	△ 0.7	272,202	△ 1.6	△ 1.3	21,016	1,666
サービス業 (他に分類されないもの)	188,386	△ 5.7	△ 19.3	186,935	△ 0.9	△ 19.0	1,451	△ 1,593

(注) 調査産業計の中には鉱業，採石業，砂利採取業を含む。

表5 産業別労働時間の比率

(単位 日、時間、%)

産業別	出勤日数			総実労働時間			所定内労働時間			所定外労働時間		
	実数	前月差	前年同月差	実数	前月比	前年同月比	実数	前月比	前年同月比	実数	前月比	前年同月比
調査産業計	19.5	0.7	△ 0.4	155.0	3.2	△ 2.7	142.8	3.6	△ 2.7	12.2	△ 0.8	△ 2.3
建設業	19.8	△ 0.3	△ 1.4	160.0	△ 2.8	△ 6.5	149.2	△ 1.6	△ 7.1	10.8	△ 16.3	3.7
製造業	20.5	1.1	△ 0.3	175.5	5.4	△ 0.7	156.8	5.9	△ 1.3	18.7	1.6	4.5
電気・ガス・熱供給・水道業	17.9	0.3	△ 0.4	156.7	1.0	△ 6.7	145.2	1.2	△ 4.3	11.5	△ 0.7	△ 28.5
情報通信業	19.7	0.9	0.2	171.0	4.6	11.6	157.2	5.2	10.9	13.8	△ 0.7	18.9
運輸業，郵便業	19.7	0.2	△ 0.7	182.0	2.6	5.5	156.9	3.2	△ 1.6	25.1	△ 0.8	93.2
卸売業，小売業	19.3	0.9	△ 0.7	144.2	6.2	3.8	133.9	5.8	1.1	10.3	12.0	58.5
金融業，保険業	19.3	0.9	△ 0.2	145.9	4.7	△ 4.4	140.2	3.8	△ 3.1	5.7	29.5	△ 29.6
不動産業，物品賃貸業	20.6	2.1	△ 0.1	168.4	9.8	1.6	156.1	11.7	2.4	12.3	△ 9.6	△ 8.2
学術研究，専門・技術サービス業	19.8	1.0	△ 0.1	169.4	△ 0.8	△ 3.8	151.8	5.8	0.2	17.6	△ 35.5	△ 28.1
宿泊業，飲食サービス業	16.6	△ 0.2	△ 1.3	117.0	△ 1.2	△ 9.4	106.5	△ 1.3	△ 9.6	10.5	0.0	△ 7.1
生活関連サービス業，娯楽業	20.8	2.4	0.9	150.3	7.5	△ 1.1	141.8	7.1	△ 1.5	8.5	14.8	6.3
教育，学習支援業	16.7	0.3	△ 1.7	122.6	△ 0.8	△ 18.8	118.6	△ 0.9	△ 11.7	4.0	5.2	△ 75.8
医療，福祉	20.1	0.5	0.3	148.4	1.9	△ 4.4	144.4	2.4	△ 2.2	4.0	△ 14.9	△ 46.7
複合サービス事業	19.7	0.1	0.6	157.1	2.1	2.3	143.5	0.5	0.6	13.6	24.7	25.9
サービス業 (他に分類されないもの)	17.9	0.5	△ 1.1	131.7	1.7	△ 12.4	122.4	2.2	△ 10.1	9.3	△ 5.1	△ 34.1

(注) 1 表1(注)参照

2 総実労働時間=所定内労働時間+所定外労働時間

表6 推計常用労働者数及び労働異動率

(単位 人、%)

産業別	推計常用労働者数			構成比	労働異動率	
	本月末常用労働者数	前月比	前年同月比		入職率	離職率
調査産業計	247,026	1.2	1.6	100.0	5.26	4.05
建設業	10,294	△ 3.4	△ 5.0	4.2	4.77	8.12
製造業	68,441	2.6	6.3	27.7	3.60	0.99
電気・ガス・熱供給・水道業	2,198	0.8	5.0	0.9	3.99	3.21
情報通信業	6,047	4.5	△ 9.4	2.4	6.48	1.95
運輸業，郵便業	17,756	1.7	△ 2.3	7.2	3.71	1.98
卸売業，小売業	28,772	1.7	1.2	11.6	4.18	2.49
金融業，保険業	5,457	△ 0.3	△ 1.1	2.2	4.24	4.53
不動産業，物品賃貸業	1,180	3.1	△ 1.0	0.5	4.63	1.49
学術研究，専門・技術サービス業	3,441	1.2	2.8	1.4	3.30	2.06
宿泊業，飲食サービス業	12,623	2.4	2.5	5.1	6.28	3.86
生活関連サービス業，娯楽業	5,153	3.5	12.6	2.1	5.77	2.19
教育，学習支援業	12,735	0.2	2.6	5.2	8.98	8.75
医療，福祉	47,991	1.7	1.7	19.4	8.45	6.84
複合サービス事業	3,460	0.2	△ 5.8	1.4	5.97	5.76
サービス業 (他に分類されないもの)	21,478	△ 3.7	△ 3.7	8.7	3.78	7.45

(注) 1 表1(注)参照

2 入(離)職率=入(離)職者数÷常用労働者数×100

## 指数表 [事業所規模5人以上]

### 第1表 産業別名目賃金指数(現金給与総額)

平成27年=100

	調査産業計	建設業	製造業	電気・ガス・ 熱供給・ 水道業	情報 通信業	運輸業、 郵便業	卸売業、 小売業	金融業、 保険業	不動産業、 物品賃貸業	学術研究、 専門・技術 サービス業	宿泊業、飲 食サービス 業	生活関連 サービス 業、娯楽業	教育、学習 支援業	医療、 福祉	複合サービ ス事業	サービス業 (他に分類 されないも の)
平成29年平均	102.6	101.4	105.2	88.2	102.6	105.0	102.4	106.9	96.4	87.8	94.9	100.8	85.4	105.6	104.3	100.7
平成30年平均	99.5	101.9	102.0	81.4	107.6	112.7	91.4	105.1	61.1	92.2	91.4	83.5	94.6	101.6	101.0	102.9
平成30年11月	87.6	93.0	88.4	136.6	109.8	97.9	80.7	76.8	51.9	83.5	85.8	81.3	72.4	87.4	81.2	96.9
12月	177.6	168.7	194.7	66.0	190.2	156.9	151.1	205.2	94.1	178.1	114.5	111.3	213.6	199.6	215.6	167.2
平成31年1月	84.0	96.2	86.9	65.5	87.7	77.9	89.7	59.0	45.6	88.6	96.6	68.3	65.7	87.2	80.9	75.4
2月	81.3	89.6	85.1	71.2	87.0	78.4	82.5	58.4	41.6	95.5	86.2	61.2	64.4	84.6	78.6	78.1
3月	86.0	91.3	86.7	66.0	86.6	79.7	95.4	58.5	46.4	91.4	90.7	70.8	66.6	93.6	82.0	82.4
4月	84.6	99.8	87.6	68.4	87.0	86.6	87.9	60.0	46.9	87.1	89.9	75.6	66.0	85.2	81.8	80.3
前月比(%)	△ 1.6	9.3	1.0	3.6	0.5	8.7	△ 7.9	2.6	1.1	△ 4.7	△ 0.9	6.8	△ 0.9	△ 9.0	△ 0.2	△ 2.5
前年同月比(%)	△ 0.8	9.8	1.0	0.0	4.9	△ 15.5	9.5	△ 34.1	△ 16.3	16.6	4.8	△ 4.9	△ 8.7	2.4	△ 2.0	△ 13.0

(注) 調査産業計の中には鉱業、採石業、砂利採取業を含む。

### 第2表 産業別名目賃金指数(きまって支給する給与)

	調査産業計	建設業	製造業	電気・ガス・ 熱供給・ 水道業	情報 通信業	運輸業、 郵便業	卸売業、 小売業	金融業、 保険業	不動産業、 物品賃貸業	学術研究、 専門・技術 サービス業	宿泊業、飲 食サービス 業	生活関連 サービス 業、娯楽業	教育、学習 支援業	医療、 福祉	複合サービ ス事業	サービス業 (他に分類 されないも の)
平成29年平均	102.0	107.8	105.4	89.4	99.5	106.0	97.2	105.5	88.6	91.8	94.4	99.6	84.7	105.0	105.1	101.4
平成30年平均	99.6	105.4	102.2	85.9	105.0	117.2	91.4	103.1	61.2	95.5	90.8	85.3	91.5	100.8	104.6	101.5
平成30年11月	100.4	103.7	103.5	79.0	110.9	113.7	93.9	100.2	59.3	100.9	90.1	89.0	91.0	103.6	107.6	101.3
12月	99.4	102.6	103.6	77.8	111.4	111.9	92.9	99.7	56.8	98.7	89.4	84.6	90.4	101.9	106.6	100.9
平成31年1月	97.2	104.6	103.6	84.1	106.6	90.4	96.9	77.4	52.1	107.0	96.0	74.7	80.1	104.7	106.9	87.6
2月	97.2	107.0	105.0	91.5	105.8	91.1	96.1	76.7	47.5	106.4	91.9	67.0	81.0	102.5	103.8	90.7
3月	98.1	107.8	104.3	84.8	104.5	92.5	97.4	76.8	52.5	102.2	96.7	77.2	80.3	105.1	103.6	92.3
4月	99.4	108.8	106.3	87.8	105.5	100.2	99.8	76.6	53.5	104.7	95.6	82.4	82.7	102.4	101.6	92.8
前月比(%)	1.3	0.9	1.9	3.5	1.0	8.3	2.5	△ 0.3	1.9	2.4	△ 1.1	6.7	3.0	△ 2.6	△ 1.9	0.5
前年同月比(%)	△ 1.0	△ 0.9	1.5	0.7	5.2	△ 15.7	10.2	△ 27.9	△ 16.3	16.5	6.0	△ 5.2	△ 8.9	2.8	△ 0.2	△ 11.8

(注) 第1表(注)参照

### 第3表 産業別名目賃金指数(所定内給与)

	調査産業計	建設業	製造業	電気・ガス・ 熱供給・ 水道業	情報 通信業	運輸業、 郵便業	卸売業、 小売業	金融業、 保険業	不動産業、 物品賃貸業	学術研究、 専門・技術 サービス業	宿泊業、飲 食サービス 業	生活関連 サービス 業、娯楽業	教育、学習 支援業	医療、 福祉	複合サービ ス事業	サービス業 (他に分類 されないも の)
平成29年平均	101.7	103.7	105.0	93.2	99.3	106.1	97.1	104.3	91.8	92.1	98.0	103.1	84.9	104.4	103.7	101.7
平成30年平均	100.6	107.4	101.4	88.1	109.0	129.1	91.5	104.5	63.4	92.4	95.6	89.4	92.0	100.6	100.3	102.3
平成30年11月	100.9	105.3	101.2	82.0	114.3	123.2	94.5	102.4	60.9	97.3	94.4	93.0	91.3	102.8	103.8	102.0
12月	100.5	104.9	101.9	81.3	116.2	121.9	93.7	102.1	58.4	96.9	94.1	89.8	90.8	102.1	102.0	102.2
平成31年1月	98.4	109.8	102.3	89.8	107.9	97.0	97.3	80.5	55.6	102.3	101.5	79.4	80.7	104.3	100.6	90.0
2月	98.3	111.6	103.5	97.9	109.1	97.5	97.0	79.8	50.3	101.9	97.5	70.1	81.3	102.4	99.3	92.7
3月	98.9	111.9	103.1	89.7	107.9	98.2	97.9	79.8	55.9	97.9	102.5	80.3	80.4	103.1	100.1	95.5
4月	100.4	113.6	105.1	93.5	109.1	106.9	99.3	79.2	56.7	101.7	100.9	85.8	82.6	102.7	97.3	95.1
前月比(%)	1.5	1.5	1.9	4.2	1.1	8.9	1.4	△ 0.8	1.4	3.9	△ 1.6	6.8	2.7	△ 0.4	△ 2.8	△ 0.4
前年同月比(%)	△ 0.4	2.1	1.4	2.7	5.0	△ 19.1	11.4	△ 26.3	△ 14.7	16.2	6.7	△ 5.2	△ 9.0	4.4	0.0	△ 9.8

(注) 第1表(注)参照

第4表 産業別実質賃金指数(現金給与総額)

	調査産業計	建設業	製造業	電気・ガス・熱供給・水道業	情報通信業	運輸業、郵便業	卸売業、小売業	金融業、保険業	不動産業、物品賃貸業	学術研究、専門・技術サービス業	宿泊業、飲食サービス業	生活関連サービス業、娯楽業	教育、学習支援業	医療、福祉	複合サービス事業	サービス業(他に分類されないもの)
平成29年平均	102.3	101.1	104.9	87.9	102.3	104.7	102.1	106.6	96.1	87.5	94.6	100.5	85.1	105.3	104.0	100.4
平成30年平均	98.1	100.5	100.6	80.3	106.1	111.1	90.1	103.6	60.3	90.9	90.1	82.3	93.3	100.2	99.6	101.5
平成30年11月	86.2	91.5	87.0	134.4	108.1	96.4	79.4	75.6	51.1	82.2	84.4	80.0	71.3	86.0	79.9	95.4
12月	175.5	166.7	192.4	65.2	187.9	155.0	149.3	202.8	93.0	176.0	113.1	110.0	211.1	197.2	213.0	165.2
平成31年1月	83.1	95.2	86.0	64.8	86.7	77.1	88.7	58.4	45.1	87.6	95.5	67.6	65.0	86.3	80.0	74.6
2月	80.6	88.8	84.3	70.6	86.2	77.7	81.8	57.9	41.2	94.6	85.4	60.7	63.8	83.8	77.9	77.4
3月	84.7	90.0	85.4	65.0	85.3	78.5	94.0	57.6	45.7	90.0	89.4	69.8	65.6	92.2	80.8	81.2
4月	83.0	97.9	86.0	67.1	85.4	85.0	86.3	58.9	46.0	85.5	88.2	74.2	64.8	83.6	80.3	78.8
前月比(%)	△ 2.0	8.8	0.7	3.2	0.1	8.3	△ 8.2	2.3	0.7	△ 5.0	△ 1.3	6.3	△ 1.2	△ 9.3	△ 0.6	△ 3.0
前年同月比(%)	△ 1.5	9.0	0.4	△ 0.7	4.3	△ 16.1	8.8	△ 34.6	△ 16.8	15.9	4.0	△ 5.6	△ 9.2	1.7	△ 2.7	△ 13.6

(注) 1 第1表(注)参照

2 実質賃金指数は、名目賃金指数を金沢市の消費者物価指数(持家の帰属家賃を除く総合)[総務省統計局調]で除したものである。

第5表 産業別実質賃金指数(きまって支給する給与)

	調査産業計	建設業	製造業	電気・ガス・熱供給・水道業	情報通信業	運輸業、郵便業	卸売業、小売業	金融業、保険業	不動産業、物品賃貸業	学術研究、専門・技術サービス業	宿泊業、飲食サービス業	生活関連サービス業、娯楽業	教育、学習支援業	医療、福祉	複合サービス事業	サービス業(他に分類されないもの)
平成29年平均	101.7	107.5	105.1	89.1	99.2	105.7	96.9	105.2	88.3	91.5	94.1	99.3	84.4	104.7	104.8	101.1
平成30年平均	98.2	103.9	100.8	84.7	103.6	115.6	90.1	101.7	60.4	94.2	89.5	84.1	90.2	99.4	103.2	100.1
平成30年11月	98.8	102.1	101.9	77.8	109.2	111.9	92.4	98.6	58.4	99.3	88.7	87.6	89.6	102.0	105.9	99.7
12月	98.2	101.4	102.4	76.9	110.1	110.6	91.8	98.5	56.1	97.5	88.3	83.6	89.3	100.7	105.3	99.7
平成31年1月	96.1	103.5	102.5	83.2	105.4	89.4	95.8	76.6	51.5	105.8	95.0	73.9	79.2	103.6	105.7	86.6
2月	96.3	106.0	104.1	90.7	104.9	90.3	95.2	76.0	47.1	105.5	91.1	66.4	80.3	101.6	102.9	89.9
3月	96.7	106.2	102.8	83.5	103.0	91.1	96.0	75.7	51.7	100.7	95.3	76.1	79.1	103.5	102.1	90.9
4月	97.5	106.8	104.3	86.2	103.5	98.3	97.9	75.2	52.5	102.7	93.8	80.9	81.2	100.5	99.7	91.1
前月比(%)	0.8	0.6	1.5	3.2	0.5	7.9	2.0	△ 0.7	1.5	2.0	△ 1.6	6.3	2.7	△ 2.9	△ 2.4	0.2
前年同月比(%)	△ 1.7	△ 1.6	0.8	0.0	4.4	△ 16.3	9.4	△ 28.3	△ 16.8	15.7	5.3	△ 5.8	△ 9.5	2.1	△ 0.9	△ 12.4

(注) 1 第1表(注)参照

2 実質賃金指数は、名目賃金指数を金沢市の消費者物価指数(持家の帰属家賃を除く総合)[総務省統計局調]で除したものである。

第6表 産業別労働時間指数(総実労働時間)

	調査産業計	建設業	製造業	電気・ガス・熱供給・水道業	情報通信業	運輸業、郵便業	卸売業、小売業	金融業、保険業	不動産業、物品賃貸業	学術研究、専門・技術サービス業	宿泊業、飲食サービス業	生活関連サービス業、娯楽業	教育、学習支援業	医療、福祉	複合サービス事業	サービス業(他に分類されないもの)
平成29年平均	100.4	104.4	102.1	91.4	102.8	102.9	100.2	101.1	87.2	107.8	92.2	99.8	91.5	99.8	102.1	98.3
平成30年平均	97.9	97.7	101.7	92.3	99.8	100.8	95.1	102.1	67.5	111.0	85.5	95.8	101.6	98.9	98.9	96.0
平成30年11月	102.3	103.8	108.6	95.8	106.5	106.1	97.4	104.6	68.9	110.9	85.1	96.7	112.8	103.3	102.4	98.8
12月	97.7	98.8	104.6	86.8	106.0	102.3	93.9	97.5	62.7	105.5	83.7	93.4	98.9	98.6	96.6	93.1
平成31年1月	88.3	82.1	88.8	80.9	93.1	90.3	88.5	96.4	55.0	96.5	83.6	82.5	86.1	94.1	95.4	83.5
2月	94.3	95.9	104.8	84.1	105.8	93.2	91.0	95.7	56.5	106.9	79.0	79.2	88.1	94.5	91.3	90.5
3月	95.0	97.3	100.1	85.7	105.3	98.6	90.6	98.1	60.3	110.4	85.2	91.2	90.0	96.7	96.7	90.8
4月	98.5	98.1	105.8	86.6	110.1	99.9	95.8	100.2	63.8	117.0	82.7	99.2	94.0	99.0	99.3	93.4
前月比(%)	3.7	0.8	5.7	1.1	4.6	1.3	5.7	2.1	5.8	6.0	△ 2.9	8.8	4.4	2.4	2.7	2.9
前年同月比(%)	△ 3.0	△ 5.2	△ 1.7	△ 4.5	9.7	0.2	△ 3.6	△ 2.7	△ 11.9	△ 3.1	△ 3.8	△ 0.4	△ 10.5	△ 1.3	0.0	△ 6.7

(注) 第1表(注)参照

第7表 産業別労働時間指数(所定内労働時間)

	調査産業計	建設業	製造業	電気・ガス・熱供給・水道業	情報通信業	運輸業、郵便業	卸売業、小売業	金融業、保険業	不動産業、物品賃貸業	学術研究、専門・技術サービス業	宿泊業、飲食サービス業	生活関連サービス業、娯楽業	教育、学習支援業	医療、福祉	複合サービス事業	サービス業(他に分類されないもの)
平成29年平均	99.6	100.3	101.2	93.7	101.4	100.5	99.3	100.5	89.9	109.1	95.4	98.3	90.7	99.2	100.7	97.8
平成30年平均	97.9	99.2	100.1	94.1	102.5	107.1	94.4	103.5	71.5	107.7	86.9	97.7	94.6	98.6	95.0	96.0
平成30年11月	102.0	105.6	106.1	98.4	110.6	110.9	97.6	106.8	74.2	108.4	86.2	98.3	101.1	102.6	98.6	99.3
12月	97.7	100.6	102.3	89.3	109.3	107.4	94.1	99.4	67.9	101.3	84.8	96.0	91.4	98.5	91.3	93.9
平成31年1月	88.2	84.6	86.4	85.3	91.4	93.0	87.8	98.6	60.1	92.5	85.6	84.8	83.7	93.9	90.1	83.8
2月	94.3	99.2	102.8	88.0	106.6	95.6	90.0	98.0	61.4	102.1	80.9	80.5	85.6	94.9	88.1	90.8
3月	94.8	100.4	98.1	89.9	104.9	100.3	89.7	100.7	65.6	103.6	86.7	91.5	87.5	96.7	92.7	91.4
4月	98.5	101.9	104.2	91.0	110.4	102.0	94.3	102.4	69.5	113.2	84.3	100.3	90.5	99.4	94.4	94.4
前月比(%)	3.9	1.5	6.2	1.2	5.2	1.7	5.1	1.7	5.9	9.3	△ 2.8	9.6	3.4	2.8	1.8	3.3
前年同月比(%)	△ 2.6	△ 3.0	△ 1.9	△ 2.7	7.1	△ 5.4	△ 2.9	△ 1.3	△ 8.2	△ 4.5	△ 3.2	△ 0.8	△ 5.7	0.3	△ 1.3	△ 5.4

(注) 第1表(注)参照

第8表 産業別労働時間指数(所定外労働時間)

	調査産業計	建設業	製造業	電気・ガス・熱供給・水道業	情報通信業	運輸業、郵便業	卸売業、小売業	金融業、保険業	不動産業、物品賃貸業	学術研究、専門・技術サービス業	宿泊業、飲食サービス業	生活関連サービス業、娯楽業	教育、学習支援業	医療、福祉	複合サービス事業	サービス業(他に分類されないもの)
平成29年平均	111.5	149.8	111.2	74.0	117.6	117.2	118.8	113.1	68.6	88.1	59.8	124.7	109.3	120.0	176.2	104.9
平成30年平均	98.4	80.7	119.7	78.5	71.8	63.0	111.1	74.7	39.9	159.0	70.8	62.2	274.1	111.0	308.3	96.8
平成30年11月	106.6	84.5	136.0	77.0	63.5	77.8	92.1	63.0	32.5	147.9	73.8	68.1	403.6	127.7	307.1	92.7
12月	98.1	78.9	130.1	68.1	71.5	71.8	90.5	61.6	26.4	167.7	72.0	47.2	283.6	104.3	382.1	83.7
平成31年1月	89.6	54.2	115.4	48.8	110.2	74.2	103.2	54.8	19.5	155.2	63.6	41.7	145.5	102.1	385.7	79.7
2月	94.3	59.2	126.5	54.9	97.8	78.6	112.7	52.1	22.5	178.1	59.8	55.6	149.1	87.2	260.7	87.8
3月	97.2	62.0	122.1	54.5	109.5	88.1	111.1	49.3	23.8	210.4	70.1	84.7	152.7	100.0	314.3	83.7
4月	98.1	55.6	123.5	54.0	107.3	87.7	127.0	58.9	24.7	171.9	67.3	79.2	181.8	89.4	364.3	82.1
前月比(%)	0.9	△ 10.3	1.1	△ 0.9	△ 2.0	△ 0.5	14.3	19.5	3.8	△ 18.3	△ 4.0	△ 6.5	19.1	△ 10.6	15.9	△ 1.9
前年同月比(%)	△ 8.7	△ 36.3	0.0	△ 22.9	50.1	68.7	△ 14.0	△ 33.8	△ 50.4	12.3	△ 10.0	7.6	△ 44.8	△ 36.3	21.4	△ 20.5

(注) 第1表(注)参照

第9表 産業別常用雇用指数

	調査産業計	建設業	製造業	電気・ガス・熱供給・水道業	情報通信業	運輸業、郵便業	卸売業、小売業	金融業、保険業	不動産業、物品賃貸業	学術研究、専門・技術サービス業	宿泊業、飲食サービス業	生活関連サービス業、娯楽業	教育、学習支援業	医療、福祉	複合サービス事業	サービス業(他に分類されないもの)
平成29年平均	101.8	114.0	100.7	265.1	100.6	96.9	97.9	93.9	119.6	108.2	93.3	99.3	104.5	105.1	135.0	104.5
平成30年平均	101.6	111.5	99.2	251.5	97.5	95.7	98.5	91.3	117.6	115.4	96.3	98.3	103.4	104.3	131.5	107.9
平成30年11月	101.9	111.0	100.5	235.4	91.3	95.7	97.7	91.5	120.9	117.6	98.4	96.8	104.4	104.2	129.0	108.8
12月	102.3	111.0	100.5	237.6	91.0	95.4	98.7	92.6	121.6	117.4	99.7	97.1	105.9	104.5	127.6	109.1
平成31年1月	102.4	110.0	101.9	237.5	90.6	95.3	98.9	91.5	121.0	117.9	98.3	95.7	106.7	104.5	128.6	108.6
2月	102.5	109.7	102.1	237.2	91.0	94.0	100.2	91.9	118.4	117.4	98.1	93.1	107.6	104.1	128.5	109.3
3月	102.6	110.3	101.5	238.9	90.7	93.5	100.5	92.9	121.6	115.9	99.3	98.9	106.5	104.5	125.9	108.1
4月	103.9	110.1	104.3	240.7	95.8	95.3	101.2	91.6	124.6	122.5	99.1	99.9	107.8	106.4	125.3	106.2
前月比(%)	1.3	△ 0.2	2.8	0.8	5.6	1.9	0.7	△ 1.4	2.5	5.7	△ 0.2	1.0	1.2	1.8	△ 0.5	△ 1.8
前年同月比(%)	2.3	△ 2.0	5.1	△ 9.3	△ 3.5	△ 0.9	2.6	0.2	4.2	7.0	4.5	1.9	6.4	2.2	△ 6.4	△ 1.8

(注) 第1表(注)参照



指数表  
[事業所規模30人以上]

第10表 産業別名目賃金指数(現金給与総額)

平成27年=100

	調査産業計	建設業	製造業	電気・ガス・熱供給・水道業	情報通信業	運輸業、郵便業	卸売業、小売業	金融業、保険業	不動産業、物品賃貸業	学術研究、専門・技術サービス業	宿泊業、飲食サービス業	生活関連サービス業、娯楽業	教育、学習支援業	医療、福祉	複合サービス事業	サービス業(他に分類されないもの)
平成29年平均	100.8	93.2	103.4	91.0	101.9	101.7	102.8	96.9	94.3	96.0	87.1	99.2	99.7	102.0	115.1	92.9
平成30年平均	100.1	98.1	99.5	81.2	110.6	111.4	96.7	107.6	118.7	100.7	95.2	123.0	99.3	96.8	103.5	102.6
平成30年11月	86.8	96.9	85.6	135.5	119.7	94.3	81.1	79.6	93.6	81.8	93.7	114.3	74.1	79.4	82.9	94.3
12月	184.7	182.0	198.0	65.4	203.3	155.5	173.3	212.6	197.9	214.2	114.5	176.0	219.5	184.3	210.6	166.4
平成31年1月	79.3	88.1	82.4	64.9	86.4	73.9	90.9	51.4	91.1	74.8	82.4	106.7	60.6	82.3	84.3	70.7
2月	78.3	92.6	80.0	70.7	86.2	74.7	88.4	51.4	103.3	77.8	79.6	94.2	61.3	80.0	82.3	72.4
3月	82.6	93.1	82.9	65.5	87.0	74.8	98.5	51.6	98.8	75.6	85.1	111.0	62.3	89.2	86.2	78.3
4月	82.4	113.6	83.3	67.8	88.3	84.4	96.7	53.7	100.6	72.2	84.4	120.0	62.0	80.5	86.6	73.8
前月比(%)	△ 0.2	22.0	0.5	3.5	1.5	12.8	△ 1.8	4.1	1.8	△ 4.5	△ 0.8	8.1	△ 0.5	△ 9.8	0.5	△ 5.7
前年同月比(%)	△ 2.3	39.6	0.1	△ 1.6	7.2	△ 15.6	16.1	△ 44.2	△ 1.4	△ 3.5	△ 6.5	5.2	△ 19.9	0.5	△ 0.7	△ 19.3

(注) 第1表(注)参照

第11表 産業別名目賃金指数(きまって支給する給与)

	調査産業計	建設業	製造業	電気・ガス・熱供給・水道業	情報通信業	運輸業、郵便業	卸売業、小売業	金融業、保険業	不動産業、物品賃貸業	学術研究、専門・技術サービス業	宿泊業、飲食サービス業	生活関連サービス業、娯楽業	教育、学習支援業	医療、福祉	複合サービス事業	サービス業(他に分類されないもの)
平成29年平均	100.7	98.6	102.9	89.2	97.4	101.9	101.8	96.7	93.9	97.1	86.7	99.3	100.2	101.6	113.4	94.3
平成30年平均	100.1	100.5	100.5	83.4	105.7	116.7	95.6	105.8	109.1	97.4	95.5	124.7	96.7	96.3	106.9	99.7
平成30年11月	100.5	100.7	101.9	76.0	114.5	111.6	96.9	105.3	106.2	99.9	97.8	127.3	93.9	97.3	107.6	98.6
12月	99.3	99.1	102.0	74.9	113.4	108.3	95.5	102.5	107.8	97.4	93.7	121.9	93.5	95.5	107.1	98.2
平成31年1月	95.9	108.3	100.3	81.0	105.3	87.3	106.2	68.5	103.5	91.5	88.1	118.9	76.8	101.0	109.4	81.0
2月	95.9	113.0	101.2	88.1	105.2	88.4	105.5	68.5	116.9	95.1	85.6	104.9	77.8	98.0	106.8	82.6
3月	97.3	110.6	101.4	81.6	105.7	88.5	109.6	68.8	108.8	90.9	91.5	123.6	77.6	101.6	106.1	84.8
4月	98.6	113.4	103.4	84.5	107.4	99.5	114.2	68.1	114.1	88.3	90.7	133.6	78.6	97.8	104.4	84.0
前月比(%)	1.3	2.5	2.0	3.6	1.6	12.4	4.2	△ 1.0	4.9	△ 2.9	△ 0.9	8.1	1.3	△ 3.7	△ 1.6	△ 0.9
前年同月比(%)	△ 2.6	9.7	1.0	△ 0.7	7.6	△ 15.7	19.5	△ 36.9	△ 1.2	△ 3.3	△ 4.7	5.4	△ 19.9	1.1	△ 1.3	△ 19.0

(注) 第1表(注)参照

第12表 産業別名目賃金指数(所定内給与)

	調査産業計	建設業	製造業	電気・ガス・熱供給・水道業	情報通信業	運輸業、郵便業	卸売業、小売業	金融業、保険業	不動産業、物品賃貸業	学術研究、専門・技術サービス業	宿泊業、飲食サービス業	生活関連サービス業、娯楽業	教育、学習支援業	医療、福祉	複合サービス事業	サービス業(他に分類されないもの)
平成29年平均	100.5	99.7	102.0	95.1	98.9	100.4	101.7	96.4	93.3	97.8	87.5	98.9	100.4	101.3	111.3	95.4
平成30年平均	101.6	106.5	100.1	88.6	109.2	129.8	95.1	107.7	109.2	94.2	96.9	130.3	97.1	96.6	101.2	102.0
平成30年11月	101.3	106.2	100.1	82.1	116.5	120.6	96.6	107.9	107.3	96.2	98.5	133.9	94.2	97.4	102.9	100.8
12月	100.7	105.3	101.2	81.5	118.3	118.3	94.7	105.2	107.9	97.0	95.5	127.9	93.7	96.4	101.3	101.1
平成31年1月	96.9	116.4	99.0	90.0	108.0	93.1	104.4	71.9	103.1	90.2	89.2	124.8	76.9	101.2	101.9	84.9
2月	96.8	119.9	99.7	98.1	109.5	94.0	104.4	71.9	117.2	90.3	86.8	111.0	77.4	98.4	100.8	86.9
3月	97.7	116.3	100.0	89.9	109.3	93.0	108.5	72.3	106.5	86.1	92.8	129.6	76.9	99.4	101.7	90.3
4月	99.6	121.4	102.2	93.7	111.4	105.5	111.7	71.2	109.3	88.5	91.4	138.9	77.6	98.4	99.6	88.9
前月比(%)	1.9	4.4	2.2	4.2	1.9	13.4	2.9	△ 1.5	2.6	2.8	△ 1.5	7.2	0.9	△ 1.0	△ 2.1	△ 1.6
前年同月比(%)	△ 2.6	11.3	0.5	2.4	8.6	△ 20.9	18.0	△ 35.3	△ 2.3	2.0	△ 5.2	5.6	△ 20.7	2.8	△ 0.3	△ 15.8

(注) 第1表(注)参照

第13表 産業別実質賃金指数(現金給与総額)

	調査産業計	建設業	製造業	電気・ガス・ 熱供給・ 水道業	情報 通信業	運輸業、 郵便業	卸売業、 小売業	金融業、 保険業	不動産業、 物品賃貸業	学術研究、 専門・技術 サービス業	宿泊業、飲 食サービス 業	生活関連 サービス 業、娯楽業	教育、学習 支援業	医療、 福祉	複合サービ ス事業	サービス業 (他に分類 されないも の)
平成29年平均	100.5	92.9	103.1	90.7	101.6	101.4	102.5	96.6	94.0	95.7	86.8	98.9	99.4	101.7	114.8	92.6
平成30年平均	98.7	96.7	98.1	80.1	109.1	109.9	95.4	106.1	117.1	99.3	93.9	121.3	97.9	95.5	102.1	101.2
平成30年11月	85.4	95.4	84.3	133.4	117.8	92.8	79.8	78.3	92.1	80.5	92.2	112.5	72.9	78.1	81.6	92.8
12月	182.5	179.8	195.7	64.6	200.9	153.7	171.2	210.1	195.6	211.7	113.1	173.9	216.9	182.1	208.1	164.4
平成31年1月	78.4	87.1	81.5	64.2	85.5	73.1	89.9	50.8	90.1	74.0	81.5	105.5	59.9	81.4	83.4	69.9
2月	77.6	91.8	79.3	70.1	85.4	74.0	87.6	50.9	102.4	77.1	78.9	93.4	60.8	79.3	81.6	71.8
3月	81.4	91.7	81.7	64.5	85.7	73.7	97.0	50.8	97.3	74.5	83.8	109.4	61.4	87.9	84.9	77.1
4月	80.9	111.5	81.7	66.5	86.7	82.8	94.9	52.7	98.7	70.9	82.8	117.8	60.8	79.0	85.0	72.4
前月比(%)	△ 0.6	21.6	0.0	3.1	1.2	12.3	△ 2.2	3.7	1.4	△ 4.8	△ 1.2	7.7	△ 1.0	△ 10.1	0.1	△ 6.1
前年同月比(%)	△ 2.9	38.7	△ 0.6	△ 2.3	6.5	△ 16.2	15.3	△ 44.6	△ 2.1	△ 4.1	△ 7.2	4.5	△ 20.5	△ 0.3	△ 1.4	△ 19.9

(注) 1 第1表(注)参照

2 実質賃金指数は、名目賃金指数を金沢市の消費者物価指数(持家の帰属家賃を除く総合)[総務省統計局調]で除したものである。

第14表 産業別実質賃金指数(きまって支給する給与)

	調査産業計	建設業	製造業	電気・ガス・ 熱供給・ 水道業	情報 通信業	運輸業、 郵便業	卸売業、 小売業	金融業、 保険業	不動産業、 物品賃貸業	学術研究、 専門・技術 サービス業	宿泊業、飲 食サービス 業	生活関連 サービス 業、娯楽業	教育、学習 支援業	医療、 福祉	複合サービ ス事業	サービス業 (他に分類 されないも の)
平成29年平均	100.4	98.3	102.6	88.9	97.1	101.6	101.5	96.4	93.6	96.8	86.4	99.0	99.9	101.3	113.1	94.0
平成30年平均	98.7	99.1	99.1	82.2	104.2	115.1	94.3	104.3	107.6	96.1	94.2	123.0	95.4	95.0	105.4	98.3
平成30年11月	98.9	99.1	100.3	74.8	112.7	109.8	95.4	103.6	104.5	98.3	96.3	125.3	92.4	95.8	105.9	97.0
12月	98.1	97.9	100.8	74.0	112.1	107.0	94.4	101.3	106.5	96.2	92.6	120.5	92.4	94.4	105.8	97.0
平成31年1月	94.9	107.1	99.2	80.1	104.2	86.4	105.0	67.8	102.4	90.5	87.1	117.6	76.0	99.9	108.2	80.1
2月	95.0	112.0	100.3	87.3	104.3	87.6	104.6	67.9	115.9	94.3	84.8	104.0	77.1	97.1	105.8	81.9
3月	95.9	109.0	99.9	80.4	104.1	87.2	108.0	67.8	107.2	89.6	90.1	121.8	76.5	100.1	104.5	83.5
4月	96.8	111.3	101.5	82.9	105.4	97.6	112.1	66.8	112.0	86.7	89.0	131.1	77.1	96.0	102.5	82.4
前月比(%)	0.9	2.1	1.6	3.1	1.2	11.9	3.8	△ 1.5	4.5	△ 3.2	△ 1.2	7.6	0.8	△ 4.1	△ 1.9	△ 1.3
前年同月比(%)	△ 3.2	8.9	0.3	△ 1.4	6.9	△ 16.3	18.6	△ 37.3	△ 1.8	△ 3.9	△ 5.4	4.7	△ 20.4	0.4	△ 1.9	△ 19.6

(注) 1 第1表(注)参照

2 実質賃金指数は、名目賃金指数を金沢市の消費者物価指数(持家の帰属家賃を除く総合)[総務省統計局調]で除したものである。

第15表 産業別労働時間指数(総実労働時間)

	調査産業計	建設業	製造業	電気・ガス・ 熱供給・ 水道業	情報 通信業	運輸業、 郵便業	卸売業、 小売業	金融業、 保険業	不動産業、 物品賃貸業	学術研究、 専門・技術 サービス業	宿泊業、飲 食サービス 業	生活関連 サービス 業、娯楽業	教育、学習 支援業	医療、 福祉	複合サービ ス事業	サービス業 (他に分類 されないも の)
平成29年平均	99.8	98.4	101.6	90.1	99.5	102.9	99.9	100.4	93.6	101.8	85.8	99.3	102.6	99.9	104.7	95.0
平成30年平均	98.7	91.6	101.9	89.0	98.2	99.1	95.5	102.5	97.2	105.5	92.1	127.3	103.2	98.0	102.4	93.4
平成30年11月	103.5	96.8	109.1	91.6	104.7	106.0	98.7	105.5	98.9	109.2	94.5	129.9	114.7	100.6	104.3	94.9
12月	98.0	90.2	104.0	82.9	105.1	100.6	95.9	96.8	96.2	100.8	90.2	123.9	97.6	94.9	101.8	89.8
平成31年1月	88.7	78.3	89.3	77.3	98.0	89.2	91.5	93.6	88.4	91.2	83.6	117.1	80.7	92.1	98.9	79.2
2月	95.3	95.6	104.7	80.4	102.2	93.8	97.4	94.2	107.8	103.3	79.8	110.6	81.8	90.8	93.8	84.3
3月	96.0	92.9	100.8	81.9	104.3	98.6	95.4	95.6	100.7	107.8	86.9	122.4	88.0	94.8	102.5	84.0
4月	99.1	90.3	106.2	82.7	109.1	101.2	101.3	100.1	110.6	106.9	85.9	131.6	87.3	96.6	104.7	85.4
前月比(%)	3.2	△ 2.8	5.4	1.0	4.6	2.6	6.2	4.7	9.8	△ 0.8	△ 1.2	7.5	△ 0.8	1.9	2.1	1.7
前年同月比(%)	△ 2.7	△ 6.5	△ 0.7	△ 6.7	11.6	5.5	3.8	△ 4.4	1.6	△ 3.8	△ 9.4	△ 1.1	△ 18.8	△ 4.4	2.3	△ 12.4

(注) 第1表(注)参照

第16表 産業別労働時間指数(所定内労働時間)

	調査産業計	建設業	製造業	電気・ガス・ 熱供給・ 水道業	情報 通信業	運輸業、 郵便業	卸売業、 小売業	金融業、 保険業	不動産業、 物品賃貸業	学術研究、 専門・技術 サービス業	宿泊業、飲 食サービス 業	生活関連 サービス 業、娯楽業	教育、学習 支援業	医療、 福祉	複合サービ ス事業	サービス業 (他に分類 されないもの)
平成29年平均	99.6	98.5	101.0	93.6	100.4	101.0	99.8	100.2	95.5	102.8	87.7	97.4	102.8	99.7	103.4	95.6
平成30年平均	99.2	96.7	100.6	92.8	100.8	107.7	94.9	103.6	100.2	102.7	91.2	131.4	96.9	98.5	97.8	94.2
平成30年11月	103.5	102.2	107.1	96.3	108.4	111.8	98.6	107.1	102.8	108.4	93.4	134.2	101.0	101.2	100.2	96.3
12月	98.3	95.9	102.4	87.5	109.1	107.0	95.0	98.0	99.6	98.9	89.8	128.4	89.7	95.9	95.8	91.2
平成31年1月	88.7	81.8	87.0	83.5	98.4	93.0	88.9	95.2	91.9	88.6	83.2	121.5	81.2	93.2	92.6	80.4
2月	95.6	100.0	103.0	86.2	103.6	97.5	94.9	96.1	112.6	99.9	78.7	115.8	82.5	91.9	90.4	86.0
3月	95.9	96.7	98.7	88.0	106.0	101.1	92.8	97.7	100.4	101.3	85.3	126.2	88.3	95.6	97.9	86.3
4月	99.4	95.2	104.5	89.1	111.5	104.3	98.2	101.4	112.1	107.2	84.2	135.2	87.5	97.9	98.4	88.2
前月比(%)	3.6	△ 1.6	5.9	1.2	5.2	3.2	5.8	3.8	11.7	5.8	△ 1.3	7.1	△ 0.9	2.4	0.5	2.2
前年同月比(%)	△ 2.7	△ 7.1	△ 1.3	△ 4.3	10.9	△ 1.6	1.1	△ 3.1	2.4	0.2	△ 9.6	△ 1.5	△ 11.7	△ 2.2	0.6	△ 10.1

(注) 第1表(注)参照

第17表 産業別労働時間指数(所定外労働時間)

	調査産業計	建設業	製造業	電気・ガス・ 熱供給・ 水道業	情報 通信業	運輸業、 郵便業	卸売業、 小売業	金融業、 保険業	不動産業、 物品賃貸業	学術研究、 専門・技術 サービス業	宿泊業、飲 食サービス 業	生活関連 サービス 業、娯楽業	教育、学習 支援業	医療、 福祉	複合サービ ス事業	サービス業 (他に分類 されないもの)
平成29年平均	102.6	97.7	107.7	68.6	92.0	112.6	100.1	103.4	73.7	93.5	60.7	121.5	95.5	106.3	152.0	88.7
平成30年平均	92.7	52.1	115.0	65.3	74.8	55.5	109.9	83.4	65.1	129.0	103.4	80.5	279.5	87.1	264.0	85.4
平成30年11月	103.9	54.9	129.1	62.1	70.7	75.9	101.7	76.3	56.9	116.1	108.2	81.7	500.0	87.1	251.2	81.9
12月	93.7	47.1	119.9	54.9	69.4	67.7	115.0	75.0	59.2	116.7	94.8	73.1	318.8	71.0	314.6	76.8
平成31年1月	88.2	51.5	112.6	39.4	93.6	70.1	151.7	64.5	51.5	113.1	89.7	66.7	66.7	67.7	322.0	68.4
2月	92.1	61.8	121.2	44.3	89.8	74.8	153.3	59.2	56.9	131.5	93.8	51.6	60.4	64.5	214.6	69.0
3月	96.9	63.2	121.9	43.9	88.5	86.1	153.3	57.9	104.6	162.5	108.2	79.6	79.2	75.8	265.9	63.2
4月	96.1	52.9	123.8	43.6	87.9	85.4	171.7	75.0	94.6	104.8	108.2	91.4	83.3	64.5	331.7	60.0
前月比(%)	△ 0.8	△ 16.3	1.6	△ 0.7	△ 0.7	△ 0.8	12.0	29.5	△ 9.6	△ 35.5	0.0	14.8	5.2	△ 14.9	24.7	△ 5.1
前年同月比(%)	△ 2.3	3.7	4.5	△ 28.5	18.9	93.2	58.5	△ 29.6	△ 8.2	△ 28.1	△ 7.1	6.3	△ 75.8	△ 46.7	25.9	△ 34.1

(注) 第1表(注)参照

第18表 産業別常用雇用指数

	調査産業計	建設業	製造業	電気・ガス・ 熱供給・ 水道業	情報 通信業	運輸業、 郵便業	卸売業、 小売業	金融業、 保険業	不動産業、 物品賃貸業	学術研究、 専門・技術 サービス業	宿泊業、飲 食サービス 業	生活関連 サービス 業、娯楽業	教育、学習 支援業	医療、 福祉	複合サービ ス事業	サービス業 (他に分類 されないもの)
平成29年平均	102.5	126.4	99.3	299.0	90.8	98.0	100.4	96.6	84.6	104.5	101.4	90.5	100.2	104.4	205.6	101.0
平成30年平均	102.1	121.7	98.2	306.7	85.9	96.9	101.5	97.4	96.2	107.4	104.4	88.1	100.9	103.1	200.3	103.9
平成30年11月	102.1	122.2	99.0	309.7	78.4	96.2	101.4	98.3	96.2	108.1	102.7	87.7	102.6	103.0	197.4	105.0
12月	102.3	122.1	99.1	312.5	78.1	96.1	101.5	98.1	95.6	107.5	104.6	86.5	102.2	103.7	195.9	104.9
平成31年1月	103.1	121.4	103.0	312.4	77.5	95.8	101.9	97.5	93.1	109.8	103.1	85.8	102.5	103.0	195.4	104.8
2月	103.0	121.1	102.8	312.1	77.4	94.7	101.8	97.6	94.1	109.1	103.9	88.5	102.2	102.6	195.2	105.4
3月	102.8	120.9	102.4	314.3	77.2	93.9	101.8	96.7	92.5	109.2	104.1	96.4	101.6	102.7	189.7	104.0
4月	104.0	116.8	105.1	316.7	80.7	95.5	103.5	96.4	95.4	110.5	106.6	99.8	101.8	104.4	190.1	100.2
前月比(%)	1.2	△ 3.4	2.6	0.8	4.5	1.7	1.7	△ 0.3	3.1	1.2	2.4	3.5	0.2	1.7	0.2	△ 3.7
前年同月比(%)	1.6	△ 5.0	6.3	5.0	△ 9.4	△ 2.3	1.2	△ 1.1	△ 1.0	2.8	2.5	12.6	2.6	1.7	△ 5.8	△ 3.7

(注) 第1表(注)参照

第1-1表 産業別、男女別 常用労働者の1人平均月間現金給与額

(規模5人以上)

(単位 円)

産 業	計					男			女		
	現 金 給 与 総 額	きまって 支給する 給 与	うち所定 内給与		特別に支 払われた 給 与	現 金 給 与 総 額	きまって 支給する 給 与	特別に支 払われた 給 与	現 金 給 与 総 額	きまって 支給する 給 与	特別に支 払われた 給 与
			うち所定 内給与	うち超過 労働給与							
調査産業計	255,222	249,391	232,443	16,948	5,831	312,538	303,391	9,147	188,695	186,714	1,981
D 建設業	368,403	329,946	316,174	13,772	38,457	396,203	353,307	42,896	240,377	222,360	18,017
E 製造業	291,028	285,978	255,358	30,620	5,050	333,738	327,043	6,695	195,729	194,347	1,382
F 電気・ガス・熱供給・水道業	389,435	389,435	347,535	41,900	0	414,346	414,346	0	292,465	292,465	0
G 情報通信業	372,746	371,090	341,636	29,454	1,656	407,899	406,614	1,285	290,786	288,265	2,521
H 運輸業、郵便業	265,196	264,225	236,463	27,762	971	290,329	289,307	1,022	176,324	175,534	790
I 卸売業、小売業	228,658	221,510	209,363	12,147	7,148	289,637	277,876	11,761	152,169	150,807	1,362
J 金融業、保険業	252,684	245,842	240,336	5,506	6,842	304,193	295,455	8,738	195,891	191,139	4,752
K 不動産業、物品賃貸業	163,124	163,003	155,298	7,705	121	213,965	213,918	47	115,363	115,173	190
L 学術研究、専門・技術サービス業	338,159	336,583	308,890	27,693	1,576	393,420	392,185	1,235	233,260	231,034	2,226
M 宿泊業、飲食サービス業	125,273	125,107	117,608	7,499	166	163,257	163,257	0	102,365	102,098	267
N 生活関連サービス業、娯楽業	160,820	160,197	150,239	9,958	623	183,514	183,391	123	148,718	147,828	890
O 教育、学習支援業	273,533	272,640	267,523	5,117	893	370,896	370,251	645	217,674	216,638	1,036
P 医療、福祉	261,621	259,332	248,523	10,809	2,289	336,110	333,145	2,965	239,276	237,190	2,086
Q 複合サービス事業	281,872	264,050	249,207	14,843	17,822	322,820	302,171	20,649	221,810	208,135	13,675
R サービス業(他に分類されないもの)	213,328	211,326	195,218	16,108	2,002	255,527	252,752	2,775	153,365	152,463	902
E 09.10 食料品、たばこ製造業	220,897	220,844	206,429	14,415	53	302,453	302,353	100	166,980	166,959	21
11 繊維工業	207,628	207,271	188,424	18,847	357	247,514	246,916	598	171,324	171,186	138
14 パルプ・紙・紙加工品製造業	214,467	214,467	209,455	5,012	0	242,220	242,220	0	176,604	176,604	0
15 印刷・同関連業	298,710	298,710	274,923	23,787	0	340,525	340,525	0	217,222	217,222	0
16.17 化学、石油・石炭製品製造業	477,674	347,109	301,869	45,240	130,565	522,110	364,392	157,718	337,510	292,593	44,917
18 プラスチック製品製造業	256,148	246,623	229,514	17,109	9,525	281,078	271,723	9,355	203,150	193,262	9,888
21 窯業・土石製品製造業	x	x	x	x	x	x	x	x	x	x	x
24 金属製品製造業	299,023	299,023	273,962	25,061	0	310,885	310,885	0	239,797	239,797	0
25 はん用機械器具製造業	298,133	298,133	270,337	27,796	0	310,597	310,597	0	215,599	215,599	0
26 生産用機械器具製造業	343,181	341,596	291,266	50,330	1,585	364,245	362,477	1,768	229,125	228,532	593
27 業務用機械器具製造業	322,603	291,949	253,075	38,874	30,654	363,630	326,149	37,481	213,874	201,311	12,563
28 電子部品・デバイス・電子回路製造業	340,859	340,859	304,416	36,443	0	370,828	370,828	0	240,418	240,418	0
29 電気機械器具製造業	266,580	265,570	244,832	20,738	1,010	311,277	310,093	1,184	190,316	189,602	714
30 情報通信機械器具製造業	328,504	328,504	291,233	37,271	0	388,636	388,636	0	218,994	218,994	0
31 輸送用機械器具製造業	308,589	303,274	256,349	46,925	5,315	323,276	317,712	5,564	231,219	227,215	4,004
32.20 その他、なめし革等製造業	218,974	218,974	208,112	10,862	0	252,761	252,761	0	168,435	168,435	0
E 一括産業 1	274,868	272,820	244,797	28,023	2,048	312,040	309,769	2,271	160,345	158,982	1,363
E 一括産業 2	370,946	308,104	266,121	41,983	62,842	404,519	330,088	74,431	208,007	201,410	6,597
I 1 卸売業	346,209	328,704	310,365	18,339	17,505	415,157	389,993	25,164	210,775	208,316	2,459
2 小売業	162,760	161,417	152,741	8,676	1,343	195,791	194,050	1,741	130,139	129,190	949
M 75 宿泊業	158,019	158,019	146,324	11,695	0	200,914	200,914	0	116,014	116,014	0
M 一括産業	113,293	113,066	107,103	5,963	227	142,777	142,777	0	98,583	98,242	341
P 83 医療業	312,595	312,205	293,378	18,827	390	431,273	431,273	0	278,198	277,695	503
P 一括産業	218,420	214,522	210,508	4,014	3,898	259,278	253,919	5,359	205,807	202,360	3,447
R 91 職業紹介・労働者派遣業	213,994	213,580	193,493	20,087	414	240,177	239,618	559	172,853	172,666	187
92 その他の事業サービス業	184,783	183,138	169,239	13,899	1,645	229,383	227,193	2,190	133,871	132,849	1,022
R 一括産業	281,867	277,417	259,919	17,498	4,450	317,734	311,920	5,814	200,722	199,357	1,365

(注) 1 調査対象事業所が少なく公表が困難なため、C 鉱業、採石業、砂利採取業については掲載せず、調査産業計に含めて算定した。

2 次の産業は調査対象事業所が少ないため、それぞれ一括して算定した。

E製造業の中で、

E一括1: 12木材・木製品製造業(家具を除く)、13家具・装備品製造業

E一括2: 19ゴム製品製造業、22鉄鋼業、23非鉄金属製造業

M宿泊業、飲食サービス業の中で、

M一括: 76飲食店、77持ち帰り・配達飲食サービス業

P医療、福祉の中で、

P一括: 84保健衛生、85社会保険・社会福祉・介護事業

Rサービス業(他に分類されないもの)の中で、

R一括: 88廃棄物処理業、89自動車整備業、90機械等修理業(別掲を除く)、93政治・経済・文化団体、94宗教、95その他のサービス業

第1-2表 産業別、男女別 常用労働者の1人平均月間現金給与額

(規模30人以上)

(単位 円)

産 業	計					男			女		
	現 金 給 与 総 額	きまっ て 支 給 する 給 与	うち所定		特別に支 払われた 給 与	現 金 給 与 総 額	きまっ て 支 給 する 給 与	特別に支 払われた 給 与	現 金 給 与 総 額	きまっ て 支 給 する 給 与	特別に支 払われた 給 与
			内給与	うち超過 労働給与							
調査産業計	281,683	274,092	252,022	22,070	7,591	341,909	330,303	11,606	207,142	204,520	2,622
D 建設業	462,745	363,337	342,676	20,661	99,408	496,427	386,351	110,076	301,658	253,268	48,390
E 製造業	305,489	299,766	265,143	34,623	5,723	346,366	338,796	7,570	208,066	206,744	1,322
F 電気・ガス・熱供給・水道業	389,435	389,435	347,535	41,900	0	414,346	414,346	0	292,465	292,465	0
G 情報通信業	403,984	401,528	365,329	36,199	2,456	441,626	439,699	1,927	315,348	311,647	3,701
H 運輸業、郵便業	281,261	279,872	246,678	33,194	1,389	322,837	321,261	1,576	172,861	171,962	899
I 卸売業、小売業	246,793	243,709	227,741	15,968	3,084	342,781	338,357	4,424	148,893	147,175	1,718
J 金融業、保険業	271,094	258,149	252,769	5,380	12,945	296,670	282,354	14,316	231,826	220,985	10,841
K 不動産業、物品賃貸業	235,921	235,301	211,775	23,526	620	291,421	291,113	308	201,850	201,039	811
L 学術研究、専門・技術サービス業	303,775	303,775	274,415	29,360	0	353,228	353,228	0	209,106	209,106	0
M 宿泊業、飲食サービス業	148,680	148,680	137,162	11,518	0	195,352	195,352	0	106,820	106,820	0
N 生活関連サービス業、娯楽業	212,317	212,045	195,046	16,999	272	250,743	250,495	248	183,771	183,481	290
O 教育、学習支援業	284,575	284,254	276,412	7,842	321	411,635	411,048	587	191,644	191,518	126
P 医療、福祉	293,234	290,548	276,846	13,702	2,686	360,124	356,811	3,313	267,251	264,808	2,443
Q 複合サービス事業	293,218	272,202	254,807	17,395	21,016	328,072	306,140	21,932	214,579	195,629	18,950
R サービス業(他に分類されないもの)	188,386	186,935	172,389	14,546	1,451	233,253	231,243	2,010	139,754	138,909	845
E 09.10 食料品、たばこ製造業	213,363	213,283	195,099	18,184	80	268,483	268,332	151	176,142	176,109	33
11 繊維工業	213,385	213,385	191,909	21,476	0	262,148	262,148	0	178,687	178,687	0
14 パルプ・紙・紙加工品製造業	x	x	x	x	x	x	x	x	x	x	x
15 印刷・同関連業	298,710	298,710	274,923	23,787	0	340,525	340,525	0	217,222	217,222	0
16.17 化学、石油・石炭製品製造業	477,674	347,109	301,869	45,240	130,565	522,110	364,392	157,718	337,510	292,593	44,917
18 プラスチック製品製造業	257,080	257,080	241,101	15,979	0	270,401	270,401	0	222,375	222,375	0
21 窯業・土石製品製造業	x	x	x	x	x	x	x	x	x	x	x
24 金属製品製造業	302,110	302,110	273,884	28,226	0	327,914	327,914	0	211,809	211,809	0
25 はん用機械器具製造業	304,713	304,713	278,646	26,067	0	316,672	316,672	0	223,923	223,923	0
26 生産用機械器具製造業	350,891	350,469	295,109	55,360	422	369,182	368,822	360	241,062	240,270	792
27 業務用機械器具製造業	334,525	299,288	262,155	37,133	35,237	373,268	330,720	42,548	226,964	212,024	14,940
28 電子部品・デバイス・電子回路製造業	340,859	340,859	304,416	36,443	0	370,828	370,828	0	240,418	240,418	0
29 電気機械器具製造業	311,663	309,917	286,551	23,366	1,746	354,353	352,403	1,950	228,161	226,813	1,348
30 情報通信機械器具製造業	335,760	335,760	297,093	38,667	0	398,532	398,532	0	220,688	220,688	0
31 輸送用機械器具製造業	312,167	312,167	262,797	49,370	0	325,368	325,368	0	224,448	224,448	0
32.20 その他、なめし革等製造業	x	x	x	x	x	x	x	x	x	x	x
E 一括産業1	330,977	327,620	296,209	31,411	3,357	353,339	349,838	3,501	240,042	237,269	2,773
E 一括産業2	395,091	293,008	241,698	51,310	102,083	428,334	310,703	117,631	203,323	190,930	12,393
I 1 卸売業	351,042	345,747	323,194	22,553	5,295	422,229	415,400	6,829	208,167	205,951	2,216
2 小売業	182,532	180,810	168,901	11,909	1,722	262,021	260,043	1,978	128,480	126,933	1,547
M 75 宿泊業	189,422	189,422	172,960	16,462	0	238,475	238,475	0	132,320	132,320	0
M 一括産業	102,301	102,301	96,411	5,890	0	129,129	129,129	0	84,511	84,511	0
P 83 医療業	334,836	334,836	314,109	20,727	0	443,411	443,411	0	296,453	296,453	0
P 一括産業	240,607	234,523	229,707	4,816	6,084	269,398	262,475	6,923	228,074	222,355	5,719
R 91 職業紹介・労働者派遣業	202,843	202,283	177,764	24,519	560	230,159	229,435	724	154,874	154,603	271
92 その他の事業サービス業	170,237	168,168	157,357	10,811	2,069	220,570	217,281	3,289	129,641	128,557	1,084
R 一括産業	254,629	254,629	240,517	14,112	0	283,408	283,408	0	195,714	195,714	0

(注) 第1-1表(注)1,2参照

第2-1表 産業別、男女別 常用労働者の1人平均月間出勤日数及び実労働時間数

(規模5人以上)

(単位 日、時間)

産 業	計				男 子				女 子			
	出勤 日数	総実労 働時間	所定内 労働時間	所定外 労働時間	出勤 日数	総実労 働時間	所定内 労働時間	所定外 労働時間	出勤 日数	総実労 働時間	所定内 労働時間	所定外 労働時間
調 査 産 業 計	19.3	148.8	138.4	10.4	19.8	161.4	147.2	14.2	18.7	134.3	128.3	6.0
D 建 設 業	21.1	169.1	161.2	7.9	21.3	171.3	162.8	8.5	20.6	159.1	154.2	4.9
E 製 造 業	20.7	173.6	156.8	16.8	21.0	181.0	160.7	20.3	20.2	157.1	148.1	9.0
F 電気・ガス・熱供給・水道業	17.9	156.7	145.2	11.5	17.8	158.9	145.9	13.0	18.5	148.1	142.5	5.6
G 情 報 通 信 業	20.4	173.3	158.6	14.7	20.4	178.5	163.0	15.5	20.5	161.1	148.4	12.7
H 運 輸 業 , 郵 便 業	19.6	174.4	152.3	22.1	19.8	182.6	157.3	25.3	18.8	145.7	134.6	11.1
I 卸 売 業 , 小 売 業	19.0	135.7	127.7	8.0	19.3	143.8	133.2	10.6	18.6	125.6	120.8	4.8
J 金 融 業 , 保 険 業	19.2	146.0	141.7	4.3	19.6	153.7	148.7	5.0	18.8	137.4	133.9	3.5
K 不 動 産 業 , 物 品 賃 貸 業	16.2	116.5	110.8	5.7	18.2	140.9	133.6	7.3	14.3	93.6	89.5	4.1
L 学術研究, 専門・技術サービス業	20.6	175.2	158.7	16.5	20.7	180.4	161.4	19.0	20.6	165.4	153.6	11.8
M 宿 泊 業 , 飲 食 サ ー ビ ス 業	15.1	98.3	91.1	7.2	15.4	112.2	101.0	11.2	14.9	89.9	85.1	4.8
N 生活関連サービス業, 娯楽業	18.8	134.9	129.2	5.7	18.1	139.9	133.2	6.7	19.1	132.1	127.0	5.1
O 教 育 , 学 習 支 援 業	17.4	133.2	123.2	10.0	18.9	145.3	134.3	11.0	16.5	126.3	116.8	9.5
P 医 療 , 福 祉	20.0	145.2	141.0	4.2	19.8	145.7	141.4	4.3	20.0	144.9	140.8	4.1
Q 複 合 サ ー ビ ス 事 業	19.2	152.5	142.3	10.2	19.5	156.9	144.6	12.3	18.8	145.9	138.8	7.1
R サ ー ビ ス 業 (他 に 分 類 さ れ な い も の)	18.9	143.1	133.0	10.1	19.3	156.0	142.8	13.2	18.4	124.7	119.0	5.7
E 09.10 食 料 品 , た ば こ 製 造 業	20.8	160.9	149.5	11.4	21.7	175.5	162.9	12.6	20.2	151.4	140.8	10.6
11 織 維 工 業	21.3	168.8	155.0	13.8	21.2	170.9	156.3	14.6	21.3	166.8	153.7	13.1
14 パルプ・紙・紙加工品製造業	21.7	169.5	165.2	4.3	21.9	175.2	170.2	5.0	21.3	161.6	158.4	3.2
15 印 刷 ・ 同 関 連 業	20.2	170.1	158.7	11.4	20.3	176.7	162.9	13.8	19.9	157.2	150.5	6.7
16.17 化学, 石油・石炭製品製造業	19.1	166.5	147.4	19.1	19.1	165.5	147.3	18.2	19.1	169.5	147.7	21.8
18 プラスチック製品製造業	20.4	172.0	155.1	16.9	20.7	182.3	160.6	21.7	19.8	150.3	143.6	6.7
21 窯業・土石製品製造業	x	x	x	x	x	x	x	x	x	x	x	x
24 金 属 製 品 製 造 業	21.1	178.7	162.6	16.1	21.4	182.3	164.7	17.6	19.8	160.6	152.1	8.5
25 はん用機械器具製造業	19.9	162.6	150.1	12.5	20.0	164.2	150.9	13.3	19.7	151.5	144.7	6.8
26 生産用機械器具製造業	21.5	193.4	164.8	28.6	21.7	200.5	167.7	32.8	20.3	154.6	149.0	5.6
27 業務用機械器具製造業	25.0	206.3	190.2	16.1	24.1	203.5	185.5	18.0	27.5	213.6	202.8	10.8
28 電子部品・デバイス・電子回路製造業	19.3	160.0	147.1	12.9	19.4	161.8	147.2	14.6	19.0	154.0	146.8	7.2
29 電気機械器具製造業	20.2	167.8	155.2	12.6	20.6	177.4	161.7	15.7	19.6	151.2	144.0	7.2
30 情報通信機械器具製造業	19.5	165.3	150.9	14.4	19.6	170.6	152.3	18.3	19.2	155.8	148.4	7.4
31 輸送用機械器具製造業	20.4	180.9	158.9	22.0	20.3	182.7	158.3	24.4	20.6	171.4	162.0	9.4
32.20 その他, なめし革等製造業	21.9	171.9	165.1	6.8	22.6	184.1	175.0	9.1	20.9	153.7	150.3	3.4
E 一 括 産 業 1	19.8	167.3	154.1	13.2	20.6	176.1	158.7	17.4	17.5	140.3	139.8	0.5
E 一 括 産 業 2	21.9	190.7	168.5	22.2	22.1	196.5	171.0	25.5	20.6	162.8	156.5	6.3
I 1 卸 売 業	19.6	158.1	146.7	11.4	20.0	165.7	151.9	13.8	18.8	143.3	136.7	6.6
I 2 小 売 業	18.7	123.1	117.0	6.1	18.8	127.4	119.2	8.2	18.5	118.9	114.8	4.1
M 75 宿 泊 業	17.6	123.7	112.7	11.0	17.1	138.1	123.4	14.7	18.2	109.7	102.3	7.4
M 一 括 産 業	14.2	89.0	83.2	5.8	14.4	98.1	88.8	9.3	14.0	84.5	80.4	4.1
P 83 医 療 業	19.8	147.9	142.0	5.9	19.0	146.0	139.9	6.1	20.1	148.4	142.6	5.8
P 一 括 産 業	20.1	142.8	140.1	2.7	20.4	145.5	142.7	2.8	19.9	142.0	139.3	2.7
R 91 職業紹介・労働者派遣業	18.6	153.7	139.1	14.6	18.1	157.2	139.1	18.1	19.4	148.4	139.2	9.2
R 92 その他の事業サービス業	18.5	131.9	123.0	8.9	19.0	150.0	137.7	12.3	18.0	111.3	106.2	5.1
R 一 括 産 業	20.3	159.2	150.9	8.3	20.8	165.9	155.5	10.4	18.9	143.8	140.4	3.4

(注) 第1-1表(注)1,2参照

第2-2表 産業別、男女別 常用労働者の1人平均月間出勤日数及び実労働時間数

(規模30人以上)

(単位 日、時間)

産 業	計				男 子				女 子			
	出勤 日数	総実労 働時間	所定内 労働時間	所定外 労働時間	出勤 日数	総実労 働時間	所定内 労働時間	所定外 労働時間	出勤 日数	総実労 働時間	所定内 労働時間	所定外 労働時間
調 査 産 業 計	19.5	155.0	142.8	12.2	19.9	167.7	150.8	16.9	19.0	139.2	132.8	6.4
D 建 設 業	19.8	160.0	149.2	10.8	20.0	161.5	150.7	10.8	19.2	152.7	142.2	10.5
E 製 造 業	20.5	175.5	156.8	18.7	20.6	180.9	158.9	22.0	20.2	162.7	151.7	11.0
F 電気・ガス・熱供給・水道業	17.9	156.7	145.2	11.5	17.8	158.9	145.9	13.0	18.5	148.1	142.5	5.6
G 情 報 通 信 業	19.7	171.0	157.2	13.8	19.8	174.4	159.1	15.3	19.6	163.0	152.7	10.3
H 運 輸 業 , 郵 便 業	19.7	182.0	156.9	25.1	20.2	198.0	167.1	30.9	18.4	140.4	130.4	10.0
I 卸 売 業 , 小 売 業	19.3	144.2	133.9	10.3	19.8	161.3	145.7	15.6	18.8	127.0	122.0	5.0
J 金 融 業 , 保 険 業	19.3	145.9	140.2	5.7	19.5	151.8	146.0	5.8	19.0	136.8	131.3	5.5
K 不 動 産 業 , 物 品 賃 貸 業	20.6	168.4	156.1	12.3	21.4	184.3	165.8	18.5	20.1	158.6	150.1	8.5
L 学術研究, 専門・技術サービス業	19.8	169.4	151.8	17.6	20.0	177.2	157.2	20.0	19.3	154.4	141.3	13.1
M 宿 泊 業 , 飲 食 サ ー ビ ス 業	16.6	117.0	106.5	10.5	17.8	138.3	123.7	14.6	15.5	98.0	91.2	6.8
N 生活関連サービス業, 娯楽業	20.8	150.3	141.8	8.5	21.3	169.9	158.4	11.5	20.4	135.7	129.4	6.3
O 教 育 , 学 習 支 援 業	16.7	122.6	118.6	4.0	19.4	142.3	137.4	4.9	14.7	108.1	104.8	3.3
P 医 療 , 福 祉	20.1	148.4	144.4	4.0	20.0	146.2	141.6	4.6	20.2	149.3	145.5	3.8
Q 複 合 サ ー ビ ス 事 業	19.7	157.1	143.5	13.6	19.8	161.7	146.2	15.5	19.6	146.7	137.5	9.2
R サ ー ビ ス 業 (他 に 分 類 さ れ な い も の)	17.9	131.7	122.4	9.3	18.1	146.2	133.5	12.7	17.7	115.8	110.3	5.5
E 09.10 食 料 品 , た ば こ 製 造 業	20.8	167.8	153.4	14.4	21.2	174.7	160.2	14.5	20.4	163.3	148.9	14.4
11 織 維 工 業	20.8	171.1	155.3	15.8	20.7	170.3	156.3	14.0	20.8	171.6	154.6	17.0
14 パルプ・紙・紙加工品製造業	x	x	x	x	x	x	x	x	x	x	x	x
15 印 刷 ・ 同 関 連 業	20.2	170.1	158.7	11.4	20.3	176.7	162.9	13.8	19.9	157.2	150.5	6.7
16.17 化学, 石油・石炭製品製造業	19.1	166.5	147.4	19.1	19.1	165.5	147.3	18.2	19.1	169.5	147.7	21.8
18 プラスチック製品製造業	19.4	170.7	151.3	19.4	19.5	175.6	152.0	23.6	19.0	157.8	149.5	8.3
21 窯業・土石製品製造業	x	x	x	x	x	x	x	x	x	x	x	x
24 金 属 製 品 製 造 業	21.1	177.7	157.4	20.3	21.7	185.0	161.3	23.7	19.0	152.2	143.7	8.5
25 はん用機械器具製造業	19.5	159.3	148.5	10.8	19.4	160.0	148.6	11.4	20.0	154.8	147.9	6.9
26 生産用機械器具製造業	21.3	198.0	166.1	31.9	21.4	203.0	167.1	35.9	20.5	167.4	160.1	7.3
27 業務用機械器具製造業	25.6	211.8	196.4	15.4	24.5	206.5	189.6	16.9	28.4	226.7	215.4	11.3
28 電子部品・デバイス・電子回路製造業	19.3	160.0	147.1	12.9	19.4	161.8	147.2	14.6	19.0	154.0	146.8	7.2
29 電 気 機 械 器 具 製 造 業	19.7	164.5	151.2	13.3	20.1	170.9	155.1	15.8	19.0	151.7	143.4	8.3
30 情報通信機械器具製造業	19.4	165.0	150.4	14.6	19.6	171.3	152.0	19.3	19.0	153.5	147.4	6.1
31 輸送用機械器具製造業	20.2	181.8	157.5	24.3	20.2	183.8	157.7	26.1	20.0	168.4	156.4	12.0
32.20 その他, なめし革等製造業	x	x	x	x	x	x	x	x	x	x	x	x
E 一 括 産 業 1	20.6	173.6	161.6	12.0	20.8	177.9	163.2	14.7	20.0	156.1	155.1	1.0
E 一 括 産 業 2	21.3	192.3	163.8	28.5	21.6	198.7	166.8	31.9	19.7	155.1	146.5	8.6
I 1 卸 売 業	19.7	163.2	148.4	14.8	20.0	173.3	153.8	19.5	19.0	143.2	137.6	5.6
2 小 売 業	19.1	132.5	125.0	7.5	19.6	149.0	137.4	11.6	18.7	121.3	116.6	4.7
M 75 宿 泊 業	18.8	142.3	126.8	15.5	20.0	162.5	143.5	19.0	17.5	118.6	107.3	11.3
M 一 括 産 業	14.0	88.4	83.5	4.9	14.5	101.1	93.2	7.9	13.7	79.9	77.0	2.9
P 83 医 療 業	19.2	145.8	140.4	5.4	19.1	148.2	141.8	6.4	19.3	145.0	140.0	5.0
P 一 括 産 業	21.2	151.7	149.4	2.3	20.9	144.0	141.4	2.6	21.4	155.1	152.9	2.2
R 91 職 業 紹 介 ・ 労 働 者 派 遣 業	17.6	146.3	130.3	16.0	17.6	154.6	134.2	20.4	17.6	131.9	123.6	8.3
92 その他の事業サービス業	17.8	121.1	114.1	7.0	18.0	136.7	127.0	9.7	17.6	108.5	103.6	4.9
R 一 括 産 業	19.4	157.5	150.1	7.4	19.6	163.9	155.1	8.8	18.9	144.5	139.9	4.6

(注) 第1-1表(注)1,2参照

第3-1表 産業別、男女別 常用労働者数及びパートタイム労働者比率

(規模5人以上)

(単位 人、%)

産 業	計			男 子			女 子		
	本 月 末 労働者数	う ち	う ち	本 月 末 労働者数	う ち	う ち	本 月 末 労働者数	う ち	う ち
		パートタイム 労働者数	パートタイム 労働者比率		パートタイム 労働者数	パートタイム 労働者比率		パートタイム 労働者数	パートタイム 労働者比率
調 査 産 業 計	437,390	132,827	30.4	234,960	42,177	18.0	202,430	90,650	44.8
D 建 設 業	27,246	1,014	3.7	22,349	375	1.7	4,897	639	13.0
E 製 造 業	92,216	10,905	11.8	63,873	2,721	4.3	28,343	8,184	28.9
F 電 気・ガ 斯・熱 供 給・水 道 業	2,198	19	0.9	1,742	9	0.5	456	10	2.2
G 情 報 通 信 業	9,219	112	1.2	6,399	10	0.2	2,820	102	3.6
H 運 輸 業 , 郵 便 業	25,426	8,396	33.0	19,863	4,700	23.7	5,563	3,696	66.4
I 卸 売 業 , 小 売 業	76,743	35,047	45.7	42,697	13,174	30.9	34,046	21,873	64.2
J 金 融 業 , 保 険 業	10,269	1,319	12.8	5,433	149	2.7	4,836	1,170	24.2
K 不 動 産 業 , 物 品 賃 貸 業	6,025	3,280	54.4	2,891	887	30.7	3,134	2,393	76.4
L 学 術 研 究 , 専 門・技 術 サ ー ビ ス 業	9,281	1,043	11.2	6,119	239	3.9	3,162	804	25.4
M 宿 泊 業 , 飲 食 サ ー ビ ス 業	35,030	26,516	75.7	13,080	8,370	64.0	21,950	18,146	82.7
N 生 活 関 連 サ ー ビ ス 業 , 娯 楽 業	12,594	6,027	47.9	4,291	1,739	40.5	8,303	4,288	51.6
O 教 育 , 学 習 支 援 業	21,556	7,932	36.8	7,870	1,523	19.4	13,686	6,409	46.8
P 医 療 , 福 祉	72,760	20,463	28.1	16,824	4,222	25.1	55,936	16,241	29.0
Q 複 合 サ ー ビ ス 事 業	5,185	1,213	23.4	3,084	526	17.1	2,101	687	32.7
R サ ー ビ ス 業 (他 に 分 類 さ れ な い も の)	31,642	9,541	30.2	18,445	3,533	19.2	13,197	6,008	45.5
E 09.10 食 料 品 , た ば こ 製 造 業	12,155	5,341	43.9	4,831	958	19.8	7,324	4,383	59.8
11 織 維 工 業	10,532	1,773	16.8	5,103	597	11.7	5,429	1,176	21.7
14 パ ル プ・紙・紙 加 工 品 製 造 業	1,031	197	19.1	585	23	3.9	446	174	39.0
15 印 刷・同 関 連 業	2,828	317	11.2	1,868	120	6.4	960	197	20.5
16.17 化 学 , 石 油・石 炭 製 品 製 造 業	1,365	73	5.3	1,030	27	2.6	335	46	13.7
18 プ ラ ス チ ッ ク 製 品 製 造 業	3,084	313	10.1	2,093	70	3.3	991	243	24.5
21 窯 業・土 石 製 品 製 造 業	x	x	x	x	x	x	x	x	x
24 金 属 製 品 製 造 業	7,183	244	3.4	6,008	145	2.4	1,175	99	8.4
25 は ん 用 機 械 器 具 製 造 業	4,972	91	1.8	4,319	41	0.9	653	50	7.7
26 生 産 用 機 械 器 具 製 造 業	18,130	643	3.5	15,313	206	1.3	2,817	437	15.5
27 業 務 用 機 械 器 具 製 造 業	1,460	75	5.1	1,058	18	1.7	402	57	14.2
28 電 子 部 品・デ バ イ ス・電 子 回 路 製 造 業	9,725	11	0.1	7,538	3	0.0	2,187	8	0.4
29 電 気 機 械 器 具 製 造 業	4,709	676	14.4	2,970	177	6.0	1,739	499	28.7
30 情 報 通 信 機 械 器 具 製 造 業	3,269	15	0.5	2,106	0	0.0	1,163	15	1.3
31 輸 送 用 機 械 器 具 製 造 業	3,390	51	1.5	2,855	39	1.4	535	12	2.2
32.20 そ の 他 , な め し 革 等 製 造 業	889	170	19.1	528	25	4.7	361	145	40.2
E 一 括 産 業 1	3,600	730	20.3	2,716	198	7.3	884	532	60.2
E 一 括 産 業 2	2,411	54	2.2	2,005	10	0.5	406	44	10.8
I 1 卸 売 業	27,967	4,098	14.7	18,600	1,038	5.6	9,367	3,060	32.7
2 小 売 業	48,776	30,949	63.5	24,097	12,136	50.4	24,679	18,813	76.2
M 75 宿 泊 業	9,394	5,560	59.2	4,627	2,091	45.2	4,767	3,469	72.8
M 一 括 産 業	25,636	20,956	81.7	8,453	6,279	74.3	17,183	14,677	85.4
P 83 医 療 業	33,341	6,429	19.3	7,456	1,052	14.1	25,885	5,377	20.8
P 一 括 産 業	39,419	14,034	35.6	9,368	3,170	33.8	30,051	10,864	36.2
R 91 職 業 紹 介・労 働 者 派 遣 業	6,768	562	8.3	4,047	145	3.6	2,721	417	15.3
92 そ の 他 の 事 業 サ ー ビ ス 業	17,649	8,101	45.9	9,367	2,805	29.9	8,282	5,296	63.9
R 一 括 産 業	7,225	878	12.2	5,031	583	11.6	2,194	295	13.4

(注) 第1-1表(注)1,2参照



第3-2表 産業別、男女別 常用労働者数及びパートタイム労働者比率

(規模30人以上)

(単位 人、%)

産 業	計			男 子			女 子		
	本 月 末	う ち	う ち	本 月 末	う ち	う ち	本 月 末	う ち	う ち
	労働者数	パートタイム 労働者数	パートタイム 労働者比率	労働者数	パートタイム 労働者数	パートタイム 労働者比率	労働者数	パートタイム 労働者数	パートタイム 労働者比率
調 査 産 業 計	247,026	62,860	25.4	136,328	17,624	12.9	110,698	45,236	40.9
D 建 設 業	10,294	238	2.3	8,452	57	0.7	1,842	181	9.8
E 製 造 業	68,441	5,947	8.7	48,282	1,594	3.3	20,159	4,353	21.6
F 電 気・ガ 斯・熱 供 給・水 道 業	2,198	19	0.9	1,742	9	0.5	456	10	2.2
G 情 報 通 信 業	6,047	31	0.5	4,214	10	0.2	1,833	21	1.1
H 運 輸 業 , 郵 便 業	17,756	5,682	32.0	12,864	2,110	16.4	4,892	3,572	73.0
I 卸 売 業 , 小 売 業	28,772	13,228	46.0	14,565	3,282	22.5	14,207	9,946	70.0
J 金 融 業 , 保 険 業	5,457	609	11.2	3,292	46	1.4	2,165	563	26.0
K 不 動 産 業 , 物 品 賃 貸 業	1,180	498	42.2	450	113	25.1	730	385	52.7
L 学 術 研 究 , 専 門・技 術 サ ー ビ ス 業	3,441	548	15.9	2,259	104	4.6	1,182	444	37.6
M 宿 泊 業 , 飲 食 サ ー ビ ス 業	12,623	8,124	64.4	5,913	2,799	47.3	6,710	5,325	79.4
N 生 活 関 連 サ ー ビ ス 業 , 娯 楽 業	5,153	1,449	28.1	2,181	503	23.1	2,972	946	31.8
O 教 育 , 学 習 支 援 業	12,735	5,669	44.5	5,346	854	16.0	7,389	4,815	65.2
P 医 療 , 福 祉	47,991	11,065	23.1	13,361	2,712	20.3	34,630	8,353	24.1
Q 複 合 サ ー ビ ス 事 業	3,460	1,012	29.2	2,384	526	22.1	1,076	486	45.2
R サ ー ビ ス 業 (他 に 分 類 さ れ な い も の)	21,478	8,741	40.7	11,023	2,905	26.4	10,455	5,836	55.8
E 09.10 食 料 品 , た ば こ 製 造 業	7,979	3,554	44.5	3,201	753	23.5	4,778	2,801	58.6
11 織 維 工 業	6,384	899	14.1	2,657	246	9.3	3,727	653	17.5
14 パ ル プ・紙・紙 加 工 品 製 造 業	x	x	x	x	x	x	x	x	x
15 印 刷・同 関 連 業	2,828	317	11.2	1,868	120	6.4	960	197	20.5
16.17 化 学 , 石 油・石 炭 製 品 製 造 業	1,365	73	5.3	1,030	27	2.6	335	46	13.7
18 プ ラ ス チ ッ ク 製 品 製 造 業	2,049	22	1.1	1,480	14	0.9	569	8	1.4
21 窯 業・土 石 製 品 製 造 業	x	x	x	x	x	x	x	x	x
24 金 属 製 品 製 造 業	3,545	153	4.3	2,766	75	2.7	779	78	10.0
25 は ん 用 機 械 器 具 製 造 業	4,197	60	1.4	3,655	41	1.1	542	19	3.5
26 生 産 用 機 械 器 具 製 造 業	14,853	171	1.2	12,734	121	1.0	2,119	50	2.4
27 業 務 用 機 械 器 具 製 造 業	1,272	47	3.7	933	18	1.9	339	29	8.6
28 電 子 部 品・デ バ イ ス・電 子 回 路 製 造 業	9,725	11	0.1	7,538	3	0.0	2,187	8	0.4
29 電 気 機 械 器 具 製 造 業	2,727	124	4.5	1,796	29	1.6	931	95	10.2
30 情 報 通 信 機 械 器 具 製 造 業	3,059	15	0.5	1,975	0	0.0	1,084	15	1.4
31 輸 送 用 機 械 器 具 製 造 業	2,630	21	0.8	2,285	9	0.4	345	12	3.5
32.20 そ の 他 , な め し 革 等 製 造 業	x	x	x	x	x	x	x	x	x
E 一 括 産 業 1	2,214	128	5.8	1,773	39	2.2	441	89	20.2
E 一 括 産 業 2	1,469	54	3.7	1,251	10	0.8	218	44	20.2
I 1 卸 売 業	10,997	1,573	14.3	7,335	243	3.3	3,662	1,330	36.3
I 2 小 売 業	17,775	11,655	65.6	7,230	3,039	42.0	10,545	8,616	81.7
M 75 宿 泊 業	6,640	2,973	44.8	3,551	1,070	30.1	3,089	1,903	61.6
M 一 括 産 業	5,983	5,151	86.1	2,362	1,729	73.2	3,621	3,422	94.5
P 83 医 療 業	26,883	5,103	19.0	6,970	837	12.0	19,913	4,266	21.4
P 一 括 産 業	21,108	5,962	28.2	6,391	1,875	29.3	14,717	4,087	27.8
R 91 職 業 紹 介・労 働 者 派 遣 業	4,869	501	10.3	3,044	84	2.8	1,825	417	22.8
R 92 そ の 他 の 事 業 サ ー ビ ス 業	13,945	7,791	55.9	6,185	2,574	41.6	7,760	5,217	67.2
R 一 括 産 業	2,664	449	16.9	1,794	247	13.8	870	202	23.2

(注) 第1-1表(注)1,2参照

第4表 規模別、男女別 常用労働者の1人平均月間現金給与額

(単位 円)

規 模	計					男 子			女 子		
	現 金 給 与 総 額	きまって		特別に支 払われた 給 与	現 金 給 与 総 額	きまって	特別に支 払われた 給 与	現 金 給 与 総 額	きまって	特別に支 払われた 給 与	
		支給する 給 与	うち所定 内給与								うち超過 労働給与
100人以上	302,242	298,642	272,041	26,601	3,600	352,174	347,902	4,272	233,316	230,643	2,673
30～99人	261,786	250,333	232,647	17,686	11,453	330,982	311,568	19,414	184,636	182,058	2,578
5～29人	220,859	217,315	207,019	10,296	3,544	271,697	265,968	5,729	166,553	165,342	1,211

第5表 規模別、男女別 常用労働者の1人平均月間出勤日数及び実労働時間数

(単位 日、時間)

規 模	計				男 子				女 子			
	出勤 日数	総実労 働時間	所定内 労働時間	所定外 労働時間	出勤 日数	総実労 働時間	所定内 労働時間	所定外 労働時間	出勤 日数	総実労 働時間	所定内 労働時間	所定外 労働時間
100人以上	19.3	155.7	143.3	12.4	19.6	166.2	149.7	16.5	18.9	141.1	134.4	6.7
30～99人	19.7	154.3	142.3	12.0	20.2	169.4	152.1	17.3	19.0	137.5	131.5	6.0
5～29人	19.1	140.7	132.7	8.0	19.6	152.5	142.1	10.4	18.4	128.3	122.8	5.5

第6-1表 産業別、就業形態別 常用労働者の月間現金給与額及び出勤日数、実労働時間数

(規模5人以上)

(単位 円、日、時間)

産 業		現金給与額				特別に支払われた給与	出勤日数	実労働時間		
		現金給与総額	きまって支給する給与	うち所定内給与	うち超過労働給与			総実労働時間	所定内労働時間	所定外労働時間
一般労働者	調査産業計	324,434	316,281	293,273	23,008	8,153	20.9	173.7	160.1	13.6
	製造業	313,806	308,159	274,208	33,951	5,647	21.0	180.5	162.3	18.2
	卸売業, 小売業	345,003	332,039	311,732	20,307	12,964	20.8	173.6	160.7	12.9
	医療, 福祉	319,777	317,249	302,931	14,318	2,528	21.2	164.4	159.0	5.4
パートタイム労働者	調査産業計	97,129	96,603	93,496	3,107	526	15.7	91.8	88.9	2.9
	製造業	122,500	121,865	115,891	5,974	635	18.5	122.8	116.5	6.3
	卸売業, 小売業	90,117	89,894	87,463	2,431	223	16.9	90.6	88.4	2.2
	医療, 福祉	116,054	114,363	112,336	2,027	1,691	16.8	97.0	95.9	1.1

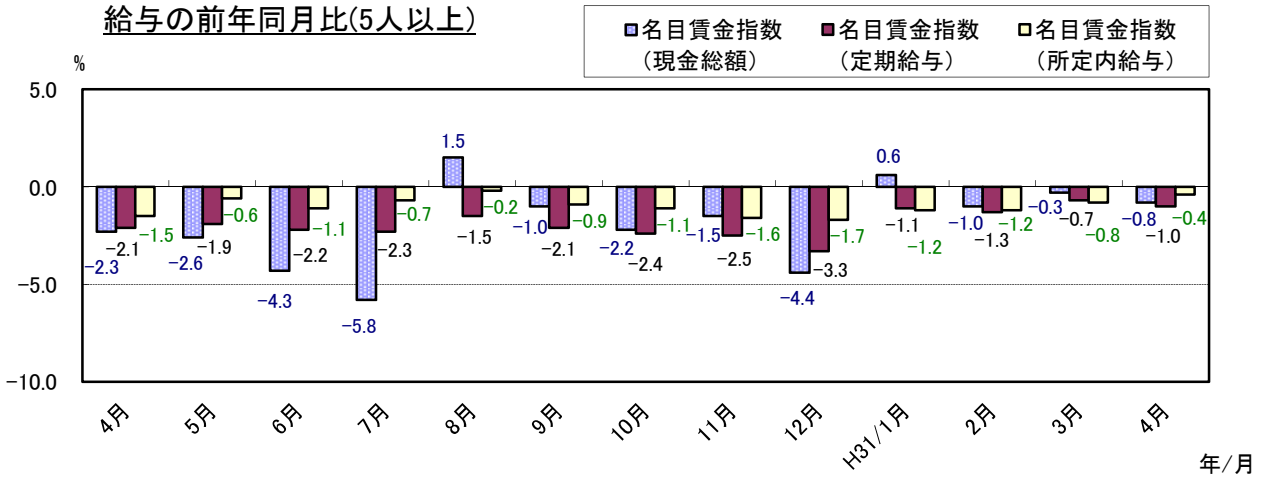
第6-2表 産業別、就業形態別 常用労働者の月間現金給与額及び月間出勤日数、実労働時間数

(規模30人以上)

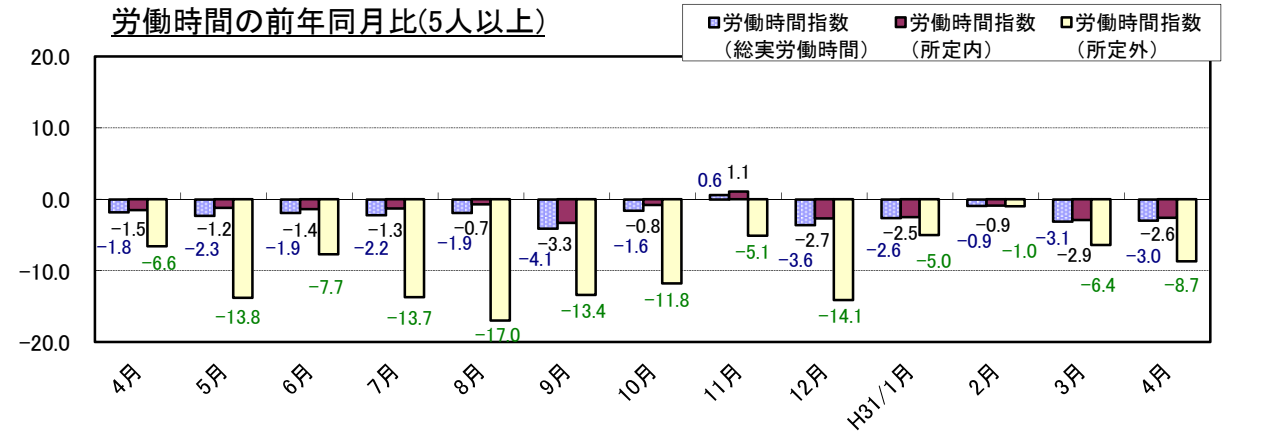
(単位 円、日、時間)

産 業		現金給与額				特別に支払われた給与	出勤日数	実労働時間		
		現金給与総額	きまって支給する給与	うち所定内給与	うち超過労働給与			総実労働時間	所定内労働時間	所定外労働時間
一般労働者	調査産業計	339,965	329,985	301,888	28,097	9,980	20.5	173.1	158.1	15.0
	製造業	321,721	315,539	278,476	37,063	6,182	20.7	179.7	160.1	19.6
	卸売業, 小売業	362,843	357,497	330,858	26,639	5,346	20.6	175.4	159.5	15.9
	医療, 福祉	345,379	342,225	325,408	16,817	3,154	21.1	163.7	159.0	4.7
パートタイム労働者	調査産業計	111,034	110,437	106,013	4,424	597	16.5	102.0	97.9	4.1
	製造業	137,187	136,223	126,893	9,330	964	18.5	132.3	122.4	9.9
	卸売業, 小売業	110,995	110,557	107,075	3,482	438	17.8	107.9	104.1	3.8
	医療, 福祉	122,703	121,547	118,030	3,517	1,156	17.0	98.2	96.6	1.6

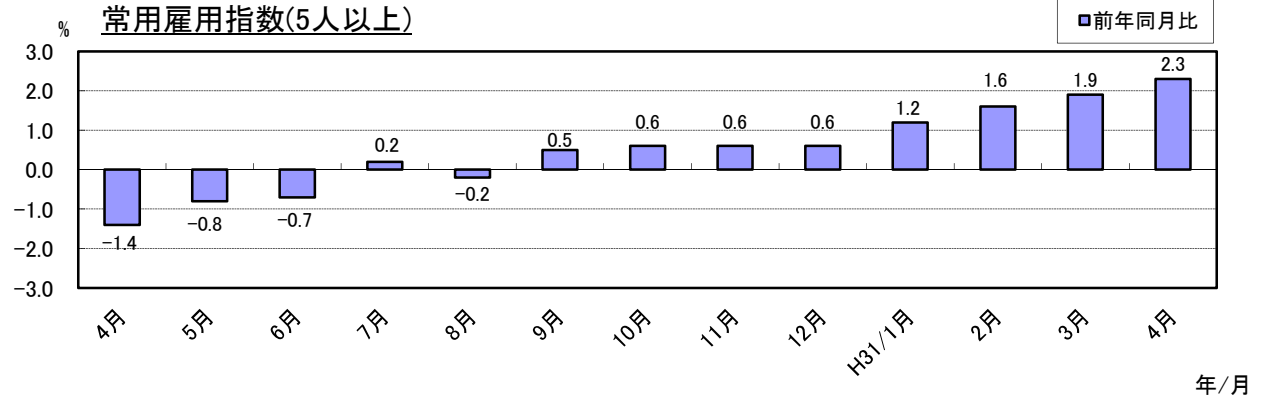
給与の前年同月比(5人以上)



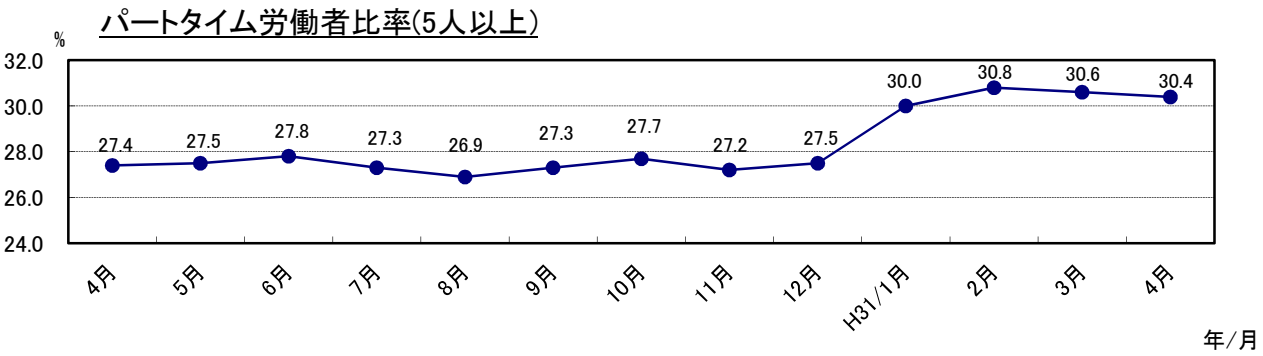
労働時間の前年同月比(5人以上)



常用雇用指数(5人以上)



パートタイム労働者比率(5人以上)





# 調査票の提出は、 オンライン入力を利用すると、 記載、郵送の手間が省けます。

「ご利用いただくには」

インターネットが使える環境があれば利用できます。システムの利用は、「利用希望届」を送信した翌月の25日から可能です。

「手続きは」

- ① 利用希望届を送信する。(毎月末日〆切)

**事業所 ⇨ 厚生労働省**

※ 以下の毎勤ホームページへアクセスし、「利用希望届」(個別登録事業所用又は一括提出事業所用)に必要な事項を記入し、様式内に指定の毎勤用メールアドレスまでメールにて送信してください。

(毎勤ホームページ) <http://www.mhlw.go.jp/toukei/list/30-1.html>

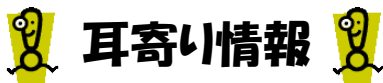
(「オンライン調査システム各種申請書のお知らせ」をクリックした後のページに、「利用希望届」があります。)

「利用希望届」の送信先 毎勤用メールアドレス maikin@mhlw.go.jp

- ② ログイン情報、手引書等が送付されてきます。

**厚生労働省 ⇨ 事業所**

- ③ PC画面上で必要事項を入力し、「送信ボタン」を押すと厚生労働省へ送られます。



賃金台帳から自動的に毎月勤労統計調査票が作成できる様式(エクセル)をホームページにてご提供しています。

<http://toukei.pref.ishikawa.jp/news/maikin/maikin.htm>

オンライン入力をしていない事業所は調査票作成が省力化できます。

## 調査票を 入力・郵送される事業所 は、 翌月の10日までに お願いします。

※ 提出・入力が遅れそうな時は、FAXにて送信願います。

毎月勤労統計調査  
オンライン調査システム利用希望届

厚生労働大臣 殿

平成 年 月 日

毎月勤労統計調査規則第17条の5第1項の規定に基づき、次のとおり届け出ます。

■自らの事業所（調査対象事業所）について提出する場合、貴事業所の情報をご記入ください。

都道府県 番号	事業所一連番号									
.	.	.	.	.	.	.	.	.	.	.
調査対象事業所名										
郵便番号				-						
住 所										
ビル名等										
担当部署名										
フリガナ										
担当者名										
電話番号										
備 考										

ご記入後は、以下のアドレスまでメールでご提出くださいますよう、お願いいたします。

■送信先メールアドレス [maikin@mhlw.go.jp](mailto:maikin@mhlw.go.jp)

■オンラインシステム担当係 厚生労働省 政策統括官付参事官付 雇用・賃金福祉統計室 毎勤第二係  
TEL 03-5253-1111 内線 7620、7619

毎月勤労統計調査  
オンライン調査システム利用希望届

厚生労働大臣 殿

平成 年 月 日

毎月勤労統計調査規則第17条の5第1項の規定に基づき、次のとおり届け出ます。

- 調査対象事業所に代わって提出を行う事業所（本社など）についてご記入ください。  
調査対象事業所の情報は、2頁目にご記入ください。

<p>一括登録用ID (既に一括登録用IDをお持ちの場合は、下欄にご入力ください。)</p>	
事業所名	
郵便番号	
住 所	
ビル名等	
担当部署名	
フリガナ	
担当者名	
電話番号	
備 考	

2頁目までご記入後は、以下のアドレスまでメールでご提出くださいますよう、お願いいたします。

■送信先メールアドレス [maikin@mhlw.go.jp](mailto:maikin@mhlw.go.jp)

■オンラインシステム担当係 厚生労働省 政策統括官付参事官付 雇用・賃金福祉統計室 毎勤第二係  
TEL 03-5253-1111 内線 7620、7619

賃金・労働時間・雇用の動きをキャッチする

# 毎月勤労統計調査

厚生労働省が実施する  
重要な調査です。

ご理解とご提出を

調査票提出、  
結果閲覧には、  
インターネットが便利です。

調査結果は、  
事業主の皆様にも  
賃金管理の指針として  
ご利用頂いています。



特別調査にも  
ご協力を！  
毎年夏に1回  
行われます。



## 毎(まい)と勤(きん)の約束

調査で知り得た情報についての秘密は必ず守ります。  
また調査によって集められた情報は、  
統計を作成するためだけに使用されます。  
税金徴収の資料や労働局の調査などに使われることは  
絶対にありません。

調査結果は経済指標の一つとして、  
また、社会保障制度を検討する際の基礎資料として  
使われています。

**事業所の皆様、調査にご理解をお願いします。**

国の調査名をかたって不正に情報を収集する「かたじ調査」には十分ご注意ください。

厚生労働省・都道府県

<http://www.mhlw.go.jp/>

## <調査結果のおもな利用>

各種経済指標作成の基礎資料となるほか、**失業給付**の額、労働災害の**休業補償**の額、労災保険の**保険給付額**、**遺族補償一時金**、**未払い賃金**の立替払いの最高限度額、**最低賃金**の決定、**労働時間**の短縮(年1800時間)、建設工事の**労務単価**などの算定にもちいられています。

(問い合わせ) 〒920-8580 金沢市鞍月1丁目1番地

石川県県民交流課統計情報室 毎月勤労統計担当

電話 076-225-1344

FAX 076-225-1345

E-mail [toukei@pref.ishikawa.lg.jp](mailto:toukei@pref.ishikawa.lg.jp)

URL <http://toukei.pref.ishikawa.jp/>