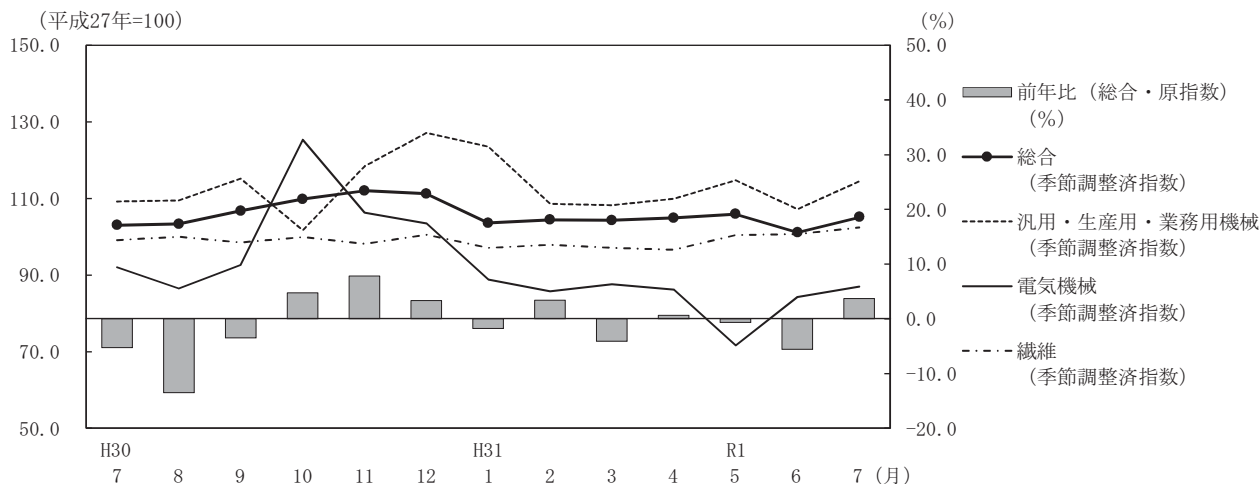


I グラフでみる石川県の経済指標

1 主要経済指標

(1) 鉱工業生産指数

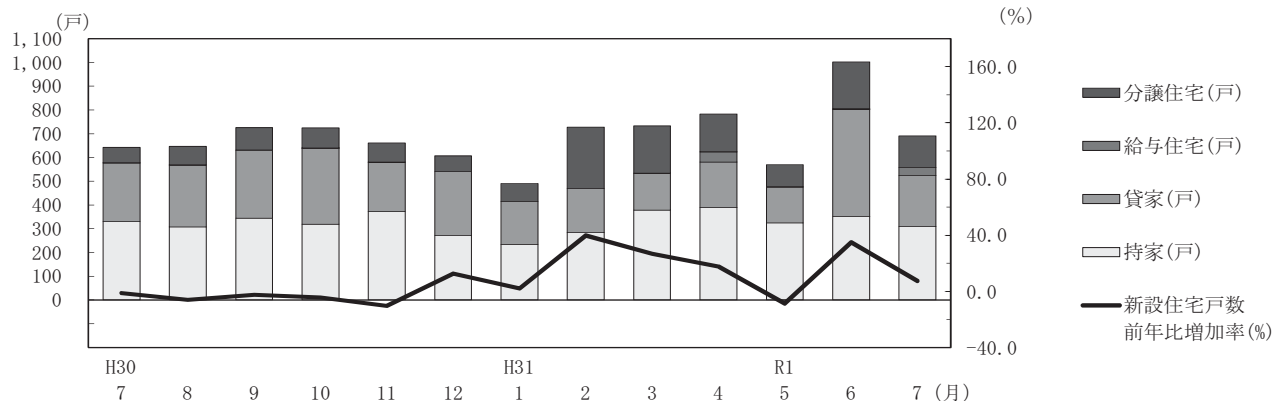


・令和元年7月の鉱工業生産指数(総合)は、前月比(季節調整済指数)で2か月ぶりに上昇し(+4.0%)、前年比(原指数)では3か月ぶりに前年を上回った(+3.7%)。

資料出所：石川県統計情報室

(2) 新設住宅着工戸数

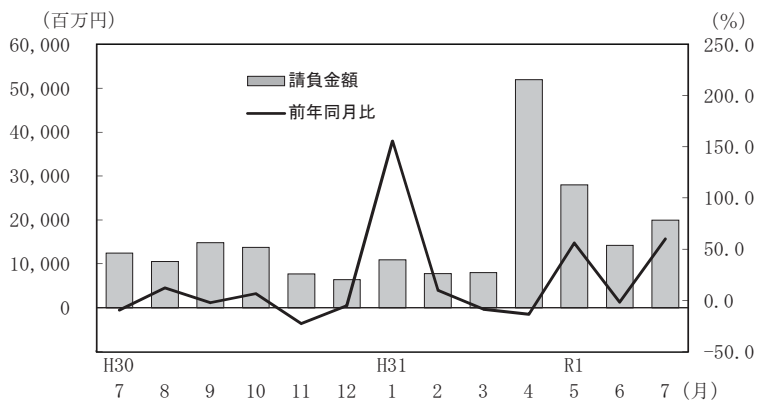
戸数の内訳と前年比増加率



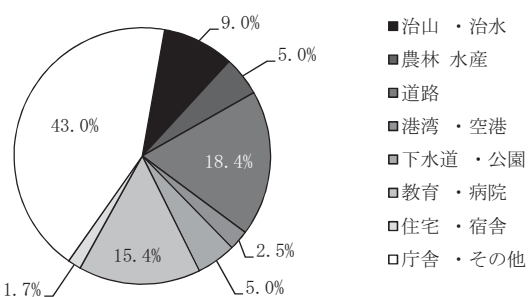
・令和元年7月の新設住宅着工戸数は2か月連続で前年を上回った(+7.3%)。

資料出所：国土交通省

(3) 公共工事請負額



目的別内訳 (令和元年5月～7月平均)

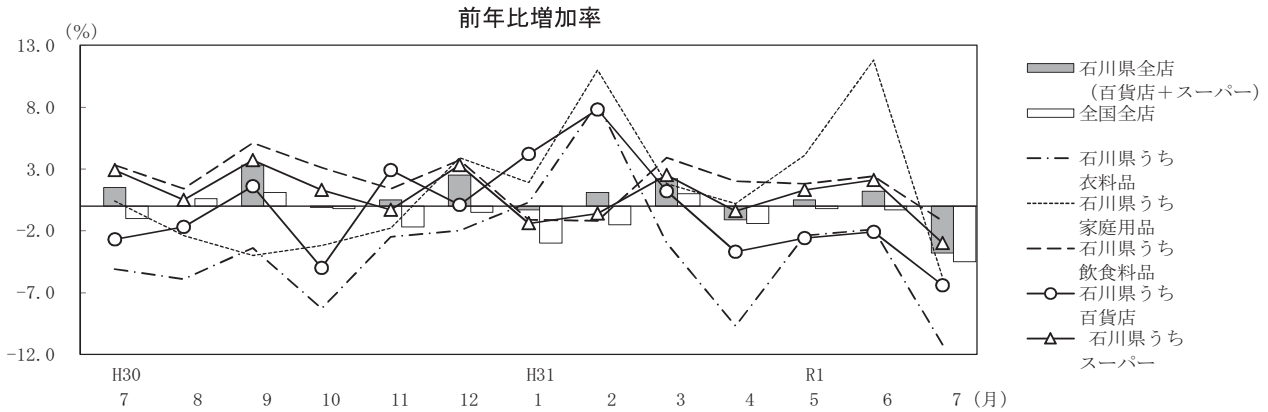


・前払金保証対象となった工事で見ると令和元年7月の公共工事請負金額は2か月ぶりに前年を上回った(+60.2%)。

資料出所：東日本建設業保証(株)

2 経済指標

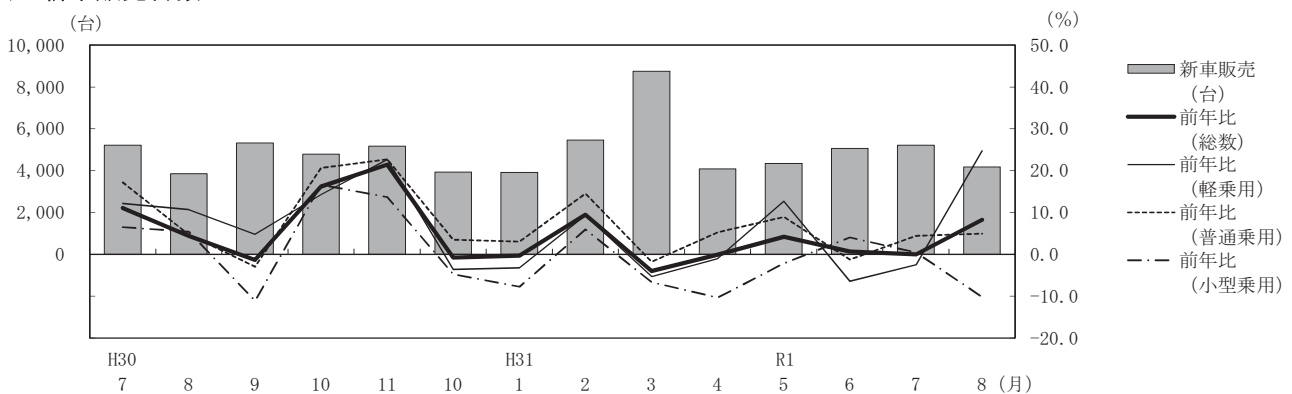
(4) 百貨店・スーパー売上高



・令和元年7月の百貨店・スーパー売上高は3か月ぶりに前年を下回った(△3.8%)。

資料出所：経済産業省

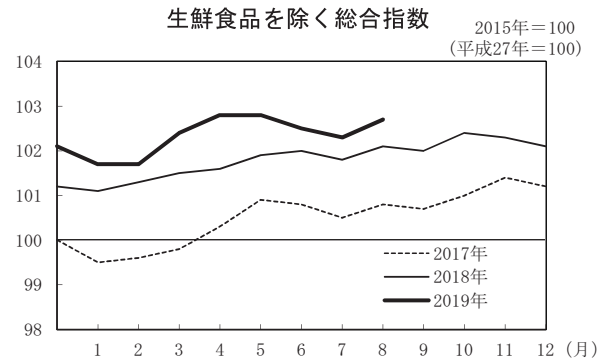
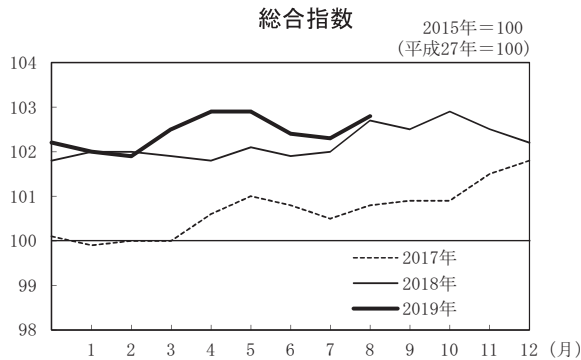
(5) 新車販売台数



・令和元年8月の新車販売台数は2か月ぶりに前年を上回った(+8.3%)。

資料出所：石川県自動車販売店協会

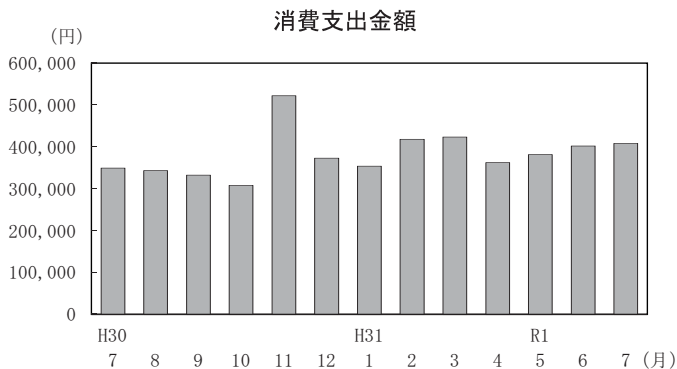
(6) 消費者物価指数(金沢市)



・令和元年8月の総合指数は6か月連続で前年を上回った。生鮮食品を除く総合指数は32か月連続で前年を上回った。

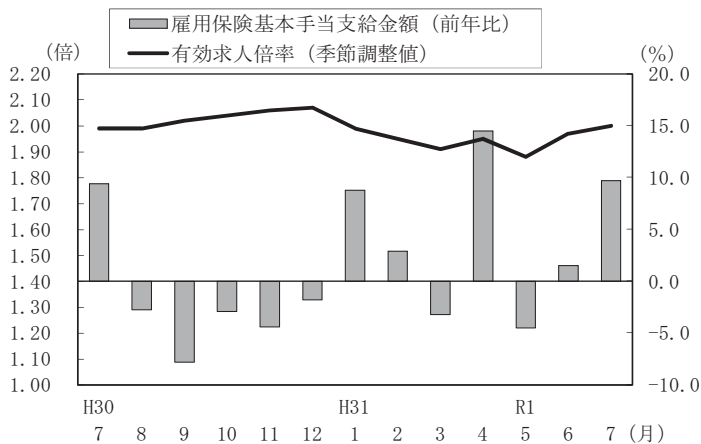
資料出所：石川県統計情報室

(7) 家計消費支出(金沢市・二人以上の勤労者世帯)



・令和元年7月の金沢市勤労者世帯の消費支出は3か月連続で前年を上回った(名目+16.9%)。資料出所：総務省統計局

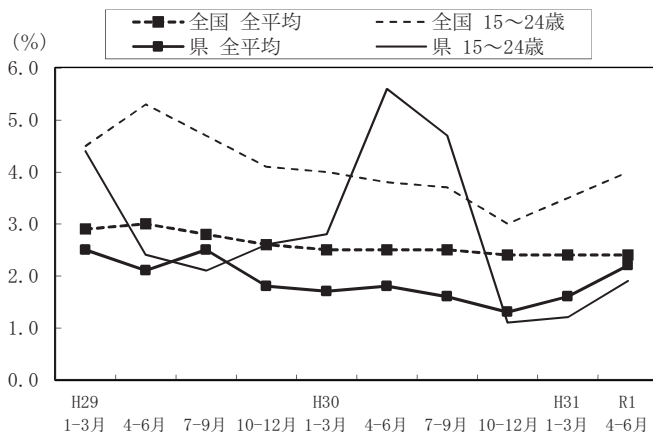
(8) 有効求人倍率及び雇用保険給付



・令和元年7月の有効求人倍率（季節調整値）は2.00倍となり76か月連続で1倍を超えた。

資料出所：石川労働局

(9) 完全失業率

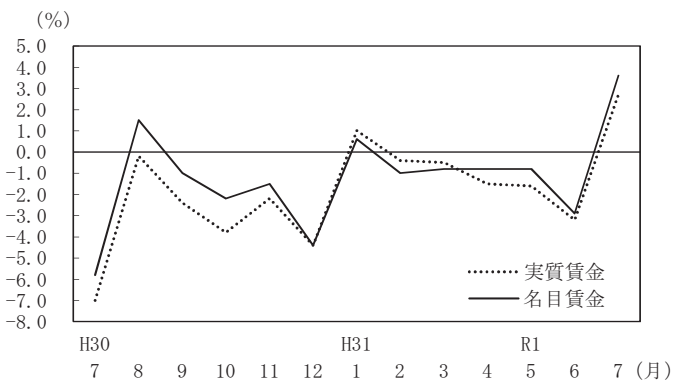


・平成31年4月～令和元年6月平均の完全失業率（原数値）は2.2%となり、7期ぶりに前年同期を上回った。

資料出所：石川県統計情報室

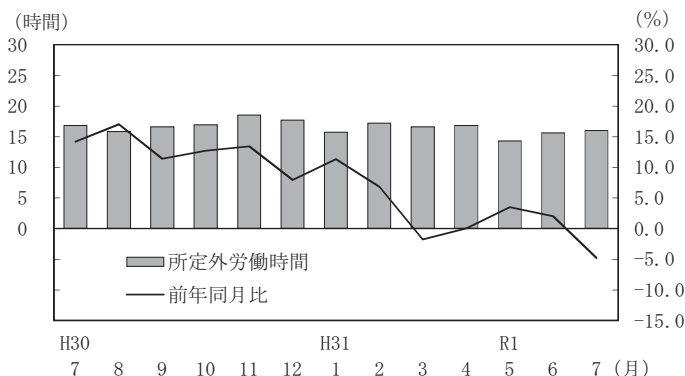
(10) 賃金及び労働時間

賃金指数（事業所規模5人以上）前年同月比



・物価の変動を反映した実質賃金（令和元年7月）は、6か月ぶりに前年を上回った（+3.6%）。

所定外労働時間（製造業）（事業所規模5人以上）

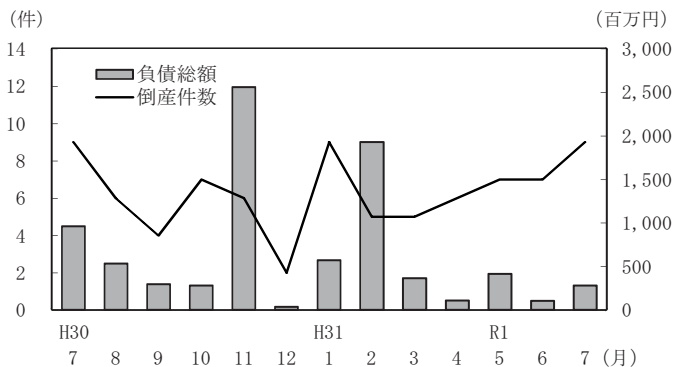


・製造業の所定外労働時間（令和元年7月）は4か月ぶりに前年を下回った（△4.8%）。

資料出所：石川県統計情報室

(11) 企業倒産状況

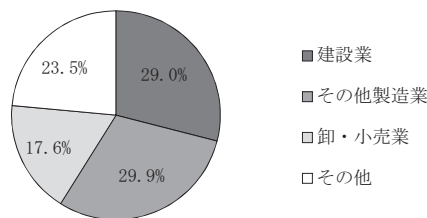
倒産件数および負債総額



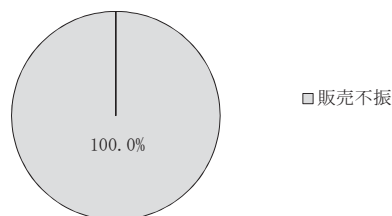
・令和元年5月～7月の企業倒産は、件数、負債総額ともに前年同期を下回った。

※内訳は負債総額ベースで作成
資料出所：(株)東京商工リサーチ金沢支店

業種別内訳（令和元年5月～7月平均）



原因別内訳（令和元年5月～7月平均）

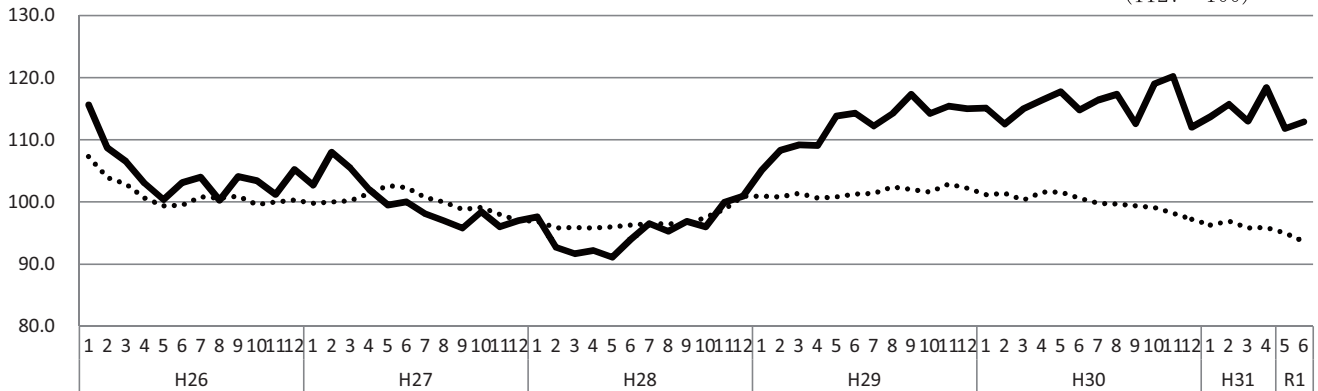


2 景気動向指数〔平成26年1月～令和元年6月〕



図－1 C I 先行指数

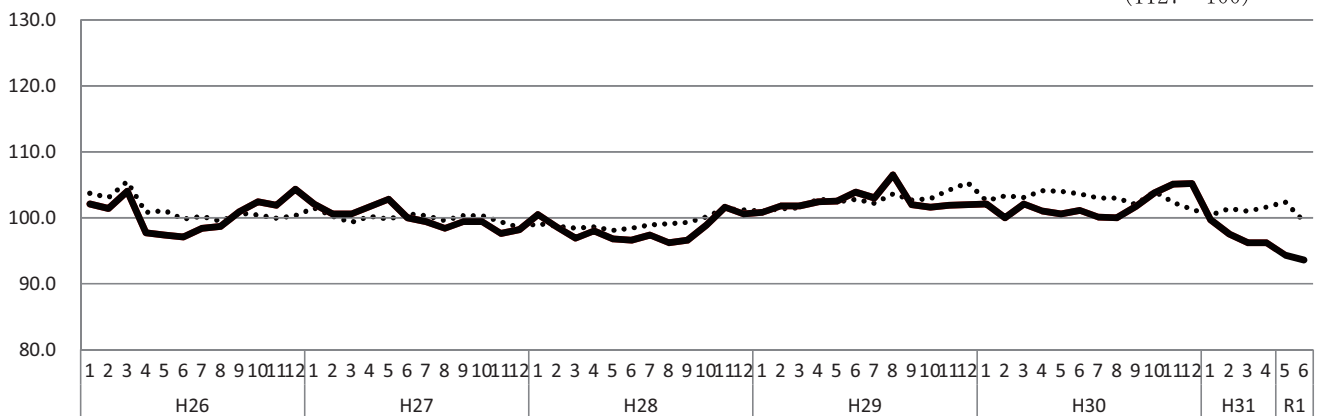
(H27=100)



- ・令和元年6月のC I 先行指数は、112.9となった。
前月と比較して1.1ポイント上昇し、2か月ぶりの上昇となった。

図－2 C I 一致指数

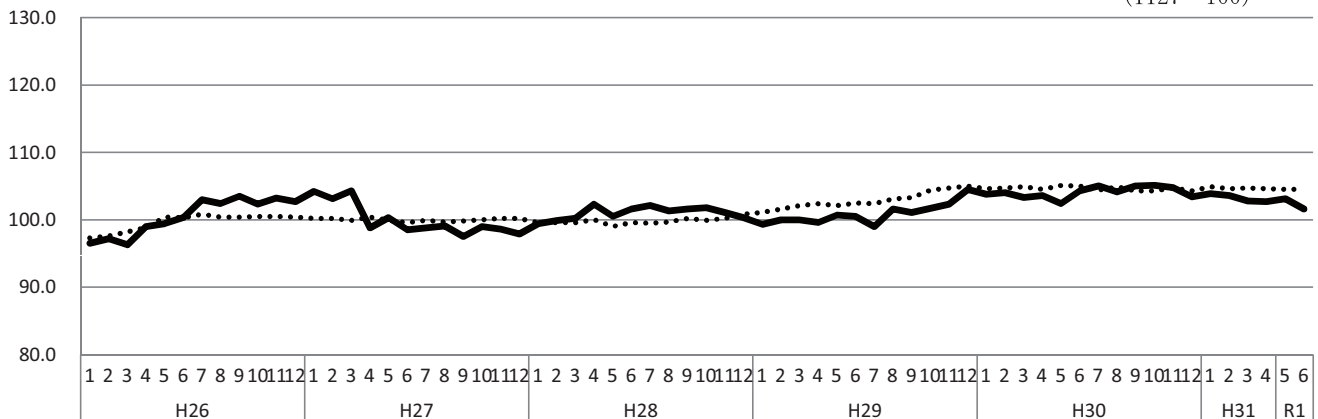
(H27=100)



- ・令和元年6月のC I 一致指数は、93.6となった。
前月と比較して0.7ポイント下降し、2か月連続の下降となった。

図－3 C I 遅行指数

(H27=100)



- ・令和元年6月のC I 遅行指数は、101.6となった。
前月と比較して1.5ポイント下降し、2か月ぶりの下降となった。

石川県 C I 採用系列の寄与度

			平成31年				令和元年	
			1月	2月	3月	4月	5月	6月
先行指数			113.7	115.7	113.0	118.4	111.8	112.9
前月差(ポイント)			1.7	2.0	-2.7	5.4	-6.6	1.1
L 1	新設住宅着工戸数	前月比伸び率(%) 寄与度	2.8 0.16	43.1 2.46	-20.9 -1.70	-2.3 -0.22	-20.0 -1.62	35.7 2.06
L 2	所定外労働時間 (30人以上、製造業)	前月比伸び率(%) 寄与度	4.1 1.31	-5.0 -1.75	1.2 0.40	5.2 1.67	-2.8 -1.00	1.7 0.49
L 3	東証株価指数	前月差 寄与度	-4.6 -0.67	8.3 1.67	3.2 0.67	-0.3 -0.02	-6.4 -1.18	0.7 0.21
L 4	新車新規登録数	前月比伸び率(%) 寄与度	-0.3 0.00	2.0 0.55	-2.4 -0.56	5.1 1.28	9.2 2.20	-9.5 -2.49
L 5	新規求人数 (一般)	前月比伸び率(%) 寄与度	4.6 0.94	-3.1 -0.72	-6.7 -1.51	15.3 3.07	-10.0 -2.33	5.2 1.06
L 6	銀行貸出残高	前月差 寄与度	0.0 -0.04	0.0 -0.22	0.0 0.08	-0.2 -0.38	-1.6 -2.74	-0.1 -0.15
一致指数トレンド成分			-0.02	-0.03	-0.08	0.04	0.01	-0.02
一致指数			99.7	97.5	96.2	96.2	94.3	93.6
前月差(ポイント)			-5.5	-2.2	-1.3	0.0	-1.9	-0.7
C 1	有効求人倍率	前月差 寄与度	-0.08 -1.19	-0.04 -0.86	-0.04 -0.82	0.04 0.48	-0.07 -1.07	0.09 0.72
C 2	業況判断D I (北陸、全産業、最近)	前月差 寄与度	-2.7 -0.53	-2.7 -0.50	-2.7 -0.49	-1.7 -0.30	-1.7 -0.30	-1.7 -0.30
C 3	鉱工業生産指数 (総合)	前月比伸び率(%) 寄与度	-6.8 -0.93	0.8 0.10	-0.1 -0.01	0.6 0.07	1.0 0.12	-4.5 -0.56
C 4	鉱工業生産指数 (機械)	前月比伸び率(%) 寄与度	-7.4 -0.55	-8.2 -0.60	1.4 0.10	-3.5 -0.24	-3.2 -0.22	2.3 0.15
C 5	鉱工業出荷指数 (総合)	前月比伸び率(%) 寄与度	-5.5 -0.62	-4.3 -0.46	1.9 0.19	-0.9 -0.09	0.6 0.06	-3.5 -0.36
C 6	百貨店・スーパー販売額 (実質)	前月差 寄与度	-2.3 -0.27	1.5 0.16	0.4 0.04	-3.8 -0.39	1.8 0.19	1.0 0.10
C 7	温泉旅館宿泊客数	前月比伸び率(%) 寄与度	-3.2 -0.35	-0.2 -0.02	-1.3 -0.13	2.2 0.22	-5.3 -0.54	1.5 0.15
C 8	単位労働コスト (30人以上、製造業) (逆)	前月比伸び率(%) 寄与度	9.7 -0.98	0.2 -0.02	2.2 -0.23	-2.4 0.26	1.1 -0.12	6.1 -0.62
遅行指数			103.9	103.6	102.8	102.7	103.1	101.6
前月差(ポイント)			0.5	-0.3	-0.8	-0.1	0.4	-1.5
L G 1	消費者物価指数 (金沢市総合)	前月差 寄与度	-0.39 -0.43	-0.10 -0.10	0.69 0.80	0.49 0.58	-0.30 -0.30	-0.29 -0.30
L G 2	雇用指数 (30人以上、調査産業計)	前月差 寄与度	1.18 1.22	0.30 0.29	-0.30 -0.39	-0.02 -0.05	0.29 0.31	0.00 -0.03
L G 3	賃金指数 (30人以上、調査産業計) (実質)	前月差 寄与度	-1.1 -0.57	-0.2 -0.05	0.4 0.28	-0.3 -0.14	0.1 0.14	0.5 0.33
L G 4	法人事業税 (含地方法人特別税)	前月比伸び率(%) 寄与度	9.9 0.41	-5.3 -0.27	-23.3 -1.20	80.2 1.24	-13.2 -0.65	-36.2 -1.24
L G 5	雇用保険受給者数 (逆)	前月比伸び率(%) 寄与度	2.0 -0.50	-1.8 0.30	0.1 -0.10	10.1 -1.32	-7.6 1.17	-0.3 -0.03
L G 6	営業倉庫在庫高	前月比伸び率(%) 寄与度	2.1 0.33	-1.3 -0.41	0.2 -0.09	-1.7 -0.49	-0.9 -0.31	-0.1 -0.11
一致指数トレンド成分			-0.02	-0.03	-0.08	0.03	0.01	-0.02

※ (逆) は景気と逆サイクルの系列

〈参考〉全国景気動向指数H27=100 (令和元年9月24日公表 内閣府経済社会総合研究所)

C I 先行指数	前月差(ポイント)	96.3	96.9	95.8	95.9	95.0	93.6
C I 一致指数	前月差(ポイント)	-0.9	0.6	-1.1	0.1	-0.9	-1.4
C I 遅行指数	前月差(ポイント)	100.4	101.4	101.0	101.6	102.4	99.5
	前月差(ポイント)	-0.9	1.0	-0.4	0.6	0.8	-2.9
	前月差(ポイント)	104.9	104.6	104.7	104.6	104.5	104.5
	前月差(ポイント)	0.6	-0.3	0.1	-0.1	-0.1	0.0

※ 内閣府が採用している系列の内容は、石川県のものとは若干異なる。