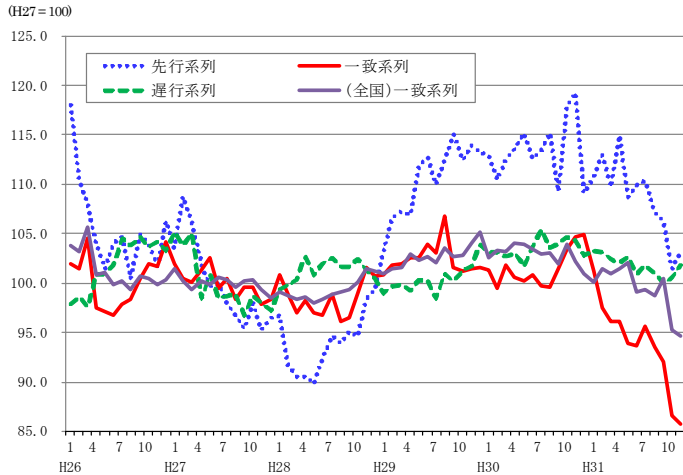


主要データ集

令和2年2月号

石川県景気動向指数 (CI) の動き



人口

総人口 (R2.1.1)	1,135,984 人 (対前月差 △ 719 人)
地域別	
能登(羽咋郡以北) ……	181,154 人 (同 △ 347 人)
加賀(かほく市以南) ……	954,830 人 (同 △ 372 人)
世帯数 ……	469,025 世帯 (同 △ 151 世帯)
1世帯当たり人員 ……	2.42 人 (同 0.00 人)
人口増減	
自然増減 ……	△ 503 人
社会増減 ……	△ 216 人
増加率順位	
1 かほく市 (0.08 % ……)	+ 27 人)
2 能美市 (0.05 % ……)	+ 24 人)
3 津幡町 (0.00 % ……)	+ 1 人)
減少率順位	
1 輪島市 (△ 0.38 % ……)	△ 94 人)
2 能登町 (△ 0.30 % ……)	△ 47 人)
3 羽咋市 (△ 0.26 % ……)	△ 54 人)

北陸の金融経済月報 要約

(日本銀行金沢支店 1月10日発表)

北陸の景気は、引き続き拡大基調にあるが、その速度は一段と緩やかになっている。

個人消費…着実に持ち直している。

百貨店・スーパー等の売上高は、食料品が堅調であるほか、高額品に動きがみられるなど、着実に持ち直している。乗用車販売、家電販売は、持ち直している。旅行取扱は、増加している。ホテル・旅館の宿泊者数は、横ばい圏内の動きとなっている。なお、足もとは消費増税後の反動減等による影響がみられている。

住宅投資…高水準で横ばい圏内の動きとなっている。

設備投資…高水準で横ばい圏内の動きとなっている。

公共投資…増加している。

生産…弱めの動きとなっている。

化学は、緩やかに増加している。生産用機械は、高水準ながら弱めの動きとなっている。金属製品は横ばい圏内の動きとなっている。電子部品・デバイス、繊維は、弱めの動きとなっている。

雇用・所得…着実に改善している。

企業の人手不足感は強い状態が続いており、有効求人倍率は、高水準で推移している。雇用者所得は、着実に増加している。

物価…上昇している。

市町別人口	総数(人)	対前月差(人)
金沢市	463,802	△ 123
七尾市	51,890	△ 48
小松市	106,537	△ 159
輪島市	24,613	△ 94
珠洲市	13,087	△ 18
加賀市	63,979	△ 102
羽咋市	20,386	△ 54
かほく市	34,860	27
白山市	110,330	△ 9
能美市	49,249	24
野々市市	56,430	△ 28
川北町	6,243	△ 2
津幡町	36,778	1
内灘町	26,622	△ 1
志賀町	18,700	△ 39
宝達志水町	12,249	△ 23
中能登町	16,662	△ 11
穴水町	7,858	△ 13
能登町	15,709	△ 47

・資料…統計情報室「石川県の人口と世帯」

北陸 短観(企業短期経済観測調査)

(日本銀行金沢支店 12月13日発表)

業況判断 (2019年12月調査) 「良い」 - 「悪い」・%ポイント

		2019/6月	9月	12月	先行き
石川県	製造業	0	▲1	▲20	▲21
	非製造業	9	5	2	▲9
	全産業	5	2	▲7	▲14
全国	全産業	10	8	4	0

※先行きは3か月先までを示す

労働 (R1年第4四半期 10~12月平均)

区分	石川県	全国
就業者数	626.5千人	6,762万人
完全失業者数	9.1千人	153万人
完全失業率	1.4%	2.2%

・資料…統計情報室「石川県労働力調査」、総務省「労働力調査」

教育

学校・生徒(学生)数 (R1年5月1日現在)

区分	学校数	生徒(学生)数
小 学 校	204校	58,793人
中 学 校	89校	30,109人
義務教育学校	2校	106人
高等 学 校	56校	31,532人
大学・短大・高専	20校	34,653人
専修・各種学校	58校	8,102人

・資料…統計情報室・文部科学省「学校基本調査速報」

産業活動

事業所	・資料…平成28年経済センサス活動調査(6月1日現在)
事業所数 28年	61,301 事業所
従業者数 28年	541,030 人

農業	・資料…2015年農林業センサス(2月1日現在) 北陸農政局「北陸農林水産統計年報 H29~30年」
販売農家数 27年	13,048 戸
農業就業人口 27年 (販売農家)	17,508 人
農業産出額 29年	548 億円
〃 (全国) 29年	92,742 億円

漁業	・資料…2018年漁業センサス結果速報(11月1日現在) 北陸農政局「北陸農林水産統計年報 H29~30年」
経営体数 30年	1,255 経営体
漁業生産額 29年	183 億円
〃 (全国) 29年	14,606 億円

製造業	・資料…平成30年工業統計調査(6月1日現在)
事業所数 30年	2,858 事業所
従業者数 30年	104,419 人
製造品出荷額等 29年	30,206 億円
〃 (全国) 29年	3,191,667 億円

卸売業・小売業	・資料…平成28年経済センサス活動調査(6月1日現在)
事業所数 28年	12,547 事業所
従業者数 28年	92,104 人
年間販売額 27年	40,085 億円
〃 (全国) 27年	5,448,359 億円

所得

経済成長率 (H28年度)

区分	石川県	国
名目	0.4 %	0.7 %
実質	0.3 %	0.9 %

総生産 (H28年度)

区分	石川県	国
名目	46,230 億円	5,367,950 億円
実質	44,750 億円	5,219,789 億円

県民所得 (H28年度) ……	33,473 億円
雇用者報酬 ……	24,336 億円
財産所得 ……	1,845 億円
企業所得 ……	7,293 億円
1人当たり県民所得 ……	2,908 千円
(1人当たり国民所得 ……)	3,082 千円

・資料…統計情報室「県民経済計算」、内閣府「2017年度国民経済計算」
(実質値については、連鎖方式による)

家計 (1世帯当たり)

二人以上の世帯のうち勤労者世帯1か月 (H30年平均)	金沢市	全国
実収入	665.4千円	558.7千円
消費支出	359.9千円	315.3千円
平均消費性向	67.2 %	69.3 %

・資料…総務省「家計調査」

二人以上の世帯 (H30年平均)	金沢市	全国
貯蓄現在高	2,013万円	1,752万円
負債現在高	645万円	558万円

・資料…総務省「家計調査」

全国順位 1位

項 目	石川県	全国
世帯当たり月間消費支出	339 千円	287 千円
建物火災出火件数 (人口10万人あたり、数値小さい順)	11.8 件	16.9 件
日展入選者数 (人口100万人当たり)	80.2 人	17.8 人
日本伝統工芸展入選者数 (人口100万人当たり)	66.2 人	4.9 人

・資料…統計情報室「石川100の指標」(平成31年(2019)版)

自然

項 目	石川県	全国
総面積 (H30年)	4,186k m ²	377,974k m ²
可住地面積 (H29年)	1,392k m ²	122,632k m ²
年間降水量 (H28~30年平均)	2,620 mm	1,749 mm

・資料…統計情報室「石川100の指標」(平成31年(2019)版)

2月の平均気温 ……	5.4 ℃
2月の快晴日数 (平均雲量 1.5未満) ……	1日
2月の降水日数 (1.0mm以上) ……	14日

・資料…金沢地方気象台HPから (過去の気象データ：金沢・2019年)

◎景気関係指標

作成…令和2年1月31日

区分	鉱工業生産指数 (季節調整値) 平成27年=100						百貨店・スーパー 売上高		新車販売台数		新設住宅着工戸数		消費者物価指数		消費支出 (勤労者世帯) (1世帯当たり1か月間)		平均消費性向 (勤労者世帯) (1世帯当たり1か月間)		
	総合		機械		繊維		億円	%	万台	%	百戸	%	平成27年 =100	前年 (同月)比	千円	%	%	ポ	
	前年 (同月)比	%	前年 (同月)比	%	前年 (同月)比	%													
全 国	H29年	103.1	3.1	104.6	5.1	96.5	▲ 0.7	196,025	0.0	52,342	5.3	9,646	▲ 0.3	100.4	0.5	313.1	1.1	72.1	▲ 0.1
	H30年	104.2	1.1	107.1	2.4	95.0	▲ 1.6	196,044	▲ 0.5	52,721	0.7	9,424	▲ 2.3	101.3	1.0	315.3	0.7	69.3	▲ 2.8
	R1年	101.2	▲ 2.9	102.6	▲ 4.2	92.0	▲ 3.2	193,902	▲ 1.3	51,952	▲ 1.5	9,051	▲ 4.0	101.8	0.5	…	…	…	…
	R1/9月	103.2	1.3	106.2	2.0	92.1	▲ 0.2	16,716	10.0	5,482	12.9	779	▲ 4.9	101.9	0.2	329.7	8.9	89.1	6.3
	10月	98.6	▲ 7.7	99.3	▲ 11.0	91.0	▲ 5.2	14,577	▲ 8.2	3,148	▲ 24.9	771	▲ 7.4	102.2	0.2	305.2	▲ 3.2	68.4	▲ 5.2
石 川 県	H29年	108.4	5.8	112.3	11.5	99.9	0.6	168,001	▲ 2.3	57,780	5.5	7,840	4.2	100.7	1.0	366.6	9.7	70.8	0.7
	H30年	106.5	▲ 1.8	106.6	▲ 5.1	98.6	▲ 1.3	169,456	0.5	59,534	3.0	7,609	▲ 2.9	102.2	1.5	359.9	▲ 1.8	67.2	▲ 3.6
	R1年	…	…	…	…	…	…	…	…	57,826	▲ 2.9	8,237	8.3	102.7	0.5	…	…	…	…
	R1/9月	100.0	▲ 4.7	87.1	▲ 14.8	96.6	▲ 0.5	14,312	7.0	5,885	10.7	598	▲ 17.5	102.7	0.2	353.9	6.5	88.9	9.3
	10月	94.9	▲ 14.2	82.4	▲ 29.2	102.1	1.5	12,687	▲ 5.1	3,359	▲ 29.7	745	3.0	103.3	0.4	340.4	10.4	68.6	8.5
全 国	11月	97.6	▲ 8.2	98.3	▲ 10.3	87.5	▲ 7.9	16,109	▲ 1.8	3,859	▲ 12.7	735	▲ 12.7	102.3	0.5	304.0	0.2	78.0	▲ 3.7
	12月	98.9	▲ 3.0	100.6	▲ 3.3	89.4	▲ 4.6	20,195	▲ 3.0	3,449	▲ 11.0	722	▲ 7.9	102.3	0.8	…	…	…	…
	H29年	108.4	5.8	112.3	11.5	99.9	0.6	168,001	▲ 2.3	57,780	5.5	7,840	4.2	100.7	1.0	366.6	9.7	70.8	0.7
	H30年	106.5	▲ 1.8	106.6	▲ 5.1	98.6	▲ 1.3	169,456	0.5	59,534	3.0	7,609	▲ 2.9	102.2	1.5	359.9	▲ 1.8	67.2	▲ 3.6
	R1年	…	…	…	…	…	…	…	…	57,826	▲ 2.9	8,237	8.3	102.7	0.5	…	…	…	…
石 川 県	R1/9月	100.0	▲ 4.7	87.1	▲ 14.8	96.6	▲ 0.5	14,312	7.0	5,885	10.7	598	▲ 17.5	102.7	0.2	353.9	6.5	88.9	9.3
	10月	94.9	▲ 14.2	82.4	▲ 29.2	102.1	1.5	12,687	▲ 5.1	3,359	▲ 29.7	745	3.0	103.3	0.4	340.4	10.4	68.6	8.5
	11月	87.7	▲ 23.0	80.3	▲ 31.1	97.2	▲ 2.4	13,980	▲ 1.8	4,019	▲ 22.2	740	12.1	103.2	0.7	304.4	▲ 41.7	73.5	▲ 50.7
	12月	…	…	…	…	…	…	17,199	▲ 4.7	3,613	▲ 8.2	552	▲ 8.9	103.1	0.9	…	…	…	…

区分	※ 有効求人倍率 (季節調整値)		就業者数 (原数値 月平均)		完全失業者数 (原数値 月平均)		完全失業率 (原数値 月平均)		常用雇用指数 (事業所規模5人以上)		所定外労働時間指数 <製造業> (事業所規模5人以上)		名目賃金指数 (現金給与総額) (事業所規模5人以上)		※ 国内銀行勘定 貸出残高		企業倒産件数		景気動向指数(CI) 平成27年=100			
	倍	ポ	万人	万人	万人	万人	%	ポ	%	%	%	%	%	%	%	%	件	%	先行	一致	遅行	
																						前年 (同月)差
全 国	H29年	1.54	0.15	6,530	65	190	▲ 18	2.8	▲ 0.3	104.7	2.5	101.3	3.1	101.1	0.4	48,975	2.4	8,405	▲ 0.4	-	-	-
	H30年	1.62	0.08	6,664	134	166	▲ 24	2.4	▲ 0.4	105.8	1.1	102.8	1.5	102.5	1.4	50,380	2.9	8,235	▲ 2.0	-	-	-
	R1年	…	…	6,724	60	162	▲ 4	2.4	0.0	…	…	…	…	…	…	…	8,384	1.8	-	-	-	
	R1/9月	1.57	▲ 0.05	6,768	53	168	6	2.4	0.1	108.5	2.2	91.9	▲ 9.3	86.2	0.5	50,492	1.9	702	13.0	91.9	100.4	104.2
	10月	1.57	▲ 0.06	6,787	62	164	1	2.4	0.0	108.7	2.2	93.1	▲ 11.8	86.3	0.0	50,377	2.1	780	6.8	91.6	95.3	103.8
石 川 県	11月	1.57	▲ 0.06	6,762	53	151	▲ 17	2.2	▲ 0.3	109.0	2.3	93.1	▲ 14.4	90.5	0.1	50,597	2.0	727	1.2	90.8	94.7	104.4
	12月	1.57	▲ 0.05	6,737	81	145	▲ 14	2.2	▲ 0.2	…	…	…	…	…	…	50,908	1.8	704	13.1	…	…	…
	H29年	1.89	0.22	608	▲ 3.8	14	0.0	2.2	0.0	101.8	0.2	111.2	14.8	102.6	▲ 0.1	29,162	3.7	77	▲ 9.4	-	-	-
	H30年	1.99	0.10	614	5.7	10	▲ 3.9	1.6	▲ 0.6	101.6	▲ 0.2	119.7	7.6	99.5	▲ 3.0	30,489	4.6	72	▲ 6.4	-	-	-
	R1年	…	…	626	11.8	12	2.1	1.9	0.3	…	0.0	…	…	…	…	…	75	4.1	-	-	-	-
石 川 県	R1/9月	2.00	▲ 0.03	630	14.8	15	4.6	2.2	0.6	104.3	2.3	116.9	▲ 4.3	84.8	▲ 0.8	30,203	2.0	8	100.0	106.3	92.1	100.0
	10月	1.92	▲ 0.13	(10-12月)	(10-12月)	(10-12月)	(10-12月)	(10-12月)	(10-12月)	104.9	2.7	104.4	▲ 16.0	85.8	1.7	30,351	2.2	5	▲ 28.5	101.4	86.6	100.6
	11月	1.89	▲ 0.18	(10-12月)	(10-12月)	(10-12月)	(10-12月)	(10-12月)	(10-12月)	104.6	2.6	105.1	▲ 22.7	85.4	▲ 2.5	30,590	2.7	5	▲ 16.6	103.2	85.7	101.8
	12月	1.94	▲ 0.16	627	15.1	9	0.9	1.4	0.1	…	…	…	…	…	…	30,747	2.4	3	50.0	…	…	…

注1) pは速報値、rは訂正值、※は年度値(国内銀行勘定は年度末の数値)、…は不詳。

注2) 前年(同月)比・差は、「百貨店・スーパー売上高」を除き、原指数による。

注3) 「百貨店・スーパー売上高」の金額は全店、前年(同月)比は既存店によるものを掲載。既存店とは、調査月において、当年と前年同月ともに存在した事業所の数値である。

注4) 平均消費性向とは、可処分所得に対する消費支出の割合である。平成18年2月から対象世帯に農林漁家世帯が含まれている。

注5) 就業者数(全国)及び完全失業者数(全国)は、平成29年1月結果から算出の基礎となる人口を最新の平成27年国勢調査を基準とする推計人口に切替えた。

注6) 「常用雇用指数」「所定外労働時間指数」「名目賃金指数」の全国値は、令和元年6月分速報から「500人以上規模の事業所」について全数調査による値に変更している。また、平成30年11月分速報から、平成24年以降において東京都の「500人以上規模の事業所」について再集計した値(再集計値)に変更しており、従来の公表値とは接続しないことに注意。

★ご意見・お問い合わせは以下までお願いします。

県民交流課 統計情報室

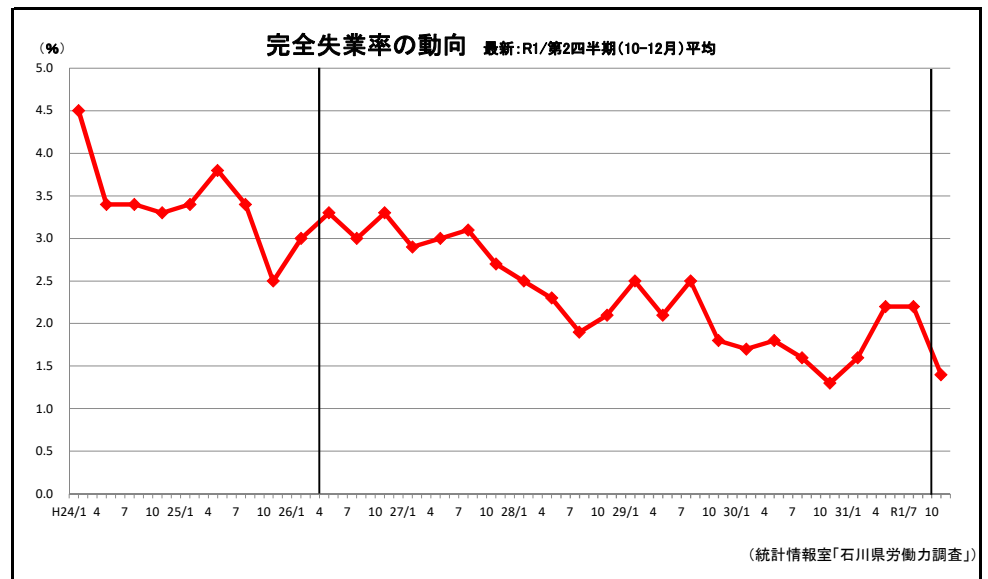
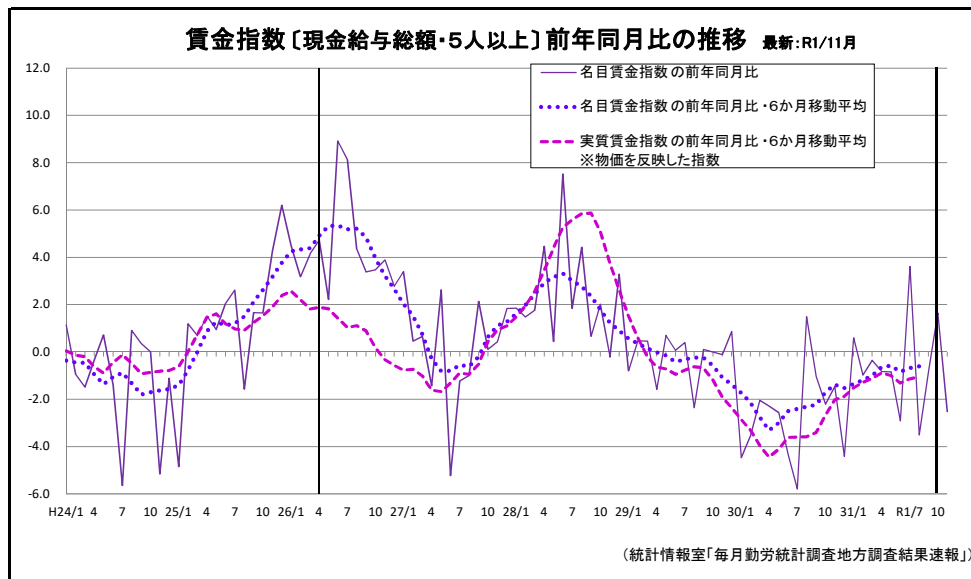
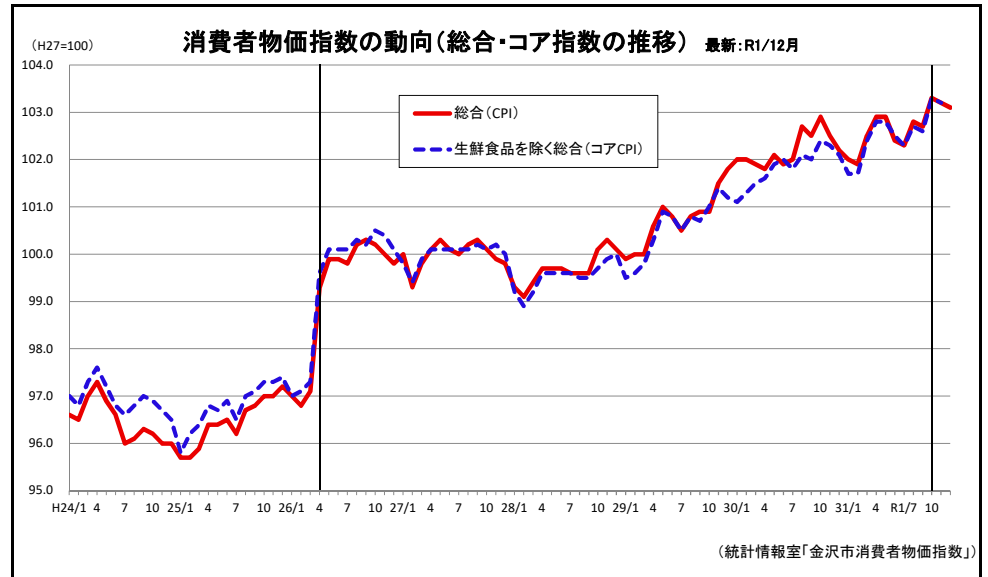
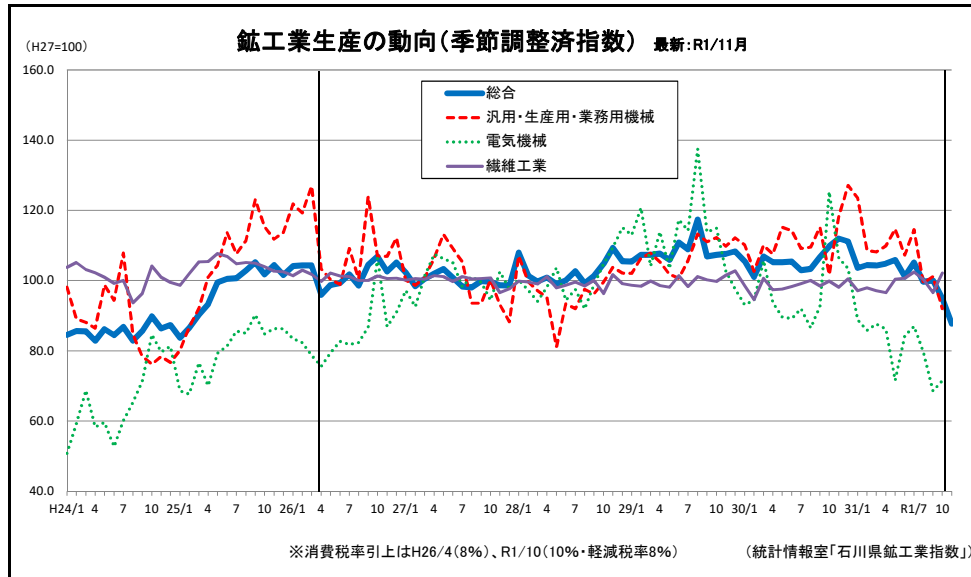
統計分析グループ(内線3746)

TEL : 076-225-1341

FAX : 076-225-1345

E-mail : toukei@pref.ishikawa.lg.jp

[付録] 主な景気関係指標の動き



○資料出所

	鉱工業生産指数	百貨店・スーパー 売上高	新車販売台数	新設住宅着工戸数	消費者物価指数	消費支出	平均消費性向
全 国	経済産業省「鉱工業生産・出荷・在庫指数」	経済産業省 「商業動態統計調査」	石川県自動車 販売店協会	国土交通省 「住宅着工統計」	総務省 「消費者物価指数」	総務省「家計調査」	
石川県	統計情報室「石川県鉱工業指数」				統計情報室 「金沢市消費者物価指数」		

	有効求人倍率	就業者数	完全失業者数	完全失業率	雇用指数	所定外労働時間 指数	賃金指数	国内銀行勘定	企業倒産件数	景気動向指数(CI)
全 国	石川労働局	総務省「労働力調査」			厚生労働省「毎月勤労統計調査」			日本銀行	(株)東京商工リサーチ 「全国企業倒産状況」	内閣府「景気動向指数」
石川県		統計情報室「石川県労働力調査」			統計情報室「毎月勤労統計調査」					統計情報室