

平成 31/令和元年平均 石川県労働力調査(詳細集計)の概要

石川県県民文化スポーツ部
統計情報室
人口労働グループ
(076)225-1344(直通)

[調査結果の概要]

- 1 (1) 「正規の職員・従業員」の仕事を探している完全失業者は 5.5 千人で、前年に比べ 1.7 千人増加。このうち男性は 3.8 千人 (0.7 千人増加)、女性は 1.7 千人 (1.0 千人増加)
「非正規の職員・従業員」の仕事を探している完全失業者は 5.3 千人で、前年に比べ 0.9 千人増加。このうち男性は 2.3 千人 (0.7 千人増加)、女性は 3.1 千人 (0.4 千人増加)
- (2) 完全失業者のうち、仕事につけない理由として最も多いのは「希望する種類・内容の仕事がない」の 3.1 千人で、前年に比べ 0.8 千人増加
- 2 若年層 (15~34 歳) のパート・アルバイト及びその求職者 (いわゆる「フリーター」の定義に近い若年者) は、20.9 千人で、前年に比べ 4.4 千人増加

(注) ①石川県労働力調査は、「基本集計」と「詳細集計」に分かれており、基本集計と詳細集計では、調査対象の相違などから、数値は必ずしも一致しない。
②この調査は標本調査 (約 750 世帯/月) であり、標本誤差に留意する必要がある。

1 完全失業者

(1) 探している仕事の形態別完全失業者

- 平成 31/令和元年平均の県内の完全失業者を探している仕事の形態別にみると、「正規の職員・従業員」の仕事を探している者は 5.5 千人と、前年に比べ 1.7 千人増加した。うち男性は 3.8 千人 (前年比 0.7 千人増加)、女性は 1.7 千人 (前年比 1.0 千人増加) となった。
「非正規の職員・従業員」の仕事を探している者は 5.3 千人と、0.9 千人増加した。うち男性は 2.3 千人 (前年比 0.7 千人増加)、女性は 3.1 千人 (前年比 0.4 千人増加) となった。

表 1 探している仕事の形態別県内完全失業者数

		平成27年	平成28年	平成29年	平成30年	平成31/ 令和元年	対前年増減
		千人	千人	千人	千人	千人	千人
総数	完全失業者	16.9	12.8	12.1	8.5	11.2	2.7
	正規の職員・従業員	8.5	7.5	5.8	3.8	5.5	1.7
	非正規の職員・従業員	7.7	4.4	5.7	4.4	5.3	0.9
	自営業主・内職	0.4	0.4	0.1	0.3	0.2	▲ 0.1
男	完全失業者	10.4	6.8	5.8	4.9	6.4	1.5
	正規の職員・従業員	6.3	4.6	3.6	3.1	3.8	0.7
	非正規の職員・従業員	3.7	1.9	2.1	1.6	2.3	0.7
	自営業主・内職	0.2	0.2	0.1	0.2	0.2	0.0
女	完全失業者	6.5	6.0	6.3	3.6	4.8	1.2
	正規の職員・従業員	2.3	2.9	2.2	0.7	1.7	1.0
	非正規の職員・従業員	4.0	2.5	3.7	2.7	3.1	0.4
	自営業主・内職	0.1	0.2	0.0	0.0	0.0	0.0

(注) 統計表の数値は、四捨五入のため、または総数に不詳の数を含むため、総数と内訳の合計とは必ずしも一致しない。

(2) 失業期間別完全失業者

- 平成 31/令和元年平均の県内の完全失業者を失業期間別にみると、「3 か月未満」が 5.2 千人と最も多く、次いで「1年以上」が 2.4 千人などとなった。

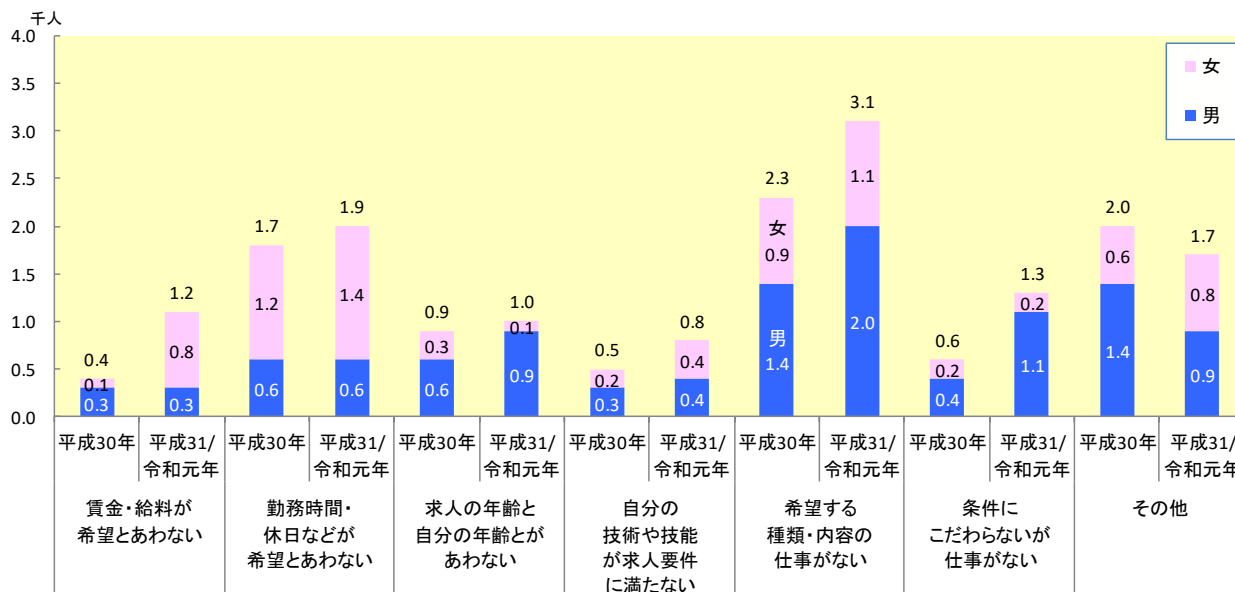
表 2 年齢階級，失業期間別にみた完全失業者数

		平成29年	平成30年	平成31/ 令和元年	対前年増減
		千人	千人	千人	千人
総数	完全失業者	12.1	8.5	11.2	2.7
	3か月未満	4.6	3.4	5.2	1.8
	3～6か月未満	2.7	1.1	1.9	0.8
	6か月～1年未満	1.5	1.3	1.4	0.1
	1年以上	3.1	2.8	2.4	▲ 0.4
15～24歳	完全失業者	0.9	1.3	0.5	▲ 0.8
	3か月未満	0.7	0.8	0.4	▲ 0.4
	3～6か月未満	0.1	0.1	0.1	0.0
	6か月～1年未満	0.0	0.3	0.1	▲ 0.2
	1年以上	0.0	0.1	0.0	▲ 0.1
25～34歳	完全失業者	3.8	1.9	2.5	0.6
	3か月未満	1.4	0.6	1.1	0.5
	3～6か月未満	1.1	0.3	0.3	0.0
	6か月～1年未満	0.6	0.3	0.4	0.1
	1年以上	0.8	0.7	0.7	0.0
35～44歳	完全失業者	2.7	1.7	1.8	0.1
	3か月未満	0.8	0.6	0.9	0.3
	3～6か月未満	0.5	0.4	0.3	▲ 0.1
	6か月～1年未満	0.1	0.1	0.1	0.0
	1年以上	1.3	0.7	0.3	▲ 0.4
45～54歳	完全失業者	1.8	1.3	2.6	1.3
	3か月未満	0.9	0.5	1.5	1.0
	3～6か月未満	0.4	0.1	0.4	0.3
	6か月～1年未満	0.2	0.2	0.3	0.1
	1年以上	0.3	0.5	0.3	▲ 0.2
55～64歳	完全失業者	1.9	1.5	2.1	0.6
	3か月未満	0.5	0.6	0.4	▲ 0.2
	3～6か月未満	0.4	0.2	0.6	0.4
	6か月～1年未満	0.3	0.3	0.4	0.1
	1年以上	0.5	0.4	0.7	0.3
65歳以上	完全失業者	1.0	0.9	1.7	0.8
	3か月未満	0.3	0.4	0.8	0.4
	3～6か月未満	0.1	0.0	0.2	0.2
	6か月～1年未満	0.3	0.1	0.2	0.1
	1年以上	0.2	0.5	0.5	0.0

(3) 仕事につけない理由別完全失業者

- 平成 31/令和元年平均の県内の完全失業者を仕事につけない理由別にみると、「希望する種類・内容の仕事がない」が 3.1 千人と最も多く、前年に比べ 0.8 千人増加した。次いで「勤務時間・休日などが希望とあわない」が 1.9 千人で、前年に比べ 0.2 千人増加した。

図1 仕事につけない理由別完全失業者



2 非労働力人口

(1) 就業希望の有無別の非労働力人口

○ 平成31/令和元年平均の非労働力人口のうち、非就業希望者は323.7千人と、前年に比べ13.2千人減少した。このうち男性は119.7千人と、前年に比べ6.7千人の減少、女性は204.0千人で、6.5千人の減少となった。

また、就業希望者は25.0千人で、前年に比べ4.1千人の減少、このうち男性は10.9千人と、前年に比べ2.3千人の減少、女性は14.1千人で、前年に比べ1.8千人の減少となった。

図2-1 就業希望の有無別にみた非労働力人口（男女計）

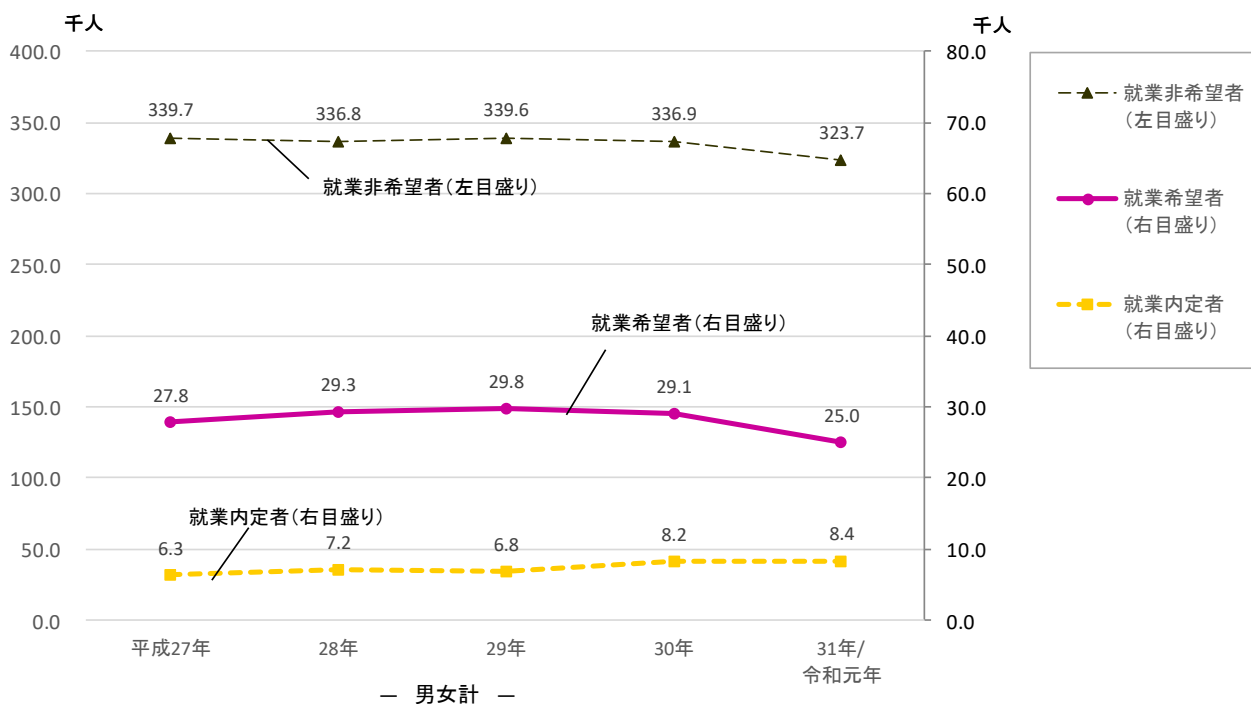
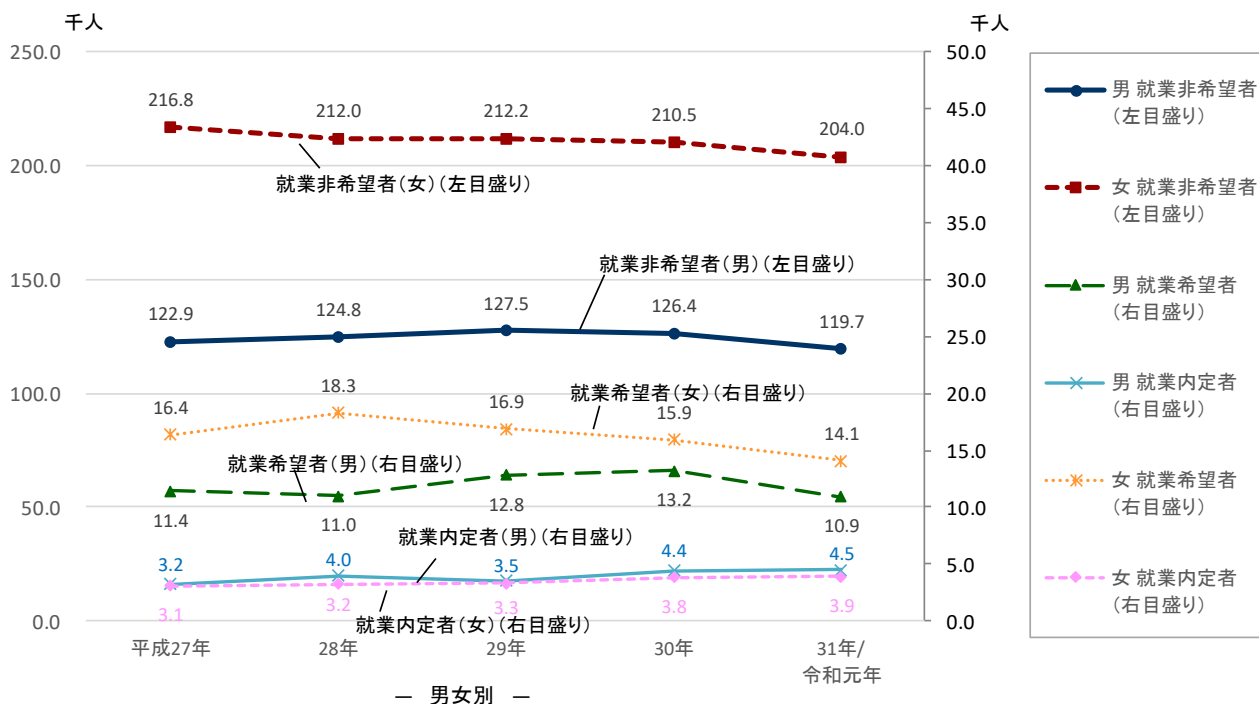


図2-2 就業希望の有無別にみた非労働力人口（男女別）



3 若年層（15～34歳）のパート・アルバイト及びその求職者

○ 平成31/令和元年平均の県内の「若年層のパート・アルバイト及びその求職者」（いわゆる「フリーター」の定義に近い若年者*）は、20.9千人となり、前年に比べ4.4千人の増加となった。

表3 非正規の職員・従業員及び完全失業者のうち探している仕事の形態が非正規の職員・従業員の者

		非正規の職員・従業員				非正規の職員・従業員のうちパート・アルバイト				
		雇用者		完全失業者 (注)		雇用者		完全失業者 (注)		
		うち未婚		うち未婚		うち未婚		うち未婚		
平成29年平均	男女計	総数	169.8	42.3	5.7	2.1	116.1	25.8	4.6	1.2
		うち15～34歳	36.8	26.5	1.0	0.6	25.9	18.6	0.8	0.4
	男	総数	52.7	19.7	2.1	1.2	25.9	11.4	1.0	0.4
		うち15～34歳	* 12.8	11.4	* 0.4	0.4	* 8.4	8.1	* 0.2	0.2
	女	総数	116.9	22.7	3.7	0.9	90.2	14.4	3.6	0.8
	うち15～34歳	24.2	* 15.0	0.7	* 0.3	17.6	* 10.5	0.7	* 0.3	
	15～34歳 (*印) の計 (女は未婚のみ)		28.5				19.4			
平成30年平均	男女計	総数	168.0	39.3	4.4	1.4	117.2	24.4	4.2	1.2
		うち15～34歳	33.0	23.2	0.6	0.3	23.6	15.6	0.6	0.3
	男	総数	50.6	18.9	1.6	0.6	25.9	12.0	1.5	0.5
		うち15～34歳	* 11.6	10.7	* 0.0	0.0	* 8.1	7.6	* 0.0	0.0
	女	総数	117.4	20.3	2.7	0.6	91.3	12.3	2.7	0.6
	うち15～34歳	21.5	* 12.6	0.6	* 0.3	15.6	* 8.1	0.6	* 0.3	
	15～34歳 (*印) の計 (女は未婚のみ)		24.5				16.5			
平成31・令和元年平均	男女計	総数	184.8	46.4	5.3	1.6	125.8	27.6	4.5	1.0
		うち15～34歳	43.8	32.4	1.0	0.6	27.6	20.0	0.8	0.4
	男	総数	55.0	20.4	2.3	0.7	28.7	12.7	1.9	0.5
		うち15～34歳	* 15.3	14.1	* 0.1	0.1	* 9.8	9.5	* 0.1	0.1
	女	総数	129.8	25.9	3.1	0.8	97.1	14.9	2.6	0.5
	うち15～34歳	28.6	* 18.7	0.9	* 0.5	17.9	* 10.7	0.7	* 0.3	
	15～34歳 (*印) の計 (女は未婚のみ)		34.6				20.9			

(注) 完全失業者の数値は探している仕事の形態が非正規の職員・従業員またはパート・アルバイトの者

※フリーターの定義

総務省「労働力調査」においては、フリーターを、15～34歳で、①男性は卒業生、女性は卒業生で未婚の者で、②雇用者のうち「パート・アルバイト」の者、③完全失業者のうち探している仕事の形態が「パート・アルバイト」の者、④非労働力人口のうち希望する仕事の形態が「パート・アルバイト」で家事も通学も就業内定もしていない「その他」の者、としている。

石川県労働力調査においては、上記と同じ定義によってフリーターの数把握することはできないが、①の卒業生かどうか、④の非労働力人口のうち希望する仕事の形態、を考慮せずに集計し、「若年層（15～34歳）のパート・アルバイト及びその求職者」として、フリーターの定義に近い若年者の数を集計している。

詳細集計 第1表 年齢階級・男女・配偶関係、

【平成31/令和元(2019)年 (1~12月平均)】

男女 配偶関係 年齢階級	就業状態 (総数)	就業者															
		総数	雇用者									役員	(再掲)*2 一般常雇	(再掲)*2 臨時雇 ・日雇	自営業主		
			総数	うち役員を除く雇用者					その他								
総数	正規職員 ・従業員	パート	アルバイト	派遣社員	契約社員 ・嘱託	役員	役員	役員	役員	役員	役員	役員	役員				
(総数)																	
男女計	(1)	995,800	625,500	556,200	525,700	338,400	92,400	33,400	15,800	36,800	6,400	30,600	472,100	37,400	51,700		
15~24歳	(2)	114,700	50,800	49,800	49,800	28,900	1,900	13,500	1,600	3,500	300	0	41,400	5,000	500		
25~34歳	(3)	106,900	94,300	90,300	89,800	66,400	9,000	3,200	2,900	6,500	1,400	500	83,500	3,800	2,900		
35~44歳	(4)	141,900	128,400	121,000	117,400	87,600	17,400	2,900	3,200	4,600	800	3,600	110,400	5,000	5,500		
45~54歳	(5)	159,900	145,600	132,300	124,500	91,200	21,700	2,700	3,800	4,300	600	7,800	115,900	5,400	10,600		
55~64歳	(6)	136,300	109,300	97,100	89,700	50,300	20,400	3,900	1,300	11,400	1,800	7,400	79,900	8,400	9,300		
65歳以上	(7)	336,000	97,100	65,700	54,400	13,900	21,900	7,100	3,000	6,600	1,400	11,300	41,000	9,700	23,000		
(再掲)15~34歳	(8)	221,600	145,100	140,100	139,600	95,300	10,900	16,700	4,500	10,000	1,700	500	124,900	8,800	3,400		
男	(9)	479,500	337,000	294,000	271,500	215,100	12,900	15,800	6,100	17,100	3,100	22,500	250,700	13,500	39,400		
15~24歳	(10)	60,900	26,900	26,200	26,200	17,800	500	6,800	200	800	100	0	22,100	1,900	200		
25~34歳	(11)	55,200	50,500	47,600	47,200	40,000	1,200	1,300	900	2,800	700	400	44,700	1,400	2,200		
35~44歳	(12)	72,000	69,100	64,800	62,500	57,900	800	900	1,300	800	200	2,300	60,600	900	3,700		
45~54歳	(13)	80,100	75,700	66,800	60,800	56,900	1,200	700	900	1,000	0	6,000	58,600	900	8,000		
55~64歳	(14)	66,800	59,100	51,400	46,200	33,600	2,100	1,600	600	6,900	1,100	5,200	43,000	2,700	7,400		
65歳以上	(15)	144,500	55,700	37,200	28,600	8,900	7,200	4,500	2,100	4,800	800	8,600	21,600	5,600	18,000		
(再掲)15~34歳	(16)	116,100	77,400	73,800	73,400	57,800	1,700	8,100	1,100	3,600	800	400	66,800	3,300	2,400		
女	(17)	516,300	288,500	262,200	254,200	123,200	79,500	17,600	9,700	19,700	3,300	8,000	221,400	23,900	12,400		
15~24歳	(18)	53,800	23,900	23,600	23,600	11,100	1,400	6,700	1,400	2,700	200	0	19,200	3,100	300		
25~34歳	(19)	51,700	43,800	42,700	42,600	26,400	7,900	1,900	2,000	3,700	700	100	38,800	2,400	800		
35~44歳	(20)	69,900	59,300	56,200	55,000	29,700	16,600	2,000	1,900	3,800	600	1,200	49,800	4,100	1,800		
45~54歳	(21)	79,800	69,900	65,500	63,700	34,300	20,500	2,000	2,800	3,300	600	1,800	57,300	4,500	2,600		
55~64歳	(22)	69,600	50,200	45,700	43,500	16,700	18,300	2,300	700	4,500	700	2,200	36,900	5,700	1,900		
65歳以上	(23)	191,600	41,400	28,500	25,800	5,000	14,700	2,600	900	1,800	600	2,700	19,400	4,100	5,000		
(再掲)15~34歳	(24)	105,500	67,700	66,300	66,200	37,500	9,300	8,600	3,400	6,400	900	100	58,000	5,500	1,100		
(未婚)																	
男女計	(25)	255,300	165,200	155,900	155,000	108,200	10,100	17,500	5,900	11,200	1,700	900	137,800	10,700	7,200		
15~24歳	(26)	111,000	48,100	47,100	47,100	27,300	1,500	13,100	1,500	3,200	300	0	38,800	4,900	500		
25~34歳	(27)	59,500	52,600	50,700	50,400	37,400	3,200	2,200	1,900	4,400	1,100	400	46,100	2,800	1,200		
35~44歳	(28)	32,800	28,700	26,500	26,400	20,900	2,000	600	1,200	1,600	0	100	24,500	1,200	1,700		
45~54歳	(29)	28,400	23,500	21,300	21,200	16,200	2,000	900	1,000	1,000	0	100	19,500	1,000	1,900		
55~64歳	(30)	13,100	9,200	8,100	7,900	5,400	900	400	100	800	300	200	7,200	600	1,000		
65歳以上	(31)	10,600	3,200	2,200	2,100	1,000	400	300	200	200	0	100	1,700	300	1,000		
(再掲)15~34歳	(32)	170,500	100,700	97,800	97,500	64,700	4,700	15,300	3,400	7,600	1,400	400	84,900	7,700	1,700		
男	(33)	145,400	95,300	88,600	87,800	67,100	3,400	9,300	2,600	4,400	700	800	79,400	4,500	4,800		
15~24歳	(34)	59,500	25,800	25,100	25,100	16,800	500	6,700	200	800	100	0	21,100	1,900	200		
25~34歳	(35)	34,100	29,800	28,200	28,000	22,100	1,200	1,100	900	2,100	500	300	25,900	1,200	900		
35~44歳	(36)	18,400	16,400	15,300	15,200	13,200	500	300	700	400	0	100	14,400	300	800		
45~54歳	(37)	18,200	14,900	13,200	13,100	10,600	700	600	600	500	0	100	12,100	500	1,400		
55~64歳	(38)	9,600	6,500	5,600	5,500	3,900	400	400	100	500	100	200	5,100	300	900		
65歳以上	(39)	5,600	1,800	1,100	1,000	600	100	200	100	0	0	100	800	200	700		
(再掲)15~34歳	(40)	93,600	55,600	53,300	53,100	38,900	1,700	7,800	1,100	2,900	600	300	47,000	3,100	1,100		
女	(41)	109,900	70,000	67,300	67,100	41,100	6,700	8,200	3,300	6,700	1,000	200	58,500	6,200	2,500		
15~24歳	(42)	51,400	22,300	22,000	22,000	10,600	1,100	6,400	1,300	2,500	200	0	17,800	2,900	300		
25~34歳	(43)	25,400	22,900	22,500	22,400	15,300	2,100	1,100	1,000	2,300	700	100	20,200	1,500	300		
35~44歳	(44)	14,400	12,200	11,200	11,200	7,600	1,500	300	500	1,200	0	100	10,100	900	900		
45~54歳	(45)	10,100	8,500	8,100	8,100	5,600	1,300	300	400	400	0	0	7,400	400	400		
55~64歳	(46)	3,600	2,700	2,500	2,500	1,500	500	0	0	200	200	0	2,100	300	100		
65歳以上	(47)	5,000	1,400	1,100	1,100	400	300	100	100	200	0	0	900	100	300		
(再掲)15~34歳	(48)	76,800	45,200	44,500	44,400	25,900	3,200	7,500	2,300	4,800	900	100	38,000	4,400	600		
(有配偶)																	
男女計	(49)	596,900	412,600	360,400	333,400	211,800	71,700	13,000	8,400	22,800	4,000	27,000	302,900	22,700	38,300		
15~24歳	(50)	3,000	2,300	2,300	2,300	1,300	200	400	100	200	0	0	2,100	100	0		
25~34歳	(51)	45,000	39,500	37,600	37,400	27,500	5,700	1,000	900	2,000	200	200	35,800	1,000	1,500		
35~44歳	(52)	101,700	93,500	88,500	85,100	62,200	14,800	2,000	1,700	2,900	800	3,400	80,600	3,300	3,500		
45~54歳	(53)	119,500	110,900	101,000	94,000	68,300	18,600	1,600	2,400	2,400	500	7,000	88,000	3,900	7,600		
55~64歳	(54)	109,500	89,300	79,300	72,900	41,400	16,300	2,900	900	9,600	1,300	6,500	65,200	6,800	7,300		
65歳以上	(55)	218,200	77,200	51,700	41,700	11,200	16,000	5,000	2,400	5,600	1,200	10,100	31,300	7,600	18,400		
(再掲)15~34歳	(56)	48,000	41,800	39,900	39,700	28,800	5,900	1,400	1,000	2,200	200	200	37,900	1,100	1,500		
男	(57)	298,400	225,700	192,400	172,200	140,400	8,800	5,200	3,000	11,800	2,000	20,200	161,300	8,200	31,700		
15~24歳	(58)	1,000	1,000	1,000	1,000	900	0	100	0	0	0	0	900	0	0		
25~34歳	(59)	20,200	20,000	18,700	18,600	17,500	0	200	100	500	200	200	18,200	200	1,100		
35~44歳	(60)	50,100	49,800	46,800	44,500	42,300	300	400	500	400	200	2,300	43,800	400	2,800		
45~54歳	(61)	57,300	56,300	50,000	44,800	43,700	400	100	200	400	0	5,200	43,800	300	5,800		
55~64歳	(62)	52,900	49,000														

就業状態別15歳以上人口

(2015年国勢調査ベース)

(単位：人)

家族 従業者	内職	完全失業者							総数	非 通学	働 家 事	力人口			
		探している仕事の形態										その他	うち 高齢 ・療養中 *3		
		総数	正規職員 ・従業員	パート・ アルバイト	派遣社員	自分で 経営する 仕事	内職	その他							
14,900	1,600	11,200	5,500	4,500	100	200	0	700	357,900	62,500	85,600	209,800	171,300	(1)	
200	0	500	300	200	0	0	0	0	63,200	60,700	1,300	1,100	100	(2)	
900	0	2,500	1,700	600	0	0	0	200	10,000	1,500	4,600	4,000	1,300	(3)	
1,700	100	1,800	1,200	300	100	0	0	100	10,800	300	7,300	3,300	1,000	(4)	
2,200	200	2,600	1,400	800	0	100	0	200	11,600	0	7,100	4,500	2,600	(5)	
2,400	200	2,100	700	1,300	0	100	0	0	24,900	0	13,900	11,000	6,400	(6)	
7,400	1,000	1,700	200	1,300	0	0	0	100	237,300	0	51,300	185,900	159,800	(7)	
1,100	0	3,000	2,000	800	0	0	0	200	73,200	62,200	5,900	5,100	1,400	(8)	
2,600	300	6,400	3,800	1,900	100	200	0	300	135,300	33,700	3,000	98,600	74,700	(9)	
200	0	300	200	100	0	0	0	0	33,700	32,800	100	800	100	(10)	
700	0	1,000	1,000	0	0	0	0	0	3,600	900	0	2,700	800	(11)	
600	0	1,000	900	0	0	0	0	100	1,300	0	200	1,100	200	(12)	
500	100	1,400	1,000	100	0	100	0	100	3,000	0	100	2,900	1,800	(13)	
200	100	1,400	600	700	0	100	0	0	6,200	0	500	5,700	3,100	(14)	
400	100	1,200	100	1,000	0	0	0	100	87,500	0	2,000	85,400	68,600	(15)	
900	0	1,300	1,200	100	0	0	0	0	37,300	33,700	100	3,500	900	(16)	
12,300	1,300	4,800	1,700	2,600	100	0	0	400	222,600	28,800	82,500	111,200	96,500	(17)	
0	0	200	100	100	0	0	0	0	29,500	28,000	1,200	300	100	(18)	
300	0	1,500	700	600	0	0	0	200	6,500	600	4,600	1,300	500	(19)	
1,000	100	800	400	300	100	0	0	0	9,500	300	7,000	2,200	800	(20)	
1,800	100	1,200	400	600	0	0	0	100	8,600	0	7,000	1,600	800	(21)	
2,300	200	700	100	500	0	0	0	0	18,600	0	13,400	5,300	3,300	(22)	
7,000	900	400	0	300	0	0	0	0	149,800	0	49,300	100,500	91,100	(23)	
300	0	1,700	800	700	0	0	0	200	36,000	28,600	5,800	1,600	600	(24)	
1,300	200	5,100	3,300	1,000	100	100	0	500	85,000	62,000	3,500	19,600	10,800	(25)	
200	0	500	300	200	0	0	0	0	62,300	60,400	800	1,100	100	(26)	
600	0	1,900	1,500	200	0	0	0	200	4,900	1,500	200	3,200	1,100	(27)	
400	0	900	700	100	0	0	0	100	3,300	0	800	2,400	500	(28)	
100	100	1,000	700	100	0	0	0	200	3,900	0	500	3,400	2,000	(29)	
0	0	700	200	400	0	0	0	0	3,200	0	500	2,700	1,700	(30)	
0	0	0	0	0	0	0	0	0	7,400	0	600	6,700	5,400	(31)	
800	0	2,400	1,800	400	0	0	0	200	67,200	61,900	1,000	4,300	1,200	(32)	
1,200	100	3,400	2,600	500	100	100	0	100	46,800	33,500	800	12,500	7,100	(33)	
200	0	300	200	100	0	0	0	0	33,500	32,600	100	800	100	(34)	
500	0	1,000	1,000	0	0	0	0	0	3,300	900	0	2,400	800	(35)	
400	0	700	700	0	0	0	0	100	1,200	0	200	1,000	200	(36)	
100	100	800	600	100	0	0	0	100	2,500	0	100	2,400	1,500	(37)	
0	0	500	200	300	0	0	0	0	2,500	0	200	2,200	1,300	(38)	
0	0	0	0	0	0	0	0	0	3,800	0	100	3,700	3,300	(39)	
700	0	1,300	1,200	100	0	0	0	0	36,800	33,500	100	3,200	900	(40)	
100	0	1,600	700	500	0	0	0	300	38,300	28,500	2,700	7,200	3,700	(41)	
0	0	200	100	100	0	0	0	0	28,900	27,900	700	300	100	(42)	
100	0	900	500	200	0	0	0	200	1,700	600	200	800	300	(43)	
0	0	100	0	100	0	0	0	0	2,000	0	600	1,500	400	(44)	
0	0	200	100	0	0	0	0	100	1,400	0	300	1,000	500	(45)	
0	0	200	0	200	0	0	0	0	700	0	300	500	400	(46)	
0	0	0	0	0	0	0	0	0	3,600	0	600	3,000	2,100	(47)	
100	0	1,100	600	300	0	0	0	200	30,600	28,500	900	1,100	400	(48)	
12,500	1,100	5,700	1,900	3,200	100	200	0	200	178,600	400	66,900	111,300	87,800	(49)	
0	0	0	0	0	0	0	0	0	700	100	500	0	0	(50)	
300	0	600	200	400	0	0	0	0	4,900	0	4,400	600	200	(51)	
1,300	100	800	500	300	100	0	0	100	7,400	300	6,400	700	400	(52)	
2,100	100	1,600	800	600	0	100	0	0	7,100	0	6,300	900	400	(53)	
2,400	200	1,200	400	700	0	0	0	0	19,000	0	12,600	6,500	4,200	(54)	
6,400	700	1,600	100	1,200	0	0	0	100	139,400	0	36,700	102,700	82,600	(55)	
300	0	600	200	400	0	0	0	0	5,600	100	4,900	600	200	(56)	
1,300	200	2,700	1,000	1,300	0	200	0	200	70,000	100	1,900	68,000	51,500	(57)	
0	0	0	0	0	0	0	0	0	100	100	0	0	0	(58)	
100	0	0	0	0	0	0	0	0	200	0	0	200	0	(59)	
200	0	200	200	0	0	0	0	100	0	0	0	0	0	(60)	
400	0	600	500	0	0	100	0	0	400	0	0	400	200	(61)	
200	100	700	300	400	0	0	0	0	3,200	0	300	2,900	1,700	(62)	
300	100	1,100	100	900	0	0	0	100	66,100	0	1,600	64,500	49,600	(63)	
100	0	0	0	0	0	0	0	0	300	100	0	200	0	(64)	
11,200	1,000	3,000	900	2,000	100	0	0	0	108,600	300	64,900	43,300	36,300	(65)	
0	0	0	0	0	0	0	0	0	600	100	500	0	0	(66)	
200	0	600	200	400	0	0	0	0	4,700	0	4,400	300	200	(67)	
1,000	100	600	300	300	100	0	0	0	7,400	300	6,400	700	400	(68)	
1,700	100	1,000	300	600	0	0	0	0	6,800	0	6,300	500	300	(69)	
2,200	100	500	100	300	0	0	0	0	15,800	0	12,300	3,600	2,500	(70)	
6,000	600	400	0	300	0	0	0	0	73,300	0	35,100	38,200	32,900	(71)	
200	0	600	200	400	0	0	0	0	5,300	100	4,900	300	200	(72)	

※単純に時系列比較をすることはできない。

詳細集計 第1表 年齢階級・男女・配偶関係,

【平成31/令和元(2019)年 (1~12月平均)】

男女 配偶関係 年齢階級 (死別・離別)	就業状態	総数	就業者											自営業主	
			総数	雇用者								役員	(再掲)*2 一般常雇		(再掲)*2 臨時雇 ・日雇
				うち役員を除く雇用者											
				総数	正規職員 ・従業員	パート	アルバイト	派遣社員	契約社員 ・嘱託	その他					
男女計 (73)	137,300	44,200	37,100	34,400	16,600	10,000	2,600	1,500	2,800	600	2,600	28,800	3,700	5,800	
15~24歳 (74)	400	400	400	400	100	200	100	0	0	0	0	300	100	0	
25~34歳 (75)	1,500	1,400	1,400	1,400	1,100	100	0	200	0	0	0	1,000	100	0	
35~44歳 (76)	5,500	5,300	5,100	5,000	3,900	600	200	300	100	100	100	4,500	300	200	
45~54歳 (77)	11,300	10,800	9,700	9,000	6,400	1,100	100	400	800	100	700	8,200	500	1,000	
55~64歳 (78)	12,600	10,000	9,000	8,300	3,300	2,800	500	200	1,100	300	800	6,900	1,000	900	
65歳以上 (79)	105,900	16,400	11,400	10,300	1,800	5,300	1,700	500	800	200	1,100	7,800	1,800	3,600	
(再掲)15~34歳 (80)	1,900	1,800	1,800	1,800	1,200	300	100	200	0	0	0	1,300	200	0	
男 (81)	32,200	14,000	11,300	9,700	6,500	600	1,000	500	800	300	1,600	8,700	600	2,600	
15~24歳 (82)	100	100	100	100	100	0	0	0	0	0	0	100	0	0	
25~34歳 (83)	200	200	200	200	100	0	0	0	0	0	0	100	0	0	
35~44歳 (84)	2,200	2,200	2,100	2,100	1,900	0	0	200	0	100	0	2,000	0	100	
45~54歳 (85)	4,300	4,200	3,400	2,800	2,500	100	0	200	0	0	600	2,600	100	800	
55~64歳 (86)	3,800	3,200	2,700	2,400	1,400	100	300	0	300	200	300	2,300	100	500	
65歳以上 (87)	21,600	4,100	2,900	2,200	500	300	700	100	500	100	700	1,600	400	1,300	
(再掲)15~34歳 (88)	300	300	300	300	200	0	0	0	0	0	0	200	0	0	
女 (89)	105,000	30,200	25,700	24,700	10,200	9,500	1,600	1,000	2,000	300	1,000	20,200	3,200	3,100	
15~24歳 (90)	200	200	200	200	0	200	100	0	0	0	0	200	100	0	
25~34歳 (91)	1,300	1,200	1,200	1,200	1,000	100	0	200	0	0	0	900	100	0	
35~44歳 (92)	3,300	3,100	3,000	2,900	2,000	600	200	100	100	0	100	2,500	300	100	
45~54歳 (93)	7,000	6,600	6,300	6,200	3,900	1,000	100	200	800	100	0	5,600	500	200	
55~64歳 (94)	8,900	6,800	6,400	5,900	2,000	2,700	200	200	800	0	500	4,700	900	400	
65歳以上 (95)	84,300	12,300	8,600	8,200	1,300	4,900	1,000	300	400	200	400	6,200	1,400	2,400	
(再掲)15~34歳 (96)	1,500	1,400	1,400	1,400	1,000	300	100	200	0	0	0	1,100	200	0	

(注) 1. 統計表の数値は、四捨五入のため、または総数に分類不能・不詳の数を含むため、総数と内訳の合計とは必ずしも一致しない。
 2. 再掲「一般常雇」、「臨時・日雇い」には国労働力調査雇用契約期間のうち概念上対応するものを含み、雇用期間不明の者を除いて、参考値として掲載。調査事項変更による時系列上の差異があることが
 3. 非労働力人口のうち「うち高齢・療養中」については、家事・通学以外のうち高齢・療養中などを不就業の理由とする人数（県推計）を参考値として掲載したものの。

就業状態別15歳以上人口（続き）

(2015年国勢調査ベース)
(単位：人)

家族 従業者	内職	完全失業者						総数	非労働力人口	その他	うち高齢・療養中*3		
		探している仕事の形態											
		総数	正規職員・従業員	パート・アルバイト	派遣社員	自分で経営する仕事	内職					その他	
1,000	300	400	200	200	0	0	0	92,600	0	15,100	77,500	71,900	(73)
0	0	0	0	0	0	0	0	0	0	0	0	0	(74)
0	0	0	0	0	0	0	0	100	0	0	100	0	(75)
0	0	100	100	0	0	0	0	100	0	100	0	0	(76)
100	0	0	0	0	0	0	0	600	0	300	200	100	(77)
0	0	300	100	100	0	0	0	2,400	0	800	1,500	600	(78)
900	300	100	0	100	0	0	0	89,500	0	13,900	75,600	71,100	(79)
0	0	0	0	0	0	0	0	100	0	0	100	0	(80)
0	0	200	100	100	0	0	0	18,000	0	300	17,700	15,900	(81)
0	0	0	0	0	0	0	0	0	0	0	0	0	(82)
0	0	0	0	0	0	0	0	0	0	0	0	0	(83)
0	0	0	0	0	0	0	0	0	0	0	0	0	(84)
0	0	0	0	0	0	0	0	100	0	0	100	100	(85)
0	0	100	100	100	0	0	0	400	0	0	400	100	(86)
0	0	100	0	100	0	0	0	17,400	0	300	17,100	15,700	(87)
0	0	0	0	0	0	0	0	0	0	0	0	0	(88)
1,000	300	200	100	100	0	0	0	74,600	0	14,800	59,800	55,900	(89)
0	0	0	0	0	0	0	0	0	0	0	0	0	(90)
0	0	0	0	0	0	0	0	100	0	0	100	0	(91)
0	0	100	100	0	0	0	0	100	0	100	0	0	(92)
100	0	0	0	0	0	0	0	400	0	300	100	0	(93)
0	0	100	100	100	0	0	0	2,000	0	800	1,100	500	(94)
900	300	0	0	0	0	0	0	72,000	0	13,600	58,500	55,400	(95)
0	0	0	0	0	0	0	0	100	0	0	100	0	(96)

*3 単に時系列比較をすることはできない。

詳細集計 第2表 産業、従業上の地位・

【平成31/令和元(2019)年平均(1~12月平均)】(石川県全域)

産業	従業上の地位、 勤め先での呼称	総 数	雇 用 者				
			総 数	うち役員を除く雇用者			
				総 数	正規の職員 ・従業員	非正規の職員・従業員	
				総 数	パート		
男女計	(1)	625,500	556,200	525,700	338,400	184,800	92,400
農業，林業	(2)	19,100	5,100	4,700	2,100	2,500	1,200
漁業	(3)	1,200	900	800	500	200	200
鉱業，採石業，砂利採取業	(4)	300	300	300	300	0	0
建設業	(5)	49,900	41,000	34,100	28,900	4,800	2,000
製造業	(6)	129,100	121,200	115,200	84,400	30,200	12,300
電気・ガス・熱供給・水道業	(7)	5,400	5,300	5,200	4,700	600	100
情報通信業	(8)	13,700	12,900	12,500	9,100	3,400	600
運輸業，郵便業	(9)	28,900	28,300	27,600	19,900	7,600	3,400
卸売業，小売業	(10)	96,200	85,800	79,400	40,400	38,800	23,200
金融業，保険業	(11)	14,400	14,000	13,300	11,300	2,100	900
不動産業，物品賃貸業	(12)	7,700	6,500	5,000	3,100	1,900	1,200
学術研究，専門・技術サービス業	(13)	15,100	11,000	10,000	8,700	1,300	500
宿泊業，飲食サービス業	(14)	41,500	36,000	34,700	10,400	24,200	11,100
生活関連サービス業，娯楽業	(15)	22,700	17,000	16,300	6,700	9,600	4,700
教育，学習支援業	(16)	30,400	28,700	28,700	18,300	10,000	3,100
医療，福祉	(17)	81,000	78,300	76,900	50,800	25,700	18,900
複合サービス業	(18)	10,100	10,100	9,700	6,700	3,100	1,500
サービス業（他に分類されないもの）	(19)	34,300	30,500	27,700	13,000	14,500	6,700
公務（他に分類されるものを除く）	(20)	22,100	22,100	22,100	18,400	3,600	700
男	(21)	337,000	294,000	271,500	215,100	54,900	12,900
農業，林業	(22)	12,200	3,200	2,800	1,400	1,400	400
漁業	(23)	1,100	800	700	500	200	100
鉱業，採石業，砂利採取業	(24)	200	200	200	200	0	0
建設業	(25)	40,500	32,400	27,200	24,000	2,800	800
製造業	(26)	85,100	80,600	76,200	63,900	11,900	2,800
電気・ガス・熱供給・水道業	(27)	5,000	4,900	4,900	4,400	400	100
情報通信業	(28)	8,800	8,100	7,800	6,700	1,100	0
運輸業，郵便業	(29)	21,700	21,100	20,500	16,800	3,600	500
卸売業，小売業	(30)	44,200	39,100	34,600	25,500	9,000	2,900
金融業，保険業	(31)	6,600	6,300	5,900	5,400	500	0
不動産業，物品賃貸業	(32)	4,700	3,900	2,900	2,200	700	200
学術研究，専門・技術サービス業	(33)	10,200	7,000	6,300	5,900	400	0
宿泊業，飲食サービス業	(34)	13,500	10,700	10,000	4,300	5,600	800
生活関連サービス業，娯楽業	(35)	8,100	6,000	5,400	2,700	2,700	400
教育，学習支援業	(36)	11,600	11,300	11,300	8,000	3,000	600
医療，福祉	(37)	19,300	17,800	16,600	13,600	2,900	1,200
複合サービス業	(38)	6,500	6,500	6,200	5,300	1,000	200
サービス業（他に分類されないもの）	(39)	21,100	18,300	16,300	10,000	6,300	1,800
公務（他に分類されるものを除く）	(40)	15,000	15,000	15,000	14,000	900	100
女	(41)	288,500	262,200	254,200	123,200	129,800	79,500
農業，林業	(42)	6,800	1,900	1,900	700	1,100	800
漁業	(43)	100	100	100	0	100	100
鉱業，採石業，砂利採取業	(44)	100	100	100	100	0	0
建設業	(45)	9,400	8,700	6,900	4,900	2,000	1,200
製造業	(46)	44,000	40,500	39,100	20,500	18,300	9,500
電気・ガス・熱供給・水道業	(47)	400	400	400	200	100	0
情報通信業	(48)	4,900	4,800	4,700	2,400	2,300	600
運輸業，郵便業	(49)	7,200	7,200	7,100	3,200	4,000	2,900
卸売業，小売業	(50)	52,000	46,600	44,800	14,900	29,700	20,300
金融業，保険業	(51)	7,800	7,700	7,400	5,900	1,500	900
不動産業，物品賃貸業	(52)	3,000	2,600	2,100	1,000	1,100	1,000
学術研究，専門・技術サービス業	(53)	4,900	4,000	3,700	2,800	900	500
宿泊業，飲食サービス業	(54)	28,000	25,300	24,800	6,100	18,600	10,200
生活関連サービス業，娯楽業	(55)	14,600	11,000	10,900	4,000	6,900	4,300
教育，学習支援業	(56)	18,800	17,400	17,400	10,300	7,000	2,500
医療，福祉	(57)	61,600	60,500	60,200	37,300	22,800	17,600
複合サービス業	(58)	3,500	3,500	3,500	1,400	2,100	1,400
サービス業（他に分類されないもの）	(59)	13,200	12,200	11,400	3,000	8,200	5,000
公務（他に分類されるものを除く）	(60)	7,100	7,100	7,100	4,400	2,600	600

(注) 統計表の数値には、四捨五入のため、または総数に分類不能・不詳の数を含むため、総数と内訳の合計とは必ずしも一致しない。

勤め先での呼称別就業者数

(単位：人)

				役員	自営業主 ・ 内職	家族 従業者	
アルバイト	派遣社員*2	契約社員・嘱託	その他				
33,400	15,800	36,800	6,400	30,600	53,300	14,900	(1)
500	100	300	400	400	8,600	5,300	(2)
0	0	0	100	100	200	0	(3)
0	0	0	0	0	0	0	(4)
1,200	200	1,500	0	6,900	8,200	700	(5)
1,700	6,300	9,200	700	5,900	6,300	1,600	(6)
100	100	300	0	0	100	0	(7)
500	1,000	1,300	0	300	800	0	(8)
1,200	900	1,600	500	700	500	0	(9)
9,900	1,600	3,600	500	6,400	7,500	2,900	(10)
0	200	900	100	700	400	0	(11)
0	400	300	0	1,500	1,000	200	(12)
100	200	500	100	900	3,600	600	(13)
9,900	1,500	1,600	200	1,300	4,200	1,300	(14)
2,200	900	1,600	200	800	4,600	1,100	(15)
1,900	700	2,900	1,400	100	1,600	0	(16)
600	800	5,000	500	1,400	2,000	700	(17)
700	100	600	100	300	0	0	(18)
2,500	900	3,800	500	2,700	3,400	400	(19)
100	0	1,600	1,200	0	0	0	(20)
15,800	6,100	17,100	3,100	22,500	39,600	2,600	(21)
400	100	200	300	300	7,800	1,300	(22)
0	0	0	100	100	200	0	(23)
0	0	0	0	0	0	0	(24)
700	200	1,100	0	5,200	8,000	100	(25)
1,100	3,200	4,500	300	4,500	4,200	200	(26)
100	100	200	0	0	100	0	(27)
200	300	700	0	300	600	0	(28)
1,000	500	1,200	500	700	500	0	(29)
4,300	100	1,500	300	4,600	4,600	400	(30)
0	0	500	0	400	300	0	(31)
0	300	200	0	1,000	700	100	(32)
100	0	200	0	700	3,100	100	(33)
3,800	100	900	0	700	2,700	100	(34)
1,300	300	500	0	600	2,000	100	(35)
500	300	1,300	400	100	300	0	(36)
300	100	1,200	100	1,200	1,600	0	(37)
200	100	400	100	300	0	0	(38)
1,400	500	2,300	300	2,000	2,700	100	(39)
0	0	200	600	0	0	0	(40)
17,600	9,700	19,700	3,300	8,000	13,700	12,300	(41)
100	100	100	100	100	900	4,000	(42)
0	0	0	0	0	0	0	(43)
0	0	0	0	0	0	0	(44)
400	0	400	0	1,700	100	600	(45)
600	3,000	4,800	400	1,500	2,100	1,400	(46)
0	0	100	0	0	100	0	(47)
300	700	700	0	0	200	0	(48)
200	400	400	100	100	0	0	(49)
5,600	1,500	2,100	200	1,800	2,900	2,400	(50)
0	200	400	100	300	100	0	(51)
0	100	0	0	500	300	100	(52)
0	100	300	100	300	400	500	(53)
6,000	1,400	600	200	600	1,500	1,100	(54)
800	500	1,100	200	200	2,600	900	(55)
1,400	400	1,600	1,000	0	1,300	0	(56)
300	700	3,900	300	200	500	700	(57)
500	0	300	0	0	0	0	(58)
1,100	400	1,500	200	700	700	300	(59)
100	0	1,500	500	0	0	0	(60)

詳細集計 第3表 年齢階級・失業期間, 求職理由・仕事につけない理由別完全失業者数

【平成31/令和元(2019)年平均(1~12月平均)】(石川県全域)

(2015年国勢調査ベース)

男女計

(単位:人)

年齢階級, 失業期間	求職理由, 仕事につけない理由 総数	求職理由								仕事につけない理由						
		仕事をやめたため求職	定年、雇用契約の満了	勤め先や事業の都合	自分や家族の都合	新たに求職	学校を卒業したから	収入を得る必要から	その他	賃金・給料が希望とあわない	勤務時間・休日などが希望とあわない	求人者の年齢と自分の年齢とがあわない	自分の技術や技能が求人要件に満たない	希望する種類・内容の仕事がない	条件にこだわらないが仕事がない	その他
15歳以上	11,200	8,700	1,500	1,300	5,900	2,400	400	1,500	600	1,200	1,900	1,000	800	3,100	1,300	1,700
1か月未満	1,600	1,300	200	300	800	300	100	100	100	200	100	100	200	500	100	400
1~3か月未満	3,600	3,100	300	400	2,400	500	200	100	200	400	900	300	100	700	800	500
3~6か月未満	1,900	1,800	300	300	1,200	200	100	0	100	200	400	100	100	900	100	200
6か月~1年未満	1,400	1,300	300	200	900	100	0	100	0	200	300	300	100	500	100	0
1~2年未満	900	500	100	100	300	500	0	400	100	100	100	100	0	400	0	100
2年以上	1,500	700	300	0	400	800	0	700	100	100	100	300	200	200	300	400
15~24歳	500	300	100	0	200	300	300	0	0	100	200	0	0	100	0	0
1か月未満	100	0	0	0	0	100	100	0	0	0	100	0	0	0	0	0
1~3か月未満	300	200	0	0	100	200	200	0	0	100	100	0	0	0	0	0
3~6か月未満	100	0	0	0	0	100	100	0	0	0	0	0	0	0	0	0
6か月~1年未満	100	100	100	0	0	0	0	0	0	0	0	0	0	100	0	0
1~2年未満	0	0	0	0	0	0	0	0	0	0	0	0	0	0	0	0
2年以上	0	0	0	0	0	0	0	0	0	0	0	0	0	0	0	0
25~34歳	2,500	1,900	0	200	1,700	600	0	500	100	200	800	0	100	800	200	400
1か月未満	400	300	0	0	300	100	0	100	0	0	0	0	0	200	0	200
1~3か月未満	700	700	0	0	700	0	0	0	0	100	300	0	100	200	0	100
3~6か月未満	300	300	0	0	300	0	0	0	0	0	100	0	0	200	0	0
6か月~1年未満	400	300	0	100	200	0	0	0	0	0	200	0	100	100	0	0
1~2年未満	200	100	0	0	100	0	0	0	0	0	0	0	0	100	0	0
2年以上	500	100	0	0	100	400	0	300	100	100	100	0	0	0	200	100
35~44歳	1,800	1,400	0	400	1,000	400	100	100	200	300	200	0	200	500	200	300
1か月未満	500	400	0	200	200	100	100	0	0	200	0	0	100	100	100	100
1~3か月未満	400	400	0	100	300	0	0	0	0	100	100	0	0	200	0	0
3~6か月未満	300	300	0	100	200	0	0	0	0	0	100	0	100	100	100	100
6か月~1年未満	100	100	0	0	100	0	0	0	0	0	0	0	0	100	0	0
1~2年未満	200	100	0	0	100	100	0	100	0	0	0	0	0	200	0	0
2年以上	100	100	0	0	100	0	0	0	0	0	0	0	0	0	0	100
45~54歳	2,600	2,000	100	300	1,700	600	0	500	100	500	300	200	100	400	500	500
1か月未満	200	200	0	0	100	0	0	0	0	0	0	0	100	0	0	100
1~3か月未満	1,300	1,200	100	200	1,000	100	0	100	0	100	200	100	0	100	500	200
3~6か月未満	400	300	0	0	300	100	0	0	0	100	0	0	0	100	0	200
6か月~1年未満	300	200	0	0	200	100	0	100	0	200	0	0	0	100	0	0
1~2年未満	200	0	0	0	0	200	0	200	100	100	0	100	0	0	0	0
2年以上	100	0	0	0	0	100	0	100	0	0	0	0	0	0	0	100
55~64歳	2,100	1,800	600	300	900	300	0	300	0	100	400	300	300	700	0	300
1か月未満	200	200	100	100	100	0	0	0	0	0	0	0	0	200	0	0
1~3か月未満	200	200	100	0	100	0	0	0	0	0	100	0	0	100	0	100
3~6か月未満	600	600	100	200	300	0	0	0	0	100	200	100	0	200	0	0
6か月~1年未満	400	400	100	0	300	0	0	0	0	0	100	200	100	0	0	0
1~2年未満	300	200	100	100	0	0	0	0	0	0	0	0	0	100	0	100
2年以上	400	200	100	0	200	200	0	200	0	0	0	100	200	0	0	100
65歳以上	1,700	1,300	900	100	300	400	0	100	200	0	100	400	0	600	300	200
1か月未満	200	200	100	0	0	0	0	0	0	0	0	100	0	0	0	100
1~3か月未満	600	400	200	0	200	200	0	0	100	0	100	100	0	100	100	100
3~6か月未満	200	200	200	0	0	0	0	0	0	0	0	0	0	200	0	0
6か月~1年未満	200	200	100	0	100	0	0	0	0	0	0	0	0	100	100	0
1~2年未満	100	100	0	0	100	0	0	0	0	0	0	0	0	100	0	0
2年以上	400	300	200	0	0	100	0	100	0	0	0	200	0	100	100	0

(注) 統計表の数値は、四捨五入のため、または総数に分類不能・不詳の数を含むため、総数と内訳の合計とは必ずしも一致しない。

詳細集計 第3表 年齢階級・失業期間, 求職理由・仕事につけない理由別完全失業者数 (続き)

【平成31/令和元(2019)年平均 (1~12月平均)】 (石川県全域)

(2015年国勢調査ベース)

男

(単位:人)

求職理由, 仕事につけない理由	総 数	求職理由							仕事につけない理由							
		仕事をやめたため求職	定年、 雇用契約の満了	勤め先や事業の都合	自分や家族の都合	新たに求職	学校を卒業したから	収入を得る必要から	その他	賃金・給料が希望とあわない	勤務時間・休日などが希望とあわない	求人者の年齢と自分の年齢とがあわない	自分の技術や技能が求人要件に満たない	希望する種類・内容の仕事がない	条件にこだわらないが仕事がない	その他
年齢階級, 失業期間																
15歳以上	6,400	5,000	1,200	700	3,100	1,300	200	800	300	300	600	900	400	2,000	1,100	900
1か月未満	800	600	200	200	200	200	100	100	0	100	100	100	0	300	100	100
1~3か月未満	1,900	1,600	300	200	1,100	300	100	100	100	100	100	300	0	400	700	200
3~6か月未満	1,100	1,100	100	200	800	100	0	0	0	100	0	100	0	600	100	200
6か月~1年未満	900	800	200	0	600	0	0	0	0	0	200	200	100	200	100	0
1~2年未満	500	400	100	100	200	100	0	100	0	0	100	0	0	300	0	100
2年以上	1,000	500	300	0	200	500	0	500	0	0	100	200	200	200	200	200
15~24歳	300	100	0	0	100	200	200	0	0	0	200	0	0	0	0	0
1か月未満	100	0	0	0	0	100	100	0	0	0	100	0	0	0	0	0
1~3か月未満	200	100	0	0	0	100	100	0	0	0	100	0	0	0	0	0
3~6か月未満	0	0	0	0	0	0	0	0	0	0	0	0	0	0	0	0
6か月~1年未満	0	0	0	0	0	0	0	0	0	0	0	0	0	0	0	0
1~2年未満	0	0	0	0	0	0	0	0	0	0	0	0	0	0	0	0
2年以上	0	0	0	0	0	0	0	0	0	0	0	0	0	0	0	0
25~34歳	1,000	700	0	0	600	300	0	300	0	0	300	0	100	600	100	0
1か月未満	100	0	0	0	0	100	0	100	0	0	0	0	0	100	0	0
1~3か月未満	200	200	0	0	200	0	0	0	0	0	0	0	0	200	0	0
3~6か月未満	200	200	0	0	200	0	0	0	0	0	0	0	0	200	0	0
6か月~1年未満	300	200	0	0	200	0	0	0	0	0	200	0	100	0	0	0
1~2年未満	100	100	0	0	100	0	0	0	0	0	0	0	0	100	0	0
2年以上	100	0	0	0	0	100	0	100	0	0	100	0	0	0	100	0
35~44歳	1,000	800	0	300	500	100	0	0	100	200	0	0	100	300	200	200
1か月未満	300	300	0	200	100	0	0	0	0	100	0	0	0	100	100	0
1~3か月未満	100	100	0	0	100	0	0	0	0	100	0	0	0	0	0	0
3~6か月未満	200	200	0	100	200	0	0	0	0	0	0	0	0	100	100	100
6か月~1年未満	100	100	0	0	100	0	0	0	0	0	0	0	0	100	0	0
1~2年未満	100	100	0	0	100	0	0	0	0	0	0	0	0	100	0	0
2年以上	100	100	0	0	100	0	0	0	0	0	0	0	0	0	0	100
45~54歳	1,400	1,200	100	100	1,100	200	0	200	0	200	0	100	0	100	500	400
1か月未満	100	100	0	0	100	0	0	0	0	0	0	0	0	0	0	100
1~3か月未満	900	900	100	100	700	100	0	100	0	100	0	100	0	100	500	100
3~6か月未満	300	200	0	0	200	0	0	0	0	100	0	0	0	0	0	200
6か月~1年未満	0	0	0	0	0	0	0	0	0	0	0	0	0	0	0	0
1~2年未満	0	0	0	0	0	0	0	0	0	0	0	0	0	0	0	0
2年以上	100	0	0	0	0	100	0	100	0	0	0	0	0	0	0	100
55~64歳	1,400	1,200	500	200	500	200	0	200	0	0	100	300	300	500	0	200
1か月未満	100	100	100	0	0	0	0	0	0	0	0	0	0	100	0	0
1~3か月未満	100	100	100	0	0	0	0	0	0	0	0	0	0	0	0	100
3~6か月未満	300	300	0	100	200	0	0	0	0	0	0	100	0	200	0	0
6か月~1年未満	300	300	0	0	300	0	0	0	0	0	0	200	100	0	0	0
1~2年未満	300	200	100	100	0	0	0	0	0	0	0	0	0	100	0	100
2年以上	300	100	100	0	100	200	0	200	0	0	0	100	200	0	0	0
65歳以上	1,200	1,000	700	100	200	200	0	100	100	0	0	400	0	400	300	100
1か月未満	200	200	100	0	0	0	0	0	0	0	0	100	0	0	0	100
1~3か月未満	400	300	200	0	100	100	0	0	100	0	0	100	0	100	100	0
3~6か月未満	100	100	100	0	0	0	0	0	0	0	0	0	0	100	0	0
6か月~1年未満	200	200	100	0	100	0	0	0	0	0	0	0	0	100	100	0
1~2年未満	100	100	0	0	100	0	0	0	0	0	0	0	0	100	0	0
2年以上	400	300	200	0	0	100	0	100	0	0	0	200	0	100	100	0

(注) 統計表の数値は、四捨五入のため、または総数に分類不能・不詳の数を含むため、総数と内訳の合計とは必ずしも一致しない。

詳細集計 第3表 年齢階級・失業期間, 求職理由・仕事につけない理由別完全失業者数 (続き)

【平成31/令和元(2019)年平均 (1~12月平均)】 (石川県全域)

(2015年国勢調査ベース)

女

(単位:人)

年齢階級, 失業期間	求職理由, 仕事につけない理由	総数	求職理由							仕事につけない理由							
			仕事をやめたため求職	定年、雇用契約の満了	勤め先や事業の都合	自分や家族の都合	新たに求職	学校を卒業したから	収入を得る必要から	その他	賃金・給料が希望とあわない	勤務時間・休日などが希望とあわない	求人者の年齢と自分の年齢とがあわない	自分の技術や技能が求人要件に満たない	希望する種類・内容の仕事がない	条件にこだわらないが仕事がない	その他
15歳以上		4,800	3,700	300	600	2,800	1,100	200	600	400	800	1,400	100	400	1,100	200	800
1か月未満		800	700	0	100	600	100	100	0	0	100	100	0	200	200	0	300
1~3か月未満		1,700	1,500	0	200	1,300	200	0	0	100	200	800	0	100	300	0	300
3~6か月未満		800	700	200	100	400	100	100	0	100	100	300	0	100	300	0	0
6か月~1年未満		600	500	100	100	300	100	0	100	0	200	100	0	0	200	0	0
1~2年未満		400	100	0	0	100	300	0	300	100	100	0	100	0	100	0	0
2年以上		500	200	0	0	200	300	0	200	100	100	0	0	0	0	100	200
15~24歳		200	200	100	0	100	100	100	0	0	100	0	0	0	100	0	0
1か月未満		0	0	0	0	0	0	0	0	0	0	0	0	0	0	0	0
1~3か月未満		100	100	0	0	100	0	0	0	0	100	0	0	0	0	0	0
3~6か月未満		0	0	0	0	0	0	0	0	0	0	0	0	0	0	0	0
6か月~1年未満		100	100	100	0	0	0	0	0	0	0	0	0	0	100	0	0
1~2年未満		0	0	0	0	0	0	0	0	0	0	0	0	0	0	0	0
2年以上		0	0	0	0	0	0	0	0	0	0	0	0	0	0	0	0
25~34歳		1,500	1,200	0	100	1,100	200	0	100	100	200	500	0	100	200	100	400
1か月未満		300	300	0	0	300	0	0	0	0	0	0	0	0	100	0	200
1~3か月未満		500	500	0	0	500	0	0	0	0	100	300	0	100	0	0	100
3~6か月未満		100	100	0	0	100	0	0	0	0	0	100	0	0	0	0	0
6か月~1年未満		100	100	0	100	0	0	0	0	0	0	0	0	0	100	0	0
1~2年未満		100	100	0	0	100	0	0	0	0	0	0	0	0	100	0	0
2年以上		300	100	0	0	100	200	0	100	100	100	0	0	0	0	100	100
35~44歳		800	600	0	100	500	200	100	100	100	100	200	0	200	200	0	100
1か月未満		300	200	0	0	200	100	100	0	0	100	0	0	100	0	0	100
1~3か月未満		300	300	0	100	200	0	0	0	0	0	100	0	0	100	0	0
3~6か月未満		100	100	0	0	100	0	0	0	0	0	0	0	100	0	0	0
6か月~1年未満		0	0	0	0	0	0	0	0	0	0	0	0	0	0	0	0
1~2年未満		100	0	0	0	0	100	0	100	0	0	0	0	0	100	0	0
2年以上		0	0	0	0	0	0	0	0	0	0	0	0	0	0	0	0
45~54歳		1,200	800	0	200	600	400	0	300	100	400	300	100	100	300	0	100
1か月未満		100	100	0	0	0	0	0	0	0	0	0	0	100	0	0	0
1~3か月未満		400	400	0	200	200	0	0	0	0	100	200	0	0	100	0	100
3~6か月未満		200	100	0	0	100	0	0	0	0	0	0	0	0	100	0	0
6か月~1年未満		300	200	0	0	200	100	0	100	0	200	0	0	0	100	0	0
1~2年未満		200	0	0	0	0	200	0	200	100	100	0	100	0	0	0	0
2年以上		0	0	0	0	0	0	0	0	0	0	0	0	0	0	0	0
55~64歳		700	600	100	100	400	100	0	0	0	100	300	0	0	200	0	100
1か月未満		100	100	0	100	100	0	0	0	0	0	0	0	0	100	0	0
1~3か月未満		200	100	0	0	100	0	0	0	0	0	100	0	0	0	0	0
3~6か月未満		300	300	0	100	100	0	0	0	0	100	200	0	0	0	0	0
6か月~1年未満		100	100	0	0	0	0	0	0	0	0	0	0	0	0	0	0
1~2年未満		0	0	0	0	0	0	0	0	0	0	0	0	0	0	0	0
2年以上		100	100	0	0	100	0	0	0	0	0	0	0	0	0	0	100
65歳以上		400	300	200	0	100	200	0	0	100	0	100	0	0	100	100	100
1か月未満		0	0	0	0	0	0	0	0	0	0	0	0	0	0	0	0
1~3か月未満		200	100	0	0	100	100	0	0	100	0	100	0	0	0	0	100
3~6か月未満		200	100	100	0	0	0	0	0	0	0	0	0	0	100	0	0
6か月~1年未満		0	0	0	0	0	0	0	0	0	0	0	0	0	0	0	0
1~2年未満		0	0	0	0	0	0	0	0	0	0	0	0	0	0	0	0
2年以上		0	0	0	0	0	0	0	0	0	0	0	0	0	0	0	0

(注) 統計表の数値は、四捨五入のため、または総数に分類不能・不詳の数を含むため、総数と内訳の合計とは必ずしも一致しない。

詳細集計 第4表 求職理由・仕事につけない理由，探している仕事の形態別完全失業者数

【平成31/令和元(2019)年平均(1~12月平均)】(石川県全域)

(単位：人)

探している仕事の形態	総数	正規職員 ・従業員	パート・ アルバイト	派遣社員	自分で 経営する 仕事	内職	その他
男女，求職理由， 仕事につけない理由							
男女計	11,200	5,500	4,500	100	200	0	700
(求職理由)							
仕事をやめたため求職	8,700	4,700	3,300	100	200	0	300
定年、雇用契約の満了	1,500	300	1,200	0	0	0	0
勤め先や事業の都合	1,300	600	400	100	100	0	100
自分や家族の都合	5,900	3,800	1,700	0	100	0	200
新たに求職	2,400	800	1,200	0	0	0	400
学校を卒業したから	400	300	100	0	0	0	0
収入を得る必要から	1,500	400	800	0	0	0	100
その他	600	100	300	0	0	0	200
(仕事につけない理由)							
賃金・給料が希望とあわない	1,200	800	200	0	0	0	200
勤務時間・休日などが希望とあわない	1,900	800	1,000	100	0	0	100
求人との年齢と自分の年齢とがあわない	1,000	600	400	0	0	0	0
自分の技術や技能が求人要件に満たない	800	400	400	0	0	0	0
希望する種類・内容の仕事がない	3,100	1,500	1,500	0	0	0	0
条件にこだわらないが仕事がない	1,300	800	400	0	0	0	100
その他	1,700	600	700	0	200	0	200
男	6,400	3,800	1,900	100	200	0	300
(求職理由)							
仕事をやめたため求職	5,000	3,200	1,400	0	200	0	200
定年、雇用契約の満了	1,200	300	900	0	0	0	0
勤め先や事業の都合	700	500	100	0	100	0	100
自分や家族の都合	3,100	2,400	400	0	100	0	100
新たに求職	1,300	600	500	0	0	0	100
学校を卒業したから	200	100	100	0	0	0	0
収入を得る必要から	800	400	400	0	0	0	0
その他	300	100	100	0	0	0	100
(仕事につけない理由)							
賃金・給料が希望とあわない	300	300	0	0	0	0	100
勤務時間・休日などが希望とあわない	600	400	200	0	0	0	0
求人との年齢と自分の年齢とがあわない	900	500	300	0	0	0	0
自分の技術や技能が求人要件に満たない	400	200	200	0	0	0	0
希望する種類・内容の仕事がない	2,000	1,200	800	0	0	0	0
条件にこだわらないが仕事がない	1,100	800	200	0	0	0	100
その他	900	400	200	0	200	0	100
女	4,800	1,700	2,600	100	0	0	400
(求職理由)							
仕事をやめたため求職	3,700	1,500	1,900	100	0	0	100
定年、雇用契約の満了	300	0	300	0	0	0	0
勤め先や事業の都合	600	100	300	100	0	0	0
自分や家族の都合	2,800	1,400	1,300	0	0	0	100
新たに求職	1,100	200	600	0	0	0	300
学校を卒業したから	200	100	0	0	0	0	0
収入を得る必要から	600	100	400	0	0	0	100
その他	400	0	200	0	0	0	100
(仕事につけない理由)							
賃金・給料が希望とあわない	800	500	200	0	0	0	100
勤務時間・休日などが希望とあわない	1,400	400	800	100	0	0	100
求人との年齢と自分の年齢とがあわない	100	0	100	0	0	0	0
自分の技術や技能が求人要件に満たない	400	200	200	0	0	0	0
希望する種類・内容の仕事がない	1,100	400	700	0	0	0	0
条件にこだわらないが仕事がない	200	0	200	0	0	0	0
その他	800	200	500	0	0	0	100

(注) 統計表の数値は、四捨五入のため、または総数に分類不能・不詳の数を含むため、総数と内訳の合計とは必ずしも一致しない。

詳細集計 第5表 就業状態・就業希望の有無，年齢階級別非労働力人口

【平成31/令和元(2019)年平均(1~12月平均)】(石川県全域)

(単位：人)

年齢階級	総数	15~24歳	25~34歳	35~44歳	45~54歳	55~64歳	65歳以上	65歳以上を除く
男女，就業状態， 就業希望の有無								
男女計								
総数	357,900	63,200	10,000	10,800	11,600	24,900	237,300	120,600
就業希望者	25,000	8,400	2,900	3,500	2,700	3,000	4,400	20,600
就業内定者	8,400	5,100	900	400	700	200	1,100	7,200
就業非希望者	323,700	49,200	6,200	7,000	8,200	21,500	231,600	92,100
通学	62,500	60,700	1,500	300	0	0	0	62,500
就業希望者	7,800	7,600	300	0	0	0	0	7,800
就業内定者	5,300	4,900	400	0	0	0	0	5,300
就業非希望者	49,000	47,900	800	300	0	0	0	48,900
家事	85,600	1,300	4,600	7,300	7,100	13,900	51,300	34,200
就業希望者	7,400	500	1,200	2,200	1,300	1,200	1,100	6,400
就業内定者	1,100	0	100	200	400	0	300	800
就業非希望者	76,800	900	3,300	4,900	5,400	12,500	49,800	27,000
その他	209,800	1,100	4,000	3,300	4,500	11,000	185,900	23,900
就業希望者	9,700	400	1,500	1,300	1,400	1,800	3,300	6,400
就業内定者	2,000	200	400	200	200	100	800	1,200
就業非希望者	198,000	500	2,000	1,800	2,900	9,000	181,800	16,200
男								
総数	135,300	33,700	3,600	1,300	3,000	6,200	87,500	47,800
就業希望者	10,900	4,500	1,300	400	1,000	1,300	2,400	8,400
就業内定者	4,500	3,000	600	0	200	100	600	3,900
就業非希望者	119,700	26,000	1,700	900	1,900	4,800	84,400	35,300
通学	33,700	32,800	900	0	0	0	0	33,700
就業希望者	4,400	4,100	300	0	0	0	0	4,400
就業内定者	3,200	2,900	300	0	0	0	0	3,200
就業非希望者	25,900	25,600	300	0	0	0	0	25,900
家事	3,000	100	0	200	100	500	2,000	1,000
就業希望者	400	0	0	0	100	200	100	300
就業内定者	0	0	0	0	0	0	0	0
就業非希望者	2,600	100	0	200	0	400	1,900	700
その他	98,600	800	2,700	1,100	2,900	5,700	85,400	13,100
就業希望者	6,100	400	1,000	400	800	1,200	2,300	3,800
就業内定者	1,300	100	300	0	200	100	600	600
就業非希望者	91,200	300	1,400	700	1,900	4,500	82,500	8,700
女								
総数	222,600	29,500	6,500	9,500	8,600	18,600	149,800	72,800
就業希望者	14,100	4,000	1,700	3,100	1,800	1,700	1,900	12,200
就業内定者	3,900	2,100	300	400	500	100	500	3,400
就業非希望者	204,000	23,200	4,500	6,100	6,400	16,700	147,200	56,800
通学	28,800	28,000	600	300	0	0	0	28,800
就業希望者	3,400	3,400	0	0	0	0	0	3,400
就業内定者	2,100	2,000	100	0	0	0	0	2,100
就業非希望者	23,000	22,300	500	300	0	0	0	23,000
家事	82,500	1,200	4,600	7,000	7,000	13,400	49,300	33,200
就業希望者	7,000	500	1,200	2,200	1,200	1,100	1,000	6,100
就業内定者	1,100	0	100	200	400	0	300	800
就業非希望者	74,200	800	3,300	4,700	5,400	12,200	47,900	26,300
その他	111,200	300	1,300	2,200	1,600	5,300	100,500	10,700
就業希望者	3,600	100	500	900	600	600	1,000	2,700
就業内定者	700	100	100	200	100	100	200	500
就業非希望者	106,800	100	700	1,100	1,000	4,500	99,300	7,500

(注) 統計表の数値は、四捨五入のため、または総数に分類不能・不詳の数を含むため、総数と内訳の合計とは必ずしも一致しない。