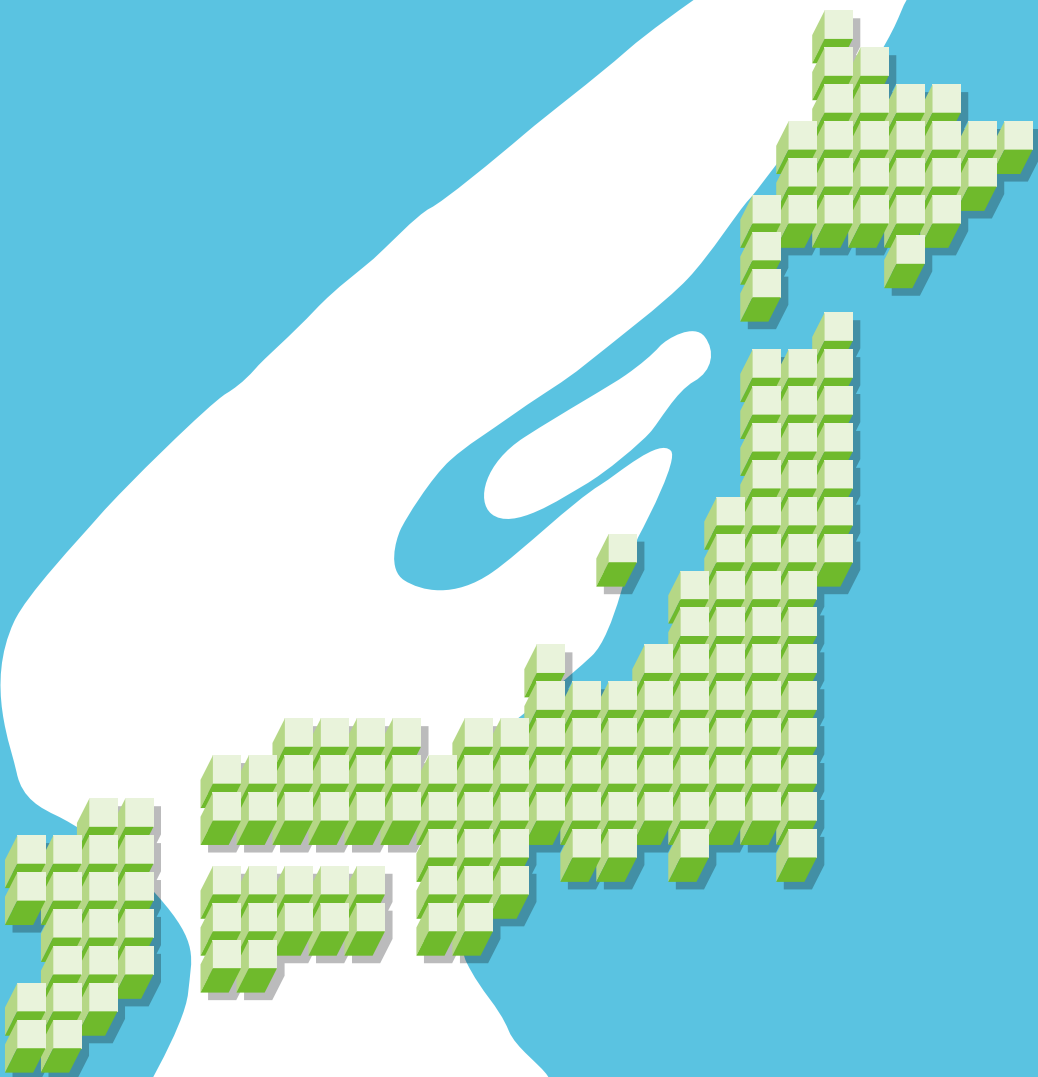


令和3年(2021年)版

石川100の指標



石川 県

利 用 者 の た め に

- 1 本書で取り上げた項目について、目次の右側に石川県の数値、47都道府県中の順位、全国値を記載しました。
- 2 各指標の順位は、原則として数値の大きいものから順に付しましたが、一部逆順位（数値の小さいものからの順）の項目もあります。
- 3 同順位の場合には、表示桁未満の値で順位付けを行いました。
- 4 調査時点などで「令和〇〇年」とあるのは暦年（1月～12月）、「令和〇〇年度」とあるのは会計年度（4月～3月）を示しています。
- 5 指標項目のうちほとんどは、規模の異なる都道府県を同列に比較するため、人口などで除した指数値を示してありますが、面積や総人口など実数値を比較した項目もあります。
- 6 人口で除した「1人当たり」、「人口千人当たり」等については、特に表記がない限り総務省統計局「人口推計（各年10月1日現在）」によります。
- 7 主要指標に関して、北陸3県（富山・石川・福井）及び全国の実数値を参考として巻末に掲載しました。（付表1「主要指標の北陸3県・全国比較」）
- 8 県内における地域別の概況を、付表2「主要指標の県内各市町別・地域別比較」としてとりまとめ、巻末に掲載しました。
- 9 付表3「グラフでみる石川」及び付表4「石川ユニークデータ」は、県内の状況をより親しみやすく概観していただくためにとりまとめたものです。
- 10 指標中の符号の用法は、次のとおりです。

「-」該当なし	「r」訂正・改訂数値	「0」単位未満	「p」速報数値
「…」不詳	「▲」減少を示す	「x」秘匿扱いのもの	