

# 2015年 (=100) 基準 金沢市消費者物価指数 2020年 (令和2年) 4月分

総合指数	102.5
前月比	(-) 0.2 %
前年同月比	(-) 0.4 %

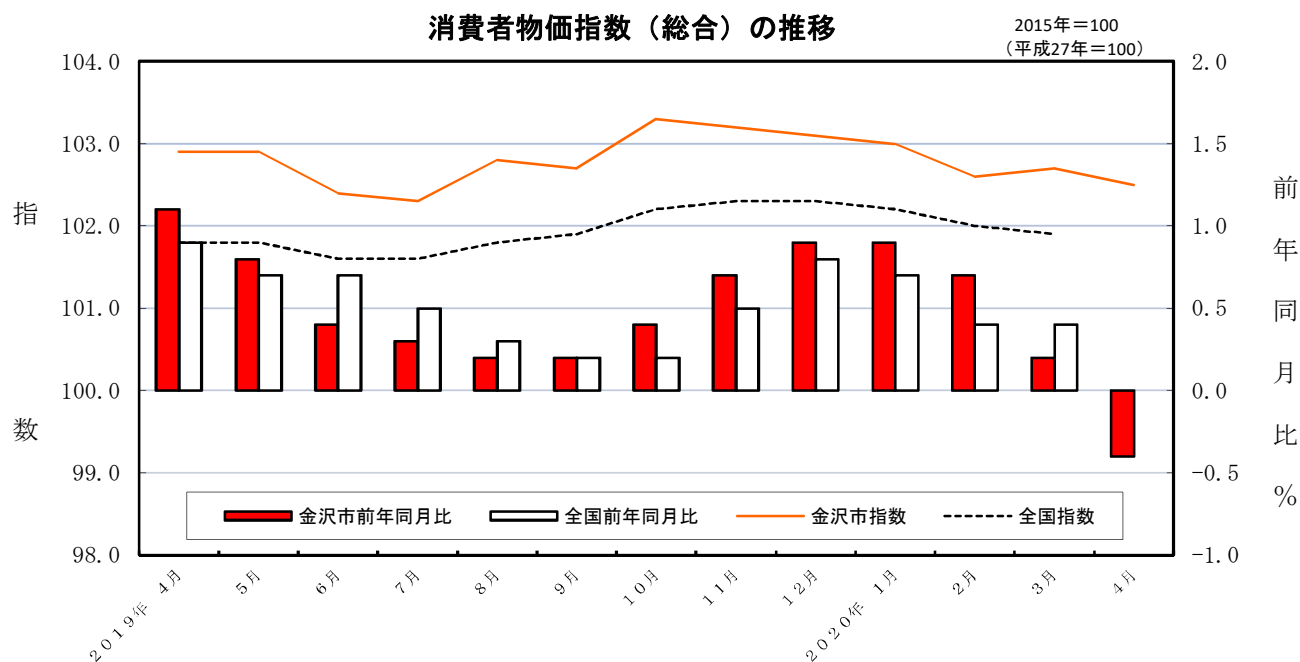
## 1. 概況

### (1) 総合

- ・前月比は、「交通・通信」、「光熱・水道」などが下落したため、0.2%下落
- ・前年同月比は、「諸雑費」、「交通・通信」、「教育」、「家具・家事用品」などが下落し、0.4%下落

### (2) 生鮮食品を除く総合

- ・102.2で、前月の102.7に比べて0.5%下落
- ・前年同月比は、0.5%下落



## 総合指数の動き

2015年(平成27年)=100

	2019年 4月	5月	6月	7月	8月	9月	10月	11月	12月	2020年 1月	2月	3月	4月
指 数	102.9	102.9	102.4	102.3	102.8	102.7	103.3	103.2	103.1	103.0	102.6	102.7	<b>102.5</b>
前 月 比 (%)	0.3	0.1	△0.6	△0.1	0.5	△0.1	0.6	0.0	△0.2	△0.1	△0.4	0.1	<b>△0.2</b>
前年同月比 (%)	1.1	0.8	0.4	0.3	0.2	0.2	0.4	0.7	0.9	0.9	0.7	0.2	<b>△0.4</b>

## 10大費目別 前月・前年同月比

2015年(平成27年)=100

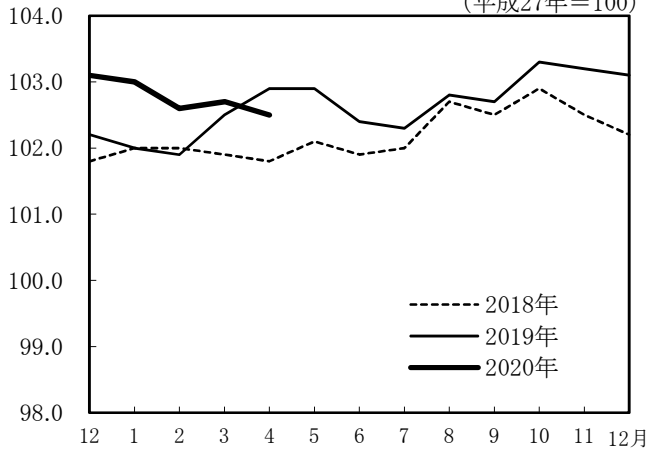
	総合	① 食料	② 住居	③ 光熱・ 水道	④ 家具・家 事用品	⑤ 被服及 び履物	⑥ 保健 医療	⑦ 交通・ 通信	⑧ 教育	⑨ 教養 娯楽	⑩ 諸雑費	生鮮食品 を除く 総合
指 数	102.5	104.5	106.5	104.0	96.0	99.7	103.9	97.1	95.6	103.9	95.7	102.2
前 月 比 (%)	△0.2	0.9	△0.1	△0.9	△0.3	2.4	△0.3	△2.1	△0.7	△0.7	△0.6	△0.5
前年同月比 (%)	△0.4	1.5	0.5	△1.1	△3.1	△2.5	△0.1	△1.4	△7.7	1.1	△6.1	△0.5

### ご利用上の注意

(注) 前月比及び前年同月比は、端数処理前の指数値を用いて計算しているため、公表された指数値を用いて計算した値とは一致しない場合があります。

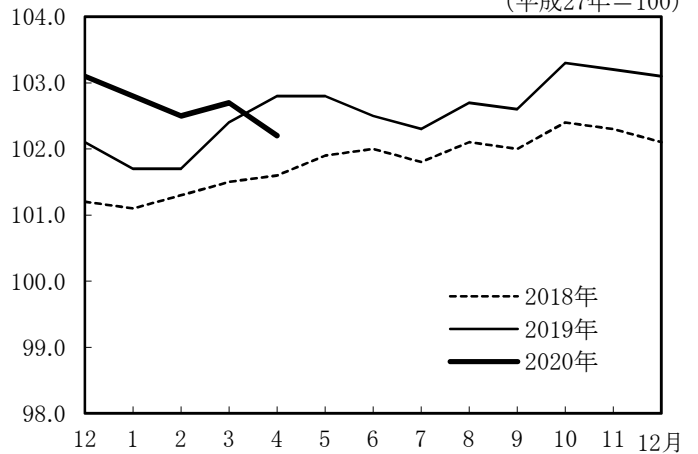
総合指数の動き

2015年=100  
(平成27年=100)



生鮮食品を除く総合指数の動き

2015年=100  
(平成27年=100)



2. 費目別

<前月からの主な動き>

**下落した主な項目**

(10大費目)	(中分類)	(前月比)	(品目)
交通・通信	自動車等関係費	-3.3 %	ガソリン 自動車保険料 (自賠責)
光熱・水道	他の光熱	-12.6 %	灯油

**上昇した主な項目**

(10大費目)	(中分類)	(前月比)	(品目)
食料	生鮮野菜	14.4 %	キャベツ じゃがいも たまねぎ はくさい レタス にんじん など
被服及び履物	シャツ・セーター類	14.8 %	婦人用Tシャツ (半袖) 婦人ブラウス (半袖) 婦人用セーター (半袖) など

<前年同月との比較>

**下落した主な項目**

(10大費目)	(中分類)	(前年同月比)	(品目)	
諸雑費	他の諸雑費	-17.4 %	保育所保育料	
家具・家事用品	家庭用耐久財	-12.5 %	電気冷蔵庫 ルームエアコン	など
教育	授業料等	-14.6 %	幼稚園保育料 (私立)	
交通・通信	自動車等関係費	-1.6 %	ガソリン 自動車保険料 (自賠責)	など
	通信	-2.2 %	通信料 (携帯電話)	など
被服及び履物	履物類	-20.2 %	婦人靴	など
住居	家賃	-0.6 %	持家の帰属家賃	など

**上昇した主な項目**

(10大費目)	(中分類)	(前年同月比)	(品目)	
住居	設備修繕・維持	5.8 %	火災・地震保険料 温水洗浄便座 駐車場工事費	など
食料	外食	2.8 %	すし (外食) B ビール (外食)	など
	生鮮野菜	6.7 %	はくさい キャベツ トマト	など
	菓子類	3.9 %	だいふく餅 ゼリー	など

表1 金沢市消費者物価指数

2015年(平成27年)=100

年 月	総合	帰属家賃を除く総合	食料	住居	光熱・水道	家具・家事用品	被服及び履物	保健医療	交通・通信	教育	教養娯楽	諸雑費	生鮮食品を除く総合
平成31年 4月	102.9	101.9	102.9	106.0	105.2	99.2	102.2	104.0	98.5	103.5	102.8	101.9	102.8
令和元年 5月	102.9	102.0	103.4	106.1	104.9	97.7	102.2	103.8	98.5	104.0	102.7	102.2	102.8
6月	102.4	101.3	102.0	106.1	104.6	97.7	102.3	103.8	97.3	104.0	102.5	101.9	102.5
7月	102.3	101.3	102.7	106.1	104.6	95.3	98.0	103.7	97.7	104.0	102.2	101.8	102.3
8月	102.8	101.9	103.7	106.1	104.5	96.2	96.4	103.6	97.9	104.0	105.0	101.8	102.7
9月	102.7	101.8	103.5	105.7	104.2	97.5	101.6	103.5	97.4	104.0	103.3	102.2	102.6
10月	103.3	102.5	104.3	106.5	104.4	100.9	103.6	104.0	98.8	96.1	105.9	96.4	103.3
11月	103.2	102.5	104.1	106.5	105.7	99.2	103.1	104.1	99.1	96.2	105.6	96.3	103.2
12月	103.1	102.2	103.7	106.7	105.3	98.6	100.8	104.4	99.6	96.2	105.4	95.5	103.1
令和2年 1月	103.0	102.1	104.6	106.7	105.6	97.9	95.7	104.0	100.2	96.2	103.5	95.4	102.8
2月	102.6	101.7	104.2	106.8	105.0	95.4	93.1	104.0	99.3	96.2	103.7	95.9	102.5
3月	102.7	101.8	103.6	106.6	105.0	96.3	97.4	104.2	99.2	96.2	104.6	96.3	102.7
4月	102.5	101.6	104.5	106.5	104.0	96.0	99.7	103.9	97.1	95.6	103.9	95.7	102.2
前 月 比 (%)	-0.2	-0.2	0.9	-0.1	-0.9	-0.3	2.4	-0.3	-2.1	-0.7	-0.7	-0.6	-0.5
前年同月比 (%)	-0.4	-0.3	1.5	0.5	-1.1	-3.1	-2.5	-0.1	-1.4	-7.7	1.1	-6.1	-0.5

表2 消費者物価指数(総合)

2015年(平成27年)=100

年 月	全国	北陸	新潟市	富山市	福井市	金沢市
平成31年 3月	101.5	101.7	101.3	100.9	102.1	102.5
4月	101.8	102.0	101.8	101.4	102.3	102.9
令和元年 5月	101.8	102.1	101.8	101.3	102.3	102.9
6月	101.6	101.8	101.6	100.8	101.9	102.4
7月	101.6	101.8	101.6	100.9	101.9	102.3
8月	101.8	102.2	101.7	101.2	102.7	102.8
9月	101.9	102.2	102.0	101.3	102.8	102.7
10月	102.2	102.6	102.2	101.7	102.9	103.3
11月	102.3	102.5	102.0	101.9	103.2	103.2
12月	102.3	102.5	101.9	101.8	103.1	103.1
令和2年 1月	102.2	102.4	102.0	101.7	103.2	103.0
2月	102.0	102.2	101.7	101.5	102.9	102.6
3月	101.9	102.1	101.7	101.2	102.7	102.7
前 月 比 (%)	0.0	-0.1	0.0	-0.3	-0.2	0.1
前年同月比 (%)	0.4	0.5	0.4	0.3	0.6	0.2

表3 金沢市消費者物価指数 2020年(令和2年)4月分

2015年(平成27年)=100

費 目	令和2年			前 年		
	4月	前月比 (%)	同月比 (%)	4月	前月比 (%)	同月比 (%)
<b>総 合</b>	<b>102.5</b>	<b>-0.2</b>	<b>-0.4</b>			
持家の帰属家賃を除く総合	101.6	-0.2	-0.3			
<b>食 料</b>	<b>104.5</b>	<b>0.9</b>	<b>1.5</b>			
穀 類	108.1	1.0	2.7			
魚 介 類	108.0	-0.5	-1.9			
生 鮮 魚 介	105.2	-0.3	-2.8			
肉 類	98.1	1.5	-2.6			
乳 卵 類	105.0	-1.7	1.8			
野 菜 ・ 海 藻	106.3	9.2	4.7			
生 鮮 野 菜	107.9	14.4	6.7			
果 物	114.9	0.0	7.9			
生 鮮 果 物	113.8	0.0	6.8			
油 脂 ・ 調 味 料	100.5	0.1	1.0			
菓 子 類	104.3	-0.8	3.9			
調 理 食 品	100.0	-0.5	-2.1			
飲 料	101.8	-1.0	0.2			
酒 類	104.6	1.0	1.9			
外 食	105.9	0.0	2.8			
<b>住 居</b>	<b>106.5</b>	<b>-0.1</b>	<b>0.5</b>			
家 賃	107.4	-0.1	-0.6			
設 備 修 繕 ・ 維 持	103.0	0.0	5.8			
<b>光 熱 ・ 水 道</b>	<b>104.0</b>	<b>-0.9</b>	<b>-1.1</b>			
電 気 代 料	108.0	0.0	-1.1			
ガ ス 代 料	98.0	0.1	0.0			
他 の 光 熱	98.2	-12.6	-12.6			
上 下 水 道 料	101.9	0.0	1.9			
<b>家 具 ・ 家 事 用 品</b>	<b>96.0</b>	<b>-0.3</b>	<b>-3.1</b>			
家 庭 用 耐 久 財	86.6	-3.3	-12.5			
室 内 装 備 品	91.7	0.6	3.4			
寝 具 類	93.6	2.7	0.5			
家 事 雑 貨	112.5	1.9	3.5			
家 事 用 消 耗 品	99.5	1.1	2.7			
家 事 サ ー ビ ス	101.6	0.0	1.9			
<b>被 服 及 び 履 物</b>	<b>99.7</b>	<b>2.4</b>	<b>-2.5</b>			
衣 料	97.1	0.2	-3.9			
和 服	107.0	14.7	16.3			
洋 服	96.7	-0.4	-4.7			
シャツ ・ セーター ・ 下着類	99.8	10.9	2.9			
シャツ ・ セーター類	98.6	14.8	1.1			
下 着 類	103.0	2.0	7.9			
履 物 類	94.9	-10.1	-20.2			
他 の 被 服	109.8	9.1	8.3			
被 服 関 連 サ ー ビ ス	115.5	0.0	17.0			
<b>保 健 医 療</b>	<b>103.9</b>	<b>-0.3</b>	<b>-0.1</b>			
医 薬 品 ・ 健康保持用摂取品	100.3	0.3	0.9			
保 健 医 療 用 品 ・ 器 具	98.9	0.5	0.1			
保 健 医 療 サ ー ビ ス	107.0	-0.7	-0.5			
<b>交 通 ・ 通 信</b>	<b>97.1</b>	<b>-2.1</b>	<b>-1.4</b>			
交 通	103.0	-0.3	2.4			
自 動 車 等 関 係 費	100.7	-3.3	-1.6			
通 信	89.3	-0.3	-2.2			
<b>教 育</b>	<b>95.6</b>	<b>-0.7</b>	<b>-7.7</b>			
授 業 料 等	88.9	-1.4	-14.6			
教 科 書 ・ 学 習 参 考 教 材	102.9	0.9	1.6			
補 習 教 育	104.5	0.0	1.6			
<b>教 養 娛 楽</b>	<b>103.9</b>	<b>-0.7</b>	<b>1.1</b>			
教 養 娛 楽 用 耐 久 財	101.5	-2.0	0.8			
教 養 娛 楽 用 品	102.9	-2.5	2.1			
書 籍 ・ 他 の 印 刷 物	103.8	0.0	1.8			
教 養 娛 楽 サ ー ビ ス	104.4	-0.1	0.6			
<b>諸 雑 費</b>	<b>95.7</b>	<b>-0.6</b>	<b>-6.1</b>			
理 美 容 サ ー ビ ス	101.6	0.0	1.7			
理 美 容 用 品	100.5	-1.5	2.5			
身 の 回 り 用 品	101.6	-1.6	-3.0			
た ば こ	113.5	0.0	1.7			
他 の 諸 雑 費	85.0	0.0	-17.4			
<b>※1 生 鮮 食 品</b>	<b>108.2</b>	<b>6.0</b>	<b>3.5</b>			
生 鮮 食 品 を 除 く 食 料	103.8	0.0	1.2			
生 鮮 食 品 を 除 く 総 合	102.2	-0.5	-0.5			
持家の帰属家賃及び生鮮食品を除く総合	101.2	-0.5	-0.5			
生鮮食品及びエネルギー※2を除く総合	102.3	-0.2	-0.2			
食料(酒類を除く)及び※2エネルギーを除く総合	101.8	-0.2	-0.6			
※1生鮮魚介、生鮮野菜、生鮮果物						
※2電気代、都市ガス代、プロパンガス、灯油、ガソリン						

# 消費者物価指数の推移

2015年(平成27年)=100

区分 年月	全 国			金 沢 市		
	総合 指数	前月比	前年同月比	総合 指数	前月比	前年同月比
		%	%		%	%
平成11年平均	99.8		-0.3	100.3		-0.8
平成12年平均	99.1		-0.7	99.6		-0.7
平成13年平均	98.4		-0.7	99.5		-0.1
平成14年平均	97.5		-0.9	98.9		-0.6
平成15年平均	97.2		-0.3	98.5		-0.4
平成16年平均	97.2		0.0	98.1		-0.5
平成17年平均	96.9		-0.3	98.1		0.0
平成18年平均	97.2		0.3	97.8		-0.3
平成19年平均	97.2		0.0	98.1		0.4
平成20年平均	98.6		1.4	100.2		2.1
平成21年平均	97.2		-1.4	99.2		-1.0
平成22年平均	96.5		-0.7	97.9		-1.4
平成23年平均	96.3		-0.3	97.1		-0.8
平成24年平均	96.2		0.0	96.5		-0.7
平成25年平均	96.6		0.4	96.5		0.0
平成26年平均	99.2		2.7	99.2		2.8
平成27年平均	100.0		0.8	100.0		0.8
平成28年平均	99.9		-0.1	99.7		-0.3
平成29年平均	100.4		0.5	100.7		1.0
平成30年平均	101.3		1.0	102.2		1.5
令和 元年 平均	101.8		0.5	102.7		0.5
平成30年 9月	101.7	0.1	1.2	102.5	-0.2	1.6
10月	102.0	0.3	1.4	102.9	0.3	1.9
11月	101.8	-0.3	0.8	102.5	-0.3	1.0
12月	101.5	-0.3	0.3	102.2	-0.3	0.4
平成31年 1月	101.5	0.1	0.2	102.0	-0.1	0.1
2月	101.5	0.0	0.2	101.9	-0.2	-0.1
3月	101.5	0.0	0.5	102.5	0.6	0.6
4月	101.8	0.3	0.9	102.9	0.3	1.1
令和 元年 5月	101.8	0.0	0.7	102.9	0.1	0.8
6月	101.6	-0.1	0.7	102.4	-0.6	0.4
7月	101.6	-0.1	0.5	102.3	-0.1	0.3
8月	101.8	0.3	0.3	102.8	0.5	0.2
9月	101.9	0.1	0.2	102.7	-0.1	0.2
10月	102.2	0.3	0.2	103.3	0.6	0.4
11月	102.3	0.1	0.5	103.2	0.0	0.7
12月	102.3	0.0	0.8	103.1	-0.2	0.9
令和 2年 1月	102.2	-0.1	0.7	103.0	-0.1	0.9
2月	102.0	-0.2	0.4	102.6	-0.4	0.7
3月	101.9	0.0	0.4	102.7	0.1	0.2
4月				102.5	-0.2	-0.4

※全国の最新月の指数、前月比、前年同月比については、総務省が公表した数値を参照し、次月に掲載します。