

2015年 (=100) 基準 金沢市消費者物価指数 2020年 (令和2年) 8月分

総合指数	102.6	
前月比	0.0	%
前年同月比	(-) 0.2	%

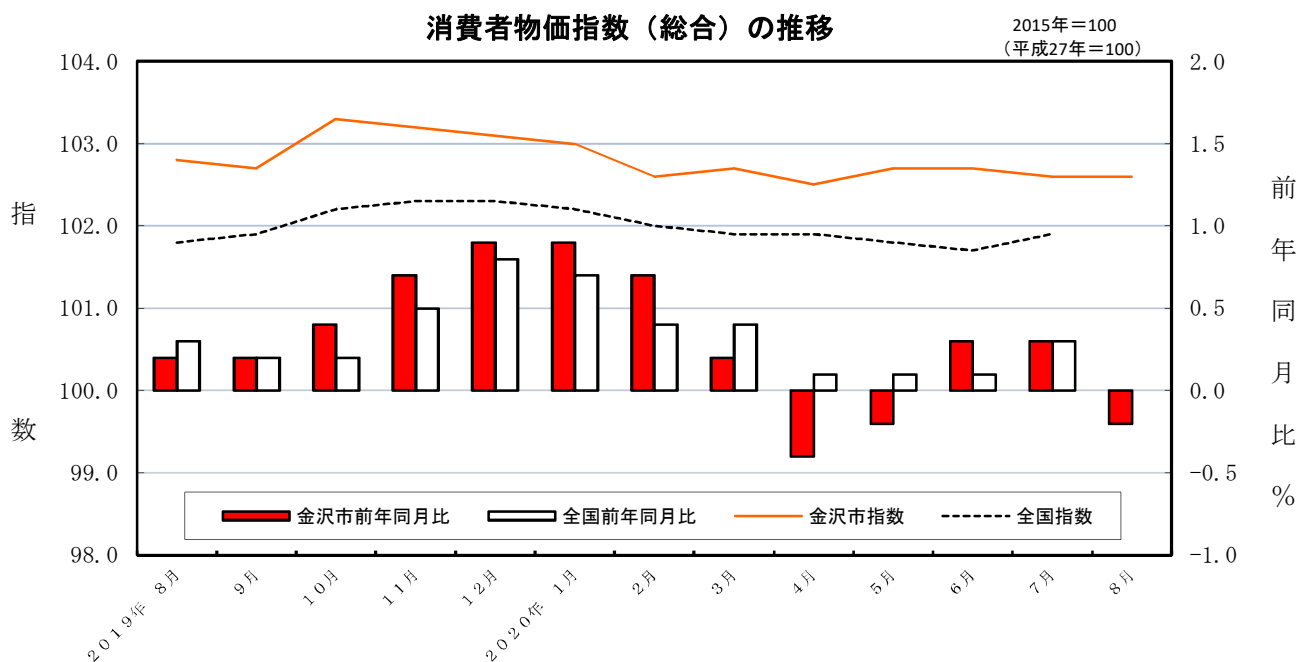
1. 概況

(1) 総合

- ・ 前月比は、「食料」などが上昇、「教養娯楽」などが下落したため、同水準
- ・ 前年同月比は、「光熱・水道」、「諸雑費」、「教養娯楽」などが下落し、0.2%下落

(2) 生鮮食品を除く総合

- ・ 101.9で、前月の102.2に比べて0.3%下落
- ・ 前年同月比は、0.8%下落



総合指数の動き

2015年(平成27年)=100

	2019年 8月	9月	10月	11月	12月	2020年 1月	2月	3月	4月	5月	6月	7月	8月
指 数	102.8	102.7	103.3	103.2	103.1	103.0	102.6	102.7	102.5	102.7	102.7	102.6	102.6
前 月 比 (%)	0.5	△ 0.1	0.6	0.0	△ 0.2	△ 0.1	△ 0.4	0.1	△ 0.2	0.2	0.0	△ 0.1	0.0
前年同月比 (%)	0.2	0.2	0.4	0.7	0.9	0.9	0.7	0.2	△ 0.4	△ 0.2	0.3	0.3	△ 0.2

10大費目別 前月・前年同月比

2015年(平成27年)=100

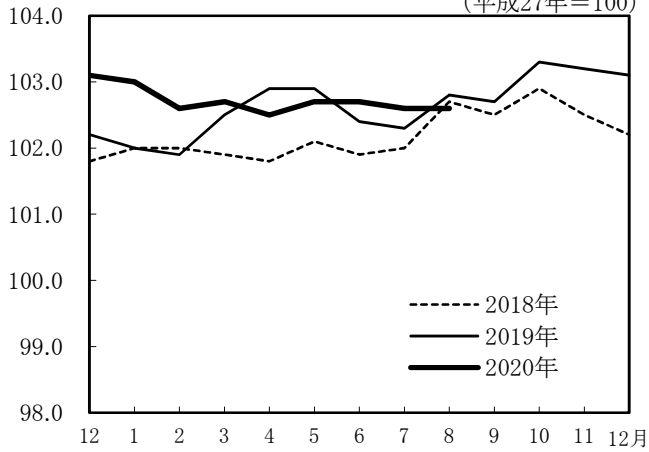
	総合	① 食料	② 住居	③ 光熱・ 水道	④ 家具・家 事用品	⑤ 被服及 び履物	⑥ 保健 医療	⑦ 交通・ 通信	⑧ 教育	⑨ 教養 娯楽	⑩ 諸雑費	生鮮食品 を除く 総合
指 数	102.6	106.3	107.1	96.6	98.4	95.4	103.8	99.1	96.5	102.4	96.2	101.9
前 月 比 (%)	0.0	1.0	△ 0.2	△ 0.7	△ 1.0	0.0	△ 0.2	0.5	0.0	△ 2.0	0.4	△ 0.3
前年同月比 (%)	△ 0.2	2.5	0.9	△ 7.6	2.3	△ 1.0	0.2	1.2	△ 7.2	△ 2.5	△ 5.5	△ 0.8

ご利用上の注意

(注) 前月比及び前年同月比は、端数処理前の指数値を用いて計算しているため、公表された指数値を用いて計算した値とは一致しない場合があります。

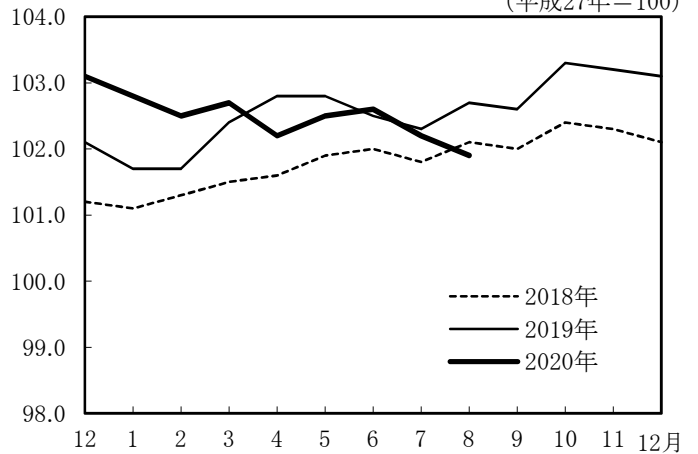
総合指数の動き

2015年=100
(平成27年=100)



生鮮食品を除く総合指数の動き

2015年=100
(平成27年=100)



2. 費目別

<前月からの主な動き>

上昇した主な項目

(10大費目)	(中分類)	(前月比)	(品目)
食料	生鮮野菜	11.0 %	キャベツ レタス たまねぎ はくさい なす さつまいも など
	生鮮魚介	5.4 %	さんま ぶり さけ など
交通・通信	自動車等関係費	0.7 %	ガソリン など

下落した主な項目

(10大費目)	(中分類)	(前月比)	(品目)
教養娯楽	教養娯楽サービス	-2.9 %	宿泊料
光熱・水道	電気代	-1.5 %	電気代

<前年同月との比較>

下落した主な項目

(10大費目)	(中分類)	(前年同月比)	(品目)	
諸雑費	他の諸雑費	-17.4 %	保育所保育料	
光熱・水道	上下水道料	-25.4 %	水道料 下水道料	
	電気代	-3.1 %	電気代	
教養娯楽	教養娯楽サービス	-4.5 %	宿泊料	など
教育	授業料等	-15.3 %	幼稚園保育料（私立）	など

上昇した主な項目

(10大費目)	(中分類)	(前年同月比)	(品目)	
食料	生鮮野菜	20.4 %	レタス キャベツ なす じゃがいも ねぎ たまねぎ	など
	外食	3.0 %	すし（外食）B 豚カツ定食（外食） ビール（外食）	など
住居	設備修繕・維持	4.3 %	火災・地震保険料 システムキッチン 駐車場工事費	など

表1 金沢市消費者物価指数

2015年(平成27年)=100

年 月	総合	帰属家賃を除く総合	食料	住居	光熱・水道	家具・家事用品	被服及び履物	保健医療	交通・通信	教育	教養娯楽	諸雑費	生鮮食品を除く総合
令和元年 8月	102.8	101.9	103.7	106.1	104.5	96.2	96.4	103.6	97.9	104.0	105.0	101.8	102.7
9月	102.7	101.8	103.5	105.7	104.2	97.5	101.6	103.5	97.4	104.0	103.3	102.2	102.6
10月	103.3	102.5	104.3	106.5	104.4	100.9	103.6	104.0	98.8	96.1	105.9	96.4	103.3
11月	103.2	102.5	104.1	106.5	105.7	99.2	103.1	104.1	99.1	96.2	105.6	96.3	103.2
12月	103.1	102.2	103.7	106.7	105.3	98.6	100.8	104.4	99.6	96.2	105.4	95.5	103.1
令和2年 1月	103.0	102.1	104.6	106.7	105.6	97.9	95.7	104.0	100.2	96.2	103.5	95.4	102.8
2月	102.6	101.7	104.2	106.8	105.0	95.4	93.1	104.0	99.3	96.2	103.7	95.9	102.5
3月	102.7	101.8	103.6	106.6	105.0	96.3	97.4	104.2	99.2	96.2	104.6	96.3	102.7
4月	102.5	101.6	104.5	106.5	104.0	96.0	99.7	103.9	97.1	95.6	103.9	95.7	102.2
5月	102.7	101.8	104.9	106.8	103.7	97.0	98.4	103.9	97.0	96.5	104.5	96.3	102.5
6月	102.7	101.7	104.7	107.5	103.8	98.4	97.0	103.7	97.2	96.5	103.8	95.8	102.6
7月	102.6	101.5	105.3	107.2	97.2	99.4	95.4	104.0	98.7	96.5	104.4	95.8	102.2
8月	102.6	101.6	106.3	107.1	96.6	98.4	95.4	103.8	99.1	96.5	102.4	96.2	101.9
前月比(%)	0.0	0.0	1.0	-0.2	-0.7	-1.0	0.0	-0.2	0.5	0.0	-2.0	0.4	-0.3
前年同月比(%)	-0.2	-0.3	2.5	0.9	-7.6	2.3	-1.0	0.2	1.2	-7.2	-2.5	-5.5	-0.8

表2 消費者物価指数(総合)

2015年(平成27年)=100

年 月	全国	北陸	新潟市	富山市	福井市	金沢市
令和元年 7月	101.6	101.8	101.6	100.9	101.9	102.3
8月	101.8	102.2	101.7	101.2	102.7	102.8
9月	101.9	102.2	102.0	101.3	102.8	102.7
10月	102.2	102.6	102.2	101.7	102.9	103.3
11月	102.3	102.5	102.0	101.9	103.2	103.2
12月	102.3	102.5	101.9	101.8	103.1	103.1
令和2年 1月	102.2	102.4	102.0	101.7	103.2	103.0
2月	102.0	102.2	101.7	101.5	102.9	102.6
3月	101.9	102.1	101.7	101.2	102.7	102.7
4月	101.9	102.0	101.6	101.3	102.5	102.5
5月	101.8	102.2	101.6	100.8	102.6	102.7
6月	101.7	102.0	101.4	100.7	102.3	102.7
7月	101.9	102.1	101.4	101.2	102.9	102.6
前月比(%)	0.1	0.2	0.1	0.5	0.5	-0.1
前年同月比(%)	0.3	0.3	-0.1	0.3	0.9	0.3

表3 金沢市消費者物価指数 2020年(令和2年)8月分

2015年(平成27年)=100

費 目	令和2年			費 目	令和2年		
	8月	前月比 (%)	前年 同月比 (%)		8月	前月比 (%)	前年 同月比 (%)
総合	102.6	0.0	-0.2				
持家の帰属家賃を除く総合	101.6	0.0	-0.3	保 健 医 療	103.8	-0.2	0.2
食 料	106.3	1.0	2.5	医 薬 品 ・ 健康保持用摂取品	99.7	-0.6	0.4
穀 類	105.9	-1.0	0.1	保 健 医 療 用 品 ・ 器 具	99.2	-0.5	2.2
魚 介 類	113.2	2.4	3.3	保 健 医 療 サ ー ビ ス	107.0	0.0	-0.5
生 鮮 魚 介	114.5	5.4	5.9	交 通 ・ 通 信	99.1	0.5	1.2
肉 類	100.3	0.7	-0.6	交 通	104.0	0.7	2.2
乳 卵 類	105.2	1.6	1.2	自 動 車 等 関 係 費	102.8	0.7	0.6
野 菜 ・ 海 藻	115.3	7.0	13.4	通 信	91.4	-0.1	2.0
生 鮮 野 菜	121.8	11.0	20.4	教 育	96.5	0.0	-7.2
果 物	119.6	1.6	4.5	授 業 料 等	88.9	0.0	-15.3
生 鮮 果 物	118.8	1.8	5.3	教 科 書 ・ 学 習 参 考 教 材	102.9	0.0	1.6
油 脂 ・ 調 味 料	98.6	-1.0	-1.8	補 習 教 育	106.8	0.0	3.8
菓 子 類	104.7	-0.8	1.2	教 養 娛 楽	102.4	-2.0	-2.5
調 理 食 品	102.5	0.7	0.4	教 養 娛 楽 用 耐 久 財	99.2	-1.4	3.5
飲 料	100.3	-0.3	-1.9	教 養 娛 楽 用 品	102.7	-0.9	0.0
酒 類	103.1	-1.1	1.1	書 籍 ・ 他 の 印 刷 物	103.7	0.2	0.9
外 食	106.4	0.0	3.0	教 養 娛 楽 サ ー ビ ス	102.3	-2.9	-4.5
住 居	107.1	-0.2	0.9	諸 雑 費	96.2	0.4	-5.5
家 賃	108.1	0.0	0.1	理 美 容 サ ー ビ ス	101.6	0.0	1.7
設 備 修 繕 ・ 維 持	102.7	-0.8	4.3	理 美 容 用 品	100.6	0.5	3.0
光 熱 ・ 水 道	96.6	-0.7	-7.6	身 の 回 り 用 品	106.1	2.7	1.3
電 気 代 料	105.1	-1.5	-3.1	た ば こ	113.5	0.0	1.7
ガ ス 代 料	97.2	-0.1	0.7	他 の 諸 雑 費	85.0	0.0	-17.4
他 の 光 熱	103.3	2.6	-8.0	※1 生 鮮 食 品	118.8	7.2	12.1
上 下 水 道 料	74.6	0.0	-25.4	生 鮮 食 品 を 除 く 食 料	104.0	-0.2	0.8
家 具 ・ 家 事 用 品	98.4	-1.0	2.3	生 鮮 食 品 を 除 く 総 合	101.9	-0.3	-0.8
家 庭 用 耐 久 財	91.8	-1.8	0.8	持 家 の 帰 属 家 賃 及 び 生 鮮 食 品 を 除 く 総 合	100.7	-0.4	-1.0
室 内 装 備 品	92.0	-0.6	6.4	生 鮮 食 品 及 び エ ネ ル ギ ー ※2 を 除 く 総 合	101.9	-0.3	-0.7
寝 具 類	95.3	-2.7	2.3	食 料 (酒 類 を 除 く) 及 び ※2 エ ネ ル ギ ー を 除 く 総 合	101.1	-0.4	-1.1
家 事 雑 貨	116.9	1.2	9.1				
家 事 用 消 耗 品	96.9	-1.6	-1.8				
家 事 サ ー ビ ス	101.6	0.0	1.9				
被 服 及 び 履 物	95.4	0.0	-1.0				
衣 料	92.1	0.4	-2.6				
和 服	85.5	0.0	-7.1				
洋 服	92.4	0.4	-2.4				
シャツ ・ セーター ・ 下着類	91.5	-0.6	1.4				
シャツ ・ セーター類	88.2	-0.9	-0.4				
下 着 類	100.1	0.0	6.0				
履 物 類	101.5	1.2	-5.9				
他 の 被 服	102.5	-1.4	-0.6				
被 服 関 連 サ ー ビ ス	115.5	0.0	9.0				

消費者物価指数の推移

2015年(平成27年) = 100

区分 年月	全 国			金 沢 市		
	総合 指数	前月比	前年同月比	総合 指数	前月比	前年同月比
		%	%		%	%
平成11年平均	99.8		-0.3	100.3		-0.8
平成12年平均	99.1		-0.7	99.6		-0.7
平成13年平均	98.4		-0.7	99.5		-0.1
平成14年平均	97.5		-0.9	98.9		-0.6
平成15年平均	97.2		-0.3	98.5		-0.4
平成16年平均	97.2		0.0	98.1		-0.5
平成17年平均	96.9		-0.3	98.1		0.0
平成18年平均	97.2		0.3	97.8		-0.3
平成19年平均	97.2		0.0	98.1		0.4
平成20年平均	98.6		1.4	100.2		2.1
平成21年平均	97.2		-1.4	99.2		-1.0
平成22年平均	96.5		-0.7	97.9		-1.4
平成23年平均	96.3		-0.3	97.1		-0.8
平成24年平均	96.2		0.0	96.5		-0.7
平成25年平均	96.6		0.4	96.5		0.0
平成26年平均	99.2		2.7	99.2		2.8
平成27年平均	100.0		0.8	100.0		0.8
平成28年平均	99.9		-0.1	99.7		-0.3
平成29年平均	100.4		0.5	100.7		1.0
平成30年平均	101.3		1.0	102.2		1.5
令和元年平均	101.8		0.5	102.7		0.5
平成31年 2月	101.5	0.0	0.2	101.9	-0.2	-0.1
3月	101.5	0.0	0.5	102.5	0.6	0.6
4月	101.8	0.3	0.9	102.9	0.3	1.1
令和元年 5月	101.8	0.0	0.7	102.9	0.1	0.8
6月	101.6	-0.1	0.7	102.4	-0.6	0.4
7月	101.6	-0.1	0.5	102.3	-0.1	0.3
8月	101.8	0.3	0.3	102.8	0.5	0.2
9月	101.9	0.1	0.2	102.7	-0.1	0.2
10月	102.2	0.3	0.2	103.3	0.6	0.4
11月	102.3	0.1	0.5	103.2	0.0	0.7
12月	102.3	0.0	0.8	103.1	-0.2	0.9
令和2年 1月	102.2	-0.1	0.7	103.0	-0.1	0.9
2月	102.0	-0.2	0.4	102.6	-0.4	0.7
3月	101.9	0.0	0.4	102.7	0.1	0.2
4月	101.9	-0.1	0.1	102.5	-0.2	-0.4
5月	101.8	0.0	0.1	102.7	0.2	-0.2
6月	101.7	-0.1	0.1	102.7	0.0	0.3
7月	101.9	0.1	0.3	102.6	-0.1	0.3
8月				102.6	0.0	-0.2

※全国の最新月の指数、前月比、前年同月比については、総務省が公表した数値を参照し、次月に掲載します。