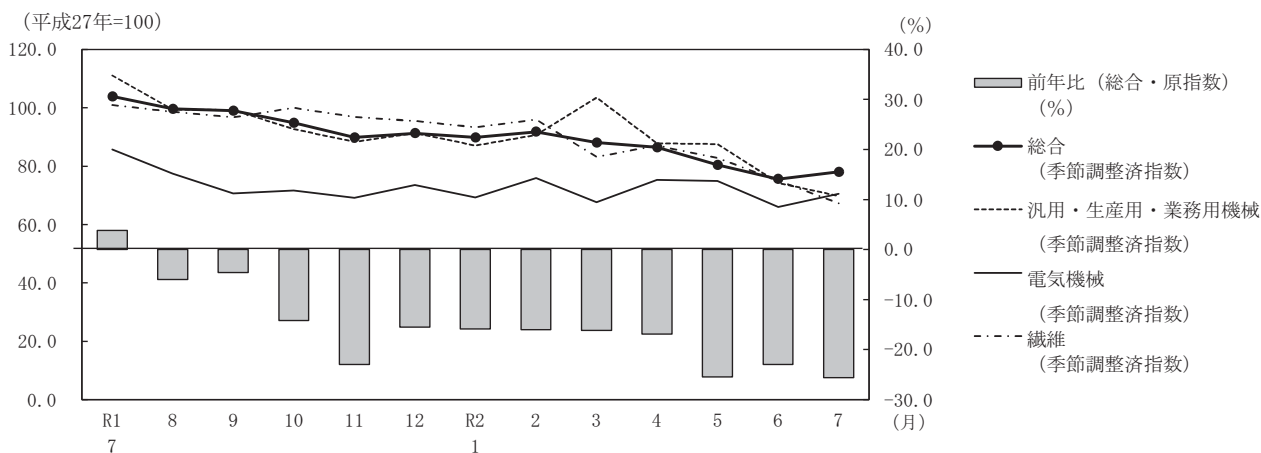


# I グラフでみる石川県の経済指標

## 1 主要経済指標

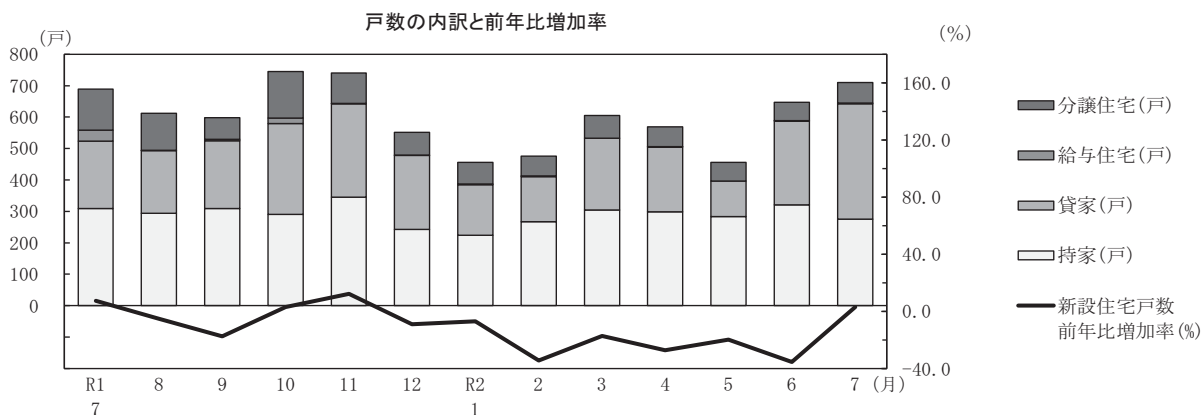
### (1) 鉱工業生産指数



・令和2年7月の鉱工業生産指数（総合）は、前月比（季節調整済指数）は5ヶ月ぶりに上昇し（3.2%）、前年比（原指数）では12か月連続で前年を下回った（△25.6%）。

資料出所：石川県統計情報室

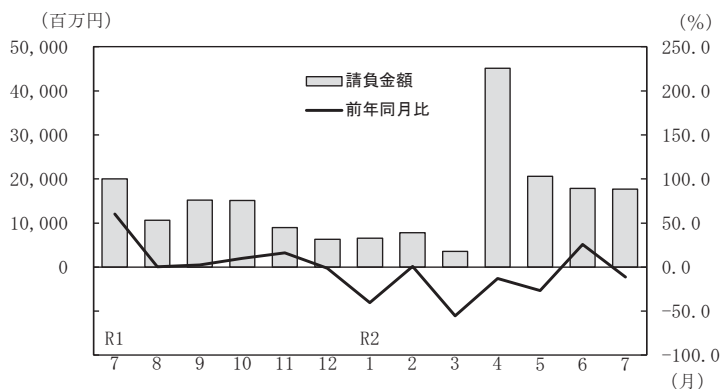
### (2) 新設住宅着工戸数



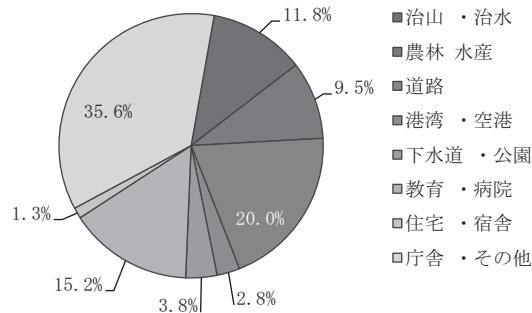
・令和2年7月の新設住宅着工戸数は8か月ぶりに前年を上回った（3.0%）。

資料出所：国土交通省

### (3) 公共工事請負額



目的別内訳(令和2年5月～令和2年7月平均)

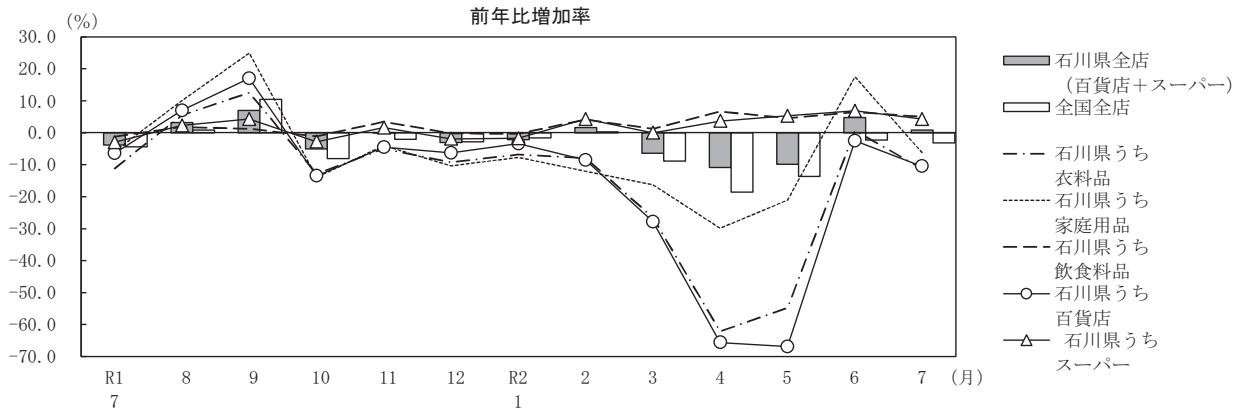


・前払金保証対象となった工事で見ると令和2年7月の公共工事請負金額は2か月ぶりに前年を下回った（△11.4%）。

資料出所：東日本建設業保証(株)

## 2 経済指標

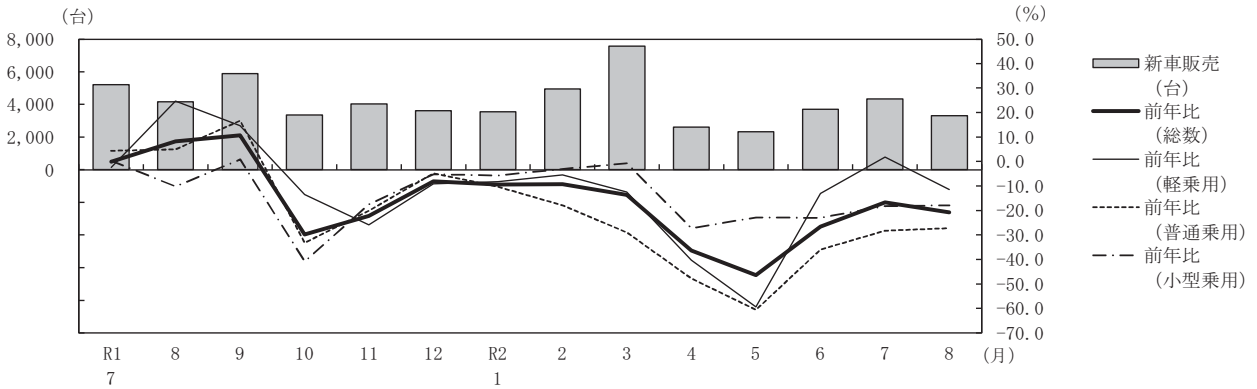
### (4) 百貨店・スーパー売上高



・令和2年7月の百貨店・スーパー売上高は2か月連続で前年を上回った(0.3%)。

資料出所：経済産業省

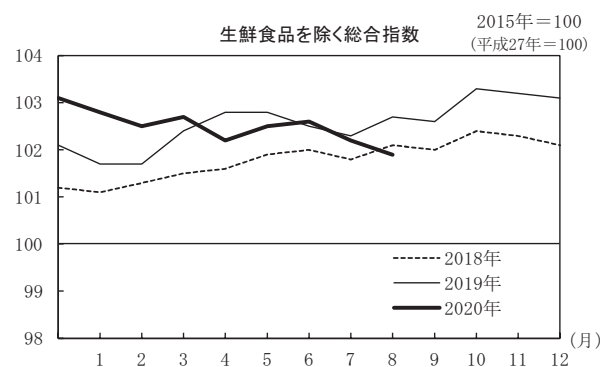
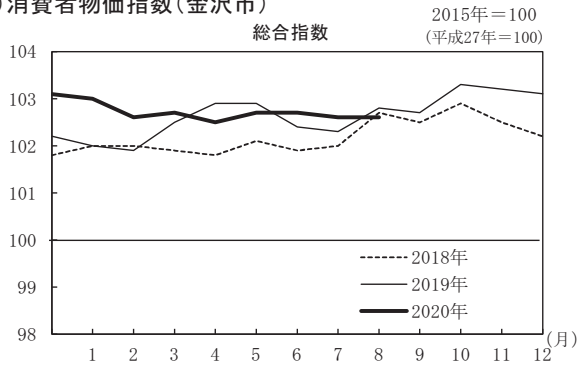
### (5) 新車販売台数



・令和2年8月の新車販売台数は11か月連続で前年を下回った(△20.7%)。

資料出所：石川県自動車販売店協会

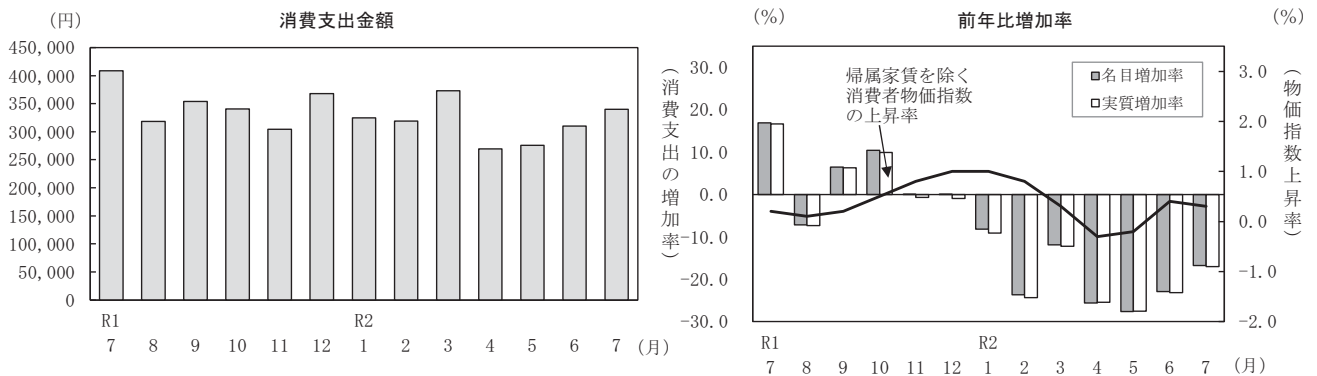
### (6) 消費者物価指数(金沢市)



・令和2年8月の総合指数は3か月ぶりに前年を下回った。生鮮食品を除く総合指数は2か月連続で前年を下回った。

資料出所：石川県統計情報室

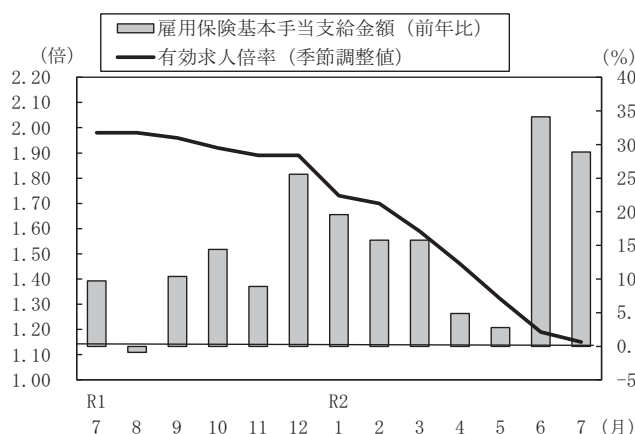
### (7) 家計消費支出(金沢市・二人以上の勤労者世帯)



・令和2年7月の金沢市勤労者世帯の消費支出は7か月連続で前年を下回った(名目△16.8%)。

資料出所：総務省統計局

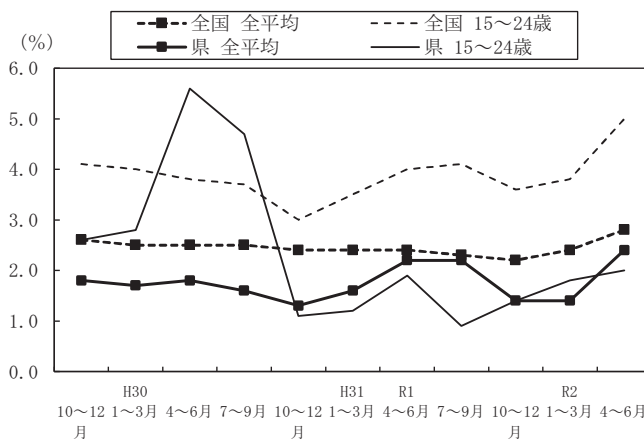
(8) 有効求人倍率及び雇用保険給付



・令和2年7月の有効求人倍率（季節調整値）は1.15倍となり7か月連続で低下している。

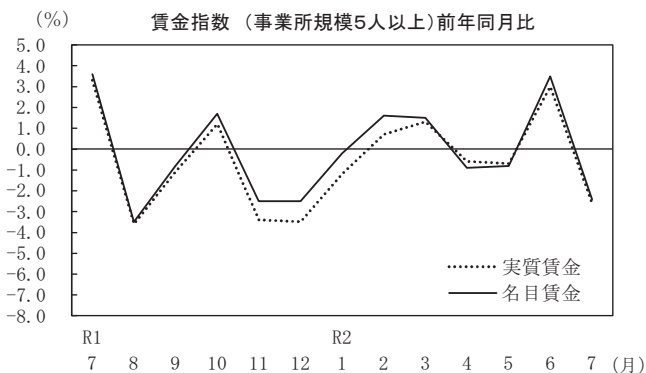
資料出所：石川労働局

(9) 完全失業率

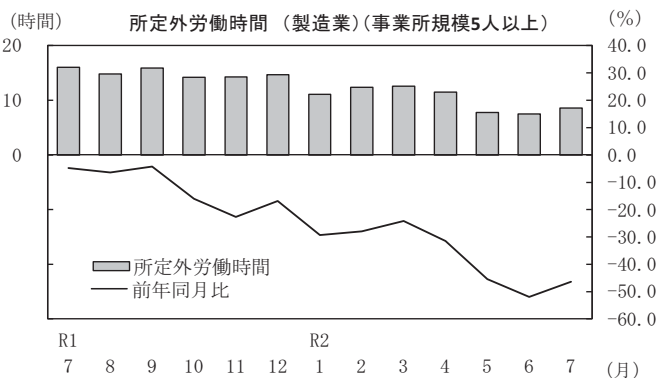


・令和2年4～6月平均の完全失業率（原数値）は2.4%となり、前年同期に比べ上昇した。

(10) 賃金及び労働時間



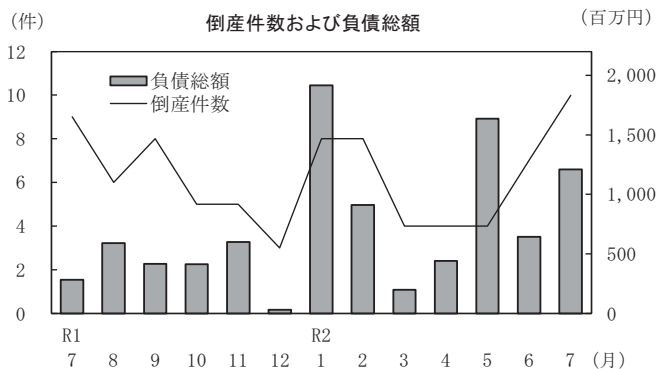
・物価の変動を反映した実質賃金（令和2年7月）は、2か月ぶりに前年を下回った（△2.6%）。



・製造業の所定外労働時間（令和2年7月）は13か月連続で前年を下回った（△46.3%）。

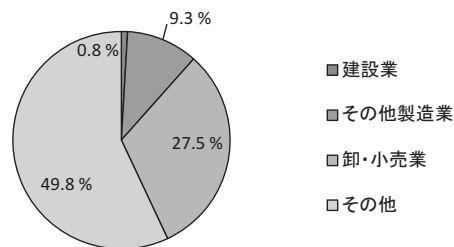
資料出所：石川県統計情報室

(11) 企業倒産状況

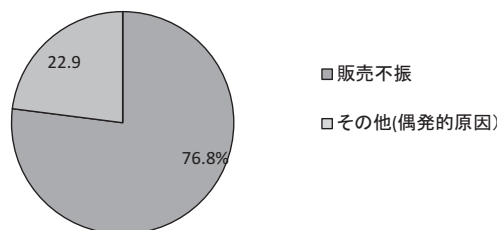


・令和2年7月の企業倒産は、負債総額が前年同期を上回った。

業種別内訳(令和2年5月～7月平均)



原因別内訳(令和2年5月～7月平均)



※内訳は負債総額ベースで作成  
資料出所：(株)東京商工リサーチ金沢支店

2 景気動向指数[平成 27 年 1 月～令和2年6月]

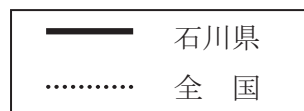
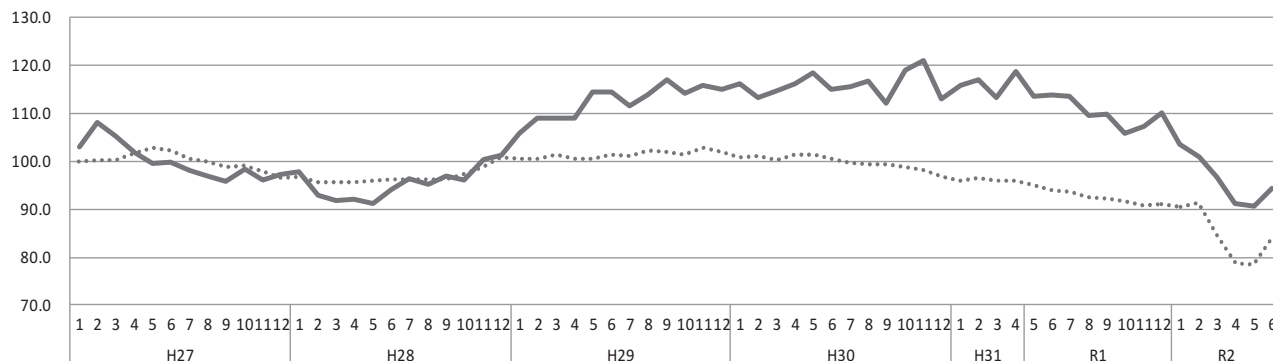


図1 CI 先行指数

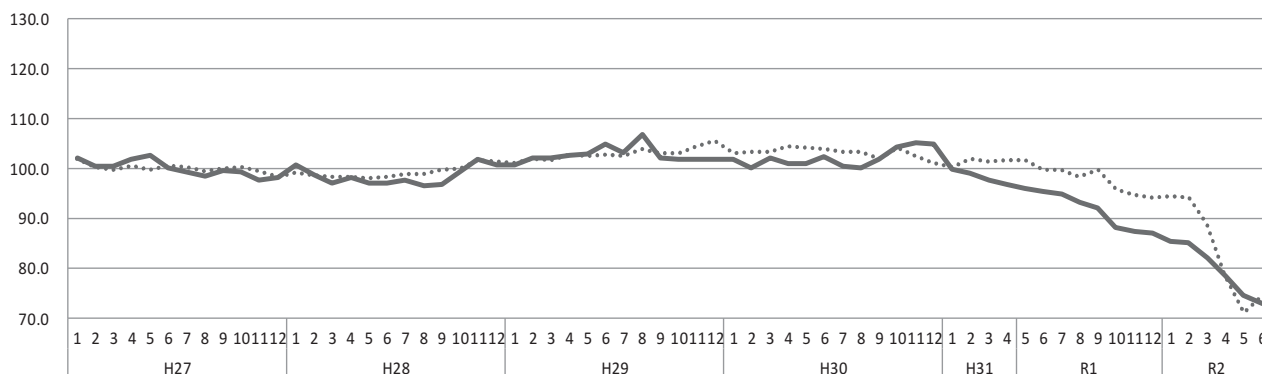
(H27=100)



- ・令和2年6月のCI先行指数は、94.2となった。  
前月と比較して3.5ポイント上昇した。

図2 CI 一致指数

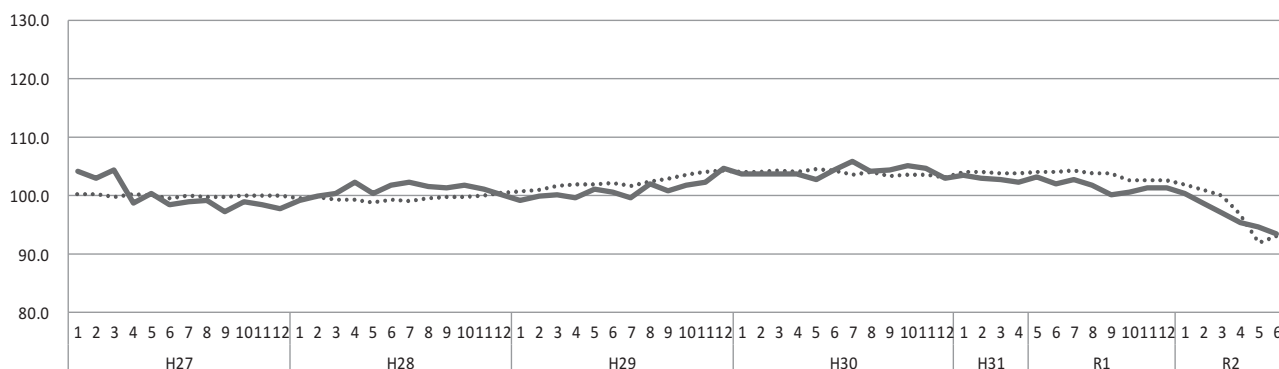
(H27=100)



- ・令和2年6月のCI一致指数は、73.0となった。  
前月と比較して1.6ポイント下降した。

図3 CI 遅行指数

(H27=100)



- ・令和2年6月のCI遅行指数は、93.6となった。  
前月と比較して1.1ポイント下降し、6か月連続の下降となった。

石川県CI採用系列の寄与度

			令和2年					
			1月	2月	3月	4月	5月	6月
先行指数			103.6	101.0	96.5	91.1	90.7	94.2
		前月差(ポイント)	-6.4	-2.6	-4.5	-5.4	-0.4	3.5
L1	新設住宅着工戸数	前月比伸び率(%) 寄与度	0.6 0.03	-1.3 -0.05	-0.3 -0.02	-11.9 -0.73	-3.9 -0.22	1.9 0.12
L2	所定外労働時間 (30人以上、製造業)	前月比伸び率(%) 寄与度	-10.1 -2.92	-3.7 -1.08	-1.6 -0.40	-3.1 -0.83	-16.3 -2.41	-16.5 -2.40
L3	東証株価指数	前月差 寄与度	1.4 0.24	-6.7 -1.06	-18.4 -2.64	0.8 0.26	8.9 1.43	6.8 1.10
L4	新車新規登録数	前月比伸び率(%) 寄与度	-2.4 -0.61	-0.1 -0.03	-8.0 -1.80	-24.4 -2.60	-10.1 -2.09	35.5 2.61
L5	新規求人数(一般)	前月比伸び率(%) 寄与度	-17.5 -2.93	-2.9 -0.54	4.4 0.80	-25.5 -2.56	6.4 1.07	17.9 2.55
L6	銀行貸出残高	前月差 寄与度	0.1 0.01	0.1 0.33	-0.2 -0.28	1.1 1.38	1.6 2.21	0.0 -0.12
	一致指数トレンド成分	寄与度	-0.20	-0.15	-0.20	-0.29	-0.37	-0.37
一致指数			85.4	85.0	82.0	78.6	74.6	73.0
		前月差(ポイント)	-1.6	-0.4	-3.0	-3.4	-4.0	-1.6
C1	有効求人倍率	前月差 寄与度	-0.16 -0.90	-0.03 -0.51	-0.11 -0.85	-0.13 -0.82	-0.14 -0.77	-0.13 -0.74
C2	業況判断DI(北陸、全産業)	前月差 寄与度	-2.3 -0.33	-2.3 -0.33	-2.3 -0.32	-10.0 -0.75	-10.0 -0.71	-10.0 -0.68
C3	鉱工業生産指数(総合)	前月比伸び率(%) 寄与度	-1.6 -0.18	2.2 0.24	-4.0 -0.44	-1.8 -0.19	-7.1 -0.71	-6.0 -0.58
C4	鉱工業生産指数(機械)	前月比伸び率(%) 寄与度	-2.9 -0.20	6.5 0.38	1.2 0.06	-6.0 -0.38	-0.6 -0.05	-12.8 -0.73
C5	鉱工業出荷指数(総合)	前月比伸び率(%) 寄与度	0.6 0.05	-4.5 -0.44	3.1 0.28	-4.2 -0.38	-3.5 -0.31	-5.6 -0.47
C6	百貨店・スーパー販売額(実質 値)	前月差 寄与度	0.8 0.08	4.0 0.37	-7.5 -0.70	-4.0 -0.36	1.0 0.08	14.1 0.71
C7	温泉旅館宿泊客数	前月比伸び率(%) 寄与度	0.1 0.00	-1.0 -0.10	-48.9 -0.80	-79.4 -0.78	-70.6 -0.74	696.3 0.70
C8	単位労働コスト (30人以上、製造業)(逆)	前月比伸び率(%) 寄与度	0.7 -0.07	0.9 -0.09	1.6 -0.15	-2.0 0.18	12.5 -0.74	-1.6 0.14
遅行指数			100.4	98.7	97.0	95.3	94.7	93.6
		前月差(ポイント)	-1.0	-1.7	-1.7	-1.7	-0.6	-1.1
LG1	消費者物価指数 (金沢市総合)	前月差 寄与度	0.10 0.13	-0.29 -0.31	-0.49 -0.51	-0.58 -0.61	0.19 0.22	0.49 0.52
LG2	雇用指数 (30人以上、調査産業計)	前月差 寄与度	-3.01 -1.21	-2.82 -1.17	0.09 0.15	0.34 0.38	1.16 1.16	1.06 1.08
LG3	賃金指数 (30人以上、調査産業計)(実質)	前月差 寄与度	3.0 1.27	2.6 1.22	-0.6 -0.32	-1.1 -0.60	-2.0 -1.11	-0.9 -0.45
LG4	法人事業税 (含地方法人特別税)	前月比伸び率(%) 寄与度	-36.3 -1.24	-6.1 -0.27	1.8 0.09	-6.3 -0.27	-5.7 -0.23	-3.1 -0.11
LG5	雇用保険受給者数(逆)	前月比伸び率(%) 寄与度	-1.3 0.24	-1.2 0.22	-1.8 0.33	-3.5 0.63	-1.0 0.15	15.9 -1.19
LG6	営業倉庫在庫高	前月比伸び率(%) 寄与度	0.5 -0.02	-6.0 -1.31	-5.9 -1.27	-4.2 -0.91	-1.8 -0.42	-2.1 -0.48
	一致指数トレンド成分	寄与度	-0.19	-0.15	-0.20	-0.30	-0.39	-0.38

※(逆)は景気と逆サイクルの系列

令和2年

1月 2月 3月 4月 5月 6月

(参考) 全国景気動向指数H27=100 (令和2年9月7日公表 内閣府経済社会総合研究所)

CI先行指数	前月差(ポイント)	90.4	91.2	84.8	78.6	78.5	83.8
		-0.7	0.8	-6.4	-6.2	-0.1	5.3
CI一致指数	前月差(ポイント)	94.5	94.1	89.0	78.5	71.2	74.4
		0.4	-0.4	-5.1	-10.5	-7.3	3.2
CI遅行指数	前月差(ポイント)	102.0	100.9	100.1	97.0	92.0	93.2
		-0.7	-1.1	-0.8	-3.1	-5.0	1.2

※ 内閣府が採用している系列の内容は、石川県のものとは若干異なる。