

季報

いしかわの統計

■No.159. ■2021.4



エアリーフローラ

石川県統計情報室

目 次

I グラフでみる石川県の経済指標

- 1 主要経済指標 1
- 2 景気動向指標
〔平成27年1月～令和2年12月〕 4

II 主要指標

- 1 石 川 県 6
- 1 全 国 6

III 統計資料

< 人 口 >

- 1 市町別人口と世帯
（令和2年10月1日現在） 10
- 2 石川県の人口動態 11

< 労 働 >

- 3 一般職業紹介状況
（新規卒業を覗き、パートを含む） 11
- 4 雇用保険給付状況 11
- 5 賃金指数（名目・実質） 12
- 6 雇用指数 12
- 7 1人平均月間現金給与額 12

< 生 産 >

- 8 業種別生産・出荷・在庫指数 14・15

< 農 業 ・ 水 産 業 >

- 9 農業・水産業の状況 16

< 気 象 >

- 10 気象 16

< 電 力 >

- 11 電力需給状況 16

< 物 価 >

- 12 金沢市消費者物価指数 17
- 13 主要品目の小売価格（金沢市） 17

< 家 計 >

- 14 1世帯1か月の平均収入と支出
（金沢市・二人以上の勤労者世帯） 18

< 建 設 >

- 15 建築着工住宅 19
- 16 構造別着工建築物 19
- 17 公共工事請負高 19

< 商 業 ・ 金 融 >

- 18 百貨店・スーパー売上高 20・21
- 19 金融機関業態別預金・貸出残高 20
- 20 手形交換状況 21
- 21 信用保証協会保証状況 21
- 22 企業倒産状況 21

< 運 輸 >

- 23 有料道路利用状況 22
- 24 自動車保有台数 22
- 25 港別輸移出入状況 22
- 26 地域別観光客数 23
- 27 旅券発行件数 23

< 社 会 >

- 28 交通事故の状況 23
- 29 刑法犯認知・検挙件数 24
- 30 火災発生状況 24

IV 統計豆辞典 24

V 統計トピックス 25

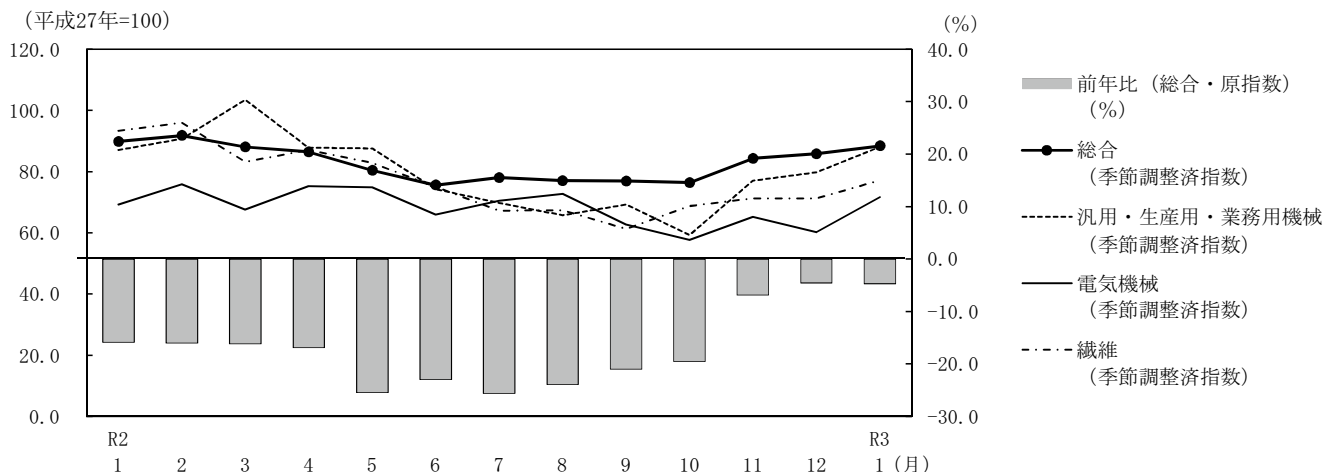
※ 統計表中の符号の用法は次のとおりです。

「-」 該当なし	「r」 訂正・改正数値	「0」 単位未満	「p」 速報数値
「…」 不詳	「△」 減少を示す	「x」 秘匿扱いのもの	

I グラフでみる石川県の経済指標

1 主要経済指標

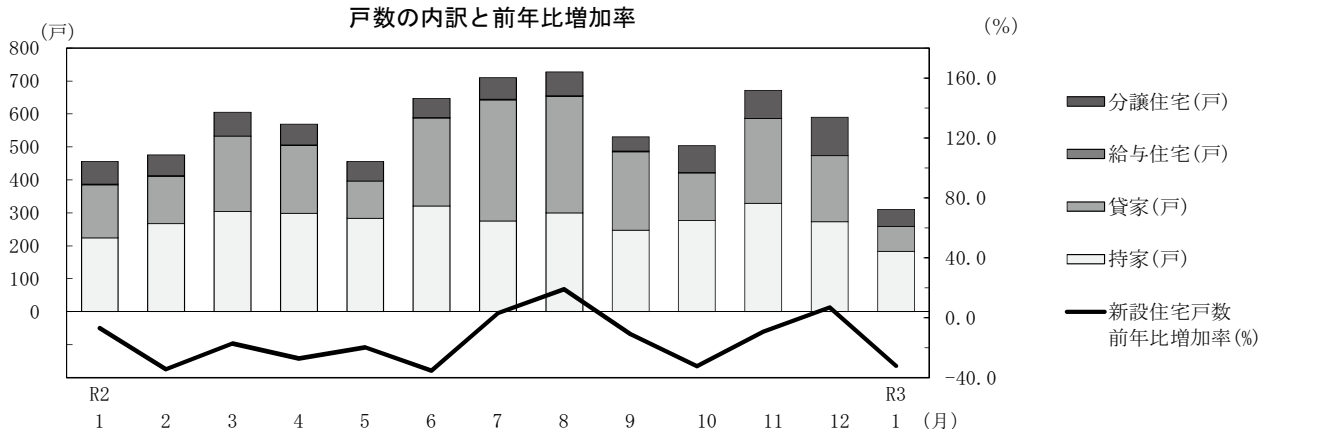
(1) 鉱工業生産指数



・令和3年1月の鉱工業生産指数(総合)は、前月比(季節調整指数)は3ヶ月連続で上昇し(3.0%)、前年比(原指数)では18か月連続で前年を下回った(△4.7%)。

資料出所：石川県統計情報室

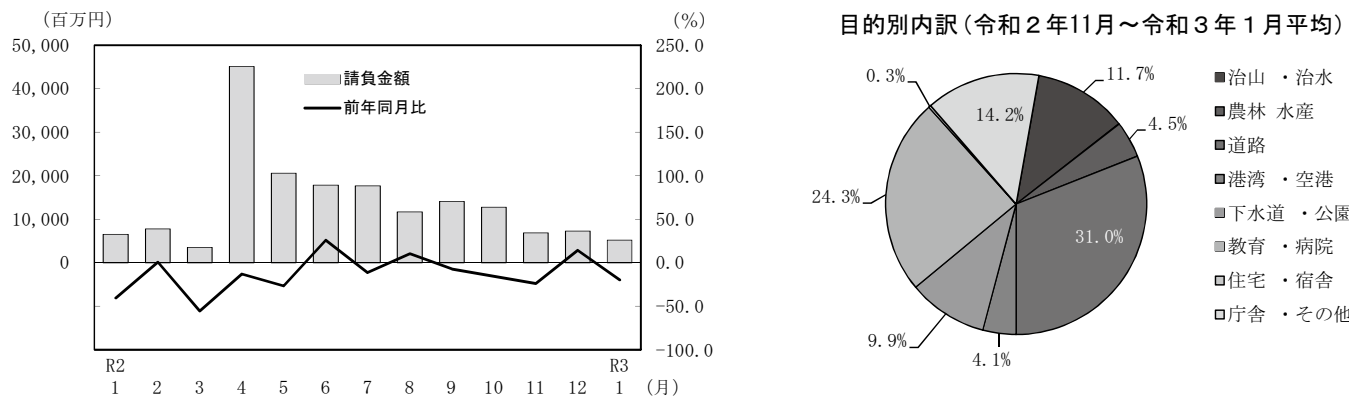
(2) 新設住宅着工戸数



・令和3年1月の新設住宅着工戸数は2か月ぶりに前年を下回った(△32.0%)。

資料出所：国土交通省

(3) 公共工事請負額

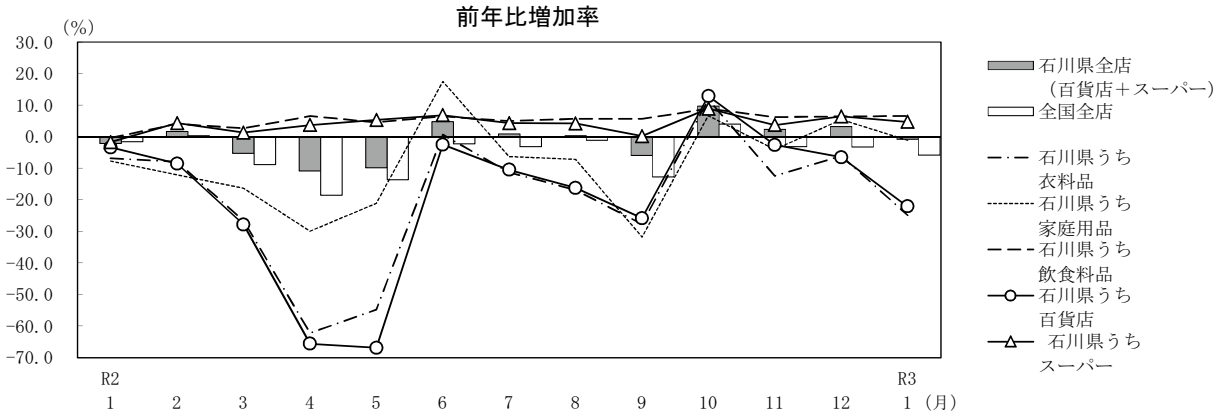


・前払金保証対象となった工事で見ると令和3年1月の公共工事請負金額は2か月ぶりに前年を下回った(△19.8%)。

資料出所：東日本建設業保証(株)

2 経済指標

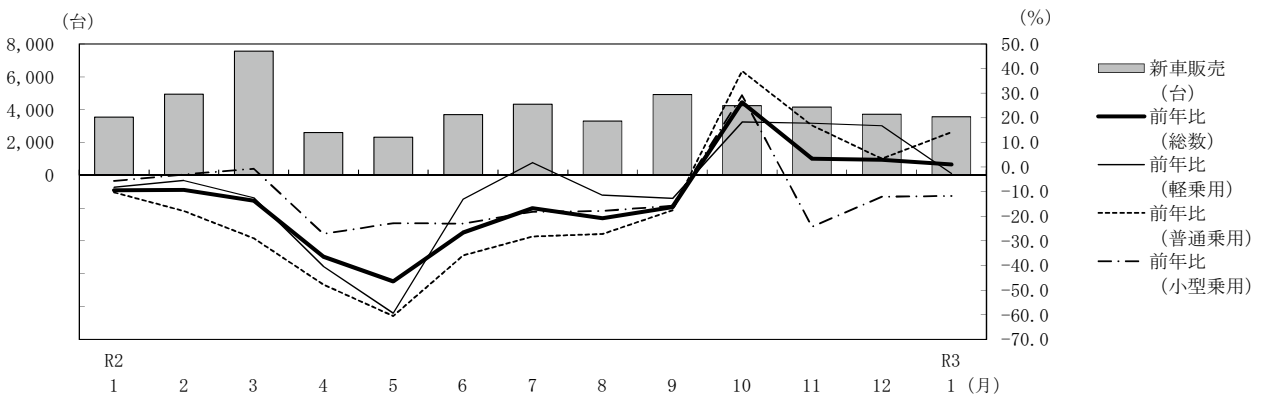
(4) 百貨店・スーパー売上高



・令和3年1月の百貨店・スーパー売上高は4か月ぶりに前年を下回った(△1.4%)。

資料出所：経済産業省

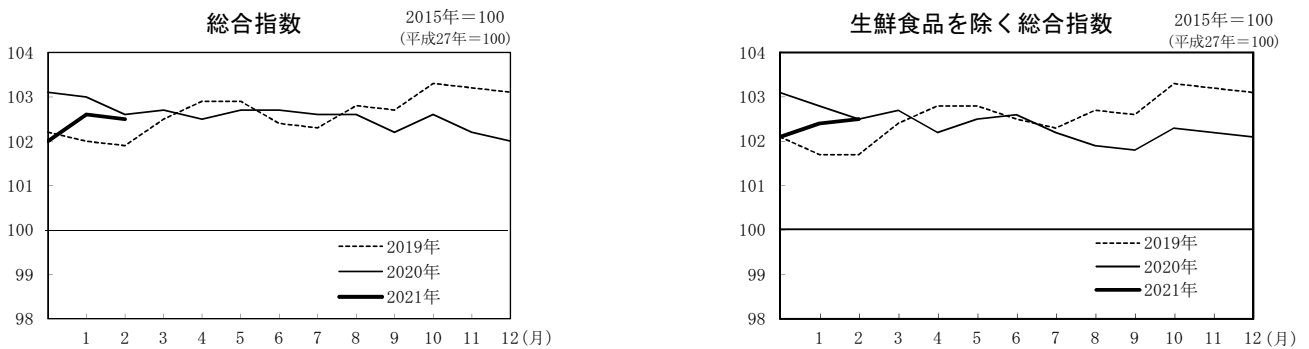
(5) 新車販売台数



・令和3年1月の新車販売台数は4か月連続で前年を上回った(1.1%)。

資料出所：石川県自動車販売店協会

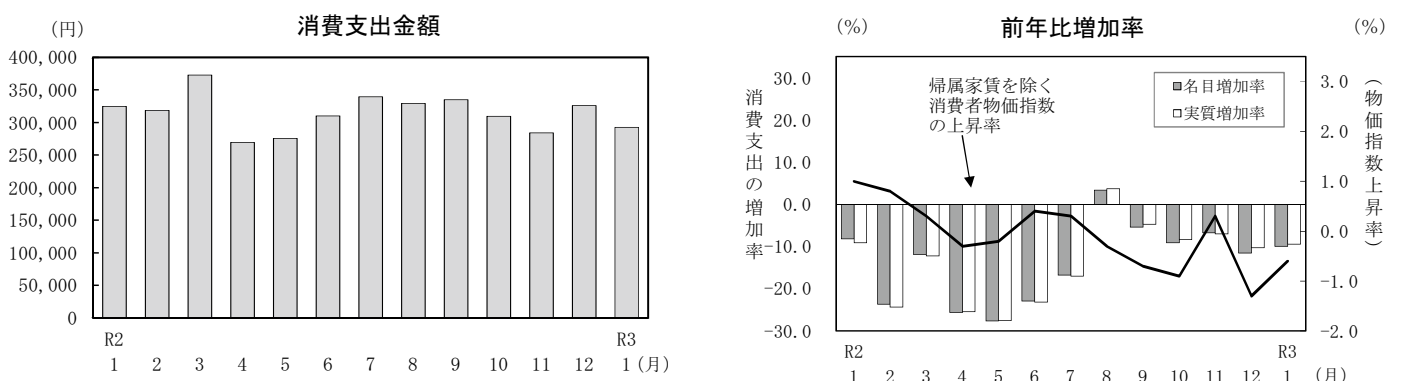
(6) 消費者物価指数(金沢市)



・令和3年2月の総合指数は7か月連続で前年を下回った。生鮮食品を除く総合指数は8か月連続で前年を下回った。

資料出所：石川県統計情報室

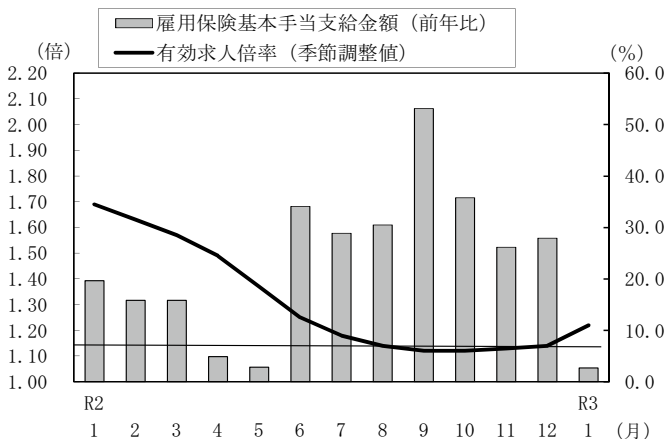
(7) 家計消費支出(金沢市・二人以上の勤労者世帯)



・令和3年1月の金沢市勤労者世帯の消費支出は5か月連続で前年を下回った(名目△9.9%)。

資料出所：総務省統計局

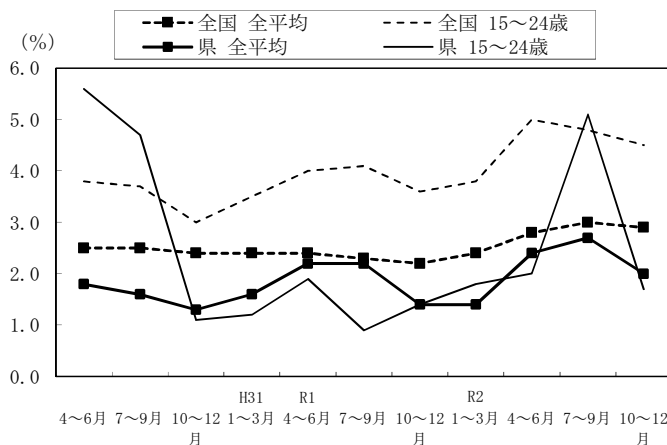
(8) 有効求人倍率及び雇用保険給付



・令和3年1月の有効求人倍率(季節調整値)は1.22倍となり3か月連続で上昇している。

資料出所：石川労働局

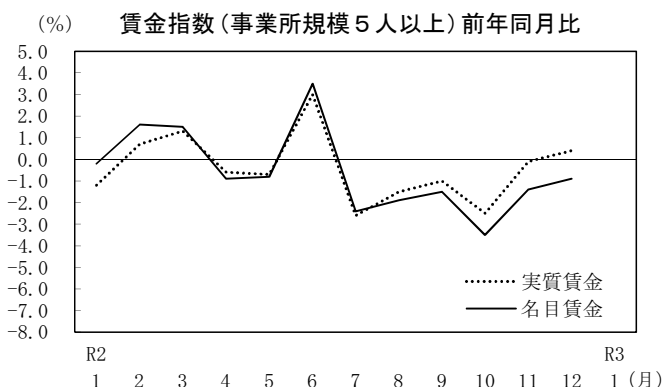
(9) 完全失業率



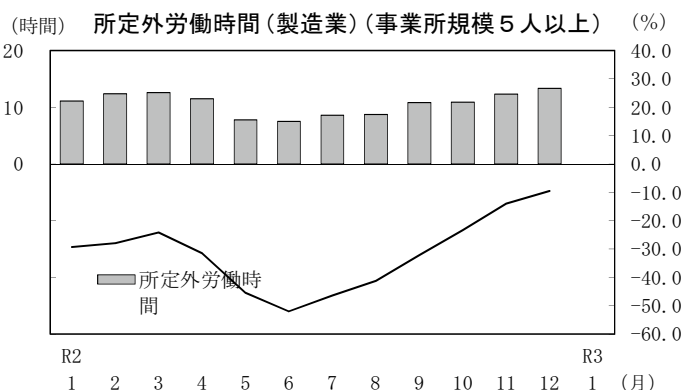
・令和2年10～12月平均の完全失業率(原数値)は2.0%となり、前年同期に比べ上昇した。

資料出所：石川県統計情報室

(10) 賃金及び労働時間



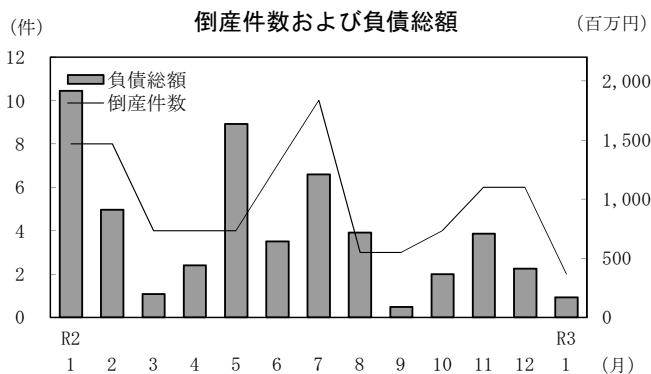
・物価の変動を反映した実質賃金(令和2年12月)は、6か月ぶりで前年を上回った(0.4%)。



・製造業の所定外労働時間(令和2年12月)は18か月連続で前年を下回った(△9.5%)。

資料出所：石川県統計情報室

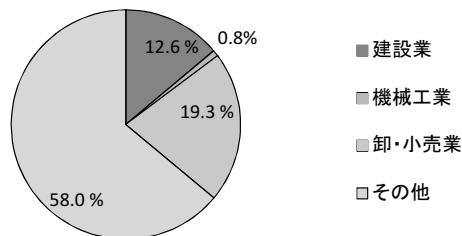
(11) 企業倒産状況



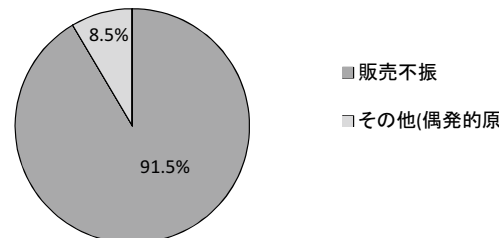
・令和3年1月の企業倒産は、負債総額が前年同期を下回った。

※内訳は負債総額ベースで作成
資料出所：㈱東京商工リサーチ金沢支店

業種別内訳(令和2年11月～令和3年1月平均)



原因別内訳(令和2年11月～令和3年1月平均)

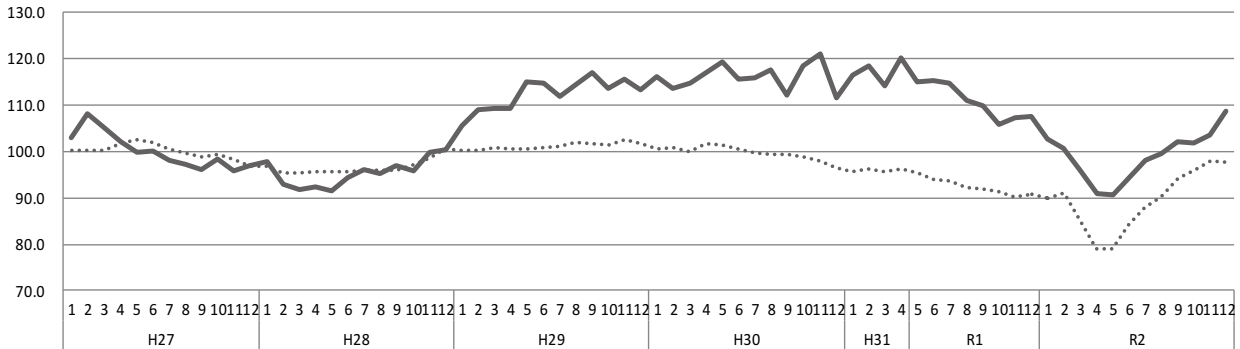


2 景気動向指数〔平成27年1月～令和2年12月〕



図1 CI 先行指数

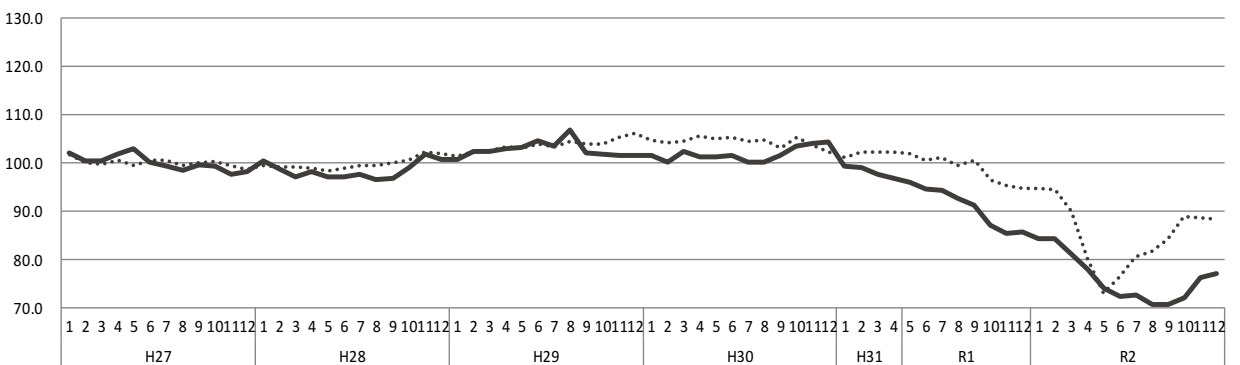
(H27=100)



- 令和2年12月のCI先行指数は、108.5となった。
前月と比較して4.9ポイント上昇し、2か月連続の上昇となった。

図2 CI 一致指数

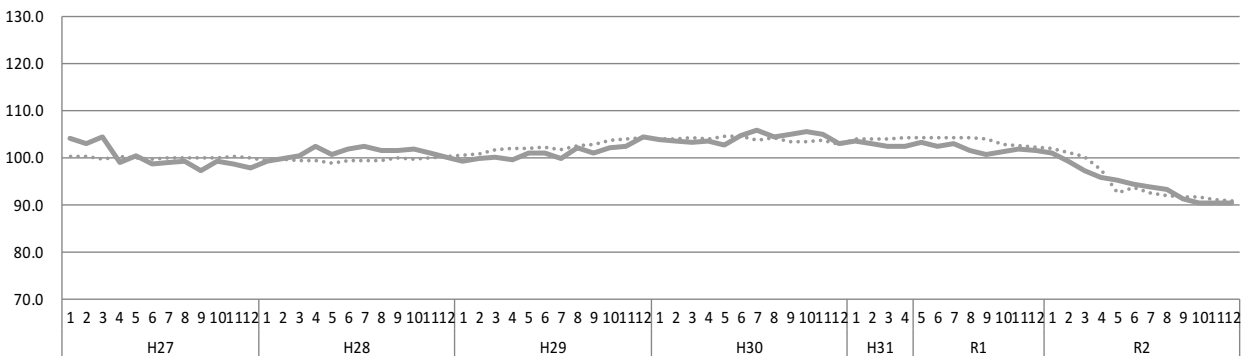
(H27=100)



- 令和2年12月のCI一致指数は、77.2となった。
前月と比較して1.0ポイント上昇し、3か月連続の上昇となった。

図3 CI 遅行指数

(H27=100)



- 令和2年12月のCI遅行指数は、90.4となった。
前月と変わらず、3か月連続の横ばいとなった。

石川県C I 採用系列の寄与度

			令和2年					
			7月	8月	9月	10月	11月	12月
先行指数			98.1	99.5	102.0	101.8	103.6	108.5
前月差(ポイント)			3.8	1.4	2.5	-0.2	1.8	4.9
L1	新設住宅着工戸数	前月比伸び率(%) 寄与度	18.6 0.99	6.8 0.39	-26.4 -1.89	-14.3 -0.95	34.0 1.88	10.1 0.64
L2	所定外労働時間 (30人以上、製造業)	前月比伸び率(%) 寄与度	11.5 2.78	4.1 1.27	15.8 2.85	5.1 1.55	12.2 2.84	8.0 2.36
L3	東証株価指数	前月差 寄与度	-3.8 -0.53	7.1 1.20	-2.9 -0.46	-2.7 -0.40	0.3 0.08	2.2 0.42
L4	新車新規登録数	前月比伸び率(%) 寄与度	15.6 2.63	-3.5 -0.81	5.1 1.06	5.3 1.09	-1.1 -0.33	0.5 0.06
L5	新規求人数(一般)	前月比伸び率(%) 寄与度	-13.9 -2.62	-1.0 -0.16	7.1 1.30	1.2 0.24	-5.2 -1.03	8.6 1.65
L6	銀行貸出残高	前月差 寄与度	0.7 0.88	0.0 -0.13	0.0 0.01	-0.7 -1.34	-0.9 -1.34	0.1 0.05
一致指数トレンド成分			▲ 0.36	▲ 0.37	▲ 0.41	▲ 0.40	▲ 0.27	▲ 0.29
一致指数			72.6	70.8	70.6	72.0	76.2	77.2
前月差(ポイント)			0.3	-1.8	-0.2	1.4	4.2	1.0
C1	有効求人倍率	前月差 寄与度	-0.04 -0.51	-0.05 -0.61	-0.01 -0.12	0.03 0.36	0.06 0.69	0.05 0.64
C2	業況判断DI (北陸、全産業)	前月差 寄与度	0.7 0.10	0.7 0.10	0.7 0.10	5.0 0.63	5.0 0.65	5.0 0.67
C3	鉱工業生産指数(総合)	前月比伸び率(%) 寄与度	3.2 0.29	-1.3 -0.12	-0.1 -0.01	-0.7 -0.06	10.3 0.71	1.8 0.17
C4	鉱工業生産指数(機械)	前月比伸び率(%) 寄与度	1.0 0.03	0.1 -0.01	-6.2 -0.35	-8.3 -0.47	18.4 0.68	-3.5 -0.22
C5	鉱工業出荷指数(総合)	前月比伸び率(%) 寄与度	0.4 0.03	-3.4 -0.28	-0.8 -0.07	-1.7 -0.14	12.0 0.70	0.5 0.04
C6	百貨店・スーパー販売額 (実質値)	前月差 寄与度	-3.9 -0.32	-0.2 -0.01	-5.9 -0.47	15.9 0.68	-7.2 -0.60	1.1 0.08
C7	温泉旅館宿泊客数	前月比伸び率(%) 寄与度	239.7 0.68	-29.7 -0.69	13.7 0.66	13.9 0.67	14.2 0.70	-14.2 -0.73
C8	単位労働コスト (30人以上、製造業)(逆)	前月比伸び率(%) 寄与度	-0.5 0.04	2.4 -0.20	-1.3 0.10	4.1 -0.33	-8.4 0.70	-3.5 0.31
遅行指数			93.7	93.1	91.3	90.4	90.4	90.4
前月差(ポイント)			-0.6	-0.6	-1.8	-0.9	0.0	0.0
LG1	消費者物価指数 (金沢市総合)	前月差 寄与度	0.00 0.00	-0.49 -0.50	-0.29 -0.29	-0.19 -0.19	-0.29 -0.28	-0.10 -0.08
LG2	雇用指数 (30人以上、調査産業計)	前月差 寄与度	-0.47 -0.49	0.18 0.18	0.19 0.17	0.00 -0.03	0.29 0.26	0.09 0.09
LG3	賃金指数 (30人以上、調査産業計)(実質)	前月差 寄与度	1.5 0.88	0.2 0.11	0.8 0.45	0.7 0.39	0.1 0.06	1.5 0.77
LG4	法人事業税 (含地方法人特別税)	前月比伸び率(%) 寄与度	5.5 0.23	19.4 0.72	-8.3 -0.36	-7.2 -0.29	2.2 0.10	3.8 0.14
LG5	雇用保険受給者数(逆)	前月比伸び率(%) 寄与度	5.6 -1.04	5.1 -0.92	3.4 -0.60	1.7 -0.27	-2.5 0.47	0.8 -0.13
LG6	営業倉庫在庫高	前月比伸び率(%) 寄与度	1.3 0.18	1.2 0.17	-3.8 -0.83	-0.6 -0.17	-1.3 -0.30	-2.7 -0.58
一致指数トレンド成分			▲ 0.35	▲ 0.35	▲ 0.37	▲ 0.35	▲ 0.24	▲ 0.24

※ (逆)は景気と逆サイクルの系列

(参考) 全国景気動向指数 H27=100 (令和2年12月23日公表 内閣府経済社会総合研究所)

CI先行指数		88.0	90.2	94.2	95.9	98.0	97.7
	前月差(ポイント)	3.8	2.2	4.0	1.7	2.1	-0.3
CI一致指数		80.6	81.6	84.2	89.0	88.6	88.2
	前月差(ポイント)	4.1	1.0	2.6	4.8	-0.4	-0.4
CI遅行指数		92.6	91.8	91.7	91.5	91.0	90.8
	前月差(ポイント)	-1.0	-0.8	-0.1	-0.2	-0.5	-0.2

※ 内閣府が採用している系列の内容は、石川県のものとは若干異なる。

6 指標

■ II 主要指標

1 石

年 月	人 口 (推計)		賃 金 (事業所規模5人以上)						所定外労働時間 (製造業) (事業所規模5人以上)	
	人口総数 (注1)	総世帯数 (注1)	月間現金 給与総額	うちきまって 支給する 給	名目賃金指数		実質賃金指数		時間 (注3)	前 年 (同月)比
					前 年 (同月)比	前 年 (同月)比	前 年 (同月)比	前 年 (同月)比		
平成 28 年	人	世帯	円	円	%		%		時間	%
28 年	1,150,818	457,359	309,859	253,905	102.7	2.7	103.0	4.6	13.2	△ 3.1
29	1,147,447	461,390	309,637	255,923	102.6	△ 0.1	102.3	△ 0.7	15.1	14.8
30	1,142,965	464,894	300,491	249,812	99.5	△ 3.0	98.1	△ 4.1	16.3	7.6
令和 元年	1,137,181	468,458	297,927	248,453	98.7	△ 0.8	97.1	△ 1.0	15.5	△ 4.8
2	1,130,159	471,279	296,321	246,857	98.1	△ 0.6	96.6	△ 0.5	10.6	△ 31.5
令和 2 年 1 月	1,135,984	469,025	252,747	244,291	83.8	△ 0.2	82.1	△ 1.2	11.1	△ 29.3
2	1,135,353	469,056	249,093	248,272	82.6	1.6	81.2	0.7	12.4	△ 27.9
3	1,134,020	468,392	263,533	250,547	87.3	1.5	85.8	1.3	12.6	△ 24.2
4	1,131,538	468,510	252,861	248,632	83.8	△ 0.9	82.5	△ 0.6	11.5	△ 31.5
5	1,132,361	470,427	248,891	242,695	82.5	△ 0.8	81.0	△ 0.7	7.8	△ 45.4
6	1,131,927	470,463	396,822	244,221	131.5	3.5	129.3	3.0	7.5	△ 52.0
7	1,131,768	471,068	362,345	246,483	120.1	△ 2.4	118.3	△ 2.6	8.6	△ 46.3
8	1,131,349	471,307	253,086	245,667	83.9	△ 1.9	82.6	△ 1.5	8.7	△ 41.2
9	1,130,801	471,353	251,886	246,237	83.5	△ 1.5	82.5	△ 1.0	10.8	△ 32.1
10	1,130,159	471,279	249,881	247,507	82.8	△ 3.5	81.6	△ 2.5	10.9	△ 23.3
11	…	…	253,973	248,063	84.2	△ 1.4	83.2	△ 0.1	12.3	△ 14.0
12	…	…	517,376	249,789	171.5	△ 0.9	170.0	0.4	13.3	△ 9.5
令和 3 年 1 月	…	…	…	…	…	…	…	…	…	…
基 準 単 位	各年10月1日、各月1日		1人月間平均		平成27年=100				1人月間平均	
関 連 ペ ー ジ	11		12, 13							
資 料 出 所	統計情報室		統計情報室						統計情報室	

2 全

年 月	人 口 (推計)		賃 金 (事業所規模5人以上)						所定外労働時間 (製造業) (事業所規模5人以上)	
	人口総数 (注1)	総世帯数 (注1)	月間現金 給与総額 (注2)	うちきまって 支給する 給	名目賃金指数		実質賃金指数		時間 (注3)	前 年 (同月)比
					前 年 (同月)比	前 年 (同月)比	前 年 (同月)比	前 年 (同月)比		
平成 28 年	人	世帯	円	円	%		%		時間	%
28 年	126,933	…	317,862	261,183	100.7	0.6	100.8	0.8	15.7	△ 1.7
29	126,706	…	319,453	262,407	101.1	0.4	100.6	△ 0.2	16.2	3.1
30	126,443	…	323,547	264,570	102.5	1.4	100.8	0.2	16.4	1.5
令和 元年	126,167	…	322,552	264,180	102.1	△ 0.4	99.8	△ 1.0	15.1	△ 8.6
2	P 125,880	…	318,387	262,318	100.9	△ 1.2	98.6	△ 1.2	11.9	△ 20.7
令和 2 年 1 月	125,988	…	275,175	261,364	87.2	1.2	84.9	0.4	13.2	△ 8.9
2	126,004	…	266,662	262,278	84.5	0.7	82.5	0.2	14.4	△ 11.2
3	125,962	…	281,554	263,130	89.2	0.0	87.1	△ 0.5	14.2	△ 11.7
4	125,930	…	274,747	264,336	87.1	△ 0.6	85.1	△ 0.7	12.0	△ 25.0
5	125,895	…	268,761	257,666	85.2	△ 2.3	83.3	△ 2.3	8.9	△ 38.2
6	125,858	…	442,703	261,496	140.3	△ 2.0	137.3	△ 2.1	9.1	△ 38.9
7	r 125,836	…	368,810	262,454	116.9	△ 1.5	114.3	△ 1.8	10.2	△ 32.4
8	r 125,809	…	273,186	260,673	86.6	△ 1.3	84.5	△ 1.4	10.4	△ 26.8
9	r 125,754	…	269,323	262,426	85.4	△ 0.9	83.3	△ 1.1	11.6	△ 21.1
10	p 125,880	…	270,381	264,982	85.7	△ 0.7	83.8	△ 0.1	12.5	△ 16.1
11	p 125,770	…	280,460	263,349	88.9	△ 1.8	87.4	△ 0.7	13.2	△ 11.4
12	p 125,710	…	547,612	263,632	173.6	△ 3.0	171.2	△ 1.7	13.6	△ 7.5
令和 3 年 1 月	p 125,570	…	…	…	…	…	…	…	…	…
基 準 単 位	各年10月1日、各月1日		1人月間平均		平成27年=100				1人月間平均	
資 料 出 所	統計情報室		統計情報室						統計情報室	

(注1) 平成27年国勢調査結果を基準とした推計人口である。

(注2) 平成30年11月分確報から、平成24年以降において東京都の「500人以上規模の事業所」について再集計した値(再集計値)に

(注3) 所定外労働時間(製造業)の前年(同月)比は指数から計算している。

(注4) 平成30年1月調査事業所の部分入替えに伴い、指数と前年(同月)比は過去に遡って改訂。過去の公表実数による比較と一致

(注5) 石川県については令和2年3月以前、全国については令和2年1月以前の数値は年間補正により改訂されている。

川 県

雇用指数 (事業所規模5人以上) (注4)		有効求人倍率 (新規学卒 除きパー ト含む) 月別は季節調整済	鉱工業生産指数 (鉱工業総合)				家計 (金沢市・二人以上の勤労者世帯1世帯)			
			季節調整済指数		原 指 数		実 収 入	消 費 支 出	平均消費 性 向	エンゲル 係 数
			(注5)	前月比	(注5)	前年比				
%		倍	%		%		円	円	%	%
101.6	1.7	1.67	—	—	102.5	2.5	600,948	334,019	70.1	22.8
101.8	0.2	1.89	—	—	108.4	5.8	651,218	366,555	70.8	22.9
101.6	△ 0.2	1.99	—	—	106.5	△ 1.8	665,395	359,877	67.2	21.4
104.0	2.4	1.87	—	—	100.5	△ 5.6	667,194	369,468	69.0	23.2
102.9	△ 1.1	...	—	—	82.5	△ 17.9	661,657	316,250	58.2	25.4
103.0	0.6	r 1.69	89.8	△ 1.6	84.4	△ 15.9	532,565	324,560	75.3	23.9
100.8	△ 1.7	r 1.63	91.8	2.2	86.7	△ 16.0	603,761	318,801	64.3	24.7
100.5	△ 2.0	r 1.57	88.1	△ 4.0	97.6	△ 16.2	542,936	372,795	85.9	21.1
101.9	△ 1.9	r 1.49	86.5	△ 1.8	82.8	△ 16.9	563,903	269,632	60.3	28.5
102.5	△ 1.4	r 1.37	80.4	△ 7.1	69.2	△ 25.5	512,956	275,890	71.7	29.7
103.2	△ 0.9	r 1.25	75.6	△ 6.0	80.2	△ 23.0	1,134,343	309,991	31.9	23.9
103.8	△ 1.0	r 1.18	78.0	3.2	77.8	△ 25.6	663,517	339,804	62.8	24.6
103.8	△ 0.9	r 1.14	77.0	△ 1.3	67.1	△ 23.9	539,086	329,438	73.6	25.5
103.9	△ 0.4	r 1.12	76.9	△ 0.1	80.8	△ 21.0	482,507	334,923	85.8	23.3
103.9	△ 1.0	r 1.12	76.4	△ 0.7	83.9	△ 19.5	613,578	309,446	60.7	26.3
103.9	△ 0.7	1.13	84.3	10.3	88.1	△ 6.9	524,945	284,010	66.4	27.4
104.0	△ 0.8	1.14	85.8	1.8	91.7	△ 4.5	1,225,780	325,712	31.2	27.8
...	...	1.22	88.4	3.0	80.4	△ 4.7	502,972	292,561	70.1	27.2
平成27年=100	年度平均		平成27年=100				年平均、1か月当たり			
12	11		14, 15				18			
統計情報室	石川労働局		統 計 情 報 室				総 務 省 統 計 局			

国

雇用指数 (事業所規模5人以上) (注2 注4)		有効求人倍率 (新規学卒 除きパー ト含む) 月別は季節調整済	鉱工業生産指数 (鉱工業総合)				家計 (二人以上の勤労者世帯1世帯)			
			季節調整済指数		原 指 数		実 収 入	消 費 支 出	平均消費 性 向	エンゲル 係 数
			(注5)	前月比	(注5)	前年比				
%		倍	%		%		円	円	%	%
102.0	2.1	1.39	—	—	100.0	0.0	526,973	309,591	72.2	24.2
104.7	2.5	1.54	—	—	103.1	3.1	533,820	313,057	72.1	23.8
105.8	1.1	1.62	—	—	104.2	1.1	558,718	315,314	69.3	24.1
107.9	2.0	1.55	—	—	101.1	△ 3.0	586,149	323,853	67.9	23.9
109.0	1.0	...	—	—	90.9	△ 10.1	609,535	305,811	61.3	26.0
108.9	1.9	1.49	99.8	1.9	93.5	△ 2.4	484,697	312,473	78.9	24.1
108.7	1.8	1.45	99.5	△ 0.3	94.6	△ 5.7	537,666	303,166	67.4	25.0
108.1	1.9	1.39	95.8	△ 3.7	105.3	△ 5.2	490,589	322,461	81.0	24.6
109.0	1.5	1.32	86.4	△ 9.8	85.8	△ 15.0	531,017	303,621	70.9	24.5
108.3	0.6	1.20	78.7	△ 8.9	72.2	△ 26.3	502,403	280,883	73.3	28.2
108.7	0.6	1.11	80.2	1.9	82.9	△ 18.2	1,019,095	298,367	35.4	25.4
109.1	0.6	1.08	87.2	8.7	90.4	△ 15.5	685,717	288,622	51.4	27.1
109.2	0.8	1.04	88.1	1.0	80.0	△ 13.8	528,891	304,458	69.8	27.7
109.1	0.6	1.03	91.5	3.9	95.5	△ 9.0	469,235	304,161	79.8	25.9
109.5	0.7	1.04	95.2	4.0	97.4	△ 3.0	546,786	312,334	68.5	25.5
109.7	0.6	1.06	94.7	△ 0.5	95.5	△ 3.9	473,294	305,404	79.5	25.9
109.8	0.6	1.06	93.8	△ 1.0	98.1	△ 2.6	1,045,032	333,777	38.6	28.1
...	...	1.10	97.8	4.3	88.6	△ 5.2	469,254	297,629	77.5	25.8
平成27年=100	年度平均		平成27年=100				年平均、1か月当たり			
統計情報室	石川労働局		統 計 情 報 室				総 務 省 統 計 局			

変更しており、従来の公表値とは接続しないことに注意。

しないことがある。

8 指標

1 石

年 月	消費者物価指数						百貨店・スーパー売上高 (注1)	手形交換高
	金沢市総合			金沢市総合(生鮮食品を除く)				
	前年 (同月)比	前月比		前年 (同月)比	前月比			
平成28年	99.7	△ 0.3	—	99.5	△ 0.5	—	166,601	844,838
29	100.7	1.0	—	100.5	1.0	—	168,001	772,857
30	102.2	1.5	—	101.8	1.3	—	169,456	723,660
令和元年	102.7	0.5	—	102.6	0.7	—	169,582	640,840
2	102.5	△ 0.1	—	102.3	△ 0.3	—	r 168,043	555,242
令和2年1月	103.0	0.9	△ 0.1	102.8	1.0	△ 0.3	14,743	57,910
2	102.6	0.7	△ 0.4	102.5	0.8	△ 0.2	13,029	43,149
3	102.7	0.2	0.1	102.7	0.3	0.2	r 13,234	64,073
4	102.5	△ 0.4	△ 0.2	102.2	△ 0.5	△ 0.5	11,900	48,110
5	102.7	△ 0.2	0.2	102.5	△ 0.4	0.3	12,388	37,792
6	102.7	0.3	0.0	102.6	0.0	0.1	14,540	52,946
7	102.6	0.3	△ 0.1	102.2	△ 0.1	△ 0.3	14,067	47,808
8	102.6	△ 0.2	0.0	101.9	△ 0.8	△ 0.3	14,419	43,955
9	102.2	△ 0.4	△ 0.3	101.8	△ 0.8	△ 0.1	13,471	46,955
10	102.6	△ 0.7	0.3	102.3	△ 1.0	0.5	13,919	31,484
11	102.2	△ 1.0	△ 0.3	102.2	△ 1.0	△ 0.1	14,582	44,795
12	102.0	△ 1.1	△ 0.3	102.1	△ 0.9	△ 0.1	17,752	36,265
令和3年1月	102.6	△ 0.4	0.6	102.4	△ 0.4	0.2	14,630	39,333
基準単位	平成27年(2015年)=100						年計	年計
関連ページ	17						20, 21	21
資料出所	統計情報室						経済産業省	(株)石川県銀行協会

2 全

年 月	消費者物価指数						企業物価指数 (国内)		百貨店・スーパー売上高 (注1)	手形交換高	M2 平均残高
	全国総合		富山市総合		福井市総合		前年 (同月)比	前年 (同月)比			
	前年 (同月)比	前月比	前年 (同月)比	前月比	前年 (同月)比	前月比					
平成28年	99.9	△ 0.1	99.8	△ 0.2	100.3	0.3	96.5	△ 3.5	19,597,853	424,224	936.9
29	100.4	0.5	100.5	0.7	100.6	0.4	98.7	2.3	19,602,508	374,158	974.0
30	101.3	1.0	101.4	0.9	101.6	1.0	101.3	2.6	19,604,355	261,277	1,002.5
令和元年	101.8	0.5	101.3	△ 0.1	102.4	0.8	101.5	0.2	19,396,177	183,980	1,027.0
2	101.8	0.0	101.1	△ 0.2	102.6	0.1	100.3	△ 1.2	19,504,060	134,255	1,093.6
令和2年1月	102.2	0.7	101.7	0.7	103.2	1.4	102.3	1.5	1,606,373	14,389	1,042.9
2	102.0	0.4	101.5	0.5	102.9	0.7	101.9	0.7	1,438,889	11,047	1,039.6
3	101.9	0.4	101.2	0.3	102.7	0.6	101.0	△ 0.5	1,621,932	15,268	1,045.4
4	101.9	0.1	101.3	△ 0.2	102.5	0.2	99.4	△ 2.5	1,345,016	11,304	1,064.0
5	101.8	0.1	100.8	△ 0.5	102.6	0.3	98.9	△ 2.8	1,452,904	10,826	1,082.2
6	101.7	0.1	100.7	△ 0.2	102.3	0.4	99.6	△ 1.6	1,678,895	12,283	1,104.6
7	101.9	0.3	101.2	0.3	102.9	0.9	100.2	△ 0.9	1,691,805	10,137	1,111.3
8	102.0	0.2	101.5	0.3	103.1	0.4	100.3	△ 0.6	1,688,171	9,479	1,117.9
9	102.0	0.0	101.2	△ 0.1	102.5	△ 0.3	100.1	△ 0.8	1,568,049	10,434	1,123.0
10	101.8	△ 0.4	101.1	△ 0.6	102.3	△ 0.6	99.9	△ 2.1	1,630,327	7,877	1,124.2
11	101.3	△ 0.9	100.7	△ 1.2	101.9	△ 1.2	99.8	△ 2.3	1,678,131	10,657	1,131.6
12	101.1	△ 1.2	100.4	△ 1.4	101.8	△ 1.2	100.3	△ 2.0	2,103,569	10,554	1,136.9
令和3年1月	101.6	△ 0.6	100.9	△ 0.8	102.9	△ 0.3	100.7	△ 1.6	1,627,485	9,652	1,141.2
基準単位	平成27年(2015年)=100						平成27年=100、年平均		年計	年計	年平均、月平均
資料出所	総務省統計局						日本銀行		経済産業省	全国銀行協会	日本銀行

(注1) 商業動態統計の変更に伴い「大型小売店」から「百貨店・スーパー」に名称変更。

(注2) 経済成長率(実質)については連鎖方式による。

川 県 (つづき)

銀行勘定		建設		新車販売 台数	県内総生産 (名目)	経済 成長率 (実質) (注)2	景気動向指数(CI)		
預金	貸出	建築着工 床面積	新設住宅 着工戸数				先行	一致	遅行
億円	億円	m	戸	台	億円	%			
47,828	28,115	1,339,124	7,524	54,761	46,029	0.1	-	-	-
49,959	29,162	1,211,429	7,840	57,780	46,761	1.7	-	-	-
51,723	30,489	1,304,762	7,609	59,534	-	-	-
53,343	31,214	1,322,635	8,237	57,826	-	-	-
...	...	1,176,764	6,944	49,369	-	-	-
51,786	30,742	76,212	456	3,537	r 102.5	r 84.4	r 100.9
52,498	30,815	75,455	476	4,950	r 100.7	r 84.2	r 99.1
53,343	31,214	194,919	605	7,564	r 96.1	r 81.3	r 97.2
54,248	31,026	95,634	569	2,598	r 91.0	r 77.9	r 95.7
55,519	31,372	96,300	456	2,324	r 90.7	r 74.0	r 95.1
55,555	31,471	118,537	647	3,709	r 94.3	r 72.3	r 94.3
55,675	31,753	78,521	710	4,339	r 98.1	r 72.6	r 93.7
55,996	31,945	109,622	728	3,301	r 99.5	r 70.8	r 93.1
55,856	31,970	72,318	531	4,929	r 102.0	r 70.6	r 91.3
56,520	31,900	82,490	504	4,242	101.8	72.0	90.4
56,300	31,891	96,545	672	4,154	103.6	76.2	90.4
57,356	32,090	80,211	590	3,722	108.5	77.2	90.4
57,277	32,064	51,919	310	3,576
年度末、月末		年計		年計	年度		平成27年=100		
20		19					4, 5		
日本銀行		国土交通省		石川県自動車販売店協会	統計情報室		統計情報室		

国 (つづき)

銀行勘定		建設		新車登録台数 (軽自動車を除く)	国内総生産 (名目)	経済 成長率 (実質) (注)2	景気動向指数(CI)		
実質預金	貸出	建築着工 床面積	新設住宅 着工戸数				先行	一致	遅行
(オフショア勘定を含む)									
十億円	十億円	千m	千戸	千台	十億円	%			
748,497	496,374	132,962	967	3,245	544,365	0.8	-	-	-
778,344	509,158	134,679	965	3,391	553,073	1.7	-	-	-
792,224	518,432	131,149	942	3,348	556,190	0.6	-	-	-
799,574	524,663	127,555	905	3,285	561,267	0.3	-	-	-
876,186	554,443	106,389	815	2,880	539,314	△ 4.8	-	-	-
800,114	524,320	7,988	60	221	(1~3月期)		r 90.0	r 94.8	101.9
801,202	524,746	9,030	63	268	r 137,933	-2.0	r 91.0	r 94.3	r 101.1
815,068	530,565	9,837	71	375			r 84.9	r 90.0	r 100.3
831,237	540,129	9,992	69	172	(4~6月期)		r 79.0	r 80.4	r 97.4
856,991	549,969	9,444	64	148	r 126,648	-10.3	r 78.9	r 73.2	r 92.4
860,959	554,130	9,925	71	215			r 84.2	r 76.5	r 93.6
860,643	554,083	9,701	70	239	(7~9月期)		r 88.0	r 80.6	r 92.6
865,220	553,796	9,414	69	198	r 131,250	-5.8	r 90.2	r 81.6	r 91.8
866,640	553,321	10,068	70	294			r 94.2	r 84.2	91.7
867,269	552,647	9,613	71	253	(10~12月期)		r 95.9	r 89.0	r 91.5
877,057	554,802	9,371	71	253	143,483	-1.2	98.0	88.6	91.0
876,186	554,443	9,179	66	244			97.7	88.2	90.8
878,377	554,751	8,377	58	237			99.1	91.7	91.9
年度末、月末		年計		年計	年、成長率は前年(同期)比		平成27年=100		
日本銀行		国土交通省		日本自動車販売店協会	内閣府		内閣府		

■ Ⅲ 統計資料

1 市町別人口と世帯（推計） 令和2年10月1日現在

単位：人、世帯

市 町	人 口			自然動態（9月中）			社会動態（9月中）			世帯数	一世帯 当たり 人 員	人口密度 (1Km ² 当たり)
	総 数	男	女	自 然 増減数	出 生 者 数	死 亡 者 数	社 会 増減数	転 入 者 数	転 出 者 数			
総 数	1,130,159	548,629	581,530	△297	666	963	△345	2,302	2,647	471,279	2.40	269.97
市 部 計	990,824	481,731	509,093	△210	597	807	△332	2,061	2,393	417,313	2.37	315.91
郡 部 計	139,335	66,898	72,437	△ 87	69	156	△ 13	241	254	53,966	2.58	132.73
加 賀 計	952,219	464,414	487,805	△123	593	716	△236	2,083	2,319	399,182	2.39	431.19
能 登 計	177,940	84,215	93,725	△174	73	247	△109	219	328	72,097	2.47	89.97
金 沢 市	462,497	224,331	238,166	△ 42	291	333	△162	979	1,141	207,221	2.23	986.58
七 尾 市	51,130	24,336	26,794	△ 37	23	60	△ 29	81	110	20,702	2.47	160.64
小 松 市	106,064	51,907	54,157	△ 24	64	88	△ 43	227	270	40,923	2.59	285.85
輪 島 市	24,032	11,338	12,694	△ 27	6	33	△ 28	16	44	10,053	2.39	56.37
珠 洲 市	12,801	5,904	6,897	△ 18	2	20	△ 12	8	20	5,556	2.30	51.78
加 賀 市	63,158	29,819	33,339	△ 43	24	67	△ 50	89	139	25,068	2.52	206.49
羽 咋 市	20,099	9,520	10,579	△ 15	13	28	△ 6	35	41	8,101	2.48	245.56
か ほ く 市	34,952	16,907	18,045	△ 4	22	26	30	93	63	12,805	2.73	542.40
白 山 市	110,218	53,787	56,431	△ 7	79	86	23	215	192	41,734	2.64	146.00
能 美 市	48,890	24,315	24,575	△ 19	24	43	△ 46	104	150	18,749	2.61	581.06
野 々 市 市	56,983	29,567	27,416	26	49	23	△ 9	214	223	26,401	2.16	4,202.29
能 美 郡	6,229	3,093	3,136	△ 1	5	6	11	19	8	1,950	3.19	425.48
川 北 町	6,229	3,093	3,136	△ 1	5	6	11	19	8	1,950	3.19	425.48
河 北 郡	63,228	30,688	32,540	△ 9	35	44	10	143	133	24,331	2.60	482.95
津 幡 町	36,724	17,926	18,798	△ 7	19	26	7	88	81	13,425	2.74	332.07
内 灘 町	26,504	12,762	13,742	△ 2	16	18	3	55	52	10,906	2.43	1,303.69
羽 咋 郡	30,402	14,396	16,006	△ 22	11	33	△ 20	31	51	11,862	2.56	84.85
志 賀 町	18,337	8,687	9,650	△ 11	8	19	△ 25	13	38	7,435	2.47	74.31
宝 達 志 水 町	12,065	5,709	6,356	△ 11	3	14	5	18	13	4,427	2.73	108.19
鹿 島 郡	16,469	7,924	8,545	△ 21	7	28	△ 11	14	25	6,132	2.69	184.11
中 能 登 町	16,469	7,924	8,545	△ 21	7	28	△ 11	14	25	6,132	2.69	184.11
鳳 珠 郡	23,007	10,797	12,210	△ 34	11	45	△ 3	34	37	9,691	2.37	50.40
穴 水 町	7,670	3,628	4,042	△ 12	3	15	3	13	10	3,203	2.39	41.86
能 登 町	15,337	7,169	8,168	△ 22	8	30	△ 6	21	27	6,488	2.36	56.12
資 料 出 所	統計情報室											

(注1) 人口密度は、国土地理院の「令和元年全国都道府県市区町村別面積調」によって算出した。

(注2) かほく市及び河北郡以南を加賀計、羽咋郡以北を能登計とした。

(注3) 平成27年国勢調査結果（確定値）に基づく推計である。

2 石川県の人口動態

単位：人

年 月	人 口 (推 計)			自 然 動 態			社 会 動 態			補 間 補 正 数
	総 数	男	女	自然増減数	出生者数	死亡者数	社会増減数	県外からの 転入者数	県外への 転出者数	
平成28年	1,150,818	557,158	593,660	△ 3,278	9,052	12,330	88	23,110	23,022	—
29	1,147,447	555,926	591,521	△ 3,858	8,773	12,631	487	23,717	23,230	—
30	1,142,965	554,275	588,690	△ 4,257	8,485	12,742	△ 225	23,886	24,111	—
令和元年	1,137,181	552,054	585,127	△ 4,766	8,048	12,814	△ 1,018	24,786	25,804	—
2	1,130,159	548,629	581,530	△ 4,955	7,855	12,810	△ 2,067	21,755	23,822	—
令和2年1月	1,135,984	551,418	584,566	△ 503	686	1,189	△ 216	1,230	1,446	—
2	1,135,353	551,104	584,249	△ 545	672	1,217	△ 86	1,407	1,493	—
3	1,134,020	550,367	583,653	△ 518	551	1,069	△ 815	1,194	2,009	—
4	1,131,538	549,104	582,434	△ 520	627	1,147	△ 1,962	4,555	6,517	—
5	1,132,361	549,625	582,736	△ 291	753	1,044	1,114	3,852	2,738	—
6	1,131,927	549,437	582,490	△ 401	566	967	△ 33	943	976	—
7	1,131,768	549,390	582,378	△ 306	689	995	147	1,472	1,325	—
8	1,131,349	549,249	582,100	△ 292	673	965	△ 127	1,372	1,499	—
9	1,130,801	548,955	581,846	△ 358	657	1,015	△ 190	1,231	1,421	—
10	1,130,159	548,629	581,530	△ 297	666	963	△ 345	1,198	1,543	—
11	…	…	…	△ 444	669	1,113	△ 77	1,280	1,357	—
12	…	…	…	△ 434	637	1,071	158	1,258	1,100	—
令和3年1月	…	…	…	△ 559	616	1,175	165	1,462	1,297	—
基 準 単 位	各年10月1日現在、各月1日現在。平成27年国勢調査結果を基準とした推計人口である。自然動態・社会動態・補間補正数の年値は前年10月から当年9月の合計、月値は前月中の動態。									
資 料 出 所	統計情報室									

3 一般職業紹介状況（新規学卒を除き、パートを含む）

年 月	新規求人数		新規求職申込件数		月間有効求人数		月間有効求職者数		就 職 件 数		有 効 求 人 倍 率 (倍)		
	前年比(%)		前年比(%)		前年比(%)		前年比(%)		前年比(%)	原数値	前年差	季節調整値	
平成28年度平均	10,125	6.8	4,194	△ 4.4	28,227	6.8	16,881	△ 5.2	1,684	△ 4.6	1.67	0.19	—
29	10,610	4.8	3,995	△ 4.7	30,203	7.0	15,953	△ 5.5	1,567	△ 6.9	1.89	0.22	—
30	10,887	2.6	3,897	△ 2.4	31,227	3.4	15,683	△ 1.7	1,504	△ 4.0	1.99	0.10	—
令和元年度平均	10,346	△ 5.0	3,818	△ 2.0	29,913	△ 4.2	15,978	1.9	1,381	△ 8.2	1.87	△ 0.12	—
令和2年1月	9,114	△ 20.9	4,635	0.3	27,954	△ 10.1	15,672	4.0	1,035	△ 10.1	1.78	△ 0.28	1.69
2	9,546	△ 16.5	3,676	△ 8.3	27,869	△ 11.4	16,114	3.7	1,192	△ 9.8	1.73	△ 0.29	1.63
3	9,817	△ 6.2	4,181	0.2	27,273	△ 14.6	16,886	4.4	1,835	△ 8.4	1.62	△ 0.35	1.57
4	6,413	△ 42.2	4,700	△ 9.0	23,046	△ 26.0	16,863	△ 0.2	1,131	△ 29.3	1.37	△ 0.47	1.49
5	6,700	△ 35.1	3,436	△ 15.8	19,972	△ 34.0	16,721	△ 2.4	868	△ 43.0	1.19	△ 0.58	1.37
6	8,518	△ 23.4	4,537	29.1	20,145	△ 34.9	17,726	7.1	1,293	△ 15.2	1.14	△ 0.73	1.25
7	7,101	△ 36.6	4,038	14.1	20,399	△ 34.5	17,964	12.8	1,319	△ 10.0	1.14	△ 0.81	1.18
8	6,657	△ 34.1	3,176	△ 2.5	20,172	△ 34.6	17,853	17.0	1,151	△ 4.4	1.13	△ 0.89	1.14
9	7,781	△ 29.0	3,808	1.3	20,095	△ 35.0	18,099	16.7	1,220	△ 8.7	1.11	△ 0.88	1.12
10	7,921	△ 28.5	3,920	△ 0.6	21,067	△ 31.8	18,489	15.7	1,383	△ 10.6	1.14	△ 0.79	1.12
11	7,359	△ 23.1	2,772	△ 8.8	21,692	△ 28.0	17,663	16.1	1,138	△ 4.9	1.23	△ 0.75	1.13
12	8,003	△ 21.8	2,882	△ 4.8	21,737	△ 26.6	16,569	13.5	1,014	△ 8.5	1.31	△ 0.72	1.14
令和3年1月	7,698	△ 15.5	4,026	△ 13.1	21,892	△ 21.7	16,719	6.7	885	△ 14.5	1.31	△ 0.47	1.22
資 料 出 所	石川労働局												

(注) 令和2年12月以前の季節調整値は新季節調整指数により改訂されている。

4 雇用保険給付状況

単位：人、万円

年 月	適用事業所数	被保険者数	資格取得者数	資格喪失者数	受給資格 決定件数	受給者実人員	基本手当 支給金額
平成28年度	21,728	372,796	67,412	57,348	13,028	3,674	513,236
29	21,862	380,480	68,104	59,983	12,305	3,412	470,385
30	22,092	384,046	67,696	63,068	12,311	3,320	466,364
令和元年	22,141	386,967	66,281	62,965	12,682	3,557	513,965
令和2年1月	22,089	387,151	4,254	5,942	941	3,506	49,688
2	22,128	387,213	3,832	3,767	959	3,322	38,405
3	22,141	386,967	4,667	4,917	867	3,251	40,628
4	22,194	383,355	8,651	12,221	1,320	3,070	38,437
5	22,234	387,922	9,931	4,988	1,857	3,636	42,285
6	22,293	389,635	6,535	4,247	1,668	4,282	55,296
7	22,329	389,477	4,270	4,541	1,372	4,863	62,159
8	22,366	389,035	3,357	3,717	1,175	5,091	60,232
9	22,205	388,486	3,545	4,085	1,114	5,049	65,143
10	22,264	387,536	4,003	4,892	1,278	5,014	62,852
11	22,298	387,626	3,575	3,256	904	4,606	53,568
12	22,324	387,262	3,528	3,845	660	4,296	51,916
令和3年1月	22,343	385,641	3,242	4,864	951	4,104	51,042
資 料 出 所	石川労働局						

(注) 1 適用事業所数及び被保険者数の年度欄は年度末、月次欄は月末の数値

(注) 2 受給者実人員の年度欄は月平均値

(注) 3 「受給資格決定件数」の令和2年4月～令和3年1月分は速報値であり、今後修正があり得る。

5 賃金指数 (現金給与総額)

平成27年(2015年) = 100

Table with columns for month/year, industry sector, and various indices like '名目賃金指数' and '実質賃金指数'. Rows include data for Heisei 28 (2016), Heisei 29 (2017), Heisei 30 (2018), Reiwa 1 (2019), and Reiwa 2 (2020).

(注)1 実質賃金指数は、名目賃金指数を金沢市の消費者物価指数(持家の帰属家賃を除く総合)で除したものである。(注)2 平成29年1月分から基準年を平成27年に改定。

6 雇用指数

平成27年(2015年) = 100

Table with columns for month/year, industry sector, and employment indices. Rows include data for Heisei 28 (2016), Heisei 29 (2017), Heisei 30 (2018), Reiwa 1 (2019), and Reiwa 2 (2020).

(注)1 平成29年1月分から基準年を平成27年に改定。(注)2 平成30年1月調査事業所の部分入替えに伴い、指数と前年(同月)比は、過去に遡って改訂。過去の公表実数による比較と一致しないことがある。

年 月	鉱工業総合	製造工業							汎用・生産用・ 業務用機械工業	電気機械
		製造工業	鉄鋼業	非鉄金属 工業	金属製品 工業	機械工業				
生 産	平成28年平均	102.5	102.5	92.1	100.4	98.3	100.7	96.3	100.6	
	29	108.4	108.4	91.2	106.3	91.4	112.3	107.8	112.6	
	30	106.5	106.5	105.4	100.1	89.9	106.6	111.9	98.6	
	令和元年	100.5	100.5	107.7	98.7	86.6	92.5	103.7	79.6	
	令和2年	82.5	82.5	115.6	81.3	75.3	74.1	79.0	67.7	
	令和2年1月	89.8	89.8	138.2	83.1	79.7	79.9	87.1	69.3	
	2	91.8	91.8	125.2	84.2	86.7	85.1	90.7	75.9	
	3	88.1	88.2	119.3	90.9	78.3	86.1	103.5	67.6	
	4	86.5	86.5	110.8	85.7	78.8	80.9	87.9	75.3	
	5	80.4	80.4	108.7	76.1	69.9	80.4	87.6	74.9	
	6	75.6	75.6	109.1	80.6	66.7	70.1	74.3	66.0	
	7	78.0	78.0	120.0	82.8	66.9	70.8	69.8	70.5	
	8	77.0	77.0	92.3	79.9	73.6	70.9	65.8	72.8	
9	76.9	76.9	123.3	77.6	75.3	66.5	69.3	62.8		
10	76.4	76.4	115.5	74.5	74.0	61.0	59.3	57.7		
11	84.3	84.3	112.6	77.1	81.2	72.2	77.0	65.2		
12	85.8	85.8	117.2	78.6	76.3	69.7	79.8	60.2		
令和3年1月	88.4	88.4	153.2	78.4	78.9	79.9	88.1	71.7		
出 荷	平成28年平均	101.2	101.2	96.5	99.7	99.7	100.3	96.0	100.0	
	29	109.9	109.9	97.2	106.0	94.1	114.4	111.1	114.6	
	30	105.7	105.7	109.1	86.6	93.0	106.4	114.0	96.8	
	令和元年	97.1	97.1	109.6	84.0	89.5	91.6	106.8	73.8	
	令和2年	79.5	79.5	111.4	55.4	77.9	72.6	85.1	58.7	
	令和2年1月	88.0	88.0	129.6	68.7	88.7	79.4	94.8	59.1	
	2	84.0	84.0	122.3	67.6	88.3	74.0	78.6	62.1	
	3	86.6	86.6	115.0	67.1	79.0	84.5	109.3	57.7	
	4	83.0	83.0	108.7	55.7	76.6	76.6	82.9	69.9	
	5	80.1	80.1	105.8	47.7	72.8	81.6	99.6	63.0	
	6	75.6	75.6	104.3	52.6	65.1	72.1	84.9	59.2	
	7	75.9	75.9	114.0	52.6	71.7	69.3	75.1	62.4	
	8	73.3	73.3	88.7	50.2	76.5	68.0	73.7	62.3	
9	72.7	72.7	116.2	50.7	80.5	63.6	71.9	54.4		
10	71.5	71.5	115.1	48.5	81.3	59.7	65.0	50.8		
11	80.1	80.1	111.4	49.1	79.5	70.7	87.7	55.0		
12	80.5	80.5	112.5	51.3	78.7	69.3	88.7	50.9		
令和3年1月	84.8	84.8	136.2	51.7	80.6	79.6	101.4	59.5		
在 庫	平成28年平均	103.6	103.6	95.1	X	83.2	99.0	97.2	99.7	
	29	111.1	111.1	93.3	X	104.5	112.5	79.7	149.8	
	30	87.0	87.0	90.0	X	111.8	74.2	48.7	105.6	
	令和元年	92.3	92.3	102.3	X	125.0	82.9	56.6	114.4	
	令和2年	74.3	74.3	104.3	X	87.3	64.7	62.8	62.6	
	令和2年1月	77.6	77.6	105.7	X	64.6	61.8	43.0	82.0	
	2	77.5	77.5	108.6	X	79.1	66.8	70.5	60.4	
	3	84.7	84.7	106.8	X	82.1	80.3	94.5	74.4	
	4	92.1	92.1	103.8	X	93.8	90.6	99.0	75.3	
	5	89.3	89.3	105.7	X	89.3	84.9	91.6	74.1	
	6	72.4	72.4	102.1	X	111.5	60.5	49.7	70.2	
	7	69.7	69.7	104.5	X	104.4	57.9	52.8	55.6	
	8	68.6	68.6	102.1	X	95.7	56.6	49.6	61.0	
9	70.5	70.5	105.5	X	93.5	61.5	62.0	56.9		
10	64.6	64.6	103.2	X	54.5	54.7	51.6	54.2		
11	63.2	63.2	100.2	X	80.2	51.5	50.2	46.3		
12	63.4	63.4	102.6	X	97.9	52.4	54.0	42.0		
令和3年1月	58.9	58.9	110.7	X	95.0	43.0	43.3	37.2		
資料出所	統計情報室									

(注)1 年の値は原指数、月の値は季節調整済指数

(注)2 令和2年3月以前の数値は年間補正により改訂されている。

出荷・在庫指数

輸送機械	窯業・土石 製品工業	化学工業	プラスチック 製品工業	パルプ・ 紙・紙加 工品工業	繊維工業	食料品 工業	その他の 工業	鉱業	
123.7	116.7	125.8	97.2	100.6	99.3	96.5	99.7	97.0	生 産
133.7	127.2	121.2	95.9	100.0	99.9	95.3	101.8	90.2	
123.0	121.5	140.8	96.9	93.4	98.6	91.3	101.5	92.9	
104.8	118.8	162.7	92.4	88.7	98.3	83.9	105.1	95.7	
83.7	76.7	142.0	85.2	78.1	77.1	70.3	89.2	81.7	
105.2	97.9	118.2	92.0	84.5	93.4	80.2	109.6	189.5	
108.2	102.2	122.0	94.4	100.5	96.0	75.5	100.0	178.3	
84.8	87.3	135.7	83.5	86.2	83.2	64.5	91.2	73.9	
78.2	76.2	155.3	93.1	77.4	87.1	60.6	78.7	87.8	
83.1	48.4	115.9	84.7	77.0	82.8	62.6	80.2	66.1	
73.5	55.1	124.3	75.6	71.4	75.1	66.5	75.8	74.9	
72.1	51.0	137.2	77.5	74.5	67.3	72.3	84.6	64.3	
70.0	73.0	125.7	82.2	71.0	67.4	67.0	82.1	77.7	
75.7	77.5	145.7	83.8	70.2	61.3	68.0	86.9	76.9	
83.6	79.2	164.1	90.3	75.3	68.8	78.1	94.0	97.3	
89.4	87.2	137.0	85.0	76.3	71.3	74.8	95.8	57.0	
82.1	87.0	220.5	84.7	79.8	71.3	72.7	92.4	91.9	
85.7	105.4	127.8	90.9	80.0	77.2	73.0	104.4	60.8	
123.4	108.3	125.4	96.8	100.8	100.3	96.8	97.7	106.3	出 荷
130.7	123.0	120.8	95.4	99.2	101.7	96.1	100.1	97.1	
116.5	123.4	140.0	95.7	92.6	102.3	91.9	100.6	95.6	
105.7	117.0	161.6	92.4	83.5	103.8	83.8	101.9	97.3	
80.6	83.5	141.0	88.4	74.9	82.9	69.8	90.7	83.8	
109.2	98.7	117.9	94.3	85.1	101.4	78.4	120.3	186.0	
111.8	105.6	121.8	95.7	88.0	105.4	74.0	94.3	207.1	
91.6	89.9	135.0	83.6	79.5	92.4	63.9	87.0	69.2	
77.4	81.3	154.2	94.8	74.6	93.0	60.3	92.8	86.3	
74.6	76.6	115.1	88.4	68.0	84.1	62.1	73.9	78.0	
67.2	68.7	123.2	82.5	68.7	79.2	67.0	78.6	71.7	
67.6	67.8	136.5	83.3	68.2	79.5	71.5	85.1	71.3	
69.4	73.2	124.8	85.8	73.6	66.6	67.7	76.3	92.0	
74.8	78.7	145.0	89.7	70.7	70.5	68.0	88.3	84.6	
77.9	91.3	162.9	91.0	73.9	76.3	76.3	94.8	96.1	
80.2	81.6	135.8	89.2	76.6	76.4	75.4	92.9	62.5	
76.3	89.4	218.3	86.0	75.0	74.0	72.3	100.5	91.5	
73.4	86.1	127.3	95.2	77.9	85.8	73.0	97.4	63.2	
X	138.2	105.2	114.0	103.5	107.5	98.1	X	—	在 庫
X	134.0	103.2	111.5	98.0	103.0	97.2	X	—	
X	126.7	110.5	107.1	88.6	104.1	95.8	X	—	
X	136.6	95.7	96.7	96.3	82.3	95.5	X	—	
X	106.6	90.4	99.5	96.9	73.8	89.5	X	—	
X	133.0	99.7	96.6	98.8	71.4	87.5	X	—	
X	125.6	89.6	96.9	99.7	75.5	89.2	X	—	
X	117.8	87.1	103.1	103.0	69.9	94.9	X	—	
X	122.3	96.2	103.4	99.0	77.8	92.5	X	—	
X	109.0	104.2	106.6	100.3	82.6	94.8	X	—	
X	104.3	94.1	103.1	100.0	83.4	86.2	X	—	
X	98.4	91.1	97.7	102.1	75.2	85.9	X	—	
X	103.0	93.2	96.8	97.7	78.1	87.5	X	—	
X	104.7	76.4	98.4	96.0	71.3	84.6	X	—	
X	90.0	84.8	99.1	92.1	67.1	91.4	X	—	
X	89.6	86.8	96.1	87.3	68.2	86.3	X	—	
X	80.4	82.7	96.2	86.6	67.6	95.2	X	—	
X	87.4	94.2	93.3	84.6	66.0	92.3	X	—	

9 農業・水産業の状況

年 月	卸売数量 (t) ①		年	畜産頭数 (頭) ②			
	野菜	果実		肉牛	乳牛	豚	
平成28年計	57,020	30,319	平成28年計	2,890	3,760	25,200	
29	58,109	32,272	29	2,940	3,480	25,100	
30	55,504	28,937	30	3,040	3,300	24,700	
令和元年	55,415	29,910	令和元年	3,030	3,190	21,300	
令和2年	令和2年	3,400	3,180	...	
平成30年1月	3,918	2,086	年	鶏卵生産量(t)		生産乳生産量(t)	
2	4,038	2,261		平成28年計	17,347		20,996
3	5,053	2,424		29	17,302		19,822
4	5,130	2,012		30	17,852		19,406
5	5,461	2,162		令和元年計	19,375		18,715
6	5,041	2,484		令和2年
7	4,088	2,960					
8	3,977	2,045					
9	4,522	2,093					
10	5,161	2,657					
11	4,693	2,699					
12	4,423	3,053					

資料出所 北陸農政局統計部

(注)1 卸売数量(野菜・果実)は、金沢市中央卸売市場の取扱数量である。

(注)2 畜産頭数は、各年2月1日現在の飼養頭数である。

10 気 象

年 月	金 沢						輪 島					
	気 温 (°C)			平均湿度 (%)	降 水 量 (mm)	合 計 日 照 時 間 (h)	気 温 (°C)			平均湿度 (%)	降 水 量 (mm)	合 計 日 照 時 間 (h)
	平 均	極 高	極 低				平 均	極 高	極 低			
平成28年	15.7	37.0	-4.0	70	2,390.5	1,801.7	14.3	35.2	-3.1	75	2,307.5	1,678.3
29	15.0	36.1	-2.3	68	2,703.0	1,849.5	13.7	35.6	-3.6	74	2,307.0	1,698.2
30	15.5	36.9	-4.3	69	2,765.5	1,880.7	14.2	37.9	-5.2	73	2,736.5	1,678.3
令和元年	15.8	37.7	-1.5	67	2,009.5	1,895.6	14.3	37.5	-3.2	73	1,764.5	1,791.9
令和2年	15.9	37.3	-3.7	69	2,535.5	1,735.8	14.6	38.6	-3.2	76	2,195.0	1,578.4
令和2年1月	6.7	17.2	-0.6	72	234.0	64.3	5.6	15.7	-1.3	76	248.5	46.0
2	6.3	18.1	-3.7	68	146.0	93.8	5.2	16.5	-3.2	75	171.0	70.5
3	9.0	23.0	0.1	63	143.0	160.0	7.6	21.2	-1.5	68	146.0	152.6
4	11.2	21.8	4.4	61	174.5	189.5	10.0	22.9	1.1	68	111.0	196.3
5	18.5	29.4	10.1	66	42.5	200.3	17.0	28.3	6.3	73	40.0	201.5
6	23.2	31.3	16.4	70	296.0	198.0	21.6	31.1	12.8	77	85.0	206.4
7	24.3	33.1	19.6	81	445.0	69.5	23.4	30.6	17.5	87	376.0	70.5
8	28.9	37.3	23.2	69	119.5	252.0	27.3	35.6	21.2	80	189.5	218.3
9	24.8	36.3	15.9	72	251.5	161.0	23.6	38.6	13.1	80	185.5	146.2
10	17.5	26.9	6.9	67	116.5	153.6	16.3	26.0	6.2	75	96.0	133.5
11	13.0	17.7	8.7	67	236.0	136.4	11.7	16.3	7.1	74	196.0	99.8
12	7.0	10.6	3.9	73	331.0	57.4	5.9	9.3	2.8	78	350.5	36.8
令和3年1月	3.9	7.1	1.1	76	348.5	68.1	2.9	6.3	0.0	78	296.5	51.8

資料出所 金沢地方気象台

(注) 値…正常値(資料が欠けていない) 値)…準正常値 値)…資料不足値 ×…資料なし と表記します。

11 電力需給状況

単位: 千kWh

年 月	発 電 電 力 量									需 要 電 力 量			
	合 計	水力 発電所	火力 発電所	原子 力発電所	新エネルギー等発電所					合 計	特 別 高 圧	高 圧	低 圧
				風 力	太 陽 光	地 熱	バ イ オ マ ス	廃 棄 物					
平成28年度	9,850,841	1,349,269	8,339,551	-	152,521	9,500	-	[12,638]	-	9,327,067	1,384,207	4,279,647	3,663,213
29	9,705,985	1,795,001	7,721,376	-	166,787	22,821	-	[8,652]	-	9,705,158	1,525,591	4,356,073	3,823,494
30	7,770,173	1,727,204	5,815,030	-	153,178	74,762	-	[8,566]	-	9,529,587	1,559,957	4,311,023	3,658,640
令和元年	9,287,143	1,467,065	7,517,076	-	145,480	157,522	-	[10,659]	-	9,221,873	1,529,467	4,127,546	3,564,860
令和2年1月	938,704	118,088	798,114	-	15,658	6,844	-	[1,202]	-	883,654	124,930	341,811	416,913
2	866,368	116,686	724,985	-	16,821	7,876	-	[1,411]	-	837,201	127,083	338,788	371,330
3	905,619	124,738	747,217	-	18,561	15,103	-	1,021	-	828,177	132,728	331,388	364,061
4	493,348	182,030	279,313	-	13,452	18,553	-	-	-	741,068	121,617	290,529	328,922
5	407,209	162,885	213,919	-	9,126	21,279	-	-	-	656,830	116,450	253,689	286,692
6	448,925	141,986	280,492	-	6,281	20,165	-	-	-	660,840	128,503	305,702	226,636
7	687,115	239,979	425,413	-	7,864	13,859	-	[477]	-	699,084	137,940	333,381	227,762
8	839,756	154,806	656,180	-	6,162	22,608	-	[1,091]	-	780,574	142,658	366,052	271,863
9	882,084	84,014	771,952	-	8,265	17,854	-	[1,426]	-	764,281	132,778	341,665	289,839
10	896,785	51,604	820,176	-	9,640	15,365	-	[1,880]	-	659,924	128,182	304,675	227,067
11	894,472	67,392	800,320	-	15,070	11,690	-	[1,854]	-	694,323	124,110	302,632	267,581
12
令和3年1月

資料出所 資源エネルギー庁

(注)1 改正電気事業法施行に伴い、平成28年4月分から資料出所を変更した。平成28年3月分までの掲載済計数とは接続しない。

(注)2 バイオマスまたは廃棄物の欄には、専ら又は主として使用する燃料がバイオマス又は廃棄物の場合には、火力発電所の欄に記載する電力量のうち、バイオマス及び廃棄物に係る電力量を [] を付して再掲。

12 金沢市消費者物価指数

平成27年(2015年) = 100

費目	令和元年平均			令和2年平均			令和2年			令和3年		
	指数	指数	前年比 (%)	12月			1月			2月		
				指数	前月比 (%)	前年(同月)比 (%)	指数	前月比 (%)	前年(同月)比 (%)	指数	前月比 (%)	前年(同月)比 (%)
総	102.7	102.5	△ 0.1	102.0	△ 0.3	△ 1.1	102.6	0.6	△ 0.4	102.5	△ 0.1	△ 0.1
食料	103.1	104.6	1.5	103.0	△ 0.8	△ 0.6	104.6	1.5	0.0	104.1	△ 0.5	△ 0.1
住居	106.0	107.0	0.9	107.1	0.0	0.4	107.3	0.2	0.6	107.2	△ 0.1	0.4
光熱・水道	105.0	101.5	△ 3.3	100.8	0.3	△ 4.3	101.0	0.2	△ 4.3	101.1	0.1	△ 3.7
家具・家事用品	97.4	98.1	0.7	101.1	2.8	2.5	100.5	△ 0.6	2.7	99.5	△ 1.0	4.3
被服及び履物	100.2	98.3	△ 1.9	99.4	△ 4.1	△ 1.4	95.0	△ 4.5	△ 0.8	94.5	△ 0.5	1.6
保健医療	103.9	103.9	△ 0.1	103.7	△ 0.1	△ 0.7	103.8	0.1	△ 0.3	103.9	0.1	△ 0.1
交通・通信	98.3	98.2	0.0	98.0	0.4	△ 1.6	98.0	0.1	△ 2.2	98.4	0.4	△ 0.9
教育	101.8	96.0	△ 5.7	95.5	0.0	△ 0.8	94.6	△ 0.9	△ 1.7	94.6	0.0	△ 1.7
教養娯楽	103.3	102.8	△ 0.5	100.5	△ 0.1	△ 4.7	103.6	3.1	0.1	102.8	△ 0.7	△ 0.9
諸雑費	100.4	96.3	△ 4.1	97.0	△ 0.7	1.7	97.2	0.2	1.9	99.1	1.9	3.3
※生鮮食品	104.4	107.4	2.8	97.8	△ 5.3	△ 5.2	106.6	9.0	△ 1.3	102.6	△ 3.8	△ 1.0
生鮮食品を除く総合	102.6	102.3	△ 0.3	102.1	△ 0.1	△ 0.9	102.4	0.2	△ 0.4	102.5	0.1	△ 0.1

資料出所 統計情報室

(注) ※生鮮魚介、生鮮野菜、生鮮果物

13 主要品目の小売価格 (金沢市)

単位：円

品目	銘柄	単位	令和元年	令和2年		令和2年	令和3年	
			12月	1月	2月	12月	1月	2月
食	料							
うるち	米	1袋	2,193	2,193	2,193	2,220	2,220	2,193
食	普通品	1kg	492	492	492	478	478	478
ま	めばち又はきはだ、刺身用、さく、赤身	100g	449	336	450	390	376	348
豚	もも (黒豚を除く)	100g	184	184	184	187	187	170
鶏	ブロイラー、もも肉	100g	154	154	143	138	136	136
牛	店頭売り、紙容器入り (1,000mL入り)	1本	236	236	236	236	236	236
鶏	白色卵、パック詰 (10個入り)、サイズ混合	1パック	222	222	222	222	227	227
き	米みそ、カップ入り (750g入り)、並	1kg	750	862	770	577	705	675
み	蒸しまんじゅう、小麦粉製、あずきあん入り、普通品	1個	377	387	387	387	387	387
まんじゅう	油調理済みコロッケ、(調理方法)電子レンジ加熱及び自然解凍、	100g	182	182	182	178	178	181
冷凍調理コロッケ	ポテトタイプ、袋入り (5又は6個入り)、内容量130～180g	100g	158	158	158	143	179	135
清	普通酒、紙容器入り (2,000mL入り)、アルコール分13度以上16度未満	1本	970	970	981	954	954	966
中華そば (外食)	ラーメン、しょう油味 (豚骨しょう油味を含む)、持ち帰りは除く	1杯	513	530	513	513	560	527
カレーライス (外食)	持ち帰りは除く	1皿	612	612	612	612	645	645
コーヒー (外食)	喫茶店 (セルフサービス店及びコーヒースタンドを除く) におけるコーヒー、アイスコーヒーは除く、持ち帰りは除く	1杯	423	423	423	423	423	423
住	居							
民	民営借家の家賃	1か月	3,923	3,928	3,920	3,951	3,951	3,946
光	基本料金と従量料金の合計額 (10m ³ 使用時)	1か月	8,795	8,795	8,795	8,795	8,795	8,795
プロパンガス	白灯油、詰め替え売り、店頭売り	18L	1,602	1,674	1,590	1,368	1,392	1,428
家具・家事用品	冷凍冷蔵庫、[定格内容積] 401～450L、[5ドア]又は [6ドア]、特殊機能付きは除く	1台	168,887	174,017	162,577	166,383	155,060	159,463
電気冷蔵庫	バルブ100%、白、[長さ] 50～60m又は2枚重ね25～30m、12ロール入り	1,000m	471	457	471	697	709	709
トイレットペーパー	合成洗剤、綿・麻・合成繊維用、液体、詰め替え用、袋入り (690～790g入り)	1kg	272	247	262	319	319	280
洗濯用洗剤	秋冬物、シングル上下、並型、総裏、[表地]毛100%、[サイズ] A体型 (A4～A6)、[百貨店・専門店ブランド]長袖、シングルカフス、(素材)ポリエステル・綿混用、白(繊維を含む)、(サイズ)えり回り39～41cm・ゆき80～84cm又はM～L、普通品	1着	86,350	76,450	52,800	83,050	73,150	73,150
被服及び履物	背広	1着	86,350	76,450	52,800	83,050	73,150	73,150
ワイシャツ	クリーニング代	1着	1,342	1,342	1,342	1,203	1,203	1,203
健康医療	第3類医薬品、ビタミン含有保胎剤、錠剤、プラスチックボトル入り (90錠入り)	1箱	2,471	2,471	2,471	2,215	2,215	2,251
保健医療	レギュラーガソリン、セルフサービス式を除く	1L	145	148	142	131	134	138
交通通信	私立高等学校、全日制、普通科	1か年	356,153	356,153	356,153	366,887	366,887	366,887
教育	私立幼稚園及び認定こども園 (幼稚園型又は幼保連携型)、3年保育、5歳児、1人が入園の平均	1か年	0	0	0	27,200	27,200	27,200
教養娯楽	液晶テレビ、32V型、地上デジタルチューナー2基内蔵、ハイビジョン対応パネル、LEDバックライト搭載、特殊機能付きは除く	1台	47,893	46,733	56,420	43,420	43,420	46,031
テレビ	音楽教室 (ピアノ)、小学生、個人レッスン、初級、(回数)週1回、月3回又は4回、月謝	1か月	7,700	7,700	7,700	7,517	7,517	7,517
講習料	パーマメント (シャンプー、カット、ブロー又はセット込み)、ショート、女性 (高校生以下を除く)	1回	8,113	8,113	8,113	8,113	8,113	8,113
諸雑費	パーマメント (シャンプー、カット、ブロー又はセット込み)、ショート、女性 (高校生以下を除く)	1回	8,113	8,113	8,113	8,113	8,113	8,113

資料出所 総務省統計局

■ Ⅲ 統 計 資 料

1 市町別人口と世帯（推計） 令和2年10月1日現在

単位：人、世帯

市 町	人 口			自然動態（9月中）			社会動態（9月中）			世帯数	一世帯 当たり 人 員	人口密度 (1Km ² 当たり)
	総 数	男	女	自 然 増減数	出 生 者 数	死 亡 者 数	社 会 増減数	転 入 者 数	転 出 者 数			
総 数	1,130,159	548,629	581,530	△297	666	963	△345	2,302	2,647	471,279	2.40	269.97
市 部 計	990,824	481,731	509,093	△210	597	807	△332	2,061	2,393	417,313	2.37	315.91
郡 部 計	139,335	66,898	72,437	△ 87	69	156	△ 13	241	254	53,966	2.58	132.73
加 賀 計	952,219	464,414	487,805	△123	593	716	△236	2,083	2,319	399,182	2.39	431.19
能 登 計	177,940	84,215	93,725	△174	73	247	△109	219	328	72,097	2.47	89.97
金 沢 市	462,497	224,331	238,166	△ 42	291	333	△162	979	1,141	207,221	2.23	986.58
七 尾 市	51,130	24,336	26,794	△ 37	23	60	△ 29	81	110	20,702	2.47	160.64
小 松 市	106,064	51,907	54,157	△ 24	64	88	△ 43	227	270	40,923	2.59	285.85
輪 島 市	24,032	11,338	12,694	△ 27	6	33	△ 28	16	44	10,053	2.39	56.37
珠 洲 市	12,801	5,904	6,897	△ 18	2	20	△ 12	8	20	5,556	2.30	51.78
加 賀 市	63,158	29,819	33,339	△ 43	24	67	△ 50	89	139	25,068	2.52	206.49
羽 咋 市	20,099	9,520	10,579	△ 15	13	28	△ 6	35	41	8,101	2.48	245.56
か ほ く 市	34,952	16,907	18,045	△ 4	22	26	30	93	63	12,805	2.73	542.40
白 山 市	110,218	53,787	56,431	△ 7	79	86	23	215	192	41,734	2.64	146.00
能 美 市	48,890	24,315	24,575	△ 19	24	43	△ 46	104	150	18,749	2.61	581.06
野 々 市 市	56,983	29,567	27,416	26	49	23	△ 9	214	223	26,401	2.16	4,202.29
能 美 郡	6,229	3,093	3,136	△ 1	5	6	11	19	8	1,950	3.19	425.48
川 北 町	6,229	3,093	3,136	△ 1	5	6	11	19	8	1,950	3.19	425.48
河 北 郡	63,228	30,688	32,540	△ 9	35	44	10	143	133	24,331	2.60	482.95
津 幡 町	36,724	17,926	18,798	△ 7	19	26	7	88	81	13,425	2.74	332.07
内 灘 町	26,504	12,762	13,742	△ 2	16	18	3	55	52	10,906	2.43	1,303.69
羽 咋 郡	30,402	14,396	16,006	△ 22	11	33	△ 20	31	51	11,862	2.56	84.85
志 賀 町	18,337	8,687	9,650	△ 11	8	19	△ 25	13	38	7,435	2.47	74.31
宝 達 志 水 町	12,065	5,709	6,356	△ 11	3	14	5	18	13	4,427	2.73	108.19
鹿 島 郡	16,469	7,924	8,545	△ 21	7	28	△ 11	14	25	6,132	2.69	184.11
中 能 登 町	16,469	7,924	8,545	△ 21	7	28	△ 11	14	25	6,132	2.69	184.11
鳳 珠 郡	23,007	10,797	12,210	△ 34	11	45	△ 3	34	37	9,691	2.37	50.40
穴 水 町	7,670	3,628	4,042	△ 12	3	15	3	13	10	3,203	2.39	41.86
能 登 町	15,337	7,169	8,168	△ 22	8	30	△ 6	21	27	6,488	2.36	56.12
資 料 出 所	統計情報室											

(注1) 人口密度は、国土地理院の「令和元年全国都道府県市区町村別面積調」によって算出した。

(注2) かほく市及び河北郡以南を加賀計、羽咋郡以北を能登計とした。

(注3) 平成27年国勢調査結果（確定値）に基づく推計である。

2 石川県の人口動態

単位：人

年 月	人 口 (推 計)			自 然 動 態			社 会 動 態			補 間 補 正 数
	総 数	男	女	自然増減数	出生者数	死亡者数	社会増減数	県外からの 転入者数	県外への 転出者数	
平成28年	1,150,818	557,158	593,660	△ 3,278	9,052	12,330	88	23,110	23,022	—
29	1,147,447	555,926	591,521	△ 3,858	8,773	12,631	487	23,717	23,230	—
30	1,142,965	554,275	588,690	△ 4,257	8,485	12,742	△ 225	23,886	24,111	—
令和元年	1,137,181	552,054	585,127	△ 4,766	8,048	12,814	△ 1,018	24,786	25,804	—
2	1,130,159	548,629	581,530	△ 4,955	7,855	12,810	△ 2,067	21,755	23,822	—
令和2年1月	1,135,984	551,418	584,566	△ 503	686	1,189	△ 216	1,230	1,446	—
2	1,135,353	551,104	584,249	△ 545	672	1,217	△ 86	1,407	1,493	—
3	1,134,020	550,367	583,653	△ 518	551	1,069	△ 815	1,194	2,009	—
4	1,131,538	549,104	582,434	△ 520	627	1,147	△ 1,962	4,555	6,517	—
5	1,132,361	549,625	582,736	△ 291	753	1,044	1,114	3,852	2,738	—
6	1,131,927	549,437	582,490	△ 401	566	967	△ 33	943	976	—
7	1,131,768	549,390	582,378	△ 306	689	995	147	1,472	1,325	—
8	1,131,349	549,249	582,100	△ 292	673	965	△ 127	1,372	1,499	—
9	1,130,801	548,955	581,846	△ 358	657	1,015	△ 190	1,231	1,421	—
10	1,130,159	548,629	581,530	△ 297	666	963	△ 345	1,198	1,543	—
11	…	…	…	△ 444	669	1,113	△ 77	1,280	1,357	—
12	…	…	…	△ 434	637	1,071	158	1,258	1,100	—
令和3年1月	…	…	…	△ 559	616	1,175	165	1,462	1,297	—
基 準 単 位	各年10月1日現在、各月1日現在。平成27年国勢調査結果を基準とした推計人口である。自然動態・社会動態・補間補正数の年値は前年10月から当年9月の合計、月値は前月中の動態。									
資 料 出 所	統計情報室									

3 一般職業紹介状況（新規学卒を除き、パートを含む）

年 月	新規求人数		新規求職申込件数		月間有効求人数		月間有効求職者数		就 職 件 数		有 効 求 人 倍 率 (倍)		
	前年比(%)		前年比(%)		前年比(%)		前年比(%)		前年比(%)	原数値	前年差	季節調整値	
平成28年度平均	10,125	6.8	4,194	△ 4.4	28,227	6.8	16,881	△ 5.2	1,684	△ 4.6	1.67	0.19	—
29	10,610	4.8	3,995	△ 4.7	30,203	7.0	15,953	△ 5.5	1,567	△ 6.9	1.89	0.22	—
30	10,887	2.6	3,897	△ 2.4	31,227	3.4	15,683	△ 1.7	1,504	△ 4.0	1.99	0.10	—
令和元年度平均	10,346	△ 5.0	3,818	△ 2.0	29,913	△ 4.2	15,978	1.9	1,381	△ 8.2	1.87	△ 0.12	—
令和2年1月	9,114	△ 20.9	4,635	0.3	27,954	△ 10.1	15,672	4.0	1,035	△ 10.1	1.78	△ 0.28	1.69
2	9,546	△ 16.5	3,676	△ 8.3	27,869	△ 11.4	16,114	3.7	1,192	△ 9.8	1.73	△ 0.29	1.63
3	9,817	△ 6.2	4,181	0.2	27,273	△ 14.6	16,886	4.4	1,835	△ 8.4	1.62	△ 0.35	1.57
4	6,413	△ 42.2	4,700	△ 9.0	23,046	△ 26.0	16,863	△ 0.2	1,131	△ 29.3	1.37	△ 0.47	1.49
5	6,700	△ 35.1	3,436	△ 15.8	19,972	△ 34.0	16,721	△ 2.4	868	△ 43.0	1.19	△ 0.58	1.37
6	8,518	△ 23.4	4,537	29.1	20,145	△ 34.9	17,726	7.1	1,293	△ 15.2	1.14	△ 0.73	1.25
7	7,101	△ 36.6	4,038	14.1	20,399	△ 34.5	17,964	12.8	1,319	△ 10.0	1.14	△ 0.81	1.18
8	6,657	△ 34.1	3,176	△ 2.5	20,172	△ 34.6	17,853	17.0	1,151	△ 4.4	1.13	△ 0.89	1.14
9	7,781	△ 29.0	3,808	1.3	20,095	△ 35.0	18,099	16.7	1,220	△ 8.7	1.11	△ 0.88	1.12
10	7,921	△ 28.5	3,920	△ 0.6	21,067	△ 31.8	18,489	15.7	1,383	△ 10.6	1.14	△ 0.79	1.12
11	7,359	△ 23.1	2,772	△ 8.8	21,692	△ 28.0	17,663	16.1	1,138	△ 4.9	1.23	△ 0.75	1.13
12	8,003	△ 21.8	2,882	△ 4.8	21,737	△ 26.6	16,569	13.5	1,014	△ 8.5	1.31	△ 0.72	1.14
令和3年1月	7,698	△ 15.5	4,026	△ 13.1	21,892	△ 21.7	16,719	6.7	885	△ 14.5	1.31	△ 0.47	1.22
資 料 出 所	石川労働局												

(注) 令和2年12月以前の季節調整値は新季節調整指数により改訂されている。

4 雇用保険給付状況

単位：人、万円

年 月	適用事業所数	被保険者数	資格取得者数	資格喪失者数	受給資格 決定件数	受給者実人員	基本手当 支給金額
平成28年度	21,728	372,796	67,412	57,348	13,028	3,674	513,236
29	21,862	380,480	68,104	59,983	12,305	3,412	470,385
30	22,092	384,046	67,696	63,068	12,311	3,320	466,364
令和元年	22,141	386,967	66,281	62,965	12,682	3,557	513,965
令和2年1月	22,089	387,151	4,254	5,942	941	3,506	49,688
2	22,128	387,213	3,832	3,767	959	3,322	38,405
3	22,141	386,967	4,667	4,917	867	3,251	40,628
4	22,194	383,355	8,651	12,221	1,320	3,070	38,437
5	22,234	387,922	9,931	4,988	1,857	3,636	42,285
6	22,293	389,635	6,535	4,247	1,668	4,282	55,296
7	22,329	389,477	4,270	4,541	1,372	4,863	62,159
8	22,366	389,035	3,357	3,717	1,175	5,091	60,232
9	22,205	388,486	3,545	4,085	1,114	5,049	65,143
10	22,264	387,536	4,003	4,892	1,278	5,014	62,852
11	22,298	387,626	3,575	3,256	904	4,606	53,568
12	22,324	387,262	3,528	3,845	660	4,296	51,916
令和3年1月	22,343	385,641	3,242	4,864	951	4,104	51,042
資 料 出 所	石川労働局						

(注) 1 適用事業所数及び被保険者数の年度欄は年度末、月次欄は月末の数値

(注) 2 受給者実人員の年度欄は月平均値

(注) 3 「受給資格決定件数」の令和2年4月～令和3年1月分は速報値であり、今後修正があり得る。

	年 月	製造工業							
		鉦工業総合	製造工業	鉄鋼業	非鉄金属工業	金属製品工業	機械工業	汎用・生産用・業務用機械工業	電気機械
生 産	平成28年平均	102.5	102.5	92.1	100.4	98.3	100.7	96.3	100.6
	29	108.4	108.4	91.2	106.3	91.4	112.3	107.8	112.6
	30	106.5	106.5	105.4	100.1	89.9	106.6	111.9	98.6
	令和元年	100.5	100.5	107.7	98.7	86.6	92.5	103.7	79.6
	令和2年	82.5	82.5	115.6	81.3	75.3	74.1	79.0	67.7
	令和2年1月	89.8	89.8	138.2	83.1	79.7	79.9	87.1	69.3
	2	91.8	91.8	125.2	84.2	86.7	85.1	90.7	75.9
	3	88.1	88.2	119.3	90.9	78.3	86.1	103.5	67.6
	4	86.5	86.5	110.8	85.7	78.8	80.9	87.9	75.3
	5	80.4	80.4	108.7	76.1	69.9	80.4	87.6	74.9
	6	75.6	75.6	109.1	80.6	66.7	70.1	74.3	66.0
	7	78.0	78.0	120.0	82.8	66.9	70.8	69.8	70.5
	8	77.0	77.0	92.3	79.9	73.6	70.9	65.8	72.8
9	76.9	76.9	123.3	77.6	75.3	66.5	69.3	62.8	
10	76.4	76.4	115.5	74.5	74.0	61.0	59.3	57.7	
11	84.3	84.3	112.6	77.1	81.2	72.2	77.0	65.2	
12	85.8	85.8	117.2	78.6	76.3	69.7	79.8	60.2	
令和3年1月	88.4	88.4	153.2	78.4	78.9	79.9	88.1	71.7	
出 荷	平成28年平均	101.2	101.2	96.5	99.7	99.7	100.3	96.0	100.0
	29	109.9	109.9	97.2	106.0	94.1	114.4	111.1	114.6
	30	105.7	105.7	109.1	86.6	93.0	106.4	114.0	96.8
	令和元年	97.1	97.1	109.6	84.0	89.5	91.6	106.8	73.8
	令和2年	79.5	79.5	111.4	55.4	77.9	72.6	85.1	58.7
	令和2年1月	88.0	88.0	129.6	68.7	88.7	79.4	94.8	59.1
	2	84.0	84.0	122.3	67.6	88.3	74.0	78.6	62.1
	3	86.6	86.6	115.0	67.1	79.0	84.5	109.3	57.7
	4	83.0	83.0	108.7	55.7	76.6	76.6	82.9	69.9
	5	80.1	80.1	105.8	47.7	72.8	81.6	99.6	63.0
	6	75.6	75.6	104.3	52.6	65.1	72.1	84.9	59.2
	7	75.9	75.9	114.0	52.6	71.7	69.3	75.1	62.4
	8	73.3	73.3	88.7	50.2	76.5	68.0	73.7	62.3
9	72.7	72.7	116.2	50.7	80.5	63.6	71.9	54.4	
10	71.5	71.5	115.1	48.5	81.3	59.7	65.0	50.8	
11	80.1	80.1	111.4	49.1	79.5	70.7	87.7	55.0	
12	80.5	80.5	112.5	51.3	78.7	69.3	88.7	50.9	
令和3年1月	84.8	84.8	136.2	51.7	80.6	79.6	101.4	59.5	
在 庫	平成28年平均	103.6	103.6	95.1	X	83.2	99.0	97.2	99.7
	29	111.1	111.1	93.3	X	104.5	112.5	79.7	149.8
	30	87.0	87.0	90.0	X	111.8	74.2	48.7	105.6
	令和元年	92.3	92.3	102.3	X	125.0	82.9	56.6	114.4
	令和2年	74.3	74.3	104.3	X	87.3	64.7	62.8	62.6
	令和2年1月	77.6	77.6	105.7	X	64.6	61.8	43.0	82.0
	2	77.5	77.5	108.6	X	79.1	66.8	70.5	60.4
	3	84.7	84.7	106.8	X	82.1	80.3	94.5	74.4
	4	92.1	92.1	103.8	X	93.8	90.6	99.0	75.3
	5	89.3	89.3	105.7	X	89.3	84.9	91.6	74.1
	6	72.4	72.4	102.1	X	111.5	60.5	49.7	70.2
	7	69.7	69.7	104.5	X	104.4	57.9	52.8	55.6
	8	68.6	68.6	102.1	X	95.7	56.6	49.6	61.0
9	70.5	70.5	105.5	X	93.5	61.5	62.0	56.9	
10	64.6	64.6	103.2	X	54.5	54.7	51.6	54.2	
11	63.2	63.2	100.2	X	80.2	51.5	50.2	46.3	
12	63.4	63.4	102.6	X	97.9	52.4	54.0	42.0	
令和3年1月	58.9	58.9	110.7	X	95.0	43.0	43.3	37.2	
資料出所		統計情報室							

(注)1 年の値は原指数、月の値は季節調整済指数

(注)2 令和2年3月以前の数値は年間補正により改訂されている。

出荷・在庫指数

平成27年=100

輸送機械	窯業・土石 製品工業	化学工業	プラスチック 製品工業	パルプ・ 紙・紙加 工品工業	繊維工業	食料品 工業	その他の 工業	鉱業	
123.7	116.7	125.8	97.2	100.6	99.3	96.5	99.7	97.0	生 産
133.7	127.2	121.2	95.9	100.0	99.9	95.3	101.8	90.2	
123.0	121.5	140.8	96.9	93.4	98.6	91.3	101.5	92.9	
104.8	118.8	162.7	92.4	88.7	98.3	83.9	105.1	95.7	
83.7	76.7	142.0	85.2	78.1	77.1	70.3	89.2	81.7	
105.2	97.9	118.2	92.0	84.5	93.4	80.2	109.6	189.5	
108.2	102.2	122.0	94.4	100.5	96.0	75.5	100.0	178.3	
84.8	87.3	135.7	83.5	86.2	83.2	64.5	91.2	73.9	
78.2	76.2	155.3	93.1	77.4	87.1	60.6	78.7	87.8	
83.1	48.4	115.9	84.7	77.0	82.8	62.6	80.2	66.1	
73.5	55.1	124.3	75.6	71.4	75.1	66.5	75.8	74.9	
72.1	51.0	137.2	77.5	74.5	67.3	72.3	84.6	64.3	
70.0	73.0	125.7	82.2	71.0	67.4	67.0	82.1	77.7	
75.7	77.5	145.7	83.8	70.2	61.3	68.0	86.9	76.9	
83.6	79.2	164.1	90.3	75.3	68.8	78.1	94.0	97.3	
89.4	87.2	137.0	85.0	76.3	71.3	74.8	95.8	57.0	
82.1	87.0	220.5	84.7	79.8	71.3	72.7	92.4	91.9	
85.7	105.4	127.8	90.9	80.0	77.2	73.0	104.4	60.8	
123.4	108.3	125.4	96.8	100.8	100.3	96.8	97.7	106.3	出 荷
130.7	123.0	120.8	95.4	99.2	101.7	96.1	100.1	97.1	
116.5	123.4	140.0	95.7	92.6	102.3	91.9	100.6	95.6	
105.7	117.0	161.6	92.4	83.5	103.8	83.8	101.9	97.3	
80.6	83.5	141.0	88.4	74.9	82.9	69.8	90.7	83.8	
109.2	98.7	117.9	94.3	85.1	101.4	78.4	120.3	186.0	
111.8	105.6	121.8	95.7	88.0	105.4	74.0	94.3	207.1	
91.6	89.9	135.0	83.6	79.5	92.4	63.9	87.0	69.2	
77.4	81.3	154.2	94.8	74.6	93.0	60.3	92.8	86.3	
74.6	76.6	115.1	88.4	68.0	84.1	62.1	73.9	78.0	
67.2	68.7	123.2	82.5	68.7	79.2	67.0	78.6	71.7	
67.6	67.8	136.5	83.3	68.2	79.5	71.5	85.1	71.3	
69.4	73.2	124.8	85.8	73.6	66.6	67.7	76.3	92.0	
74.8	78.7	145.0	89.7	70.7	70.5	68.0	88.3	84.6	
77.9	91.3	162.9	91.0	73.9	76.3	76.3	94.8	96.1	
80.2	81.6	135.8	89.2	76.6	76.4	75.4	92.9	62.5	
76.3	89.4	218.3	86.0	75.0	74.0	72.3	100.5	91.5	
73.4	86.1	127.3	95.2	77.9	85.8	73.0	97.4	63.2	
X	138.2	105.2	114.0	103.5	107.5	98.1	X	—	在 庫
X	134.0	103.2	111.5	98.0	103.0	97.2	X	—	
X	126.7	110.5	107.1	88.6	104.1	95.8	X	—	
X	136.6	95.7	96.7	96.3	82.3	95.5	X	—	
X	106.6	90.4	99.5	96.9	73.8	89.5	X	—	
X	133.0	99.7	96.6	98.8	71.4	87.5	X	—	
X	125.6	89.6	96.9	99.7	75.5	89.2	X	—	
X	117.8	87.1	103.1	103.0	69.9	94.9	X	—	
X	122.3	96.2	103.4	99.0	77.8	92.5	X	—	
X	109.0	104.2	106.6	100.3	82.6	94.8	X	—	
X	104.3	94.1	103.1	100.0	83.4	86.2	X	—	
X	98.4	91.1	97.7	102.1	75.2	85.9	X	—	
X	103.0	93.2	96.8	97.7	78.1	87.5	X	—	
X	104.7	76.4	98.4	96.0	71.3	84.6	X	—	
X	90.0	84.8	99.1	92.1	67.1	91.4	X	—	
X	89.6	86.8	96.1	87.3	68.2	86.3	X	—	
X	80.4	82.7	96.2	86.6	67.6	95.2	X	—	
X	87.4	94.2	93.3	84.6	66.0	92.3	X	—	

9 農業・水産業の状況

年 月	卸売数量 (t) ①		年	畜産頭数 (頭) ②		
	野菜	果実		肉牛	乳牛	豚
平成28年計	57,020	30,319	平成28年計	2,890	3,760	25,200
29	58,109	32,272	29	2,940	3,480	25,100
30	55,504	28,937	30	3,040	3,300	24,700
令和元年	55,415	29,910	令和元年	3,030	3,190	21,300
令和2年	令和2年	3,400	3,180	...
平成30年1月	3,918	2,086	年	鶏卵 生産量(t)	生乳 生産量(t)	...
2	4,038	2,261				
3	5,053	2,424				
4	5,130	2,012				
5	5,461	2,162				
6	5,041	2,484				
7	4,088	2,960				
8	3,977	2,045				
9	4,522	2,093				
10	5,161	2,657				
11	4,693	2,699				
12	4,423	3,053				
平成28年計				平成28年計	17,347	20,996
29			29	17,302	19,822	19,822
30			30	17,852	19,406	19,406
令和元年計			令和元年計	19,375	18,715	18,715
令和2年			令和2年

資料出所 北陸農政局統計部

(注)1 卸売数量(野菜・果実)は、金沢市中央卸売市場の取扱数量である。

(注)2 畜産頭数は、各年2月1日現在の飼養頭数である。

10 気 象

年 月	金 沢						輪 島					
	気 温 (°C)			平均湿度 (%)	降 水 量 (mm)	合 計 日 照 時 間 (h)	気 温 (°C)			平均湿度 (%)	降 水 量 (mm)	合 計 日 照 時 間 (h)
	平 均	極 高	極 低				平 均	極 高	極 低			
平成28年	15.7	37.0	-4.0	70	2,390.5	1,801.7	14.3	35.2	-3.1	75	2,307.5	1,678.3
29	15.0	36.1	-2.3	68	2,703.0	1,849.5	13.7	35.6	-3.6	74	2,307.0	1,698.2
30	15.5	36.9	-4.3	69	2,765.5	1,880.7	14.2	37.9	-5.2	73	2,736.5	1,678.3
令和元年	15.8	37.7	-1.5	67	2,009.5	1,895.6	14.3	37.5	-3.2	73	1,764.5	1,791.9
令和2年	15.9	37.3	-3.7	69	2,535.5	1,735.8	14.6	38.6	-3.2	76	2,195.0	1,578.4
令和2年1月	6.7	17.2	-0.6	72	234.0	64.3	5.6	15.7	-1.3	76	248.5	46.0
2	6.3	18.1	-3.7	68	146.0	93.8	5.2	16.5	-3.2	75	171.0	70.5
3	9.0	23.0	0.1	63	143.0	160.0	7.6	21.2	-1.5	68	146.0	152.6
4	11.2	21.8	4.4	61	174.5	189.5	10.0	22.9	1.1	68	111.0	196.3
5	18.5	29.4	10.1	66	42.5	200.3	17.0	28.3	6.3	73	40.0	201.5
6	23.2	31.3	16.4	70	296.0	198.0	21.6	31.1	12.8	77	85.0	206.4
7	24.3	33.1	19.6	81	445.0	69.5	23.4	30.6	17.5	87	376.0	70.5
8	28.9	37.3	23.2	69	119.5	252.0	27.3	35.6	21.2	80	189.5	218.3
9	24.8	36.3	15.9	72	251.5	161.0	23.6	38.6	13.1	80	185.5	146.2
10	17.5	26.9	6.9	67	116.5	153.6	16.3	26.0	6.2	75	96.0	133.5
11	13.0	17.7	8.7	67	236.0	136.4	11.7	16.3	7.1	74	196.0	99.8
12	7.0	10.6	3.9	73	331.0	57.4	5.9	9.3	2.8	78	350.5	36.8
令和3年1月	3.9	7.1	1.1	76	348.5	68.1	2.9	6.3	0.0	78	296.5	51.8

資料出所 金沢地方気象台

(注) 値…正常値(資料が欠けていない) 値)…準正常値 値)…資料不足値 ×…資料なし と表記します。

11 電力需給状況

単位: 千kWh

年 月	発 電 電 力 量									需 要 電 力 量			
	合 計	水力 発電所	火力 発電所	原子 力発電所	新エネルギー等発電所					合 計	特 別 高 圧	高 圧	低 圧
					風 力	太 陽 光	地 熱	バイオマス	廃棄物				
平成28年度	9,850,841	1,349,269	8,339,551	-	152,521	9,500	-	[12,638]	-	9,327,067	1,384,207	4,279,647	3,663,213
29	9,705,985	1,795,001	7,721,376	-	166,787	22,821	-	[8,652]	-	9,705,158	1,525,591	4,356,073	3,823,494
30	7,770,173	1,727,204	5,815,030	-	153,178	74,762	-	[8,566]	-	9,529,587	1,559,957	4,311,023	3,658,640
令和元年	9,287,143	1,467,065	7,517,076	-	145,480	157,522	-	[10,659]	-	9,221,873	1,529,467	4,127,546	3,564,860
令和2年1月	938,704	118,088	798,114	-	15,658	6,844	-	[1,202]	-	883,654	124,930	341,811	416,913
2	866,368	116,686	724,985	-	16,821	7,876	-	[1,411]	-	837,201	127,083	338,788	371,330
3	905,619	124,738	747,217	-	18,561	15,103	-	1,021	-	828,177	132,728	331,388	364,061
4	493,348	182,030	279,313	-	13,452	18,553	-	-	-	741,068	121,617	290,529	328,922
5	407,209	162,885	213,919	-	9,126	21,279	-	-	-	656,830	116,450	253,689	286,692
6	448,925	141,986	280,492	-	6,281	20,165	-	-	-	660,840	128,503	305,702	226,636
7	687,115	239,979	425,413	-	7,864	13,859	-	[477]	-	699,084	137,940	333,381	227,762
8	839,756	154,806	656,180	-	6,162	22,608	-	[1,091]	-	780,574	142,658	366,052	271,863
9	882,084	84,014	771,952	-	8,265	17,854	-	[1,426]	-	764,281	132,778	341,665	289,839
10	896,785	51,604	820,176	-	9,640	15,365	-	[1,880]	-	659,924	128,182	304,675	227,067
11	894,472	67,392	800,320	-	15,070	11,690	-	[1,854]	-	694,323	124,110	302,632	267,581
12
令和3年1月

資料出所 資源エネルギー庁

(注)1 改正電気事業法施行に伴い、平成28年4月分から資料出所を変更した。平成28年3月分までの掲載済計数とは接続しない。

(注)2 バイオマスまたは廃棄物の欄には、専ら又は主として使用する燃料がバイオマス又は廃棄物の場合には、火力発電所の欄に記載する電力量のうち、バイオマス及び廃棄物に係る電力量を [] を付して再掲。

12 金沢市消費者物価指数

平成27年(2015年) = 100

費目	令和元年平均			令和2年平均			令和2年			令和3年		
	指数	指数	前年比 (%)	12月			1月			2月		
				指数	前月比 (%)	前年(同月)比 (%)	指数	前月比 (%)	前年(同月)比 (%)	指数	前月比 (%)	前年(同月)比 (%)
総	102.7	102.5	△ 0.1	102.0	△ 0.3	△ 1.1	102.6	0.6	△ 0.4	102.5	△ 0.1	△ 0.1
食料	103.1	104.6	1.5	103.0	△ 0.8	△ 0.6	104.6	1.5	0.0	104.1	△ 0.5	△ 0.1
住居	106.0	107.0	0.9	107.1	0.0	0.4	107.3	0.2	0.6	107.2	△ 0.1	0.4
光熱・水道	105.0	101.5	△ 3.3	100.8	0.3	△ 4.3	101.0	0.2	△ 4.3	101.1	0.1	△ 3.7
家具・家事用品	97.4	98.1	0.7	101.1	2.8	2.5	100.5	△ 0.6	2.7	99.5	△ 1.0	4.3
被服及び履物	100.2	98.3	△ 1.9	99.4	△ 4.1	△ 1.4	95.0	△ 4.5	△ 0.8	94.5	△ 0.5	1.6
保健医療	103.9	103.9	△ 0.1	103.7	△ 0.1	△ 0.7	103.8	0.1	△ 0.3	103.9	0.1	△ 0.1
交通・通信	98.3	98.2	0.0	98.0	0.4	△ 1.6	98.0	0.1	△ 2.2	98.4	0.4	△ 0.9
教育	101.8	96.0	△ 5.7	95.5	0.0	△ 0.8	94.6	△ 0.9	△ 1.7	94.6	0.0	△ 1.7
教養娯楽	103.3	102.8	△ 0.5	100.5	△ 0.1	△ 4.7	103.6	3.1	0.1	102.8	△ 0.7	△ 0.9
諸雑費	100.4	96.3	△ 4.1	97.0	△ 0.7	1.7	97.2	0.2	1.9	99.1	1.9	3.3
※生鮮食品	104.4	107.4	2.8	97.8	△ 5.3	△ 5.2	106.6	9.0	△ 1.3	102.6	△ 3.8	△ 1.0
生鮮食品を除く総合	102.6	102.3	△ 0.3	102.1	△ 0.1	△ 0.9	102.4	0.2	△ 0.4	102.5	0.1	△ 0.1

資料出所 統計情報室

(注) ※生鮮魚介、生鮮野菜、生鮮果物

13 主要品目の小売価格 (金沢市)

単位：円

品目	銘柄	単位	令和元年	令和2年		令和2年	令和3年	
			12月	1月	2月	12月	1月	2月
食	料							
うるち	米	1袋	2,193	2,193	2,193	2,220	2,220	2,193
食	普通品	1kg	492	492	492	478	478	478
ま	めばち又はきはだ、刺身用、さく、赤身	100g	449	336	450	390	376	348
豚	もも(黒豚を除く)	100g	184	184	184	187	187	170
鶏	ブロイラー、もも肉	100g	154	154	143	138	136	136
牛	店頭売り、紙容器入り(1,000mL入り)	1本	236	236	236	236	236	236
鶏	白色卵、パック詰(10個入り)、サイズ混合	1パック	222	222	222	222	227	227
き	米みそ、カップ入り(750g入り)、並	1kg	750	862	770	577	705	675
み	蒸しまんじゅう、小麦粉製、あずきあん入り、普通品	1個	377	387	387	387	387	387
まんじゅう	油調理済みコロッケ、(調理方法)電子レンジ加熱及び自然解凍、	100g	182	182	182	178	178	181
冷凍調理コロッケ	ポテトタイプ、袋入り(5又は6個入り)、内容量130～180g	100g	158	158	158	143	179	135
清	普通酒、紙容器入り(2,000mL入り)、アルコール分13度以上16度未満	1本	970	970	981	954	954	966
中華そば(外食)	ラーメン、しょう油味(豚骨しょう油味を含む)、持ち帰りは除く	1杯	513	530	513	513	560	527
カレーライス(外食)	持ち帰りは除く	1皿	612	612	612	612	645	645
コーヒー(外食)	喫茶店(セルフサービス店及びコーヒースタンドを除く)におけるコーヒー、アイスコーヒーは除く、持ち帰りは除く	1杯	423	423	423	423	423	423
住	居							
民	民営借家の家賃	1か月	3,923	3,928	3,920	3,951	3,951	3,946
光	基本料金と従量料金の合計額(10m ³ 使用時)	1か月	8,795	8,795	8,795	8,795	8,795	8,795
プロパンガス	白灯油、詰め替え売り、店頭売り	18L	1,602	1,674	1,590	1,368	1,392	1,428
家具・家事用品	冷凍冷蔵庫、[定格内容積]401～450L、「5ドア」又は「6ドア」、特殊機能付きは除く	1台	168,887	174,017	162,577	166,383	155,060	159,463
電気冷蔵庫	バルブ100%、白、[長さ]50～60m又は2枚重ね25～30m、12ロール入り	1,000m	471	457	471	697	709	709
トイレトーパー	合成洗剤、綿・麻・合成繊維用、液体、詰め替え用、袋入り(690～790g入り)	1kg	272	247	262	319	319	280
洗濯用洗剤	秋冬物、シングル上下、並型、総裏、[表地]毛100%、[サイズ]A体型(A4～A6)、[百貨店・専門店ブランド]長袖、シングルカフス、(素材)ポリエステル・綿混用、白(繊維柄を含む)、(サイズ)えり回り39～41cm・ゆき80～84cm又はM～L、普通品	1着	86,350	76,450	52,800	83,050	73,150	73,150
被服及び履物	背広	1着	86,350	76,450	52,800	83,050	73,150	73,150
ワイシャツ	クリーニング代	1着	1,342	1,342	1,342	1,203	1,203	1,203
健康医療	第3類医薬品、ビタミン含有保胎剤、錠剤、プラスチックボトル入り(90錠入り)	1箱	2,471	2,471	2,471	2,215	2,215	2,251
保健医療	レギュラーガソリン、セルフサービス式を除く	1L	145	148	142	131	134	138
交通通信	私立高等学校、全日制、普通科	1か年	356,153	356,153	356,153	366,887	366,887	366,887
教育	私立幼稚園及び認定こども園(幼稚園型又は幼保連携型)、3年保育、5歳児、1人が入園の平均	1か年	0	0	0	27,200	27,200	27,200
教養娯楽	液晶テレビ、32V型、地上デジタルチューナー2基内蔵、ハイビジョン対応パネル、LEDバックライト搭載、特殊機能付きは除く	1台	47,893	46,733	56,420	43,420	43,420	46,031
テレビ	音楽教室(ピアノ)、小学生、個人レッスン、初級、(回数)週1回、月3回又は4回、月謝	1か月	7,700	7,700	7,700	7,517	7,517	7,517
講習料	パーマメント(シャンプー、カット、ブロー又はセット込み)、ショート、女性(高校生以下を除く)	1回	8,113	8,113	8,113	8,113	8,113	8,113
諸雑費	パーマメント(シャンプー、カット、ブロー又はセット込み)、ショート、女性(高校生以下を除く)	1回	8,113	8,113	8,113	8,113	8,113	8,113

資料出所 総務省統計局

14 1世帯1か月の平均収入と支出（金沢市・二人以上の勤労者世帯）

単位：円

項 目	令和2年11月	12 月	令和3年1月	項 目	令和2年11月	12 月	令和3年1月
集 計 世 帯 数	61	61	62	家 事 雑 貨	2,011	3,147	3,298
世 帯 人 員 (人)	3.58	3.65	3.62	家 事 用 消 耗 品	3,295	4,107	3,300
有 業 人 員 (人)	1.78	1.78	1.74	家 事 サービス	286	355	271
世 帯 主 の 年 齢 (歳)	44.8	44.4	44.9	被 服 及 び 履 物	12,276	16,134	17,982
受 取	1,112,572	1,786,986	1,001,564	和 服	0	0	0
実 収 入	524,945	1,225,780	502,972	洋 服	4,111	5,237	7,217
経 常 収 入	502,820	1,175,371	488,948	シャツ・セーター類	3,199	3,728	4,630
勤 め 先 収 入	481,137	1,119,211	478,656	下 着 類	1,056	1,746	917
世 帯 主 収 入	368,675	861,822	366,876	生 地 ・ 糸 類	57	44	22
定 期 収 入	357,990	366,352	359,992	他 の 被 服	1,143	1,893	1,352
臨 時 収 入	1,990	6,613	1,415	履 物 類	2,207	2,912	3,717
賞 与	8,696	488,857	5,469	被服関連サービス	504	574	127
世帯主の配偶者の収入	99,496	232,604	101,167	保 健 医 療	13,748	11,502	8,017
他の世帯員収入	12,965	24,785	10,613	医 薬 品	2,058	1,775	1,972
事業・内職収入	1,139	1,087	988	健康保持用摂取品	376	842	168
家 賃 収 入	0	0	0	保健医療用品・器具	4,967	4,141	3,212
他の事業収入	1,139	1,087	988	保健医療サービス	6,348	4,744	2,665
内 職 収 入	0	0	0	交 通 ・ 通 信	43,232	52,346	39,647
他の経常収入	20,545	55,073	9,304	交 通	2,458	2,521	2,078
特 別 収 入	22,125	50,409	14,024	自 動 車 等 関 係 費	22,404	32,618	19,907
実収入以外の受取				通 信	18,369	17,207	17,661
（繰入金を除く）	390,485	474,083	406,699	教 育	13,063	13,081	27,417
預 貯 金 引 出	315,276	380,154	332,805	授 業 料 等	6,900	7,145	21,104
保 険 取 金	2,124	0	1,988	教科書・学習参考教材	142	56	55
有 価 証 券 売 却	0	0	0	補 習 教 育	6,021	5,880	6,258
土地家屋借入金	0	0	0	教 養 娛 楽	25,964	34,944	22,042
他の借入金	0	0	0	教養娯楽用耐久財	199	2,565	2,173
クレジット購入借入金	73,085	93,929	71,905	教 養 娛 楽 用 品	9,066	11,559	5,569
財 産 売 却	0	0	0	書籍・他の印刷物	3,015	4,232	3,342
そ の 他	0	0	0	教養娯楽サービス	13,684	16,589	10,957
繰 入 金	197,142	87,123	91,893	その他の消費支出	52,887	60,007	48,452
支 払 出	1,112,572	1,786,986	1,001,564	諸 雑 費	28,494	33,591	28,755
実 支 出	381,459	507,946	378,298	こづかい(使途不明)	4,608	6,925	4,947
消 費 支 出	284,010	325,712	292,561	交 際 費	10,798	16,460	11,499
食 料	77,861	90,411	79,590	仕 送 り 金	8,987	3,031	3,250
穀 類	6,212	7,167	6,014	非 消 費 支 出	97,449	182,233	85,737
魚 介 類	4,284	6,289	5,231	勤 労 所 得 税	11,449	23,130	9,032
肉 類	8,169	10,393	9,526	個 人 住 民 税	21,204	18,924	18,040
乳 卵 類	3,921	4,108	4,007	他 の 税	1,586	6,600	850
野 菜 ・ 海 藻	7,162	7,482	7,767	社 会 保 険 料	63,210	133,573	57,815
果 物	2,133	3,064	2,778	他 の 非 消 費 支 出	0	6	0
油 脂 ・ 調 味 料	4,310	4,236	4,212	実支出以外の支払			
菓 子 類	7,469	9,016	7,634	（繰越金を除く）	565,870	1,205,818	562,425
調 理 食 品	10,481	12,605	10,702	預 貯 金	418,163	1,034,913	406,188
飲 料	4,288	4,592	4,512	保 険 掛 金	23,426	31,835	28,198
酒 類	3,036	4,444	3,258	有 価 証 券 購 入	568	2,901	312
外 食	16,395	17,015	13,949	土地家屋借入金返済	47,036	60,754	40,451
住 居	18,783	7,250	6,376	他 の 借 金 返 済	2,836	3,876	3,586
家 賃 地 代	4,465	3,480	4,441	クレジット購入借入金返済	73,334	71,367	83,429
設備修繕・維持	14,318	3,771	1,934	財 産 購 入	0	0	0
光 熱 ・ 水 道	17,583	23,305	29,285	そ の 他	507	172	261
電 気 代	11,261	12,671	16,631	繰 越 金	165,243	73,223	60,841
ガ ス 代	2,256	2,795	3,743	可 処分所得	427,496	1,043,547	417,235
他 の 光 熱	575	1,698	2,524	黒 字	143,486	717,834	124,674
上 下 水 道 料	3,490	6,141	6,387	貯 蓄 純 増	124,188	686,594	99,592
家具・家事用品	8,615	16,732	13,753	有 価 証 券 純 購 入	568	2,901	312
家庭用耐久財	1,645	7,382	5,379	平 均 消 費 性 向 (%)	66.4	31.2	70.1
室内装備・装飾品	436	540	383	エ ン ゲ ル 係 数 (%)	27.4	27.8	27.2
寝 具 類	941	1,202	1,122				
資 料 出 所	総務省統計局						

(注)1 この表は、「家計調査月報」より主要な項目を選んで取り上げているため各項目を足し合わせても必ずしも総額とは一致しない。
(注)2 令和2年1月分から、分割払購入借入金及び一括払購入借入金はクレジット購入借入金に、分割払購入借入金返済及び一括払購入借入金返済はクレジット購入借入金返済に統合された。

15 建築着工住宅

単位：戸、㎡

年 月	総 数		新 設										そ の 他	
			総 数		持 家		貸 家		給与住宅		分譲住宅			
	戸数	総床面積	戸数	総床面積	戸数	総床面積	戸数	総床面積	戸数	総床面積	戸数	総床面積	戸数	総床面積
平成 28 年	7,909	752,993	7,524	733,051	3,742	484,387	2,774	145,103	128	6,772	880	96,789	385	19,942
29	8,180	765,548	7,840	747,762	3,711	480,199	3,143	160,660	23	3,088	963	103,815	340	17,786
30	8,028	748,964	7,609	730,874	3,701	473,440	2,839	142,677	46	3,985	1,023	110,772	419	18,090
令和 元 年	8,702	808,939	8,237	787,652	3,751	478,319	2,764	133,470	109	4,702	1,613	171,161	465	21,287
令和 2 年	7,349	662,481	6,944	645,816	3,401	430,141	2,678	120,394	14	2,602	851	92,679	405	16,665
令和 2 年 1 月	477	45,422	456	44,546	224	29,015	161	7,461	2	325	69	7,745	21	876
2	501	49,441	476	48,329	267	33,626	144	7,582	2	296	63	6,825	25	1,112
3	637	60,438	605	59,133	305	39,234	228	11,708	—	—	72	8,191	32	1,305
4	607	57,696	569	56,001	299	38,982	206	9,778	1	71	63	7,170	38	1,695
5	495	48,827	456	47,202	284	35,783	112	4,774	—	—	60	6,645	39	1,625
6	697	60,067	647	58,269	321	40,803	267	10,923	1	228	58	6,315	50	1,798
7	748	59,161	710	57,615	275	34,728	368	15,841	2	275	65	6,771	38	1,546
8	765	63,884	728	62,198	300	38,117	353	15,499	2	618	73	7,964	37	1,686
9	558	47,248	531	45,864	247	30,244	238	10,534	2	309	44	4,777	27	1,384
10	538	51,786	504	50,381	277	34,845	144	6,275	1	146	82	9,115	34	1,405
11	704	62,739	672	61,635	329	40,872	257	10,958	1	334	85	9,471	32	1,104
12	622	55,772	590	54,643	273	33,892	200	9,061	—	—	117	11,690	32	1,129
令和 3 年 1 月	320	31,433	310	31,146	183	22,151	76	3,243	—	—	51	5,752	10	287
資料出所	国土交通省													

16 構造別着工建築物

単位：㎡、百万円

年 月	総 数		木 造		鉄骨鉄筋コンクリート造		鉄筋コンクリート造		鉄 骨 造	
	床面積	工事費予定額	床面積	工事費予定額	床面積	工事費予定額	床面積	工事費予定額	床面積	工事費予定額
平成 28 年	1,339,124	258,395	677,718	112,689	2,953	876	75,382	20,878	578,607	123,661
29	1,211,429	230,810	687,379	115,860	20,797	6,240	55,392	19,430	443,189	89,080
30	1,304,762	258,706	690,494	117,311	70,412	23,535	64,509	20,530	472,196	97,046
令和 元 年	1,322,635	261,170	701,718	121,374	4,478	1,015	102,098	26,856	505,158	111,511
令和 2 年	1,176,764	235,527	601,432	107,831	21,716	8,060	64,322	16,390	481,493	102,844
令和 2 年 1 月	76,212	13,352	44,097	7,595	—	—	359	65	31,432	5,680
2	75,455	16,475	44,607	8,154	5,913	2,000	4,205	2,061	19,627	4,180
3	194,919	37,337	53,116	9,637	—	—	6,324	2,437	134,561	25,205
4	95,634	18,694	51,885	9,525	—	—	4,218	2,090	38,604	7,025
5	96,300	20,476	45,926	8,099	—	—	3,311	1,200	46,351	11,152
6	118,537	26,739	53,026	9,715	—	—	1,227	468	63,594	16,528
7	78,521	15,149	50,921	8,769	—	—	3,386	906	23,734	5,456
8	109,622	22,003	57,224	10,578	14,031	5,700	16,549	710	21,418	4,996
9	72,318	14,608	42,772	7,832	—	—	3,151	970	26,105	5,790
10	82,490	15,291	49,794	8,796	—	—	12,672	2,812	19,603	3,667
11	96,545	19,358	60,783	10,744	1,772	360	1,624	289	31,488	7,923
12	80,211	16,045	47,281	8,387	—	—	7,296	2,382	24,976	5,242
令和 3 年 1 月	51,919	12,277	29,908	5,375	5,011	3,702	47	15	16,674	3,167
資料出所	国土交通省									

(注) 総数には「コンクリートブロック造、その他」を含む。

17 公共工事請負高

単位：百万円

年 月	件数	請負金額	請負金額								
			治山・治水	農林水産	道 路	港湾・空港	下水道・公園	教育・病院	住宅・宿舍	庁舎・その他	
平成 28 年	4,536	158,682	13,018	13,056	37,869	5,022	12,977	38,716	2,070	35,954	
29	4,818	170,956	13,843	12,256	39,736	5,641	10,978	32,015	2,222	54,265	
30	5,143	185,037	14,462	12,657	36,908	5,895	11,945	21,941	2,702	78,526	
令和 元 年	4,904	188,453	15,843	10,779	40,495	6,077	11,286	24,410	3,027	76,534	
令和 2 年 1 月	271	6,562	763	672	2,092	32	570	638	175	1,621	
2	224	7,832	411	129	5,043	171	998	318	47	713	
3	124	3,595	708	197	772	27	349	441	15	1,086	
4	565	45,139	3,251	1,580	7,591	912	1,243	9,105	480	20,979	
5	372	20,575	3,577	852	2,763	644	409	1,483	81	10,764	
6	574	17,880	1,507	2,255	4,178	349	1,041	4,030	276	4,244	
7	637	17,721	1,529	2,251	4,269	567	701	3,017	377	5,010	
8	505	11,694	1,481	1,379	4,946	147	758	825	358	1,800	
9	553	14,120	1,676	1,596	4,608	256	1,059	2,117	134	2,674	
10	546	12,814	2,281	726	4,582	351	1,197	1,754	175	1,747	
11	345	6,843	949	421	1,468	653	995	1,228	44	1,084	
12	299	7,262	813	325	1,410	145	518	3,022	10	1,019	
令和 3 年 1 月	211	5,261	501	133	3,126	—	398	458	6	639	
資料出所	東日本建設業保証㈱「工事目的別前払金保証取扱高」										

(注) その他には、土地造成、鉄道軌道、電信電話郵便、電気ガス、上工業用下水道、維持補修含む。四捨五入の関係で合計が合わない場合がある。

18 百貨店・スーパー売上高

年 月	合計金額	品 目 別							内 訳	
		衣 料 品	紳士服・洋品			身の回り品	飲 食 料 品	家 具		
			紳士服・洋品	婦人・子供服・洋品	その他の衣料品					
平成28年	166,601	29,846	4,901	15,796	1,751	7,398	106,179	721		
29	168,001	29,108	4,875	15,126	1,689	7,418	108,562	640		
30	169,456	27,577	4,577	14,069	1,500	7,431	111,465	594		
令和元年	169,582	26,720	4,292	13,526	1,500	7,403	112,484	631		
令和2年	168,043	21,753	3,381	10,386	1,321	6,665	118,262	580		
令和2年1月	14,743	2,458	411	1,232	122	693	9,711	51		
2	13,029	1,640	242	823	99	476	9,116	31		
3	13,234	1,690	244	870	85	491	9,352	47		
4	11,900	839	110	468	70	192	9,402	32		
5	12,388	1,015	180	507	72	256	9,525	44		
6	14,540	2,281	390	1,138	119	634	9,765	66		
7	14,067	1,891	269	860	106	657	9,818	50		
8	14,419	1,617	228	720	93	576	10,246	42		
9	13,471	1,650	216	740	126	568	9,563	37		
10	13,919	2,148	347	1,012	172	617	9,513	62		
11	14,582	2,151	360	1,009	127	655	9,926	64		
12	17,752	2,374	386	1,006	132	850	12,324	53		
令和3年1月	14,630	1,847	283	843	93	627	10,345	43		
資料出所	経済産業省									

(注)1 商業動態統計の変更に伴い、「大型小売店」から「百貨店・スーパー」に名称変更。
(注)2 四捨五入の関係で合計が合わない場合がある。

19 金融機関業態別預金・貸出残高

(1) 預金残高		単位：億円							
年 月	合 計	銀 行	信用金庫	信用組合	労働金庫	農 協	農林中金	商工中金	
平成28年度末	83,015	47,828	13,349	568	2,467	12,052	6,245	506	
29	86,222	49,959	13,426	574	2,520	12,438	6,811	495	
30	88,790	51,723	13,322	601	2,549	12,775	7,316	505	
令和元年	91,026	53,343	13,170	624	2,565	13,065	7,764	495	
令和2年1月	76,683	51,786	13,251	622	2,581	13,222	7,962	481	
2	90,540	52,498	13,295	624	2,587	13,236	7,810	490	
3	91,026	53,343	13,170	624	2,565	13,065	7,764	495	
4	92,251	54,248	13,315	624	2,595	13,182	7,782	505	
5	93,519	55,519	13,361	627	2,591	13,166	7,742	513	
6	94,302	55,555	13,711	625	2,662	13,398	7,845	506	
7	94,195	55,675	13,668	628	2,676	13,438	7,610	500	
8	95,009	55,996	13,806	635	2,676	13,562	7,827	507	
9	86,962	55,856	13,819	635	2,627	13,520	...	505	
10	87,757	56,520	13,825	644	2,626	13,632	...	510	
11	87,416	56,300	13,774	652	2,618	13,567	...	505	
12	88,721	57,356	13,842	649	2,668	13,696	...	510	
令和3年1月	88,524	57,277	13,759	653	2,657	13,668	...	510	
資料出所	日本銀行ほか関係機関調べ								

(2) 貸出残高		単位：億円								
年 月	合 計	銀 行	信用金庫	信用組合	労働金庫	農 協	農林中金	商工中金	住宅金融支援機構	
平成28年度末	41,326	28,115	6,819	173	1,357	3,296	46	886	633	
29	42,280	29,162	6,885	184	1,351	3,280	54	809	555	
30	43,397	30,489	6,850	180	1,417	3,113	84	764	500	
令和元年	43,711	31,214	6,772	194	1,554	3,130	107	740	466	
令和2年1月	...	30,742	6,736	196	1,531	3,103	110	727	...	
2	...	30,815	6,759	199	1,541	3,136	105	738	...	
3	...	31,214	6,772	194	1,554	3,130	109	751	466	
4	...	31,026	6,697	195	1,560	3,127	107	756	...	
5	...	31,372	6,736	200	1,568	3,123	107	783	...	
6	...	31,471	6,777	202	1,569	3,104	107	795	...	
7	...	31,753	6,851	208	1,576	3,106	106	829	...	
8	...	31,945	6,910	211	1,581	3,110	105	839	...	
9	...	31,970	6,900	213	1,591	3,093	...	850	...	
10	...	31,900	6,881	215	1,601	3,102	...	864	...	
11	...	31,891	6,857	219	1,609	3,092	...	865	...	
12	...	32,090	6,887	218	1,622	3,091	...	884	...	
令和3年1月	...	32,064	6,866	218	1,621	3,100	...	883	...	
資料出所	日本銀行ほか関係機関調べ									

(注)1 銀行・・・国内銀行(都市銀行、地方銀行、第二地方銀行、信託銀行)。整理回収機構、ゆうちょ銀行は含まない。
(注)2 銀行は銀行勘定を集計したもの。ただしオフショア勘定を含まない。
(注)3 預金は表面預金であり、譲渡性預金・債権を含まない。
(注)4 農協には漁協を含む。なお、漁協については、平成14年4月1日をもって預金元の信用事業実施漁協が全て統合された為以後預金額はなし。
(注)5 住宅金融支援機構は、石川県内に本店を置く金融機関の残高。平成17年度より年度末貸出残高のみ掲載し、数値は直接受付分とフラット35分の合計。
(注)6 令和2年8月分より、合計に農林中金は含まない。

20 手形交換状況

単位：百万円

単位：百万円

家庭用電気機械器具	家庭用品	その他の商品	食堂・喫茶
1,663	3,516	23,406	1,271
1,665	3,429	23,376	1,221
1,668	3,329	23,590	1,234
1,726	3,339	23,489	1,193
1,612	2,992	22,125	719
151	282	1,992	99
114	220	1,831	77
114	261	1,713	57
97	166	1,351	13
116	185	1,486	17
162	336	1,879	50
149	254	1,845	60
148	242	2,066	58
107	235	1,820	60
126	222	1,784	64
146	263	1,949	84
182	328	2,410	80
177	258	1,900	59

年 月	手形交換高		不渡手形		
	枚 数	金 額	枚 数	金 額	
平成 28 年	千枚		枚		
	725	844,838	141	128	
	29	663	64	79	
30	596	723,660		33	
令和元年	542	640,840	44	45	
令和2年	456	555,242	25	32	
令和2年1月	46	57,910	-	-	
	2	34	43,149	-	-
	3	48	64,073	3	2
	4	38	48,110	7	3
	5	29	37,792	5	4
	6	44	52,946	2	8
	7	40	47,808	-	-
	8	35	43,955	-	-
	9	35	46,955	4	8
	10	31	31,484	3	4
	11	39	44,795	1	3
	12	37	36,265	-	-
令和3年1月	32	39,333	-	-	

資料出所 (社)石川県銀行協会、金沢手形交換所

(注) 1 不渡手形の数値は取引停止処分数と不渡報告数の合計である。
 (注) 2 四捨五入の関係で合計が合わない場合がある。

21 信用保証協会保証状況

単位：件、百万円

年 月	保証申込		保証承諾		保証債務残高		代位弁済		
	件数	金額	件数	金額	件数	金額	件数	金額	
平成28年度末	2,917	32,803	2,721	29,036	21,981	160,359	344	4,111	
29	2,744	23,480	2,632	22,002	17,811	124,583	323	3,493	
30	3,227	28,730	3,129	27,634	15,003	107,844	245	2,131	
令和元年	3,643	35,174	3,546	33,561	13,470	103,826	185	1,825	
令和2年1月	235	2,530	223	2,434	13,699	103,527	17	103	
	2	232	2,276	239	2,216	13,597	102,959	25	256
	3	484	6,746	456	5,922	13,470	103,826	0	0
	4	1,011	22,497	819	17,706	13,801	112,928	26	317
	5	2,798	54,581	1,308	24,918	14,410	127,514	21	170
	6	2,595	44,889	2,432	39,481	15,797	158,744	38	734
	7	2,638	57,800	3,047	60,624	17,670	197,906	32	399
	8	1,221	22,769	1,697	31,987	19,261	234,114	22	400
	9	892	14,259	995	16,860	20,150	254,511	10	247
	10	815	11,570	818	11,512	20,735	266,134	18	252
	11	773	11,455	735	10,760	21,137	273,184	15	230
	12	909	11,784	913	11,888	21,709	282,687	11	215
令和3年1月	432	5,209	420	4,715	22,087	287,562	12	85	

資料出所 石川県信用保証協会

(注) 各年度保証債務残高は3月現在。

22 企業倒産状況

単位：件、百万円

年 月	総数		建設業		製造業					卸売業・小売業		その他			
	件数	負債額	件数	負債額	織		機		その他		件数	負債額	件数	負債額	
					件数	負債額	件数	負債額	件数	負債額					
平成 28 年	77	10,971	21	746	1	37	2	35	5	1,157	19	3,809	29	5,187	
29	72	8,320	20	1,688	2	280	4	242	4	2,520	16	588	26	3,002	
30	75	5,831	13	619	1	75	-	-	3	665	16	486	42	3,986	
令和元年	75	5,831	13	619	1	75	-	-	3	665	16	486	42	3,986	
2	67	9,248	13	967	1	440	2	177	9	1,408	14	1,928	28	4,328	
令和2年1月	8	1,916	2	525	-	-	-	-	1	10	2	106	3	1,275	
	2	8	910	2	50	-	-	-	1	810	1	10	4	40	
	3	4	198	2	110	-	-	-	-	-	1	30	1	58	
	4	4	441	-	-	-	-	-	1	144	2	230	1	67	
	5	4	1,635	-	-	-	-	-	-	-	2	450	2	1,185	
	6	7	644	1	10	1	440	-	-	1	144	1	10	3	40
	7	10	1,210	1	18	-	-	-	2	180	2	500	5	512	
	8	3	718	1	66	-	-	-	-	-	1	345	1	307	
	9	3	89	-	-	-	-	-	-	-	-	-	-	3	89
	10	4	367	1	25	-	-	1	167	-	-	1	158	1	17
	11	6	707	2	20	-	-	-	-	2	110	-	-	2	577
	12	6	413	1	143	-	-	1	10	1	10	1	89	2	161
令和3年1月	2	170	-	-	-	-	-	-	-	-	1	160	1	10	

資料出所 (株)東京商工リサーチ金沢支店

(注) 負債総額1,000万円以上。

23 有料道路利用状況

単位：台

年 月	金沢森本 インター	金沢東 インター	金沢西 インター	白山 インター	美川 インター	小松 インター	片山津 インター	加賀 インター	白山白川郷 ホワイトロード
平成28年	2,529,298	5,222,601	6,756,899	2,262,527	2,414,162	3,073,169	1,602,193	1,274,551	36,679
29	2,495,901	5,252,884	6,760,855	2,325,797	2,422,113	3,344,790	1,645,430	1,349,121	34,878
30	2,494,959	5,203,277	6,662,677	2,436,119	2,178,349	3,212,252	1,645,160	1,373,259	36,740
令和元年	2,535,918	5,308,066	6,651,194	2,502,665	2,025,952	3,134,695	1,641,013	1,342,946	28,234
令和2年	1,961,487	4,172,467	5,210,557	2,118,044	1,663,437	2,307,967	1,273,489	1,024,180	—
令和2年1月	181,739	394,357	493,420	189,942	149,121	235,237	120,751	94,980	—
2	169,493	370,108	465,045	179,910	141,749	212,674	111,567	86,666	—
3	186,796	382,075	480,214	191,189	150,148	208,221	111,859	90,051	—
4	119,590	250,761	304,331	136,384	115,806	136,754	72,748	57,515	—
5	104,350	217,470	270,666	124,375	102,003	121,826	68,376	51,942	—
6	146,394	319,314	398,456	167,769	131,437	177,293	92,971	73,284	—
7	166,632	362,338	457,984	185,701	144,463	200,324	110,997	88,043	—
8	175,739	354,384	433,367	176,496	138,127	187,605	112,778	92,039	—
9	176,485	370,294	455,328	184,892	145,374	196,154	113,641	94,634	—
10	187,734	396,286	493,952	198,011	150,880	215,929	122,114	101,541	—
11	185,235	397,023	498,302	194,491	148,828	217,183	126,152	107,218	—
12	161,300	358,057	459,492	188,884	145,501	198,767	109,535	86,267	—
令和3年1月	119,709	258,212	331,078	144,864	113,963	150,796	77,209	62,066	—
資料出所	中日本高速道路(株)金沢支社、石川県農林業公社								

(注1 値は、通過(乗降)台数の合計。

(注2 白山白川郷ホワイトロードは、石川県側の数字。

(注3 白山インターチェンジは、平成24年4月21日より供用開始。

24 自動車保有台数

単位：台

年 月	総 数	登 録 自 動 車 数					二 輪 車		軽自動車
		総 数	貨物用	乗合用	乗 用	特殊用途車	小 型	軽	
平成27年度末	898,965	530,661	62,989	2,763	448,175	16,734	11,821	9,412	347,071
28	904,715	534,252	62,981	2,796	451,648	16,827	11,913	9,363	349,187
29	909,776	536,783	63,050	2,785	453,963	16,985	12,063	9,353	351,577
30	914,544	538,350	63,401	2,740	455,036	17,173	12,272	9,420	354,502
令和2年1月	919,222	538,593	63,477	2,751	455,065	17,300	12,588	9,649	358,392
2	920,028	539,062	63,442	2,745	455,564	17,311	12,541	9,620	358,805
3	916,109	537,535	63,248	2,724	454,212	17,351	12,408	9,585	356,581
4	r 916,078	r 536,701	63,257	r 2,716	453,382	17,346	12,516	9,709	357,152
5	915,907	536,402	63,255	2,698	453,121	17,328	12,563	9,774	357,168
6	916,584	536,437	63,223	2,690	453,189	17,335	12,639	9,847	357,661
7	917,648	536,788	63,218	2,701	453,560	17,309	12,782	9,915	358,163
8	917,668	536,468	63,223	2,685	453,237	17,323	12,853	9,961	358,386
9	919,063	537,099	63,236	2,672	453,855	17,336	12,924	10,034	359,006
10	919,103	536,930	63,199	2,663	453,776	17,292	12,967	10,091	359,115
11	919,457	536,885	63,215	2,650	453,703	17,317	12,911	10,069	359,592
12	919,358	536,764	63,189	2,636	453,584	17,355	12,911	10,059	359,624
令和3年1月	919,813	537,093	63,241	2,625	453,865	17,362	12,858	10,052	359,810
資料出所	北陸信越運輸局石川運輸支局								

25 港別輸移出入状況

単位：トン

年 月	総 数		金 沢 港		七 尾 港	
	輸 移 出	輸 移 入	輸 移 出	輸 移 入	輸 移 出	輸 移 入
平成28年	891,698	6,420,086	542,033	2,839,485	349,665	3,580,601
29	888,752	6,357,835	563,881	2,848,714	324,871	3,509,121
30	928,288	6,044,941	642,341	2,885,909	285,947	3,159,032
令和元年	837,133	5,719,935	578,091	2,905,869	259,042	2,814,066
令和2年	720,966	5,790,349	418,445	2,604,444	302,521	3,185,905
令和2年1月	56,990	662,614	25,578	247,193	31,412	415,421
2	76,948	565,197	43,550	217,516	33,398	347,681
3	76,361	468,845	43,719	242,024	32,642	226,821
4	49,332	395,910	29,737	215,471	19,595	180,439
5	44,290	363,008	27,139	197,949	17,151	165,059
6	53,482	297,928	40,783	182,697	12,699	115,231
7	50,379	437,265	34,568	203,423	15,811	233,842
8	61,531	484,627	37,672	215,805	23,859	268,822
9	52,261	458,436	28,951	200,315	23,310	258,121
10	72,574	487,609	37,490	220,855	35,084	266,754
11	56,811	577,794	32,102	240,067	24,709	337,727
12	70,007	591,116	37,156	221,129	32,851	369,987
令和3年1月	55,894	502,425	30,079	195,724	25,815	306,701
資料出所	港湾課					

26 地域別観光客数

(1) 主要温泉地										(2) 兼六園	
単位：千人										単位：人	
年 月	総 数	主要温泉地別宿泊客数							年 月	兼六園入園者数	
		山中温泉	山代温泉	片山津温泉	粟津温泉	湯涌温泉	和倉温泉	輪島温泉郷			
平成27年	3,158	472	768	533	259	64	895	167	平成28年	2,911,660	
平成28年	3,082	442	804	514	255	60	855	152	平成29年	2,799,636	
平成29年	2,885	438	758	487	243	60	778	121	平成30年	2,748,174	
平成30年	2,881	446	722	474	238	55	811	133	令和元年	2,641,010	
令和元年	2,778	419	725	457	220	65	760	133			
平成31年1月	206	31	55	37	19	5	50	8	令和2年1月	170,949	
平成31年2月	216	34	59	35	19	5	55	9	令和2年2月	155,810	
平成31年3月	263	42	70	44	21	6	70	10	令和2年3月	128,370	
平成31年4月	214	34	55	38	16	5	56	10	令和2年4月	57,904	
令和元年5月	220	32	55	37	17	5	61	13	令和2年5月	0	
令和元年6月	191	26	49	30	13	5	57	11	令和2年6月	20,769	
令和元年7月	197	28	50	33	15	5	55	11	令和2年7月	44,949	
令和元年8月	321	47	78	58	28	6	89	15	令和2年8月	64,419	
令和元年9月	210	30	54	32	15	5	63	11	令和2年9月	88,500	
令和元年10月	224	34	56	34	17	5	65	12	令和2年10月	112,189	
令和元年11月	274	41	74	42	20	6	76	14	令和2年11月	245,915	
令和元年12月	242	39	70	37	19	6	62	10	令和2年12月	96,764	
資料出所	観光企画課									令和3年1月	30,504
										資料出所	金沢城・兼六園管理事務所

(注) 端数処理の関係で合計が合わない場合がある。

27 旅券発行件数

単位：件

年 月	総 数	年 齢 別							
		未成年	20歳代	30歳代	40歳代	50歳代	60歳代	70歳代	80歳以上
平成28年	28,960	6,425	6,777	3,945	3,693	3,199	3,402	1,290	229
平成29年	31,156	6,693	7,179	4,284	4,086	3,635	3,604	1,385	290
平成30年	32,284	7,092	7,461	4,256	4,256	3,729	3,532	1,670	288
令和元年	34,248	7,585	7,869	4,404	4,519	4,099	3,643	1,861	268
令和2年	8,534	2,102	1,895	957	1,124	996	904	482	74
令和2年1月	3,014	475	857	342	393	350	364	197	36
令和2年2月	2,052	565	472	209	259	226	202	104	15
令和2年3月	1,407	663	238	124	132	130	75	39	6
令和2年4月	248	60	53	25	28	33	29	20	0
令和2年5月	206	32	36	34	31	30	22	17	4
令和2年6月	269	31	41	47	54	39	27	28	2
令和2年7月	229	21	31	32	36	42	51	12	4
令和2年8月	326	145	33	36	47	24	27	12	2
令和2年9月	236	41	45	35	38	33	32	12	0
令和2年10月	212	25	30	31	38	31	40	13	4
令和2年11月	171	20	31	18	38	30	20	13	1
令和2年12月	164	24	28	24	30	28	15	15	-
令和3年1月	158	17	30	29	28	19	24	11	-
資料出所	国際交流課								

28 交通事故の状況

単位：件、人

年 月	件 数	死傷者数	死 傷 者 の 状 態 別									
			自動車乗車中		二輪車乗車中		自転車乗車中		歩 行 中		そ の 他	
			死	傷	死	傷	死	傷	死	傷	死	傷
平成28年	3,541	4,198	22	3,118	3	147	9	464	14	420	-	1
平成29年	3,198	3,765	10	2,815	4	136	3	388	17	389	-	3
平成30年	2,642	3,113	11	2,355	1	82	3	324	13	320	-	4
令和元年	2,408	2,854	10	2,064	2	101	5	306	14	344	-	8
令和2年	2,025	2,365	19	1,674	6	77	3	293	12	280	-	1
令和2年1月	198	244	3	171	1	1	-	27	3	38	-	-
令和2年2月	184	217	1	153	-	7	-	28	1	27	-	-
令和2年3月	217	258	5	188	-	2	-	30	-	33	-	-
令和2年4月	121	135	3	98	-	6	1	11	-	16	-	-
令和2年5月	124	142	3	104	1	4	2	14	-	14	-	-
令和2年6月	130	151	-	97	2	8	-	29	1	14	-	-
令和2年7月	140	160	1	108	-	4	-	18	2	26	-	1
令和2年8月	169	201	1	144	1	11	-	28	-	16	-	-
令和2年9月	155	184	1	129	-	7	-	32	1	14	-	-
令和2年10月	193	226	-	163	1	13	-	22	1	26	-	-
令和2年11月	175	196	1	137	-	6	-	27	1	24	-	-
令和2年12月	219	251	-	182	-	8	-	27	2	32	-	-
令和3年1月	128	145	-	114	-	2	-	8	-	21	-	-
資料出所	石川県警察本部											

(注) 自動車・二輪車については、運転、同乗を含む。

29 刑法犯認知・検挙件数

単位：件

年 月	総 数 (認知件数)	検 挙 件 数						
		凶 悪 犯	粗 暴 犯	窃 盗 犯	知 能 犯	風 俗 犯	そ の 他	検 挙 件 数
平成 28 年	6,202	22	379	4,669	366	58	708	2,684
29	5,393	24	307	4,088	259	79	636	2,409
30	4,722	27	313	3,563	250	68	501	2,146
令和元年	4,508	18	334	3,491	169	53	443	2,246
令和 2 年	3,595	31	327	2,622	175	53	387	2,493
令和 2 年 1 月	313	2	23	245	11	5	27	306
2	245	4	19	184	12	7	19	177
3	353	4	28	273	15	3	30	351
4	245	1	22	184	11	4	23	156
5	237	1	29	147	12	2	46	142
6	330	2	38	207	20	8	55	r 255
7	282	3	34	197	16	3	29	r 167
8	339	2	38	253	r 10	7	r 29	r 133
9	316	—	20	255	11	1	29	131
10	r 369	5	31	258	r 22	9	44	376
11	325	3	26	246	18	2	30	168
12	241	4	19	173	17	2	26	131
令和 3 年 1 月	216	—	25	135	12	4	40	270
資料出所	石川県警察本部							

30 火災発生状況

年 月	出 火 件 数					焼損棟数	り災世帯	死者	負傷者	損 害 額	焼 損 面 積		
	総 数	建 物	林 野	車 両	そ の 他						建物(床面積)	建物(表面積)	林 野
平成 28 年	244	144	8	34	58	217	120	12	41	864,098	12,825	1,599	31
29	245	135	7	43	60	208	101	6	32	535,871	8,070	435	219
30	243	134	14	38	57	205	105	15	31	410,339	6,375	793	119
令和元年	223	132	10	27	54	208	122	9	45	540,233	8,667	839	84
令和 2 年	215	136	12	26	41	187	110	23	44	472,105	7,244	600	113
令和 2 年 1 月	19	17	—	—	2	20	15	2	3	26,447	397	140	—
2	11	6	—	2	3	8	7	2	2	24,672	333	88	—
3	28	16	4	5	3	24	14	4	7	80,282	1,198	108	65
4	16	10	1	1	4	16	12	1	2	80,319	987	54	1
5	19	8	1	3	7	12	8	1	1	29,200	600	58	r 8
6	22	10	4	2	6	14	6	2	6	32,960	742	19	r 13
7	16	14	—	2	—	17	7	1	1	r 18,924	421	8	—
8	11	6	1	2	2	6	5	—	4	r 4,217	127	—	—
9	26	18	1	1	6	r 29	11	1	r 3	r 42,977	754	54	26
10	15	7	—	3	5	8	3	1	1	r 99,933	r 186	7	—
11	12	9	—	2	1	14	9	3	5	17,640	1,081	—	—
12	20	15	—	3	2	19	13	5	9	14,534	418	64	—
令和 3 年 1 月	25	20	—	3	2	35	27	2	6	30,130	1,235	102	—
資料出所	消防保安課												

(注)「焼損棟数」—全焼・半焼・部分焼・ぼや含む。「り災世帯」—全損・半損・小損含む。「損害額」—建物・林野・車両・その他含む。

IV 統計豆辞典

経済センサス基礎調査と活動調査

日本の全産業の事業所・企業について調査する「経済センサス」は、

◇基本的構造を明らかにする「経済センサス-基礎調査」

◇経済活動の状況を明らかにする「経済センサス-活動調査」

の二つから成り立っています。

令和元年に実施した「基礎調査」は、事業所・企業の属性など、基本的な事項の把握に重点を置いたものです。一方「活動調査」は、事業所・企業の売上・費用、設備投資など、企業の経済活動に重点を置いたものとなります。

今回実施される「経済センサス-活動調査」は、令和3年6月1日現在、全国すべての事業所・企業が対象です。回答は、できるかぎりインターネットでお願いします。

みなさまのご協力をお願いします。

V 統計トピックス

あなたの回答で、日本の未来が見える。

アササキ!
経済センサス

令和3年
6月1日

経済センサス 活動調査

日本経済の今がわかる「経済センサス-活動調査」がはじまります。
全国すべての事業所・企業が対象です。

安全で便利なインターネット回答がおすすめです。ご回答よろしくお願いいたします。

※この調査は統計法に基づく基幹統計調査で、調査に回答する義務があります。いただいた内容は統計作成の目的以外(税の資料など)には、絶対に使用しません。



調査票のお届け方法は
事業所の形態により
異なります。

- 1 単独事業所(純粋持株会社及び資本金1億円以上等を除く)、
新設された事業所など
- 2 支所などがある企業、
単独事業所(純粋持株会社及び資本金1億円以上等)など

調査員が訪問して調査票を
お渡しします。

国が本社などに
まとめて郵送します。



<https://www.e-census2021.go.jp/>

総務省・経済産業省・都道府県・市区町村からのお知らせです。

季報 いしかわの統計

2021年4月号 No.159

令和3年4月 発行

編集発行 石川県県民文化スポーツ部県民交流課統計情報室
〒920-8580 石川県金沢市鞍月1-1
TEL (076) 225-1341(直通) 統計分析グループ

ホームページアドレス

<http://toukei.pref.ishikawa.jp/>

統計情報室メールアドレス

toukei@pref.ishikawa.lg.jp

対象となった世帯・事業所に調査員が伺いますので ご協力をお願いします

これからの周期調査

経済センサス ー活動調査

事業所・企業の経済活動を調べます

調査時期 2021年6月

社会生活基本調査

生活時間の配分や余暇時間における活動の状況を調べます

調査時期 2021年10月

個人で回答する調査

労働力調査

雇用や失業の実態を調べます

家計調査

毎月の家計収支と年間収入を調べます

学校で回答する調査

学校基本調査

学校に関する基本的事項を調べます

学校保健統計調査

児童・生徒・幼児の発育・健康状態を調べます

会社等で回答する調査

毎月勤労統計調査

賃金・労働時間・雇用の変動を調べます

工業統計調査

製造業活動の状況を調べます

小売物価統計調査

商品の価格・サービスの料金を調べます

