

毎月勤労統計調査地方調査結果速報

令和2年11月分

＜石川県の賃金・労働時間・雇用の動き＞

＜主な動き＞

〔事業所規模 5人以上〕

前年同月と比較すると、

- ・ 定期給与は、 1. 1% 減少
- ・ 所定外労働時間は、 16. 9% 減少
- ・ 常用労働者数は、 0. 7% 減少

〔事業所規模 30人以上〕

(前年同月比)

- ・ 定期給与は、 0. 4% 増加
- ・ 所定外労働時間は、 10. 8% 減少
- ・ 常用労働者数は、 2. 1% 減少

1 利用上の注意

(1) 平成29年1月分から、平成25年10月に改訂された日本標準産業分類に基づき表章している。ただし、表章産業の名称に変更はなく、平成28年以前の結果と単純に接続させている。

平成22年1月分から平成28年12月分までは、日本標準産業分類（平成19年11月改定）に基づき表章している。平成21年以前の結果との接続については、石川県統計情報室ホームページ (<http://toukei.pref.ishikawa.jp/dl/1983/hyousyou.pdf>) を参照のこと。

(2) 指数計算の基準数値は、平成27年=100である。

指数は、それぞれの時系列変化をみるために作成したものであり、項目相互を比較するものではない。

2 統計表に用いる符号

- 「0」, 「0.0」 単位未満
- 「-」 該当数値なし
- 「…」 不詳又は比較数値なし
- 「x」 調査事業所が少ないため秘匿した。
- 「△」 負数又は減少

毎月勤労統計調査地方調査の説明

1 調査の目的

この調査は、統計法に基づく基幹統計であって、雇用、給与及び労働時間などの毎月の変動を明らかにすることを目的としている。

2 調査の対象

この調査の対象は、日本標準産業分類に定める鉱業、採石業、砂利採取業、建設業、製造業、電気・ガス・熱供給・水道業、情報通信業、運輸業、郵便業、卸売業、小売業、金融業、保険業、不動産業、物品賃貸業、学術研究、専門・技術サービス業、宿泊業、飲食サービス業、生活関連サービス業、娯楽業、教育、学習支援業、医療、福祉、複合サービス事業、サービス業（他に分類されないもの）において**常時5人以上**の常用労働者を雇用する民営、公営の事業所の中から、産業別・規模別に抽出された**約700事業所**を対象として調査を行っている。

なお、公表は石川県単位で表章している。

3 調査事項の定義

(1) 現金給与額

・「**現金給与額**」とは、所得税、社会保険料、組合費、購買代金などを差し引く以前の**総額(税込み)**のことである。実際の支払額(手取額)のことではない。

・「**きまって支給する給与**」とは**定期給与**のことであり、労働契約、団体協約あるいは事業所の給与規則などによってあらかじめ定められて支給される給与のことである。**所定内給与と所定外給与(超過労働給与)**に分けられる。

・「**所定外給与**」とは、所定の労働時間を超える労働に対して支給される超勤手当や、休日労働、深夜労働に対して支給される給与、時間外手当、早朝出勤手当、休日手当、深夜手当などである。

・「**特別に支払われた給与**」とは、盆、暮等の賞与、3か月を超える期間で算定される給与、ベースアップの差額追給分及び支給事由の発生が不確実な給与等のことである。

・「**現金給与総額**」とは、「きまって支給する給与」と「特別に支払われた給与」の合計額である。

(2) 実労働時間数

・調査期間中に労働者が実際に労働した時間数のことである。休憩時間は、給与が支給されていると否にかかわらず除かれるが、鉱業の坑内夫の休憩時間やいわゆる手待時間は含める。本来の職務外として行われる宿日直の時間は含めない。

(3) 出勤日数

・調査期間中に労働者が実際に出勤した日数のことである。事業所に出勤しない日は有給でも出勤日にならないが、1日のうち1時間でも就業すれば出勤日となる。

(4) 常用労働者(パートタイム労働者を含む)

・「**常用労働者**」とは、次のいずれかに該当する労働者のことである。

ア 期間を定めずに、雇われている者

イ 1か月以上の期間を定めて雇われている者

・「**パートタイム労働者**」とは、常用労働者のうち、次のいずれかに該当する労働者のことである。

ア 1日の所定労働時間が一般の労働者よりも短い者

イ 1日の所定労働時間が一般の労働者と同じで1週の所定労働日数が一般の労働者より短い者

・「**一般労働者**」とは、常用労働者のうち「パートタイム労働者」以外の労働者のことである。

4 調査結果の算定

(1) この調査結果の数値は、調査事業所の報告をもとに、事業所規模区分(100人以上、30~99人、5~29人)ごとに復元し、推計したものである。

(2) 各区分の統計表の詳細については、お問い合わせ願います。

(注) 調査事業所のうち30人以上の抽出方法は、従来の2~3年に一度行う総入替え方式から、毎年1月分調査時に行う部分入替え方式に平成30年から変更した。賃金、労働時間指数とその増減率は、総入替え方式のときに行っていた過去に遡った改訂はしない。常用雇用指数とその増減率は、平成30年1月分発表時に遡って改訂した。したがって、過去の公表実数による比較と一致しないことがある。

結果の概要

(令和2年11月分)

事業所規模5人以上 調査産業計 (常用労働者：パートタイム含む)

1 賃金の動き

現金給与総額は、	253,973 円	前年同月比	△ 1.4%
うち、定期給与は、	248,063 円	前年同月比	△ 1.1%

2 労働時間の動き

総実労働時間は、	142.4 時間	前年同月比	△ 4.8%
うち、所定内労働時間は、	134.0 時間	前年同月比	△ 3.7%
所定外労働時間は、	8.4 時間	前年同月比	△ 16.9%
製造業の所定外労働時間は、	12.3 時間	前年同月比	△ 14.0%

3 雇用の動き

常用労働者数は、	437,208 人	前年同月比	△ 0.7%
パートタイム労働者比率は、	29.9 %	前年同月差	1.0ポイント
うち、男子は、	16.9 %		
女子は、	44.7 %		

事業所規模30人以上 調査産業計 (常用労働者：パートタイム含む)

1 賃金の動き		(前年同月比)
現金給与総額	276,563 円	△ 1.1%
うち、定期給与	272,792 円	0.4%
2 労働時間の動き		
総実労働時間	148.5 時間	△ 2.6%
うち、所定内労働時間	138.5 時間	△ 1.8%
所定外労働時間	10.0 時間	△ 10.8%
製造業の所定外労働時間	14.4 時間	△ 5.8%
3 雇用の動き		
常用労働者数	240,090 人	△ 2.1%

(事業所規模5人以上)

表1 産業別「現金給与額」の比較

(単位 円、%)

産業別	現金給与総額			きまって支給する給与			特別に支払われた給与	
	実数	前月比	前年同月比	実数	前月比	前年同月比	実数	前年同月比
調査産業計	253,973	1.7	△ 1.4	248,063	0.3	△ 1.1	5,910	△ 790
建設業	336,412	1.0	1.3	325,559	0.5	△ 1.9	10,853	10,853
製造業	285,067	2.9	△ 3.7	277,762	1.0	△ 1.8	7,305	△ 5,896
電気・ガス・熱供給・水道業	371,968	△ 0.8	△ 2.4	371,968	△ 0.7	△ 2.3	0	0
情報通信業	357,425	0.0	4.5	356,854	△ 0.1	4.5	571	△ 123
運輸業，郵便業	260,268	0.5	△ 6.5	257,227	△ 0.2	△ 7.5	3,041	3,001
卸売業，小売業	237,275	0.0	△ 3.7	233,458	△ 0.4	3.2	3,817	△ 16,471
金融業，保険業	246,133	△ 4.1	△ 2.2	246,133	△ 4.1	△ 2.2	0	0
不動産業，物品賃貸業	231,130	2.0	△ 9.0	231,130	2.0	△ 9.1	0	△ 71
学術研究，専門・技術サービス業	365,716	12.1	10.8	325,188	0.1	△ 1.5	40,528	40,302
宿泊業，飲食サービス業	104,135	3.6	△ 19.0	103,910	3.7	△ 19.1	225	225
生活関連サービス業，娯楽業	200,420	△ 5.8	29.4	199,142	△ 6.4	35.9	1,278	△ 7,112
教育，学習支援業	224,078	0.0	△ 10.1	223,810	0.0	△ 10.3	268	211
医療，福祉	263,930	1.2	△ 0.2	257,966	△ 0.3	△ 2.2	5,964	5,248
複合サービス事業	294,569	△ 8.8	5.9	294,504	△ 3.5	6.5	65	△ 1,365
サービス業 (他に分類されないもの)	225,998	9.9	4.4	214,071	4.7	△ 0.9	11,927	11,802

(注) 調査産業計の中には鉱業、採石業、砂利採取業を含む。

表2 産業別労働時間の比率

(単位 日、時間、%)

産業別	出勤日数			総実労働時間			所定内労働時間			所定外労働時間		
	実数	前月差	前年同月差	実数	前月比	前年同月比	実数	前月比	前年同月比	実数	前月比	前年同月比
調査産業計	18.6	△ 0.1	△ 0.8	142.4	△ 0.3	△ 4.8	134.0	△ 0.7	△ 3.7	8.4	7.6	△ 16.9
建設業	20.8	△ 0.2	△ 1.3	169.3	△ 0.5	△ 5.6	156.6	△ 1.8	△ 6.7	12.7	18.6	10.4
製造業	19.7	0.5	△ 1.0	159.9	2.4	△ 6.9	147.6	1.8	△ 6.1	12.3	12.9	△ 14.0
電気・ガス・熱供給・水道業	17.2	△ 2.2	△ 0.7	152.5	△ 10.6	△ 4.5	140.2	△ 11.0	△ 4.3	12.3	△ 6.2	△ 9.0
情報通信業	19.7	△ 0.2	△ 0.3	171.5	0.3	△ 0.8	157.1	0.6	0.9	14.4	△ 3.4	△ 17.2
運輸業，郵便業	18.1	△ 0.8	△ 2.0	161.6	△ 1.9	△ 11.0	146.6	△ 1.5	△ 8.6	15.0	△ 5.1	△ 29.3
卸売業，小売業	18.7	△ 0.2	△ 0.8	139.0	△ 1.3	△ 0.5	131.5	△ 1.6	△ 0.7	7.5	5.6	2.7
金融業，保険業	18.2	△ 1.0	0.0	137.8	△ 6.4	△ 1.1	134.8	△ 6.2	△ 0.1	3.0	△ 16.6	△ 31.8
不動産業，物品賃貸業	20.0	1.2	△ 1.6	165.1	7.6	△ 8.3	152.8	6.7	△ 8.4	12.3	21.7	△ 6.2
学術研究，専門・技術サービス業	19.0	△ 0.3	△ 0.3	161.9	△ 1.2	△ 1.5	143.4	△ 2.4	△ 3.0	18.5	8.8	12.8
宿泊業，飲食サービス業	15.0	0.8	△ 1.0	86.7	7.4	△ 14.4	81.6	6.3	△ 12.1	5.1	27.5	△ 39.2
生活関連サービス業，娯楽業	19.4	0.0	1.6	131.6	△ 3.6	8.2	128.4	△ 3.5	10.0	3.2	△ 8.6	△ 36.0
教育，学習支援業	15.6	△ 1.2	△ 1.0	107.6	△ 7.8	△ 12.5	103.6	△ 7.4	△ 11.0	4.0	△ 13.0	△ 36.5
医療，福祉	18.9	△ 0.5	△ 0.7	137.6	△ 2.1	△ 3.0	134.7	△ 2.2	△ 2.2	2.9	△ 3.3	△ 31.0
複合サービス事業	19.0	△ 0.7	△ 0.2	147.5	△ 6.2	△ 3.2	142.5	△ 5.0	△ 0.5	5.0	△ 28.6	△ 45.6
サービス業 (他に分類されないもの)	18.2	0.1	△ 0.7	140.7	4.0	△ 3.0	132.4	2.7	△ 0.2	8.3	29.8	△ 32.5

(注) 1 表1(注)参照

2 総実労働時間=所定内労働時間+所定外労働時間

表3 推計常用労働者数及び労働異動率

(単位 人、%)

産業別	推計常用労働者数				労働異動率	
	本月末常用労働者数	前月比	前年同月比	構成比	入職率	離職率
調査産業計	437,208	0.0	△ 0.7	100.0	1.25	1.30
建設業	27,906	0.5	△ 2.2	6.4	1.64	1.11
製造業	90,047	△ 0.2	△ 2.5	20.6	0.38	0.57
電気・ガス・熱供給・水道業	2,521	△ 1.2	19.1	0.6	0.12	1.29
情報通信業	8,966	△ 1.1	△ 2.3	2.1	0.12	1.25
運輸業，郵便業	24,556	0.1	△ 0.6	5.6	1.27	1.21
卸売業，小売業	80,243	△ 0.1	5.7	18.4	1.95	2.10
金融業，保険業	9,759	△ 0.3	△ 4.7	2.2	0.97	1.37
不動産業，物品賃貸業	5,228	△ 1.0	△ 2.9	1.2	2.78	3.79
学術研究，専門・技術サービス業	9,689	0.1	9.6	2.2	1.34	1.20
宿泊業，飲食サービス業	32,231	0.6	△ 11.8	7.4	2.82	2.29
生活関連サービス業，娯楽業	11,690	0.3	△ 13.3	2.7	0.90	0.57
教育，学習支援業	23,093	0.5	3.5	5.3	0.78	0.21
医療，福祉	75,534	0.1	2.8	17.3	0.90	0.86
複合サービス事業	5,166	0.4	0.3	1.2	0.97	0.54
サービス業 (他に分類されないもの)	30,579	△ 0.9	△ 4.6	7.0	1.52	2.37

(注) 1 表1(注)参照

2 入(離)職率=入(離)職者数÷常用労働者数×100

(事業所規模30人以上)

表4 産業別「現金給与額」の比較

(単位 円、%)

産業別	現金給与総額			きまって支給する給与			特別に支払われた給与	
	実数	前月比	前年同月比	実数	前月比	前年同月比	実数	前年同月差
調査産業計	276,563	1.0	△ 1.1	272,792	0.4	0.4	3,771	△ 4,248
建設業	382,334	△ 2.4	6.7	366,562	0.1	2.3	15,772	15,772
製造業	300,832	3.0	△ 0.8	295,547	1.3	0.5	5,285	△ 4,051
電気・ガス・熱供給・水道業	386,237	△ 0.6	1.2	386,237	△ 0.6	1.3	0	0
情報通信業	386,512	△ 0.1	4.8	385,633	△ 0.2	4.9	879	△ 217
運輸業，郵便業	266,750	△ 0.7	△ 4.1	266,586	△ 0.4	△ 4.1	164	107
卸売業，小売業	259,915	△ 1.5	△ 10.9	259,298	0.1	4.2	617	△ 42,332
金融業，保険業	235,730	△ 8.3	△ 10.2	235,730	△ 8.4	△ 10.2	0	0
不動産業，物品賃貸業	x	x	x	x	x	x	x	x
学術研究，専門・技術サービス業	299,369	△ 1.2	△ 3.4	298,217	△ 1.3	△ 3.8	1,152	1,014
宿泊業，飲食サービス業	131,833	8.7	△ 15.6	131,833	8.8	△ 15.5	0	0
生活関連サービス業，娯楽業	172,440	△ 15.0	△ 24.2	170,630	△ 15.9	△ 16.9	1,810	△ 20,387
教育，学習支援業	277,827	0.0	△ 0.8	277,705	0.3	△ 0.8	122	32
医療，福祉	280,861	△ 1.2	△ 2.5	280,831	△ 1.0	△ 2.5	30	△ 6
複合サービス事業	303,423	△ 8.1	9.0	303,327	△ 2.1	9.7	96	△ 1,780
サービス業 (他に分類されないもの)	216,903	18.5	13.6	199,935	9.4	4.9	16,968	16,786

(注) 調査産業計の中には鉱業，採石業，砂利採取業を含む。

表5 産業別労働時間の比率

(単位 日、時間、%)

産業別	出勤日数			総実労働時間			所定内労働時間			所定外労働時間		
	実数	前月差	前年同月差	実数	前月比	前年同月比	実数	前月比	前年同月比	実数	前月比	前年同月比
調査産業計	18.8	△ 0.2	△ 0.5	148.5	△ 0.6	△ 2.6	138.5	△ 1.2	△ 1.8	10.0	8.7	△ 10.8
建設業	20.9	0.6	△ 0.9	177.8	1.1	△ 0.7	155.1	△ 0.7	△ 6.1	22.7	15.8	63.4
製造業	20.0	0.3	△ 0.4	167.8	2.4	△ 2.7	153.4	1.3	△ 2.4	14.4	16.2	△ 5.8
電気・ガス・熱供給・水道業	17.2	△ 2.1	△ 0.7	156.1	△ 10.0	△ 2.4	142.0	△ 10.7	△ 3.0	14.1	△ 3.4	4.5
情報通信業	20.0	0.1	0.6	176.8	2.7	6.2	163.0	3.1	8.5	13.8	△ 0.7	△ 14.8
運輸業，郵便業	18.6	△ 1.1	△ 1.3	170.5	△ 2.6	△ 4.1	152.4	△ 2.3	△ 2.1	18.1	△ 4.6	△ 18.4
卸売業，小売業	18.9	0.0	△ 0.1	140.0	△ 0.4	△ 1.2	132.5	△ 0.6	0.0	7.5	4.2	△ 18.5
金融業，保険業	17.5	△ 0.9	△ 0.3	131.5	△ 7.8	△ 3.5	126.9	△ 7.4	△ 2.9	4.6	△ 17.9	△ 19.3
不動産業，物品賃貸業	x	x	x	x	x	x	x	x	x	x	x	x
学術研究，専門・技術サービス業	16.9	△ 0.4	△ 1.7	141.1	△ 3.0	△ 10.8	130.4	△ 3.4	△ 7.7	10.7	1.0	△ 36.7
宿泊業，飲食サービス業	16.2	2.7	△ 1.2	105.3	22.1	△ 15.1	95.9	20.1	△ 12.8	9.4	46.8	△ 33.4
生活関連サービス業，娯楽業	17.3	△ 0.7	△ 2.1	106.3	△ 13.5	△ 27.4	101.8	△ 12.2	△ 25.4	4.5	△ 35.7	△ 55.4
教育，学習支援業	16.0	△ 1.4	0.3	112.2	△ 7.6	△ 2.3	109.4	△ 7.8	△ 2.4	2.8	0.0	0.0
医療，福祉	19.1	△ 0.8	△ 0.6	140.1	△ 5.4	△ 1.4	136.7	△ 5.4	△ 0.7	3.4	△ 3.0	△ 21.0
複合サービス事業	18.0	△ 2.2	△ 0.9	141.9	△ 12.7	△ 4.9	135.8	△ 12.6	△ 2.0	6.1	△ 15.3	△ 43.0
サービス業 (他に分類されないもの)	17.4	0.3	△ 0.6	137.9	6.8	3.2	128.2	5.6	3.6	9.7	29.3	0.0

(注) 1 表1(注)参照
2 総実労働時間=所定内労働時間+所定外労働時間

表6 推計常用労働者数及び労働異動率

(単位 人、%)

産業別	推計常用労働者数				労働異動率	
	本月末常用労働者数	前月比	前年同月比	構成比	入職率	離職率
調査産業計	240,090	0.2	△ 2.1	100.0	1.29	1.04
建設業	10,551	3.9	1.0	4.4	4.49	0.63
製造業	64,629	△ 0.2	△ 3.1	26.9	0.31	0.49
電気・ガス・熱供給・水道業	2,192	△ 1.3	3.6	0.9	0.14	1.49
情報通信業	5,855	△ 0.3	1.2	2.4	0.19	0.44
運輸業，郵便業	17,024	△ 0.1	△ 0.3	7.1	1.44	1.56
卸売業，小売業	28,583	1.1	1.3	11.9	1.98	0.91
金融業，保険業	5,305	△ 0.7	△ 4.3	2.2	0.13	0.86
不動産業，物品賃貸業	x	x	x	x	x	x
学術研究，専門・技術サービス業	4,158	0.0	18.8	1.7	2.79	2.79
宿泊業，飲食サービス業	9,334	△ 1.0	△ 28.3	3.9	2.66	3.69
生活関連サービス業，娯楽業	4,639	1.2	△ 8.9	1.9	1.37	0.15
教育，学習支援業	13,314	0.8	2.8	5.5	0.88	0.13
医療，福祉	49,435	0.3	2.2	20.6	0.99	0.64
複合サービス事業	3,514	1.0	3.2	1.5	1.44	0.40
サービス業 (他に分類されないもの)	20,957	△ 0.7	△ 4.6	8.7	2.22	2.94

(注) 1 表1(注)参照
2 入(離)職率=入(離)職者数÷常用労働者数×100

指数表
[事業所規模5人以上]

第1表 産業別名目賃金指数(現金給与総額)

平成27年=100

	調査産業計	建設業	製造業	電気・ガス・ 熱供給・ 水道業	情報 通信業	運輸業、 郵便業	卸売業、 小売業	金融業、 保険業	不動産業、 物品賃貸業	学術研究、 専門・技術 サービス業	宿泊業、飲 食サービス 業	生活関連 サービス 業、娯楽業	教育、学習 支援業	医療、 福祉	複合サービ ス事業	サービス業 (他に分類 されないもの)
平成30年平均	99.5	101.9	102.0	81.4	107.6	112.7	91.4	105.1	61.1	92.2	91.4	83.5	94.6	101.6	101.0	102.9
令和元年平均	98.7	104.8	104.2	84.2	109.6	98.2	102.6	76.4	66.9	101.3	95.6	73.6	79.8	101.8	100.6	90.8
令和2年 6月	131.5	152.7	116.7	203.3	136.7	159.9	130.0	141.7	67.7	150.3	87.2	101.0	138.7	128.1	171.2	126.2
7月	120.1	143.6	133.1	77.7	138.8	101.9	143.0	75.9	121.9	140.9	79.9	142.8	63.8	110.5	120.8	96.0
8月	83.9	95.1	83.8	73.9	96.6	81.8	91.5	61.7	69.2	83.2	77.0	103.0	55.5	83.8	86.1	78.7
9月	83.5	93.6	84.3	72.9	77.6	82.3	90.3	59.5	67.1	82.8	75.3	98.6	56.2	87.2	85.4	78.5
10月	82.8	90.2	83.4	65.8	83.4	84.6	91.2	60.9	65.1	84.0	72.1	100.0	54.1	85.0	93.7	77.4
11月	84.2	91.1	85.8	65.3	83.4	85.0	91.2	58.4	66.4	94.2	74.7	94.2	54.1	86.0	85.5	85.1
前月比(%)	1.7	1.0	2.9	△ 0.8	0.0	0.5	0.0	△ 4.1	2.0	12.1	3.6	△ 5.8	0.0	1.2	△ 8.8	9.9
前年同月比(%)	△ 1.4	1.3	△ 3.7	△ 2.4	4.5	△ 6.5	△ 3.7	△ 2.2	△ 9.0	10.8	△ 19.0	29.4	△ 10.1	△ 0.2	5.9	4.4

(注) 調査産業計の中には鉱業、採石業、砂利採取業を含む。

第2表 産業別名目賃金指数(きまって支給する給与)

	調査産業計	建設業	製造業	電気・ガス・ 熱供給・ 水道業	情報 通信業	運輸業、 郵便業	卸売業、 小売業	金融業、 保険業	不動産業、 物品賃貸業	学術研究、 専門・技術 サービス業	宿泊業、飲 食サービス 業	生活関連 サービス 業、娯楽業	教育、学習 支援業	医療、 福祉	複合サービ ス事業	サービス業 (他に分類 されないもの)
平成30年平均	99.6	105.4	102.2	85.9	105.0	117.2	91.4	103.1	61.2	95.5	90.8	85.3	91.5	100.8	104.6	101.5
令和元年平均	99.0	108.2	105.0	87.0	102.8	99.1	99.5	76.5	68.4	103.5	97.3	75.2	78.8	103.7	105.3	93.1
令和2年 6月	97.3	110.9	99.0	110.6	94.0	97.2	98.3	71.1	66.8	98.0	91.9	97.0	72.3	99.1	113.7	97.4
7月	98.2	107.8	99.6	94.7	98.6	96.5	103.3	79.9	76.0	101.0	76.5	106.1	70.3	101.9	113.1	95.0
8月	97.9	107.9	98.8	95.0	98.9	94.8	104.4	80.9	79.1	96.4	81.6	109.8	69.8	101.5	114.0	90.8
9月	98.1	107.8	101.3	93.7	94.5	95.4	103.8	78.1	76.7	97.0	78.3	107.9	68.7	103.0	113.2	91.3
10月	98.6	106.8	102.3	84.5	101.6	97.8	105.5	79.9	74.4	101.0	76.6	109.5	67.9	102.2	117.4	89.9
11月	98.9	107.3	103.3	83.9	101.5	97.6	105.1	76.6	75.9	101.1	79.4	102.5	67.9	101.9	113.3	94.1
前月比(%)	0.3	0.5	1.0	△ 0.7	△ 0.1	△ 0.2	△ 0.4	△ 4.1	2.0	0.1	3.7	△ 6.4	0.0	△ 0.3	△ 3.5	4.7
前年同月比(%)	△ 1.1	△ 1.9	△ 1.8	△ 2.3	4.5	△ 7.5	3.2	△ 2.2	△ 9.1	△ 1.5	△ 19.1	35.9	△ 10.3	△ 2.2	6.5	△ 0.9

(注) 第1表(注)参照

第3表 産業別名目賃金指数(所定内給与)

	調査産業計	建設業	製造業	電気・ガス・ 熱供給・ 水道業	情報 通信業	運輸業、 郵便業	卸売業、 小売業	金融業、 保険業	不動産業、 物品賃貸業	学術研究、 専門・技術 サービス業	宿泊業、飲 食サービス 業	生活関連 サービス 業、娯楽業	教育、学習 支援業	医療、 福祉	複合サービ ス事業	サービス業 (他に分類 されないもの)
平成30年平均	100.6	107.4	101.4	88.1	109.0	129.1	91.5	104.5	63.4	92.4	95.6	89.4	92.0	100.6	100.3	102.3
令和元年平均	100.2	112.1	104.5	90.3	105.5	105.9	99.7	79.0	74.3	99.9	102.8	78.4	79.0	103.4	100.7	95.4
令和2年 6月	100.5	114.2	103.3	99.1	98.6	106.5	100.3	73.4	73.9	97.5	100.9	105.1	73.0	99.9	112.1	101.0
7月	100.8	110.5	103.2	93.0	102.4	106.4	103.2	83.3	76.3	98.9	81.9	113.8	70.7	103.0	112.3	98.5
8月	100.1	109.2	102.0	94.8	103.7	103.7	104.0	83.9	79.9	93.8	86.3	116.8	70.0	102.1	112.0	93.9
9月	100.2	109.8	103.6	94.9	98.6	104.9	103.7	81.6	77.6	93.7	83.3	115.8	68.9	103.2	111.7	95.0
10月	100.6	108.4	104.4	85.3	104.6	107.3	105.6	83.4	74.4	98.4	81.2	116.9	68.0	102.4	114.6	93.2
11月	100.5	108.9	104.5	85.4	105.1	107.3	104.8	80.0	75.5	97.5	83.7	110.6	68.0	102.2	112.6	97.0
前月比(%)	△ 0.1	0.5	0.1	0.1	0.5	0.0	△ 0.8	△ 4.1	1.5	△ 0.9	3.1	△ 5.4	0.0	△ 0.2	△ 1.7	4.1
前年同月比(%)	△ 0.8	△ 2.9	△ 1.3	△ 4.7	5.4	△ 4.4	2.4	△ 0.6	△ 17.7	0.7	△ 18.5	42.0	△ 10.5	△ 1.4	9.2	△ 2.4

(注) 第1表(注)参照

第4表 産業別実質賃金指数(現金給与総額)

	調査産業計	建設業	製造業	電気・ガス・熱供給・水道業	情報通信業	運輸業、郵便業	卸売業、小売業	金融業、保険業	不動産業、物品賃貸業	学術研究、専門・技術サービス業	宿泊業、飲食サービス業	生活関連サービス業、娯楽業	教育、学習支援業	医療、福祉	複合サービス事業	サービス業(他に分類されないもの)
平成30年平均	98.1	100.5	100.6	80.3	106.1	111.1	90.1	103.6	60.3	90.9	90.1	82.3	93.3	100.2	99.6	101.5
令和元年平均	97.1	103.0	102.5	82.8	107.8	96.6	100.9	75.1	65.8	99.6	94.0	72.4	78.5	100.1	98.9	89.3
令和2年 6月	129.3	150.1	114.7	199.9	134.4	157.2	127.8	139.3	66.6	147.8	85.7	99.3	136.4	126.0	168.3	124.1
7月	118.3	141.5	131.1	76.6	136.7	100.4	140.9	74.8	120.1	138.8	78.7	140.7	62.9	108.9	119.0	94.6
8月	82.6	93.6	82.5	72.7	95.1	80.5	90.1	60.7	68.1	81.9	75.8	101.4	54.6	82.5	84.7	77.5
9月	82.5	92.5	83.3	72.0	76.7	81.3	89.2	58.8	66.3	81.8	74.4	97.4	55.5	86.2	84.4	77.6
10月	81.6	88.9	82.2	64.8	82.2	83.3	89.9	60.0	64.1	82.8	71.0	98.5	53.3	83.7	92.3	76.3
11月	83.2	90.0	84.8	64.5	82.4	84.0	90.1	57.7	65.6	93.1	73.8	93.1	53.5	85.0	84.5	84.1
前月比(%)	2.0	1.2	3.2	△ 0.5	0.2	0.8	0.2	△ 3.8	2.3	12.4	3.9	△ 5.5	0.4	1.6	△ 8.5	10.2
前年同月比(%)	△ 0.1	2.6	△ 2.4	△ 1.2	5.8	△ 5.3	△ 2.5	△ 0.9	△ 7.9	12.3	△ 18.0	31.1	△ 8.9	1.1	7.4	5.8

(注) 1 第1表(注)参照

2 実質賃金指数は、名目賃金指数を金沢市の消費者物価指数(持家の帰属家賃を除く総合)[総務省統計局調]で除したものである。

第5表 産業別実質賃金指数(きまって支給する給与)

	調査産業計	建設業	製造業	電気・ガス・熱供給・水道業	情報通信業	運輸業、郵便業	卸売業、小売業	金融業、保険業	不動産業、物品賃貸業	学術研究、専門・技術サービス業	宿泊業、飲食サービス業	生活関連サービス業、娯楽業	教育、学習支援業	医療、福祉	複合サービス事業	サービス業(他に分類されないもの)
平成30年平均	98.2	103.9	100.8	84.7	103.6	115.6	90.1	101.7	60.4	94.2	89.5	84.1	90.2	99.4	103.2	100.1
令和元年平均	97.3	106.4	103.2	85.5	101.1	97.4	97.8	75.2	67.3	101.8	95.7	73.9	77.5	102.0	103.5	91.5
令和2年 6月	95.7	109.0	97.3	108.8	92.4	95.6	96.7	69.9	65.7	96.4	90.4	95.4	71.1	97.4	111.8	95.8
7月	96.7	106.2	98.1	93.3	97.1	95.1	101.8	78.7	74.9	99.5	75.4	104.5	69.3	100.4	111.4	93.6
8月	96.4	106.2	97.2	93.5	97.3	93.3	102.8	79.6	77.9	94.9	80.3	108.1	68.7	99.9	112.2	89.4
9月	96.9	106.5	100.1	92.6	93.4	94.3	102.6	77.2	75.8	95.8	77.4	106.6	67.9	101.8	111.9	90.2
10月	97.1	105.2	100.8	83.3	100.1	96.4	103.9	78.7	73.3	99.5	75.5	107.9	66.9	100.7	115.7	88.6
11月	97.7	106.0	102.1	82.9	100.3	96.4	103.9	75.7	75.0	99.9	78.5	101.3	67.1	100.7	112.0	93.0
前月比(%)	0.6	0.8	1.3	△ 0.5	0.2	0.0	0.0	△ 3.8	2.3	0.4	4.0	△ 6.1	0.3	0.0	△ 3.2	5.0
前年同月比(%)	0.1	△ 0.7	△ 0.5	△ 1.1	5.9	△ 6.3	4.6	△ 0.9	△ 8.0	△ 0.2	△ 18.1	37.6	△ 9.2	△ 1.0	7.9	0.3

(注) 1 第1表(注)参照

2 実質賃金指数は、名目賃金指数を金沢市の消費者物価指数(持家の帰属家賃を除く総合)[総務省統計局調]で除したものである。

第6表 産業別労働時間指数(総実労働時間)

	調査産業計	建設業	製造業	電気・ガス・熱供給・水道業	情報通信業	運輸業、郵便業	卸売業、小売業	金融業、保険業	不動産業、物品賃貸業	学術研究、専門・技術サービス業	宿泊業、飲食サービス業	生活関連サービス業、娯楽業	教育、学習支援業	医療、福祉	複合サービス事業	サービス業(他に分類されないもの)
平成30年平均	97.9	97.7	101.7	92.3	99.8	100.8	95.1	102.1	67.5	111.0	85.5	95.8	101.6	98.9	98.9	96.0
令和元年平均	95.7	95.9	100.6	87.0	105.8	98.7	93.9	97.6	77.5	107.1	84.6	89.8	88.2	96.8	98.9	91.2
令和2年 6月	92.7	98.5	93.3	110.5	104.4	96.5	95.6	97.7	43.6	113.8	59.9	80.4	87.5	96.8	101.7	89.7
7月	94.0	98.7	92.7	91.2	110.4	92.7	98.7	102.7	74.4	116.4	62.5	95.0	82.1	97.5	102.7	92.3
8月	87.4	88.6	81.8	86.5	98.7	90.5	92.9	93.8	73.4	105.1	72.0	101.3	71.3	91.9	94.1	83.0
9月	92.3	96.2	93.5	89.3	99.1	91.3	97.5	93.6	81.2	108.9	68.8	98.8	78.4	94.2	95.4	86.6
10月	94.5	98.7	95.1	94.3	108.7	94.4	99.4	101.1	84.0	109.4	68.0	100.4	82.3	95.8	102.3	88.3
11月	94.2	98.2	97.4	84.3	109.0	92.6	98.1	94.6	90.4	108.1	73.0	96.8	75.9	93.8	96.0	91.8
前月比(%)	△ 0.3	△ 0.5	2.4	△ 10.6	0.3	△ 1.9	△ 1.3	△ 6.4	7.6	△ 1.2	7.4	△ 3.6	△ 7.8	△ 2.1	△ 6.2	4.0
前年同月比(%)	△ 4.8	△ 5.6	△ 6.9	△ 4.5	△ 0.8	△ 11.0	△ 0.5	△ 1.1	△ 8.3	△ 1.5	△ 14.4	8.2	△ 12.5	△ 3.0	△ 3.2	△ 3.0

(注) 第1表(注)参照

第7表 産業別労働時間指数(所定内労働時間)

	調査産業計	建設業	製造業	電気・ガス・熱供給・水道業	情報通信業	運輸業、郵便業	卸売業、小売業	金融業、保険業	不動産業、物品賃貸業	学術研究、専門・技術サービス業	宿泊業、飲食サービス業	生活関連サービス業、娯楽業	教育、学習支援業	医療、福祉	複合サービス事業	サービス業(他に分類されないもの)
平成30年平均	97.9	99.2	100.1	94.1	102.5	107.1	94.4	103.5	71.5	107.7	86.9	97.7	94.6	98.6	95.0	96.0
令和元年平均	95.9	98.5	99.4	90.3	105.0	101.6	93.1	99.7	83.9	103.1	86.2	90.8	86.4	97.0	94.0	91.5
令和2年 6月	95.2	102.1	96.7	106.4	107.2	102.3	96.7	100.4	49.5	112.4	63.5	83.2	86.9	98.1	99.9	91.9
7月	95.9	101.2	95.4	94.5	110.3	98.5	98.2	105.6	79.1	112.1	65.7	97.4	82.6	98.6	101.0	94.6
8月	88.8	90.0	83.5	89.7	100.5	96.0	91.7	96.0	77.5	99.2	75.0	103.5	72.0	92.7	92.6	85.6
9月	93.8	97.5	94.8	93.4	98.7	96.8	96.8	96.1	86.7	103.1	72.2	101.5	78.8	95.3	92.7	89.4
10月	96.1	100.8	96.4	98.7	108.7	99.7	98.7	103.8	89.8	104.8	71.0	103.3	82.2	97.0	99.5	91.5
11月	95.4	99.0	98.1	87.8	109.3	98.2	97.1	97.4	95.8	102.3	75.5	99.7	76.1	94.9	94.5	94.0
前月比(%)	△ 0.7	△ 1.8	1.8	△ 11.0	0.6	△ 1.5	△ 1.6	△ 6.2	6.7	△ 2.4	6.3	△ 3.5	△ 7.4	△ 2.2	△ 5.0	2.7
前年同月比(%)	△ 3.7	△ 6.7	△ 6.1	△ 4.3	0.9	△ 8.6	△ 0.7	△ 0.1	△ 8.4	△ 3.0	△ 12.1	10.0	△ 11.0	△ 2.2	△ 0.5	△ 0.2

(注) 第1表(注)参照

第8表 産業別労働時間指数(所定外労働時間)

	調査産業計	建設業	製造業	電気・ガス・熱供給・水道業	情報通信業	運輸業、郵便業	卸売業、小売業	金融業、保険業	不動産業、物品賃貸業	学術研究、専門・技術サービス業	宿泊業、飲食サービス業	生活関連サービス業、娯楽業	教育、学習支援業	医療、福祉	複合サービス事業	サービス業(他に分類されないもの)
平成30年平均	98.4	80.7	119.7	78.5	71.8	63.0	111.1	74.7	39.9	159.0	70.8	62.2	274.1	111.0	308.3	96.8
令和元年平均	93.6	66.5	114.0	63.1	113.7	81.4	110.4	58.1	33.8	165.8	69.0	71.0	133.9	92.4	364.0	88.0
令和2年 6月	58.5	58.5	55.1	141.8	74.5	62.3	73.0	46.6	2.6	133.3	24.3	30.6	103.6	59.6	196.4	64.2
7月	67.9	70.4	63.2	66.2	111.7	58.3	111.1	47.9	42.4	179.2	30.8	51.4	69.1	66.0	196.4	65.9
8月	68.9	73.2	64.0	62.9	80.3	57.9	120.6	50.7	45.5	191.7	41.1	62.5	54.5	70.2	171.4	53.7
9月	72.6	81.7	79.4	58.7	103.6	59.1	112.7	46.6	42.9	192.7	34.6	51.4	69.1	61.7	239.3	54.5
10月	73.6	75.4	80.1	61.5	108.8	62.7	112.7	49.3	43.7	177.1	37.4	48.6	83.6	63.8	250.0	52.0
11月	79.2	89.4	90.4	57.7	105.1	59.5	119.0	41.1	53.2	192.7	47.7	44.4	72.7	61.7	178.6	67.5
前月比(%)	7.6	18.6	12.9	△ 6.2	△ 3.4	△ 5.1	5.6	△ 16.6	21.7	8.8	27.5	△ 8.6	△ 13.0	△ 3.3	△ 28.6	29.8
前年同月比(%)	△ 16.9	10.4	△ 14.0	△ 9.0	△ 17.2	△ 29.3	2.7	△ 31.8	△ 6.2	12.8	△ 39.2	△ 36.0	△ 36.5	△ 31.0	△ 45.6	△ 32.5

(注) 第1表(注)参照

第9表 産業別常用雇用指数

	調査産業計	建設業	製造業	電気・ガス・熱供給・水道業	情報通信業	運輸業、郵便業	卸売業、小売業	金融業、保険業	不動産業、物品賃貸業	学術研究、専門・技術サービス業	宿泊業、飲食サービス業	生活関連サービス業、娯楽業	教育、学習支援業	医療、福祉	複合サービス事業	サービス業(他に分類されないもの)
平成30年平均	101.6	111.5	99.2	251.5	97.5	95.7	98.5	91.3	117.6	115.4	96.3	98.3	103.4	104.3	131.5	107.9
令和元年平均	104.0	113.2	103.9	237.9	93.8	93.5	100.7	92.4	112.9	118.1	100.2	102.4	109.2	106.7	125.6	107.7
令和2年 6月	103.2	114.0	103.7	255.1	96.4	92.9	102.7	89.1	110.3	123.8	89.3	92.3	109.9	111.2	125.3	98.3
7月	103.8	113.6	103.6	280.3	95.1	93.1	102.4	89.9	110.6	124.1	90.0	92.0	111.1	111.6	125.2	104.3
8月	103.8	114.1	102.8	274.0	94.8	92.0	104.1	89.7	110.6	124.2	90.8	91.5	111.2	111.2	125.0	103.9
9月	103.9	113.0	102.2	280.1	94.2	91.7	105.0	87.3	112.0	126.4	91.0	92.0	114.4	110.7	124.5	104.7
10月	103.9	112.2	102.0	279.4	94.2	92.0	105.9	87.4	109.2	127.7	90.7	92.4	114.9	110.4	124.3	103.6
11月	103.9	112.8	101.8	276.1	93.2	92.1	105.8	87.1	108.1	127.8	91.2	92.7	115.5	110.5	124.8	102.7
前月比(%)	0.0	0.5	△ 0.2	△ 1.2	△ 1.1	0.1	△ 0.1	△ 0.3	△ 1.0	0.1	0.6	0.3	0.5	0.1	0.4	△ 0.9
前年同月比(%)	△ 0.7	△ 2.2	△ 2.5	19.1	△ 2.3	△ 0.6	5.7	△ 4.7	△ 2.9	9.6	△ 11.8	△ 13.3	3.5	2.8	0.3	△ 4.6

(注) 第1表(注)参照

指数表
[事業所規模30人以上]

第10表 産業別名目賃金指数(現金給与総額)

平成27年=100

	調査産業計	建設業	製造業	電気・ガス・ 熱供給・ 水道業	情報 通信業	運輸業、 郵便業	卸売業、 小売業	金融業、 保険業	不動産業、 物品賃貸業	学術研究、 専門・技術 サービス業	宿泊業、飲 食サービス 業	生活関連 サービス 業、娯楽業	教育、学習 支援業	医療、 福祉	複合サービ ス事業	サービス業 (他に分類 されないもの)
平成30年平均	100.1	98.1	99.5	81.2	110.6	111.4	96.7	107.6	118.7	100.7	95.2	123.0	99.3	96.8	103.5	102.6
令和元年平均	96.5	113.7	100.4	83.6	113.1	92.4	116.6	63.5	119.7	90.6	89.6	123.8	77.2	95.0	104.7	83.1
令和2年 6月	136.3	162.1	118.9	201.6	155.1	162.3	176.0	115.5	x	175.1	66.1	112.2	149.4	126.2	193.7	107.0
7月	121.6	194.4	135.4	81.3	162.8	95.9	180.5	51.7	x	142.3	77.9	172.2	68.6	102.9	100.8	89.7
8月	80.2	95.3	77.8	77.1	104.1	78.1	102.9	51.9	x	66.7	71.5	116.0	61.6	77.7	91.4	73.7
9月	79.8	93.2	80.6	76.0	76.1	78.3	103.1	50.8	x	69.2	67.5	110.8	60.8	78.0	90.8	73.6
10月	80.1	96.1	79.6	67.6	84.6	80.7	103.4	50.9	x	72.1	68.8	114.7	60.5	78.0	97.6	71.7
11月	80.9	93.8	82.0	67.2	84.5	80.1	101.8	46.7	x	71.2	74.8	97.5	60.5	77.1	89.7	85.0
前月比(%)	1.0	△ 2.4	3.0	△ 0.6	△ 0.1	△ 0.7	△ 1.5	△ 8.3	x	△ 1.2	8.7	△ 15.0	0.0	△ 1.2	△ 8.1	18.5
前年同月比(%)	△ 1.1	6.7	△ 0.8	1.2	4.8	△ 4.1	△ 10.9	△ 10.2	x	△ 3.4	△ 15.6	△ 24.2	△ 0.8	△ 2.5	9.0	13.6

(注) 第1表(注)参照

第11表 産業別名目賃金指数(きまって支給する給与)

	調査産業計	建設業	製造業	電気・ガス・ 熱供給・ 水道業	情報 通信業	運輸業、 郵便業	卸売業、 小売業	金融業、 保険業	不動産業、 物品賃貸業	学術研究、 専門・技術 サービス業	宿泊業、飲 食サービス 業	生活関連 サービス 業、娯楽業	教育、学習 支援業	医療、 福祉	複合サービ ス事業	サービス業 (他に分類 されないもの)
平成30年平均	100.1	100.5	100.5	83.4	105.7	116.7	95.6	105.8	109.1	97.4	95.5	124.7	96.7	96.3	106.9	99.7
令和元年平均	97.2	112.4	102.1	83.7	104.2	94.2	112.1	65.8	113.9	89.2	89.9	123.1	77.7	97.7	107.1	84.8
令和2年 6月	96.3	120.9	97.2	106.4	92.3	89.9	122.4	58.4	x	91.5	70.2	122.8	76.4	93.3	118.8	88.4
7月	97.4	114.0	97.3	95.7	102.1	94.2	121.3	68.9	x	93.4	72.7	125.4	77.9	94.6	117.4	90.0
8月	97.0	114.3	97.4	96.1	102.6	92.4	122.0	69.1	x	81.5	76.9	129.3	78.2	95.3	118.7	84.3
9月	97.2	113.8	100.2	94.7	93.0	92.7	123.1	67.7	x	80.4	72.6	123.5	77.2	95.5	117.9	84.2
10月	97.7	114.3	100.7	84.3	103.4	95.1	121.4	67.9	x	87.8	74.0	127.8	76.6	95.6	118.9	82.2
11月	98.1	114.4	102.0	83.8	103.2	94.7	121.5	62.2	x	86.7	80.5	107.5	76.8	94.6	116.4	89.9
前月比(%)	0.4	0.1	1.3	△ 0.6	△ 0.2	△ 0.4	0.1	△ 8.4	x	△ 1.3	8.8	△ 15.9	0.3	△ 1.0	△ 2.1	9.4
前年同月比(%)	0.4	2.3	0.5	1.3	4.9	△ 4.1	4.2	△ 10.2	x	△ 3.8	△ 15.5	△ 16.9	△ 0.8	△ 2.5	9.7	4.9

(注) 第1表(注)参照

第12表 産業別名目賃金指数(所定内給与)

	調査産業計	建設業	製造業	電気・ガス・ 熱供給・ 水道業	情報 通信業	運輸業、 郵便業	卸売業、 小売業	金融業、 保険業	不動産業、 物品賃貸業	学術研究、 専門・技術 サービス業	宿泊業、飲 食サービス 業	生活関連 サービス 業、娯楽業	教育、学習 支援業	医療、 福祉	複合サービ ス事業	サービス業 (他に分類 されないもの)
平成30年平均	101.6	106.5	100.1	88.6	109.2	129.8	95.1	107.7	109.2	94.2	96.9	130.3	97.1	96.6	101.2	102.0
令和元年平均	98.4	119.9	101.5	90.5	108.0	100.4	110.7	68.2	114.5	88.0	90.3	127.7	77.3	97.8	101.4	89.8
令和2年 6月	99.2	123.6	101.5	99.3	98.3	98.0	122.8	61.0	x	94.5	74.7	131.9	76.6	94.1	116.4	92.7
7月	100.1	117.1	100.8	96.0	106.5	103.4	120.9	72.1	x	93.2	75.3	131.4	77.8	95.7	116.3	93.9
8月	99.4	115.7	101.1	98.0	107.5	100.2	120.9	71.7	x	81.3	78.1	135.1	77.9	96.0	115.9	88.3
9月	99.5	115.6	102.4	98.1	97.4	101.9	122.8	71.0	x	80.5	76.1	128.9	76.9	95.6	115.9	89.3
10月	99.7	114.1	102.7	87.0	107.7	104.0	121.0	71.1	x	91.6	76.5	131.8	76.4	95.6	115.9	86.9
11月	99.8	115.9	102.8	87.3	107.5	103.7	120.7	65.0	x	90.3	80.9	113.5	76.4	94.8	115.5	93.8
前月比(%)	0.1	1.6	0.1	0.3	△ 0.2	△ 0.3	△ 0.2	△ 8.6	x	△ 1.4	5.8	△ 13.9	0.0	△ 0.8	△ 0.3	7.9
前年同月比(%)	0.7	△ 1.9	0.7	△ 2.8	5.8	△ 2.1	4.5	△ 9.0	x	0.9	△ 12.6	△ 14.1	△ 0.9	△ 2.2	13.5	3.5

(注) 第1表(注)参照

第13表 産業別実質賃金指数(現金給与総額)

	調査産業計	建設業	製造業	電気・ガス・ 熱供給・ 水道業	情報 通信業	運輸業、 郵便業	卸売業、 小売業	金融業、 保険業	不動産業、 物品賃貸業	学術研究、 専門・技術 サービス業	宿泊業、飲 食サービス 業	生活関連 サービス 業、娯楽業	教育、学習 支援業	医療、 福祉	複合サービ ス事業	サービス業 (他に分類 されないも の)
平成30年平均	98.7	96.7	98.1	80.1	109.1	109.9	95.4	106.1	117.1	99.3	93.9	121.3	97.9	95.5	102.1	101.2
令和元年平均	94.9	111.8	98.7	82.2	111.2	90.9	114.7	62.4	117.7	89.1	88.1	121.7	75.9	93.4	102.9	81.7
令和2年 6月	134.0	159.4	116.9	198.2	152.5	159.6	173.1	113.6	x	172.2	65.0	110.3	146.9	124.1	190.5	105.2
7月	119.8	191.5	133.4	80.1	160.4	94.5	177.8	50.9	x	140.2	76.7	169.7	67.6	101.4	99.3	88.4
8月	78.9	93.8	76.6	75.9	102.5	76.9	101.3	51.1	x	65.6	70.4	114.2	60.6	76.5	90.0	72.5
9月	78.9	92.1	79.6	75.1	75.2	77.4	101.9	50.2	x	68.4	66.7	109.5	60.1	77.1	89.7	72.7
10月	78.9	94.7	78.4	66.6	83.3	79.5	101.9	50.1	x	71.0	67.8	113.0	59.6	76.8	96.2	70.6
11月	79.9	92.7	81.0	66.4	83.5	79.2	100.6	46.1	x	70.4	73.9	96.3	59.8	76.2	88.6	84.0
前月比(%)	1.3	△ 2.1	3.3	△ 0.3	0.2	△ 0.4	△ 1.3	△ 8.0	x	△ 0.8	9.0	△ 14.8	0.3	△ 0.8	△ 7.9	19.0
前年同月比(%)	0.1	8.0	0.4	2.5	6.2	△ 2.8	△ 9.8	△ 9.1	x	△ 2.1	△ 14.5	△ 23.3	0.5	△ 1.3	10.3	15.1

(注) 1 第1表(注)参照

2 実質賃金指数は、名目賃金指数を金沢市の消費者物価指数(持家の帰属家賃を除く総合)[総務省統計局調]で除したものである。

第14表 産業別実質賃金指数(きまって支給する給与)

	調査産業計	建設業	製造業	電気・ガス・ 熱供給・ 水道業	情報 通信業	運輸業、 郵便業	卸売業、 小売業	金融業、 保険業	不動産業、 物品賃貸業	学術研究、 専門・技術 サービス業	宿泊業、飲 食サービス 業	生活関連 サービス 業、娯楽業	教育、学習 支援業	医療、 福祉	複合サービ ス事業	サービス業 (他に分類 されないも の)
平成30年平均	98.7	99.1	99.1	82.2	104.2	115.1	94.3	104.3	107.6	96.1	94.2	123.0	95.4	95.0	105.4	98.3
令和元年平均	95.6	110.5	100.4	82.3	102.5	92.6	110.2	64.7	112.0	87.7	88.4	121.0	76.4	96.1	105.3	83.4
令和2年 6月	94.7	118.9	95.6	104.6	90.8	88.4	120.4	57.4	x	90.0	69.0	120.7	75.1	91.7	116.8	86.9
7月	96.0	112.3	95.9	94.3	100.6	92.8	119.5	67.9	x	92.0	71.6	123.5	76.7	93.2	115.7	88.7
8月	95.5	112.5	95.9	94.6	101.0	90.9	120.1	68.0	x	80.2	75.7	127.3	77.0	93.8	116.8	83.0
9月	96.0	112.5	99.0	93.6	91.9	91.6	121.6	66.9	x	79.4	71.7	122.0	76.3	94.4	116.5	83.2
10月	96.3	112.6	99.2	83.1	101.9	93.7	119.6	66.9	x	86.5	72.9	125.9	75.5	94.2	117.1	81.0
11月	96.9	113.0	100.8	82.8	102.0	93.6	120.1	61.5	x	85.7	79.5	106.2	75.9	93.5	115.0	88.8
前月比(%)	0.6	0.4	1.6	△ 0.4	0.1	△ 0.1	0.4	△ 8.1	x	△ 0.9	9.1	△ 15.6	0.5	△ 0.7	△ 1.8	9.6
前年同月比(%)	1.7	3.6	1.8	2.6	6.3	△ 2.9	5.5	△ 9.0	x	△ 2.5	△ 14.5	△ 15.8	0.5	△ 1.2	11.1	6.2

(注) 1 第1表(注)参照

2 実質賃金指数は、名目賃金指数を金沢市の消費者物価指数(持家の帰属家賃を除く総合)[総務省統計局調]で除したものである。

第15表 産業別労働時間指数(総実労働時間)

	調査産業計	建設業	製造業	電気・ガス・ 熱供給・ 水道業	情報 通信業	運輸業、 郵便業	卸売業、 小売業	金融業、 保険業	不動産業、 物品賃貸業	学術研究、 専門・技術 サービス業	宿泊業、飲 食サービス 業	生活関連 サービス 業、娯楽業	教育、学習 支援業	医療、 福祉	複合サービ ス事業	サービス業 (他に分類 されないも の)
平成30年平均	98.7	91.6	101.9	89.0	98.2	99.1	95.5	102.5	97.2	105.5	92.1	127.3	103.2	98.0	102.4	93.4
令和元年平均	95.3	89.8	100.8	83.1	103.9	96.6	96.6	95.1	100.6	100.6	85.7	123.6	83.6	93.8	102.2	84.5
令和2年 6月	93.5	96.6	94.8	105.6	105.4	95.6	99.4	95.5	x	103.7	32.7	98.9	88.2	96.4	107.8	88.7
7月	94.7	99.0	95.6	88.6	112.6	96.8	99.6	96.7	x	104.4	51.6	101.1	85.3	96.0	104.2	89.6
8月	87.1	83.6	83.7	84.5	103.1	94.7	94.0	89.2	x	90.3	65.2	108.9	75.0	91.9	94.5	78.5
9月	92.3	94.2	96.5	87.9	99.4	95.2	99.0	89.8	x	92.7	57.7	110.3	81.3	92.0	97.2	81.7
10月	95.5	99.3	99.2	91.6	109.8	97.3	98.7	97.8	x	91.9	63.3	107.6	86.5	96.4	108.4	83.7
11月	94.9	100.4	101.6	82.4	112.8	94.8	98.3	90.2	x	89.1	77.3	93.1	79.9	91.2	94.6	89.4
前月比(%)	△ 0.6	1.1	2.4	△ 10.0	2.7	△ 2.6	△ 0.4	△ 7.8	x	△ 3.0	22.1	△ 13.5	△ 7.6	△ 5.4	△ 12.7	6.8
前年同月比(%)	△ 2.6	△ 0.7	△ 2.7	△ 2.4	6.2	△ 4.1	△ 1.2	△ 3.5	x	△ 10.8	△ 15.1	△ 27.4	△ 2.3	△ 1.4	△ 4.9	3.2

(注) 第1表(注)参照

第16表 産業別労働時間指数(所定内労働時間)

	調査産業計	建設業	製造業	電気・ガス・熱供給・水道業	情報通信業	運輸業、郵便業	卸売業、小売業	金融業、保険業	不動産業、物品賃貸業	学術研究、専門・技術サービス業	宿泊業、飲食サービス業	生活関連サービス業、娯楽業	教育、学習支援業	医療、福祉	複合サービス事業	サービス業(他に分類されないもの)
平成30年平均	99.2	96.7	100.6	92.8	100.8	107.7	94.9	103.6	100.2	102.7	91.2	131.4	96.9	98.5	97.8	94.2
令和元年平均	95.7	94.0	99.7	88.4	105.2	100.6	94.2	96.4	104.9	99.2	83.7	126.6	84.3	94.9	96.7	87.0
令和2年 6月	96.5	98.7	98.8	104.2	108.6	101.8	99.3	98.3	x	106.4	33.4	102.9	90.5	98.1	106.3	92.2
7月	97.2	100.3	98.9	93.2	116.1	103.8	99.2	98.1	x	103.0	51.5	105.1	87.0	97.6	102.1	92.7
8月	89.1	84.2	85.9	88.8	105.7	101.3	92.8	89.9	x	89.7	65.3	112.8	76.1	93.2	93.0	81.8
9月	94.3	94.1	98.3	93.4	100.5	101.7	98.2	91.0	x	92.5	58.2	113.2	82.7	93.7	94.7	85.8
10月	97.6	99.7	100.9	97.5	112.1	103.7	97.7	99.1	x	95.3	63.1	110.5	87.5	98.0	106.5	87.5
11月	96.4	99.0	102.2	87.1	115.6	101.3	97.1	91.8	x	92.1	75.8	97.0	80.7	92.7	93.1	92.4
前月比(%)	△ 1.2	△ 0.7	1.3	△ 10.7	3.1	△ 2.3	△ 0.6	△ 7.4	x	△ 3.4	20.1	△ 12.2	△ 7.8	△ 5.4	△ 12.6	5.6
前年同月比(%)	△ 1.8	△ 6.1	△ 2.4	△ 3.0	8.5	△ 2.1	0.0	△ 2.9	x	△ 7.7	△ 12.8	△ 25.4	△ 2.4	△ 0.7	△ 2.0	3.6

(注) 第1表(注)参照

第17表 産業別労働時間指数(所定外労働時間)

	調査産業計	建設業	製造業	電気・ガス・熱供給・水道業	情報通信業	運輸業、郵便業	卸売業、小売業	金融業、保険業	不動産業、物品賃貸業	学術研究、専門・技術サービス業	宿泊業、飲食サービス業	生活関連サービス業、娯楽業	教育、学習支援業	医療、福祉	複合サービス事業	サービス業(他に分類されないもの)
平成30年平均	92.7	52.1	115.0	65.3	74.8	55.5	109.9	83.4	65.1	129.0	103.4	80.5	279.5	87.1	264.0	85.4
令和元年平均	89.8	58.2	112.4	50.9	91.9	76.2	151.3	72.2	54.0	111.9	110.9	90.5	64.6	67.6	298.8	62.1
令和2年 6月	60.6	79.9	55.0	114.4	76.4	63.6	100.0	44.7	x	81.0	22.7	53.8	25.0	54.8	161.0	56.1
7月	66.1	88.7	62.9	60.6	81.5	61.2	108.3	71.1	x	116.1	53.6	55.9	37.5	58.1	178.0	60.6
8月	65.4	78.9	62.3	58.3	79.6	60.9	121.7	75.0	x	95.2	63.9	65.6	43.8	62.9	148.8	49.0
9月	70.1	95.1	79.5	54.2	89.2	61.9	116.7	67.1	x	94.6	51.5	78.5	41.7	51.6	185.4	44.5
10月	72.4	96.1	82.1	55.3	88.5	64.6	120.0	73.7	x	63.1	66.0	75.3	58.3	56.5	175.6	48.4
11月	78.7	111.3	95.4	53.4	87.9	61.6	125.0	60.5	x	63.7	96.9	48.4	58.3	54.8	148.8	62.6
前月比(%)	8.7	15.8	16.2	△ 3.4	△ 0.7	△ 4.6	4.2	△ 17.9	x	1.0	46.8	△ 35.7	0.0	△ 3.0	△ 15.3	29.3
前年同月比(%)	△ 10.8	63.4	△ 5.8	4.5	△ 14.8	△ 18.4	△ 18.5	△ 19.3	x	△ 36.7	△ 33.4	△ 55.4	0.0	△ 21.0	△ 43.0	0.0

(注) 第1表(注)参照

第18表 産業別常用雇用指数

	調査産業計	建設業	製造業	電気・ガス・熱供給・水道業	情報通信業	運輸業、郵便業	卸売業、小売業	金融業、保険業	不動産業、物品賃貸業	学術研究、専門・技術サービス業	宿泊業、飲食サービス業	生活関連サービス業、娯楽業	教育、学習支援業	医療、福祉	複合サービス事業	サービス業(他に分類されないもの)
平成30年平均	102.1	121.7	98.2	306.7	85.9	96.9	101.5	97.4	96.2	107.4	104.4	88.1	100.9	103.1	200.3	103.9
令和元年平均	103.6	118.5	103.5	313.0	78.5	93.1	102.3	97.3	95.6	111.5	107.0	97.4	102.9	104.6	189.8	102.9
令和2年 6月	101.8	116.8	102.5	335.6	80.1	92.6	101.1	94.2	x	127.5	81.0	86.6	103.5	107.2	189.7	99.9
7月	101.5	116.5	101.5	321.3	79.2	93.0	101.7	94.3	x	127.5	79.5	87.1	103.5	107.7	190.2	99.4
8月	101.2	115.7	100.7	313.1	78.7	92.0	101.4	93.9	x	127.5	81.7	88.6	103.1	107.9	190.4	98.7
9月	101.1	115.1	100.0	321.0	78.7	91.5	101.8	94.1	x	131.2	80.1	88.8	105.4	107.2	190.4	100.0
10月	100.9	115.3	99.4	320.2	78.4	91.7	101.7	94.4	x	133.5	79.6	88.8	105.7	107.2	191.1	98.5
11月	101.1	119.8	99.2	315.9	78.2	91.6	102.8	93.7	x	133.5	78.8	89.9	106.5	107.5	193.1	97.8
前月比(%)	0.2	3.9	△ 0.2	△ 1.3	△ 0.3	△ 0.1	1.1	△ 0.7	x	0.0	△ 1.0	1.2	0.8	0.3	1.0	△ 0.7
前年同月比(%)	△ 2.1	1.0	△ 3.1	3.6	1.2	△ 0.3	1.3	△ 4.3	x	18.8	△ 28.3	△ 8.9	2.8	2.2	3.2	△ 4.6

(注) 第1表(注)参照

第1-1表 産業別、男女別 常用労働者の1人平均月間現金給与額

(規模5人以上)

(単位 円)

産 業	計					男			女		
	現金給 与総額	きまって 支給する 給 与	特別に支 払われた 給 与		現金給 与総額	きまって 支給する 給 与	特別に支 払われた 給 与	現金給 与総額	きまって 支給する 給 与	特別に支 払われた 給 与	
			うち所定 内給与	うち超過 労働給与							
調査産業計	253,973	248,063	232,633	15,430	5,910	310,579	302,755	7,824	190,023	186,275	3,748
D 建設業	336,412	325,559	303,145	22,414	10,853	370,394	358,092	12,302	216,302	210,570	5,732
E 製造業	285,067	277,762	253,831	23,931	7,305	330,278	321,098	9,180	192,147	188,695	3,452
F 電気・ガス・熱供給・水道業	371,968	371,968	317,319	54,649	0	384,893	384,893	0	217,233	217,233	0
G 情報通信業	357,425	356,854	329,094	27,760	571	385,562	384,979	583	285,282	284,740	542
H 運輸業、郵便業	260,268	257,227	237,280	19,947	3,041	286,698	282,841	3,857	167,393	167,216	177
I 卸売業、小売業	237,275	233,458	221,074	12,384	3,817	306,350	304,268	2,082	162,742	157,052	5,690
J 金融業、保険業	246,133	246,133	242,725	3,408	0	293,103	293,103	0	195,286	195,286	0
K 不動産業、物品賃貸業	231,130	231,130	206,738	24,392	0	293,172	293,172	0	175,588	175,588	0
L 学術研究、専門・技術サービス業	365,716	325,188	295,909	29,279	40,528	421,260	371,403	49,857	264,335	240,835	23,500
M 宿泊業、飲食サービス業	104,135	103,910	97,526	6,384	225	120,609	120,157	452	93,702	93,621	81
N 生活関連サービス業、娯楽業	200,420	199,142	193,594	5,548	1,278	256,966	255,774	1,192	162,865	161,531	1,334
O 教育、学習支援業	224,078	223,810	220,380	3,430	268	310,519	310,374	145	177,104	176,769	335
P 医療、福祉	263,930	257,966	247,298	10,668	5,964	323,318	314,423	8,895	243,057	238,123	4,934
Q 複合サービス事業	294,569	294,504	288,186	6,318	65	333,358	333,256	102	226,969	226,969	0
R サービス業(他に分類されないもの)	225,998	214,071	199,036	15,035	11,927	267,025	248,879	18,146	167,344	164,308	3,036
E 09.10 食料品、たばこ製造業	193,922	192,402	178,771	13,631	1,520	257,013	254,249	2,764	157,731	156,924	807
11 繊維工業	227,181	227,181	219,763	7,418	0	288,150	288,150	0	184,222	184,222	0
14 パルプ・紙・紙加工品製造業	179,780	179,780	175,611	4,169	0	272,853	272,853	0	120,362	120,362	0
15 印刷・同関連業	259,644	259,644	248,559	11,085	0	293,773	293,773	0	194,873	194,873	0
16.17 化学、石油・石炭製品製造業	274,183	274,108	256,466	17,642	75	291,204	291,204	0	232,626	232,369	257
18 プラスチック製品製造業	225,307	221,738	218,849	2,889	3,569	249,050	244,346	4,704	175,447	174,261	1,186
21 窯業・土石製品製造業	340,665	255,663	247,282	8,381	85,002	416,532	299,089	117,443	181,575	164,600	16,975
24 金属製品製造業	295,075	289,030	273,242	15,788	6,045	321,302	314,236	7,066	199,862	197,521	2,341
25 はん用機械器具製造業	296,595	296,595	266,742	29,853	0	310,867	310,867	0	223,740	223,740	0
26 生産用機械器具製造業	336,393	329,060	288,945	40,115	7,333	350,146	342,803	7,343	246,158	238,890	7,268
27 業務用機械器具製造業	315,070	315,070	286,197	28,873	0	346,114	346,114	0	212,665	212,665	0
28 電子部品・デバイス・電子回路製造業	340,076	329,340	289,170	40,170	10,736	371,747	359,130	12,617	238,537	233,829	4,708
29 電気機械器具製造業	325,481	273,280	255,360	17,920	52,201	403,957	338,681	65,276	207,559	175,004	32,555
30 情報通信機械器具製造業	325,982	325,982	296,323	29,659	0	381,659	381,659	0	224,651	224,651	0
31 輸送用機械器具製造業	272,326	272,326	248,038	24,288	0	291,567	291,567	0	198,716	198,716	0
32.20 その他、なめし革等製造業	254,231	254,231	233,176	21,055	0	309,269	309,269	0	168,671	168,671	0
E 一括産業1	332,469	332,469	302,944	29,525	0	357,155	357,155	0	237,065	237,065	0
E 一括産業2	281,819	281,819	247,750	34,069	0	298,656	298,656	0	179,183	179,183	0
I 1 卸売業	334,888	332,710	312,327	20,383	2,178	381,802	379,146	2,656	231,990	230,862	1,128
2 小売業	180,056	175,278	167,583	7,695	4,778	234,127	232,596	1,531	140,802	133,667	7,135
M 75 宿泊業	147,931	147,931	133,613	14,318	0	167,410	167,410	0	132,304	132,304	0
M 一括産業	89,127	88,825	85,159	3,666	302	101,212	100,572	640	82,088	81,983	105
P 83 医療業	324,368	311,556	293,315	18,241	12,812	455,066	432,735	22,331	285,615	275,625	9,990
P 一括産業	214,508	214,144	209,668	4,476	364	237,078	236,978	100	205,481	205,011	470
R 91 職業紹介・労働者派遣業	226,770	226,599	210,528	16,071	171	277,643	277,355	288	183,048	182,978	70
92 その他の事業サービス業	201,725	200,986	184,168	16,818	739	229,965	228,937	1,028	155,625	155,358	267
R 一括産業	276,366	231,148	220,722	10,426	45,218	337,563	272,872	64,691	173,584	161,071	12,513

(注) 1 調査対象事業所が少なく公表が困難なため、C 鉱業、採石業、砂利採取業については掲載せず、調査産業計に含めて算定した。

2 次の産業は調査対象事業所が少ないため、それぞれ一括して算定した。

E製造業の中で、

E一括1: 12木材・木製品製造業(家具を除く)、13家具・装備品製造業

E一括2: 19ゴム製品製造業、22鉄鋼業、23非鉄金属製造業

M宿泊業、飲食サービス業の中で、

M一括: 76飲食店、77持ち帰り・配達飲食サービス業

P医療、福祉の中で、

P一括: 84保健衛生、85社会保険・社会福祉・介護事業

Rサービス業(他に分類されないもの)の中で、

R一括: 88廃棄物処理業、89自動車整備業、90機械等修理業(別掲を除く)、93政治・経済・文化団体、94宗教、95その他のサービス業

第1-2表 産業別、男女別 常用労働者の1人平均月間現金給与額

(規模30人以上)

(単位 円)

産 業	計					男			女		
	現 金 給 与 総 額	きまって 支給する 給 与	うち所定 内給与		特別に支 払われた 給 与	現 金 給 与 総 額	きまって 支給する 給 与	特別に支 払われた 給 与	現 金 給 与 総 額	きまって 支給する 給 与	特別に支 払われた 給 与
			うち所定 内給与	うち超過 労働給与							
調査産業計	276,563	272,792	252,641	20,151	3,771	333,341	327,409	5,932	208,156	206,990	1,166
D 建設業	382,334	366,562	327,121	39,441	15,772	408,736	390,122	18,614	248,107	246,786	1,321
E 製造業	300,832	295,547	266,598	28,949	5,285	336,983	331,112	5,871	212,170	208,323	3,847
F 電気・ガス・熱供給・水道業	386,237	386,237	323,615	62,622	0	394,670	394,670	0	230,696	230,696	0
G 情報通信業	386,512	385,633	352,553	33,080	879	418,739	417,845	894	303,078	302,239	839
H 運輸業, 郵便業	266,750	266,586	242,513	24,073	164	307,495	307,294	201	154,789	154,728	61
I 卸売業, 小売業	259,915	259,298	245,931	13,367	617	360,146	359,502	644	168,598	168,005	593
J 金融業, 保険業	235,730	235,730	230,782	4,948	0	274,854	274,854	0	195,389	195,389	0
K 不動産業, 物品賃貸業	x	x	x	x	x	x	x	x	x	x	x
L 学術研究, 専門・技術サービス業	299,369	298,217	280,166	18,051	1,152	346,364	344,847	1,517	200,104	199,722	382
M 宿泊業, 飲食サービス業	131,833	131,833	121,312	10,521	0	155,175	155,175	0	113,419	113,419	0
N 生活関連サービス業, 娯楽業	172,440	170,630	159,365	11,265	1,810	233,446	230,108	3,338	138,009	137,062	947
O 教育, 学習支援業	277,827	277,705	272,267	5,438	122	411,410	411,187	223	190,101	190,045	56
P 医療, 福祉	280,861	280,831	266,724	14,107	30	340,248	340,183	65	258,646	258,629	17
Q 複合サービス事業	303,423	303,327	295,519	7,808	96	338,305	338,167	138	224,067	224,067	0
R サービス業(他に分類されないもの)	216,903	199,935	181,970	17,965	16,968	260,016	232,077	27,939	165,627	161,707	3,920
E 09.10 食料品, たばこ製造業	218,319	215,993	196,239	19,754	2,326	266,815	263,096	3,719	183,997	182,656	1,341
11 繊維工業	237,097	237,097	225,016	12,081	0	307,363	307,363	0	182,437	182,437	0
14 パルプ・紙・紙加工品製造業	x	x	x	x	x	x	x	x	x	x	x
15 印刷・同関連業	276,165	276,165	261,272	14,893	0	303,811	303,811	0	209,050	209,050	0
16.17 化学, 石油・石炭製品製造業	282,863	282,766	263,709	19,057	97	305,651	305,651	0	237,069	236,777	292
18 プラスチック製品製造業	231,110	224,888	221,804	3,084	6,222	242,183	235,319	6,864	184,116	180,618	3,498
21 窯業・土石製品製造業	x	x	x	x	x	x	x	x	x	x	x
24 金属製品製造業	307,937	307,937	293,152	14,785	0	323,423	323,423	0	237,275	237,275	0
25 はん用機械器具製造業	309,815	309,815	283,552	26,263	0	322,141	322,141	0	236,055	236,055	0
26 生産用機械器具製造業	343,261	343,261	298,616	44,645	0	357,021	357,021	0	253,511	253,511	0
27 業務用機械器具製造業	315,715	315,715	283,424	32,291	0	344,254	344,254	0	218,069	218,069	0
28 電子部品・デバイス・電子回路製造業	340,076	329,340	289,170	40,170	10,736	371,747	359,130	12,617	238,537	233,829	4,708
29 電気機械器具製造業	391,098	298,162	275,583	22,579	92,936	428,222	326,655	101,567	309,711	235,696	74,015
30 情報通信機械器具製造業	331,788	331,788	300,853	30,935	0	391,476	391,476	0	226,534	226,534	0
31 輸送用機械器具製造業	278,738	278,738	253,056	25,682	0	291,543	291,543	0	205,815	205,815	0
32.20 その他, なめし革等製造業	193,620	193,620	177,451	16,169	0	228,960	228,960	0	171,359	171,359	0
E 一括産業1	339,145	339,145	296,275	42,870	0	365,397	365,397	0	239,903	239,903	0
E 一括産業2	290,636	290,636	261,284	29,352	0	297,955	297,955	0	219,894	219,894	0
I 1 卸売業	377,068	376,802	358,712	18,090	266	471,266	471,015	251	245,727	245,439	288
2 小売業	187,151	186,315	175,882	10,433	836	262,388	261,397	991	134,621	133,894	727
M 75 宿泊業	158,744	158,744	142,115	16,629	0	181,503	181,503	0	135,718	135,718	0
M 一括産業	96,485	96,485	93,987	2,498	0	106,817	106,817	0	90,682	90,682	0
P 83 医療業	330,751	330,741	310,149	20,592	10	437,331	437,291	40	294,494	294,494	0
P 一括産業	221,319	221,266	214,897	6,369	53	240,284	240,193	91	213,414	213,376	38
R 91 職業紹介・労働者派遣業	210,617	210,388	188,800	21,588	229	262,670	262,285	385	165,423	165,328	95
92 その他の事業サービス業	197,760	197,548	179,826	17,722	212	219,995	219,762	233	165,474	165,292	182
R 一括産業	298,311	194,040	180,329	13,711	104,271	446,999	248,131	198,868	166,362	146,038	20,324

(注) 第1-1表(注)1,2参照

第2-1表 産業別、男女別 常用労働者の1人平均月間出勤日数及び実労働時間数

(規模5人以上)

(単位 日、時間)

産 業	計				男 子				女 子			
	出勤 日数	総実労 働時間	所定内 労働時間	所定外 労働時間	出勤 日数	総実労 働時間	所定内 労働時間	所定外 労働時間	出勤 日数	総実労 働時間	所定内 労働時間	所定外 労働時間
調 査 産 業 計	18.6	142.4	134.0	8.4	19.2	155.6	143.7	11.9	18.0	127.3	123.0	4.3
D 建 設 業	20.8	169.3	156.6	12.7	21.2	175.7	160.5	15.2	19.3	146.4	142.6	3.8
E 製 造 業	19.7	159.9	147.6	12.3	20.2	169.5	154.4	15.1	18.8	140.1	133.6	6.5
F 電気・ガス・熱供給・水道業	17.2	152.5	140.2	12.3	17.2	154.4	141.3	13.1	17.0	130.5	127.6	2.9
G 情 報 通 信 業	19.7	171.5	157.1	14.4	19.8	176.0	159.8	16.2	19.5	159.9	150.3	9.6
H 運 輸 業 , 郵 便 業	18.1	161.6	146.6	15.0	18.2	166.7	149.5	17.2	17.9	144.1	136.5	7.6
I 卸 売 業 , 小 売 業	18.7	139.0	131.5	7.5	19.4	155.3	144.1	11.2	17.8	121.5	118.0	3.5
J 金 融 業 , 保 険 業	18.2	137.8	134.8	3.0	18.8	146.1	142.1	4.0	17.6	129.0	127.0	2.0
K 不 動 産 業 , 物 品 賃 貸 業	20.0	165.1	152.8	12.3	21.0	187.8	164.1	23.7	19.1	144.8	142.6	2.2
L 学術研究, 専門・技術サービス業	19.0	161.9	143.4	18.5	19.0	165.3	146.2	19.1	19.0	155.6	138.4	17.2
M 宿 泊 業 , 飲 食 サ ー ビ ス 業	15.0	86.7	81.6	5.1	14.5	91.1	85.1	6.0	15.3	84.1	79.5	4.6
N 生 活 関 連 サ ー ビ ス 業 , 娯 楽 業	19.4	131.6	128.4	3.2	20.0	147.8	143.1	4.7	19.0	120.9	118.7	2.2
O 教 育 , 学 習 支 援 業	15.6	107.6	103.6	4.0	16.6	115.2	110.8	4.4	15.0	103.4	99.7	3.7
P 医 療 , 福 祉	18.9	137.6	134.7	2.9	18.7	135.7	132.8	2.9	19.0	138.1	135.3	2.8
Q 複 合 サ ー ビ ス 事 業	19.0	147.5	142.5	5.0	18.9	149.5	143.7	5.8	19.2	144.3	140.5	3.8
R サ ー ビ ス 業 (他 に 分 類 さ れ な い も の)	18.2	140.7	132.4	8.3	18.5	148.9	138.8	10.1	17.7	129.1	123.4	5.7
E 09.10 食 料 品 , た ば こ 製 造 業	19.6	151.9	142.2	9.7	20.6	169.4	158.3	11.1	19.0	141.8	132.9	8.9
11 織 維 工 業	18.4	132.5	126.7	5.8	20.1	150.5	143.8	6.7	17.1	119.9	114.7	5.2
14 パルプ・紙・紙加工品製造業	18.3	130.9	128.7	2.2	21.8	170.4	166.6	3.8	16.1	105.6	104.4	1.2
15 印 刷 ・ 同 関 連 業	18.8	153.4	147.8	5.6	19.0	160.9	153.2	7.7	18.4	139.4	137.6	1.8
16.17 化 学 , 石 油 ・ 石 炭 製 品 製 造 業	20.3	162.0	154.5	7.5	20.5	165.9	158.0	7.9	19.8	152.6	146.1	6.5
18 プラスチック製品製造業	18.8	138.6	137.0	1.6	18.7	145.6	143.9	1.7	19.0	123.8	122.6	1.2
21 窯業・土石製品製造業	21.9	165.7	157.4	8.3	23.1	179.5	168.2	11.3	19.5	136.8	134.9	1.9
24 金 属 製 品 製 造 業	19.8	155.1	143.8	11.3	20.2	162.4	149.1	13.3	18.3	128.9	124.6	4.3
25 はん用機械器具製造業	20.4	168.0	155.2	12.8	20.5	170.9	156.4	14.5	19.9	152.9	148.9	4.0
26 生 産 用 機 械 器 具 製 造 業	20.2	179.1	158.6	20.5	20.3	182.1	159.8	22.3	19.4	159.0	150.4	8.6
27 業 務 用 機 械 器 具 製 造 業	22.3	186.7	174.2	12.5	21.1	180.3	166.4	13.9	26.1	208.0	200.0	8.0
28 電 子 部 品 ・ デ バ イ ス ・ 電 子 回 路 製 造 業	20.0	167.8	152.2	15.6	20.1	170.6	153.4	17.2	19.6	158.7	148.2	10.5
29 電 気 機 械 器 具 製 造 業	19.5	153.8	144.7	9.1	20.2	168.5	156.2	12.3	18.5	131.8	127.5	4.3
30 情 報 通 信 機 械 器 具 製 造 業	19.3	161.1	149.1	12.0	19.5	166.5	150.5	16.0	18.9	151.1	146.5	4.6
31 輸 送 用 機 械 器 具 製 造 業	18.8	152.5	138.7	13.8	18.7	152.3	137.1	15.2	19.0	153.4	144.8	8.6
32.20 そ の 他 , な め し 革 等 製 造 業	19.8	156.7	145.3	11.4	19.1	156.4	143.2	13.2	20.7	157.1	148.5	8.6
E 一 括 産 業 1	20.4	171.1	158.1	13.0	20.2	172.9	158.2	14.7	20.8	163.8	157.4	6.4
E 一 括 産 業 2	20.0	168.7	154.3	14.4	20.3	173.5	157.2	16.3	18.4	139.1	136.1	3.0
I 1 卸 売 業	19.2	160.7	149.4	11.3	19.4	167.1	152.6	14.5	18.8	146.8	142.5	4.3
2 小 売 業	18.3	126.2	121.0	5.2	19.4	143.9	135.9	8.0	17.5	113.4	110.2	3.2
M 75 宿 泊 業	16.1	116.5	105.2	11.3	15.4	120.1	106.9	13.2	16.7	113.5	103.8	9.7
M 一 括 産 業	14.6	76.7	73.6	3.1	14.1	79.1	76.0	3.1	14.9	75.2	72.2	3.0
P 83 医 療 業	18.8	140.0	135.5	4.5	18.2	134.8	130.8	4.0	19.0	141.5	136.9	4.6
P 一 括 産 業	19.0	135.5	134.0	1.5	19.0	136.3	134.1	2.2	18.9	135.2	133.9	1.3
R 91 職 業 紹 介 ・ 労 働 者 派 遣 業	18.2	146.6	138.9	7.7	18.6	161.9	149.1	12.8	17.8	133.5	130.1	3.4
92 そ の 他 の 事 業 サ ー ビ ス 業	18.1	140.4	131.4	9.0	18.4	147.0	137.4	9.6	17.6	129.4	121.6	7.8
R 一 括 産 業	18.2	136.4	129.2	7.2	18.5	144.3	135.1	9.2	17.9	123.1	119.2	3.9

(注) 第1-1表(注)1,2参照

第2-2表 産業別、男女別 常用労働者の1人平均月間出勤日数及び実労働時間数

(規模30人以上)

(単位 日、時間)

産 業	計				男 子				女 子			
	出勤 日数	総実労 働時間	所 定 内 労働時間	所 定 外 労働時間	出勤 日数	総実労 働時間	所 定 内 労働時間	所 定 外 労働時間	出勤 日数	総実労 働時間	所 定 内 労働時間	所 定 外 労働時間
調 査 産 業 計	18.8	148.5	138.5	10.0	19.3	160.9	146.9	14.0	18.3	133.7	128.4	5.3
D 建 設 業	20.9	177.8	155.1	22.7	21.1	181.6	156.4	25.2	19.5	158.3	148.5	9.8
E 製 造 業	20.0	167.8	153.4	14.4	20.1	172.0	155.5	16.5	19.8	157.5	148.2	9.3
F 電気・ガス・熱供給・水道業	17.2	156.1	142.0	14.1	17.2	157.3	142.8	14.5	16.6	131.5	126.5	5.0
G 情 報 通 信 業	20.0	176.8	163.0	13.8	20.1	180.9	165.4	15.5	19.9	166.1	156.8	9.3
H 運 輸 業 , 郵 便 業	18.6	170.5	152.4	18.1	18.7	179.0	157.4	21.6	18.3	147.1	138.6	8.5
I 卸 売 業 , 小 売 業	18.9	140.0	132.5	7.5	19.5	156.6	145.3	11.3	18.4	124.8	120.8	4.0
J 金 融 業 , 保 険 業	17.5	131.5	126.9	4.6	18.7	143.8	137.6	6.2	16.3	118.5	115.7	2.8
K 不 動 産 業 , 物 品 賃 貸 業	x	x	x	x	x	x	x	x	x	x	x	x
L 学術研究、専門・技術サービス業	16.9	141.1	130.4	10.7	17.0	144.9	134.4	10.5	16.5	133.2	122.1	11.1
M 宿 泊 業 , 飲 食 サ ー ビ ス 業	16.2	105.3	95.9	9.4	15.9	112.8	101.1	11.7	16.4	99.4	91.8	7.6
N 生 活 関 連 サ ー ビ ス 業 , 娯 楽 業	17.3	106.3	101.8	4.5	18.5	135.7	126.4	9.3	16.7	89.7	87.9	1.8
O 教 育 , 学 習 支 援 業	16.0	112.2	109.4	2.8	18.5	137.5	133.4	4.1	14.4	95.7	93.7	2.0
P 医 療 , 福 祉	19.1	140.1	136.7	3.4	19.2	137.2	133.5	3.7	19.0	141.2	137.9	3.3
Q 複 合 サ ー ビ ス 事 業	18.0	141.9	135.8	6.1	17.9	144.7	138.0	6.7	18.3	135.3	130.6	4.7
R サ ー ビ ス 業 (他 に 分 類 さ れ な い も の)	17.4	137.9	128.2	9.7	17.8	149.3	137.4	11.9	16.8	124.4	117.4	7.0
E 09.10 食 料 品 , た ば こ 製 造 業	20.3	167.7	153.8	13.9	20.8	172.1	158.5	13.6	20.0	164.6	150.5	14.1
11 織 維 工 業	20.6	155.1	145.7	9.4	20.9	160.3	150.1	10.2	20.3	151.1	142.3	8.8
14 パルプ・紙・紙加工品製造業	x	x	x	x	x	x	x	x	x	x	x	x
15 印 刷 ・ 同 関 連 業	19.3	162.4	154.9	7.5	19.5	168.8	159.3	9.5	18.9	147.0	144.4	2.6
16.17 化学、石油・石炭製品製造業	19.8	159.0	151.5	7.5	20.0	162.0	154.4	7.6	19.5	152.8	145.5	7.3
18 プラスチック製品製造業	17.1	135.4	133.7	1.7	17.0	134.0	132.4	1.6	17.5	141.6	139.5	2.1
21 窯業・土石製品製造業	x	x	x	x	x	x	x	x	x	x	x	x
24 金 属 製 品 製 造 業	20.3	162.7	150.7	12.0	20.4	166.7	153.1	13.6	19.8	143.7	139.4	4.3
25 はん用機械器具製造業	19.9	162.5	152.5	10.0	20.0	164.9	153.8	11.1	19.2	148.3	144.6	3.7
26 生 産 用 機 械 器 具 製 造 業	20.2	181.5	159.6	21.9	20.3	184.3	160.5	23.8	19.5	163.1	153.9	9.2
27 業 務 用 機 械 器 具 製 造 業	22.6	190.4	176.5	13.9	21.4	182.5	167.2	15.3	26.8	217.6	208.2	9.4
28 電子部品・デバイス・電子回路製造業	20.0	167.8	152.2	15.6	20.1	170.6	153.4	17.2	19.6	158.7	148.2	10.5
29 電 気 機 械 器 具 製 造 業	19.8	166.1	154.3	11.8	19.9	169.1	155.7	13.4	19.5	159.5	151.4	8.1
30 情 報 通 信 機 械 器 具 製 造 業	19.4	162.7	150.3	12.4	19.6	168.9	152.1	16.8	18.9	151.7	147.0	4.7
31 輸 送 用 機 械 器 具 製 造 業	18.1	156.8	142.6	14.2	18.1	158.3	142.8	15.5	18.0	148.3	141.6	6.7
32.20 その他、なめし革等製造業	21.8	166.7	156.3	10.4	21.5	166.0	156.1	9.9	22.0	167.2	156.5	10.7
E 一 括 産 業 1	19.6	169.6	151.7	17.9	19.7	173.6	153.6	20.0	19.2	154.9	144.6	10.3
E 一 括 産 業 2	20.0	172.4	157.2	15.2	19.9	173.0	156.5	16.5	20.9	166.1	163.4	2.7
I 1 卸 売 業	18.9	153.5	144.9	8.6	19.4	161.7	150.6	11.1	18.2	142.2	137.1	5.1
2 小 売 業	18.9	131.5	124.7	6.8	19.6	152.2	140.6	11.6	18.5	117.1	113.6	3.5
M 75 宿 泊 業	17.6	123.0	107.7	15.3	16.9	129.7	113.0	16.7	18.2	116.3	102.4	13.9
M 一 括 産 業	14.3	82.0	80.4	1.6	13.9	81.8	79.4	2.4	14.5	82.1	81.0	1.1
P 83 医 療 業	18.8	140.3	135.9	4.4	18.3	137.5	133.3	4.2	19.0	141.3	136.8	4.5
P 一 括 産 業	19.4	139.8	137.6	2.2	20.1	136.9	133.7	3.2	19.2	140.9	139.2	1.7
R 91 職 業 紹 介 ・ 労 働 者 派 遣 業	17.1	138.1	127.7	10.4	17.7	159.7	142.6	17.1	16.5	119.4	114.8	4.6
92 その他の事業サービス業	17.5	140.6	130.9	9.7	17.8	147.6	137.4	10.2	17.0	130.3	121.4	8.9
R 一 括 産 業	17.3	127.6	119.0	8.6	17.8	142.5	129.9	12.6	16.9	114.4	109.4	5.0

(注) 第1-1表(注)1,2参照

第3-1表 産業別、男女別 常用労働者数及びパートタイム労働者比率

(規模5人以上)

(単位 人、%)

産 業	計			男 子			女 子		
	本 月 末 労 働 者 数	う ち	う ち	本 月 末 労 働 者 数	う ち	う ち	本 月 末 労 働 者 数	う ち	う ち
		パートタイム 労 働 者 数	パートタイム 労 働 者 比 率		パートタイム 労 働 者 数	パートタイム 労 働 者 比 率		パートタイム 労 働 者 数	パートタイム 労 働 者 比 率
調 査 産 業 計	437,208	130,912	29.9	231,975	39,097	16.9	205,233	91,815	44.7
D 建 設 業	27,906	1,458	5.2	21,865	294	1.3	6,041	1,164	19.3
E 製 造 業	90,047	11,167	12.4	60,604	2,220	3.7	29,443	8,947	30.4
F 電 気・ガ 斯・熱 供 給・水 道 業	2,521	82	3.3	2,324	27	1.2	197	55	27.9
G 情 報 通 信 業	8,966	193	2.2	6,444	109	1.7	2,522	84	3.3
H 運 輸 業 , 郵 便 業	24,556	6,193	25.2	19,110	2,804	14.7	5,446	3,389	62.2
I 卸 売 業 , 小 売 業	80,243	31,633	39.4	41,657	8,679	20.8	38,586	22,954	59.5
J 金 融 業 , 保 険 業	9,759	2,036	20.9	5,073	201	4.0	4,686	1,835	39.2
K 不 動 産 業 , 物 品 賃 貸 業	5,228	1,252	23.9	2,431	318	13.1	2,797	934	33.4
L 学 術 研 究 , 専 門・技 術 サ ー ビ ス 業	9,689	1,527	15.8	6,290	476	7.6	3,399	1,051	30.9
M 宿 泊 業 , 飲 食 サ ー ビ ス 業	32,231	26,097	81.0	12,328	8,703	70.6	19,903	17,394	87.4
N 生 活 関 連 サ ー ビ ス 業 , 娯 楽 業	11,690	4,880	41.7	4,665	1,380	29.6	7,025	3,500	49.8
O 教 育 , 学 習 支 援 業	23,093	11,208	48.5	8,154	2,862	35.1	14,939	8,346	55.9
P 医 療 , 福 祉	75,534	23,660	31.3	19,765	7,029	35.6	55,769	16,631	29.8
Q 複 合 サ ー ビ ス 事 業	5,166	828	16.0	3,284	383	11.7	1,882	445	23.6
R サ ー ビ ス 業 (他 に 分 類 さ れ な い も の)	30,579	8,698	28.4	17,981	3,612	20.1	12,598	5,086	40.4
E 09.10 食 料 品 , た ば こ 製 造 業	11,975	5,550	46.3	4,376	944	21.6	7,599	4,606	60.6
11 織 維 工 業	10,100	1,503	14.9	4,173	233	5.6	5,927	1,270	21.4
14 パ ル プ・紙・紙 加 工 品 製 造 業	1,051	425	40.4	414	30	7.2	637	395	62.0
15 印 刷・同 関 連 業	3,542	426	12.0	2,319	194	8.4	1,223	232	19.0
16.17 化 学 , 石 油・石 炭 製 品 製 造 業	1,828	185	10.1	1,299	33	2.5	529	152	28.7
18 プ ラ ス チ ッ ク 製 品 製 造 業	1,974	398	20.2	1,334	15	1.1	640	383	59.8
21 窯 業・土 石 製 品 製 造 業	1,725	274	15.9	1,168	51	4.4	557	223	40.0
24 金 属 製 品 製 造 業	6,939	586	8.4	5,439	231	4.2	1,500	355	23.7
25 は ん 用 機 械 器 具 製 造 業	4,502	64	1.4	3,764	38	1.0	738	26	3.5
26 生 産 用 機 械 器 具 製 造 業	17,395	269	1.5	15,095	175	1.2	2,300	94	4.1
27 業 務 用 機 械 器 具 製 造 業	1,532	48	3.1	1,176	20	1.7	356	28	7.9
28 電 子 部 品・デ バ イ ス・電 子 回 路 製 造 業	8,925	98	1.1	6,801	11	0.2	2,124	87	4.1
29 電 気 機 械 器 具 製 造 業	4,235	789	18.6	2,543	45	1.8	1,692	744	44.0
30 情 報 通 信 機 械 器 具 製 造 業	3,455	41	1.2	2,231	6	0.3	1,224	35	2.9
31 輸 送 用 機 械 器 具 製 造 業	3,469	47	1.4	2,746	31	1.1	723	16	2.2
32.20 そ の 他 , な め し 革 等 製 造 業	1,617	237	14.7	986	92	9.3	631	145	23.0
E 一 括 産 業 1	3,501	112	3.2	2,781	20	0.7	720	92	12.8
E 一 括 産 業 2	2,282	115	5.0	1,959	51	2.6	323	64	19.8
I 1 卸 売 業	29,538	1,408	4.8	20,260	255	1.3	9,278	1,153	12.4
2 小 売 業	50,705	30,225	59.6	21,397	8,424	39.4	29,308	21,801	74.4
M 75 宿 泊 業	8,182	4,882	59.7	3,609	1,717	47.6	4,573	3,165	69.2
M 一 括 産 業	24,049	21,215	88.2	8,719	6,986	80.1	15,330	14,229	92.8
P 83 医 療 業	33,866	6,677	19.7	7,786	1,594	20.5	26,080	5,083	19.5
P 一 括 産 業	41,668	16,983	40.8	11,979	5,435	45.4	29,689	11,548	38.9
R 91 職 業 紹 介・労 働 者 派 遣 業	6,438	1,093	17.0	2,971	159	5.4	3,467	934	26.9
92 そ の 他 の 事 業 サ ー ビ ス 業	16,374	5,412	33.1	10,137	2,336	23.0	6,237	3,076	49.3
R 一 括 産 業	7,767	2,193	28.2	4,873	1,117	22.9	2,894	1,076	37.2

(注) 第1-1表(注)1,2参照

第3-2表 産業別、男女別 常用労働者数及びパートタイム労働者比率

(規模30人以上)

(単位 人、%)

産 業	計			男 子			女 子		
	本 月 末 労働者数	う ち	う ち	本 月 末 労働者数	う ち	う ち	本 月 末 労働者数	う ち	う ち
		パートタイム 労働者数	パートタイム 労働者比率		パートタイム 労働者数	パートタイム 労働者比率		パートタイム 労働者数	パートタイム 労働者比率
調 査 産 業 計	240,090	59,271	24.7	131,377	17,546	13.4	108,713	41,725	38.4
D 建 設 業	10,551	227	2.2	8,861	98	1.1	1,690	129	7.6
E 製 造 業	64,629	5,859	9.1	45,922	1,456	3.2	18,707	4,403	23.5
F 電気・ガス・熱供給・水道業	2,192	0	0.0	2,077	0	0.0	115	0	0.0
G 情 報 通 信 業	5,855	67	1.1	4,216	10	0.2	1,639	57	3.5
H 運 輸 業 , 郵 便 業	17,024	5,098	29.9	12,471	1,932	15.5	4,553	3,166	69.5
I 卸 売 業 , 小 売 業	28,583	12,009	42.0	13,627	2,576	18.9	14,956	9,433	63.1
J 金 融 業 , 保 険 業	5,305	1,232	23.2	2,693	121	4.5	2,612	1,111	42.5
K 不 動 産 業 , 物 品 賃 貸 業	x	x	x	x	x	x	x	x	x
L 学 術 研 究 , 専 門 ・ 技 術 サ ー ビ ス 業	4,158	920	22.1	2,857	476	16.7	1,301	444	34.1
M 宿 泊 業 , 飲 食 サ ー ビ ス 業	9,334	7,016	75.2	4,121	2,642	64.1	5,213	4,374	83.9
N 生 活 関 連 サ ー ビ ス 業 , 娯 楽 業	4,639	2,310	49.8	1,671	607	36.3	2,968	1,703	57.4
O 教 育 , 学 習 支 援 業	13,314	5,956	44.7	5,304	909	17.1	8,010	5,047	63.0
P 医 療 , 福 祉	49,435	11,016	22.3	13,517	3,780	28.0	35,918	7,236	20.1
Q 複 合 サ ー ビ ス 事 業	3,514	798	22.7	2,437	383	15.7	1,077	415	38.5
R サ ー ビ ス 業 (他 に 分 類 さ れ な い も の)	20,957	6,568	31.3	11,392	2,540	22.3	9,565	4,028	42.1
E 09.10 食 料 品 , た ば こ 製 造 業	7,832	3,639	46.5	3,248	856	26.4	4,584	2,783	60.7
11 織 維 工 業	6,200	776	12.5	2,711	127	4.7	3,489	649	18.6
14 パ ル プ ・ 紙 ・ 紙 加 工 品 製 造 業	x	x	x	x	x	x	x	x	x
15 印 刷 ・ 同 関 連 業	2,579	238	9.2	1,826	100	5.5	753	138	18.3
16.17 化 学 , 石 油 ・ 石 炭 製 品 製 造 業	1,400	131	9.4	934	10	1.1	466	121	26.0
18 プ ラ ス チ ッ ク 製 品 製 造 業	1,128	81	7.2	911	15	1.6	217	66	30.4
21 窯 業 ・ 土 石 製 品 製 造 業	x	x	x	x	x	x	x	x	x
24 金 属 製 品 製 造 業	3,494	95	2.7	2,869	44	1.5	625	51	8.2
25 は ん 用 機 械 器 具 製 造 業	3,782	64	1.7	3,240	38	1.2	542	26	4.8
26 生 産 用 機 械 器 具 製 造 業	14,288	61	0.4	12,386	41	0.3	1,902	20	1.1
27 業 務 用 機 械 器 具 製 造 業	1,337	31	2.3	1,035	20	1.9	302	11	3.6
28 電 子 部 品 ・ デ バ イ ス ・ 電 子 回 路 製 造 業	8,925	98	1.1	6,801	11	0.2	2,124	87	4.1
29 電 気 機 械 器 具 製 造 業	2,362	62	2.6	1,619	24	1.5	743	38	5.1
30 情 報 通 信 機 械 器 具 製 造 業	3,245	11	0.3	2,071	1	0.0	1,174	10	0.9
31 輸 送 用 機 械 器 具 製 造 業	2,680	33	1.2	2,280	17	0.7	400	16	4.0
32.20 そ の 他 , な め し 革 等 製 造 業	772	185	24.0	297	71	23.9	475	114	24.0
E 一 括 産 業 1	2,121	112	5.3	1,677	20	1.2	444	92	20.7
E 一 括 産 業 2	1,408	22	1.6	1,276	20	1.6	132	2	1.5
I 1 卸 売 業	10,874	654	6.0	6,340	91	1.4	4,534	563	12.4
2 小 売 業	17,709	11,355	64.1	7,287	2,485	34.1	10,422	8,870	85.1
M 75 宿 泊 業	5,305	3,449	65.0	2,636	1,441	54.7	2,669	2,008	75.2
M 一 括 産 業	4,029	3,567	88.5	1,485	1,201	80.9	2,544	2,366	93.0
P 83 医 療 業	26,800	4,000	14.9	6,832	1,182	17.3	19,968	2,818	14.1
P 一 括 産 業	22,635	7,016	31.0	6,685	2,598	38.9	15,950	4,418	27.7
R 91 職 業 紹 介 ・ 労 働 者 派 遣 業	4,778	1,093	22.9	2,216	159	7.2	2,562	934	36.5
92 そ の 他 の 事 業 サ ー ビ ス 業	12,813	4,155	32.4	7,584	1,952	25.7	5,229	2,203	42.1
R 一 括 産 業	3,366	1,320	39.2	1,592	429	26.9	1,774	891	50.2

(注) 第1-1表(注)1,2参照

第4表 規模別、男女別 常用労働者の1人平均月間現金給与額

(単位 円)

規 模	計					男 子			女 子		
	現 金 給 与 総 額	きまっ て 支 給 する 給 与	うち		特別に支 払われた 給 与	現 金 給 与 総 額	きまっ て 支 給 する 給 与	特別に支 払われた 給 与	現 金 給 与 総 額	きまっ て 支 給 する 給 与	特別に支 払われた 給 与
			所定 内 給 与	超過 労働給 与							
100人以上	305,851	304,361	279,865	24,496	1,490	346,540	344,741	1,799	246,216	245,180	1,036
30~99人	248,736	242,798	226,775	16,023	5,938	318,459	307,866	10,593	178,772	177,506	1,266
5~29人	226,552	218,044	208,345	9,699	8,508	281,034	270,755	10,279	169,606	162,949	6,657

第5表 規模別、男女別 常用労働者の1人平均月間出勤日数及び実労働時間数

(単位 日、時間)

規 模	計				男 子				女 子			
	出 勤 日 数	総 実 勞 働 時 間	所 定 内 勞 働 時 間	所 定 外 勞 働 時 間	出 勤 日 数	総 実 勞 働 時 間	所 定 内 勞 働 時 間	所 定 外 勞 働 時 間	出 勤 日 数	総 実 勞 働 時 間	所 定 内 勞 働 時 間	所 定 外 勞 働 時 間
100人以上	18.8	152.1	141.5	10.6	19.0	160.3	146.8	13.5	18.6	140.0	133.8	6.2
30~99人	18.8	145.1	135.6	9.5	19.6	161.5	147.0	14.5	18.0	128.8	124.2	4.6
5~29人	18.4	134.8	128.5	6.3	19.0	148.8	139.5	9.3	17.7	120.1	116.9	3.2

第6-1表 産業別、就業形態別 常用労働者の月間現金給与額及び出勤日数、実労働時間数

(規模5人以上)

(単位 円、日、時間)

産 業		現金給与額				特別に支払われた給与	出勤日数	実労働時間		
		現金給与総額	きまって支給する給与	うち所定内給与	うち超過労働給与			総実労働時間	所定内労働時間	所定外労働時間
一般労働者	調査産業計	318,835	310,747	289,878	20,869	8,088	20.0	165.3	154.3	11.0
	製造業	308,019	299,832	273,339	26,493	8,187	20.0	166.7	153.3	13.4
	卸売業，小売業	325,846	320,045	300,823	19,222	5,801	20.1	169.0	157.8	11.2
	医療，福祉	323,724	316,116	301,502	14,614	7,608	20.0	155.7	151.9	3.8
パートタイム労働者	調査産業計	101,044	100,268	97,660	2,608	776	15.3	88.2	86.1	2.1
	製造業	123,481	122,381	116,487	5,894	1,100	17.4	112.4	107.9	4.5
	卸売業，小売業	97,772	97,079	95,464	1,615	693	16.4	91.8	90.1	1.7
	医療，福祉	132,512	130,161	128,164	1,997	2,351	16.5	97.7	96.9	0.8

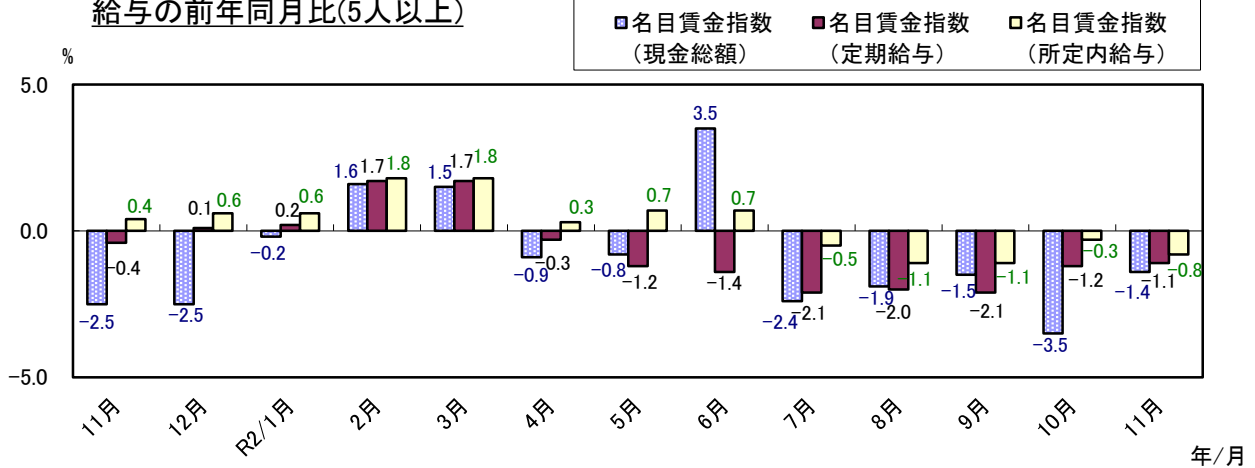
第6-2表 産業別、就業形態別 常用労働者の月間現金給与額及び月間出勤日数、実労働時間数

(規模30人以上)

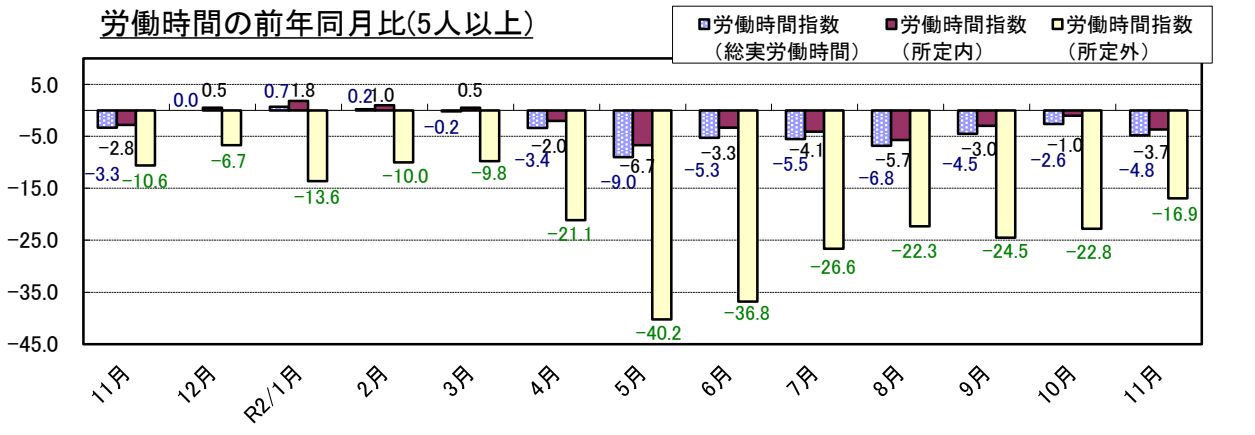
(単位 円、日、時間)

産 業		現金給与額				特別に支払われた給与	出勤日数	実労働時間		
		現金給与総額	きまって支給する給与	うち所定内給与	うち超過労働給与			総実労働時間	所定内労働時間	所定外労働時間
一般労働者	調査産業計	331,059	326,123	300,690	25,433	4,936	19.8	165.7	153.4	12.3
	製造業	316,235	310,491	279,722	30,769	5,744	20.2	171.1	156.1	15.0
	卸売業，小売業	363,944	363,155	341,710	21,445	789	19.8	164.3	153.3	11.0
	医療，福祉	328,407	328,377	311,073	17,304	30	19.8	154.0	149.9	4.1
パートタイム労働者	調査産業計	109,077	108,887	104,968	3,919	190	15.8	96.0	92.9	3.1
	製造業	146,733	146,045	135,304	10,741	688	18.6	134.7	126.5	8.2
	卸売業，小売業	113,668	113,292	111,281	2,011	376	17.6	105.8	103.2	2.6
	医療，福祉	113,407	113,379	110,530	2,849	28	16.7	90.8	90.0	0.8

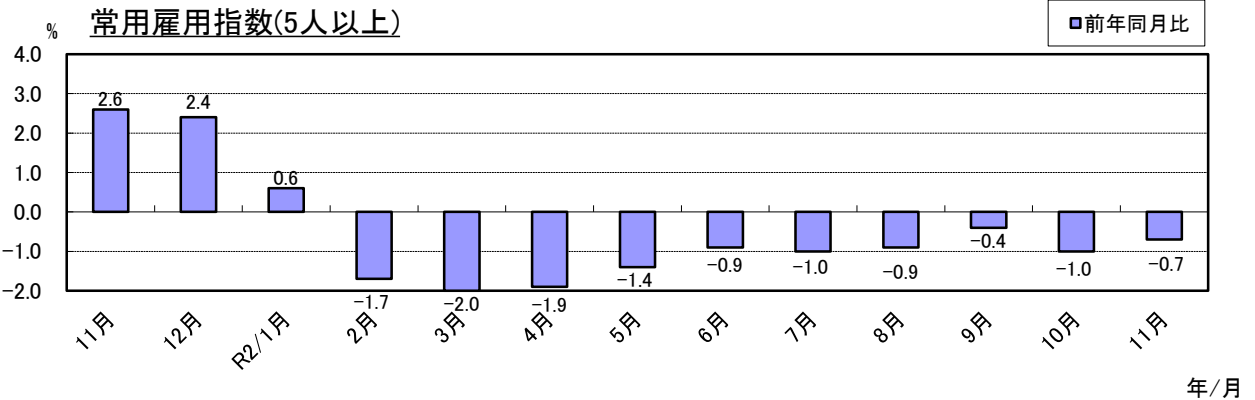
給与の前年同月比(5人以上)



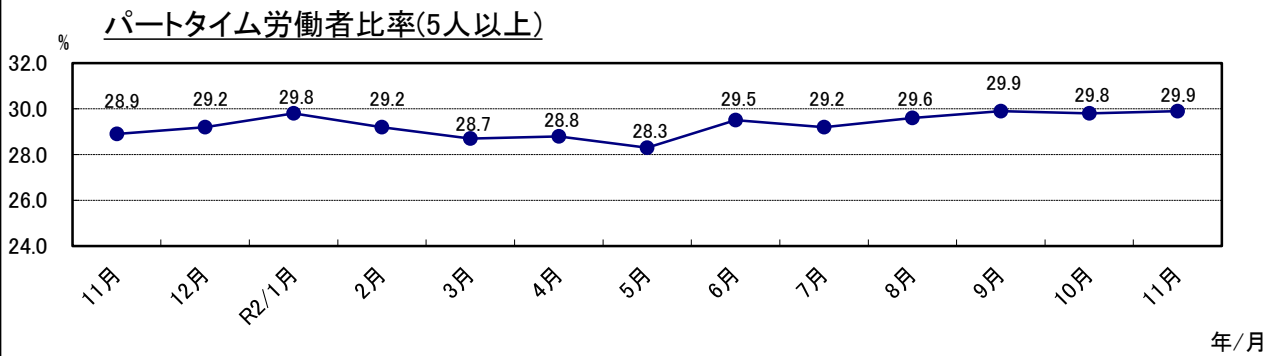
労働時間の前年同月比(5人以上)



常用雇用指数(5人以上)



パートタイム労働者比率(5人以上)



賃金・労働時間・雇用の動きをキャッチする

毎月勤労統計調査

厚生労働省が実施する
重要な調査です。

ご理解とご提出を

調査票提出、
結果閲覧には、
インターネットが便利です。

調査結果は、
事業主の皆様にも
賃金管理の指針として
ご利用頂いています。



特別調査にも
ご協力を！
毎年夏に1回
行われます。



毎(まい)と勤(きん)の約束

調査で知り得た情報についての秘密は必ず守ります。
また調査によって集められた情報は、
統計を作成するためだけに使用されます。
税金徴収の資料や労働局の調査などに使われることは
絶対にありません。

調査結果は経済指標の一つとして、
また、社会保障制度を検討する際の基礎資料として
使われています。

事業所の皆様、調査にご理解をお願いします。

国の調査名をかたって不正に情報を収集する「かたい調査」には十分ご注意ください。

厚生労働省・都道府県

<http://www.mhlw.go.jp/>

<調査結果のおもな利用>

各種経済指標作成の基礎資料となるほか、**失業給付**の額、労働災害の**休業補償**の額、労災保険の**保険給付額**、**遺族補償一時金**、**未払い賃金**の立替払いの最高限度額、**最低賃金**の決定、**労働時間**の短縮(年1800時間)、建設工事の**労務単価**などの算定にもちいられています。

(問い合わせ) 〒920-8580 金沢市鞍月1丁目1番地

石川県県民交流課統計情報室 毎月勤労統計担当

電話 076-225-1344

FAX 076-225-1345

E-mail toukei@pref.ishikawa.lg.jp

URL <http://toukei.pref.ishikawa.jp/>