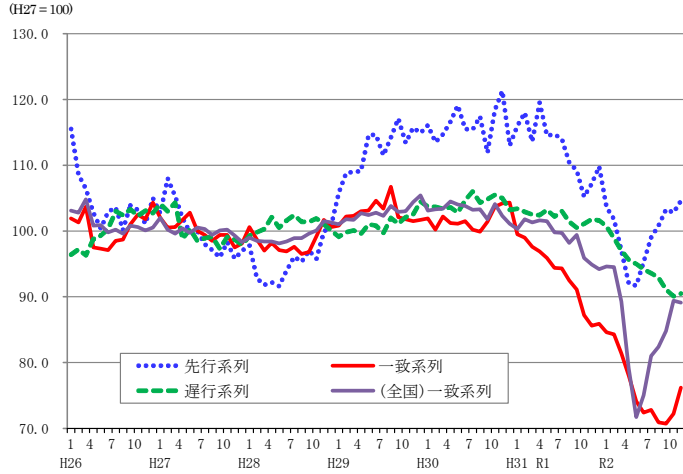


主要データ集

令和3年2月号

石川県景気動向指数 (CI) の動き



人口

※令和2年10月1日現在国勢調査人口(速報値)が公表されるまで、人口データの更新を停止します。

なお、令和2年9月以降の人口動態(自然動態、社会動態)及び世帯数の増減については、いしかわ統計指標ランド

「石川県の人口と世帯」をご覧ください。【http://toukei.pref.ishikawa.jp/search/min.asp?sc_id=10】

総人口 (R2.9.1)	1,130,801 人(対前月差 △ 548 人)	市町別人口	総数(人) 対前月差(人)
地域別		金沢市	462,701 △ 189
能登(羽咋郡以北) ……	178,223 人 (同 △ 245 人)	七尾市	51,196 △ 45
加賀(かほく市以南) ……	952,578 人 (同 △ 303 人)	小松市	106,131 △ 61
		輪島市	24,087 △ 26
世帯数 ……	471,353 世帯(同 46 世帯)	珠洲市	12,831 △ 31
1世帯当たり人員 ……	2.40 人 (同 0.00 人)	加賀市	63,251 △ 62
		羽咋市	20,120 △ 14
人口増減		かほく市	34,926 18
自然増減 ……	△ 358 人	白山市	110,202 △ 7
社会増減 ……	△ 190 人	能美市	48,955 △ 54
増加率順位		野々市市	56,966 56
1 野々市市 (0.10 % …… + 56 人)		川北町	6,219 △ 5
2 かほく市 (0.05 % …… + 18 人)		津幡町	36,724 △ 1
3 内灘町 (0.01 % …… + 2 人)		内灘町	26,503 2
		志賀町	18,373 △ 37
減少率順位		宝達志水町	12,071 △ 30
1 穴水町 (△ 0.35 % …… △ 27 人)		中能登町	16,501 △ 11
2 宝達志水町 (△ 0.25 % …… △ 30 人)		穴水町	7,679 △ 27
3 珠洲市 (△ 0.24 % …… △ 31 人)		能登町	15,365 △ 24

※資料…統計情報室「石川県の人口と世帯」

北陸の金融経済月報 要約

(日本銀行金沢支店 12月14日発表)

厳しい状態にあるが、持ち直しつつある。
[前回との変化] →

個人消費…厳しい状況ながら、持ち直している。
百貨店・スーパー等の売上高、乗用車販売、家電販売は、持ち直している。旅行取扱、ホテル・旅館の宿泊者数は、厳しい状況ながら、政策効果により、持ち直しつつある。

住宅投資…弱い動きとなっている。
設備投資…弱めの動きとなっている。
公共投資…高水準で横ばい圏内の動きとなっている。
生産…持ち直しつつある。
化学は、横ばい圏内の動きとなっている。電子部品・デバイスは、持ち直している。生産用機械は、持ち直しつつある。金属製品、繊維は、低水準で横ばい圏内の動きとなっている。

雇用・所得…弱い動きとなっている。
政策効果などにより、有効求人倍率の低下は止まっているが、雇用者所得は、引き続き弱い動きとなっている。

物価…下落している。

北陸 短観(企業短期経済観測調査)

(日本銀行金沢支店 12月14日発表)

業況判断 (2020年12月調査) 「良い」-「悪い」・%ポイント

		2020/6月	9月	12月	先行き
石川県	製造業	▲46	▲48	▲37	▲27
	非製造業	▲32	▲30	▲18	▲23
	全産業	▲38	▲38	▲26	▲25
全国	全産業	▲31	▲28	▲15	▲18

※先行きは3か月先までを示す

労働 (R2年第4四半期10~12月平均)

区分	石川県	全国
就業者数	611.6千人	6689万人
完全失業者数	12.3千人	201万人
完全失業率	2.0%	2.9%

※資料…統計情報室「石川県労働力調査」、総務省「労働力調査」

教育

学校・生徒(学生)数 (R2年5月1日現在)

区分	学校数	生徒(学生)数
小学校	204校	57,706人
中学校	89校	30,259人
義務教育学校	2校	113人
高等学校	56校	30,515人
大学・短大・高専	20校	34,804人
専修・各種学校	57校	8,056人

※資料…統計情報室・文部科学省「学校基本調査」

産業活動

事業所 …資料…平成28年経済センサス活動調査(6月1日現在:民営)	
事業所数 28年	61,301 事業所
従業者数 28年	541,030 人

農業 …資料…2015年農林業センサス(2月1日現在) 北陸農政局「北陸農林水産統計年報H30~R1年」	
販売農家数 27年	13,048 戸
農業就業人口 (販売農家) 27年	17,508 人
農業産出額 30年	545 億円
〃 (全国) 30年	90,558 億円

漁業 …資料…2018年漁業センサス結果確報(11月1日現在) 北陸農政局「北陸農林水産統計年報H30~R1年」	
経営体数 30年	1,255 経営体
漁業生産額 29年	183 億円
〃 (全国) 29年	14,593 億円

製造業 …資料…令和元年工業統計調査(6月1日現在)	
事業所数 R1年	2,799 事業所
従業者数 R1年	105,039 人
製造品出荷額等 H30年	31,409 億円
〃 (全国) H30年	3,318,094 億円

卸売業・小売業 …資料…平成28年経済センサス活動調査(6月1日現在)	
事業所数 28年	12,547 事業所
従業者数 28年	92,104 人
年間販売額 27年	40,085 億円
〃 (全国) 27年	5,448,359 億円

所得

経済成長率 (H29年度)

区分	石川県	全国
名目	1.6%	2.0%
実質	1.7%	1.9%

総生産 (H29年度)

区分	石川県	全国
名目	46,761 億円	5,474,085 億円
実質	45,373 億円	5,316,781 億円

県民所得 (H29年度) …… 33,992 億円
 雇用者報酬 …… 24,713 億円
 財産所得 …… 1,974 億円
 企業所得 …… 7,305 億円
 1人当たり県民所得 …… 2,962 千円
 (1人当たり国民所得 …… 3,190 千円)

※資料…統計情報室「県民経済計算」、内閣府「2017年度国民経済計算」
 (実質値については、連鎖方式による)

家計 (1世帯当たり)

二人以上の世帯のうち勤労者世帯1か月 (R1年平均)	金沢市	全国
実収入	667.2 千円	586.1 千円
消費支出	369.5 千円	323.9 千円
平均消費性向	69.0%	67.9%

※資料…総務省「家計調査」

二人以上の世帯 (R1年平均)	金沢市	全国
貯蓄現在高	1,862 万円	1,755 万円
負債現在高	544 万円	570 万円

※資料…総務省「家計調査」

全国順位 1位

項目	石川県	全国
世帯当たり月間消費支出	355 千円	293 千円
日展入選者数 (人口100万人当たり)	71.7 人	17.9 人
日本伝統工芸展入選者数 (人口100万人当たり)	59.5 人	4.6 人

※資料…統計情報室「石川100の指標」(令和2年(2020)版)

自然

項目	石川県	全国
総面積 (R1年)	4,186k m ²	377,975k m ²
可住地面積 (H30年)	1,392k m ²	122,634k m ²
年間降水量 (H29~R1年平均)	2,493 mm	1,683 mm

※資料…統計情報室「石川100の指標」(令和2年(2020)版)

2月の平均気温 …… 6.3℃
 2月の快晴日数(平均雲量1.5未満) …… 0日
 2月の降水日数(1.0mm以上) …… 20日

※資料…金沢地方気象台HP(過去の気象データ:金沢・2020年)

◎景気関係指標

作成…令和3年2月1日

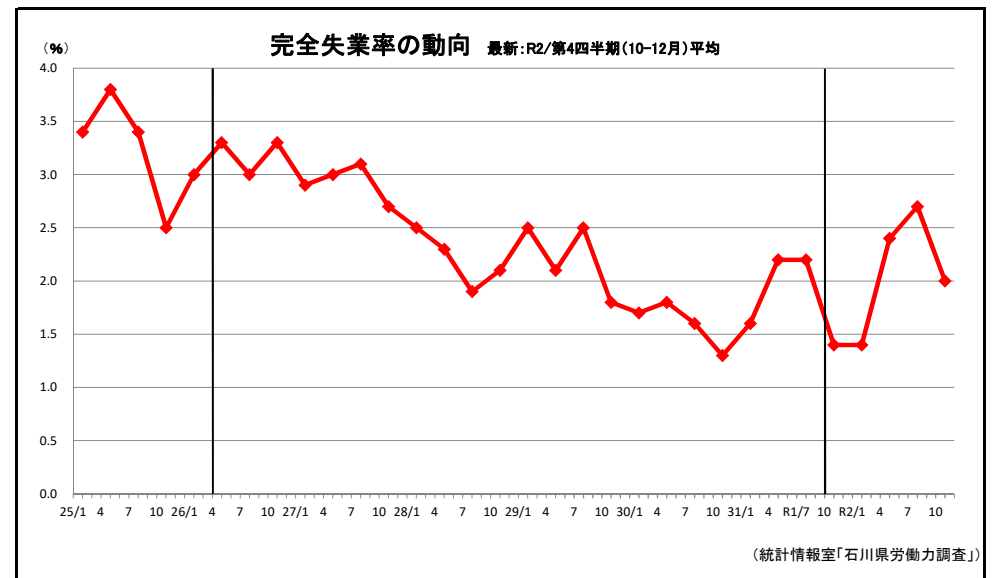
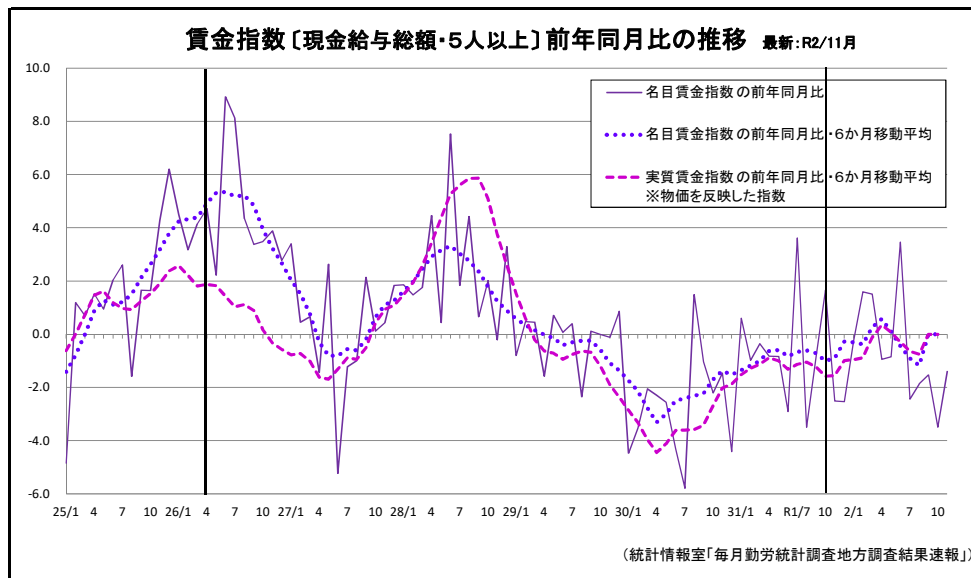
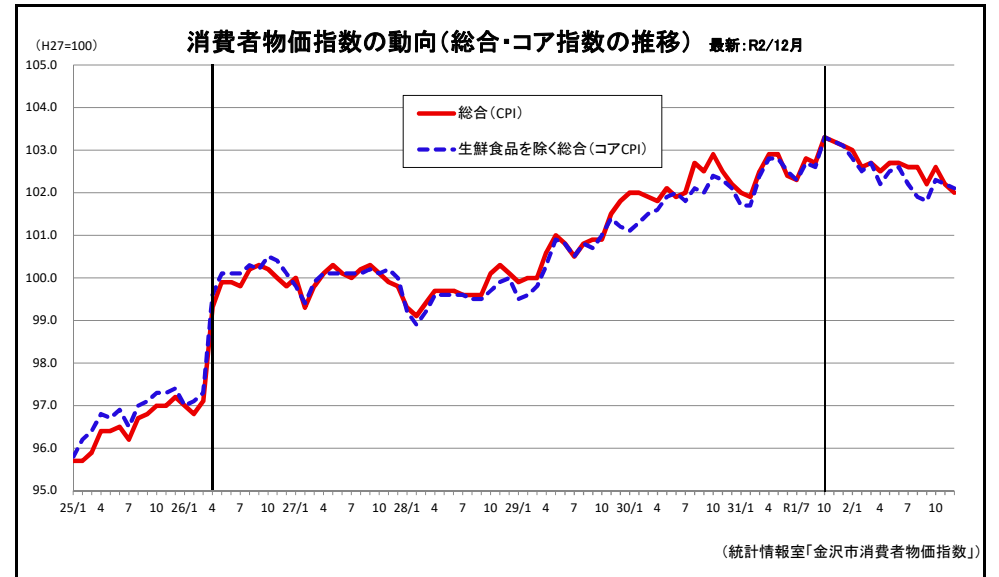
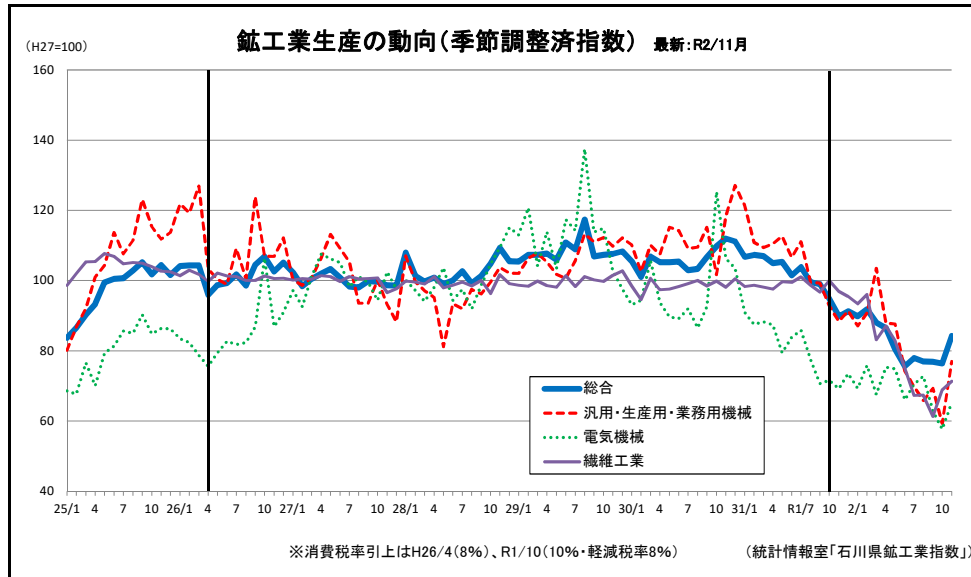
区分	鉱工業生産指数 (季節調整値) 平成27年=100						百貨店・スーパー 売上高		新車販売台数		新設住宅着工戸数		消費者物価指数		消費支出 (勤労者世帯) (1世帯当たり1か月間)		平均消費性向 (勤労者世帯) (1世帯当たり1か月間)		
	総合		機械工業		繊維工業		前年 (同月)比	前年 (同月)比	前年 (同月)比	前年 (同月)比	平成27年 =100	前年 (同月)比	前年 (同月)比	前年 (同月)比	前年 (同月)比	前年 (同月)比			
	前年 (同月)比	前年 (同月)比	前年 (同月)比	前年 (同月)比															
全 国	H30年	104.2	1.1%	107.1	2.4%	95.0	▲1.6%	196,044	▲0.5%	52,721	0.7%	9,424	▲2.3%	101.3	1.0%	315.3	0.7%	69.3	▲2.8%
	R1年	101.1	▲3.0%	102.1	▲4.7%	91.9	▲3.3%	193,962	▲1.3%	51,952	▲1.5%	9,051	▲4.0%	101.8	0.5%	323.9	2.7%	67.9	▲1.4%
	R2年	90.9	▲10.1%	89.7	▲12.1%	80.2	▲12.7%	195,037	▲6.6%	45,986	▲11.5%	8,153	▲9.9%	101.8	0.0%	…	…	…	…
	R2/9月	91.5	▲9.0%	91.3	▲10.4%	75.1	▲17.4%	15,680	▲13.9%	4,697	▲14.3%	702	▲9.9%	102.0	0.0%	304.2	▲7.7%	79.8	▲9.3%
	10月	95.2	▲3.0%	97.5	▲1.0%	75.7	▲16.5%	16,303	2.9%	4,069	29.2%	707	▲8.3%	101.8	▲0.4%	312.3	2.3%	68.5	0.1%
	11月	94.7	▲3.9%	98.0	▲0.7%	73.9	▲16.1%	16,781	▲3.4%	4,116	6.7%	708	▲3.7%	101.3	▲0.9%	305.4	0.5%	79.5	1.5%
12月	93.2	▲3.2%	93.8	▲2.1%	77.4	▲12.3%	21,033	▲3.5%	3,799	10.2%	656	▲9.0%	101.1	▲1.2%	…	…	…	…	
石 川 県	H30年	106.5	▲1.8%	106.6	▲5.1%	98.6	▲1.3%	169,456	0.5%	59,534	3.0%	7,609	▲2.9%	102.2	1.5%	359.9	▲1.8%	67.2	▲3.6%
	R1年	100.5	▲5.6%	92.5	▲13.2%	98.3	▲0.3%	169,582	▲0.3%	57,826	▲2.9%	8,237	8.3%	102.7	0.5%	369.5	2.7%	69.0	1.8%
	R2年	…	…	…	…	…	…	…	…	49,369	▲14.6%	6,944	▲15.7%	102.5	▲0.1%	…	…	…	…
	R2/9月	76.9	▲21.0%	66.5	▲22.0%	61.3	▲35.7%	13,471	▲9.6%	4,929	▲16.2%	531	▲11.2%	102.2	▲0.4%	334.9	▲5.4%	85.8	▲3.1%
	10月	76.4	▲19.5%	61.0	▲26.0%	68.8	▲31.7%	13,919	5.4%	4,242	26.3%	504	▲32.3%	102.6	▲0.7%	309.4	▲9.1%	60.7	▲7.9%
	11月	84.3	▲6.9%	72.2	▲11.1%	71.3	▲26.7%	14,582	0.7%	4,154	3.4%	672	▲9.2%	102.2	▲1.0%	284.0	▲6.7%	66.4	▲7.1%
12月	…	…	…	…	…	…	17,752	1.5%	3,722	3.0%	590	6.9%	102.0	▲1.1%	…	…	…	…	

区分	※ 有効求人倍率 (季節調整値)		就業者数 (原数値 月平均)		完全失業者数 (原数値 月平均)		完全失業率 (原数値 月平均)		常用雇用指数 (事業所規模5人以上)		所定外労働時間指数 <製造業> (事業所規模5人以上)		名目賃金指数 (現金給与総額) (事業所規模5人以上)		※ 国内銀行勘定 貸出残高		企業倒産件数		景気動向指数(CI) 平成27年=100			
	前年 (同月)差	前年 (同月)比	前年 (同月)差	前年 (同月)比	前年 (同月)差	前年 (同月)比	前年 (同月)差	前年 (同月)比	平成27年 =100	前年 (同月)比	平成27年 =100	前年 (同月)比	平成27年 =100	前年 (同月)比	前年 (同月)比	前年 (同月)比	前年 (同月)比	前年 (同月)比	先行	一致	遅行	
全 国	H30年	1.62	0.08	6,664	134	166	▲2.4%	2.4%	▲0.4%	105.8	1.1%	102.8	1.5%	102.5	1.4%	50,380	2.9%	8,235	▲2.0%	-	-	-
	R1年	1.55	▲0.07	6,724	60	162	▲4.4%	2.4%	0.0%	107.9	2.0%	94.0	▲8.6%	102.2	▲0.3%	51,427	2.1%	8,383	1.7%	-	-	-
	R2年	…	…	6,676	▲48	191	29	2.8%	0.4%	…	…	…	…	…	…	…	…	7,773	▲7.2%	-	-	-
	R2/9月	1.03	▲0.56	6,689	▲79	210	42	3.0%	0.6%	109.1	0.6%	72.5	▲21.1%	85.4	▲0.9%	53,246	5.5%	565	▲19.5%	93.3	84.8	91.7
	10月	1.04	▲0.54	6,694	▲93	215	51	3.1%	0.7%	109.5	0.7%	78.1	▲16.1%	85.7	▲0.7%	53,219	5.6%	624	▲20.0%	94.3	89.4	91.2
	11月	1.06	▲0.54	6,707	▲55	195	44	2.8%	0.6%	109.7	0.6%	82.5	▲11.4%	88.9	▲1.8%	53,538	5.8%	569	▲21.7%	96.6	89.1	89.8
12月	1.06	▲0.55	6,666	▲71	194	49	2.8%	0.7%	…	…	…	…	…	…	53,638	5.4%	558	▲20.7%	…	…	…	
石 川 県	H30年	1.99	0.10	614	5.7	10	▲3.9%	1.6%	▲0.6%	101.6	▲0.2%	119.7	7.6%	99.5	▲3.0%	30,489	4.6%	72	▲6.4%	-	-	-
	R1年	1.87	▲0.12	626	11.8	12	2.1	1.9%	0.3%	104.0	2.4%	114.0	▲4.8%	98.7	▲0.8%	31,214	2.4%	75	4.1	-	-	-
	R2年	…	…	608	▲17.1	13	1.0	2.1%	0.2%	…	…	…	…	…	…	…	…	68	▲9.3%	-	-	-
	R2/9月	1.09	▲0.88	593	▲37.9	17	2.0	2.7%	0.5%	103.9	▲0.4%	79.4	▲32.1%	83.5	▲1.5%	31,970	5.9%	3	▲62.5%	103.3	70.7	91.1
	10月	1.12	▲0.79	(10-12月)	(10-12月)	(10-12月)	(10-12月)	(10-12月)	(10-12月)	103.9	▲1.0%	80.1	▲23.3%	82.8	▲3.5%	31,900	5.1%	4	▲20.0%	102.8	72.2	90.1
	11月	1.18	▲0.75	(10-12月)	(10-12月)	(10-12月)	(10-12月)	(10-12月)	103.9	▲0.7%	90.4	▲14.0%	84.2	▲1.4%	31,891	4.3%	6	20.0	104.6	76.2	90.5	
12月	1.23	▲0.72	612	▲14.9	12	3.2	2.0%	0.6%	…	…	…	…	…	…	32,090	4.4%	6	100.0	…	…	…	

注1) pは速報値、rは訂正值、※は年度値(国内銀行勘定は年度末の数値)、…は不詳。
 注2) 前年(同月)比・差は、「百貨店・スーパー売上高」を除き、原指数による。
 注3) 「百貨店・スーパー売上高」の金額は全店、前年(同月)比は既存店によるものを掲載。既存店とは、調査月において、当年と前年同月でともに存在した事業所の数値である。
 注4) 平均消費性向とは、可処分所得に対する消費支出の割合である。平成18年2月から対象世帯に農林漁家世帯が含まれている。
 注5) 就業者数(全国)及び完全失業者数(全国)は、平成29年1月結果から算出の基礎となる人口を最新の平成27年国勢調査を基準とする推計人口に切替えた。
 注6) 「常用雇用指数」「所定外労働時間指数」「名目賃金指数」の全国値は、令和元年6月分速報から「500人以上規模の事業所」について全数調査による値に変更している。また、平成30年11月分速報から、平成24年以降において東京都の「500人以上規模の事業所」について再集計した値(再集計値)に変更しており、従来の公表値とは接続しないことに注意。
 注7) 国の景気動向指数(CI)の採用系列については、第16循環の景気の山の暫定設定にあわせ、第12次改定として、一致系列に輸出数量指数が追加された。そのため、国の景気動向指数は令和2年6月分速報から、第12次改定後の数値となり、景気動向指数は全系列、全期間が溯及改定となっている。

☆ご意見・お問い合わせは以下までお願いします。
 県民交流課 統計情報室
 統計分析グループ(内線3746)
 TEL : 076-225-1341
 FAX : 076-225-1345
 メール : toukei@pref.ishikawa.lg.jp

[付録] 主な景気関係指標の動き



○資料出所

	鉱工業生産指数	百貨店・スーパー 売上高	新車販売台数	新設住宅着工戸数	消費者物価指数	消費支出	平均消費性向
全 国	経済産業省「鉱工業生産・出荷・在庫指数」	経済産業省 「商業動態統計調査」	石川県自動車 販売店協会	国土交通省 「住宅着工統計」	総務省 「消費者物価指数」	総務省「家計調査」	
石川県	統計情報室「石川県鉱工業指数」				統計情報室 「金沢市消費者物価指数」		

	有効求人倍率	就業者数	完全失業者数	完全失業率	雇用指数	所定外労働時間 指数	賃金指数	国内銀行勘定	企業倒産件数	景気動向指数(CI)
全 国	石川労働局	総務省「労働力調査」			厚生労働省「毎月勤労統計調査」			日本銀行	(株)東京商工リサーチ 「全国企業倒産状況」	内閣府「景気動向指数」
石川県		統計情報室「石川県労働力調査」			統計情報室「毎月勤労統計調査」					統計情報室