

# 毎月勤労統計調査地方調査結果速報

令和3年1月分

## ＜石川県の賃金・労働時間・雇用の動き＞

### ＜主な動き＞

〔事業所規模 5人以上〕

前年同月と比較すると、

- ・ 定期給与は、 2. 1% 減少
- ・ 所定外労働時間は、 9. 8% 減少
- ・ 常用労働者数は、 2. 0% 減少

〔事業所規模 30人以上〕

(前年同月比)

- ・ 定期給与は、 2. 4% 減少
- ・ 所定外労働時間は、 8. 7% 減少
- ・ 常用労働者数は、 4. 4% 減少

#### 1 利用上の注意

(1) 平成29年1月分から、平成25年10月に改訂された日本標準産業分類に基づき表章している。ただし、表章産業の名称に変更はなく、平成28年以前の結果と単純に接続させている。

平成22年1月分から平成28年12月分までは、日本標準産業分類（平成19年11月改定）に基づき表章している。平成21年以前の結果との接続については、石川県統計情報室ホームページ (<http://toukei.pref.ishikawa.jp/dl/1983/hyousyou.pdf>) を参照のこと。

(2) 指数計算の基準数値は、平成27年=100である。

指数は、それぞれの時系列変化をみるために作成したものであり、項目相互を比較するものではない。

#### 2 統計表に用いる符号

- 「0」, 「0.0」 ..... 単位未満
- 「-」 ..... 該当数値なし
- 「…」 ..... 不詳又は比較数値なし
- 「x」 ..... 調査事業所が少ないため秘匿した。
- 「△」 ..... 負数又は減少

# 毎月勤労統計調査地方調査の説明

## 1 調査の目的

この調査は、統計法に基づく基幹統計であって、雇用、給与及び労働時間などの毎月の変動を明らかにすることを目的としている。

## 2 調査の対象

この調査の対象は、日本標準産業分類に定める鉱業、採石業、砂利採取業、建設業、製造業、電気・ガス・熱供給・水道業、情報通信業、運輸業、郵便業、卸売業、小売業、金融業、保険業、不動産業、物品賃貸業、学術研究、専門・技術サービス業、宿泊業、飲食サービス業、生活関連サービス業、娯楽業、教育、学習支援業、医療、福祉、複合サービス業、サービス業（他に分類されないもの）において**常時5人以上の常用労働者**を雇用する民営、公営の事業所の中から、産業別・規模別に抽出された**約700事業所**を対象として調査を行っている。

なお、公表は都道府県単位で表章している。

## 3 調査事項の定義

### (1) 現金給与額

・「**現金給与額**」とは、所得税、社会保険料、組合費、購買代金などを差し引く以前の**総額(税込み)**のことである。実際の支払額(手取額)のことではない。

・「**きまって支給する給与**」とは**定期給与**のことであり、労働契約、団体協約あるいは事業所の給与規則などによってあらかじめ定められて支給される給与のことである。**所定内給与と所定外給与(超過労働給与)**に分けられる。

・「**所定外給与**」とは、所定の労働時間を超える労働に対して支給される超勤手当や、休日労働、深夜労働に対して支給される給与、時間外手当、早朝出勤手当、休日手当、深夜手当などである。

・「**特別に支払われた給与**」とは、盆、暮等の賞与、3か月を超える期間で算定される給与、ベースアップの差額追給分及び支給事由の発生が不確実な給与等のことである。

・「**現金給与総額**」とは、「きまって支給する給与」と「特別に支払われた給与」の合計額である。

### (2) 実労働時間数

・調査期間中に労働者が実際に労働した時間数のことである。休憩時間は、給与が支給されていると否にかかわらず除かれるが、鉱業の坑内夫の休憩時間やいわゆる手待時間は含める。本来の職務外として行われる宿日直の時間は含めない。

### (3) 出勤日数

・調査期間中に労働者が実際に出勤した日数のことである。事業所に出勤しない日は有給でも出勤日にならないが、1日のうち1時間でも就業すれば出勤日となる。

### (4) 常用労働者(パートタイム労働者を含む)

・「**常用労働者**」とは、次のいずれかに該当する労働者のことである。

ア 期間を定めずに、雇われている者

イ 1か月以上の期間を定めて雇われている者

・「**パートタイム労働者**」とは、常用労働者のうち、次のいずれかに該当する労働者のことである。

ア 1日の所定労働時間が一般の労働者よりも短い者

イ 1日の所定労働時間が一般の労働者と同じで1週の所定労働日数が一般の労働者よりも短い者

・「**一般労働者**」とは、常用労働者のうち「パートタイム労働者」以外の労働者のことである。

## 4 調査結果の算定

- (1) この調査結果の数値は、調査事業所の報告をもとに、事業所規模区分(100人以上、30~99人、5~29人)ごとに還元し、推計したものである。

各区分の統計表の詳細については、お問い合わせ願います。

(注) 調査事業所のうち30人以上の抽出方法は、従来の2~3年に一度行う総入替え方式から、毎年1月分調査時に行う部分入替え方式に平成30年から変更した。賃金、労働時間指数とその増減率は、総入替え方式のときに行っていた過去に遡った改訂はしない。常用雇用指数とその増減率は、経済センサス基礎調査の結果が利用できるタイミングで、同調査の常用労働者数をベンチマーク(水準基準)として、過去に遡って常用雇用指数の改訂を行っている。

# 結果の概要

(令和3年1月分)

事業所規模5人以上 調査産業計 (常用労働者：パートタイム含む)

## 1 賃金の動き

現金給与総額は、	252,885 円	前年同月比	0.0%
うち、定期給与は、	239,404 円	前年同月比	△ 2.1%

## 2 労働時間の動き

総実労働時間は、	127.9 時間	前年同月比	△ 4.8%
うち、所定内労働時間は、	120.5 時間	前年同月比	△ 4.5%
所定外労働時間は、	7.4 時間	前年同月比	△ 9.8%
製造業の所定外労働時間は、	11.1 時間	前年同月比	0.0%

## 3 雇用の動き

常用労働者数は、	424,892 人	前年同月比	△ 2.0%
パートタイム労働者比率は、	30.5 %	前年同月差	0.7ポイント
うち、男子は、	17.9 %		
女子は、	44.5 %		

事業所規模30人以上 調査産業計 (常用労働者：パートタイム含む)

1 賃金の動き		(前年同月比)
現金給与総額	269,357 円	△ 0.8%
うち、定期給与	263,064 円	△ 2.4%
2 労働時間の動き		
総実労働時間	133.9 時間	△ 4.9%
うち、所定内労働時間	124.4 時間	△ 4.5%
所定外労働時間	9.5 時間	△ 8.7%
製造業の所定外労働時間	12.7 時間	0.8%
3 雇用の動き		
常用労働者数	229,065 人	△ 4.4%

(事業所規模5人以上)

表1 産業別「現金給与額」の比較

(単位 円、%)

産業別	現金給与総額			きまって支給する給与			特別に支払われた給与	
	実数	前月比	前年同月比	実数	前月比	前年同月比	実数	前年同月差
調査産業計	252,885	△ 51.1	0.0	239,404	△ 4.1	△ 2.1	13,481	5,025
建設業	331,044	△ 52.7	1.7	311,322	△ 5.4	△ 3.8	19,722	17,764
製造業	272,758	△ 54.6	△ 0.8	269,609	△ 3.6	0.0	3,149	△ 2,254
電気・ガス・熱供給・水道業	392,365	△ 64.2	△ 10.8	392,365	△ 8.3	△ 10.8	0	0
情報通信業	350,677	△ 56.2	3.8	312,773	△ 12.6	△ 7.2	37,904	37,596
運輸業，郵便業	249,923	△ 48.6	△ 2.3	247,082	△ 5.1	△ 3.2	2,841	2,202
卸売業，小売業	243,161	△ 50.2	3.0	220,896	△ 5.9	△ 2.1	22,265	11,679
金融業，保険業	256,557	△ 58.9	4.1	241,722	△ 4.9	0.5	14,835	8,635
不動産業，物品賃貸業	266,038	△ 42.8	39.2	258,466	4.3	38.0	7,572	3,824
学術研究，専門・技術サービス業	343,212	△ 52.7	△ 2.0	320,348	△ 2.4	△ 4.2	22,864	6,875
宿泊業，飲食サービス業	104,326	△ 13.0	△ 20.8	101,083	△ 2.4	△ 18.5	3,243	△ 4,342
生活関連サービス業，娯楽業	272,088	8.9	12.0	191,925	△ 1.3	11.8	80,163	9,256
教育，学習支援業	275,331	△ 53.5	12.2	274,079	23.1	14.9	1,252	△ 5,708
医療，福祉	243,257	△ 53.7	△ 8.0	236,618	△ 8.6	△ 7.3	6,639	△ 2,379
複合サービス事業	296,075	△ 64.3	△ 0.5	295,961	1.1	0.0	114	△ 1,234
サービス業 (他に分類されないもの)	241,323	△ 36.4	11.7	215,695	0.3	0.4	25,628	24,291

(注) 調査産業計の中には鉱業、採石業、砂利採取業を含む。

表2 産業別労働時間の比率

(単位 日、時間、%)

産業別	出勤日数			総実労働時間			所定内労働時間			所定外労働時間		
	実数	前月差	前年同月差	実数	前月比	前年同月比	実数	前月比	前年同月比	実数	前月比	前年同月比
調査産業計	17.1	△ 1.3	△ 0.2	127.9	△ 9.9	△ 4.8	120.5	△ 9.5	△ 4.5	7.4	△ 15.0	△ 9.8
建設業	17.7	△ 2.2	△ 1.0	144.5	△ 10.5	△ 2.9	132.9	△ 11.9	△ 4.2	11.6	10.6	17.2
製造業	17.3	△ 2.1	△ 0.6	140.5	△ 11.1	△ 3.7	129.4	△ 10.6	△ 4.0	11.1	△ 16.6	0.0
電気・ガス・熱供給・水道業	17.3	△ 0.8	0.1	154.8	△ 3.5	1.9	140.8	△ 4.4	0.7	14.0	7.7	15.7
情報通信業	17.8	△ 1.3	1.3	154.0	△ 7.5	8.8	137.9	△ 7.2	8.2	16.1	△ 8.6	14.2
運輸業，郵便業	17.1	△ 1.8	△ 0.3	151.4	△ 9.4	△ 10.8	136.1	△ 9.4	△ 8.4	15.3	△ 9.0	△ 27.5
卸売業，小売業	17.9	△ 0.5	0.2	125.8	△ 8.7	△ 4.6	120.4	△ 7.0	△ 4.3	5.4	△ 36.5	△ 11.5
金融業，保険業	18.6	△ 0.3	0.2	134.9	△ 4.5	△ 3.8	129.6	△ 6.4	△ 5.3	5.3	76.6	47.3
不動産業，物品賃貸業	14.9	△ 5.1	△ 1.6	126.5	△ 24.3	△ 9.8	115.1	△ 24.9	△ 12.6	11.4	△ 17.9	35.7
学術研究，専門・技術サービス業	17.6	△ 1.6	0.6	145.9	△ 10.9	△ 1.7	134.6	△ 7.9	1.1	11.3	△ 36.2	△ 25.6
宿泊業，飲食サービス業	12.7	△ 1.9	△ 2.3	75.8	△ 12.1	△ 20.7	73.5	△ 9.7	△ 17.8	2.3	△ 52.1	△ 62.9
生活関連サービス業，娯楽業	18.3	△ 1.0	1.2	130.0	0.0	7.7	125.0	△ 1.5	6.7	5.0	61.0	35.0
教育，学習支援業	15.5	△ 0.1	0.6	111.4	3.4	3.6	106.1	2.1	3.2	5.3	39.5	10.4
医療，福祉	17.7	△ 1.3	△ 0.2	121.4	△ 14.0	△ 7.6	118.8	△ 14.2	△ 7.3	2.6	△ 10.4	△ 21.2
複合サービス事業	18.3	△ 1.9	△ 0.1	143.9	△ 8.6	0.1	138.4	△ 8.8	0.4	5.5	0.0	△ 8.4
サービス業 (他に分類されないもの)	16.7	△ 0.8	△ 0.1	126.6	△ 6.7	△ 2.9	118.8	△ 7.3	△ 1.2	7.8	3.9	△ 22.8

(注) 1 表1(注)参照

2 総実労働時間=所定内労働時間+所定外労働時間

表3 推計常用労働者数及び労働異動率

(単位 人、%)

産業別	推計常用労働者数				労働異動率	
	本月末常用労働者数	前月比	前年同月比	構成比	入職率	離職率
調査産業計	424,892	△ 3.0	△ 2.0	100.0	0.82	1.52
建設業	27,893	△ 1.7	△ 2.3	6.6	0.56	2.29
製造業	84,402	△ 6.1	△ 7.6	19.9	0.38	1.19
電気・ガス・熱供給・水道業	2,506	0.2	18.6	0.6	0.16	0.00
情報通信業	8,919	△ 0.4	△ 2.6	2.1	0.31	0.76
運輸業，郵便業	24,445	△ 0.3	△ 0.3	5.8	0.75	1.01
卸売業，小売業	79,149	△ 1.0	4.3	18.6	0.71	1.68
金融業，保険業	9,743	0.7	△ 3.7	2.3	1.23	0.52
不動産業，物品賃貸業	5,476	△ 1.0	17.2	1.3	0.20	1.18
学術研究，専門・技術サービス業	9,527	△ 0.5	10.0	2.2	0.04	0.50
宿泊業，飲食サービス業	33,658	2.9	△ 5.4	7.9	1.71	1.82
生活関連サービス業，娯楽業	11,817	0.3	△ 7.5	2.8	1.75	1.47
教育，学習支援業	17,688	△ 23.5	△ 20.6	4.2	2.47	0.25
医療，福祉	74,834	△ 1.3	0.4	17.6	0.62	1.89
複合サービス事業	5,141	△ 0.1	△ 0.6	1.2	0.08	0.14
サービス業 (他に分類されないもの)	29,694	△ 1.4	5.5	7.0	1.37	2.45

(注) 1 表1(注)参照

2 入(離)職率=入(離)職者数÷常用労働者数×100

(事業所規模30人以上)

表4 産業別「現金給与額」の比較

(単位 円、%)

産業別	現金給与総額			きまって支給する給与			特別に支払われた給与	
	実数	前月比	前年同月比	実数	前月比	前年同月比	実数	前年同月差
調査産業計	269,357	△ 57.3	△ 0.8	263,064	△ 4.3	△ 2.4	6,293	4,292
建設業	375,536	△ 64.3	4.4	351,715	△ 5.8	△ 0.8	23,821	18,471
製造業	289,954	△ 58.7	1.0	289,037	△ 3.3	1.2	917	△ 546
電気・ガス・熱供給・水道業	406,385	△ 64.0	△ 7.6	406,385	△ 10.0	△ 7.6	0	0
情報通信業	363,194	△ 62.6	2.1	316,038	△ 18.0	△ 10.9	47,156	46,667
運輸業，郵便業	266,786	△ 48.5	5.0	266,274	△ 2.0	4.9	512	83
卸売業，小売業	225,742	△ 65.2	△ 17.5	224,200	△ 13.0	△ 16.1	1,542	△ 5,182
金融業，保険業	300,168	△ 55.3	29.4	272,841	10.3	17.8	27,327	27,327
不動産業，物品賃貸業	287,285	x	x	287,285	x	x	0	x
学術研究，専門・技術サービス業	365,160	△ 56.0	7.7	363,907	17.3	7.8	1,253	△ 211
宿泊業，飲食サービス業	130,007	△ 22.4	△ 13.2	129,996	0.9	△ 7.1	11	△ 9,795
生活関連サービス業，娯楽業	151,446	△ 41.5	△ 17.0	151,446	△ 10.0	△ 17.0	0	△ 20
教育，学習支援業	399,410	△ 47.4	40.3	399,209	45.8	40.5	201	71
医療，福祉	253,771	△ 57.9	△ 12.0	253,753	△ 10.0	△ 12.0	18	△ 12
複合サービス事業	307,661	△ 63.4	△ 0.2	307,493	1.1	△ 0.2	168	△ 239
サービス業 (他に分類されないもの)	229,964	△ 25.4	22.8	197,855	0.3	5.6	32,109	31,969

(注) 調査産業計の中には鉱業，採石業，砂利採取業を含む。

表5 産業別労働時間の比率

(単位 日、時間、%)

産業別	出勤日数			総実労働時間			所定内労働時間			所定外労働時間		
	実数	前月差	前年同月差	実数	前月比	前年同月比	実数	前月比	前年同月比	実数	前月比	前年同月比
調査産業計	17.3	△ 1.3	△ 0.3	133.9	△ 9.6	△ 4.9	124.4	△ 9.7	△ 4.5	9.5	△ 7.8	△ 8.7
建設業	17.6	△ 2.0	△ 0.6	153.0	△ 7.9	0.3	134.7	△ 9.3	0.8	18.3	3.9	△ 2.2
製造業	17.4	△ 2.1	△ 0.6	145.5	△ 11.4	△ 3.5	132.8	△ 10.2	△ 3.9	12.7	△ 21.6	0.8
電気・ガス・熱供給・水道業	17.2	△ 0.9	0.0	157.2	△ 3.9	3.5	141.4	△ 5.0	1.0	15.8	6.0	30.6
情報通信業	17.5	△ 1.5	0.3	151.3	△ 9.1	1.6	137.1	△ 10.1	2.9	14.2	0.7	△ 10.1
運輸業，郵便業	18.1	△ 1.7	1.0	169.6	△ 5.5	△ 1.9	149.4	△ 5.9	1.1	20.2	△ 2.8	△ 19.2
卸売業，小売業	18.1	△ 0.3	△ 0.1	127.2	△ 7.1	△ 7.3	121.0	△ 6.8	△ 6.0	6.2	△ 12.7	△ 26.2
金融業，保険業	18.0	△ 0.1	0.6	139.6	4.0	6.6	130.4	0.9	2.9	9.2	91.6	119.0
不動産業，物品賃貸業	19.1	x	x	161.0	x	x	143.4	x	x	17.6	x	x
学術研究，専門・技術サービス業	16.5	△ 0.8	0.2	144.7	△ 0.8	△ 0.8	130.5	△ 2.3	0.2	14.2	16.4	△ 9.0
宿泊業，飲食サービス業	11.6	△ 3.6	△ 4.4	75.7	△ 24.5	△ 33.5	71.5	△ 22.6	△ 30.1	4.2	△ 46.1	△ 64.1
生活関連サービス業，娯楽業	14.4	△ 2.6	△ 3.0	98.6	△ 8.4	△ 24.3	89.8	△ 12.0	△ 26.2	8.8	60.1	3.5
教育，学習支援業	18.2	2.5	3.0	131.5	19.5	19.7	128.4	19.6	19.0	3.1	14.7	54.9
医療，福祉	18.2	△ 1.1	△ 0.4	122.9	△ 16.3	△ 10.9	119.9	△ 16.5	△ 10.8	3.0	△ 9.0	△ 18.9
複合サービス事業	18.1	△ 2.5	0.0	144.8	△ 10.3	1.0	137.1	△ 11.2	1.0	7.7	11.6	5.5
サービス業 (他に分類されないもの)	15.9	△ 0.9	△ 0.3	120.6	△ 8.8	△ 4.5	111.5	△ 9.7	△ 3.6	9.1	3.3	△ 14.9

(注) 1 表1(注)参照

2 総実労働時間=所定内労働時間+所定外労働時間

表6 推計常用労働者数及び労働異動率

(単位 人、%)

産業別	推計常用労働者数				労働異動率	
	本月末常用労働者数	前月比	前年同月比	構成比	入職率	離職率
調査産業計	229,065	△ 4.5	△ 4.4	100.0	0.68	1.57
建設業	10,534	△ 0.6	1.2	4.6	0.78	1.40
製造業	60,155	△ 6.6	△ 8.5	26.3	0.35	0.95
電気・ガス・熱供給・水道業	2,177	0.2	3.0	1.0	0.18	0.00
情報通信業	5,852	0.0	1.3	2.6	0.48	0.41
運輸業，郵便業	16,936	△ 0.5	0.0	7.4	0.63	1.17
卸売業，小売業	28,718	△ 1.0	3.1	12.5	0.63	1.59
金融業，保険業	5,305	1.3	△ 3.1	2.3	2.27	0.95
不動産業，物品賃貸業	600	x	x	0.3	1.83	1.83
学術研究，専門・技術サービス業	4,033	0.1	21.7	1.8	0.10	0.00
宿泊業，飲食サービス業	10,438	10.0	△ 12.9	4.6	1.29	1.58
生活関連サービス業，娯楽業	4,656	△ 0.2	△ 9.1	2.0	1.74	1.95
教育，学習支援業	7,486	△ 43.8	△ 42.1	3.3	0.57	0.57
医療，福祉	48,339	△ 1.8	1.0	21.1	0.48	2.29
複合サービス事業	3,489	△ 0.1	2.3	1.5	0.11	0.20
サービス業 (他に分類されないもの)	20,347	△ 2.5	1.6	8.9	1.52	3.46

(注) 1 表1(注)参照

2 入(離)職率=入(離)職者数÷常用労働者数×100

指数表  
[事業所規模5人以上]

第1表 産業別名目賃金指数(現金給与総額)

平成27年=100

	調査産業計	建設業	製造業	電気・ガス・熱供給・水道業	情報通信業	運輸業、郵便業	卸売業、小売業	金融業、保険業	不動産業、物品賃貸業	学術研究、専門・技術サービス業	宿泊業、飲食サービス業	生活関連サービス業、娯楽業	教育、学習支援業	医療、福祉	複合サービス事業	サービス業(他に分類されないもの)
令和元年平均	98.7	104.8	104.2	84.2	109.6	98.2	102.6	76.4	66.9	101.3	95.6	73.6	79.8	101.8	100.6	90.8
令和2年平均	98.1	111.1	98.7	97.4	100.2	97.4	105.7	74.9	76.6	104.7	82.4	100.2	73.1	98.1	111.4	92.3
令和2年 8月	83.9	95.1	83.8	73.9	96.6	81.8	91.5	61.7	69.2	83.2	77.0	103.0	55.5	83.8	86.1	78.7
9月	83.5	93.6	84.3	72.9	77.6	82.3	90.3	59.5	67.1	82.8	75.3	98.6	56.2	87.2	85.4	78.5
10月	82.8	90.2	83.4	65.8	83.4	84.6	91.2	60.9	65.1	84.0	72.1	100.0	54.1	85.0	93.7	77.4
11月	84.2	91.1	85.8	65.3	83.4	85.0	91.2	58.4	66.4	94.2	74.7	94.2	54.1	86.0	85.5	85.1
12月	171.5	189.8	180.8	192.4	186.7	158.7	187.5	148.3	133.5	186.7	86.0	117.4	142.8	171.2	240.4	142.9
1月	83.8	89.7	82.1	68.9	81.8	81.6	93.4	60.9	76.4	88.4	74.8	127.8	66.4	79.2	85.9	90.9
前月比(%)	△ 51.1	△ 52.7	△ 54.6	△ 64.2	△ 56.2	△ 48.6	△ 50.2	△ 58.9	△ 42.8	△ 52.7	△ 13.0	8.9	△ 53.5	△ 53.7	△ 64.3	△ 36.4
前年同月比(%)	0.0	1.7	△ 0.8	△ 10.8	3.8	△ 2.3	3.0	4.1	39.2	△ 2.0	△ 20.8	12.0	12.2	△ 8.0	△ 0.5	11.7

(注) 調査産業計の中には鉱業、採石業、砂利採取業を含む。

第2表 産業別名目賃金指数(きまって支給する給与)

	調査産業計	建設業	製造業	電気・ガス・熱供給・水道業	情報通信業	運輸業、郵便業	卸売業、小売業	金融業、保険業	不動産業、物品賃貸業	学術研究、専門・技術サービス業	宿泊業、飲食サービス業	生活関連サービス業、娯楽業	教育、学習支援業	医療、福祉	複合サービス事業	サービス業(他に分類されないもの)
令和元年平均	99.0	108.2	105.0	87.0	102.8	99.1	99.5	76.5	68.4	103.5	97.3	75.2	78.8	103.7	105.3	93.1
令和2年平均	98.4	108.1	100.9	99.6	98.0	96.5	102.8	77.1	75.4	100.1	85.2	98.7	72.6	101.5	114.0	94.6
令和2年 8月	97.9	107.9	98.8	95.0	98.9	94.8	104.4	80.9	79.1	96.4	81.6	109.8	69.8	101.5	114.0	90.8
9月	98.1	107.8	101.3	93.7	94.5	95.4	103.8	78.1	76.7	97.0	78.3	107.9	68.7	103.0	113.2	91.3
10月	98.6	106.8	102.3	84.5	101.6	97.8	105.5	79.9	74.4	101.0	76.6	109.5	67.9	102.2	117.4	89.9
11月	98.9	107.3	103.3	83.9	101.5	97.6	105.1	76.6	75.9	101.1	79.4	102.5	67.9	101.9	113.3	94.1
12月	99.5	108.4	104.0	96.5	101.8	98.7	105.7	79.2	81.4	102.0	79.2	100.1	67.5	102.2	112.6	94.5
1月	95.4	102.6	100.3	88.5	89.0	93.7	99.5	75.3	84.9	99.6	77.3	98.8	83.1	93.4	113.8	94.8
前月比(%)	△ 4.1	△ 5.4	△ 3.6	△ 8.3	△ 12.6	△ 5.1	△ 5.9	△ 4.9	4.3	△ 2.4	△ 2.4	△ 1.3	23.1	△ 8.6	1.1	0.3
前年同月比(%)	△ 2.1	△ 3.8	0.0	△ 10.8	△ 7.2	△ 3.2	△ 2.1	0.5	38.0	△ 4.2	△ 18.5	11.8	14.9	△ 7.3	0.0	0.4

(注) 第1表(注)参照

第3表 産業別名目賃金指数(所定内給与)

	調査産業計	建設業	製造業	電気・ガス・熱供給・水道業	情報通信業	運輸業、郵便業	卸売業、小売業	金融業、保険業	不動産業、物品賃貸業	学術研究、専門・技術サービス業	宿泊業、飲食サービス業	生活関連サービス業、娯楽業	教育、学習支援業	医療、福祉	複合サービス事業	サービス業(他に分類されないもの)
令和元年平均	100.2	112.1	104.5	90.3	105.5	105.9	99.7	79.0	74.3	99.9	102.8	78.4	79.0	103.4	100.7	95.4
令和2年平均	100.3	110.2	103.2	96.5	101.4	104.7	103.4	80.1	74.9	96.9	91.5	105.8	72.8	101.8	112.0	96.8
令和2年 8月	100.1	109.2	102.0	94.8	103.7	103.7	104.0	83.9	79.9	93.8	86.3	116.8	70.0	102.1	112.0	93.9
9月	100.2	109.8	103.6	94.9	98.6	104.9	103.7	81.6	77.6	93.7	83.3	115.8	68.9	103.2	111.7	95.0
10月	100.6	108.4	104.4	85.3	104.6	107.3	105.6	83.4	74.4	98.4	81.2	116.9	68.0	102.4	114.6	93.2
11月	100.5	108.9	104.5	85.4	105.1	107.3	104.8	80.0	75.5	97.5	83.7	110.6	68.0	102.2	112.6	97.0
12月	101.1	109.6	104.6	94.9	104.5	108.0	105.2	82.8	80.8	98.7	84.1	107.5	67.6	103.5	111.5	97.1
1月	97.0	102.5	101.7	87.2	90.1	102.9	100.0	74.6	87.1	99.6	84.3	105.2	83.4	93.0	113.0	97.9
前月比(%)	△ 4.1	△ 6.5	△ 2.8	△ 8.1	△ 13.8	△ 4.7	△ 4.9	△ 9.9	7.8	0.9	0.2	△ 2.1	23.4	△ 10.1	1.3	0.8
前年同月比(%)	△ 2.0	△ 6.3	△ 0.6	△ 11.1	△ 6.8	1.2	△ 2.4	△ 3.9	37.2	△ 2.2	△ 16.5	12.5	14.6	△ 7.3	0.9	2.0

(注) 第1表(注)参照

第4表 産業別実質賃金指数(現金給与総額)

	調査産業計	建設業	製造業	電気・ガス・ 熱供給・ 水道業	情報 通信業	運輸業、 郵便業	卸売業、 小売業	金融業、 保険業	不動産業、 物品賃貸業	学術研究、 専門・技術 サービス業	宿泊業、飲 食サービス 業	生活関連 サービス 業、娯楽業	教育、学習 支援業	医療、 福祉	複合サービ ス事業	サービス業 (他に分類 されないも の)
令和元年平均	97.1	103.0	102.5	82.8	107.8	96.6	100.9	75.1	65.8	99.6	94.0	72.4	78.5	100.1	98.9	89.3
令和2年平均	96.6	109.4	97.1	95.9	98.6	95.9	104.0	73.7	75.4	103.1	81.1	98.6	71.9	96.6	109.6	90.8
令和2年 8月	82.6	93.6	82.5	72.7	95.1	80.5	90.1	60.7	68.1	81.9	75.8	101.4	54.6	82.5	84.7	77.5
9月	82.5	92.5	83.3	72.0	76.7	81.3	89.2	58.8	66.3	81.8	74.4	97.4	55.5	86.2	84.4	77.6
10月	81.6	88.9	82.2	64.8	82.2	83.3	89.9	60.0	64.1	82.8	71.0	98.5	53.3	83.7	92.3	76.3
11月	83.2	90.0	84.8	64.5	82.4	84.0	90.1	57.7	65.6	93.1	73.8	93.1	53.5	85.0	84.5	84.1
12月	170.0	188.1	179.2	190.7	185.0	157.3	185.8	147.0	132.3	185.0	85.2	116.4	141.5	169.7	238.3	141.6
1月	82.5	88.3	80.8	67.8	80.5	80.3	91.9	59.9	75.2	87.0	73.6	125.8	65.4	78.0	84.5	89.5
前月比(%)	△ 51.5	△ 53.1	△ 54.9	△ 64.4	△ 56.5	△ 49.0	△ 50.5	△ 59.3	△ 43.2	△ 53.0	△ 13.6	8.1	△ 53.8	△ 54.0	△ 64.5	△ 36.8
前年同月比(%)	0.5	2.2	△ 0.4	△ 10.3	4.3	△ 1.8	3.5	4.5	39.8	△ 1.5	△ 20.5	12.5	12.8	△ 7.5	0.0	12.3

(注) 1 第1表(注)参照

2 実質賃金指数は、名目賃金指数を金沢市の消費者物価指数(持家の帰属家賃を除く総合)[総務省統計局調]で除したものである。

第5表 産業別実質賃金指数(きまって支給する給与)

	調査産業計	建設業	製造業	電気・ガス・ 熱供給・ 水道業	情報 通信業	運輸業、 郵便業	卸売業、 小売業	金融業、 保険業	不動産業、 物品賃貸業	学術研究、 専門・技術 サービス業	宿泊業、飲 食サービス 業	生活関連 サービス 業、娯楽業	教育、学習 支援業	医療、 福祉	複合サービ ス事業	サービス業 (他に分類 されないも の)
令和元年平均	97.3	106.4	103.2	85.5	101.1	97.4	97.8	75.2	67.3	101.8	95.7	73.9	77.5	102.0	103.5	91.5
令和2年平均	96.9	106.4	99.3	98.0	96.5	95.0	101.2	75.9	74.2	98.5	83.9	97.1	71.5	99.9	112.2	93.1
令和2年 8月	96.4	106.2	97.2	93.5	97.3	93.3	102.8	79.6	77.9	94.9	80.3	108.1	68.7	99.9	112.2	89.4
9月	96.9	106.5	100.1	92.6	93.4	94.3	102.6	77.2	75.8	95.8	77.4	106.6	67.9	101.8	111.9	90.2
10月	97.1	105.2	100.8	83.3	100.1	96.4	103.9	78.7	73.3	99.5	75.5	107.9	66.9	100.7	115.7	88.6
11月	97.7	106.0	102.1	82.9	100.3	96.4	103.9	75.7	75.0	99.9	78.5	101.3	67.1	100.7	112.0	93.0
12月	98.6	107.4	103.1	95.6	100.9	97.8	104.8	78.5	80.7	101.1	78.5	99.2	66.9	101.3	111.6	93.7
1月	93.9	101.0	98.7	87.1	87.6	92.2	97.9	74.1	83.6	98.0	76.1	97.2	81.8	91.9	112.0	93.3
前月比(%)	△ 4.8	△ 6.0	△ 4.3	△ 8.9	△ 13.2	△ 5.7	△ 6.6	△ 5.6	3.6	△ 3.1	△ 3.1	△ 2.0	22.3	△ 9.3	0.4	△ 0.4
前年同月比(%)	△ 1.6	△ 3.3	0.5	△ 10.4	△ 6.7	△ 2.7	△ 1.6	1.0	38.9	△ 3.8	△ 18.1	12.2	15.5	△ 6.9	0.4	0.9

(注) 1 第1表(注)参照

2 実質賃金指数は、名目賃金指数を金沢市の消費者物価指数(持家の帰属家賃を除く総合)[総務省統計局調]で除したものである。

第6表 産業別労働時間指数(総実労働時間)

	調査産業計	建設業	製造業	電気・ガス・ 熱供給・ 水道業	情報 通信業	運輸業、 郵便業	卸売業、 小売業	金融業、 保険業	不動産業、 物品賃貸業	学術研究、 専門・技術 サービス業	宿泊業、飲 食サービス 業	生活関連 サービス 業、娯楽業	教育、学習 支援業	医療、 福祉	複合サービ ス事業	サービス業 (他に分類 されないも の)
令和元年平均	95.7	95.9	100.6	87.0	105.8	98.7	93.9	97.6	77.5	107.1	84.6	89.8	88.2	96.8	98.9	91.2
令和2年平均	92.1	94.6	93.4	93.0	102.2	95.2	95.3	95.3	84.6	109.3	68.7	91.1	79.0	93.3	97.4	88.0
令和2年 8月	87.4	88.6	81.8	86.5	98.7	90.5	92.9	93.8	73.4	105.1	72.0	101.3	71.3	91.9	94.1	83.0
9月	92.3	96.2	93.5	89.3	99.1	91.3	97.5	93.6	81.2	108.9	68.8	98.8	78.4	94.2	95.4	86.6
10月	94.5	98.7	95.1	94.3	108.7	94.4	99.4	101.1	84.0	109.4	68.0	100.4	82.3	95.8	102.3	88.3
11月	94.2	98.2	97.4	84.3	109.0	92.6	98.1	94.6	90.4	108.1	73.0	96.8	75.9	93.8	96.0	91.8
12月	93.9	93.6	96.3	88.6	105.7	95.8	97.3	97.0	91.6	109.3	72.6	95.6	76.0	96.3	102.5	88.5
1月	84.6	83.8	85.6	85.5	97.8	86.8	88.8	92.6	69.3	97.4	63.8	95.6	78.6	82.8	93.7	82.6
前月比(%)	△ 9.9	△ 10.5	△ 11.1	△ 3.5	△ 7.5	△ 9.4	△ 8.7	△ 4.5	△ 24.3	△ 10.9	△ 12.1	0.0	3.4	△ 14.0	△ 8.6	△ 6.7
前年同月比(%)	△ 4.8	△ 2.9	△ 3.7	1.9	8.8	△ 10.8	△ 4.6	△ 3.8	△ 9.8	△ 1.7	△ 20.7	7.7	3.6	△ 7.6	0.1	△ 2.9

(注) 第1表(注)参照

第7表 産業別労働時間指数(所定内労働時間)

	調査産業計	建設業	製造業	電気・ガス・熱供給・水道業	情報通信業	運輸業、郵便業	卸売業、小売業	金融業、保険業	不動産業、物品賃貸業	学術研究、専門・技術サービス業	宿泊業、飲食サービス業	生活関連サービス業、娯楽業	教育、学習支援業	医療、福祉	複合サービス事業	サービス業(他に分類されないもの)
令和元年平均	95.9	98.5	99.4	90.3	105.0	101.6	93.1	99.7	83.9	103.1	86.2	90.8	86.4	97.0	94.0	91.5
令和2年平均	93.5	96.4	94.8	94.5	102.6	100.0	94.9	97.8	88.3	103.9	71.8	93.8	78.8	94.5	95.4	89.4
令和2年 8月	88.8	90.0	83.5	89.7	100.5	96.0	91.7	96.0	77.5	99.2	75.0	103.5	72.0	92.7	92.6	85.6
9月	93.8	97.5	94.8	93.4	98.7	96.8	96.8	96.1	86.7	103.1	72.2	101.5	78.8	95.3	92.7	89.4
10月	96.1	100.8	96.4	98.7	108.7	99.7	98.7	103.8	89.8	104.8	71.0	103.3	82.2	97.0	99.5	91.5
11月	95.4	99.0	98.1	87.8	109.3	98.2	97.1	97.4	95.8	102.3	75.5	99.7	76.1	94.9	94.5	94.0
12月	94.8	95.4	96.2	92.3	103.5	100.7	95.6	100.0	96.1	104.2	75.3	98.5	76.3	97.5	100.7	90.9
1月	85.8	84.0	86.0	88.2	96.0	91.2	88.9	93.6	72.2	96.0	68.0	97.0	77.9	83.7	91.8	84.3
前月比(%)	△ 9.5	△ 11.9	△ 10.6	△ 4.4	△ 7.2	△ 9.4	△ 7.0	△ 6.4	△ 24.9	△ 7.9	△ 9.7	△ 1.5	2.1	△ 14.2	△ 8.8	△ 7.3
前年同月比(%)	△ 4.5	△ 4.2	△ 4.0	0.7	8.2	△ 8.4	△ 4.3	△ 5.3	△ 12.6	1.1	△ 17.8	6.7	3.2	△ 7.3	0.4	△ 1.2

(注) 第1表(注)参照

第8表 産業別労働時間指数(所定外労働時間)

	調査産業計	建設業	製造業	電気・ガス・熱供給・水道業	情報通信業	運輸業、郵便業	卸売業、小売業	金融業、保険業	不動産業、物品賃貸業	学術研究、専門・技術サービス業	宿泊業、飲食サービス業	生活関連サービス業、娯楽業	教育、学習支援業	医療、福祉	複合サービス事業	サービス業(他に分類されないもの)
令和元年平均	93.6	66.5	114.0	63.1	113.7	81.4	110.4	58.1	33.8	165.8	69.0	71.0	133.9	92.4	364.0	88.0
令和2年平均	73.7	73.8	78.1	82.0	97.3	67.2	103.2	46.6	58.4	187.8	38.0	44.2	83.9	61.0	203.9	72.2
令和2年 8月	68.9	73.2	64.0	62.9	80.3	57.9	120.6	50.7	45.5	191.7	41.1	62.5	54.5	70.2	171.4	53.7
9月	72.6	81.7	79.4	58.7	103.6	59.1	112.7	46.6	42.9	192.7	34.6	51.4	69.1	61.7	239.3	54.5
10月	73.6	75.4	80.1	61.5	108.8	62.7	112.7	49.3	43.7	177.1	37.4	48.6	83.6	63.8	250.0	52.0
11月	79.2	89.4	90.4	57.7	105.1	59.5	119.0	41.1	53.2	192.7	47.7	44.4	72.7	61.7	178.6	67.5
12月	82.1	73.9	97.8	61.0	128.5	66.7	134.9	41.1	60.2	184.4	44.9	43.1	69.1	61.7	196.4	61.0
1月	69.8	81.7	81.6	65.7	117.5	60.7	85.7	72.6	49.4	117.7	21.5	69.4	96.4	55.3	196.4	63.4
前月比(%)	△ 15.0	10.6	△ 16.6	7.7	△ 8.6	△ 9.0	△ 36.5	76.6	△ 17.9	△ 36.2	△ 52.1	61.0	39.5	△ 10.4	0.0	3.9
前年同月比(%)	△ 9.8	17.2	0.0	15.7	14.2	△ 27.5	△ 11.5	47.3	35.7	△ 25.6	△ 62.9	35.0	10.4	△ 21.2	△ 8.4	△ 22.8

(注) 第1表(注)参照

第9表 産業別常用雇用指数

	調査産業計	建設業	製造業	電気・ガス・熱供給・水道業	情報通信業	運輸業、郵便業	卸売業、小売業	金融業、保険業	不動産業、物品賃貸業	学術研究、専門・技術サービス業	宿泊業、飲食サービス業	生活関連サービス業、娯楽業	教育、学習支援業	医療、福祉	複合サービス事業	サービス業(他に分類されないもの)
令和元年平均	104.0	113.2	103.9	237.9	93.8	93.5	100.7	92.4	112.9	118.1	100.2	102.4	109.2	106.7	125.6	107.7
令和2年平均	102.9	114.2	103.0	260.5	94.7	92.2	102.6	89.0	106.9	122.3	92.5	94.8	105.0	110.4	124.8	98.7
令和2年 8月	103.8	114.1	102.8	274.0	94.8	92.0	104.1	89.7	110.6	124.2	90.8	91.5	111.2	111.2	125.0	103.9
9月	103.9	113.0	102.2	280.1	94.2	91.7	105.0	87.3	112.0	126.4	91.0	92.0	114.4	110.7	124.5	104.7
10月	103.9	112.2	102.0	279.4	94.2	92.0	105.9	87.4	109.2	127.7	90.7	92.4	114.9	110.4	124.3	103.6
11月	103.9	112.8	101.8	276.1	93.2	92.1	105.8	87.1	108.1	127.8	91.2	92.7	115.5	110.5	124.8	102.7
12月	104.0	114.7	101.6	274.0	93.1	91.9	105.4	86.3	114.4	126.3	92.5	93.4	115.7	110.9	124.3	101.1
1月	100.9	112.7	95.4	274.5	92.7	91.6	104.3	86.9	113.2	125.7	95.2	93.7	88.5	109.5	124.2	99.7
前月比(%)	△ 3.0	△ 1.7	△ 6.1	0.2	△ 0.4	△ 0.3	△ 1.0	0.7	△ 1.0	△ 0.5	2.9	0.3	△ 23.5	△ 1.3	△ 0.1	△ 1.4
前年同月比(%)	△ 2.0	△ 2.3	△ 7.6	18.6	△ 2.6	△ 0.3	4.3	△ 3.7	17.2	10.0	△ 5.4	△ 7.5	△ 20.6	0.4	△ 0.6	5.5

(注) 第1表(注)参照



指数表  
[事業所規模30人以上]

第10表 産業別名目賃金指数(現金給与総額)

平成27年=100

	調査産業計	建設業	製造業	電気・ガス・ 熱供給・ 水道業	情報 通信業	運輸業、 郵便業	卸売業、 小売業	金融業、 保険業	不動産業、 物品賃貸業	学術研究、 専門・技術 サービス業	宿泊業、飲 食サービス 業	生活関連 サービス 業、娯楽業	教育、学習 支援業	医療、 福祉	複合サービ ス事業	サービス業 (他に分類 されないもの)
令和元年平均	96.5	113.7	100.4	83.6	113.1	92.4	116.6	63.5	119.7	90.6	89.6	123.8	77.2	95.0	104.7	83.1
令和2年平均	97.7	127.0	96.9	98.5	106.4	92.3	130.9	61.9	x	98.5	74.7	113.4	82.9	92.1	115.8	83.7
令和2年 8月	80.2	95.3	77.8	77.1	104.1	78.1	102.9	51.9	x	66.7	71.5	116.0	61.6	77.7	91.4	73.7
9月	79.8	93.2	80.6	76.0	76.1	78.3	103.1	50.8	x	69.2	67.5	110.8	60.8	78.0	90.8	73.6
10月	80.1	96.1	79.6	67.6	84.6	80.7	103.4	50.9	x	72.1	68.8	114.7	60.5	78.0	97.6	71.7
11月	80.9	93.8	82.0	67.2	84.5	80.1	101.8	46.7	x	71.2	74.8	97.5	60.5	77.1	89.7	85.0
12月	184.5	258.4	191.5	196.7	212.3	155.6	254.3	132.9	x	197.1	95.1	146.2	165.3	165.5	248.2	120.8
1月	78.8	92.2	79.0	70.8	79.4	80.1	88.5	59.4	122.6	86.8	73.8	85.6	87.0	69.7	90.9	90.1
前月比(%)	△ 57.3	△ 64.3	△ 58.7	△ 64.0	△ 62.6	△ 48.5	△ 65.2	△ 55.3	x	△ 56.0	△ 22.4	△ 41.5	△ 47.4	△ 57.9	△ 63.4	△ 25.4
前年同月比(%)	△ 0.8	4.4	1.0	△ 7.6	2.1	5.0	△ 17.5	29.4	x	7.7	△ 13.2	△ 17.0	40.3	△ 12.0	△ 0.2	22.8

(注) 第1表(注)参照

第11表 産業別名目賃金指数(きまって支給する給与)

	調査産業計	建設業	製造業	電気・ガス・ 熱供給・ 水道業	情報 通信業	運輸業、 郵便業	卸売業、 小売業	金融業、 保険業	不動産業、 物品賃貸業	学術研究、 専門・技術 サービス業	宿泊業、飲 食サービス 業	生活関連 サービス 業、娯楽業	教育、学習 支援業	医療、 福祉	複合サービ ス事業	サービス業 (他に分類 されないもの)
令和元年平均	97.2	112.4	102.1	83.7	104.2	94.2	112.1	65.8	113.9	89.2	89.9	123.1	77.7	97.7	107.1	84.8
令和2年平均	97.8	114.7	99.4	98.0	98.8	91.7	124.0	65.0	x	90.0	76.8	115.8	83.7	95.7	118.2	86.2
令和2年 8月	97.0	114.3	97.4	96.1	102.6	92.4	122.0	69.1	x	81.5	76.9	129.3	78.2	95.3	118.7	84.3
9月	97.2	113.8	100.2	94.7	93.0	92.7	123.1	67.7	x	80.4	72.6	123.5	77.2	95.5	117.9	84.2
10月	97.7	114.3	100.7	84.3	103.4	95.1	121.4	67.9	x	87.8	74.0	127.8	76.6	95.6	118.9	82.2
11月	98.1	114.4	102.0	83.8	103.2	94.7	121.5	62.2	x	86.7	80.5	107.5	76.8	94.6	116.4	89.9
12月	98.9	116.5	103.1	98.0	103.2	96.5	120.8	65.3	x	90.2	78.6	106.0	75.7	94.9	116.7	88.6
1月	94.6	109.7	99.7	88.2	84.6	94.6	105.1	72.0	139.3	105.8	79.3	95.4	110.4	85.4	118.0	88.9
前月比(%)	△ 4.3	△ 5.8	△ 3.3	△ 10.0	△ 18.0	△ 2.0	△ 13.0	10.3	x	17.3	0.9	△ 10.0	45.8	△ 10.0	1.1	0.3
前年同月比(%)	△ 2.4	△ 0.8	1.2	△ 7.6	△ 10.9	4.9	△ 16.1	17.8	x	7.8	△ 7.1	△ 17.0	40.5	△ 12.0	△ 0.2	5.6

(注) 第1表(注)参照

第12表 産業別名目賃金指数(所定内給与)

	調査産業計	建設業	製造業	電気・ガス・ 熱供給・ 水道業	情報 通信業	運輸業、 郵便業	卸売業、 小売業	金融業、 保険業	不動産業、 物品賃貸業	学術研究、 専門・技術 サービス業	宿泊業、飲 食サービス 業	生活関連 サービス 業、娯楽業	教育、学習 支援業	医療、 福祉	複合サービ ス事業	サービス業 (他に分類 されないもの)
令和元年平均	98.4	119.9	101.5	90.5	108.0	100.4	110.7	68.2	114.5	88.0	90.3	127.7	77.3	97.8	101.4	89.8
令和2年平均	99.7	116.3	101.7	98.0	103.0	99.0	123.5	67.8	x	90.4	79.5	121.3	83.3	96.0	115.5	89.3
令和2年 8月	99.4	115.7	101.1	98.0	107.5	100.2	120.9	71.7	x	81.3	78.1	135.1	77.9	96.0	115.9	88.3
9月	99.5	115.6	102.4	98.1	97.4	101.9	122.8	71.0	x	80.5	76.1	128.9	76.9	95.6	115.9	89.3
10月	99.7	114.1	102.7	87.0	107.7	104.0	121.0	71.1	x	91.6	76.5	131.8	76.4	95.6	115.9	86.9
11月	99.8	115.9	102.8	87.3	107.5	103.7	120.7	65.0	x	90.3	80.9	113.5	76.4	94.8	115.5	93.8
12月	100.4	115.8	103.0	98.3	107.3	104.9	120.1	68.3	x	93.6	80.0	112.1	75.3	96.5	115.0	93.0
1月	95.8	109.3	100.9	88.6	87.3	102.8	104.5	69.2	129.9	109.1	84.0	98.5	110.0	84.6	116.8	93.9
前月比(%)	△ 4.6	△ 5.6	△ 2.0	△ 9.9	△ 18.6	△ 2.0	△ 13.0	1.3	x	16.6	5.0	△ 12.1	46.1	△ 12.3	1.6	1.0
前年同月比(%)	△ 2.3	△ 2.8	0.5	△ 9.9	△ 10.5	8.8	△ 15.4	8.3	x	9.5	△ 2.7	△ 16.1	39.9	△ 12.2	0.8	8.6

(注) 第1表(注)参照

第13表 産業別実質賃金指数(現金給与総額)

	調査産業計	建設業	製造業	電気・ガス・熱供給・水道業	情報通信業	運輸業、郵便業	卸売業、小売業	金融業、保険業	不動産業、物品賃貸業	学術研究、専門・技術サービス業	宿泊業、飲食サービス業	生活関連サービス業、娯楽業	教育、学習支援業	医療、福祉	複合サービス事業	サービス業(他に分類されないもの)
令和元年平均	94.9	111.8	98.7	82.2	111.2	90.9	114.7	62.4	117.7	89.1	88.1	121.7	75.9	93.4	102.9	81.7
令和2年平均	96.2	125.0	95.4	96.9	104.7	90.8	128.8	60.9	x	96.9	73.5	111.6	81.6	90.6	114.0	82.4
令和2年 8月	78.9	93.8	76.6	75.9	102.5	76.9	101.3	51.1	x	65.6	70.4	114.2	60.6	76.5	90.0	72.5
9月	78.9	92.1	79.6	75.1	75.2	77.4	101.9	50.2	x	68.4	66.7	109.5	60.1	77.1	89.7	72.7
10月	78.9	94.7	78.4	66.6	83.3	79.5	101.9	50.1	x	71.0	67.8	113.0	59.6	76.8	96.2	70.6
11月	79.9	92.7	81.0	66.4	83.5	79.2	100.6	46.1	x	70.4	73.9	96.3	59.8	76.2	88.6	84.0
12月	182.9	256.1	189.8	194.9	210.4	154.2	252.0	131.7	x	195.3	94.3	144.9	163.8	164.0	246.0	119.7
1月	77.6	90.7	77.8	69.7	78.1	78.8	87.1	58.5	120.7	85.4	72.6	84.3	85.6	68.6	89.5	88.7
前月比(%)	△ 57.6	△ 64.6	△ 59.0	△ 64.2	△ 62.9	△ 48.9	△ 65.4	△ 55.6	x	△ 56.3	△ 23.0	△ 41.8	△ 47.7	△ 58.2	△ 63.6	△ 25.9
前年同月比(%)	△ 0.3	4.9	1.6	△ 7.1	2.5	5.5	△ 17.1	30.0	x	8.2	△ 12.8	△ 16.5	41.0	△ 11.6	0.3	23.4

(注) 1 第1表(注)参照

2 実質賃金指数は、名目賃金指数を金沢市の消費者物価指数(持家の帰属家賃を除く総合)[総務省統計局調]で除したものである。

第14表 産業別実質賃金指数(きまって支給する給与)

	調査産業計	建設業	製造業	電気・ガス・熱供給・水道業	情報通信業	運輸業、郵便業	卸売業、小売業	金融業、保険業	不動産業、物品賃貸業	学術研究、専門・技術サービス業	宿泊業、飲食サービス業	生活関連サービス業、娯楽業	教育、学習支援業	医療、福祉	複合サービス事業	サービス業(他に分類されないもの)
令和元年平均	95.6	110.5	100.4	82.3	102.5	92.6	110.2	64.7	112.0	87.7	88.4	121.0	76.4	96.1	105.3	83.4
令和2年平均	96.3	112.9	97.8	96.5	97.2	90.3	122.0	64.0	x	88.6	75.6	114.0	82.4	94.2	116.3	84.8
令和2年 8月	95.5	112.5	95.9	94.6	101.0	90.9	120.1	68.0	x	80.2	75.7	127.3	77.0	93.8	116.8	83.0
9月	96.0	112.5	99.0	93.6	91.9	91.6	121.6	66.9	x	79.4	71.7	122.0	76.3	94.4	116.5	83.2
10月	96.3	112.6	99.2	83.1	101.9	93.7	119.6	66.9	x	86.5	72.9	125.9	75.5	94.2	117.1	81.0
11月	96.9	113.0	100.8	82.8	102.0	93.6	120.1	61.5	x	85.7	79.5	106.2	75.9	93.5	115.0	88.8
12月	98.0	115.5	102.2	97.1	102.3	95.6	119.7	64.7	x	89.4	77.9	105.1	75.0	94.1	115.7	87.8
1月	93.1	108.0	98.1	86.8	83.3	93.1	103.4	70.9	137.1	104.1	78.1	93.9	108.7	84.1	116.1	87.5
前月比(%)	△ 5.0	△ 6.5	△ 4.0	△ 10.6	△ 18.6	△ 2.6	△ 13.6	9.6	x	16.4	0.3	△ 10.7	44.9	△ 10.6	0.3	△ 0.3
前年同月比(%)	△ 1.9	△ 0.3	1.7	△ 7.2	△ 10.4	5.4	△ 15.7	18.6	x	8.3	△ 6.6	△ 16.5	41.2	△ 11.6	0.3	6.1

(注) 1 第1表(注)参照

2 実質賃金指数は、名目賃金指数を金沢市の消費者物価指数(持家の帰属家賃を除く総合)[総務省統計局調]で除したものである。

第15表 産業別労働時間指数(総実労働時間)

	調査産業計	建設業	製造業	電気・ガス・熱供給・水道業	情報通信業	運輸業、郵便業	卸売業、小売業	金融業、保険業	不動産業、物品賃貸業	学術研究、専門・技術サービス業	宿泊業、飲食サービス業	生活関連サービス業、娯楽業	教育、学習支援業	医療、福祉	複合サービス事業	サービス業(他に分類されないもの)
令和元年平均	95.3	89.8	100.8	83.1	103.9	96.6	96.6	95.1	100.6	100.6	85.7	123.6	83.6	93.8	102.2	84.5
令和2年平均	92.6	93.3	95.8	89.8	104.7	96.0	96.4	90.7	x	96.9	61.3	102.6	84.3	92.8	100.4	84.5
令和2年 8月	87.1	83.6	83.7	84.5	103.1	94.7	94.0	89.2	x	90.3	65.2	108.9	75.0	91.9	94.5	78.5
9月	92.3	94.2	96.5	87.9	99.4	95.2	99.0	89.8	x	92.7	57.7	110.3	81.3	92.0	97.2	81.7
10月	95.5	99.3	99.2	91.6	109.8	97.3	98.7	97.8	x	91.9	63.3	107.6	86.5	96.4	108.4	83.7
11月	94.9	100.4	101.6	82.4	112.8	94.8	98.3	90.2	x	89.1	77.3	93.1	79.9	91.2	94.6	89.4
12月	94.7	93.8	99.4	86.4	106.3	99.8	96.1	92.0	x	92.1	73.6	94.2	78.4	95.6	107.6	85.7
1月	85.6	86.4	88.1	83.0	96.6	94.3	89.3	95.7	105.8	91.4	55.6	86.3	93.7	80.0	96.5	78.2
前月比(%)	△ 9.6	△ 7.9	△ 11.4	△ 3.9	△ 9.1	△ 5.5	△ 7.1	4.0	x	△ 0.8	△ 24.5	△ 8.4	19.5	△ 16.3	△ 10.3	△ 8.8
前年同月比(%)	△ 4.9	0.3	△ 3.5	3.5	1.6	△ 1.9	△ 7.3	6.6	x	△ 0.8	△ 33.5	△ 24.3	19.7	△ 10.9	1.0	△ 4.5

(注) 第1表(注)参照

第16表 産業別労働時間指数(所定内労働時間)

	調査産業計	建設業	製造業	電気・ガス・熱供給・水道業	情報通信業	運輸業、郵便業	卸売業、小売業	金融業、保険業	不動産業、物品賃貸業	学術研究、専門・技術サービス業	宿泊業、飲食サービス業	生活関連サービス業、娯楽業	教育、学習支援業	医療、福祉	複合サービス事業	サービス業(他に分類されないもの)
令和元年平均	95.7	94.0	99.7	88.4	105.2	100.6	94.2	96.4	104.9	99.2	83.7	126.6	84.3	94.9	96.7	87.0
令和2年平均	94.3	93.7	97.5	93.1	106.5	101.3	95.5	92.4	x	96.6	60.8	105.9	85.5	94.4	98.5	86.7
令和2年 8月	89.1	84.2	85.9	88.8	105.7	101.3	92.8	89.9	x	89.7	65.3	112.8	76.1	93.2	93.0	81.8
9月	94.3	94.1	98.3	93.4	100.5	101.7	98.2	91.0	x	92.5	58.2	113.2	82.7	93.7	94.7	85.8
10月	97.6	99.7	100.9	97.5	112.1	103.7	97.7	99.1	x	95.3	63.1	110.5	87.5	98.0	106.5	87.5
11月	96.4	99.0	102.2	87.1	115.6	101.3	97.1	91.8	x	92.1	75.8	97.0	80.7	92.7	93.1	92.4
12月	95.9	94.8	98.6	91.3	108.1	105.5	95.2	93.6	x	94.4	73.0	97.3	79.2	97.4	105.9	88.9
1月	86.6	86.0	88.5	86.7	97.2	99.3	88.7	94.4	103.0	92.2	56.5	85.6	94.7	81.3	94.0	80.3
前月比(%)	△ 9.7	△ 9.3	△ 10.2	△ 5.0	△ 10.1	△ 5.9	△ 6.8	0.9	x	△ 2.3	△ 22.6	△ 12.0	19.6	△ 16.5	△ 11.2	△ 9.7
前年同月比(%)	△ 4.5	0.8	△ 3.9	1.0	2.9	1.1	△ 6.0	2.9	x	0.2	△ 30.1	△ 26.2	19.0	△ 10.8	1.0	△ 3.6

(注) 第1表(注)参照

第17表 産業別労働時間指数(所定外労働時間)

	調査産業計	建設業	製造業	電気・ガス・熱供給・水道業	情報通信業	運輸業、郵便業	卸売業、小売業	金融業、保険業	不動産業、物品賃貸業	学術研究、専門・技術サービス業	宿泊業、飲食サービス業	生活関連サービス業、娯楽業	教育、学習支援業	医療、福祉	複合サービス事業	サービス業(他に分類されないもの)
令和元年平均	89.8	58.2	112.4	50.9	91.9	76.2	151.3	72.2	54.0	111.9	110.9	90.5	64.6	67.6	298.8	62.1
令和2年平均	74.1	90.6	79.5	69.6	88.9	69.0	116.1	60.2	x	99.3	68.9	65.5	52.3	53.1	169.7	63.5
令和2年 8月	65.4	78.9	62.3	58.3	79.6	60.9	121.7	75.0	x	95.2	63.9	65.6	43.8	62.9	148.8	49.0
9月	70.1	95.1	79.5	54.2	89.2	61.9	116.7	67.1	x	94.6	51.5	78.5	41.7	51.6	185.4	44.5
10月	72.4	96.1	82.1	55.3	88.5	64.6	120.0	73.7	x	63.1	66.0	75.3	58.3	56.5	175.6	48.4
11月	78.7	111.3	95.4	53.4	87.9	61.6	125.0	60.5	x	63.7	96.9	48.4	58.3	54.8	148.8	62.6
12月	81.1	86.3	107.3	56.4	89.8	70.7	118.3	63.2	x	72.6	80.4	59.1	56.3	53.2	168.3	56.8
1月	74.8	89.7	84.1	59.8	90.4	68.7	103.3	121.1	135.4	84.5	43.3	94.6	64.6	48.4	187.8	58.7
前月比(%)	△ 7.8	3.9	△ 21.6	6.0	0.7	△ 2.8	△ 12.7	91.6	x	16.4	△ 46.1	60.1	14.7	△ 9.0	11.6	3.3
前年同月比(%)	△ 8.7	△ 2.2	0.8	30.6	△ 10.1	△ 19.2	△ 26.2	119.0	x	△ 9.0	△ 64.1	3.5	54.9	△ 18.9	5.5	△ 14.9

(注) 第1表(注)参照

第18表 産業別常用雇用指数

	調査産業計	建設業	製造業	電気・ガス・熱供給・水道業	情報通信業	運輸業、郵便業	卸売業、小売業	金融業、保険業	不動産業、物品賃貸業	学術研究、専門・技術サービス業	宿泊業、飲食サービス業	生活関連サービス業、娯楽業	教育、学習支援業	医療、福祉	複合サービス事業	サービス業(他に分類されないもの)
令和元年平均	103.6	118.5	103.5	313.0	78.5	93.1	102.3	97.3	95.6	111.5	107.0	97.4	102.9	104.6	189.8	102.9
令和2年平均	100.4	116.9	100.9	319.0	78.6	91.6	101.5	94.6	x	123.3	86.1	90.6	93.2	106.1	189.4	96.2
令和2年 8月	101.2	115.7	100.7	313.1	78.7	92.0	101.4	93.9	x	127.5	81.7	88.6	103.1	107.9	190.4	98.7
9月	101.1	115.1	100.0	321.0	78.7	91.5	101.8	94.1	x	131.2	80.1	88.8	105.4	107.2	190.4	100.0
10月	100.9	115.3	99.4	320.2	78.4	91.7	101.7	94.4	x	133.5	79.6	88.8	105.7	107.2	191.1	98.5
11月	101.1	119.8	99.2	315.9	78.2	91.6	102.8	93.7	x	133.5	78.8	89.9	106.5	107.5	193.1	97.8
12月	101.1	120.3	98.9	313.1	78.1	91.6	104.3	92.5	x	129.4	80.1	90.4	106.5	107.1	191.9	97.3
1月	96.5	119.6	92.4	313.7	78.1	91.1	103.3	93.7	48.5	129.5	88.1	90.2	59.9	105.2	191.7	94.9
前月比(%)	△ 4.5	△ 0.6	△ 6.6	0.2	0.0	△ 0.5	△ 1.0	1.3	x	0.1	10.0	△ 0.2	△ 43.8	△ 1.8	△ 0.1	△ 2.5
前年同月比(%)	△ 4.4	1.2	△ 8.5	3.0	1.3	0.0	3.1	△ 3.1	x	21.7	△ 12.9	△ 9.1	△ 42.1	1.0	2.3	1.6

(注) 第1表(注)参照

第1-1表 産業別、男女別 常用労働者の1人平均月間現金給与額

(規模5人以上)

(単位 円)

産 業	計					男			女		
	現金給 与総額	きまって 支給する 給 与	うち所定 内給与		特別に支 払われた 給 与	現金給 与総額	きまって 支給する 給 与	特別に支 払われた 給 与	現金給 与総額	きまって 支給する 給 与	特別に支 払われた 給 与
			うち所定 内給与	うち超過 労働給与							
調査産業計	252,885	239,404	224,380	15,024	13,481	310,707	292,995	17,712	188,886	180,089	8,797
D 建設業	331,044	311,322	285,359	25,963	19,722	357,316	335,796	21,520	226,429	213,867	12,562
E 製造業	272,758	269,609	246,897	22,712	3,149	319,919	315,721	4,198	182,638	181,495	1,143
F 電気・ガス・熱供給・水道業	392,365	392,365	324,003	68,362	0	401,872	401,872	0	248,277	248,277	0
G 情報通信業	350,677	312,773	282,171	30,602	37,904	374,642	333,442	41,200	295,212	264,935	30,277
H 運輸業、郵便業	249,923	247,082	227,668	19,414	2,841	272,507	269,497	3,010	172,815	170,551	2,264
I 卸売業、小売業	243,161	220,896	210,870	10,026	22,265	316,670	283,483	33,187	165,508	154,780	10,728
J 金融業、保険業	256,557	241,722	226,387	15,335	14,835	285,133	284,003	1,130	237,931	214,163	23,768
K 不動産業、物品賃貸業	266,038	258,466	238,508	19,958	7,572	348,256	341,081	7,175	200,687	192,800	7,887
L 学術研究、専門・技術サービス業	343,212	320,348	302,304	18,044	22,864	392,510	370,411	22,099	252,154	227,879	24,275
M 宿泊業、飲食サービス業	104,326	101,083	98,240	2,843	3,243	118,030	116,017	2,013	96,722	92,796	3,926
N 生活関連サービス業、娯楽業	272,088	191,925	184,057	7,868	80,163	337,936	234,568	103,368	211,422	152,638	58,784
O 教育、学習支援業	275,331	274,079	270,219	3,860	1,252	317,533	317,418	115	241,091	238,916	2,175
P 医療、福祉	243,257	236,618	225,107	11,511	6,639	318,463	315,037	3,426	220,985	213,394	7,591
Q 複合サービス事業	296,075	295,961	289,264	6,697	114	342,347	342,163	184	220,974	220,974	0
R サービス業(他に分類されないもの)	241,323	215,695	200,800	14,895	25,628	293,937	254,649	39,288	147,484	146,218	1,266
E 09.10 食料品、たばこ製造業	190,127	187,908	176,483	11,425	2,219	247,024	242,698	4,326	160,877	159,741	1,136
11 繊維工業	205,777	205,777	198,133	7,644	0	288,723	288,723	0	148,074	148,074	0
14 パルプ・紙・紙加工品製造業	200,668	200,668	195,835	4,833	0	279,155	279,155	0	89,502	89,502	0
15 印刷・同関連業	251,128	251,128	241,681	9,447	0	273,696	273,696	0	199,131	199,131	0
16.17 化学、石油・石炭製品製造業	352,659	330,129	291,156	38,973	22,530	376,362	350,652	25,710	247,973	239,490	8,483
18 プラスチック製品製造業	245,336	245,336	234,868	10,468	0	288,752	288,752	0	195,023	195,023	0
21 窯業・土石製品製造業	235,075	234,999	221,441	13,558	76	277,062	276,941	121	163,948	163,948	0
24 金属製品製造業	277,014	277,014	260,282	16,732	0	302,860	302,860	0	193,160	193,160	0
25 はん用機械器具製造業	293,195	293,195	272,178	21,017	0	306,051	306,051	0	232,409	232,409	0
26 生産用機械器具製造業	317,887	312,336	276,027	36,309	5,551	328,901	323,105	5,796	246,165	242,211	3,954
27 業務用機械器具製造業	304,861	304,861	280,456	24,405	0	338,127	338,127	0	203,884	203,884	0
28 電子部品・デバイス・電子回路製造業	329,693	329,693	286,362	43,331	0	362,242	362,242	0	227,783	227,783	0
29 電気機械器具製造業	322,896	292,561	276,380	16,181	30,335	386,335	345,596	40,739	200,061	189,872	10,189
30 情報通信機械器具製造業	305,097	305,097	282,481	22,616	0	368,859	368,859	0	215,198	215,198	0
31 輸送用機械器具製造業	301,670	301,245	275,707	25,538	425	319,815	319,411	404	219,827	219,305	522
32.20 その他、なめし革等製造業	233,645	232,906	214,032	18,874	739	281,355	280,072	1,283	168,816	168,816	0
E 一括産業1	301,767	301,767	273,910	27,857	0	332,008	332,008	0	193,171	193,171	0
E 一括産業2	310,769	310,769	260,877	49,892	0	327,211	327,211	0	231,179	231,179	0
I 1 卸売業	315,223	306,329	291,019	15,310	8,894	358,825	350,071	8,754	223,405	214,218	9,187
2 小売業	201,254	171,213	164,261	6,952	30,041	276,920	220,694	56,226	146,876	135,653	11,223
M 75 宿泊業	152,963	152,949	147,418	5,531	14	173,513	173,513	0	139,612	139,589	23
M 一括産業	88,708	84,428	82,449	1,979	4,280	97,695	94,944	2,751	83,975	78,889	5,086
P 83 医療業	314,563	314,190	293,439	20,751	373	457,046	457,046	0	274,674	274,196	478
P 一括産業	185,082	173,331	169,358	3,973	11,751	213,877	207,866	6,011	176,165	162,636	13,529
R 91 職業紹介・労働者派遣業	229,202	227,511	204,479	23,032	1,691	260,140	257,482	2,658	186,581	186,222	359
92 その他の事業サービス業	174,884	171,946	159,882	12,064	2,938	205,036	200,801	4,235	111,247	111,046	201
R 一括産業	409,067	307,744	293,746	13,998	101,323	557,179	393,477	163,702	178,544	174,309	4,235

(注) 1 調査対象事業所が少なく公表が困難なため、C 鉱業、採石業、砂利採取業については掲載せず、調査産業計に含めて算定した。

2 次の産業は調査対象事業所が少ないため、それぞれ一括して算定した。

E製造業の中で、

E一括1: 12木材・木製品製造業(家具を除く)、13家具・装備品製造業

E一括2: 19ゴム製品製造業、22鉄鋼業、23非鉄金属製造業

M宿泊業、飲食サービス業の中で、

M一括: 76飲食店、77持ち帰り・配達飲食サービス業

P医療、福祉の中で、

P一括: 84保健衛生、85社会保険・社会福祉・介護事業

Rサービス業(他に分類されないもの)の中で、

R一括: 88廃棄物処理業、89自動車整備業、90機械等修理業(別掲を除く)、93政治・経済・文化団体、94宗教、95その他のサービス業

第1-2表 産業別、男女別 常用労働者の1人平均月間現金給与額

(規模30人以上)

(単位 円)

産 業	計					男 子			女 子		
	現 金 給 与 総 額	きまって 支給する 給 与	うち所定 内給与		特別に支 払われた 給 与	現 金 給 与 総 額	きまって 支給する 給 与	特別に支 払われた 給 与	現 金 給 与 総 額	きまって 支給する 給 与	特別に支 払われた 給 与
			うち所定 内給与	うち超過 労働給与							
調査産業計	269,357	263,064	242,401	20,663	6,293	326,323	317,008	9,315	201,329	198,645	2,684
D 建設業	375,536	351,715	308,510	43,205	23,821	390,649	366,093	24,556	273,954	255,076	18,878
E 製造業	289,954	289,037	261,886	27,151	917	327,921	326,813	1,108	203,999	203,514	485
F 電気・ガス・熱供給・水道業	406,385	406,385	328,618	77,767	0	412,046	412,046	0	279,656	279,656	0
G 情報通信業	363,194	316,038	286,220	29,818	47,156	390,078	339,185	50,893	305,019	265,950	39,069
H 運輸業, 郵便業	266,786	266,274	240,214	26,060	512	302,006	301,759	247	169,389	168,145	1,244
I 卸売業, 小売業	225,742	224,200	213,011	11,189	1,542	311,674	310,212	1,462	158,335	156,730	1,605
J 金融業, 保険業	300,168	272,841	245,629	27,212	27,327	373,339	370,559	2,780	269,488	231,869	37,619
K 不動産業, 物品賃貸業	287,285	287,285	251,847	35,438	0	437,247	437,247	0	153,407	153,407	0
L 学術研究, 専門・技術サービス業	365,160	363,907	338,459	25,448	1,253	385,830	384,528	1,302	232,382	231,446	936
M 宿泊業, 飲食サービス業	130,007	129,996	126,038	3,958	11	148,672	148,672	0	114,646	114,626	20
N 生活関連サービス業, 娯楽業	151,446	151,446	138,275	13,171	0	197,477	197,477	0	116,605	116,605	0
O 教育, 学習支援業	399,410	399,209	391,897	7,312	201	469,126	468,910	216	311,454	311,271	183
P 医療, 福祉	253,771	253,753	237,919	15,834	18	333,861	333,832	29	229,961	229,946	15
Q 複合サービス事業	307,661	307,493	298,708	8,785	168	350,677	350,429	248	217,627	217,627	0
R サービス業(他に分類されないもの)	229,964	197,855	182,145	15,710	32,109	284,080	234,071	50,009	133,455	133,268	187
E 09.10 食料品, たばこ製造業	202,973	201,340	186,790	14,550	1,633	256,726	254,401	2,325	169,714	168,509	1,205
11 繊維工業	237,157	237,157	227,162	9,995	0	289,237	289,237	0	181,289	181,289	0
14 パルプ・紙・紙加工品製造業	265,378	265,378	255,632	9,746	0	281,025	281,025	0	181,288	181,288	0
15 印刷・同関連業	261,886	261,886	248,882	13,004	0	279,588	279,588	0	208,891	208,891	0
16.17 化学, 石油・石炭製品製造業	390,142	360,725	312,418	48,307	29,417	421,533	387,485	34,048	261,435	251,005	10,430
18 プラスチック製品製造業	245,336	245,336	234,868	10,468	0	288,752	288,752	0	195,023	195,023	0
21 窯業・土石製品製造業	292,570	292,570	256,645	35,925	0	307,105	307,105	0	211,046	211,046	0
24 金属製品製造業	296,045	296,045	279,837	16,208	0	315,535	315,535	0	223,727	223,727	0
25 はん用機械器具製造業	297,241	297,241	277,204	20,037	0	311,414	311,414	0	225,730	225,730	0
26 生産用機械器具製造業	329,882	329,882	287,140	42,742	0	340,864	340,864	0	259,909	259,909	0
27 業務用機械器具製造業	304,584	304,584	277,078	27,506	0	335,552	335,552	0	208,405	208,405	0
28 電子部品・デバイス・電子回路製造業	329,693	329,693	286,362	43,331	0	362,242	362,242	0	227,783	227,783	0
29 電気機械器具製造業	278,282	278,282	264,964	13,318	0	308,630	308,630	0	218,050	218,050	0
30 情報通信機械器具製造業	309,909	309,909	286,692	23,217	0	378,935	378,935	0	216,847	216,847	0
31 輸送用機械器具製造業	314,742	314,191	285,236	28,955	551	322,911	322,428	483	251,388	250,314	1,074
32.20 その他, なめし革等製造業	205,009	205,009	185,648	19,361	0	244,260	244,260	0	178,956	178,956	0
E 一括産業1	346,331	346,331	304,536	41,795	0	376,611	376,611	0	244,027	244,027	0
E 一括産業2	341,662	341,662	289,507	52,155	0	348,117	348,117	0	301,754	301,754	0
I 1 卸売業	314,228	314,156	299,288	14,868	72	411,803	411,803	0	209,694	209,545	149
2 小売業	172,784	170,362	161,375	8,987	2,422	232,835	230,222	2,613	133,882	131,583	2,299
M 75 宿泊業	159,908	159,887	154,160	5,727	21	182,015	182,015	0	140,790	140,751	39
M 一括産業	97,540	97,540	95,503	2,037	0	110,348	110,348	0	87,554	87,554	0
P 83 医療業	330,410	330,409	305,660	24,749	1	451,958	451,958	0	293,131	293,129	2
P 一括産業	161,622	161,584	156,469	5,115	38	184,062	183,996	66	155,201	155,171	30
R 91 職業紹介・労働者派遣業	213,831	211,557	180,590	30,967	2,274	244,512	241,185	3,327	163,267	162,730	537
92 その他の事業サービス業	158,030	157,991	147,079	10,912	39	181,897	181,885	12	111,763	111,671	92
R 一括産業	578,125	352,899	341,309	11,590	225,226	867,237	483,393	383,844	167,607	167,607	0

(注) 第1-1表(注)1,2参照

第2-1表 産業別、男女別 常用労働者の1人平均月間出勤日数及び実労働時間数

(規模5人以上)

(単位 日、時間)

産 業	計				男 子				女 子			
	出勤 日数	総実労 働時間	所定内 労働時間	所定外 労働時間	出勤 日数	総実労 働時間	所定内 労働時間	所定外 労働時間	出勤 日数	総実労 働時間	所定内 労働時間	所定外 労働時間
調 査 産 業 計	17.1	127.9	120.5	7.4	17.5	139.0	128.4	10.6	16.7	115.6	111.7	3.9
D 建 設 業	17.7	144.5	132.9	11.6	17.9	149.0	135.1	13.9	16.9	126.9	124.4	2.5
E 製 造 業	17.3	140.5	129.4	11.1	17.5	147.3	133.9	13.4	16.9	127.5	120.8	6.7
F 電気・ガス・熱供給・水道業	17.3	154.8	140.8	14.0	17.2	155.8	141.0	14.8	18.3	141.0	138.3	2.7
G 情 報 通 信 業	17.8	154.0	137.9	16.1	18.0	159.7	141.0	18.7	17.3	140.6	130.5	10.1
H 運 輸 業 , 郵 便 業	17.1	151.4	136.1	15.3	17.2	154.9	138.0	16.9	17.0	139.4	129.4	10.0
I 卸 売 業 , 小 売 業	17.9	125.8	120.4	5.4	18.5	137.1	129.2	7.9	17.1	113.9	111.1	2.8
J 金 融 業 , 保 険 業	18.6	134.9	129.6	5.3	19.5	143.1	137.0	6.1	18.0	129.6	124.8	4.8
K 不 動 産 業 , 物 品 賃 貸 業	14.9	126.5	115.1	11.4	17.5	157.3	139.0	18.3	12.8	102.1	96.1	6.0
L 学術研究, 専門・技術サービス業	17.6	145.9	134.6	11.3	17.5	150.5	137.7	12.8	17.9	137.7	129.0	8.7
M 宿 泊 業 , 飲 食 サ ー ビ ス 業	12.7	75.8	73.5	2.3	12.1	77.3	73.5	3.8	13.0	75.1	73.6	1.5
N 生 活 関 連 サ ー ビ ス 業 , 娯 楽 業	18.3	130.0	125.0	5.0	19.0	144.2	136.7	7.5	17.6	116.7	114.1	2.6
O 教 育 , 学 習 支 援 業	15.5	111.4	106.1	5.3	15.8	107.3	103.5	3.8	15.2	114.8	108.2	6.6
P 医 療 , 福 祉	17.7	121.4	118.8	2.6	17.7	124.3	122.1	2.2	17.7	120.5	117.8	2.7
Q 複 合 サ ー ビ ス 事 業	18.3	143.9	138.4	5.5	18.2	146.0	139.3	6.7	18.4	140.5	137.0	3.5
R サ ー ビ ス 業 (他 に 分 類 さ れ な い も の)	16.7	126.6	118.8	7.8	17.3	138.4	128.1	10.3	15.8	105.5	102.1	3.4
E 09.10 食 料 品 , た ば こ 製 造 業	18.1	138.0	129.8	8.2	18.8	149.3	139.9	9.4	17.7	132.0	124.5	7.5
11 織 維 工 業	16.6	119.8	114.3	5.5	17.4	131.9	125.6	6.3	16.1	111.4	106.4	5.0
14 パルプ・紙・紙加工品製造業	15.0	108.1	106.7	1.4	17.0	129.4	127.1	2.3	12.1	77.8	77.7	0.1
15 印 刷 ・ 同 関 連 業	15.6	131.0	125.0	6.0	15.8	137.9	129.7	8.2	15.2	115.2	114.2	1.0
16.17 化 学 , 石 油 ・ 石 炭 製 品 製 造 業	17.0	136.6	127.3	9.3	17.1	140.2	129.7	10.5	16.6	120.4	116.3	4.1
18 プラスチック製品製造業	16.5	133.8	126.7	7.1	16.2	129.8	125.4	4.4	16.8	138.6	128.3	10.3
21 窯業・土石製品製造業	17.1	129.2	122.3	6.9	17.9	141.6	131.3	10.3	15.7	108.1	106.9	1.2
24 金 属 製 品 製 造 業	17.2	138.3	127.6	10.7	17.5	144.6	132.1	12.5	16.2	117.7	113.0	4.7
25 はん用機械器具製造業	17.3	142.8	133.6	9.2	17.4	144.8	134.4	10.4	17.0	133.2	129.5	3.7
26 生 産 用 機 械 器 具 製 造 業	17.8	156.0	138.6	17.4	17.9	157.5	139.1	18.4	17.3	146.2	135.3	10.9
27 業 務 用 機 械 器 具 製 造 業	21.2	176.0	163.0	13.0	20.2	170.6	156.2	14.4	24.1	192.3	183.6	8.7
28 電 子 部 品 ・ デ バ イ ス ・ 電 子 回 路 製 造 業	17.8	151.8	133.3	18.5	17.9	154.0	134.4	19.6	17.5	144.5	129.8	14.7
29 電 気 機 械 器 具 製 造 業	17.3	140.5	131.9	8.6	17.7	148.9	138.4	10.5	16.5	124.2	119.3	4.9
30 情 報 通 信 機 械 器 具 製 造 業	16.1	133.1	124.6	8.5	15.9	134.7	122.5	12.2	16.5	130.9	127.6	3.3
31 輸 送 用 機 械 器 具 製 造 業	15.7	134.5	119.8	14.7	15.5	134.2	118.3	15.9	16.6	135.4	126.2	9.2
32.20 そ の 他 , な め し 革 等 製 造 業	18.3	148.4	137.7	10.7	17.2	146.5	135.2	11.3	19.8	151.3	141.3	10.0
E 一 括 産 業 1	16.8	140.9	130.1	10.8	16.9	145.7	133.3	12.4	16.2	123.6	118.5	5.1
E 一 括 産 業 2	18.5	157.0	139.9	17.1	18.8	162.0	143.1	18.9	17.1	133.2	124.4	8.8
I 1 卸 売 業	18.1	144.9	137.6	7.3	18.4	151.4	142.3	9.1	17.5	131.2	127.5	3.7
2 小 売 業	17.7	114.7	110.4	4.3	18.7	123.6	116.8	6.8	17.0	108.3	105.8	2.5
M 75 宿 泊 業	11.7	87.9	83.4	4.5	12.2	95.0	87.7	7.3	11.4	83.3	80.7	2.6
M 一 括 産 業	13.0	72.0	70.4	1.6	12.1	70.8	68.3	2.5	13.5	72.6	71.5	1.1
P 83 医 療 業	18.5	136.8	132.2	4.6	18.3	135.8	131.3	4.5	18.5	137.1	132.5	4.6
P 一 括 産 業	17.1	108.7	107.8	0.9	17.3	115.7	115.2	0.5	17.0	106.5	105.5	1.0
R 91 職 業 紹 介 ・ 労 働 者 派 遣 業	17.5	134.9	123.8	11.1	18.3	141.2	126.1	15.1	16.4	126.3	120.6	5.7
92 そ の 他 の 事 業 サ ー ビ ス 業	16.0	120.5	113.8	6.7	16.4	133.0	124.4	8.6	15.3	93.9	91.2	2.7
R 一 括 産 業	17.6	133.3	125.9	7.4	18.6	150.1	139.6	10.5	16.0	107.0	104.5	2.5

(注) 第1-1表(注)1,2参照

第2-2表 産業別、男女別 常用労働者の1人平均月間出勤日数及び実労働時間数

(規模30人以上)

(単位 日、時間)

産 業	計				男 子				女 子			
	出勤 日数	総実労 働時間	所定内 労働時間	所定外 労働時間	出勤 日数	総実労 働時間	所定内 労働時間	所定外 労働時間	出勤 日数	総実労 働時間	所定内 労働時間	所定外 労働時間
調 査 産 業 計	17.3	133.9	124.4	9.5	17.4	144.7	131.4	13.3	17.1	120.9	116.0	4.9
D 建 設 業	17.6	153.0	134.7	18.3	17.7	155.6	135.8	19.8	16.9	135.9	127.7	8.2
E 製 造 業	17.4	145.5	132.8	12.7	17.4	148.6	134.0	14.6	17.5	138.6	130.1	8.5
F 電気・ガス・熱供給・水道業	17.2	157.2	141.4	15.8	17.2	157.9	141.6	16.3	18.6	143.4	139.0	4.4
G 情 報 通 信 業	17.5	151.3	137.1	14.2	17.9	157.4	140.8	16.6	16.8	138.0	129.2	8.8
H 運 輸 業 , 郵 便 業	18.1	169.6	149.4	20.2	18.2	177.1	154.0	23.1	17.9	149.0	136.8	12.2
I 卸 売 業 , 小 売 業	18.1	127.2	121.0	6.2	18.7	141.8	131.8	10.0	17.6	115.8	112.6	3.2
J 金 融 業 , 保 険 業	18.0	139.6	130.4	9.2	19.2	160.1	145.3	14.8	17.5	130.9	124.1	6.8
K 不 動 産 業 , 物 品 賃 貸 業	19.1	161.0	143.4	17.6	20.9	207.9	173.1	34.8	17.5	119.4	117.0	2.4
L 学術研究、専門・技術サービス業	16.5	144.7	130.5	14.2	16.5	146.4	131.1	15.3	16.5	133.5	126.4	7.1
M 宿 泊 業 , 飲 食 サ ー ビ ス 業	11.6	75.7	71.5	4.2	11.6	81.9	75.8	6.1	11.5	70.6	67.9	2.7
N 生 活 関 連 サ ー ビ ス 業 , 娯 楽 業	14.4	98.6	89.8	8.8	15.2	119.7	104.3	15.4	13.9	82.6	78.8	3.8
O 教 育 , 学 習 支 援 業	18.2	131.5	128.4	3.1	18.6	137.5	134.8	2.7	17.6	124.1	120.5	3.6
P 医 療 , 福 祉	18.2	122.9	119.9	3.0	18.1	122.7	119.8	2.9	18.2	123.0	119.9	3.1
Q 複 合 サ ー ビ ス 事 業	18.1	144.8	137.1	7.7	18.1	148.0	139.3	8.7	18.1	138.1	132.4	5.7
R サ ー ビ ス 業 (他 に 分 類 さ れ な い も の)	15.9	120.6	111.5	9.1	16.7	134.3	122.6	11.7	14.6	96.0	91.7	4.3
E 09.10 食 料 品 , た ば こ 製 造 業	18.1	144.1	134.5	9.6	18.8	154.3	142.8	11.5	17.7	137.8	129.4	8.4
11 織 維 工 業	17.7	134.4	127.2	7.2	17.4	133.0	126.3	6.7	18.0	135.8	128.1	7.7
14 パルプ・紙・紙加工品製造業	15.9	119.8	117.0	2.8	15.6	118.8	115.6	3.2	17.4	125.4	124.8	0.6
15 印 刷 ・ 同 関 連 業	15.7	136.8	129.7	7.1	15.8	142.0	133.0	9.0	15.3	121.1	119.5	1.6
16.17 化学、石油・石炭製品製造業	16.9	137.2	126.4	10.8	17.1	141.4	129.2	12.2	16.4	120.0	115.0	5.0
18 プラスチック製品製造業	16.5	133.8	126.7	7.1	16.2	129.8	125.4	4.4	16.8	138.6	128.3	10.3
21 窯業・土石製品製造業	18.2	147.7	130.8	16.9	18.3	150.1	130.7	19.4	17.3	134.4	131.6	2.8
24 金 属 製 品 製 造 業	18.3	148.5	138.3	10.2	18.4	152.9	141.1	11.8	18.0	132.2	127.9	4.3
25 はん用機械器具製造業	17.0	139.6	131.9	7.7	17.1	141.7	133.0	8.7	16.4	128.7	126.2	2.5
26 生 産 用 機 械 器 具 製 造 業	17.3	155.8	136.6	19.2	17.3	157.3	136.8	20.5	17.2	146.1	135.0	11.1
27 業 務 用 機 械 器 具 製 造 業	21.5	181.3	166.7	14.6	20.4	174.9	158.8	16.1	24.8	201.1	191.0	10.1
28 電 子 部 品 ・ デ バ イ ス ・ 電 子 回 路 製 造 業	17.8	151.8	133.3	18.5	17.9	154.0	134.4	19.6	17.5	144.5	129.8	14.7
29 電 気 機 械 器 具 製 造 業	16.4	137.2	129.3	7.9	16.5	139.6	131.2	8.4	16.0	132.6	125.7	6.9
30 情 報 通 信 機 械 器 具 製 造 業	16.2	134.4	125.7	8.7	16.0	136.8	124.0	12.8	16.5	131.1	127.9	3.2
31 輸 送 用 機 械 器 具 製 造 業	14.7	130.3	113.6	16.7	14.7	130.4	113.4	17.0	14.8	129.4	114.7	14.7
32.20 その他、なめし革等製造業	20.9	166.4	152.8	13.6	20.6	165.3	152.0	13.3	21.0	167.1	153.3	13.8
E 一 括 産 業 1	17.6	155.6	139.7	15.9	17.8	160.8	142.6	18.2	17.0	137.9	129.9	8.0
E 一 括 産 業 2	18.0	158.3	141.5	16.8	18.1	159.9	142.4	17.5	17.2	148.3	135.9	12.4
I 1 卸 売 業	17.7	134.6	127.8	6.8	18.1	143.9	134.9	9.0	17.2	124.7	120.2	4.5
2 小 売 業	18.4	122.8	117.0	5.8	19.2	140.1	129.3	10.8	17.9	111.5	109.0	2.5
M 75 宿 泊 業	10.8	77.7	72.0	5.7	11.8	89.6	81.4	8.2	9.9	67.4	63.9	3.5
M 一 括 産 業	12.4	73.5	70.9	2.6	11.5	73.1	69.5	3.6	13.2	73.8	72.0	1.8
P 83 医 療 業	18.9	139.6	134.6	5.0	18.3	136.0	131.0	5.0	19.1	140.7	135.7	5.0
P 一 括 産 業	17.2	102.9	102.2	0.7	18.0	106.0	105.7	0.3	17.0	101.9	101.1	0.8
R 91 職 業 紹 介 ・ 労 働 者 派 遣 業	17.0	129.1	114.1	15.0	18.2	138.4	119.6	18.8	15.2	113.4	104.9	8.5
92 その他の事業サービス業	15.4	115.8	108.8	7.0	15.8	129.9	120.9	9.0	14.6	88.5	85.4	3.1
R 一 括 産 業	16.7	127.7	119.3	8.4	18.6	149.0	136.5	12.5	14.0	97.1	94.7	2.4

(注) 第1-1表(注)1,2参照

第3-1表 産業別、男女別 常用労働者数及びパートタイム労働者比率

(規模5人以上)

(単位 人、%)

産 業	計			男 子			女 子		
	本 月 末 労 働 者 数	う ち	う ち	本 月 末 労 働 者 数	う ち	う ち	本 月 末 労 働 者 数	う ち	う ち
		パートタイム 労 働 者 数	パートタイム 労 働 者 比 率		パートタイム 労 働 者 数	パートタイム 労 働 者 比 率		パートタイム 労 働 者 数	パートタイム 労 働 者 比 率
調 査 産 業 計	424,892	129,654	30.5	223,387	40,039	17.9	201,505	89,615	44.5
D 建 設 業	27,893	1,613	5.8	22,334	728	3.3	5,559	885	15.9
E 製 造 業	84,402	10,560	12.5	55,384	2,103	3.8	29,018	8,457	29.1
F 電 気・ガ 斯・熱 供 給・水 道 業	2,506	54	2.2	2,349	18	0.8	157	36	22.9
G 情 報 通 信 業	8,919	199	2.2	6,235	88	1.4	2,684	111	4.1
H 運 輸 業 , 郵 便 業	24,445	5,321	21.8	18,945	2,623	13.8	5,500	2,698	49.1
I 卸 売 業 , 小 売 業	79,149	33,449	42.3	40,628	10,610	26.1	38,521	22,839	59.3
J 金 融 業 , 保 険 業	9,743	1,602	16.4	3,830	157	4.1	5,913	1,445	24.4
K 不 動 産 業 , 物 品 賃 貸 業	5,476	1,326	24.2	2,412	313	13.0	3,064	1,013	33.1
L 学 術 研 究 , 専 門・技 術 サ ー ビ ス 業	9,527	889	9.3	6,173	99	1.6	3,354	790	23.6
M 宿 泊 業 , 飲 食 サ ー ビ ス 業	33,658	26,030	77.3	11,968	8,482	70.9	21,690	17,548	80.9
N 生 活 関 連 サ ー ビ ス 業 , 娯 楽 業	11,817	5,289	44.8	5,699	1,976	34.7	6,118	3,313	54.2
O 教 育 , 学 習 支 援 業	17,688	6,413	36.3	8,029	2,919	36.4	9,659	3,494	36.2
P 医 療 , 福 祉	74,834	27,076	36.2	17,123	5,789	33.8	57,711	21,287	36.9
Q 複 合 サ ー ビ ス 事 業	5,141	865	16.8	3,183	325	10.2	1,958	540	27.6
R サ ー ビ ス 業 (他 に 分 類 さ れ ない も の)	29,694	8,968	30.2	19,095	3,809	19.9	10,599	5,159	48.7
E 09,10 食 料 品 , た ば こ 製 造 業	11,902	4,989	41.9	4,037	909	22.5	7,865	4,080	51.9
11 織 維 工 業	10,074	1,960	19.5	4,122	130	3.2	5,952	1,830	30.7
14 パ ル プ・紙・紙 加 工 品 製 造 業	1,044	253	24.2	613	7	1.1	431	246	57.1
15 印 刷・同 関 連 業	3,477	386	11.1	2,420	203	8.4	1,057	183	17.3
16,17 化 学 , 石 油・石 炭 製 品 製 造 業	1,830	153	8.4	1,493	39	2.6	337	114	33.8
18 プ ラ ス チ ッ ク 製 品 製 造 業	1,887	125	6.6	1,012	7	0.7	875	118	13.5
21 窯 業・土 石 製 品 製 造 業	1,669	332	19.9	1,061	62	5.8	608	270	44.4
24 金 属 製 品 製 造 業	6,856	582	8.5	5,243	194	3.7	1,613	388	24.1
25 は ん 用 機 械 器 具 製 造 業	4,444	142	3.2	3,670	96	2.6	774	46	5.9
26 生 産 用 機 械 器 具 製 造 業	12,383	228	1.8	10,723	165	1.5	1,660	63	3.8
27 業 務 用 機 械 器 具 製 造 業	1,535	63	4.1	1,155	24	2.1	380	39	10.3
28 電 子 部 品・デ バ イ ス・電 子 回 路 製 造 業	8,858	124	1.4	6,704	14	0.2	2,154	110	5.1
29 電 気 機 械 器 具 製 造 業	4,167	529	12.7	2,760	62	2.2	1,407	467	33.2
30 情 報 通 信 機 械 器 具 製 造 業	3,515	53	1.5	2,055	8	0.4	1,460	45	3.1
31 輸 送 用 機 械 器 具 製 造 業	3,464	22	0.6	2,836	19	0.7	628	3	0.5
32,20 そ の 他 , な め し 革 等 製 造 業	1,582	243	15.4	910	73	8.0	672	170	25.3
E 一 括 産 業 1	3,459	259	7.5	2,700	28	1.0	759	231	30.4
E 一 括 産 業 2	2,256	117	5.2	1,870	63	3.4	386	54	14.0
I 1 卸 売 業	29,130	2,856	9.8	19,744	824	4.2	9,386	2,032	21.6
2 小 売 業	50,019	30,593	61.2	20,884	9,786	46.9	29,135	20,807	71.4
M 75 宿 泊 業	8,156	4,819	59.1	3,211	1,458	45.4	4,945	3,361	68.0
M 一 括 産 業	25,502	21,211	83.2	8,757	7,024	80.2	16,745	14,187	84.7
P 83 医 療 業	33,835	6,565	19.4	7,382	1,144	15.5	26,453	5,421	20.5
P 一 括 産 業	40,999	20,511	50.0	9,741	4,645	47.7	31,258	15,866	50.8
R 91 職 業 紹 介・労 働 者 派 遣 業	6,484	1,141	17.6	3,761	538	14.3	2,723	603	22.1
92 そ の 他 の 事 業 サ ー ビ ス 業	16,374	6,379	39.0	11,109	2,799	25.2	5,265	3,580	68.0
R 一 括 産 業	6,836	1,448	21.2	4,225	472	11.2	2,611	976	37.4

(注) 第1-1表(注)1,2参照



第3-2表 産業別、男女別 常用労働者数及びパートタイム労働者比率

(規模30人以上)

(単位 人、%)

産 業	計			男 子			女 子		
	本 月 末 労働者数	う ち	う ち	本 月 末 労働者数	う ち	う ち	本 月 末 労働者数	う ち	う ち
		パートタイム 労働者数	パートタイム 労働者比率		パートタイム 労働者数	パートタイム 労働者比率		パートタイム 労働者数	パートタイム 労働者比率
調 査 産 業 計	229,065	60,323	26.3	124,917	18,008	14.4	104,148	42,315	40.6
D 建 設 業	10,534	301	2.9	9,180	174	1.9	1,354	127	9.4
E 製 造 業	60,155	5,334	8.9	41,751	1,359	3.3	18,404	3,975	21.6
F 電 気・ガ 斯・熱 供 給・水 道 業	2,177	0	0.0	2,082	0	0.0	95	0	0.0
G 情 報 通 信 業	5,852	97	1.7	4,005	8	0.2	1,847	89	4.8
H 運 輸 業 , 郵 便 業	16,936	4,033	23.8	12,447	1,545	12.4	4,489	2,488	55.4
I 卸 売 業 , 小 売 業	28,718	14,207	49.5	12,662	3,361	26.5	16,056	10,846	67.6
J 金 融 業 , 保 険 業	5,305	1,602	30.2	1,556	157	10.1	3,749	1,445	38.5
K 不 動 産 業 , 物 品 賃 貸 業	600	204	34.0	285	15	5.3	315	189	60.0
L 学 術 研 究 , 専 門・技 術 サ ー ビ ス 業	4,033	178	4.4	3,490	99	2.8	543	79	14.5
M 宿 泊 業 , 飲 食 サ ー ビ ス 業	10,438	7,329	70.2	4,717	2,904	61.6	5,721	4,425	77.3
N 生 活 関 連 サ ー ビ ス 業 , 娯 楽 業	4,656	2,839	61.0	1,986	913	46.0	2,670	1,926	72.1
O 教 育 , 学 習 支 援 業	7,486	1,206	16.1	4,176	234	5.6	3,310	972	29.4
P 医 療 , 福 祉	48,339	15,173	31.4	11,118	3,750	33.7	37,221	11,423	30.7
Q 複 合 サ ー ビ ス 事 業	3,489	768	22.0	2,363	325	13.8	1,126	443	39.3
R サ ー ビ ス 業 (他 に 分 類 さ れ な い も の)	20,347	7,052	34.7	13,099	3,164	24.2	7,248	3,888	53.6
E 09.10 食 料 品 , た ば こ 製 造 業	7,667	3,371	44.0	2,938	744	25.3	4,729	2,627	55.6
11 織 維 工 業	6,226	503	8.1	3,225	130	4.0	3,001	373	12.4
14 パ ル プ・紙・紙 加 工 品 製 造 業	516	33	6.4	437	7	1.6	79	26	32.9
15 印 刷・同 関 連 業	2,514	193	7.7	1,881	87	4.6	633	106	16.7
16.17 化 学 , 石 油・石 炭 製 品 製 造 業	1,402	99	7.1	1,128	16	1.4	274	83	30.3
18 プ ラ ス チ ッ ク 製 品 製 造 業	1,887	125	6.6	1,012	7	0.7	875	118	13.5
21 窯 業・土 石 製 品 製 造 業	575	20	3.5	488	10	2.0	87	10	11.5
24 金 属 製 品 製 造 業	3,423	130	3.8	2,703	43	1.6	720	87	12.1
25 は ん 用 機 械 器 具 製 造 業	3,724	142	3.8	3,110	96	3.1	614	46	7.5
26 生 産 用 機 械 器 具 製 造 業	9,409	67	0.7	8,130	34	0.4	1,279	33	2.6
27 業 務 用 機 械 器 具 製 造 業	1,340	46	3.4	1,014	24	2.4	326	22	6.7
28 電 子 部 品・デ バ イ ス・電 子 回 路 製 造 業	8,858	124	1.4	6,704	14	0.2	2,154	110	5.1
29 電 気 機 械 器 具 製 造 業	2,340	118	5.0	1,560	35	2.2	780	83	10.6
30 情 報 通 信 機 械 器 具 製 造 業	3,310	23	0.7	1,900	3	0.2	1,410	20	1.4
31 輸 送 用 機 械 器 具 製 造 業	2,675	8	0.3	2,370	5	0.2	305	3	1.0
32.20 そ の 他 , な め し 革 等 製 造 業	761	162	21.3	304	55	18.1	457	107	23.4
E 一 括 産 業 1	2,126	146	6.9	1,640	28	1.7	486	118	24.3
E 一 括 産 業 2	1,402	24	1.7	1,207	21	1.7	195	3	1.5
I 1 卸 売 業	10,755	2,282	21.2	5,570	546	9.8	5,185	1,736	33.5
2 小 売 業	17,963	11,925	66.4	7,092	2,815	39.7	10,871	9,110	83.8
M 75 宿 泊 業	5,412	2,953	54.6	2,511	1,127	44.9	2,901	1,826	62.9
M 一 括 産 業	5,026	4,376	87.1	2,206	1,777	80.6	2,820	2,599	92.2
P 83 医 療 業	26,578	4,158	15.6	6,232	1,077	17.3	20,346	3,081	15.1
P 一 括 産 業	21,761	11,015	50.6	4,886	2,673	54.7	16,875	8,342	49.4
R 91 職 業 紹 介・労 働 者 派 遣 業	4,824	1,141	23.7	3,006	538	17.9	1,818	603	33.2
92 そ の 他 の 事 業 サ ー ビ ス 業	12,784	5,190	40.6	8,437	2,413	28.6	4,347	2,777	63.9
R 一 括 産 業	2,739	721	26.3	1,656	213	12.9	1,083	508	46.9

(注) 第1-1表(注)1,2参照

第4表 規模別、男女別 常用労働者の1人平均月間現金給与額

(単位 円)

規 模	計					男 子			女 子		
	現 金 給 与 総 額	きまっ て 支 給 する 給 与	特別に支 払われた		特別に支 払われた 給 与	現 金 給 与 総 額	きまっ て 支 給 する 給 与	特別に支 払われた 給 与	現 金 給 与 総 額	きまっ て 支 給 する 給 与	特別に支 払われた 給 与
			うち所定 内給与	うち超過 労働給与							
100人以上	294,454	293,613	268,513	25,100	841	338,659	337,675	984	232,475	231,836	639
30~99人	242,996	230,976	214,973	16,003	12,020	311,283	291,810	19,473	173,936	169,453	4,483
5~29人	233,577	211,672	203,258	8,414	21,905	290,910	262,553	28,357	175,507	160,137	15,370

第5表 規模別、男女別 常用労働者の1人平均月間出勤日数及び実労働時間数

(単位 日、時間)

規 模	計				男 子				女 子			
	出勤 日数	総実労 働時間	所 定 内 労働時間	所 定 外 労働時間	出勤 日数	総実労 働時間	所 定 内 労働時間	所 定 外 労働時間	出勤 日数	総実労 働時間	所 定 内 労働時間	所 定 外 労働時間
100人以上	17.3	138.9	128.7	10.2	17.2	146.6	132.9	13.7	17.4	128.2	122.8	5.4
30~99人	17.3	128.6	119.9	8.7	17.7	142.4	129.5	12.9	16.9	114.5	110.1	4.4
5~29人	16.8	121.0	116.0	5.0	17.5	131.8	124.7	7.1	16.1	109.9	107.1	2.8

第6-1表 産業別、就業形態別 常用労働者の月間現金給与額及び出勤日数、実労働時間数

(規模5人以上)

(単位 円、日、時間)

産 業		現金給与額				特別に支払われた給与	出勤日数	実労働時間		
		現金給与総額	きまって支給する給与	うち所定内給与	うち超過労働給与			総実労働時間	所定内労働時間	所定外労働時間
一般労働者	調査産業計	321,747	305,001	284,294	20,707	16,746	18.3	150.3	140.3	10.0
	製造業	296,350	292,860	267,444	25,416	3,490	17.6	146.7	134.4	12.3
	卸売業, 小売業	341,564	312,951	296,998	15,953	28,613	18.8	154.7	146.4	8.3
	医療, 福祉	326,271	316,600	299,265	17,335	9,671	19.5	149.7	145.9	3.8
パートタイム労働者	調査産業計	96,535	90,468	88,347	2,121	6,067	14.2	77.3	75.7	1.6
	製造業	109,006	108,223	104,277	3,946	783	15.4	97.6	94.7	2.9
	卸売業, 小売業	109,179	95,557	93,602	1,955	13,622	16.6	86.4	85.0	1.4
	医療, 福祉	98,915	97,548	96,162	1,386	1,367	14.6	72.0	71.6	0.4

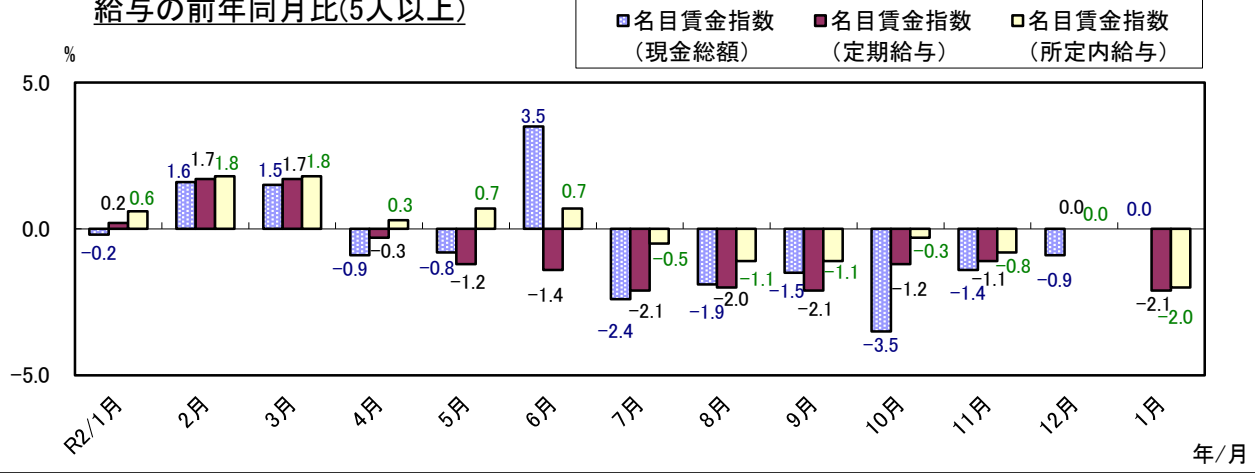
第6-2表 産業別、就業形態別 常用労働者の月間現金給与額及び月間出勤日数、実労働時間数

(規模30人以上)

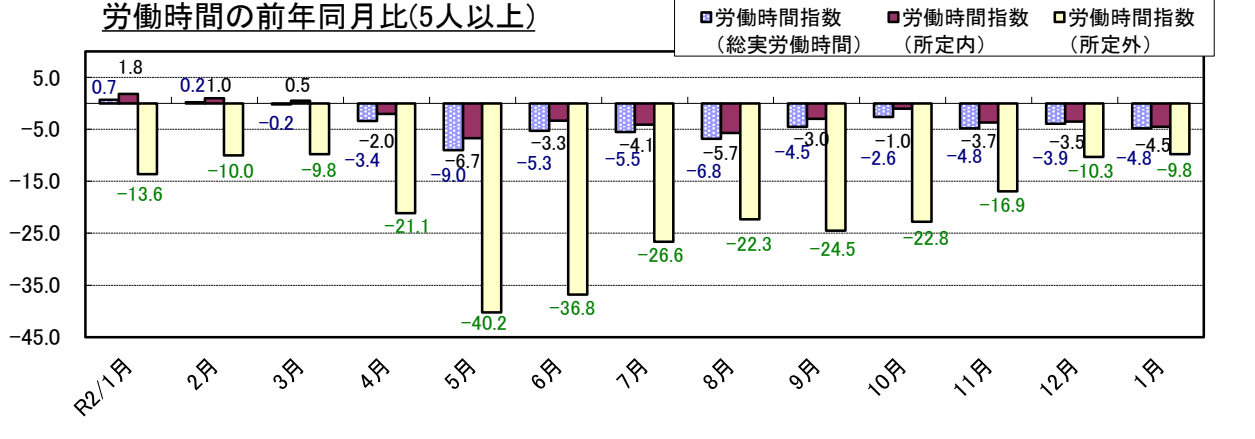
(単位 円、日、時間)

産 業		現金給与額				特別に支払われた給与	出勤日数	実労働時間		
		現金給与総額	きまって支給する給与	うち所定内給与	うち超過労働給与			総実労働時間	所定内労働時間	所定外労働時間
一般労働者	調査産業計	331,274	322,990	295,966	27,024	8,284	18.2	152.2	140.2	12.0
	製造業	305,458	304,455	275,301	29,154	1,003	17.5	148.5	135.0	13.5
	卸売業, 小売業	340,314	338,461	317,585	20,876	1,853	18.9	157.6	146.9	10.7
	医療, 福祉	332,813	332,790	310,358	22,432	23	19.4	149.5	145.2	4.3
パートタイム労働者	調査産業計	97,543	96,775	93,764	3,011	768	14.9	82.8	80.4	2.4
	製造業	131,696	131,661	124,954	6,707	35	16.9	115.6	110.9	4.7
	卸売業, 小売業	108,374	107,150	105,885	1,265	1,224	17.3	96.1	94.6	1.5
	医療, 福祉	84,893	84,885	83,148	1,737	8	15.4	66.1	65.8	0.3

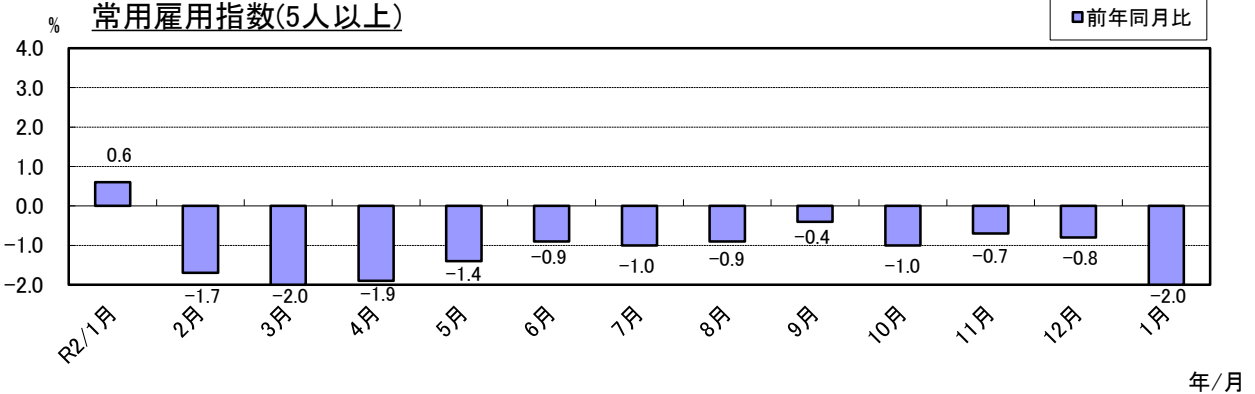
給与の前年同月比(5人以上)



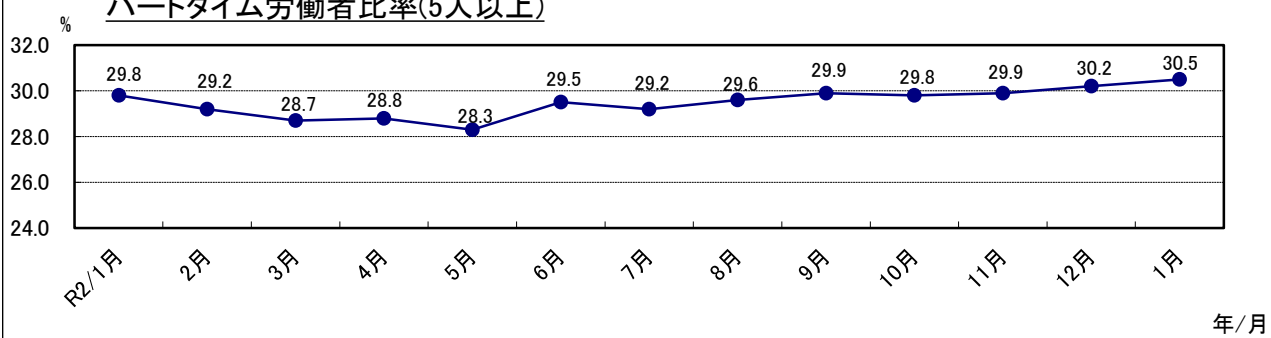
労働時間の前年同月比(5人以上)



常用雇用指数(5人以上)



パートタイム労働者比率(5人以上)



付表 産業別年末賞与の支給状況(規模30人以上)

産 業		支給事業所における労働者1人平均賞与額	支給事業所数割合	支給事業所に雇用される労働者の割合	平均支給率
		円	%	%	か月分
調査産業計		396,127	84.8	88.9	1.26
D	建設業	657,534	100.0	100.0	1.77
E	製造業	434,631	88.1	93.5	1.31
F	電気・ガス・熱供給・水道業	675,862	100.0	100.0	1.94
G	情報通信業	640,564	87.0	87.0	1.93
H	運輸業，郵便業	288,634	80.5	83.0	0.84
I	卸売業，小売業	404,060	88.9	93.7	1.44
J	金融業，保険業	494,828	80.7	85.3	1.65
K	不動産業，物品賃貸業	x	x	x	x
L	学術研究，専門・技術サービス業	509,536	100.0	100.0	1.28
M	宿泊業，飲食サービス業	55,136	70.4	72.8	0.42
N	生活関連サービス業，娯楽業	113,046	88.6	81.8	0.75
O	教育，学習支援業	484,796	100.0	100.0	1.72
P	医療，福祉	414,058	68.2	77.3	1.22
Q	複合サービス事業	527,811	100.0	100.0	1.94
R	サービス業(他に分類されないもの)	136,283	90.3	92.2	0.81
E <sup>09,10</sup>	食料品，たばこ製造業	155,596	66.7	75.5	0.85
11	繊維工業	297,236	100.0	100.0	1.15
14	パルプ・紙・紙加工品製造業	x	x	x	x
15	印刷・同関連業	122,531	73.1	79.9	0.54
16,17	化学，石油・石炭製品製造業	556,381	60.0	80.6	2.50
18	プラスチック製品製造業	224,983	75.0	75.9	1.16
21	窯業・土石製品製造業	x	x	x	x
24	金属製品製造業	450,667	100.0	100.0	1.44
25	はん用機械器具製造業	440,102	100.0	100.0	1.52
26	生産用機械器具製造業	545,122	100.0	100.0	1.50
27	業務用機械器具製造業	585,366	100.0	100.0	2.21
28	電子部品・デバイス・電子回路製造業	477,009	100.0	100.0	1.27
29	電気機械器具製造業	505,723	100.0	100.0	1.68
30	情報通信機械器具製造業	703,048	87.5	85.2	2.24
31	輸送用機械器具製造業	383,818	100.0	100.0	1.06
32,20	その他，なめし革等製造業	165,071	50.0	85.5	0.73
E	一括産業 1	696,307	100.0	100.0	1.79
E	一括産業 2	472,809	70.8	85.4	2.04
I	1 卸売業	762,002	87.2	93.0	2.08
I	2 小売業	176,136	90.3	94.2	0.93
M	75 宿泊業	80,072	67.2	68.2	0.50
M	M 一括産業	26,631	72.4	78.9	0.36
P	83 医療業	494,219	83.1	91.2	1.30
P	P 一括産業	271,831	62.6	60.9	1.18
R	91 職業紹介・労働者派遣業	40,745	54.9	61.8	0.23
R	92 その他の事業サービス業	121,628	100.0	100.0	0.68
R	R 一括産業	285,746	100.0	100.0	1.69

(注) 1 第1-1表(注)1,2参照

2 この結果は11月～1月の賞与について集計したものである。

3 なお、結果の利用については、次の点を留意されたい。

① 支給事業所における労働者1人平均賞与額…賞与を支給した事業所の全常用労働者(当該事業所で賞与の支給を受けていない労働者も含む)についての1人平均賞与支給額

② 支給事業所数割合…事業所総数に対する賞与を支給した事業所数の割合

③ 支給労働者数割合…常用労働者総数に対する賞与を支給した事業所の全常用労働者数(当該事業所で賞与の支給を受けていない労働者も含む)の割合

④ 平均支給率…賞与を支給した事業所ごとに算出した所定内給与に対する賞与の割合の一事業所当たりの平均

賃金・労働時間・雇用の動きをキャッチする

# 毎月勤労統計調査

厚生労働省が実施する  
重要な調査です。

ご理解とご提出を

調査票提出、  
結果閲覧には、  
インターネットが便利です。

調査結果は、  
事業主の皆様にも  
賃金管理の指針として  
ご利用頂いています。



特別調査にも  
ご協力を!  
毎年夏に1回  
行われます。



## 毎(まい)と勤(きん)の約束

調査で知り得た情報についての秘密は必ず守ります。  
また調査によって集められた情報は、  
統計を作成するためだけに使用されます。  
税金徴収の資料や労働局の調査などに使われることは  
絶対にありません。

調査結果は経済指標の一つとして、  
また、社会保障制度を検討する際の基礎資料として  
使われています。

**事業所の皆様、調査にご理解をお願いします。**

国の調査名をかたって不正に情報を収集する「かたい調査」には十分ご注意ください。

厚生労働省・都道府県

<http://www.mhlw.go.jp/>

## <調査結果のおもな利用>

各種経済指標作成の基礎資料となるほか、**失業給付**の額、労働災害の**休業補償**の額、労災保険の**保険給付額**、**遺族補償一時金**、**未払い賃金**の立替払いの最高限度額、**最低賃金**の決定、**労働時間**の短縮(年1800時間)、建設工事の**労務単価**などの算定にもちいられています。

(問い合わせ) 〒920-8580 金沢市鞍月1丁目1番地

石川県県民交流課統計情報室 毎月勤労統計担当

電話 076-225-1344

FAX 076-225-1345

E-mail [toukei@pref.ishikawa.lg.jp](mailto:toukei@pref.ishikawa.lg.jp)

URL <http://toukei.pref.ishikawa.jp/>