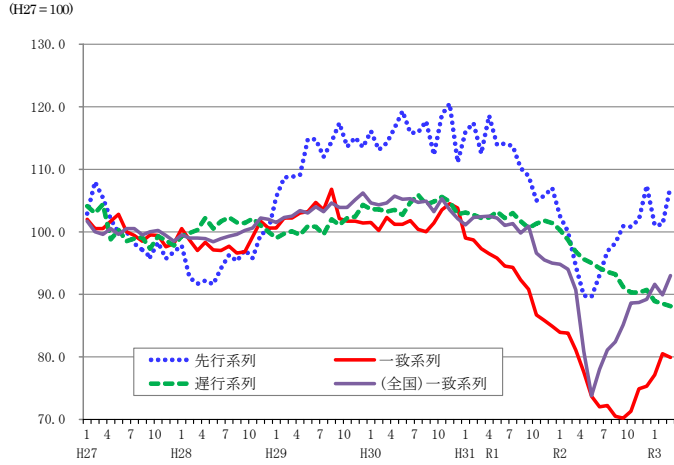


主要データ集

令和3年6月号

石川県景気動向指数 (CI) の動き



人口

※令和2年10月1日現在国勢調査人口(速報値)が公表されるまで、人口データの更新を停止します。

なお、令和2年9月以降の人口動態(自然動態、社会動態)及び世帯数の増減については、いしかわ統計指標ランド

「石川県の人口と世帯」をご覧ください。【http://toukei.pref.ishikawa.jp/search/min.asp?sc_id=10】

総人口 (R2.9.1)	1,130,801 人(対前月差 △ 548 人)
地域別	
能登(羽咋郡以北) ……	178,223 人 (同 △ 245 人)
加賀(かほく市以南) ……	952,578 人 (同 △ 303 人)
世帯数 ……	471,353 世帯 (同 46 世帯)
1世帯当たり人員 ……	2.40 人 (同 0.00 人)
人口増減	
自然増減 ……	△ 358 人
社会増減 ……	△ 190 人
増加率順位	
1 野々市市 ()	0.10 % …… + 56 人)
2 かほく市 ()	0.05 % …… + 18 人)
3 内灘町 ()	0.01 % …… + 2 人)
減少率順位	
1 穴水町 ()	△ 0.35 % …… △ 27 人)
2 宝達志水町 ()	△ 0.25 % …… △ 30 人)
3 珠洲市 ()	△ 0.24 % …… △ 31 人)

北陸の金融経済月報 要約

(日本銀行金沢支店 5月17日発表)

一部に下押し圧力が続いているが、総じてみると持ち直している。 [前回との変化] ↑

個人消費…一部に下押し圧力が続いており、持ち直しのペースが鈍化している。

百貨店・スーパー等の売上高、家電販売は、持ち直しのペースが鈍化している。乗用車販売は持ち直している。旅行取扱、ホテル・旅館の宿泊者数は、減少しており、引き続き厳しい状況にある。

住宅投資…減少している。

設備投資…弱めの動きとなっている。

公共投資…高水準で幅広い圏内の動きとなっている。

生産…持ち直している。

電子部品・デバイスは、増加している。化学は、幅広い圏内の動きとなっている。生産用機械は、持ち直している。金属製品、繊維は、低水準で幅広い圏内の動きとなっている。

雇用・所得…弱い動きとなっている。

有効求人倍率は、上昇しているが、雇用者所得は、引き続き弱い動きとなっている。

物価…下落している。

北陸 短観(企業短期経済観測調査)

(日本銀行金沢支店 4月1日発表)

業況判断 (2021年3月調査) 「良い」 - 「悪い」・%ポイント

		2020/		2021/	
		9月	12月	3月	先行き
石川県	製造業	▲48	▲37	▲11	▲3
	非製造業	▲30	▲18	▲22	▲24
	全産業	▲38	▲26	▲18	▲16
全国	全産業	▲28	▲15	▲8	▲10

※先行きは3か月先までを示す

労働 (R3年第1四半期1~3月平均)

区分	石川県	全国
就業者数	613.3千人	6644万人
完全失業者数	11.6千人	193万人
完全失業率	1.9%	2.8%

・資料…統計情報室「石川県労働力調査」、総務省「労働力調査」

教育

学校・生徒(学生)数 (R2年5月1日現在)

区分	学校数	生徒(学生)数
小 学 校	204校	57,706人
中 学 校	89校	30,259人
義務教育学校	2校	113人
高等 学 校	56校	30,515人
大学・短大・高専	20校	34,804人
専修・各種学校	57校	8,056人

・資料…統計情報室・文部科学省「学校基本調査」

産業活動

事業所		資料…平成28年経済センサス活動調査(6月1日現在:民営)
事業所数 28年	61,301	事業所
従業者数 28年	541,030	人

農業		資料…2020年農林業センサス(2月1日現在) 北陸農政局「北陸農林水産統計年報R1~R2年」
個人経営体数 R2年	9,293	経営体
農業従事者数 R2年	9,756	人
農業産出額 R1年	551	億円
〃 (全国) R1年	88,938	億円

漁業		資料…2018年漁業センサス結果確認(11月1日現在) 北陸農政局「北陸農林水産統計年報R1~R2年」
経営体数 30年	1,255	経営体
漁業産出額 30年	177	億円
〃 (全国) 30年	14,238	億円

製造業		資料…令和元年工業統計調査(6月1日現在)
事業所数 R1年	2,799	事業所
従業者数 R1年	105,039	人
製造品出荷額等 H30年	31,409	億円
〃 (全国) H30年	3,318,094	億円

卸売業・小売業		資料…平成28年経済センサス活動調査(6月1日現在)
事業所数 28年	12,547	事業所
従業者数 28年	92,104	人
年間販売額 27年	40,085	億円
〃 (全国) 27年	5,448,359	億円

経済成長率等

経済成長率 (H30年度)

区分	石川県	全国
名目	2.3 %	0.1 %
実質	2.4 %	0.3 %

総生産 (H30年度)

区分	石川県	全国
名目	47,687億円	5,483,670億円
実質	46,398億円	5,336,679億円

県民所得 (H30年度)		34,561億円
雇用者報酬	24,772億円	
財産所得	2,016億円	
企業所得	7,773億円	
1人当たり県民所得	3,023千円	
(1人当たり国民所得)	3,198千円	

・資料…統計情報室「県民経済計算」、内閣府「2018年度国民経済計算」(実質値については、連鎖方式による)

家 計 (1世帯当たり)

二人以上の世帯のうち勤労者世帯1か月 (R2年平均)	金沢市	全国
実 収 入	661.7千円	609.5千円
消 費 支 出	316.3千円	305.8千円
平均消費性向	58.2 %	61.3 %

・資料…総務省「家計調査」

二人以上の世帯 (R2年平均)	金沢市	全国
貯蓄現在高	1,457万円	1,791万円
負債現在高	831万円	572万円

・資料…総務省「家計調査」

全国順位 1 位

項 目	石川県	全国
建物火災出火件数 (人口10万人当たり)	11.6件	16.6件
女性管理職(公立学校教職員)の割合	35.0%	19.5 %
日展入選者数 (人口100万人当たり)	62.4人	18.5人
日本伝統工芸展入選者数 (人口100万人当たり)	54.5人	4.5人
社会教育費 (1人当たり)	21,926円	10,099円

・資料…統計情報室「石川100の指標」(令和3年(2021)版)

自 然

項 目	石川県	全国
総 面 積 (R2年)	4,186k m ²	377,976k m ²
可住地面積 (R1年)	1,392k m ²	122,634k m ²
年間降水量 (H30~R2年平均)	2,437 mm	1,751 mm

・資料…統計情報室「石川100の指標」(令和3年(2021)版)

6月の平均気温	23.2℃
6月の日照時間	198.0時間
6月の降水日数(1.0mm以上)	12日

・資料…金沢地方気象台HP (過去の気象データ:金沢・2020年)

◎景気関係指標

作成…令和3年6月1日

区分	鉱工業生産指数 (季節調整値) 平成27年=100								百貨店・スーパー 売上高		新車販売台数		新設住宅着工戸数		消費者物価指数		消費支出 (勤労者世帯) (1世帯当たり1か月間)		平均消費性向 (勤労者世帯) (1世帯当たり1か月間)	
	総合		機械工業		繊維工業															
		前年 (同月)比	%	前年 (同月)比	%	前年 (同月)比	%	前年 (同月)比	%	前年 (同月)比	%	前年 (同月)比	%	前年 (同月)比	%	前年 (同月)比	%	前年 (同月)比	%	
全 国	H30年	104.2	1.1	107.1	2.4	95.0	▲1.6	196,044	▲0.5	52,721	0.7	9,424	▲2.3	101.3	1.0	315.3	0.7	69.3	▲2.8	
	R1年	101.1	▲3.0	102.1	▲4.7	91.9	▲3.3	193,962	▲1.3	51,952	▲1.5	9,051	▲4.0	101.8	0.5	323.9	2.7	67.9	▲1.4	
	R2年	90.9	▲10.1	89.8	▲12.0	80.2	▲12.7	195,041	▲6.6	45,986	▲11.5	8,153	▲9.9	101.8	0.0	305.8	▲5.6	61.3	▲6.6	
	R3/1月	96.9	▲5.5	98.4	▲5.1	79.6	▲12.5	16,284	▲7.2	3,844	6.8	584	▲3.1	101.6	▲0.6	297.6	▲4.8	77.5	▲1.4	
	2月	95.6	▲2.1	97.8	0.4	81.6	▲8.4	14,969	▲4.8	4,323	0.5	608	▲3.7	101.6	▲0.4	280.8	▲7.4	63.0	▲4.4	
	3月	97.2	3.4	99.1	6.2	80.1	▲8.8	16,701	2.9	6,130	5.4	718	1.5	101.8	▲0.2	344.1	6.7	87.5	6.5	
	4月	99.6	15.4	104.6	30.1	79.8	▲8.6	15,527	15.5	3,499	29.4	745	7.1	101.4	▲0.4	
石 川 県	H30年	106.5	▲1.8	106.6	▲5.1	98.6	▲1.3	169,456	0.5	59,534	3.0	7,609	▲2.9	102.2	1.5	359.9	▲1.8	67.2	▲3.6	
	R1年	100.5	▲5.6	92.5	▲13.2	98.3	▲0.3	169,582	▲0.3	57,826	▲2.9	8,237	8.3	102.7	0.5	369.5	2.7	69.0	1.8	
	R2年	82.5	▲17.9	74.1	▲19.9	77.1	▲21.6	168,043	▲4.0	49,369	▲14.6	6,944	▲15.7	102.5	▲0.1	316.3	▲14.4	58.2	▲10.8	
	R3/1月	88.4	▲4.7	79.9	▲4.0	77.2	▲19.8	14,630	▲2.4	3,576	1.1	310	▲32.0	102.6	▲0.4	292.6	▲9.9	70.1	▲5.2	
	2月	93.2	2.5	85.0	0.9	78.0	▲20.4	12,981	▲2.1	4,445	▲10.2	465	▲2.3	102.5	▲0.1	273.3	▲14.3	53.7	▲10.6	
	3月	85.8	▲0.2	78.5	▲5.5	71.3	▲12.6	13,999	4.9	8,113	7.3	567	▲6.3	102.8	0.1	324.2	▲13.0	79.8	▲6.1	
	4月	13,346	12.1	3,751	44.3	614	7.9	102.4	▲0.1	

区分	※ 有効求人倍率 (季節調整値)		就業者数 (原数値 月平均)		完全失業者数 (原数値 月平均)		完全失業率 (原数値 月平均)		常用雇用指数 (事業所規模5人以上)		所定外労働時間指数 <製造業> (事業所規模5人以上)		名目賃金指数 (現金給与総額) (事業所規模5人以上)		※ 国内銀行勘定 貸出残高		企業倒産件数		景気動向指数(CI) 平成27年=100						
	前年 (同月)差	%	前年 (同月)差	%	前年 (同月)差	%	前年 (同月)差	%	平成27年 =100	前年 (同月)比	平成27年 =100	前年 (同月)比	平成27年 =100	前年 (同月)比	前年 (同月)比	%	前年 (同月)比	%	先行	一致	遅行				
	倍	%	万人	万人	万人	万人	%	%		%		%		%	百億円	%	件	%							
全 国	H30年	1.62	0.08	6,664	134	166	▲24	2.4	▲0.4	105.8	1.1	102.8	1.5	102.5	1.4	50,380	2.9	8,235	▲2.0	-	-	-			
	R1年	1.55	▲0.07	6,724	60	162	▲4	2.4	0.0	107.9	2.0	94.0	▲8.6	102.1	▲0.4	51,427	2.1	8,383	1.7	-	-	-			
	R2年	1.10	▲0.45	6,676	▲48	191	29	2.8	0.4	109.0	1.0	74.0	▲21.1	100.9	▲1.2	53,906	4.8	7,773	▲7.2	-	-	-			
	R3/1月	1.10	▲0.42	6,637	▲50	197	38	2.9	0.6	109.5	0.6	76.9	▲6.8	86.1	▲1.3	53,622	5.5	474	▲38.6	r	98.2	r	91.6	r	91.2
	2月	1.09	▲0.38	6,646	▲45	194	35	2.8	0.5	109.3	0.6	83.1	▲7.7	84.2	▲0.4	53,777	5.7	446	▲31.4	r	98.9	r	89.9	r	91.0
	3月	1.10	▲0.31	6,649	▲51	188	12	2.7	0.1	108.9	0.7	86.3	▲2.8	89.7	0.6	53,906	4.8	634	▲14.3		102.5		93.0		93.7
	4月	1.09	▲0.19	6,657	29	209	20	3.0	0.2	53,787	2.8	477	▲35.8	
石 川 県	H30年	1.99	0.10	614	5.7	10	▲3.9	1.6	▲0.6	101.6	▲0.2	119.7	7.6	99.5	▲3.0	30,489	4.6	72	▲6.4	-	-	-			
	R1年	1.87	▲0.12	626	11.8	12	2.1	1.9	0.3	104.0	2.4	114.0	▲4.8	98.7	▲0.8	31,214	2.4	75	4.1	-	-	-			
	R2年	1.22	▲0.65	608	▲17.1	13	1.0	2.1	0.2	102.9	▲1.1	78.1	▲31.5	98.1	▲0.6	32,170	3.1	68	▲9.3	-	-	-			
	R3/1月	1.22	▲0.47	(1-3月)	(1-3月)	(1-3月)	(1-3月)	(1-3月)	(1-3月)	100.9	▲2.0	81.6	0.0	83.8	0.0	32,064	4.3	2	▲75.0	r	101.0	r	77.1	r	88.9
	2月	1.26	▲0.38	(1-3月)	(1-3月)	(1-3月)	(1-3月)	(1-3月)	(1-3月)	100.7	▲0.1	88.2	▲3.3	81.9	▲0.8	32,076	4.1	4	▲50.0	r	101.2	r	80.5	r	88.5
	3月	1.27	▲0.32	613	▲11.2	12	3.0	1.9	0.5	100.0	▲0.5	97.8	5.6	83.3	▲4.6	32,170	3.1	4	0.0		107.3		79.9		88.1
	4月	1.35	▲0.15	32,073	3.4	6	20.0	

注1) pは速報値、rは訂正值、※は年度値(国内銀行勘定は年度末の数値)、…は不詳。

注2) 前年(同月)比・差は、「百貨店・スーパー売上高」を除き、原指数による。

注3) 「百貨店・スーパー売上高」の金額は全店、前年(同月)比は既存店によるものを掲載。既存店とは、調査月において、当年と前年同月でも存在した事業所の数値である。

注4) 平均消費性向とは、可処分所得に対する消費支出の割合である。平成18年2月から対象世帯に農林漁家世帯が含まれている。

注5) 就業者数(全国)及び完全失業者数(全国)は、平成29年1月結果から算出の基礎となる人口を最新の平成27年国勢調査を基準とする推計人口に切替えた。

注6) 「常用雇用指数」「所定外労働時間指数」「名目賃金指数」の全国値は、令和元年6月分速報から「500人以上規模の事業所」について全数調査による値に変更している。また、平成30年11月分速報から、平成24年以降において東京都の「500人以上規模の事業所」について再集計した値(再集計値)に変更しており、従来の公表値とは接続しないことに注意。

注7) 国の景気動向指数(CI)の採用系列については、第16循環の景気の山の暫定設定にあわせ、第12次改定として、一致系列に輸出数量指数が追加された。そのため、国の景気動向指数は令和2年6月分速報から、第12次改定後の数値となり、景気動向指数は全系列、全期間が遡及改定となっている。

☆ご意見・お問い合わせは以下までお願いします。

県民交流課 統計情報室

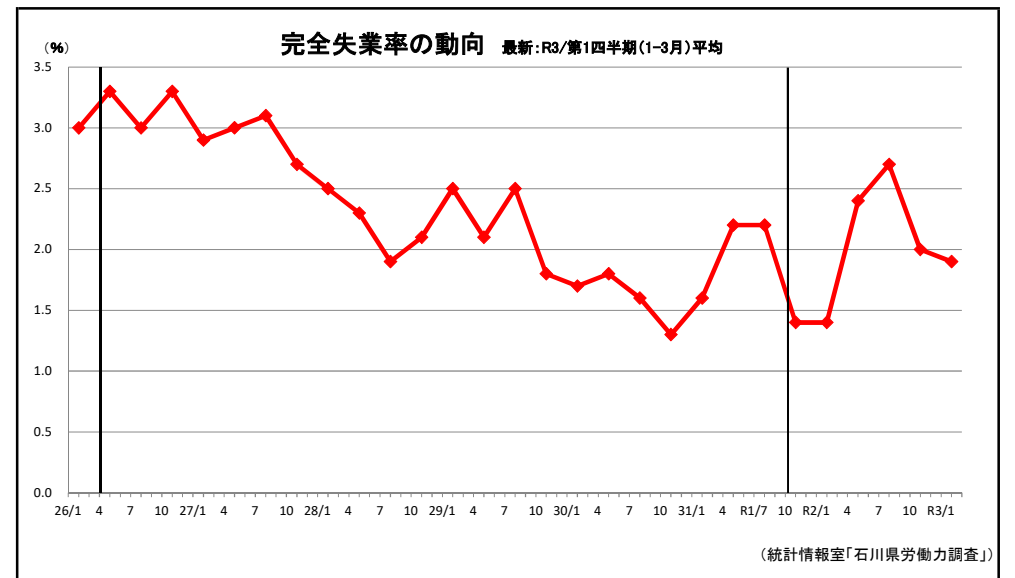
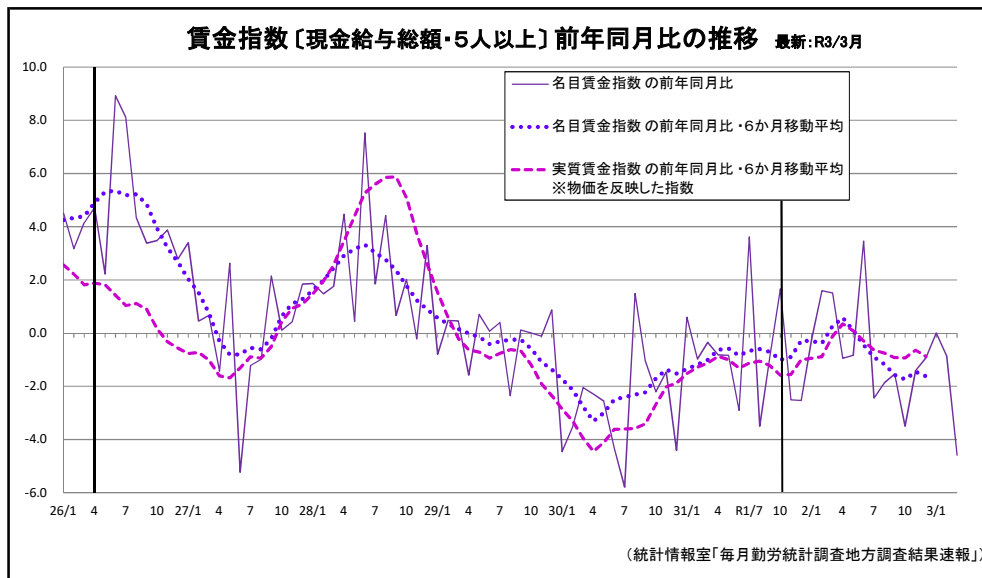
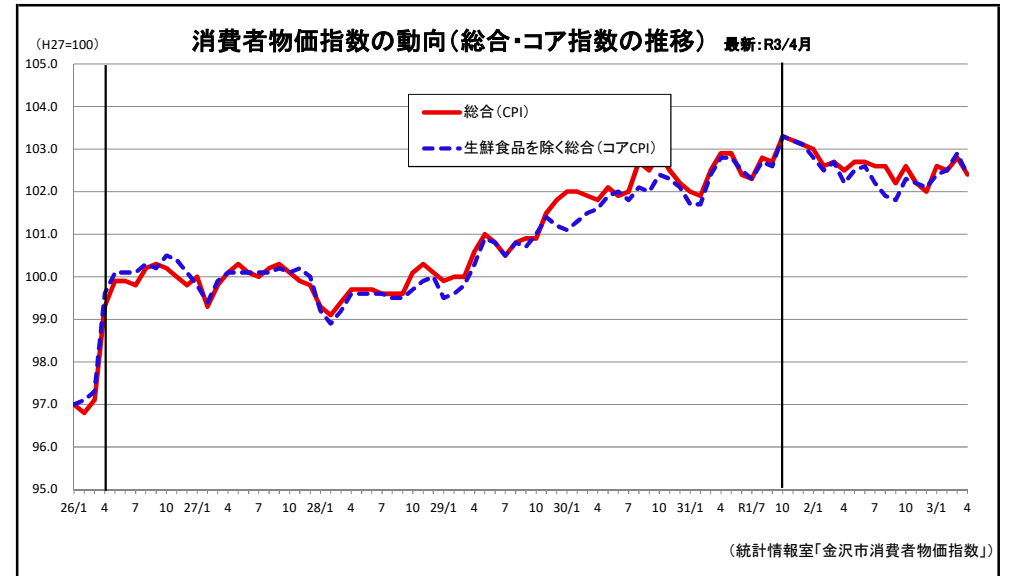
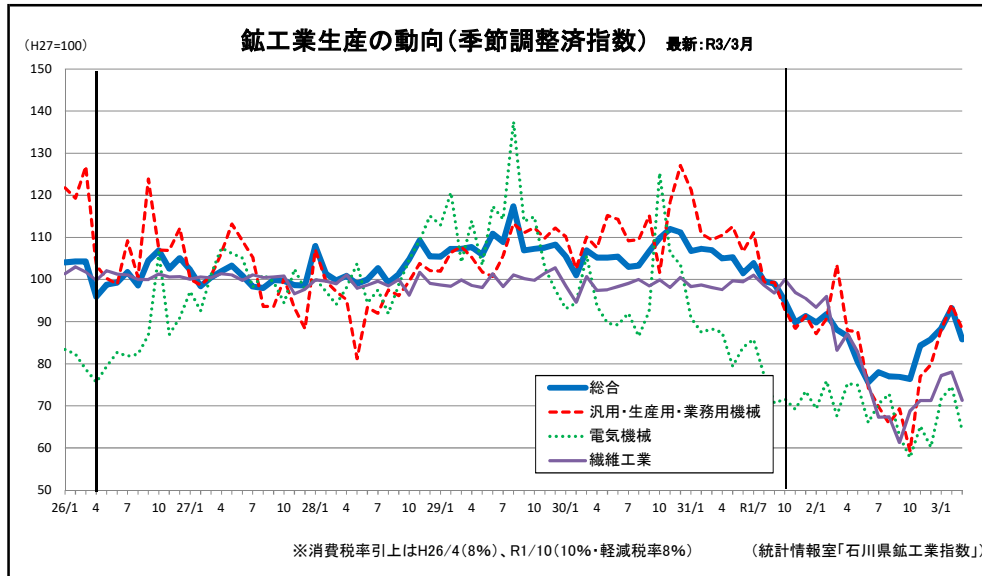
統計分析グループ(内線3746)

TEL: 076-225-1341

FAX: 076-225-1345

Eメール: toukei@pref.ishikawa.lg.jp

[付録] 主な景気関係指標の動き



○資料出所

	鉱工業生産指数	百貨店・スーパー 売上高	新車販売台数	新設住宅着工戸数	消費者物価指数	消費支出	平均消費性向
全 国	経済産業省「鉱工業生産・出荷・在庫指数」	経済産業省 「商業動態統計調査」	石川県自動車 販売店協会	国土交通省 「住宅着工統計」	総務省 「消費者物価指数」	総務省「家計調査」	
石川県	統計情報室「石川県鉱工業指数」				統計情報室 「金沢市消費者物価指数」		

	有効求人倍率	就業者数	完全失業者数	完全失業率	雇用指数	所定外労働時間 指数	賃金指数	国内銀行勘定	企業倒産件数	景気動向指数(CI)
全 国	石川労働局	総務省「労働力調査」			厚生労働省「毎月勤労統計調査」			日本銀行	㈱東京商工リサーチ 「全国企業倒産状況」	内閣府「景気動向指数」
石川県		統計情報室「石川県労働力調査」			統計情報室「毎月勤労統計調査」					統計情報室