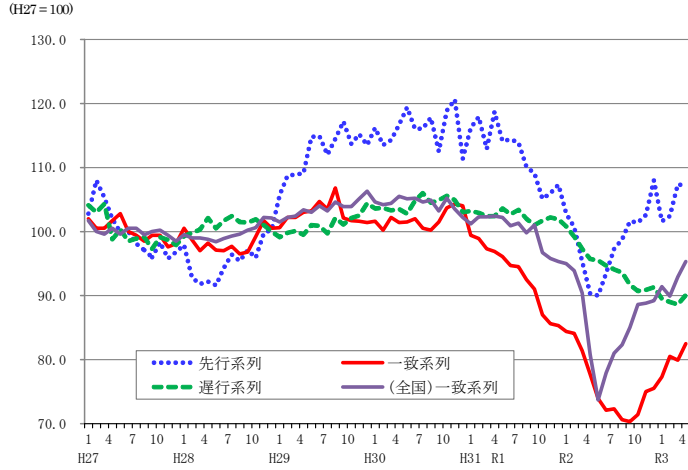


主要データ集

令和3年7月号

石川県景気動向指数 (CI) の動き



人口

総人口 (R3.6.1)	1,127,758 人 (対前月差 △ 548 人)	市町別人口	総数(人) 対前月差(人)
地域別		金 沢 市	462,628 △ 157
能登(羽咋郡以北) …	176,402 人 (同 △ 260 人)	七 尾 市	49,680 △ 67
加賀(かほく市以南) …	951,356 人 (同 △ 288 人)	小 松 市	105,567 △ 35
世帯数 ……………	470,812 世帯 (同 98 世帯)	輪 島 市	24,117 △ 31
1世帯当たり人員 ……	2.40 人 (同 0.00 人)	珠 洲 市	12,643 △ 18
人口増減		加 賀 市	62,543 △ 26
自然増減 ……………	△ 493 人	羽 咋 市	20,126 △ 28
社会増減 ……………	△ 55 人	か ほ く 市	34,886 △ 32
減少率順位		白 山 市	110,229 △ 77
1 能登町 (△ 0.28 % …… △ 43 人)		能 美 市	48,438 △ 21
2 穴水町 (△ 0.22 % …… △ 17 人)		野 々 市 市	57,549 62
3 羽咋市 (△ 0.14 % …… △ 28 人)		川 北 町	6,133 △ 1
珠洲市 (△ 0.14 % …… △ 18 人)		津 幡 町	36,900 0
宝達志水町 (△ 0.14 % …… △ 17 人)		内 灘 町	26,483 △ 1
		志 賀 町	18,353 △ 18
		宝達志水町	11,954 △ 17
		中 能 登 町	16,352 △ 21
		穴 水 町	7,790 △ 17
		能 登 町	15,387 △ 43

・資料…統計情報室「石川県の人口と世帯」

北陸の金融経済月報 要約

(日本銀行金沢支店 6月10日発表)

一部に下押し圧力が続いているが、総じてみると持ち直している。 [前回との変化] →

個人消費…一部に下押し圧力が続いており、持ち直しのペースが鈍化している。

百貨店・スーパー等の売上高、家電販売は、持ち直しのペースが鈍化している。乗用車販売は持ち直している。旅行取扱、ホテル・旅館の宿泊者数は、減少しており、引き続き厳しい状況にある。

住宅投資…減少している。

設備投資…弱めの動きとなっている。

公共投資…高水準で幅広い圏内の動きとなっている。

生産…持ち直している。

電子部品・デバイスは、増加している。化学は、幅広い圏内の動きとなっている。生産用機械は、持ち直している。金属製品、繊維は、低水準で幅広い圏内の動きとなっている。

雇用・所得…弱い動きとなっている。

有効求人倍率は、上昇しているが、雇用者所得は、引き続き弱い動きとなっている。

物価…下落している。

北陸 短観(企業短期経済観測調査)

(日本銀行金沢支店 7月1日発表)

業況判断 (2021年6月調査) 「良い」 - 「悪い」・%ポイント

		2020/	2021/	6月	先行き
		12月	3月		
石川県	製造業	▲37	▲11	▲9	2
	非製造業	▲18	▲22	▲17	▲18
	全産業	▲26	▲18	▲13	▲10
全国	全産業	▲15	▲8	▲3	▲5

※先行きは3か月先までを示す

労働 (R3年第1四半期1~3月平均)

区 分	石 川 県	全 国
就 業 者 数	613.3 千人	6644 万人
完全失業者数	11.6 千人	193 万人
完全失業率	1.9%	2.8%

・資料…統計情報室「石川県労働力調査」、総務省「労働力調査」

教 育

学校・生徒(学生)数 (R2年5月1日現在)

区 分	学 校 数	生 徒 (学 生) 数
小 学 校	204 校	57,706 人
中 学 校	89 校	30,259 人
義務教育学校	2 校	113 人
高 等 学 校	56 校	30,515 人
大学・短大・高専	20 校	34,804 人
専修・各種学校	57 校	8,056 人

・資料…統計情報室・文部科学省「学校基本調査」

産業活動

事業所 ・資料…平成28年経済センサス活動調査(6月1日現在:民営)	
事業所数 28年	61,301 事業所
従業者数 28年	541,030 人

農 業 ・資料…2020年農林業センサス(2月1日現在) 北陸農政局「北陸農林水産統計年報R1~R2年」	
個人経営体数 R2年	9,293 経営体
農業従事者数 R2年	9,756 人
農業産出額 R1年	551 億円
〃 (全国) R1年	88,938 億円

漁 業 ・資料…2018年漁業センサス結果確認(11月1日現在) 北陸農政局「北陸農林水産統計年報R1~R2年」	
経営体数 30年	1,255 経営体
漁業産出額 30年	177 億円
〃 (全国) 30年	14,238 億円

製造業 ・資料…令和元年工業統計調査(6月1日現在)	
事業所数 R1年	2,799 事業所
従業者数 R1年	105,039 人
製造品出荷額等 H30年	31,409 億円
〃 (全国) H30年	3,318,094 億円

卸売業・小売業 ・資料…平成28年経済センサス活動調査(6月1日現在)	
事業所数 28年	12,547 事業所
従業者数 28年	92,104 人
年間販売額 27年	40,085 億円
〃 (全国) 27年	5,448,359 億円

経済成長率等

経済成長率 (H30年度)

区 分	石 川 県	全 国
名 目	2.3 %	0.1 %
実 質	2.4 %	0.3 %

総生産 (H30年度)

区 分	石 川 県	全 国
名 目	47,687 億円	5,483,670 億円
実 質	46,398 億円	5,336,679 億円

県民所得 (H30年度)		34,561 億円
雇用者報酬	24,772 億円	
財産所得	2,016 億円	
企業所得	7,773 億円	
1人当たり県民所得	3,023 千円	
(1人当たり国民所得)	3,198 千円	

・資料…統計情報室「県民経済計算」、内閣府「2018年度国民経済計算」
(実質値については、連鎖方式による)

家 計 (1世帯当たり)

二人以上の世帯のうち勤労者世帯1か月 (R2年平均)		金 沢 市	全 国
実 収 入	661.7 千円	609.5 千円	
消 費 支 出	316.3 千円	305.8 千円	
平均消費性向	58.2 %	61.3 %	

・資料…総務省「家計調査」

二人以上の世帯 (R2年平均)		金 沢 市	全 国
貯 蓄 現 在 高	1,457 万円	1,791 万円	
負 債 現 在 高	831 万円	572 万円	

・資料…総務省「家計調査」

全国順位 1 位

項 目	石 川 県	全 国
建物火災出火件数 (人口10万人当たり)	11.6 件	16.6 件
女性管理職(公立学校教職員)の割合	35.0%	19.5 %
日展入選者数 (人口100万人当たり)	62.4 人	18.5 人
日本伝統工芸展入選者数 (人口100万人当たり)	54.5 人	4.5 人
社会教育費 (1人当たり)	21,926 円	10,099 円

・資料…統計情報室「石川100の指標」(令和3年(2021)版)

自 然

項 目	石 川 県	全 国
総 面 積 (R2年)	4,186k m ²	377,976k m ²
可 住 地 面 積 (R1年)	1,392k m ²	122,634k m ²
年間降水量 (H30~R2年平均)	2,437 mm	1,751 mm

・資料…統計情報室「石川100の指標」(令和3年(2021)版)

7月の平均気温	24.3℃
7月の日照時間	69.5時間
7月の降水日数(1.0mm以上)	26日

・資料…金沢地方気象台HP (過去の気象データ:金沢・2020年)

◎景気関係指標

作成…令和3年7月1日

区分	鉱工業生産指数 (季節調整値) 平成27年=100							百貨店・スーパー 売上高		新車販売台数		新設住宅着工戸数		消費者物価指数		消費支出 (勤労者世帯) (1世帯当たり1か月間)		平均消費性向 (勤労者世帯) (1世帯当たり1か月間)	
	総合		機械工業		繊維工業														
		前年 (同月)比	%	前年 (同月)比	%	前年 (同月)比	%	前年 (同月)比	%	前年 (同月)比	%	平成27年 =100	前年 (同月)比	前年 (同月)比	%	前年 (同月)比	%	前年 (同月)比	%
全 国	H30年	104.2	1.1	107.1	2.4	95.0	▲1.6	196,044	▲0.5	52,721	0.7	9,424	▲2.3	101.3	1.0	315.3	0.7	69.3	▲2.8
	R1年	101.1	▲3.0	102.1	▲4.7	91.9	▲3.3	193,962	▲1.3	51,952	▲1.5	9,051	▲4.0	101.8	0.5	323.9	2.7	67.9	▲1.4
	R2年	90.6	▲10.4	89.8	▲12.0	80.2	▲12.7	195,041	▲6.6	45,986	▲11.5	8,153	▲9.9	101.8	0.0	305.8	▲5.6	61.3	▲6.6
	R3/2月	95.6	▲2.0	97.8	0.4	81.6	▲8.3	14,969	▲4.8	4,323	0.5	608	▲3.7	101.6	▲0.4	280.8	▲7.4	63.0	▲4.4
	3月	97.2	3.4	99.1	6.2	80.1	▲8.8	16,701	2.9	6,130	5.4	718	1.5	101.8	▲0.2	344.1	6.7	87.5	6.5
	4月	100.0	15.8	104.3	29.7	79.7	▲8.7	15,526	15.5	3,499	29.4	745	7.1	101.4	▲0.4	338.6	11.5	77.0	6.1
5月	94.1	22.0	95.2	35.4	78.1	▲1.5	15,410	5.7	3,193	46.3	702	9.9	101.7	▲0.1	
石 川 県	H30年	106.5	▲1.8	106.6	▲5.1	98.6	▲1.3	169,456	0.5	59,534	3.0	7,609	▲2.9	102.2	1.5	359.9	▲1.8	67.2	▲3.6
	R1年	100.5	▲5.6	92.5	▲13.2	98.3	▲0.3	169,582	▲0.3	57,826	▲2.9	8,237	8.3	102.7	0.5	369.5	2.7	69.0	1.8
	R2年	82.5	▲17.9	74.1	▲19.9	77.1	▲21.6	168,043	▲4.0	49,369	▲14.6	6,944	▲15.7	102.5	▲0.1	316.3	▲14.4	58.2	▲10.8
	R3/2月	93.2	2.5	85.0	0.9	78.0	▲20.4	12,981	▲2.1	4,445	▲10.2	465	▲2.3	102.5	▲0.1	273.3	▲14.3	53.7	▲10.6
	3月	85.8	▲0.2	78.5	▲5.5	71.3	▲12.6	13,999	4.9	8,113	7.3	567	▲6.3	102.8	0.1	324.2	▲13.0	79.8	▲6.1
	4月	101.1	16.8	93.4	15.5	78.6	▲9.8	13,346	12.1	3,751	44.3	614	7.9	102.4	▲0.1	340.1	26.1	73.0	12.7
5月	13,671	10.4	3,429	47.5	571	25.2	102.7	0.0	

区分	※ 有効求人倍率 (季節調整値)		就業者数 (原数値 月平均)		完全失業者数 (原数値 月平均)		完全失業率 (原数値 月平均)		常用雇用指数 (事業所規模5人以上)		所定外労働時間指数 <製造業> (事業所規模5人以上)		名目賃金指数 (現金給与総額) (事業所規模5人以上)		※ 国内銀行勘定 貸出残高		企業倒産件数		景気動向指数(CI) 平成27年=100							
	前年 (同月)差	%	前年 (同月)差	%	前年 (同月)差	%	前年 (同月)差	%	平成27年 =100	前年 (同月)比	前年 (同月)比	%	平成27年 =100	前年 (同月)比	前年 (同月)比	%	前年 (同月)比	%	先行	一致	遅行					
	倍	%	万人	%	万人	%	%	%		%	%	%	百億円	%	件	%		%								
全 国	H30年	1.62	0.08	6,664	134	166	▲24	2.4	▲0.4	105.8	1.1	102.8	1.5	102.5	1.4	50,380	2.9	8,235	▲2.0	-	-	-				
	R1年	1.55	▲0.07	6,724	60	162	▲4	2.4	0.0	107.9	2.0	94.0	▲8.6	102.1	▲0.4	51,427	2.1	8,383	1.7	-	-	-				
	R2年	1.10	▲0.45	6,676	▲48	191	29	2.8	0.4	109.0	1.0	74.0	▲21.1	100.9	▲1.2	53,906	4.8	7,773	▲7.2	-	-	-				
	R3/2月	1.09	▲0.38	6,646	▲45	194	35	2.8	0.5	109.3	0.6	83.1	▲7.7	84.2	▲0.4	53,777	5.7	446	▲31.4	r	99.2	r	89.9	r	90.9	
	3月	1.10	▲0.31	6,649	▲51	188	12	2.7	0.1	108.9	0.7	86.3	▲2.8	89.7	0.6	53,906	4.8	634	▲14.3	r	102.4	r	92.9	r	93.7	
	4月	1.09	▲0.19	6,657	29	209	20	3.0	0.2	110.3	1.2	86.9	15.9	88.3	1.4	53,787	2.8	477	▲35.8	103.8	95.3	94.2				
5月	1.09	▲0.08	6,667	11	211	13	3.1	0.2	53,722	1.2	472	50.3					
石 川 県	H30年	1.99	0.10	614	5.7	10	▲3.9	1.6	▲0.6	101.6	▲0.2	119.7	7.6	99.5	▲3.0	30,489	4.6	72	▲6.4	-	-	-				
	R1年	1.87	▲0.12	626	11.8	12	2.1	1.9	0.3	104.0	2.4	114.0	▲4.8	98.7	▲0.8	31,214	2.4	75	4.1	-	-	-				
	R2年	1.22	▲0.65	608	▲17.1	13	1.0	2.1	0.2	102.9	▲1.1	78.1	▲31.5	98.1	▲0.6	32,170	3.1	68	▲9.3	-	-	-				
	R3/2月	1.26	▲0.38	(1-3月)	613	▲11	12	3	1.9	0.5	100.7	▲0.1	88.2	▲3.3	81.9	▲0.8	32,076	4.1	4	▲50.0	r	102.4	r	80.5	r	89.0
	3月	1.27	▲0.32	613	▲11	12	3	1.9	0.5	100.0	▲0.5	97.8	5.6	83.3	▲4.6	32,170	3.1	4	0.0	r	107.4	r	79.9	r	88.6	
	4月	1.35	▲0.15	101.0	▲0.9	96.3	13.8	84.3	0.6	32,073	3.4	6	20.0	107.1	82.5	90.1				
5月	1.36	▲0.01	32,270	2.9	10	150.0					

注1) pは速報値、rは訂正值、※は年度値(国内銀行勘定は年度末の数値)、…は不詳。

注2) 前年(同月)比・差は、「百貨店・スーパー売上高」を除き、原指数による。

注3) 「百貨店・スーパー売上高」の金額は全店、前年(同月)比は既存店によるものを掲載。

既存店とは、調査月において、当年と前年同月でも存在した事業所の数値である。

注4) 平均消費性向とは、可処分所得に対する消費支出の割合である。平成18年2月から対象世帯に農林漁家世帯が含まれている。

注5) 就業者数(全国)及び完全失業者数(全国)は、平成29年1月結果から算出の基礎となる人口を最新の平成27年国勢調査を基準とする推計人口に切替えた。

注6) 「常用雇用指数」「所定外労働時間指数」「名目賃金指数」の全国値は、令和元年6月分速報から「500人以上規模の事業所」について全数調査による値に変更している。また、平成30年11月分速報から、平成24年以降において東京都の「500人以上規模の事業所」について再集計した値(再集計値)に変更しており、従来の公表値とは接続しないことに注意。

注7) 国の景気動向指数(CI)の採用系列については、第16循環の景気の山の暫定設定にあわせ、第12次改定として、一致系列に輸出数量指数が追加された。そのため、国の景気動向指数は令和2年6月分速報から、第12次改定後の数値となり、景気動向指数は全系列、全期間が遡及改定となっている。

☆ご意見・お問い合わせは以下までお願いします。

県民交流課 統計情報室

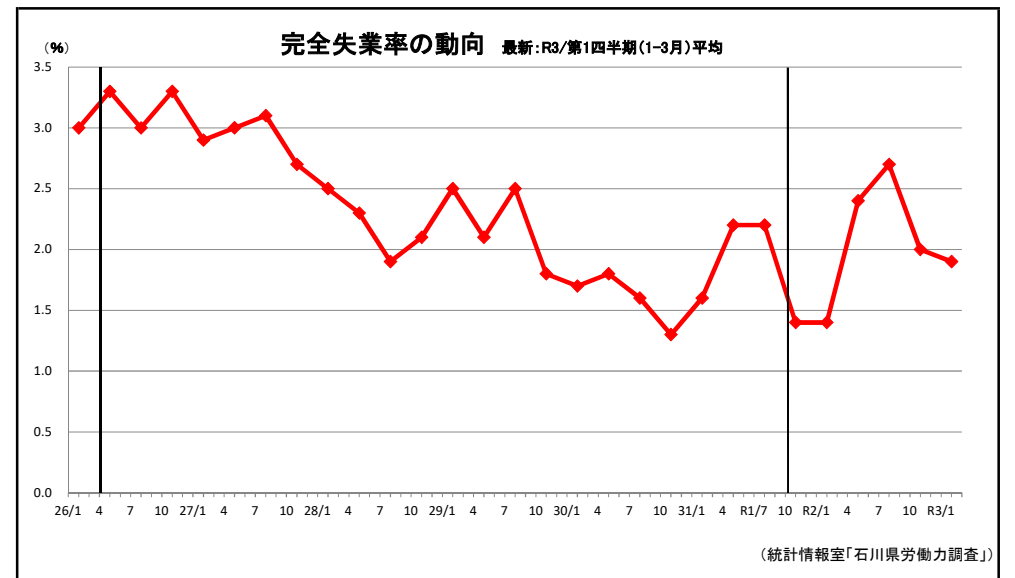
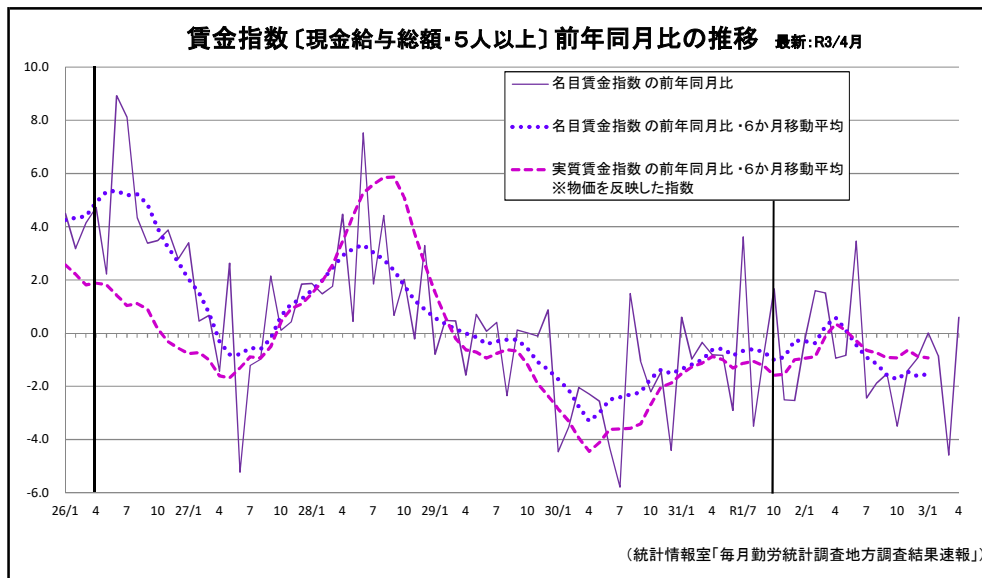
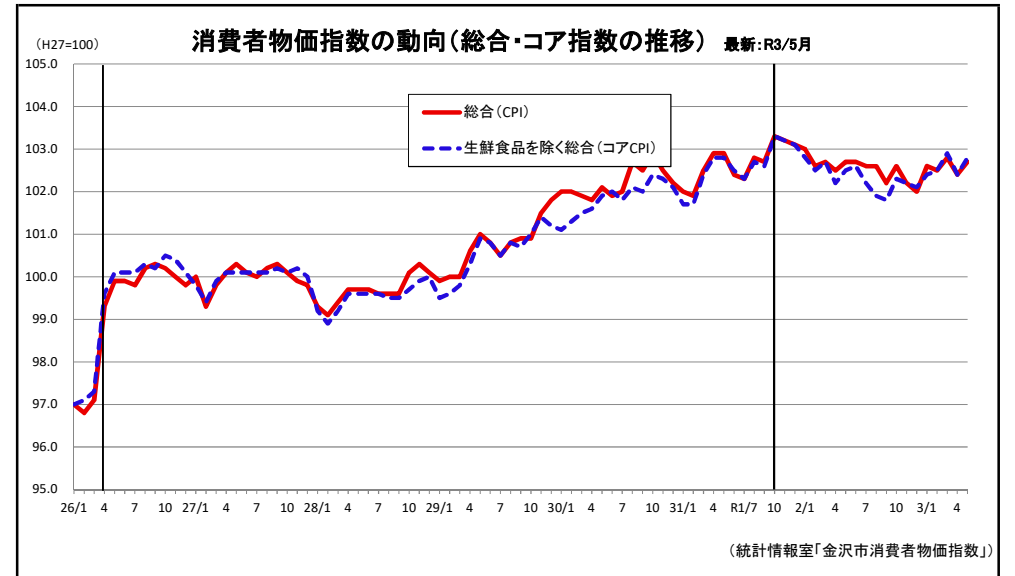
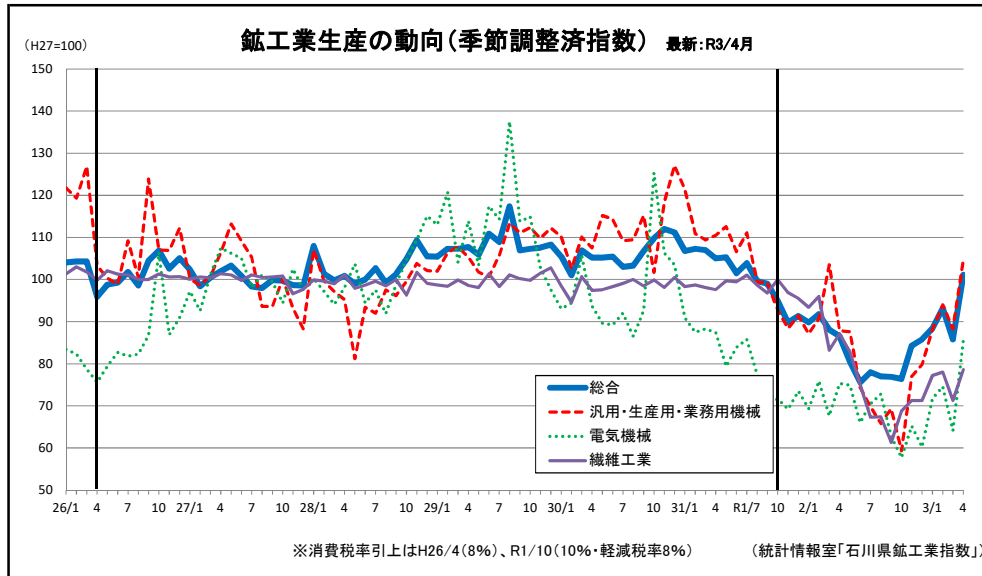
統計分析グループ(内線3748)

TEL: 076-225-1341

FAX: 076-225-1345

Eメール: toukei@pref.ishikawa.lg.jp

[付録] 主な景気関係指標の動き



○資料出所

	鉱工業生産指数	百貨店・スーパー 売上高	新車販売台数	新設住宅着工戸数	消費者物価指数	消費支出	平均消費性向
全 国	経済産業省「鉱工業生産・出荷・在庫指数」	経済産業省 「商業動態統計調査」	石川県自動車 販売店協会	国土交通省 「住宅着工統計」	総務省 「消費者物価指数」	総務省「家計調査」	
石川県	統計情報室「石川県鉱工業指数」				統計情報室 「金沢市消費者物価指数」		

	有効求人倍率	就業者数	完全失業者数	完全失業率	雇用指数	所定外労働時間 指数	賃金指数	国内銀行勘定	企業倒産件数	景気動向指数(CI)
全 国	石川労働局	総務省「労働力調査」			厚生労働省「毎月勤労統計調査」			日本銀行	(株)東京商工リサーチ 「全国企業倒産状況」	内閣府「景気動向指数」
石川県		統計情報室「石川県労働力調査」			統計情報室「毎月勤労統計調査」					統計情報室