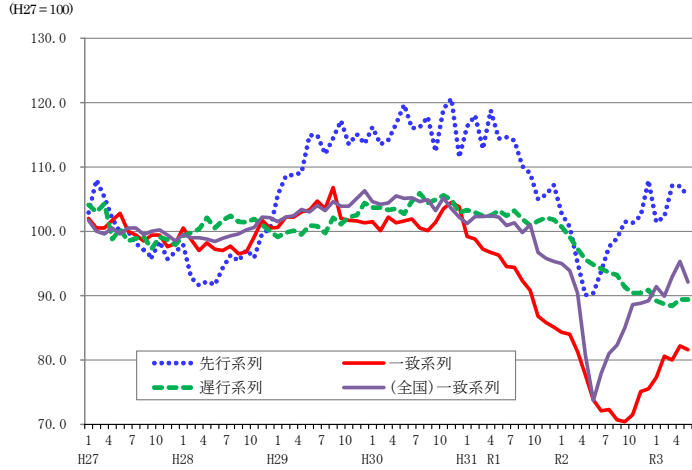


主要データ集

令和3年8月号

石川県景気動向指数 (CI) の動き



人口

| | | | | |
|------------------------------|----------------------------|--------------|---------|---------|
| 総人口 (R3.7.1) | 1,127,311 人 (対前月差 △ 447 人) | 市町別人口 | 総数(人) | 対前月差(人) |
| 地域別 | | 金 沢 市 | 462,568 | △ 60 |
| 能登(羽咋郡以北) …… | 176,141 人 (同 △ 261 人) | 七 尾 市 | 49,595 | △ 85 |
| 加賀(かほく市以南) …… | 951,170 人 (同 △ 186 人) | 小 松 市 | 105,500 | △ 67 |
| | | 輪 島 市 | 24,051 | △ 66 |
| 世帯数 …… | 470,793 世帯 (同 △ 19 世帯) | 珠 洲 市 | 12,627 | △ 16 |
| 1世帯当たり人員 …… | 2.39 人 (同 △ 0.01 人) | 加 賀 市 | 62,469 | △ 74 |
| | | 羽 咋 市 | 20,120 | △ 6 |
| 人口増減 | | か ほ く 市 | 34,918 | 32 |
| 自然増減 …… | △ 401 人 | 白 山 市 | 110,177 | △ 52 |
| 社会増減 …… | △ 46 人 | 能 美 市 | 48,451 | 13 |
| 増加率順位 | | 野 々 市 市 | 57,566 | 17 |
| 1 かほく市 (0.09 % …… 32 人) | | 川 北 町 | 6,136 | 3 |
| 2 津幡町 (0.05 % …… 19 人) | | 津 幡 町 | 36,919 | 19 |
| 3 川北町 (0.05 % …… 3 人) | | 内 灘 町 | 26,466 | △ 17 |
| | | 志 賀 町 | 18,333 | △ 20 |
| 減少率順位 | | 宝 達 志 水 町 | 11,935 | △ 19 |
| 1 輪島市 (△ 0.27 % …… △ 66 人) | | 中 能 登 町 | 16,341 | △ 11 |
| 2 穴水町 (△ 0.18 % …… △ 14 人) | | 穴 水 町 | 7,776 | △ 14 |
| 3 七尾市 (△ 0.17 % …… △ 85 人) | | 能 登 町 | 15,363 | △ 24 |

北陸の金融経済月報 要約

(日本銀行金沢支店 7月12日発表)

一部に下押し圧力が続いているが、総じてみると持ち直している。 [前回との変化] →

個人消費…一部に下押し圧力が続いており、持ち直しのペースが鈍化している。

百貨店・スーパー等の売上高、家電販売は、持ち直しのペースが鈍化している。乗用車販売は持ち直している。旅行取扱、ホテル・旅館の宿泊者数は、減少しており、引き続き厳しい状況にある。

住宅投資…減少している。

設備投資…持ち直しつつある。

公共投資…弱めの動きとなっている。

生産…持ち直している。

電子部品・デバイスは、増加している。化学は、横ばい圏内の動きとなっている。生産用機械は、持ち直している。金属製品、繊維は、低水準で横ばい圏内の動きとなっている。

雇用・所得…弱い動きとなっている。

有効求人倍率は、上昇しているが、雇用者所得は、引き続き弱い動きとなっている。

物価…前年並みとなっている。

北陸 短観(企業短期経済観測調査)

(日本銀行金沢支店 7月1日発表)

業況判断 (2021年6月調査) 「良い」 - 「悪い」・%ポイント

| | | | | | |
|-----|------|---------|-----|---------|-----|
| | | 2020/9月 | 12月 | 2021/3月 | 先行き |
| 石川県 | 製造業 | ▲48 | ▲37 | ▲11 | ▲3 |
| | 非製造業 | ▲30 | ▲18 | ▲22 | ▲24 |
| | 全産業 | ▲38 | ▲26 | ▲18 | ▲16 |
| 全国 | 全産業 | ▲28 | ▲15 | ▲8 | ▲10 |

※先行きは3か月先までを示す

労働 (R3年第2四半期4~6月平均)

| | | |
|---------|---------|--------|
| 区 分 | 石 川 県 | 全 国 |
| 就 業 者 数 | 621.1千人 | 6672万人 |
| 完全失業者数 | 9.9千人 | 209万人 |
| 完全失業率 | 1.6% | 3.0% |

・資料…統計情報室「石川県労働力調査」、総務省「労働力調査」

教 育

学校・生徒(学生)数 (R2年5月1日現在)

| | | |
|----------|-------|-------------|
| 区 分 | 学 校 数 | 生 徒 (学 生) 数 |
| 小 学 校 | 204校 | 57,706人 |
| 中 学 校 | 89校 | 30,259人 |
| 義務教育学校 | 2校 | 113人 |
| 高 等 学 校 | 56校 | 30,515人 |
| 大学・短大・高専 | 20校 | 34,804人 |
| 専修・各種学校 | 57校 | 8,056人 |

・資料…統計情報室・文部科学省「学校基本調査」

産業活動

| | |
|------------|-------------------------------|
| 事業所 | 資料…平成28年経済センサス活動調査(6月1日現在:民営) |
| 事業所数 28年 | 61,301 事業所 |
| 従業者数 28年 | 541,030 人 |

| | |
|------------|---|
| 農 業 | 資料…2020年農林業センサス(2月1日現在) 北陸農政局「北陸農林水産統計年報 R1~R2年」 |
| 個人経営体数 R2年 | 9,293 経営体 |
| 農業従事者数 R2年 | 9,756 人 |
| 農業産出額 R1年 | 551 億円 |
| 〃 (全国) R1年 | 88,938 億円 |

| | |
|------------|---|
| 漁 業 | 資料…2018年漁業センサス結果確認(11月1日現在) 北陸農政局「北陸農林水産統計年報 R1~R2年」 |
| 経営体数 30年 | 1,255 経営体 |
| 漁業産出額 30年 | 177 億円 |
| 〃 (全国) 30年 | 14,238 億円 |

| | |
|--------------|-----------------------|
| 製造業 | 資料…令和元年工業統計調査(6月1日現在) |
| 事業所数 R1年 | 2,799 事業所 |
| 従業者数 R1年 | 105,039 人 |
| 製造品出荷額等 H30年 | 31,409 億円 |
| 〃 (全国) H30年 | 3,318,094 億円 |

| | |
|----------------|----------------------------|
| 卸売業・小売業 | 資料…平成28年経済センサス活動調査(6月1日現在) |
| 事業所数 28年 | 12,547 事業所 |
| 従業者数 28年 | 92,104 人 |
| 年間販売額 27年 | 40,085 億円 |
| 〃 (全国) 27年 | 5,448,359 億円 |

経済成長率等

経済成長率 (H30年度)

| | | |
|-----|-------|-------|
| 区 分 | 石 川 県 | 全 国 |
| 名 目 | 2.3 % | 0.1 % |
| 実 質 | 2.4 % | 0.3 % |

総生産 (H30年度)

| | | |
|-----|-----------|--------------|
| 区 分 | 石 川 県 | 全 国 |
| 名 目 | 47,687 億円 | 5,483,670 億円 |
| 実 質 | 46,398 億円 | 5,336,679 億円 |

| | |
|------------------------|-----------|
| 県民所得 (H30年度) …… | 34,561 億円 |
| 雇用者報酬 …… | 24,772 億円 |
| 財産所得 …… | 2,016 億円 |
| 企業所得 …… | 7,773 億円 |
| 1人当たり県民所得 …… | 3,023 千円 |
| (1人当たり国民所得 ……) | 3,198 千円 |

・資料…統計情報室「県民経済計算」、内閣府「2018年度国民経済計算」
(実質値については、連鎖方式による)

家 計 (1世帯当たり)

| | | |
|----------------------------|----------|----------|
| 二人以上の世帯のうち勤労者世帯1か月 (R2年平均) | 金 沢 市 | 全 国 |
| 実 収 入 | 661.7 千円 | 609.5 千円 |
| 消 費 支 出 | 316.3 千円 | 305.8 千円 |
| 平均消費性向 | 58.2 % | 61.3 % |

・資料…総務省「家計調査」

| | | |
|-----------------|----------|----------|
| 二人以上の世帯 (R2年平均) | 金 沢 市 | 全 国 |
| 貯 蓄 現 在 高 | 1,457 万円 | 1,791 万円 |
| 負 債 現 在 高 | 831 万円 | 572 万円 |

・資料…総務省「家計調査」

全国順位 1 位

| | | |
|--------------------------|----------|----------|
| 項 目 | 石 川 県 | 全 国 |
| 建物火災出火件数 (人口10万人当たり) | 11.6件 | 16.6件 |
| 女性管理職(公立学校教職員)の割合 | 35.0% | 19.5 % |
| 日展入選者数 (人口100万人当たり) | 62.4 人 | 18.5 人 |
| 日本伝統工芸展入選者数 (人口100万人当たり) | 54.5 人 | 4.5 人 |
| 社会教育費 (1人当たり) | 21,926 円 | 10,099 円 |

・資料…統計情報室「石川100の指標」(令和3年(2021)版)

自 然

| | | |
|-------------------|-----------------------|-------------------------|
| 項 目 | 石 川 県 | 全 国 |
| 総 面 積 (R2年) | 4,186k m ² | 377,976k m ² |
| 可 住 地 面 積 (R1年) | 1,392k m ² | 122,634k m ² |
| 年間降水量 (H30~R2年平均) | 2,437 mm | 1,751 mm |

・資料…統計情報室「石川100の指標」(令和3年(2021)版)

| | |
|----------------------|---------|
| 8月の平均気温 …… | 28.9℃ |
| 8月の日照時間 …… | 252.0時間 |
| 8月の降水日数 (1.0mm以上) …… | 6日 |

・資料…金沢地方気象台HP (過去の気象データ:金沢・2020年)

・資料…統計情報室「石川県の人口と世帯」

◎景気関係指標

作成…令和3年8月2日

| 区分 | 鉱工業生産指数（季節調整値） 平成27年=100 | | | | | | | 百貨店・スーパー 売上高 | | 新車販売台数 | | 新設住宅着工戸数 | | 消費者物価指数 | | 消費支出 （勤労者世帯） （1世帯当たり1か月間） | | 平均消費性向 （勤労者世帯） （1世帯当たり1か月間） | |
|-------------|-----------------------------|-------------|-------|-------------|-------|-------------|--------|-----------------|-------|--------|-------|----------|-------|---------------|-------------|---------------------------------|-------|-----------------------------------|-------|
| | 総合 | | 機械工業 | | 繊維工業 | | | | | | | | | | | | | | |
| | | 前年 （同月）比 | % | 前年 （同月）比 | % | 前年 （同月）比 | % | 億円 | % | 万台 | % | 百戸 | % | 平成27年 =100 | 前年 （同月）比 | 千円 | % | 前年 （同月）比 | % |
| 全 国 | H30年 | 104.2 | 1.1 | 107.1 | 2.4 | 95.0 | ▲1.6 | 196,044 | ▲0.5 | 52,721 | 0.7 | 9,424 | ▲2.3 | 101.3 | 1.0 | 315.3 | 0.7 | 69.3 | ▲2.8 |
| | R1年 | 101.1 | ▲3.0 | 102.1 | ▲4.7 | 91.9 | ▲3.3 | 193,962 | ▲1.3 | 51,952 | ▲1.5 | 9,051 | ▲4.0 | 101.8 | 0.5 | 323.9 | 2.7 | 67.9 | ▲1.4 |
| | R2年 | 90.6 | ▲10.4 | 89.8 | ▲12.0 | 80.2 | ▲12.7 | 195,050 | ▲6.6 | 45,986 | ▲11.5 | 8,153 | ▲9.9 | 101.8 | 0.0 | 305.8 | ▲5.6 | 61.3 | ▲6.6 |
| | R3/3月 | 97.2 | 3.4 | 99.1 | 6.2 | 80.1 | ▲8.8 | 16,701 | 2.9 | 6,130 | 5.4 | 718 | 1.5 | 101.8 | ▲0.2 | 344.1 | 6.7 | 87.5 | 6.5 |
| | 4月 | 100.0 | 15.8 | 104.3 | 29.7 | 79.7 | ▲8.7 | 15,526 | 15.5 | 3,499 | 29.4 | 745 | 7.1 | 101.4 | ▲0.4 | 338.6 | 11.5 | 77.0 | 6.1 |
| | 5月 | 93.5 | 21.1 | 95.2 | 35.4 | 78.3 | ▲1.3 | 15,410 | 5.7 | 3,193 | 46.3 | 702 | 9.9 | 101.7 | ▲0.1 | 317.7 | 13.1 | 86.4 | 13.1 |
| 6月 | 99.3 | 22.6 | 102.6 | 33.2 | 81.0 | 6.6 | 16,422 | ▲2.2 | 3,656 | 5.3 | 763 | 7.3 | 101.9 | 0.2 | … | … | … | … | |
| 石 川 県 | H30年 | 106.5 | ▲1.8 | 106.6 | ▲5.1 | 98.6 | ▲1.3 | 169,456 | 0.5 | 59,534 | 3.0 | 7,609 | ▲2.9 | 102.2 | 1.5 | 359.9 | ▲1.8 | 67.2 | ▲3.6 |
| | R1年 | 100.5 | ▲5.6 | 92.5 | ▲13.2 | 98.3 | ▲0.3 | 169,582 | ▲0.3 | 57,826 | ▲2.9 | 8,237 | 8.3 | 102.7 | 0.5 | 369.5 | 2.7 | 69.0 | 1.8 |
| | R2年 | 82.8 | ▲17.6 | 75.3 | ▲18.6 | 78.0 | ▲20.7 | 168,043 | ▲4.0 | 49,369 | ▲14.6 | 6,944 | ▲15.7 | 102.5 | ▲0.1 | 316.3 | ▲14.4 | 58.2 | ▲10.8 |
| | R3/3月 | 86.7 | ▲0.7 | 79.2 | ▲5.4 | 74.0 | ▲7.4 | 13,999 | 4.9 | 8,113 | 7.3 | 567 | ▲6.3 | 102.8 | 0.1 | 324.2 | ▲13.0 | 79.8 | ▲6.1 |
| | 4月 | 101.2 | 17.6 | 94.8 | 18.0 | 77.8 | ▲11.0 | 13,346 | 12.1 | 3,751 | 44.3 | 614 | 7.9 | 102.4 | ▲0.1 | 340.1 | 26.1 | 73.0 | 12.7 |
| | 5月 | 101.9 | 25.7 | 104.5 | 32.7 | 77.3 | ▲5.1 | 13,671 | 10.4 | 3,429 | 47.5 | 571 | 25.2 | 102.7 | 0.0 | 302.6 | 9.7 | 77.1 | 5.4 |
| 6月 | … | … | … | … | … | … | 13,628 | ▲3.7 | 3,981 | 7.3 | 718 | 11.0 | 102.8 | 0.1 | … | … | … | … | |

| 区分 | ※ 有効求人倍率 （季節調整値） | | 就業者数 （原数値 月平均） | | 完全失業者数 （原数値 月平均） | | 完全失業率 （原数値 月平均） | | 常用雇用指数 （事業所規模5人以上） | | 所定外労働時間指数 ＜製造業＞ （事業所規模5人以上） | | 名目賃金指数 （現金給与総額） （事業所規模5人以上） | | ※ 国内銀行勘定 貸出残高 | | 企業倒産件数 | | 景気動向指数（CI） 平成27年=100 | | | |
|-------------|------------------------|------|-------------------|--------|---------------------|--------|--------------------|--------|-----------------------|-------------|-----------------------------------|-------------|-----------------------------------|-------------|---------------------|--------|-------------|-------|-------------------------|-------|------|------|
| | 前年 （同月）差 | % | 前年 （同月）差 | % | 前年 （同月）差 | % | 前年 （同月）差 | % | 平成27年 =100 | 前年 （同月）比 | 平成27年 =100 | 前年 （同月）比 | 平成27年 =100 | 前年 （同月）比 | 前年 （同月）比 | % | 前年 （同月）比 | % | 先行 | 一致 | 遅行 | |
| | 倍 | % | 万人 | 万人 | 万人 | 万人 | % | % | | % | | % | | % | 百億円 | % | 件 | % | | | | |
| 全 国 | H30年 | 1.62 | 0.08 | 6,664 | 134 | 166 | ▲24 | 2.4 | ▲0.4 | 105.8 | 1.1 | 102.8 | 1.5 | 102.5 | 1.4 | 50,380 | 2.9 | 8,235 | ▲2.0 | - | - | - |
| | R1年 | 1.55 | ▲0.07 | 6,724 | 60 | 162 | ▲4 | 2.4 | 0.0 | 107.9 | 2.0 | 94.0 | ▲8.6 | 102.1 | ▲0.4 | 51,427 | 2.1 | 8,383 | 1.7 | - | - | - |
| | R2年 | 1.10 | ▲0.45 | 6,676 | ▲48 | 191 | 29 | 2.8 | 0.4 | 109.0 | 1.0 | 74.0 | ▲21.1 | 100.9 | ▲1.2 | 53,906 | 4.8 | 7,773 | 7.2 | - | - | - |
| | R3/3月 | 1.10 | ▲0.31 | 6,649 | ▲51 | 188 | 12 | 2.7 | 0.1 | 108.9 | 0.7 | 86.3 | ▲2.8 | 89.7 | 0.6 | 53,906 | 4.8 | 634 | ▲14.3 | 102.4 | 92.9 | 93.7 |
| | 4月 | 1.09 | ▲0.19 | 6,657 | 29 | 209 | 20 | 3.0 | 0.2 | 110.3 | 1.2 | 86.9 | 15.9 | 88.3 | 1.4 | 53,787 | 2.8 | 477 | ▲35.8 | 103.8 | 95.3 | 94.1 |
| | 5月 | 1.09 | ▲0.08 | 6,667 | 11 | 211 | 13 | 3.1 | 0.2 | 110.3 | 1.8 | 78.1 | 40.5 | 86.8 | 1.9 | 53,722 | 1.2 | 472 | 50.3 | 102.6 | 92.1 | 93.2 |
| 6月 | 1.13 | 0.01 | 6,692 | 22 | 206 | 11 | 2.9 | ▲0.1 | … | … | … | … | … | … | 53,651 | 0.6 | 541 | ▲30.6 | … | … | … | |
| 石 川 県 | H30年 | 1.99 | 0.10 | 613.7 | 5.7 | 9.9 | ▲3.9 | 1.6 | ▲0.6 | 101.6 | ▲0.2 | 119.7 | 7.6 | 99.5 | ▲3.0 | 30,489 | 4.6 | 72 | ▲6.4 | - | - | - |
| | R1年 | 1.87 | ▲0.12 | 625.5 | 11.8 | 12.0 | 2.1 | 1.9 | 0.3 | 104.0 | 2.4 | 114.0 | ▲4.8 | 98.7 | ▲0.8 | 31,214 | 2.4 | 75 | 4.1 | - | - | - |
| | R2年 | 1.22 | ▲0.65 | 608.4 | ▲17.1 | 13.0 | 1.0 | 2.1 | 0.2 | 102.9 | ▲1.1 | 78.1 | ▲31.5 | 98.1 | ▲0.6 | 32,170 | 3.1 | 68 | ▲9.3 | - | - | - |
| | R3/3月 | 1.27 | ▲0.32 | 613.3 | ▲11.2 | 11.6 | 3.0 | 1.9 | 0.5 | 100.0 | ▲0.5 | 97.8 | 5.6 | 83.3 | ▲4.6 | 32,170 | 3.1 | 4 | 0.0 | 107.1 | 80.0 | 88.4 |
| | 4月 | 1.35 | ▲0.15 | … | … | … | … | … | … | 101.0 | ▲0.9 | 96.3 | 13.8 | 84.3 | 0.6 | 32,073 | 3.4 | 6 | 20.0 | 107.0 | 82.2 | 89.4 |
| | 5月 | 1.36 | ▲0.01 | (4-6月) | (4-6月) | (4-6月) | (4-6月) | (4-6月) | (4-6月) | 100.8 | ▲1.7 | 88.2 | 53.7 | 82.0 | ▲0.6 | 32,270 | 2.9 | 10 | 150.0 | 105.4 | 81.6 | 89.4 |
| 6月 | 1.38 | 0.09 | 621.1 | 16.1 | 9.9 | ▲4.8 | 1.6 | ▲0.8 | … | … | … | … | … | … | 32,213 | 2.4 | 7 | 0.0 | … | … | … | |

注1) pは速報値、rは訂正值、※は年度値（国内銀行勘定は年度末の数値）、…は不詳。

注2) 前年（同月）比・差は、「百貨店・スーパー売上高」を除き、原指数による。

注3) 「百貨店・スーパー売上高」の金額は全店、前年（同月）比は既存店によるものを掲載。

既存店とは、調査月において、当年と前年同月でも存在した事業所の数値である。

注4) 平均消費性向とは、可処分所得に対する消費支出の割合である。平成18年2月から対象世帯に農林漁家世帯が含まれている。

注5) 就業者数（全国）及び完全失業者数（全国）は、平成29年1月結果から算出の基礎となる人口を最新の平成27年国勢調査を基準とする推計人口に切替えた。

注6) 「常用雇用指数」「所定外労働時間指数」「名目賃金指数」の全国値は、令和元年6月分速報から「500人以上規模の事業所」について全数調査による値に変更している。また、平成30年11月分速報から、平成24年以降において東京都の「500人以上規模の事業所」について再集計した値（再集計値）に変更しており、従来の公表値とは接続しないことに注意。

注7) 国の景気動向指数（CI）の採用系列については、第16循環の景気の山の暫定設定にあわせ、第12次改定として、一致系列に輸出数量指数が追加された。そのため、国の景気動向指数は令和2年6月分速報から、第12次改定後の数値となり、景気動向指数は全系列、全期間が遡及改定となっている。

☆ご意見・お問い合わせは以下までお願いします。

県民交流課 統計情報室

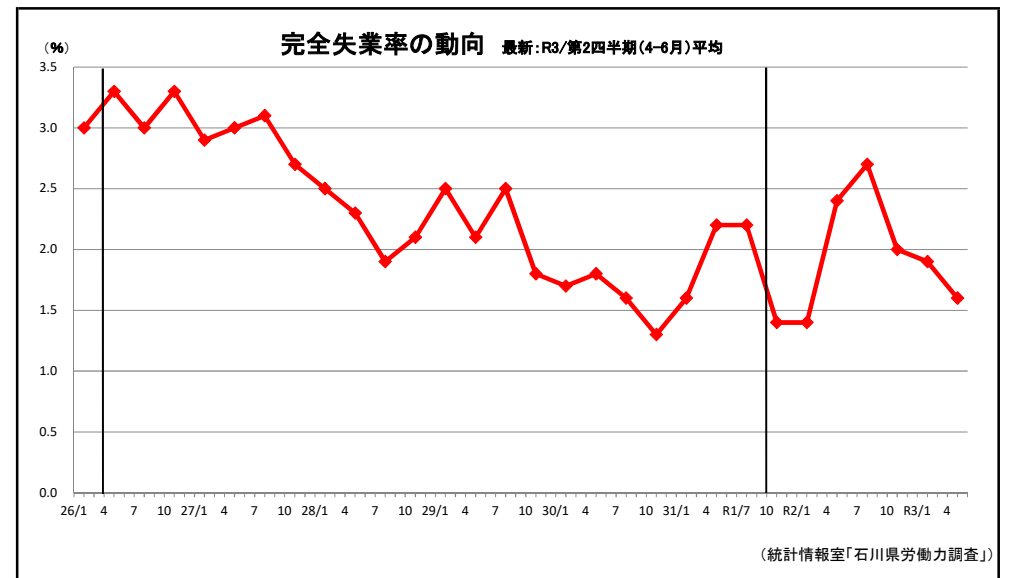
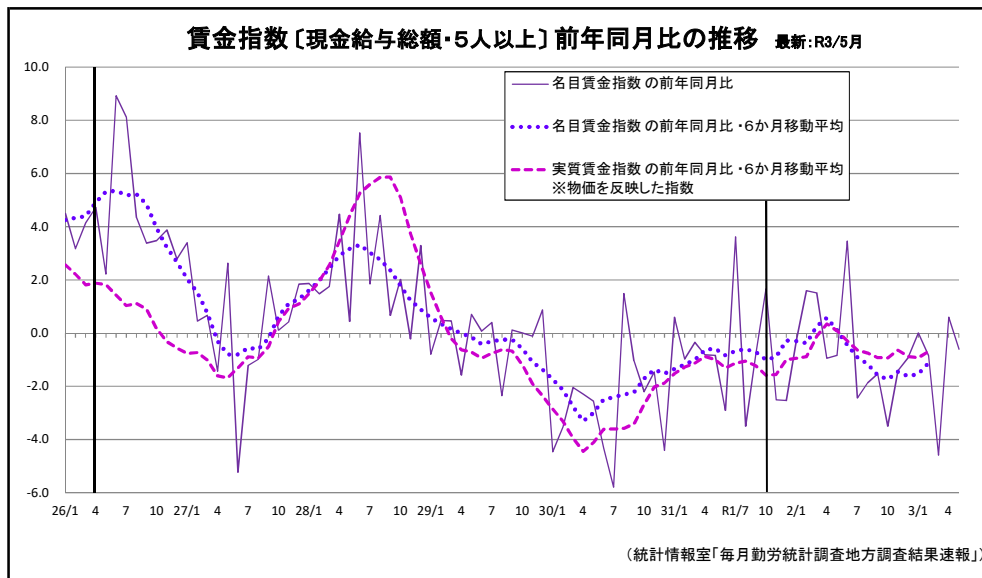
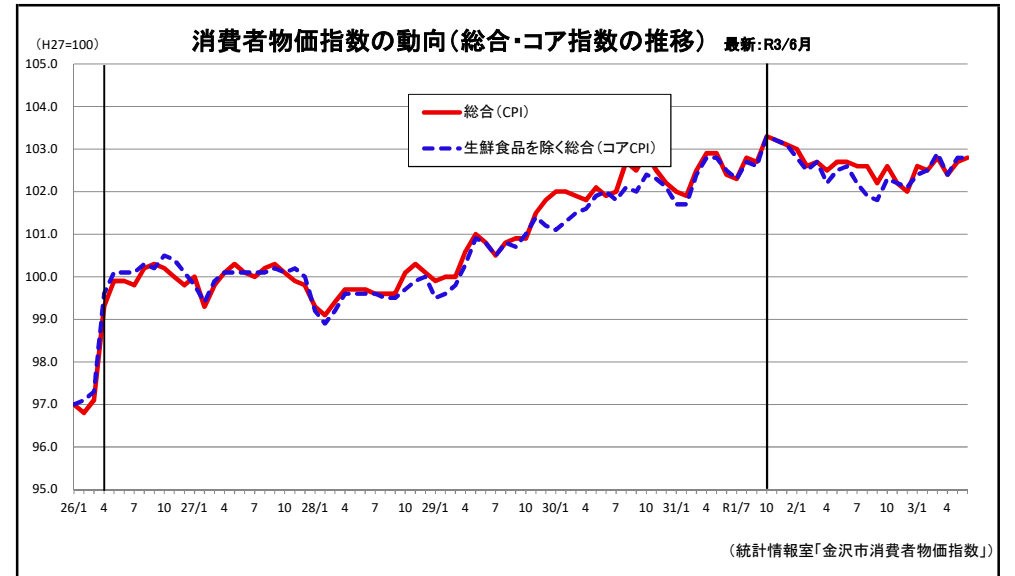
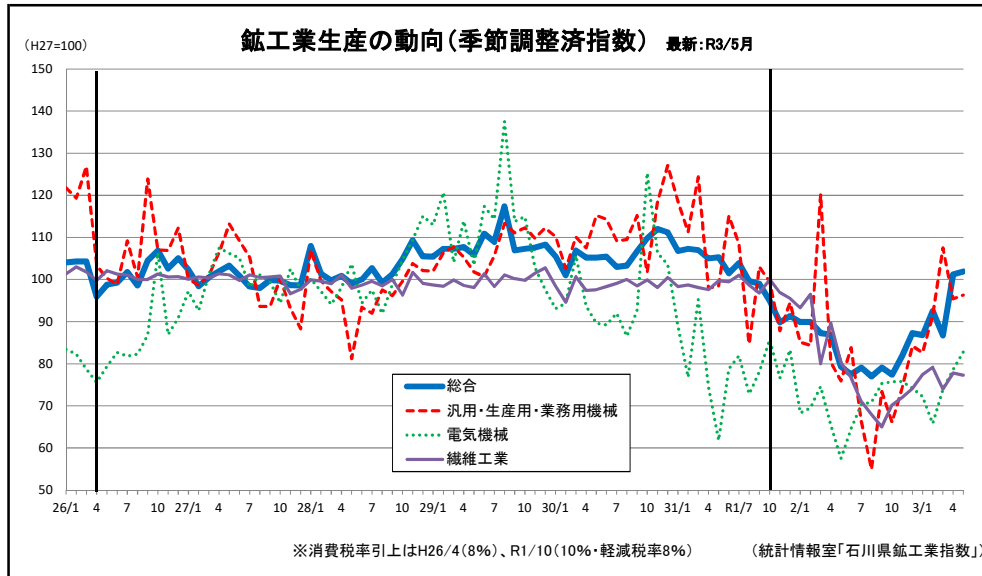
統計分析グループ（内線3748）

TEL：076-225-1341

FAX：076-225-1345

Eメール：toukei@pref.ishikawa.lg.jp

[付録] 主な景気関係指標の動き



○資料出所

| | | | | | | | |
|-----|----------------------|---------------------|-----------------|-------------------|-----------------------|-----------|--------|
| | 鉱工業生産指数 | 百貨店・スーパー 売上高 | 新車販売台数 | 新設住宅着工戸数 | 消費者物価指数 | 消費支出 | 平均消費性向 |
| 全 国 | 経済産業省「鉱工業生産・出荷・在庫指数」 | 経済産業省 「商業動態統計調査」 | 石川県自動車 販売店協会 | 国土交通省 「住宅着工統計」 | 総務省 「消費者物価指数」 | 総務省「家計調査」 | |
| 石川県 | 統計情報室「石川県鉱工業指数」 | | | | 統計情報室 「金沢市消費者物価指数」 | | |

| | | | | | | | | | | |
|-----|--------|-----------------|--------|-------|-----------------|---------------|------|--------|-------------------------|-------------|
| | 有効求人倍率 | 就業者数 | 完全失業者数 | 完全失業率 | 雇用指数 | 所定外労働時間 指数 | 賃金指数 | 国内銀行勘定 | 企業倒産件数 | 景気動向指数(CI) |
| 全 国 | 石川労働局 | 総務省「労働力調査」 | | | 厚生労働省「毎月勤労統計調査」 | | | 日本銀行 | ㈱東京商工リサーチ 「全国企業倒産状況」 | 内閣府「景気動向指数」 |
| 石川県 | | 統計情報室「石川県労働力調査」 | | | 統計情報室「毎月勤労統計調査」 | | | | | 統計情報室 |