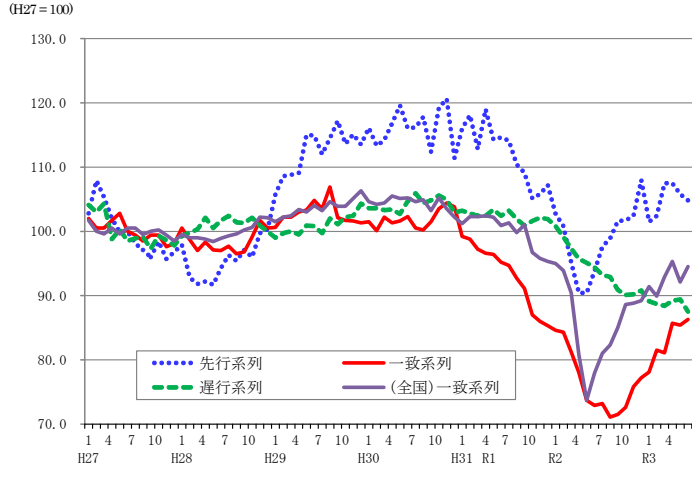


主要データ集

令和3年9月号

石川県景気動向指数 (CI) の動き



人口

総人口 (R3.8.1)	1,126,922 人 (対前月差 △ 389 人)	市町別人口	総数(人) 対前月差(人)
地域別		金 沢 市	462,441 △ 127
能登(羽咋郡以北) ……	175,888 人 (同 △ 253 人)	七 尾 市	49,538 △ 57
加賀(かほく市以南) ……	951,034 人 (同 △ 136 人)	小 松 市	105,488 △ 12
世帯数 ……	470,861 世帯 (同 68 世帯)	輪 島 市	23,978 △ 73
1世帯当たり人員 ……	2.39 人 (同 0.00 人)	珠 洲 市	12,622 △ 5
人口増減		加 賀 市	62,441 △ 28
自然増減 ……	△ 397 人	羽 咋 市	20,087 △ 33
社会増減 ……	8 人	か ほ く 市	34,934 16
増加率順位		白 山 市	110,128 △ 49
1 野々市市 (0.09 % …… 51 人)		能 美 市	48,460 9
2 川北町 (0.07 % …… 4 人)		野 々 市 市	57,617 51
3 かほく市 (0.05 % …… 16 人)		川 北 町	6,140 4
減少率順位		津 幡 町	36,917 △ 2
1 輪島市 (△ 0.30 % …… △ 73 人)		内 灘 町	26,468 2
2 能登町 (△ 0.18 % …… △ 27 人)		志 賀 町	18,309 △ 24
3 羽咋市 (△ 0.16 % …… △ 33 人)		宝 達 志 水 町	11,916 △ 19
		中 能 登 町	16,325 △ 16
		穴 水 町	7,777 1
		能 登 町	15,336 △ 27

北陸の金融経済月報 要約

(日本銀行金沢支店 7月12日発表)

一部に下押し圧力が続いているが、総じてみると持ち直している。 [前回との変化] →

個人消費…一部に下押し圧力が続いており、持ち直しのペースが鈍化している。

百貨店・スーパー等の売上高、家電販売は、持ち直しのペースが鈍化している。乗用車販売は持ち直している。旅行取扱、ホテル・旅館の宿泊者数は、減少しており、引き続き厳しい状況にある。

住宅投資…減少している。

設備投資…持ち直しつつある。

公共投資…弱めの動きとなっている。

生産…持ち直している。

電子部品・デバイスは、増加している。化学は、幅広い圏内の動きとなっている。生産用機械は、持ち直している。金属製品、繊維は、低水準で幅広い圏内の動きとなっている。

雇用・所得…弱い動きとなっている。

有効求人倍率は、上昇しているが、雇用者所得は、引き続き弱い動きとなっている。

物価…前年並みとなっている。

北陸 短観(企業短期経済観測調査)

(日本銀行金沢支店 7月1日発表)

業況判断 (2021年6月調査) 「良い」 - 「悪い」・%ポイント

		2020/		2021/	
		9月	12月	3月	先行き
石川県	製造業	▲48	▲37	▲11	▲3
	非製造業	▲30	▲18	▲22	▲24
	全産業	▲38	▲26	▲18	▲16
全国	全産業	▲28	▲15	▲8	▲10

※先行きは3か月先までを示す

労働 (R3年第2四半期4~6月平均)

区 分	石 川 県	全 国
就 業 者 数	621.1千人	6672万人
完全失業者数	9.9千人	209万人
完全失業率	1.6%	3.0%

・資料…統計情報室「石川県労働力調査」、総務省「労働力調査」

教育

学校・生徒(学生)数 (R3年5月1日現在)

区 分	学 校 数	生 徒 (学 生) 数
小 学 校	203校	56,620人
中 学 校	88校	30,336人
義務教育学校	3校	286人
高 等 学 校	56校	29,765人
大学・短大・高専	20校	34,881人
専修・各種学校	56校	9,002人

・資料…統計情報室・文部科学省「学校基本調査(速報)」

産業活動

事業所		資料…平成28年経済センサス活動調査(6月1日現在:民営)	
事業所数 28年	61,301	事業所	
従業者数 28年	541,030	従業者数 28年	541,030

農業		資料…2020年農林業センサス(2月1日現在) 北陸農政局「北陸農林水産統計年報R1~R2年」	
個人経営体数 R2年	9,293	経営体	
農業従事者数 R2年	9,756	農業従事者数 R2年	9,756
農業産出額 R1年	551	農業産出額 R1年	551
〃 (全国) R1年	88,938	〃 (全国) R1年	88,938

漁業		資料…2018年漁業センサス結果確認(11月1日現在) 北陸農政局「北陸農林水産統計年報R1~R2年」	
経営体数 30年	1,255	経営体	
漁業産出額 30年	177	漁業産出額 30年	177
〃 (全国) 30年	14,238	〃 (全国) 30年	14,238

製造業		資料…令和元年工業統計調査(6月1日現在)	
事業所数 R1年	2,799	事業所	
従業者数 R1年	105,039	従業者数 R1年	105,039
製造品出荷額等 H30年	31,409	製造品出荷額等 H30年	31,409
〃 (全国) H30年	3,318,094	〃 (全国) H30年	3,318,094

卸売業・小売業		資料…平成28年経済センサス活動調査(6月1日現在)	
事業所数 28年	12,547	事業所	
従業者数 28年	92,104	従業者数 28年	92,104
年間販売額 27年	40,085	年間販売額 27年	40,085
〃 (全国) 27年	5,448,359	〃 (全国) 27年	5,448,359

経済成長率等

経済成長率 (H30年度)

区 分	石 川 県	全 国
名 目	2.3 %	0.1 %
実 質	2.4 %	0.3 %

総生産 (H30年度)

区 分	石 川 県	全 国
名 目	47,687 億円	5,483,670 億円
実 質	46,398 億円	5,336,679 億円

県民所得 (H30年度)		資料…統計情報室「県民経済計算」、内閣府「2018年度国民経済計算(実質値については、連鎖方式による)」	
雇用者報酬	24,772 億円	雇用者報酬	24,772 億円
財産所得	2,016 億円	財産所得	2,016 億円
企業所得	7,773 億円	企業所得	7,773 億円
1人当たり県民所得	3,023 千円	1人当たり県民所得	3,023 千円
(1人当たり国民所得)	3,198 千円	(1人当たり国民所得)	3,198 千円

家 計 (1世帯当たり)

二人以上の世帯のうち勤労者世帯1か月 (R2年平均)		資料…統計情報室「県民経済計算」、内閣府「2018年度国民経済計算(実質値については、連鎖方式による)」	
実 収 入	661.7 千円	金 沢 市	609.5 千円
消 費 支 出	316.3 千円	全 国	305.8 千円
平均消費性向	58.2 %	平均消費性向	61.3 %

二人以上の世帯 (R2年平均)		資料…総務省「家計調査」	
貯 蓄 現 在 高	1,457 万円	金 沢 市	1,791 万円
負 債 現 在 高	831 万円	全 国	572 万円

全国順位 1 位

項 目	石 川 県	全 国
建物火災出火件数 (人口10万人当たり)	11.6件	16.6件
女性管理職(公立学校教職員)の割合	35.0%	19.5 %
日展入選者数 (人口100万人当たり)	62.4 人	18.5 人
日本伝統工芸展入選者数 (人口100万人当たり)	54.5 人	4.5 人
社会教育費 (1人当たり)	21,926 円	10,099 円

・資料…統計情報室「石川100の指標」(令和3年(2021)版)

自 然

項 目	石 川 県	全 国
総 面 積 (R2年)	4,186k m ²	377,976k m ²
可 住 地 面 積 (R1年)	1,392k m ²	122,634k m ²
年間降水量 (H30~R2年平均)	2,437 mm	1,751 mm

・資料…統計情報室「石川100の指標」(令和3年(2021)版)

9月の平均気温	24.8℃
9月の日照時間	161.0時間
9月の降水日数(1.0mm以上)	14日

・資料…金沢地方気象台HP(過去の気象データ:金沢・2020年)

・資料…統計情報室「石川県の人口と世帯」

◎景気関係指標

作成…令和3年9月2日

区分	鉱工業生産指数 (季節調整値) 平成27年=100								百貨店・スーパー 売上高		新車販売台数		新設住宅着工戸数		消費者物価指数		消費支出 (勤労者世帯) (1世帯当たり1か月間)		平均消費性向 (勤労者世帯) (1世帯当たり1か月間)	
	総合		機械工業		繊維工業															
	前年 (同月)比	%	前年 (同月)比	%	前年 (同月)比	%	前年 (同月)比	%	令和2年 =100	前年 (同月)比	令和2年 =100	前年 (同月)比	前年 (同月)比	%	前年 (同月)比	%				
全 国	H30年	104.2	1.1	107.1	2.4	95.0	▲1.6	196,044	▲0.5	52,721	0.7	9,424	▲2.3	101.3	1.0	315.3	0.7	69.3	▲2.8	
	R1年	101.1	▲3.0	102.1	▲4.7	91.9	▲3.3	193,962	▲1.3	51,952	▲1.5	9,051	▲4.0	101.8	0.5	323.9	2.7	67.9	▲1.4	
	R2年	90.6	▲10.4	89.8	▲12.0	80.2	▲12.7	195,050	▲6.6	45,986	▲11.5	8,153	▲9.9	101.8	0.0	305.8	▲5.6	61.3	▲6.6	
	R3/4月	100.0	15.8	104.3	29.7	79.7	▲8.7	15,526	15.5	3,499	29.4	745	7.1	99.1	▲1.1	338.6	11.5	77.0	6.1	
	5月	93.5	21.1	95.2	35.4	78.3	▲1.3	15,410	5.7	3,193	46.3	702	9.9	99.4	▲0.8	317.7	13.1	86.4	13.1	
	6月	99.6	23.0	103.0	33.7	81.0	6.6	16,420	▲2.3	3,656	5.3	763	7.3	99.5	▲0.5	281.2	▲5.8	38.8	3.4	
	7月	98.1	11.6	101.3	17.2	82.6	4.2	17,138	1.3	3,774	▲4.8	772	9.9	99.7	▲0.3	
石 川 県	H30年	106.5	▲1.8	106.6	▲5.1	98.6	▲1.3	169,456	0.5	59,534	3.0	7,609	▲2.9	99.5	0.9	359.9	▲1.8	67.2	▲3.6	
	R1年	100.5	▲5.6	92.5	▲13.2	98.3	▲0.3	169,582	▲0.3	57,826	▲2.9	8,237	8.3	100.0	0.5	369.5	2.7	69.0	1.8	
	R2年	82.8	▲17.6	75.3	▲18.6	78.0	▲20.7	168,043	▲4.0	49,369	▲14.6	6,944	▲15.7	100.0	0.0	316.3	▲14.4	58.2	▲10.8	
	R3/4月	101.2	17.6	94.8	18.0	77.8	▲11.0	13,346	12.1	3,751	44.3	614	7.9	99.3	▲0.8	340.1	26.1	73.0	12.7	
	5月	101.9	25.7	104.5	32.7	77.3	▲5.1	13,671	10.4	3,429	47.5	571	25.2	99.7	▲0.6	302.6	9.7	77.1	5.4	
	6月	103.4	35.6	105.5	47.2	80.2	4.7	13,628	▲3.7	3,981	7.3	718	11.0	99.7	▲0.6	299.2	▲3.5	36.0	4.1	
	7月	13,908	▲1.0	4,276	▲1.5	619	▲12.8	99.8	▲0.2	

区分	※ 有効求人倍率 (季節調整値)		就業者数 (原数値 月平均)		完全失業者数 (原数値 月平均)		完全失業率 (原数値 月平均)		常用雇用指数 (事業所規模5人以上)		所定外労働時間指数 <製造業> (事業所規模5人以上)		名目賃金指数 (現金給与総額) (事業所規模5人以上)		※ 国内銀行勘定 貸出残高		企業倒産件数		景気動向指数(CI) 平成27年=100			
	前年 (同月)差	%	前年 (同月)差	%	前年 (同月)差	%	前年 (同月)差	%	平成27年 =100	前年 (同月)比	平成27年 =100	前年 (同月)比	平成27年 =100	前年 (同月)比	前年 (同月)比	%	前年 (同月)比	%	先行	一致	遅行	
	倍	%	万人	万人	万人	万人	%	%		%		%		%	百億円	%	件	%				
全 国	H30年	1.62	0.08	6,664	134	166	▲24	2.4	▲0.4	105.8	1.1	102.8	1.5	102.5	1.4	50,380	2.9	8,235	▲2.0	-	-	-
	R1年	1.55	▲0.07	6,724	60	162	▲4	2.4	0.0	107.9	2.0	94.0	▲8.6	102.1	▲0.4	51,427	2.1	8,383	1.7	-	-	-
	R2年	1.10	▲0.45	6,676	▲48	191	29	2.8	0.4	109.0	1.0	74.0	▲21.1	100.9	▲1.2	53,906	4.8	7,773	▲7.2	-	-	-
	R3/4月	1.09	▲0.19	6,657	29	209	20	3.0	0.2	110.3	1.2	86.9	15.9	88.3	1.4	53,787	2.8	477	▲35.8	103.8	95.3	93.6
	5月	1.09	▲0.08	6,667	11	211	13	3.1	0.2	110.3	1.8	78.1	40.5	86.8	1.9	53,722	1.2	472	50.3	102.6	92.1	92.3
	6月	1.13	0.01	6,692	22	206	11	2.9	▲0.1	110.4	1.6	83.8	47.3	140.4	0.1	53,651	0.6	541	▲30.6	104.1	94.5	93.4
	7月	1.15	0.06	6,711	56	191	▲6	2.8	▲0.1	53,680	0.6	476	▲39.6	
石 川 県	H30年	1.99	0.10	613.7	5.7	9.9	▲3.9	1.6	▲0.6	101.6	▲0.2	119.7	7.6	99.5	▲3.0	30,489	4.6	72	▲6.4	-	-	-
	R1年	1.87	▲0.12	625.5	11.8	12.0	2.1	1.9	0.3	104.0	2.4	114.0	▲4.8	98.7	▲0.8	31,214	2.4	75	4.1	-	-	-
	R2年	1.22	▲0.65	608.4	▲17.1	13.0	1.0	2.1	0.2	102.9	▲1.1	78.1	▲31.5	98.1	▲0.6	32,170	3.1	68	▲9.3	-	-	-
	R3/4月	1.35	▲0.15							101.0	▲0.9	96.3	13.8	84.3	0.6	32,073	3.4	6	20.0	107.5	85.7	89.2
	5月	1.36	▲0.01	(4-6月)		(4-6月)		(4-6月)		100.8	▲1.7	88.2	53.7	82.0	▲0.6	32,270	2.9	10	150.0	105.8	85.4	89.4
	6月	1.38	0.09	621.1	16.1	9.9	▲4.8	1.6	▲0.8	101.0	▲2.1	96.3	74.8	128.8	▲2.1	32,213	2.4	7	0.0	104.8	86.3	87.5
	7月	1.35	0.16							32,403	2.0	4	▲60.0	

注1) pは速報値、rは訂正值、※は年度値(国内銀行勘定は年度末の数値)、…は不詳。

注2) 前年(同月)比・差は、「百貨店・スーパー売上高」を除き、原指数による。

注3) 「百貨店・スーパー売上高」の金額は全店、前年(同月)比は既存店によるものを掲載。既存店とは、調査月において、当年と前年同月でも存在した事業所の数値である。

注4) 平均消費性向とは、可処分所得に対する消費支出の割合である。平成18年2月から対象世帯に農林漁家世帯が含まれている。

注5) 就業者数(全国)及び完全失業者数(全国)は、平成29年1月結果から算出の基礎となる人口を最新の平成27年国勢調査を基準とする推計人口に切替えた。

注6) 「常用雇用指数」「所定外労働時間指数」「名目賃金指数」の全国値は、令和元年6月分速報から「500人以上規模の事業所」について全数調査による値に変更している。また、平成30年11月分速報から、平成24年以降において東京都の「500人以上規模の事業所」について再集計した値(再集計値)に変更しており、従来の公表値とは接続しないことに注意。

注7) 国の景気動向指数(CI)の採用系列については、第16循環の景気の山の暫定設定にあわせ、第12次改定として、一致系列に輸出数量指数が追加された。そのため、国の景気動向指数は令和2年6月分速報から、第12次改定後の数値となり、景気動向指数は全系列、全期間が遡及改定となっている。

☆ご意見・お問い合わせは以下までお願いします。

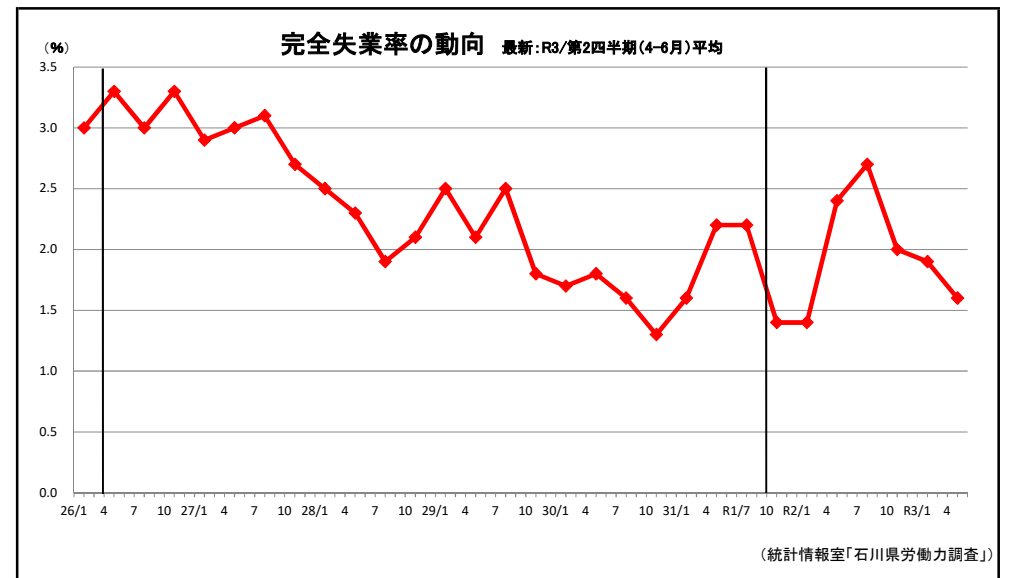
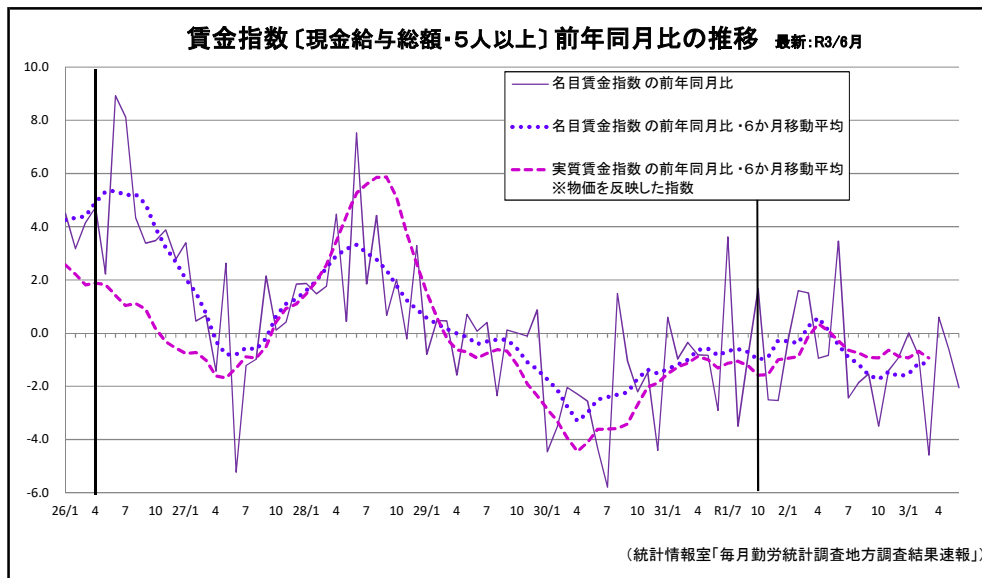
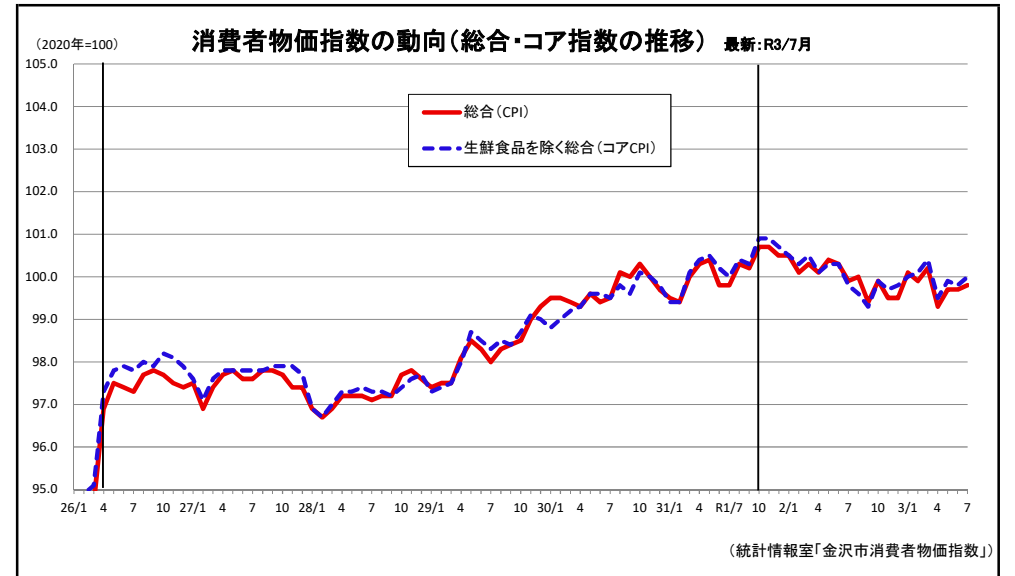
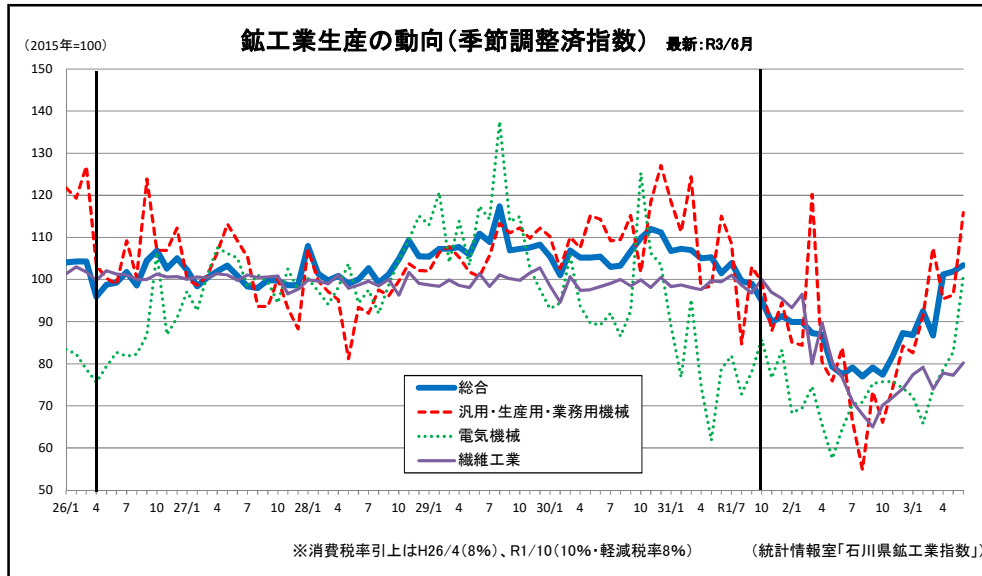
県民交流課 統計情報室
統計分析グループ(内線3748)

TEL: 076-225-1341

FAX: 076-225-1345

E-mail: toukei@pref.ishikawa.lg.jp

[付録] 主な景気関係指標の動き



○資料出所

	鉱工業生産指数	百貨店・スーパー 売上高	新車販売台数	新設住宅着工戸数	消費者物価指数	消費支出	平均消費性向
全 国	経済産業省「鉱工業生産・出荷・在庫指数」	経済産業省 「商業動態統計調査」	石川県自動車 販売店協会	国土交通省 「住宅着工統計」	総務省 「消費者物価指数」	総務省「家計調査」	
石川県	統計情報室「石川県鉱工業指数」				統計情報室 「金沢市消費者物価指数」		

	有効求人倍率	就業者数	完全失業者数	完全失業率	雇用指数	所定外労働時間 指数	賃金指数	国内銀行勘定	企業倒産件数	景気動向指数(CI)
全 国	石川労働局	総務省「労働力調査」			厚生労働省「毎月勤労統計調査」			日本銀行	(株)東京商工リサーチ 「全国企業倒産状況」	内閣府「景気動向指数」
石川県		統計情報室「石川県労働力調査」			統計情報室「毎月勤労統計調査」					統計情報室