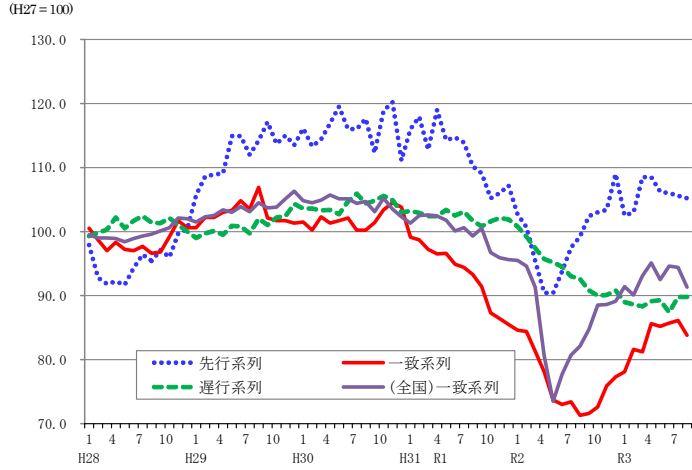


主要データ集

令和3年11月号

石川県景気動向指数 (CI) の動き



人口

総人口 (R3.10.1)	1,125,914 人 (対前月差 △ 521 人)	市町別人口	総数(人)	対前月差(人)
地域別		金 沢 市	461,949	△ 339
能登(羽咋郡以北) ……	175,407 人 (同 △ 198 人)	七 尾 市	49,426	△ 42
加賀(かほく市以南) ……	950,507 人 (同 △ 323 人)	小 松 市	105,483	3
世帯数 ……	470,586 世帯 (同 △ 196 世帯)	輪 島 市	23,898	△ 30
1世帯当たり人員 ……	2.39 人 (同 0.00 人)	珠 洲 市	12,568	△ 16
		加 賀 市	62,346	△ 31
人口増減		羽 咋 市	20,042	△ 25
自然増減 ……	△ 372 人	か ほ く 市	34,992	6
社会増減 ……	△ 149 人	白 山 市	110,081	△ 24
増加率順位		能 美 市	48,376	△ 55
1 津幡町 (0.13 % …… 49 人)		野 々 市 市	57,697	76
2 野々市市 (0.13 % …… 76 人)		川 北 町	6,131	△ 1
3 かほく市 (0.02 % …… 6 人)		津 幡 町	36,991	49
		内 灘 町	26,461	△ 7
減少率順位		志 賀 町	18,259	△ 25
1 能登町 (△ 0.22 % …… △ 34 人)		宝 達 志 水 町	11,890	△ 15
2 志賀町 (△ 0.14 % …… △ 25 人)		中 能 登 町	16,305	△ 8
3 珠洲市 (△ 0.13 % …… △ 16 人)		穴 水 町	7,755	△ 3
		能 登 町	15,264	△ 34

・資料…統計情報室「石川県の人口と世帯」

北陸の金融経済月報 要約

(日本銀行金沢支店 10月13日発表)

一部に下押し圧力が続いているが、総じてみると持ち直している。 [前回との変化] →

個人消費…一部に下押し圧力が続いており、持ち直しのペースが鈍化している。

百貨店・スーパー等の売上高、家電販売、乗用車販売は、持ち直しのペースが鈍化している。旅行取扱、ホテル・旅館の宿泊者数は、減少しており、引き続き厳しい状況にある。

住宅投資…下げ止まっている。

設備投資…持ち直しつつある。

公共投資…弱めの動きとなっている。

生産…持ち直している。

電子部品・デバイス、生産用機械は、増加している。化学は、横ばい圏内の動きとなっている。金属製品、繊維は、低水準で横ばい圏内の動きとなっている。

雇用・所得…弱い動きとなっている。

有効求人倍率は、上昇しているが、雇用者所得は、引き続き弱い動きとなっている。

物価…下落している。

北陸 短観(企業短期経済観測調査)

(日本銀行金沢支店 10月1日発表)

業況判断 (2021年9月調査) 「良い」 - 「悪い」・%ポイント

		2021/3月	6月	9月	先行き
石川県	製造業	▲11	▲9	4	8
	非製造業	▲22	▲17	▲15	▲17
	全産業	▲18	▲13	▲8	▲6
全国	全産業	▲8	▲3	▲2	▲5

※先行きは3か月先までを示す

労働 (R3年第3四半期7~9月平均)

区 分	石 川 県	全 国
就 業 者 数	596.1千人	6694万人
完全失業者数	13.6千人	192万人
完全失業率	2.2%	2.8%

・資料…統計情報室「石川県労働力調査」、総務省「労働力調査」

教 育

学校・生徒(学生)数 (R3年5月1日現在)

区 分	学 校 数	生 徒 (学 生) 数
小 学 校	203校	56,620人
中 学 校	88校	30,336人
義務教育学校	3校	286人
高 等 学 校	56校	29,765人
大学・短大・高専	20校	34,881人
専修・各種学校	56校	9,002人

・資料…統計情報室・文部科学省「学校基本調査(速報)」

産業活動

事業所	・資料…平成28年経済センサス活動調査(6月1日現在:民営)
事業所数 28年	61,301 事業所
従業者数 28年	541,030 人

農 業	・資料…2020年農林業センサス(2月1日現在) 北陸農政局「北陸農林水産統計年報R1~R2年」
個人経営体数 R2年	9,293 経営体
農業従事者数 R2年	9,756 人
農業産出額 R1年	551 億円
〃 (全国) R1年	88,938 億円

漁 業	・資料…2018年漁業センサス結果確認(11月1日現在) 北陸農政局「北陸農林水産統計年報R1~R2年」
経営体数 30年	1,255 経営体
漁業産出額 30年	177 億円
〃 (全国) 30年	14,238 億円

製造業	・資料…令和2年工業統計調査(6月1日現在)
事業所数 R2年	2,748 事業所
従業者数 R2年	103,466 人
製造品出荷額等 R1年	30,059 億円
〃 (全国) R1年	3,225,334 億円

卸売業・小売業	・資料…平成28年経済センサス活動調査(6月1日現在)
事業所数 28年	12,547 事業所
従業者数 28年	92,104 人
年間販売額 27年	40,085 億円
〃 (全国) 27年	5,448,359 億円

経済成長率等

経済成長率 (H30年度)

区 分	石 川 県	国
名 目	2.3 %	0.1 %
実 質	2.4 %	0.3 %

総生産 (H30年度)

区 分	石 川 県	国
名 目	47,687 億円	5,483,670 億円
実 質	46,398 億円	5,336,679 億円

県民所得 (H30年度) …… 34,561 億円

雇用者報酬 …… 24,772 億円

財産所得 …… 2,016 億円

企業所得 …… 7,773 億円

1人当たり県民所得 …… 3,023 千円

(1人当たり国民所得 …… 3,198 千円)

・資料…統計情報室「県民経済計算」、内閣府「2018年度国民経済計算」
(実質値については、連鎖方式による)

家 計 (1世帯当たり)

二人以上の世帯のうち勤労者世帯1か月 (R2年平均)	金 沢 市	全 国
実 収 入	661.7 千円	609.5 千円
消 費 支 出	316.3 千円	305.8 千円
平均消費性向	58.2 %	61.3 %

・資料…総務省「家計調査」

二人以上の世帯 (R2年平均)	金 沢 市	全 国
貯蓄現在高	1,457 万円	1,791 万円
負債現在高	831 万円	572 万円

・資料…総務省「家計調査」

全国順位 1 位

項 目	石 川 県	全 国
建物火災出火件数 (人口10万人当たり)	11.6 件	16.6 件
女性管理職(公立学校教職員)の割合	35.0%	19.5 %
日展入選者数 (人口100万人当たり)	62.4 人	18.5 人
日本伝統工芸展入選者数 (人口100万人当たり)	54.5 人	4.5 人
社会教育費 (1人当たり)	21,926 円	10,099 円

・資料…統計情報室「石川100の指標」(令和3年(2021)版)

自 然

項 目	石 川 県	全 国
総 面 積 (R2年)	4,186k m ²	377,976k m ²
可 住 地 面 積 (R1年)	1,392k m ²	122,634k m ²
年間降水量 (H30~R2年平均)	2,437 mm	1,751 mm

・資料…統計情報室「石川100の指標」(令和3年(2021)版)

11月の平均気温 ……	13.0℃
11月の日照時間 ……	136.4 時間
11月の降水日数 (1.0mm以上) ……	15 日

・資料…金沢地方気象台HP (過去の気象データ: 金沢・2020年)

◎景気関係指標

作成…令和3年11月1日

区分	鉱工業生産指数 (季節調整値) 平成27年=100							百貨店・スーパー 売上高		新車販売台数		新設住宅着工戸数		消費者物価指数		消費支出 (勤労者世帯) (1世帯当たり1か月間)		平均消費性向 (勤労者世帯) (1世帯当たり1か月間)		
	総合		機械工業		繊維工業															
		前年 (同月)比	%	前年 (同月)比	%	前年 (同月)比	%	億円	%	万台	%	戸	%	令和2年 =100	前年 (同月)比	千円	前年 (同月)比	%	前年 (同月)差	
全 国	H30年	104.2	1.1	107.1	2.4	95.0	▲1.6	196,044	▲0.5	52,721	0.7	9,424	▲2.3	101.3	1.0	315.3	0.7	69.3	▲2.8	
	R1年	101.1	▲3.0	102.1	▲4.7	91.9	▲3.3	193,962	▲1.3	51,952	▲1.5	9,051	▲4.0	101.8	0.5	323.9	2.7	67.9	▲1.4	
	R2年	90.6	▲10.4	89.8	▲12.0	80.2	▲12.7	195,050	▲6.6	45,986	▲11.5	8,153	▲9.9	101.8	0.0	305.8	▲5.6	61.3	▲6.6	
	R3/6月	99.6	23.0	103.0	33.7	81.0	6.6	16,420	▲2.3	3,656	5.3	763	7.3	99.5	▲0.5	281.2	▲5.8	38.8	3.4	
	7月	98.1	11.6	101.2	17.1	82.7	4.3	17,137	1.3	3,774	▲4.8	772	9.9	99.7	▲0.3	302.8	4.9	56.2	4.8	
	8月	94.6	8.8	94.9	11.5	80.8	11.1	16,079	▲4.7	3,197	▲2.1	743	7.5	99.7	▲0.4	294.1	▲3.4	65.0	▲4.8	
	9月	89.5	▲2.3	85.4	▲7.2	83.2	12.9	15,566	▲1.3	3,184	▲32.2	732	4.3	100.1	0.2	
	石 川 県	H30年	106.5	▲1.8	106.6	▲5.1	98.6	▲1.3	169,456	0.5	59,534	3.0	7,609	▲2.9	99.5	0.9	359.9	▲1.8	67.2	▲3.6
		R1年	100.5	▲5.6	92.5	▲13.2	98.3	▲0.3	169,582	▲0.3	57,826	▲2.9	8,237	8.3	100.0	0.5	369.5	2.7	69.0	1.8
R2年		82.8	▲17.6	75.3	▲18.6	78.0	▲20.7	168,043	▲4.0	49,369	▲14.6	6,944	▲15.7	100.0	0.0	316.3	▲14.4	58.2	▲10.8	
R3/6月		103.4	35.6	105.5	47.2	80.2	4.7	13,628	▲3.7	3,981	7.3	718	11.0	99.7	▲0.6	299.2	▲3.5	36.0	4.1	
7月		105.7	31.5	102.1	37.0	82.7	14.6	13,908	▲1.0	4,276	▲1.5	619	▲12.8	99.8	▲0.2	294.2	▲13.4	45.3	▲17.5	
8月		99.0	27.3	102.6	43.3	87.1	25.1	13,903	▲4.6	3,489	5.7	789	8.4	99.9	▲0.1	301.3	▲8.5	54.9	▲18.7	
9月	12,966	▲4.8	3,280	▲33.5	638	20.2	100.2	0.7		

区分	※ 有効求人倍率 (季節調整値)		就業者数 (原数値 月平均)		完全失業者数 (原数値 月平均)		完全失業率 (原数値 月平均)		常用雇用指数 (事業所規模5人以上)		所定外労働時間指数 <製造業> (事業所規模5人以上)		名目賃金指数 (現金給与総額) (事業所規模5人以上)		※ 国内銀行勘定 貸出残高		企業倒産件数		景気動向指数(CI) 平成27年=100			
	前年 (同月)差	%	前年 (同月)差	%	前年 (同月)差	%	平成27年 =100	前年 (同月)比	平成27年 =100	前年 (同月)比	平成27年 =100	前年 (同月)比	前年 (同月)比	%	前年 (同月)比	件	%	先行	一致	遅行		
	倍	%	万人	万人	万人	万人	%	%	%	%	%	%	%	%	%	百億円	%	%	%	%	%	
全 国	H30年	1.62	0.08	6,664	134	166	▲24	2.4	▲0.4	105.8	1.1	102.8	1.5	102.5	1.4	50,380	2.9	8,235	▲2.0	-	-	-
	R1年	1.55	▲0.07	6,724	60	162	▲4	2.4	0.0	107.9	2.0	94.0	▲8.6	102.1	▲0.4	51,427	2.1	8,383	1.7	-	-	-
	R2年	1.10	▲0.45	6,676	▲48	191	29	2.8	0.4	109.0	1.0	74.0	▲21.1	100.9	▲1.2	53,906	4.8	7,773	▲7.2	-	-	-
	R3/6月	1.13	0.01	6,692	22	206	11	2.9	▲0.1	110.4	1.6	83.8	47.3	140.4	0.1	53,651	0.6	541	▲30.6	104.2	94.6	94.2
	7月	1.15	0.06	6,711	56	191	▲6	2.8	▲0.1	110.7	1.5	90.6	42.0	117.6	0.6	53,680	0.6	476	▲39.6	104.1	94.4	95.2
	8月	1.14	0.09	6,693	17	193	▲13	2.8	▲0.2	110.6	1.3	83.8	28.9	87.1	0.6	53,593	0.6	466	▲30.1	101.3	91.3	94.1
9月	1.16	0.11	6,679	▲10	192	▲18	2.8	▲0.2	53,747	0.9	505	▲10.6	
石 川 県	H30年	1.99	0.10	613.7	5.7	9.9	▲3.9	1.6	▲0.6	101.6	▲0.2	119.7	7.6	99.5	▲3.0	30,489	4.6	72	▲6.4	-	-	-
	R1年	1.87	▲0.12	625.5	11.8	12.0	2.1	1.9	0.3	104.0	2.4	114.0	▲4.8	98.7	▲0.8	31,214	2.4	75	4.1	-	-	-
	R2年	1.22	▲0.65	608.4	▲17.1	13.0	1.0	2.1	0.2	102.9	▲1.1	78.1	▲31.5	98.1	▲0.6	32,170	3.1	68	▲9.3	-	-	-
	R3/6月	1.38	0.09	(4-6月)		(4-6月)		(4-6月)		101.0	▲2.1	96.3	74.8	128.8	▲2.1	32,213	2.4	7	0.0	106.0	85.7	87.4
	7月	1.35	0.16	621.1	16.1	9.9	▲4.8	1.6	▲0.8	101.0	▲2.7	100.0	58.2	120.2	0.1	32,403	2.0	4	▲60.0	105.6	86.1	89.8
	8月	1.36	0.21	(7-9月)		(7-9月)		(7-9月)		100.9	▲2.8	96.3	50.5	88.1	5.0	32,403	1.4	3	0.0	105.2	83.8	89.8
9月	1.40	0.27	596.1	3.6	13.6	▲2.900	2.2	▲0.5	32,362	1.2	3	0.0		

注1) pは速報値、rは訂正值、※は年度値(国内銀行勘定は年度末の数値)、…は不詳。

注2) 前年(同月)比・差は、「百貨店・スーパー売上高」を除き、原指数による。

注3) 「百貨店・スーパー売上高」の金額は全店、前年(同月)比は既存店によるものを掲載。

既存店とは、調査月において、当年と前年同月でも存在した事業所の数値である。

注4) 平均消費性向とは、可処分所得に対する消費支出の割合である。平成18年2月から対象世帯に農林漁家世帯が含まれている。

注5) 就業者数(全国)及び完全失業者数(全国)は、平成29年1月結果から算出の基礎となる人口を最新の平成27年国勢調査を基準とする推計人口に切替えた。

注6) 「常用雇用指数」「所定外労働時間指数」「名目賃金指数」の全国値は、令和元年6月分速報から「500人以上規模の事業所」について全数調査による値に変更している。また、平成30年11月分速報から、平成24年以降において東京都の「500人以上規模の事業所」について再集計した値(再集計値)に変更しており、従来の公表値とは接続しないことに注意。

注7) 国の景気動向指数(CI)の採用系列については、第16循環の景気の山の暫定設定にあわせ、第12次改定として、一致系列に輸出数量指数が追加された。そのため、国の景気動向指数は令和2年6月分速報から、第12次改定後の数値となり、景気動向指数は全系列、全期間が遡及改定となっている。

☆ご意見・お問い合わせは以下までお願いします。

県民交流課 統計情報室

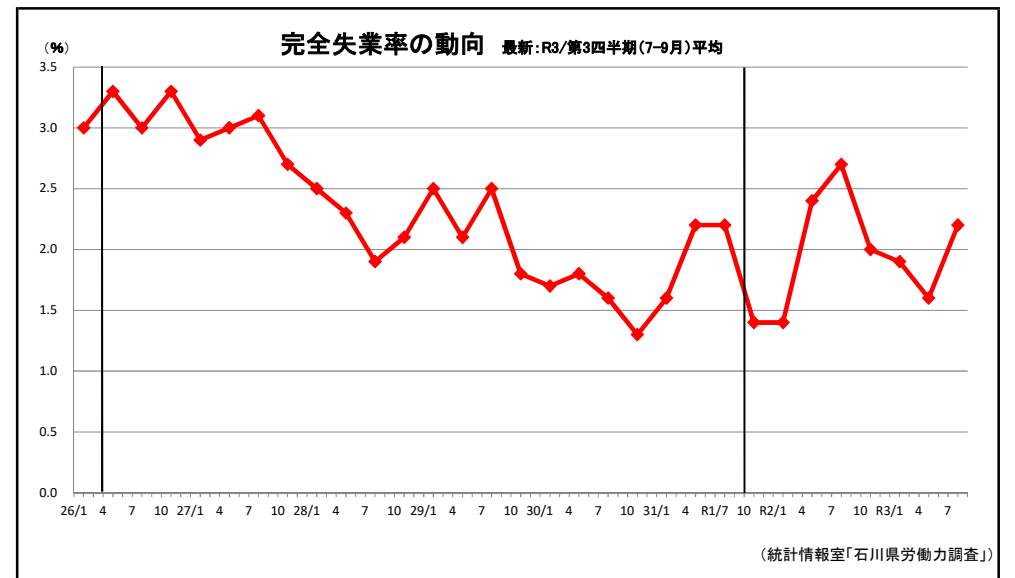
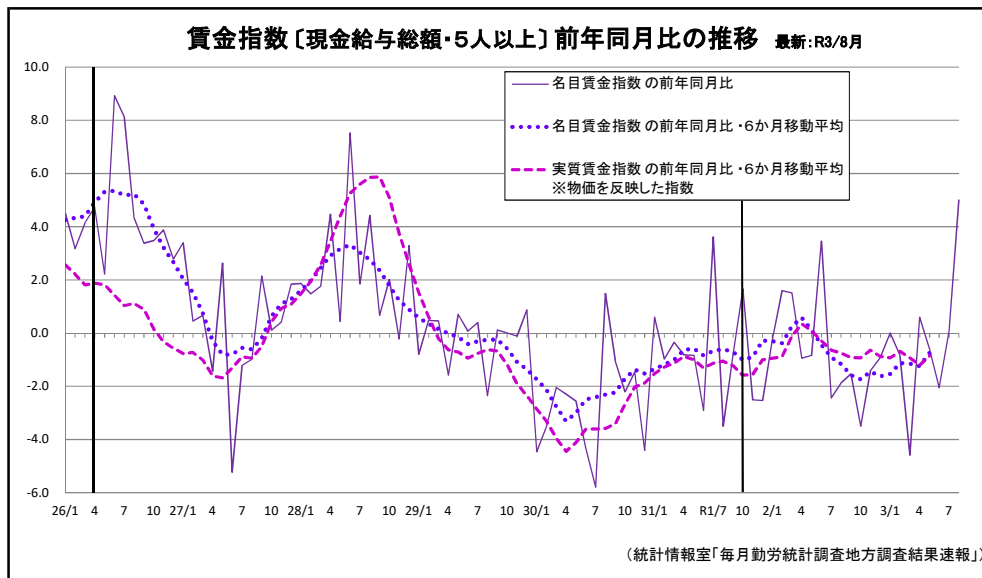
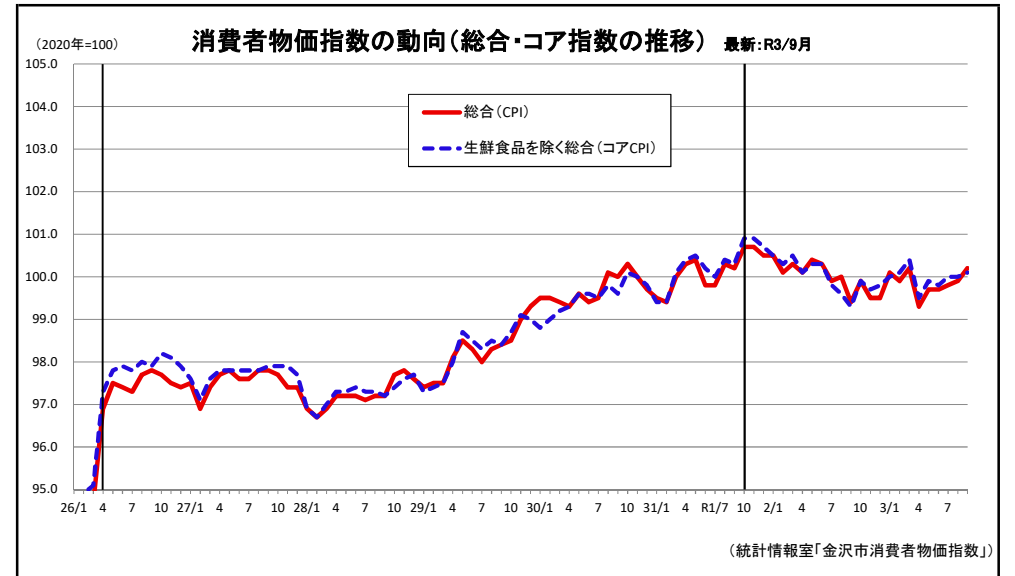
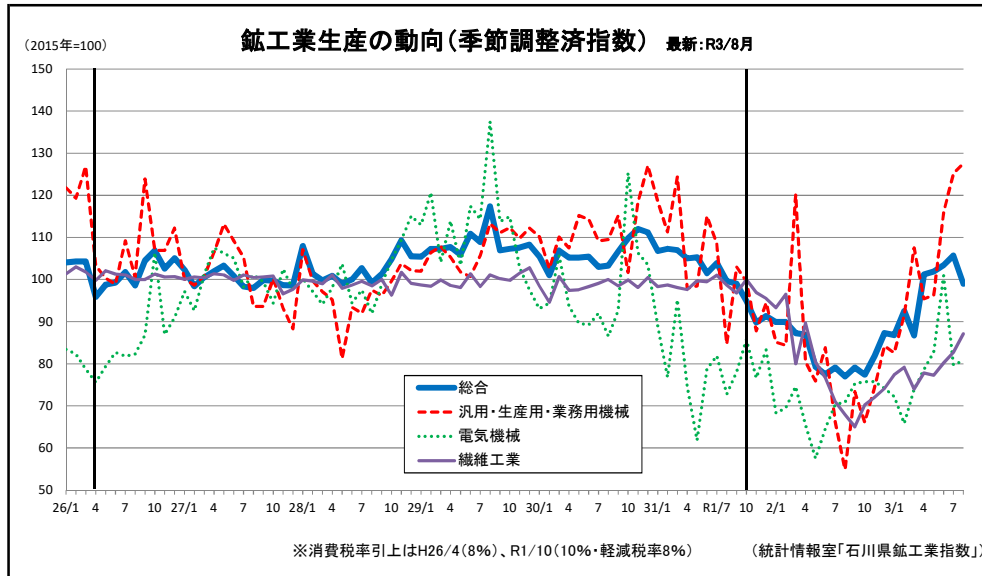
統計分析グループ(内線3748)

TEL: 076-225-1341

FAX: 076-225-1345

Eメール: toukei@pref.ishikawa.lg.jp

[付録] 主な景気関係指標の動き



○資料出所

	鉱工業生産指数	百貨店・スーパー 売上高	新車販売台数	新設住宅着工戸数	消費者物価指数	消費支出	平均消費性向
全 国	経済産業省「鉱工業生産・出荷・在庫指数」	経済産業省 「商業動態統計調査」	石川県自動車 販売店協会	国土交通省 「住宅着工統計」	総務省 「消費者物価指数」	総務省「家計調査」	
石川県	統計情報室「石川県鉱工業指数」				統計情報室 「金沢市消費者物価指数」		

	有効求人倍率	就業者数	完全失業者数	完全失業率	雇用指数	所定外労働時間 指数	賃金指数	国内銀行勘定	企業倒産件数	景気動向指数(CI)
全 国	石川労働局	総務省「労働力調査」			厚生労働省「毎月勤労統計調査」			日本銀行	(株)東京商工リサーチ 「全国企業倒産状況」	内閣府「景気動向指数」
石川県		統計情報室「石川県労働力調査」			統計情報室「毎月勤労統計調査」					統計情報室