

2020年 (=100) 基準 金沢市消費者物価指数 2021年 (令和3年) 10月分

総合指数	100.2	
前月比	0.0	%
前年同月比	(+) 0.3	%

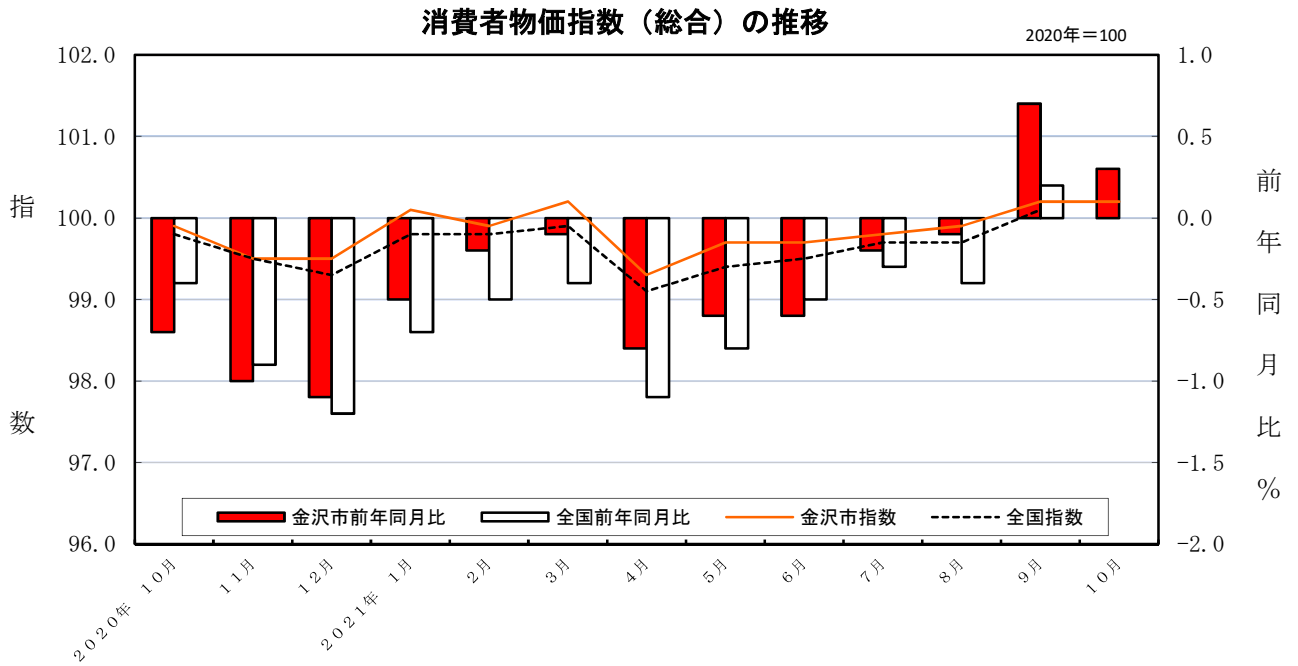
1. 概況

(1) 総合

- ・前月比は、「光熱・水道」などが上昇、「交通・通信」などが下落したため、同水準
- ・前年同月比は、「教養娯楽」、「光熱・水道」、「食料」などが上昇したため、0.3%上昇

(2) 生鮮食品を除く総合

- ・100.3で、前月の100.1に比べて0.2%上昇
- ・前年同月比は、0.4%上昇



総合指数の動き

2020年=100

	2020年 10月	11月	12月	2021年 1月	2月	3月	4月	5月	6月	7月	8月	9月	10月
指 数	99.9	99.5	99.5	100.1	99.9	100.2	99.3	99.7	99.7	99.8	99.9	100.2	100.2
前 月 比 (%)	0.5	△ 0.4	△ 0.1	0.6	△ 0.1	0.3	△ 0.8	0.4	0.0	0.0	0.1	0.3	0.0
前年同月比 (%)	△ 0.7	△ 1.0	△ 1.1	△ 0.5	△ 0.2	△ 0.1	△ 0.8	△ 0.6	△ 0.6	△ 0.2	△ 0.1	0.7	0.3

10大費目別 前月・前年同月比

2020年=100

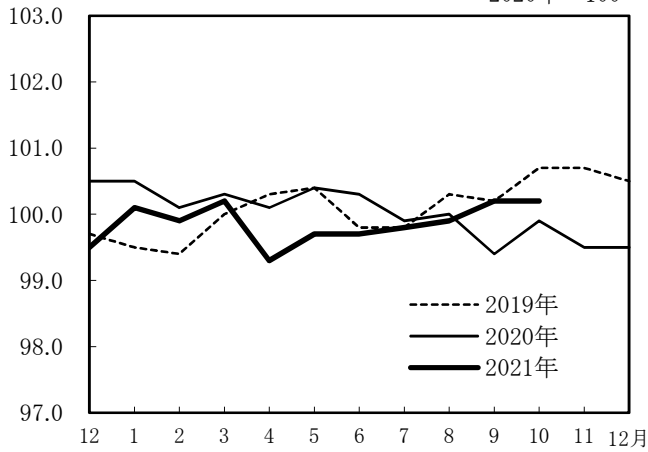
	総合	① 食料	② 住居	③ 光熱・ 水道	④ 家具・家 事用品	⑤ 被服及 び履物	⑥ 保健 医療	⑦ 交通・ 通信	⑧ 教育	⑨ 教養 娯楽	⑩ 諸雑費	生鮮食品 を除く 総合
指 数	100.2	100.9	100.4	107.3	100.1	102.6	98.0	94.0	99.5	103.0	102.0	100.3
前 月 比 (%)	0.0	0.1	0.2	1.0	0.5	0.2	△ 0.5	△ 0.9	0.0	0.1	0.4	0.2
前年同月比 (%)	0.3	0.7	0.5	7.1	△ 1.3	△ 1.7	△ 1.8	△ 5.4	0.3	5.8	1.3	0.4

ご利用上の注意

(注) 前月比及び前年同月比は、端数処理前の指数値を用いて計算しているため、公表された指数値を用いて計算した値とは一致しない場合があります。

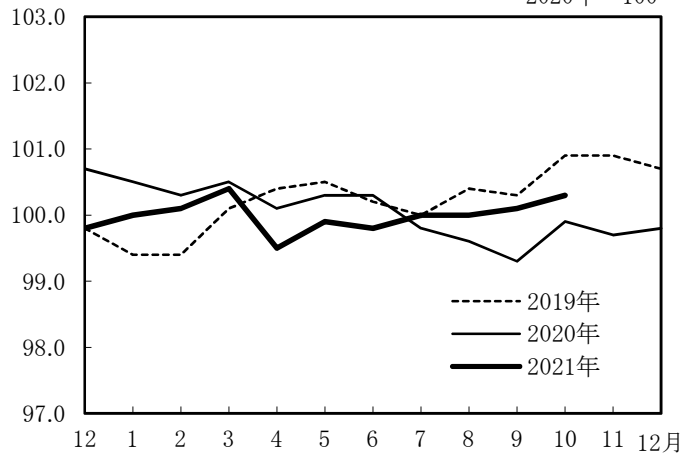
総合指数の動き

2020年=100



生鮮食品を除く総合指数の動き

2020年=100



2. 費目別

<前月からの主な動き>

上昇した主な項目

(10大費目)	(中分類)	(前月比)	(品目)	
食料	肉類	6.0 %	牛肉 (輸入品) 豚肉 (輸入品)	など

交通・通信	自動車等関係費	1.1 %	ガソリン	など
-------	---------	-------	------	----

下落した主な項目

(10大費目)	(中分類)	(前月比)	(品目)	
交通・通信	通信	-8.2 %	通信料 (携帯電話)	など

食料	生鮮野菜	-11.1 %	トマト レタス きゅうり なす	など
----	------	---------	--------------------------	----

<前年同月との比較>

上昇した主な項目

(10大費目)	(中分類)	(前年同月比)	(品目)	
交通・通信	自動車等関係費	6.9 %	ガソリン 自動車タイヤ	など
教養娯楽	教養娯楽サービス	8.6 %	宿泊料	など
光熱・水道	電気代	8.7 %	電気代	
	他の光熱	35.1 %	灯油	
食料	肉類	6.5 %	牛肉 (輸入品) 豚肉 (輸入品)	など

下落した主な項目

(10大費目)	(中分類)	(前年同月比)	(品目)	
交通・通信	通信	-35.0 %	通信料 (携帯電話) 携帯電話機	
食料	生鮮野菜	-7.4 %	ねぎ トマト きゅうり	など

表1 金沢市消費者物価指数

2020年=100

年 月	総合	帰属家賃を除く総合	食料	住居	光熱・水道	家具・家事用品	被服及び履物	保健医療	交通・通信	教育	教養娯楽	諸雑費	生鮮食品を除く総合
令和 2年 10月	99.9	99.8	100.2	100.0	100.2	101.4	104.4	99.8	99.4	99.2	97.4	100.7	99.9
11月	99.5	99.4	98.9	100.0	99.9	100.2	104.6	99.6	99.6	99.2	96.9	100.7	99.7
12月	99.5	99.3	98.5	100.0	100.3	102.9	100.6	99.1	99.9	99.2	97.7	100.0	99.8
令和 3年 1月	100.1	100.0	100.2	100.1	100.5	102.3	96.5	99.2	99.9	98.2	100.7	100.6	100.0
2月	99.9	99.9	99.8	100.1	100.5	101.1	95.6	99.0	100.1	98.2	100.2	101.7	100.1
3月	100.2	100.2	98.9	100.1	101.4	101.2	102.7	98.9	100.5	98.2	101.7	101.1	100.4
4月	99.3	99.2	99.1	100.1	102.0	100.7	104.5	98.4	94.4	99.2	102.2	101.0	99.5
5月	99.7	99.6	99.6	100.0	103.5	99.6	104.2	98.5	94.9	99.5	102.9	101.4	99.9
6月	99.7	99.7	100.0	100.0	104.3	100.7	103.0	98.3	94.8	99.5	102.2	101.1	99.8
7月	99.8	99.7	99.5	100.0	105.2	100.6	99.7	98.2	95.7	99.5	102.9	100.9	100.0
8月	99.9	99.9	99.7	100.1	105.7	100.4	98.9	98.4	95.0	99.5	104.0	102.5	100.0
9月	100.2	100.1	100.7	100.3	106.2	99.6	102.3	98.4	94.9	99.5	102.9	101.6	100.1
10月	100.2	100.2	100.9	100.4	107.3	100.1	102.6	98.0	94.0	99.5	103.0	102.0	100.3
前 月 比 (%)	0.0	0.0	0.1	0.2	1.0	0.5	0.2	-0.5	-0.9	0.0	0.1	0.4	0.2
前年同月比 (%)	0.3	0.3	0.7	0.5	7.1	-1.3	-1.7	-1.8	-5.4	0.3	5.8	1.3	0.4

表2 消費者物価指数(総合)

2020年=100

年 月	全国	北陸	新潟市	富山市	福井市	金沢市
令和 2年 9月	99.9	99.9	100.0	100.0	99.7	99.4
10月	99.8	99.8	99.8	99.9	99.7	99.9
11月	99.5	99.5	99.4	99.6	99.4	99.5
12月	99.3	99.3	99.0	99.3	99.2	99.5
令和 3年 1月	99.8	99.8	99.3	99.9	100.3	100.1
2月	99.8	99.8	99.2	99.9	99.9	99.9
3月	99.9	99.8	99.3	99.8	99.8	100.2
4月	99.1	98.8	98.3	99.0	98.6	99.3
5月	99.4	99.2	98.7	99.1	98.9	99.7
6月	99.5	99.3	98.6	99.4	99.0	99.7
7月	99.7	99.5	98.9	99.6	99.2	99.8
8月	99.7	99.6	99.0	100.0	99.4	99.9
9月	100.1	100.0	99.4	100.1	99.8	100.2
前 月 比 (%)	0.4	0.3	0.4	0.1	0.4	0.3
前年同月比 (%)	0.2	0.1	-0.6	0.1	0.1	0.7

表3 金沢市消費者物価指数 2021年(令和3年)10月分

2020年=100

費 目	令和3年			費 目	令和3年		
	10月	前月比 (%)	前年同月比 (%)		10月	前月比 (%)	前年同月比 (%)
総合	100.2	0.0	0.3				
持家の帰属家賃を除く総合	100.2	0.0	0.3	保 健 医 療	98.0	-0.5	-1.8
食 料	100.9	0.1	0.7	医薬品・健康保持用摂取品	101.4	-0.2	1.4
穀類	96.9	-1.4	-3.3	保健医療用品・器具	91.8	-0.8	-7.7
魚介類	102.1	1.3	1.5	保健医療サービス	99.0	-0.5	-0.8
生鮮魚介	104.5	3.6	3.9	交 通 ・ 通 信	94.0	-0.9	-5.4
肉類	105.8	6.0	6.5	交通	100.5	0.2	1.1
乳卵類	101.9	1.0	2.3	自動車等関係費	105.6	1.1	6.9
野菜・海藻	99.4	-7.5	-2.9	通信	65.6	-8.2	-35.0
生鮮野菜	96.3	-11.1	-7.4	教 育	99.5	0.0	0.3
果物	97.1	9.0	1.7	授業料等	98.8	0.0	0.5
生鮮果物	97.7	9.9	2.7	教科書・学習参考教材	100.1	0.0	0.0
油脂・調味料	101.1	-0.7	2.6	補習教育	100.7	0.0	0.0
菓子類	104.7	1.8	3.1	教 養 娛 楽	103.0	0.1	5.8
調理食品	99.5	0.1	-0.8	教養娯楽用耐久財	100.2	1.3	0.0
飲料	100.7	0.6	0.7	教養娯楽用品	100.5	0.1	0.5
酒	99.0	-0.8	0.0	書籍・他の印刷物	106.9	0.1	6.8
外食	100.5	-0.1	0.5	教養娯楽サービス	103.7	0.0	8.6
住 居	100.4	0.2	0.5	諸 雑 費	102.0	0.4	1.3
家賃	100.5	0.3	0.3	理美容サービス	100.6	0.0	0.6
設備修繕・維持	100.2	-0.3	1.4	理美容用品	99.9	-0.1	-1.8
光 熱 ・ 水 道	107.3	1.0	7.1	身の回り用品	110.3	1.5	9.5
電気代	105.1	0.9	8.7	たばこ	113.5	6.3	6.3
ガス代	101.6	1.0	2.3	他の諸雑費	101.0	0.0	1.4
他の光熱	130.8	5.8	35.1	※1 生 鮮 食 品	99.0	-2.7	-1.9
上下水道料	110.7	0.0	0.0	生鮮食品を除く食料	101.2	0.6	1.2
家 具 ・ 家 事 用 品	100.1	0.5	-1.3	生鮮食品を除く総合	100.3	0.2	0.4
家庭用耐久財	101.9	2.3	0.5	持家の帰属家賃及び生鮮食品を除く総合	100.2	0.1	0.4
室内装備品	97.6	-2.7	-3.9	生鮮食品及びエネルギー※2を除く総合	99.3	0.0	-0.9
寝具類	101.6	0.4	0.6	食料(酒類を除く)及び※2エネルギーを除く総合	98.7	-0.2	-1.5
家事雑貨	95.6	-1.4	-3.8				
家事用消耗品	100.8	0.1	-2.1				
家事サービス	100.0	0.0	0.0				
被 服 及 び 履 物	102.6	0.2	-1.7				
衣料	102.9	1.1	-1.0				
和服	101.4	0.0	0.0				
洋服	102.9	1.1	-1.0				
シャツ・セーター・下着類	104.2	-0.8	-2.3				
シャツ・セーター類	106.7	-1.4	-3.0				
下着類	98.5	0.9	-0.6				
履物類	99.9	0.0	-4.5				
他の被服	99.6	0.0	-2.2				
被服関連サービス	102.8	0.0	2.8				

※1生鮮魚介、生鮮野菜、生鮮果物

※2電気代、都市ガス代、プロパンガス、灯油、ガソリン

消費者物価指数の推移

2020年=100

区分 年月	全 国			金 沢 市		
	総合 指数	前月比	前年同月比	総合 指数	前月比	前年同月比
		%	%		%	%
平成12年平均	97.3		-0.7	97.2		-0.7
平成13年平均	96.7		-0.7	97.1		-0.1
平成14年平均	95.8		-0.9	96.5		-0.6
平成15年平均	95.5		-0.3	96.1		-0.4
平成16年平均	95.5		0.0	95.6		-0.5
平成17年平均	95.2		-0.3	95.6		0.0
平成18年平均	95.5		0.3	95.4		-0.3
平成19年平均	95.5		0.0	95.7		0.4
平成20年平均	96.8		1.4	97.7		2.1
平成21年平均	95.5		-1.4	96.8		-1.0
平成22年平均	94.8		-0.7	95.4		-1.4
平成23年平均	94.5		-0.3	94.7		-0.8
平成24年平均	94.5		0.0	94.1		-0.7
平成25年平均	94.9		0.4	94.1		0.0
平成26年平均	97.5		2.7	96.8		2.8
平成27年平均	98.2		0.8	97.5		0.8
平成28年平均	98.1		-0.1	97.2		-0.3
平成29年平均	98.6		0.5	98.2		1.0
平成30年平均	99.5		1.0	99.7		1.5
令和 元年 平均	100.0		0.5	100.1		0.5
令和 2年 平均	100.0		0.0	100.0		-0.1
令和 2年 4月	100.2	-0.1	0.1	100.1	-0.2	-0.4
5月	100.1	0.0	0.1	100.4	0.2	-0.2
6月	99.9	-0.2	0.1	100.3	-0.1	0.3
7月	100.0	0.1	0.3	99.9	-0.4	0.3
8月	100.1	0.1	0.2	100.0	0.0	-0.2
9月	99.9	-0.2	0.0	99.4	-0.5	-0.4
10月	99.8	-0.1	-0.4	99.9	0.5	-0.7
11月	99.5	-0.3	-0.9	99.5	-0.4	-1.0
12月	99.3	-0.2	-1.2	99.5	-0.1	-1.1
令和 3年 1月	99.8	0.5	-0.7	100.1	0.6	-0.5
2月	99.8	-0.1	-0.5	99.9	-0.1	-0.2
3月	99.9	0.1	-0.4	100.2	0.3	-0.1
4月	99.1	-0.8	-1.1	99.3	-0.8	-0.8
5月	99.4	0.3	-0.8	99.7	0.4	-0.6
6月	99.5	0.1	-0.5	99.7	0.0	-0.6
7月	99.7	0.2	-0.3	99.8	0.0	-0.2
8月	99.7	0.0	-0.4	99.9	0.1	-0.1
9月	100.1	0.4	0.2	100.2	0.3	0.7
10月				100.2	0.0	0.3

※全国の最新月の指数、前月比、前年同月比については、総務省が公表した数値を参照し、次月に掲載します。