

毎月勤労統計調査地方調査結果速報

令和3年9月分

＜石川県の賃金・労働時間・雇用の動き＞

＜主な動き＞

〔事業所規模 5人以上〕

前年同月と比較すると、

- ・ 定期給与は、 0. 1% 増加
- ・ 所定外労働時間は、 9. 1% 増加
- ・ 常用労働者数は、 3. 2% 減少

〔事業所規模 30人以上〕

(前年同月比)

- ・ 定期給与は、 0. 8% 減少
- ・ 所定外労働時間は、 12. 3% 増加
- ・ 常用労働者数は、 4. 9% 減少

1 利用上の注意

(1) 平成29年1月分から、平成25年10月に改訂された日本標準産業分類に基づき表章している。ただし、表章産業の名称に変更はなく、平成28年以前の結果と単純に接続させている。

平成22年1月分から平成28年12月分までは、日本標準産業分類（平成19年11月改定）に基づき表章している。平成21年以前の結果との接続については、石川県統計情報室ホームページ (<http://toukei.pref.ishikawa.jp/dl/1983/hyousyou.pdf>) を参照のこと。

(2) 指数計算の基準数値は、平成27年=100である。

指数は、それぞれの時系列変化をみるために作成したものであり、項目相互を比較するものではない。

2 統計表に用いる符号

- 「0」, 「0.0」 単位未満
- 「-」 該当数値なし
- 「…」 不詳又は比較数値なし
- 「x」 調査事業所が少ないため秘匿した。
- 「△」 負数又は減少

毎月勤労統計調査地方調査の説明

1 調査の目的

この調査は、統計法に基づく基幹統計であって、雇用、給与及び労働時間などの毎月の変動を明らかにすることを目的としている。

2 調査の対象

この調査の対象は、日本標準産業分類に定める鉱業、採石業、砂利採取業、建設業、製造業、電気・ガス・熱供給・水道業、情報通信業、運輸業、郵便業、卸売業、小売業、金融業、保険業、不動産業、物品賃貸業、学術研究、専門・技術サービス業、宿泊業、飲食サービス業、生活関連サービス業、娯楽業、教育、学習支援業、医療、福祉、複合サービス事業、サービス業（他に分類されないもの）において**常時5人以上の常用労働者**を雇用する民営、公営の事業所の中から、産業別・規模別に抽出された**約700事業所**を対象として調査を行っている。

なお、公表は都道府県単位で表章している。

3 調査事項の定義

(1) 現金給与額

・「**現金給与額**」とは、所得税、社会保険料、組合費、購買代金などを差し引く以前の**総額(税込み)**のことである。実際の支払額(手取額)のことではない。

・「**きまって支給する給与**」とは**定期給与**のことであり、労働契約、団体協約あるいは事業所の給与規則などによってあらかじめ定められて支給される給与のことである。**所定内給与と所定外給与(超過労働給与)**に分けられる。

・「**所定外給与**」とは、所定の労働時間を超える労働に対して支給される超勤手当や、休日労働、深夜労働に対して支給される給与、時間外手当、早朝出勤手当、休日手当、深夜手当などである。

・「**特別に支払われた給与**」とは、盆、暮等の賞与、3か月を超える期間で算定される給与、ベースアップの差額追給分及び支給事由の発生が不確実な給与等のことである。

・「**現金給与総額**」とは、「きまって支給する給与」と「特別に支払われた給与」の合計額である。

(2) 実労働時間数

・調査期間中に労働者が実際に労働した時間数のことである。休憩時間は、給与が支給されていると否にかかわらず除かれるが、鉱業の坑内夫の休憩時間やいわゆる手待時間は含める。本来の職務外として行われる宿日直の時間は含めない。

(3) 出勤日数

・調査期間中に労働者が実際に出勤した日数のことである。事業所に出勤しない日は有給でも出勤日にならないが、1日のうち1時間でも就業すれば出勤日となる。

(4) 常用労働者(パートタイム労働者を含む)

・「**常用労働者**」とは、次のいずれかに該当する労働者のことである。

ア 期間を定めずに、雇われている者

イ 1か月以上の期間を定めて雇われている者

・「**パートタイム労働者**」とは、常用労働者のうち、次のいずれかに該当する労働者のことである。

ア 1日の所定労働時間が一般の労働者よりも短い者

イ 1日の所定労働時間が一般の労働者と同じで1週の所定労働日数が一般の労働者よりも短い者

・「**一般労働者**」とは、常用労働者のうち「パートタイム労働者」以外の労働者のことである。

4 調査結果の算定

- (1) この調査結果の数値は、調査事業所の報告をもとに、事業所規模区分(100人以上、30~99人、5~29人)ごとに復元し、推計したものである。

各区分の統計表の詳細については、お問い合わせ願います。

(注) 調査事業所のうち30人以上の抽出方法は、従来の2~3年に一度行う総入替え方式から、毎年1月分調査時に行う部分入替え方式に平成30年から変更した。賃金、労働時間指数とその増減率は、総入替え方式のときに行っていた過去に遡った改訂はしない。常用雇用指数とその増減率は、経済センサス基礎調査の結果が利用できるタイミングで、同調査の常用労働者数をベンチマーク(水準基準)として、過去に遡って常用雇用指数の改訂を行っている。

結果の概要

(令和3年9月分)

事業所規模5人以上 調査産業計 (常用労働者：パートタイム含む)

1 賃金の動き

現金給与総額は、	250,132 円	前年同月比	△ 0.7%
うち、定期給与は、	246,468 円	前年同月比	0.1%

2 労働時間の動き

総実労働時間は、	137.0 時間	前年同月比	△ 1.7%
うち、所定内労働時間は、	128.6 時間	前年同月比	△ 2.5%
所定外労働時間は、	8.4 時間	前年同月比	9.1%
製造業の所定外労働時間は、	13.6 時間	前年同月比	25.9%

3 雇用の動き

常用労働者数は、	423,605 人	前年同月比	△ 3.2%
パートタイム労働者比率は、	29.8 %	前年同月差	△ 0.1ポイント
うち、男子は、	16.4 %		
女子は、	43.6 %		

事業所規模30人以上 調査産業計 (常用労働者：パートタイム含む)

1 賃金の動き		(前年同月比)
現金給与総額	270,690 円	△ 0.8%
うち、定期給与	268,001 円	△ 0.8%
2 労働時間の動き		
総実労働時間	142.7 時間	△ 1.2%
うち、所定内労働時間	132.7 時間	△ 2.1%
所定外労働時間	10.0 時間	12.3%
製造業の所定外労働時間	15.1 時間	25.8%
3 雇用の動き		
常用労働者数	228,178 人	△ 4.9%

(事業所規模5人以上)

表1 産業別「現金給与額」の比較

(単位 円、%)

産業別	現金給与総額			きまって支給する給与			特別に支払われた給与	
	実数	前月比	前年同月比	実数	前月比	前年同月比	実数	前年同月差
調査産業計	250,132	△ 5.9	△ 0.7	246,468	△ 0.2	0.1	3,664	△ 1,985
建設業	335,748	△ 14.1	△ 2.9	320,330	△ 0.9	△ 2.0	15,418	△ 3,236
製造業	286,225	△ 1.5	2.1	281,742	1.2	3.5	4,483	△ 3,206
電気・ガス・熱供給・水道業	431,177	△ 1.4	3.8	431,177	△ 1.5	3.7	0	0
情報通信業	311,572	△ 6.0	△ 6.3	311,572	0.5	△ 6.2	0	△ 307
運輸業，郵便業	259,608	△ 4.1	2.9	258,672	0.1	2.8	936	104
卸売業，小売業	220,404	△ 5.9	△ 6.2	216,550	△ 0.7	△ 6.1	3,854	△ 711
金融業，保険業	250,913	△ 4.5	0.2	241,285	△ 3.8	△ 3.8	9,628	9,628
不動産業，物品賃貸業	354,965	△ 30.9	52.0	342,716	5.8	46.8	12,249	12,249
学術研究，専門・技術サービス業	331,865	△ 24.2	3.3	317,792	△ 1.8	1.9	14,073	4,181
宿泊業，飲食サービス業	108,245	△ 14.3	3.2	108,219	△ 3.0	5.6	26	△ 2,483
生活関連サービス業，娯楽業	173,319	△ 12.7	△ 17.4	170,681	△ 3.0	△ 18.6	2,638	2,638
教育，学習支援業	316,059	△ 1.0	35.6	316,032	△ 1.0	39.4	27	△ 6,488
医療，福祉	247,292	△ 1.0	△ 7.6	246,805	△ 0.2	△ 5.3	487	△ 6,405
複合サービス事業	293,896	1.3	△ 0.1	293,628	1.3	△ 0.3	268	268
サービス業 (他に分類されないもの)	204,142	0.3	△ 2.0	202,728	0.6	△ 2.4	1,414	773

(注) 調査産業計の中には鉱業、採石業、砂利採取業を含む。

表2 産業別労働時間の比率

(単位 日、時間、%)

産業別	出勤日数			総実労働時間			所定内労働時間			所定外労働時間		
	実数	前月差	前年同月差	実数	前月比	前年同月比	実数	前月比	前年同月比	実数	前月比	前年同月比
調査産業計	18.1	0.5	△ 0.3	137.0	4.0	△ 1.7	128.6	3.9	△ 2.5	8.4	6.3	9.1
建設業	19.8	1.2	△ 0.6	163.7	6.3	△ 1.2	150.6	6.6	△ 2.4	13.1	2.4	13.0
製造業	19.3	1.5	0.3	158.8	8.0	3.5	145.2	8.4	1.8	13.6	3.8	25.9
電気・ガス・熱供給・水道業	17.6	△ 0.4	△ 0.8	156.6	△ 1.8	△ 3.1	144.1	△ 1.1	△ 3.3	12.5	△ 9.4	0.0
情報通信業	18.8	1.0	0.2	160.1	3.2	2.6	147.4	3.6	4.0	12.7	△ 1.6	△ 10.5
運輸業，郵便業	18.3	0.6	0.2	154.0	0.2	△ 3.3	138.5	0.0	△ 4.1	15.5	2.0	4.1
卸売業，小売業	18.6	0.3	△ 0.1	129.3	2.9	△ 6.5	123.2	2.7	△ 6.0	6.1	8.9	△ 14.1
金融業，保険業	17.6	0.3	△ 0.3	133.3	3.5	△ 2.2	127.3	3.7	△ 4.3	6.0	△ 1.7	76.4
不動産業，物品賃貸業	18.9	△ 0.7	0.7	156.6	△ 1.7	5.7	137.3	△ 4.1	△ 0.7	19.3	19.1	94.6
学術研究，専門・技術サービス業	18.4	0.6	△ 0.8	145.3	3.7	△ 10.9	138.6	4.2	△ 4.1	6.7	△ 4.3	△ 63.8
宿泊業，飲食サービス業	12.4	△ 1.0	△ 1.9	75.5	△ 8.9	△ 7.6	73.2	△ 8.5	△ 6.2	2.3	△ 20.7	△ 37.9
生活関連サービス業，娯楽業	16.4	△ 0.5	△ 2.6	119.5	△ 3.2	△ 11.0	114.9	△ 2.2	△ 12.1	4.6	△ 23.3	24.3
教育，学習支援業	18.9	2.9	3.0	150.7	32.7	35.7	138.3	24.7	28.8	12.4	359.3	226.3
医療，福祉	18.4	0.1	△ 0.7	128.1	1.9	△ 7.3	124.9	2.0	△ 7.7	3.2	△ 3.0	10.4
複合サービス事業	18.2	0.0	△ 0.5	144.3	0.9	△ 1.6	138.3	0.1	△ 1.1	6.0	22.5	△ 10.4
サービス業 (他に分類されないもの)	17.3	0.4	△ 0.5	133.0	2.5	0.2	125.0	2.7	△ 0.8	8.0	0.0	19.3

(注) 1 表1(注)参照

2 総実労働時間=所定内労働時間+所定外労働時間

表3 推計常用労働者数及び労働異動率

(単位 人、%)

産業別	推計常用労働者数				労働異動率	
	本月末常用労働者数	前月比	前年同月比	構成比	入職率	離職率
調査産業計	423,605	△ 0.3	△ 3.2	100.0	0.99	1.23
建設業	28,618	△ 0.3	2.4	6.8	0.80	1.11
製造業	81,195	△ 0.4	△ 10.2	19.2	0.44	0.83
電気・ガス・熱供給・水道業	2,534	△ 0.6	△ 0.9	0.6	0.00	0.63
情報通信業	9,638	△ 0.1	6.4	2.3	0.21	0.36
運輸業，郵便業	22,733	△ 0.6	△ 7.1	5.4	1.09	1.71
卸売業，小売業	79,311	△ 0.4	△ 0.5	18.7	1.01	1.34
金融業，保険業	9,947	△ 1.3	1.7	2.3	0.82	2.22
不動産業，物品賃貸業	5,980	△ 1.0	10.4	1.4	0.13	1.21
学術研究，専門・技術サービス業	9,596	0.2	0.2	2.3	0.36	0.14
宿泊業，飲食サービス業	32,063	0.2	△ 0.3	7.6	3.22	3.05
生活関連サービス業，娯楽業	11,921	△ 1.6	2.7	2.8	0.78	2.29
教育，学習支援業	17,573	△ 0.1	△ 23.2	4.1	0.63	0.67
医療，福祉	76,921	0.1	1.6	18.2	0.66	0.53
複合サービス事業	4,928	△ 0.8	△ 4.3	1.2	0.02	0.89
サービス業 (他に分類されないもの)	30,647	0.2	△ 1.7	7.2	2.14	1.93

(注) 1 表1(注)参照

2 入(離)職率=入(離)職者数÷常用労働者数×100

(事業所規模30人以上)

表4 産業別「現金給与額」の比較

(単位 円、%)

産業別	現金給与総額			きまって支給する給与			特別に支払われた給与	
	実数	前月比	前年同月比	実数	前月比	前年同月比	実数	前年同月差
調査産業計	270,690	△ 2.1	△ 0.8	268,001	0.2	△ 0.8	2,689	172
建設業	387,514	△ 9.1	2.0	374,047	2.5	2.5	13,467	△ 1,631
製造業	307,085	0.5	3.8	301,254	1.0	3.7	5,831	504
電気・ガス・熱供給・水道業	448,391	△ 1.5	2.8	448,391	△ 1.6	2.7	0	0
情報通信業	310,419	△ 1.6	△ 10.8	310,419	1.2	△ 10.6	0	△ 474
運輸業，郵便業	282,828	△ 0.9	8.4	282,787	△ 0.9	8.4	41	7
卸売業，小売業	224,940	△ 2.0	△ 14.5	224,733	△ 1.7	△ 14.5	207	△ 329
金融業，保険業	236,620	△ 4.1	△ 7.9	223,618	△ 2.3	△ 12.9	13,002	13,002
不動産業，物品賃貸業	281,245	1.7	x	281,245	1.7	x	0	x
学術研究，専門・技術サービス業	361,849	△ 34.8	24.3	360,140	0.4	30.2	1,709	△ 12,850
宿泊業，飲食サービス業	126,376	△ 0.3	6.2	126,295	△ 0.3	6.2	81	81
生活関連サービス業，娯楽業	145,869	△ 4.5	△ 25.5	145,869	△ 4.6	△ 25.6	0	0
教育，学習支援業	396,946	0.6	42.3	396,882	0.5	42.1	64	23
医療，福祉	260,449	0.1	△ 8.3	259,789	△ 0.1	△ 8.4	660	361
複合サービス事業	300,647	1.1	△ 2.2	300,501	1.2	△ 2.2	146	146
サービス業 (他に分類されないもの)	198,923	0.8	5.8	198,733	1.4	6.1	190	△ 309

(注) 調査産業計の中には鉱業，採石業，砂利採取業を含む。

表5 産業別労働時間の比率

(単位 日、時間、%)

産業別	出勤日数			総実労働時間			所定内労働時間			所定外労働時間		
	実数	前月差	前年同月差	実数	前月比	前年同月比	実数	前月比	前年同月比	実数	前月比	前年同月比
調査産業計	18.4	0.6	0.0	142.7	4.0	△ 1.2	132.7	4.1	△ 2.1	10.0	1.9	12.3
建設業	19.9	2.7	0.2	177.7	18.1	6.5	154.8	16.1	5.0	22.9	35.6	18.1
製造業	19.4	1.7	0.2	163.0	8.9	2.3	147.9	9.1	0.2	15.1	6.4	25.8
電気・ガス・熱供給・水道業	17.4	△ 0.4	△ 1.2	157.3	△ 2.2	△ 5.5	143.2	△ 1.6	△ 5.9	14.1	△ 9.0	△ 1.5
情報通信業	18.9	0.4	0.5	163.3	△ 0.5	4.8	149.7	0.5	5.7	13.6	△ 9.3	△ 2.9
運輸業，郵便業	20.0	0.6	1.1	174.5	△ 0.1	2.0	154.3	△ 0.3	0.9	20.2	0.4	11.0
卸売業，小売業	18.7	0.2	△ 0.1	130.9	0.5	△ 7.2	124.8	0.7	△ 6.8	6.1	△ 1.5	△ 12.9
金融業，保険業	16.6	△ 0.2	△ 0.7	128.5	0.9	△ 1.9	122.2	1.5	△ 2.9	6.3	△ 8.7	23.5
不動産業，物品賃貸業	18.7	△ 0.2	x	160.5	1.3	x	143.3	0.5	x	17.2	8.2	x
学術研究，専門・技術サービス業	18.0	1.5	0.7	150.9	7.4	2.8	143.0	8.6	9.2	7.9	△ 10.3	△ 50.3
宿泊業，飲食サービス業	12.4	△ 1.9	0.0	76.7	△ 17.3	△ 2.4	73.8	△ 16.4	0.2	2.9	△ 35.6	△ 41.9
生活関連サービス業，娯楽業	15.2	△ 0.5	△ 3.1	102.6	△ 7.6	△ 18.6	94.6	△ 5.8	△ 20.3	8.0	△ 23.8	9.6
教育，学習支援業	19.1	2.6	2.7	138.8	17.6	21.6	136.5	18.1	21.8	2.3	△ 8.1	14.9
医療，福祉	18.7	△ 0.1	△ 0.7	128.3	1.1	△ 9.2	125.0	1.4	△ 9.6	3.3	△ 13.2	3.1
複合サービス事業	18.2	0.0	△ 0.3	144.5	1.0	△ 0.9	137.0	0.1	△ 0.8	7.5	22.9	△ 1.3
サービス業 (他に分類されないもの)	17.1	0.7	0.3	131.3	4.3	4.2	121.8	4.6	2.3	9.5	0.0	37.8

(注) 1 表1(注)参照

2 総実労働時間=所定内労働時間+所定外労働時間

表6 推計常用労働者数及び労働異動率

(単位 人、%)

産業別	推計常用労働者数				労働異動率	
	本月末常用労働者数	前月比	前年同月比	構成比	入職率	離職率
調査産業計	228,178	△ 0.6	△ 4.9	100.0	0.72	1.30
建設業	10,830	△ 0.2	6.8	4.7	0.21	0.44
製造業	58,152	△ 0.4	△ 10.7	25.5	0.38	0.87
電気・ガス・熱供給・水道業	2,223	△ 0.7	△ 0.2	1.0	0.00	0.71
情報通信業	6,093	△ 0.2	3.3	2.7	0.33	0.57
運輸業，郵便業	15,458	△ 0.1	△ 9.1	6.8	1.61	1.83
卸売業，小売業	29,703	△ 0.9	5.0	13.0	0.98	1.95
金融業，保険業	5,917	△ 1.9	11.1	2.6	0.05	1.87
不動産業，物品賃貸業	557	△ 1.3	x	0.2	1.42	2.66
学術研究，専門・技術サービス業	4,015	0.9	△ 1.8	1.8	0.85	0.00
宿泊業，飲食サービス業	10,071	△ 1.7	6.1	4.4	1.31	3.03
生活関連サービス業，娯楽業	4,755	△ 1.3	3.7	2.1	1.97	3.20
教育，学習支援業	7,409	0.3	△ 43.7	3.2	0.69	0.51
医療，福祉	48,928	△ 0.2	△ 0.7	21.4	0.37	0.55
複合サービス事業	3,429	△ 1.3	△ 1.1	1.5	0.03	1.27
サービス業 (他に分類されないもの)	20,638	△ 1.1	△ 3.7	9.0	1.60	2.71

(注) 1 表1(注)参照

2 入(離)職率=入(離)職者数÷常用労働者数×100

指数表
[事業所規模5人以上]

第1表 産業別名目賃金指数(現金給与総額)

平成27年=100

	調査産業計	建設業	製造業	電気・ガス・ 熱供給・ 水道業	情報 通信業	運輸業、 郵便業	卸売業、 小売業	金融業、 保険業	不動産業、 物品賃貸業	学術研究、 専門・技術 サービス業	宿泊業、飲 食サービス 業	生活関連 サービス 業、娯楽業	教育、学習 支援業	医療、 福祉	複合サービ ス事業	サービス業 (他に分類 されないもの)
令和元年平均	98.7	104.8	104.2	84.2	109.6	98.2	102.6	76.4	66.9	101.3	95.6	73.6	79.8	101.8	100.6	90.8
令和2年平均	98.1	111.1	98.7	97.4	100.2	97.4	105.7	74.9	76.6	104.7	82.4	100.2	73.1	98.1	111.4	92.3
令和3年 4月	84.3	99.8	88.7	81.3	78.4	85.1	86.8	56.9	73.0	84.7	75.7	87.9	66.2	79.9	107.2	82.4
5月	82.0	93.0	85.8	80.1	69.6	83.8	85.7	52.7	71.9	89.4	72.4	88.3	65.7	78.7	85.3	84.6
6月	128.8	120.3	131.3	193.2	88.2	119.8	129.7	86.5	70.5	162.5	74.0	107.7	174.5	129.5	192.6	135.3
7月	120.2	145.0	144.3	87.7	142.3	106.4	124.1	80.3	138.7	124.7	88.9	111.0	81.2	110.1	103.9	94.1
8月	88.1	105.8	87.4	76.8	77.3	88.3	90.0	62.4	147.7	112.8	90.7	93.2	77.0	81.4	84.2	76.7
9月	82.9	90.9	86.1	75.7	72.7	84.7	84.7	59.6	102.0	85.5	77.7	81.4	76.2	80.6	85.3	76.9
前月比(%)	△ 5.9	△ 14.1	△ 1.5	△ 1.4	△ 6.0	△ 4.1	△ 5.9	△ 4.5	△ 30.9	△ 24.2	△ 14.3	△ 12.7	△ 1.0	△ 1.0	1.3	0.3
前年同月比(%)	△ 0.7	△ 2.9	2.1	3.8	△ 6.3	2.9	△ 6.2	0.2	52.0	3.3	3.2	△ 17.4	35.6	△ 7.6	△ 0.1	△ 2.0

(注) 調査産業計の中には鉱業、採石業、砂利採取業を含む。

第2表 産業別名目賃金指数(きまって支給する給与)

	調査産業計	建設業	製造業	電気・ガス・ 熱供給・ 水道業	情報 通信業	運輸業、 郵便業	卸売業、 小売業	金融業、 保険業	不動産業、 物品賃貸業	学術研究、 専門・技術 サービス業	宿泊業、飲 食サービス 業	生活関連 サービス 業、娯楽業	教育、学習 支援業	医療、 福祉	複合サービ ス事業	サービス業 (他に分類 されないもの)
令和元年平均	99.0	108.2	105.0	87.0	102.8	99.1	99.5	76.5	68.4	103.5	97.3	75.2	78.8	103.7	105.3	93.1
令和2年平均	98.4	108.1	100.9	99.6	98.0	96.5	102.8	77.1	75.4	100.1	85.2	98.7	72.6	101.5	114.0	94.6
令和3年 4月	97.9	107.4	104.2	104.5	88.4	98.7	99.7	70.2	82.9	99.9	80.4	96.2	83.0	96.7	115.9	95.8
5月	96.0	105.1	103.0	102.9	84.7	97.0	99.0	68.7	81.5	98.8	76.8	96.7	81.9	93.9	112.7	91.6
6月	97.2	107.5	104.5	104.2	84.0	98.2	99.5	67.9	79.1	98.7	77.5	97.2	81.5	95.7	112.5	95.7
7月	99.3	104.0	105.0	100.1	89.2	99.7	98.7	80.1	111.6	100.3	87.7	91.7	99.0	98.0	112.9	89.7
8月	98.4	106.6	103.6	98.7	88.2	98.0	98.2	78.1	106.4	100.6	85.3	90.5	96.8	97.7	111.5	88.6
9月	98.2	105.6	104.8	97.2	88.6	98.1	97.5	75.1	112.6	98.8	82.7	87.8	95.8	97.5	112.9	89.1
前月比(%)	△ 0.2	△ 0.9	1.2	△ 1.5	0.5	0.1	△ 0.7	△ 3.8	5.8	△ 1.8	△ 3.0	△ 3.0	△ 1.0	△ 0.2	1.3	0.6
前年同月比(%)	0.1	△ 2.0	3.5	3.7	△ 6.2	2.8	△ 6.1	△ 3.8	46.8	1.9	5.6	△ 18.6	39.4	△ 5.3	△ 0.3	△ 2.4

(注) 第1表(注)参照

第3表 産業別名目賃金指数(所定内給与)

	調査産業計	建設業	製造業	電気・ガス・ 熱供給・ 水道業	情報 通信業	運輸業、 郵便業	卸売業、 小売業	金融業、 保険業	不動産業、 物品賃貸業	学術研究、 専門・技術 サービス業	宿泊業、飲 食サービス 業	生活関連 サービス 業、娯楽業	教育、学習 支援業	医療、 福祉	複合サービ ス事業	サービス業 (他に分類 されないもの)
令和元年平均	100.2	112.1	104.5	90.3	105.5	105.9	99.7	79.0	74.3	99.9	102.8	78.4	79.0	103.4	100.7	95.4
令和2年平均	100.3	110.2	103.2	96.5	101.4	104.7	103.4	80.1	74.9	96.9	91.5	105.8	72.8	101.8	112.0	96.8
令和3年 4月	99.2	108.0	104.7	101.3	90.6	108.4	100.2	70.0	83.6	99.7	87.2	102.6	82.6	96.4	113.7	98.2
5月	97.9	106.4	104.7	99.9	88.5	107.0	99.7	67.8	82.6	99.2	84.7	103.9	81.7	93.3	111.4	95.2
6月	98.9	108.7	105.3	97.0	88.0	108.3	100.2	68.1	80.5	98.8	84.8	104.4	81.9	94.9	111.0	100.2
7月	100.7	104.9	105.2	99.2	94.1	109.2	98.6	79.6	109.5	100.4	95.2	98.3	99.7	97.4	112.0	92.5
8月	99.9	106.1	104.1	98.9	92.5	107.6	97.8	77.2	106.7	101.0	93.1	96.3	97.6	97.8	110.8	91.1
9月	99.7	107.5	105.2	98.9	94.2	107.8	97.1	75.1	109.7	99.2	90.6	94.9	96.6	96.7	111.9	91.6
前月比(%)	△ 0.2	1.3	1.1	0.0	1.8	0.2	△ 0.7	△ 2.7	2.8	△ 1.8	△ 2.7	△ 1.5	△ 1.0	△ 1.1	1.0	0.5
前年同月比(%)	△ 0.5	△ 2.1	1.5	4.2	△ 4.5	2.8	△ 6.4	△ 8.0	41.4	5.9	8.8	△ 18.0	40.2	△ 6.3	0.2	△ 3.6

(注) 第1表(注)参照

第4表 産業別実質賃金指数(現金給与総額)

	調査産業計	建設業	製造業	電気・ガス・熱供給・水道業	情報通信業	運輸業、郵便業	卸売業、小売業	金融業、保険業	不動産業、物品賃貸業	学術研究、専門・技術サービス業	宿泊業、飲食サービス業	生活関連サービス業、娯楽業	教育、学習支援業	医療、福祉	複合サービス事業	サービス業(他に分類されないもの)
令和元年平均	97.1	103.0	102.5	82.8	107.8	96.6	100.9	75.1	65.8	99.6	94.0	72.4	78.5	100.1	98.9	89.3
令和2年平均	96.6	109.4	97.1	95.9	98.6	95.9	104.0	73.7	75.4	103.1	81.1	98.6	71.9	96.6	109.6	90.8
令和3年 4月	83.1	98.4	87.5	80.2	77.3	83.9	85.6	56.1	72.0	83.5	74.7	86.7	65.3	78.8	105.7	81.3
5月	80.6	91.4	84.3	78.7	68.4	82.3	84.2	51.8	70.6	87.8	71.1	86.7	64.5	77.3	83.8	83.1
6月	126.4	118.1	128.9	189.6	86.6	117.6	127.3	84.9	69.2	159.5	72.6	105.7	171.2	127.1	189.0	132.8
7月	118.1	142.4	141.7	86.1	139.8	104.5	121.9	78.9	136.2	122.5	87.3	109.0	79.8	108.2	102.1	92.4
8月	86.1	103.4	85.4	75.1	75.6	86.3	88.0	61.0	144.4	110.3	88.7	91.1	75.3	79.6	82.3	75.0
9月	80.7	88.5	83.8	73.7	70.8	82.5	82.5	58.0	99.3	83.3	75.7	79.3	74.2	78.5	83.1	74.9
前月比(%)	△ 6.3	△ 14.4	△ 1.9	△ 1.9	△ 6.3	△ 4.4	△ 6.3	△ 4.9	△ 31.2	△ 24.5	△ 14.7	△ 13.0	△ 1.5	△ 1.4	1.0	△ 0.1
前年同月比(%)	△ 2.2	△ 4.3	0.6	2.4	△ 7.7	1.5	△ 7.5	△ 1.4	49.8	1.8	1.7	△ 18.6	33.7	△ 8.9	△ 1.5	△ 3.5

(注) 1 第1表(注)参照

2 実質賃金指数は、名目賃金指数を金沢市の消費者物価指数(持家の帰属家賃を除く総合)[総務省統計局調]で除したものである。

第5表 産業別実質賃金指数(きまって支給する給与)

	調査産業計	建設業	製造業	電気・ガス・熱供給・水道業	情報通信業	運輸業、郵便業	卸売業、小売業	金融業、保険業	不動産業、物品賃貸業	学術研究、専門・技術サービス業	宿泊業、飲食サービス業	生活関連サービス業、娯楽業	教育、学習支援業	医療、福祉	複合サービス事業	サービス業(他に分類されないもの)
令和元年平均	97.3	106.4	103.2	85.5	101.1	97.4	97.8	75.2	67.3	101.8	95.7	73.9	77.5	102.0	103.5	91.5
令和2年平均	96.9	106.4	99.3	98.0	96.5	95.0	101.2	75.9	74.2	98.5	83.9	97.1	71.5	99.9	112.2	93.1
令和3年 4月	96.5	105.9	102.8	103.1	87.2	97.3	98.3	69.2	81.8	98.5	79.3	94.9	81.9	95.4	114.3	94.5
5月	94.3	103.2	101.2	101.1	83.2	95.3	97.2	67.5	80.1	97.1	75.4	95.0	80.5	92.2	110.7	90.0
6月	95.4	105.5	102.6	102.3	82.4	96.4	97.6	66.6	77.6	96.9	76.1	95.4	80.0	93.9	110.4	93.9
7月	97.5	102.2	103.1	98.3	87.6	97.9	97.0	78.7	109.6	98.5	86.1	90.1	97.2	96.3	110.9	88.1
8月	96.2	104.2	101.3	96.5	86.2	95.8	96.0	76.3	104.0	98.3	83.4	88.5	94.6	95.5	109.0	86.6
9月	95.6	102.8	102.0	94.6	86.3	95.5	94.9	73.1	109.6	96.2	80.5	85.5	93.3	94.9	109.9	86.8
前月比(%)	△ 0.6	△ 1.3	0.7	△ 2.0	0.1	△ 0.3	△ 1.1	△ 4.2	5.4	△ 2.1	△ 3.5	△ 3.4	△ 1.4	△ 0.6	0.8	0.2
前年同月比(%)	△ 1.3	△ 3.5	1.9	2.2	△ 7.6	1.3	△ 7.5	△ 5.3	44.6	0.4	4.0	△ 19.8	37.4	△ 6.8	△ 1.8	△ 3.8

(注) 1 第1表(注)参照

2 実質賃金指数は、名目賃金指数を金沢市の消費者物価指数(持家の帰属家賃を除く総合)[総務省統計局調]で除したものである。

第6表 産業別労働時間指数(総実労働時間)

	調査産業計	建設業	製造業	電気・ガス・熱供給・水道業	情報通信業	運輸業、郵便業	卸売業、小売業	金融業、保険業	不動産業、物品賃貸業	学術研究、専門・技術サービス業	宿泊業、飲食サービス業	生活関連サービス業、娯楽業	教育、学習支援業	医療、福祉	複合サービス事業	サービス業(他に分類されないもの)
令和元年平均	95.7	95.9	100.6	87.0	105.8	98.7	93.9	97.6	77.5	107.1	84.6	89.8	88.2	96.8	98.9	91.2
令和2年平均	92.1	94.6	93.4	93.0	102.2	95.2	95.3	95.3	84.6	109.3	68.7	91.1	79.0	93.3	97.4	88.0
令和3年 4月	95.1	99.1	99.9	101.9	113.3	93.3	95.1	97.3	96.1	112.6	72.9	95.3	90.8	90.5	104.5	93.1
5月	85.5	86.9	87.0	93.2	96.4	85.7	88.8	92.5	84.5	92.4	65.7	91.1	80.6	83.1	91.0	83.3
6月	93.6	100.0	97.1	106.7	107.2	92.7	94.4	91.9	90.9	108.3	65.2	93.2	92.4	91.3	97.7	92.4
7月	93.6	97.9	99.7	91.9	110.2	89.7	94.4	99.4	84.6	103.9	72.0	87.1	104.4	88.6	96.9	89.1
8月	87.2	89.4	89.6	88.1	98.5	88.1	88.6	88.4	87.3	93.5	69.8	90.8	80.2	85.7	93.1	84.7
9月	90.7	95.0	96.8	86.5	101.7	88.3	91.2	91.5	85.8	97.0	63.6	87.9	106.4	87.3	93.9	86.8
前月比(%)	4.0	6.3	8.0	△ 1.8	3.2	0.2	2.9	3.5	△ 1.7	3.7	△ 8.9	△ 3.2	32.7	1.9	0.9	2.5
前年同月比(%)	△ 1.7	△ 1.2	3.5	△ 3.1	2.6	△ 3.3	△ 6.5	△ 2.2	5.7	△ 10.9	△ 7.6	△ 11.0	35.7	△ 7.3	△ 1.6	0.2

(注) 第1表(注)参照

第7表 産業別労働時間指数(所定内労働時間)

	調査産業計	建設業	製造業	電気・ガス・熱供給・水道業	情報通信業	運輸業、郵便業	卸売業、小売業	金融業、保険業	不動産業、物品賃貸業	学術研究、専門・技術サービス業	宿泊業、飲食サービス業	生活関連サービス業、娯楽業	教育、学習支援業	医療、福祉	複合サービス事業	サービス業(他に分類されないもの)
令和元年平均	95.9	98.5	99.4	90.3	105.0	101.6	93.1	99.7	83.9	103.1	86.2	90.8	86.4	97.0	94.0	91.5
令和2年平均	93.5	96.4	94.8	94.5	102.6	100.0	94.9	97.8	88.3	103.9	71.8	93.8	78.8	94.5	95.4	89.4
令和3年 4月	96.4	101.1	100.2	102.1	113.0	97.9	95.3	98.8	100.4	112.6	77.6	96.9	87.3	91.5	102.5	95.2
5月	86.6	88.2	86.9	93.2	97.1	91.0	88.9	93.2	89.1	92.9	70.7	92.2	75.1	83.9	88.3	85.7
6月	94.9	101.5	97.2	104.4	108.1	97.4	94.6	93.2	96.9	109.3	70.2	95.5	90.2	92.0	96.1	95.2
7月	94.7	98.8	99.7	95.0	111.3	94.8	94.1	99.6	86.1	105.6	76.6	88.7	99.7	89.5	94.8	91.3
8月	88.1	89.3	89.0	91.3	99.0	92.8	88.6	88.7	89.8	94.9	74.0	91.2	81.4	86.3	91.6	86.4
9月	91.5	95.2	96.5	90.3	102.6	92.8	91.0	92.0	86.1	98.9	67.7	89.2	101.5	88.0	91.7	88.7
前月比(%)	3.9	6.6	8.4	△ 1.1	3.6	0.0	2.7	3.7	△ 4.1	4.2	△ 8.5	△ 2.2	24.7	2.0	0.1	2.7
前年同月比(%)	△ 2.5	△ 2.4	1.8	△ 3.3	4.0	△ 4.1	△ 6.0	△ 4.3	△ 0.7	△ 4.1	△ 6.2	△ 12.1	28.8	△ 7.7	△ 1.1	△ 0.8

(注) 第1表(注)参照

第8表 産業別労働時間指数(所定外労働時間)

	調査産業計	建設業	製造業	電気・ガス・熱供給・水道業	情報通信業	運輸業、郵便業	卸売業、小売業	金融業、保険業	不動産業、物品賃貸業	学術研究、専門・技術サービス業	宿泊業、飲食サービス業	生活関連サービス業、娯楽業	教育、学習支援業	医療、福祉	複合サービス事業	サービス業(他に分類されないもの)
令和元年平均	93.6	66.5	114.0	63.1	113.7	81.4	110.4	58.1	33.8	165.8	69.0	71.0	133.9	92.4	364.0	88.0
令和2年平均	73.7	73.8	78.1	82.0	97.3	67.2	103.2	46.6	58.4	187.8	38.0	44.2	83.9	61.0	203.9	72.2
令和3年 4月	78.3	76.8	96.3	100.9	116.8	66.3	88.9	68.5	65.8	112.5	25.2	66.7	176.4	63.8	210.7	69.1
5月	70.8	72.5	88.2	93.4	89.8	54.4	85.7	79.5	52.8	85.4	15.0	70.8	216.4	59.6	239.3	55.3
6月	75.5	83.1	96.3	123.9	97.8	64.7	90.5	67.1	49.4	93.8	14.0	52.8	147.3	72.3	185.7	59.3
7月	80.2	88.0	100.0	69.5	99.3	59.9	100.0	94.5	74.0	79.2	25.2	59.7	220.0	63.8	210.7	64.2
8月	74.5	90.1	96.3	64.8	94.2	60.3	88.9	83.6	70.1	72.9	27.1	83.3	49.1	70.2	175.0	65.0
9月	79.2	92.3	100.0	58.7	92.7	61.5	96.8	82.2	83.5	69.8	21.5	63.9	225.5	68.1	214.3	65.0
前月比(%)	6.3	2.4	3.8	△ 9.4	△ 1.6	2.0	8.9	△ 1.7	19.1	△ 4.3	△ 20.7	△ 23.3	359.3	△ 3.0	22.5	0.0
前年同月比(%)	9.1	13.0	25.9	0.0	△ 10.5	4.1	△ 14.1	76.4	94.6	△ 63.8	△ 37.9	24.3	226.3	10.4	△ 10.4	19.3

(注) 第1表(注)参照

第9表 産業別常用雇用指数

	調査産業計	建設業	製造業	電気・ガス・熱供給・水道業	情報通信業	運輸業、郵便業	卸売業、小売業	金融業、保険業	不動産業、物品賃貸業	学術研究、専門・技術サービス業	宿泊業、飲食サービス業	生活関連サービス業、娯楽業	教育、学習支援業	医療、福祉	複合サービス事業	サービス業(他に分類されないもの)
令和元年平均	104.0	113.2	103.9	237.9	93.8	93.5	100.7	92.4	112.9	118.1	100.2	102.4	109.2	106.7	125.6	107.7
令和2年平均	102.9	114.2	103.0	260.5	94.7	92.2	102.6	89.0	106.9	122.3	92.5	94.8	105.0	110.4	124.8	98.7
令和3年 4月	101.0	114.6	94.7	278.3	100.4	88.4	104.1	89.9	115.3	127.0	91.0	94.1	87.1	112.4	122.1	99.9
5月	100.8	115.1	94.3	288.7	100.5	86.3	104.2	88.3	115.7	126.5	91.4	94.1	87.2	112.2	123.1	99.3
6月	101.0	116.2	94.2	281.1	100.5	86.0	104.5	90.8	123.5	125.2	90.4	94.5	87.3	112.6	121.5	100.5
7月	101.0	116.0	93.1	279.3	100.7	86.5	104.2	90.1	126.7	126.1	92.1	94.4	88.1	112.6	121.4	100.9
8月	100.9	116.0	92.2	279.3	100.3	85.7	104.9	90.0	125.0	126.3	90.5	96.0	88.0	112.4	120.1	102.7
9月	100.6	115.7	91.8	277.5	100.2	85.2	104.5	88.8	123.7	126.6	90.7	94.5	87.9	112.5	119.1	102.9
前月比(%)	△ 0.3	△ 0.3	△ 0.4	△ 0.6	△ 0.1	△ 0.6	△ 0.4	△ 1.3	△ 1.0	0.2	0.2	△ 1.6	△ 0.1	0.1	△ 0.8	0.2
前年同月比(%)	△ 3.2	2.4	△ 10.2	△ 0.9	6.4	△ 7.1	△ 0.5	1.7	10.4	0.2	△ 0.3	2.7	△ 23.2	1.6	△ 4.3	△ 1.7

(注) 第1表(注)参照

指数表
[事業所規模30人以上]

第10表 産業別名目賃金指数(現金給与総額)

平成27年=100

	調査産業計	建設業	製造業	電気・ガス・ 熱供給・ 水道業	情報 通信業	運輸業、 郵便業	卸売業、 小売業	金融業、 保険業	不動産業、 物品賃貸業	学術研究、 専門・技術 サービス業	宿泊業、飲 食サービス 業	生活関連 サービス 業、娯楽業	教育、学習 支援業	医療、 福祉	複合サービ ス事業	サービス業 (他に分類 されないもの)
令和元年平均	96.5	113.7	100.4	83.6	113.1	92.4	116.6	63.5	119.7	90.6	89.6	123.8	77.2	95.0	104.7	83.1
令和2年平均	97.7	127.0	96.9	98.5	106.4	92.3	130.9	61.9	x	98.5	74.7	113.4	82.9	92.1	115.8	83.7
令和3年 4月	82.5	119.0	85.4	84.5	68.2	86.0	91.9	48.3	120.1	86.4	73.5	85.1	88.7	72.0	108.8	78.8
5月	81.1	104.9	83.7	83.0	66.4	85.4	91.5	47.5	117.2	87.4	71.0	83.1	88.0	72.5	89.4	84.4
6月	134.7	126.5	136.3	200.1	85.2	128.1	154.5	95.3	118.3	254.0	73.6	90.3	239.7	118.7	221.9	110.5
7月	123.9	208.6	148.7	87.3	158.9	111.1	143.6	47.4	208.3	133.5	82.5	129.1	86.8	98.6	106.9	99.1
8月	80.9	104.6	83.3	79.3	69.0	85.7	89.9	48.8	118.0	131.9	71.9	86.4	86.0	71.4	87.8	77.3
9月	79.2	95.1	83.7	78.1	67.9	84.9	88.1	46.8	120.0	86.0	71.7	82.5	86.5	71.5	88.8	77.9
前月比(%)	△ 2.1	△ 9.1	0.5	△ 1.5	△ 1.6	△ 0.9	△ 2.0	△ 4.1	1.7	△ 34.8	△ 0.3	△ 4.5	0.6	0.1	1.1	0.8
前年同月比(%)	△ 0.8	2.0	3.8	2.8	△ 10.8	8.4	△ 14.5	△ 7.9	x	24.3	6.2	△ 25.5	42.3	△ 8.3	△ 2.2	5.8

(注) 第1表(注)参照

第11表 産業別名目賃金指数(きまって支給する給与)

	調査産業計	建設業	製造業	電気・ガス・ 熱供給・ 水道業	情報 通信業	運輸業、 郵便業	卸売業、 小売業	金融業、 保険業	不動産業、 物品賃貸業	学術研究、 専門・技術 サービス業	宿泊業、飲 食サービス 業	生活関連 サービス 業、娯楽業	教育、学習 支援業	医療、 福祉	複合サービ ス事業	サービス業 (他に分類 されないもの)
令和元年平均	97.2	112.4	102.1	83.7	104.2	94.2	112.1	65.8	113.9	89.2	89.9	123.1	77.7	97.7	107.1	84.8
令和2年平均	97.8	114.7	99.4	98.0	98.8	91.7	124.0	65.0	x	90.0	76.8	115.8	83.7	95.7	118.2	86.2
令和3年 4月	97.8	117.6	103.7	105.3	83.5	101.8	107.9	63.6	135.8	105.2	79.0	94.9	112.4	88.1	117.8	90.2
5月	96.2	113.9	102.1	103.5	81.1	101.1	106.3	62.7	131.7	106.5	76.2	92.6	111.6	87.2	115.8	86.4
6月	97.3	117.6	103.9	104.8	80.8	101.9	106.3	60.6	122.3	104.2	76.6	95.0	110.2	88.1	115.4	92.7
7月	97.0	113.9	104.3	100.4	81.8	104.2	106.2	62.4	128.9	106.0	78.2	97.2	110.1	87.1	115.3	89.7
8月	96.2	113.9	102.9	98.9	82.1	101.4	107.1	60.4	134.1	104.3	77.3	96.3	109.1	87.6	113.9	88.1
9月	96.4	116.7	103.9	97.3	83.1	100.5	105.3	59.0	136.4	104.7	77.1	91.9	109.7	87.5	115.3	89.3
前月比(%)	0.2	2.5	1.0	△ 1.6	1.2	△ 0.9	△ 1.7	△ 2.3	1.7	0.4	△ 0.3	△ 4.6	0.5	△ 0.1	1.2	1.4
前年同月比(%)	△ 0.8	2.5	3.7	2.7	△ 10.6	8.4	△ 14.5	△ 12.9	x	30.2	6.2	△ 25.6	42.1	△ 8.4	△ 2.2	6.1

(注) 第1表(注)参照

第12表 産業別名目賃金指数(所定内給与)

	調査産業計	建設業	製造業	電気・ガス・ 熱供給・ 水道業	情報 通信業	運輸業、 郵便業	卸売業、 小売業	金融業、 保険業	不動産業、 物品賃貸業	学術研究、 専門・技術 サービス業	宿泊業、飲 食サービス 業	生活関連 サービス 業、娯楽業	教育、学習 支援業	医療、 福祉	複合サービ ス事業	サービス業 (他に分類 されないもの)
令和元年平均	98.4	119.9	101.5	90.5	108.0	100.4	110.7	68.2	114.5	88.0	90.3	127.7	77.3	97.8	101.4	89.8
令和2年平均	99.7	116.3	101.7	98.0	103.0	99.0	123.5	67.8	x	90.4	79.5	121.3	83.3	96.0	115.5	89.3
令和3年 4月	98.6	118.0	103.9	104.1	85.8	110.8	106.9	61.4	141.4	109.6	83.1	96.8	111.0	87.5	115.1	94.6
5月	97.7	115.7	103.9	102.6	84.8	110.4	105.3	60.5	124.2	110.9	81.7	97.2	110.5	86.5	114.4	91.9
6月	98.3	118.2	104.3	99.2	84.4	111.1	106.0	59.2	116.0	109.4	81.4	99.6	109.7	86.9	113.6	98.5
7月	97.9	113.9	104.0	101.7	84.8	113.6	105.8	60.8	123.6	110.7	82.0	102.0	110.4	86.5	114.4	94.0
8月	97.4	113.4	103.5	101.4	84.7	110.0	106.2	58.8	126.6	108.9	80.8	101.0	109.3	87.5	113.1	92.2
9月	97.6	118.4	104.3	101.4	86.8	109.2	104.7	57.9	127.8	109.4	81.5	97.9	109.8	86.5	114.0	93.6
前月比(%)	0.2	4.4	0.8	0.0	2.5	△ 0.7	△ 1.4	△ 1.5	0.9	0.5	0.9	△ 3.1	0.5	△ 1.1	0.8	1.5
前年同月比(%)	△ 1.9	2.4	1.9	3.4	△ 10.9	7.2	△ 14.7	△ 18.5	x	35.9	7.1	△ 24.0	42.8	△ 9.5	△ 1.6	4.8

(注) 第1表(注)参照

第13表 産業別実質賃金指数(現金給与総額)

	調査産業計	建設業	製造業	電気・ガス・ 熱供給・ 水道業	情報 通信業	運輸業、 郵便業	卸売業、 小売業	金融業、 保険業	不動産業、 物品賃貸業	学術研究、 専門・技術 サービス業	宿泊業、飲 食サービス 業	生活関連 サービス 業、娯楽業	教育、学習 支援業	医療、 福祉	複合サービ ス事業	サービス業 (他に分類 されないも の)
令和元年平均	94.9	111.8	98.7	82.2	111.2	90.9	114.7	62.4	117.7	89.1	88.1	121.7	75.9	93.4	102.9	81.7
令和2年平均	96.2	125.0	95.4	96.9	104.7	90.8	128.8	60.9	x	96.9	73.5	111.6	81.6	90.6	114.0	82.4
令和3年 4月	81.4	117.4	84.2	83.3	67.3	84.8	90.6	47.6	118.4	85.2	72.5	83.9	87.5	71.0	107.3	77.7
5月	79.7	103.0	82.2	81.5	65.2	83.9	89.9	46.7	115.1	85.9	69.7	81.6	86.4	71.2	87.8	82.9
6月	132.2	124.1	133.8	196.4	83.6	125.7	151.6	93.5	116.1	249.3	72.2	88.6	235.2	116.5	217.8	108.4
7月	121.7	204.9	146.1	85.8	156.1	109.1	141.1	46.6	204.6	131.1	81.0	126.8	85.3	96.9	105.0	97.3
8月	79.1	102.2	81.4	77.5	67.4	83.8	87.9	47.7	115.3	128.9	70.3	84.5	84.1	69.8	85.8	75.6
9月	77.1	92.6	81.5	76.0	66.1	82.7	85.8	45.6	116.8	83.7	69.8	80.3	84.2	69.6	86.5	75.9
前月比(%)	△ 2.5	△ 9.4	0.1	△ 1.9	△ 1.9	△ 1.3	△ 2.4	△ 4.4	1.3	△ 35.1	△ 0.7	△ 5.0	0.1	△ 0.3	0.8	0.4
前年同月比(%)	△ 2.3	0.5	2.4	1.2	△ 12.1	6.8	△ 15.8	△ 9.2	x	22.4	4.6	△ 26.7	40.1	△ 9.7	△ 3.6	4.4

(注) 1 第1表(注)参照

2 実質賃金指数は、名目賃金指数を金沢市の消費者物価指数(持家の帰属家賃を除く総合)[総務省統計局調]で除したものである。

第14表 産業別実質賃金指数(きまって支給する給与)

	調査産業計	建設業	製造業	電気・ガス・ 熱供給・ 水道業	情報 通信業	運輸業、 郵便業	卸売業、 小売業	金融業、 保険業	不動産業、 物品賃貸業	学術研究、 専門・技術 サービス業	宿泊業、飲 食サービス 業	生活関連 サービス 業、娯楽業	教育、学習 支援業	医療、 福祉	複合サービ ス事業	サービス業 (他に分類 されないも の)
令和元年平均	95.6	110.5	100.4	82.3	102.5	92.6	110.2	64.7	112.0	87.7	88.4	121.0	76.4	96.1	105.3	83.4
令和2年平均	96.3	112.9	97.8	96.5	97.2	90.3	122.0	64.0	x	88.6	75.6	114.0	82.4	94.2	116.3	84.8
令和3年 4月	96.4	116.0	102.3	103.8	82.3	100.4	106.4	62.7	133.9	103.7	77.9	93.6	110.8	86.9	116.2	89.0
5月	94.5	111.9	100.3	101.7	79.7	99.3	104.4	61.6	129.4	104.6	74.9	91.0	109.6	85.7	113.8	84.9
6月	95.5	115.4	102.0	102.8	79.3	100.0	104.3	59.5	120.0	102.3	75.2	93.2	108.1	86.5	113.2	91.0
7月	95.3	111.9	102.5	98.6	80.4	102.4	104.3	61.3	126.6	104.1	76.8	95.5	108.2	85.6	113.3	88.1
8月	94.0	111.3	100.6	96.7	80.3	99.1	104.7	59.0	131.1	102.0	75.6	94.1	106.6	85.6	111.3	86.1
9月	93.9	113.6	101.2	94.7	80.9	97.9	102.5	57.4	132.8	101.9	75.1	89.5	106.8	85.2	112.3	87.0
前月比(%)	△ 0.1	2.1	0.6	△ 2.1	0.7	△ 1.2	△ 2.1	△ 2.7	1.3	△ 0.1	△ 0.7	△ 4.9	0.2	△ 0.5	0.9	1.0
前年同月比(%)	△ 2.2	1.0	2.2	1.2	△ 12.0	6.9	△ 15.7	△ 14.2	x	28.3	4.7	△ 26.6	40.0	△ 9.7	△ 3.6	4.6

(注) 1 第1表(注)参照

2 実質賃金指数は、名目賃金指数を金沢市の消費者物価指数(持家の帰属家賃を除く総合)[総務省統計局調]で除したものである。

第15表 産業別労働時間指数(総実労働時間)

	調査産業計	建設業	製造業	電気・ガス・ 熱供給・ 水道業	情報 通信業	運輸業、 郵便業	卸売業、 小売業	金融業、 保険業	不動産業、 物品賃貸業	学術研究、 専門・技術 サービス業	宿泊業、飲 食サービス 業	生活関連 サービス 業、娯楽業	教育、学習 支援業	医療、 福祉	複合サービ ス事業	サービス業 (他に分類 されないも の)
令和元年平均	95.3	89.8	100.8	83.1	103.9	96.6	96.6	95.1	100.6	100.6	85.7	123.6	83.6	93.8	102.2	84.5
令和2年平均	92.6	93.3	95.8	89.8	104.7	96.0	96.4	90.7	x	96.9	61.3	102.6	84.3	92.8	100.4	84.5
令和3年 4月	96.2	101.4	103.7	99.3	114.9	101.4	96.4	102.4	111.3	102.6	65.8	93.5	106.8	85.8	107.6	87.4
5月	86.5	88.5	90.1	91.1	98.3	94.8	89.6	95.4	102.1	87.9	57.0	89.1	91.7	79.5	93.9	80.4
6月	94.2	104.7	99.9	103.8	110.9	101.7	94.5	89.1	97.1	103.3	50.0	89.1	109.8	86.9	99.9	88.5
7月	93.5	100.4	102.5	89.2	111.7	97.8	93.6	94.7	107.8	97.8	62.3	89.9	97.3	83.9	100.3	86.7
8月	87.7	84.9	90.6	85.0	104.7	97.2	91.4	87.3	104.1	88.7	68.1	97.2	84.1	82.6	95.3	81.6
9月	91.2	100.3	98.7	83.1	104.2	97.1	91.9	88.1	105.5	95.3	56.3	89.8	98.9	83.5	96.3	85.1
前月比(%)	4.0	18.1	8.9	△ 2.2	△ 0.5	△ 0.1	0.5	0.9	1.3	7.4	△ 17.3	△ 7.6	17.6	1.1	1.0	4.3
前年同月比(%)	△ 1.2	6.5	2.3	△ 5.5	4.8	2.0	△ 7.2	△ 1.9	x	2.8	△ 2.4	△ 18.6	21.6	△ 9.2	△ 0.9	4.2

(注) 第1表(注)参照

第16表 産業別労働時間指数(所定内労働時間)

	調査産業計	建設業	製造業	電気・ガス・熱供給・水道業	情報通信業	運輸業、郵便業	卸売業、小売業	金融業、保険業	不動産業、物品賃貸業	学術研究、専門・技術サービス業	宿泊業、飲食サービス業	生活関連サービス業、娯楽業	教育、学習支援業	医療、福祉	複合サービス事業	サービス業(他に分類されないもの)
令和元年平均	95.7	94.0	99.7	88.4	105.2	100.6	94.2	96.4	104.9	99.2	83.7	126.6	84.3	94.9	96.7	87.0
令和2年平均	94.3	93.7	97.5	93.1	106.5	101.3	95.5	92.4	x	96.6	60.8	105.9	85.5	94.4	98.5	86.7
令和3年 4月	97.5	103.3	104.2	100.4	115.4	106.5	95.9	101.7	108.6	108.1	67.6	92.1	107.2	87.2	105.8	90.3
5月	87.7	89.4	90.1	92.0	99.4	100.9	89.1	94.2	99.8	92.7	59.2	88.4	92.0	80.8	90.8	83.5
6月	95.5	105.4	100.0	102.3	112.9	107.1	94.5	88.1	95.6	108.8	52.3	90.3	111.2	88.1	98.1	91.9
7月	94.8	100.0	102.3	93.5	113.6	104.0	93.4	94.2	103.7	103.1	64.3	91.0	98.9	85.2	98.1	89.6
8月	88.7	85.1	90.3	89.3	105.7	102.9	90.9	87.1	102.4	93.0	69.7	95.8	85.3	83.5	93.8	83.9
9月	92.3	98.8	98.5	87.9	106.2	102.6	91.5	88.4	102.9	101.0	58.3	90.2	100.7	84.7	93.9	87.8
前月比(%)	4.1	16.1	9.1	△ 1.6	0.5	△ 0.3	0.7	1.5	0.5	8.6	△ 16.4	△ 5.8	18.1	1.4	0.1	4.6
前年同月比(%)	△ 2.1	5.0	0.2	△ 5.9	5.7	0.9	△ 6.8	△ 2.9	x	9.2	0.2	△ 20.3	21.8	△ 9.6	△ 0.8	2.3

(注) 第1表(注)参照

第17表 産業別労働時間指数(所定外労働時間)

	調査産業計	建設業	製造業	電気・ガス・熱供給・水道業	情報通信業	運輸業、郵便業	卸売業、小売業	金融業、保険業	不動産業、物品賃貸業	学術研究、専門・技術サービス業	宿泊業、飲食サービス業	生活関連サービス業、娯楽業	教育、学習支援業	医療、福祉	複合サービス事業	サービス業(他に分類されないもの)
令和元年平均	89.8	58.2	112.4	50.9	91.9	76.2	151.3	72.2	54.0	111.9	110.9	90.5	64.6	67.6	298.8	62.1
令和2年平均	74.1	90.6	79.5	69.6	88.9	69.0	116.1	60.2	x	99.3	68.9	65.5	52.3	53.1	169.7	63.5
令和3年 4月	81.9	86.8	98.7	92.4	110.2	75.2	108.3	114.5	140.0	56.5	42.3	109.7	97.9	51.6	173.2	61.3
5月	73.2	81.4	89.4	85.2	87.9	63.6	100.0	117.1	126.9	47.0	27.8	96.8	85.4	48.4	202.4	52.3
6月	79.5	99.5	98.7	112.9	93.0	74.1	95.0	106.6	113.1	56.5	20.6	76.3	68.8	58.1	163.4	58.1
7月	79.5	103.4	104.0	62.9	94.9	66.0	98.3	103.9	151.5	53.0	36.1	77.4	52.1	53.2	178.0	60.6
8月	77.2	82.8	94.0	58.7	95.5	68.4	103.3	90.8	122.3	52.4	46.4	112.9	52.1	61.3	148.8	61.3
9月	78.7	112.3	100.0	53.4	86.6	68.7	101.7	82.9	132.3	47.0	29.9	86.0	47.9	53.2	182.9	61.3
前月比(%)	1.9	35.6	6.4	△ 9.0	△ 9.3	0.4	△ 1.5	△ 8.7	8.2	△ 10.3	△ 35.6	△ 23.8	△ 8.1	△ 13.2	22.9	0.0
前年同月比(%)	12.3	18.1	25.8	△ 1.5	△ 2.9	11.0	△ 12.9	23.5	x	△ 50.3	△ 41.9	9.6	14.9	3.1	△ 1.3	37.8

(注) 第1表(注)参照

第18表 産業別常用雇用指数

	調査産業計	建設業	製造業	電気・ガス・熱供給・水道業	情報通信業	運輸業、郵便業	卸売業、小売業	金融業、保険業	不動産業、物品賃貸業	学術研究、専門・技術サービス業	宿泊業、飲食サービス業	生活関連サービス業、娯楽業	教育、学習支援業	医療、福祉	複合サービス事業	サービス業(他に分類されないもの)
令和元年平均	103.6	118.5	103.5	313.0	78.5	93.1	102.3	97.3	95.6	111.5	107.0	97.4	102.9	104.6	189.8	102.9
令和2年平均	100.4	116.9	100.9	319.0	78.6	91.6	101.5	94.6	x	123.3	86.1	90.6	93.2	106.1	189.4	96.2
令和3年 4月	96.4	124.4	91.6	321.3	84.2	86.3	103.8	98.3	47.1	128.2	85.3	92.2	59.1	106.0	192.1	94.4
5月	96.4	124.9	91.2	335.0	83.4	84.0	105.0	101.3	48.7	128.1	85.7	90.4	59.0	106.6	194.3	93.8
6月	96.7	124.2	90.8	324.9	83.0	83.8	106.5	105.0	46.2	127.2	86.0	89.7	59.2	106.8	194.0	95.8
7月	96.8	123.4	90.3	322.6	81.8	84.5	106.9	106.2	45.8	128.5	86.9	89.7	59.1	107.2	193.6	96.6
8月	96.7	123.2	89.7	322.6	81.5	83.3	107.9	106.5	45.6	127.8	86.5	93.3	59.1	106.6	190.8	97.4
9月	96.1	122.9	89.3	320.3	81.3	83.2	106.9	104.5	45.0	128.9	85.0	92.1	59.3	106.4	188.4	96.3
前月比(%)	△ 0.6	△ 0.2	△ 0.4	△ 0.7	△ 0.2	△ 0.1	△ 0.9	△ 1.9	△ 1.3	0.9	△ 1.7	△ 1.3	0.3	△ 0.2	△ 1.3	△ 1.1
前年同月比(%)	△ 4.9	6.8	△ 10.7	△ 0.2	3.3	△ 9.1	5.0	11.1	x	△ 1.8	6.1	3.7	△ 43.7	△ 0.7	△ 1.1	△ 3.7

(注) 第1表(注)参照

第1-1表 産業別、男女別 常用労働者の1人平均月間現金給与額

(規模5人以上)

(単位 円)

産 業	計					男			女		
	現金給 与総額	きまって 支給する 給 与	うち所定 内給与		特別に支 払われた 給 与	現金給 与総額	きまって 支給する 給 与	特別に支 払われた 給 与	現金給 与総額	きまって 支給する 給 与	特別に支 払われた 給 与
			うち所定 内給与	うち超過 労働給与							
調査産業計	250,132	246,468	230,796	15,672	3,664	311,413	306,523	4,890	186,727	184,331	2,396
D 建設業	335,748	320,330	299,313	21,017	15,418	366,986	348,878	18,108	230,241	223,911	6,330
E 製造業	286,225	281,742	255,593	26,149	4,483	333,894	328,877	5,017	195,356	191,890	3,466
F 電気・ガス・熱供給・水道業	431,177	431,177	367,528	63,649	0	444,057	444,057	0	235,503	235,503	0
G 情報通信業	311,572	311,572	294,913	16,659	0	335,528	335,528	0	247,115	247,115	0
H 運輸業、郵便業	259,608	258,672	238,332	20,340	936	277,896	276,723	1,173	187,375	187,375	0
I 卸売業、小売業	220,404	216,550	204,815	11,735	3,854	284,779	279,294	5,485	153,530	151,371	2,159
J 金融業、保険業	250,913	241,285	227,886	13,399	9,628	292,520	290,864	1,656	221,601	206,356	15,245
K 不動産業、物品賃貸業	354,965	342,716	300,375	42,341	12,249	448,832	436,278	12,554	202,648	190,894	11,754
L 学術研究、専門・技術サービス業	331,865	317,792	301,266	16,526	14,073	385,745	380,402	5,343	246,872	219,028	27,844
M 宿泊業、飲食サービス業	108,245	108,219	105,632	2,587	26	131,906	131,832	74	95,787	95,787	0
N 生活関連サービス業、娯楽業	173,319	170,681	166,154	4,527	2,638	212,839	212,839	0	153,392	149,424	3,968
O 教育、学習支援業	316,059	316,032	313,090	2,942	27	425,210	425,155	55	251,742	251,732	10
P 医療、福祉	247,292	246,805	234,139	12,666	487	355,944	355,104	840	218,862	218,467	395
Q 複合サービス事業	293,896	293,628	286,516	7,112	268	339,752	339,302	450	226,665	226,665	0
R サービス業(他に分類されないもの)	204,142	202,728	187,915	14,813	1,414	241,585	239,220	2,365	151,398	151,325	73
E 09.10 食料品、たばこ製造業	193,547	193,547	180,037	13,510	0	257,830	257,830	0	161,542	161,542	0
11 繊維工業	228,145	228,145	218,720	9,425	0	300,756	300,756	0	178,169	178,169	0
14 パルプ・紙・紙加工品製造業	212,431	212,431	207,323	5,108	0	248,757	248,757	0	121,183	121,183	0
15 印刷・同関連業	269,248	269,248	254,740	14,508	0	288,176	288,176	0	214,798	214,798	0
16.17 化学、石油・石炭製品製造業	339,052	337,902	304,851	33,051	1,150	377,305	375,766	1,539	226,233	226,233	0
18 プラスチック製品製造業	251,300	237,012	220,326	16,686	14,288	288,248	274,447	13,801	210,744	195,921	14,823
21 窯業・土石製品製造業	210,190	210,190	200,319	9,871	0	264,435	264,435	0	136,637	136,637	0
24 金属製品製造業	276,371	275,995	259,810	16,185	376	301,681	301,326	355	200,478	200,040	438
25 はん用機械器具製造業	326,609	324,426	287,950	36,476	2,183	343,435	341,047	2,388	240,756	239,616	1,140
26 生産用機械器具製造業	327,782	327,750	279,449	48,301	32	342,639	342,602	37	237,113	237,113	0
27 業務用機械器具製造業	314,303	314,303	285,601	28,702	0	351,830	351,830	0	209,281	209,281	0
28 電子部品・デバイス・電子回路製造業	331,617	330,914	293,486	37,428	703	363,097	362,558	539	233,472	232,260	1,212
29 電気機械器具製造業	302,908	302,908	281,775	21,133	0	347,479	347,479	0	206,855	206,855	0
30 情報通信機械器具製造業	409,346	310,063	281,209	28,854	99,283	516,921	382,436	134,485	273,301	218,536	54,765
31 輸送用機械器具製造業	341,933	341,915	307,255	34,660	18	353,461	353,453	8	252,191	252,094	97
32.20 その他、なめし革等製造業	199,400	197,695	185,770	11,925	1,705	245,172	240,901	4,271	168,991	168,991	0
E 一括産業1	330,693	330,693	290,883	39,810	0	359,177	359,177	0	228,092	228,092	0
E 一括産業2	328,080	323,497	299,807	23,690	4,583	344,339	340,511	3,828	243,941	235,451	8,490
I 1 卸売業	310,642	302,811	284,532	18,279	7,831	369,303	359,648	9,655	207,376	202,754	4,622
2 小売業	171,386	169,693	161,512	8,181	1,693	218,214	216,012	2,202	134,613	133,320	1,293
M 75 宿泊業	144,801	144,698	142,260	2,438	103	158,946	158,682	264	135,736	135,736	0
M 一括産業	96,198	96,198	93,561	2,637	0	121,354	121,354	0	83,815	83,815	0
P 83 医療業	331,238	331,089	309,678	21,411	149	546,005	546,005	0	275,537	275,349	188
P 一括産業	179,414	178,654	173,059	5,595	760	204,204	202,694	1,510	172,880	172,318	562
R 91 職業紹介・労働者派遣業	235,645	235,127	210,834	24,293	518	264,001	263,251	750	195,701	195,508	193
92 その他の事業サービス業	171,554	169,513	157,515	11,998	2,041	203,342	200,005	3,337	122,991	122,929	62
R 一括産業	248,279	247,459	234,817	12,642	820	314,497	312,983	1,514	170,062	170,062	0

(注) 1 調査対象事業所が少なく公表が困難なため、C 鉱業、採石業、砂利採取業については掲載せず、調査産業計に含めて算定した。

2 次の産業は調査対象事業所が少ないため、それぞれ一括して算定した。

E製造業の中で、

E一括1: 12木材・木製品製造業(家具を除く)、13家具・装備品製造業

E一括2: 19ゴム製品製造業、22鉄鋼業、23非鉄金属製造業

M宿泊業、飲食サービス業の中で、

M一括: 76飲食店、77持ち帰り・配達飲食サービス業

P医療、福祉の中で、

P一括: 84保健衛生、85社会保険・社会福祉・介護事業

Rサービス業(他に分類されないもの)の中で、

R一括: 88廃棄物処理業、89自動車整備業、90機械等修理業(別掲を除く)、93政治・経済・文化団体、94宗教、95その他のサービス業

第1-2表 産業別、男女別 常用労働者の1人平均月間現金給与額

(規模30人以上)

(単位 円)

産 業	計					男 子			女 子		
	現 金 給 与 総 額	きまって 支給する 給 与	うち所定 内給与		特別に支 払われた 給 与	現 金 給 与 総 額	きまって 支給する 給 与	特別に支 払われた 給 与	現 金 給 与 総 額	きまって 支給する 給 与	特別に支 払われた 給 与
			うち所定 内給与	うち超過 労働給与							
調査産業計	270,690	268,001	246,913	21,088	2,689	327,493	324,210	3,283	203,202	201,219	1,983
D 建設業	387,514	374,047	333,988	40,059	13,467	408,628	394,282	14,346	281,301	272,255	9,046
E 製造業	307,085	301,254	270,528	30,726	5,831	347,449	341,306	6,143	214,158	209,045	5,113
F 電気・ガス・熱供給・水道業	448,391	448,391	376,125	72,266	0	456,561	456,561	0	264,705	264,705	0
G 情報通信業	310,419	310,419	284,741	25,678	0	335,733	335,733	0	246,905	246,905	0
H 運輸業, 郵便業	282,828	282,787	255,201	27,586	41	315,891	315,838	53	174,241	174,241	0
I 卸売業, 小売業	224,940	224,733	213,394	11,339	207	312,598	312,330	268	158,128	157,967	161
J 金融業, 保険業	236,620	223,618	205,530	18,088	13,002	269,194	269,123	71	216,433	195,417	21,016
K 不動産業, 物品賃貸業	281,245	281,245	247,704	33,541	0	432,976	432,976	0	155,504	155,504	0
L 学術研究, 専門・技術サービス業	361,849	360,140	339,359	20,781	1,709	379,356	377,580	1,776	248,285	247,013	1,272
M 宿泊業, 飲食サービス業	126,376	126,295	122,219	4,076	81	148,399	148,216	183	109,083	109,083	0
N 生活関連サービス業, 娯楽業	145,869	145,869	137,439	8,430	0	180,304	180,304	0	119,035	119,035	0
O 教育, 学習支援業	396,946	396,882	391,199	5,683	64	468,231	468,143	88	309,504	309,469	35
P 医療, 福祉	260,449	259,789	243,496	16,293	660	342,846	341,653	1,193	235,949	235,448	501
Q 複合サービス事業	300,647	300,501	291,691	8,810	146	340,061	339,846	215	218,087	218,087	0
R サービス業(他に分類されないもの)	198,923	198,733	181,623	17,110	190	230,777	230,547	230	144,427	144,305	122
E 09.10 食料品, たばこ製造業	201,233	201,233	187,691	13,542	0	258,973	258,973	0	166,348	166,348	0
11 繊維工業	255,930	255,930	242,739	13,191	0	314,566	314,566	0	192,684	192,684	0
14 パルプ・紙・紙加工品製造業	265,264	265,264	254,847	10,417	0	285,554	285,554	0	162,845	162,845	0
15 印刷・同関連業	269,248	269,248	254,740	14,508	0	288,176	288,176	0	214,798	214,798	0
16.17 化学, 石油・石炭製品製造業	356,534	355,058	315,359	39,699	1,476	399,213	397,217	1,996	235,376	235,376	0
18 プラスチック製品製造業	272,651	251,202	235,576	15,626	21,449	327,844	305,472	22,372	220,758	200,176	20,582
21 窯業・土石製品製造業	284,034	284,034	263,465	20,569	0	293,805	293,805	0	227,092	227,092	0
24 金属製品製造業	307,590	307,590	282,411	25,179	0	324,370	324,370	0	241,378	241,378	0
25 はん用機械器具製造業	331,372	329,341	293,346	35,995	2,031	348,381	346,216	2,165	245,292	243,940	1,352
26 生産用機械器具製造業	346,692	346,650	293,843	52,807	42	360,112	360,064	48	261,324	261,324	0
27 業務用機械器具製造業	319,678	319,678	288,182	31,496	0	353,063	353,063	0	217,552	217,552	0
28 電子部品・デバイス・電子回路製造業	326,973	326,973	289,711	37,262	0	358,287	358,287	0	229,214	229,214	0
29 電気機械器具製造業	291,400	291,400	269,926	21,474	0	325,103	325,103	0	222,886	222,886	0
30 情報通信機械器具製造業	409,346	310,063	281,209	28,854	99,283	516,921	382,436	134,485	273,301	218,536	54,765
31 輸送用機械器具製造業	341,933	341,915	307,255	34,660	18	353,461	353,453	8	252,191	252,094	97
32.20 その他, なめし革等製造業	206,997	206,997	186,975	20,022	0	244,056	244,056	0	182,964	182,964	0
E 一括産業1	357,179	357,179	309,462	47,717	0	385,835	385,835	0	261,448	261,448	0
E 一括産業2	358,660	358,660	323,934	34,726	0	369,516	369,516	0	289,542	289,542	0
I 1 卸売業	321,499	321,082	302,996	18,086	417	419,653	419,188	465	217,168	216,802	366
2 小売業	169,658	169,571	162,094	7,477	87	230,604	230,487	117	131,478	131,410	68
M 75 宿泊業	154,657	154,502	150,880	3,622	155	178,431	178,097	334	134,074	134,074	0
M 一括産業	95,816	95,816	91,249	4,567	0	111,998	111,998	0	84,399	84,399	0
P 83 医療業	335,705	335,705	310,560	25,145	0	471,452	471,452	0	295,447	295,447	0
P 一括産業	170,038	168,586	162,929	5,657	1,452	189,010	186,391	2,619	164,379	163,275	1,104
R 91 職業紹介・労働者派遣業	221,648	220,955	188,534	32,421	693	247,667	246,742	925	176,586	176,294	292
92 その他の事業サービス業	172,983	172,942	160,112	12,830	41	196,041	196,028	13	128,008	127,912	96
R 一括産業	262,397	262,397	251,990	10,407	0	367,136	367,136	0	151,371	151,371	0

(注) 第1-1表(注)1,2参照

第2-1表 産業別、男女別 常用労働者の1人平均月間出勤日数及び実労働時間数

(規模5人以上)

(単位 日、時間)

産 業	計				男 子				女 子			
	出勤 日数	総実労 働時間	所定内 労働時間	所定外 労働時間	出勤 日数	総実労 働時間	所定内 労働時間	所定外 労働時間	出勤 日数	総実労 働時間	所定内 労働時間	所定外 労働時間
調 査 産 業 計	18.1	137.0	128.6	8.4	18.7	150.7	138.3	12.4	17.6	123.0	118.7	4.3
D 建 設 業	19.8	163.7	150.6	13.1	19.8	168.2	152.5	15.7	19.7	148.5	144.0	4.5
E 製 造 業	19.3	158.8	145.2	13.6	19.6	166.8	150.2	16.6	18.6	143.5	135.6	7.9
F 電気・ガス・熱供給・水道業	17.6	156.6	144.1	12.5	17.5	157.4	144.3	13.1	18.9	145.2	142.3	2.9
G 情 報 通 信 業	18.8	160.1	147.4	12.7	18.9	163.5	149.2	14.3	18.3	150.8	142.6	8.2
H 運 輸 業 , 郵 便 業	18.3	154.0	138.5	15.5	18.4	157.9	140.9	17.0	18.1	138.4	128.8	9.6
I 卸 売 業 , 小 売 業	18.6	129.3	123.2	6.1	19.1	141.1	131.4	9.7	18.1	116.9	114.6	2.3
J 金 融 業 , 保 険 業	17.6	133.3	127.3	6.0	18.7	143.3	136.6	6.7	16.9	126.2	120.7	5.5
K 不 動 産 業 , 物 品 賃 貸 業	18.9	156.6	137.3	19.3	19.4	171.4	145.5	25.9	17.9	132.7	124.0	8.7
L 学術研究, 専門・技術サービス業	18.4	145.3	138.6	6.7	18.4	154.1	145.2	8.9	18.4	131.4	128.2	3.2
M 宿 泊 業 , 飲 食 サ ー ビ ス 業	12.4	75.5	73.2	2.3	12.2	81.3	77.6	3.7	12.5	72.5	71.0	1.5
N 生 活 関 連 サ ー ビ ス 業 , 娯 楽 業	16.4	119.5	114.9	4.6	16.5	128.8	120.1	8.7	16.4	114.9	112.3	2.6
O 教 育 , 学 習 支 援 業	18.9	150.7	138.3	12.4	19.6	158.8	144.5	14.3	18.5	146.0	134.7	11.3
P 医 療 , 福 祉	18.4	128.1	124.9	3.2	18.7	133.1	129.9	3.2	18.4	126.8	123.6	3.2
Q 複 合 サ ー ビ ス 事 業	18.2	144.3	138.3	6.0	18.5	150.5	143.2	7.3	17.7	135.2	131.0	4.2
R サ ー ビ ス 業 (他 に 分 類 さ れ な い も の)	17.3	133.0	125.0	8.0	17.8	146.0	135.2	10.8	16.7	115.0	110.8	4.2
E 09.10 食 料 品 , た ば こ 製 造 業	18.2	143.1	132.6	10.5	19.1	154.8	143.2	11.6	17.8	137.2	127.3	9.9
11 織 維 工 業	19.1	143.2	136.0	7.2	20.0	153.0	143.7	9.3	18.5	136.6	130.8	5.8
14 パルプ・紙・紙加工品製造業	20.0	141.9	139.3	2.6	20.0	151.6	148.1	3.5	19.8	117.4	117.2	0.2
15 印 刷 ・ 同 関 連 業	17.8	157.7	147.2	10.5	18.0	165.1	151.8	13.3	17.1	136.6	134.1	2.5
16.17 化 学 , 石 油 ・ 石 炭 製 品 製 造 業	19.4	152.1	142.3	9.8	19.5	157.8	146.2	11.6	19.0	134.9	130.7	4.2
18 プラスチック製品製造業	20.4	170.9	160.9	10.0	20.7	180.3	167.0	13.3	19.9	160.6	154.3	6.3
21 窯業・土石製品製造業	18.0	140.2	133.8	6.4	19.4	157.5	148.5	9.0	16.2	117.0	114.0	3.0
24 金 属 製 品 製 造 業	20.6	165.6	153.2	12.4	20.7	173.6	158.6	15.0	20.2	141.9	137.1	4.8
25 はん用機械器具製造業	19.9	170.4	154.5	15.9	20.1	173.3	156.0	17.3	19.2	155.2	146.6	8.6
26 生 産 用 機 械 器 具 製 造 業	19.6	174.7	150.9	23.8	19.8	177.5	151.8	25.7	18.5	157.2	144.9	12.3
27 業 務 用 機 械 器 具 製 造 業	21.8	183.9	168.4	15.5	21.2	182.0	164.4	17.6	23.6	189.1	179.5	9.6
28 電 子 部 品 ・ デ バ イ ス ・ 電 子 回 路 製 造 業	18.4	153.4	138.2	15.2	18.4	154.3	138.2	16.1	18.3	150.4	138.2	12.2
29 電 気 機 械 器 具 製 造 業	18.8	156.3	145.4	10.9	19.1	162.2	149.8	12.4	18.0	143.5	135.9	7.6
30 情 報 通 信 機 械 器 具 製 造 業	18.4	155.1	143.0	12.1	18.7	162.3	144.7	17.6	18.2	146.2	140.9	5.3
31 輸 送 用 機 械 器 具 製 造 業	17.9	158.5	138.4	20.1	17.9	159.6	138.8	20.8	17.5	149.7	134.9	14.8
32.20 そ の 他 , な め し 革 等 製 造 業	20.8	167.2	158.2	9.0	20.8	174.8	165.0	9.8	20.8	162.1	153.7	8.4
E 一 括 産 業 1	21.1	181.7	163.3	18.4	21.3	186.3	165.2	21.1	20.5	164.8	156.2	8.6
E 一 括 産 業 2	19.8	161.5	152.3	9.2	20.0	165.5	155.2	10.3	18.6	141.1	137.3	3.8
I 1 卸 売 業	19.1	149.9	140.4	9.5	19.4	160.2	147.0	13.2	18.7	131.9	128.8	3.1
2 小 売 業	18.4	118.0	113.8	4.2	18.9	126.0	119.1	6.9	17.9	111.7	109.6	2.1
M 75 宿 泊 業	12.1	86.8	84.6	2.2	11.6	88.5	84.3	4.2	12.4	85.8	84.8	1.0
M 一 括 産 業	12.5	71.8	69.5	2.3	12.4	78.5	74.9	3.6	12.5	68.4	66.8	1.6
P 83 医 療 業	19.2	142.5	137.6	4.9	19.3	145.5	139.5	6.0	19.2	141.7	137.1	4.6
P 一 括 産 業	17.8	116.5	114.7	1.8	18.2	123.1	122.2	0.9	17.7	114.8	112.7	2.1
R 91 職 業 紹 介 ・ 労 働 者 派 遣 業	16.9	141.9	129.8	12.1	16.7	147.0	130.5	16.5	17.1	134.7	128.7	6.0
92 そ の 他 の 事 業 サ ー ビ ス 業	17.1	127.4	121.1	6.3	17.9	143.5	135.3	8.2	15.9	102.7	99.3	3.4
R 一 括 産 業	18.2	137.8	129.6	8.2	18.6	150.9	139.2	11.7	17.8	122.4	118.3	4.1

(注) 第1-1表(注)1,2参照

第2-2表 産業別、男女別 常用労働者の1人平均月間出勤日数及び実労働時間数

(規模30人以上)

(単位 日、時間)

産 業	計				男 子				女 子			
	出勤 日数	総実労 働時間	所定内 労働時間	所定外 労働時間	出勤 日数	総実労 働時間	所定内 労働時間	所定外 労働時間	出勤 日数	総実労 働時間	所定内 労働時間	所定外 労働時間
調 査 産 業 計	18.4	142.7	132.7	10.0	18.8	156.2	142.0	14.2	18.0	126.6	121.6	5.0
D 建 設 業	19.9	177.7	154.8	22.9	20.1	181.0	156.6	24.4	19.1	161.5	145.9	15.6
E 製 造 業	19.4	163.0	147.9	15.1	19.5	167.8	150.2	17.6	19.1	152.1	142.6	9.5
F 電気・ガス・熱供給・水道業	17.4	157.3	143.2	14.1	17.3	157.7	143.2	14.5	19.2	148.5	143.7	4.8
G 情 報 通 信 業	18.9	163.3	149.7	13.6	18.9	166.8	151.6	15.2	18.6	154.5	144.7	9.8
H 運 輸 業 , 郵 便 業	20.0	174.5	154.3	20.2	20.3	183.8	161.0	22.8	18.9	144.1	132.3	11.8
I 卸 売 業 , 小 売 業	18.7	130.9	124.8	6.1	19.3	147.1	136.7	10.4	18.2	118.6	115.8	2.8
J 金 融 業 , 保 険 業	16.6	128.5	122.2	6.3	18.0	144.2	136.4	7.8	15.7	118.7	113.4	5.3
K 不 動 産 業 , 物 品 賃 貸 業	18.7	160.5	143.3	17.2	19.2	201.3	166.3	35.0	18.3	126.7	124.3	2.4
L 学術研究、専門・技術サービス業	18.0	150.9	143.0	7.9	18.2	153.1	145.0	8.1	16.7	136.6	130.3	6.3
M 宿 泊 業 , 飲 食 サ ー ビ ス 業	12.4	76.7	73.8	2.9	11.9	81.4	77.0	4.4	12.7	73.0	71.3	1.7
N 生 活 関 連 サ ー ビ ス 業 , 娯 楽 業	15.2	102.6	94.6	8.0	15.0	116.4	103.9	12.5	15.4	91.7	87.3	4.4
O 教 育 , 学 習 支 援 業	19.1	138.8	136.5	2.3	19.4	144.1	142.2	1.9	18.8	132.3	129.5	2.8
P 医 療 , 福 祉	18.7	128.3	125.0	3.3	18.8	129.5	125.6	3.9	18.6	128.0	124.8	3.2
Q 複 合 サ ー ビ ス 事 業	18.2	144.5	137.0	7.5	18.3	149.3	141.1	8.2	17.9	134.3	128.4	5.9
R サ ー ビ ス 業 (他 に 分 類 さ れ な い も の)	17.1	131.3	121.8	9.5	17.5	145.2	133.4	11.8	16.6	107.5	102.0	5.5
E 09.10 食 料 品 , た ば こ 製 造 業	19.0	148.4	138.8	9.6	19.4	158.5	147.1	11.4	18.7	142.4	133.9	8.5
11 織 維 工 業	20.4	158.3	147.9	10.4	20.4	159.1	148.5	10.6	20.4	157.3	147.2	10.1
14 パルプ・紙・紙加工品製造業	18.9	143.4	138.2	5.2	19.3	147.4	141.3	6.1	16.7	123.2	122.4	0.8
15 印 刷 ・ 同 関 連 業	17.8	157.7	147.2	10.5	18.0	165.1	151.8	13.3	17.1	136.6	134.1	2.5
16.17 化学、石油・石炭製品製造業	19.1	155.7	145.0	10.7	19.2	160.9	148.2	12.7	18.9	141.0	135.9	5.1
18 プラスチック製品製造業	20.2	169.7	160.7	9.0	20.8	180.6	168.1	12.5	19.6	159.7	153.9	5.8
21 窯業・土石製品製造業	20.6	164.9	153.5	11.4	20.9	167.2	154.9	12.3	19.5	151.2	145.6	5.6
24 金 属 製 品 製 造 業	20.2	170.4	151.9	18.5	20.0	174.2	154.0	20.2	20.7	155.4	143.9	11.5
25 はん用機械器具製造業	19.8	168.4	153.2	15.2	19.9	170.8	154.5	16.3	19.3	156.5	146.7	9.8
26 生 産 用 機 械 器 具 製 造 業	19.7	177.3	153.9	23.4	19.8	179.9	154.8	25.1	19.1	161.2	148.4	12.8
27 業 務 用 機 械 器 具 製 造 業	22.1	188.4	171.4	17.0	21.4	185.3	166.2	19.1	24.4	197.7	187.4	10.3
28 電 子 部 品 ・ デ バ イ ス ・ 電 子 回 路 製 造 業	18.6	154.5	139.3	15.2	18.6	155.8	139.6	16.2	18.4	149.9	138.1	11.8
29 電 気 機 械 器 具 製 造 業	19.2	165.4	153.0	12.4	19.6	169.0	156.0	13.0	18.6	157.9	146.8	11.1
30 情 報 通 信 機 械 器 具 製 造 業	18.4	155.1	143.0	12.1	18.7	162.3	144.7	17.6	18.2	146.2	140.9	5.3
31 輸 送 用 機 械 器 具 製 造 業	17.9	158.5	138.4	20.1	17.9	159.6	138.8	20.8	17.5	149.7	134.9	14.8
32.20 その他、なめし革等製造業	19.7	165.8	151.7	14.1	19.9	165.0	152.7	12.3	19.6	166.4	151.0	15.4
E 一 括 産 業 1	20.4	182.0	160.4	21.6	20.5	186.8	162.4	24.4	20.1	165.8	153.5	12.3
E 一 括 産 業 2	19.1	162.5	149.4	13.1	19.5	166.2	151.8	14.4	17.1	139.6	134.6	5.0
I 1 卸 売 業	18.6	144.1	135.6	8.5	19.3	156.9	145.1	11.8	17.9	130.5	125.5	5.0
2 小 売 業	18.7	123.3	118.6	4.7	19.3	139.5	130.2	9.3	18.4	113.3	111.4	1.9
M 75 宿 泊 業	11.6	79.8	76.5	3.3	11.9	90.4	85.1	5.3	11.4	70.8	69.2	1.6
M 一 括 産 業	13.2	73.2	70.8	2.4	12.1	70.6	67.3	3.3	14.0	75.1	73.3	1.8
P 83 医 療 業	19.4	145.4	140.1	5.3	19.1	144.9	138.3	6.6	19.5	145.5	140.6	4.9
P 一 括 産 業	17.8	107.8	106.8	1.0	18.5	111.1	110.4	0.7	17.6	107.0	105.8	1.2
R 91 職 業 紹 介 ・ 労 働 者 派 遣 業	15.8	135.2	119.0	16.2	15.9	143.5	123.2	20.3	15.6	120.9	111.8	9.1
92 その他の事業サービス業	17.4	130.4	123.3	7.1	17.7	144.4	135.9	8.5	16.8	103.2	98.7	4.5
R 一 括 産 業	18.2	128.5	120.3	8.2	19.3	152.0	140.1	11.9	17.1	103.7	99.4	4.3

(注) 第1-1表(注)1,2参照

第3-1表 産業別、男女別 常用労働者数及びパートタイム労働者比率

(規模5人以上)

(単位 人、%)

産 業	計			男 子			女 子		
	本 月 末 労 働 者 数	う ち パートタイム 労 働 者 数	う ち パートタイム 労 働 者 比 率	本 月 末 労 働 者 数	う ち パートタイム 労 働 者 数	う ち パートタイム 労 働 者 比 率	本 月 末 労 働 者 数	う ち パートタイム 労 働 者 数	う ち パートタイム 労 働 者 比 率
調 査 産 業 計	423,605	126,251	29.8	215,378	35,414	16.4	208,227	90,837	43.6
D 建 設 業	28,618	1,503	5.3	22,007	380	1.7	6,611	1,123	17.0
E 製 造 業	81,195	9,156	11.3	53,271	1,924	3.6	27,924	7,232	25.9
F 電 気・ガ 斯・熱 供 給・水 道 業	2,534	36	1.4	2,377	0	0.0	157	36	22.9
G 情 報 通 信 業	9,638	124	1.3	7,032	16	0.2	2,606	108	4.1
H 運 輸 業 , 郵 便 業	22,733	3,617	15.9	18,085	1,858	10.3	4,648	1,759	37.8
I 卸 売 業 , 小 売 業	79,311	35,812	45.2	40,436	12,036	29.8	38,875	23,776	61.2
J 金 融 業 , 保 険 業	9,947	1,884	18.9	4,143	222	5.4	5,804	1,662	28.6
K 不 動 産 業 , 物 品 賃 貸 業	5,980	1,214	20.3	3,722	382	10.3	2,258	832	36.8
L 学 術 研 究 , 専 門・技 術 サ ー ビ ス 業	9,596	1,218	12.7	5,877	161	2.7	3,719	1,057	28.4
M 宿 泊 業 , 飲 食 サ ー ビ ス 業	32,063	23,513	73.3	11,100	7,082	63.8	20,963	16,431	78.4
N 生 活 関 連 サ ー ビ ス 業 , 娯 楽 業	11,921	5,935	49.8	3,991	1,523	38.2	7,930	4,412	55.6
O 教 育 , 学 習 支 援 業	17,573	3,564	20.3	6,526	538	8.2	11,047	3,026	27.4
P 医 療 , 福 祉	76,921	27,178	35.3	15,932	5,019	31.5	60,989	22,159	36.3
Q 複 合 サ ー ビ ス 事 業	4,928	926	18.8	2,933	308	10.5	1,995	618	31.0
R サ ー ビ ス 業 (他 に 分 類 さ れ な い も の)	30,647	10,571	34.5	17,946	3,965	22.1	12,701	6,606	52.0
E 09.10 食 料 品 , た ば こ 製 造 業	10,532	3,971	37.7	3,496	730	20.9	7,036	3,241	46.1
11 織 維 工 業	9,819	1,651	16.8	4,005	227	5.7	5,814	1,424	24.5
14 パ ル プ・紙・紙 加 工 品 製 造 業	1,030	134	13.0	735	7	1.0	295	127	43.1
15 印 刷 ・ 同 関 連 業	2,324	186	8.0	1,724	86	5.0	600	100	16.7
16.17 化 学 , 石 油・石 炭 製 品 製 造 業	1,871	244	13.0	1,400	34	2.4	471	210	44.6
18 プ ラ ス チ ッ ク 製 品 製 造 業	2,532	176	7.0	1,325	0	0.0	1,207	176	14.6
21 窯 業・土 石 製 品 製 造 業	1,683	496	29.5	979	87	8.9	704	409	58.1
24 金 属 製 品 製 造 業	6,729	654	9.7	5,042	164	3.3	1,687	490	29.0
25 は ん 用 機 械 器 具 製 造 業	4,448	168	3.8	3,720	113	3.0	728	55	7.6
26 生 産 用 機 械 器 具 製 造 業	12,289	320	2.6	10,562	261	2.5	1,727	59	3.4
27 業 務 用 機 械 器 具 製 造 業	1,533	69	4.5	1,131	34	3.0	402	35	8.7
28 電 子 部 品・デ バ イ ス・電 子 回 路 製 造 業	9,264	144	1.6	7,020	15	0.2	2,244	129	5.7
29 電 気 機 械 器 具 製 造 業	4,284	246	5.7	2,927	28	1.0	1,357	218	16.1
30 情 報 通 信 機 械 器 具 製 造 業	2,941	19	0.6	1,640	2	0.1	1,301	17	1.3
31 輸 送 用 機 械 器 具 製 造 業	2,708	25	0.9	2,400	11	0.5	308	14	4.5
32.20 そ の 他 , な め し 革 等 製 造 業	1,551	344	22.2	618	57	9.2	933	287	30.8
E 一 括 産 業 1	3,283	249	7.6	2,559	23	0.9	724	226	31.2
E 一 括 産 業 2	2,374	60	2.5	1,988	45	2.3	386	15	3.9
I 1 卸 売 業	28,018	4,232	15.1	17,895	1,060	5.9	10,123	3,172	31.3
2 小 売 業	51,293	31,580	61.6	22,541	10,976	48.7	28,752	20,604	71.7
M 75 宿 泊 業	7,887	4,450	56.4	3,081	1,384	44.9	4,806	3,066	63.8
M 一 括 産 業	24,176	19,063	78.9	8,019	5,698	71.1	16,157	13,365	82.7
P 83 医 療 業	34,346	6,620	19.3	7,069	1,102	15.6	27,277	5,518	20.2
P 一 括 産 業	42,575	20,558	48.3	8,863	3,917	44.2	33,712	16,641	49.4
R 91 職 業 紹 介・労 働 者 派 遣 業	6,569	981	14.9	3,888	508	13.1	2,681	473	17.6
92 そ の 他 の 事 業 サ ー ビ ス 業	16,603	7,326	44.1	10,010	2,677	26.7	6,593	4,649	70.5
R 一 括 産 業	7,475	2,264	30.3	4,048	780	19.3	3,427	1,484	43.3

(注) 第1-1表(注)1,2参照

第3-2表 産業別、男女別 常用労働者数及びパートタイム労働者比率

(規模30人以上)

(単位 人、%)

産 業	計			男 子			女 子		
	本 月 末 労 働 者 数	う ち	う ち	本 月 末 労 働 者 数	う ち	う ち	本 月 末 労 働 者 数	う ち	う ち
		パートタイム 労 働 者 数	パートタイム 労 働 者 比 率		パートタイム 労 働 者 数	パートタイム 労 働 者 比 率		パートタイム 労 働 者 数	パートタイム 労 働 者 比 率
調 査 産 業 計	228,178	58,670	25.7	124,004	16,746	13.5	104,174	41,924	40.2
D 建 設 業	10,830	231	2.1	9,032	118	1.3	1,798	113	6.3
E 製 造 業	58,152	4,631	8.0	40,564	1,134	2.8	17,588	3,497	19.9
F 電 気・ガ 斯・熱 供 給・水 道 業	2,223	0	0.0	2,128	0	0.0	95	0	0.0
G 情 報 通 信 業	6,093	124	2.0	4,362	16	0.4	1,731	108	6.2
H 運 輸 業 , 郵 便 業	15,458	2,411	15.6	11,805	850	7.2	3,653	1,561	42.7
I 卸 売 業 , 小 売 業	29,703	14,547	49.0	12,854	3,273	25.5	16,849	11,274	66.9
J 金 融 業 , 保 険 業	5,917	1,773	30.0	2,275	222	9.8	3,642	1,551	42.6
K 不 動 産 業 , 物 品 賃 貸 業	557	195	35.0	256	11	4.3	301	184	61.1
L 学 術 研 究 , 専 門・技 術 サ ー ビ ス 業	4,015	204	5.1	3,481	126	3.6	534	78	14.6
M 宿 泊 業 , 飲 食 サ ー ビ ス 業	10,071	6,988	69.4	4,459	2,667	59.8	5,612	4,321	77.0
N 生 活 関 連 サ ー ビ ス 業 , 娯 楽 業	4,755	2,913	61.3	2,060	1,002	48.6	2,695	1,911	70.9
O 教 育 , 学 習 支 援 業	7,409	1,153	15.6	4,087	220	5.4	3,322	933	28.1
P 医 療 , 福 祉	48,928	15,714	32.1	11,212	3,875	34.6	37,716	11,839	31.4
Q 複 合 サ ー ビ ス 事 業	3,429	758	22.1	2,326	308	13.2	1,103	450	40.8
R サ ー ビ ス 業 (他 に 分 類 さ れ な い も の)	20,638	7,028	34.1	13,103	2,924	22.3	7,535	4,104	54.5
E 09.10 食 料 品 , た ば こ 製 造 業	6,637	2,628	39.6	2,496	498	20.0	4,141	2,130	51.4
11 織 維 工 業	5,989	409	6.8	3,114	101	3.2	2,875	308	10.7
14 パ ル プ・紙・紙 加 工 品 製 造 業	502	28	5.6	418	7	1.7	84	21	25.0
15 印 刷・同 関 連 業	2,324	186	8.0	1,724	86	5.0	600	100	16.7
16.17 化 学 , 石 油・石 炭 製 品 製 造 業	1,453	170	11.7	1,073	11	1.0	380	159	41.8
18 プ ラ ス チ ッ ク 製 品 製 造 業	1,686	91	5.4	817	0	0.0	869	91	10.5
21 窯 業・土 石 製 品 製 造 業	594	24	4.0	507	14	2.8	87	10	11.5
24 金 属 製 品 製 造 業	3,286	123	3.7	2,621	42	1.6	665	81	12.2
25 は ん 用 機 械 器 具 製 造 業	3,729	132	3.5	3,116	95	3.0	613	37	6.0
26 生 産 用 機 械 器 具 製 造 業	9,518	139	1.5	8,228	87	1.1	1,290	52	4.0
27 業 務 用 機 械 器 具 製 造 業	1,338	50	3.7	1,010	29	2.9	328	21	6.4
28 電 子 部 品・デ バ イ ス・電 子 回 路 製 造 業	8,911	144	1.6	6,755	15	0.2	2,156	129	6.0
29 電 気 機 械 器 具 製 造 業	2,306	112	4.9	1,545	28	1.8	761	84	11.0
30 情 報 通 信 機 械 器 具 製 造 業	2,941	19	0.6	1,640	2	0.1	1,301	17	1.3
31 輸 送 用 機 械 器 具 製 造 業	2,708	25	0.9	2,400	11	0.5	308	14	4.5
32.20 そ の 他 , な め し 革 等 製 造 業	768	169	22.0	301	57	18.9	467	112	24.0
E 一 括 産 業 1	2,046	150	7.3	1,575	23	1.5	471	127	27.0
E 一 括 産 業 2	1,416	32	2.3	1,224	28	2.3	192	4	2.1
I 1 卸 売 業	10,859	2,168	20.0	5,598	459	8.2	5,261	1,709	32.5
2 小 売 業	18,844	12,379	65.7	7,256	2,814	38.8	11,588	9,565	82.5
M 75 宿 泊 業	5,223	2,737	52.4	2,428	1,036	42.7	2,795	1,701	60.9
M 一 括 産 業	4,848	4,251	87.7	2,031	1,631	80.3	2,817	2,620	93.0
P 83 医 療 業	26,697	4,388	16.4	6,104	1,014	16.6	20,593	3,374	16.4
P 一 括 産 業	22,231	11,326	50.9	5,108	2,861	56.0	17,123	8,465	49.4
R 91 職 業 紹 介・労 働 者 派 遣 業	4,897	949	19.4	3,153	492	15.6	1,744	457	26.2
92 そ の 他 の 事 業 サ ー ビ ス 業	12,412	4,741	38.2	8,237	2,138	26.0	4,175	2,603	62.3
R 一 括 産 業	3,329	1,338	40.2	1,713	294	17.2	1,616	1,044	64.6

(注) 第1-1表(注)1,2参照

第4表 規模別、男女別 常用労働者の1人平均月間現金給与額

(単位 円)

規 模	計					男 子			女 子		
	現 金 給 与 総 額	きまっ て 支 給 する 給 与	うち		特別に支 払われた 給 与	現 金 給 与 総 額	きまっ て 支 給 する 給 与	特別に支 払われた 給 与	現 金 給 与 総 額	きまっ て 支 給 する 給 与	特別に支 払われた 給 与
			所定 内給与	超過 労働給与							
100人以上	305,761	302,489	275,535	26,954	3,272	354,551	350,532	4,019	238,730	236,484	2,246
30~99人	233,446	231,377	216,519	14,858	2,069	294,561	292,175	2,386	171,093	169,348	1,745
5~29人	226,042	221,234	211,909	9,325	4,808	289,558	282,483	7,075	170,136	167,324	2,812

第5表 規模別、男女別 常用労働者の1人平均月間出勤日数及び実労働時間数

(単位 日、時間)

規 模	計				男 子				女 子			
	出勤 日数	総実労 働時間	所定内 労働時間	所定外 労働時間	出勤 日数	総実労 働時間	所定内 労働時間	所定外 労働時間	出勤 日数	総実労 働時間	所定内 労働時間	所定外 労働時間
100人以上	18.7	150.7	139.2	11.5	18.9	160.7	145.3	15.4	18.4	137.0	130.9	6.1
30~99人	18.2	134.1	125.7	8.4	18.8	150.9	138.1	12.8	17.6	117.1	113.1	4.0
5~29人	17.8	130.5	123.9	6.6	18.5	143.1	133.1	10.0	17.1	119.4	115.8	3.6

第6-1表 産業別、就業形態別 常用労働者の月間現金給与額及び出勤日数、実労働時間数

(規模5人以上)

(単位 円、日、時間)

産 業	現金給与額					出勤日数	実労働時間			
	現金給与総額	きまって支給する給与	うち所定内給与	うち超過労働給与	特別に支払われた給与		総実労働時間	所定内労働時間	所定外労働時間	
一般労働者	調査産業計	317,069	311,960	290,418	21,542	5,109	19.4	161.1	149.7	11.4
	製造業	308,005	302,976	273,956	29,020	5,029	19.6	165.8	150.8	15.0
	卸売業, 小売業	322,410	315,415	295,809	19,606	6,995	19.8	163.0	153.3	9.7
	医療, 福祉	325,302	324,625	305,896	18,729	677	19.8	156.2	151.6	4.6
パートタイム労働者	調査産業計	92,209	91,953	90,130	1,823	256	15.1	80.4	78.9	1.5
	製造業	115,501	115,293	111,651	3,642	208	16.9	104.2	101.2	3.0
	卸売業, 小売業	97,102	97,045	94,824	2,221	57	17.2	88.4	86.8	1.6
	医療, 福祉	104,250	104,112	102,564	1,548	138	16.0	76.6	76.0	0.6

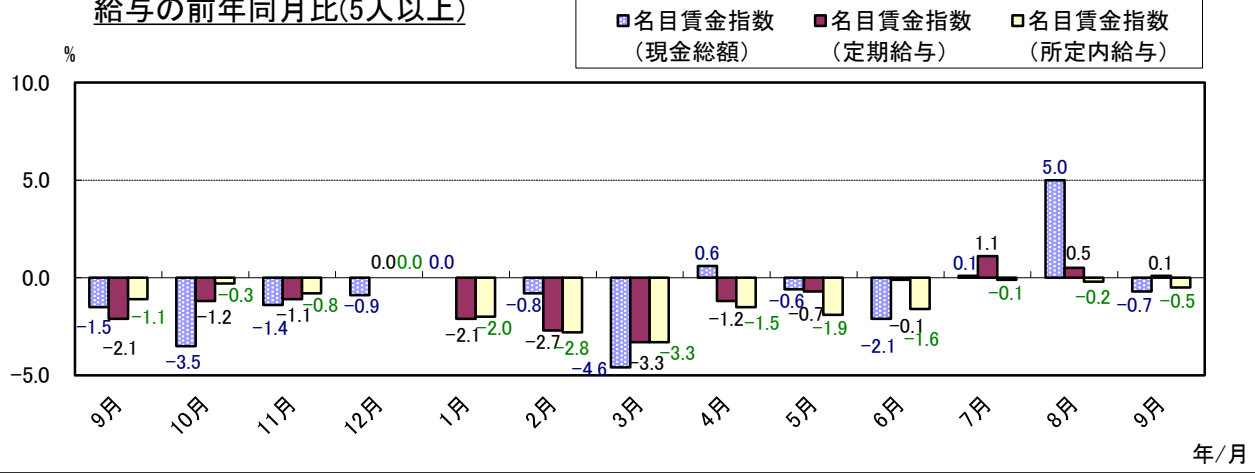
第6-2表 産業別、就業形態別 常用労働者の月間現金給与額及び月間出勤日数、実労働時間数

(規模30人以上)

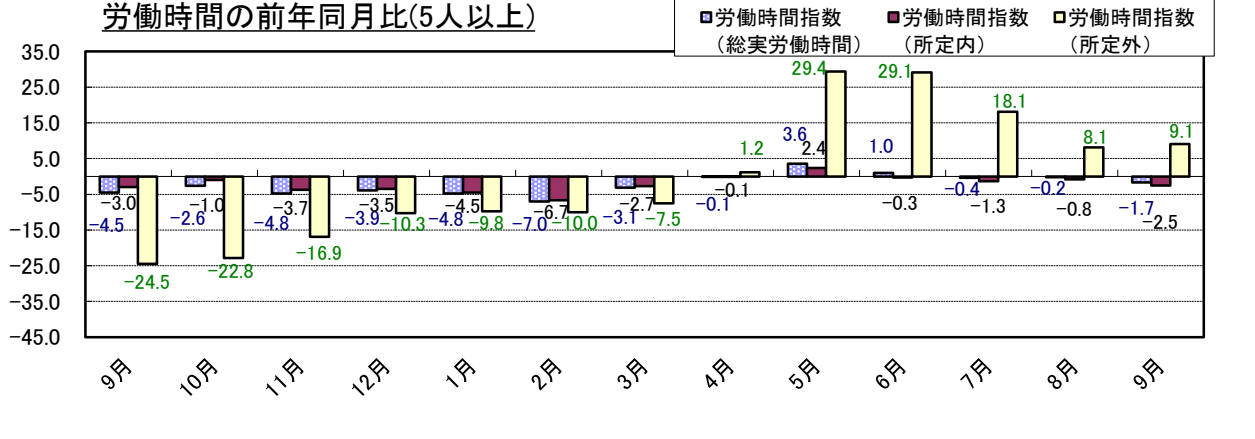
(単位 円、日、時間)

産 業	現金給与額					出勤日数	実労働時間			
	現金給与総額	きまって支給する給与	うち所定内給与	うち超過労働給与	特別に支払われた給与		総実労働時間	所定内労働時間	所定外労働時間	
一般労働者	調査産業計	330,964	327,359	299,637	27,722	3,605	19.4	163.0	150.1	12.9
	製造業	322,394	316,061	283,132	32,929	6,333	19.5	166.8	150.7	16.1
	卸売業, 小売業	337,769	337,394	315,765	21,629	375	19.5	162.9	151.8	11.1
	医療, 福祉	338,568	337,667	314,528	23,139	901	19.9	154.3	149.6	4.7
パートタイム労働者	調査産業計	97,214	97,162	95,167	1,995	52	15.6	84.4	82.7	1.7
	製造業	130,368	130,328	125,037	5,291	40	17.8	119.8	115.6	4.2
	卸売業, 小売業	108,220	108,187	107,493	694	33	17.8	97.9	97.0	0.9
	医療, 福祉	95,014	94,865	93,071	1,794	149	16.0	73.4	72.8	0.6

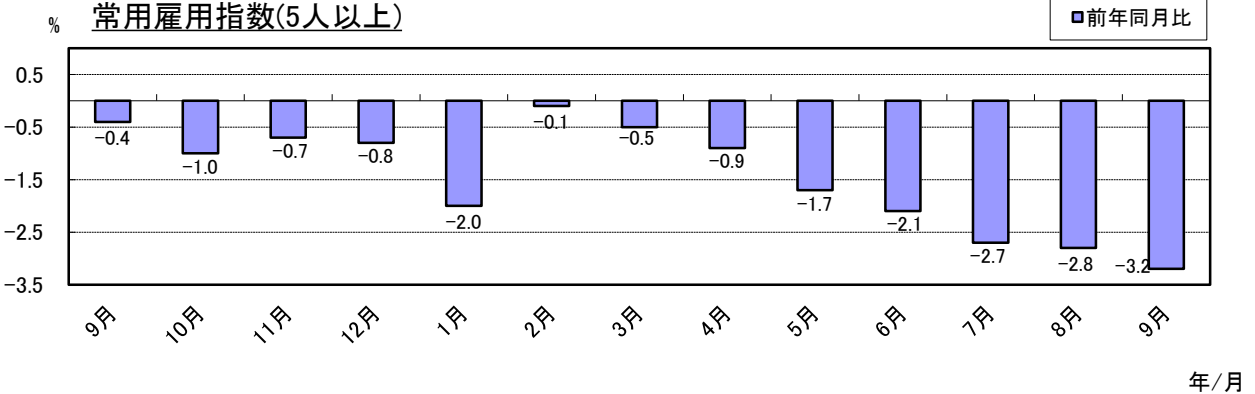
給与の前年同月比(5人以上)



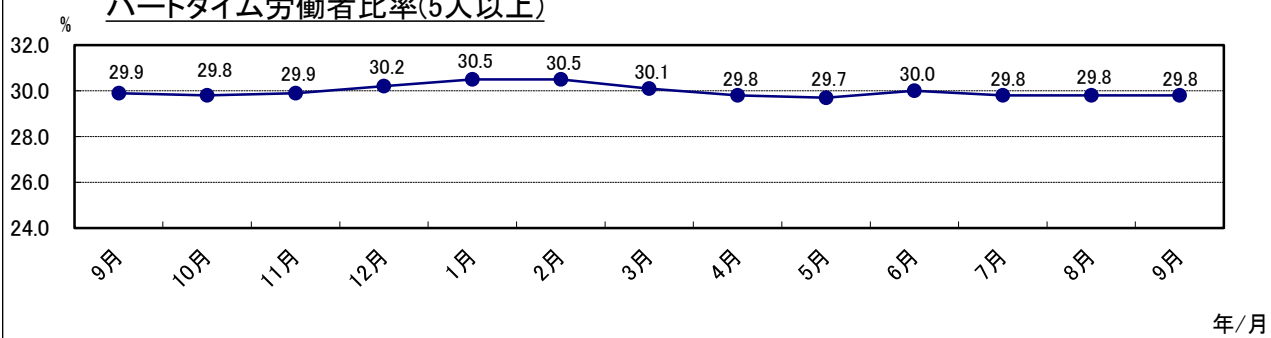
労働時間の前年同月比(5人以上)



常用雇用指数(5人以上)



パートタイム労働者比率(5人以上)



賃金・労働時間・雇用の動きをキャッチする

毎月勤労統計調査

厚生労働省が実施する
重要な調査です。

ご理解とご提出を

調査票提出、
結果閲覧には、
インターネットが便利です。

調査結果は、
事業主の皆様にも
賃金管理の指針として
ご利用頂いています。



特別調査にも
ご協力を！
毎年夏に1回
行われます。



毎(まい)と勤(きん)の約束

調査で知り得た情報についての秘密は必ず守ります。
また調査によって集められた情報は、
統計を作成するためだけに使用されます。
税金徴収の資料や労働局の調査などに使われることは
絶対にありません。

調査結果は経済指標の一つとして、
また、社会保障制度を検討する際の基礎資料として
使われています。

事業所の皆様、調査にご理解をお願いします。

国の調査名をかたって不正に情報を収集する「かたい調査」には十分ご注意ください。

厚生労働省・都道府県

<http://www.mhlw.go.jp/>

<調査結果のおもな利用>

各種経済指標作成の基礎資料となるほか、**失業給付**の額、労働災害の**休業補償**の額、労災保険の**保険給付額**、**遺族補償一時金**、**未払い賃金**の立替払いの最高限度額、**最低賃金**の決定、**労働時間**の短縮(年1800時間)、建設工事の**労務単価**などの算定にもちいられています。

(問い合わせ) 〒920-8580 金沢市鞍月1丁目1番地

石川県県民交流課統計情報室 毎月勤労統計担当

電話 076-225-1344

FAX 076-225-1345

E-mail toukei@pref.ishikawa.lg.jp

URL <http://toukei.pref.ishikawa.jp/>