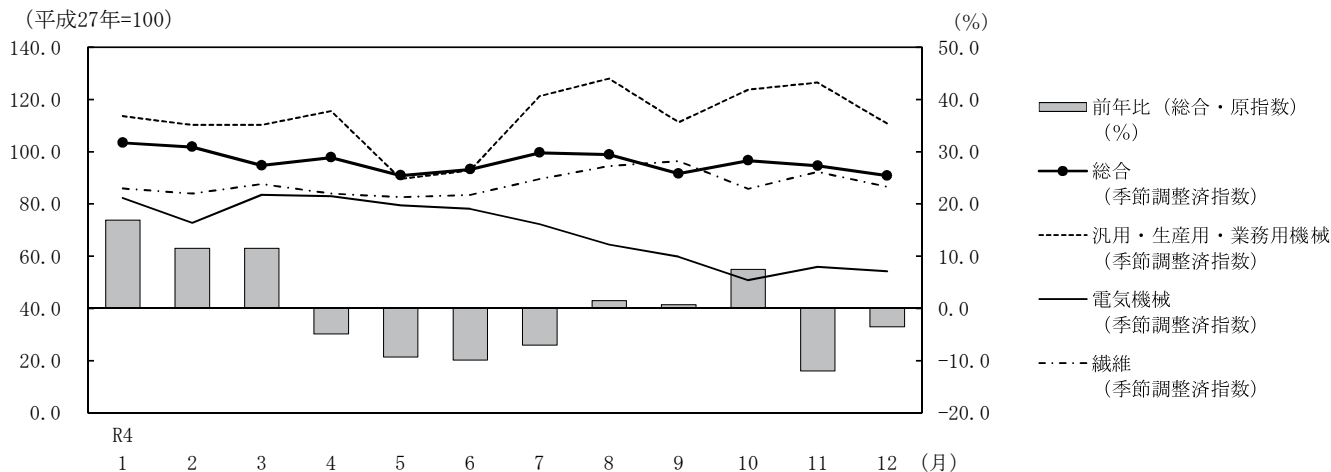


I グラフでみる石川県の経済指標

1 主要経済指標

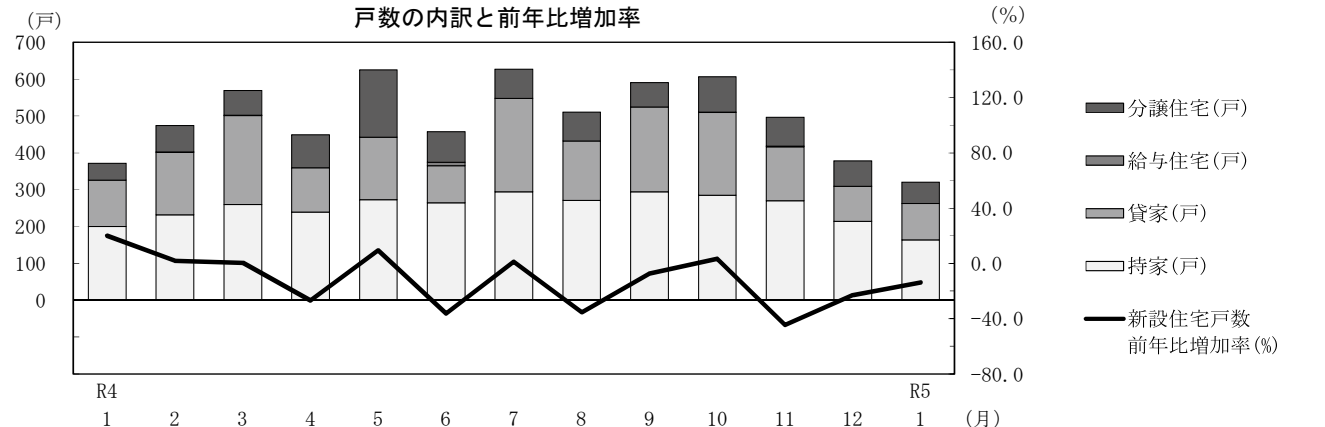
(1) 鉱工業生産指数



・令和4年12月の鉱工業生産指数(総合)は、前月比(季節調整済指数)は2ヶ月連続で下回り(△4.0%)、前年比(原指数)では2ヶ月連続で下回った(△3.5%)。

資料出所：石川県統計情報室

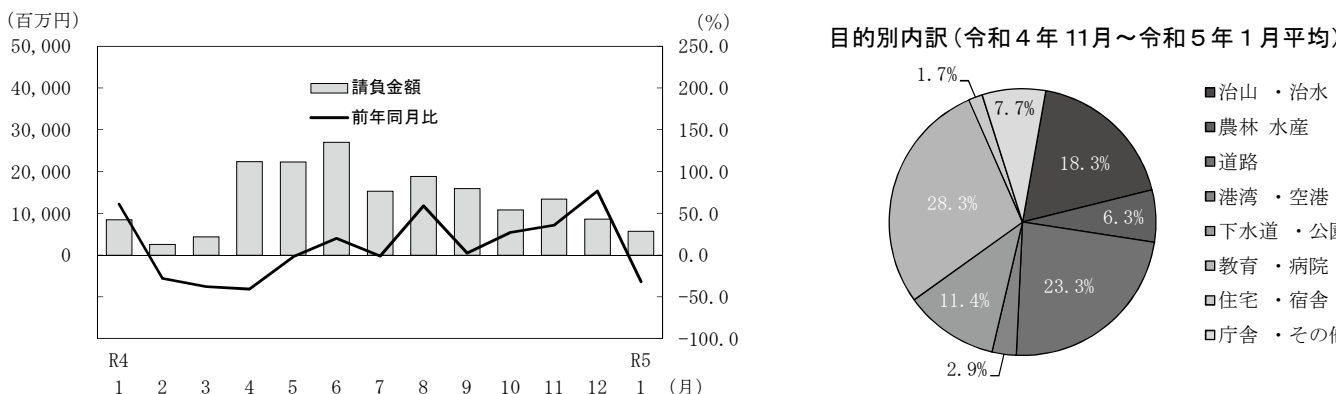
(2) 新設住宅着工戸数



・令和5年1月の新設住宅着工戸数は3ヶ月連続で前年を下回った(△13.7%)。

資料出所：国土交通省

(3) 公共工事請負額

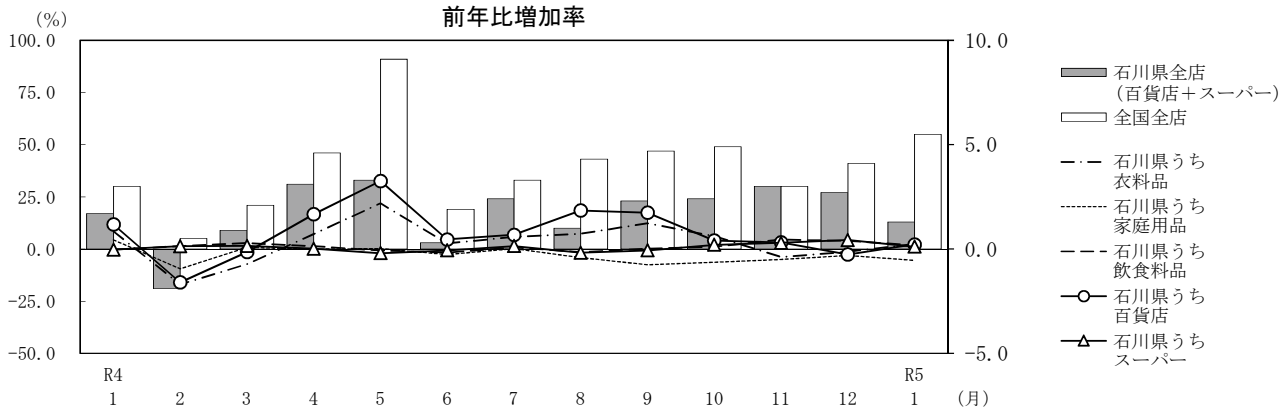


・前払金保証対象となった工事で見ると令和5年1月の公共工事請負金額は6ヶ月ぶりに前年を下回った(△32.0%)。

資料出所：東日本建設業保証(株)

2 経済指標

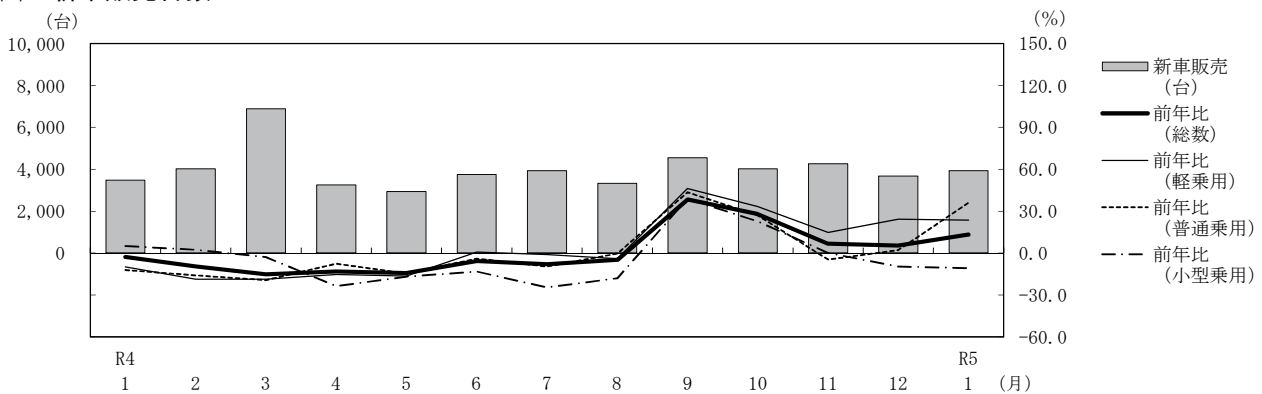
(4) 百貨店・スーパー売上高



・令和5年1月の百貨店・スーパー売上高は11ヶ月連続で前年を上回った(1.3%)。

資料出所：経済産業省

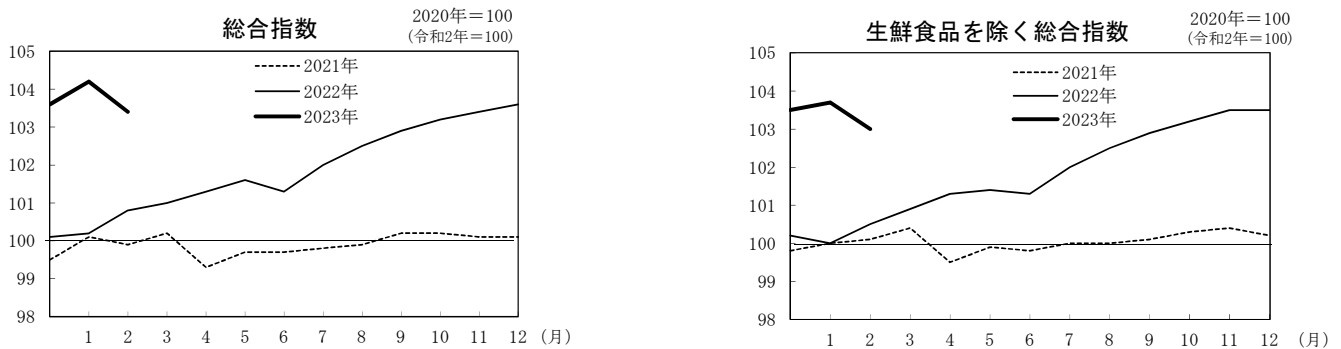
(5) 新車販売台数



・令和5年1月の新車販売台数は5ヶ月連続で前年を上回った(13.3%)。

資料出所：石川県自動車販売店協会

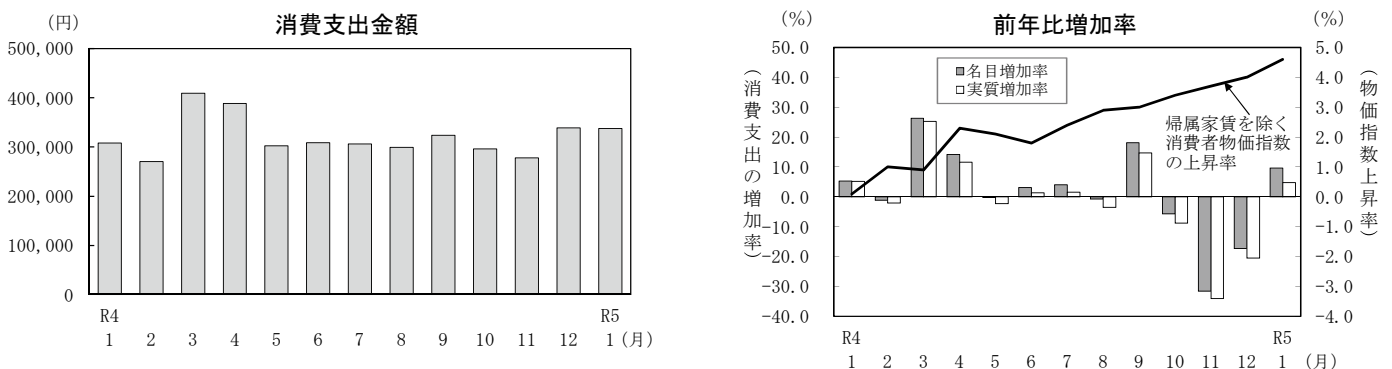
(6) 消費者物価指数(金沢市)



・令和5年2月の総合指数は18ヶ月連続で前年を上回った。生鮮食品を除く総合指数は13ヶ月連続で前年を上回った。

資料出所：石川県統計情報室

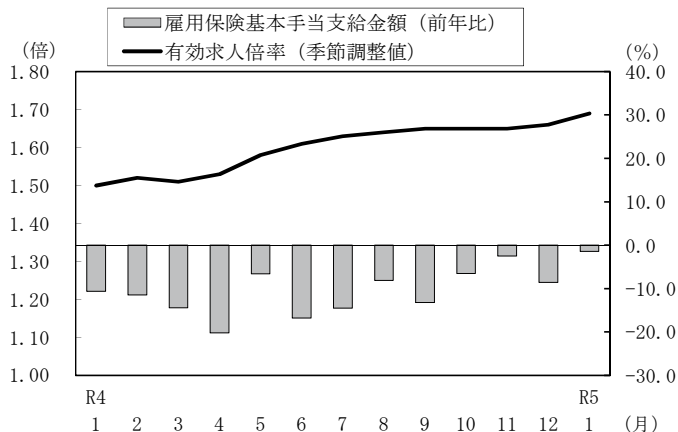
(7) 家計消費支出(金沢市・二人以上の勤労者世帯)



・令和5年1月の金沢市勤労者世帯の消費支出は4ヶ月ぶりに前年を上回った(名目9.6%)。

資料出所：総務省統計局

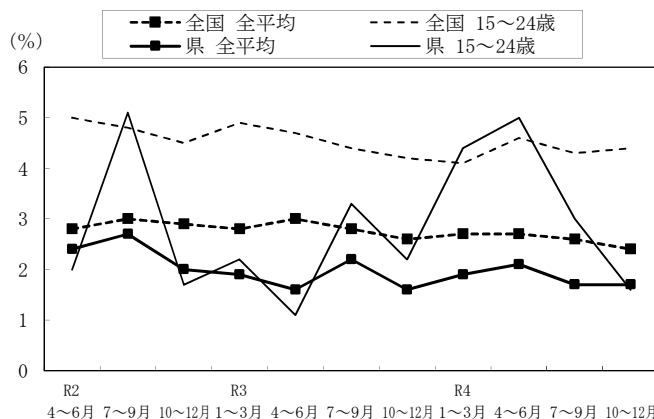
(8) 有効求人倍率及び雇用保険給付



・令和5年1月の有効求人倍率(季節調整値)は1.69倍となり、2ヶ月連続で上昇した。

資料出所：石川労働局

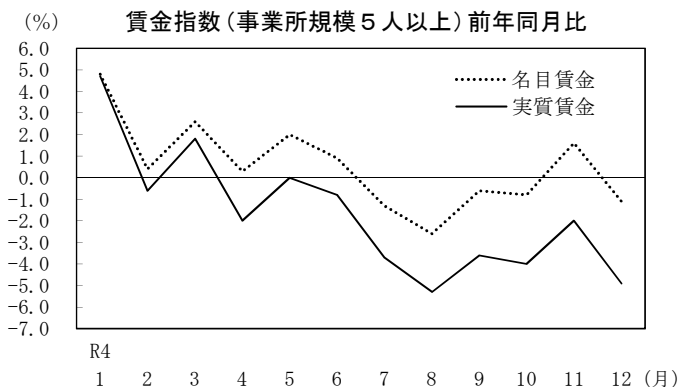
(9) 完全失業率



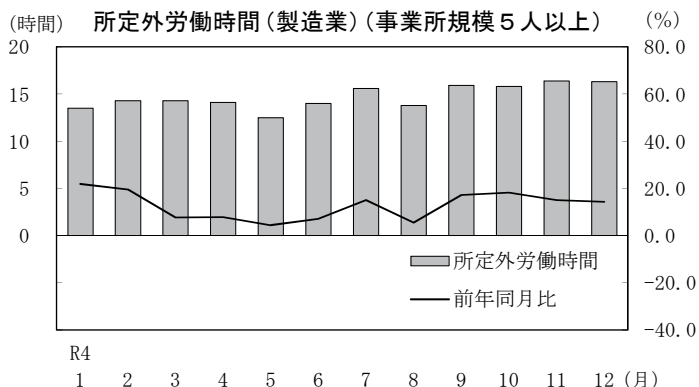
・令和4年10~12月平均の完全失業率(原数値)は1.7%となり、前年同期に比べ上昇した。

資料出所：石川県統計情報室

(10) 賃金及び労働時間



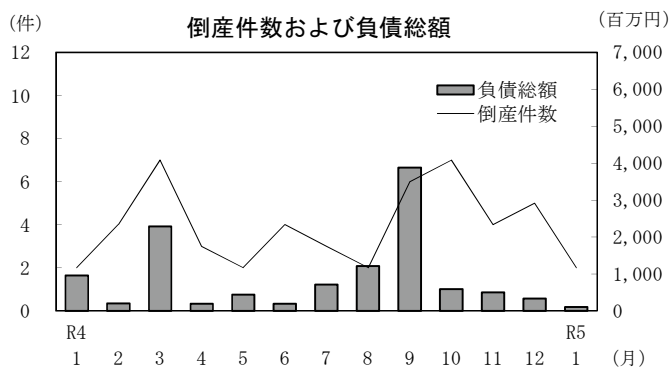
・物価の変動を反映した実質賃金(令和4年12月)は、7ヶ月連続で前年を下回った(△4.9%)。



・製造業の所定外労働時間(令和4年12月)は22ヶ月連続で前年を上回った(14.3%)。

資料出所：石川県統計情報室

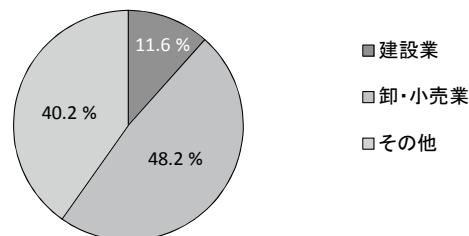
(11) 企業倒産状況



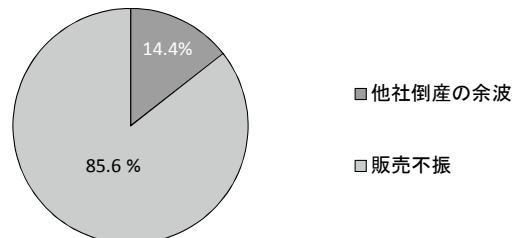
・令和5年1月の企業倒産は、負債総額が前年同期を下回った。

※内訳は負債総額ベースで作成
資料出所：(株)東京商工リサーチ金沢支店

業種別内訳(令和4年11月~令和5年1月平均)



原因別内訳(令和4年11月~令和5年1月平均)



2 景気動向指数 [平成 29年4月～令和4年12月]

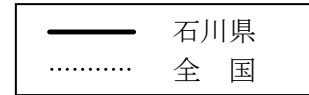
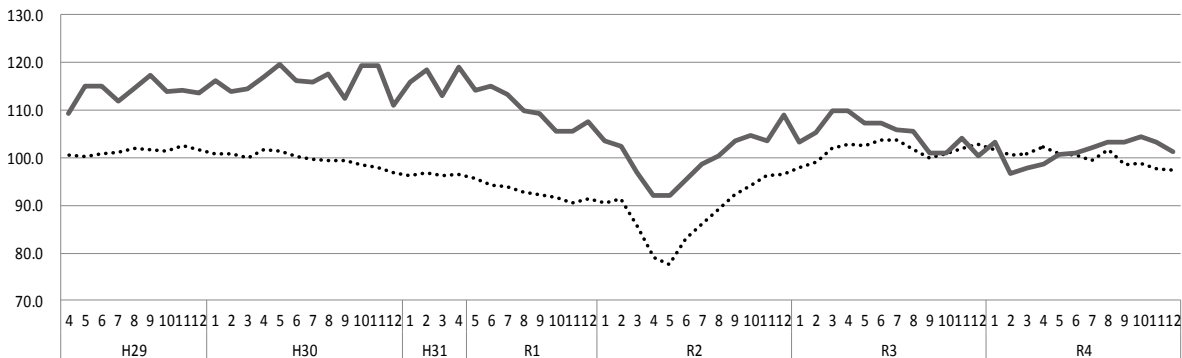


図1 CI 先行指数

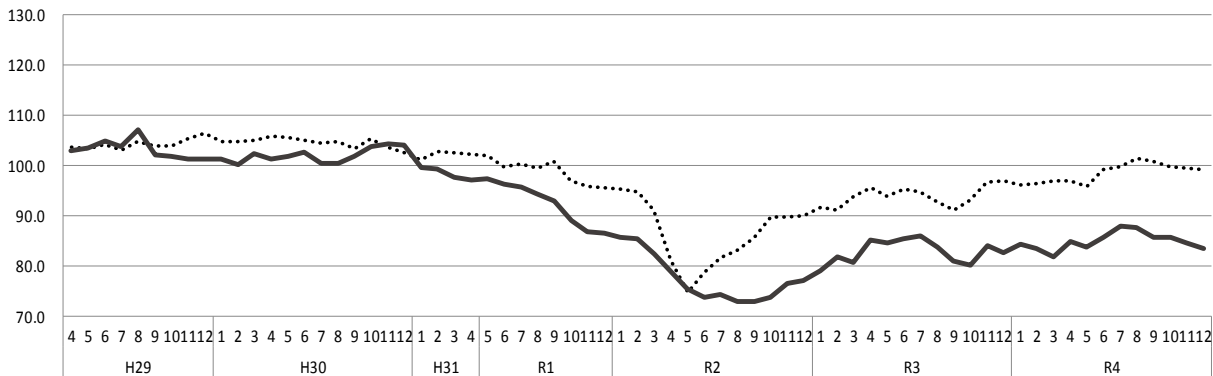
(H27=100)



- ・令和4年12月のCI先行指数は、101.2となった。
前月と比較して2.1ポイント下降し、2か月連続の下降となった。

図2 CI 一致指数

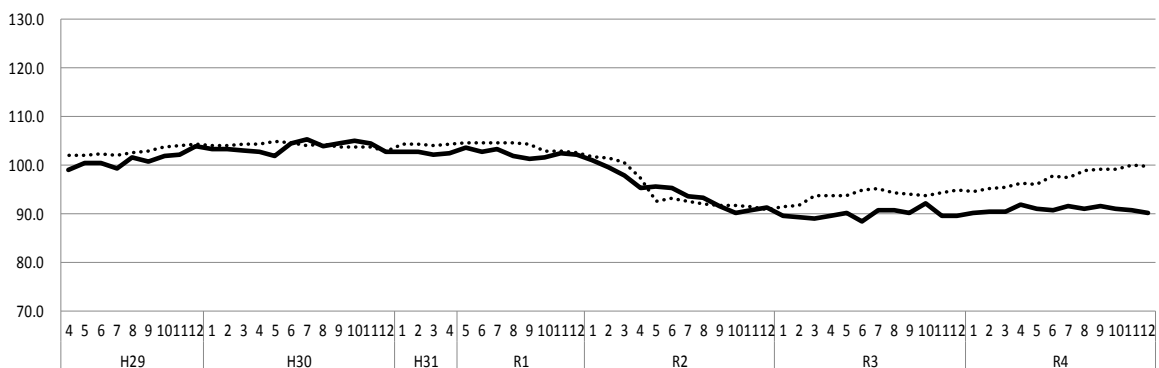
(H27=100)



- ・令和4年12月のCI一致指数は、83.5となった。
前月と比較して1.2ポイント下降し、2か月連続の下降となった。

図3 CI 遅行指数

(H27=100)



- ・令和4年12月のCI遅行指数は、90.1となった。
前月と比較して0.4ポイント下降し、3か月連続の下降となった。

石川県C I採用系列の寄与度

			令和4年					
			7月	8月	9月	10月	11月	12月
先行指数			102.0	103.2	103.3	104.4	103.3	101.2
前月差(ポイント)			1.1	1.2	0.1	1.1	-1.1	-2.1
L1	新設住宅着工戸数	前月比伸び率(%) 寄与度	41.7 2.20	-18.5 -1.29	22.2 1.31	0.0 0.00	-22.5 -1.64	2.3 0.16
L2	所定外労働時間 (30人以上、製造業)	前月比伸び率(%) 寄与度	1.2 0.29	-1.2 -0.42	0.0 -0.06	1.8 0.46	-3.5 -1.14	-1.8 -0.58
L3	東証株価指数	前月差 寄与度	1.7 0.38	2.9 0.57	-8.5 -1.32	2.0 0.45	2.1 0.46	0.6 0.18
L4	新車新規登録数	前月比伸び率(%) 寄与度	-5.7 -1.34	6.6 1.39	2.4 0.49	8.6 1.78	1.2 0.18	-3.3 -0.83
L5	新規求人数(一般)	前月比伸び率(%) 寄与度	0.8 0.11	0.7 0.11	-1.4 -0.29	-9.1 -1.87	5.5 1.04	-3.8 -0.75
L6	銀行貸出残高	前月差 寄与度	-0.4 -0.39	0.7 1.13	0.1 0.23	0.3 0.52	0.1 0.21	-0.1 -0.09
一致指数トレンド成分			▲ 0.19	▲ 0.27	▲ 0.24	▲ 0.22	▲ 0.22	▲ 0.25
一致指数			87.9	87.5	85.6	85.8	84.7	83.5
前月差(ポイント)			2.3	-0.4	-1.9	0.2	-1.1	-1.2
C1	有効求人倍率	前月差 寄与度	0.03 0.44	0.00 -0.00	0.02 0.29	-0.03 -0.44	-0.04 -0.57	0.00 0.01
C2	業況判断DI (北陸、全産業)	前月差 寄与度	1.7 0.25	0.0 -0.00	3.3 0.49	1.0 0.14	0.0 -0.00	2.0 0.29
C3	鉱工業生産指数(総合)	前月比伸び率(%) 寄与度	6.9 0.73	-0.7 -0.08	-7.4 -0.82	5.5 0.58	-2.1 -0.23	-4.0 -0.44
C4	鉱工業生産指数(機械)	前月比伸び率(%) 寄与度	11.9 0.68	-2.7 -0.20	-9.9 -0.68	1.2 0.05	5.3 0.30	-8.4 -0.55
C5	鉱工業出荷指数(総合)	前月比伸び率(%) 寄与度	12.4 0.82	-4.8 -0.48	-10.5 -0.83	6.8 0.61	-0.3 -0.04	-3.1 -0.30
C6	百貨店・スーパー販売額 (実質値)	前月差 寄与度	1.5 0.15	-1.7 -0.17	1.1 0.11	-0.2 -0.02	0.3 0.03	-0.5 -0.04
C7	温泉旅館宿泊客数	前月比伸び率(%) 寄与度	-30.9 -0.83	-1.6 -0.15	2.8 0.26	-15.9 -0.81	-10.8 -0.81	2.4 0.21
C8	単位労働コスト (30人以上、製造業)(逆)	前月比伸び率(%) 寄与度	-0.7 0.06	-6.8 0.69	8.5 -0.80	-1.2 0.12	-2.9 0.28	4.8 -0.45
遅行指数			91.4	90.9	91.6	90.9	90.5	90.1
前月差(ポイント)			0.8	-0.5	0.7	-0.7	-0.4	-0.4
LG1	消費者物価指数 (金沢市総合)	前月差 寄与度	0.60 0.57	0.40 0.38	0.09 0.08	0.30 0.26	0.30 0.26	0.20 0.17
LG2	雇用指数 (30人以上、調査産業計)	前月差 寄与度	-0.00 -0.01	-0.52 -0.48	0.54 0.53	-1.67 -1.06	0.74 0.75	0.22 0.23
LG3	賃金指数 (30人以上、調査産業計)(実質)	前月差 寄与度	-0.7 -0.36	-0.1 -0.04	0.8 0.42	-0.6 -0.31	-1.0 -0.51	-1.7 -0.90
LG4	法人事業税 (含地方法人特別税)	前月比伸び率(%) 寄与度	15.4 0.57	-14.9 -0.62	-2.2 -0.07	15.8 0.60	-2.9 -0.10	-9.1 -0.35
LG5	雇用保険受給者数(逆)	前月比伸び率(%) 寄与度	-1.3 0.26	-0.9 0.18	-0.9 0.17	1.1 -0.19	0.0 0.01	-1.8 0.35
LG6	営業倉庫在庫高	前月比伸び率(%) 寄与度	-0.0 -0.05	1.9 0.32	-0.5 -0.15	0.9 0.13	-2.8 -0.58	2.0 0.33
一致指数トレンド成分			▲ 0.17	▲ 0.24	▲ 0.21	▲ 0.20	▲ 0.19	▲ 0.22

※ (逆)は景気と逆サイクルの系列

(参考) 全国景気動向指数 H27=100 (令和5年2月27日公表 内閣府経済社会総合研究所)

CI先行指数		99.4	101.6	98.6	98.8	97.7	97.2
	前月差(ポイント)	-1.2	2.2	-3.0	0.2	-1.1	-0.5
CI一致指数		99.8	101.3	100.8	99.6	99.3	99.1
	前月差(ポイント)	0.6	1.5	-0.5	-1.2	-0.3	-0.2
CI遅行指数		97.3	98.8	99.0	99.1	99.8	99.6
	前月差(ポイント)	-0.3	1.5	0.2	0.1	0.7	-0.2

※ 内閣府が採用している系列の内容は、石川県のものとは若干異なる。