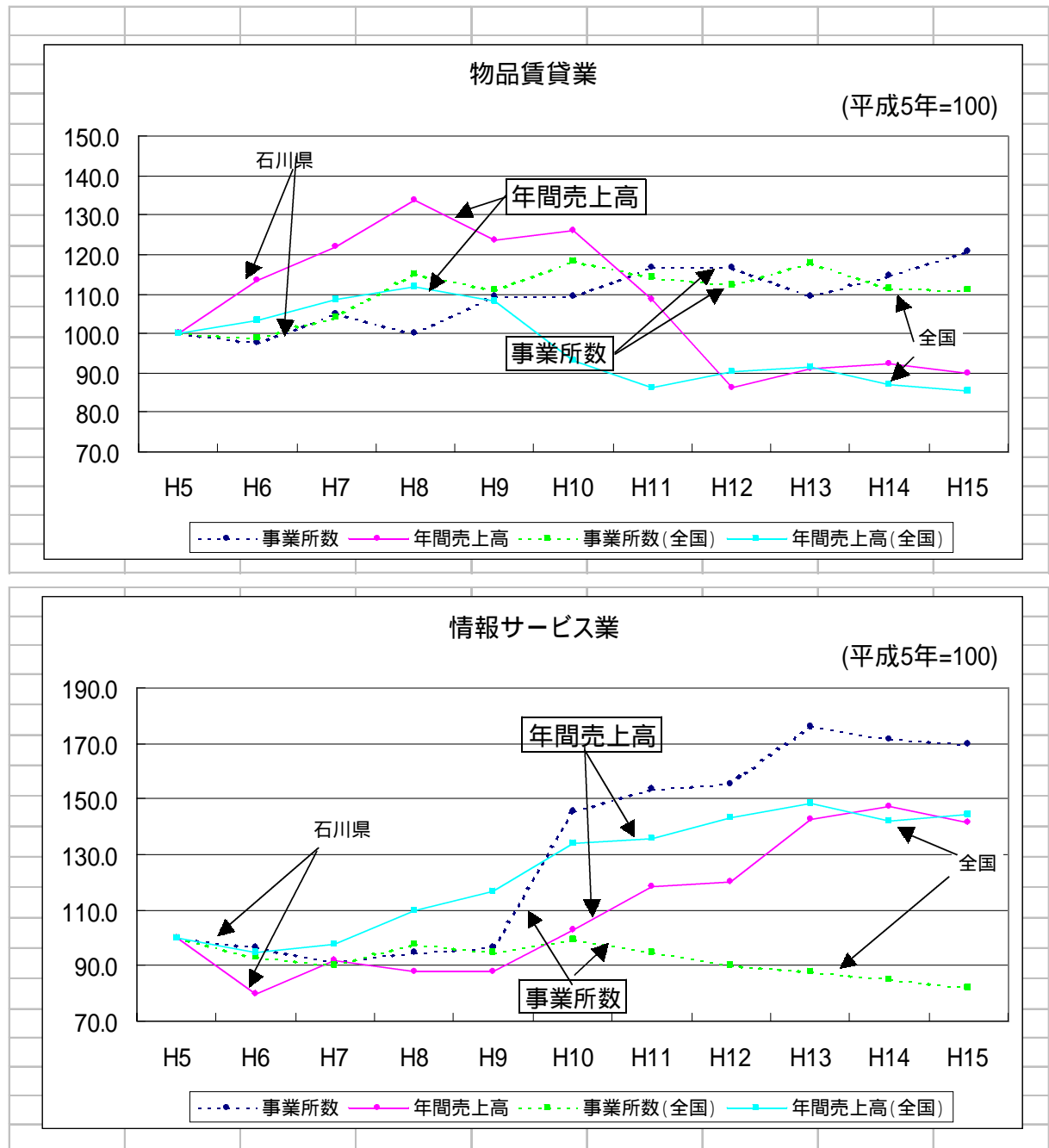


平成15年特定サービス産業実態調査 (石川県分)

この資料は「平成15年特定サービス産業実態調査(経済産業省)」により、「石川県分」の概要をとりまとめたものです。



目 次

ビジネス支援産業

1 物品質貸業	1
2 情報サービス業	4

ビジネス支援産業(3年周期)

1 広告業	7
2 デザイン業	8
3 環境計量証明業	8
4 ディスプレイ業	9
5 機械設計業	10
6 研究開発支援検査分析業	10
7 テレマーケティング業	11

統計表

第1表 物品質貸業の事業所数、従業者数、年間売上高、リース年間契約高等	12
第2表 同 前年比(%)	12
第3表 同 指数(平成5年=100)	12
第4表 情報サービス業の事業所数、従業者数、年間売上高等	14
第5表 同 前年比(%)	14
第6表 同 指数(平成5年=100)	14
第7表 情報サービス業の業務別年間売上高	15
第8表 同 構成比(%)	15

(利用上の注意)

- この調査は、平成15年11月1日現在で実施したものである。
- この調査の対象は、次に掲げる業種の事業を行う全事業所(企業)である。
毎年調査.....「ビジネス支援産業」のうち、物品質貸業、情報サービス業の事業所
3年周期調査...「ビジネス支援産業」の広告業、デザイン業、環境計量証明業、ディスプレイ業、機械設計業、研究開発支援検査分析業、テレマーケティング業の事業所
- 該当数字がないもの及び増加率について分母が「0」で計算できないものは「-」で表した。
また、「0.0」は単位未満の数値を、「」はマイナスの数値を、「X」は事業所が1又は2のため、若しくは前後の関係で、当該申告者の秘密が漏れる恐れがあるものについて秘匿した数値を表している。
- 統計表等における数字の端数処理は、四捨五入を原則としたので、合計の数字と内訳が一致しない場合がある。

ビジネス支援産業

1 物品賃貸業

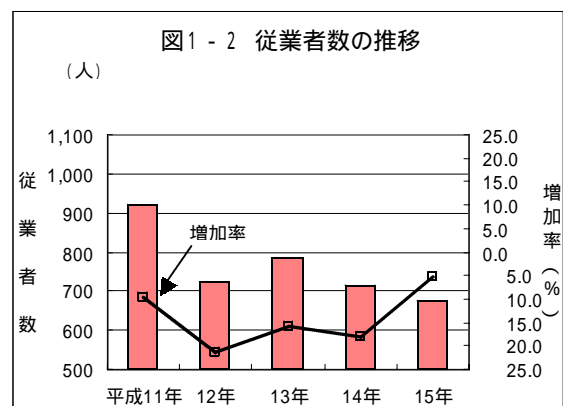
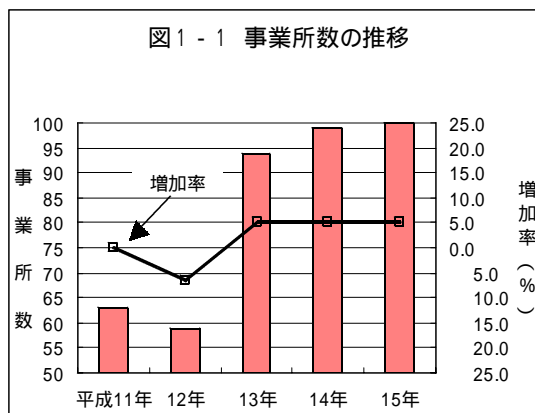
(1) 事業所数及び従業者数

- ・ 調査対象事業所数は100であり、前年より1.0%増加した。
- ・ 従業者数は674人であり、前年より5.5%減少した。
- ・ 1事業所当たりの従業者数は7人で、前年と変わらなかった。

(表1、図1-1、2、統計表第1表、第2表参照)

表1 事業所数及び従業者数の推移

調査年	事業所数			従業者数			1事業所あたりの従業者数(人)
	実数	増加数	増加率(%)	実数(人)	増加数(人)	増加率(%)	
平成11年	63	0	0.0	921	98	9.6	15
平成12年	59	4	6.3	724	197	21.4	12
平成13年	94	35	5.1	784	60	18.0	8
平成14年	99	5	5.3	713	71	9.1	7
平成15年	100	1	1.0	674	39	5.5	7

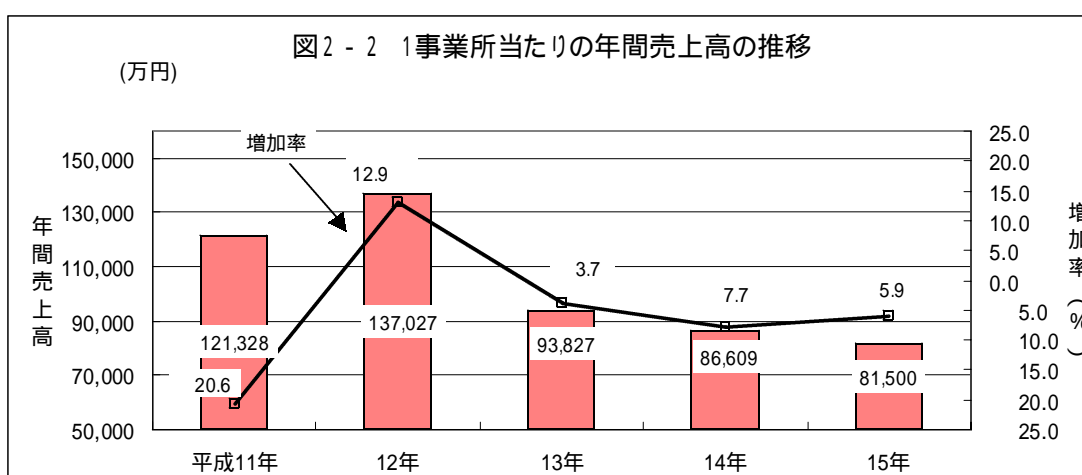
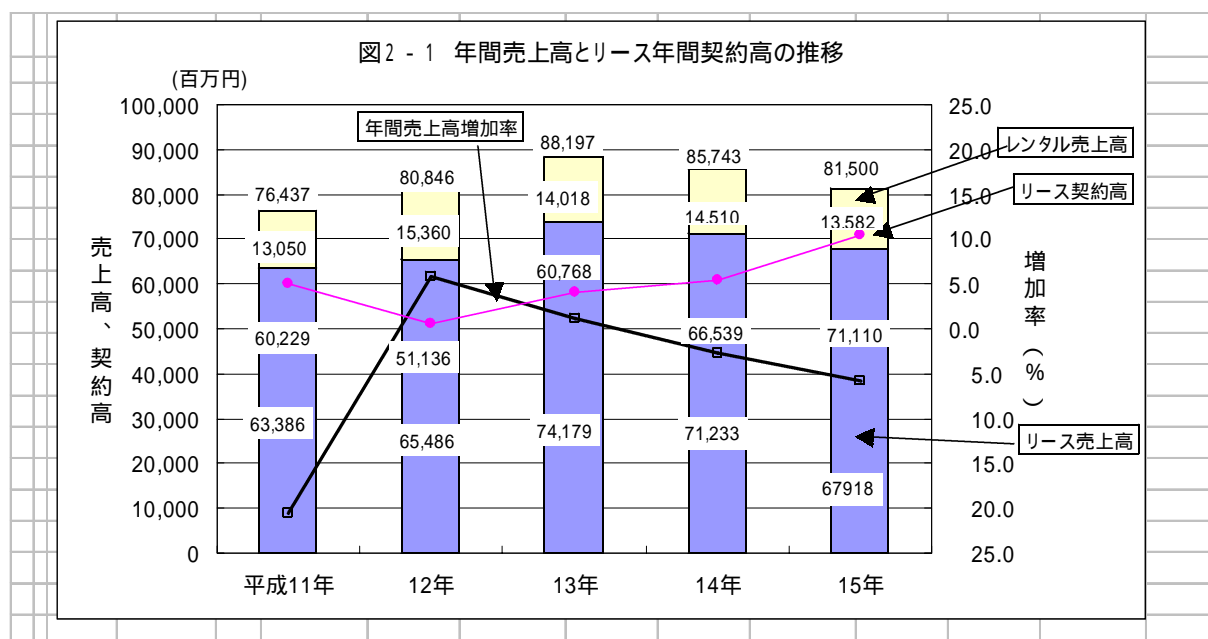


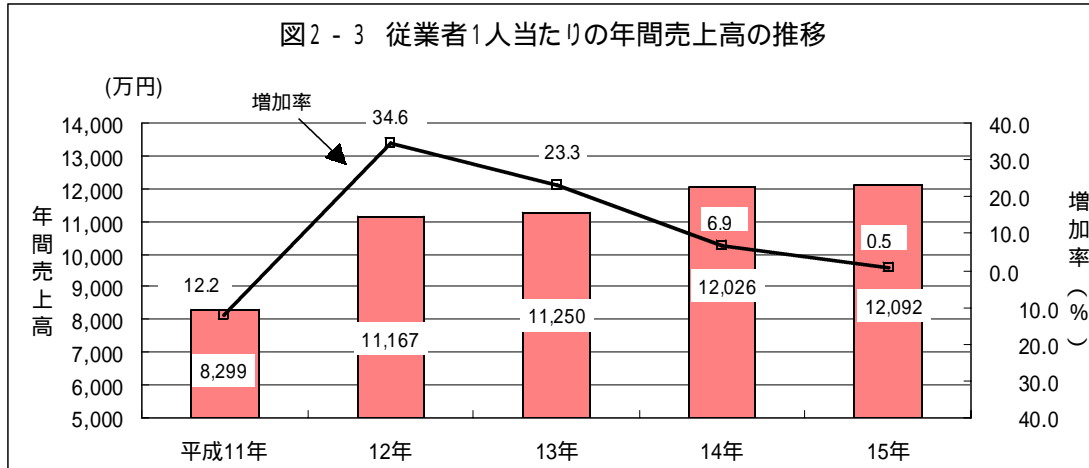
物品賃貸業と情報サービス業については、平成13年調査より、これまでの市部のみ(8市)の調査から郡部を含めた県全域の調査となった。
このため、12年から13年の前年比伸び率は、8市ベースで比較をしている(以下、同じ)。

(2) 年間売上高とリース年間契約高

- ・ 年間売上高は815億円であり、前年比4.9%減少し、2年連続の減少となった。内訳を見ると、レンタルが2年ぶり6.4%の減少、リースが前年より4.7%の減少している。
- ・ リース年間契約高は711億1,000万円であり、前年より6.9%増加した。これは、3年連続の増加となった。
- ・ 1事業所当たりの年間売上高は8億1,500万円で、前年より5.9%減の2年連続の減少となった。従業員1人当たりの年間売上高は1億2,092万円で、前年より0.5%の微増となった。

(図2 - 1、2、3、統計表第1表、第2表参照)





(3) 北陸3県別年間売上高

石川県の年間売上高は、815億円であり、北陸では最も多く、全国では16位となっている。

表2 北陸3県別事業所数、従業者数、年間売上高

区分	事業所数	従業者数(人)			年間売上高(百万円)		
		総数	男	女	計	リース	レンタル
全国	5,497	64,947	49,091	15,356	8,862,199	7,243,052	1,619,146
北陸	237	1,851	1,421	430	150,648	109,857	40,792
石川県	100	674	497	177	81,500	67,918	13,582
富山県	93	789	631	158	42,034	23,828	18,206
福井県	44	388	293	95	27,114	18,111	9,004

用語解説

「リース」とは、物件を使用させる期間1年を超え、契約期間中解約の申入れができない旨の定めがあるものをいい、「レンタル」とは、リース以外の賃貸契約をいう。

2 情報サービス業

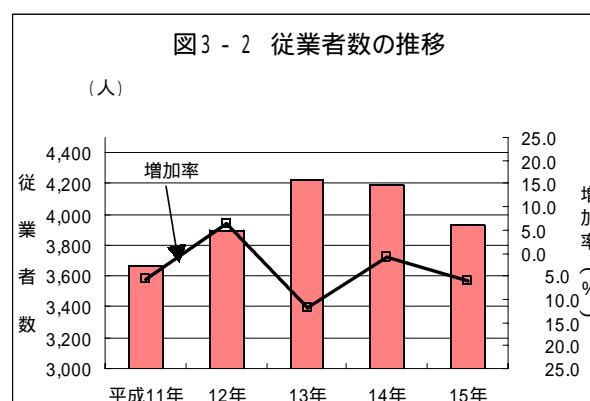
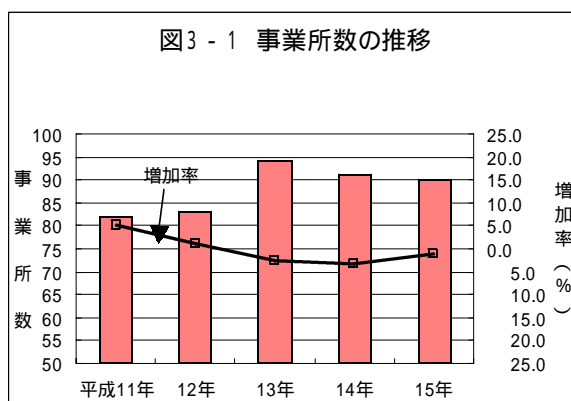
(1) 事業所数及び従業者数

- ・ 調査対象事業所数は90であり、前年より1.1%減少し、2年連続の減少となった。
- ・ 従業者数は3,934人であり、前年より6.1%減少し、2年連続の減少となった。
- ・ 1事業所当たりの従業者数は44人で、前年より4.3%減少した。

(表3、図3 - 1、2、統計表第4表、第5表参照)

表3 事業所数及び従業者数の推移

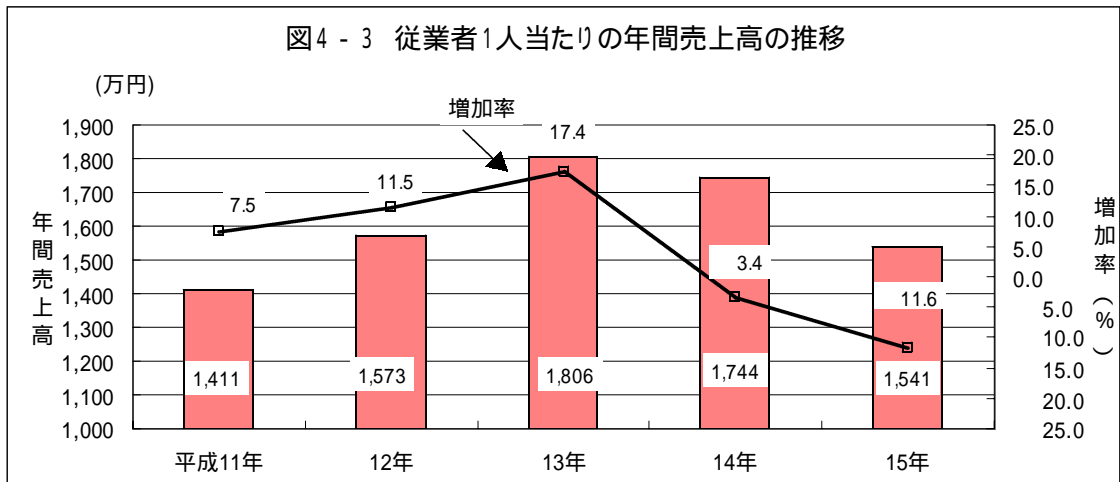
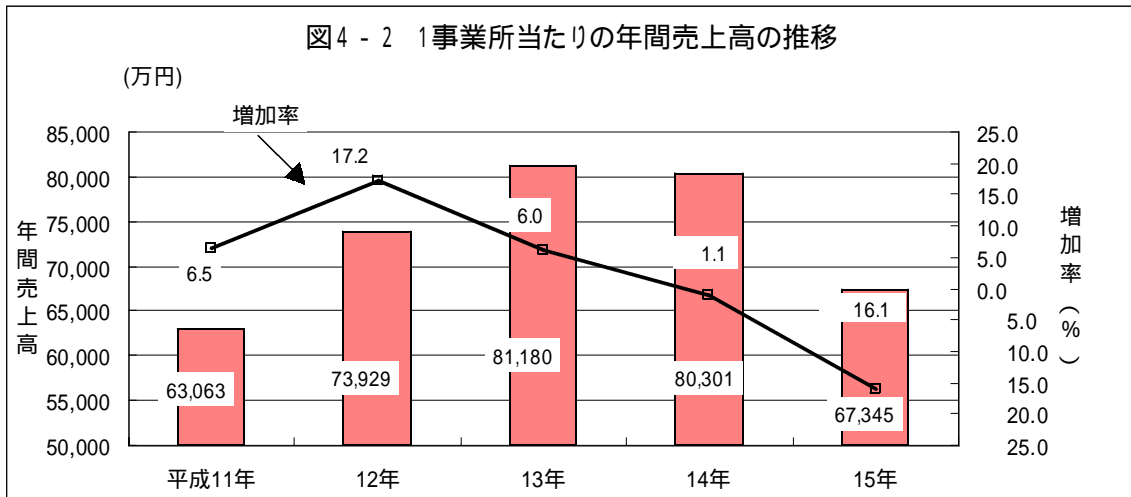
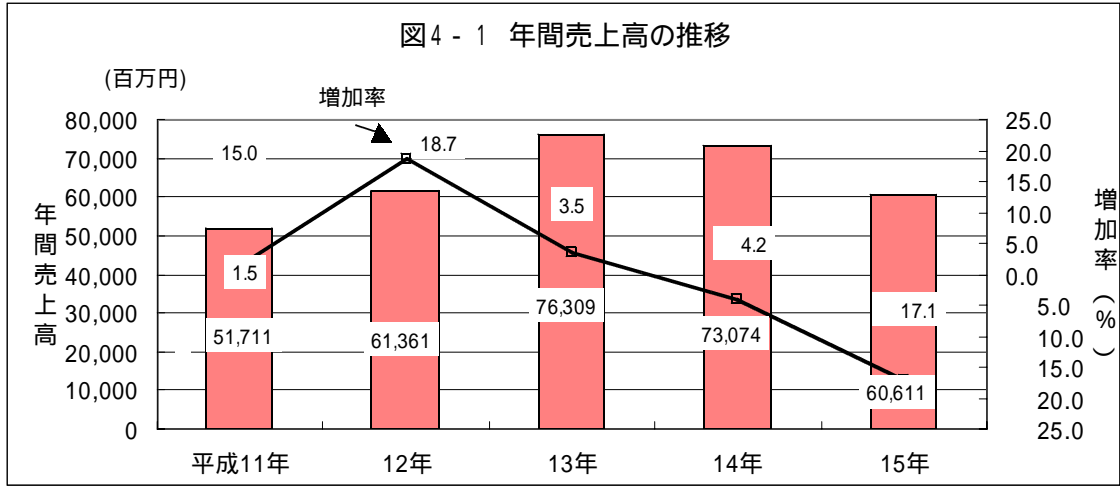
調査年	事業所数			従業者数			1事業所あたりの従業者数(人)
	実数	増加数	増加率(%)	実数(人)	増加数(人)	増加率(%)	
平成11年	82	29	5.3	3,664	217	5.6	45
平成12年	83	1	1.2	3,900	236	6.4	47
平成13年	94	11	2.4	4,225	325	11.8	45
平成14年	91	3	3.2	4,190	35	0.8	46
平成15年	90	1	1.1	3,934	256	6.1	44



(2) 年間売上高

- ・ 年間売上高は606億1,100万円であり、前年より17.0%減少し、2年連続の減少となった。
- ・ 1事業所当たりの年間売上高は6億7,345万円であり、前年より16.1%減少し、従業者1人当たりの年間売上高は1,541万円であり、前年より11.6%減少した。

(図4 - 1、2、3、統計表第4表、第5表参照)



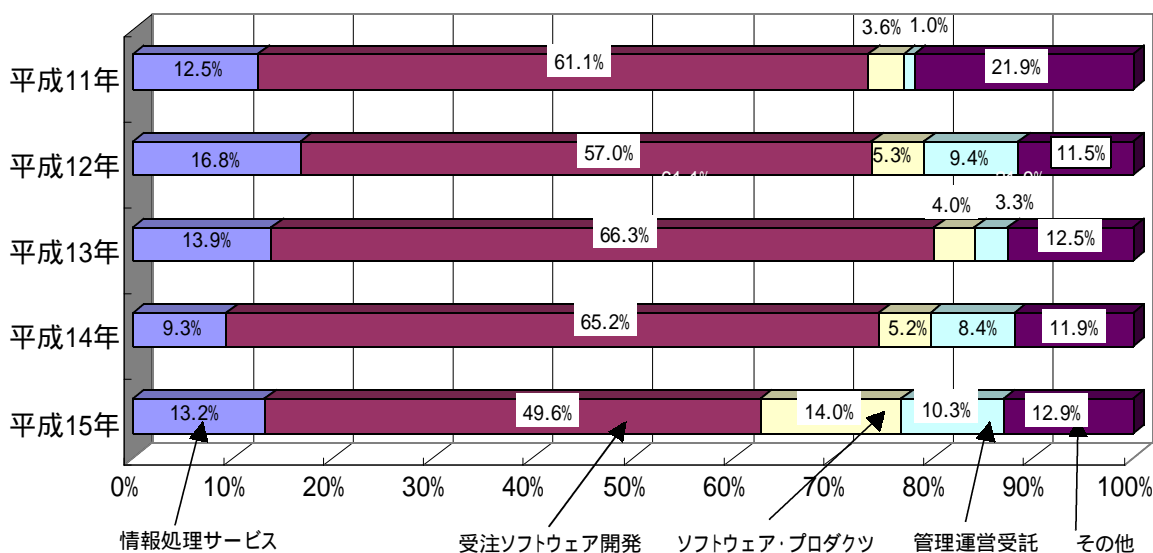
(3) 業務別年間売上高

- ・ 年間売上高を業務別構成比で見ると、情報処理サービスが比13.2%で、前年から3.9%の増、受注ソフトウェア開発が49.6%で前年より15.6%の減少となっている。

これに対して、ソフトウェア・プロダクツが14.0%で前年より8.8%の増、管理運営受託が10.3%で前年より1.9%の増となっている。

(図5、統計表第7表、第8表参照)

図5 年間売上高の業務別構成比の推移



用語解説

情報サービス業の業務別の内容は、次表のとおりである。

業務種類	内 容
情報処理サービス	オンライン・オフライン情報処理等
受注ソフトウェア開発	特定のユーザからの受注による新たなソフトウェアの開発・保守等
ソフトウェア・プロダクツ	業務用パッケージ・ゲームソフト・OS等、不特定多数のユーザを対象とするソフトウェアの開発
システム等管理運営受託	ユーザの情報処理システム、電子計算機室等の管理運営受託、アウトソーシングサービス等
その他	データベース・サービス(蓄積データ・情報の提供)、各種調査(市場調査、世論調査等)、その他(キーパンチ等データ入力、講習会・教育訓練、労働者派遣等)等

(4) 北陸3県別年間売上高

石川県の年間売上高は、606億1,100万円であり、北陸では最も多く、全国では19位となっている。

区 分	事業所数	従 業 者 数 (人)			年間売上高 (百万円)
		総 数	男	女	
全 国	7,380	535,892	414,819	121,073	14,170,633
北 陸	193	8,794	6,431	2,363	143,484
石 川 県	90	3,934	2,918	1,016	60,611
富 山 県	60	2,913	2,080	833	54,241
福 井 県	43	1,947	1,433	514	28,632

ビジネス支援産業(3年周期)

1 広告業

- ・ 事業所数は47で、前回(H12)と同数。
- ・ 従業者数は541人で、前回(H12)比14.6%の増加。
- ・ 年間売上高は、234億4,900万円、前回(H12)比2.7%減少したが、北陸で最も多く、全国では23位となっている。
- ・ 業務種類別の年間売上高の構成比をみると、新聞広告35%、テレビ広告19%、SP・PR・催事企画13%等となっている。

区 分	事業所数	従 業 者 数 (人)			年間売上高 (百万円)	1事業所当たり 売上高(万円)
		総 数	男	女		
石 川 県						
平成12年	47	472	341	131	24,093	51,262
平成15年	47	541	389	152	23,449	49,891
前回比(%)	0.0	14.6	14.1	16.0	2.7	2.7
(平成15年)						
全 国	4,234	89,086	61,549	27,537	7,535,875	177,895
富 山 県	55	505	330	175	19,644	35,716
福 井 県	37	336	241	95	11,063	29,901

2 デザイン業

- ・ 事業所数は33で、前回(H12)比43.5%の増加となった。
- ・ 従業者数は111人で、前回(H12)比6.7%増加したが、就業者1～2人規模事業所が半数以上を占めている。
- ・ 年間売上高は、8億6,400万円であり、前回(H12)に比べて1.3%となったが、北陸では2位、全国では23位となっている。
- ・ 業務種類別の年間売上高の構成をみると、グラフィックデザイン64%、インダストリアルデザイン7%、ディスプレイデザイン4%、サインデザイン4%等となっている。

表 6 デザイン業

区 分	事業所数	従 業 者 数 (人)			年間売上高 (百万円)	1事業所当たり 売上高(万円)	1事業所当たり 従業者数(人)
		総 数	男	女			
石 川 県							
平成12年	23	104	58	46	853	3,710	5
平成15年	33	111	64	47	864	2,617	3
前 回 比 (%)	43.5	6.7	10.3	2.2	1.3	29.5	40.0
(平成15年)							
全 国	2,349	10,916	6,902	4,014	139,603	5,943	5
富 山 県	58	195	103	92	1,739	2,998	3
福 井 県	39	93	52	41	661	1,694	2

3 環境計量証明業

- ・ 事業所数は11で、前回(H12)比8.3%の減少となった。
- ・ 従業者数は139人で、前回(H12)比、1.5%の増加となった。
- ・ 年間売上高は、13億7,700万円であり、前回(H12)に比べて、31.6%の増加となった。北陸では2位、全国では29位となっている。
- ・ 業務種類別の年間売上高の構成をみると、環境測定68%、建物測定9%、作業環境測定7%、その他16%となっている。

区 分	事業所数	従 業 者 数 (人)			年間売上高 (百万円)	1事業所当たり 売上高(万円)	1事業所当たり 従業者数(人)
		総数	男	女			
石 川 県							
平成 12 年	12	137	106	32	1,046	8,717	11
平成 15 年	11	139	95	44	1,377	12,517	13
前回比(%)	8.3	1.5	10.4	37.5	31.6	43.6	18.2
(平成15年)							
全 国	1,225	16,937	12,001	4,936	182,239	14,877	14
富 山 県	20	194	133	61	2,003	10,014	10
福 井 県	9	135	101	34	1,431	15,903	15

4 ディスプレイ業

- ・ 事業所数は20で、前回(H12)に比べて25.0%の増加となった。
- ・ 従業者数は240人で、前回(H12)に比べて45.5%の大きい増加となった。
- ・ 年間売上高は37億3,000万円であり、前回(H12)に比べて24.1%増加し、北陸では最も多くなっている。
- ・ 業務種類別の年間売上高の構成をみると、イベント・催事46%、百貨店(量販店・小売店)31%で8割近くを占めている。

区 分	事業所数	従 業 者 数 (人)			年間売上高 (百万円)	1事業所当たり 売上高(万円)	1事業所当たり 従業者数(人)
		総数	男	女			
石 川 県							
平成 12 年	16	165	105	60	3,006	18,786	10
平成 15 年	20	240	165	75	3,730	18,650	12
前回比(%)	25.0	45.5	57.1	25.0	24.1	0.7	20.0
(平成15年)							
全 国	647	10,849	8,757	2,092	416,928	64,440	17
富 山 県	13	100	72	28	1,901	14,623	8
福 井 県	3	9	7	2	87	2,894	3

5 機械設計業

- ・ 事業所数は31で、前回(H12)に比べて6.0%の減少となった。
- ・ 従業者数は247人で、前回(H12)に比べて31.0%の大きな減少となった。
- ・ 年間売上高は、34億7,900万円であり、前回(H12)比5.2%の増加となり、北陸で1位となっている。
- ・ 業務種類別の年間売上高の構成をみると、詳細設計製図79%、基本計画設計15%等で、詳細設計製図が8割を占めている。

区 分	事業所数	従 業 者 数 (人)			年間売上高 (百万円)	1事業所当たり 売上高(万円)
		総 数	男	女		
石 川 県						
平成12年	33	359	256	103	3,306	10,018
平成15年	31	247	161	86	3,479	11,222
前回比(%)	6.0	31.0	37.1	16.5	5.2	12.0
(平成15年)						
全 国	983	20,004	17,040	2,964	223,178	22,704
富 山 県	6	34	21	13	341	5,684
福 井 県	-	-	-	-	-	-

6 研究開発支援検査分析業

- ・ 事業所数は7で、従業者数は42人であった。
- ・ 年間売上高は、5億3,700万円であり、北陸で最も多くなっている。
- ・ 業務種類別の年間売上高の構成をみると、構造物等の数値解析が37%、構造物等の各種計測10%、組織・構造分析10%、安全性(危険性)試験8%、環境測定が6%となっている。

区 分	事業所数	従 業 者 数 (人)			年間売上高 (百万円)	1事業所当たり 売上高(万円)
		総 数	男	女		
石 川 県						
平成 15 年	7	42	34	8	537	7,675
(平成15年)						
全 国	655	14,757	10,638	4,119	211,208	32,246
富 山 県	5	140	90	50	369	7,389
福 井 県	4	10	9	1	83	2,070

7 テレマーケティング業

- ・ 事業所数は3で、従業者数は434人であった。
- ・ 年間売上高は、8億9,400万円で、業務種類別の年間売上高の構成をみると、アウトバウンド(販売促進)が57%、人材派遣が38%を占めている。

区 分	事業所数	従 業 者 数 (人)			年間売上高 (百万円)	1事業所当たり 売上高(万円)
		総 数	男	女		
石 川 県						
平成 12 年	6	557	62	495	1,347	22,444
平成 15 年	3	434	52	382	894	29,793
前回比 (%)	50.0	22.1	16.1	22.8	33.6	32.7
(平成15年)						
全 国	402	51,275	10,632	40,643	193,437	48,119
富 山 県	1	X	X	X	X	X
福 井 県	2	X	X	X	X	X

統計表

第1表 物品賃貸業の事業所数、従業者数、年間売上高、リース年間契約

	事業所数				従業者数 (人)	年間売上高 (百万円)		
	計	単独 事業所	本社	支社		合計	リース	レンタル
平成 5 年	40	9	9	22	891	90,126	77,556	12,569
6 年	39	8	9	22	778	96,946	82,467	14,479
7 年	42	9	9	24	778	106,392	92,629	13,763
8 年	46	9	12	25	700	98,328	90,543	7,785
9 年	46	8	10	28	724	100,269	90,916	9,353
10 年	63	10	14	39	1,019	96,304	82,002	14,302
11 年	63	10	13	40	921	76,437	63,386	13,050
12 年	59	10	13	36	724	80,846	65,486	15,360
13 年	94	25	15	54	784	88,197	74,179	14,018
14 年	99	23	15	61	713	85,743	71,233	14,510
15 年	100	18	13	69	674	81,500	67,918	13,582

第2表 同 前年比 (%)

	事業所数				従業者数 (人)	年間売上高 (百万円)		
	計	単独 事業所	本社	支社		合計	リース	レンタル
平成 5 年	4.8	12.5	12.5	15.4	0.2	13.4	15.3	2.6
6 年	2.5	11.1	0.0	0.0	12.7	7.6	6.3	15.2
7 年	7.7	12.5	0.0	9.1	0.0	9.7	12.3	4.9
8 年	9.5	0.0	33.3	4.2	10.0	7.6	2.3	43.4
9 年	0.0	11.1	16.7	12.0	3.4	2.0	0.4	20.1
10 年	6.5	0.0	10.0	7.1	10.4	13.9	19.6	41.4
11 年	0.0	0.0	7.1	2.6	9.6	20.6	22.7	8.8
12 年	6.3	0.0	0.0	10.0	21.4	5.8	3.3	17.7
13 年	5.1	-	-	-	18.0	1.2	9.1	32.8
14 年	5.3	8.0	0.0	13.0	9.1	2.8	4.0	3.5
15 年	1.0	21.7	13.3	13.1	5.5	4.9	4.7	6.4

注：平成10年調査及び平成13年調査において調査対象事業所の範囲を拡大したことにより、前年比については時系列を考慮したもので算出している。

第3表 同 指数 (平成5年 = 100)

	事業所数				従業者数 (人)	年間売上高 (百万円)		
	計	単独 事業所	本社	支社		合計	リース	レンタル
平成 5 年	100.0	100.0	100.0	100.0	100.0	100.0	100.0	100.0
6 年	97.5	88.9	100.0	100.0	87.3	107.6	106.3	115.2
7 年	105.0	100.0	100.0	109.1	87.3	118.0	119.4	109.6
8 年	115.0	100.0	133.3	113.7	78.6	109.1	116.6	62.0
9 年	115.0	88.9	111.0	127.3	81.2	111.2	117.1	74.5
10 年	122.5	88.9	122.1	136.4	89.7	95.8	94.1	105.3
11 年	122.5	88.9	113.5	139.9	81.1	76.1	72.8	96.0
12 年	114.7	88.9	113.5	125.9	63.7	80.5	75.2	113.0
13 年	120.6	-	-	-	52.3	81.4	82.0	76.0
14 年	127.0	-	-	-	47.5	79.1	78.7	78.6
15 年	128.3	-	-	-	44.9	75.3	75.0	73.6

高等

リース年間契約高			1事業所当たり			従業員1人 当たり 年間売上高 (万円)	
契約 事業所数	年間 契約件数 (件)	年間契約高 (百万円)	従業員数 (人)	年間売上高 (万円)	リース年間 契約高 (万円)		
19	32,317	84,657	22	225,314	445,562	10,115	平成 5 年
18	57,948	90,669	20	248,579	503,714	12,461	6 年
21	16,597	90,010	19	253,315	428,620	13,675	7 年
22	17,549	86,513	15	213,756	393,242	14,047	8 年
22	19,014	90,980	16	217,976	413,545	13,849	9 年
23	46,750	74,000	16	152,864	321,740	9,451	10 年
21	21,990	60,229	15	121,328	286,804	8,299	11 年
21	22,110	51,136	12	137,027	243,506	11,167	12 年
37	34,872	60,768	8	93,827	164,237	11,250	13 年
36	31,360	66,539	7	86,609	184,832	12,026	14 年
38	31,031	71,110	7	81,500	187,133	12,092	15 年

リース年間契約高			1事業所当たり			従業員1人 当たり 年間売上高 (万円)	
契約 事業所数	年間 契約件数 (件)	年間契約高 (百万円)	従業員数 (人)	年間売上高 (万円)	リース年間 契約高 (万円)		
5.0	8.2	1.1	4.8	19.0	6.4	13.6	平成 5 年
5.3	79.3	7.1	9.1	10.3	13.1	23.2	6 年
16.7	71.4	0.7	5.0	1.9	14.9	9.7	7 年
4.8	5.7	3.9	21.1	15.6	8.3	2.7	8 年
0.0	8.3	5.2	6.7	2.0	5.2	1.4	9 年
13.6	25.5	25.5	0.0	19.2	13.8	22.0	10 年
8.7	53.0	18.6	6.3	20.6	10.9	12.2	11 年
0.0	0.5	15.1	20.0	12.9	15.1	34.6	12 年
-	-	13.4	16.7	3.7	-	23.3	13 年
2.7	10.1	9.5	12.5	7.7	12.5	6.9	14 年
5.6	1.0	6.9	0.0	5.9	1.2	0.5	15 年

リース年間契約高			1事業所当たり			従業員1人 当たり 年間売上高 (万円)	
契約 事業所数	年間 契約件数 (件)	年間契約高 (百万円)	従業員数 (人)	年間売上高 (万円)	リース年間 契約高 (万円)		
100.0	100.0	100.0	100.0	100.0	100.0	100.0	平成 5 年
94.7	179.3	107.1	90.9	110.3	113.1	123.2	6 年
110.5	51.3	106.4	86.4	112.4	96.2	135.2	7 年
115.8	54.2	102.2	68.1	94.9	88.3	138.8	8 年
115.8	58.7	107.5	72.7	96.8	92.8	136.9	9 年
100.1	43.7	80.1	72.7	78.2	80.0	106.7	10 年
91.4	20.6	65.2	68.1	62.1	71.3	93.7	11 年
91.4	20.7	55.4	54.5	70.1	60.5	126.2	12 年
-	-	62.8	45.4	67.5	-	155.5	13 年
-	-	68.7	39.7	62.3	-	166.3	14 年
-	-	73.5	39.7	58.6	-	167.1	15 年

第4表 情報サービス業の事業所数、従業者数、年間売上高等

	事業所数				従業者数 (人)	年間売上高 (百万円)	1事業所当たり		従業者1人 当たり 年間売上高 (万円)
	計	単独 事業所	本社	支社			従業者数 (人)	年間売上高 (万円)	
平成5年	59	28	15	16	2,795	39,225	47	66,483	1,403
6年	57	28	13	16	3,054	31,247	54	54,820	1,023
7年	54	28	12	14	2,468	29,875	46	55,324	1,210
8年	56	29	12	15	2,284	29,967	41	53,513	1,312
9年	57	28	11	18	2,728	35,091	48	61,563	1,286
10年	86	43	13	30	3,881	50,933	45	59,224	1,312
11年	82	40	11	31	3,664	51,711	45	63,063	1,411
12年	83	40	16	27	3,900	61,361	47	73,929	1,573
13年	94	46	17	31	4,225	76,309	45	81,180	1,806
14年	91	41	19	31	4,190	73,074	46	80,301	1,744
15年	90	44	18	28	3,934	60,611	44	67,345	1,541

第5表 同 前年比 (%)

	事業所数				従業者数 (人)	年間売上高 (百万円)	1事業所当たり		従業者1人 当たり 年間売上高 (万円)
	計	単独 事業所	本社	支社			従業者数 (人)	年間売上高 (万円)	
平成5年	3.3	7.7	6.3	15.8	10.8	15.0	7.8	18.9	28.8
6年	3.4	0.0	13.3	0.0	9.3	20.3	14.9	17.5	27.1
7年	5.3	0.0	7.7	12.5	19.2	4.4	14.8	0.9	18.3
8年	3.7	3.6	0.0	7.1	7.5	0.3	10.9	3.3	8.4
9年	1.8	3.4	8.3	20.0	19.4	17.1	17.1	15.0	2.0
10年	5.3	7.1	9.1	11.1	12.1	15.0	6.3	9.3	2.6
11年	4.7	7.0	15.4	3.3	5.6	1.5	0.0	6.5	7.5
12年	1.2	0.0	45.5	12.9	6.4	18.7	4.4	17.2	11.5
13年	2.4	-	-	-	11.8	3.5	10.6	6.0	17.4
14年	3.2	10.9	11.8	0.0	0.8	4.2	2.2	1.1	3.4
15年	1.1	7.3	5.3	9.7	6.1	17.1	4.3	16.1	11.6

注：平成10年調査及び平成13年調査において調査対象事業所の範囲を拡大したことにより、前年比については時系列を考慮したもので算出している。

第6表 同 指数 (平成5年 = 100)

	事業所数				従業者数 (人)	年間売上高 (百万円)	1事業所当たり		従業者1人 当たり 年間売上高 (万円)
	計	単独 事業所	本社	支社			従業者数 (人)	年間売上高 (万円)	
平成5年	100.0	100.0	100.0	100.0	100.0	100.0	100.0	100.0	100.0
6年	96.6	100.0	86.7	100.0	109.3	79.7	114.9	82.5	72.9
7年	91.5	100.0	80.0	87.5	88.3	76.2	97.9	83.2	86.2
8年	94.9	103.6	80.0	93.7	81.7	76.4	87.2	80.5	93.5
9年	96.6	100.1	73.4	112.5	97.5	89.5	102.1	92.6	91.6
10年	101.7	107.2	66.7	124.9	109.3	102.9	108.6	101.2	94.0
11年	96.9	99.7	56.4	129.1	103.2	104.5	108.6	107.8	101.0
12年	98.1	99.7	82.1	112.4	109.8	124.0	113.4	126.3	112.7
13年	95.7	-	-	-	96.9	128.3	101.3	133.9	132.3
14年	92.7	-	-	-	96.1	122.9	103.6	132.4	127.8
15年	91.6	-	-	-	90.2	101.9	99.1	111.1	113.0

第7表 情報サービス業の業務別年間売上高

	事業所数	従業者数 (人)		年間売上高 (百万円)					
			うち女	合計	情報処理サービス	受注ソフトウェア開発	ソフトウェア・プロダクツ	管理運営受託	その他
平成 5 年	59	2,795	1,058	39,225	5,746	23,375	3,352	469	6,283
6 年	57	3,054	1,126	31,247	4,927	16,403	2,029	590	7,299
7 年	54	2,468	848	29,875	5,161	16,926	1,371	535	5,882
8 年	56	2,284	739	29,967	7,746	13,885	1,246	371	6,720
9 年	57	2,728	842	35,091	6,237	19,484	1,345	824	7,201
10 年	86	3,881	1,220	50,933	6,644	30,853	2,733	664	10,039
11 年	82	3,664	1,032	51,711	6,439	31,576	1,849	541	11,306
12 年	83	3,900	1,147	61,361	10,298	34,997	3,274	5,762	7,029
13 年	94	4,225	1,200	76,309	10,604	50,570	3,051	2,519	9,565
14 年	91	4,190	1,108	73,074	6,806	47,680	3,772	6,125	8,691
15 年	90	3,934	1,016	60,611	7,977	30,050	8,505	6,343	7,836

注：平成10年調査及び平成13年調査において調査対象事業所の範囲を拡大したため、実数には断層が生じている。

第8表 同 構成比 (%)

	事業所数	従業者数 (人)		年間売上高 (百万円)					
			うち女	合計	情報処理サービス	受注ソフトウェア開発	ソフトウェア・プロダクツ	管理運営受託	その他
平成 5 年	-	100.0	37.9	100.0	14.6	59.6	8.5	1.2	16.0
6 年	-	100.0	36.9	100.0	15.8	52.5	6.5	1.9	23.4
7 年	-	100.0	34.4	100.0	17.3	56.7	4.6	1.8	19.7
8 年	-	100.0	32.4	100.0	25.8	46.3	4.2	1.2	22.4
9 年	-	100.0	30.9	100.0	17.8	55.5	3.8	2.3	20.5
10 年	-	100.0	31.4	100.0	13.0	60.6	5.4	1.3	19.7
11 年	-	100.0	28.2	100.0	12.5	61.1	3.6	1.0	21.9
12 年	-	100.0	29.4	100.0	16.8	57.0	5.3	9.4	11.5
13 年	-	100.0	28.4	100.0	13.9	66.3	4.0	3.3	12.5
14 年	-	100.0	26.4	100.0	9.3	65.2	5.2	8.4	11.9
15 年	-	100.0	25.8	100.0	13.2	49.6	14.0	10.5	12.9

**平成15年特定サービス産業実態調査
(石川県分)**

平成17年2月 発行

編集・発行

石川県県民文化局県民交流課統計情報室

〒920-8580 金沢市鞍月1-1

TEL (076)225-1342 (直通)

統計情報室ホームページアドレス

<http://toukei.pref.ishikawa.jp/>