

石 川 県
消費者物価指数年報

平成 17 年



石川県県民文化局

は し が き

この年報は、毎月石川県の消費者物価指数として公表されている金沢市の指数の平成17年1年間の動きを取りまとめたものです。

消費者物価指数は、消費者が消費目的のために購入するいろいろな財やサービスの物価変動をみるものであり、生活実態の把握や、さまざまな方策の基礎資料として、広く利用していただければ幸いに存じます。

この年報の作成にあたり、多大のご協力を賜りました関係各位に心からお礼申し上げますとともに、一層のご協力をお願いいたします。

平成18年3月

石川県県民文化局長 森 久 規

目 次

平成17年石川県消費者物価指数

1 概 況	1
2 年間の動き	2
3 10大費目別の動き	3
4 財・サービス分類指数の動き	1 3
5 品目別価格指数の動き	1 5
統 計 表	
第1表 消費者物価指数（金沢市）	1 8
第2表 消費者物価指数（全 国）	2 4
第3表 財・サービス分類指数（金沢市）	3 0
第4表 前年比寄与度（平成17年）	3 4
第5表 平成16年平均消費者物価地域差指数	3 5
第6表 接続指数一覧表（総合）	3 6
消費者物価指数の概要	3 8
消費者物価指数採用品目一覧表	4 0

平成17年石川県消費者物価指数

1 概 況

総合指数は98.4となり、前年と同水準

平成17年平均の金沢市消費者物価指数は、平成12年を100とした総合指数で98.4となり、平成16年平均(98.4)と変わらなかった。

総合指数が前年と同水準だったのは生鮮野菜、家庭用耐久財、教養娯楽用耐久財などが値下がりした一方、民営家賃、他の光熱が値上がりしたことによる。

また、生鮮食品(生鮮魚介、生鮮野菜、生鮮果物)を除く総合指数は98.3となり、平成16年平均(98.0)に比べて0.3%の上昇となった。

10大費目別指数の動きを前年比でみると、家具・家事用品は家庭用耐久財、家事用消耗品などの値下がりにより2.8%の下落、食料は生鮮野菜などの値下がりにより1.7%の下落、教養娯楽は教養娯楽用耐久財などの値下がりにより0.4%の下落となった。一方、住居は民営家賃の値上がりにより1.9%の上昇、光熱・水道は他の光熱などの値上がりにより1.8%の上昇、被服及び履物はシャツ・セーター類、下着類などの値上がりにより1.3%の上昇、教育は、補習教育の値上がりにより0.8%の上昇、諸雑費は理美容サービスなどの値上がりにより0.8%の上昇、交通通信は自動車等関係費などの値上がりにより0.6%の上昇、保健医療は医薬品・健康保持用摂取品などの値上がりにより0.3%の上昇となった。

図1-1 総合指数の推移

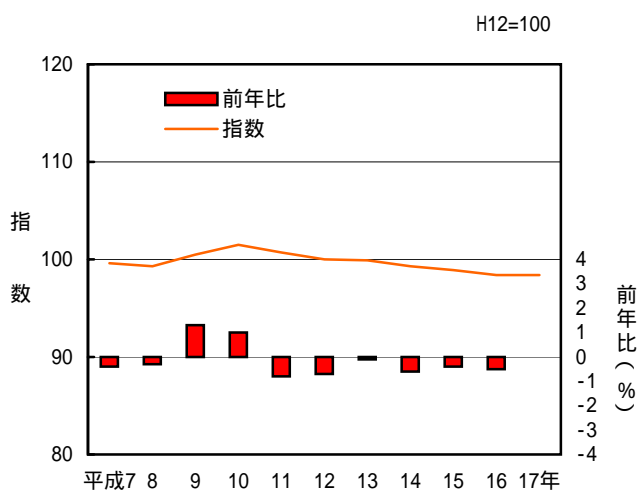
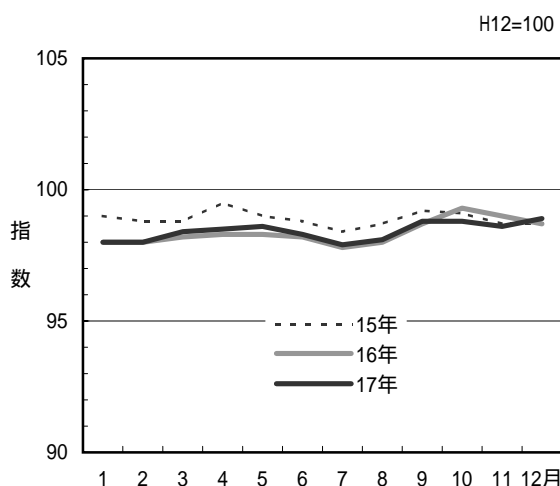


図1-2 総合指数年間の推移



2 年間の動き

この1年間における総合指数の動きを対前月上昇率で見ると、次のとおりである。

- 1月 生鮮野菜、生鮮果物などが値上がりしたものの、洋服、シャツ・セーター類及び家事用消耗品などの値下がりにより0.7%の下落。
- 2月 教養娯楽用耐久財などが値下がりしたものの、洋服などの値上がりにより同水準。
- 3月 家事用消耗品などが値下がりしたものの、洋服、教養娯楽用品及び教養娯楽サービスなどの値上がりにより0.4%の上昇。
- 4月 生鮮果物、電気・ガス代などが値下がりしたものの、シャツ・セーター類、洋服などの値上がりにより0.1%の上昇。
- 5月 生鮮魚介、乳卵類などが値下がりしたものの、生鮮果物、洋服及びシャツ・セーター類などの値上がりにより0.1%の上昇。
- 6月 生鮮果物、家賃などが値上がりしたものの、生鮮野菜、生鮮魚介及び教養娯楽用品などの値下がりにより0.3%の下落。
- 7月 生鮮野菜、教養娯楽用品などが値上がりしたものの、生鮮果物、シャツ・セーター類及び洋服などの値下がりにより0.4%の下落。
- 8月 洋服、生鮮野菜などが値下がりしたものの、生鮮果物、乳卵類及び教養娯楽サービスなどの値上がりにより0.2%の上昇。
- 9月 教養娯楽サービスなどが値下がりしたものの、シャツ・セーター類、洋服及び他の光熱などの値上がりにより0.7%の上昇。
- 10月 調理食品及び教養娯楽用耐久財などが値下がりしたものの、電気・ガス代、他の光熱及び洋服などの値上がりにより同水準。
- 11月 油脂・調味料、ガス代などが値上がりしたものの、家事用消耗品、交通及び生鮮果物などの値下がりにより0.2%の下落。
- 12月 家事用消耗品などが値下がりしたものの、生鮮魚介、飲料、洋服、交通などの値上がりにより0.3%の上昇。

3 10大費目別の動き

(1) 食料は99.0となり、前年比1.7%の下落

内訳をみると、野菜・海藻類は生鮮野菜（ながいも、ごぼうなど）などの値下がりにより7.4%下落、穀類は米類（もち米など）が値下がりしたことにより4.8%の下落、魚介類は生鮮魚介（かき「貝」など）の値下がりにより2.9%の下落、調理食品は他の調理食品（うなぎかば焼きなど）の値下がりにより3.7%の下落、油脂・調味料は調味料（ケチャップ、ジャムなど）の値下がりにより2.6%の下落、飲料は他の飲料（果汁入り飲料など）などの値下がりにより1.5%の下落、菓子類はプリンなどの値下がりにより0.2%の下落となった。一方、乳卵類は卵（鶏卵）などの値上がりにより1.3%の上昇、肉類は生鮮肉（レバーなど）などの値上がりにより2.7%の上昇、果物は生鮮果物（グレープフルーツなど）などの値上がりにより3.6%の上昇となった。

生鮮食品についてみると、生鮮果物が4.4%上昇したものの、生鮮野菜は10.1%、生鮮魚介が6.0%下落したことにより、生鮮食品全体では5.7%の下落となった。

図2-1 食料指数の推移

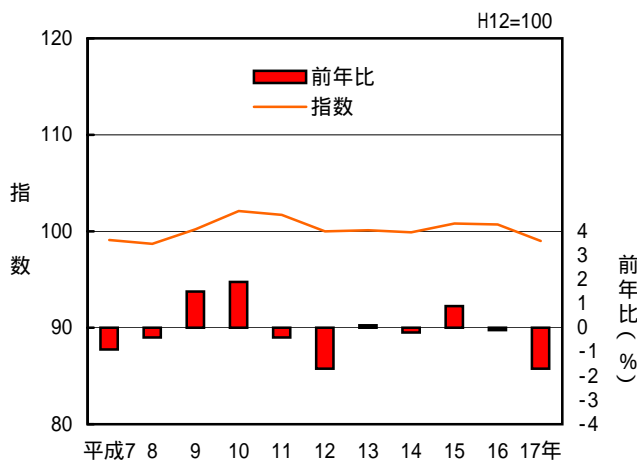


図2-2 食料指数年間の推移

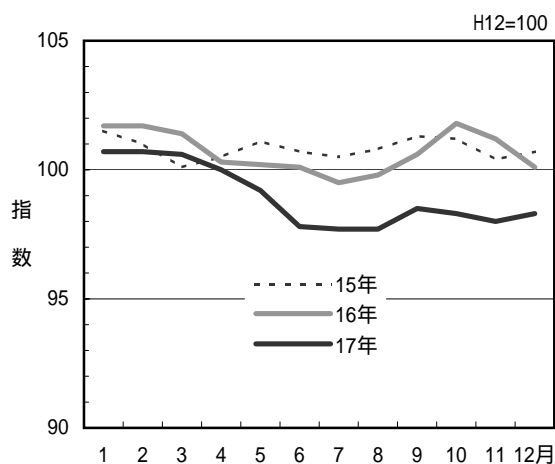


表1 食料の中分類別前年比の推移

中分類	H15年	H16年	H17年	寄与度
食料	0.9	-0.1	-1.7	-0.51
穀類	2.5	2.8	-4.8	-0.12
魚介類	0.5	-5.7	-2.9	-0.10
肉類	2.2	4.0	2.7	0.05
乳卵類	-0.1	-0.3	1.3	0.01
野菜・海藻類	2.0	1.4	-7.4	-0.25
果物	3.2	3.0	3.6	0.04
油脂・調味料	-1.7	-0.1	-2.6	-0.02
菓子類	5.1	1.8	-0.2	-0.01
調理食品	0.7	-0.1	-3.7	-0.11
飲料	-2.7	-2.7	-1.5	-0.02
酒類	-1.9	-4.2	0.0	0.00
外食	0.2	0.2	0.0	0.00
生鮮食品	2.5	-1.7	-5.7	-0.31
生鮮魚介	2.0	-7.0	-6.0	-0.14
生鮮野菜	2.8	2.4	-10.1	-0.21
生鮮果物	2.9	3.2	4.4	0.04

(注) 寄与度は総合指数上昇率のうち、どれだけ寄与しているかを示す。
(表1～12まで同じ)

図3 生鮮食品指数年間の推移

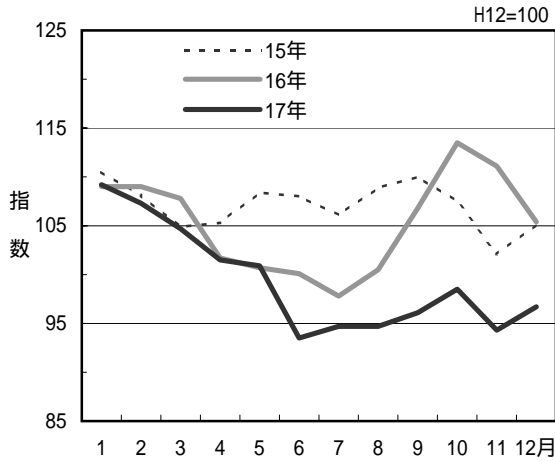


図3-1 生鮮魚介指数年間の推移

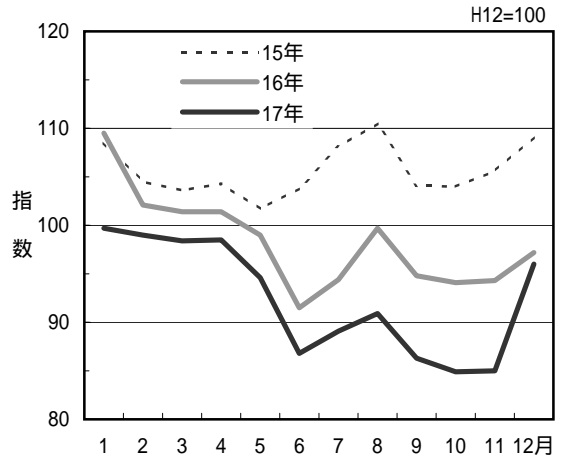


図3-2 生鮮野菜指数年間の推移

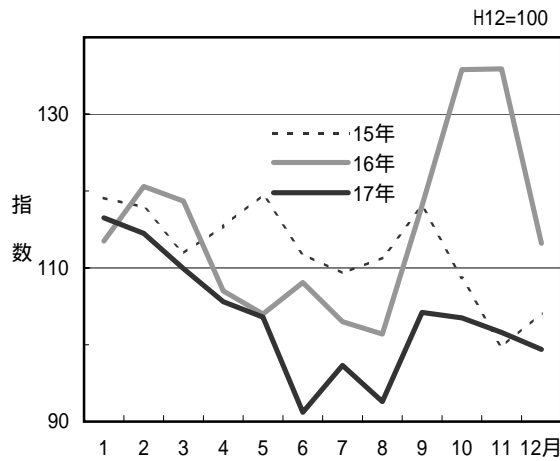
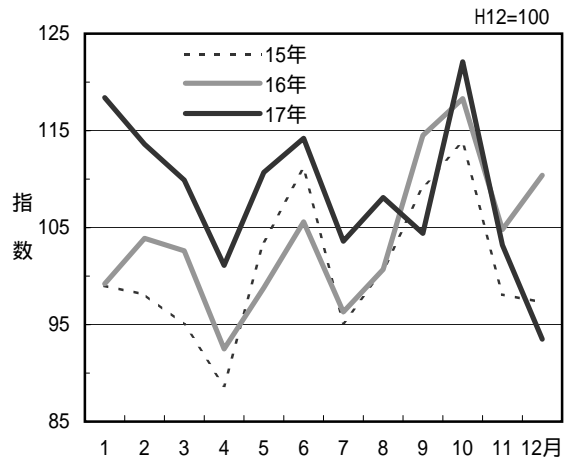


図3-3 生鮮果物指数年間の推移



(2) 住居は97.5となり、前年比1.9%の上昇

内訳をみると、家賃は民営家賃（木造中住宅）などの値上がりにより2.5%の上昇、設備修繕・維持は板材、左官手間代、塀工事費、火災保険料などの値下がりにより0.6%の下落となった。

図4-1 住居指数の推移

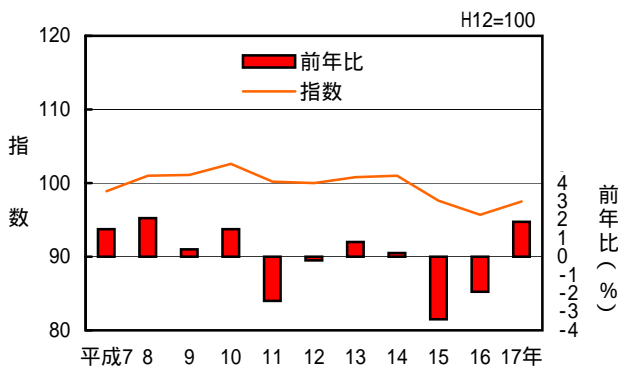
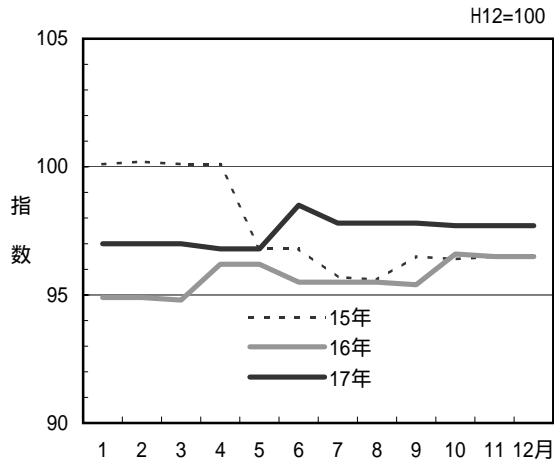


表2 住居の中分類別前年比の推移

中分類	H15年	H16年	H17年	寄与度
住居	-3.4%	-1.9%	1.9%	0.32
家賃	-3.9%	-2.5%	2.5%	0.33
設備修繕・維持	-0.9%	0.0%	-0.6%	-0.02

図4-2 住居指数年間の推移



(3) 光熱・水道は100.7となり、前年比1.8%の上昇

主な内訳をみると、他の光熱（灯油）は29.3%の上昇、ガス代は都市ガス代などの値上がりにより1.3%の上昇となった。一方、電気代は1.6%、上下水道料は0.6%の下落となった。

図5-1 光熱・水道指数の推移

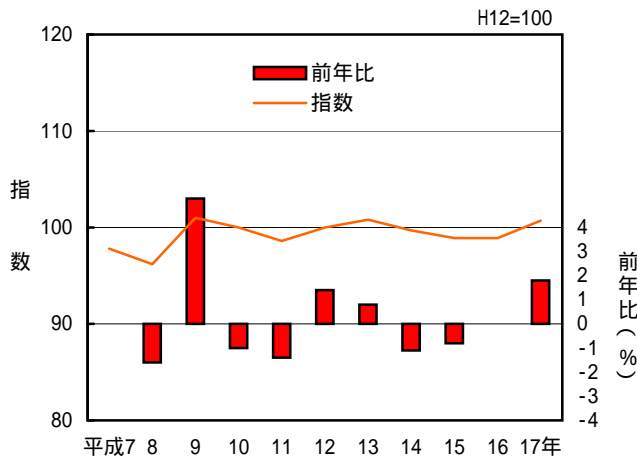


図5-2 光熱・水道指数年間の推移

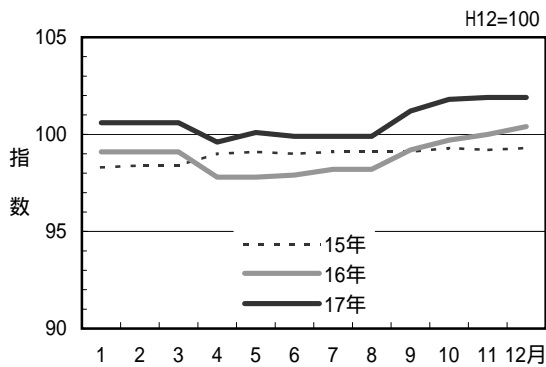


表3 光熱・水道の中分類別前年比の推移

中 分 類	H15年	H16年	H17年	寄与度
光 熱 ・ 水 道	-0.8%	0.0%	1.8%	0.13
電 気 ・ ガ ス 代	-1.6%	0.1%	-0.5%	-0.02
電 気 代	-3.1%	0.2%	-1.6%	-0.05
ガ ス 代	1.2%	-0.2%	1.3%	0.02
他 の 光 熱	4.2%	4.3%	29.3%	0.16
上 下 水 道 料	0.0%	-1.9%	-0.6%	-0.01

(4) 家具・家事用品は84.1となり、前年比2.8%の下落

主な内訳をみると、家庭用耐久財は電気冷蔵庫、電気洗濯機、ガステーブルなどの値下がりにより7.7%の下落、家事用消耗品は洗剤、ティシュペーパーの値下がりにより4.7%の下落、寝具類は布団カバーなどの値下がりにより2.5%の下落となった。一方、家事サービスは家事代行料の値上がりにより1.1%の上昇となった。

図6-1 家具・家事用品指数の推移

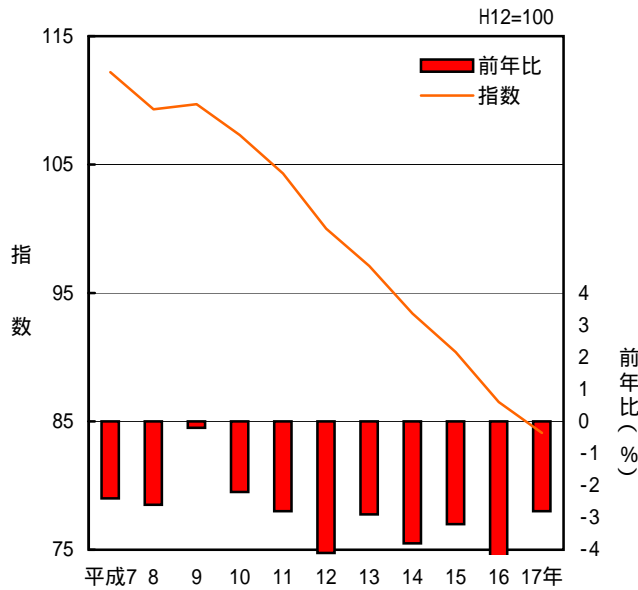
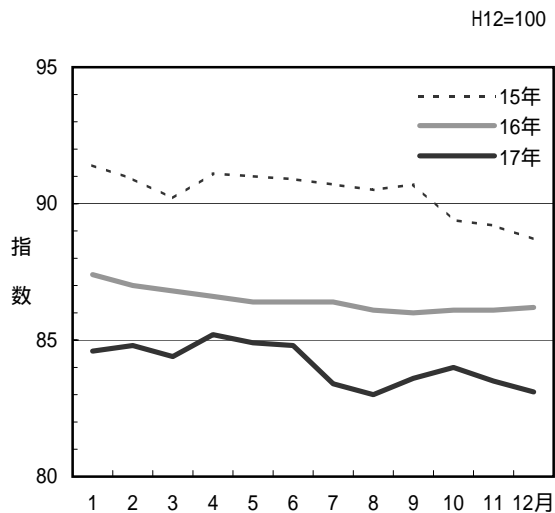


表4 家具・家事用品の中分類別前年比の推移

中分類	H15年	H16年	H17年	寄与度
家具・家事用品	-3.2%	-4.3%	-2.8%	-0.09
家庭用耐久財	-10.6%	-13.6%	-7.7%	-0.06
室内装備品	-1.3%	-3.1%	-0.7%	0.00
寝具類	2.7%	-0.1%	-2.5%	-0.01
家事雑貨	-0.2%	-1.0%	1.0%	0.01
家事消耗品	-1.3%	-1.0%	-4.7%	-0.03
家事サービス	0.0%	0.0%	1.1%	0.00

図6-2 家具・家事用品指数年間の推移



(5) 被服及び履物は101.3となり、前年比1.3%の上昇

主な内訳をみると、シャツ・セーター類は婦人セーター（半袖）などの値上がりにより4.3%の上昇、下着類は子供シャツ、男子パジャマなどの値上がりにより2.7%の上昇となった。一方、和服は婦人着物、婦人帯の値下がりにより9.7%の下落、他の被服はマフラーなどの値下がりにより1.6%の下落となった。

指数の動きとしては、1月は冬物の処分による下落、3、4、5、6月は春夏物の出回りによる上昇、7、8月は夏物の処分による下落、9、10、11月は秋冬物の出回りによる上昇と、毎年ほぼ規則的に変動している。

図7-1 被服及び履物指数の推移

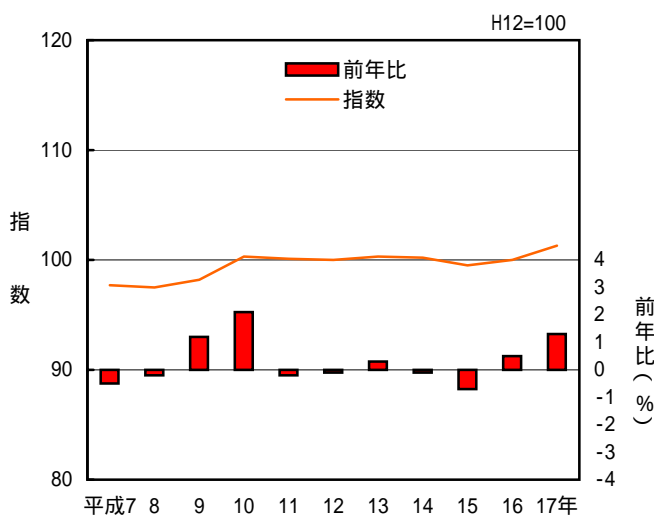
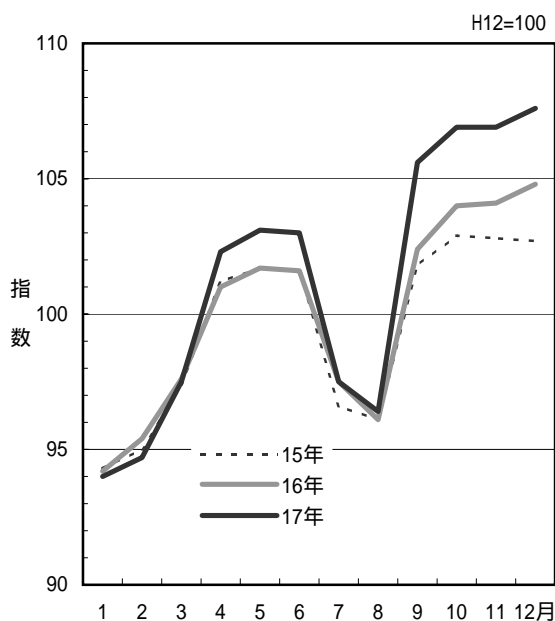


表5 被服及び履物の中分類別前年比の推移

中分類	H15年	H16年	H17年	寄与度
被服及び履物	-0.7%	0.5%	1.3%	0.08
衣料	-1.5%	0.7%	0.8%	0.02
和服	0.0%	0.0%	-9.7%	-0.02
洋服	-1.6%	0.8%	1.8%	0.04
シャツ・セーター・下着類	-0.7%	1.5%	3.9%	0.06
シャツ・セーター類	-1.0%	1.8%	4.3%	0.05
下着類	-0.1%	1.0%	2.7%	0.01
履物類	0.4%	-2.0%	-0.3%	0.00
生地・他の被服類	0.7%	0.1%	-0.6%	-0.01
生地・糸類	1.0%	-2.2%	0.0%	0.00
他の被服	1.1%	-0.1%	-1.6%	-0.01
被服関連サービス	0.3%	0.8%	0.3%	0.00

図7-2 被服及び履物指数年間の推移



(6) 保健医療は103.0となり、前年比0.3%の上昇

主な内訳をみると、保健医療サービスは診療代などの値下がりにより0.4%の下落となった。一方、医薬品・健康保持用摂取品はドリンク剤、感冒薬などの値上がりにより1.2%の上昇、保健医療用品・器具はコンタクトレンズ用剤などの値上がりにより0.4%の上昇となった。

図8-1 保健医療指数の推移

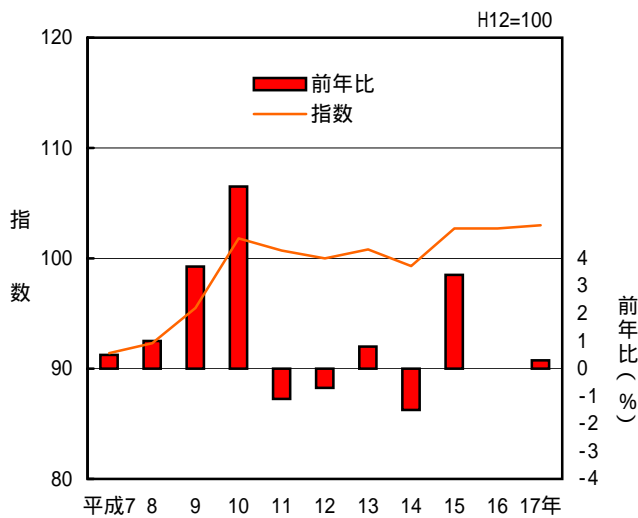


図8-2 保健医療指数年間の推移

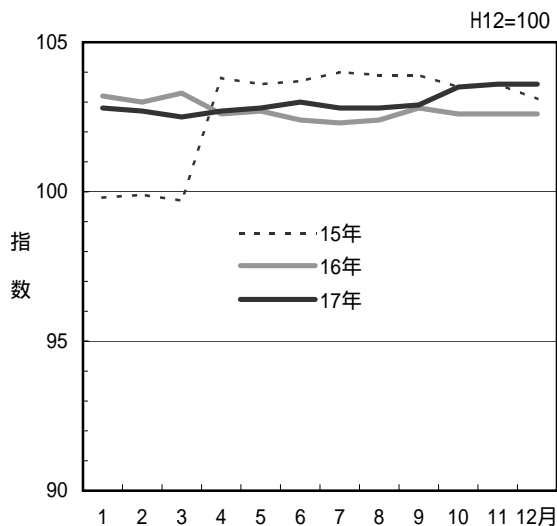


表6 保健医療の中分類別前年比の推移

中分類	H15年	H16年	H17年	寄与度
保健医療	3.4%	0.0%	0.3%	0.01
医薬品・健康保持用摂取品	-0.3	0.3	1.2	0.01
保健医療用品・器具	-3.9	-3.4	0.4	0.00
保健医療サービス	7.6	0.9	-0.4	-0.01

(7) 交通・通信は99.5となり、前年比0.6%の上昇

主な内訳をみると、通信は通信機器、固定電話通信料などの値下がりにより6.1%の下落となった。一方、自動車等関係費はガソリン、自動車保険料（自賠責）などの値上がりにより3.6%の上昇となった。

図9-1 交通・通信指数の推移

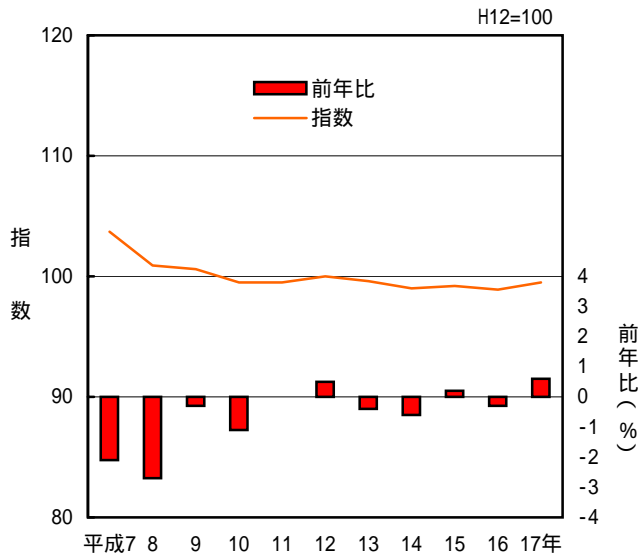


図9-2 交通・通信指数年間の推移

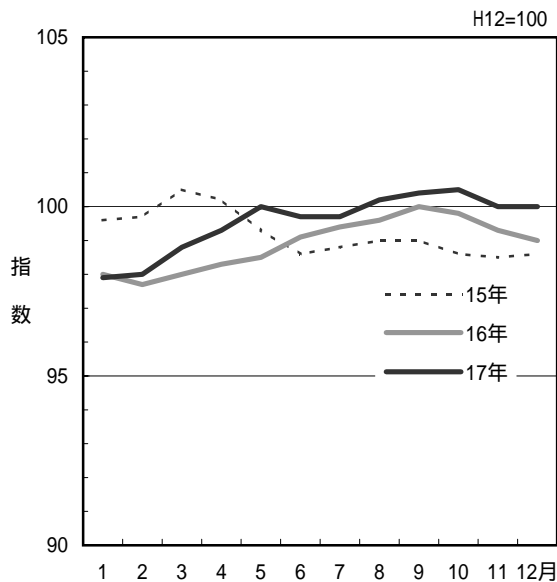


表7 交通・通信の中分類別前年比の推移

中分類	H15年	H16年	H17年	寄与度
交通・通信	0.2%	-0.3%	0.6%	0.07
交通	0.1	0.2	0.0	0.00
自動車等関係費	0.4	-0.2	3.6	0.24
通信	-0.1	-1.1	-6.1	-0.16

(8) 教育は102.7となり、前年比0.8%の上昇

主な内訳をみると、補習教育は値上がりにより3.8%の上昇、授業料等は私立中学校授業料、PTA会費（小学校）などの値上がりにより0.1%の上昇となった。一方、教科書・学習参考教材は教科書の値下がりにより0.1%の下落となった。

図10-1 教育指数の推移

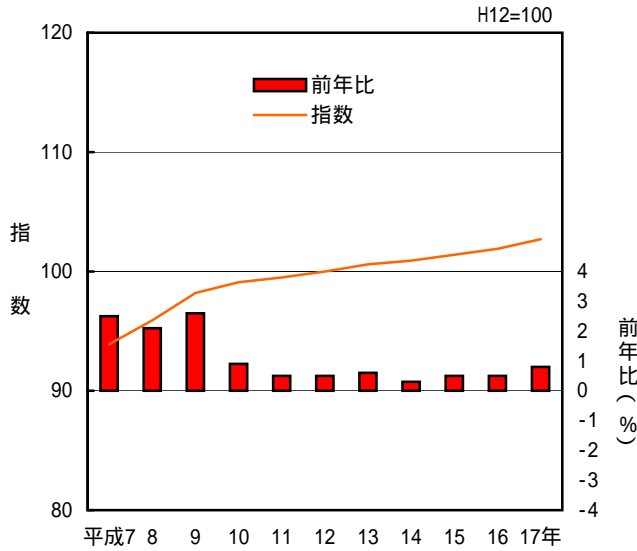
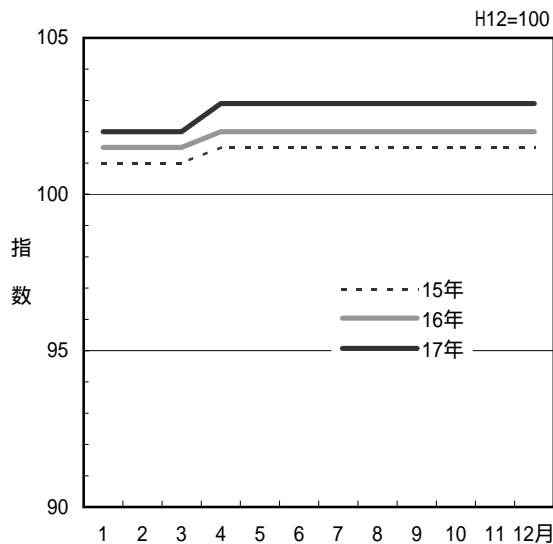


表8 教育の中分類別前年比の推移

中分類	H15年	H16年	H17年	寄与度
教育	0.5	0.5	0.8	0.03
授業料等	0.6	0.7	0.1	0.00
教科書・学習参考教材	-1.9	-0.8	-0.1	0.00
補習教育	0.0	0.0	3.8	0.03

図10-2 教育指数年間の推移



(9) 教養娯楽は93.1となり、前年比0.4%の下落

主な内訳をみると、教養娯楽用耐久財はパソコン（ノート型、デスクトップ型）、パソコン用プリンタなどの値下がりにより9.7%の下落、教養娯楽用品はテレビゲーム、園芸用土などの値下がりにより3.9%の下落となった。一方、教養娯楽サービスはカラオケルーム使用料などの値上がりにより1.4%の上昇、書籍・他の印刷物はパソコン誌、週刊誌などの値上がりにより0.5%の上昇となった。

図11-1 教養娯楽指数の推移

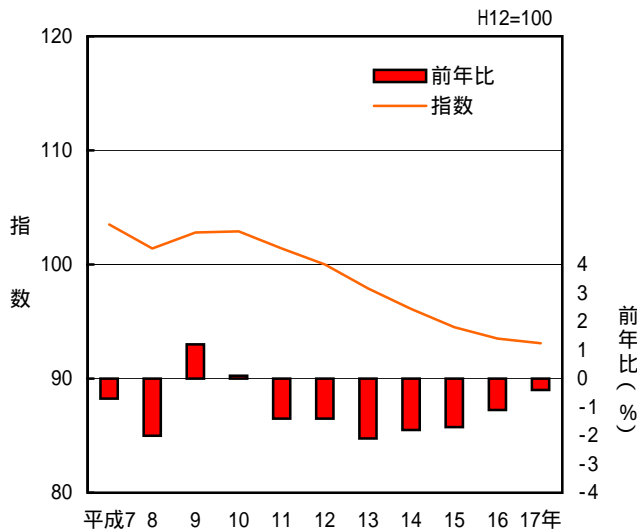
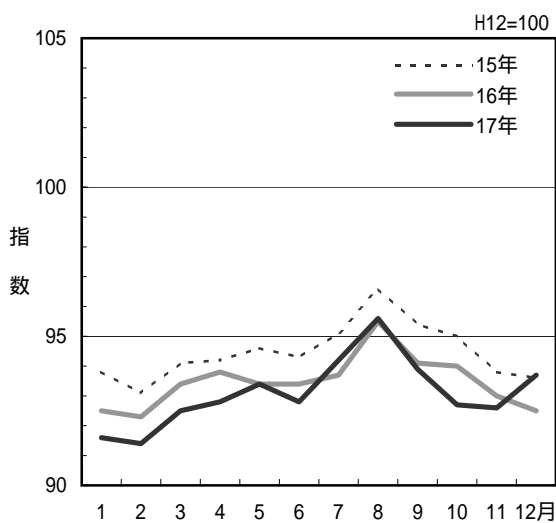


表9 教養娯楽の中分類別前年比の推移

中分類	H15年	H16年	H17年	寄与度
教養娯楽	-1.7%	-1.1%	-0.4%	-0.05
教養娯楽用耐久財	-14.3	-10.7	-9.7	-0.05
教養娯楽用品	-0.2	-2.2	-3.9	-0.09
書籍・他の印刷物	0.2	0.6	0.5	0.01
教養娯楽サービス	-1.2	-0.2	1.4	0.09

図11-2 教養娯楽指数年間の推移



(10) 諸雑費は104.5となり、前年比0.8%の上昇

主な内訳をみると、身の回り用品は腕時計、ハンドバッグ（輸入品）などの値上がりにより3.0%の上昇、理美容サービスは入浴料（大人）などの値上がりで0.9%の上昇、その他は通所介護料などの値上がりで0.8%の上昇となった。一方、理美容用品はヘアリンス、ヘアカラーなどの値下がりにより1.0%の下落となった。

図12-1 諸雑費指数の推移

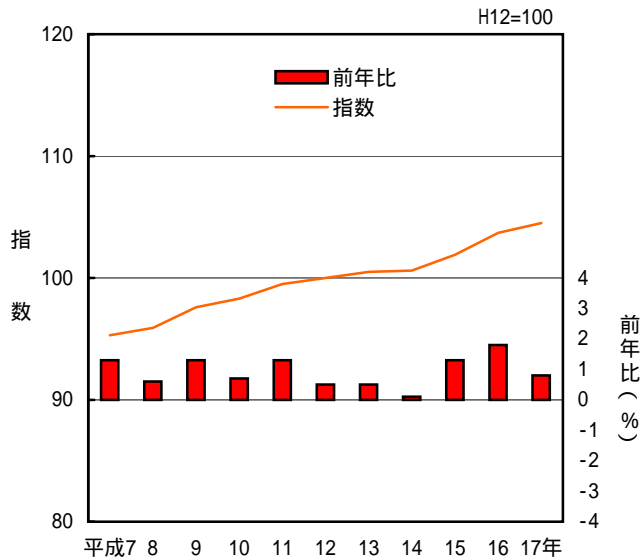
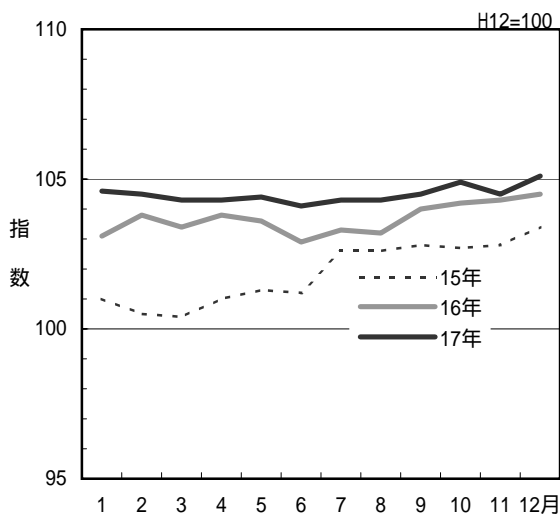


表10 諸雑費の中分類別前年比の推移

中 分 類	H15年	H16年	H17年	寄与度
	%	%	%	
諸 雑 費	1.3	1.8	0.8	0.05
理美容サービス	0.1	0.2	0.9	0.01
理美容用品	-1.9	-0.3	-1.0	-0.01
身の回り用品	5.1	5.4	3.0	0.04
たばこ	4.1	3.9	0.0	0.00
その他	-0.1	-0.1	0.8	0.01

図12-2 諸雑費指数年間の推移



4 財・サービス分類指数の動き

(1) 財は97.6となり、前年比0.6%の下落

内訳をみると、農水畜産物は、生鮮商品が4.0%下落、米類などの他の農水畜産物が14.3%下落したことにより5.2%の下落となった。

工業製品は、石油製品が12.6%上昇、繊維製品が1.1%上昇したことなどにより0.5%の上昇となった。

電気・都市ガス・水道は0.6%の下落となった。

出版物は0.4%の上昇となった。

図13-1 財指数の推移

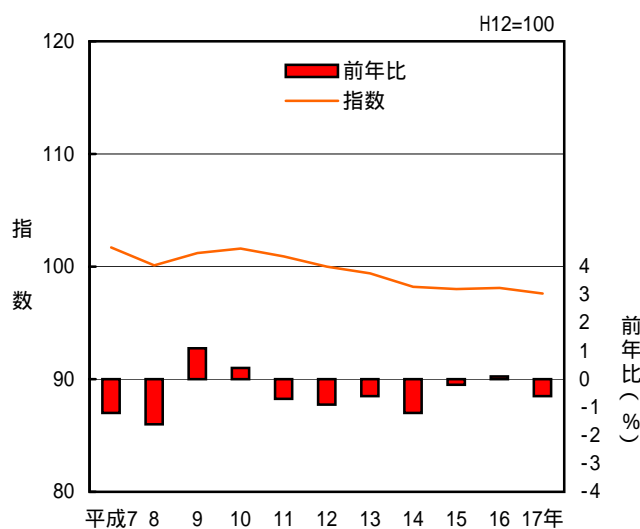


図13-2 財指数年間の推移

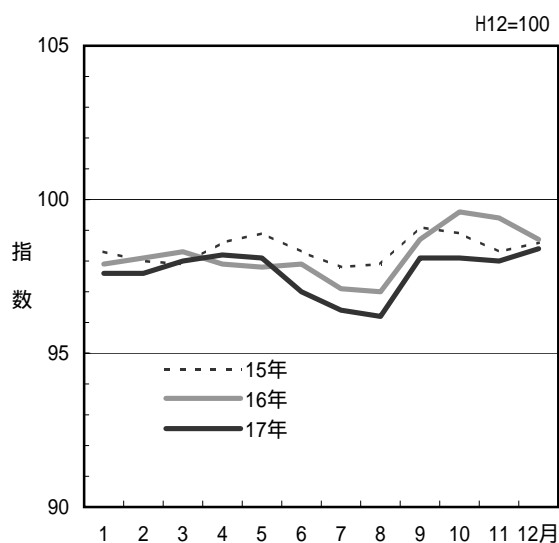


表11 財・サービス分類別前年比の推移
- 財

	H15年	H16年	H17年	寄与度
財	0.0	-0.2	-0.6	-0.32
農水畜産物	2.6	0.7	-5.2	-0.47
生鮮商品	2.3	0.1	-4.0	-0.32
他の農水畜産物	5.0	4.2	-14.3	-0.15
工業製品	-0.3	-0.3	0.5	0.19
大企業性製品	-1.1	-0.9	0.8	0.14
中小企業性製品	0.4	0.1	0.4	0.07
食料工業製品	0.5	-0.6	-0.9	-0.14
大企業性製品	-0.6	-1.9	-1.9	-0.11
中小企業性製品	1.1	0.2	-0.2	-0.02
繊維製品	-0.9	0.2	1.1	0.06
大企業性製品	0.7	-1.6	0.0	0.00
中小企業性製品	-1.0	0.3	1.1	0.06
石油製品	2.7	4.6	12.6	0.39
他の工業製品	-1.6	-1.6	-0.8	-0.10
大企業性製品	-2.4	-2.0	-1.5	-0.14
中小企業性製品	0.7	-0.3	1.0	0.03
電気・都市ガス・水道	-1.6	-0.7	-0.6	-0.03
出版物	0.0	0.5	0.4	0.01

(注) 大企業性製品：原則として従業員数が300人を超える企業で製造されるもの。

(2) サービスは99.2となり、前年比0.6%の上昇

内訳をみると、公共サービスは教育関連サービスが1.3%上昇したものの、運輸・通信関連サービスが3.1%下落したことなどにより1.0%の下落となった。

一般サービスは他のサービス（教育関連サービス、教養娯楽関連サービス）が0.8%、持家の帰属家賃が3.0%上昇したことにより1.2%の上昇となった。

図14-1 サービス指数の推移

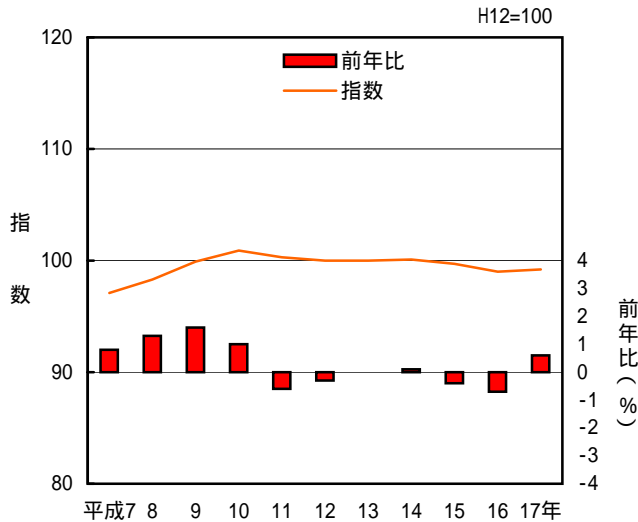


図14-2 サービス指数年間の推移

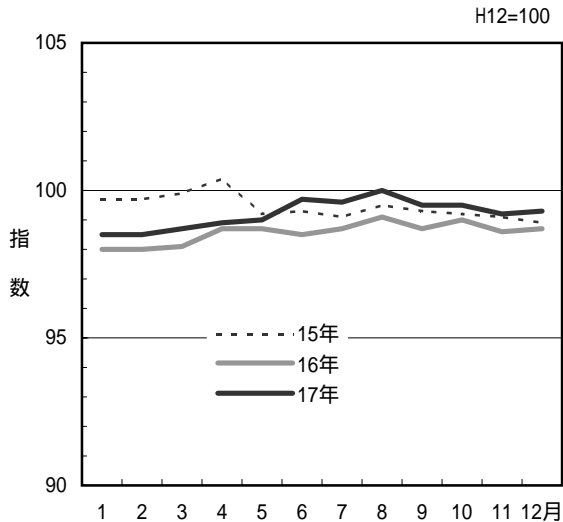


表12 財・サービス分類別前年比の推移 - サービス

	H15年	H16年	H17年	寄与度
サービス	%	%	%	
公共サービス	-1.0	-0.8	0.6	0.29
公営・公団公社家賃	1.2	-0.8	-1.0	-0.14
家事関連サービス	-3.6	-2.1	-1.0	0.00
医療・福祉関連サービス	-0.2	-3.1	0.4	0.01
運輸・通信関連サービス	6.6	0.6	-0.1	0.00
教育関連サービス	0.0	-0.4	-3.1	-0.16
教養娯楽関連サービス	2.0	1.0	1.3	0.01
一般サービス	0.0	0.0	0.4	0.01
外食	-1.8	-0.8	1.2	0.42
飲食	0.2	0.2	0.0	0.00
民営家賃	-2.9	-1.3	0.3	0.01
持家の帰属家賃	-4.1	-2.7	3.0	0.33
他のサービス	-0.6	0.0	0.8	0.12
家事関連サービス	0.0	0.1	0.1	0.01
医療・福祉関連サービス	0.1	0.0	0.0	0.00
教育関連サービス	0.2	0.4	0.7	0.02
教養娯楽関連サービス	-1.8	-0.2	1.8	0.09
持家の帰属家賃を除くサービス	0.0	-0.3	0.0	0.00

(注)平成16年7月から、公団家賃は独立行政法人都市再生機構の家賃。

5 品目別価格指数の動き

(1) 財について

財の品目別価格指数の前年比について、下落幅の大きい順に並べてみると、電気冷蔵庫、ながいも、もち米の順となっている。上位10品目中、耐久消費財が5品目を占めている。一方、上昇幅の大きい順に並べてみると、かつお、灯油、電気カーペットの順となっている。

表13 財のこの1年における下落・上昇上位品目

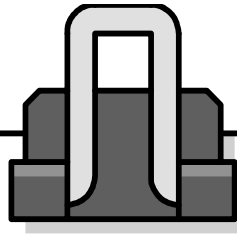
下 落			上 昇		
	品 目	前年比(%)		品 目	前年比(%)
1	電気冷蔵庫	42.1	1	かつお	43.1
2	ながいも	29.9	2	灯油	29.3
3	もち米	29.6	3	電気カーペット	28.4
4	パソコン(デスクトップ型)	29.5	4	植木鉢	27.6
5	ごぼう	29.0	5	グレープフルーツ	27.0
6	えだまめ	28.6	6	防虫剤	20.5
7	パソコン(ノート型)	28.4	7	魚介缶詰	19.5
8	ビデオカメラ	27.8	8	婦人セーター(半袖)	19.1
9	電気かみそり(輸入品)	26.2	9	いわし	18.9
10	かき(貝)	25.9	10	もち	18.4

(2) サービスについて

サービスの品目別価格指数の前年比について、下落幅の大きい順に並べてみると、固定電話通信料、自動車教習料、ゴルフ練習料金の順となっている。一方、上昇幅の大きい順に並べてみると、通所介護料、ゴルフプレー料金、カラオケルーム使用料の順となっている。

表14 サービスのこの1年における下落・上昇上位品目

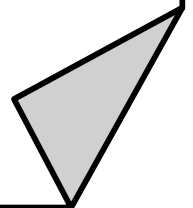
下 落			上 昇		
	品 目	前年比(%)		品 目	前年比(%)
1	固定電話通信料	11.1	1	通所介護料	14.8
2	自動車教習料	7.2	2	ゴルフプレー料金	13.6
3	ゴルフ練習料金	5.6	3	カラオケルーム使用料	9.4
4	お子様ランチ(外食)	4.0	4	家事代行料	6.5
5	自動車免許手数料	3.9	5	自動車保険料(自賠責)	5.8
6	えびフライ(外食)	2.6	6	私立中学校授業料	5.3
7	塀工事費	1.9	7	補習教育	3.8
8	ヘアカラーリング代	1.6	8	プール使用料	3.7
9	私立大学授業料	1.4	9	P T A 会費(小学校)	3.6
10	ハンバーガー(外食)	1.3	10	入浴料(大人)	2.9



統計表

統計表利用上の注意事項

- ・平成11年以前の指数は、平成12年 = 100となるよう換算し
接続したものである。
- ・平成12年以前の上昇率は、該当する各基準年に計算したものをそのまま掲載してあるので、接続された指数で計算したものと必ずしも一致しない。



第 1 表 消費者物価

年 月	總		食									
	合	持賃 家を の除 帰く 属總 家合	料	穀 類	魚 介 類	生 鮮 魚 介 類	肉 類	乳 卵 類	野 菜 ・ 海 藻	生 鮮 野 菜	果 物	生 鮮 果 物
ウエイト 品目数	10000	8852	2941	245	341	232	183	108	304	182	101	95
	598	594	222	14	31	16	10	8	43	27	20	18
年平均指数												
平成 13 年	99.9	99.8	100.1	99.1	100.5	100.0	98.4	98.6	103.8	106.2	103.1	104.4
14	99.3	99.0	99.9	96.8	102.4	103.6	101.2	99.6	105.6	109.1	97.1	98.0
15	98.9	99.1	100.8	99.2	102.9	105.7	103.4	99.5	107.7	112.2	100.2	100.8
16	98.4	98.8	100.7	102.0	97.0	98.3	107.5	99.2	109.2	114.9	103.2	104.0
17	98.4	98.5	99.0	97.1	94.2	92.4	110.4	100.5	101.1	103.3	106.9	108.6
対前年上昇率 (%)												
平成 13 年	-0.1	-0.2	0.1	-0.9	0.5	0.0	-1.6	-1.4	3.8	6.2	3.1	4.4
14	-0.6	-0.8	-0.2	-2.3	1.9	3.6	2.8	1.0	1.7	2.7	-5.8	-6.1
15	-0.4	0.1	0.9	2.5	0.5	2.0	2.2	-0.1	2.0	2.8	3.2	2.9
16	-0.5	-0.3	-0.1	2.8	-5.7	-7.0	4.0	-0.3	1.4	2.4	3.0	3.2
17	0.0	-0.3	-1.7	-4.8	-2.9	-6.0	2.7	1.3	-7.4	-10.1	3.6	4.4
月別指数												
平成 16 年 1 月	98.0	98.6	101.7	105.9	104.9	109.5	103.6	100.5	108.5	113.5	98.8	99.2
2	98.0	98.6	101.7	105.6	100.0	102.1	104.0	99.8	112.6	120.6	103.2	103.9
3	98.2	98.8	101.4	104.4	99.4	101.4	105.7	96.0	111.5	118.7	102.0	102.6
4	98.3	98.7	100.3	103.0	98.8	101.4	107.6	97.7	104.6	107.0	92.6	92.5
5	98.3	98.6	100.2	103.5	97.4	99.0	108.3	96.8	102.4	104.0	98.5	98.8
6	98.2	98.6	100.1	102.9	92.2	91.5	108.5	99.2	105.1	108.1	104.6	105.6
7	97.8	98.3	99.5	103.6	93.9	94.4	109.0	98.1	102.0	103.0	95.9	96.3
8	98.0	98.5	99.8	102.4	97.7	99.7	108.1	98.5	101.0	101.4	100.0	100.7
9	98.7	99.2	100.6	98.9	94.6	94.8	108.8	99.1	111.0	118.1	113.0	114.5
10	99.3	99.7	101.8	98.1	94.2	94.1	109.2	100.8	121.5	135.8	116.6	118.3
11	99.0	99.3	101.2	97.7	94.4	94.3	109.8	100.2	122.1	135.9	104.1	104.8
12	98.7	99.0	100.1	98.3	96.0	97.2	107.9	103.9	108.0	113.2	109.4	110.4
平成 17 年 1 月	98.0	98.2	100.7	98.6	98.9	99.7	109.8	101.9	109.9	116.5	116.9	118.4
2	98.0	98.2	100.7	97.6	98.5	99.0	108.9	105.0	108.9	114.5	111.8	113.6
3	98.4	98.5	100.6	99.1	98.3	98.4	110.3	103.4	106.0	109.9	108.3	109.9
4	98.5	98.8	100.0	97.5	98.5	98.5	112.2	104.8	103.2	105.6	99.9	101.1
5	98.6	98.8	99.2	97.5	95.8	94.6	109.3	101.9	100.8	103.6	108.6	110.7
6	98.3	98.2	97.8	97.0	90.2	86.8	110.2	98.0	93.3	91.2	111.9	114.2
7	97.9	97.9	97.7	95.7	91.2	89.1	110.8	95.0	96.5	97.3	101.9	103.6
8	98.1	98.0	97.7	95.0	92.8	90.9	111.7	98.5	93.8	92.6	106.1	108.1
9	98.8	98.9	98.5	97.5	90.3	86.3	111.7	99.1	101.2	104.2	103.3	104.4
10	98.8	98.8	98.3	96.8	89.6	84.9	109.9	100.9	101.1	103.5	119.3	122.1
11	98.6	98.6	98.0	97.4	89.4	85.0	109.7	98.7	100.0	101.6	102.2	103.2
12	98.9	99.0	98.3	95.4	96.9	96.0	110.3	98.8	98.7	99.4	93.1	93.5
対前月上昇率 (%)												
平成 17 年 1 月	-0.7	-0.8	0.6	0.3	3.0	2.6	1.8	-1.9	1.8	2.9	6.9	7.2
2	0.0	0.0	0.0	-1.0	-0.4	-0.7	-0.8	3.0	-0.9	-1.7	-4.4	-4.1
3	0.4	0.3	-0.1	1.5	-0.2	-0.6	1.3	-1.5	-2.7	-4.0	-3.1	-3.3
4	0.1	0.3	-0.6	-1.6	0.2	0.1	1.7	1.4	-2.6	-3.9	-7.8	-8.0
5	0.1	0.0	-0.8	0.0	-2.7	-4.0	-2.6	-2.8	-2.3	-1.9	8.7	9.5
6	-0.3	-0.6	-1.4	-0.5	-5.8	-8.2	0.8	-3.8	-7.4	-12.0	3.0	3.2
7	-0.4	-0.3	-0.1	-1.3	1.1	2.6	0.5	-3.1	3.4	6.7	-8.9	-9.3
8	0.2	0.1	0.0	-0.7	1.8	2.0	0.8	3.7	-2.8	-4.8	4.1	4.3
9	0.7	0.9	0.8	2.6	-2.7	-5.1	0.0	0.6	7.9	12.5	-2.6	-3.4
10	0.0	-0.1	-0.2	-0.7	-0.8	-1.6	-1.6	1.8	-0.1	-0.7	15.5	17.0
11	-0.2	-0.2	-0.3	0.6	-0.2	0.1	-0.2	-2.2	-1.1	-1.8	-14.3	-15.5
12	0.3	0.4	0.3	-2.1	8.4	12.9	0.5	0.1	-1.3	-2.2	-8.9	-9.4
対前年同月上昇率 (%)												
平成 17 年 1 月	0.0	-0.4	-1.0	-6.9	-5.7	-8.9	6.0	1.4	1.3	2.6	18.3	19.4
2	0.0	-0.4	-1.0	-7.6	-1.5	-3.0	4.7	5.2	-3.3	-5.1	8.3	9.3
3	0.2	-0.3	-0.8	-5.1	-1.1	-3.0	4.4	7.7	-4.9	-7.4	6.2	7.1
4	0.2	0.1	-0.3	-5.3	-0.3	-2.9	4.3	7.3	-1.3	-1.3	7.9	9.3
5	0.3	0.2	-1.0	-5.8	-1.6	-4.4	0.9	5.3	-1.6	-0.4	10.3	12.0
6	0.1	-0.4	-2.3	-5.7	-2.2	-5.1	1.6	-1.2	-11.2	-15.6	7.0	8.1
7	0.1	-0.4	-1.8	-7.6	-2.9	-5.6	1.7	-3.2	-5.4	-5.5	6.3	7.6
8	0.1	-0.5	-2.1	-7.2	-5.0	-8.8	3.3	0.0	-7.1	-8.7	6.1	7.3
9	0.1	-0.3	-2.1	-1.4	-4.5	-9.0	2.7	0.0	-8.8	-11.8	-8.6	-8.8
10	-0.5	-0.9	-3.4	-1.3	-4.9	-9.8	0.6	0.1	-16.8	-23.8	2.3	3.2
11	-0.4	-0.7	-3.2	-0.3	-5.3	-9.9	-0.1	-1.5	-18.1	-25.2	-1.8	-1.5
12	0.2	0.0	-1.8	-3.0	0.9	-1.2	2.2	-4.9	-8.6	-12.2	-14.9	-15.3

指数 (金 沢 市)

平成12年 = 100

油脂・調味料	菓 子 類	調 理 食 品	飲 料	酒 類	外 食	住 居			光 熱 ・ 水 道	電 気 ・ ガ ス 代	電 気 代	年 月
						居	家 賃	設 備 維 修 持				
99	263	276	148	179	692	1728	1364	364	696	469	313	ウ
16	17	14	15	13	21	25	10	15	6	3	1	品
年 平 均 指 数												
99.2	99.0	100.4	98.9	99.3	99.5	100.8	101.1	99.4	100.8	100.4	98.2	平 成 13 年
95.7	97.5	101.3	96.5	99.0	99.1	101.0	101.6	98.6	99.7	99.6	97.5	14
94.1	102.5	102.0	93.9	97.1	99.3	97.6	97.6	97.7	98.9	98.0	94.5	15
94.0	104.3	101.9	91.4	93.0	99.5	95.7	95.2	97.7	98.9	98.1	94.7	16
91.6	104.1	98.1	90.0	93.0	99.5	97.5	97.6	97.1	100.7	97.6	93.2	17
対前年上昇率 (%)												
-0.8	-1.0	0.4	-1.1	-0.7	-0.5	0.8	1.1	-0.6	0.8	0.4	-1.8	平 成 13 年
-3.5	-1.5	0.9	-2.4	-0.3	-0.4	0.2	0.5	-0.8	-1.1	-0.8	-0.7	14
-1.7	5.1	0.7	-2.7	-1.9	0.2	-3.4	-3.9	-0.9	-0.8	-1.6	-3.1	15
-0.1	1.8	-0.1	-2.7	-4.2	0.2	-1.9	-2.5	0.0	0.0	0.1	0.2	16
-2.6	-0.2	-3.7	-1.5	0.0	0.0	1.9	2.5	-0.6	1.8	-0.5	-1.6	17
月 別 指 数												
93.4	102.3	104.4	94.3	93.4	99.4	94.9	94.1	97.6	99.1	98.3	94.4	平 成 16 年 1 月
93.7	103.0	104.9	92.8	93.6	99.4	94.9	94.1	97.6	99.1	98.3	94.4	2
96.5	103.7	103.4	92.4	93.6	99.4	94.8	94.1	97.5	99.1	98.3	94.4	3
95.0	105.0	101.8	92.3	93.4	99.7	96.2	95.8	97.5	97.8	97.5	94.1	4
93.4	105.0	102.1	92.9	93.4	99.5	96.2	95.7	97.9	97.8	97.5	94.1	5
92.8	104.5	102.8	92.9	93.4	99.5	95.5	94.8	97.9	97.9	97.5	94.1	6
92.5	104.8	103.0	89.2	93.2	99.5	95.5	94.9	97.7	98.2	97.9	94.7	7
93.6	104.6	100.9	91.1	92.5	99.5	95.5	94.9	97.9	98.2	97.9	94.7	8
95.4	105.3	100.4	88.5	92.5	99.5	95.4	94.8	98.0	99.2	97.9	94.7	9
95.9	104.3	101.2	88.6	92.6	99.5	96.6	96.2	97.8	99.7	98.6	95.6	10
93.6	104.6	99.0	89.7	92.0	99.5	96.5	96.2	97.6	100.0	98.6	95.6	11
91.7	104.1	98.6	92.0	92.0	99.5	96.5	96.2	97.6	100.4	98.6	95.6	12
93.2	104.1	95.7	91.1	91.9	99.5	97.0	96.8	97.6	100.6	98.9	96.0	平 成 17 年 1 月
91.8	103.6	98.0	90.2	95.6	99.5	97.0	96.8	97.6	100.6	98.9	96.0	2
90.7	104.4	98.2	94.9	93.9	99.5	97.0	96.8	97.4	100.6	98.8	96.0	3
93.7	104.0	100.6	89.7	92.8	99.5	96.8	96.8	96.9	99.6	96.9	92.0	4
93.4	103.7	98.7	89.9	92.8	99.5	96.8	96.7	97.0	100.1	96.9	92.0	5
92.0	104.5	99.2	89.6	91.9	99.5	98.5	99.0	96.9	99.9	96.9	92.0	6
93.4	104.6	97.8	90.1	92.8	99.5	97.8	98.0	96.9	99.9	96.9	92.0	7
91.2	103.9	96.8	89.9	92.7	99.5	97.8	98.0	96.9	99.9	96.9	92.0	8
90.5	104.5	98.5	89.8	93.1	99.5	97.8	98.0	96.9	101.2	96.9	92.0	9
88.0	104.2	95.0	88.1	93.1	99.5	97.7	98.0	96.8	101.8	97.5	92.9	10
90.8	104.4	98.9	87.8	92.5	99.5	97.7	98.0	96.9	101.9	97.7	92.9	11
90.2	103.5	99.6	89.1	92.5	99.5	97.7	98.0	96.8	101.9	97.7	92.9	12
対前月上昇率 (%)												
1.6	0.0	-2.9	-1.0	-0.1	0.0	0.5	0.6	0.0	0.2	0.3	0.4	平 成 17 年 1 月
-1.5	-0.5	2.4	-1.0	4.0	0.0	0.0	0.0	0.0	0.0	0.0	0.0	2
-1.2	0.8	0.2	5.2	-1.8	0.0	0.0	0.0	-0.2	0.0	-0.1	0.0	3
3.3	-0.4	2.4	-5.5	-1.2	0.0	-0.2	0.0	-0.5	-1.0	-1.9	-4.2	4
-0.3	-0.3	-1.9	0.2	0.0	0.0	0.0	-0.1	0.1	0.5	0.0	0.0	5
-1.5	0.8	0.5	-0.3	-1.0	0.0	1.8	2.4	-0.1	-0.2	0.0	0.0	6
1.5	0.1	-1.4	0.6	1.0	0.0	-0.7	-1.0	0.0	0.0	0.0	0.0	7
-2.4	-0.7	-1.0	-0.2	-0.1	0.0	0.0	0.0	0.0	0.0	0.0	0.0	8
-0.8	0.6	1.8	-0.1	0.4	0.0	0.0	0.0	0.0	1.3	0.0	0.0	9
-2.8	-0.3	-3.6	-1.9	0.0	0.0	-0.1	0.0	-0.1	0.6	0.6	1.0	10
3.2	0.2	4.1	-0.3	-0.6	0.0	0.0	0.0	0.1	0.1	0.2	0.0	11
-0.7	-0.9	0.7	1.5	0.0	0.0	0.0	0.0	-0.1	0.0	0.0	0.0	12
対前年同月上昇率 (%)												
-0.2	1.8	-8.3	-3.4	-1.6	0.1	2.2	2.9	0.0	1.5	0.6	1.7	平 成 17 年 1 月
-2.0	0.6	-6.6	-2.8	2.1	0.1	2.2	2.9	0.0	1.5	0.6	1.7	2
-6.0	0.7	-5.0	2.7	0.3	0.1	2.3	2.9	-0.1	1.5	0.5	1.7	3
-1.4	-1.0	-1.2	-2.8	-0.6	-0.2	0.6	1.0	-0.6	1.8	-0.6	-2.2	4
0.0	-1.2	-3.3	-3.2	-0.6	0.0	0.6	1.0	-0.9	2.4	-0.6	-2.2	5
-0.9	0.0	-3.5	-3.6	-1.6	0.0	3.1	4.4	-1.0	2.0	-0.6	-2.2	6
1.0	-0.2	-5.0	1.0	-0.4	0.0	2.4	3.3	-0.8	1.7	-1.0	-2.9	7
-2.6	-0.7	-4.1	-1.3	0.2	0.0	2.4	3.3	-1.0	1.7	-1.0	-2.9	8
-5.1	-0.8	-1.9	1.5	0.6	0.0	2.5	3.4	-1.1	2.0	-1.0	-2.9	9
-8.2	-0.1	-6.1	-0.6	0.5	0.0	1.1	1.9	-1.0	2.1	-1.1	-2.8	10
-3.0	-0.2	-0.1	-2.1	0.5	0.0	1.2	1.9	-0.7	1.9	-0.9	-2.8	11
-1.6	-0.6	1.0	-3.2	0.5	0.0	1.2	1.9	-0.8	1.5	-0.9	-2.8	12

第 1 表 消費者物価

年 月	ウ 工 イ ト 品 目 数	ガ 入 代	他 の 光 熱	上 下 水 道 料	家 具 ・ 家 事 用 品	家 庭 用 耐 久 財	室 内 装 備 品	寝 具 類	家 事 雑 貨	家 消 事 耗 用 品	家 事 サ ー ビ ス	被 服 及 び 履 物	衣 料
年平均指数													
平成 13 年		104.9	107.6	100.0	97.1	92.2	103.0	99.5	99.4	96.4	100.0	100.3	100.5
14		103.9	99.9	100.0	93.4	86.2	93.6	98.2	100.6	91.7	100.0	100.2	100.5
15		105.1	104.1	100.0	90.4	77.1	92.4	100.9	100.4	90.5	100.0	99.5	99.0
16		104.9	108.6	98.1	86.5	66.6	89.5	100.8	99.4	89.6	100.0	100.0	99.7
17		106.3	140.4	97.5	84.1	61.5	88.9	98.3	100.4	85.4	101.1	101.3	100.5
対前年上昇率 (%)													
平成 13 年		4.9	7.6	0.0	-2.9	-7.8	3.0	-0.5	-0.6	-3.6	0.0	0.3	0.5
14		-1.0	-7.2	0.0	-3.8	-6.5	-9.1	-1.3	1.2	-4.9	0.0	-0.1	0.0
15		1.2	4.2	0.0	-3.2	-10.6	-1.3	2.7	-0.2	-1.3	0.0	-0.7	-1.5
16		-0.2	4.3	-1.9	-4.3	-13.6	-3.1	-0.1	-1.0	-1.0	0.0	0.5	0.7
17		1.3	29.3	-0.6	-2.8	-7.7	-0.7	-2.5	1.0	-4.7	1.1	1.3	0.8
月別指数													
平成 16 年 1 月		106.2	103.5	100.0	87.4	69.9	89.7	99.6	99.9	89.1	100.0	94.2	90.4
2		106.2	102.9	100.0	87.0	68.8	89.7	100.0	99.8	88.8	100.0	95.4	92.4
3		106.2	102.9	100.0	86.8	68.3	89.7	98.5	99.8	89.4	100.0	97.6	97.1
4		104.4	101.5	97.5	86.6	67.9	89.5	98.5	99.1	89.7	100.0	101.0	100.2
5		104.4	101.5	97.5	86.4	67.1	89.5	102.0	99.1	88.3	100.0	101.7	100.7
6		104.4	103.1	97.5	86.4	66.0	90.1	101.4	99.1	90.0	100.0	101.6	100.6
7		104.4	103.1	97.5	86.4	65.7	90.1	101.4	99.1	90.3	100.0	97.5	96.5
8		104.4	102.5	97.5	86.1	64.8	90.1	101.4	99.1	90.1	100.0	96.1	93.8
9		104.4	116.4	97.5	86.0	64.7	89.0	101.4	99.5	90.0	100.0	102.4	103.3
10		104.6	117.1	97.5	86.1	65.4	89.0	101.4	99.5	89.5	100.0	104.0	106.4
11		104.7	120.9	97.5	86.1	65.9	89.0	100.9	99.3	89.5	100.0	104.1	106.7
12		104.7	127.4	97.5	86.2	65.0	89.0	103.5	99.3	90.0	100.0	104.8	108.3
平成 17 年 1 月		104.7	127.4	97.5	84.6	63.7	88.9	102.3	98.8	85.3	100.0	94.0	89.7
2		104.7	127.4	97.5	84.8	62.1	88.9	102.3	99.3	87.9	100.0	94.7	92.1
3		104.3	127.9	97.5	84.4	62.0	88.9	102.1	99.3	86.3	100.0	97.5	97.1
4		106.7	132.2	97.5	85.2	63.7	88.9	96.7	99.8	88.9	101.4	102.3	102.6
5		106.7	139.2	97.5	84.9	63.5	88.9	97.4	99.8	87.1	101.4	103.1	103.2
6		106.7	136.3	97.5	84.8	63.7	88.9	97.4	99.8	86.4	101.4	103.0	103.2
7		106.7	136.3	97.5	83.4	61.0	88.9	97.4	99.9	83.3	101.4	97.5	96.3
8		106.7	136.3	97.5	83.0	60.6	88.9	97.4	99.9	82.2	101.4	96.4	93.9
9		106.7	154.4	97.5	83.6	58.7	88.9	97.9	101.9	85.7	101.4	105.6	104.9
10		106.9	155.8	97.5	84.0	60.0	88.9	97.0	102.0	85.7	101.4	106.9	106.9
11		107.4	155.8	97.5	83.5	59.7	88.9	96.0	102.0	83.9	101.4	106.9	107.1
12		107.4	155.8	97.5	83.1	59.6	88.9	95.3	102.0	82.6	101.4	107.6	108.8
対前月上昇率 (%)													
平成 17 年 1 月		0.0	0.0	0.0	-1.9	-2.0	-0.1	-1.2	-0.5	-5.2	0.0	-10.3	-17.2
2		0.0	0.0	0.0	0.2	-2.5	0.0	0.0	0.5	3.0	0.0	0.7	2.7
3		-0.4	0.4	0.0	-0.5	-0.2	0.0	-0.2	0.0	-1.8	0.0	3.0	5.4
4		2.3	3.4	0.0	0.9	2.7	0.0	-5.3	0.5	3.0	1.4	4.9	5.7
5		0.0	5.3	0.0	-0.4	-0.3	0.0	0.7	0.0	-2.0	0.0	0.8	0.6
6		0.0	-2.1	0.0	-0.1	0.3	0.0	0.0	0.0	-0.8	0.0	-0.1	0.0
7		0.0	0.0	0.0	-1.7	-4.2	0.0	0.0	0.1	-3.6	0.0	-5.3	-6.7
8		0.0	0.0	0.0	-0.5	-0.7	0.0	0.0	0.0	-1.3	0.0	-1.1	-2.5
9		0.0	13.3	0.0	0.7	-3.1	0.0	0.5	2.0	4.3	0.0	9.5	11.7
10		0.2	0.9	0.0	0.5	2.2	0.0	-0.9	0.1	0.0	0.0	1.2	1.9
11		0.5	0.0	0.0	-0.6	-0.5	0.0	-1.0	0.0	-2.1	0.0	0.0	0.2
12		0.0	0.0	0.0	-0.5	-0.2	0.0	-0.7	0.0	-1.5	0.0	0.7	1.6
対前年同月上昇率 (%)													
平成 17 年 1 月		-1.4	23.1	-2.5	-3.2	-8.9	-0.9	2.7	-1.1	-4.3	0.0	-0.2	-0.8
2		-1.4	23.8	-2.5	-2.5	-9.7	-0.9	2.3	-0.5	-1.0	0.0	-0.7	-0.3
3		-1.8	24.3	-2.5	-2.8	-9.2	-0.9	3.7	-0.5	-3.5	0.0	-0.1	0.0
4		2.2	30.2	0.0	-1.6	-6.2	-0.7	-1.8	0.7	-0.9	1.4	1.3	2.4
5		2.2	37.1	0.0	-1.7	-5.4	-0.7	-4.5	0.7	-1.4	1.4	1.4	2.5
6		2.2	32.2	0.0	-1.9	-3.5	-1.3	-3.9	0.7	-4.0	1.4	1.4	2.6
7		2.2	32.2	0.0	-3.5	-7.2	-1.3	-3.9	0.8	-7.8	1.4	0.0	-0.2
8		2.2	33.0	0.0	-3.6	-6.5	-1.3	-3.9	0.8	-8.8	1.4	0.3	0.1
9		2.2	32.6	0.0	-2.8	-9.3	-0.1	-3.5	2.4	-4.8	1.4	3.1	1.5
10		2.2	33.0	0.0	-2.4	-8.3	-0.1	-4.3	2.5	-4.2	1.4	2.8	0.5
11		2.6	28.9	0.0	-3.0	-9.4	-0.1	-4.9	2.7	-6.3	1.4	2.7	0.4
12		2.6	22.3	0.0	-3.6	-8.3	-0.1	-7.9	2.7	-8.2	1.4	2.7	0.5

指数（金沢市）（つづき）

平成12年=100

和服	洋服	シタヤ・下着			履物	生の地被・服			他の被服	被服	被服	保健医療	医薬品・健康	ウエイト	目	年	月	ト		
		ツ・セ	ツ・セ	下着		生地・糸	他	被服											被服	
23	237	161	115	46	65	101	10	45	46	384	118	ウ	エ	イ	ト					
2	27	23	14	9	7	18	3	10	5	25	11	品	目	数						
年平均指数																				
100.0	100.5	100.4	100.4	100.4	98.1	100.9	100.4	101.1	100.8	100.8	99.8	平	成	13	年					
100.0	100.5	99.8	99.5	100.5	99.2	100.7	102.2	99.7	101.3	99.3	99.3			14						
100.0	98.9	99.1	98.5	100.4	99.6	101.4	103.2	100.8	101.6	102.7	99.0			15						
100.0	99.7	100.6	100.3	101.4	97.6	101.5	100.9	100.7	102.4	102.7	99.3			16						
90.3	101.5	104.5	104.6	104.1	97.3	100.9	100.9	99.1	102.7	103.0	100.5			17						
対前年上昇率（%）																				
0.0	0.5	0.4	0.4	0.4	-1.9	0.9	0.4	1.1	0.8	0.8	-0.2	平	成	13	年					
0.0	0.0	-0.6	-0.9	0.1	1.1	-0.2	1.8	-1.4	0.5	-1.5	-0.5			14						
0.0	-1.6	-0.7	-1.0	-0.1	0.4	0.7	1.0	1.1	0.3	3.4	-0.3			15						
0.0	0.8	1.5	1.8	1.0	-2.0	0.1	-2.2	-0.1	0.8	0.0	0.3			16						
-9.7	1.8	3.9	4.3	2.7	-0.3	-0.6	0.0	-1.6	0.3	0.3	1.2			17						
月別指数																				
100.0	89.5	94.7	93.0	99.0	97.7	101.1	101.0	100.7	101.6	103.2	98.7	平	成	16	年	1	月			
100.0	91.7	95.8	93.7	100.8	97.7	101.1	101.0	100.7	101.6	103.0	98.7			2						
100.0	96.8	96.5	95.4	99.3	97.7	100.4	101.0	99.0	101.6	103.3	99.1			3						
100.0	100.2	103.2	103.3	102.8	97.7	101.8	101.0	101.0	102.7	102.6	99.4			4						
100.0	100.8	105.0	105.9	102.7	97.7	101.8	100.9	101.0	102.7	102.7	99.4			5						
100.0	100.6	104.8	105.9	102.0	97.7	101.8	100.9	101.0	102.7	102.4	99.4			6						
100.0	96.2	96.2	94.2	101.1	97.7	101.8	100.9	101.0	102.7	102.3	99.4			7						
100.0	93.2	95.6	93.4	101.1	97.3	101.8	100.9	101.0	102.7	102.4	99.4			8						
100.0	103.7	103.4	104.2	101.5	96.9	101.7	100.9	100.8	102.7	102.8	99.4			9						
100.0	107.0	104.0	105.1	101.5	97.5	101.7	100.9	100.8	102.7	102.6	99.4			10						
100.0	107.4	104.1	104.7	102.7	97.5	101.7	100.9	100.8	102.7	102.6	99.4			11						
100.0	109.2	104.1	104.7	102.7	97.5	101.7	100.9	100.8	102.7	102.6	99.4			12						
90.3	89.7	95.8	93.7	101.0	96.0	100.5	100.9	98.1	102.7	102.8	100.1	平	成	17	年	1	月			
90.3	92.3	95.3	93.0	101.0	96.0	99.6	100.9	96.1	102.7	102.7	100.1			2						
90.3	97.7	95.8	93.3	102.1	97.3	101.2	100.9	99.8	102.7	102.5	99.7			3						
90.3	103.8	104.5	105.1	103.0	97.3	101.3	100.9	99.8	102.7	102.7	99.5			4						
90.3	104.4	106.3	107.6	103.0	97.3	101.3	100.9	99.8	102.7	102.8	99.5			5						
90.3	104.5	106.1	107.6	102.4	97.5	101.3	100.9	99.8	102.7	103.0	100.1			6						
90.3	96.9	97.8	95.4	103.8	97.5	100.4	100.9	97.9	102.7	102.8	100.1			7						
90.3	94.3	97.5	95.0	103.8	97.5	100.4	100.9	97.9	102.7	102.8	100.4			8						
90.3	106.3	113.3	115.6	107.5	97.5	100.7	100.9	98.6	102.7	102.9	100.4			9						
90.3	108.6	113.7	116.3	107.2	97.7	101.8	100.9	101.1	102.7	103.5	102.3			10						
90.3	108.7	113.7	116.3	107.2	97.7	101.3	100.9	99.9	102.7	103.6	102.3			11						
90.3	110.6	113.7	116.3	107.4	97.7	101.3	100.9	99.9	102.7	103.6	101.9			12						
対前月上昇率（%）																				
-9.7	-17.9	-8.0	-10.5	-1.7	-1.5	-1.2	0.0	-2.7	0.0	0.2	0.7	平	成	17	年	1	月			
0.0	2.9	-0.5	-0.7	0.0	0.0	-0.9	0.0	-2.0	0.0	-0.1	0.0			2						
0.0	5.9	0.5	0.3	1.1	1.4	1.6	0.0	3.9	0.0	-0.2	-0.4			3						
0.0	6.2	9.1	12.6	0.9	0.0	0.1	0.0	0.0	0.0	0.2	-0.2			4						
0.0	0.6	1.7	2.4	0.0	0.0	0.0	0.0	0.0	0.0	0.1	0.0			5						
0.0	0.1	-0.2	0.0	-0.6	0.2	0.0	0.0	0.0	0.0	0.2	0.6			6						
0.0	-7.3	-7.8	-11.3	1.4	0.0	-0.9	0.0	-1.9	0.0	-0.2	0.0			7						
0.0	-2.7	-0.3	-0.4	0.0	0.0	0.0	0.0	0.0	0.0	0.0	0.3			8						
0.0	12.7	16.2	21.7	3.6	0.0	0.3	0.0	0.7	0.0	0.1	0.0			9						
0.0	2.2	0.4	0.6	-0.3	0.2	1.1	0.0	2.5	0.0	0.6	1.9			10						
0.0	0.1	0.0	0.0	0.0	0.0	-0.5	0.0	-1.2	0.0	0.1	0.0			11						
0.0	1.7	0.0	0.0	0.2	0.0	0.0	0.0	0.0	0.0	0.0	-0.4			12						
対前年同月上昇率（%）																				
-9.7	0.2	1.2	0.8	2.0	-1.7	-0.6	-0.1	-2.6	1.1	-0.4	1.4	平	成	17	年	1	月			
-9.7	0.7	-0.5	-0.7	0.2	-1.7	-1.5	-0.1	-4.6	1.1	-0.3	1.4			2						
-9.7	0.9	-0.7	-2.2	2.8	-0.4	0.8	-0.1	0.8	1.1	-0.8	0.6			3						
-9.7	3.6	1.3	1.7	0.2	-0.4	-0.5	-0.1	-1.2	0.0	0.1	0.1			4						
-9.7	3.6	1.2	1.6	0.3	-0.4	-0.5	0.0	-1.2	0.0	0.1	0.1			5						
-9.7	3.9	1.2	1.6	0.4	-0.2	-0.5	0.0	-1.2	0.0	0.6	0.7			6						
-9.7	0.7	1.7	1.3	2.7	-0.2	-1.4	0.0	-3.1	0.0	0.5	0.7			7						
-9.7	1.2	2.0	1.7	2.7	0.2	-1.4	0.0	-3.1	0.0	0.4	1.0			8						
-9.7	2.5	9.6	10.9	5.9	0.6	-1.0	0.0	-2.2	0.0	0.1	1.0			9						
-9.7	1.5	9.3	10.7	5.6	0.2	0.1	0.0	0.3	0.0	0.9	2.9			10						
-9.7	1.2	9.2	11.1	4.4	0.2	-0.4	0.0	-0.9	0.0	1.0	2.9			11						
-9.7	1.3	9.2	11.1	4.6	0.2	-0.4	0.0	-0.9	0.0	1.0	2.5			12						

第 1 表 消費者物価

年 月	保品 健・ 医器 療具 用		保サ 健 医ビ 療ス		交 通 ・ 通 信			教 育				教 養 ・ 娯 楽	
	ウ 品	工 目	イ 数	ト 数	交 通	自 関 動 係 車 費 等	通 信	授 業 料 等	教 習 科 参 書 考 ・ 学 材	補 習 教 育	教 養 ・ 娯 楽	教 用 養 耐 娯 久 楽 財	
	69	198	1183	231	667	284	389	296	13	80	1158	105	
	9	5	44	14	21	9	13	10	2	1	85	14	
年平均指数													
平成 13 年	97.2	102.7	99.6	100.2	101.6	94.4	100.6	100.7	101.6	100.0	97.9	77.5	
14	91.5	102.2	99.0	100.1	101.2	92.9	100.9	101.1	102.5	100.0	96.1	67.3	
15	87.9	110.0	99.2	100.2	101.6	92.8	101.4	101.7	100.6	100.0	94.5	57.7	
16	84.9	111.0	98.9	100.4	101.4	91.8	101.9	102.4	99.8	100.0	93.5	51.5	
17	85.2	110.6	99.5	100.4	105.0	86.2	102.7	102.5	99.7	103.8	93.1	46.5	
対前年上昇率 (%)													
平成 13 年	-2.8	2.7	-0.4	0.2	1.6	-5.6	0.6	0.7	1.6	0.0	-2.1	-22.5	
14	-5.9	-0.5	-0.6	-0.1	-0.4	-1.6	0.3	0.4	0.9	0.0	-1.8	-13.2	
15	-3.9	7.6	0.2	0.1	0.4	-0.1	0.5	0.6	-1.9	0.0	-1.7	-14.3	
16	-3.4	0.9	-0.3	0.2	-0.2	-1.1	0.5	0.7	-0.8	0.0	-1.1	-10.7	
17	0.4	-0.4	0.6	0.0	3.6	-6.1	0.8	0.1	-0.1	3.8	-0.4	-9.7	
月別指数													
平成 16 年 1 月	85.2	112.0	98.0	100.5	99.4	92.6	101.5	101.9	99.8	100.0	92.5	53.1	
2	84.2	112.0	97.7	99.8	99.2	92.6	101.5	101.9	99.8	100.0	92.3	52.5	
3	85.5	112.0	98.0	101.0	99.3	92.5	101.5	101.9	99.8	100.0	93.4	52.2	
4	85.2	110.6	98.3	99.8	100.3	92.4	102.0	102.6	99.8	100.0	93.8	52.1	
5	85.3	110.6	98.5	99.9	100.6	92.4	102.0	102.6	99.8	100.0	93.4	51.8	
6	84.2	110.6	99.1	99.9	101.8	92.3	102.0	102.6	99.8	100.0	93.4	51.7	
7	83.5	110.6	99.4	100.9	101.9	92.4	102.0	102.6	99.8	100.0	93.7	51.4	
8	84.0	110.6	99.6	102.2	101.7	92.3	102.0	102.6	99.8	100.0	95.5	50.1	
9	86.2	110.6	100.0	100.0	103.3	92.3	102.0	102.6	99.8	100.0	94.1	51.2	
10	85.3	110.6	99.8	100.0	102.8	92.4	102.0	102.6	99.8	100.0	94.0	51.1	
11	85.0	110.6	99.3	99.8	103.6	88.7	102.0	102.6	99.8	100.0	93.0	50.6	
12	85.0	110.6	99.0	100.8	102.8	88.7	102.0	102.6	99.8	100.0	92.5	50.2	
平成 17 年 1 月	84.9	110.6	97.9	100.5	102.0	86.3	102.0	102.6	99.8	100.0	91.6	50.3	
2	84.3	110.6	98.0	99.8	102.3	86.3	102.0	102.6	99.8	100.0	91.4	49.1	
3	84.2	110.6	98.8	101.4	103.3	86.3	102.0	102.6	99.8	100.0	92.5	48.7	
4	85.4	110.6	99.3	99.9	104.7	86.2	102.9	102.5	99.7	105.0	92.8	48.2	
5	85.8	110.6	100.0	100.1	105.9	86.2	102.9	102.5	99.7	105.0	93.4	47.8	
6	86.1	110.6	99.7	99.7	105.5	86.2	102.9	102.5	99.7	105.0	92.8	47.5	
7	85.0	110.6	99.7	100.4	105.3	86.1	102.9	102.5	99.7	105.0	94.2	47.2	
8	84.6	110.6	100.2	101.3	105.8	86.1	102.9	102.5	99.7	105.0	95.6	45.3	
9	85.2	110.6	100.4	100.2	106.6	86.1	102.9	102.5	99.7	105.0	93.9	44.9	
10	85.0	110.6	100.5	100.1	106.7	86.1	102.9	102.5	99.7	105.0	92.7	43.2	
11	85.8	110.6	100.0	100.0	106.1	86.0	102.9	102.5	99.7	105.0	92.6	42.8	
12	86.6	110.6	100.0	101.0	105.7	86.0	102.9	102.5	99.7	105.0	93.7	42.4	
対前月上昇率 (%)													
平成 17 年 1 月	-0.1	0.0	-1.1	-0.3	-0.8	-2.7	0.0	0.0	0.0	0.0	-1.0	0.2	
2	-0.7	0.0	0.1	-0.7	0.3	0.0	0.0	0.0	0.0	0.0	-0.2	-2.4	
3	-0.1	0.0	0.8	1.6	1.0	0.0	0.0	0.0	0.0	0.0	1.2	-0.8	
4	1.4	0.0	0.5	-1.5	1.4	-0.1	0.9	-0.1	-0.1	5.0	0.3	-1.0	
5	0.5	0.0	0.7	0.2	1.1	0.0	0.0	0.0	0.0	0.0	0.6	-0.8	
6	0.3	0.0	-0.3	-0.4	-0.4	0.0	0.0	0.0	0.0	0.0	-0.6	-0.6	
7	-1.3	0.0	0.0	0.7	-0.2	-0.1	0.0	0.0	0.0	0.0	1.5	-0.6	
8	-0.5	0.0	0.5	0.9	0.5	0.0	0.0	0.0	0.0	0.0	1.5	-4.0	
9	0.7	0.0	0.2	-1.1	0.8	0.0	0.0	0.0	0.0	0.0	-1.8	-0.9	
10	-0.2	0.0	0.1	-0.1	0.1	0.0	0.0	0.0	0.0	0.0	-1.3	-3.8	
11	0.9	0.0	-0.5	-0.1	-0.6	-0.1	0.0	0.0	0.0	0.0	-0.1	-0.9	
12	0.9	0.0	0.0	1.0	-0.4	0.0	0.0	0.0	0.0	0.0	1.2	-0.9	
対前年同月上昇率 (%)													
平成 17 年 1 月	-0.4	-1.3	-0.1	0.0	2.6	-6.8	0.5	0.7	0.0	0.0	-1.0	-5.3	
2	0.1	-1.3	0.3	0.0	3.1	-6.8	0.5	0.7	0.0	0.0	-1.0	-6.5	
3	-1.5	-1.3	0.8	0.4	4.0	-6.7	0.5	0.7	0.0	0.0	-1.0	-6.7	
4	0.2	0.0	1.0	0.1	4.4	-6.7	0.9	-0.1	-0.1	5.0	-1.1	-7.5	
5	0.6	0.0	1.5	0.2	5.3	-6.7	0.9	-0.1	-0.1	5.0	0.0	-7.7	
6	2.3	0.0	0.6	-0.2	3.6	-6.6	0.9	-0.1	-0.1	5.0	-0.6	-8.1	
7	1.8	0.0	0.3	-0.5	3.3	-6.8	0.9	-0.1	-0.1	5.0	0.5	-8.2	
8	0.7	0.0	0.6	-0.9	4.0	-6.7	0.9	-0.1	-0.1	5.0	0.1	-9.6	
9	-1.2	0.0	0.4	0.2	3.2	-6.7	0.9	-0.1	-0.1	5.0	-0.2	-12.3	
10	-0.4	0.0	0.7	0.1	3.8	-6.8	0.9	-0.1	-0.1	5.0	-1.4	-15.5	
11	0.9	0.0	0.7	0.2	2.4	-3.0	0.9	-0.1	-0.1	5.0	-0.4	-15.4	
12	1.9	0.0	1.0	0.2	2.8	-3.0	0.9	-0.1	-0.1	5.0	1.3	-15.5	

指数（金沢市）（つづき）

平成12年=100

教用 養 娯 楽品	書印 籍 ・刷 他 の物	教サ 養 娯ビ 楽ス	諸 雑 費						生 鮮 食 品	生除 鮮く 食総 品合 を	持及除 家の の生く 娯鮮 属食総 家品 質を合	年 月			
			理 美ビ 容ス サ	理 美 容 用 品	身 の 回 り 用 品	た ば こ	そ の 他	ウ エ イ ト 数				目	年	月	
240	164	649	560	140	133	114	95	78	509	9491	8343	ウ	エ	イ	ト
32	11	28	44	7	19	10	2	6	61	537	533	品	目	数	数
年平均指数															
99.8	100.2	99.9	100.5	100.5	101.1	100.5	100.0	100.0	103.1	99.7	99.6	平	成	13	年
99.0	100.3	98.6	100.6	100.7	100.0	101.7	100.0	100.0	104.5	99.1	98.7			14	
98.8	100.5	97.4	101.9	100.8	98.1	106.9	104.1	99.9	107.1	98.4	98.6			15	
96.6	101.1	97.2	103.7	101.0	97.8	112.7	108.2	99.8	105.3	98.0	98.4			16	
92.8	101.6	98.6	104.5	101.9	96.8	116.1	108.2	100.6	99.3	98.3	98.4			17	
対前年上昇率(%)															
-0.2	0.2	-0.1	0.5	0.5	1.1	0.5	0.0	0.0	3.1	-0.3	-0.4	平	成	13	年
-0.8	0.1	-1.3	0.1	0.2	-1.1	1.2	0.0	0.0	1.4	-0.6	-0.9			14	
-0.2	0.2	-1.2	1.3	0.1	-1.9	5.1	4.1	-0.1	2.5	-0.7	-0.1			15	
-2.2	0.6	-0.2	1.8	0.2	-0.3	5.4	3.9	-0.1	-1.7	-0.4	-0.2			16	
-3.9	0.5	1.4	0.8	0.9	-1.0	3.0	0.0	0.8	-5.7	0.3	0.0			17	
月別指数															
98.3	101.0	94.7	103.1	100.8	97.3	110.8	108.2	99.8	109.0	97.4	97.9	平	成	16	年 1 月
97.4	100.9	94.7	103.8	100.8	98.1	113.3	108.2	99.8	109.0	97.4	98.0			2	
101.0	100.7	95.4	103.4	100.8	97.2	112.4	108.2	99.8	107.8	97.7	98.2			3	
99.2	101.1	96.8	103.8	101.1	97.8	113.1	108.2	99.8	101.7	98.1	98.5			4	
96.2	101.2	97.2	103.6	101.1	97.5	112.3	108.2	99.8	100.7	98.1	98.5			5	
95.8	101.0	97.4	102.9	101.1	96.5	110.1	108.2	99.8	100.1	98.0	98.5			6	
94.4	100.9	98.5	103.3	101.1	98.1	110.1	108.2	99.8	97.8	97.9	98.3			7	
95.9	101.4	101.2	103.2	101.1	98.0	110.1	108.2	99.8	100.5	97.9	98.4			8	
95.2	101.1	98.9	104.0	101.1	97.6	114.5	108.2	99.8	106.8	98.2	98.8			9	
96.9	101.3	98.1	104.2	101.1	98.1	114.5	108.2	99.9	113.5	98.5	98.9			10	
95.9	101.0	96.8	104.3	101.1	98.7	114.5	108.2	99.9	111.1	98.3	98.6			11	
92.5	101.5	97.2	104.5	101.1	98.1	116.2	108.2	99.9	105.4	98.3	98.6			12	
91.1	101.6	95.9	104.6	101.1	98.0	116.8	108.2	99.9	109.2	97.4	97.5	平	成	17	年 1 月
90.6	101.1	96.2	104.5	101.1	98.5	115.5	108.2	99.9	107.3	97.5	97.6			2	
94.1	101.1	96.8	104.3	101.1	97.9	115.3	108.2	99.9	104.7	98.0	98.2			3	
92.3	101.1	98.1	104.3	101.1	97.6	115.5	108.2	99.9	101.5	98.4	98.6			4	
92.9	101.3	99.0	104.4	102.0	97.1	115.5	108.2	99.9	100.9	98.4	98.7			5	
89.9	101.4	99.0	104.1	102.0	96.2	115.5	108.2	99.9	93.5	98.6	98.5			6	
92.8	101.3	100.5	104.3	102.3	96.7	115.5	108.2	99.9	94.7	98.1	98.1			7	
93.0	102.1	103.0	104.3	102.3	96.0	116.3	108.2	99.9	94.7	98.2	98.2			8	
93.9	101.8	99.9	104.5	102.3	96.6	116.3	108.2	99.9	96.1	98.9	99.0			9	
91.0	102.0	99.1	104.9	102.3	96.6	116.3	108.2	102.6	98.5	98.8	98.9			10	
93.6	101.8	97.9	104.5	102.3	95.2	116.3	108.2	102.6	94.3	98.8	98.9			11	
98.1	102.0	98.3	105.1	102.3	95.6	118.8	108.2	102.6	96.7	99.0	99.1			12	
対前月上昇率(%)															
-1.5	0.1	-1.3	0.1	0.0	-0.1	0.5	0.0	0.0	3.6	-0.9	-1.1	平	成	17	年 1 月
-0.5	-0.5	0.3	-0.1	0.0	0.5	-1.1	0.0	0.0	-1.7	0.1	0.1			2	
3.9	0.0	0.6	-0.2	0.0	-0.6	-0.2	0.0	0.0	-2.4	0.5	0.6			3	
-1.9	0.0	1.3	0.0	0.0	-0.3	0.2	0.0	0.0	-3.1	0.4	0.4			4	
0.7	0.2	0.9	0.1	0.9	-0.5	0.0	0.0	0.0	-0.6	0.0	0.1			5	
-3.2	0.1	0.0	-0.3	0.0	-0.9	0.0	0.0	0.0	-7.3	0.2	-0.2			6	
3.2	-0.1	1.5	0.2	0.3	0.5	0.0	0.0	0.0	1.3	-0.5	-0.4			7	
0.2	0.8	2.5	0.0	0.0	-0.7	0.7	0.0	0.0	0.0	0.1	0.1			8	
1.0	-0.3	-3.0	0.2	0.0	0.6	0.0	0.0	0.0	1.5	0.7	0.8			9	
-3.1	0.2	-0.8	0.4	0.0	0.0	0.0	0.0	2.7	2.5	-0.1	-0.1			10	
2.9	-0.2	-1.2	-0.4	0.0	-1.4	0.0	0.0	0.0	-4.3	0.0	0.0			11	
4.8	0.2	0.4	0.6	0.0	0.4	2.1	0.0	0.0	2.5	0.2	0.2			12	
対前年同月上昇率(%)															
-7.3	0.6	1.3	1.5	0.3	0.7	5.4	0.0	0.1	0.2	0.0	-0.4	平	成	17	年 1 月
-7.0	0.2	1.6	0.7	0.3	0.4	1.9	0.0	0.1	-1.6	0.1	-0.4			2	
-6.8	0.4	1.5	0.9	0.3	0.7	2.6	0.0	0.1	-2.9	0.3	0.0			3	
-7.0	0.0	1.3	0.5	0.0	-0.2	2.1	0.0	0.1	-0.2	0.3	0.1			4	
-3.4	0.1	1.9	0.8	0.9	-0.4	2.8	0.0	0.1	0.2	0.3	0.2			5	
-6.2	0.4	1.6	1.2	0.9	-0.3	4.9	0.0	0.1	-6.6	0.6	0.0			6	
-1.7	0.4	2.0	1.0	1.2	-1.4	4.9	0.0	0.1	-3.2	0.2	-0.2			7	
-3.0	0.7	1.8	1.1	1.2	-2.0	5.6	0.0	0.1	-5.8	0.3	-0.2			8	
-1.4	0.7	1.0	0.5	1.2	-1.0	1.6	0.0	0.1	-10.0	0.7	0.2			9	
-6.1	0.7	1.0	0.7	1.2	-1.5	1.6	0.0	2.7	-13.2	0.3	0.0			10	
-2.4	0.8	1.1	0.2	1.2	-3.5	1.6	0.0	2.7	-15.1	0.5	0.3			11	
6.1	0.5	1.1	0.6	1.2	-2.5	2.2	0.0	2.7	-8.3	0.7	0.5			12	

第 2 表 消費者物価

年 月	總		食									
	合	持賃 家を の除 帰く 属総 家合	料	穀 類	魚 介 類	生 鮮 魚 介 類	肉 類	乳 卵 類	野 菜 ・ 海 藻	生 鮮 野 菜	果 物	生 鮮 果 物
ウエイト 品目数	10000	8640	2730	238	280	171	205	115	284	171	113	108
	598	594	222	14	31	16	10	8	43	27	20	18
年平均指数												
平成 13 年	99.3	99.1	99.4	98.2	99.4	99.2	99.7	98.3	102.0	103.4	99.1	99.2
14	98.4	98.0	98.6	97.3	99.0	99.1	100.3	98.0	100.1	100.9	95.7	95.8
15	98.1	97.7	98.4	98.7	97.1	96.5	101.1	97.0	102.2	104.9	96.2	96.6
16	98.1	97.7	99.3	102.4	95.9	95.2	104.0	97.4	105.4	110.5	99.8	100.3
17	97.8	97.3	98.4	95.6	95.3	93.5	106.0	99.5	101.0	103.3	99.0	99.6
対前年上昇率 (%)												
平成 13 年	-0.7	-0.9	-0.6	-1.8	-0.6	-0.8	-0.3	-1.7	2.0	3.4	-0.9	-0.8
14	-0.9	-1.1	-0.8	-0.9	-0.4	-0.1	0.6	-0.3	-1.9	-2.4	-3.4	-3.4
15	-0.3	-0.3	-0.2	1.4	-1.9	-2.6	0.8	-1.0	2.1	4.0	0.5	0.8
16	0.0	0.0	0.9	3.7	-1.2	-1.3	2.9	0.4	3.1	5.3	3.7	3.8
17	-0.3	-0.4	-0.9	-6.6	-0.6	-1.8	1.9	2.2	-4.2	-6.5	-0.8	-0.7
月別指数												
平成 16 年 1 月	97.7	97.2	99.1	106.6	97.0	97.0	101.9	94.8	104.0	108.1	96.3	96.6
2	97.7	97.2	99.6	106.8	96.1	95.3	103.2	96.1	105.4	110.6	100.5	101.0
3	97.9	97.4	99.4	105.9	97.5	97.7	103.7	96.1	102.8	106.0	97.8	98.2
4	97.9	97.4	98.8	104.5	97.9	98.5	103.5	95.9	100.8	102.9	89.0	89.0
5	98.0	97.6	99.0	103.8	98.1	99.1	104.0	96.3	97.9	97.8	102.5	103.2
6	98.2	97.8	99.4	103.1	96.4	96.2	103.6	96.8	103.2	106.8	105.6	106.5
7	97.9	97.4	98.5	102.5	95.3	94.4	103.7	96.8	98.9	99.9	97.7	98.1
8	98.0	97.6	98.5	102.2	95.8	95.3	104.7	96.7	97.9	98.3	98.9	99.5
9	98.3	98.0	99.0	100.8	93.4	91.2	104.5	98.3	107.4	113.8	94.8	95.1
10	98.8	98.5	100.7	98.5	94.4	92.6	104.9	99.1	119.4	133.7	107.1	108.1
11	98.6	98.3	100.8	97.5	94.1	91.8	105.3	99.6	122.7	138.8	102.5	103.2
12	98.1	97.8	99.1	96.9	94.7	92.7	105.1	102.4	104.9	109.5	104.6	105.5
平成 17 年 1 月	97.6	97.2	99.6	96.4	97.2	96.5	105.5	98.9	106.8	112.7	108.5	109.5
2	97.4	96.9	99.5	96.3	96.7	95.7	105.7	101.8	106.5	112.4	105.1	106.0
3	97.7	97.3	99.5	96.1	97.5	97.0	105.6	102.5	105.8	111.2	104.9	105.8
4	97.9	97.5	98.9	95.7	97.4	97.1	105.7	101.6	104.4	108.8	97.8	98.3
5	98.2	97.8	99.2	95.9	96.8	96.0	105.8	100.8	102.0	104.9	111.4	112.7
6	97.7	97.2	97.9	95.6	94.5	92.5	105.8	99.7	94.4	92.3	105.4	106.3
7	97.6	97.1	97.8	95.7	95.5	94.1	106.2	98.1	98.0	98.2	92.2	92.5
8	97.7	97.2	97.4	95.9	94.1	92.1	106.3	97.3	95.2	93.7	94.7	95.2
9	98.0	97.5	97.8	95.7	92.1	88.1	106.3	97.8	101.7	104.6	92.4	92.6
10	98.1	97.6	97.9	95.1	92.4	88.8	106.3	98.8	100.0	101.8	98.0	98.4
11	97.8	97.3	97.4	94.8	93.5	90.4	106.1	98.0	98.0	98.4	90.6	90.8
12	98.0	97.4	97.5	94.4	95.4	93.2	106.3	98.3	98.9	100.2	87.5	87.5
対前月上昇率 (%)												
平成 17 年 1 月	-0.5	-0.6	0.5	-0.5	2.6	4.1	0.4	-3.4	1.8	2.9	3.7	3.8
2	-0.2	-0.3	-0.1	-0.1	-0.5	-0.8	0.2	2.9	-0.3	-0.3	-3.1	-3.2
3	0.3	0.4	0.0	-0.2	0.8	1.4	-0.1	0.7	-0.7	-1.1	-0.2	-0.2
4	0.2	0.2	-0.6	-0.4	-0.1	0.1	0.1	-0.9	-1.3	-2.2	-6.8	-7.1
5	0.3	0.3	0.3	0.2	-0.6	-1.1	0.1	-0.8	-2.3	-3.6	13.9	14.6
6	-0.5	-0.6	-1.3	-0.3	-2.4	-3.6	0.0	-1.1	-7.5	-12.0	-5.4	-5.7
7	-0.1	-0.1	-0.1	0.1	1.1	1.7	0.4	-1.6	3.8	6.4	-12.5	-13.0
8	0.1	0.1	-0.4	0.2	-1.5	-2.1	0.1	-0.8	-2.9	-4.6	2.7	2.9
9	0.3	0.3	0.4	-0.2	-2.1	-4.3	0.0	0.5	6.8	11.6	-2.4	-2.7
10	0.1	0.1	0.1	-0.6	0.3	0.8	0.0	1.0	-1.7	-2.7	6.1	6.3
11	-0.3	-0.3	-0.5	-0.3	1.2	1.8	-0.2	-0.8	-2.0	-3.3	-7.6	-7.7
12	0.2	0.1	0.1	-0.4	2.0	3.1	0.2	0.3	0.9	1.8	-3.4	-3.6
対前年同月上昇率 (%)												
平成 17 年 1 月	-0.1	0.0	0.5	-9.6	0.2	-0.5	3.5	4.3	2.7	4.3	12.7	13.4
2	-0.3	-0.3	-0.1	-9.8	0.6	0.4	2.4	5.9	1.0	1.6	4.6	5.0
3	-0.2	-0.1	0.1	-9.3	0.0	-0.7	1.8	6.7	2.9	4.9	7.3	7.7
4	0.0	0.1	0.1	-8.4	-0.5	-1.4	2.1	5.9	3.6	5.7	9.9	10.4
5	0.2	0.2	0.2	-7.6	-1.3	-3.1	1.7	4.7	4.2	7.3	8.7	9.2
6	-0.5	-0.6	-1.5	-7.3	-2.0	-3.8	2.1	3.0	-8.5	-13.6	-0.2	-0.2
7	-0.3	-0.3	-0.7	-6.6	0.2	-0.3	2.4	1.3	-0.9	-1.7	-5.6	-5.7
8	-0.3	-0.4	-1.1	-6.2	-1.8	-3.4	1.5	0.6	-2.8	-4.7	-4.2	-4.3
9	-0.3	-0.5	-1.2	-5.1	-1.4	-3.4	1.7	-0.5	-5.3	-8.1	-2.5	-2.6
10	-0.7	-0.9	-2.8	-3.5	-2.1	-4.1	1.3	-0.3	-16.2	-23.9	-8.5	-9.0
11	-0.8	-1.0	-3.4	-2.8	-0.6	-1.5	0.8	-1.6	-20.1	-29.1	-11.6	-12.0
12	-0.1	-0.4	-1.6	-2.6	0.7	0.5	1.1	-4.0	-5.7	-8.5	-16.3	-17.1

指数 (全 国)

平成12年 = 100

油脂・調味料	菓 子 類	調 理 食 品	飲 料	酒 類	外 食	住 居			光 熱 ・ 水 道	電 気 ・ ガ ス 代	電 気 代	年 月			
						2003	家 賃	設 備 維 修 持				ウ	工	イ	ト
103	222	263	145	143	620	2003	1708	295	651	467	294	品	目	数	
16	17	14	15	13	21	25	10	15	6	3	1				
年 平 均 指 数															
98.7	98.7	98.9	98.3	99.3	99.4	100.2	100.4	99.2	100.6	99.8	98.6	平	成	13	年
97.2	96.5	98.5	96.7	98.4	99.7	100.1	100.4	98.2	99.4	98.2	96.4			14	
95.0	96.2	97.9	94.2	97.6	99.6	100.0	100.5	97.3	98.9	96.9	94.4			15	
93.8	96.6	97.8	92.0	96.7	100.5	99.8	100.3	96.7	99.0	96.5	93.9			16	
93.1	96.7	98.3	90.3	96.6	100.6	99.7	100.3	96.3	99.8	95.4	91.6			17	
対前年上昇率 (%)															
-1.3	-1.3	-1.1	-1.7	-0.7	-0.6	0.2	0.4	-0.8	0.6	-0.2	-1.4	平	成	13	年
-1.5	-2.2	-0.4	-1.6	-0.9	0.3	-0.1	0.0	-1.0	-1.2	-1.6	-2.2			14	
-2.3	-0.3	-0.6	-2.6	-0.8	-0.1	-0.1	0.1	-0.9	-0.5	-1.3	-2.1			15	
-1.3	0.4	-0.1	-2.3	-0.9	0.9	-0.2	-0.2	-0.6	0.1	-0.4	-0.5			16	
-0.7	0.1	0.5	-1.8	-0.1	0.1	-0.1	0.0	-0.4	0.8	-1.1	-2.4			17	
月 別 指 数															
94.5	96.3	97.5	93.3	97.1	99.7	99.8	100.3	97.0	98.8	96.9	94.3	平	成	16	年 1 月
94.5	96.3	97.5	93.2	97.0	100.1	99.9	100.4	96.9	98.8	96.9	94.3			2	
93.8	96.6	97.8	92.7	96.9	100.3	99.9	100.4	96.8	98.8	96.9	94.3			3	
94.0	96.5	97.6	92.7	96.9	100.7	99.9	100.4	96.9	98.6	96.5	93.9			4	
93.8	96.8	97.6	91.7	96.8	100.7	99.8	100.3	96.9	98.6	96.5	93.9			5	
93.5	96.6	97.9	91.9	96.8	100.7	99.8	100.3	96.8	98.8	96.4	93.9			6	
93.3	96.7	98.0	91.8	96.8	100.7	99.8	100.3	96.7	98.9	96.6	94.1			7	
92.8	96.5	97.9	91.2	96.6	100.7	99.7	100.2	96.7	99.0	96.6	94.1			8	
93.9	96.8	97.8	91.5	96.5	100.7	99.6	100.2	96.6	99.4	96.5	94.1			9	
93.9	96.8	98.0	91.3	96.5	100.5	99.7	100.2	96.5	99.2	96.1	93.3			10	
93.8	96.6	97.8	91.0	96.5	100.5	99.7	100.2	96.5	99.6	96.2	93.3			11	
94.2	96.4	97.9	91.4	96.4	100.5	99.7	100.2	96.4	99.7	96.3	93.3			12	
93.4	96.7	97.8	91.0	96.7	100.5	99.7	100.2	96.4	99.2	95.7	92.4	平	成	17	年 1 月
93.9	96.4	97.6	91.1	96.9	100.6	99.6	100.2	96.4	99.2	95.7	92.4			2	
93.3	96.8	97.9	90.8	97.0	100.6	99.6	100.1	96.4	99.2	95.7	92.4			3	
93.4	96.6	97.7	90.9	96.9	100.5	99.6	100.1	96.3	99.3	95.0	91.0			4	
93.2	96.7	98.0	91.0	96.8	100.6	99.6	100.1	96.4	99.4	95.0	91.0			5	
93.2	96.8	98.2	90.5	96.8	100.6	99.7	100.3	96.4	99.4	95.0	91.0			6	
92.8	96.9	98.4	90.2	96.7	100.6	99.7	100.3	96.3	99.4	94.8	90.9			7	
92.9	96.6	98.4	90.1	96.4	100.6	99.7	100.3	96.3	99.6	94.8	90.9			8	
93.1	96.6	98.8	90.2	96.4	100.6	99.9	100.5	96.3	99.9	94.8	90.9			9	
93.2	96.6	98.9	89.6	96.4	100.6	99.9	100.5	96.3	100.8	95.7	92.1			10	
92.3	96.6	98.9	89.5	96.3	100.6	99.9	100.6	96.3	101.1	95.9	92.1			11	
92.5	96.6	99.1	89.0	96.2	100.6	100.0	100.7	96.2	101.3	96.2	92.1			12	
対前月上昇率 (%)															
-0.8	0.3	-0.1	-0.4	0.3	0.0	0.0	0.0	0.0	-0.5	-0.6	-1.0	平	成	17	年 1 月
0.5	-0.3	-0.2	0.1	0.2	0.1	-0.1	0.0	0.0	0.0	0.0	0.0			2	
-0.6	0.4	0.3	-0.3	0.1	0.0	0.0	-0.1	0.0	0.0	0.0	0.0			3	
0.1	-0.2	-0.2	0.1	-0.1	-0.1	0.0	0.0	-0.1	0.1	-0.7	-1.5			4	
-0.2	0.1	0.3	0.1	-0.1	0.1	0.0	0.0	0.1	0.1	0.0	0.0			5	
0.0	0.1	0.2	-0.5	0.0	0.0	0.1	0.2	0.0	0.0	0.0	0.0			6	
-0.4	0.1	0.2	-0.3	-0.1	0.0	0.0	0.0	-0.1	0.0	-0.2	-0.1			7	
0.1	-0.3	0.0	-0.1	-0.3	0.0	0.0	0.0	0.0	0.2	0.0	0.0			8	
0.2	0.0	0.4	0.1	0.0	0.0	0.2	0.2	0.0	0.3	0.0	0.0			9	
0.1	0.0	0.1	-0.7	0.0	0.0	0.0	0.0	0.0	0.9	0.9	1.3			10	
-1.0	0.0	0.0	-0.1	-0.1	0.0	0.0	0.1	0.0	0.3	0.2	0.0			11	
0.2	0.0	0.2	-0.6	-0.1	0.0	0.1	0.1	-0.1	0.2	0.3	0.0			12	
対前年同月上昇率 (%)															
-1.2	0.4	0.3	-2.5	-0.4	0.8	-0.1	-0.1	-0.6	0.4	-1.2	-2.0	平	成	17	年 1 月
-0.6	0.1	0.1	-2.3	-0.1	0.5	-0.3	-0.2	-0.5	0.4	-1.2	-2.0			2	
-0.5	0.2	0.1	-2.0	0.1	0.3	-0.3	-0.3	-0.4	0.4	-1.2	-2.0			3	
-0.6	0.1	0.1	-1.9	0.0	-0.2	-0.3	-0.3	-0.6	0.7	-1.6	-3.1			4	
-0.6	-0.1	0.4	-0.8	0.0	-0.1	-0.2	-0.2	-0.5	0.8	-1.6	-3.1			5	
-0.3	0.2	0.3	-1.5	0.0	-0.1	-0.1	0.0	-0.4	0.6	-1.5	-3.1			6	
-0.5	0.2	0.4	-1.7	-0.1	-0.1	-0.1	0.0	-0.4	0.5	-1.9	-3.4			7	
0.1	0.1	0.5	-1.2	-0.2	-0.1	0.0	0.1	-0.4	0.6	-1.9	-3.4			8	
-0.9	-0.2	1.0	-1.4	-0.1	-0.1	0.3	0.3	-0.3	0.5	-1.8	-3.4			9	
-0.7	-0.2	0.9	-1.9	-0.1	0.1	0.2	0.3	-0.2	1.6	-0.4	-1.3			10	
-1.6	0.0	1.1	-1.6	-0.2	0.1	0.2	0.4	-0.2	1.5	-0.3	-1.3			11	
-1.8	0.2	1.2	-2.6	-0.2	0.1	0.3	0.5	-0.2	1.6	-0.1	-1.3			12	

第 2 表 消費者物価

年 月	衣 料			家具・家事用品	家庭用耐久財	室内装備品	寝 具 類	家 事 雑 貨	家消 事 耗 用品	家事サービス	被 服 及 び 履 物	
	ウ 工 イ ト	ガ	他 の								上 下 水 道 料	服 物
品 目 数	173	39	145	369	116	38	31	80	71	33	568	250
年 平 均 指 数												
平 成 13 年	101.9	106.5	101.8	96.4	92.4	98.9	96.3	99.1	96.8	100.4	97.8	96.9
14	101.2	99.7	103.3	92.9	85.3	96.3	93.2	97.5	94.1	101.1	95.6	93.8
15	101.2	104.8	103.9	90.1	78.8	93.0	91.1	96.1	94.8	101.4	93.8	91.4
16	101.0	108.6	104.5	87.1	72.2	89.5	89.4	95.0	93.4	101.9	93.6	90.9
17	101.8	134.1	105.0	85.1	69.2	86.9	87.7	94.1	90.6	102.4	94.3	92.3
対前年上昇率 (%)												
平 成 13 年	1.9	6.5	1.8	-3.6	-7.6	-1.1	-3.7	-0.9	-3.2	0.4	-2.2	-3.1
14	-0.7	-6.4	1.5	-3.6	-7.7	-2.6	-3.2	-1.6	-2.8	0.7	-2.2	-3.2
15	0.0	5.1	0.6	-3.0	-7.6	-3.4	-2.3	-1.4	0.7	0.3	-1.9	-2.6
16	-0.2	3.6	0.6	-3.3	-8.4	-3.8	-1.9	-1.1	-1.5	0.5	-0.2	-0.5
17	0.8	23.5	0.5	-2.3	-4.2	-2.9	-1.9	-0.9	-3.0	0.5	0.7	1.5
月 別 指 数												
平 成 16 年 1 月	101.3	102.6	104.1	88.3	74.6	91.1	89.9	95.2	94.8	101.5	89.7	84.9
2	101.2	102.3	104.1	87.9	73.7	90.6	89.6	95.2	94.5	101.5	88.1	82.4
3	101.2	102.3	104.1	87.8	73.2	90.5	89.0	95.6	94.4	101.5	91.0	88.0
4	100.8	102.8	104.4	87.6	73.1	90.3	88.1	95.4	94.4	102.0	94.5	91.4
5	100.7	103.0	104.4	87.4	72.6	89.8	89.4	95.3	93.9	102.1	95.7	93.4
6	100.7	105.7	104.5	87.1	72.2	89.3	89.6	94.9	93.6	102.1	95.4	93.2
7	100.7	106.4	104.6	86.8	71.8	89.0	89.4	94.8	92.9	102.1	91.7	88.7
8	100.7	106.7	104.6	86.6	71.3	89.1	88.9	94.7	92.8	102.1	89.9	86.6
9	100.7	113.2	104.8	86.6	71.1	88.8	89.7	94.9	92.8	102.1	95.9	93.7
10	100.9	115.4	104.8	86.7	71.3	88.5	90.1	95.0	92.9	102.1	97.0	95.8
11	101.1	120.6	104.8	86.5	71.2	88.7	89.9	94.8	92.4	102.1	97.5	96.8
12	101.4	122.0	104.8	86.1	70.7	88.2	89.2	94.5	91.8	102.1	96.9	96.0
平 成 17 年 1 月	101.4	120.6	104.6	85.7	70.4	87.4	87.9	94.5	91.6	102.1	90.7	87.1
2	101.4	120.5	104.6	85.5	69.8	87.1	87.6	94.5	91.6	102.1	88.9	84.6
3	101.4	120.8	104.6	85.3	69.7	87.3	87.1	94.5	91.1	102.1	91.8	89.9
4	101.7	130.2	104.9	85.5	70.0	87.2	87.1	94.4	91.1	102.4	95.2	93.0
5	101.7	132.0	105.0	85.5	69.9	87.3	88.0	94.4	91.3	102.4	96.5	95.3
6	101.8	131.8	105.0	85.1	69.3	86.9	88.0	94.1	90.6	102.5	96.2	94.9
7	101.4	133.7	105.1	84.8	68.8	86.5	87.3	94.0	90.2	102.5	92.5	90.3
8	101.4	137.4	105.1	84.5	68.5	86.3	87.0	93.7	89.9	102.5	90.8	88.2
9	101.4	141.8	105.1	84.7	68.5	86.6	87.7	94.0	90.2	102.5	96.2	94.3
10	101.9	144.9	105.3	84.9	68.9	86.9	88.4	93.9	90.2	102.6	97.2	96.0
11	102.4	147.1	105.3	84.8	68.5	86.8	88.6	93.9	90.3	102.6	97.7	97.1
12	103.2	147.8	105.4	84.5	68.3	86.5	87.9	93.8	89.6	102.6	97.5	96.9
対前月上昇率 (%)												
平 成 17 年 1 月	0.0	-1.1	-0.2	-0.5	-0.4	-0.9	-1.5	0.0	-0.2	0.0	-6.4	-9.3
2	0.0	-0.1	0.0	-0.2	-0.9	-0.3	-0.3	0.0	0.0	0.0	-2.0	-2.9
3	0.0	0.2	0.0	-0.2	-0.1	0.2	-0.6	0.0	-0.5	0.0	3.3	6.3
4	0.3	7.8	0.3	0.2	0.4	-0.1	0.0	-0.1	0.0	0.3	3.7	3.4
5	0.0	1.4	0.1	0.0	-0.1	0.1	1.0	0.0	0.2	0.0	1.4	2.5
6	0.1	-0.2	0.0	-0.5	-0.9	-0.5	0.0	-0.3	-0.8	0.1	-0.3	-0.4
7	-0.4	1.4	0.1	-0.4	-0.7	-0.5	-0.8	-0.1	-0.4	0.0	-3.8	-4.8
8	0.0	2.8	0.0	-0.4	-0.4	-0.2	-0.3	-0.3	-0.3	0.0	-1.8	-2.3
9	0.0	3.2	0.0	0.2	0.0	0.3	0.8	0.3	0.3	0.0	5.9	6.9
10	0.5	2.2	0.2	0.2	0.6	0.3	0.8	-0.1	0.0	0.1	1.0	1.8
11	0.5	1.5	0.0	-0.1	-0.6	-0.1	0.2	0.0	0.1	0.0	0.5	1.1
12	0.8	0.5	0.1	-0.4	-0.3	-0.3	-0.8	-0.1	-0.8	0.0	-0.2	-0.2
対前年同月上昇率 (%)												
平 成 17 年 1 月	0.1	17.5	0.5	-2.9	-5.6	-4.1	-2.2	-0.7	-3.4	0.6	1.1	2.6
2	0.2	17.8	0.5	-2.7	-5.3	-3.9	-2.2	-0.7	-3.1	0.6	0.9	2.7
3	0.2	18.1	0.5	-2.8	-4.8	-3.5	-2.1	-1.2	-3.5	0.6	0.9	2.2
4	0.9	26.7	0.5	-2.4	-4.2	-3.4	-1.1	-1.0	-3.5	0.4	0.7	1.8
5	1.0	28.2	0.6	-2.2	-3.7	-2.8	-1.6	-0.9	-2.8	0.3	0.8	2.0
6	1.1	24.7	0.5	-2.3	-4.0	-2.7	-1.8	-0.8	-3.2	0.4	0.8	1.8
7	0.7	25.7	0.5	-2.3	-4.2	-2.8	-2.3	-0.8	-2.9	0.4	0.9	1.8
8	0.7	28.8	0.5	-2.4	-3.9	-3.1	-2.1	-1.1	-3.1	0.4	1.0	1.8
9	0.7	25.3	0.3	-2.2	-3.7	-2.5	-2.2	-0.9	-2.8	0.4	0.3	0.6
10	1.0	25.6	0.5	-2.1	-3.4	-1.8	-1.9	-1.2	-2.9	0.5	0.2	0.2
11	1.3	22.0	0.5	-2.0	-3.8	-2.1	-1.4	-0.9	-2.3	0.5	0.2	0.3
12	1.8	21.1	0.6	-1.9	-3.4	-1.9	-1.5	-0.7	-2.4	0.5	0.6	0.9

指数（全国）（つづき）

平成12年=100

和服	洋服	シタヤツ・下着類			履物類	生の地被・服他類			他の被服	被服 関連	保健医療	医薬品・健康取	年 月		
		シャツ・下着類	シヤツ・類	下着類		生地・糸類	他類								
23	227	163	115	48	63	92	9	45	38	380	112	ウ	エ	イ	ト
2	27	23	14	9	7	18	3	10	5	25	11	品	目		数
年平均指数															
96.6	97.0	97.6	96.8	99.4	98.9	99.9	98.5	100.2	99.9	100.7	99.2	平	成	13	年
92.3	93.9	95.1	93.6	98.7	97.9	99.7	95.2	100.6	99.7	99.5	98.3			14	
90.3	91.5	93.1	90.8	98.5	97.0	99.5	92.8	100.8	99.5	102.9	97.7			15	
90.4	91.0	93.5	91.4	98.6	96.2	99.2	91.2	100.4	99.7	102.9	97.2			16	
90.4	92.5	94.6	92.6	99.5	94.8	98.5	89.5	98.9	100.1	102.5	96.8			17	
対前年上昇率(%)															
-3.4	-3.0	-2.4	-3.2	-0.6	-1.1	-0.1	-1.5	0.2	-0.1	0.7	-0.8	平	成	13	年
-4.5	-3.2	-2.6	-3.3	-0.7	-1.0	-0.2	-3.4	0.4	-0.2	-1.2	-0.9			14	
-2.2	-2.6	-2.1	-3.0	-0.2	-0.9	-0.2	-2.5	0.2	-0.2	3.4	-0.6			15	
0.1	-0.5	0.4	0.7	0.1	-0.8	-0.3	-1.7	-0.4	0.2	0.0	-0.5			16	
0.0	1.6	1.2	1.3	0.9	-1.5	-0.7	-1.9	-1.5	0.4	-0.4	-0.4			17	
月別指数															
89.5	84.5	89.5	85.9	97.9	95.7	98.8	92.1	99.5	99.4	103.5	97.4	平	成	16	年
89.9	81.6	87.9	83.7	97.9	96.0	98.7	91.6	99.5	99.5	103.6	97.4			2	
90.5	87.8	88.6	84.5	98.3	97.2	99.1	91.7	100.3	99.5	103.5	97.3			3	
90.4	91.5	95.4	94.1	98.3	97.2	99.6	91.8	101.0	99.8	102.7	97.0			4	
90.6	93.7	96.3	95.4	98.4	97.1	99.7	91.7	101.1	99.8	102.8	97.1			5	
90.4	93.5	95.9	94.9	98.6	96.9	99.6	91.4	101.0	99.8	102.8	97.2			6	
90.4	88.6	91.1	88.0	98.5	95.2	98.5	90.3	99.0	99.8	102.7	97.1			7	
90.3	86.2	88.2	84.0	98.3	95.0	98.3	90.0	98.7	99.8	102.7	97.1			8	
90.4	94.1	97.0	96.2	99.0	96.3	99.3	90.5	100.7	99.7	102.7	97.1			9	
90.7	96.3	97.8	97.2	99.3	96.2	99.6	90.8	101.2	99.7	102.7	97.2			10	
90.8	97.4	97.8	97.2	99.2	96.1	99.6	91.0	101.2	99.8	102.7	97.1			11	
90.7	96.6	97.0	96.1	99.2	95.9	99.5	90.9	101.0	99.8	102.6	97.0			12	
89.8	86.9	91.0	88.0	98.2	94.7	97.0	89.6	96.1	99.8	102.5	97.0	平	成	17	年
90.3	84.1	89.0	85.2	98.2	94.6	96.5	89.8	95.1	99.8	102.6	97.1			2	
90.4	89.9	89.6	85.7	99.0	94.8	98.4	90.1	98.8	99.9	102.5	97.1			3	
90.7	93.3	96.4	95.3	99.3	95.3	98.9	89.8	99.7	99.9	102.6	97.0			4	
90.8	95.7	97.5	96.7	99.3	95.5	98.8	89.5	99.7	100.0	102.6	96.9			5	
90.9	95.3	97.0	95.9	99.7	95.3	98.7	88.9	99.6	100.0	102.6	96.9			6	
90.4	90.3	92.2	89.0	99.7	93.8	97.9	88.1	98.0	100.1	102.4	96.7			7	
89.3	88.1	89.6	85.5	99.5	93.4	97.9	88.9	97.7	100.2	102.5	96.7			8	
90.4	94.7	98.0	97.0	100.3	94.9	98.9	89.8	99.6	100.2	102.4	96.7			9	
90.3	96.5	98.6	97.9	100.4	95.2	99.5	90.0	100.7	100.2	102.4	96.5			10	
90.5	97.7	98.5	97.8	100.4	95.1	99.5	90.0	100.8	100.3	102.4	96.4			11	
90.5	97.5	98.2	97.3	100.2	95.2	99.5	89.9	100.8	100.3	102.3	96.4			12	
対前月上昇率(%)															
-1.0	-10.0	-6.2	-8.4	-1.0	-1.3	-2.5	-1.4	-4.9	0.0	-0.1	0.0	平	成	17	年
0.6	-3.2	-2.2	-3.2	0.0	-0.1	-0.5	0.2	-1.0	0.0	0.1	0.1			2	
0.1	6.9	0.7	0.6	0.8	0.2	2.0	0.3	3.9	0.1	-0.1	0.0			3	
0.3	3.8	7.6	11.2	0.3	0.5	0.5	-0.3	0.9	0.0	0.1	-0.1			4	
0.1	2.6	1.1	1.5	0.0	0.2	-0.1	-0.3	0.0	0.1	0.0	-0.1			5	
0.1	-0.4	-0.5	-0.8	0.4	-0.2	-0.1	-0.7	-0.1	0.0	0.0	0.0			6	
-0.6	-5.2	-4.9	-7.2	0.0	-1.6	-0.8	-0.9	-1.6	0.1	-0.2	-0.2			7	
-1.2	-2.4	-2.8	-3.9	-0.2	-0.4	0.0	0.9	-0.3	0.1	0.1	0.0			8	
1.2	7.5	9.4	13.5	0.8	1.6	1.0	1.0	1.9	0.0	-0.1	0.0			9	
-0.1	1.9	0.6	0.9	0.1	0.3	0.6	0.2	1.1	0.0	0.0	-0.2			10	
0.2	1.2	-0.1	-0.1	0.0	-0.1	0.0	0.0	0.1	0.1	0.0	-0.1			11	
0.0	-0.2	-0.3	-0.5	-0.2	0.1	0.0	-0.1	0.0	0.0	-0.1	0.0			12	
対前年同月上昇率(%)															
0.3	2.8	1.7	2.4	0.3	-1.0	-1.8	-2.7	-3.4	0.4	-1.0	-0.4	平	成	17	年
0.4	3.1	1.3	1.8	0.3	-1.5	-2.2	-2.0	-4.4	0.3	-1.0	-0.3			2	
-0.1	2.4	1.1	1.4	0.7	-2.5	-0.7	-1.7	-1.5	0.4	-1.0	-0.2			3	
0.3	2.0	1.0	1.3	1.0	-2.0	-0.7	-2.2	-1.3	0.1	-0.1	0.0			4	
0.2	2.1	1.2	1.4	0.9	-1.6	-0.9	-2.4	-1.4	0.2	-0.2	-0.2			5	
0.6	1.9	1.1	1.1	1.1	-1.7	-0.9	-2.7	-1.4	0.2	-0.2	-0.3			6	
0.0	1.9	1.2	1.1	1.2	-1.5	-0.6	-2.4	-1.0	0.3	-0.3	-0.4			7	
-1.1	2.2	1.6	1.8	1.2	-1.7	-0.4	-1.2	-1.0	0.4	-0.2	-0.4			8	
0.0	0.6	1.0	0.8	1.3	-1.5	-0.4	-0.8	-1.1	0.5	-0.3	-0.4			9	
-0.4	0.2	0.8	0.7	1.1	-1.0	-0.1	-0.9	-0.5	0.5	-0.3	-0.7			10	
-0.3	0.3	0.7	0.6	1.2	-1.0	-0.1	-1.1	-0.4	0.5	-0.3	-0.7			11	
-0.2	0.9	1.2	1.2	1.0	-0.7	0.0	-1.1	-0.2	0.5	-0.3	-0.6			12	

第 2 表 消費者物価

年 月	保品 健・ 医器 療具 用		保サ 健 医ビ 療又		交 通 ・ 通 信			教 育				教 養 ・ 娯 楽		
	ウ 工 品	イ 目 数	73 9	195 5	1313 44	交 通 278 14	自 関 動 係 車 費 等 740 21	通 信 295 9	398 13	授 業 料 等 292 10	教 習 科 参 書 考 ・ 教 学 材 11 2	補 習 教 育 95 1	1130 85	教 用 養 耐 娯 久 楽 財 117 14
年平均指数														
平成 13 年			97.6	102.8	99.1	100.3	100.8	93.9	101.1	101.2	101.6	100.5	97.0	78.7
14			94.3	102.2	98.5	100.1	100.4	92.5	102.1	102.3	102.7	101.8	94.9	66.7
15			91.8	110.1	98.6	100.3	100.4	92.4	102.7	103.2	102.3	101.5	93.5	57.5
16			90.0	111.1	98.4	100.5	100.5	91.3	103.4	103.9	101.9	102.0	92.2	50.4
17			88.7	111.0	98.7	100.5	103.4	85.1	104.1	104.6	101.8	102.7	91.4	44.2
対前年上昇率 (%)														
平成 13 年			-2.4	2.8	-0.9	0.3	0.8	-6.1	1.1	1.2	1.6	0.5	-3.0	-21.3
14			-3.4	-0.6	-0.6	-0.2	-0.4	-1.5	1.0	1.1	1.1	1.3	-2.2	-15.2
15			-2.7	7.7	0.1	0.2	0.0	-0.1	0.6	0.9	-0.4	-0.3	-1.5	-13.8
16			-2.0	0.9	-0.2	0.2	0.1	-1.2	0.7	0.7	-0.4	0.5	-1.4	-12.3
17			-1.4	-0.1	0.3	0.0	2.9	-6.8	0.7	0.7	-0.1	0.7	-0.9	-12.3
月別指数														
平成 16 年 1 月			90.2	112.1	97.9	100.7	99.1	92.1	102.8	103.4	101.9	101.3	91.4	53.2
2			90.3	112.1	97.6	99.9	98.9	92.1	102.8	103.4	101.9	101.3	91.3	52.7
3			90.0	112.1	97.8	101.2	98.9	92.0	102.8	103.4	101.9	101.0	91.9	52.2
4			90.0	110.7	97.7	99.8	99.2	92.0	103.5	104.0	101.9	102.3	92.0	52.0
5			90.3	110.7	97.9	100.0	99.4	92.0	103.6	104.1	101.9	102.3	92.0	51.3
6			90.2	110.7	98.5	100.0	100.5	92.0	103.6	104.1	101.9	102.3	92.0	50.8
7			90.0	110.7	98.8	101.1	100.8	91.9	103.6	104.1	101.9	102.3	92.9	50.3
8			90.0	110.8	99.2	102.5	100.9	91.9	103.6	104.1	101.9	102.3	94.8	49.6
9			90.0	110.8	99.3	100.1	101.9	91.9	103.6	104.1	101.9	102.3	92.9	48.9
10			89.7	110.8	99.3	100.1	102.0	91.9	103.6	104.1	101.9	102.3	92.4	48.7
11			89.6	110.8	98.4	99.9	102.1	87.8	103.6	104.1	101.9	102.3	91.4	48.1
12			89.4	110.8	98.4	101.0	101.7	87.8	103.6	104.1	101.9	102.3	91.7	47.3
平成 17 年 1 月			89.1	110.8	97.7	100.7	101.5	85.2	103.6	104.1	101.9	102.3	90.4	46.7
2			89.1	110.8	97.4	99.9	101.3	85.2	103.6	104.1	101.9	102.3	90.3	45.9
3			89.0	110.8	97.8	101.7	101.3	85.1	103.6	104.1	101.9	102.2	91.0	45.5
4			89.0	111.0	98.3	100.0	103.0	85.1	104.2	104.8	101.8	102.9	91.0	45.3
5			89.0	111.0	98.7	100.2	103.5	85.1	104.3	104.8	101.8	102.9	91.6	45.0
6			88.8	111.0	98.4	99.8	103.1	85.1	104.3	104.8	101.8	102.9	91.3	44.4
7			88.4	111.0	98.8	100.5	103.6	85.1	104.3	104.8	101.8	102.9	92.2	44.3
8			88.4	111.0	99.4	101.6	104.4	85.1	104.3	104.8	101.8	102.9	93.9	43.7
9			88.3	111.0	99.5	100.3	104.9	85.1	104.3	104.8	101.8	102.9	92.1	43.3
10			88.7	111.0	99.5	100.3	105.0	85.1	104.3	104.8	101.8	102.9	91.3	42.4
11			88.5	111.1	99.2	100.1	104.6	84.9	104.3	104.8	101.8	102.9	90.5	42.0
12			87.9	111.1	99.2	101.3	104.2	84.9	104.3	104.8	101.8	102.9	91.1	41.6
対前月上昇率 (%)														
平成 17 年 1 月			-0.3	0.0	-0.7	-0.3	-0.2	-3.0	0.0	0.0	0.0	0.0	-1.4	-1.3
2			0.0	0.0	-0.3	-0.8	-0.2	0.0	0.0	0.0	0.0	0.0	-0.1	-1.7
3			-0.1	0.0	0.4	1.8	0.0	-0.1	0.0	0.0	0.0	-0.1	0.8	-0.9
4			0.0	0.2	0.5	-1.7	1.7	0.0	0.6	0.7	-0.1	0.7	0.0	-0.4
5			0.0	0.0	0.4	0.2	0.5	0.0	0.1	0.0	0.0	0.0	0.7	-0.7
6			-0.2	0.0	-0.3	-0.4	-0.4	0.0	0.0	0.0	0.0	0.0	-0.3	-1.3
7			-0.5	0.0	0.4	0.7	0.5	0.0	0.0	0.0	0.0	0.0	1.0	-0.2
8			0.0	0.0	0.6	1.1	0.8	0.0	0.0	0.0	0.0	0.0	1.8	-1.4
9			-0.1	0.0	0.1	-1.3	0.5	0.0	0.0	0.0	0.0	0.0	-1.9	-0.9
10			0.5	0.0	0.0	0.0	0.1	0.0	0.0	0.0	0.0	0.0	-0.9	-2.1
11			-0.2	0.1	-0.3	-0.2	-0.4	-0.2	0.0	0.0	0.0	0.0	-0.9	-0.9
12			-0.7	0.0	0.0	1.2	-0.4	0.0	0.0	0.0	0.0	0.0	0.7	-1.0
対前年同月上昇率 (%)														
平成 17 年 1 月			-1.2	-1.2	-0.2	0.0	2.4	-7.5	0.8	0.7	0.0	1.0	-1.1	-12.2
2			-1.3	-1.2	-0.2	0.0	2.4	-7.5	0.8	0.7	0.0	1.0	-1.1	-12.9
3			-1.1	-1.2	0.0	0.5	2.4	-7.5	0.8	0.7	0.0	1.2	-1.0	-12.8
4			-1.1	0.3	0.6	0.2	3.8	-7.5	0.7	0.8	-0.1	0.6	-1.1	-12.9
5			-1.4	0.3	0.8	0.2	4.1	-7.5	0.7	0.7	-0.1	0.6	-0.4	-12.3
6			-1.6	0.3	-0.1	-0.2	2.6	-7.5	0.7	0.7	-0.1	0.6	-0.8	-12.6
7			-1.8	0.3	0.0	-0.6	2.8	-7.4	0.7	0.7	-0.1	0.6	-0.8	-11.9
8			-1.8	0.2	0.2	-0.9	3.5	-7.4	0.7	0.7	-0.1	0.6	-0.9	-11.9
9			-1.9	0.2	0.2	0.2	2.9	-7.4	0.7	0.7	-0.1	0.6	-0.9	-11.5
10			-1.1	0.2	0.2	0.2	2.9	-7.4	0.7	0.7	-0.1	0.6	-1.2	-12.9
11			-1.2	0.3	0.8	0.2	2.4	-3.3	0.7	0.7	-0.1	0.6	-1.0	-12.7
12			-1.7	0.3	0.8	0.3	2.5	-3.3	0.7	0.7	-0.1	0.6	-0.7	-12.1

指数（全国）（つづき）

平成12年=100

教用 養 娯 楽品	書印 籍 ・刷 他 の物	教サ 養 娯ビ 楽ス	諸 雑 費							生 鮮 食 品	生除 鮮く 食総 品合 を	持及除 家の の生く 娯鮮 属食総 家品 質を合	年 月			
			理 美ビ 容ス サ	理 美 容 用 品	身 の 回 り 用 品	た ば こ	そ の 他	ウ 品	エ 目				イ ト 数			
254	158	600	456	119	123	85	69	59	450	9550	8190	平成12年				
32	11	28	44	7	19	10	2	6	61	537	533					
年平均指数																
98.9	100.2	99.0	99.8	100.3	99.2	99.9	100.0	100.2	100.8	99.2	99.0	平成13年				
96.9	100.3	98.1	100.0	100.3	98.0	102.1	100.0	100.4	99.0	98.3	98.0					
95.0	100.5	98.1	100.9	100.3	96.5	106.1	104.1	100.1	99.7	98.0	97.6					
93.3	101.0	97.6	101.5	100.5	95.5	107.1	108.2	100.1	102.2	97.9	97.4					
92.5	101.4	97.5	101.8	100.7	94.6	108.6	108.2	101.6	98.7	97.8	97.3					
対前年上昇率(%)																
-1.1	0.2	-1.0	-0.2	0.3	-0.8	-0.1	0.0	0.2	0.8	-0.8	-1.0	平成13年				
-2.0	0.1	-0.9	0.2	0.0	-1.2	2.2	0.0	0.2	-1.8	-0.9	-1.0					
-2.0	0.2	0.0	0.9	0.0	-1.5	3.9	4.1	-0.3	0.7	-0.3	-0.4					
-1.8	0.5	-0.5	0.6	0.2	-1.0	0.9	3.9	0.0	2.5	-0.1	-0.2					
-0.9	0.4	-0.1	0.3	0.2	-0.9	1.4	0.0	1.5	-3.4	-0.1	-0.1					
月別指数																
93.7	100.9	95.3	101.6	100.4	95.5	107.9	108.2	100.0	101.1	97.5	97.0	平成16年1月				
93.7	100.8	95.3	101.7	100.4	95.8	108.1	108.2	100.0	102.5	97.5	96.9					
94.0	100.7	96.5	101.6	100.4	95.7	107.8	108.2	100.0	101.0	97.7	97.2					
93.7	101.0	96.6	101.7	100.5	95.7	108.0	108.2	100.1	97.9	97.9	97.4					
92.9	101.1	97.2	101.4	100.5	95.4	106.9	108.2	100.1	99.6	97.9	97.5					
92.5	101.0	97.4	101.4	100.6	95.5	106.6	108.2	100.1	102.7	98.0	97.5					
92.3	100.9	99.4	101.3	100.5	95.3	106.3	108.2	100.1	97.4	97.9	97.4					
92.9	101.2	102.7	101.3	100.5	95.2	106.1	108.2	100.1	97.4	98.0	97.6					
93.1	101.0	99.2	101.4	100.5	95.6	106.3	108.2	100.1	100.7	98.2	97.8					
93.7	101.1	98.2	101.5	100.6	95.5	106.7	108.2	100.2	111.9	98.2	97.8					
93.6	100.9	96.4	101.4	100.6	95.4	106.8	108.2	100.2	112.4	97.9	97.5					
93.1	101.3	97.2	101.6	100.6	94.8	108.1	108.2	100.2	102.2	98.0	97.5					
93.0	101.4	95.0	101.6	100.6	95.0	108.2	108.2	100.2	105.8	97.2	96.7	平成17年1月				
92.3	101.0	95.3	101.6	100.6	95.2	108.0	108.2	100.2	104.5	97.1	96.5					
93.2	101.0	96.4	101.5	100.6	94.8	108.1	108.2	100.2	104.5	97.4	96.9					
92.8	101.0	96.6	101.7	100.7	95.0	108.4	108.2	100.5	101.9	97.7	97.2					
92.8	101.2	97.7	101.6	100.7	94.6	108.4	108.2	100.5	103.4	97.9	97.5					
91.7	101.3	97.6	101.7	100.7	94.8	108.4	108.2	100.5	95.7	97.8	97.3					
92.0	101.2	99.2	101.6	100.7	94.8	108.1	108.2	100.5	95.3	97.7	97.2					
92.2	101.9	102.4	101.6	100.8	94.4	108.3	108.2	100.5	93.5	97.9	97.4					
92.5	101.6	98.9	101.6	100.8	94.5	108.6	108.2	100.5	95.4	98.1	97.6					
92.1	101.8	97.8	102.2	100.9	94.2	108.6	108.2	105.3	96.0	98.2	97.7					
92.6	101.6	96.2	102.2	100.9	94.2	108.7	108.2	105.3	93.5	98.0	97.5					
93.2	101.8	97.0	102.5	100.9	93.7	110.8	108.2	105.3	94.5	98.1	97.6					
対前月上昇率(%)																
-0.1	0.1	-2.3	0.0	0.0	0.2	0.1	0.0	0.0	3.5	-0.8	-0.8	平成17年1月				
-0.8	-0.4	0.3	0.0	0.0	0.2	-0.2	0.0	0.0	-1.2	-0.1	-0.2					
1.0	0.0	1.2	-0.1	0.0	-0.4	0.1	0.0	0.0	0.0	0.3	0.4					
-0.4	0.0	0.2	0.2	0.1	0.2	0.3	0.0	0.3	-2.5	0.3	0.3					
0.0	0.2	1.1	-0.1	0.0	-0.4	0.0	0.0	0.0	1.5	0.2	0.3					
-1.2	0.1	-0.1	0.1	0.0	0.2	0.0	0.0	0.0	-7.4	-0.1	-0.2					
0.3	-0.1	1.6	-0.1	0.0	0.0	-0.3	0.0	0.0	-0.4	-0.1	-0.1					
0.2	0.7	3.2	0.0	0.1	-0.4	0.2	0.0	0.0	-1.9	0.2	0.2					
0.3	-0.3	-3.4	0.0	0.0	0.1	0.3	0.0	0.0	2.0	0.2	0.2					
-0.4	0.2	-1.1	0.6	0.1	-0.3	0.0	0.0	4.8	0.6	0.1	0.1					
0.5	-0.2	-1.6	0.0	0.0	0.0	0.1	0.0	0.0	-2.6	-0.2	-0.2					
0.6	0.2	0.8	0.3	0.0	-0.5	1.9	0.0	0.0	1.1	0.1	0.1					
対前年同月上昇率(%)																
-0.7	0.5	-0.3	0.0	0.2	-0.5	0.3	0.0	0.2	4.6	-0.3	-0.3	平成17年1月				
-1.5	0.2	0.0	-0.1	0.2	-0.6	-0.1	0.0	0.2	2.0	-0.4	-0.4					
-0.9	0.3	-0.1	-0.1	0.2	-0.9	0.3	0.0	0.2	3.5	-0.3	-0.3					
-1.0	0.0	0.0	0.0	0.2	-0.7	0.4	0.0	0.4	4.1	-0.2	-0.2					
-0.1	0.1	0.5	0.2	0.2	-0.8	1.4	0.0	0.4	3.8	0.0	0.0					
-0.9	0.3	0.2	0.3	0.1	-0.7	1.7	0.0	0.4	-6.8	-0.2	-0.2					
-0.3	0.3	-0.2	0.3	0.2	-0.5	1.7	0.0	0.4	-2.2	-0.2	-0.2					
-0.8	0.7	-0.3	0.3	0.3	-0.8	2.1	0.0	0.4	-4.0	-0.1	-0.2					
-0.6	0.6	-0.3	0.2	0.3	-1.2	2.2	0.0	0.4	-5.3	-0.1	-0.2					
-1.7	0.7	-0.4	0.7	0.3	-1.4	1.8	0.0	5.1	-14.2	0.0	-0.1					
-1.1	0.7	-0.2	0.8	0.3	-1.3	1.8	0.0	5.1	-16.8	0.1	0.0					
0.1	0.5	-0.2	0.9	0.3	-1.2	2.5	0.0	5.1	-7.5	0.1	0.1					

第 3 表 財・サービス

年 月	總												
	合	財				工 業 製 品					織 維 製 品		
		農 水 畜 産 物	生 鮮 商 品	他 産 の 農 水 畜 物	大 製 企 業 計 性	中 性 小 製 企 業 計	食 料 工 業 製 品	大 製 企 業 計 性	中 性 小 製 企 業 計	大 製 企 業 計 性	中 性 小 製 企 業 計	大 製 企 業 計 性	中 性 小 製 企 業 計
ウ エ イ ト	10000	5190	826	726	100	3666	1933	1734	1476	597	879	555	
品 目 数	598	456	78	72	6	362	186	175	126	61	65	73	
年 平 均 指 数													
平 成 13 年	99.9	99.5	101.6	102.2	97.5	98.9	97.8	100.1	99.5	98.3	100.3	100.2	
14	99.3	98.4	103.3	104.2	97.2	96.9	94.6	99.6	98.4	95.9	100.2	99.8	
15	98.9	98.4	106.0	106.6	102.1	96.6	93.6	100.0	98.9	95.3	101.3	98.9	
16	98.4	98.2	106.7	106.7	106.4	96.3	92.8	100.1	98.3	93.5	101.5	99.1	
17	98.4	97.6	101.1	102.4	91.2	96.8	93.5	100.5	97.4	91.7	101.3	100.2	
対前年上昇率 (%)													
平 成 13 年	-0.1	-0.5	1.6	2.2	-2.5	-1.1	-2.2	0.1	-0.5	-1.7	0.3	0.2	
14	-0.6	-1.1	1.7	2.0	-0.3	-2.0	-3.3	-0.5	-1.1	-2.4	-0.1	-0.4	
15	-0.4	0.0	2.6	2.3	5.0	-0.3	-1.1	0.4	0.5	-0.6	1.1	-0.9	
16	-0.5	-0.2	0.7	0.1	4.2	-0.3	-0.9	0.1	-0.6	-1.9	0.2	0.2	
17	0.0	-0.6	-5.2	-4.0	-14.3	0.5	0.8	0.4	-0.9	-1.9	-0.2	1.1	
月 別 指 数													
平 成 16 年 1 月	98.0	97.9	109.2	107.9	118.1	95.2	92.4	98.4	98.8	94.9	101.5	93.5	
2	98.0	98.1	109.2	108.0	117.6	95.5	92.4	98.9	98.9	94.4	101.9	94.7	
3	98.2	98.3	109.3	108.6	114.2	95.7	92.3	99.4	98.7	94.5	101.6	96.9	
4	98.3	97.9	105.0	104.3	109.8	96.4	92.6	100.6	98.5	94.1	101.5	100.4	
5	98.3	97.8	104.0	103.4	108.5	96.4	92.5	100.8	98.5	93.8	101.8	101.2	
6	98.2	97.9	103.8	103.1	108.4	96.5	92.8	100.7	98.6	93.8	101.8	100.7	
7	97.8	97.1	102.1	101.3	108.1	95.7	92.6	99.3	98.3	92.9	101.9	96.1	
8	98.0	97.0	103.9	103.4	107.4	95.3	92.5	98.4	98.0	93.3	101.1	94.6	
9	98.7	98.7	106.6	107.9	97.2	97.0	93.6	100.8	98.0	93.3	101.2	101.3	
10	99.3	99.6	112.0	114.1	96.5	97.0	93.3	101.2	98.0	93.0	101.5	103.0	
11	99.0	99.4	109.8	111.7	95.7	97.2	93.6	101.3	97.6	92.6	101.0	103.1	
12	98.7	98.7	105.1	106.3	95.7	97.3	93.3	101.8	97.5	91.9	101.3	104.0	
平 成 17 年 1 月	98.0	97.6	107.4	109.0	95.7	95.1	92.5	98.0	97.2	91.5	101.1	92.6	
2	98.0	97.6	105.7	107.4	93.9	95.5	92.9	98.5	98.0	92.7	101.6	93.4	
3	98.4	98.0	105.6	107.0	95.2	96.2	93.3	99.5	98.3	93.5	101.6	96.0	
4	98.5	98.2	103.3	105.0	91.1	97.3	93.8	101.2	98.3	92.5	102.2	100.8	
5	98.6	98.1	102.1	103.7	91.0	97.3	94.0	101.0	97.5	91.9	101.3	101.7	
6	98.3	97.0	96.4	97.2	91.1	97.1	93.7	100.9	97.2	91.9	100.8	102.3	
7	97.9	96.4	97.7	98.7	90.0	95.9	93.3	98.8	96.9	91.8	100.4	96.4	
8	98.1	96.2	97.6	98.9	88.7	95.7	93.1	98.5	96.6	91.2	100.3	95.3	
9	98.8	98.1	99.1	100.4	89.9	98.0	94.0	102.5	97.6	91.1	102.0	105.0	
10	98.8	98.1	99.7	101.1	89.8	97.8	93.8	102.3	96.5	89.8	101.1	106.1	
11	98.6	98.0	97.7	98.8	89.8	98.0	93.9	102.6	97.4	91.0	101.7	106.0	
12	98.9	98.4	100.4	102.1	88.1	98.1	93.9	102.7	97.3	91.1	101.5	106.7	
対前月上昇率 (%)													
平 成 17 年 1 月	-0.7	-1.1	2.2	2.5	0.0	-2.3	-0.9	-3.7	-0.3	-0.4	-0.2	-11.0	
2	0.0	0.0	-1.6	-1.5	-1.9	0.4	0.4	0.5	0.8	1.3	0.5	0.9	
3	0.4	0.4	-0.1	-0.4	1.4	0.7	0.4	1.0	0.3	0.9	0.0	2.8	
4	0.1	0.2	-2.2	-1.9	-4.3	1.1	0.5	1.7	0.0	-1.1	0.6	5.0	
5	0.1	-0.1	-1.2	-1.2	-0.1	0.0	0.2	-0.2	-0.8	-0.6	-0.9	0.9	
6	-0.3	-1.1	-5.6	-6.3	0.1	-0.2	-0.3	-0.1	-0.3	0.0	-0.5	0.6	
7	-0.4	-0.6	1.3	1.5	-1.2	-1.2	-0.4	-2.1	-0.3	-0.1	-0.4	-5.8	
8	0.2	-0.2	-0.1	0.2	-1.4	-0.2	-0.2	-0.3	-0.3	-0.7	-0.1	-1.1	
9	0.7	2.0	1.5	1.5	1.4	2.4	1.0	4.1	1.0	-0.1	1.7	10.2	
10	0.0	0.0	0.6	0.7	-0.1	-0.2	-0.2	-0.2	-1.1	-1.4	-0.9	1.0	
11	-0.2	-0.1	-2.0	-2.3	0.0	0.2	0.1	0.3	0.9	1.3	0.6	-0.1	
12	0.3	0.4	2.8	3.3	-1.9	0.1	0.0	0.1	-0.1	0.1	-0.2	0.7	
対前年同月上昇率 (%)													
平 成 17 年 1 月	0.0	-0.3	-1.6	1.0	-19.0	-0.1	0.1	-0.4	-1.6	-3.6	-0.4	-1.0	
2	0.0	-0.5	-3.2	-0.6	-20.2	0.0	0.5	-0.4	-0.9	-1.8	-0.3	-1.4	
3	0.2	-0.3	-3.4	-1.5	-16.6	0.5	1.1	0.1	-0.4	-1.1	0.0	-0.9	
4	0.2	0.3	-1.6	0.7	-17.0	0.9	1.3	0.6	-0.2	-1.7	0.7	0.4	
5	0.3	0.3	-1.8	0.3	-16.1	0.9	1.6	0.2	-1.0	-2.0	-0.5	0.5	
6	0.1	-0.9	-7.1	-5.7	-16.0	0.6	1.0	0.2	-1.4	-2.0	-1.0	1.6	
7	0.1	-0.7	-4.3	-2.6	-16.7	0.2	0.8	-0.5	-1.4	-1.2	-1.5	0.3	
8	0.1	-0.8	-6.1	-4.4	-17.4	0.4	0.6	0.1	-1.4	-2.3	-0.8	0.7	
9	0.1	-0.6	-7.0	-7.0	-7.5	1.0	0.4	1.7	-0.4	-2.4	0.8	3.7	
10	-0.5	-1.5	-11.0	-11.4	-6.9	0.8	0.5	1.1	-1.5	-3.4	-0.4	3.0	
11	-0.4	-1.4	-11.0	-11.5	-6.2	0.8	0.3	1.3	-0.2	-1.7	0.7	2.8	
12	0.2	-0.3	-4.5	-4.0	-7.9	0.8	0.6	0.9	-0.2	-0.9	0.2	2.6	

第 3 表 財・サービス

年 月	一				一般 サ ー ビ ス	外 食	民 営 家 賃	持家 の 帰 属 賃	他ス の サ ー ビ	家サ 事 関 連 入	医連 療サ ・ 福 祉 ス 関	教サ 育 関 連 入
	医連 療サ ・ 福 祉 ス 関	運連 輸サ ・ 通 信 ス 関	教サ 育 関 連 入	教連 養サ ・ 娯 楽 ス 関								
ウ エ イ ト 品 目 数	231 3	511 22	72 3	151 6	3469 94	692 21	204 4	1148 4	1425 65	574 28	31 4	304 8
年 平 均 指 数												
平成 13 年	102.2	97.2	101.2	99.4	100.4	99.5	102.7	100.8	100.2	100.3	100.9	100.4
14	101.7	96.4	102.4	97.3	100.6	99.1	100.8	101.7	100.4	101.4	101.3	100.5
15	108.4	96.4	104.4	97.3	98.8	99.3	97.9	97.5	99.8	101.4	101.4	100.7
16	109.1	96.0	105.4	97.3	98.0	99.5	96.6	94.9	99.8	101.5	101.4	101.1
17	109.0	93.0	106.8	97.7	99.2	99.5	96.9	97.7	100.6	101.6	101.4	101.8
対前年上昇率 (%)												
平成 13 年	2.2	-2.8	1.2	-0.6	0.4	-0.5	2.7	0.8	0.2	0.3	0.9	0.4
14	-0.5	-0.8	1.2	-2.1	0.2	-0.4	-1.9	0.9	0.2	1.1	0.4	0.1
15	6.6	0.0	2.0	0.0	-1.8	0.2	-2.9	-4.1	-0.6	0.0	0.1	0.2
16	0.6	-0.4	1.0	0.0	-0.8	0.2	-1.3	-2.7	0.0	0.1	0.0	0.4
17	-0.1	-3.1	1.3	0.4	1.2	0.0	0.3	3.0	0.8	0.1	0.0	0.7
月 別 指 数												
平成 16 年 1 月	110.0	96.4	104.9	97.7	97.0	99.4	96.9	93.7	98.5	101.4	101.4	100.7
2	110.0	96.1	104.9	97.7	97.0	99.4	96.9	93.6	98.5	101.4	101.4	100.7
3	110.0	96.7	104.9	97.7	97.1	99.4	96.9	93.6	98.8	101.4	101.4	100.7
4	108.8	96.1	105.6	97.7	98.2	99.7	97.5	95.6	99.6	101.6	101.4	101.2
5	108.8	96.2	105.6	97.7	98.2	99.5	96.5	95.6	99.8	101.6	101.4	101.2
6	108.8	96.2	105.6	97.7	97.8	99.5	96.3	94.6	99.9	101.6	101.4	101.2
7	108.8	96.6	105.6	95.5	98.2	99.5	96.4	94.6	100.6	101.6	101.4	101.2
8	108.8	97.2	105.6	95.5	98.7	99.5	96.4	94.6	101.9	101.6	101.4	101.2
9	108.8	96.2	105.6	97.7	98.1	99.5	96.1	94.5	100.6	101.6	101.4	101.2
10	108.8	96.2	105.6	97.7	98.5	99.5	96.5	96.2	100.2	101.5	101.4	101.2
11	108.8	94.1	105.6	97.7	98.3	99.5	96.5	96.2	99.6	101.5	101.4	101.2
12	108.8	94.5	105.6	97.7	98.4	99.5	96.5	96.2	99.8	101.5	101.4	101.2
平成 17 年 1 月	108.8	93.1	105.6	97.7	98.4	99.5	96.7	96.9	99.2	101.5	101.4	101.2
2	108.8	92.7	105.6	97.7	98.4	99.5	97.0	96.9	99.3	101.5	101.4	101.2
3	108.8	93.5	105.6	97.7	98.5	99.5	97.0	96.9	99.6	101.5	101.4	101.2
4	108.8	92.8	107.2	97.7	98.8	99.5	96.8	96.9	100.3	101.3	101.4	102.0
5	108.8	92.9	107.2	97.7	99.0	99.5	96.5	96.8	100.8	101.6	101.4	102.0
6	108.8	92.7	107.2	97.7	99.9	99.5	97.4	99.3	100.8	101.6	101.4	102.0
7	108.8	93.0	107.2	97.7	99.7	99.5	97.0	98.2	101.5	101.6	101.4	102.0
8	108.8	93.4	107.2	97.7	100.2	99.5	96.9	98.2	102.6	101.6	101.4	102.0
9	108.8	92.9	107.2	97.7	99.6	99.5	97.0	98.2	101.2	101.6	101.4	102.0
10	109.7	92.9	107.2	97.7	99.5	99.5	97.0	98.2	100.8	101.6	101.4	102.0
11	109.7	92.7	107.2	97.7	99.2	99.5	96.7	98.2	100.3	101.6	101.4	102.0
12	109.7	93.2	107.2	97.7	99.3	99.5	96.8	98.2	100.5	101.6	101.4	102.0
対前月上昇率 (%)												
平成 17 年 1 月	0.0	-1.5	0.0	0.0	0.0	0.0	0.2	0.7	-0.6	0.0	0.0	0.0
2	0.0	-0.4	0.0	0.0	0.0	0.0	0.3	0.0	0.1	0.0	0.0	0.0
3	0.0	0.9	0.0	0.0	0.1	0.0	0.0	0.0	0.3	0.0	0.0	0.0
4	0.0	-0.7	1.5	0.0	0.3	0.0	-0.2	0.0	0.7	-0.2	0.0	0.8
5	0.0	0.1	0.0	0.0	0.2	0.0	-0.3	-0.1	0.5	0.3	0.0	0.0
6	0.0	-0.2	0.0	0.0	0.9	0.0	0.9	2.6	0.0	0.0	0.0	0.0
7	0.0	0.3	0.0	0.0	-0.2	0.0	-0.4	-1.1	0.7	0.0	0.0	0.0
8	0.0	0.4	0.0	0.0	0.5	0.0	-0.1	0.0	1.1	0.0	0.0	0.0
9	0.0	-0.5	0.0	0.0	-0.6	0.0	0.1	0.0	-1.4	0.0	0.0	0.0
10	0.8	0.0	0.0	0.0	-0.1	0.0	0.0	0.0	-0.4	0.0	0.0	0.0
11	0.0	-0.2	0.0	0.0	-0.3	0.0	-0.3	0.0	-0.5	0.0	0.0	0.0
12	0.0	0.5	0.0	0.0	0.1	0.0	0.1	0.0	0.2	0.0	0.0	0.0
対前年同月上昇率 (%)												
平成 17 年 1 月	-1.1	-3.4	0.7	0.0	1.4	0.1	-0.2	3.4	0.7	0.1	0.0	0.5
2	-1.1	-3.5	0.7	0.0	1.4	0.1	0.1	3.5	0.8	0.1	0.0	0.5
3	-1.1	-3.3	0.7	0.0	1.4	0.1	0.1	3.5	0.8	0.1	0.0	0.5
4	0.0	-3.4	1.5	0.0	0.6	-0.2	-0.7	1.4	0.7	-0.3	0.0	0.8
5	0.0	-3.4	1.5	0.0	0.8	0.0	0.0	1.3	1.0	0.0	0.0	0.8
6	0.0	-3.6	1.5	0.0	2.1	0.0	1.1	5.0	0.9	0.0	0.0	0.8
7	0.0	-3.7	1.5	2.3	1.5	0.0	0.6	3.8	0.9	0.0	0.0	0.8
8	0.0	-3.9	1.5	2.3	1.5	0.0	0.5	3.8	0.7	0.0	0.0	0.8
9	0.0	-3.4	1.5	0.0	1.5	0.0	0.9	3.9	0.6	0.0	0.0	0.8
10	0.8	-3.4	1.5	0.0	1.0	0.0	0.5	2.1	0.6	0.1	0.0	0.8
11	0.8	-1.5	1.5	0.0	0.9	0.0	0.2	2.1	0.7	0.1	0.0	0.8
12	0.8	-1.4	1.5	0.0	0.9	0.0	0.3	2.1	0.7	0.1	0.0	0.8

分類指数（金沢市）（つづき）

平成12年=100

教連 養サ 娯レ 楽ビ 聞ス	米	耐	半	非	公	生除	持を	年 月
	類	久 消 費 財	耐 久 消 費 財	耐 久 消 費 財	共 料 金	鮮く 食財 品 を	家除 のく 帰サ 属レ 家ビ 賃ス	
517	96	481	888	3821	1969	4682	3661	ウ 工 イ ト 品 目 数
25	5	55	119	282	55	395	138	
年平均指数								
100.0	97.4	92.3	99.9	100.3	100.1	99.1	100.1	平成13年
99.1	97.1	86.2	99.6	99.6	99.8	97.7	100.0	14
97.3	102.5	81.8	99.3	100.3	100.4	97.5	100.0	15
97.1	107.0	78.1	99.4	100.4	99.8	97.4	99.7	16
98.8	91.9	75.1	100.7	99.8	99.0	97.5	99.7	17
対前年上昇率（%）								
0.0	-2.6	-7.7	-0.1	0.3	0.1	-0.9	0.1	平成13年
-0.9	-0.3	-6.6	-0.3	-0.7	-0.3	-1.4	-0.1	14
-1.8	5.6	-5.1	-0.3	0.7	0.6	-0.2	0.0	15
-0.2	4.4	-4.5	0.1	0.1	-0.6	-0.1	-0.3	16
1.8	-14.1	-3.8	1.3	-0.6	-0.8	0.1	0.0	17
月別指数								
93.8	119.2	79.2	95.8	100.8	100.5	96.7	99.4	平成16年1月
93.7	118.6	79.3	96.6	100.8	100.3	96.9	99.3	2
94.7	115.1	78.8	98.0	100.8	100.4	97.2	99.5	3
96.4	110.6	78.6	100.2	99.8	99.6	97.5	99.7	4
96.9	109.2	78.7	100.6	99.6	99.7	97.5	99.7	5
97.2	109.0	77.9	100.2	99.8	99.6	97.6	99.7	6
99.2	108.7	77.6	97.3	99.5	99.7	97.0	100.0	7
102.6	108.0	77.2	96.4	99.7	99.8	96.7	100.6	8
99.1	97.5	77.6	101.0	100.8	99.7	97.8	100.0	9
98.0	96.6	77.8	102.1	101.8	99.9	98.1	99.9	10
96.4	95.8	77.6	102.1	101.5	99.3	98.1	99.3	11
96.9	95.8	77.3	102.9	100.4	99.4	98.0	99.5	12
95.4	95.8	77.0	95.7	100.6	99.1	96.3	99.0	平成17年1月
95.6	94.5	76.1	96.2	100.6	99.0	96.5	99.0	2
96.5	95.9	75.8	97.9	100.9	99.2	97.3	99.3	3
98.0	91.9	75.9	101.0	100.4	98.7	97.9	99.5	4
99.2	91.8	75.9	101.6	100.1	98.8	97.8	99.7	5
99.2	91.8	75.7	101.9	98.6	98.8	97.4	99.8	6
101.1	90.7	75.0	98.3	98.6	98.9	96.6	100.1	7
104.3	89.4	74.5	97.7	98.6	99.0	96.4	100.6	8
100.3	90.6	74.0	104.0	99.8	98.8	98.4	99.9	9
99.3	90.6	73.9	104.6	99.7	99.1	98.1	99.9	10
97.8	90.6	73.8	104.6	99.5	99.0	98.4	99.6	11
98.4	88.7	73.7	105.3	99.9	99.1	98.6	99.7	12
対前月上昇率（%）								
-1.5	0.0	-0.4	-7.0	0.2	-0.3	-1.7	-0.5	平成17年1月
0.2	-1.4	-1.2	0.5	0.0	-0.1	0.2	0.0	2
0.9	1.5	-0.4	1.8	0.3	0.2	0.8	0.3	3
1.6	-4.2	0.1	3.2	-0.5	-0.5	0.6	0.2	4
1.2	-0.1	0.0	0.6	-0.3	0.1	-0.1	0.2	5
0.0	0.0	-0.3	0.3	-1.5	0.0	-0.4	0.1	6
1.9	-1.2	-0.9	-3.5	0.0	0.1	-0.8	0.3	7
3.2	-1.4	-0.7	-0.6	0.0	0.1	-0.2	0.5	8
-3.8	1.3	-0.7	6.4	1.2	-0.2	2.1	-0.7	9
-1.0	0.0	-0.1	0.6	-0.1	0.3	-0.3	0.0	10
-1.5	0.0	-0.1	0.0	-0.2	-0.1	0.3	-0.3	11
0.6	-2.1	-0.1	0.7	0.4	0.1	0.2	0.1	12
対前年同月上昇率（%）								
1.7	-19.6	-2.8	-0.1	-0.2	-1.4	-0.4	-0.4	平成17年1月
2.0	-20.3	-4.0	-0.4	-0.2	-1.3	-0.4	-0.3	2
1.9	-16.7	-3.8	-0.1	0.1	-1.2	0.1	-0.2	3
1.7	-16.9	-3.4	0.8	0.6	-0.9	0.4	-0.2	4
2.4	-15.9	-3.6	1.0	0.5	-0.9	0.3	0.0	5
2.1	-15.8	-2.8	1.7	-1.2	-0.8	-0.2	0.1	6
1.9	-16.6	-3.4	1.0	-0.9	-0.8	-0.4	0.1	7
1.7	-17.2	-3.5	1.3	-1.1	-0.8	-0.3	0.0	8
1.2	-7.1	-4.6	3.0	-1.0	-0.9	0.6	-0.1	9
1.3	-6.2	-5.0	2.4	-2.1	-0.8	0.0	0.0	10
1.5	-5.4	-4.9	2.4	-2.0	-0.3	0.3	0.3	11
1.5	-7.4	-4.7	2.3	-0.5	-0.3	0.6	0.2	12

第 4 表 前年比寄与度（平成 17 年）

項 目	金沢市	全国
總 合	0.00	0.00
持家の帰属家賃を除く総合	-0.27	0.00
食 料	-0.51	0.25
穀 類	-0.12	0.09
魚 介 類	-0.10	-0.03
生 鮮 魚 介 類	-0.14	-0.02
肉 類	0.05	0.06
乳 卵 類	0.01	0.00
野 菜 ・ 海 藻	-0.25	0.09
生 鮮 野 菜	-0.21	0.10
果 物	0.04	0.04
生 鮮 果 物	0.04	0.04
油 脂 ・ 調 味 料	-0.02	-0.01
菓 子 類	-0.01	0.01
調 理 食 品	-0.11	0.00
飲 料	-0.02	-0.03
酒 類	0.00	-0.01
外 食	0.00	0.06
住 居	0.32	-0.04
家 賃	0.33	-0.03
設 備 修 繕 ・ 維 持	-0.02	-0.02
光 熱 ・ 水 道	0.13	0.01
電 気 ・ ガ ス 代	-0.02	-0.02
電 気 代	-0.05	-0.01
ガ ス 代	0.02	0.00
他 の 光 熱	0.16	0.02
上 下 水 道 料	-0.01	0.01
家 具 ・ 家 事 用 品	-0.09	-0.11
家 庭 用 耐 久 財	-0.06	-0.08
室 内 装 備 品	0.00	-0.01
寝 具 類	-0.01	-0.01
家 事 雑 貨	0.01	-0.01
家 事 用 消 耗 品	-0.03	-0.01
家 事 サ ー ビ ス	0.00	0.00
被 服 及 び 履 物	0.08	-0.01
衣 料	0.02	-0.01
和 服	-0.02	0.00
洋 服	0.04	-0.01
シャツ ・ セーター ・ 下着類	0.06	0.01
シャツ ・ セーター類	0.05	0.01
下 着 類	0.01	0.00
履 物 類	0.00	-0.01
生 地 ・ 他 の 被 服 類	-0.01	0.00
生 地 ・ 糸 類	0.00	0.00
他 の 被 服	-0.01	0.00
被 服 関 連 サ ー ビ ス	0.00	0.00

項 目	金沢市	全国
保 健 医 療	0.01	0.00
医 薬 品 ・ 健 康 保 持 用 摂 取 品	0.01	-0.01
保 健 医 療 用 品 ・ 器 具	0.00	-0.01
保 健 医 療 サ ー ビ ス	-0.01	0.02
交 通 ・ 通 信	0.07	-0.03
交 通	0.00	0.01
自 動 車 等 関 係 費	0.24	0.01
通 信	-0.16	-0.03
教 育	0.03	0.03
授 業 料 等	0.00	0.02
教 科 書 ・ 学 習 参 考 教 材	0.00	0.00
補 習 教 育	0.03	0.00
教 養 娛 楽	-0.05	-0.15
教 養 娛 楽 用 耐 久 財	-0.05	-0.08
教 養 娛 楽 用 品	-0.09	-0.04
書 籍 ・ 他 の 印 刷 物	0.01	0.01
教 養 娛 楽 サ ー ビ ス	0.09	-0.03
諸 雑 費	0.05	0.03
理 美 容 サ ー ビ ス	0.01	0.00
理 美 容 用 品	-0.01	-0.01
身 の 回 り 用 品	0.04	0.01
た ば こ	0.00	0.03
そ の 他	0.01	0.00
生 鮮 食 品	-0.31	0.11
生 鮮 食 品 を 除 く 總 合	0.29	-0.10
持家の帰属家賃及び生鮮食品を除く総合	0.00	-0.17

第 5 表 平成 1 6 年平均 消費者物価地域差指数

地 域	全国平均 = 100				東京都区部 = 100		
	順位	総合*	順位	食料	総合*	食料	
全 国		100.0		100.0	90.6	92.0	
都 市 階 級	大 都 市	1	104.7	1	104.3	94.8	95.9
	中 都 市	2	100.1	2	100.4	90.7	92.3
	小 都 市 A	3	98.5	3	99.1	89.2	91.2
	小 都 市 B	4	97.3	5	96.5	88.2	88.8
	町 村	5	97.1	4	97.2	88.0	89.4
地 方	北 海 道	2	102.3	4	100.2	92.7	92.2
	東 北 道	6	99.4	9	97.2	90.1	89.4
	関 東 道	1	102.8	1	102.7	93.1	94.5
	北 陸 道	4	100.4	3	100.5	91.0	92.4
	東 海 道	5	99.7	5	100.1	90.3	92.1
	近 畿 道	3	101.4	2	102.1	91.8	93.9
	中 国 道	7	98.5	7	98.1	89.2	90.2
	四 国 道	8	97.2	7	98.1	88.1	90.2
	九 州 道	9	96.9	10	96.5	87.8	88.7
	沖 縄 県	10	95.6	6	98.5	86.6	90.6
都 道 府 県 庁 所 在 市	札幌市	14	103.0	22	101.3	93.3	93.2
	青森市	18	102.1	30	100.6	92.5	92.5
	盛岡市	21	101.9	34	100.2	92.4	92.2
	仙台市	35	100.1	46	97.1	90.7	89.3
	秋田市	42	99.1	47	95.8	89.8	88.1
	山形市	8	104.0	7	103.6	94.3	95.3
	福島市	23	101.5	21	101.6	92.0	93.4
	水戸市	35	100.1	44	97.7	90.7	89.9
	宇都宮市	16	102.4	30	100.6	92.8	92.5
	前橋市	44	98.9	27	100.8	89.6	92.7
	さいたま市	9	103.7	7	103.6	93.9	95.3
	千葉市	22	101.8	22	101.3	92.2	93.2
	東京都区部	1	110.4	1	108.7	100.0	100.0
	横浜市	2	109.6	2	107.5	99.3	98.9
	新潟市	10	103.6	13	103.3	93.9	95.0
	富山市	23	101.5	13	103.3	92.0	95.0
	金沢市	12	103.3	6	103.8	93.6	95.5
福井市	26	101.3	18	102.1	91.7	93.9	
地 域	甲 府 市	17	102.2	22	101.3	92.6	93.2
	長 野 市	32	100.4	44	97.7	91.0	89.9
	岐 阜 市	43	99.0	43	98.3	89.7	90.4
	静 岡 市	7	104.1	22	101.3	94.3	93.2
	名 古 屋 市	6	104.5	7	103.6	94.7	95.3
	津 市	25	101.4	16	102.5	91.9	94.2
	大 津 市	39	99.8	35	100.1	90.4	92.1
	京 都 市	4	105.1	3	107.2	95.3	98.6
	大 阪 市	3	106.9	4	105.5	96.9	97.1
	神 戸 市	13	103.1	12	103.4	93.4	95.1
	奈 良 市	18	102.1	29	100.7	92.5	92.6
	和 歌 山 市	18	102.1	7	103.6	92.5	95.2
	鳥 取 市	33	100.2	37	99.9	90.8	91.9
	松 江 市	15	102.7	16	102.5	93.0	94.3
	岡 山 市	11	103.4	5	105.3	93.7	96.8
	広 島 市	29	100.5	38	99.8	91.0	91.8
	山 口 市	29	100.5	26	100.9	91.1	92.8
	徳 島 市	41	99.2	33	100.4	89.9	92.4
	高 松 市	28	100.9	42	98.8	91.4	90.9
	松 山 市	46	98.3	38	99.8	89.0	91.8
高 知 市	40	99.5	7	103.6	90.2	95.2	
福 岡 市	33	100.2	35	100.1	90.8	92.1	
佐 賀 市	38	99.9	41	99.3	90.5	91.3	
長 崎 市	5	104.6	19	101.9	94.8	93.7	
熊 本 市	37	100.0	38	99.8	90.6	91.8	
大 分 市	29	100.5	27	100.8	91.0	92.7	
宮 崎 市	45	98.4	15	103.1	89.2	94.8	
鹿 児 島 市	27	101.1	30	100.6	91.6	92.5	
那 覇 市	47	97.3	20	101.7	88.1	93.5	
川 崎 市		107.2		106.3	97.1	97.8	
北 九 州 市		98.9		100.3	89.6	92.2	

(注) * : 持家の帰属家賃を除く場合

大 都 市 : 政令指定市 (さいたま市を除く。) 及び東京都区部

中 都 市 : 人口 15 万以上 100 万未満の市及びさいたま市

小 都 市 A : 人口 5 万以上 15 万未満の市

小 都 市 B : 人口 5 万未満の市

町 村 : 町及び村

「さいたま市」の結果は、旧「浦和市」地域の結果を用いたものである。

「静岡市」の結果は、旧「静岡市」地域の結果を用いたものである。

第 6 表 接 続 指 数 一 覧 表 (総 合)

平成12年=100

	3市平均(輪島市除く)				4市平均				金 沢 市				七 尾 市				小 松 市				輪 島 市					
	年平均		年度平均		年平均		年度平均		年平均		年度平均		年平均		年度平均		年平均		年度平均		年平均		年度平均			
	指数	上昇率	指数	上昇率	指数	上昇率	指数	上昇率	指数	上昇率	指数	上昇率	指数	上昇率	指数	上昇率	指数	上昇率	指数	上昇率	指数	上昇率	指数	上昇率		
	%																									
昭和44年																										
45								31.4	5.3																	
46								33.7	6.6	34.2	-															
47								35.8	6.2	36.2	5.9															
48								37.8	5.6	38.6	6.5															
49								41.7	10.1	43.5	12.8															
50								50.9	22.4	52.8	21.2															
51	57.0	-						57.0	11.9	58.3	10.5	56.7	-				55.8	-								
52	61.8	8.4	62.8	-				61.9	8.7	63.0	8.1	61.3	8.0				60.6	8.5								
53	66.0	6.8	66.8	6.3				66.2	6.8	67.1	6.5	65.2	6.4	65.9	5.4	64.7	6.8	65.7	6.5							
54	68.6	4.7	69.3	3.8				69.5	5.0	70.0	4.2	66.6	4.4	68.4	3.9	66.6	5.1	68.3	3.9							
55	71.6	4.3	73.7	6.2				72.7	4.6	74.1	6.0	69.1	3.7	72.0	5.2	69.1	3.8	72.3	6.0							
56	77.3	8.0	79.4	7.7				78.2	7.6	79.4	7.0	74.7	8.1	77.8	8.1	75.5	9.3	79.1	9.5							
57	80.9	4.7	81.5	3.7				81.8	4.6	82.3	3.7	78.3	4.9	79.0	4.1	79.5	5.3	79.9	3.7					78.4	-	
58	82.8	2.3	83.2	2.1				83.7	2.3	84.1	2.1	80.6	2.9	81.2	2.7	80.9	1.7	81.3	1.9	79.8	-	80.3	1.5			
59	84.4	2.0	84.8	2.1				85.4	2.1	86.0	2.2	82.4	2.3	83.1	2.6	82.2	1.6	82.5	1.7	81.5	2.2	82.2	2.4			
60	86.3	2.2	86.5	2.1				87.2	2.1	87.8	2.1	85.0	3.1	85.3	2.6	83.8	2.0	83.9	1.8	83.8	2.7	84.1	2.3			
61	-	2.1	87.9	1.6	88.1	-	88.2	-	89.0	2.1	89.2	1.5	86.6	1.8	86.6	1.7	85.3	1.8	85.3	1.7	85.5	2.1	85.5	1.7		
62					88.2	0.2	88.1	-0.1	89.4	0.4	89.2	0.0	86.6	0.0	86.5	-0.1	85.0	-0.4	84.8	-0.7	85.2	-0.3	84.9	-0.7		
63					88.2	-0.1	88.2	0.2	89.2	-0.2	89.3	0.1	86.5	-0.1	86.6	0.1	85.3	0.3	85.3	0.6	84.9	-0.4	85.1	0.3		
平成元年					88.9	0.9	89.4	1.3	90.0	0.9	90.2	1.1	87.4	1.1	87.8	1.4	86.1	1.0	86.9	1.9	86.1	1.4	86.3	1.4		
2					91.4	2.8	92.3	3.3	92.2	2.5	93.0	3.1	89.4	2.3	90.1	2.7	90.0	4.5	91.0	4.7	88.0	2.3	88.7	2.8		
3					93.8	2.6	94.6	2.5	94.5	2.5	95.3	2.5	91.5	2.3	92.3	2.5	92.4	2.8	93.2	2.4	90.0	2.2	90.9	2.5		
4					96.8	3.2	97.2	2.8	97.4	3.1	97.8	2.7	94.7	3.5	95.1	3.1	95.4	3.2	95.8	2.8	93.3	3.7	93.8	3.2		
5					98.0	1.3	98.2	1.1	98.8	1.4	99.0	1.2	96.1	1.5	96.3	1.3	96.2	0.9	96.2	0.5	94.3	1.1	94.4	0.7		
6					99.5	1.5	100.0	1.8	100.4	1.6	100.9	1.9	97.8	1.7	98.3	2.1	97.5	1.3	97.9	1.7	95.8	1.5	96.4	2.1		
7					100.0	0.5	99.9	-0.1	100.7	0.3	100.6	-0.3	98.6	0.8	98.5	0.2	98.1	0.6	98.3	0.5	97.3	1.6	97.2	0.8		
8					99.6	-0.4	99.4	-0.5	100.0	-0.7	99.7	-0.8	98.6	0.0	98.8	0.2	98.7	0.7	98.3	0.3	97.5	0.2	97.8	0.6		
9					99.3	-0.3	99.4	0.0	99.2	-0.8	99.1	-0.6	100.2	1.6	100.6	1.8	99.2	0.5	99.7	1.4	99.1	1.7	99.5	1.8		
10					100.6	1.3	101.0	1.6	100.5	1.3	101.0	1.9	101.5	1.3	101.6	1.0	100.4	1.2	100.7	1.0	100.5	1.4	100.7	1.2		
11					101.3	0.7	101.3	0.3	101.5	1.0	101.5	0.5	101.5	0.0	101.6	0.0	100.5	0.1	100.5	-0.2	100.5	0.0	100.6	-0.1		
12					100.6	-0.7	100.2	-1.1	100.7	-0.8	100.2	-1.3	101.5	-0.7	100.4	-1.2	100.2	-0.3	100.1	-0.4	100.4	-0.1	100.1	-0.5		
13					100.0	-0.6	100.1	-0.5	100.0	-0.7	100.1	-0.1	100.0	-0.8	100.0	-1.8	100.0	-0.2	99.8	-1.6	100.0	-0.4	100.1	-2.5		
14					99.7	-0.3	99.4	-0.7	99.9	-0.1	99.7	-0.4	99.6	-0.4	99.2	-0.8	98.7	-1.3	98.3	-1.5	99.8	-0.2	99.5	-0.6		
15					99.1	-0.6	99.1	-0.3	99.3	-0.6	99.3	-0.4	98.8	-0.8	98.8	-0.4	98.3	-0.4	98.4	0.1	99.0	-0.8	98.9	-0.6		
16					98.8	-0.3	98.6	-0.5	98.9	-0.4	98.7	-0.6	98.9	0.1	99.0	0.2	98.2	-0.1	98.1	-0.3	99.0	0.0	99.1	0.2		
17					98.5	-0.3	98.5	-0.1	98.4	-0.5	98.4	-0.3	99.3	0.4	99.4	0.4	98.4	0.2	98.3	0.2	99.8	0.8	100.0	0.9		
								98.4	0.0																	

(注) = 線記入年以前は、持家の帰属家賃を除く総合の計数である。
 平成11年以前の指数は、平成12年 = 100となるよう換算し接続したものである。
 平成11年以前の上昇率は、該当する各基準年に計算したものをそのまま掲載してあるので、接続された指数で計算したものと必ずしも一致しない。

消費者物価指数の概要

1 指数の性格

消費者物価指数は、小売物価統計調査から得られた価格の変動を時系列的に測定したものである。

2 作成の目的

消費者物価指数は、世帯の消費生活に影響をおよぼす物価水準の変動を明らかにすることを目的とする。

3 種類

- (1) 10大費目及び中分類別
- (2) 財・サービス分類別

4 指数の基準時

基準時は平成12年の1年間であり、基準時価格は平成12年1月～12月の月平均価格の単純算術平均である。（生鮮食品については加重平均価格）

5 算式

算式は、基準時加重相対法算式（ラスパイレズ型）で、次の式をもって算出する。

$$\frac{\left[\frac{P_t}{P_o} \times W_o \right]}{W_o} = \frac{\left[\frac{P_t}{P_o} \times P_o \times Q_o \right]}{(P_o \times Q_o)} = \frac{(P_t \times Q_o)}{(P_o \times Q_o)}$$

P：価格 Q：購入数量 W：ウエイト
（添字 o：基準時 t：比較時）

6 上昇率

（計算方法）

$$\frac{I' - I}{I} \times 100 (\%) \quad I' : \text{当期指数} \quad I : \text{前期指数}$$

7 寄与度

寄与度とは、ある特定の項目の指数の変動が、総合指数の変動にどれだけ影響を与えたかを総合指数の上昇率の構成内訳で表したものである。

（計算方法）

$$\frac{I' - I}{I_t} \times \frac{W}{W_t} \times 100 (\%)$$

I_t : 前期の総合指数
W_t : 総合ウエイト
I'、I : 当期、前期の各項目指数
W : 項目別ウエイト

総合指数では、寄与度 = 上昇率

8 寄与率

各項目の寄与度を、総合指数の上昇率を100とした百分率で表したものである。

(参考) 小売物価統計調査の概要

1 目 的

県民の消費生活上重要な商品の小売価格、サービスの料金及び家賃を調査して、価格資料を得るとともに、消費者物価指数その他物価に関する資料を作成し、消費生活に関する経済施策の基礎資料を提供することを目的とする。

2 調査品目

家計支出上重要な品目を指定して調査する。

3 調査地域

調査地域は、金沢市及び穴水町である。

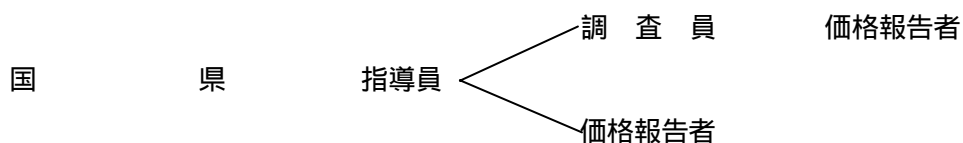
穴水町の調査結果については、総務省統計局により全国市町村分として一括集計される。

4 調査日

調査員調査品目は、毎月 12 日を含む週の水曜日、木曜日又は金曜日のうちいずれか 1 日。ただし、生鮮食料品は、毎月 5 日、12 日、22 日を含む各週の水曜日、木曜日又は金曜日のうちいずれか 1 日。

都道府県調査品目及び総務省調査品目は、毎月 12 日を含む週の水曜日。ただし、宿泊料は、毎月 5 日を含む週の水曜日及び土曜日。

5 調査の系統



消費者物価指数採用品目一覧表

大分類	中分類		小分類		品目			
	1	2	1	2				
総合食料	穀類		米類	うるち米 もち米	[国産米A	国産米B	指定標準米]	
			パン	食パン	あんパン			
			めん類	ゆでうどん 生中華めん	乾めん	スパゲッティ	即席めん	
			他の穀類	小麦粉	もち			
	魚介類		生鮮魚介	まぐろ かれい たい えび	あじ さけ ぶり あさり	いわし さば いか かき(貝)	かつお さんま たこ ほたて貝	
			塩干魚介	塩さけ 丸干しいわし	たらこ 煮干し	しらす干し ししゃも	干しあじ	
			魚肉練製品	揚げかまぼこ	ちくわ	かまぼこ		
			他の魚介加工品	かつお節 塩辛	魚介漬物	魚介つくだ煮	魚介缶詰	
	肉類		生鮮肉	牛肉(ロース) 豚肉(肩肉)	牛肉(肩肉) 鶏肉	牛肉(輸入品) レバー	豚肉(ロース)	
			加工肉	ハム	ソーセージ	ベーコン		
	乳卵類	牛乳・乳製品	牛乳	牛乳(配達)	牛乳(店頭売り)			
			乳製品	粉ミルク チーズ(輸入品)	ヨーグルト	バター	チーズ	
		卵		鶏卵				
	野菜・海藻	生鮮野菜		キャベツ レタス かんしょ にんじん ながいも きゅうり 生しいたけ	ほうれんそう ブロッコリー ばれいしょ ごぼう えだまめ なす えのきだけ	はくさい もやし さといも たまねぎ さやいんげん トマト しめじ	ねぎ アスパラガス だいこん れんこん かぼちゃ ピーマン	
			乾物・海藻加工品類	乾物・海藻	あずき こんぶ	干しいたけ	のり	わかめ
			大豆加工品	豆腐	油揚げ	納豆		
			他の野菜・海藻加工品	こんにゃく 福神漬	梅干し キムチ	だいこん漬 こんぶつくだ煮	はくさい漬 スイートコーン缶詰	
	果物		生鮮果物	りんごA オレンジ ぶどうA すいか キウイフルーツ	りんごB レモン ぶどうB メロン さくらんぼ	みかん いよかん かき(果物) いちご	グレープフルーツ なし もも バナナ	
			果物加工品	果物缶詰(みかん)	果物缶詰(もも)			
	油脂・調味料		油脂	食用油		マーガリン		
			調味料	食塩 酢 ジャム ふりかけ	しょう油 ソース カレールウ 液体調味料	みそ ケチャップ 乾燥スープ	砂糖 マヨネーズ 風味調味料	
	菓子類			ようかん ケーキ せんべい(うるち米粉) キャンデー チューインガム	まんじゅう ゼリー せんべい(小麦粉) チョコレート	だいふく餅 プリン ビスケット アイスクリーム	カステラ シュークリーム ポテトチップス 落花生	
	調理食品		主食的調理食品	弁当	おにぎり	調理パン	冷凍調理ピラフ	
他の調理食品			うなぎかば焼き からあげ 混ぜごはんのもと	サラダ ぎょうざ 煮豆	コロッケ 冷凍調理コロッケ	カツレツ 調理カレー		
飲料		茶類	緑茶(番茶)	緑茶(せん茶)	紅茶	茶飲料		

大分類	中分類		小分類		品目	
	1	2	1	2		
				コ-ヒ-ー・コ-コ-ア	インスタントコ-ヒ-ー コ-ヒ-ー豆 コ-ヒ-ー飲料	
				他 の 飲 料	果実ジュース 乳酸菌飲料A 果汁入り飲料 乳酸菌飲料B 野菜ジュース スポーツドリンク 炭酸飲料 ミネラルウォーター	
				酒 類	清酒A ビール ウイスキーA ぶどう酒(輸入品)	清酒B ビール(輸入品) ウイスキーB 清酒C 発泡酒 ウイスキーC 焼酎 ウイスキー(輸入品) ぶどう酒
				外 食	一 般 外 食	うどん(外食) のり巻き 牛丼 お子様ランチ コ-ヒ-ー(外食) 中華そば 親子どんぶり ぎょうざ(外食) ハンバーガー ビール(外食) スパゲッティ(外食) 天どん ハンバーゲ サンドイッチ にぎりずし カレーライス えびフライ ピザパイ
			学 校 給 食	学校給食(小学校低) 学校給食(小学校高) 学校給食(中学校)		
住 居		家 賃	民 営 家 賃	民営家賃(木造小住宅) 民営家賃(非木造小住宅) 民営家賃(木造中住宅) 民営家賃(非木造中住宅)		
			公 営 ・ 公 団 公 社 家 賃	公営家賃 公団公社家賃		
			持 家 の 帰 属 家 賃	持家の帰属家賃(木造小住宅) 持家の帰属家賃(非木造小住宅) 持家の帰属家賃(木造中住宅) 持家の帰属家賃(非木造中住宅)		
			設 備 修 繕 ・ 維 持	設 備 材 料	浴槽 塗料 温水洗浄便座 給湯機 板材	
			工 事 そ の 他 の サ-ビ-ス	畳表取替費 植木職手間代 ルームエアコン取付け料 水道工事費 板ガラス取替費 左官手間代 ふすま張替費 火災保険料 塀工事費 大工手間代		
光 熱 ・ 水 道	電 気 ・ ガ ス 代	電 気 代	電気代			
		ガ ス 代	都市ガス代 プロパンガス			
	他 の 光 熱		灯油			
	上 下 水 道 料		水道料 下水道料			
家 具 ・ 家 事 用 品	家 庭 用 耐 久 財	家 事 用 耐 久 財	電子レンジ ガス湯沸器 ミシン 電気炊飯器 電気冷蔵庫 電気アイロン 電気ポット 電気掃除機 ガステーブル 電気洗濯機			
		冷 暖 房 用 器 具	ルームエアコン 温風ヒーター 電気ごたつ 電気カーペット			
		一 般 家 具	整理だんす 食器戸棚 洋服だんす 座卓 食堂セット			
	室 内 装 備 品		置時計 カーテン 照明器具 カーペット 上敷ござ			
	寝 具 類		ベッド 布団カバー 布団 毛布 敷布			
	家 事 雑 貨	食 器 類	飯茶わん ワイングラス 皿 コ-ヒ-ーわん皿 ガラスコップ			
		台 所 用 品	台所用密閉容器 たわし なべ レンジ台 なべ(輸入品) やかん			
		他 の 雑 貨	蛍光ランプ タオル ビニールホース 浄水器			
	家 事 用 消 耗 品	ティッシュ・トイレットペーパー	ティッシュペーパー トイレットペーパー			
		洗 剤	台所用洗剤 洗濯用洗剤			
		他 の 消 耗 品	ラップ 芳香剤 殺虫剤 防虫剤 柔軟仕上げ剤			
		家 事 サ-ビ-ス	家 事 代 行 料	家事代行料		
		清 掃 代	し尿処理手数料 粗大ごみ処理手数料			
		他 の 家 事 サ-ビ-ス	モップレンタル料			
被 服 及 び 履 物	衣 料	和 服	婦人着物 婦人帯			

大分類	中分類		小分類		品目			
	1	2	1	2				
		洋服	男子洋服	男子洋服	背広服(夏物) 男子ズボン(冬物)	背広服(冬物) 男子ズボン(ジーンズ)	男子上着 男子コート	男子ズボン(夏物) 男子学校制服
			婦人洋服	婦人洋服	婦人スーツ(合物) ワンピース(合物) スカート(夏物) 婦人スラックス(ジーンズ) 女子学校制服	婦人スーツ(夏物) ワンピース(夏物) スカート(冬物)	婦人スーツ(冬物) ワンピース(冬物) 婦人スラックス(冬物) 婦人コート	婦人スーツ(ニット) スカート(合物) 婦人上着
			子供洋服	子供洋服	男児ズボン	女児スカート(夏物)	女児スカート(冬物)	乳児服
	シャツ・セーター・下着類	シャツ・セーター類	男子シャツ・セーター類	男子シャツ・セーター類	ワイシャツ(長袖) スポーツシャツ(半袖)	ワイシャツ(半袖)	スポーツシャツ(長袖)	男子セーター
			婦人シャツ・セーター類	婦人シャツ・セーター類	ブラウス(長袖) 婦人セーター(長袖)	ブラウス(半袖) 婦人セーター(半袖)	婦人Tシャツ(長袖)	婦人Tシャツ(半袖)
			子供シャツ・セーター類	子供シャツ・セーター類	子供Tシャツ(長袖)	子供Tシャツ(半袖)	子供セーター	
		下着類	男子下着類	男子下着類	男子シャツ(長袖) 男子パジャマ	男子シャツ(半袖)	男子ブリーフ	男子ズボン下
			婦人下着類	婦人下着類	ブラジャー	婦人ショーツ	スリッパ	
			子供下着類	子供下着類	子供シャツ			
	履物類				男子靴 運動靴(子供用)	婦人靴 サンダル	子供靴 草履	運動靴(大人用)
	生地・他の被服類	生地・糸類			婦人服地	背広服地	毛糸	
		他の被服			帽子 男子靴下(夏物) ベルト	ネクタイ 男子靴下(冬物) 子供タイツ	ネクタイ(輸入品) 婦人ストッキング	マフラー 婦人ソックス
		被服関連サービス			仕立代 被服賃借料	洗濯代(ワイシャツ)	洗濯代(背広服上下)	履物修理代
	保健医療	医薬品・健康保持用摂取品			感冒薬 ビタミン剤B 目薬	解熱鎮痛剤 ドリンク剤 口中剤	胃腸薬 皮膚病薬 漢方薬	ビタミン剤A はり薬
		保健医療用品・器具			紙おむつ 眼鏡 血圧計	生理用紙綿 コンタクトレンズ	浴用剤 ヘルスメーター	コンタクトレンズ用剤 体温計
保健医療サービス				診療代 人間ドック受診料	出産入院料(国立)	出産入院料(公立)	マッサージ料金	
交通・通信	交通			鉄道運賃(JR) [普通運賃(JR,在来線) 普通運賃(JR,新幹線) 料金(JR,在来線) 料金(JR,新幹線) 通学定期(JR) 通勤定期(JR)] 鉄道運賃(JR以外) [普通運賃(JR以外) 通学定期(JR以外) 通勤定期(JR以外)] バス代 タクシー代 有料道路料金 [高速自動車国道料金 都市高速道路料金]				
		自動車等関係費	自動車	軽乗用車 普通乗用車	小型乗用車A 普通乗用車(輸入品)	小型乗用車B	小型乗用車(輸入品)	
			自転車	自転車				
		自動車等維持	自動車等維持	ガソリン(レギュラー) 自動車タイヤ 自動車整備費(マフラー交換) 自動車オイル交換料 レンタカー料金	自動車ワックス 車庫借料 自動車保険料(自賠責)	ガソリン(プレミアム) 自動車整備費(定期点検) 自動車整備費(パンク修理) 駐車料金 自動車免許手数料		
	通信			郵便料 書留 運送料	[はがき 小包] 通信機器	封書 固定電話通送料	速達 移動電話通送料	
教育	授業料等			P T A会費(小学校) 私立高校授業料 公立幼稚園保育料	P T A会費(中学校) 国立大学授業料 私立幼稚園保育料	私立中学校授業料 私立大学授業料	公立高校授業料 私立短期大学授業料	
	教科書・学習参考教材 補習教育			教科書	学習参考教材			
				補習教育				

大分類	中分類		小分類		品 目								
	1	2	1	2									
教養娯楽	教養娯楽用 耐久財				テレビ	ステレオセット	携帯オーディオ機器	ビデオテープレコーダ					
					パソコン(デスクトップ型)	パソコン(ノート型)	パソコン用プリンタ	ワープロ					
					カメラ	ビデオカメラ	ピアノ	電子オルガン					
					学習机	テレビ修理代							
	教養娯楽用品				ボールペン	鉛筆	マーキングペン	ノートブック					
					アルバム	OA用紙	ゼロハン粘着テープ	筆入れ					
					ゴルフクラブ	サッカーボール	グローブ	テニスラケット					
					テニスラケット(輸入品)		釣ざお	トレーニングパンツ					
					水着								
					テレビゲーム	人形	がん具自動車	組立がん具					
					切り花	切り花(カーネーション)	切り花(きく)	切り花(バラ)					
					他の娯楽用品	フィルム	コンパクトディスク	オーディオ記録媒体	ビデオテープ				
						ペットフード(ドックフード)		ペットフード(キャットフード)					
						植木鉢	園芸用土	乾電池					
					書籍・ 他の印刷物				新聞代	[新聞代(地方・ブロック紙)		新聞代(全国紙)]	
									雑誌	少年誌	趣味教養誌	生活情報誌	パソコン誌
									女性誌	週刊誌			
					教養娯楽サ ービス				書籍	辞書	単行本A	単行本B	
宿泊料	宿泊料												
パック旅行	外国パック旅行												
月謝類	月謝(英会話)	月謝(書道)	月謝(音楽)	月謝(水泳)									
	月謝(洋裁)	月謝(料理)	自動車教習料										
他の教養娯楽サ ービス				受信料					放送受信料(NHK)		放送受信料(NHK以外)		
				入場・ ゲーム代					映画観覧料	サッカー観覧料	プロ野球観覧料	ゴルフ練習料金	
				ゴルフプレー料金	テニスコート使用料	ボウリングゲーム代	ボール使用料						
				美術館入館料	遊園地入園料	マージャン遊技料	競馬場入場料						
				カラオケルーム使用料									
				他の娯楽サ ービス	現像焼付代	ビデオソフトレンタル料	獣医代	インターネット接続料					
諸雑費	理美容 サービス				入浴料	[入浴料(大人)		入浴料(中人)	入浴料(小人)]				
					理髪料	パーマメント代	ヘアカット代	ヘアカラーリング代					
					理美容用品	理容器具	電気かみそり	電気かみそり(輸入品)		歯ブラシ			
							石けん類	化粧石けん	シャンプー	ヘアリンス	歯磨き		
								化粧品	整髪料	ヘアートニック	化粧クリーム A	化粧クリーム B	
							化粧水	乳液 A	乳液 B	ファンデーション A			
							ファンデーション B	口紅 A	口紅 B	ヘアカラー			
					身の回り用品	かばん類	ハンドバッグ	ハンドバッグ(輸入品)		通学用かばん	旅行用かばん		
							腕時計・指輪	指輪	腕時計	腕時計(輸入品)	腕時計修理代		
								他の身の回り用品	男子洋傘	ハンカチーフ			
たばこ	たばこ				たばこ(輸入品)								
その他	保育所保育料				印鑑証明手数料	戸籍抄本手数料	パスポート取得料						
	通所介護料				振込手数料								



小売物価統計調査にご協力ください

小売物価統計調査は、国民の消費生活において重要な商品の価格、サービスの料金及び家賃を毎月調査して、月々の価格の変化や物価水準の変動を明らかにすることを目的として、1950年6月から実施しています。この調査から得られる商品・サービスの価格・料金から**消費者物価指数**が作成されるほか、小売価格の資料として物価対策を始めとする国や地方公共団体の経済施策のための基礎資料として用いられています。

調査対象は、全国167の市町村における、約530品目・810銘柄の商品・サービスであり、約3万1千の店舗・事業所及び約2万2千の世帯から毎月約23万の価格を取集しています。また、値動きの激しい生鮮食料品と生花は、月に3回、上旬、中旬及び下旬に調査しています。

調査員が伺いましたら、ご協力をお願いします。

石川県消費者物価指数年報（平成17年）

平成18年3月 発行

編集・発行 石川県県民文化局県民交流課統計情報室
〒920-8580 金沢市鞍月1丁目1番地
電話（076）225-1111(代) 内線3758
（076）225-1343（直通）