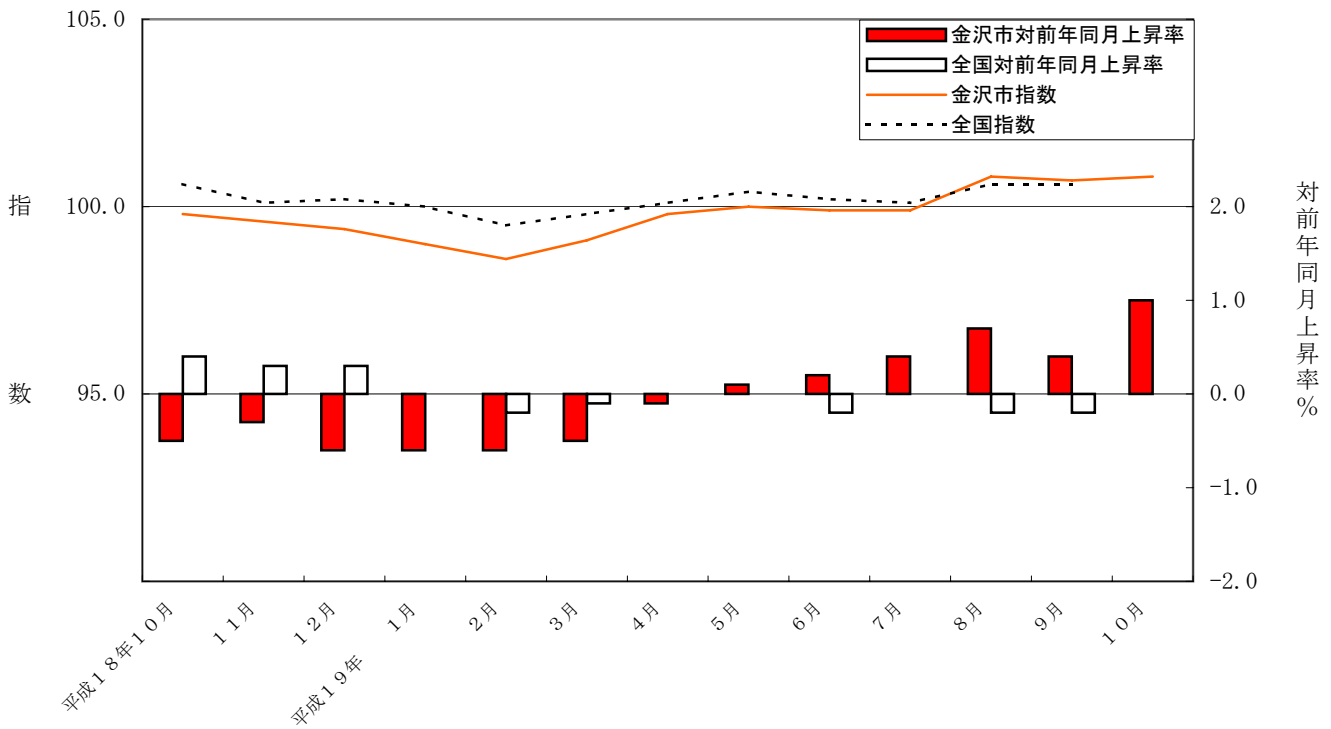


平成17年基準  
消費者物価指数速報  
金沢市

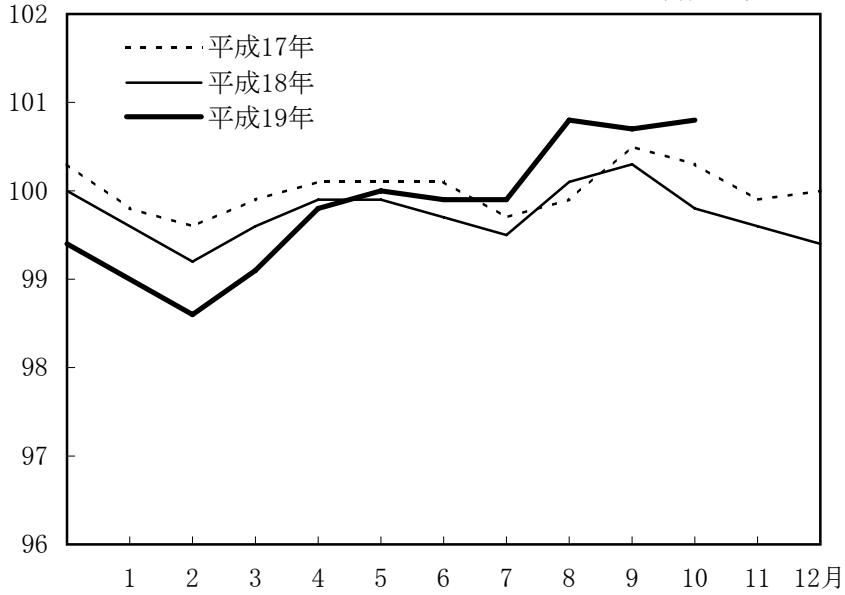
平成19年10月分

消費者物価指数（総合）の推移



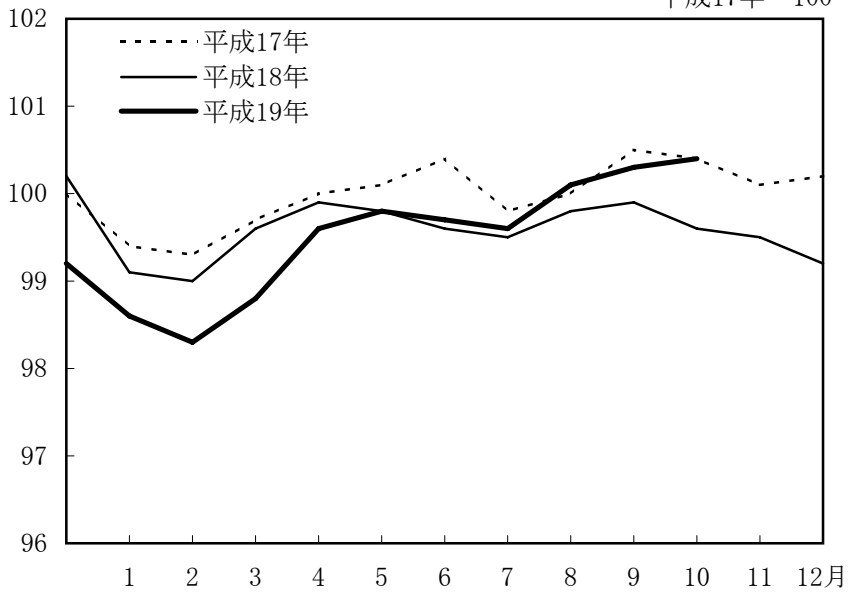
### 総合指数の動き

平成17年=100



### 生鮮食品を除く総合指数の動き

平成17年=100



<目次>

|                          |   |
|--------------------------|---|
| 平成19年10月の金沢市消費者物価指数の動向   | 1 |
| 表1 金沢市消費者物価指数            | 3 |
| 表2 消費者物価指数(総合)(確報)       | 3 |
| 表3 財・サービス分類指数(金沢市)       | 4 |
| 表4 消費者物価指数 平成19年10月分(速報) | 5 |
| 表5 消費者物価指数 平成19年9月分(確報)  | 6 |
| 表6 主要品目の金沢市小売価格(10月分)    | 7 |

## 平成19年10月の金沢市消費者物価指数の動向

|        |          |
|--------|----------|
| 総合指数   | 100.8    |
| 対前月比   | (+) 0.1% |
| 対前年同月比 | (+) 1.0% |

(1)総合指数が前月と比べて0.1%上昇したのは、教養娯楽が0.6%下落したものの、被服及び履物が1.0%、家具・家事用品が0.5%上昇したことなどによる。

なお、前年同月比は1.0%の上昇となった。

(2)生鮮食品を除く総合指数は100.4で、前月と比べ0.1%上昇した。

また、前年同月比は0.8%上昇した。

【費目別指数の前月からの主な動き】 費目別に前月からの動きを見ると、次のとおりである。

### 1 食料は101.9となり、前月(101.6)に比べて0.3%上昇。

生鮮魚介は2.9%の上昇。

↑値上がり

いわし

さば

かつお

乳卵類は1.9%の上昇。

チーズ

ヨーグルト

調理食品は0.9%の上昇。

混ぜごはんのもと

冷凍調理ハンバーグ

冷凍調理ピラフ

### 2 住居は98.5となり、前月(98.6)に比べて0.1%下落。

家賃は0.1%の下落。

↓値下がり

民営家賃(非木造中住宅)

### 3 光熱・水道は104.0となり、前月(103.7)に比べて0.3%上昇。

電気代は0.9%の上昇。

↑値上がり

電気代

### 4 家具・家事用品は94.2となり、前月(93.7)に比べて0.5%上昇。

家庭用耐久財は0.7%の上昇。

↑値上がり

温風ヒーター

電気カーペット

家事雑貨は1.8%の上昇。

なべ

**5 被服及び履物は 107.6 となり、前月（106.5）に比べて 1.0%上昇。**

他の被服類は1.3%の上昇。

↑値上がり

マフラー

**6 保健医療は 100.7 となり、前月（100.9）に比べて 0.2%下落。**

保健医療用品・器具は0.9%の下落。

↓値下がり

浴用剤

紙おむつ

**7 交通・通信は 101.4 となり、前月（101.1）に比べて 0.3%上昇。**

交通は0.3%の上昇。

↑値上がり

料金(JR、在来線)

料金(JR、新幹線)

自動車等関係費は0.4%の上昇。

ガソリン

**8 教育は 103.4 となり、前月（103.4）と同水準。**

**9 教養娯楽は 98.0 となり、前月（98.6）に比べて 0.6%下落。**

教養娯楽用耐久財は0.2%の下落。

↓値下がり

ビデオカメラ

教養娯楽サービスは1.3%の下落。

外国パック旅行

**10 諸雑費は 100.1 となり、前月（100.4）に比べて 0.3%下落。**

理美容サービスは4.8%の下落。

↓値下がり

温泉・銭湯入浴料

表1 金沢市消費者物価指数

平成17年=100

| 年 月       | 総合    | 帰属家賃を除く総合 | 食料    | 住居   | 光熱・水道 | 家具・家事用品 | 被服及び履物 | 保険医療  | 交通・通信 | 教育    | 教養娯楽  | 諸雑費   | 生鮮食品を除く総合 |
|-----------|-------|-----------|-------|------|-------|---------|--------|-------|-------|-------|-------|-------|-----------|
| 平成18年 10月 | 99.8  | 100.6     | 100.5 | 95.9 | 102.9 | 94.2    | 107.3  | 101.2 | 100.9 | 101.6 | 98.7  | 100.0 | 99.6      |
| 11月       | 99.6  | 100.3     | 99.7  | 95.9 | 102.7 | 94.2    | 107.4  | 101.6 | 100.5 | 101.6 | 97.8  | 101.3 | 99.5      |
| 12月       | 99.4  | 100.1     | 100.1 | 95.9 | 102.5 | 93.7    | 107.3  | 101.0 | 99.4  | 101.6 | 98.2  | 99.4  | 99.2      |
| 平成19年 1月  | 99.0  | 99.6      | 100.6 | 95.9 | 102.8 | 92.8    | 97.7   | 100.8 | 99.8  | 101.6 | 96.7  | 100.9 | 98.6      |
| 2月        | 98.6  | 99.1      | 100.3 | 95.9 | 102.4 | 92.8    | 96.6   | 100.9 | 98.9  | 101.6 | 96.5  | 99.5  | 98.3      |
| 3月        | 99.1  | 99.7      | 100.7 | 95.9 | 102.3 | 92.9    | 101.3  | 101.2 | 98.4  | 101.6 | 97.7  | 100.7 | 98.8      |
| 4月        | 99.8  | 100.2     | 101.0 | 97.8 | 101.9 | 92.5    | 105.7  | 101.4 | 98.8  | 103.0 | 97.9  | 100.7 | 99.6      |
| 5月        | 100.0 | 100.4     | 100.8 | 97.7 | 102.5 | 92.5    | 106.0  | 100.7 | 99.7  | 103.4 | 98.4  | 101.1 | 99.8      |
| 6月        | 99.9  | 100.3     | 100.8 | 97.6 | 102.5 | 92.4    | 105.9  | 101.5 | 100.4 | 103.4 | 97.4  | 99.6  | 99.7      |
| 7月        | 99.9  | 100.3     | 101.1 | 97.6 | 102.5 | 92.8    | 100.4  | 101.3 | 101.0 | 103.4 | 97.9  | 100.6 | 99.6      |
| 8月        | 100.8 | 101.3     | 102.7 | 97.6 | 102.9 | 93.0    | 99.5   | 101.2 | 102.0 | 103.4 | 100.4 | 100.8 | 100.1     |
| 9月        | 100.7 | 101.0     | 101.6 | 98.6 | 103.7 | 93.7    | 106.5  | 100.9 | 101.1 | 103.4 | 98.6  | 100.4 | 100.3     |
| 10月       | 100.8 | 101.1     | 101.9 | 98.5 | 104.0 | 94.2    | 107.6  | 100.7 | 101.4 | 103.4 | 98.0  | 100.1 | 100.4     |
| 対前月比(%)   | 0.1   | 0.1       | 0.3   | -0.1 | 0.3   | 0.5     | 1.0    | -0.2  | 0.3   | 0.0   | -0.6  | -0.3  | 0.1       |
| 対前年同月比(%) | 1.0   | 0.5       | 1.4   | 2.7  | 1.1   | 0.0     | 0.3    | -0.5  | 0.5   | 1.8   | -0.7  | 0.1   | 0.8       |

表2 消費者物価指数(総合)(確報)

平成17年=100

| 年 月       | 全国    | 北陸    | 新潟市   | 富山市   | 福井市   | 金沢市   |
|-----------|-------|-------|-------|-------|-------|-------|
| 平成18年 9月  | 100.8 | 100.5 | 100.8 | 100.3 | 100.5 | 100.3 |
| 10月       | 100.6 | 100.4 | 100.5 | 99.9  | 100.5 | 99.8  |
| 11月       | 100.1 | 100.2 | 99.7  | 99.5  | 100.3 | 99.6  |
| 12月       | 100.2 | 100.2 | 100.1 | 99.5  | 100.2 | 99.4  |
| 平成19年 1月  | 100.0 | 100.0 | 99.9  | 99.1  | 100.2 | 99.0  |
| 2月        | 99.5  | 99.5  | 99.5  | 98.5  | 99.7  | 98.6  |
| 3月        | 99.8  | 99.4  | 100.0 | 99.2  | 99.5  | 99.1  |
| 4月        | 100.1 | 99.7  | 99.8  | 100.0 | 99.8  | 99.8  |
| 5月        | 100.4 | 100.0 | 100.3 | 100.2 | 100.3 | 100.0 |
| 6月        | 100.2 | 99.8  | 99.9  | 100.0 | 99.8  | 99.9  |
| 7月        | 100.1 | 99.7  | 99.6  | 100.0 | 99.9  | 99.9  |
| 8月        | 100.6 | 100.1 | 99.9  | 100.1 | 100.4 | 100.8 |
| 9月        | 100.6 | 100.2 | 100.2 | 100.1 | 100.5 | 100.7 |
| 対前月比(%)   | 0.0   | 0.1   | 0.3   | 0.0   | 0.1   | -0.1  |
| 対前年同月比(%) | -0.2  | -0.3  | -0.6  | -0.2  | 0.0   | 0.4   |

表3 財・サービス分類指数

平成17年=100

| 項 目                         | 平成18年 | 平成19年 |       |       |       |       |       | 対前月<br>比(%) | 対前年<br>同月比<br>(%) |
|-----------------------------|-------|-------|-------|-------|-------|-------|-------|-------------|-------------------|
|                             | 10月   | 5月    | 6月    | 7月    | 8月    | 9月    | 10月   |             |                   |
| 総 合                         | 99.8  | 100.0 | 99.9  | 99.9  | 100.8 | 100.7 | 100.8 | 0.1         | 1.0               |
| 財                           | 101.3 | 100.8 | 100.8 | 100.6 | 101.7 | 101.8 | 102.2 | 0.5         | 0.9               |
| 農 水 畜 産 物                   | 102.5 | 103.1 | 102.6 | 103.4 | 110.0 | 106.0 | 106.8 | 0.8         | 4.2               |
| 生 鮮 食 品                     | 103.1 | 103.8 | 103.2 | 104.2 | 111.6 | 107.0 | 107.9 | 0.8         | 4.7               |
| 他 の 農 水 畜 産 物               | 98.0  | 97.9  | 97.9  | 98.1  | 98.1  | 98.1  | 98.1  | 0.0         | 0.1               |
| 工 業 製 品                     | 101.3 | 100.4 | 100.6 | 100.1 | 100.3 | 101.2 | 101.6 | 0.4         | 0.3               |
| ※ 大 企 業 性 製 品               | 100.4 | 99.0  | 99.3  | 99.6  | 100.2 | 99.9  | 100.2 | 0.3         | -0.2              |
| ※ 中 小 企 業 性 製 品             | 102.6 | 102.5 | 102.4 | 100.9 | 100.5 | 103.2 | 103.8 | 0.5         | 1.1               |
| 食 料 工 業 製 品                 | 99.5  | 99.3  | 99.2  | 99.5  | 99.2  | 99.3  | 99.3  | -0.1        | -0.2              |
| 大 企 業 性 製 品                 | 99.1  | 98.5  | 98.3  | 98.4  | 97.9  | 98.0  | 97.7  | -0.2        | -1.4              |
| 中 小 企 業 性 製 品               | 99.9  | 100.0 | 100.0 | 100.5 | 100.3 | 100.6 | 100.7 | 0.1         | 0.8               |
| 織 維 製 品                     | 106.1 | 105.6 | 105.5 | 99.9  | 99.1  | 106.4 | 107.5 | 1.1         | 1.3               |
| 大 企 業 性 製 品                 | 95.2  | 102.3 | 102.3 | 102.3 | 102.3 | 102.3 | 102.3 | 0.0         | 7.5               |
| 中 小 企 業 性 製 品               | 107.2 | 105.9 | 105.8 | 99.7  | 98.8  | 106.8 | 108.0 | 1.2         | 0.8               |
| 石 油 製 品                     | 113.6 | 111.1 | 113.2 | 114.2 | 117.5 | 117.4 | 118.3 | 0.7         | 4.1               |
| そ の 他 の 工 業 製 品             | 97.5  | 96.4  | 96.3  | 96.5  | 96.7  | 96.2  | 96.7  | 0.6         | -0.8              |
| 大 企 業 性 製 品                 | 96.4  | 94.6  | 94.6  | 94.6  | 94.8  | 94.2  | 94.7  | 0.5         | -1.7              |
| 中 小 企 業 性 製 品               | 102.0 | 103.4 | 102.9 | 103.8 | 103.7 | 103.8 | 104.5 | 0.6         | 2.5               |
| 電 気 ・ 都 市 ガ ス ・ 水 道         | 100.0 | 100.0 | 100.0 | 100.0 | 100.0 | 100.0 | 100.6 | 0.6         | 0.6               |
| 出 版 物                       | 100.5 | 100.7 | 100.8 | 100.8 | 101.0 | 100.7 | 100.8 | 0.1         | 0.3               |
| サ ー ビ ス                     | 98.4  | 99.3  | 99.0  | 99.3  | 99.9  | 99.7  | 99.4  | -0.3        | 1.0               |
| 公 共 サ ー ビ ス                 | 100.1 | 100.0 | 99.9  | 100.0 | 100.4 | 100.0 | 100.0 | 0.0         | 0.0               |
| 公 営 ・ 公 団 公 社 家 賃           | 99.1  | 97.9  | 97.8  | 97.7  | 97.5  | 97.3  | 97.4  | 0.1         | -1.7              |
| 家 事 関 連 サ ー ビ ス             | 100.2 | 99.6  | 99.6  | 99.6  | 100.0 | 100.0 | 100.0 | 0.0         | -0.2              |
| 医 療 ・ 福 祉 関 連 サ ー ビ ス       | 100.4 | 100.4 | 100.4 | 100.4 | 100.4 | 100.4 | 100.4 | 0.0         | 0.0               |
| 運 輸 ・ 通 信 関 連 サ ー ビ ス       | 99.4  | 99.8  | 99.5  | 100.3 | 101.5 | 99.6  | 99.8  | 0.2         | 0.4               |
| 教 育 関 連 サ ー ビ ス             | 101.3 | 102.2 | 102.2 | 102.2 | 102.2 | 102.2 | 102.2 | 0.0         | 0.9               |
| 教 養 娯 楽 関 連 サ ー ビ ス         | 100.4 | 100.4 | 100.4 | 99.2  | 99.2  | 100.4 | 100.4 | 0.0         | 0.0               |
| 一 般 サ ー ビ ス                 | 97.9  | 99.1  | 98.8  | 99.1  | 99.7  | 99.7  | 99.2  | -0.4        | 1.3               |
| 外 食                         | 100.3 | 101.5 | 101.5 | 101.5 | 101.7 | 101.7 | 101.8 | 0.1         | 1.5               |
| 民 営 家 賃                     | 97.7  | 97.9  | 97.9  | 97.9  | 97.9  | 98.2  | 97.7  | -0.6        | 0.0               |
| 持 家 の 帰 属 家 賃               | 95.1  | 97.7  | 97.7  | 97.7  | 97.7  | 99.0  | 98.9  | -0.1        | 4.0               |
| 他 の サ ー ビ ス                 | 99.5  | 99.5  | 98.8  | 99.5  | 100.9 | 99.7  | 98.8  | -0.9        | -0.8              |
| 家 事 関 連 サ ー ビ ス             | 97.8  | 98.4  | 96.4  | 97.7  | 97.9  | 97.8  | 96.6  | -1.3        | -1.2              |
| 医 療 ・ 福 祉 関 連 サ ー ビ ス       | 100.6 | 102.1 | 102.1 | 102.1 | 102.1 | 102.1 | 102.1 | 0.0         | 1.5               |
| 教 育 関 連 サ ー ビ ス             | 101.7 | 103.6 | 103.6 | 103.6 | 103.6 | 103.6 | 103.6 | 0.0         | 1.9               |
| 教 養 娯 楽 関 連 サ ー ビ ス         | 99.8  | 98.6  | 98.4  | 99.0  | 101.7 | 99.3  | 98.2  | -1.1        | -1.6              |
| 米 類 ( 別 掲 )                 | 98.2  | 98.1  | 98.1  | 98.2  | 98.2  | 98.2  | 98.2  | 0.0         | 0.0               |
| 耐 久 消 費 財                   | 89.1  | 85.6  | 84.9  | 84.8  | 85.5  | 84.6  | 84.8  | 0.2         | -4.9              |
| 半 耐 久 消 費 財                 | 104.1 | 103.8 | 104.5 | 101.4 | 100.9 | 105.2 | 106.0 | 0.8         | 1.8               |
| 非 耐 久 消 費 財                 | 102.4 | 102.2 | 102.2 | 102.6 | 104.1 | 103.3 | 103.8 | 0.4         | 1.4               |
| 公 共 料 金                     | 86.8  | 99.1  | 99.0  | 99.1  | 99.4  | 99.1  | 99.3  | 0.2         | 14.3              |
| 生 鮮 食 品 を 除 く 財             | 101.0 | 100.4 | 100.4 | 100.1 | 100.3 | 101.0 | 101.5 | 0.4         | 0.5               |
| 持 家 の 帰 属 家 賃 を 除 く サ ー ビ ス | 99.7  | 99.9  | 99.5  | 99.9  | 100.7 | 100.0 | 99.6  | -0.4        | -0.1              |

1) 大企業製品……原則として調査銘柄の商品が従業員数300人以上の企業で製造されるもの。

2) ※印は工業製品全体の企業性製品及び中小企業性製品である。

表4 金沢市消費者物価指数 平成19年10月分(速報)

平成17年=100

| 費 目                  | 平成19年        |             |             | 費 目                   | 平成19年        |             |             |
|----------------------|--------------|-------------|-------------|-----------------------|--------------|-------------|-------------|
|                      | 10月          | 対前月上昇率(%)   | 対前年同月上昇率(%) |                       | 10月          | 対前月上昇率(%)   | 対前年同月上昇率(%) |
| <b>総合</b>            | <b>100.8</b> | <b>0.1</b>  | <b>1.0</b>  |                       |              |             |             |
| 持家の帰属家賃を除く総合         | 101.1        | 0.1         | 0.5         | <b>保 健 医 療</b>        | <b>100.7</b> | <b>-0.2</b> | <b>-0.5</b> |
| <b>食 料</b>           | <b>101.9</b> | <b>0.3</b>  | <b>1.4</b>  | 医薬品・健康保持用摂取品          | 100.5        | -0.1        | -1.2        |
| 穀類                   | 97.2         | 0.1         | 1.0         | 保健医療用品・器具             | 101.7        | -0.9        | -1.0        |
| 魚介類                  | 105.1        | 2.5         | 4.2         | 保健医療サービス              | 100.3        | 0.0         | 0.2         |
| 生鮮魚介類                | 106.6        | 2.9         | 5.1         | <b>交 通 ・ 通 信</b>      | <b>101.4</b> | <b>0.3</b>  | <b>0.5</b>  |
| 肉類                   | 103.8        | 0.1         | 3.6         | 交通                    | 99.5         | 0.3         | 0.6         |
| 乳卵類                  | 97.6         | 1.9         | -0.5        | 自動車等関係費               | 105.8        | 0.4         | 1.7         |
| 野菜・海藻類               | 105.3        | -0.3        | 5.4         | 通信                    | 93.0         | 0.0         | -2.6        |
| 生鮮野菜                 | 111.5        | -0.1        | 11.4        | <b>教 育</b>            | <b>103.4</b> | <b>0.0</b>  | <b>1.8</b>  |
| 果物                   | 114.1        | 0.3         | -2.7        | 授業料等                  | 104.3        | 0.0         | 2.0         |
| 生鮮果物                 | 115.1        | 0.2         | -2.9        | 教科書・学習参考教材            | 101.8        | 0.0         | 1.5         |
| 油脂・調味料               | 97.2         | -0.5        | -3.4        | 補習教育                  | 101.1        | 0.0         | 1.2         |
| 菓子類                  | 98.9         | -2.0        | -1.3        | <b>教 養 娛 楽</b>        | <b>98.0</b>  | <b>-0.6</b> | <b>-0.7</b> |
| 調理食品                 | 104.0        | 0.9         | 2.2         | 教養娯楽用耐久財              | 64.2         | -0.2        | -13.8       |
| 飲料                   | 94.0         | -0.6        | -3.0        | 教養娯楽用品                | 104.6        | 0.7         | 3.5         |
| 酒                    | 99.2         | 0.0         | -0.1        | 書籍・他の印刷物              | 100.8        | 0.2         | 0.3         |
| 外食                   | 101.8        | 0.1         | 1.5         | 教養娯楽サービス              | 101.4        | -1.3        | -0.5        |
| <b>住 居</b>           | <b>98.5</b>  | <b>-0.1</b> | <b>2.7</b>  | <b>諸 雑 費</b>          | <b>100.1</b> | <b>-0.3</b> | <b>0.1</b>  |
| 家賃                   | 98.7         | -0.1        | 3.2         | 理美容サービス               | 88.8         | -4.8        | -1.9        |
| 設備修繕・維持              | 96.7         | 0.0         | -2.6        | 理美容用品                 | 102.5        | 3.3         | 0.7         |
| <b>光 熱 ・ 水 道</b>     | <b>104.0</b> | <b>0.3</b>  | <b>1.1</b>  | 身の回り用品                | 104.7        | 0.0         | 0.4         |
| 電気                   | 99.0         | 0.9         | 0.9         | たばこ                   | 109.2        | 0.1         | 0.1         |
| ガス                   | 106.3        | 0.0         | 1.7         | その他                   | 101.2        | 0.0         | 0.7         |
| 他の光熱                 | 131.4        | 0.0         | 2.8         | <b>※ 生 鮮 食 品</b>      | <b>110.5</b> | <b>1.1</b>  | <b>5.3</b>  |
| 上下水道料                | 100.0        | 0.0         | 0.0         | 生鮮食品を除く総合             | 100.4        | 0.1         | 0.8         |
| <b>家 具 ・ 家 事 用 品</b> | <b>94.2</b>  | <b>0.5</b>  | <b>0.0</b>  | 持家の帰属家賃及び生鮮食品を除く総合    | 100.6        | 0.0         | 0.2         |
| 家庭用耐久財               | 80.7         | 0.7         | -6.4        | 食料(酒類を除く)及びエネルギーを除く総合 | 99.3         | -0.1        | 0.6         |
| 室内装備品                | 97.3         | 0.0         | -0.8        |                       |              |             |             |
| 寝具類                  | 99.6         | 0.3         | 3.5         | ※生鮮魚介、生鮮野菜、生鮮果物       |              |             |             |
| 家事雑貨                 | 108.2        | 1.8         | 5.5         |                       |              |             |             |
| 家事用消耗品               | 98.0         | -0.5        | 2.6         |                       |              |             |             |
| 家事サービス               | 109.2        | 0.0         | 4.5         |                       |              |             |             |
| <b>被 服 及 び 履 物</b>   | <b>107.6</b> | <b>1.0</b>  | <b>0.3</b>  |                       |              |             |             |
| 衣料                   | 108.9        | 1.8         | -1.1        |                       |              |             |             |
| 和服                   | 100.0        | 0.0         | 0.0         |                       |              |             |             |
| 洋服                   | 109.9        | 1.9         | -1.3        |                       |              |             |             |
| シャツ・セーター・下着類         | 111.2        | 0.6         | 3.4         |                       |              |             |             |
| シャツ・セーター類            | 115.1        | 0.8         | 4.5         |                       |              |             |             |
| 下着類                  | 102.0        | 0.0         | 0.5         |                       |              |             |             |
| 履物                   | 100.9        | 0.0         | 0.0         |                       |              |             |             |
| 他の被服類                | 99.7         | 1.3         | -1.0        |                       |              |             |             |
| 被服関連サービス             | 102.3        | 0.0         | -2.6        |                       |              |             |             |

表5 金沢市消費者物価指数 平成19年9月分(確報)

平成17年=100

| 費目             | 平成19年<br>9月  | 対前月<br>上昇率<br>(%) | 対前年同<br>月上昇率<br>(%) | 費目                     | 平成19年<br>9月  | 対前月<br>上昇率<br>(%) | 対前年同<br>月上昇率<br>(%) |
|----------------|--------------|-------------------|---------------------|------------------------|--------------|-------------------|---------------------|
| <b>総合</b>      | <b>100.7</b> | <b>-0.1</b>       | <b>0.4</b>          | <b>保健医療</b>            | <b>100.9</b> | <b>-0.3</b>       | <b>0.7</b>          |
| 持家の帰属家賃を除く総合   | 101.0        | -0.3              | 0.0                 | 医薬品・健康保持用摂取品           | 100.6        | -1.1              | -1.0                |
| <b>食料</b>      | <b>101.6</b> | <b>-1.1</b>       | <b>0.7</b>          | 保健医療用品・器具              | 102.6        | 0.0               | 0.3                 |
| 穀類             | 97.1         | 0.1               | -1.4                | 保健医療サービス               | 100.3        | 0.0               | 1.9                 |
| 魚介類            | 102.5        | -7.0              | -1.4                | <b>交通・通信</b>           | <b>101.1</b> | <b>-0.9</b>       | <b>-0.4</b>         |
| 生鮮魚介類          | 103.6        | -10.1             | -3.1                | 交通                     | 99.2         | -3.3              | 0.2                 |
| 肉類             | 103.7        | 0.4               | 4.7                 | 自動車等関係費                | 105.4        | -0.8              | 0.4                 |
| 乳卵類            | 95.8         | -0.1              | 0.9                 | 通信                     | 93.0         | 0.0               | -2.7                |
| 野菜・海藻類         | 105.6        | -1.3              | 0.7                 | <b>教育</b>              | <b>103.4</b> | <b>0.0</b>        | <b>1.8</b>          |
| 生鮮野菜           | 111.6        | -2.2              | 2.9                 | 授業料等                   | 104.3        | 0.0               | 2.0                 |
| 果物             | 113.8        | -5.2              | 1.7                 | 教科書・学習参考教材             | 101.8        | 0.0               | 1.5                 |
| 生鮮果物           | 114.9        | -5.4              | 1.9                 | 補習教育                   | 101.1        | 0.0               | 1.2                 |
| 油脂・調味料         | 97.7         | -0.3              | -1.7                | <b>教養娯楽</b>            | <b>98.6</b>  | <b>-1.8</b>       | <b>-1.3</b>         |
| 菓子類            | 100.9        | 0.5               | 2.0                 | 教養娯楽用耐久財               | 64.3         | -3.9              | -14.4               |
| 調理食品           | 103.1        | 0.0               | 1.6                 | 教養娯楽用品                 | 103.9        | 0.4               | 0.6                 |
| 飲料類            | 94.6         | 0.7               | -2.9                | 書籍・他の印刷物               | 100.6        | -0.3              | 0.2                 |
| 酒類             | 99.2         | 0.0               | 0.1                 | 教養娯楽サービス               | 102.7        | -2.6              | -0.6                |
| 外食             | 101.7        | 0.0               | 1.4                 | <b>諸雑費</b>             | <b>100.4</b> | <b>-0.4</b>       | <b>-2.0</b>         |
| <b>住居</b>      | <b>98.6</b>  | <b>1.0</b>        | <b>2.1</b>          | 理美容サービス                | 93.3         | -1.0              | -7.3                |
| 家賃             | 98.8         | 1.1               | 2.6                 | 理美容用品                  | 99.2         | -1.1              | -3.6                |
| 設備修繕・維持        | 96.7         | 0.0               | -2.6                | 身の回り用品                 | 104.7        | 0.0               | 0.4                 |
| <b>光熱・水道</b>   | <b>103.7</b> | <b>0.8</b>        | <b>1.3</b>          | たばこ                    | 109.1        | 0.0               | 0.0                 |
| 電気代            | 98.1         | 0.0               | 0.0                 | その他                    | 101.2        | 0.0               | 0.7                 |
| ガス代            | 106.3        | 1.7               | 2.2                 | <b>生鮮食品</b>            | <b>109.3</b> | <b>-5.9</b>       | <b>0.4</b>          |
| 他の光熱料          | 131.4        | 2.5               | 5.8                 | 生鮮食品を除く総合              | 100.3        | 0.2               | 0.4                 |
| 上下水道料          | 100.0        | 0.0               | 0.0                 | 持家の帰属家賃及び生鮮食品を除く総合     | 100.6        | 0.1               | 0.0                 |
| <b>家具・家事用品</b> | <b>93.7</b>  | <b>0.8</b>        | <b>-0.5</b>         | 食料(酒類を除く)及びエネルギーを除く総合  | 99.4         | 0.4               | 0.2                 |
| 家庭用耐久財         | 80.1         | -0.9              | -8.4                | <b>※生鮮魚介、生鮮野菜、生鮮果物</b> |              |                   |                     |
| 室内装備品          | 97.3         | 0.0               | -0.8                |                        |              |                   |                     |
| 寝具類            | 99.3         | 5.1               | 7.4                 |                        |              |                   |                     |
| 家事雑貨           | 106.3        | 0.2               | 3.8                 |                        |              |                   |                     |
| 家事用消耗品         | 98.5         | 1.1               | 2.7                 |                        |              |                   |                     |
| 家事サービス         | 109.2        | 4.7               | 4.5                 |                        |              |                   |                     |
| <b>被服及び履物</b>  | <b>106.5</b> | <b>7.0</b>        | <b>0.4</b>          |                        |              |                   |                     |
| 衣料             | 107.0        | 8.3               | -0.7                |                        |              |                   |                     |
| 和服             | 100.0        | 0.0               | 0.0                 |                        |              |                   |                     |
| 洋服             | 107.9        | 9.4               | -0.7                |                        |              |                   |                     |
| シャツ・セーター・下着類   | 110.5        | 10.7              | 3.3                 |                        |              |                   |                     |
| シャツ・セーター類      | 114.2        | 15.1              | 4.5                 |                        |              |                   |                     |
| 下着類            | 102.0        | 0.9               | 0.5                 |                        |              |                   |                     |
| 履物             | 100.9        | 0.8               | 0.0                 |                        |              |                   |                     |
| 他の被服類          | 98.4         | 0.0               | -1.1                |                        |              |                   |                     |
| 被服関連サービス       | 102.3        | 0.0               | -2.6                |                        |              |                   |                     |



表6 主要品目の金沢市小売価格 (10月分)

| 調査品目       | 基本銘柄   | 単位   | 価格<br>(円) | 前月比<br>(%) |
|------------|--|------|-----------|------------|
| <b>食 料</b> |  |      |           |            |
| うるち米       | 国内産、精米、単一品種(産地、産年が同一のもの)、袋入り(5kg入り)、「コシヒカリ」                    | 1袋   | 2,160     | 0.0        |
| うるち米       | 国内産、精米、単一品種(産地、産年が同一のもの)、袋入り(5kg入り)、コシヒカリを除く                   | 1袋   | 2,000     | 0.0        |
| うるち米       | 国内産、精米、複数原料米、袋入り(10kg入り)                                       | 1袋   | 2,980     | 0.0        |
| 食パン        | 普通品  | 1kg  | 417       | 0.0        |
| 即席めん       | 即席カップめん、中華タイプ、カップ入り(77g入り)                                     | 1個   | 120       | 0.0        |
| まぐろ        | 本まぐろ、切り身(刺身用)、赤身   | 100g | 575       | -4.2       |
| あじ         | まあじ、丸(長さ約15cm以上)   | 100g | 107       | 3.9        |
| いわし        | まいわし、丸(長さ約12cm以上)  | 100g | 111       | 12.1       |
| かれい        | まがれい、丸(長さ約25～35cm)   | 100g | 170       | 4.3        |
| さけ         | トラウトサーモン、ぎんざけ、アトランティックサーモン(ノルウェーサーモン)、ベにざけ又はキングサーモン、切り身、塩加工を除く | 100g | 150       | 0.0        |
| たい         | まだい、丸(長さ約20cm以上)   | 100g | 177       | 1.1        |
| ぶり         | 切り身  | 100g | 154       | -3.1       |
| いか         | するめいか  | 100g | 80        | 6.7        |
| えび         | 輸入品、冷凍(解凍ものを含む)、パック包装、[長さ]無頭8～10cm                             | 100g | 320       | 0.0        |
| 塩さけ        | ぎんざけ、切り身   | 100g | 184       | 2.2        |
| たらこ        | 上質   | 100g | 453       | 0.0        |
| かまぼこ       | 蒸かまぼこ、板付き、[内容量]140～160g、普通品                                    | 100g | 135       | 8.9        |
| 牛肉         | ロース  | 100g | 790       | 0.0        |
| 豚肉         | 肩肉   | 100g | 178       | 0.0        |
| 鶏肉         | ブロイラー、もも肉  | 100g | 120       | 2.6        |
| ハム         | ロースハム、JAS規格品・標準  | 100g | 348       | 0.0        |
| ソーセージ      | ウインナーソーセージ、袋入り、JAS規格品・上級                                       | 100g | 146       | -0.7       |

| 調査品目   | 基本銘柄                         | 単位   | 価格<br>(円) | 前月比<br>(%) |
|--------|------------------------------|------|-----------|------------|
| 牛乳     | 牛乳、店頭売り、紙容器入り(1,000mL入り)     | 1本   | 186       | 1.6        |
| ヨーグルト  | プレーンヨーグルト、500g入り             | 1個   | 186       | 4.5        |
| 鶏卵     | 白色卵、Lサイズ、パック詰(10個入り)         | 1パック | 194       | 1.6        |
| キャベツ   |                              | 1kg  | 193       | -6.3       |
| ほうれんそう |                              | 1kg  | 1,020     | -14.1      |
| はくさい   | 山東菜を除く                       | 1kg  | 199       | -21.0      |
| ねぎ     |                              | 1kg  | 714       | 22.9       |
| レタス    | 玉レタス                         | 1kg  | 585       | 16.3       |
| ばれいしょ  |                              | 1kg  | 279       | -3.8       |
| だいこん   |                              | 1kg  | 209       | 2.5        |
| にんじん   |                              | 1kg  | 269       | 4.3        |
| たまねぎ   |                              | 1kg  | 230       | 1.8        |
| きゅうり   |                              | 1kg  | 590       | 2.6        |
| なす     |                              | 1kg  | 614       | 7.9        |
| トマト    |                              | 1kg  | 670       | 12.4       |
| えのきだけ  |                              | 100g | 55        | -3.5       |
| のり     | 焼きのり、中、1帖(10枚入り)             | 1帖   | 325       | -1.8       |
| 豆腐     | 絹ごしを除く                       | 100g | 33        | 0.0        |
| こんにゃく  | 板こんにゃく                       | 100g | 40        | 0.0        |
| りんご    | つがる、1個200~400g [8月~10月]      | 1kg  | 410       | -11.8      |
| みかん    | 1個100~120g [1月~3月、9月~12月]    | 1kg  | 704       | -45.2      |
| なし     |                              | 1kg  | 489       | -8.6       |
| バナナ    |                              | 1kg  | 256       | 3.6        |
| 食用油    | サラダ油(食用調合油)、ポリ容器入り(1,000g入り) | 1本   | 318       | 0.0        |

| 調査品目       | 基本銘柄                                  | 単位   | 価格<br>(円) | 前月比<br>(%) |
|------------|---------------------------------------|------|-----------|------------|
| しょう油       | 本醸造、こいくちしょうゆ、JAS規格品(特級)、ポリ容器入り(1L入り)  | 1本   | 311       | 3.3        |
| みそ         | 米みそ、袋入り(1kg入り)、並                      | 1袋   | 315       | 0.0        |
| 液体調味料      | 焼肉のたれ、瓶詰(210g入り)                      | 1本   | 268       | 0.0        |
| まんじゅう      | 小麦粉製、あずきあん入り、並                        | 100g | 169       | 0.0        |
| ケーキ        | いちごショートケーキ(1個60~100g)                 | 100g | 450       | 0.0        |
| アイスクリーム    | バニラアイスクリーム、カップ入り(120mL入り)             | 1個   | 248       | 0.0        |
| ポテトチップス    | 袋入り(70~130g入り)、成型ポテトチップスを除く           | 100g | 137       | -17.0      |
| 弁当         | 持ち帰り弁当、「幕の内弁当」、並                      | 1個   | 500       | 0.0        |
| 冷凍調理コロッケ   | 油調理済みコロッケ、ポテトタイプ、パッケージ入り              | 100g | 103       | -1.0       |
| 緑茶         | せん茶、中                                 | 100g | 507       | 0.0        |
| インスタントコーヒー | 瓶入り(100g入り)                           | 1本   | 599       | -7.6       |
| 果実飲料       | 果汁入り飲料、20~30%果実果汁入り、ペットボトル入り(500mL入り) | 1本   | 223       | 0.0        |
| 清酒         | 普通酒、紙容器入り(2,000mL入り)、アルコール分13度以上16度未満 | 1本   | 1,019     | 0.0        |
| ビール        | 国産品、淡色、缶入り(350mL入り)、6缶入り              | 1パック | 1,143     | 0.0        |
| かけうどん      | 並                                     | 1杯   | 343       | 0.0        |
| 中華そば       | ラーメン                                  | 1杯   | 440       | 0.0        |
| すし         | にぎりずし(江戸前)、並                          | 1人前  | 1,280     | 0.0        |
| カレーライス     |                                       | 1皿   | 533       | 0.0        |
| ハンバーガー     | ハンバーガー店におけるハンバーガー                     | 1個   | 140       | 0.0        |
| コーヒー(外食)   | 喫茶店におけるコーヒー代                          | 1杯   | 383       | 0.0        |
| ビール(外食)    | 飲食店におけるビール代、淡色、中瓶、500mL入り             | 1本   | 552       | 0.0        |
| <b>住 居</b> |                                       |      |           |            |
| 家賃         | 民営家賃(3.3㎡)、非木造中住宅                     | 1か月  | 4,646     | -1.3       |
| 浴槽         | ステンレス製、容量280~300L、埋込式、エプロン付き、中級品      | 1台   | 74,760    | 0.0        |
| 植木職手間代     | 庭木樹木せん定手間代、1人分日当                      | 1日   | 23,367    | 0.0        |

| 調査品目               | 基本銘柄   | 単位   | 価格<br>(円) | 前月比<br>(%) |
|--------------------|--|------|-----------|------------|
| <b>光 熱 ・ 水 道</b>   |  |      |           |            |
| 灯油                 | 白灯油、詰め替え売り、配達  | 18L  | 1,652     | 0.9        |
| <b>家具・家事用品</b>     |  |      |           |            |
| 電気冷蔵庫              | 冷凍冷蔵庫、〔定格内容積〕401～465L、「5ドア」又は「6ドア」、〔冷媒〕ノンフロン仕様、特殊機能付きは除く   | 1台   | 121,533   | -4.3       |
| ルームエアコン            | 冷房・ヒートポンプ暖房兼用タイプ、セパレート型、壁掛型、〔定格時能力〕冷房2.2kW、暖房2.5～3.2kW、〔冷暖房平均エネルギー消費効率〕5.27～6.00、空気清浄・除菌機能付き、特殊機能付きは除く | 1台   | 177,083   | -5.2       |
| カーペット              | タフテッドカーペット、ラグ、〔素材〕「アクリル100%」又は「ポリエステル100%」、〔サイズ〕「185×185cm」又は「190×190cm」、中級品                           | 1枚   | 13,823    | 0.0        |
| カーテン               | 既製品、ドレープ、先染、〔サイズ〕幅95cm・丈175cm程度、防炎加工を除く、「綿・化学繊維交織」又は「化学繊維交織」、中級品                                       | 1枚   | 4,647     | 0.0        |
| 洋掛布団               | 〔表地〕サテン(綿100%)、〔中綿〕ポリエステル50%・毛50%(2.0～2.2kg入り)、〔仕上がりサイズ〕幅150cm・長さ200～210cm                             | 1枚   | 6,920     | 0.0        |
| 飯茶わん               | 陶磁器製、直径10～12cm、普通品   | 1個   | 483       | 1.5        |
| なべ                 | 両手なべ、アルミニウム製(アルマイト加工)、〔寸法(サイズ)〕20cm、〔満水容量〕2.6～3.0L、〔底の厚さ〕0.7～1.3mm、中級品                                 | 1個   | 2,823     | 9.1        |
| タオル                | 綿100%、無地、〔長さ〕80～90cm、〔重さ〕90～110g、普通品   | 1枚   | 483       | 0.0        |
| 浄水器                | 蛇口直結型、〔ろ材〕活性炭・中空糸膜、〔ろ過流量〕2L/分、〔ろ材の取替時期の目安〕5～6か月(1日10L使用した場合)   | 1台   | 7,310     | 0.0        |
| トイレトーパー            | 再生紙100%、白、〔長さ〕55m、60m、2枚重ね27.5m又は2枚重ね30m、12ロール入り   | 1パック | 309       | 0.0        |
| 洗濯用洗剤              | 合成洗剤、綿・麻・合成繊維用、粉末、箱入り(1.1kg入り)   | 1箱   | 356       | 0.0        |
| <b>被 服 及 び 履 物</b> |  |      |           |            |
| 背広服                | 秋冬物、シングル上下、並型、総裏、〔表地〕ウーステッド毛(100%)、〔裏地〕ポリエステル100%〔サイズ〕A体型(A4～A6)、中級品 [1月～3月、9月～12月]                    | 1着   | 50,000    | 0.0        |
| 婦人スーツ              | 秋冬物、長袖、〔素材〕「毛100%」又は「毛50%以上・化学繊維混用」、〔サイズ〕「7～11号」又は「M」、中級品  | 1着   | 42,600    | 0.0        |
| ワイシャツ              | 長袖、シングルカフス、ブロード、ポリエステル・綿混紡、白、標準タイプ、普通品   | 1枚   | 4,913     | 0.0        |
| パンティストッキング         | サポートタイプ、ナイロン・ポリウレタン混用、プレーン、中級品、特殊サイズは除く  | 1足   | 525       | 0.0        |
| 男子靴                | 短靴、黒、〔甲〕牛革、〔底〕「合成ゴム」又は「ウレタン」、〔底の製法〕張り付け、〔サイズ〕25～26cm、中級品   | 1足   | 16,590    | 0.0        |
| 婦人靴                | パンプス、〔甲〕牛革、〔底〕合成ゴム、〔底の製法〕張り付け、〔サイズ〕23～24cm、中級品   | 1足   | 10,500    | 0.0        |
| 洗濯代                | 背広服上下、ドライクリーニング、持ち込み、料金前払い、配達なし  | 1着   | 887       | 0.0        |
| <b>交 通 ・ 通 信</b>   |  |      |           |            |
| 自動車ガソリン            | 現金売り、レギュラーガソリン   | 1L   | 145       | 1.4        |
| <b>教 養 娯 楽</b>     |  |      |           |            |
| テレビ                | 液晶テレビ、32V型、地上・BS・110度CSデジタルチューナー内蔵(搭載)、D4端子付き、i. LINK端子付き  | 1台   | 150,300   | 0.0        |

| 調査品目         | 基本銘柄  | 単位   | 価格<br>(円) | 前月比<br>(%) |
|--------------|---|------|-----------|------------|
| ノートブック       | 学習・事務用、普通ノート、6号(179mm×252mm)、罫入り、中紙枚数30枚                      | 1冊   | 136       | 0.0        |
| トレーニングパンツ    | ロングパンツ、[素材]ポリエステル100%、[サイズ]S～L、中級品                            | 1本   | 7,195     | 0.0        |
| 切り花          | きく、中輪   | 1本   | 167       | 2.5        |
| ペットフード       | ドッグフード、ドライタイプ、成犬用、袋入り(2kg入り)                                  | 1袋   | 880       | 10.3       |
| 月謝           | 音楽教室(ピアノ)、初級、個人レッスン、週1回                                       | 1か月  | 6,892     | 0.0        |
| ゴルフ練習料金      | 平日、1回150個打った場合  | 1回   | 1,250     | 0.0        |
| 写真焼付代        | カラー同時プリント(27枚プリント、現像代込み)、サービスサイズ(Lサイズ)、当日仕上げ                  | 1セット | 1,303     | 0.0        |
| カラオケルーム使用料   | ルーム料とカラオケ料込み(飲食を除く)、1人当たりの時間制、平日(金曜日を除く)、午後8時～9時の1時間の料金       | 1人   | 567       | 0.0        |
| <b>諸 雑 費</b> |   |      |           |            |
| 理髪料          | 総合調髪、大人   | 1回   | 3,725     | 0.0        |
| パーマネット代      | パーマネット(シャンプー、カット、ブロー又はセット込み)、ショート                             | 1回   | 7,363     | 0.0        |
| シャンプー        | 液体、つめかえ用、袋入り(500mL入り)   | 1袋   | 598       | 12.6       |
| ハンドバッグ       | 手提げ型(ショルダー兼用型を含む)、牛革製(カーブ、スエード、エナメル及び型押しを除く)、[サイズ]25～28cm、中級品 | 1個   | 19,033    | 0.0        |

## おことわり

消費者物価指数速報の数字は、月末に総務省統計局から発表される「消費者物価指数」により一部修正されることがありますのでご了解下さい。