

石 川 県
消費者物価指数年報

平成 21 年



石川県県民文化局

は し が き

この年報は、毎月石川県の消費者物価指数として公表されている金沢市の指数の平成21年の動きを取りまとめたものです。

消費者物価指数は、消費者が購入するいろいろな財やサービスの物価変動をみるものであり、生活実態の把握や、さまざまな方策の基礎資料として、広く利用していただければ幸いに存じます。

この年報の作成にあたり、多大なご協力を賜りました関係各位に心からお礼申し上げます。

平成22年3月

石川県県民文化局長 山本省五

目 次

平成21年石川県消費者物価指数

1 概 況	1
2 年間の動き	2
3 10大費目別の動き	3
4 財・サービス分類指数の動き	1 4
5 品目別価格指数の動き	1 6
統 計 表	
第1表 消費者物価指数（金沢市）	1 8
第2表 消費者物価指数（全 国）	2 4
第3表 財・サービス分類指数（金沢市）	3 0
第4表 前年比寄与度（平成21年）	3 4
第5表 平成20年平均消費者物価地域差指数	3 5
第6表 接続指数一覧表（総合）	3 6
消費者物価指数の概要	3 7
消費者物価指数採用品目一覧表	4 0

平成21年石川県消費者物価指数

1 概 況

総合指数は101.2となり、前年比1.0%の下落

平成21年平均の金沢市消費者物価指数は、平成17年を100とした総合指数で、101.2となり、平成20年平均（102.2）に比べて1.0%下落した。

総合指数が前年と比べ下落したのは、調理食品、菓子類、魚介類などが値上がりした一方、自動車等関係費、他の光熱（灯油）、教養娯楽用耐久財、教養娯楽サービスなどが値下がりしたことによる。

また、生鮮食品（生鮮魚介、生鮮野菜、生鮮果物）を除く総合指数は100.5となり、平成20年平均（101.7）に比べて1.2%の下落となった。

交通・通信、光熱・水道、教養娯楽などが下落

10大費目別指数の動きを前年比で見ると、**食料**は調理食品、菓子類などの値上がりにより1.7%の上昇、**諸雑費**は理美容サービスなどの値上がりにより0.4%の上昇、**教育**は教科書・学習参考教材などの値上がりにより0.4%の上昇となった。

一方、**交通・通信**は自動車等関係費などの値下がりにより5.1%の下落、**光熱・水道**は他の光熱などの値下がりにより4.4%の下落、**教養娯楽**は教養娯楽用耐久財などの値下がりにより2.4%の下落、**被服及び履物**は洋服などの値下がりにより2.3%の下落、**家具・家事用品**は家庭用耐久財などの値下がりにより1.2%の下落、**保健医療**は保健医療用品・器具などの値下がりにより0.7%の下落、**住居**は家賃の値下がりにより0.1%の下落となった。

図1-1 総合指数の推移

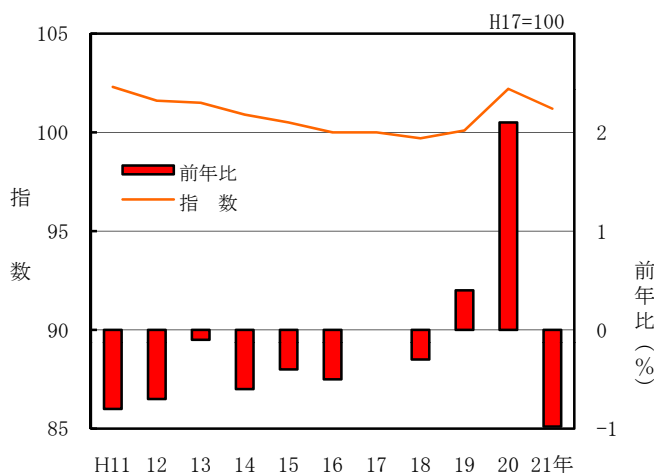
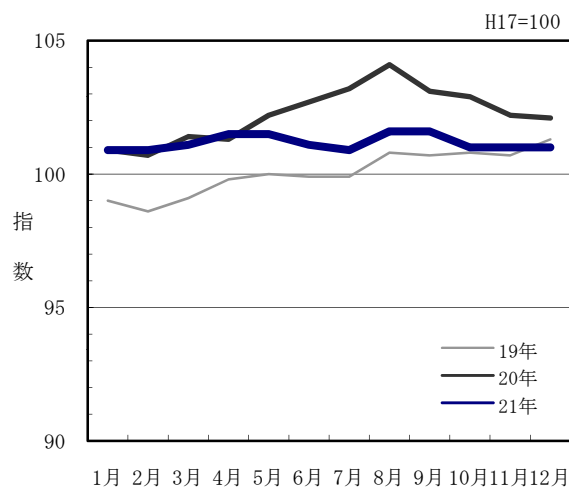


図1-2 総合指数年間の推移



2 年間の動き

この1年間における総合指数の動きを前月比で見ると、次のとおりである。

- 1月 生鮮果物、生鮮野菜などが値上がりしたものの、
洋服、生鮮魚介などの値下がりにより1.2%の下落。
- 2月 自動車等関係費、理美容用品などが値上がりしたものの、
教養娯楽用耐久財、生鮮野菜などの値下がりにより同水準。
- 3月 他の光熱、生鮮果物などが値下がりしたものの、
洋服、教養娯楽サービスなどの値上がりにより0.2%の上昇。
- 4月 教養娯楽用耐久財、生鮮魚介などが値下がりしたものの、
シャツ・セーター類、他の光熱などの値上がりにより0.4%の上昇。
- 5月 生鮮果物、生鮮魚介などが値上がりしたものの、
他の光熱、電気代などの値下がりにより同水準。
- 6月 理美容用品、自動車等関係費などが値上がりしたものの、
被服関連サービス、寝具類などの値下がりにより0.4%の下落。
- 7月 他の光熱、生鮮魚介などが値上がりしたものの、
シャツ・セーター類、洋服などの値下がりにより0.2%の下落。
- 8月 飲料、家庭用耐久財などが値下がりしたものの、
生鮮果物、生鮮野菜などの値上がりにより0.7%の上昇。
- 9月 シャツ・セーター類、洋服などが値上がりしたものの、
生鮮果物、生鮮魚介などの値下がりにより同水準。
- 10月 洋服、油脂・調味料などが値上がりしたものの、
生鮮野菜、生鮮果物などの値下がりにより0.6%の下落。
- 11月 生鮮果物、教養娯楽耐久財などが値下がりしたものの、
他の光熱、洋服などの値上がりにより同水準。
- 12月 生鮮魚介、教養娯楽サービスなどが値上がりしたものの、
自動車等関係費、理美容サービスなどの値下がりにより同水準。

3 10大費目別の動き

年	総合	食料	住居	光熱・水道	家具・家事用品	被服及び履物	保健医療	交通・通信	教育	教養娯楽	諸雑費
指 数											
H19	100.1	101.3	97.5	103.1	93.1	103.7	101.0	100.5	102.9	97.8	100.4
H20	102.2	106.4	98.4	108.0	94.1	104.3	101.2	102.9	103.7	97.2	100.2
H21	101.2	108.2	98.3	103.2	93.0	101.9	100.5	97.7	104.1	94.9	100.6
前 年 比 (%)											
H19	0.4	1.3	0.5	0.5	-2.2	-0.3	0.4	0.2	1.6	-1.2	-0.5
H20	2.1	5.0	0.9	4.8	1.1	0.6	0.2	2.4	0.8	-0.6	-0.2
H21	-1.0	1.7	-0.1	-4.4	-1.2	-2.3	-0.7	-5.1	0.4	-2.4	0.4

(1) 食料は108.2となり、前年比1.7%の上昇

内訳を見ると、菓子類はキャンデー、チョコレートなどの値上がりにより3.6%の上昇、調理食品はうなぎかば焼き、サラダなどの値上がりにより3.5%の上昇、魚介類は生鮮魚介(かつお、かれい)などの値上がりにより3.0%の上昇、油脂・調味料はマーガリン、酢などの値上がりにより2.6%の上昇、乳卵類は牛乳(店頭売り、配達)などの値上がりにより2.5%の上昇、野菜・海藻は生鮮野菜(キャベツ、ばれいしょ)などの値上がりにより1.8%の上昇、穀類は生中華めん、もちなどの値上がりにより1.3%の上昇、肉類はソーセージ、豚肉(ロース)などの値上がりにより1.0%の上昇、外食は焼肉、ピザパイなどの値上がりにより0.5%の上昇、酒類はぶどう酒、発泡酒などの値上がりにより、0.4%の上昇、果物はぶどう(巨峰)、みかんなどの値上がりにより0.1%の上昇となった。

一方、飲料はミネラルウォーター、緑茶などの値下がりにより1.4%の下落となった。

生鮮食品についてみると、生鮮野菜が2.2%、生鮮魚介が2.1%、生鮮果物が0.2%上昇したことにより、生鮮食品全体では1.7%の上昇となった。

表1 食料の中分類別前年比の推移

中 分 類	H19年	H20年	H21年	寄与度
	%	%	%	%
食 料	1.3	5.0	1.7	0.46
穀 類	-0.8	7.4	1.3	0.03
魚 介 類	4.0	8.6	3.0	0.08
肉 類	4.3	4.6	1.0	0.02
乳 卵 類	0.2	5.7	2.5	0.03
野 菜 ・ 海 藻	-0.3	8.0	1.8	0.05
果 物	4.7	-2.7	0.1	0.00
油 脂 ・ 調 味 料	-0.8	-0.5	2.6	0.02
菓 子 類	1.1	12.7	3.6	0.09
調 理 食 品	2.2	4.2	3.5	0.10
飲 料	-1.9	0.5	-1.4	-0.02
酒 類	-0.2	2.2	0.4	0.01
外 食	1.3	2.6	0.5	0.03
生 鮮 食 品	4.1	7.0	1.7	0.08
生 鮮 魚 介	6.4	11.7	2.1	0.04
生 鮮 野 菜	1.4	8.3	2.2	0.04
生 鮮 果 物	4.9	-3.0	0.2	0.00

(注) 寄与度は総合指数上昇率のうち、どれだけ寄与しているか

図2-1 食料指数の推移

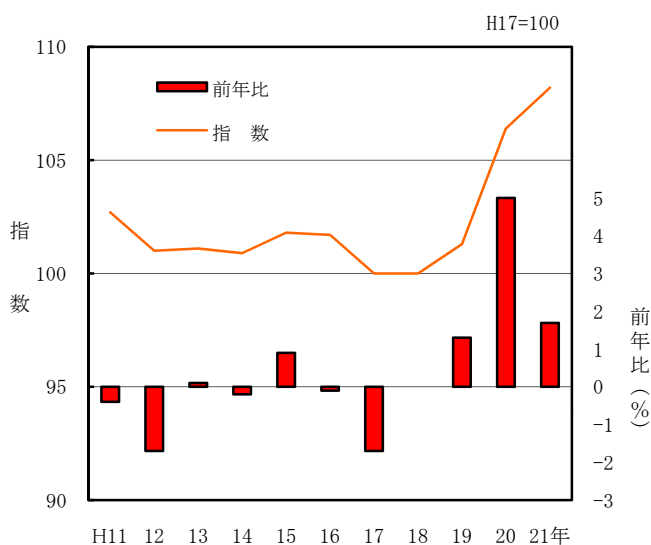


図2-2 食料指数年間の推移

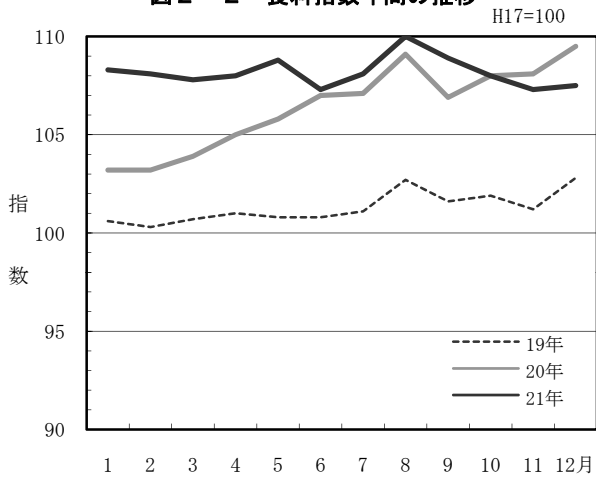


図3 生鮮食品指数年間の推移

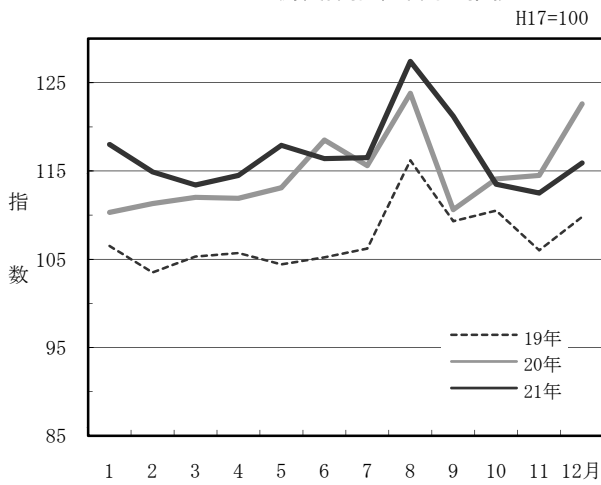


図3-1 生鮮魚介指数年間の推移

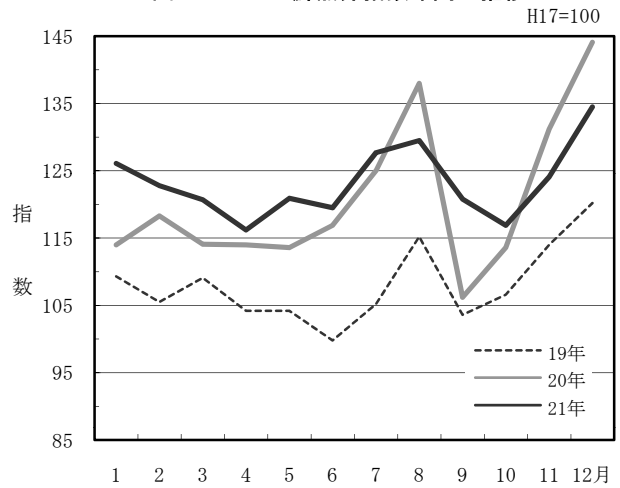


図3-2 生鮮野菜指数年間の推移

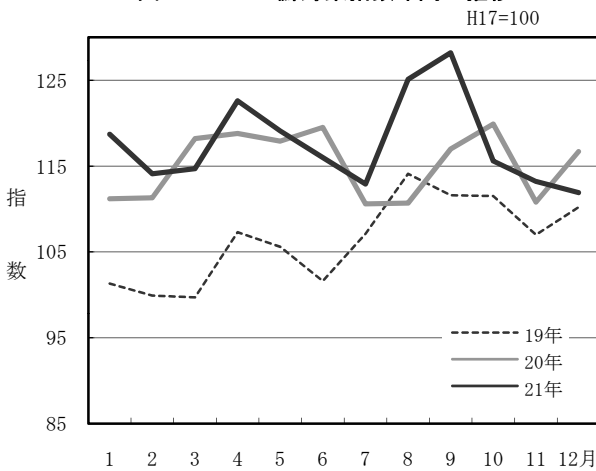
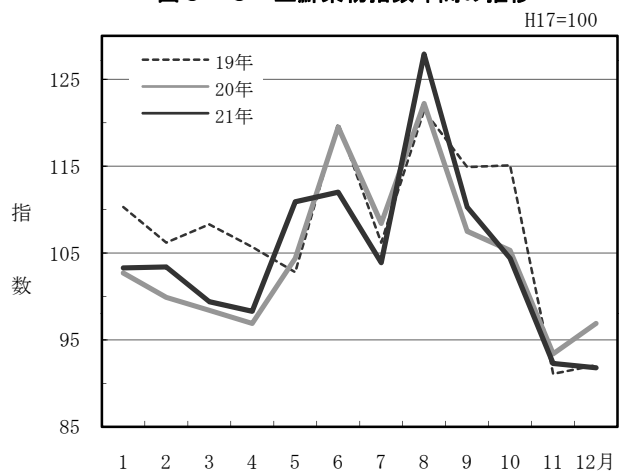


図3-3 生鮮果物指数年間の推移



(2) 住居は98.3となり、前年比0.1%の下落

内訳をみると、**家賃**は 民営家賃（非木造小住宅）、持家の帰属家賃(木造中住宅)などの値下がりにより0.4%の下落となった。

一方、**設備修繕・維持**は 工事その他のサービス（塀工事費、大工手間代など）の値上がりにより2.4%の上昇となった。

図4-1 住居指数の推移

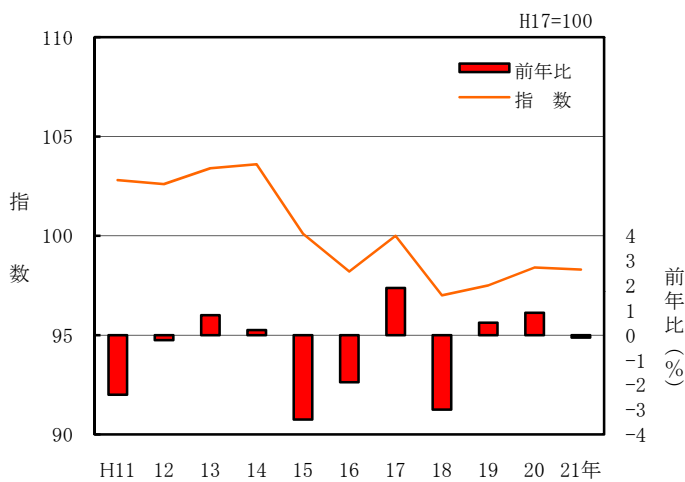
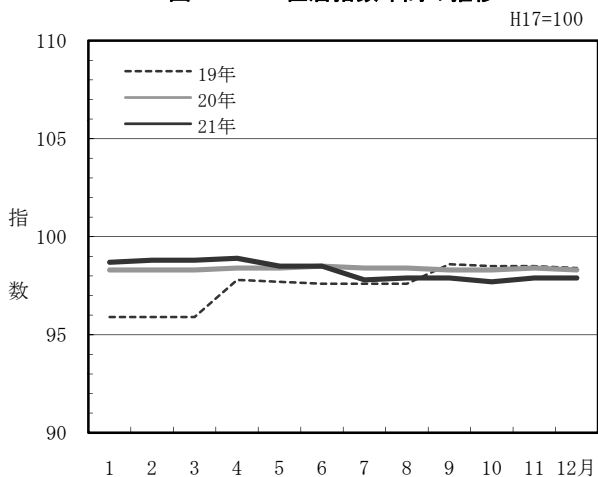


表2 住居の中分類別前年比の推移

中分類	H19年	H20年	H21年	寄与度
	%	%	%	
住居	0.5	0.9	-0.1	-0.02
家賃	0.7	1.2	-0.4	-0.07
設備修繕・維持	-2.1	-1.7	2.4	0.04

図4-2 住居指数年間の推移



(3) 光熱・水道は103.2となり、前年比4.4%の下落

主な内訳をみると、**他の光熱**（灯油）は38.4%の下落、**電気代**は0.2%の下落となった。

一方、**上下水道**は下水道料の値上げにより2.9%の上昇、**ガス代**は都市ガス代の値上げにより0.6%の上昇となった。

図5-1 光熱・水道指数の推移

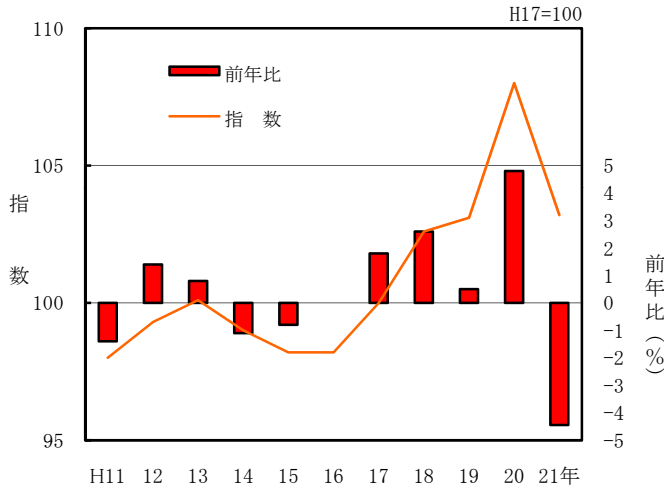
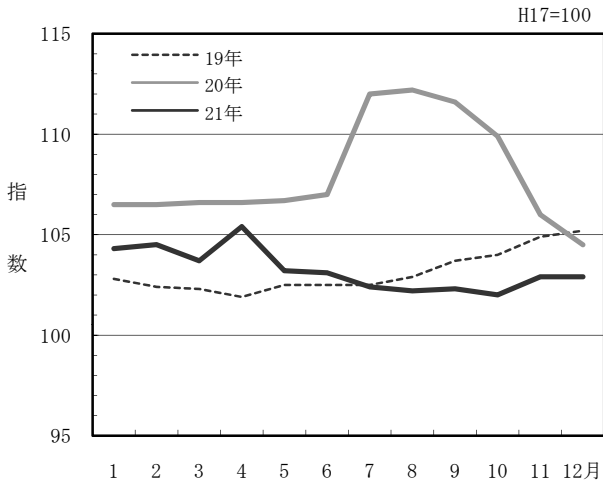


表3 光熱・水道の中分類別前年比の推移

中分類	H19年	H20年	H21年	寄与度
	%	%	%	
光熱・水道	0.5	4.8	-4.4	-0.34
電気代	-0.8	3.1	-0.2	-0.01
ガス代	1.7	3.3	0.6	0.01
他の光熱	4.1	22.9	-38.4	-0.39
上下水道料	0.0	0.0	2.9	0.05

図5-2 光熱・水道指数年間の推移



(4) 家具・家事用品は93.0となり、前年比1.2%の下落

主な内訳をみると、**家庭用耐久財**は 家事用耐久財（電子レンジ、電気洗濯機（洗濯乾燥機）など）の値下がりにより2.7%の下落、**家事用消耗品**は ティッシュペーパー、キッチンペーパーなどの値下がりにより1.0%の下落、**家事雑貨**は食器類（皿、ガラスコップ）などの値下がりにより0.8%の下落、**家事サービス**は粗大ごみ処理手数料の値下がりにより0.3%の下落となった。

一方、**室内装備品**は 照明器具の値上がりにより0.2%の上昇、**寝具類**は 布団カバーなどの値上がりにより0.2%の上昇となった。

図6-1 家具・家事用品指数の推移

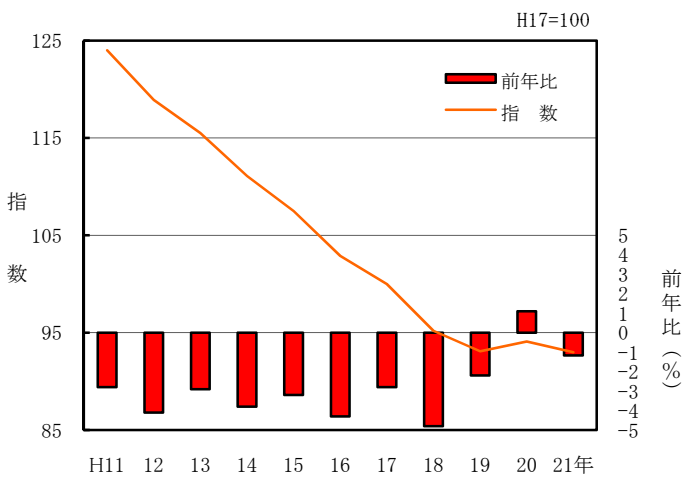
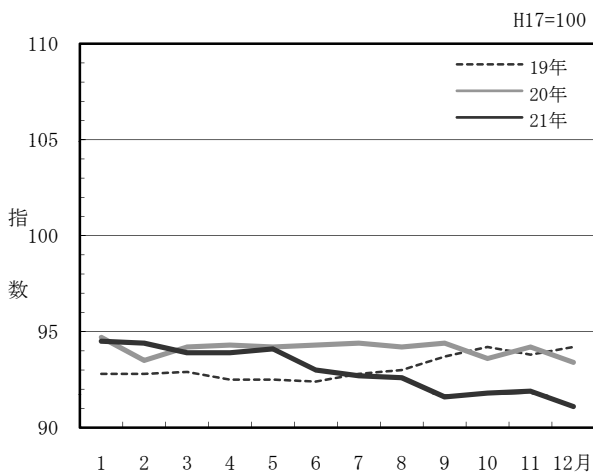


表4 家具・家事用品の中分類別前年比の推移

中分類	H19年	H20年	H21年	寄与度
	%	%	%	
家具・家事用品	-2.2	1.1	-1.2	-0.03
家庭用耐久財	-8.9	-1.5	-2.7	-0.03
室内装備品	-0.9	-0.4	0.2	0.00
寝具類	-0.2	2.0	0.2	0.00
家事雑貨	3.1	3.1	-0.8	-0.01
家事用消耗品	0.9	2.5	-1.0	-0.01
家事サービス	3.7	3.0	-0.3	0.00

図6-2 家具・家事用品指数年間の推移



(5) 被服及び履物は101.9となり、前年比2.3%の下落

主な内訳を見ると、**洋服**は男子洋服（背広服（夏物）など）、婦人洋服（ワンピース（秋冬物）など）の値下がりにより3.8%の下落、**シャツ・セーター類**は婦人Tシャツ（長袖）、ブラウス（半袖）などの値下がりにより2.8%の下落、**和服**は婦人着物の値下がりにより1.4%下落、**他の被服類**はマフラーなどの値下がりにより1.2%の下落、**下着類**は子供シャツ、男子パジャマなどの値下がりにより0.6%の下落、**履物類**は運動靴（子供用）の値下がりにより0.5%の下落となった。

一方、**被服関連サービス**は洗濯代（背広服上下）、履物修理代の値上がりにより、0.4%の上昇となった。

指数の動きとしては、1、2月は冬物の処分による下落、3、4、5、6月は春夏物の出回りによる上昇、7、8月は夏物の処分による下落、9、10、11月は秋冬物の出回りによる上昇と、毎年ほぼ規則的に変動している。

図7-1 被服及び履物指数の推移

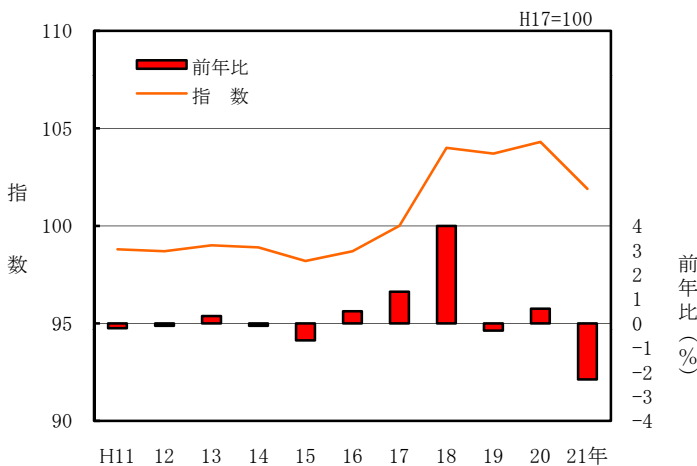
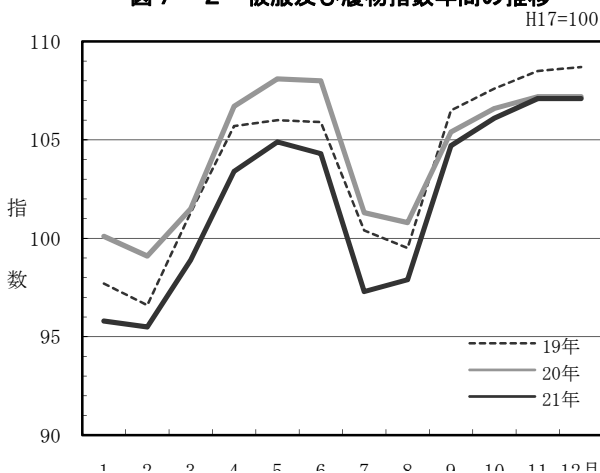


表5 被服及び履物の中分類別前年比の推移

中分類	H19年	H20年	H21年	寄与度
	%	%	%	
被服及び履物	-0.3	0.6	-2.3	-0.12
衣料	-0.6	-0.3	-3.5	-0.08
和服	0.0	0.0	-1.4	0.00
洋服	-0.7	-0.3	-3.8	-0.08
シャツ・セーター・下着類	0.2	0.3	-2.2	-0.03
シャツ・セーター類	0.1	0.6	-2.8	-0.03
下着類	0.5	-0.5	-0.6	0.00
履物類	-0.3	4.6	-0.5	0.00
他の被服類	-0.5	0.4	-1.2	0.00
被服関連サービス	-0.4	2.1	0.4	0.00

図7-2 被服及び履物指数年間の推移



(6) 保健医療は100.5となり、前年比0.7%の下落

主な内訳をみると、**保健医療用品・器具**はヘルスマーター、コンタクトレンズ用剤などの値下がりにより3.8%の下落、**医薬品・健康保持用摂取品**は解熱鎮痛剤、目薬などの値下がりにより1.1%の下落となった。

一方、**保健医療サービス**は出産入院料（国立、公立）の値上がりにより1.1%の上昇となった。

図8-1 保健医療指数の推移

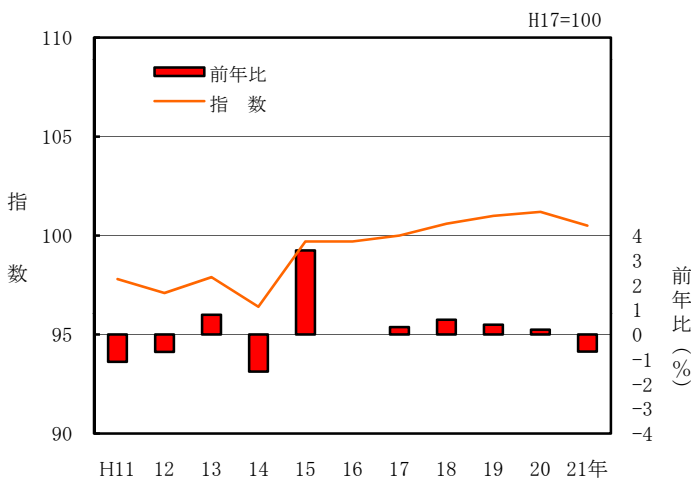
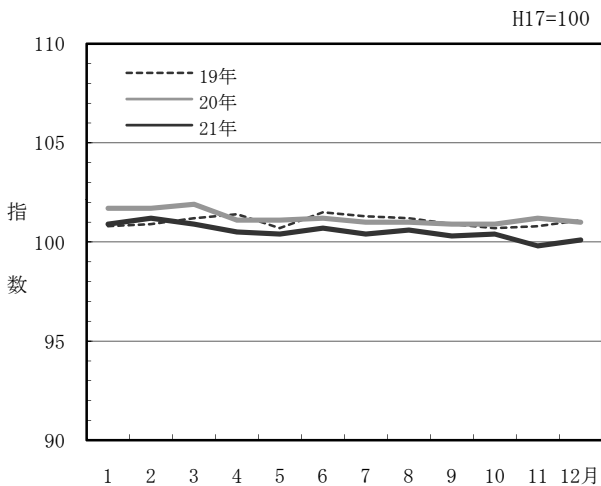


表6 保健医療の中分類別前年比の推移

中分類	H19年	H20年	H21年	寄与度
保健医療	0.4%	0.2%	-0.7%	-0.03
医薬品・健康保持用摂取品	-0.3	0.3	-1.1	-0.01
保健医療用品・器具	0.2	0.1	-3.8	-0.04
保健医療サービス	1.0	0.2	1.1	0.02

図8-2 保健医療指数年間の推移



(7) 交通・通信は97.7となり、前年比5.1%の下落

主な内訳をみると、**自動車等関係費**は自動車等維持（ガソリン、自動車保険料（自賠責））の値下がりにより7.8%の下落、**交通**は高速自動車国道料金の値下がりにより1.4%の下落、**通信**は固定電話機、移動電話通信料の値下がりにより0.3%の下落となった。

図9-1 交通・通信指数の推移

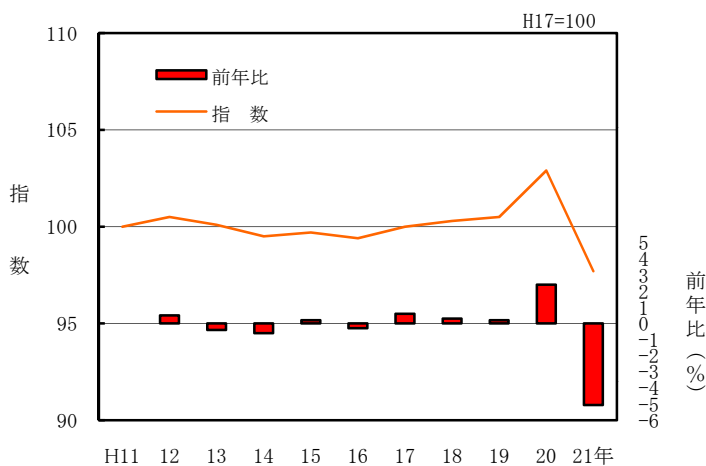
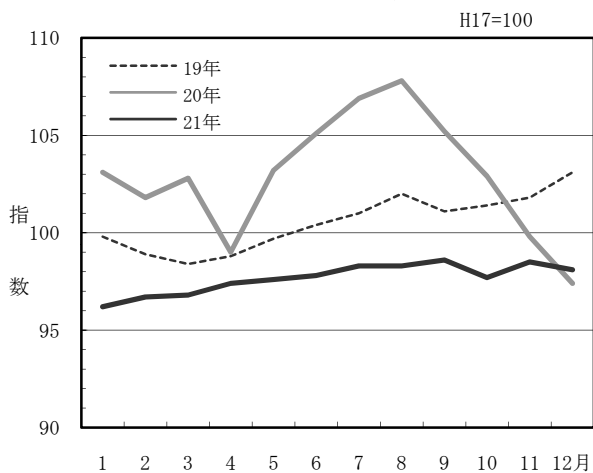


表7 交通・通信の中分類別前年比の推移

中分類	H19年	H20年	H21年	寄与度
交通・通信	0.2%	2.4%	-5.1%	-0.71
交通	0.0%	1.5%	-1.4%	-0.02
自動車等関係費	1.6%	3.6%	-7.8%	-0.67
通信	-2.6%	-0.1%	-0.3%	-0.01

図9-2 交通・通信指数年間の推移



(8) 教育は104.1となり、前年比0.4%の上昇

主な内訳をみると、**教科書・学習参考教材**は学習参考教材の値上がりにより7.1%の上昇、**授業料等**は公立高校授業料などの値上がりにより0.3%の上昇となった。

なお、**補習教育**は同水準となった。

図10-1 教育指数の推移

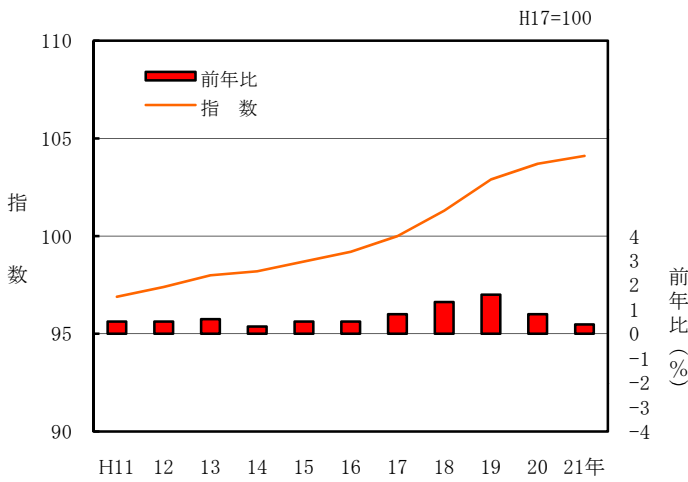
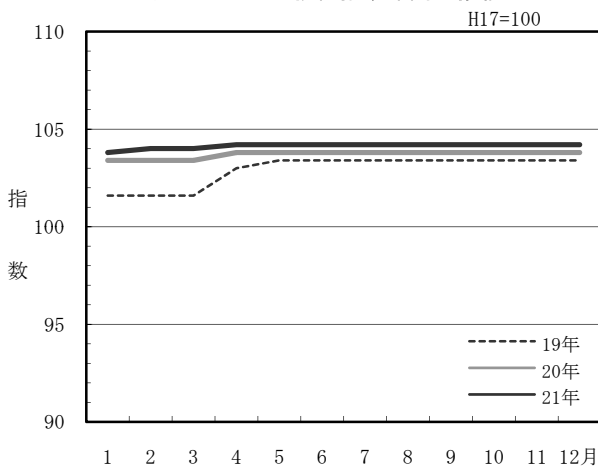


表8 教育の中分類別前年比の推移

中分類	H19年	H20年	H21年	寄与度
教育	1.6%	0.8%	0.4%	0.01
授業料等	1.9%	1.0%	0.3%	0.01
教科書・学習参考教材	1.4%	0.1%	7.1%	0.01
補習教育	0.9%	0.3%	0.0%	0.00

図10-2 教育指数年間の推移



(9) 教養娯楽は94.9となり、前年比2.4%の下落

主な内訳をみると、**教養娯楽用耐久財**は テレビ(薄型)、パソコン(ノート型)などの値下がりにより22.5%の下落、**教養娯楽サービス**は 外国パック旅行などの値下がりにより1.9%の下落となった。

一方、**教養娯楽用品**は 他の娯楽用品(ペットフード(ドッグフード)、フィルム)などの値上がりにより0.4%の上昇、**書籍・他の印刷物**は 雑誌(趣味教養誌、週刊誌)、書籍(単行本)の値上がりにより0.3%の上昇となった。

図11-1 教養娯楽指数の推移

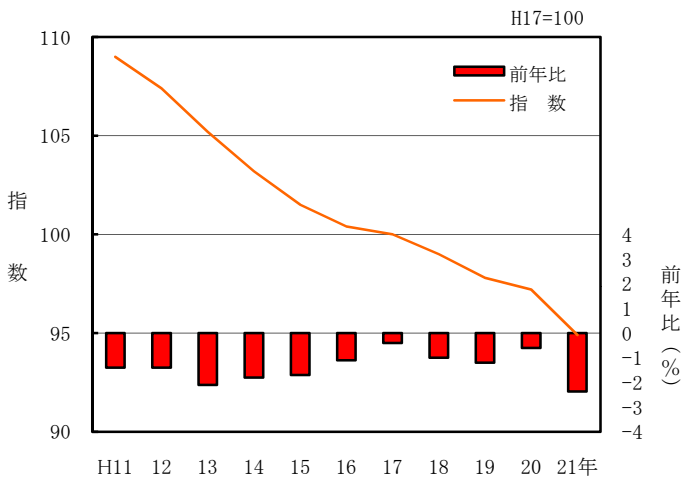
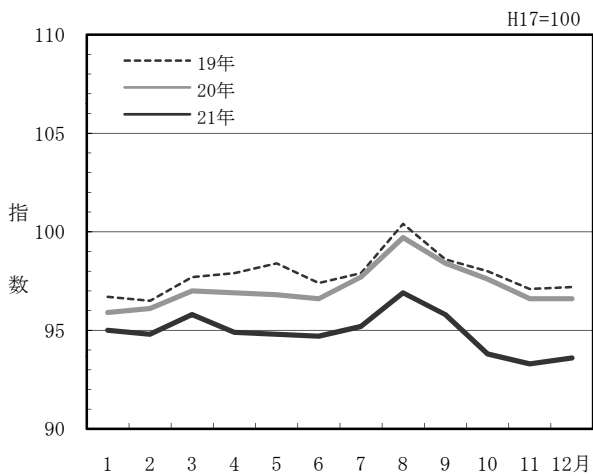


表9 教養娯楽の中分類別前年比の推移

中 分 類	H19年	H20年	H21年	寄与度
	%	%	%	%
教 養 娯 楽	-1.2	-0.6	-2.4	-0.27
教養娯楽用耐久財	-16.8	-16.9	-22.5	-0.15
教養娯楽用品	1.5	0.0	0.4	0.01
書籍・他の印刷物	0.2	0.3	0.3	0.00
教養娯楽サービス	0.0	0.9	-1.9	-0.13

図11-2 教養娯楽指数年間の推移



(10) 諸雑費は100.6となり、前年比0.4%の上昇

主な内訳を見ると、**理美容サービス**は温泉・銭湯入浴料の値上がりにより1.6%の上昇、**理美容用品**は石けん類（ヘアリンス）などの値上がりにより0.8%の上昇、**他の諸雑費**は介護料の値上がりにより0.2%の上昇となった。

一方、**身の回り用品**はかばん類（ハンドバック（輸入品）など）の値下がりにより1.2%の下落となった。

なお、**たばこ**は同水準となった。

図12-1 諸雑費指数の推移

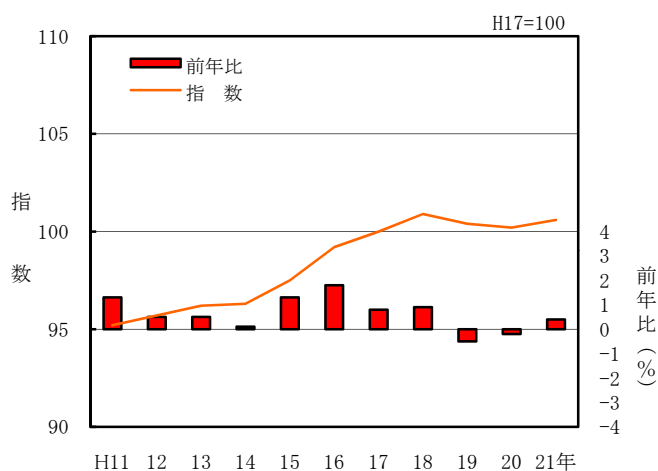
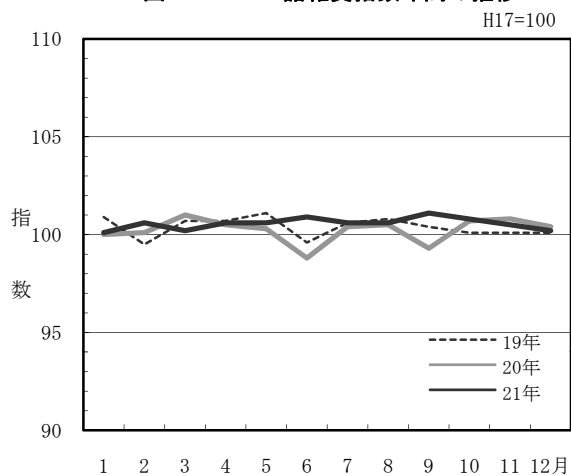


表10 諸雑費の中分類別前年比の推移

中 分 類	H19年	H20年	H21年	寄与度
	%	%	%	
諸 雑 費	-0.5	-0.2	0.4	0.02
理美容サービス	-5.8	1.1	1.6	0.02
理美容用品	0.5	-3.1	0.8	0.01
身の回り用品	0.7	1.1	-1.2	-0.01
たばこ	4.3	0.1	0.0	0.00
他の諸雑費	0.2	0.4	0.2	0.00

図12-2 諸雑費指数年間の推移



4 財・サービス分類指数の動き

(1) 財は102.7となり、前年比1.9%の下落

内訳をみると、**農水畜産物**は、生鮮商品が0.9%上昇したことにより0.8%の上昇となった。

工業製品は、石油製品が21.4%、繊維製品が2.2%、その他の工業製品が1.7%下落したことなどにより2.9%の下落となった。

電気・都市ガス・水道は0.2%の上昇となった。

出版物は0.7%の上昇となった。

図13-1 財指数の推移

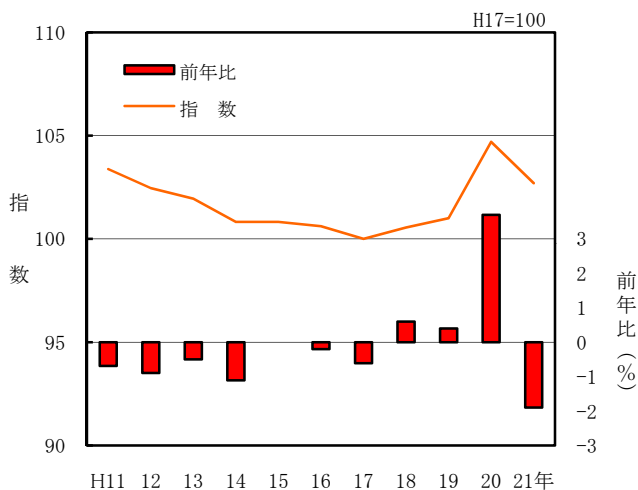


図13-2 財指数年間の推移

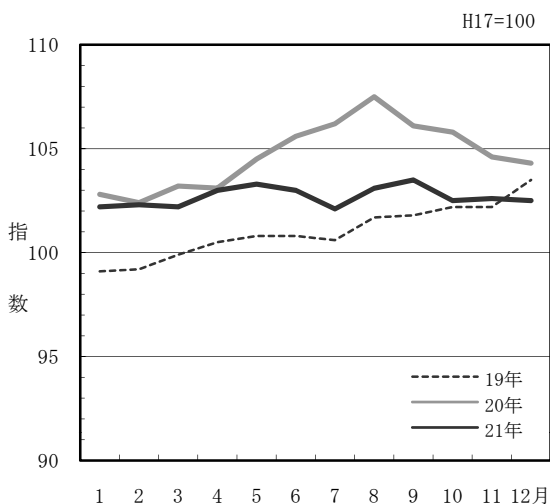


表11 財・サービス分類別前年比の推移
—財—

	H19年	H20年	H21年	
	%	%	%	寄与度
財	0.4	3.7	-1.9	-0.94
農水畜産物	3.2	5.7	0.8	0.06
生鮮商品	3.4	6.6	0.9	0.06
他の農水畜産物	0.1	-0.2	-0.4	0.00
工業製品	0.1	3.6	-2.9	-1.03
大企業性製品	-0.5	3.2	-5.4	-1.13
中小企業性製品	0.8	4.1	0.7	0.10
食料工業製品	0.1	5.9	2.6	0.35
大企業性製品	-0.4	3.5	2.1	0.13
中小企業性製品	0.6	8.1	3.0	0.22
繊維製品	0.1	0.2	-2.2	-0.11
大企業性製品	2.9	1.2	1.0	0.00
中小企業性製品	-0.2	0.1	-2.5	-0.12
石油製品	3.9	13.3	-21.4	-1.06
他の工業製品	-1.4	-0.8	-1.7	-0.21
大企業性製品	-2.4	-1.5	-2.2	-0.20
中小企業性製品	2.2	1.0	0.0	0.00
電気・都市ガス・水道	-0.1	1.9	0.2	0.01
出版物	0.3	0.2	0.7	0.01

(注) 大企業性製品：原則として従業員数が300人を超える企業で製造されるもの。
中小企業性製品：大企業性製品以外のもの。

(2) サービスは99.7となり、前年比0.2%の下落

内訳をみると、**公共サービス**は家事関連サービスが0.5%上昇したものの、運輸・通信関連サービスが0.8%下落したことなどにより同水準となった。

一般サービスは他のサービスが0.3%、持家の帰属家賃が0.3%、民営家賃が0.6%下落したことにより0.2%の下落となった。

図14-1 サービス指数の推移

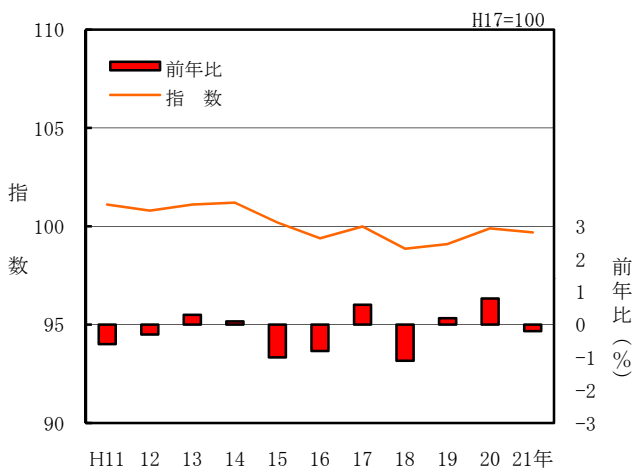


図14-2 サービス指数年間の推移

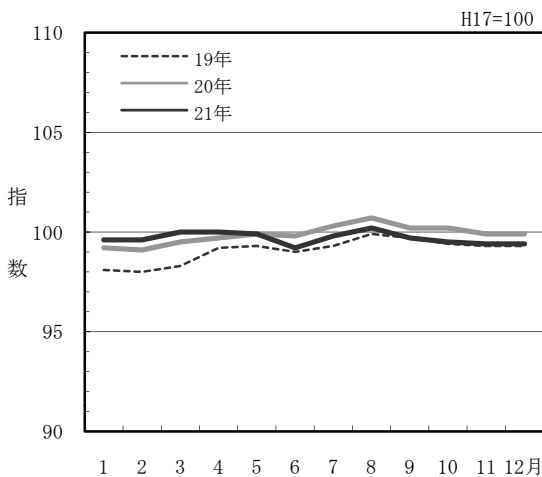


表12 財・サービス分類別前年比の推移
—サービス—

	H19年	H20年	H21年	寄与度
	%	%	%	
サービス	0.2	0.8	-0.2	-0.09
公共サービス	0.1	-0.4	0.0	0.00
公営・公団公社家賃	-1.6	-0.5	-0.8	0.00
家事関連サービス	-0.3	-1.7	0.5	0.02
医療・福祉関連サービス	0.6	-0.2	0.0	0.00
運輸・通信関連サービス	0.1	0.8	-0.8	-0.02
教育関連サービス	1.0	1.0	1.0	0.01
教養娯楽関連サービス	0.1	0.0	0.0	0.00
一般サービス	0.3	1.1	-0.2	-0.08
外食	1.3	2.6	0.5	0.03
民営家賃	-0.3	-0.6	-0.6	-0.01
持家の帰属家賃	1.1	1.4	-0.3	-0.04
他のサービス	-0.7	0.6	-0.3	-0.06
家事関連サービス	-2.0	0.2	1.2	0.06
医療・福祉関連サービス	1.2	5.1	13.8	0.02
教育関連サービス	1.7	0.8	0.1	0.00
通信・教養娯楽関連サービス	-1.0	0.7	-1.7	-0.14
持家の帰属家賃を除くサービス	-0.1	0.5	-0.1	-0.04

(注) 平成16年7月から、公団家賃は独立行政法人都市再生機構の家賃。

5 品目別価格指数の動き

(1) 財について

財の品目別価格指数の前年比について、下落幅の大きい順に並べてみると、パソコン（ノート型）、灯油、パソコン（デスクトップ型）の順となっている。上位10品目中、耐久消費財が8品目を占めている。一方、上昇幅の大きい順に並べてみると、かつお、うなぎかば焼き、マーガリンの順となっている。こちらは10品目中、非耐久消費財が8品目を占めている。

表13 財のこの1年における下落・上昇上位品目

下 落			上 昇		
品 目	前年比 (%)		品 目	前年比 (%)	
1	パソコン（ノート型）	△ 48.2	1	かつお	65.5
2	灯油	△ 38.4	2	うなぎかば焼き	36.8
3	パソコン（デスクトップ型）	△ 38.2	3	マーガリン	33.4
4	カメラ	△ 31.9	4	フィルム	25.8
5	ビデオカメラ	△ 29.9	5	酢	25.7
6	テレビ（薄型）	△ 28.9	6	ヘアリンス	22.8
7	電子レンジ	△ 26.3	7	電気カーペット	17.5
8	携帯オーディオ機器	△ 23.5	8	わかめ	17.1
9	ガソリン	△ 22.2	9	キャンデー	16.6
10	DVDレコーダー	△ 21.1	10	移動電話機	15.5

(2) サービスについて

サービスの品目別価格指数の前年比について、下落幅の大きい順に並べてみると、専門学校授業料、外国パック旅行、ビデオソフトレンタル料の順となっている。上位10品目中、一般サービスが7品目を占めている。一方、上昇幅の大きい順に並べてみると、出産入院料（国立）、出産入院料（公立）、温泉・銭湯入浴料の順となっている。こちらは10品目中、一般サービスが9品目を占めている。

表14 サービスのこの1年における下落・上昇上位品目

下 落			上 昇		
品 目	前年比 (%)		品 目	前年比 (%)	
1	専門学校授業料	△ 13.9	1	出産入院料（国立）	26.1
2	外国パック旅行	△ 13.7	2	出産入院料（公立）	25.7
3	ビデオソフトレンタル料	△ 13.4	3	温泉・銭湯入浴料	15.0
4	自動車保険料（自賠責）	△ 8.3	4	カラオケルーム使用料	7.2
5	粗大ごみ処理手数料	△ 7.6	5	下水道料	6.4
6	高速自動車国道料金	△ 7.4	6	ボウリングゲーム代	5.8
7	すし（回転ずし）	△ 7.2	7	履物修理代	5.4
8	ハンバーガー	△ 6.1	8	月謝（音楽）	5.0
9	宿泊料	△ 2.3	9	大工手間代	4.8
10	ゴルフプレー料金	△ 1.5	10	塀工事費	4.6

統計表

第 1 表 消費者物価

年 月	総		食									
	合	持賃 家を の除 帰く 属総 家合	料	穀 類	魚 介 類	生 鮮 魚 介 類	肉 類	乳 卵 類	野 菜 ・ 海 藻	生 鮮 野 菜	果 物	生 鮮 果 物
ウエイト 品目数	10000	8579	2583	211	250	164	169	101	272	164	105	100
	585	581	222	14	31	16	9	8	44	27	19	18
年平均指数												
平成 17 年	100.0	100.0	100.0	100.0	100.0	100.0	100.0	100.0	100.0	100.0	100.0	100.0
18	99.7	100.2	100.0	98.1	101.3	101.6	99.1	96.5	102.9	104.9	102.4	102.8
19	100.1	100.5	101.3	97.3	105.4	108.1	103.4	96.7	102.6	106.4	107.2	107.8
20	102.2	102.8	106.4	104.5	114.5	120.8	108.2	102.2	110.8	115.2	104.3	104.6
21	101.2	101.6	108.2	105.9	117.9	123.3	109.3	104.8	112.8	117.7	104.4	104.8
前年比 (%)												
平成 17 年	0.0	-0.3	-1.7	-4.8	-2.9	-6.0	2.7	1.3	-7.4	-10.1	3.6	4.4
18	-0.3	0.2	0.0	-1.9	1.3	1.6	-0.9	-3.5	2.9	4.9	2.4	2.8
19	0.4	0.3	1.3	-0.8	4.0	6.4	4.3	0.2	-0.3	1.4	4.7	4.9
20	2.1	2.3	5.0	7.4	8.6	11.7	4.6	5.7	8.0	8.3	-2.7	-3.0
21	-1.0	-1.2	1.7	1.3	3.0	2.1	1.0	2.5	1.8	2.2	0.1	0.2
月別指数												
平成 20 年 1 月	100.9	101.3	103.2	101.2	108.8	114.0	106.5	95.7	106.4	111.2	102.5	102.7
2	100.7	101.0	103.2	101.2	111.8	118.3	106.7	96.2	106.3	111.3	99.9	99.9
3	101.4	101.8	103.9	101.3	109.1	114.1	107.2	98.5	112.3	118.2	98.4	98.4
4	101.3	101.7	105.0	101.9	109.7	114.0	109.5	101.0	112.1	118.8	97.0	96.9
5	102.2	102.7	105.8	102.8	109.2	113.6	109.2	102.9	112.5	117.9	104.1	104.4
6	102.7	103.3	107.0	105.5	111.6	116.9	106.4	102.9	113.9	119.5	118.4	119.5
7	103.2	103.9	107.1	106.4	117.0	125.0	106.9	103.4	109.4	110.6	107.9	108.4
8	104.1	104.9	109.1	106.5	125.9	138.0	109.6	104.6	108.3	110.7	120.9	122.2
9	103.1	103.8	106.9	105.8	105.7	106.2	109.9	104.2	112.0	117.0	107.0	107.5
10	102.9	103.6	108.0	107.2	111.0	113.6	108.9	106.6	114.5	119.9	104.9	105.3
11	102.2	102.8	108.1	107.5	122.3	131.2	109.2	105.1	109.3	110.8	93.7	93.4
12	102.1	102.6	109.5	106.9	131.3	144.1	108.7	105.6	112.7	116.7	97.0	96.9
平成 21 年 1 月	100.9	101.1	108.3	106.9	119.6	126.1	109.2	104.4	113.9	118.7	103.0	103.3
2	100.9	101.2	108.1	106.5	117.3	122.8	108.5	103.1	111.1	114.1	103.1	103.4
3	101.1	101.4	107.8	106.0	115.1	120.7	108.4	106.1	111.5	114.7	99.4	99.4
4	101.5	101.8	108.0	106.7	112.8	116.2	108.7	105.6	116.1	122.6	98.3	98.3
5	101.5	102.0	108.8	106.0	115.9	120.9	110.0	105.1	113.5	119.1	110.2	110.9
6	101.1	101.5	107.3	106.7	116.3	119.5	109.4	104.7	111.6	116.0	111.3	112.0
7	100.9	101.4	108.1	106.4	121.6	127.7	108.5	102.1	109.5	112.9	103.4	103.9
8	101.6	102.2	110.0	106.0	122.8	129.5	109.9	104.3	116.9	125.1	126.2	127.9
9	101.6	102.2	108.9	105.4	116.2	120.8	110.0	104.0	118.8	128.2	109.5	110.3
10	101.0	101.5	108.0	105.3	113.8	116.9	109.9	105.7	111.6	115.6	104.1	104.4
11	101.0	101.4	107.3	104.5	118.3	124.1	109.8	106.0	110.2	113.2	92.6	92.3
12	101.0	101.4	107.5	104.5	125.3	134.5	109.0	106.7	109.0	111.9	92.0	91.8
前月比 (%)												
平成 21 年 1 月	-1.2	-1.5	-1.1	0.0	-8.9	-12.5	0.5	-1.1	1.1	1.7	6.2	6.6
2	0.0	0.1	-0.2	-0.4	-1.9	-2.6	-0.6	-1.2	-2.5	-3.9	0.1	0.1
3	0.2	0.2	-0.3	-0.5	-1.9	-1.7	-0.1	2.9	0.4	0.5	-3.6	-3.9
4	0.4	0.4	0.2	0.7	-2.0	-3.7	0.3	-0.5	4.1	6.9	-1.1	-1.1
5	0.0	0.2	0.7	-0.7	2.7	4.0	1.2	-0.5	-2.2	-2.9	12.1	12.8
6	-0.4	-0.5	-1.4	0.7	0.3	-1.2	-0.5	-0.4	-1.7	-2.6	1.0	1.0
7	-0.2	-0.1	0.7	-0.3	4.6	6.9	-0.8	-2.5	-1.9	-2.7	-7.1	-7.2
8	0.7	0.8	1.8	-0.4	1.0	1.4	1.3	2.2	6.8	10.8	22.1	23.1
9	0.0	0.0	-1.0	-0.6	-5.4	-6.7	0.1	-0.3	1.6	2.5	-13.2	-13.8
10	-0.6	-0.7	-0.8	-0.1	-2.1	-3.2	-0.1	1.6	-6.1	-9.8	-4.9	-5.3
11	0.0	-0.1	-0.6	-0.8	4.0	6.2	-0.1	0.3	-1.3	-2.1	-11.0	-11.6
12	0.0	0.0	0.2	0.0	5.9	8.4	-0.7	0.7	-1.1	-1.1	-0.6	-0.5
前年同月比 (%)												
平成 21 年 1 月	0.0	-0.2	4.9	5.6	9.9	10.6	2.5	9.1	7.0	6.7	0.5	0.6
2	0.2	0.2	4.7	5.2	4.9	3.8	1.7	7.2	4.5	2.5	3.2	3.5
3	-0.3	-0.4	3.8	4.6	5.5	5.8	1.1	7.7	-0.7	-3.0	1.0	1.0
4	0.2	0.1	2.9	4.7	2.8	1.9	-0.7	4.6	3.6	3.2	1.3	1.4
5	-0.7	-0.7	2.8	3.1	6.1	6.4	0.7	2.1	0.9	1.0	5.9	6.2
6	-1.6	-1.7	0.3	1.1	4.2	2.2	2.8	1.7	-2.0	-2.9	-6.0	-6.3
7	-2.2	-2.4	0.9	0.0	3.9	2.2	1.5	-1.3	0.1	2.1	-4.2	-4.2
8	-2.4	-2.6	0.8	-0.5	-2.5	-6.2	0.3	-0.3	7.9	13.0	4.4	4.7
9	-1.5	-1.5	1.9	-0.4	9.9	13.7	0.1	-0.2	6.1	9.6	2.3	2.6
10	-1.8	-2.0	0.0	-1.8	2.5	2.9	0.9	-0.8	-2.5	-3.6	-0.8	-0.9
11	-1.2	-1.4	-0.7	-2.8	-3.3	-5.4	0.5	0.9	0.8	2.2	-1.2	-1.2
12	-1.1	-1.2	-1.8	-2.2	-4.6	-6.7	0.3	1.0	-3.3	-4.1	-5.2	-5.3

指数（金沢市）

平成17年=100

油脂・調味料	菓子類	調理食品	飲料	酒類	外食	住			光熱・水道		電気代	年 月	ウエイト	目 数
						居	家賃	設備・修繕・持	熱	道				
92	236	280	132	128	606	1899	1720	179	722	302				
17	17	17	14	9	23	27	10	17	6	1				
年平均指数														
100.0	100.0	100.0	100.0	100.0	100.0	100.0	100.0	100.0	100.0	100.0	平成17年			
98.5	99.4	100.5	97.0	99.4	100.2	97.0	96.8	99.4	102.6	99.3	18			
97.7	100.5	102.7	95.2	99.2	101.5	97.5	97.5	97.3	103.1	98.5	19			
97.2	113.3	107.0	95.7	101.4	104.1	98.4	98.7	95.6	108.0	101.6	20			
99.7	117.4	110.7	94.4	101.8	104.6	98.3	98.3	97.9	103.2	101.4	21			
前年比（%）														
-2.6	-0.2	-3.7	-1.5	0.0	0.0	1.9	2.5	-0.6	1.8	-1.6	平成17年			
-1.5	-0.6	0.5	-3.0	-0.6	0.2	-3.0	-3.2	-0.6	2.6	-0.7	18			
-0.8	1.1	2.2	-1.9	-0.2	1.3	0.5	0.7	-2.1	0.5	-0.8	19			
-0.5	12.7	4.2	0.5	2.2	2.6	0.9	1.2	-1.7	4.8	3.1	20			
2.6	3.6	3.5	-1.4	0.4	0.5	-0.1	-0.4	2.4	-4.4	-0.2	21			
月別指数														
98.8	108.0	103.8	94.1	99.1	101.8	98.3	98.6	95.9	106.5	99.7	平成20年1月			
94.8	107.5	102.4	94.1	99.2	102.4	98.3	98.6	95.9	106.5	99.7	2			
93.6	107.4	103.6	95.7	100.3	102.8	98.3	98.6	95.7	106.6	99.7	3			
97.3	110.8	104.1	97.1	101.3	103.8	98.4	98.7	95.6	106.6	99.7	4			
92.2	113.7	104.4	96.0	101.4	104.8	98.4	98.7	95.6	106.7	99.7	5			
93.8	115.2	105.4	94.9	101.5	104.8	98.5	98.8	95.6	107.0	99.7	6			
100.0	114.6	106.0	95.8	101.4	104.8	98.4	98.8	95.1	112.0	101.5	7			
98.5	116.4	109.4	95.9	102.6	105.0	98.4	98.7	95.5	112.2	101.5	8			
97.8	115.2	110.4	95.8	102.6	105.1	98.3	98.6	95.5	111.6	101.5	9			
100.4	115.7	110.9	96.7	102.7	105.1	98.3	98.6	95.5	109.9	105.5	10			
99.3	116.2	111.2	96.8	102.6	105.1	98.4	98.7	95.7	106.0	105.5	11			
100.1	118.6	112.5	95.6	102.6	103.9	98.3	98.6	95.7	104.5	105.5	12			
99.5	116.9	110.2	95.9	102.6	103.9	98.7	99.0	95.6	104.3	106.3	平成21年1月			
102.3	118.0	112.7	95.9	102.6	103.9	98.8	99.1	95.7	104.5	106.3	2			
99.9	117.2	111.1	96.2	102.6	105.1	98.8	99.1	95.7	103.7	106.3	3			
98.7	117.2	110.4	96.5	102.2	105.1	98.9	98.9	98.5	105.4	103.9	4			
99.9	118.1	112.1	96.4	102.2	105.1	98.5	98.5	98.6	103.2	100.4	5			
96.5	118.0	110.2	95.6	101.5	100.9	98.5	98.5	98.6	103.1	99.9	6			
97.7	118.4	109.9	94.0	101.2	105.3	97.8	97.8	98.5	102.4	99.1	7			
97.7	118.3	110.3	92.4	101.2	105.3	97.9	97.8	98.5	102.2	99.0	8			
101.4	117.6	110.6	91.8	101.3	105.3	97.9	97.8	98.6	102.3	98.6	9			
103.9	116.9	110.9	93.7	101.4	105.6	97.7	97.6	98.7	102.0	98.6	10			
100.5	117.4	109.2	93.1	101.4	104.9	97.9	97.8	98.7	102.9	98.9	11			
98.8	114.4	110.2	91.6	101.2	104.9	97.9	97.8	98.6	102.9	99.0	12			
前月比（%）														
-0.6	-1.4	-2.0	0.3	0.0	0.0	0.4	0.4	-0.1	-0.2	0.8	平成21年1月			
2.8	0.9	2.3	0.0	0.0	0.0	0.1	0.1	0.1	0.2	0.0	2			
-2.3	-0.7	-1.4	0.3	0.0	1.2	0.0	0.0	0.0	-0.8	0.0	3			
-1.2	0.0	-0.6	0.3	-0.4	0.0	0.1	-0.2	2.9	1.6	-2.3	4			
1.2	0.8	1.5	-0.1	0.0	0.0	-0.4	-0.4	0.1	-2.1	-3.4	5			
-3.4	-0.1	-1.7	-0.8	-0.7	-4.0	0.0	0.0	0.0	-0.1	-0.5	6			
1.2	0.3	-0.3	-1.7	-0.3	4.4	-0.7	-0.7	-0.1	-0.7	-0.8	7			
0.0	-0.1	0.4	-1.7	0.0	0.0	0.1	0.0	0.0	-0.2	-0.1	8			
3.8	-0.6	0.3	-0.6	0.1	0.0	0.0	0.0	0.1	0.1	-0.4	9			
2.5	-0.6	0.3	2.1	0.1	0.3	-0.2	-0.2	0.1	-0.3	0.0	10			
-3.3	0.4	-1.5	-0.6	0.0	-0.7	0.2	0.2	0.0	0.9	0.3	11			
-1.7	-2.6	0.9	-1.6	-0.2	0.0	0.0	0.0	-0.1	0.0	0.1	12			
前年同月比（%）														
0.7	8.2	6.2	1.9	3.5	2.1	0.4	0.4	-0.3	-2.1	6.6	平成21年1月			
7.9	9.8	10.1	1.9	3.4	1.5	0.5	0.5	-0.2	-1.9	6.6	2			
6.7	9.1	7.2	0.5	2.3	2.2	0.5	0.5	0.0	-2.7	6.6	3			
1.4	5.8	6.1	-0.6	0.9	1.3	0.5	0.2	3.0	-1.1	4.2	4			
8.4	3.9	7.4	0.4	0.8	0.3	0.1	-0.2	3.1	-3.3	0.7	5			
2.9	2.4	4.6	0.7	0.0	-3.7	0.0	-0.3	3.1	-3.6	0.2	6			
-2.3	3.3	3.7	-1.9	-0.2	0.5	-0.6	-1.0	3.6	-8.6	-2.4	7			
-0.8	1.6	0.8	-3.6	-1.4	0.3	-0.5	-0.9	3.1	-8.9	-2.5	8			
3.7	2.1	0.2	-4.2	-1.3	0.2	-0.4	-0.8	3.2	-8.3	-2.9	9			
3.5	1.0	0.0	-3.1	-1.3	0.5	-0.6	-1.0	3.4	-7.2	-6.5	10			
1.2	1.0	-1.8	-3.8	-1.2	-0.2	-0.5	-0.9	3.1	-2.9	-6.3	11			
-1.3	-3.5	-2.0	-4.2	-1.4	1.0	-0.4	-0.8	3.0	-1.5	-6.2	12			

第 1 表 消費者物価

年 月	ガ ス 代	他 の 光 熱	上 下 水 道 料	家 具 ・ 家 事 用 品	家 庭 用 耐 久 財	室 内 装 備 品	寝 具 類	家 事 雑 貨	家 消 事 耗 用 品	家 事 サ ー ビ ス	被 服 及 び 履 物	衣
												料
ウ エ イ ト 品 目 数	181 2	66 1	172 2	317 53	118 15	27 4	35 5	66 14	58 11	13 4	501 63	219 25
年 平 均 指 数												
平 成 17 年	100.0	100.0	100.0	100.0	100.0	100.0	100.0	100.0	100.0	100.0	100.0	100.0
18	103.5	121.8	100.0	95.2	89.2	98.6	96.0	102.2	95.8	102.2	104.0	104.3
19	105.3	126.8	100.0	93.1	81.3	97.7	95.8	105.4	96.7	106.0	103.7	103.7
20	108.8	155.9	100.0	94.1	80.1	97.3	97.7	108.7	99.1	109.2	104.3	103.4
21	109.4	96.1	102.9	93.0	77.9	97.5	97.9	107.8	98.1	108.9	101.9	99.8
前 年 比 (%)												
平 成 17 年	1.3	29.3	-0.6	-2.8	-7.7	-0.7	-2.5	1.0	-4.7	1.1	1.3	0.8
18	3.5	21.8	0.0	-4.8	-10.8	-1.4	-4.0	2.2	-4.2	2.2	4.0	4.3
19	1.7	4.1	0.0	-2.2	-8.9	-0.9	-0.2	3.1	0.9	3.7	-0.3	-0.6
20	3.3	22.9	0.0	1.1	-1.5	-0.4	2.0	3.1	2.5	3.0	0.6	-0.3
21	0.6	-38.4	2.9	-1.2	-2.7	0.2	0.2	-0.8	-1.0	-0.3	-2.3	-3.5
月 別 指 数												
平 成 20 年 1 月	107.7	151.3	100.0	94.7	84.0	97.3	95.4	107.7	96.8	109.2	100.1	96.1
2	107.7	150.6	100.0	93.5	82.1	97.3	94.5	108.7	93.5	109.2	99.1	95.9
3	108.3	150.6	100.0	94.2	82.1	97.3	94.5	108.9	97.3	109.2	101.5	99.4
4	108.3	150.6	100.0	94.3	82.1	97.3	97.2	108.2	97.0	109.2	106.7	105.8
5	108.3	152.2	100.0	94.2	81.9	97.3	97.2	108.1	97.2	109.2	108.1	107.0
6	108.3	154.7	100.0	94.3	80.3	97.3	97.2	108.1	100.5	109.2	108.0	107.0
7	109.5	198.2	100.0	94.4	79.7	97.3	97.2	109.0	101.3	109.2	101.3	100.6
8	109.5	200.3	100.0	94.2	79.6	97.3	97.2	109.7	99.8	109.2	100.8	100.8
9	109.5	193.2	100.0	94.4	78.9	97.3	97.2	109.8	102.1	109.2	105.4	104.9
10	109.5	157.2	100.0	93.6	76.7	97.3	101.2	108.9	101.0	109.2	106.6	106.9
11	109.5	113.9	100.0	94.2	77.0	97.3	101.6	109.6	102.7	108.9	107.2	108.4
12	109.5	97.5	100.0	93.4	77.1	97.3	101.6	108.2	99.7	108.9	107.2	108.4
平 成 21 年 1 月	108.5	95.3	100.0	94.5	80.1	97.3	98.3	108.8	100.8	108.9	95.8	90.2
2	108.5	97.1	100.0	94.4	79.9	97.3	98.3	108.5	101.1	108.9	95.5	90.0
3	108.1	89.8	100.0	93.9	78.5	97.3	98.3	108.5	100.9	108.9	98.9	96.7
4	112.7	96.7	103.9	93.9	79.3	97.3	100.9	107.7	98.7	108.9	103.4	99.3
5	112.7	88.7	103.9	94.1	79.8	97.3	100.9	108.1	98.7	108.9	104.9	102.4
6	112.7	89.0	103.9	93.0	79.2	97.3	95.8	107.5	97.3	108.9	104.3	102.6
7	109.2	95.3	103.9	92.7	79.5	97.3	95.8	106.4	96.1	108.9	97.3	95.0
8	108.5	95.3	103.9	92.6	78.2	97.3	95.8	107.6	97.2	108.9	97.9	95.0
9	107.6	100.8	103.9	91.6	76.2	97.3	95.8	106.9	96.6	108.9	104.7	103.5
10	107.3	98.6	103.9	91.8	75.8	98.1	98.4	106.9	96.3	108.9	106.1	106.4
11	108.4	104.1	103.9	91.9	74.9	98.1	98.4	108.0	97.8	108.9	107.1	108.0
12	108.7	102.6	103.9	91.1	73.4	98.1	98.4	108.2	95.9	108.9	107.1	108.0
前 月 比 (%)												
平 成 21 年 1 月	-0.9	-2.3	0.0	1.2	3.9	0.0	-3.2	0.6	1.1	0.0	-10.6	-16.8
2	0.0	1.9	0.0	-0.1	-0.2	0.0	0.0	-0.3	0.3	0.0	-0.3	-0.2
3	-0.4	-7.5	0.0	-0.5	-1.8	0.0	0.0	0.0	-0.2	0.0	3.6	7.4
4	4.3	7.7	3.9	0.0	1.0	0.0	2.6	-0.7	-2.2	0.0	4.6	2.7
5	0.0	-8.3	0.0	0.2	0.6	0.0	0.0	0.4	0.0	0.0	1.5	3.1
6	0.0	0.3	0.0	-1.2	-0.8	0.0	-5.1	-0.6	-1.4	0.0	-0.6	0.2
7	-3.1	7.1	0.0	-0.3	0.4	0.0	0.0	-1.0	-1.2	0.0	-6.7	-7.4
8	-0.6	0.0	0.0	-0.1	-1.6	0.0	0.0	1.1	1.1	0.0	0.6	0.0
9	-0.8	5.8	0.0	-1.1	-2.6	0.0	0.0	-0.7	-0.6	0.0	6.9	8.9
10	-0.3	-2.2	0.0	0.2	-0.5	0.8	2.7	0.0	-0.3	0.0	1.3	2.8
11	1.0	5.6	0.0	0.1	-1.2	0.0	0.0	1.0	1.6	0.0	0.9	1.5
12	0.3	-1.4	0.0	-0.9	-2.0	0.0	0.0	0.2	-1.9	0.0	0.0	0.0
前 年 同 月 比 (%)												
平 成 21 年 1 月	0.7	-37.0	0.0	-0.2	-4.6	0.0	3.0	1.0	4.1	-0.3	-4.3	-6.1
2	0.7	-35.5	0.0	1.0	-2.7	0.0	4.0	-0.2	8.1	-0.3	-3.6	-6.2
3	-0.2	-40.4	0.0	-0.3	-4.4	0.0	4.0	-0.4	3.7	-0.3	-2.6	-2.7
4	4.1	-35.8	3.9	-0.4	-3.4	0.0	3.8	-0.5	1.8	-0.3	-3.1	-6.1
5	4.1	-41.7	3.9	-0.1	-2.6	0.0	3.8	0.0	1.5	-0.3	-3.0	-4.3
6	4.1	-42.5	3.9	-1.4	-1.4	0.0	-1.4	-0.6	-3.2	-0.3	-3.4	-4.1
7	-0.3	-51.9	3.9	-1.8	-0.3	0.0	-1.4	-2.4	-5.1	-0.3	-3.9	-5.6
8	-0.9	-52.4	3.9	-1.7	-1.8	0.0	-1.4	-1.9	-2.6	-0.3	-2.9	-5.8
9	-1.7	-47.8	3.9	-3.0	-3.4	0.0	-1.4	-2.6	-5.4	-0.3	-0.7	-1.3
10	-2.0	-37.3	3.9	-1.9	-1.2	0.8	-2.8	-1.8	-4.7	-0.3	-0.5	-0.5
11	-1.0	-8.6	3.9	-2.4	-2.7	0.8	-3.1	-1.5	-4.8	0.0	-0.1	-0.4
12	-0.7	5.2	3.9	-2.5	-4.8	0.8	-3.1	0.0	-3.8	0.0	-0.1	-0.4

指数（金沢市）（つづき）

平成17年=100

和服	洋服	シタ ヤツ・ 下 着 類	シ ヤ タ ツ 類	下 着 類	履 物 類	他 の 被 服 類	被 サ 服 関 連 ス	保 健 医 療	医 保 薬 持 品 用 ・ 撰 取 品 康 品	年 月	ウ エ イ ト 数
2	23	20	13	7	7	7	4	26	12		
年平均指数											
100.0	100.0	100.0	100.0	100.0	100.0	100.0	100.0	100.0	100.0	平成17年	
100.0	104.8	105.9	108.1	100.8	101.1	99.4	102.9	100.6	101.5	18	
100.0	104.1	106.1	108.2	101.3	100.8	98.9	102.5	101.0	101.2	19	
100.0	103.8	106.4	108.8	100.8	105.4	99.3	104.7	101.2	101.5	20	
98.6	99.9	104.1	105.7	100.2	104.9	98.1	105.1	100.5	100.4	21	
前年比（%）											
-9.7	1.8	3.9	4.3	2.7	-0.3	-1.6	0.3	0.3	1.2	平成17年	
0.0	4.8	5.9	8.1	0.8	1.1	-0.6	2.9	0.6	1.5	18	
0.0	-0.7	0.2	0.1	0.5	-0.3	-0.5	-0.4	0.4	-0.3	19	
0.0	-0.3	0.3	0.6	-0.5	4.6	0.4	2.1	0.2	0.3	20	
-1.4	-3.8	-2.2	-2.8	-0.6	-0.5	-1.2	0.4	-0.7	-1.1	21	
月別指数											
100.0	95.6	103.8	105.4	100.0	106.0	97.7	102.3	101.7	101.6	平成20年1月	
100.0	95.4	101.3	101.9	100.0	106.0	97.7	101.5	101.7	101.6	2	
100.0	99.4	103.6	105.1	100.0	106.0	99.5	101.5	101.9	101.6	3	
100.0	106.5	111.3	115.4	101.8	106.0	99.5	101.8	101.1	101.4	4	
100.0	107.8	111.8	116.0	101.8	106.0	99.5	109.4	101.1	101.4	5	
100.0	107.8	111.4	115.8	101.1	106.0	99.5	109.4	101.2	101.4	6	
100.0	100.7	99.2	98.4	101.1	104.8	99.5	109.8	101.0	101.6	7	
100.0	100.9	98.8	97.9	101.1	104.8	99.5	104.0	101.0	100.9	8	
100.0	105.4	108.2	111.4	100.5	104.7	99.5	104.0	100.9	100.8	9	
100.0	107.7	109.0	112.6	100.7	104.7	99.7	104.0	100.9	101.5	10	
100.0	109.3	109.0	112.6	100.7	104.7	99.7	104.0	101.2	102.1	11	
100.0	109.3	109.0	112.6	100.7	104.7	99.7	104.2	101.0	102.4	12	
100.0	89.0	98.4	98.7	97.7	104.7	96.8	104.2	100.9	102.7	平成21年1月	
100.0	88.8	97.7	98.7	95.3	104.7	96.8	104.2	101.2	102.8	2	
98.3	96.5	99.0	98.4	100.1	104.7	98.3	104.2	100.9	102.1	3	
98.3	99.4	109.3	111.9	103.1	104.7	98.3	105.8	100.5	100.6	4	
98.3	102.8	110.0	113.2	102.4	105.2	97.3	105.8	100.4	100.6	5	
98.3	103.1	109.5	113.2	100.7	105.4	98.5	98.2	100.7	100.2	6	
98.3	94.6	97.3	95.9	100.5	106.6	98.5	98.2	100.4	99.8	7	
98.3	94.6	97.3	95.9	100.5	104.6	98.5	107.1	100.6	99.0	8	
98.3	104.1	107.1	109.9	100.6	104.6	98.5	107.1	100.3	99.1	9	
98.3	107.3	107.8	110.8	100.6	104.6	97.9	107.1	100.4	99.7	10	
98.3	109.1	107.8	110.8	100.6	104.6	99.1	109.5	99.8	99.4	11	
98.3	109.1	107.8	110.8	100.6	104.6	99.1	109.5	100.1	98.6	12	
前月比（%）											
0.0	-18.6	-9.7	-12.3	-3.0	0.0	-2.9	0.0	-0.1	0.3	平成21年1月	
0.0	-0.2	-0.7	0.0	-2.5	0.0	0.0	0.0	0.3	0.1	2	
-1.7	8.7	1.3	-0.3	5.0	0.0	1.5	0.0	-0.3	-0.7	3	
0.0	3.0	10.4	13.7	3.0	0.0	0.0	1.5	-0.4	-1.5	4	
0.0	3.4	0.6	1.2	-0.7	0.5	-1.0	0.0	-0.1	0.0	5	
0.0	0.3	-0.5	0.0	-1.7	0.2	1.2	-7.2	0.3	-0.4	6	
0.0	-8.2	-11.1	-15.3	-0.2	1.1	0.0	0.0	-0.3	-0.4	7	
0.0	0.0	0.0	0.0	0.0	-1.9	0.0	9.1	0.2	-0.8	8	
0.0	10.0	10.1	14.6	0.1	0.0	0.0	0.0	-0.3	0.1	9	
0.0	3.1	0.7	0.8	0.0	0.0	-0.6	0.0	0.1	0.6	10	
0.0	1.7	0.0	0.0	0.0	0.0	1.2	2.2	-0.6	-0.3	11	
0.0	0.0	0.0	0.0	0.0	0.0	0.0	0.0	0.3	-0.8	12	
前年同月比（%）											
0.0	-6.9	-5.2	-6.4	-2.3	-1.2	-0.9	1.9	-0.8	1.1	平成21年1月	
0.0	-6.9	-3.6	-3.1	-4.7	-1.2	-0.9	2.7	-0.5	1.2	2	
-1.7	-2.9	-4.4	-6.4	0.1	-1.2	-1.2	2.7	-1.0	0.5	3	
-1.7	-6.7	-1.8	-3.0	1.3	-1.2	-1.2	3.9	-0.6	-0.8	4	
-1.7	-4.6	-1.6	-2.4	0.6	-0.8	-2.2	-3.3	-0.7	-0.8	5	
-1.7	-4.4	-1.7	-2.2	-0.4	-0.6	-1.0	-10.2	-0.5	-1.2	6	
-1.7	-6.1	-1.9	-2.5	-0.6	1.7	-1.0	-10.6	-0.6	-1.8	7	
-1.7	-6.2	-1.5	-2.0	-0.6	-0.2	-1.0	3.0	-0.4	-1.9	8	
-1.7	-1.2	-1.0	-1.3	0.1	-0.1	-1.0	3.0	-0.6	-1.7	9	
-1.7	-0.4	-1.1	-1.6	-0.1	-0.1	-1.8	3.0	-0.5	-1.8	10	
-1.7	-0.2	-1.1	-1.6	-0.1	-0.1	-0.6	5.3	-1.4	-2.6	11	
-1.7	-0.2	-1.1	-1.6	-0.1	-0.1	-0.6	5.1	-0.9	-3.7	12	

第 1 表 消費者物価

年 月	保品 健・ 医器 療具 用		保サ 健 医ビ 療ス		交 通 ・ 通 信			教 育			教 養 ・ 娯 楽		教用 養耐 娯久 楽財
	101 9	195 5	1397 45	177 14	820 21	400 10	381 16	270 11	10 2	100 3	1187 84	126 12	
年平均指数													
平成 17 年	100.0	100.0	100.0	100.0	100.0	100.0	100.0	100.0	100.0	100.0	100.0	100.0	
18	102.3	99.2	100.3	99.7	102.6	95.8	101.3	101.9	100.3	99.9	99.0	79.0	
19	102.5	100.2	100.5	99.7	104.2	93.3	102.9	103.8	101.7	100.8	97.8	65.7	
20	102.6	100.4	102.9	101.2	108.0	93.2	103.7	104.8	101.8	101.1	97.2	54.6	
21	98.7	101.5	97.7	99.8	99.6	92.9	104.1	105.1	109.0	101.1	94.9	42.3	
前年比 (%)													
平成 17 年	0.4	-0.4	0.6	0.0	3.6	-6.1	0.8	0.1	-0.1	3.8	-0.4	-9.7	
18	2.3	-0.8	0.3	-0.3	2.6	-4.2	1.3	1.9	0.3	-0.1	-1.0	-21.0	
19	0.2	1.0	0.2	0.0	1.6	-2.6	1.6	1.9	1.4	0.9	-1.2	-16.8	
20	0.1	0.2	2.4	1.5	3.6	-0.1	0.8	1.0	0.1	0.3	-0.6	-16.9	
21	-3.8	1.1	-5.1	-1.4	-7.8	-0.3	0.4	0.3	7.1	0.0	-2.4	-22.5	
月別指数													
平成 20 年 1 月	104.4	100.3	103.1	100.4	108.7	92.8	103.4	104.3	101.8	101.1	95.9	57.7	
2	104.5	100.3	101.8	99.1	106.8	92.9	103.4	104.3	101.8	101.1	96.1	61.1	
3	105.4	100.3	102.8	100.3	108.2	92.9	103.4	104.3	101.8	101.1	97.0	57.9	
4	102.3	100.4	99.0	101.3	101.5	92.9	103.8	104.9	101.8	101.1	96.9	58.3	
5	102.4	100.4	103.2	101.5	108.6	92.9	103.8	104.9	101.8	101.1	96.8	56.3	
6	102.8	100.4	105.1	101.1	111.6	93.4	103.8	104.9	101.8	101.1	96.6	55.3	
7	101.5	100.4	106.9	102.6	114.4	93.4	103.8	104.9	101.8	101.1	97.7	53.6	
8	102.2	100.4	107.8	104.4	115.6	93.4	103.8	104.9	101.8	101.1	99.7	52.8	
9	102.2	100.4	105.2	101.4	111.8	93.4	103.8	104.9	101.8	101.1	98.4	52.3	
10	101.2	100.4	102.9	100.8	108.0	93.4	103.8	104.9	101.8	101.1	97.6	50.5	
11	101.8	100.4	99.8	100.4	102.7	93.4	103.8	104.9	101.8	101.1	96.6	50.1	
12	100.9	100.4	97.4	101.5	98.5	93.4	103.8	104.9	101.8	101.1	96.6	48.9	
平成 21 年 1 月	98.2	101.5	96.2	101.3	96.5	93.4	103.8	104.9	101.8	101.1	95.0	47.9	
2	99.0	101.5	96.7	100.4	97.4	93.4	104.0	104.9	109.6	101.1	94.8	45.3	
3	98.7	101.5	96.8	101.6	97.5	93.4	104.0	104.9	109.6	101.1	95.8	45.9	
4	98.4	101.5	97.4	99.1	98.9	93.4	104.2	105.1	109.6	101.1	94.9	43.4	
5	98.2	101.5	97.6	99.2	99.4	93.1	104.2	105.1	109.6	101.1	94.8	43.1	
6	99.6	101.5	97.8	98.6	99.9	93.1	104.2	105.1	109.6	101.1	94.7	41.8	
7	98.8	101.5	98.3	99.8	100.6	93.1	104.2	105.1	109.6	101.1	95.2	40.9	
8	100.1	101.5	98.3	101.9	100.4	92.3	104.2	105.1	109.6	101.1	96.9	41.5	
9	98.9	101.5	98.6	98.8	101.7	92.3	104.2	105.1	109.6	101.1	95.8	41.0	
10	99.0	101.5	97.7	98.9	100.1	92.3	104.2	105.1	109.6	101.1	93.8	39.9	
11	97.1	101.5	98.5	98.5	101.6	92.3	104.2	105.1	109.6	101.1	93.3	39.2	
12	98.6	101.5	98.1	99.7	100.6	92.3	104.2	105.1	109.6	101.1	93.6	38.2	
前月比 (%)													
平成 21 年 1 月	-2.7	1.1	-1.2	-0.2	-2.0	0.0	0.0	0.0	0.0	0.0	-1.7	-2.0	
2	0.8	0.0	0.5	-0.9	0.9	0.0	0.2	0.0	7.7	0.0	-0.2	-5.4	
3	-0.3	0.0	0.1	1.2	0.1	0.0	0.0	0.0	0.0	0.0	1.1	1.3	
4	-0.3	0.0	0.6	-2.5	1.4	0.0	0.2	0.2	0.0	0.0	-0.9	-5.4	
5	-0.2	0.0	0.2	0.1	0.5	-0.3	0.0	0.0	0.0	0.0	-0.1	-0.7	
6	1.4	0.0	0.2	-0.6	0.5	0.0	0.0	0.0	0.0	0.0	-0.1	-3.0	
7	-0.8	0.0	0.5	1.2	0.7	0.0	0.0	0.0	0.0	0.0	0.5	-2.2	
8	1.3	0.0	0.0	2.1	-0.2	-0.9	0.0	0.0	0.0	0.0	1.8	1.5	
9	-1.2	0.0	0.3	-3.0	1.3	0.0	0.0	0.0	0.0	0.0	-1.1	-1.2	
10	0.1	0.0	-0.9	0.1	-1.6	0.0	0.0	0.0	0.0	0.0	-2.1	-2.7	
11	-1.9	0.0	0.8	-0.4	1.5	0.0	0.0	0.0	0.0	0.0	-0.5	-1.8	
12	1.5	0.0	-0.4	1.2	-1.0	0.0	0.0	0.0	0.0	0.0	0.3	-2.6	
前年同月比 (%)													
平成 21 年 1 月	-5.9	1.2	-6.7	0.9	-11.2	0.6	0.4	0.6	0.0	0.0	-0.9	-17.0	
2	-5.3	1.2	-5.0	1.3	-8.8	0.5	0.6	0.6	7.7	0.0	-1.4	-25.9	
3	-6.4	1.2	-5.8	1.3	-9.9	0.5	0.6	0.6	7.7	0.0	-1.2	-20.7	
4	-3.8	1.1	-1.6	-2.2	-2.6	0.5	0.4	0.2	7.7	0.0	-2.1	-25.6	
5	-4.1	1.1	-5.4	-2.3	-8.5	0.2	0.4	0.2	7.7	0.0	-2.1	-23.4	
6	-3.1	1.1	-6.9	-2.5	-10.5	-0.3	0.4	0.2	7.7	0.0	-2.0	-24.4	
7	-2.7	1.1	-8.0	-2.7	-12.1	-0.3	0.4	0.2	7.7	0.0	-2.6	-23.7	
8	-2.1	1.1	-8.8	-2.4	-13.1	-1.2	0.4	0.2	7.7	0.0	-2.8	-21.4	
9	-3.2	1.1	-6.3	-2.6	-9.0	-1.2	0.4	0.2	7.7	0.0	-2.6	-21.6	
10	-2.2	1.1	-5.1	-1.9	-7.3	-1.2	0.4	0.2	7.7	0.0	-3.9	-21.0	
11	-4.6	1.1	-1.3	-1.9	-1.1	-1.2	0.4	0.2	7.7	0.0	-3.4	-21.8	
12	-2.3	1.1	0.7	-1.8	2.1	-1.2	0.4	0.2	7.7	0.0	-3.1	-21.9	

指数（金沢市）（つづき）

平成17年=100

教用 養 娯 楽品	書印 籍・刷 他の物	教サ 養 娯ビ 楽ス	諸							生 鮮 食 品	生除 鮮く 食総 品合 を	持及除 家の生 く 娯鮮 属食総 家品 質を合	年 月			
			雑 費	理サ 美 容ビ ス	理 美 容 用 品	身 の 回 り 用 品	た ば こ	他 の 諸 雑 費	ウ 品				エ 目	イ ト	数	
226	154	681	629	137	135	85	65	206	428	9572	8151	平	成	17	年	
32	11	29	43	6	19	9	2	7	61	524	520					
年平均指数																
100.0	100.0	100.0	100.0	100.0	100.0	100.0	100.0	100.0	100.0	100.0	100.0	平	成	17	年	
101.9	100.5	101.3	100.9	97.7	100.7	104.0	104.6	100.6	103.2	99.5	100.1			18		
103.4	100.7	101.3	100.4	92.0	101.2	104.7	109.1	100.8	107.4	99.7	100.1			19		
103.4	101.0	102.2	100.2	93.0	98.1	105.9	109.2	101.2	114.9	101.7	102.1			20		
103.8	101.3	100.3	100.6	94.5	98.9	104.6	109.2	101.4	116.8	100.5	100.8			21		
前年比（%）																
-3.9	0.5	1.4	0.8	0.9	-1.0	3.0	0.0	0.8	-5.7	0.3	0.0	平	成	17	年	
1.9	0.5	1.3	0.9	-2.3	0.7	4.0	4.6	0.6	3.2	-0.5	0.1			18		
1.5	0.2	0.0	-0.5	-5.8	0.5	0.7	4.3	0.2	4.1	0.2	0.0			19		
0.0	0.3	0.9	-0.2	1.1	-3.1	1.1	0.1	0.4	7.0	2.0	2.0			20		
0.4	0.3	-1.9	0.4	1.6	0.8	-1.2	0.0	0.2	1.7	-1.2	-1.3			21		
月別指数																
103.6	100.8	99.3	100.0	90.2	100.4	105.4	109.2	101.2	110.3	100.5	100.8	平	成	20	年 1 月	
104.4	100.6	98.9	100.1	90.2	101.0	104.8	109.2	101.2	111.3	100.2	100.5			2		
105.8	100.7	100.5	101.0	94.7	100.6	104.8	109.2	101.2	112.0	100.9	101.2			3		
102.6	101.1	101.2	100.5	94.7	98.3	105.1	109.2	101.2	111.9	100.9	101.2			4		
102.7	101.0	101.4	100.3	94.7	97.1	105.1	109.2	101.2	113.1	101.7	102.1			5		
100.9	101.1	101.8	98.8	88.8	95.6	106.2	109.2	101.2	118.5	102.0	102.5			6		
102.1	101.0	103.7	100.4	94.7	96.6	106.6	109.2	101.2	115.6	102.6	103.2			7		
103.5	101.1	106.8	100.5	94.7	97.0	106.6	109.2	101.2	123.8	103.2	103.9			8		
103.7	100.9	104.6	99.3	88.8	97.7	106.6	109.2	101.2	110.6	102.7	103.4			9		
103.8	101.0	103.5	100.7	94.7	97.5	107.2	109.2	101.2	114.1	102.4	103.1			10		
104.3	101.1	101.7	100.8	94.7	98.2	107.2	109.2	101.2	114.5	101.7	102.1			11		
102.8	101.1	102.4	100.4	94.7	97.5	105.3	109.2	101.2	122.6	101.1	101.5			12		
104.3	101.1	99.2	100.1	94.7	96.0	105.6	109.2	101.2	118.0	100.1	100.3	平	成	21	年 1 月	
105.6	101.1	99.0	100.6	94.7	98.8	105.1	109.2	101.2	114.9	100.3	100.5			2		
105.6	101.1	100.6	100.2	94.7	98.1	103.3	109.2	101.2	113.4	100.5	100.7			3		
104.9	101.4	99.8	100.6	94.7	98.6	104.7	109.2	101.4	114.5	100.9	101.2			4		
103.7	101.2	100.0	100.6	94.7	98.7	104.7	109.2	101.4	117.9	100.8	101.2			5		
104.3	101.3	99.9	100.9	94.7	100.0	104.7	109.2	101.4	116.4	100.4	100.7			6		
103.4	101.2	101.2	100.6	94.7	98.6	104.7	109.2	101.4	116.5	100.2	100.6			7		
103.9	101.4	103.8	100.6	94.7	98.3	105.2	109.2	101.4	127.4	100.5	100.9			8		
106.4	101.3	101.3	101.1	94.7	100.7	105.2	109.2	101.4	121.2	100.7	101.2			9		
100.3	101.3	99.9	100.8	94.7	99.2	105.2	109.2	101.4	113.5	100.4	100.8			10		
101.2	101.3	98.9	100.5	94.7	99.1	103.2	109.2	101.4	112.5	100.5	100.8			11		
101.6	101.3	99.6	100.2	92.2	100.3	103.2	109.2	101.4	115.9	100.3	100.7			12		
前月比（%）																
1.5	0.0	-3.1	-0.3	0.0	-1.5	0.3	0.0	0.0	-3.8	-1.0	-1.2	平	成	21	年 1 月	
1.2	0.0	-0.2	0.5	0.0	2.9	-0.5	0.0	0.0	-2.6	0.2	0.2			2		
0.0	0.0	1.6	-0.4	0.0	-0.7	-1.7	0.0	0.0	-1.3	0.2	0.2			3		
-0.7	0.3	-0.8	0.4	0.0	0.5	1.4	0.0	0.2	1.0	0.4	0.5			4		
-1.1	-0.2	0.2	0.0	0.0	0.1	0.0	0.0	0.0	3.0	-0.1	0.0			5		
0.6	0.1	-0.1	0.3	0.0	1.3	0.0	0.0	0.0	-1.3	-0.4	-0.5			6		
-0.9	-0.1	1.3	-0.3	0.0	-1.4	0.0	0.0	0.0	0.1	-0.2	-0.1			7		
0.5	0.2	2.6	0.0	0.0	-0.3	0.5	0.0	0.0	9.4	0.3	0.3			8		
2.4	-0.1	-2.4	0.5	0.0	2.4	0.0	0.0	0.0	-4.9	0.2	0.3			9		
-5.7	0.0	-1.4	-0.3	0.0	-1.5	0.0	0.0	0.0	-6.4	-0.3	-0.4			10		
0.9	0.0	-1.0	-0.3	0.0	-0.1	-1.9	0.0	0.0	-0.9	0.1	0.0			11		
0.4	0.0	0.7	-0.3	-2.6	1.2	0.0	0.0	0.0	3.0	-0.2	-0.1			12		
前年同月比（%）																
0.7	0.3	-0.1	0.1	5.0	-4.4	0.2	0.0	0.0	7.0	-0.4	-0.5	平	成	21	年 1 月	
1.1	0.5	0.1	0.5	5.0	-2.2	0.3	0.0	0.0	3.2	0.1	0.0			2		
-0.2	0.4	0.1	-0.8	0.0	-2.5	-1.4	0.0	0.0	1.3	-0.4	-0.5			3		
2.2	0.3	-1.4	0.1	0.0	0.3	-0.4	0.0	0.2	2.3	0.0	0.0			4		
1.0	0.2	-1.4	0.3	0.0	1.6	-0.4	0.0	0.2	4.2	-0.9	-0.9			5		
3.4	0.2	-1.9	2.1	6.6	4.6	-1.4	0.0	0.2	-1.8	-1.6	-1.8			6		
1.3	0.2	-2.4	0.2	0.0	2.1	-1.8	0.0	0.2	0.8	-2.3	-2.5			7		
0.4	0.3	-2.8	0.1	0.0	1.3	-1.3	0.0	0.2	2.9	-2.6	-2.9			8		
2.6	0.4	-3.2	1.8	6.6	3.1	-1.3	0.0	0.2	9.6	-1.9	-2.1			9		
-3.4	0.3	-3.5	0.1	0.0	1.7	-1.9	0.0	0.2	-0.5	-2.0	-2.2			10		
-3.0	0.2	-2.8	-0.3	0.0	0.9	-3.7	0.0	0.2	-1.7	-1.2	-1.3			11		
-1.2	0.2	-2.7	-0.2	-2.6	2.9	-2.0	0.0	0.2	-5.5	-0.8	-0.8			12		

第 2 表 消費者物価

年 月	総		食									
	合	持賃 家を の除 帰く 属総 家合	料	穀 類	魚 介 類	生 鮮 魚 介 類	肉 類	乳 卵 類	野 菜 ・ 海 藻	生 鮮 野 菜	果 物	生 鮮 果 物
ウエイト 品目数	10000	8578	2586	219	245	148	198	109	273	166	103	98
	585	581	222	14	31	16	9	8	44	27	19	18
年平均指数												
平成 17 年	100.0	100.0	100.0	100.0	100.0	100.0	100.0	100.0	100.0	100.0	100.0	100.0
18	100.3	100.3	100.5	98.3	102.2	102.8	100.8	97.8	103.3	105.8	103.7	104.0
19	100.3	100.4	100.8	97.8	103.1	104.1	102.7	97.5	101.7	103.1	108.8	109.3
20	101.7	102.0	103.4	104.1	105.5	105.8	106.9	102.0	103.7	104.7	102.2	102.4
21	100.3	100.5	103.6	104.9	104.4	102.6	105.6	103.3	103.2	103.3	98.8	98.9
前年比 (%)												
平成 17 年	-0.3	-0.4	-0.9	-6.6	-0.6	-1.8	1.9	2.2	-4.2	-6.5	-0.8	-0.7
18	0.3	0.3	0.5	-1.7	2.2	2.8	0.8	-2.2	3.3	5.8	3.7	4.0
19	0.0	0.1	0.3	-0.5	0.9	1.3	1.9	-0.3	-1.5	-2.6	4.9	5.1
20	1.4	1.6	2.6	6.4	2.3	1.6	4.1	4.6	2.0	1.6	-6.1	-6.3
21	-1.4	-1.5	0.2	0.8	-1.0	-3.0	-1.2	1.3	-0.5	-1.3	-3.3	-3.4
月別指数												
平成 20 年 1 月	100.7	100.9	101.5	99.8	104.1	105.2	105.2	96.7	102.8	104.9	103.4	103.8
2	100.5	100.6	101.4	101.1	103.1	103.7	105.6	97.7	103.0	105.0	99.1	99.0
3	101.0	101.1	102.1	101.7	104.6	105.7	106.0	99.4	105.1	108.1	95.8	95.7
4	100.9	101.1	102.6	102.6	105.8	107.7	106.6	101.9	104.4	106.5	93.9	93.7
5	101.7	102.0	103.3	103.1	105.2	106.6	106.8	102.4	103.1	104.0	104.0	104.2
6	102.2	102.6	104.0	105.2	104.8	105.7	107.2	102.5	103.6	104.6	110.1	110.8
7	102.4	102.9	103.8	105.4	105.6	106.3	107.7	102.7	102.2	101.9	102.7	102.9
8	102.7	103.2	104.3	105.5	108.7	110.3	107.9	103.3	99.8	97.8	109.9	110.5
9	102.7	103.2	104.5	105.7	106.2	105.3	107.6	104.5	105.6	106.8	103.9	104.1
10	102.6	103.1	105.0	106.4	105.7	104.1	107.6	104.9	107.2	109.5	104.3	104.6
11	101.7	102.0	104.3	106.5	106.2	104.8	107.4	104.3	102.6	101.8	98.6	98.6
12	101.3	101.5	104.5	106.4	106.0	104.6	106.8	103.4	105.0	105.8	100.7	100.7
平成 21 年 1 月	100.7	100.9	104.9	106.4	106.5	105.4	106.9	101.1	107.1	109.0	104.3	104.6
2	100.4	100.6	104.0	106.5	105.3	103.2	106.7	101.4	102.5	101.7	100.4	100.4
3	100.7	100.9	104.3	106.7	105.3	103.4	106.9	105.0	103.7	103.7	97.4	97.4
4	100.8	101.0	104.2	106.0	105.5	104.0	106.2	104.1	107.7	110.3	89.7	89.3
5	100.6	100.8	104.3	105.2	105.1	103.3	106.0	103.9	104.8	105.7	103.9	104.3
6	100.4	100.6	103.8	104.9	103.9	101.6	105.5	103.4	102.3	101.6	105.3	105.8
7	100.1	100.2	103.1	104.6	104.4	102.7	105.4	103.0	99.4	97.0	97.6	97.6
8	100.4	100.5	104.2	104.3	105.3	104.4	105.0	102.6	107.4	110.4	104.9	105.3
9	100.4	100.6	104.0	104.3	103.6	101.5	105.1	103.7	108.0	111.3	101.6	101.8
10	100.0	100.1	102.9	103.7	103.1	100.8	104.5	103.9	100.2	98.5	98.1	98.2
11	99.8	99.8	102.1	103.2	102.1	99.6	104.7	103.5	97.6	94.5	92.1	91.9
12	99.6	99.7	101.9	102.8	102.6	100.7	104.3	103.9	98.2	95.7	90.7	90.6
前月比 (%)												
平成 21 年 1 月	-0.6	-0.6	0.4	0.0	0.5	0.8	0.1	-2.2	2.0	3.0	3.6	3.9
2	-0.3	-0.3	-0.9	0.1	-1.1	-2.1	-0.2	0.3	-4.3	-6.7	-3.7	-4.0
3	0.3	0.3	0.3	0.2	0.0	0.2	0.2	3.6	1.2	2.0	-3.0	-3.0
4	0.1	0.1	-0.1	-0.7	0.2	0.6	-0.7	-0.9	3.9	6.4	-7.9	-8.3
5	-0.2	-0.2	0.1	-0.8	-0.4	-0.7	-0.2	-0.2	-2.7	-4.2	15.8	16.8
6	-0.2	-0.2	-0.5	-0.3	-1.1	-1.6	-0.5	-0.5	-2.4	-3.9	1.3	1.4
7	-0.3	-0.4	-0.7	-0.3	0.5	1.1	-0.1	-0.4	-2.8	-4.5	-7.3	-7.8
8	0.3	0.3	1.1	-0.3	0.9	1.7	-0.4	-0.4	8.0	13.8	7.5	7.9
9	0.0	0.1	-0.2	0.0	-1.6	-2.8	0.1	1.1	0.6	0.8	-3.1	-3.3
10	-0.4	-0.5	-1.1	-0.6	-0.5	-0.7	-0.6	0.2	-7.2	-11.5	-3.4	-3.5
11	-0.2	-0.3	-0.8	-0.5	-1.0	-1.2	0.2	-0.4	-2.6	-4.1	-6.1	-6.4
12	-0.2	-0.1	-0.2	-0.4	0.5	1.1	-0.4	0.4	0.6	1.3	-1.5	-1.4
前年同月比 (%)												
平成 21 年 1 月	0.0	0.0	3.3	6.6	2.3	0.2	1.6	4.6	4.2	3.9	0.9	0.8
2	-0.1	0.0	2.6	5.3	2.1	-0.5	1.0	3.8	-0.5	-3.1	1.3	1.4
3	-0.3	-0.2	2.2	4.9	0.7	-2.2	0.8	5.6	-1.3	-4.1	1.7	1.8
4	-0.1	-0.1	1.6	3.3	-0.3	-3.4	-0.4	2.2	3.2	3.6	-4.5	-4.7
5	-1.1	-1.2	1.0	2.0	-0.1	-3.1	-0.7	1.5	1.6	1.6	-0.1	0.1
6	-1.8	-1.9	-0.2	-0.3	-0.9	-3.9	-1.6	0.9	-1.3	-2.9	-4.4	-4.5
7	-2.2	-2.6	-0.7	-0.8	-1.1	-3.4	-2.1	0.3	-2.7	-4.8	-5.0	-5.2
8	-2.2	-2.6	-0.1	-1.1	-3.1	-5.3	-2.7	-0.7	7.6	12.9	-4.5	-4.7
9	-2.2	-2.5	-0.5	-1.3	-2.4	-3.6	-2.3	-0.8	2.3	4.2	-2.2	-2.2
10	-2.5	-2.9	-2.0	-2.5	-2.5	-3.2	-2.9	-1.0	-6.5	-10.0	-5.9	-6.1
11	-1.9	-2.2	-2.1	-3.1	-3.9	-5.0	-2.5	-0.8	-4.9	-7.2	-6.6	-6.8
12	-1.7	-1.8	-2.5	-3.4	-3.2	-3.7	-2.3	0.5	-6.5	-9.5	-9.9	-10.0

指数 (全 国)

平成17年=100

油脂・調味料	菓 子 類	調 理 食 品	飲 料	酒 類	外 食	住 居			光 熱 ・ 水 道	電 気 代	年 月	ウ エ イ ト 品 目 数
						居	家 賃	設 備 維 修 繕 ・ 持 持				
101 17	217 17	283 17	145 14	136 9	555 23	2039 27	1766 10	272 17	676 6	292 1		
年平均指数												
100.0	100.0	100.0	100.0	100.0	100.0	100.0	100.0	100.0	100.0	100.0	平成17年	
98.7	100.0	100.5	97.9	99.1	100.5	100.0	100.0	100.0	103.6	100.7	18	
99.2	100.4	101.1	96.9	98.0	101.2	99.8	99.8	100.1	104.4	101.1	19	
103.2	105.7	104.5	96.5	99.5	102.8	100.0	99.8	101.1	110.7	104.8	20	
103.2	109.2	105.7	94.3	99.0	103.7	99.8	99.5	101.7	106.1	104.2	21	
前年比 (%)												
-0.7	0.1	0.5	-1.8	-0.1	0.1	-0.1	0.0	-0.4	0.8	-2.4	平成17年	
-1.3	0.0	0.5	-2.1	-0.9	0.5	0.0	0.0	0.0	3.6	0.7	18	
0.5	0.4	0.6	-1.0	-1.1	0.7	-0.2	-0.2	0.1	0.8	0.4	19	
4.0	5.3	3.4	-0.4	1.5	1.6	0.2	0.0	1.0	6.0	3.7	20	
0.0	3.3	1.1	-2.3	-0.5	0.9	-0.2	-0.3	0.6	-4.2	-0.6	21	
月別指数												
99.7	101.6	102.2	96.4	97.8	101.6	99.9	99.8	100.4	108.0	102.7	平成20年1月	
100.3	101.3	102.3	96.4	97.9	101.8	99.9	99.8	100.3	108.0	102.7	2	
100.8	102.1	103.0	96.5	98.8	102.1	99.9	99.8	100.5	108.1	102.7	3	
102.3	102.9	103.6	96.6	99.3	102.4	99.9	99.8	100.9	109.2	104.3	4	
102.1	105.4	104.4	96.6	99.8	102.7	99.9	99.8	100.7	109.6	104.3	5	
103.7	106.7	104.7	96.4	99.9	102.8	100.0	99.8	100.9	111.1	104.3	6	
103.4	108.0	104.9	96.6	99.9	103.0	100.0	99.8	101.3	113.6	106.0	7	
104.8	107.5	105.4	96.4	99.9	103.2	100.0	99.8	101.4	114.3	106.0	8	
104.7	107.8	105.2	96.5	100.1	103.4	100.0	99.7	101.6	113.8	105.7	9	
105.7	108.3	106.1	96.8	100.5	103.6	100.0	99.7	101.7	113.3	106.3	10	
105.5	108.3	106.3	96.5	100.4	103.6	100.0	99.7	101.8	110.9	106.3	11	
105.1	108.3	106.4	95.9	100.2	103.7	100.0	99.7	101.8	109.0	106.3	12	
105.2	108.4	106.5	96.0	100.2	103.7	99.9	99.6	101.9	110.5	111.0	平成21年1月	
105.4	108.2	106.4	95.7	99.6	103.7	99.8	99.5	101.7	110.4	111.0	2	
103.9	108.9	106.7	95.5	99.7	103.8	99.8	99.5	101.7	109.8	111.0	3	
104.7	109.0	106.4	95.0	99.3	103.8	99.8	99.5	101.8	109.4	110.2	4	
103.3	109.8	106.0	94.5	99.1	103.9	99.8	99.5	101.7	106.3	104.2	5	
101.6	109.9	106.0	94.0	99.2	103.8	99.8	99.5	101.8	105.3	102.5	6	
101.8	109.8	105.8	93.9	98.9	103.7	99.8	99.5	101.9	104.4	101.3	7	
100.8	109.5	105.9	93.7	98.5	103.7	99.8	99.5	101.9	103.9	100.5	8	
103.3	109.7	105.2	93.5	98.6	103.7	99.8	99.5	101.8	103.4	99.5	9	
102.9	109.4	104.9	93.5	98.7	103.7	99.7	99.4	101.6	103.1	99.2	10	
103.4	109.3	104.5	93.4	98.5	103.6	99.7	99.4	101.5	103.2	99.5	11	
102.0	108.5	104.2	92.8	98.2	103.6	99.6	99.4	101.5	103.7	100.0	12	
前月比 (%)												
0.1	0.1	0.1	0.1	0.0	0.0	-0.1	-0.1	0.1	1.4	4.4	平成21年1月	
0.2	-0.2	-0.1	-0.3	-0.6	0.0	-0.1	-0.1	-0.2	-0.1	0.0	2	
-1.4	0.6	0.3	-0.2	0.1	0.1	0.0	0.0	0.0	-0.5	0.0	3	
0.8	0.1	-0.3	-0.5	-0.4	0.0	0.0	0.0	0.1	-0.4	-0.7	4	
-1.3	0.7	-0.4	-0.5	-0.2	0.1	0.0	0.0	-0.1	-2.8	-5.4	5	
-1.6	0.1	0.0	-0.5	0.1	-0.1	0.0	0.0	0.1	-0.9	-1.6	6	
0.2	-0.1	-0.2	-0.1	-0.3	-0.1	0.0	0.0	0.1	-0.9	-1.2	7	
-1.0	-0.3	0.1	-0.2	-0.4	0.0	0.0	0.0	0.0	-0.5	-0.8	8	
2.5	0.2	-0.7	-0.2	0.1	0.0	0.0	0.0	-0.1	-0.5	-1.0	9	
-0.4	-0.3	-0.3	0.0	0.1	0.0	-0.1	-0.1	-0.2	-0.3	-0.3	10	
0.5	-0.1	-0.4	-0.1	-0.2	-0.1	0.0	0.0	-0.1	0.1	0.3	11	
-1.4	-0.7	-0.3	-0.6	-0.3	0.0	-0.1	0.0	0.0	0.5	0.5	12	
前年同月比 (%)												
5.5	6.7	4.2	-0.4	2.5	2.1	0.0	-0.2	1.5	2.3	8.1	平成21年1月	
5.1	6.8	4.0	-0.7	1.7	1.9	-0.1	-0.3	1.4	2.2	8.1	2	
3.1	6.7	3.6	-1.0	0.9	1.7	-0.1	-0.3	1.2	1.6	8.1	3	
2.3	5.9	2.7	-1.7	0.0	1.4	-0.1	-0.3	0.9	0.2	5.7	4	
1.2	4.2	1.5	-2.2	-0.7	1.2	-0.1	-0.3	1.0	-3.0	-0.1	5	
-2.0	3.0	1.2	-2.5	-0.7	1.0	-0.2	-0.3	0.9	-5.2	-1.7	6	
-1.5	1.7	0.9	-2.8	-1.0	0.7	-0.2	-0.3	0.6	-8.1	-4.4	7	
-3.8	1.9	0.5	-2.8	-1.4	0.5	-0.2	-0.3	0.5	-9.1	-5.2	8	
-1.3	1.8	0.0	-3.1	-1.5	0.3	-0.2	-0.2	0.2	-9.1	-5.9	9	
-2.6	1.0	-1.1	-3.4	-1.8	0.1	-0.3	-0.3	-0.1	-9.0	-6.7	10	
-2.0	0.9	-1.7	-3.2	-1.9	0.0	-0.3	-0.3	-0.3	-6.9	-6.4	11	
-2.9	0.2	-2.1	-3.2	-2.0	-0.1	-0.4	-0.3	-0.3	-4.9	-5.9	12	

第 2 表 消費者物価

年 月	ガ			家具・家事用品	家庭用耐久財	室内装備品	寝具類	家事雑貨	家消費用品	家事サービス	被服及び履物	衣料
	ス	他の光熱	上下水道料									
ウエイト数	171	53	160	344	111	33	29	71	71	30	464	209
	2	1	2	53	15	4	5	14	11	4	63	25
年平均指数												
平成 17 年	100.0	100.0	100.0	100.0	100.0	100.0	100.0	100.0	100.0	100.0	100.0	100.0
18	104.8	124.6	100.8	97.9	94.8	97.6	99.4	100.3	98.8	100.3	100.8	101.1
19	106.5	126.5	100.8	96.3	89.0	95.5	99.1	101.3	100.2	100.6	101.4	101.5
20	113.5	163.7	101.1	96.0	86.0	94.1	98.5	103.1	102.4	100.7	101.9	101.9
21	112.8	108.4	101.8	93.9	81.3	91.6	95.9	103.1	101.7	100.7	101.0	100.5
前年比 (%)												
平成 17 年	0.8	23.5	0.5	-2.3	-4.2	-2.9	-1.9	-0.9	-3.0	0.5	0.7	1.5
18	4.8	24.6	0.8	-2.1	-5.2	-2.4	-0.6	0.3	-1.2	0.3	0.8	1.1
19	1.6	1.5	0.0	-1.6	-6.1	-2.2	-0.3	1.0	1.4	0.3	0.6	0.4
20	6.6	29.4	0.3	-0.3	-3.4	-1.5	-0.6	1.8	2.2	0.1	0.5	0.4
21	-0.6	-33.8	0.7	-2.2	-5.5	-2.7	-2.6	0.0	-0.7	0.0	-0.9	-1.4
月別指数												
平成 20 年 1 月	110.1	152.1	100.8	95.8	87.4	93.9	98.4	102.6	100.0	100.6	97.9	96.0
2	110.6	150.7	100.8	95.6	87.0	93.8	97.9	102.6	99.8	100.6	95.5	92.1
3	110.7	150.9	100.8	95.8	87.1	94.0	97.6	102.7	100.7	100.6	99.4	99.6
4	112.3	150.9	101.1	96.0	87.4	93.3	98.4	102.8	101.0	100.9	103.2	103.0
5	112.1	155.9	101.1	96.1	87.1	93.7	98.8	102.9	101.3	100.9	103.8	104.1
6	112.2	175.7	101.1	95.9	86.5	93.9	98.6	102.9	101.3	100.9	103.6	103.6
7	114.1	191.2	101.1	96.2	85.9	94.0	98.5	103.3	103.2	100.9	99.6	99.2
8	114.9	197.3	101.1	95.7	84.5	93.5	98.1	103.3	103.7	100.9	97.9	97.2
9	115.3	191.3	101.1	96.1	84.7	94.5	97.7	103.6	104.3	100.9	104.3	105.3
10	116.6	177.8	101.2	96.4	85.0	94.8	99.2	103.4	105.0	100.9	105.5	107.1
11	116.5	146.8	101.3	96.3	85.1	94.8	99.2	103.8	104.4	100.1	106.0	108.0
12	116.3	123.5	101.3	96.1	84.6	94.6	99.1	103.7	104.2	100.1	105.6	107.2
平成 21 年 1 月	118.0	111.3	101.3	96.2	85.5	93.4	97.8	103.7	104.5	100.4	97.1	94.8
2	117.6	110.8	101.3	95.8	84.6	93.1	96.8	103.9	104.1	100.4	95.3	92.0
3	117.4	104.1	101.3	95.2	83.7	91.8	95.9	103.8	103.6	100.4	98.9	99.0
4	117.3	102.2	101.9	95.1	83.4	92.3	96.6	103.6	102.9	100.8	102.9	102.4
5	114.8	103.2	101.9	94.6	82.8	91.9	95.9	103.4	102.2	100.8	103.7	103.6
6	113.5	104.2	101.9	94.3	82.2	91.8	95.5	103.3	102.0	100.8	103.2	103.0
7	110.9	108.3	101.9	93.4	80.8	91.6	95.0	102.8	100.8	100.8	98.9	98.1
8	110.2	108.8	101.9	92.7	79.5	90.5	94.0	102.6	100.7	100.8	97.3	96.5
9	109.1	111.3	101.9	92.7	79.4	90.6	94.6	102.5	100.5	100.8	103.1	102.9
10	108.2	111.9	101.9	92.7	79.4	91.2	96.0	102.4	99.8	100.9	104.0	104.5
11	108.3	111.6	101.9	92.3	78.1	90.9	96.1	102.7	99.8	100.9	104.3	105.2
12	108.7	113.4	101.9	91.5	76.6	90.2	96.2	102.2	98.9	100.9	103.6	104.3
前月比 (%)												
平成 21 年 1 月	1.5	-9.9	0.0	0.1	1.1	-1.3	-1.3	0.0	0.3	0.3	-8.0	-11.6
2	-0.3	-0.4	0.0	-0.4	-1.1	-0.3	-1.0	0.2	-0.4	0.0	-1.9	-3.0
3	-0.2	-6.0	0.0	-0.6	-1.1	-1.4	-0.9	-0.1	-0.5	0.0	3.8	7.6
4	-0.1	-1.8	0.6	-0.1	-0.4	0.5	0.7	-0.2	-0.7	0.4	4.0	3.4
5	-2.1	1.0	0.0	-0.5	-0.7	-0.4	-0.7	-0.2	-0.7	0.0	0.8	1.2
6	-1.1	1.0	0.0	-0.3	-0.7	-0.1	-0.4	-0.1	-0.2	0.0	-0.5	-0.6
7	-2.3	3.9	0.0	-1.0	-1.7	-0.2	-0.5	-0.5	-1.2	0.0	-4.2	-4.8
8	-0.6	0.5	0.0	-0.7	-1.6	-1.2	-1.1	-0.2	-0.1	0.0	-1.6	-1.6
9	-1.0	2.3	0.0	0.0	-0.1	0.1	0.6	-0.1	-0.2	0.0	6.0	6.6
10	-0.8	0.5	0.0	0.0	0.0	0.7	1.5	-0.1	-0.7	0.1	0.9	1.6
11	0.1	-0.3	0.0	-0.4	-1.6	-0.3	0.1	0.3	0.0	0.0	0.3	0.7
12	0.4	1.6	0.0	-0.9	-1.9	-0.8	0.1	-0.5	-0.9	0.0	-0.7	-0.9
前年同月比 (%)												
平成 21 年 1 月	7.2	-26.8	0.5	0.4	-2.2	-0.5	-0.6	1.1	4.5	-0.2	-0.8	-1.3
2	6.3	-26.5	0.5	0.2	-2.8	-0.7	-1.1	1.3	4.3	-0.2	-0.2	-0.1
3	6.1	-31.0	0.5	-0.6	-3.9	-2.3	-1.7	1.1	2.9	-0.2	-0.5	-0.6
4	4.5	-32.3	0.8	-0.9	-4.6	-1.1	-1.8	0.8	1.9	-0.1	-0.3	-0.6
5	2.4	-33.8	0.8	-1.6	-4.9	-1.9	-2.9	0.5	0.9	-0.1	-0.1	-0.5
6	1.2	-40.7	0.8	-1.7	-5.0	-2.2	-3.1	0.4	0.7	-0.1	-0.4	-0.6
7	-2.8	-43.4	0.8	-2.9	-5.9	-2.6	-3.6	-0.5	-2.3	-0.1	-0.7	-1.1
8	-4.1	-44.9	0.8	-3.1	-5.9	-3.2	-4.2	-0.7	-2.9	-0.1	-0.6	-0.7
9	-5.4	-41.8	0.8	-3.5	-6.3	-4.1	-3.2	-1.1	-3.6	-0.1	-1.2	-2.3
10	-7.2	-37.1	0.7	-3.8	-6.6	-3.8	-3.2	-1.0	-5.0	0.0	-1.4	-2.4
11	-7.0	-24.0	0.6	-4.2	-8.2	-4.1	-3.1	-1.1	-4.4	0.8	-1.6	-2.6
12	-6.5	-8.2	0.6	-4.8	-9.5	-4.7	-2.9	-1.4	-5.1	0.8	-1.9	-2.7

指数（全国）（つづき）

平成17年=100

和服	洋服	シタヤツ・下着			履物	他の被服	被服用	被服用	保健医療	医薬品・健康	ウエイト	イ目	ト数
		ヤツ・下着	シヤツ・類	下着									
17	192	140	97	42	50	35	31	448	122				
2	23	20	13	7	7	7	4	26	12				
年平均指数													
100.0	100.0	100.0	100.0	100.0	100.0	100.0	100.0	100.0	100.0	100.0	平成	17年	
99.4	101.3	100.7	100.9	100.4	100.6	99.4	101.1	99.4	99.5			18	
99.1	101.7	101.4	102.0	100.0	102.0	99.0	102.1	99.7	98.5			19	
99.1	102.1	101.5	102.3	99.7	103.8	98.3	104.2	99.4	98.2			20	
98.3	100.7	100.8	101.3	99.5	104.0	97.2	105.0	99.3	96.0			21	
前年比（%）													
0.0	1.6	1.2	1.3	0.9	-1.5	-1.5	0.4	-0.4	-0.4	平成	17年		
-0.6	1.3	0.7	0.9	0.4	0.6	-0.6	1.1	-0.6	-0.5		18		
-0.3	0.4	0.7	1.1	-0.4	1.4	-0.4	1.0	0.3	-1.0		19		
0.0	0.4	0.1	0.3	-0.3	1.8	-0.7	2.1	-0.3	-0.3		20		
-0.8	-1.4	-0.7	-1.0	-0.2	0.2	-1.1	0.8	-0.1	-2.2			21	
月別指数													
99.2	95.7	98.2	97.7	99.1	103.4	95.3	103.1	99.7	98.7	平成20年	1月		
99.3	91.5	95.8	94.4	99.2	103.7	95.8	103.1	99.6	98.6		2		
99.4	99.7	96.7	95.4	99.8	103.6	99.2	103.3	99.6	98.5		3		
99.5	103.3	104.1	106.0	99.6	103.9	99.1	103.8	99.5	98.4		4		
99.3	104.5	104.6	106.9	99.5	103.6	99.1	104.1	99.5	98.3		5		
99.4	104.0	104.5	106.6	99.6	103.7	99.0	104.3	99.4	98.3		6		
99.1	99.2	98.7	98.3	99.5	102.7	96.6	104.4	99.4	98.2		7		
99.1	97.0	96.0	94.4	99.5	102.9	96.5	104.5	99.3	97.9		8		
98.9	105.9	104.0	105.7	99.9	104.3	98.5	104.8	99.5	98.3		9		
98.7	107.9	105.1	107.3	100.0	104.5	100.0	104.7	99.4	98.1		10		
98.7	108.8	105.1	107.3	100.1	104.4	100.3	104.9	99.2	98.0		11		
98.6	108.0	105.0	107.0	100.3	104.6	100.1	104.9	99.1	97.3		12		
98.4	94.5	97.0	96.0	99.3	103.2	95.2	105.0	99.8	97.6	平成21年	1月		
98.2	91.4	95.2	93.4	99.3	104.3	94.9	104.9	99.6	97.4		2		
98.5	99.0	95.6	93.7	99.9	104.3	98.5	104.9	99.7	97.3		3		
98.1	102.7	103.8	105.6	99.8	104.8	98.4	104.8	99.2	95.4		4		
98.2	104.1	104.6	106.6	99.9	104.7	98.2	105.0	99.3	95.4		5		
98.0	103.4	103.8	105.6	99.8	104.6	98.2	104.9	99.1	95.0		6		
98.2	98.1	97.8	97.2	99.3	103.5	95.3	105.1	99.4	96.3		7		
98.3	96.4	95.1	93.4	99.1	103.2	95.1	105.1	99.3	96.0		8		
98.6	103.3	104.0	105.8	99.7	104.1	97.4	105.1	99.2	96.1		9		
98.0	105.1	104.4	106.5	99.6	103.8	98.6	104.9	99.0	95.7		10		
98.3	105.8	104.4	106.4	99.5	104.1	98.5	105.3	99.1	95.5		11		
98.3	104.8	103.6	105.5	99.0	103.4	98.2	105.2	98.6	94.1		12		
前月比（%）													
-0.2	-12.5	-7.6	-10.3	-1.0	-1.3	-4.9	0.1	0.7	0.3	平成21年	1月		
-0.2	-3.3	-1.9	-2.7	0.0	1.1	-0.3	-0.1	-0.2	-0.2		2		
0.3	8.3	0.4	0.3	0.6	0.0	3.8	0.0	0.1	-0.1		3		
-0.4	3.7	8.6	12.7	-0.1	0.5	-0.1	-0.1	-0.5	-2.0		4		
0.1	1.4	0.8	0.9	0.1	-0.1	-0.2	0.2	0.1	0.0		5		
-0.2	-0.7	-0.8	-0.9	-0.1	-0.1	0.0	-0.1	-0.2	-0.4		6		
0.2	-5.1	-5.8	-8.0	-0.5	-1.1	-3.0	0.2	0.3	1.4		7		
0.1	-1.7	-2.8	-3.9	-0.2	-0.3	-0.2	0.0	-0.1	-0.3		8		
0.3	7.2	9.4	13.3	0.6	0.9	2.4	0.0	-0.1	0.1		9		
-0.6	1.7	0.4	0.7	-0.1	-0.3	1.2	-0.2	-0.2	-0.4		10		
0.3	0.7	0.0	-0.1	-0.1	0.3	-0.1	0.4	0.1	-0.2		11		
0.0	-0.9	-0.8	-0.8	-0.5	-0.7	-0.3	-0.1	-0.5	-1.5		12		
前年同月比（%）													
-0.8	-1.3	-1.2	-1.7	0.2	-0.2	-0.1	1.8	0.1	-1.1	平成21年	1月		
-1.1	-0.1	-0.6	-1.1	0.1	0.6	-0.9	1.7	0.0	-1.2		2		
-0.9	-0.7	-1.1	-1.8	0.1	0.7	-0.7	1.5	0.1	-1.2		3		
-1.4	-0.6	-0.3	-0.4	0.2	0.9	-0.7	1.0	-0.3	-3.0		4		
-1.1	-0.4	0.0	-0.3	0.4	1.1	-0.9	0.9	-0.2	-3.0		5		
-1.4	-0.6	-0.7	-0.9	0.2	0.9	-0.8	0.6	-0.3	-3.4		6		
-0.9	-1.1	-0.9	-1.1	-0.2	0.8	-1.3	0.7	0.0	-1.9		7		
-0.8	-0.6	-0.9	-1.1	-0.4	0.3	-1.5	0.6	0.0	-1.9		8		
-0.3	-2.5	0.0	0.1	-0.2	-0.2	-1.1	0.3	-0.3	-2.2		9		
-0.7	-2.6	-0.7	-0.7	-0.4	-0.7	-1.4	0.2	-0.4	-2.4		10		
-0.4	-2.8	-0.7	-0.8	-0.6	-0.3	-1.8	0.4	-0.1	-2.6		11		
-0.3	-3.0	-1.3	-1.4	-1.3	-1.1	-1.9	0.3	-0.5	-3.3		12		

第 2 表 消費者物価

年 月	保品 健・ 医器 療具 用		保サ 健 医ビ 療ス		交 通 ・ 通 信			教 育				教 養 ・ 教 育			
	86 9	241 5	1392 45	250 14	自関 動係 車費 等	778 21	通 信	364 10	授 業 料 等	273 11	教習 科参 書考 ・教 学材	10 2	補 習 教 育	81 3	1100 84
年平均指数															
平成 17 年	100.0	100.0	100.0	100.0	100.0	100.0	100.0	100.0	100.0	100.0	100.0	100.0	100.0	100.0	100.0
18	99.4	99.4	100.3	99.7	102.4	96.4	100.7	100.7	100.7	100.7	100.7	100.7	100.7	98.5	81.4
19	99.0	100.6	100.4	99.8	103.4	94.4	101.4	101.7	101.7	101.7	101.7	101.7	101.7	97.2	67.8
20	97.2	100.8	102.4	100.8	106.8	94.4	102.1	102.1	101.8	102.3	102.3	102.3	102.3	96.7	55.3
21	94.8	102.5	97.4	100.0	98.2	94.0	103.0	102.9	108.9	102.4	94.3	42.8			
前年比 (%)															
平成 17 年	-1.4	-0.1	0.3	0.0	2.9	-6.8	0.7	0.7	-0.1	0.7	-0.9	-12.3			
18	-0.6	-0.6	0.3	-0.3	2.4	-3.6	0.7	0.7	0.3	0.7	-1.5	-18.6			
19	-0.4	1.2	0.1	0.1	1.0	-2.1	0.7	0.7	1.4	1.0	-1.3	-16.7			
20	-1.8	0.2	2.0	1.0	3.3	0.0	0.7	0.7	0.1	0.6	-0.5	-18.4			
21	-2.5	1.7	-4.9	-0.8	-8.1	-0.4	0.9	0.8	7.0	0.1	-2.5	-22.6			
月別指数															
平成 20 年 1 月	98.1	100.7	102.5	100.8	106.9	94.1	101.6	101.5	101.8	102.1	96.0	60.8			
2	97.9	100.7	102.0	99.7	106.5	94.1	101.7	101.5	101.8	102.3	95.6	59.9			
3	98.0	100.7	102.4	100.8	106.8	94.1	101.7	101.5	101.8	102.4	96.2	58.6			
4	97.4	100.8	98.8	100.5	100.4	94.1	102.3	102.2	101.8	102.4	96.6	58.0			
5	97.4	100.8	102.7	100.7	107.4	94.1	102.3	102.3	101.8	102.4	96.9	57.3			
6	97.1	100.8	104.4	100.3	110.4	94.6	102.3	102.3	101.8	102.4	96.6	55.4			
7	97.2	100.8	105.9	101.6	112.6	94.6	102.3	102.3	101.8	102.4	97.1	54.3			
8	96.8	100.9	106.4	103.1	113.0	94.6	102.3	102.3	101.8	102.4	98.6	53.5			
9	97.3	100.9	104.6	100.6	110.7	94.6	102.2	102.3	101.8	102.2	97.4	53.1			
10	97.2	100.9	102.8	100.4	107.5	94.6	102.3	102.3	101.8	102.3	97.2	52.2			
11	96.2	100.9	99.4	100.0	101.5	94.3	102.3	102.3	101.8	102.3	96.2	51.2			
12	96.3	100.9	97.4	101.0	97.5	94.7	102.3	102.3	101.8	102.3	96.3	49.2			
平成 21 年 1 月	95.6	102.3	96.0	100.9	95.0	94.7	102.3	102.3	101.8	102.6	94.7	47.9			
2	95.3	102.3	96.4	100.1	96.1	94.7	102.7	102.3	109.5	103.1	94.4	46.3			
3	95.7	102.3	96.9	101.2	96.6	94.7	102.5	102.3	109.5	102.3	95.1	46.3			
4	95.3	102.5	96.8	99.5	97.0	94.4	103.1	103.1	109.5	102.4	94.5	44.8			
5	95.6	102.6	97.0	99.7	97.5	94.1	103.2	103.1	109.5	102.4	94.5	44.0			
6	95.3	102.6	97.5	99.1	98.5	94.1	103.2	103.1	109.5	102.4	94.1	42.6			
7	94.7	102.6	98.1	100.1	99.4	94.1	103.2	103.1	109.5	102.4	94.3	41.5			
8	94.6	102.6	98.3	101.9	99.4	93.4	103.2	103.1	109.5	102.4	95.6	41.3			
9	94.3	102.6	98.2	99.3	100.1	93.4	103.1	103.1	109.5	102.4	94.3	40.6			
10	93.9	102.6	98.1	99.4	99.8	93.4	103.1	103.1	109.5	102.3	93.8	40.4			
11	94.0	102.7	97.8	99.0	99.4	93.4	103.1	103.1	109.5	102.3	93.2	39.6			
12	93.5	102.7	97.9	100.0	99.4	93.4	103.1	103.1	109.5	102.3	93.1	38.4			
前月比 (%)															
平成 21 年 1 月	-0.7	1.4	-1.4	-0.1	-2.6	0.0	0.0	0.0	0.0	0.3	-1.7	-2.6			
2	-0.3	0.0	0.4	-0.8	1.2	0.0	0.4	0.0	7.6	0.5	-0.3	-3.3			
3	0.4	0.0	0.5	1.1	0.5	0.0	-0.2	0.0	0.0	-0.8	0.7	0.0			
4	-0.4	0.2	-0.1	-1.7	0.4	-0.3	0.6	0.8	0.0	0.1	-0.6	-3.2			
5	0.3	0.1	0.2	0.2	0.5	-0.3	0.1	0.0	0.0	0.0	0.0	-1.8			
6	-0.3	0.0	0.5	-0.6	1.0	0.0	0.0	0.0	0.0	0.0	-0.4	-3.2			
7	-0.6	0.0	0.6	1.0	0.9	0.0	0.0	0.0	0.0	0.0	0.2	-2.6			
8	-0.1	0.0	0.2	1.8	0.0	-0.7	0.0	0.0	0.0	0.0	1.4	-0.5			
9	-0.3	0.0	-0.1	-2.6	0.7	0.0	-0.1	0.0	0.0	0.0	-1.4	-1.7			
10	-0.4	0.0	-0.1	0.1	-0.3	0.0	0.0	0.0	0.0	-0.1	-0.5	-0.5			
11	0.1	0.1	-0.3	-0.4	-0.4	0.0	0.0	0.0	0.0	0.0	-0.6	-2.0			
12	-0.5	0.0	0.1	1.0	0.0	0.0	0.0	0.0	0.0	0.0	-0.1	-3.0			
前年同月比 (%)															
平成 21 年 1 月	-2.5	1.6	-6.3	0.1	-11.1	0.6	0.7	0.8	0.0	0.5	-1.4	-21.2			
2	-2.7	1.6	-5.5	0.4	-9.8	0.6	1.0	0.8	7.6	0.8	-1.3	-22.7			
3	-2.3	1.6	-5.4	0.4	-9.6	0.6	0.8	0.8	7.6	-0.1	-1.1	-21.0			
4	-2.2	1.7	-2.0	-1.0	-3.4	0.3	0.8	0.9	7.6	0.0	-2.2	-22.8			
5	-1.8	1.8	-5.6	-1.0	-9.2	0.0	0.9	0.8	7.6	0.0	-2.5	-23.2			
6	-1.9	1.8	-6.6	-1.2	-10.8	-0.5	0.9	0.8	7.6	0.0	-2.6	-23.1			
7	-2.6	1.8	-7.4	-1.5	-11.7	-0.5	0.9	0.8	7.6	0.0	-2.9	-23.6			
8	-2.3	1.7	-7.6	-1.2	-12.0	-1.3	0.9	0.8	7.6	0.0	-3.0	-22.8			
9	-3.1	1.7	-6.1	-1.3	-9.6	-1.3	0.9	0.8	7.6	0.2	-3.2	-23.5			
10	-3.4	1.7	-4.6	-1.0	-7.2	-1.3	0.8	0.8	7.6	0.0	-3.5	-22.6			
11	-2.3	1.8	-1.6	-1.0	-2.1	-1.0	0.8	0.8	7.6	0.0	-3.1	-22.7			
12	-2.9	1.8	0.5	-1.0	1.9	-1.4	0.8	0.8	7.6	0.0	-3.3	-22.0			

指数（全国）（つづき）

平成17年=100

教用 養 娯 楽品	書印 籍・刷 他の物	教サ 養 娯ビ 楽ス	諸 雑 費							生 鮮 食 品	生除 鮮く 食総 品合 を	持及除 家の の生く 娯鮮 属食総 家品 質を合	年 月			
			サ 美 容ビ ス	理 美 容 用 品	身 の 回 り 用 品	た ば こ	他 の 諸 雑 費	412	9588				8165	ウ 品	エ 目	イ ト
233	161	588	586	129	134	73	63	187	412	9588	8165	平成17年				
32	11	29	43	6	19	9	2	7	61	524	520					
年平均指数																
100.0	100.0	100.0	100.0	100.0	100.0	100.0	100.0	100.0	100.0	100.0	100.0	平成17年				
100.1	100.5	100.7	100.9	100.0	99.0	103.8	104.6	100.4	104.3	100.1	100.1				18	
98.9	100.7	101.6	101.7	99.7	98.9	105.9	109.1	100.8	105.0	100.1	100.2				19	
99.1	101.0	102.9	102.1	99.8	98.9	108.3	109.2	101.1	104.6	101.6	101.9				20	
98.6	101.3	101.0	101.7	99.7	97.4	107.5	109.2	101.2	102.0	100.3	100.4				21	
前年比（％）																
-0.9	0.4	-0.1	0.3	0.2	-0.9	1.4	0.0	1.5	-3.4	-0.1	-0.1	平成17年				
0.1	0.5	0.7	0.9	0.0	-1.0	3.8	4.6	0.4	4.3	0.1	0.1				18	
-1.2	0.2	0.9	0.8	-0.3	-0.1	2.0	4.3	0.4	0.7	0.0	0.1				19	
0.2	0.3	1.3	0.4	0.1	0.0	2.3	0.1	0.3	-0.4	1.5	1.7				20	
-0.5	0.3	-1.8	-0.4	-0.1	-1.5	-0.7	0.0	0.1	-2.5	-1.3	-1.5				21	
月別指数																
98.7	100.8	100.6	102.0	99.6	99.6	106.3	109.2	101.3	104.8	100.5	100.7	平成20年1月				
98.8	100.6	100.2	102.0	99.6	99.5	106.7	109.2	101.3	103.1	100.4	100.5				2	
99.5	100.7	101.2	101.9	99.6	99.1	106.5	109.2	101.3	104.3	100.8	101.0				3	
99.3	101.1	102.1	102.0	99.9	99.4	107.1	109.2	101.0	103.9	100.8	101.0				4	
99.5	101.0	102.7	101.9	99.7	98.9	107.5	109.2	101.0	105.0	101.6	101.9				5	
98.4	101.1	102.9	102.1	99.8	98.8	108.6	109.2	101.0	106.4	102.0	102.4				6	
98.7	101.0	103.9	102.1	99.6	98.9	109.1	109.2	101.0	103.7	102.4	102.8				7	
99.5	101.1	106.6	102.2	99.8	98.9	109.5	109.2	101.0	105.3	102.6	103.1				8	
99.2	100.9	104.7	102.2	99.7	98.5	109.9	109.2	101.0	105.6	102.6	103.1				9	
99.1	101.1	104.3	102.2	100.0	98.5	110.2	109.2	101.0	106.4	102.4	102.9				10	
99.1	101.1	102.8	102.2	99.9	98.2	110.2	109.2	101.0	102.1	101.6	102.0				11	
99.3	101.1	103.2	101.9	100.0	98.1	108.1	109.2	101.0	104.2	101.1	101.4				12	
99.1	101.2	100.5	101.9	100.0	98.2	107.7	109.2	101.0	106.7	100.5	100.6	平成21年1月				
99.1	101.1	100.3	101.9	99.9	98.4	107.7	109.2	101.0	101.9	100.4	100.5				2	
100.1	101.1	101.2	101.7	99.8	97.7	107.4	109.2	101.0	102.1	100.7	100.9				3	
99.6	101.4	100.6	101.8	99.8	97.7	107.6	109.2	101.2	103.0	100.7	100.9				4	
99.5	101.2	100.8	101.7	99.7	97.6	107.6	109.2	101.2	104.5	100.5	100.6				5	
98.6	101.3	100.6	101.7	99.8	97.5	107.3	109.2	101.2	102.6	100.3	100.5				6	
98.5	101.3	101.3	101.5	99.6	97.1	107.2	109.2	101.2	99.2	100.1	100.2				7	
99.0	101.4	103.6	101.5	99.7	97.0	107.1	109.2	101.2	107.1	100.1	100.2				8	
98.2	101.3	101.7	101.6	99.6	97.2	107.6	109.2	101.2	105.5	100.2	100.3				9	
97.5	101.3	101.1	101.6	99.7	97.0	107.6	109.2	101.2	99.2	100.1	100.2				10	
97.2	101.3	100.2	101.5	99.6	96.8	107.8	109.2	101.2	95.7	99.9	100.0				11	
96.5	101.3	100.5	101.4	99.7	96.4	107.5	109.2	101.2	96.3	99.8	99.9				12	
前月比（％）																
-0.2	0.1	-2.6	0.0	0.0	0.1	-0.4	0.0	0.0	2.4	-0.6	-0.8	平成21年1月				
0.0	-0.1	-0.2	0.0	-0.1	0.2	0.0	0.0	0.0	-4.5	-0.1	-0.1				2	
1.0	0.0	0.9	-0.2	-0.1	-0.7	-0.3	0.0	0.0	0.2	0.3	0.4				3	
-0.5	0.3	-0.6	0.1	0.0	0.0	0.2	0.0	0.2	0.9	0.0	0.0				4	
-0.1	-0.2	0.2	-0.1	-0.1	-0.1	0.0	0.0	0.0	1.5	-0.2	-0.3				5	
-0.9	0.1	-0.2	0.0	0.1	-0.1	-0.3	0.0	0.0	-1.8	-0.2	-0.1				6	
-0.1	0.0	0.7	-0.2	-0.2	-0.4	-0.1	0.0	0.0	-3.3	-0.2	-0.3				7	
0.5	0.1	2.3	0.0	0.1	-0.1	-0.1	0.0	0.0	8.0	0.0	0.0				8	
-0.8	-0.1	-1.8	0.1	-0.1	0.2	0.5	0.0	0.0	-1.5	0.1	0.1				9	
-0.7	0.0	-0.6	0.0	0.1	-0.2	0.0	0.0	0.0	-6.0	-0.1	-0.1				10	
-0.3	0.0	-0.9	-0.1	-0.1	-0.2	0.2	0.0	0.0	-3.5	-0.2	-0.2				11	
-0.7	0.0	0.3	-0.1	0.1	-0.4	-0.3	0.0	0.0	0.6	-0.1	-0.1				12	
前年同月比（％）																
0.4	0.4	-0.1	-0.1	0.4	-1.4	1.3	0.0	-0.3	1.8	0.0	-0.1	平成21年1月				
0.3	0.5	0.1	-0.1	0.3	-1.1	0.9	0.0	-0.3	-1.2	0.0	0.0				2	
0.6	0.4	0.0	-0.2	0.2	-1.4	0.8	0.0	-0.3	-2.1	-0.1	-0.1				3	
0.3	0.3	-1.5	-0.2	-0.1	-1.7	0.5	0.0	0.2	-0.9	-0.1	-0.1				4	
0.0	0.2	-1.9	-0.2	0.0	-1.3	0.1	0.0	0.2	-0.5	-1.1	-1.3				5	
0.2	0.2	-2.2	-0.4	0.0	-1.3	-1.2	0.0	0.2	-3.6	-1.7	-1.9				6	
-0.2	0.3	-2.5	-0.6	0.0	-1.8	-1.7	0.0	0.2	-4.3	-2.2	-2.5				7	
-0.5	0.3	-2.8	-0.7	-0.1	-1.9	-2.2	0.0	0.2	1.7	-2.4	-2.8				8	
-1.0	0.4	-2.9	-0.6	-0.1	-1.3	-2.1	0.0	0.2	-0.1	-2.3	-2.7				9	
-1.6	0.2	-3.1	-0.6	-0.3	-1.5	-2.4	0.0	0.2	-6.8	-2.2	-2.6				10	
-1.9	0.2	-2.5	-0.7	-0.3	-1.4	-2.2	0.0	0.2	-6.3	-1.7	-2.0				11	
-2.8	0.2	-2.6	-0.5	-0.3	-1.7	-0.6	0.0	0.2	-7.6	-1.3	-1.5				12	

第 3 表 財・サービス

年 月	総		農				工					
	財	業	水	生	他産	米	業	大製	中性	食	大製	中性
ウ	エ	イ	畜	鮮	の		製	企	小	料	企	小
品	目	ト	産	商	農	類	品	業	業	工	業	業
数	数	数	物	品	水		品	計	計	業	計	業
合	合	合	物	品	畜		品	性	業	品	性	業
10000	4852	699	616	82	79	3500	2084	1416	1314	624	690	
585	439	76	71	5	4	347	193	154	126	68	58	
年 平 均 指 数												
平成 17 年	100.0	100.0	100.0	100.0	100.0	100.0	100.0	100.0	100.0	100.0	100.0	100.0
18	99.7	100.6	101.2	101.7	97.8	97.9	100.4	99.9	101.2	99.2	98.4	100.0
19	100.1	101.0	104.4	105.2	97.9	98.1	100.5	99.4	102.0	99.3	98.0	100.6
20	102.2	104.7	110.4	112.1	97.7	97.6	104.1	102.6	106.2	105.2	101.4	108.7
21	101.2	102.7	111.3	113.1	97.3	97.1	101.1	97.1	106.9	107.9	103.5	111.9
前 年 比 (%)												
平成 17 年	0.0	-0.6	-5.2	-4.0	-14.3	-14.1	0.5	0.8	0.4	-0.9	-1.9	-0.2
18	-0.3	0.6	1.2	1.7	-2.2	-2.1	0.4	-0.1	1.2	-0.8	-1.6	0.0
19	0.4	0.4	3.2	3.4	0.1	0.2	0.1	-0.5	0.8	0.1	-0.4	0.6
20	2.1	3.7	5.7	6.6	-0.2	-0.5	3.6	3.2	4.1	5.9	3.5	8.1
21	-1.0	-1.9	0.8	0.9	-0.4	-0.5	-2.9	-5.4	0.7	2.6	2.1	2.9
月 別 指 数												
平成 20 年 1 月	100.9	102.8	106.8	108.0	97.7	97.8	102.3	102.3	102.4	101.7	99.1	104.2
2	100.7	102.4	107.8	109.1	97.9	97.8	101.5	101.1	102.2	101.1	97.5	104.4
3	101.4	103.2	109.1	110.6	97.9	97.8	102.5	101.9	103.3	102.1	98.7	105.1
4	101.3	103.1	108.8	110.2	97.9	97.8	102.3	100.0	105.6	103.6	100.6	106.3
5	102.2	104.5	109.5	111.1	97.9	97.8	104.2	102.7	106.3	104.1	101.0	106.9
6	102.7	105.6	112.0	113.9	97.9	97.8	105.2	103.8	107.2	104.9	100.9	108.5
7	103.2	106.2	110.5	112.1	97.9	97.8	106.1	106.6	105.5	105.8	101.8	109.5
8	104.1	107.5	115.8	118.4	96.3	96.1	106.9	107.3	106.4	107.2	102.6	111.4
9	103.1	106.1	107.8	109.2	97.4	97.3	106.6	105.7	107.9	107.0	102.6	111.0
10	102.9	105.8	110.3	111.9	98.0	98.0	105.4	102.9	108.9	107.9	103.3	112.1
11	102.2	104.6	110.6	112.3	98.3	98.2	103.6	99.8	109.1	108.0	103.7	111.9
12	102.1	104.3	115.4	117.9	97.1	97.0	102.2	97.5	109.1	108.8	104.4	112.7
平成 21 年 1 月	100.9	102.2	112.4	114.5	97.1	97.0	99.8	96.3	104.8	107.9	103.4	112.0
2	100.9	102.3	110.4	112.2	96.9	96.7	100.4	97.2	105.1	108.7	104.5	112.5
3	101.1	102.2	109.8	111.5	97.1	97.0	100.3	96.4	106.1	108.1	103.6	112.2
4	101.5	103.0	109.9	111.5	97.7	97.6	101.3	96.8	108.0	108.1	103.1	112.7
5	101.5	103.3	111.9	113.8	97.7	97.6	101.6	97.1	108.3	108.5	104.2	112.4
6	101.1	103.0	110.8	112.5	97.7	97.6	101.6	97.0	108.4	108.2	103.3	112.6
7	100.9	102.1	110.3	112.0	97.2	97.0	100.6	97.2	105.7	107.7	102.6	112.3
8	101.6	103.1	117.2	119.8	97.4	97.0	100.6	97.2	105.7	107.8	103.1	112.2
9	101.6	103.5	113.5	115.7	97.2	96.7	102.0	97.9	108.1	107.7	103.5	111.5
10	101.0	102.5	109.0	110.5	97.4	97.0	101.6	97.3	107.8	108.2	104.8	111.3
11	101.0	102.6	108.8	110.3	97.2	97.0	101.7	97.8	107.6	107.4	103.5	111.0
12	101.0	102.5	111.1	112.9	97.0	96.9	101.2	97.0	107.3	106.6	102.5	110.4
前 月 比 (%)												
平成 21 年 1 月	-1.2	-2.0	-2.6	-2.9	0.0	0.0	-2.3	-1.2	-3.9	-0.8	-1.0	-0.6
2	0.0	0.1	-1.8	-2.0	-0.2	-0.3	0.6	0.9	0.3	0.7	1.1	0.4
3	0.2	-0.1	-0.5	-0.6	0.2	0.3	-0.1	-0.8	1.0	-0.6	-0.9	-0.3
4	0.4	0.8	0.1	0.0	0.6	0.6	1.0	0.4	1.8	0.0	-0.5	0.4
5	0.0	0.3	1.8	2.1	0.0	0.0	0.3	0.3	0.3	0.4	1.1	-0.3
6	-0.4	-0.3	-1.0	-1.1	0.0	0.0	0.0	-0.1	0.1	-0.3	-0.9	0.2
7	-0.2	-0.9	-0.5	-0.4	-0.5	-0.6	-1.0	0.2	-2.5	-0.5	-0.7	-0.3
8	0.7	1.0	6.3	7.0	0.2	0.0	0.0	0.0	0.0	0.1	0.5	-0.1
9	0.0	0.4	-3.2	-3.4	-0.2	-0.3	1.4	0.7	2.3	-0.1	0.4	-0.6
10	-0.6	-1.0	-4.0	-4.5	0.2	0.3	-0.4	-0.6	-0.3	0.5	1.3	-0.2
11	0.0	0.1	-0.2	-0.2	-0.2	0.0	0.1	0.5	-0.2	-0.7	-1.2	-0.3
12	0.0	-0.1	2.1	2.4	-0.2	-0.1	-0.5	-0.8	-0.3	-0.7	-1.0	-0.5
前 年 同 月 比 (%)												
平成 21 年 1 月	0.0	-0.6	5.2	6.0	-0.6	-0.8	-2.4	-5.9	2.3	6.1	4.3	7.5
2	0.2	-0.1	2.4	2.8	-1.0	-1.1	-1.1	-3.9	2.8	7.5	7.2	7.8
3	-0.3	-1.0	0.6	0.8	-0.8	-0.8	-2.1	-5.4	2.7	5.9	5.0	6.8
4	0.2	-0.1	1.0	1.2	-0.2	-0.2	-1.0	-3.2	2.3	4.3	2.5	6.0
5	-0.7	-1.1	2.2	2.4	-0.2	-0.2	-2.5	-5.5	1.9	4.2	3.2	5.1
6	-1.6	-2.5	-1.1	-1.2	-0.2	-0.2	-3.4	-6.6	1.1	3.1	2.4	3.8
7	-2.2	-3.9	-0.2	-0.1	-0.7	-0.8	-5.2	-8.8	0.2	1.8	0.8	2.6
8	-2.4	-4.1	1.2	1.2	1.1	0.9	-5.9	-9.4	-0.7	0.6	0.5	0.7
9	-1.5	-2.5	5.3	6.0	-0.2	-0.6	-4.3	-7.4	0.2	0.7	0.9	0.5
10	-1.8	-3.1	-1.2	-1.3	-0.6	-1.0	-3.6	-5.4	-1.0	0.3	1.5	-0.7
11	-1.2	-1.9	-1.6	-1.8	-1.1	-1.2	-1.8	-2.0	-1.4	-0.6	-0.2	-0.8
12	-1.1	-1.7	-3.7	-4.2	-0.1	-0.1	-1.0	-0.5	-1.6	-2.0	-1.8	-2.0

分類指数（金沢市）

平成17年=100

織 維 製 品	大製 中製		石 油 製 品	他製 の 工 業 品	大製 中製		電 気 ・ 水 道	出 版 物	サ ー ビ ス	公 共 サ ー ビ ス		年 月	ウ エ イ ト 数
	大製 企 業 性 品	中製 小製 企 業 品			大製 企 業 性 品	中製 小製 企 業 品				公 共 サ ー ビ ス	公 営 社 会 団 体		
60	3	57	3	158	119	39	3	13	146	46	2		
年平均指数													
100.0	100.0	100.0	100.0	100.0	100.0	100.0	100.0	100.0	100.0	100.0	100.0	平成17年	
103.3	99.5	103.7	109.6	97.8	97.0	101.0	100.4	100.5	98.9	100.0	99.5	18	
103.4	102.4	103.5	113.9	96.4	94.7	103.2	100.3	100.8	99.1	100.1	97.9	19	
103.6	103.6	103.6	129.0	95.6	93.3	104.2	102.2	101.0	99.9	99.7	97.4	20	
101.3	104.7	100.9	101.4	94.0	91.3	104.2	102.4	101.7	99.7	99.7	96.6	21	
前年比（%）													
1.1	0.0	1.1	12.6	-0.8	-1.5	1.0	-0.6	0.4	0.6	-1.0	-1.0	平成17年	
3.3	-0.5	3.7	9.6	-2.2	-3.0	1.0	0.4	0.5	-1.1	0.0	-0.5	18	
0.1	2.9	-0.2	3.9	-1.4	-2.4	2.2	-0.1	0.3	0.2	0.1	-1.6	19	
0.2	1.2	0.1	13.3	-0.8	-1.5	1.0	1.9	0.2	0.8	-0.4	-0.5	20	
-2.2	1.1	-2.6	-21.4	-1.7	-2.1	0.0	0.2	0.7	-0.2	0.0	-0.8	21	
月別指数													
99.3	103.9	98.9	128.3	96.2	94.2	103.8	101.0	100.9	99.2	100.2	97.4	平成20年1月	
98.5	105.6	97.9	124.2	96.2	94.3	103.8	101.0	100.7	99.1	100.0	97.3	2	
100.9	105.6	100.5	126.2	96.4	94.5	103.6	101.0	100.8	99.5	100.1	97.2	3	
106.3	105.6	106.4	115.0	95.6	93.8	102.6	101.0	101.2	99.7	99.6	98.5	4	
106.8	103.9	107.1	129.5	95.6	93.4	103.6	101.0	101.1	99.9	99.6	97.9	5	
106.6	102.1	107.0	136.5	95.5	93.2	104.2	101.0	101.1	99.8	99.5	97.6	6	
100.0	102.1	99.8	150.3	95.5	93.0	105.1	102.1	101.0	100.3	99.6	97.5	7	
100.0	102.1	99.8	152.9	95.5	93.0	105.0	102.1	101.2	100.7	99.8	97.2	8	
104.7	103.1	104.8	143.7	95.7	93.1	105.4	102.1	101.0	100.2	99.5	97.2	9	
106.2	103.1	106.4	129.8	95.1	92.5	105.0	104.6	101.1	100.2	99.4	97.1	10	
106.8	103.1	107.2	111.7	95.4	92.8	105.1	104.6	101.1	99.9	99.4	97.1	11	
106.8	103.1	107.2	100.0	94.5	92.2	103.1	104.6	101.2	99.9	99.5	97.0	12	
95.6	108.9	94.4	94.9	94.6	92.0	104.1	105.1	101.2	99.6	99.5	97.0	平成21年1月	
95.3	108.9	94.0	97.0	94.9	92.3	104.8	105.1	101.6	99.6	99.4	96.9	2	
98.2	102.5	97.8	95.6	94.6	92.0	104.4	105.1	101.6	100.0	99.5	96.8	3	
102.7	102.5	102.7	100.2	94.3	91.5	105.0	105.3	101.9	100.0	99.8	97.1	4	
104.2	102.5	104.4	99.9	94.2	91.6	104.5	103.1	101.7	99.9	99.8	96.8	5	
103.9	102.2	104.0	100.8	94.3	91.6	104.8	102.8	101.8	99.2	99.7	96.7	6	
97.0	105.5	96.2	103.3	94.0	91.2	104.6	101.0	101.8	99.8	99.7	96.6	7	
97.0	104.9	96.2	102.9	94.1	91.2	105.1	100.7	101.9	100.2	100.0	96.5	8	
103.7	104.9	103.6	106.6	94.3	91.0	106.8	100.1	101.8	99.7	99.6	96.3	9	
105.1	102.0	105.4	102.7	93.2	90.6	103.1	100.0	101.8	99.5	99.6	96.3	10	
106.2	105.7	106.3	107.2	92.6	90.4	101.3	100.2	101.8	99.4	99.6	96.2	11	
106.2	105.7	106.3	105.1	92.5	90.2	101.3	100.4	101.8	99.4	99.7	96.2	12	
前月比（%）													
-10.5	5.6	-11.9	-5.1	0.1	-0.2	1.0	0.5	0.0	-0.3	0.0	0.0	平成21年1月	
-0.3	0.0	-0.4	2.2	0.3	0.3	0.7	0.0	0.4	0.0	-0.1	-0.1	2	
3.0	-5.9	4.0	-1.4	-0.3	-0.3	-0.4	0.0	0.0	0.4	0.1	-0.1	3	
4.6	0.0	5.0	4.8	-0.3	-0.5	0.6	0.2	0.3	0.0	0.3	0.3	4	
1.5	0.0	1.7	-0.3	-0.1	0.1	-0.5	-2.1	-0.2	-0.1	0.0	-0.3	5	
-0.3	-0.3	-0.4	0.9	0.1	0.0	0.3	-0.3	0.1	-0.7	-0.1	-0.1	6	
-6.6	3.2	-7.5	2.5	-0.3	-0.4	-0.2	-1.8	0.0	0.6	0.0	-0.1	7	
0.0	-0.6	0.0	-0.4	0.1	0.0	0.5	-0.3	0.1	0.4	0.3	-0.1	8	
6.9	0.0	7.7	3.6	0.2	-0.2	1.6	-0.6	-0.1	-0.5	-0.4	-0.2	9	
1.4	-2.8	1.7	-3.7	-1.2	-0.4	-3.5	-0.1	0.0	-0.2	0.0	0.0	10	
1.0	3.6	0.9	4.4	-0.6	-0.2	-1.7	0.2	0.0	-0.1	0.0	-0.1	11	
0.0	0.0	0.0	-2.0	-0.1	-0.2	0.0	0.2	0.0	0.0	0.1	0.0	12	
前年同													
-3.7	4.8	-4.6	-26.0	-1.7	-2.3	0.3	4.1	0.3	0.4	-0.7	-0.4	平成21年1月	
-3.2	3.1	-4.0	-21.9	-1.4	-2.1	1.0	4.1	0.9	0.5	-0.6	-0.4	2	
-2.7	-2.9	-2.7	-24.2	-1.9	-2.6	0.8	4.1	0.8	0.5	-0.6	-0.4	3	
-3.4	-2.9	-3.5	-12.9	-1.4	-2.5	2.3	4.3	0.7	0.3	0.2	-1.4	4	
-2.4	-1.3	-2.5	-22.9	-1.5	-1.9	0.9	2.1	0.6	0.0	0.2	-1.1	5	
-2.5	0.1	-2.8	-26.2	-1.3	-1.7	0.6	1.8	0.7	-0.6	0.2	-0.9	6	
-3.0	3.3	-3.6	-31.3	-1.6	-1.9	-0.5	-1.1	0.8	-0.5	0.1	-0.9	7	
-3.0	2.7	-3.6	-32.7	-1.5	-1.9	0.1	-1.4	0.7	-0.5	0.2	-0.7	8	
-1.0	1.7	-1.1	-25.8	-1.5	-2.3	1.3	-2.0	0.8	-0.5	0.1	-0.9	9	
-1.0	-1.1	-0.9	-20.9	-2.0	-2.1	-1.8	-4.4	0.7	-0.7	0.2	-0.8	10	
-0.6	2.5	-0.8	-4.0	-2.9	-2.6	-3.6	-4.2	0.7	-0.5	0.2	-0.9	11	
-0.6	2.5	-0.8	5.1	-2.1	-2.2	-1.7	-4.0	0.6	-0.5	0.2	-0.8	12	

第 3 表 財・サービス

年 月						一 般 サ ー ビ ス	外 食	民 営 家 賃	持家 の 帰 属 賃	他 の サ ー ビ ス	家サ 事 関 連 ス	医連 療サ ・ 福 祉 ス 関
	家サ 事 関 連 ス	医連 療サ ・ 福 祉 ス 関	運連 輸サ ・ 通 信 ス 関	教サ 育 関 連 ス	教連 養サ ・ 娛 楽 ス 関							
ウ エ イ ト 品 目 数	398 10	260 3	319 21	64 3	108 7	3927 100	606 23	238 4	1421 4	1662 69	498 28	17 4
年 平 均 指 数												
平成 17 年	100.0	100.0	100.0	100.0	100.0	100.0	100.0	100.0	100.0	100.0	100.0	100.0
18	100.2	99.8	99.8	101.0	100.1	98.5	100.2	98.2	96.4	99.7	99.5	100.5
19	99.9	100.4	99.9	102.0	100.2	98.8	101.5	97.9	97.5	99.0	97.5	101.7
20	98.2	100.2	100.7	103.0	100.2	99.9	104.1	97.3	98.9	99.6	97.7	106.9
21	98.7	100.2	100.0	104.0	100.2	99.7	104.6	96.7	98.7	99.3	98.9	121.7
前 年 比 (%)												
平成 17 年	0.4	-0.1	-3.1	1.3	0.4	1.2	0.0	0.3	3.0	0.8	0.1	0.0
18	0.2	-0.2	-0.2	1.0	0.1	-1.5	0.2	-1.8	-3.6	-0.3	-0.5	0.5
19	-0.3	0.6	0.1	1.0	0.1	0.3	1.3	-0.3	1.1	-0.7	-2.0	1.2
20	-1.7	-0.2	0.8	1.0	0.0	1.1	2.6	-0.6	1.4	0.6	0.2	5.1
21	0.5	0.0	-0.7	1.0	0.0	-0.2	0.5	-0.6	-0.2	-0.3	1.2	13.8
月 別 指 数												
平成 20 年 1 月	100.0	100.4	100.3	102.2	100.4	98.8	101.8	97.1	98.9	98.0	96.7	102.1
2	100.0	100.4	99.5	102.2	100.4	98.8	102.4	97.1	98.9	97.8	96.7	102.1
3	100.0	100.4	100.2	102.2	100.4	99.4	102.8	97.2	98.9	98.8	97.9	102.1
4	97.6	100.1	100.8	103.2	100.4	99.7	103.8	97.4	98.9	99.2	97.9	108.5
5	97.6	100.1	100.9	103.2	100.4	100.0	104.8	97.0	99.0	99.5	98.6	108.5
6	97.6	100.1	100.6	103.2	100.4	99.9	104.8	97.2	99.0	99.3	97.0	108.5
7	97.6	100.1	101.5	103.2	99.2	100.5	104.8	97.2	99.0	100.7	98.6	108.5
8	97.6	100.1	102.5	103.2	99.2	101.0	105.0	97.4	99.0	101.8	98.1	108.5
9	97.6	100.1	100.8	103.2	100.4	100.3	105.1	97.4	98.9	100.3	96.5	108.5
10	97.6	100.1	100.5	103.2	100.4	100.4	105.1	97.5	98.9	100.3	98.1	108.5
11	97.6	100.1	100.2	103.2	100.4	100.1	105.1	97.7	98.9	99.6	98.1	108.5
12	97.6	100.1	100.9	103.2	100.4	100.0	103.9	97.4	98.9	99.9	98.1	108.5
平成 21 年 1 月	97.6	100.1	100.7	103.2	100.4	99.7	103.9	97.8	99.3	98.7	98.1	121.7
2	97.6	100.1	100.3	103.2	100.4	99.7	103.9	98.1	99.4	98.6	98.1	121.7
3	97.6	100.1	101.0	103.2	100.4	100.1	105.1	98.0	99.4	99.3	98.1	121.7
4	99.3	100.2	99.6	104.2	100.4	100.0	105.1	97.0	99.3	99.3	99.3	121.7
5	99.3	100.2	99.6	104.2	100.4	99.9	105.1	96.8	98.9	99.3	99.3	121.7
6	99.3	100.2	99.3	104.2	100.4	99.1	100.9	96.8	98.8	99.0	98.6	121.7
7	99.0	100.2	100.0	104.2	99.2	99.8	105.3	96.6	98.0	99.7	98.6	121.7
8	99.0	100.2	101.1	104.2	99.2	100.3	105.3	96.5	98.1	100.8	99.4	121.7
9	99.0	100.2	99.4	104.2	100.4	99.8	105.3	96.3	98.1	99.7	99.4	121.7
10	99.0	100.2	99.4	104.2	100.4	99.5	105.6	95.5	98.1	99.1	99.3	121.7
11	99.0	100.2	99.2	104.2	100.4	99.3	104.9	95.6	98.2	98.7	99.5	121.7
12	98.9	100.2	99.9	104.2	100.4	99.4	104.9	95.7	98.3	98.8	98.8	121.7
前 月 比 (%)												
平成 21 年 1 月	0.0	0.0	-0.2	0.0	0.0	-0.3	0.0	0.4	0.4	-1.2	0.0	12.2
2	0.0	0.0	-0.4	0.0	0.0	0.0	0.0	0.3	0.1	-0.1	0.0	0.0
3	0.0	0.0	0.7	0.0	0.0	0.4	1.2	-0.1	0.0	0.7	0.0	0.0
4	1.7	0.1	-1.4	1.0	0.0	-0.1	0.0	-1.0	-0.1	0.0	1.2	0.0
5	0.0	0.0	0.0	0.0	0.0	-0.1	0.0	-0.2	-0.4	0.0	0.0	0.0
6	0.0	0.0	-0.3	0.0	0.0	-0.8	-4.0	0.0	-0.1	-0.3	-0.7	0.0
7	-0.3	0.0	0.7	0.0	-1.2	0.7	4.4	-0.2	-0.8	0.7	0.0	0.0
8	0.0	0.0	1.1	0.0	0.0	0.5	0.0	-0.1	0.1	1.1	0.8	0.0
9	0.0	0.0	-1.7	0.0	1.2	-0.5	0.0	-0.2	0.0	-1.1	0.0	0.0
10	0.0	0.0	0.0	0.0	0.0	-0.3	0.3	-0.8	0.0	-0.6	-0.1	0.0
11	0.0	0.0	-0.2	0.0	0.0	-0.2	-0.7	0.1	0.1	-0.4	0.2	0.0
12	-0.1	0.0	0.7	0.0	0.0	0.1	0.0	0.1	0.1	0.1	-0.7	0.0
前 年 同 月 比 (%)												
平成 21 年 1 月	-2.4	-0.3	0.4	1.0	0.0	0.9	2.1	0.7	0.4	0.7	1.4	19.2
2	-2.4	-0.3	0.8	1.0	0.0	0.9	1.5	1.0	0.5	0.8	1.4	19.2
3	-2.4	-0.3	0.8	1.0	0.0	0.7	2.2	0.8	0.5	0.5	0.2	19.2
4	1.7	0.1	-1.2	1.0	0.0	0.3	1.3	-0.4	0.4	0.1	1.4	12.2
5	1.7	0.1	-1.3	1.0	0.0	-0.1	0.3	-0.2	-0.1	-0.2	0.7	12.2
6	1.7	0.1	-1.3	1.0	0.0	-0.8	-3.7	-0.4	-0.2	-0.3	1.6	12.2
7	1.4	0.1	-1.5	1.0	0.0	-0.7	0.5	-0.6	-1.0	-1.0	0.0	12.2
8	1.4	0.1	-1.4	1.0	0.0	-0.7	0.3	-0.9	-0.9	-1.0	1.3	12.2
9	1.4	0.1	-1.4	1.0	0.0	-0.5	0.2	-1.1	-0.8	-0.6	3.0	12.2
10	1.4	0.1	-1.1	1.0	0.0	-0.9	0.5	-2.1	-0.8	-1.2	1.2	12.2
11	1.4	0.1	-1.0	1.0	0.0	-0.8	-0.2	-2.1	-0.7	-0.9	1.4	12.2
12	1.3	0.1	-1.0	1.0	0.0	-0.6	1.0	-1.7	-0.6	-1.1	0.7	12.2

分類指数（金沢市）（つづき）

平成17年=100

		耐 久 消 費 財	半 耐 久 消 費 財	非 耐 久 消 費 財	公 共 料 金	生 除 鮮 く 食 財 品 を	持 を 家 除 の く 婦 サ 属 家 ビ 賃 ス	年	月	
教 育 関 連 ス	通 関 ・ 連 関 ス 教 育 娯 楽 ビ									ウ エ イ ト 数
306	841	483	843	3527	2017	4424	3717			
11	26	47	108	283	53	377	142			
年 平 均 指 数										
100.0	100.0	100.0	100.0	100.0	100.0	100.0	100.0	平 成	17 年	
101.4	99.3	91.3	102.5	101.4	96.3	100.3	99.8		18	
103.1	98.3	85.3	103.0	102.7	99.3	100.4	99.7		19	
103.9	99.0	81.5	104.5	108.0	99.5	103.7	100.2		20	
104.0	97.3	77.7	103.0	106.1	99.5	101.3	100.1		21	
前 年 比 (%)										
0.7	1.8	-3.8	1.3	-0.6	-0.8	0.1	0.0	平 成	17 年	
1.4	-0.7	-8.7	2.5	1.4	-3.7	0.3	-0.2		18	
1.7	-1.0	-6.6	0.5	1.3	3.1	0.1	-0.1		19	
0.8	0.7	-4.5	1.5	5.2	0.2	3.3	0.5		20	
0.1	-1.7	-4.7	-1.4	-1.8	0.0	-2.3	-0.1		21	
月 別 指 数										
103.6	96.5	83.2	101.5	105.8	99.4	102.1	99.3	平 成 20 年	1 月	
103.6	96.2	83.6	100.9	105.3	99.3	101.5	99.2		2	
103.6	97.5	82.9	103.0	106.1	99.4	102.4	99.8		3	
104.0	98.0	82.6	106.0	105.2	99.1	102.2	100.0		4	
104.0	98.2	82.5	106.4	107.1	99.1	103.7	100.2		5	
104.0	98.7	81.8	106.2	108.8	99.1	104.4	100.1		6	
104.0	100.5	81.1	102.5	110.6	99.5	105.3	100.8		7	
104.0	103.0	80.9	102.6	112.4	99.6	106.0	101.4		8	
104.0	101.0	80.6	105.5	109.8	99.4	105.7	100.6		9	
104.0	100.1	79.7	106.2	109.4	99.9	105.0	100.6		10	
104.0	98.7	79.7	106.7	107.6	99.9	103.6	100.3		11	
104.0	99.2	79.4	106.3	107.3	100.0	102.5	100.3		12	
104.0	96.7	79.9	99.6	105.9	100.1	100.6	99.8	平 成 21 年	1 月	
104.0	96.5	79.2	99.4	106.2	100.0	101.1	99.7		2	
104.0	97.8	79.0	101.1	105.7	100.1	101.1	100.2		3	
104.0	97.1	78.2	103.8	106.2	100.4	101.9	100.3		4	
104.0	97.2	78.3	104.8	106.4	99.8	101.9	100.3		5	
104.0	97.1	77.8	104.7	106.2	99.6	101.7	99.4		6	
104.0	98.3	77.6	100.5	105.8	99.2	100.7	100.4		7	
104.0	100.1	77.4	100.7	107.2	99.1	100.7	101.0		8	
104.0	97.8	76.9	104.6	106.9	98.8	101.8	100.4		9	
104.0	96.7	76.6	105.3	105.4	98.8	101.4	100.1		10	
104.0	95.9	76.1	105.9	105.5	98.8	101.7	99.8		11	
104.0	96.4	75.5	105.9	105.5	98.9	101.3	99.9		12	
前 月 比 (%)										
0.0	-2.5	0.6	-6.3	-1.3	0.1	-1.9	-0.5	平 成 21 年	1 月	
0.0	-0.2	-0.9	-0.2	0.3	-0.1	0.5	-0.1		2	
0.0	1.3	-0.3	1.7	-0.5	0.1	0.0	0.5		3	
0.0	-0.7	-1.0	2.7	0.5	0.3	0.8	0.1		4	
0.0	0.1	0.1	1.0	0.2	-0.6	0.0	0.0		5	
0.0	-0.1	-0.6	-0.1	-0.2	-0.2	-0.2	-0.9		6	
0.0	1.2	-0.3	-4.0	-0.4	-0.4	-1.0	1.0		7	
0.0	1.8	-0.3	0.2	1.3	-0.1	0.0	0.6		8	
0.0	-2.3	-0.6	3.9	-0.3	-0.3	1.1	-0.6		9	
0.0	-1.1	-0.4	0.7	-1.4	0.0	-0.4	-0.3		10	
0.0	-0.8	-0.7	0.6	0.1	0.0	0.3	-0.3		11	
0.0	0.5	-0.8	0.0	0.0	0.1	-0.4	0.1		12	
前 年 同 月 比 (%)										
0.4	0.2	-4.0	-1.9	0.1	0.7	-1.5	0.5	平 成 21 年	1 月	
0.4	0.3	-5.3	-1.5	0.9	0.7	-0.4	0.5		2	
0.4	0.3	-4.7	-1.8	-0.4	0.7	-1.3	0.4		3	
0.0	-0.9	-5.3	-2.1	1.0	1.3	-0.3	0.3		4	
0.0	-1.0	-5.1	-1.5	-0.7	0.7	-1.7	0.1		5	
0.0	-1.6	-4.9	-1.4	-2.4	0.5	-2.6	-0.7		6	
0.0	-2.2	-4.3	-2.0	-4.3	-0.3	-4.4	-0.4		7	
0.0	-2.8	-4.3	-1.9	-4.6	-0.5	-5.0	-0.4		8	
0.0	-3.2	-4.6	-0.9	-2.6	-0.6	-3.7	-0.2		9	
0.0	-3.4	-3.9	-0.8	-3.7	-1.1	-3.4	-0.5		10	
0.0	-2.8	-4.5	-0.7	-2.0	-1.1	-1.8	-0.5		11	
0.0	-2.8	-4.9	-0.4	-1.7	-1.1	-1.2	-0.4		12	

第 4 表 前年比寄与度 (平成 21 年)

項 目	金沢市	全国
総 合	-0.99	-1.40
持家の帰属家賃を除く総合	-1.01	-1.27
食 料	0.46	0.05
穀 類	0.03	0.02
魚 介 類	0.08	-0.03
生 鮮 魚 介 類	0.04	-0.05
肉 類	0.02	-0.03
乳 卵 類	0.03	0.01
野 菜 ・ 海 藻	0.05	-0.01
生 鮮 野 菜	0.04	-0.02
果 物	0.00	-0.03
生 鮮 果 物	0.00	-0.03
油 脂 ・ 調 味 料	0.02	0.00
菓 子 類	0.09	0.07
調 理 食 品	0.10	0.03
飲 料	-0.02	-0.03
酒 類	0.01	-0.01
外 食	0.03	0.05
住 居	-0.02	-0.04
家 賃	-0.07	-0.05
設 備 修 繕 ・ 維 持	0.04	0.02
光 熱 ・ 水 道	-0.34	-0.31
電 気 代	-0.01	-0.02
ガ ス 代	0.01	-0.01
他 の 光 熱	-0.39	-0.29
上 下 水 道 料	0.05	0.01
家 具 ・ 家 事 用 品	-0.03	-0.07
家 庭 用 耐 久 財	-0.03	-0.05
室 内 装 備 品	0.00	-0.01
寝 具 類	0.00	-0.01
家 事 雑 貨	-0.01	0.00
家 事 用 消 耗 品	-0.01	0.00
家 事 サ ー ビ ス	0.00	0.00
被 服 及 び 履 物	-0.12	-0.04
衣 料	-0.08	-0.03
和 服	0.00	0.00
洋 服	-0.08	-0.03
シャツ ・ セーター ・ 下着類	-0.03	-0.01
シャツ ・ セーター類	-0.03	-0.01
下 着 類	0.00	0.00
履 物 類	0.00	0.00
他 の 被 服 類	0.00	0.00
被 服 関 連 サ ー ビ ス	0.00	0.00

項 目	金沢市	全国
保 健 医 療	-0.03	0.00
医 薬 品 ・ 健 康 保 持 用 摂 取 品	-0.01	-0.03
保 健 医 療 用 品 ・ 器 具	-0.04	-0.02
保 健 医 療 サ ー ビ ス	0.02	0.04
交 通 ・ 通 信	-0.71	-0.68
交 通	-0.02	-0.02
自 動 車 等 関 係 費	-0.67	-0.66
通 信	-0.01	-0.01
教 育	0.01	0.03
授 業 料 等	0.01	0.02
教 科 書 ・ 学 習 参 考 教 材	0.01	0.01
補 習 教 育	0.00	0.00
教 養 娛 楽	-0.27	-0.26
教 養 娛 楽 用 耐 久 財	-0.15	-0.15
教 養 娛 楽 用 品	0.01	-0.01
書 籍 ・ 他 の 印 刷 物	0.00	0.00
教 養 娛 楽 サ ー ビ ス	-0.13	-0.11
諸 雑 費	0.02	-0.02
理 美 容 サ ー ビ ス	0.02	0.00
理 美 容 用 品	0.01	-0.02
身 の 回 り 用 品	-0.01	-0.01
た ば こ	0.00	0.00
他 の 諸 雑 費	0.00	0.00
※ 生 鮮 食 品	0.08	-0.11
生 鮮 食 品 を 除 く 総 合	-1.12	-1.23
持家の帰属家賃及び生鮮食品を除く総合	-1.04	-1.20
※生鮮魚介、生鮮野菜、生鮮果物		

第 5 表

平成 20 年平均

消費者物価地域差指数

地 域	全国平均=100				東京都区部=100		
	順位	総 合*	順位	食 料	総 合*	食 料	
全 国		100.0		100.0	90.6	92.7	
都 市 階 級	大 都 市	1	104.5	1	103.9	94.7	96.3
	中 都 市	2	100.1	2	100.4	90.7	93.0
	小 都 市 A	3	98.5	3	99.0	89.2	91.8
	小 都 市 B	4	97.0	5	96.9	87.9	89.8
	町 村	4	97.0	4	97.2	87.9	90.1
地 方	北 海 道	2	102.5	4	100.0	92.9	92.7
	東 北 道	7	98.4	8	97.1	89.1	90.0
	関 東 道	1	103.0	1	102.3	93.4	94.8
	北 陸 道	5	100.0	5	99.7	90.6	92.4
	東 海 道	4	100.3	3	101.2	90.9	93.8
	近 畿 道	3	101.5	2	101.9	92.0	94.4
	中 国 道	6	99.4	6	99.6	90.1	92.3
	四 国 道	8	97.5	7	97.2	88.3	90.1
	九 州 道	9	96.8	10	96.7	87.7	89.6
	沖 縄 県	10	95.3	9	96.8	86.4	89.7
都 道 府 県 庁 所 在 市	札 幌 市	12	103.4	30	100.7	93.7	93.3
	青 森 市	32	100.4	42	97.9	91.0	90.7
	盛 岡 市	20	102.1	18	102.3	92.6	94.8
	仙 台 市	40	99.5	46	96.9	90.2	89.8
	秋 田 市	45	97.5	47	93.8	88.4	86.9
	山 形 市	14	103.1	17	102.4	93.4	94.9
	福 島 市	28	101.1	19	102.2	91.6	94.7
	水 戸 市	28	101.1	40	98.7	91.7	91.4
	宇 都 宮 市	15	102.7	30	100.7	93.1	93.3
	前 橋 市	44	98.8	23	102.0	89.6	94.5
	さいたま市	7	104.7	10	104.7	94.9	97.0
	千 葉 市	21	102.0	28	100.9	92.4	93.5
	東京都区部	1	110.4	2	107.9	100.0	100.0
	横 浜 市	2	110.2	1	108.2	99.9	100.3
	新 潟 市	18	102.4	36	99.9	92.8	92.6
	富 山 市	24	101.6	22	102.1	92.1	94.6
	金 沢 市	8	104.6	11	104.5	94.7	96.9
	福 井 市	22	101.9	8	104.8	92.4	97.1

地 域	全国平均=100				東京都区部=100		
	順位	総 合*	順位	食 料	総 合*	食 料	
都 道 府 県 庁 所 在 市	甲 府 市	13	103.3	19	102.2	93.7	94.7
	長 野 市	30	101.0	45	96.9	91.5	89.8
	岐 阜 市	34	100.2	32	100.5	90.8	93.1
	静 岡 市	6	105.5	12	103.8	95.6	96.2
	名 古 屋 市	8	104.6	6	105.3	94.8	97.6
	津 市	26	101.5	25	101.6	92.0	94.2
	大 津 市	24	101.6	35	100.1	92.0	92.8
	京 都 市	4	105.6	3	107.0	95.7	99.2
	大 阪 市	3	107.0	5	105.4	97.0	97.7
	神 戸 市	10	103.8	7	104.9	94.0	97.2
	奈 良 市	27	101.2	26	101.4	91.7	94.0
	和 歌 山 市	11	103.6	8	104.8	93.9	97.1
	鳥 取 市	32	100.4	41	98.3	91.0	91.1
	松 江 市	19	102.3	15	102.7	92.7	95.2
	岡 山 市	4	105.6	4	106.9	95.7	99.0
	広 島 市	17	102.5	24	101.9	92.9	94.4
	山 口 市	23	101.8	16	102.5	92.3	95.0
	徳 島 市	34	100.2	29	100.8	90.8	93.4
	高 松 市	42	99.4	44	97.1	90.1	90.0
	松 山 市	40	99.5	38	99.0	90.1	91.7
高 知 市	39	99.6	33	100.4	90.2	93.0	
福 岡 市	36	100.1	37	99.6	90.7	92.3	
佐 賀 市	43	99.0	43	97.7	89.7	90.5	
長 崎 市	16	102.6	13	103.5	93.0	95.9	
熊 本 市	38	99.7	33	100.4	90.3	93.1	
大 分 市	36	100.1	14	103.0	90.7	95.5	
宮 崎 市	47	96.5	39	98.9	87.5	91.6	
鹿 児 島 市	31	100.9	19	102.2	91.5	94.7	
那 覇 市	46	97.3	26	101.4	88.2	93.9	
川 崎 市		108.3		107.9	98.1	100.0	
北 九 州 市		99.2		100.0	89.9	92.7	

注 1) * : 持家の帰属家賃を除く場合

2) 川崎市及び北九州市を含む。

3) 都道府県庁所在市の地域は、平成 16 年 10 月 15 日現在の区域による。ただし、ウエイトについては、平成 14 年 7 月 1 日現在の区域による。

4) 都市階級は平成 12 年 10 月 1 日現在の人口による。

大 都 市 : 政令指定市 (新潟市、静岡市及び浜松市を除く。) 及び東京都区部

中 都 市 : 人口 15 万以上 100 万未満の市、新潟市、静岡市及び浜松市

小 都 市 A : 人口 5 万以上 15 万未満の市

小 都 市 B : 人口 5 万未満の市

町 村 : 町及び村

第6表 接続指数一覧表 (総合)

年	金 沢 市			
	年平均		年度平均	
	指数	前年比	指数	前年比
昭和 45 年	34.3	-	34.7	-
46	36.4	6.2	36.8	5.9
47	38.4	5.6	39.3	6.5
48	42.3	10.1	44.2	12.8
49	51.7	22.4	53.6	21.2
50	57.9	11.9	59.2	10.5
51	63.0	8.7	64.0	8.1
52	67.3	6.8	68.2	6.5
53	70.6	5.0	71.1	4.2
54	73.9	4.6	75.3	6.0
55	79.5	7.6	80.7	7.0
56	83.1	4.6	83.7	3.7
57	85.0	2.3	85.5	2.1
58	86.8	2.1	87.4	2.2
59	88.6	2.1	89.2	2.1
60	90.4	2.1	90.6	1.5
61	90.8	0.4	90.6	0.0
62	90.6	-0.2	90.7	0.1
63	91.4	0.9	91.7	1.1

年	金 沢 市			
	年平均		年度平均	
	指数	前年比	指数	前年比
平成 元年	93.7	2.5	94.5	3.1
2	96.1	2.5	96.8	2.5
3	99.0	3.1	99.4	2.7
4	100.4	1.4	100.6	1.2
5	102.0	1.6	102.5	1.9
6	102.3	0.3	102.2	-0.3
7	101.6	-0.7	101.3	-0.8
8	100.8	-0.8	100.7	-0.6
9	102.1	1.3	102.6	1.9
10	103.2	1.0	103.2	0.5
11	102.3	-0.8	101.8	-1.3
12	101.6	-0.7	101.7	0.0
13	101.5	-0.1	101.3	-0.4
14	100.9	-0.6	100.9	-0.4
15	100.5	-0.4	100.3	-0.6
16	100.0	-0.5	100.0	-0.3
17	100.0	0.0	99.9	-0.1
18	99.7	-0.3	99.6	-0.3
19	100.1	0.4	100.6	1.0
20	102.2	2.1	102.2	1.6
21	101.2	-1.0		

(注)

平成16年以前の指数は、平成17年＝100となるよう換算し接続したものである。
 平成17年以前の上昇率は、該当する各基準年に計算したものをそのまま掲載してあるので、接続された指数で計算したものと必ずしも一致しない。

消費者物価指数の概要

1. 指数の性格

消費者物価指数は、家計簿消費構造を一定のものに固定し、これに要する費用が物価の変動によってどのように変化するかを指数値で示したものである。したがって、世帯が購入する財とサービスの種類、品質又は購入数量の変化に伴う世帯の生計費の変化を測定するものではない。

2. 指数の対象範囲

消費者物価指数は、世帯の消費生活に及ぼす物価の変動を測定するものであるから、家計の消費支出を対象としている。ただし、信仰、祭祀費、寄付金、贈与金、他の負担費及び仕送り金は対象から除外している。

したがって、直接税や社会保険料などの非消費支出や、有価証券の購入、土地、住宅の購入などの実支出以外の支出は、指数の対象に含まれていない。なお、持家の住宅費用については、「※1 帰属家賃方式」により、指数に組み入れている。

3. 指数算式

指数の算式は、基準時過重相対法算式（ラスパイレス型）であり、次のように表される。

$$I_t = \frac{\sum_{i=1}^n P_{it} Q_{0i}}{\sum_{i=1}^n P_{0i} Q_{0i}} \times 100 = \frac{\sum_{i=1}^n \frac{P_{it}}{P_{0i}} w_{0i}}{\sum_{i=1}^n w_{0i}} \times 100$$

I : 指数

P : 価格 Q : 購入数量

w : ウェイト (= PQ)

i : 品目

0 : 基準時 t : 比較時

4. 指数の基準時及びウェイトの参照年次

指数の基準時及びウェイトの参照年次は平成17年の1年間。

5. 価格

指数計算に採用する品目の価格は、原則として小売物価統計調査によって得られた品目別小売価格（実際に販売等されている平常の小売価格）である。基準時価格は原則として平成17年1月から12月までの各月の価格の単純平均値である。ただし、生鮮食品については、月別ウェイトによる加重平均値としている。

6. ウェイト

ウェイトは、主に家計調査によって得られた平成17年平均1ヶ月の1世帯当たり品目別消費支出を用いて作成している。ただし、生鮮食品の品目別ウェイトは、家計調査の平成17年の品目別消費支出金額のほか、16年及び17年の月別購入数量を用いて算出した月別ウェイトである。（中分類ウェイトは、年間を通じて固定されている。）

7. 指数の計算

指数の計算は、まず品目別価格指数（ P_t/P_o ）を各品目のウェイトにより加重平均して最下位類の指数を算出し、次に、各下位類の指数を当該類ウェイトにより加重平均して上位類の指数を算出する。

以下同様にして中分類指数、10大費目指数、総合指数の順に積み上げる。

8. 変 化 率

変化率は、2時点間の物価の上がり下がりを表すもので、前月比、前年同月比、前年比があり、品目及び類ごとに次の式により求められる。

$$\text{変化率 (\%)} = \frac{\text{当期の指数} - \text{前期の指数}}{\text{前期の指数}} \times 100 = \left[\frac{\text{当期の指数}}{\text{前期の指数}} - 1 \right] \times 100$$

9. 寄 与 度

寄与度とは、品目又は類の指数の変動が総合指数の変動にどの程度の影響を与えたかを示したものの。計算式は次のとおり。

$$\text{A項目の寄与度} = \frac{\text{当期A項目指数} - \text{前期A項目指数}}{\text{前期の総合指数}} \times \frac{\text{A項目のウェイト}}{\text{総合のウェイト}} \times 100$$

※1 帰属家賃方式・・・世帯が自己所有の住宅から家賃相当額のサービスを購入しているとみなし、借家家賃を代入する方式。

(参考) 小売物価統計調査の概要

1 目 的

国民の消費生活上重要な商品の小売価格、サービスの料金及び家賃を調査して、価格資料を得るとともに、消費者物価指数その他物価に関する資料を作成し、消費生活に関する経済施策の基礎資料を提供することを目的とする。

2 調査品目

家計支出上重要な品目について、一定の調査銘柄及び調査単位を指定し、その小売価格又は料金を調査する。

3 調査地域

県内の調査員調査品目の調査地域は、金沢市、加賀市及び穴水町である。

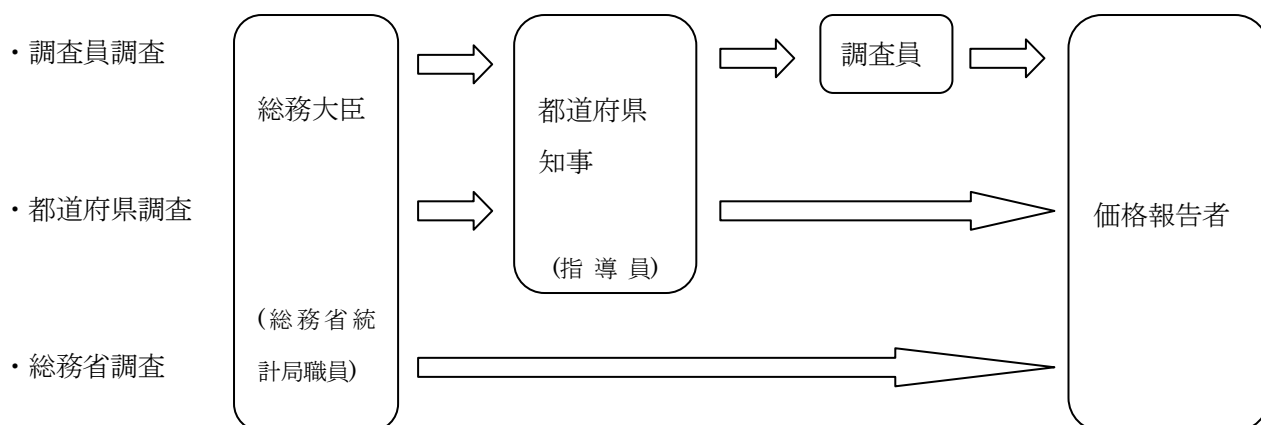
加賀市、穴水町の調査結果については、総務省統計局により全国市町村分として一括集計される。

4 調査日

調査員調査品目は、毎月 12 日を含む週の水曜日、木曜日又は金曜日のうちいずれか 1 日。ただし、生鮮食料品は、毎月 5 日、12 日、22 日を含む各週の水曜日、木曜日又は金曜日のうちいずれか 1 日。

都道府県調査品目及び総務省調査品目は、毎月 12 日を含む週の金曜日。ただし、宿泊料は、毎月 5 日を含む週の金曜日及び土曜日。

5 調査の系統



消費者物価指数採用品目一覧表

大分類	中分類		小分類		品目			
	1	2	1	2				
総合食料		穀類		米類	うるち米 [国産米A 国産米B ブレンド米]			もち米
				パン	食パン	あんパン	カレーパン	
				めん類	ゆでうどん 生中華めん	干しうどん	スパゲッティ	即席めん
				他の穀類	小麦粉	もち		
		魚介類		生鮮魚介	まぐろ かれい たい えび	あじ さけ ぶり あさり	いわし さば いか かき(貝)	かつお さんま たこ ほたて貝
				塩干魚介	塩さけ 丸干しいわし	たらこ 煮干し	しらす干し ししゃも	干しあじ
				魚肉練製品	揚げかまぼこ	ちくわ	かまぼこ	
				他の魚介加工品	かつお節 塩辛	魚介漬物	魚介つくだ煮	魚介缶詰
		肉類		生鮮肉	牛肉A 鶏肉	牛肉B レバー	豚肉A	豚肉B
				加工肉	ハム	ソーセージ	ベーコン	
		乳卵類	牛乳・乳製品	牛乳	牛乳(配達)	牛乳(店頭売り)		
				乳製品	粉ミルク チーズ(輸入品)	ヨーグルト	バター	チーズ
			卵		鶏卵			
		野菜・海藻	生鮮野菜		キャベツ	ほうれんそう	はくさい	ねぎ
					レタス	ブロッコリー	もやし	アスパラガス
					かんしょ	ばれいしょ	さといも	だいこん
					にんじん	ごぼう	たまねぎ	れんこん
	ながいも	えだまめ	さやいんげん	かぼちゃ				
	きゅうり	なす	トマト	ピーマン				
	生しいたけ	えのきだけ	しめじ					
		乾物・海藻加工品類	乾物・海藻		あずき	干しいたけ	のり	わかめ
					こんぶ	ひじき		
					大豆加工品	豆腐	油揚げ	納豆
他の野菜・海藻加工品	こんにやく 福神漬	梅干し キムチ	だいこん漬 こんぶつくだ煮	はくさい漬 スイートコーン缶詰				
	果物	生鮮果物		りんごA	りんごB	みかん	グレープフルーツ	
				オレンジ	レモン	いよかん	なし	
ぶどうA	ぶどうB	かき(果物)	もも					
すいか	メロン	いちご	バナナ					
キウイフルーツ	さくらんぼ							
果物加工品	果物缶詰							
	油脂・調味料	油脂		食用油	マーガリン			
				調味料	食塩	しょう油	みそ	砂糖
酢	ソース	ケチャップ	マヨネーズ					
ジャム	カレールウ	乾燥スープ	風味調味料					
ふりかけ	液体調味料	中華合わせ調味料						
	菓子類			ようかん	まんじゅう	だいふく餅	カステラ	
				ケーキ	ゼリー	プリン	シュークリーム	
				せんべい(うるち米粉)	せんべい(小麦粉)	ビスケット	ポテトチップス	
				キャンデー	チョコレート	アイスクリーム	落花生	
チューインガム								
	調理食品	主食的調理食品		弁当(すし)	弁当(すし以外)	おにぎり	調理パン	
				冷凍調理ピラフ	調理パスタ			
他の調理食品	うなぎかば焼き	サラダ	コロッケ	カツレツ				
からあげ	ぎょうざ	冷凍調理コロッケ	冷凍調理ハンバーグ					
調理カレー	混ぜごはんのもと	煮豆						
飲料		茶類		緑茶	紅茶	茶飲料		

大分類	中分類		小分類		品目			
	1	2	1	2				
食料 (続き)		飲料 (続き)		コーヒー・ ココア	インスタントコーヒー	コーヒー豆	コーヒー飲料	
				他の飲料	果実ジュース 乳酸菌飲料A	果汁入り飲料 乳酸菌飲料B	野菜ジュース スポーツドリンク	炭酸飲料 ミネラルウォーター
		酒類			清酒 ウイスキー ビール風アルコール飲料	焼酎 ぶどう酒	ビール ぶどう酒(輸入品)	発泡酒 チューハイ
		外食		一般外食	うどん(外食) すし(回転ずし以外) 牛丼 お子様ランチ コーヒー(外食)	中華そば 親子どんぶり ぎょうざ(外食) ハンバーガー ビール(外食)	スパゲッティ(外食) 天どん ハンバーグ サンドイッチ 焼肉	すし(回転ずし) カレーライス えびフライ ピザパイ ドーナツ
			学校給食	学校給食(小学校低) 学校給食(小学校高) 学校給食(中学校)				
住居	家賃		民営家賃		民営家賃(木造小住宅) 民営家賃(非木造小住宅)		民営家賃(木造中住宅) 民営家賃(非木造中住宅)	
			公営・都市再生機構 公社家賃		公営家賃 都市再生機構・公社家賃			
			持家の 帰属家賃		持家の帰属家賃(木造小住宅) 持家の帰属家賃(非木造小住宅)		持家の帰属家賃(木造中住宅) 持家の帰属家賃(非木造中住宅)	
	設備修繕・ 維持		設備材料		浴槽 塗料	温水洗浄便座 システムキッチン	給湯機 錠	板材
工事その他 のサービス				畳取替費 植木職手間代 ルームエアコン取付け料	水道工事費 板ガラス取替費	左官手間代 ふすま張替費 火災保険料	塀工事費 大工手間代	
光熱・ 水道		電気代		電気代				
		ガス代		都市ガス代	プロパンガス			
		他の光熱		灯油				
		上下水道料		水道料	下水道料			
家具・ 家事用品	家庭用耐久財		家事用耐久財		電子レンジ 電気冷蔵庫 電気洗濯機(洗濯乾燥機)	電気炊飯器 電気掃除機	電気ポット 電気洗濯機(全自動洗濯機) 電気アイロン	ガステーブル
			冷暖房用器具		ルームエアコン	温風ヒーター	電気カーペット	
			一般家具		整理だんす	食堂セット	食器戸棚	
	室内装備品			置時計 カーテン	照明器具	カーペット		
	寝具類			ベッド 布団カバー	布団	毛布	敷布	
	家事雑貨	食器類			飯茶わん ワイングラス	皿	コーヒーわん皿	ガラスコップ
		台所用品			台所用密閉容器 たわし	なべ レンジ台	やかん	
		他の雑貨			蛍光ランプ	タオル	ビニールホース	浄水器
	家事用消耗品	ティッシュ・トイレット ペーパー			ティッシュペーパー	トイレットペーパー		
		洗剤			台所用洗剤	洗濯用洗剤		
		他の消耗品			ラップ 芳香剤	殺虫剤 ポリ袋	防虫剤 キッチンペーパー	柔軟仕上げ剤
	家事サービス	家事代行料			家事代行料			
		清掃代			し尿処理手数料	粗大ごみ処理手数料		
他の家事 サービス				モップレンタル料				
被服及び 履物	衣料	和服		婦人着物	婦人帯			

大分類	中分類		小分類		品目			
	1	2	1	2				
被服及び履物 (続き)	衣料 (続き)	洋服	男子洋服	背広服(夏物) 男子ズボン(冬物)	背広服(冬物) 男子ズボン(ジーンズ)	男子上着 男子コート	男子ズボン(夏物) 男子学校制服	
			婦人洋服	婦人スーツ(春夏物) ワンピース(春夏物) スカート(春夏物) 婦人スラックス(ジーンズ) 女子学校制服	婦人スーツ(秋冬物) ワンピース(秋冬物) スカート(秋冬物)	婦人上着 婦人スラックス(冬物) 婦人コート		
			子供洋服	男児ズボン	女児スカート(夏物)	女児スカート(冬物)	乳児服	
	シャツ・セーター・下着類	シャツ・セーター類	男子シャツ・セーター類	ワイシャツ(長袖) スポーツシャツ(半袖)	ワイシャツ(半袖)	スポーツシャツ(長袖) 男子セーター		
			婦人シャツ・セーター類	ブラウス(長袖) 婦人セーター(長袖)	ブラウス(半袖) 婦人セーター(半袖)	婦人Tシャツ(長袖) 婦人Tシャツ(半袖)		
			子供シャツ・セーター類	子供Tシャツ(長袖)	子供Tシャツ(半袖)			
		下着類	男子下着類	男子シャツ	男子バジャマ	男子ブリーフ		
			婦人下着類	ブラジャー	婦人ショーツ	スリッパ		
			子供下着類	子供シャツ				
	履物類			男子靴 運動靴(子供用)	婦人靴 サンダル	子供靴 草履	運動靴(大人用)	
他の被服類			帽子 男子靴下 ベルト	ネクタイ 婦人ストッキング	マフラー 婦人ソックス			
被服関連サービス			被服賃借料	洗濯代(ワイシャツ)	洗濯代(背広服上下)	履物修理代		
保健医療	医薬品・健康保持用摂取品			感冒薬 ビタミン剤B 目薬	解熱鎮痛剤 ドリンク剤 漢方薬	胃腸薬 皮膚病薬 鼻炎薬	ビタミン剤A はり薬 サプリメント	
	保健医療用品・器具			紙おむつ 眼鏡 血圧計	生理用ナプキン コンタクトレンズ	浴用剤 ヘルスメーター	コンタクトレンズ用剤 体温計	
	保健医療サービス			診療代 人間ドック受診料	出産入院料(国立)	出産入院料(公立)	マッサージ料金	
交通・通信	交通	交通		鉄道運賃(JR) [普通運賃(JR,在来線) 普通運賃(JR,新幹線) 料金(JR,在来線) 料金(JR,新幹線)]	普通運賃(JR,在来線) 料金(JR,新幹線)	普通運賃(JR,新幹線) 通学定期(JR) 通学定期(JR)	料金(JR,在来線) 通学定期(JR) 通学定期(JR)	
				鉄道運賃(JR以外) [普通運賃(JR以外) タクシー代]	[普通運賃(JR以外) タクシー代]	通学定期(JR以外) 航空運賃	通学定期(JR以外) 通学定期(JR以外) 航空運賃	
				バス代	高速自動車国道料金	都市高速道路料金		
				有料道路料金				
	自動車等関係費		自動車	軽乗用車 普通乗用車	小型乗用車A 普通乗用車(輸入品)	小型乗用車B	小型乗用車(輸入品)	
自転車			自転車					
自動車等維持			ガソリン 自動車タイヤ 自動車バッテリー 自動車オイル交換料 レンタカー料金	自動車ワックス カーナビゲーション 車庫借料 自動車保険料(自賠責)	自動車整備費(定期点検) 自動車整備費(バンク修理) 駐車料金 自動車保険料(任意)			
通信			郵便料 [はがき 書留 固定電話機]	封書 小包]	速達 固定電話通信料 移動電話通信料			
教育	授業料等		P T A会費(小学校) 私立高校授業料 公立幼稚園保育料	P T A会費(中学校) 国立大学授業料 私立幼稚園保育料	私立中学校授業料 私立大学授業料 専門学校授業料	公立高校授業料 私立短期大学授業料		
		教科書・学習参考教材	教科書	学習参考教材				
		補習教育	補習教育(小学校)	補習教育(中学校)	補習教育(高校・予備校)			

大分類	中分類		小分類		品目						
	1	2	1	2							
教養娯楽	教養娯楽用 耐久財				テレビ（薄型） パソコン（デスクトップ型） カメラ 学習机	携帯オーディオ機器 パソコン（ノート型） ビデオカメラ テレビ修理代	DVDレコーダ パソコン用プリンタ ピアノ ステレオセット				
		教養娯楽用品	文房具			ボールペン OA用紙	マーキングペン セロハン粘着テープ	ノートブック 筆入れ	アルバム		
			運動用具			ゴルフクラブ 釣ざお	サッカーボール トレーニングパンツ	グローブ 水着	テニスラケット		
			がん具			家庭用ゲーム機（据置型） 組立がん具	家庭用ゲーム機（携帯型）	人形	がん具自動車		
			切り花			切り花（カーネーション）	切り花（きく）	切り花（バラ）			
			他の娯楽用品			フィルム ペットフード（ドッグフード） 植木鉢	コンパクトディスク 園芸用土	録画用DVD ペットフード（キャット フード） 乾電池	DVDソフト プリンタ用インク		
	書籍・ 他の印刷物	新聞代			新聞代	[新聞代（地方・ブロック紙）		新聞代（全国紙）]			
		雑誌			少年誌 女性誌	趣味教養誌 週刊誌	生活情報誌	パソコン誌			
		書籍			辞書	単行本A	単行本B				
	教養娯楽 サービス	宿泊料			宿泊料						
		パック旅行			外国パック旅行						
		月謝類			月謝（英会話） 月謝（ダンス）	月謝（書道） 月謝（料理）	月謝（音楽） 自動車教習料	月謝（水泳）			
		他の教養娯楽 サービス	受信料			放送受信料（NHK） 放送受信料（ケーブル）					
			入場・ ゲーム代			映画観覧料 ゴルフプレー料金 美術館入館料 カラオケルーム使用料	サッカー観覧料 テニスコート使用料 テーマパーク入場料 競馬場入場料	プロ野球観覧料 ボウリングゲーム代 フィットネスクラブ使用料	ゴルフ練習料金 プール使用料		
		他の娯楽 サービス			写真プリント代	ビデオソフトレンタル料	獣医代	インターネット接続料			
	諸雑費	理美容 サービス			温泉・銭湯入浴料 理髪料	エステティック料金 パーマメント代	ヘアークット代	ヘアカラーリング代			
		理美容用品	理容器具			電気かみそり	歯ブラシ				
			石けん類			化粧石けん ボディークリーム	シャンプー	ヘアリンス	歯磨き		
			化粧品			整髪料 化粧水 ファンデーション B	ヘアトニック 乳液 A 口紅 A	化粧クリーム A 乳液 B 口紅 B	化粧クリーム B ファンデーション A ヘアカラー		
		身の回り用品	かばん類			ハンドバッグ	ハンドバッグ（輸入品）	通学用かばん	旅行用かばん		
腕時計・指輪					指輪	腕時計	腕時計修理代				
他の 身の回り用品					男子洋傘	ハンカチーフ					
たばこ				たばこ（国産品）	たばこ（輸入品）						
他の諸雑費			保育所保育料 介護料	印鑑証明手数料 振込手数料	戸籍抄本手数料 傷害保険料	パスポート取得料					

注) 「品目」欄で [] 内にある品目は、品目の更に下位の項目として調査している品目である。



小売物価統計調査にご協力ください

小売物価統計調査は、国民の消費生活において重要な商品の価格、サービスの料金及び家賃を毎月調査して、月々の価格の変化や物価水準の変動を明らかにすることを目的として、1950年(昭和25年)6月から実施しています。

この調査から得られる商品・サービスの価格・料金から消費者物価指数が作成されるほか、小売価格の資料として物価対策を始めとする国や地方公共団体の経済施策のための基礎資料として用いられています。

調査対象は、全国167の市町村における、約500品目の商品・サービスであり、約3万の店舗・事業所及び約2万3千の世帯、約530の旅館・ホテルから毎月約23万の価格を取集しています。また、値動きの激しい生鮮食料品と生花は、月に3回、上旬、中旬及び下旬に調査しています。

調査員が伺いましたら、ご協力をお願い致します。

石川県消費者物価指数年報 (平成21年)

平成22年3月 発行

編集・発行 石川県県民文化局県民交流課統計情報室
〒920-8580 金沢市鞍月1丁目1番地
電話 (076) 225-1111(代) 内線 3758
(076) 225-1343 (直通)



国勢調査

平成22年10月1日

平成22年10月1日に「平成22年国勢調査」を実施します！

国勢調査は我が国に住んでいるすべての人及び世帯を対象とする国の最も基本的な統計調査です。

今回の国勢調査は、少子高齢化、就業・雇用などの実態を地域ごとに明らかにし、我が国が直面している重要課題に対する施策に欠くことのできない統計データを提供するものです。

平成22年国勢調査 標語一般部門
(総務大臣賞)

国勢調査は みんなで描く
日本の自画像

