

毎月勤労統計調査地方調査結果速報

平成22年2月分

＜石川県の賃金・労働時間・雇用の動き＞

＜主な動き＞

〔事業所規模 5人以上〕

前年同月と比較すると、

- ・ 定期給与は、 0.6% 増加
- ・ 所定外労働時間は、 20.5% 増加
- ・ 常用労働者数は、 0.9% 増加

〔事業所規模 30人以上〕

(前年同月比)

- ・ 定期給与は、 0.8% 増加
- ・ 所定外労働時間は、 27.7% 増加
- ・ 常用労働者数は、 0.4% 増加

1 利用上の注意

(1) 平成22年1月分速報から日本標準産業分類（平成19年11月改定）に基づき表章している。平成21年以前の結果との接続については、石川県統計情報室ホームページ（<http://toukei.pref.ishikawa.jp/dl/1983/hyousyou.pdf>）を参照のこと。

なお、平成21年以前と接続しない産業（不動産業、物品賃貸業、学術研究、専門・技術サービス業、宿泊業、飲食サービス業、生活関連サービス業、娯楽業、サービス業（他に分類されないもの））の前年比及び前年差は、算出ができないため、表中において「-」と表記している。

(2) 指数計算の基準数値は、平成17年=100である。

指数は、それぞれの時系列変化をみるために作成したものであり、項目相互を比較するものではない。

2 統計表に用いる符号

- 「0」, 「0.0」 …… 単位未満
- 「-」 …… 該当数値なし
- 「…」 …… 不詳又は比較数値なし
- 「x」 …… 調査事業所が少ないため秘匿した。
- 「△」 …… 負数又は減少

毎月勤労統計調査地方調査の説明

1 調査の目的

この調査は、統計法に基づく基幹統計であって、雇用、給与及び労働時間などの毎月の変動を明らかにすることを目的としている。

2 調査の対象

この調査の対象は、日本標準産業分類に定める鉱業、採石業、砂利採取業、建設業、製造業、電気・ガス・熱供給・水道業、情報通信業、運輸業、郵便業、卸売業、小売業、金融業、保険業、不動産業、物品賃貸業、学術研究、専門・技術サービス業、宿泊業、飲食サービス業、生活関連サービス業、娯楽業、教育、学習支援業、医療、福祉、複合サービス事業、サービス業（他に分類されないもの）において**常時5人以上**の常用労働者を雇用する民営、公営の事業所の中から、産業別・規模別に抽出された**約600事業所**を対象として調査を行っている。

なお、公表は石川県単位で表章している。

3 調査事項の定義

(1) 現金給与額

・「**現金給与額**」とは、所得税、社会保険料、組合費、購買代金などを差し引く以前の**総額(税込み)**のことである。実際の支払額(手取額)のことではない。

・「**きまって支給する給与**」とは**定期給与**のことであり、労働契約、団体協約あるいは事業所の給与規則などによってあらかじめ定められて支給される給与のことである。**所定内給与と所定外給与(超過労働給与)**に分けられる。

・「**所定外給与**」とは、所定の労働時間を超える労働に対して支給される超勤手当や、休日労働、深夜労働に対して支給される給与、時間外手当、早朝出勤手当、休日手当、深夜手当などである。

・「**特別に支払われた給与**」とは、盆、暮等の賞与、3か月を超える期間で算定される給与、ベースアップの差額追給分及び支給事由の発生が不確実な給与等のことである。

・「**現金給与総額**」とは、「きまって支給する給与」と「特別に支払われた給与」の合計額である。

(2) 実労働時間数

・調査期間中に労働者が実際に労働した時間数のことである。休憩時間は、給与が支給されていると否にかかわらず除かれるが、鉱業の坑内夫の休憩時間やいわゆる手待時間は含める。本来の職務外として行われる宿日直の時間は含めない。

(3) 出勤日数

・調査期間中に労働者が実際に出勤した日数のことである。事業所に出勤しない日は有給でも出勤日にならないが、1日のうち1時間でも就業すれば出勤日となる。

(4) 常用労働者(パートタイム労働者を含む)

・「**常用労働者**」とは、次のいずれかに該当する労働者のことである。

ア 期間を定めずに、又は1か月を超える期間を定めて雇われている者

イ 日々又は1か月以内の期間を定めて雇われている者のうち、調査期間の前2か月間で、それぞれ18日以上雇われている者

・「**パートタイム労働者**」とは、常用労働者のうち、次のいずれかに該当する労働者のことである。

ア 1日の所定労働時間が一般の労働者より短い者

イ 1日の所定労働時間が一般の労働者と同じで1週の所定労働日数が一般の労働者より短い者

・「**一般労働者**」とは、常用労働者のうち「パートタイム労働者」以外の労働者のことである。

4 調査結果の算定

(1) この調査結果の数値は、調査事業所の報告をもとに、事業所規模区分(100人以上、30~99人、5~29人)ごとに復元し、推計したものである。

(2) 各区分の統計表の詳細については、お問い合わせ願います。

(注) 規模30人以上の事業所については、約3年毎に調査対象事業所の抽出替えを行っており、平成21年1月分調査で抽出替えを実施した。これに伴い、調査結果に時系列的なギャップが生じることから、数値に連続性を持たせるため、各指数及び前月、前年同月比等は過去に遡り修正した。したがって、過去の公表実数による比較と一致しないことがある。
なお、公表している実数値は、すべてギャップ修正前の数値である。

結果の概要

(平成22年2月分)

事業所規模5人以上 調査産業計 (常用労働者：パートタイム含む)

1 賃金の動き

現金給与総額は、	241,179円	前年同月比	0.0%
うち、定期給与は、	240,027円	前年同月比	0.6%

2 労働時間の動き

総実労働時間は、	146.6時間	前年同月比	1.3%
うち、所定内労働時間は、	137.8時間	前年同月比	0.2%
所定外労働時間は、	8.8時間	前年同月比	20.5%
製造業の所定外労働時間は、	12.2時間	前年同月比	103.2%

3 雇用の動き

常用労働者数は、	428,794人	前年同月比	0.9%
パートタイム労働者比率は、	25.0%	前年同月差	1.7ポイント
うち、男子は、	12.3%		
女子は、	40.0%		

事業所規模30人以上 調査産業計 (常用労働者：パートタイム含む)

1 賃金の動き		(前年同月比)
現金給与総額	260,677円	0.7%
うち、定期給与	260,461円	0.8%
2 労働時間の動き		
総実労働時間	148.5時間	2.5%
うち、所定内労働時間	137.9時間	1.1%
所定外労働時間	10.6時間	27.7%
製造業の所定外労働時間	13.7時間	95.8%
3 雇用の動き		
常用労働者数	244,505人	0.4%

表1 産業別「現金給与額」の比較

(単位 円、%)

産業別	現金給与総額			きまって支給する給与			特別に支払われた給与	
	実数	前月比	前年同月比	実数	前月比	前年同月比	実数	前月差
調査産業計	241,179	△ 3.0	0.0	240,027	1.4	0.6	1,152	△ 10,861
建設業	268,500	△ 9.7	△ 10.4	268,500	△ 1.5	△ 10.5	0	△ 25,046
製造業	264,160	0.5	4.7	263,195	2.1	5.0	965	△ 4,018
電気・ガス・熱供給・水道業	394,268	△ 3.1	4.0	394,268	△ 3.1	3.9	0	0
情報通信業	324,645	△ 0.6	3.0	324,438	△ 0.2	3.0	207	△ 906
運輸業，郵便業	206,089	△ 1.7	4.1	206,089	1.9	4.3	0	△ 7,308
卸売業，小売業	217,746	△ 5.2	11.1	214,258	2.6	9.6	3,488	△ 17,236
金融業，保険業	290,183	1.4	△ 17.1	285,746	0.0	△ 18.0	4,437	3,955
不動産業，物品賃貸業	214,303	6.1	-	210,364	4.9	-	3,939	2,447
学術研究，専門・技術サービス業	281,816	△ 23.6	-	281,816	1.3	-	0	△ 90,423
宿泊業，飲食サービス業	126,567	△ 5.2	-	126,433	△ 0.4	-	134	△ 6,351
生活関連サービス業，娯楽業	185,763	△ 8.5	-	185,287	△ 3.3	-	476	△ 10,925
教育，学習支援業	320,082	2.0	11.0	319,903	2.1	11.5	179	81
医療，福祉	270,074	△ 1.2	△ 2.4	269,639	1.7	△ 2.4	435	△ 7,722
複合サービス事業	280,877	△ 0.5	△ 1.4	280,877	1.1	△ 1.5	0	△ 4,508
サービス業 (他に分類されないもの)	203,374	△ 11.1	-	202,833	1.2	-	541	△ 27,862

(注) 調査産業計の中には鉱業，採石業，砂利採取業を含む。

表2 産業別労働時間の比較

(単位 日、時間、%)

産業別	出勤日数			総実労働時間			所定内労働時間			所定外労働時間		
	実数	前月差	前年同月差	実数	前月比	前年同月比	実数	前月比	前年同月比	実数	前月比	前年同月比
調査産業計	19.0	1.1	0.1	146.6	6.3	1.3	137.8	6.4	0.2	8.8	6.0	20.5
建設業	22.2	3.1	0.1	169.6	16.9	△ 3.5	162.0	21.9	△ 2.4	7.6	△ 37.2	△ 21.7
製造業	19.4	2.1	1.0	159.1	12.4	10.0	146.9	11.7	6.2	12.2	22.0	103.2
電気・ガス・熱供給・水道業	18.9	0.4	0.9	156.1	1.0	4.3	147.5	1.0	5.4	8.6	1.1	△ 11.4
情報通信業	18.3	0.6	0.5	159.0	3.1	3.7	141.8	3.4	3.0	17.2	0.5	10.2
運輸業，郵便業	19.2	0.0	△ 0.7	150.3	0.0	△ 2.6	140.7	0.1	△ 3.8	9.6	△ 0.9	18.6
卸売業，小売業	19.5	0.8	△ 0.5	143.3	4.4	△ 2.8	137.5	4.8	△ 2.1	5.8	△ 1.8	△ 17.2
金融業，保険業	18.0	0.1	△ 1.5	137.9	0.1	△ 12.4	131.1	△ 0.1	△ 11.3	6.8	3.1	△ 29.9
不動産業，物品賃貸業	20.2	3.1	-	158.5	19.4	-	151.1	18.8	-	7.4	32.1	-
学術研究，専門・技術サービス業	21.0	2.8	-	170.5	15.8	-	154.8	15.6	-	15.7	18.0	-
宿泊業，飲食サービス業	16.0	0.0	-	113.8	2.0	-	109.7	3.8	-	4.1	△ 30.5	-
生活関連サービス業，娯楽業	18.1	0.4	-	135.8	2.3	-	128.0	3.4	-	7.8	△ 13.3	-
教育，学習支援業	16.8	0.8	1.3	126.8	6.5	12.8	120.0	5.6	8.5	6.8	23.6	300.0
医療，福祉	19.3	0.2	△ 0.3	146.1	1.0	△ 0.5	138.4	0.1	△ 0.5	7.7	18.5	△ 1.3
複合サービス事業	17.7	△ 0.3	0.7	134.6	△ 1.4	3.7	132.4	△ 0.8	4.7	2.2	△ 31.2	△ 37.1
サービス業 (他に分類されないもの)	18.9	1.0	-	148.9	4.7	-	136.6	4.6	-	12.3	6.0	-

(注) 1 表1(注)参照

2 総実労働時間=所定内労働時間+所定外労働時間

表3 推計常用労働者数及び労働異動率

(単位 人、%)

産業別	推計常用労働者数				労働異動率	
	本月末常用労働者数	前月比	前年同月比	構成比	入職率	離職率
調査産業計	428,794	0.2	0.9	100.0	1.54	1.37
建設業	19,871	0.3	3.2	4.6	0.62	0.19
製造業	103,286	△ 0.4	0.8	24.1	0.51	0.87
電気・ガス・熱供給・水道業	1,181	0.0	△ 3.8	0.3	0.00	0.00
情報通信業	11,125	△ 2.7	△ 10.9	2.6	0.73	3.38
運輸業，郵便業	26,239	0.7	0.1	6.1	2.37	1.68
卸売業，小売業	77,802	0.2	△ 4.2	18.1	1.88	1.75
金融業，保険業	10,559	1.1	3.9	2.5	1.28	0.21
不動産業，物品賃貸業	4,538	△ 0.1	-	1.1	0.11	0.24
学術研究，専門・技術サービス業	7,069	0.5	-	1.6	1.71	1.25
宿泊業，飲食サービス業	37,294	2.4	-	8.7	5.75	3.39
生活関連サービス業，娯楽業	11,916	△ 0.5	-	2.8	0.74	1.29
教育，学習支援業	26,950	△ 0.2	△ 1.4	6.3	0.33	0.49
医療，福祉	57,423	△ 0.4	4.8	13.4	0.61	1.01
複合サービス事業	4,808	0.0	△ 2.7	1.1	0.00	0.00
サービス業 (他に分類されないもの)	28,693	1.3	-	6.7	3.19	1.89

(注) 1 表1(注)参照

2 入(離)職率=入(離)職者数÷常用労働者数×100

表4 産業別「現金給与額」の比較

(事業所規模30人以上)

(単位 円、%)

産業別	現金給与総額			きまって支給する給与			特別に支払われた給与	
	実数	前月比	前年同月比	実数	前月比	前年同月比	実数	前月差
調査産業計	260,677	0.4	0.7	260,461	1.6	0.8	216	△ 2,894
建設業	306,663	△ 37.8	△ 8.0	306,663	△ 14.3	△ 8.1	0	△ 136,084
製造業	279,002	0.5	7.2	278,997	1.4	7.1	5	△ 2,848
電気・ガス・熱供給・水道業	427,477	△ 2.7	△ 2.4	427,477	△ 2.6	△ 2.3	0	0
情報通信業	345,378	0.1	1.3	345,120	0.3	1.1	258	△ 1,155
運輸業、郵便業	224,512	0.7	10.0	224,512	3.0	10.0	0	△ 5,007
卸売業、小売業	207,706	5.6	6.7	207,337	6.1	6.7	369	△ 733
金融業、保険業	324,041	0.2	△ 3.6	322,386	△ 0.1	△ 3.7	1,655	370
不動産業、物品賃貸業	151,349	△ 1.0	-	151,081	△ 1.0	-	268	△ 62
学術研究、専門・技術サービス業	337,366	1.7	-	337,366	1.7	-	0	0
宿泊業、飲食サービス業	150,354	△ 3.3	-	149,955	△ 1.2	-	399	△ 3,172
生活関連サービス業、娯楽業	164,588	△ 2.9	-	163,371	△ 3.5	-	1,217	898
教育、学習支援業	314,742	1.9	0.0	314,463	1.9	0.6	279	125
医療、福祉	303,903	1.9	△ 3.2	303,868	1.9	△ 3.3	35	35
複合サービス事業	305,579	0.3	2.2	305,579	0.2	2.3	0	0
サービス業 (他に分類されないもの)	191,268	1.3	-	190,541	1.2	-	727	237

(注) 調査産業計の中には鉱業、採石業、砂利採取業を含む。

表5 産業別労働時間の比較

(単位 日、時間、%)

産業別	出勤日数			総実労働時間			所定内労働時間			所定外労働時間		
	実数	前月差	前年同月差	実数	前月比	前年同月比	実数	前月比	前年同月比	実数	前月比	前年同月比
調査産業計	18.9	0.9	0.3	148.5	4.6	2.5	137.9	4.7	1.1	10.6	6.1	27.7
建設業	19.1	0.7	0.5	160.1	3.7	3.2	141.1	4.4	1.3	19.0	△ 0.5	21.0
製造業	19.4	1.8	1.2	162.0	10.8	11.6	148.3	10.6	7.5	13.7	14.1	95.8
電気・ガス・熱供給・水道業	18.0	0.0	0.1	154.8	△ 0.9	0.5	142.2	△ 0.4	3.8	12.6	△ 6.7	△ 26.7
情報通信業	18.5	0.7	1.0	161.2	3.7	6.1	145.9	3.9	7.1	15.3	2.1	△ 1.8
運輸業、郵便業	20.0	0.3	△ 0.1	160.5	2.5	1.1	146.1	2.9	△ 0.1	14.4	△ 0.7	17.1
卸売業、小売業	19.5	0.4	△ 0.2	140.8	3.1	1.4	132.7	2.6	0.1	8.1	9.5	30.6
金融業、保険業	18.4	0.3	△ 0.3	135.8	△ 0.3	△ 4.0	126.3	△ 0.4	△ 3.9	9.5	0.0	△ 5.0
不動産業、物品賃貸業	13.2	1.1	-	109.3	11.3	-	104.1	11.6	-	5.2	6.1	-
学術研究、専門・技術サービス業	17.8	0.1	-	152.1	1.9	-	137.4	2.1	-	14.7	0.0	-
宿泊業、飲食サービス業	17.2	△ 0.5	-	124.2	△ 5.2	-	120.9	△ 4.9	-	3.3	△ 15.4	-
生活関連サービス業、娯楽業	17.9	△ 0.2	-	120.9	△ 3.6	-	117.1	△ 1.8	-	3.8	△ 38.7	-
教育、学習支援業	16.0	0.9	0.7	111.7	6.3	1.7	109.9	6.1	1.4	1.8	28.2	38.9
医療、福祉	19.1	△ 0.1	△ 0.3	147.7	△ 1.1	△ 3.2	139.5	△ 1.3	△ 2.4	8.2	1.2	△ 16.3
複合サービス事業	17.4	△ 0.4	△ 0.2	134.3	△ 1.5	△ 1.0	131.5	△ 0.1	△ 0.2	2.8	△ 42.8	△ 28.1
サービス業 (他に分類されないもの)	18.9	1.0	-	148.4	4.0	-	134.4	4.5	-	14.0	△ 0.7	-

(注) 1 表1(注)参照

2 総実労働時間=所定内労働時間+所定外労働時間

表6 推計常用労働者数及び労働異動率

(単位 人、%)

産業別	推計常用労働者数				労働異動率	
	本月末常用労働者数	前月比	前年同月比	構成比	入職率	離職率
調査産業計	244,505	△ 0.1	0.4	100.0	1.11	1.20
建設業	2,480	0.8	△ 6.5	1.0	1.26	0.16
製造業	79,381	△ 0.4	1.3	32.5	0.39	0.73
電気・ガス・熱供給・水道業	660	0.0	0.3	0.3	0.00	0.00
情報通信業	9,036	0.4	△ 7.8	3.7	0.58	0.17
運輸業、郵便業	17,329	0.3	1.7	7.1	1.78	1.44
卸売業、小売業	30,248	0.2	△ 4.3	12.4	2.14	1.95
金融業、保険業	3,903	△ 0.2	2.2	1.6	0.54	0.56
不動産業、物品賃貸業	1,379	△ 0.4	-	0.6	0.36	0.79
学術研究、専門・技術サービス業	3,096	△ 1.2	-	1.3	0.00	1.18
宿泊業、飲食サービス業	12,247	△ 1.7	-	5.0	2.18	3.85
生活関連サービス業、娯楽業	4,680	0.4	-	1.9	1.91	1.54
教育、学習支援業	17,334	0.4	1.1	7.1	0.51	0.12
医療、福祉	39,438	△ 0.7	3.4	16.1	0.34	1.00
複合サービス事業	1,881	0.0	△ 2.3	0.8	0.00	0.00
サービス業 (他に分類されないもの)	21,373	1.4	-	8.7	3.59	2.15

(注) 1 表1(注)参照

2 入(離)職率=入(離)職者数÷常用労働者数×100

指 数 表
[事業所規模5人以上]

第1表 産業別名目賃金指数(現金給与総額)

平成17年=100

	調査産業計	建設業	製造業	電気・ガス・熱供給・水道業	情報通信業	運輸業、郵便業	卸売業、小売業	金融業、保険業	教育、学習支援業	医療、福祉	複合サービス事業
平成20年平均	92.8	99.6	96.4	95.0	103.6	93.5	88.6	86.4	74.3	96.7	103.6
平成21年平均	87.8	91.1	91.9	85.4	89.3	79.1	86.7	85.9	76.8	93.9	93.2
平成21年 9月	74.1	89.2	78.3	65.0	69.7	66.5	74.6	65.5	62.3	74.6	70.6
10月	73.6	77.9	77.0	66.7	71.5	69.6	75.5	68.1	64.2	74.0	72.3
11月	80.3	79.1	92.8	92.3	71.4	76.2	77.0	66.6	63.7	85.2	94.1
12月	147.9	135.7	149.1	168.4	188.8	106.1	137.3	178.6	163.3	173.5	156.8
平成22年 1月	76.6	83.6	77.6	69.9	72.7	76.9	86.3	58.0	64.4	75.6	75.6
2月	74.3	75.5	78.0	67.7	72.3	75.6	81.8	58.8	65.7	74.7	75.2
前月比(%)	△ 3.0	△ 9.7	0.5	△ 3.1	△ 0.6	△ 1.7	△ 5.2	1.4	2.0	△ 1.2	△ 0.5
前年同月比(%)	0.0	△ 10.4	4.7	4.0	3.0	4.1	11.1	△ 17.1	11.0	△ 2.4	△ 1.4

(注) 1 調査産業計の中には鉱業、採石業、砂利採取業を含む。
2 平成21年以前と接続しない産業は、算出できないため、掲載しない。

第2表 産業別名目賃金指数(きまって支給する給与)

	調査産業計	建設業	製造業	電気・ガス・熱供給・水道業	情報通信業	運輸業、郵便業	卸売業、小売業	金融業、保険業	教育、学習支援業	医療、福祉	複合サービス事業
平成20年平均	93.8	98.0	96.0	97.5	97.2	95.2	91.7	94.0	77.6	98.0	109.6
平成21年平均	89.5	91.9	92.3	86.3	87.6	79.4	89.1	91.3	82.1	95.1	96.5
平成21年 9月	88.7	88.9	93.0	86.1	86.9	73.8	88.3	86.6	83.4	93.7	93.9
10月	89.0	89.3	93.0	88.4	88.9	76.0	88.9	89.3	85.9	93.0	95.9
11月	90.2	90.7	94.5	89.7	89.0	78.0	91.8	88.5	85.2	93.7	93.7
12月	90.3	89.8	94.7	87.8	89.8	79.4	91.3	89.3	85.1	94.5	92.8
平成22年 1月	88.7	87.8	92.3	92.6	90.4	82.6	93.7	78.1	86.1	92.2	98.8
2月	89.9	86.5	94.2	89.7	90.2	84.2	96.1	78.1	87.9	93.8	99.9
前月比(%)	1.4	△ 1.5	2.1	△ 3.1	△ 0.2	1.9	2.6	0.0	2.1	1.7	1.1
前年同月比(%)	0.6	△ 10.5	5.0	3.9	3.0	4.3	9.6	△ 18.0	11.5	△ 2.4	△ 1.5

(注) 第1表(注)参照

第3表 産業別名目賃金指数(所定内給与)

	調査産業計	建設業	製造業	電気・ガス・熱供給・水道業	情報通信業	運輸業、郵便業	卸売業、小売業	金融業、保険業	教育、学習支援業	医療、福祉	複合サービス事業
平成20年平均	93.4	98.1	96.9	92.2	92.2	90.3	91.7	93.7	76.2	98.8	110.3
平成21年平均	89.8	89.0	96.8	87.6	84.5	82.6	88.5	90.6	81.7	95.1	97.9
平成21年 9月	89.1	87.8	96.1	87.4	85.1	76.3	88.5	88.1	83.4	94.3	97.2
10月	89.1	86.3	96.9	88.0	85.1	79.1	88.9	89.5	85.5	93.0	99.0
11月	90.1	87.7	97.8	89.5	85.7	81.2	90.8	90.6	84.8	94.0	95.7
12月	89.9	86.5	97.1	88.9	86.2	82.3	90.2	90.3	85.2	94.8	95.3
平成22年 1月	88.6	82.9	95.4	90.5	89.2	85.7	93.5	79.4	86.6	92.2	100.5
2月	89.7	84.9	96.1	88.8	85.7	87.6	96.1	79.5	88.1	93.1	101.8
前月比(%)	1.2	2.4	0.7	△ 1.9	△ 3.9	2.2	2.8	0.1	1.7	1.0	1.3
前年同月比(%)	△ 0.2	△ 8.3	0.2	0.9	3.4	4.3	10.7	△ 14.6	11.7	△ 2.4	0.3

(注) 第1表(注)参照

第4表 産業別実質賃金指数(現金給与総額)

	調査産業計	建設業	製造業	電気・ガス・熱供給・水道業	情報通信業	運輸業、郵便業	卸売業、小売業	金融業、保険業	教育、学習支援業	医療、福祉	複合サービス業
平成20年平均	90.3	96.9	93.8	92.4	100.8	91.0	86.2	84.0	72.3	94.1	100.8
平成21年平均	86.4	89.7	90.5	84.1	87.9	77.9	85.3	84.5	75.6	92.4	91.7
平成21年 9月	72.5	87.3	76.6	63.6	68.2	65.1	73.0	64.1	61.0	73.0	69.1
10月	72.5	76.7	75.9	65.7	70.4	68.6	74.4	67.1	63.3	72.9	71.2
11月	79.2	78.0	91.5	91.0	70.4	75.1	75.9	65.7	62.8	84.0	92.8
12月	145.9	133.8	147.0	166.1	186.2	104.6	135.4	176.1	161.0	171.1	154.6
平成22年 1月	76.1	83.1	77.1	69.5	72.3	76.4	85.8	57.7	64.0	75.1	75.1
2月	73.9	75.0	77.5	67.3	71.9	75.1	81.3	58.4	65.3	74.3	74.8
前月比(%)	△ 2.9	△ 9.7	0.5	△ 3.2	△ 0.6	△ 1.7	△ 5.2	1.2	2.0	△ 1.1	△ 0.4
前年同月比(%)	0.7	△ 10.0	5.3	4.7	3.6	4.7	11.8	△ 16.7	11.6	△ 1.7	△ 0.8

(注) 1 第1表(注)参照

2 実質賃金指数は、名目賃金指数を金沢市の消費者物価指数(持家の帰属家賃を除く総合)[総務省統計局調]で除したものである。

第5表 産業別実質賃金指数(きまって支給する給与)

	調査産業計	建設業	製造業	電気・ガス・熱供給・水道業	情報通信業	運輸業、郵便業	卸売業、小売業	金融業、保険業	教育、学習支援業	医療、福祉	複合サービス業
平成20年平均	91.2	95.3	93.4	94.8	94.6	92.6	89.2	91.4	75.5	95.3	106.6
平成21年平均	88.1	90.5	90.8	84.9	86.2	78.1	87.7	89.9	80.8	93.6	95.0
平成21年 9月	86.8	87.0	91.0	84.2	85.0	72.2	86.4	84.7	81.6	91.7	91.9
10月	87.7	88.0	91.6	87.1	87.6	74.9	87.6	88.0	84.6	91.6	94.5
11月	89.0	89.4	93.2	88.5	87.8	76.9	90.5	87.3	84.0	92.4	92.4
12月	89.1	88.6	93.4	86.6	88.6	78.3	90.0	88.1	83.9	93.2	91.5
平成22年 1月	88.2	87.3	91.7	92.0	89.9	82.1	93.1	77.6	85.6	91.7	98.2
2月	89.4	86.0	93.6	89.2	89.7	83.7	95.5	77.6	87.4	93.2	99.3
前月比(%)	1.4	△ 1.5	2.1	△ 3.0	△ 0.2	1.9	2.6	0.0	2.1	1.6	1.1
前年同月比(%)	1.2	△ 9.9	5.6	4.6	3.6	5.0	10.1	△ 17.5	12.2	△ 1.9	△ 0.9

(注) 1 第1表(注)参照

2 実質賃金指数は、名目賃金指数を金沢市の消費者物価指数(持家の帰属家賃を除く総合)[総務省統計局調]で除したものである。

第6表 産業別労働時間指数(総実労働時間)

	調査産業計	建設業	製造業	電気・ガス・熱供給・水道業	情報通信業	運輸業、郵便業	卸売業、小売業	金融業、保険業	教育、学習支援業	医療、福祉	複合サービス業
平成20年平均	98.2	101.7	97.3	98.1	100.7	102.9	96.8	101.3	84.5	101.2	98.5
平成21年平均	95.3	99.4	90.1	93.6	99.1	88.4	100.6	99.3	84.3	98.4	88.6
平成21年 9月	95.1	98.6	93.7	92.2	97.0	84.9	98.3	92.6	84.7	94.8	82.4
10月	96.0	96.0	93.2	100.8	99.6	86.3	96.9	95.5	94.9	100.4	89.6
11月	97.8	103.3	99.3	91.7	97.9	87.0	101.5	93.0	86.0	94.8	85.6
12月	96.4	102.2	96.1	90.3	101.5	88.2	101.3	96.4	83.0	94.2	90.5
平成22年 1月	89.4	85.4	84.9	92.7	93.6	85.1	95.5	91.0	81.7	93.7	87.9
2月	95.0	99.8	95.4	93.6	96.5	85.1	99.7	91.1	87.0	94.6	86.7
前月比(%)	6.3	16.9	12.4	1.0	3.1	0.0	4.4	0.1	6.5	1.0	△ 1.4
前年同月比(%)	1.3	△ 3.5	10.0	4.3	3.7	△ 2.6	△ 2.8	△ 12.4	12.8	△ 0.5	3.7

(注) 第1表(注)参照

第7表 産業別労働時間指数(所定内労働時間)

	調査産業計	建設業	製造業	電気・ガス・熱供給・水道業	情報通信業	運輸業、郵便業	卸売業、小売業	金融業、保険業	教育、学習支援業	医療、福祉	複合サービス業
平成20年平均	98.0	101.8	98.9	98.7	104.5	100.2	95.8	100.7	86.4	101.9	101.3
平成21年平均	96.1	98.7	94.6	99.2	103.3	92.0	99.4	98.0	86.0	99.0	92.5
平成21年 9月	95.6	98.5	97.6	96.3	102.0	87.5	97.9	91.7	85.0	95.7	87.0
10月	96.4	94.5	96.9	106.0	104.3	89.6	96.1	94.0	95.1	101.4	94.4
11月	98.0	102.6	102.9	96.5	102.2	90.3	100.2	92.0	87.4	95.4	88.3
12月	96.3	101.5	99.1	94.9	105.0	90.9	99.7	94.8	83.7	95.0	95.0
平成22年 1月	89.6	81.9	88.0	98.7	95.9	88.4	94.7	91.8	82.5	94.3	91.6
2月	95.3	99.8	98.3	99.7	99.2	88.5	99.2	91.7	87.1	94.4	90.9
前月比(%)	6.4	21.9	11.7	1.0	3.4	0.1	4.8	△ 0.1	5.6	0.1	△ 0.8
前年同月比(%)	0.2	△ 2.4	6.2	5.4	3.0	△ 3.8	△ 2.1	△ 11.3	8.5	△ 0.5	4.7

(注) 第1表(注)参照

第8表 産業別労働時間指数(所定外労働時間)

	調査産業計	建設業	製造業	電気・ガス・熱供給・水道業	情報通信業	運輸業、郵便業	卸売業、小売業	金融業、保険業	教育、学習支援業	医療、福祉	複合サービス業
平成20年平均	101.6	98.0	84.1	92.3	76.1	127.7	120.7	112.2	36.7	87.6	59.9
平成21年平均	83.8	113.9	50.2	50.9	71.7	56.0	130.6	121.4	51.7	86.2	31.2
平成21年 9月	86.6	101.3	59.5	60.9	64.4	61.1	107.7	107.1	75.3	78.2	13.8
10月	90.7	128.6	61.3	60.9	69.0	56.6	115.4	121.2	84.7	80.8	18.1
11月	94.8	116.9	68.2	54.9	69.9	57.7	134.6	110.6	57.6	83.3	46.8
12月	96.9	118.2	69.4	55.4	79.2	64.0	140.4	122.4	67.1	79.5	24.5
平成22年 1月	85.6	157.1	57.8	46.2	79.2	55.4	113.5	77.6	64.7	83.3	34.0
2月	90.7	98.7	70.5	46.7	79.6	54.9	111.5	80.0	80.0	98.7	23.4
前月比(%)	6.0	△ 37.2	22.0	1.1	0.5	△ 0.9	△ 1.8	3.1	23.6	18.5	△ 31.2
前年同月比(%)	20.5	△ 21.7	103.2	△ 11.4	10.2	18.6	△ 17.2	△ 29.9	300.0	△ 1.3	△ 37.1

(注) 第1表(注)参照

第9表 産業別常用雇用指数

	調査産業計	建設業	製造業	電気・ガス・熱供給・水道業	情報通信業	運輸業、郵便業	卸売業、小売業	金融業、保険業	教育、学習支援業	医療、福祉	複合サービス業
平成20年平均	107.8	87.4	120.5	121.5	92.5	113.1	96.9	84.0	110.2	115.3	111.2
平成21年平均	105.5	67.0	120.1	64.8	95.1	111.8	95.2	75.3	110.3	124.0	76.3
平成21年 9月	105.9	68.3	120.0	63.5	95.6	111.5	94.8	75.9	107.2	126.1	76.3
10月	105.8	67.8	120.6	63.4	93.9	109.1	94.2	75.9	112.0	126.0	76.4
11月	106.0	66.9	121.4	63.2	94.1	109.3	93.8	75.3	111.5	126.2	76.4
12月	106.1	66.6	121.1	63.2	93.2	111.2	94.9	75.8	111.5	125.6	76.3
平成22年 1月	105.0	64.7	120.3	63.2	87.7	112.5	91.8	76.0	110.4	125.8	74.4
2月	105.2	64.9	119.8	63.2	85.3	113.3	92.0	76.8	110.2	125.3	74.4
前月比(%)	0.2	0.3	△ 0.4	0.0	△ 2.7	0.7	0.2	1.1	△ 0.2	△ 0.4	0.0
前年同月比(%)	0.9	3.2	0.8	△ 3.8	△ 10.9	0.1	△ 4.2	3.9	△ 1.4	4.8	△ 2.7

(注) 第1表(注)参照

指数表
[事業所規模30人以上]

第10表 産業別名目賃金指数(現金給与総額)

平成17年=100

	調査産業計	建設業	製造業	電気・ガス・熱供給・水道業	情報通信業	運輸業、郵便業	卸売業、小売業	金融業、保険業	教育、学習支援業	医療、福祉	複合サービス業
平成20年平均	94.3	102.2	98.6	101.7	101.3	79.6	89.0	87.3	87.6	97.0	103.4
平成21年平均	90.4	102.5	92.5	97.7	91.2	76.1	95.7	89.0	79.0	95.1	103.5
平成21年 9月	75.0	88.6	78.1	73.9	70.9	68.2	79.7	66.0	61.0	75.3	77.3
10月	75.1	86.6	77.2	76.0	72.6	69.9	79.8	66.5	63.5	74.8	79.6
11月	85.6	90.7	96.0	119.8	71.8	76.6	83.6	66.4	64.1	89.3	131.3
12月	163.1	159.3	160.4	165.7	194.9	113.6	177.8	209.0	165.9	180.2	178.0
平成22年 1月	73.4	121.3	77.3	75.4	71.9	71.1	78.6	65.1	61.6	73.2	77.5
2月	73.7	75.4	77.7	73.4	72.0	71.6	83.0	65.2	62.8	74.6	77.7
前月比(%)	0.4	△ 37.8	0.5	△ 2.7	0.1	0.7	5.6	0.2	1.9	1.9	0.3
前年同月比(%)	0.7	△ 8.0	7.2	△ 2.4	1.3	10.0	6.7	△ 3.6	0.0	△ 3.2	2.2

(注) 第1表(注)参照

第11表 産業別名目賃金指数(きまって支給する給与)

	調査産業計	建設業	製造業	電気・ガス・熱供給・水道業	情報通信業	運輸業、郵便業	卸売業、小売業	金融業、保険業	教育、学習支援業	医療、福祉	複合サービス業
平成20年平均	95.2	100.3	98.6	104.8	95.5	83.0	94.2	92.2	89.4	99.0	102.5
平成21年平均	91.8	100.5	93.5	99.1	89.7	76.5	95.3	86.1	84.4	97.1	98.9
平成21年 9月	92.2	104.4	95.4	97.9	89.4	78.0	95.3	85.5	81.8	95.7	99.0
10月	92.5	102.1	95.5	100.7	91.3	78.2	95.0	86.1	84.9	95.1	101.6
11月	94.1	106.9	97.3	100.4	90.6	78.8	100.0	85.8	85.9	96.2	95.0
12月	94.5	101.6	97.5	99.4	91.2	79.3	101.0	85.3	85.3	98.8	98.7
平成22年 1月	89.6	103.6	94.8	99.9	90.5	79.8	93.6	84.2	82.6	93.0	99.3
2月	91.0	88.8	96.1	97.3	90.8	82.2	99.3	84.1	84.2	94.8	99.5
前月比(%)	1.6	△ 14.3	1.4	△ 2.6	0.3	3.0	6.1	△ 0.1	1.9	1.9	0.2
前年同月比(%)	0.8	△ 8.1	7.1	△ 2.3	1.1	10.0	6.7	△ 3.7	0.6	△ 3.3	2.3

(注) 第1表(注)参照

第12表 産業別名目賃金指数(所定内給与)

	調査産業計	建設業	製造業	電気・ガス・熱供給・水道業	情報通信業	運輸業、郵便業	卸売業、小売業	金融業、保険業	教育、学習支援業	医療、福祉	複合サービス業
平成20年平均	95.1	101.0	99.4	97.7	89.4	81.3	96.0	93.5	88.0	99.7	104.6
平成21年平均	92.9	97.4	98.8	95.7	86.6	80.3	96.8	85.4	84.8	97.2	100.8
平成21年 9月	93.0	102.6	99.1	94.6	87.3	81.5	97.8	86.8	82.4	96.5	102.3
10月	93.1	97.8	100.2	95.4	87.7	82.5	96.5	85.6	85.4	95.3	104.5
11月	94.6	103.1	101.3	95.7	87.4	83.1	101.5	85.7	86.3	96.6	97.5
12月	94.6	96.1	100.3	95.4	87.9	83.3	101.9	85.2	85.7	99.3	100.2
平成22年 1月	90.1	98.8	98.4	95.5	90.7	83.3	94.7	84.4	83.0	92.7	100.6
2月	90.8	83.5	98.8	95.5	87.1	86.3	100.0	84.5	84.3	93.7	101.2
前月比(%)	0.8	△ 15.5	0.4	0.0	△ 4.0	3.6	5.6	0.1	1.6	1.1	0.6
前年同月比(%)	△ 1.1	△ 11.7	2.2	0.1	2.4	10.6	5.8	△ 1.5	0.1	△ 3.6	2.2

(注) 第1表(注)参照

第13表 産業別実質賃金指数(現金給与総額)

	調査産業計	建設業	製造業	電気・ガス・熱供給・水道業	情報通信業	運輸業、郵便業	卸売業、小売業	金融業、保険業	教育、学習支援業	医療、福祉	複合サービス業
平成20年平均	91.7	99.4	95.9	98.9	98.5	77.4	86.6	84.9	85.2	94.4	100.6
平成21年平均	89.0	100.9	91.0	96.2	89.8	74.9	94.2	87.6	77.8	93.6	101.9
平成21年 9月	73.4	86.7	76.4	72.3	69.4	66.7	78.0	64.6	59.7	73.7	75.6
10月	74.0	85.3	76.1	74.9	71.5	68.9	78.6	65.5	62.6	73.7	78.4
11月	84.4	89.4	94.7	118.1	70.8	75.5	82.4	65.5	63.2	88.1	129.5
12月	160.8	157.1	158.2	163.4	192.2	112.0	175.3	206.1	163.6	177.7	175.5
平成22年 1月	73.0	120.6	76.8	75.0	71.5	70.7	78.1	64.7	61.2	72.8	77.0
2月	73.3	75.0	77.2	73.0	71.6	71.2	82.5	64.8	62.4	74.2	77.2
前月比(%)	0.4	△ 37.8	0.5	△ 2.7	0.1	0.7	5.6	0.2	2.0	1.9	0.3
前年同月比(%)	1.4	△ 7.4	7.8	△ 1.7	1.8	10.7	7.3	△ 3.0	0.5	△ 2.6	2.8

(注) 1 第1表(注)参照

2 実質賃金指数は、名目賃金指数を金沢市の消費者物価指数(持家の帰属家賃を除く総合)[総務省統計局調]で除したものである。

第14表 産業別実質賃金指数(きまって支給する給与)

	調査産業計	建設業	製造業	電気・ガス・熱供給・水道業	情報通信業	運輸業、郵便業	卸売業、小売業	金融業、保険業	教育、学習支援業	医療、福祉	複合サービス業
平成20年平均	92.6	97.6	95.9	101.9	92.9	80.7	91.6	89.7	87.0	96.3	99.7
平成21年平均	90.4	98.9	92.0	97.5	88.3	75.3	93.8	84.7	83.1	95.6	97.3
平成21年 9月	90.2	102.2	93.3	95.8	87.5	76.3	93.2	83.7	80.0	93.6	96.9
10月	91.1	100.6	94.1	99.2	90.0	77.0	93.6	84.8	83.6	93.7	100.1
11月	92.8	105.4	96.0	99.0	89.3	77.7	98.6	84.6	84.7	94.9	93.7
12月	93.2	100.2	96.2	98.0	89.9	78.2	99.6	84.1	84.1	97.4	97.3
平成22年 1月	89.1	103.0	94.2	99.3	90.0	79.3	93.0	83.7	82.1	92.4	98.7
2月	90.5	88.3	95.5	96.7	90.3	81.7	98.7	83.6	83.7	94.2	98.9
前月比(%)	1.6	△ 14.3	1.4	△ 2.6	0.3	3.0	6.1	△ 0.1	1.9	1.9	0.2
前年同月比(%)	1.5	△ 7.5	7.8	△ 1.7	1.8	10.7	7.3	△ 3.1	1.2	△ 2.7	2.9

(注) 1 第1表(注)参照

2 実質賃金指数は、名目賃金指数を金沢市の消費者物価指数(持家の帰属家賃を除く総合)[総務省統計局調]で除したものである。

第15表 産業別労働時間指数(総実労働時間)

	調査産業計	建設業	製造業	電気・ガス・熱供給・水道業	情報通信業	運輸業、郵便業	卸売業、小売業	金融業、保険業	教育、学習支援業	医療、福祉	複合サービス業
平成20年平均	97.9	100.0	96.4	100.2	101.1	94.3	100.6	98.6	88.1	101.5	97.0
平成21年平均	94.3	90.9	89.7	96.7	95.8	89.8	97.6	97.2	79.6	100.3	97.8
平成21年 9月	95.1	85.2	93.6	97.0	95.1	92.1	98.0	95.5	76.7	96.4	92.2
10月	97.0	89.4	93.7	105.5	97.2	90.2	96.8	94.9	85.7	103.5	103.5
11月	97.6	95.7	99.8	96.3	94.3	89.4	98.0	97.1	78.9	95.7	92.6
12月	96.5	92.8	96.5	96.5	98.5	91.8	99.6	96.9	75.5	97.1	100.1
平成22年 1月	89.5	87.1	86.7	93.7	91.6	86.8	95.3	92.0	71.7	95.0	91.2
2月	93.6	90.3	96.1	92.9	95.0	89.0	98.3	91.7	76.2	94.0	89.8
前月比(%)	4.6	3.7	10.8	△ 0.9	3.7	2.5	3.1	△ 0.3	6.3	△ 1.1	△ 1.5
前年同月比(%)	2.5	3.2	11.6	0.5	6.1	1.1	1.4	△ 4.0	1.7	△ 3.2	△ 1.0

(注) 第1表(注)参照

第16表 産業別労働時間指数(所定内労働時間)

	調査産業計	建設業	製造業	電気・ガス・熱供給・水道業	情報通信業	運輸業、郵便業	卸売業、小売業	金融業、保険業	教育、学習支援業	医療、福祉	複合サービス業
平成20年平均	98.1	100.2	97.8	97.2	107.5	93.8	100.6	97.3	90.8	101.7	97.3
平成21年平均	95.8	90.2	94.6	98.3	103.6	92.3	97.5	95.8	83.5	100.8	98.8
平成21年 9月	96.4	84.9	97.8	97.6	103.3	93.9	98.6	94.4	80.7	97.5	94.2
10月	98.0	87.2	97.4	106.6	105.8	92.7	96.4	93.7	90.1	104.5	105.2
11月	98.4	94.0	103.4	97.6	102.5	91.8	97.3	96.0	82.8	96.1	93.2
12月	97.0	90.0	99.6	96.8	105.2	93.6	98.7	96.3	79.2	97.8	100.6
平成22年 1月	90.3	84.2	90.0	96.5	99.2	89.1	94.7	91.2	75.2	95.5	91.9
2月	94.5	87.9	99.5	96.1	103.1	91.7	97.2	90.8	79.8	94.3	91.8
前月比(%)	4.7	4.4	10.6	△ 0.4	3.9	2.9	2.6	△ 0.4	6.1	△ 1.3	△ 0.1
前年同月比(%)	1.1	1.3	7.5	3.8	7.1	△ 0.1	0.1	△ 3.9	1.4	△ 2.4	△ 0.2

(注) 第1表(注)参照

第17表 産業別労働時間指数(所定外労働時間)

	調査産業計	建設業	製造業	電気・ガス・熱供給・水道業	情報通信業	運輸業、郵便業	卸売業、小売業	金融業、保険業	教育、学習支援業	医療、福祉	複合サービス業
平成20年平均	95.6	97.1	84.2	128.1	55.2	97.0	100.8	117.5	38.4	97.8	84.4
平成21年平均	75.5	97.4	51.6	86.6	45.3	71.0	98.1	119.2	16.7	92.9	69.2
平成21年 9月	78.7	88.0	60.9	94.6	43.3	79.3	85.5	112.2	12.2	79.3	44.9
10月	84.3	110.8	64.5	98.9	43.0	71.6	102.9	112.2	16.7	87.0	60.9
11月	88.2	111.4	71.6	88.6	42.7	71.2	110.1	113.3	16.7	89.1	73.9
12月	89.8	119.9	72.1	96.7	51.9	78.4	115.9	106.7	16.7	85.9	82.6
平成22年 1月	78.7	115.1	60.9	73.4	42.7	69.7	107.2	105.6	15.6	88.0	71.0
2月	83.5	114.5	69.5	68.5	43.6	69.2	117.4	105.6	20.0	89.1	40.6
前月比(%)	6.1	△ 0.5	14.1	△ 6.7	2.1	△ 0.7	9.5	0.0	28.2	1.2	△ 42.8
前年同月比(%)	27.7	21.0	95.8	△ 26.7	△ 1.8	17.1	30.6	△ 5.0	38.9	△ 16.3	△ 28.1

(注) 第1表(注)参照

第18表 産業別常用雇用指数

	調査産業計	建設業	製造業	電気・ガス・熱供給・水道業	情報通信業	運輸業、郵便業	卸売業、小売業	金融業、保険業	教育、学習支援業	医療、福祉	複合サービス業
平成20年平均	113.9	88.9	131.7	107.1	106.3	116.4	97.0	88.0	105.2	116.2	122.7
平成21年平均	109.5	25.2	133.6	35.5	109.2	116.2	92.9	64.2	105.4	124.1	57.7
平成21年 9月	109.5	24.6	132.9	35.6	109.0	115.5	91.8	64.2	106.0	125.5	57.7
10月	109.3	24.4	133.2	35.4	109.6	115.7	91.2	64.2	106.6	125.5	58.0
11月	109.7	24.5	134.7	35.3	109.8	116.0	90.8	64.6	106.8	125.3	58.0
12月	109.5	24.6	134.4	35.3	108.5	114.8	91.1	65.3	106.9	125.1	57.7
平成22年 1月	109.3	24.4	134.4	35.3	100.4	118.6	89.9	65.0	106.4	124.9	56.4
2月	109.2	24.6	133.9	35.3	100.8	119.0	90.1	64.9	106.8	124.0	56.4
前月比(%)	△ 0.1	0.8	△ 0.4	0.0	0.4	0.3	0.2	△ 0.2	0.4	△ 0.7	0.0
前年同月比(%)	0.4	△ 6.5	1.3	0.3	△ 7.8	1.7	△ 4.3	2.2	1.1	3.4	△ 2.3

(注) 第1表(注)参照

第1-1表 産業別、男女別 常用労働者の1人平均月間現金給与額

(規模5人以上)

(単位 円)

産 業	計					男			女		
	現金給与総額	きまって支給する給与	うち所定内給与	うち超過労働給与	特別に支払われた給与	現金給与総額	きまって支給する給与	特別に支払われた給与	現金給与総額	きまって支給する給与	特別に支払われた給与
調査産業計	241,179	240,027	224,967	15,060	1,152	292,731	291,684	1,047	179,562	178,284	1,278
D 建設業	268,500	268,500	252,338	16,162	0	295,556	295,556	0	155,589	155,589	0
E 製造業	264,160	263,195	239,497	23,698	965	307,920	306,747	1,173	172,467	171,938	529
F 電気・ガス・熱供給・水道業	394,268	394,268	346,552	47,716	0	405,185	405,185	0	273,633	273,633	0
G 情報通信業	324,645	324,438	286,804	37,634	207	376,517	376,266	251	234,540	234,411	129
H 運輸業、郵便業	206,089	206,089	195,443	10,646	0	218,032	218,032	0	139,399	139,399	0
I 卸売業、小売業	217,746	214,258	205,703	8,555	3,488	280,739	278,189	2,550	134,630	129,905	4,725
J 金融業、保険業	290,183	285,746	274,895	10,851	4,437	386,677	385,457	1,220	204,085	196,778	7,307
K 不動産業、物品賃貸業	214,303	210,364	199,331	11,033	3,939	269,426	260,134	9,292	179,288	178,749	539
L 学術研究、専門・技術サービス業	281,816	281,816	265,480	16,336	0	336,056	336,056	0	175,352	175,352	0
M 宿泊業、飲食サービス業	126,567	126,433	123,948	2,485	134	183,673	183,319	354	91,875	91,875	0
N 生活関連サービス業、娯楽業	185,763	185,287	175,346	9,941	476	235,395	234,895	500	145,507	145,051	456
O 教育、学習支援業	320,082	319,903	317,284	2,619	179	390,514	390,363	151	265,663	265,463	200
P 医療、福祉	270,074	269,639	252,306	17,333	435	419,520	419,417	103	239,239	238,736	503
Q 複合サービス事業	280,877	280,877	273,980	6,897	0	341,693	341,693	0	185,244	185,244	0
R サービス業(他に分類されないもの)	203,374	202,833	179,546	23,287	541	235,866	235,020	846	152,906	152,838	68
E 09.10 食料品、たばこ製造業	181,491	181,491	167,324	14,167	0	238,335	238,335	0	137,037	137,037	0
11 繊維工業	213,493	213,493	202,204	11,289	0	287,359	287,359	0	153,522	153,522	0
14 バルブ・紙・紙加工品製造業	221,590	221,590	214,479	7,111	0	238,178	238,178	0	156,883	156,883	0
15 印刷・同関連業	246,776	246,776	239,794	6,982	0	292,240	292,240	0	174,038	174,038	0
16.17 化学、石油・石炭製品製造業	265,897	265,897	260,310	5,587	0	339,584	339,584	0	160,584	160,584	0
18 プラスチック製品製造業	234,056	234,056	212,427	21,629	0	290,224	290,224	0	188,795	188,795	0
21 窯業・土石製品製造業	256,611	256,611	243,313	13,298	0	312,540	312,540	0	181,875	181,875	0
24 金属製品製造業	275,674	275,674	244,228	31,446	0	300,181	300,181	0	181,519	181,519	0
25 はん用機械器具製造業	256,862	256,862	251,770	5,092	0	273,536	273,536	0	201,251	201,251	0
26 生産用機械器具製造業	294,215	293,088	267,109	25,979	1,127	304,711	304,061	650	223,493	219,153	4,340
27 業務用機械器具製造業	245,601	245,601	233,889	11,712	0	287,747	287,747	0	180,654	180,654	0
28 電子部品・デバイス・電子回路製造業	331,395	331,375	283,633	47,742	20	364,678	364,653	25	208,613	208,608	5
29 電気機械器具製造業	229,633	229,523	215,067	14,456	110	280,120	280,120	0	145,161	144,868	293
30 情報通信機械器具製造業	304,225	304,225	273,277	30,948	0	363,828	363,828	0	215,148	215,148	0
31 輸送用機械器具製造業	311,496	311,496	264,579	46,917	0	324,902	324,902	0	218,702	218,702	0
32.20 その他、なめし革等製造業	233,278	233,278	214,838	18,440	0	275,849	275,849	0	170,048	170,048	0
E 一括産業 1	280,117	245,561	225,839	19,722	34,556	304,642	265,269	39,373	189,840	173,017	16,823
E 一括産業 2	229,748	229,748	208,203	21,545	0	277,447	277,447	0	139,917	139,917	0
I 1 卸売業	279,937	279,544	270,881	8,663	393	323,510	323,022	488	171,441	171,287	154
2 小売業	182,001	176,734	168,241	8,493	5,267	244,631	240,340	4,291	122,840	116,651	6,189
M 75 宿泊業	179,492	179,492	176,705	2,787	0	207,061	207,061	0	157,839	157,839	0
M 一括産業	104,618	104,429	102,070	2,359	189	171,559	171,022	537	68,223	68,223	0
P 83 医療業	320,455	319,894	294,806	25,088	561	485,243	485,233	10	279,023	278,323	700
P 一括産業	194,203	193,959	188,305	5,654	244	261,753	261,428	325	184,460	184,228	232
R 91 職業紹介・労働者派遣業	228,316	228,316	178,141	50,175	0	248,780	248,780	0	189,167	189,167	0
92 その他の事業サービス業	161,297	161,220	146,202	15,018	77	199,972	199,845	127	105,205	105,200	5
R 一括産業	259,219	257,238	245,121	12,117	1,981	290,558	287,380	3,178	213,882	213,633	249

(注) 1 調査対象事業所が少なく公表が困難なため、C 鉱業、採石業、砂利採取業については掲載せず、調査産業計に含めて算定した。

2 次の産業は調査対象事業所が少ないため、それぞれ一括して算定した。

E製造業の中で、

E一括1: 12木材・木製品製造業(家具を除く)、13家具・装備品製造業

E一括2: 19ゴム製品製造業、22鉄鋼業、23非鉄金属製造業

M宿泊業、飲食サービス業の中で、

M一括: 76飲食店、77持ち帰り・配達飲食サービス業

P医療、福祉の中で、

P一括: 84保健衛生、85社会保険・社会福祉・介護事業

Rサービス業(他に分類されないもの)の中で、

R一括: 88廃棄物処理業、89自動車整備業、90機械等修理業(別掲を除く)、93政治・経済・文化団体、94宗教、95その他のサービス業

第1-2表 産業別、男女別 常用労働者の1人平均月間現金給与額

(規模30人以上)

(単位 円)

産 業	計					男			女		
	現 金 給 与 総 額	きまって 支給する 給 与	うち所定 内給与		特別に支 払われた 給 与	現 金 給 与 総 額	きまって 支給する 給 与	特別に支 払われた 給 与	現 金 給 与 総 額	きまって 支給する 給 与	特別に支 払われた 給 与
			うち所定 内給与	うち超過 労働給与							
調査産業計	260,677	260,461	239,466	20,995	216	309,479	309,173	306	195,104	195,008	96
D 建設業	306,663	306,663	264,572	42,091	0	330,143	330,143	0	197,918	197,918	0
E 製造業	279,002	278,997	251,287	27,710	5	319,437	319,431	6	183,626	183,625	1
F 電気・ガス・熱供給・水道業	427,477	427,477	372,722	54,755	0	454,304	454,304	0	273,633	273,633	0
G 情報通信業	345,378	345,120	306,895	38,225	258	393,579	393,282	297	246,863	246,683	180
H 運輸業、郵便業	224,512	224,512	208,711	15,801	0	244,593	244,593	0	125,741	125,741	0
I 卸売業、小売業	207,706	207,337	195,782	11,555	369	277,478	276,896	582	117,921	117,826	95
J 金融業、保険業	324,041	322,386	305,012	17,374	1,655	471,324	467,855	3,469	205,466	205,271	195
K 不動産業、物品賃貸業	151,349	151,081	142,378	8,703	268	270,015	269,826	189	75,013	74,694	319
L 学術研究、専門・技術サービス業	337,366	337,366	304,302	33,064	0	388,182	388,182	0	210,751	210,751	0
M 宿泊業、飲食サービス業	150,354	149,955	146,318	3,637	399	175,470	174,633	837	127,447	127,447	0
N 生活関連サービス業、娯楽業	164,588	163,371	156,591	6,780	1,217	203,771	202,428	1,343	135,471	134,348	1,123
O 教育、学習支援業	314,742	314,463	310,492	3,971	279	394,045	393,848	197	228,071	227,702	369
P 医療、福祉	303,903	303,868	280,308	23,560	35	444,033	443,955	78	266,303	266,280	23
Q 複合サービス事業	305,579	305,579	294,579	11,000	0	366,815	366,815	0	182,223	182,223	0
R サービス業(他に分類されないもの)	191,268	190,541	164,923	25,618	727	225,985	224,881	1,104	133,086	132,990	96
E 09.10 食料品、たばこ製造業	177,453	177,453	164,285	13,168	0	229,187	229,187	0	133,912	133,912	0
11 繊維工業	232,470	232,470	220,202	12,268	0	306,202	306,202	0	166,476	166,476	0
14 パルプ・紙・紙加工品製造業	265,442	265,442	248,717	16,725	0	276,860	276,860	0	165,691	165,691	0
15 印刷・同関連業	253,797	253,797	244,636	9,161	0	301,165	301,165	0	172,917	172,917	0
16.17 化学、石油・石炭製品製造業	286,105	286,105	280,226	5,879	0	373,166	373,166	0	171,481	171,481	0
18 プラスチック製品製造業	234,056	234,056	212,427	21,629	0	290,224	290,224	0	188,795	188,795	0
21 窯業・土石製品製造業	X	X	X	X	X	X	X	X	X	X	X
24 金属製品製造業	293,902	293,902	251,269	42,633	0	318,918	318,918	0	190,815	190,815	0
25 はん用機械器具製造業	244,406	244,406	239,581	4,825	0	258,675	258,675	0	197,577	197,577	0
26 生産用機械器具製造業	301,629	301,629	276,269	25,360	0	312,507	312,507	0	219,900	219,900	0
27 業務用機械器具製造業	248,482	248,482	236,924	11,558	0	283,702	283,702	0	188,172	188,172	0
28 電子部品・デバイス・電子回路製造業	335,355	335,334	286,850	48,484	21	365,708	365,683	25	217,232	217,227	5
29 電気機械器具製造業	252,463	252,463	237,034	15,429	0	299,808	299,808	0	162,079	162,079	0
30 情報通信機械器具製造業	304,225	304,225	273,277	30,948	0	363,828	363,828	0	215,148	215,148	0
31 輸送用機械器具製造業	335,710	335,710	279,560	56,150	0	342,812	342,812	0	267,783	267,783	0
32.20 その他、なめし革等製造業	261,611	261,611	229,981	31,630	0	302,384	302,384	0	196,321	196,321	0
E 一括産業1	289,334	289,334	252,175	37,159	0	304,716	304,716	0	218,874	218,874	0
E 一括産業2	256,252	256,252	229,672	26,580	0	294,788	294,788	0	149,890	149,890	0
I 1 卸売業	243,493	242,529	236,255	6,274	964	293,651	292,380	1,271	140,399	140,067	332
2 小売業	185,517	185,517	170,687	14,830	0	263,836	263,836	0	108,896	108,896	0
M 75 宿泊業	201,255	201,255	197,335	3,920	0	234,134	234,134	0	170,513	170,513	0
M 一括産業	66,636	65,580	62,410	3,170	1,056	75,595	73,333	2,262	58,793	58,793	0
P 83 医療業	342,678	342,665	312,869	29,796	13	486,902	486,891	11	299,758	299,745	13
P 一括産業	205,808	205,717	197,933	7,784	91	294,691	294,380	311	188,047	188,000	47
R 91 職業紹介・労働者派遣業	228,316	228,316	178,141	50,175	0	248,780	248,780	0	189,167	189,167	0
92 その他の事業サービス業	143,327	143,234	134,176	9,058	93	178,712	178,552	160	97,181	97,176	5
R 一括産業	312,577	306,449	275,571	30,878	6,128	329,050	322,040	7,010	232,523	230,680	1,843

(注) 第1-1表(注)1,2参照

第2-1表 産業別、男女別 常用労働者の1人平均月間出勤日数及び実労働時間数

(規模5人以上)

(単位 日、時間)

産 業	計				男 子				女 子			
	出勤 日数	総実労 働時間	所定内 労働時間	所定外 労働時間	出勤 日数	総実労 働時間	所定内 労働時間	所定外 労働時間	出勤 日数	総実労 働時間	所定内 労働時間	所定外 労働時間
調 査 産 業 計	19.0	146.6	137.8	8.8	19.7	160.4	149.0	11.4	18.1	130.0	124.3	5.7
D 建 設 業	22.2	169.6	162.0	7.6	22.1	177.6	168.6	9.0	22.7	136.4	134.4	2.0
E 製 造 業	19.4	159.1	146.9	12.2	19.6	165.5	151.1	14.4	19.1	145.8	138.2	7.6
F 電 気・ガ 斯・熱 供 給・水 道 業	18.9	156.1	147.5	8.6	18.9	156.8	148.1	8.7	18.5	148.8	140.6	8.2
G 情 報 通 信 業	18.3	159.0	141.8	17.2	18.7	165.2	146.8	18.4	17.5	148.2	133.0	15.2
H 運 輸 業 , 郵 便 業	19.2	150.3	140.7	9.6	19.3	155.5	144.9	10.6	18.3	121.2	116.9	4.3
I 卸 売 業 , 小 売 業	19.5	143.3	137.5	5.8	20.4	160.0	151.5	8.5	18.4	121.2	119.0	2.2
J 金 融 業 , 保 険 業	18.0	137.9	131.1	6.8	17.9	143.2	135.2	8.0	18.0	133.1	127.4	5.7
K 不 動 産 業 , 物 品 賃 貸 業	20.2	158.5	151.1	7.4	22.4	180.1	172.7	7.4	18.8	144.7	137.3	7.4
L 学 術 研 究 , 専 門・技 術 サ ー ビ ス 業	21.0	170.5	154.8	15.7	21.3	183.8	161.4	22.4	20.3	144.6	141.9	2.7
M 宿 泊 業 , 飲 食 サ ー ビ ス 業	16.0	113.8	109.7	4.1	19.3	158.6	152.0	6.6	14.0	86.4	83.9	2.5
N 生 活 関 連 サ ー ビ ス 業 , 娯 楽 業	18.1	135.8	128.0	7.8	18.5	142.4	132.0	10.4	17.8	130.5	124.7	5.8
O 教 育 , 学 習 支 援 業	16.8	126.8	120.0	6.8	17.2	129.7	123.7	6.0	16.5	124.5	117.1	7.4
P 医 療 , 福 祉	19.3	146.1	138.4	7.7	19.0	148.8	141.0	7.8	19.4	145.5	137.8	7.7
Q 複 合 サ ー ビ ス 事 業	17.7	134.6	132.4	2.2	18.0	138.9	136.6	2.3	17.2	128.0	125.9	2.1
R サ ー ビ ス 業 (他 に 分 類 さ れ な い も の)	18.9	148.9	136.6	12.3	19.5	163.6	146.9	16.7	18.0	125.9	120.6	5.3
E 09.10 食 料 品 , た ば こ 製 造 業	19.8	149.6	138.4	11.2	20.5	163.0	149.3	13.7	19.1	138.9	129.8	9.1
11 織 維 工 業	20.9	160.5	152.7	7.8	21.9	169.4	162.8	6.6	20.2	153.3	144.5	8.8
14 パ ル プ・紙・紙 加 工 品 製 造 業	20.4	155.5	153.5	2.0	20.5	159.5	157.1	2.4	19.7	139.9	139.3	0.6
15 印 刷・同 関 連 業	20.7	165.4	158.6	6.8	21.2	174.6	165.7	8.9	19.8	150.7	147.2	3.5
16,17 化 学 , 石 油・石 炭 製 品 製 造 業	19.5	141.4	138.9	2.5	19.7	151.7	148.4	3.3	19.4	126.7	125.3	1.4
18 プ ラ ス テ ッ ク 製 品 製 造 業	20.2	170.5	155.0	15.5	20.8	175.1	161.0	14.1	19.8	166.8	150.2	16.6
21 窯 業・土 石 製 品 製 造 業	19.1	162.6	155.6	7.0	19.4	173.4	166.6	6.8	18.8	148.3	141.0	7.3
24 金 属 製 品 製 造 業	19.8	169.5	152.8	16.7	20.2	176.3	156.4	19.9	18.4	143.0	138.8	4.2
25 は ん 用 機 械 器 具 製 造 業	19.6	145.8	144.2	1.6	19.8	147.4	145.3	2.1	19.1	140.6	140.3	0.3
26 生 産 用 機 械 器 具 製 造 業	20.0	166.5	153.4	13.1	20.1	168.7	154.7	14.0	19.5	152.0	144.5	7.5
27 業 務 用 機 械 器 具 製 造 業	19.3	157.1	146.9	10.2	19.3	160.1	149.1	11.0	19.2	152.4	143.5	8.9
28 電 子 部 品・デ バ イ ス・電 子 回 路 製 造 業	17.3	154.7	136.0	18.7	17.2	157.8	136.6	21.2	17.3	143.4	134.0	9.4
29 電 気 機 械 器 具 製 造 業	18.4	149.3	139.1	10.2	19.0	164.1	149.6	14.5	17.5	124.5	121.5	3.0
30 情 報 通 信 機 械 器 具 製 造 業	18.8	160.9	145.3	15.6	19.1	167.5	148.1	19.4	18.2	151.1	141.0	10.1
31 輸 送 用 機 械 器 具 製 造 業	18.9	173.2	148.2	25.0	19.0	177.8	150.4	27.4	17.8	142.1	133.5	8.6
32.20 そ の 他 , な め し 革 等 製 造 業	20.4	159.1	153.5	5.6	20.3	160.9	154.5	6.4	20.6	156.4	152.1	4.3
E 一 括 産 業 1	20.9	169.8	157.9	11.9	21.0	171.1	159.4	11.7	20.4	165.0	152.3	12.7
E 一 括 産 業 2	20.8	173.8	158.6	15.2	21.7	189.4	169.5	19.9	19.1	144.3	138.0	6.3
I 1 卸 売 業	20.3	159.2	153.2	6.0	20.6	165.1	158.5	6.6	19.6	144.7	140.2	4.5
I 2 小 売 業	19.1	134.1	128.5	5.6	20.1	155.6	145.6	10.0	18.1	113.8	112.3	1.5
M 75 宿 泊 業	19.4	148.7	145.3	3.4	19.9	155.7	151.8	3.9	19.1	143.3	140.2	3.1
M 一 括 産 業	14.6	99.3	94.9	4.4	19.0	160.1	152.1	8.0	12.1	66.1	63.7	2.4
P 83 医 療 業	19.8	149.3	139.9	9.4	19.3	155.9	145.4	10.5	19.9	147.7	138.5	9.2
P 一 括 産 業	18.7	141.2	136.1	5.1	18.0	131.9	130.7	1.2	18.8	142.6	136.9	5.7
R 91 職 業 紹 介・労 働 者 派 遣 業	18.2	168.8	139.9	28.9	18.2	175.0	139.4	35.6	18.2	156.9	140.9	16.0
R 92 そ の 他 の 事 業 サ ー ビ ス 業	19.1	136.8	129.9	6.9	20.2	160.5	150.3	10.2	17.4	102.4	100.3	2.1
R 一 括 産 業	19.3	152.1	146.3	5.8	19.6	157.1	148.9	8.2	18.8	144.9	142.5	2.4

(注) 第1-1表(注)1,2参照

第2-2表 産業別、男女別 常用労働者の1人平均月間出勤日数及び実労働時間数

(規模30人以上)

(単位 日、時間)

産 業	計				男 子				女 子			
	出勤 日数	総実労 働時間	所定内 労働時間	所定外 労働時間	出勤 日数	総実労 働時間	所定内 労働時間	所定外 労働時間	出勤 日数	総実労 働時間	所定内 労働時間	所定外 労働時間
調 査 産 業 計	18.9	148.5	137.9	10.6	19.3	159.9	146.2	13.7	18.2	133.1	126.7	6.4
D 建 設 業	19.1	160.1	141.1	19.0	19.3	162.5	141.1	21.4	18.1	149.2	141.1	8.1
E 製 造 業	19.4	162.0	148.3	13.7	19.6	167.1	151.2	15.9	19.0	150.1	141.4	8.7
F 電 気・ガ 斯・熱 供 給・水 道 業	18.0	154.8	142.2	12.6	17.9	155.7	142.4	13.3	18.5	148.8	140.6	8.2
G 情 報 通 信 業	18.5	161.2	145.9	15.3	18.9	168.8	150.0	18.8	17.7	145.6	137.5	8.1
H 運 輸 業 , 郵 便 業	20.0	160.5	146.1	14.4	20.3	168.2	152.1	16.1	18.8	122.9	117.0	5.9
I 卸 売 業 , 小 売 業	19.5	140.8	132.7	8.1	20.2	160.9	149.1	11.8	18.6	114.8	111.6	3.2
J 金 融 業 , 保 険 業	18.4	135.8	126.3	9.5	18.6	147.8	138.7	9.1	18.2	126.1	116.2	9.9
K 不 動 産 業 , 物 品 賃 貸 業	13.2	109.3	104.1	5.2	19.7	162.9	153.2	9.7	9.0	74.8	72.5	2.3
L 学 術 研 究 , 専 門・技 術 サ ー ビ ス 業	17.8	152.1	137.4	14.7	18.3	162.1	142.7	19.4	16.5	127.0	124.0	3.0
M 宿 泊 業 , 飲 食 サ ー ビ ス 業	17.2	124.2	120.9	3.3	17.6	130.1	126.7	3.4	16.8	118.8	115.6	3.2
N 生 活 関 連 サ ー ビ ス 業 , 娯 楽 業	17.9	120.9	117.1	3.8	17.5	123.1	116.9	6.2	18.2	119.3	117.2	2.1
O 教 育 , 学 習 支 援 業	16.0	111.7	109.9	1.8	17.2	124.1	122.3	1.8	14.7	98.1	96.3	1.8
P 医 療 , 福 祉	19.1	147.7	139.5	8.2	19.0	152.3	143.4	8.9	19.1	146.5	138.5	8.0
Q 複 合 サ ー ビ ス 事 業	17.4	134.3	131.5	2.8	17.6	138.8	136.1	2.7	17.0	125.2	122.2	3.0
R サ ー ビ ス 業 (他 に 分 類 さ れ な い も の)	18.9	148.4	134.4	14.0	19.6	165.7	147.3	18.4	17.6	119.5	112.9	6.6
E 09.10 食 料 品 , た ば こ 製 造 業	19.5	150.0	138.7	11.3	20.4	163.0	149.6	13.4	18.7	139.0	129.5	9.5
11 織 維 工 業	21.1	164.2	155.6	8.6	22.2	170.1	164.4	5.7	20.1	158.8	147.7	11.1
14 パ ル プ・紙・紙 加 工 品 製 造 業	22.3	168.3	163.9	4.4	22.2	168.2	163.6	4.6	23.2	168.8	166.5	2.3
15 印 刷・同 関 連 業	20.6	166.6	157.5	9.1	20.8	174.8	163.1	11.7	20.1	152.3	147.8	4.5
16.17 化 学 , 石 油・石 炭 製 品 製 造 業	19.8	143.8	141.3	2.5	20.0	152.9	149.8	3.1	19.6	131.8	130.2	1.6
18 プ ラ ス チ ッ ク 製 品 製 造 業	20.2	170.5	155.0	15.5	20.8	175.1	161.0	14.1	19.8	166.8	150.2	16.6
21 窯 業・土 石 製 品 製 造 業	X	X	X	X	X	X	X	X	X	X	X	X
24 金 属 製 品 製 造 業	20.9	186.4	163.6	22.8	21.1	192.0	165.2	26.8	20.0	163.4	157.1	6.3
25 は ん 用 機 械 器 具 製 造 業	20.7	153.7	152.3	1.4	20.8	154.5	152.7	1.8	20.5	151.1	150.7	0.4
26 生 産 用 機 械 器 具 製 造 業	19.9	165.7	153.8	11.9	20.0	167.9	154.9	13.0	19.3	149.4	145.9	3.5
27 業 務 用 機 械 器 具 製 造 業	18.9	152.6	144.3	8.3	19.0	155.9	145.9	10.0	18.9	146.9	141.5	5.4
28 電 子 部 品・デ バ イ ス・電 子 回 路 製 造 業	17.2	155.6	136.6	19.0	17.2	157.8	136.5	21.3	17.2	146.7	136.7	10.0
29 電 気 機 械 器 具 製 造 業	18.3	151.1	140.3	10.8	18.8	163.0	148.9	14.1	17.4	128.7	124.1	4.6
30 情 報 通 信 機 械 器 具 製 造 業	18.8	160.9	145.3	15.6	19.1	167.5	148.1	19.4	18.2	151.1	141.0	10.1
31 輸 送 用 機 械 器 具 製 造 業	19.0	179.6	149.7	29.9	19.0	181.8	150.2	31.6	18.5	159.0	145.1	13.9
32.20 そ の 他 , な め し 革 等 製 造 業	20.3	158.4	149.2	9.2	20.5	162.9	152.2	10.7	20.0	151.0	144.3	6.7
E 一 括 産 業 1	22.4	195.2	173.4	21.8	22.3	194.4	173.0	21.4	22.5	198.1	174.9	23.2
E 一 括 産 業 2	20.6	177.6	159.9	17.7	21.5	190.2	168.6	21.6	18.3	142.7	135.7	7.0
I 1 卸 売 業	19.6	146.9	141.0	5.9	20.2	157.1	151.8	5.3	18.5	125.8	118.8	7.0
2 小 売 業	19.4	137.0	127.6	9.4	20.2	164.2	146.9	17.3	18.7	110.4	108.7	1.7
M 75 宿 泊 業	20.4	158.7	153.9	4.8	21.3	167.4	162.4	5.0	19.6	150.7	146.0	4.7
M 一 括 産 業	11.8	67.3	66.5	0.8	11.2	66.5	65.8	0.7	12.3	68.0	67.2	0.8
P 83 医 療 業	19.6	153.7	142.9	10.8	19.5	158.0	146.8	11.2	19.6	152.5	141.8	10.7
P 一 括 産 業	17.9	132.6	130.9	1.7	17.1	132.4	131.3	1.1	18.0	132.6	130.8	1.8
R 91 職 業 紹 介・労 働 者 派 遣 業	18.2	168.8	139.9	28.9	18.2	175.0	139.4	35.6	18.2	156.9	140.9	16.0
92 そ の 他 の 事 業 サ ー ビ ス 業	19.1	132.9	128.1	4.8	20.5	159.3	152.2	7.1	17.2	98.4	96.6	1.8
R 一 括 産 業	19.8	161.7	148.7	13.0	19.9	164.1	150.1	14.0	19.3	150.4	141.9	8.5

(注) 第1-1表(注)1,2参照

第3-1表 産業別、男女別 常用労働者数及びパートタイム労働者比率

(規模5人以上)

(単位 人、%)

産 業	計			男 子			女 子		
	本 月 末 労 働 者 数	う ち	う ち	本 月 末 労 働 者 数	う ち	う ち	本 月 末 労 働 者 数	う ち	う ち
		パートタイム 労 働 者 数	パートタイム 労 働 者 比 率		パートタイム 労 働 者 数	パートタイム 労 働 者 比 率		パートタイム 労 働 者 数	パートタイム 労 働 者 比 率
調 査 産 業 計	428,794	106,995	25.0	233,283	28,722	12.3	195,511	78,273	40.0
D 建 設 業	19,871	1,630	8.2	16,007	188	1.2	3,864	1,442	37.3
E 製 造 業	103,286	12,310	11.9	69,896	2,622	3.8	33,390	9,688	29.0
F 電 気・ガ 斯・熱 供 給・水 道 業	1,181	6	0.5	1,083	3	0.3	98	3	3.1
G 情 報 通 信 業	11,125	1,048	9.4	7,185	11	0.2	3,940	1,037	26.3
H 運 輸 業， 郵 便 業	26,239	7,149	27.2	22,223	5,335	24.0	4,016	1,814	45.2
I 卸 売 業， 小 売 業	77,802	29,768	38.3	44,278	7,367	16.6	33,524	22,401	66.8
J 金 融 業， 保 険 業	10,559	1,843	17.5	4,994	355	7.1	5,565	1,488	26.7
K 不 動 産 業， 物 品 賃 貸 業	4,538	1,025	22.6	1,764	104	5.9	2,774	921	33.2
L 学 術 研 究， 専 門・技 術 サ ー ビ ス 業	7,069	1,087	15.4	4,661	148	3.2	2,408	939	39.0
M 宿 泊 業， 飲 食 サ ー ビ ス 業	37,294	22,776	61.1	13,840	5,009	36.2	23,454	17,767	75.8
N 生 活 関 連 サ ー ビ ス 業， 娯 楽 業	11,916	4,783	40.1	5,323	1,796	33.7	6,593	2,987	45.3
O 教 育， 学 習 支 援 業	26,950	6,339	23.5	11,768	2,169	18.4	15,182	4,170	27.5
P 医 療， 福 祉	57,423	8,806	15.3	9,863	647	6.6	47,560	8,159	17.2
Q 複 合 サ ー ビ ス 事 業	4,808	1,068	22.2	2,939	422	14.4	1,869	646	34.6
R サ ー ビ ス 業(他 に 分 類 さ れ な い も の)	28,693	7,354	25.6	17,427	2,546	14.6	11,266	4,808	42.7
E 09.10 食 料 品， た ば こ 製 造 業	11,128	4,237	38.1	4,881	959	19.6	6,247	3,278	52.5
11 織 維 工 業	11,548	2,273	19.7	5,166	324	6.3	6,382	1,949	30.5
14 パ ル プ・紙・紙 加 工 品 製 造 業	1,255	95	7.6	998	0	0.0	257	95	37.0
15 印 刷・同 関 連 業	4,006	732	18.3	2,467	114	4.6	1,539	618	40.2
16.17 化 学， 石 油・石 炭 製 品 製 造 業	1,681	357	21.2	989	12	1.2	692	345	49.9
18 プ ラ ス チ ッ ク 製 品 製 造 業	1,979	94	4.7	877	15	1.7	1,102	79	7.2
21 窯 業・土 石 製 品 製 造 業	3,400	301	8.9	1,961	7	0.4	1,439	294	20.4
24 金 属 製 品 製 造 業	7,013	125	1.8	5,552	31	0.6	1,461	94	6.4
25 は ん 用 機 械 器 具 製 造 業	7,021	1,087	15.5	5,397	544	10.1	1,624	543	33.4
26 生 産 用 機 械 器 具 製 造 業	15,328	170	1.1	13,348	95	0.7	1,980	75	3.8
27 業 務 用 機 械 器 具 製 造 業	1,270	380	29.9	770	135	17.5	500	245	49.0
28 電 子 部 品・デ バ イ ス・電 子 回 路 製 造 業	18,433	461	2.5	14,495	59	0.4	3,938	402	10.2
29 電 気 機 械 器 具 製 造 業	5,287	972	18.4	3,301	105	3.2	1,986	867	43.7
30 情 報 通 信 機 械 器 具 製 造 業	4,195	42	1.0	2,512	0	0.0	1,683	42	2.5
31 輸 送 用 機 械 器 具 製 造 業	2,830	80	2.8	2,472	3	0.1	358	77	21.5
32.20 そ の 他， な め し 革 等 製 造 業	2,130	214	10.0	1,263	51	4.0	867	163	18.8
E 一 括 産 業 1	2,345	163	7.0	1,857	107	5.8	488	56	11.5
E 一 括 産 業 2	2,437	527	21.6	1,590	61	3.8	847	466	55.0
I 1 卸 売 業	28,520	3,768	13.2	20,391	1,144	5.6	8,129	2,624	32.3
2 小 売 業	49,282	26,000	52.8	23,887	6,223	26.1	25,395	19,777	77.9
M 75 宿 泊 業	10,817	3,209	29.7	4,761	868	18.2	6,056	2,341	38.7
M 一 括 産 業	26,477	19,567	73.9	9,079	4,141	45.6	17,398	15,426	88.7
P 83 医 療 業	34,434	4,378	12.7	6,969	378	5.4	27,465	4,000	14.6
P 一 括 産 業	22,989	4,428	19.3	2,894	269	9.3	20,095	4,159	20.7
R 91 職 業 紹 介・労 働 者 派 遣 業	7,465	98	1.3	4,929	83	1.7	2,536	15	0.6
92 そ の 他 の 事 業 サ ー ビ ス 業	14,005	6,417	45.8	8,239	2,026	24.6	5,766	4,391	76.2
R 一 括 産 業	7,223	839	11.6	4,259	437	10.3	2,964	402	13.6

(注) 第1-1表(注)1,2参照

第3-2表 産業別、男女別 常用労働者数及びパートタイム労働者比率

(規模30人以上)

(単位 人、%)

産 業	計			男 子			女 子		
	本 月 末 労働者数	う	ち	本 月 末 労働者数	う	ち	本 月 末 労働者数	う	ち
		パートタイム 労働者数	パートタイム 労働者比率		パートタイム 労働者数	パートタイム 労働者比率		パートタイム 労働者数	パートタイム 労働者比率
調 査 産 業 計	244,505	51,226	21.0	140,223	14,345	10.2	104,282	36,881	35.4
D 建 設 業	2,480	42	1.7	2,040	15	0.7	440	27	6.1
E 製 造 業	79,381	7,173	9.0	55,728	1,954	3.5	23,653	5,219	22.1
F 電 気・ガ 斯・熱 供 給・水 道 業	660	6	0.9	562	3	0.5	98	3	3.1
G 情 報 通 信 業	9,036	987	10.9	6,068	11	0.2	2,968	976	32.9
H 運 輸 業， 郵 便 業	17,329	3,530	20.4	14,394	1,816	12.6	2,935	1,714	58.4
I 卸 売 業， 小 売 業	30,248	13,566	44.8	17,057	2,994	17.6	13,191	10,572	80.1
J 金 融 業， 保 険 業	3,903	747	19.1	1,746	21	1.2	2,157	726	33.7
K 不 動 産 業， 物 品 質 貸 業	1,379	769	55.8	541	89	16.5	838	680	81.1
L 学 術 研 究， 専 門・技 術 サ ー ビ ス 業	3,096	468	15.1	2,211	114	5.2	885	354	40.0
M 宿 泊 業， 飲 食 サ ー ビ ス 業	12,247	6,019	49.1	5,762	2,279	39.6	6,485	3,740	57.7
N 生 活 関 連 サ ー ビ ス 業， 娯 楽 業	4,680	2,012	43.0	1,975	731	37.0	2,705	1,281	47.4
O 教 育， 学 習 支 援 業	17,334	5,278	30.4	9,070	1,811	20.0	8,264	3,467	42.0
P 医 療， 福 祉	39,438	4,069	10.3	8,393	432	5.1	31,045	3,637	11.7
Q 複 合 サ ー ビ ス 事 業	1,881	307	16.3	1,257	56	4.5	624	251	40.2
R サ ー ビ ス 業(他 に 分 類 さ れ な い も の)	21,373	6,250	29.2	13,387	2,019	15.1	7,986	4,231	53.0
E 09.10 食 料 品， た ば こ 製 造 業	7,473	2,849	38.1	3,424	822	24.0	4,049	2,027	50.1
11 織 維 工 業	7,670	939	12.2	3,611	217	6.0	4,059	722	17.8
14 パ ル プ・紙・紙 加 工 品 製 造 業	535	4	0.7	480	0	0.0	55	4	7.3
15 印 刷・同 関 連 業	2,675	515	19.3	1,689	72	4.3	986	443	44.9
16.17 化 学， 石 油・石 炭 製 品 製 造 業	1,339	357	26.7	761	12	1.6	578	345	59.7
18 プ ラ ス チ ッ ク 製 品 製 造 業	1,979	94	4.7	877	15	1.7	1,102	79	7.2
21 窯 業・土 石 製 品 製 造 業	X	X	X	X	X	X	X	X	X
24 金 属 製 品 製 造 業	4,931	0	0.0	3,969	0	0.0	962	0	0.0
25 は ん 用 機 械 器 具 製 造 業	5,611	930	16.6	4,296	497	11.6	1,315	433	32.9
26 生 産 用 機 械 器 具 製 造 業	12,584	3	0.0	11,107	0	0.0	1,477	3	0.2
27 業 務 用 機 械 器 具 製 造 業	1,117	364	32.6	705	135	19.1	412	229	55.6
28 電 子 部 品・デ バ イ ス・電 子 回 路 製 造 業	18,149	208	1.1	14,432	27	0.2	3,717	181	4.9
29 電 気 機 械 器 具 製 造 業	3,270	303	9.3	2,146	41	1.9	1,124	262	23.3
30 情 報 通 信 機 械 器 具 製 造 業	4,195	42	1.0	2,512	0	0.0	1,683	42	2.5
31 輸 送 用 機 械 器 具 製 造 業	2,285	21	0.9	2,068	3	0.1	217	18	8.3
32.20 そ の 他， な め し 革 等 製 造 業	1,206	180	14.9	743	51	6.9	463	129	27.9
E 一 括 産 業 1	1,105	24	2.2	907	9	1.0	198	15	7.6
E 一 括 産 業 2	1,539	275	17.9	1,132	46	4.1	407	229	56.3
I 1 卸 売 業	11,572	3,318	28.7	7,789	951	12.2	3,783	2,367	62.6
2 小 売 業	18,676	10,248	54.9	9,268	2,043	22.0	9,408	8,205	87.2
M 75 宿 泊 業	7,692	1,820	23.7	3,719	521	14.0	3,973	1,299	32.7
M 一 括 産 業	4,555	4,199	92.2	2,043	1,758	86.0	2,512	2,441	97.2
P 83 医 療 業	28,228	2,448	8.7	6,526	292	4.5	21,702	2,156	9.9
P 一 括 産 業	11,210	1,621	14.5	1,867	140	7.5	9,343	1,481	15.9
R 91 職 業 紹 介・労 働 者 派 遣 業	7,465	98	1.3	4,929	83	1.7	2,536	15	0.6
92 そ の 他 の 事 業 サ ー ビ ス 業	11,581	5,928	51.2	6,531	1,798	27.5	5,050	4,130	81.8
R 一 括 産 業	2,327	224	9.6	1,927	138	7.2	400	86	21.5

(注) 第1-1表(注)1.2参照

第4表 規模別、男女別 常用労働者の1人平均月間現金給与額

(単位 円)

規 模	計					男 子			女 子		
	現 金 給 与 総 額	きまって 支給する 給 与	うち所定	うち超過	特別に支 払われた 給 与	現 金 給 与 総 額	きまって 支給する 給 与	特別に支 払われた 給 与	現 金 給 与 総 額	きまって 支給する 給 与	特別に支 払われた 給 与
			内給与	労働給与							
100人以上	280,943	280,871	255,398	25,473	72	324,854	324,748	106	218,223	218,199	24
30~99人	232,836	232,421	217,577	14,844	415	287,008	286,409	599	165,853	165,666	187
5~29人	215,233	212,835	205,675	7,160	2,398	267,483	265,318	2,165	161,696	159,059	2,637

第5表 規模別、男女別 常用労働者の1人平均月間出勤日数及び実労働時間数

(単位 日、時間)

規 模	計				男 子				女 子			
	出勤 日数	総実労 働時間	所 定 内 労働時間	所 定 外 労働時間	出勤 日数	総実労 働時間	所 定 内 労働時間	所 定 外 労働時間	出勤 日数	総実労 働時間	所 定 内 労働時間	所 定 外 労働時間
100人以上	18.9	152.0	140.3	11.7	19.2	160.7	146.3	14.4	18.5	139.5	131.7	7.8
30~99人	18.8	143.6	134.6	9.0	19.6	158.7	146.1	12.6	17.8	124.9	120.4	4.5
5~29人	19.1	144.0	137.6	6.4	20.2	161.0	153.2	7.8	18.0	126.6	121.6	5.0

第6-1表 産業別、就業形態別 常用労働者の月間現金給与額及び出勤日数、実労働時間数

(規模5人以上)

(単位 円、日、時間)

産 業		現金給与額					出勤日数	実労働時間		
		現金給与総額	きまって支給する給与	うち所定内給与	うち超過労働給与	特別に支払われた給与		総実労働時間	所定内労働時間	所定外労働時間
一般労働者	調査産業計	292,681	291,222	271,763	19,459	1,459	20.2	166.8	155.5	11.3
	製造業	285,678	284,607	258,046	26,561	1,071	19.6	164.9	151.5	13.4
	卸売業，小売業	298,094	292,841	279,848	12,993	5,253	21.3	172.7	164.2	8.5
	医療，福祉	299,647	299,168	278,960	20,208	479	19.8	156.2	147.2	9.0
パートタイム労働者	調査産業計	85,581	85,356	83,590	1,766	225	15.2	85.4	84.2	1.2
	製造業	105,471	105,286	102,697	2,589	185	18.2	115.7	113.0	2.7
	卸売業，小売業	88,615	87,964	86,540	1,424	651	16.7	95.9	94.6	1.3
	医療，福祉	107,131	106,942	105,451	1,491	189	16.9	90.6	89.7	0.9

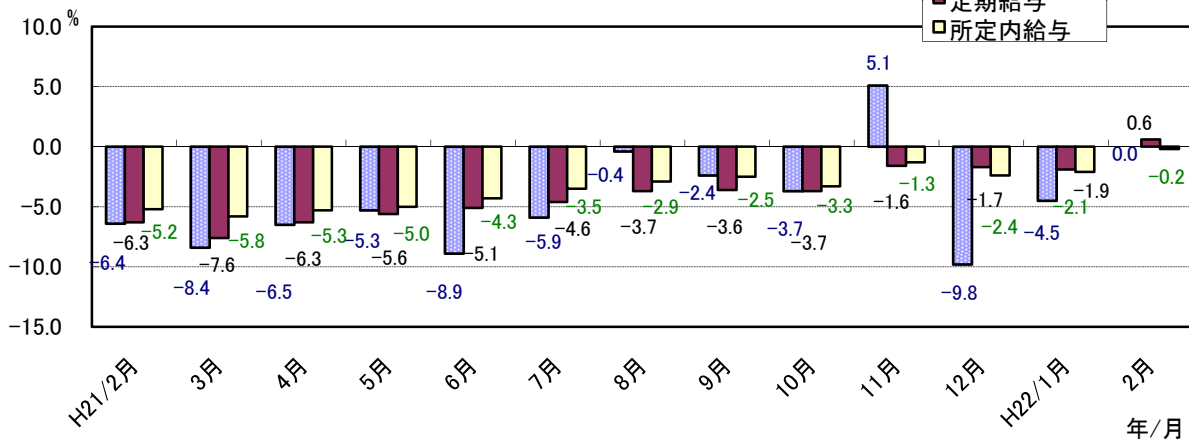
第6-2表 産業別、就業形態別 常用労働者の月間現金給与額及び月間出勤日数、実労働時間数

(規模30人以上)

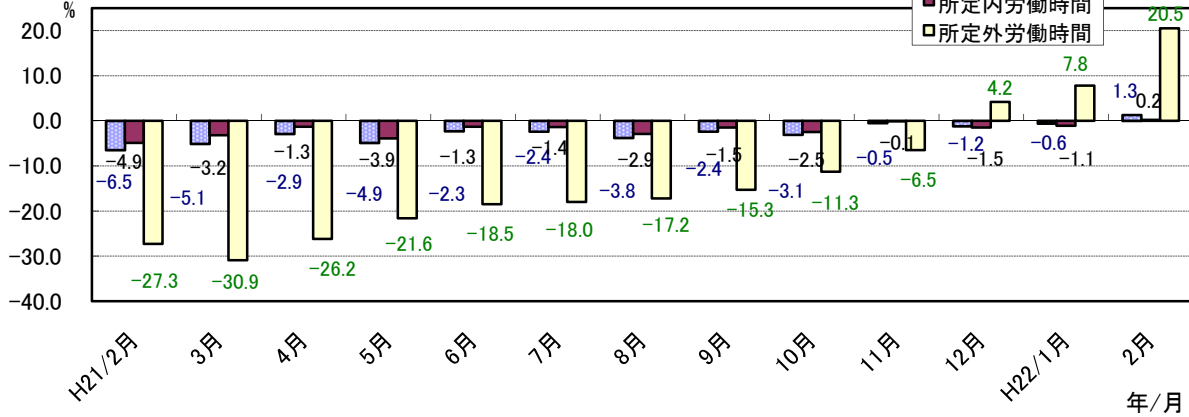
(単位 円、日、時間)

産 業		現金給与額					出勤日数	実労働時間		
		現金給与総額	きまって支給する給与	うち所定内給与	うち超過労働給与	特別に支払われた給与		総実労働時間	所定内労働時間	所定外労働時間
一般労働者	調査産業計	304,547	304,276	278,315	25,961	271	19.7	163.9	151.1	12.8
	製造業	295,361	295,356	265,256	30,100	5	19.5	165.9	151.2	14.7
	卸売業，小売業	301,262	300,594	281,509	19,085	668	21.0	174.9	162.0	12.9
	医療，福祉	323,932	323,893	297,842	26,051	39	19.3	153.5	144.5	9.0
パートタイム労働者	調査産業計	95,419	95,407	93,116	2,291	12	15.6	90.2	88.2	2.0
	製造業	114,450	114,450	110,781	3,669	0	18.5	123.0	118.9	4.1
	卸売業，小売業	92,450	92,450	90,171	2,279	0	17.7	98.8	96.7	2.1
	医療，福祉	131,517	131,517	129,399	2,118	0	16.8	98.4	96.8	1.6

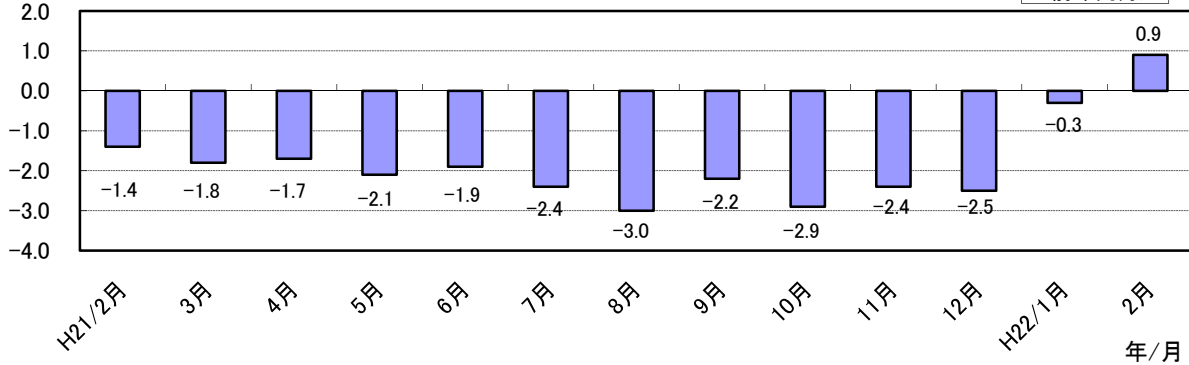
給与の前年同月比(5人以上)



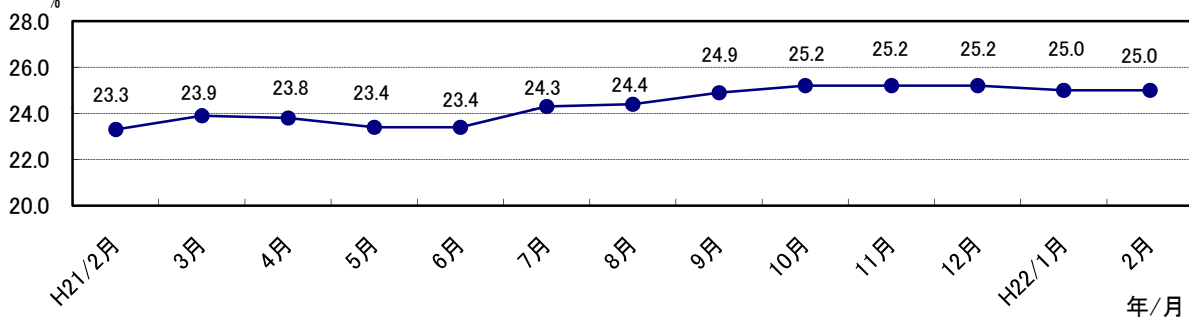
労働時間の前年同月比(5人以上)



常用雇用指数(5人以上)



パートタイム労働者比率(5人以上)



調査票の提出は、

オンライン入力を利用すると、

記載、郵送の手間が省けます。

「ご利用いただくには」

インターネットが使える環境があれば利用できます。システムの利用は、「利用希望届」を送信した翌月の25日から可能です。

「手続きは」

- ① 利用希望届を送信する。(毎月末日〆切)

事業所 ⇄ 厚生労働省

※ 以下の毎勤ホームページへアクセスし、「利用希望届」(個別登録事業所用又は一括提出事業所用)に必要な事項を記入し、様式内に指定の毎勤用メールアドレスまでメールにて送信してください。

(毎勤ホームページ) <http://www.mhlw.go.jp/toukei/list/30-1.html>

(「オンライン調査システム各種申請書のお知らせ」をクリックした後のページに、「利用希望届」があります。)

「利用希望届」の送信先 毎勤用メールアドレス maikin@mhlw.go.jp

- ② ログイン情報、手引書等が送付されてきます。

厚生労働省 ⇄ 事業所

- ③ PC画面上で必要事項を入力し、「送信ボタン」を押すと厚生労働省へ送られます。

【お知らせ！】

自動的に調査票が作成できる賃金台帳

沖縄県ホームページ(毎月勤労統計調査)よりダウンロードできます。

http://www.pref.okinawa.jp/toukeika/mls/mls_info.html

オンライン入力をしていない事業所は調査票作成が省力化できます。

エクセルにて個別事項を入力すると、自動的に調査票が作成できるようにプログラムされています。

調査票を **入力・郵送される事業所** は、

翌月の10日までに お願いします。

※ 提出・入力が遅れそうな時は、FAXにて送信願います。

毎月勤労統計調査オンラインシステム 利用希望届

厚生労働大臣 殿

平成 年 月 日

毎月勤労統計調査規則第17条の5第1項の規定に基づき、次のとおり届け出ます。

■調査対象事業所についてご記入ください。

都道府県 番号	事業所一連番号									
調査対象事業所名										
郵便番号					-					
住 所										
ビル名等										
担当部署名										
フリガナ										
担当者名										
電話番号										
備 考										

ご記入後は、以下のアドレスまでメールでご提出くださいますよう、お願いいたします。

■送信先メールアドレス maikin@mhlw.go.jp

■オンラインシステム担当係 厚生労働省大臣官房統計情報部雇用統計課毎勤第二係
TEL 03-5253-1111 内線 7620、7619



国勢調査

平成22年10月1日

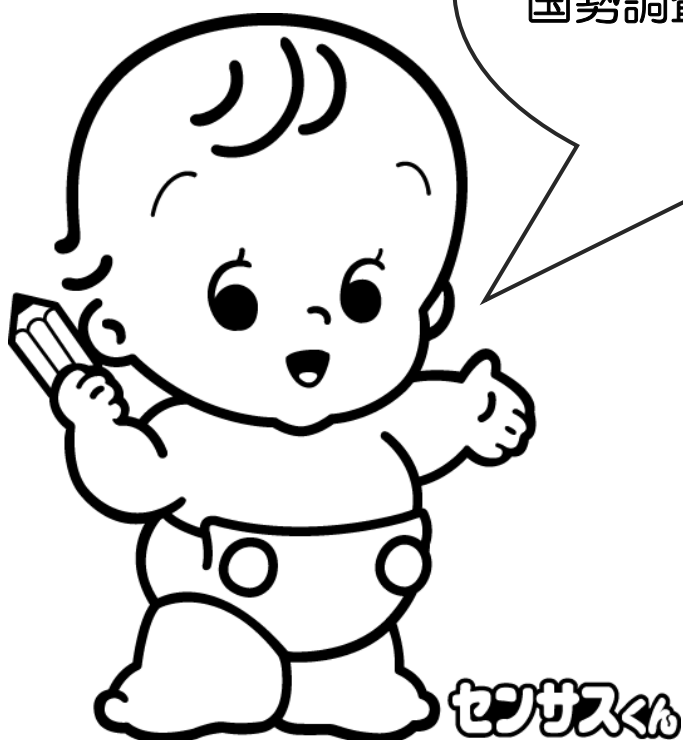
平成22年10月1日に「平成22年国勢調査」を実施します！

国勢調査は我が国に住んでいるすべての人及び世帯を対象とする国の最も基本的な統計調査です。

今回の国勢調査は、少子高齢化、就業・雇用などの実態を地域ごとに明らかにし、我が国が直面している重要課題に対する施策に欠くことのできない統計データを提供するものです。

平成22年国勢調査 標語一般部門
(総務大臣賞)

国勢調査は みんなで描く
日本の自画像



賃金・労働時間・雇用の動きをキャッチする

毎月勤労統計調査

厚生労働省が実施する
重要な調査です。

ご理解とご協力を

調査票提出、
結果閲覧には、
インターネットが便利です。

調査結果は、
事業主の皆様にも
賃金管理の指針として
ご利用頂いています。



毎(まい)と勤(きん)の約束

調査で知り得た情報についての秘密は必ず守ります。
また調査によって集められた情報は、
統計を作成するためだけに使用されます。
税金徴収の資料や労働局の調査などに使われることは
絶対にありません。

特別調査にも
ご協力を!
毎年夏に1回
行われます。



調査結果は経済指標の一つとして、
また、社会保障制度を検討する際の基礎資料として
使われています。

事業所の皆様、調査にご協力お願いします。

国の調査名をかたって不正に情報を収集する「かたり調査」には十分ご注意ください。

厚生労働省・都道府県

<http://www.mhlw.go.jp/>

<調査結果のおもな利用>

各種経済指標作成の基礎資料となるほか、**失業給付**の額、労働災害の**休業補償**の額、労災保険の**保険給付額**、**遺族補償一時金**、**未払い賃金**の立替払いの最高限度額、**最低賃金**の決定、**労働時間**の短縮(年1800時間)、建設工事の**労務単価**などの算定にもちいられています。

(問い合わせ) 〒920-8580 金沢市鞍月1丁目1番地

石川県県民交流課統計情報室 毎勤担当

電話 076-225-1344

FAX 076-225-1345

E-mail toukei@pref.ishikawa.lg.jp

URL <http://toukei.pref.ishikawa.jp/>