

# 毎月勤労統計調査地方調査結果速報

平成22年8月分

## ＜石川県の賃金・労働時間・雇用の動き＞

### ＜主な動き＞

〔事業所規模 5人以上〕

前年同月と比較すると、

- ・ 定期給与は、 3.7% 増加
- ・ 所定外労働時間は、 18.3% 増加
- ・ 常用労働者数は、 0.2% 減少

〔事業所規模 30人以上〕

(前年同月比)

- ・ 定期給与は、 0.8% 増加
- ・ 所定外労働時間は、 23.8% 増加
- ・ 常用労働者数は、 0.5% 減少

#### 1 利用上の注意

(1) 平成22年1月分速報から日本標準産業分類（平成19年11月改定）に基づき表章している。平成21年以前の結果との接続については、石川県統計情報室ホームページ（<http://toukei.pref.ishikawa.jp/dl/1983/hyousyou.pdf>）を参照のこと。

なお、平成21年以前と接続しない産業（不動産業、物品賃貸業、学術研究、専門・技術サービス業、宿泊業、飲食サービス業、生活関連サービス業、娯楽業、サービス業（他に分類されないもの））の前年比及び前年差は、算出ができないため、表中において「-」と表記している。

(2) 指数計算の基準数値は、平成17年=100である。

指数は、それぞれの時系列変化をみるために作成したものであり、項目相互を比較するものではない。

#### 2 統計表に用いる符号

- 「0」, 「0.0」 …… 単位未満
- 「-」 …… 該当数値なし
- 「…」 …… 不詳又は比較数値なし
- 「x」 …… 調査事業所が少ないため秘匿した。
- 「△」 …… 負数又は減少

# 毎月勤労統計調査地方調査の説明

## 1 調査の目的

この調査は、統計法に基づく基幹統計であって、雇用、給与及び労働時間などの毎月の変動を明らかにすることを目的としている。

## 2 調査の対象

この調査の対象は、日本標準産業分類に定める鉱業、採石業、砂利採取業、建設業、製造業、電気・ガス・熱供給・水道業、情報通信業、運輸業、郵便業、卸売業、小売業、金融業、保険業、不動産業、物品賃貸業、学術研究、専門・技術サービス業、宿泊業、飲食サービス業、生活関連サービス業、娯楽業、教育、学習支援業、医療、福祉、複合サービス事業、サービス業（他に分類されないもの）において**常時5人以上の常用労働者**を雇用する民営、公営の事業所の中から、産業別・規模別に抽出された**約600事業所**を対象として調査を行っている。

なお、公表は石川県単位で表章している。

## 3 調査事項の定義

### (1) 現金給与額

・「**現金給与額**」とは、所得税、社会保険料、組合費、購買代金などを差し引く以前の**総額(税込み)**のことである。実際の支払額(手取額)のことではない。

・「**きまって支給する給与**」とは**定期給与**のことであり、労働契約、団体協約あるいは事業所の給与規則などによってあらかじめ定められて支給される給与のことである。**所定内給与と所定外給与(超過労働給与)**に分けられる。

・「**所定外給与**」とは、所定の労働時間を超える労働に対して支給される超勤手当や、休日労働、深夜労働に対して支給される給与、時間外手当、早朝出勤手当、休日手当、深夜手当などである。

・「**特別に支払われた給与**」とは、盆、暮等の賞与、3か月を超える期間で算定される給与、ベースアップの差額追給分及び支給事由の発生が不確実な給与等のことである。

・「**現金給与総額**」とは、「きまって支給する給与」と「特別に支払われた給与」の合計額である。

### (2) 実労働時間数

・調査期間中に労働者が実際に労働した時間数のことである。休憩時間は、給与が支給されていると否にかかわらず除かれるが、鉱業の坑内夫の休憩時間やいわゆる手待時間は含める。本来の職務外として行われる宿日直の時間は含めない。

### (3) 出勤日数

・調査期間中に労働者が実際に出勤した日数のことである。事業所に出勤しない日は有給でも出勤日にならないが、1日のうち1時間でも就業すれば出勤日となる。

### (4) 常用労働者(パートタイム労働者を含む)

・「**常用労働者**」とは、次のいずれかに該当する労働者のことである。

ア 期間を定めずに、又は1か月を超える期間を定めて雇われている者

イ 日々又は1か月以内の期間を定めて雇われている者のうち、調査期間の前2か月間で、それぞれ18日以上雇われている者

・「**パートタイム労働者**」とは、常用労働者のうち、次のいずれかに該当する労働者のことである。

ア 1日の所定労働時間が一般の労働者より短い者

イ 1日の所定労働時間が一般の労働者と同じで1週の所定労働日数が一般の労働者より短い者

・「**一般労働者**」とは、常用労働者のうち「パートタイム労働者」以外の労働者のことである。

## 4 調査結果の算定

(1) この調査結果の数値は、調査事業所の報告をもとに、事業所規模区分(100人以上、30~99人、5~29人)ごとに復元し、推計したものである。

(2) 各区分の統計表の詳細については、お問い合わせ願います。

(注) 規模30人以上の事業所については、約3年毎に調査対象事業所の抽出替えを行っており、平成21年1月分調査で抽出替えを実施した。これに伴い、調査結果に時系列的なギャップが生じることから、数値に連続性を持たせるため、各指数及び前月、前年同月比等は過去に遡り修正した。したがって、過去の公表実数による比較と一致しないことがある。  
なお、公表している実数値は、すべてギャップ修正前の数値である。

# 結果の概要

(平成22年8月分)

事業所規模5人以上 調査産業計 (常用労働者：パートタイム含む)

## 1 賃金の動き

現金給与総額は、	258,329円	前年同月比	△1.9%
うち、定期給与は、	246,360円	前年同月比	3.7%

## 2 労働時間の動き

総実労働時間は、	150.1時間	前年同月比	4.2%
うち、所定内労働時間は、	140.4時間	前年同月比	3.3%
所定外労働時間は、	9.7時間	前年同月比	18.3%
製造業の所定外労働時間は、	15.5時間	前年同月比	53.4%

## 3 雇用の動き

常用労働者数は、	430,763人	前年同月比	△0.2%
パートタイム労働者比率は、	25.2%	前年同月差	0.8ポイント
うち、男子は、	11.7%		
女子は、	41.0%		

事業所規模30人以上 調査産業計 (常用労働者：パートタイム含む)

1 賃金の動き		(前年同月比)
現金給与総額	271,122円	△6.1%
うち、定期給与	265,688円	0.8%
2 労働時間の動き		
総実労働時間	155.5時間	4.9%
うち、所定内労働時間	143.0時間	3.6%
所定外労働時間	12.5時間	23.8%
製造業の所定外労働時間	17.6時間	47.8%
3 雇用の動き		
常用労働者数	243,841人	△0.5%

(事業所規模5人以上)

表1 産業別「現金給与額」の比較

(単位 円、%)

産業別	現金給与総額			きまって支給する給与			特別に支払われた給与	
	実数	前月比	前年同月比	実数	前月比	前年同月比	実数	前月差
調査産業計	258,329	△ 28.8	△ 1.9	246,360	0.8	3.7	11,969	△ 105,845
建設業	349,362	△ 28.1	7.7	300,212	△ 1.1	10.6	49,150	△ 133,024
製造業	280,079	△ 36.6	△ 2.4	269,197	0.2	4.1	10,882	△ 162,044
電気・ガス・熱供給・水道業	391,199	△ 46.7	3.7	391,199	1.9	3.6	0	△ 350,318
情報通信業	339,070	△ 22.3	△ 2.8	334,790	0.5	11.8	4,280	△ 98,981
運輸業，郵便業	231,798	△ 29.2	23.3	227,988	1.7	24.6	3,810	△ 99,750
卸売業，小売業	229,398	△ 34.8	△ 9.1	213,488	3.5	6.2	15,910	△ 130,021
金融業，保険業	285,151	△ 15.6	△ 20.9	281,744	△ 0.6	△ 12.8	3,407	△ 51,181
不動産業，物品賃貸業	182,002	△ 22.7	-	178,549	4.1	-	3,453	△ 60,509
学術研究，専門・技術サービス業	288,329	△ 45.9	-	288,329	△ 1.2	-	0	△ 241,604
宿泊業，飲食サービス業	129,435	△ 5.4	-	124,338	3.0	-	5,097	△ 11,019
生活関連サービス業，娯楽業	331,564	33.2	-	239,519	4.7	-	92,045	71,991
教育，学習支援業	317,495	△ 4.3	5.2	317,453	△ 2.0	5.4	42	△ 7,696
医療，福祉	272,949	△ 28.4	△ 0.3	272,267	1.0	△ 0.2	682	△ 110,856
複合サービス事業	290,901	△ 44.4	△ 4.3	282,666	△ 1.3	8.3	8,235	△ 228,786
サービス業 (他に分類されないもの)	226,399	△ 22.2	-	217,330	△ 1.0	-	9,069	△ 62,426

(注) 調査産業計の中には鉱業，採石業，砂利採取業を含む。

表2 産業別労働時間の比較

(単位 日、時間、%)

産業別	出勤日数			総実労働時間			所定内労働時間			所定外労働時間		
	実数	前月差	前年同月差	実数	前月比	前年同月比	実数	前月比	前年同月比	実数	前月比	前年同月比
調査産業計	19.4	△ 0.7	0.7	150.1	△ 3.5	4.2	140.4	△ 3.8	3.3	9.7	0.0	18.3
建設業	21.0	△ 1.4	△ 0.6	167.9	△ 4.9	0.0	162.0	△ 3.1	1.3	5.9	△ 37.3	△ 28.1
製造業	19.6	△ 0.8	1.3	163.2	△ 3.5	9.6	147.7	△ 4.2	6.5	15.5	3.3	53.4
電気・ガス・熱供給・水道業	20.0	△ 0.6	1.2	170.2	0.2	8.5	158.2	△ 2.0	6.7	12.0	42.7	41.1
情報通信業	18.4	△ 1.3	△ 1.7	161.5	△ 6.3	1.1	145.4	△ 6.3	△ 1.5	16.1	△ 7.0	31.9
運輸業，郵便業	21.1	△ 0.2	2.0	166.3	△ 0.9	11.5	153.1	△ 1.7	10.4	13.2	9.1	24.4
卸売業，小売業	19.6	△ 0.5	0.5	144.4	△ 1.9	2.6	137.4	△ 2.7	2.0	7.0	16.6	14.7
金融業，保険業	19.1	△ 0.8	0.8	146.3	△ 4.0	2.4	138.9	△ 4.2	4.7	7.4	1.4	△ 27.4
不動産業，物品賃貸業	18.6	0.5	-	150.0	4.4	-	141.4	3.1	-	8.6	30.3	-
学術研究，専門・技術サービス業	20.1	△ 0.7	-	157.8	△ 3.7	-	149.5	△ 3.5	-	8.3	△ 6.7	-
宿泊業，飲食サービス業	17.3	0.2	-	115.8	1.2	-	111.8	0.8	-	4.0	14.3	-
生活関連サービス業，娯楽業	20.8	0.8	-	165.9	9.0	-	153.5	7.6	-	12.4	30.5	-
教育，学習支援業	15.8	△ 3.2	1.1	110.2	△ 21.3	5.7	108.6	△ 17.7	6.0	1.6	△ 79.8	△ 11.3
医療，福祉	20.2	△ 0.6	0.4	150.4	△ 3.3	0.2	144.0	△ 3.6	0.2	6.4	5.0	0.0
複合サービス事業	20.2	0.0	4.0	154.2	0.6	26.3	150.8	0.6	24.8	3.4	3.1	182.8
サービス業 (他に分類されないもの)	19.4	△ 0.5	-	158.8	△ 5.6	-	143.2	△ 6.2	-	15.6	△ 0.6	-

(注) 1 表1(注)参照

2 総実労働時間=所定内労働時間+所定外労働時間

表3 推計常用労働者数及び労働異動率

(単位 人、%)

産業別	推計常用労働者数				労働異動率	
	本月末常用労働者数	前月比	前年同月比	構成比	入職率	離職率
調査産業計	430,763	0.3	△ 0.2	100.0	1.81	1.51
建設業	19,125	△ 1.4	△ 10.5	4.4	0.02	1.43
製造業	103,250	0.4	△ 0.3	24.0	1.34	0.93
電気・ガス・熱供給・水道業	1,299	0.1	8.9	0.3	0.23	0.00
情報通信業	11,721	0.6	△ 6.2	2.7	0.94	0.33
運輸業，郵便業	27,431	2.4	6.0	6.4	5.06	2.64
卸売業，小売業	79,984	0.3	△ 0.9	18.6	1.56	1.15
金融業，保険業	10,383	△ 0.3	△ 0.5	2.4	0.36	0.61
不動産業，物品賃貸業	4,541	0.3	-	1.1	1.92	1.66
学術研究，専門・技術サービス業	7,136	0.3	-	1.7	0.63	0.34
宿泊業，飲食サービス業	37,569	1.9	-	8.7	5.88	3.95
生活関連サービス業，娯楽業	11,911	1.5	-	2.8	4.13	2.59
教育，学習支援業	26,169	△ 1.2	△ 2.5	6.1	0.56	1.74
医療，福祉	58,142	△ 0.8	1.1	13.5	0.55	1.33
複合サービス事業	4,871	0.0	△ 0.8	1.1	0.00	0.00
サービス業 (他に分類されないもの)	27,192	△ 0.2	-	6.3	1.35	1.55

(注) 1 表1(注)参照

2 入(離)職率=入(離)職者数÷常用労働者数×100

表4 産業別「現金給与額」の比較

(事業所規模30人以上)

(単位 円、%)

産業別	現金給与総額			きまって支給する給与			特別に支払われた給与	
	実数	前月比	前年同月比	実数	前月比	前年同月比	実数	前月差
調査産業計	271,122	△ 33.4	△ 6.1	265,688	0.5	0.8	5,434	△ 137,339
建設業	309,704	△ 57.8	△ 11.1	309,704	△ 1.5	△ 11.1	0	△ 419,919
製造業	300,028	△ 40.1	△ 2.8	287,444	△ 0.1	4.4	12,584	△ 199,926
電気・ガス・熱供給・水道業	434,445	△ 15.7	1.5	434,445	△ 0.1	1.5	0	△ 79,718
情報通信業	350,079	△ 24.2	△ 9.9	349,794	1.0	7.5	285	△ 114,987
運輸業、郵便業	236,060	△ 30.9	6.4	230,377	4.2	7.5	5,683	△ 114,649
卸売業、小売業	211,647	△ 46.3	△ 24.1	208,027	3.1	3.4	3,620	△ 188,464
金融業、保険業	317,582	△ 0.3	△ 2.6	315,982	△ 0.5	△ 2.5	1,600	1,015
不動産業、物品賃貸業	156,671	△ 44.0	-	156,162	△ 0.1	-	509	△ 123,207
学術研究、専門・技術サービス業	309,762	△ 26.8	-	309,762	△ 1.1	-	0	△ 110,345
宿泊業、飲食サービス業	158,081	△ 2.8	-	156,644	6.7	-	1,437	△ 14,265
生活関連サービス業、娯楽業	187,880	△ 15.0	-	174,474	2.6	-	13,406	△ 37,517
教育、学習支援業	318,732	△ 2.9	2.9	318,665	△ 2.3	3.3	67	△ 1,514
医療、福祉	303,717	△ 30.9	△ 2.2	303,717	1.0	△ 2.2	0	△ 139,015
複合サービス事業	312,451	△ 38.7	3.5	312,415	△ 1.0	3.6	36	△ 193,662
サービス業 (他に分類されないもの)	202,268	△ 19.4	-	201,344	△ 1.8	-	924	△ 45,079

(注) 調査産業計の中には鉱業、採石業、砂利採取業を含む。

表5 産業別労働時間の比較

(単位 日、時間、%)

産業別	出勤日数			総実労働時間			所定内労働時間			所定外労働時間		
	実数	前月差	前年同月差	実数	前月比	前年同月比	実数	前月比	前年同月比	実数	前月比	前年同月比
調査産業計	19.5	△ 0.7	0.7	155.5	△ 3.4	4.9	143.0	△ 3.9	3.6	12.5	3.3	23.8
建設業	20.5	△ 1.2	0.3	173.4	△ 4.1	4.4	154.2	△ 5.9	1.6	19.2	12.3	31.5
製造業	19.3	△ 1.1	1.4	164.4	△ 4.9	10.4	146.8	△ 5.7	7.1	17.6	1.1	47.8
電気・ガス・熱供給・水道業	19.8	△ 0.7	1.0	175.0	△ 1.5	7.9	160.3	△ 1.4	7.6	14.7	△ 2.7	10.5
情報通信業	18.8	△ 1.3	△ 1.0	165.8	△ 5.4	4.8	147.9	△ 6.1	2.2	17.9	0.6	32.5
運輸業、郵便業	21.6	0.5	1.1	172.9	1.2	6.0	154.8	0.6	5.5	18.1	5.8	10.4
卸売業、小売業	19.8	△ 0.4	0.3	141.7	△ 0.8	1.2	133.5	△ 2.1	0.1	8.2	26.1	22.3
金融業、保険業	19.0	△ 1.2	0.6	141.8	△ 6.1	1.2	132.7	△ 5.8	2.3	9.1	△ 9.0	△ 11.6
不動産業、物品賃貸業	14.2	0.2	-	119.9	5.1	-	114.4	4.4	-	5.5	22.2	-
学術研究、専門・技術サービス業	19.5	△ 0.4	-	159.9	△ 3.6	-	148.0	△ 3.0	-	11.9	△ 11.2	-
宿泊業、飲食サービス業	19.5	0.6	-	140.9	5.8	-	136.6	4.9	-	4.3	43.3	-
生活関連サービス業、娯楽業	19.8	0.1	-	145.2	9.8	-	141.1	9.3	-	4.1	28.1	-
教育、学習支援業	16.4	△ 2.3	1.1	115.7	△ 11.0	9.0	114.2	△ 11.1	8.9	1.5	△ 6.2	16.0
医療、福祉	20.8	△ 0.6	0.7	160.8	△ 2.5	3.3	153.0	△ 2.6	3.7	7.8	1.3	△ 3.6
複合サービス事業	19.5	△ 1.0	1.1	149.2	△ 3.7	6.0	142.9	△ 3.8	3.5	6.3	△ 1.6	142.2
サービス業 (他に分類されないもの)	19.1	△ 0.3	-	156.8	△ 6.4	-	138.8	△ 7.1	-	18.0	△ 1.1	-

(注) 1 表1(注)参照

2 総実労働時間=所定内労働時間+所定外労働時間

表6 推計常用労働者数及び労働異動率

(単位 人、%)

産業別	推計常用労働者数				労働異動率	
	本月末常用労働者数	前月比	前年同月比	構成比	入職率	離職率
調査産業計	243,841	0.3	△ 0.5	100.0	1.44	1.16
建設業	2,327	△ 0.4	△ 6.9	1.0	0.17	0.51
製造業	79,788	0.1	0.8	32.7	0.78	0.71
電気・ガス・熱供給・水道業	674	0.6	0.6	0.3	0.45	0.00
情報通信業	9,208	△ 0.1	△ 5.9	3.8	0.28	0.41
運輸業、郵便業	18,181	4.7	9.4	7.5	7.41	2.79
卸売業、小売業	30,224	1.0	△ 2.6	12.4	1.74	0.79
金融業、保険業	3,722	△ 0.3	△ 3.6	1.5	0.00	0.27
不動産業、物品賃貸業	1,423	0.8	-	0.6	1.06	0.28
学術研究、専門・技術サービス業	3,120	0.7	-	1.3	1.45	0.77
宿泊業、飲食サービス業	12,024	△ 0.6	-	4.9	1.84	2.44
生活関連サービス業、娯楽業	4,774	2.7	-	2.0	4.75	2.09
教育、学習支援業	16,412	△ 2.0	△ 3.8	6.7	0.29	2.33
医療、福祉	40,172	△ 0.2	0.7	16.5	0.43	0.62
複合サービス事業	1,853	0.0	△ 3.0	0.8	0.00	0.00
サービス業 (他に分類されないもの)	19,900	△ 0.5	-	8.2	1.59	2.11

(注) 1 表1(注)参照

2 入(離)職率=入(離)職者数÷常用労働者数×100

指 数 表  
[事業所規模5人以上]

第1表 産業別名目賃金指数(現金給与総額)

平成17年=100

	調査産業計	建設業	製造業	電気・ガス・熱供給・水道業	情報通信業	運輸業、郵便業	卸売業、小売業	金融業、保険業	教育、学習支援業	医療、福祉	複合サービス事業
平成20年平均	92.8	99.6	96.4	95.0	103.6	93.5	88.6	86.4	74.3	96.7	103.6
平成21年平均	87.8	91.1	91.9	85.4	89.3	79.1	86.7	85.9	76.8	93.9	93.2
平成22年 3月	75.4	74.5	78.5	67.2	72.1	84.1	82.1	57.2	66.2	75.1	81.2
4月	77.1	91.8	80.1	69.0	74.1	77.2	85.2	60.2	65.2	74.1	74.4
5月	74.8	70.2	79.0	91.9	73.1	75.3	80.3	57.6	65.1	74.2	80.6
6月	111.0	79.1	97.8	133.0	153.2	86.9	94.9	145.8	157.6	142.1	137.0
7月	111.6	136.5	130.5	126.1	97.2	120.2	132.3	68.5	68.0	105.5	140.1
8月	79.5	98.2	82.7	67.2	75.5	85.1	86.2	57.8	65.1	75.5	77.9
前月比(%)	△ 28.8	△ 28.1	△ 36.6	△ 46.7	△ 22.3	△ 29.2	△ 34.8	△ 15.6	△ 4.3	△ 28.4	△ 44.4
前年同月比(%)	△ 1.9	7.7	△ 2.4	3.7	△ 2.8	23.3	△ 9.1	△ 20.9	5.2	△ 0.3	△ 4.3

(注) 1 調査産業計の中には鉱業、採石業、砂利採取業を含む。  
2 平成21年以前と接続しない産業は、算出できないため、掲載しない。

第2表 産業別名目賃金指数(きまって支給する給与)

	調査産業計	建設業	製造業	電気・ガス・熱供給・水道業	情報通信業	運輸業、郵便業	卸売業、小売業	金融業、保険業	教育、学習支援業	医療、福祉	複合サービス事業
平成20年平均	93.8	98.0	96.0	97.5	97.2	95.2	91.7	94.0	77.6	98.0	109.6
平成21年平均	89.5	91.9	92.3	86.3	87.6	79.4	89.1	91.3	82.1	95.1	96.5
平成22年 3月	89.8	85.3	94.4	89.0	89.8	84.5	95.4	77.1	87.7	92.9	98.4
4月	91.8	85.7	96.5	91.2	92.0	85.8	100.5	78.8	87.0	93.1	98.6
5月	89.8	80.3	94.7	88.7	90.8	83.8	94.7	77.6	87.1	92.7	98.0
6月	90.7	81.7	96.6	86.9	90.5	83.9	94.9	77.2	88.3	93.5	103.2
7月	91.6	97.8	96.2	87.3	92.6	91.5	92.5	77.5	89.0	93.8	101.8
8月	92.3	96.7	96.4	89.0	93.1	93.1	95.7	77.0	87.2	94.7	100.5
前月比(%)	0.8	△ 1.1	0.2	1.9	0.5	1.7	3.5	△ 0.6	△ 2.0	1.0	△ 1.3
前年同月比(%)	3.7	10.6	4.1	3.6	11.8	24.6	6.2	△ 12.8	5.4	△ 0.2	8.3

(注) 第1表(注)参照

第3表 産業別名目賃金指数(所定内給与)

	調査産業計	建設業	製造業	電気・ガス・熱供給・水道業	情報通信業	運輸業、郵便業	卸売業、小売業	金融業、保険業	教育、学習支援業	医療、福祉	複合サービス事業
平成20年平均	93.4	98.1	96.9	92.2	92.2	90.3	91.7	93.7	76.2	98.8	110.3
平成21年平均	89.8	89.0	96.8	87.6	84.5	82.6	88.5	90.6	81.7	95.1	97.9
平成22年 3月	89.4	83.5	95.1	89.1	85.7	88.1	94.8	77.5	88.0	93.6	101.0
4月	91.1	83.7	97.6	90.4	91.8	88.8	99.3	78.9	87.1	93.5	100.1
5月	89.6	80.0	96.0	87.4	86.3	87.6	94.5	79.2	87.3	93.1	99.5
6月	90.8	82.2	98.1	90.1	87.6	87.7	94.6	78.0	88.7	94.1	103.9
7月	91.2	95.0	96.3	86.6	90.0	95.0	92.8	78.5	89.4	94.6	103.5
8月	91.7	97.0	96.1	86.8	90.0	95.5	95.5	77.9	87.6	95.2	102.6
前月比(%)	0.5	2.1	△ 0.2	0.2	0.0	0.5	2.9	△ 0.8	△ 2.0	0.6	△ 0.9
前年同月比(%)	3.0	14.8	0.1	△ 0.1	11.9	23.1	6.2	△ 12.0	5.7	0.3	7.1

(注) 第1表(注)参照

第4表 産業別実質賃金指数(現金給与総額)

	調査産業計	建設業	製造業	電気・ガス・熱供給・水道業	情報通信業	運輸業、郵便業	卸売業、小売業	金融業、保険業	教育、学習支援業	医療、福祉	複合サービス業
平成20年平均	90.3	96.9	93.8	92.4	100.8	91.0	86.2	84.0	72.3	94.1	100.8
平成21年平均	86.4	89.7	90.5	84.1	87.9	77.9	85.3	84.5	75.6	92.4	91.7
平成22年 3月	74.8	73.9	77.9	66.7	71.5	83.4	81.4	56.7	65.7	74.5	80.6
4月	76.9	91.5	79.9	68.8	73.9	77.0	84.9	60.0	65.0	73.9	74.2
5月	74.5	69.9	78.7	91.5	72.8	75.0	80.0	57.4	64.8	73.9	80.3
6月	110.8	78.9	97.6	132.7	152.9	86.7	94.7	145.5	157.3	141.8	136.7
7月	111.9	136.9	130.9	126.5	97.5	120.6	132.7	68.7	68.2	105.8	140.5
8月	79.3	97.9	82.5	67.0	75.3	84.8	85.9	57.6	64.9	75.3	77.7
前月比(%)	△ 29.1	△ 28.5	△ 37.0	△ 47.0	△ 22.8	△ 29.7	△ 35.3	△ 16.2	△ 4.8	△ 28.8	△ 44.7
前年同月比(%)	0.0	9.8	△ 0.5	5.7	△ 0.9	25.6	△ 7.4	△ 19.4	7.1	1.6	△ 2.4

(注) 1 第1表(注)参照

2 実質賃金指数は、名目賃金指数を金沢市の消費者物価指数(持家の帰属家賃を除く総合)[総務省統計局調]で除したものである。

第5表 産業別実質賃金指数(きまって支給する給与)

	調査産業計	建設業	製造業	電気・ガス・熱供給・水道業	情報通信業	運輸業、郵便業	卸売業、小売業	金融業、保険業	教育、学習支援業	医療、福祉	複合サービス業
平成20年平均	91.2	95.3	93.4	94.8	94.6	92.6	89.2	91.4	75.5	95.3	106.6
平成21年平均	88.1	90.5	90.8	84.9	86.2	78.1	87.7	89.9	80.8	93.6	95.0
平成22年 3月	89.1	84.6	93.7	88.3	89.1	83.8	94.6	76.5	87.0	92.2	97.6
4月	91.5	85.4	96.2	90.9	91.7	85.5	100.2	78.6	86.7	92.8	98.3
5月	89.4	80.0	94.3	88.3	90.4	83.5	94.3	77.3	86.8	92.3	97.6
6月	90.5	81.5	96.4	86.7	90.3	83.7	94.7	77.0	88.1	93.3	103.0
7月	91.9	98.1	96.5	87.6	92.9	91.8	92.8	77.7	89.3	94.1	102.1
8月	92.0	96.4	96.1	88.7	92.8	92.8	95.4	76.8	86.9	94.4	100.2
前月比(%)	0.1	△ 1.7	△ 0.4	1.3	△ 0.1	1.1	2.8	△ 1.2	△ 2.7	0.3	△ 1.9
前年同月比(%)	5.6	12.7	6.1	5.5	13.9	26.9	8.2	△ 11.1	7.4	1.6	10.4

(注) 1 第1表(注)参照

2 実質賃金指数は、名目賃金指数を金沢市の消費者物価指数(持家の帰属家賃を除く総合)[総務省統計局調]で除したものである。

第6表 産業別労働時間指数(総実労働時間)

	調査産業計	建設業	製造業	電気・ガス・熱供給・水道業	情報通信業	運輸業、郵便業	卸売業、小売業	金融業、保険業	教育、学習支援業	医療、福祉	複合サービス業
平成20年平均	98.2	101.7	97.3	98.1	100.7	102.9	96.8	101.3	84.5	101.2	98.5
平成21年平均	95.3	99.4	90.1	93.6	99.1	88.4	100.6	99.3	84.3	98.4	88.6
平成22年 3月	98.3	96.4	97.1	97.8	104.3	87.9	99.7	98.9	99.3	104.1	100.2
4月	101.5	99.8	101.9	101.5	107.3	92.1	106.4	100.5	97.0	101.2	100.0
5月	92.6	83.9	90.9	94.3	96.5	88.8	96.3	88.2	86.6	92.1	86.2
6月	101.4	93.7	101.4	101.4	102.8	90.8	101.8	101.7	101.2	107.4	101.9
7月	100.8	103.9	101.5	101.9	104.7	95.1	102.4	100.6	96.0	100.7	98.7
8月	97.3	98.8	97.9	102.1	98.1	94.2	100.5	96.6	75.6	97.4	99.3
前月比(%)	△ 3.5	△ 4.9	△ 3.5	0.2	△ 6.3	△ 0.9	△ 1.9	△ 4.0	△ 21.3	△ 3.3	0.6
前年同月比(%)	4.2	0.0	9.6	8.5	1.1	11.5	2.6	2.4	5.7	0.2	26.3

(注) 第1表(注)参照

第7表 産業別労働時間指数(所定内労働時間)

	調査産業計	建設業	製造業	電気・ガス・熱供給・水道業	情報通信業	運輸業、郵便業	卸売業、小売業	金融業、保険業	教育、学習支援業	医療、福祉	複合サービス業
平成20年平均	98.0	101.8	98.9	98.7	104.5	100.2	95.8	100.7	86.4	101.9	101.3
平成21年平均	96.1	98.7	94.6	99.2	103.3	92.0	99.4	98.0	86.0	99.0	92.5
平成22年 3月	98.3	95.7	98.8	104.3	107.0	91.0	98.8	99.9	99.1	105.6	104.5
4月	101.4	99.2	104.1	108.0	111.0	95.4	104.8	100.7	96.8	102.4	103.8
5月	92.4	84.3	92.7	99.3	98.1	92.1	95.4	88.1	86.3	92.7	89.3
6月	101.7	95.1	103.5	109.7	107.8	94.3	101.3	103.0	101.6	108.7	105.5
7月	100.9	103.0	103.1	109.2	108.5	98.0	101.9	101.5	95.9	101.9	103.0
8月	97.1	99.8	98.8	107.0	101.7	96.3	99.1	97.2	78.9	98.2	103.6
前月比(%)	△ 3.8	△ 3.1	△ 4.2	△ 2.0	△ 6.3	△ 1.7	△ 2.7	△ 4.2	△ 17.7	△ 3.6	0.6
前年同月比(%)	3.3	1.3	6.5	6.7	△ 1.5	10.4	2.0	4.7	6.0	0.2	24.8

(注) 第1表(注)参照

第8表 産業別労働時間指数(所定外労働時間)

	調査産業計	建設業	製造業	電気・ガス・熱供給・水道業	情報通信業	運輸業、郵便業	卸売業、小売業	金融業、保険業	教育、学習支援業	医療、福祉	複合サービス業
平成20年平均	101.6	98.0	84.1	92.3	76.1	127.7	120.7	112.2	36.7	87.6	59.9
平成21年平均	83.8	113.9	50.2	50.9	71.7	56.0	130.6	121.4	51.7	86.2	31.2
平成22年 3月	97.9	111.7	81.5	48.4	86.6	60.0	123.1	82.4	96.5	75.6	37.2
4月	103.1	113.0	81.5	51.1	83.3	62.3	146.2	97.6	94.1	79.5	44.7
5月	95.9	74.0	74.6	56.0	86.1	59.4	119.2	90.6	87.1	80.8	41.5
6月	96.9	63.6	82.1	37.0	70.4	60.0	113.5	80.0	88.2	83.3	50.0
7月	100.0	122.1	86.7	45.7	80.1	69.1	115.4	85.9	92.9	78.2	35.1
8月	100.0	76.6	89.6	65.2	74.5	75.4	134.6	87.1	18.8	82.1	36.2
前月比(%)	0.0	△ 37.3	3.3	42.7	△ 7.0	9.1	16.6	1.4	△ 79.8	5.0	3.1
前年同月比(%)	18.3	△ 28.1	53.4	41.1	31.9	24.4	14.7	△ 27.4	△ 11.3	0.0	182.8

(注) 第1表(注)参照

第9表 産業別常用雇用指数

	調査産業計	建設業	製造業	電気・ガス・熱供給・水道業	情報通信業	運輸業、郵便業	卸売業、小売業	金融業、保険業	教育、学習支援業	医療、福祉	複合サービス業
平成20年平均	107.8	87.4	120.5	121.5	92.5	113.1	96.9	84.0	110.2	115.3	111.2
平成21年平均	105.5	67.0	120.1	64.8	95.1	111.8	95.2	75.3	110.3	124.0	76.3
平成22年 3月	104.3	65.4	120.0	63.2	85.1	114.8	91.0	76.4	106.7	124.9	73.5
4月	105.3	64.8	120.9	68.8	89.4	115.0	92.5	76.6	109.0	127.2	75.3
5月	104.9	64.8	120.8	69.2	89.9	114.8	92.8	76.9	108.9	127.2	75.7
6月	105.7	63.0	120.8	69.4	89.5	114.4	93.9	76.4	108.8	127.4	75.7
7月	105.3	63.4	119.3	69.4	89.4	115.6	94.2	75.7	108.3	127.9	75.4
8月	105.6	62.5	119.8	69.5	89.9	118.4	94.5	75.5	107.0	126.9	75.4
前月比(%)	0.3	△ 1.4	0.4	0.1	0.6	2.4	0.3	△ 0.3	△ 1.2	△ 0.8	0.0
前年同月比(%)	△ 0.2	△ 10.5	△ 0.3	8.9	△ 6.2	6.0	△ 0.9	△ 0.5	△ 2.5	1.1	△ 0.8

(注) 第1表(注)参照



指 数 表  
[事業所規模30人以上]

第10表 産業別名目賃金指数(現金給与総額)

平成17年=100

	調査産業計	建設業	製造業	電気・ガス・熱供給・水道業	情報通信業	運輸業、郵便業	卸売業、小売業	金融業、保険業	教育、学習支援業	医療、福祉	複合サービス業
平成20年平均	94.3	102.2	98.6	101.7	101.3	79.6	89.0	87.3	87.6	97.0	103.4
平成21年平均	90.4	102.5	92.5	97.7	91.2	76.1	95.7	89.0	79.0	95.1	103.5
平成22年 3月	75.3	76.4	78.2	73.7	70.6	82.1	87.0	64.6	62.4	75.0	88.1
4月	75.6	75.2	80.2	75.9	74.1	71.3	90.4	64.1	62.6	73.7	78.6
5月	74.9	75.3	78.8	123.9	72.7	69.6	83.9	63.9	64.1	74.5	82.7
6月	117.7	80.3	102.6	204.9	168.1	85.5	95.5	196.8	155.5	139.5	175.5
7月	115.1	180.5	139.3	88.5	96.2	108.9	157.4	64.1	65.5	108.0	129.6
8月	76.7	76.1	83.5	74.6	72.9	75.3	84.6	63.9	63.6	74.6	79.5
前月比(%)	△ 33.4	△ 57.8	△ 40.1	△ 15.7	△ 24.2	△ 30.9	△ 46.3	△ 0.3	△ 2.9	△ 30.9	△ 38.7
前年同月比(%)	△ 6.1	△ 11.1	△ 2.8	1.5	△ 9.9	6.4	△ 24.1	△ 2.6	2.9	△ 2.2	3.5

(注) 第1表(注)参照

第11表 産業別名目賃金指数(きまって支給する給与)

	調査産業計	建設業	製造業	電気・ガス・熱供給・水道業	情報通信業	運輸業、郵便業	卸売業、小売業	金融業、保険業	教育、学習支援業	医療、福祉	複合サービス業
平成20年平均	95.2	100.3	98.6	104.8	95.5	83.0	94.2	92.2	89.4	99.0	102.5
平成21年平均	91.8	100.5	93.5	99.1	89.7	76.5	95.3	86.1	84.4	97.1	98.9
平成22年 3月	91.0	90.1	96.0	97.6	89.0	81.7	99.1	83.7	82.8	93.8	98.8
4月	92.7	88.6	98.5	100.1	93.0	81.7	105.0	82.9	83.6	93.6	100.2
5月	91.9	88.7	97.2	100.8	91.4	79.9	100.0	82.6	85.9	94.0	100.4
6月	93.2	87.3	99.5	98.9	91.9	81.2	102.9	82.5	87.2	93.8	104.3
7月	92.3	91.1	99.2	99.0	91.1	80.9	96.6	82.9	87.3	93.9	102.8
8月	92.8	89.7	99.1	98.9	92.0	84.3	99.6	82.5	85.3	94.8	101.8
前月比(%)	0.5	△ 1.5	△ 0.1	△ 0.1	1.0	4.2	3.1	△ 0.5	△ 2.3	1.0	△ 1.0
前年同月比(%)	0.8	△ 11.1	4.4	1.5	7.5	7.5	3.4	△ 2.5	3.3	△ 2.2	3.6

(注) 第1表(注)参照

第12表 産業別名目賃金指数(所定内給与)

	調査産業計	建設業	製造業	電気・ガス・熱供給・水道業	情報通信業	運輸業、郵便業	卸売業、小売業	金融業、保険業	教育、学習支援業	医療、福祉	複合サービス業
平成20年平均	95.1	101.0	99.4	97.7	89.4	81.3	96.0	93.5	88.0	99.7	104.6
平成21年平均	92.9	97.4	98.8	95.7	86.6	80.3	96.8	85.4	84.8	97.2	100.8
平成22年 3月	90.7	82.6	97.5	96.0	85.8	86.0	99.6	83.6	83.0	94.7	102.0
4月	92.3	79.1	100.4	96.7	93.0	85.1	103.9	81.7	83.5	93.9	100.7
5月	91.6	83.6	99.0	97.6	87.7	84.3	100.9	83.5	85.9	94.4	101.0
6月	93.1	81.5	101.7	96.3	88.6	85.5	104.0	82.3	87.5	94.3	105.0
7月	91.8	86.0	99.6	96.0	87.7	84.9	98.4	83.3	87.7	94.9	103.1
8月	91.9	83.5	99.2	95.7	88.0	87.5	100.4	83.1	85.7	95.4	102.8
前月比(%)	0.1	△ 2.9	△ 0.4	△ 0.3	0.3	3.1	2.0	△ 0.2	△ 2.3	0.5	△ 0.3
前年同月比(%)	△ 0.9	△ 14.7	0.4	1.1	7.1	6.2	2.4	△ 1.5	3.0	△ 1.5	1.7

(注) 第1表(注)参照

第13表 産業別実質賃金指数(現金給与総額)

	調査産業計	建設業	製造業	電気・ガス・熱供給・水道業	情報通信業	運輸業、郵便業	卸売業、小売業	金融業、保険業	教育、学習支援業	医療、福祉	複合サービス業
平成20年平均	91.7	99.4	95.9	98.9	98.5	77.4	86.6	84.9	85.2	94.4	100.6
平成21年平均	89.0	100.9	91.0	96.2	89.8	74.9	94.2	87.6	77.8	93.6	101.9
平成22年 3月	74.7	75.8	77.6	73.1	70.0	81.4	86.3	64.1	61.9	74.4	87.4
4月	75.4	75.0	80.0	75.7	73.9	71.1	90.1	63.9	62.4	73.5	78.4
5月	74.6	75.0	78.5	123.4	72.4	69.3	83.6	63.6	63.8	74.2	82.4
6月	117.5	80.1	102.4	204.5	167.8	85.3	95.3	196.4	155.2	139.2	175.1
7月	115.4	181.0	139.7	88.8	96.5	109.2	157.9	64.3	65.7	108.3	130.0
8月	76.5	75.9	83.3	74.4	72.7	75.1	84.3	63.7	63.4	74.4	79.3
前月比(%)	△ 33.7	△ 58.1	△ 40.4	△ 16.2	△ 24.7	△ 31.2	△ 46.6	△ 0.9	△ 3.5	△ 31.3	△ 39.0
前年同月比(%)	△ 4.3	△ 9.4	△ 1.0	3.5	△ 8.2	8.4	△ 22.7	△ 0.8	4.8	△ 0.4	5.6

(注) 1 第1表(注)参照

2 実質賃金指数は、名目賃金指数を金沢市の消費者物価指数(持家の帰属家賃を除く総合)[総務省統計局調]で除したものである。

第14表 産業別実質賃金指数(きまって支給する給与)

	調査産業計	建設業	製造業	電気・ガス・熱供給・水道業	情報通信業	運輸業、郵便業	卸売業、小売業	金融業、保険業	教育、学習支援業	医療、福祉	複合サービス業
平成20年平均	92.6	97.6	95.9	101.9	92.9	80.7	91.6	89.7	87.0	96.3	99.7
平成21年平均	90.4	98.9	92.0	97.5	88.3	75.3	93.8	84.7	83.1	95.6	97.3
平成22年 3月	90.3	89.4	95.2	96.8	88.3	81.1	98.3	83.0	82.1	93.1	98.0
4月	92.4	88.3	98.2	99.8	92.7	81.5	104.7	82.7	83.3	93.3	99.9
5月	91.5	88.3	96.8	100.4	91.0	79.6	99.6	82.3	85.6	93.6	100.0
6月	93.0	87.1	99.3	98.7	91.7	81.0	102.7	82.3	87.0	93.6	104.1
7月	92.6	91.4	99.5	99.3	91.4	81.1	96.9	83.1	87.6	94.2	103.1
8月	92.5	89.4	98.8	98.6	91.7	84.0	99.3	82.3	85.0	94.5	101.5
前月比(%)	△ 0.1	△ 2.2	△ 0.7	△ 0.7	0.3	3.6	2.5	△ 1.0	△ 3.0	0.3	△ 1.6
前年同月比(%)	2.7	△ 9.4	6.4	3.5	9.4	9.5	5.4	△ 0.6	5.2	△ 0.3	5.5

(注) 1 第1表(注)参照

2 実質賃金指数は、名目賃金指数を金沢市の消費者物価指数(持家の帰属家賃を除く総合)[総務省統計局調]で除したものである。

第15表 産業別労働時間指数(総実労働時間)

	調査産業計	建設業	製造業	電気・ガス・熱供給・水道業	情報通信業	運輸業、郵便業	卸売業、小売業	金融業、保険業	教育、学習支援業	医療、福祉	複合サービス業
平成20年平均	97.9	100.0	96.4	100.2	101.1	94.3	100.6	98.6	88.1	101.5	97.0
平成21年平均	94.3	90.9	89.7	96.7	95.8	89.8	97.6	97.2	79.6	100.3	97.8
平成22年 3月	98.1	100.4	97.9	104.9	100.1	91.5	98.4	100.6	84.9	105.7	105.1
4月	100.9	103.2	102.1	103.2	103.7	94.0	106.4	99.9	85.4	103.5	105.5
5月	92.3	93.8	91.0	91.1	93.5	90.4	96.7	88.1	78.4	95.0	92.1
6月	102.6	91.8	102.7	101.9	103.4	94.1	103.6	104.3	90.6	112.2	107.1
7月	101.5	102.1	102.6	106.6	103.4	94.8	99.7	101.9	88.8	104.9	103.5
8月	98.0	97.9	97.6	105.0	97.8	95.9	98.9	95.7	79.0	102.3	99.7
前月比(%)	△ 3.4	△ 4.1	△ 4.9	△ 1.5	△ 5.4	1.2	△ 0.8	△ 6.1	△ 11.0	△ 2.5	△ 3.7
前年同月比(%)	4.9	4.4	10.4	7.9	4.8	6.0	1.2	1.2	9.0	3.3	6.0

(注) 第1表(注)参照

第16表 産業別労働時間指数(所定内労働時間)

	調査産業計	建設業	製造業	電気・ガス・熱供給・水道業	情報通信業	運輸業、郵便業	卸売業、小売業	金融業、保険業	教育、学習支援業	医療、福祉	複合サービス業
平成20年平均	98.1	100.2	97.8	97.2	107.5	93.8	100.6	97.3	90.8	101.7	97.3
平成21年平均	95.8	90.2	94.6	98.3	103.6	92.3	97.5	95.8	83.5	100.8	98.8
平成22年 3月	98.6	96.6	100.2	107.5	108.4	93.7	97.1	99.9	89.0	107.3	106.0
4月	101.3	98.1	105.1	106.1	110.6	96.3	103.6	98.2	89.2	104.7	105.2
5月	92.5	92.4	93.0	92.8	100.3	92.5	95.6	86.4	81.8	95.5	90.9
6月	103.4	89.4	105.0	105.9	112.4	96.4	103.3	104.3	95.1	113.7	106.6
7月	101.9	102.0	104.4	109.9	111.3	96.5	99.9	101.3	93.3	106.2	103.7
8月	97.9	96.0	98.5	108.4	104.5	97.1	97.8	95.4	82.9	103.4	99.8
前月比(%)	△ 3.9	△ 5.9	△ 5.7	△ 1.4	△ 6.1	0.6	△ 2.1	△ 5.8	△ 11.1	△ 2.6	△ 3.8
前年同月比(%)	3.6	1.6	7.1	7.6	2.2	5.5	0.1	2.3	8.9	3.7	3.5

(注) 第1表(注)参照

第17表 産業別労働時間指数(所定外労働時間)

	調査産業計	建設業	製造業	電気・ガス・熱供給・水道業	情報通信業	運輸業、郵便業	卸売業、小売業	金融業、保険業	教育、学習支援業	医療、福祉	複合サービス業
平成20年平均	95.6	97.1	84.2	128.1	55.2	97.0	100.8	117.5	38.4	97.8	84.4
平成21年平均	75.5	97.4	51.6	86.6	45.3	71.0	98.1	119.2	16.7	92.9	69.2
平成22年 3月	91.3	137.3	79.7	86.4	46.7	75.0	123.2	112.2	20.0	80.4	78.3
4月	95.3	153.0	78.7	82.1	55.3	76.4	159.4	126.7	24.4	84.8	104.3
5月	89.8	107.2	75.1	78.8	47.3	74.5	115.9	114.4	24.4	85.9	110.1
6月	92.9	115.7	83.8	71.2	46.4	76.4	108.7	104.4	18.9	87.0	110.1
7月	95.3	103.0	88.3	82.1	50.7	82.2	94.2	111.1	17.8	83.7	92.8
8月	98.4	115.7	89.3	79.9	51.0	87.0	118.8	101.1	16.7	84.8	91.3
前月比(%)	3.3	12.3	1.1	△ 2.7	0.6	5.8	26.1	△ 9.0	△ 6.2	1.3	△ 1.6
前年同月比(%)	23.8	31.5	47.8	10.5	32.5	10.4	22.3	△ 11.6	16.0	△ 3.6	142.2

(注) 第1表(注)参照

第18表 産業別常用雇用指数

	調査産業計	建設業	製造業	電気・ガス・熱供給・水道業	情報通信業	運輸業、郵便業	卸売業、小売業	金融業、保険業	教育、学習支援業	医療、福祉	複合サービス業
平成20年平均	113.9	88.9	131.7	107.1	106.3	116.4	97.0	88.0	105.2	116.2	122.7
平成21年平均	109.5	25.2	133.6	35.5	109.2	116.2	92.9	64.2	105.4	124.1	57.7
平成22年 3月	108.0	24.5	133.8	35.3	100.5	119.0	88.5	64.2	106.6	123.7	55.5
4月	109.0	23.2	134.9	35.3	103.0	119.0	90.2	63.5	103.8	126.4	56.1
5月	108.7	23.2	134.8	35.7	103.6	118.2	89.1	62.3	103.7	126.6	56.1
6月	108.8	23.1	134.6	35.8	103.2	118.9	89.6	61.9	103.3	126.4	56.1
7月	108.6	23.2	134.5	35.8	102.9	119.3	89.1	62.1	103.2	126.6	55.5
8月	108.9	23.1	134.6	36.0	102.8	124.9	90.0	61.9	101.1	126.3	55.5
前月比(%)	0.3	△ 0.4	0.1	0.6	△ 0.1	4.7	1.0	△ 0.3	△ 2.0	△ 0.2	0.0
前年同月比(%)	△ 0.5	△ 6.9	0.8	0.6	△ 5.9	9.4	△ 2.6	△ 3.6	△ 3.8	0.7	△ 3.0

(注) 第1表(注)参照

第1-1表 産業別、男女別 常用労働者の1人平均月間現金給与額

(規模5人以上)

(単位 円)

産 業	計					男			女		
	現 金 給 与 総 額	きまっ て 支 給 する 給 与	うち所定 内給与		特別に支 払われた 給 与	現 金 給 与 総 額	きまっ て 支 給 する 給 与	特別に支 払われた 給 与	現 金 給 与 総 額	きまっ て 支 給 する 給 与	特別に支 払われた 給 与
			うち所定 内給与	うち超過 労働給与							
調査産業計	258,329	246,360	229,797	16,563	11,969	319,267	302,697	16,570	187,679	181,045	6,634
D 建設業	349,362	300,212	288,147	12,065	49,150	374,780	320,737	54,043	244,414	215,465	28,949
E 製造業	280,079	269,197	239,391	29,806	10,882	331,579	319,788	11,791	180,703	171,574	9,129
F 電気・ガス・熱供給・水道業	391,199	391,199	338,640	52,559	0	400,878	400,878	0	278,951	278,951	0
G 情報通信業	339,070	334,790	300,987	33,803	4,280	379,330	374,614	4,716	246,505	243,228	3,277
H 運輸業、郵便業	231,798	227,988	213,081	14,907	3,810	256,745	252,426	4,319	129,313	127,594	1,719
I 卸売業、小売業	229,398	213,488	204,449	9,039	15,910	306,192	286,176	20,016	138,755	127,691	11,064
J 金融業、保険業	285,151	281,744	269,429	12,315	3,407	368,132	367,035	1,097	206,643	201,051	5,592
K 不動産業、物品賃貸業	182,002	178,549	167,334	11,215	3,453	229,024	223,917	5,107	130,346	128,709	1,637
L 学術研究、専門・技術サービス業	288,329	288,329	274,602	13,727	0	352,680	352,680	0	203,199	203,199	0
M 宿泊業、飲食サービス業	129,435	124,338	119,870	4,468	5,097	172,434	165,223	7,211	103,271	99,460	3,811
N 生活関連サービス業、娯楽業	331,564	239,519	229,530	9,989	92,045	430,866	292,914	137,952	221,578	180,379	41,199
O 教育、学習支援業	317,495	317,453	315,353	2,100	42	391,406	391,318	88	264,566	264,556	10
P 医療、福祉	272,949	272,267	257,954	14,313	682	421,657	420,593	1,064	241,003	240,403	600
Q 複合サービス事業	290,901	282,666	275,975	6,691	8,235	350,618	337,887	12,731	192,446	191,622	824
R サービス業(他に分類されないもの)	226,399	217,330	189,885	27,445	9,069	255,150	245,529	9,621	178,107	169,964	8,143
E 09.10 食料品、たばこ製造業	192,441	176,342	158,519	17,823	16,099	261,449	235,706	25,743	150,219	140,020	10,199
11 繊維工業	287,343	214,480	207,463	7,017	72,863	450,092	312,218	137,874	181,488	150,909	30,579
14 パルプ・紙・紙加工品製造業	250,279	250,279	237,328	12,951	0	272,297	272,297	0	161,710	161,710	0
15 印刷・同関連業	247,270	247,270	237,290	9,980	0	287,736	287,736	0	178,772	178,772	0
16.17 化学、石油・石炭製品製造業	274,540	274,540	270,354	4,186	0	348,191	348,191	0	165,179	165,179	0
18 プラスチック製品製造業	225,185	225,185	208,450	16,735	0	285,615	285,615	0	176,480	176,480	0
21 窯業・土石製品製造業	274,705	270,079	243,470	26,609	4,626	320,115	320,115	0	209,136	197,830	11,306
24 金属製品製造業	276,904	276,904	245,714	31,190	0	298,671	298,671	0	197,180	197,180	0
25 はん用機械器具製造業	267,086	267,086	253,950	13,136	0	284,323	284,323	0	207,903	207,903	0
26 生産用機械器具製造業	308,014	306,280	260,286	45,994	1,734	321,485	319,514	1,971	209,196	209,196	0
27 業務用機械器具製造業	254,224	254,224	236,679	17,545	0	299,897	299,897	0	183,075	183,075	0
28 電子部品・デバイス・電子回路製造業	344,344	344,327	287,642	56,685	17	383,968	383,947	21	209,544	209,540	4
29 電気機械器具製造業	232,185	232,185	205,513	26,672	0	298,528	298,528	0	144,984	144,984	0
30 情報通信機械器具製造業	300,864	300,864	277,937	22,927	0	359,044	359,044	0	212,327	212,327	0
31 輸送用機械器具製造業	316,555	316,555	276,683	39,872	0	326,451	326,451	0	234,099	234,099	0
32.20 その他、なめし革等製造業	228,163	226,314	214,760	11,554	1,849	272,820	270,256	2,564	163,501	162,687	814
E 一括産業 1	280,748	263,434	239,481	23,953	17,314	302,086	285,241	16,845	198,076	178,946	19,130
E 一括産業 2	255,720	247,549	212,669	34,880	8,171	315,485	309,807	5,678	158,227	145,988	12,239
I 1 卸売業	312,952	287,830	275,719	12,111	25,122	356,354	326,949	29,405	183,727	171,357	12,370
2 小売業	180,148	169,667	162,438	7,229	10,481	253,393	243,259	10,134	127,279	116,548	10,731
M 75 宿泊業	178,206	176,627	171,861	4,766	1,579	217,285	214,854	2,431	147,880	146,962	918
M 一括産業	109,033	102,465	98,121	4,344	6,568	149,261	139,581	9,680	87,013	82,148	4,865
P 83 医療業	318,947	318,947	299,773	19,174	0	486,908	486,908	0	275,979	275,979	0
P 一括産業	202,919	201,198	194,287	6,911	1,721	272,765	269,272	3,493	191,932	190,490	1,442
R 91 職業紹介・労働者派遣業	228,643	228,643	173,588	55,055	0	245,342	245,342	0	196,063	196,063	0
92 その他の事業サービス業	180,771	173,149	155,131	18,018	7,622	214,432	210,081	4,351	123,421	110,225	13,196
R 一括産業	299,350	277,967	265,151	12,816	21,383	339,928	308,988	30,940	242,423	234,448	7,975

(注) 1 調査対象事業所が少なく公表が困難なため、C 鉱業、採石業、砂利採取業については掲載せず、調査産業計に含めて算定した。

2 次の産業は調査対象事業所が少ないため、それぞれ一括して算定した。

E製造業の中で、

E一括1: 12木材・木製品製造業(家具を除く)、13家具・装備品製造業

E一括2: 19ゴム製品製造業、22鉄鋼業、23非鉄金属製造業

M宿泊業、飲食サービス業の中で、

M一括: 76飲食店、77持ち帰り・配達飲食サービス業

P医療、福祉の中で、

P一括: 84保健衛生、85社会保険・社会福祉・介護事業

Rサービス業(他に分類されないもの)の中で、

R一括: 88廃棄物処理業、89自動車整備業、90機械等修理業(別掲を除く)、93政治・経済・文化団体、94宗教、95その他のサービス業

第1-2表 産業別、男女別 常用労働者の1人平均月間現金給与額

(規模30人以上)

(単位 円)

産 業	計					男			女		
	現 金 給 与 総 額	きまっ て 支 給 する 給 与	うち		特別に支 払われた 給 与	現 金 給 与 総 額	きまっ て 支 給 する 給 与	特別に支 払われた 給 与	現 金 給 与 総 額	きまっ て 支 給 する 給 与	特別に支 払われた 給 与
			所定 内給与	超過 労働給与							
調 査 産 業 計	271,122	265,688	242,409	23,279	5,434	323,411	316,876	6,535	202,179	198,198	3,981
D 建 設 業	309,704	309,704	264,609	45,095	0	330,134	330,134	0	202,113	202,113	0
E 製 造 業	300,028	287,444	252,452	34,992	12,584	346,139	332,955	13,184	196,086	184,856	11,230
F 電 気・ガ 斯・熱 供 給・水 道 業	434,445	434,445	373,468	60,977	0	462,567	462,567	0	278,951	278,951	0
G 情 報 通 信 業	350,079	349,794	309,915	39,879	285	401,919	401,588	331	246,484	246,291	193
H 運 輸 業 , 郵 便 業	236,060	230,377	211,504	18,873	5,683	258,979	252,650	6,329	133,815	131,013	2,802
I 卸 売 業 , 小 売 業	211,647	208,027	196,388	11,639	3,620	283,761	280,243	3,518	125,476	121,734	3,742
J 金 融 業 , 保 険 業	317,582	315,982	299,761	16,221	1,600	447,910	444,593	3,317	211,545	211,341	204
K 不 動 産 業 , 物 品 賃 貸 業	156,671	156,162	147,684	8,478	509	272,021	271,836	185	79,884	79,159	725
L 学 術 研 究 , 専 門・技 術 サ ー ビ ス 業	309,762	309,762	285,109	24,653	0	374,419	374,419	0	197,359	197,359	0
M 宿 泊 業 , 飲 食 サ ー ビ ス 業	158,081	156,644	151,348	5,296	1,437	193,281	191,140	2,141	129,107	128,249	858
N 生 活 関 連 サ ー ビ ス 業 , 娛 楽 業	187,880	174,474	168,166	6,308	13,406	198,516	198,516	0	174,921	145,179	29,742
O 教 育 , 学 習 支 援 業	318,732	318,665	315,620	3,045	67	402,187	402,073	114	231,879	231,860	19
P 医 療 , 福 祉	303,717	303,717	285,447	18,270	0	443,780	443,780	0	265,837	265,837	0
Q 複 合 サ ー ビ ス 事 業	312,451	312,415	299,205	13,210	36	367,541	367,541	0	188,451	188,333	118
R サ ー ビ ス 業 (他 に 分 類 さ れ な い も の)	202,268	201,344	169,998	31,346	924	228,120	227,608	512	153,089	151,382	1,707
E 09.10 食 料 品 , た ば こ 製 造 業	206,581	181,934	163,056	18,878	24,647	264,724	231,430	33,294	159,726	142,048	17,678
11 織 維 工 業	350,662	241,913	232,478	9,435	108,749	519,596	334,714	184,882	217,410	168,713	48,697
14 パ ル プ・紙・紙 加 工 品 製 造 業	250,279	250,279	237,328	12,951	0	272,297	272,297	0	161,710	161,710	0
15 印 刷・同 関 連 業	252,105	252,105	237,257	14,848	0	299,094	299,094	0	171,318	171,318	0
16.17 化 学 , 石 油・石 炭 製 品 製 造 業	294,087	294,087	288,864	5,223	0	379,272	379,272	0	176,240	176,240	0
18 プ ラ ス チ ッ ク 製 品 製 造 業	225,185	225,185	208,450	16,735	0	285,615	285,615	0	176,480	176,480	0
21 窯 業・土 石 製 品 製 造 業	X	X	X	X	X	X	X	X	X	X	X
24 金 属 製 品 製 造 業	295,806	295,806	253,419	42,387	0	324,025	324,025	0	188,078	188,078	0
25 は ん 用 機 械 器 具 製 造 業	254,121	254,121	241,501	12,620	0	270,309	270,309	0	200,081	200,081	0
26 生 産 用 機 械 器 具 製 造 業	325,229	325,229	274,218	51,011	0	337,113	337,113	0	230,067	230,067	0
27 業 務 用 機 械 器 具 製 造 業	256,670	256,670	238,747	17,923	0	295,530	295,530	0	191,126	191,126	0
28 電 子 部 品・デ バ イ ス・電 子 回 路 製 造 業	344,728	344,711	287,280	57,431	17	383,815	383,794	21	210,208	210,203	5
29 電 気 機 械 器 具 製 造 業	254,448	254,448	228,548	25,900	0	313,562	313,562	0	165,851	165,851	0
30 情 報 通 信 機 械 器 具 製 造 業	300,864	300,864	277,937	22,927	0	359,044	359,044	0	212,327	212,327	0
31 輸 送 用 機 械 器 具 製 造 業	324,811	324,811	283,724	41,087	0	331,318	331,318	0	262,541	262,541	0
32.20 そ の 他 , な め し 革 等 製 造 業	252,140	252,140	231,889	20,251	0	292,183	292,183	0	188,631	188,631	0
E 一 括 産 業 1	317,282	302,336	258,482	43,854	14,946	340,777	324,060	16,717	202,842	196,522	6,320
E 一 括 産 業 2	268,108	268,108	226,146	41,962	0	308,727	308,727	0	161,608	161,608	0
I 1 卸 売 業	247,570	245,279	238,213	7,066	2,291	299,284	296,177	3,107	144,330	143,668	662
2 小 売 業	188,788	184,322	169,772	14,550	4,466	269,665	265,774	3,891	117,966	112,997	4,969
M 75 宿 泊 業	202,994	200,698	193,929	6,769	2,296	238,583	235,376	3,207	169,913	168,463	1,450
M 一 括 産 業	82,958	82,958	80,127	2,831	0	102,227	102,227	0	70,065	70,065	0
P 83 医 療 業	339,760	339,760	317,554	22,206	0	485,399	485,399	0	296,464	296,464	0
P 一 括 産 業	210,772	210,772	202,650	8,122	0	299,859	299,859	0	192,410	192,410	0
R 91 職 業 紹 介・労 働 者 派 遣 業	228,643	228,643	173,588	55,055	0	245,342	245,342	0	196,063	196,063	0
92 そ の 他 の 事 業 サ ー ビ ス 業	154,572	153,037	139,913	13,124	1,535	180,918	180,376	542	113,335	110,245	3,090
R 一 括 産 業	314,996	313,459	286,950	26,509	1,537	329,304	327,454	1,850	244,910	244,910	0

(注) 第1-1表(注)1,2参照

第2-1表 産業別、男女別 常用労働者の1人平均月間出勤日数及び実労働時間数

(規模5人以上)

(単位 日、時間)

産 業	計				男 子				女 子			
	出勤 日数	総実労 働時間	所定内 労働時間	所定外 労働時間	出勤 日数	総実労 働時間	所定内 労働時間	所定外 労働時間	出勤 日数	総実労 働時間	所定内 労働時間	所定外 労働時間
調 査 産 業 計	19.4	150.1	140.4	9.7	20.0	165.4	151.7	13.7	18.7	132.3	127.4	4.9
D 建 設 業	21.0	167.9	162.0	5.9	21.0	168.5	161.7	6.8	21.2	165.5	163.1	2.4
E 製 造 業	19.6	163.2	147.7	15.5	19.6	170.6	151.5	19.1	19.5	148.8	140.4	8.4
F 電気・ガス・熱供給・水道業	20.0	170.2	158.2	12.0	20.0	171.2	158.9	12.3	19.7	159.0	150.8	8.2
G 情 報 通 信 業	18.4	161.5	145.4	16.1	18.7	166.5	148.2	18.3	17.8	150.3	139.0	11.3
H 運 輸 業 , 郵 便 業	21.1	166.3	153.1	13.2	21.5	177.9	162.8	15.1	19.7	118.7	113.2	5.5
I 卸 売 業 , 小 売 業	19.6	144.4	137.4	7.0	20.3	163.8	152.3	11.5	18.8	121.6	119.9	1.7
J 金 融 業 , 保 険 業	19.1	146.3	138.9	7.4	19.3	153.6	144.8	8.8	18.9	139.3	133.2	6.1
K 不 動 産 業 , 物 品 賃 貸 業	18.6	150.0	141.4	8.6	20.6	170.1	158.9	11.2	16.3	127.9	122.1	5.8
L 学術研究, 専門・技術サービス業	20.1	157.8	149.5	8.3	20.1	168.1	155.0	13.1	20.0	144.1	142.2	1.9
M 宿 泊 業 , 飲 食 サ ー ビ ス 業	17.3	115.8	111.8	4.0	18.8	143.1	135.9	7.2	16.4	99.1	97.1	2.0
N 生 活 関 連 サ ー ビ ス 業 , 娯 楽 業	20.8	165.9	153.5	12.4	22.2	184.3	169.5	14.8	19.3	145.4	135.7	9.7
O 教 育 , 学 習 支 援 業	15.8	110.2	108.6	1.6	17.5	127.1	125.3	1.8	14.6	98.1	96.7	1.4
P 医 療 , 福 祉	20.2	150.4	144.0	6.4	20.6	160.1	153.1	7.0	20.1	148.3	142.1	6.2
Q 複 合 サ ー ビ ス 事 業	20.2	154.2	150.8	3.4	20.5	158.3	154.0	4.3	19.9	147.5	145.5	2.0
R サ ー ビ ス 業 (他 に 分 類 さ れ な い も の)	19.4	158.8	143.2	15.6	19.8	171.6	150.8	20.8	18.8	137.3	130.4	6.9
E 09.10 食 料 品 , た ば こ 製 造 業	21.1	163.5	150.0	13.5	21.8	182.2	163.5	18.7	20.6	152.1	141.8	10.3
11 織 維 工 業	20.2	157.2	148.7	8.5	20.7	167.8	156.9	10.9	19.8	150.4	143.4	7.0
14 パルプ・紙・紙加工品製造業	21.1	160.0	157.1	2.9	21.4	163.1	159.9	3.2	19.9	147.9	146.0	1.9
15 印刷・同関連業	19.6	157.4	151.5	5.9	20.1	164.6	157.0	7.6	19.0	145.3	142.2	3.1
16.17 化学, 石油・石炭製品製造業	19.2	138.7	137.0	1.7	19.1	147.4	145.4	2.0	19.2	125.8	124.5	1.3
18 プラスチック製品製造業	18.8	152.9	140.1	12.8	18.8	155.6	143.4	12.2	18.9	150.7	137.3	13.4
21 窯業・土石製品製造業	19.8	166.9	153.0	13.9	20.4	177.5	162.9	14.6	18.8	151.6	138.7	12.9
24 金属製品製造業	20.1	172.3	155.1	17.2	20.2	176.4	155.9	20.5	20.0	157.1	152.0	5.1
25 はん用機械器具製造業	19.0	138.5	132.2	6.3	19.0	140.8	134.9	5.9	19.0	130.6	122.9	7.7
26 生産用機械器具製造業	19.1	169.0	146.8	22.2	19.1	172.8	148.3	24.5	18.5	141.3	135.8	5.5
27 業務用機械器具製造業	17.9	147.1	134.6	12.5	17.8	147.5	133.6	13.9	18.1	146.4	136.1	10.3
28 電子部品・デバイス・電子回路製造業	18.6	170.4	147.3	23.1	18.7	175.0	149.3	25.7	18.2	154.8	140.7	14.1
29 電気機械器具製造業	21.0	168.7	151.1	17.6	21.6	188.6	163.2	25.4	20.2	142.5	135.1	7.4
30 情報通信機械器具製造業	18.9	158.7	147.8	10.9	19.2	164.9	151.0	13.9	18.5	149.3	142.9	6.4
31 輸送用機械器具製造業	18.7	168.0	146.9	21.1	18.8	171.2	148.4	22.8	18.1	141.8	135.0	6.8
32.20 その他, なめし革等製造業	20.1	156.2	154.0	2.2	20.2	159.1	155.9	3.2	19.9	152.2	151.4	0.8
E 一 括 産 業 1	20.6	169.9	156.2	13.7	20.5	171.2	155.9	15.3	21.0	165.1	157.5	7.6
E 一 括 産 業 2	19.8	168.5	146.6	21.9	19.9	187.6	155.1	32.5	19.6	137.4	132.8	4.6
I 1 卸 売 業	19.9	157.6	150.0	7.6	20.0	162.9	154.1	8.8	19.6	142.1	137.9	4.2
2 小 売 業	19.4	136.6	130.0	6.6	20.6	164.7	150.4	14.3	18.6	116.4	115.3	1.1
M 75 宿 泊 業	20.8	155.5	151.3	4.2	21.6	168.1	163.5	4.6	20.2	145.7	141.8	3.9
M 一 括 産 業	15.8	99.2	95.3	3.9	17.3	130.3	121.7	8.6	14.9	82.2	80.8	1.4
P 83 医 療 業	21.6	163.6	154.5	9.1	21.3	169.3	159.8	9.5	21.7	162.2	153.2	9.0
P 一 括 産 業	18.0	130.3	128.1	2.2	19.0	139.1	137.7	1.4	17.9	128.9	126.6	2.3
R 91 職 業 紹 介 ・ 労 働 者 派 遣 業	17.8	167.1	134.6	32.5	17.4	171.6	132.0	39.6	18.6	158.3	139.7	18.6
92 その他の事業サービス業	19.9	151.1	141.1	10.0	20.8	173.3	158.9	14.4	18.3	113.3	110.8	2.5
R 一 括 産 業	20.3	162.5	156.1	6.4	20.8	168.7	159.8	8.9	19.6	153.7	150.9	2.8

(注) 第1-1表(注)1,2参照

第2-2表 産業別、男女別 常用労働者の1人平均月間出勤日数及び実労働時間数

(規模30人以上)

(単位 日、時間)

産 業	計				男 子				女 子			
	出勤 日数	総実労 働時間	所定内 労働時間	所定外 労働時間	出勤 日数	総実労 働時間	所定内 労働時間	所定外 労働時間	出勤 日数	総実労 働時間	所定内 労働時間	所定外 労働時間
調 査 産 業 計	19.5	155.5	143.0	12.5	19.8	166.5	149.8	16.7	19.2	141.2	134.1	7.1
D 建 設 業	20.5	173.4	154.2	19.2	20.8	176.6	155.4	21.2	19.0	157.0	148.2	8.8
E 製 造 業	19.3	164.4	146.8	17.6	19.3	170.1	149.4	20.7	19.2	151.7	141.0	10.7
F 電気・ガス・熱供給・水道業	19.8	175.0	160.3	14.7	19.8	177.9	162.0	15.9	19.7	159.0	150.8	8.2
G 情 報 通 信 業	18.8	165.8	147.9	17.9	19.3	174.3	153.0	21.3	17.7	148.8	137.7	11.1
H 運 輸 業 , 郵 便 業	21.6	172.9	154.8	18.1	21.7	182.0	161.7	20.3	21.1	132.3	123.8	8.5
I 卸 売 業 , 小 売 業	19.8	141.7	133.5	8.2	19.9	158.8	146.0	12.8	19.7	121.5	118.7	2.8
J 金 融 業 , 保 険 業	19.0	141.8	132.7	9.1	19.7	154.2	145.1	9.1	18.3	131.7	122.7	9.0
K 不 動 産 業 , 物 品 賃 貸 業	14.2	119.9	114.4	5.5	20.7	171.3	161.9	9.4	9.9	85.8	82.8	3.0
L 学術研究, 専門・技術サービス業	19.5	159.9	148.0	11.9	19.8	167.8	150.2	17.6	18.9	146.0	144.1	1.9
M 宿 泊 業 , 飲 食 サ ー ビ ス 業	19.5	140.9	136.6	4.3	20.5	152.5	147.9	4.6	18.7	131.2	127.2	4.0
N 生 活 関 連 サ ー ビ ス 業 , 娯 楽 業	19.8	145.2	141.1	4.1	20.6	160.5	155.6	4.9	18.8	126.4	123.3	3.1
O 教 育 , 学 習 支 援 業	16.4	115.7	114.2	1.5	18.3	134.0	132.3	1.7	14.4	96.6	95.3	1.3
P 医 療 , 福 祉	20.8	160.8	153.0	7.8	21.0	166.0	157.9	8.1	20.7	159.4	151.6	7.8
Q 複 合 サ ー ビ ス 事 業	19.5	149.2	142.9	6.3	19.7	153.7	146.2	7.5	19.1	139.1	135.3	3.8
R サ ー ビ ス 業 (他 に 分 類 さ れ な い も の)	19.1	156.8	138.8	18.0	19.2	168.8	146.1	22.7	18.8	134.0	125.0	9.0
E 09.10 食 料 品 , た ば こ 製 造 業	20.6	162.0	147.2	14.8	20.9	173.5	155.5	18.0	20.3	152.7	140.5	12.2
11 織 維 工 業	20.4	163.5	151.4	12.1	20.5	169.7	156.1	13.6	20.4	158.8	147.8	11.0
14 パルプ・紙・紙加工品製造業	21.1	160.0	157.1	2.9	21.4	163.1	159.9	3.2	19.9	147.9	146.0	1.9
15 印 刷 ・ 同 関 連 業	19.1	155.6	146.8	8.8	19.6	164.5	153.4	11.1	18.3	139.9	135.3	4.6
16.17 化 学 , 石 油 ・ 石 炭 製 品 製 造 業	19.6	142.1	140.0	2.1	19.6	149.7	147.2	2.5	19.6	131.4	129.9	1.5
18 プラスチック製品製造業	18.8	152.9	140.1	12.8	18.8	155.6	143.4	12.2	18.9	150.7	137.3	13.4
21 窯業・土石製品製造業	X	X	X	X	X	X	X	X	X	X	X	X
24 金 属 製 品 製 造 業	20.1	180.9	157.8	23.1	20.3	186.3	159.1	27.2	19.7	160.2	152.8	7.4
25 はん用機械器具製造業	18.9	136.1	129.8	6.3	18.7	137.6	132.2	5.4	19.3	130.9	121.7	9.2
26 生 産 用 機 械 器 具 製 造 業	18.6	168.4	144.9	23.5	18.7	171.0	145.4	25.6	18.2	147.9	140.9	7.0
27 業 務 用 機 械 器 具 製 造 業	17.3	141.2	130.6	10.6	17.4	144.0	131.0	13.0	17.2	136.4	129.8	6.6
28 電 子 部 品 ・ デ バ イ ス ・ 電 子 回 路 製 造 業	18.7	171.0	147.8	23.2	18.8	175.6	149.8	25.8	18.2	155.6	141.1	14.5
29 電 気 機 械 器 具 製 造 業	20.4	172.1	154.5	17.6	20.8	184.1	162.6	21.5	19.8	154.2	142.3	11.9
30 情 報 通 信 機 械 器 具 製 造 業	18.9	158.7	147.8	10.9	19.2	164.9	151.0	13.9	18.5	149.3	142.9	6.4
31 輸 送 用 機 械 器 具 製 造 業	18.8	170.1	148.4	21.7	18.9	172.2	149.0	23.2	18.2	150.7	142.7	8.0
32.20 そ の 他 , な め し 革 等 製 造 業	20.4	157.1	153.3	3.8	20.6	161.0	155.7	5.3	20.1	151.0	149.5	1.5
E 一 括 産 業 1	20.8	183.6	160.9	22.7	21.0	186.7	162.3	24.4	20.0	169.1	154.3	14.8
E 一 括 産 業 2	19.6	176.5	150.1	26.4	19.6	185.2	151.5	33.7	19.7	153.8	146.5	7.3
I 1 卸 売 業	19.0	142.5	136.1	6.4	19.3	150.9	144.3	6.6	18.5	125.8	119.9	5.9
2 小 売 業	20.3	141.3	131.9	9.4	20.4	166.0	147.5	18.5	20.1	119.7	118.2	1.5
M 75 宿 泊 業	22.6	174.4	168.5	5.9	23.4	182.7	176.6	6.1	21.9	166.7	160.9	5.8
M 一 括 産 業	14.4	84.7	83.2	1.5	14.8	91.5	90.1	1.4	14.1	80.0	78.5	1.5
P 83 医 療 業	21.7	169.9	159.8	10.1	21.6	172.6	162.4	10.2	21.8	169.1	159.0	10.1
P 一 括 産 業	18.3	137.2	135.3	1.9	18.8	142.9	142.3	0.6	18.2	136.0	133.8	2.2
R 91 職 業 紹 介 ・ 労 働 者 派 遣 業	17.8	167.1	134.6	32.5	17.4	171.6	132.0	39.6	18.6	158.3	139.7	18.6
92 そ の 他 の 事 業 サ ー ビ ス 業	19.7	145.2	137.7	7.5	20.4	165.1	154.4	10.7	18.6	114.1	111.6	2.5
R 一 括 産 業	20.9	170.7	158.6	12.1	20.9	172.6	159.2	13.4	21.1	161.1	155.4	5.7

(注) 第1-1表(注)1,2参照

第3-1表 産業別、男女別 常用労働者数及びパートタイム労働者比率

(規模5人以上)

(単位 人、%)

産 業	計			男 子			女 子		
	本 月 末 労働者数	う ち	う ち	本 月 末 労働者数	う ち	う ち	本 月 末 労働者数	う ち	う ち
		パートタイム 労働者数	パートタイム 労働者比率		パートタイム 労働者数	パートタイム 労働者比率		パートタイム 労働者数	パートタイム 労働者比率
調 査 産 業 計	430,763	108,713	25.2	231,605	27,004	11.7	199,158	81,709	41.0
D 建 設 業	19,125	558	2.9	15,435	394	2.6	3,690	164	4.4
E 製 造 業	103,250	14,120	13.7	67,947	2,661	3.9	35,303	11,459	32.5
F 電 気・ガ 斯・熱 供 給・水 道 業	1,299	3	0.2	1,196	3	0.3	103	0	0.0
G 情 報 通 信 業	11,721	950	8.1	8,180	0	0.0	3,541	950	26.8
H 運 輸 業 , 郵 便 業	27,431	6,387	23.3	22,024	3,221	14.6	5,407	3,166	58.6
I 卸 売 業 , 小 売 業	79,984	31,071	38.8	43,325	6,840	15.8	36,659	24,231	66.1
J 金 融 業 , 保 険 業	10,383	1,928	18.6	5,057	415	8.2	5,326	1,513	28.4
K 不 動 産 業 , 物 品 賃 貸 業	4,541	1,987	43.8	2,362	584	24.7	2,179	1,403	64.4
L 学 術 研 究 , 専 門・技 術 サ ー ビ ス 業	7,136	1,073	15.0	4,069	154	3.8	3,067	919	30.0
M 宿 泊 業 , 飲 食 サ ー ビ ス 業	37,569	24,789	66.0	14,196	7,029	49.5	23,373	17,760	76.0
N 生 活 関 連 サ ー ビ ス 業 , 娯 楽 業	11,911	3,241	27.2	6,379	1,095	17.2	5,532	2,146	38.8
O 教 育 , 学 習 支 援 業	26,169	5,487	21.0	10,983	1,549	14.1	15,186	3,938	25.9
P 医 療 , 福 祉	58,142	10,754	18.5	10,330	928	9.0	47,812	9,826	20.6
Q 複 合 サ ー ビ ス 事 業	4,871	884	18.1	3,032	233	7.7	1,839	651	35.4
R サ ー ビ ス 業 (他 に 分 類 さ れ な い も の)	27,192	5,478	20.1	17,059	1,898	11.1	10,133	3,580	35.3
E 09.10 食 料 品 , た ば こ 製 造 業	11,645	5,296	45.5	4,413	904	20.5	7,232	4,392	60.7
11 織 維 工 業	11,436	2,270	19.8	4,501	180	4.0	6,935	2,090	30.1
14 パ ル プ・紙・紙 加 工 品 製 造 業	551	48	8.7	442	0	0.0	109	48	44.0
15 印 刷・同 関 連 業	4,058	663	16.3	2,552	113	4.4	1,506	550	36.5
16.17 化 学 , 石 油・石 炭 製 品 製 造 業	1,726	364	21.1	1,030	14	1.4	696	350	50.3
18 プ ラ ス チ ッ ク 製 品 製 造 業	1,999	94	4.7	890	15	1.7	1,109	79	7.1
21 窯 業・土 石 製 品 製 造 業	3,530	366	10.4	2,072	7	0.3	1,458	359	24.6
24 金 属 製 品 製 造 業	7,029	185	2.6	5,525	108	2.0	1,504	77	5.1
25 は ん 用 機 械 器 具 製 造 業	6,774	1,124	16.6	5,244	628	12.0	1,530	496	32.4
26 生 産 用 機 械 器 具 製 造 業	15,397	247	1.6	13,549	29	0.2	1,848	218	11.8
27 業 務 用 機 械 器 具 製 造 業	1,269	308	24.3	774	133	17.2	495	175	35.4
28 電 子 部 品・デ バ イ ス・電 子 回 路 製 造 業	18,650	604	3.2	14,425	27	0.2	4,225	577	13.7
29 電 気 機 械 器 具 製 造 業	5,744	1,417	24.7	3,273	205	6.3	2,471	1,212	49.0
30 情 報 通 信 機 械 器 具 製 造 業	4,173	42	1.0	2,518	0	0.0	1,655	42	2.5
31 輸 送 用 機 械 器 具 製 造 業	2,425	58	2.4	2,165	3	0.1	260	55	21.2
32.20 そ の 他 , な め し 革 等 製 造 業	2,141	238	11.1	1,267	68	5.4	874	170	19.5
E 一 括 産 業 1	2,251	159	7.1	1,789	104	5.8	462	55	11.9
E 一 括 産 業 2	2,452	637	26.0	1,518	123	8.1	934	514	55.0
I 1 卸 売 業	29,728	3,884	13.1	22,268	1,139	5.1	7,460	2,745	36.8
2 小 売 業	50,256	27,187	54.1	21,057	5,701	27.1	29,199	21,486	73.6
M 75 宿 泊 業	11,139	3,931	35.3	4,838	1,007	20.8	6,301	2,924	46.4
M 一 括 産 業	26,430	20,858	78.9	9,358	6,022	64.4	17,072	14,836	86.9
P 83 医 療 業	35,124	4,278	12.2	7,185	398	5.5	27,939	3,880	13.9
P 一 括 産 業	23,018	6,476	28.1	3,145	530	16.9	19,873	5,946	29.9
R 91 職 業 紹 介・労 働 者 派 遣 業	7,953	82	1.0	5,249	70	1.3	2,704	12	0.4
92 そ の 他 の 事 業 サ ー ビ ス 業	11,974	5,083	42.5	7,559	1,671	22.1	4,415	3,412	77.3
R 一 括 産 業	7,265	313	4.3	4,251	157	3.7	3,014	156	5.2

(注) 第1-1表(注)1,2参照



第3-2表 産業別、男女別 常用労働者数及びパートタイム労働者比率

(規模30人以上)

(単位 人、%)

産 業	計			男 子			女 子		
	本 月 末	う ち	う ち	本 月 末	う ち	う ち	本 月 末	う ち	う ち
	労働者数	パートタイム 労働者数	パートタイム 労働者比率	労働者数	パートタイム 労働者数	パートタイム 労働者比率	労働者数	パートタイム 労働者数	パートタイム 労働者比率
調 査 産 業 計	243,841	51,113	21.0	138,842	14,243	10.3	104,999	36,870	35.1
D 建 設 業	2,327	38	1.6	1,957	15	0.8	370	23	6.2
E 製 造 業	79,788	7,738	9.7	55,238	1,915	3.5	24,550	5,823	23.7
F 電 気・ガ 斯・熱 供 給・水 道 業	674	3	0.4	571	3	0.5	103	0	0.0
G 情 報 通 信 業	9,208	950	10.3	6,136	0	0.0	3,072	950	30.9
H 運 輸 業 , 郵 便 業	18,181	4,545	25.0	14,748	2,283	15.5	3,433	2,262	65.9
I 卸 売 業 , 小 売 業	30,224	14,210	47.0	16,487	3,214	19.5	13,737	10,996	80.0
J 金 融 業 , 保 険 業	3,722	734	19.7	1,667	42	2.5	2,055	692	33.7
K 不 動 産 業 , 物 品 賃 貸 業	1,423	778	54.7	572	86	15.0	851	692	81.3
L 学 術 研 究 , 専 門・技 術 サ ー ビ ス 業	3,120	559	17.9	1,985	154	7.8	1,135	405	35.7
M 宿 泊 業 , 飲 食 サ ー ビ ス 業	12,024	5,895	49.0	5,471	1,990	36.4	6,553	3,905	59.6
N 生 活 関 連 サ ー ビ ス 業 , 娯 楽 業	4,774	1,911	40.0	2,623	888	33.9	2,151	1,023	47.6
O 教 育 , 学 習 支 援 業	16,412	4,568	27.8	8,455	1,287	15.2	7,957	3,281	41.2
P 医 療 , 福 祉	40,172	4,030	10.0	8,568	440	5.1	31,604	3,590	11.4
Q 複 合 サ ー ビ ス 事 業	1,853	295	15.9	1,283	57	4.4	570	238	41.8
R サ ー ビ ス 業 (他 に 分 類 さ れ な い も の)	19,900	4,856	24.4	13,050	1,869	14.3	6,850	2,987	43.6
E 09.10 食 料 品 , た ば こ 製 造 業	7,409	2,750	37.1	3,308	713	21.6	4,101	2,037	49.7
11 織 維 工 業	7,433	875	11.8	3,272	54	1.7	4,161	821	19.7
14 パ ル プ・紙・紙 加 工 品 製 造 業	551	48	8.7	442	0	0.0	109	48	44.0
15 印 刷・同 関 連 業	2,684	474	17.7	1,698	62	3.7	986	412	41.8
16.17 化 学 , 石 油・石 炭 製 品 製 造 業	1,384	364	26.3	802	14	1.7	582	350	60.1
18 プ ラ ス チ ッ ク 製 品 製 造 業	1,999	94	4.7	890	15	1.7	1,109	79	7.1
21 窯 業・土 石 製 品 製 造 業	X	X	X	X	X	X	X	X	X
24 金 属 製 品 製 造 業	4,908	97	2.0	3,882	66	1.7	1,026	31	3.0
25 は ん 用 機 械 器 具 製 造 業	5,508	1,014	18.4	4,240	581	13.7	1,268	433	34.1
26 生 産 用 機 械 器 具 製 造 業	12,950	3	0.0	11,513	0	0.0	1,437	3	0.2
27 業 務 用 機 械 器 具 製 造 業	1,094	292	26.7	688	133	19.3	406	159	39.2
28 電 子 部 品・デ バ イ ス・電 子 回 路 製 造 業	18,302	604	3.3	14,193	27	0.2	4,109	577	14.0
29 電 気 機 械 器 具 製 造 業	3,478	390	11.2	2,082	40	1.9	1,396	350	25.1
30 情 報 通 信 機 械 器 具 製 造 業	4,173	42	1.0	2,518	0	0.0	1,655	42	2.5
31 輸 送 用 機 械 器 具 製 造 業	2,242	18	0.8	2,031	3	0.1	211	15	7.1
32.20 そ の 他 , な め し 革 等 製 造 業	1,217	204	16.8	747	68	9.1	470	136	28.9
E 一 括 産 業 1	1,044	24	2.3	866	9	1.0	178	15	8.4
E 一 括 産 業 2	1,623	367	22.6	1,171	123	10.5	452	244	54.0
I 1 卸 売 業	11,728	3,414	29.1	7,853	1,010	12.9	3,875	2,404	62.0
2 小 売 業	18,496	10,796	58.4	8,634	2,204	25.5	9,862	8,592	87.1
M 75 宿 泊 業	7,510	1,814	24.2	3,628	503	13.9	3,882	1,311	33.8
M 一 括 産 業	4,514	4,081	90.4	1,843	1,487	80.7	2,671	2,594	97.1
P 83 医 療 業	28,963	2,342	8.1	6,648	248	3.7	22,315	2,094	9.4
P 一 括 産 業	11,209	1,688	15.1	1,920	192	10.0	9,289	1,496	16.1
R 91 職 業 紹 介・労 働 者 派 遣 業	7,953	82	1.0	5,249	70	1.3	2,704	12	0.4
92 そ の 他 の 事 業 サ ー ビ ス 業	9,685	4,595	47.4	5,913	1,671	28.3	3,772	2,924	77.5
R 一 括 産 業	2,262	179	7.9	1,888	128	6.8	374	51	13.6

(注) 第1-1表(注)1,2参照

第4表 規模別、男女別 常用労働者の1人平均月間現金給与額

(単位 円)

規 模	計					男 子			女 子		
	現 金 給 与 総 額	きまって		特別に支 払われた 給 与	現 金 給 与 総 額	きまって	特別に支 払われた 給 与	現 金 給 与 総 額	きまって	特別に支 払われた 給 与	
		支給する 給 与	うち所定 内給与								うち超過 労働給与
100人以上	294,119	287,115	258,748	28,367	7,004	340,843	332,211	8,632	227,478	222,795	4,683
30～99人	239,151	235,901	219,695	16,206	3,250	297,133	293,758	3,375	170,528	167,426	3,102
5～29人	241,636	221,140	213,340	7,800	20,496	313,060	281,461	31,599	171,506	161,913	9,593

第5表 規模別、男女別 常用労働者の1人平均月間出勤日数及び実労働時間数

(単位 日、時間)

規 模	計				男 子				女 子			
	出勤 日数	総実労 働時間	所 定 内 労働時間	所 定 外 労働時間	出勤 日数	総実労 働時間	所 定 内 労働時間	所 定 外 労働時間	出勤 日数	総実労 働時間	所 定 内 労働時間	所 定 外 労働時間
100人以上	19.5	159.5	145.3	14.2	19.4	166.2	148.4	17.8	19.7	150.1	140.9	9.2
30～99人	19.5	150.0	139.8	10.2	20.3	167.0	151.9	15.1	18.6	129.9	125.5	4.4
5～29人	19.2	142.9	137.0	5.9	20.3	163.8	154.5	9.3	18.2	122.5	119.9	2.6

第6-1表 産業別、就業形態別 常用労働者の月間現金給与額及び出勤日数、実労働時間数

(規模5人以上)

(単位 円、日、時間)

産 業		現金給与額				特別に支払われた給与	出勤日数	実労働時間		
		現金給与総額	きまって支給する給与	うち所定内給与	うち超過労働給与			総実労働時間	所定内労働時間	所定外労働時間
一般労働者	調査産業計	313,482	297,910	276,506	21,404	15,572	20.5	169.3	157.0	12.3
	製造業	306,598	294,108	260,251	33,857	12,490	19.6	169.4	152.1	17.3
	卸売業，小売業	318,725	294,155	280,203	13,952	24,570	20.9	173.8	163.0	10.8
	医療，福祉	310,625	309,968	292,543	17,425	657	21.1	166.5	158.8	7.7
パートタイム労働者	調査産業計	93,865	92,641	90,514	2,127	1,224	16.2	92.8	91.0	1.8
	製造業	112,877	112,129	107,866	4,263	748	19.4	124.4	120.2	4.2
	卸売業，小売業	88,652	86,386	85,088	1,298	2,266	17.6	98.1	97.1	1.0
	医療，福祉	109,493	108,703	107,892	811	790	16.1	80.6	80.1	0.5

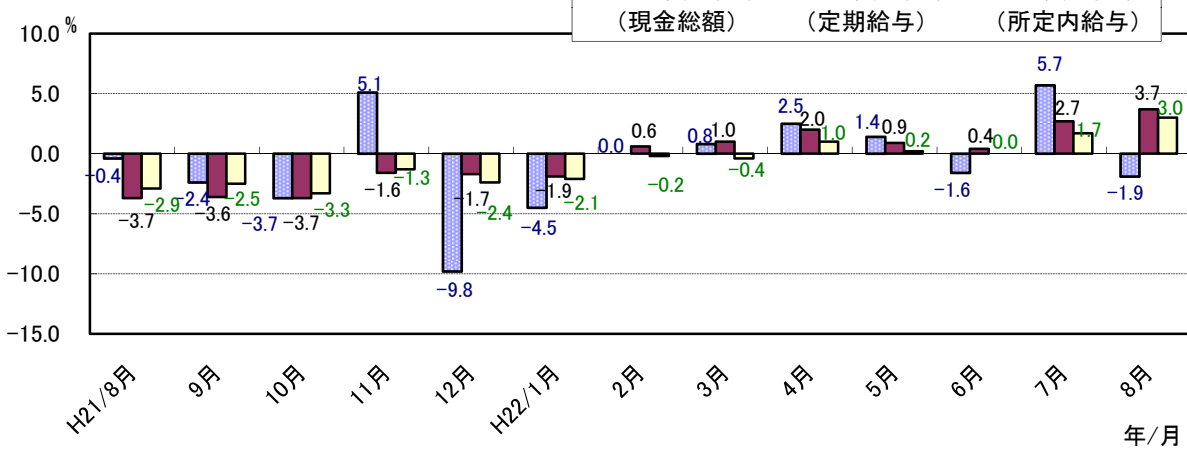
第6-2表 産業別、就業形態別 常用労働者の月間現金給与額及び月間出勤日数、実労働時間数

(規模30人以上)

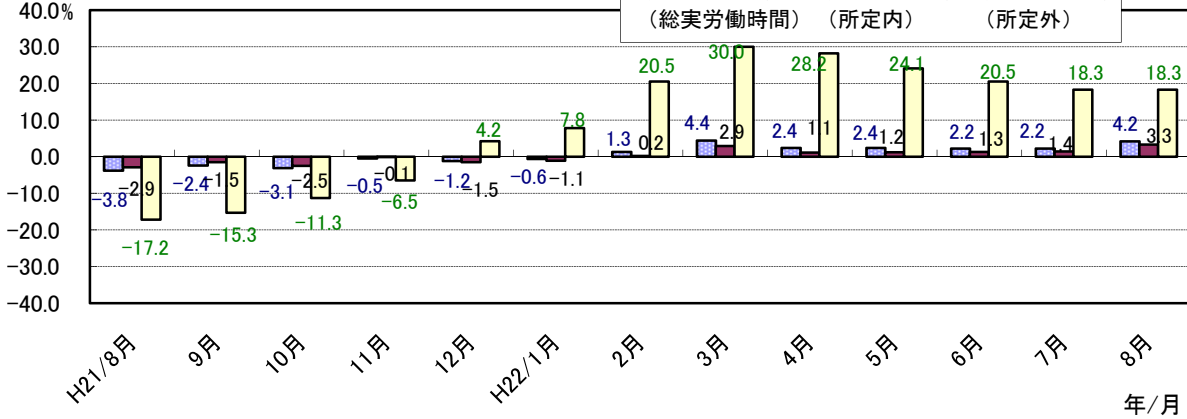
(単位 円、日、時間)

産 業		現金給与額				特別に支払われた給与	出勤日数	実労働時間		
		現金給与総額	きまって支給する給与	うち所定内給与	うち超過労働給与			総実労働時間	所定内労働時間	所定外労働時間
一般労働者	調査産業計	314,807	308,332	279,745	28,587	6,475	20.2	169.9	154.8	15.1
	製造業	319,813	305,881	267,879	38,002	13,932	19.3	168.7	149.9	18.8
	卸売業，小売業	309,757	306,028	286,027	20,001	3,729	20.2	170.9	157.2	13.7
	医療，福祉	321,408	321,408	301,336	20,072	0	21.0	166.5	157.9	8.6
パートタイム労働者	調査産業計	104,627	103,163	100,114	3,049	1,464	16.9	100.6	97.8	2.8
	製造業	115,822	115,786	108,821	6,965	36	18.9	124.2	117.8	6.4
	卸売業，小売業	100,816	97,319	95,125	2,194	3,497	19.4	108.9	106.8	2.1
	医療，福祉	144,522	144,522	142,462	2,060	0	18.7	109.5	108.1	1.4

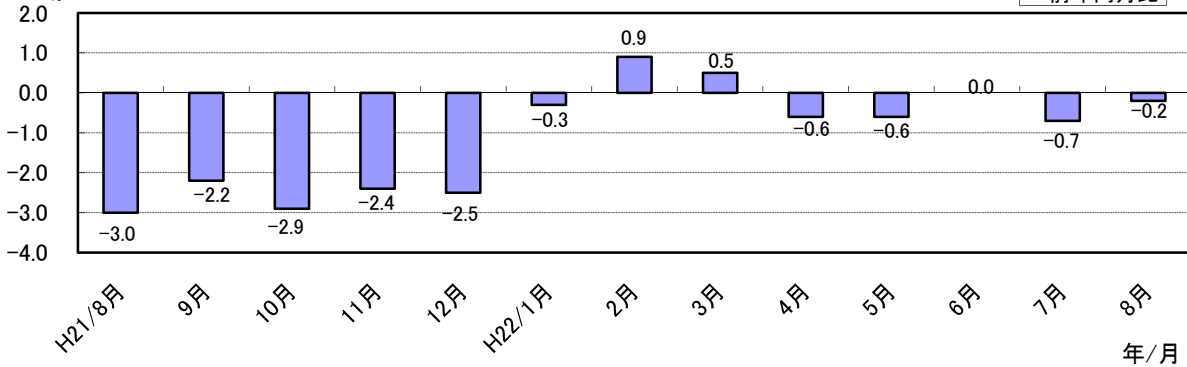
給与の前年同月比(5人以上)



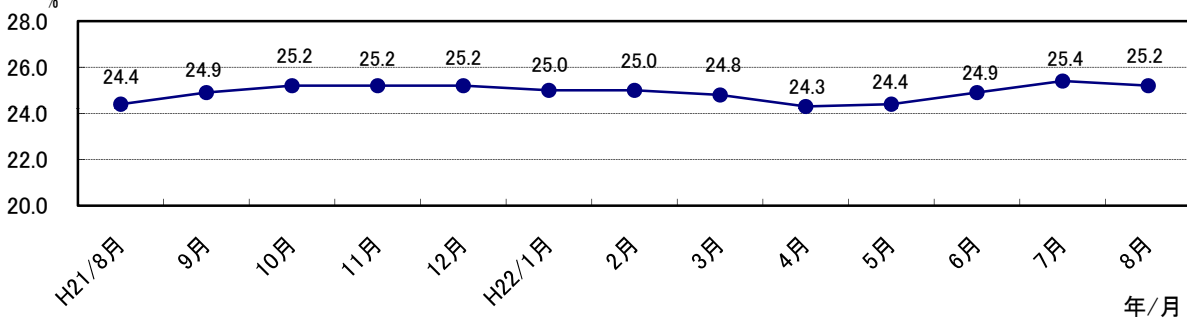
労働時間の前年同月比(5人以上)



常用雇用指数(5人以上)



パートタイム労働者比率(5人以上)



付表 産業別夏季賞与の支給状況(規模30人以上)

産 業		支給事業所における労働者1人平均賞与額	支給事業所数割合	支給事業所における雇用される労働者の割合	平均支給率
調 査 産 業 計		円	%	%	か月分
調 査 産 業 計		348,617	76.8	87.7	1.20
D	建 設 業	446,505	100.0	100.0	1.65
E	製 造 業	392,432	71.4	87.0	1.20
F	電気・ガス・熱供給・水道業	840,588	100.0	100.0	2.17
G	情 報 通 信 業	630,995	81.0	90.2	2.06
H	運 輸 業 , 郵 便 業	187,946	82.9	90.2	1.01
I	卸 売 業 , 小 売 業	226,058	84.3	91.7	1.02
J	金 融 業 , 保 険 業	643,549	100.0	100.0	1.99
K	不 動 産 業 , 物 品 賃 貸 業	167,332	100.0	100.0	1.24
L	学術研究, 専門・技術サービス業	535,909	69.8	67.8	1.49
M	宿 泊 業 , 飲 食 サ ー ビ ス 業	64,140	49.3	51.9	0.50
N	生活関連サービス業, 娯楽業	137,295	74.0	67.6	0.73
O	教 育 , 学 習 支 援 業	518,038	69.0	87.9	1.35
P	医 療 , 福 祉	406,330	100.0	100.0	1.55
Q	複 合 サ ー ビ ス 事 業	548,228	100.0	100.0	1.85
R	サービス業(他に分類されないもの)	123,983	74.5	82.4	0.99
E <sup>09,10</sup>	食 料 品 , た ば こ 製 造 業	140,911	91.2	93.9	0.96
	11 織 維 工 業	285,134	66.7	86.8	1.09
	14 パルプ・紙・紙加工品製造業	300,864	100.0	100.0	1.13
	15 印 刷 ・ 同 関 連 業	175,527	84.8	90.0	0.70
<sup>16,17</sup>	化 学 , 石 油 ・ 石 炭 製 品 製 造 業	492,140	100.0	100.0	1.64
	18 プラスチック製品製造業	351,902	70.6	82.4	0.96
	21 窯 業 ・ 土 石 製 品 製 造 業	X	X	X	X
	24 金 属 製 品 製 造 業	327,602	94.9	88.6	1.58
	25 は ん 用 機 械 器 具 製 造 業	421,519	18.5	74.3	2.00
	26 生 産 用 機 械 器 具 製 造 業	638,855	24.5	74.6	1.91
	27 業 務 用 機 械 器 具 製 造 業	342,434	60.0	71.2	1.32
	28 電 子 部 品 ・ デ バ イ ス ・ 電 子 回 路 製 造 業	442,393	68.6	97.0	1.08
	29 電 気 機 械 器 具 製 造 業	224,864	62.5	68.7	0.78
	30 情 報 通 信 機 械 器 具 製 造 業	624,047	90.9	73.5	1.85
	31 輸 送 用 機 械 器 具 製 造 業	418,046	100.0	100.0	1.82
<sup>32,20</sup>	そ の 他 , な め し 革 等 製 造 業	309,802	100.0	100.0	0.58
	E 一 括 産 業 1	324,224	100.0	100.0	1.34
	E 一 括 産 業 2	230,801	100.0	100.0	0.88
I	1 卸 売 業	330,940	84.9	91.9	1.45
	2 小 売 業	160,457	83.9	91.6	0.75
M	75 宿 泊 業	115,611	20.9	33.3	0.57
	M 一 括 産 業	36,263	66.9	74.6	0.49
P	83 医 療 業	442,064	100.0	100.0	1.54
	P 一 括 産 業	313,881	100.0	100.0	1.55
R	91 職 業 紹 介 ・ 労 働 者 派 遣 業	46,111	80.0	97.1	0.40
	92 そ の 他 の 事 業 サ ー ビ ス 業	111,948	69.8	69.3	0.77
	R 一 括 産 業	457,363	86.0	89.8	1.68

(注) 1 第1-1表(注)1, 2参照

2 この結果は平成22年6月～8月の賞与について集計したものである。

3 なお、結果の利用については、次の点を留意されたい。

① 支給事業所における労働者1人平均賞与額…賞与を支給した事業所の全常用労働者(当該事業所で賞与の支給を受けていない労働者も含む)についての1人平均賞与支給額

② 支給事業所数割合…事業所総数に対する賞与を支給した事業所数の割合

③ 支給労働者数割合…常用労働者総数に対する賞与を支給した事業所の全常用労働者数(当該事業所で賞与の支給を受けていない労働者も含む)の割合

④ 平均支給率…賞与を支給した事業所ごとに算出した所定内給与に対する賞与の割合の一事業所当たりの平均

## 毎月勤労統計調査オンラインシステム 利用希望届

厚生労働大臣 殿

平成      年      月      日

毎月勤労統計調査規則第17条の5第1項の規定に基づき、次のとおり届け出ます。

■調査対象事業所についてご記入ください。

都道府県 番号	事業所一連番号									
調査対象事業所名										
郵便番号					-					
住 所										
ビル名等										
担当部署名										
フリガナ										
担当者名										
電話番号										
備 考										

ご記入後は、以下のアドレスまでメールでご提出くださいますよう、お願いいたします。

■送信先メールアドレス      [maikin@mhlw.go.jp](mailto:maikin@mhlw.go.jp)

■オンラインシステム担当係    厚生労働省大臣官房統計情報部雇用統計課毎勤第二係  
TEL 03-5253-1111      内線 7620、7619



調査票の提出は、

# オンライン入力を利用すると、

記載、郵送の手間が省けます。

「ご利用いただくには」

インターネットが使える環境があれば利用できます。システムの利用は、「利用希望届」を送信した翌月の25日から可能です。

「手続きは」

- ① 利用希望届を送信する。(毎月末日〆切)

**事業所 ⇨ 厚生労働省**

※ 以下の毎勤ホームページへアクセスし、「利用希望届」(個別登録事業所用又は一括提出事業所用)に必要な事項を記入し、様式内に指定の毎勤用メールアドレスまでメールにて送信してください。

(毎勤ホームページ) <http://www.mhlw.go.jp/toukei/list/30-1.html>

(「オンライン調査システム各種申請書のお知らせ」をクリックした後のページに、「利用希望届」があります。)

「利用希望届」の送信先 毎勤用メールアドレス maikin@mhlw.go.jp

- ② ログイン情報、手引書等が送付されてきます。

**厚生労働省 ⇨ 事業所**

- ③ PC画面上で必要事項を入力し、「送信ボタン」を押すと厚生労働省へ送られます。



## 耳寄り情報

賃金台帳から自動的に毎月勤労統計調査票が作成できる様式(エクセル)をホームページにてご提供しています。

<http://toukei.pref.ishikawa.jp/news/maikin/maikin.htm>

オンライン入力をしていない事業所は調査票作成が省力化できます。

調査票を **入力・郵送される事業所** は、

**翌月の10日までに** お願いします。

※ 提出・入力が遅れそうな時は、FAXにて送信願います。

賃金・労働時間・雇用の動きをキャッチする

# 毎月勤労統計調査

厚生労働省が実施する  
重要な調査です。

ご理解とご提出を

調査票提出、  
結果閲覧には、  
インターネットが便利です。

調査結果は、  
事業主の皆様にも  
賃金管理の指針として  
ご利用頂いています。



特別調査にも  
ご協力を！  
毎年夏に1回  
行われます。



## 毎(まい)と勤(きん)の約束

調査で知り得た情報についての秘密は必ず守ります。  
また調査によって集められた情報は、  
統計を作成するためだけに使用されます。  
税金徴収の資料や労働局の調査などに使われることは  
絶対にありません。

調査結果は経済指標の一つとして、  
また、社会保障制度を検討する際の基礎資料として  
使われています。

**事業所の皆様、調査にご理解をお願いします。**

国の調査名をかたって不正に情報を収集する「かたい調査」には十分ご注意ください。

厚生労働省・都道府県

<http://www.mhlw.go.jp/>

## <調査結果のおもな利用>

各種経済指標作成の基礎資料となるほか、**失業給付**の額、労働災害の**休業補償**の額、労災保険の**保険給付額**、**遺族補償一時金**、**未払い賃金**の立替払いの最高限度額、**最低賃金**の決定、**労働時間**の短縮(年1800時間)、建設工事の**労務単価**などの算定にもちいられています。

(問い合わせ) 〒920-8580 金沢市鞍月1丁目1番地

石川県県民交流課統計情報室 毎月勤労統計担当

電話 076-225-1344

FAX 076-225-1345

E-mail [toukei@pref.ishikawa.lg.jp](mailto:toukei@pref.ishikawa.lg.jp)

URL <http://toukei.pref.ishikawa.jp/>