

毎月勤労統計調査地方調査結果速報

平成23年3月分

＜石川県の賃金・労働時間・雇用の動き＞

＜主な動き＞

〔事業所規模 5人以上〕

前年同月と比較すると、

- ・ 定期給与は、 2. 6% 増加
- ・ 所定外労働時間は、 4. 3% 増加
- ・ 常用労働者数は、 1. 0% 増加

〔事業所規模 30人以上〕

(前年同月比)

- ・ 定期給与は、 2. 7% 増加
- ・ 所定外労働時間は、 10. 4% 増加
- ・ 常用労働者数は、 0. 7% 増加

1 利用上の注意

(1) 平成22年1月分速報から日本標準産業分類（平成19年11月改定）に基づき表章している。平成21年以前の結果との接続については、石川県統計情報室ホームページ (<http://toukei.pref.ishikawa.jp/dl/1983/hyousyou.pdf>) を参照のこと。

(2) 指数計算の基準数値は、平成17年=100である。

指数は、それぞれの時系列変化をみるために作成したものであり、項目相互を比較するものではない。

2 統計表に用いる符号

- 「0」, 「0.0」 …… 単位未満
- 「-」 …… 該当数値なし
- 「…」 …… 不詳又は比較数値なし
- 「x」 …… 調査事業所が少ないため秘匿した。
- 「△」 …… 負数又は減少

毎月勤労統計調査地方調査の説明

1 調査の目的

この調査は、統計法に基づく基幹統計であって、雇用、給与及び労働時間などの毎月の変動を明らかにすることを目的としている。

2 調査の対象

この調査の対象は、日本標準産業分類に定める鉱業、採石業、砂利採取業、建設業、製造業、電気・ガス・熱供給・水道業、情報通信業、運輸業、郵便業、卸売業、小売業、金融業、保険業、不動産業、物品賃貸業、学術研究、専門・技術サービス業、宿泊業、飲食サービス業、生活関連サービス業、娯楽業、教育、学習支援業、医療、福祉、複合サービス業、サービス業（他に分類されないもの）において**常時5人以上の常用労働者**を雇用する民営、公営の事業所の中から、産業別・規模別に抽出された**約600事業所**を対象として調査を行っている。

なお、公表は石川県単位で表章している。

3 調査事項の定義

(1) 現金給与額

・「**現金給与額**」とは、所得税、社会保険料、組合費、購買代金などを差し引く以前の**総額(税込み)**のことである。実際の支払額(手取額)のことではない。

・「**きまって支給する給与**」とは**定期給与**のことであり、労働契約、団体協約あるいは事業所の給与規則などによってあらかじめ定められて支給される給与のことである。**所定内給与と所定外給与(超過労働給与)**に分けられる。

・「**所定外給与**」とは、所定の労働時間を超える労働に対して支給される超勤手当や、休日労働、深夜労働に対して支給される給与、時間外手当、早朝出勤手当、休日手当、深夜手当などである。

・「**特別に支払われた給与**」とは、盆、暮等の賞与、3か月を超える期間で算定される給与、ベースアップの差額追給分及び支給事由の発生が不確実な給与等のことである。

・「**現金給与総額**」とは、「きまって支給する給与」と「特別に支払われた給与」の合計額である。

(2) 実労働時間数

・調査期間中に労働者が実際に労働した時間数のことである。休憩時間は、給与が支給されていると否にかかわらず除かれるが、鉱業の坑内夫の休憩時間やいわゆる手待時間は含める。本来の職務外として行われる宿日直の時間は含めない。

(3) 出勤日数

・調査期間中に労働者が実際に出勤した日数のことである。事業所に出勤しない日は有給でも出勤日にならないが、1日のうち1時間でも就業すれば出勤日となる。

(4) 常用労働者(パートタイム労働者を含む)

・「**常用労働者**」とは、次のいずれかに該当する労働者のことである。

ア 期間を定めずに、又は1か月を超える期間を定めて雇われている者

イ 日々又は1か月以内の期間を定めて雇われている者のうち、調査期間の前2か月間で、それぞれ18日以上雇われている者

・「**パートタイム労働者**」とは、常用労働者のうち、次のいずれかに該当する労働者のことである。

ア 1日の所定労働時間が一般の労働者より短い者

イ 1日の所定労働時間が一般の労働者と同じで1週の所定労働日数が一般の労働者より短い者

・「**一般労働者**」とは、常用労働者のうち「パートタイム労働者」以外の労働者のことである。

4 調査結果の算定

(1) この調査結果の数値は、調査事業所の報告をもとに、事業所規模区分(100人以上、30~99人、5~29人)ごとに復元し、推計したものである。

(2) 各区分の統計表の詳細については、お問い合わせ願います。

(注) 規模30人以上の事業所については、約3年毎に調査対象事業所の抽出替えを行っており、平成21年1月分調査で抽出替えを実施した。これに伴い、調査結果に時系列的なギャップが生じることから、数値に連続性を持たせるため、各指数及び前月、前年同月比等は過去に遡り修正した。したがって、過去の公表実数による比較と一致しないことがある。
なお、公表している実数値は、すべてギャップ修正前の数値である。

結果の概要

(平成23年3月分)

事業所規模5人以上 調査産業計 (常用労働者：パートタイム含む)

1 賃金の動き

現金給与総額は、	254,583円	前年同月比	4.0%
うち、定期給与は、	245,930円	前年同月比	2.6%

2 労働時間の動き

総実労働時間は、	152.5時間	前年同月比	0.5%
うち、所定内労働時間は、	142.6時間	前年同月比	0.3%
所定外労働時間は、	9.9時間	前年同月比	4.3%
製造業の所定外労働時間は、	15.9時間	前年同月比	12.8%

3 雇用の動き

常用労働者数は、	429,206人	前年同月比	1.0%
パートタイム労働者比率は、	25.6%	前年同月差	0.8ポイント
うち、男子は、	11.8%		
女子は、	41.6%		

事業所規模30人以上 調査産業計 (常用労働者：パートタイム含む)

1 賃金の動き		(前年同月比)
現金給与総額	277,730円	4.2%
うち、定期給与	267,608円	2.7%
2 労働時間の動き		
総実労働時間	156.7時間	0.7%
うち、所定内労働時間	143.9時間	0.0%
所定外労働時間	12.8時間	10.4%
製造業の所定外労働時間	17.3時間	10.2%
3 雇用の動き		
常用労働者数	243,674人	0.7%

表1 産業別「現金給与額」の比較

(単位 円、%)

産業別	現金給与総額			きまって支給する給与			特別に支払われた給与	
	実数	前月比	前年同月比	実数	前月比	前年同月比	実数	前月差
調査産業計	254,583	3.3	4.0	245,930	0.3	2.6	8,653	7,412
建設業	286,469	9.4	8.1	282,285	7.8	6.7	4,184	4,184
製造業	277,466	0.0	4.5	275,275	△ 0.9	4.3	2,191	2,097
電気・ガス・熱供給・水道業	396,439	0.0	1.3	396,439	0.0	1.3	0	0
情報通信業	330,148	1.7	1.9	329,529	1.6	2.0	619	368
運輸業，郵便業	281,499	14.8	22.8	250,688	2.4	21.2	30,811	30,429
卸売業，小売業	213,637	3.2	△ 2.2	202,263	0.3	△ 4.9	11,374	5,944
金融業，保険業	282,194	△ 0.5	0.0	281,554	0.9	△ 0.1	640	△ 4,129
不動産業，物品賃貸業	170,405	1.7	△ 18.3	169,894	1.4	△ 16.3	511	511
学術研究，専門・技術サービス業	323,681	2.1	△ 6.2	309,079	△ 2.4	8.0	14,602	14,540
宿泊業，飲食サービス業	114,985	△ 1.0	△ 8.5	114,985	△ 1.0	△ 8.5	0	0
生活関連サービス業，娯楽業	201,481	△ 2.5	0.3	201,481	△ 2.5	0.3	0	0
教育，学習支援業	335,685	1.2	4.1	332,588	0.3	4.1	3,097	2,348
医療，福祉	291,140	7.5	7.3	267,745	△ 1.3	0.2	23,395	23,385
複合サービス事業	326,955	10.1	7.8	311,738	5.0	12.7	15,217	15,179
サービス業 (他に分類されないもの)	215,553	1.3	3.6	214,744	1.2	3.5	809	220

(注) 調査産業計の中には鉱業，採石業，砂利採取業を含む。

表2 産業別労働時間の比較

(単位 日、時間、%)

産業別	出勤日数			総実労働時間			所定内労働時間			所定外労働時間		
	実数	前月差	前年同月差	実数	前月比	前年同月比	実数	前月比	前年同月比	実数	前月比	前年同月比
調査産業計	19.6	0.6	0.1	152.5	3.9	0.5	142.6	3.8	0.3	9.9	6.5	4.3
建設業	22.0	2.1	1.0	171.8	8.8	4.9	166.0	9.5	6.9	5.8	△ 7.9	△ 32.6
製造業	19.7	△ 0.1	0.2	165.5	△ 0.5	2.3	149.6	△ 0.3	1.3	15.9	△ 2.4	12.8
電気・ガス・熱供給・水道業	20.3	2.5	0.7	168.5	14.5	3.4	155.4	14.0	0.8	13.1	21.3	47.1
情報通信業	20.4	2.0	0.7	176.3	8.3	2.6	155.7	7.5	1.8	20.6	15.8	10.2
運輸業，郵便業	20.8	1.0	0.8	174.2	6.1	12.2	154.2	4.3	6.6	20.0	24.2	90.5
卸売業，小売業	19.6	△ 0.1	0.3	144.0	3.0	0.5	138.9	2.5	1.4	5.1	18.6	△ 20.3
金融業，保険業	19.7	1.7	0.4	150.8	10.2	0.7	143.3	9.6	0.4	7.5	24.9	7.0
不動産業，物品賃貸業	17.8	0.3	△ 1.1	139.9	3.6	△ 7.5	131.4	2.9	△ 7.8	8.5	16.4	△ 3.4
学術研究，専門・技術サービス業	20.5	1.3	△ 0.4	165.8	5.6	△ 7.6	151.9	5.7	△ 1.7	13.9	4.5	△ 44.2
宿泊業，飲食サービス業	16.4	0.1	0.6	105.9	△ 0.6	△ 5.4	103.8	△ 0.4	△ 4.2	2.1	△ 8.7	△ 41.7
生活関連サービス業，娯楽業	18.3	△ 0.4	△ 0.9	131.7	△ 2.0	△ 8.5	122.6	△ 4.0	△ 12.1	9.1	35.8	106.8
教育，学習支援業	18.7	1.3	△ 0.1	136.8	9.6	△ 5.4	133.2	9.3	△ 2.4	3.6	20.1	△ 56.1
医療，福祉	21.0	1.8	△ 0.4	155.0	8.3	△ 3.6	149.5	9.2	△ 3.4	5.5	△ 12.7	△ 6.7
複合サービス事業	20.4	2.7	0.1	159.1	16.9	2.2	152.8	16.8	0.4	6.3	18.8	80.1
サービス業 (他に分類されないもの)	19.1	△ 0.1	0.0	159.2	2.1	2.6	142.7	0.8	1.4	16.5	14.6	13.8

(注) 1 表1(注)参照

2 総実労働時間=所定内労働時間+所定外労働時間

表3 推計常用労働者数及び労働異動率

(単位 人、%)

産業別	推計常用労働者数				労働異動率	
	本月末常用労働者数	前月比	前年同月比	構成比	入職率	離職率
調査産業計	429,206	0.3	1.0	100.0	1.89	1.66
建設業	19,899	4.7	△ 0.6	4.6	6.85	2.20
製造業	100,599	0.2	△ 2.8	23.4	0.91	0.71
電気・ガス・熱供給・水道業	2,620	0.0	122.0	0.6	0.00	0.00
情報通信業	12,094	0.9	9.0	2.8	1.08	0.28
運輸業，郵便業	26,650	△ 0.8	0.2	6.2	0.13	0.92
卸売業，小売業	79,660	2.2	3.5	18.6	3.33	1.16
金融業，保険業	10,333	0.0	△ 1.7	2.4	1.11	1.04
不動産業，物品賃貸業	4,518	△ 0.3	0.4	1.1	1.99	2.32
学術研究，専門・技術サービス業	7,154	0.8	△ 0.5	1.7	1.54	0.70
宿泊業，飲食サービス業	36,386	0.0	△ 1.2	8.5	4.77	4.78
生活関連サービス業，娯楽業	11,820	0.0	0.9	2.8	1.61	1.58
教育，学習支援業	25,069	△ 4.3	△ 3.9	5.8	0.10	4.42
医療，福祉	58,069	△ 0.6	1.4	13.5	0.70	1.33
複合サービス事業	6,655	△ 1.9	40.1	1.6	1.18	3.07
サービス業 (他に分類されないもの)	27,641	△ 0.4	1.7	6.4	1.27	1.68

(注) 1 表1(注)参照

2 入(離)職率=入(離)職者数÷常用労働者数×100

表4 産業別「現金給与額」の比較

(事業所規模30人以上)

(単位 円、%)

産業別	現金給与総額			きまって支給する給与			特別に支払われた給与	
	実数	前月比	前年同月比	実数	前月比	前年同月比	実数	前月差
調査産業計	277,730	2.9	4.2	267,608	△ 0.7	2.7	10,122	9,717
建設業	327,186	△ 0.2	5.2	327,186	△ 0.2	5.2	0	0
製造業	289,081	△ 0.1	2.9	286,358	△ 1.0	2.8	2,723	2,719
電気・ガス・熱供給・水道業	410,057	1.0	△ 4.5	410,057	1.1	△ 4.4	0	0
情報通信業	349,622	2.2	3.1	348,833	2.2	3.1	789	471
運輸業、郵便業	302,423	21.1	17.4	255,302	2.2	14.3	47,121	47,015
卸売業、小売業	209,207	2.7	△ 3.9	199,997	△ 0.6	△ 3.3	9,210	6,667
金融業、保険業	314,618	1.9	△ 2.0	312,821	1.5	△ 2.5	1,797	1,258
不動産業、物品賃貸業	158,673	0.3	3.5	158,633	0.3	3.9	40	40
学術研究、専門・技術サービス業	359,955	△ 5.3	△ 0.1	349,756	△ 8.0	1.1	10,199	10,199
宿泊業、飲食サービス業	145,030	△ 1.1	△ 5.6	145,030	△ 1.1	△ 5.6	0	0
生活関連サービス業、娯楽業	169,225	△ 5.8	△ 3.2	169,225	△ 5.8	△ 3.2	0	0
教育、学習支援業	325,639	△ 1.2	4.2	323,677	△ 1.8	4.6	1,962	1,908
医療、福祉	329,001	6.2	7.7	304,298	△ 1.9	1.3	24,703	24,688
複合サービス事業	370,974	12.6	7.2	348,833	5.9	15.0	22,141	22,074
サービス業 (他に分類されないもの)	189,031	0.0	△ 4.1	187,878	△ 0.2	△ 4.3	1,153	320

(注) 調査産業計の中には鉱業、採石業、砂利採取業を含む。

表5 産業別労働時間の比較

(単位 日、時間、%)

産業別	出勤日数			総実労働時間			所定内労働時間			所定外労働時間		
	実数	前月差	前年同月差	実数	前月比	前年同月比	実数	前月比	前年同月比	実数	前月比	前年同月比
調査産業計	19.6	0.6	0.1	156.7	3.0	0.7	143.9	3.2	0.0	12.8	0.8	10.4
建設業	20.2	0.1	0.7	170.5	△ 0.6	△ 4.2	147.1	0.5	△ 5.2	23.4	△ 7.1	2.7
製造業	19.5	0.0	0.0	165.9	△ 0.4	0.6	148.6	△ 0.1	△ 0.5	17.3	△ 3.9	10.2
電気・ガス・熱供給・水道業	20.1	2.6	0.2	170.7	16.1	△ 2.4	155.2	15.0	△ 2.4	15.5	28.0	△ 2.5
情報通信業	20.4	1.8	1.0	175.5	6.4	3.4	155.0	6.3	1.0	20.5	6.8	25.1
運輸業、郵便業	21.4	1.4	0.8	179.3	9.1	8.6	153.3	5.6	2.7	26.0	36.9	66.7
卸売業、小売業	19.2	△ 0.6	△ 0.1	136.8	△ 2.5	△ 2.9	129.8	△ 2.8	△ 2.1	7.0	2.8	△ 17.7
金融業、保険業	19.4	1.0	△ 0.3	145.9	7.3	△ 2.1	136.5	6.5	△ 1.8	9.4	18.9	△ 7.0
不動産業、物品賃貸業	13.1	0.1	△ 0.1	111.9	2.9	△ 2.3	106.4	3.0	△ 2.4	5.5	1.9	0.0
学術研究、専門・技術サービス業	19.5	1.9	0.4	164.0	6.8	0.7	147.3	10.8	△ 0.1	16.7	△ 18.9	8.4
宿泊業、飲食サービス業	18.0	0.4	△ 0.3	129.9	1.6	△ 1.4	126.3	1.6	△ 1.5	3.6	0.0	0.0
生活関連サービス業、娯楽業	17.4	△ 0.6	△ 0.2	116.1	△ 7.4	△ 7.9	112.7	△ 7.1	△ 7.5	3.4	△ 17.1	△ 19.0
教育、学習支援業	18.0	1.3	0.5	127.6	10.5	2.6	125.7	10.7	2.5	1.9	5.5	5.5
医療、福祉	21.6	2.2	0.0	167.3	9.7	0.7	159.8	11.1	0.7	7.5	△ 12.8	1.4
複合サービス事業	20.1	2.5	△ 0.2	157.8	15.7	0.4	149.3	15.9	△ 1.6	8.5	13.3	57.3
サービス業 (他に分類されないもの)	18.5	△ 0.3	△ 0.2	149.1	△ 0.9	△ 1.9	134.0	△ 0.7	△ 1.3	15.1	△ 2.6	△ 6.8

(注) 1 表1(注)参照

2 総実労働時間=所定内労働時間+所定外労働時間

表6 推計常用労働者数及び労働異動率

(単位 人、%)

産業別	推計常用労働者数				労働異動率	
	本月末常用労働者数	前月比	前年同月比	構成比	入職率	離職率
調査産業計	243,674	△ 0.3	0.7	100.0	1.06	1.30
建設業	2,373	0.4	△ 3.7	1.0	0.51	0.17
製造業	80,057	0.2	1.0	32.9	0.93	0.76
電気・ガス・熱供給・水道業	1,995	0.0	202.0	0.8	0.00	0.00
情報通信業	9,466	0.2	5.1	3.9	0.55	0.36
運輸業、郵便業	17,401	△ 1.1	0.4	7.1	0.20	1.27
卸売業、小売業	29,165	0.7	△ 1.9	12.0	2.42	1.73
金融業、保険業	3,681	0.0	△ 4.7	1.5	0.60	0.60
不動産業、物品賃貸業	1,400	△ 0.5	1.3	0.6	0.43	0.92
学術研究、専門・技術サービス業	3,033	0.1	△ 1.5	1.2	1.06	0.92
宿泊業、飲食サービス業	11,545	△ 1.9	△ 5.1	4.7	1.71	3.57
生活関連サービス業、娯楽業	4,745	△ 1.0	1.4	1.9	2.38	3.34
教育、学習支援業	16,251	△ 0.3	△ 6.1	6.7	0.16	0.37
医療、福祉	39,424	△ 0.4	0.2	16.2	0.93	1.35
複合サービス事業	3,775	△ 1.7	103.8	1.5	1.15	2.79
サービス業 (他に分類されないもの)	19,324	△ 1.2	△ 2.1	7.9	1.23	2.38

(注) 1 表1(注)参照

2 入(離)職率=入(離)職者数÷常用労働者数×100

指 数 表
[事業所規模5人以上]

第1表 産業別名目賃金指数(現金給与総額)

平成17年=100

	調査産業計	建設業	製造業	電気・ガス・熱供給・水道業	情報通信業	運輸業、郵便業	卸売業、小売業	金融業、保険業	教育、学習支援業	医療、福祉	複合サービス事業
平成21年平均	87.8	91.1	91.9	85.4	89.3	79.1	86.7	85.9	76.8	93.9	93.2
平成22年平均	89.1	93.5	93.4	91.1	90.7	90.5	93.6	73.1	82.1	92.3	99.4
平成22年10月	76.0	83.2	78.6	66.0	74.9	85.9	80.8	57.9	67.2	75.1	79.8
11月	80.1	86.0	88.5	68.2	72.5	90.5	82.5	56.2	66.8	77.9	109.3
12月	156.6	159.0	169.1	201.1	176.5	142.0	149.8	142.1	169.7	180.7	185.6
平成23年 1月	78.6	85.0	83.6	69.4	72.7	91.6	83.4	60.3	67.0	78.2	81.1
2月	75.9	73.6	82.0	68.1	72.3	90.0	77.8	57.5	68.1	75.0	79.5
3月	78.4	80.5	82.0	68.1	73.5	103.3	80.3	57.2	68.9	80.6	87.5
前月比(%)	3.3	9.4	0.0	0.0	1.7	14.8	3.2	△ 0.5	1.2	7.5	10.1
前年同月比(%)	4.0	8.1	4.5	1.3	1.9	22.8	△ 2.2	0.0	4.1	7.3	7.8

(注) 1 調査産業計の中には鉱業、採石業、砂利採取業を含む。
2 平成21年以前と接続しない産業は、算出できないため、掲載しない。

第2表 産業別名目賃金指数(きまって支給する給与)

	調査産業計	建設業	製造業	電気・ガス・熱供給・水道業	情報通信業	運輸業、郵便業	卸売業、小売業	金融業、保険業	教育、学習支援業	医療、福祉	複合サービス事業
平成21年平均	89.5	91.9	92.3	86.3	87.6	79.4	89.1	91.3	82.1	95.1	96.5
平成22年平均	91.1	91.1	95.4	88.9	91.5	89.2	95.5	77.0	87.8	93.9	101.4
平成22年10月	92.0	95.4	95.3	87.5	93.1	94.0	95.9	76.8	89.6	94.4	105.9
11月	92.6	98.6	96.3	90.3	90.4	95.1	95.7	75.7	89.2	94.7	105.6
12月	92.8	100.8	96.2	87.3	92.2	95.6	96.1	74.2	88.7	95.3	105.1
平成23年 1月	91.4	82.8	97.3	91.9	90.1	96.1	92.8	76.7	89.7	94.7	107.8
2月	91.8	84.4	99.4	90.2	90.2	100.0	90.4	76.3	91.0	94.3	105.6
3月	92.1	91.0	98.5	90.2	91.6	102.4	90.7	77.0	91.3	93.1	110.9
前月比(%)	0.3	7.8	△ 0.9	0.0	1.6	2.4	0.3	0.9	0.3	△ 1.3	5.0
前年同月比(%)	2.6	6.7	4.3	1.3	2.0	21.2	△ 4.9	△ 0.1	4.1	0.2	12.7

(注) 第1表(注)参照

第3表 産業別名目賃金指数(所定内給与)

	調査産業計	建設業	製造業	電気・ガス・熱供給・水道業	情報通信業	運輸業、郵便業	卸売業、小売業	金融業、保険業	教育、学習支援業	医療、福祉	複合サービス事業
平成21年平均	89.8	89.0	96.8	87.6	84.5	82.6	88.5	90.6	81.7	95.1	97.9
平成22年平均	90.8	90.6	96.1	87.9	88.4	92.5	95.3	77.9	88.2	94.3	102.6
平成22年10月	91.5	97.1	95.4	86.2	88.9	97.2	95.2	77.3	90.0	95.3	104.1
11月	92.2	100.6	95.8	86.3	86.7	99.3	96.2	76.2	89.5	95.3	105.3
12月	92.4	102.3	95.5	86.4	88.9	99.8	96.8	75.1	89.1	95.9	106.3
平成23年 1月	90.7	82.9	97.7	92.5	87.5	98.0	93.0	76.8	89.9	94.6	108.2
2月	90.9	84.4	98.6	91.9	87.4	99.6	91.2	77.4	91.2	94.3	105.7
3月	91.3	91.4	98.1	92.2	87.8	102.3	91.0	77.3	91.6	94.0	110.5
前月比(%)	0.4	8.3	△ 0.5	0.3	0.5	2.7	△ 0.2	△ 0.1	0.4	△ 0.3	4.5
前年同月比(%)	2.1	9.5	3.2	3.5	2.5	16.1	△ 4.0	△ 0.3	4.1	0.4	9.4

(注) 第1表(注)参照

第4表 産業別実質賃金指数(現金給与総額)

	調査産業計	建設業	製造業	電気・ガス・熱供給・水道業	情報通信業	運輸業、郵便業	卸売業、小売業	金融業、保険業	教育、学習支援業	医療、福祉	複合サービス業
平成21年平均	86.4	89.7	90.5	84.1	87.9	77.9	85.3	84.5	75.6	92.4	91.7
平成22年平均	88.7	93.0	92.9	90.6	90.2	90.0	93.1	72.7	81.7	91.8	98.9
平成22年10月	75.2	82.4	77.8	65.3	74.2	85.0	80.0	57.3	66.5	74.4	79.0
11月	79.7	85.6	88.1	67.9	72.1	90.0	82.1	55.9	66.5	77.5	108.8
12月	155.5	157.9	167.9	199.7	175.3	141.0	148.8	141.1	168.5	179.4	184.3
平成23年 1月	78.8	85.2	83.8	69.5	72.8	91.8	83.6	60.4	67.1	78.4	81.3
2月	76.0	73.7	82.1	68.2	72.4	90.1	77.9	57.6	68.2	75.1	79.6
3月	78.3	80.4	81.9	68.0	73.4	103.2	80.2	57.1	68.8	80.5	87.4
前月比(%)	3.0	9.1	△ 0.2	△ 0.3	1.4	14.5	3.0	△ 0.9	0.9	7.2	9.8
前年同月比(%)	4.7	8.8	5.1	1.9	2.7	23.7	△ 1.5	0.7	4.7	8.1	8.4

(注) 1 第1表(注)参照

2 実質賃金指数は、名目賃金指数を金沢市の消費者物価指数(持家の帰属家賃を除く総合)[総務省統計局調]で除したものである。

第5表 産業別実質賃金指数(きまって支給する給与)

	調査産業計	建設業	製造業	電気・ガス・熱供給・水道業	情報通信業	運輸業、郵便業	卸売業、小売業	金融業、保険業	教育、学習支援業	医療、福祉	複合サービス業
平成21年平均	88.1	90.5	90.8	84.9	86.2	78.1	87.7	89.9	80.8	93.6	95.0
平成22年平均	90.6	90.6	94.9	88.5	91.0	88.8	95.0	76.6	87.4	93.4	100.9
平成22年10月	91.1	94.5	94.4	86.6	92.2	93.1	95.0	76.0	88.7	93.5	104.9
11月	92.1	98.1	95.8	89.9	90.0	94.6	95.2	75.3	88.8	94.2	105.1
12月	92.2	100.1	95.5	86.7	91.6	94.9	95.4	73.7	88.1	94.6	104.4
平成23年 1月	91.6	83.0	97.5	92.1	90.3	96.3	93.0	76.9	89.9	94.9	108.0
2月	91.9	84.5	99.5	90.3	90.3	100.1	90.5	76.4	91.1	94.4	105.7
3月	92.0	90.9	98.4	90.1	91.5	102.3	90.6	76.9	91.2	93.0	110.8
前月比(%)	0.1	7.6	△ 1.1	△ 0.2	1.3	2.2	0.1	0.7	0.1	△ 1.5	4.8
前年同月比(%)	3.3	7.4	5.0	2.0	2.7	22.1	△ 4.2	0.5	4.8	0.9	13.5

(注) 1 第1表(注)参照

2 実質賃金指数は、名目賃金指数を金沢市の消費者物価指数(持家の帰属家賃を除く総合)[総務省統計局調]で除したものである。

第6表 産業別労働時間指数(総実労働時間)

	調査産業計	建設業	製造業	電気・ガス・熱供給・水道業	情報通信業	運輸業、郵便業	卸売業、小売業	金融業、保険業	教育、学習支援業	医療、福祉	複合サービス業
平成21年平均	95.3	99.4	90.1	93.6	99.1	88.4	100.6	99.3	84.3	98.4	88.6
平成22年平均	97.7	97.1	97.6	98.2	100.6	91.6	101.4	95.7	90.8	97.7	96.0
平成22年10月	98.1	98.2	98.6	95.8	99.3	92.2	102.9	94.2	92.9	95.7	99.5
11月	100.7	104.9	102.6	101.6	101.0	94.5	105.5	94.6	94.5	95.8	96.8
12月	98.6	100.0	100.4	95.4	100.6	95.6	104.5	95.8	86.7	93.4	101.2
平成23年 1月	91.3	84.0	90.9	90.0	93.6	94.2	93.9	93.1	80.3	92.2	87.4
2月	95.1	92.9	99.8	88.3	98.8	92.9	97.3	90.4	85.7	92.7	87.6
3月	98.8	101.1	99.3	101.1	107.0	98.6	100.2	99.6	93.9	100.4	102.4
前月比(%)	3.9	8.8	△ 0.5	14.5	8.3	6.1	3.0	10.2	9.6	8.3	16.9
前年同月比(%)	0.5	4.9	2.3	3.4	2.6	12.2	0.5	0.7	△ 5.4	△ 3.6	2.2

(注) 第1表(注)参照

第7表 産業別労働時間指数(所定内労働時間)

	調査産業計	建設業	製造業	電気・ガス・熱供給・水道業	情報通信業	運輸業、郵便業	卸売業、小売業	金融業、保険業	教育、学習支援業	医療、福祉	複合サービス業
平成21年平均	96.1	98.7	94.6	99.2	103.3	92.0	99.4	98.0	86.0	99.0	92.5
平成22年平均	97.7	97.6	99.3	104.2	103.4	94.3	100.3	96.3	91.5	98.7	99.2
平成22年10月	98.0	100.9	100.1	101.1	101.7	95.3	101.2	94.7	93.9	96.7	98.8
11月	100.5	107.8	103.7	103.9	102.7	97.6	104.0	95.2	95.4	96.7	98.5
12月	98.3	102.3	101.1	101.7	102.7	98.2	102.8	96.6	87.6	94.4	104.1
平成23年 1月	91.1	84.8	91.6	92.9	95.9	95.5	94.0	93.4	83.6	92.6	90.2
2月	95.0	93.4	100.4	92.2	101.3	93.0	97.8	91.5	88.5	93.4	89.8
3月	98.6	102.3	100.1	105.1	108.9	97.0	100.2	100.3	96.7	102.0	104.9
前月比(%)	3.8	9.5	△ 0.3	14.0	7.5	4.3	2.5	9.6	9.3	9.2	16.8
前年同月比(%)	0.3	6.9	1.3	0.8	1.8	6.6	1.4	0.4	△ 2.4	△ 3.4	0.4

(注) 第1表(注)参照

第8表 産業別労働時間指数(所定外労働時間)

	調査産業計	建設業	製造業	電気・ガス・熱供給・水道業	情報通信業	運輸業、郵便業	卸売業、小売業	金融業、保険業	教育、学習支援業	医療、福祉	複合サービス業
平成21年平均	83.8	113.9	50.2	50.9	71.7	56.0	130.6	121.4	51.7	86.2	31.2
平成22年平均	98.3	85.0	81.7	52.8	83.0	67.0	128.7	85.5	75.1	80.2	49.0
平成22年10月	100.0	42.9	85.5	54.9	83.8	64.6	146.2	85.9	71.8	76.9	113.8
11月	104.1	42.9	93.1	85.9	90.7	66.3	144.2	85.9	75.3	78.2	74.5
12月	103.1	50.6	93.6	47.3	87.0	72.0	146.2	82.4	67.1	74.4	59.6
平成23年 1月	93.8	67.5	83.8	69.0	78.7	83.4	90.4	88.2	22.4	84.6	47.9
2月	95.9	81.8	94.2	58.7	82.4	92.0	82.7	70.6	35.3	80.8	56.4
3月	102.1	75.3	91.9	71.2	95.4	114.3	98.1	88.2	42.4	70.5	67.0
前月比(%)	6.5	△ 7.9	△ 2.4	21.3	15.8	24.2	18.6	24.9	20.1	△ 12.7	18.8
前年同月比(%)	4.3	△ 32.6	12.8	47.1	10.2	90.5	△ 20.3	7.0	△ 56.1	△ 6.7	80.1

(注) 第1表(注)参照

第9表 産業別常用雇用指数

	調査産業計	建設業	製造業	電気・ガス・熱供給・水道業	情報通信業	運輸業、郵便業	卸売業、小売業	金融業、保険業	教育、学習支援業	医療、福祉	複合サービス業
平成21年平均	105.5	67.0	120.1	64.8	95.1	111.8	95.2	75.3	110.3	124.0	76.3
平成22年平均	105.2	63.9	120.2	67.8	89.2	115.1	92.7	76.3	108.2	126.9	74.9
平成22年10月	105.4	62.7	120.6	69.5	90.9	115.3	92.2	75.5	107.0	127.6	75.1
11月	105.5	63.6	120.8	69.1	91.8	115.0	92.4	76.8	107.2	127.9	74.0
12月	105.3	64.4	118.6	69.0	91.7	116.7	92.5	76.4	107.5	127.5	74.3
平成23年 1月	105.7	64.4	116.5	140.3	92.2	116.1	92.3	75.2	107.1	127.4	104.9
2月	105.0	62.1	116.5	140.3	92.0	115.9	92.2	75.1	107.1	127.5	105.0
3月	105.3	65.0	116.7	140.3	92.8	115.0	94.2	75.1	102.5	126.7	103.0
前月比(%)	0.3	4.7	0.2	0.0	0.9	△ 0.8	2.2	0.0	△ 4.3	△ 0.6	△ 1.9
前年同月比(%)	1.0	△ 0.6	△ 2.8	122.0	9.0	0.2	3.5	△ 1.7	△ 3.9	1.4	40.1

(注) 第1表(注)参照

指数表
[事業所規模30人以上]

第10表 産業別名目賃金指数(現金給与総額)

平成17年=100

	調査産業計	建設業	製造業	電気・ガス・熱供給・水道業	情報通信業	運輸業、郵便業	卸売業、小売業	金融業、保険業	教育、学習支援業	医療、福祉	複合サービス業
平成21年平均	90.4	102.5	92.5	97.7	91.2	76.1	95.7	89.0	79.0	95.1	103.5
平成22年平均	90.3	95.4	96.4	102.6	92.0	82.6	99.2	86.2	80.0	92.0	106.3
平成22年10月	75.5	76.8	79.8	74.3	72.9	75.1	83.5	64.1	66.1	74.9	82.6
11月	80.8	77.0	91.7	74.9	71.1	79.9	85.2	63.8	66.0	75.3	141.5
12月	169.4	152.6	186.4	216.7	188.5	123.9	176.3	194.5	167.6	184.9	181.1
平成23年 1月	77.3	121.4	82.8	71.3	71.0	74.7	80.7	64.0	64.7	76.5	90.1
2月	76.3	80.6	80.6	69.7	71.2	79.6	81.4	62.1	65.8	76.1	83.8
3月	78.5	80.4	80.5	70.4	72.8	96.4	83.6	63.3	65.0	80.8	94.4
前月比(%)	2.9	△ 0.2	△ 0.1	1.0	2.2	21.1	2.7	1.9	△ 1.2	6.2	12.6
前年同月比(%)	4.2	5.2	2.9	△ 4.5	3.1	17.4	△ 3.9	△ 2.0	4.2	7.7	7.2

(注) 第1表(注)参照

第11表 産業別名目賃金指数(きまって支給する給与)

	調査産業計	建設業	製造業	電気・ガス・熱供給・水道業	情報通信業	運輸業、郵便業	卸売業、小売業	金融業、保険業	教育、学習支援業	医療、福祉	複合サービス業
平成21年平均	91.8	100.5	93.5	99.1	89.7	76.5	95.3	86.1	84.4	97.1	98.9
平成22年平均	92.3	91.0	98.1	99.1	91.1	82.6	99.6	82.9	85.5	94.5	102.3
平成22年10月	93.1	90.6	98.8	98.5	91.7	83.9	100.0	83.0	88.4	95.2	105.4
11月	93.4	90.8	99.7	99.2	89.7	83.9	100.2	82.4	88.0	95.7	105.0
12月	93.5	90.6	99.6	99.8	90.8	83.6	98.8	81.0	87.8	96.6	106.7
平成23年 1月	93.2	93.5	97.6	94.4	89.2	85.5	96.5	82.4	86.7	97.2	115.4
2月	94.2	95.0	99.7	92.3	89.8	91.4	96.4	80.4	88.2	96.8	107.3
3月	93.5	94.8	98.7	93.3	91.8	93.4	95.8	81.6	86.6	95.0	113.6
前月比(%)	△ 0.7	△ 0.2	△ 1.0	1.1	2.2	2.2	△ 0.6	1.5	△ 1.8	△ 1.9	5.9
前年同月比(%)	2.7	5.2	2.8	△ 4.4	3.1	14.3	△ 3.3	△ 2.5	4.6	1.3	15.0

(注) 第1表(注)参照

第12表 産業別名目賃金指数(所定内給与)

	調査産業計	建設業	製造業	電気・ガス・熱供給・水道業	情報通信業	運輸業、郵便業	卸売業、小売業	金融業、保険業	教育、学習支援業	医療、福祉	複合サービス業
平成21年平均	92.9	97.4	98.8	95.7	86.6	80.3	96.8	85.4	84.8	97.2	100.8
平成22年平均	91.8	84.6	99.3	95.9	87.8	86.3	100.4	83.1	85.8	94.9	103.5
平成22年10月	92.3	83.1	99.3	95.1	86.2	87.5	100.7	83.1	88.9	96.0	108.9
11月	92.3	83.3	99.6	95.3	84.7	88.3	101.3	82.4	88.3	96.1	105.6
12月	92.5	82.0	99.4	95.6	86.4	87.8	100.4	81.4	88.1	97.2	106.9
平成23年 1月	92.3	85.0	98.5	93.6	85.4	88.9	98.6	82.5	86.8	96.6	115.8
2月	92.7	86.4	99.4	92.8	85.6	91.1	97.8	81.2	88.3	96.4	106.8
3月	92.5	86.5	98.9	93.3	86.5	93.9	97.1	81.8	86.8	95.7	112.8
前月比(%)	△ 0.2	0.1	△ 0.5	0.5	1.1	3.1	△ 0.7	0.7	△ 1.7	△ 0.7	5.6
前年同月比(%)	2.0	4.7	1.4	△ 2.8	0.8	9.2	△ 2.5	△ 2.2	4.6	1.1	10.6

(注) 第1表(注)参照

第13表 産業別実質賃金指数(現金給与総額)

	調査産業計	建設業	製造業	電気・ガス・熱供給・水道業	情報通信業	運輸業、郵便業	卸売業、小売業	金融業、保険業	教育、学習支援業	医療、福祉	複合サービス業
平成21年平均	89.0	100.9	91.0	96.2	89.8	74.9	94.2	87.6	77.8	93.6	101.9
平成22年平均	89.9	94.9	95.9	102.1	91.5	82.2	98.7	85.8	79.6	91.5	105.8
平成22年10月	74.8	76.0	79.0	73.6	72.2	74.4	82.7	63.5	65.4	74.2	81.8
11月	80.4	76.6	91.2	74.5	70.7	79.5	84.8	63.5	65.7	74.9	140.8
12月	168.2	151.5	185.1	215.2	187.2	123.0	175.1	193.1	166.4	183.6	179.8
平成23年1月	77.5	121.6	83.0	71.4	71.1	74.8	80.9	64.1	64.8	76.7	90.3
2月	76.4	80.7	80.7	69.8	71.3	79.7	81.5	62.2	65.9	76.2	83.9
3月	78.4	80.3	80.4	70.3	72.7	96.3	83.5	63.2	64.9	80.7	94.3
前月比(%)	2.6	△ 0.5	△ 0.4	0.7	2.0	20.8	2.5	1.6	△ 1.5	5.9	12.4
前年同月比(%)	5.0	5.9	3.6	△ 3.8	3.9	18.3	△ 3.2	△ 1.4	4.8	8.5	7.9

(注) 1 第1表(注)参照

2 実質賃金指数は、名目賃金指数を金沢市の消費者物価指数(持家の帰属家賃を除く総合)[総務省統計局調]で除したものである。

第14表 産業別実質賃金指数(きまって支給する給与)

	調査産業計	建設業	製造業	電気・ガス・熱供給・水道業	情報通信業	運輸業、郵便業	卸売業、小売業	金融業、保険業	教育、学習支援業	医療、福祉	複合サービス業
平成21年平均	90.4	98.9	92.0	97.5	88.3	75.3	93.8	84.7	83.1	95.6	97.3
平成22年平均	91.8	90.5	97.6	98.6	90.6	82.2	99.1	82.5	85.1	94.0	101.8
平成22年10月	92.2	89.7	97.8	97.5	90.8	83.1	99.0	82.2	87.5	94.3	104.4
11月	92.9	90.3	99.2	98.7	89.3	83.5	99.7	82.0	87.6	95.2	104.5
12月	92.9	90.0	98.9	99.1	90.2	83.0	98.1	80.4	87.2	95.9	106.0
平成23年1月	93.4	93.7	97.8	94.6	89.4	85.7	96.7	82.6	86.9	97.4	115.6
2月	94.3	95.1	99.8	92.4	89.9	91.5	96.5	80.5	88.3	96.9	107.4
3月	93.4	94.7	98.6	93.2	91.7	93.3	95.7	81.5	86.5	94.9	113.5
前月比(%)	△ 1.0	△ 0.4	△ 1.2	0.9	2.0	2.0	△ 0.8	1.2	△ 2.0	△ 2.1	5.7
前年同月比(%)	3.4	5.9	3.6	△ 3.7	3.9	15.0	△ 2.6	△ 1.8	5.4	1.9	15.8

(注) 1 第1表(注)参照

2 実質賃金指数は、名目賃金指数を金沢市の消費者物価指数(持家の帰属家賃を除く総合)[総務省統計局調]で除したものである。

第15表 産業別労働時間指数(総実労働時間)

	調査産業計	建設業	製造業	電気・ガス・熱供給・水道業	情報通信業	運輸業、郵便業	卸売業、小売業	金融業、保険業	教育、学習支援業	医療、福祉	複合サービス業
平成21年平均	94.3	90.9	89.7	96.7	95.8	89.8	97.6	97.2	79.6	100.3	97.8
平成22年平均	97.7	96.1	98.2	100.0	99.0	93.4	99.6	97.1	82.1	101.0	99.3
平成22年10月	98.3	97.1	99.6	100.8	98.9	93.0	99.0	96.2	84.6	100.8	100.5
11月	100.1	97.0	103.3	100.5	99.2	94.7	100.4	98.2	84.9	100.3	97.9
12月	98.2	98.6	100.7	96.6	99.4	94.2	99.1	97.4	80.1	97.9	102.9
平成23年1月	92.3	90.8	90.9	89.9	90.4	91.1	96.0	90.8	75.9	96.3	90.7
2月	95.9	96.8	98.9	88.2	97.3	91.1	97.9	91.8	78.8	97.0	91.2
3月	98.8	96.2	98.5	102.4	103.5	99.4	95.5	98.5	87.1	106.4	105.5
前月比(%)	3.0	△ 0.6	△ 0.4	16.1	6.4	9.1	△ 2.5	7.3	10.5	9.7	15.7
前年同月比(%)	0.7	△ 4.2	0.6	△ 2.4	3.4	8.6	△ 2.9	△ 2.1	2.6	0.7	0.4

(注) 第1表(注)参照

第16表 産業別労働時間指数(所定内労働時間)

	調査産業計	建設業	製造業	電気・ガス・熱供給・水道業	情報通信業	運輸業、郵便業	卸売業、小売業	金融業、保険業	教育、学習支援業	医療、福祉	複合サービス業
平成21年平均	95.8	90.2	94.6	98.3	103.6	92.3	97.5	95.8	83.5	100.8	98.8
平成22年平均	97.9	93.5	100.3	102.5	106.1	95.1	98.8	96.3	86.0	102.0	99.1
平成22年10月	98.4	93.9	101.2	103.1	104.9	95.3	98.1	95.6	88.8	101.7	99.8
11月	100.0	94.2	104.4	101.4	105.6	97.1	99.9	97.7	89.1	101.2	96.8
12月	98.0	95.5	101.7	97.6	105.9	95.5	99.0	97.6	84.0	98.9	100.8
平成23年 1月	92.1	85.7	91.9	91.4	96.5	92.7	96.3	90.4	79.5	96.2	90.4
2月	95.5	91.1	99.8	91.2	103.0	91.1	97.8	92.1	82.4	97.2	90.0
3月	98.6	91.6	99.7	104.9	109.5	96.2	95.1	98.1	91.2	108.0	104.3
前月比(%)	3.2	0.5	△ 0.1	15.0	6.3	5.6	△ 2.8	6.5	10.7	11.1	15.9
前年同月比(%)	0.0	△ 5.2	△ 0.5	△ 2.4	1.0	2.7	△ 2.1	△ 1.8	2.5	0.7	△ 1.6

(注) 第1表(注)参照

第17表 産業別労働時間指数(所定外労働時間)

	調査産業計	建設業	製造業	電気・ガス・熱供給・水道業	情報通信業	運輸業、郵便業	卸売業、小売業	金融業、保険業	教育、学習支援業	医療、福祉	複合サービス業
平成21年平均	75.5	97.4	51.6	86.6	45.3	71.0	98.1	119.2	16.7	92.9	69.2
平成22年平均	93.5	121.0	81.9	81.9	50.5	81.2	114.6	109.0	18.6	84.9	96.0
平成22年10月	96.9	127.7	86.8	84.8	54.7	76.0	114.5	104.4	16.7	87.0	107.2
11月	100.8	123.5	93.9	95.7	53.8	76.9	110.1	106.7	17.8	85.9	113.0
12月	99.2	128.9	92.4	90.8	53.6	84.6	98.6	94.4	18.9	82.6	139.1
平成23年 1月	93.7	139.8	82.2	79.9	48.1	78.8	88.4	97.8	17.8	97.8	89.9
2月	100.0	151.8	91.4	65.8	54.7	91.3	98.6	87.8	20.0	93.5	108.7
3月	100.8	141.0	87.8	84.2	58.4	125.0	101.4	104.4	21.1	81.5	123.2
前月比(%)	0.8	△ 7.1	△ 3.9	28.0	6.8	36.9	2.8	18.9	5.5	△ 12.8	13.3
前年同月比(%)	10.4	2.7	10.2	△ 2.5	25.1	66.7	△ 17.7	△ 7.0	5.5	1.4	57.3

(注) 第1表(注)参照

第18表 産業別常用雇用指数

	調査産業計	建設業	製造業	電気・ガス・熱供給・水道業	情報通信業	運輸業、郵便業	卸売業、小売業	金融業、保険業	教育、学習支援業	医療、福祉	複合サービス業
平成21年平均	109.5	25.2	133.6	35.5	109.2	116.2	92.9	64.2	105.4	124.1	57.7
平成22年平均	108.6	23.5	134.4	35.6	102.9	119.9	88.5	62.8	103.3	125.6	55.7
平成22年10月	108.4	23.1	135.0	36.0	104.3	119.6	86.7	61.6	100.7	125.6	55.2
11月	108.3	23.2	135.2	35.6	104.8	120.7	86.2	61.6	100.7	125.4	55.0
12月	107.5	23.2	132.8	35.4	105.5	121.4	86.4	61.8	101.1	125.0	55.5
平成23年 1月	109.4	22.9	134.8	106.6	105.7	120.9	86.2	61.6	100.4	124.8	114.8
2月	109.1	23.5	134.8	106.6	105.4	120.8	86.2	61.2	100.4	124.5	115.0
3月	108.8	23.6	135.1	106.6	105.6	119.5	86.8	61.2	100.1	124.0	113.1
前月比(%)	△ 0.3	0.4	0.2	0.0	0.2	△ 1.1	0.7	0.0	△ 0.3	△ 0.4	△ 1.7
前年同月比(%)	0.7	△ 3.7	1.0	202.0	5.1	0.4	△ 1.9	△ 4.7	△ 6.1	0.2	103.8

(注) 第1表(注)参照

第1-1表 産業別、男女別 常用労働者の1人平均月間現金給与額

(規模5人以上)

(単位 円)

産 業	計					男			女		
	現 金 給 与 総 額	きまっ て 支 給 する 給 与	うち所定 内給与		特別に支 払われた 給 与	現 金 給 与 総 額	きまっ て 支 給 する 給 与	特別に支 払われた 給 与	現 金 給 与 総 額	きまっ て 支 給 する 給 与	特別に支 払われた 給 与
			うち所定 内給与	うち超過 労働給与							
調 査 産 業 計	254,583	245,930	228,863	17,067	8,653	314,233	303,865	10,368	185,340	178,677	6,663
D 建 設 業	286,469	282,285	271,501	10,784	4,184	305,460	300,310	5,150	204,212	204,212	0
E 製 造 業	277,466	275,275	244,494	30,781	2,191	324,726	322,224	2,502	179,749	178,200	1,549
F 電 気・ガ 斯・熱 供 給・水 道 業	396,439	396,439	359,694	36,745	0	419,755	419,755	0	240,082	240,082	0
G 情 報 通 信 業	330,148	329,529	293,595	35,934	619	369,599	368,880	719	246,548	246,140	408
H 運 輸 業 , 郵 便 業	281,499	250,688	228,113	22,575	30,811	312,444	274,671	37,773	149,033	148,022	1,011
I 卸 売 業 , 小 売 業	213,637	202,263	194,826	7,437	11,374	294,339	275,214	19,125	127,853	124,719	3,134
J 金 融 業 , 保 険 業	282,194	281,554	267,206	14,348	640	404,522	403,066	1,456	196,928	196,856	72
K 不 動 産 業 , 物 品 賃 貸 業	170,405	169,894	159,026	10,868	511	224,596	223,657	939	105,719	105,719	0
L 学 術 研 究 , 専 門・技 術 サ ー ビ ス 業	323,681	309,079	280,994	28,085	14,602	388,957	374,051	14,906	238,622	224,417	14,205
M 宿 泊 業 , 飲 食 サ ー ビ ス 業	114,985	114,985	112,216	2,769	0	159,017	159,017	0	88,597	88,597	0
N 生 活 関 連 サ ー ビ ス 業 , 娯 楽 業	201,481	201,481	194,490	6,991	0	264,795	264,795	0	145,415	145,415	0
O 教 育 , 学 習 支 援 業	335,685	332,588	329,585	3,003	3,097	403,195	400,832	2,363	281,582	277,896	3,686
P 医 療 , 福 祉	291,140	267,745	254,758	12,987	23,395	448,288	415,035	33,253	257,873	236,565	21,308
Q 複 合 サ ー ビ ス 事 業	326,955	311,738	297,371	14,367	15,217	385,025	367,194	17,831	205,965	196,196	9,769
R サ ー ビ ス 業 (他 に 分 類 さ れ な い も の)	215,553	214,744	186,485	28,259	809	247,702	246,573	1,129	156,520	156,298	222
E 09.10 食 料 品 , た ば こ 製 造 業	169,963	169,963	158,417	11,546	0	238,728	238,728	0	127,939	127,939	0
11 織 維 工 業	213,576	213,576	199,629	13,947	0	310,423	310,423	0	158,198	158,198	0
14 パ ル プ・紙・紙 加 工 品 製 造 業	255,178	255,178	239,036	16,142	0	277,031	277,031	0	163,010	163,010	0
15 印 刷・同 関 連 業	256,463	256,463	241,900	14,563	0	306,416	306,416	0	185,672	185,672	0
16.17 化 学 , 石 油・石 炭 製 品 製 造 業	297,150	294,502	288,045	6,457	2,648	384,709	381,518	3,191	178,083	176,173	1,910
18 プ ラ ス チ ッ ク 製 品 製 造 業	235,541	233,826	216,287	17,539	1,715	287,898	285,735	2,163	192,045	190,703	1,342
21 窯 業・土 石 製 品 製 造 業	283,742	283,742	254,496	29,246	0	304,470	304,470	0	220,767	220,767	0
24 金 属 製 品 製 造 業	292,372	292,372	250,883	41,489	0	315,968	315,968	0	187,910	187,910	0
25 は ん 用 機 械 器 具 製 造 業	273,079	273,079	258,611	14,468	0	291,444	291,444	0	206,372	206,372	0
26 生 産 用 機 械 器 具 製 造 業	310,967	310,810	265,511	45,299	157	324,175	324,038	137	214,019	213,716	303
27 業 務 用 機 械 器 具 製 造 業	262,467	262,467	242,163	20,304	0	298,464	298,464	0	199,968	199,968	0
28 電 子 部 品・デ バ イ ス・電 子 回 路 製 造 業	335,760	335,538	288,183	47,355	222	366,464	366,218	246	212,893	212,766	127
29 電 気 機 械 器 具 製 造 業	254,619	254,619	223,156	31,463	0	311,077	311,077	0	170,995	170,995	0
30 情 報 通 信 機 械 器 具 製 造 業	363,178	317,885	285,885	32,000	45,293	425,637	372,461	53,176	248,780	217,925	30,855
31 輸 送 用 機 械 器 具 製 造 業	343,376	343,376	280,986	62,390	0	353,352	353,352	0	251,776	251,776	0
32.20 そ の 他 , な め し 革 等 製 造 業	330,776	325,105	307,646	17,459	5,671	337,822	328,835	8,987	321,879	320,395	1,484
E 一 括 産 業 1	261,254	256,967	226,224	30,743	4,287	278,941	274,191	4,750	196,797	194,196	2,601
E 一 括 産 業 2	261,466	261,466	225,815	35,651	0	293,421	293,421	0	167,594	167,594	0
I 1 卸 売 業	297,832	278,550	270,647	7,903	19,282	344,527	320,621	23,906	178,520	171,054	7,466
2 小 売 業	166,367	159,433	152,257	7,176	6,934	243,843	229,528	14,315	114,494	112,502	1,992
M 75 宿 泊 業	164,926	164,926	162,401	2,525	0	217,711	217,711	0	124,988	124,988	0
M 一 括 産 業	94,815	94,815	91,948	2,867	0	130,020	130,020	0	75,682	75,682	0
P 83 医 療 業	329,487	316,804	298,179	18,625	12,683	505,129	483,613	21,516	286,536	276,013	10,523
P 一 括 産 業	234,413	195,173	190,527	4,646	39,240	332,338	275,143	57,195	218,141	181,885	36,256
R 91 職 業 紹 介・労 働 者 派 遣 業	215,219	212,517	171,537	40,980	2,702	239,259	235,270	3,989	177,341	176,668	673
92 そ の 他 の 事 業 サ ー ビ ス 業	160,903	160,903	143,761	17,142	0	197,111	197,111	0	98,570	98,570	0
R 一 括 産 業	307,723	307,723	275,360	32,363	0	331,351	331,351	0	248,953	248,953	0

(注) 1 調査対象事業所が少なく公表が困難なため、C 鉱業、採石業、砂利採取業については掲載せず、調査産業計に含めて算定した。

2 次の産業は調査対象事業所が少ないため、それぞれ一括して算定した。

E製造業の中で、

E一括1: 12木材・木製品製造業(家具を除く)、13家具・装備品製造業

E一括2: 19ゴム製品製造業、22鉄鋼業、23非鉄金属製造業

M宿泊業、飲食サービス業の中で、

M一括: 76飲食店、77持ち帰り・配達飲食サービス業

P医療、福祉の中で、

P一括: 84保健衛生、85社会保険・社会福祉・介護事業

Rサービス業(他に分類されないもの)の中で、

R一括: 88廃棄物処理業、89自動車整備業、90機械等修理業(別掲を除く)、93政治・経済・文化団体、94宗教、95その他のサービス業

第1-2表 産業別、男女別 常用労働者の1人平均月間現金給与額

(規模30人以上)

(単位 円)

産 業	計					男			女		
	現 金 給 与 総 額	きまっ て 支 給 する 給 与	うち所定		特別に支 払われた 給 与	現 金 給 与 総 額	きまっ て 支 給 する 給 与	特別に支 払われた 給 与	現 金 給 与 総 額	きまっ て 支 給 する 給 与	特別に支 払われた 給 与
			内給与	うち超過 労働給与							
調 査 産 業 計	277,730	267,608	243,865	23,743	10,122	331,991	320,137	11,854	205,394	197,580	7,814
D 建 設 業	327,186	327,186	274,237	52,949	0	349,953	349,953	0	204,962	204,962	0
E 製 造 業	289,081	286,358	251,759	34,599	2,723	332,414	329,416	2,998	188,492	186,408	2,084
F 電 気・ガ 斯・熱 供 給・水 道 業	410,057	410,057	364,220	45,837	0	433,521	433,521	0	258,199	258,199	0
G 情 報 通 信 業	349,622	348,833	304,815	44,018	789	399,091	398,146	945	254,098	253,609	489
H 運 輸 業 , 郵 便 業	302,423	255,302	226,971	28,331	47,121	337,504	279,751	57,753	152,052	150,504	1,548
I 卸 売 業 , 小 売 業	209,207	199,997	189,952	10,045	9,210	283,695	268,848	14,847	119,440	117,023	2,417
J 金 融 業 , 保 険 業	314,618	312,821	295,281	17,540	1,797	456,003	451,885	4,118	217,435	217,233	202
K 不 動 産 業 , 物 品 賃 貸 業	158,673	158,633	150,327	8,306	40	274,956	274,858	98	78,679	78,679	0
L 学 術 研 究 , 専 門・技 術 サ ー ビ ス 業	359,955	349,756	311,571	38,185	10,199	420,324	408,053	12,271	216,559	211,283	5,276
M 宿 泊 業 , 飲 食 サ ー ビ ス 業	145,030	145,030	141,708	3,322	0	188,164	188,164	0	109,984	109,984	0
N 生 活 関 連 サ ー ビ ス 業 , 娯 楽 業	169,225	169,225	162,838	6,387	0	208,672	208,672	0	140,870	140,870	0
O 教 育 , 学 習 支 援 業	325,639	323,677	319,651	4,026	1,962	410,934	407,708	3,226	235,619	234,990	629
P 医 療 , 福 祉	329,001	304,298	286,364	17,934	24,703	471,522	439,137	32,385	289,877	267,283	22,594
Q 複 合 サ ー ビ ス 事 業	370,974	348,833	328,327	20,506	22,141	449,872	422,672	27,200	215,609	203,430	12,179
R サ ー ビ ス 業 (他 に 分 類 さ れ な い も の)	189,031	187,878	162,646	25,232	1,153	216,916	215,313	1,603	137,298	136,980	318
E 09.10 食 料 品 , た ば こ 製 造 業	182,254	182,254	165,867	16,387	0	243,134	243,134	0	137,260	137,260	0
11 織 維 工 業	242,871	242,871	223,797	19,074	0	328,150	328,150	0	178,844	178,844	0
14 パ ル プ・紙・紙 加 工 品 製 造 業	255,178	255,178	239,036	16,142	0	277,031	277,031	0	163,010	163,010	0
15 印 刷・同 関 連 業	254,965	254,965	235,346	19,619	0	301,630	301,630	0	173,676	173,676	0
16.17 化 学 , 石 油・石 炭 製 品 製 造 業	297,150	294,502	288,045	6,457	2,648	384,709	381,518	3,191	178,083	176,173	1,910
18 プ ラ ス チ ッ ク 製 品 製 造 業	235,541	233,826	216,287	17,539	1,715	287,898	285,735	2,163	192,045	190,703	1,342
21 窯 業・土 石 製 品 製 造 業	277,281	277,281	254,621	22,660	0	327,505	327,505	0	219,862	219,862	0
24 金 属 製 品 製 造 業	289,624	289,624	249,536	40,088	0	315,105	315,105	0	188,783	188,783	0
25 は ん 用 機 械 器 具 製 造 業	259,149	259,149	246,297	12,852	0	274,630	274,630	0	205,968	205,968	0
26 生 産 用 機 械 器 具 製 造 業	318,349	318,349	268,392	49,957	0	331,012	331,012	0	215,300	215,300	0
27 業 務 用 機 械 器 具 製 造 業	262,467	262,467	242,163	20,304	0	298,464	298,464	0	199,968	199,968	0
28 電 子 部 品・デ バ イ ス・電 子 回 路 製 造 業	335,730	335,504	287,764	47,740	226	365,743	365,494	249	213,705	213,574	131
29 電 気 機 械 器 具 製 造 業	254,619	254,619	223,156	31,463	0	311,077	311,077	0	170,995	170,995	0
30 情 報 通 信 機 械 器 具 製 造 業	363,178	317,885	285,885	32,000	45,293	425,637	372,461	53,176	248,780	217,925	30,855
31 輸 送 用 機 械 器 具 製 造 業	352,132	352,132	286,241	65,891	0	361,247	361,247	0	264,543	264,543	0
32.20 そ の 他 , な め し 革 等 製 造 業	290,060	279,983	248,956	31,027	10,077	330,835	316,057	14,778	228,120	225,184	2,936
E 一 括 産 業 1	311,165	302,587	256,022	46,565	8,578	330,067	320,710	9,357	236,974	231,456	5,518
E 一 括 産 業 2	272,588	272,588	234,137	38,451	0	314,807	314,807	0	163,138	163,138	0
I 1 卸 売 業	277,204	253,871	248,000	5,871	23,333	325,259	296,521	28,738	159,859	149,724	10,135
2 小 売 業	169,785	168,762	156,297	12,465	1,023	245,875	243,667	2,208	107,016	106,971	45
M 75 宿 泊 業	190,005	190,005	186,304	3,701	0	233,955	233,955	0	147,751	147,751	0
M 一 括 産 業	73,835	73,835	71,113	2,722	0	95,146	95,146	0	60,663	60,663	0
P 83 医 療 業	358,762	343,267	320,984	22,283	15,495	506,926	484,661	22,265	314,011	300,561	13,450
P 一 括 産 業	252,435	204,041	197,297	6,744	48,394	349,194	281,842	67,352	232,233	187,797	44,436
R 91 職 業 紹 介・労 働 者 派 遣 業	213,756	210,840	166,903	43,937	2,916	237,836	233,645	4,191	172,997	172,238	759
92 そ の 他 の 事 業 サ ー ビ ス 業	140,849	140,849	130,979	9,870	0	166,916	166,916	0	97,644	97,644	0
R 一 括 産 業	312,912	312,912	286,189	26,723	0	324,558	324,558	0	252,694	252,694	0

(注) 第1-1表(注)1,2参照

第2-1表 産業別、男女別 常用労働者の1人平均月間出勤日数及び実労働時間数

(規模5人以上)

(単位 日、時間)

産 業	計				男 子				女 子			
	出勤 日数	総実労 働時間	所定内 労働時間	所定外 労働時間	出勤 日数	総実労 働時間	所定内 労働時間	所定外 労働時間	出勤 日数	総実労 働時間	所定内 労働時間	所定外 労働時間
調 査 産 業 計	19.6	152.5	142.6	9.9	20.2	167.8	153.7	14.1	19.0	134.7	129.7	5.0
D 建 設 業	22.0	171.8	166.0	5.8	22.0	172.6	166.1	6.5	22.1	168.9	166.0	2.9
E 製 造 業	19.7	165.5	149.6	15.9	19.6	172.3	152.6	19.7	19.8	151.3	143.3	8.0
F 電気・ガス・熱供給・水道業	20.3	168.5	155.4	13.1	20.4	171.0	156.8	14.2	20.2	152.8	146.5	6.3
G 情 報 通 信 業	20.4	176.3	155.7	20.6	20.6	182.1	158.4	23.7	19.9	164.1	150.1	14.0
H 運 輸 業 , 郵 便 業	20.8	174.2	154.2	20.0	21.1	182.6	160.7	21.9	19.9	138.3	126.5	11.8
I 卸 売 業 , 小 売 業	19.6	144.0	138.9	5.1	20.4	163.2	154.9	8.3	18.8	123.6	122.0	1.6
J 金 融 業 , 保 険 業	19.7	150.8	143.3	7.5	20.3	164.7	153.1	11.6	19.3	141.1	136.5	4.6
K 不 動 産 業 , 物 品 賃 貸 業	17.8	139.9	131.4	8.5	20.2	165.3	154.1	11.2	15.0	109.6	104.4	5.2
L 学術研究, 専門・技術サービス業	20.5	165.8	151.9	13.9	20.6	172.3	155.3	17.0	20.3	157.3	147.4	9.9
M 宿 泊 業 , 飲 食 サ ー ビ ス 業	16.4	105.9	103.8	2.1	18.2	133.0	129.3	3.7	15.3	89.8	88.6	1.2
N 生活関連サービス業, 娯楽業	18.3	131.7	122.6	9.1	19.9	158.5	145.5	13.0	16.9	108.0	102.4	5.6
O 教 育 , 学 習 支 援 業	18.7	136.8	133.2	3.6	20.0	147.8	144.1	3.7	17.7	128.0	124.4	3.6
P 医 療 , 福 祉	21.0	155.0	149.5	5.5	21.7	168.9	162.1	6.8	20.8	152.0	146.8	5.2
Q 複 合 サ ー ビ ス 事 業	20.4	159.1	152.8	6.3	20.7	164.6	157.5	7.1	19.8	147.8	143.1	4.7
R サ ー ビ ス 業 (他 に 分 類 さ れ な い も の)	19.1	159.2	142.7	16.5	19.9	174.1	154.0	20.1	17.7	131.7	121.9	9.8
E 09.10 食 料 品 , た ば こ 製 造 業	20.3	151.3	141.9	9.4	21.2	174.3	159.8	14.5	19.7	137.2	130.9	6.3
11 織 維 工 業	21.0	164.5	154.9	9.6	20.5	170.6	159.9	10.7	21.2	161.0	152.1	8.9
14 パルプ・紙・紙加工品製造業	20.1	153.2	148.2	5.0	20.4	157.0	151.1	5.9	18.6	137.0	135.7	1.3
15 印 刷 ・ 同 関 連 業	20.1	164.7	155.7	9.0	20.3	172.1	159.8	12.3	19.8	154.2	149.9	4.3
16.17 化学, 石油・石炭製品製造業	19.2	140.5	137.8	2.7	19.3	148.0	144.8	3.2	19.1	130.5	128.4	2.1
18 プラスチック製品製造業	19.8	166.7	154.0	12.7	20.3	170.3	156.7	13.6	19.4	163.8	151.8	12.0
21 窯業・土石製品製造業	21.0	183.1	165.8	17.3	21.3	187.4	168.6	18.8	20.0	169.9	157.2	12.7
24 金 属 製 品 製 造 業	20.3	182.7	159.3	23.4	20.4	187.8	161.0	26.8	19.6	159.8	151.8	8.0
25 はん用機械器具製造業	20.5	155.5	148.0	7.5	20.6	159.9	152.3	7.6	20.2	139.6	132.5	7.1
26 生産用機械器具製造業	19.4	173.1	150.7	22.4	19.3	175.7	151.0	24.7	19.7	153.7	148.4	5.3
27 業務用機械器具製造業	19.8	163.9	151.6	12.3	19.9	168.5	152.7	15.8	19.7	155.9	149.6	6.3
28 電子部品・デバイス・電子回路製造業	17.6	157.5	139.4	18.1	17.7	160.6	140.0	20.6	17.3	145.1	137.0	8.1
29 電気機械器具製造業	19.8	171.9	149.9	22.0	19.8	180.9	153.4	27.5	20.0	158.5	144.6	13.9
30 情報通信機械器具製造業	19.3	165.2	150.8	14.4	19.6	172.2	154.2	18.0	18.7	152.6	144.6	8.0
31 輸送用機械器具製造業	20.2	191.9	158.6	33.3	20.2	194.8	159.1	35.7	19.9	165.4	153.5	11.9
32.20 その他, なめし革等製造業	20.5	160.1	154.8	5.3	20.7	163.1	156.3	6.8	20.3	156.4	153.0	3.4
E 一 括 産 業 1	21.3	177.7	157.6	20.1	21.7	179.7	160.5	19.2	20.0	170.5	147.1	23.4
E 一 括 産 業 2	20.3	180.9	155.6	25.3	20.2	186.6	156.2	30.4	20.7	164.4	153.9	10.5
I 1 卸 売 業	20.2	158.2	152.7	5.5	20.7	166.2	159.8	6.4	19.2	137.2	134.3	2.9
I 2 小 売 業	19.3	136.1	131.2	4.9	20.1	160.1	149.9	10.2	18.7	120.1	118.8	1.3
M 75 宿 泊 業	19.5	144.2	140.6	3.6	21.1	165.1	161.4	3.7	18.2	128.2	124.8	3.4
M 一 括 産 業	15.1	90.6	89.0	1.6	16.7	117.1	113.5	3.6	14.2	76.2	75.7	0.5
P 83 医 療 業	21.7	164.4	156.2	8.2	21.9	174.7	164.8	9.9	21.7	161.9	154.1	7.8
P 一 括 産 業	19.9	141.1	139.7	1.4	21.2	157.3	156.7	0.6	19.7	138.3	136.8	1.5
R 91 職業紹介・労働者派遣業	18.6	163.5	138.6	24.9	18.6	169.2	138.3	30.9	18.7	154.5	139.1	15.4
R 92 その他の事業サービス業	18.3	142.3	132.1	10.2	19.7	168.6	153.7	14.9	15.9	97.1	94.9	2.2
R 一 括 産 業	21.1	182.7	165.3	17.4	21.6	187.4	170.0	17.4	19.8	170.7	153.4	17.3

(注) 第1-1表(注)1,2参照

第2-2表 産業別、男女別 常用労働者の1人平均月間出勤日数及び実労働時間数

(規模30人以上)

(単位 日、時間)

産 業	計				男 子				女 子			
	出勤 日数	総実労 働時間	所定内 労働時間	所定外 労働時間	出勤 日数	総実労 働時間	所定内 労働時間	所定外 労働時間	出勤 日数	総実労 働時間	所定内 労働時間	所定外 労働時間
調 査 産 業 計	19.6	156.7	143.9	12.8	19.9	167.4	150.3	17.1	19.3	142.5	135.5	7.0
D 建 設 業	20.2	170.5	147.1	23.4	20.4	173.3	147.4	25.9	18.9	155.6	145.4	10.2
E 製 造 業	19.5	165.9	148.6	17.3	19.4	170.8	150.5	20.3	19.6	154.5	144.3	10.2
F 電気・ガス・熱供給・水道業	20.1	170.7	155.2	15.5	20.1	173.3	156.5	16.8	20.3	154.2	146.7	7.5
G 情 報 通 信 業	20.4	175.5	155.0	20.5	20.7	182.6	158.6	24.0	19.8	161.7	148.0	13.7
H 運 輸 業 , 郵 便 業	21.4	179.3	153.3	26.0	21.4	185.4	157.5	27.9	21.1	153.0	135.2	17.8
I 卸 売 業 , 小 売 業	19.2	136.8	129.8	7.0	19.7	154.5	143.4	11.1	18.7	115.5	113.5	2.0
J 金 融 業 , 保 険 業	19.4	145.9	136.5	9.4	20.5	163.3	151.6	11.7	18.7	134.1	126.2	7.9
K 不 動 産 業 , 物 品 賃 貸 業	13.1	111.9	106.4	5.5	18.7	154.4	145.3	9.1	9.3	82.7	79.7	3.0
L 学術研究, 専門・技術サービス業	19.5	164.0	147.3	16.7	20.0	175.2	153.0	22.2	18.2	137.3	133.7	3.6
M 宿 泊 業 , 飲 食 サ ー ビ ス 業	18.0	129.9	126.3	3.6	19.1	145.8	142.1	3.7	17.2	117.0	113.5	3.5
N 生活関連サービス業, 娯楽業	17.4	116.1	112.7	3.4	17.3	122.8	117.0	5.8	17.5	111.3	109.6	1.7
O 教 育 , 学 習 支 援 業	18.0	127.6	125.7	1.9	20.1	146.3	144.3	2.0	15.7	107.7	105.9	1.8
P 医 療 , 福 祉	21.6	167.3	159.8	7.5	21.9	173.9	165.9	8.0	21.5	165.4	158.1	7.3
Q 複 合 サ ー ビ ス 事 業	20.1	157.8	149.3	8.5	20.5	166.4	156.9	9.5	19.2	140.8	134.3	6.5
R サ ー ビ ス 業 (他 に 分 類 さ れ な い も の)	18.5	149.1	134.0	15.1	19.1	163.9	145.1	18.8	17.2	121.5	113.3	8.2
E 09.10 食 料 品 , た ば こ 製 造 業	20.5	158.3	144.7	13.6	21.2	175.5	156.9	18.6	19.9	145.7	135.8	9.9
11 織 維 工 業	20.6	167.0	154.0	13.0	20.5	167.5	156.1	11.4	20.7	166.5	152.3	14.2
14 パルプ・紙・紙加工品製造業	20.1	153.2	148.2	5.0	20.4	157.0	151.1	5.9	18.6	137.0	135.7	1.3
15 印 刷 ・ 同 関 連 業	19.9	164.7	153.0	11.7	20.3	174.4	159.4	15.0	19.2	147.8	141.8	6.0
16.17 化学, 石油・石炭製品製造業	19.2	140.5	137.8	2.7	19.3	148.0	144.8	3.2	19.1	130.5	128.4	2.1
18 プラスチック製品製造業	19.8	166.7	154.0	12.7	20.3	170.3	156.7	13.6	19.4	163.8	151.8	12.0
21 窯業・土石製品製造業	20.1	170.7	158.6	12.1	20.6	175.8	162.8	13.0	19.6	164.9	153.8	11.1
24 金 属 製 品 製 造 業	20.0	177.5	156.5	21.0	20.0	181.1	156.8	24.3	19.8	163.1	155.3	7.8
25 はん用機械器具製造業	20.8	155.8	149.3	6.5	20.6	158.2	152.3	5.9	21.4	147.6	139.1	8.5
26 生産用機械器具製造業	19.2	173.7	149.9	23.8	19.2	176.2	150.2	26.0	19.7	153.7	147.7	6.0
27 業務用機械器具製造業	19.8	163.9	151.6	12.3	19.9	168.5	152.7	15.8	19.7	155.9	149.6	6.3
28 電子部品・デバイス・電子回路製造業	17.6	157.2	139.1	18.1	17.6	160.2	139.7	20.5	17.3	145.0	136.7	8.3
29 電気機械器具製造業	19.8	171.9	149.9	22.0	19.8	180.9	153.4	27.5	20.0	158.5	144.6	13.9
30 情報通信機械器具製造業	19.3	165.2	150.8	14.4	19.6	172.2	154.2	18.0	18.7	152.6	144.6	8.0
31 輸送用機械器具製造業	20.1	193.5	158.7	34.8	20.2	196.2	159.2	37.0	19.6	167.2	153.8	13.4
32.20 その他, なめし革等製造業	20.9	160.2	150.8	9.4	21.2	165.0	153.9	11.1	20.6	152.8	146.1	6.7
E 一 括 産 業 1	22.2	202.7	172.6	30.1	22.2	198.6	173.5	25.1	21.9	218.8	169.2	49.6
E 一 括 産 業 2	20.4	182.7	155.2	27.5	20.3	191.9	156.7	35.2	20.7	159.0	151.5	7.5
I 1 卸 売 業	19.7	146.1	141.7	4.4	19.8	153.1	148.3	4.8	19.3	128.9	125.5	3.4
2 小 売 業	18.9	131.5	123.0	8.5	19.5	155.7	138.9	16.8	18.5	111.4	109.8	1.6
M 75 宿 泊 業	21.2	164.9	159.7	5.2	22.0	176.6	171.8	4.8	20.3	153.6	148.0	5.6
M 一 括 産 業	13.1	74.6	73.5	1.1	13.2	83.2	81.7	1.5	13.1	69.2	68.4	0.8
P 83 医 療 業	21.9	172.1	162.4	9.7	21.9	174.7	164.5	10.2	21.9	171.3	161.7	9.6
P 一 括 産 業	20.7	154.7	153.1	1.6	22.1	171.6	171.0	0.6	20.4	151.1	149.3	1.8
R 91 職業紹介・労働者派遣業	18.4	161.8	136.0	25.8	18.4	168.1	136.5	31.6	18.4	151.3	135.3	16.0
92 その他の事業サービス業	18.1	135.0	128.3	6.7	19.4	158.9	149.5	9.4	16.0	95.4	93.2	2.2
R 一 括 産 業	20.2	165.4	151.6	13.8	20.3	169.0	153.6	15.4	20.0	146.8	141.3	5.5

(注) 第1-1表(注)1,2参照

第3-1表 産業別、男女別 常用労働者数及びパートタイム労働者比率

(規模5人以上)

(単位 人、%)

産 業	計			男 子			女 子		
	本 月 末 労働者数	う ち	う ち	本 月 末 労働者数	う ち	う ち	本 月 末 労働者数	う ち	う ち
		パートタイム 労働者数	パートタイム 労働者比率		パートタイム 労働者数	パートタイム 労働者比率		パートタイム 労働者数	パートタイム 労働者比率
調 査 産 業 計	429,206	109,743	25.6	230,775	27,292	11.8	198,431	82,451	41.6
D 建 設 業	19,899	1,166	5.9	16,203	954	5.9	3,696	212	5.7
E 製 造 業	100,599	12,250	12.2	67,723	2,633	3.9	32,876	9,617	29.3
F 電 気・ガ 斯・熱 供 給・水 道 業	2,620	106	4.0	2,280	41	1.8	340	65	19.1
G 情 報 通 信 業	12,094	1,181	9.8	8,219	101	1.2	3,875	1,080	27.9
H 運 輸 業 , 郵 便 業	26,650	4,472	16.8	21,607	2,155	10.0	5,043	2,317	45.9
I 卸 売 業 , 小 売 業	79,660	33,748	42.4	41,391	8,558	20.7	38,269	25,190	65.8
J 金 融 業 , 保 険 業	10,333	1,806	17.5	4,209	111	2.6	6,124	1,695	27.7
K 不 動 産 業 , 物 品 賃 貸 業	4,518	1,999	44.2	2,442	443	18.1	2,076	1,556	75.0
L 学 術 研 究 , 専 門・技 術 サ ー ビ ス 業	7,154	941	13.2	4,026	119	3.0	3,128	822	26.3
M 宿 泊 業 , 飲 食 サ ー ビ ス 業	36,386	24,569	67.5	13,384	6,605	49.3	23,002	17,964	78.1
N 生 活 関 連 サ ー ビ ス 業 , 娯 楽 業	11,820	3,964	33.5	5,523	948	17.2	6,297	3,016	47.9
O 教 育 , 学 習 支 援 業	25,069	4,865	19.4	11,230	1,360	12.1	13,839	3,505	25.3
P 医 療 , 福 祉	58,069	11,321	19.5	10,137	854	8.4	47,932	10,467	21.8
Q 複 合 サ ー ビ ス 事 業	6,655	1,390	20.9	4,476	456	10.2	2,179	934	42.9
R サ ー ビ ス 業 (他 に 分 類 さ れ な い も の)	27,641	5,962	21.6	17,894	1,954	10.9	9,747	4,008	41.1
E 09.10 食 料 品 , た ば こ 製 造 業	12,044	5,378	44.7	4,491	903	20.1	7,553	4,475	59.2
11 織 維 工 業	11,427	2,299	20.1	4,155	50	1.2	7,272	2,249	30.9
14 パ ル プ・紙・紙 加 工 品 製 造 業	525	41	7.8	425	0	0.0	100	41	41.0
15 印 刷・同 関 連 業	3,760	628	16.7	2,208	105	4.8	1,552	523	33.7
16.17 化 学 , 石 油・石 炭 製 品 製 造 業	1,368	364	26.6	790	14	1.8	578	350	60.6
18 プ ラ ス チ ッ ク 製 品 製 造 業	1,995	89	4.5	910	15	1.6	1,085	74	6.8
21 窯 業・土 石 製 品 製 造 業	3,656	96	2.6	2,747	35	1.3	909	61	6.7
24 金 属 製 品 製 造 業	7,062	240	3.4	5,769	153	2.7	1,293	87	6.7
25 は ん 用 機 械 器 具 製 造 業	6,810	1,190	17.5	5,346	703	13.2	1,464	487	33.3
26 生 産 用 機 械 器 具 製 造 業	15,466	264	1.7	13,611	184	1.4	1,855	80	4.3
27 業 務 用 機 械 器 具 製 造 業	1,093	285	26.1	694	134	19.3	399	151	37.8
28 電 子 部 品・デ バ イ ス・電 子 回 路 製 造 業	18,721	247	1.3	14,981	27	0.2	3,740	220	5.9
29 電 気 機 械 器 具 製 造 業	3,430	391	11.4	2,047	45	2.2	1,383	346	25.0
30 情 報 通 信 機 械 器 具 製 造 業	4,074	39	1.0	2,634	0	0.0	1,440	39	2.7
31 輸 送 用 機 械 器 具 製 造 業	2,407	27	1.1	2,170	4	0.2	237	23	9.7
32.20 そ の 他 , な め し 革 等 製 造 業	2,108	135	6.4	1,176	48	4.1	932	87	9.3
E 一 括 産 業 1	2,179	56	2.6	1,725	4	0.2	454	52	11.5
E 一 括 産 業 2	2,474	481	19.4	1,844	209	11.3	630	272	43.2
I 1 卸 売 業	28,351	3,838	13.5	20,378	977	4.8	7,973	2,861	35.9
2 小 売 業	51,309	29,910	58.3	21,013	7,581	36.1	30,296	22,329	73.7
M 75 宿 泊 業	10,313	3,606	35.0	4,389	710	16.2	5,924	2,896	48.9
M 一 括 産 業	26,073	20,963	80.4	8,995	5,895	65.5	17,078	15,068	88.2
P 83 医 療 業	34,660	4,508	13.0	6,796	264	3.9	27,864	4,244	15.2
P 一 括 産 業	23,409	6,813	29.1	3,341	590	17.7	20,068	6,223	31.0
R 91 職 業 紹 介・労 働 者 派 遣 業	8,224	549	6.7	5,001	251	5.0	3,223	298	9.2
92 そ の 他 の 事 業 サ ー ビ ス 業	12,177	5,221	42.9	7,720	1,641	21.3	4,457	3,580	80.3
R 一 括 産 業	7,240	192	2.7	5,173	62	1.2	2,067	130	6.3

(注) 第1-1表(注)1,2参照

第3-2表 産業別、男女別 常用労働者数及びパートタイム労働者比率

(規模30人以上)

(単位 人、%)

産 業	計			男 子			女 子		
	本 月 末	う ち	う ち	本 月 末	う ち	う ち	本 月 末	う ち	う ち
	労働者数	パートタイム 労働者数	パートタイム 労働者比率	労働者数	パートタイム 労働者数	パートタイム 労働者比率	労働者数	パートタイム 労働者数	パートタイム 労働者比率
調 査 産 業 計	243,674	50,617	20.8	139,063	13,534	9.7	104,611	37,083	35.4
D 建 設 業	2,373	30	1.3	2,003	15	0.7	370	15	4.1
E 製 造 業	80,057	7,551	9.4	55,867	1,926	3.4	24,190	5,625	23.3
F 電 気・ガ 斯・熱 供 給・水 道 業	1,995	84	4.2	1,728	30	1.7	267	54	20.2
G 情 報 通 信 業	9,466	1,103	11.7	6,246	62	1.0	3,220	1,041	32.3
H 運 輸 業， 郵 便 業	17,401	2,830	16.3	14,115	1,245	8.8	3,286	1,585	48.2
I 卸 売 業， 小 売 業	29,165	13,963	47.9	15,939	3,479	21.8	13,226	10,484	79.3
J 金 融 業， 保 険 業	3,681	714	19.4	1,494	55	3.7	2,187	659	30.1
K 不 動 産 業， 物 品 賃 貸 業	1,400	769	54.9	571	90	15.8	829	679	81.9
L 学 術 研 究， 専 門・技 術 サ ー ビ ス 業	3,033	428	14.1	2,128	81	3.8	905	347	38.3
M 宿 泊 業， 飲 食 サ ー ビ ス 業	11,545	5,975	51.8	5,137	1,872	36.4	6,408	4,103	64.0
N 生 活 関 連 サ ー ビ ス 業， 娯 楽 業	4,745	2,045	43.1	1,961	694	35.4	2,784	1,351	48.5
O 教 育， 学 習 支 援 業	16,251	4,465	27.5	8,346	1,218	14.6	7,905	3,247	41.1
P 医 療， 福 祉	39,424	4,650	11.8	8,469	536	6.3	30,955	4,114	13.3
Q 複 合 サ ー ビ ス 事 業	3,775	843	22.3	2,493	277	11.1	1,282	566	44.1
R サ ー ビ ス 業(他 に 分 類 さ れ な い も の)	19,324	5,164	26.7	12,535	1,954	15.6	6,789	3,210	47.3
E 09.10 食 料 品， た ば こ 製 造 業	7,463	2,822	37.8	3,104	638	20.6	4,359	2,184	50.1
11 織 維 工 業	7,644	952	12.5	3,275	50	1.5	4,369	902	20.6
14 パ ル プ・紙・紙 加 工 品 製 造 業	525	41	7.8	425	0	0.0	100	41	41.0
15 印 刷・同 関 連 業	2,648	472	17.8	1,686	66	3.9	962	406	42.2
16.17 化 学， 石 油・石 炭 製 品 製 造 業	1,368	364	26.6	790	14	1.8	578	350	60.6
18 プ ラ ス チ ッ ク 製 品 製 造 業	1,995	89	4.5	910	15	1.6	1,085	74	6.8
21 窯 業・土 石 製 品 製 造 業	1,819	96	5.3	967	35	3.6	852	61	7.2
24 金 属 製 品 製 造 業	5,026	92	1.8	4,014	63	1.6	1,012	29	2.9
25 は ん 用 機 械 器 具 製 造 業	5,483	1,068	19.5	4,250	635	14.9	1,233	433	35.1
26 生 産 用 機 械 器 具 製 造 業	12,882	3	0.0	11,472	0	0.0	1,410	3	0.2
27 業 務 用 機 械 器 具 製 造 業	1,093	285	26.1	694	134	19.3	399	151	37.8
28 電 子 部 品・デ バ イ ス・電 子 回 路 製 造 業	18,373	247	1.3	14,749	27	0.2	3,624	220	6.1
29 電 気 機 械 器 具 製 造 業	3,430	391	11.4	2,047	45	2.2	1,383	346	25.0
30 情 報 通 信 機 械 器 具 製 造 業	4,074	39	1.0	2,634	0	0.0	1,440	39	2.7
31 輸 送 用 機 械 器 具 製 造 業	2,222	15	0.7	2,012	4	0.2	210	11	5.2
32.20 そ の 他， な め し 革 等 製 造 業	1,184	135	11.4	714	48	6.7	470	87	18.5
E 一 括 産 業 1	1,116	20	1.8	890	4	0.4	226	16	7.1
E 一 括 産 業 2	1,712	420	24.5	1,234	148	12.0	478	272	56.9
I 1 卸 売 業	10,664	2,317	21.7	7,563	853	11.3	3,101	1,464	47.2
2 小 売 業	18,501	11,646	62.9	8,376	2,626	31.4	10,125	9,020	89.1
M 75 宿 泊 業	7,088	1,892	26.7	3,482	508	14.6	3,606	1,384	38.4
M 一 括 産 業	4,457	4,083	91.6	1,655	1,364	82.4	2,802	2,719	97.0
P 83 医 療 業	28,352	2,344	8.3	6,566	264	4.0	21,786	2,080	9.5
P 一 括 産 業	11,072	2,306	20.8	1,903	272	14.3	9,169	2,034	22.2
R 91 職 業 紹 介・労 働 者 派 遣 業	7,613	549	7.2	4,757	251	5.3	2,856	298	10.4
92 そ の 他 の 事 業 サ ー ビ ス 業	9,550	4,528	47.4	5,962	1,641	27.5	3,588	2,887	80.5
R 一 括 産 業	2,161	87	4.0	1,816	62	3.4	345	25	7.2

(注) 第1-1表(注)1,2参照

第4表 規模別、男女別 常用労働者の1人平均月間現金給与額

(単位 円)

規 模	計					男 子			女 子		
	現 金 給 与 総 額	きまって		特別に支 払われた 給 与	現 金 給 与 総 額	きまって	特別に支 払われた 給 与	現 金 給 与 総 額	きまって	特別に支 払われた 給 与	
		支給する 給 与	うち所定 内給与								うち超過 労働給与
100人以上	300,380	290,205	261,865	28,340	10,175	346,436	336,935	9,501	232,923	221,761	11,162
30～99人	245,615	235,567	218,342	17,225	10,048	309,407	293,875	15,532	171,039	167,403	3,636
5～29人	224,017	217,304	209,054	8,250	6,713	287,004	278,915	8,089	162,993	157,614	5,379

第5表 規模別、男女別 常用労働者の1人平均月間出勤日数及び実労働時間数

(単位 日、時間)

規 模	計				男 子				女 子			
	出勤 日数	総実労 働時間	所 定 内 労働時間	所 定 外 労働時間	出勤 日数	総実労 働時間	所 定 内 労働時間	所 定 外 労働時間	出勤 日数	総実労 働時間	所 定 内 労働時間	所 定 外 労働時間
100人以上	19.5	158.6	145.0	13.6	19.6	165.5	148.3	17.2	19.4	148.6	140.1	8.5
30～99人	19.8	154.0	142.4	11.6	20.4	170.3	153.3	17.0	19.2	135.0	129.7	5.3
5～29人	19.7	146.9	140.8	6.1	20.8	168.4	158.9	9.5	18.6	125.9	123.2	2.7

第6-1表 産業別、就業形態別 常用労働者の月間現金給与額及び出勤日数、実労働時間数

(規模5人以上)

(単位 円、日、時間)

産 業		現金給与額				特別に支払われた給与	出勤日数	実労働時間		
		現金給与総額	きまって支給する給与	うち所定内給与	うち超過労働給与			総実労働時間	所定内労働時間	所定外労働時間
一般労働者	調査産業計	310,282	299,109	276,818	22,291	11,173	21.0	173.6	160.9	12.7
	製造業	300,276	297,796	263,220	34,576	2,480	19.8	171.4	153.7	17.7
	卸売業, 小売業	303,874	284,770	272,778	11,992	19,104	21.3	175.8	167.6	8.2
	医療, 福祉	332,707	305,997	290,201	15,796	26,710	22.0	171.4	164.9	6.5
パートタイム労働者	調査産業計	91,441	90,169	88,406	1,763	1,272	15.8	90.6	88.9	1.7
	製造業	110,664	110,582	107,556	3,026	82	19.1	122.2	119.4	2.8
	卸売業, 小売業	87,799	87,205	86,118	1,087	594	17.2	99.7	99.0	0.7
	医療, 福祉	120,967	111,145	109,659	1,486	9,822	16.7	87.7	86.6	1.1

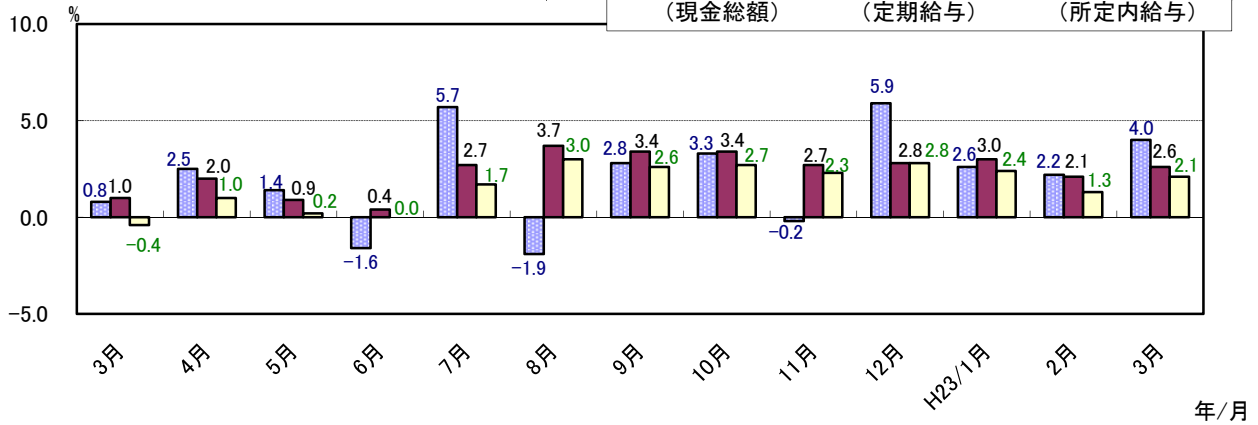
第6-2表 産業別、就業形態別 常用労働者の月間現金給与額及び月間出勤日数、実労働時間数

(規模30人以上)

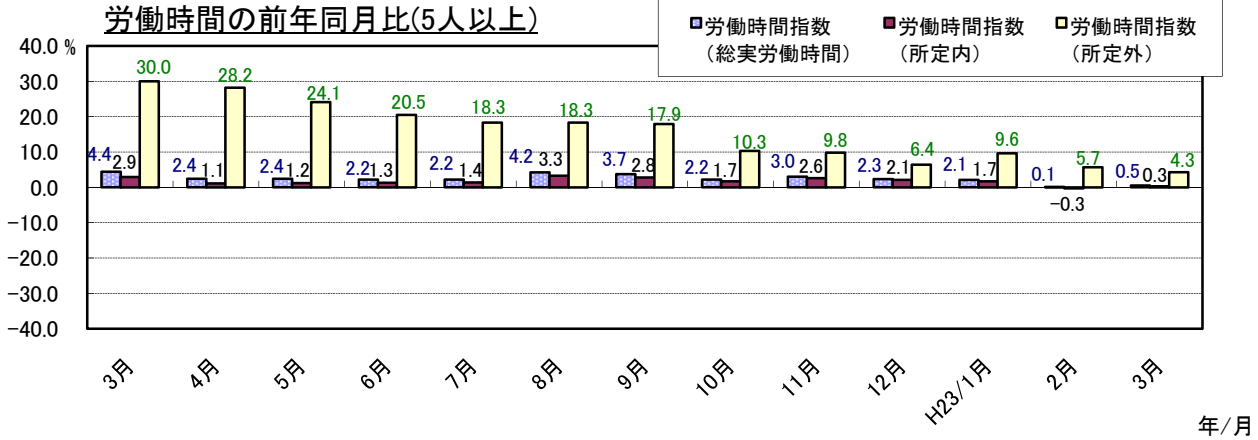
(単位 円、日、時間)

産 業		現金給与額				特別に支払われた給与	出勤日数	実労働時間		
		現金給与総額	きまって支給する給与	うち所定内給与	うち超過労働給与			総実労働時間	所定内労働時間	所定外労働時間
一般労働者	調査産業計	324,026	311,508	282,294	29,214	12,518	20.6	172.6	157.2	15.4
	製造業	306,571	303,585	265,954	37,631	2,986	19.5	170.1	151.5	18.6
	卸売業, 小売業	313,863	296,330	278,804	17,526	17,533	20.2	167.5	155.6	11.9
	医療, 福祉	352,289	325,521	305,630	19,891	26,768	21.9	174.5	166.4	8.1
パートタイム労働者	調査産業計	100,154	99,220	96,462	2,758	934	16.1	95.8	92.9	2.9
	製造業	117,291	117,156	112,332	4,824	135	19.2	125.5	121.0	4.5
	卸売業, 小売業	93,804	93,771	91,976	1,795	33	18.1	102.9	101.4	1.5
	医療, 福祉	155,029	145,748	142,437	3,311	9,281	18.7	112.4	109.8	2.6

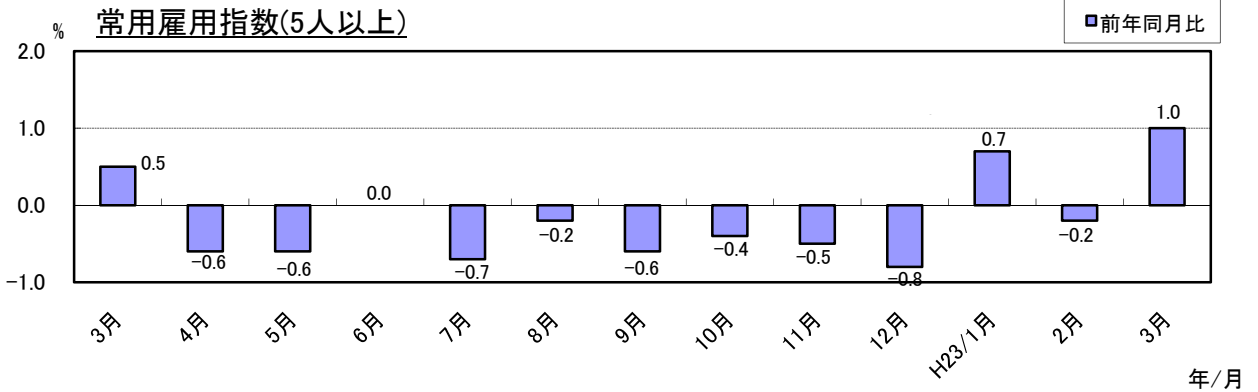
給与の前年同月比(5人以上)



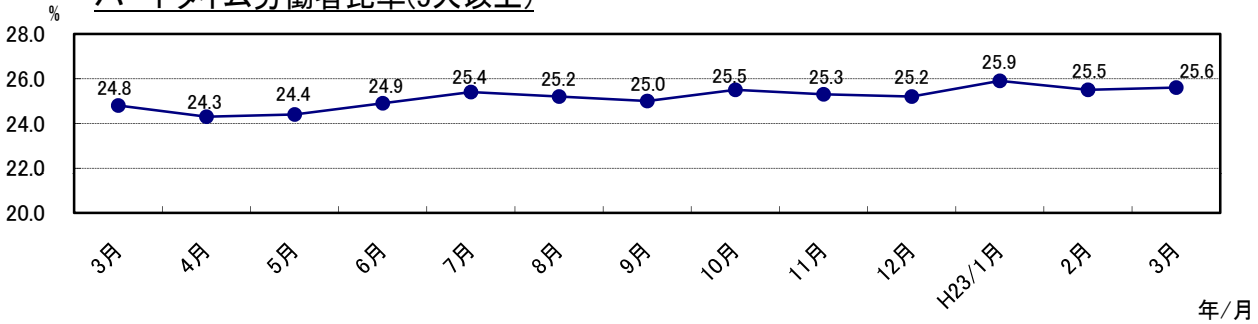
労働時間の前年同月比(5人以上)



常用雇用指数(5人以上)



パートタイム労働者比率(5人以上)





調査票の提出は、 オンライン入力を利用すると、 記載、郵送の手間が省けます。

「ご利用いただくには」

インターネットが使える環境があれば利用できます。システムの利用は、「利用希望届」を送信した翌月の25日から可能です。

「手続きは」

- ① 利用希望届を送信する。(毎月末日〆切)

事業所 ⇨ 厚生労働省

※ 以下の毎勤ホームページへアクセスし、「利用希望届」(個別登録事業所用又は一括提出事業所用)に必要な事項を記入し、様式内に指定の毎勤用メールアドレスまでメールにて送信してください。

(毎勤ホームページ) <http://www.mhlw.go.jp/toukei/list/30-1.html>

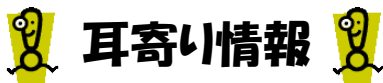
(「オンライン調査システム各種申請書のお知らせ」をクリックした後のページに、「利用希望届」があります。)

「利用希望届」の送信先 毎勤用メールアドレス maikin@mhlw.go.jp

- ② ログイン情報、手引書等が送付されてきます。

厚生労働省 ⇨ 事業所

- ③ PC画面上で必要事項を入力し、「送信ボタン」を押すと厚生労働省へ送られます。



賃金台帳から自動的に毎月勤労統計調査票が作成できる様式(エクセル)をホームページにてご提供しています。

<http://toukei.pref.ishikawa.jp/news/maikin/maikin.htm>

オンライン入力をしていない事業所は調査票作成が省力化できます。

調査票を 入力・郵送される事業所 は、 翌月の10日までに お願いします。

※ 提出・入力が遅れそうな時は、FAXにて送信願います。

毎月勤労統計調査オンラインシステム
利用希望届

厚生労働大臣 殿

平成 年 月 日

毎月勤労統計調査規則第17条の5第1項の規定に基づき、次のとおり届け出ます。

■調査対象事業所についてご記入ください。

都道府県 番号	事業所一連番号						
調査対象事業所名							
郵便番号				-			
住 所							
ビル名等							
担当部署名							
フリガナ							
担当者名							
電話番号							
備 考							

ご記入後は、以下のアドレスまでメールでご提出くださいますよう、お願いいたします。

■送信先メールアドレス maikin@mhlw.go.jp

■オンラインシステム担当係 厚生労働省大臣官房統計情報部雇用統計課毎勤第二係
TEL 03-5253-1111 内線 7620、7619

毎月勤労統計調査
オンライン調査システム利用希望届

厚生労働大臣 殿

平成 年 月 日

毎月勤労統計調査規則第17条の5第1項の規定に基づき、次のとおり届け出ます。

■調査票データの入力を行う事業所（本社など）についてご記入ください。

一括登録用ID (既に一括登録用IDをお持ちの場合は、下欄にご入力ください。)	
事業所名	
郵便番号	
住 所	
ビル名等	
担当部署名	
フリガナ	
担当者名	
電話番号	
備 考	

2頁目までご記入後は、以下のアドレスまでメールでご提出くださいますよう、お願いいたします

- 送信先メールアドレス maikin@mhlw.go.jp
- オンラインシステム担当係 厚生労働省大臣官房統計情報部雇用統計課毎勤第二係
TEL 03-5253-1111 内線 7620、7619

賃金・労働時間・雇用の動きをキャッチする

毎月勤労統計調査

厚生労働省が実施する
重要な調査です。

ご理解とご提出を

調査票提出、
結果閲覧には、
インターネットが便利です。

調査結果は、
事業主の皆様にも
賃金管理の指針として
ご利用頂いています。



特別調査にも
ご協力を！
毎年夏に1回
行われます。



毎(まい)と勤(きん)の約束

調査で知り得た情報についての秘密は必ず守ります。
また調査によって集められた情報は、
統計を作成するためだけに使用されます。
税金徴収の資料や労働局の調査などに使われることは
絶対にありません。

調査結果は経済指標の一つとして、
また、社会保障制度を検討する際の基礎資料として
使われています。

事業所の皆様、調査にご理解をお願いします。

国の調査名をかたって不正に情報を収集する「かたい調査」には十分ご注意ください。

厚生労働省・都道府県

<http://www.mhlw.go.jp/>

<調査結果のおもな利用>

各種経済指標作成の基礎資料となるほか、**失業給付**の額、労働災害の**休業補償**の額、労災保険の**保険給付額**、**遺族補償一時金**、**未払い賃金**の立替払いの最高限度額、**最低賃金**の決定、**労働時間**の短縮(年1800時間)、建設工事の**労務単価**などの算定にもちいられています。

(問い合わせ) 〒920-8580 金沢市鞍月1丁目1番地

石川県県民交流課統計情報室 毎月勤労統計担当

電話 076-225-1344

FAX 076-225-1345

E-mail toukei@pref.ishikawa.lg.jp

URL <http://toukei.pref.ishikawa.jp/>