

石川県の人口と世帯

平成 23 年 6 月 1 日現在（推計）
平成 22 年国勢調査速報集計結果に基づく集計

石川県県民文化局統計情報室

TEL (076) 225-1344(直通)
(076) 225-1111内線3761

ホームページアドレス
<http://toukei.pref.ishikawa.jp/>

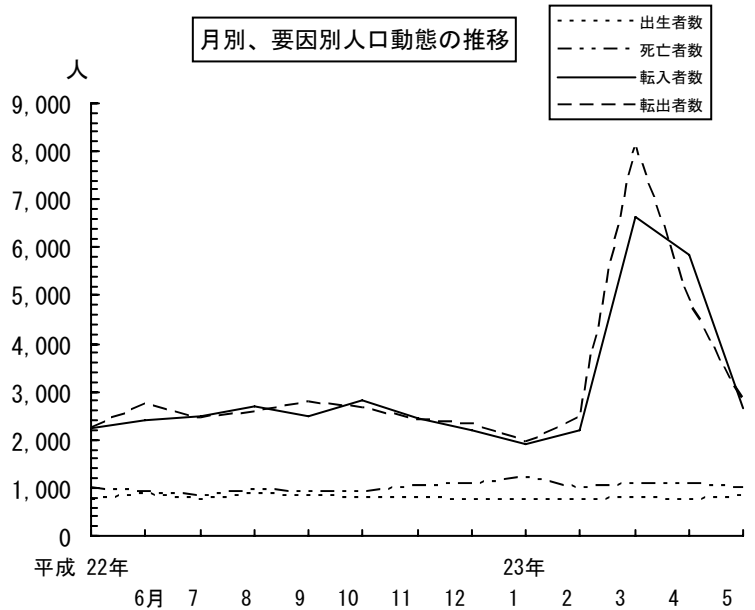
◎ 人口

総人口は、1,167,047人（男563,300人、女603,800人）で、前月に比べて 272人（0.02%）の減少となった。※男女数は概算値である。

人口増減の要因は、次のとおりである。

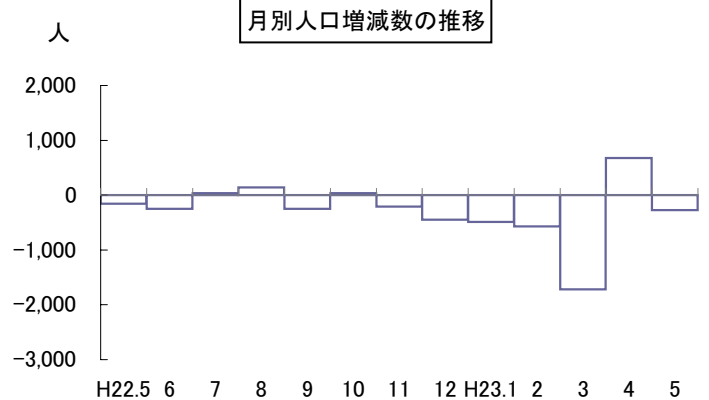
- ・自然増減（出生－死亡）によるもの $\Delta 189$ 人
- ・社会増減（転入－転出）によるもの $\Delta 83$ 人

注 Δ 印は減少である。



◎ 市町別人口

前月に比べて人口が増加したのは、2市4町
" 減少したのは、8市5町



人口の増減の多かった市町は、次のとおりである。

順位	増加数		増加率		減少数		減少率	
	人			%	人		%	
1	野々市町	124	野々市町	0.24	加賀市	$\Delta 82$	穴水町	$\Delta 0.22$
2	内灘町	34	川北町	0.19	七尾市	$\Delta 64$	志賀町	$\Delta 0.20$
3	金沢市	26	内灘町	0.13	小松市	$\Delta 62$	輪島市	$\Delta 0.17$
4	津幡町	21	津幡町	0.06	白山市	$\Delta 52$	宝達志水町	$\Delta 0.13$
5	川北町	12	金沢市	0.01	輪島市	$\Delta 50$	珠洲市	$\Delta 0.13$

◎ 地域別人口

地域別人口増減の状況をみると、次のとおりである。

地 域	人 口	構 成 比	対前月比	
			増減数	増減率
	人	%	人	%
総 数	1,167,047	100.0	△272	△0.02
南 加 賀	234,129	20.1	△157	△0.07
石川中央	724,007	62.0	154	0.02
羽咋郡市	58,961	5.1	△73	△0.12
七尾鹿島	75,655	6.5	△86	△0.11
奥 能 登	74,295	6.4	△110	△0.15

注)

南 加 賀 …… 小松市、加賀市、能美市、能美郡

石川中央 …… 金沢市、かほく市、白山市、石川郡、河北郡

羽咋郡市 …… 羽咋市、羽咋郡

七尾鹿島 …… 七尾市、鹿島郡

奥 能 登 …… 輪島市、珠洲市、鳳珠郡

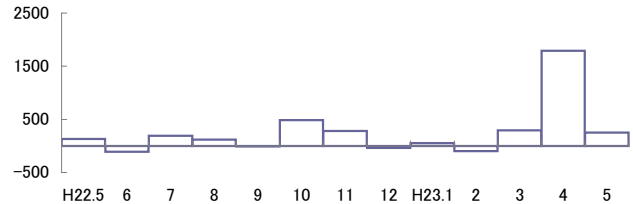
◎ 世 帯

総世帯数は、444,019世帯で、前月に比べて250世帯(0.06%)の増加となった。

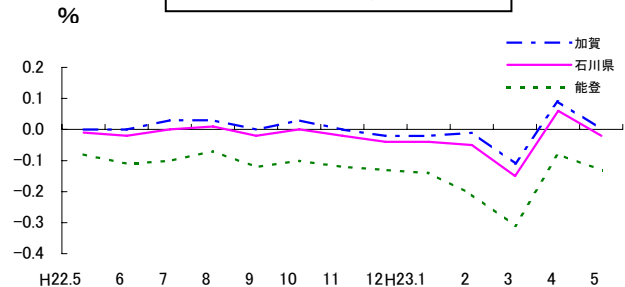
1世帯当たりの人員は2.63人で前月と変わらなかった。

世帯

月別世帯増減数の推移



月別、地域別人口増減率の推移



人口と世帯数の推移

年月日	項 目	人 口	世 帯 数	対 前 回 比 較				1世帯当 たり人員
				人口増減数	人口増減率	世帯増減数	世帯増減率	
		人	世帯	人	%	世帯	%	人
昭和60年 10月1日		1,152,325	338,066	33,021	2.95	15,995	4.97	3.41
平成 2年 10月1日		1,164,628	361,157	12,303	1.07	23,091	6.83	3.22
平成 7年 10月1日		1,180,068	390,212	15,440	1.33	29,055	8.04	3.02
平成12年 10月1日		1,180,977	411,341	909	0.08	21,129	5.41	2.87
平成17年 10月1日		1,174,026	424,585	△ 6,951	△ 0.59	13,244	3.22	2.77
平成22年 10月1日		1,170,040	440,995	△ 3,986	△ 0.34	16,410	3.86	2.65
平成22年 6月 1日		1,170,360	440,800	△ 822	△ 0.07	2,658	0.61	2.66
平成22年 7月 1日		1,170,113	440,691	△ 1,065	△ 0.09	2,328	0.53	2.66
平成22年 8月 1日		1,170,152	440,884	△ 1,255	△ 0.11	2,311	0.53	2.65
平成22年 9月 1日		1,170,291	441,002	△ 854	△ 0.07	2,534	0.58	2.65
平成22年 10月 1日		1,170,040	440,995	△ 1,090	△ 0.09	2,427	0.55	2.65
平成22年 11月 1日		1,170,074	441,482	△ 1,230	△ 0.11	2,674	0.61	2.65
平成22年 12月 1日		1,169,865	441,765	△ 1,395	△ 0.12	2,894	0.66	2.65
平成23年 1月 1日		1,169,420	441,728	△ 1,770	△ 0.15	2,891	0.66	2.65
平成23年 2月 1日		1,168,929	441,782	△ 1,901	△ 0.16	3,090	0.70	2.65
平成23年 3月 1日		1,168,359	441,686	△ 1,991	△ 0.17	3,250	0.74	2.65
平成23年 4月 1日		1,166,643	441,980	△ 2,359	△ 0.20	3,362	0.77	2.64
平成23年 5月 1日		1,167,319	443,769	△ 3,198	△ 0.27	3,098	0.70	2.63
平成23年 6月 1日		1,167,047	444,019	△ 3,313	△ 0.28	3,219	0.73	2.63

- (注) 1 上段は国勢調査の結果であり、対前回比較は前回の国勢調査との比較である。
 2 下段のうち、平成22年9月1日以前は国勢調査結果による補間補正值、平成22年10月1日は平成22年国勢調査速報値、平成22年11月1日以降は平成22年国勢調査速報値に基づく推計である。なお、対前回比較は前年同月比である。
 3 推計の方法は、直近の国勢調査の結果を基準に、各月の出生・死亡・転入・転出者数及び世帯数を加減して算出している。

人口と世帯

平成23年6月1日現在

市 町	人 口			世帯数	対 前 月		1世帯当 り人員	人口密度 (1km ² 当たり)
	総 数	男 (概算値)	女 (概算値)		世帯増減数	世帯増減率		
	人	人	人	世帯	世帯	%	人	人
総 数	1,167,047	563,300	603,800	444,019	250	0.06	2.63	278.82
市 部 計	960,975	462,200	498,800	367,107	174	0.05	2.62	307.78
郡 部 計	206,072	101,100	105,000	76,912	76	0.10	2.68	193.78
加賀計	958,136	465,300	492,800	368,122	288	0.08	2.60	433.97
能登計	208,911	98,000	111,000	75,897	△ 38	△ 0.05	2.75	105.63
金 沢 市	462,771	224,100	238,600	193,192	127	0.07	2.40	989.31
七 尾 市	57,262	26,900	30,300	20,852	2	0.01	2.75	180.05
小 松 市	108,079	52,300	55,800	37,589	△ 8	△ 0.02	2.88	291.22
輪 島 市	29,388	13,900	15,500	11,257	△ 8	△ 0.07	2.61	68.93
珠 洲 市	16,046	7,200	8,800	6,206	△ 7	△ 0.11	2.59	64.91
加 賀 市	71,188	33,000	38,200	25,897	21	0.08	2.75	232.64
羽 咋 市	22,869	10,700	12,100	8,092	△ 2	△ 0.02	2.83	279.03
かほく市	34,499	16,500	18,000	11,120	11	0.10	3.10	532.72
白 山 市	110,209	53,500	56,700	36,829	41	0.11	2.99	145.94
能 美 市	48,664	24,000	24,600	16,073	△ 3	△ 0.02	3.03	580.37
能 美 郡	6,198	3,000	3,200	1,748	8	0.46	3.55	419.92
川 北 町	6,198	3,000	3,200	1,748	8	0.46	3.55	419.92
石川郡	52,611	27,900	24,700	23,577	70	0.30	2.23	3,879.87
野々市町	52,611	27,900	24,700	23,577	70	0.30	2.23	3,879.87
河 北 郡	63,917	31,000	32,900	22,097	21	0.10	2.89	488.59
津 幡 町	36,900	18,000	18,900	12,026	11	0.09	3.07	334.12
内 灘 町	27,017	13,000	14,000	10,071	10	0.10	2.68	1,325.66
羽 咋 郡	36,092	16,900	19,200	12,391	△ 22	△ 0.18	2.91	100.75
志 賀 町	21,960	10,300	11,600	7,818	△ 22	△ 0.28	2.81	89.07
宝達志水町	14,132	6,600	7,500	4,573	—	—	3.09	126.54
鹿 島 郡	18,393	8,800	9,600	6,137	1	0.02	3.00	205.83
中能登町	18,393	8,800	9,600	6,137	1	0.02	3.00	205.83
鳳 珠 郡	28,861	13,500	15,400	10,962	△ 2	△ 0.02	2.63	63.19
穴 水 町	9,605	4,600	5,000	3,626	△ 7	△ 0.19	2.65	52.42
能 登 町	19,256	8,900	10,300	7,336	5	0.07	2.62	70.42

- (注) 1 人口密度は、国土地理院の「平成22年全国都道府県市区町村別面積調」によって算出した。
 2 かほく市及び河北郡以南を加賀計、羽咋郡以北を能登計とした。
 3 男女数については、平成22年10月1日現在推計人口の市町別男女比を基に算出した概算値であるため、合計の数字と内訳の計とは相違する。

5 月 中 の 人 口 動 態

市 町	人口増減数	人口増減率	自 然 動 態			社 会 動 態		
			自然増減数	出生者数	死亡者数	社会増減数	転入者数	転出者数
	人	%	人	人	人	人	人	人
総 数	△ 272	△ 0.02	△ 189	810	999	△ 83	2,674	2,757
市 部 計	△ 338	△ 0.04	△ 181	655	836	△ 157	2,064	2,221
郡 部 計	66	0.03	△ 8	155	163	74	610	536
加 賀 計	△ 3	△ 0.00	△ 56	691	747	53	2,355	2,302
能 登 計	△ 269	△ 0.13	△ 133	119	252	△ 136	319	455
金 沢 市	26	0.01	△ 3	356	359	29	1,117	1,088
七 尾 市	△ 64	△ 0.11	△ 32	29	61	△ 32	89	121
小 松 市	△ 62	△ 0.06	△ 15	78	93	△ 47	238	285
輪 島 市	△ 50	△ 0.17	△ 37	7	44	△ 13	52	65
珠 洲 市	△ 21	△ 0.13	△ 9	10	19	△ 12	18	30
加 賀 市	△ 82	△ 0.12	△ 42	30	72	△ 40	136	176
羽 咋 市	△ 9	△ 0.04	△ 4	14	18	△ 5	34	39
か ほ く 市	1	0.00	△ 1	30	31	2	59	57
白 山 市	△ 52	△ 0.05	△ 29	68	97	△ 23	207	230
能 美 市	△ 25	△ 0.05	△ 9	33	42	△ 16	114	130
能 美 郡	12	0.19	6	6	—	6	20	14
川 北 町	12	0.19	6	6	—	6	20	14
石 川 郡	124	0.24	20	39	19	104	283	179
野 々 市 町	124	0.24	20	39	19	104	283	179
河 北 郡	55	0.09	17	51	34	38	181	143
津 幡 町	21	0.06	22	35	13	△ 1	85	86
内 灘 町	34	0.13	△ 5	16	21	39	96	57
羽 咋 郡	△ 64	△ 0.18	△ 16	29	45	△ 48	42	90
志 賀 町	△ 45	△ 0.20	△ 9	19	28	△ 36	26	62
宝 達 志 水 町	△ 19	△ 0.13	△ 7	10	17	△ 12	16	28
鹿 島 郡	△ 22	△ 0.12	△ 4	14	18	△ 18	31	49
中 能 登 町	△ 22	△ 0.12	△ 4	14	18	△ 18	31	49
鳳 珠 郡	△ 39	△ 0.13	△ 31	16	47	△ 8	53	61
穴 水 町	△ 21	△ 0.22	△ 9	4	13	△ 12	17	29
能 登 町	△ 18	△ 0.09	△ 22	12	34	4	36	32