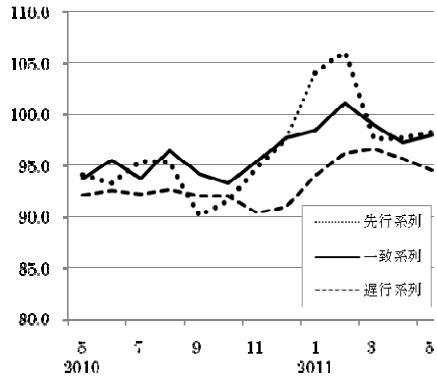


主要データ集

平成23年9月号 景気動向指数(CI)の動き



北陸の金融経済月報要約

(日本銀行金沢支店 8月10日発表)

北陸の景気は、一部に厳しさもみられるが、全体としては持ち直しの動きが続いている。個人消費は消費マインドが幾分改善するも、全体としては震災前の状況に復している。

個人消費...
設備投資...
公共・住宅投資...

(11/4 11/6 +7.9)

輸出...

生産...

雇用・所得面... ()
(11/5 0.87 11/6 0.85)
(5)
(+1.0)

今後の情勢...

市町別人口(H23.8.1)

総数(人) 対前月差(人)

総人口(H23.8.1)	1,166,587 人(対前月差 Δ 80 人)
〈地域別〉	
能登(羽咋郡以北)...	208,440 人(同 Δ 152 人)
加賀(かほく市以南)...	958,147 人(同 Δ 72 人)
世帯数	444,179 世帯(同 + 109 世帯)
1世帯当たり人員	2.63 人(同 Δ 0.00 人)
人口増減	
自然増減	Δ 35 人
社会増減	Δ 45 人
増加率順位	
1 川北町	(0.10 %... + 6 人)
2 野々市町	(0.08 %... + 43 人)
3 かほく市	(0.05 %... + 17 人)
減少率順位	
1 珠洲市	(Δ 0.18 %... Δ 29 人)
2 宝達志水町	(Δ 0.13 %... Δ 18 人)
3 輪島市	(Δ 0.11 %... Δ 33 人)

金沢市	462,783	74
七尾市	57,138	Δ 30
小松市	108,082	Δ 23
輪島市	29,313	Δ 33
珠洲市	15,994	Δ 29
加賀市	71,042	Δ 48
羽咋市	22,843	Δ 9
かほく市	34,513	17
白山市	110,176	11
能美市	48,689	8
川北町	6,210	6
野々市町	52,730	43
津幡町	36,926	Δ 8
内灘町	26,996	Δ 8
志賀町	21,906	Δ 8
宝達志水町	14,080	Δ 18
中能登町	18,395	Δ 4
穴水町	9,581	-
能登町	19,190	Δ 21

・資料...統計情報室「石川県の人口と世帯」

北陸3県企業短期経済観測調査

7 1

	23/6	24/9	22/12	23/3	23/6	23/9
			11	16	15	10
			64	59	57	65
			25	25	28	25
			DI ()	14	9	13
			DI ()	11	9	18

労働 H23 2 4 6

	593.9	6,005
	22.6	298
	3.7	4.7

教育

H23 5 1

	232	65,598
	102	33,822
	56	32,249
	19	32,732
	56	8,204

産業活動

...	H21	(7 1)
	21年	68,035
	21年	609,917
...	H22	(2 1)
	H20 21	
	22年	17,136
(販売農家)	22年	22,374
	20年	583
	20年	84,736
...	H20	
	H19 20	
	20年	2,189
	19年	224
	19年	15,754
...	H21	
	21年	3,324
	21年	94,812
	21年	20,491
	21年	2,652,590
...	H19	()
	19年	16,564
	19年	107,999
	19年	41,576
	19年	5,452,506

所得

	20	
	3.7	4.2
	2.8	3.7

	20	
	46,114	4,941,987
	51,728	5,414,944

	20	32,913
		21,520
		838
		10,556
1		2,916
(2,754
...	22	

家計(1世帯当たり)

	22	
	586.4	520.7
	73.2	74.0

	22	
	1,759	1,657
	706	489

全国順位1位

	233	94
	342	232
	67.5	18.4
	69.2	5.7
	4.0	2.6

自然

	21	4,186k	377,947k
	21	1,383k	121,416k
	20	1,859 mm	1,537 mm

9		24.5
9	1.5	0
9	1.0	15
	...	2010

◎景気関係指標

作成…平成23年9月1日

区分	鉱工業生産指数(季節調整済) 平成17年=100						※ 大口電力使用量		大型小売売上高		新車販売台数		新設住宅着工戸数		消費者物価指数		平均消費性向 (勤労者世帯) (1世帯当たり)		景気動向指数(CI)			
	総合		機械		繊維		前年 (同月)比	前年 (同月)比	前年 (同月)比	前年 (同月)比	前年 (同月)比	前年 (同月)比	前年 (同月)比	前年 (同月)比	前年 (同月)比	前年 (同月)比	前年 (同月)比	前年 (同月)比	前年 (同月)比	先行	一致	遅行
	前年 (同月)比	前年 (同月)比	前年 (同月)比	前年 (同月)比	前年 (同月)比	前年 (同月)比																
全 国	20年	103.8	▲ 3.4	108.6	▲ 3.8	82.5	▲ 8.9	2,815	▲ 5.9	209,511	▲ 2.5	51,145	▲ 4.5	10,935	3.1	102.1	1.4	73.4	0.3	-	-	-
	21年	81.1	▲ 21.9	76.4	▲ 29.7	67.1	▲ 18.7	2,608	▲ 7.4	197,758	▲ 7.0	46,093	▲ 9.9	7,884	▲ 27.9	100.7	▲ 1.4	74.6	1.2	-	-	-
	22年	94.4	▲ 16.4	96.4	▲ 26.2	67.9	▲ 1.2	2,638	1.1	195,791	▲ 2.6	49,561	7.5	8,131	3.1	100.0	▲ 0.7	74.0	▲ 0.6	-	-	-
	23/4月	84.0	▲ 13.6	78.8	▲ 21.1	68.6	▲ 0.1	209	▲ 6.2	15,657	▲ 1.9	1,857	▲ 47.3	668	0.3	99.9	▲ 0.4	86.5	0.1	96.1	103.9	91.0
	23/5月	89.2	▲ 5.5	86.4	▲ 10.0	68.0	1.7	217	▲ 3.4	15,774	▲ 2.5	2,374	▲ 33.4	637	6.4	99.9	▲ 0.4	97.1	2.5	99.5	106.6	90.5
	23/6月	92.6	▲ 1.7	93.5	▲ 3.3	68.3	▲ 0.6	235	▲ 2.8	16,033	▲ 0.5	3,518	▲ 21.6	727	5.8	99.7	▲ 0.4	50.9	1.2	103.3	109.3	90.6
	23/7月	93.2	▲ 2.8	96.0	▲ 2.9	68.7	▲ 0.6	242	▲ 4.7	17,843	0.8	3,731	▲ 23.3	834	21.2	99.7	0.2	65.8	▲ 2.5	…	…	…
石 川 県	20年	105.9	▲ 7.1	114.2	▲ 5.5	90.4	▲ 6.7	2,106	▲ 6.3	177,048	▲ 4.0	55,097	▲ 5.5	8,331	▲ 5.9	102.4	2.1	68.3	0.5	-	-	-
	21年	76.2	▲ 28.0	71.2	▲ 37.7	63.5	▲ 29.8	1,933	▲ 8.2	171,063	▲ 7.7	49,164	▲ 10.8	6,237	▲ 25.1	101.4	▲ 1.0	75.9	7.6	-	-	-
	22年	104.0	▲ 36.5	121.1	▲ 70.1	69.5	9.4	1,952	1.0	166,997	▲ 2.0	52,936	7.7	6,484	4.0	100.0	▲ 1.4	73.2	▲ 2.7	-	-	-
	23/4月	103.3	▲ 2.6	119.1	▲ 7.5	76.8	12.6	164	0.2	13,123	▲ 2.7	2,000	▲ 44.3	873	123.8	99.6	▲ 0.9	79.8	▲ 23.3	97.7	97.3	95.7
	23/5月	105.9	1.4	130.2	3.8	73.6	9.1	161	▲ 0.5	12,929	▲ 2.0	2,601	▲ 28.7	574	▲ 3.9	99.4	▲ 1.0	100.6	6.0	98.2	98.0	94.6
	23/6月	106.3	▲ 0.6	125.9	1.6	75.3	6.9	179	▲ 0.5	13,126	▲ 1.9	4,048	▲ 17.4	585	▲ 2.8	99.5	▲ 0.4	56.5	1.2	…	…	…
	23/7月	…	…	…	…	…	…	189	▲ 3.5	14,410	▲ 1.9	4,140	▲ 20.9	759	9.4	99.2	▲ 0.1	59.5	1.4	…	…	…

p

r

PHS

…

(

区分	※ 有効求人倍率 (季節調整済)		就業者数 (原数値 月平均)		常用雇用指数 (事業所規模5人以上)		所定外労働時間指数 <製造業> (事業所規模5人以上)		名目賃金指数 (現金給与総額) (事業所規模5人以上)		※ 国内銀行勘定				企業倒産件数		※ 携帯電話・ PHS契約数		
	前年 (同月)比	前年 (同月)差	前年 (同月)比	前年 (同月)比	平成17年= 100	前年 (同月)比	平成17年= 100	前年 (同月)比	平成17年= 100	前年 (同月)比	預金残高		貸出残高		前年 (同月)比	前年 (同月)比	前年 (同月)比	前年 (同月)比	
											前年 (同月)比	前年 (同月)比	前年 (同月)比	前年 (同月)比					
全 国	20年	0.77	▲ 0.25	6,385	▲ 27	103.7	1.5	97.2	▲ 7.3	98.9	▲ 0.3	56,963	2.7	43,754	4.3	15,646	11.0	112,050	4.4
	21年	0.45	▲ 0.32	6,004	▲ 381	103.9	0.2	65.9	▲ 32.2	95.1	▲ 3.8	58,264	2.3	42,761	▲ 2.3	15,480	▲ 1.1	116,295	3.8
	22年	0.56	▲ 0.11	5,980	▲ 24	104.2	0.3	87.2	32.3	95.7	0.6	59,934	2.9	42,515	▲ 0.6	13,321	▲ 13.9	123,287	6.0
	23/4月	0.61	0.11	5,994	7	104.8	0.7	79.9	▲ 7.9	82.1	▲ 1.4	59,780	2.9	42,106	▲ 0.3	1,076	▲ 6.7	123,287	6.0
	23/5月	0.61	0.10	6,019	9	104.9	0.6	75.5	▲ 6.9	81.8	1.0	59,845	2.6	42,001	▲ 0.2	1,071	4.8	…	…
	23/6月	0.63	0.09	6,002	3	105.1	0.8	84.9	▲ 0.7	131.5	▲ 0.7	…	…	41,940	▲ 0.6	1,165	1.4	…	…
	23/7月	0.64	0.10	5,973	▲ 20	…	…	…	…	…	…	…	…	…	1,081	1.4	…	…	
石 川 県	20年	0.92	▲ 0.42	614	▲ 1	107.8	2.0	84.1	▲ 7.8	92.8	▲ 3.1	34,769	1.8	23,966	0.3	155	31.4	952,229	▲ 0.0
	21年	0.48	▲ 0.44	597	▲ 17	105.5	▲ 2.1	50.2	▲ 40.3	87.8	▲ 5.4	35,458	2.0	23,526	▲ 1.8	181	16.8	967,374	1.6
	22年	0.63	▲ 0.15	605	8	105.2	▲ 0.3	81.7	62.7	89.1	1.5	36,144	1.9	23,978	1.9	154	▲ 14.9	1,008,665	4.3
	23/4月	0.80	0.25	…	…	105.7	0.4	84.4	3.6	76.9	▲ 0.3	36,566	3.0	23,362	1.8	11	▲ 15.3	…	…
	23/5月	0.79	0.21	…	…	105.6	0.7	76.9	3.1	75.5	0.9	36,188	2.0	23,293	0.9	13	18.1	…	…
	23/6月	0.76	0.18	594	7	105.5	▲ 0.2	85.5	4.1	116.0	4.5	…	…	23,311	1.1	21	133.3	…	…
	23/7月	0.79	0.18	…	…	…	…	…	…	…	…	…	…	…	…	11	57.1	…	…

☆内容についてのご意見・お問い合わせは
下記までご連絡ください。
県民交流課 統計情報室
統計分析グループ(内線3748)
TEL:076-225-1341
FAX:076-225-1345
メール:toukei@pref.ishikawa.lg.jp

PHS

○資料出所

	鉱工業生産指数	大口電力使用量	大型小売店売上高	新車販売台数	新設住宅着工戸数	消費者物価指数	平均消費性向	景気動向指数(DI)
全国	経済産業省「鉱工業生産・出荷・在庫指数」	北陸電力(株)	中部経済産業局	石川県自動車販売店協会	国土交通省 「住宅着工統計」	総務省「消費者物価指数」	総務省「家計調査」	内閣府「景気動向指数」
石川県	統計情報室「石川県鉱工業指数」					統計情報室 「石川県消費者物価指		統計情報室

	有効求人倍率	就業者数	雇用指数	所定外労働時間指数	賃金指数	国内銀行勘定	企業倒産件数	携帯電話・PHS加入指数
全国	石川県労働局	総務省「労働力調査」	厚生労働省「毎月勤労統計調査」		賃金指数	国内銀行勘定	企業倒産件数	携帯電話・PHS加入指数
石川県		統計情報室 「石川県労働力調査」	統計情報室「毎月勤労統計調査」					